

Em Análise

Exportações e importações de Produtos Industriais Transformados, por níveis de intensidade tecnológica (2015 a 2019 e janeiro a julho de 2019-2020)

Walter Anatole Marques¹

1. Nota introdutória

A evolução do nível de intensidade tecnológica das exportações e importações de Produtos Industriais Transformados, a que corresponde um maior ou menor valor acrescentado, tem um reflexo direto na balança comercial de mercadorias, sendo na exportação um importante indicador de desenvolvimento industrial. Pretende-se neste trabalho analisar, a partir de dados de base do *INE* para os anos de 2015 a 2019 e, com maior pormenor no período acumulado de janeiro a julho de 2020, com última atualização em 9/9/2020, a evolução do comércio internacional português destes produtos por níveis de intensidade tecnológica.

2. Metodologia

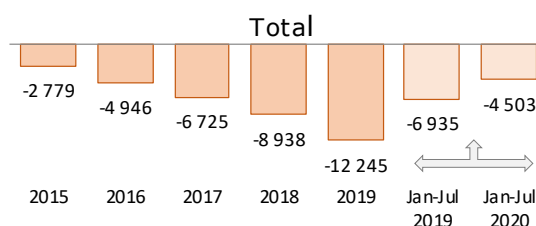
Os níveis de intensidade tecnológica considerados neste trabalho são os propostos pela OCDE, definidos com base na Revisão-3 da "*International Standard Industrial Classification*" (*ISIC Rev.3*: *Alta tecnologia* - 2423, 30, 32 33, 353); *Média-alta tecnologia* - 24 excl.2423, 29, 31, 34, 352, 359); *Média-baixa tecnologia* - 23, 25 a 28, 351) e *Baixa tecnologia* - 15 a 22, 36 e 37).

A partir da tabela correspondente ao ano de 2007, com recurso à "*Classificação Tipo do Comércio Internacional*" da ONU (CTCI/SITC Rev.3) e à "*Nomenclatura Combinada*" a oito dígitos em uso na União Europeia (NC-8), tomando-se em consideração as sucessivas alterações pautais anuais, foi construída uma tabela em NC-8 abrangendo o período de 2007 a 2020, com alguns ajustamentos introduzidos à tabela utilizada em trabalhos anteriores.

3. Balança comercial dos Produtos Industriais Transformados por níveis de intensidade tecnológica

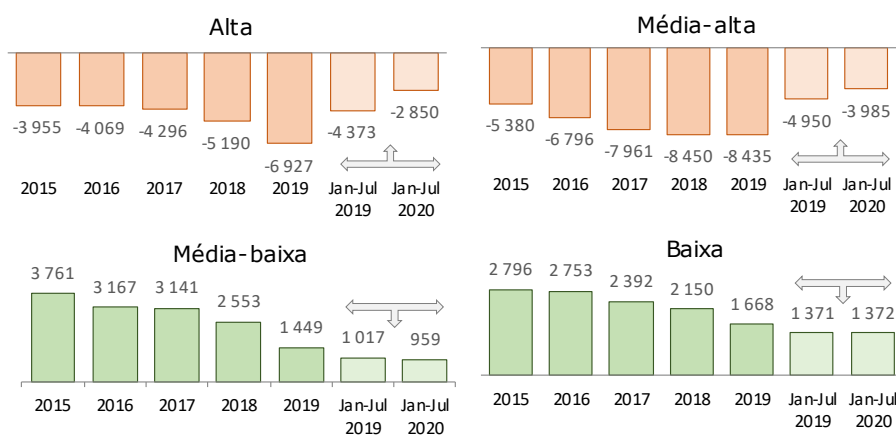
Ao longo dos últimos cinco anos e período acumulado de janeiro a julho de 2020, o saldo (Fob-Cif) da balança comercial portuguesa do conjunto dos Produtos Industriais Transformados foi negativo.

Saldos da balança de Produtos Industriais Transformados, por níveis de intensidade tecnológica (2015-2019 e Janeiro-Julho 2019-2020)
(milhões de Euros)



Neste período o saldo da balança dos produtos de **Média-baixa** e de **Baixa tecnologia** foi positivo, enquanto que o saldo da balança dos produtos de **Alta tecnologia** e de **Média-alta tecnologia** foi negativo.

¹ Assessor Principal da Função Pública (AP). As opiniões aqui expressas não coincidem necessariamente com a posição do ME.



Fonte: A partir de dados de base do INE - 2015 a 2019 - definitivos; 2020 - preliminares, com última actualização em 09-09-2020 (<http://www.ine.pt>).

Balança comercial de Produtos Industriais Transformados por níveis de intensidade tecnológica (2015-2019 e Janeiro-Julho 2019-2020)

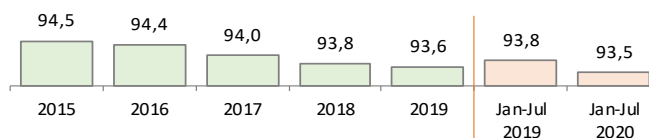
		TOTAL	Alta	Média-Alta	Média-Baixa	Baixa
2015	Importação (Cif)	49 706	7 328	19 410	8 359	14 609
	Exportação (Fob)	46 927	3 372	14 030	12 120	17 405
	Saldo (Fob-Cif)	-2 779	-3 955	-5 380	3 761	2 796
	Cobertura (Fob/Cif) [%]	94,4	46,0	72,3	145,0	119,1
2016	Importação (Cif)	52 196	8 292	20 567	8 127	15 211
	Exportação (Fob)	47 250	4 223	13 771	11 293	17 963
	Saldo (Fob-Cif)	-4 946	-4 069	-6 796	3 167	2 753
	Cobertura (Fob/Cif) [%]	90,5	50,9	67,0	139,0	118,1
2017	Importação (Cif)	58 460	9 077	23 265	9 747	16 370
	Exportação (Fob)	51 735	4 781	15 305	12 888	18 762
	Saldo (Fob-Cif)	-6 725	-4 296	-7 961	3 141	2 392
	Cobertura (Fob/Cif) [%]	88,5	52,7	65,8	132,2	114,6
2018	Importação (Cif)	63 182	9 946	25 534	10 643	17 059
	Exportação (Fob)	54 244	4 755	17 084	13 196	19 209
	Saldo (Fob-Cif)	-8 938	-5 190	-8 450	2 553	2 150
	Cobertura (Fob/Cif) [%]	85,9	47,8	66,9	124,0	112,6
2019	Importação (Cif)	68 343	12 944	26 441	11 442	17 516
	Exportação (Fob)	56 098	6 017	18 006	12 891	19 184
	Saldo (Fob-Cif)	-12 245	-6 927	-8 435	1 449	1 668
	Cobertura (Fob/Cif) [%]	82,1	46,5	68,1	112,7	109,5
Jan-Jul 2019	Importação (Cif)	40 444	7 677	15 910	6 807	10 050
	Exportação (Fob)	33 509	3 304	10 960	7 824	11 421
	Saldo (Fob-Cif)	-6 935	-4 373	-4 950	1 017	1 371
	Cobertura (Fob/Cif) [%]	82,9	43,0	68,9	114,9	113,6
Jan-Jul 2020	Importação (Cif)	32 698	5 999	12 561	5 361	8 777
	Exportação (Fob)	28 195	3 149	8 576	6 320	10 149
	Saldo (Fob-Cif)	-4 503	-2 850	-3 985	959	1 372
	Cobertura (Fob/Cif) [%]	86,2	52,5	68,3	117,9	115,6

Fonte: A partir de dados de base do INE - 2015 a 2019 - definitivos; 2020 - preliminares, com última actualização em 09-09-2020 (<http://www.ine.pt>).

4. Exportação de Produtos Industriais Transformados por níveis de intensidade tecnológica

O peso dos Produtos Industriais Transformados na exportação global portuguesa decresceu sucessivamente, no período de 2015 a 2019, de 94,5%, em 2015, para 93,6%, em 2019, situando-se respectivamente em 93,8% e 93,5% nos primeiros sete meses de 2019 e 2020.

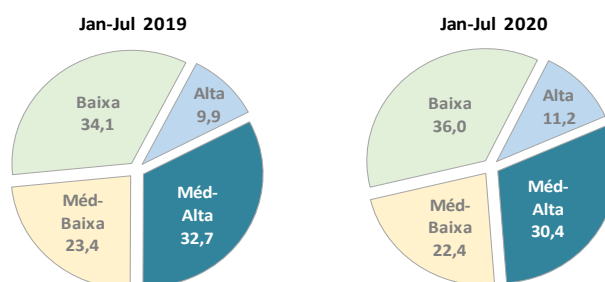
Peso dos Produtos Industriais Transformados na exportação global (%) (2015-2019 e Janeiro-Julho de 2019-2020)



Fonte: A partir de dados de base do INE - 2015 a 2019 - definitivos; 2020 - preliminares, com última actualização em 09-09-2020.

Por níveis de intensidade tecnológica, o maior peso nas exportações do conjunto dos Produtos Industriais Transformados no período Janeiro-Julho 2020 incidiu na **Baixa tecnologia** (36%), seguida da **Média-alta tecnologia** (30,4%), da **Média-baixa tecnologia** (22,4%) e da **Alta tecnologia** (11,2%).

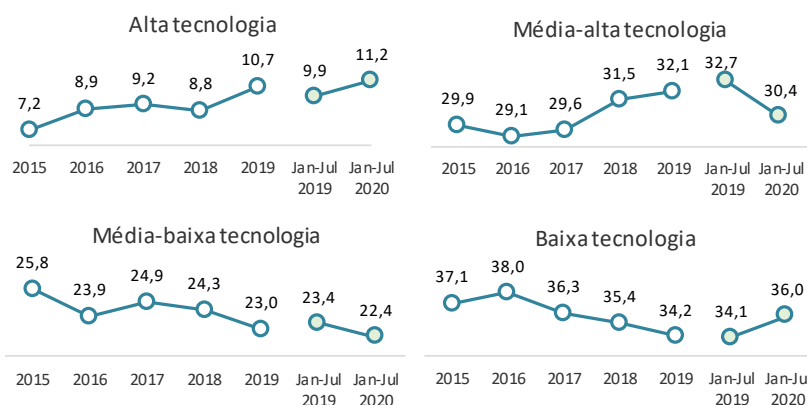
Peso relativo dos níveis de intensidade tecnológica no Total dos produtos industriais transformados (%) Exportação



Fonte: A partir de dados de base do INE: 2019 - definitivos; 2020 - preliminares com última actualização em 08-09-2020.

Peso dos níveis de intensidade tecnológica no total da exportação de Produtos Industriais Transformados (%) (2015-2019 e Janeiro-Julho de 2019-2020)

	2015	2016	2017	2018	2019	Jan-Jul 2019	Jan-Jul 2020
TOTAL	100,0	100,0	100,0	100,0	100,0	100,0	100,0
A Alta tecnologia	7,2	8,9	9,2	8,8	10,7	9,9	11,2
B Média-alta tecnologia	29,9	29,1	29,6	31,5	32,1	32,7	30,4
C Média-baixa tecnologia	25,8	23,9	24,9	24,3	23,0	23,4	22,4
D Baixa tecnologia	37,1	38,0	36,3	35,4	34,2	34,1	36,0



Fonte: A partir de dados de base do INE - 2015 a 2019 - definitivos; 2020 - preliminares, com última actualização em 09-09-2020 (<http://www.ine.pt>).

O peso da **Alta tecnologia** no total das exportações de produtos industriais transformados, excetuando uma pequena desaceleração em 2018, tem subido sustentadamente desde 2015.

Aqui se encontram incluídos, por ordem decrescente do seu peso nos primeiros sete meses de 2020, os "Instrumentos médicos, óticos e de precisão" (32,7%), o "Equipamento de rádio, TV e comunicações" (30,6%), os "Produtos farmacêuticos" (25,1%), os produtos da "Aeronáutica e aeroespacial" (6,7%) e o "Equipamento de escritório e computação" (4,9%).

A **Média-alta tecnologia** engloba, ainda por ordem decrescente de valor no período em análise de 2020, os "Veículos a motor, reboques e semirreboques" (43,8%), as "Máquinas e equipamentos n.e., principalmente não elétricos" (20,1%), os "Produtos químicos, exceto farmacêuticos" (19,6%), as "Máquinas e aparelhos elétricos n.e." (13,6%) e o "Equipamento ferroviário e outro equipamento de transporte" (2,9%).

Na **Média-baixa tecnologia** perfilam-se, por ordem decrescente de valor em 2020, os "Produtos da borracha e do plástico" (27%), os "Refinados de petróleo, petroquímicos e combustível nuclear" e a "Fabricação de produtos metálicos, excluindo máquinas e equipamentos" (20,3% cada), os "Produtos minerais não metálicos" (16%), a "Metalurgia de base" (15,9%) e, residualmente, a "Construção e reparação naval" (0,5%).

Por fim, na **Baixa tecnologia** alinham-se os "Têxteis, vestuário, couros e calçado" (36,4%), os "Produtos alimentares, bebidas e tabaco" (31,6%), a "Pasta, papel, cartão e publicações" (13,5%), as "Manufaturas não especificadas e reciclagem" (9,4%) e a "Madeira e produtos da madeira e cortiça" (9,1%).

Exportação de Produtos Industriais Transformados por níveis de intensidade tecnológica desagregados por componentes (2015-2019 e Janeiro-Julho 2019-2020)

milhões de Euros

	2015	2016	2017	2018	2019	Janeiro-Julho		
						2019	2020	%
TOTAL	46 927	47 250	51 735	54 244	56 098	33 509	28 195	-
A Alta tecnologia	3 372	4 223	4 781	4 755	6 017	3 304	3 149	100,0
A1 Aeronáutica e aeroespacial	223	386	410	308	711	330	210	6,7
A2 Produtos farmacêuticos	950	1 143	1 093	1 029	1 241	692	792	25,1
A3 Equip. escritório e computação	190	198	205	217	274	159	154	4,9
A4 Equip. de rádio, TV e comunicações	1 058	1 498	1 608	1 566	1 811	1 028	964	30,6
A5 Instrumentos médicos, óticos e precisão	951	998	1 465	1 635	1 980	1 095	1 029	32,7
B Média-alta tecnologia	14 030	13 771	15 305	17 084	18 006	10 960	8 576	100,0
B1 Máquinas e aparelhos eléctricos n.e.	2 626	2 626	2 763	2 645	2 398	1 449	1 167	13,6
B2 Veículos motor, reboques e semi-reboques	5 256	5 038	5 891	7 529	8 618	5 277	3 752	43,8
B3 Produtos químicos, excepto farmacêuticos	2 820	2 735	3 037	3 158	3 386	2 092	1 685	19,6
B4 Equip. ferroviário e equip. transporte n.e.	276	317	334	366	443	272	247	2,9
B5 Máquinas e equip. n.e. (princ. não eléctr.)	3 053	3 054	3 279	3 386	3 161	1 870	1 724	20,1
C Média-baixa tecnologia	12 120	11 293	12 888	13 196	12 891	7 824	6 320	100,0
C1 Construção e reparação naval	59	48	47	81	100	78	35	0,5
C2 Produtos da borracha e do plástico	2 851	2 913	3 153	3 263	3 256	1 993	1 706	27,0
C3 Refin. petróleo, petroquím. e comb. nuclear	3 504	2 705	3 442	3 479	3 271	1 891	1 281	20,3
C4 Produtos minerais não metálicos	1 890	1 877	1 934	1 948	1 911	1 172	1 013	16,0
C5 Metalurgia de base	1 660	1 627	1 927	1 971	1 896	1 198	1 005	15,9
C6 Fabrico prod. metálicos (excl. máq./equip.)	2 156	2 124	2 385	2 453	2 458	1 492	1 281	20,3
D Baixa tecnologia	17 405	17 963	18 762	19 209	19 184	11 421	10 149	100,0
D1 Manufaturas n.e. e reciclagem	1 778	1 908	2 063	2 032	2 112	1 249	959	9,4
D2 Pasta, papel, cartão e publicações	2 470	2 458	2 549	2 700	2 684	1 609	1 369	13,5
D3 Produtos alimentares, bebidas e tabaco	4 916	5 008	5 290	5 494	5 531	3 153	3 205	31,6
D4 Têxteis, vestuário, couros e calçado	6 816	7 140	7 366	7 398	7 258	4 412	3 692	36,4
D5 Madeira e produtos da madeira e cortiça	1 425	1 448	1 494	1 585	1 599	998	926	9,1

Por memória:

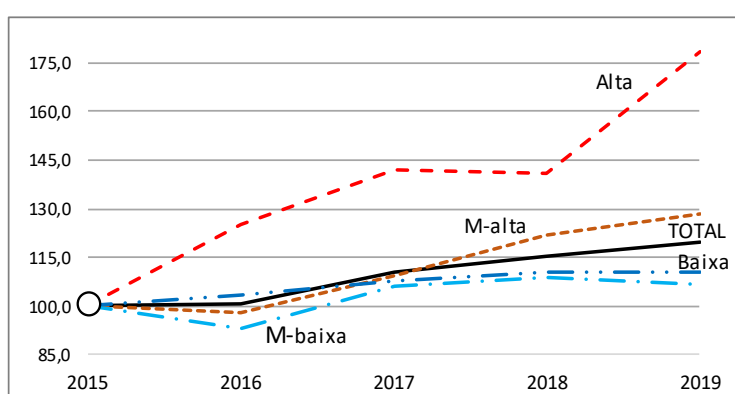
TOTAL DA EXPORTAÇÃO	49 634	50 039	55 018	57 850	59 903	35 706	30 170	-
Peso dos Prod. Indust. Transformados (%)	94,5	94,4	94,0	93,8	93,6	93,8	93,5	-

Fonte: A partir de dados de base do INE - 2015 a 2019 - definitivos; 2020 - preliminares, com última actualização em 09-09-2020 (<http://www.ine.pt>).

As exportações anuais do conjunto dos Produtos Industriais Transformados cresceram sustentadamente ao longo dos últimos cinco anos. Verificaram-se desacelerações, face ao ano anterior, nas exportações dos produtos de **Média-alta** tecnologia em 2016 e de **Média-baixa** tecnologia em 2016 e 2019.

Ritmo de crescimento nominal anual das exportações de Produtos Industriais Transformados por níveis de intensidade tecnológica (%) (2015 a 2019 com 2015=100)

	2015	2016	2017	2018	2019
TOTAL	100,0	100,7	110,2	115,6	119,5
A Alta tecnologia	100,0	125,2	141,8	141,0	178,4
B Média-alta tecnologia	100,0	98,2	109,1	121,8	128,3
C Média-baixa tecnologia	100,0	93,2	106,3	108,9	106,4
D Baixa tecnologia	100,0	103,2	107,8	110,4	110,2

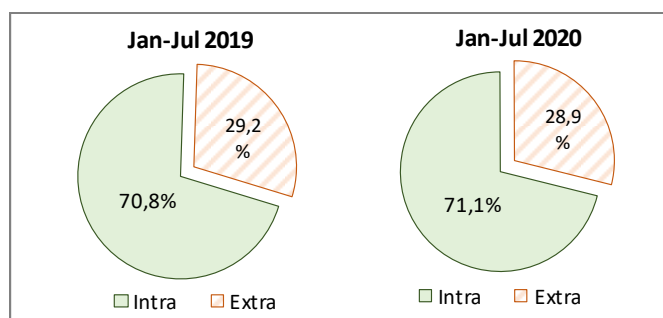


Fonte: A partir de dados de base do INE - 2015 a 2019 - definitivos; 2019 - preliminares, com última actualização em 09-09-2020 (<http://www.ine.pt>).

4.1. Mercados de destino das exportações

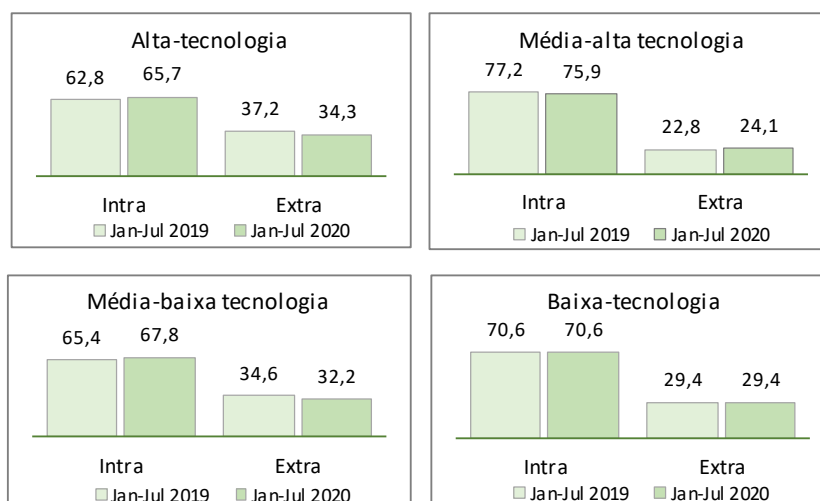
As exportações globais de Produtos Industriais Transformados, têm por principal destino o espaço comunitário. No período acumulado de janeiro a julho de 2020 as exportações para o espaço comunitário (Reino Unido excluído) representaram 71,1% do Total destes produtos (70,8% em 2019) e 28,9% para os países terceiros (29,2% em 2019).

Partição da exportação de Prod. Indust. Transf. entre espaço Intra e Extra UE-27 (%) (Jan-Jul 2019 e 2020)



Neste período, o maior peso da União Europeia nas exportações portuguesas de Produtos Industriais Transformados, por níveis de intensidade tecnológica, incidiu nos produtos de **Média-alta** tecnologia (75,9%). Seguiram-se a **Baixa** tecnologia (70,6%), a **Média-baixa** tecnologia (67,8%) e a **Alta** tecnologia (65,7%).

Partição por níveis de intensidade tecnológica (%)



Fonte: A partir de dados de base do INE; 2019 - definitivos; 2020 - preliminares, com última actualização em 09-09-2020 (<http://www.ine.pt>).

Os países constantes do quadro seguinte representaram 75,1% das exportações globais portuguesas nos primeiros sete meses de 2020 e 75% das exportações de Produtos Industriais Transformados.

Principais destinos das exportações globais portuguesas e peso dos Produtos Industriais Transformados - Janeiro a Julho de 2019 e 2020 -

milhões de Euros e %

	Total global				Prod. indust. Transf.				% dos P.I.T. no Total			
	2019		2020		2019		2020		2019		2020	
				Peso (%)				Peso (%)				
Mundo	35 706	30 170	100,0	100,0	33 509	28 195	100,0	100,0	93,8	93,5		
Espanha	8 829	7 580	24,7	25,1	7 843	6 671	23,4	23,7	88,8	88,0		
França	4 732	4 140	13,3	13,7	4 592	4 023	13,7	14,3	97,0	97,2		
Alemanha	4 333	3 612	12,1	12,0	4 220	3 501	12,6	12,4	97,4	96,9		
R. Unido	2 121	1 651	5,9	5,5	2 003	1 558	6,0	5,5	94,4	94,4		
EUA	1 836	1 554	5,1	5,2	1 812	1 531	5,4	5,4	98,7	98,6		
Itália	1 702	1 337	4,8	4,4	1 649	1 284	4,9	4,6	96,9	96,1		
P. Baixos	1 418	1 161	4,0	3,8	1 312	1 043	3,9	3,7	92,5	89,8		
Bélgica	815	717	2,3	2,4	764	664	2,3	2,4	93,7	92,7		
Angola	721	512	2,0	1,7	713	505	2,1	1,8	98,8	98,6		
Polónia	486	403	1,4	1,3	439	369	1,3	1,3	90,4	91,6		
Amostra (%)	-	-	75,6	75,1	-	-	75,6	75,0	-	-		

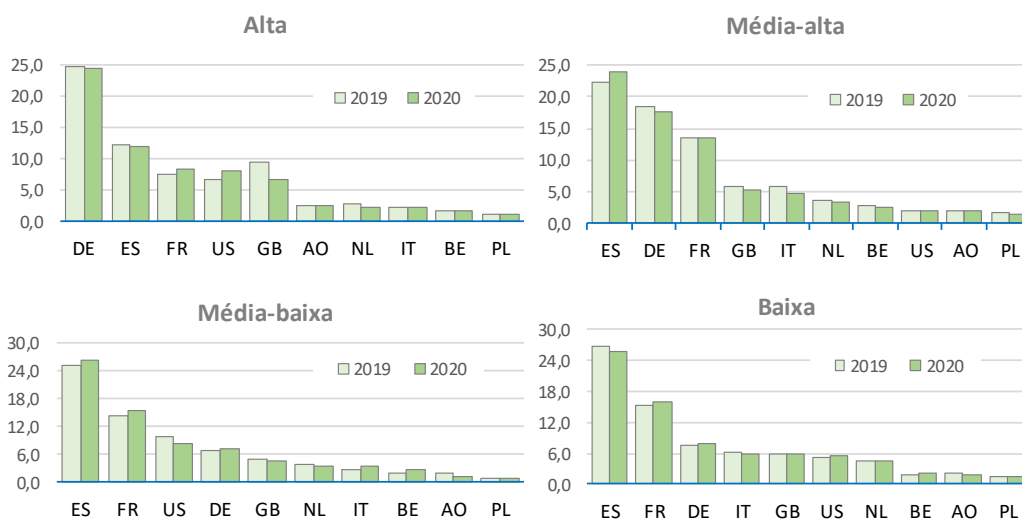
Fonte: A partir de dados de base do INE, definitivos para 2019 e preliminares para 2020, com última actualização em 09-09-2020.

Entre estes dez países destaca-se, no âmbito dos Produtos Industriais Transformados, a Espanha (23,7% do total), seguida da França (14,3%) e da Alemanha (12,4%). Com pesos menores alinham-se depois o Reino Unido (5,5%), os EUA (5,4%), a Itália (4,6%), os Países Baixos (3,7%), a Bélgica (2,4%), Angola (1,8%) e a Polónia (1,3%).

Em 2020, no período em análise, a Espanha ocupou a primeira posição na **Média-alta**, na **Média-baixa** e na **Baixa** tecnologias, cabendo à Alemanha o primeiro lugar ao nível da **Alta** tecnologia. Ao nível da **Alta** tecnologia, depois da Alemanha (24,3%) alinharam-se a Espanha (11,8%), a França (8,2%), os EUA (8,1%), o Reino Unido (6,7%), Angola (2,4%), os Países Baixos e a Itália (2,3% cada), a Bélgica (1,8%) e a Polónia (1,1%).

**Quota dos 10 principais mercados da exportação global portuguesa
no total da exportação de Produtos Industriais transformados
por níveis de intensidade tecnológica (%)
- Janeiro a Julho de 2019 e 2020 -**

Países de origem	Total		Alta		Méd-Alta		Méd-Baixa		Baixa	
	2019	2020	2019	2020	2019	2020	2019	2020	2019	2020
Mundo	100,0	100,0	100,0	100,0	100,0	100,0	100,0	100,0	100,0	100,0
ES Espanha	23,4	23,7	12,2	11,8	22,2	23,7	24,9	26,2	26,8	25,7
FR França	13,7	14,3	7,5	8,2	13,4	13,6	14,4	15,5	15,3	16,0
DE Alemanha	12,6	12,4	24,6	24,3	18,5	17,5	6,6	7,0	7,5	7,7
GB R. Unido	6,0	5,5	9,5	6,7	5,9	5,4	5,0	4,6	5,7	5,9
US EUA	5,4	5,4	6,5	8,1	2,1	2,2	10,0	8,5	5,1	5,5
IT Itália	4,9	4,6	2,2	2,3	6,0	4,6	2,6	3,4	6,3	5,9
NL P. Baixos	3,9	3,7	2,8	2,3	3,7	3,4	3,8	3,5	4,6	4,5
BE Bélgica	2,3	2,4	1,8	1,8	2,9	2,6	2,1	2,8	1,9	2,0
AO Angola	2,1	1,8	2,4	2,4	2,1	1,9	2,0	1,4	2,2	1,8
PL Polónia	1,3	1,3	1,0	1,1	1,7	1,6	0,8	0,9	1,4	1,4
Total amostra >>	75,6	75,0	70,6	69,0	78,5	76,5	72,2	73,7	76,7	76,4



Fonte: A partir de dados de base do INE, definitivos para 2019 e preliminares para 2020, com última actualização em 09-09-2020 (<http://www.ine.pt>).

Na figura seguinte encontra-se representada a distribuição das exportações para cada um destes mercados por níveis de intensidade tecnológica.

**Exportações de Produtos Industriais Transformados
por níveis de intensidade tecnológica, por mercados
- Janeiro a Julho de 2019 e 2020 -
(milhões de Euros)**



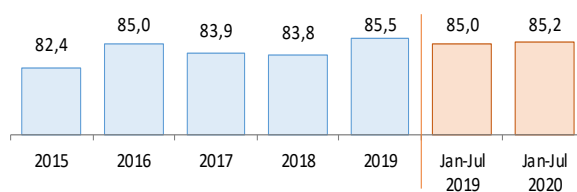
Fonte: A partir de dados de base do INE, definitivos para 2019 e preliminares para 2020, com última actualização em 9-9-2020.

5. Importação de Produtos Industriais Transformados por níveis de intensidade tecnológica

O peso dos Produtos Industriais Transformados na importação global portuguesa aumentou de 82,4% em 2015 para 85,0% em 2016, manteve-se em cerca de 84% nos dois anos seguinte, subindo para 85,5% em 2019.

No período de janeiro a julho de 2020, de acordo com os dados preliminares disponíveis, o conjunto dos Produtos Industriais Transformados representou 85,2% do total global das importações.

Peso dos Produtos Industriais Transformados na importação global (%) (2015-2019 e Janeiro a Julho de 2019-2020)

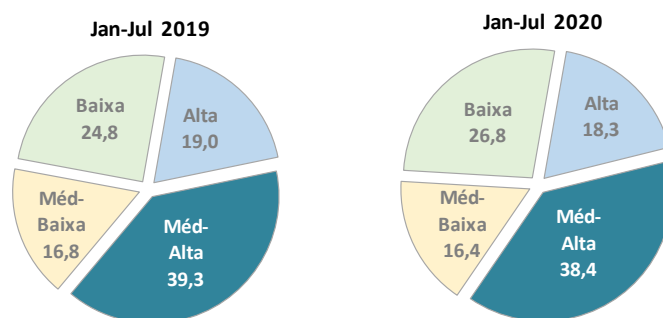


Fonte: A partir de dados de base do INE - 2015 a 2019 - definitivos; 2019 - preliminares, com última actualização em 09-09-2020.

Neste período, por níveis de intensidade tecnológica, o maior peso no conjunto das importações de Produtos Industriais Transformados incidiu na **Média-alta tecnologia** (38,4%).

Seguiu-se a **Baixa tecnologia** (26,8%), a **Alta tecnologia** (18,3%) e a **Média-baixa tecnologia** (16,4%).

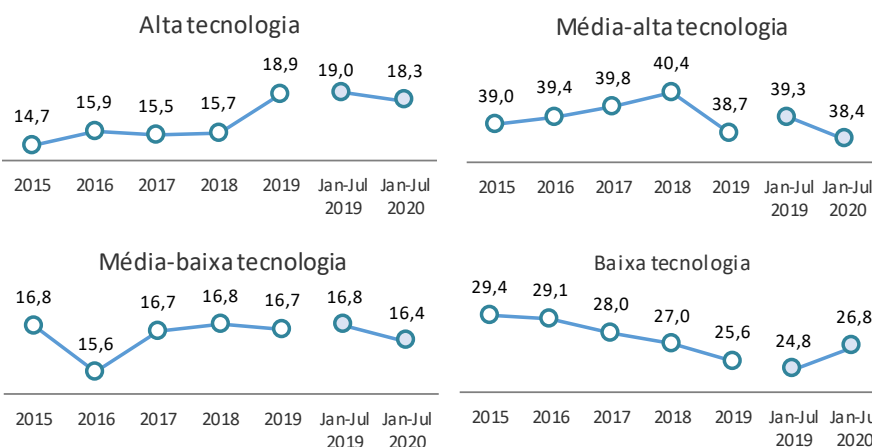
Peso relativo dos níveis de intensidade tecnológica no Total dos produtos industriais transformados (%) Importação



Fonte: A partir de dados de base do INE: 2019 - definitivos; 2020 - preliminares com última actualização em 08-09-2020.

Peso dos níveis de intensidade tecnológica no total da importação de Produtos Industriais Transformados (%) (2015-2019 e Janeiro a Julho de 2019-2020)

	2015	2016	2017	2018	2019	Jan-Jul 2019	Jan-Jul 2020
TOTAL	100,0	100,0	100,0	100,0	100,0	100,0	100,0
A Alta tecnologia	14,7	15,9	15,5	15,7	18,9	19,0	18,3
B Média-alta tecnologia	39,0	39,4	39,8	40,4	38,7	39,3	38,4
C Média-baixa tecnologia	16,8	15,6	16,7	16,8	16,7	16,8	16,4
D Baixa tecnologia	29,4	29,1	28,0	27,0	25,6	24,8	26,8



Fonte: A partir de dados de base do INE - 2015 a 2019 - definitivos; 2020 - preliminares, com última actualização em 09-09-2020 (<http://www.ine.pt>).

Na **Alta tecnologia** encontram-se incluídos, por ordem decrescente do seu peso no período em análise de 2020, os "Produtos farmacêuticos" (32,1%), o "Equipamento de rádio, TV e comunicações" (29,6%), os "Instrumentos médicos, óticos e de precisão" (15,9%), o "Equipamento de escritório e computação" (12,3%) e os produtos da "Aeronáutica e aeroespacial" (10%).

No mesmo período, a **Média-alta tecnologia** engloba, ainda por ordem decrescente de valor, os "Produtos químicos, exceto farmacêuticos" (33,1%), os "Veículos a motor, reboques e semirreboques" (32%), as "Máquinas e equipamentos n.e., principalmente não elétricos" (22,1%), as "Máquinas e aparelhos elétricos n.e." (10,9%) e o "Equipamento ferroviário e outro equipamento de transporte" (1,9%).

Na **Média-baixa tecnologia** perfilam-se, por ordem decrescente de a "Metalurgia de base" (34,4%), os "Produtos da borracha e do plástico" (24,8%), a "Fabricação de produtos metálicos, excluindo máquinas e equipamentos" (18,3%), os "Refinados de petróleo, petroquímicos e combustível nuclear" (11,8%), os "Produtos minerais não metálicos" (10,4%) e, residualmente, a "Construção e reparação naval" (0,3%).

Na **Baixa tecnologia** alinham-se, por ordem decrescente do seu peso, os "Produtos alimentares, bebidas e tabaco" (46,3%), os "Têxteis, vestuário, couros e calçado" (30,8%), a "Pasta, papel, cartão e publicações" (9,5%), as "Manufaturas não especificadas e reciclagem" (9%), e a "Madeira e produtos da madeira e cortiça" (4,5%).

**Importação de Produtos Industriais Transformados
por níveis de intensidade tecnológica desagregados por componentes
(2015-2019 e Janeiro-Julho 2019-2020)**

milhões de Euros

	2015	2016	2017	2018	2019	Janeiro-Julho		
						2019	2020	%
TOTAL	49 706	52 196	58 460	63 182	68 343	40 444	32 698	-
A Alta tecnologia	7 328	8 292	9 077	9 946	12 944	7 677	5 999	100,0
A1 Aeronáutica e aeroespacial	428	883	1 019	1 194	3 206	2 098	602	10,0
A2 Produtos farmacêuticos	2 435	2 500	2 495	2 698	2 854	1 665	1 929	32,1
A3 Equip. escritório e computação	1 052	1 002	1 113	1 191	1 330	749	736	12,3
A4 Equip. de rádio, TV e comunicações	1 917	2 375	2 811	3 042	3 590	2 030	1 778	29,6
A5 Instrumentos médicos, óticos e precisão	1 496	1 532	1 638	1 821	1 964	1 135	954	15,9
B Média-alta tecnologia	19 410	20 567	23 265	25 534	26 441	15 910	12 561	100,0
B1 Máquinas e aparelhos eléctricos n.e.	1 915	2 021	2 316	2 611	2 664	1 573	1 368	10,9
B2 Veículos motor, reboques e semi-reboques	6 986	7 686	8 591	9 483	9 902	5 944	4 023	32,0
B3 Produtos químicos, excepto farmacêuticos	5 968	5 967	6 725	7 394	7 741	4 768	4 163	33,1
B4 Equip. ferroviário e equip. transporte n.e.	298	306	359	389	462	285	236	1,9
B5 Máquinas e equip. n.e. (princ. não electr.)	4 242	4 586	5 275	5 658	5 671	3 340	2 771	22,1
C Média-baixa tecnologia	8 359	8 127	9 747	10 643	11 442	6 807	5 361	100,0
C1 Construção e reparação naval	33	23	34	35	67	39	15	0,3
C2 Produtos da borracha e do plástico	1 882	1 982	2 260	2 449	2 593	1 566	1 330	24,8
C3 Refin. petróleo, petroquím. e comb. nuclear	1 366	1 106	1 432	1 644	2 214	1 182	631	11,8
C4 Produtos minerais não metálicos	716	760	845	935	1 004	597	556	10,4
C5 Metalurgia de base	3 044	2 816	3 524	3 767	3 638	2 271	1 847	34,4
C6 Fabrico prod. metálicos (excl. máq./equip.)	1 319	1 440	1 652	1 813	1 926	1 152	983	18,3
D Baixa tecnologia	14 609	15 211	16 370	17 059	17 516	10 050	8 777	100,0
D1 Manufaturas n.e. e reciclagem	1 289	1 457	1 653	1 660	1 770	971	790	9,0
D2 Pasta, papel, cartão e publicações	1 449	1 424	1 488	1 621	1 579	911	830	9,5
D3 Produtos alimentares, bebidas e tabaco	6 247	6 462	7 101	7 364	7 589	4 359	4 060	46,3
D4 Têxteis, vestuário, couros e calçado	5 101	5 263	5 470	5 684	5 803	3 342	2 700	30,8
D5 Madeira e produtos da madeira e cortiça	523	605	657	731	776	467	397	4,5

Por memória:

TOTAL DA IMPORTAÇÃO	60 345	61 424	69 689	75 439	79 977	47 590	38 379
Peso dos Prod. Indust. Transformados (%)	82,4	85,0	83,9	83,8	85,5	85,0	85,2

*Fonte: A partir de dados de base do INE - 2015 a 2019 - definitivos; 2020 - preliminares,
com última actualização em 09-09-2020 (<http://www.ine.pt>).*

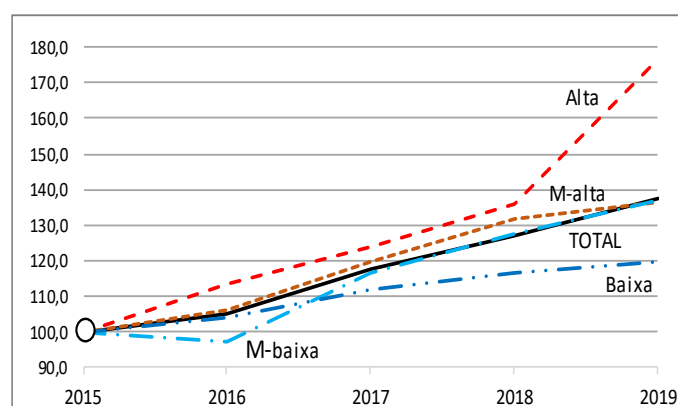
As importações anuais do conjunto dos Produtos Industriais Transformados cresceram sustentadamente ao longo dos últimos cinco anos, bem como em todos os níveis de intensidade

tecnológica à exceção da **Média-baixa tecnologia**, em que se verificou uma desaceleração em 2016.

O ritmo de crescimento anual com maior amplitude verificou-se na **Alta tecnologia** (+76,6% em 2019, face a 2015).

Ritmo de crescimento nominal anual das importações de Produtos Industriais Transformados por níveis de intensidade tecnológica (%) (2015 a 2019 com 2015=100)

	2015	2016	2017	2018	2019
TOTAL	100,0	105,0	117,6	127,1	137,5
A Alta tecnologia	100,0	113,2	123,9	135,7	176,6
B Média-alta tecnologia	100,0	106,0	119,9	131,6	136,2
C Média-baixa tecnologia	100,0	97,2	116,6	127,3	136,9
D Baixa tecnologia	100,0	104,1	112,1	116,8	119,9



Fonte: A partir de dados de base do INE - 2015 a 2019 - definitivos; 2019 - preliminares, com última actualização em 09-09-2020 (<http://www.ine.pt>).

5.1. Mercados de origem das importações

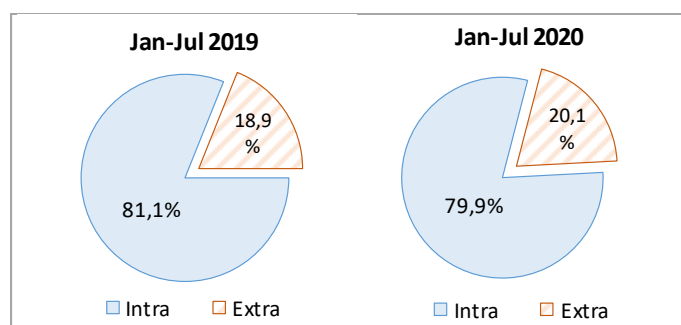
À semelhança do que acontece na vertente das exportações, as importações globais portuguesas, e igualmente as de Produtos Industriais Transformados, têm por principal origem o espaço comunitário.

Nos primeiros sete meses de 2020 as importações provenientes do espaço comunitário (Reino Unido excluído) representaram 79,9% do Total destes produtos industriais (81,1% em igual período de 2019), contra 20,1% das oriundas dos países terceiros (18,9% em 2019).

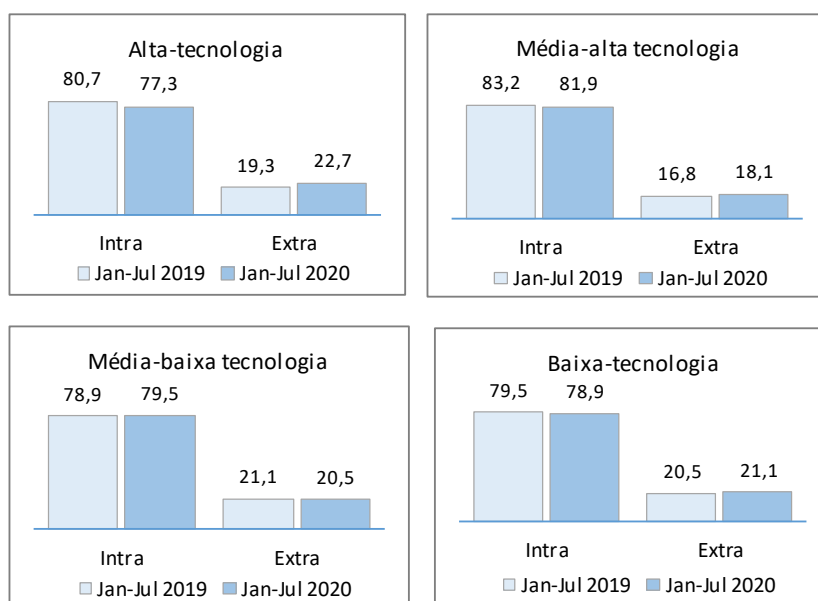
Neste período, o maior peso da União Europeia nas importações portuguesas de Produtos Industriais Transformados, por níveis de intensidade tecnológica, incidiu nos produtos de **Média-alta tecnologia** (81,9%).

Seguiram-se a **Média-baixa tecnologia** (79,5%), a **Baixa tecnologia** (78,9%) e a **Alta tecnologia** (77,3%).

**Partição da importação de Prod. Indust. Transf.
entre espaço Intra e Extra UE-27 (%)
(Jan-Jul 2019 e 2020)**



Partição por níveis de intensidade tecnológica (%)



Fonte: A partir de dados de base do INE; 2019 - definitivos; 2020 - preliminares, com última actualização em 09-09-2020 (<http://www.ine.pt>).

Os países constantes do quadro seguinte representaram 77,4% das importações globais portuguesas no período de janeiro a julho de 2020 e 82,3% das importações de produtos industriais transformados.

Entre estes dez países destaca-se, no âmbito dos Produtos Industriais Transformados, a Espanha (31,9% do total), seguida da Alemanha (15,2%) e da França (11,7%).

Com pesos inferiores alinham-se depois a Itália (6%), os Países Baixos (5,4%), a China (4,3%), a Bélgica (3,5%), o Reino Unido (2,5%), os EUA (1,5%) e o Brasil (0,5%).

**Principais origens das importações globais portuguesas
e peso dos Produtos Industriais Transformados
- Janeiro a Julho de 2019 e 2020 -**

milhões de Euros e %

	Total global				Prod. indust. Transf.				% dos P.I.T. no Total	
			Peso (%)				Peso (%)			
	2019	2020	2019	2020	2019	2020	2019	2020	2019	2020
Mundo	47 590	38 379	100,0	100,0	40 444	32 698	100,0	100,0	85,0	85,2
Espanha	14 180	12 194	29,8	31,8	12 895	11 035	31,9	31,9	90,9	90,5
Alemanha	6 278	5 060	13,2	13,2	6 137	4 865	15,2	15,2	97,8	96,1
França	4 950	2 762	10,4	7,2	4 718	2 549	11,7	11,7	95,3	92,3
P. Baixos	2 318	2 107	4,9	5,5	2 187	1 953	5,4	5,4	94,3	92,7
Itália	2 462	1 957	5,2	5,1	2 411	1 912	6,0	6,0	97,9	97,7
China	1 757	1 764	3,7	4,6	1 728	1 748	4,3	4,3	98,3	99,1
Bélgica	1 419	1 143	3,0	3,0	1 405	1 127	3,5	3,5	99,0	98,6
R. Unido	1 182	1 057	2,5	2,8	1 004	868	2,5	2,5	85,0	82,1
Brasil	548	1 021	1,2	2,7	210	151	0,5	0,5	38,4	14,8
EUA	899	634	1,9	1,7	595	391	1,5	1,5	66,2	61,6
<i>Amostra (%)</i>	-	-	75,6	77,4	-	-	82,3	82,3	-	-

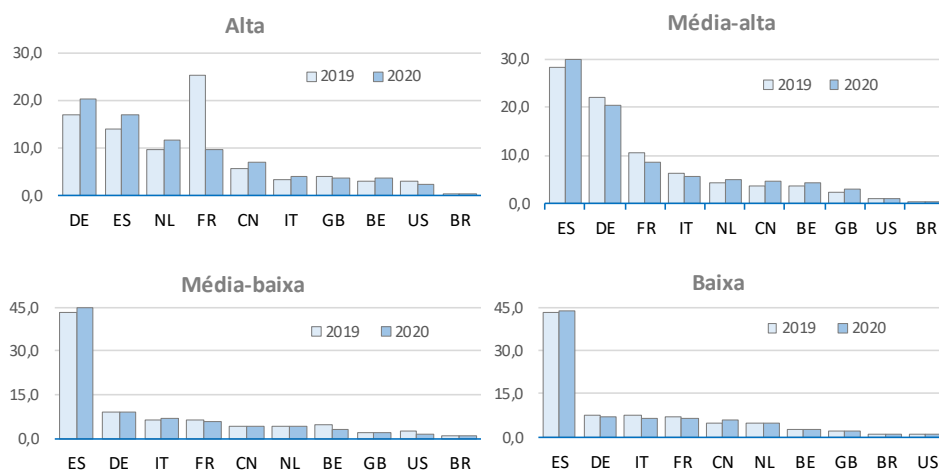
Fonte: A partir de dados de base do INE, definitivos para 2019 e preliminares para 2020, com última actualização em 09-09-2020.

Neste período de 2020 a Espanha ocupou a primeira posição na **Média-baixa** (44,8%), na **Baixa** (44%) e da **Média-alta tecnologia** (29,9%), cabendo à Alemanha a primeira posição ao nível da **Alta** tecnologia (20,3%).

**Quota dos 10 principais mercados da importação global portuguesa
no total da importação de Produtos Industriais transformados
por níveis de intensidade tecnológica (%)
- Janeiro a Julho de 2019 e 2020 -**

Países de origem	Total		Alta		Méd-Alta		Méd-Baixa		Baixa	
	2010	2020	2010	2020	2010	2020	2010	2020	2010	2020
Mundo	100,0	100,0	100,0	100,0	100,0	100,0	100,0	100,0	100,0	100,0
ES Espanha	31,9	33,7	13,9	17,0	28,4	29,9	43,3	44,8	43,5	44,0
DE Alemanha	15,2	14,9	17,0	20,3	22,0	20,3	8,8	9,2	7,3	6,9
FR França	11,7	7,8	25,4	9,7	10,5	8,6	6,3	5,8	6,7	6,6
NL P. Baixos	5,4	6,0	9,8	11,8	4,3	4,9	4,2	4,0	4,7	4,8
IT Itália	6,0	5,8	3,4	4,2	6,1	5,7	6,5	6,6	7,3	6,6
CN China	4,3	5,3	5,6	7,0	3,6	4,5	4,0	4,3	4,6	6,1
BE Bélgica	3,5	3,4	3,0	3,7	3,8	4,2	4,7	3,3	2,5	2,3
GB R. Unido	2,5	2,7	3,9	3,7	2,3	3,0	1,9	1,9	2,1	1,8
BR Brasil	0,5	0,5	0,1	0,1	0,3	0,3	1,1	1,0	0,8	0,7
US EUA	1,5	1,2	2,9	2,3	0,9	0,9	2,3	1,6	0,6	0,6
<i>Total amostra >></i>	<i>82,3</i>	<i>81,3</i>	<i>85,0</i>	<i>79,7</i>	<i>82,1</i>	<i>82,2</i>	<i>83,0</i>	<i>82,5</i>	<i>80,2</i>	<i>80,5</i>

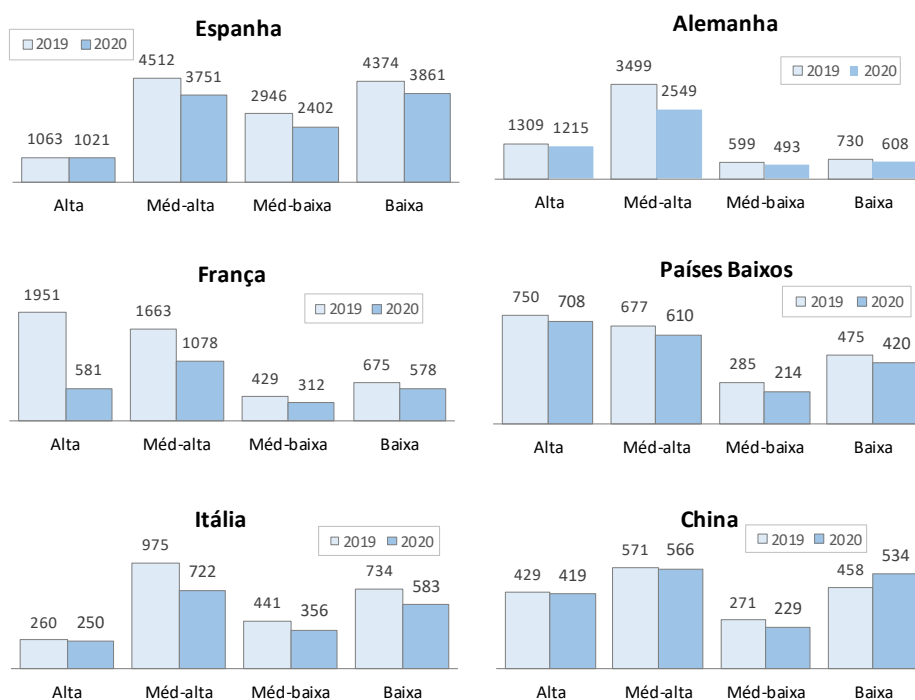
... /



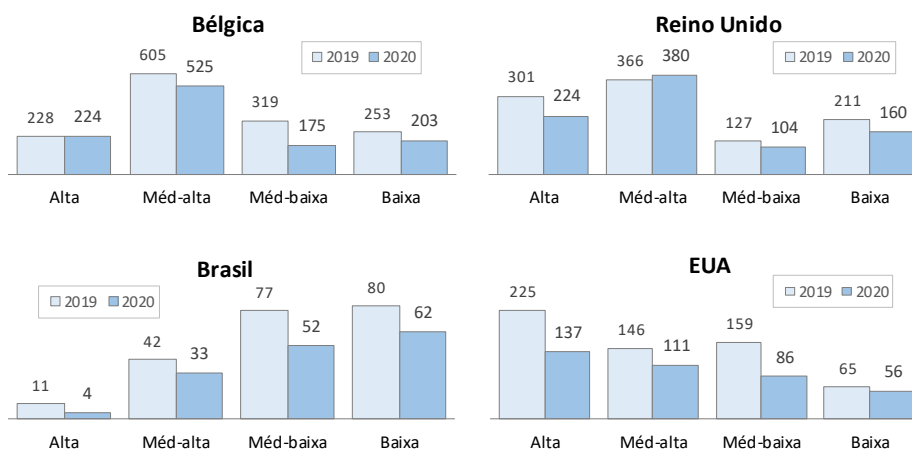
Fonte: A partir de dados de base do INE, definitivos para 2019 e preliminares para 2020, com última actualização em 09-09-2020 (<http://www.ine.pt>).

Na figura seguinte encontra-se representada a distribuição das importações com origem em cada um destes mercados, por níveis de intensidade tecnológica.

Importações de Produtos Industriais Transformados por níveis de intensidade tecnológica, por mercados - Janeiro a Julho de 2019 e 2020 - (milhões de Euros)



... /



Fonte: A partir de dados de base do INE, definitivos para 2019 e preliminares para 2020, com última actualização em 9-9-2020.