

## Evolução Recente das Exportações<sup>1</sup> Portuguesas por Agrupamentos de Bens

Janeiro a Abril de 2009 e 2010

Walter Anatole Marques<sup>2</sup>

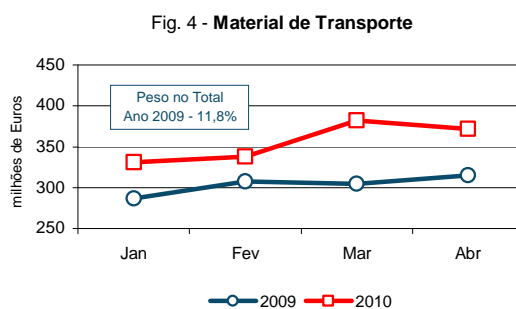
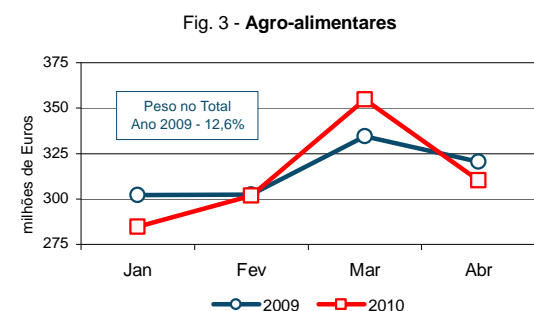
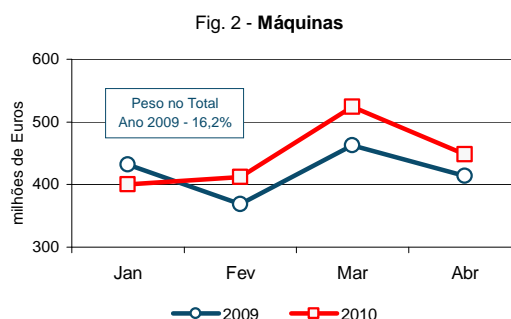
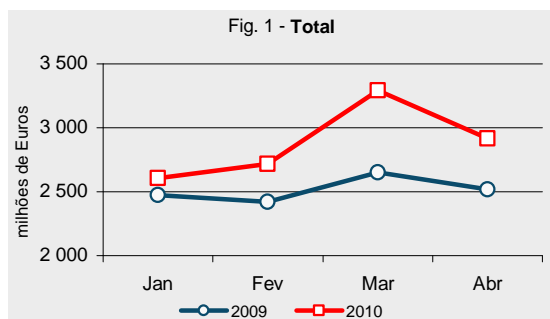
Através do conjunto de figuras que se segue pretende-se analisar, sinteticamente, a evolução mensal recente das exportações portuguesas de mercadorias por agrupamentos de bens.

Os bens foram agrupadas em 13 conjuntos<sup>3</sup>, sendo dominantes os agrupamentos “Máquinas” (16,2% do total em 2009), “Agro-alimentares” (12,6%), “Material de transporte” (11,8%), “Químicos” (11,1%), “Minérios e metais” (9,8%), “Produtos acabados diversos”, onde se inserem os produtos da cerâmica e do vidro e os aparelhos de precisão, entre outros (9,4%), e “Madeira, cortiça e papel” (8,6%). Seguiram-se os agrupamentos do “Vestuário” (6,8%), dos “Energéticos” (5,0%), dos “Têxteis” (4,3%), e o do “Calçado” (4,0%). Os agrupamentos residuais das “Pele e couros” e dos “Acessórios de vestuário” representaram respectivamente apenas 0,3% e 0,1% do total das exportações em 2009.

Após um descida acentuada do valor do conjunto das exportações nos últimos meses de 2008, e alguma estabilização nos primeiros meses de 2009, assistiu-se nos quatro primeiros meses de 2010 a um acréscimo mensal homólogo na grande maioria dos agrupamentos de bens não residuais, excepção feita aos agrupamentos dos produtos “Agro-alimentares”, do “Vestuário” e do “Calçado”, que apresentam alguma tendência de estabilização.

### Evolução mensal do valor das 'exportações' de bens (não acumulado)

(Janeiro a Abril de 2009 e 2010)



<sup>1</sup> Exportações aqui entendidas como o somatório das expedições para o espaço comunitário com as exportações para os Países Terceiros.

<sup>2</sup> Assessor Principal do GEE (AP). O conteúdo deste trabalho é da exclusiva responsabilidade do autor.

<sup>3</sup> Agro-alimentares (Cap<sup>o</sup> 01 a 24 da Nomenclatura Combinada), Energéticos (Cap<sup>o</sup> 27), Químicos (Cap<sup>o</sup> 28 a 40) Madeira, cortiça e papel (Cap<sup>o</sup> 44 a 49), Peles e couros (Cap<sup>o</sup> 41 a 43), Têxteis (Cap<sup>o</sup> 50 a 60 e 63), Vestuário (Cap<sup>o</sup> 61 e 62), Calçado (Cap<sup>o</sup> 64), Acessórios de vestuário (Cap<sup>o</sup> 65 a 67), Minérios e metais (Cap<sup>o</sup> 25, 26 e 71 a 83), Máquinas (Cap<sup>o</sup> 84 e 85), Material de transporte (Cap<sup>o</sup> 86 a 89) e Produtos acabados diversos (Cap<sup>o</sup> 68 a 70 e 90 a 99).

Fig. 5 - Químicos

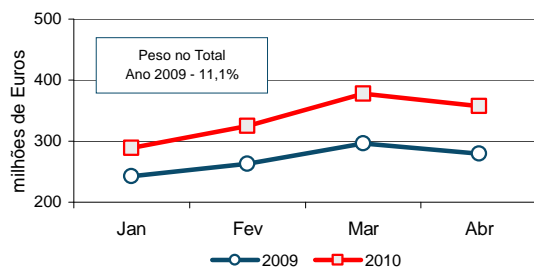


Fig. 6 - Minérios e Metais

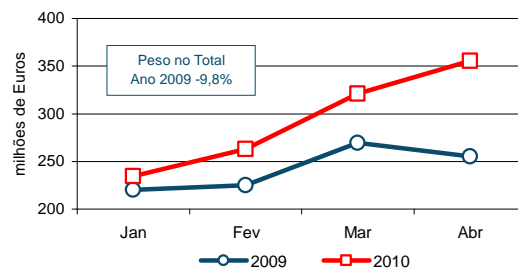


Fig. 7 - Produtos acabados diversos

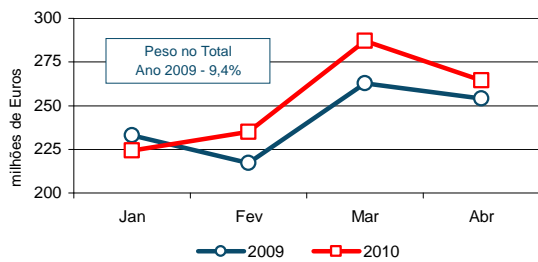


Fig. 8 - Madeira, Cortiça e Papel

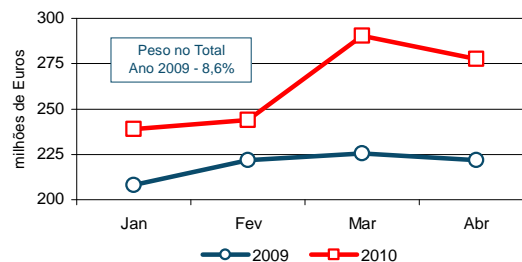


Fig. 9 - Vestuário

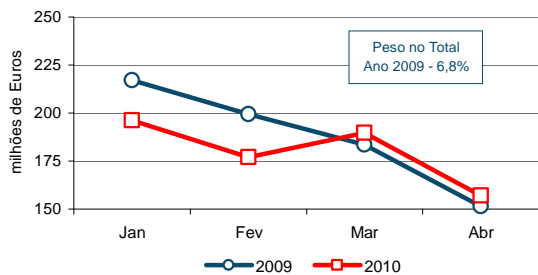


Fig. 10 - Energéticos

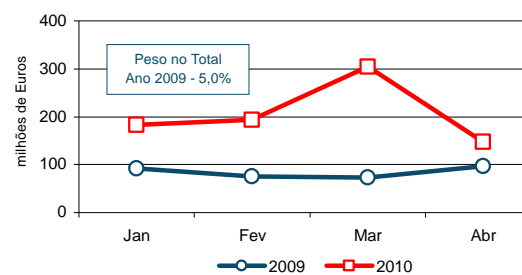


Fig. 11 - Têxteis

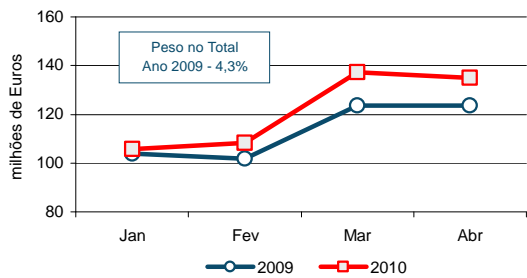


Fig. 12 - Calçado

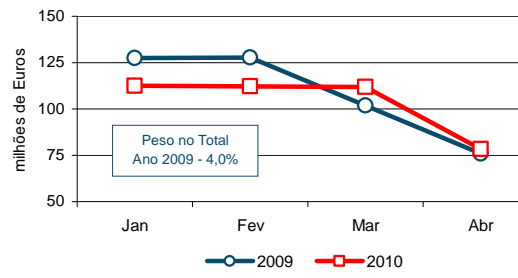


Fig. 1.11 - Peles e couros

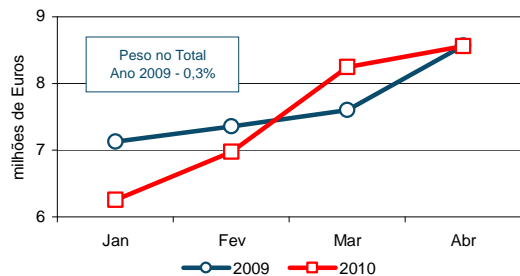
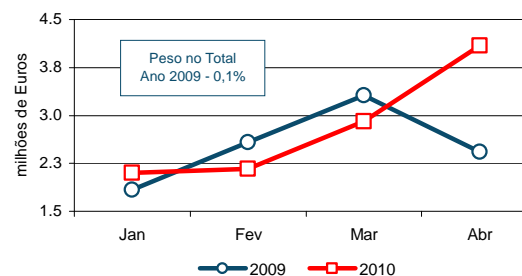


Fig. 1.9 - Acessórios de vestuário



Fonte: GEE, a partir de dados de base do INE (inclui estimativas abaixo do limiar de assimilação e das não-respostas no comércio intracomunitário).