

Exportações e importações de Produtos Industriais Transformados, por níveis de intensidade tecnológica (2016 a 2020 e 1º Semestre de 2021)

Walter Anatole Marques¹

1. Nota introdutória

A evolução do nível de intensidade tecnológica das exportações e importações de Produtos Industriais Transformados, a que corresponde um maior ou menor valor acrescentado, tem um reflexo direto na balança comercial de mercadorias, sendo na exportação um importante indicador do desenvolvimento industrial.

Pretende-se neste trabalho analisar, a partir de dados de base de fonte *INE* para os anos de 2016 a 2020 e 1º Semestre de 2021 (definitivos de 2016 a 2019 e preliminares para 2020 e 2021, com última atualização em 9/8/2021), a evolução do comércio internacional português destes produtos por níveis de intensidade tecnológica.

2. Nota metodológica

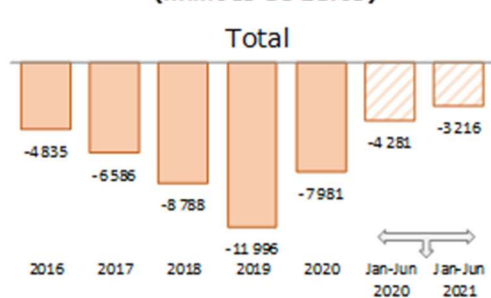
Os níveis de intensidade tecnológica considerados são os propostos pela OCDE, definidos com base na *Revisão-3* da "International Standard Industrial Classification" (*ISIC Rev.3: Alta tecnologia - 2423, 30, 32 33, 353; Média-alta tecnologia - 24 excl.2423, 29, 31, 34, 352, 359; Média-baixa tecnologia - 23, 25 a 28, 351 e Baixa tecnologia - 15 a 22, 36 e 37*).

A partir da tabela correspondente ao ano de 2007, com recurso à "Classificação Tipo do Comércio Internacional" da ONU (CTCI/SITC Rev.3) e à "Nomenclatura Combinada" a oito dígitos em uso na União Europeia (NC-8), tomando-se em consideração as sucessivas alterações pautais anuais, foi construída uma tabela em NC-8 abrangendo o período de 2007 a 2020, com alguns ajustamentos introduzidos à tabela utilizada em trabalhos anteriores.

3. Balança comercial dos Produtos Industriais Transformados por níveis de intensidade tecnológica

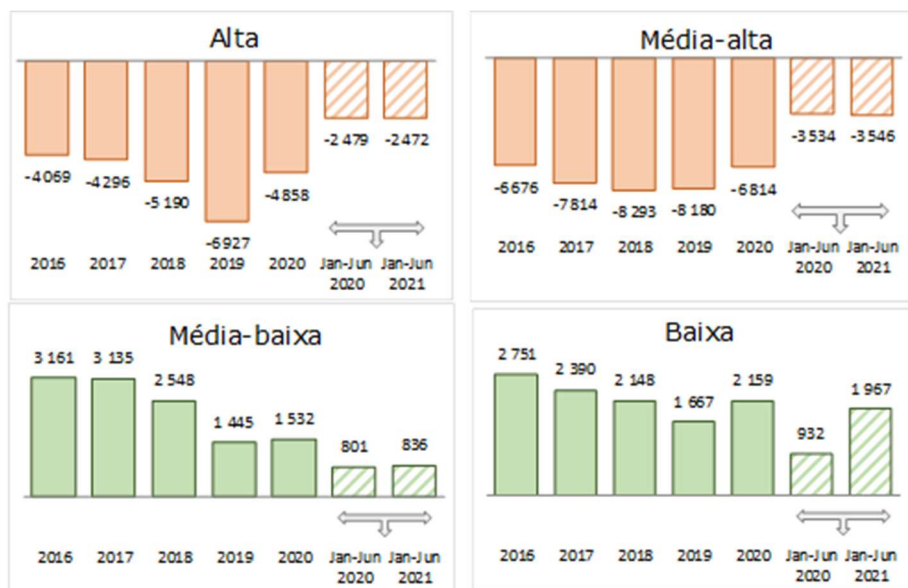
Ao longo dos últimos cinco anos e 1º Semestre de 2021, o saldo (Fob-Cif) da balança comercial portuguesa do conjunto dos Produtos Industriais Transformados foi negativo.

Saldos da balança de Produtos Industriais Transformados, por níveis de intensidade tecnológica (2016-2020 e Janeiro-Junho 2020-2021)
(milhões de Euros)



¹ Assessor Principal da Função Pública (AP).

Neste período o saldo da balança dos produtos de **Média-baixa** e de **Baixa tecnologia** foi positivo, enquanto que o saldo da balança dos produtos de **Alta tecnologia** e de **Média-alta tecnologia** foi negativo.



Fonte: A partir de dados de base do INE - 2016 a 2019 - definitivos; 2020 e 2021 - preliminares, com última actualização em 09-08-2021 (<http://www.ine.pt>).

Balança comercial de Produtos Industriais Transformados por níveis de intensidade tecnológica (2016-2020 e Janeiro-Junho 2020-2021)

		TOTAL	Alta	Média- Alta	Média- Baixa	Baixa
2016	Importação (Cif)	52 219	8 292	20 584	8 133	15 210
	Exportação (Fob)	47 384	4 223	13 907	11 294	17 961
	Saldo (Fob-Cif)	-4 835	-4 069	-6 676	3 161	2 751
	Cobertura (Fob/Cif) [%]	90,7	50,9	67,6	138,9	118,1
2017	Importação (Cif)	58 500	9 077	23 299	9 754	16 370
	Exportação (Fob)	51 914	4 781	15 485	12 889	18 760
	Saldo (Fob-Cif)	-6 586	-4 296	-7 814	3 135	2 390
	Cobertura (Fob/Cif) [%]	88,7	52,7	66,5	132,1	114,6
2018	Importação (Cif)	63 288	9 946	25 635	10 648	17 059
	Exportação (Fob)	54 500	4 755	17 342	13 196	19 207
	Saldo (Fob-Cif)	-8 788	-5 190	-8 293	2 548	2 148
	Cobertura (Fob/Cif) [%]	86,1	47,8	67,6	123,9	112,6
2019	Importação (Cif)	68 580	12 944	26 673	11 447	17 515
	Exportação (Fob)	56 584	6 017	18 493	12 892	19 182
	Saldo (Fob-Cif)	-11 996	-6 927	-8 180	1 445	1 667
	Cobertura (Fob/Cif) [%]	82,5	46,5	69,3	112,6	109,5
2020	Importação (Cif)	58 577	10 611	22 995	9 488	15 482
	Exportação (Fob)	50 596	5 754	16 181	11 020	17 641
	Saldo (Fob-Cif)	-7 981	-4 858	-6 814	1 532	2 159
	Cobertura (Fob/Cif) [%]	86,4	54,2	70,4	116,1	113,9

Jan-Jun 2020	Importação (Cif)	27 876	5 071	10 824	4 525	7 456
	Exportação (Fob)	23 596	2 592	7 290	5 326	8 388
	Saldo (Fob-Cif)	-4 281	-2 479	-3 534	801	932
	Cobertura (Fob/Cif) [%]	84,6	51,1	67,4	117,7	112,5
Jan-Jun 2021	Importação (Cif)	32 451	5 435	13 163	6 144	7 708
	Exportação (Fob)	29 235	2 963	9 617	6 980	9 675
	Saldo (Fob-Cif)	-3 216	-2 472	-3 546	836	1 967
	Cobertura (Fob/Cif) [%]	90,1	54,5	73,1	113,6	125,5

Fonte: A partir de dados de base do INE - 2016 a 2019 - definitivos; 2020 e 2021 - preliminares, com última actualização em 09-08-2021 (<http://www.ine.pt>).

4. Exportação de Produtos Industriais Transformados por níveis de intensidade tecnológica

Em termos anuais, entre 2016 e 2020 o peso dos Produtos Industriais Transformados na exportação global portuguesa oscilou entre 94,7% e 94,1%, situando-se respetivamente em 93,9% e 93,8% no 1º Semestre de 2020 e 2021.

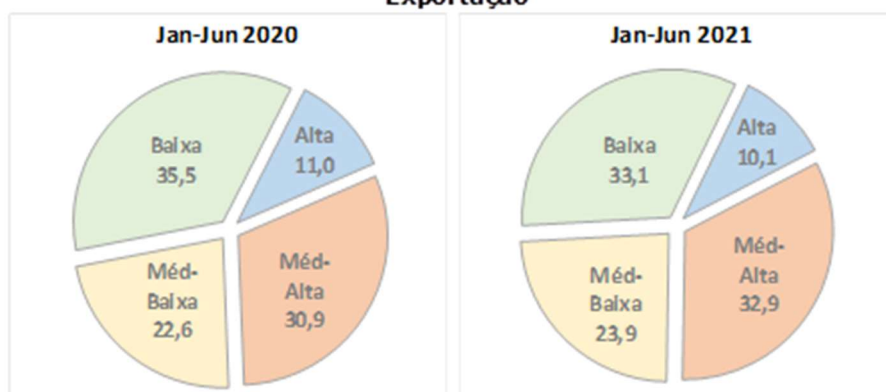


Fonte: A partir de dados de base do INE - 2016 a 2019 - definitivos; 2020 e 2021 - preliminares, com última actualização em 09-08-2021.

Por níveis de intensidade tecnológica, o maior peso nas exportações do conjunto dos Produtos Industriais Transformados no 1º Semestre de 2021 incidiu na **Baixa tecnologia** (33,1%), seguida da **Média-alta tecnologia** (32,9%), da **Média-baixa tecnologia** (23,9%) e da **Alta tecnologia** (10,1%).

Peso relativo dos níveis de intensidade tecnológica no Total dos Produtos Industriais Transformados (%) no 1º Semestre de 2020 e 2021

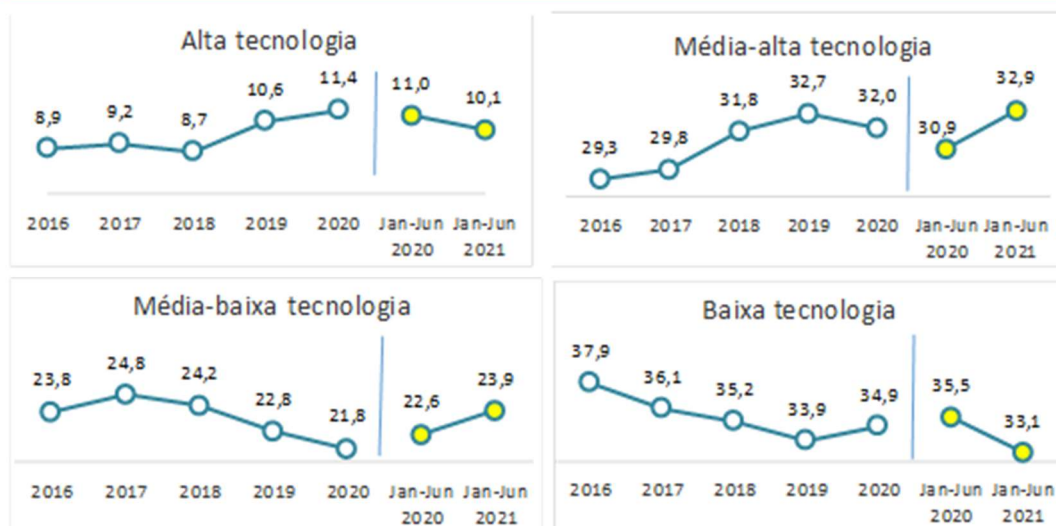
Exportação



Fonte: A partir de dados de base preliminares do INE, com última actualização em 09-08-2021.

**Peso dos níveis de intensidade tecnológica
no total da exportação de Produtos Industriais Transformados (%)
(2016-2020 e Janeiro-Junho 2020-2021)**

	2016	2017	2018	2019	2020	Jan-Jun 2020	Jan-Jun 2021
TOTAL	100,0	100,0	100,0	100,0	100,0	100,0	100,0
A Altatecnologia	8,9	9,2	8,7	10,6	11,4	11,0	10,1
B Média-altatecnologia	29,3	29,8	31,8	32,7	32,0	30,9	32,9
C Média-baixatecnologia	23,8	24,8	24,2	22,8	21,8	22,6	23,9
D Baixatecnologia	37,9	36,1	35,2	33,9	34,9	35,5	33,1



Fonte: A partir de dados de base do INE - 2016 a 2019 - definitivos; 2020 e 2021 - preliminares, com última actualização em 09-08-2021 (<http://www.ine.pt>).

O peso da **Alta tecnologia** no total das exportações de produtos industriais transformados no período de 2016 a 2020, exceptuando uma pequena desaceleração em 2018, tem subido sustentadamente. No 1º Semestre de 2021, face ao homólogo do ano anterior, desceu de 11,0% para 10,1%.

Aqui se encontram incluídos, por ordem decrescente do seu peso nos primeiros seis meses de 2021, os "Instrumentos médicos, ópticos e de precisão" (33,0%), o "Equipamento de rádio, TV e comunicações" (31,7%), os "Produtos farmacêuticos" (23,9%), o "Equipamento de escritório e computação" (5,9%) e os produtos da "Aeronáutica e aeroespacial" (5,5%).

Após ter aumentado entre 2016 e 2019 de 29,3% para 32,7%, o peso da **Média-alta tecnologia** no Total desceu para 32,0% em 2020, para no 1º Semestre de 2021, face ao homólogo do ano anterior, aumentar de 30,9% para 32,9%. Neste Semestre este nível engloba, por ordem decrescente de valor, os "Veículos a motor, reboques e semi-reboques" (42,2%), as "Máquinas e equipamentos n.e., principalmente não eléctricos" (21,4%), os "Produtos químicos, excepto farmacêuticos" (19,6%), as "Máquinas e aparelhos eléctricos n.e." (13,6%) e o "Equipamento ferroviário e outro equipamento de transporte" (3,2%).

Entre 2017 e 2020 o peso da **Média-baixa tecnologia** decresceu de 24,8% para 21,8%, para no 1º Semestre de 2021, face a 2020, aumentar de 22,6% para 23,9%. Aqui perfilam-se, por ordem decrescente de valor no 1º Semestre de 2021, os "Produtos da borracha e do plástico" (26,4%), os "Refinados de petróleo, petroquímicos e combustível nuclear" (22,5%), a "Fabricação de produtos metálicos, excluindo máquinas e equipamentos" (18,8%), a "Metalurgia de base" (17,0%) os "Produtos minerais não metálicos" (14,7%) e, residualmente, a "Construção e reparação naval" (0,5%).

Por fim, na **Baixa tecnologia**, o seu peso no Total decresceu de 37,9%, em 2016, para 33,9% em 2019, aumentando para 34,9% no ano seguinte, com uma nova queda no 1º Semestre de 2021 face a 2020 de 35,5% para 33,1%. Alinham-se neste nível os "Têxteis, vestuário, couros e calçado" (36,%), os "Produtos alimentares, bebidas e tabaco" (30,7%), a "Pasta, papel, cartão e publicações" (13,6%), as "Manufacturas não especificadas e reciclagem" (10,6%) e a "Madeira e produtos da madeira e cortiça" (9,2%).

**Exportação de Produtos Industriais Transformados
por níveis de intensidade tecnológica desagregados por componentes
(2016-2020 e Janeiro-Junho 2020-2021)**

milhões de Euros

	2016	2017	2018	2019	2020	Janeiro-Junho		
						2020	2021	%
TOTAL	47 384	51 914	54 500	56 584	50 596	23 596	29 235	-
A Alta tecnologia	4 223	4 781	4 755	6 017	5 754	2 592	2 963	100,0
A1 Aeronáutica e aeroespacial	386	410	308	711	411	168	163	5,5
A2 Produtos farmacêuticos	1 143	1 093	1 029	1 241	1 400	646	709	23,9
A3 Equip. escritório e computação	198	205	217	274	272	132	176	5,9
A4 Equip. de rádio, TV e comunicações	1 498	1 608	1 566	1 811	1 774	804	939	31,7
A5 Instrumentos médicos, ópticos e precisão	998	1 465	1 635	1 980	1 895	842	976	33,0
B Média-alta tecnologia	13 907	15 485	17 342	18 493	16 181	7 290	9 617	100,0
B1 Máquinas e aparelhos eléctricos n.e.	2 626	2 763	2 645	2 398	2 144	982	1 306	13,6
B2 Veículos motor, reboques e semi-reboques	5 165	6 050	7 720	8 803	7 199	3 173	4 058	42,2
B3 Produtos químicos, excepto farmacêuticos	2 735	3 037	3 158	3 386	2 908	1 417	1 886	19,6
B4 Equip. ferroviário e equip. transporte n.e.	317	334	366	443	468	192	312	3,2
B5 Máquinas e equip. n.e. (princ. não eléct.)	3 064	3 300	3 452	3 463	3 462	1 526	2 054	21,4
C Média-baixa tecnologia	11 294	12 889	13 196	12 892	11 020	5 326	6 980	100,0
C1 Construção e reparação naval	48	47	81	100	61	31	38	0,5
C2 Produtos da borracha e do plástico	2 913	3 153	3 263	3 256	3 013	1 407	1 842	26,4
C3 Refin. petróleo, petroquím. e comb. nuclear	2 705	3 442	3 479	3 271	2 156	1 159	1 572	22,5
C4 Produtos minerais não metálicos	1 877	1 934	1 948	1 911	1 786	829	1 028	14,7
C5 Metalurgia de base	1 627	1 927	1 971	1 897	1 731	848	1 186	17,0
C6 Fabrico prod. metálicos (excl. máq./equip.)	2 124	2 385	2 453	2 458	2 274	1 052	1 314	18,8
D Baixa tecnologia	17 961	18 760	19 207	19 182	17 641	8 388	9 675	100,0
D1 Manufacturas n.e. e reciclagem	1 908	2 063	2 032	2 112	1 792	768	1 023	10,6
D2 Pasta, papel, cartão e publicações	2 458	2 549	2 700	2 684	2 331	1 180	1 312	13,6
D3 Produtos alimentares, bebidas e tabaco	5 008	5 290	5 494	5 531	5 653	2 688	2 966	30,7
D4 Têxteis, vestuário, couros e calçado	7 139	7 364	7 396	7 257	6 341	2 978	3 480	36,0
D5 Madeira e produtos da madeira e cortiça	1 448	1 493	1 585	1 598	1 524	773	895	9,2

Par memória:

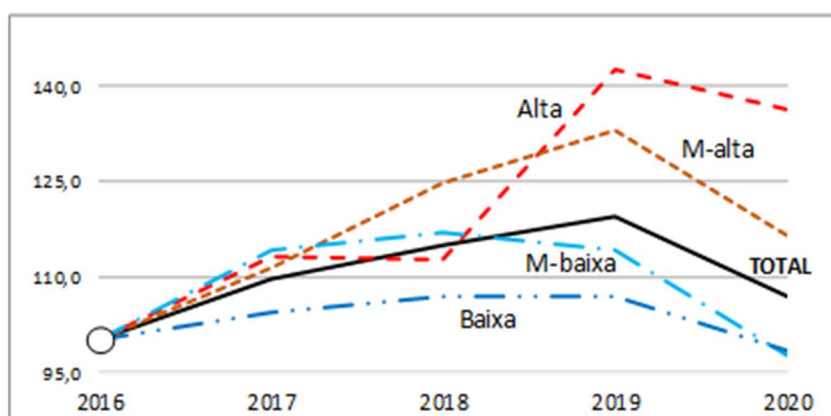
TOTAL DA EXPORTAÇÃO	50 039	55 018	57 850	59 903	53 786	25 118	31 184	-
Peso dos Prod. Indust. Transformados (%)	94,7	94,4	94,2	94,5	94,1	93,9	93,8	-

*Fonte: A partir de dados de base do INE - 2016 a 2019 - definitivos; 2020 e 2021 - preliminares,
com última actualização em 09-08-2021 (<http://www.ine.pt>).*

Entre 2016 e 2019, o ritmo de 'crescimento' nominal anual do conjunto das exportações de Produtos Industriais Transformados, face a 2016, cresceu sustentadamente, desacelerando em 2020, com quedas em todas as componentes.

Ritmo de crescimento nominal anual das exportações de Produtos Industriais Transformados por níveis de intensidade tecnológica (%) (2016 a 2020 com 2016=100)

	2016	2017	2018	2019	2020
TOTAL	100,0	109,6	115,0	119,4	106,8
A Alta tecnologia	100,0	113,2	112,6	142,5	136,3
B Média-alta tecnologia	100,0	111,3	124,7	133,0	116,4
C Média-baixa tecnologia	100,0	114,1	116,8	114,2	97,6
D Baixa tecnologia	100,0	104,4	106,9	106,8	98,2

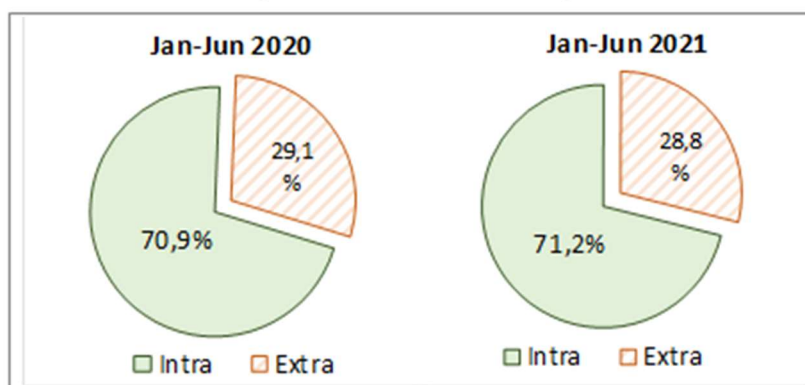


Fonte: A partir de dados de base do INE - 2016 a 2019 - definitivos; 2020 e 2021 - preliminares, com última actualização em 09-08-2021 (<http://www.ine.pt>).

4.1. Mercados de destino das exportações

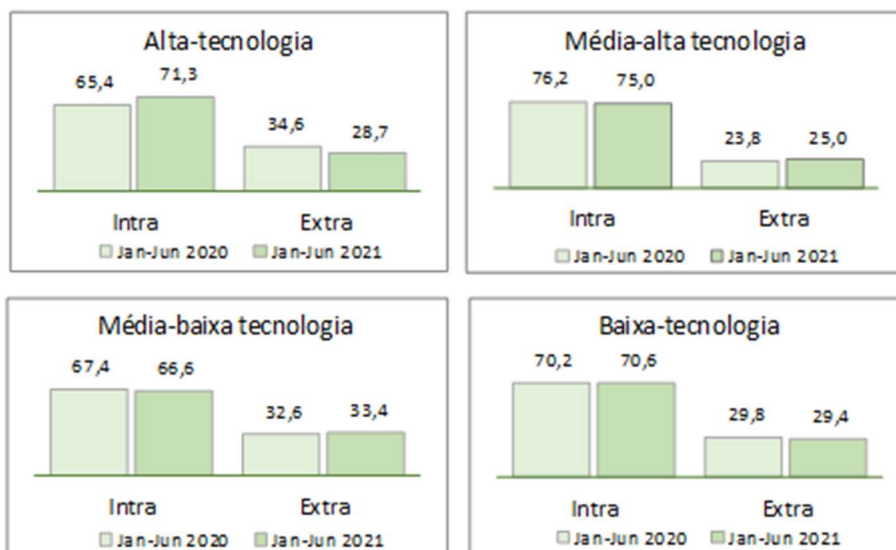
As exportações globais de Produtos Industriais Transformados, têm por principal destino o espaço comunitário. No 1º Semestre de 2021 as exportações para o espaço comunitário (Reino Unido excluído) representaram 71,2% do Total destes produtos (70,9% em 2020) e 28,8% para os países terceiros (29,1% em 2019).

Partição da exportação de Prod. Indust. Transf. entre espaço Intra e Extra UE-27 (%) (Jan-Jun 2020 e 2021)



Neste período, o maior peso da União Europeia nas exportações de Produtos Industriais Transformados, incidiu nos produtos de **Média-alta tecnologia** (75,0%). Seguiram-se a **Alta tecnologia** (71,3%), a **Baixa tecnologia** (70,6%) e a **Média-baixa tecnologia** (66,6%).

Partição por níveis de intensidade tecnológica (%)



Fonte: A partir de dados de base preliminares do INE, com última actualização em 09-08-2021 (<http://www.ine.pt>).

Os países constantes do quadro seguinte representaram 93,7% das exportações globais portuguesas nos primeiros seis meses de 2021.

Principais destinos das exportações globais portuguesas e peso dos Produtos Industriais Transformados - Janeiro a Junho de 2020 e 2021 -

milhões de Euros e %

	Total global				Prod. indust. Transf.				% dos P.I.T. no Total	
			Peso (%)				Peso (%)			
	2020	2021	2020	2021	2020	2021	2020	2021	2020	2021
Mundo	25 118	31 184	100,0	100,0	23 595	29 234	100,0	100,0	93,9	93,7
Espanha	6 249	8 182	24,9	26,2	5 587	7 325	23,7	25,1	89,4	89,5
França	3 406	4 226	13,6	13,6	3 319	4 115	14,1	14,1	97,4	97,4
Alemanha	3 003	3 462	12,0	11,1	2 917	3 366	12,4	11,5	97,1	97,2
EUA	1 292	1 622	5,1	5,2	1 273	1 605	5,4	5,5	98,6	99,0
Reino Unido	1 396	1 618	5,6	5,2	1 333	1 570	5,6	5,4	95,5	97,0
Itália	1 118	1 422	4,5	4,6	1 073	1 369	4,5	4,7	96,0	96,3
Países Baixos	976	1 220	3,9	3,9	870	1 104	3,7	3,8	89,1	90,5
Bélgica	610	803	2,4	2,6	569	741	2,4	2,5	93,3	92,3
Marrocos	238	496	0,9	1,6	237	494	1,0	1,7	99,4	99,5
Polónia	344	445	1,4	1,4	314	431	1,3	1,5	91,3	96,8
Angola	431	418	1,7	1,3	425	412	1,8	1,4	98,7	98,5
China	228	357	0,9	1,1	185	246	0,8	0,8	81,5	68,8
Suécia	296	344	1,2	1,1	294	329	1,2	1,1	99,3	95,7
Brasil	343	344	1,4	1,1	326	335	1,4	1,1	95,1	97,4
Suíça	311	317	1,2	1,0	306	311	1,3	1,1	98,4	98,2
Amostra (%)	-	-	80,6	81,1	-	-	80,6	81,2	-	-

Fonte: A partir de dados de base do INE, preliminares para 2020 e 2021, com última actualização em 09-08-2021.

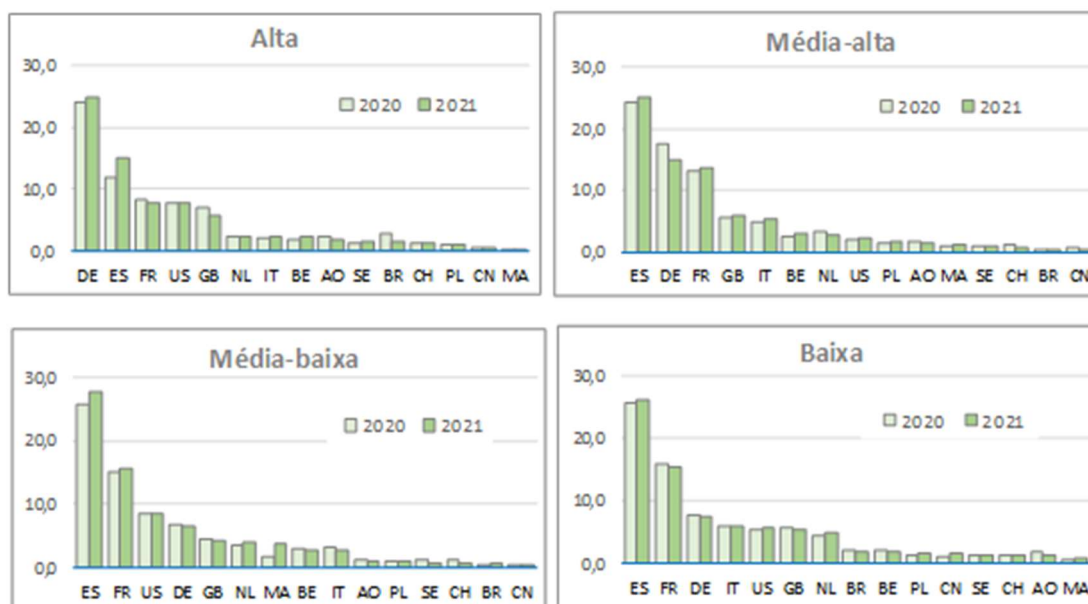
Entre estes quinze países destacam-se, no âmbito dos Produtos Industriais Transformados, a Espanha (25,1% do total), seguida da França (14,1%) e da Alemanha (11,5%). Com pesos menores alinharam-se depois os EUA (5,5%), o Reino Unido (5,4%), a Itália (4,7%), os Países Baixos (3,8%) e a Bélgica (2,5%).

Em 2021, no período em análise, a Espanha ocupou a primeira posição na **Média-alta**, na **Média-baixa** e na **Baixa** tecnologias, cabendo à Alemanha o primeiro lugar ao nível da **Alta** tecnologia. Ao nível da **Alta** tecnologia, depois da Alemanha (24,8%) alinharam-se, entre os

principais, a Espanha (14,9%), a França (7,7%), os EUA (7,6%), o Reino Unido (5,7%), os Países Baixos e a Itália (2,4% cada).

**Quotas dos 15 principais mercados da exportação global portuguesa
no total da exportação de Produtos Industriais Transformados
por níveis de intensidade tecnológica (%)
- Janeiro a Junho de 2020 e 2021 -**

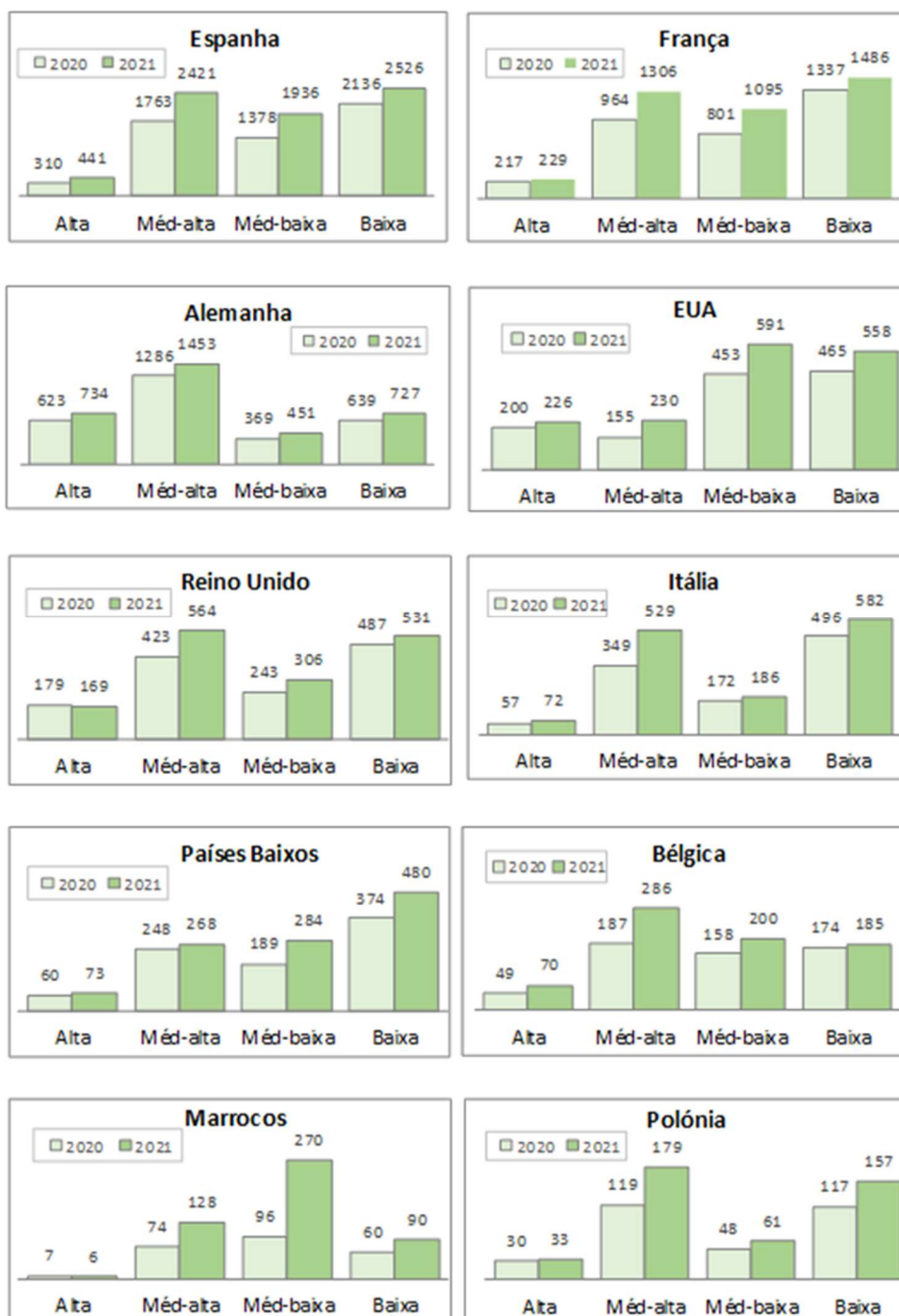
Países de origem	Total		Alta		Méd-Alta		Méd-Baixa		Baixa	
	2020	2021	2020	2021	2020	2021	2020	2021	2020	2021
Mundo	100,0	100,0	100,0	100,0	100,0	100,0	100,0	100,0	100,0	100,0
ES Espanha	23,7	25,1	12,0	14,9	24,2	25,2	25,9	27,7	25,5	26,1
FR França	14,1	14,1	8,4	7,7	13,2	13,6	15,0	15,7	15,9	15,4
DE Alemanha	12,4	11,5	24,1	24,8	17,6	15,1	6,9	6,5	7,6	7,5
US EUA	5,4	5,5	7,7	7,6	2,1	2,4	8,5	8,5	5,5	5,8
GB R. Unido	5,6	5,4	6,9	5,7	5,8	5,9	4,6	4,4	5,8	5,5
IT Itália	4,5	4,7	2,2	2,4	4,8	5,5	3,2	2,7	5,9	6,0
NL P. Baixos	3,7	3,8	2,3	2,5	3,4	2,8	3,5	4,1	4,5	5,0
BE Bélgica	2,4	2,5	1,9	2,4	2,6	3,0	3,0	2,9	2,1	1,9
MA Marrocos	1,0	1,7	0,3	0,2	1,0	1,3	1,8	3,9	0,7	0,9
PL Polónia	1,3	1,5	1,2	1,1	1,6	1,9	0,9	0,9	1,4	1,6
AO Angola	1,8	1,4	2,4	1,8	1,9	1,7	1,3	1,1	1,9	1,3
CN China	0,8	0,8	0,4	0,5	0,7	0,5	0,4	0,4	1,2	1,6
SE Suécia	1,2	1,1	1,3	1,7	1,1	0,9	1,1	0,8	1,4	1,4
BR Brasil	1,4	1,1	2,8	1,6	0,5	0,5	0,5	0,7	2,2	2,0
CH Suíça	1,3	1,1	1,3	1,4	1,3	0,9	1,1	0,8	1,4	1,3
Total amostra >>	80,6	81,2	75,0	76,3	81,8	81,0	77,9	80,9	83,1	83,2

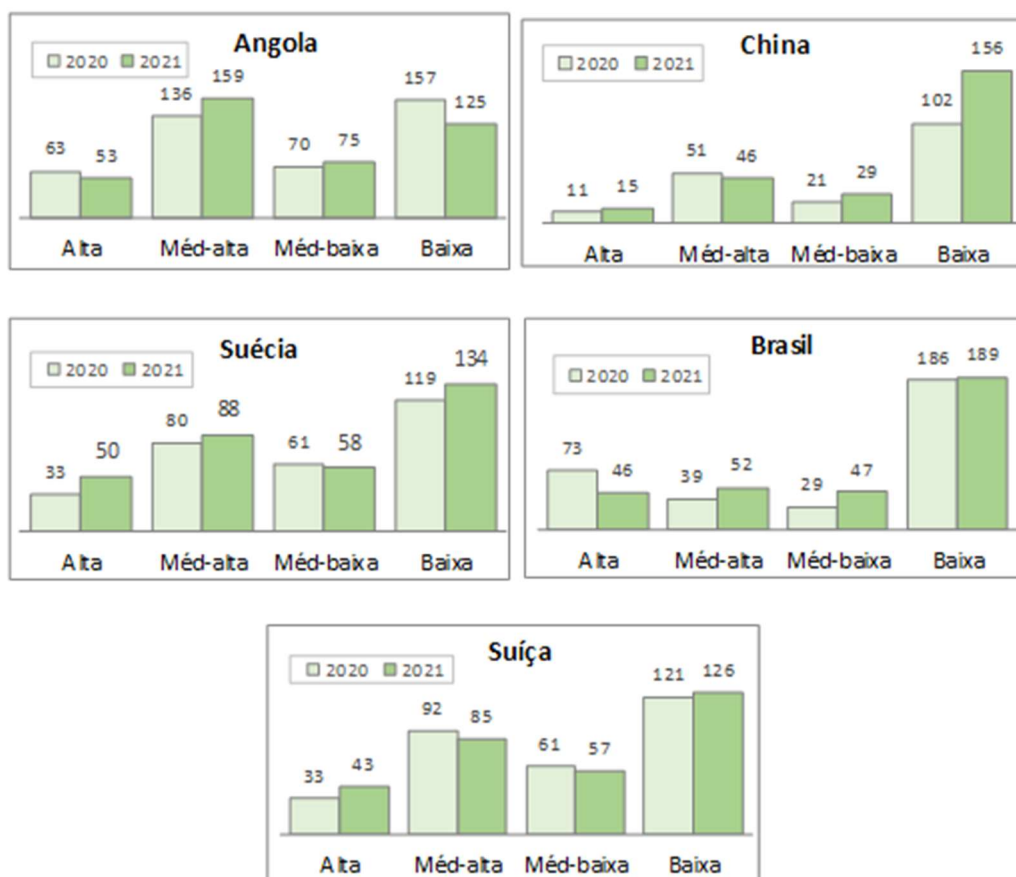


Fonte: A partir de dados de base do INE, preliminares para 2020 e 2021, com última actualização em 09-08-2021 (<http://www.ine.pt>).

Na figura seguinte encontra-se representada a distribuição das exportações para cada um destes quinze mercados por níveis de intensidade tecnológica.

**Exportações de Produtos Industriais Transformados
por níveis de intensidade tecnológica, por mercados
- Janeiro a Junho de 2020 e 2021 -
(milhões de Euros)**





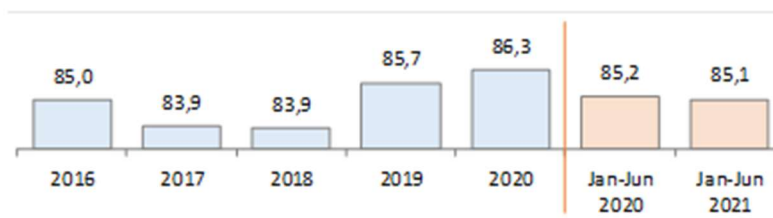
Fonte: A partir de dados de base do INE, preliminares para 2020 e 2021, com última actualização em 9-8-2021.

5. Importação de Produtos Industriais Transformados por níveis de intensidade tecnológica

O peso dos Produtos Industriais Transformados na importação global portuguesa, que em 2016 se situava em 85,0%, manteve-se em cerca de 84% nos dois anos seguintes, subindo para 86,3% em 2020.

No período de janeiro a junho de 2021, de acordo com os dados preliminares disponíveis, o conjunto dos Produtos Industriais Transformados representou 85,1% do total global das importações (85,2% no mesmo período do ano anterior).

Peso dos Produtos Industriais Transformados na importação global (%) (2016-2020 e Janeiro-Junho 2020-2021)

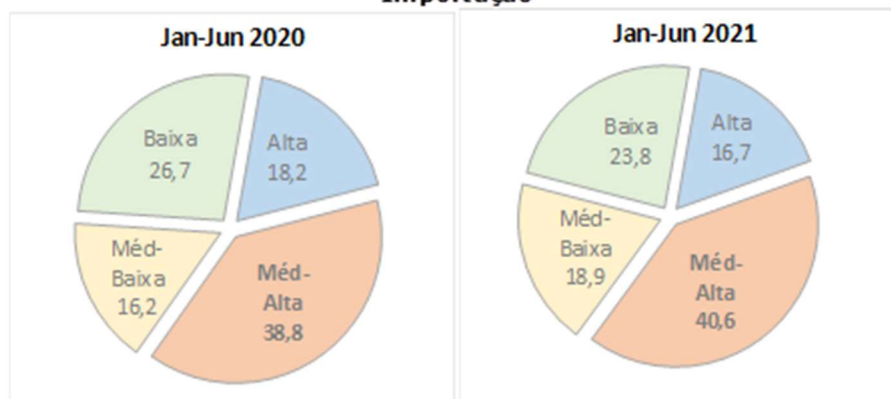


Fonte: A partir de dados de base do INE - 2016 a 2019 - definitivos; 2020 e 2021 - preliminares, com última actualização em 09-08-2021.

Neste período, o maior peso no conjunto das importações de Produtos Industriais Transformados incidiu na **Média-alta tecnologia** (40,6%). Seguiu-se a **Baixa tecnologia** (23,8%), a **Média-baixa tecnologia** (18,9%) e a **Alta tecnologia** (16,7%).

**Peso relativo dos níveis de intensidade tecnológica
no Total dos Produtos Industriais Transformados (%)
no 1º Semestre de 2020 e 2021**

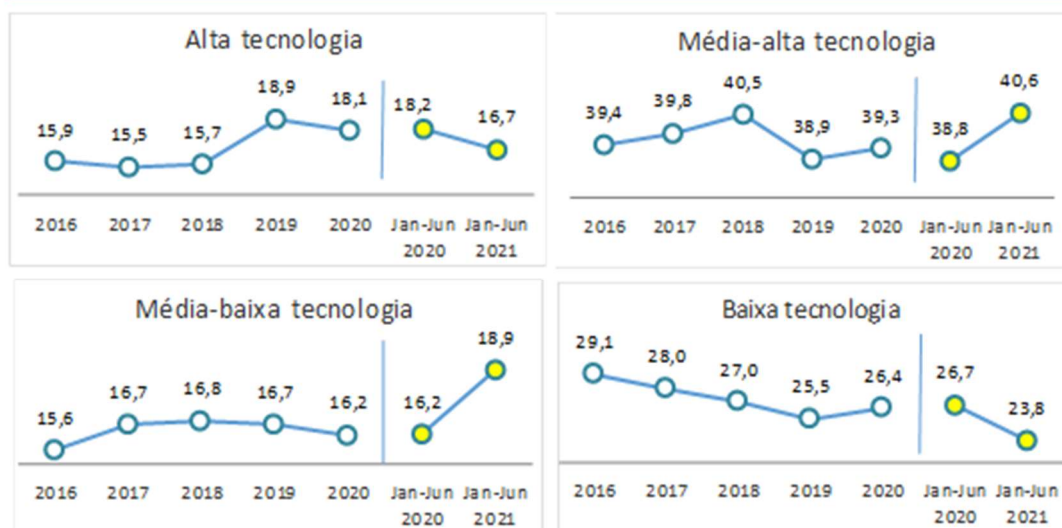
Importação



Fonte: A partir de dados de base preliminares do INE.
com última actualização em 09-08-2021

**Peso dos níveis de intensidade tecnológica
no total da importação de Produtos Industriais Transformados (%)
(2016-2020 e Janeiro-Junho 2020-2021)**

	2016	2017	2018	2019	2020	Jan-Jun 2020	Jan-Jun 2021
TOTAL	100,0	100,0	100,0	100,0	100,0	100,0	100,0
A Alta tecnologia	15,9	15,5	15,7	18,9	18,1	18,2	16,7
B Média-alta tecnologia	39,4	39,8	40,5	38,9	39,3	38,8	40,6
C Média-baixa tecnologia	15,6	16,7	16,8	16,7	16,2	16,2	18,9
D Baixa tecnologia	29,1	28,0	27,0	25,5	26,4	26,7	23,8



Fonte: A partir de dados de base do INE - 2016 a 2019 - definitivos; 2020 e 2021 - preliminares,
com última actualização em 09-08-2021 (<http://www.ine.pt>).

Na **Alta tecnologia** encontram-se incluídos, por ordem decrescente do seu peso no no período em análise de 2021, o "Equipamento de rádio, TV e comunicações" (33,6%), os "Produtos farmacêuticos" (27,5%), os "Instrumentos médicos, ópticos e de precisão" (17,9%), o "Equipamento de escritório e computação" (15,3%) e os produtos da "Aeronáutica e aeroespacial" (5,7%).

No mesmo período, a **Média-alta tecnologia** engloba, ainda por ordem decrescente de valor, os "Produtos químicos, excepto farmacêuticos" (34,2%), os "Veículos a motor, reboques e

semi-reboques" (30,7%), as "Máquinas e equipamentos n.e., principalmente não eléctricos" (22,1%), as "Máquinas e aparelhos eléctricos n.e." (11,0%) e o "Equipamento ferroviário e outro equipamento de transporte" (2,3%).

Na **Média-baixa** tecnologia perfilam-se, por ordem decrescente de valor, a "Metalurgia de base" (36,7%), os "Produtos da borracha e do plástico" (22,8%), a "Fabricação de produtos metálicos, excluindo máquinas e equipamentos" (16,4%), os "Refinados de petróleo, petroquímicos e combustível nuclear" (11,8%), os "Produtos minerais não metálicos" (14,7%) e, residualmente, a "Construção e reparação naval" (0,4%).

**Importação de Produtos Industriais Transformados
por níveis de intensidade tecnológica desagregados por componentes
(2016-2020 e Janeiro-Junho 2020-2021)**

	2016	2017	2018	2019	2020	milhões de Euros		
						Janeiro-Junho		
						2020	2021	%
TOTAL	52 219	58 500	63 288	68 580	58 577	27 876	32 451	-
A Altatecnologia	8 292	9 077	9 946	12 944	10 611	5 071	5 435	100,0
A1 Aeronáutica e aeroespacial	883	1 019	1 194	3 206	954	504	307	5,7
A2 Produtos farmacêuticos	2 500	2 495	2 698	2 854	3 131	1 638	1 497	27,5
A3 Equip. escritório e computação	1 002	1 113	1 191	1 330	1 340	620	834	15,3
A4 Equip. de rádio, TV e comunicações	2 375	2 811	3 042	3 590	3 372	1 505	1 826	33,6
A5 Instrumentos médicos, ópticos e precisão	1 532	1 638	1 821	1 964	1 815	805	971	17,9
B Média-alta tecnologia	20 584	23 299	25 635	26 673	22 995	10 824	13 163	100,0
B1 Máquinas e aparelhos eléctricos n.e.	2 021	2 316	2 611	2 664	2 522	1 165	1 447	11,0
B2 Veículos motor, reboques e semi-reboques	7 691	8 601	9 518	9 977	7 412	3 468	4 043	30,7
B3 Produtos químicos, excepto farmacêuticos	5 967	6 725	7 394	7 741	7 260	3 549	4 502	34,2
B4 Equip. ferroviário e equip. transporte n.e.	306	359	389	462	446	199	297	2,3
B5 Máquinas e equip. n.e. (princ. não electr.)	4 599	5 299	5 724	5 829	5 355	2 443	2 874	21,8
C Média-baixa tecnologia	8 133	9 754	10 648	11 447	9 488	4 525	6 144	100,0
C1 Construção e reparação naval	23	34	35	67	63	16	22	0,4
C2 Produtos da borracha e do plástico	1 982	2 260	2 449	2 593	2 436	1 133	1 401	22,8
C3 Refin. petróleo, petroquím. e comb. nuclear	1 106	1 432	1 644	2 214	1 092	510	906	14,7
C4 Produtos minerais não metálicos	760	845	935	1 004	981	468	557	9,1
C5 Metalurgia de base	2 822	3 531	3 773	3 643	3 150	1 569	2 252	36,7
C6 Fabrico prod. metálicos (excl. máq./equip.)	1 440	1 652	1 813	1 926	1 766	828	1 005	16,4
D Baixa tecnologia	15 210	16 370	17 059	17 515	15 482	7 456	7 708	100,0
D1 Manufaturas n.e. e reciclagem	1 457	1 653	1 660	1 770	1 531	655	779	10,1
D2 Pasta, papel, cartão e publicações	1 424	1 488	1 621	1 579	1 432	709	761	9,9
D3 Produtos alimentares, bebidas e tabaco	6 462	7 101	7 364	7 589	7 048	3 459	3 569	46,3
D4 Têxteis, vestuário, couros e calçado	5 262	5 470	5 683	5 802	4 819	2 284	2 266	29,4
D5 Madeira e produtos da madeira e cortiça	605	657	731	776	653	347	333	4,3

Por memória:

TOTAL DA IMPORTAÇÃO	61 424	69 689	75 439	79 977	67 909	32 730	38 147
Peso dos Prod. Indust. Transformados (%)	85,0	83,9	83,9	85,7	86,3	85,2	85,1

Fonte: A partir de dados de base do INE - 2016 a 2019 - definitivos; 2020 e 2021 - preliminares, com última actualização em 09-08-2021 (<http://www.ine.pt>).

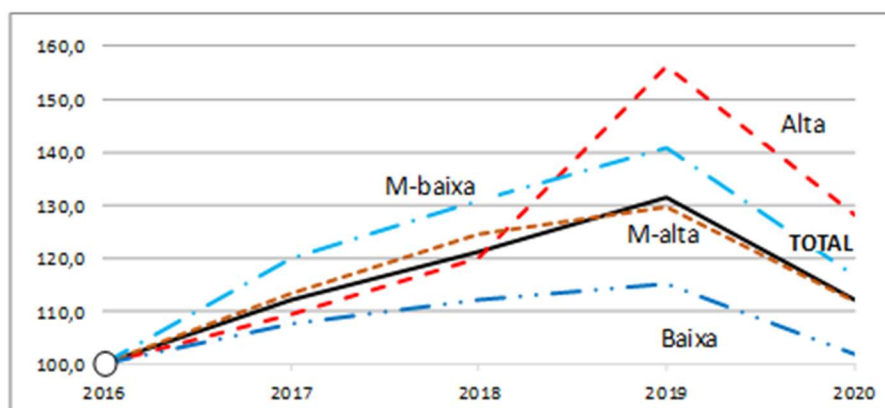
Na **Baixa** tecnologia alinham-se, os "Produtos alimentares, bebidas e tabaco" (46,3%), os "Têxteis, vestuário, couros e calçado" (29,4%), as "Manufaturas não especificadas e reciclagem" (10,1%), a "Pasta, papel, cartão e publicações" (9,9%), e a "Madeira e produtos da madeira e cortiça" (4,3%).

As importações anuais do conjunto dos Produtos Industriais Transformados cresceram sustentadamente entre 2016 e 2019, bem como em todos os níveis de intensidade tecnológica. O ritmo de crescimento anual com maior amplitude verificou-se na **Alta** tecnologia (+56,1% em 2019, face a 2016).

Em 2020 assistiu-se a uma significativa desaceleração em todos os níveis de intensidade tecnológica.

Ritmo de crescimento nominal anual das importações de Produtos Industriais Transformados por níveis de intensidade tecnológica (%) (2016 a 2020 com 2016=100)

	2016	2017	2018	2019	2020
TOTAL	100,0	112,0	121,2	131,3	112,2
A Alta tecnologia	100,0	109,5	119,9	156,1	128,0
B Média-alta tecnologia	100,0	113,2	124,5	129,6	111,7
C Média-baixa tecnologia	100,0	119,9	130,9	140,8	116,7
D Baixa tecnologia	100,0	107,6	112,2	115,2	101,8



Fonte: A partir de dados de base do INE - 2016 a 2019 - definitivos; 2020 e 2021 - preliminares, com última actualização em 09-08-2021 (<http://www.ine.pt>).

5.1. Mercados de origem das importações

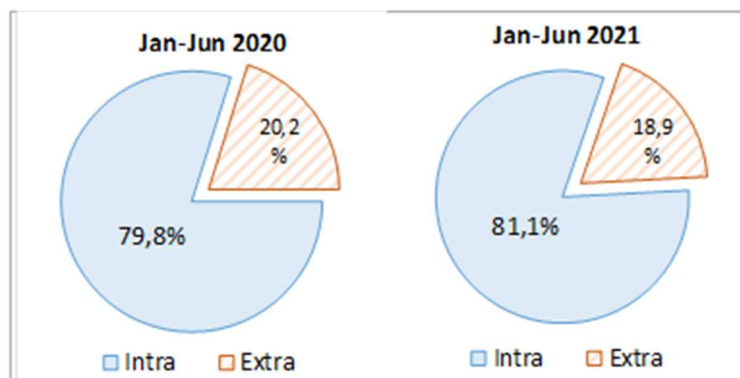
À semelhança das exportações, as importações globais portuguesas têm por principal origem o espaço comunitário.

Nos primeiros seis meses de 2021 as importações provenientes do espaço comunitário (Reino Unido excluído) representaram 79,9% do Total destes produtos industriais (81,1% em igual período de 2019), contra 20,1% das oriundas dos países terceiros (18,9% em 2019).

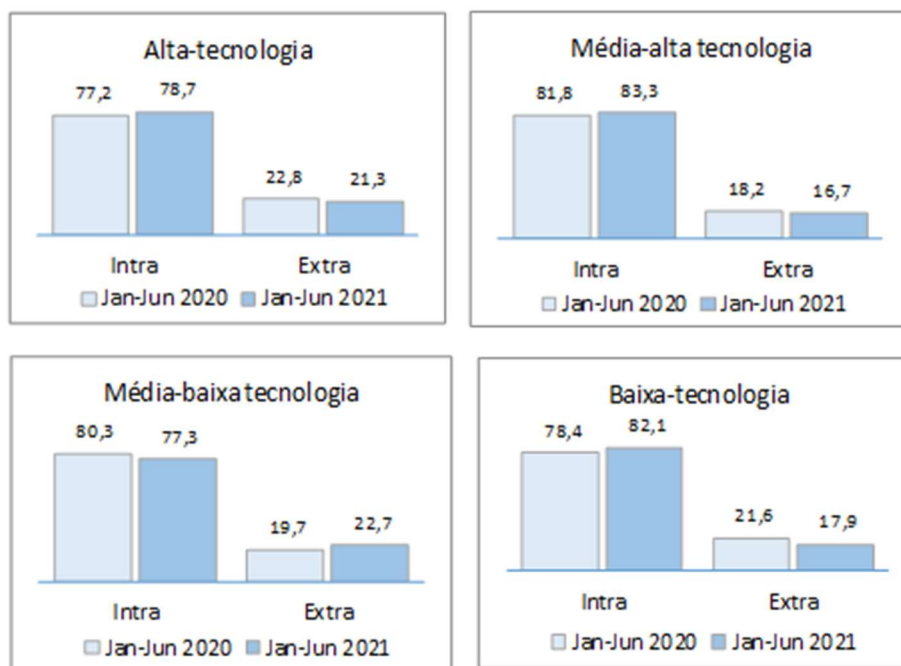
Neste período, o maior peso da União Europeia nas importações portuguesas de Produtos Industriais Transformados, por níveis de intensidade tecnológica, incidiu nos produtos de **Média-alta tecnologia** (81,9%).

Seguiram-se a **Média-baixa tecnologia** (79,5%), a **Baixa tecnologia** (78,9%) e a **Alta tecnologia** (77,3%).

Partição da importação de Prod. Indust. Transf. entre espaço Intra e Extra UE-27 (%) (Jan-Jun 2020 e 2021)



Partição por níveis de intensidade tecnológica (%)



Fonte: A partir de dados de base preliminares do INE, com última actualização em 09-08-2021 (<http://www.ine.pt>).

Os quinze países constantes do quadro seguinte representaram 84,7% das importações globais portuguesas no período de janeiro a junho de 2021 e 85,7% das importações de Produtos Industriais Transformados.

Entre estes países destaca-se, no âmbito dos Produtos Industriais Transformados, a Espanha (34,1% do total), seguida da Alemanha (15,1%) e da França (7,5%).

Com pesos inferiores alinham-se depois os Países Baixos (6,1%), a Itália (5,9%), a China (5,0%) e a Bélgica (3,4%).

Principais origens das importações globais portuguesas e peso dos Produtos Industriais Transformados - Janeiro a Junho de 2020 e 2021 -

milhões de Euros e %

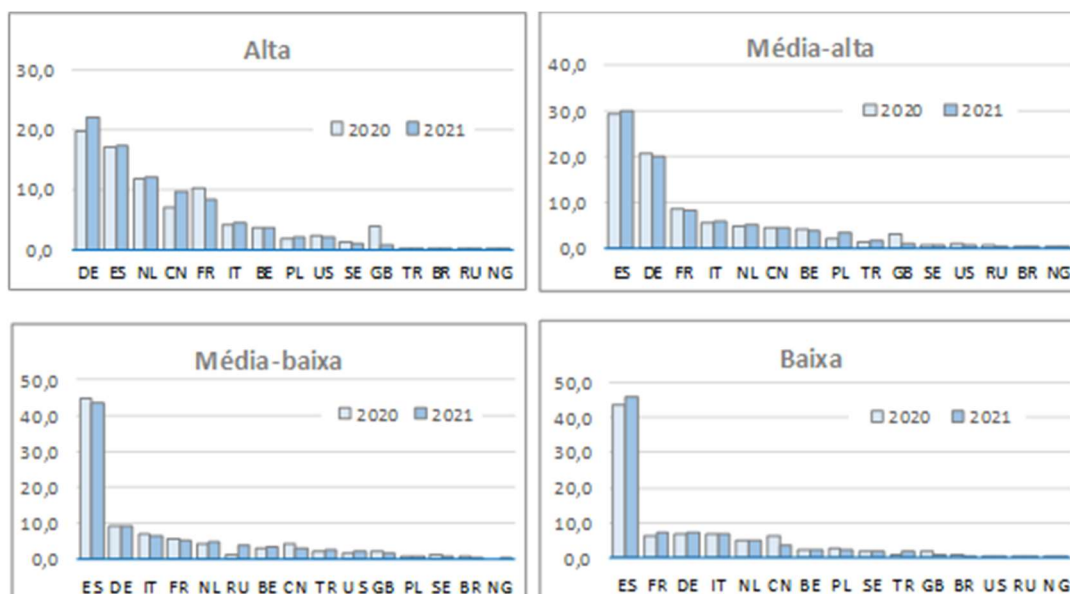
	Total global				Prod. Indust. Transf.				% dos P.I.T. no Total	
			Peso (%)				Peso (%)			
	2019	2020	2019	2020	2019	2020	2019	2020	2019	2020
Mundo	32 730	38 147	100,0	100,0	27 875	32 450	100,0	100,0	85,2	85,1
Espanha	10 271	12 353	31,4	32,4	9 322	11 077	33,4	34,1	90,8	89,7
Alemanha	4 292	5 146	13,1	13,5	4 176	4 914	15,0	15,1	97,3	95,5
França	2 371	2 654	7,2	7,0	2 195	2 426	7,9	7,5	92,6	91,4
Países Baixos	1 794	2 105	5,5	5,5	1 667	1 979	6,0	6,1	92,9	94,0
Itália	1 658	1 965	5,1	5,2	1 621	1 923	5,8	5,9	97,8	97,9
China	1 516	1 649	4,6	4,3	1 502	1 613	5,4	5,0	99,1	97,8
Brasil	871	1 181	2,7	3,1	135	97	0,5	0,3	15,5	8,2
Bélgica	962	1 177	2,9	3,1	947	1 101	3,4	3,4	98,5	93,5
Polónia	496	792	1,5	2,1	562	765	2,0	2,4	113,5	96,6
EUA	561	753	1,7	2,0	340	364	1,2	1,1	60,5	48,4
Nigéria	518	700	1,6	1,8	2	3	0,0	0,0	0,3	0,4
Turquia	353	550	1,1	1,4	335	529	1,2	1,6	95,0	96,3
Reino Unido	893	454	2,7	1,2	748	340	2,7	1,0	83,8	74,9
Rússia	250	451	0,8	1,2	185	333	0,7	1,0	74,0	73,9
Suécia	386	371	1,2	1,0	358	336	1,3	1,0	92,9	90,6
Amostra (%)	-	-	83,1	84,7	-	-	86,4	85,7	-	-

Fonte: A partir de dados de base do INE, preliminares para 2020 e 2021, com última actualização em 09-08-2021.

No 1º Semestre de 2021 Espanha ocupou a primeira posição na **Média-baixa** (43,3%), na **Baixa** (45,8%) e na **Média-alta** tecnologia (30,0%), cabendo à Alemanha a primeira posição ao nível da **Alta** tecnologia (22,1%).

Quotas dos 15 principais mercados da importação global portuguesa no total da importação de Produtos Industriais Transformados por níveis de intensidade tecnológica (%)
- Janeiro a Junho de 2020 e 2021 -

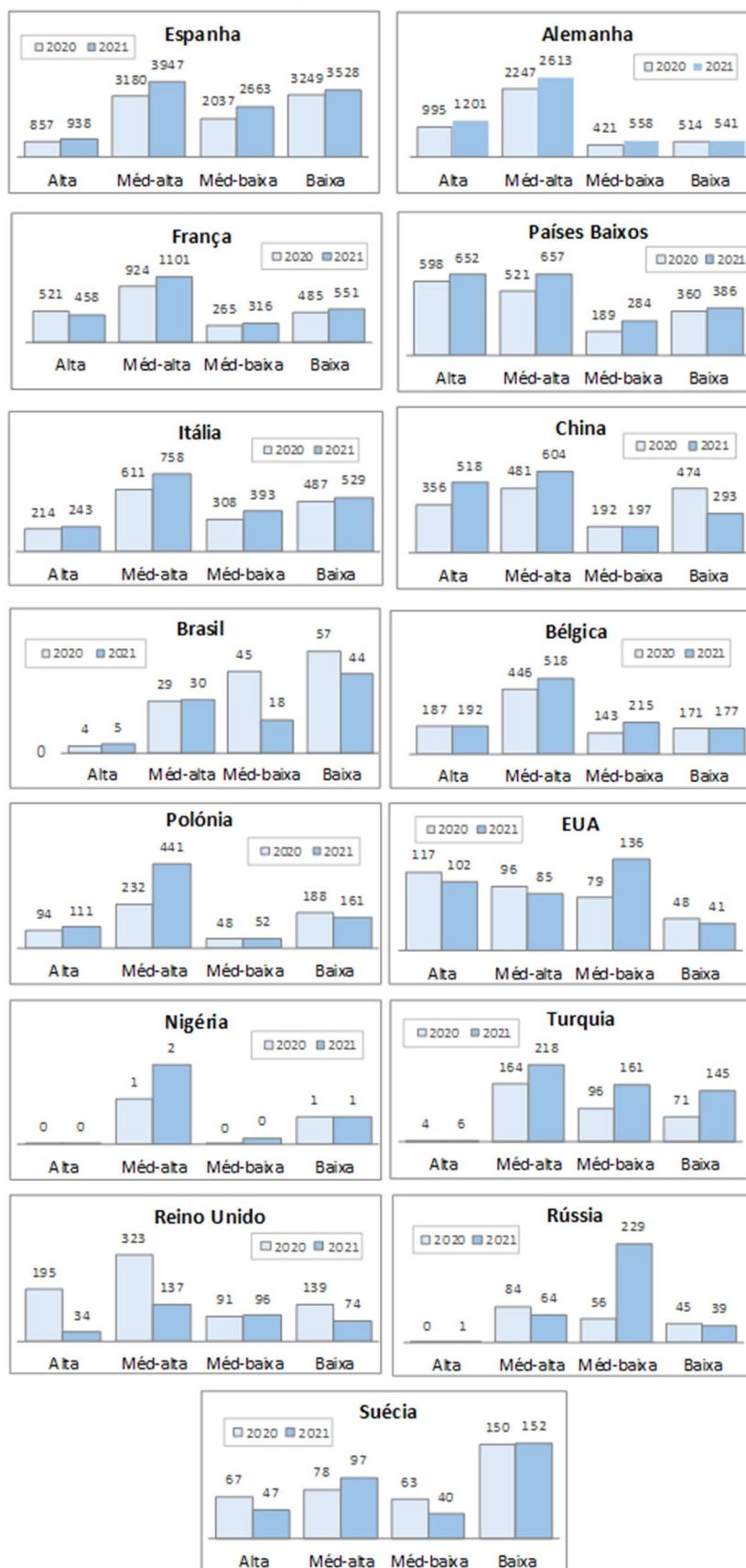
Países de origem	Total		Alta		Méd-Alta		Méd-Baixa		Baixa	
	2020	2021	2020	2021	2020	2021	2020	2021	2020	2021
Mundo	100,0	100,0	100,0	100,0	100,0	100,0	100,0	100,0	100,0	100,0
ES Espanha	33,4	34,1	16,9	17,3	29,4	30,0	45,0	43,3	43,6	45,8
DE Alemanha	15,0	15,1	19,6	22,1	20,8	19,9	9,3	9,1	6,9	7,0
FR França	7,9	7,5	10,3	8,4	8,5	8,4	5,9	5,1	6,5	7,2
NL P. Baixos	6,0	6,1	11,8	12,0	4,8	5,0	4,2	4,6	4,8	5,0
IT Itália	5,8	5,9	4,2	4,5	5,6	5,8	6,8	6,4	6,5	6,9
CN China	5,4	5,0	7,0	9,5	4,4	4,6	4,2	3,2	6,4	3,8
BR Brasil	0,5	0,3	0,1	0,1	0,3	0,2	1,0	0,3	0,8	0,6
BE Bélgica	3,4	3,4	3,7	3,5	4,1	3,9	3,2	3,5	2,3	2,3
PL Polónia	2,0	2,4	1,9	2,0	2,1	3,4	1,1	0,8	2,5	2,1
US EUA	1,2	1,1	2,3	1,9	0,9	0,6	1,7	2,2	0,6	0,5
NG Nigéria	0,0	0,0	0,0	0,0	0,0	0,0	0,0	0,0	0,0	0,0
TR Turquia	1,2	1,6	0,1	0,1	1,5	1,7	2,1	2,6	1,0	1,9
GB R. Unido	2,7	1,0	3,8	0,6	3,0	1,0	2,0	1,6	1,9	1,0
RU Rússia	0,7	1,0	0,0	0,0	0,8	0,5	1,2	3,7	0,6	0,5
SE Suécia	1,3	1,0	1,3	0,9	0,7	0,7	1,4	0,7	2,0	2,0
Total amostra >>>	86,4	85,7	83,0	82,9	87,0	85,6	89,1	87,2	86,4	86,4



Fonte: A partir de dados de base do INE, preliminares para 2020 e 2021, com última actualização em 09-08-2021 (<http://www.ine.pt>).

Na figura seguinte encontra-se representada a distribuição das importações com origem em cada um destes mercados, por níveis de intensidade tecnológica.

**Importações de Produtos Industriais Transformados
por níveis de intensidade tecnológica, por mercados
- Janeiro a Junho de 2020 e 2021 -
(milhões de Euros)**



Fonte: A partir de dados de base do INE, preliminares para 2020 e 2021, com última actualização em 9-8-2021.