



www.ama.pt

Better Environment for Doing Business

Projects and tools for cutting red tape

October 2008

Anabela Pedroso

anabela.pedroso@ama.pt

President, Agency for
Administrative Modernisation
Portugal

About Portugal

- 10 599 095 inhabitants
(2006, INE)
- Internet penetration on business
 - with 250 or more employees – 100%
 - with 50 to 249 employees – 99,1%
 - with 10 to 49 employees – 80,1%

ANACOM Internet Statistics, 4º trim.2007, March, 4



About Portugal

The Global Competitiveness Report (GCR) 2008-2009

	Ranking
Competitiveness Global Index (CGI)	43
CGI in EU27	17
Start a Business	9
Mobile Phone Subscribers	11
Qualification Investments	22

In World Economic Forum, Oct, 8, 2008. <http://gcr.weforum.org/gcr>

Broadband Performance Index Sept,29,2008

	Ranking	Countries
Mobil Broadband Penetration (3G)	2	UE 27
Broadband Efficiency	3	OECD 30

In EU, Broadband Performance Index Sept, 29, 2008.

http://ec.europa.eu/information_society/eeurope/i2010/bpi/index_en.htm

OECD, "What Really Drives Broadband Adoption Across the OECD?", Phoenix Center, May, 2008



The beginning...





The Problem / Challenge

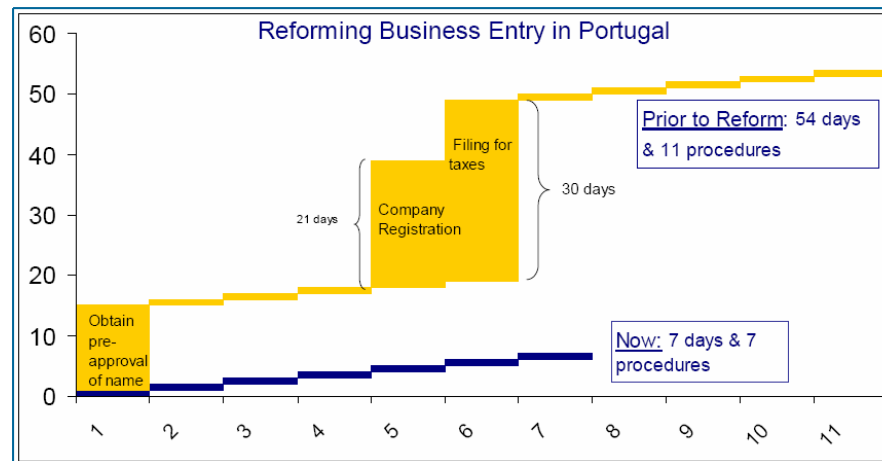
- Lack of attraction to start a business in Portugal
- Heavy administrative burdens for enterprises: procedures, money, time consumer
- Department silos working “too much well”...



The Problem / Challenge

Until 2005:

- 11 to 22 procedures
- 23 and 54 days
- 20 forms (more than for any other EU country)
- Total cost was 13.5% of the GNI (Gross National Income)



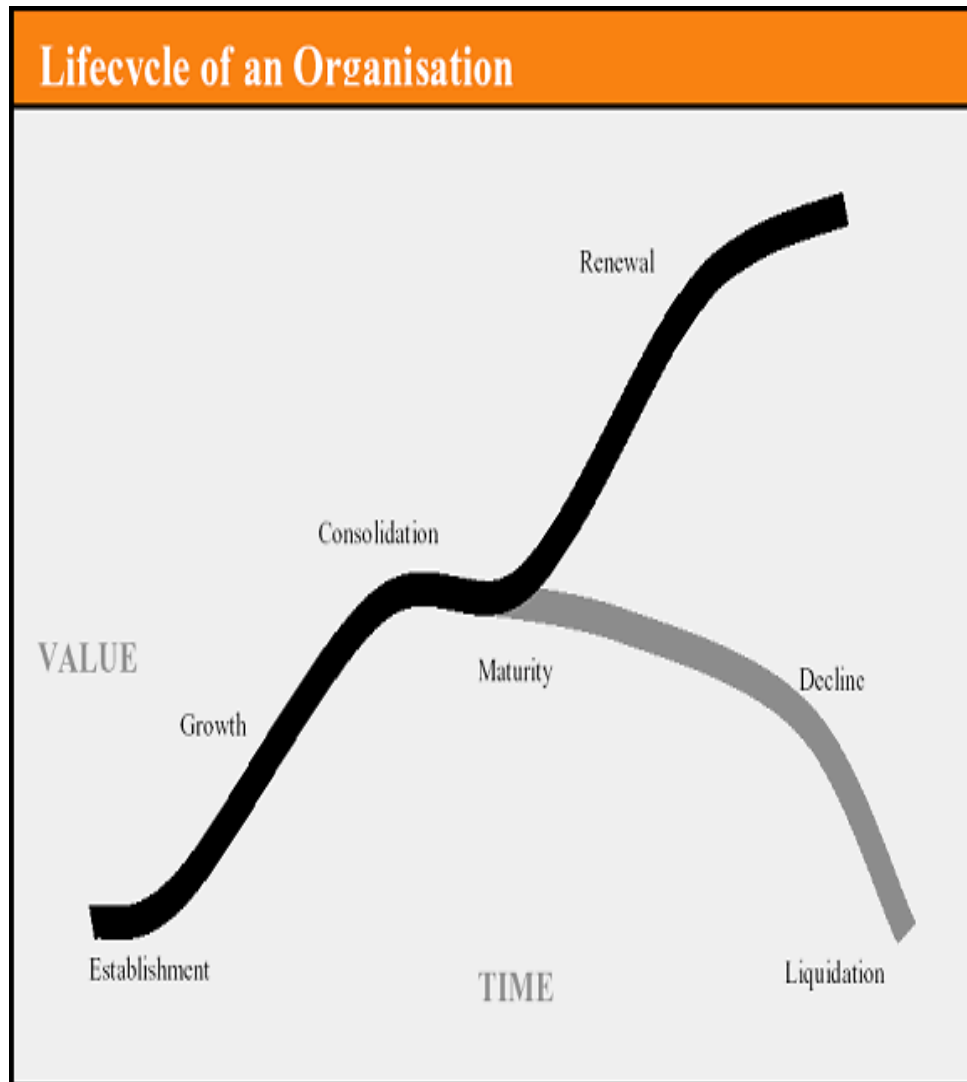
Solving the Problem

Citizen-Centric Strategy



Modernising public services delivery for business – We focus on...

BUSINESS LIFECYCLE MAIN EVENTS



Services are redesigned and delivered to respond to the needs and interests of the main business lifecycle events



Modernising public services delivery for business

– We focus on...

- Actions to reduce regulatory burdens and streamline administrative processes
- Projects shall consider the links between administrative simplification & e-Government
- “One-Stop-Shop” for business activities
- Multi-channel front-office functionality



Multi-Channel Platform for Enterprises: Face-2-Face



How does it works?

Starting a Business



“On the spot firm”
(Less than 1 hour)



“On-line company”

(2 days)

- Helped Self-service



Even the “old system” has a better performance:
7 procedures and less then 8 days



“On the spot firm” Face-2-Face Model



- **Main objective:**
 - to develop a quicker, easier, and cheaper way to start a business.
- **Participation of all the stakeholders:**
 - The Committee for Cutting Red Tape Initiative
(created under the office of the Secretary of State for Justice)
- **Legislative and process simplification:**
 - From 11 to 7 steps
 - Elimination the outdated requirement for entrepreneurs to register and legalize their financial accounting books
(only an example)



“On the spot firm”

Some results

- **70% of new companies created that way:**
 - 59.642 companies (2005-Oct2008); 35 minutes (average time)
- 78 Centers for Businesses
- Significant savings:
 - From 13.5% to 3.4% of the GNI
- International Recognition:
 - 2006 Enterprise Award
 - Doing Business 2007 Report (World Bank) places Portugal between de 10 quicker countries for starting a business



Multi-Channel Platform for Enterprise: Online one-stop-shop





Business Portal (www.portaldaempresa.pt)

Simpler, from start to end

The screenshot shows the homepage of the Business Portal. At the top, there is a navigation bar with tabs for 'criação', 'gestão', 'expansão', 'extinção', and 'empresa online'. Below this is a search bar and a list of 'Áreas de Interesse' (Areas of Interest) including Recursos Humanos, Investimento e Financiamento, Impostos e Contribuições, Legislação e Regulamentação, Documentos Legais, Economia Social, Comércio Internacional, Inovação, Tecnologia e Qualidade, Ambiente e Energia, and Estudos e Informação Económica. The main content area features three highlighted sections: 'SIM' (Soluções Integradas para a Modernização), 'QUALIFICAR' (Este projecto, da responsabilidade do Ministério da Economia e da Inovação (MEI), encontra-se integrado nas medidas do Plano Tecnológico para as PME e está totalmente alinhado com a recente Estratégia Europeia para as PME apresentada no Conselho Europeu para a Competitividade no dia 22 de Novembro de 2007.), and 'YES' (Guião Teletrebalho). A sidebar on the right contains a 'Notícias' section with a link to 'DGCI publica Quarto Caderno de Execução Fiscal em Lisboa' and a 'Empresa on-line' section with a 'BARATO' logo and the text 'Conheça os Novos Serviços'.

Information and transactional services covering the business lifecycle:

- Starting a business
- Managing business activities
- Expanding a business
- Closing or Selling a business

450 services from 78 public entities



Starting a Business online

Portal da Empresa
Mais simples, do início ao fim.

criação gestão expansão extinção **empresa online**

Pesquisa avançada »

Oportunidades | Serviços | Directórios | Ferramentas de Apoio | Notícias e Eventos | Áreas de Interesse

Criação de Empresa
1-Reserva Nome da Empresa

Para dar início à criação de empresa:

Se já possuir o Certificado de Admissibilidade:

NIPC: _____

Seleccionar um dos nomes disponíveis:

Pesquisar firma iniciada por: _____

Lista de Firmas Fantasia

- 10 MITOS À MESA
- A TÍTULO DE EXEMPLO
- AGROPÉRIPO
- ALQUIMIA DE ÂMBAR
- AMBIÚNCULA
- AMPLIRETORNO
- ANO RESPLANDECENTE
- ARARA VERMELHA

Criação de Empresa
7-Passos Seguintes

Acabou de submeter um pedido para constituição da Empresa On-line. A informação será validada pelos serviços competentes. Em seguida, serão realizados os seguintes passos:

- Envio de E-mail notificativo para o Apresentante e Sócio(s), após recepção do pedido pelos serviços competentes;
- Envio de E-mail notificativo e SMS para o Apresentante e Sócio(s) informando-os da constituição da sociedade;
- Envio de Cartão do Registo Comercial e Cartão de Pessoa Colectiva e recibo do pagamento de preparos e emolumentos, por correio, para a morada da sede da sociedade;
- Publicação do registo do contrato da sociedade no site <http://www.mi.gov.pt/publicacoes>;
- Disponibilização de informação sobre a constituição da sociedade à Administração Fiscal:
 - A informação do TOC (se indicado ou atribuído) é disponibilizada à Administração Fiscal para que o mesmo possa proceder à declaração de início de actividade;
 - Disponibilização de informação sobre a constituição da sociedade à Segurança Social;
 - Envio de informação ao Gabinete de Política Legislativa e Planeamento (GPLP):
 - Informação relativa à actividade registral das sociedades (por exemplo, constituição, alteração da sede, alteração dos órgãos sociais) para o site do GPLP, destinada ao Instituto Nacional de Estatística;
- Após a Criação da sua Empresa, a Fundação para a Computação Científica Nacional (FCCN) comunica, via e-mail, o *login/password* que permitem, através da Internet, assumir a gestão do domínio entretanto criado. Este endereço de domínio pode ser utilizado para o endereço de e-mail e para o site na Internet da sociedade que criou. Para saber mais [clique aqui](#).

Atenção:

- Nos casos em que o depósito do capital social seja realizado em numerário, e não tenha sido previamente depositado, os sócios estão obrigados a depositar, em qualquer instituição bancária o respectivo valor em nome da sociedade, nos 5 (cinco) dias úteis seguintes à data da constituição.
- Nos casos em que não tenha havido indicação/atribuição de TOC no processo de Criação da Empresa On-line, deverá ser apresentada a declaração de início de actividade junto da Administração Fiscal, nos 15 dias seguintes à data da constituição.

Passos

- 1 Reserva do Nome da Empresa
- 2 Informação da Empresa
- 3 Adeção ao Centro de Arbitragem
- 4 Validação do Pacto Social
- 5 Assinatura e Envio de Documentos
- 6 Pagamentos
- 7 Passos Seguintes

Dúvidas

- Consulte as Perguntas Frequentes
- Consulte o Guia da Empresa Online

registonline

MINISTÉRIO DA JUSTIÇA E DA ADMINISTRAÇÃO PÚBLICA

amã A MODERNIZAÇÃO ADMINISTRATIVA
PRESIDÊNCIA DO CONSELHO DE MINISTROS

- 2.828 companies created online (Jun2006-Oct2008)
- 7 steps to start your business online
- Register your trade mark “on the spot” online
- 4 Ministers involved

Requires:
Strong authentication
(Citizen Card)

Business LifeCycle Online Services - Roadmap



BUSINESS ONLINE (2.828)

It is now possible to incorporate and register commercial and civil companies of various types, single-member and limited liability

companies, merely official Portuguese and using your digit number

PERMANENT CERTIFICATE (1.077.428)

The Permanent Certificate is an online Companies Registry certificate, constantly updated, showing current registry entries and applications for registration and filing, for companies and other organization subject to official registration

Business LifeCycle

Online Services – Permanent Certificate

[Login](#) | [Perguntas Frequentes](#) | [Contactos](#) | [Mapa do Portal](#) | [Ajuda](#) | [English Version](#)

Portal da Empresa

Mais simples, do início ao fim.

criação | gestão | expansão | extinção | **empresa online**

Pesquisa avançada >>

Oportunidades | Serviços | Directórios | Ferramentas de Apoio | Notícias e Eventos | Áreas de Interesse

Acesso à Certidão Permanente

MINISTÉRIO DA JUSTIÇA

Código da certidão a aceder: *

[Clique aqui](#) caso pretenda saber a situação das certidões permanentes que solicitou.

Sair | Continuar >>

(*) Campo de preenchimento obrigatório

Sobre o Portal | Avisos Legais | [D]

PLANOTECNOLÓGICO PORTUGAL & INOVAR | ama | UMIC | IAPMEI | POS CONHECIMENTO | poap | União Europeia FEDER | PORTUGAL 2020

© 2008 AMA - Agência para a Modernização Administrativa. IP

Business LifeCycle

Online Services – Permanent Certificate

Portal da Empresa

Mais simples, do início ao fim.

criação

gestão

expansão

extinção

empresa online

Pesquisa avançada >>



Oportunidades | Serviços | Directórios | Ferramentas de Apoio | Notícias e Eventos

Áreas de Interesse



<< Voltar Sair



Certidão Permanente

Código de acesso: 1500-5177-2401

A entrega deste código a qualquer entidade pública ou privada dispensa a apresentação de uma certidão em papel.(artº 75º, nº5 do Código do Registo Comercial)

Matrícula

NIPC: 501809988

Firma: MÓVEIS ZÉZÉ-FABRICO E COMÉRCIO DE MÓVEIS, LIMITADA

Natureza Jurídica: SOCIEDADE POR QUOTAS

Sede: URBANIZAÇÃO DA BORRALHA, LOTE 9, LUGAR DAS MARÉS

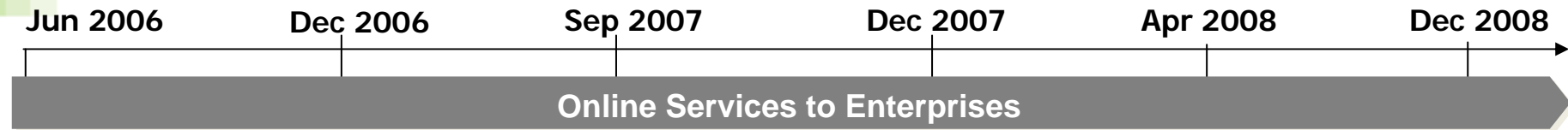
Distrito: Lisboa Concelho: Alenquer Freguesia: Abrigada

2580 067 ABRIGADA

CAE Principal: 36141-Rev.2

Data do Encerramento do Exercício: 31 Dezembro

Business LifeCycle Online Services - Roadmap



ONLINE REGISTRATIONS (20.725)

It is now possible to apply company registry acts rela

- the transfer, unification, p attachment, seizure and re quota-shares;
- registration of powers of attorney/agency agreement, rectification and cancellation of registrations by deposit made online;
- transformation of companies;
- amendments to articles of association;
- merger and de-merger.

LICENSE CATALOGUE

This catalogue allows the access to uniform information regarding the u public services (independe online).

BILINGUAL COMMERCIAL REGISTRATION

Companies can now file accounts and submit annual accounting, statistical, fiscal and financial information to the public authorities by using a single online form. After payment, the act is registered and published automatically and the company is issued with a permanently updated commercial registration certificate.

Business LifeCycle Online Services - Roadmap

Jun 2006

Dec 2006

Jul 2007

Sep 2007

Apr 2008

Dec 2008

Online Services to Enterprises

INDUSTRIAL LICENSE

Business LifeCycle SIMULATOR – Industrial License

Portal da Empresa
Simpler, from start to end.

Industrial License

1 – Industrial Licence Process Simulation

A1 – Type of Industrial Licence

- New instalation
- Modification of instalation
- Environment Licence Renovation
- Licence for an “existing instalation”
- Modification of “existing instalation”

A2 – Establishment / Instalation Identification

NIPC do establishment/instalation

Name

Postal Code

Address

Rua	<input type="text" value="do Ambiente"/>				
Lote	<input type="text" value="A"/>	Piso:	<input type="text" value="-"/>	Lado:	<input type="text" value="-"/>
District	<input type="text" value="Setúbal"/>	County	<input type="text" value="Barreiro"/>	Town	<input type="text" value="Barreiro"/>



Passos

- 1** Industrial Licence Process Simulation
- 2 Resume
- 3 Process Cronogram
- 4 Industrial License Request
- 5 Document Signing and upload
- 6 Service Payment



Cancelar

Guardar e Sair

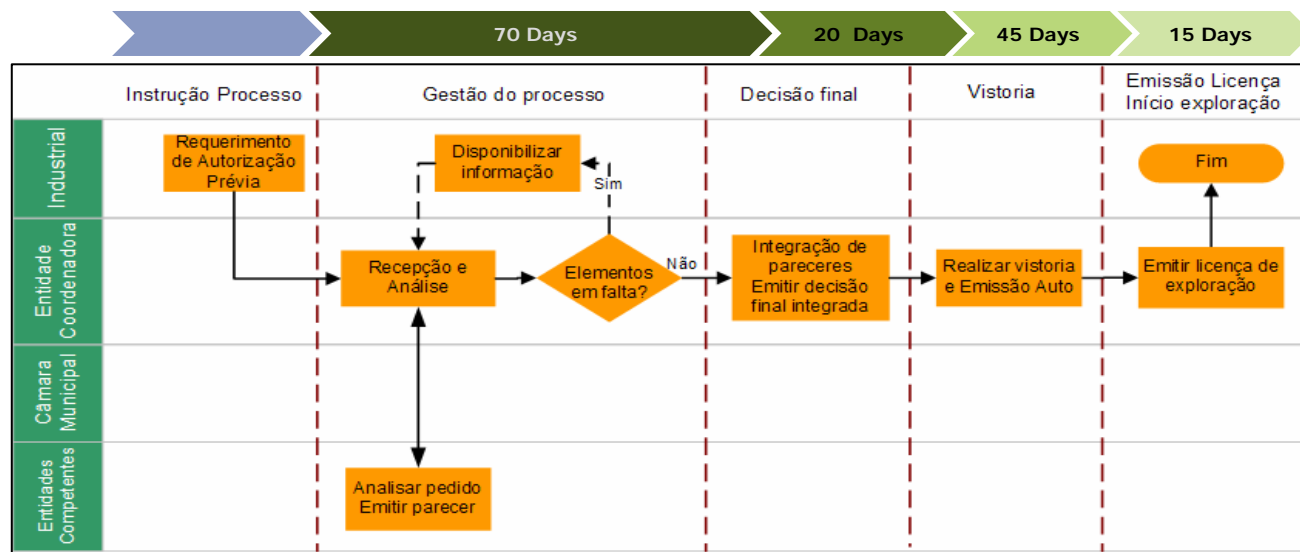
Continuar >>

Business LifeCycle SIMULATOR – Industrial License

Portal da Empresa
Simpler, from start to end.

Industrial License

3 – Process Cronogram



→ Obligatory Flow
- - - - -> Optional Flow

Cancel

Save and exit

Continue

- #### Passos
- 1 Industrial Licence Process Simulation
 - 2 Resume
 - 3 Process Cronogram**
 - 4 Industrial License Request
 - 5 Document Signing and upload
 - 6 Service Payment



Business LifeCycle Payment – Industrial License

Portal da Empresa
Simpler, from start to end.

Industrial License

6 – Service Payment

Processo requerido: 09-04-2008 às 14:32 por Gonçalo Trindade
Nome estabelecimento: Bioenergética, LDA.
NIPC: 137839722
Interlocutor estabelecimento: António Prazeres Marques
Entidade Coordenadora: Câmara Municipal do Barreiro
Gestor de Processo: Manuela Garcia Antunes

General information
regarding the request
for industrial license

Rubrica

Pedido de Licenciamento Industrial – Estabelecimento do Tipo 1 Classe A

Imposto de Selo

Total

	Custo
	380,00 €
	20,00 €
	400,00 €

Meio de pagamento: Multibanco

Entidade: 10640

Referência: 073620078

Valor: 400,00 €

Prazo de Pagamento: 48 horas (dias úteis)



Resume of the
Industrial License
Request

Passos

- 1 Industrial Licence Process Simulation
- 2 Resume
- 3 Process Cronogram
- 4 Industrial License Request
- 5 Document Signing and upload
- 6 Service Payment

[Imprimir](#)

DOCUMENTO PARA IMPRIMIR. SERVE COMO COMPROVATIVO E RECIBO DEPOIS DE EFECTUADO O PAGAMENTO.

Cancel

Save and exit

Continue >>



MINISTÉRIO DA ECONOMIA
E DA INOVAÇÃO



PLANOTECNOLÓGICO
PORTUGAL & INOVAR

ama

IAPMEI

POS CONHECIMENTO

poap

União Europeia
FEDER

FSE+ERDF

Business LifeCycle

Status of the process – Industrial License

Portal da Empresa
Simpler, from start to end.

Industrial License

Electronic Business Folder – Consultation of Process Status

Welcome Gonçalo Trindade

Meus Serviços **Licenciamento Industrial**

Minhas Empresas

Dados Pessoais

Serviços Empresa Online

Detalhe do serviço

Data Início	Etapa	Estado
09-04-2008 16:22:32	Sprocess Simulation	Done
09-04-2008 16:25:02	Validation and pre-authorization	In Activity
09-04-2008 16:27:49	Assinatura e Envio de Documentos	Waiting
09-04-2008 16:31:12	Confirmação do Pagamento	Waiting
09-04-2008 16:31:59	Pagamento	Waiting

actualizar serviço

Documentos relativos ao serviço

Data Inserção	
09-04-2008 16:31:57	Licenciamento Industrial

Passos

- 1 Industrial Licence Process Simulation
- 2 Resume
- 3 Process Cronogram
- 4 Industrial License Request
- 5 Document Signing and upload
- 6 Service Payment





The Future

Electronic Business Folder

Business LifeCycle electronic Business Folder

e-Business Folder: Aggregated information and online services status, from all Public Services with whom the enterprise interacts.

Área Reservada | Perguntas Frequentes | Contactos | Mapa do Portal | Ajuda

PORTAL DA EMPRESA

Simpler, from start to end.

criação | gestão | expansão | extinção | **empresa online**

Pesquisa avançada »

Voltar para: [página inicial](#) » área reservada

Área Reservada Bem-vindo David Lopes

Meus Serviços | Serviços em Curso | Histórico de Serviços

Última actualização	Serviço	Empresa/Marca	Estado	Actualizar
13-05-2008 11:33	Alteração de Quotas	TESTES PUBLICAÇÕES, LDA	Aguarda Pagamento MB	
13-05-2008 10:50	Alteração de Órgãos Sociais	TESTES PUBLICAÇÕES, LDA	Pagamento Pendente	
07-05-2008 12:53	Criação de Empresa	VELOAMPER Unipessoal LDA	Assinatura e Envio de Documentos	

eBF – Required Online Services - overall status

After choosig a specific online service, it is possible to view the service's activities status.

criação | gestão | expansão | extinção | **empresa online**

Pesquisa avançada »

Voltar para: [página inicial](#) » área reservada

Área Reservada Bem-vindo David Lopes

Meus Serviços | Alteração de Quotas

Serviço		Enterprise		Status
Data Início	Etapa			Estado
13-05-2008	Inserção de pedido			Terminado
13-05-2008	Aguarda pagamento MB			Pendente

actualizar serviço

Passos

- 1 Elaborar Pedido de Alteração de Quotas
- 2 Seleccionar o tipo de Certidão a Emitir
- 3 Confirmar Pagamento
- 4 Comprovativo do Pedido de Registo

eBF – Required Online Services – activity status

Key Enablers



Simplex Programmes

“2 in 1”

- **Simplification & eGovernment**

- Public Services delivery to citizens and businesses
- Better regulatory framework
- Improve efficiency and effectiveness in Public Administration
- 1.500 measures in Central and Local Governments



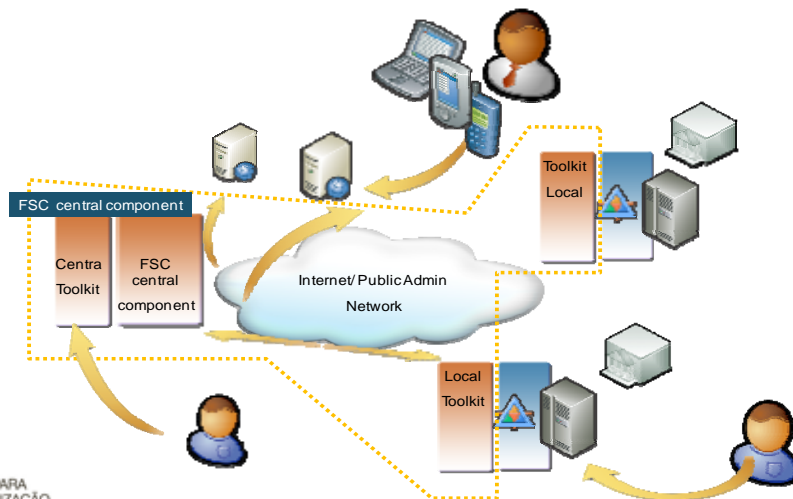
www.simplex.gov.pt

Interoperability Framework

- Common e-government services standardisation



- Interoperability Working Group



- Interoperability Platform
(SOA architecture)

Citizen Card

- 235.984 CC delivered (Fev/07 – August/08)
- 60,72 % Digital signature activated (volunteer)
- 337 desks all over the country



<http://www.cartaodecidadao.pt>



- Replaces 4 cards
 - Identity Card
 - Taxpayer Card
 - Social Security Card
 - National Health Service Card



Shared Projects and Shared Governance

Agency for Administrative Modernization

Ministry of Finance and Public Administration

Ministry of Justice

Ministry of Health

Ministry of Economy and Innovation

Ministry of Labour and Social Solidarity

Ministry for Environment, Spatial Planning and Regional Development

Ministry of Agriculture, Rural Development and Fisheries

Local Government

- 36 entities, Central and Regional Government
- 308 Municipalities



Business LifeCycle Conclusion

[Login](#) | [Perguntas Frequentes](#) | [Contactos](#) | [Mapa do Portal](#) | [Ajuda](#) | [English Version](#)

Portal da Empresa

Simpler, from start to end.

criação

gestão

expansão

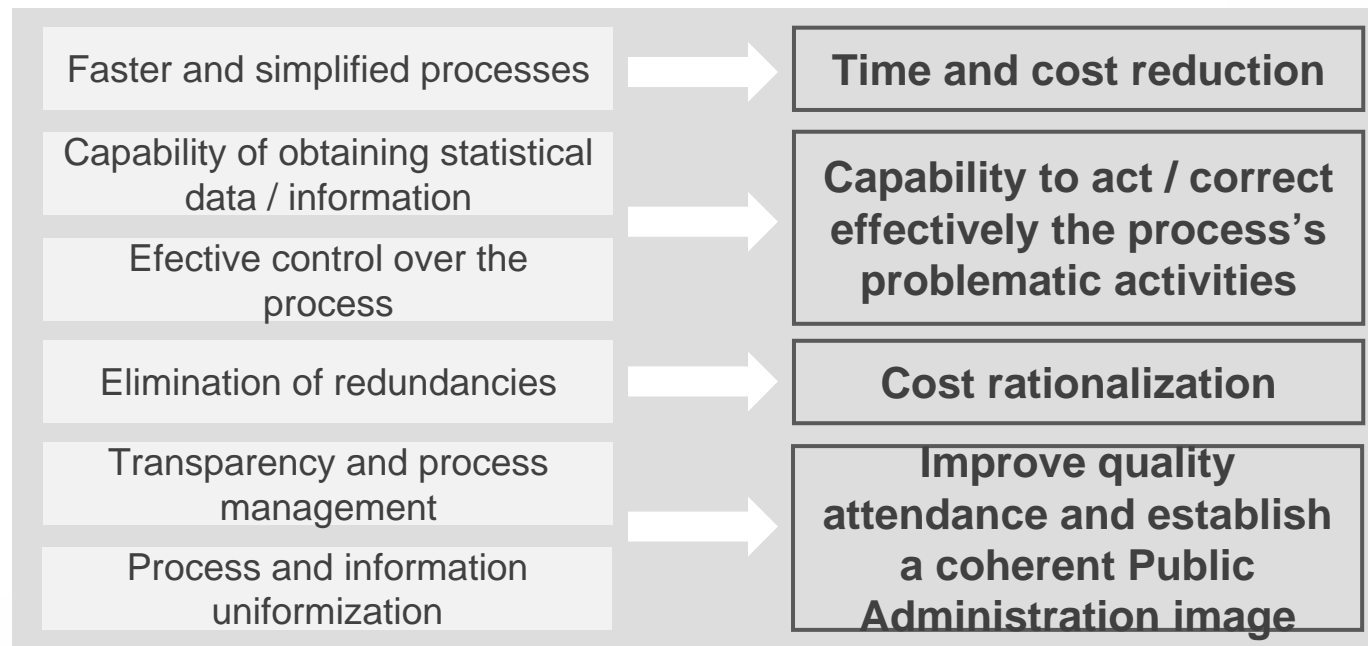
extinção

empresa online

Pesquisa avançada >>

[Oportunidades](#) | [Serviços](#) | [Directórios](#) | [Ferramentas de Apoio](#) | [Notícias e Eventos](#)

[Áreas de Interesse](#)





www.ama.pt

Better Environment for Doing Business

Projects and tools for cutting red tape

October 2008

Anabela Pedroso

anabela.pedroso@ama.pt

President, Agency for
Administrative Modernisation
Portugal