

Temas Económicos

Número 31

Janeiro de 2015

**Exportações portuguesas de
produtos industriais transformados
por nível de intensidade tecnológica
Mercados de destino
(2009 a 2013 e Jan-Out 2014)**

Walter Anatole Marques

SUMÁRIO

1 - Nota introdutória	1
2 - Exportações de produtos industriais transformados por nível de intensidade tecnológica - 2009 a 2013 e Jan-Out 2013 e 2014	1
3 - Principais mercados de destino das exportações globais portuguesas - 2013 e Jan-Out 2014	
4 - Peso dos quatro níveis de intensidade tecnológica das exportações, por mercados de destino	4
5 - Peso de cada mercado no total das exportações de produtos industriais transformados por nível de intensidade tecnológica	6
ANEXOS - Exportações por destinos	
1 - Mundo	9
2 - Espanha	10
3 - Alemanha	11
4 - França	12
5 - Angola	13
6 - Reino Unido	14
7 - EUA	15
8 - Países Baixos	16
9 - Itália	17
10 - Bélgica	18

Exportações portuguesas de produtos industriais transformados por nível de intensidade tecnológica Mercados de destino (2009 a 2013 e Jan-Out 2014)

Walter Anatole Marques¹

1 - Nota introdutória

A evolução ascendente do nível de intensidade tecnológica na produção industrial é factor determinante do desenvolvimento de uma região ou de um país, com reflexo directo na balança comercial, na sequência de um maior valor acrescentado em mercadorias exportadas.

Neste trabalho pretende-se analisar a evolução das exportações portuguesas de produtos industriais transformados na óptica do seu nível de intensidade tecnológica, no período de 2009 a 2013 e Janeiro a Outubro de 2013 e 2014, bem como os patamares alcançados nos nove principais mercados da generalidade das mercadorias no ano de 2013 e no período de Janeiro a Outubro de 2014.

Metodologia:

Os quatro níveis de intensidade tecnológica considerados para os diversos períodos temporais são os propostos pela OCDE, definidos com base na Revisão 3 da “International Standard Industrial Classification” (ISIC Rev.3)².

A partir da tabela de correspondência entre as posições de produtos da ISIC Rev.3 e as da CTCI/SITC Rev.3 (Classificação Tipo do Comércio Internacional), da ONU, disponível no portal do Eurostat, foi por sua vez feita a correspondência entre esta última e a Nomenclatura Combinada a oito dígitos (NC-8) em uso na União Europeia, para o ano de 2007.

Tomando agora em consideração as sucessivas alterações pautais anualmente introduzidas à Nomenclatura Combinada a partir de 2007, foi finalmente construída uma tabela que abrange o período de 2007 a 2014, utilizada na elaboração do presente trabalho.

2 – Exportações de produtos industriais transformados por nível de intensidade tecnológica

- 2009 a 2013 e Jan-Out 2013 e 2014 -

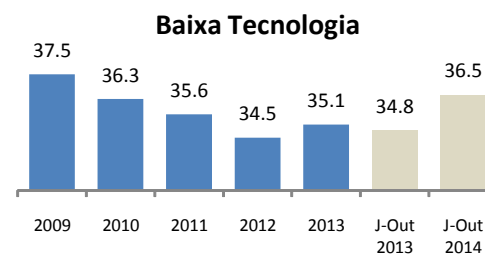
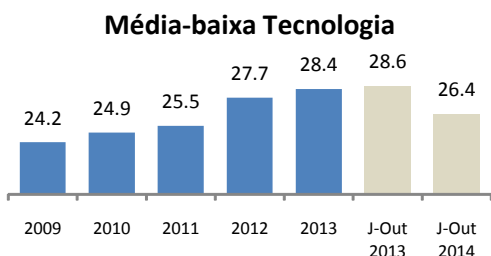
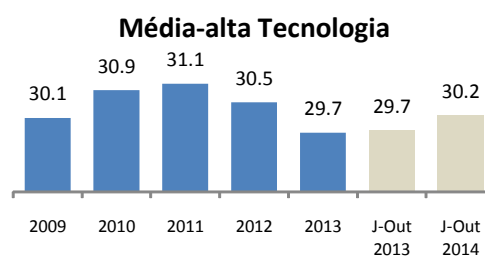
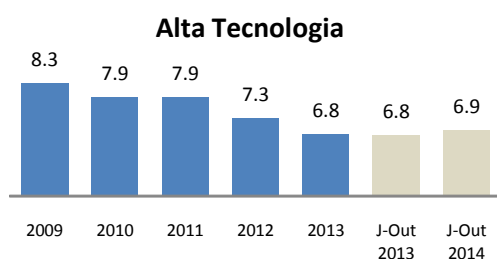
O peso dos produtos industriais transformados no total das exportações portuguesas oscilou, ao longo dos últimos cinco anos e nos primeiros dez meses de 2013 e 2014, entre 92,1% e 94,7%. Nestas exportações predominou o conjunto dos produtos de **Baixa Tecnologia** (BT), que no período de Janeiro a Outubro de 2014 representou 36,5% das exportações globais, seguido dos de **Média-alta Tecnologia** (mAT), com 30,2%, de **Média-baixa Tecnologia** (mBT), 26,4% e de **Alta Tecnologia** (AT), 6,9% (*Figura 1*).

¹ Assessor Principal da F.Pública (AP). As opiniões expressas não coincidem necessariamente com a posição do ME.

² Níveis de intensidade tecnológica definidos com base na ISIC Rev.3: Alta (2423, 30, 32 33, 353); Média-alta (24 excl.2423, 29, 31, 34, 352, 359); Média-baixa (23, 25 a 28, 351); Baixa (15 a 22, 36 e 37).

Figura 1 – Peso dos produtos industriais transformados (%) nas exportações portuguesas por nível de intensidade tecnológica (2009 a 2013 e Jan-Out 2013 e 2014)

	2009	2010	2011	2012	2013	Jan-Out	
						2013	2014
TOTAL	100.0	100.0	100.0	100.0	100.0	100.0	100.0
A Alta Tecnologia	8.3	7.9	7.9	7.3	6.8	6.8	6.9
B Média-alta Tecnologia	30.1	30.9	31.1	30.5	29.7	29.7	30.2
C Média-baixa Tecnologia	24.2	24.9	25.5	27.7	28.4	28.6	26.4
D Baixa Tecnologia	37.5	36.3	35.6	34.5	35.1	34.8	36.5
<i>Peso no Total da Export.</i>	<i>92.1</i>	<i>92.2</i>	<i>94.3</i>	<i>94.6</i>	<i>94.5</i>	<i>94.5</i>	<i>94.7</i>



Fonte: A partir de dados de base do INE - (<http://www.ine.pt>).

Na **Alta Tecnologia** encontram-se incluídos produtos como “Equipamento de rádio, TV e comunicações”, “Instrumentos médicos, ópticos e de precisão”, “Produtos farmacêuticos”, produtos da “Aeronáutica” e “Equipamento de escritório e computação”.

A **Média-alta Tecnologia** engloba “Veículos a motor, reboques e semi-reboques”, “Máquinas e equipamentos principalmente não eléctricos”, “Produtos químicos, excepto farmacêuticos”, “Máquinas e aparelhos eléctricos” e “Equipamento ferroviário e outro equipamento de transporte”.

Na **Média-baixa Tecnologia** consideram-se produtos como “Refinados de petróleo e produtos da petroquímica”, “Produtos da borracha e do plástico”, “Fabricação de produtos metálicos, excluindo máquinas e equipamentos”, “Produtos minerais não metálicos”, “Metalurgia de base”, “Construção e reparação naval”.

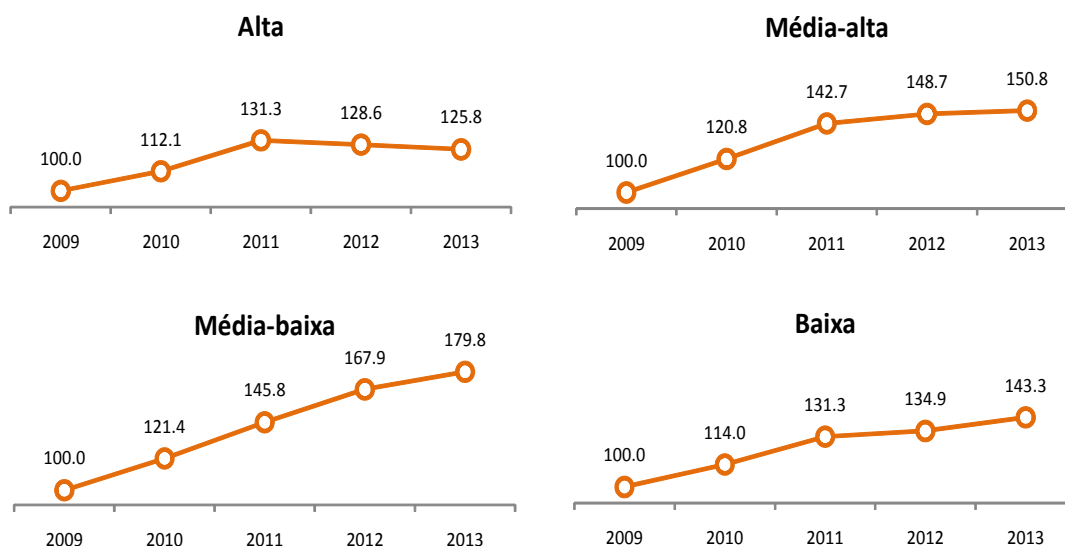
Por sua vez a **Baixa Tecnologia** envolve “Têxteis, vestuário e calçado”, “Produtos alimentares, bebidas e tabaco”, “Pasta, papel, cartão e publicações”, “Manufacturas não especificadas e reciclagem”.

Em quadro anexo (*Anexo 1*) encontram-se relacionadas as exportações em valor destes produtos, nos anos de 2009 a 2013 e nos primeiros dez meses de 2013 e 2014.

As exportações de produtos industriais transformados cresceram sustentadamente ao longo dos últimos cinco anos em todos os níveis de intensidade tecnológica, à excepção do de Alta Tecnologia nos últimos dois anos.

Os maiores ritmos de crescimento entre os anos de 2009 e 2013 verificaram-se nos produtos de Média-baixa Tecnologia, seguidos dos de Média-alta Tecnologia e dos de Baixa Tecnologia (*Figura 2*).

Figura 2 - Ritmo de crescimento anual em valor das exportações de produtos industriais transformados por nível de intensidade tecnológica 2009 a 2013 (2009=100)



Fonte: A partir de dados de base do INE - (<http://www.ine.pt>).

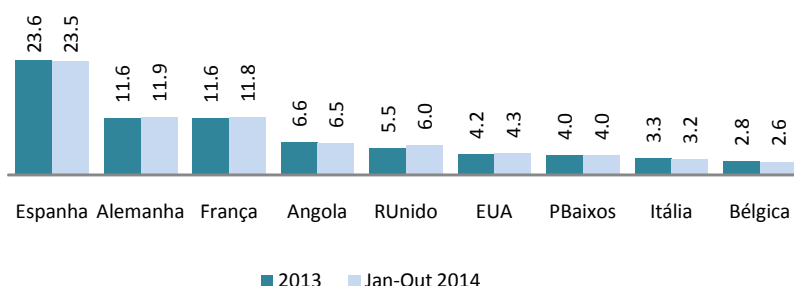
3 – Principais mercados de destino das exportações globais portuguesas

- 2013 e Jan-Out 2014 -

Os nove principais mercados de destino das exportações globais portuguesas de mercadorias em 2013 e nos primeiros dez meses de 2014 representaram respectivamente 73,4% e 73,9% do total.

O peso das exportações para cada um desses mercados foi semelhante nos dois períodos considerados. Em 2013, a Espanha foi o destino de 23,6% do total das exportações, seguida da Alemanha (11,6%), da França (11,6%), de Angola (6,6%), do Reino Unido (5,5%), dos EUA (4,2%), dos Países Baixos (4,0%), da Itália (3,3%) e da Bélgica (2,8%) (*Figura 3*).

**Figura 3 - Principais mercados de destino das exportações globais (%)
(2013 e Jan-Out 2014)**



Nota: Peso no Total do mundo: 2013 - 73.4%; Jan-Out 2014 - 73.9%

4 – Peso dos quatro níveis de intensidade tecnológica das exportações de produtos industriais transformados, por mercados de destino

Na Figura 4 encontra-se representado o peso de cada nível de intensidade tecnológica nas exportações portuguesas de produtos industriais transformados para os nove países considerados, bem como para o conjunto dos restantes, em 2013 e no período de Janeiro a Outubro de 2014 (Figura 4).

Nestes dois períodos, os produtos industriais transformados representaram cerca de 95% da totalidade das exportações (produtos industriais transformados e outros) sendo que em todos os nove países considerados essa percentagem ultrapassou os 90%.

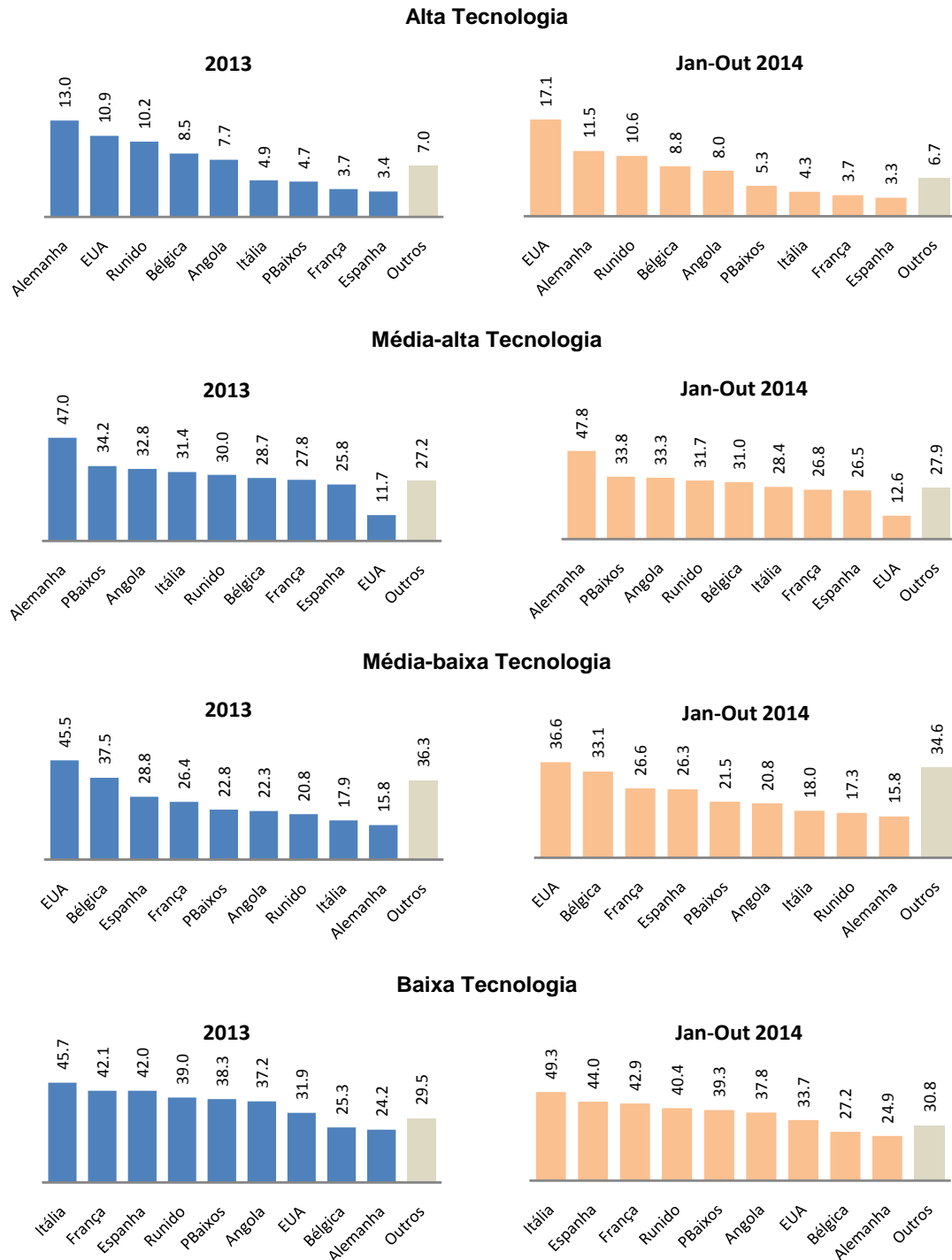
Figura 4 - Peso relativo dos níveis de intensidade tecnológica das exportações portuguesas de produtos industriais transformados em cada mercado de destino (%)

2013	Peso relativo dos prod. indust. transf. (%)				Peso na export. global (%)	Jan-Out 2014	Peso relativo dos prod. indust. transf. (%)				Peso na export. global (%)
	Alta	Média alta	Média baixa	Baixa			Alta	Média alta	Média baixa	Baixa	
Espanha	3.4	25.8	28.8	42.0	90.6	Espanha	3.3	26.5	26.3	44.0	90.1
Alemanha	13.0	47.0	15.8	24.2	98.7	Alemanha	11.5	47.8	15.8	24.9	98.7
França	3.7	27.8	26.4	42.1	97.6	França	3.7	26.8	26.6	42.9	97.5
Angola	7.7	32.8	22.3	37.2	98.8	Angola	8.0	33.3	20.8	37.8	98.6
Runido	10.2	30.0	20.8	39.0	95.8	Runido	10.6	31.7	17.3	40.4	95.8
EUA	10.9	11.7	45.5	31.9	98.3	EUA	17.1	12.6	36.6	33.7	98.3
PBaixos	4.7	34.2	22.8	38.3	92.5	PBaixos	5.3	33.8	21.5	39.3	93.4
Itália	4.9	31.4	17.9	45.7	94.7	Itália	4.3	28.4	18.0	49.3	95.4
Bélgica	8.5	28.7	37.5	25.3	97.0	Bélgica	8.8	31.0	33.1	27.2	96.4
Outros	7.0	27.2	36.3	29.5	92.8	Outros	6.7	27.9	34.6	30.8	93.8

Fonte: A partir de dados de base do INE - (<http://www.ine.pt>).

Na Figura 5 pode observar-se, por nível de intensidade tecnológica, por ordem decrescente, o peso que assumem as exportações portuguesas de produtos industriais transformados em cada um dos mercados.

Figura 5 – Peso das exportações portuguesas de produtos industriais transformados em cada mercado de destino, por nível de intensidade tecnológica (%) (2013 e Jan-Out 2014)



Fonte: A partir de dados de base do INE - (<http://www.ine.pt>).

5 – Peso de cada mercado no total das exportações de produtos industriais transformados, por nível de intensidade tecnológica

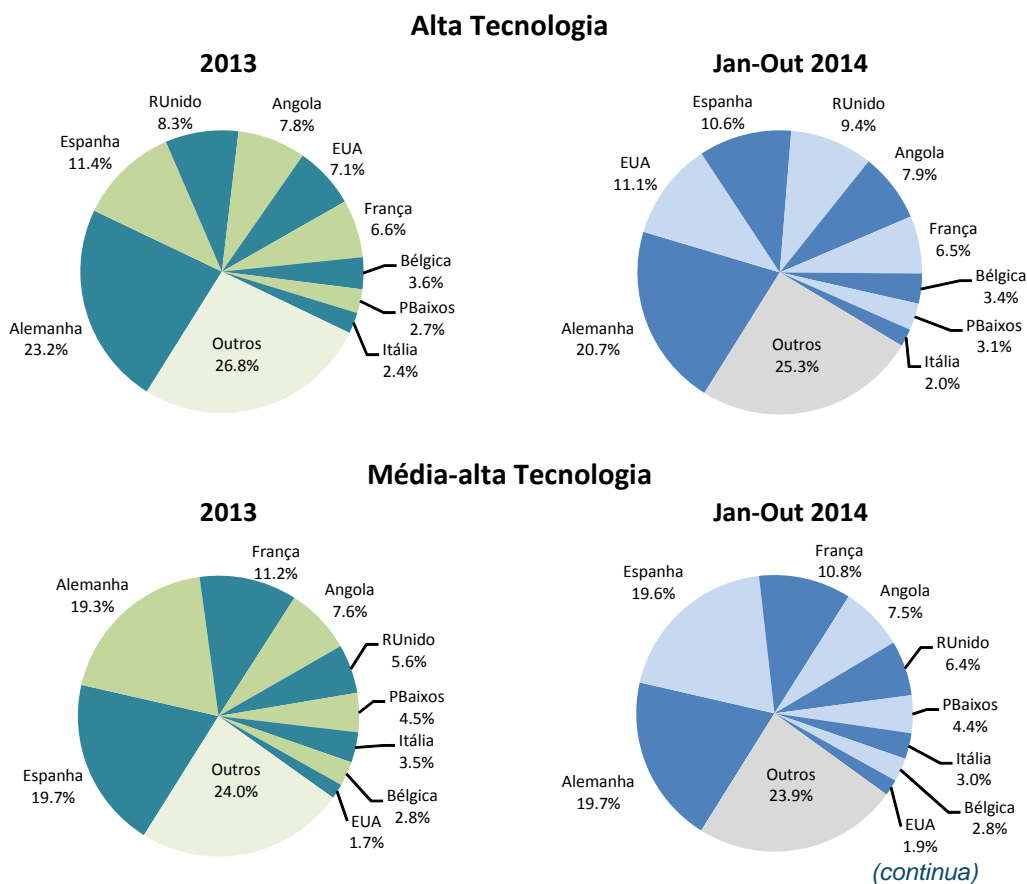
Nas exportações de produtos industriais transformados de **Alta Tecnologia**, nos dois períodos em análise a primeira posição foi ocupada pela Alemanha (23,2% e 20,7%). Em 2013 seguiu-se a Espanha (11,4%), ultrapassada que foi pelos EUA no período de Janeiro a Outubro de 2014 (11,1% contra os 7,1% que lhe couberam em 2013). Outros países, com pesos oscilando entre 6,5% e 9,4%, foram o Reino Unido, Angola e França (*Figura 6*).

O aumento do peso dos EUA enquanto mercado de destino destas exportações em 2014, ficou a dever-se a um acréscimo substancial verificado no sector dos produtos farmacêuticos. O comportamento das exportações para cada um dos países considerados, a nível mais desagregado, pode aliás ser analisado em quadros por país, em anexo (*Anexos 2 a 10*).

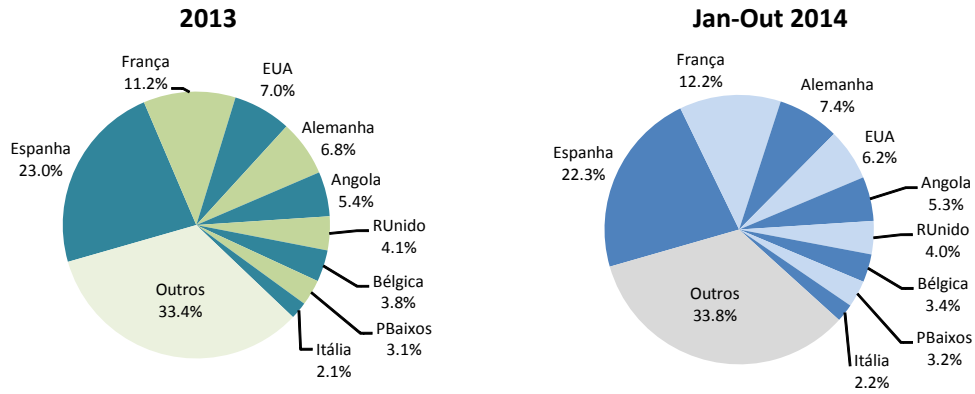
Nas exportações de **Média-alta Tecnologia** predominam a Espanha e a Alemanha, com quotas da mesma ordem de grandeza, seguidos da França, Angola, Reino Unido, Países Baixos, Itália, Bélgica e EUA.

Na óptica da **Média-baixa e Baixa Tecnologia** a posição dominante é ocupada principalmente por Espanha, seguida da França.

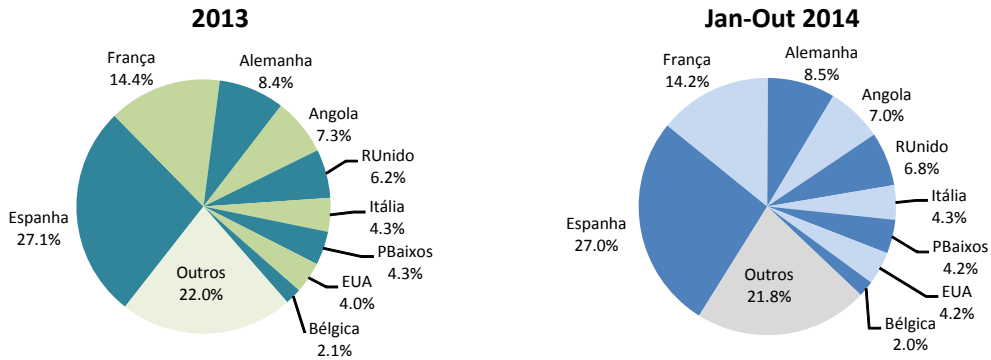
Figura 6 – Peso de cada mercado no total das exportações portuguesas De produtos industriais transformados, por nível de intensidade tecnológica (%) (2013 e Jan-Out 2014)



Média-baixa Tecnologia



Baixa Tecnologia



Fonte: A partir de dados de base do INE - (<http://www.ine.pt>).

(Ver em Anexo desagregação dos níveis de intensidade tecnológica, por mercado de destino)

ANEXO 1

Exportações portuguesas de produtos industriais transformados por nível de intensidade tecnológica (2009 a 2013 e Jan-Out 2013 e 2014)

milhões de Euros

	2009	2010	2011	2012	2013	Jan-Out	
						2013	2014
TOTAL	29 202	34 367	40 375	42 775	44 660	37 406	38 179
A ALTA TECNOLOGIA	2 416	2 708	3 173	3 107	3 038	2 530	2 635
A1 Aeronáutica e aeroespacial	94	164	174	145	189	161	176
A2 Produtos farmacêuticos	527	545	717	744	751	615	744
A3 Equip. escritório e computação	217	159	155	206	159	129	130
A4 Equip. de rádio, TV e comunicações	1 217	1 403	1 591	1 411	1 168	1 001	823
A5 Instrumentos médicos, ópticos e de precisão	360	437	536	602	769	625	761
B MÉDIA-ALTA TECNOLOGIA	8 791	10 618	12 548	13 067	13 257	11 128	11 517
B1 Máquinas e aparelhos eléctricos n.e.	1 458	1 755	1 990	2 326	2 424	2 038	2 063
B2 Veículos a motor, reboques e semi-reboques	3 471	4 294	5 287	4 991	4 732	3 987	4 196
B3 Produtos químicos, excepto farmacêuticos	1 592	2 257	2 739	2 810	2 974	2 495	2 487
B4 Equip. ferroviário e equip. transporte n.e.	173	192	203	209	204	177	228
B5 Máquinas e equip. n.e. (princ. não eléctricos)	2 097	2 118	2 329	2 731	2 924	2 431	2 543
C MÉDIA-BAIXA TECNOLOGIA	7 055	8 564	10 284	11 846	12 684	10 714	10 089
C1 Construção e reparação naval	92	58	49	108	30	26	35
C2 Produtos da borracha e do plástico	1 571	1 837	2 193	2 373	2 507	2 120	2 253
C3 Refin. petróleo, petroquím. e comb. nuclear	1 446	2 183	2 805	3 545	4 529	3 802	3 035
C4 Produtos minerais não metálicos	1 414	1 524	1 528	1 590	1 682	1 420	1 489
C5 Metalurgia de base	1 125	1 516	2 083	2 285	1 835	1 591	1 458
C6 Fabricação prod. metálicos (excl. máq. e equip.)	1 406	1 445	1 627	1 946	2 101	1 756	1 819
D BAIXA TECNOLOGIA	10 941	12 477	14 371	14 755	15 681	13 035	13 938
D1 Manufacturas n.e. e reciclagem	1 064	1 175	1 290	1 345	1 463	1 212	1 376
D2 Pasta, papel, cartão e publicações	951	1 554	2 155	2 194	2 300	1 919	1 922
D3 Produtos alimentares, bebidas e tabaco	3 163	3 445	3 932	4 150	4 504	3 695	3 885
D4 Têxteis, vestuário, couros e calçado	4 732	5 195	5 742	5 788	6 119	5 119	5 609
D5 Madeira e produtos da madeira e cortiça	1 032	1 108	1 251	1 279	1 296	1 090	1 146
Por memória:							
TOTAL DA EXPORTAÇÃO	31 697	37 268	42 828	45 213	47 266	39 563	40 320
Peso dos Prod.Indust.Transformados (%)	92.1	92.2	94.3	94.6	94.5	94.5	94.7

Fonte: A partir de dados de base do INE - (<http://www.ine.pt>).

ANEXO 2
Exportação portuguesa de produtos industriais transformados
por nível de intensidade tecnológica
ESPAÑA

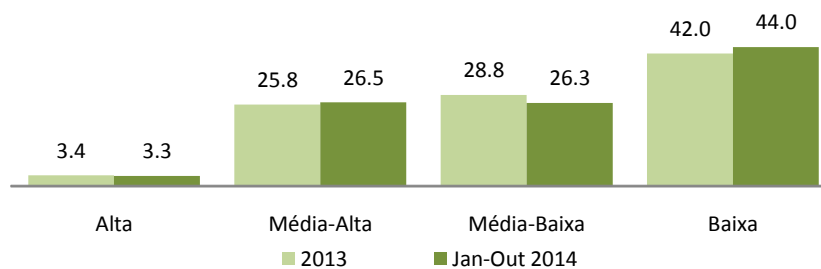
1000 Euros

	2013	Jan-Out 2014	Estrutura (%)	
			2013	Jan-Out 2014
TOTAL	10 127 657	8 543 804	100.0	100.0
A ALTA TECNOLOGIA	347 106	278 273	3.4	3.3
A1 Aeronáutica e aeroespacial	5 601	5 395	0.1	0.1
A2 Produtos farmacêuticos	38 559	29 659	0.4	0.3
A3 Equip. escritório e computação	14 510	14 817	0.1	0.2
A4 Equip. de rádio, TV e comunicações	152 267	118 559	1.5	1.4
A5 Instrumentos médicos, ópticos e de precisão	136 169	109 844	1.3	1.3
B MÉDIA-ALTA TECNOLOGIA	2 609 569	2 260 885	25.8	26.5
B1 Máquinas e aparelhos eléctricos n.e.	265 432	220 958	2.6	2.6
B2 Veículos a motor, reboques e semi-reboques	828 496	805 954	8.2	9.4
B3 Produtos químicos, excepto farmacêuticos	984 371	765 731	9.7	9.0
B4 Equip. ferroviário e equip. transporte n.e.	105 004	111 809	1.0	1.3
B5 Máquinas e equip. n.e. (princ. não eléctricos)	426 266	356 433	4.2	4.2
C MÉDIA-BAIXA TECNOLOGIA	2 920 616	2 246 135	28.8	26.3
C1 Construção e reparação naval	5 842	17 896	0.1	0.2
C2 Produtos da borracha e do plástico	589 041	548 557	5.8	6.4
C3 Refin. petróleo, petroquím. e comb. nuclear	981 752	451 617	9.7	5.3
C4 Produtos minerais não metálicos	415 403	371 428	4.1	4.3
C5 Metalurgia de base	549 259	508 048	5.4	5.9
C6 Fabricação prod. metálicos (excl. máq. e equip.)	379 318	348 588	3.7	4.1
D BAIXA TECNOLOGIA	4 250 365	3 758 511	42.0	44.0
D1 Manufacturas n.e. e reciclagem	376 436	355 880	3.7	4.2
D2 Pasta, papel, cartão e publicações	534 991	438 126	5.3	5.1
D3 Produtos alimentares, bebidas e tabaco	1 577 687	1 318 700	15.6	15.4
D4 Têxteis, vestuário, couros e calçado	1 513 457	1 422 439	14.9	16.6
D5 Madeira e produtos da madeira e cortiça	247 794	223 365	2.4	2.6

Por memória:

TOTAL DA EXPORTAÇÃO	11 174 703	9 481 891
Peso dos Prod. Indust. Transformados (%)	90.6	90.1

Peso de cada nível de intensidade tecnológica (%)



Fonte: A partir de dados de base do INE - (<http://www.ine.pt>).

ANEXO 3
Exportação portuguesa de produtos industriais transformados
por nível de intensidade tecnológica
ALEMANHA

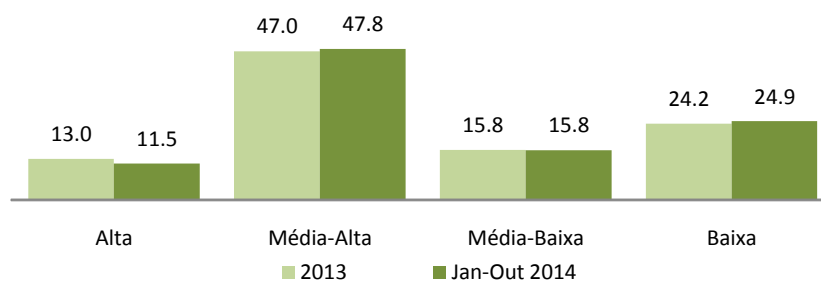
1000 Euros

	2013	Jan-Out 2014	Estrutura (%)	
			2013	Jan-Out 2014
TOTAL	5 429 969	4 741 668	100.0	100.0
A ALTA TECNOLOGIA	705 100	546 171	13.0	11.5
A1 Aeronáutica e aeroespacial	2 297	1 788	0.0	0.0
A2 Produtos farmacêuticos	156 284	134 621	2.9	2.8
A3 Equip. escritório e computação	4 496	3 262	0.1	0.1
A4 Equip. de rádio, TV e comunicações	416 263	252 017	7.7	5.3
A5 Instrumentos médicos, ópticos e de precisão	125 760	154 484	2.3	3.3
B MÉDIA-ALTA TECNOLOGIA	2 553 557	2 267 539	47.0	47.8
B1 Máquinas e aparelhos eléctricos n.e.	520 545	438 698	9.6	9.3
B2 Veículos a motor, reboques e semi-reboques	1 240 697	1 068 110	22.8	22.5
B3 Produtos químicos, excepto farmacêuticos	223 006	239 829	4.1	5.1
B4 Equip. ferroviário e equip. transporte n.e.	7 499	8 889	0.1	0.2
B5 Máquinas e equip. n.e. (princ. não eléctricos)	561 810	512 013	10.3	10.8
C MÉDIA-BAIXA TECNOLOGIA	858 657	748 150	15.8	15.8
C1 Construção e reparação naval	1 119	1 738	0.0	0.0
C2 Produtos da borracha e do plástico	433 692	391 200	8.0	8.3
C3 Refin. petróleo, petroquím. e comb. nuclear	51	673	0.0	0.0
C4 Produtos minerais não metálicos	102 036	92 035	1.9	1.9
C5 Metalurgia de base	51 820	44 265	1.0	0.9
C6 Fabricação prod. metálicos (excl. máq. e equip.)	269 939	218 240	5.0	4.6
D BAIXA TECNOLOGIA	1 312 655	1 179 808	24.2	24.9
D1 Manufacturas n.e. e reciclagem	135 689	153 106	2.5	3.2
D2 Pasta, papel, cartão e publicações	301 573	240 478	5.6	5.1
D3 Produtos alimentares, bebidas e tabaco	87 601	83 034	1.6	1.8
D4 Têxteis, vestuário, couros e calçado	701 117	627 902	12.9	13.2
D5 Madeira e produtos da madeira e cortiça	86 675	75 287	1.6	1.6

Por memória:

TOTAL DA EXPORTAÇÃO	5 503 373	4 804 472
Peso dos Prod. Indust. Transformados (%)	98.7	98.7

Peso de cada nível de intensidade tecnológica (%)



Fonte: A partir de dados de base do INE - (<http://www.ine.pt>).

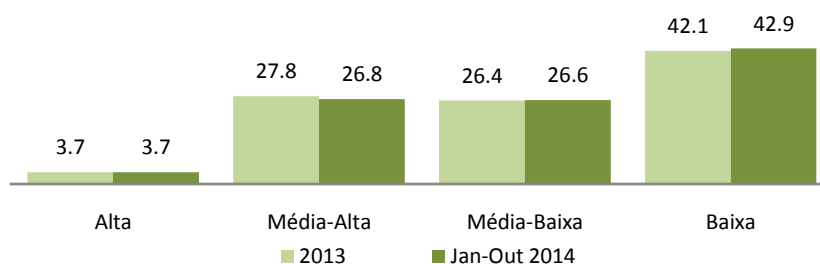
ANEXO 4
Exportação portuguesa de produtos industriais transformados
por nível de intensidade tecnológica
FRANÇA

	2013	Jan-Out 2014	1000 Euros	
			Estrutura (%)	
			2013	Jan-Out 2014
TOTAL	5 361 381	4 623 882	100.0	100.0
A ALTA TECNOLOGIA	200 748	172 331	3.7	3.7
A1 Aeronáutica e aeroespacial	19 020	16 336	0.4	0.4
A2 Produtos farmacêuticos	60 043	41 029	1.1	0.9
A3 Equip. escritório e computação	3 883	1 879	0.1	0.0
A4 Equip. de rádio, TV e comunicações	35 263	44 998	0.7	1.0
A5 Instrumentos médicos, ópticos e de precisão	82 539	68 089	1.5	1.5
B MÉDIA-ALTA TECNOLOGIA	1 489 940	1 240 584	27.8	26.8
B1 Máquinas e aparelhos eléctricos n.e.	193 990	152 695	3.6	3.3
B2 Veículos a motor, reboques e semi-reboques	850 169	680 320	15.9	14.7
B3 Produtos químicos, excepto farmacêuticos	138 046	118 297	2.6	2.6
B4 Equip. ferroviário e equip. transporte n.e.	37 269	46 420	0.7	1.0
B5 Máquinas e equip. n.e. (princ. não eléctricos)	270 466	242 851	5.0	5.3
C MÉDIA-BAIXA TECNOLOGIA	1 414 857	1 228 687	26.4	26.6
C1 Construção e reparação naval	3 742	3 568	0.1	0.1
C2 Produtos da borracha e do plástico	381 112	338 775	7.1	7.3
C3 Refin. petróleo, petroquím. e comb. nuclear	234 167	184 892	4.4	4.0
C4 Produtos minerais não metálicos	312 300	254 718	5.8	5.5
C5 Metalurgia de base	105 040	88 310	2.0	1.9
C6 Fabricação prod. metálicos (excl. máq. e equip.)	378 497	358 423	7.1	7.8
D BAIXA TECNOLOGIA	2 255 836	1 982 281	42.1	42.9
D1 Manufacturas n.e. e reciclagem	379 413	325 933	7.1	7.0
D2 Pasta, papel, cartão e publicações	227 421	197 268	4.2	4.3
D3 Produtos alimentares, bebidas e tabaco	397 726	327 716	7.4	7.1
D4 Têxteis, vestuário, couros e calçado	1 042 886	946 694	19.5	20.5
D5 Madeira e produtos da madeira e cortiça	208 389	184 670	3.9	4.0

Por memória:

TOTAL DA EXPORTAÇÃO	5 494 459	4 741 194
Peso dos Prod. Indust. Transformados (%)	97.6	97.5

Peso de cada nível de intensidade tecnológica (%)



Fonte: A partir de dados de base do INE - (<http://www.ine.pt>).

ANEXO 5
Exportação portuguesa de produtos industriais transformados
por nível de intensidade tecnológica
ANGOLA

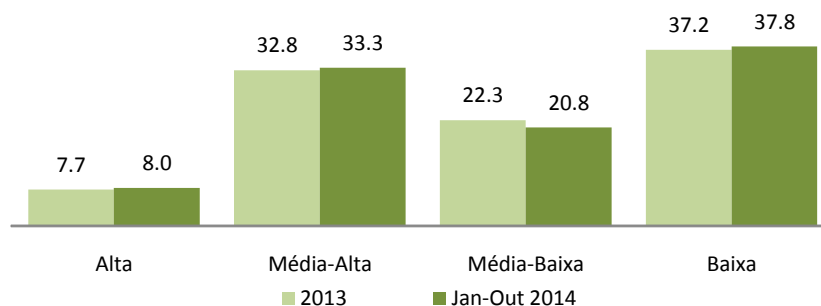
1000 Euros

	2013	Jan-Out 2014	Estrutura (%)	
			2013	Jan-Out 2014
TOTAL	3 076 073	2 581 631	100.0	100.0
A ALTA TECNOLOGIA	237 156	207 214	7.7	8.0
A1 Aeronáutica e aeroespacial	3 266	516	0.1	0.0
A2 Produtos farmacêuticos	78 688	74 039	2.6	2.9
A3 Equip. escritório e computação	37 584	34 306	1.2	1.3
A4 Equip. de rádio, TV e comunicações	36 095	26 880	1.2	1.0
A5 Instrumentos médicos, ópticos e de precisão	81 523	71 473	2.7	2.8
B MÉDIA-ALTA TECNOLOGIA	1 010 339	860 466	32.8	33.3
B1 Máquinas e aparelhos eléctricos n.e.	307 065	269 944	10.0	10.5
B2 Veículos a motor, reboques e semi-reboques	125 740	91 684	4.1	3.6
B3 Produtos químicos, excepto farmacêuticos	151 912	122 533	4.9	4.7
B4 Equip. ferroviário e equip. transporte n.e.	7 726	6 496	0.3	0.3
B5 Máquinas e equip. n.e. (princ. não eléctricos)	417 896	369 809	13.6	14.3
C MÉDIA-BAIXA TECNOLOGIA	685 622	537 026	22.3	20.8
C1 Construção e reparação naval	6 326	2 806	0.2	0.1
C2 Produtos da borracha e do plástico	133 085	112 047	4.3	4.3
C3 Refin. petróleo, petroquím. e comb. nuclear	24 676	18 424	0.8	0.7
C4 Produtos minerais não metálicos	120 761	94 244	3.9	3.7
C5 Metalurgia de base	132 475	94 064	4.3	3.6
C6 Fabricação prod. metálicos (excl. máq. e equip.)	268 299	215 441	8.7	8.3
D BAIXA TECNOLOGIA	1 142 956	976 926	37.2	37.8
D1 Manufacturas n.e. e reciclagem	168 428	141 145	5.5	5.5
D2 Pasta, papel, cartão e publicações	104 111	80 335	3.4	3.1
D3 Produtos alimentares, bebidas e tabaco	703 094	607 074	22.9	23.5
D4 Têxteis, vestuário, couros e calçado	133 289	117 897	4.3	4.6
D5 Madeira e produtos da madeira e cortiça	34 033	30 475	1.1	1.2

Por memória:

TOTAL DA EXPORTAÇÃO	3 113 305	2 617 730
Peso dos Prod. Indust. Transformados (%)	98.8	98.6

Peso de cada nível de intensidade tecnológica (%)



Fonte: A partir de dados de base do INE - (<http://www.ine.pt>).

ANEXO 6
Exportação portuguesa de produtos industriais transformados
por nível de intensidade tecnológica
REINO UNIDO

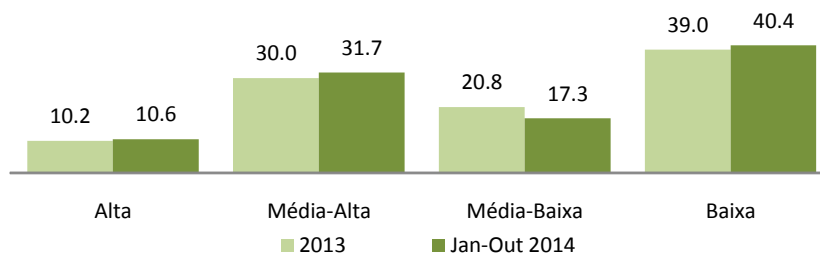
1000 Euros

	2013	Jan-Out 2014	Estrutura (%)	
			2013	Jan-Out 2014
TOTAL	2 492 031	2 336 658	100.0	100.0
A ALTA TECNOLOGIA	253 256	248 402	10.2	10.6
A1 Aeronáutica e aeroespacial	3 351	2 645	0.1	0.1
A2 Produtos farmacêuticos	87 175	84 004	3.5	3.6
A3 Equip. escritório e computação	6 522	9 715	0.3	0.4
A4 Equip. de rádio, TV e comunicações	97 994	44 349	3.9	1.9
A5 Instrumentos médicos, ópticos e de precisão	58 213	107 689	2.3	4.6
B MÉDIA-ALTA TECNOLOGIA	748 630	741 643	30.0	31.7
B1 Máquinas e aparelhos eléctricos n.e.	151 939	138 984	6.1	5.9
B2 Veículos a motor, reboques e semi-reboques	402 710	407 228	16.2	17.4
B3 Produtos químicos, excepto farmacêuticos	75 131	62 652	3.0	2.7
B4 Equip. ferroviário e equip. transporte n.e.	3 605	4 808	0.1	0.2
B5 Máquinas e equip. n.e. (princ. não eléctricos)	115 245	127 971	4.6	5.5
C MÉDIA-BAIXA TECNOLOGIA	519 113	403 367	20.8	17.3
C1 Construção e reparação naval	211	286	0.0	0.0
C2 Produtos da borracha e do plástico	178 694	149 228	7.2	6.4
C3 Refin. petróleo, petroquím. e comb. nuclear	97 524	12 035	3.9	0.5
C4 Produtos minerais não metálicos	66 185	62 784	2.7	2.7
C5 Metalurgia de base	72 208	82 076	2.9	3.5
C6 Fabricação prod. metálicos (excl. máq. e equip.)	104 291	96 959	4.2	4.1
D BAIXA TECNOLOGIA	971 032	943 246	39.0	40.4
D1 Manufacturas n.e. e reciclagem	40 624	69 130	1.6	3.0
D2 Pasta, papel, cartão e publicações	119 601	104 357	4.8	4.5
D3 Produtos alimentares, bebidas e tabaco	215 157	223 485	8.6	9.6
D4 Têxteis, vestuário, couros e calçado	530 245	478 017	21.3	20.5
D5 Madeira e produtos da madeira e cortiça	65 405	68 257	2.6	2.9

Por memória:

TOTAL DA EXPORTAÇÃO	2 601 762	2 439 074
Peso dos Prod. Indust. Transformados (%)	95.8	95.8

Peso de cada nível de intensidade tecnológica (%)



Fonte: A partir de dados de base do INE - (<http://www.ine.pt>).

ANEXO 7
Exportação portuguesa de produtos industriais transformados
por nível de intensidade tecnológica
ESTADOS UNIDOS

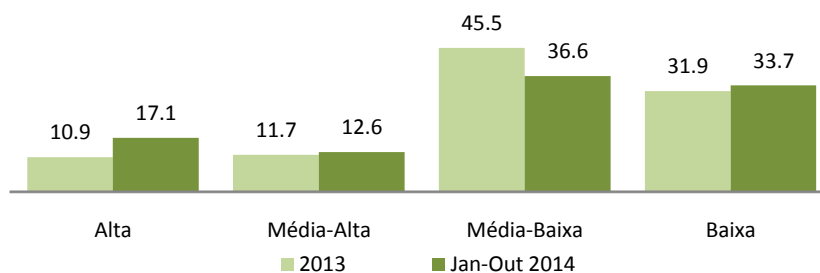
1000 Euros

	2013	Jan-Out 2014	Estrutura (%)	
			2013	Jan-Out 2014
TOTAL	1 964 039	1 717 417	100.0	100.0
A ALTA TECNOLOGIA	214 728	292 959	10.9	17.1
A1 Aeronáutica e aeroespacial	83 258	63 468	4.2	3.7
A2 Produtos farmacêuticos	60 720	156 260	3.1	9.1
A3 Equip. escritório e computação	5 853	5 653	0.3	0.3
A4 Equip. de rádio, TV e comunicações	35 284	37 265	1.8	2.2
A5 Instrumentos médicos, ópticos e de precisão	29 613	30 314	1.5	1.8
B MÉDIA-ALTA TECNOLOGIA	229 407	217 171	11.7	12.6
B1 Máquinas e aparelhos eléctricos n.e.	61 981	62 805	3.2	3.7
B2 Veículos a motor, reboques e semi-reboques	24 153	21 210	1.2	1.2
B3 Produtos químicos, excepto farmacêuticos	45 728	43 236	2.3	2.5
B4 Equip. ferroviário e equip. transporte n.e.	1 536	1 512	0.1	0.1
B5 Máquinas e equip. n.e. (princ. não eléctricos)	96 009	88 408	4.9	5.1
C MÉDIA-BAIXA TECNOLOGIA	893 772	628 584	45.5	36.6
C1 Construção e reparação naval	176	97	0.0	0.0
C2 Produtos da borracha e do plástico	84 251	66 957	4.3	3.9
C3 Refin. petróleo, petroquím. e comb. nuclear	651 555	430 535	33.2	25.1
C4 Produtos minerais não metálicos	75 701	64 491	3.9	3.8
C5 Metalurgia de base	50 507	27 195	2.6	1.6
C6 Fabricação prod. metálicos (excl. máq. e equip.)	31 582	39 309	1.6	2.3
D BAIXA TECNOLOGIA	626 131	578 704	31.9	33.7
D1 Manufacturas n.e. e reciclagem	44 971	45 715	2.3	2.7
D2 Pasta, papel, cartão e publicações	113 033	101 257	5.8	5.9
D3 Produtos alimentares, bebidas e tabaco	95 794	87 030	4.9	5.1
D4 Têxteis, vestuário, couros e calçado	216 954	205 323	11.0	12.0
D5 Madeira e produtos da madeira e cortiça	155 379	139 379	7.9	8.1

Por memória:

TOTAL DA EXPORTAÇÃO	1 998 799	1 746 519
Peso dos Prod.Indust.Transformados (%)	98.3	98.3

Peso de cada nível de intensidade tecnológica (%)



Fonte: A partir de dados de base do INE - (<http://www.ine.pt>).

ANEXO 8
Exportação portuguesa de produtos industriais transformados
por nível de intensidade tecnológica
PAÍSES BAIXOS

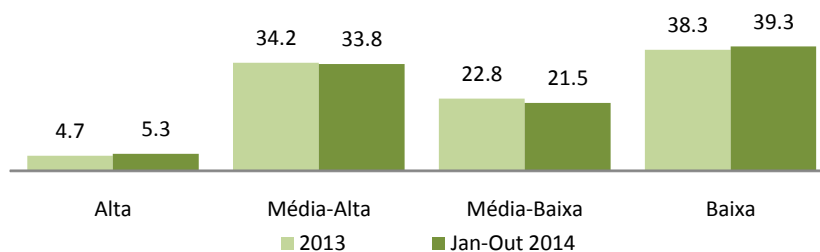
1000 Euros

	2013	Jan-Out 2014	Estrutura (%)	
			2013	Jan-Out 2014
TOTAL	1 748 456	1 504 827	100.0	100.0
A ALTA TECNOLOGIA	83 041	80 428	4.7	5.3
A1 Aeronáutica e aeroespacial	0	0	0.0	0.0
A2 Produtos farmacêuticos	17 479	19 418	1.0	1.3
A3 Equip. escritório e computação	10 451	8 805	0.6	0.6
A4 Equip. de rádio, TV e comunicações	34 573	30 835	2.0	2.0
A5 Instrumentos médicos, ópticos e de precisão	20 539	21 371	1.2	1.4
B MÉDIA-ALTA TECNOLOGIA	597 193	509 009	34.2	33.8
B1 Máquinas e aparelhos eléctricos n.e.	25 502	25 796	1.5	1.7
B2 Veículos a motor, reboques e semi-reboques	63 805	45 828	3.6	3.0
B3 Produtos químicos, excepto farmacêuticos	460 973	391 950	26.4	26.0
B4 Equip. ferroviário e equip. transporte n.e.	6 913	8 411	0.4	0.6
B5 Máquinas e equip. n.e. (princ. não eléctricos)	40 000	37 024	2.3	2.5
C MÉDIA-BAIXA TECNOLOGIA	399 138	323 292	22.8	21.5
C1 Construção e reparação naval	109	249	0.0	0.0
C2 Produtos da borracha e do plástico	62 647	57 281	3.6	3.8
C3 Refin. petróleo, petroquím. e comb. nuclear	254 154	185 894	14.5	12.4
C4 Produtos minerais não metálicos	36 556	38 593	2.1	2.6
C5 Metalurgia de base	11 541	11 293	0.7	0.8
C6 Fabricação prod. metálicos (excl. máq. e equip.)	34 131	29 982	2.0	2.0
D BAIXA TECNOLOGIA	669 084	592 098	38.3	39.3
D1 Manufacturas n.e. e reciclagem	35 969	27 753	2.1	1.8
D2 Pasta, papel, cartão e publicações	116 249	110 971	6.6	7.4
D3 Produtos alimentares, bebidas e tabaco	117 147	82 088	6.7	5.5
D4 Têxteis, vestuário, couros e calçado	377 209	349 788	21.6	23.2
D5 Madeira e produtos da madeira e cortiça	22 510	21 497	1.3	1.4

Por memória:

TOTAL DA EXPORTAÇÃO	1 889 387	1 611 910
Peso dos Prod. Indust. Transformados (%)	92.5	93.4

Peso de cada nível de intensidade tecnológica (%)



Fonte: A partir de dados de base do INE - (<http://www.ine.pt>).

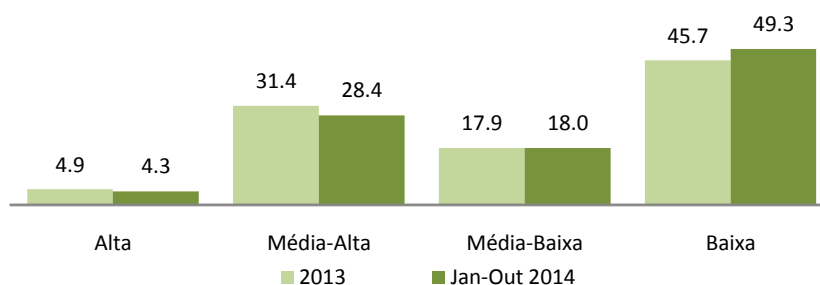
ANEXO 9
Exportação portuguesa de produtos industriais transformados
por nível de intensidade tecnológica
ITÁLIA

	2013	Jan-Out 2014	1000 Euros	
			Estrutura (%)	
			2013	Jan-Out 2014
TOTAL	1 477 397	1 228 587	100.0	100.0
A ALTA TECNOLOGIA	73 003	53 197	4.9	4.3
A1 Aeronáutica e aeroespacial	5 540	2 950	0.4	0.2
A2 Produtos farmacêuticos	13 115	9 404	0.9	0.8
A3 Equip. escritório e computação	1 057	2 131	0.1	0.2
A4 Equip. de rádio, TV e comunicações	40 599	24 219	2.7	2.0
A5 Instrumentos médicos, ópticos e de precisão	12 693	14 494	0.9	1.2
B MÉDIA-ALTA TECNOLOGIA	463 447	348 673	31.4	28.4
B1 Máquinas e aparelhos eléctricos n.e.	68 975	63 027	4.7	5.1
B2 Veículos a motor, reboques e semi-reboques	176 184	139 870	11.9	11.4
B3 Produtos químicos, excepto farmacêuticos	151 953	82 112	10.3	6.7
B4 Equip. ferroviário e equip. transporte n.e.	9 318	11 855	0.6	1.0
B5 Máquinas e equip. n.e. (princ. não eléctricos)	57 017	51 810	3.9	4.2
C MÉDIA-BAIXA TECNOLOGIA	265 083	220 726	17.9	18.0
C1 Construção e reparação naval	1 155	651	0.1	0.1
C2 Produtos da borracha e do plástico	73 359	71 815	5.0	5.8
C3 Refin. petróleo, petroquím. e comb. nuclear	17 833	33 812	1.2	2.8
C4 Produtos minerais não metálicos	42 763	37 934	2.9	3.1
C5 Metalurgia de base	108 658	52 998	7.4	4.3
C6 Fabricação prod. metálicos (excl. máq. e equip.)	21 314	23 515	1.4	1.9
D BAIXA TECNOLOGIA	675 864	605 991	45.7	49.3
D1 Manufacturas n.e. e reciclagem	18 521	14 612	1.3	1.2
D2 Pasta, papel, cartão e publicações	157 385	119 595	10.7	9.7
D3 Produtos alimentares, bebidas e tabaco	150 172	158 090	10.2	12.9
D4 Têxteis, vestuário, couros e calçado	255 829	226 789	17.3	18.5
D5 Madeira e produtos da madeira e cortiça	93 957	86 905	6.4	7.1

Por memória:

TOTAL DA EXPORTAÇÃO	1 559 285	1 288 105
Peso dos Prod. Indust. Transformados (%)	94.7	95.4

Peso de cada nível de intensidade tecnológica (%)



Fonte: A partir de dados de base do INE - (<http://www.ine.pt>).

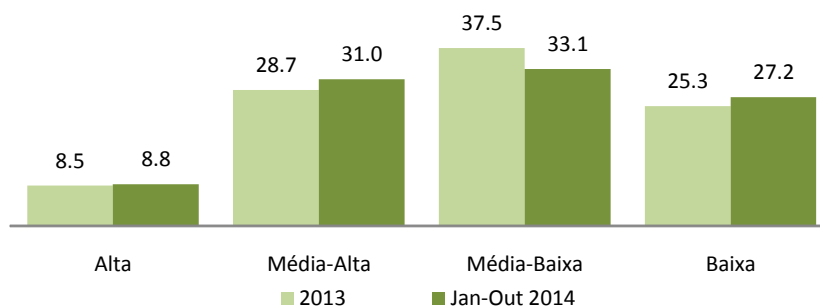
ANEXO 10
Exportação portuguesa de produtos industriais transformados
por nível de intensidade tecnológica
BÉLGICA

	2013	Jan-Out 2014	1000 Euros	
			Estrutura (%)	
			2013	Jan-Out 2014
TOTAL	1 297 979	1 025 755	100.0	100.0
A ALTA TECNOLOGIA	110 873	90 268	8.5	8.8
A1 Aeronáutica e aeroespacial	0	0	0.0	0.0
A2 Produtos farmacêuticos	44 894	30 879	3.5	3.0
A3 Equip. escritório e computação	859	300	0.1	0.0
A4 Equip. de rádio, TV e comunicações	43 577	33 097	3.4	3.2
A5 Instrumentos médicos, ópticos e de precisão	21 543	25 991	1.7	2.5
B MÉDIA-ALTA TECNOLOGIA	371 971	317 715	28.7	31.0
B1 Máquinas e aparelhos eléctricos n.e.	77 383	65 547	6.0	6.4
B2 Veículos a motor, reboques e semi-reboques	120 633	77 656	9.3	7.6
B3 Produtos químicos, excepto farmacêuticos	117 963	128 703	9.1	12.5
B4 Equip. ferroviário e equip. transporte n.e.	3 090	4 685	0.2	0.5
B5 Máquinas e equip. n.e. (princ. não eléctricos)	52 902	41 124	4.1	4.0
C MÉDIA-BAIXA TECNOLOGIA	487 220	339 279	37.5	33.1
C1 Construção e reparação naval	58	73	0.0	0.0
C2 Produtos da borracha e do plástico	96 494	87 840	7.4	8.6
C3 Refin. petróleo, petroquím. e comb. nuclear	108 137	127 299	8.3	12.4
C4 Produtos minerais não metálicos	28 420	23 151	2.2	2.3
C5 Metalurgia de base	217 989	66 016	16.8	6.4
C6 Fabricação prod. metálicos (excl. máq. e equip.)	36 121	34 899	2.8	3.4
D BAIXA TECNOLOGIA	327 915	278 494	25.3	27.2
D1 Manufacturas n.e. e reciclagem	24 722	19 674	1.9	1.9
D2 Pasta, papel, cartão e publicações	34 960	30 390	2.7	3.0
D3 Produtos alimentares, bebidas e tabaco	106 387	89 082	8.2	8.7
D4 Têxteis, vestuário, couros e calçado	143 282	121 813	11.0	11.9
D5 Madeira e produtos da madeira e cortiça	18 563	17 535	1.4	1.7

Por memória:

TOTAL DA EXPORTAÇÃO	1 338 385	1 063 976
Peso dos Prod. Indust. Transformados (%)	97.0	96.4

Peso de cada nível de intensidade tecnológica (%)



Fonte: A partir de dados de base do INE - (<http://www.ine.pt>).