

**Temas Económicos**

**Número 44**

**Julho de 2016**

---

**Comércio internacional  
de mercadorias  
entre  
Portugal e o Reino Unido**

**Walter Anatole Marques**

Rua da Prata, nº 8 1149-057 Lisboa  
Tel.: (351) 217921372  
Fax: (351) 217921398  
Web Site: [www.gee.min-economia.pt](http://www.gee.min-economia.pt)  
ISSN 1647-6204



## Comércio internacional de mercadorias entre Portugal e o Reino Unido 2000 a 2015

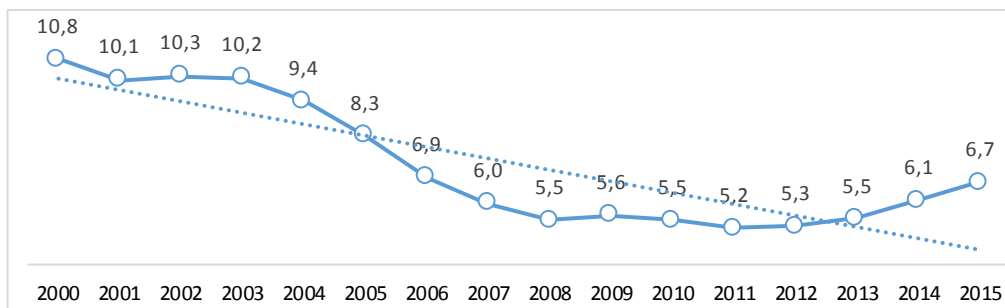
Walter Anatole Marques<sup>1</sup>

### 1 – Nota introdutória

Sendo de prever alterações futuras nos fluxos comerciais entre Portugal e o Reino Unido, na sequência do recente referendo realizado naquele país, justifica-se desde já uma análise do tipo de produtos transacionados, principalmente do lado da exportação, seu peso relativo e áreas comerciais que poderão vir a ser de alguma forma afetadas.

Entre 2000 e 2011 o peso da exportação para o Reino Unido na exportação total foi tendencialmente decrescente, caindo de 10,8% para 5,2%, para subir a partir de então, até atingir 6,7% em 2015, bem abaixo, contudo do nível de 2000 (Figura 1).

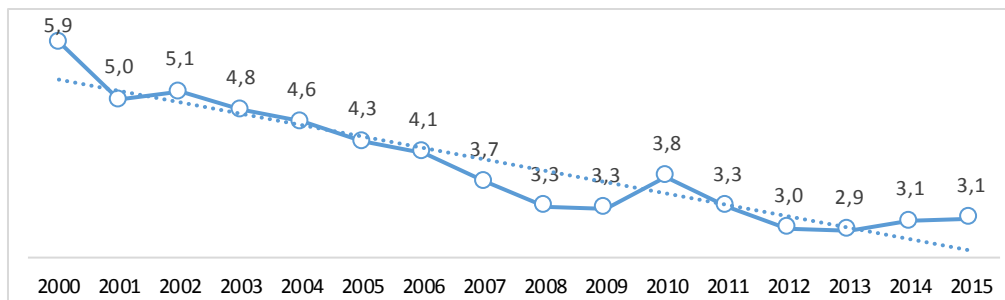
Figura 1 - Evolução do peso do Reino Unido na exportação portuguesa (%)  
2000 a 2015



Fonte: A partir de dados de base do INE-Portugal - (<http://www.ine.pt>).

Tendencialmente decrescente também no período em análise foi o peso das importações, que passou de 5,9% em 2000 para 3,1% em 2015, com um “pico” em 2010 (3,8%) (Figura 2).

Figura 2 - Evolução do peso do Reino Unido na importação portuguesa (%)  
2000 a 2015



Fonte: A partir de dados de base do INE-Portugal - (<http://www.ine.pt>).

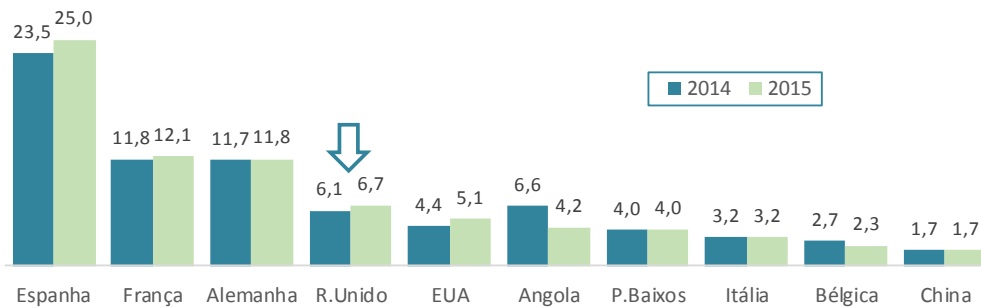
<sup>1</sup> Assessor Principal da F. Pública (AP). As opiniões expressas podem não coincidir com a posição do ME.

O Reino Unido ocupa uma posição destacada entre os principais mercados de destino e de origem do nosso comércio internacional, em particular nos primeiros.

Entre 2000 e 2015 o Reino Unido ocupou sempre a 4ª ou 5ª posição entre os mercados de destino das nossas exportações e entre o 5º e o 7º lugar nos mercados de origem das importações.

Em 2015, com um peso relativo de 6,7%, o Reino Unido ocupou a 4ª posição no “ranking”, precedido da Espanha, que por si só representou ¼ do total, da França e da Alemanha (Figura 3).

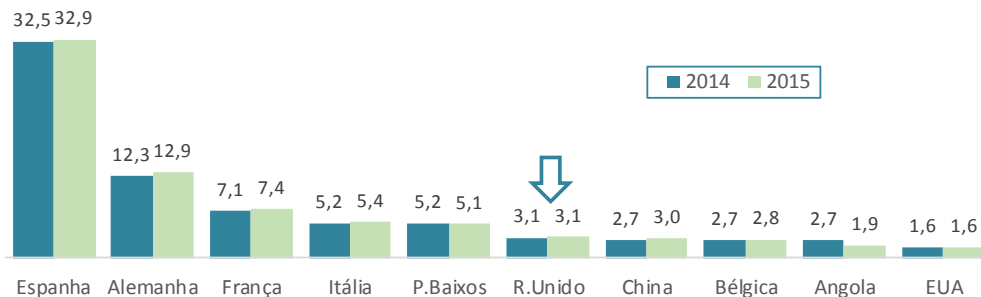
**Figura 3 - Os 10 principais destinos da exportação portuguesa em 2015**  
Peso no total em 2014 e 2015 (%)



Fonte: A partir de dados de base do INE-Portugal - (<http://www.ine.pt>).

No mesmo ano, com 3,1% na estrutura das importações, situou-se em 6º lugar, precedido dos mesmos países, com troca das posições da Alemanha e da França, e agora também da Itália (Figura 4).

**Figura 4 - As 10 principais origens da importação portuguesa em 2015**  
Peso no total em 2014 e 2015 (%)



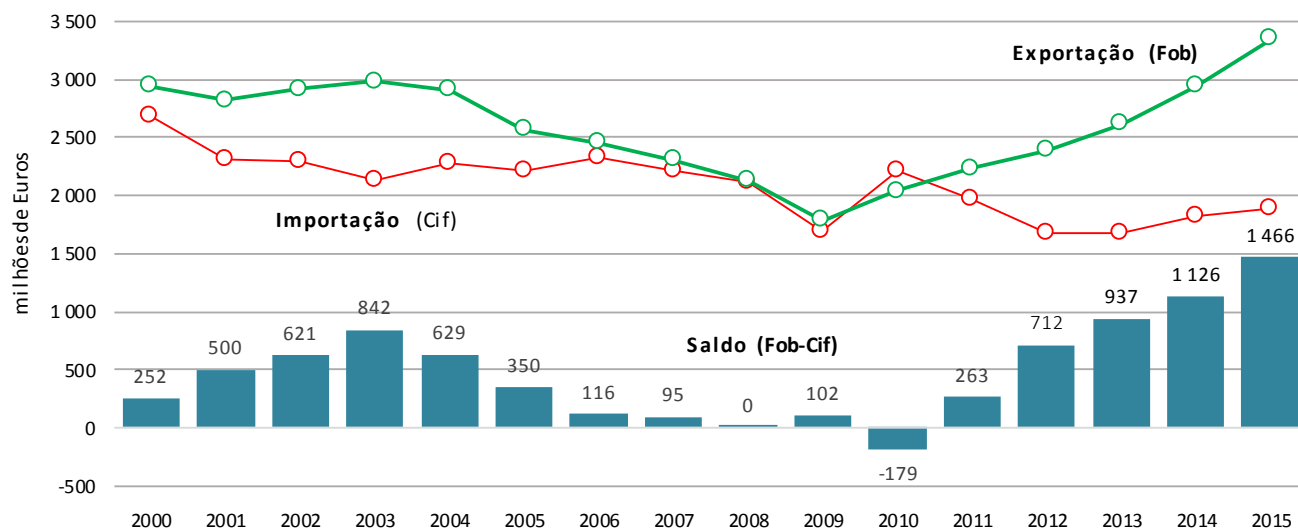
Fonte: A partir de dados de base do INE-Portugal - (<http://www.ine.pt>).

## 2 – Balança comercial de Portugal com o Reino Unido

A balança comercial de Portugal com o Reino Unido foi favorável a Portugal ao longo dos últimos dezasseis anos, à exceção de 2010 (-179 milhões de Euros). A partir de então o saldo positivo foi sustentadamente crescente, atingindo nos últimos três anos os maiores saldos de todos os quinze, aproximando-se de 1,5 mil milhões de Euros em 2015 (Figura 5).

**Figura 5 - Balança comercial de mercadorias de Portugal com o Reino Unido  
(2000 a 2015)**

	<i>milhões de Euros</i>															
	2000	2001	2002	2003	2004	2005	2006	2007	2008	2009	2010	2011	2012	2013	2014	2015
Importação (Cif)	2 687	2 318	2 297	2 139	2 279	2 220	2 335	2 214	2 123	1 686	2 219	1 969	1 674	1 676	1 818	1 884
<i>t.v.h.</i>	-	-13,7	-0,9	-6,9	6,6	-2,6	5,2	-5,2	-4,1	-20,6	31,6	-11,2	-15,0	0,1	8,5	3,6
Exportação (Fob)	2 938	2 819	2 918	2 980	2 908	2 570	2 451	2 309	2 123	1 788	2 039	2 233	2 386	2 613	2 944	3 350
<i>t.v.h.</i>	-	-4,1	3,5	2,1	-2,4	-11,6	-4,6	-5,8	-8,1	-15,8	14,0	9,5	6,9	9,5	12,7	13,8
Saldo (Fob-Cif)	252	500	621	842	629	350	116	95	0	102	-179	263	712	937	1 126	1 466
<i>t.v.h.</i>	-	98,8	24,1	35,5	-25,3	-44,3	-66,7	-18,2	-99,8	46782,2	-276,2	-246,8	170,2	31,6	20,2	30,2
Cobertura (Fob/Cif)	109,4	121,6	127,0	139,4	127,6	115,8	105,0	104,3	100,0	106,0	91,9	113,4	142,5	155,9	161,9	177,8



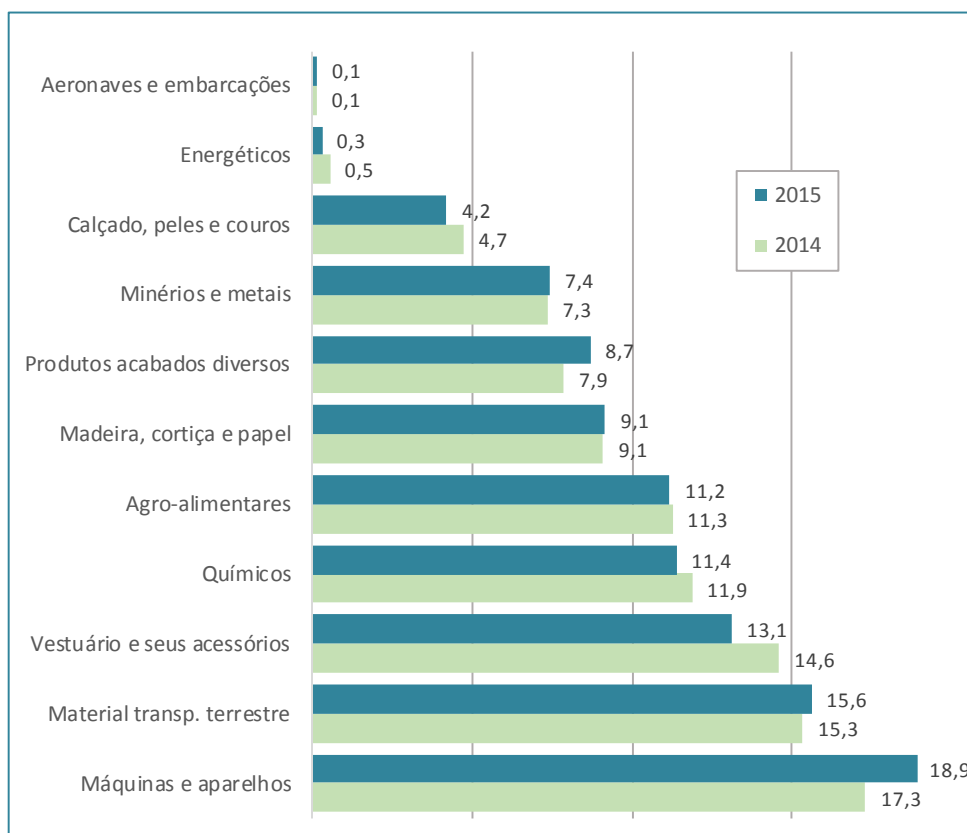
Fonte: a partir de dados de base do INE - (<http://www.ine.pt>).

### 3 – Exportação portuguesa para o Reino Unido por grupos de produtos

Para uma análise do tipo de produtos transacionados, as 97 posições a dois dígitos da Nomenclatura Combinada de codificação de mercadorias em uso na UE, foram agregadas em 11 grupos de produtos.

Em 2015 os grupos de produtos com maior peso na exportação portuguesa para o Reino Unido foram “Máquinas e aparelhos” (18,9%), “Material de transporte terrestre” (15,6%), “Vestuário e seus acessórios” (13,1%), “Químicos” (11,4%) e “Agro-alimentares” (11,2%), seguidos dos grupos “Madeira, cortiça e papel” (9,1%), “Produtos acabados diversos” (8,7%), “Minérios e metais” (7,4%) e “Calçado, peles e couros” (4,2%). Por fim, com reduzida expressão, os grupos “Energéticos” (0,3%) e “Aeronaves e embarcações” (0,1%) (Figura 6).

**Figura 6 - Exportação portuguesa para o Reino Unido, por grupos de produtos 2014 e 2015**  
(estrutura em percentagem)

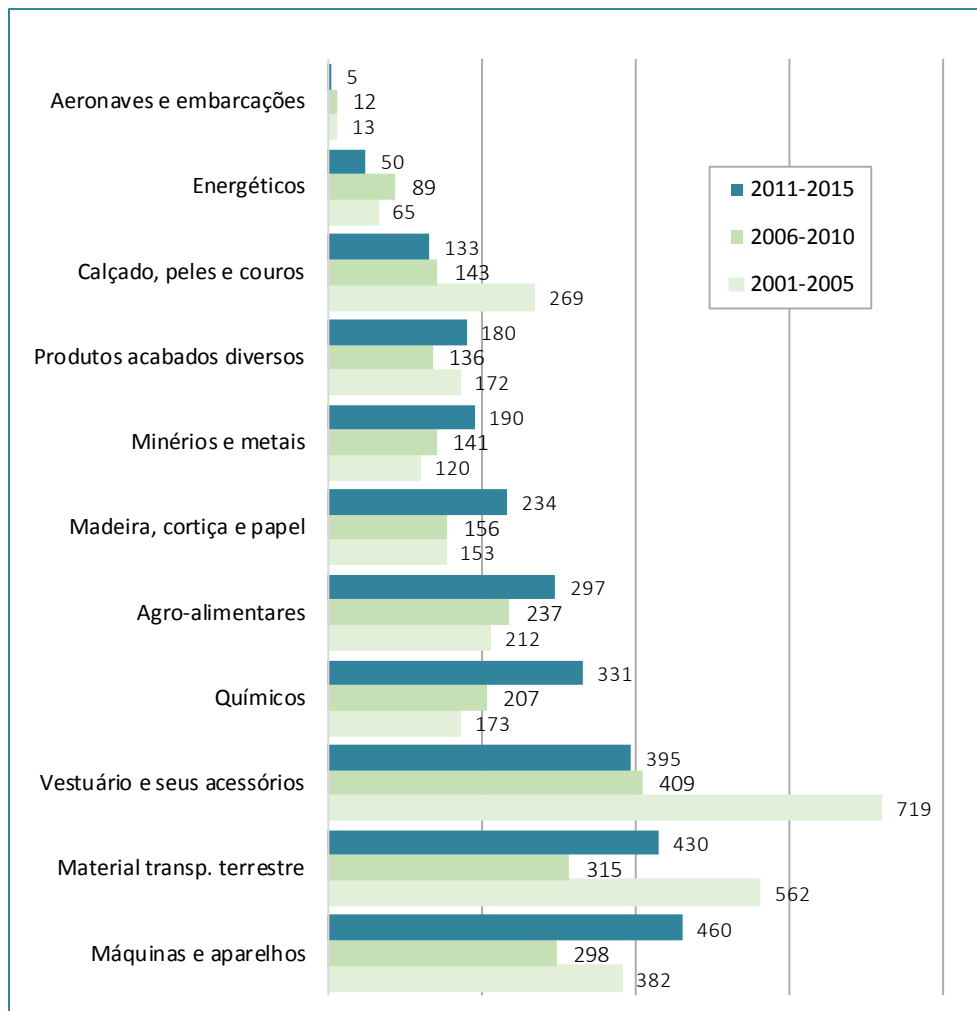


Fonte: A partir de dados de base do INE-Portugal - (<http://www.ine.pt>).

Para melhor identificação do tipo de produtos envolvidos nestas exportações, apresenta-se em anexo a sua desagregação a quatro dígitos da Nomenclatura Combinada para os anos de 2014 e 2015, representando cada conjunto, no último destes anos, pelo menos 90% do total do grupo de produtos em que estão inseridos (Anexo 1).

Se agregarmos os grupos de produtos por quinquénios (2001-2005, 2006-2010 e 2011-2015), verifica-se que ocorreram decréscimos significativos entre as médias do 1º e 3º quinquénio nos grupos “Vestuário e seus acessórios”, “Material de transporte terrestre” e “Calçado, peles e couros”. Por sua vez, no mesmo período aumentaram as exportações de “Máquinas e aparelhos”, “Químicos”, “Agro-alimentares”, “Madeira, cortiça e papel” e “Minérios e metais” (Figura 7).

**Figura 7 - Exportação portuguesa para o Reino Unido, por grupos de produtos**  
**Médias quinquenais**  
(2001-2005) - (2006-2010) - (2011-2015)  
(milhões de Euros)



Fonte: A partir de dados de base do INE-Portugal - (<http://www.ine.pt>).

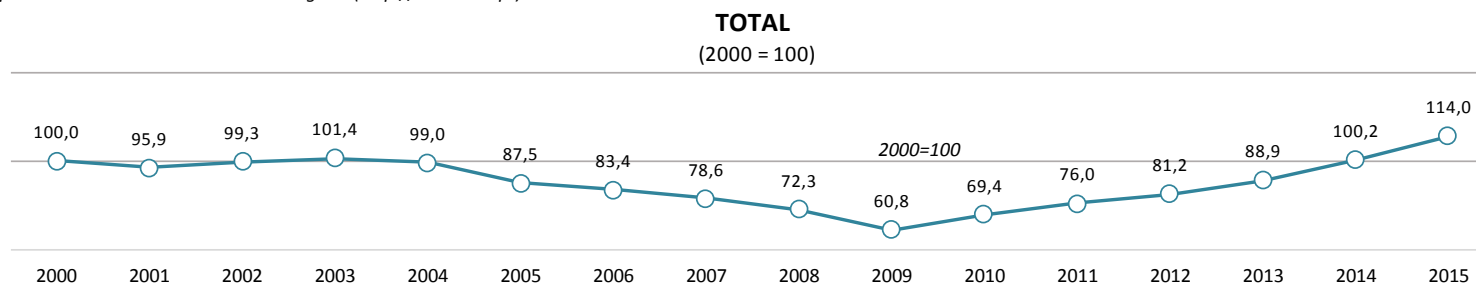
A figura seguinte engloba um quadro com os valores da exportação para o Reino Unido entre 2000 a 2015 por grupos de produtos e respetivas taxas de variação anual homóloga, e um gráfico representando o ritmo da evolução anual da exportação total para o Reino Unido no mesmo período (2000=100) (Figura 8).

**Figura 8 - Exportação portuguesa de mercadorias com destino ao Reino Unido, por grupos de produtos (2000 a 2015)**

milhões de Euros

NC-2	Grupos de Produtos	2000	2001	2002	2003	2004	2005	2006	2007	2008	2009	2010	2011	2012	2013	2014	2015
	<b>TOTAL</b>	<b>2 938</b>	<b>2 819</b>	<b>2 918</b>	<b>2 980</b>	<b>2 908</b>	<b>2 570</b>	<b>2 451</b>	<b>2 309</b>	<b>2 123</b>	<b>1 788</b>	<b>2 039</b>	<b>2 233</b>	<b>2 386</b>	<b>2 613</b>	<b>2 944</b>	<b>3 350</b>
	<i>t.v.h.</i>	-	-4,1	3,5	2,1	-2,4	-11,6	-4,6	-5,8	-8,1	-15,8	14,0	9,5	6,9	9,5	12,7	13,8
01+24	A Agro-alimentares	203	185	207	226	219	222	218	263	243	232	228	239	264	274	331	374
	<i>t.v.h.</i>	-	-8,7	11,8	9,0	-2,8	1,3	-1,9	20,8	-7,6	-4,7	-1,5	4,7	10,6	3,9	20,8	13,0
27	B Energéticos	43	22	74	96	43	91	63	80	145	77	79	36	87	102	16	9
	<i>t.v.h.</i>	-	-48,0	229,3	29,8	-55,4	112,4	-30,8	27,3	82,2	-47,3	3,5	-54,9	144,5	16,3	-84,4	-40,1
28-40	C Químicos	157	149	186	173	176	181	210	231	196	178	220	271	321	335	349	381
	<i>t.v.h.</i>	-	-5,0	25,1	-7,1	1,5	2,8	16,2	10,1	-15,2	-9,4	23,8	23,2	18,8	4,2	4,3	9,1
44-49	D Madeira, cortiça e papel	224	171	157	151	150	136	151	174	163	136	155	187	188	219	268	306
	<i>t.v.h.</i>	-	-23,9	-8,0	-4,1	-0,5	-8,9	10,9	14,8	-6,3	-16,4	13,6	21,0	0,5	16,3	22,3	14,5
50-63,65-67	E Vestuário e seus acessórios	798	822	836	724	656	558	531	495	398	303	317	343	359	402	430	439
	<i>t.v.h.</i>	-	3,0	1,7	-13,4	-9,4	-14,9	-4,9	-6,7	-19,6	-23,8	4,4	8,4	4,4	12,1	6,9	2,2
41+43,64	F Calçado, peles e couros	338	334	309	277	233	191	169	152	142	115	139	128	124	134	139	140
	<i>t.v.h.</i>	-	-1,2	-7,5	-10,5	-16,0	-18,1	-11,5	-10,0	-6,5	-19,1	21,2	-7,8	-3,2	7,6	3,9	1,2
25,26,71+83	G Minérios e metais	94	95	104	103	163	138	136	189	174	103	105	135	174	179	216	248
	<i>t.v.h.</i>	-	0,2	9,8	-0,3	57,3	-15,4	-1,3	39,0	-7,8	-40,9	2,0	28,7	28,8	3,2	20,5	14,8
84-85	H Máquinas e aparelhos	566	409	414	353	390	342	354	308	274	262	291	332	389	439	509	634
	<i>t.v.h.</i>	-	-27,7	1,1	-14,6	10,5	-12,3	3,5	-13,0	-11,0	-4,3	11,0	13,8	17,3	12,8	16,1	24,5
86-87	I Material transp. terrestre	360	459	454	688	657	552	449	251	234	258	382	448	349	378	451	522
	<i>t.v.h.</i>	-	27,3	-1,2	51,6	-4,5	-16,0	-18,7	-44,0	-7,0	10,3	48,1	17,4	-22,1	8,1	19,5	15,7
88-89	J Aeronaves e embarcações	5	9	5	10	30	8	17	14	10	7	8	7	7	4	4	5
	<i>t.v.h.</i>	-	70,8	-39,5	80,0	207,5	-72,0	107,7	-18,6	-26,7	-30,4	15,1	-19,2	-1,1	-47,1	4,7	23,0
68-70,90-99	K Produtos acabados diversos	149	163	172	180	192	151	154	152	143	117	115	107	124	148	231	290
	<i>t.v.h.</i>	-	9,7	5,3	4,6	6,6	-21,1	1,5	-1,4	-5,5	-18,0	-2,3	-6,8	15,5	19,9	55,9	25,6

Fonte: A partir de dados de base do INE-Portugal - (<http://www.ine.pt>).



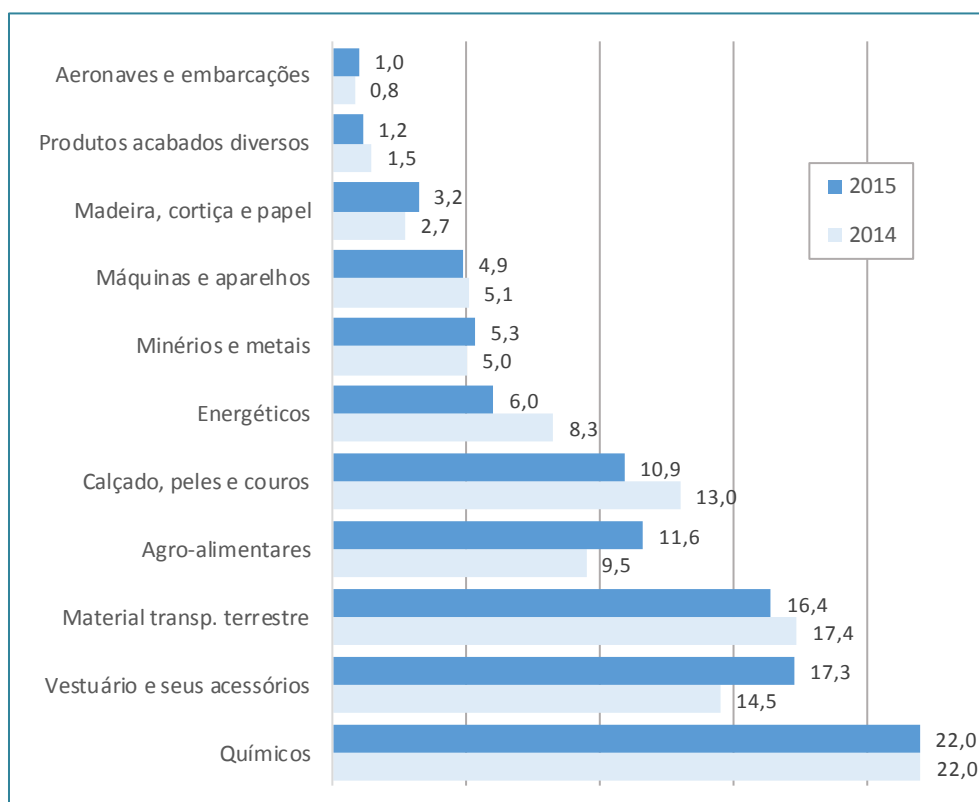


Como se pode observar no gráfico a exportação estabilizou entre 2000 e 2004, decresceu a partir daí até 2009, quando atingiu o seu valor mínimo, e aumentou depois sustentadamente até 2015, tendo sido ultrapassado em 2014 o nível de 2000.

#### 4 – Importação portuguesa com origem no Reino Unido por grupos de produtos

Em 2015 os grupos de produtos com maior peso na importação com origem no Reino Unido foram: “Químicos” (22,0%), “Vestuário e seus acessórios” (17,3%), “Material de transporte terrestre” (16,4%), “Agro-alimentares” (11,6%) e “Calçado, peles e couros” (10,9%). Seguiram-se os grupos “Energéticos” (6,0%), “Minérios e metais” (5,3%), “Máquinas e aparelhos” (4,9%), “Madeira, cortiça e papel” (3,2%) e “Produtos acabados diversos” (1,2%) e “Aeronaves e embarcações” (1,0%) (Figura 9).

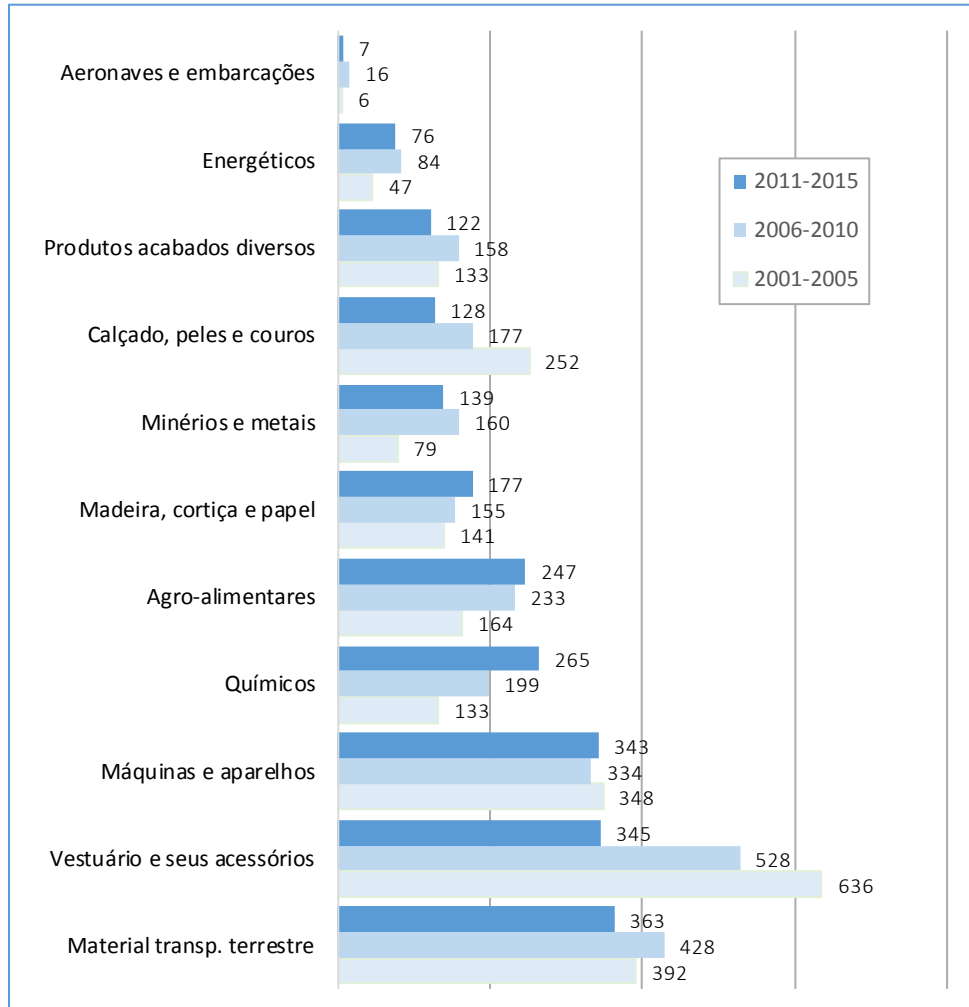
**Figura 9 - Importação portuguesa com origem no Reino Unido por grupos de produtos 2014 e 2015 (estrutura em percentagem)**



Fonte: A partir de dados de base do INE-Portugal - (<http://www.ine.pt>).

À semelhança da exportação, os grupos de produtos foram agregados por quinquénios (2001-2005, 2006-2010 e 2011-2015), verificando-se que os maiores decréscimos entre as médias das importações no 1º e 3º quinquénio ocorreram nos grupos “Vestuário e seus acessórios”, e “Calçado, peles e couros” (Figura 10).

**Figura 10 - Importação portuguesa do Reino Unido, por grupos de produtos**  
**Médias quinquenais**  
(2001-2005) - (2006-2010) - (2011-2015)  
(milhões de Euros)



Fonte: A partir de dados de base do INE-Portugal - (<http://www.ine.pt>).

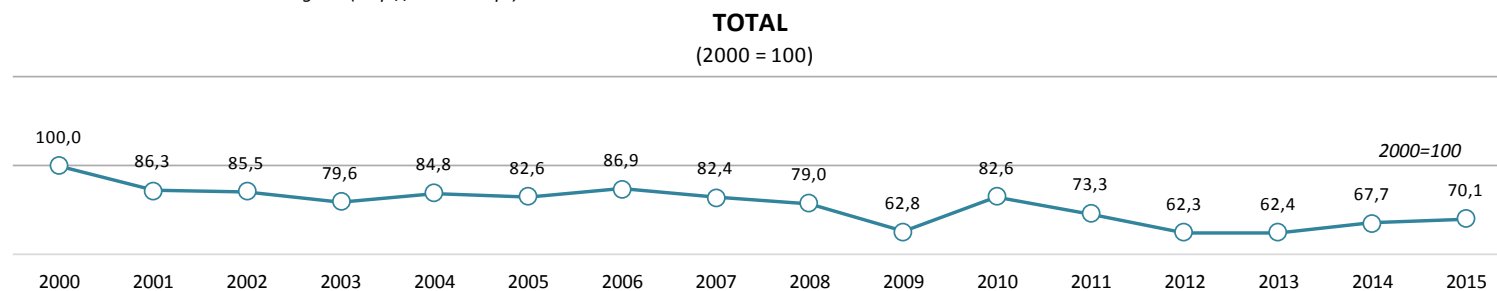
No quadro da figura seguinte encontram-se os valores de importação de 2000 a 2015 por grupos de produtos e respetivas taxas de variação anual homóloga. Como se pode observar no gráfico junto, que representa o ritmo de evolução anual da importação global ao longo dos últimos dezasseis anos (2000=100), verifica-se que a importação, após uma quebra em 2001, praticamente estabilizou até 2007, decrescendo a partir daí até 2009, o ano da grande contração do nosso comércio internacional. Recuperou no ano seguinte, para decrescer novamente até 2012, quando atingiu o seu nível mais baixo, iniciando-se então um lento processo de crescimento (Figura 11).

**Figura 11 - Importação portuguesa de mercadorias com origem no Reino Unido, por grupos de produtos (2000 a 2015)**

milhões de Euros

NC-2	Grupos de Produtos	2000	2001	2002	2003	2004	2005	2006	2007	2008	2009	2010	2011	2012	2013	2014	2015
<b>TOTAL</b>		<b>2 687</b>	<b>2 318</b>	<b>2 297</b>	<b>2 139</b>	<b>2 279</b>	<b>2 220</b>	<b>2 335</b>	<b>2 214</b>	<b>2 123</b>	<b>1 686</b>	<b>2 219</b>	<b>1 969</b>	<b>1 674</b>	<b>1 676</b>	<b>1 818</b>	<b>1 884</b>
t.v.h.		-	-13,7	-0,9	-6,9	6,6	-2,6	5,2	-5,2	-4,1	-20,6	31,6	-11,2	-15,0	0,1	8,5	3,6
01-24	A Agro-alimentares	280	235	235	207	211	212	181	202	247	217	227	200	172	176	173	219
	t.v.h.	-	-16,0	-0,1	-11,6	1,9	0,2	-14,4	11,5	22,1	-12,0	4,6	-12,1	-14,1	2,7	-2,0	27,0
27	B Energéticos	441	349	433	433	362	439	598	338	294	165	350	235	185	153	151	114
	t.v.h.	-	-20,8	24,0	-0,1	-16,3	21,1	36,4	-43,6	-12,9	-43,8	111,4	-32,7	-21,4	-17,0	-1,9	-24,3
28-40	C Químicos	372	375	424	412	434	392	406	419	393	383	505	494	421	369	401	415
	t.v.h.	-	0,8	13,0	-2,7	5,3	-9,7	3,6	3,2	-6,3	-2,5	32,0	-2,1	-14,9	-12,2	8,5	3,4
44-49	D Madeira, cortiça e papel	77	73	65	49	56	53	59	57	49	52	49	46	41	44	50	61
	t.v.h.	-	-5,7	-10,8	-24,5	14,6	-6,3	12,8	-4,0	-13,7	6,7	-7,0	-6,4	-10,9	8,5	12,5	21,8
50-63, 65-67	E Vestuário e seus acessórios	201	172	130	109	109	93	88	86	70	64	60	74	69	76	93	92
	t.v.h.	-	-14,4	-24,5	-15,8	-0,3	-14,5	-5,4	-2,8	-18,5	-8,9	-5,6	22,6	-6,5	10,7	21,4	-0,5
41-43, 64	F Calçado, peles e couros	31	25	27	22	15	15	15	21	20	14	19	20	25	25	27	22
	t.v.h.	-	-19,2	6,8	-17,4	-34,2	0,9	2,6	38,4	-3,8	-29,0	29,0	9,2	23,6	-2,2	9,8	-19,8
25, 26, 71-83	G Minérios e metais	188	154	173	180	232	242	235	227	261	165	229	251	237	246	237	206
	t.v.h.	-	-17,8	12,3	3,7	28,7	4,6	-3,0	-3,3	15,0	-36,9	38,5	10,0	-5,8	3,9	-3,7	-13,0
84-85	H Máquinas e aparelhos	568	541	449	405	460	384	409	482	443	316	402	349	270	292	317	310
	t.v.h.	-	-4,6	-17,1	-9,6	13,5	-16,6	6,6	17,8	-8,0	-28,7	27,2	-13,1	-22,6	8,0	8,4	-2,1
86-87	I Material transp. terrestre	396	277	266	227	305	295	242	280	251	218	289	216	171	200	264	326
	t.v.h.	-	-30,1	-3,9	-14,8	34,6	-3,3	-18,0	15,8	-10,4	-13,2	32,7	-25,3	-20,6	16,4	32,4	23,4
88-89	J Aeronaves e embarcações	10	20	13	11	11	13	15	12	8	17	10	8	14	20	15	19
	t.v.h.	-	98,4	-34,4	-12,7	-2,6	15,1	18,3	-19,4	-31,9	105,8	-42,8	-20,5	80,9	43,5	-24,0	25,9
68-70, 90-99	K Produtos acabados diversos	123	96	83	82	83	83	85	90	86	74	80	76	70	74	91	101
	t.v.h.	-	-21,6	-14,2	-1,0	1,9	-0,2	2,2	5,5	-4,2	-13,8	7,5	-4,9	-8,2	6,5	23,6	10,1

Fonte: A partir de dados de base do INE-Portugal - (<http://www.ine.pt>).



## 5 – Trocas comerciais com Portugal na ótica do Reino Unido

Em eventuais futuras negociações bilaterais com o Reino Unido para o estabelecimento de novas regras no relacionamento comercial, serão naturalmente confrontados dados produzidos pelos organismos estatísticos de cada um dos países intervenientes.

Acontece que, aparte alguma imprecisão devida à conversão de valores Cif-Fob ou Fob-Cif por aplicação de um fator médio fixo, há um desfasamento entre os dados produzidos pelas fontes estatísticas dos dois países (*mirror statistics*), por vezes significativas, com conseqüente reflexo na balança comercial (Figura 12).

Figura 12 - Comércio internacional de mercadorias Reino Unido-Portugal  
Desfasamento entre os dados do Eurostat (para o R.Unido) e do INE (para Portugal)

*milhões de Euros*

	Fonte	2000	2005	2010	2015
A Importação no R.Unido	Eurostat (Cif)	2 831	2 700	1 995	3 229
Exportação de Portugal	INE (Fob)	2 938	2 570	2 039	3 350
B Exportação de Portugal [1]	INE (Cif)	3 082	2 696	2 139	3 514
A-B		-251	4	-144	-285
A/B (%)		-8,2	0,1	-6,7	-8,1
A Exportação do R.Unido	Eurostat (Fob)	2 669	2 469	2 072	1 724
Importação em Portugal	INE (Cif)	2 687	2 220	2 219	1 884
B Importação em Portugal [1]	INE (Fob)	2 561	2 116	2 115	1 796
A-B		108	352	-43	-72
A/B (Taxa Var.)		4,2	16,6	-2,0	-4,0

[1] A conversão Cif-Fob e Fob-Cif dos dados do INE por aplicação do factor Cif-Fob 0,9533.

Fonte: A partir de dados de base do Eurostat, para o Reino Unido, e do INE, para Portugal.

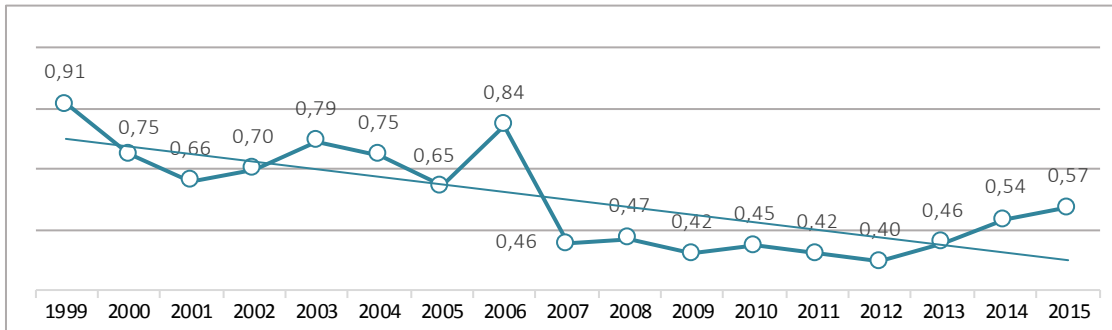
Em anexo junta-se quadro com as divergências relativas aos dois fluxos comerciais nos anos de 2000 a 2015 (Anexo 2).

As assimetrias existentes entre as estatísticas nacionais de dois países comunitários podem ter causas diversas, como por exemplo a ocorrência de “não-respostas” no fornecimento dos dados pelos operadores intracomunitários num dos países, diferença entre os respetivos “limiares estatísticos”, introdução de “confidencialidade” em certas transações, existência de diferenças metodológicas na contabilização dos dados, definição do valor da mercadoria (Cif ou Fob) a partir do valor de fatura, desfasamento da informação no tempo, utilização de um terceiro estado-membro como entreposto comercial, seguido de eventual troca de origem ou destino da mercadoria por uma das partes, ou declaração fraudulenta do IVA, sendo certo que o Reino Unido é o único Estado-membro que introduz nos dados uma “estimação da fraude”, entre outras.

Daí a conveniência de se analisar também aqui a evolução das trocas comerciais na ótica do Reino Unido.

Aparte um “pico” verificado em 2006, o peso de Portugal na importação global do Reino Unido foi tendencialmente decrescente entre 1999 e 2012, caindo de 0,91% para 0,40%, para subir a partir daí, até atingir 0,57% em 2015 (Figura 13).

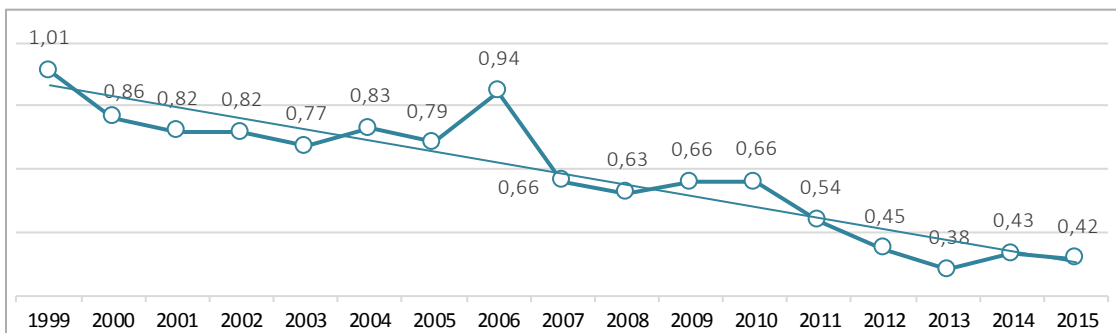
**Figura 13 - Evolução do peso de Portugal na importação no Reino Unido (%)**  
(exportação portuguesa)  
(1999 a 2015)



Fonte: A partir de dados de base do Eurostat.

Tendencialmente decrescente, e também com um “pico” em 2006, foi o peso de Portugal na exportação global do Reino Unido no período em análise, que desceu de 1,01% em 1999 para 0,42% em 2015 (Figura 14).

**Figura 14 - Evolução do peso de Portugal na exportação do Reino Unido (%)**  
(importação portuguesa)  
(1999 a 2015)



Fonte: A partir de dados de base do Eurostat.

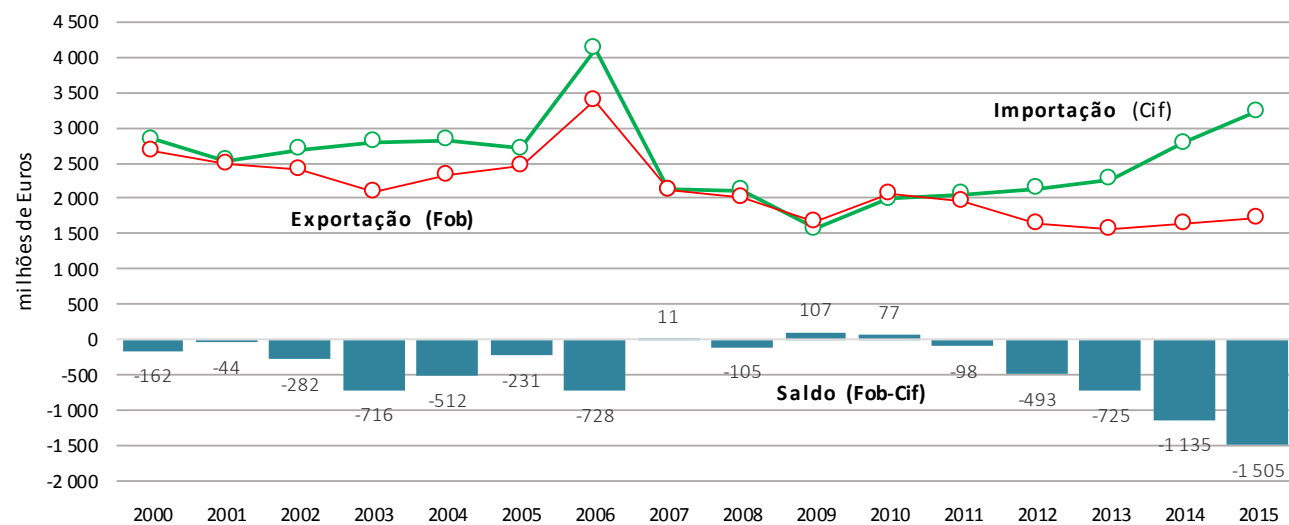
## 6 - Balança comercial do Reino Unido com Portugal na ótica do Reino Unido

De acordo com as estatísticas britânicas, ao longo dos últimos dezasseis anos a balança comercial do Reino Unido com Portugal foi deficitária, com exceção dos anos 2009 e 2010. A partir de 2011 as importações do Reino Unido com origem em Portugal aumentaram sustentadamente, ao mesmo tempo que as exportações decaíram nos dois anos seguintes para recuperarem ligeiramente depois, não evitando, contudo, que fossem atingidos nos dois últimos anos os maiores saldos negativos dos últimos dezasseis (Figura 15).

**Figura 15 - Balança comercial de mercadorias do Reino Unido com Portugal  
(2000 a 2015)**

*milhões de Euros*

	2000	2001	2002	2003	2004	2005	2006	2007	2008	2009	2010	2011	2012	2013	2014	2015
Importação (Cif)	2 831	2 538	2 698	2 802	2 828	2 700	4 119	2 119	2 112	1 572	1 995	2 053	2 139	2 275	2 782	3 229
t.v.h.	-	-10,4	6,3	3,8	0,9	-4,5	52,6	-48,5	-0,4	-25,6	26,9	2,9	4,2	6,4	22,3	16,1
Exportação (Fob)	2 669	2 494	2 417	2 086	2 316	2 469	3 390	2 130	2 007	1 679	2 072	1 955	1 646	1 551	1 646	1 724
t.v.h.	-	-6,6	-3,1	-13,7	11,0	6,6	37,3	-37,2	-5,8	-16,4	23,4	-5,7	-15,8	-5,8	6,2	4,7
Saldo (Fob-Cif)	-162	-44	-282	-716	-512	-231	-728	11	-105	107	77	-98	-493	-725	-1 135	-1 505
t.v.h.	-	-72,8	539,1	153,9	-28,5	-54,8	214,8	-101,5	-1075,1	-202,4	-27,7	-226,8	402,3	47,0	56,7	32,5
Cobertura (Fob/Cif)	94,3	98,3	89,6	74,5	81,9	91,4	82,3	100,5	95,0	106,8	103,9	95,2	76,9	68,2	59,2	53,4



Fonte: a partir de dados de base do Eurostat.

## 7 – Exportação do Reino Unido por grupos de produtos e quota de Portugal

Em 2015 os grupos de produtos com maior peso na exportação global do Reino Unido foram “Máquinas e aparelhos” (20,2%), “Químicos” (19,0%), “Minérios e metais” (16,8%) e “Material de transporte terrestre” (11,1%). Seguiram-se os grupos “Produtos acabados diversos” (9,4%), “Energéticos” (7,2%), “Agro-alimentares” (6,5%), “Aeronaves e embarcações” (4,4%), “Vestuário e seus acessórios” (2,8%), “Madeira, cortiça e papel” (1,8%) e por fim, com reduzida expressão, “Calçado, peles e couros” (0,8%) (Figura 16).

**Figura 16 - Exportação global do Reino Unido por grupos de produtos (2014 e 2015)**  
(ordenados por ordem decrescente de valor em 2015)

NC-2	Grupos de Produtos	milhões de Euros		Estrutura (%)	
		2014	2015	2014	2015
	<b>TOTAL</b>	<b>380 282</b>	<b>414 808</b>	<b>100,0</b>	<b>100,0</b>
84-85	H Máquinas e aparelhos	77 758	83 798	20,4	20,2
28-40	C Químicos	66 330	78 802	17,4	19,0
25,26,71+83	G Minérios e metais	61 687	69 535	16,2	16,8
86-87	I Material transp. terrestre	40 747	46 068	10,7	11,1
68-70,90-99	K Produtos acabados diversos	31 974	38 876	8,4	9,4
27	B Energéticos	41 820	29 714	11,0	7,2
0+24	A Agro-alimentares	24 973	26 760	6,6	6,5
88-89	J Aeronaves e embarcações	14 444	18 395	3,8	4,4
50-63,65-67	E Vestuário e seus acessórios	10 551	11 672	2,8	2,8
44-49	D Madeira, cortiça e papel	7 138	7 673	1,9	1,8
41+43,64	F Calçado, peles e couros	2 861	3 514	0,8	0,8

Fonte: A partir de dados de base do Eurostat.

Em anexo apresenta-se um quadro com os valores de exportação do Reino Unido para o mundo entre 2000 e 2015 por grupos de produtos e respetivas taxas de variação anual homóloga, e um gráfico representando o ritmo de evolução anual da exportação ao longo desse período (2000=100).

Como se pode observar nesse gráfico, após uma quebra significativa entre 2006 e 2009 (de 116,2% para 82,4% do valor de 2000) inverte-se essa tendência, atingindo 134,2% do nível de 2000, em 2015 (Anexo 3).

No anexo seguinte apresenta-se idêntico quadro e gráfico, mas estes agora relativos à exportação do Reino Unido para Portugal, na ótica das estatísticas do Reino Unido veiculadas pelo Eurostat (Anexo 4).

É interessante comparar a quota de Portugal na exportação global de mercadorias do Reino Unido por grupos de produtos, quando se considera a exportação para Portugal constante da base de dados do Eurostat ou quando se consideram os valores da importação portuguesa com origem no Reino Unido de fonte INE, depois de feita a necessária conversão de valores Cif-Fob (Figura 17).

**Figura 17 - Quota de Portugal na exportação de mercadorias do Reino Unido, por grupos de produtos (%) (2000 a 2015)**

*A partir de dados de base de fonte Eurostat:*

NC-2	Grupos de Produtos	2000	2001	2002	2003	2004	2005	2006	2007	2008	2009	2010	2011	2012	2013	2014	2015
	<b>TOTAL</b>	<b>0,9</b>	<b>0,8</b>	<b>0,8</b>	<b>0,8</b>	<b>0,8</b>	<b>0,8</b>	<b>0,9</b>	<b>0,7</b>	<b>0,6</b>	<b>0,7</b>	<b>0,7</b>	<b>0,5</b>	<b>0,4</b>	<b>0,4</b>	<b>0,4</b>	<b>0,4</b>
01-24	A Agro-alimentares	0,9	0,8	0,8	0,8	0,8	0,8	0,9	0,7	0,6	0,7	0,7	0,5	0,4	0,4	0,4	0,4
27	B Energéticos	1,2	1,3	1,8	1,6	1,5	1,5	1,4	1,0	0,8	0,8	1,1	0,8	0,5	0,4	0,4	0,2
28-40	C Químicos	0,7	0,7	0,8	0,7	0,8	0,7	0,7	0,7	0,6	0,6	0,6	0,6	0,5	0,5	0,5	0,5
44-49	D Madeira, cortiça e papel	0,9	1,2	0,7	0,6	0,6	0,7	0,6	0,6	0,5	0,7	0,6	0,5	0,5	0,5	0,6	0,6
50-63, 65-67	E Vestuário e seus acessórios	1,9	1,8	1,5	1,3	1,3	1,2	1,2	0,9	1,0	0,9	0,9	1,0	0,9	1,0	1,1	1,0
41-43, 64	F Calçado, peles e couros	2,6	1,7	1,4	1,6	1,0	1,0	1,1	1,1	1,1	0,8	1,1	1,1	1,2	1,1	1,1	1,0
25, 26, 71+83	G Minérios e metais	0,6	0,5	0,6	0,7	0,7	0,6	0,7	0,6	0,6	0,7	0,6	0,4	0,5	0,3	0,4	0,3
84-85	H Máquinas e aparelhos	0,6	0,7	0,6	0,6	0,6	0,6	1,2	0,5	0,5	0,5	0,5	0,4	0,3	0,3	0,3	0,3
86-87	I Material transp. terrestre	1,7	1,4	1,1	0,9	1,1	1,0	0,8	0,8	0,7	0,7	0,7	0,4	0,3	0,4	0,4	0,5
88-89	J Aeronaves e embarcações	0,3	0,3	0,3	0,2	0,4	0,1	0,1	0,1	0,1	0,1	0,1	0,1	0,0	0,0	0,1	0,1
68-70, 90-99	K Produtos acabados diversos	0,4	0,4	0,4	0,4	0,4	0,4	0,4	0,4	0,3	0,4	0,4	0,4	0,3	0,3	0,3	0,3

Fonte: A partir de dados de base do Eurostat para a exportação do Reino Unido, global e com destino a Portugal.

*A partir de dados de base de fonte Eurostat para o Reino Unido e INE para Portugal:*

NC-2	Grupos de Produtos	2000	2001	2002	2003	2004	2005	2006	2007	2008	2009	2010	2011	2012	2013	2014	2015
	<b>TOTAL</b>	<b>0,8</b>	<b>0,7</b>	<b>0,7</b>	<b>0,8</b>	<b>0,8</b>	<b>0,7</b>	<b>0,6</b>	<b>0,7</b>	<b>0,6</b>	<b>0,6</b>	<b>0,7</b>	<b>0,5</b>	<b>0,4</b>	<b>0,4</b>	<b>0,5</b>	<b>0,4</b>
01-24	A Agro-alimentares	1,6	1,4	1,4	1,2	1,2	1,2	1,0	1,1	1,3	1,2	1,1	0,9	0,7	0,7	0,7	0,8
27	B Energéticos	1,6	1,3	1,7	1,8	1,4	1,4	1,6	0,9	0,7	0,5	0,8	0,5	0,3	0,3	0,3	0,4
28-40	C Químicos	0,7	0,7	0,8	0,8	0,8	0,7	0,6	0,6	0,6	0,6	0,7	0,7	0,6	0,5	0,6	0,5
44-49	D Madeira, cortiça e papel	1,0	0,9	0,8	0,6	0,7	0,7	0,7	0,7	0,6	0,8	0,7	0,6	0,5	0,6	0,7	0,8
50-63, 65-67	E Vestuário e seus acessórios	2,0	1,8	1,4	1,2	1,2	1,1	1,0	0,9	0,9	0,9	0,7	0,8	0,7	0,8	0,8	0,8
41-43, 64	F Calçado, peles e couros	1,6	1,4	1,4	1,4	0,9	0,9	0,9	1,2	1,2	0,9	0,9	0,9	1,0	0,9	0,9	0,6
25, 26, 71+83	G Minérios e metais	0,7	0,5	0,6	0,7	0,8	0,6	0,6	0,5	0,5	0,6	0,5	0,4	0,5	0,2	0,4	0,3
84-85	H Máquinas e aparelhos	0,5	0,5	0,4	0,5	0,6	0,4	0,3	0,6	0,6	0,5	0,6	0,5	0,3	0,4	0,4	0,4
86-87	I Material transp. terrestre	1,4	1,1	0,9	0,8	1,1	0,9	0,8	0,8	0,8	1,0	1,0	0,6	0,4	0,5	0,6	0,7
88-89	J Aeronaves e embarcações	0,1	0,2	0,1	0,1	0,1	0,1	0,1	0,1	0,1	0,2	0,1	0,1	0,1	0,1	0,1	0,1
68-70, 90-99	K Produtos acabados diversos	0,4	0,3	0,3	0,4	0,4	0,3	0,3	0,3	0,4	0,4	0,3	0,3	0,2	0,2	0,3	0,2

Nota: Conversão de valores Cif-Fob dos dados de fonte INE por aplicação do factor 0,9533.

Fonte: A partir de dados do Eurostat para a exportação global do Reino Unido e de dados do INE para a importação em Portugal com origem no Reino Unido.



## 8 – Importação no Reino Unido por grupos de produtos e quota de Portugal

Em 2015 os grupos de produtos com maior peso na exportação global do Reino Unido foram “Máquinas e aparelhos” (23,1%), “Químicos” (14,2%), “Material de transporte terrestre” (12,4%), “Agro-alimentares” (10,4%) e “Minérios e metais” (10,0%). Seguiram-se “Produtos acabados diversos” (9,4%), “Energéticos” (8,1%), “Vestuário e seus acessórios” (5,0%), “Madeira, cortiça e papel” (3,0%), “Aeronaves e embarcações” (2,8%), e “Calçado, peles e couros” (1,6%) (Figura 18).

**Figura 18 - Importação global no Reino Unido por grupos de produtos  
(2014 e 2015)**

(ordenados por ordem decrescente de valor em 2015)

NC-2	Grupos de Produtos	milhões de Euros		Estrutura (%)	
		2014	2015	2014	2015
	<b>TOTAL</b>	<b>519 733</b>	<b>564 590</b>	<b>100,0</b>	<b>100,0</b>
84-85	H Máquinas e aparelhos	114 816	130 532	22,1	23,1
28-40	C Químicos	72 756	80 177	14,0	14,2
86-87	I Material transp. terrestre	57 341	69 947	11,0	12,4
0+24	A Agro-alimentares	52 576	58 463	10,1	10,4
25, 26, 71-83	G Minérios e metais	55 076	56 697	10,6	10,0
68-70, 90-99	K Produtos acabados diversos	45 128	53 125	8,7	9,4
27	B Energéticos	60 615	45 790	11,7	8,1
50-63, 65-67	E Vestuário e seus acessórios	24 921	28 211	4,8	5,0
44-49	D Madeira, cortiça e papel	14 995	16 873	2,9	3,0
88-89	J Aeronaves e embarcações	13 715	15 570	2,6	2,8
41-43, 64	F Calçado, peles e couros	7 793	9 206	1,5	1,6

Fonte: A partir de dados de base do Eurostat.

À semelhança da exportação, apresenta-se em anexo um quadro com os valores de importação do Reino Unido com origem no mundo entre 2000 e 2015, por grupos de produtos e respetivas taxas de variação anual homóloga, e um gráfico representando o ritmo de evolução anual da importação ao longo desse período (2000=100).

Como se pode observar nesse gráfico, após uma quebra significativa entre 2006 e 2009 (de 129,5% para 98,9% do valor de 2000) inverte-se essa tendência, atingindo 149,8% do nível de 2000, em 2015 (Anexo 5).

No anexo seguinte apresenta-se idêntico quadro e gráfico, mas estes agora relativos à importação no Reino Unido com origem em Portugal, na ótica das estatísticas do Reino Unido constantes da base de dados do Eurostat (Anexo 6).

Na Figura 19 compara-se a quota de Portugal na importação global de mercadorias no Reino Unido por grupos de produtos, quando se considera a importação com origem em Portugal, de fonte Eurostat, ou quando se convertem a Cif os valores Fob da exportação portuguesa para o Reino Unido, de fonte INE.

**Figura 19 - Quota de Portugal na importação de mercadorias no Reino Unido, por grupos de produtos (%) (2000 a 2015)**

*A partir de dados de base de fonte Eurostat:*

NC-2	Grupos de Produtos	2000	2001	2002	2003	2004	2005	2006	2007	2008	2009	2010	2011	2012	2013	2014	2015
<b>TOTAL</b>		<b>0,8</b>	<b>0,7</b>	<b>0,7</b>	<b>0,8</b>	<b>0,7</b>	<b>0,6</b>	<b>0,8</b>	<b>0,5</b>	<b>0,5</b>	<b>0,4</b>	<b>0,4</b>	<b>0,4</b>	<b>0,4</b>	<b>0,5</b>	<b>0,5</b>	<b>0,6</b>
01-24	A Agro-alimentares	0,6	0,5	0,7	0,8	0,9	0,7	0,7	0,7	0,6	0,7	0,6	0,6	0,6	0,6	0,8	0,7
27	B Energéticos	0,1	0,0	0,1	0,1	0,1	0,2	0,1	0,2	0,3	0,2	0,2	0,1	0,1	0,2	0,0	0,0
28-40	C Químicos	0,3	0,3	0,3	0,4	0,4	0,3	0,3	0,3	0,3	0,3	0,3	0,3	0,3	0,4	0,4	0,5
44-49	D Madeira, cortiça e papel	1,3	1,3	1,2	1,2	1,1	1,0	1,0	1,0	1,1	1,1	1,0	1,3	1,2	1,3	1,6	1,6
50-63, 65-67	E Vestuário e seus acessórios	2,9	2,9	3,0	3,1	2,8	2,4	2,0	1,9	1,6	1,3	1,3	1,3	1,2	1,5	1,5	1,4
41-43, 64	F Calçado, peles e couros	6,3	5,8	5,5	5,4	4,5	3,2	2,7	2,5	2,2	1,9	2,0	1,7	1,6	1,6	1,6	1,4
25, 26, 71-83	G Minérios e metais	0,4	0,4	0,4	0,3	0,4	0,3	0,2	0,3	0,3	0,2	0,2	0,2	0,2	0,3	0,3	0,3
84-85	H Máquinas e aparelhos	0,4	0,3	0,3	0,4	0,3	0,5	1,8	0,3	0,3	0,2	0,3	0,2	0,2	0,3	0,4	0,4
86-87	I Material transp. terrestre	1,4	1,0	1,1	1,4	1,3	1,2	1,0	0,4	0,7	0,8	1,0	1,0	0,8	0,7	0,8	0,9
88-89	J Aeronaves e embarcações	0,1	0,1	0,1	0,1	0,1	0,0	0,0	0,0	0,0	0,0	0,1	0,1	0,0	0,0	0,0	0,0
68-70, 90-99	K Produtos acabados diversos	0,3	0,3	0,3	0,5	0,4	0,3	0,2	0,3	0,3	0,3	0,3	0,3	0,3	0,4	0,5	0,5

Fonte: A partir de dados de base do Eurostat para a importação no Reino Unido, global e com origem em Portugal.

*A partir de dados de base de fonte Eurostat para o Reino Unido e INE para Portugal:*

NC-2	Grupos de Produtos	2000	2001	2002	2003	2004	2005	2006	2007	2008	2009	2010	2011	2012	2013	2014	2015
<b>TOTAL</b>		<b>0,8</b>	<b>0,8</b>	<b>0,8</b>	<b>0,9</b>	<b>0,8</b>	<b>0,6</b>	<b>0,5</b>	<b>0,5</b>	<b>0,5</b>	<b>0,5</b>	<b>0,5</b>	<b>0,5</b>	<b>0,5</b>	<b>0,6</b>	<b>0,6</b>	<b>0,6</b>
01-24	A Agro-alimentares	0,7	0,6	0,7	0,7	0,7	0,6	0,6	0,7	0,6	0,6	0,6	0,5	0,5	0,6	0,7	0,7
27	B Energéticos	0,3	0,1	0,5	0,6	0,2	0,3	0,2	0,2	0,3	0,2	0,2	0,1	0,1	0,2	0,0	0,0
28-40	C Químicos	0,4	0,4	0,4	0,4	0,4	0,4	0,4	0,4	0,4	0,4	0,4	0,4	0,5	0,5	0,5	0,5
44-49	D Madeira, cortiça e papel	1,5	1,1	1,1	1,1	1,0	1,0	1,0	1,1	1,2	1,2	1,2	1,4	1,4	1,7	1,9	1,9
50-63, 65-67	E Vestuário e seus acessórios	3,9	4,0	3,9	3,7	3,2	2,7	2,4	2,2	2,0	1,6	1,6	1,6	1,6	1,9	1,8	1,6
41-43, 64	F Calçado, peles e couros	6,8	6,2	5,6	5,6	4,5	3,5	2,9	2,6	2,6	2,3	2,4	2,2	1,9	2,0	1,9	1,6
25, 26, 71-83	G Minérios e metais	0,3	0,3	0,3	0,3	0,5	0,4	0,3	0,4	0,3	0,2	0,2	0,2	0,2	0,3	0,4	0,5
84-85	H Máquinas e aparelhos	0,5	0,4	0,5	0,4	0,4	0,4	0,3	0,3	0,3	0,4	0,3	0,3	0,4	0,4	0,5	0,5
86-87	I Material transp. terrestre	0,9	1,1	1,0	1,6	1,4	1,2	0,9	0,5	0,5	0,8	1,0	1,1	0,8	0,8	0,8	0,8
88-89	J Aeronaves e embarcações	0,0	0,1	0,0	0,1	0,3	0,1	0,1	0,1	0,1	0,1	0,1	0,1	0,1	0,0	0,0	0,0
68-70, 90-99	K Produtos acabados diversos	0,3	0,3	0,3	0,5	0,5	0,3	0,2	0,4	0,4	0,4	0,4	0,3	0,3	0,4	0,5	0,6

Nota: Conversão de valores Fob-Cif dos dados de fonte INE por aplicação do factor Cif-Fob 0,9533.

Fonte: A partir de dados do Eurostat para a importação global do R.Unido e do INE para a exportação portuguesa com destino ao Reino Unido.

## ANEXO - 1

### Exportação portuguesa para o Reino Unido (Conjunto de produtos NC-4 com pelo menos 90% do total do respetivo grupo em 2015)



18,9% - peso do grupo de produtos no Total da exportação em 2015

#### 1.1 - Máquinas e aparelhos

NC4	Descritivo	1000 Euros		% do grupo	
		2014	2015	2014	2015
8537	Quadros/cabinas/armários p/comando/distribuição energia eléctrica	24 616	79 649	4,8	12,6
8526	Radares e aparelhos de rádionavegação/radiotelecomando	68 733	73 199	13,5	11,5
8544	Fios/cabos/fibra óptica/conduz eléctric, isolados, c/s/peças conexão	71 469	59 801	14,0	9,4
8409	Partes de motores de explosão ou diesel	45 576	54 580	8,9	8,6
8531	Aparelh eléctric sinaliz acústica/visual (campainhas/sirenes/alarmes)	10 317	34 785	2,0	5,5
8480	Caixas de fundição; moldes para metais/vidro/borracha/plástico	19 861	32 433	3,9	5,1
8443	Máquinas de impressão	28 622	26 377	5,6	4,2
8414	Bombas ar/vácuo, compressores ar/gases, ventilad/exaustores	16 538	23 804	3,2	3,8
8517	Aparelh eléctric telefonia/telegrafia/telecomunicação, por fios	12 061	23 283	2,4	3,7
8403	Caldeiras para aquecimento central	22 512	22 181	4,4	3,5
8504	Transformadores/convertidores eléctric, bobinas reactância/auto-indução	27 796	20 426	5,5	3,2
8503	Partes de motores/geradores eléctricos e de grupos electrogéneos	3 852	16 818	0,8	2,7
8419	Aparelh aquecimento/cozimento/torrefacção/esteriliz/secagem, etc	11 901	15 258	2,3	2,4
8502	Grupos electrogéneos e conversores rotativos, eléctricos	20 427	14 722	4,0	2,3
8528	Receptores TV c/ou s/ rádio/gravad ou reprod som ou imagem	11 386	13 909	2,2	2,2
8418	Refrigeradores/congeladores/máq produção frio; bombas de calor	11 548	11 254	2,3	1,8
8527	Receptores ráiodifusão/telefonia/telegrafia c/s/gravad/reprod/relógio	14 662	10 869	2,9	1,7
8402	Caldeiras a vapor (não incluindo para aquecimento central)	5 325	8 263	1,0	1,3
8470	Máquinas de calcular/contabilidade/franquear/registadoras	3 737	7 908	0,7	1,2
8481	Torneiras e válvulas	6 252	7 342	1,2	1,2
8516	Aquecedores eléctric água/ambiente; outr ap electrotérmicos domést	4 134	7 022	0,8	1,1
8536	Interrupt/seccionadores/aparelh protecção/ligação eléctric, até 1 KV	6 317	6 943	1,2	1,1
<i>Total da amostra (%)</i>				<i>87,9</i>	<i>90,1</i>



15,6% - peso do grupo de produtos no Total da exportação em 2015

#### 1.2 - Material de transporte terrestre

NC4	Descritivo	1000 Euros		% do grupo	
		2014	2015	2014	2015
8708	Partes e acessórios de tractores e veículos automóveis	186 238	229 955	41,3	44,0
8703	Automóveis de passageiros e mistos; automóveis de corrida	186 066	214 941	41,2	41,2
8704	Veículos automóveis para transporte de mercadorias	55 781	43 596	12,4	8,3
8702	Veículos automóveis para 10 ou mais passageiros, incl o condutor	15 427	23 092	3,4	4,4
<i>Total da amostra (%)</i>				<i>98,3</i>	<i>98,0</i>

(continua)



### 1.3 - Vestuário e seus acessórios

13,1% - peso do grupo de produtos no Total da exportação em 2015

NC4	Descritivo	1000 Euros		% do grupo	
		2014	2015	2014	2015
6109	T-shirts e camisolas interiores, de malha	81 793	74 078	19,0	16,9
6302	Roupas de cama, mesa, toucador ou cozinha	57 180	61 031	13,3	13,9
6204	Fatos/conj/casac/vestid/saias/calças/jard/calções, de tecido, p/S	41 786	47 963	9,7	10,9
6203	Fatos/conj/casacos/calças/jardin/bermudas/calções, de tecido, p/H	25 022	24 378	5,8	5,6
6115	Meias-calças/meias, incluindo para varizes, de malha	18 487	22 795	4,3	5,2
6110	Camisolas e pull-overs, cardigans e coletes, de malha	22 507	22 690	5,2	5,2
6104	Fatos/conj/casac/vestid/saias/calças/jard/calções, de malha, p/S	25 677	22 063	6,0	5,0
5607	Cordéis/cordas/cabos, mesmo impregnad/revest de borrach/plástico	16 260	21 283	3,8	4,8
6211	Fatos treino/macacos/esqui/biquinis/calções/slips banho, de tecido	17 146	16 032	4,0	3,7
6205	Camisas de tecido, p/H	12 005	12 777	2,8	2,9
5703	Tapetes/outros revestim têxteis para pavimentos, tufados	7 437	10 955	1,7	2,5
5106	Fios de lã cardada, não acondicionados para venda a retalho	6 250	7 256	1,5	1,7
6103	Fatos/conj/casacos/calças/jardin/bermudas/calções, de malha, p/H	6 749	6 005	1,6	1,4
5514	Tecidos <85% fibras sintét descont combin algodão, >170g/m2	7 400	5 512	1,7	1,3
6105	Camisas de malha, p/H	6 376	4 972	1,5	1,1
5903	Tecidos impregnados/revestidos/recobertos/estratificados c/plástico	3 385	4 265	0,8	1,0
6307	Outros artefactos confeccionados, incluindo moldes para vestuário	2 802	4 005	0,7	0,9
6111	Vestuário para bebés e seus acessórios, de malha	2 947	3 872	0,7	0,9
6107	Cuecas/ceroulas/pijamas/roupões, robes, de malha, p/H	3 901	3 818	0,9	0,9
5702	Tapetes/outr revestim têxteis p/pavimentos, except tufados/flocados	4 154	3 795	1,0	0,9
6304	Outros artefactos para guarnição de interiores	3 000	3 493	0,7	0,8
6206	Camiseiros e blusas, de tecido, p/S	4 317	3 439	1,0	0,8
6112	Fatos treino/macacos/esqui/biquinis/calções/slips banho, de malha	3 000	3 011	0,7	0,7
6201	Sobretudos/anoraques/blusões/semelhantes, de tecido, p/H	3 355	2 986	0,8	0,7
5407	Tecidos de fios filamentos sintéticos, incl a partir de monofilamentos	4 093	2 975	1,0	0,7
<b>Total da amostra (%)</b>				<b>90,1</b>	<b>90,1</b>



### 1.4 - Químicos

11,4% - peso do grupo de produtos no Total da exportação em 2015

NC4	Descritivo	1000 Euros		% do grupo	
		2014	2015	2014	2015
3004	Medicamentos fins terapêut/profiláticos, acondic p/venda retalho	84 587	84 406	24,2	22,2
4011	Pneumáticos novos, de borracha	65 839	61 498	18,9	16,1
3920	Outras chapas/folhas/pelíc/tiras/lâminas, de plástico não alveolar	28 842	43 390	8,3	11,4
3926	Outras obras de plástico (etileno/propileno//PVC/resinas/etc)	25 813	24 647	7,4	6,5
3003	Medicamentos fins terapêut/profiláticos, não acondic p/venda retalho	8 482	17 587	2,4	4,6
3921	Outras chapas/folhas/películas/tiras e lâminas, de plástico	16 337	16 300	4,7	4,3
3307	Preparações para barbear/banho/desodorizantes/depilatórios	11 905	15 295	3,4	4,0
4016	Outras obras de borracha vulcanizada não endurecida	11 192	14 132	3,2	3,7

... /

NC4	Descritivo	1000 Euros		% do grupo	
		2014	2015	2014	2015
2937	Hormonas e seus derivados; outros esteróides	8 683	13 189	2,5	3,5
3923	Embalagens/rolhas/cápsulas/tampas, de plástico	7 216	9 094	2,1	2,4
3826	Biodiesel e suas misturas	4 580	7 866	1,3	2,1
3917	Tubos/juntas/cotovelos/flanges/uniões, de plástico	7 033	7 678	2,0	2,0
3506	Colas e outros adesivos preparados, n.e. nem incl noutras p.p.	6 597	7 614	1,9	2,0
3806	Colofónias e ácidos resínicos; essências e óleos; gomas fundidas	5 686	7 299	1,6	1,9
4009	Tubos borracha vulcaniz não endurec (mesmo c/ juntas/uniões/etc)	8 336	6 486	2,4	1,7
3402	Agentes orgâ de superfície (não sabões); prod p/lavagem/limpeza	5 103	6 289	1,5	1,7
3401	Sabões/prod tensoactivos; papel/pastas impregnados de sabões	3 150	4 940	0,9	1,3
<i>Total da amostra (%)</i>				88,6	91,3



### 1.5 - Agro-alimentares

11,2% - peso do grupo de produtos no Total da exportação em 2015

NC4	Descritivo	1000 Euros		% do grupo	
		2014	2015	2014	2015
2204	Vinhos de uvas frescas, incluindo vinhos enriquecidos com álcool [1]	73 040	78 051	22,0	20,8
2402	Charutos, cigarrilhas e cigarros, de tabaco ou seus sucedâneos	46 698	65 651	14,1	17,5
2002	Tomates preparados/conservados excepto em vinagre	49 127	52 166	14,8	13,9
1604	Conservas de peixe; caviar e sucedâneos prep a partir de ovas	31 621	32 677	9,5	8,7
0808	Maçãs, peras e marmelos, frescos	18 006	19 059	5,4	5,1
1905	Prod padaria/pastelaria/bolach/biscoit/hóstias/cápsulas medicament	9 291	16 140	2,8	4,3
2103	Preparações p/molhos e molhos; condimentos/temperos; mostarda	9 267	10 669	2,8	2,8
0709	Outros produtos hortícolas, frescos/refrigerados	7 304	9 365	2,2	2,5
2009	Sumos frutas/hortícolas (incl mosto uvas), ã ferment ou adic álcool	9 429	7 890	2,8	2,1
0810	Outra fruta fresc (morangos/framboesas/groselhas/mirtilos/kiwis/etc)	1 895	7 443	0,6	2,0
0203	Carne de suíno, fresca/refrigerada/congelada	8 478	7 389	2,6	2,0
0602	Outras plantas/raízes vivas/estacas/enxertos/micélios cogumelos	3 130	3 933	0,9	1,1
0705	Alface e chicórias, frescas/refrigeradas	4 497	3 834	1,4	1,0
2203	Cerveja de malte	2 797	3 567	0,8	1,0
2104	Caldos, sopas e s/preparações; prep alimentícias homogeneizadas	3 163	3 508	1,0	0,9
0901	Café mesmo torrado/descafeinado, cascas, seus sucedâneos	1 751	3 191	0,5	0,9
1518	Gorduras e óleos vegetais/animais, cozidos/oxidados/modif quimic	576	3 175	0,2	0,8
1901	Extractos malte; prep aliment de farinhas/amidos/féculas/malte/outr	3 535	2 708	1,1	0,7
2105	Sorvetes, mesmo contendo cacau	3 395	2 589	1,0	0,7
0809	Damascos, cerejas, pêssegos, ameixas e abrunhos, frescos	1 779	2 423	0,5	0,6
0704	Couves/couve-flor/repolho/semelhant género Brassica, fresc/refrig	1 438	2 311	0,4	0,6
0407	Ovos de aves, com casca, frescos, conservados ou cozidos	1 965	1 838	0,6	0,5
1006	Arroz	1 156	1 828	0,3	0,5
<i>Total da amostra (%)</i>				88,5	91,2

[1] Cerca de 2/3 dos quais Vinho do Porto.

(continua)



### 1.6 - Madeira, cortiça e papel

9,1% - peso do grupo de produtos no Total da exportação em 2015

NC4	Descritivo	1000 Euros		% do grupo	
		2014	2015	2014	2015
4802	Papel/cartão ã revest p/escrita/fins gráf/cartões/etc, em rolos/folhas	99 368	110 344	37,1	36,0
4401	Lenha/estilhas/partículas/serradura/desperdícios de madeira	63 948	67 754	23,9	22,1
4418	Obras de carpintaria para construções	22 100	30 781	8,3	10,0
4503	Obras de cortiça natural	21 687	23 554	8,1	7,7
4410	Painéis partículas madeira/outras matérias lenhosas/aglomerados	19 907	20 394	7,4	6,7
4703	Pastas químicas de madeira, à soda/sulfato, excepto p/dissolução	13 553	20 034	5,1	6,5
4504	Cortiça aglomerada, com ou sem aglutinantes e suas obras	5 805	7 260	2,2	2,4
<i>Total da amostra (%)</i>				92,1	91,4



### 1.7 - Produtos acabados diversos

8,7% - peso do grupo de produtos no Total da exportação em 2015

NC4	Descritivo	1000 Euros		% do grupo	
		2014	2015	2014	2015
9401	Assentos mesmo transformáveis em cama e suas partes	48 733	57 357	21,1	19,7
9029	Outros contadores (de voltas, taxímetros, velocímetros, etc)	35 600	53 941	15,4	18,6
9403	Mobiliário não médico nem cadeiras orientáveis, e suas partes	22 568	34 254	9,8	11,8
9001	Fibras e cabos ópticos; lentes, prismas e espelhos, não montados	14 144	19 833	6,1	6,8
6912	Louça, artigos doméstic/higiene/toucador, de cerâmica ã porcelana	13 967	15 154	6,0	5,2
6802	Pedra cantaria/construção, excepto ardósia, trabalhada	15 319	14 432	6,6	5,0
6908	Ladrilhos cerâm/lajes/cubos para mosaicos, vidrados/esmaltados	9 033	9 570	3,9	3,3
6910	Lavatórios/banheiras/bidés/sanitários/autoclism etc, de cerâmica	6 491	9 299	2,8	3,2
9610	Lousas e quadros para escrever, mesmo emuldorados	7 128	8 301	3,1	2,9
6810	Obras de cimento, betão ou pedra artificial, mesmo armadas	5 493	6 776	2,4	2,3
9405	Candeeiros/outr aparelh iluminação, anúncios luminosos, s/ partes	4 479	5 200	1,9	1,8
6913	Estatuetas e outros objectos de ornamentação, de cerâmica	4 067	4 936	1,8	1,7
7013	Objectos de vidro p/mesa/cozinha/toucador/escritório/ornamentação	5 234	4 670	2,3	1,6
6907	Ladrilhos cerâm/lajes/cubos para mosaicos, ã vidrados/esmaltados	3 316	4 283	1,4	1,5
9402	Mobiliário médico; cadeiras c/orientação/elevação; suas partes	3 733	3 752	1,6	1,3
9031	Aparelh de medida/controlo n.e. nem incl noutras p.p.	4 012	3 188	1,7	1,1
9018	Instrumentos para medicina/cirurgia/testes visuais/veterinária	2 901	3 187	1,3	1,1
6801	Pedra calcetar/lajes pavimentação, de pedra natural, except ardósia	2 631	3 126	1,1	1,1
6805	Abrasivos em pó ou em grão, aplicados sobre um suporte	2 701	2 994	1,2	1,0
9101	Relógios de pulso/bolso/semelhantes c/caixa de metais preciosos	1 220	2 334	0,5	0,8
9503	Triciclos, carros pedais, modelos reduzidos, "puzzles" e outros brinq.	2 405	2 021	1,0	0,7
9706	Antiquidades com mais de 100 anos	1 235	1 847	0,5	0,6
<i>Total da amostra (%)</i>				93,6	93,1

(continua)



### 1.8 - Minérios e metais

7,4% - peso do grupo de produtos no Total da exportação em 2015

NC4	Descritivo	1000 Euros		% do grupo	
		2014	2015	2014	2015
7308	Construções em ferro ou aço e suas partes	18 385	29 487	8,5	11,9
7214	Barras ferro/aço ñ ligado forjad/laminad/estirad/extrudadas a quente	27 302	28 014	12,6	11,3
7314	Telas, redes e chapas distentidas, em ferro ou aço	16 933	20 401	7,8	8,2
7213	Fio-máquina de ferro ou aço não ligado	27 847	20 353	12,9	8,2
7210	Laminados planos ferro/aço ñ ligado, revestidos, >= 600mm largura	13 496	14 694	6,2	5,9
7310	Reservatórios em ferro ou aço, excepto para gases, até 300 litros	14 383	13 880	6,7	5,6
7604	Barras e perfis de alumínio	10 346	13 504	4,8	5,4
8301	Cadeados/fechaduras/ferrolhos metais comuns e s/chaves	9 020	12 145	4,2	4,9
7311	Recipientes em ferro ou aço para gases comprimidos ou liquefeitos	8 815	10 932	4,1	4,4
7306	Tubos e perfis ocos de ferro ou aço n.e.	7 368	8 985	3,4	3,6
7312	Cordas e cabos de ferro ou aço para uso não eléctrico	7 229	8 160	3,3	3,3
7112	Desperd/resíduos de metais preciosos/chapeados de metais prec	0	7 965	0,0	3,2
7614	Trancas/semelh não isolados p/uso não eléctrico, em alumínio	9 003	5 910	4,2	2,4
7217	Fios de ferro ou aço não ligado	3 082	5 745	1,4	2,3
7610	Construções em alumínio e suas partes	3 280	5 740	1,5	2,3
7222	Barras e perfis de aço inoxidável	4 780	4 983	2,2	2,0
7326	Obras de ferro ou aço n.e.	5 813	4 881	2,7	2,0
7324	Artefactos para higiene ou toucador, em ferro ou aço	3 662	2 818	1,7	1,1
8302	Ferragens/guarnições/rodízios/fechos/etc, em metais comuns	2 942	2 513	1,4	1,0
8309	Rolhas/cápsulas/tampões/selos garantia/etc, em metais comuns	1 921	2 062	0,9	0,8
7323	Palha de aço, esfregões e luvas, em ferro ou aço	2 268	2 040	1,0	0,8
2515	Mármore, outras pedras calcárias e alabastro, em blocos/placas	1 184	1 729	0,5	0,7
7419	Obras de cobre n.e.	1 107	1 348	0,5	0,5
8207	Ferramentas intercambiáveis manuais ou p/máquinas-ferramenta	1 365	1 336	0,6	0,5
<b>Total da amostra (%)</b>				<b>93,3</b>	<b>92,5</b>



### 1.9 - Calçado, peles e couros

4,2% - peso do grupo de produtos no Total da exportação em 2015

NC4	Descritivo	1000 Euros		% do grupo	
		2014	2015	2014	2015
6403	Calçado sola borracha/plástico/couro e parte superior couro natural	115 226	117 323	83,0	83,5
6401	Calçado impermeável c/sola e parte superior de borracha/plástico	9 168	9 605	6,6	6,8
6404	Calçado sola borracha/plástico/couro e parte sup matérias têxteis	1406	3245	1,0	2,3
4107	Couros prep após cutimenta/secagem,apergaminh, de bovinos/equíd	3384	3114	2,4	2,2
6405	Outro calçado n.e.	4396	2439	3,2	1,7
<b>Total da amostra (%)</b>				<b>96,2</b>	<b>96,6</b>



### 1.10 - Energéticos

0,3% - peso do grupo de produtos no Total da exportação em 2015

NC4	Descritivo	1000 Euros		% do grupo	
		2014	2015	2014	2015
2710	Óleos de petróleo (nafta/white spirit/gasolina/jet/gasóleo/fuel/lubrif)	11 814	8 256	74,6	87,0
2713	Coque e betume petróleo/outr resíduos petróleo ou minerais betumin	0	794	0,0	8,4
2707	Prod destil alcatrão hulha alta temp (benzóis/toluóis/xilóis/solv-nafta)	3 748	332	23,7	3,5
2712	Vaselina; parafina, ceras e semelh obtidos por síntese/outr process	8	50	0,0	0,5
2711	Gás de petróleo e outros hidrocarbonetos gasosos	186	34	1,2	0,4
2715	Misturas betuminosas (mastiques betuminosos e cutbacks)	89	26	0,6	0,3
<i>Total da amostra (%)</i>				100,0	100,0



### 1.11 - Aeronaves e embarcações

0,1% - peso do grupo de produtos no Total da exportação em 2015

NC4	Descritivo	1000 Euros		% do grupo	
		2014	2015	2014	2015
8803	Partes de veículos aéreos com e sem motor	2 946	3 897	79,7	85,7
8903	lates e outr barcos recreio ou desporto; barcos a remos e canoas	486	624	13,2	13,7
<i>Total da amostra (%)</i>				92,9	99,4

Fonte: A partir de dados de base do INE-Portugal - (<http://www.ine.pt>).



## ANEXO - 2

### Comércio internacional de mercadorias Reino Unido-Portugal

#### Desfasamento entre os dados estatísticos de fonte Eurostat para o Reino Unido e do INE, para Portugal (2000 a 2015)

*milhões de Euros*

	Fonte	2000	2001	2002	2003	2004	2005	2006	2007	2008	2009	2010	2011	2012	2013	2014	2015	
A	Importação no R.Unido	Eurostat (Cif)	2 831	2 538	2 698	2 802	2 828	2 700	4 119	2 119	2 112	1 572	1 995	2 053	2 139	2 275	2 782	3 229
	Exportação de Portugal	INE (Fob)	2 938	2 819	2 918	2 980	2 908	2 570	2 451	2 309	2 123	1 788	2 039	2 233	2 386	2 613	2 944	3 350
B	Exportação de Portugal [1]	INE (Cif)	3 082	2 957	3 061	3 126	3 051	2 696	2 571	2 422	2 227	1 875	2 139	2 342	2 503	2 741	3 088	3 514
	A-B		-251	-419	-363	-324	-223	4	1 548	-303	-115	-304	-144	-290	-364	-465	-306	-285
	A/B (%)		-8,2	-14,2	-11,8	-10,4	-7,3	0,1	60,2	-12,5	-5,2	-16,2	-6,7	-12,4	-14,5	-17,0	-9,9	-8,1
A	Exportação do R.Unido	Eurostat (Fob)	2 669	2 494	2 417	2 086	2 316	2 469	3 390	2 130	2 007	1 679	2 072	1 955	1 646	1 551	1 646	1 724
	Importação em Portugal	INE (Cif)	2 687	2 318	2 297	2 139	2 279	2 220	2 335	2 214	2 123	1 686	2 219	1 969	1 674	1 676	1 818	1 884
B	Importação em Portugal [1]	INE (Fob)	2 561	2 210	2 190	2 039	2 173	2 116	2 226	2 110	2 024	1 607	2 115	1 877	1 596	1 597	1 733	1 796
	A-B		108	284	227	48	143	352	1 165	20	-16	72	-43	77	50	-47	-87	-72
	A/B (Taxa Var.)		4,2	12,8	10,4	2,3	6,6	16,6	52,3	0,9	-0,8	4,5	-2,0	4,1	3,1	-2,9	-5,0	-4,0

[1]: A conversão Cif-Fob e Fob-Cif dos dados do INE foi feita por aplicação do factor Cif-Fob 0,9533.

Fontes: a partir de dados de base do Reino Unido (GB), divulgados no Eurostat, e do INE, para Portugal (PT).

### ANEXO - 3

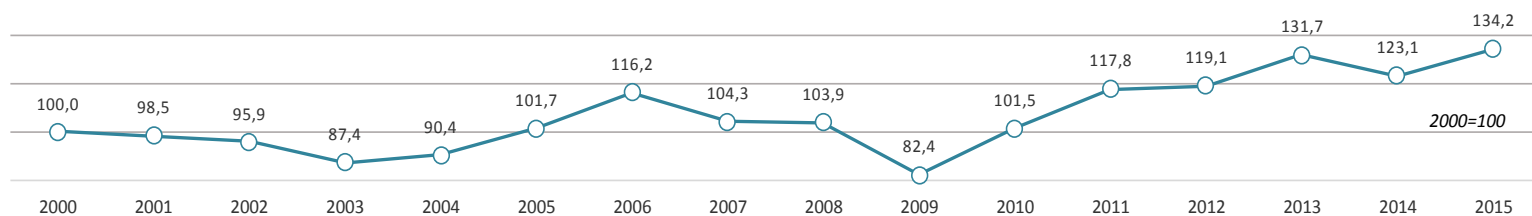
#### Exportação de mercadorias do Reino Unido para o mundo, por grupos de produtos (2000 a 2015)

milhões de Euros

NC-2	Grupos de Produtos	2000	2001	2002	2003	2004	2005	2006	2007	2008	2009	2010	2011	2012	2013	2014	2015
	<b>TOTAL</b>	<b>309 036</b>	<b>304 506</b>	<b>296 315</b>	<b>270 179</b>	<b>279 358</b>	<b>314 171</b>	<b>359 117</b>	<b>322 387</b>	<b>321 028</b>	<b>254 704</b>	<b>313 766</b>	<b>363 915</b>	<b>367 989</b>	<b>407 060</b>	<b>380 282</b>	<b>414 808</b>
	t.v.h.	-	-1,5	-2,7	-8,8	3,4	12,5	14,3	-10,2	-0,4	-20,7	23,2	16,0	1,1	10,6	-6,6	9,1
0124	A Agro-alimentares	16 626	15 818	16 494	16 317	16 119	16 258	16 904	18 008	18 166	17 159	19 779	22 258	23 817	23 616	24 973	26 760
	t.v.h.	-	-4,9	4,3	-1,1	-1,2	0,9	4,0	6,5	0,9	-5,5	15,3	12,5	7,0	-0,8	5,7	7,2
27	B Energéticos	26 222	24 913	24 104	22 571	24 763	29 544	35 598	34 140	42 930	29 058	39 723	47 444	51 994	47 004	41 820	29 714
	t.v.h.	-	-5,0	-3,2	-6,4	9,7	19,3	20,5	-4,1	25,7	-32,3	36,7	19,4	9,6	-9,6	-11,0	-28,9
28-40	C Químicos	47 619	50 090	51 246	51 415	53 240	55 109	61 412	63 492	60 881	58 023	65 199	67 556	71 312	64 737	66 330	78 802
	t.v.h.	-	5,2	2,3	0,3	3,5	3,5	11,4	3,4	-4,1	-4,7	12,4	3,6	5,6	-9,2	2,5	18,8
44-49	D Madeira, cortiça e papel	7 578	7 353	7 659	7 612	7 718	7 689	7 688	8 143	7 499	6 552	7 110	7 108	7 261	6 888	7 138	7 673
	t.v.h.	-	-3,0	4,2	-0,6	1,4	-0,4	0,0	5,9	-7,9	-12,6	8,5	0,0	2,2	-5,1	3,6	7,5
50-63, 65-67	E Vestuário e seus acessórios	9 610	9 109	8 913	8 538	8 645	8 281	8 616	8 640	7 647	6 828	7 718	8 550	9 351	9 506	10 551	11 672
	t.v.h.	-	-5,2	-2,1	-4,2	1,2	-4,2	4,0	0,3	-11,5	-10,7	13,0	10,8	9,4	1,7	11,0	10,6
41-43, 64	F Calçado, peles e couros	1 901	1 767	1 798	1 537	1 548	1 566	1 688	1 736	1 606	1 482	1 929	2 182	2 435	2 613	2 861	3 514
	t.v.h.	-	-7,1	1,8	-14,6	0,7	1,2	7,7	2,9	-7,5	-7,7	30,2	13,1	11,6	7,3	9,5	22,8
25, 26, 71-83	G Minérios e metais	27 381	28 235	25 926	25 040	29 231	38 010	37 017	40 694	46 758	26 559	41 340	64 853	45 460	95 034	61 687	69 535
	t.v.h.	-	3,1	-8,2	-3,4	16,7	30,0	-2,6	9,9	14,9	-43,2	55,7	56,9	-29,9	109,1	-35,1	12,7
84-85	H Máquinas e aparelhos	105 580	105 923	98 445	79 990	77 801	93 898	123 110	77 813	71 301	59 372	67 850	73 423	76 730	76 136	77 758	83 798
	t.v.h.	-	0,3	-7,1	-18,7	-2,7	20,7	31,1	-36,8	-8,4	-16,7	14,3	8,2	4,5	-0,8	2,1	7,8
86-87	I Material transp. terrestre	27 469	23 999	27 770	25 620	27 522	30 108	30 410	32 910	30 330	20 812	28 653	33 148	36 660	37 595	40 747	46 068
	t.v.h.	-	-12,6	15,7	-7,7	7,4	9,4	1,0	8,2	-7,8	-31,4	37,7	15,7	10,6	2,5	8,4	13,1
88-89	J Aeronaves e embarcações	11 724	10 977	10 042	10 060	10 374	9 759	10 450	11 741	10 997	9 620	11 960	12 510	14 097	14 521	14 444	18 395
	t.v.h.	-	-6,4	-8,5	0,2	3,1	-5,9	7,1	12,4	-6,3	-12,5	24,3	4,6	12,7	3,0	-0,5	27,4
68-70, 90-99	K Produtos acabados diversos	27 326	26 322	23 917	21 479	22 398	23 948	26 226	25 070	22 914	19 240	22 504	24 884	28 872	29 411	31 974	38 876
	t.v.h.	-	-3,7	-9,1	-10,2	4,3	6,9	9,5	-4,4	-8,6	-16,0	17,0	10,6	16,0	1,9	8,7	21,6

Fonte: A partir de dados de base do Eurostat.

**TOTAL**  
(2000 = 100)



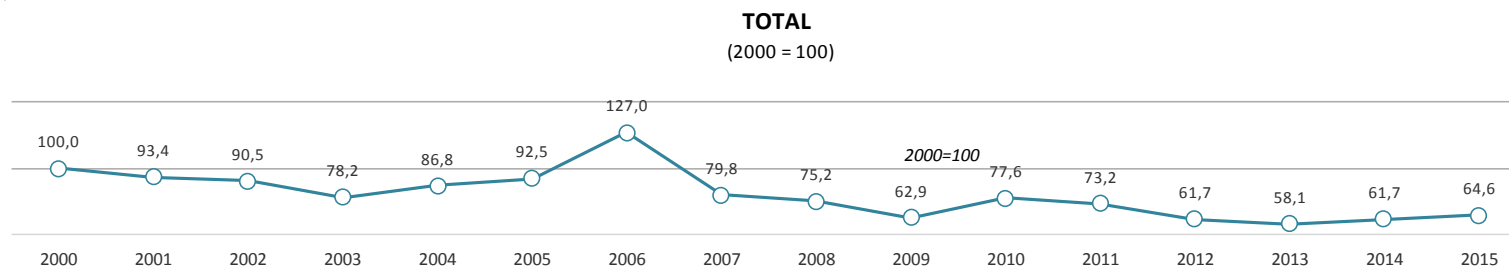
## ANEXO - 4

### Exportação de mercadorias do Reino Unido para Portugal, por grupos de produtos (2000 a 2015)

milhões de Euros

NC-2	Grupos de Produtos	2000	2001	2002	2003	2004	2005	2006	2007	2008	2009	2010	2011	2012	2013	2014	2015
	<b>TOTAL</b>	<b>2 669</b>	<b>2 494</b>	<b>2 417</b>	<b>2 086</b>	<b>2 316</b>	<b>2 469</b>	<b>3 390</b>	<b>2 130</b>	<b>2 007</b>	<b>1 679</b>	<b>2 072</b>	<b>1 955</b>	<b>1 646</b>	<b>1 551</b>	<b>1 646</b>	<b>1 724</b>
	<i>t.v.h.</i>	-	-6,6	-3,1	-13,7	11,0	6,6	37,3	-37,2	-5,8	-16,4	23,4	-5,7	-15,8	-5,8	6,2	4,7
0+24	A Agro-alimentares <i>t.v.h.</i>	257	212	252	228	244	223	205	211	242	247	251	222	189	158	198	266
	<i>t.v.h.</i>	-	-17,4	18,7	-9,5	7,4	-8,8	-8,2	3,2	14,6	2,2	1,3	-11,4	-14,9	-16,3	25,0	34,7
27	B Energéticos <i>t.v.h.</i>	320	313	422	355	378	458	501	341	324	222	450	393	249	199	180	53
	<i>t.v.h.</i>	-	-2,4	35,0	-15,8	6,4	21,0	9,5	-31,9	-4,9	-31,7	102,8	-12,5	-36,7	-19,9	-9,7	-70,3
28-40	C Químicos <i>t.v.h.</i>	346	348	398	361	419	385	418	428	384	366	379	395	378	322	308	380
	<i>t.v.h.</i>	-	0,6	14,3	-9,1	15,9	-8,1	8,7	2,2	-10,1	-4,8	3,5	4,4	-4,4	-14,9	-4,2	23,5
44-49	D Madeira, cortiça e papel <i>t.v.h.</i>	65	85	57	43	49	53	48	45	40	43	44	36	36	36	41	45
	<i>t.v.h.</i>	-	31,1	-32,5	-24,3	12,4	8,4	-9,5	-5,9	-10,7	6,5	3,3	-18,7	-0,1	1,2	14,2	9,6
50-63,65-67	E Vestuário e seus acessórios <i>t.v.h.</i>	187	166	131	111	112	100	107	82	74	64	69	84	82	95	112	115
	<i>t.v.h.</i>	-	-11,1	-21,3	-14,7	0,6	-10,3	6,4	-23,3	-9,9	-12,9	7,0	22,2	-2,9	16,4	17,5	2,6
4+43,64	F Calçado, peles e couros <i>t.v.h.</i>	49	30	24	24	15	15	19	18	18	12	20	25	30	29	30	36
	<i>t.v.h.</i>	-	-39,7	-17,8	0,0	-39,6	2,4	27,1	-4,2	0,2	-33,6	66,0	22,0	22,1	-3,0	3,8	17,6
25,26,7+83	G Minérios e metais <i>t.v.h.</i>	170	153	152	176	218	244	250	229	273	176	254	292	244	240	253	223
	<i>t.v.h.</i>	-	-10,3	-0,5	15,8	23,7	12,0	2,7	-8,6	19,2	-35,4	44,3	14,6	-16,4	-1,6	5,4	-12,0
84-85	H Máquinas e aparelhos <i>t.v.h.</i>	684	726	553	458	449	592	1 497	411	340	307	330	259	252	246	260	264
	<i>t.v.h.</i>	-	6,1	-23,9	-17,2	-1,9	32,0	152,7	-72,6	-17,3	-9,7	7,4	-21,3	-2,7	-2,6	6,0	1,6
86-87	I Material transp. terrestre <i>t.v.h.</i>	454	334	303	229	298	294	241	255	226	147	187	147	105	139	157	214
	<i>t.v.h.</i>	-	-26,4	-9,3	-24,6	30,2	-1,2	-18,0	5,9	-11,5	-35,1	27,3	-21,4	-28,6	32,3	13,5	36,1
88-89	J Aeronaves e embarcações <i>t.v.h.</i>	35	28	33	17	37	11	8	8	7	10	7	9	3	2	11	25
	<i>t.v.h.</i>	-	-19,6	16,9	-49,9	122,4	-71,5	-23,0	-5,0	-11,5	41,1	-27,6	26,9	-65,1	-33,3	446,6	124,0
68-70,90-99	K Produtos acabados diversos <i>t.v.h.</i>	102	100	92	84	98	94	96	102	79	86	83	93	78	85	95	102
	<i>t.v.h.</i>	-	-1,9	-7,7	-8,8	16,5	-3,8	2,0	6,6	-22,8	8,2	-3,4	12,2	-15,4	7,8	12,4	7,0

Fonte: A partir de dados de base do Eurostat.



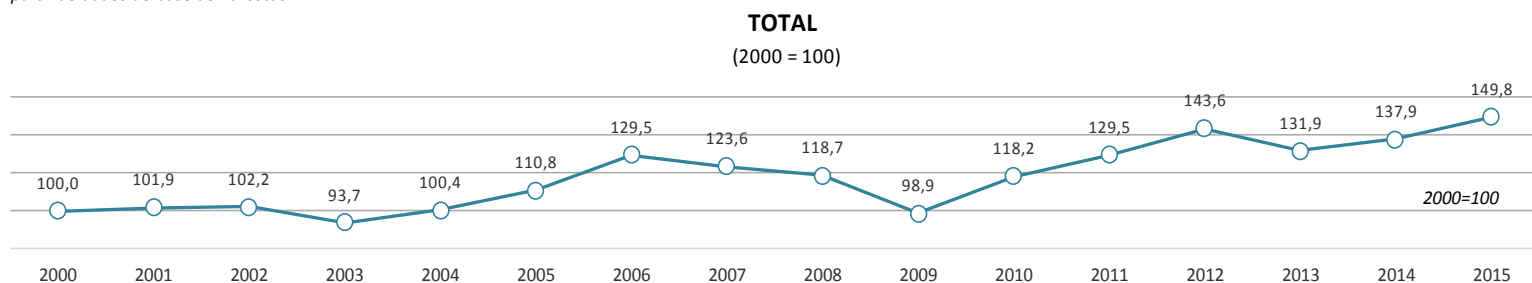
## ANEXO - 5

### Importação de mercadorias no Reino Unido com origem no mundo, por grupos de produtos (2000 a 2015)

*milhões de Euros*

NC-2	Grupos de Produtos	2000	2001	2002	2003	2004	2005	2006	2007	2008	2009	2010	2011	2012	2013	2014	2015
	<b>TOTAL</b>	<b>376 849</b>	<b>383 861</b>	<b>385 020</b>	<b>353 078</b>	<b>378 353</b>	<b>417 389</b>	<b>487 951</b>	<b>465 715</b>	<b>447 228</b>	<b>372 581</b>	<b>445 291</b>	<b>487 905</b>	<b>541 112</b>	<b>496 977</b>	<b>519 733</b>	<b>564 590</b>
	<i>t.v.h.</i>	-	1,9	0,3	-8,3	7,2	10,3	16,9	-4,6	-4,0	-16,7	19,5	9,6	10,9	-8,2	4,6	8,6
0+24	A Agro-alimentares	30 089	31 793	33 253	32 974	35 032	37 125	39 695	42 016	42 299	39 428	42 981	45 942	50 345	50 984	52 576	58 463
	<i>t.v.h.</i>	-	5,7	4,6	-0,8	6,2	6,0	6,9	5,8	0,7	-6,8	9,0	6,9	9,6	1,3	3,1	11,2
27	B Energéticos	15 728	16 261	15 179	16 112	23 826	34 214	43 210	42 971	55 805	35 506	47 685	66 914	77 440	69 611	60 615	45 790
	<i>t.v.h.</i>	-	3,4	-6,7	6,1	47,9	43,6	26,3	-0,6	29,9	-36,4	34,3	40,3	15,7	-10,1	-12,9	-24,5
28-40	C Químicos	42 672	44 584	47 105	46 460	50 539	52 548	56 849	61 518	57 604	52 772	61 707	67 287	72 080	67 175	72 756	80 177
	<i>t.v.h.</i>	-	4,5	5,7	-1,4	8,8	4,0	8,2	8,2	-6,4	-8,4	16,9	9,0	7,1	-6,8	8,3	10,2
44-49	D Madeira, cortiça e papel	15 211	15 582	15 551	14 591	15 245	14 987	15 689	16 770	14 335	12 076	13 722	13 807	13 801	13 559	14 995	16 873
	<i>t.v.h.</i>	-	2,4	-0,2	-6,2	4,5	-1,7	4,7	6,9	-14,5	-15,8	13,6	0,6	0,0	-1,8	10,6	12,5
50-63, 65-67	E Vestuário e seus acessórios	21 286	21 644	22 368	20 791	21 813	22 049	23 239	23 555	21 153	19 560	20 793	21 964	22 982	22 698	24 921	28 211
	<i>t.v.h.</i>	-	1,7	3,3	-7,0	4,9	1,1	5,4	1,4	-10,2	-7,5	6,3	5,6	4,6	-1,2	9,8	13,2
4+43, 64	F Calçado, peles e couros	5 192	5 616	5 756	5 213	5 463	5 725	6 063	6 106	5 651	5 278	5 998	6 108	6 943	6 928	7 793	9 206
	<i>t.v.h.</i>	-	8,2	2,5	-9,4	4,8	4,8	5,9	0,7	-7,5	-6,6	13,6	1,8	13,7	-0,2	12,5	18,1
25, 26, 7+83	G Minérios e metais	34 942	36 585	35 730	34 306	35 002	38 891	53 466	54 804	57 733	55 034	63 178	75 942	90 622	55 992	55 076	56 697
	<i>t.v.h.</i>	-	4,7	-2,3	-4,0	2,0	11,1	37,5	2,5	5,3	-4,7	14,8	20,2	19,3	-38,2	-1,6	2,9
84-85	H Máquinas e aparelhos	115 617	103 805	94 829	87 443	94 601	100 769	113 705	105 943	95 647	78 064	97 309	101 047	108 879	108 105	114 816	130 532
	<i>t.v.h.</i>	-	-10,2	-8,6	-7,8	8,2	6,5	12,8	-6,8	-9,7	-18,4	24,7	3,8	7,8	-0,7	6,2	13,7
86-87	I Material transp. terrestre	40 085	44 200	47 812	45 818	48 027	48 724	51 005	55 958	45 295	32 143	40 631	44 278	46 624	49 564	57 341	69 947
	<i>t.v.h.</i>	-	10,3	8,2	-4,2	4,8	1,5	4,7	9,7	-19,1	-29,0	26,4	9,0	5,3	6,3	15,7	22,0
88-89	J Aeronaves e embarcações	11 028	13 735	14 608	11 233	10 332	10 213	12 800	12 624	12 142	12 318	17 306	8 242	10 681	11 980	13 715	15 570
	<i>t.v.h.</i>	-	24,5	6,4	-23,1	-8,0	-1,2	25,3	-1,4	-3,8	1,5	40,5	-52,4	29,6	12,2	14,5	13,5
68-70, 90-99	K Produtos acabados diversos	44 998	50 056	52 830	38 136	38 472	52 144	72 232	43 450	39 565	30 401	33 982	36 375	40 715	40 381	45 128	53 125
	<i>t.v.h.</i>	-	11,2	5,5	-27,8	0,9	35,5	38,5	-39,8	-8,9	-23,2	11,8	7,0	11,9	-0,8	11,8	17,7

Fonte: A partir de dados de base do Eurostat.



## ANEXO - 6

### Importação de mercadorias no Reino Unido com origem em Portugal, por grupos de produtos (2000 a 2015)

*milhões de Euros*

NC-2	Grupos de Produtos	2000	2001	2002	2003	2004	2005	2006	2007	2008	2009	2010	2011	2012	2013	2014	2015
	<b>TOTAL</b>	<b>2 831</b>	<b>2 538</b>	<b>2 698</b>	<b>2 802</b>	<b>2 828</b>	<b>2 700</b>	<b>4 119</b>	<b>2 119</b>	<b>2 112</b>	<b>1 572</b>	<b>1 995</b>	<b>2 053</b>	<b>2 139</b>	<b>2 275</b>	<b>2 782</b>	<b>3 229</b>
	<i>t.v.h.</i>	-	-10,4	6,3	3,8	0,9	-4,5	52,6	-48,5	-0,4	-25,6	26,9	2,9	4,2	6,4	22,3	16,1
01-24	A Agro-alimentares	179	167	225	270	324	259	264	281	249	262	273	290	314	300	408	436
	<i>t.v.h.</i>	-	-6,8	34,6	19,8	20,1	-20,2	2,2	6,2	-11,2	4,9	4,2	6,5	8,1	-4,4	36,2	6,8
27	B Energéticos	9	4	9	13	33	69	64	77	154	73	83	42	97	114	7	2
	<i>t.v.h.</i>	-	-52,8	109,5	43,4	161,7	108,7	-6,6	19,3	101,2	-52,4	12,8	-49,2	130,5	17,9	-93,8	-76,5
28-40	C Químicos	136	133	148	166	184	161	195	212	181	136	179	226	231	245	297	383
	<i>t.v.h.</i>	-	-2,2	10,6	12,3	10,9	-12,6	21,3	8,8	-14,7	-24,9	31,9	26,0	2,4	6,2	21,0	29,3
44-49	D Madeira, cortiça e papel	199	201	194	170	169	155	155	168	158	127	139	177	167	183	246	269
	<i>t.v.h.</i>	-	1,1	-3,5	-12,3	-0,7	-8,0	0,2	8,0	-5,6	-19,9	9,7	27,1	-5,9	9,7	34,5	9,3
50-63, 65-67	E Vestuário e seus acessórios	619	618	675	650	608	528	469	442	340	251	264	279	286	333	381	382
	<i>t.v.h.</i>	-	-0,2	9,3	-3,7	-6,4	-13,1	-11,1	-5,8	-23,2	-26,0	4,9	6,0	2,3	16,6	14,5	0,2
41-43, 64	F Calçado, peles e couros	329	324	316	284	245	182	164	150	125	99	121	107	112	114	122	127
	<i>t.v.h.</i>	-	-1,5	-2,4	-10,4	-13,7	-25,8	-9,9	-8,1	-17,0	-20,7	22,1	-11,8	5,1	1,3	7,2	4,2
25, 26, 71-83	G Minérios e metais	144	137	133	116	136	128	118	148	159	106	118	125	174	156	181	194
	<i>t.v.h.</i>	-	-4,5	-3,0	-12,9	17,3	-5,7	-8,4	26,3	7,0	-33,5	11,7	6,0	39,1	-10,1	15,5	7,7
84-85	H Máquinas e aparelhos	485	339	295	310	313	505	2 017	286	303	152	276	249	262	286	439	532
	<i>t.v.h.</i>	-	-30,0	-13,0	4,9	1,0	61,6	299,1	-85,8	5,7	-49,6	80,7	-9,5	5,2	9,1	53,5	21,2
86-87	I Material transp. terrestre	564	460	530	644	638	567	527	211	319	269	420	446	377	371	451	609
	<i>t.v.h.</i>	-	-18,6	15,2	21,7	-1,0	-11,0	-7,1	-60,0	51,4	-15,7	56,1	6,1	-15,5	-1,5	21,7	34,9
88-89	J Aeronaves e embarcações	10	9	8	6	7	1	1	1	0	0	17	12	1	0	2	5
	<i>t.v.h.</i>	-	-15,9	-6,4	-22,6	13,8	-90,9	-9,2	5,6	-37,9	-39,9	7 003,3	-27,7	-95,6	-63,1	943,6	166,8
68-70, 90-99	K Produtos acabados diversos	156	146	166	174	172	145	145	143	123	96	107	100	120	173	247	289
	<i>t.v.h.</i>	-	-6,9	13,7	5,3	-1,4	-15,5	-0,2	-1,2	-14,1	-21,8	10,4	-6,3	19,7	44,7	42,9	16,8

Fonte: A partir de dados de base do Eurostat.

**TOTAL**  
(2000 = 100)

