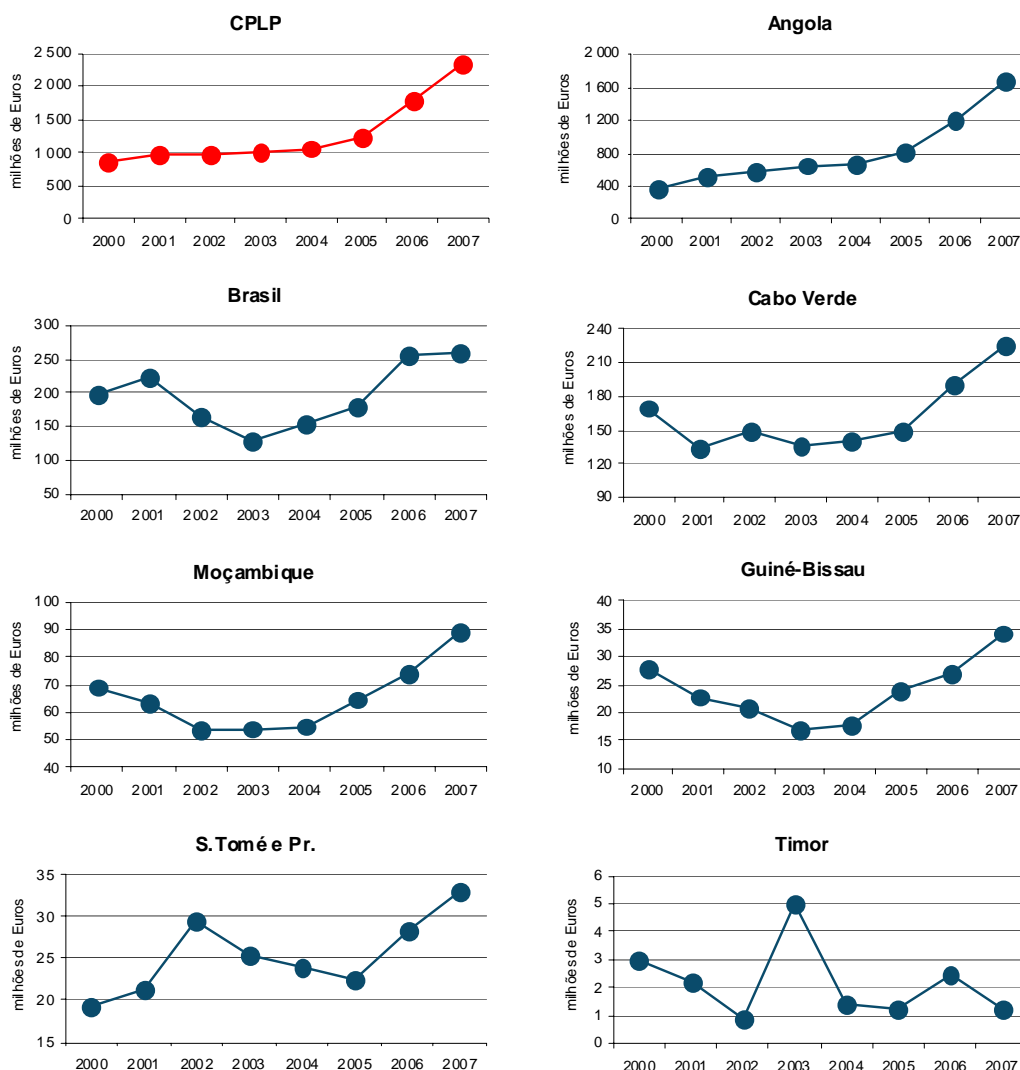


As exportações de mercadorias portuguesas para o conjunto dos países da CPLP cresceram consideravelmente a partir de 2004, e também na generalidade dos mercados, à excepção de Timor-Leste (Figura 1).

Figura 1 - Evolução das exportações de mercadorias portuguesas para a CPLP e para cada um dos países da Comunidade (2000-2007)

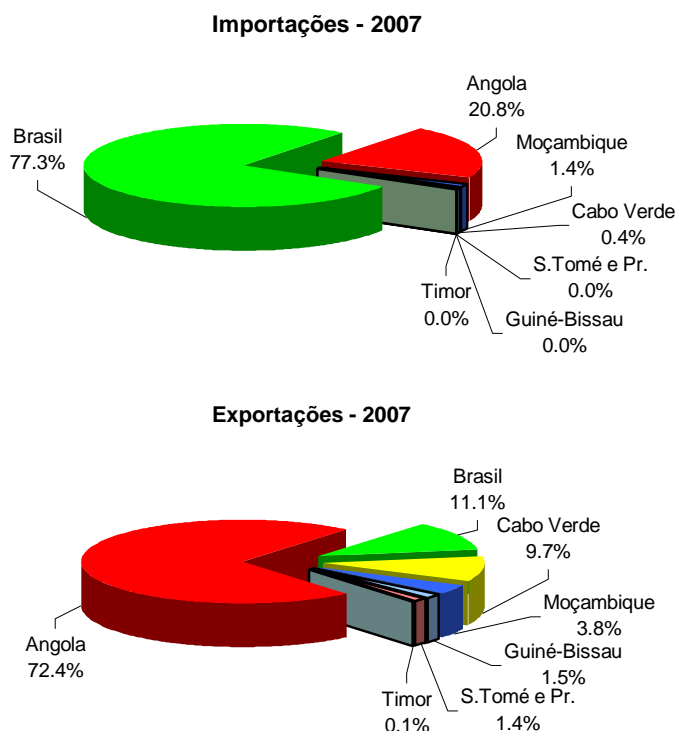


Fonte: GEE, a partir de dados de base do INE; 2000 a 2005-últimas versões; 2006 e 2007-Segundas Versões; 2008-Versão preliminar.

Em 2007, o Brasil representou 77,3% das importações portuguesas com origem na CPLP, a que se seguiu Angola, com 20,8%, Moçambique, com 1,4% e Cabo Verde, com 0,4%.

Na vertente das exportações, Angola representou 72,4% do total no mesmo ano, seguida do Brasil, com 11,1%, Cabo Verde, com 9,7%, Moçambique, com 3,8%, Guiné-Bissau, 1,5%, S.Tomé e Príncipe, com 1,4%, e Timor-Leste, com 0,1% (Figura 2).

Figura 2 - Comércio internacional de Portugal no espaço da CPLP
Peso relativo dos países



Fonte: GEE, a partir de dados de base do INE; 2000 a 2005 - últimas versões; 2006 e 2007 - segundas sersões; 2008 - sersão preliminar.

No Quadro 2, encontra-se representada a quota mundial de mercado dos países da CPLP nas exportações de mercadorias de 1996 a 2006, em permilagem.

Quadro 2 - Quota mundial de mercado dos países da CPLP
Exportações de mercadorias (1996-2006)

Exportações	(Permilagem)										
	1996	1997	1998	1999	2000	2001	2002	2003	2004	2005	2006
Mundo a	1000.00	1000.00	1000.00	1000.00	1000.00	1000.00	1000.00	1000.00	1000.00	1000.00	1000.00
Brasil	8.84	9.48	9.30	8.41	8.54	9.41	9.31	9.64	10.48	11.30	11.38
Portugal	4.56	4.29	4.51	4.30	3.78	3.90	3.99	4.19	3.89	3.64	3.59
Angola	0.94	0.90	0.64	0.90	1.23	1.06	1.28	1.25	1.46	2.30	2.90
Cabo Verde	0.00	0.00	0.00	0.00	0.00	0.00	0.00	0.00	0.00	0.00	0.00
Guiné-Bissau	0.01	0.01	0.00	0.01	0.01	0.01	0.01	0.01	0.01	0.01	0.01
Moçambique	0.04	0.04	0.04	0.05	0.06	0.11	0.12	0.14	0.16	0.17	0.20
São Tomé e Pr.	0.00	0.00	0.00	0.00	0.00	0.00	0.00	0.00	0.00	0.00	0.00

a Inclui significativas re-exportações.

Fonte: GEE, a partir de dados de base da OMC: "International Trade Statistics 2007" - Quadro A6.

O **investimento directo estrangeiro bruto** dos países da CPLP em Portugal entre 2001 e 2007 foi pouco significativo. Por sua vez, após um considerável investimento de Portugal no espaço da CPLP em 2001 e 2002, com particular relevância para o Brasil, tendo em 2001 representado 18% do investimento bruto total português, o investimento directo de Portugal na CPLP caiu em 2003 para 2,7% do total, após o que

tem aumentado sustentadamente, representando já 9% do investimento bruto total português em 2007 (Quadro 3).

Quadro 3 – Investimento directo estrangeiro bruto na CPLP

em percentagem

	2001	2002	2003	2004	2005	2006	2007
Do exterior em Portugal:							
MUNDO	100.0	100.0	100.0	100.0	100.0	100.0	100.0
UE-15	89.8	90.0	72.4	83.5	90.9	86.1	87.6
UE-27	89.9	90.0	72.5	83.5	92.1	86.6	88.2
CPLP	1.0	1.8	0.8	0.1	0.3	0.3	0.4
De Portugal no exterior:							
MUNDO	100.0	100.0	100.0	100.0	100.0	100.0	100.0
UE-15	73.5	80.0	51.0	79.6	66.1	59.1	60.8
UE-27	77.2	80.6	52.2	79.9	67.6	63.4	65.3
CPLP	18.1	10.3	2.7	5.4	6.8	8.9	9.0

Fonte: GEE, a partir de dados de base do Banco de Portugal (Informação disponibilizada em 2008.03.25)