

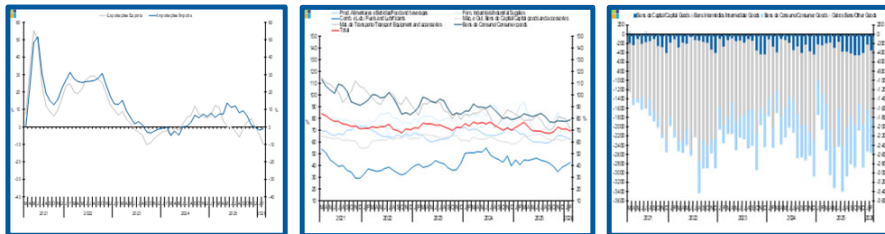
# Estatísticas Temáticas de Conjuntura

## *Short-term Thematic Statistics*

- Nº 4/2026 -

10 de abril de 2026

*April, 10, 2026*



## Comércio Internacional de Bens

### *International Trade of Goods*

- Fevereiro de 2026 -

*- February, 2026 -*

Fonte: Instituto Nacional de Estatística

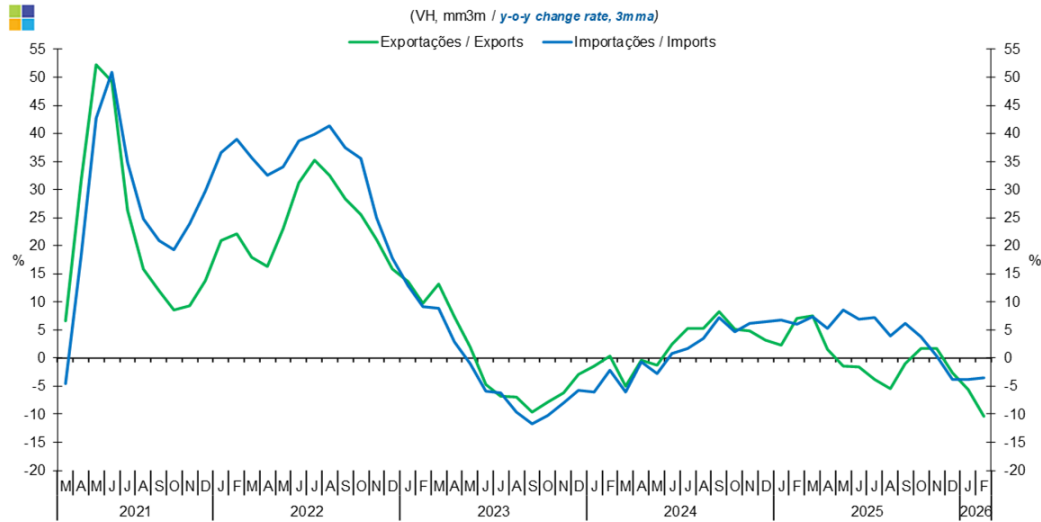
*Source: Statistics Portugal*

## Índice / *Index*

	Página / <i>Page</i>
<b>1. Total</b>	
Importações e Exportações / <i>Imports and Exports</i>	3
Taxa de Cobertura / <i>Coverage Rate</i>	3
Saldo / <i>Balance</i>	4
<b>2. Zona Euro / <i>Euro Area</i></b>	
Importações e Exportações / <i>Imports and Exports</i>	5
Taxa de Cobertura / <i>Coverage Rate</i>	5
Saldo / <i>Balance</i>	6
<b>3. Intracomunitário / <i>Intra-Community</i></b>	
Importações e Exportações / <i>Imports and Exports</i>	7
Taxa de Cobertura / <i>Coverage Rate</i>	7
Saldo / <i>Balance</i>	8
<b>4. Extracomunitário / <i>Extra-Community</i></b>	
Importações e Exportações / <i>Imports and Exports</i>	9
Taxa de Cobertura / <i>Coverage Rate</i>	9
Saldo / <i>Balance</i>	10
<b>5. Grandes Categorias Económicas / <i>Broad Economic Categories</i></b>	
Exportações / <i>Exports</i>	11
Importações / <i>Imports</i>	11
Taxa de Cobertura / <i>Coverage Rate</i>	12
Saldo / <i>Balance</i>	12
<b>6. Classes Básicas de Bens do Sistema Europeu de Contas Nacionais / <i>Basic Classes of Goods in the European System of Accounts</i></b>	
Exportações / <i>Exports</i>	13
Importações / <i>Imports</i>	13
Taxa de Cobertura / <i>Coverage Rate</i>	14
Saldo / <i>Balance</i>	14
Estrutura do Saldo / <i>Balance Structure</i>	15
<b>7. Índice GEE de Comércio Internacional de Bens / <i>GEE Index of International Trade of Goods</i></b>	
Total / <i>Total</i>	16
Intracomunitário / <i>Intra-Community</i>	17
Extracomunitário / <i>Extra-Community</i>	17

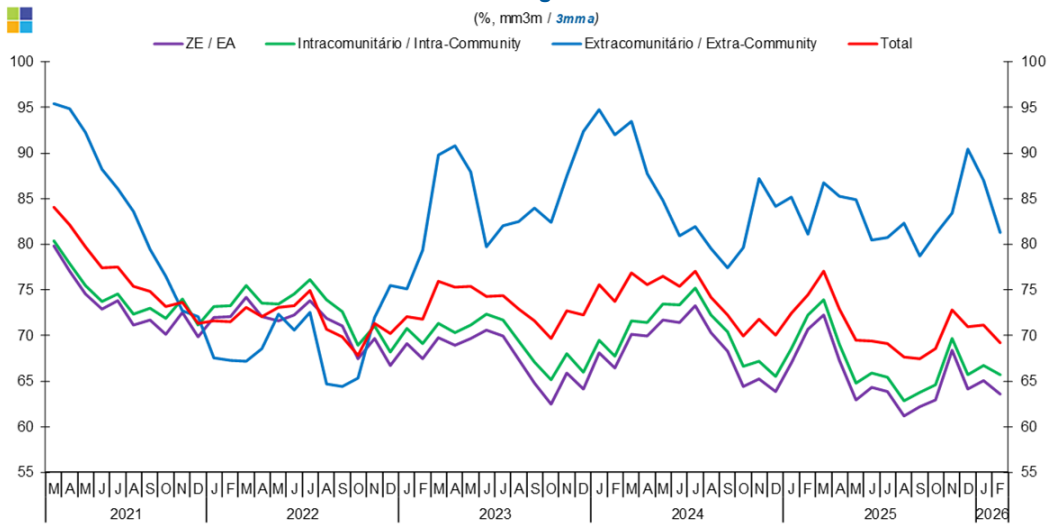
# 1. Total

**Gráfico / Graph 1.1.**  
**Importações e Exportações**  
**Imports and Exports**



	2024					2025												2026						
	M	A	M	J	J	A	S	O	N	D	J	F	M	A	M	J	J	A	S	O	N	D	J	F
Exportações / Exports	-4,9	-0,3	-1,2	2,4	5,2	5,3	8,3	5,1	4,8	3,2	2,3	7,1	7,6	1,5	-1,5	-1,7	-3,8	-5,4	-0,9	1,7	1,7	-2,6	-5,6	-10,3
Importações / Imports	-6,1	-0,7	-2,7	0,8	1,6	3,4	7,3	4,6	6,1	6,5	6,7	6,1	7,3	5,2	8,5	6,9	7,2	3,9	6,1	3,8	0,3	-3,9	-3,8	-3,6

**Gráfico / Graph 1.2.**  
**Taxa de Cobertura**  
**Coverage Rate**

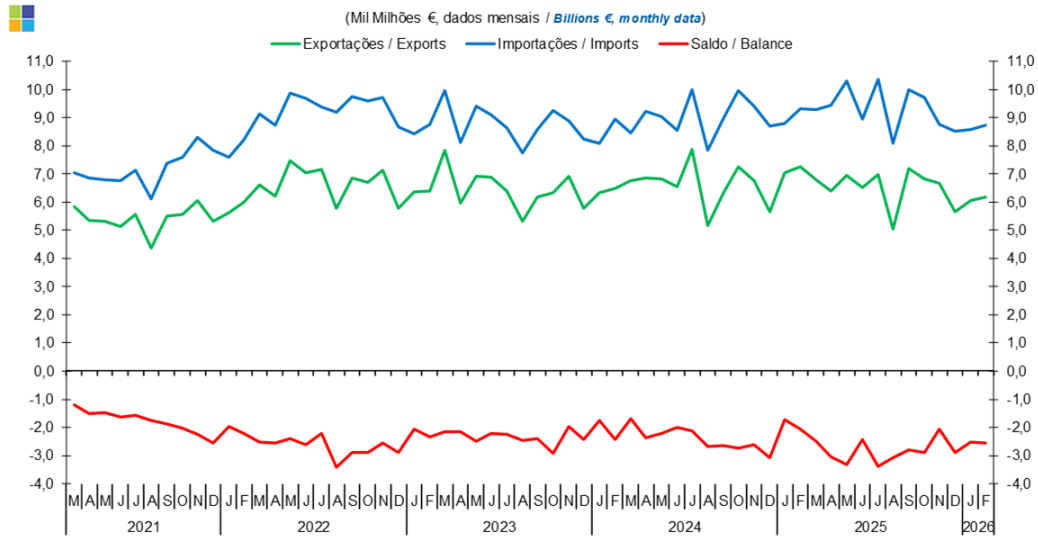


Fonte / Source: INE

	2024					2025												2026						
	M	A	M	J	J	A	S	O	N	D	J	F	M	A	M	J	J	A	S	O	N	D	J	F
ZE / EA	70,1	69,9	71,7	71,4	73,3	70,3	68,3	64,4	65,2	63,9	67,0	70,7	72,3	67,3	62,9	64,3	63,9	61,2	62,2	62,9	68,4	64,1	65,1	63,6
Intracomunitário / Intra-community	71,6	71,4	73,5	73,4	75,2	72,2	70,4	66,6	67,2	65,5	68,6	72,2	73,9	69,0	64,7	65,9	65,5	62,9	63,8	64,6	69,6	65,7	66,7	65,7
Extracomunitário / Extra-community	93,5	87,7	84,8	81,0	81,9	79,5	77,4	79,7	87,2	84,2	85,2	81,1	86,8	85,2	84,9	80,5	80,7	82,3	78,7	81,1	83,4	90,5	87,0	81,3
Total	76,8	75,6	76,5	75,4	77,0	74,2	72,3	70,0	71,8	70,1	72,4	74,4	77,0	72,9	69,5	69,4	69,1	67,6	67,5	68,6	72,8	71,0	71,1	69,2

# 1. Total

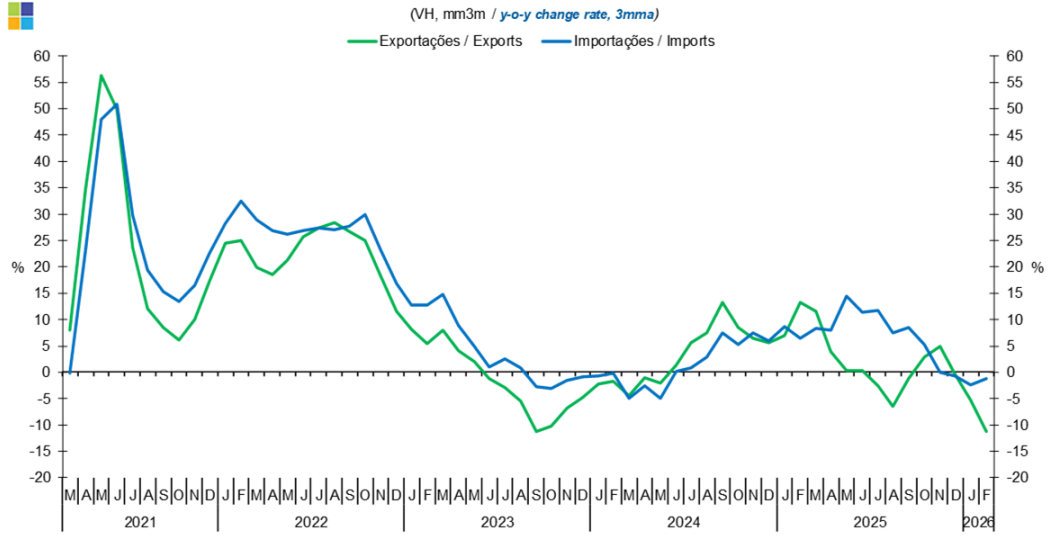
Gráfico / Graph 1.3.  
Saldo  
Balance



	2024		2024		2024		2024		2024		2025		2025		2025		2025		2025		2026		2026	
	M	A	M	J	J	A	S	O	N	D	J	F	M	A	M	J	J	A	S	O	N	D	J	F
Exportações / Exports	6,8	6,9	6,8	6,6	7,9	5,2	6,3	7,2	6,8	5,6	7,1	7,3	6,8	6,4	7,0	6,5	7,0	5,0	7,2	6,8	6,7	5,7	6,1	6,2
Importações / Imports	8,5	9,2	9,0	8,6	10,0	7,8	9,0	10,0	9,4	8,7	8,8	9,3	9,3	9,4	10,3	9,0	10,4	8,1	10,0	9,7	8,8	8,5	8,6	8,7
Saldo / Balance	-1,7	-2,4	-2,2	-2,0	-2,1	-2,7	-2,6	-2,7	-2,6	-3,1	-1,7	-2,1	-2,5	-3,0	-3,3	-2,4	-3,4	-3,1	-2,8	-2,9	-2,1	-2,9	-2,5	-2,5

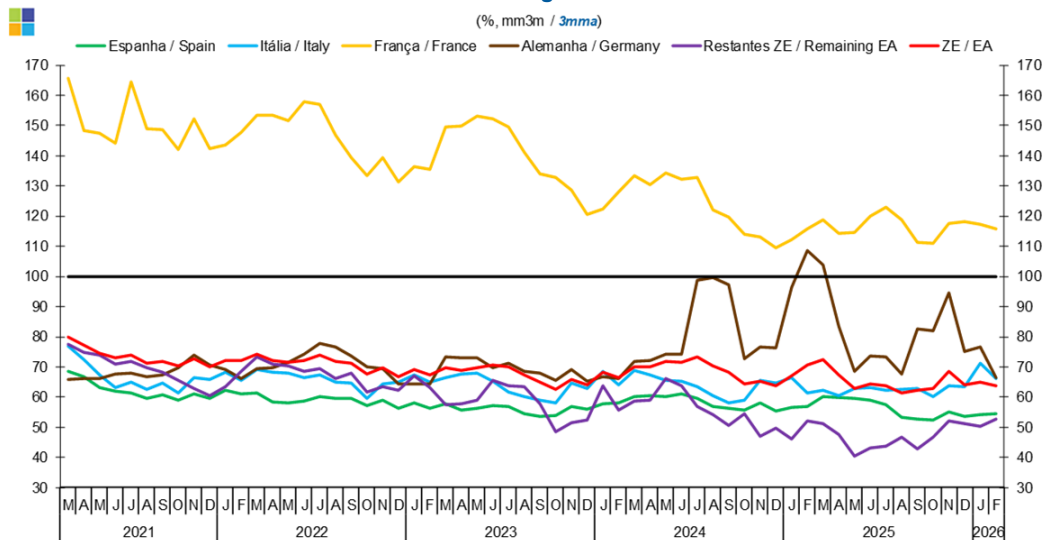
2. Zona Euro / Euro Area

Gráfico / Graph 2.1.  
Importações e Exportações  
Imports and Exports



	2024												2025												2026	
	M	A	M	J	J	A	S	O	N	D	J	F	M	A	M	J	J	A	S	O	N	D	J	F		
Exportações / Exports	-4,5	-1,0	-2,1	1,3	5,5	7,5	13,3	8,5	6,4	5,6	6,9	13,3	11,5	3,9	0,3	0,3	-2,6	-6,4	-1,2	2,9	4,9	-0,4	-5,3	-11,2		
Importações / Imports	-5,0	-2,5	-4,9	0,2	0,8	2,9	7,5	5,3	7,5	6,0	8,6	6,4	8,3	7,9	14,4	11,4	11,7	7,5	8,5	5,3	0,0	-0,8	-2,4	-1,2		

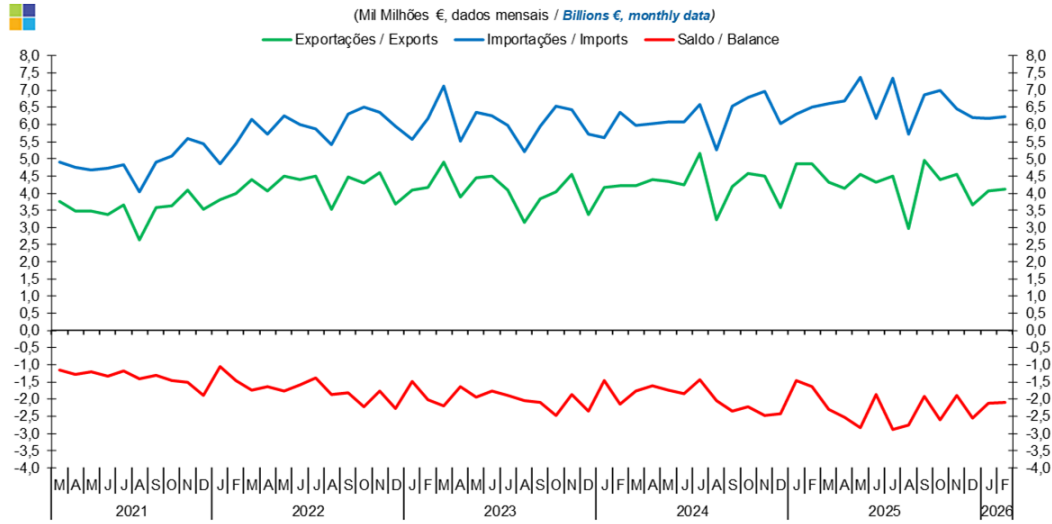
Gráfico / Graph 2.2.  
Taxa de Cobertura  
Coverage Rate



	2024												2025												2026	
	M	A	M	J	J	A	S	O	N	D	J	F	M	A	M	J	J	A	S	O	N	D	J	F		
Espanha / Spain	60,2	60,3	60,2	61,0	59,5	56,9	56,2	55,6	58,2	55,2	56,6	56,9	60,2	59,7	59,6	59,0	57,4	53,1	52,8	52,5	55,2	53,7	54,3	54,6		
Itália / Italy	68,8	67,5	65,5	65,3	63,4	60,3	58,0	58,8	65,6	64,6	66,5	61,3	62,4	60,3	62,7	63,1	62,2	62,7	62,8	60,1	63,7	63,4	71,1	66,2		
França / France	133,5	130,3	134,2	132,2	122,2	119,8	113,9	113,1	109,6	112,2	115,8	118,8	114,3	114,6	119,9	122,8	118,7	111,2	111,1	117,6	118,2	117,4	115,8			
Alemanha / Germany	71,7	72,2	74,1	74,1	98,6	99,7	97,1	72,7	76,5	76,3	96,2	108,5	103,7	83,6	68,4	73,5	73,4	67,5	82,6	81,9	94,6	75,0	76,5	66,3		
Restantes ZE / Remaining EA	58,6	59,0	66,1	63,6	56,7	54,2	50,7	54,3	47,1	49,6	46,0	52,0	51,0	47,6	40,4	42,9	43,6	46,6	42,7	46,8	52,0	51,3	50,2	52,6		
ZE / EA	70,1	69,9	71,7	71,4	73,3	70,3	68,3	64,4	65,2	63,9	67,0	70,7	72,3	67,3	62,9	64,3	63,9	61,2	62,2	62,9	68,4	64,1	65,1	63,6		

## 2. Zona Euro / Euro Area

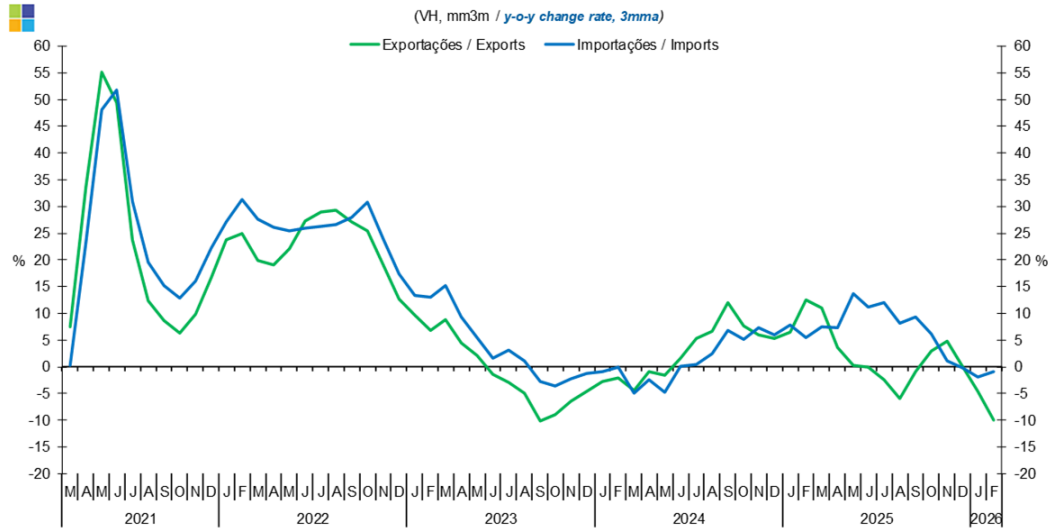
Gráfico / Graph 2.3.  
Saldo  
Balance



	2024												2025												2026	
	M	A	M	J	J	A	S	O	N	D	J	F	M	A	M	J	J	A	S	O	N	D	J	F		
Exportações / Exports	4,2	4,4	4,3	4,2	5,1	3,2	4,2	4,6	4,5	3,6	4,9	4,9	4,3	4,2	4,5	4,3	4,5	3,0	4,9	4,4	4,5	3,6	4,1	4,1		
Importações / Imports	6,0	6,0	6,1	6,1	6,6	5,3	6,5	6,8	7,0	6,0	6,3	6,5	6,6	6,7	7,4	6,2	7,4	5,7	6,9	7,0	6,4	6,2	6,2	6,2		
Saldo / Balance	-1,8	-1,6	-1,7	-1,8	-1,4	-2,0	-2,4	-2,2	-2,5	-2,4	-1,4	-1,6	-2,3	-2,5	-2,8	-1,9	-2,9	-2,7	-1,9	-2,6	-1,9	-2,5	-2,1	-2,1		

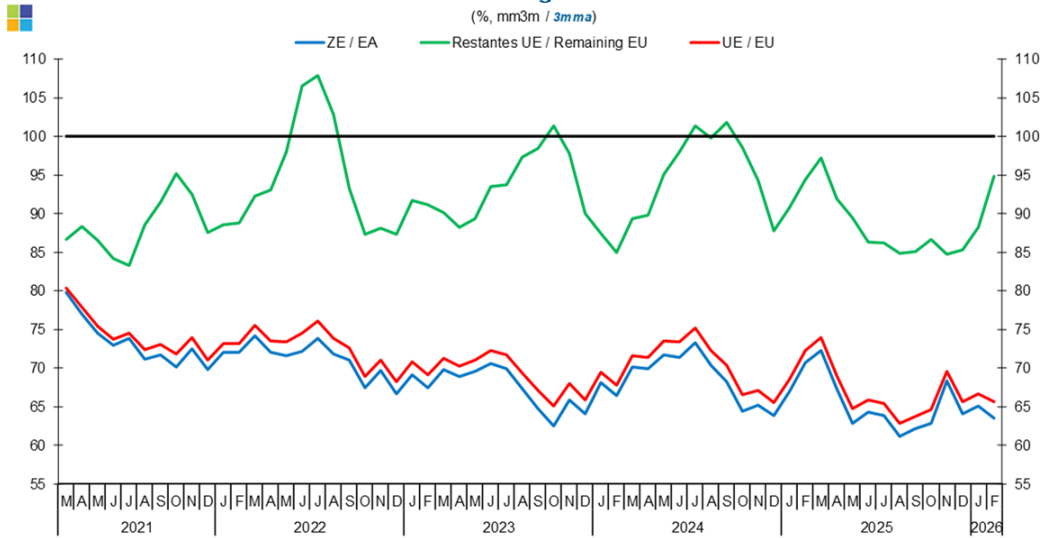
### 3. Intracomunitário / Intra-Community

Gráfico / Graph 3.1.  
Importações e Exportações  
Imports and Exports



	2024												2025												2026	
	M	A	M	J	J	A	S	O	N	D	J	F	M	A	M	J	J	A	S	O	N	D	J	F		
Exportações / Exports	-4,5	-0,8	-1,6	1,6	5,3	6,6	12,0	7,6	5,9	5,3	6,5	12,4	11,0	3,6	0,2	-0,1	-2,4	-5,9	-0,9	2,9	4,8	0,0	-4,6	-10,0		
Importações / Imports	-4,9	-2,4	-4,7	0,1	0,4	2,5	6,8	5,2	7,4	5,9	7,9	5,5	7,4	7,3	13,7	11,3	12,1	8,2	9,3	6,1	1,0	-0,3	-1,9	-1,0		

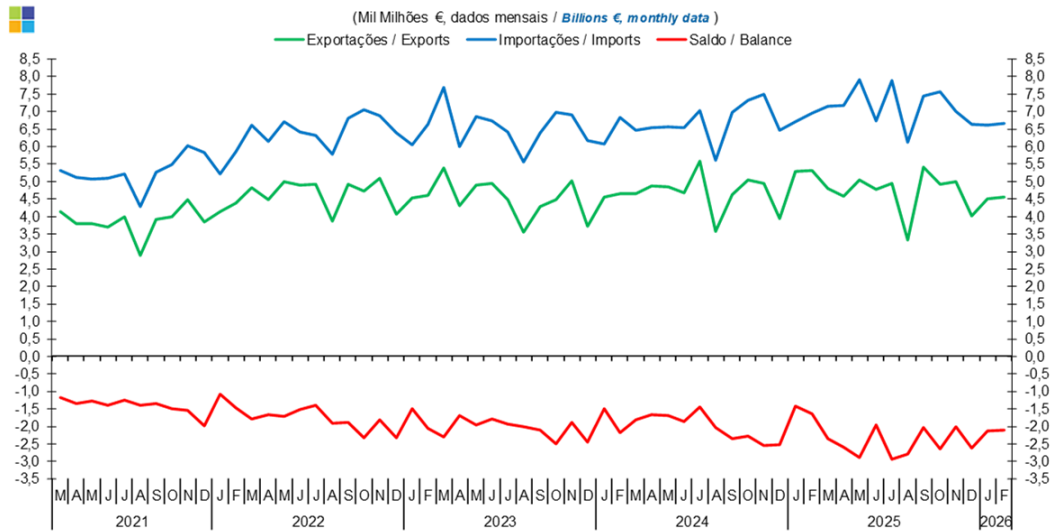
Gráfico / Graph 3.2.  
Taxa de Cobertura  
Coverage Rate



	2024												2025												2026	
	M	A	M	J	J	A	S	O	N	D	J	F	M	A	M	J	J	A	S	O	N	D	J	F		
ZE / EA	70,1	69,9	71,7	71,4	73,3	70,3	68,3	64,4	65,2	63,9	67	70,7	72,3	67,3	62,9	64,3	63,9	61,2	62,2	62,9	68,4	64,1	65,1	63,6		
UE / EU	71,6	71,4	73,5	73,4	75,2	72,2	70,4	66,6	67,2	65,5	68,6	72,2	73,9	69	64,7	65,9	65,5	62,9	63,8	64,6	69,6	65,7	66,7	65,7		
Restantes UE / Remaining EU	89,4	89,8	95,1	98,0	101,4	99,8	101,8	98,6	94,3	87,8	90,8	94,4	97,3	91,9	89,5	86,3	86,2	84,9	85,1	86,7	84,8	85,3	88,2	94,9		

### 3. Intracomunitário / Intra-Community

Gráfico / Graph 3.3.  
Saldo  
Balance

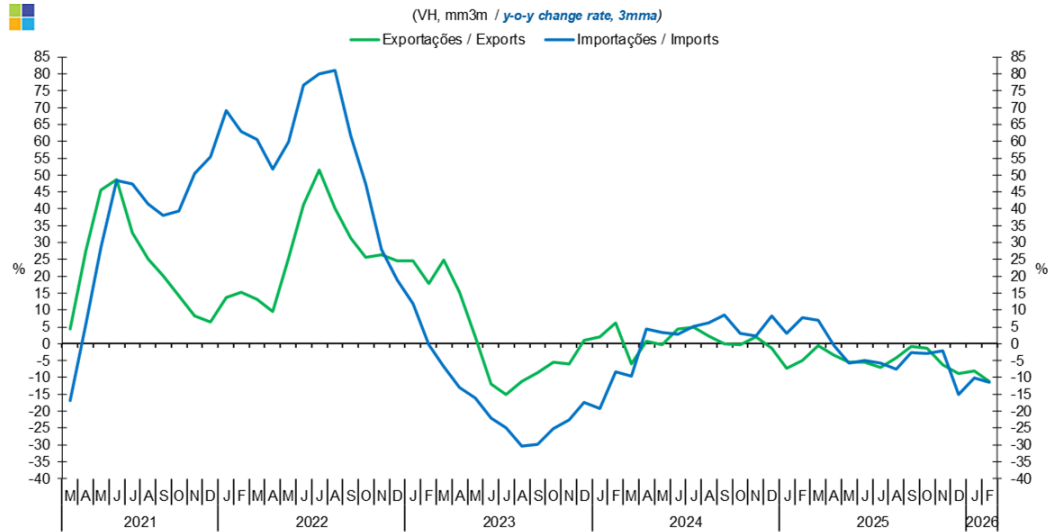


	2024												2025												2026	
	M	A	M	J	J	A	S	O	N	D	J	F	M	A	M	J	J	A	S	O	N	D	J	F		
Exportações / Exports	4,7	4,9	4,9	4,7	5,6	3,6	4,6	5,0	5,0	3,9	5,3	5,3	4,8	4,6	5,0	4,8	4,9	3,3	5,4	4,9	5,0	4,0	4,5	4,6		
Importações / Imports	6,5	6,5	6,6	6,5	7,0	5,6	7,0	7,3	7,5	6,5	6,7	6,9	7,2	7,2	7,9	6,7	7,9	6,1	7,4	7,6	7,0	6,6	6,6	6,7		
Saldo / Balance	-1,8	-1,7	-1,7	-1,9	-1,4	-2,0	-2,3	-2,3	-2,5	-2,5	-1,4	-1,6	-2,4	-2,6	-2,9	-2,0	-2,9	-2,8	-2,0	-2,7	-2,0	-2,6	-2,1	-2,1		



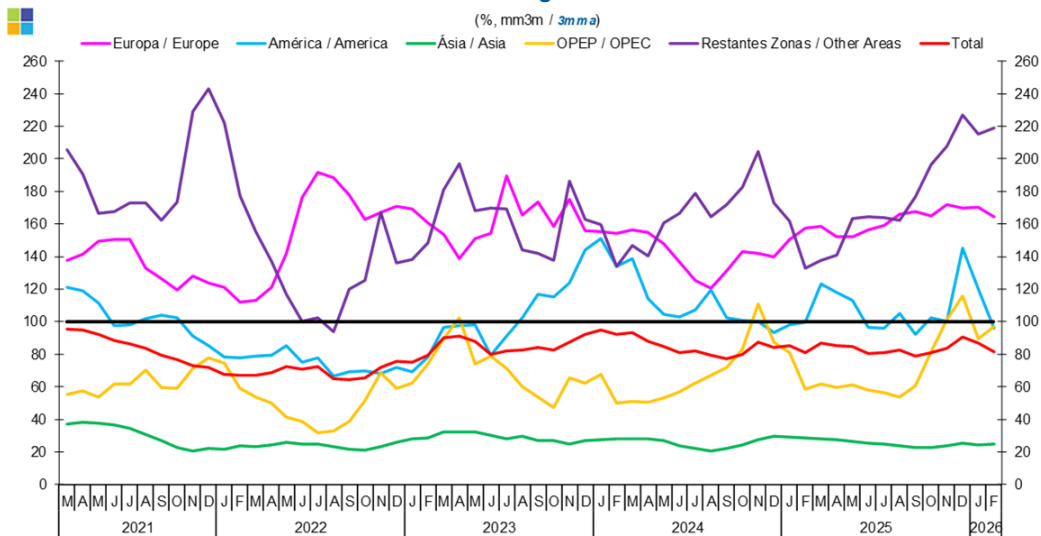
4. Extracomunitário / Extra-Community

Gráfico / Graph 4.1.  
Importações e Exportações  
Imports and Exports



	2024												2025												2026	
	M	A	M	J	J	A	S	O	N	D	J	F	M	A	M	J	J	A	S	O	N	D	J	F		
Exportações / Exports	-6,0	0,8	-0,4	4,4	5,0	2,3	0,0	-0,4	1,9	-1,4	-7,4	-4,9	-0,7	-3,5	-5,6	-5,5	-7,1	-4,3	-0,9	-1,2	-6,2	-8,8	-8,2	-11,2		
Importações / Imports	-9,7	4,4	3,3	2,7	5,1	6,1	8,5	3,1	2,2	8,2	3,0	7,9	7,0	-0,6	-5,7	-4,9	-5,7	-7,5	-2,6	-2,9	-2,0	-15,1	-10,1	-11,4		

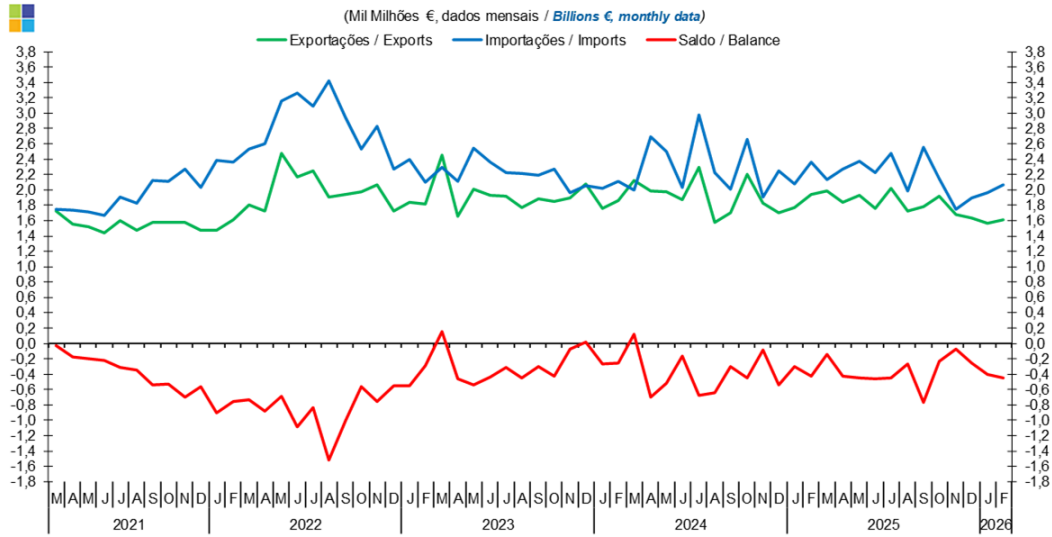
Gráfico / Graph 4.2.  
Taxa de Cobertura  
Coverage Rate



	2024												2025												2026	
	M	A	M	J	J	A	S	O	N	D	J	F	M	A	M	J	J	A	S	O	N	D	J	F		
Europa / Europe	156,4	154,9	147,7	136,4	125,3	120,7	131,4	142,8	141,9	139,5	150,4	157,4	158,5	151,9	152,2	156,3	159,1	166,2	167,5	164,7	172,0	169,7	170,1	164,1		
América / America	138,7	114,1	104,3	103,0	107,2	119,5	102,2	100,5	100,3	93,2	98,1	99,7	123,3	118,1	113,2	96,4	96,1	105,1	91,9	102,5	100,3	145,0	119,9	95,8		
Ásia / Asia	28,1	27,8	26,7	23,6	22,4	20,3	21,9	24,2	27,2	29,4	28,8	28,4	28,0	27,7	26,2	25,1	24,9	23,8	22,5	22,6	23,9	25,2	24,3	25,0		
OPEP / OPEC	51,1	50,3	53,0	56,7	62,4	67,3	71,6	83,3	111,0	87,1	80,8	58,5	61,9	59,3	61,0	57,8	56,3	53,4	60,4	81,4	101,1	115,7	89,4	97,1		
Restantes Zonas / Other Areas	146,8	140,3	160,5	166,4	178,9	164,2	172,0	182,3	204,4	172,7	161,5	132,7	137,7	140,6	163,3	164,2	164,0	162,0	176,6	196,4	207,8	227,0	215,0	218,8		
Total	93,5	87,7	84,8	81,0	81,9	79,5	77,4	79,7	87,2	84,2	85,2	81,1	86,8	85,2	84,9	80,5	80,7	82,3	78,7	81,1	83,4	90,5	87,0	81,3		

#### 4. Extracomunitário / Extra-Community

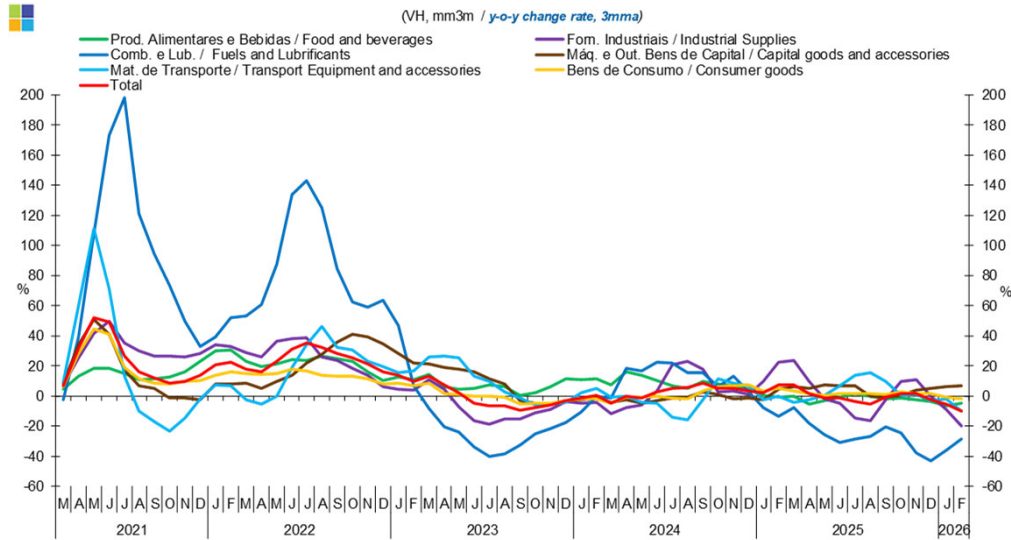
Gráfico / Graph 4.3.  
Saldo  
Balance



	2024												2025					2026						
	M	A	M	J	J	A	S	O	N	D	J	F	M	A	M	J	J	A	S	O	N	D	J	F
Exportações / Exports	2,1	2,0	2,0	1,9	2,3	1,6	1,7	2,2	1,8	1,7	1,8	1,9	2,0	1,8	1,9	1,8	2,0	1,7	1,8	1,9	1,7	1,6	1,6	1,6
Importações / Imports	2,0	2,7	2,5	2,0	3,0	2,2	2,0	2,7	1,9	2,2	2,1	2,4	2,1	2,3	2,4	2,2	2,5	2,0	2,6	2,1	1,7	1,9	2,0	2,1
Saldo / Balance	0,1	-0,7	-0,5	-0,2	-0,7	-0,6	-0,3	-0,5	-0,1	-0,5	-0,3	-0,4	-0,1	-0,4	-0,4	-0,5	-0,5	-0,3	-0,8	-0,2	-0,1	-0,3	-0,4	-0,5

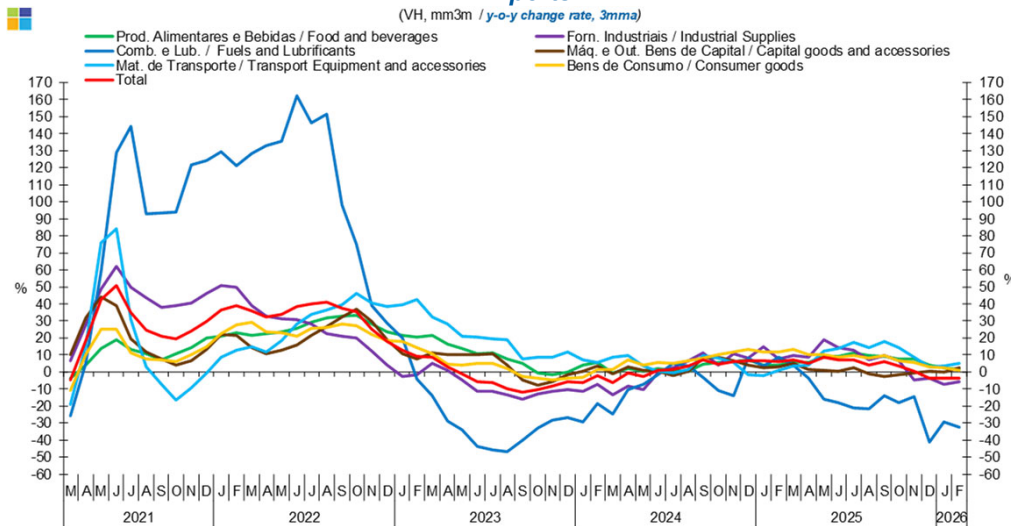
5. Grandes Categorias Económicas / Broad Economic Categories

Gráfico / Graph 5.1.  
Exportações  
Exports



	2024												2025												2026				
	M	A	M	J	J	A	S	O	N	D	J	F	M	A	M	J	J	A	S	O	N	D	J	F					
Produtos Alimentares e Bebidas / Food and Beverages	7,5	16,1	13,6	10,4	6,7	4,8	9,8	8,2	7,0	4,1	0,5	-1,0	-0,3	-5,3	-2,9	-0,8	1,7	-0,3	-1,7	-1,3	-2,5	-3,6	-6,6	-5,2					
Comb. e Lub. / Fuels and Lubrificants	-1,5	18,3	16,4	22,5	21,7	15,7	15,2	6,0	13,1	2,9	-7,6	-13,4	-8,1	-18,2	-25,7	-31,0	-28,8	-26,8	-20,3	-24,8	-38,2	-43,3	-36,3	-28,8					
Mat. de Transporte / Transport equipment and accessories	-1,0	-0,1	-4,4	-4,6	-14,2	-15,8	-2,8	11,4	8,2	6,7	-2,7	-0,5	-4,4	-2,7	0,6	6,9	13,8	15,4	9,6	0,5	1,1	-2,9	-2,2	-9,8					
Forn. Industriais / Industrial Supplies	-11,8	-7,7	-5,9	3,4	20,6	23,1	17,9	2,4	3,0	1,1	9,9	22,2	23,8	9,5	-1,7	-4,6	-15,0	-16,3	-2,4	9,6	10,7	0,0	-9,0	-20,1					
Máq. e Out. Bens de Capital / Capital Goods and Accessories	-4,6	-2,5	-4,8	-2,9	-1,6	-1,0	2,7	0,8	-2,2	-1,5	-2,3	4,2	6,3	5,1	7,5	6,6	6,6	-0,1	-0,6	0,5	3,7	5,0	6,4	6,9					
Bens de Consumo / Consumer Goods	-4,8	-0,6	-0,9	-0,1	-1,2	-2,0	3,2	5,9	6,7	7,3	3,5	5,2	3,3	1,6	0,5	1,3	1,6	1,3	1,1	2,4	1,7	1,5	-0,9	-2,1					
Total	-4,9	-0,3	-1,2	2,4	5,2	5,3	8,3	5,1	4,8	3,2	2,3	7,1	7,6	1,5	-1,5	-1,7	-3,8	-5,4	-0,9	1,7	1,7	-2,6	-5,6	-10,3					

Gráfico / Graph 5.2.  
Importações  
Imports



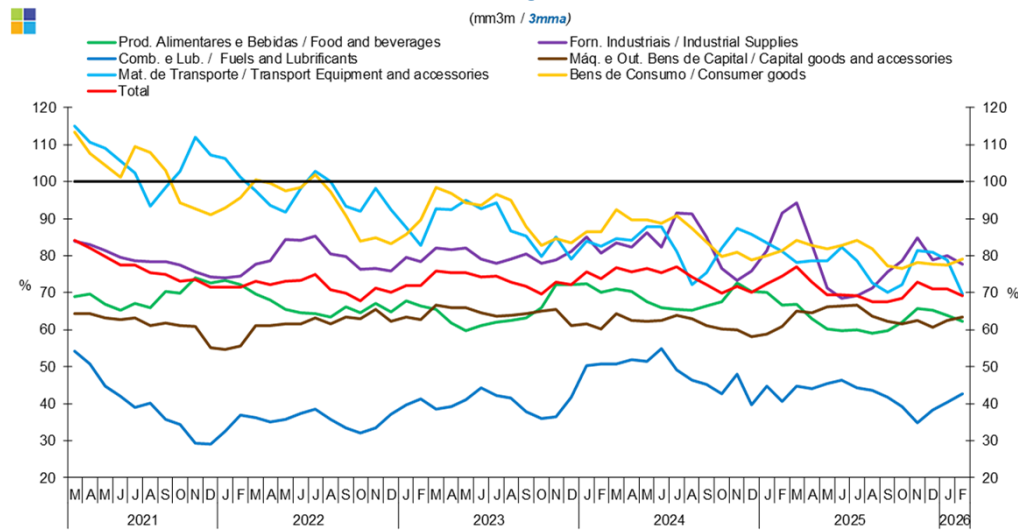
	2024												2025												2026				
	M	A	M	J	J	A	S	O	N	D	J	F	M	A	M	J	J	A	S	O	N	D	J	F					
Produtos Alimentares e Bebidas / Food and Beverages	-0,8	1,9	0,7	2,2	1,1	0,4	4,3	5,4	6,3	7,1	3,9	4,2	6,1	5,7	9,0	9,3	11,0	9,9	9,4	7,8	7,7	3,9	2,6	1,7					
Comb. e Lub. / Fuels and Lubrificants	-24,9	-10,5	-7,2	-1,5	4,9	3,3	-3,4	-11,0	-14,0	8,3	3,6	8,5	4,1	-3,8	-15,9	-18,2	-21,2	-21,8	-13,7	-17,9	-14,6	-41,3	-29,3	-32,3					
Mat. de Transporte / Transport equipment and accessories	8,5	9,5	3,3	0,6	-0,3	1,3	9,8	8,3	5,4	-1,6	-2,3	1,2	3,3	4,2	12,5	13,9	17,4	14,4	18,1	14,3	8,4	3,0	3,5	4,9					
Forn. Industriais / Industrial Supplies	-13,4	-8,3	-10,4	-0,6	2,4	6,6	11,4	4,2	10,9	8,2	14,8	7,6	9,7	8,6	19,0	14,5	12,7	7,3	9,9	6,6	-4,5	-3,7	-7,5	-5,7					
Máq. e Out. Bens de Capital / Capital Goods and Accessories	-1,0	3,0	0,9	0,3	-2,3	0,4	8,2	8,6	6,8	3,9	2,4	3,2	5,1	1,7	1,0	0,4	2,4	-1,2	-2,5	-1,5	-0,4	0,4	0,1	2,4					
Bens de Consumo / Consumer Goods	1,5	7,3	4,3	5,5	5,1	6,5	8,2	10,0	11,6	13,5	11,9	11,9	13,4	10,1	10,2	8,5	9,7	8,2	9,6	6,8	5,4	3,1	2,3	0,7					
Total	-6,1	-0,7	-2,7	0,8	1,6	3,4	7,3	4,6	6,1	6,5	6,7	6,1	7,3	5,2	8,5	6,9	7,2	3,9	6,1	3,8	0,3	-3,9	-3,8	-3,6					

Nota: Não inclui Bens N.E. Outra Categoria devido ao seu reduzido valor relativo e elevada variabilidade.

Note: Does not include Goods Not Elsewhere Specified because of its small relative value and high variability

## 5. Grandes Categorias Económicas / Broad Economic Categories

Gráfico / Graph 5.3.  
Taxa de Cobertura  
Coverage Rate

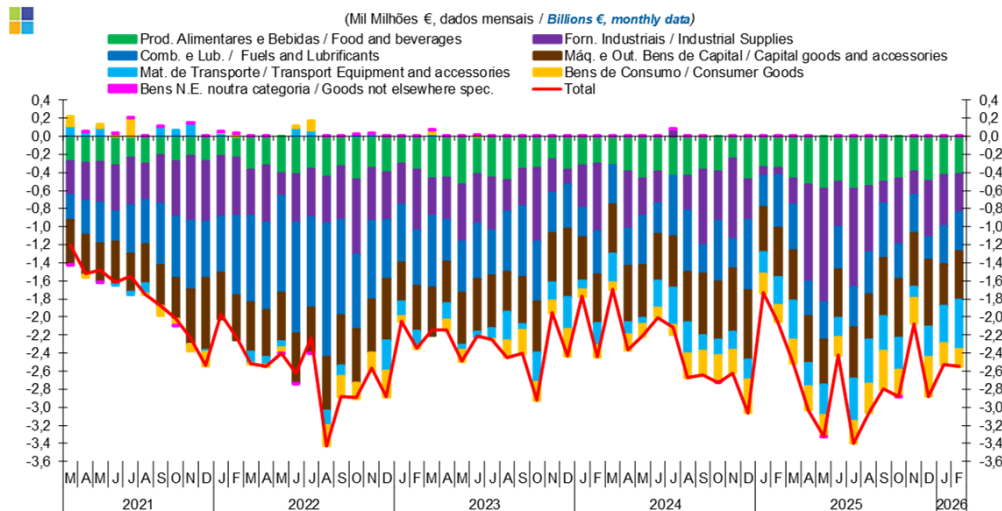


	2024												2025												2026	
	M	A	M	J	J	A	S	O	N	D	J	F	M	A	M	J	J	A	S	O	N	D	J	F	J	F
Produtos Alimentares e Bebidas / Food and Beverages	71,1	70,3	67,5	65,9	65,4	65,2	66,4	67,6	72,6	70,2	70,1	66,7	66,8	62,9	60,2	59,8	59,9	59,1	59,6	61,9	65,7	65,1	63,8	62,2		
Comb. e Lub. / Fuels and Lubricants	50,7	51,9	51,4	55,0	49,0	46,4	45,1	42,8	48,0	39,7	44,8	40,5	44,7	44,1	45,4	46,3	44,3	43,5	41,7	39,2	34,7	38,4	40,4	42,6		
Mat. de Transporte / Transport equipment and accessories	84,6	84,2	87,8	87,8	81,1	72,0	75,5	82,0	87,4	85,8	83,4	81,1	78,3	78,6	78,5	82,4	78,6	72,7	70,0	72,0	81,4	80,8	78,8	69,7		
Forn. Industriais / Industrial Supplies	83,5	82,2	86,2	82,3	91,6	91,3	85,1	76,4	73,2	75,9	81,4	91,6	94,2	82,9	71,2	68,6	69,1	71,3	75,6	78,6	84,9	78,8	80,1	77,6		
Máq. e Out. Bens de Capital / Capital Goods and Accessories	64,3	62,5	62,3	62,5	64,0	63,0	61,1	60,3	59,9	58,0	58,8	60,8	65,0	64,6	66,3	66,4	66,6	63,7	62,4	61,5	62,4	60,7	62,5	63,5		
Bens de Consumo / Consumer Goods	92,3	89,6	89,6	88,7	90,8	87,3	83,7	79,8	80,9	78,9	80,0	81,3	84,1	82,7	81,7	82,9	84,2	81,7	77,3	76,5	78,1	77,7	77,5	79,0		
<b>Total</b>	<b>76,8</b>	<b>75,6</b>	<b>76,5</b>	<b>75,4</b>	<b>77,0</b>	<b>74,2</b>	<b>72,3</b>	<b>70,0</b>	<b>71,8</b>	<b>70,1</b>	<b>72,4</b>	<b>74,4</b>	<b>77,0</b>	<b>72,9</b>	<b>69,5</b>	<b>69,4</b>	<b>69,1</b>	<b>67,6</b>	<b>67,5</b>	<b>68,6</b>	<b>72,8</b>	<b>71,0</b>	<b>71,1</b>	<b>69,2</b>		

Nota: Não inclui Bens N.E. Outra Categoria devido ao seu reduzido valor relativo e elevada variabilidade.

Note: Does not include Goods Not Elsewhere Specified because of its small relative value and high variability

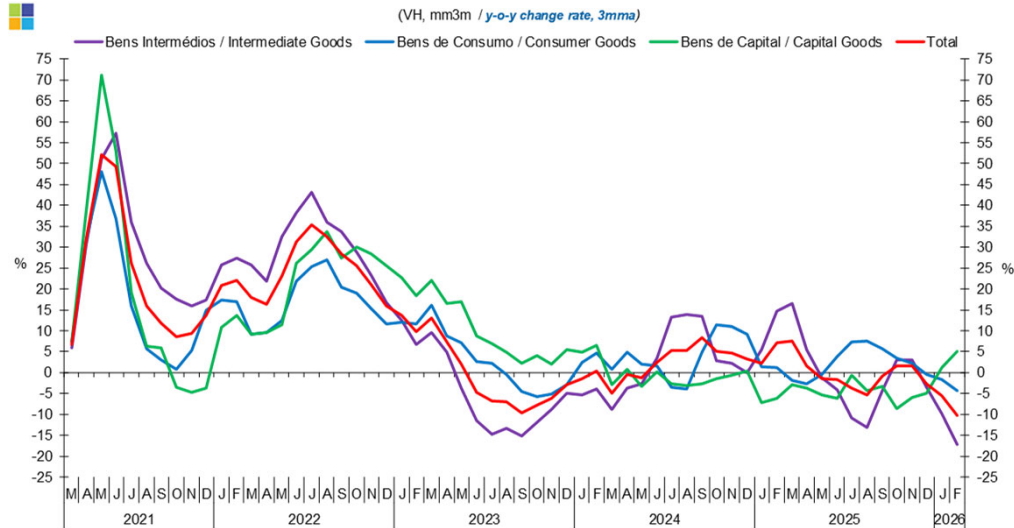
Gráfico / Graph 5.4.  
Saldo  
Balance



	2024												2025												2026	
	M	A	M	J	J	A	S	O	N	D	J	F	M	A	M	J	J	A	S	O	N	D	J	F	J	F
Produtos Alimentares e Bebidas / Food and Beverages	-0,3	-0,4	-0,5	-0,4	-0,4	-0,4	-0,4	-0,4	-0,3	-0,5	-0,3	-0,4	-0,5	-0,5	-0,6	-0,5	-0,6	-0,6	-0,5	-0,5	-0,4	-0,5	-0,4	-0,4		
Comb. e Lub. / Fuels and Lubricants	-0,4	-0,4	-0,5	-0,3	-0,7	-0,7	-0,3	-0,7	-0,3	-0,8	-0,3	-0,6	-0,5	-0,4	-0,4	-0,5	-0,5	-0,5	-0,6	-0,4	-0,4	-0,3	-0,4	-0,4		
Mat. de Transporte / Transport equipment and accessories	-0,3	-0,1	-0,1	-0,3	-0,4	-0,3	-0,2	-0,2	-0,2	-0,2	-0,3	-0,4	-0,3	-0,3	-0,2	-0,5	-0,5	-0,4	-0,4	-0,1	-0,3	-0,4	-0,6			
Forn. Industriais / Industrial Supplies	0,0	-0,6	-0,4	-0,3	0,1	-0,4	-0,8	-0,5	-0,9	-0,5	-0,1	-0,1	-0,3	-1,1	-1,3	-0,5	-1,1	-0,7	-0,2	-0,7	-0,3	-0,6	-0,4			
Máq. e Out. Bens de Capital / Capital Goods and Accessories	-0,5	-0,6	-0,6	-0,5	-0,6	-0,6	-0,7	-0,6	-0,7	-0,8	-0,5	-0,5	-0,6	-0,5	-0,5	-0,5	-0,6	-0,5	-0,6	-0,6	-0,6	-0,7	-0,5	-0,5		
Bens de Consumo / Consumer Goods	-0,1	-0,2	-0,1	-0,1	-0,1	-0,3	-0,3	-0,3	-0,3	-0,4	-0,2	-0,2	-0,3	-0,3	-0,2	-0,2	-0,2	-0,3	-0,4	-0,3	-0,3	-0,4	-0,2	-0,2		
Bens N.E. outra categoria / Goods not elsewhere spec.	0,0	0,0	0,0	0,0	0,0	0,0	0,0	0,0	0,0	0,0	0,0	0,0	0,0	0,0	0,0	0,0	0,0	0,0	0,0	0,0	0,0	0,0	0,0	0,0		
<b>Total</b>	<b>-1,7</b>	<b>-2,4</b>	<b>-2,2</b>	<b>-2,0</b>	<b>-2,1</b>	<b>-2,7</b>	<b>-2,6</b>	<b>-2,7</b>	<b>-2,6</b>	<b>-3,1</b>	<b>-1,7</b>	<b>-2,1</b>	<b>-2,5</b>	<b>-3,0</b>	<b>-3,3</b>	<b>-2,4</b>	<b>-3,4</b>	<b>-3,1</b>	<b>-2,8</b>	<b>-2,9</b>	<b>-2,1</b>	<b>-2,9</b>	<b>-2,5</b>	<b>-2,5</b>		

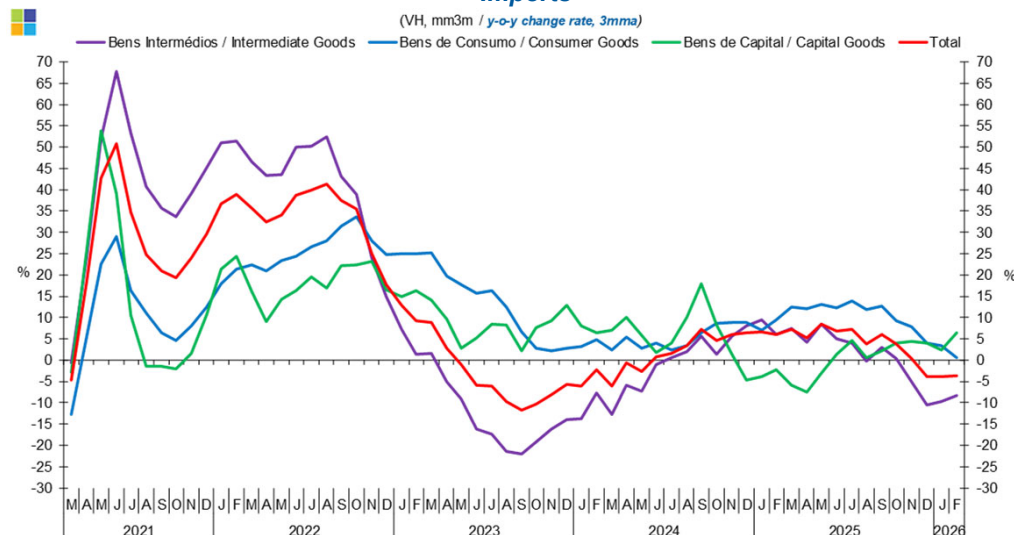
## 6. Classes Básicas de Bens do Sistema Europeu de Contas Nacionais / Basic Classes of Goods in the European System of Accounts

Gráfico / Graph 6.1.  
Exportações  
Exports



	2024												2025												2026	
	M	A	M	J	J	A	S	O	N	D	J	F	M	A	M	J	J	A	S	O	N	D	J	F		
Bens Intermediários / Intermediate Goods	-8,9	-3,7	-2,7	3,4	13,2	13,9	13,5	2,9	2,1	0,0	5,5	14,6	16,4	5,6	-1,3	-4,0	-10,9	-13,2	-4,4	3,1	3,1	-3,5	-9,8	-17,3		
Bens de Consumo / Consumer Goods	0,8	4,8	2,0	1,7	-3,4	-3,9	4,9	11,5	11,1	9,2	1,4	1,3	-1,9	-2,7	-0,4	4,0	7,3	7,5	5,6	3,4	2,3	-0,5	-1,6	-4,4		
Bens de Capital / Capital Goods	-2,8	0,8	-3,2	0,2	-2,6	-3,0	-2,6	-1,4	-0,7	0,5	-7,2	-6,2	-2,8	-3,7	-5,3	-6,2	-0,6	-4,3	-3,3	-8,7	-5,9	-5,0	1,3	5,1		
Total	-4,9	-0,3	-1,2	2,4	5,2	5,3	8,3	5,1	4,8	3,2	2,3	7,1	7,6	1,5	-1,5	-1,7	-3,8	-5,4	-0,9	1,7	1,7	-2,6	-5,6	-10,3		

Gráfico / Graph 6.2.  
Importações  
Imports

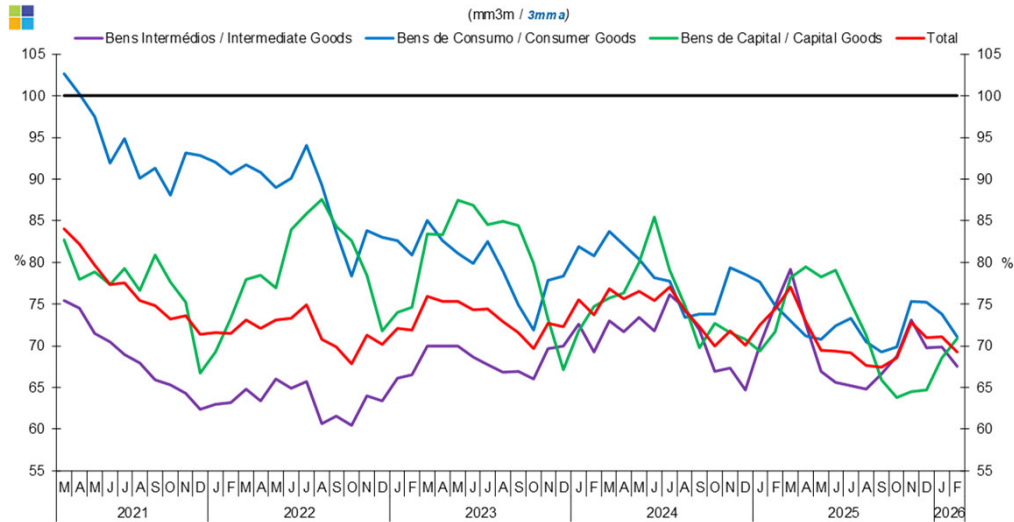


	2024												2025												2026	
	M	A	M	J	J	A	S	O	N	D	J	F	M	A	M	J	J	A	S	O	N	D	J	F		
Bens Intermediários / Intermediate Goods	-12,8	-5,9	-7,3	-1,1	0,7	2,0	5,6	1,4	5,6	8,0	9,4	6,1	7,4	4,2	8,4	4,9	4,0	-0,2	3,1	0,3	-5,0	-10,5	-9,6	-8,3		
Bens de Consumo / Consumer Goods	2,4	5,5	2,8	4,0	2,5	3,5	6,4	8,6	8,9	8,9	7,0	9,4	12,5	12,2	13,2	12,3	13,8	12,0	12,7	9,3	7,8	4,0	3,5	0,6		
Bens de Capital / Capital Goods	7,0	10,0	5,8	1,8	4,1	10,0	17,9	8,3	1,5	-4,6	-3,9	-2,2	-5,8	-7,5	-3,1	1,3	4,6	0,5	2,3	4,0	4,4	3,9	2,4	6,4		
Total	-6,1	-0,7	-2,7	0,8	1,6	3,4	7,3	4,6	6,1	6,5	6,7	6,1	7,3	5,2	8,5	6,9	7,2	3,9	6,1	3,8	0,3	-3,9	-3,8	-3,6		

Nota: Não inclui a série Outros Bens devido ao seu baixo valor relativo e elevada variabilidade.  
Note: Does not include Other Goods because of its small relative value and high variability.

## 6. Classes Básicas de Bens do Sistema Europeu de Contas Nacionais / Basic Classes of Goods in the European System of Accounts

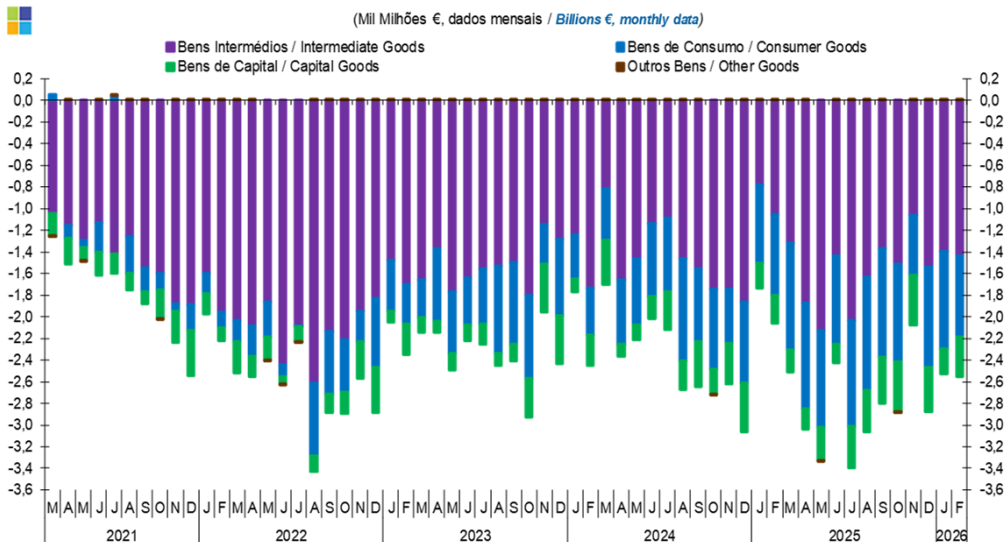
Gráfico / Graph 6.3.  
Taxa de Cobertura  
Coverage Rate



	2024												2025												2026	
	M	A	M	J	J	A	S	O	N	D	J	F	M	A	M	J	J	A	S	O	N	D	J	F		
Bens Intermédios / Intermediate Goods	73,0	71,6	73,4	71,7	76,1	74,5	71,9	66,9	67,3	64,7	70,0	74,8	79,2	72,6	66,9	65,6	65,2	64,8	66,6	68,8	73,1	69,8	69,8	67,5		
Bens de Consumo / Consumer Goods	83,7	82,1	80,4	78,2	77,7	73,4	73,8	73,8	79,4	78,6	77,6	74,8	73,0	71,2	70,8	72,4	73,3	70,5	69,2	69,9	75,3	75,2	73,8	71,1		
Bens de Capital / Capital Goods	75,7	76,3	80,0	85,5	79,1	74,9	69,7	72,7	71,6	70,8	69,3	71,7	78,2	79,4	78,2	79,1	75,2	71,3	65,9	63,8	64,5	64,7	68,5	70,8		
Total	76,8	75,6	76,5	75,4	77,0	74,2	72,3	70,0	71,8	70,1	72,4	74,4	77,0	72,9	69,5	69,4	69,1	67,6	67,5	68,6	72,8	71,0	71,1	69,2		

Nota: Não inclui a série Outros Bens devido ao seu baixo valor relativo e elevada variabilidade.  
Note: Does not include Other Goods because of its small relative value and high variability.

Gráfico / Graph 6.4.  
Saldo de Bens  
Balance of Goods



	2024												2025												2026	
	M	A	M	J	J	A	S	O	N	D	J	F	M	A	M	J	J	A	S	O	N	D	J	F		
Bens Intermédios / Intermediate Goods	-0,8	-1,7	-1,5	-1,1	-1,1	-1,5	-1,6	-1,7	-1,7	-1,9	-0,8	-1,1	-1,3	-1,9	-2,1	-1,4	-2,0	-1,6	-1,4	-1,5	-1,1	-1,5	-1,4	-1,4		
Bens de Consumo / Consumer Goods	-0,5	-0,6	-0,6	-0,7	-0,7	-0,9	-0,7	-0,7	-0,5	-0,7	-0,7	-0,8	-1,0	-1,0	-0,9	-0,8	-1,0	-1,0	-1,0	-0,9	-0,6	-0,9	-0,9	-0,7		
Bens de Capital / Capital Goods	-0,4	-0,1	-0,1	-0,2	-0,4	-0,3	-0,4	-0,2	-0,4	-0,4	-0,2	-0,3	-0,2	-0,2	-0,3	-0,2	-0,4	-0,4	-0,4	-0,5	-0,5	-0,4	-0,2	-0,4		
Outros Bens / Other Goods	0,0	0,0	0,0	0,0	0,0	0,0	0,0	0,0	0,0	0,0	0,0	0,0	0,0	0,0	0,0	0,0	0,0	0,0	0,0	0,0	0,0	0,0	0,0	0,0		
Total	-1,7	-2,4	-2,2	-2,0	-2,1	-2,7	-2,6	-2,7	-2,6	-3,1	-1,7	-2,1	-2,5	-3,0	-3,3	-2,4	-3,4	-3,1	-2,8	-2,9	-2,1	-2,9	-2,5	-2,5		

6. Classes Básicas de Bens do Sistema Europeu de Contas Nacionais / Basic Classes of Goods in the European System of Accounts

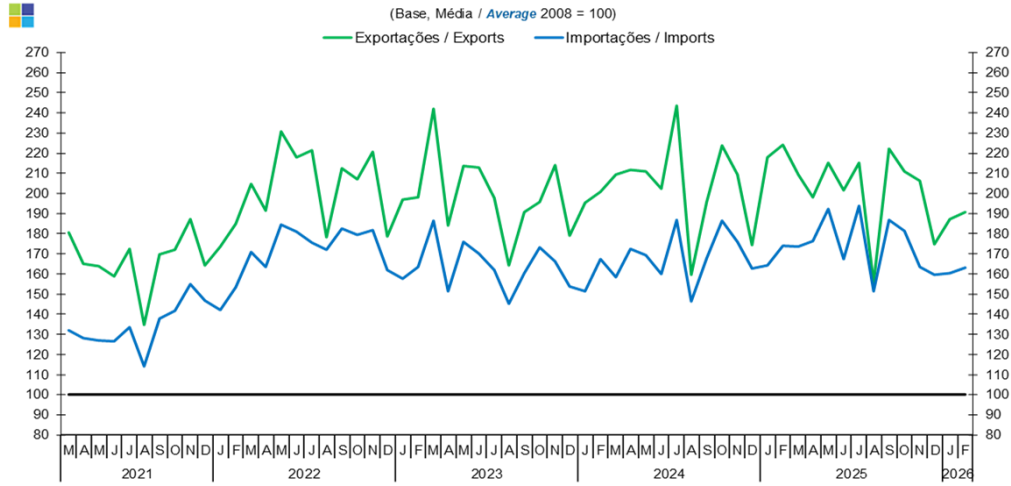
Tabela / Table 1.1.  
Estrutura do Saldo  
Balance Structure

Milhões de euros / Millions of euros

		2025																		2026					
		M		A		M		J		J		A		S		O		N		D		J		F	
		M€	%	M€	%	M€	%	M€	%	M€	%	M€	%	M€	%	M€	%	M€	%	M€	%	M€	%	M€	%
<b>Bens Intermedios / Intermediate Goods</b>	Prod. alim. e bebidas / Foods and beverages	-169	7	-115	4	-172	5	-113	5	-152	4	-121	4	-113	4	-108	4	-165	8	-153	5	-96	4	-121	5
	Forn. industriais NE noutra categoria / Industrial supplies NE specified	-280	11	-1 074	35	-1 256	38	-501	21	-1 081	32	-731	24	-242	9	-728	25	-251	12	-619	21	-568	22	-429	17
	Comb. e lubrificantes / Fuel and lubricants	-514	20	-385	13	-412	12	-471	19	-456	13	-470	15	-608	22	-387	13	-424	20	-258	9	-421	17	-432	17
	Máquinas, outros bens de capital (Partes e acessórios) / Capital goods and parts and accessories	-270	11	-260	9	-236	7	-251	10	-264	8	-223	7	-283	10	-257	9	-252	12	-329	11	-253	10	-287	11
	Material de transportes (Partes e acessórios) / Transport equipment (Parts and accessories)	13	-1	77	-3	-28	1	-5	0	24	-1	-62	2	-43	2	-46	2	-2	0	-127	4	-31	1	-111	4
<b>Total</b>		<b>-1 316</b>	<b>53</b>	<b>-1 871</b>	<b>62</b>	<b>-2 131</b>	<b>64</b>	<b>-1 439</b>	<b>59</b>	<b>-2 030</b>	<b>60</b>	<b>-1 632</b>	<b>53</b>	<b>-1 372</b>	<b>49</b>	<b>-1 518</b>	<b>53</b>	<b>-1 061</b>	<b>51</b>	<b>-1 536</b>	<b>53</b>	<b>-1 399</b>	<b>55</b>	<b>-1 436</b>	<b>56</b>
<b>Bens de Consumo / Consumption Goods</b>	Prod. alim. e bebidas destinados ao consumo dos particulares / Food and beverages mainly for household consumption	-305	12	-419	14	-418	13	-394	16	-432	13	-433	14	-392	14	-365	13	-232	11	-346	12	-338	13	-297	12
	Material de transporte / Transport equipment	-441	18	-331	11	-303	9	-209	9	-489	14	-426	14	-336	12	-308	11	-125	6	-213	7	-375	15	-442	17
	Bens de consumo NE noutra categoria / Consumption goods NE specified	-253	10	-263	9	-239	7	-197	8	-245	7	-322	11	-426	15	-285	10	-279	13	-432	15	-240	10	-188	7
<b>Total</b>		<b>-988</b>	<b>39</b>	<b>-976</b>	<b>32</b>	<b>-891</b>	<b>27</b>	<b>-814</b>	<b>34</b>	<b>-981</b>	<b>29</b>	<b>-1 048</b>	<b>34</b>	<b>-1 004</b>	<b>36</b>	<b>-898</b>	<b>31</b>	<b>-555</b>	<b>27</b>	<b>-929</b>	<b>32</b>	<b>-898</b>	<b>36</b>	<b>-748</b>	<b>29</b>
<b>Bens de Capital / Capital Goods</b>	Carburantes para motor / Motor spirit	97	-4	114	-4	27	-1	99	-4	101	-3	25	-1	83	-3	-8	0	-33	2	51	-2	31	-1	57	-2
	Máquinas, outros bens de capital (exceto material de transporte) / Capital goods (except transport equipment)	-290	12	-264	9	-259	8	-283	12	-304	9	-278	9	-359	13	-392	14	-344	17	-404	14	-210	8	-243	10
	Material de transportes destinado à indústria / Transport equipment, industrial	-11	0	-36	1	-70	2	13	-1	-185	5	-133	4	-149	5	-60	2	-81	4	-62	2	-55	2	-179	7
<b>Total</b>		<b>-204</b>	<b>8</b>	<b>-187</b>	<b>6</b>	<b>-302</b>	<b>9</b>	<b>-171</b>	<b>7</b>	<b>-387</b>	<b>11</b>	<b>-385</b>	<b>13</b>	<b>-426</b>	<b>15</b>	<b>-460</b>	<b>16</b>	<b>-459</b>	<b>22</b>	<b>-415</b>	<b>14</b>	<b>-234</b>	<b>9</b>	<b>-366</b>	<b>14</b>
<b>Outros / Others</b>		<b>2</b>	<b>0</b>	<b>3</b>	<b>0</b>	<b>-1</b>	<b>0</b>	<b>1</b>	<b>0</b>	<b>1</b>	<b>0</b>	<b>3</b>	<b>0</b>	<b>4</b>	<b>0</b>	<b>-2</b>	<b>0</b>	<b>2</b>	<b>0</b>	<b>1</b>	<b>0</b>	<b>6</b>	<b>0</b>	<b>4</b>	<b>0</b>
<b>Total</b>		<b>-2 507</b>	<b>100</b>	<b>-3 031</b>	<b>100</b>	<b>-3 325</b>	<b>100</b>	<b>-2 423</b>	<b>100</b>	<b>-3 397</b>	<b>100</b>	<b>-3 062</b>	<b>100</b>	<b>-2 798</b>	<b>100</b>	<b>-2 878</b>	<b>100</b>	<b>-2 073</b>	<b>100</b>	<b>-2 879</b>	<b>100</b>	<b>-2 525</b>	<b>100</b>	<b>-2 546</b>	<b>100</b>

## 7. Índice GEE de Comércio Internacional de Bens / *GEE Index of International Trade of Goods*

Gráfico / Graph 7.1.  
Total



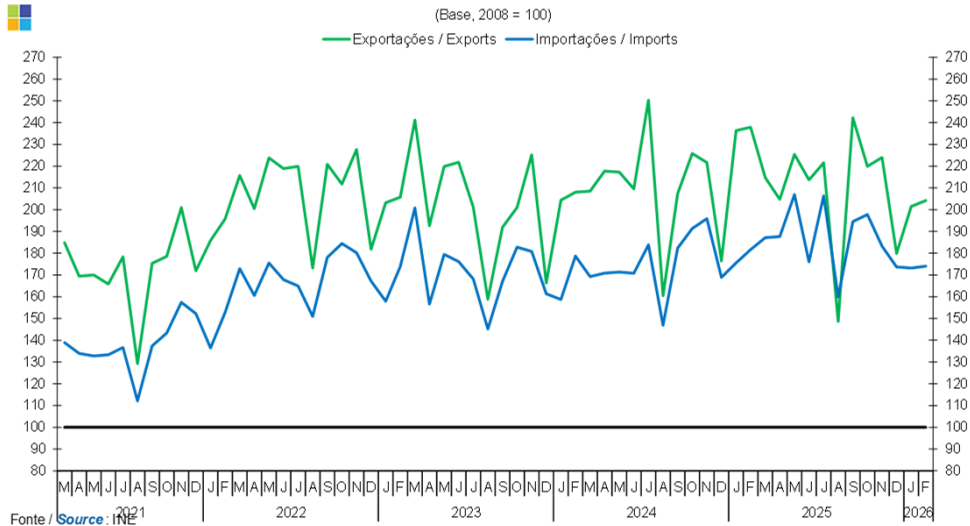
Fonte / Source: INE

	2024												2025												2026	
	M	A	M	J	J	A	S	O	N	D	J	F	M	A	M	J	J	A	S	O	N	D	J	F		
Exporações / Exports	209,3	211,7	211,0	202,4	243,5	159,5	195,6	223,8	209,5	174,4	217,8	224,1	209,5	198,0	215,1	201,7	215,3	155,6	222,2	210,9	206,4	174,7	187,2	190,7		
Importações / Imports	158,4	172,4	169,1	160,1	187,0	146,5	167,9	186,4	175,8	162,8	164,2	174,0	173,6	176,5	192,3	167,4	193,8	151,4	186,7	181,4	163,7	159,5	160,5	163,0		



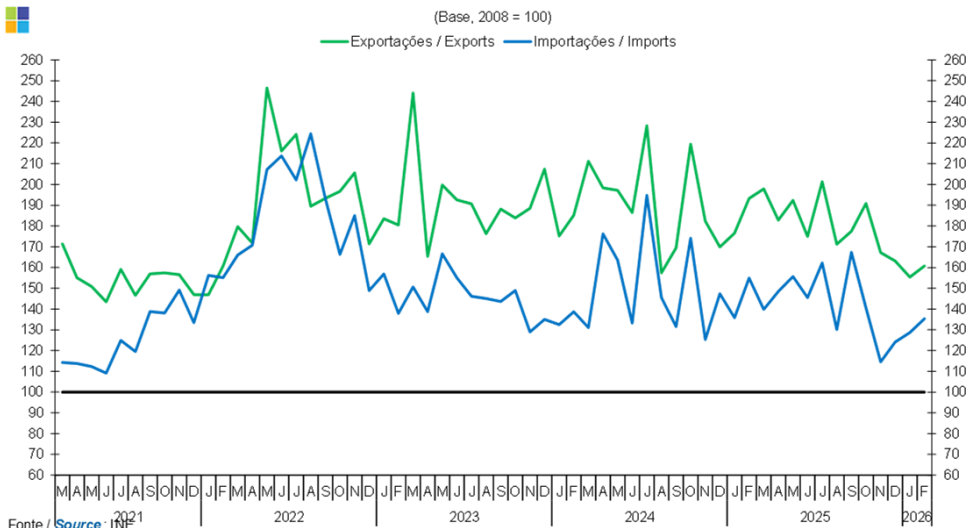
**7. Índice GEE de Comércio Internacional de Bens / GEE Index of International Trade of Goods**

**Gráfico / Graph 7.2.  
Intracomunitário  
Intra-Community**



	2024												2025												2026	
	M	A	M	J	J	A	S	O	N	D	J	F	M	A	M	J	J	A	S	O	N	D	J	F		
Exportações / Exports	208,5	217,7	217,3	209,5	250,3	160,5	207,4	225,8	221,7	176,4	236,3	237,9	214,7	204,7	225,4	213,7	221,5	148,6	242,3	219,9	224,0	179,8	201,5	204,2		
Importações / Imports	169,3	170,8	171,3	170,8	183,9	146,8	182,4	191,3	195,9	168,9	175,5	181,6	187,1	187,6	207,0	176,1	206,4	159,9	194,5	197,8	183,2	173,7	173,2	174,0		

**Gráfico / Graph 7.3.  
Extracomunitário  
Extra-Community**



	2024												2025												2026	
	M	A	M	J	J	A	S	O	N	D	J	F	M	A	M	J	J	A	S	O	N	D	J	F		
Exportações / Exports	211,2	198,4	197,2	186,5	228,3	157,5	169,5	219,4	182,4	169,9	176,6	193,3	197,9	182,8	192,3	175,0	201,3	171,2	177,5	190,9	167,2	163,2	155,4	160,8		
Importações / Imports	131,1	176,3	163,5	133,2	194,8	145,5	131,6	174,1	125,3	147,4	135,8	154,9	139,8	148,5	155,7	145,5	162,2	130,1	167,3	140,5	114,6	124,1	128,7	135,3		