

Síntese Estatística de Comércio Internacional

Nº 04/2026

Inclui dados de base do INE para o comércio internacional de Portugal

■ abril de 2026 – comércio Intra + Extra-UE

Índice de Quadros

Comércio Internacional de Mercadorias | Portugal

Evolução global - mercadorias

- | | | |
|---|---|---|
| 1 | Balança Comercial de mercadorias com e sem produtos energéticos (2021-2026) | 4 |
| 2 | Evolução mensal e trimestral – mercadorias | 5 |

Exportações de mercadorias

- | | | |
|---|---|----|
| 3 | Por Grupos de Produtos (Intra+Extra) | 6 |
| 4 | Por Grupos de Produtos (Extra) | 9 |
| 5 | Por Grupos de Produtos (2021-2026) – variação homóloga e contributos | 10 |
| 6 | Para uma seleção de mercados (Intra+Extra) | 11 |
| 7 | Para uma seleção de mercados (Extra) | 12 |
| 8 | Por mercados de destino (2021-2026) – estrutura (%) | 12 |
| 9 | Por mercados de destino (2022-2026) – variação homóloga e contributos | 13 |

Importações de mercadorias

- | | | |
|----|---|----|
| 10 | Por Grupos de Produtos (Intra+Extra) | 14 |
| 11 | Com origem numa seleção de mercados (Intra+Extra) | 17 |
| 12 | Por Grupos de Produtos (Extra) | 18 |
| 13 | Com origem numa seleção de mercados (Extra) | 18 |

Evolução por zonas geográficas e económicas

- | | | |
|----|--|----|
| 14 | Principais países (Intra e Extra) | 19 |
| 15 | Importações - contributos para a taxa de crescimento (Intra e Extra) | 21 |
| 16 | Exportações - contributos para a taxa de crescimento (Intra e Extra) | 23 |

Comércio Internacional de Bens e serviços | Portugal

Evolução global - Bens e Serviços

- | | | |
|----|--|----|
| 17 | Balança Comercial de Bens e Serviços (2021-2026) | 25 |
| 18 | Evolução mensal e trimestral - Bens e Serviços | 26 |

Exportações de Bens e Serviços

- | | | |
|----|---|----|
| 19 | Bens e Serviços (crédito) – componentes dos Serviços | 27 |
| 20 | Bens e Serviços (crédito) – variação homóloga (2018-2026) | 28 |

Importações de Bens e Serviços

- | | | |
|----|---|----|
| 21 | Bens e Serviços (débito) – componentes dos Serviços | 29 |
|----|---|----|

Peso no PIB e crescimento real

- | | | |
|----|---|----|
| 22 | Comércio de Bens e Serviços em percentagem do PIB | 29 |
|----|---|----|

Balança de Bens e Serviços e Indicadores Avançados de Procura Externa

- | | | |
|----|---|----|
| 23 | Balança de Bens e Serviços e Indicadores Avançados de Procura Externa | 30 |
|----|---|----|

Comércio Mundial de Mercadorias

Evolução global por área geográfica

- | | | |
|----|---------------------------------|----|
| 24 | Comércio Mundial de Mercadorias | 31 |
|----|---------------------------------|----|

Índice de Gráficos

- | | | |
|---|---|----|
| 1 | Taxa de cobertura das importações pelas exportações de mercadorias | 3 |
| 2 | Taxas de crescimento das exportações por Grupos de Produtos e contributos | 9 |
| 3 | Taxas de crescimento das exportações por mercados e contributos | 11 |
| 4 | Taxas de crescimento das importações por Grupos de Produtos e contributos | 17 |
| 5 | Taxa de cobertura das importações pelas exportações de Bens e Serviços | 24 |
| 6 | Peso dos Serviços no comércio de Bens e Serviços | 27 |
| 7 | Taxas de crescimento das exportações de Bens e Serviços e contributos | 28 |

Statistics of International Trade

Nº 04/2026

Includes baseline data from Statistics Portugal for the international trade of Portugal

■ abril 2026 – Intra + Extra-EU trade

Contents

International Trade of Goods | Portugal

Global Evolution - goods

1	Recent Trade Balance - Goods (2021-2026)	4
2	Monthly and quarterly evolution – Goods	5

Exports of Goods

3	By Group of Products (Intra+Extra)	6
4	By Group of Products (Extra)	9
5	By Group of Products – y.o.y. and contributes	10
6	For a selection of markets (Intra+Extra)	11
7	For a selection of markets (Extra)	12
8	By destination market (2021-2026) – structure (%)	12
9	By destination market (2022-2026) – y.o.y. and contribute	13

Imports of Goods

10	By Group of Products (Intra+Extra EU)	14
11	From a selection of markets (Intra+Extra)	17
12	By Group of Products (Extra EU)	18
13	From a selection of markets (Extra)	18
By economic and geographical zone		
14	Main Countries (Intra and Extra)	19
15	Imports: contributions to the growth rate (Intra and Extra)	21
16	Exports: contributions to the growth rate (Intra and Extra)	23

International Trade of Goods and Services | Portugal

Global Evolution – Goods and Services

17	Recent Trade Balance – Goods and Services - (2021-2026)	25
18	Monthly and quarterly evolution - Goods and Services	26

Exports of Goods and Services

19	Goods and Services (credit) – Services components	27
20	Goods and Services (credit) – y.o.y. (2018-2026)	28

Imports of Goods and Services

21	Goods and Services (debit) – Services components	29
----	--	----

Weight in GDP and real growth

22	Trade in goods and services as a percentage of GDP	29
----	--	----

Trade in Goods and Services and Foreign Demand Leading Indicators

23	Trade in Goods and Services and Foreign Demand Leading Indicators	30
----	---	----

World Trade

Evolução global por área geográfica

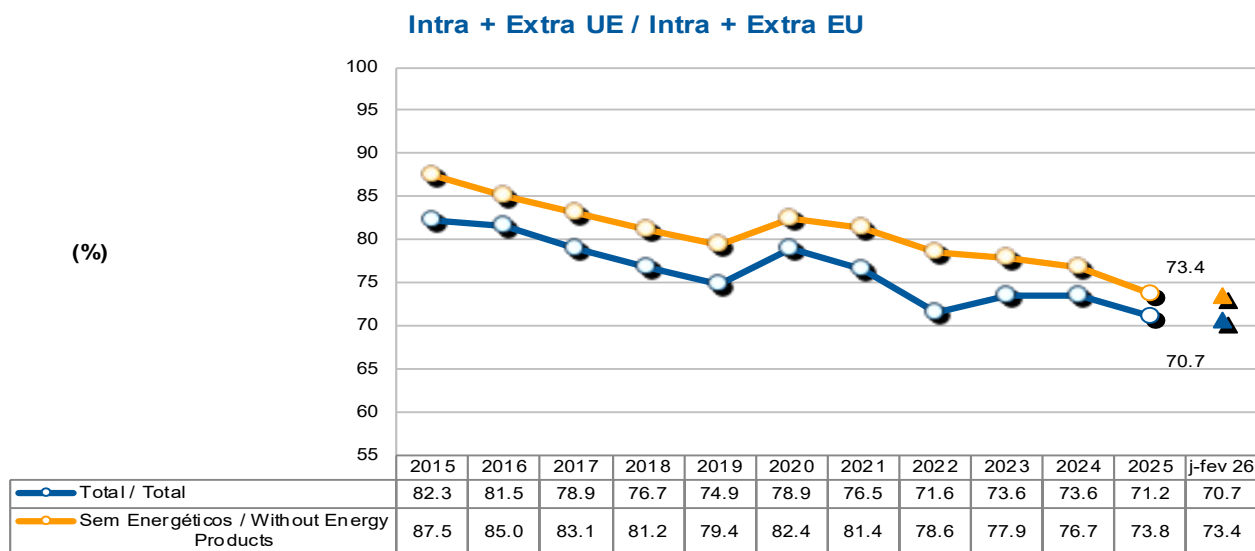
24	World Merchandise Trade	31
----	-------------------------	----

Charts Index

1	Rate of coverage of the imports by the exports of goods	3
2	Growth rate of exports by Group of Products and contribution to growth	9
3	Growth rate of exports by markets and contribution to growth	11
4	Growth rate of imports by Group of Products and to growth	17
5	Rate of coverage of the imports by the exports of goods and services	24
6	Share of services in total trade	27
7	Growth rate of exports of goods and services and contribution to growth	28

Evolução global / Global evolution ¹ – mercadorias / goods

Gráfico 1 – Evolução da taxa de cobertura (fob/cif) das importações pelas exportações de mercadorias
Progress of the coverage rate (fob/cif), % imports by exports of goods



Fonte: DGE, com base nos dados das estatísticas do Comércio Internacional de Mercadorias do INE (últimas versões disponíveis à data da publicação para o período considerado). Os dados do comércio intracomunitário incluem estimativas para as não respostas assim como para as empresas que se encontram abaixo dos limiares de assimilação. / Source: DGE, based on data on International Trade of Goods statistics from Statistics Portugal (most up-to-date versions available). Estimates for operators under the assimilation threshold and non-responses are included in Intra-EU trade.

¹ Os dados de base do comércio internacional (Intra e Extra UE) divulgados pelo Instituto Nacional de Estatística para o período de fevereiro de 2026 correspondem a versões preliminares, quer para o comércio intracomunitário quer para o extracomunitário. Os dados do comércio intracomunitário incluem estimativas para as não respostas (valor das transações das empresas para as quais o INE não recebeu ainda informação) assim como para as empresas que se encontram abaixo dos limiares de assimilação (valor anual das operações intracomunitárias abaixo do qual os operadores são dispensados da declaração periódica estatística Intrastat, limitando-se à entrega da declaração periódica fiscal: no caso de Portugal, 350 mil euros para as importações da UE e 250 mil para as exportações para a UE, em 2023). Por outro lado, a atual metodologia considera, para além do confronto regular entre as declarações Intrastat e do Imposto sobre o Valor Acrescentado (IVA), a comparação com os dados com a Informação Empresarial Simplificada (IES).

¹ Database of international trade (Intra and Extra EU) released by Statistics Portugal (SP) for the period of february 2026, corresponding to preliminary versions for both intra and extra community trade. The data for intra trade includes estimates for non-responses (value of transactions of companies for which SP has not yet received information), as well as periodic reporting of companies that are below the assimilation threshold (annual value of intra-Community below which operators are exempted from Intrastat statistical declaration, limited to delivery of the periodic tax declaration: in the case of Portugal, 350 thousand euros for imports from EU and 250 thousand for exports to EU in 2023). On the other hand, the current methodology considers, in addition to the regular comparison between the Intrastat declarations and Value Added Tax (VAT), the comparison with the data obtained from "Informação Empresarial Simplificada" (IES).

Quadro 1 - Evolução recente da balança comercial de Portugal
Recent evolution of the Portuguese Trade Balance (Goods)

Versão preliminar de janeiro a fevereiro de 2026 / Preliminary data version of january to february 2026

Intra + Extra-UE / Intra + Extra-EU	2021	2022	2023	2024	2025	Evolução anual Annual Evolution 2021/25	janeiro a fevereiro / january to february		Evolução mensal Monthly Evolution 2025/26	Últimos 3 meses Last 3 months		Últimos 12 meses Last 12 months	
							2025	2026		dez 24- feb 25	dez 25- feb 26	mar 24- feb 25	mar 25- feb 26
milhões de Euros / Millions of Euros													
Exportações /Exports (fob)	63 619	78 403	77 340	78 895	79 353		14 304	12 234		19 950	17 889	80 371	77 283
TVH/y.o.y. %	-	23.2	-1.4	2.0	0.6		-	-14.5		-	-10.3	-	-3.8
Importações /Imports (cif)	83 146	109 562	105 148	107 243	111 516		18 093	17 305		26 800	25 839	108 296	110 729
TVH/y.o.y. %	-	31.8	-4.0	2.0	4.0		-	-4.4		-	-3.6	-	2.2
Saldo /Trade Balance (fob-cif)	-19 527	-31 159	-27 808	-28 348	-32 163		-3 789	-5 071		-6 850	-7 951	-27 925	-33 446
TVH/y.o.y. %	-	59.6	-10.8	1.9	13.5		-	33.8		-	16.1	-	19.8
Cobertura/Coverage Rate(fob/cif), %	76.5	71.6	73.6	73.6	71.2		79.1	70.7		74.4	69.2	74.2	69.8
Sem energéticos;/Without Energy products:													
Exportações /Exports (fob)	59 948	71 798	72 333	73 387	75 303		13 450	11 663		18 739	17 045	74 937	73 516
TVH/y.o.y. %	-	19.8	0.7	1.5	2.6		-	-13.3		-	-9.0	-	-1.9
Importações /Imports (cif)	73 631	91 293	92 856	95 676	102 018		16 318	15 885		23 907	23 876	96 718	101 585
TVH/y.o.y. %	-	24.0	1.7	3.0	6.6		-	-2.7		-	-0.1	-	5.0
Saldo /Trade Balance (fob-cif)	-13 684	-19 495	-20 523	-22 289	-26 715		-2 868	-4 222		-5 168	-6 830	-21 782	-28 069
TVH/y.o.y. %	-	42.5	5.3	8.6	19.9		-	47.2		-	32.2	-	28.9
Cobertura/Coverage Rate(fob/cif), %	81.4	78.6	77.9	76.7	73.8		82.4	73.4		78.4	71.4	77.5	72.4
Intra-UE / Intra-EU													
milhões de Euros / Millions of Euros													
Exportações /Exports (fob)	45 510	55 291	54 245	56 003	57 378		10 592	9 061		14 532	13 078	57 385	55 847
TVH/y.o.y. %	-	21.5	-1.9	3.2	2.5		-	-14.5		-	-10.0	-	-2.7
Importações /Imports (cif)	61 233	76 167	78 396	79 876	85 291		13 657	13 278		20 116	19 919	80 631	84 912
TVH/y.o.y. %	-	24.4	2.9	1.9	6.8		-	-2.8		-	-1.0	-	5.3
Saldo /Trade Balance (fob-cif)	-15 723	-20 876	-24 151	-23 873	-27 913		-3 066	-4 217		-5 584	-6 841	-23 246	-29 065
TVH/y.o.y. %	-	32.8	15.7	-1.2	16.9		-	37.6		-	22.5	-	25.0
Cobertura/Coverage Rate(fob/cif), %	74.3	72.6	69.2	70.1	67.3		77.6	68.2		72.2	65.7	71.2	65.8
Sem energéticos;/Without Energy products:													
Exportações /Exports (fob)	43 671	52 371	52 235	53 673	55 755		10 225	8 847		13 961	12 737	55 117	54 378
TVH/y.o.y. %	-	19.9	-0.3	2.8	3.9		-	-13.5		-	-8.8	-	-1.3
Importações /Imports (cif)	58 427	70 826	74 558	76 705	82 070		13 074	12 772		19 167	19 141	77 329	81 768
TVH/y.o.y. %	-	21.2	5.3	2.9	7.0		-	-2.3		-	-0.1	-	5.7
Saldo /Trade Balance (fob-cif)	-14 756	-18 455	-22 323	-23 033	-26 315		-2 849	-3 924		-5 206	-6 404	-22 212	-27 391
TVH/y.o.y. %	-	25.1	21.0	3.2	14.3		-	37.7		-	23.0	-	23.3
Cobertura/Coverage Rate(fob/cif), %	74.7	73.9	70.1	70.0	67.9		78.2	69.3		72.8	66.5	71.3	66.5
Extra-UE / Extra-EU													
milhões de Euros / Millions of Euros													
Exportações /Exports (fob)	18 109	23 112	23 096	22 892	21 975		3 713	3 173		5 418	4 811	22 987	21 436
TVH/y.o.y. %	-	27.6	-0.1	-0.9	-4.0		-	-14.5		-	-11.2	-	-6.7
Importações /Imports (cif)	21 913	33 395	26 752	27 367	26 225		4 436	4 028		6 684	5 921	27 665	25 816
TVH/y.o.y. %	-	52.4	-19.9	2.3	-4.2		-	-9.2		-	-11.4	-	-6.7
Saldo /Trade Balance (fob-cif)	-3 804	-10 283	-3 657	-4 476	-4 250		- 723	- 854		-1 266	-1 110	-4 678	-4 381
TVH/y.o.y. %	-	170.3	-64.4	22.4	-5.0		-	18.1		-	-12.3	-	-6.4
Cobertura/Coverage Rate(fob/cif), %	82.6	69.2	86.3	83.6	83.8		83.7	78.8		81.1	81.3	83.1	83.0
Sem energéticos;/Without Energy products:													
Exportações /Exports (fob)	16 277	19 427	20 098	19 714	19 548		3 225	2 816		4 778	4 308	19 820	19 138
TVH/y.o.y. %	-	19.4	3.5	-1.9	-0.8		-	-12.7		-	-9.8	-	-3.4
Importações /Imports (cif)	15 204	20 467	18 298	18 970	19 947		3 244	3 114		4 740	4 734	19 389	19 817
TVH/y.o.y. %	-	34.6	-10.6	3.7	5.2		-	-4.0		-	-0.1	-	2.2
Saldo /Trade Balance (fob-cif)	1 072	-1 041	1 800	743	- 400		- 19	- 298		38	- 426	431	- 679
TVH/y.o.y. %	-	-197.0	-273.0	-58.7	-153.8		-	1451.0		-	-1216.9	-	-257.5
Cobertura/Coverage Rate(fob/cif), %	107.1	94.9	109.8	103.9	98.0		99.4	90.4		100.8	91.0	102.2	96.6

Fonte: DGE, com base nos dados das estatísticas do Comércio Internacional de Mercadorias do INE (últimas versões disponíveis à data da publicação para o período considerado). Os dados do comércio intracomunitário incluem estimativas para as não respostas assim como para as empresas que se encontram abaixo dos limiares de assimilação. / Source: DGE, based on data on International Trade of Goods statistics from Statistics Portugal (most up-to-date versions available). Estimates for operators under the assimilation threshold and non-responses are included in Intra-EU trade.

Notas:

Importações – Somatório das Importações provenientes da UE com as Importações vindas dos P.Terceiros.

Exportações – Somatório das Exportações para a UE com as Exportações para os P.Terceiros.

Notes: Sum of Exports to EU and Exports to third countries. Sum of Imports from EU and Imports from third countries.

Quadro 2 – Evolução mensal e trimestral do comércio internacional de Portugal Monthly and quarterly evolution of Portuguese International Trade (Goods)

Versão preliminar de janeiro a fevereiro de 2026 / Preliminary data version of January to February 2026

valores em milhões de Euros / values in Millions of Euros

Intra+Extra UE / Intra+Extra EU	IMPORTAÇÃO (cif) / IMPORTS (cif)			EXPORTAÇÃO (fob) / EXPORTS (fob)		
	2025	2026	TVH / y.o.y,%	2025	2026	TVH / y.o.y,%
jan / jan	8 783	8 585	-2.3	7 051	6 060	-14.1
fev / feb	9 310	8 720	-6.3	7 253	6 174	-14.9
mar / mar	9 289			6 782		
abr / apr	9 440			6 408		
mai / may	10 290			6 965		
jun / jun	8 953			6 529		
jul / jul	10 366			6 969		
ago / aug	8 101			5 038		
set / sep	9 990			7 192		
out / oct	9 706			6 828		
nov / nov	8 755			6 682		
dez / dec	8 534			5 655		
1.º Trim / Q1	27 382			21 087		
2.º Trim / Q2	28 682			19 902		
3.º Trim / Q3	28 457			19 200		
4.º Trim / Q4	26 995			19 164		

Intra UE / Intra EU	IMPORTAÇÃO (cif) / IMPORTS (cif)			EXPORTAÇÃO (fob) / EXPORTS (fob)		
	2025	2026	TVH / y.o.y,%	2025	2026	TVH / y.o.y,%
jan / jan	6 711	6 623	-1.3	5 279	4 500	-14.7
fev / feb	6 946	6 655	-4.2	5 313	4 561	-14.2
mar / mar	7 156			4 796		
abr / apr	7 175			4 573		
mai / may	7 915			5 034		
jun / jun	6 733			4 773		
jul / jul	7 892			4 948		
ago / aug	6 116			3 320		
set / sep	7 438			5 411		
out / oct	7 563			4 912		
nov / nov	7 007			5 003		
dez / dec	6 641			4 017		
1.º Trim / Q1	20 814			15 388		
2.º Trim / Q2	21 822			14 380		
3.º Trim / Q3	21 445			13 679		
4.º Trim / Q4	21 210			13 932		

Extra UE/ Extra EU	IMPORTAÇÃO (cif) / IMPORTS (cif)			EXPORTAÇÃO (fob) / EXPORTS (fob)		
	2025	2026	TVH / y.o.y,%	2025	2026	TVH / y.o.y,%
jan / jan	2 072	1 963	-5.3	1 772	1 560	-12.0
fev / feb	2 364	2 065	-12.7	1 940	1 614	-16.8
mar / mar	2 133			1 986		
abr / apr	2 265			1 835		
mai / may	2 375			1 931		
jun / jun	2 220			1 757		
jul / jul	2 475			2 021		
ago / aug	1 985			1 719		
set / sep	2 552			1 781		
out / oct	2 144			1 916		
nov / nov	1 748			1 679		
dez / dec	1 893			1 638		
1.º Trim / Q1	6 569			5 699		
2.º Trim / Q2	6 860			5 523		
3.º Trim / Q3	7 012			5 521		
4.º Trim / Q4	5 785			5 232		

Fonte: DGE, com base nos dados das estatísticas do Comércio Internacional de Mercadorias do INE (últimas versões disponíveis à data da publicação para o período considerado). Os dados do comércio intracomunitário incluem estimativas para as não respostas assim como para as empresas que se encontram abaixo dos limiares de assimilação.

Source: DGE, based on data on International Trade of Goods statistics from Statistics Portugal (most up-to-date versions available). Estimates for operators under the assimilation threshold and non-responses are included in Intra-EU trade.

Exportações* de mercadorias / Exports* of Goods

Quadro 3 – Exportações de mercadorias portuguesas por Grupos de Produtos Portuguese Exports of Goods by Group of Products

Dos quais: produtos por Capítulo (NC-2) acima de 10 milhões de euros em 2026 / Of which: products by Chapter (CN-2) above 10 million euros in 2026

Intra + Extra UE (Fob) / Intra + Extra EU (Fob)

Grp/ NC-2	Milhões de Euros / Millions of Euros		Estrutura / Structure (%)		Taxas de variação e contributos / Growth rates and contributions to growth					
	Grupos de Produtos / Group of Products				últimos 12 meses [1]/ Last 12 months		jan-fev / jan-feb			
	2025	2026	2025	2026	TVH [2] / y.o.y.	Contrib. p.p. [3] / Contrib. p.p	TVH / y.o.y.	Contrib. p.p. [3] / Contrib. p.p		
CN-2	TOTAL DAS EXPORTAÇÕES / TOTAL EXPORTS		14 304	12 234	100.0	100.0	-3.8	-3.8	-14.5	-14.5
	Agro-alimentares / Agricultural products and food		1 848	1 740	12.9	14.2	-0.6	-0.1	-5.9	-0.8
15	Gorduras e óleos animais ou vegetais; produtos da sua dissociação; gorduras alimentícias elaboradas; / Animal/vegetable fats and oils and their cleavage products; prepared edible fats; animal/vegetable waxes		258	263	1.8	2.1	-22.1	-0.5	1.9	0.0
22	Bebidas, líquidos alcoólicos e vinagres / Beverages, spirits and vinegar		210	188	1.5	1.5	-3.5	-0.1	-10.3	-0.2
08	Frutas; cascas de citrinos e de melões / Edible fruit and nuts; peel of citrus fruit or melons		153	151	1.1	1.2	11.9	0.2	-1.2	0.0
03	Peixes e crustáceos, moluscos e outros invertebrados aquáticos / Fish and crustaceans, molluscs and other aquatic invertebrates		181	137	1.3	1.1	-3.2	0.0	-24.2	-0.3
24	Tabaco e seus sucedâneos manufacturados / Tobacco and manufactured tobacco substitutes		168	136	1.2	1.1	11.3	0.1	-19.1	-0.2
20	Preparações de produtos hortícolas, de frutas ou de outras partes de plantas / Preparations of vegetables, fruit, nuts or other parts of plants		115	106	0.8	0.9	-4.0	0.0	-8.0	-0.1
04	Leite e laticínios; ovos de aves; mel natural; produtos comestíveis de origem animal, não específico / Dairy		87	92	0.6	0.8	2.4	0.0	6.2	0.0
19	Preparações à base de cereais, farinhas, amidos, féculas ou leite; produtos de pastelaria / Preparations of cereals, flour, starch or milk; pastrycooks products		89	91	0.6	0.7	5.8	0.0	2.6	0.0
16	Preparações de carne, de peixes, de crustáceos e de moluscos ou de outros invertebrados aquáticos /		80	85	0.6	0.7	12.1	0.1	7.2	0.0
07	Produtos hortícolas, plantas, raízes e tubérculos, comestíveis / Edible vegetables and certain roots and tubers		83	79	0.6	0.6	-3.4	0.0	-5.6	0.0
21	Preparações alimentícias diversas / Miscellaneous edible preparations		65	72	0.5	0.6	7.3	0.0	11.3	0.1
02	Carnes e miudezas, comestíveis / Meat and edible meat offal		59	62	0.4	0.5	22.6	0.1	6.1	0.0
01	Animais vivos / Live animals		81	45	0.6	0.4	-1.4	0.0	-43.9	-0.2
23	Resíduos e desperdícios das indústrias alimentares; alimentos preparados para animais / Residues and waste from the food industries; prepared animal fodder		39	44	0.3	0.4	-1.4	0.0	13.1	0.0
17	Açúcares e produtos de confeitaria / Sugars and sugar confectionery		27	31	0.2	0.3	-18.5	-0.1	14.4	0.0
12	Sementes e frutos oleaginosos; grãos, sementes e frutos diversos; plantas industriais ou medicinais; / Oil seeds/oleaginous fruits/miscellaneous grains, seeds and fruits/industrial or medicinal plants/straw and fodder		23	31	0.2	0.3	30.6	0.0	35.5	0.1
09	Café, chá, mate e especiarias / Coffee, tea, maté and spices		26	30	0.2	0.2	27.1	0.0	15.3	0.0
18	Cacau e suas preparações / Cocoa and cocoa preparations		29	28	0.2	0.2	34.3	0.1	-3.0	0.0
06	Plantas vivas e produtos de floricultura / Live trees and plants; bulbs, roots and the like; cut flowers and ornamental foliage		28	24	0.2	0.2	4.4	0.0	-13.2	0.0
10	Cereais / Cereals		23	22	0.2	0.2	0.1	0.0	-3.9	0.0
11	Produtos da indústria de moagem; malte; amidos e féculas; inulina; glúten de trigo / Products of the milling industry; malt; starches; inulin; wheat gluten		13	10	0.1	0.1	-21.9	0.0	-21.5	0.0
	Energéticos / Mineral fuels and oils		855	571	6.0	4.7	-30.7	-2.1	-33.2	-2.0
27	Combustíveis minerais, óleos minerais e produtos da sua destilação; matérias betuminosas; ceras mine / Mineral fuel/oils and products of their distillation; bituminous substances; mineral waxes		855	571	6.0	4.7	-30.7	-2.1	-33.2	-2.0
	Químicos / Chemicals		3 084	1 638	21.6	13.4	-12.5	-2.0	-46.9	-10.1
39	Plástico e suas obras / Plastics and articles thereof		620	574	4.3	4.7	-4.0	-0.2	-7.5	-0.3
30	Produtos farmacêuticos / Pharmaceutical products		1 621	380	11.3	3.1	-24.6	-1.5	-76.6	-8.7
40	Borracha e suas obras / Rubber and articles thereof		323	287	2.3	2.3	-4.2	-0.1	-11.1	-0.3
29	Produtos químicos orgânicos / Organic chemicals		213	130	1.5	1.1	-16.5	-0.2	-38.7	-0.6
38	Produtos diversos das indústrias químicas / Miscellaneous chemical products		84	76	0.6	0.6	3.1	0.0	-10.3	-0.1
33	Óleos essenciais e resinóides; produtos de perfumaria ou de toucador preparados e preparações cosmét / Extratos tanantes e tintoriais; taninos e seus derivados; pigmentos e outras matérias corantes; tint / Tanning/dyeing extracts; tannins&derivatives; colouring matter; paints&varnishes; mastics; inks		52	53	0.4	0.4	8.7	0.0	0.4	0.0
32	Aubos (fertilizantes) / Fertilisers		45	33	0.3	0.3	-6.6	0.0	-27.5	-0.1
34	Sabões, agentes orgânicos de superfície, preparações para lavagem, preparações lubrificantes, ceras / Soaps, artif. waxes, candles, modelling pastes, 'dental waxes' and dental preparations, washing/lubricating/polishing or scouring prep.		30	23	0.2	0.2	-16.7	0.0	-21.3	0.0
28	Produtos químicos inorgânicos; compostos inorgânicos ou orgânicos de metais preciosos, de elementos / Inorganic chemicals; organic or inorganic compounds of precious metals/rare-earth metals/radioactive elements/isotopes		33	23	0.2	0.2	-13.8	0.0	-29.8	-0.1
35	Matérias albuminóides; produtos à base de amidos ou de féculas modificados; colas; enzimas / Albuminoidal substances; modified starches; glues; enzymes		21	20	0.1	0.2	7.1	0.0	-4.1	0.0
	Madeira, cortiça e papel / Wood, cork and paper		868	787	6.1	6.4	-5.3	-0.4	-9.3	-0.6

Síntese Estatística de Comércio Internacional – N° 04/2026

Grp/ NC-2	Grupos de Produtos / Group of Products	Milhões de Euros / Millions of Euros		Estrutura / Structure (%)		Taxas de variação e contributos / Growth rates and contributions to growth			
		jan-fev / jan-feb		jan-fev / jan-feb		últimos 12 meses [1] / jan-fev / jan-feb		Contrib. p.p. [3] / Contrib. p.p.	
		2025	2026	2025	2026	TVH [2] / y.o.y.	Contrib. p.p. [3] / Contrib. p.p.	TVH / y.o.y.	Contrib. p.p. [3] / Contrib. p.p.
48	Papel e cartão; obras de pasta de celulose, de papel ou de cartão / Paper and paperboard; articles of paper pulp, of paper or of paperboard	378	358	2.6	2.9	-2.2	-0.1	-5.3	-0.1
45	Cortiça e suas obras / Cork and articles of cork	189	169	1.3	1.4	-4.9	-0.1	-10.5	-0.1
44	Madeira, carvão vegetal e obras de madeira / Wood and articles of wood; wood charcoal	147	154	1.0	1.3	2.9	0.0	4.8	0.0
47	Pastas de madeira ou de outras matérias fibrosas celulósicas; papel ou cartão para reciclar (desperd / Pulp of wood or of other fibrous cellulosic material; recovered (waste and scrap) paper or paperboard	143	95	1.0	0.8	-22.2	-0.2	-33.4	-0.3
	Têxteis, Vestuário e seus acessórios / Textiles and Clothing	988	946	6.9	7.7	-1.9	-0.1	-4.2	-0.3
61	Vestuário e seus acessórios, de malha / Articles of apparel and clothing accessories, knitted or crocheted	376	373	2.6	3.0	-1.1	0.0	-0.8	0.0
62	Vestuário e seus acessórios, exceto de malha / Articles of apparel and clothing accessories, not knitted or crocheted	172	175	1.2	1.4	1.0	0.0	1.8	0.0
63	Outros artefactos têxteis confecionados; sortidos; artefactos de matérias têxteis, calçado, chapéus / Other made-up textile articles; sets; worn clothing and worn textile articles; rags	130	118	0.9	1.0	-6.2	-0.1	-9.5	-0.1
59	Tecidos impregnados, revestidos, recobertos ou estratificados; artigos para usos técnicos de matéria / Impregnated, coated, covered or laminated textile fabrics; textile articles for industrial use	58	61	0.4	0.5	0.2	0.0	5.4	0.0
56	Pastas (ouates), feltros e falsos tecidos; fios especiais, cordéis, cordas e cabos; artigos de cordo / Wadding, felt and nonwovens; special yarns; twine, cordage, ropes and cables and articles thereof	62	57	0.4	0.5	-2.8	0.0	-7.2	0.0
60	Tecidos de malha / Knitted or crocheted fabrics	32	31	0.2	0.3	-5.8	0.0	-5.0	0.0
52	Algodão / Cotton	31	28	0.2	0.2	-6.7	0.0	-8.1	0.0
55	Fibras sintéticas ou artificiais descontínuas / Man-made staple fibres	40	27	0.3	0.2	-14.8	0.0	-34.2	-0.1
65	Chapéus e artefactos de uso semelhante, e suas partes / Headgear and parts thereof	19	18	0.1	0.1	3.6	0.0	-6.7	0.0
57	Tapetes e outros revestimentos para pavimentos, de matérias têxteis / Carpets and other textile floor coverings	14	15	0.1	0.1	21.6	0.0	10.8	0.0
54	Filamentos sintéticos ou artificiais; lâminas e formas semelhantes de matérias têxteis sintéticas ou / Man-made filaments; strip and the like of man-made textile materials	17	14	0.1	0.1	-9.6	0.0	-19.8	0.0
58	Tecidos especiais; tecidos tuçados; rendas; tapeçarias; passamanarias; bordados / Special woven fabrics; tufted textile fabrics; lace; tapestries; trimmings; embroidery	14	13	0.1	0.1	10.1	0.0	-8.5	0.0
	Calçado, peles e couros / Footwear, hides and leather	401	387	2.8	3.2	-1.3	0.0	-3.4	-0.1
64	Calçado, polainas e artefactos semelhantes, e suas partes / Footwear, gaiters and the like; parts of such articles	322	313	2.3	2.6	-1.2	0.0	-3.0	-0.1
42	Obras de couro; artigos de correio ou de seleiro; artigos de viagem, bolsas e artefactos semelhant / Articles of leather; saddlery and harness; travel goods, handbags and similar containers; articles of animal gut (other than silkworm gut)	60	57	0.4	0.5	-4.1	0.0	-5.5	0.0
41	Peles, exceto peles com pelo, e couros / Raw hides and skins (other than furskins) and leather	18	17	0.1	0.1	7.0	0.0	-5.1	0.0
	Minérios e metais / Ores and metals	1 309	1 358	9.1	11.1	0.0	0.0	3.8	0.3
73	Obras de ferro fundido, ferro ou aço / Articles of iron or steel	400	372	2.8	3.0	-6.1	-0.2	-7.0	-0.2
72	Ferro fundido, ferro e aço / Iron and steel	282	262	2.0	2.1	-7.5	-0.2	-7.2	-0.1
76	Alumínio e suas obras / Aluminium and articles thereof	162	162	1.1	1.3	-1.2	0.0	-0.4	0.0
26	Minérios, escórias e cinzas / Ores, slag and ash	116	146	0.8	1.2	15.6	0.1	25.9	0.2
74	Cobre e suas obras / Copper and articles thereof	90	127	0.6	1.0	14.4	0.1	40.9	0.3
71	Pérolas naturais ou cultivadas, pedras preciosas ou semipreciosas e semelhantes, metais preciosos, m / Natural/cultured pearls, precious stones, precious metals and articles thereof; imitation jewellery; coin	67	105	0.5	0.9	47.2	0.2	55.2	0.3
83	Obras diversas de metais comuns / Miscellaneous articles of base metal	82	82	0.6	0.7	-4.0	0.0	-0.4	0.0
25	Sal; enxofre; terras e pedras; gesso, cal e cimento / Salt; sulphur; earths and stone; plastering materials, lime and cement	55	48	0.4	0.4	-8.7	0.0	-13.4	-0.1
82	Ferramentas, artefactos de cutelaria e talheres, e suas partes, de metais comuns / Tools, implements, cutlery, spoons and forks, of base metal; parts thereof of base metal	39	38	0.3	0.3	-4.2	0.0	-0.8	0.0
	Máquinas e aparelhos e suas partes / Machinery and parts	2 030	2 077	14.2	17.0	5.1	0.8	2.3	0.3
85	Máquinas, aparelhos e materiais elétricos e suas partes; aparelhos de gravação ou de reprodução de s / Electrical machinery and equipment; sound recorders/reproducers; parts and accessories thereof	1 208	1 198	8.4	9.8	4.2	0.4	-0.9	-0.1
84	Reatores nucleares, caldeiras, máquinas, aparelhos e instrumentos mecânicos, e suas partes / Nuclear reactors, boilers, machinery and mechanical appliances; parts thereof	822	880	5.7	7.2	6.3	0.4	7.1	0.4
	Material de transp. terrestre e suas partes / Land Transport equipment and parts	1 590	1 449	11.1	11.8	2.8	0.3	-8.8	-1.0
87	Veículos automóveis, tratores, ciclos e outros veículos terrestres, suas partes e acessórios / Vehicles other than railway or tramway rolling stock, and parts and accessories thereof	1 589	1 448	11.1	11.8	2.8	0.3	-8.9	-1.0
	Aeronaves, embarcações e suas partes / Aircrafts, Vessels and parts thereof	111	111	0.8	0.9	14.5	0.1	0.1	0.0
88	Aeronaves e aparelhos espaciais, e suas partes / Aircraft, spacecraft, and parts thereof	95	86	0.7	0.7	17.0	0.1	-8.8	-0.1
89	Embarcações e estruturas flutuantes / Ships, boats and floating structures	16	25	0.1	0.2	4.3	0.0	51.9	0.1
	Produtos acabados diversos / Other manufactured goods	1 222	1 170	8.5	9.6	-3.8	-0.4	-4.2	-0.4
90	Instrumentos e aparelhos de ótica, fotografia ou cinematografia, de medida, de controlo ou de precis / Optical/photographic/cinematographic/measuring/checking/precision/medical/surgical instruments and apparatus	378	384	2.6	3.1	-5.9	-0.2	1.6	0.0

Síntese Estatística de Comércio Internacional – N° 04/2026

Grp/ NC-2	Grupos de Produtos / Group of Products	Milhões de Euros / Millions of Euros		Estrutura / Structure (%)		Taxas de variação e contributos / Growth rates and contributions to growth			
		jan-fev / jan-feb		jan-fev / jan-feb		últimos 12 meses [1] / jan-fev / jan-feb		Contrib. p.p. [3] / Contrib. p.p.	
		2025	2026	2025	2026	TVH [2] / y.o.y.	Contrib. p.p. [3] / Contrib. p.p.	TVH / y.o.y.	Contrib. p.p. [3] / Contrib. p.p.
94	Móveis; mobiliário médico-cirúrgico; colchões, almofadas e semelhantes; aparelhos de iluminação não / Furniture; lamps & lighting fittings, nes.; illuminated signs/nameplates and the like; prefab. buildings	363	351	2.5	2.9	-2.8	-0.1	-3.3	-0.1
69	Produtos cerâmicos / Ceramic products	155	138	1.1	1.1	-2.1	0.0	-10.7	-0.1
70	Vidro e suas obras / Glass and glassware	128	115	0.9	0.9	-3.4	0.0	-10.6	-0.1
68	Obras de pedra, gesso, cimento, amianto, mica ou de matérias semelhantes / Articles of stone, plaster, cement, asbestos, mica or similar materials	97	91	0.7	0.7	-6.2	0.0	-6.1	0.0
95	Brinquedos, jogos, artigos para divertimento ou para desporto; suas partes e acessórios / Toys, games and sports requisites; parts and accessories thereof	27	23	0.2	0.2	-5.0	0.0	-13.7	0.0
96	Obras diversas / Miscellaneous manufactured articles	21	19	0.1	0.2	0.1	0.0	-7.8	0.0
91	Artigos de relojoaria / Clocks and watches and parts thereof	22	19	0.2	0.2	8.5	0.0	-13.8	0.0
99	Códigos especiais da nomenclatura combinada / Confidential	14	19	0.1	0.2	1.7	0.0	31.1	0.0
Por memória / Memo:									
Total sem energéticos / Total without Energy Products		13 450	11 663	94.0	95.3	-1.9	-1.8	-13.3	-12.5

Fonte: DGE, com base nos dados das estatísticas do Comércio Internacional de Mercadorias do INE (últimas versões disponíveis à data da publicação para o período considerado). Os dados do comércio intracomunitário incluem estimativas para as não respostas assim como para as empresas que se encontram abaixo dos limiares de assimilação. / Source: DGE, based on data on International Trade of Goods statistics from Statistics Portugal (most up-to-date versions available). Estimates for operators under the assimilation threshold and non-responses are included in Intra-EU trade.

Notas:

* Somatório das Exportações de mercadorias para a UE com as Exportações para Países Terceiros.

Composição dos Grupos de Produtos – Agro-alimentares (Capº 01 a 24 da NC) - Energéticos (Capº 27) – Químicos (Capº 28 a 40) – Madeira, cortiça e papel (Capº 44 a 49) – Têxteis, Vestuário e seus acessórios (Capº 50 a 63; 65 a 67) – Calçado, peles e couros (Capº 41 a 43; 64) – Minérios e Metais (Capº 25, 26; 71 a 73) – Máquinas e aparelhos e suas partes (Capº 84 e 85) – Material de transp. terrestre e suas partes (Capº 86 e 87) - Aeronaves, embarcações e suas partes (Capº 88 e 89) – Produtos acabados diversos (Capº 68 a 70 e 90 a 99). /Notes:* Sum of Exports to EU and Exports to third countries. Composition by Group of Products – Agricultural products and food (Chap. 01 to 24 of CN) - Mineral fuels and oils (Chap. 27) – Chemicals (Chap. 28 to 40) – Wood, cork and paper (Chap. 44 to 49) – Hides, leather and textiles (Chap. 50 to 63; 65 to 67) – Clothing and footwear (Chap. 41 to 43; 64) – Ores and metals (Chap. 25, 26; 71 to 83) – Machinery (Chap. 84 and 85) – Transport equipment (Chap. 86 and 87) - Aircrafts, Vessels and parts thereof (Chap. 88 and 89) – Other manufactured goods (Chap. 68 to 70 and 90 to 99).

[1] Últimos 12 meses a terminar em fevereiro de 2026 / [1] 12 months ending in february 2026

[2] (mar 25-fev 26)/(mar 24-fev 25) x 100 - 100 / [2] (mar 25-feb 26)/(mar 24-feb 25) x 100 - 100

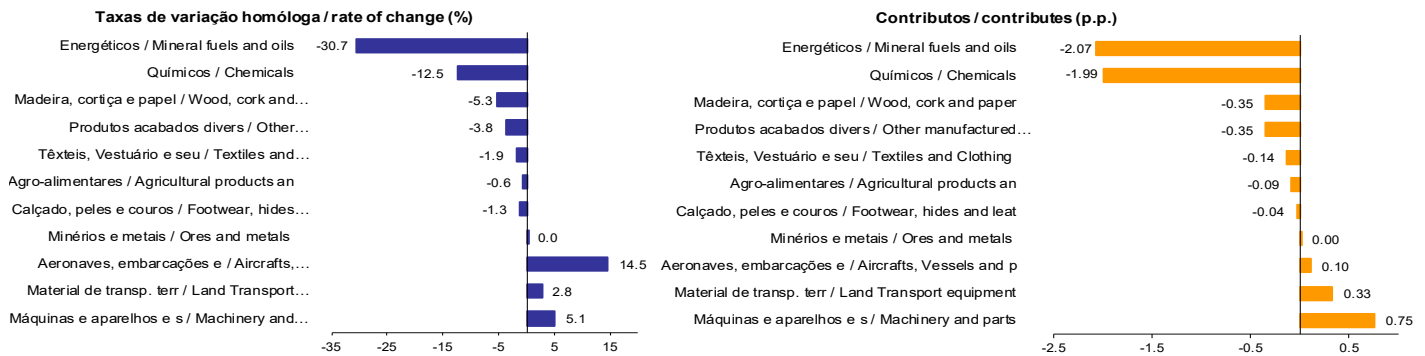
[3] Contributo para a taxa de crescimento das Exportações (%) - análise shift-share: (VH) x (peso no período homólogo anterior) ÷ 100. / [3] Contribution to the growth rate of exports, shift share analysis: (rate of change) x (weight in the previous period) ÷ 100.

Gráfico 2 – Taxas de crescimento das exportações de mercadorias portuguesas por grupos de produtos e correspondentes contributos

Growth rates of exports of Portuguese goods by group of products and its contribution to growth

Últimos 12 meses a terminar em fevereiro de 2026 / Previous 12 months ending in february 2026

Intra + Extra UE / Intra+Extra-EU



Fonte: Quadro 3 - Exportações de mercadorias portuguesas por Grupos de Produtos/Portuguese Exports of Goods by Group of Products

Quadro 4 – Exportações portuguesas por grupos de produtos

Exports of Portuguese goods by group of products

Versão preliminar de janeiro a fevereiro de 2026 / Preliminary data version of january to february 2026

Grupos de Produtos / Group of Products	Extra-UE (Fob) / Extra-EU (Fob)		valores em milhões de Euros / values in Millions of Euros			
	janeiro a fevereiro / january to february		TVH / y.o.y., %		Estrutura / Structure (%)	
	2025	2026	últimos 12 meses [1] / Last 12 months	jan-fev / jan-feb 26/25	últimos 12 meses [1] / Last 12 months	jan-fev / jan-feb
Total das Exportações / Total Exports	3 713	3 173	-6.8	-14.5	100.0	100.0
Agro-alimentares / Agricultural products and food	509	483	-4.2	-5.3	13.8	13.7
Energéticos / Mineral fuels and oils	488	358	-27.5	-26.6	10.7	13.1
Químicos / Chemicals	591	478	-10.7	-19.1	16.2	15.9
Madeira, cortiça e papel / Wood, cork and paper	273	239	-8.8	-12.2	7.7	7.3
Têxteis, vestuário e seus acessórios / Clothing	263	256	-1.9	-2.8	7.3	7.1
Calçado, peles e couros / Footwear, hides and leather	65	60	-7.7	-7.3	1.8	1.8
Minérios e metais / Ores and metals	316	259	-15.5	-18.1	7.9	8.5
Máquinas e aparelhos e suas partes / Machinery and parts	506	513	6.0	1.4	15.0	13.6
Material de transp. terrestre e suas partes / Land Transport equipment and parts	354	185	8.2	-47.6	9.4	9.5
Aeronaves, embarcações e suas partes / Aircrafts, Vessels and parts thereof	61	66	28.8	8.4	1.9	1.6
Produtos acabados diversos / Other manufactured goods	286	276	-1.4	-3.7	8.2	7.7

Por memória / Memo:

Total sem energéticos / Total without Energy Products	3 225	2 816	-3.4	-12.7	89.3	86.9
---	-------	-------	------	-------	------	------

Fonte: DGE, com base nos dados das estatísticas do Comércio Internacional de Mercadorias do INE (últimas versões disponíveis à data da publicação para o período considerado). / Source: DGE, based on data on International Trade of Goods statistics from Statistics Portugal (most up-to-date versions available).

Nota:

Composição dos Grupos de Produtos – Agro-alimentares (Capº 01 a 24 da NC) – Energéticos (Capº 27) – Químicos (Capº 28 a 40) – Madeira, cortiça e papel (Capº 44 a 49) – Têxteis, Vestuário e seus acessórios (Capº 50 a 63; 65 a 67) – Calçado, peles e couros (Capº 41 a 43; 64) – Minérios e Metais (Capº 25, 26; 71 a 73) – Máquinas e aparelhos e suas partes (Capº 84 e 85) – Material de transp. terrestre e suas partes (Capº 86 e 87) – Aeronaves, embarcações e suas partes (Capº 88 e 89) – Produtos acabados diversos (Capº 68 a 70 e 90 a 99). / Note:

Composition by Group of Products – Agricultural products and food (Chap. 01 to 24 of CN) – Mineral fuels and oils (Chap. 27) – Chemicals (Chap. 28 to 40) – Wood, cork and paper (Chap. 44 to 49) – Hides, leather and textiles (Chap. 50 to 63; 65 to 67) – Clothing and footwear (Chap. 41 to 43; 64) – Ores and metals (Chap. 25, 26; 71 to 83) – Machinery (Chap. 84 e 85) – Transport equipment (Chap. 86 and 87) – Aircrafts, Vessels and parts thereof (Chap. 88 and 89) – Other manufactured goods (Chap. 68 to 70 and 90 to 99).

[1] Últimos 12 meses a terminar em fevereiro de 2026 / [1] 12 months ending in february 2026

Quadro 5 - Exportações de mercadorias portuguesas por Grupos de Produtos (2021-2026) ordenados por ordem decrescente do seu peso relativo em 2025

Exports of Portuguese goods by Group of Products (2021-2026) sorted in descending order of their relative weight in 2025

Variação homóloga e contributos / Growth rate and Contribution to growth

Intra + Extra UE / Intra + Extra EU (Fob)

Grp. e NC-2	Descritivo / Description	Peso/Share in 2025 (%)	TVH / y.o.y., %					Contrib. (p.p.) ^[1]		
			2021	2022	2023	2024	2025	jan-fev / jan-feb 2026	2025	jan-fev / jan-feb 2026
CN-2	TOTAL	100.0	18.3	23.2	-1.4	2.0	0.6	-14.5	0.6	-14.5
	Químicos / Chemicals	15.9	24.2	22.9	-2.6	7.3	11.8	-46.9	1.7	-10.1
30	Produtos farmacêuticos / Pharmaceutical products	6.1	0.9	45.1	49.6	27.5	42.1	-76.6	1.8	-8.7
39	Plástico e suas obras / Plastics and articles thereof	4.4	27.7	15.3	-10.7	-1.1	-2.3	-7.5	-0.1	-0.3
	Máquinas e aparelhos e suas partes / Machinery and parts	15.6	15.4	22.5	6.7	-1.8	5.9	2.3	0.9	0.3
85	Máquinas, aparelhos e materiais elétricos e suas partes; aparelhos de gravação ou de reprodução de som, aparelhos de gravação ou de reprodução de imagens e de som em televisão e suas partes e acessórios / Electrical machinery and equipment; sound recorders/reproducers; parts and accessories thereof	9.1	13.2	32.2	0.8	3.6	5.7	-0.9	0.5	-0.1
84	Reatores nucleares, caldeiras, máquinas, aparelhos e instrumentos mecânicos, e suas partes / Nuclear reactors, boilers, machinery and mechanical appliances; parts thereof	6.5	18.1	10.9	15.0	-8.5	6.2	7.1	0.4	0.4
	Agro-alimentares / Agricultural products and food	14.7	13.6	18.9	6.5	8.0	0.5	-5.9	0.1	-0.8
	Material de transp. terrestre e suas partes / Land Transport equipment and parts	12.4	7.3	13.9	6.7	-1.6	2.5	-8.8	0.3	-1.0
87	Veículos automóveis, tratores, ciclos e outros veículos terrestres, suas partes e acessórios / Vehicles other than railway or tramway rolling stock, and parts and accessories thereof	12.4	7.3	13.9	6.7	-1.6	2.5	-8.9	0.3	-1.0
	Minérios e metais / Ores and metals	9.8	36.6	18.9	-4.8	0.3	0.0	3.8	0.0	0.3
73	Obras de ferro fundido, ferro ou aço / Articles of iron or steel	2.9	35.7	25.8	-3.1	0.6	-4.4	-7.0	-0.1	-0.2
	Produtos acabados diversos / Other manufactured goods	9.1	11.8	18.7	6.8	-1.5	-3.3	-4.2	-0.3	-0.4
94	Móveis; mobiliário médico-cirúrgico; colchões, almofadas e semelhantes; aparelhos de iluminação não especificados nem compreendidos em outros capítulos; anúncios, tabuletas ou cartazes e placas indicadoras, luminosos e artigos semelhantes; construções pré / Furniture; lamps&lighting fittings, nes.; illuminated signs/nameplates and the like; prefab. buildings	2.8	12.1	13.3	11.1	-5.2	-3.3	-3.3	-0.1	-0.1
90	Instrumentos e aparelhos de ótica, fotografia ou cinematografia, de medida, de controlo ou de precisão; instrumentos e aparelhos médico-cirúrgicos; suas partes e acessórios / Optical/photographic/cinematographic/measuring/checking/precision/medical/surgical instruments and apparatus	2.7	7.0	19.3	11.9	1.8	-6.9	1.6	-0.2	0.0
	Têxteis, Vestuário e seus acessórios / Textiles and Clothing	7.1	16.6	12.8	-5.1	-3.5	-0.5	-4.2	0.0	-0.3
61	Vestuário e seus acessórios, de malha / Articles of apparel and clothing accessories, knitted or crocheted	2.8	26.5	8.6	-8.7	-5.0	-0.2	-0.8	0.0	0.0
	Madeira, cortiça e papel / Wood, cork and paper	6.5	19.6	28.8	-13.7	2.3	-4.3	-9.3	-0.3	-0.6
48	Papel e cartão; obras de pasta de celulose, de papel ou de cartão / Paper and paperboard; articles of paper pulp, of paper or of paperboard	2.9	19.4	45.6	-22.3	5.2	-2.4	-5.3	-0.1	-0.1
	Energéticos / Mineral fuels and oils	5.1	48.2	79.9	-24.2	10.0	-26.5	-33.2	-1.8	-2.0

Fonte: DGE, com base nos dados das estatísticas do Comércio Internacional de Mercadorias do INE (últimas versões disponíveis à data da publicação para o período considerado). Os dados do comércio intracomunitário incluem estimativas para as não respostas assim como para as empresas que se encontram abaixo dos limiares de assimilação. / Source: DGE, based on data on International Trade of Goods statistics from Statistics Portugal (most up-to-date versions available). Estimates for operators under the assimilation threshold and non-responses are included in Intra-EU trade.

Nota:

[1] Contributos para a taxa de crescimento - análise shift-share: (TVH) x (peso no período homólogo anterior) ± 100. / Note:

[1] Contributions to growth, shift share analysis: (rate of change) x (weight in the previous period) ± 100.

Quadro 6 – Evolução das exportações de mercadorias com destino a uma seleção de mercados

Exports of goods to selected markets

Versão preliminar de janeiro a fevereiro de 2026 / Preliminary data version of January to February 2026

Destino / Destination	jan-fev / jan-feb		Estrutura / Structure (%)		Taxas de variação e contributos / Growth rates and contributions to growth			
	2025	2026	jan-fev / jan-feb		12 meses [1] / Last 12 month		jan-fev / jan-feb	
			2025	2026	y.o.y., %	Contrib. p.p.	VH / y.o.y.	Contrib. p.p.
	Intra + Extra UE (Fob) / Intra + Extra-EU (Fob)		valores em milhões de euros / values in Millions of Euros					
TOTAL	14 304	12 234	100.0	100.0	-3.8	-3.8	-14.5	-14.5
INTRA UE / INTRA EU	10 592	9 061	74.0	74.1	-2.7	-1.9	-14.5	-10.7
Espanha / Spain	3 519	3 232	24.6	26.4	-1.0	-0.2	-8.1	-2.0
Alemanha / Germany	2 680	1 515	18.7	12.4	-9.1	-1.2	-43.5	-8.1
França / France	1 622	1 589	11.3	13.0	-0.3	0.0	-2.1	-0.2
Itália / Italy	589	590	4.1	4.8	-0.5	0.0	0.2	0.0
Países Baixos / Netherlands	475	446	3.3	3.6	-11.0	-0.4	-6.2	-0.2
Bélgica / Belgium	378	330	2.6	2.7	-0.4	0.0	-12.7	-0.3
Polónia / Poland	207	208	1.5	1.7	1.3	0.0	0.3	0.0
Suécia / Sweden	178	184	1.2	1.5	-0.5	0.0	3.6	0.0
Rep Checa / Czech Republic	112	120	0.8	1.0	5.7	0.0	7.3	0.1
Dinamarca / Denmark	106	107	0.7	0.9	-1.8	0.0	0.7	0.0
EXTRA UE / EXTRA EU	3 713	3 173	26.0	25.9	-6.7	-1.9	-14.5	-3.8
EUA / United States	748	560	5.2	4.6	-17.4	-1.2	-25.1	-1.3
Reino Unido / United Kingdom	629	485	4.4	4.0	-3.7	-0.2	-22.9	-1.0
Angola / Angola	171	159	1.2	1.3	2.8	0.0	-6.6	-0.1
Brasil / Brazil	164	175	1.1	1.4	-1.0	0.0	7.0	0.1
Marrocos / Morocco	158	186	1.1	1.5	-5.6	-0.1	18.1	0.2
Turquia / Turkey	129	138	0.9	1.1	31.5	0.3	6.8	0.1
Suíça / Switzerland	128	144	0.9	1.2	3.1	0.0	13.0	0.1
China / China	103	126	0.7	1.0	5.2	0.0	22.3	0.2
Canadá / Canada	77	74	0.5	0.6	5.2	0.0	-4.1	0.0
Gibraltar / Gibraltar	147	81	1.0	0.7	-41.6	-0.3	-45.2	-0.5
Por memória / Memo:								
UE-14 / EU-14	9 921	8 377	69.4	68.5	-3.1	-2.1	-15.6	-10.8
P. alargamento / Enlargement	670	683	4.7	5.6	3.7	0.2	2.0	0.1
OPEP [4] / OPEC [4]	332	258	2.3	2.1	-12.0	-0.3	-22.4	-0.5
PALOP / ACPO[5]	270	284	1.9	2.3	-1.2	0.0	5.4	0.1
EFTA / EFTA	183	182	1.3	1.5	2.8	0.0	-0.4	0.0

Fonte: DGE, com base nos dados das estatísticas do Comércio Internacional de Mercadorias do INE (últimas versões disponíveis à data da publicação para o período considerado). Os dados do comércio intracomunitário incluem estimativas para as não respostas assim como para as empresas que se encontram abaixo dos limiares de assimilação. / Source: DGE, based on data on International Trade of Goods statistics from Statistics Portugal (most up-to-date versions available). Estimates for operators under the assimilation threshold and non-responses are included in Intra-EU trade.

Notas / Notes:

Países ordenados por ordem decrescente de valor no período de jan-fev 2026. / Countries ranked in descending order of jan-feb 2026.

[1] Últimos 12 meses a terminar em fevereiro de 2026 / [1] 12 months ending in February 2026

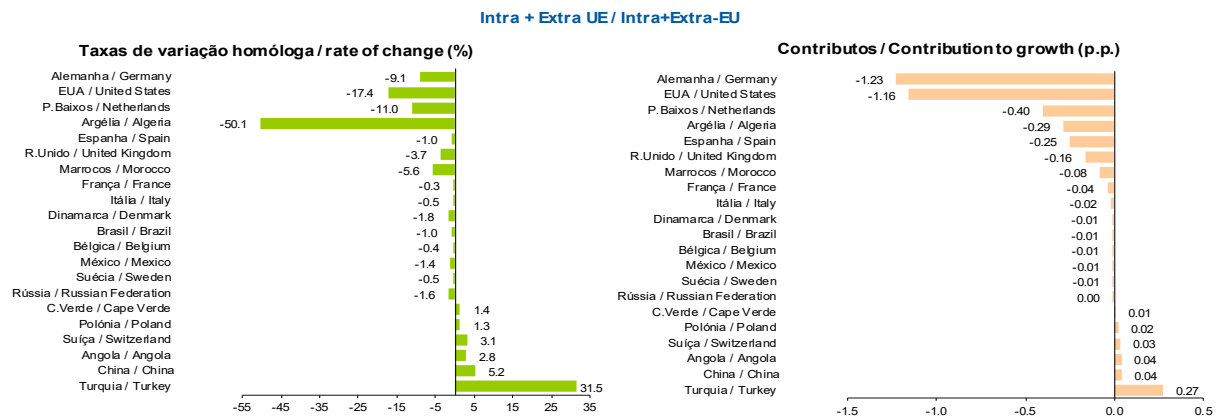
[2] (mar 25-fev 26)/(mar 24-fev 25) x 100 - 100 / [2] (mar 25-fev 26)/(mar 24-fev 25) x 100 - 100

[3] Contributos para a taxa de crescimento das importações - análise shift-share: (TVH) x (peso no período homólogo anterior) ÷ 100.

Gráfico 3 – Taxas de crescimento das exportações de mercadorias portuguesas com destino a uma seleção de mercados e correspondentes contributos

Growth rates of Exports of Goods to selected markets and corresponding contributions to growth

Últimos 12 meses a terminar em fevereiro de 2026 / Previous 12 months ending in February 2026



Fonte: Quadro 6 - Evolução das Exportações de mercadorias com destino a uma selecção de mercados / Source: Exports of goods from selected markets

Quadro 7 – Evolução das exportações de mercadorias portuguesas com destino a uma seleção de mercados

Exports of goods to selected markets

Versão preliminar de janeiro a fevereiro de 2026 / Preliminary data version of January to February 2026

Destino / Destination	jan-fev / jan-feb		Estrutura / Structure (%)				Taxas de variação / y.o.y., %	
			Anual / Annual		jan-fev / jan-feb		últimos 12 meses / Last 12 months [1]	jan-fev 26/25 / jan-feb 26/25
	2025	2026	2020	2025	2025	2026		
EXTRA UE / EXTRA EU	3 713	3 173	100.0	100.0	100.0	100.0	-6.7	-14.5
EUA / United States	748	560	17.4	21.0	20.2	17.7	-17.4	-25.1
Reino Unido / United Kingdom	629	485	19.9	16.1	16.9	15.3	-3.7	-22.9
Angola / Angola	171	159	5.7	5.0	4.6	5.0	2.8	-6.6
Brasil / Brazil	164	175	4.7	4.8	4.4	5.5	-1.0	7.0
Marrocos / Morocco	158	186	4.1	4.8	4.3	5.9	-5.6	18.1
Turquia / Turkey	129	138	3.6	4.2	3.5	4.3	31.5	6.8
Suíça / Switzerland	128	144	4.3	3.7	3.4	4.6	3.1	13.0
China / China	103	126	3.7	2.9	2.8	4.0	5.2	22.3
Canadá / Canada	77	74	2.0	2.0	2.1	2.3	5.2	-4.1
Gibraltar / Gibraltar	147	81	1.2	1.8	4.0	2.5	-41.6	-45.2
Por memória / Memo:								
OPEP / OPEC [2]	332	258	9.6	9.1	9.0	8.1	-12.0	-22.4
PALOP / ACPOL[3]	270	284	9.7	8.2	7.3	9.0	-1.2	5.4
EFTA / EFTA	183	182	5.4	5.0	4.9	5.7	2.8	-0.4

Fonte: DGE, com base nos dados das estatísticas do Comércio Internacional de Mercadorias do INE (últimas versões disponíveis à data da publicação para o período considerado). / Source: DGE, based on data on International Trade of Goods statistics from Statistics Portugal (most up-to-date versions available).

Notas /Note:

Países ordenados por ordem decrescente de valor no ano de 2025. / Countries ranked in descending order of jan-feb [1] (mar 25-fev 26)/(mar 24-fev 25) x 100 - 100 / [1] (mar 25-fev 26)/(mar 24-fev 25) x 100 - 100

[2] Inclui Angola. / [2] Includes Angola. [3] African Countries of Portuguese Official Language

Quadro 8 - Exportações de mercadorias portuguesas por mercados de destino (2021-2026) - estrutura (%)

Exports of Portuguese Goods to a selection of markets (2021-2026) - structure (%)

Principais mercados em 2025 / Main markets in 2025

Destino / Destination	2021	2022	2023	2024	2025	jan-fev / jan-feb	
						2025	2026
Total / Total	100.0	100.0	100.0	100.0	100.0	100.0	100.0
INTRA UE / INTRA EU	71.5	70.5	70.1	71.0	72.3	74.0	74.1
Espanha / Spain	26.7	26.2	25.7	25.9	26.0	24.6	26.4
Alemanha / Germany	11.0	10.8	10.7	12.2	13.9	18.7	12.4
França / France	13.1	12.3	13.1	12.1	12.0	11.3	13.0
Itália / Italy	4.5	4.5	4.3	4.5	4.5	4.1	4.8
Países Baixos / Netherlands	3.9	4.0	3.5	3.6	3.3	3.3	3.6
Bélgica / Belgium	2.5	2.4	2.5	2.6	2.6	2.6	2.7
Polónia / Poland	1.4	1.4	1.4	1.5	1.6	1.5	1.7
Suécia / Sweden	1.2	1.3	1.4	1.4	1.4	1.2	1.5
Rep Checa / Czech Republic	0.7	0.7	0.8	0.8	0.9	0.8	1.0
Dinamarca / Denmark	0.8	0.7	0.6	0.7	0.7	0.7	0.9
EXTRA UE / EXTRA EU	28.5	29.5	29.9	29.0	27.7	26.0	25.9
EUA / United States	5.6	6.5	6.8	6.7	5.8	5.2	4.6
Reino Unido / United Kingdom	5.2	4.9	4.7	4.6	4.5	4.4	4.0
Angola / Angola	1.5	1.8	1.6	1.3	1.4	1.2	1.3
Brasil / Brazil	1.1	1.2	1.3	1.4	1.3	1.1	1.4
Marrocos / Morocco	1.4	0.9	1.3	1.5	1.3	1.1	1.5
Turquia / Turkey	1.0	1.1	1.2	0.9	1.1	0.9	1.1
Suíça / Switzerland	1.0	0.9	1.0	1.0	1.0	0.9	1.2
China / China	1.1	0.8	1.0	0.8	0.8	0.7	1.0
Canadá / Canada	0.6	0.6	0.5	0.5	0.5	0.5	0.6
Gibraltar / Gibraltar	0.6	0.7	0.4	0.6	0.5	1.0	0.7
Por memória / Memo:							
UE-14 / EU-14	66.6	65.6	65.0	66.0	67.2	69.4	68.5
P. alargamento / Enlargement	4.9	4.9	5.2	5.0	5.1	4.7	5.6

Fonte: DGE, com base nos dados das estatísticas do Comércio Internacional de Mercadorias do INE (últimas versões disponíveis à data da publicação para o período considerado). Os dados do comércio intracomunitário incluem estimativas para as não respostas assim como para as empresas que se encontram abaixo dos limiares de assimilação. / Source: DGE, based on data on International Trade of Goods statistics from Statistics Portugal (most up-to-date versions available). Estimates for operators under the assimilation threshold and non-responses are included in Intra-EU trade.

Quadro 9 - Exportações de mercadorias portuguesas por mercados de destino (2022-2026)

Exports of Portuguese Goods to a selection of markets (2022-2026)

Varição homóloga e contributos [1] / Growth rate and Contribution to growth
Principais mercados em 2025 / Main markets in 2025

Destino / Destination	peso / Share 2025 (%)	TVH / y.o.y., %					Contrib. (p.p.) [1] / Contrib.	
		2022	2023	2024	2025	2026 jan-fev / jan-fev	2025	jan-fev / jan-fev 2026
Total / Total	100.0	23.2	-1.4	2.0	0.6	-14.5	0.6	-14.5
INTRA UE / INTRA EU	72.3	21.5	-1.9	3.2	2.5	-14.5	1.7	-10.7
Espanha / Spain	26.0	20.8	-3.2	2.7	0.9	-8.1	0.2	-2.0
Alemanha / Germany	13.9	21.3	-2.6	16.7	14.5	-43.5	1.8	-8.1
França / France	12.0	16.0	4.6	-5.8	-0.1	-2.1	0.0	-0.2
Itália / Italy	4.5	21.5	-4.4	6.6	-0.8	0.2	0.0	0.0
Países Baixos / Netherlands	3.3	26.0	-12.7	3.6	-7.3	-6.2	-0.3	-0.2
Bélgica / Belgium	2.6	18.2	3.1	3.8	0.8	-12.7	0.0	-0.3
Polónia / Poland	1.6	17.4	4.1	7.3	2.3	0.3	0.0	0.0
Suécia / Sweden	1.4	31.3	5.8	2.0	0.0	3.6	0.0	0.0
Rep Checa / Czech Republic	0.9	22.7	7.7	6.8	3.5	7.3	0.0	0.1
Dinamarca / Denmark	0.7	9.8	-16.5	22.3	2.5	0.7	0.0	0.0
EXTRA UE / EXTRA EU	27.7	27.6	-0.1	-0.9	-4.0	-14.5	-1.2	-3.8
EUA / United States	5.8	43.0	3.3	1.5	-13.4	-25.1	-0.9	-1.3
Reino Unido / United Kingdom	4.5	16.2	-5.2	-0.8	-0.9	-22.9	0.0	-1.0
Angola / Angola	1.4	49.5	-11.4	-18.4	6.1	-6.6	0.1	-0.1
Brasil / Brazil	1.3	30.0	13.3	9.4	-6.7	7.0	-0.1	0.1
Marrocos / Morocco	1.3	-22.0	50.3	15.6	-10.1	18.1	-0.1	0.2
Turquia / Turkey	1.1	43.6	5.4	-26.8	32.5	6.8	0.3	0.1
Suíça / Switzerland	1.0	15.5	5.6	3.8	0.8	13.0	0.0	0.1
China / China	0.8	-7.9	22.4	-20.2	2.5	22.3	0.0	0.2
Canadá / Canada	0.5	22.7	-10.2	2.0	10.2	-4.1	0.1	0.0
Gibraltar / Gibraltar	0.5	30.1	-44.8	62.0	-16.5	-45.2	-0.1	-0.5
Por memória / Memo:								
UE-14 / UE-14	67.2	21.5	-2.4	3.6	2.4	-15.6	1.6	-10.8
P. alargamento / Enlargement	5.1	21.7	4.5	-1.7	3.6	2.0	0.2	0.1

Fonte: DGE, com base nos dados das estatísticas do Comércio Internacional de Mercadorias do INE (últimas versões disponíveis à data da publicação para o período considerado). Os dados do comércio intracomunitário incluem estimativas para as não respostas assim como para as empresas que se encontram abaixo dos limiares de assimilação. / Source: DGE, based on data on International Trade of Goods statistics from Statistics Portugal (most up-to-date versions available). Estimates for operators under the assimilation threshold and non-responses are included in Intra-EU trade.

Nota:

[1] Contributos para a taxa de crescimento - análise shift-share: (TVH) x (peso no período homólogo anterior) ÷ 100.

Note:

[1] Contributions to growth, shift share analysis: (rate of change) x (weight in the previous period) ÷ 100.

Importações* de mercadorias

Quadro 10 – Importações de mercadorias em Portugal por Grupos de Produtos
Portuguese Imports of Goods by Group of Products

Intra + Extra UE (Cif) / Intra + Extra EU (Cif)

Grp/ NC-2	Grupos de Produtos / Groups of Products	Milhões de Euros / Millions of Euros		Estrutura /Structure (%)		Taxas de variação e contributos / Growth rates and contributions to growth			
		jan-fev / jan-feb		jan-fev / jan-feb		últimos 12 meses [1] / Last 12 months		jan-fev / jan-feb	
		2025	2026	2025	2026	TVH [2] / y.o.y.	Contrib. p.p. [3] / Contrib. p.p	TVH / y.o.y.	Contrib. p.p. [3] / Contrib. p.p
CN-2	TOTAL DAS IMPORTAÇÕES / TOTAL IMPORTS	18 093	17 305	100	100	2.2	2.2	-4.4	-4.4
A	Agro-alimentares / Agricultural products and food	2 680	2 736	14.8	15.8	7.6	1.2	2.1	0.3
02	Carnes e miudezas, comestíveis / Meat and edible meat offal	321	348	1.8	2.0	19.5	0.3	8.6	0.2
03	Peixes e crustáceos, moluscos e outros invertebrados aquáticos / Fish and crustaceans, molluscs and other aquatic invertebrates	342	327	1.9	1.9	6.8	0.1	-4.4	-0.1
08	Frutas; cascas de citrinos e de melões / Edible fruit and nuts; peel of citrus fruit or melons	165	183	0.9	1.1	16.0	0.2	10.5	0.1
10	Cereais / Cereals	189	180	1.0	1.0	6.8	0.1	-4.7	0.0
15	Gorduras e óleos animais ou vegetais; produtos da sua dissociação; gorduras alimentícias	166	175	0.9	1.0	-5.5	-0.1	5.6	0.1
19	Preparações à base de cereais, farinhas, amidos, féculas ou leite; produtos de pastelaria / Produtos hortícolas, plantas, raízes e tubérculos, comestíveis / Edible vegetables and certain roots and tubers	167	175	0.9	1.0	6.1	0.1	4.8	0.0
07	Leite e laticínios; ovos de aves; mel natural; produtos comestíveis de origem animal, não específico / Dairy produce; birds eggs; natural honey; edible products of animal origin, nes	175	165	1.0	1.0	2.3	0.0	-5.6	-0.1
04	Preparações alimentícias diversas / Miscellaneous edible preparations	146	148	0.8	0.9	4.9	0.0	1.2	0.0
21	Preparações de carne, de peixes, de crustáceos e de moluscos ou de outros invertebrados aquáticos / Preparations of meat, of fish or of crustaceans, molluscs or other aquatic invertebrates	112	116	0.6	0.7	5.8	0.0	3.5	0.0
16	Resíduos e desperdícios das indústrias alimentares; alimentos preparados para animais / Residues and waste from the food industries; prepared animal fodder	111	107	0.6	0.6	9.9	0.1	-3.4	0.0
23	Bebidas, líquidos alcoólicos e vinagres / Beverages, spirits and vinegar	103	103	0.6	0.6	4.6	0.0	0.2	0.0
22	Café, chá, mate e especiarias / Coffee, tea, maté and spices	89	93	0.5	0.5	2.5	0.0	4.2	0.0
09	Preparações de produtos hortícolas, de frutas ou de outras partes de plantas / Preparations of vegetables, fruit, nuts or other parts of plants	83	92	0.5	0.5	18.2	0.1	10.7	0.0
20	Tabaco e seus sucedâneos manufaturados / Tobacco and manufactured tobacco	92	92	0.5	0.5	1.7	0.0	0.4	0.0
24	Sementes e frutos oleaginosos; grãos, sementes e frutos diversos; plantas industriais ou medicinais; / Oil seeds/oleaginous fruits/miscellaneous grains, seeds and fruits/industrial or medicinal plants/straw and fodder	98	92	0.5	0.5	11.1	0.1	-6.6	0.0
12	Cacau e suas preparações / Cocoa and cocoa preparations	72	91	0.4	0.5	3.0	0.0	26.7	0.1
18	Açúcares e produtos de confeitaria / Sugars and sugar confectionery	80	82	0.4	0.5	27.2	0.1	1.5	0.0
17	Animais vivos / Live animals	50	68	0.3	0.4	-1.1	0.0	37.4	0.1
01	Plantas vivas e produtos de floricultura / Live trees and plants; bulbs, roots and the like; cut flowers and ornamental foliage	41	31	0.2	0.2	-1.1	0.0	-24.2	-0.1
06	Produtos da indústria de moagem; malte; amidos e féculas; inulina; glúten de trigo / Products of the milling industry; malt; starches; inulin; wheat gluten	33	29	0.2	0.2	4.6	0.0	-13.5	0.0
11	Outros produtos de origem animal, não especificados nem compreendidos noutros capítulos / Products of animal origin, not elsewhere specified or included	24	21	0.1	0.1	2.6	0.0	-12.5	0.0
05	B Energéticos / Mineral fuels and oils	1 775	1 420	9.8	8.2	-21.0	-2.2	-20.0	-2.0
27	Combustíveis minerais, óleos minerais e produtos da sua destilação; matérias betuminosas; ceras mine / Mineral fuel/oils and products of their distillation; bituminous substances; mineral waxes	1 775	1 420	9.8	8.2	-21.0	-2.2	-20.0	-2.0
C	Químicos / Chemicals	3 549	3 008	19.6	17.4	7.4	1.3	-15.2	-3.0
39	Plástico e suas obras / Plastics and articles thereof	791	721	4.4	4.2	-0.9	0.0	-8.8	-0.4
30	Produtos farmacêuticos / Pharmaceutical products	680	650	3.8	3.8	6.9	0.3	-4.5	-0.2
29	Produtos químicos orgânicos / Organic chemicals	917	521	5.1	3.0	24.6	0.8	-43.2	-2.2
38	Produtos diversos das indústrias químicas / Miscellaneous chemical products	315	315	1.7	1.8	6.0	0.1	0.1	0.0
40	Borracha e suas obras / Rubber and articles thereof	210	214	1.2	1.2	1.1	0.0	1.9	0.0
33	Óleos essenciais e resinóides; produtos de perfumaria ou de toucador preparados e preparações cosmét / Essential oils and resinoids; perfumery, cosmetic or toilet preparations	183	188	1.0	1.1	10.3	0.1	2.7	0.0
32	Extratos tanantes e tintoriais; taninos e seus derivados; pigmentos e outras matérias corantes; tint / Tanning/dyeing extracts; tannins&derivatives; colouring matter; paints&varnishes; mastics; inks	122	114	0.7	0.7	-2.9	0.0	-6.6	0.0
34	Sabões, agentes orgânicos de superfície, preparações para lavagem, preparações lubrificantes, ceras / Soaps, artif. waxes, candles, modelling pastes, 'dental waxes' and dental preparations, washing/lubricating/polishing or scouring prep.	104	101	0.6	0.6	5.3	0.0	-2.3	0.0
28	Produtos químicos inorgânicos; compostos inorgânicos ou orgânicos de metais preciosos, de elementos / Inorganic chemicals; organic or inorganic compounds of precious metals/rare-earth metals/radioactive elements/isotopes	137	101	0.8	0.6	1.3	0.0	-26.1	-0.2
31	Aducos (fertilizantes) / Fertilisers	54	39	0.3	0.2	-2.3	0.0	-28.3	-0.1
35	Matérias albuminóides; produtos à base de amidos ou de féculas modificados; colas; enzimas / Albuminoidal substances; modified starches; glues; enzymes	26	35	0.1	0.2	18.2	0.0	37.4	0.1
D	Madeira, cortiça e papel / Wood, cork and paper	524	465	2.9	2.7	-0.3	0.0	-11.2	-0.3
48	Papel e cartão; obras de pasta de celulose, de papel ou de cartão / Paper and paperboard; articles of paper pulp, of paper or of paperboard	224	210	1.2	1.2	2.0	0.0	-6.2	-0.1

Síntese Estatística de Comércio Internacional – N° 04/2026

Grp/ NC-2	Grupos de Produtos / Groups of Products	Milhões de Euros / Millions of Euros		Estrutura / Structure (%)		Taxas de variação e contributos / Growth rates and contributions to growth			
		jan-fev / jan-feb		jan-fev / jan-feb		últimos 12 meses [1] / Last 12 months		jan-fev / jan-feb	
		2025	2026	2025	2026	TVH [2] / y.o.y.	Contrib. p.p. [3] / Contrib. p.p.	TVH / y.o.y.	Contrib. p.p. [3] / Contrib. p.p.
CN-2									
44	Madeira, carvão vegetal e obras de madeira / Wood and articles of wood; wood charcoal	219	183	1.2	1.1	-1.0	0.0	-16.5	-0.2
49	Livros, jornais, gravuras e outros produtos das indústrias gráficas; textos manuscritos ou dactilogr / Printed books, newspapers, pictures and other products of the printing industry; manuscripts, typescripts and plans	34	34	0.2	0.2	6.4	0.0	0.6	0.0
45	Cortiça e suas obras / Cork and articles of cork	23	21	0.1	0.1	-13.2	0.0	-9.3	0.0
47	Pastas de madeira ou de outras matérias fibrosas celulósicas; papel ou cartão para reciclar (desperd / Pulp of wood or of other fibrous cellulosic material; recovered (waste and scrap) paper or paperboard	22	16	0.1	0.1	-9.9	0.0	-28.0	0.0
E	Têxteis, Vestuário e seus acessórios / Textiles and Clothing	914	830	5.1	4.8	-1.2	-0.1	-9.2	-0.5
61	Vestuário e seus acessórios, de malha / Articles of apparel and clothing accessories, knitted or crocheted	264	244	1.5	1.4	2.4	0.0	-7.5	-0.1
62	Vestuário e seus acessórios, exceto de malha / Articles of apparel and clothing accessories, not knitted or crocheted	258	241	1.4	1.4	2.5	0.0	-6.7	-0.1
52	Algodão / Cotton	91	69	0.5	0.4	-19.4	-0.1	-24.6	-0.1
54	Filamentos sintéticos ou artificiais; lâminas e formas semelhantes de matérias têxteis sintéticas ou / Man-made filaments; strip and the like of man-made textile materials	60	53	0.3	0.3	-3.1	0.0	-12.1	0.0
63	Outros artefactos têxteis confeccionados; sortidos; artefactos de matérias têxteis, calçado, chapéus / Other made-up textile articles; sets; worn clothing and worn textile articles; rags	46	49	0.3	0.3	0.8	0.0	5.3	0.0
55	Fibras sintéticas ou artificiais descontínuas / Man-made staple fibres	41	36	0.2	0.2	0.9	0.0	-11.5	0.0
59	Tecidos impregnados, revestidos, recobertos ou estratificados; artigos para usos técnicos de matéria / Impregnated, coated, covered or laminated textile fabrics; textile articles for industrial use	27	24	0.1	0.1	-4.3	0.0	-11.2	0.0
56	Pastas (ouates), feltros e falsos tecidos; fios especiais, cordéis, cordas e cabos; artigos de cordo / Wadding, felt and nonwovens; special yarns; twine, cordage, ropes and cables and articles thereof	23	23	0.1	0.1	-0.7	0.0	-0.2	0.0
60	Tecidos de malha / Knitted or crocheted fabrics	17	17	0.1	0.1	-5.2	0.0	2.9	0.0
51	Lã, pelos finos ou grosseiros; fios e tecidos de crina / Wool, fine or coarse animal hair; horsehair yarn and woven fabric	18	17	0.1	0.1	0.2	0.0	-3.5	0.0
53	Outras fibras têxteis vegetais; fios de papel e tecidos de fios de papel / Other vegetable textile fibres; paper yarn and woven fabrics of paper yarn	21	16	0.1	0.1	-12.2	0.0	-22.4	0.0
57	Tapetes e outros revestimentos para pavimentos, de matérias têxteis / Carpets and other textile floor coverings	16	13	0.1	0.1	6.4	0.0	-19.7	0.0
F	Calçado, peles e couros / Footwear, hides and leather	338	320	1.9	1.8	1.5	0.0	-5.4	-0.1
64	Calçado, polainas e artefactos semelhantes, e suas partes / Footwear, gaiters and the like; parts of such articles	181	171	1.0	1.0	4.4	0.0	-5.3	-0.1
42	Obras de couro; artigos de correio ou de seleiro; artigos de viagem, bolsas e artefactos semelhantes / Articles of leather; saddlery and harness; travel goods, handbags and similar containers; articles of animal gut (other than silkworm gut)	107	98	0.6	0.6	-1.3	0.0	-8.2	0.0
41	Peles, exceto peles com pelo, e couros / Raw hides and skins (other than furskins) and leather	48	44	0.3	0.3	-5.4	0.0	-9.1	0.0
G	Minérios e metais / Ores and metals	1571	1535	8.7	8.9	2.5	0.2	-2.2	-0.2
72	Ferro fundido, ferro e aço / Iron and steel	596	523	3.3	3.0	-4.1	-0.1	-12.3	-0.4
73	Obras de ferro fundido, ferro ou aço / Articles of iron or steel	291	293	1.6	1.7	8.0	0.1	0.7	0.0
76	Alumínio e suas obras / Aluminium and articles thereof	224	221	1.2	1.3	3.0	0.0	-1.3	0.0
74	Cobre e suas obras / Copper and articles thereof	156	185	0.9	1.1	7.7	0.1	18.1	0.2
83	Obras diversas de metais comuns / Miscellaneous articles of base metal	101	95	0.6	0.6	-3.2	0.0	-5.6	0.0
71	Pérolas naturais ou cultivadas, pedras preciosas ou semipreciosas e semelhantes, metais preciosos, m / Natural/cultured pearls, precious stones, precious metals and articles thereof; imitation jewellery; coin	54	72	0.3	0.4	23.2	0.1	33.2	0.1
82	Ferramentas, artefactos de cutelaria e talheres, e suas partes, de metais comuns / Tools, implements, cutlery, spoons and forks, of base metal; parts thereof of base metal	59	61	0.3	0.4	10.4	0.0	3.4	0.0
25	Sal; enxofre; terras e pedras; gesso, cal e cimento / Salt; sulphur; earths and stone; plastering materials, lime and cement	46	45	0.3	0.3	6.9	0.0	-2.8	0.0
79	Zinco e suas obras / Zinc and articles thereof	19	14	0.1	0.1	-16.5	0.0	-26.5	0.0
H	Máquinas e aparelhos e suas partes / Machinery and parts	3 217	3 361	17.8	19.4	1.6	0.3	4.5	0.8
85	Máquinas, aparelhos e materiais elétricos e suas partes; aparelhos de gravação ou de reprodução de s / Electrical machinery and equipment; sound recorders/reproducers; parts and accessories thereof	1 716	1 810	9.5	10.5	-0.2	0.0	5.5	0.5
84	Reatores nucleares, caldeiras, máquinas, aparelhos e instrumentos mecânicos, e suas partes / Nuclear reactors, boilers, machinery and mechanical appliances; parts thereof	1 502	1 551	8.3	9.0	3.6	0.3	3.3	0.3
I	Material de transp. terrestre e suas partes / Land Transport equipment and parts	2 315	2 330	12.8	13.5	10.9	1.3	0.7	0.1
87	Veículos automóveis, tratores, ciclos e outros veículos terrestres, suas partes e acessórios / Vehicles other than railway or tramway rolling stock, and parts and accessories thereof	2 308	2 326	12.8	13.4	11.2	1.3	0.8	0.1
J	Aeronaves, embarcações e suas partes / Aircrafts, Vessels and parts thereof	91	168	0.5	1.0	-14.7	-0.1	84.9	0.4
88	Aeronaves e aparelhos espaciais, e suas partes / Aircraft, spacecraft, and parts thereof	87	163	0.5	0.9	-16.0	-0.1	87.5	0.4
K	Produtos acabados diversos / Other manufactured goods	1 120	1 130	6.2	6.5	5.8	0.4	0.9	0.1
90	Instrumentos e aparelhos de ótica, fotografia ou cinematografia, de medida, de controlo ou de precis / Optical/photographic/cinematographic/measuring/checking/precision/medical/surgical instruments and apparatus	419	435	2.3	2.5	7.1	0.2	3.8	0.1
94	Móveis; mobiliário médico-cirúrgico; colchões, almofadas e semelhantes; aparelhos de iluminação não / Furniture; lamps&lighting fittings, nes.; illuminated signs/nameplates and the like; prefab. buildings	275	272	1.5	1.6	6.1	0.1	-1.1	0.0

Síntese Estatística de Comércio Internacional – Nº 04/2026

Grp/ NC-2	Grupos de Produtos / Groups of Products	Milhões de Euros / Millions of Euros		Estrutura / Structure (%)		Taxas de variação e contributos / Growth rates and contributions to growth			
		jan-fev / jan-feb		jan-fev / jan-feb		últimos 12 meses [1] / Last 12 months		jan-fev / jan-feb	
		2025	2026	2025	2026	TVH [2] / y.o.y.	Contrib. p.p. [3] / Contrib. p.p.	TVH / y.o.y.	Contrib. p.p. [3] / Contrib. p.p.
70	Vidro e suas obras / Glass and glassware	100	105	0.6	0.6	-1.2	0.0	5.2	0.0
95	Brinquedos, jogos, artigos para divertimento ou para desporto; suas partes e acessórios / Toys, games and sports requisites; parts and accessories thereof	96	90	0.5	0.5	5.9	0.0	-5.6	0.0
96	Obras diversas / Miscellaneous manufactured articles	64	61	0.4	0.4	2.1	0.0	-4.6	0.0
68	Obras de pedra, gesso, cimento, amianto, mica ou de matérias semelhantes / Articles of stone, plaster, cement, asbestos, mica or similar materials	55	59	0.3	0.3	8.5	0.0	7.0	0.0
69	Produtos cerâmicos / Ceramic products	53	50	0.3	0.3	1.7	0.0	-5.0	0.0
91	Artigos de relojoaria / Clocks and watches and parts thereof	39	40	0.2	0.2	14.4	0.0	1.9	0.0
Por memória / Memo:									
Total sem energéticos / Total without Energy Products		16 318	15 885	90.2	91.8	5.0	4.5	-2.7	-2.4

Fonte: DGE, com base nos dados das estatísticas do Comércio Internacional de Mercadorias do INE (últimas versões disponíveis à data da publicação para o período considerado). Os dados do comércio intracomunitário incluem estimativas para as não respostas assim como para as empresas que se encontram abaixo dos limiares de assimilação. / Source: DGE, based on data on International Trade of Goods statistics from Statistics Portugal (most up-to-date versions available). Estimates for operators under the assimilation threshold and non-responses are included in Intra-EU trade.

Notas:

*Somatório das Importações de mercadorias provenientes da UE com as Importações de Países Terceiros.

Composição dos Grupos de Produtos – Agro-alimentares (Capº 01 a 24 da NC) – Energéticos (Capº 27) – Químicos (Capº 28 a 40) – Madeira, cortiça e papel (Capº 44 a 49) – Têxteis, Vestuário e seus acessórios (Capº 50 a 63; 65 a 67) – Calçado, peles e couros (Capº 41 a 43; 64) – Minérios e Metais (Capº 25, 26; 71 a 73) – Máquinas e aparelhos e suas partes (Capº 84 e 85) – Material de transp. terrestre e suas partes (Capº 86 e 87) – Aeronaves, embarcações e suas partes (Capº 88 e 89) – Produtos acabados diversos (Capº 68 a 70 e 90 a 99). / Notes: * Sum of Imports from EU and Imports from third countries. Composition by Group of Products – Agricultural products and food (Chap. 01 to 24 of CN) – Mineral fuels and oils (Chap. 27) – Chemicals (Chap. 28 to 40) – Wood, cork and paper (Chap. 44 to 49) – Hides, leather and textiles (Chap. 50 to 63; 65 to 67) – Clothing and footwear (Chap. 41 to 43; 64) – Ores and metals (Chap. 25, 26; 71 to 83) – Machinery (Chap. 84 e 85) – Transport equipment (Chap. 86 and 87) – Aircrafts, Vessels and parts thereof (Chap. 88 and 89) – Other manufactured goods (Chap. 68 to 70 and 90 to 99). / [1] 12 months ending in february 2026 / [2] (mar 25-fev 26)/(mar 24-fev 25) x 100 - 100 / [2] (mar 25-fev 26)/(mar 24-fev 25) x 100 - 100

[1] Últimos 12 meses a terminar em fevereiro de 2026 / [1] 12 months ending in february 2026

[2] (mar 25-fev 26)/(mar 24-fev 25) x 100 - 100 / [2] (mar 25-fev 26)/(mar 24-fev 25) x 100 - 100

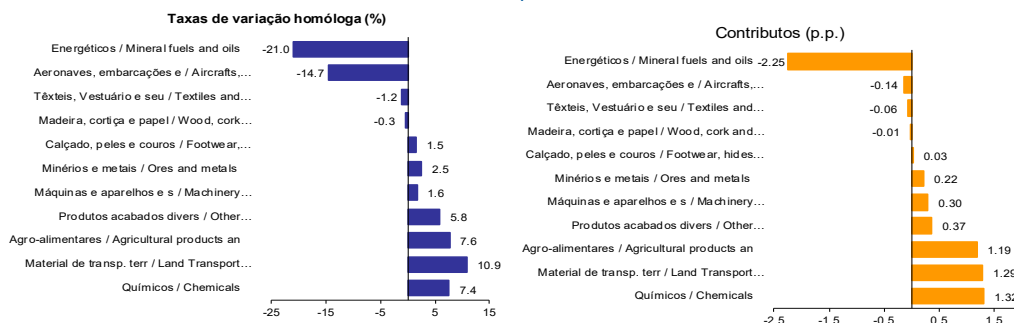
[3] Contributo para a taxa de crescimento das Exportações (%) - análise shift-share: (VH) x (peso no período homólogo anterior) ÷ 100. /

[4] Não inclui tractores.

Gráfico 4 – Taxas de crescimento das importações de mercadorias em Portugal por grupos de produtos e respetivos contributos

Growth rates of Portuguese Imports (Intra + Extra-EU) of goods by Group of Products and contribution to growth

Últimos 12 meses a terminar em fevereiro de 2026 / Previous 12 months ending in february 2026
Intra + Extra UE / Intra + Extra EU



Fonte: Quadro 10 - Importações de mercadorias em Portugal por grupos de produtos / Source: Portuguese Imports of goods by Groups of Products.

Quadro 11 – Evolução das importações de mercadorias em Portugal com origem numa seleção de mercados
Imports of goods originating from selected markets

Intra + Extra UE (Cif) / Intra + Extra-EU (Cif)		valores em milhões de euros / values in Millions of Euros						
Origem / Country of Origin	jan-fev / jan-feb		Estrutura / Struture (%)		Taxas de variação e contributos / Growth rates and contributions to growth			
			jan-fev / jan-feb		12 meses [1] / Last 12 months		jan-fev / jan-feb	
	2025	2026	2025	2026	VH [2]/y.o.y	Contrib. p.p. [3] /Contrib. p.p.	VH/y.o.y., %	Contrib. p.p. [3] /Contrib. p.p.
TOTAL / TOTAL	18 093	17 305	100.0	100.0	2.2	2.2	-4.4	-4.4
INTRA UE / INTRA EU	13 657	13 278	75.5	76.7	5.3	4.0	-2.8	-2.1
Espanha / Spain	5 781	5 745	32.0	33.2	3.3	1.1	-0.6	-0.2
Alemanha / Germany	2 110	2 205	11.7	12.7	9.1	1.0	4.5	0.5
França / France	1 328	1 332	7.3	7.7	3.4	0.2	0.2	0.0
Países Baixos / Netherlands	1 013	1 217	5.6	7.0	9.3	0.5	20.1	1.1
Itália / Italy	940	863	5.2	5.0	-1.3	-0.1	-8.2	-0.4
Bélgica / Belgium	592	550	3.3	3.2	6.3	0.2	-7.1	-0.2
Irlanda / Ireland	687	141	3.8	0.8	19.1	0.4	-79.5	-3.0
Polónia / Poland	292	296	1.6	1.7	9.0	0.1	1.3	0.0
Suécia / Sweden	145	136	0.8	0.8	0.9	0.0	-5.7	0.0
Rep Checa / Czech Republic	138	133	0.8	0.8	7.9	0.1	-3.6	0.0
EXTRA UE / EXTRA EU	4 436	4 028	24.5	23.3	-6.7	-1.7	-9.2	-2.3
China / China	943	900	5.2	5.2	9.5	0.5	-9.5	-0.2
Brasil / Brazil	407	650	2.2	3.8	-21.2	-0.7	59.9	1.3
EUA / United States	398	303	2.2	1.8	-6.0	-0.1	-23.7	-0.5
Turquia / Turkey	272	230	1.5	1.3	4.9	0.1	-15.5	-0.2
Reino Unido / United Kingdom	215	163	1.2	0.9	-10.8	-0.1	-24.1	-0.3
Índia / India	150	151	0.8	0.9	2.3	0.0	1.0	0.0
Nigéria / Nigeria	158	85	0.9	0.5	-19.0	-0.2	-46.4	-0.4
Argélia / Algeria	251	151	1.4	0.9	-31.1	-0.3	-39.8	-0.6
Coreia do Sul / Korea, Republic of	120	131	0.7	0.8	-2.7	0.0	9.5	0.1
Taiwan / Taiwan	126	135	0.7	0.8	-10.1	-0.1	7.2	0.1
Vietname / Viet-Nam	118	93	0.7	0.5	2.8	0.0	-21.2	-0.1
Suíça / Switzerland	86	87	0.5	0.5	-0.1	0.0	1.5	0.0
Marrocos / Morocco	77	87	0.4	0.5	3.2	0.0	12.6	0.1
Por memória / Memo:								
UE-14 / EU-14	12 861	12 484	71.1	72.1	5.1	3.6	-2.9	-2.1
P. alargamento / Enlargement	796	794	4.4	4.6	8.5	0.4	-0.3	0.0
OPEP [4] / OPEC [4]	590	313	3.3	1.8	-13.8	-0.4	-47.0	-1.5
EFTA / EFTA	112	109	0.6	0.6	-33.0	-0.3	-3.4	0.0
PALOP / ACPOL [5]	84	14	0.5	0.1	47.3	0.1	-83.8	-0.4

Fonte: DGE, com base nos dados das estatísticas do Comércio Internacional de Mercadorias do INE (últimas versões disponíveis à data da publicação para o período considerado). Os dados do comércio intracomunitário incluem estimativas para as não respostas assim como para as empresas que se encontram abaixo dos limiares de assimilação. / Source: DGE, based on data on International Trade of Goods statistics from Statistics Portugal (most up-to-date versions available). Estimates for operators under the assimilation threshold and non-responses are included in Intra-EU trade.

Notas / Notes:

Países ordenados por ordem decrescente de valor no período de jan-fev 2026. / Countries ranked in descending order of jan-feb 2026.

[1] Últimos 12 meses a terminar em fevereiro de 2026 / [1] 12 months ending in february 2026

[2] (mar 25-fev 26)/(mar 24-fev 25) x 100 - 100 / [2] (mar 25-fev 26)/(mar 24-fev 25) x 100 - 100

[3] Contributos para a taxa de crescimento das importações - análise shift-share: (TVH) x (peso no período homólogo anterior) ÷ 100.

[4] Inclui Angola. / [3] Contributions to growth, shift share analysis: (rate of change) x (weight in the previous period) ÷ 100.

[4] Includes Angola.

[5] African Countries of Portuguese Official Language

Quadro 12 – Importações portuguesas por grupos de produtos (Extra-UE) Portuguese Imports by Group of Products (Extra-EU)

Versão preliminar de janeiro a fevereiro de 2026 / Preliminary data version of january to february 2026

Extra-UE (Fob) / Extra-EU (Cif)	valores em milhões de Euros / values in Millions of Euros						
	janeiro a fevereiro / january to february		TVH / y.o.y., (%)		Estrutura / Structure (%)		
	2025	2026	últimos 12 meses / Last 12 months [1]	jan-fev / jan-feb 26/25	últimos 12 meses / Last 12 months [1]	2025	2026
Total das Importações / Total Imports	4 436	4 028	-6.7	-9.2	100.0	100.0	100.0
Agro-alimentares / Agricultural products and food	512	503	5.1	-1.8	13.9	11.5	12.5
Energéticos / Mineral fuels and oils	1 191	914	-27.5	-23.3	23.2	26.9	22.7
Químicos / Chemicals	472	415	6.2	-12.2	12.4	10.7	10.3
Madeira, cortiça e papel / Wood, cork and paper	117	86	-8.4	-26.3	2.1	2.6	2.1
Têxteis, vestuário e seus acessórios / Clothing	284	237	-9.0	-16.4	5.8	6.4	5.9
Calçado, peles e couros / Footwear, hides and leather	86	67	-2.5	-21.3	1.7	1.9	1.7
Minérios e metais / Ores and metals	373	308	-5.2	-17.6	8.1	8.4	7.6
Máquinas e aparelhos e suas partes / Machinery and parts	854	875	2.1	2.5	19.8	19.2	21.7
Material de transp. terrestre e suas partes / Land Transport equipment and parts	309	308	12.7	-0.4	6.9	7.0	7.6
Aeronaves, embarcações e suas partes / Aircrafts, Vessels and parts thereof	56	127	6.3	125.8	1.7	1.3	3.2
Produtos acabados diversos / Other manufactured goods	181	187	5.6	3.4	4.3	4.1	4.6

Por memória / Memo:

Total sem energéticos / Total without Energy Products	3 244	3 114	2.2	-4.0	76.8	73.1	77.3
---	-------	-------	-----	------	------	------	------

Fonte: DGE, com base nos dados das estatísticas do Comércio Internacional de Mercadorias do INE (últimas versões disponíveis à data da publicação para o período considerado). / Source: DGE, based on data on International Trade of Goods statistics from Statistics Portugal (most up-to-date versions available).

Nota:

Composição dos Grupos de Produtos – Agro-alimentares (Capº 01 a 24 da NC) – Energéticos (Capº 27) – Químicos (Capº 28 a 40) – Madeira, cortiça e papel (Capº 44 a 49) – Têxteis, Vestuário e seus acessórios (Capº 50 a 63; 65 a 67) – Calçado, peles e couros (Capº 41 a 43; 64) – Minérios e Metais (Capº 25, 26; 71 a 73) – Máquinas e aparelhos e suas partes (Capº 84 e 85) – Material de transp. terrestre e suas partes (Capº 86 e 87) – Aeronaves, embarcações e suas partes (Capº 88 e 89) – Produtos acabados diversos (Capº 68 a 70 e 90 a 99). / Notes: Composition by Group of Products – Agricultural products and food (Chap. 01 to 24 of CN) – Mineral fuels and oils (Chap. 27) – Chemicals (Chap. 28 to 40) – Wood, cork and paper (Chap. 44 to 49) – Hides, leather and textiles (Chap. 50 to 63; 65 to 67) – Clothing and footwear (Chap. 41 to 43; 64) – Ores and metals (Chap. 25, 26; 71 to 83) – Machinery (Chap. 84 and 85) – Transport equipment (Chap. 86 and 87) – Aircrafts, Vessels and parts thereof (Chap. 88 and 89) – Other manufactured goods (Chap. 68 to 70 and 90 to 99).

[1] Últimos 12 meses a terminar em fevereiro de 2026 / [1] 12 months ending in february 2026

Quadro 13 – Evolução das importações de mercadorias portuguesas com origem numa seleção de mercados Imports of goods from selected markets

Imports of goods from selected markets

Versão preliminar de janeiro a fevereiro de 2026 / Preliminary data version of january to february 2026

Extra-UE (Cif) / Extra-EU (Cif)	valores em milhões de euros / values in Millions of Euros							
	jan-fev / jan-feb		Estrutura / Structure (%)				Taxas de variação / y.o.y., %	
	2025	2026	2020	2025	2025	2026	últimos 12 meses / [1] / Last 12 months	jan-fev / jan-feb 26/25
EXTRA UE / EXTRA EU	4 436	4 028	25.3	23.4	24.5	23.3	-6.7	-9.2
China / China	943	900	4.5	5.3	5.2	5.2	9.5	-4.5
Brasil / Brazil	407	650	2.4	2.4	2.2	3.8	-21.2	59.9
EUA / United States	398	303	1.8	2.1	2.2	1.8	-6.0	-23.7
Turquia / Turkey	272	230	1.1	1.5	1.5	1.3	4.9	-15.5
Reino Unido / United Kingdom	215	163	2.8	1.0	1.2	0.9	-10.8	-24.1
Índia / India	150	151	0.9	1.0	0.8	0.9	2.3	1.0
Nigéria / Nigeria	158	85	1.6	0.9	0.9	0.5	-19.0	-46.4
Argélia / Algeria	251	151	0.4	0.8	1.4	0.9	-31.1	-39.8
Coreia do Sul / Korea, Republic of	120	131	0.6	0.8	0.7	0.8	-2.7	9.5
Taiwan / Taiwan	126	135	0.6	0.5	0.7	0.8	-10.1	7.2
Vietname / Viet-Nam	118	93	0.5	0.5	0.7	0.5	2.8	-21.2
Suíça / Switzerland	86	87	0.5	0.5	0.5	0.5	-0.1	1.5
Marracos / Morocco	77	87	0.3	0.5	0.4	0.5	3.2	12.6
Por memória:								
OPEP [2]/OPEC	590	313	3.6	2.9	3.3	1.8	-13.8	-47.0
EFTA/EFTA	112	109	0.7	0.6	0.6	0.6	-33.0	-3.4
PALOP/ACPOL [3]	84	14	0.6	0.2	0.5	0.1	47.3	-83.8

Fonte: DGE, com base nos dados das estatísticas do Comércio Internacional de Mercadorias do INE (últimas versões disponíveis à data da publicação para o período considerado). / Source: DGE, based on data on International Trade of Goods statistics from Statistics Portugal (most up-to-date versions available).

Notas / Notes:

Países ordenados por ordem decrescente de valor no ano de 2025. / Countries ranked in descending order of yearly value

[1] (mar 25-fev 26)/(mar 24-fev 25) x 100 - 100 / [1] (mar 25-fev 26)/(mar 24-fev 25) x 100 - 100

[2] Inclui Angola. / [2] Includes Angola.

/ [3] African Countries of Portuguese Official Language

Evolução por zonas geográficas e económicas

Quadro 14 – Evolução do comércio internacional de Portugal por zonas geográficas e económicas

Portuguese International trade (goods)/by geographical and economic areas
(Intra + Extra-UE) / (Intra + Extra-EU)

Período de análise: janeiro a fevereiro / Period of assessment: january to february

Valores em 1000 Euros / values in 1000 Euros

Zonas Geográficas / Geographical Areas Principais Países / Main Countries	IMPORTAÇÕES / IMPORTS (Cif) [1]				EXPORTAÇÕES / EXPORTS (Fob) [2]				Cobert / Coverage (fob/cif) 2026	Saldo / Trade Balance (fob-cif)	
	2025	2026	Taxa Var / Rate of Change %	Estrut / Struct. 2026 %	2025	2026	Taxa Var / Rate of Change %	Estrut / Struct. 2026 %		2025	2026
MUNDO / WORLD	18 092 952	17 305 424	-4.4	100.0	14 304 256	12 234 309	-14.5	100.0	70.7	- 3 788 697	- 5 071 115
INTRA UE / INTRA EU	13 657 219	13 277 921	-2.8	76.7	10 591 506	9 060 871	-14.5	74.1	68.2	- 3 065 713	- 4 217 050
Espanha / Spain	5 781 229	5 745 449	-0.6	33.2	3 519 039	3 232 410	-8.1	26.4	56.3	- 2 262 190	- 2 513 039
Alemanha / Germany	2 110 068	2 204 656	4.5	12.7	2 679 817	1 514 714	-43.5	12.4	68.7	569 749	- 689 941
França / France	1 328 416	1 331 501	0.2	7.7	1 622 432	1 589 058	-2.1	13.0	119.3	294 017	257 557
Países Baixos / Netherlands	1 013 157	1 217 086	20.1	7.0	475 362	446 005	-6.2	3.6	36.6	- 537 795	- 771 082
Itália / Italy	940 263	863 415	-8.2	5.0	589 214	590 159	0.2	4.8	68.4	- 351 050	- 273 256
Bélgica / Belgium	592 222	550 433	-7.1	3.2	378 140	329 934	-12.7	2.7	59.9	- 214 081	- 220 499
Irlanda / Ireland	686 596	140 785	-79.5	0.8	113 668	87 531	-23.0	0.7	62.2	- 572 928	- 53 254
Polónia / Poland	291 904	295 614	1.3	1.7	207 435	207 979	0.3	1.7	70.4	- 84 468	- 87 635
Suécia / Sweden	144 518	136 209	-5.7	0.8	177 951	184 404	3.6	1.5	135.4	33 432	48 195
Rep Checa / Czech Republic	138 030	133 013	-3.6	0.8	112 180	120 408	7.3	1.0	90.5	- 25 850	- 12 605
Hungria / Hungary	105 414	92 503	-12.2	0.5	76 958	87 044	13.1	0.7	94.1	- 28 456	- 5 459
Dinamarca / Denmark	65 359	104 571	60.0	0.6	106 479	107 176	0.7	0.9	102.5	41 120	2 606
Áustria / Austria	97 206	111 308	14.5	0.6	82 187	80 413	-2.2	0.7	72.2	- 15 019	- 30 895
Roménia / Romania	79 633	86 508	8.6	0.5	90 955	86 097	-5.3	0.7	99.5	11 321	- 410
Eslováquia / Slovakia	73 455	94 278	28.3	0.5	83 039	75 108	-9.6	0.6	79.7	9 585	- 19 170
Finlândia / Finland	49 495	40 092	-19.0	0.2	52 818	96 910	83.5	0.8	241.7	3 323	56 818
Grécia / Greece	37 589	26 346	-29.9	0.2	35 406	32 534	-8.1	0.3	123.5	- 2 183	6 189
Eslovénia / Slovenia	39 611	28 005	-29.3	0.2	14 444	13 779	-4.6	0.1	49.2	- 25 167	- 14 226
Bulgária / Bulgaria	22 216	18 539	-16.6	0.1	17 898	16 177	-9.6	0.1	87.3	- 4 319	- 2 362
Lituânia / Lithuania	10 711	11 284	5.3	0.1	11 231	10 332	-8.0	0.1	91.6	519	- 952
Luxemburgo / Luxembourg	14 868	12 466	-16.2	0.1	20 249	24 180	19.4	0.2	194.0	5 381	11 713
Croácia / Croatia	10 388	12 379	19.2	0.1	11 548	16 680	44.4	0.1	134.7	1 160	4 301
Malta / Malta	10 266	10 700	4.2	0.1	7 867	10 884	38.4	0.1	101.7	- 2 400	184
Estónia / Estonia	5 508	5 763	4.6	0.0	14 299	11 930	-16.6	0.1	207.0	8 790	6 167
Letónia / Latvia	7 304	2 849	-61.0	0.0	12 401	18 601	50.0	0.2	653.0	5 097	15 752
Chipre / Cyprus	1 646	2 167	31.7	0.0	9 762	8 467	-13.3	0.1	390.7	8 116	6 299
DIVERSOS / OTHERS	147	2	-98.5	0.0	68 728	61 956	-9.9	0.5	2 865 699	68 582	61 954
EXTRA UE / EXTRA EU	4 435 733	4 027 503	-9.2	23.3	3 712 749	3 173 437	-14.5	25.9	78.8	- 722 984	- 854 065
dos quais / of which:											
1-EUROPA / 1-EUROPE	706 168	561 322	-20.5	3.2	1 144 494	933 516	-18.4	7.6	166.3	438 326	372 194
EFTA / EFTA	112 351	108 554	-3.4	0.6	183 023	182 321	-0.4	1.5	168.0	70 672	73 767
Suíça / Switzerland	85 921	87 224	1.5	0.5	127 869	144 465	13.0	1.2	165.6	41 948	57 241
Noruega / Norway	20 175	17 178	-14.9	0.1	50 860	34 874	-31.4	0.3	203.0	30 685	17 696
Islândia / Iceland	6 240	4 121	-34.0	0.0	4 120	2 924	-29.0	0.0	71.0	- 2 120	- 1 196
OUTR. EUROPA / OTHERS	593 817	452 768	-23.8	2.6	961 471	751 195	-21.9	6.1	165.9	367 654	298 427
Turquia / Turkey	272 374	230 241	-15.5	1.3	129 198	137 999	6.8	1.1	59.9	- 143 176	- 92 242
Reino Unido / United Kingdom	215 467	163 483	-24.1	0.9	629 099	485 035	-22.9	4.0	296.7	413 632	321 552
Ucrânia / Ukraine	39 572	35 976	-9.1	0.2	21 452	5 193	-75.8	0.0	14.4	- 18 121	- 30 782
2-ÁFRICA / 2-AFRICA	794 021	439 588	-44.6	2.5	637 710	662 409	3.9	5.4	150.7	- 156 311	222 822
MAGHREB / MAGHREB	338 592	258 589	-23.6	1.5	231 526	233 296	0.8	1.9	90.2	- 107 066	- 25 292
Argélia / Algeria	251 337	151 369	-39.8	0.9	46 251	25 686	-44.5	0.2	17.0	- 205 086	- 125 683
Marrocos / Morocco	76 929	86 602	12.6	0.5	157 892	186 473	18.1	1.5	215.3	80 963	99 871
Tunísia / Tunisia	10 326	20 618	99.7	0.1	27 383	21 138	-22.8	0.2	102.5	17 057	520
PALOP / ACPOL [3]	84 339	13 665	-83.8	0.1	269 786	284 383	5.4	2.3	2081.1	185 447	270 718
Angola / Angola	77 935	7 232	-90.7	0.0	170 656	159 353	-6.6	1.3	2203.6	92 721	152 122
Moçambique / Mozambique	5 156	4 926	-4.5	0.0	19 782	22 505	13.8	0.2	456.8	14 626	17 579
Cabo Verde / Cape Verde	1 196	1 178	-1.6	0.0	55 333	80 679	45.8	0.7	6851.6	54 136	79 501
S Tomé e Príncipe / Sao Tome and Principe	51	328	537.2	0.0	9 224	11 828	28.2	0.1	3610.2	9 173	11 500
Guiné-Bissau / Guinea-Bissau	0	2	0.0	0.0	14 791	10 017	-32.3	0.1	506944.6	0	10 015
OUTR. ÁFRICA / OTHERS	371 090	167 334	-54.9	1.0	136 398	144 730	6.1	1.2	86.5	- 234 692	- 22 604
Nigéria / Nigeria	158 052	84 699	-46.4	0.5	5 935	3 108	-47.6	0.0	3.7	- 152 117	- 81 591
África do Sul / South Africa	16 914	28 090	66.1	0.2	35 347	34 806	-1.5	0.3	123.9	18 432	6 716
Egipto / Egypt	24 339	10 029	-58.8	0.1	38 331	37 008	-3.5	0.3	369.0	13 992	26 979
Uganda / Uganda	7 835	8 411	7.3	0.0	524	3 066	485.3	0.0	36.5	- 7 311	- 5 345
Malawi / Malawi	9 604	5 442	-43.3	0.0	195	22	-88.8	0.0	0.4	- 9 409	- 5 420

(continua) / (continues)

Síntese Estatística de Comércio Internacional – N° 04/2026

Período de análise: janeiro a fevereiro / Period of assessment: january to february

Zonas Geográficas / Económicas / Geographic/Economic Areas Principais Países / Main Countries	IMPORTAÇÕES / IMPORTS (Cif) [1]				EXPORTAÇÕES / EXPORTS (Fob) [2]				Cobert (fob/cif) / Coverage (fob/cif) 2026	Saldo / Trade Balance (fob-cif)	
	2025	2026	Taxa Var / Rate of Change %	Estrut / Struct. 2026 %	2025	2026	Taxa Var / Rate of Change	Estrut / Struct. 2026 %		2025	2026
3-AMÉRICA / 3-AMERICA	1 015 049	1 145 238	12.8	6.6	1 162 163	959 358	-17.5	7.8	83.8	147 113	- 185 880
NAFTA / NAFTA	470 933	375 871	-20.2	2.2	885 892	691 736	-21.9	5.7	184.0	414 959	315 865
EUA / United States	397 634	303 315	-23.7	1.8	748 282	560 269	-25.1	4.6	184.7	350 648	256 954
Canadá / Canada	63 360	54 011	-14.8	0.3	76 948	73 823	-4.1	0.6	136.7	13 588	19 812
México / Mexico	9 939	18 545	86.6	0.1	60 661	57 645	-5.0	0.5	310.8	50 722	39 100
MERCOSUL / MERCOSUL	464 169	705 150	51.9	4.1	171 874	183 791	6.9	1.5	26.1	- 292 295	- 521 359
Brasil / Brazil	406 774	650 367	59.9	3.8	163 914	175 376	7.0	1.4	27.0	- 242 860	- 474 991
Argentina / Argentina	26 062	30 585	17.4	0.2	4 864	4 538	-6.7	0.0	14.8	- 21 198	- 26 046
OUTR. AMÉRICA / OTHERS	79 933	64 216	-19.7	0.4	102 930	82 494	-19.9	0.7	128.5	22 996	18 279
Colômbia / Colombia	10 974	10 806	-1.5	0.1	10 129	13 120	29.5	0.1	121.4	- 845	2 314
Costa Rica / Costa Rica	12 027	9 362	-22.2	0.1	1 974	1 809	-8.4	0.0	19.3	- 10 052	- 7 552
Peru / Peru	6 691	7 808	16.7	0.0	4 721	3 840	-18.7	0.0	49.2	- 1 970	- 3 968
Equador / Ecuador	21 819	7 609	-65.1	0.0	2 375	2 553	7.5	0.0	33.6	- 19 444	- 5 056
Venezuela / Venezuela	134	6 830	4985.5	0.0	848	923	9.0	0.0	13.5	713	- 5 906
Chile / Chile	5 408	4 028	-25.5	0.0	15 789	10 222	-35.3	0.1	253.7	10 381	6 193
4-ÁSIA / 4-ASIA	1 907 035	1 800 000	-5.6	10.4	517 695	437 386	-15.5	3.6	24.3	- 1 389 340	- 1 362 615
PRÓX/MÉD OR / MIDDLE EAST	126 852	143 814	13.4	0.8	204 420	130 641	-36.1	1.1	90.8	77 567	- 13 173
Azerbaijão / Azerbaijan	82 487	99 323	20.4	0.6	1 021	842	-17.5	0.0	0.8	- 81 466	- 98 481
Árabia Saudita / Saudi Arabia	17 231	16 090	-6.6	0.1	32 656	15 969	-51.1	0.1	99.2	15 425	- 121
Israel / Israel	10 699	12 635	18.1	0.1	83 000	45 888	-44.7	0.4	363.2	72 301	33 253
Emiratos Árabes Unidos / United Arab Emirates	7 461	9 590	28.5	0.1	43 716	30 687	-29.8	0.3	320.0	36 255	21 097
Catar / Qatar	2 725	2 567	-5.8	0.0	5 192	2 823	-45.6	0.0	110.0	2 466	256
ASEAN / ASEAN	282 722	217 554	-23.1	1.3	40 955	47 027	14.8	0.4	21.6	- 241 767	- 170 527
Vietname / Viet-Nam	118 250	93 226	-21.2	0.5	6 141	11 323	84.4	0.1	12.1	- 112 109	- 81 903
Tailândia / Thailand	28 588	38 075	33.2	0.2	6 508	10 527	61.8	0.1	27.6	- 22 080	- 27 548
Singapura / Singapore	72 665	28 221	-61.2	0.2	15 135	13 538	-10.5	0.1	48.0	- 57 530	- 14 683
Indonésia / Indonesia	28 397	25 198	-11.3	0.1	2 606	4 353	67.0	0.0	17.3	- 25 791	- 20 845
Malásia / Malaysia	17 376	15 938	-8.3	0.1	6 578	2 586	-60.7	0.0	16.2	- 10 798	- 13 352
OUTROS ÁSIA / OTHERS	1 497 461	1 438 632	-3.9	8.3	272 320	259 717	-4.6	2.1	18.1	- 1 225 141	- 1 178 915
China / China	942 740	900 081	-4.5	5.2	102 882	125 852	22.3	1.0	14.0	- 839 858	- 774 229
Índia / India	149 912	151 382	1.0	0.9	30 313	28 286	-6.7	0.2	18.7	- 119 599	- 123 096
Taiwan / Taiwan	125 643	134 729	7.2	0.8	27 736	20 792	-25.0	0.2	15.4	- 97 907	- 113 937
Coreia do Sul / Korea, Republic of	119 918	131 362	9.5	0.8	33 101	17 108	-48.3	0.1	13.0	- 86 817	- 114 254
Japão / Japan	74 977	55 459	-26.0	0.3	48 732	34 362	-29.5	0.3	62.0	- 26 245	- 21 097
Paquistão / Pakistan	34 083	26 028	-23.6	0.2	3 639	2 701	-25.8	0.0	10.4	- 30 444	- 23 327
Bangladesh / Bangladesh	23 794	18 712	-21.4	0.1	822	2 516	206.0	0.0	13.4	- 22 972	- 16 196
Hong-Kong / Hong Kong	18 305	16 980	-7.2	0.1	12 830	17 630	37.4	0.1	103.8	- 5 475	649
Sri Lanka / Sri Lanka	3 040	1 881	-38.1	0.0	2 800	1 640	-41.4	0.0	87.2	- 240	- 241
5-AUSTR,OC,REG P. / 5-AUSTR,OC,P. REG	11 264	17 555	55.9	0.1	45 041	19 294	-57.2	0.2	109.9	33 777	1 739
I. Fiji / Fiji	14	9 527	69211.6	0.1	6	1	-89.7	0.0	0.0	- 8	- 9 526
Austrália / Australia	3 163	3 724	17.7	0.0	41 565	14 327	-65.5	0.1	384.7	38 402	10 603
6-DIVERSOS / 6-OTHERS	2 195	63 800	2806.5	0.4	205 648	161 475	-21.5	1.3	253.1	203 452	97 675

Por memor / Memo:

Intra UE-14 / Intra EU-14	12 861 132	12 484 319	-2.9	72.1	9 921 490	8 377 386	-15.6	68.5	67.1	- 2 939 643	- 4 106 934
Zona Euro (19) / Euro area (19 countries)	12 799 610	12 398 583	-3.1	71.6	9 721 375	8 172 948	-15.9	66.8	65.9	- 3 078 235	- 4 225 635
Intra-alargamento / Intra-enlargement	796 087	793 602	-0.3	4.6	670 017	683 486	2.0	5.6	86.1	- 126 070	- 110 116
OCDE (excl.países UE) / OECD (excl. EU)	1 077 087	925 486	-14.1	5.3	1 422 966	1 138 348	-20.0	9.3	123.0	345 880	212 862
OPEP / OPEC	589 819	312 534	-47.0	1.8	332 464	258 111	-22.4	2.1	82.6	- 257 354	- 54 423
ACP / ACP [4]	426 075	192 694	-54.8	1.1	378 816	397 513	4.9	3.2	206.3	- 47 260	204 819
CPLP / CPLP [5]	491 173	664 032	35.2	3.8	434 430	460 432	6.0	3.8	69.3	- 56 743	- 203 599
CEI (Com.Estados Indep.) / CIS [6]	174 652	140 065	-19.8	0.8	40 197	31 165	-22.5	0.3	22.3	- 134 456	- 108 900
Mashrak / Mashrak	25 915	10 834	-58.2	0.1	58 874	55 961	-4.9	0.5	516.5	32 959	45 127
EUROMED / EUROMED	647 580	512 299	-20.9	3.0	502 598	473 144	-5.9	3.9	92.4	- 144 982	- 39 154
Países da Am.Latina / Latin American Count.	537 757	777 096	44.5	4.5	323 016	293 423	-9.2	2.4	37.8	- 214 741	- 483 673
Merc.Comum Am.Central / Cent. Amer. Common Mar	15 634	14 225	-9.0	0.1	48 931	11 714	-76.1	0.1	82.3	33 296	- 2 512
Grupo Andino / Andean Community	39 911	33 171	-16.9	0.2	18 828	21 276	13.0	0.2	64.1	- 21 083	- 11 895
ASEM (relac. Euro-Ásia) / ASEM (relac. Euro-Ásia)	1 604 383	1 481 884	-7.6	8.6	259 830	255 375	-1.7	2.1	17.2	- 1 344 553	- 1 226 509
EDA (Econ Dinâm Asiát.) / EDA (Econ Dinam Asian)	382 494	365 306	-4.5	2.1	101 887	82 181	-19.3	0.7	22.5	- 280 607	- 283 125
China+H.Kong+Macau / China+H. Kong+Macau	961 061	917 260	-4.6	5.3	120 173	146 293	21.7	1.2	15.9	- 840 888	- 770 967

Fonte: DGE, com base nos dados das estatísticas do Comércio Internacional de Mercadorias do INE (últimas versões disponíveis à data da publicação para o período considerado). Os dados do comércio intracomunitário incluem estimativas para as não respostas assim como para as empresas que se encontram abaixo dos limiares de assimilação. / Source: DGE, based on data on International Trade of Goods statistics from Statistics Portugal (most up-to-date versions available). Estimates for operators under the assimilation threshold and non-responses are included in Intra-EU trade.

/ Notes:

Notas: / [1]Sum of Imports from EU and Imports from third countries.

[1] Somatório das Importações com origem no espaço comunitário com as Importações provenientes dos Países Terceiros. / [2]Sum of Exports to EU and Exports to third countries.

[3]African Countries of Portuguese Official Language

[4]African, Caribbean and Pacific Group of States

[5]Community of Portuguese Language Countries

[6]Commonwealth of Independent States

Quadro 15 – Comércio Internacional de mercadorias de Portugal por zonas geográficas e económicas

International trade of Portuguese Goods by geographical and economic areas
 Importações [1] - Contributos dos principais países de origem para a taxa de crescimento global
 Imports [1] - Contributions of the main partners to the global growth rate

(Intra + Extra-UE) / (Intra + Extra-EU)

Países e Regiões / Countries and regions	1000 Euros				Peso no Total / Structure (%)		Taxas de variação e contributos / Growth rates and contributions to growth			
	Ano de 2025		jan-fev / jan-feb		jan-fev / jan-feb		12 meses / Last 12 months [2]		jan-fev / jan-feb	
	Rank.	2025	2026	2025	2026	VH / y.o.y., % [3]	Contrib. / Contrib. p.p. [4]	VH / y.o.y., % [3]	Contrib. / Contrib. p.p. [4]	
MUNDO / WORLD	111 516 117	18 092 952	17 305 424	100.00	100.00	2.2	2.25	-4.4	-4.35	
INTRA UE / INTRA EU	85 291 494	13 657 219	13 277 921	75.48	76.73	5.3	3.95	-2.8	-2.10	
Espanha / Spain	36 620 025	1 5 781 229	5 745 449	31.95	33.20	3.3	1.09	-0.6	-0.20	
Alemanha / Germany	13 210 165	2 2 110 068	2 204 656	11.66	12.74	9.1	1.02	4.5	0.52	
França / France	8 137 516	3 1 328 416	1 331 501	7.34	7.69	3.4	0.25	0.2	0.02	
Países Baixos / Netherlands	6 601 955	4 1 013 157	1 217 086	5.60	7.03	9.3	0.54	20.1	1.13	
Itália / Italy	5 630 462	6 940 263	863 415	5.20	4.99	-1.3	-0.07	-8.2	-0.42	
Bélgica / Belgium	3 700 990	7 592 222	550 433	3.27	3.18	6.3	0.20	-7.1	-0.23	
Irlanda / Ireland	3 230 625	8 686 596	140 785	3.79	0.81	19.1	0.40	-79.5	-3.02	
Polónia / Poland	1 958 719	11 291 904	295 614	1.61	1.71	9.0	0.15	1.3	0.02	
Suécia / Sweden	1 019 590	15 144 518	136 209	0.80	0.79	0.9	0.01	-5.7	-0.05	
Rep Checa / Czech Republic	912 786	18 138 030	133 013	0.76	0.77	7.9	0.06	-3.6	-0.03	
Hungria / Hungary	852 256	19 105 414	92 503	0.58	0.53	38.7	0.22	-12.2	-0.07	
Dinamarca / Denmark	616 637	21 65 359	104 571	0.36	0.60	32.5	0.15	60.0	0.22	
Áustria / Austria	611 764	22 97 206	111 308	0.54	0.64	2.9	0.02	14.5	0.08	
Roménia / Romania	447 015	27 79 633	86 508	0.44	0.50	-14.5	-0.07	8.6	0.04	
Eslováquia / Slovakia	428 325	28 73 455	94 278	0.41	0.54	31.7	0.10	28.3	0.12	
Finlândia / Finland	305 049	33 49 495	40 092	0.27	0.23	-5.8	-0.02	-19.0	-0.05	
Grécia / Greece	224 514	39 37 589	26 346	0.21	0.15	-9.5	-0.02	-29.9	-0.06	
Eslovénia / Slovenia	197 448	42 39 611	28 005	0.22	0.16	-14.9	-0.03	-29.3	-0.06	
Bulgária / Bulgaria	138 609	45 22 216	18 539	0.12	0.11	-9.0	-0.01	-16.6	-0.02	
Lituânia / Lithuania	109 012	53 10 711	11 284	0.06	0.07	13.3	0.01	5.3	0.00	
Luxemburgo / Luxembourg	101 293	54 14 868	12 466	0.08	0.07	2.9	0.00	-16.2	-0.01	
Croácia / Croatia	70 356	63 10 388	12 379	0.06	0.07	9.7	0.01	19.2	0.01	
Malta / Malta	67 181	66 10 266	10 700	0.06	0.06	-42.9	-0.05	4.2	0.00	
Estónia / Estonia	46 496	72 5 508	5 763	0.03	0.03	13.3	0.01	4.6	0.00	
Letónia / Latvia	39 077	74 7 304	2 849	0.04	0.02	-22.0	-0.01	-61.0	-0.02	
Chipre / Cyprus	13 460	100 1 646	2 167	0.01	0.01	15.0	0.00	31.7	0.00	
DIVERSOS / OTHERS	167	147	2	0.00	0.00	-92.1	0.00	-98.5	0.00	
EXTRA UE / EXTRA EU	26 224 624	4 435 733	4 027 503	24.52	23.27	-6.7	-1.71	-9.2	-2.26	
dos quais: / of which:										
1-EUROPA / 1-EUROPE	3 935 482	706 168	561 322	3.90	3.24	-14.1	-0.57	-20.5	-0.80	
EFTA / EFTA	692 827	112 351	108 554	0.62	0.63	-33.0	-0.31	-3.4	-0.02	
Suíça / Switzerland	557 186	25 85 921	87 224	0.47	0.50	-0.1	0.00	1.5	0.01	
Noruega / Norway	117 235	51 20 175	17 178	0.11	0.10	-74.9	-0.32	-14.9	-0.02	
Islândia / Iceland	18 282	90 6 240	4 121	0.03	0.02	18.5	0.00	-34.0	-0.01	
OUTR. EUROPA / OTHERS	3 242 654	593 817	452 768	3.28	2.62	-8.3	-0.26	-23.8	-0.78	
Turquia / Turkey	1 643 484	12 272 374	230 241	1.51	1.33	4.9	0.07	-15.5	-0.23	
Reino Unido / United Kingdom	1 170 479	13 215 467	163 483	1.19	0.94	-10.8	-0.12	-24.1	-0.29	
Rússia / Russian Federation	161 132	44 47 307	2 747	0.26	0.02	-51.5	-0.11	-94.2	-0.25	
Ucrânia / Ukraine	112 135	52 39 572	35 976	0.22	0.21	-63.0	-0.17	-9.1	-0.02	
2-ÁFRICA / 2-AFRICA	3 832 826	794 021	439 588	4.39	2.54	-16.1	-0.62	-44.6	-1.96	
MAGHREB / MAGHREB	1 518 437	338 592	258 589	1.87	1.49	-20.0	-0.33	-23.6	-0.44	
Argélia / Algeria	926 109	17 251 337	151 369	1.39	0.87	-31.1	-0.34	-39.8	-0.55	
Marrocos / Morocco	533 737	26 76 929	86 602	0.43	0.50	3.2	0.02	12.6	0.05	
Tunísia / Tunisia	58 591	67 10 326	20 618	0.06	0.12	-3.6	0.00	99.7	0.06	
PALOP / ACPOL [5]	270 469	84 339	13 665	0.47	0.08	47.3	0.06	-83.8	-0.39	
Angola / Angola	233 617	38 77 935	7 232	0.43	0.04	70.0	0.06	-90.7	-0.39	
Moçambique / Mozambique	26 062	85 5 156	4 926	0.03	0.03	-11.0	0.00	-4.5	0.00	
Cabo Verde / Cape Verde	9 716	106 1 196	1 178	0.01	0.01	-3.2	0.00	-1.6	0.00	
S Tomé e Príncipe / Sao Tome and Principe	1 050	137 51	328	0.00	0.00	185.7	0.00	537.2	0.00	
Guiné-Bissau / Guinea-Bissau	24	173 0	2	0.00	0.00	-89.9	0.00	0.0	0.00	
OUTR. ÁFRICA / OTHERS	2 043 919	371 090	167 334	2.05	0.97	-16.9	-0.34	-54.9	-1.13	
Nigéria / Nigeria	965 835	16 158 052	84 699	0.87	0.49	-19.0	-0.19	-46.4	-0.41	
África do Sul / South Africa	289 238	34 16 914	28 090	0.09	0.16	38.6	0.08	66.1	0.06	
Egipto / Egypt	136 953	46 24 339	10 029	0.13	0.06	-24.3	-0.04	-58.8	-0.08	
Ghana / Ghana	136 134	47 75 656	166	0.42	0.00	-73.1	-0.15	-99.8	-0.42	
Rep. Dem. Congo (ex-Zaire) / Congo, Democratic Repub	68 362	65 1 698	563	0.01	0.00	919.1	0.06	-66.9	-0.01	
3-AMÉRICA / 3-AMERICA	6 421 502	1 015 049	1 145 238	5.61	6.62	-11.0	-0.75	12.8	0.72	
NAFTA / NAFTA	2 839 831	470 933	375 871	2.60	2.17	-3.7	-0.10	-20.2	-0.53	
EUA / United States	2 394 498	10 397 634	303 315	2.20	1.75	-6.0	-0.14	-23.7	-0.52	
Canadá / Canada	353 541	31 63 360	54 011	0.35	0.31	5.6	0.02	-14.8	-0.05	
México / Mexico	91 792	56 9 939	18 545	0.05	0.11	27.9	0.02	86.6	0.05	

(continua) / (continues)

Síntese Estatística de Comércio Internacional – N° 04/2026

Países e Regiões / Countries and regions	1000 Euros				Peso no Total / Structure (%)		Taxas de variação e contributos / Growth rates and contributions to growth			
	Ano de 2025		jan-fev / jan-feb		jan-fev / jan-feb		12 meses / Last 12 months [2]		jan-fev / jan-feb	
	Rank.	2025	2026	2025	2026	VH / y.o.y., % [3]	Contrib. / Contrib. p.p. [4]	VH / y.o.y., % [3]	Contrib. / Contrib. p.p. [4]	
MERCOSUL / MERCOSUL	3 048 564		464 169	705 150	2.57	4.07	-18.1	-0.67	51.9	1.33
Brasil / Brazil	2 690 500	9	406 774	650 367	2.25	3.76	-21.2	-0.73	59.9	1.35
Argentina / Argentina	221 452	40	26 062	30 585	0.14	0.18	20.8	0.04	17.4	0.02
OUTR. AMÉRICA / OTHERS	532 948		79 933	64 216	0.44	0.37	5.2	0.02	-19.7	-0.09
Equador / Ecuador	125 397	48	21 819	7 609	0.12	0.04	7.1	0.01	-65.1	-0.08
Costa Rica / Costa Rica	79 536	61	12 027	9 362	0.07	0.05	12.7	0.01	-22.2	-0.01
Colômbia / Colombia	72 212	62	10 974	10 806	0.06	0.06	22.4	0.01	-1.5	0.00
Chile / Chile	70 022	64	5 408	4 028	0.03	0.02	2.0	0.00	-25.5	-0.01
Peru / Peru	38 327	75	6 691	7 808	0.04	0.05	47.9	0.01	16.7	0.01
Trinidad e Tobago / Trinidad and Tobago	33 873	80	6 845	5 800	0.04	0.03	-39.1	-0.02	-15.3	-0.01
4-ÁSIA / 4-ÁSIA	11 908 487		1 907 035	1 800 000	10.54	10.40	1.5	0.16	-5.6	-0.59
PRÓX/MÉD OR / MIDDLE EAST	1 148 389		126 852	143 814	0.70	0.83	-10.9	-0.13	13.4	0.09
Azerbaijão / Azerbaijan	386 477	30	82 487	99 323	0.46	0.57	-33.5	-0.19	20.4	0.09
Arábia Saudita / Saudi Arabia	268 575	35	17 231	16 090	0.10	0.09	-39.2	-0.16	-6.6	-0.01
Kuwait / Kuwait	259 097	37	1 703	479	0.01	0.00	156.5	0.15	-71.8	-0.01
Emiratos Árabes Unidos / United Arab Emirates	84 054	58	7 461	9 590	0.04	0.06	99.5	0.04	28.5	0.01
Israel / Israel	80 911	60	10 699	12 635	0.06	0.07	25.8	0.02	18.1	0.01
Catar / Qatar	21 559	86	2 725	2 567	0.02	0.01	-3.7	0.00	-5.8	0.00
Líbano / Lebanon	15 358	95	743	632	0.00	0.00	78.5	0.01	-14.9	0.00
ASEAN / ASEAN	1 585 310		282 722	217 554	1.56	1.26	3.8	0.05	-23.1	-0.36
Vietname / Viet-Nam	570 976	24	118 250	93 226	0.65	0.54	2.8	0.01	-21.2	-0.14
Singapura / Singapore	352 951	32	72 665	28 221	0.40	0.16	-21.2	-0.08	-61.2	-0.25
Indonésia / Indonesia	265 174	36	28 397	25 198	0.16	0.15	109.8	0.13	-11.3	-0.02
Tailândia / Thailand	192 406	43	28 588	38 075	0.16	0.22	-0.3	0.00	33.2	0.05
Malásia / Malaysia	97 175	55	17 376	15 938	0.10	0.09	-13.9	-0.01	-8.3	-0.01
OUTROS ÁSIA / OTHERS	9 174 789		1 497 461	1 438 632	8.28	8.31	2.9	0.24	-3.9	-0.33
China / China	5 851 947	5	942 740	900 081	5.21	5.20	9.5	0.46	-4.5	-0.24
Índia / India	1 072 208	14	149 912	151 382	0.83	0.87	2.3	0.02	1.0	0.01
Coreia do Sul / Korea, Republic of	842 666	20	119 918	131 362	0.66	0.76	-2.7	-0.02	9.5	0.06
Taiwan / Taiwan	580 737	23	125 643	134 729	0.69	0.78	-10.1	-0.06	7.2	0.05
Japão / Japan	387 214	29	74 977	55 459	0.41	0.32	-22.0	-0.10	-26.0	-0.11
Paquistão / Pakistan	198 427	41	34 083	26 028	0.19	0.15	-9.5	-0.02	-23.6	-0.04
Bangladesh / Bangladesh	118 262	50	23 794	18 712	0.13	0.11	-10.1	-0.01	-21.4	-0.03
Hong-Kong / Hong Kong	82 009	59	18 305	16 980	0.10	0.10	-24.5	-0.02	-7.2	-0.01
Sri Lanka / Sri Lanka	15 527	94	3 040	1 881	0.02	0.01	-9.3	0.00	-38.1	-0.01
Usbequistão / Uzbekistan	14 562	97	3 766	802	0.02	0.00	-54.9	-0.01	-78.7	-0.02
5-AUSTR,OC,REG P. / 5-AUSTR,OC,P. REG	87 555		11 264	17 555	0.06	0.10	48.9	0.03	55.9	0.03
Austrália / Australia	37 138	77	3 163	3 724	0.02	0.02	51.5	0.01	17.7	0.00
Nova Zelândia / New Zealand	34 722	79	7 279	3 644	0.04	0.02	25.0	0.01	-49.9	-0.02
Papuásia-Nova Guiné / Papua New Guinea	9 241	107	798	531	0.00	0.00	-30.2	0.00	-33.5	0.00
6-DIVERSOS / 6-OTHERS	38 772		2 195	63 800	0.01	0.37	85.4	0.04	2806.5	0.34

Por memória / Memo:

Intra UE-14 / Intra EU-14	80 010 752		12 861 132	12 484 319	71.08	72.14	5.1	3.57	-2.9	-2.08
Zona Euro (19) / Euro area (19 countries)	79 275 358		12 799 610	12 398 583	70.74	71.65	5.0	3.45	-3.1	-2.22
Intra-alargamento / Intra-enlargement	5 280 742		796 087	793 602	4.40	4.59	8.5	0.38	-0.3	-0.01
OCDE (excl.países UE) / OECD (excl. EU)	6 628 692		1 077 087	925 486	5.95	5.35	-6.6	-0.43	-14.1	-2.84
OPEP / OPEC	3 209 331		589 819	312 534	3.26	1.81	-13.8	-0.43	-47.0	-1.53
ACP / ACP [6]	2 246 372		426 075	192 694	2.35	1.11	-7.3	-0.15	-54.8	-1.29
CPLP / CPLP [7]	2 961 033		491 173	664 032	2.71	3.84	-18.8	-0.67	35.2	0.96
CEI (Com.Estados Indep.) / CIS [8]	700 806		174 652	140 065	0.97	0.81	-43.9	-0.48	-19.8	-0.19
Mashrak / Mashrak	157 067		25 915	10 834	0.14	0.06	-19.4	-0.03	-58.2	-0.08
EUROMED / EUROMED	3 399 900		647 580	512 299	3.58	2.96	-8.5	-0.28	-20.9	-0.75
Países da Am.Latina / Latin American Count.	3 594 565		537 757	777 096	2.97	4.49	-14.3	-0.59	44.5	1.32
Merc.Comum Am.Central / Cent. Amer. Common Mark	113 044		15 634	14 225	0.09	0.08	29.1	0.02	-9.0	-0.01
Grupo Andino / Andean Community	249 437		39 911	33 171	0.22	0.19	20.6	0.04	-16.9	-0.04
ASEM (relac. Euro-Ásia) / ASEM (relac. Euro-Asia)	9 937 838		1 604 383	1 481 884	8.87	8.56	4.7	0.40	-7.6	-0.68
EDA (Econ Dinâm Asiát.) / EDA (Econ Dinâm Asiát.)	2 147 944		382 494	365 306	2.11	2.11	-9.2	-0.20	-4.5	-0.09
China+H.Kong+Macau / China+H. Kong+Macau	5 934 581		961 061	917 260	5.31	5.30	8.8	0.44	-4.6	-0.24

Fonte: DGE, com base nos dados das estatísticas do Comércio Internacional de Mercadorias do INE (últimas versões disponíveis à data da publicação para o período considerado). Os dados do comércio intracomunitário incluem estimativas para as não respondidas assim como para as empresas que se encontram abaixo dos limiares de assimilação. / Source: DGE, based on data on International Trade of Goods statistics from Statistics Portugal (most up-to-date versions available). Estimates for operators under the assimilation threshold and non-responses are included in Intra-EU trade.

Notas / Notes:

- [1] Somatório das Importações com origem no espaço comunitário com as Importações provenientes dos Países Terceiros. / [1] Sum of Imports from EU and Imports from third countries.
- [2] Últimos 12 meses a terminar em fevereiro de 2026 / [2] 12 months ending in february 2026
- [3] (mar 25-fev 26)/(mar 24-fev 25) x 100 - 100 / [3] (mar 25-fev 26)/(mar 24-fev 25) x 100 - 100
- [4] Contributos para a taxa de crescimento das importações - análise shift-share: (TVH) x (peso no período homólogo anterior) ÷ 100. / [4] Contributions to growth, shift share analysis: (rate of change) x (weight in the previous period) ÷ 100.
- [5] African Countries of Portuguese Official Language
- [6] African, Caribbean and Pacific Group of States
- [7] Community of Portuguese Language Countries
- [8] Commonwealth of Independent States

Quadro 16 – Comércio Internacional de mercadorias de Portugal por zonas geográficas e económicas

International trade of Portuguese Goods by geographical and economic areas

Exportações [1] – Contributos dos principais países de destino para a taxa de crescimento global

Exports [1] - Contributions of the main partners to the global growth rate

(Intra + Extra - UE) / (Intra + Extra-EU)

Período de análise: janeiro a fevereiro / Period of assessment: january to february

Países e Regiões / Countries and regions	1000 Euros				Peso no Total / Structure (%)		Taxas de variação e contributos / Growth rates and contributions to growth			
	Ano de 2025		jan-fev / jan-feb		jan-fev / jan-feb		12 meses / Last 12 months [2]		jan-fev / jan-feb	
	Rank.	2025	2026	2025	2026	VH / y.o.y., % [3]	Contrib. / Contrib. p.p. [4]	VH / y.o.y., % [3]	Contrib. / Contrib. p.p. [4]	
MUNDO / WORLD	79 352 911	14 304 256	12 234 309	100.00	100.00	-3.8	-3.84	-14.5	-14.47	
INTRA UE / INTRA EU	57 378 042	10 591 506	9 060 871	74.04	74.06	-2.7	-1.91	-14.5	-10.70	
Espanha / Spain	20 633 377	1	3 519 039	3 232 410	24.60	26.42	-1.0	-0.25	-8.1	-2.00
Alemanha / Germany	11 063 036	2	2 679 817	1 514 714	18.73	12.38	-9.1	-1.23	-43.5	-8.15
França / France	9 525 459	3	1 622 432	1 589 058	11.34	12.99	-0.3	-0.04	-2.1	-0.23
Itália / Italy	3 541 020	6	589 214	590 159	4.12	4.82	-0.5	-0.02	0.2	0.01
Países Baixos / Netherlands	2 626 327	7	475 362	446 005	3.32	3.65	-11.0	-0.40	-6.2	-0.21
Bélgica / Belgium	2 037 197	8	378 140	329 934	2.64	2.70	-0.4	-0.01	-12.7	-0.34
Polónia / Poland	1 230 455	9	207 435	207 979	1.45	1.70	1.3	0.02	0.3	0.00
Suécia / Sweden	1 072 606	11	177 951	184 404	1.24	1.51	-0.5	-0.01	3.6	0.05
Rep Checa / Czech Republic	692 199	16	112 180	120 408	0.78	0.98	5.7	0.05	7.3	0.06
Dinamarca / Denmark	588 637	18	106 479	107 176	0.74	0.88	-1.8	-0.01	0.7	0.00
Roménia / Romania	565 642	19	90 955	86 097	0.64	0.70	2.6	0.02	-5.3	-0.03
Irlanda / Ireland	531 644	20	113 668	87 531	0.79	0.72	-0.8	0.00	-23.0	-0.18
Áustria / Austria	484 877	21	82 187	80 413	0.57	0.66	3.7	0.02	-2.2	-0.01
Hungria / Hungary	475 452	22	76 958	87 044	0.54	0.71	16.1	0.08	13.1	0.07
Eslováquia / Slovakia	462 679	23	83 039	75 108	0.58	0.61	-5.4	-0.03	-9.6	-0.06
Finlândia / Finland	329 649	29	52 818	96 910	0.37	0.79	-16.6	-0.09	83.5	0.31
Grécia / Greece	238 140	36	35 406	32 534	0.25	0.27	-4.3	-0.01	-8.1	-0.02
Luxemburgo / Luxembourg	135 964	45	20 249	24 180	0.14	0.20	8.1	0.01	19.4	0.03
Bulgária / Bulgaria	111 067	46	17 898	16 177	0.13	0.13	-13.3	-0.02	-9.6	-0.01
Letónia / Latvia	87 554	51	12 401	18 601	0.09	0.15	28.0	0.03	50.0	0.04
Eslovénia / Slovenia	84 679	52	14 444	13 779	0.10	0.11	11.2	0.01	-4.6	0.00
Lituânia / Lithuania	81 368	54	11 231	10 332	0.08	0.08	-1.1	0.00	-8.0	-0.01
Croácia / Croatia	76 697	55	11 548	16 680	0.08	0.14	6.1	0.01	44.4	0.04
Estónia / Estonia	72 490	57	14 299	11 930	0.10	0.10	-3.9	0.00	-16.6	-0.02
Chipre / Cyprus	68 626	59	9 762	8 467	0.07	0.07	8.0	0.01	-13.3	-0.01
Malta / Malta	64 279	62	7 867	10 884	0.05	0.09	31.7	0.02	38.4	0.02
DIVERSOS / OTHERS	496 922		68 728	61 956	0.48	0.51	-7.2	-0.05	-9.9	-0.05
EXTRA UE / EXTRA EU	21 974 869	3 712 749	3 173 437	25.96	25.94	-6.7	-1.93	-14.5	-3.77	
dos quais: / of which:										
1-EUROPA / 1-EUROPE	6 402 326	1 144 494	933 516	8.00	7.63	-0.8	-0.06	-18.4	-1.47	
EFTA / EFTA	1 091 825	183 023	182 321	1.28	1.49	2.8	0.04	-0.4	0.00	
Suíça / Switzerland	811 284	15	127 869	144 465	0.89	1.18	3.1	0.03	13.0	0.12
Noruega / Norway	261 839	33	50 860	34 874	0.36	0.29	1.9	0.01	-31.4	-0.11
OUTR. EUROPA / OTHERS	5 310 501	961 471	751 195	6.72	6.14	-1.5	-0.10	-21.9	-1.47	
Reino Unido / United Kingdom	3 577 922	5	629 099	485 035	4.40	3.96	-3.7	-0.16	-22.9	-1.01
Turquia / Turkey	910 129	14	129 198	137 999	0.90	1.13	31.5	0.27	6.8	0.06
Gibraltar / Gibraltar	397 767	25	147 070	80 551	1.03	0.66	-41.6	-0.29	-45.2	-0.47
Ucrânia / Ukraine	191 261	39	21 452	5 193	0.15	0.04	91.5	0.10	-75.8	-0.11
Rússia / Russian Federation	83 314	53	9 472	13 995	0.07	0.11	-1.6	0.00	47.7	0.03
2-ÁFRICA / 2-AFRICA	4 204 727	637 710	662 409	4.46	5.41	-6.2	-0.35	3.9	0.17	
MAGHREB / MAGHREB	1 464 553	231 526	233 296	1.62	1.91	-16.6	-0.36	0.8	0.01	
Marrocos / Morocco	1 057 782	13	157 892	186 473	1.10	1.52	-5.6	-0.08	18.1	0.20
Argélia / Algeria	249 026	34	46 251	25 686	0.32	0.21	-50.1	-0.29	-44.5	-0.14
Tunísia / Tunisia	157 745	43	27 383	21 138	0.19	0.17	1.7	0.00	-22.8	-0.04
PALOP / ACPOL [5]	1 787 476	269 786	284 383	1.89	2.32	-1.2	-0.03	5.4	0.10	
Angola / Angola	1 090 740	10	170 656	159 353	1.19	1.30	2.8	0.04	-6.6	-0.08
Cabo Verde / Cape Verde	365 497	27	55 333	80 679	0.39	0.66	1.4	0.01	45.8	0.18
Moçambique / Mozambique	167 274	42	19 782	22 505	0.14	0.18	-18.0	-0.05	13.8	0.02
Guiné-Bissau / Guinea-Bissau	99 546	48	14 791	10 017	0.10	0.08	-20.5	-0.03	-32.3	-0.03
S Tomé e Príncipe / Sao Tome and Principe	64 419	61	9 224	11 828	0.06	0.10	6.0	0.00	28.2	0.02
OUTR. ÁFRICA / OTHERS	952 698	136 398	144 730	0.95	1.18	3.7	0.04	6.1	0.06	
Egipto / Egypt	263 679	32	38 331	37 008	0.27	0.30	25.6	0.07	-3.5	-0.01
África do Sul / South Africa	248 530	35	35 347	34 806	0.25	0.28	0.6	0.00	-1.5	0.00
Costa do Marfim / Côte d'Ivoire	66 464	60	7 303	6 919	0.05	0.06	19.0	0.01	-5.3	0.00
Líbia / Libyan Arab Jamahiriya	38 536	69	7 528	4 067	0.05	0.03	-46.7	-0.04	-46.0	-0.02
3-AMÉRICA / 3-AMERICA	7 022 698	1 162 163	959 358	8.12	7.84	-12.6	-1.22	-17.5	-1.42	
NAFTA / NAFTA	5 425 897	885 892	691 736	6.19	5.65	-14.9	-1.14	-21.9	-1.36	
EUA / United States	4 605 165	4	748 282	560 269	5.23	4.58	-17.4	-1.16	-25.1	-1.31
Canadá / Canada	435 432	24	76 948	73 823	0.54	0.60	5.2	0.03	-4.1	-0.02
México / Mexico	385 300	26	60 661	57 645	0.42	0.47	-1.4	-0.01	-5.0	-0.02

(continua) / (continues)

Síntese Estatística de Comércio Internacional – N° 04/2026

Período de análise: janeiro a fevereiro / Period of assessment: january to february

Países e Regiões / Countries and regions	1000 Euros				Peso no Total / Structure (%)		Taxas de variação e contributos / Growth rates and contributions to growth			
	Ano de 2025		jan-fev / jan-feb		jan-fev / jan-feb		12 meses / Last 12 months [2]		jan-fev / jan-feb	
	Rank.	2025	2026	2025	2026	VH / y.o.y., % [3]	Contrib. / Contrib. p.p. [4]	VH / y.o.y., % [3]	Contrib. / Contrib. p.p. [4]	
MERCOSUL / MERCOSUL	1 123 712		171 874	183 791	1.20	1.50	-2.9	-0.04	6.9	0.08
Brasil / Brazil	1 063 048	12	163 914	175 376	1.15	1.43	-1.0	-0.01	7.0	0.08
Argentina / Argentina	34 860	70	4 864	4 538	0.03	0.04	-43.9	-0.03	-6.7	0.00
OUTR. AMÉRICA / OTHERS	461 708		102 930	82 494	0.72	0.67	-7.0	-0.04	-19.9	-0.14
Chile	99 174	49	15 789	10 222	0.11	0.08	-14.7	-0.02	-35.3	-0.04
Colômbia	72 117	58	10 129	13 120	0.07	0.11	10.4	0.01	29.5	0.02
Cuba	64 035	63	39 355	2 144	0.28	0.02	-65.6	-0.06	-94.6	-0.26
4-ÁSIA / 4-ASIA	2 992 422		517 695	437 386	3.62	3.58	-1.6	-0.06	-15.5	-0.56
PRÓX/MÉD OR. / MIDDLE EAST	1 040 154		204 420	130 641	1.43	1.07	-7.6	-0.10	-36.1	-0.52
Israel / Israel	339 183	28	83 000	45 888	0.58	0.38	-19.1	-0.09	-44.7	-0.26
Emiratos Árabes Unidos / United Arab Emirates	267 710	31	43 716	30 687	0.31	0.25	16.7	0.05	-29.8	-0.09
Arábia Saudita / Saudi Arabia	174 898	41	32 656	15 969	0.23	0.13	-12.4	-0.03	-51.1	-0.12
Jordânia / Jordan	46 794	66	7 106	8 304	0.05	0.07	-0.5	0.00	16.9	0.01
Kuwait / Kuwait	46 141	67	9 260	5 471	0.06	0.04	-16.9	-0.01	-40.9	-0.03
ASEAN / ASEAN	287 400		40 955	47 027	0.29	0.38	0.5	0.00	14.8	0.04
Singapura / Singapore	92 833	50	15 135	13 538	0.11	0.11	-7.4	-0.01	-10.5	-0.01
Vietname / Viet-Nam	73 891	56	6 141	11 323	0.04	0.09	8.3	0.01	84.4	0.04
Tailândia / Thailand	51 542	65	6 508	10 527	0.05	0.09	13.1	0.01	61.8	0.03
Malásia / Malaysia	28 930	77	6 578	2 586	0.05	0.02	-26.4	-0.01	-60.7	-0.03
OUTROS ÁSIA / OTHERS	1 664 868		272 320	259 717	1.90	2.12	1.9	0.04	-4.6	-0.09
China / China	628 904	17	102 882	125 852	0.72	1.03	5.2	0.04	22.3	0.16
Japão / Japan	272 708	30	48 732	34 362	0.34	0.28	-3.5	-0.01	-29.5	-0.10
Taiwan / Taiwan	210 784	37	27 736	20 792	0.19	0.17	30.5	0.06	-25.0	-0.05
Índia / India	176 152	40	30 313	28 286	0.21	0.23	-5.5	-0.01	-6.7	-0.01
Coreia do Sul / Korea, Republic of	144 721	44	33 101	17 108	0.23	0.14	-31.3	-0.07	-48.3	-0.11
Hong-Kong / Hong Kong	103 145	47	12 830	17 630	0.09	0.14	6.8	0.01	37.4	0.03
Paquistão / Pakistan	44 044	68	3 639	2 701	0.03	0.02	110.3	0.03	-25.8	-0.01
5-AUSTR,OC,REG P. / 5-AUSTR,OC,P. REG	224 394		45 041	19 294	0.31	0.16	-28.1	-0.10	-57.2	-0.18
Austrália / Australia	191 272	38	41 565	14 327	0.29	0.12	-32.8	-0.10	-65.5	-0.19
Nova Zelândia / New Zealand	27 205	81	2 841	4 443	0.02	0.04	4.9	0.00	56.4	0.01
6-DIVERSOS / 6-OTHERS	1 128 302		205 648	161 475	1.44	1.32	-9.5	-0.14	-21.5	-0.31

Por memór / Memo:

Intra UE-14 / Intra EU-14	53 304 856		9 921 490	8 377 386	69.36	68.47	-3.1	-2.09	-15.6	-10.79
Zona Euro (19) / Euro area (19 countries)	52 068 365		9 721 375	8 172 948	67.96	66.80	-3.1	-2.00	-15.9	-10.82
Intra-alargamento / Intra-enlargement	4 073 186		670 017	683 486	4.68	5.59	3.7	0.18	2.0	0.09
OCDE (excl.países UE) / OECD (excl. EU)	8 501 200		1 422 966	1 138 348	9.95	9.30	-9.9	-1.12	-20.0	-1.99
OPEP / OPEC	1 993 741		332 464	258 111	2.32	2.11	-12.0	-0.32	-22.4	-0.52
ACP / ACP [6]	2 497 789		378 816	397 513	2.65	3.25	-0.4	-0.01	4.9	0.13
CPLP / CPLP [7]	2 855 764		434 430	460 432	3.04	3.76	-1.1	-0.04	6.0	0.18
CEI (Com.Estados Indep.) / CIS [8]	349 875		40 197	31 165	0.28	0.25	29.7	0.10	-22.5	-0.06
Mashrak / Mashrak	381 451		58 874	55 961	0.41	0.46	20.8	0.08	-4.9	-0.02
EUROMED / EUROMED	3 095 316		502 598	473 144	3.51	3.87	-2.5	-0.10	-5.9	-0.21
Países da Am.Latina / Latin American Count.	1 935 654		323 016	293 423	2.26	2.40	-4.5	-0.11	-9.2	-0.21
Merc.Comum Am.Central / Cent. Amer. Common	130 825		48 931	11 714	0.34	0.10	-34.8	-0.06	-76.1	-0.26
Grupo Andino / Andean Community	136 807		18 828	21 276	0.13	0.17	8.4	0.01	13.0	0.02
ASEM (relac. Euro-Ásia) / ASEM (relac. Euro-Asia)	1 554 847		259 830	255 375	1.82	2.09	-1.4	-0.03	-1.7	-0.03
EDA (Econ Dinâm Asiát.) / EDA (Econ Dinam Asian)	631 956		101 887	82 181	0.71	0.67	-2.2	-0.02	-19.3	-0.14
China+H.Kong+Macau / China+H. Kong+Macau	751 520		120 173	146 293	0.84	1.20	4.6	0.04	21.7	0.18

Fonte: DGE, com base nos dados das estatísticas do Comércio Internacional de Mercadorias do INE (últimas versões disponíveis à data da publicação para o período considerado). Os dados do comércio intracomunitário incluem estimativas para as não respostas assim como para as empresas que se encontram abaixo dos limiares de assimilação. / Source: DGE, based on data on International Trade of Goods statistics from Statistics Portugal (most up-to-date versions available). Estimates for operators under the assimilation threshold and non-responses are included in Intra-EU trade.

Notas / Notes:

[1] Somatório das Exportações de mercadorias para a UE com as Exportações para Países Terceiros / [1] Sum of Exports to EU and Exports to third countries.

[2] Últimos 12 meses a terminar em fevereiro de 2026 / [2] 12 months ending in february 2026

[3] (mar 25-fev 26)/(mar 24-fev 25) x 100 - 100 / [3] (mar 25-feb 26)/(mar 24-feb 25) x 100 - 100

[4] Contributos para a taxa de crescimento das exportações - análise shift-share: (TVH) x (peso no período homólogo anterior) ÷ 100. / [4] Contributions to growth, shift share analysis: (rate of change) x (weight in the previous period) ÷ 100.

[5] African Countries of Portuguese Official Language

[6] African, Caribbean and Pacific Group of States

[7] Community of Portuguese Language Countries

[8] Commonwealth of Independent States

Quadro 17 - Balança Comercial de Bens e Serviços
Recent evolution of the Portuguese Trade Balance
(Goods and Services)"

Versão preliminar de janeiro a fevereiro de 2026 / Preliminary data version of january to february 2026

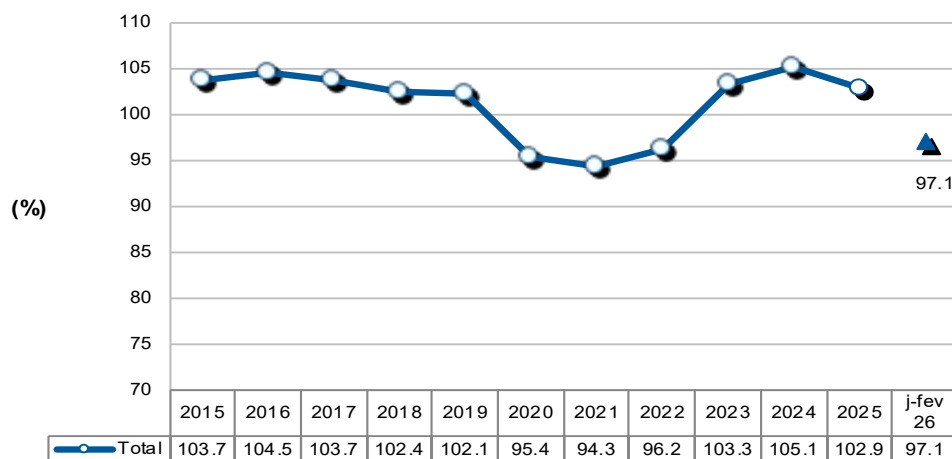
Intra + Extra-UE / Intra + Extra-EU	2021	2022	2023	2024	2025	Evolução anual Annual Evolution 2021/25	janeiro a fevereiro / january to february		Evolução mensal Monthly Evolution 2025/26	Últimos 3 meses Last 3 months		Últimos 12 meses Last 12 months	
							2025	2026		dez 24- fev 25 dec 24 - feb 25	dez 25- fev 26 dec 25 - feb 26	mar 24- fev 25 mar 24 - feb 25	mar 25- fev 26 mar 25 - feb 26
milhões de Euros / Millions of Euros													
Exportações/Exports	90 128	120 965	127 722	133 349	134 634		20 513	19 831		30 605	29 893	133 811	133 953
TVH/y.o.y. %	-	34.2	5.6	4.4	1.0		-	-3.3		-	-2.3	-	0.1
Importações/Imports	95 543	125 792	123 665	126 908	130 885		20 689	20 431		31 415	31 101	128 092	130 627
TVH/y.o.y. %	-	31.7	-1.7	2.6	3.1		-	-1.2		-	-1.0	-	2.0
Saldo/Trade Balance (fob-cif)	-5 415	-4 828	4 057	6 440	3 749		- 177	- 600		- 810	- 1 208	5 719	3 326
TVH/y.o.y. %	-	-10.9	-184.0	58.7	-41.8		-	239.9		-	49.2	-	-41.9
Cobertura/Coverage Rate(fob/cif), %	94.3	96.2	103.3	105.1	102.9		99.1	97.1		97.4	96.1	104.5	102.5
Intra-UE / Intra-EU													
milhões de Euros / Millions of Euros													
Exportações/Exports	61 442	78 664	82 597	86 252	87 841		13 596	13 354		20 057	19 998	86 667	87 599
TVH/y.o.y. %	-	2.5	11.3	6.3	4.4		-	-1.8		-	-0.3	-	1.1
Importações/Imports	71 318	72 510	81 297	88 059	92 659		15 266	15 310		23 080	23 326	93 474	97 826
TVH/y.o.y. %	-	1.7	12.1	8.3	5.2		-	0.3		-	1.1	-	4.7
Saldo/Trade Balance (fob-cif)	2 520	3 175	2 920	1 492	818		- 1 670	- 1 956		- 3 023	- 3 328	- 6 806	- 10 227
TVH/y.o.y. %	-	26.0	-8.0	-48.9	-45.2		-	17.1		-	10.1	-	50.3
Cobertura/Coverage Rate(fob/cif), %	103.5	104.4	103.6	101.7	100.9		89.1	87.2		86.9	85.7	92.7	89.5
Extra-UE / Extra-EU													
milhões de Euros / Millions of Euros													
Exportações/Exports	28 686	42 300	45 125	47 096	46 794		6 917	6 477		10 548	9 895	47 144	46 353
TVH/y.o.y. %	-	2.5	11.3	6.3	4.4		-	-6.4		-	-6.2	-	-1.7
Importações/Imports	71 318	72 510	81 297	88 059	92 659		5 423	5 121		8 336	7 775	34 618	32 801
TVH/y.o.y. %	-	1.7	12.1	8.3	5.2		-	-5.6		-	-6.7	-	-5.3
Saldo/Trade Balance (fob-cif)	2 520	3 175	2 920	1 492	818		1 494	1 356		2 213	2 120	12 526	13 553
TVH/y.o.y. %	-	26.0	-8.0	-48.9	-45.2		-	-9.2		-	-4.2	-	8.2
Cobertura/Coverage Rate(fob/cif), %	103.5	104.4	103.6	101.7	100.9		127.5	126.5		126.5	127.3	136.2	141.3

Fonte: DGE, com base nos dados das estatísticas da Balança de Pagamentos do Banco de Portugal./ Source: DGE, based on data from the Balance of Payments Statistics of Banco de Portugal.

Notas:Valores Fob para a Importação de bens./ Note: Fob values for imports of goods

Gráfico 5 – Evolução da taxa de cobertura (%) das importações pelas exportações de Bens e Serviços

Progress of the coverage rate (fob/cif),% imports by exports of goods and services
Intra + Extra UE / Intra + Extra EU



Fonte: DGE, com base nos dados das estatísticas da Balança de Pagamentos do Banco de Portugal. / Source: DGE, based on data from Banco de Portugal

Quadro 18 - Evolução mensal e trimestral do comércio internacional de Bens e Serviços Monthly and quarterly evolution of Portuguese International Trade

Versão preliminar de janeiro a fevereiro de 2026 / Preliminary data version of January to February 2026

valores em milhões de Euros / values in Millions of Euros

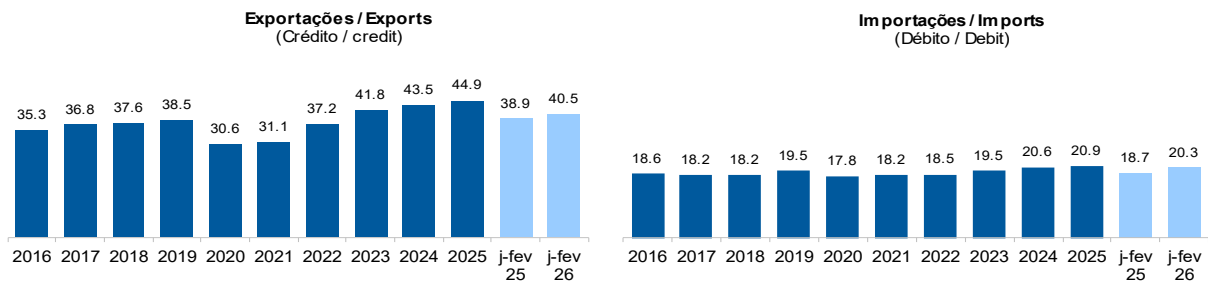
Intra+Extra UE / Intra+Extra EU	IMPORTAÇÃO / IMPORTS			EXPORTAÇÃO / EXPORTS		
	2025	2026	TVH / y.o.y., %	2025	2026	TVH / y.o.y., %
jan / jan	10 082	10 087	0.0	10 381	9 983	-3.8
fev / feb	10 607	10 345	-2.5	10 131	9 848	-2.8
mar / mar	10 896			10 893		
abr / apr	10 855			11 057		
mai / may	11 432			11 811		
jun / jun	10 823			11 316		
jul / jul	11 926			13 199		
ago / aug	9 877			11 441		
set / sep	11 703			12 067		
out / oct	11 544			12 002		
nov / nov	10 471			10 274		
dez / dec	10 670			10 062		
1º Trim / Q1	31 585			31 406		
2º Trim / Q2	33 110			34 184		
3º Trim / Q3	33 506			36 706		
4º Trim / Q4	32 685			32 338		

Intra UE / Intra EU	IMPORTAÇÃO / IMPORTS			EXPORTAÇÃO / EXPORTS		
	2025	2026	TVH / y.o.y., %	2025	2026	TVH / y.o.y., %
jan / jan	7 464	7 522	0.8	6 819	6 680	-2.0
fev / feb	7 802	7 788	-0.2	6 776	6 675	-1.5
mar / mar	8 214			7 226		
abr / apr	7 919			7 249		
mai / may	8 499			7 712		
jun / jun	8 040			7 313		
jul / jul	8 881			8 371		
ago / aug	7 255			7 438		
set / sep	8 615			7 749		
out / oct	8 853			7 619		
nov / nov	8 225			6 925		
dez / dec	8 016			6 644		
1º Trim / Q1	23 480			20 822		
2º Trim / Q2	24 458			22 274		
3º Trim / Q3	24 750			23 558		
4º Trim / Q4	25 094			21 187		

Extra UE / Extra EU	IMPORTAÇÃO / IMPORTS			EXPORTAÇÃO / EXPORTS		
	2025	2026	TVH / y.o.y., %	2025	2026	TVH / y.o.y., %
jan / jan	2 618	2 564	-2.0	3 562	3 303	-7.3
fev / feb	2 806	2 556	-8.9	3 355	3 173	-5.4
mar / mar	2 682			3 667		
abr / apr	2 935			3 809		
mai / may	2 933			4 098		
jun / jun	2 783			4 003		
jul / jul	3 045			4 828		
ago / aug	2 622			4 003		
set / sep	3 088			4 318		
out / oct	2 690			4 383		
nov / nov	2 246			3 349		
dez / dec	2 654			3 418		
1º Trim / Q1	8 105			10 584		
2º Trim / Q2	8 652			11 910		
3º Trim / Q3	8 755			13 149		
4º Trim / Q4	7 591			11 151		

Fonte: DGE, com base nos dados das estatísticas da Balança de Pagamentos do Banco de Portugal. / Source: DGE, based on data from the Balance of Payments Statistics of Banco de Portugal.

Gráfico 6 – Peso dos Serviços no comércio de Bens e Serviços
Share of Services in total Trade



Fonte: DGE, com base nos dados das estatísticas da Balança de Pagamentos do Banco de Portugal / Source: DGE, based on data from the Balance of Payments Statistics of the Bank of Portugal.

Notas:

O valor das Exportações das Estatísticas da Balança de Pagamentos (Crédito) não coincide com o valor das Exportações das estatísticas do Comércio Internacional de mercadorias do INE (somatório das exportações de mercadorias para a UE com as Exportações para Países Terceiros) por questões de ordem metodológica.

O valor das Importações das Estatísticas da Balança de Pagamentos (Débito) não coincide com o valor das Importações das estatísticas do Comércio Internacional de mercadorias do INE (somatório das importações de mercadorias para a UE com as importações para Países Terceiros) por questões de ordem metodológica.

Notes: The Exports from the Balance of Payments (Credit) differs from the Exports in International Trade Statistics due to methodological issues. The Imports from the Balance of Payments (Debit) differs from the Imports in International Trade Statistics due to methodological issues.

Quadro 19 – Bens e Serviços (Crédito) - componentes dos Serviços
Goods and Services (Exports/Credit) - Services Components

valores em milhões de Euros / values in Millions of Euros

CRÉDITO / CREDIT (Exportações) / (Exports)	janeiro a fevereiro / january to february		Estrutura / Structure (%)				Taxas de variação e contributos / Growth rates and contributions to growth			
			Annual / Annual		jan-fev / jan-feb		12 meses / Last 12 months [1]		jan-fev / jan-feb	
	2025	2026	2020	2025	2025	2026	VH [2] / y.o.y.,	contrib. p.p. / contrib. p.p. [3]	VH / y.o.y.,	contrib. p.p. / contrib. p.p. [3]
TOTAL										
Bens e Serviços / Goods and Services	20 513	19 831	100.0	100.0	100.0	100.0	0.1	0.1	-3.3	-3.3
Bens / Goods	12 537	11 793	69.4	55.1	61.1	59.5	-2.6	-1.5	-5.9	-3.6
Serviços / Services	7 976	8 038	30.6	44.9	38.9	40.5	3.6	1.6	0.8	0.3
Serviços transf. rec. mat. pert. terc. / Manufacturing serv. on physical inputs owned by others	104	72	0.6	0.2	0.5	0.4	-3.8	0.0	-31.4	-0.2
Serviços de manutenção e reparação / Maintenance	141	164	0.9	0.8	0.7	0.8	7.3	0.1	15.8	0.1
Transportes / Transportation	1 638	1 653	6.7	8.3	8.0	8.3	4.0	0.3	0.9	0.1
Viagens e Turismo / Travel	3 039	3 099	10.3	21.6	14.8	15.6	4.5	0.9	2.0	0.3
Construção / Construction	193	185	1.0	0.8	0.9	0.9	-17.2	-0.2	-4.2	0.0
Seguros e Pensões / Insurance and pension services	44	53	0.2	0.2	0.2	0.3	5.6	0.0	19.8	0.0
Financeiros / Financial services	112	114	0.5	0.5	0.5	0.6	2.5	0.0	2.2	0.0
Direitos de Utilização n.i.n.r. / Charges for the use of intellectual property n.i.e.	37	36	0.2	0.1	0.2	0.2	-1.0	0.0	-3.3	0.0
Telecomunicações, Informação e Informática / Telecom., computer, and information services	842	859	3.4	4.1	4.1	4.3	8.0	0.3	2.0	0.1
Outr. Fornec. por Empresas / Other business services	1 660	1 614	6.5	7.5	8.1	8.1	-0.2	0.0	-2.8	-0.2
Nat. Pessoal, Cult. e Recreat. / Personal, cultural and recreational services	132	150	0.3	0.6	0.6	0.8	14.4	0.1	13.6	0.1
Bens e serviços das AP n.i.n.r. / Government goods and services n.i.e.	34	41	0.1	0.2	0.2	0.2	10.5	0.0	18.6	0.0

Fonte: DGE, com base nos dados das estatísticas da Balança de Pagamentos do Banco de Portugal.

/ Source: DGE, based on data from the Balance of Payments Statistics of Banco de Portugal.

Notas / Notes:

[1] 12 meses até fevereiro de 2026 / [1] 12 months ending in february 2026

[2] (mar 25-fev 26)/(mar 24-fev 25) x 100 - 100 / [2] (mar 25-fev 26)/(mar 24-fev 25) x 100 - 100

[3] Contributos para a taxa de crescimento - Análise shift-share : (TVH) x (peso no período homólogo anterior) ÷ 100. Medem a proporção de crescimento das Exportações atribuível a cada categoria especificada. / [3] Contributions to growth, shift share analysis: (rate of change) x (weight in the previous period) ÷ 100. Measures the proportion of growth of exports attributable to each category specified.

Quadro 20 – Bens e Serviços (Crédito) – componentes dos Serviços
Goods and Services (Exports/Credit) - Services components

Variação homóloga (2018-2026) / Annual rate of change (2018-2026)

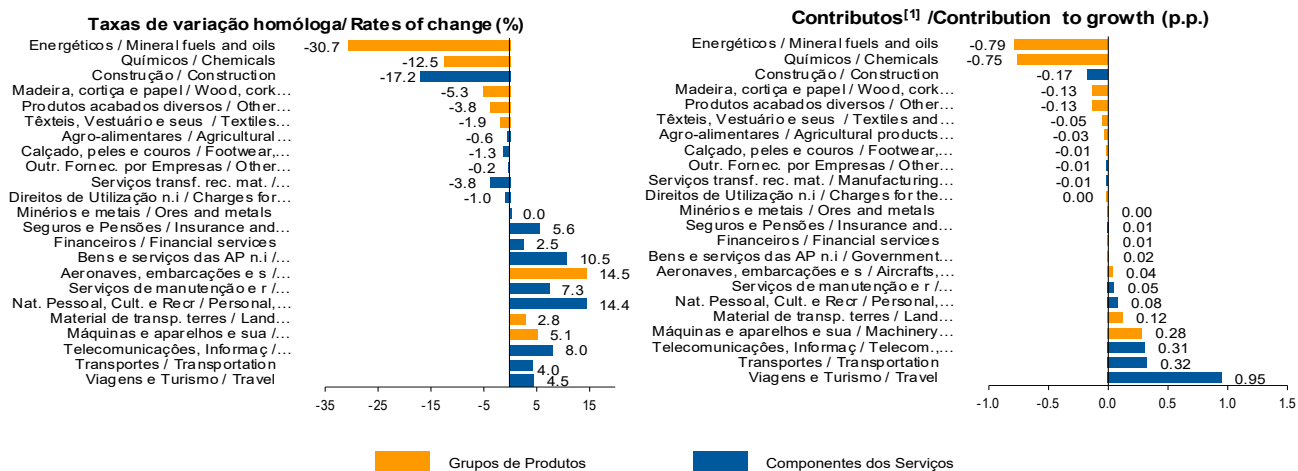
CRÉDITO / Credit (Exportações) / (Exports)	Peso em /Share in 2025 (%)	2018	2019	2020	2021	2022	2023	2024	2025	jan-fev/ jan-feb 2026
Bens e Serviços / Goods and Services	100.0	6.6	4.6	-20.2	20.0	34.2	5.6	4.4	1.0	-3.3
Bens / Goods	55.1	5.3	3.1	-10.0	19.2	22.4	-2.2	1.4	-1.6	-5.9
Serviços / Services	44.9	8.7	7.1	-36.5	21.7	60.5	18.7	8.6	4.4	0.8
Serviços transf. rec. mat. pert. terc. / Manufacturing serv. on physical input	0.2	-17.0	12.9	14.8	-26.4	11.7	38.7	-53.1	38.3	-31.4
Serviços de manutenção e reparação / Maintenance and repair serv. not in	0.8	21.6	9.1	-17.9	-15.8	18.3	34.8	11.1	3.9	15.8
Transportes / Transportation	8.3	9.1	3.6	-33.8	16.4	57.7	11.5	4.0	4.2	0.9
Viagens e Turismo / Travel	21.6	9.7	7.3	-57.6	30.4	109.6	20.0	8.9	5.0	2.0
Construção / Construction	0.8	2.8	-3.8	-4.3	14.8	18.4	27.0	1.6	-14.7	-4.2
Seguros e Pensões / Insurance and pension services	0.2	15.5	18.8	-0.8	9.8	-5.6	65.0	37.7	1.1	19.8
Financeiros / Financial services	0.5	15.4	5.9	-6.5	0.5	14.7	30.4	9.3	4.2	2.2
Direitos de Utilização n.i.n.r. / Charges for the use of intellectual property r	0.1	-16.7	6.7	30.4	-0.8	7.1	1.5	5.8	4.8	-3.3
Telecomunicações, Informação e Informática / Telecom., computer, and in	4.1	26.0	13.0	15.9	32.1	14.6	20.3	10.2	9.1	2.0
Outr. Fornec. por Empresas / Other business services	7.5	2.1	10.5	-4.4	20.6	23.3	19.1	15.4	1.5	-2.8
Nat. Pessoal, Cult. e Recreat. / Personal, cultural and recreational service	0.6	-5.3	9.8	-24.7	35.6	64.6	18.1	20.3	12.1	13.6
Bens e serviços das AP n.i.n.r. / Government goods and services n.i.e.	0.2	-4.0	10.2	-13.0	13.5	48.5	-2.4	12.6	8.2	18.6

Fonte: DGE, com base nos dados das estatísticas da Balança de Pagamentos do Banco de Portugal. / Source: DGE, based on data from the Balance of Payments Statistics of Banco de Portugal.

Gráfico 7 – Taxas de crescimento das exportações de Bens e Serviços e contributos das suas componentes

Growth rates of exports of goods and services and contribution to growth

Últimos 12 meses a terminar em fevereiro de 2026 / Previous 12 months ending in february 2026



Fonte: Cálculos do DGE com base em dados do Banco de Portugal, para as Exportações de bens e serviços, e do INE, para o cálculo da estrutura das Exportações de Bens. A distribuição do contributo das Exportações de Bens (dados da Balança de Pagamentos, banco de Portugal) pelos grupos de produtos segue a estrutura implícita na base de dados do Comércio Internacional do INE para as Exportações de Bens (somatório das Exportações de mercadorias para a UE com as Exportações para Países Terceiros). / Source: DGE, based on data from Banco de Portugal for Exports of goods and services, and Statistics Portugal, for the structure of exports of goods. The distribution of the contribution to growth of exports of goods (data from the Balance of Payments, Banco de Portugal) by groups of products follows the structure implicit in the database of International Trade from Statistics Portugal for analogous Goods (sum of Exports of goods to the EU with the Exports to Third Countries).

Notas / Notes:

O valor das Exportações das Estatísticas da Balança de Pagamentos (Crédito) não coincide com o valor das Exportações das estatísticas do Comércio Internacional de mercadorias do INE (somatório das exportações de mercadorias para a UE com as Exportações para Países Terceiros) por questões de ordem metodológica. / The value for exports of goods (data from the Balance of Payments (credit), Banco de Portugal) does not match the value of exports of goods data from International Trade from Statistics Portugal (sum of Exports of goods to the EU with the Exports to Third Countries) due to methodological reasons.

[1] Contributos - análise shift-share: TVH x Peso no período homólogo anterior ÷ 100. O somatório corresponde à TVH das Exportações de Bens e Serviços nos últimos 12 meses, de acordo com as estatísticas da Balança de Pagamentos do Banco de Portugal (0.1%). / [1] Contribution to growth, shift-share analysis: (rate of change) x (weight in the previous period) ÷ 100. The sum corresponds to the growth rate of Exports of Goods and Services over the past 12 months, according to the statistics from the Balance of Payments of Banco de Portugal (0.1%).

Quadro 21 – Bens e Serviços (Débito) - componentes dos Serviços
Goods and Services (Imports/Debit) - Services Components

valores em milhões de Euros / values in Millions of Euros

DÉBITO / DEBIT (Importações) / (Imports)	janeiro a fevereiro / january to february		Estrutura / Structure (%)				Taxas de variação e contributos / Growth rates and contributions to growth			
			Annual / Annual		jan-fev / jan-feb		12 meses / Last 12 months [1]		jan-fev / jan-feb	
	2025	2026	2020	2025	2025	2026	VH / y.o.y., % [2]	contrib. p.p / contrib. p.p.[3]	VH / y.o.y., %	contrib. p.p / contrib. p.p
Bens e Serviços / Goods and Services	20 689	20 431	100.0	100.0	100.0	100.0	2.0	2.0	-1.2	-1.2
Bens / Goods	16 818	16 283	82.2	79.1	81.3	79.7	1.2	1.0	-3.2	-2.6
Serviços / Services	3 872	4 148	17.8	20.9	18.7	20.3	4.9	1.0	7.1	1.3
Serviços transf. rec. mat. pert. terc. / Manufacturing serv. on physical input	3	2	0.0	0.0	0.0	0.0	-46.8	0.0	-33.1	0.0
Serviços de manutenção e reparação / Maintenance and repair serv. not in	152	190	0.5	0.8	0.7	0.9	-8.8	-0.1	24.6	0.2
Transportes / Transportation	826	997	3.9	4.5	4.0	4.9	8.8	0.4	20.7	0.8
Viagens e Turismo / Travel	688	723	3.5	5.5	3.3	3.5	4.3	0.2	5.1	0.2
Construção / Construction	89	88	0.3	0.4	0.4	0.4	0.7	0.0	-0.9	0.0
Seguros e Pensões / Insurance and pension services	139	134	0.7	0.6	0.7	0.7	-4.4	0.0	-3.7	0.0
Financeiros / Financial services	82	103	0.9	0.5	0.4	0.5	21.4	0.1	25.4	0.1
Direitos de Utilização n.i.n.r / Charges for the use of intellectual property n	193	201	1.0	0.8	0.9	1.0	5.7	0.0	4.2	0.0
Telecomunicações, Informação e Informática / Telecom., computer, and in	351	351	1.4	1.7	1.7	1.7	8.4	0.1	-0.1	0.0
Outr. Fornec. por Empresas / Other business services	1 236	1 243	5.0	5.6	6.0	6.1	4.7	0.3	0.6	0.0
Nat. Pessoal, Cult. e Recreat. / Personal, cultural and recreational services	99	106	0.5	0.5	0.5	0.5	3.7	0.0	6.7	0.0
Bens e serviços das AP n.i.n.r / Government goods and services n.i.e.	13	11	0.1	0.1	0.1	0.1	13.8	0.0	-17.4	0.0

Fonte: DGE, com base nos dados das estatísticas da Balança de Pagamentos do Banco de Portugal. / Source: DGE, based on data from the Balance of Payments Statistics of Banco de Portugal.

Notas: Valores Fob para a Importação de bens.

Notes: / Fob values for Imports of goods.

[1] 12 meses até fevereiro de 2026 / [1] 12 months ending in february 2026

[2] (mar 25-fev 26)/(mar 24-fev 25) x 100 - 100 / [2] (mar 25-fev 26)/(mar 24-fev 25) x 100 - 100

[3] Contributos para a taxa de crescimento - Análise shift-share : (TVH) x (peso no período homólogo anterior) ÷ 100. Medem a proporção de crescimento das Importações atribuível a cada categoria especificada. / [3] Contributions to growth, shift share analysis: (rate of change) x (weight in the previous period) ÷ 100. Measures the proportion of growth of exports attributable to each category specified.

Quadro 22 – Comércio de Bens e Serviços em percentagem do PIB
Trade of Goods and Services as a percentage of GDP

	2022	2023	2024	2025	2023				2024				2025			
					T1 / Q1	T2 / Q2	T3 / Q3	T4 / Q4	T1 / Q1	T2 / Q2	T3 / Q3	T4 / Q4	T1 / Q1	T2 / Q2	T3 / Q3	T4 / Q4
Valores Correntes em percentagem do PIB / Current Values as a percentage of GDP																
Exportações (Fob) / Exports (Fob)	49.5	47.2	45.8	43.7	48.8	47.5	45.9	46.4	46.1	46.3	45.6	45.2	44.9	43.9	43.2	42.6
- Bens / - Goods	33.5	30.1	28.6	26.8	31.8	30.3	29.1	29.2	29.1	29.0	28.5	28.0	27.8	27.1	26.4	25.9
- Serviços / - Services	16.0	17.1	17.2	16.9	17.0	17.3	16.8	17.1	17.1	17.3	17.1	17.3	17.1	16.8	16.8	16.8
Importações (Fob) / Imports (Fob)	51.9	46.0	43.8	42.7	48.0	45.8	45.0	45.2	43.3	44.1	44.3	43.7	44.3	43.0	42.4	41.3
- Bens / - Goods	43.0	37.8	35.7	34.7	39.6	37.6	36.9	37.1	35.4	35.7	35.9	35.8	36.2	34.9	34.4	33.2
- Serviços / - Services	8.8	8.2	8.1	8.1	8.4	8.2	8.1	8.1	7.9	8.4	8.4	7.9	8.2	8.1	8.0	8.1
Taxas homólogas de crescimento real / Annual real growth rate																
Exportações (Fob) / Exports (Fob)	17.2	4.3	3.2	0.4	10.3	4.4	0.0	3.0	1.4	3.2	4.6	3.8	1.8	-0.1	0.6	-0.6
- Bens / - Goods	8.2	0.6	3.3	0.3	4.8	-0.1	-3.3	1.2	1.3	3.4	4.8	3.7	1.4	0.3	0.4	-0.7
- Serviços / - Services	40.2	11.7	3.2	0.5	22.0	13.5	6.4	6.3	1.6	2.9	4.3	3.8	2.4	-0.8	1.0	-0.4
Importações (Fob) / Imports (Fob)	11.3	2.3	4.7	4.3	4.5	1.9	0.7	2.3	1.1	4.8	7.3	5.5	7.3	4.7	3.7	1.6
- Bens / - Goods	8.9	1.5	5.3	4.7	2.3	1.6	0.7	1.5	1.8	4.6	7.7	6.9	7.9	6.0	4.4	0.6
- Serviços / - Services	22.9	5.9	2.3	2.6	15.1	3.1	0.9	5.6	-1.8	6.0	5.4	-0.4	4.7	-0.8	0.5	6.1

Fonte: DGE, com base nos dados das Contas Nacionais Trimestrais (Base 2021) do INE. Inclui comércio Intra e Extracomunitário. / Source: DGE, based on data from the Quarterly National Accounts (base 2021) of Statistics Portugal. Includes Intra and Extracommunity trade.

Quadro 23 – Balança de Bens e Serviços e Indicadores Avançados de Procura Externa

Trade in Goods and Services and Foreign Demand Leading Indicators

	Fonte/ Source	Unidade / Unit	4T/4Q 2024	1T/1Q 2025	2T/2Q 2025	3T/3Q 2025	4T/4Q 2025	1T/1Q 2026	out/oct 2025	nov / nov 2025	dez / dec 2025	jan / jan 2026	fev / feb 2026	mar / mar 2026
BENS* / GOODS	BdP	Tx cobertura / Coverage rate	71.4	73.5	72.9	68.6	71.4		72.2	75.2	66.6	73.2	71.7	
Crédito (Exportações) / Credit (Exports)	BdP	VH / y-o-y	4.4	0.1	-2.1	-1.4	-3.1		-3.6	-4.6	-0.6	-5.5	-6.3	
Débito (Importações) / Debit	BdP	VH / y-o-y	6.3	7.6	3.2	3.7	-3.2		-3.9	-2.7	-2.9	-1.4	-4.9	
SERVIÇOS* / SERVICES	BdP	Tx cobertura / Coverage rate	207.9	212.9	218.9	248.8	200.1		231.6	185.8	183.6	196.6	190.9	
Crédito / Credit	BdP	VH / y-o-y	9.1	5.6	4.3	3.8	4.0		9.1	2.2	0.0	-1.3	3.1	
Débito / Debit	BdP	VH / y-o-y	7.0	8.2	3.7	0.7	8.0		7.3	8.9	8.0	5.8	8.5	
BENS E SERVIÇOS* / GOODS AND SERVICES	BdP	Tx cobertura / Coverage rate	98.1	99.4	103.2	109.6	98.9		104.0	98.1	94.3	99.0	95.2	
Crédito / Credit	BdP	VH / y-o-y	6.3	2.2	0.6	1.2	-0.2		1.6	-2.1	-0.3	-3.8	-2.8	
Débito / Debit	BdP	VH / y-o-y	6.4	7.7	3.3	3.0	-1.0		-1.8	-0.5	-0.5	0.0	-2.5	
Por memória: / Memo:														
Indicadores Avançados de Procura Externa / Advanced Foreign Demand Indicators														
Volume de Negócios na Indústria - Mercado Externo (CAE Rev3) / Industrial Turnover - External Market														
	INE	VH / y-o-y	5.3	-2.4	-5.8	-1.2	-4.6		-5.0	-7.9	-0.1	-6.7	-8.5	
Carteira de Encomendas Externa / Portfolio of Foreign Orders														
	INE	VH / y-o-y	-15.0	-14.3	-12.3	-14.4	-12.7	-15.5	-14.3	-12.6	-12.7	-12.9	-14.7	-15.5
Inquérito à Ind. Transformadora - Procura Externa / Manufacturing Industry Survey - External Demand														
	INE	SRE-VE/ Balances*	-14.5	-15.0	-13.8	-13.7	-13.2	-14.4	-14.3	-12.6	-12.7	-12.9	-14.7	-15.5

* Saldos de resposta extrema - Diferenças entre as percentagens de respostas positivas e negativas

* Balances - Differences between the percentage of respondents giving positive and negative replies.

Quadro 24 - Comércio Mundial de Mercadorias

World Merchandise Trade

2021=100

Taxas de variação homóloga / Growth rates(%)

	Anual / Annual			jan-fev / jan-feb		Últimos 3 meses / Last 3 months		Últimos 12 meses / Last 12 months	
	2023	2024	2025	2025	2026	dez 24 - fev 25	dez 25 - fev 26	mar 24 - fev 25	mar 25 - fev 26
Volumes Ajust. de Sazonalidade / Volumes, seasonally adjusted									
Comércio Mundial / World trade	-0.9	2.6	4.2	3.9	7.0	3.6	6.1	2.9	4.8
Importações Mundiais / World imports	-1.4	2.3	4.0	5.2	4.0	4.4	3.6	3.0	3.8
Economias Avançadas / Advanced economies	-4.1	0.6	4.3	7.6	0.0	6.0	1.1	2.3	3.0
Zona Euro / Euro Area	-5.5	-3.3	1.4	0.7	-1.5	-0.6	0.3	-2.2	1.0
EUA / United States	-2.0	5.4	4.4	22.1	-13.9	18.3	-10.9	8.9	-1.9
Reino Unido / United Kingdom	-5.6	0.9	4.8	7.0	0.9	6.9	1.3	2.8	3.8
Japão / Japan	-4.1	-0.9	4.8	10.3	1.1	6.0	2.0	1.9	3.3
Ásia Avançada (exclui Japão) / Advanced Asia excl Japan	-7.3	5.7	12.6	7.6	23.6	8.9	20.6	6.8	15.2
Outras Economias Avançadas / Other advanced economies	-0.5	-0.1	3.2	3.6	3.0	2.6	2.8	1.0	3.2
Economias Emergentes / Emerging economies	4.2	5.7	3.5	0.7	11.6	1.6	8.5	4.3	5.3
China / China	2.9	1.6	0.5	-3.7	19.1	-2.3	13.1	0.2	4.2
Ásia Emergente (exclui China) / Emerging Asia excl China	1.1	8.5	7.7	2.1	14.9	3.5	10.9	7.1	9.9
Europa de Leste / CIS / Eastern Europe / CIS	16.1	-0.9	2.4	1.5	2.9	1.3	4.2	-1.7	2.7
América Latina / Latin America	-2.7	5.0	7.1	10.0	5.8	9.2	5.8	6.2	6.5
África e Médio Oriente / Africa and Middle East	17.2	13.0	-0.1	-0.6	0.2	-0.1	-0.4	9.4	0.0
Exportações Mundiais / World exports	-0.4	3.0	4.5	2.6	10.1	2.8	8.5	2.7	5.7
Economias Avançadas / Advanced economies	-1.7	0.5	3.3	1.5	5.0	1.1	4.8	0.7	3.9
Zona Euro / Euro Area	-3.2	-2.4	-0.5	-1.7	-2.3	-2.2	-1.1	-2.3	-0.6
EUA / United States	3.0	2.3	3.1	-0.6	11.0	-1.4	8.4	1.8	5.1
Reino Unido / United Kingdom	-7.0	-5.3	-1.3	-1.9	-1.0	-2.1	-0.7	-4.6	-1.2
Japão / Japan	-1.4	-0.1	4.6	7.8	4.4	5.9	2.8	1.3	4.0
Ásia Avançada (exclui Japão) / Advanced Asia excl Japan	-3.8	7.4	15.8	7.4	25.3	7.7	23.5	6.9	18.9
Outras Economias Avançadas / Other advanced economies	0.3	0.9	1.1	3.2	-0.8	3.2	-0.6	1.5	0.4
Economias Emergentes / Emerging economies	1.9	7.0	6.3	4.3	17.7	5.6	14.2	6.1	8.6
China / China	3.3	13.2	8.5	6.7	28.7	9.5	22.1	11.0	12.3
Ásia Emergente (exclui China) / Emerging Asia excl China	-2.0	6.0	6.1	3.8	15.2	4.9	11.8	5.6	8.0
Europa de Leste / CIS / Eastern Europe / CIS	12.9	4.3	-0.1	-5.8	4.3	-4.3	5.8	1.1	1.6
América Latina / Latin America	-1.0	3.9	6.5	8.6	3.5	7.2	4.5	5.0	5.6
África e Médio Oriente / Africa and Middle East	1.1	-4.2	2.7	-1.1	7.7	-1.3	6.5	-3.3	4.2
Preços valores unitários em USD / Prices / unit values in usd									
Comércio Mundial / World trade	-4.0	-0.9	2.1	2.1	-82.9	-0.2	4.8	-0.2	2.9
Importações Mundiais / World imports	-4.0	-0.7	2.3	2.3	-82.8	0.3	5.3	0.1	3.1
Economias Avançadas / Advanced economies	-2.2	-0.2	2.5	2.5	-82.8	-0.4	6.0	0.2	3.6
Zona Euro / Euro Area	-0.3	0.1	5.7	5.7	-82.4	0.2	11.4	0.7	7.6
EUA / United States	-3.1	0.7	0.2	0.2	-83.1	1.9	0.4	1.2	0.0
Reino Unido / United Kingdom	0.6	-0.3	3.5	3.5	-83.0	-0.8	6.0	0.1	4.6
Japão / Japan	-9.1	-4.8	-2.8	-2.8	-82.8	-5.3	1.7	-3.7	-1.3
Ásia Avançada (exclui Japão) / Advanced Asia excl Japan	-4.3	-0.7	-1.3	-1.3	-83.2	-2.6	1.7	-0.8	-0.5
Outras Economias Avançadas / Other advanced economies	-1.9	0.0	3.0	3.0	-82.7	-1.1	7.8	0.3	4.5
Economias Emergentes / Emerging economies	-7.5	-1.6	1.9	1.9	-82.8	1.6	4.2	-0.1	2.2
China / China	-8.2	-1.3	-0.1	-0.1	-83.1	-1.3	1.6	-0.6	0.3
Ásia Emergente (exclui China) / Emerging Asia excl China	-8.9	-0.2	2.3	2.3	-82.1	4.2	7.4	1.8	2.6
Europa de Leste / CIS / Eastern Europe / CIS	-3.1	1.3	2.3	2.3	-82.9	1.3	6.2	3.7	3.1
América Latina / Latin America	-3.2	-1.9	0.1	0.1	-83.1	-1.8	2.3	-1.6	0.8
África e Médio Oriente / Africa and Middle East	-8.9	-5.1	6.2	6.2	-82.9	6.0	5.8	-2.6	6.5
Exportações Mundiais / World exports	-4.0	-1.0	2.0	2.0	-83.0	-0.7	4.3	-0.4	2.7
Economias Avançadas / Advanced economies	-0.9	0.2	3.7	3.7	-82.7	-0.1	7.9	0.5	5.1
Zona Euro / Euro Area	3.7	1.4	7.3	7.3	-82.4	0.9	12.7	1.7	9.2
EUA / United States	-5.3	-0.3	2.8	2.8	-82.9	2.5	3.2	0.5	2.9
Reino Unido / United Kingdom	0.5	1.9	2.6	2.6	-82.1	-0.4	9.6	1.6	4.7
Japão / Japan	-2.6	-1.6	0.0	0.0	-82.9	-2.5	3.2	-1.2	1.0
Ásia Avançada (exclui Japão) / Advanced Asia excl Japan	-4.5	0.5	-0.5	-0.5	-82.7	-0.9	4.7	0.6	0.6
Outras Economias Avançadas / Other advanced economies	-4.0	-1.4	3.1	3.1	-82.8	-1.6	7.1	-0.9	4.4
Economias Emergentes / Emerging economies	-9.0	-2.7	-0.8	-0.8	-83.4	-1.5	-0.6	-1.7	-0.8
China / China	-7.5	-7.0	-2.9	-2.9	-83.6	-4.2	-2.9	-5.5	-2.7
Ásia Emergente (exclui China) / Emerging Asia excl China	-4.3	-0.4	3.8	3.8	-83.3	2.6	3.3	0.9	3.5
Europa de Leste / CIS / Eastern Europe / CIS	-32.6	-2.1	-2.3	-2.3	-83.8	3.2	-4.3	1.7	-4.2
América Latina / Latin America	0.1	-0.1	0.8	0.8	-82.5	-3.8	7.8	-1.1	2.8
África e Médio Oriente / Africa and Middle East	-13.5	4.2	-2.2	-2.2	-83.4	1.3	-4.0	3.8	-3.2
Preços valores unitários em USD / Prices / unit values in usd									
Combustíveis (Índice HWWI) / Fuels (HWWI)	-43.8	-7.8	-5.5	-5.5	-83.7	15.7	-1.2	-1.1	-10.1
Commodities excl. combustíveis (Índice HWWI) / Primary commodities excluding fuels (HWWI)	-12.4	5.4	4.8	4.8	-83.1	15.7	-1.2	9.7	1.9

Fonte: DGE, com base nos dados do World Trade Monitor, do CPB (Netherlands Bureau for Economic Policy Analysis) . / Source: DGE, based on World Trade Monitor, CPB (Netherlands Bureau for Economic Policy Analysis) .