

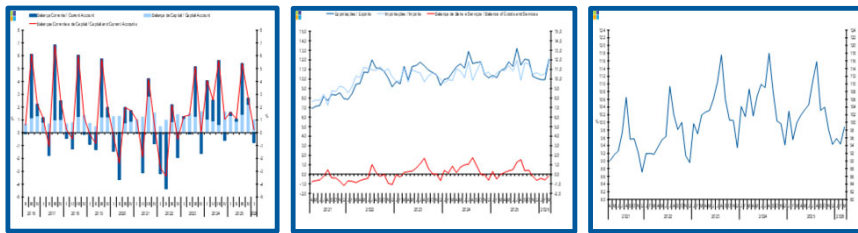
Estatísticas Temáticas de Conjuntura

Short-term Thematic Statistics

- Nº 5/2026 -

29 de maio de 2026

May, 29, 2026



Balanças Corrente e de Capital

Current and Capital Accounts

- Março de 2026 -

- March, 2026 -

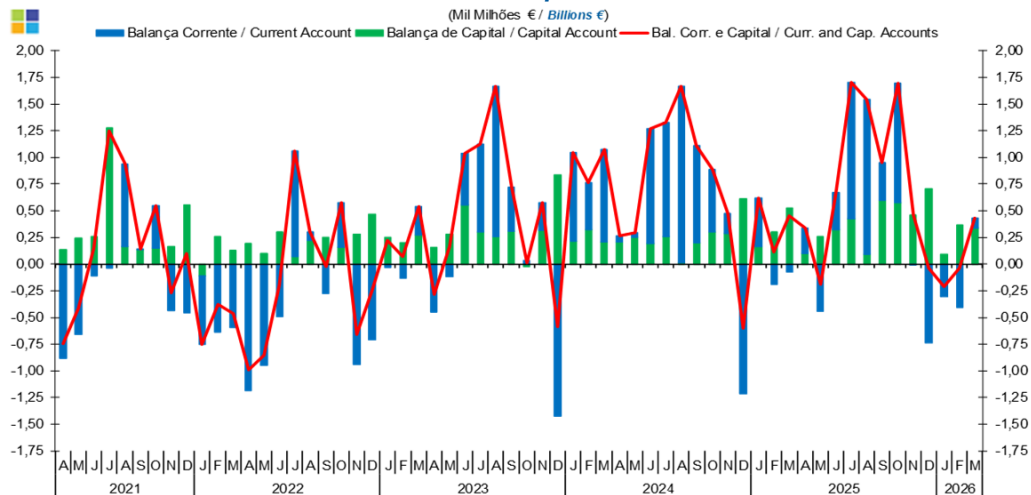
Fonte / *Source:* Banco de Portugal

Índice / *Index*

	Página / <i>Page</i>
1. Balanças Corrente e de Capital / <i>Capital and Current Accounts</i>	
Balanças Corrente e de Capital / <i>Current and Capital Accounts</i>	3
2. Balança Corrente / <i>Current Account</i>	
Bens e Serviços, Rendimento Primário, Rendimento Secundário / <i>Goods and Services, Primary Income,</i>	5
3. Balanças de Bens e Serviços / <i>Goods and Services Accounts</i>	
Exportações e Importações / <i>Exports and Imports</i>	6-7
Bens e Serviços / <i>Goods and Services</i>	8
4. Balança de Bens / <i>Goods Account</i>	
Exportações e Importações / <i>Exports and Imports</i>	9
Variação Homóloga / <i>Annual Change</i>	10
Taxa de Cobertura / <i>Coverage Rate</i>	10
5. Balança de Serviços / <i>Services Account</i>	
Exportações e Importações / <i>Exports and Imports</i>	11
Variação Homóloga / <i>Annual Change</i>	12
Taxa de Cobertura / <i>Coverage Rate</i>	12
Variação Homóloga das Exportações / <i>Exports Annual Change</i>	13
Variação Homóloga das Importações / <i>Imports Annual Change</i>	13
Saldo / <i>Balance</i>	14
6. Balança de Rendimento Primário / <i>Primary Income Account</i>	
Juros, Dividendos, Lucros Reinvestidos, Rend. do Trabalho e Outros / <i>Interest, Dividends, Reinvested Earnings,</i> <i>Compensation of Employees and Others</i>	15

1. Balanças Corrente e de Capital / Capital and Current Accounts

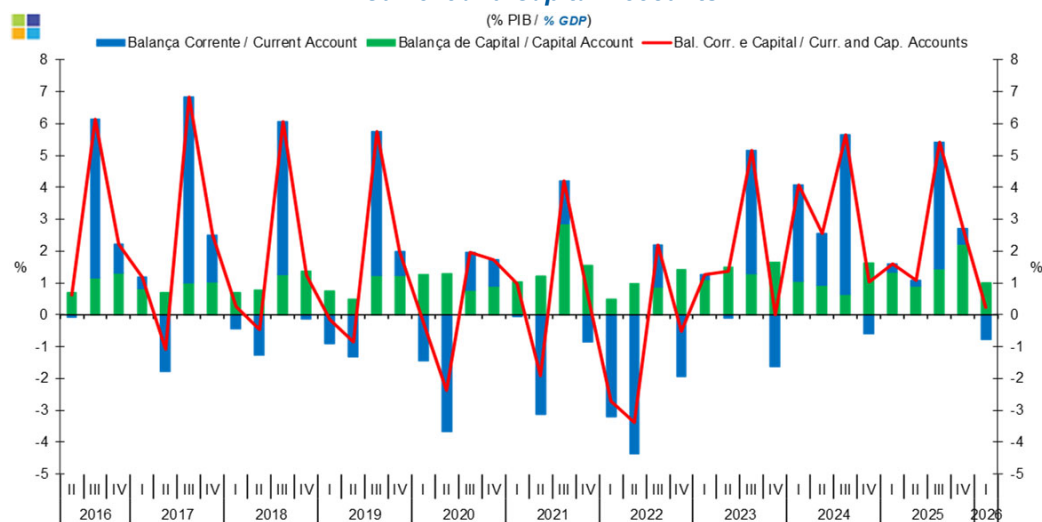
Gráfico / Graph 1.1.
Balanças Corrente e de Capital
Current and Capital Accounts



Fonte / Source: BdP

	2024												2025												2026		
	A	M	J	J	A	S	O	N	D	J	F	M	A	M	J	J	A	S	O	N	D	J	F	M			
Balança Corrente / Current Account	0,05	0,04	1,07	1,07	1,66	0,91	0,58	0,19	-1,22	0,46	-0,19	-0,07	0,23	-0,45	0,35	1,28	1,45	0,35	1,12	0,00	-0,74	-0,30	-0,41	0,09			
Balança de Capital / Capital Account	0,21	0,25	0,20	0,26	0,01	0,20	0,31	0,28	0,62	0,17	0,30	0,53	0,10	0,26	0,32	0,42	0,09	0,60	0,58	0,46	0,70	0,10	0,37	0,34			
Bal. Corr. e Cap. / Curr. and Cap. Accounts	0,26	0,29	1,27	1,33	1,67	1,11	0,89	0,48	-0,60	0,62	0,11	0,46	0,34	-0,19	0,67	1,70	1,54	0,95	1,70	0,46	-0,03	-0,21	-0,04	0,43			

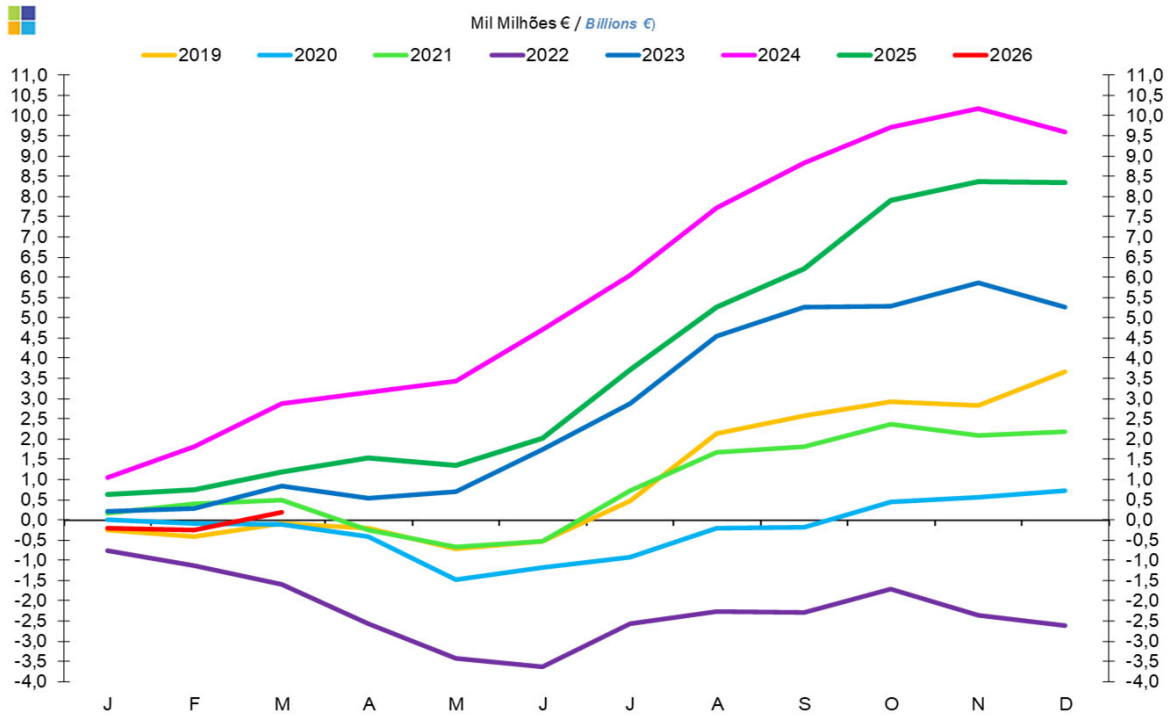
Gráfico / Graph 1.2.
Balanças Corrente e de Capital
Current and Capital Accounts



	2021			2022			2023			2024			2025			2026				
	II	III	IV	I	II	III	IV	I	II	III	IV	I	II	III	IV	I	II	III	IV	
Balança Corrente / Current Account	-3,1	1,3	-0,9	-3,2	-4,4	1,3	-1,9	0,2	-0,1	3,9	-1,6	3,0	1,6	5,0	-0,6	0,3	0,2	4,0	0,5	-0,8
Balança de Capital / Capital Account	1,2	2,9	1,5	0,5	1,0	0,9	1,4	1,1	1,5	1,3	1,6	1,1	0,9	0,6	1,6	1,3	0,9	1,4	2,2	1,0
Bal. Corr. e Cap. / Curr. and Cap. Accounts	-1,9	4,2	0,7	-2,7	-3,4	2,2	-0,5	1,3	1,4	5,2	0,0	4,1	2,5	5,6	1,0	1,6	1,1	5,4	2,7	0,2

1. Balanças Corrente e de Capital / Capital and Current Accounts

Gráfico / Graph 1.3.
Balanças Corrente e de Capital - saldo acumulado
Current and Capital Accounts - accumulated balance

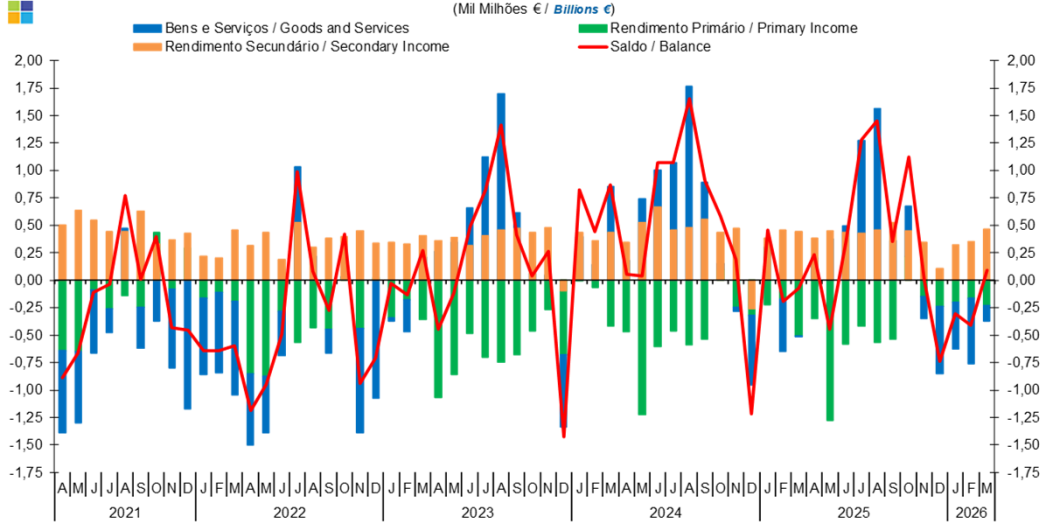


Fonte / Source: BdP

	2024												2025												2026		
	A	M	J	J	A	S	O	N	D	J	F	M	A	M	J	J	A	S	O	N	D	J	F	M			
Bal. Corr. e Cap. Saldo Acum. Curr. and Cap. Accounts Accum Bal.	3 149	3 443	4 710	6 041	7 708	8 820	9 707	10 184	9 583	622	733	1 190	1 528	1 342	2 016	3 720	5 265	6 216	7 912	8 372	8 337	-207	-247	188			

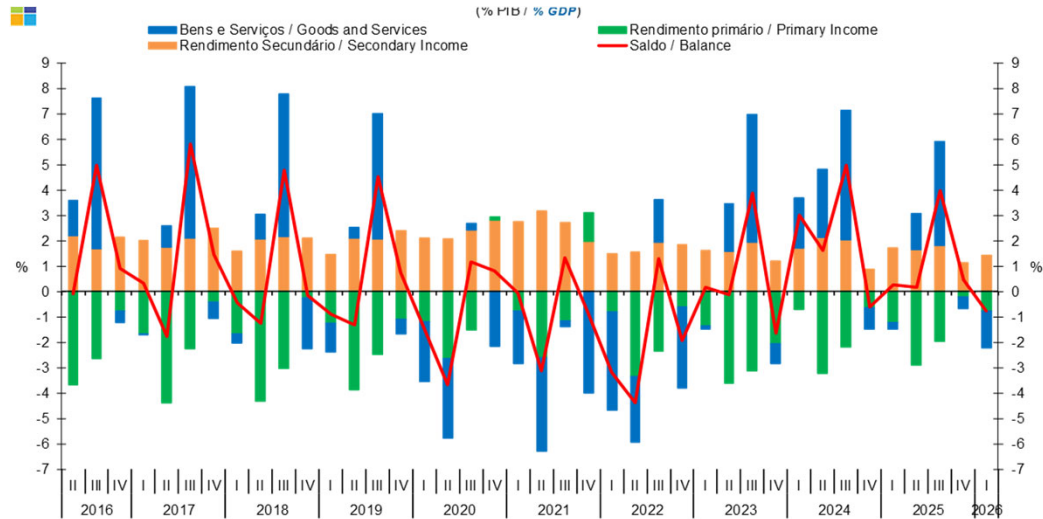
2. Balança Corrente / Current Account

Gráfico / Graph 2.1.
Bens e Serviços, Rendimento Primário, Rendimento Secundário
Goods and Services, Primary Income, Secondary Income



	2024												2025												2026		
	A	M	J	J	A	S	O	N	D	J	F	M	A	M	J	J	A	S	O	N	D	J	F	M			
Bens e Serviços / Goods and Services	0,18	0,74	1,00	1,07	1,77	0,89	0,05	-0,03	-0,63	0,30	-0,48	0,00	0,20	0,38	0,49	1,27	1,56	0,36	0,46	-0,20	-0,61	-0,43	-0,60	-0,14			
Rendimento Primário / Primary Income	-0,47	-1,23	-0,60	-0,46	-0,59	-0,54	0,10	-0,25	-0,32	-0,22	-0,17	-0,51	-0,35	-1,28	-0,58	-0,42	-0,57	-0,54	0,22	-0,15	-0,24	-0,20	-0,17	-0,23			
Rendimento Secundário / Secondary Income	0,35	0,53	0,67	0,46	0,48	0,56	0,43	0,47	-0,26	0,38	0,46	0,44	0,38	0,45	0,44	0,43	0,46	0,52	0,45	0,35	0,11	0,32	0,35	0,46			
Saldo / Balance	0,05	0,04	1,07	1,07	1,66	0,91	0,58	0,19	-1,22	0,46	-0,19	-0,07	0,23	-0,45	0,35	1,28	1,45	0,35	1,12	0,00	-0,74	-0,30	-0,41	0,09			

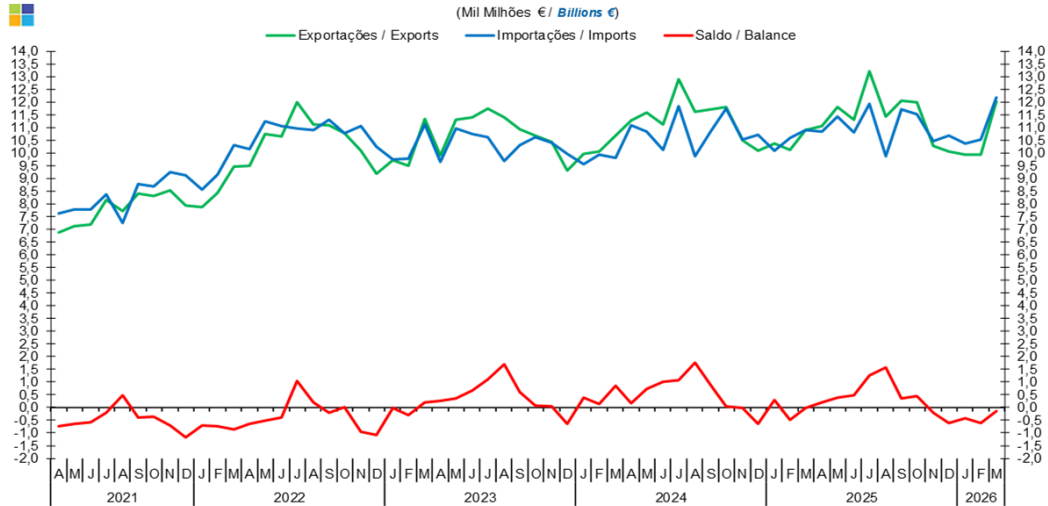
Gráfico / Graph 2.2.
Bens e Serviços, Rendimento Primário, Rendimento Secundário
Goods and Services, Primary Income, Secondary Income



	2020				2021				2022				2023				2024				2025				2026	
	II	III	IV	I	II	III	IV	I	II	III	IV	I	II	III	IV	I	II	III	IV	I	II	III	IV	I	II	
Bens e Serviços / Goods and Services	-3,1	0,3	-2,1	-2,1	-3,7	-0,2	-4,0	-3,9	-2,6	1,7	-3,2	-0,2	1,9	5,0	-0,8	2,0	2,7	5,1	-0,8	-0,2	1,4	4,1	-0,4	-1,5		
Rendimento Primário / Primary Income	-2,6	-1,5	0,1	-0,8	-2,6	-1,2	1,1	-0,8	-3,3	-2,4	-0,6	-1,3	-3,6	-3,1	-2,0	-0,7	-3,2	-2,2	-0,6	-1,2	-2,9	-2,0	-0,2	-0,8		
Rendimento Secundário / Secondary Income	2,1	2,4	2,8	2,8	3,2	2,7	2,0	1,5	1,6	2,0	1,8	1,6	1,6	2,0	1,2	1,7	2,1	2,0	0,9	1,7	1,7	1,8	1,1	1,4		
Saldo / Balance	-3,7	1,2	0,8	-0,1	-3,1	1,3	-0,9	-3,2	-4,4	1,3	-1,9	0,2	-0,1	3,9	-1,6	3,0	1,6	5,0	-0,6	0,3	0,2	4,0	0,5	-0,8		

3. Balanças de Bens e Serviços / Goods and Services Accounts

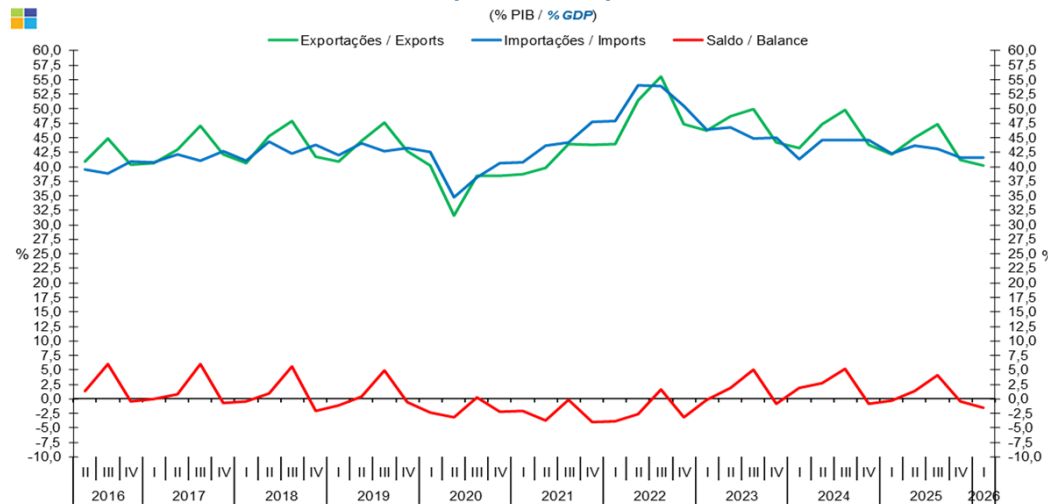
Gráfico / Graph 3.1.
Exportações e Importações
Exports and Imports



Fonte / Source: BdP

	2024												2025												2026		
	A	M	J	J	A	S	O	N	D	J	F	M	A	M	J	J	A	S	O	N	D	J	F	M			
Exportações / Exports	11,26	11,58	11,13	12,91	11,63	11,72	11,81	10,49	10,09	10,38	10,13	10,89	11,06	11,81	11,32	13,20	11,44	12,07	12,00	10,27	10,06	9,94	9,94	12,03			
Importações / Imports	11,08	10,83	10,13	11,84	9,86	10,83	11,76	10,52	10,73	10,08	10,61	10,90	10,85	11,43	10,82	11,93	9,88	11,70	11,54	10,47	10,67	10,37	10,54	12,17			
Saldo / Balance	0,18	0,74	1,00	1,07	1,77	0,89	0,05	-0,03	-0,63	0,30	-0,48	0,00	0,20	0,38	0,49	1,27	1,56	0,36	0,46	-0,20	-0,61	-0,43	-0,60	-0,14			

Gráfico / Graph 3.2.
Exportações e Importações
Exports and Imports

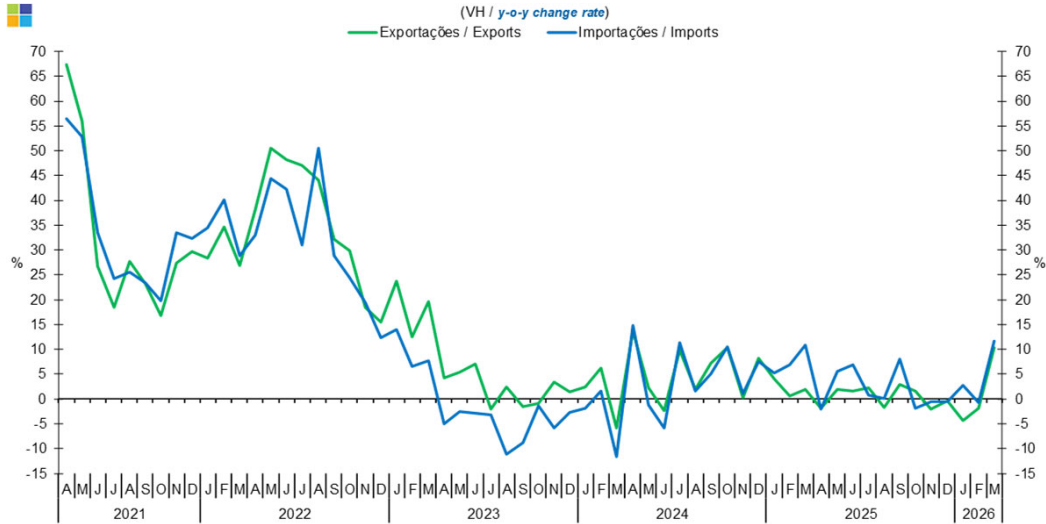


Fonte / Source: BdP

	2020				2021				2022				2023				2024				2025				2026			
	II	III	IV	I	II	III	IV	I	II	III	IV	I	II	III	IV	I	II	III	IV	I	II	III	IV	I	II	III	IV	
Exportações / Exports	31,6	38,5	38,5	38,7	39,9	43,9	43,7	43,9	51,4	55,5	47,3	46,2	48,7	49,9	44,2	43,3	47,3	49,7	43,7	42,1	45,0	47,3	41,2	40,2				
Importações / Imports	34,8	38,2	40,6	40,8	43,6	44,1	47,7	47,8	54,0	53,9	50,4	46,4	46,8	44,9	45,0	41,3	44,6	44,6	44,6	42,3	43,6	43,1	41,6	41,6				
Saldo / Balance	-3,1	0,3	-2,1	-2,1	-3,7	-0,2	-4,0	-3,9	-2,6	1,7	-3,2	-0,2	1,9	5,0	-0,8	2,0	2,7	5,1	-0,8	-0,2	1,4	4,1	-0,4	-1,5				

3. Balanças de Bens e Serviços / Goods and Services Accounts

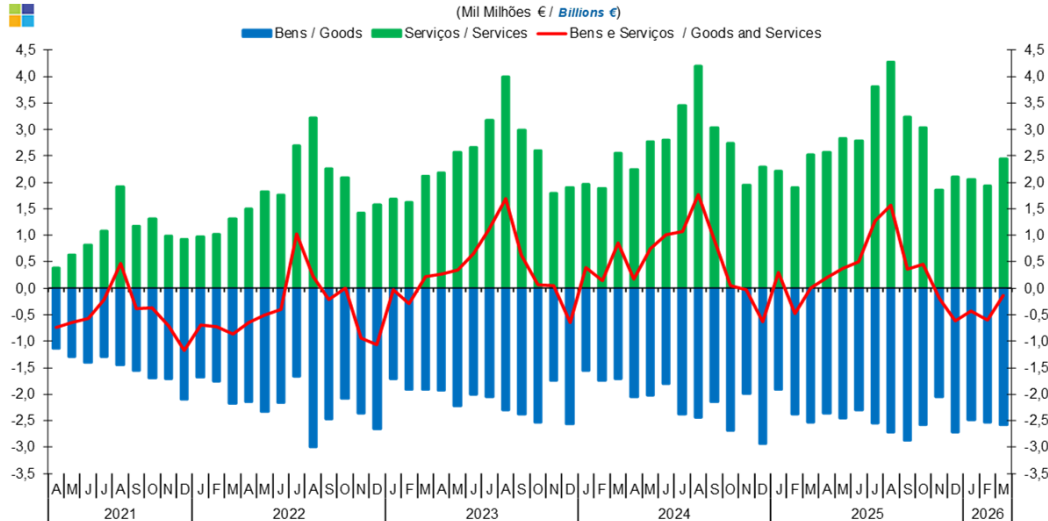
Gráfico / Graph 3.3.
Exportações e Importações
Exports and Imports



	2024												2025												2026		
	A	M	J	J	A	S	O	N	D	J	F	M	A	M	J	J	A	S	O	N	D	J	F	M			
Exportações / Exports	13,7	2,3	-2,4	9,9	2,0	7,3	10,4	0,4	8,3	4,1	0,6	2,0	-1,8	2,0	1,7	2,2	-1,6	3,0	1,6	-2,1	-0,3	-4,3	-1,9	10,5			
Importações / Imports	14,9	-1,3	-5,8	11,4	1,7	5,1	10,6	1,1	7,5	5,3	6,8	10,9	-2,1	5,5	6,9	0,7	0,2	8,1	-1,8	-0,5	-0,5	2,8	-0,7	11,7			

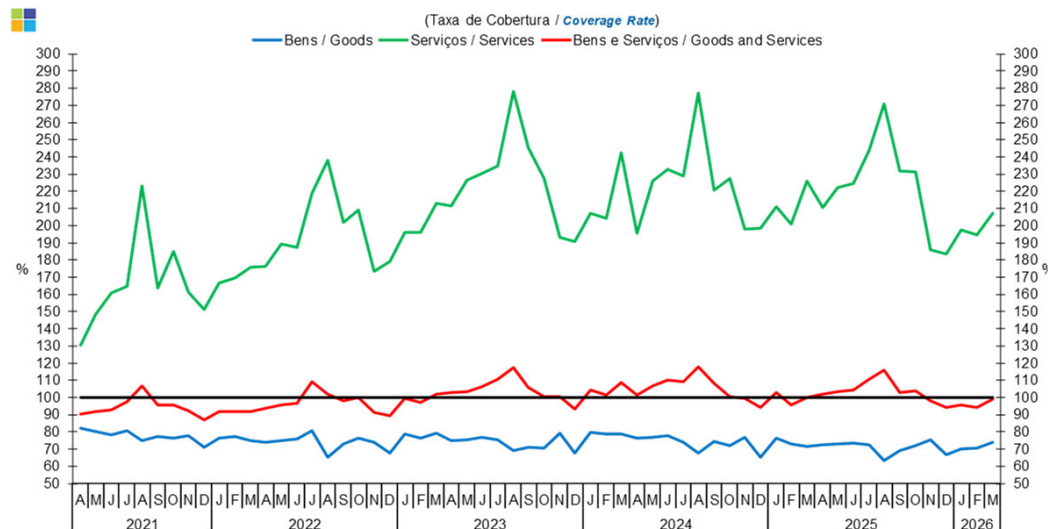
3. Balanças de Bens e Serviços / Goods and Services Accounts

Gráfico / Graph 3.4.
Bens e Serviços
Goods and Services



	2024												2025												2026		
	A	M	J	J	A	S	O	N	D	J	F	M	A	M	J	J	A	S	O	N	D	J	F	M			
Serviços / Services	2,24	2,76	2,80	3,46	4,20	3,03	2,74	1,95	2,30	2,21	1,90	2,52	2,57	2,83	2,79	3,81	4,27	3,24	3,03	1,86	2,11	2,05	1,93	2,45			
Bens / Goods	-2,05	-2,02	-1,80	-2,38	-2,44	-2,14	-2,69	-1,98	-2,93	-1,91	-2,37	-2,52	-2,37	-2,45	-2,30	-2,54	-2,71	-2,88	-2,57	-2,06	-2,72	-2,48	-2,52	-2,58			
Bens e Serviços / Goods and Services	0,18	0,74	1,00	1,07	1,77	0,89	0,05	-0,03	-0,63	0,30	-0,48	0,00	0,20	0,38	0,49	1,27	1,56	0,36	0,46	-0,20	-0,61	-0,43	-0,60	-0,14			

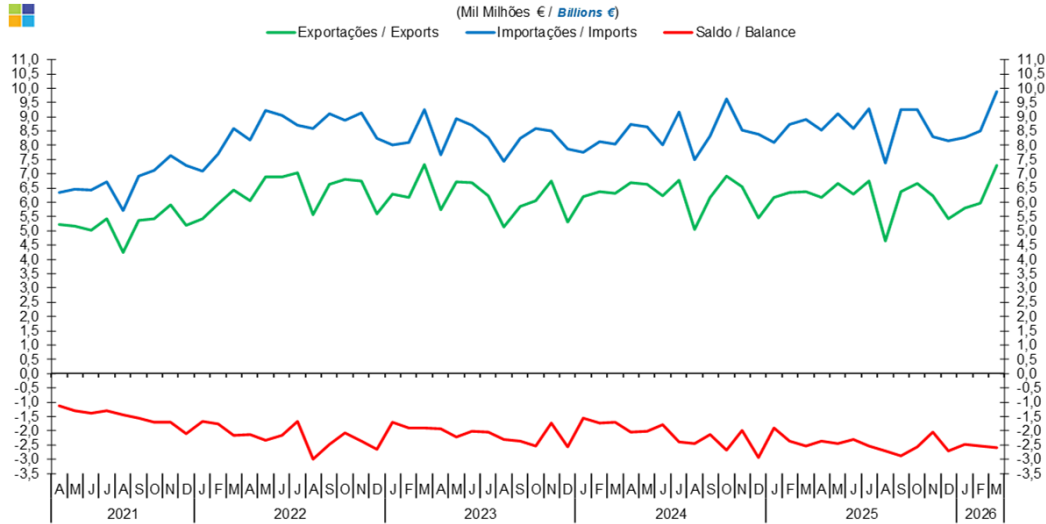
Gráfico / Graph 3.5.
Bens e Serviços
Goods and Services



	2024												2025												2026		
	A	M	J	J	A	S	O	N	D	J	F	M	A	M	J	J	A	S	O	N	D	J	F	M			
Serviços / Services	195,5	226,2	232,9	229,0	277,3	220,7	227,6	197,9	198,3	210,8	200,9	226,1	210,7	221,9	224,4	243,9	270,7	231,7	231,6	185,8	183,6	197,7	194,8	207,3			
Bens / Goods	76,5	76,6	77,6	74,0	67,5	74,3	72,0	76,8	65,1	76,4	72,8	71,6	72,3	73,1	73,2	72,6	63,2	68,9	72,2	75,2	66,6	70,0	70,3	73,9			
Bens e Serviços / Goods and Services	101,6	106,9	109,9	109,1	117,9	108,2	100,4	99,7	94,1	103,0	95,5	100,0	101,9	103,3	104,6	110,7	115,8	103,1	104,0	98,1	94,3	95,9	94,4	98,9			

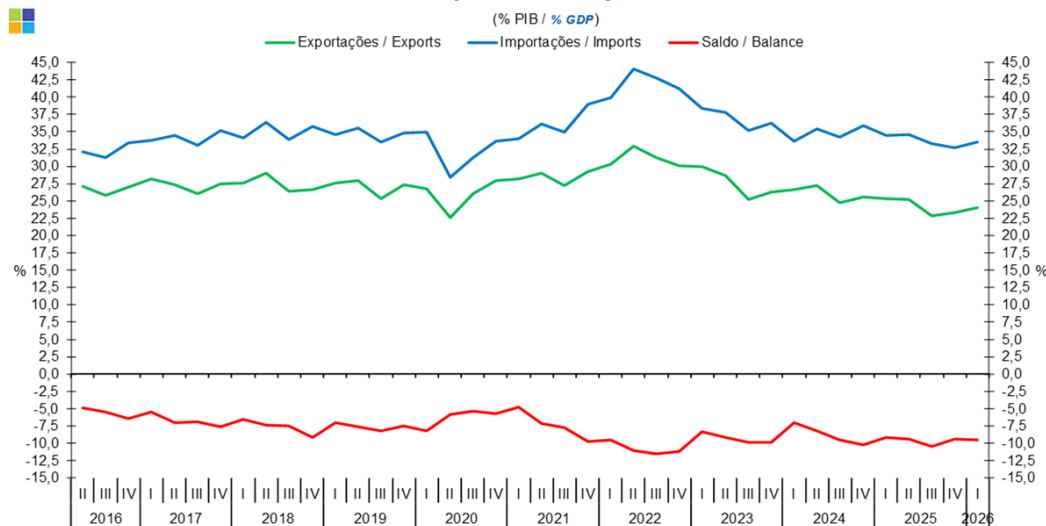
4. Balança de Bens / Goods Account

Gráfico / Graph 4.1.
Exportações e Importações
Exports and Imports



	2024												2025					2026						
	A	M	J	J	A	S	O	N	D	J	F	M	A	M	J	J	A	S	O	N	D	J	F	M
Exportações / Exports	6,68	6,62	6,22	6,78	5,05	6,18	6,92	6,55	5,46	6,18	6,35	6,37	6,17	6,66	6,29	6,74	4,66	6,36	6,67	6,24	5,43	5,79	5,98	7,31
Importações / Imports	8,74	8,64	8,02	9,16	7,49	8,32	9,61	8,53	8,39	8,09	8,73	8,90	8,53	9,11	8,58	9,28	7,37	9,24	9,24	8,30	8,15	8,27	8,50	9,89
Saldo / Balance	-2,05	-2,02	-1,80	-2,38	-2,44	-2,14	-2,69	-1,98	-2,93	-1,91	-2,37	-2,52	-2,37	-2,45	-2,30	-2,54	-2,71	-2,88	-2,57	-2,06	-2,72	-2,48	-2,52	-2,58

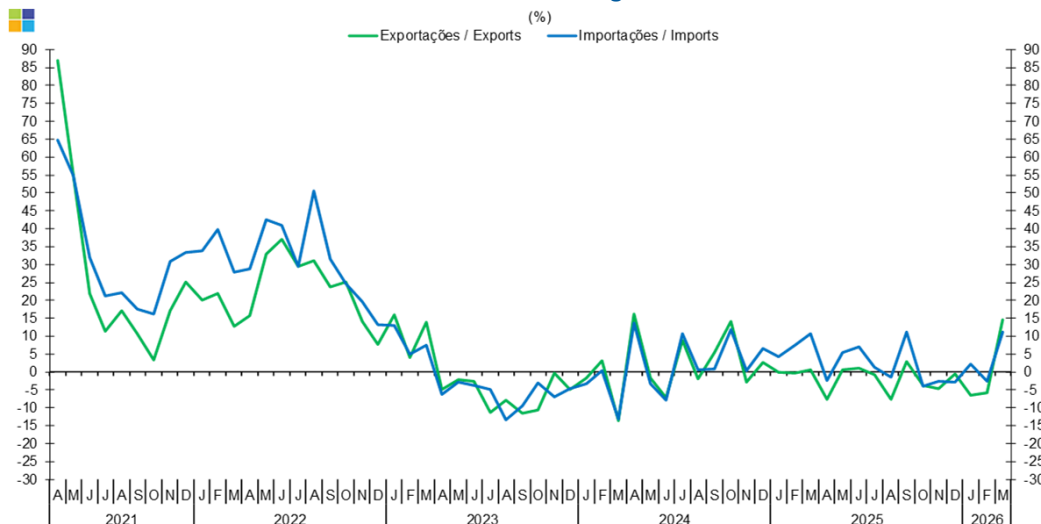
Gráfico / Graph 4.2.
Exportações e Importações
Exports and Imports



	2020			2021				2022				2023				2024				2025				2026
	II	III	IV	I	II	III	IV	I	II	III	IV	I	II	III	IV	I	II	III	IV	I	II	III	IV	I
Exportações / Exports	22,6	26,0	27,9	28,2	29,0	27,2	29,2	30,3	33,0	31,2	30,1	30,0	28,6	25,3	26,3	26,6	27,2	24,7	25,6	25,3	25,2	22,9	23,4	24,0
Importações / Imports	28,4	31,3	33,6	34,0	36,2	35,0	38,9	39,9	44,0	42,8	41,3	38,3	37,8	35,1	36,2	33,7	35,4	34,2	35,8	34,5	34,5	33,3	32,7	33,6
Saldo / Balance	-5,8	-5,3	-5,7	-4,7	-7,2	-7,8	-9,7	-9,5	-11,0	-11,6	-11,2	-8,4	-9,2	-9,9	-9,9	-7,1	-8,2	-9,5	-10,3	-9,1	-9,4	-10,5	-9,4	-9,6

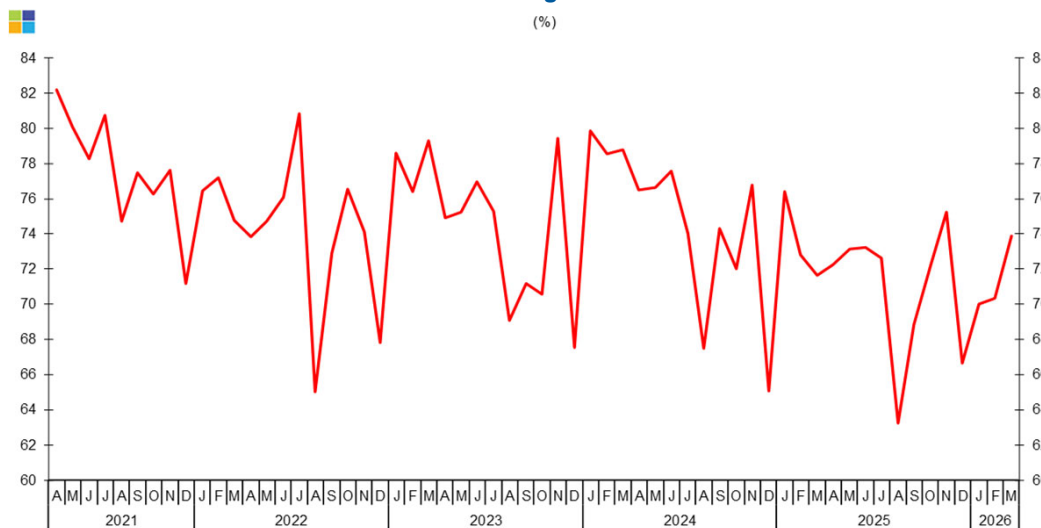
4. Balança de Bens / Goods Account

Gráfico / Graph 4.3.
Variação Homóloga
Annual Change



	2024												2025												2026		
	A	M	J	J	A	S	O	N	D	J	F	M	A	M	J	J	A	S	O	N	D	J	F	M			
Exportações / Exports	16,1	-1,6	-7,1	8,9	-1,8	5,3	14,1	-2,9	2,6	-0,1	-0,4	0,7	-7,7	0,6	1,1	-0,7	-7,7	3,0	-3,6	-4,6	-0,6	-6,4	-5,9	14,7			
Importações / Imports	13,8	-3,4	-7,9	10,7	0,5	0,9	11,8	0,5	6,5	4,4	7,5	10,8	-2,4	5,4	7,0	1,2	-1,5	11,1	-3,9	-2,7	-2,9	2,2	-2,6	11,2			

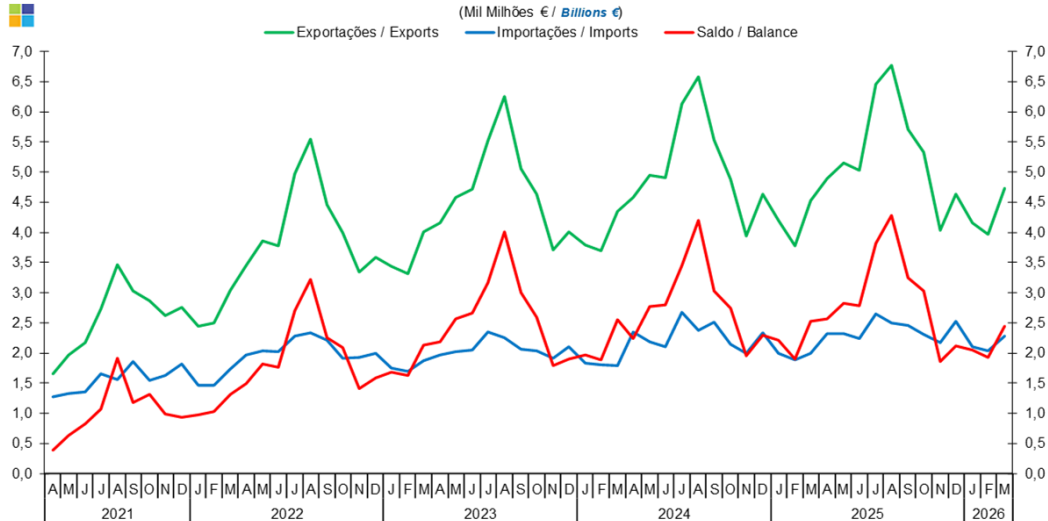
Gráfico / Graph 4.4.
Taxa de Cobertura
Coverage Rate



	2024												2025												2026		
	A	M	J	J	A	S	O	N	D	J	F	M	A	M	J	J	A	S	O	N	D	J	F	M			
Taxa de cobertura / Coverage Rate	76,5	76,6	77,6	74,0	67,5	74,3	72,0	76,8	65,1	76,4	72,8	71,6	72,3	73,1	73,2	72,6	63,2	68,9	72,2	75,2	66,6	70,0	70,3	73,9			

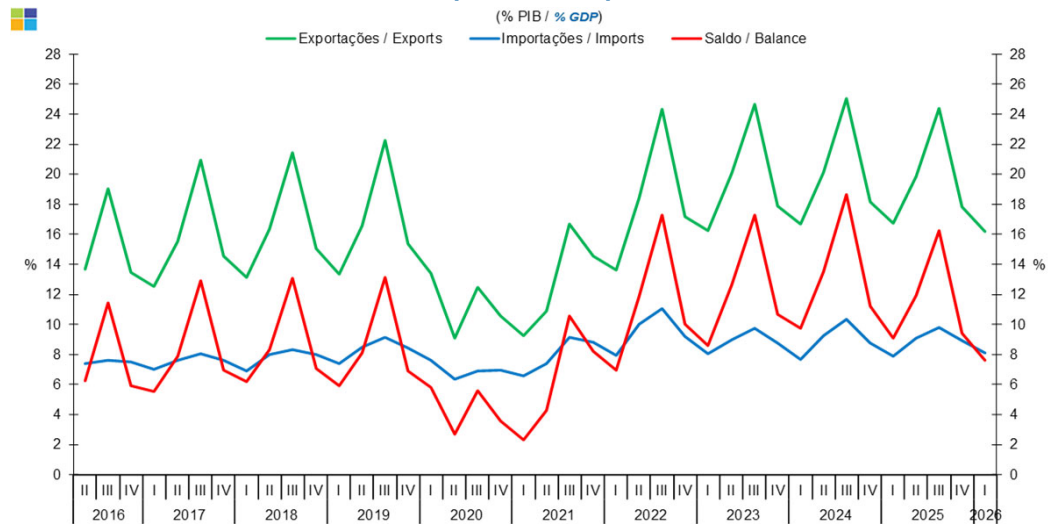
5. Balança de Serviços / Services Account

Gráfico / Graph 5.1.
Exportações e Importações
Exports and Imports



	2024												2025												2026		
	A	M	J	J	A	S	O	N	D	J	F	M	A	M	J	J	A	S	O	N	D	J	F	M			
Exportações / Exports	4,58	4,95	4,91	6,13	6,58	5,54	4,88	3,94	4,63	4,20	3,78	4,52	4,89	5,15	5,03	6,46	6,78	5,70	5,33	4,03	4,63	4,15	3,96	4,72			
Importações / Imports	2,34	2,19	2,11	2,68	2,37	2,51	2,15	1,99	2,34	1,99	1,88	2,00	2,32	2,32	2,24	2,65	2,50	2,46	2,30	2,17	2,52	2,10	2,03	2,28			
Saldo / Balance	2,24	2,76	2,80	3,46	4,20	3,03	2,74	1,95	2,30	2,21	1,90	2,52	2,57	2,83	2,79	3,81	4,27	3,24	3,03	1,86	2,11	2,05	1,93	2,45			

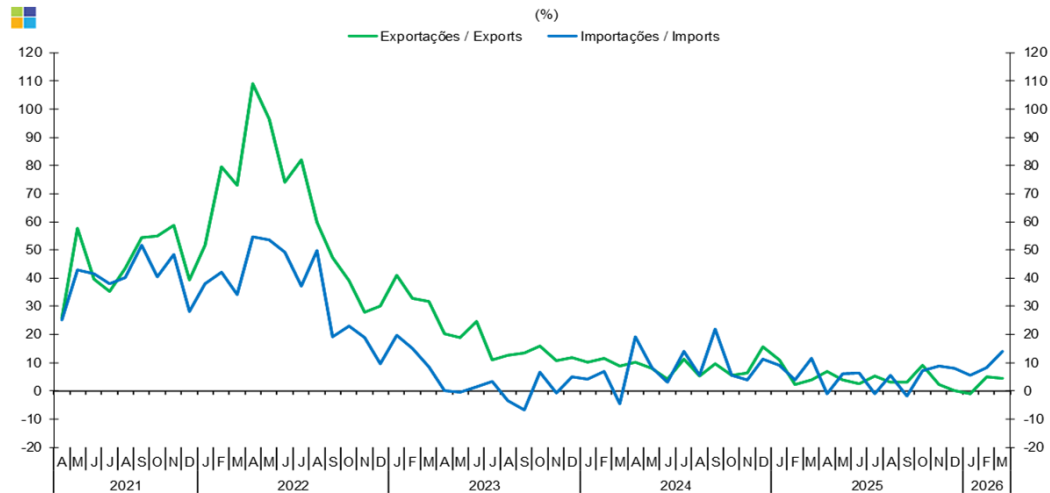
Gráfico / Graph 5.2.
Exportações e Importações
Exports and Imports



	2020			2021			2022			2023			2024			2025			2026					
	II	III	IV	I	II	III	IV	I	II	III	IV	I	II	III	IV	I	II	III	IV	I	II	III	IV	
Exportações / Exports	9,1	12,5	10,6	9,3	10,9	16,7	14,5	13,6	18,5	24,3	17,2	16,3	20,1	24,7	17,9	16,7	20,1	25,0	18,2	16,7	19,8	24,4	17,8	16,2
Importações / Imports	6,4	6,9	7,0	6,6	7,4	9,2	8,8	8,0	10,0	11,1	9,2	8,1	9,0	9,8	8,8	7,6	9,2	10,4	8,7	7,9	9,1	9,8	8,9	8,1
Saldo / Balance	2,7	5,6	3,6	2,3	4,3	10,6	8,2	7,0	11,9	17,3	10,0	8,6	12,7	17,3	10,6	9,7	13,5	18,6	11,2	9,1	11,9	16,2	9,4	7,6

5. Balança de Serviços / Services Account

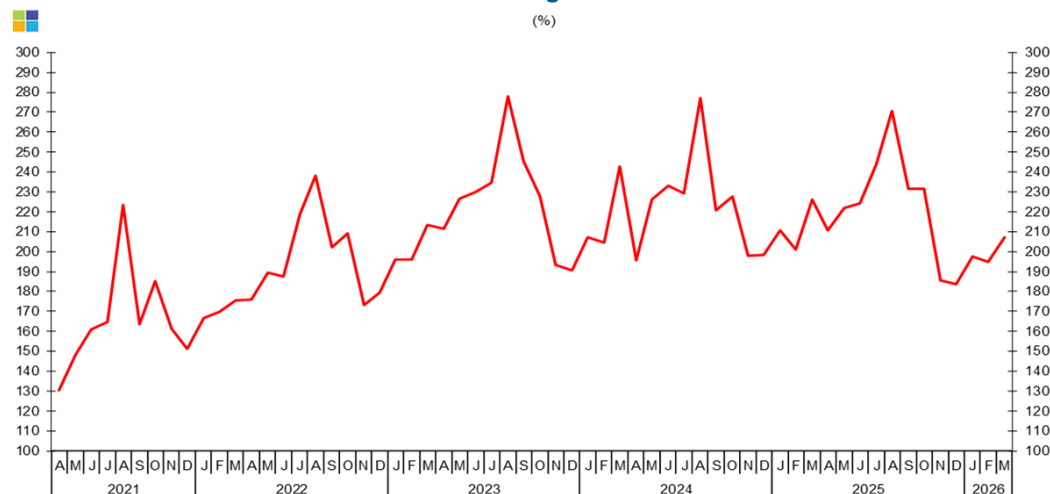
Gráfico / Graph 5.3.
Variação Homóloga
Annual Change



Fonte / Source: BdP

	2024												2025												2026		
	A	M	J	J	A	S	O	N	D	J	F	M	A	M	J	J	A	S	O	N	D	J	F	M			
Exportações / Exports	10,2	8,0	4,2	11,2	5,2	9,6	5,5	6,3	15,8	10,9	2,3	3,9	6,8	3,9	2,4	5,4	3,1	3,0	9,1	2,2	0,0	-1,1	4,9	4,5			
Importações / Imports	19,2	8,2	3,0	14,0	5,5	21,8	5,5	3,9	11,3	9,0	4,0	11,5	-0,9	6,0	6,3	-1,0	5,5	-1,9	7,3	8,9	8,0	5,5	8,2	13,9			

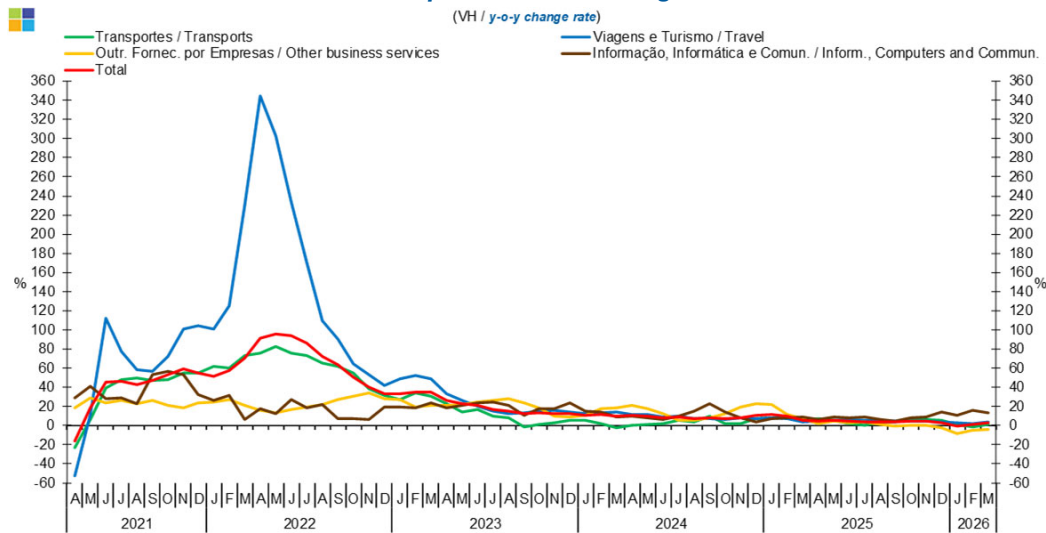
Gráfico / Graph 5.4.
Taxa de Cobertura
Coverage Rate



	2024												2025												2026		
	A	M	J	J	A	S	O	N	D	J	F	M	A	M	J	J	A	S	O	N	D	J	F	M			
Taxa de cobertura / Coverage Rate	195,5	226,2	232,9	229,0	277,3	220,7	227,6	197,9	198,3	210,8	200,9	226,1	210,7	221,9	224,4	243,9	270,7	231,7	231,6	185,8	183,6	197,7	194,8	207,3			

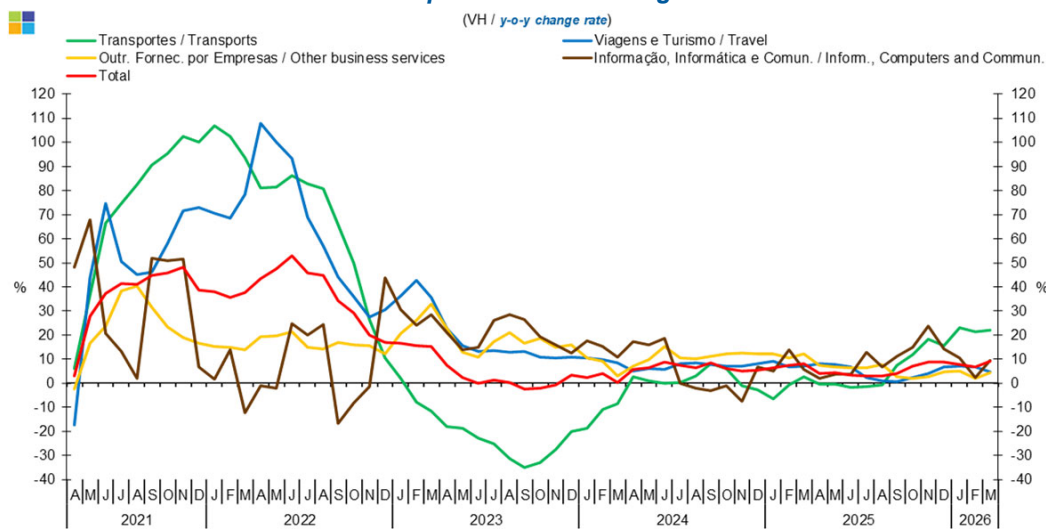
5. Balança de Serviços / Services Account

Gráfico / Graph 5.5.
Variação Homóloga das Exportações
Exports Annual Change



	2024												2025												2026		
	A	M	J	J	A	S	O	N	D	J	F	M	A	M	J	J	A	S	O	N	D	J	F	M			
Transportes / Transports	-0,1	1,5	1,7	5,5	4,1	9,6	2,1	2,1	7,0	8,4	9,9	5,7	7,0	5,4	1,9	0,7	4,1	3,7	7,2	6,7	5,7	1,0	-1,3	1,4			
Viagens e Turismo / Travel	12,0	11,3	9,1	9,9	7,2	7,2	6,6	8,0	7,6	8,0	7,1	4,1	4,7	5,3	6,6	5,8	5,2	4,9	4,7	4,5	4,0	2,7	2,0	3,8			
Outro Forn. Por empresas / Other business services	21,5	17,8	12,4	5,6	5,7	8,0	12,7	19,5	22,8	22,4	11,7	7,5	1,9	4,6	2,8	3,6	0,7	-0,7	0,7	0,0	-2,7	-8,8	-4,9	-4,2			
Informação, Informática e Comun. / Inform., Computers, and Commun.	9,6	7,8	6,2	9,4	15,1	23,1	14,5	8,1	4,1	7,4	7,8	9,4	6,8	8,8	8,1	9,1	6,5	4,2	7,9	8,8	14,4	10,4	15,6	13,5			
Total	10,7	9,8	8,3	8,6	7,2	8,5	7,0	8,3	10,4	11,6	9,5	5,6	4,4	5,1	4,3	4,1	3,9	4,0	4,8	4,4	3,2	-0,4	0,8	2,7			

Gráfico / Graph 5.6.
Variação Homóloga das Importações
Imports Annual Change

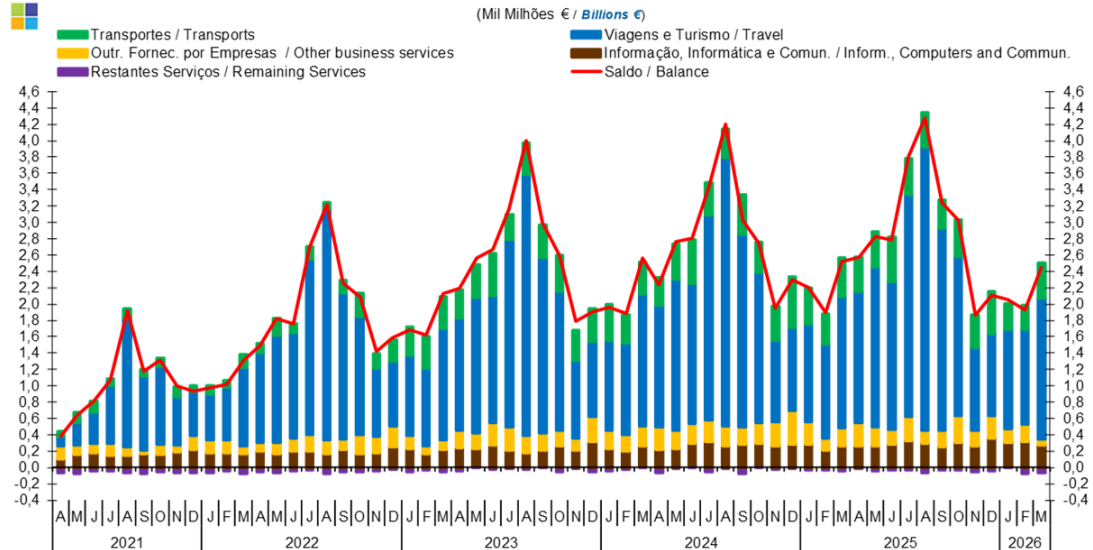


	2024												2025												2026		
	A	M	J	J	A	S	O	N	D	J	F	M	A	M	J	J	A	S	O	N	D	J	F	M			
Transportes / Transports	2,6	0,8	-0,2	0,4	2,8	8,1	6,2	-1,1	-2,8	-6,6	-0,7	2,6	-0,5	-0,5	-1,8	-1,3	-0,8	7,3	11,7	18,1	15,4	23,1	21,5	21,9			
Viagens e Turismo / Travel	5,0	6,1	5,6	8,2	8,4	7,7	7,2	7,2	7,9	9,1	6,9	7,1	8,0	7,8	6,8	2,3	0,9	0,5	2,2	4,0	6,6	7,1	6,8	4,8			
Outro Forn. Por empresas / Other business services	6,9	9,7	15,2	10,3	10,2	11,0	12,2	12,6	12,2	12,3	10,4	12,3	7,5	6,8	6,2	6,4	7,8	2,8	2,1	2,5	4,8	4,9	2,1	4,2			
Informação, Informática e Comun. / Inform., Computers, and Commun.	17,1	15,9	18,6	-0,2	-2,2	-3,2	-1,2	-7,5	6,6	5,0	13,9	5,6	2,0	3,6	3,6	13,0	6,7	11,2	14,9	23,7	14,0	10,4	2,3	9,4			
Total	5,7	6,5	8,8	7,3	6,4	8,5	6,1	4,8	5,2	6,3	7,3	8,0	4,1	4,4	3,2	3,1	3,1	3,9	6,9	8,9	8,6	7,7	6,9	9,1			

Nota: Não inclui as séries Construção, Financeiros, Seguros, Direitos de Utilização, Nat. Pessoal, Cult. e Recreat., Operações Gov. (Restantes Serviços), devido ao seu baixo valor relativo e elevada variabilidade.
Note: Does not include Construction, Financial, Insurance, Royalties and Licence Fees, Personal, Cultural and Recreational Serv., Government Serv. (Remaining Services) because of its relative small value and high variability.

5. Balança de Serviços / Services Account

Gráfico / Graph 5.7.
Saldo
Balance

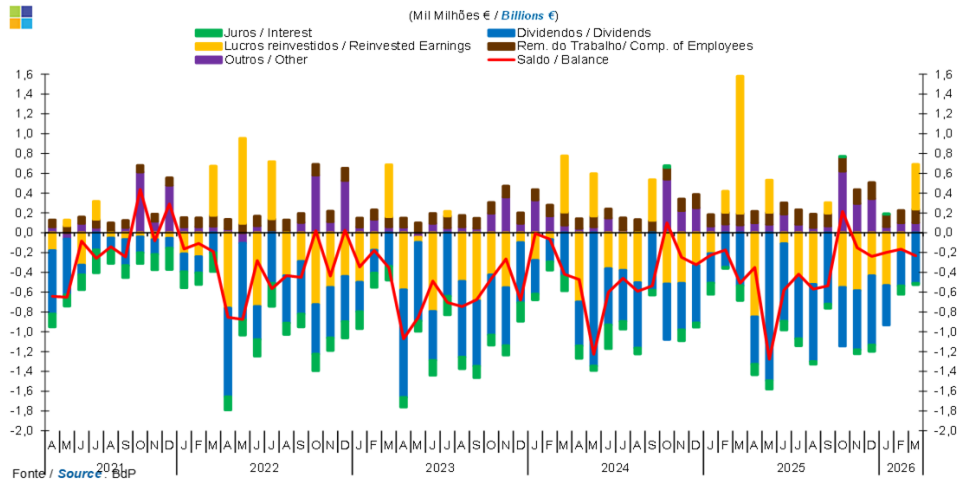


	2024												2025												2026		
	A	M	J	J	A	S	O	N	D	J	F	M	A	M	J	J	A	S	O	N	D	J	F	M			
Transportes / Transports	339	442	542	402	352	479	375	423	625	448	365	478	425	426	551	448	424	351	453	404	519	321	298	426			
Viagens e Turismo / Travel	1 489	1 851	1 712	2 510	3 290	2 360	1 836	995	1 018	1 193	1 158	1 613	1 608	1 963	1 813	2 721	3 468	2 475	1 953	1 008	1 003	1 219	1 155	1 729			
Outro Forn. por empresas / Other business services	273	218	240	268	239	212	253	295	407	278	146	216	283	233	180	295	162	200	324	191	274	170	212	78			
Informação, Informática e Comun. / Inform., Computers, and Commun.	221	229	269	309	263	284	265	263	283	283	208	262	260	259	282	322	291	248	306	263	361	291	318	268			
Restantes Serviços / Remaining Services	-66	-15	29	-58	-1	-72	33	-28	-14	-33	-31	-47	-14	-46	-36	-29	-61	-33	-40	-54	-50	8	-76	-65			
Saldo / Balance	2 236	2 764	2 803	3 455	4 204	3 028	2 738	1 950	2 296	2 207	1 898	2 522	2 569	2 829	2 789	3 813	4 274	3 242	3 029	1 860	2 110	2 051	1 928	2 445			

Nota: A série Restantes Serviços inclui Construção, Financeiros, Seguros, Direitos de Utilização, Nat. Pessoal, Cult. e Recreat., Operações Governamentais.
Note: Remaining Services series includes Construction, Financial, Insurance, Royalties and Licence Fees, Personal, Cultural and Recreational Services, Government Services.

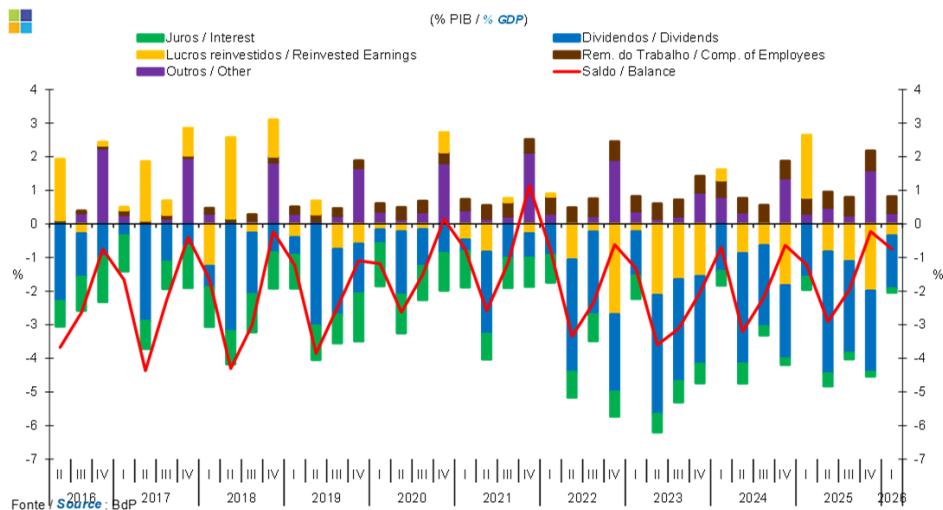
6. Balança de Rendimento Primário / Primary Income Account

Gráfico / Graph 6.1.
Juros, Dividendos, Lucros Reinvestidos, Rend. do Trabalho e Outros
Interest, Dividends, Reinvested Earnings, Compensation of Employees and Others



	2024												2025												2026		
	A	M	J	J	A	S	O	N	D	J	F	M	A	M	J	J	A	S	O	N	D	J	F	M			
Remunerações do Trabalho / Compensation of Employees	0,10	0,11	0,09	0,12	0,13	0,11	0,12	0,12	0,14	0,12	0,12	0,12	0,12	0,12	0,12	0,15	0,14	0,13	0,14	0,14	0,16	0,13	0,13	0,14			
Dividendos / Dividends	-0,44	-1,35	-0,57	-0,52	-0,66	-0,58	-0,56	-0,47	-0,58	-0,30	-0,35	-0,53	-0,48	-1,49	-0,78	-0,62	-0,78	-0,72	-0,60	-0,60	-0,70	-0,40	-0,34	-0,51			
Lucros Reinvestidos / Reinvested Earnings	-0,70	0,43	-0,36	-0,38	-0,50	0,41	-0,51	-0,51	-0,33	-0,21	0,21	1,39	-0,85	0,33	-0,11	-0,45	-0,52	0,11	-0,55	-0,58	-0,43	-0,53	-0,20	0,45			
Juros / Interest	-0,13	-0,05	-0,24	-0,08	-0,06	-0,05	0,02	-0,11	-0,05	-0,12	-0,01	-0,15	-0,11	-0,09	-0,09	-0,07	-0,03	-0,04	0,01	-0,04	-0,07	0,01	-0,09	-0,02			
Outros / Other	0,04	0,06	0,15	0,03	0,01	0,01	0,54	0,22	0,25	0,07	0,09	0,08	0,10	0,08	0,19	0,08	0,05	0,07	0,62	0,29	0,34	0,06	0,10	0,10			
Saldo / Balance	-0,47	-1,23	-0,60	-0,46	-0,59	-0,54	0,10	-0,25	-0,32	-0,22	-0,17	-0,51	-0,35	-1,28	-0,58	-0,42	-0,57	-0,54	0,22	-0,15	-0,24	-0,20	-0,17	-0,23			

Gráfico / Graph 6.2.
Juros, Dividendos, Lucros Reinvestidos, Rend. do Trabalho e Outros
Interest, Dividends, Reinvested Earnings, Compensation of Employees and Others



	2020				2021				2022				2023				2024				2025				2026		
	I	II	III	IV	I	II	III	IV	I	II	III	IV	I	II	III	IV	I	II	III	IV	I	II	III	IV	I	II	
Remunerações do Trabalho / Compensation of Employees	0,3	0,3	0,3	0,3	0,4	0,4	0,4	0,4	0,5	0,5	0,5	0,5	0,4	0,4	0,5	0,5	0,5	0,5	0,5	0,5	0,5	0,5	0,5	0,6	0,5		
Dividendos / Dividends	-1,9	-1,1	-0,9	-0,3	-2,4	-1,0	-0,7	-0,9	-3,3	-2,5	-2,3	-1,3	-3,5	-3,0	-2,6	-1,4	-3,3	-2,4	-2,2	-1,6	-3,6	-2,7	-2,4	-1,6			
Lucros Reinvestidos / Reinvested Earnings	-0,2	-0,2	0,6	-0,5	-0,8	0,1	-0,3	0,1	-1,1	-0,2	-2,7	-0,2	-2,1	-1,6	-1,6	0,3	-0,9	-0,6	-1,8	1,9	-0,8	-1,1	-2,0	-0,3			
Juros / Interest	-1,1	-1,0	-1,1	-1,1	-0,8	-0,9	-0,9	-0,8	-0,8	-0,8	-0,7	-0,7	-0,5	-0,6	-0,6	-0,4	-0,6	-0,3	-0,2	-0,4	-0,4	-0,2	-0,1	-0,1			
Outros / Other	0,2	0,4	1,8	0,4	0,2	0,2	2,1	0,3	0,0	0,2	1,9	0,4	0,2	0,2	0,9	0,8	0,3	0,1	1,4	0,3	0,5	0,3	1,6	0,3			
Saldo / Balance	-2,6	-1,5	0,1	-0,8	-2,6	-1,2	1,1	-0,8	-3,3	-2,4	-0,6	-1,3	-3,6	-3,1	-2,0	-0,7	-3,2	-2,2	-0,6	-1,2	-2,9	-2,0	-0,2	-0,8			

Nota: A série Restantes Serviços inclui Construção, Financeiros, Seguros, Direitos de Utilização, Nat. Pessoal, Cult. e Recreat., Operações Governamentais.
Note: Remaining Services series includes Construction, Financial, Insurance, Royalties and Licence Fees, Personal, Cultural and Recreational Services, Government Services.