

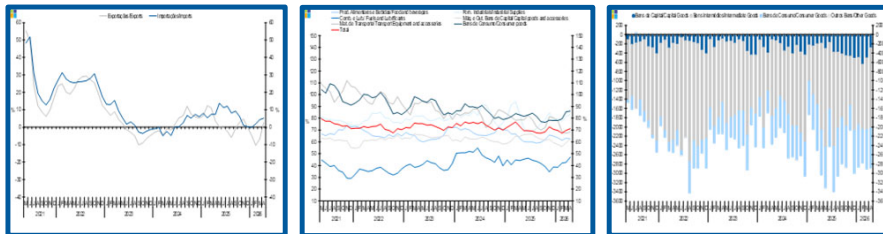
Estatísticas Temáticas de Conjuntura

Short-term Thematic Statistics

- Nº 6/2026 -

11 de junho de 2026

June, 11, 2026



Comércio Internacional de Bens

International Trade of Goods

- Abril de 2026 -

- April, 2026 -

Fonte: Instituto Nacional de Estatística

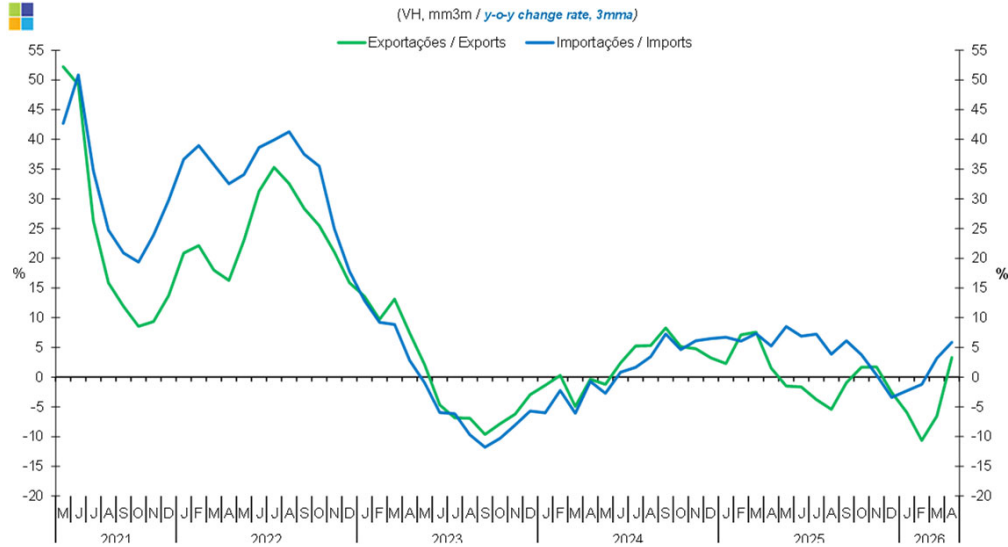
Source: Statistics Portugal

Índice / *Index*

	Página / <i>Page</i>
1. Total	
Importações e Exportações / <i>Imports and Exports</i>	3
Taxa de Cobertura / <i>Coverage Rate</i>	3
Saldo / <i>Balance</i>	4
2. Zona Euro / <i>Euro Area</i>	
Importações e Exportações / <i>Imports and Exports</i>	5
Taxa de Cobertura / <i>Coverage Rate</i>	5
Saldo / <i>Balance</i>	6
3. Intracomunitário / <i>Intra-Community</i>	
Importações e Exportações / <i>Imports and Exports</i>	7
Taxa de Cobertura / <i>Coverage Rate</i>	7
Saldo / <i>Balance</i>	8
4. Extracomunitário / <i>Extra-Community</i>	
Importações e Exportações / <i>Imports and Exports</i>	9
Taxa de Cobertura / <i>Coverage Rate</i>	9
Saldo / <i>Balance</i>	10
5. Grandes Categorias Económicas / <i>Broad Economic Categories</i>	
Exportações / <i>Exports</i>	11
Importações / <i>Imports</i>	11
Taxa de Cobertura / <i>Coverage Rate</i>	12
Saldo / <i>Balance</i>	12
6. Classes Básicas de Bens do Sistema Europeu de Contas Nacionais / <i>Basic Classes of Goods in the European System of Accounts</i>	
Exportações / <i>Exports</i>	13
Importações / <i>Imports</i>	13
Taxa de Cobertura / <i>Coverage Rate</i>	14
Saldo / <i>Balance</i>	14
Estrutura do Saldo / <i>Balance Structure</i>	15
7. Índice GEE de Comércio Internacional de Bens / <i>GEE Index of International Trade of Goods</i>	
Total / <i>Total</i>	16
Intracomunitário / <i>Intra-Community</i>	17
Extracomunitário / <i>Extra-Community</i>	17

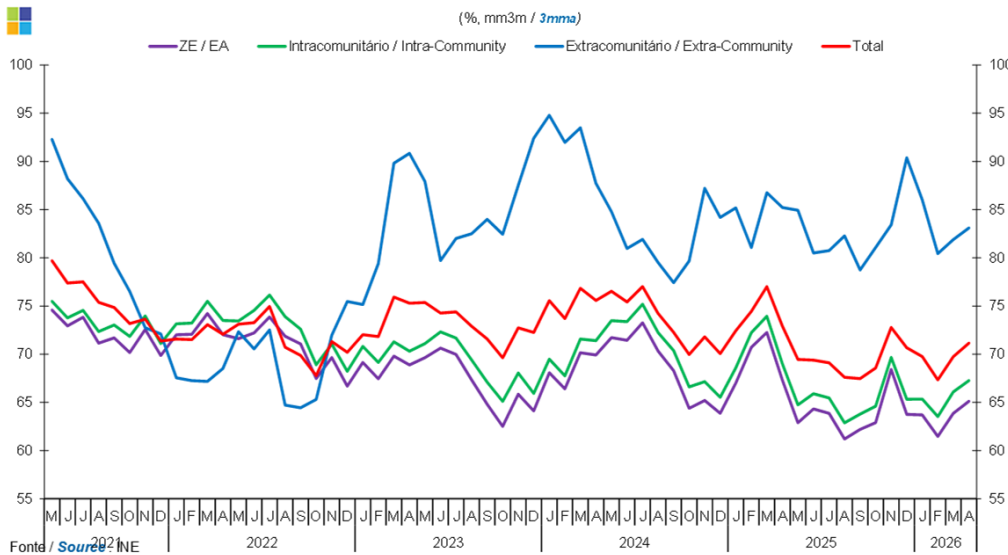
1. Total

Gráfico / Graph 1.1.
Importações e Exportações
Imports and Exports



	2024												2025				2026							
	M	J	J	A	S	O	N	D	J	F	M	A	M	J	J	A	S	O	N	D	J	F	M	A
Exportações / Exports	-1,2	2,4	5,2	5,3	8,3	5,1	4,8	3,2	2,3	7,1	7,6	1,5	-1,5	-1,7	-3,8	-5,4	-0,9	1,7	1,7	-2,6	-5,9	-10,7	-6,6	3,3
Importações / Imports	-2,7	0,8	1,6	3,4	7,3	4,6	6,1	6,5	6,7	6,1	7,3	5,2	8,5	6,9	7,2	3,9	6,1	3,8	0,4	-3,4	-2,3	-1,2	3,2	5,9

Gráfico / Graph 1.2.
Taxa de Cobertura
Coverage Rate

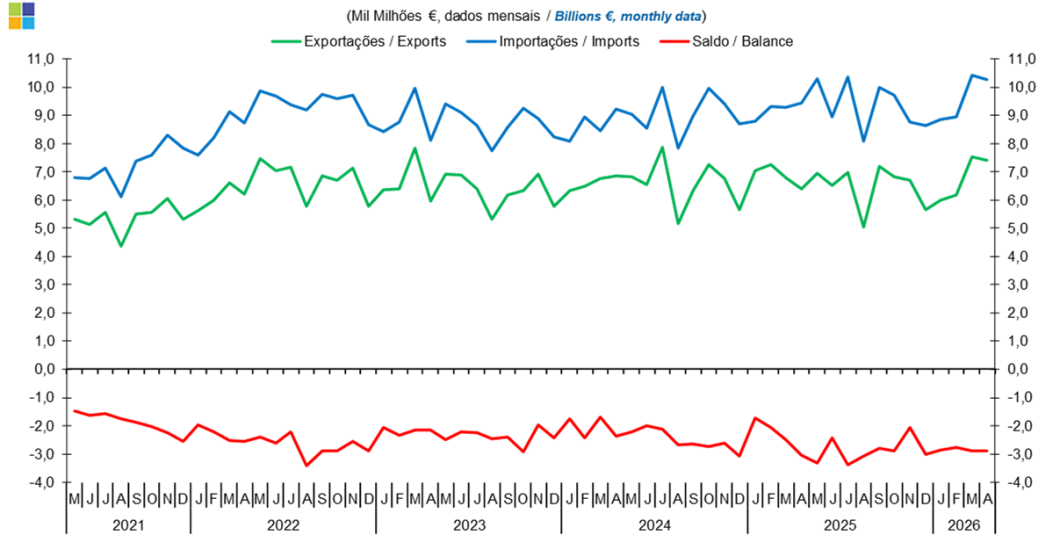


Fonte / Source: INE

	2024												2025				2026							
	M	J	J	A	S	O	N	D	J	F	M	A	M	J	J	A	S	O	N	D	J	F	M	A
ZE / EA	71,7	71,4	73,3	70,3	68,3	64,4	65,2	63,9	67,0	70,7	72,3	67,3	62,9	64,3	63,9	61,2	62,2	62,9	68,4	63,8	63,7	61,5	63,9	65,1
Intracomunitário / Intra-community	73,5	73,4	75,2	72,2	70,4	66,6	67,2	65,5	68,6	72,2	73,9	69,0	64,7	65,9	65,5	62,9	63,8	64,6	69,7	65,3	65,3	63,5	66,1	67,3
Extracomunitário / Extra-community	84,8	81,0	81,9	79,5	77,4	79,7	87,2	84,2	85,2	81,1	86,8	85,2	84,9	80,5	80,7	82,3	78,7	81,1	83,4	90,4	86,0	80,4	81,9	83,1
Total	76,5	75,4	77,0	74,2	72,3	70,0	71,8	70,1	72,4	74,4	77,0	72,9	69,5	69,4	69,1	67,6	67,5	68,6	72,8	70,7	69,8	67,3	69,7	71,2

1. Total

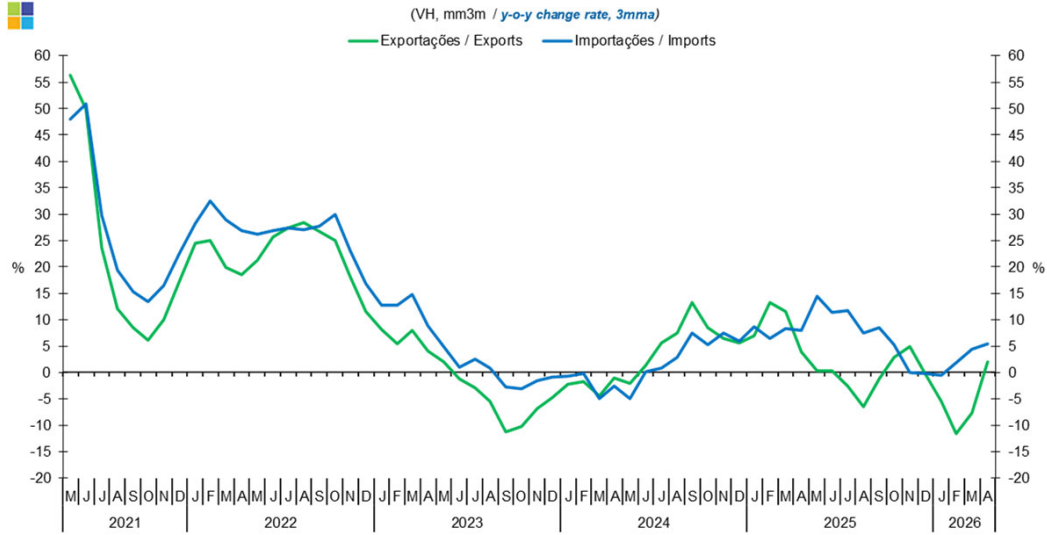
Gráfico / Graph 1.3.
Saldo
Balance



	2024												2025												2026			
	M	J	J	A	S	O	N	D	J	F	M	A	M	J	J	A	S	O	N	D	J	F	M	A				
Exportações / Exports	6,8	6,6	7,9	5,2	6,3	7,2	6,8	5,6	7,1	7,3	6,8	6,4	7,0	6,5	7,0	5,0	7,2	6,8	6,7	5,7	6,0	6,2	7,5	7,4				
Importações / Imports	9,0	8,6	10,0	7,8	9,0	10,0	9,4	8,7	8,8	9,3	9,3	9,4	10,3	9,0	10,4	8,1	10,0	9,7	8,8	8,7	8,9	9,0	10,4	10,3				
Saldo / Balance	-2,2	-2,0	-2,1	-2,7	-2,6	-2,7	-2,6	-3,1	-1,7	-2,1	-2,5	-3,0	-3,3	-2,4	-3,4	-3,1	-2,8	-2,9	-2,1	-3,0	-2,9	-2,8	-2,9	-2,9				

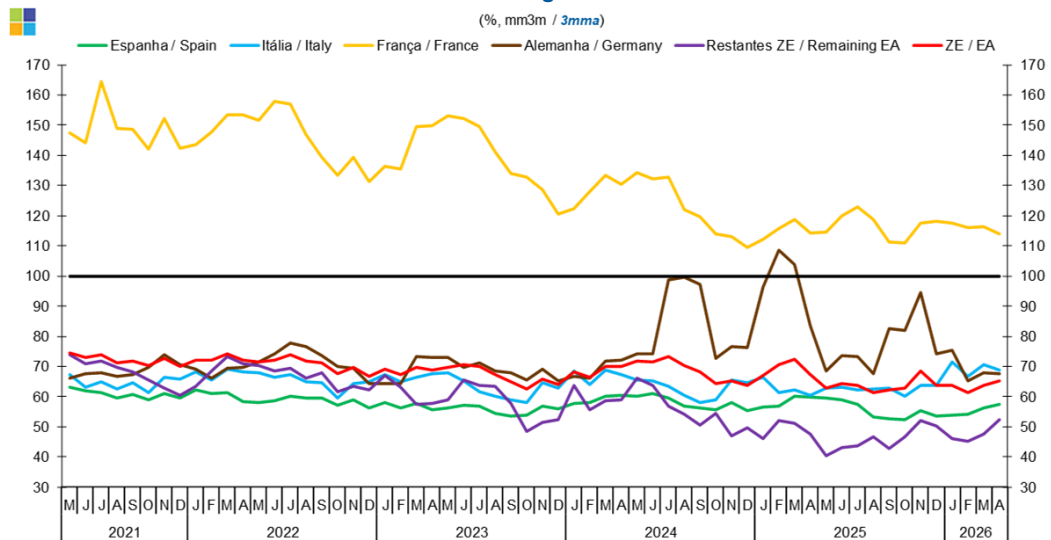
2. Zona Euro / Euro Area

Gráfico / Graph 2.1.
Importações e Exportações
Imports and Exports



	2024												2025				2026							
	M	J	J	A	S	O	N	D	J	F	M	A	M	J	J	A	S	O	N	D	J	F	M	A
Exportações / Exports	-2,1	1,3	5,5	7,5	13,3	8,5	6,4	5,6	6,9	13,3	11,5	3,9	0,3	0,3	-2,6	-6,4	-1,2	2,9	5,0	-0,3	-5,4	-11,5	-7,7	2,1
Importações / Imports	-4,9	0,2	0,8	2,9	7,5	5,3	7,5	6,0	8,6	6,4	8,3	7,9	14,4	11,4	11,7	7,5	8,5	5,3	0,0	-0,1	-0,5	1,8	4,5	5,5

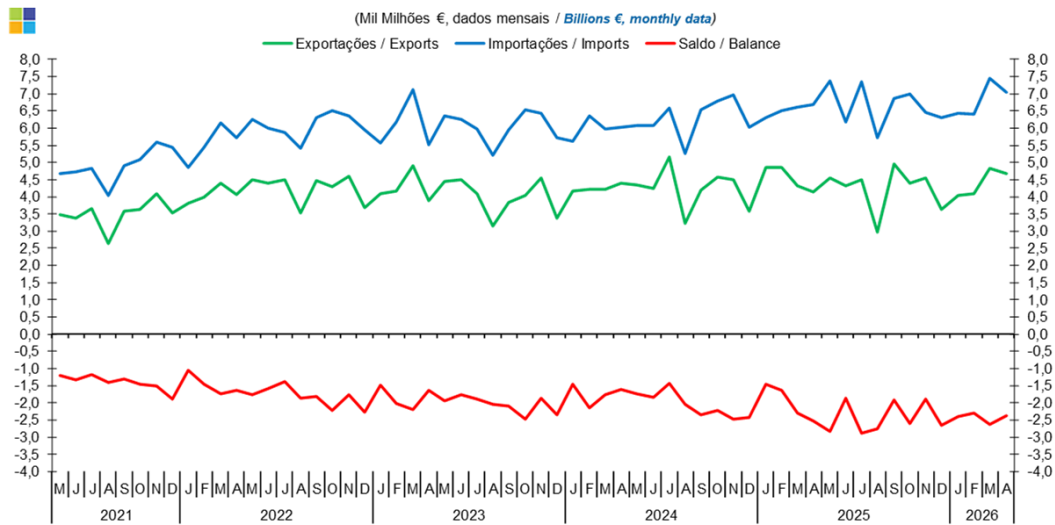
Gráfico / Graph 2.2.
Taxa de Cobertura
Coverage Rate



	2024												2025				2026							
	M	J	J	A	S	O	N	D	J	F	M	A	M	J	J	A	S	O	N	D	J	F	M	A
Espanha / Spain	60,2	61,0	59,5	56,9	56,2	55,6	58,2	55,2	56,6	56,9	60,2	59,7	59,6	59,0	57,4	53,1	52,8	52,5	55,2	53,6	53,9	54,3	56,4	57,4
Itália / Italy	65,5	65,3	63,4	60,3	58,0	58,8	65,6	64,6	66,5	61,3	62,4	60,3	62,7	63,1	62,2	62,7	62,8	60,1	63,8	63,8	71,4	66,8	70,7	68,7
França / France	134,2	132,2	132,6	122,2	119,8	113,9	113,1	109,6	112,2	115,8	118,8	114,3	114,6	119,9	122,8	118,7	111,2	111,1	117,6	118,3	117,4	116,0	116,4	113,8
Alemanha / Germany	74,1	74,1	98,6	99,7	97,1	72,7	76,5	76,3	96,2	108,5	103,7	83,6	68,4	73,5	73,4	67,5	82,6	81,9	94,4	74,3	75,4	65,3	68,0	67,6
Restantes ZE / Remaining EA	66,1	63,6	56,7	54,2	50,7	54,3	47,1	49,6	46,0	52,0	51,0	47,6	40,4	42,9	43,6	46,6	42,7	46,8	52,1	50,3	46,2	45,3	47,5	52,3
ZE / EA	71,7	71,4	73,3	70,3	68,3	64,4	65,2	63,9	67,0	70,7	72,3	67,3	62,9	64,3	63,9	61,2	62,2	62,9	68,4	63,8	63,7	61,5	63,9	65,1

2. Zona Euro / Euro Area

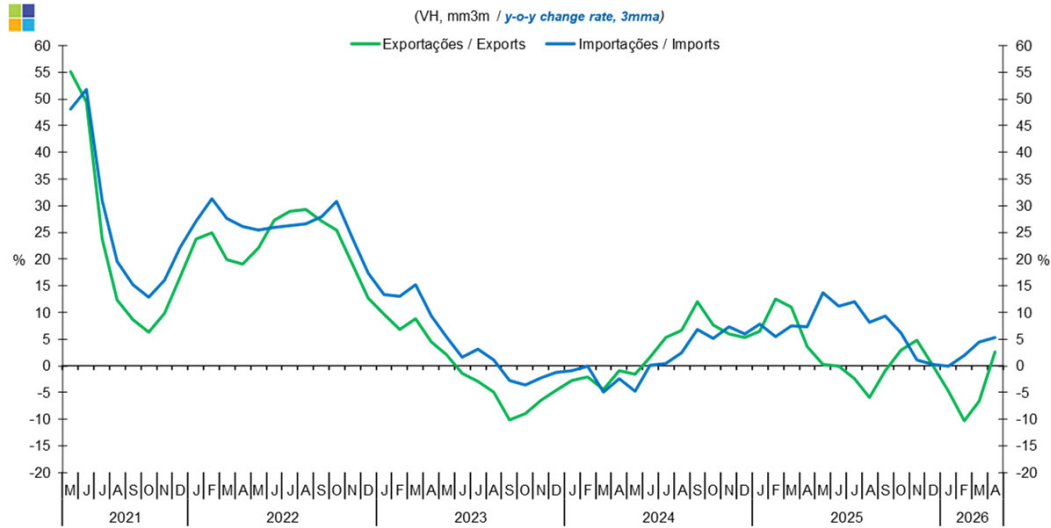
Gráfico / Graph 2.3.
Saldo
Balance



	2024								2025								2026							
	M	J	J	A	S	O	N	D	J	F	M	A	M	J	J	A	S	O	N	D	J	F	M	A
Exportações / Exports	4,3	4,2	5,1	3,2	4,2	4,6	4,5	3,6	4,9	4,9	4,3	4,2	4,5	4,3	4,5	3,0	4,9	4,4	4,6	3,6	4,0	4,1	4,8	4,7
Importações / Imports	6,1	6,1	6,6	5,3	6,5	6,8	7,0	6,0	6,3	6,5	6,6	6,7	7,4	6,2	7,4	5,7	6,9	7,0	6,5	6,3	6,4	6,4	7,4	7,0
Saldo / Balance	-1,7	-1,8	-1,4	-2,0	-2,4	-2,2	-2,5	-2,4	-1,4	-1,6	-2,3	-2,5	-2,8	-1,9	-2,9	-2,7	-1,9	-2,6	-1,9	-2,7	-2,4	-2,3	-2,6	-2,4

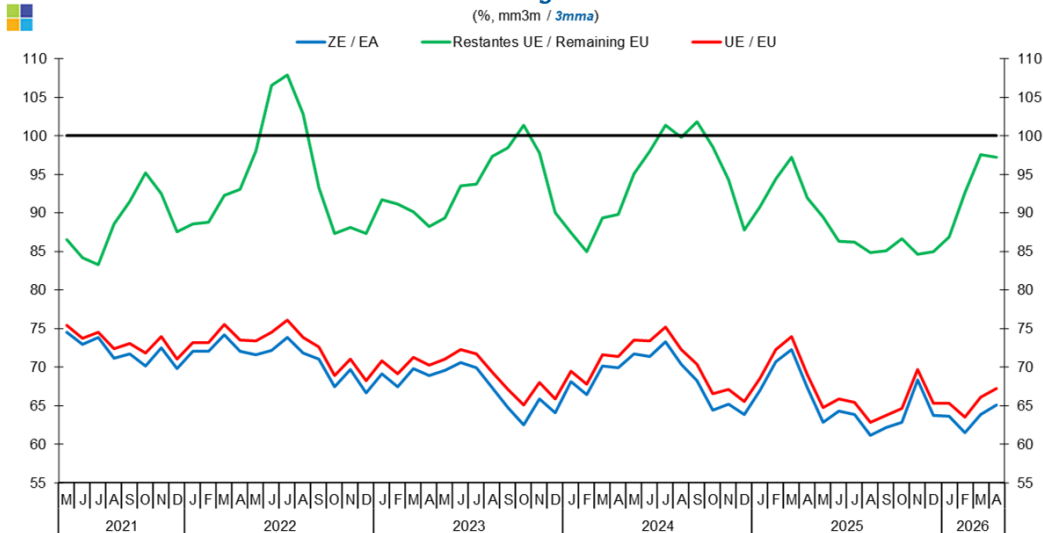
3. Intracomunitário / Intra-Community

Gráfico / Graph 3.1.
Importações e Exportações
Imports and Exports



	2024												2025				2026							
	M	J	J	A	S	O	N	D	J	F	M	A	M	J	J	A	S	O	N	D	J	F	M	A
Exportações / Exports	-1,6	1,6	5,3	6,6	12,0	7,6	5,9	5,3	6,5	12,4	11,0	3,6	0,2	-0,1	-2,4	-5,9	-0,9	2,9	4,8	0,0	-4,7	-10,4	-6,7	2,6
Importações / Imports	-4,7	0,1	0,4	2,5	6,8	5,2	7,4	5,9	7,9	5,5	7,4	7,3	13,7	11,3	12,1	8,2	9,3	6,1	1,1	0,3	0,0	1,9	4,4	5,3

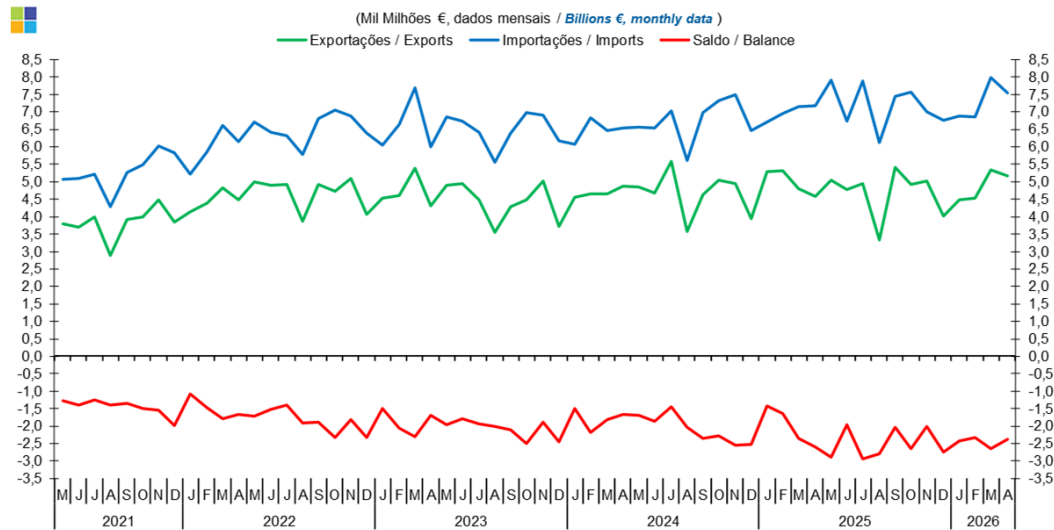
Gráfico / Graph 3.2.
Taxa de Cobertura
Coverage Rate



	2024												2025				2026							
	M	J	J	A	S	O	N	D	J	F	M	A	M	J	J	A	S	O	N	D	J	F	M	A
ZE / EA	71,7	71,4	73,3	70,3	68,3	64,4	65,2	63,9	67	70,7	72,3	67,3	62,9	64,3	63,9	61,2	62,2	62,9	68,4	63,8	63,7	61,5	63,9	65,1
UE / EU	73,5	73,4	75,2	72,2	70,4	66,6	67,2	65,5	68,6	72,2	73,9	69	64,7	65,9	65,5	62,9	63,8	64,6	69,7	65,3	65,3	63,5	66,1	67,3
Restantes UE / Remaining EU	95,1	98,0	101,4	99,8	101,8	98,6	94,3	87,8	90,8	94,4	97,3	91,9	89,5	86,3	86,2	84,9	85,1	86,7	84,6	85,0	86,9	92,7	97,5	97,2

3. Intracomunitário / Intra-Community

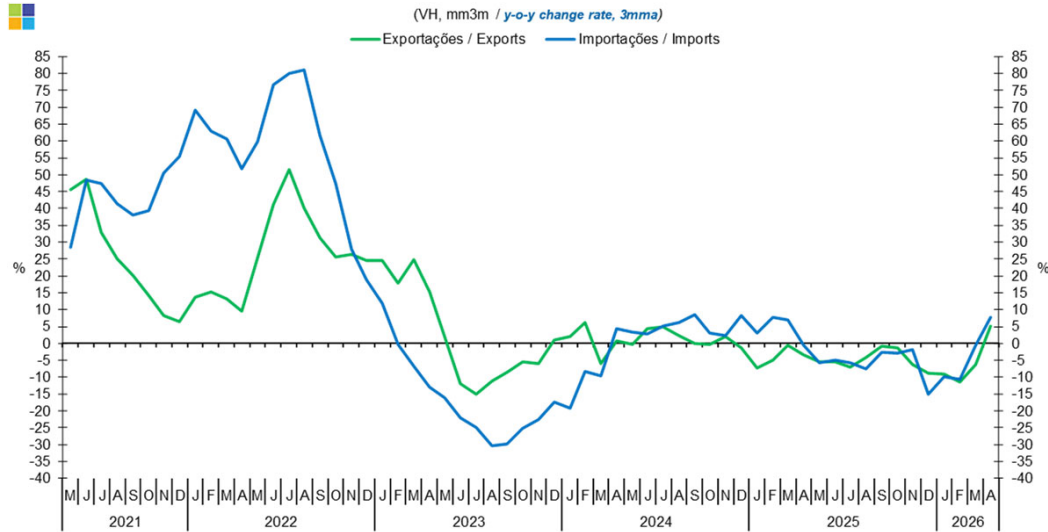
Gráfico / Graph 3.3.
Saldo
Balance



	2024								2025								2026							
	M	J	J	A	S	O	N	D	J	F	M	A	M	J	J	A	S	O	N	D	J	F	M	A
Exportações / Exports	4,9	4,7	5,6	3,6	4,6	5,0	5,0	3,9	5,3	5,3	4,8	4,6	5,0	4,8	4,9	3,3	5,4	4,9	5,0	4,0	4,5	4,5	5,3	5,2
Importações / Imports	6,6	6,5	7,0	5,6	7,0	7,3	7,5	6,5	6,7	6,9	7,2	7,2	7,9	6,7	7,9	6,1	7,4	7,6	7,0	6,8	6,9	6,9	8,0	7,6
Saldo / Balance	-1,7	-1,9	-1,4	-2,0	-2,3	-2,3	-2,5	-2,5	-1,4	-1,6	-2,4	-2,6	-2,9	-2,0	-2,9	-2,8	-2,0	-2,7	-2,0	-2,7	-2,4	-2,3	-2,6	-2,4

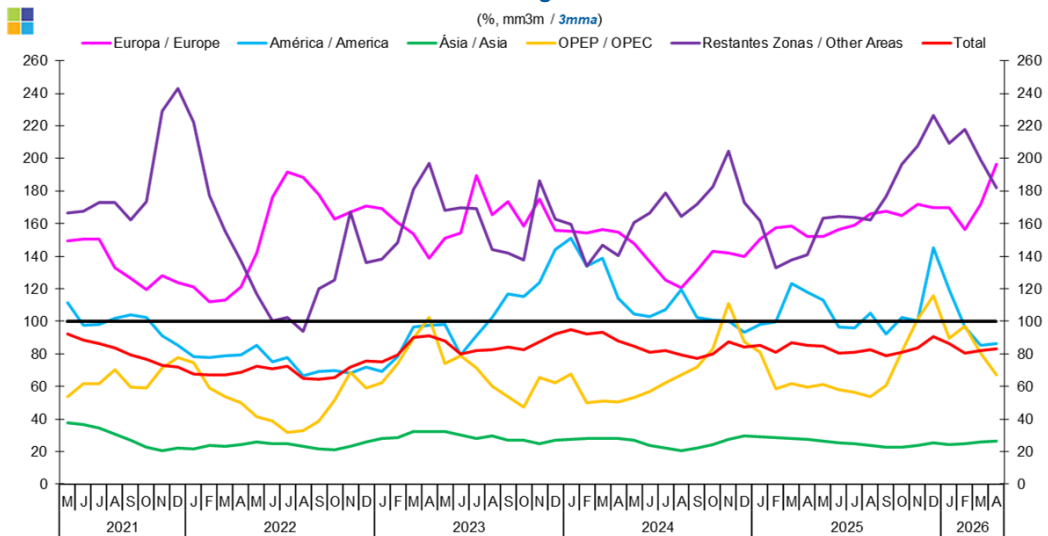
4. Extracomunitário / Extra-Community

Gráfico / Graph 4.1.
Importações e Exportações
Imports and Exports



	2024												2025												2026			
	M	J	J	A	S	O	N	D	J	F	M	A	M	J	J	A	S	O	N	D	J	F	M	A				
Exportações / Exports	-0,4	4,4	5,0	2,3	0,0	-0,4	1,9	-1,4	-7,4	-4,9	-0,7	-3,5	-5,6	-5,5	-7,1	-4,3	-0,9	-1,2	-6,2	-8,8	-9,1	-11,4	-6,3	5,1				
Importações / Imports	3,3	2,7	5,1	6,1	8,5	3,1	2,2	8,2	3,0	7,9	7,0	-0,6	-5,7	-4,9	-5,7	-7,5	-2,6	-2,9	-2,0	-15,1	-10,0	-10,7	-0,7	7,8				

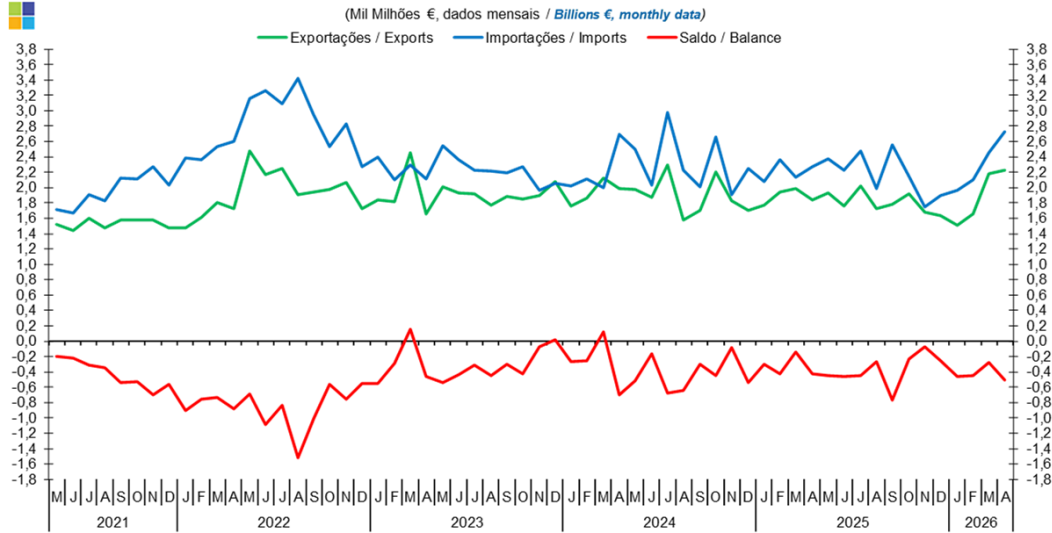
Gráfico / Graph 4.2.
Taxa de Cobertura
Coverage Rate



	2024												2025												2026			
	M	J	J	A	S	O	N	D	J	F	M	A	M	J	J	A	S	O	N	D	J	F	M	A				
Europa / Europe	147,7	136,4	125,3	120,7	131,4	142,8	141,9	139,5	150,4	157,4	158,5	151,9	152,2	156,3	159,1	166,2	167,5	164,7	172,0	169,7	170,0	156,3	171,8	196,7				
América / America	104,3	103,0	107,2	119,5	102,2	100,5	100,3	93,2	98,1	99,7	123,3	118,1	113,2	96,4	96,1	105,1	91,9	102,5	100,3	145,0	119,6	96,4	85,3	86,3				
Ásia / Asia	26,7	23,6	22,4	20,3	21,9	24,2	27,2	29,4	28,8	28,4	28,0	27,7	26,2	25,1	24,9	23,8	22,5	22,6	23,9	25,2	24,3	24,8	26,1	26,5				
OPEP / OPEC	53,0	56,7	62,4	67,3	71,6	83,3	111,0	87,1	80,8	58,5	61,9	59,3	61,0	57,8	56,3	53,4	60,4	81,4	101,1	115,8	89,4	96,9	80,5	66,9				
Restantes Zonas / Other Areas	160,5	166,4	178,9	164,2	172,0	182,3	204,4	172,7	161,5	132,7	137,7	140,6	163,3	164,2	164,0	162,0	176,6	196,4	207,8	226,6	209,4	218,0	199,4	181,8				
Total	84,8	81,0	81,9	79,5	77,4	79,7	87,2	84,2	85,2	81,1	86,8	85,2	84,9	80,5	80,7	82,3	78,7	81,1	83,4	90,4	86,0	80,4	81,9	83,1				

4. Extracomunitário / *Extra-Community*

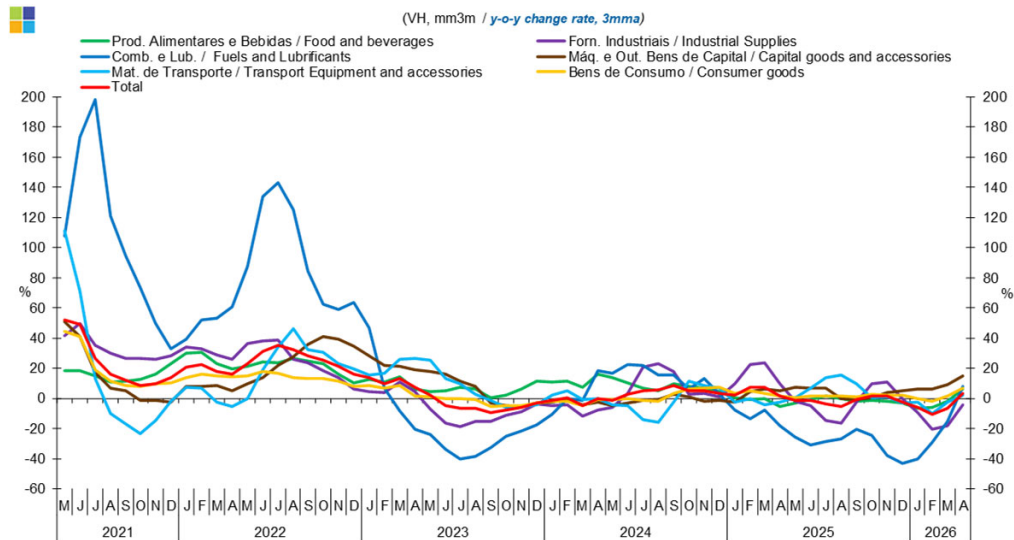
Gráfico / *Graph* 4.3.
Saldo
Balance



	2024												2025				2026							
	M	J	J	A	S	O	N	D	J	F	M	A	M	J	J	A	S	O	N	D	J	F	M	A
Exportações / Exports	2,0	1,9	2,3	1,6	1,7	2,2	1,8	1,7	1,8	1,9	2,0	1,8	1,9	1,8	2,0	1,7	1,8	1,9	1,7	1,6	1,5	1,7	2,2	2,2
Importações / Imports	2,5	2,0	3,0	2,2	2,0	2,7	1,9	2,2	2,1	2,4	2,1	2,3	2,4	2,2	2,5	2,0	2,6	2,1	1,7	1,9	2,0	2,1	2,5	2,7
Saldo / Balance	-0,5	-0,2	-0,7	-0,6	-0,3	-0,5	-0,1	-0,5	-0,3	-0,4	-0,1	-0,4	-0,4	-0,5	-0,5	-0,3	-0,8	-0,2	-0,1	-0,3	-0,5	-0,5	-0,3	-0,5

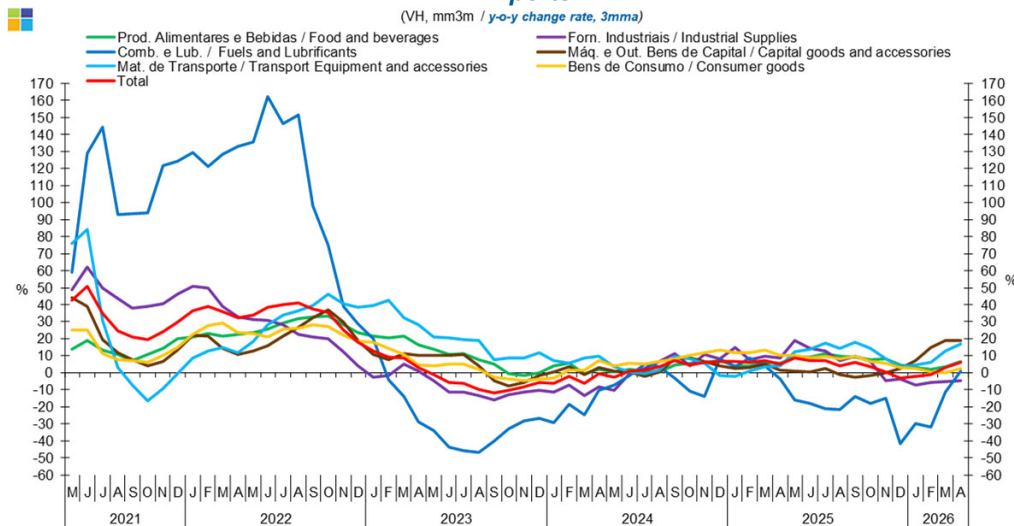
5. Grandes Categorias Económicas / Broad Economic Categories

Gráfico / Graph 5.1.
Exportações
Exports



	2024				2025				2026															
	M	J	J	A	S	O	N	D	J	F	M	A	M	J	J	A	S	O	N	D	J	F	M	A
Produtos Alimentares e Bebidas / Food and Beverages	13,6	10,4	6,7	4,8	9,8	8,2	7,0	4,1	0,5	-1,0	-0,3	-5,3	-2,9	-0,8	1,7	-0,3	-1,7	-1,3	-2,2	-3,4	-6,8	-5,9	-1,9	6,1
Comb. e Lub. / Fuels and Lubricants	16,4	22,5	21,7	15,7	15,2	6,0	13,1	2,9	-7,6	-13,4	-8,1	-18,2	-25,7	-31,0	-28,8	-26,8	-20,3	-24,8	-38,2	-43,3	-40,1	-29,0	-15,3	8,1
Mat. de Transporte / Transport equipment and accessories	-4,4	-4,6	-14,2	-15,8	-2,8	11,4	8,2	6,7	-2,7	-0,5	-4,4	-2,7	0,6	6,9	13,8	15,4	9,6	0,5	1,0	-3,1	-2,3	-10,1	-2,7	2,1
Forn. Industriais / Industrial Supplies	-5,9	3,4	20,6	23,1	17,9	2,4	3,0	1,1	9,9	22,2	23,8	9,5	-1,7	-4,6	-15,0	-16,3	-2,4	9,6	10,5	-0,2	-9,2	-20,4	-18,2	-4,4
Máq. e Out. Bens de Capital / Capital Goods and Accessories	-4,8	-2,9	-1,6	-1,0	2,7	0,8	-2,2	-1,5	-2,3	4,2	6,3	5,1	7,5	6,6	6,6	-0,1	-0,6	0,5	3,7	5,0	5,9	6,0	9,0	14,8
Bens de Consumo / Consumer Goods	-0,9	-0,1	-1,2	-2,0	3,2	5,9	6,7	7,3	3,5	5,2	3,3	1,6	0,5	1,3	1,6	1,3	1,1	2,4	2,2	2,1	-0,4	-1,8	1,6	6,7
Total	-1,2	2,4	5,2	5,3	8,3	5,1	4,8	3,2	2,3	7,1	7,6	1,5	-1,5	-1,7	-3,8	-5,4	-0,9	1,7	1,7	-2,6	-5,9	-10,7	-6,6	3,3

Gráfico / Graph 5.2.
Importações
Imports



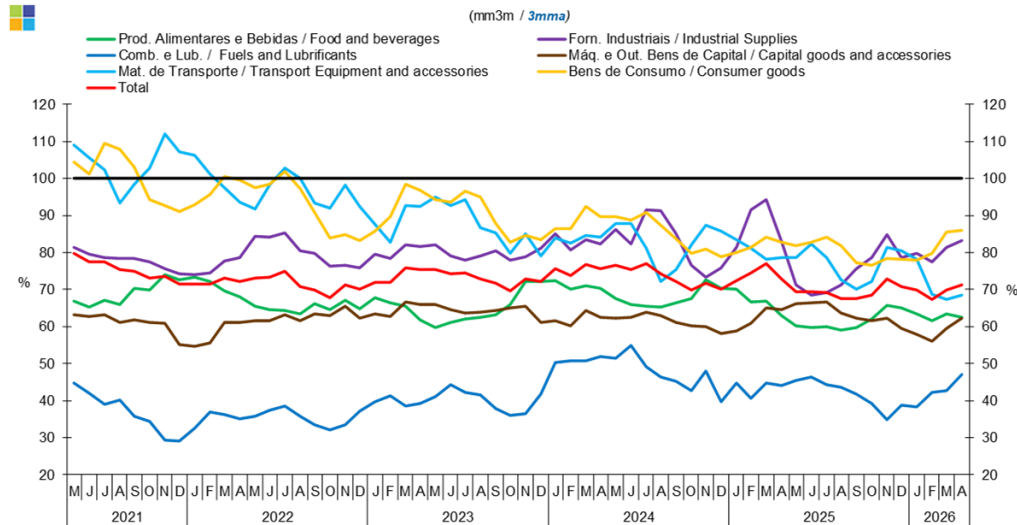
	2024				2025				2026															
	M	J	J	A	S	O	N	D	J	F	M	A	M	J	J	A	S	O	N	D	J	F	M	A
Produtos Alimentares e Bebidas / Food and Beverages	0,7	2,2	1,1	0,4	4,3	5,4	6,3	7,1	3,9	4,2	6,1	5,7	9,0	9,3	11,0	9,9	9,4	7,8	7,9	4,3	3,2	1,9	3,5	6,8
Comb. e Lub. / Fuels and Lubricants	-7,2	-1,5	4,9	3,3	-3,4	-11,0	-14,0	8,3	3,6	8,5	4,1	-3,8	-15,9	-18,2	-21,2	-21,8	-13,7	-17,9	-14,8	-41,8	-30,1	-31,9	-11,2	1,0
Mat. de Transporte / Transport equipment and accessories	3,3	0,6	-0,3	1,3	9,8	8,3	5,4	-1,6	-2,3	1,2	3,3	4,2	12,5	13,9	17,4	14,4	18,1	14,3	8,3	3,4	4,3	6,3	13,0	17,0
Forn. Industriais / Industrial Supplies	-10,4	-0,6	2,4	6,6	11,4	4,2	10,9	8,2	14,8	7,6	9,7	8,6	19,0	14,5	12,7	7,3	9,9	6,6	-4,5	-3,5	-7,2	-5,7	-5,2	-4,8
Máq. e Out. Bens de Capital / Capital Goods and Accessories	0,9	0,3	-2,3	0,4	8,2	8,6	6,8	3,9	2,4	3,2	5,1	1,7	1,0	0,4	2,4	-1,2	-2,5	-1,5	-0,2	2,5	7,4	14,9	19,2	19,1
Bens de Consumo / Consumer Goods	4,3	5,5	5,1	6,5	8,2	10,0	11,6	13,5	11,9	11,9	13,4	10,1	10,2	8,5	9,7	8,2	9,6	6,8	5,4	3,0	2,2	0,3	-0,1	2,5
Total	-2,7	0,8	1,6	3,4	7,3	4,6	6,1	6,5	6,7	6,1	7,3	5,2	8,5	6,9	7,2	3,9	6,1	3,8	0,4	-3,4	-2,3	-1,2	3,2	5,9

Nota: Não inclui Bens N.E. Outra Categoria devido ao seu reduzido valor relativo e elevada variabilidade.

Note: Does not include Goods Not Elsewhere Specified because of its small relative value and high variability

5. Grandes Categorias Económicas / Broad Economic Categories

Gráfico / Graph 5.3.
Taxa de Cobertura
Coverage Rate

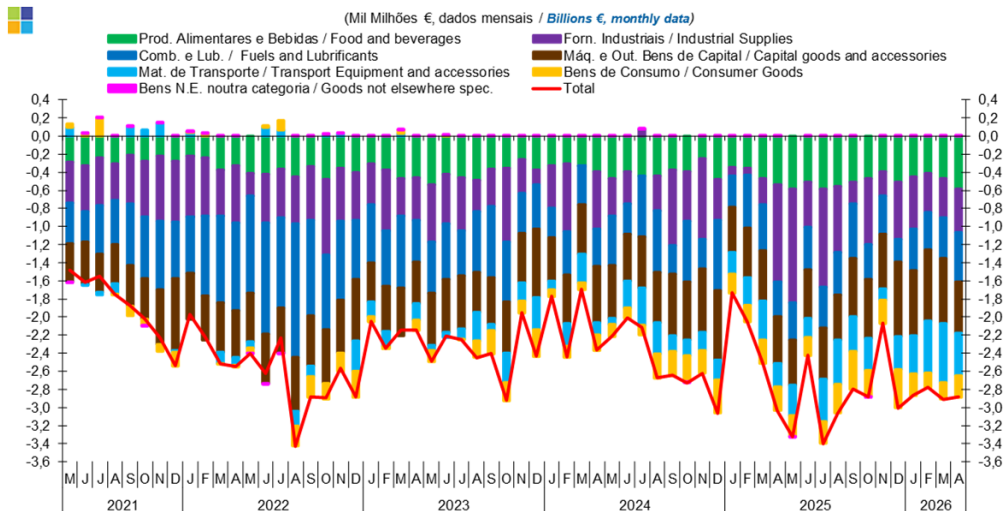


	2024												2025												2026			
	M	J	J	A	S	O	N	D	J	F	M	A	M	J	J	A	S	O	N	D	J	F	M	A				
Produtos Alimentares e Bebidas / Food and Beverages	67,5	65,9	65,4	65,2	66,4	67,6	72,6	70,2	70,1	66,7	66,8	62,9	60,2	59,8	59,9	59,1	59,6	61,9	65,8	65,0	63,4	61,6	63,3	62,5				
Comb. e Lub. / Fuels and Lubricants	51,4	55,0	49,0	46,4	45,1	42,8	48,0	39,7	44,8	40,5	44,7	44,1	45,4	46,3	44,3	43,5	41,7	39,2	34,8	38,7	38,4	42,2	42,7	47,2				
Mat. de Transporte / Transport equipment and accessories	87,8	87,8	81,1	72,0	75,5	82,0	87,4	85,8	83,4	81,1	78,3	78,6	78,5	82,4	78,6	72,7	70,0	72,0	81,5	80,4	78,1	68,6	67,3	68,6				
Forn. Industriais / Industrial Supplies	86,2	82,3	91,6	91,3	85,1	76,4	73,2	75,9	81,4	91,6	94,2	82,9	71,2	68,6	69,1	71,3	75,6	78,6	84,7	78,6	79,6	77,4	81,3	83,3				
Máq. e Out. Bens de Capital / Capital Goods and Accessories	62,3	62,5	64,0	63,0	61,1	60,3	59,9	58,0	58,8	60,8	65,0	64,6	66,3	66,4	66,6	63,7	62,4	61,5	62,3	59,4	58,0	56,1	59,5	62,3				
Bens de Consumo / Consumer Goods	89,6	88,7	90,8	87,3	83,7	79,8	80,9	78,9	80,0	81,3	84,1	82,7	81,7	82,9	84,2	81,7	77,3	76,5	78,5	78,2	77,9	79,7	85,5	86,0				
Total	76,5	75,4	77,0	74,2	72,3	70,0	71,8	70,1	72,4	74,4	77,0	72,9	69,5	69,4	69,1	67,6	67,5	68,6	72,8	70,7	69,8	67,3	69,7	71,1				

Nota: Não inclui Bens N.E. Noutra Categoria devido ao seu reduzido valor relativo e elevada variabilidade.

Note: Does not include Goods Not Elsewhere Specified because of its small relative value and high variability.

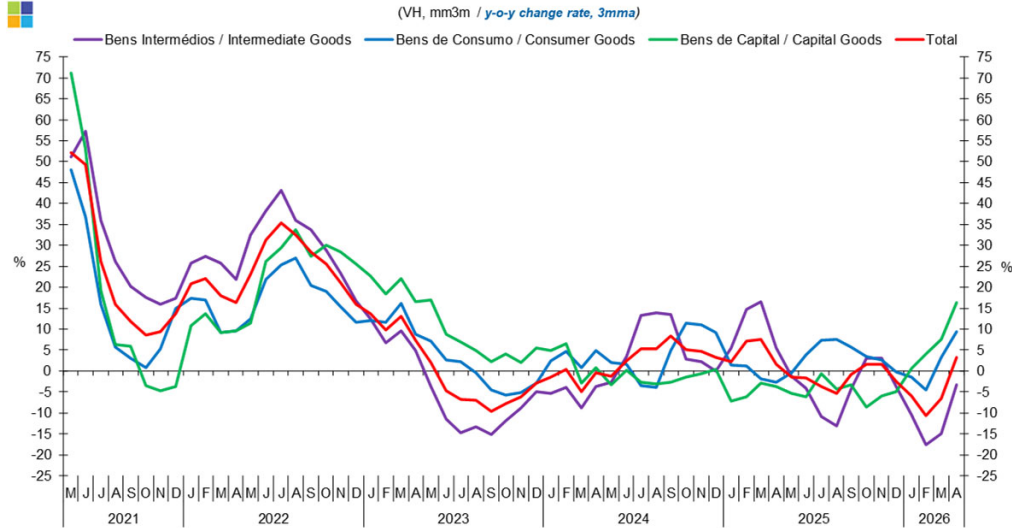
Gráfico / Graph 5.4.
Saldo
Balance



	2024												2025												2026			
	M	J	J	A	S	O	N	D	J	F	M	A	M	J	J	A	S	O	N	D	J	F	M	A				
Produtos Alimentares e Bebidas / Food and Beverages	-0,5	-0,4	-0,4	-0,4	-0,4	-0,4	-0,3	-0,5	-0,3	-0,4	-0,5	-0,5	-0,6	-0,5	-0,6	-0,6	-0,5	-0,5	-0,4	-0,5	-0,5	-0,4	-0,5	-0,6				
Comb. e Lub. / Fuels and Lubricants	-0,5	-0,3	-0,7	-0,7	-0,3	-0,7	-0,3	-0,8	-0,3	-0,6	-0,5	-0,4	-0,4	-0,5	-0,5	-0,5	-0,6	-0,4	-0,4	-0,2	-0,5	-0,4	-0,4	-0,5				
Mat. de Transporte / Transport equipment and accessories	-0,1	-0,3	-0,4	-0,3	-0,2	-0,2	-0,2	-0,2	-0,2	-0,3	-0,4	-0,3	-0,3	-0,2	-0,5	-0,5	-0,4	-0,4	-0,1	-0,4	-0,4	-0,6	-0,7	-0,5				
Forn. Industriais / Industrial Supplies	-0,4	-0,3	0,1	-0,4	-0,8	-0,5	-0,9	-0,5	-0,1	-0,1	-0,3	-1,1	-1,3	-0,5	-1,1	-0,7	-0,2	-0,7	-0,3	-0,6	-0,6	-0,4	-0,4	-0,5				
Máq. e Out. Bens de Capital / Capital Goods and Accessories	-0,6	-0,5	-0,6	-0,6	-0,7	-0,6	-0,7	-0,8	-0,5	-0,5	-0,6	-0,5	-0,5	-0,5	-0,6	-0,5	-0,6	-0,6	-0,6	-0,8	-0,7	-0,8	-0,7	-0,6				
Bens de Consumo / Consumer Goods	-0,1	-0,1	-0,1	-0,3	-0,3	-0,3	-0,3	-0,4	-0,2	-0,2	-0,3	-0,3	-0,2	-0,2	-0,2	-0,3	-0,4	-0,3	-0,3	-0,4	-0,2	-0,2	-0,2	-0,2				
Bens N.E. noutra categoria / Goods not elsewhere spec.	0,0	0,0	0,0	0,0	0,0	0,0	0,0	0,0	0,0	0,0	0,0	0,0	0,0	0,0	0,0	0,0	0,0	0,0	0,0	0,0	0,0	0,0	0,0	0,0				
Total	-2,2	-2,0	-2,1	-2,7	-2,6	-2,7	-2,6	-3,1	-1,7	-2,1	-2,5	-3,0	-3,3	-2,4	-3,4	-3,1	-2,8	-2,9	-2,1	-3,0	-2,9	-2,8	-2,9	-2,9				

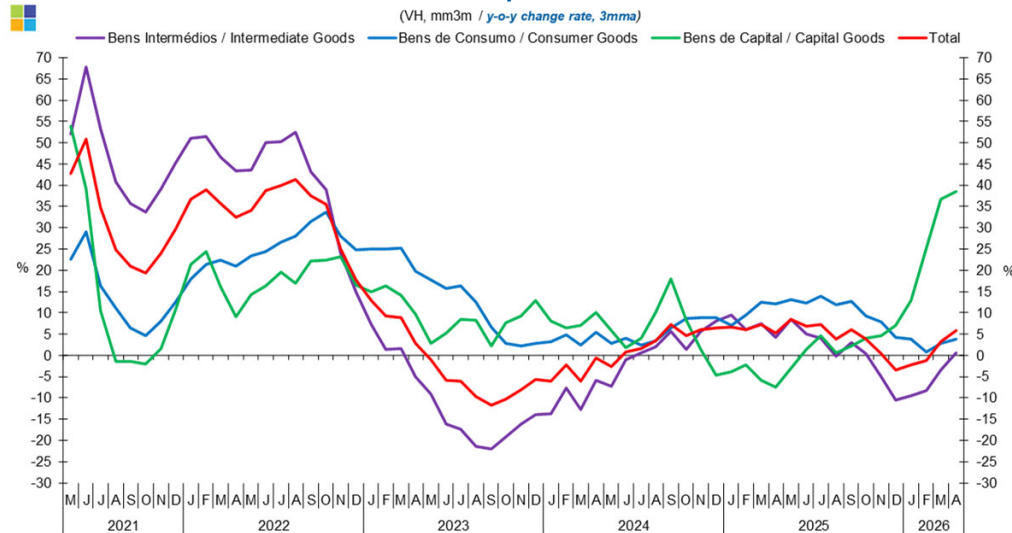
6. Classes Básicas de Bens do Sistema Europeu de Contas Nacionais / Basic Classes of Goods in the European System of Accounts

Gráfico / Graph 6.1.
Exportações
Exports



	2024												2025				2026							
	M	J	J	A	S	O	N	D	J	F	M	A	M	J	J	A	S	O	N	D	J	F	M	A
Bens Intermédios / Intermediate Goods	-2,7	3,4	13,2	13,9	13,5	2,9	2,1	0,0	5,5	14,6	16,4	5,6	-1,3	-4,0	-10,9	-13,2	-4,4	3,1	3,0	-3,7	-10,4	-17,5	-14,9	-3,3
Bens de Consumo / Consumer Goods	2,0	1,7	-3,4	-3,9	4,9	11,5	11,1	9,2	1,4	1,3	-1,9	-2,7	-0,4	4,0	7,3	7,5	5,6	3,4	2,6	-0,2	-1,4	-4,5	3,2	9,4
Bens de Capital / Capital Goods	-3,2	0,2	-2,6	-3,0	-2,6	-1,4	-0,7	0,5	-7,2	-6,2	-2,8	-3,7	-5,3	-6,2	-0,6	-4,3	-3,3	-8,7	-6,0	-5,0	0,7	4,1	7,5	16,3
Total	-1,2	2,4	5,2	5,3	8,3	5,1	4,8	3,2	2,3	7,1	7,6	1,5	-1,5	-1,7	-3,8	-5,4	-0,9	1,7	1,7	-2,6	-5,9	-10,7	-6,6	3,3

Gráfico / Graph 6.2.
Importações
Imports

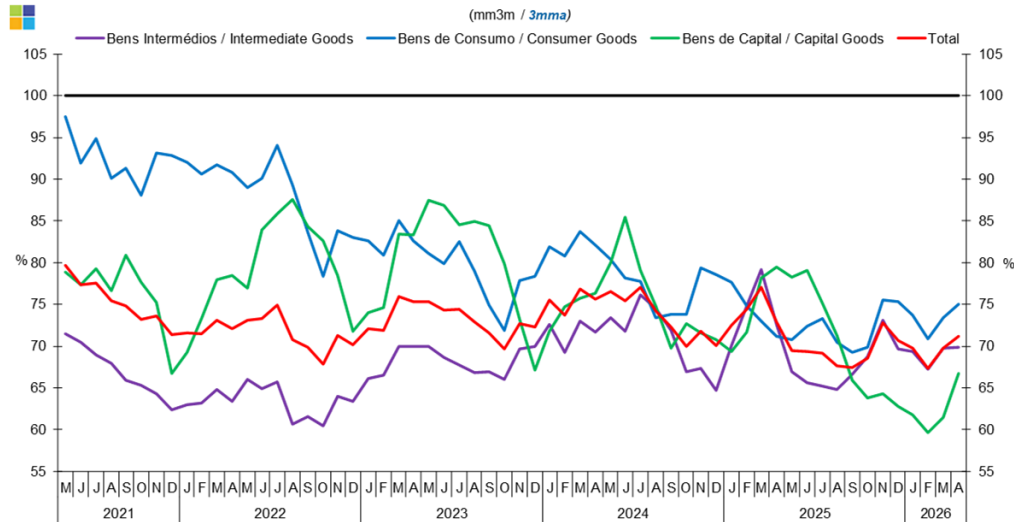


	2024												2025				2026							
	M	J	J	A	S	O	N	D	J	F	M	A	M	J	J	A	S	O	N	D	J	F	M	A
Bens Intermédios / Intermediate Goods	-7,3	-1,1	0,7	2,0	5,6	1,4	5,6	8,0	9,4	6,1	7,4	4,2	8,4	4,9	4,0	-0,2	3,1	0,3	-5,1	-10,5	-9,6	-8,3	-3,5	0,5
Bens de Consumo / Consumer Goods	2,8	4,0	2,5	3,5	6,4	8,6	8,9	8,9	7,0	9,4	12,5	12,2	13,2	12,3	13,8	12,0	12,7	9,3	7,8	4,1	3,8	0,7	2,7	3,9
Bens de Capital / Capital Goods	5,8	1,8	4,1	10,0	17,9	8,3	1,5	-4,6	-3,9	-2,2	-5,8	-7,5	-3,1	1,3	4,6	0,5	2,3	4,0	4,7	7,1	13,0	25,2	36,8	38,4
Total	-2,7	0,8	1,6	3,4	7,3	4,6	6,1	6,5	6,7	6,1	7,3	5,2	8,5	6,9	7,2	3,9	6,1	3,8	0,4	-3,4	-2,3	-1,2	3,2	5,9

Nota: Não inclui a série Outros Bens devido ao seu baixo valor relativo e elevada variabilidade.
Note: Does not include Other Goods because of its small relative value and high variability.

6. Classes Básicas de Bens do Sistema Europeu de Contas Nacionais / Basic Classes of Goods in the European System of Accounts

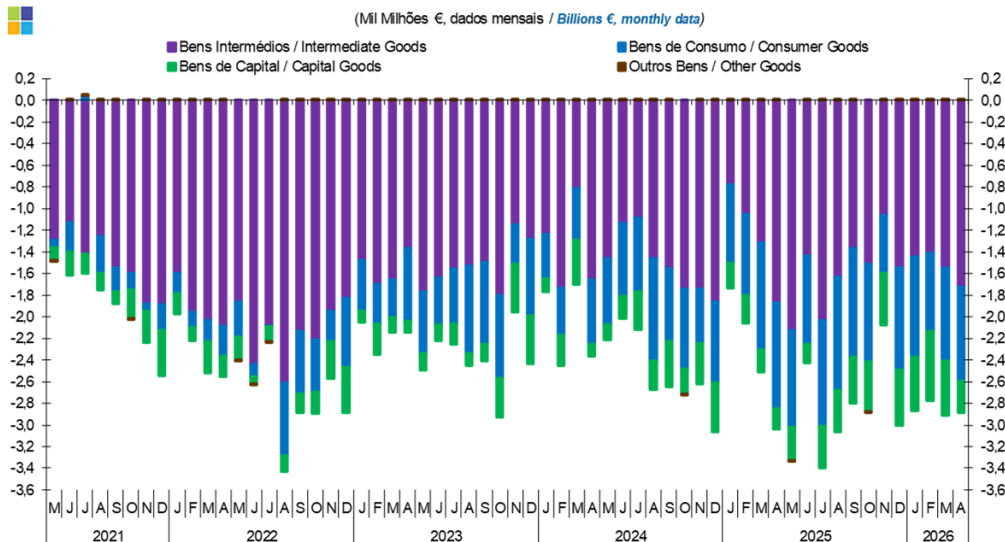
Gráfico / Graph 6.3.
Taxa de Cobertura
Coverage Rate



	2024												2025												2026			
	M	J	J	A	S	O	N	D	J	F	M	A	M	J	J	A	S	O	N	D	J	F	M	A				
Bens Intermédios / Intermediate Goods	73,4	71,7	76,1	74,5	71,9	66,9	67,3	64,7	70,0	74,8	79,2	72,6	66,9	65,6	65,2	64,8	66,6	68,8	73,1	69,6	69,3	67,3	69,8	69,9				
Bens de Consumo / Consumer Goods	80,4	78,2	77,7	73,4	73,8	73,8	79,4	78,6	77,6	74,8	73,0	71,2	70,8	72,4	73,3	70,5	69,2	69,9	75,5	75,3	73,7	70,9	73,3	75,0				
Bens de Capital / Capital Goods	80,0	85,5	79,1	74,9	69,7	72,7	71,6	70,8	69,3	71,7	78,2	79,4	78,2	79,1	75,2	71,3	65,9	63,8	64,3	62,8	61,7	59,6	61,4	66,8				
Total	76,5	75,4	77,0	74,2	72,3	70,0	71,8	70,1	72,4	74,4	77,0	72,9	69,5	69,4	69,1	67,6	67,5	68,6	72,8	70,7	69,8	67,3	69,7	71,1				

Nota: Não inclui a série Outros Bens devido ao seu baixo valor relativo e elevada variabilidade.
Note: Does not include Other Goods because of its small relative value and high variability.

Gráfico / Graph 6.4.
Saldo de Bens
Balance of Goods



	2024												2025												2026			
	M	J	J	A	S	O	N	D	J	F	M	A	M	J	J	A	S	O	N	D	J	F	M	A				
Bens Intermédios / Intermediate Goods	-1,5	-1,1	-1,1	-1,5	-1,6	-1,7	-1,7	-1,9	-0,8	-1,1	-1,3	-1,9	-2,1	-1,4	-2,0	-1,6	-1,4	-1,5	-1,1	-1,6	-1,4	-1,4	-1,5	-1,7				
Bens de Consumo / Consumer Goods	-0,6	-0,7	-0,7	-0,9	-0,7	-0,7	-0,5	-0,7	-0,7	-0,8	-1,0	-1,0	-0,9	-0,8	-1,0	-1,0	-0,9	-0,5	-0,9	-0,9	-0,9	-0,7	-0,9	-0,9				
Bens de Capital / Capital Goods	-0,1	-0,2	-0,4	-0,3	-0,4	-0,2	-0,4	-0,4	-0,2	-0,3	-0,2	-0,2	-0,3	-0,2	-0,4	-0,4	-0,4	-0,5	-0,5	-0,5	-0,5	-0,6	-0,5	-0,3				
Outros Bens / Other Goods	0,0	0,0	0,0	0,0	0,0	0,0	0,0	0,0	0,0	0,0	0,0	0,0	0,0	0,0	0,0	0,0	0,0	0,0	0,0	0,0	0,0	0,0	0,0	0,0				
Total	-2,2	-2,0	-2,1	-2,7	-2,6	-2,7	-2,6	-3,1	-1,7	-2,1	-2,5	-3,0	-3,3	-2,4	-3,4	-3,1	-2,8	-2,9	-2,1	-3,0	-2,9	-2,8	-2,9	-2,9				

6. Classes Básicas de Bens do Sistema Europeu de Contas Nacionais / Basic Classes of Goods in the European System of Accounts

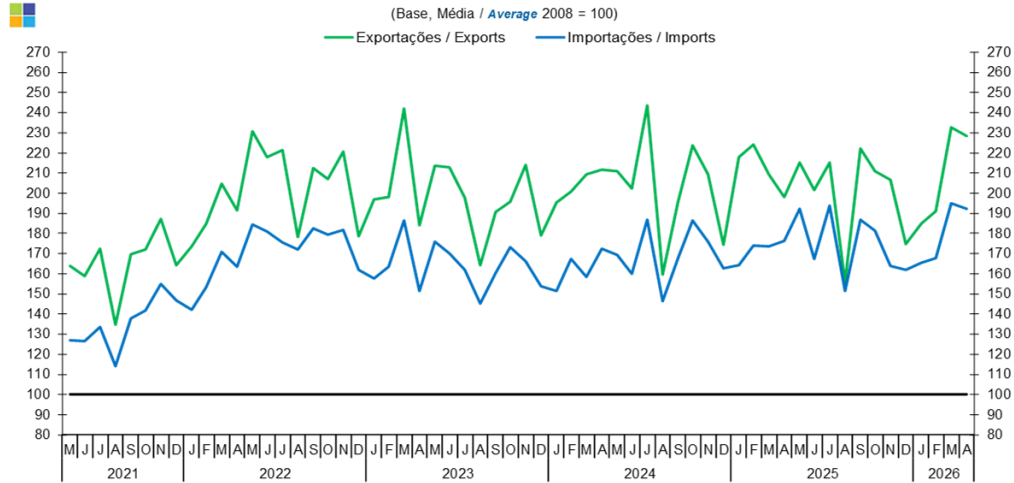
Tabela / Table 1.1.
Estrutura do Saldo
Balance Structure

Milhões de euros / Millions of euros

		2025		J		J		A		S		O		N		D		2026		J		F		M		A	
		M	%	M	%	M	%	M	%	M	%	M	%	M	%	M	%	M	%	M	%	M	%	M	%	M	%
		M€	%	M€	%	M€	%	M€	%	M€	%	M€	%	M€	%	M€	%	M€	%	M€	%	M€	%	M€	%	M€	%
Bens Intermedios / Intermediate Goods	Prod. alim. e bebidas / Foods and beverages	-172	5	-113	5	-152	4	-121	4	-113	4	-108	4	-164	8	-153	5	-96	3	-122	4	-104	4	-201	7		
	Forn. industriais NE noutra categoria / Industrial supplies NE specified	-1 256	38	-501	21	-1 081	32	-731	24	-242	9	-728	25	-263	13	-629	21	-579	20	-426	15	-435	15	-481	17		
	Comb. e lubrificantes / Fuel and lubricants	-412	12	-471	19	-456	13	-470	15	-608	22	-387	13	-420	20	-247	8	-461	16	-417	15	-448	15	-548	19		
	Máquinas, outros bens de capital (Partes e acessórios) / Capital goods and parts and accessories	-236	7	-251	10	-264	8	-223	7	-283	10	-257	9	-248	12	-337	11	-244	9	-282	10	-283	10	-277	10		
	Material de transportes (Partes e acessórios) / Transport equipment (Parts and accessories)	-28	1	-5	0	24	-1	-62	2	-43	2	-46	2	-1	0	-133	4	-37	1	-103	4	-149	5	-90	3		
Total		-2 131	64	-1 439	59	-2 030	60	-1 632	53	-1 372	49	-1 518	53	-1 063	51	-1 551	52	-1 449	51	-1 408	51	-1 549	53	-1 727	60		
Bens de Consumo / Consumption Goods	Prod. alim. e bebidas destinados ao consumo dos particulares / Food and beverages mainly for household consumption	-418	13	-394	16	-432	13	-433	14	-392	14	-365	13	-233	11	-357	12	-354	12	-293	11	-365	13	-383	13		
	Material de transporte / Transport equipment	-303	9	-209	9	-489	14	-426	14	-336	12	-308	11	-124	6	-229	8	-386	13	-475	17	-504	17	-380	13		
	Bens de consumo NE noutra categoria / Consumption goods NE specified	-239	7	-197	8	-245	7	-322	11	-426	15	-285	10	-263	13	-426	14	-244	9	-159	6	-187	6	-237	8		
Total		-891	27	-814	34	-981	29	-1 048	34	-1 004	36	-898	31	-538	26	-940	31	-922	32	-728	26	-856	29	-872	30		
Bens de Capital / Capital Goods	Carburantes para motor / Motor spirit	27	-1	99	-4	101	-3	25	-1	83	-3	-8	0	-33	2	52	-2	31	-1	58	-2	131	-4	131	-5		
	Máquinas, outros bens de capital (exceto material de transporte) / Capital goods (except transport equipment)	-259	8	-283	12	-304	9	-278	9	-359	13	-392	14	-357	17	-496	16	-468	16	-500	18	-436	15	-291	10		
	Material de transportes destinado à indústria / Transport equipment, industrial	-70	2	13	-1	-185	5	-133	4	-149	5	-60	2	-81	4	-71	2	-62	2	-199	7	-201	7	-129	4		
Total		-302	9	-171	7	-387	11	-385	13	-426	15	-460	16	-471	23	-515	17	-499	17	-641	23	-506	17	-288	10		
Outros / Others		-1	0	1	0	1	0	3	0	4	0	-2	0	2	0	1	0	2	0	4	0	3	0	4	0		
Total		-3 325	100	-2 423	100	-3 397	100	-3 062	100	-2 798	100	-2 878	100	-2 071	100	-3 005	100	-2 868	100	-2 774	100	-2 907	100	-2 884	100		

7. Índice GEE de Comércio Internacional de Bens / *GEE Index of International Trade of Goods*

Gráfico / Graph 7.1.
Total

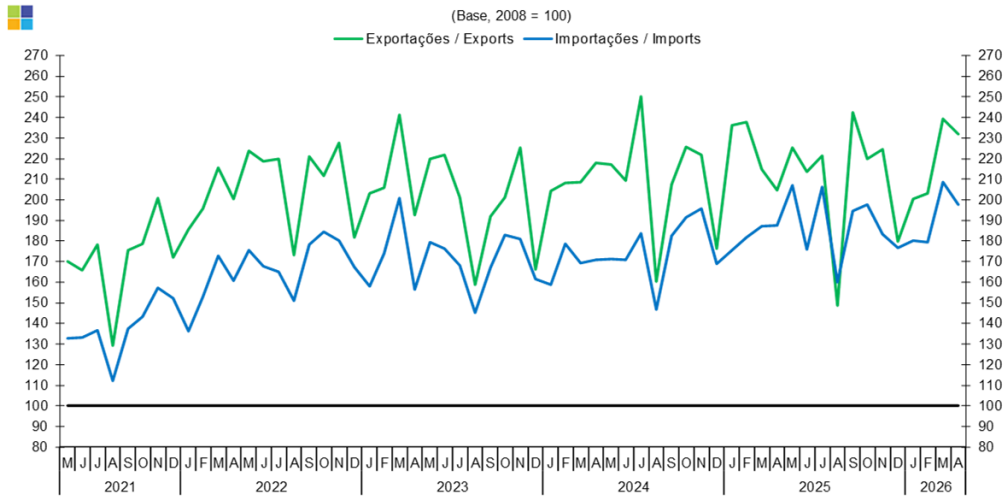


Fonte / Source: INE

	2024												2025												2026			
	M	J	J	A	S	O	N	D	J	F	M	A	M	J	J	A	S	O	N	D	J	F	M	A				
Exportações / Exports	211,0	202,4	243,5	159,5	195,6	223,8	209,5	174,4	217,8	224,1	209,5	198,0	215,1	201,7	215,3	155,6	222,2	210,9	206,7	174,6	184,9	191,2	232,6	228,6				
Importações / Imports	169,1	160,1	187,0	146,5	167,9	186,4	175,8	162,8	164,2	174,0	173,6	176,5	192,3	167,4	193,8	151,4	186,7	181,4	163,8	161,8	165,5	167,6	195,1	192,2				

7. Índice GEE de Comércio Internacional de Bens / GEE Index of International Trade of Goods

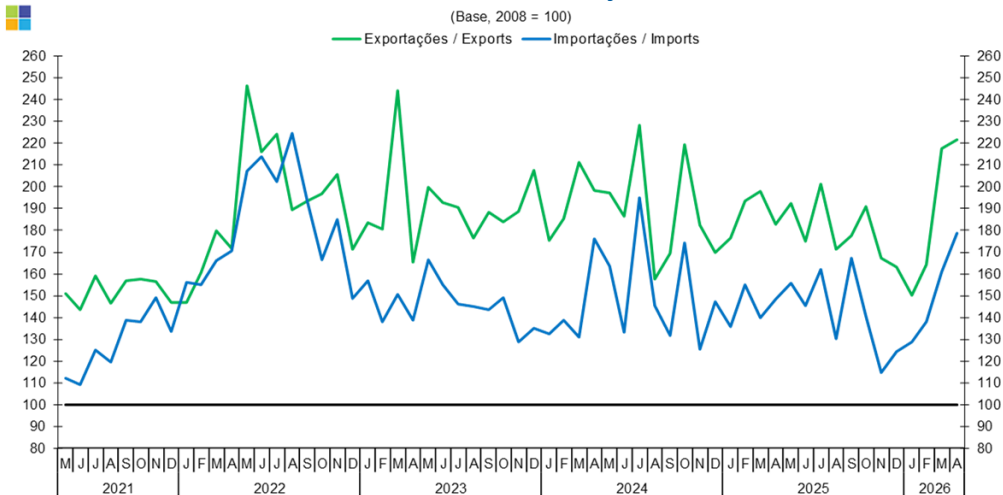
Gráfico / Graph 7.2.
Intracomunitário
Intra-Community



Fonte / Source: INE

	2024												2025												2026			
	M	J	J	A	S	O	N	D	J	F	M	A	M	J	J	A	S	O	N	D	J	F	M	A				
Exportações / Exports	217,3	209,5	250,3	160,5	207,4	225,8	221,7	176,4	236,3	237,9	214,7	204,7	225,4	213,7	221,5	148,6	242,3	219,9	224,4	179,7	200,3	203,2	239,4	231,8				
Importações / Imports	171,3	170,8	183,9	146,8	182,4	191,3	195,9	168,9	175,5	181,6	187,1	187,6	207,0	176,1	206,4	159,9	194,5	197,8	183,4	176,8	180,1	179,4	208,7	197,6				

Gráfico / Graph 7.3.
Extracomunitário
Extra-Community



Fonte / Source: INE

	2024												2025												2026			
	M	J	J	A	S	O	N	D	J	F	M	A	M	J	J	A	S	O	N	D	J	F	M	A				
Exportações / Exports	197,2	186,5	228,3	157,5	169,5	219,4	182,4	169,9	176,6	193,3	197,9	182,8	192,3	175,0	201,3	171,2	177,5	190,9	167,3	163,2	150,4	164,5	217,3	221,5				
Importações / Imports	163,5	133,2	194,8	145,5	131,6	174,1	125,3	147,4	135,8	154,9	139,8	148,5	155,7	145,5	162,2	130,1	167,3	140,5	114,7	124,3	128,8	137,9	160,9	178,8				