

Em Análise

Comércio internacional de mercadorias de Portugal com a Alemanha (2014 a 2018 e janeiro-outubro 2018-2019)

Walter Anatole Marques¹

1. Nota introdutória

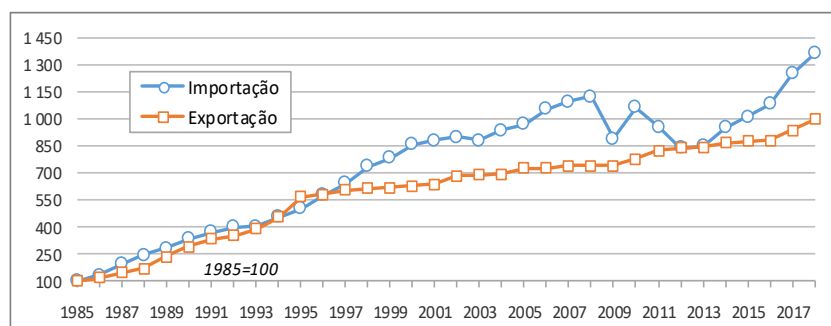
A Alemanha encontra-se entre os três principais parceiros comerciais de Portugal, tendo sido em 2018 o 2.º maior mercado de origem das importações, com 13,9% do total, precedida da Espanha (31,4%), e o 3.º principal mercado de destino, com 11,4% do total das exportações, depois da Espanha (25,4%) e da França (12,7%).

Em 1985, ano anterior à adesão de Portugal à então Comunidade Económica Europeia (CEE), o peso da Alemanha nas importações e nas exportações globais era respetivamente de 11,5% e 13,7%, pesos que em 2018 praticamente se inverteram, 13, 8% e 11,5%.

O peso das exportações no Total aumentou sustentadamente de 1985 a 1995, ano em que atingiu 21,5%, decrescendo a partir de então para se situar entre 11-12% nos últimos cinco anos.

Em termos de ritmo de 'crescimento' em valor, enquanto que as exportações mantiveram um crescimento sustentado deste então até 2018, as importações, após terem aumentado sucessivamente até 2008, registaram um decréscimo até 2012, para recuperarem a partir daí o ritmo crescimento.

Ritmo de crescimento das importações e das exportações portuguesas com origem e destino Alemanha - 1985 a 2018 (1985=100) -



Fonte: A partir de dados de base do INE: 1985 a 2017 - definitivos; 2018 - provisórios.

Após uma breve análise da evolução do comércio externo da Alemanha no período de 2014 a 2018, com maior pormenor nos dois últimos anos, a partir de dados de fonte *eurostat*, analisa-se a evolução das chegadas e das expedições de mercadorias (que designaremos aqui por importações e exportações) ao longo dos últimos cinco anos (2014-2018) e período de janeiro a outubro de 2018-2019, com base em dados estatísticos divulgados pelo *Instituto Nacional de Estatística de Portugal (INE)*, definitivos para os anos de 2014 a 2017, provisórios para 2018 e preliminares para o período em análise de 2019, com última atualização em 10 de dezembro de 2019.

Para a análise por produtos, estes foram agregados em 11 grupos, cujo conteúdo, em termos de Nomenclatura Combinada, se encontra definido em quadro anexo (*Anexo-1*).

¹ Assessor Principal da Função Pública (AP).

2. Alguns dados sobre o comércio externo alemão

2.1 Balança Comercial da Alemanha

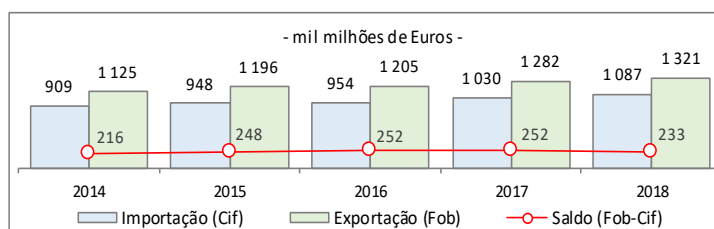
A Balança Comercial de mercadorias alemã é 'superavitária', com saldos superiores a 200 mil milhões de euros entre 2014 e 2018.

De acordo com os dados disponíveis, as quotas de Portugal nas importações alemãs mantiveram-se em 0,6% ao longo destes cinco anos, tendo as das exportações subido de 0,6% para 0,7% em 2016 e 2017 e para 0,8% em 2018.

Balança Comercial de mercadorias da Alemanha - 2014 a 2018 -

milhões de Euros e %

	2014	2015	2016	2017	2018
Importação (Cif)	908 575	947 627	953 761	1 029 653	1 087 431
TVH	-	4,3	0,6	8,0	5,6
Exportação (Fob)	1 125 034	1 195 822	1 205 489	1 281 946	1 320 732
TVH	-	6,3	0,8	6,3	3,0
Saldo (Fob-Cif)	216 460	248 196	251 728	252 294	233 301
TVH	-	14,7	1,4	0,2	-7,5
Cobertura (Fob/Cif)	123,8	126,2	126,4	124,5	121,5



Por memória:

Quotas de Portugal (%)	2014	2015	2016	2017	2018
Importação	0,6	0,6	0,6	0,6	0,6
Exportação	0,6	0,6	0,7	0,7	0,8

Fonte: A partir de dados de base do EUROSTAT.

2.2 Importações na Alemanha por grupos de produtos

Em 2018, face ao ano anterior, as importações alemãs cresceram +5,6%. As principais importações, por grupos de produtos, incidiram em "Máquinas, aparelhos e partes" (25,2% do Total), "Químicos" (17%), "Minérios e metais" (11%) e "Material de transporte terrestre e partes" (10,9%).

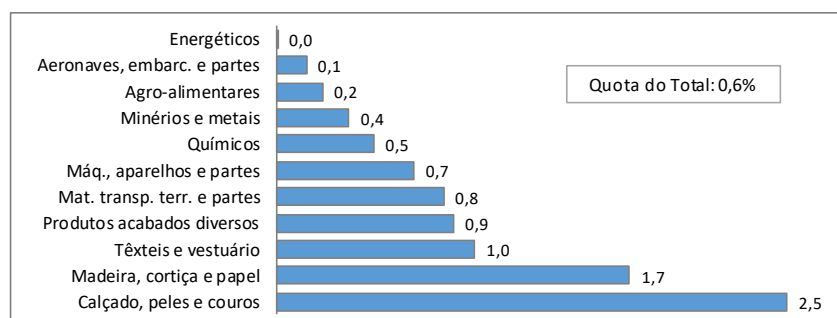
Seguiram-se os grupos "Energéticos" (9%), "Agroalimentares" e "Produtos acabados diversos" (8,5% cada), "Têxteis e vestuário" (4,4%), "Madeira, cortiça e papel" (2,6%), "Aeronaves, embarcações e partes" (1,6%) e "Calçado, peles e couros" (1,5%).

No mesmo ano, as maiores quotas de Portugal ocorreram nos grupos "Calçado, peles e couros" (2,5% do total do grupo), "Madeira, cortiça e papel" (1,7%), "Têxteis e vestuário" (1%), "Produtos acabados diversos" (0,9%), "Material de transporte terrestre e partes" (0,8%) e "Máquinas, aparelhos e partes" (0,7%).

**Importações de mercadorias na Alemanha e quotas de Portugal
por grupos de produtos
(2017-2018)**

Grupos de produtos	milhões de Euros		TVH	Estrutura (%)		Quotas PT (%)	
	2017	2018		2017	2018	2017	2018
TOTAL	1 029 653	1 087 431	5,6	100,0	100,0	0,6	0,6
A- Agro-alimentares	92 502	92 117	-0,4	9,0	8,5	0,2	0,2
B- Energéticos	81 553	97 883	20,0	7,9	9,0	0,0	0,0
C- Químicos	171 817	184 647	7,5	16,7	17,0	0,5	0,5
D- Madeira, cortiça e papel	26 681	27 975	4,8	2,6	2,6	1,7	1,7
E- Têxteis e vestuário	46 592	47 358	1,6	4,5	4,4	1,0	1,0
F- Calçado, peles e couros	16 111	16 132	0,1	1,6	1,5	2,6	2,5
G- Minérios e metais	113 461	119 356	5,2	11,0	11,0	0,3	0,4
H- Máq., aparelhos e partes	259 973	273 756	5,3	25,2	25,2	0,7	0,7
I- Mat. transp. terr. e partes	112 780	118 189	4,8	11,0	10,9	0,7	0,8
J- Aeronaves, embarc. e partes	19 740	17 788	-9,9	1,9	1,6	0,0	0,1
K- Produtos acabados diversos	88 443	92 231	4,3	8,6	8,5	0,7	0,9

Quotas de Portugal nas importações alemãs em 2018 (%)



Fonte: A partir de dados de base do EUROSTAT.

2.3 Exportações da Alemanha por grupos de produtos

**Exportações de mercadorias da Alemanha e quotas de Portugal
por grupos de produtos
(2017-2018)**

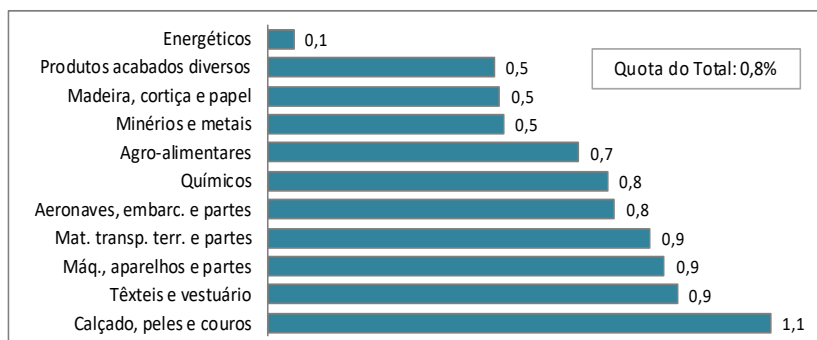
Grupos de produtos	milhões de Euros		TVH	Estrutura (%)		Quotas PT (%)	
	2017	2018		2017	2018	2017	2018
TOTAL	1 281 946	1 320 732	3,0	100,0	100,0	0,7	0,8
A- Agro-alimentares	75 298	73 856	-1,9	5,9	5,6	0,7	0,7
B- Energéticos	25 930	31 735	22,4	2,0	2,4	0,1	0,1
C- Químicos	238 719	250 174	4,8	18,6	18,9	0,8	0,8
D- Madeira, cortiça e papel	30 438	32 096	5,4	2,4	2,4	0,5	0,5
E- Têxteis e vestuário	33 135	35 044	5,8	2,6	2,7	0,9	0,9
F- Calçado, peles e couros	9 939	10 651	7,2	0,8	0,8	1,1	1,1
G- Minérios e metais	109 588	114 252	4,3	8,5	8,7	0,5	0,5
H- Máq., aparelhos e partes	352 364	370 298	5,1	27,5	28,0	0,8	0,9
I- Mat. transp. terr. e partes	240 904	235 611	-2,2	18,8	17,8	0,9	0,9
J- Aeronaves, embarc. e partes	45 893	44 948	-2,1	3,6	3,4	0,2	0,8
K- Produtos acabados diversos	119 738	122 067	1,9	9,3	9,2	0,4	0,5

... /

As principais exportações alemãs couberam aos grupos de produtos "Máquinas, aparelhos e partes" (28%), "Químicos" (18,9%), "Material de transporte terrestre e partes" (17,8%), "Produtos acabados diversos" (9,2%), "Minérios e metais" (8,7%) e "Agroalimentares" (5,6%).

As maiores quotas de Portugal incidiram nos grupos "Calçado, peles e partes" (1,1% do total do grupo), "Têxteis e vestuário", "Máquinas, aparelhos e partes" e "Material de transporte terrestre e partes" (0,9% cada), "Aeronaves, embarcações e partes" e "Químicos" (0,8% cada), e "Agroalimentares" (0,7%).

Quotas de Portugal nas exportações alemãs em 2018 (%)



Fonte: A partir de dados de base do EUROSTAT.

2.4 Mercados das importações e exportações alemãs

Em 2018 tiveram origem no espaço intracomunitário 66,4% das **importações** alemãs de mercadorias.

Os principais fornecedores foram os Países Baixos (14,1%), tudo indicando tratar-se em sua grande parte de mercadorias entradas em livre prática na UE através do porto de Roterdão, a Bélgica (6,1%), a Itália e a Polónia (5,5%), a República Checa (4,8%), a Áustria (4,3%), o Reino Unido (3,7%) e a Espanha (3%). Portugal contribuiu com apenas 0,6% do Total, ocupando no conjunto dos fornecedores intra e extracomunitários, a 32.^a posição.

Os 30 principais mercados em 2018 das importações e das exportações alemãs

IMPORTAÇÕES		Nº de ordem	EXPORTAÇÕES	
Mercados	Peso (%)		Mercados	Peso (%)
MUNDO	100,0	↓	MUNDO	100,0
EU28_INTRA	66,4		EU28_INTRA	59,0
EU28_EXTRA	33,6		EU28_EXTRA	41,0
P.Baixos	14,1	1	EUA	8,7
China	6,9	2	França	8,0
França	6,3	3	China	7,1
Bélgica	6,1	4	P.Baixos	6,9
Itália	5,5	5	R.Unido	6,2
Polónia	5,5	6	Itália	5,3
Rep.Checa	4,8	7	Áustria	4,9
EUA	4,5	8	Polónia	4,8
Áustria	4,3	9	Suíça	4,1
Suíça	3,9	10	Bélgica	3,4
R.Unido	3,7	11	Rep.Checa	3,4
Rússia	3,0	12	Espanha	3,3
Espanha	3,0	13	Hungria	2,0
Hungria	2,5	14	Suécia	2,0
Eslováquia	1,6	15	Rússia	2,0
Japão	1,5	16	Japão	1,6
Suécia	1,5	17	Dinamarca	1,5
Roménia	1,4	18	Turquia	1,5
Dinamarca	1,4	19	Coreia SL	1,3
Turquia	1,3	20	Roménia	1,2
Irlanda	1,1	21	Eslováquia	1,1
Noruega	1,0	22	México	1,1
Coreia SL	0,8	23	Índia	0,9
Finlândia	0,8	24	Irlanda	0,9
Taiwan	0,8	25	Finlândia	0,8
Vietname	0,7	26	Canadá	0,8
Índia	0,7	27	Austrália	0,8
África do Sul	0,6	28	Portugal	0,8
Malásia	0,6	29	Brasil	0,7
México	0,6	30	Noruega	0,7
Eslovénia	0,6	31	África do Sul	0,7
Portugal	0,6	32	Emiratos	0,6
Brasil	0,5	33	Singapura	0,6
Tailândia	0,4	34	Taiwan	0,6
% do Total >>>	92,8		% do Total >>>	90,0

Fonte: EUROSTAT

Entre os países terceiros evidenciou-se a China (6,9% do Total), o segundo fornecedor em termos globais, seguida dos EUA (4,5%), da Suíça (3,9%), da Rússia (3%), da Hungria (2,5%), da Eslováquia (1,6%), do Japão e Suécia (1,5% cada), da Roménia (1,4%), da Turquia (1,3%) e da Noruega (1%).

Em 2018, as **exportações** alemãs para o espaço Intra-UE representaram 59% do Total, ocupando a França a primeira posição entre os parceiros comunitários (8%).

Seguiram-se os Países Baixos (6,9%), o Reino Unido (6,2%), a Itália (5,3%), a Áustria (4,9%), a Polónia (4,8%), a Bélgica e a República Checa (3,4% cada), a Espanha (3,3%), a Hungria e Suécia (2% cada), a Dinamarca (1,5%), a Roménia (1,2% e a Eslováquia (1,1%).

Portugal foi o destino de 0,8% das exportações alemãs, ocupando a 28.ª posição em termos globais.

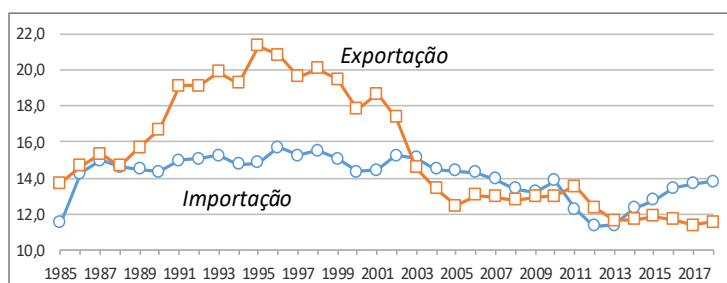
Entre os países terceiros, e também em termos globais, os EUA foram o principal destino das exportações alemãs (8,7%), seguiram-se a China (7,1%), a Suíça (4,1%), a Rússia (2%), o Japão (1,6%), a Turquia (1,5%), a Coreia do Sul (1,3%), o México (1,1%), a Índia (0,9%) e o Canadá e Austrália (0,8% cada).

3. Comércio de Portugal com a Alemanha

3.1 Evolução do peso da Alemanha nas importações e nas exportações globais portuguesas

O peso das trocas comerciais de Portugal com a Alemanha face ao Total, cresceu a partir da adesão de Portugal à CEE, em 1986.

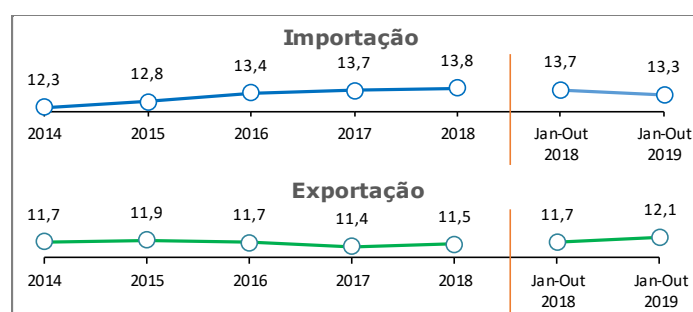
Evolução do peso da Alemanha no total das importações e exportações portuguesas (%) - 1985 a 2018 -



Fonte: A partir de dados de base do INE: 1985 a 2017 - definitivos; 2018 - provisórios.

O peso da Alemanha no total das importações, após um crescimento no ano da adesão de 11,5% para 14,2%, manteve-se numa faixa de 14-15% até 2010, decresceu até 11,4% em 2013, para depois crescer sustentadamente até 2018, quando atingiu 13,8%.

Alemanha - Evolução do seu peso no comércio internacional português de mercadorias (%) - 2014 a 2018 e Jan-Out 2018-2019 -



Fonte: A partir de dados de base do INE: 2014 a 2017 - definitivos; 2018 - provisórios; 2019 - preliminares, com última actualização em 10-12-2019.

Por sua vez o peso do país no total das **exportações** subiu vigorosamente até 1995, com 21,3%, tendo decrescido acentuadamente até 2005, ano em que se situou em 12,5%. A partir de então e até 2011, manteve-se em torno de 13%, e após uma queda para 11,6%, em 2013, manteve praticamente este nível até 2018.

Nos primeiros dez meses de 2019, face ao período homólogo do ano anterior, o peso das importações decresceu de 13,7% para 13,3%, tendo o das exportações aumentado de 11,7% para 12,1%.

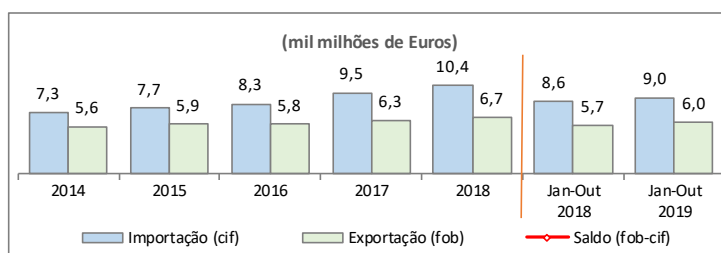
3.2 Balança Comercial de Portugal com a Alemanha

A Balança Comercial de mercadorias de Portugal com a Alemanha é deficitária, com défices sucessivamente crescentes de 2014 a 2018, ano em que atingiu -3,7 mil milhões de euros.

Balança Comercial de mercadorias Portugal-Alemanha - 2014 a 2018 e Jan-Out 2018-2019 -

milhões de Euros e %

	2014	2015	2016	2017	2018	Jan-Out	
						2018	2019
Importação (Cif)	7 270	7 704	8 254	9 524	10 406	8 569	8 955
TVH	-	6,0	7,1	15,4	9,3	-	4,5
Exportação (Fob)	5 618	5 883	5 838	6 259	6 666	5 687	6 044
TVH	-	4,7	-0,8	7,2	6,5	-	6,3
Saldo (Fob-Cif)	-1 652	-1 821	-2 416	-3 265	-3 740	-2 882	-2 911
TVH	-	10,2	32,7	35,1	14,6	-	1,0
Cobertura (Fob/Cif)	77,3	76,4	70,7	65,7	64,1	66,4	67,5



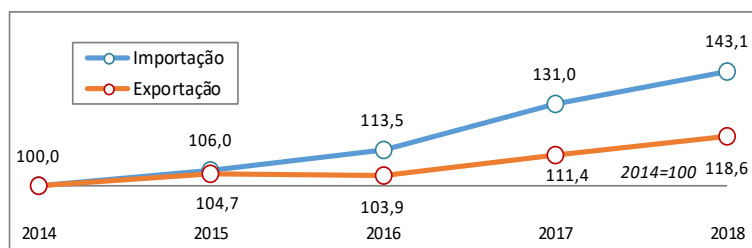
Fonte: A partir de dados de base do INE: 2014 a 2017 - definitivos; 2018 - provisórios; 2019 - preliminares, com última actualização em 10-12-2019.

Nos primeiros 10 meses de 2019, o défice situava-se em -2,9 mil milhões de euros.

As importações cresceram em valor de 2014 a 2018 a um ritmo acentuado, atingindo 143,1% do nível que detinham em 2014.

Por sua vez as exportações, no mesmo período, aumentaram 118,6%.

Ritmo de evolução anual em valor das importações e das exportações entre Portugal e a Alemanha de 2014 a 2018 (2014=100)



Fonte: A partir de dados de base do INE: 2014 a 2017 - definitivos; 2018 - provisórios; 2019 - preliminares, com última actualização em 10-12-2019.

3.3 Importações por grupos de produtos

Nos primeiros dez meses de 2019, os grupos de produtos dominantes nas importações foram "Máquinas, aparelhos e partes" (30,4%), "Material de transporte terrestre e partes" (22,9%) e "Químicos" (20,7%).

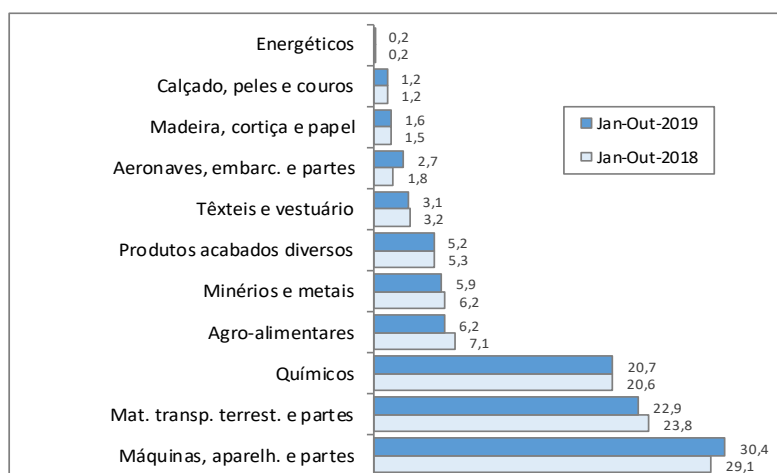
Seguiram-se os grupos "Agroalimentares" (6,2%), "Minérios e metais" (5,9%), "Produtos acabados diversos" (5,2%), "Têxteis e vestuário" (3,1%), "Aeronaves, embarcações e partes" (2,7%), "Madeira, cortiça e papel" (1,6%), "Calçado, peles e couros" (1,2%) e "Energéticos" (0,2%).

Importações de mercadorias com origem na Alemanha por grupos de produtos - 2014 a 2018 e Jan-Out 2018-2019 -

milhões de Euros

Grupos de produtos	2014	2015	2016	2017	2018	Jan-Out		
						2018	2019	Quota ¹
TOTAL	7 270	7 704	8 254	9 524	10 406	8 569	8 955	13,3
A- Agro-alimentares	440	424	498	625	721	607	558	5,9
B- Energéticos	189	16	13	15	16	13	15	0,2
C- Químicos	1 533	1 582	1 656	1 939	2 097	1 765	1 852	17,1
D- Madeira, cortiça e papel	163	168	153	157	157	132	140	6,9
E- Têxteis e vestuário	265	261	272	290	317	271	276	7,3
F- Calçado, peles e couros	101	101	110	121	127	107	108	7,8
G- Minérios e metais	448	482	512	594	643	534	532	9,7
H- Máquinas, aparelh. e partes	1 828	1 981	2 256	2 732	3 052	2 496	2 720	22,8
I- Mat. transp. terrest. e partes	1 943	2 280	2 370	2 520	2 451	2 037	2 048	24,7
J- Aeronaves, embarc. e partes	9	13	15	75	275	152	238	9,7
K- Produtos acabados diversos	352	398	400	458	553	454	469	11,9

Estrutura das importações Jan-Out 2018-2019 (%)



[1] - Peso do país no total global das importações portuguesas, por grupos de produtos.

Fonte: A partir de dados de base do INE: 2014 a 2017 - definitivos; 2018 - provisórios; 2019 - preliminares, com última actualização em 10-12-2019.

Por grupos de produtos, as maiores quotas da Alemanha, face às nossas importações globais, incidiram nos grupos "Material de transporte terrestre e partes" (24,7%), "Máquinas, aparelhos e partes" (22,8%), "Químicos" (17,1%), "Produtos acabados diversos" (11,9%), "Minérios e metais" e "Aeronaves, embarcações e partes" (9,7% cada).

Em quadros anexos podem observar-se as principais importações e exportações efetuadas no período de janeiro a outubro de 2019, por grupos de produtos, desagregadas a quatro dígitos da Nomenclatura Combinada, com uma representatividade por grupo superior a 70% (Anexo 2 e Anexo 3).

3.4 Exportações por grupos de produtos

No período de janeiro a outubro de 2019 predominaram nas exportações para a Alemanha dos grupos "Máquinas, aparelhos e partes" (27,1%) e "Material de transporte terrestre e partes" (24,5%).

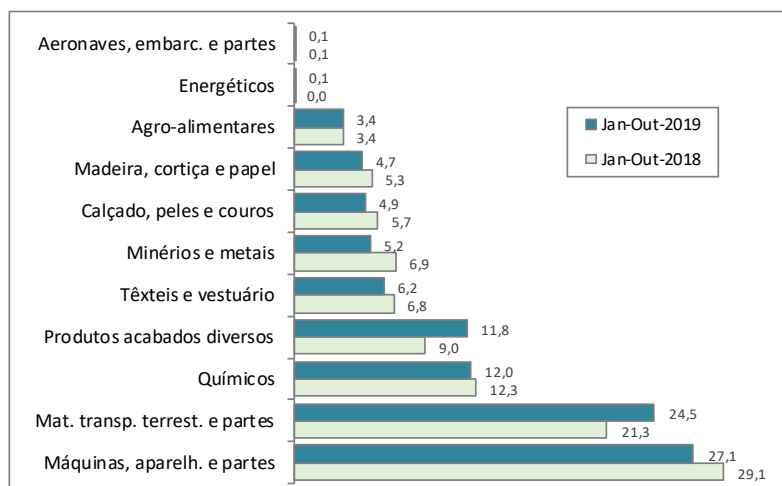
Seguiram-se as de "Químicos" (12%), de "Produtos acabados diversos" (11,8%), de "Têxteis e vestuário" (6,2%), de "Minérios e metais" (5,2%), de "Calçado, peles e couros" (4,9%), de "Madeira, cortiça e papel" (4,7%), de "Agroalimentares" (3,4%), de "Energéticos" e de "Aeronaves, embarcações e partes" (0,1% cada).

**Exportações de mercadorias com destino à Alemanha
por grupos de produtos
- 2014 a 2018 e Jan-Out 2018-2019 -**

milhões de Euros

Grupos de produtos	2014	2015	2016	2017	2018	Jan-Out		
						2018	2019	Quota ¹
TOTAL	5 618	5 883	5 838	6 259	6 666	5 687	6 044	12,1
A - Agro-alimentares	136	183	192	213	224	191	203	3,4
B - Energéticos	1	4	1	1	0	0	9	0,3
C - Químicos	885	831	820	857	824	702	726	11,4
D - Madeira, cortiça e papel	358	369	338	334	362	302	283	7,5
E - Têxteis e vestuário	401	412	438	458	454	386	372	8,2
F - Calçado, peles e couros	364	368	361	395	372	326	296	16,0
G - Minérios e metais	349	349	307	365	451	395	316	6,7
H - Máquinas, aparelh. e partes	1516	1672	1853	1971	1956	1656	1641	23,6
I - Mat. transp. terrest. e partes	1223	1320	1159	1174	1387	1210	1480	19,7
J - Aeronaves, embarc. e partes	6	6	5	9	10	8	8	1,3
K - Produtos acabados diversos	377	370	364	482	625	509	710	14,4

Estrutura das exportações Jan-Out 2018-2019 (%)



[1] - Peso do país no total global das exportações portuguesas, por grupos de produtos.

Fonte: A partir de dados de base do INE: 2014 a 2017 - definitivos; 2018 - provisórios; 2019 - preliminares, com última actualização em 10-12-2019.

As maiores quotas da Alemanha, face às exportações portuguesas para o Mundo por grupos de produtos, couberam aos grupos "Máquinas, aparelhos e partes" (23,6%), "Material de transporte terrestre e partes" (19,7%), "Calçado, peles e couros" (16%), "Produtos acabados diversos" (14,4%) e "Químicos" (11,4%).

ANEXO-1

Definição do conteúdo dos Grupos de Produtos
(Nomenclatura Combinada / Sistema Harmonizado)

Grupos de Produtos	NC-2 / SH-2
A Agro-alimentares	01 a 24
B Energéticos	27
C Químicos	28 a 40
D Madeira, cortiça e papel	44 a 49
E Têxteis e vestuário	50 a 63, 65 a 67
F Calçado, peles e couros	41 a 43, 64
G Minérios e metais	25, 26, 71 a 83
H Máquinas, aparelhos e partes	84, 85
I Material de transporte terrestre e partes [1]	86, 87
J Aeronaves, embarcações e partes [2]	88, 89
K Produtos acabados diversos	68 a 70, 90 a 99

[1] Veículos automóveis, tractores, ciclos, veículos e material para via férrea.

[2] Inclui estruturas flutuantes.

ANEXO-2

Principais produtos (NC-4) importados da Alemanha
por grupos de produtos
(Janeiro a Outubro de 2018-2019)

NC-4	Descritivo dos produtos (NC-4)	10 ⁶ Euros		
		2018	2019	Δ
A	Agro-alimentares	607 338	557 675	-49 663
1201	Soja, mesmo triturada	19 985	74 385	54 400
1806	Chocolate e outras preparações contendo cacau	37 722	40 259	2 537
2402	Charutos, cigarilhas e cigarros, de tabaco e sucedâneos	36 958	35 022	-1 937
1905	Prod padaria/pastelaria/cápsulas medicamentos/etc	27 383	30 457	3 074
0403	Leitelho/leite/nata coalh, iogurtes e outros	25 653	25 785	132
1208	Farinhas de oleaginosas, excepto de mostarda	41 866	25 722	-16 144
0406	Queijo e requeijão	26 427	24 942	-1 484
2309	Prep p/alimentação animal (cães, gatos, peixes, aves, etc)	13 955	14 877	922
2105	Sorvetes, mesmo contendo cacau	11 515	13 652	2 137
2106	Preparações alimentícias n.e. nem incluídas noutras p.p.	14 537	13 561	-976
1602	Preparações de carne (não enchidos)/miudezas/sangue	12 160	11 614	-546
1604	Conservas de peixe; caviar e sucedâneos a partir de ovas	9 438	10 876	1 438
0404	Soro de leite mesmo cencentrado ou adoçado	4 419	10 498	6 079
0207	Miudezas galinhas/patos/perús/gansos/fresc/refrig/cong	11 999	9 071	-2 928
0201	Carne de bovino, fresca/refrigerada	8 134	8 702	569
2008	Frutas/plantas preparadas/conservadas, n.e.	7 852	8 318	466
1901	Extratos malte; prep de farinhas/amidos/féculas/outros	8 173	8 106	-67
1601	Enchidos de carne/miudezas/sangue; suas preparações	6 847	7 951	1 105
0901	Café mesmo torrado/descafeinado, e sucedâneos	8 154	7 410	-743
1704	Produtos de confeitaria sem cacau (incl. chocolate branco)	6 655	7 182	526
0702	Tomates frescos/refrigerados	5 023	6 056	1 032
	% do Total >>>	56,8	70,7	-
B	Energéticos	13 321	14 643	1 322
2710	Óleos de petróleo (nafta/gasolina/jet/gasóleo/fuel/lubrif)	9 151	10 076	925
2703	Turfa (incl. para cama de animais), mesmo aglomerada	1 976	2 108	132
	% do Total >>>	83,5	83,2	-

... /

Químicos		1 765 294	1 851 517	86 223
3815	Iniciadores/aceleradores reacção/preparações catalíticas	319 829	362 685	42 856
3004	Medicamentos fins terapêut/profilát, acondicionados	331 855	356 737	24 882
3002	Sangue humano/animal uso médico/soros/vacinas	53 966	79 253	25 287
3907	Poliésteres/resinas epóxicas/polycarbonatos, f. primárias	92 725	77 944	-14 781
3926	Outras obras de plástico (etileno/propileno//PVC/etc)	73 858	77 743	3 885
3822	Reagentes compostos de diagnóstico ou de laboratório	39 904	40 741	837
3917	Tubos/juntas/cotovelos/flanges/uniões, de plástico	37 290	35 649	-1 640
4011	Pneumáticos novos, de borracha	31 456	30 627	-829
3215	Tintas de impressão, de escrever ou de desenhar	30 419	30 508	89
3808	Insecticidas/fungicidas/herbicidas/inibidores germinação	26 891	26 137	-754
3204	Matérias corantes orgân sintét; prod p/avivamento	27 658	26 099	-1 558
3923	Embalagens/rolhas/cápsulas/tampas, de plástico	19 272	24 386	5 114
3304	Produtos de beleza incluindo anti-solares e bronzeadores	22 900	23 234	333
3920	Outras chapas/folhas/lâminas, de plástico não alveolar	24 385	22 953	-1 432
4002	Borracha sintét/artific, em f.primárias/chapas/fls/tiras	26 963	21 389	-5 573
3208	Tintas/vernizes base polímeros, em meio não aquoso	18 023	20 996	2 974
3906	Polímeros acrílicos, em formas primárias	22 810	20 246	-2 564
3902	Polímeros de propileno/outras olefinas, formas primárias	16 851	20 069	3 218
4016	Outras obras de borracha vulcanizada não endurecida	21 505	20 057	-1 447
% do Total >>>		70,2	71,2	-
D Madeira, cortiça e papel		132 109	139 916	7 807
4811	Papel/cartão/pasta celulose, revestido, em rolos/folhas	22 965	22 511	-453
4810	Papel/cartão revestido caulino em rolos/folhas	16 969	16 316	-653
4819	Caixas/sacos/embalagens, de papel/cartão/celulose	11 887	15 660	3 772
4411	Painéis fibras madeira/matérias lenhosas	16 848	11 182	-5 666
4703	Pastas químicas de madeira, à soda/sulfato	0	9 395	9 395
4407	Madeira serrada/cortada/desenrolada, espessura >6 mm	7 310	6 367	-942
4418	Obras de carpintaria para construções	5 200	5 119	-81
4911	Outros impressos, estampas, gravuras e fotografias	3 592	5 086	1 494
4818	Papel higiénico/lenços/fraldas/pensos/vestuário papel	3 521	4 145	624
4821	Etiquetas de papel ou cartão, impressas ou não	3 317	3 848	531
% do Total >>>		69,3	71,2	-
E Têxteis e vestuário		271 325	275 936	4 612
5407	Tecidos de fios de filamentos sintéticos	19 723	22 569	2 846
6109	T-shirts e camisolas interiores, de malha	16 714	17 326	612
5402	Fios filament sint ã acondic, incl monof <67 decitex	17 867	17 222	-645
5903	Tecidos impregnados/revestidos/recobertos c/plástico	21 074	17 073	-4 001
6203	Fatos/conj/casacos/calças/calções, de tecido, p/H	13 407	16 053	2 646
5603	Falsos tecidos, mesmo impregnados/revestid/recobertos	13 542	13 154	-387
6204	Fatos/conj/casac/vestid/saias/calças/etc, de tecido, p/S	8 431	11 301	2 871
6110	Camisolas e pull-overs, cardigans e coletes, de malha	7 053	10 401	3 348
6302	Roupas de cama, mesa, toucador ou cozinha	8 639	10 330	1 691
6104	Fatos/conj/casac/vestid/saias/calças/etc, de malha, p/S	6 901	7 827	926
5105	Lã, pêlos finos/grosseiros, cardados/penteados	6 943	7 598	654
6115	Meias-calças/meias, incluindo para varizes, de malha	4 914	5 447	533
6212	Soutiens/cintas/espartilhos/ligas/semelh, mesmo malha	5 297	4 749	-548
5401	Linhas costura de filament sint/artif, mesmo acondicionadas	4 801	4 635	-165
6307	Outros artefactos, incluindo moldes para vestuário	3 734	4 547	813
5911	Produtos e artefactos de matérias têxteis, usos técnicos	4 657	4 470	-187
5205	Fios c/85% ou mais de algodão, não acondicionados	3 524	4 159	634
6108	Combinações/calcinhas/roupões/etc, de malha, p/S	4 197	3 722	-475
6202	Casacos comprid/anoraques/blusões, de tecido, p/S	2 517	3 710	1 193
6205	Camisas de tecido, p/H	2 425	3 656	1 231
5403	Fios filament artif não acondic, incl monof <67 decitex	4 019	3 508	-511
% do Total >>>		66,5	70,1	-

... /

F	Calçado, peles e couros	106 523	107 588	1 066
6406	Partes calçado/palmilhas/polainas e semelhantes	22 179	18 838	-3 341
6404	Calçado sola borracha/plástico/couro e parte sup. têxteis	12 633	17 019	4 386
6403	Calçado sola borracha/plástico/couro e parte sup. couro	16 577	16 633	56
4107	Couros após cutimenta/secagem de bovinos/equídeos	14 508	15 649	1 141
4113	Couros após cutimenta/secagem de outros animais	11 909	10 542	-1 367
6402	Outro calçado c/sola e parte superior em borracha/plástico	7 011	10 110	3 099
	% do Total >>>	79,6	82,5	-
G	Minérios e metais	534 051	531 949	-2 102
8302	Ferragens/guarnições/fechos/etc, em metais comuns	36 476	41 240	4 764
8301	Cadeados/fechaduras/ferrolhos, em metais comuns	33 103	39 775	6 672
7318	Parafusos, porcas, ganchos, rebites e outros, em ferro/aço	32 706	38 020	5 314
7326	Obras de ferro ou aço n.e.	32 480	29 109	-3 371
7204	Desperdícios e sucata de ferro ou aço	22 657	26 907	4 250
7409	Chapas e tiras de cobre com espessura superior a 0,15 mm	29 551	23 844	-5 707
7213	Fio-máquina de ferro ou aço não ligado	19 079	20 672	1 593
7606	Chapas e tiras de alumínio com espessura > 0,2 mm	25 029	20 008	-5 022
8207	Ferramentas intercambiáveis manuais/máq-ferramenta	22 793	18 117	-4 677
7210	Laminados planos ferro/aço ã ligado, revest, larg >= 600mm	11 489	16 126	4 637
7208	Laminados quente planos ferro/aço ã ligado, larg >= 600mm	8 067	13 892	5 825
7306	Tubos e perfis ocos de ferro ou aço n.e.	6 796	11 092	4 296
7108	Ouro em formas brutas, semimanufacturadas ou em pó	8 143	10 669	2 527
7308	Construções em ferro ou aço e suas partes	11 389	10 355	-1 034
7411	Tubos de cobre	16 189	9 276	-6 913
7616	Obras de alumínio n.e.	6 623	8 348	1 725
7113	Artefactos de joalheria de metais preciosos/chapeados	2 269	7 576	5 308
7225	Laminados planos de ligas de aço n.e., >= 600mm largura	10 333	6 813	-3 520
7320	Molas e suas folhas, em ferro ou aço	7 768	6 750	-1 017
7307	Acessórios para tubos em ferro fundido, ferro ou aço	4 101	6 511	2 410
8205	Ferramentas manuais n.e., maçaricos/tornos/bigornas/etc	6 647	6 413	-234
7211	Laminados planos ferro/aço ã ligado, larg <= 600 mm	5 533	5 924	391
7604	Barras e perfis de alumínio	9 792	5 806	-3 987
	% do Total >>>	69,1	72,0	-
H	Máquinas, aparelhos e partes	2 496 290	2 720 287	223 998
8529	Partes de emissores/radares/receptores rádio/TV	296 344	307 376	11 032
8407	Motores de explosão	175 454	229 926	54 472
8542	Circuitos integrados e microconjuntos electrónicos	194 108	205 318	11 211
8408	Motores diesel	154 629	200 676	46 047
8536	Interrupt/seccionadores/aparelh protecção/ligação <= 1 KV	112 025	112 227	202
8538	Partes interrupt/seccionadores/aparelh protecção/ligação	64 866	83 097	18 230
8421	Centrifugadores, aparelhos p/filtrar líquidos/gases	41 701	78 700	36 998
8479	Aparelhos mecânicos com função própria n.e.	77 477	77 192	-285
8481	Torneiras e válvulas	73 224	76 448	3 225
8544	Fios/cabos/fibra óptica/condut eléctr, isolados	72 248	67 107	-5 141
8501	Motores/geradores eléctric, excepto grupos electrogéneos	63 611	64 378	767
8471	Máq automáticas p/processamento dados e unidades	61 146	59 491	-1 656
8541	Díodos, transistores, outros dispositivos c/semicondutores	69 270	56 195	-13 074
8504	Transformad/conversor, bobinas reactância/auto-indução	53 349	46 381	-6 968
8537	Quadros/armários p/comando/distribuição de energia	39 945	42 422	2 477
8477	Outras máq para trabalhar borracha ou plástico	46 042	41 679	-4 363
8532	Condensadores eléctricos	27 956	34 388	6 433
8409	Partes de motores de explosão ou diesel	43 540	33 077	-10 463
8526	Radares e aparelhos rádionavegação/radiotelecomando	21 691	32 450	10 759
8480	Caixas fundição; moldes p/metais/vidro/borracha/plástico	30 545	30 065	-480
8517	Aparelh telefonia/telegrafia/telecomunicação, por fios	24 707	29 929	5 222
8413	Bombas p/líquidos; elevadores de líquidos	17 463	29 198	11 734
	% do Total >>>	70,6	71,2	-

... /

I		2 036 997	2 048 393	11 396
Material de transporte terrestre e partes				
8703	Automóveis de passageiros/mistos/corrida	1 262 632	1 164 616	-98 016
8708	Partes e acessórios de tractores e veículos automóveis	523 156	688 552	165 396
% do Total >>>		87,7	90,5	-
J		152 352	238 271	1696 522
Aeronaves, embarcações e partes				
8802	Helicópteros/aviões/satélites/veíc espaciais, com motor	140 881	222 658	1672 093
% do Total >>>		92,5	93,4	-
K		453 531	468 919	15 388
Produtos acabados diversos				
9018	Instrumentos medicina/cirurgia/testes visuais/veterinária	70 368	73 326	2 958
9032	Aparelhos para regulação/controlo, automáticos	40 538	47 262	6 723
9027	Aparelhos para análises físicas ou químicas	31 700	26 701	-4 999
9403	Mobiliário não médico nem cadeiras orientáveis, e partes	23 609	26 693	3 084
9029	Outros contadores (de voltas, taxímetros, velocímetros, etc)	22 739	25 304	2 565
9401	Assentos mesmo transformáveis em cama e suas partes	27 824	20 942	-6 882
9021	Artigos ortopédicos, para surdez e outras deficiências	12 918	16 418	3 500
9031	Aparelh de medida/controlo n.e,	22 990	15 913	-7 077
9001	Fibra/cabos ópticos/lentes/prismas/espelhos, ñ montados	11 483	14 490	3 007
9022	Aparelhos de raios-X e outr radiações, incl p/medicina	11 506	13 629	2 123
9619	Penso e tampões higiénicos, fraldas e semelhantes	9 771	11 543	1 772
7019	Fibras de vidro, incluída a lã de vidro, e suas obras	8 370	11 021	2 651
9405	Candeeiros/apar iluminação, anúncios luminosos, partes	13 371	10 460	-2 912
9102	Relógios de pulso/bolso, c/caixa de metais não preciosos	10 057	9 686	-372
9026	Aparelhos p/medir caudais/nível/pressão de fluidos	7 006	8 459	1 453
% do Total >>>		71,5	70,8	-

Fonte: A partir de dados de base do INE provisórios para 2018 e preliminares para 2019, com última actualização em 10-12-2019 (<http://www.ine.pt>).

ANEXO-3

Principais produtos (NC-4) exportados para a Alemanha por grupos de produtos (Janeiro a Outubro de 2018-2019)

NC-4	Descritivo dos produtos (NC-4)	10 ⁶ Euros		
		2018	2019	Δ
A	Agro-alimentares	191 367	203 352	11 985
0810	Outra fruta fresc (morangos/mirtilos/kiwis/etc)	44 599	50 469	5 869
2204	Vinhos de uvas frescas, mesmo enriquecidos com álcool	41 986	42 138	152
2002	Tomates preparados/conservados excepto em vinagre	13 625	13 144	-481
0808	Maças, peras e marmelos, frescos	5 965	7 222	1 257
1905	Prod padaria/pastelaria//cápsulas medicamentos/etc	6 515	6 381	-134
1517	Margarina; preparações alimentícias de gordura ou óleos	6 844	6 046	-797
2301	Farinhas carne/peixe/crustác/molusc, ñ p/ alim humana	5 470	4 506	-964
0602	Plantas/raízes vivas/estacas/enxertos/micélios	3 721	4 188	468
0504	Tripas, bexigas e buchos, excepto de peixes	5 954	4 100	-1 854
0706	Cenoura/nabo/beterraba/aipo/rabanetes/semelhantes	2 400	3 836	1 436
1604	Conservas de peixe; caviar e sucedâneos a partir de ovas	5 110	3 523	-1 587
% do Total >>>		74,3	71,6	-
B	Energéticos	312	8 807	8 494
2710	Óleos de petróleo (nafta/gasolina/jet/gasóleo/fuel/lubrif)	293	8 755	8 461
% do Total >>>				

... /

C	Químicos	701 773	725 962	24 189
4011	Pneumáticos novos, de borracha	208 194	178 584	-29 611
3004	Medicamentos fins terapêut/profilát, acondicionados	109 822	124 586	14 764
2901	Hidrocarbonetos acíclicos (etileno/propileno/etc)	43 345	83 525	40 180
3920	Outras chapas/folhas/lâminas, de plástico não alveolar	31 112	38 646	7 534
3909	Resinas amínicas/fenólicas e poliuretanos, f. primárias	34 332	37 679	3 346
3926	Outras obras de plástico (etileno/propileno//PVC/etc)	34 941	32 795	-2 147
4016	Outras obras de borracha vulcanizada não endurecida	27 017	26 865	-152
3921	Outras chapas/folhas/tiras/lâminas, de plástico	24 116	18 348	-5 768
3907	Poliésteres/resinas epóxicas/policarbonatos, f. primárias	19 958	16 243	-3 715
2921	Compostos de função amina	7 737	14 904	7 167
3924	Serviços mesa/higiene/toucador/outros, de plástico	22 094	13 102	-8 992
	<i>% do Total >>></i>	<i>80,2</i>	<i>80,6</i>	<i>-</i>
D	Madeira, cortiça e papel	301 924	282 947	-18 977
4802	Papel/cartão ã revest p/escrita/cartões/etc, em rolos/fls	110 530	113 825	3 295
4703	Pastas químicas de madeira, à soda/sulfato	79 818	59 553	-20 266
4504	Cortiça aglomerada, com ou sem aglutinantes e obras	47 726	46 964	-762
	<i>% do Total >>></i>	<i>78,9</i>	<i>77,9</i>	<i>-</i>
E	Têxteis e vestuário	386 381	371 796	-14 584
6109	T-shirts e camisolas interiores, de malha	73 638	70 658	-2 980
6110	Camisolas e pull-overs, cardigans e coletes, de malha	29 693	28 950	-744
6302	Roupas de cama, mesa, toucador ou cozinha	24 094	23 230	-864
5903	Tecidos impregnados/revestidos/recobertos c/plástico	17 556	17 689	133
6203	Fatos/conj/casacos/calças/calções, de tecido, p/H	15 948	15 231	-718
6206	Camiseiros e blusas, de tecido, p/S	11 959	14 291	2 332
6115	Meias-calças/meias, incluindo para varizes, de malha	19 629	14 272	-5 357
6104	Fatos/conj/casac/vestid/saias/calças/etc, de malha, p/S	13 371	14 069	697
5515	Outros tecidos de fibras sintéticas descontinuas	13 034	13 079	46
6204	Fatos/conj/casac/vestid/saias/calças/etc, de tecido, p/S	11 236	12 167	930
5607	Cordéis/cordas/cabos, revestidos de borracha ou plástico	8 870	10 346	1 476
5902	Telas p/ pneus c/fios de nylon/poliéster/raiom de viscose	8 446	9 050	605
5514	Tecidos < 85% fibras sintét descont com algodão > 170g/m2	7 778	7 535	-243
5112	Tecidos de lã penteada ou de pêlos finos penteados	6 675	6 768	93
5801	Veludos, pelúcias e tecidos de froco	7 304	6 660	-643
	<i>% do Total >>></i>	<i>69,7</i>	<i>71,0</i>	<i>-</i>
F	Calçado, peles e couros	326 250	295 625	-30 625
6403	Calçado sola borracha/plástico/couro e parte sup. couro	276 476	249 461	-27 014
	<i>% do Total >>></i>	<i>84,7</i>	<i>84,4</i>	<i>-</i>
G	Minérios e metais	394 933	316 360	-78 573
8301	Cadeados/fechaduras/ferrolhos, em metais comuns	54 231	36 792	-17 440
7616	Obras de alumínio n.e.	36 349	29 025	-7 324
7108	Ouro em formas brutas, semimanufacturadas ou em pó	46 161	25 541	-20 620
7308	Construções em ferro ou aço e suas partes	15 275	18 524	3 249
8207	Ferramentas intercambiáveis manuais/máq-ferramenta	20 172	16 212	-3 959
8303	Cofres/portas blindadas/ etc, em metais comuns	13 555	15 245	1 690
7213	Fio-máquina de ferro ou aço não ligado	18 695	14 740	-3 955
7326	Obras de ferro ou aço n.e.	11 585	12 154	569
7222	Barras e perfis de aço inoxidável	14 982	12 113	-2 869
2603	Minérios de cobre e seus concentrados	15 976	10 287	-5 689
7404	Desperdícios, resíduos e sucata de cobre	5 194	7 974	2 780
7407	Barras e perfis de cobre	19 045	7 479	-11 566
7306	Tubos e perfis ocios de ferro ou aço n.e.	7 598	7 474	-125
7604	Barras e perfis de alumínio	6 484	6 619	135
7323	Palha de aço, esfregões e luvas, em ferro ou aço	5 535	6 598	1 063
	<i>% do Total >>></i>	<i>73,6</i>	<i>71,7</i>	<i>-</i>

... /

H	Máquinas, aparelhos e partes	1 656 376	1 640 874	-15 502
8527	Receptores rádiodifusão/telefonía/telegrafia	330 145	307 125	-23 019
8537	Quadros/armários p/comando/distribuição de energia	117 603	188 562	70 959
8481	Torneiras e válvulas	143 470	141 257	-2 213
8480	Caixas fundição; moldes p/metais/vidro/borracha/plástico	122 895	98 030	-24 865
8516	Aquecedores água/ambiente; outr electrotérmicos domést	93 137	88 537	-4 600
8517	Aparelh telefonia/telegrafia/telecomunicação, por fios	68 607	80 220	11 613
8544	Fios/cabos/fibra óptica/conduz eléctric, isolados	63 393	69 625	6 232
8414	Bombas ar/vácuo, compressores, ventiladores/exaustores	68 809	68 760	-50
8529	Partes de emissores/radares/receptores rádio/TV	66 346	54 666	-11 680
8482	Rolamentos de esferas/roletes/agulhas	64 506	54 234	-10 272
8503	Partes de motores/geradores eléctric/grupos electrogéneos	50 950	40 143	-10 807
	<i>% do Total >>></i>	<i>71,8</i>	<i>72,6</i>	<i>-</i>
I	Material de transporte terrestre e partes	1 210 135	1 480 158	270 023
8703	Automóveis de passageiros/mistos/corrida	879 280	1 112 339	233 059
8708	Partes e acessórios de tractores e veículos automóveis	245 175	244 536	-639
	<i>% do Total >>></i>	<i>92,9</i>	<i>91,7</i>	<i>-</i>
J	Aeronaves, embarcações e partes	8 500	8 251	-248
8903	Iates/barcos recreio ou desporto; barcos a remos e canoas	3 978	5 267	1289
8803	Partes de veículos aéreos com e sem motor	2 876	2 969	92
	<i>% do Total >>></i>	<i>80,6</i>	<i>99,8</i>	<i>-</i>
K	Produtos acabados diversos	509 006	710 355	201 350
9029	Outros contadores (de voltas, taxímetros, velocímetros, etc)	166 589	320 758	154 169
9031	Aparelh de medida/controlo n.e,	102 836	129 604	26 768
9401	Assentos mesmo transformáveis em cama e suas partes	47 444	76 248	28 804
9403	Mobiliário não médico nem cadeiras orientáveis, e partes	24 645	30 208	5 562
	<i>% do Total >>></i>	<i>67,1</i>	<i>78,4</i>	<i>-</i>

Fonte: A partir de dados de base do INE provisórios para 2018 e preliminares para 2019, com última actualização em 10-12-2019 (<http://www.ine.pt>).