

Comércio Internacional - Estatísticas de Bolso / International Trade Statistics
27 de outubro de 2020 / October 27th, 2020

Balança de Bens e Serviços e Indicadores Avançados de Procura Externa

Trade in Goods and Services and Foreign Demand Leading Indicators

	Fonte/ Source	Unidade / Unit	2T/2Q 2019	3T/3Q 2019	4T/4Q 2019	1T/1Q 2020	2T/2Q 2020	3T/3Q 2020	abr/apr 2020	mai/may 2020	jun/jun 2020	jul/jul 2020	ago/au g 2020	set/sep 2020
BENS* / GOODS	BdP	Tx cobertura / Coverage rate	78,2	75,4	79,0	77,6	80,9		73,8	80,5	87,0	91,1	80,1	
Crédito (Exportações) / Credit (Exports)	BdP	VH / y-o-y	0,8	0,3	7,6	-2,5	-30,4		-40,4	-38,7	-10,2	-6,0	-1,3	
Débito (Importações) / Debit	BdP	VH / y-o-y	2,5	3,5	1,5	-1,5	-32,7		-38,3	-38,9	-19,9	-19,5	-10,8	
SERVIÇOS* / SERVICES	BdP	Tx cobertura / Coverage rate	191,8	241,5	175,9	170,3	134,4		126,1	127,6	149,4	155,1	222,9	
Crédito / Credit	BdP	VH / y-o-y	5,4	7,4	3,6	-7,0	-57,0		-56,9	-62,5	-51,3	-53,0	-45,7	
Débito / Debit	BdP	VH / y-o-y	10,8	13,1	10,1	-2,8	-38,6		-38,5	-40,0	-37,4	-33,1	-32,0	
BENS E SERVIÇOS* / GOODS AND SERVICES	BdP	Tx cobertura / Coverage rate	99,9	110,4	97,7	93,4	90,4		84,1	88,7	97,1	102,5	107,2	
Crédito / Credit	BdP	VH / y-o-y	2,4	3,5	6,1	-3,9	-40,1		-46,5	-47,2	-25,9	-25,9	-25,3	
Débito / Debit	BdP	VH / y-o-y	4,0	5,4	3,1	-1,7	-33,9		-38,3	-39,1	-23,4	-22,3	-15,7	
Por memória: / Memo:														
Indicadores Avançados de Procura Externa / Advanced Foreign Demand Indicators														
Volume de Negócios na Indústria - Mercado Externo (CAE Rev3) / Industrial Turnover - External Market	INE	VH / y-o-y	-3,5	-3,2	1,1	-5,0	-33,4		-42,9	-41,5	-14,4	-13,7	-4,3	
Inquérito à Ind. Transformadora - Procura Externa / Manufacturing Industry Survey - External Demand	INE	SRE-VE/ Balances*	-9,6	-10,4	-9,5	-10,9	-57,4	-47,7	-39,7	-66,4	-66,2	-53,5	-46,6	-43,1

* Saldos de resposta extrema - Diferenças entre as percentagens de respostas positivas e negativas

* Balances - Differences between the percentage of respondents giving positive and negative replies.

Comércio Externo de Bens e Serviços em percentagem do PIB

Trade of Goods and Services as a percentage of GDP

	2016	2017	2018	2019	2017				2018				2019				2020	
					T1/Q1	T2/Q2	T3/Q3	T4/Q4	T1/Q1	T2/Q2	T3/Q3	T4/Q4	T1/Q1	T2/Q2	T3/Q3	T4/Q4	T1/Q1	T2/Q2

Valores Correntes em percentagem do PIB / Current Values as a percentage of GDP

Exportações (Fob) / Exports (Fob)	40,2	42,7	43,4	43,5	43,1	42,0	42,4	43,4	43,6	43,9	43,4	43,0	43,7	43,6	42,9	43,8	41,9	29,7
Bens / Goods	28,2	29,3	29,6	29,4	30,0	28,7	29,0	29,7	29,9	29,9	29,6	28,9	29,7	29,6	28,6	29,6	28,7	22,2
Serviços / Services	12,0	13,4	13,9	14,1	13,1	13,3	13,4	13,7	13,7	14,0	13,8	14,0	14,0	14,0	14,3	14,2	13,2	7,5
Importações (Fob) / Imports (Fob)	39,1	41,7	43,0	43,3	41,7	41,2	41,2	42,7	43,0	42,8	42,7	43,4	43,7	43,5	42,9	42,9	43,0	33,0
Bens / Goods	32,6	35,0	36,0	35,9	34,9	34,6	34,6	35,8	36,2	36,0	35,8	36,2	36,6	36,3	35,6	35,3	36,1	27,6
Serviços / Services	6,5	6,7	6,9	7,3	6,8	6,6	6,7	6,9	6,8	6,9	6,9	7,3	7,1	7,2	7,4	7,7	6,9	5,4

Taxas homólogas de crescimento real / Annual real growth rate

Exportações (Fob) / Exports (Fob)	4,4	8,4	4,1	3,5	11,7	8,4	6,4	7,3	4,4	7,1	3,4	1,7	4,1	1,8	2,4	5,9	-4,8	-39,2
Bens / Goods	4,3	6,1	3,4	3,3	9,3	5,4	4,2	5,9	3,7	6,7	3,4	-0,1	3,3	2,1	0,7	7,3	-3,2	-32,3
Serviços / Services	4,8	13,7	5,8	4,0	17,5	15,7	11,6	10,6	6,1	8,1	3,3	5,7	6,0	1,0	6,3	2,8	-8,4	-54,0
Importações (Fob) / Imports (Fob)	5,0	8,1	5,0	4,7	8,7	8,5	8,2	7,1	6,9	6,0	3,5	3,5	6,0	3,9	5,6	3,2	-2,0	-29,4
Bens / Goods	5,0	8,3	4,9	4,0	8,2	9,1	8,1	7,7	7,7	5,8	3,2	2,9	5,6	3,3	4,8	2,3	-1,3	-28,4
Serviços / Services	5,0	7,2	5,6	8,0	10,9	5,3	9,0	4,0	2,9	7,1	5,3	6,9	8,2	6,6	9,7	7,6	-5,4	-34,6

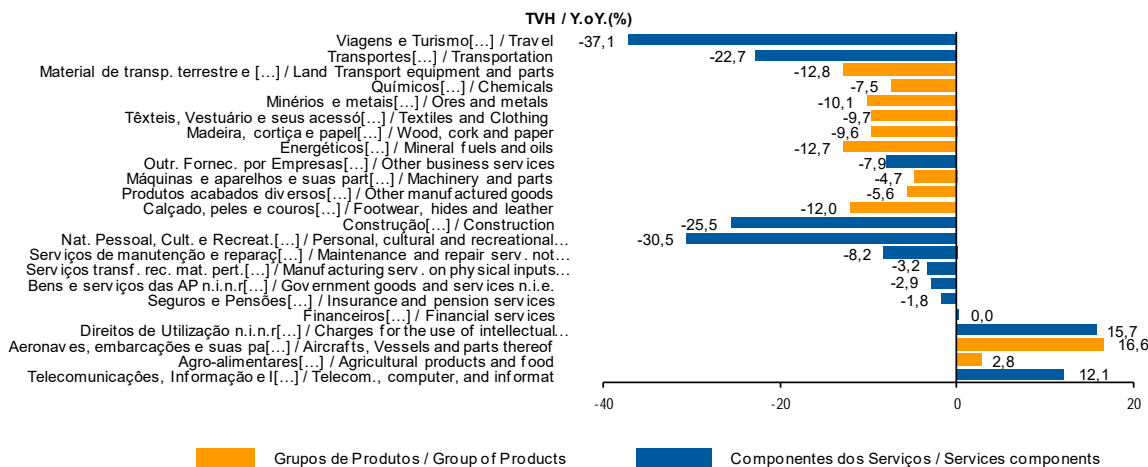
Fonte: GEE, com base nos dados das Contas Nacionais Trimestrais (Base 2011) do INE. Inclui comércio Intra e Extracomunitário.

Source: GEE, based on data from the Quarterly National Accounts (base 2011) of Statistics Portugal. Includes Intra and Extracommunity trade.

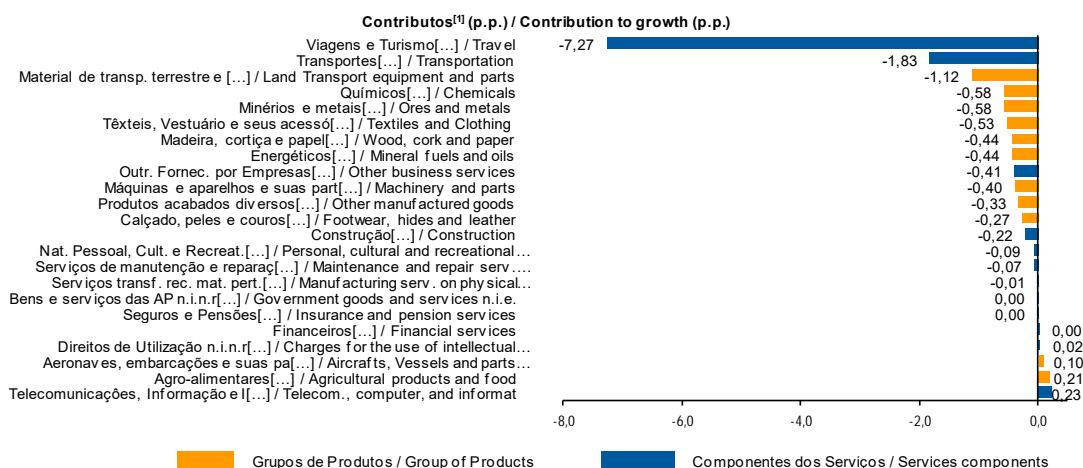
Taxas de crescimento das Exportações de Bens e Serviços e contributos das suas componentes

Growth rates of exports (Intra + Extra EU) of goods and services and contribution to growth

Últimos 12 meses a terminar em agosto de 2020 / Previous 12 months ending in August 2020



Últimos 12 meses a terminar em agosto de 2020 / Previous 12 months ending in august 2020



Fonte: Cálculos do GEE com base em dados do Banco de Portugal, para as Exportações de bens e serviços, e do INE, para o cálculo da estrutura das Exportações de Bens. A distribuição do contributo das Exportações de Bens (dados da Balança de Pagamentos, banco de Portugal) pelos grupos de produtos segue a estrutura implícita na base de dados do Comércio Internacional do INE para as Exportações de Bens (somatório das Exportações de mercadorias para a UE com as Exportações para Países Terceiros). Source: GEE, based on data from Banco de Portugal for Exports of goods and services, and Statistics Portugal, for the structure of exports of goods. The distribution of the contribution to growth of exports of goods (data from the Balance of Payments, Banco de Portugal) by groups of products follows the structure implicit in the database of International Trade from Statistics Portugal for analogous Goods (sum of Exports of goods to the EU with the Exports to Third Countries).

Notas: / Notes:

O valor das Exportações das Estatísticas da Balança de Pagamentos (Crédito) não coincide com o valor das Exportações das estatísticas do Comércio Internacional de mercadorias do INE (somatório das exportações de mercadorias para a UE com as Exportações para Países Terceiros) por questões de ordem metodológica. / The value of exports from Balance of Payment Statistics (credit) does not match the value of International Trade data on goods exports from Statistics Portugal (totals good exports to EU countries plus exports to third countries) due to methodological issues.

[1] Contributos - análise shift-share: TVH x Peso no período homólogo anterior + 100. O somatório corresponde à TVH das Exportações de Bens e Serviços nos últimos 12 meses, de acordo com as estatísticas da Balança de Pagamentos do Banco de Portugal (- 14,0%). / [1] Contribution to growth, shift-share analysis: (rate of change) x (weight in the previous period) + 100. The sum corresponds to the growth rate of Exports of Goods and Services over the past 12 months, according to the statistics from the Balance of Payments of Banco de Portugal (- 14,0%).

Evolução mensal e trimestral do comércio internacional de mercadorias

Monthly and quarterly evolution of Portuguese International Trade(Goods)

Versão preliminar de janeiro a agosto de 2020 / Preliminary data version of january to august 2020

valores em milhões de Euros / values in Millions of Euros

valores em milhões de Euros / values in Millions of Euros

Intra+Extra UE Intra+Extra EU	IMPORTAÇÃO (cif) / IMPORTS (cif)			EXPORTAÇÃO (fob) / EXPORTS (fob)			Extra UE Extra EU	IMPORTAÇÃO (cif) / IMPORTS (cif)			EXPORTAÇÃO (fob) / EXPORTS (fob)		
	2019	2020	TVH / v.o.y., %	2019	2020	TVH / v.o.y., %		2019	2020	TVH / v.o.y., %	2019	2020	TVH / v.o.y., %
	jan / jan	6 741	6 611	-1,9	4 958	5 146		3,8	jan / jan	1 931	2 031	5,2	1 364
fev / feb	6 194	6 420	3,7	4 852	4 876	0,5	fev / feb	1 641	1 680	2,4	1 402	1 329	-5,2
mar / mar	6 798	6 065	-10,8	5 174	4 509	-12,9	mar / mar	1 631	1 683	3,2	1 446	1 374	-5,0
abr / apr	6 768	4 111	-39,2	4 988	2 926	-41,3	abr / apr	1 777	1 253	-29,5	1 514	981	-35,2
mai / may	7 212	4 365	-39,5	5 591	3 427	-38,7	mai / may	1 958	1 058	-46,0	1 677	938	-44,1
jun / jun	6 613	5 141	-22,3	4 743	4 277	-9,8	jun / jun	1 703	1 143	-32,9	1 274	1 119	-12,2
jul / jul	7 265	5 786	-20,4	5 401	5 018	-7,1	jul / jul	1 989	1 389	-30,2	1 595	1 376	-13,7
ago / aug	5 448	4 818	-11,6	3 825	3 770	-1,4	ago / aug	1 452	1 284	-11,6	1 240	1 130	-8,9
set / sep	6 723			4 992			set / sep	1 819			1 428		
out / oct	7 273			5 574			out / oct	1 873			1 726		
nov / nov	6 928			5 219			nov / nov	1 699			1 430		
dez / dec	6 016			4 587			dez / dec	1 512			1 438		
1º Trim / Q1	19 733	19 096	-3,2	14 983	14 531	-3,0	1º Trim / Q1	5 204	5 394	3,7	4 212	4 153	-1,4
2º Trim / Q2	20 593	13 617	-33,9	15 322	10 630	-30,6	2º Trim / Q2	5 438	3 454	-36,5	4 465	3 037	-32,0
3º Trim / Q3	19 435			14 217			3º Trim / Q3	5 261			4 264		
4º Trim / Q4	20 216			15 380			4º Trim / Q4	5 084			4 595		

Fonte: GEE, com base nos dados das estatísticas do Comércio Internacional de Mercadorias do INE (últimas versões disponíveis à data da publicação para o período considerado). Os dados do comércio intracomunitário incluem estimativas para as não respostas assim como para as empresas que se encontram abaixo dos limiares de assimilação.

Source: GEE, based on data on International Trade of Goods statistics from Statistics Portugal (most up-to-date versions available). Estimates for operators under the assimilation threshold and non-responses are included in Intra-EU trade.

Exportações (Intra + Extra UE) de mercadorias por grupos de produtos e taxas de variação homóloga

Exports (Intra+Extra EU) of goods to selected markets

Grupos de Produtos / Group of Products	Valor em milhões de euros / Values in Millions of Euros											
	2016		2017		2018		2019		2020		jan-ago / jan-aug	
	2º sem.	1º sem.	2º sem.	1º sem.	2º sem.	1º sem.	1º sem.	1º sem.	2019	2020	2019	2020
Total das Exportações / Total Exports	25 372	27 620	27 398	29 453	28 397	30 305	25 161	39 531	33 949			
Agro-alimentares / Agricultural products and food	3 479	3 319	3 570	3 423	3 707	3 547	3 565	4 668	4 787			
Energéticos / Mineral fuels and oils	1 772	2 004	1 940	2 154	1 798	1 789	1 304	2 347	1 620			
Químicos / Chemicals	3 239	3 587	3 329	3 496	3 644	3 846	3 353	5 091	4 528			
Madeira, cortiça e papel / Wood, cork and paper	1 959	2 102	2 048	2 188	2 210	2 275	2 022	3 010	2 633			
Têxteis, vestuário e seus acessórios / Clothing	2 528	2 703	2 577	2 755	2 619	2 689	2 243	3 586	3 098			
Calçado, peles e couros / Footwear, hides and leather	1 179	1 117	1 169	1 108	1 126	1 033	810	1 492	1 225			
Minérios e metais / Ores and metals	2 287	2 691	2 652	2 922	2 727	2 895	2 391	3 739	3 214			
Máquinas e aparelhos e suas partes / Machinery and parts	3 940	4 267	4 163	4 246	4 013	4 138	3 589	5 410	4 839			
Material de transp. terrestre e suas partes / Land Transport equipment and parts	2 407	3 030	3 110	4 188	3 661	4 805	3 284	5 926	4 387			
Aeronaves, embarcações e suas partes / Aircrafts, Vessels and parts thereof	285	181	272	190	196	352	194	421	278			
Produtos acabados diversos / Other manufactured goods	2 297	2 618	2 568	2 785	2 695	2 936	2 406	3 841	3 340			

Grupos de Produtos / Group of Products	Taxas de variação homóloga / y.o.y., %						
	17/16	18/17		19/18		20/19	20/19
	2º sem.	1º sem.	2º sem.	1º sem.	2º sem.	1º sem.	jan-ago / jan-aug
Total das Exportações / Total Exports	8,0	6,6	3,6	2,9	4,2	-17,0	-14,1
Agro-alimentares / Agricultural products and food	2,6	3,1	3,8	3,6	1,2	0,5	2,5
Energéticos / Mineral fuels and oils	9,5	7,5	-7,3	-16,9	3,5	-27,1	-31,0
Químicos / Chemicals	2,8	-2,5	9,5	10,0	1,9	-12,8	-11,1
Madeira, cortiça e papel / Wood, cork and paper	4,6	4,1	7,9	4,0	-2,7	-11,1	-12,5
Têxteis, vestuário e seus acessórios / Clothing	1,9	1,9	1,7	-2,4	-0,9	-16,6	-13,6
Calçado, peles e couros / Footwear, hides and leather	-0,9	-0,8	-3,7	-6,8	-0,1	-21,6	-17,9
Minérios e metais / Ores and metals	16,0	8,6	2,8	-0,9	-3,4	-17,4	-14,0
Máquinas e aparelhos e suas partes / Machinery and parts	5,7	-0,5	-3,6	-2,5	4,5	-13,3	-10,6
Material de transp. terrestre e suas partes / Land Transport equipment and parts	29,3	38,2	17,7	14,7	14,8	-31,7	-26,0
Aeronaves, embarcações e suas partes / Aircrafts, Vessels and parts thereof	-4,8	5,1	-27,8	85,0	124,7	-44,9	-33,9
Produtos acabados diversos / Other manufactured goods	11,8	6,4	4,9	5,4	8,8	-18,0	-13,1

Fonte: GEE, com base nos dados das estatísticas do Comércio Internacional de Mercadorias do INE (últimas versões disponíveis à data da publicação para o período considerado). Os dados do comércio intracomunitário incluem estimativas para as não respostas assim como para as empresas que se encontram abaixo dos limiares de assimilação.

Source: GEE, based on data on International Trade of Goods statistics from Statistics Portugal (most up-to-date versions available). Estimates for operators under the assimilation threshold and non-responses are included in Intra-EU trade.

Exportações (Intra + Extra UE) por mercados

Exports (Intra+Extra EU) of goods to selected markets

Versão preliminar de janeiro a agosto de 2020 / Preliminary data version of January to August 2020

Destino / Destination	jan-ago / jan-aug		Estrutura (%) / Structure (%)		Taxas de variação e contributos / Growth rates and contributions to growth			
			jan-ago / jan-aug		12 meses [1] / Last 12 months [1]		jan-ago / jan-aug	
	2019	2020	2019	2020	VH [2] / y.o.y., % [2]	Contrib. p.p. [3] / Contrib. p.p. [3]	VH / y.o.y. %	Contrib. p.p. [3] / Contrib. p.p. [3]
TOTAL	39 531	33 949	100,0	100,0	-7,3	-7,3	-14,1	-14,1
INTRA UE / INTRA EU	28 019	24 254	70,9	71,4	-6,6	-4,7	-13,4	-9,5
Espanha / Spain	9 730	8 528	24,6	25,1	-6,6	-1,6	-12,3	-3,0
França / France	5 148	4 650	13,0	13,7	-3,8	-0,5	-9,7	-1,3
Alemanha / Germany	4 790	4 072	12,1	12,0	-6,8	-0,8	-15,0	-1,8
Itália / Italy	1 823	1 456	4,6	4,3	-14,5	-0,7	-20,1	-0,9
Países Baixos / Netherlands	1 575	1 302	4,0	3,8	-9,2	-0,4	-17,3	-0,7
Bélgica / Belgium	914	816	2,3	2,4	-2,7	-0,1	-10,8	-0,2
Polónia / Poland	538	450	1,4	1,3	-11,5	-0,2	-16,3	-0,2
Suécia / Sweden	380	397	1,0	1,2	7,1	0,1	4,3	0,0
Áustria / Austria	360	249	0,9	0,7	-22,4	-0,2	-30,8	-0,3
Dinamarca / Denmark	298	288	0,8	0,8	6,2	0,0	-3,2	0,0
EXTRA UE / EXTRA EU	11 512	9 696	29,1	28,6	-8,9	-2,6	-15,8	-4,6
Reino Unido / United Kingdom	2 359	1 859	6,0	5,5	-14,2	-0,9	-21,2	-1,3
EUA / United States	2 053	1 748	5,2	5,2	-5,1	-0,2	-14,8	-0,8
Angola / Angola	817	576	2,1	1,7	-24,5	-0,6	-29,4	-0,6
Brasil / Brazil	464	447	1,2	1,3	-2,3	0,0	-3,7	0,0
Marrocos / Morocco	448	330	1,1	1,0	-6,0	-0,1	-26,3	-0,3
Suíça / Switzerland	433	413	1,1	1,2	-2,9	0,0	-4,6	0,0
China / China	406	335	1,0	1,0	-13,2	-0,1	-17,4	-0,2
Canadá / Canada	358	208	0,9	0,6	-6,0	0,0	-41,9	-0,4
Turquia / Turkey	356	354	0,9	1,0	6,5	0,1	-0,5	0,0
México / Mexico	216	154	0,5	0,5	-25,4	-0,2	-28,8	-0,2
Por memória: / Memo:								
UE-14	26 137	22 647	66,1	66,7	-6,9	-4,5	-13,4	-8,8
P. alargamento	1 882	1 607	4,8	4,7	-2,8	-0,1	-14,6	-0,7
OPEP [4] / OPEC [4]	1 261	983	3,2	2,9	-18,9	-0,7	-22,1	-0,7
PALOP	1 222	979	3,1	2,9	-16,4	-0,5	-19,9	-0,6
EFTA	578	525	1,5	1,5	-5,4	-0,1	-9,2	-0,1

Fonte: GEE, com base nos dados das estatísticas do Comércio Internacional de Mercadorias do INE (últimas versões disponíveis à data da publicação para o período considerado). Os dados do comércio intracomunitário incluem estimativas para as não respostas assim como para as empresas que se encontram abaixo dos limiares de assimilação.

Source: GEE, based on data on International Trade of Goods statistics from Statistics Portugal (most up-to-date versions available). Estimates for operators under the assimilation threshold and non-responses are included in Intra-EU trade.

Notas: / Notes:

Países ordenados por ordem decrescente de valor no período de jan-ago 2020. / Countries ranked in descending order of jan-aug 2020.

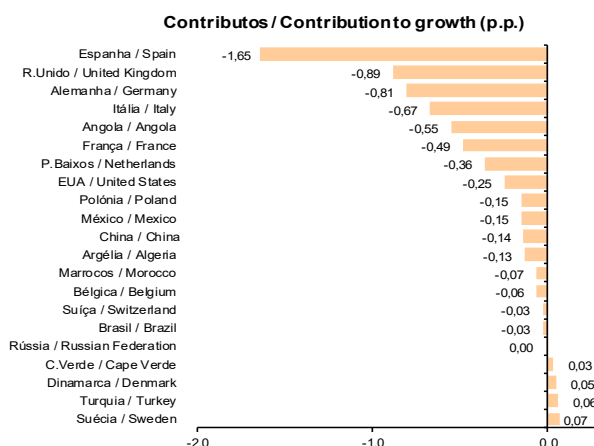
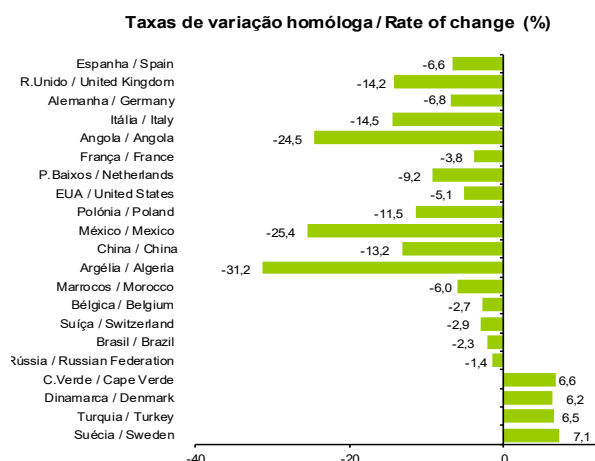
[1] Últimos 12 meses a terminar em agosto de 2020 / 12 months ending in August 2020

[2] (set 19-ago 20)/(set 18-ago 19) x 100 - 100

[3] Contributos para a taxa de crescimento das importações - análise shift-share: (TVH) x (peso no período homólogo anterior) ÷ 100.

[4] Inclui Angola. / [3] Contributions to growth, shift share analysis: (rate of change) x (weight in the previous period) ÷ 100.

Taxas de crescimento das exportações de mercadorias para uma seleção de mercados e contributos (INTRA+EXTRA UE)
Growth rates of Exports (Intra + Extra-EU) to selected markets and corresponding contribution to growth
Últimos 12 meses a terminar em agosto de 2020 / Previous 12 months ending in august 2020



Fonte: GEE, a partir de dados das estatísticas do Comércio Internacional do INE.
Source: GEE, based on International Trade data from INE

Bens e Serviços (Crédito) - componentes dos Serviços
Goods and Services (Credit) – services components

TVH / y.o.y.(%) (2012-2020)

CRÉDITO / Credit (Exportações) / (Exports)	Peso em / Share in 2019 (%)	2012	2013	2014	2015	2016	2017	2018	2019	jan-ago / jan-aug 2020
Bens e Serviços / Goods and Services	100,0	4,3	6,6	2,7	5,0	2,5	11,3	6,3	4,4	-23,6
Bens / Goods	62,3	4,8	4,9	1,7	3,4	0,4	8,6	5,5	3,5	-13,6
Serviços / Services	37,7	3,2	10,4	4,8	8,1	6,6	16,3	7,8	5,9	-39,7
Serviços transf. rec. mat. pert. terc. / Manufacturing serv. on physical inputs owned by others	0,2	13,4	15,1	-7,3	-15,9	13,9	11,1	-31,8	-15,7	-9,9
Serviços de manutenção e reparação / Maintenance and repair serv. not included elsewhere (n.i.e.)	0,8	4,8	21,5	-29,4	20,3	11,1	30,7	20,6	6,8	-17,9
Transportes / Transportation	8,0	3,4	8,2	1,2	0,9	0,7	16,3	9,0	2,6	-35,7
Viagens e Turismo / Travel	19,7	5,6	6,4	12,3	12,8	10,4	21,4	9,7	8,1	-55,9
Construção / Construction	0,8	-3,9	14,9	-15,4	2,8	29,0	7,4	2,4	-7,9	-28,4
Seguros e Pensões / Insurance and pension services	0,2	6,4	-7,9	-7,2	38,2	-1,5	8,3	14,3	17,0	-3,8
Financeiros / Financial services	0,5	40,1	-14,6	-9,5	-0,5	-1,6	5,8	10,9	13,2	-6,3
Direitos de Utilização n.i.n.r. / Charges for the use of intellectual property n.i.e.	0,1	-13,2	-17,5	57,0	36,2	18,8	47,0	-19,8	16,3	8,0
Telecomunicações, Informação e Informática / Telecom., computer, and information services	1,9	13,8	4,1	17,9	5,1	9,7	9,6	19,3	2,2	16,3
Outr. Fornec. por Empresas / Other business services	5,0	-11,3	30,4	3,9	9,9	0,6	3,2	0,4	6,9	-12,7
Nat. Pessoal, Cult. e Recreat. / Personal, cultural and recreational services	0,3	15,6	8,7	-27,2	-7,0	8,5	30,5	-8,8	3,1	-42,2
Bens e serviços das AP n.i.n.r. / Government goods and services n.i.e.	0,2	18,7	10,2	-34,1	-11,0	-11,6	18,2	-4,2	8,2	-5,5

Fonte: GEE, com base nos dados das estatísticas da Balança de Pagamentos do Banco de Portugal.
Source: GEE, based on data from the Balance of Payments Statistics of Banco de Portugal.