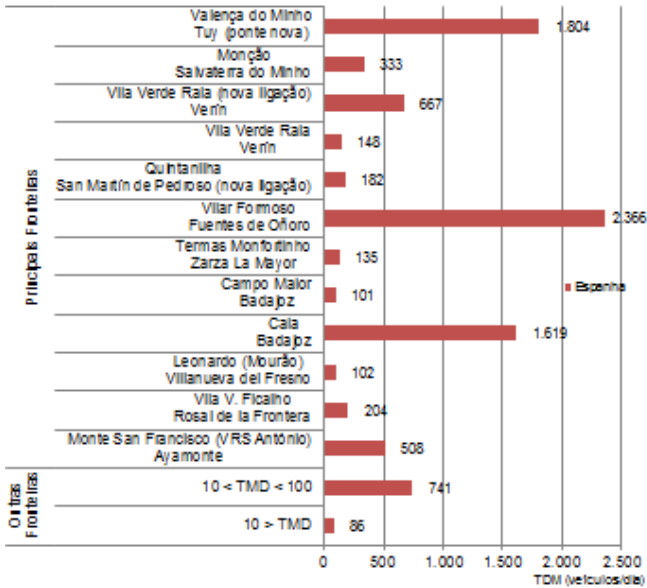


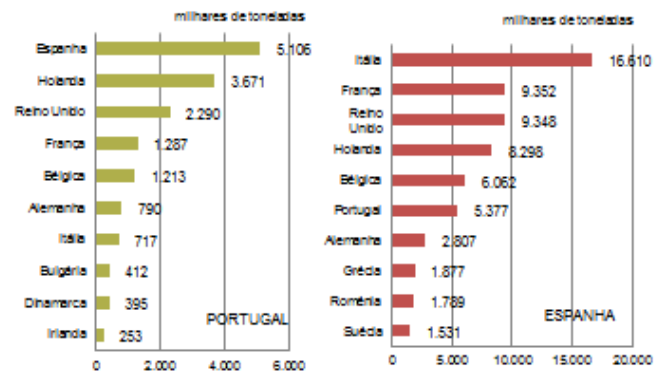
## MERCADORIAS

### 8. Tráfego médio diário de veículos pesados de mercadorias nas principais fronteiras hispano-portuguesas (2012)



Fonte: DG Carreteras

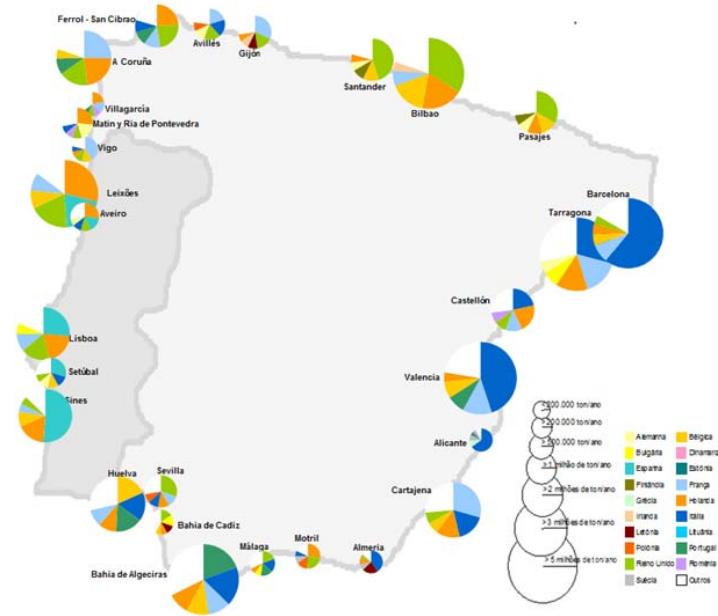
### 9. Mercadorias movimentadas nos portos Portugueses e Espanhóis, por principais países de origem/destino da UE27 (2012)



Fontes: IMT/IPTM e Puertos del Estado

## MERCADORIAS

### 10. Tráfego internacional de mercadorias com os principais países da UE27, com origem e destino nos portos da Península Ibérica (2012)



Fontes: IMT/IPTM e Puertos del Estado

#### PORTUGAL

Ministério da Economia  
Gabinete de Estratégia e Estudos (Coordenação)

[www.gee.min-economia.pt](http://www.gee.min-economia.pt)

#### ESPAÑA

Ministerio de Fomento  
Secretaría de General de Transportes (Coordinación)

[www.fomento.es](http://www.fomento.es)



2012

Espanha

Agosto 2015

Observatório  
Transfronteiriço  
Espanha - Portugal

Portugal



Agosto 2015

## 1. População residente em Portugal e Espanha

Milhares de habitantes

	2005	2006	2007	2008	2009	2010	2011	2012	2013	2014	Δ (%) 13/12	Δ (%) 14/13
Portugal	10.495	10.512	10.533	10.553	10.563	10.573	10.573	10.542	10.487	10.427	-0,5	-0,6
Espanha	43.296	44.010	44.785	45.669	46.239	46.487	46.667	46.818	46.728	46.512	-0,2	-0,5

Fonte: EUROSTAT

## 2. Taxa de crescimento anual do PIB, em Portugal e em Espanha, a preços constantes (base=2010)

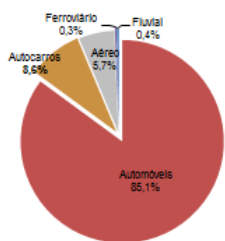
%

	2005	2006	2007	2008	2009	2010	2011	2012	2013	2014
Portugal	0,8	1,6	2,5	0,2	-3,0	1,9	-1,8	-4,0	-1,6	0,9
Espanha	3,7	4,2	3,8	1,1	-3,6	0,0	-0,6	-2,1	-1,2	1,4

Fonte: EUROSTAT

Nota: Série revista; Valores preliminares para 2013 e 2014

## 3. Fluxos e estrutura do tráfego de passageiros entre Portugal e Espanha, por modo de transporte



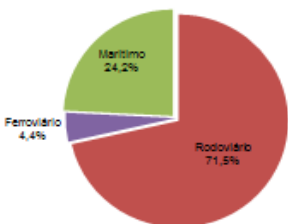
Milhares de passageiros

Modo	2011	2012	Δ (%) 12/11
Automóveis	47.542	46.158	-2,9
Autocarros	4.461	4.673	4,8
Aéreo	3.261	3.079	-5,6
Ferrovário	162	145	-10,3
Fluvial	212	201	-5,0
TOTAL	55.636	54.257	-2,5

Fontes: Rodoviário: DG Carreteras; Ferroviário: RENFE; Fluvial: INE; Aéreo: AENA

Nota: Os valores relativos à Ferrovía incluem o total do tráfego internacional de passageiros, embora a maioria tenha Q/D em Espanha

## 4. Fluxos e estrutura do tráfego de mercadorias entre Portugal e Espanha, por modo de transporte



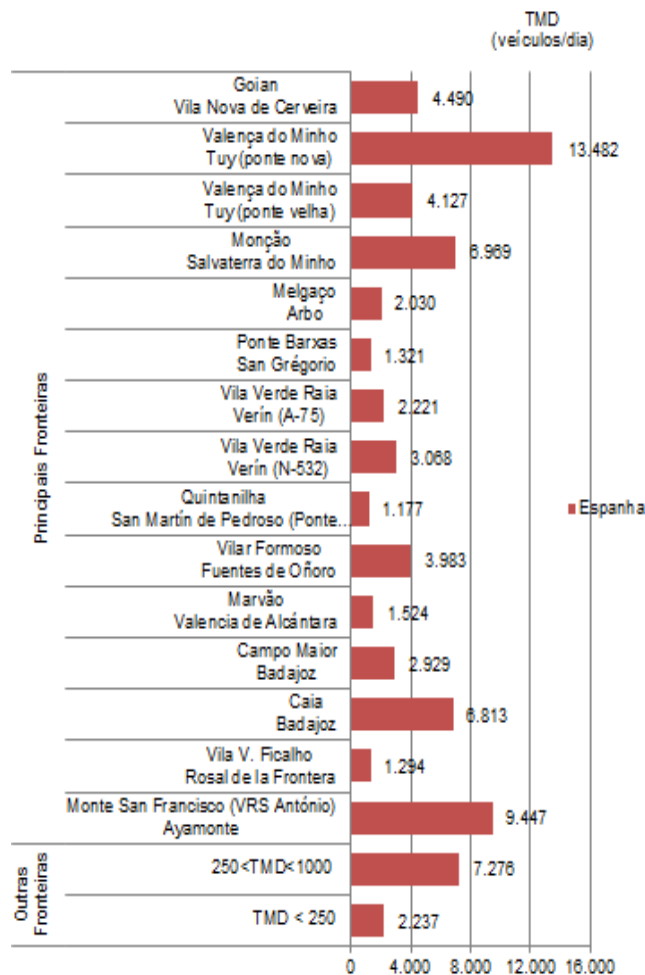
Milhares de toneladas

	2011	2012	Δ (%) 12/11
Rodoviário	21.084	17.335	-17,8
Ferrovário	941	1.058	12,4
Marítimo	5.966	5.862	-1,7
TOTAL	27.991	24.256	-13,3

Fontes: Rodoviário: EUROSTAT; Ferroviário: INE; Marítimo: Puertos del Estado

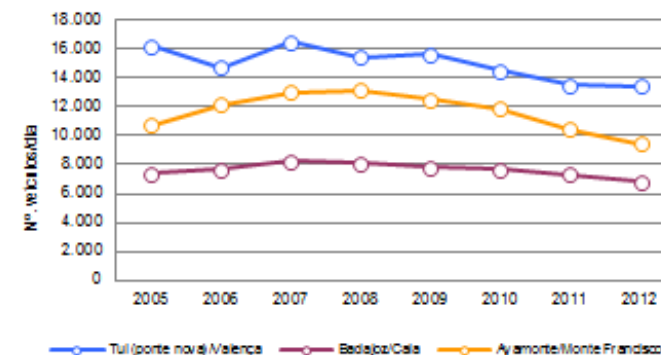
## PASSAGEIROS

### 5. Tráfego médio diário de veículos ligeiros de passageiros nas fronteiras hispano-portuguesas (2012)



Fonte: DG Carreteras

### 6. Evolução do tráfego médio diário de veículos ligeiros de passageiros nas principais fronteiras hispano-portuguesas

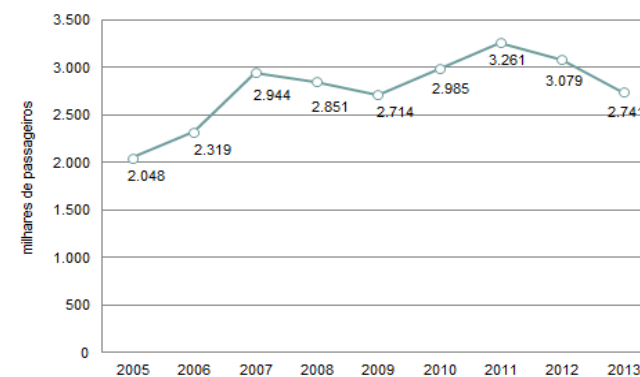


Veículos/dia

	2005	2006	2007	2008	2009	2010	2011	2012
Tui (ponte nova) / Valença	16.228	14.742	16.551	15.430	15.642	14.504	13.497	13.482
Variación anual (%)	-	-9,2%	12,3%	-6,8%	1,4%	-7,3%	-6,9%	-0,1%
Badajoz / Caia	7.411	7.711	8.239	8.084	7.800	7.644	7.310	6.813
Variación anual (%)	-	4,0%	6,8%	-1,9%	-3,5%	-2,0%	-4,4%	-6,8%
Ayamonte / Mte Francisco	10.760	12.149	13.009	13.200	12.545	11.875	10.463	9.447
Variación anual (%)	-	12,9%	7,1%	1,5%	-5,0%	-5,3%	-11,9%	-9,7%

Fonte: DG Carreteras

### 7. Passageiros transportados entre Portugal e Espanha por via aérea



Fonte: AENA