

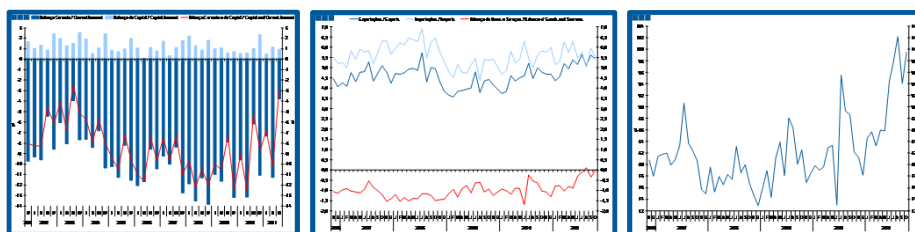
# Estatísticas Temáticas de Conjuntura

## *Short-term Thematic Statistics*

- Nº 5/2011 -

22 de Dezembro de 2011

*December, 22, 2011*



## Balanças Corrente e de Capital

### *Current and Capital Accounts*

- Outubro de 2011 -

*- October, 2011 -*

Fonte / *Source:* BdP

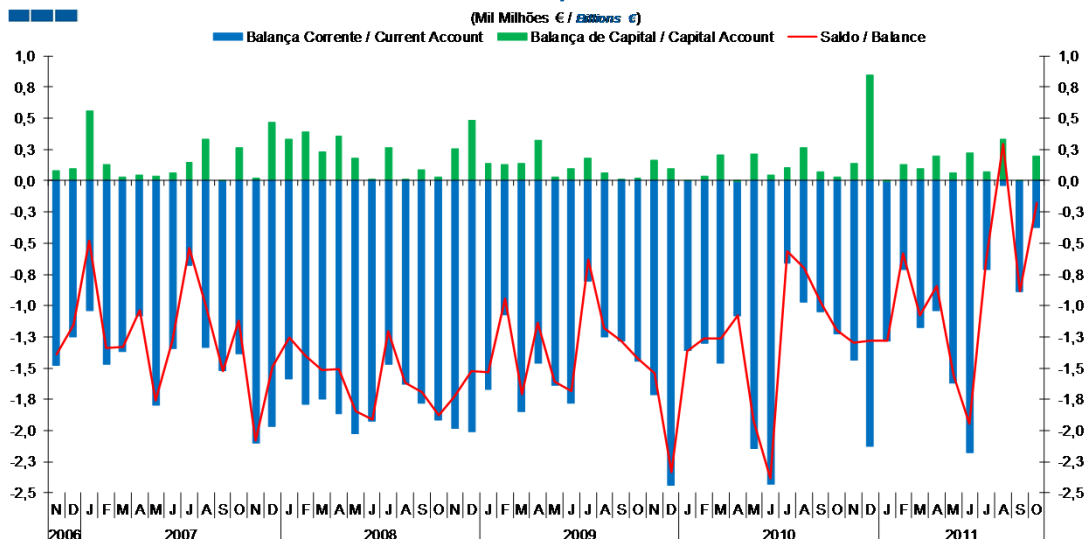
## Índice / *Index*

	Página / <i>Page</i>
<b>1. Balanças Corrente e de Capital / <i>Capital and Current Accounts</i></b>	
Balanças Corrente e de Capital / <i>Current and Capital Accounts</i>	3
<b>2. Balança Corrente / <i>Current Account</i></b>	
Bens e Serviços, Rendimentos, Transferências Correntes / <i>Goods and Services, Income, Current Transfers</i>	4
<b>3. Balanças de Bens e Serviços / <i>Goods and Services Accounts</i></b>	
Exportações e Importações / <i>Exports and Imports</i>	5-6
Bens e Serviços / <i>Goods and Services</i>	7
<b>4. Balança de Bens / <i>Goods Account</i></b>	
Exportações e Importações / <i>Exports and Imports</i>	8
Variação Homóloga / <i>Annual Change</i>	9
Taxa de Cobertura / <i>Coverage Rate</i>	9
<b>5. Balança de Serviços / <i>Services Account</i></b>	
Exportações e Importações / <i>Exports and Imports</i>	10
Variação Homóloga / <i>Annual Change</i>	11
Taxa de Cobertura / <i>Coverage Rate</i>	11
Variação Homóloga das Exportações / <i>Exports Annual Change</i>	12
Variação Homóloga das Importações / <i>Imports Annual Change</i>	12
Taxa de Cobertura / <i>Coverage Rate</i>	13
Saldo / <i>Balance</i>	13
<b>6. Balança de Rendimentos / <i>Income Account</i></b>	
Juros, Dividendos, Lucros Reinvestidos, Rend. do Trabalho e Outros / <i>Interest, Dividends, Reinvested Earnings, Compensation of Employees and Others</i>	14

## 1. Balanças Corrente e de Capital / Capital and Current Accounts

Gráfico / Graph 1.1.  
Balanças Corrente e de Capital  
Current and Capital Accounts

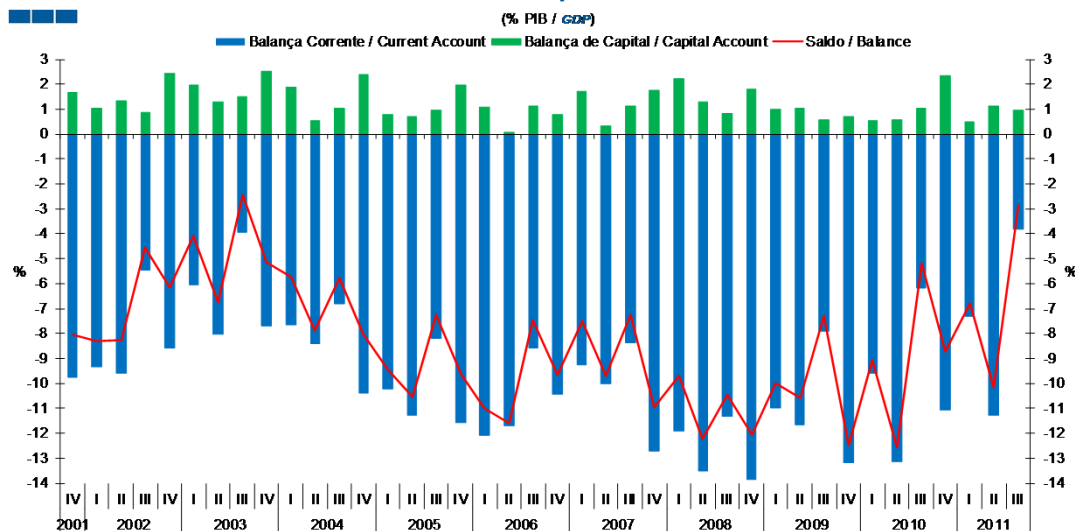
(Mil Milhões € / Billions €)



	2009		2010					2011					2011											
	N	D	J	F	M	A	M	J	J	A	S	O	N	D	J	F	M	A	M	J	J	A	S	O
Balança Corrente \ Current Account	-1,7	-2,4	-1,4	-1,3	-1,5	-1,1	-2,1	-2,4	-0,7	-1,0	-1,1	-1,2	-1,4	-2,1	-1,3	-0,7	-1,2	-1,0	-1,6	-2,2	-0,7	0,0	-0,9	-0,4
Balança de Capital \ Capital Account	0,2	0,1	0,0	0,0	0,2	0,0	0,2	0,0	0,1	0,3	0,1	0,0	0,1	0,8	0,0	0,1	0,1	0,2	0,1	0,2	0,1	0,3	0,0	0,2
Saldo \ Balance	-1,5	-2,3	-1,4	-1,3	-1,3	-1,1	-1,9	-2,4	-0,6	-0,7	-1,0	-1,2	-1,3	-1,3	-1,3	-0,6	-1,1	-0,8	-1,6	-1,9	-0,6	0,3	-0,9	-0,2

Gráfico / Graph 1.2.  
Balanças Corrente e de Capital  
Current and Capital Accounts

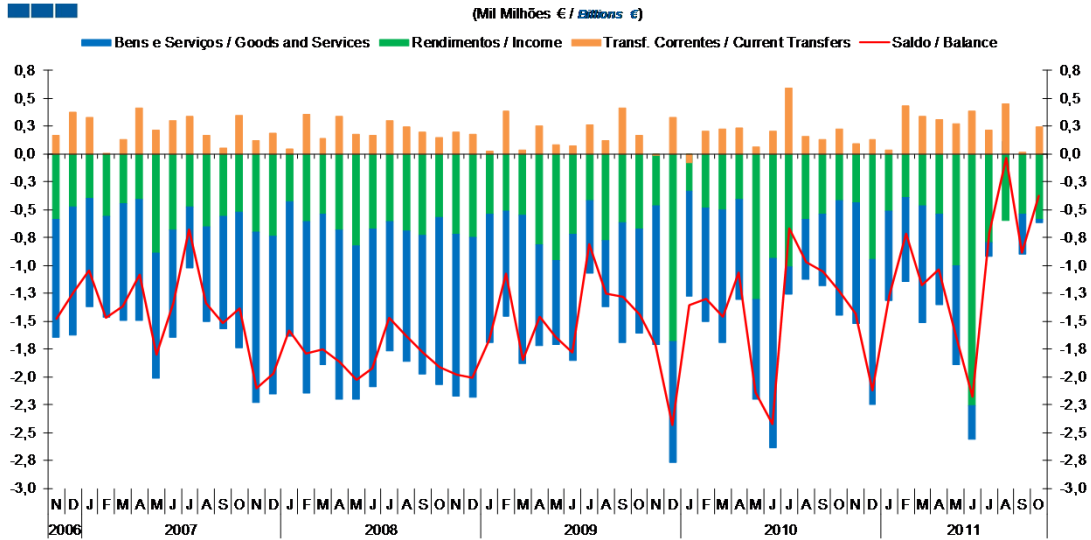
(% PIB / GDP)



	2005		2006				2007				2008				2009				2010				2011		
	IV	I	II	III	IV	I	II	III	IV	I	II	III	IV	I	II	III	IV	I	II	III	IV	I	II	III	
Balança Corrente \ Current Account	-11,6	-12,1	-11,7	-8,6	-10,4	-9,3	-10,0	-8,4	-12,7	-11,9	-13,5	-11,3	-13,9	-11,0	-11,6	-7,9	-13,2	-9,6	-13,2	-6,2	-11,1	-7,3	-11,3	-3,8	
Balança de Capital \ Capital Account	2,0	1,1	0,1	1,1	0,8	1,7	0,3	1,1	1,8	2,2	1,3	0,8	1,8	1,0	1,1	0,6	0,7	0,5	0,6	1,0	2,3	0,5	1,1	1,0	
Saldo \ Balance	-9,6	-11,0	-11,6	-7,5	-9,6	-7,5	-9,7	-7,3	-11,0	-9,7	-12,2	-10,5	-12,0	-10,0	-10,6	-7,3	-12,5	-9,0	-12,6	-5,2	-8,7	-6,8	-10,2	-2,8	

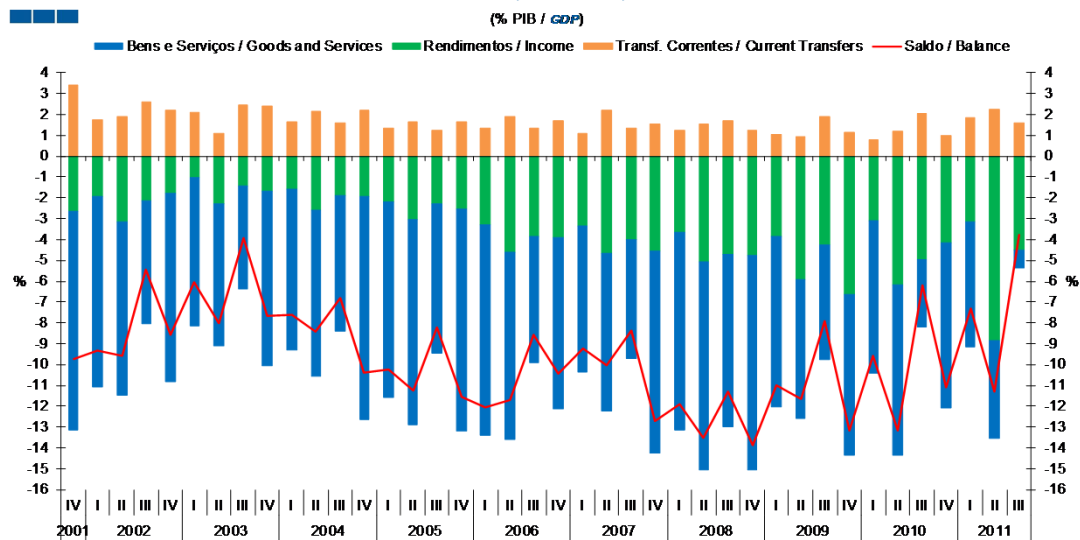
## 2. Balança Corrente / Current Account

Gráfico / Graph 2.1.  
Bens e Serviços, Rendimentos, Transferências Correntes  
Goods and Services, Income, Current Transfers



	2009				2010				2011				2011											
	N	D	J	F	M	A	M	J	J	A	S	O	N	D	J	F	M	A	M	J	J	A	S	O
Bens e Serviços \ Goods and Services	-1,2	-1,1	-0,9	-1,0	-1,2	-0,9	-0,9	-1,7	-0,2	-0,5	-0,6	-1,0	-1,1	-1,3	-0,8	-0,8	-1,0	-0,8	-0,9	-0,3	-0,1	0,1	-0,4	0,0
Rendimentos \ Income	-0,5	-1,7	-0,3	-0,5	-0,5	-0,4	-1,3	-0,9	-1,0	-0,6	-0,5	-0,4	-0,4	-0,9	-0,5	-0,4	-0,5	-0,5	-1,0	-2,3	-0,8	-0,6	-0,5	-0,6
Transf. Correntes \ Current Transfers	0,0	0,3	-0,1	0,2	0,2	0,2	0,1	0,2	0,6	0,2	0,1	0,2	0,1	0,1	0,0	0,4	0,3	0,3	0,3	0,4	0,2	0,5	0,0	0,2
Saldo \ Balance	-1,7	-2,4	-1,4	-1,3	-1,5	-1,1	-2,1	-2,4	-0,7	-1,0	-1,1	-1,2	-1,4	-2,1	-1,3	-0,7	-1,2	-1,0	-1,6	-2,2	-0,7	0,0	-0,9	-0,4

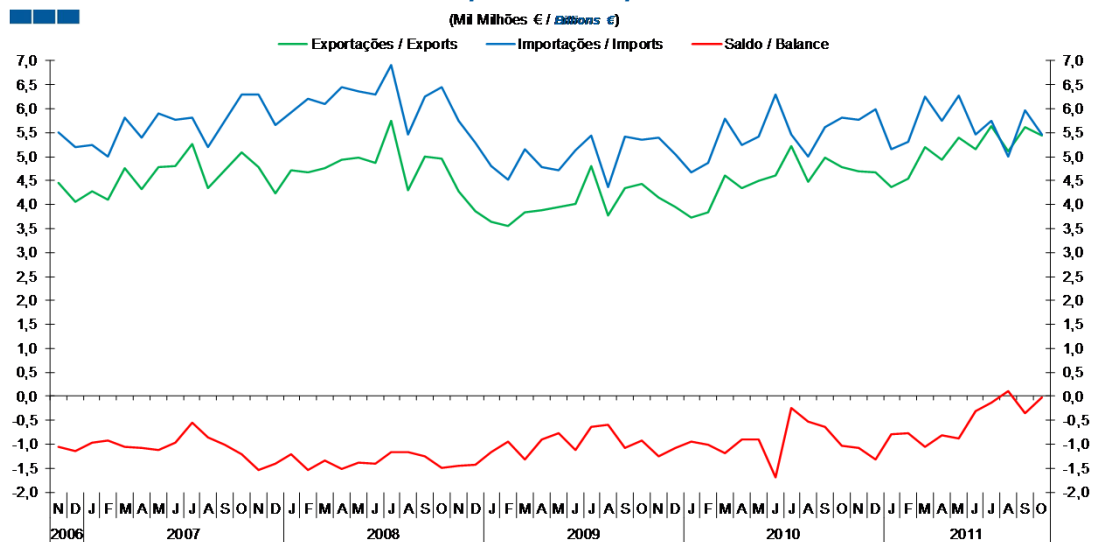
Gráfico / Graph 2.2.  
Bens e Serviços, Rendimentos, Transferências Correntes  
Goods and Services, Income, Current Transfers



	2005				2006				2007				2008				2009				2010				2011		
	IV	I	II	III	IV	I	II	III	IV	I	II	III	IV	I	II	III	IV	I	II	III	IV	I	II	III			
Bens e Serviços \ Goods and Services	-10,7	-10,1	-9,0	-6,0	-8,2	-7,0	-7,5	-5,7	-9,7	-9,5	-10,0	-8,3	-10,3	-8,2	-6,7	-5,5	-7,7	-7,3	-8,2	-3,3	-7,9	-6,0	-4,7	-0,9			
Rendimentos \ Income	-2,5	-3,3	-4,6	-3,9	-3,9	-3,3	-4,7	-4,0	-4,6	-3,6	-5,1	-4,7	-4,8	-3,8	-5,9	-4,3	-6,6	-3,1	-6,2	-4,9	-4,2	-3,2	-8,9	-4,5			
Transf. Correntes \ Current Transfers	1,6	1,3	1,9	1,3	1,7	1,1	2,2	1,3	1,5	1,3	1,6	1,7	1,2	1,1	1,0	1,9	1,2	0,8	1,2	2,0	1,0	1,9	2,2	1,6			
Saldo \ Balance	-11,6	-12,1	-11,7	-8,6	-10,4	-9,3	-10,0	-8,4	-12,7	-11,9	-13,5	-11,3	-13,9	-11,0	-11,6	-7,9	-13,2	-9,6	-13,2	-6,2	-11,1	-7,3	-11,3	-3,8			

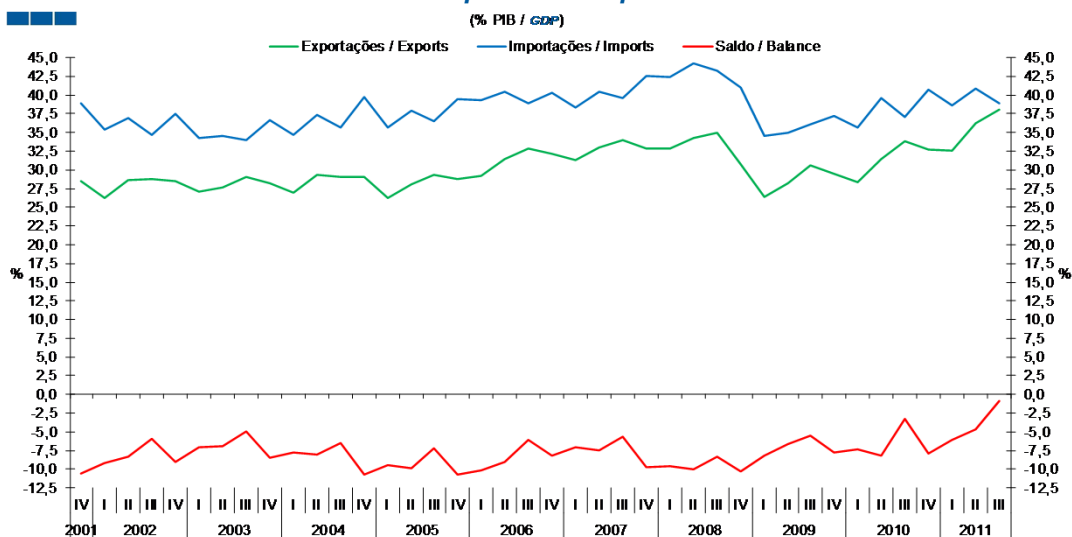
### 3. Balanças de Bens e Serviços / Goods and Services Accounts

Gráfico / Graph 3.1.  
Exportações e Importações  
Exports and Imports



	2009		2010					2011					2011											
	N	D	J	F	M	A	M	J	J	A	S	O	N	D	J	F	M	A	M	J	J	A	S	O
Exportações \ Exports	4,2	4,0	3,7	3,8	4,6	4,3	4,5	4,6	5,2	4,5	5,0	4,8	4,7	4,7	4,4	4,5	5,2	4,9	5,4	5,2	5,6	5,1	5,6	5,4
Importações \ Imports	5,4	5,0	4,7	4,9	5,8	5,2	5,4	6,3	5,5	5,0	5,6	5,8	5,8	6,0	5,2	5,3	6,3	5,7	6,3	5,5	5,8	5,0	6,0	5,5
Saldo \ Balance	-1,2	-1,1	-0,9	-1,0	-1,2	-0,9	-0,9	-1,7	-0,2	-0,5	-0,6	-1,0	-1,1	-1,3	-0,8	-0,8	-1,0	-0,8	-0,9	-0,3	-0,1	0,1	-0,4	0,0

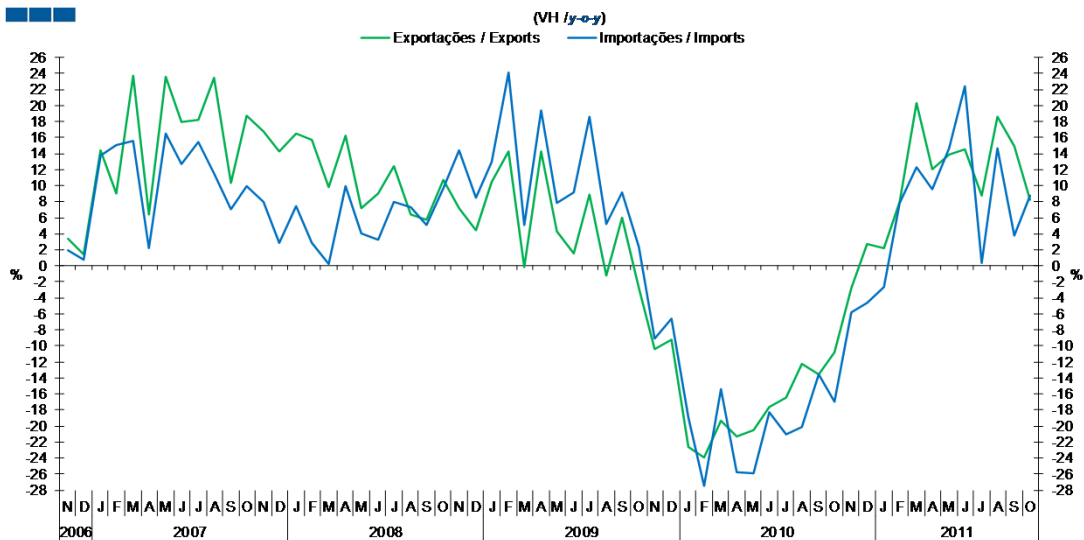
Gráfico / Graph 3.2.  
Exportações e Importações  
Exports and Imports



	2005		2006				2007				2008				2009				2010				2011		
	IV	I	II	III	IV	I	II	III	IV	I	II	III	IV	I	II	III	IV	I	II	III	IV	I	II	III	
Exportações \ Exports	28,8	29,2	31,4	32,8	32,1	31,3	32,9	33,9	32,9	32,9	34,3	34,9	30,7	26,4	28,3	30,5	29,5	28,3	31,4	33,8	32,7	32,6	36,2	38,1	
Importações \ Imports	39,5	39,3	40,4	38,9	40,3	38,3	40,5	39,6	42,6	42,4	44,3	43,2	41,0	34,6	34,9	36,0	37,2	35,7	39,5	37,0	40,6	38,6	40,8	38,9	
Saldo \ Balance	-10,7	-10,1	-9,0	-6,0	-8,2	-7,0	-7,5	-5,7	-9,7	-9,5	-10,0	-8,3	-10,3	-8,2	-6,7	-5,5	-7,7	-7,3	-8,2	-3,3	-7,9	-6,0	-4,7	-0,9	

### 3. Balanças de Bens e Serviços / Goods and Services Accounts

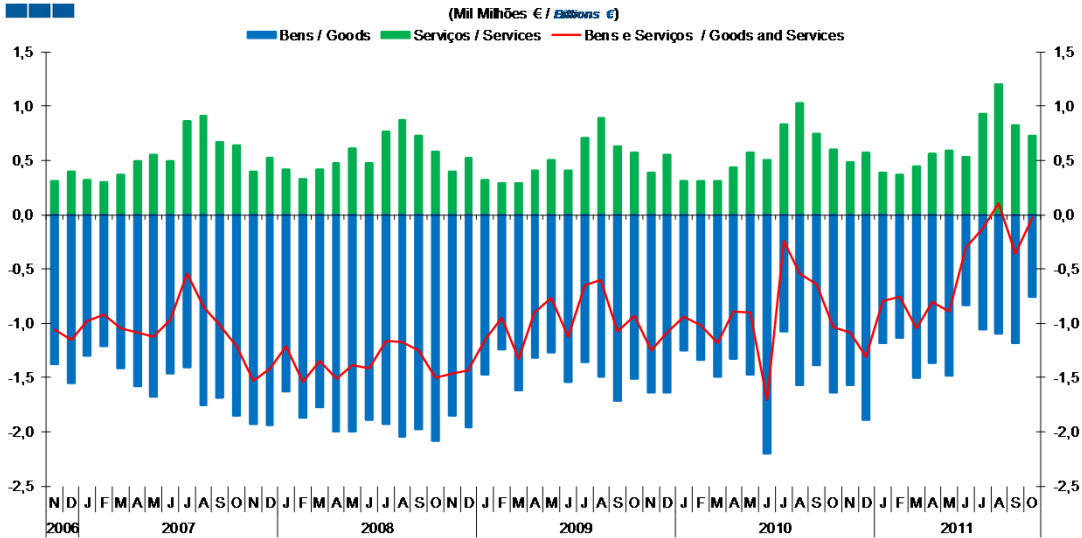
Gráfico / Graph 3.3.  
Exportações e Importações  
Exports and Imports



	2009		2010					2011																
	N	D	J	F	M	A	M	J	J	A	S	O	N	D	J	F	M	A	M	J	J	A	S	O
Exportações \ Exports	-10,4	-9,2	-22,6	-23,9	-19,4	-21,3	-20,6	-17,6	-16,4	-12,2	-13,5	-10,8	-2,8	2,7	2,2	7,9	20,3	12,0	13,9	14,5	8,8	18,5	14,9	8,2
Importações \ Imports	-9,0	-6,5	-18,9	-27,4	-15,4	-25,8	-25,9	-18,2	-21,1	-20,1	-13,6	-17,0	-5,8	-4,7	-2,7	7,8	12,3	9,5	14,7	22,4	0,4	14,6	3,8	8,7

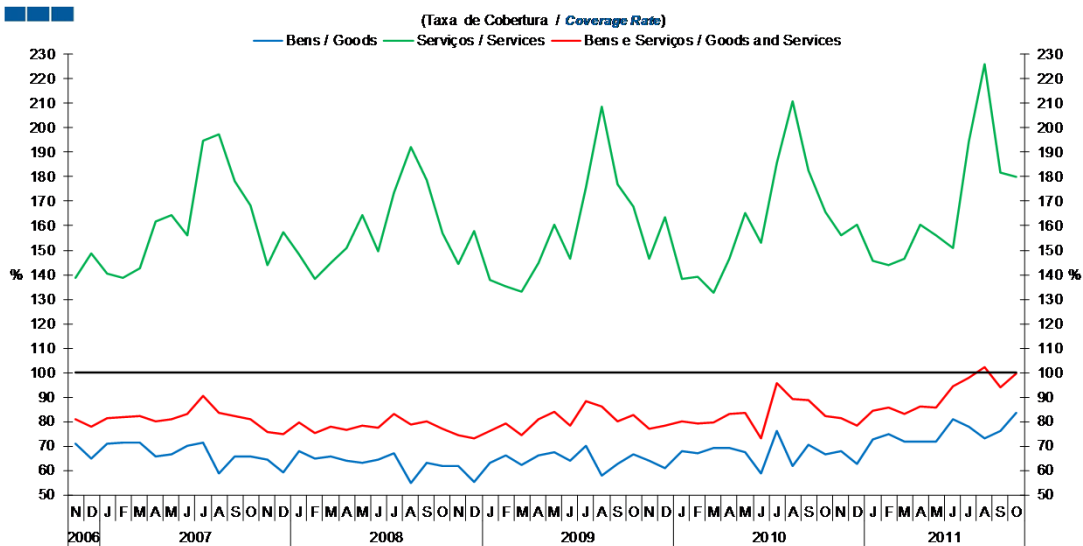
### 3. Balanças de Bens e Serviços / Goods and Services Accounts

Gráfico / Graph 3.4.  
Bens e Serviços  
Goods and Services



	2009		2010					2011					2011											
	N	D	J	F	M	A	M	J	J	A	S	O	N	D	J	F	M	A	M	J	J	A	S	O
Serviços \ Services	0,4	0,5	0,3	0,3	0,3	0,4	0,6	0,5	0,8	1,0	0,7	0,6	0,5	0,6	0,4	0,4	0,4	0,6	0,6	0,5	0,9	1,2	0,8	0,7
Bens \ Goods	-1,6	-1,6	-1,2	-1,3	-1,5	-1,3	-1,5	-2,2	-1,1	-1,6	-1,4	-1,6	-1,6	-1,9	-1,2	-1,1	-1,5	-1,4	-1,5	-0,8	-1,1	-1,1	-1,2	-0,8
Saldo \ Balance	-1,2	-1,1	-0,9	-1,0	-1,2	-0,9	-0,9	-1,7	-0,2	-0,5	-0,6	-1,0	-1,1	-1,3	-0,8	-0,8	-1,0	-0,8	-0,9	-0,3	-0,1	0,1	-0,4	0,0

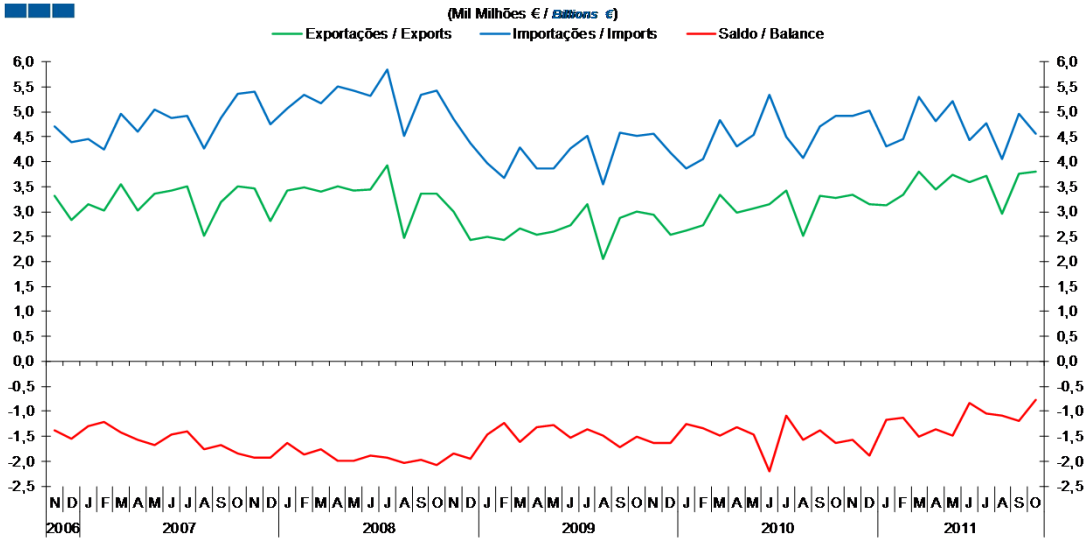
Gráfico / Graph 3.5.  
Bens e Serviços  
Goods and Services



	2009		2010					2011					2011											
	N	D	J	F	M	A	M	J	J	A	S	O	N	D	J	F	M	A	M	J	J	A	S	O
Serviços \ Services	146,7	163,3	138,1	139,0	132,5	146,4	165,1	152,9	185,4	210,9	182,6	165,7	156,0	160,4	145,7	144,1	146,6	160,5	155,9	151,0	194,4	225,8	181,6	180,1
Bens \ Goods	64,1	60,8	67,7	67,2	69,1	69,1	67,5	58,8	76,0	61,7	70,6	66,8	68,1	62,5	72,6	74,7	71,7	71,7	71,6	81,1	77,9	73,1	76,1	83,3
Saldo \ Balance	76,9	78,5	79,8	79,0	79,6	83,0	83,3	73,0	95,5	89,3	88,7	82,2	81,2	78,1	84,6	85,7	83,2	86,0	85,9	94,4	97,9	102,1	94,0	99,5

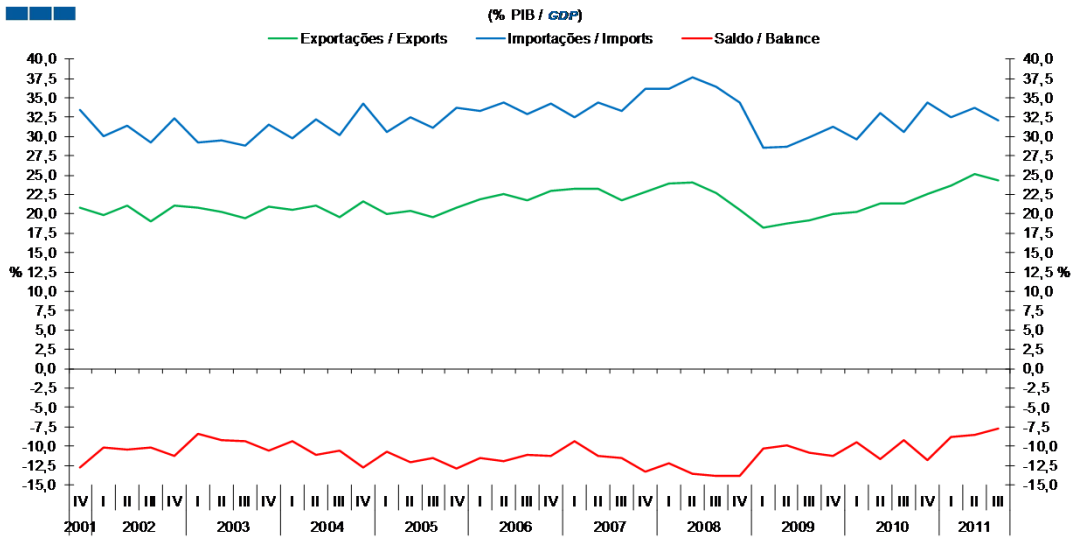
#### 4. Balança de Bens / Goods Account

Gráfico / Graph 4.1.  
Exportações e Importações  
Exports and Imports



	2009		2010					2011																
	N	D	J	F	M	A	M	J	J	A	S	O	N	D	J	F	M	A	M	J	J	A	S	O
Exportações \ Exports	2,9	2,5	2,6	2,7	3,3	3,0	3,1	3,1	3,4	2,5	3,3	3,3	3,3	3,1	3,1	3,3	3,8	3,5	3,7	3,6	3,7	3,0	3,8	3,8
Importações \ Imports	4,6	4,2	3,9	4,1	4,8	4,3	4,5	5,3	4,5	4,1	4,7	4,9	4,9	5,0	4,3	4,5	5,3	4,8	5,2	4,4	4,8	4,1	5,0	4,6
Saldo \ Balance	-1,6	-1,6	-1,2	-1,3	-1,5	-1,3	-1,5	-2,2	-1,1	-1,6	-1,4	-1,6	-1,6	-1,9	-1,2	-1,1	-1,5	-1,4	-1,5	-0,8	-1,1	-1,1	-1,2	-0,8

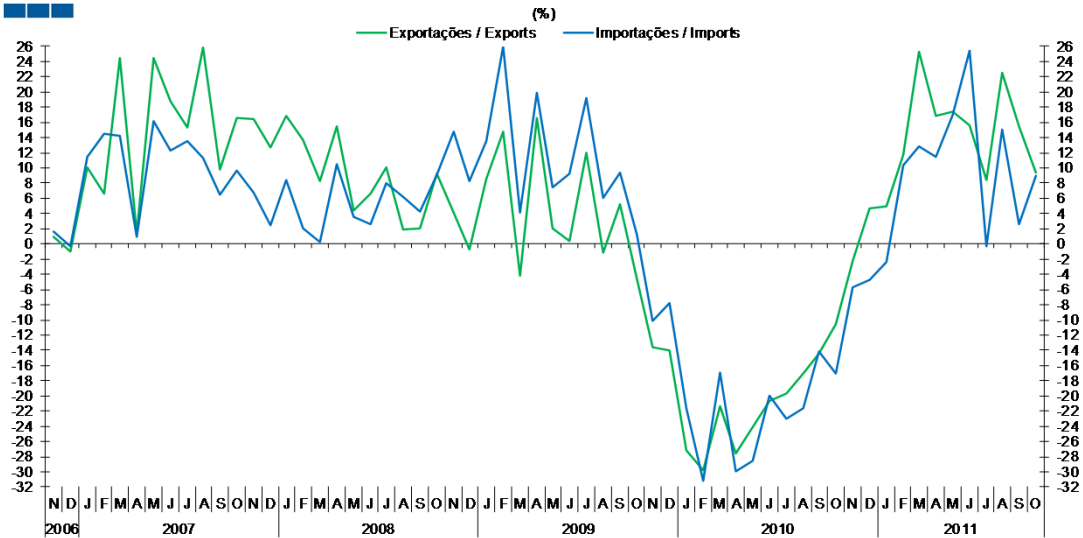
Gráfico / Graph 4.2.  
Exportações e Importações  
Exports and Imports



	2005		2006				2007				2008				2009				2010				2011		
	IV	I	II	III	IV	I	II	III	IV	I	II	III	IV	I	II	III	IV	I	II	III	IV	I	II	III	
Exportações \ Exports	20,9	21,8	22,6	21,8	22,9	23,2	23,2	21,8	22,8	23,9	24,0	22,6	20,6	18,2	18,8	19,1	19,9	20,2	21,4	21,3	22,6	23,7	25,1	24,3	
Importações \ Imports	33,8	33,4	34,4	32,8	34,3	32,5	34,4	33,2	36,2	36,1	37,7	36,4	34,4	28,5	28,6	29,9	31,2	29,7	33,1	30,6	34,4	32,5	33,7	32,1	
Saldo \ Balance	-12,9	-11,5	-11,9	-11,1	-11,3	-9,3	-11,2	-11,5	-13,3	-12,2	-13,6	-13,8	-13,8	-10,3	-9,8	-10,8	-11,3	-9,5	-11,7	-9,3	-11,8	-8,8	-8,6	-7,7	

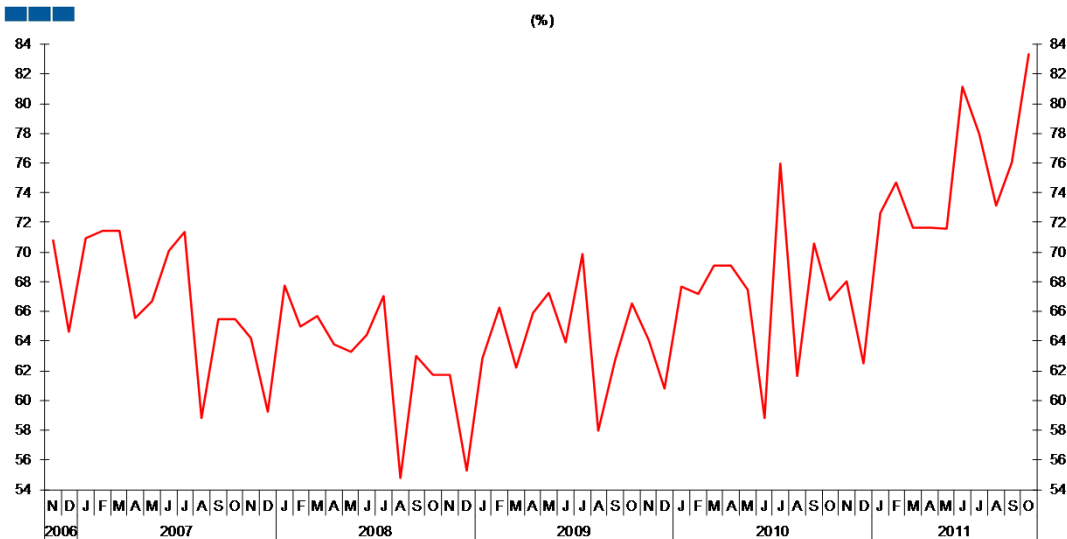
#### 4. Balança de Bens / Goods Account

Gráfico / Graph 4.3.  
Variação Homóloga  
Annual Change



	2009		2010					2011																
	N	D	J	F	M	A	M	J	J	A	S	O	N	D	J	F	M	A	M	J	J	A	S	O
Exportações \ Exports	-13,6	-14,0	-27,2	-29,8	-21,3	-27,6	-24,1	-20,7	-19,7	-17,1	-14,4	-10,6	-2,2	4,7	5,0	11,8	25,3	16,8	17,4	15,6	8,4	22,5	15,5	9,4
Importações \ Imports	-10,2	-7,8	-21,6	-31,1	-16,9	-29,9	-28,5	-20,0	-23,0	-21,6	-14,1	-17,0	-5,7	-4,8	-2,4	10,3	12,9	11,4	17,0	25,5	-0,3	15,1	2,7	9,0

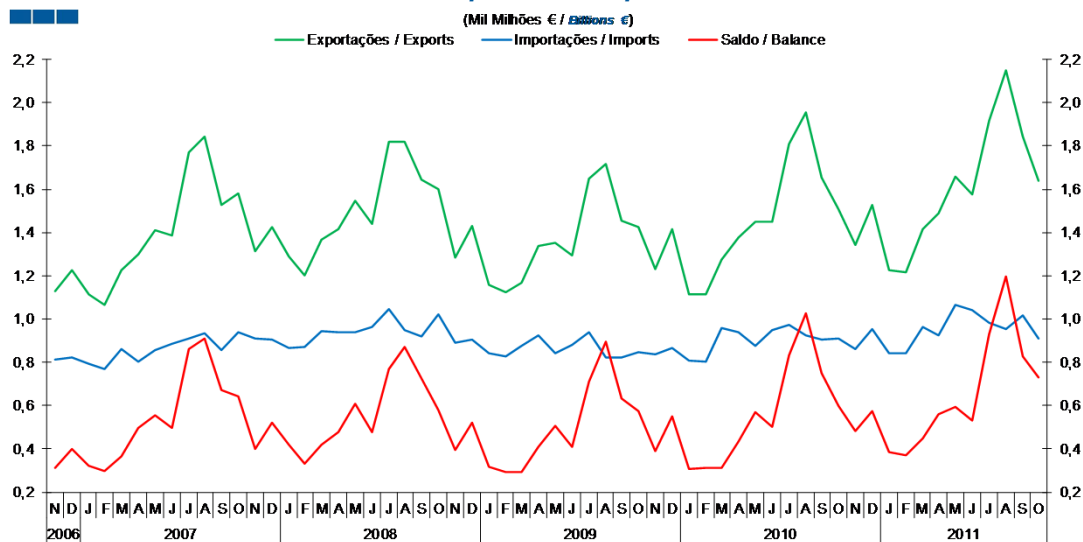
Gráfico / Graph 4.4.  
Taxa de Cobertura  
Coverage Rate



	2009		2010					2011																
	N	D	J	F	M	A	M	J	J	A	S	O	N	D	J	F	M	A	M	J	J	A	S	O
Taxa de cobertura \ Coverage Rate	64,1	60,8	67,7	67,2	69,1	69,1	67,5	58,8	76,0	61,7	70,6	66,8	68,1	62,5	72,6	74,7	71,7	71,7	71,6	81,1	77,9	73,1	76,1	83,3

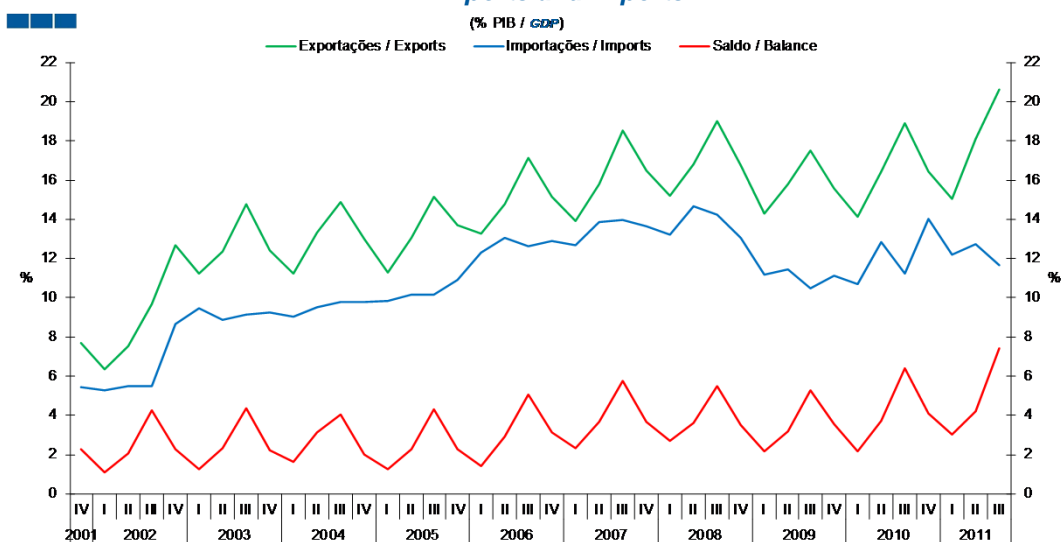
## 5. Balança de Serviços / Services Account

Gráfico / Graph 5.1.  
Exportações e Importações  
Exports and Imports



	2009		2010				2011				2011													
	N	D	J	F	M	A	M	J	J	A	S	O	N	D	J	F	M	A	M	J	J	A	S	O
Exportações \ Exports	1,2	1,4	1,1	1,1	1,3	1,4	1,4	1,5	1,8	2,0	1,7	1,5	1,3	1,5	1,2	1,2	1,4	1,5	1,7	1,6	1,9	2,2	1,8	1,6
Importações \ Imports	0,8	0,9	0,8	0,8	1,0	0,9	0,9	0,9	1,0	0,9	0,9	0,9	0,9	1,0	0,8	0,8	1,0	0,9	1,1	1,0	1,0	1,0	1,0	0,9
Saldo \ Balance	0,4	0,5	0,3	0,3	0,3	0,4	0,6	0,5	0,8	1,0	0,7	0,6	0,5	0,6	0,4	0,4	0,4	0,6	0,6	0,5	0,9	1,2	0,8	0,7

Gráfico / Graph 5.2.  
Exportações e Importações  
Exports and Imports



	2005				2006				2007				2008				2009				2010				2011		
	IV	I	II	III	IV	I	II	III	IV	I	II	III	IV	I	II	III	IV	I	II	III	IV	I	II	III			
Exportações \ Exports	13,7	13,3	14,8	17,1	15,2	13,9	15,8	18,5	16,5	15,2	16,8	19,0	16,7	14,3	15,8	17,5	15,6	14,1	16,4	18,9	16,4	15,0	18,1	20,6			
Importações \ Imports	10,9	12,3	13,0	12,6	12,9	12,7	13,8	14,0	13,7	13,2	14,6	14,3	13,0	11,2	11,4	10,5	11,1	10,7	12,8	11,2	14,0	12,2	12,7	11,6			
Saldo \ Balance	2,3	1,4	2,9	5,0	3,1	2,3	3,7	5,8	3,6	2,7	3,6	5,5	3,5	2,2	3,2	5,3	3,6	2,2	3,7	6,4	4,1	3,0	4,2	7,4			

## 5. Balança de Serviços / Services Account

Gráfico / Graph 5.3.  
Variação Homóloga  
Annual Change

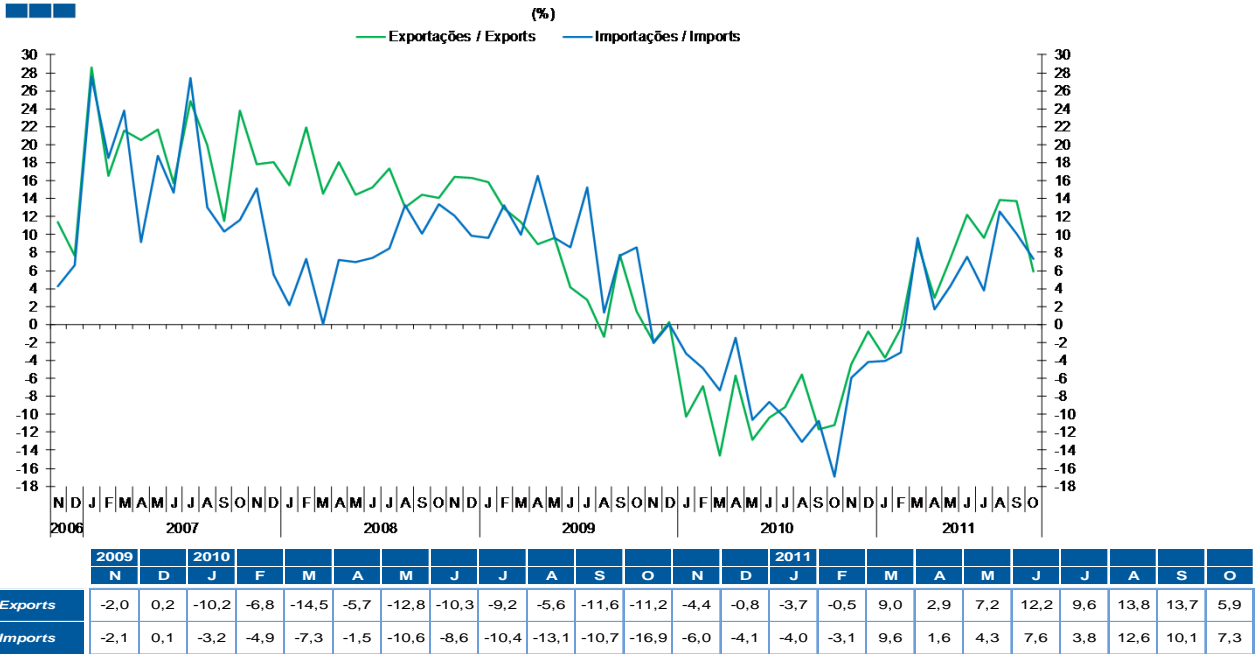
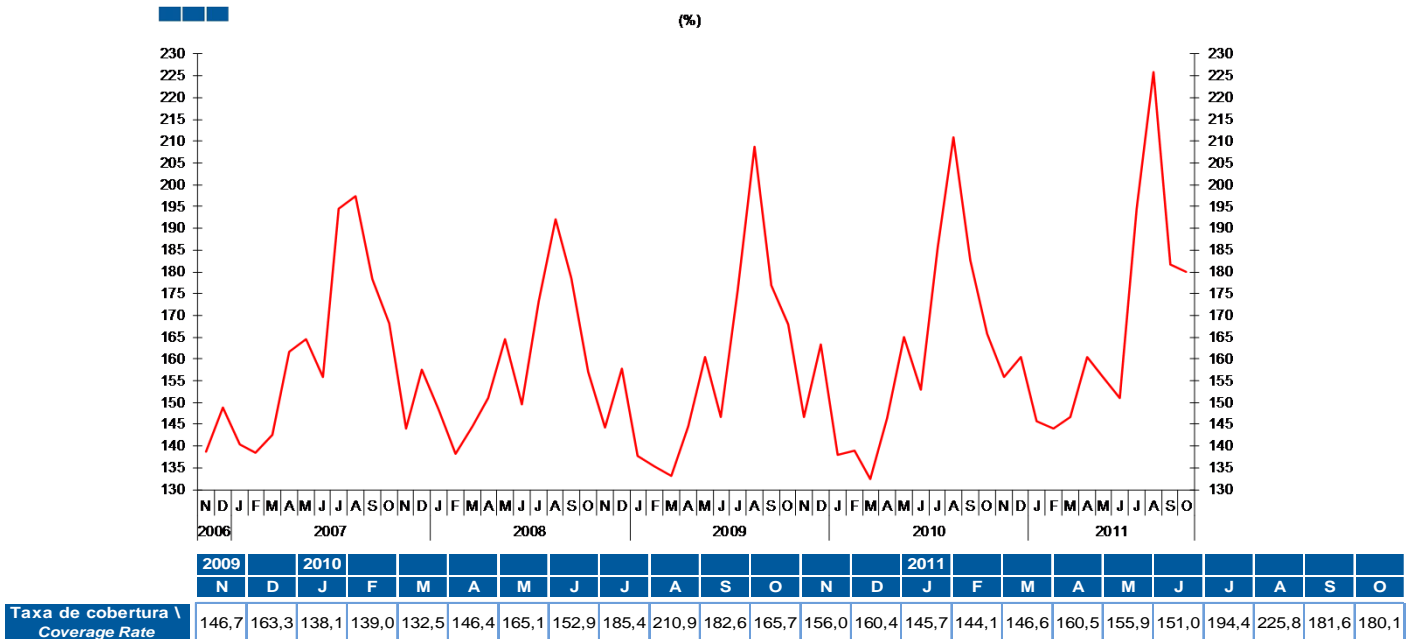
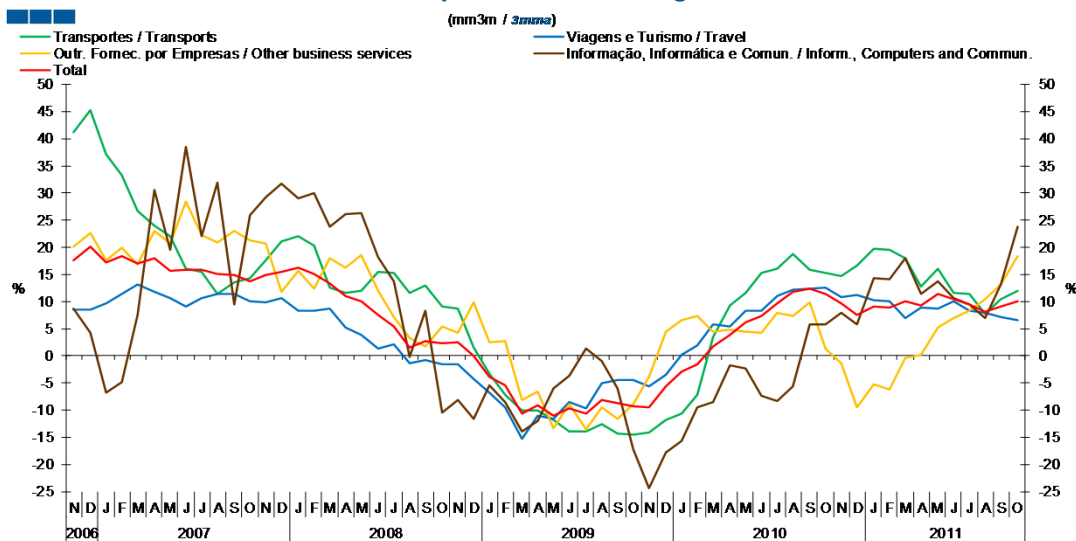


Gráfico / Graph 5.4.  
Taxa de Cobertura  
Coverage Rate



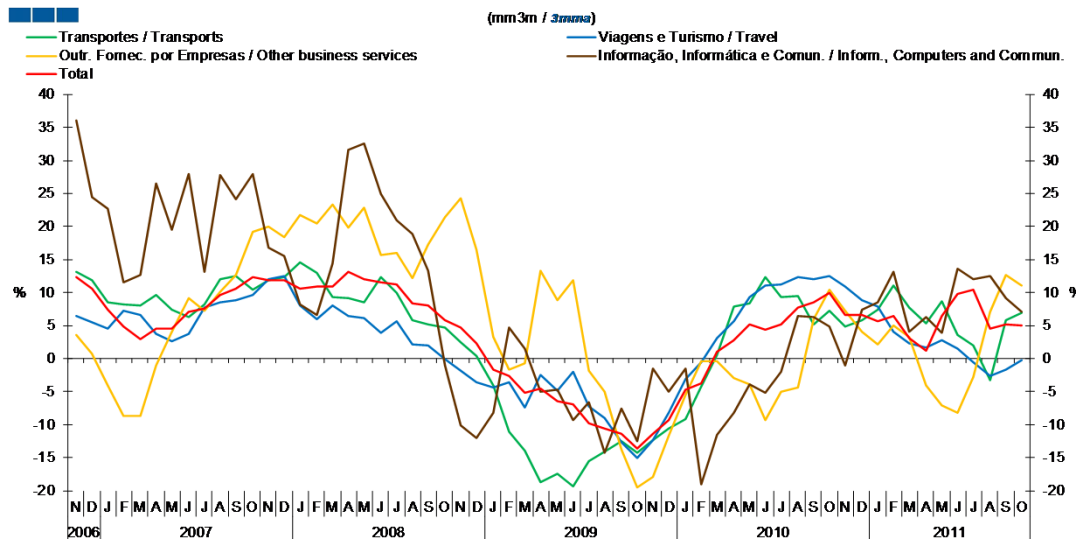
## 5. Balança de Serviços / Services Account

Gráfico / Graph 5.5.  
Variação Homóloga das Exportações  
Exports Annual Change



	2009		2010					2011																
	N	D	J	F	M	A	M	J	J	A	S	O	N	D	J	F	M	A	M	J	J	A	S	O
Transportes \ Transports	-14,2	-11,8	-10,7	-7,2	3,5	9,3	11,6	15,4	16,1	18,7	15,9	15,3	14,7	16,5	19,8	19,5	18,0	12,8	16,1	11,5	11,4	7,8	10,5	11,9
Viagens e Turismo \ Travel	-5,7	-3,4	0,2	2,0	5,8	5,4	8,3	8,2	11,1	12,3	12,3	12,5	10,9	11,3	10,2	10,0	6,9	8,9	8,6	10,1	8,4	7,8	7,2	6,5
Outro Forn. Por empresas \ Other business services	-3,9	4,4	6,6	7,4	4,4	4,8	4,5	4,2	7,8	7,4	9,9	1,3	-1,4	-9,5	-5,2	-6,3	-0,3	0,2	5,2	6,9	8,4	10,4	13,2	18,5
Informação, Informática e Comun. \ Infor., Computers, and Commun.	-24,4	-17,8	-15,7	-9,6	-8,6	-1,7	-2,3	-7,4	-8,4	-5,7	5,8	5,7	7,9	5,7	14,4	14,0	18,0	11,4	13,7	10,6	9,4	6,9	13,2	23,8
Total	-9,4	-5,7	-2,9	-1,6	1,6	3,8	6,3	7,4	9,6	11,9	12,3	11,3	9,7	7,6	9,0	8,9	10,1	9,3	11,3	10,5	9,4	8,2	9,1	10,1

Gráfico / Graph 5.6.  
Variação Homóloga das Importações  
Imports Annual Change



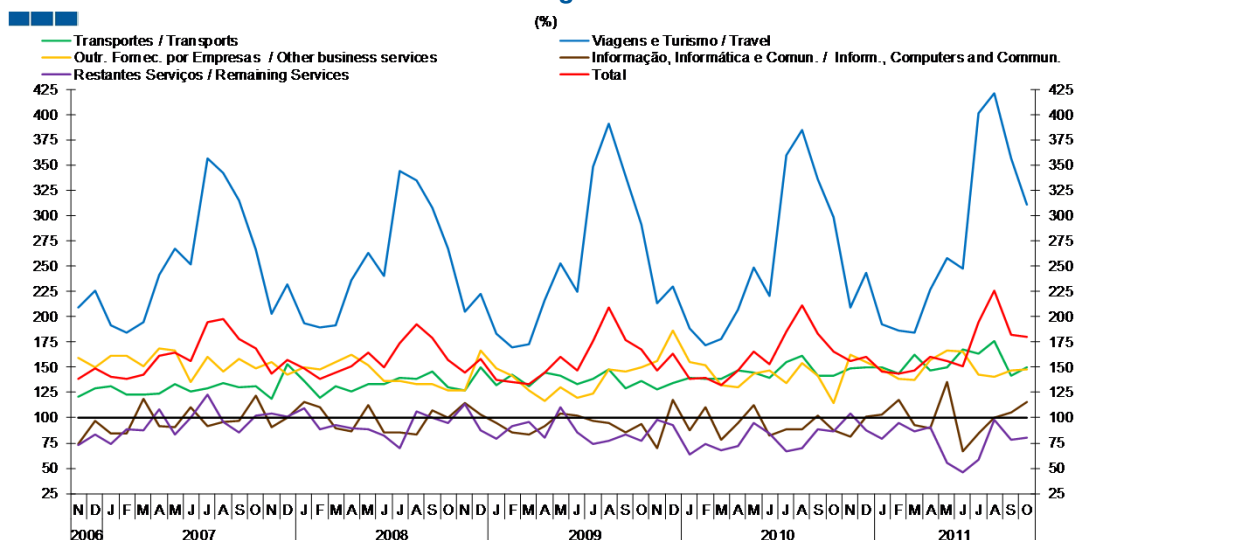
	2009		2010					2011																
	N	D	J	F	M	A	M	J	J	A	S	O	N	D	J	F	M	A	M	J	J	A	S	O
Transportes \ Transports	-12,4	-10,5	-9,2	-4,3	0,5	7,9	8,3	12,4	9,3	9,5	5,2	7,2	4,9	5,8	7,4	11,0	7,6	5,3	8,7	3,6	1,9	-3,3	5,8	7,0
Viagens e Turismo \ Travel	-12,3	-8,2	-3,1	-0,6	3,1	5,6	9,4	11,1	11,3	12,3	12,0	12,5	10,8	8,8	7,9	4,0	2,4	1,6	2,8	1,6	-0,6	-2,6	-1,6	-0,2
Outro Forn. Por empresas \ Other business services	-17,9	-11,7	-5,6	-0,4	-0,4	-3,0	-4,0	-9,2	-5,0	-4,4	6,0	10,5	7,3	4,1	2,1	4,9	3,2	-4,0	-7,1	-8,2	-2,8	7,1	12,7	11,0
Informação, Informática e Comun. \ Infor., Computers, and Commun.	-1,4	-5,0	-1,6	-19,0	-11,6	-8,2	-4,0	-5,2	-2,0	6,4	6,3	4,9	-1,1	7,4	8,6	13,1	4,0	6,4	3,9	13,6	12,1	12,4	9,2	7,0
Total	-11,4	-9,3	-4,7	-3,8	1,0	2,8	5,1	4,5	5,2	7,8	8,6	10,0	6,7	6,6	5,7	6,5	3,1	1,1	6,4	9,7	10,4	4,6	5,1	5,0

Nota: Não inclui as séries Construção, Financeiros, Seguros, Direitos de Utilização, Nat. Pessoal, Cult. e Recreat., Operações Gov. (Restantes Serviços), devido ao seu baixo valor relativo e elevada variabilidade.

Note: Does not include Construction, Financial, Insurance, Royalties and Licence Fees, Personal, Cultural and Recreational Serv., Government Serv. (Remaining Services) because of its relative small value and high variability.

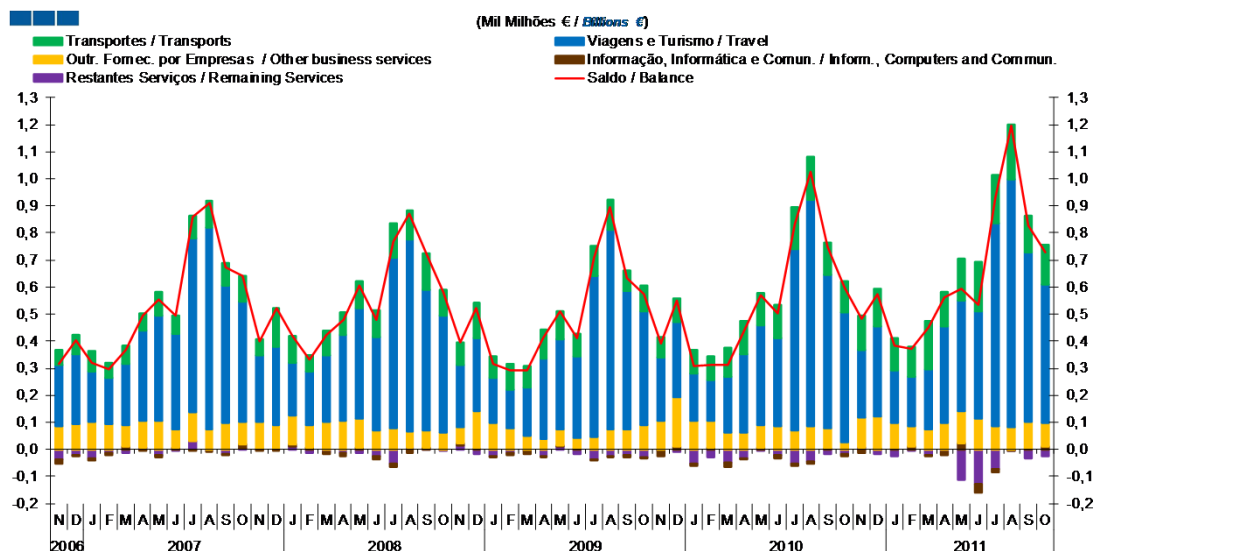
## 5. Balança de Serviços / Services Account

Gráfico / Graph 5.7.  
Taxa de Cobertura  
Coverage Rate



	2009		2010					2011					2011											
	N	D	J	F	M	A	M	J	J	A	S	O	N	D	J	F	M	A	M	J	J	A	S	O
Transportes \ Transports	128,5	134,0	139,8	138,1	138,7	146,3	144,9	139,7	154,9	161,4	141,5	141,2	148,4	149,7	149,6	143,7	162,0	146,5	150,2	167,4	163,6	175,4	141,7	149,4
Viagens e Turismo \ Travel	213,5	229,5	188,7	172,1	178,3	206,7	248,6	220,5	359,6	385,2	336,3	298,5	208,6	243,7	192,8	186,1	183,9	226,6	257,7	247,6	401,1	421,5	356,8	311,2
Outro Forn. Por empresas \ Other business services	156,3	185,8	155,1	151,6	132,3	130,6	143,5	147,1	134,1	154,4	141,5	114,4	162,0	154,9	147,6	138,6	137,4	157,6	166,0	165,5	142,8	140,5	146,2	147,3
Informação, Informática e Comun. \ Infor., Computers, and Commun.	70,3	118,1	87,2	110,6	78,5	95,1	112,3	82,0	88,6	88,4	101,8	87,6	81,4	100,6	102,6	117,2	92,3	89,9	135,5	66,7	83,9	99,4	104,9	115,7
Restantes Serviços \ Remaining Services	97,9	92,9	63,3	74,0	67,9	72,0	94,8	84,1	66,3	69,6	88,3	86,0	104,5	87,8	79,5	94,3	86,5	90,8	55,0	46,2	58,3	97,9	78,6	80,1
Total	146,7	163,3	138,1	139,0	132,5	146,4	165,1	152,9	185,4	210,9	182,6	165,7	156,0	160,4	145,7	144,1	146,6	160,5	155,9	151,0	194,4	225,8	181,6	180,1

Gráfico / Graph 5.8.  
Saldo  
Balance

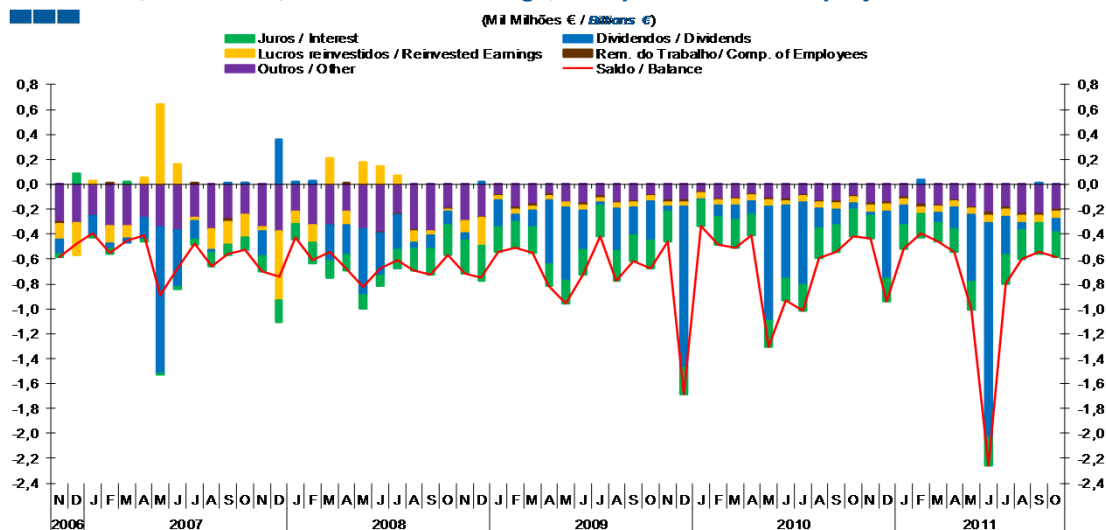


	2010		2011					2011					2011											
	N	D	J	F	M	A	M	J	J	A	S	O	N	D	J	F	M	A	M	J	J	A	S	O
Transportes \ Transports	76	87	88	88	109	121	117	121	155	158	118	117	130	140	122	111	178	126	157	183	178	201	136	144
Viagens e Turismo \ Travel	233	281	174	151	205	291	370	327	670	835	567	477	248	331	193	180	224	356	408	393	751	917	624	513
Outro Forn. Por empresas \ Other business services	107	182	105	99	63	62	81	85	69	87	79	28	113	122	96	77	73	99	117	115	86	83	100	88
Informação, Informática e Comun. \ Infor., Computers, and Commun.	-23	10	-7	6	-15	-4	9	-12	-9	-9	1	-8	-14	0	1	10	-6	-9	24	-29	-13	0	3	10
Restantes Serviços \ Remaining Services	-2	-9	-53	-31	-49	-35	-6	-20	-53	-44	-16	-17	5	-18	-27	-7	-19	-11	-111	-130	-72	-3	-34	-25
Saldo / Balance	391	549	307	313	312	436	571	502	833	1.028	748	598	482	576	385	372	450	561	595	532	930	1.199	828	730

Nota: A série Restantes Serviços inclui Construção, Financeiros, Seguros, Direitos de Utilização, Nat. Pessoal, Cult. e Recreat., Operações Governamentais.  
Note: Remaining Services series includes Construction, Financial, Insurance, Royalties and Licence Fees, Personal, Cultural and Recreational Services,

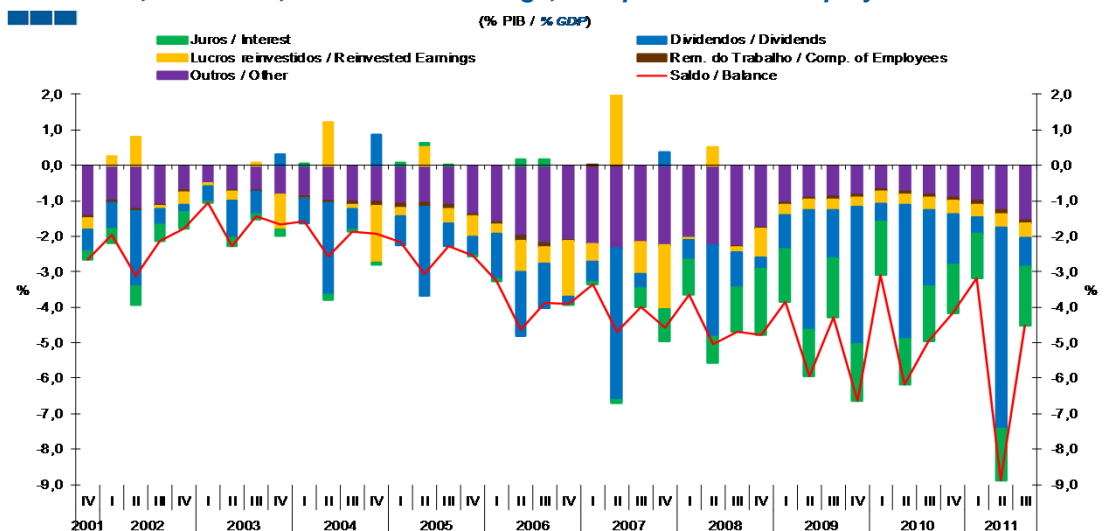
## 6. Balança de Rendimentos / Income Account

Gráfico / Graph 6.1.  
Juros, Dividendos, Lucros Reinvestidos, Rend. do Trabalho e Outros  
Interest, Dividends, Reinvested Earnings, Compensation of Employees and Others



	2010												2011											
	N	D	J	F	M	A	M	J	J	A	S	O	N	D	J	F	M	A	M	J	J	A	S	O
Remunerações do Trabalho \ Compensation of Employees	0,0	0,0	0,0	0,0	0,0	0,0	0,0	0,0	0,0	0,0	0,0	0,0	0,0	0,0	0,0	0,0	0,0	0,0	0,0	0,0	0,0	0,0	0,0	
Dividendos \ Dividends	0,0	-1,3	0,0	-0,1	-0,1	-0,1	-0,9	-0,6	-0,7	-0,2	-0,1	0,0	0,0	-0,5	-0,2	0,0	-0,1	-0,2	-0,5	-1,7	-0,3	-0,1	0,0	-0,1
Lucros Reinvestidos \ Reinvested Earnings	0,0	0,0	0,0	0,0	0,0	0,0	-0,1	0,0	0,0	-0,1	0,0	-0,1	-0,1	-0,1	-0,1	0,0	0,0	0,0	0,0	-0,1	-0,1	-0,1	-0,1	-0,1
Juros \ Interest	-0,2	-0,2	-0,2	-0,2	-0,2	-0,2	-0,2	-0,2	-0,2	-0,2	-0,2	-0,2	-0,2	-0,2	-0,2	-0,2	-0,2	-0,2	-0,2	-0,2	-0,2	-0,2	-0,2	-0,2
Outros \ Other	-0,1	-0,1	-0,1	-0,1	-0,1	-0,1	-0,1	-0,1	-0,1	-0,1	-0,1	-0,1	-0,1	-0,2	-0,1	-0,1	-0,2	-0,1	-0,2	-0,2	-0,2	-0,2	-0,2	-0,2
Saldo \ Balance	-0,5	-1,7	-0,3	-0,5	-0,5	-0,4	-1,3	-0,9	-1,0	-0,6	-0,5	-0,4	-0,4	-0,9	-0,5	-0,4	-0,5	-0,5	-1,0	-2,3	-0,8	-0,6	-0,5	-0,6

Gráfico / Graph 6.2.  
Juros, Dividendos, Lucros Reinvestidos, Rem. do Trabalho e Outros  
Interest, Dividends, Reinvested Earnings, Compensation of Employees and Others



	2005				2006				2007				2008				2009				2010				2011			
	IV	I	II	III	IV	I	II	III	IV	I	II	III	IV	I	II	III	IV	I	II	III	IV	I	II	III	IV	I	II	III
Remunerações do Trabalho \ Compensation of Employees	-0,1	-0,1	-0,1	-0,1	0,0	0,0	0,0	0,0	0,0	0,0	0,0	0,0	0,0	0,0	0,0	0,0	-0,1	-0,1	-0,1	-0,1	-0,1	-0,1	-0,1	-0,1	-0,1	-0,1	-0,1	-0,1
Dividendos \ Dividends	-0,5	-1,3	-1,8	-1,3	-0,2	-0,6	-4,3	-0,4	0,4	-0,6	-2,6	-1,0	-0,3	-1,0	-3,4	-1,4	-3,9	-0,5	-3,8	-2,2	-1,4	-0,5	-5,7	-0,8				
Lucros Reinvestidos \ Reinvested Earnings	-0,6	-0,3	-0,9	-0,4	-1,6	-0,5	2,0	-0,9	-1,8	-0,1	0,5	-0,1	-0,8	-0,3	-0,3	-0,3	-0,3	-0,3	-0,3	-0,3	-0,3	-0,3	-0,3	-0,3	-0,3	-0,3	-0,3	-0,3
Juros \ Interest	0,0	-0,1	0,2	0,2	0,0	-0,1	-0,1	-0,5	-0,9	-1,0	-0,7	-1,2	-1,9	-1,5	-1,3	-1,6	-1,6	-1,5	-1,3	-1,5	-1,3	-1,5	-1,3	-1,5	-1,3	-1,5	-1,3	-1,5
Outros \ Other	-1,4	-1,6	-2,0	-2,2	-2,1	-2,2	-2,3	-2,1	-2,3	-2,0	-2,2	-2,3	-1,8	-1,1	-0,9	-0,9	-0,8	-0,7	-0,7	-0,8	-0,9	-1,0	-1,3	-1,6				
Saldo \ Balance	-2,5	-3,3	-4,6	-3,9	-3,9	-3,3	-4,7	-4,0	-4,6	-3,6	-5,1	-4,7	-4,8	-3,8	-5,9	-4,3	-6,6	-3,1	-6,2	-4,9	-4,2	-3,2	-8,9	-4,5				

Nota: A série Restantes Serviços inclui Construção, Financeiros, Seguros, Direitos de Utilização, Nat. Pessoal, Cult. e Recreat., Operações Governamentais.  
Note: Remaining Services series includes Construction, Financial, Insurance, Royalties and Licence Fees, Personal, Cultural and Recreational Services, Government Services.