

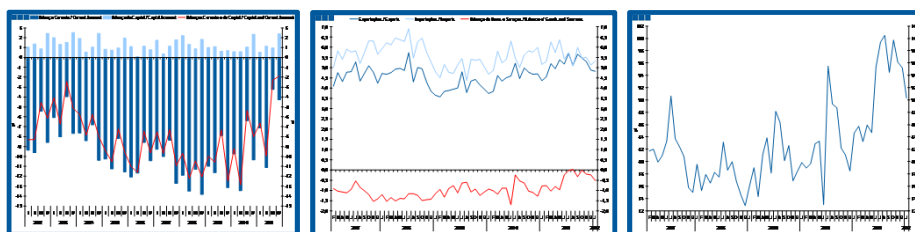
# Estatísticas Temáticas de Conjuntura

## *Short-term Thematic Statistics*

- Nº 3/2012 -

21 de Março de 2012

*March, 21, 2012*



## Balanças Corrente e de Capital

### *Current and Capital Accounts*

- Janeiro de 2012 -

*- January, 2012 -*

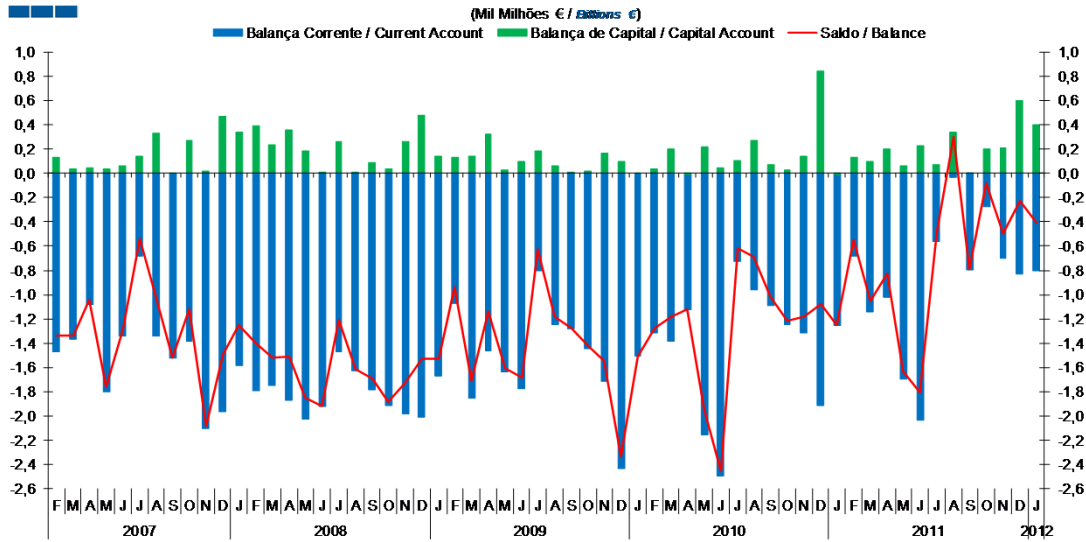
Fonte / *Source:* Banco de Portugal

## Índice / *Index*

	Página / <i>Page</i>
<b>1. Balanças Corrente e de Capital / <i>Capital and Current Accounts</i></b>	
Balanças Corrente e de Capital / <i>Current and Capital Accounts</i>	3
<b>2. Balança Corrente / <i>Current Account</i></b>	
Bens e Serviços, Rendimentos, Transferências Correntes / <i>Goods and Services, Income, Current Transfers</i>	4
<b>3. Balanças de Bens e Serviços / <i>Goods and Services Accounts</i></b>	
Exportações e Importações / <i>Exports and Imports</i>	5-6
Bens e Serviços / <i>Goods and Services</i>	7
<b>4. Balança de Bens / <i>Goods Account</i></b>	
Exportações e Importações / <i>Exports and Imports</i>	8
Variação Homóloga / <i>Annual Change</i>	9
Taxa de Cobertura / <i>Coverage Rate</i>	9
<b>5. Balança de Serviços / <i>Services Account</i></b>	
Exportações e Importações / <i>Exports and Imports</i>	10
Variação Homóloga / <i>Annual Change</i>	11
Taxa de Cobertura / <i>Coverage Rate</i>	11
Variação Homóloga das Exportações / <i>Exports Annual Change</i>	12
Variação Homóloga das Importações / <i>Imports Annual Change</i>	12
Taxa de Cobertura / <i>Coverage Rate</i>	13
Saldo / <i>Balance</i>	13
<b>6. Balança de Rendimentos / <i>Income Account</i></b>	
Juros, Dividendos, Lucros Reinvestidos, Rend. do Trabalho e Outros / <i>Interest, Dividends, Reinvested Earnings, Compensation of Employees and Others</i>	14

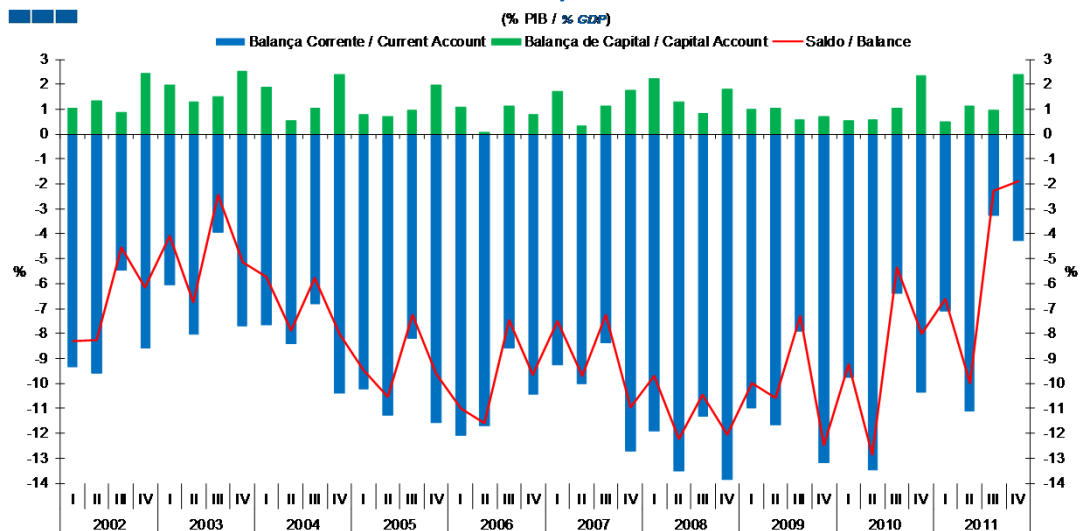
## 1. Balanças Corrente e de Capital / Capital and Current Accounts

Gráfico / Graph 1.1.  
Balanças Corrente e de Capital  
Current and Capital Accounts



	2010												2011												2012	
	F	M	A	M	J	J	A	S	O	N	D	J	F	M	A	M	J	J	A	S	O	N	D	J	J	
Balança Corrente / Current Account	-1,3	-1,4	-1,1	-2,2	-2,5	-0,7	-1,0	-1,1	-1,2	-1,3	-1,9	-1,2	-0,7	-1,1	-1,0	-1,7	-2,0	-0,6	0,0	-0,8	-0,3	-0,7	-0,8	-0,8		
Balança de Capital / Capital Account	0,0	0,2	0,0	0,2	0,0	0,1	0,3	0,1	0,0	0,1	0,8	0,0	0,1	0,1	0,2	0,1	0,2	0,1	0,3	0,0	0,2	0,2	0,6	0,4		
Saldo / Balance	-1,3	-1,2	-1,1	-1,9	-2,5	-0,6	-0,7	-1,0	-1,2	-1,2	-1,1	-1,3	-0,6	-1,0	-0,8	-1,6	-1,8	-0,5	0,3	-0,8	-0,1	-0,5	-0,2	-0,4		

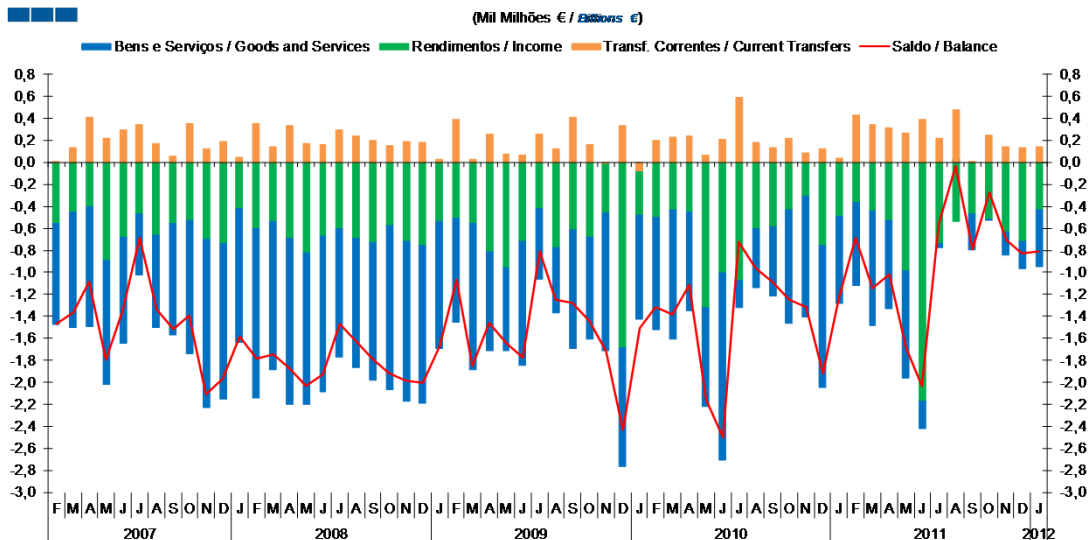
Gráfico / Graph 1.2.  
Balanças Corrente e de Capital  
Current and Capital Accounts



	2006				2007				2008				2009				2010				2011			
	I	II	III	IV	I	II	III	IV	I	II	III	IV	I	II	III	IV	I	II	III	IV	I	II	III	IV
Balança Corrente / Current Account	-12,1	-11,7	-8,6	-10,4	-9,3	-10,0	-8,4	-12,7	-11,9	-13,5	-11,3	-13,9	-11,0	-11,6	-7,9	-13,2	-9,8	-13,5	-6,4	-10,4	-7,1	-11,1	-3,2	-4,3
Balança de Capital / Capital Account	1,1	0,1	1,1	0,8	1,7	0,3	1,1	1,8	2,2	1,3	0,8	1,8	1,0	1,1	0,6	0,7	0,5	0,6	1,0	2,3	0,5	1,1	1,0	2,4
Saldo / Balance	-11,0	-11,6	-7,5	-9,7	-7,5	-9,7	-7,3	-11,0	-9,7	-12,2	-10,5	-12,0	-10,0	-10,6	-7,3	-12,5	-9,2	-12,9	-5,4	-8,0	-6,6	-10,0	-2,3	-1,9

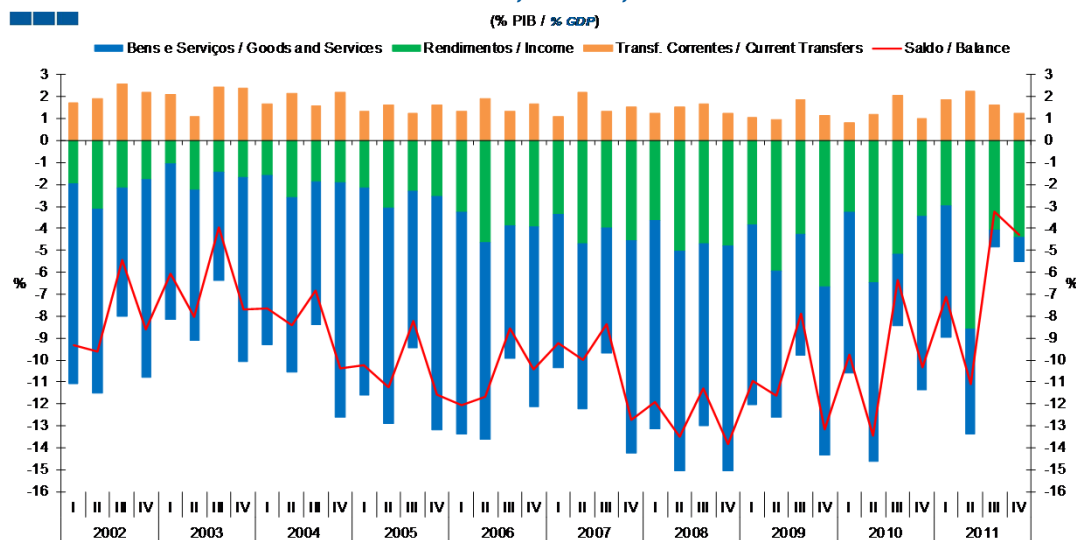
## 2. Balança Corrente / Current Account

Gráfico / Graph 2.1.  
Bens e Serviços, Rendimentos, Transferências Correntes  
Goods and Services, Income, Current Transfers



	2010		2011		2012	
	F	M	A	M	J	J
Bens e Serviços / Goods and Services	-1,0	-1,2	-0,9	-0,9	-1,7	-0,2
Rendimentos / Income	-0,5	-0,4	-0,5	-1,3	-1,0	-1,1
Transf. Correntes / Current Transfers	0,2	0,2	0,2	0,1	0,2	0,6
Saldo / Balance	-1,3	-1,4	-1,1	-2,2	-2,5	-0,7

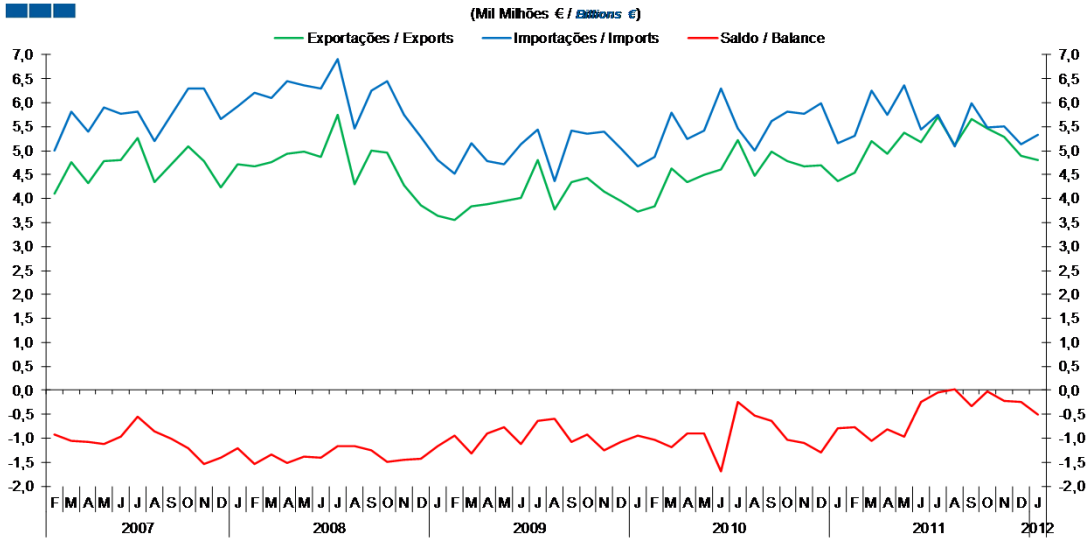
Gráfico / Graph 2.2.  
Bens e Serviços, Rendimentos, Transferências Correntes  
Goods and Services, Income, Current Transfers



	2006				2007				2008				2009				2010				2011			
	I	II	III	IV	I	II	III	IV	I	II	III	IV	I	II	III	IV	I	II	III	IV	I	II	III	IV
Bens e Serviços / Goods and Services	-10,1	-9,0	-6,0	-8,2	-7,0	-7,5	-5,7	-9,7	-9,5	-10,0	-8,3	-10,3	-8,2	-6,7	-5,5	-7,7	-7,3	-8,2	-3,3	-7,9	-6,0	-4,8	-0,8	-1,1
Rendimentos / Income	-3,3	-4,6	-3,9	-3,9	-3,3	-4,7	-4,0	-4,6	-3,6	-5,1	-4,7	-4,8	-3,8	-5,9	-4,3	-6,6	-3,3	-6,5	-5,2	-3,5	-3,0	-8,6	-4,1	-4,4
Transf. Correntes / Current Transfers	1,3	1,9	1,3	1,7	1,1	2,2	1,3	1,5	1,3	1,6	1,7	1,2	1,1	1,0	1,9	1,2	0,8	1,2	2,1	1,0	1,9	2,3	1,6	1,3
Saldo / Balance	-12,1	-11,7	-8,6	-10,4	-9,3	-10,0	-8,4	-12,7	-11,9	-13,5	-11,3	-13,9	-11,0	-11,6	-7,9	-13,2	-9,8	-13,5	-6,4	-10,4	-7,1	-11,1	-3,2	-4,3

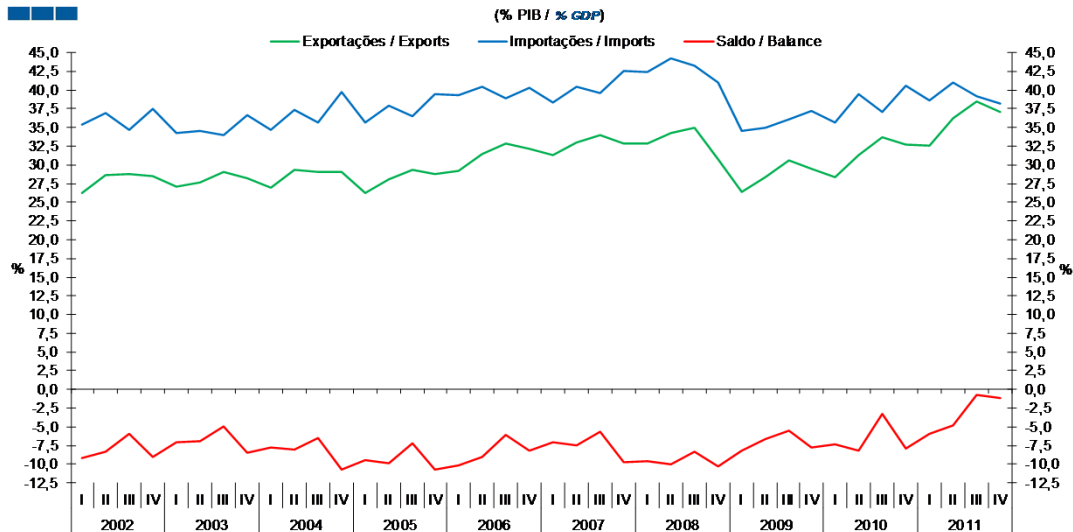
### 3. Balanças de Bens e Serviços / Goods and Services Accounts

Gráfico / Graph 3.1.  
Exportações e Importações  
Exports and Imports



	2010												2011												2012	
	F	M	A	M	J	J	A	S	O	N	D	J	F	M	A	M	J	J	A	S	O	N	D	J		
Exportações / Exports	3,8	4,6	4,3	4,5	4,6	5,2	4,5	5,0	4,8	4,7	4,7	4,4	4,5	5,2	4,9	5,4	5,2	5,7	5,1	5,7	5,5	5,3	4,9	4,8		
Importações / Imports	4,9	5,8	5,2	5,4	6,3	5,5	5,0	5,6	5,8	5,8	6,0	5,2	5,3	6,3	5,7	6,4	5,4	5,7	5,1	6,0	5,5	5,5	5,1	5,3		
Saldo / Balance	-1,0	-1,2	-0,9	-0,9	-1,7	-0,2	-0,5	-0,6	-1,0	-1,1	-1,3	-0,8	-0,8	-1,0	-0,8	-1,0	-0,3	0,0	0,0	-0,3	0,0	-0,2	-0,2	-0,5		

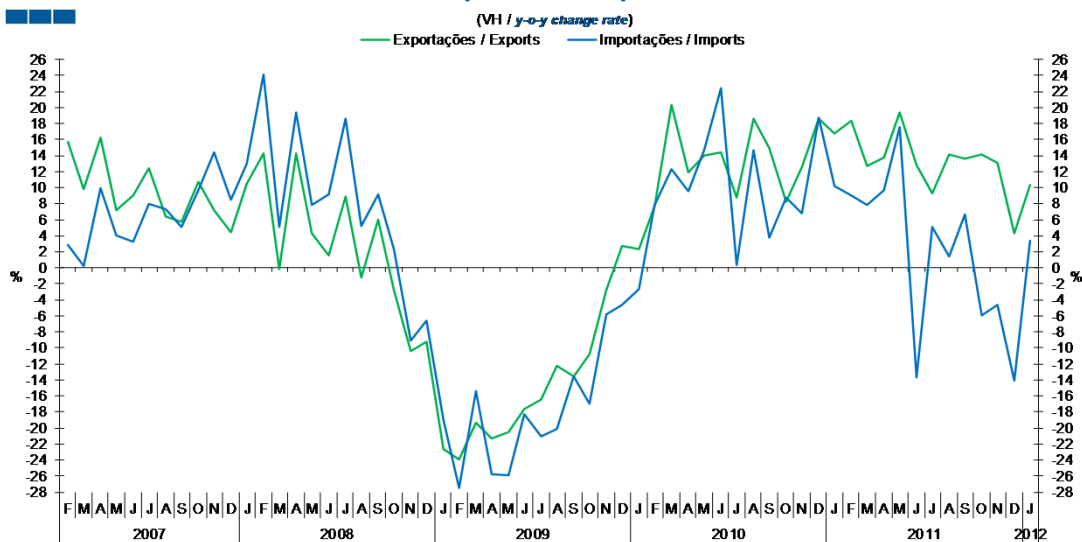
Gráfico / Graph 3.2.  
Exportações e Importações  
Exports and Imports



	2006				2007				2008				2009				2010				2011			
	I	II	III	IV	I	II	III	IV	I	II	III	IV	I	II	III	IV	I	II	III	IV	I	II	III	IV
Exportações / Exports	29,2	31,4	32,8	32,1	31,3	32,9	33,9	32,9	32,9	34,3	34,9	30,7	26,4	28,3	30,5	29,5	28,3	31,4	33,8	32,7	32,6	36,2	38,4	37,0
Importações / Imports	39,3	40,4	38,9	40,3	38,3	40,5	39,6	42,6	42,4	44,3	43,2	41,0	34,6	34,9	36,0	37,2	35,6	39,5	37,0	40,6	38,6	41,0	39,2	38,2
Saldo / Balance	-10,1	-9,0	-6,0	-8,2	-7,0	-7,5	-5,7	-9,7	-9,5	-10,0	-8,3	-10,3	-8,2	-6,7	-5,5	-7,7	-7,3	-8,2	-3,3	-7,9	-6,0	-4,8	-0,8	-1,1

### 3. Balanças de Bens e Serviços / Goods and Services Accounts

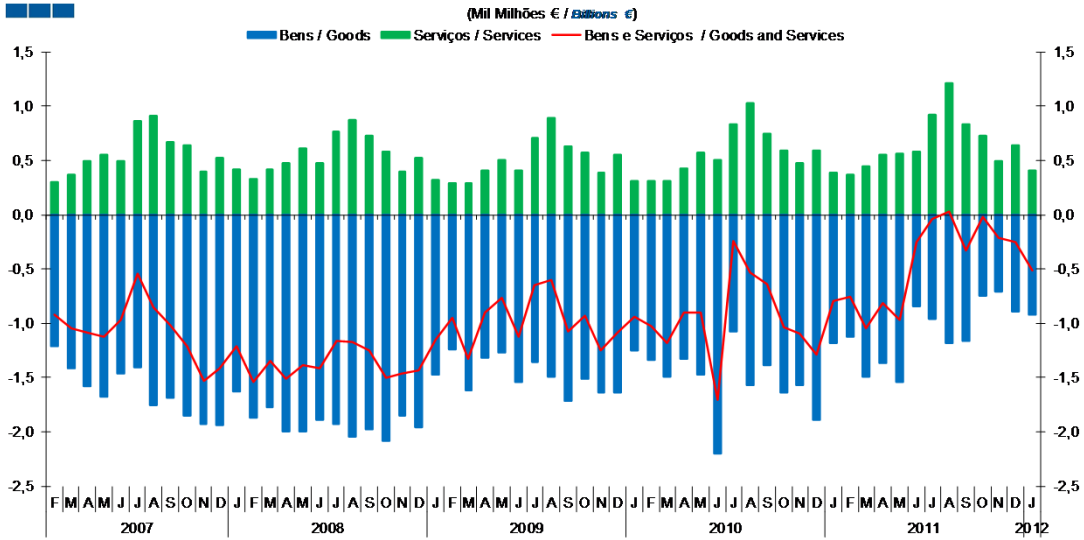
Gráfico / Graph 3.3.  
Exportações e Importações  
Exports and Imports



	2010				2011												2012							
	F	M	A	M	J	J	A	S	O	N	D	J	F	M	A	M	J	J	A	S	O	N	D	J
Exportações / Exports	7,8	20,4	11,9	14,0	14,4	8,8	18,6	14,9	8,2	12,5	18,7	16,8	18,4	12,7	13,7	19,4	12,8	9,3	14,1	13,6	14,1	13,1	4,3	10,4
Importações / Imports	7,8	12,3	9,5	14,7	22,4	0,4	14,6	3,8	8,7	6,7	18,7	10,2	9,0	7,8	9,7	17,5	-13,7	5,0	1,4	6,6	-6,0	-4,6	-14,1	3,4

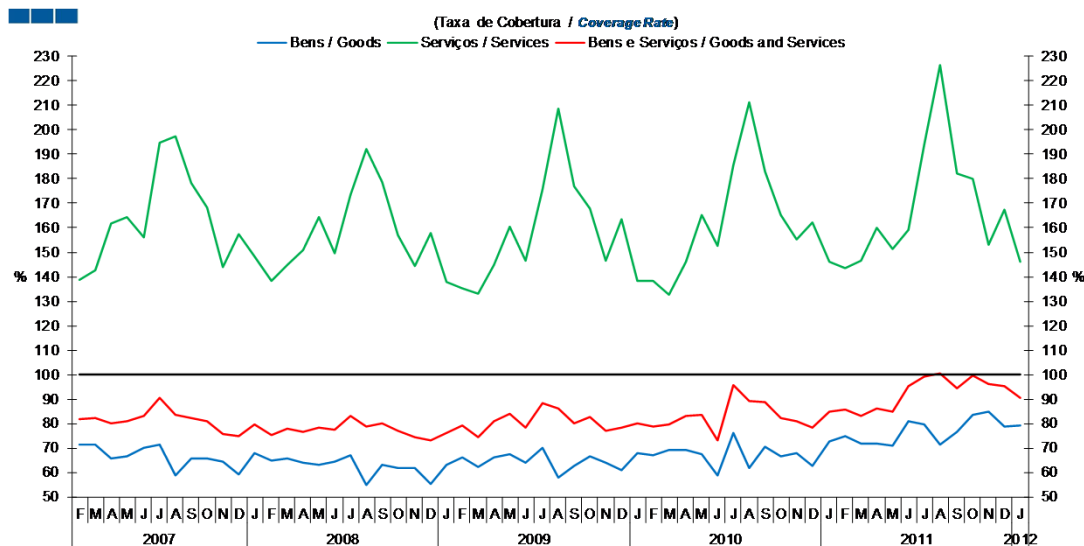
### 3. Balanças de Bens e Serviços / Goods and Services Accounts

Gráfico / Graph 3.4.  
Bens e Serviços  
Goods and Services



	2010		2011		2012	
	F	M	A	M	J	J
<b>Serviços / Services</b>	0,3	0,3	0,4	0,6	0,5	0,8
<b>Bens / Goods</b>	-1,3	-1,5	-1,3	-1,5	-2,2	-1,1
<b>Saldo / Balance</b>	-1,0	-1,2	-0,9	-0,9	-1,7	-0,2

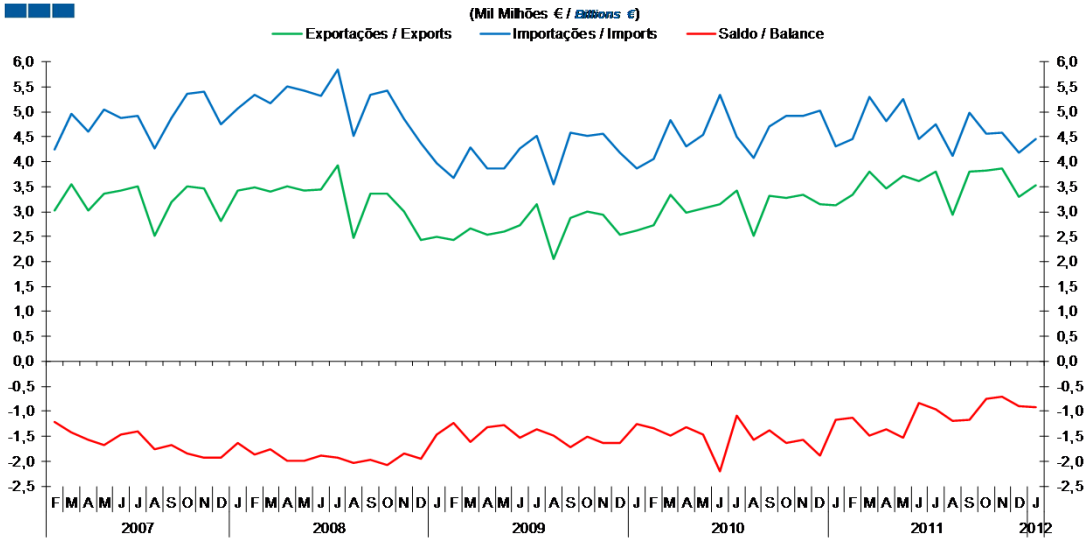
Gráfico / Graph 3.5.  
Bens e Serviços  
Goods and Services



	2010		2011		2012	
	F	M	A	M	J	J
<b>Serviços / Services</b>	138,2	132,7	146,0	165,2	152,8	185,5
<b>Bens / Goods</b>	67,2	69,1	69,1	67,5	58,8	76,0
<b>Saldo / Balance</b>	78,9	79,6	82,9	83,3	73,0	95,5

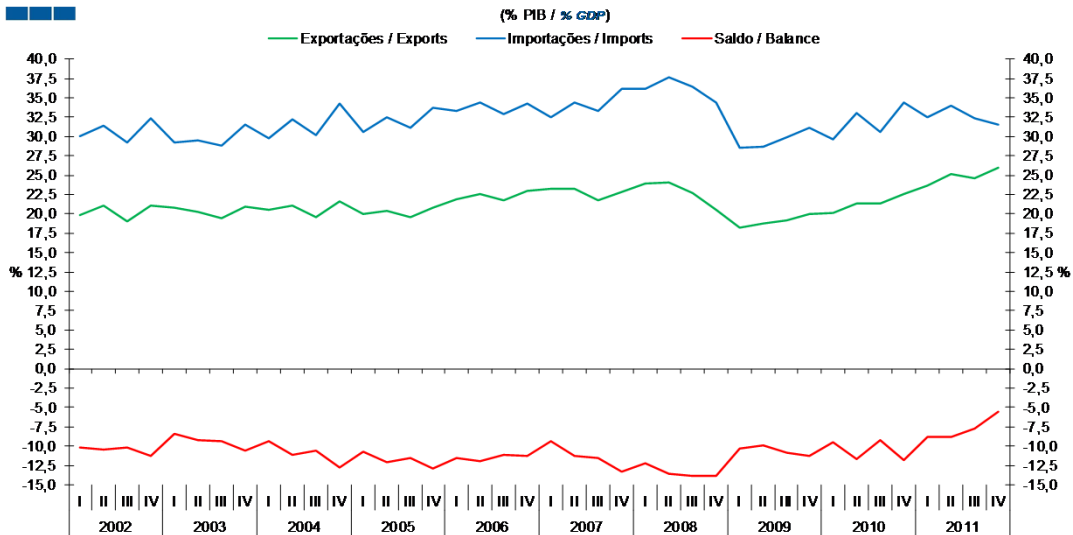
#### 4. Balança de Bens / Goods Account

Gráfico / Graph 4.1.  
Exportações e Importações  
Exports and Imports



	2010												2011												2012	
	F	M	A	M	J	J	A	S	O	N	D	F	M	A	M	J	J	A	S	O	N	D	J			
Exportações / Exports	2,7	3,3	3,0	3,1	3,1	3,4	2,5	3,3	3,3	3,3	3,1	3,1	3,3	3,8	3,5	3,7	3,6	3,8	2,9	3,8	3,8	3,9	3,3	3,5		
Importações / Imports	4,1	4,8	4,3	4,5	5,3	4,5	4,1	4,7	4,9	4,9	5,0	4,3	4,5	5,3	4,8	5,3	4,4	4,8	4,1	5,0	4,6	4,6	4,2	4,5		
Saldo / Balance	-1,3	-1,5	-1,3	-1,5	-2,2	-1,1	-1,6	-1,4	-1,6	-1,6	-1,9	-1,2	-1,1	-1,5	-1,4	-1,5	-0,8	-1,0	-1,2	-1,2	-0,7	-0,7	-0,9	-0,9		

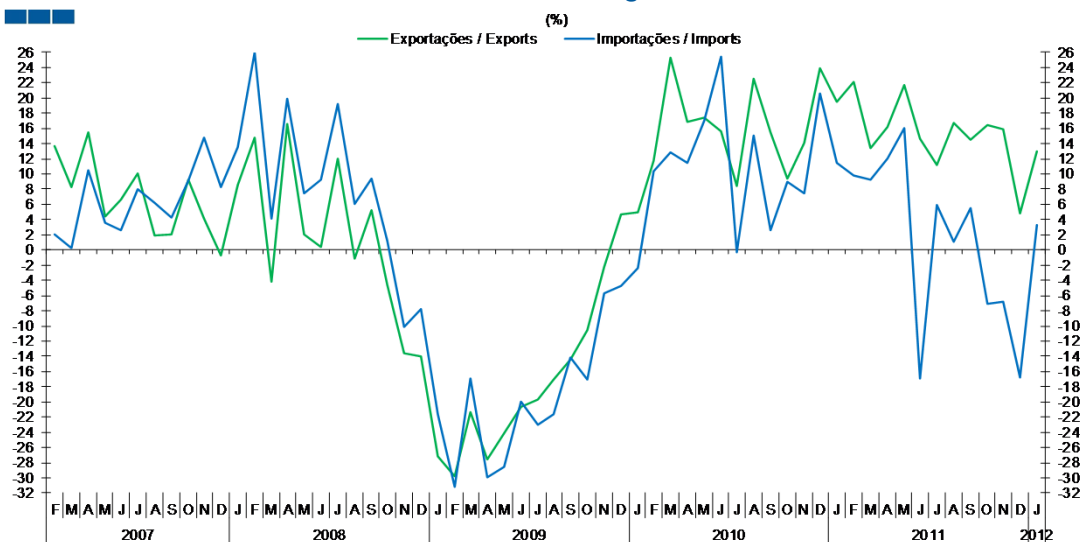
Gráfico / Graph 4.2.  
Exportações e Importações  
Exports and Imports



	2006				2007				2008				2009				2010				2011			
	I	II	III	IV	I	II	III	IV	I	II	III	IV	I	II	III	IV	I	II	III	IV	I	II	III	IV
Exportações / Exports	21,8	22,6	21,8	22,9	23,2	23,2	21,8	22,8	23,9	24,0	22,6	20,6	18,2	18,8	19,1	19,9	20,2	21,4	21,3	22,6	23,7	25,2	24,6	26,0
Importações / Imports	33,4	34,4	32,8	34,3	32,5	34,4	33,2	36,1	36,1	37,7	36,4	34,4	28,5	28,6	29,9	31,2	29,7	33,1	30,5	34,3	32,5	34,0	32,3	31,6
Saldo / Balance	-11,5	-11,9	-11,1	-11,3	-9,3	-11,2	-11,5	-13,3	-12,2	-13,6	-13,8	-13,8	-10,3	-9,8	-10,8	-11,3	-9,5	-11,7	-9,3	-11,8	-8,8	-8,7	-7,7	-5,5

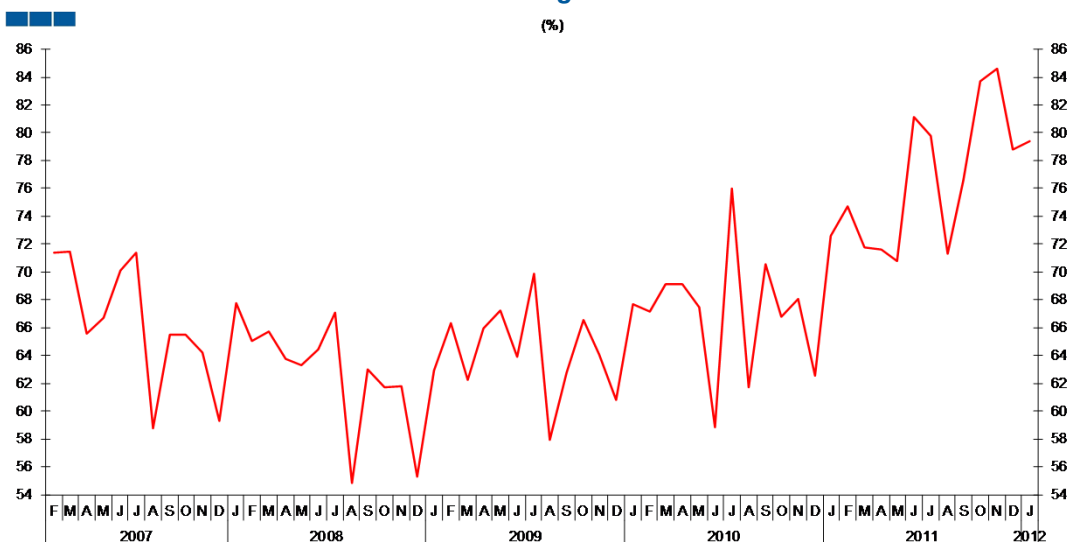
#### 4. Balança de Bens / Goods Account

Gráfico / Graph 4.3.  
Variação Homóloga  
Annual Change



	2010												2011												2012
	F	M	A	M	J	J	A	S	O	N	D	J	F	M	A	M	J	J	A	S	O	N	D	J	
Exportações / Exports	11,8	25,3	16,8	17,4	15,6	8,4	22,5	15,5	9,4	14,2	24,0	19,5	22,2	13,5	16,2	21,7	14,6	11,2	16,8	14,6	16,4	15,9	4,8	13,0	
Importações / Imports	10,3	12,9	11,4	17,0	25,5	-0,3	15,1	2,7	9,0	7,5	20,6	11,4	9,8	9,3	12,1	16,0	-16,9	5,9	1,0	5,6	-7,1	-6,8	-16,8	3,3	

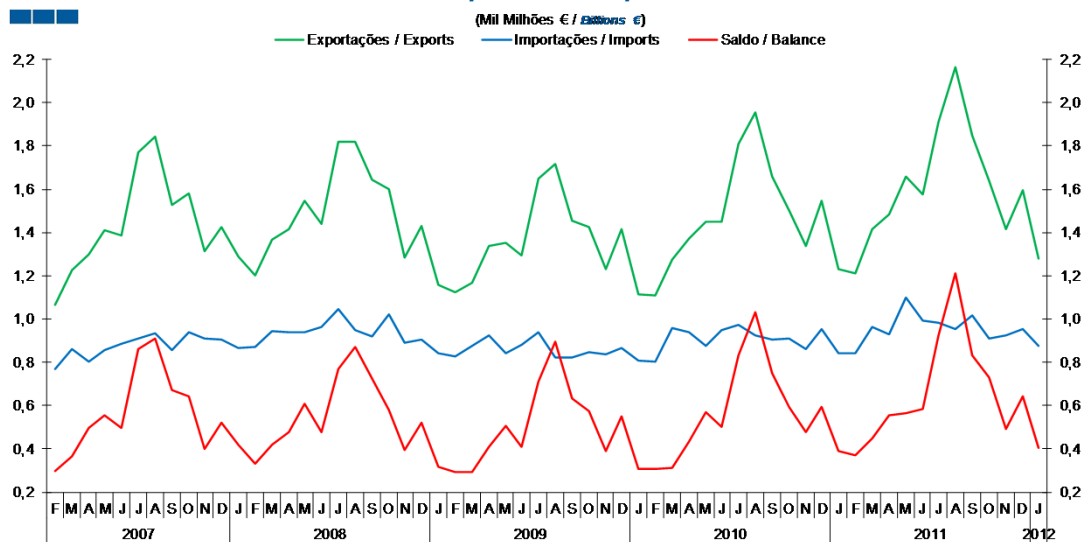
Gráfico / Graph 4.4.  
Taxa de Cobertura  
Coverage Rate



	2010												2011												2012
	F	M	A	M	J	J	A	S	O	N	D	J	F	M	A	M	J	J	A	S	O	N	D	J	
Taxa de cobertura / Coverage Rate	67,2	69,1	69,1	67,5	58,8	76,0	61,7	70,6	66,8	68,1	62,5	72,6	74,7	71,7	71,7	70,8	81,1	79,8	71,3	76,6	83,7	84,6	78,8	79,4	

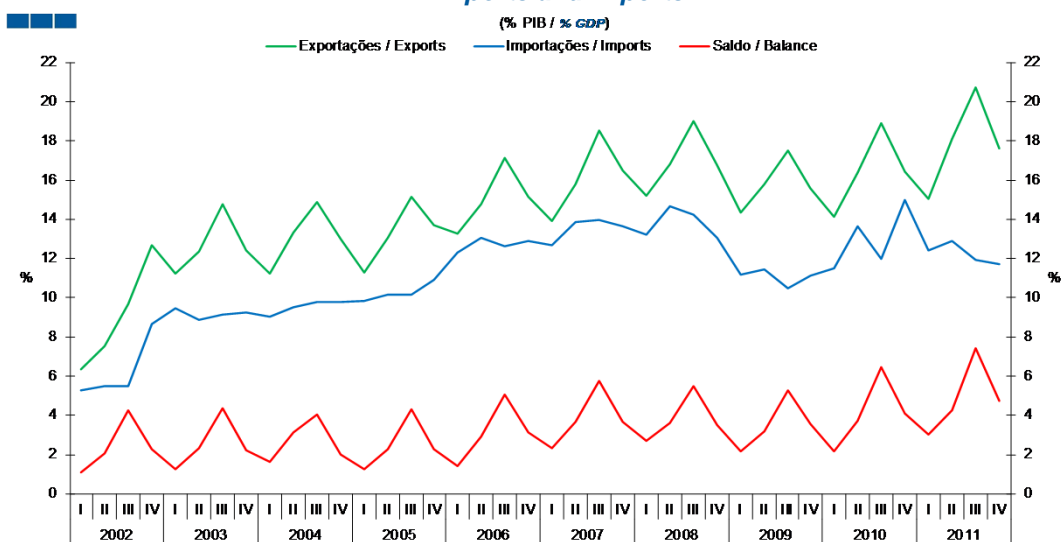
## 5. Balança de Serviços / Services Account

Gráfico / Graph 5.1.  
Exportações e Importações  
Exports and Imports



	2010												2011				2012							
	F	M	A	M	J	J	A	S	O	N	D	J	F	M	A	M	J	J	A	S	O	N	D	J
Exportações / Exports	1,1	1,3	1,4	1,4	1,4	1,8	2,0	1,7	1,5	1,3	1,5	1,2	1,2	1,4	1,5	1,7	1,6	1,9	2,2	1,8	1,6	1,4	1,6	1,3
Importações / Imports	0,8	1,0	0,9	0,9	0,9	1,0	0,9	0,9	0,9	0,9	1,0	0,8	0,8	1,0	0,9	1,1	1,0	1,0	1,0	1,0	0,9	0,9	1,0	0,9
Saldo / Balance	0,3	0,3	0,4	0,6	0,5	0,8	1,0	0,8	0,6	0,5	0,6	0,4	0,4	0,4	0,6	0,6	0,6	0,9	1,2	0,8	0,7	0,5	0,6	0,4

Gráfico / Graph 5.2.  
Exportações e Importações  
Exports and Imports



	2006				2007				2008				2009				2010				2011			
	I	II	III	IV	I	II	III	IV	I	II	III	IV	I	II	III	IV	I	II	III	IV	I	II	III	IV
Exportações / Exports	13,3	14,8	17,1	15,2	13,9	15,8	18,5	16,5	15,2	16,8	19,0	16,7	14,3	15,8	17,5	15,6	14,1	16,4	18,9	16,4	15,0	18,1	20,7	17,6
Importações / Imports	12,3	13,0	12,6	12,9	12,7	13,8	14,0	13,7	13,2	14,6	14,3	13,0	11,2	11,4	10,5	11,1	11,5	13,6	12,0	15,0	12,4	12,9	11,9	11,7
Saldo / Balance	1,4	2,9	5,0	3,1	2,3	3,7	5,8	3,6	2,7	3,6	5,5	3,5	2,2	3,2	5,3	3,6	2,2	3,7	6,4	4,1	3,0	4,3	7,4	4,7

## 5. Balança de Serviços / Services Account

Gráfico / Graph 5.3.  
Variação Homóloga  
Annual Change

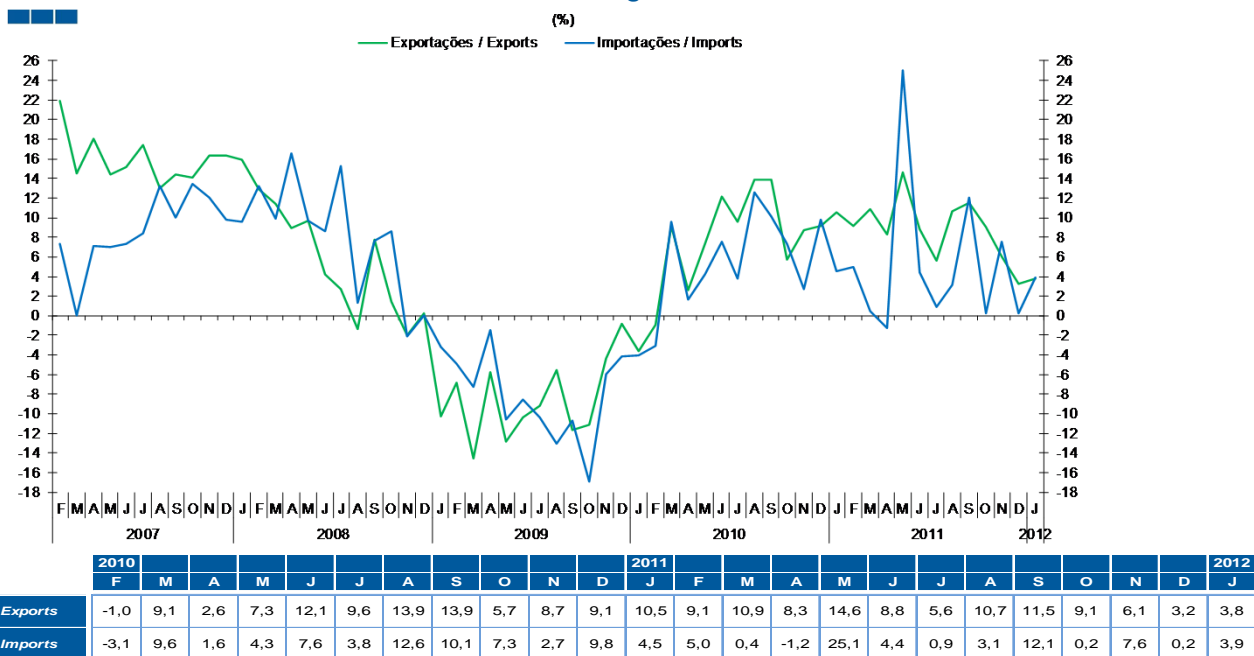
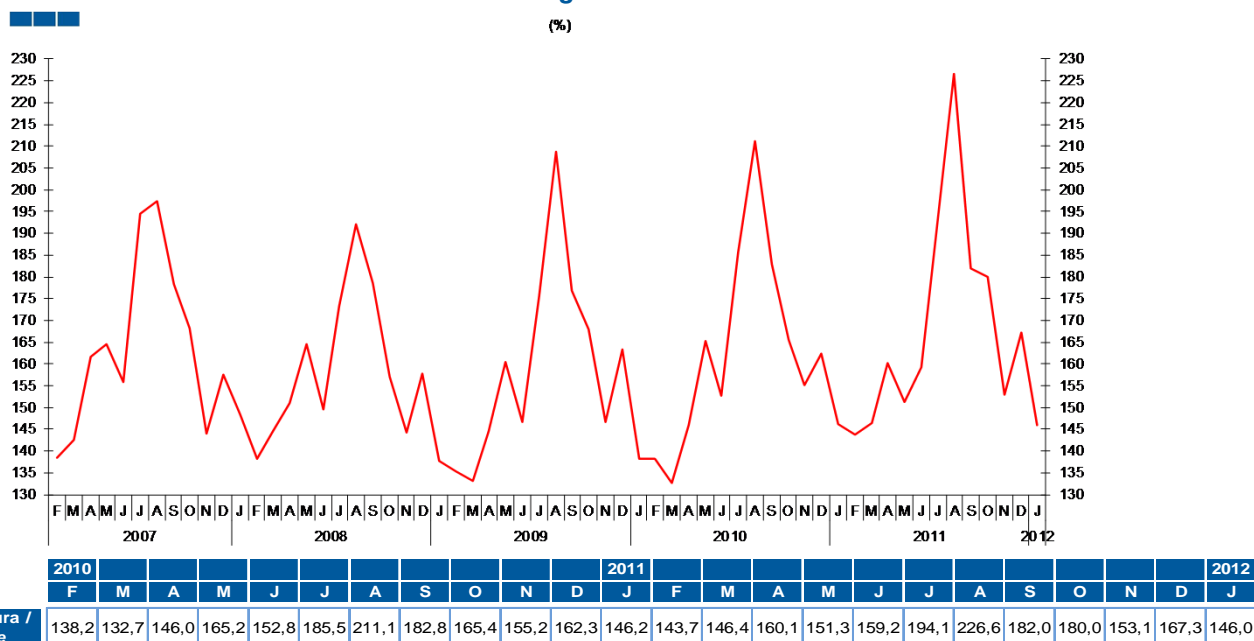
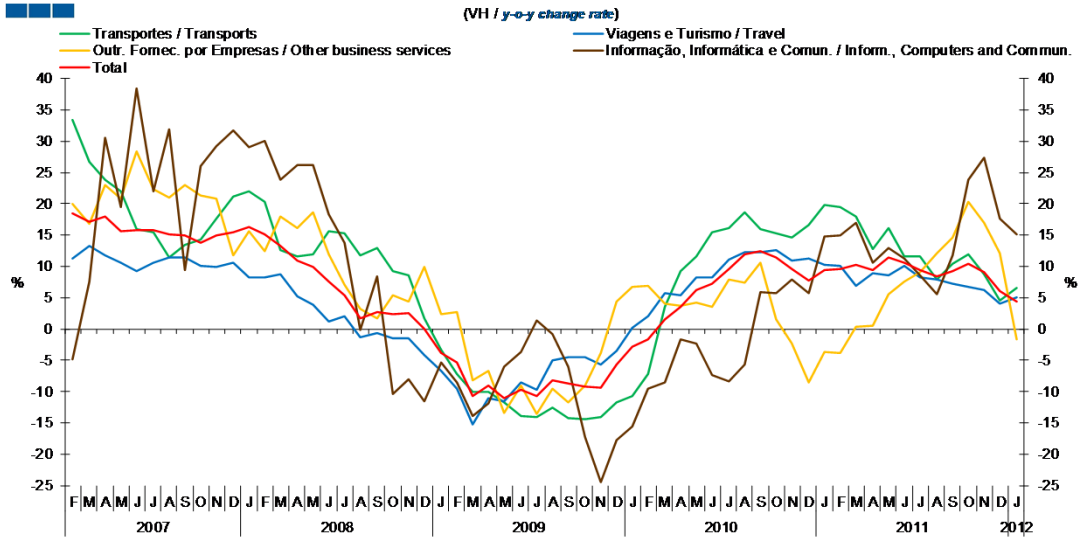


Gráfico / Graph 5.4.  
Taxa de Cobertura  
Coverage Rate



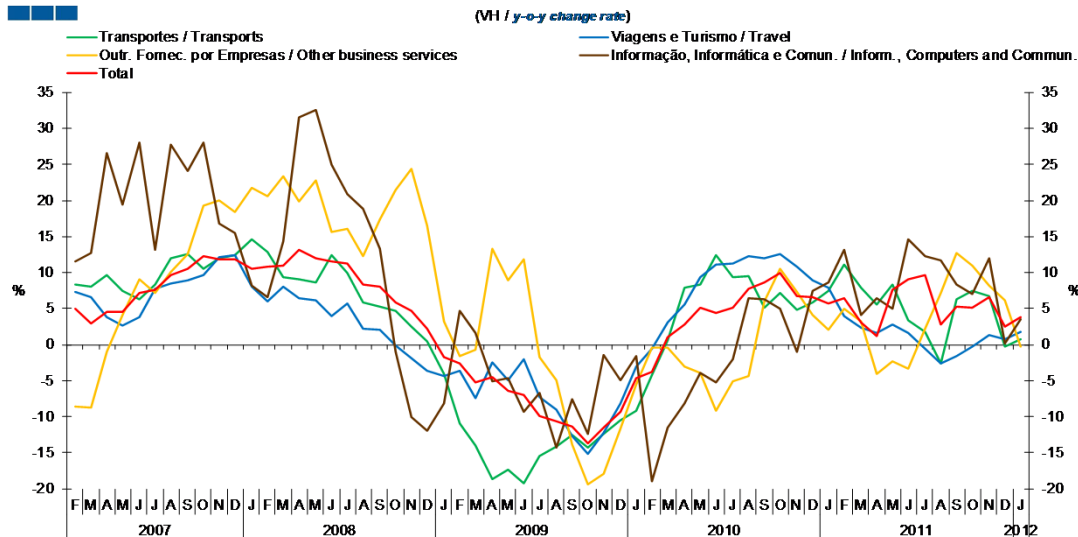
## 5. Balança de Serviços / Services Account

Gráfico / Graph 5.5.  
Variação Homóloga das Exportações  
Exports Annual Change



	2010												2011												2012	
	F	M	A	M	J	J	A	S	O	N	D	J	F	M	A	M	J	J	A	S	O	N	D	J		
Transportes / Transports	-7,2	3,5	9,3	11,6	15,4	16,1	18,7	15,9	15,3	14,7	16,5	19,8	19,5	18,0	12,8	16,1	11,7	11,5	7,9	10,5	11,9	8,7	4,5	6,5		
Viagens e Turismo / Travel	2,0	5,8	5,4	8,3	8,2	11,1	12,3	12,3	12,5	10,9	11,3	10,2	10,0	6,9	8,9	8,6	10,1	8,3	7,9	7,3	6,7	6,1	4,1	5,0		
Outro Forn. Por empresas / Other business services	6,8	4,1	3,7	4,2	3,6	7,9	7,5	10,5	1,5	-2,3	-8,5	-3,7	-3,9	0,4	0,6	5,5	7,6	9,1	12,2	14,7	20,3	16,9	12,1	-1,6		
Informação, Informática e Comun. / Infor., Computers, and Commun.	-9,6	-8,6	-1,7	-2,3	-7,4	-8,4	-5,7	5,8	5,7	7,9	5,7	14,8	14,9	17,0	10,5	12,9	11,3	8,5	5,5	11,8	23,8	27,3	17,6	15,1		
Total	-1,7	1,6	3,6	6,2	7,3	9,6	11,9	12,4	11,4	9,5	7,8	9,4	9,6	10,2	9,4	11,3	10,6	9,4	8,4	9,2	10,5	9,1	6,1	4,3		

Gráfico / Graph 5.6.  
Variação Homóloga das Importações  
Imports Annual Change



	2010												2011												2012	
	F	M	A	M	J	J	A	S	O	N	D	J	F	M	A	M	J	J	A	S	O	N	D	J		
Transportes / Transports	-4,3	0,5	7,9	8,3	12,4	9,3	9,5	5,2	7,2	4,9	5,8	7,5	11,2	7,9	5,6	8,3	3,4	1,8	-2,6	6,3	7,5	6,8	-0,3	0,7		
Viagens e Turismo / Travel	-0,6	3,1	5,6	9,4	11,1	11,3	12,3	12,0	12,5	10,8	8,8	7,9	4,0	2,4	1,6	2,8	1,6	-0,5	-2,6	-1,7	-0,2	1,3	0,8	1,7		
Outro Forn. Por empresas / Other business services	-0,4	-0,4	-3,0	-4,0	-9,2	-5,0	-4,4	6,0	10,5	7,3	4,1	2,1	4,9	3,2	-4,1	-2,3	-3,3	2,2	7,1	12,7	11,0	8,2	6,1	-0,3		
Informação, Informática e Comun. / Infor., Computers, and Commun.	-19,0	-11,6	-8,2	-4,0	-5,2	-2,0	6,4	6,3	4,9	-1,1	7,4	8,6	13,1	4,0	6,4	4,9	14,7	12,3	11,7	8,3	7,0	11,9	0,1	3,5		
Total	-3,8	1,0	2,8	5,1	4,5	5,2	7,8	8,6	10,0	6,7	6,6	5,7	6,5	3,1	1,2	7,7	9,1	9,7	2,8	5,2	5,1	6,6	2,5	3,8		

Nota: Não inclui as séries Construção, Financeiros, Seguros, Direitos de Utilização, Nat. Pessoal, Cult. e Recreat., Operações Gov. (Restantes Serviços), devido ao seu baixo valor relativo e elevada variabilidade.

Note: Does not include Construction, Financial, Insurance, Royalties and Licence Fees, Personal, Cultural and Recreational Serv., Government Serv. (Remaining Services) because of its relative small value and high variability.

## 5. Balança de Serviços / Services Account

Gráfico / Graph 5.7.  
Taxa de Cobertura  
Coverage Rate

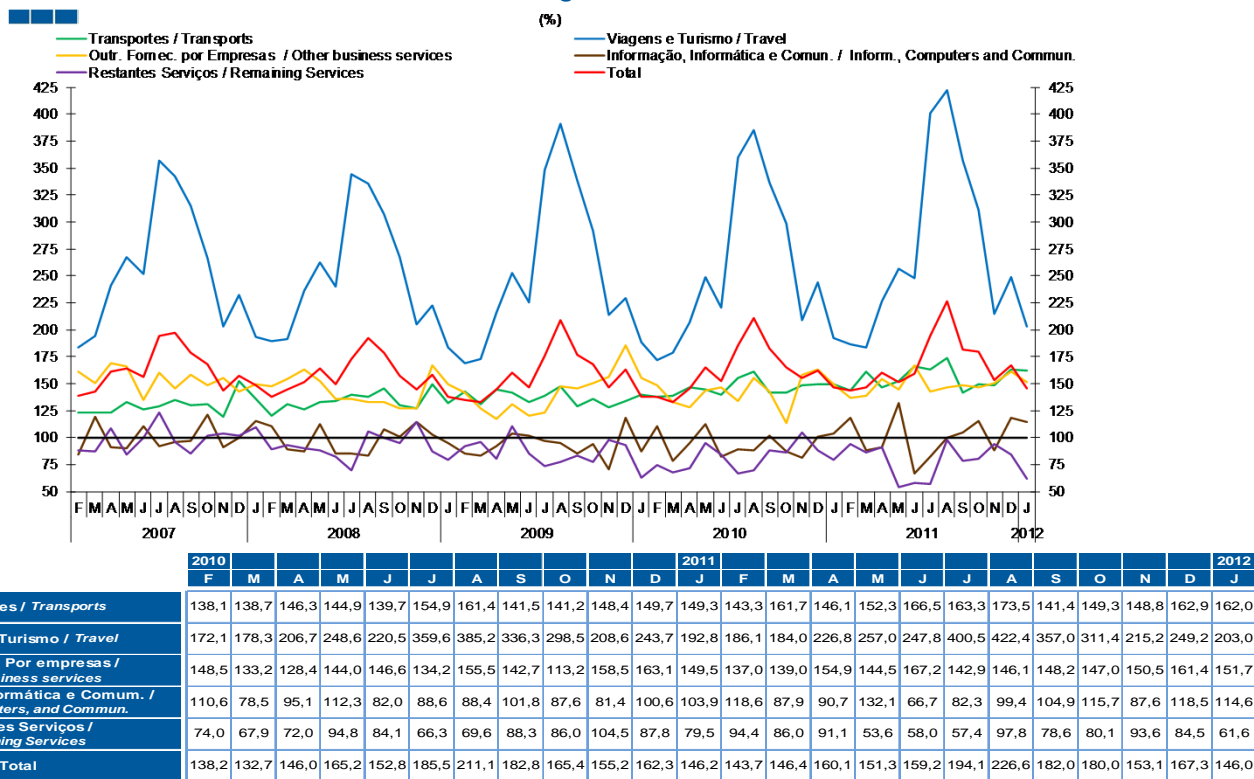
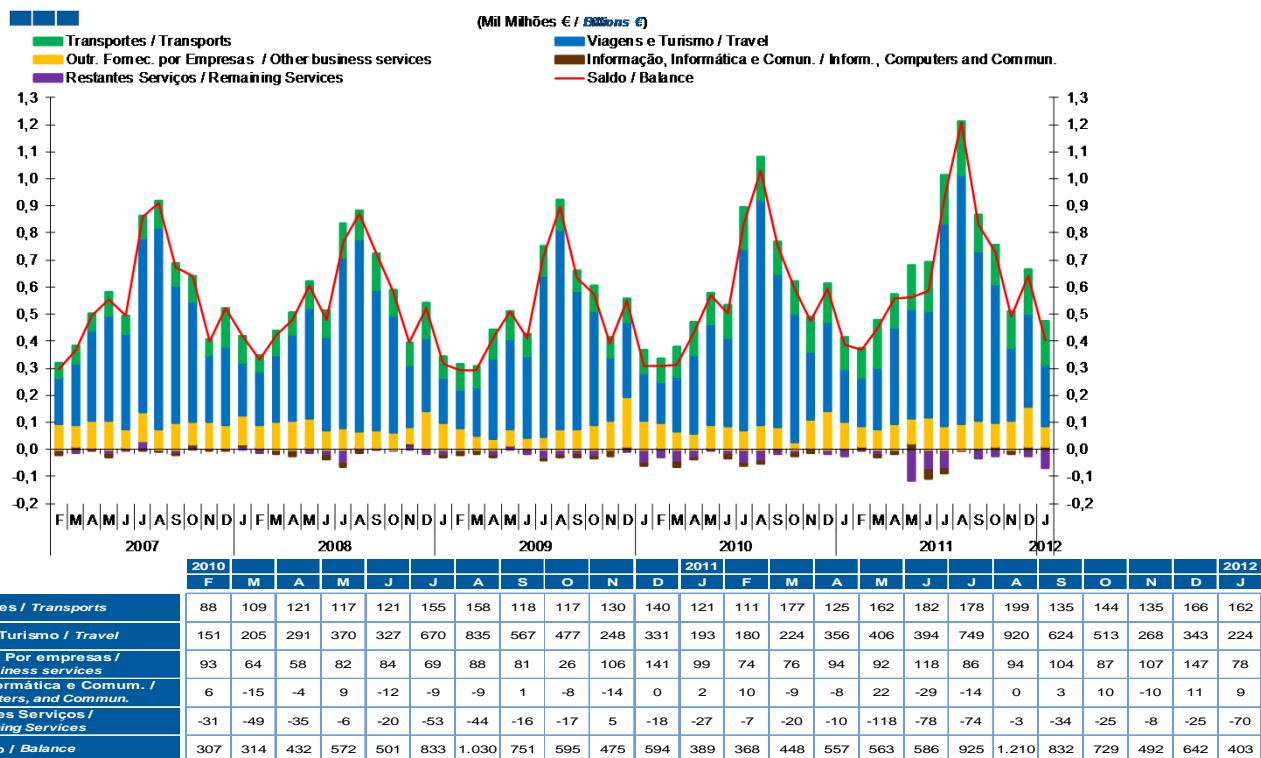


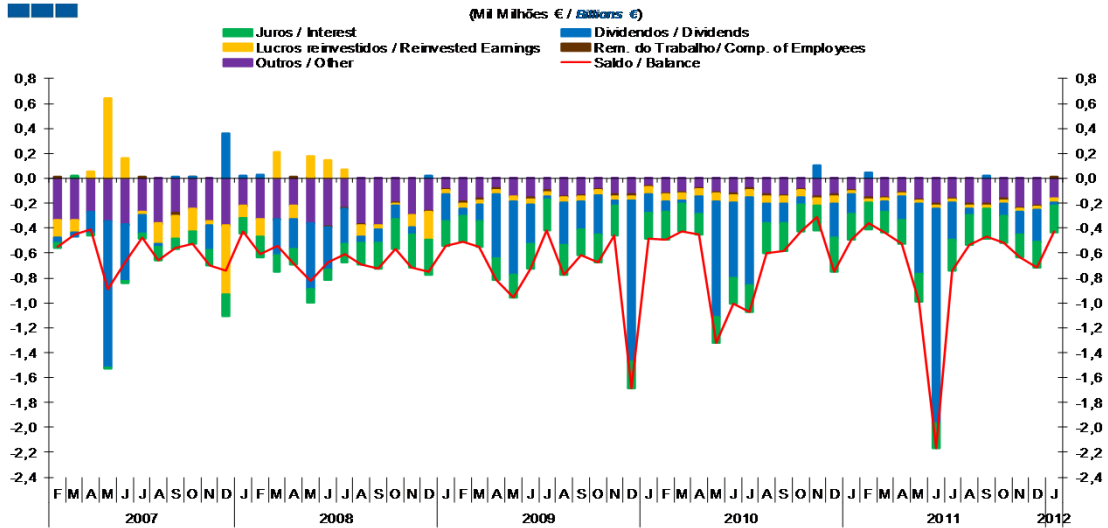
Gráfico / Graph 5.8.  
Saldo  
Balance



Nota: A série Restantes Serviços inclui Construção, Financeiros, Seguros, Direitos de Utilização, Nat. Pessoal, Cult. e Recreat., Operações Governamentais.  
Note: Remaining Services series includes Construction, Financial, Insurance, Royalties and Licence Fees, Personal, Cultural and Recreational Services, Government Services.

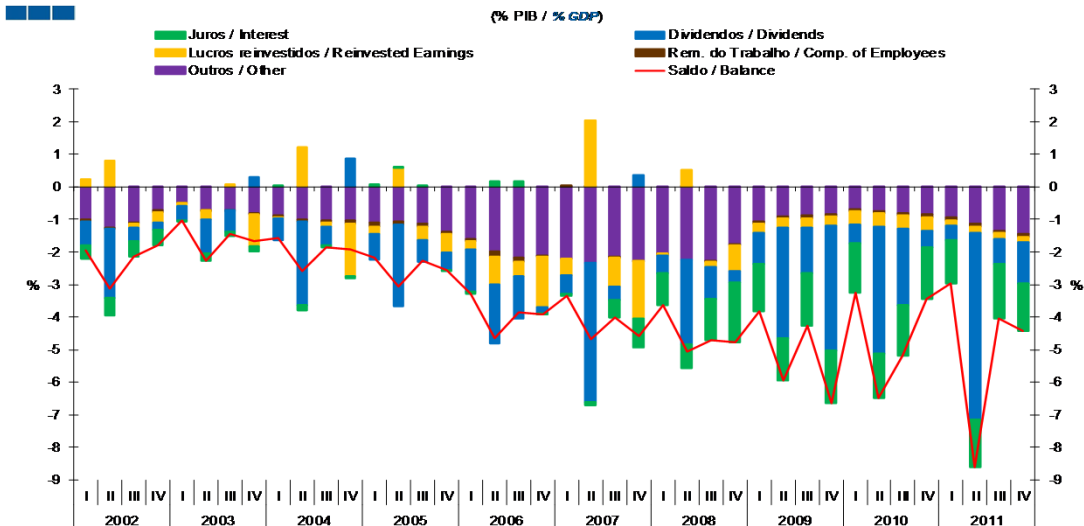
## 6. Balança de Rendimentos / Income Account

Gráfico / Graph 6.1.  
Juros, Dividendos, Lucros Reinvestidos, Rend. do Trabalho e Outros  
Interest, Dividends, Reinvested Earnings, Compensation of Employees and Others



	2010												2011												2012
	F	M	A	M	J	J	A	S	O	N	D	J	F	M	A	M	J	J	A	S	O	N	D	J	
Remunerações do Trabalho / Compensation of Employees	0,0	0,0	0,0	0,0	0,0	0,0	0,0	0,0	0,0	0,0	0,0	0,0	0,0	0,0	0,0	0,0	0,0	0,0	0,0	0,0	0,0	0,0	0,0	0,0	
Dividendos / Dividends	-0,1	0,0	-0,1	-0,9	-0,6	-0,7	-0,2	-0,2	-0,1	0,1	-0,3	-0,2	0,0	-0,1	-0,2	-0,6	-1,7	-0,3	-0,1	0,0	-0,1	-0,2	-0,3	0,0	
Lucros Reinvestidos / Reinvested Earnings	-0,1	-0,1	-0,1	-0,1	-0,1	-0,1	-0,1	-0,1	-0,1	-0,1	-0,1	0,0	0,0	0,0	0,0	0,0	0,0	0,0	0,0	0,0	0,0	0,0	0,0	0,0	
Juros / Interest	-0,2	-0,2	-0,2	-0,2	-0,2	-0,2	-0,2	-0,2	-0,2	-0,2	-0,3	-0,2	-0,2	-0,2	-0,2	-0,2	-0,2	-0,2	-0,2	-0,2	-0,2	-0,2	-0,2	-0,2	
Outros / Other	-0,1	-0,1	-0,1	-0,1	-0,1	-0,1	-0,1	-0,1	-0,1	-0,1	-0,1	-0,1	-0,2	-0,2	-0,1	-0,2	-0,2	-0,2	-0,2	-0,2	-0,2	-0,2	-0,2	-0,2	
Saldo / Balance	-0,5	-0,4	-0,5	-1,3	-1,0	-1,1	-0,6	-0,6	-0,4	-0,3	-0,8	-0,5	-0,4	-0,4	-0,5	-1,0	-2,2	-0,7	-0,5	-0,5	-0,5	-0,6	-0,7	-0,4	

Gráfico / Graph 6.2.  
Juros, Dividendos, Lucros Reinvestidos, Rem. do Trabalho e Outros  
Interest, Dividends, Reinvested Earnings, Compensation of Employees and Others



	2006				2007				2008				2009				2010				2011			
	I	II	III	IV	I	II	III	IV	I	II	III	IV	I	II	III	IV	I	II	III	IV	I	II	III	IV
Remunerações do Trabalho / Compensation of Employees	-0,1	-0,1	-0,1	0,0	0,0	0,0	0,0	0,0	0,0	0,0	0,0	0,0	-0,1	-0,1	-0,1	-0,1	0,0	-0,1	-0,1	-0,1	-0,1	-0,1	-0,1	-0,1
Dividendos / Dividends	-1,3	-1,8	-1,3	-0,2	-0,6	-4,3	-0,4	0,4	-0,6	-2,6	-1,0	-0,3	-1,0	-3,4	-1,4	-3,9	-0,6	-3,9	-2,4	-0,5	-0,4	-5,8	-0,8	-1,3
Lucros Reinvestidos / Reinvested Earnings	-0,3	-0,9	-0,4	-1,6	-0,5	2,0	-0,9	-1,8	-0,1	0,5	-0,1	-0,8	-0,3	-0,3	-0,3	-0,3	-0,4	-0,4	-0,4	-0,4	-0,2	-0,2	-0,2	-0,2
Juros / Interest	-0,1	0,2	0,2	0,0	-0,1	-0,1	-0,5	-0,9	-1,0	-0,7	-1,2	-1,9	-1,5	-1,3	-1,6	-1,6	-1,5	-1,4	-1,6	-1,6	-1,3	-1,4	-1,7	-1,4
Outros / Other	-1,6	-2,0	-2,2	-2,1	-2,2	-2,3	-2,1	-2,3	-2,0	-2,2	-2,3	-1,8	-1,1	-0,9	-0,9	-0,8	-0,7	-0,7	-0,8	-0,8	-0,9	-1,1	-1,3	-1,5
Saldo / Balance	-3,3	-4,6	-3,9	-3,9	-3,3	-4,7	-4,0	-4,6	-3,6	-5,1	-4,7	-4,8	-3,8	-5,9	-4,3	-6,6	-3,3	-6,5	-5,2	-3,5	-3,0	-8,6	-4,1	-4,4

Nota: A série Restantes Serviços inclui Construção, Financeiros, Seguros, Direitos de Utilização, Nat. Pessoal, Cult. e Recreat., Operações Governamentais.  
Note: Remaining Services series includes Construction, Financial, Insurance, Royalties and Licence Fees, Personal, Cultural and Recreational Services, Government Services.