

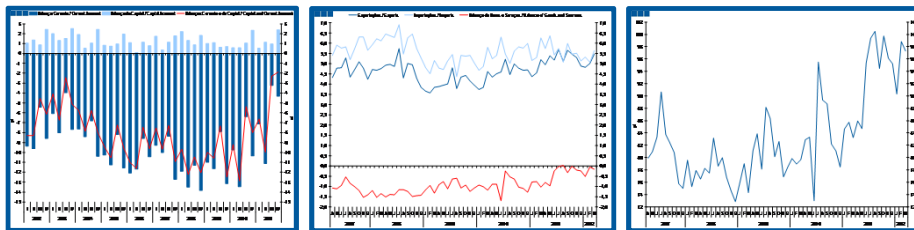
# Estatísticas Temáticas de Conjuntura

## *Short-term Thematic Statistics*

- Nº 5/2012 -

22 de Maio de 2012

*May, 22, 2012*



## Balanças Corrente e de Capital

### *Current and Capital Accounts*

- Março de 2012 -

*- March, 2012 -*

Fonte / *Source*: Banco de Portugal

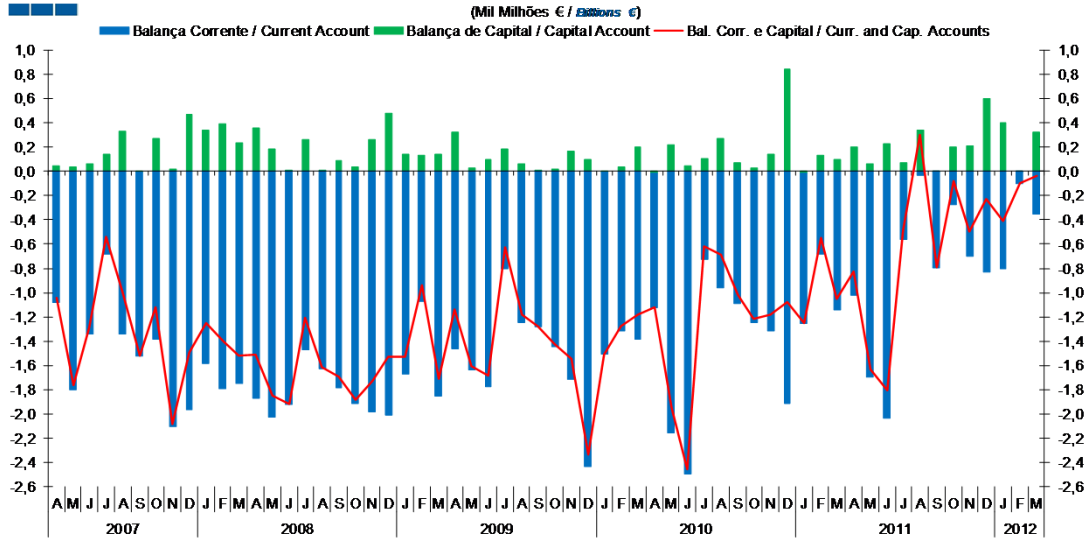
## Índice / *Index*

	Página / <i>Page</i>
<b>1. Balanças Corrente e de Capital / <i>Capital and Current Accounts</i></b>	
Balanças Corrente e de Capital / <i>Current and Capital Accounts</i>	3
<b>2. Balança Corrente / <i>Current Account</i></b>	
Bens e Serviços, Rendimentos, Transferências Correntes / <i>Goods and Services, Income, Current Transfers</i>	4
<b>3. Balanças de Bens e Serviços / <i>Goods and Services Accounts</i></b>	
Exportações e Importações / <i>Exports and Imports</i>	5-6
Bens e Serviços / <i>Goods and Services</i>	7
<b>4. Balança de Bens / <i>Goods Account</i></b>	
Exportações e Importações / <i>Exports and Imports</i>	8
Variação Homóloga / <i>Annual Change</i>	9
Taxa de Cobertura / <i>Coverage Rate</i>	9
<b>5. Balança de Serviços / <i>Services Account</i></b>	
Exportações e Importações / <i>Exports and Imports</i>	10
Variação Homóloga / <i>Annual Change</i>	11
Taxa de Cobertura / <i>Coverage Rate</i>	11
Variação Homóloga das Exportações / <i>Exports Annual Change</i>	12
Variação Homóloga das Importações / <i>Imports Annual Change</i>	12
Taxa de Cobertura / <i>Coverage Rate</i>	13
Saldo / <i>Balance</i>	13
<b>6. Balança de Rendimentos / <i>Income Account</i></b>	
Juros, Dividendos, Lucros Reinvestidos, Rend. do Trabalho e Outros / <i>Interest, Dividends, Reinvested Earnings, Compensation of Employees and Others</i>	14

## 1. Balanças Corrente e de Capital / Capital and Current Accounts

Gráfico / Graph 1.1.  
Balanças Corrente e de Capital  
Current and Capital Accounts

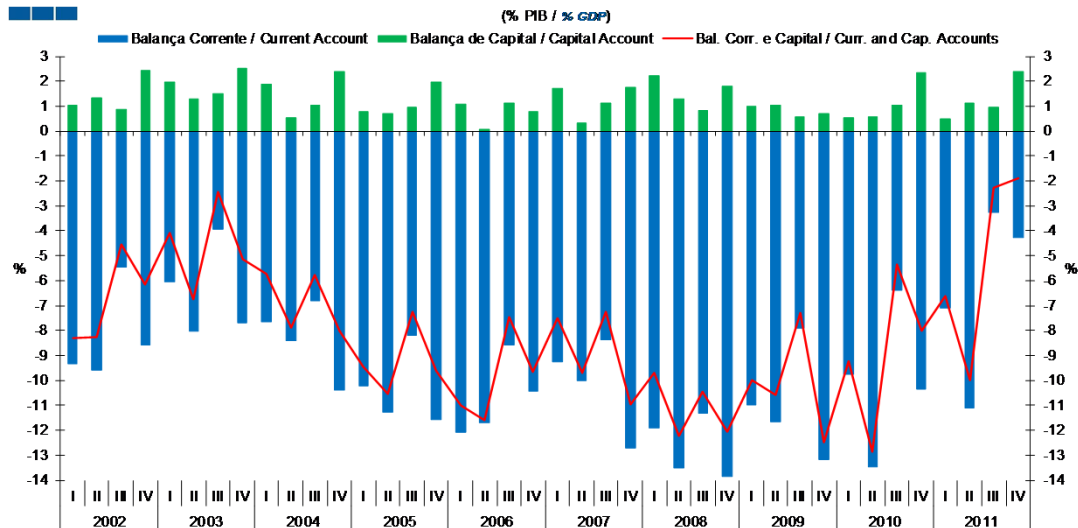
(Mil Milhões € / Billions €)



	2010				2011				2012															
	A	M	J	J	A	S	O	N	D	J	F	M	A	M	J	J	A	S	O	N	D	J	F	M
Balança Corrente / Current Account	-1,1	-2,2	-2,5	-0,7	-1,0	-1,1	-1,2	-1,3	-1,9	-1,2	-0,7	-1,1	-1,0	-1,7	-2,0	-0,6	0,0	-0,8	-0,3	-0,7	-0,8	-0,8	-0,1	-0,4
Balança de Capital / Capital Account	0,0	0,2	0,0	0,1	0,3	0,1	0,0	0,1	0,8	0,0	0,1	0,1	0,2	0,1	0,2	0,1	0,3	0,0	0,2	0,2	0,6	0,4	0,0	0,3
Bal. Corr. e Cap. / Curr. and Cap. Accounts	-1,1	-1,9	-2,5	-0,6	-0,7	-1,0	-1,2	-1,2	-1,1	-1,3	-0,6	-1,0	-0,8	-1,6	-1,8	-0,5	0,3	-0,8	-0,1	-0,5	-0,2	-0,4	-0,1	0,0

Gráfico / Graph 1.2.  
Balanças Corrente e de Capital  
Current and Capital Accounts

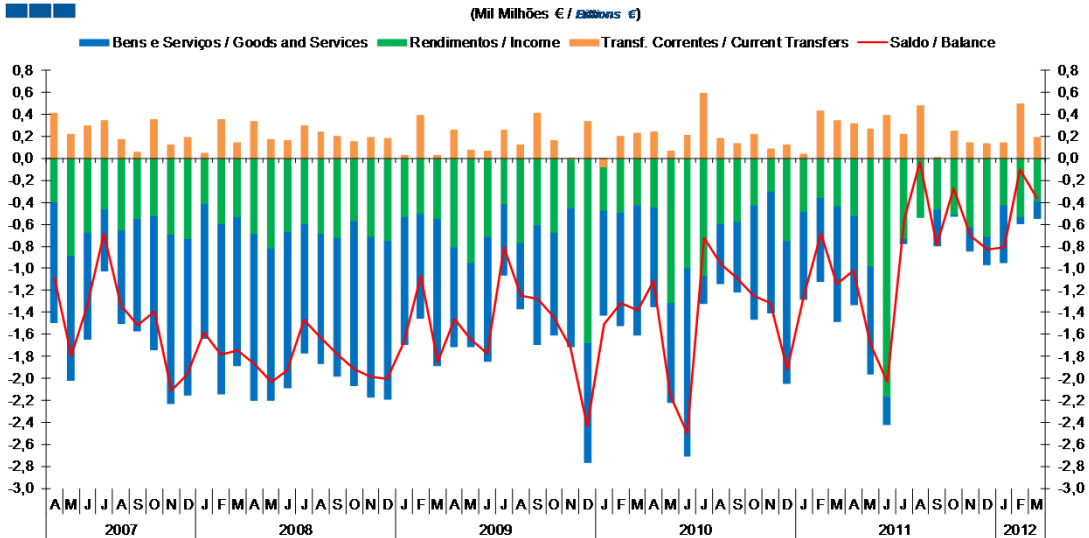
(% PIB / % GDP)



	2007				2008				2009				2010				2011			
	I	II	III	IV	I	II	III	IV	I	II	III	IV	I	II	III	IV	I	II	III	IV
Balança Corrente / Current Account	-9,3	-10,0	-8,4	-12,7	-11,9	-13,5	-11,3	-13,9	-11,0	-11,6	-7,9	-13,2	-9,8	-13,5	-6,4	-10,4	-7,1	-11,1	-3,2	-4,3
Balança de Capital / Capital Account	1,7	0,3	1,1	1,8	2,2	1,3	0,8	1,8	1,0	1,1	0,6	0,7	0,5	0,6	1,0	2,3	0,5	1,1	1,0	2,4
Bal. Corr. e Cap. / Curr. and Cap. Accounts	-7,5	-9,7	-7,3	-11,0	-9,7	-12,2	-10,5	-12,0	-10,0	-10,6	-7,3	-12,5	-9,2	-12,9	-5,4	-8,0	-6,6	-10,0	-2,3	-1,9

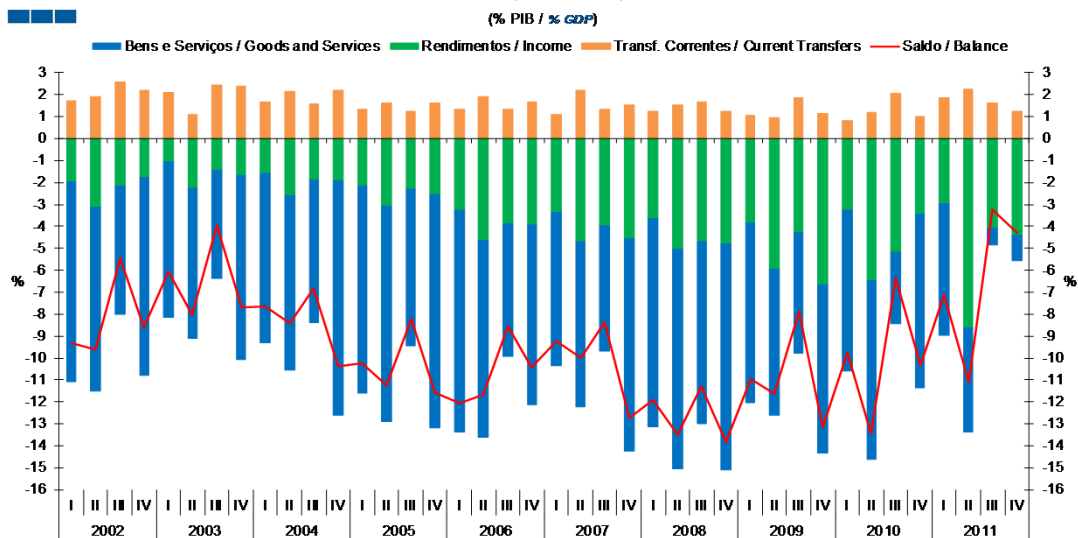
## 2. Balança Corrente / Current Account

Gráfico / Graph 2.1.  
Bens e Serviços, Rendimentos, Transferências Correntes  
Goods and Services, Income, Current Transfers



	2010			2011			2012																	
	A	M	J	J	A	S	O	N	D	J	F	M												
Bens e Serviços / Goods and Services	-0,9	-0,9	-1,7	-0,2	-0,5	-0,6	-1,0	-1,1	-1,3	-0,8	-0,8	-1,0	-0,8	-1,0	-0,3	0,0	0,0	-0,3	0,0	-0,2	-0,2	-0,5	-0,1	-0,2
Rendimentos / Income	-0,5	-1,3	-1,0	-1,1	-0,6	-0,6	-0,4	-0,3	-0,8	-0,5	-0,4	-0,4	-0,5	-1,0	-2,2	-0,7	-0,5	-0,5	-0,5	-0,6	-0,7	-0,4	-0,5	-0,4
Transf. Correntes / Current Transfers	0,2	0,1	0,2	0,6	0,2	0,1	0,2	0,1	0,1	0,0	0,4	0,3	0,3	0,3	0,4	0,2	0,5	0,0	0,3	0,1	0,1	0,1	0,5	0,2
Saldo / Balance	-1,1	-2,2	-2,5	-0,7	-1,0	-1,1	-1,2	-1,3	-1,9	-1,2	-0,7	-1,1	-1,0	-1,7	-2,0	-0,6	0,0	-0,8	-0,3	-0,7	-0,8	-0,8	-0,1	-0,4

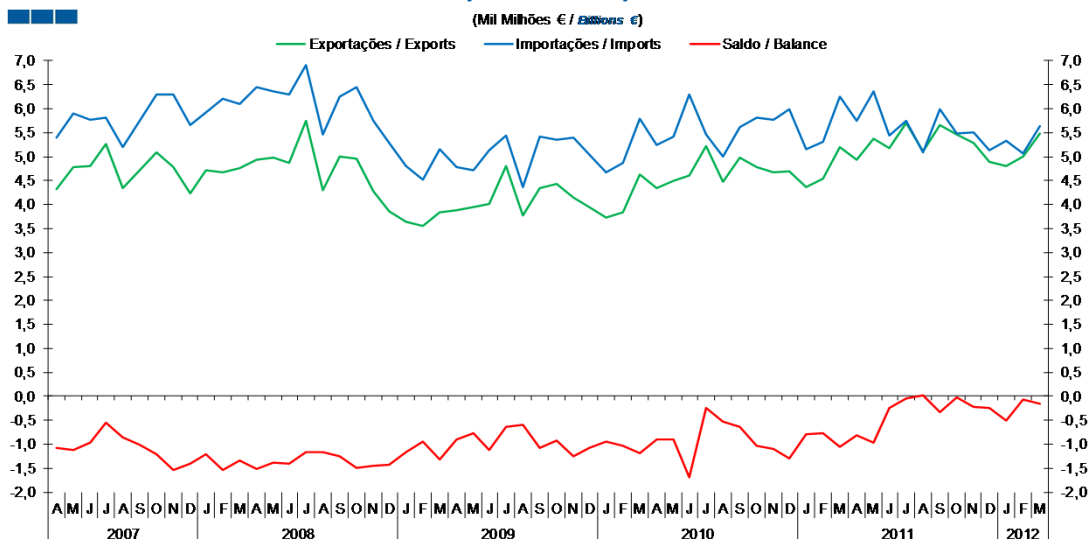
Gráfico / Graph 2.2.  
Bens e Serviços, Rendimentos, Transferências Correntes  
Goods and Services, Income, Current Transfers



	2007				2008				2009				2010				2011							
	I	II	III	IV	I	II	III	IV	I	II	III	IV	I	II	III	IV	I	II	III	IV				
Bens e Serviços / Goods and Services	-10,1	-9,0	-6,0	-8,2	-7,0	-7,5	-5,7	-9,7	-9,5	-10,0	-8,3	-10,3	-8,2	-6,7	-5,5	-7,7	-7,3	-8,2	-3,3	-7,9	-6,0	-4,8	-0,8	-1,1
Rendimentos / Income	-3,3	-4,6	-3,9	-3,9	-3,3	-4,7	-4,0	-4,6	-3,6	-5,1	-4,7	-4,8	-3,8	-5,9	-4,3	-6,6	-3,3	-6,5	-5,2	-3,5	-3,0	-8,6	-4,1	-4,4
Transf. Correntes / Current Transfers	1,3	1,9	1,3	1,7	1,1	2,2	1,3	1,5	1,3	1,6	1,7	1,2	1,1	1,0	1,9	1,2	0,8	1,2	2,1	1,0	1,9	2,3	1,6	1,3
Saldo / Balance	-12,1	-11,7	-8,6	-10,4	-9,3	-10,0	-8,4	-12,7	-11,9	-13,5	-11,3	-13,9	-11,0	-11,6	-7,9	-13,2	-9,8	-13,5	-6,4	-10,4	-7,1	-11,1	-3,2	-4,3

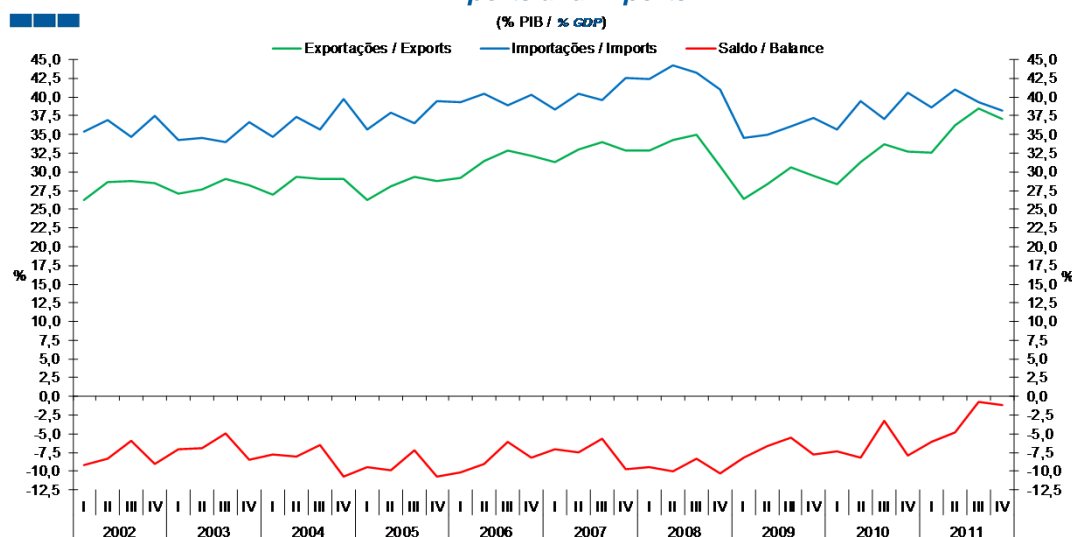
### 3. Balanças de Bens e Serviços / Goods and Services Accounts

Gráfico / Graph 3.1.  
Exportações e Importações  
Exports and Imports



	2010				2011				2012															
	A	M	J	J	A	S	O	N	D	J	F	M	A	M	J	J	A	S	O	N	D	J	F	M
Exportações / Exports	4,3	4,5	4,6	5,2	4,5	5,0	4,8	4,7	4,7	4,4	4,5	5,2	4,9	5,4	5,2	5,7	5,1	5,7	5,5	5,3	4,9	4,8	5,0	5,5
Importações / Imports	5,2	5,4	6,3	5,5	5,0	5,6	5,8	5,8	6,0	5,2	5,3	6,3	5,7	6,4	5,4	5,7	5,1	6,0	5,5	5,5	5,1	5,3	5,1	5,6
Saldo / Balance	-0,9	-0,9	-1,7	-0,2	-0,5	-0,6	-1,0	-1,1	-1,3	-0,8	-0,8	-1,0	-0,8	-1,0	-0,3	0,0	0,0	-0,3	0,0	-0,2	-0,2	-0,5	-0,1	-0,2

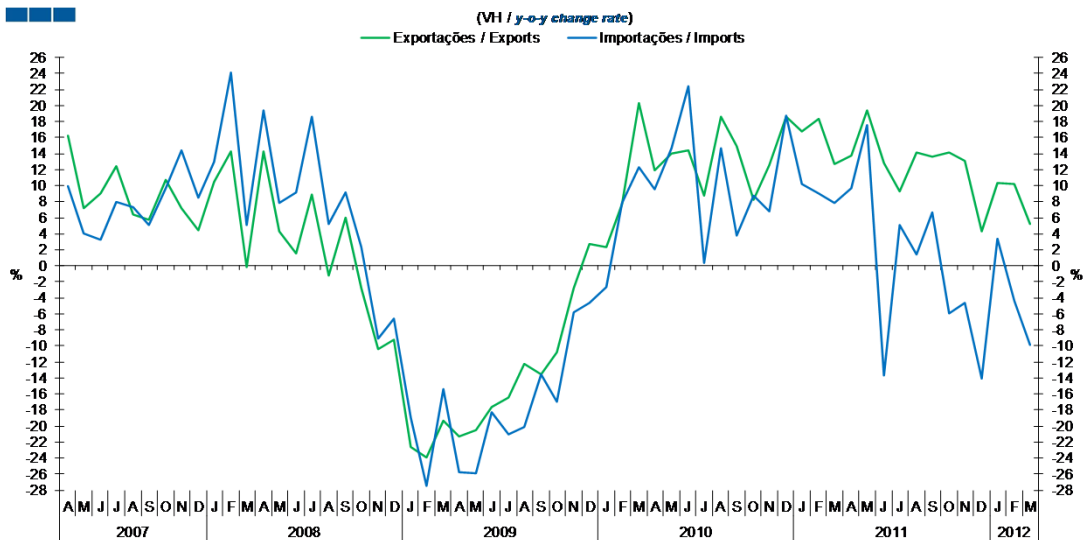
Gráfico / Graph 3.2.  
Exportações e Importações  
Exports and Imports



	2007				2008				2009				2010				2011							
	I	II	III	IV	I	II	III	IV	I	II	III	IV	I	II	III	IV	I	II	III	IV				
Exportações / Exports	29,2	31,4	32,8	32,1	31,3	32,9	33,9	32,9	32,9	34,3	34,9	30,7	26,4	28,3	30,5	29,5	28,3	31,4	33,8	32,7	32,6	36,3	38,5	37,1
Importações / Imports	39,3	40,4	38,9	40,3	38,3	40,5	39,6	42,6	42,4	44,3	43,2	41,0	34,6	34,9	36,0	37,2	35,6	39,5	37,0	40,6	38,6	41,0	39,3	38,2
Saldo / Balance	-10,1	-9,0	-6,0	-8,2	-7,0	-7,5	-5,7	-9,7	-9,5	-10,0	-8,3	-10,3	-8,2	-6,7	-5,5	-7,7	-7,3	-8,2	-3,3	-7,9	-6,0	-4,8	-0,8	-1,1

### 3. Balanças de Bens e Serviços / Goods and Services Accounts

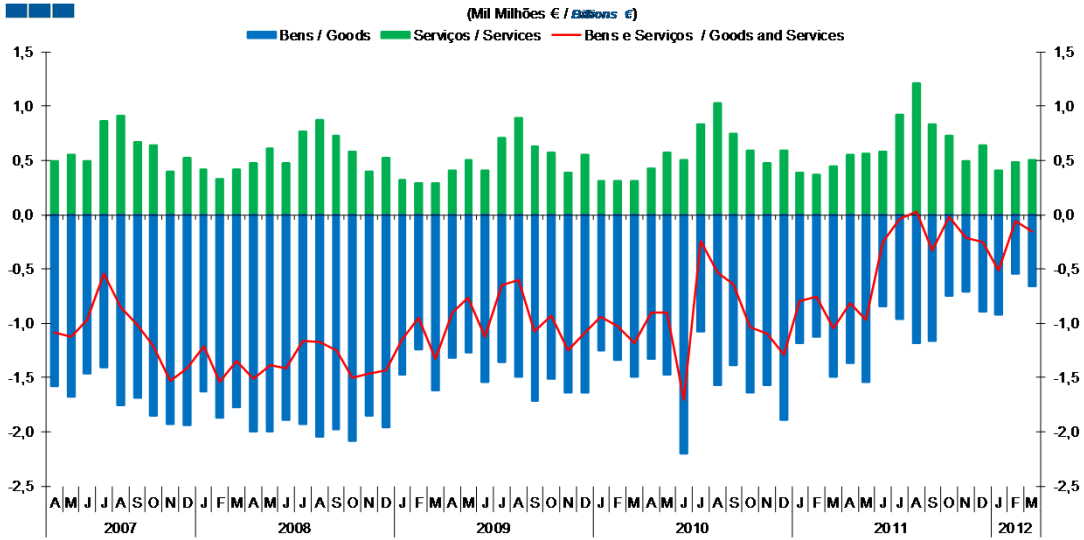
Gráfico / Graph 3.3.  
Exportações e Importações  
Exports and Imports



	2010			2011												2012								
	A	M	J	J	A	S	O	N	D	J	F	M	A	M	J	J	A	S	O	N	D	J	F	M
Exportações / Exports	11,9	14,0	14,4	8,8	18,6	14,9	8,2	12,5	18,7	16,8	18,4	12,7	13,7	19,4	12,8	9,3	14,1	13,6	14,1	13,1	4,3	10,4	10,3	5,2
Importações / Imports	9,5	14,7	22,4	0,4	14,6	3,8	8,7	6,7	18,7	10,2	9,0	7,8	9,7	17,5	-13,7	5,0	1,4	6,6	-6,0	-4,6	-14,1	3,4	-4,4	-9,9

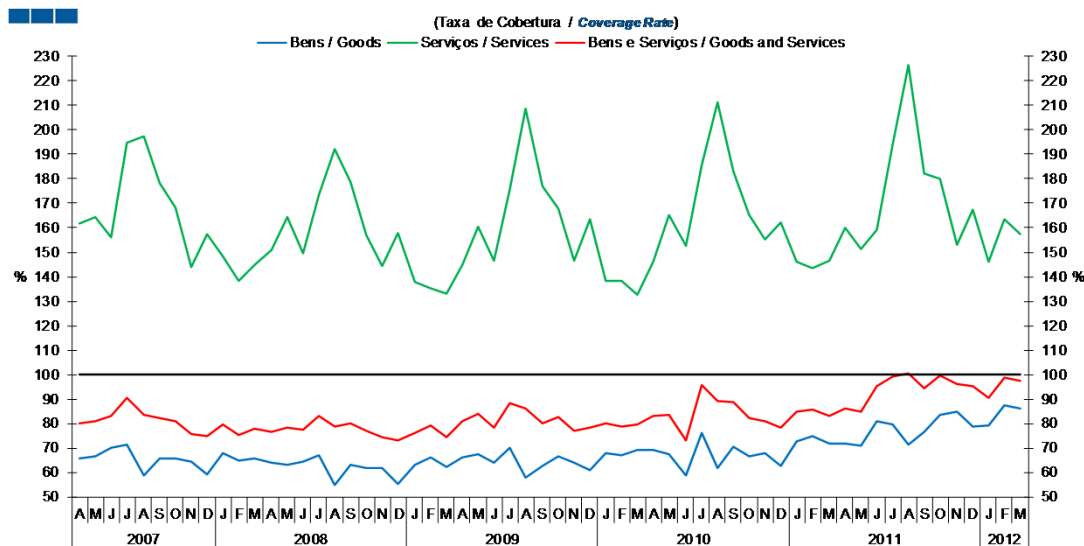
### 3. Balanças de Bens e Serviços / Goods and Services Accounts

Gráfico / Graph 3.4.  
Bens e Serviços  
Goods and Services



	2010		2011		2012																			
	A	M	J	J	A	S	O	N	D	J	F	M	A	M	J	J	A	S	O	N	D	J	F	M
Serviços / Services	0,4	0,6	0,5	0,8	1,0	0,8	0,6	0,5	0,6	0,4	0,4	0,4	0,6	0,6	0,6	0,9	1,2	0,8	0,7	0,5	0,6	0,4	0,5	0,5
Bens / Goods	-1,3	-1,5	-2,2	-1,1	-1,6	-1,4	-1,6	-1,6	-1,9	-1,2	-1,1	-1,5	-1,4	-1,5	-0,8	-1,0	-1,2	-1,2	-0,7	-0,7	-0,9	-0,9	-0,5	-0,7
Bens e Serviços / Goods and Services	-0,9	-0,9	-1,7	-0,2	-0,5	-0,6	-1,0	-1,1	-1,3	-0,8	-0,8	-1,0	-0,8	-1,0	-0,3	0,0	0,0	-0,3	0,0	-0,2	-0,2	-0,5	-0,1	-0,2

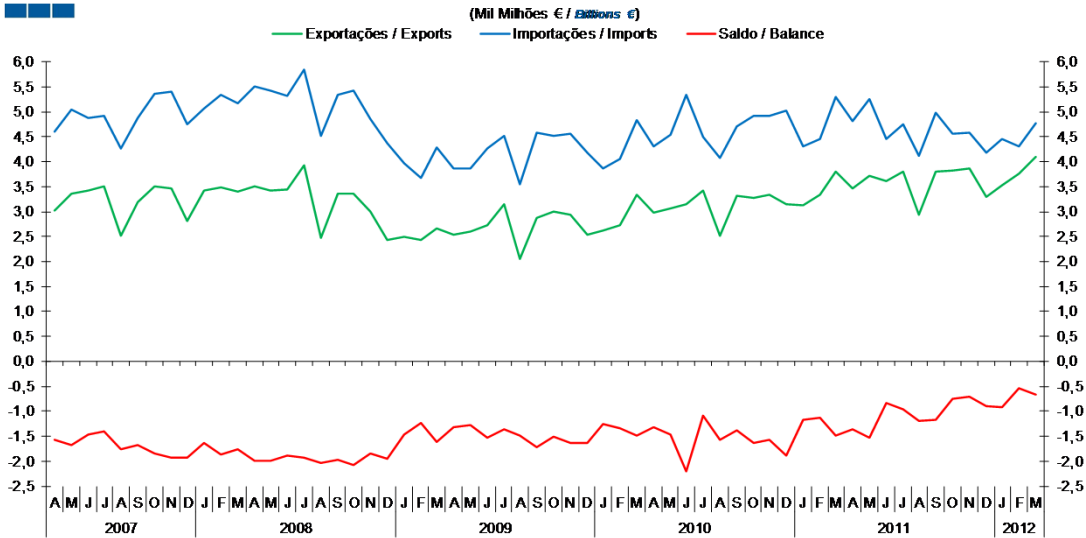
Gráfico / Graph 3.5.  
Bens e Serviços  
Goods and Services



	2010		2011		2012																			
	A	M	J	J	A	S	O	N	D	J	F	M	A	M	J	J	A	S	O	N	D	J	F	M
Serviços / Services	146,0	165,2	152,8	185,5	211,1	182,8	165,4	155,2	162,3	146,2	143,7	146,4	160,1	151,3	159,2	194,1	226,6	182,0	180,0	153,1	167,3	146,0	163,4	157,6
Bens / Goods	69,1	67,5	58,8	76,0	61,7	70,6	66,8	68,1	62,5	72,6	74,7	71,7	71,7	70,8	81,1	79,8	71,3	76,6	83,7	84,6	78,8	79,4	87,4	86,2
Bens e Serviços / Goods and Services	82,9	83,3	73,0	95,5	89,3	88,7	82,2	81,1	78,4	84,6	85,7	83,3	85,9	84,7	95,4	99,4	100,5	94,5	99,7	96,1	95,2	90,3	98,8	97,3

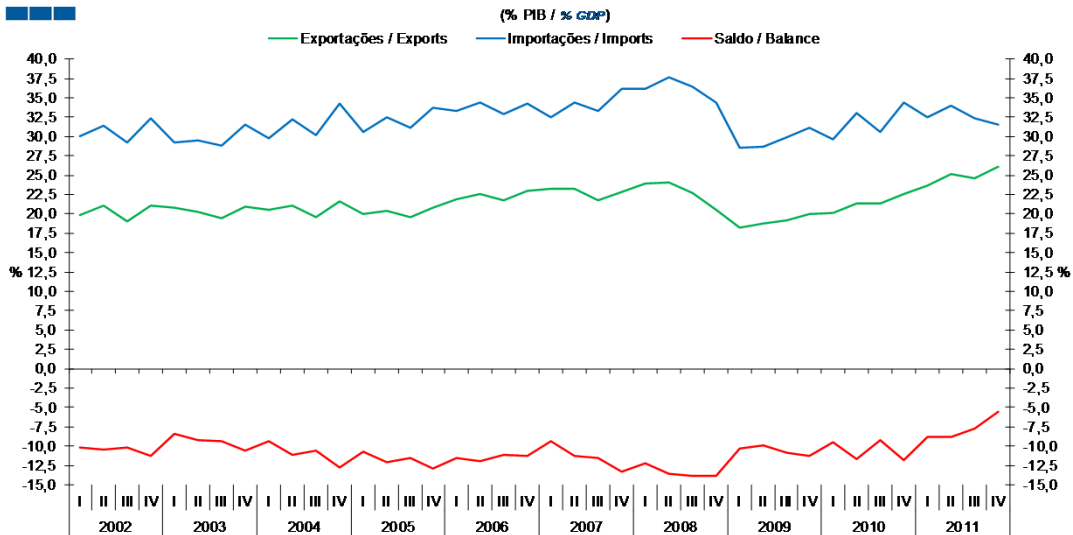
#### 4. Balança de Bens / Goods Account

Gráfico / Graph 4.1.  
Exportações e Importações  
Exports and Imports



	2010				2011				2012															
	A	M	J	J	A	S	O	N	D	J	F	M	A	M	J	J	A	S	O	N	D	J	F	M
Exportações / Exports	3,0	3,1	3,1	3,4	2,5	3,3	3,3	3,3	3,1	3,1	3,3	3,8	3,5	3,7	3,6	3,8	2,9	3,8	3,8	3,9	3,3	3,5	3,8	4,1
Importações / Imports	4,3	4,5	5,3	4,5	4,1	4,7	4,9	4,9	5,0	4,3	4,5	5,3	4,8	5,3	4,4	4,8	4,1	5,0	4,6	4,6	4,2	4,5	4,3	4,8
Saldo / Balance	-1,3	-1,5	-2,2	-1,1	-1,6	-1,4	-1,6	-1,6	-1,9	-1,2	-1,1	-1,5	-1,4	-1,5	-0,8	-1,0	-1,2	-1,2	-0,7	-0,7	-0,9	-0,9	-0,5	-0,7

Gráfico / Graph 4.2.  
Exportações e Importações  
Exports and Imports



	2007				2008				2009				2010				2011							
	I	II	III	IV	I	II	III	IV	I	II	III	IV	I	II	III	IV	I	II	III	IV				
Exportações / Exports	21,8	22,6	21,8	22,9	23,2	23,2	21,8	22,8	23,9	24,0	22,6	20,6	18,2	18,8	19,1	19,9	20,2	21,4	21,3	22,6	23,7	25,2	24,6	26,0
Importações / Imports	33,4	34,4	32,8	34,3	32,5	34,4	33,2	36,1	36,1	37,7	36,4	34,4	28,5	28,6	29,9	31,2	29,7	33,1	30,6	34,3	32,5	34,0	32,4	31,6
Saldo / Balance	-11,5	-11,9	-11,1	-11,3	-9,4	-11,2	-11,5	-13,3	-12,2	-13,6	-13,8	-13,8	-10,3	-9,8	-10,8	-11,3	-9,5	-11,7	-9,3	-11,8	-8,8	-8,8	-7,7	-5,5

#### 4. Balança de Bens / Goods Account

Gráfico / Graph 4.3.  
Variação Homóloga  
Annual Change

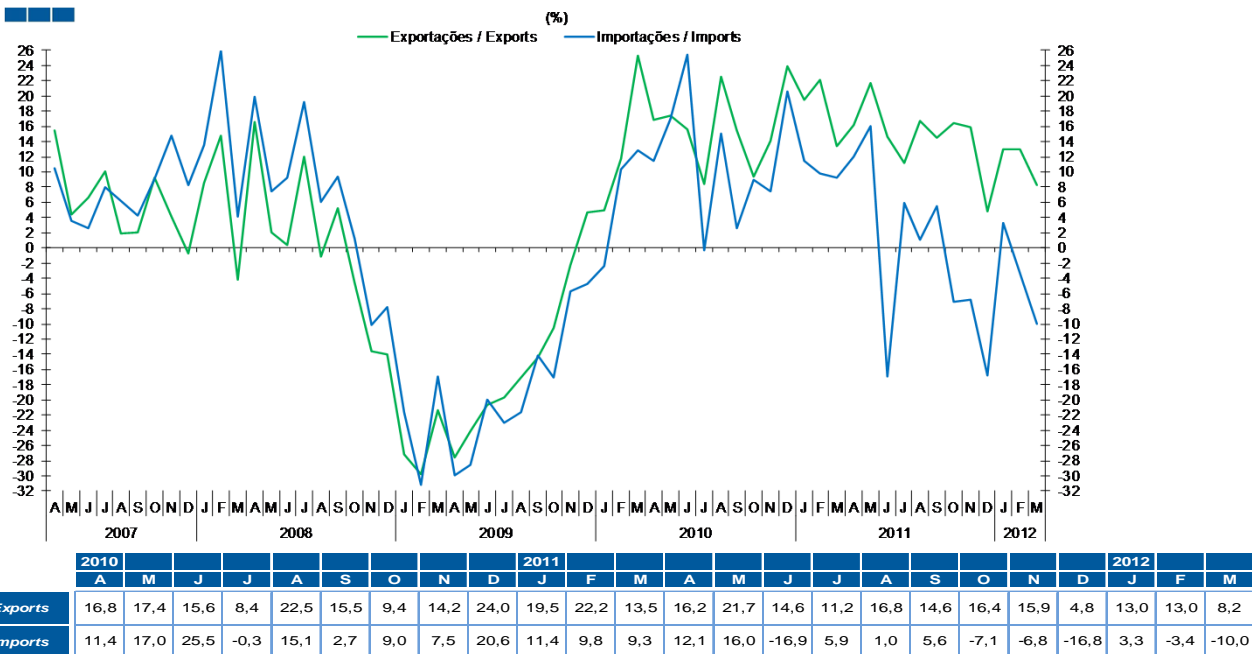
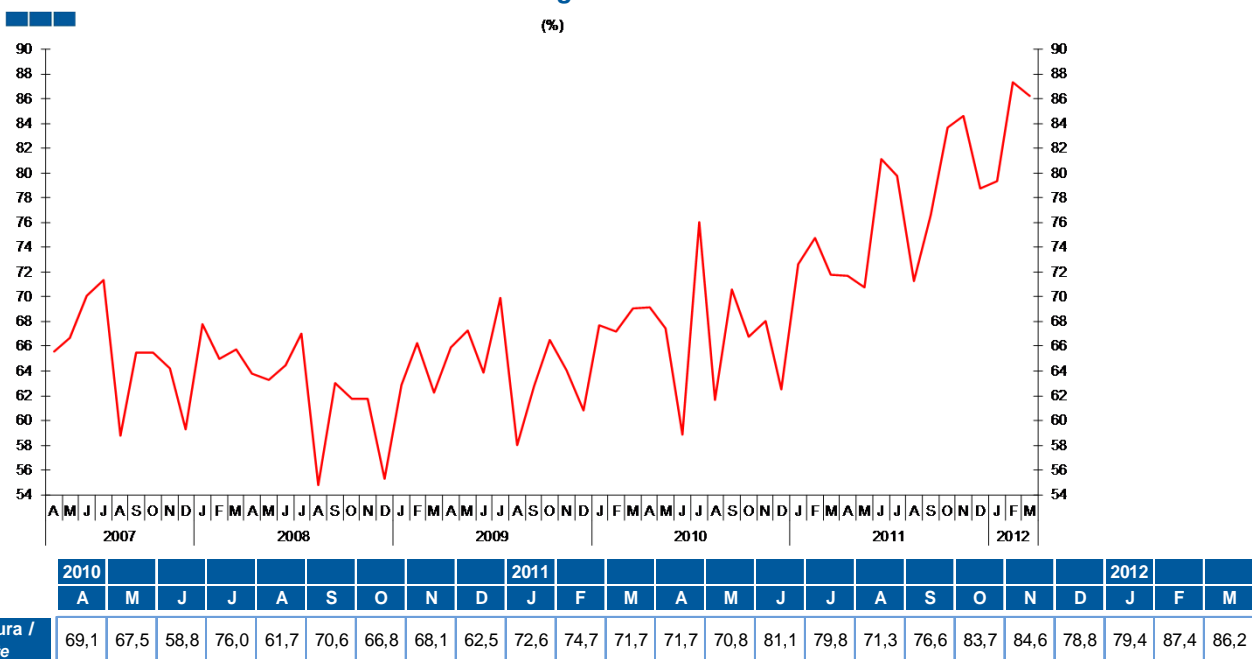
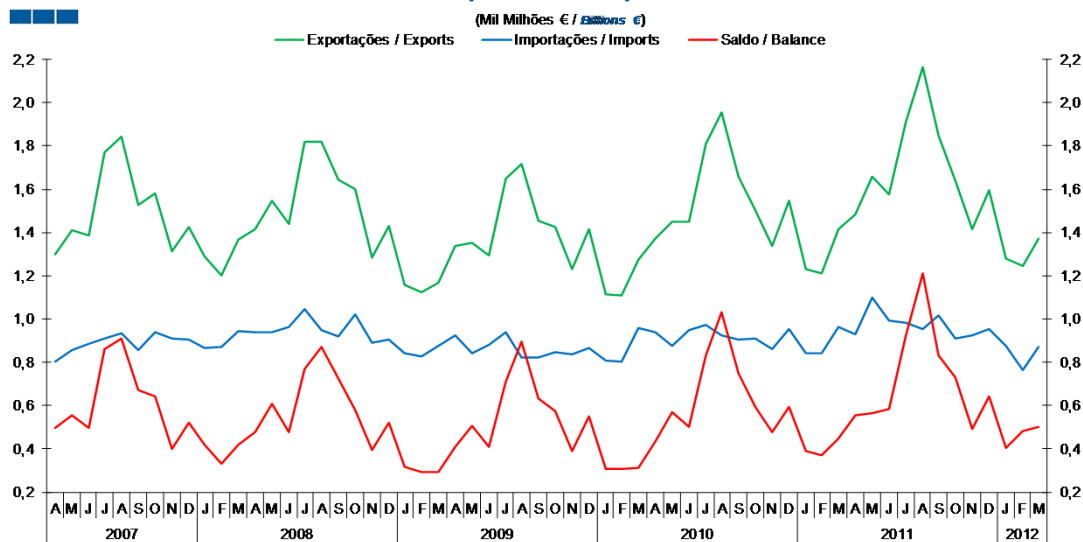


Gráfico / Graph 4.4.  
Taxa de Cobertura  
Coverage Rate



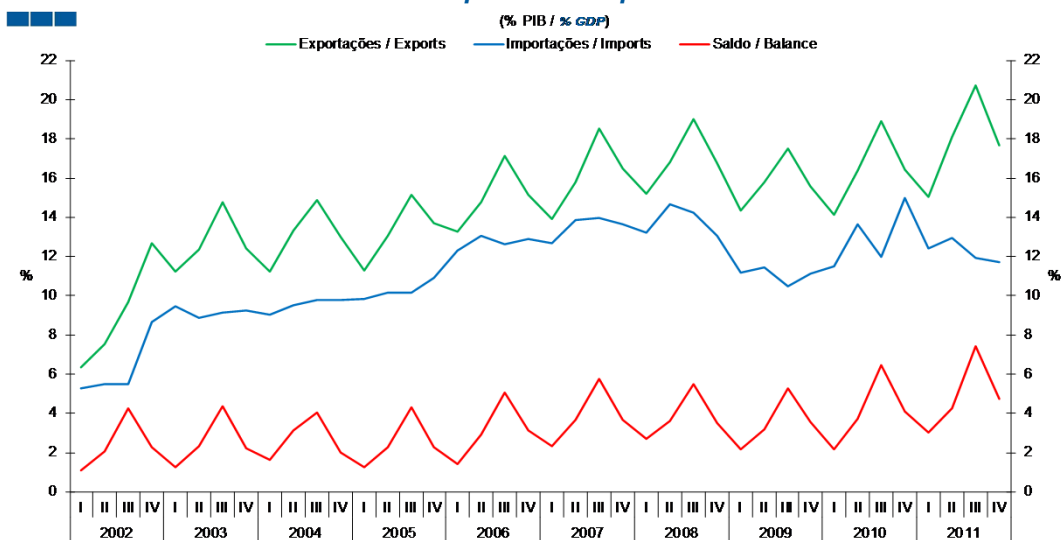
## 5. Balança de Serviços / Services Account

Gráfico / Graph 5.1.  
Exportações e Importações  
Exports and Imports



	2010			2011			2012																	
	A	M	J	J	A	S	O	N	D	J	F	M	A	M	J	J	A	S	O	N	D	J	F	M
Exportações / Exports	1,4	1,4	1,4	1,8	2,0	1,7	1,5	1,3	1,5	1,2	1,2	1,4	1,5	1,7	1,6	1,9	2,2	1,8	1,6	1,4	1,6	1,3	1,2	1,4
Importações / Imports	0,9	0,9	0,9	1,0	0,9	0,9	0,9	0,9	1,0	0,8	0,8	1,0	0,9	1,1	1,0	1,0	1,0	1,0	0,9	0,9	0,9	1,0	0,8	0,9
Saldo / Balance	0,4	0,6	0,5	0,8	1,0	0,8	0,6	0,5	0,6	0,4	0,4	0,4	0,6	0,6	0,6	0,9	1,2	0,8	0,7	0,5	0,6	0,4	0,5	0,5

Gráfico / Graph 5.2.  
Exportações e Importações  
Exports and Imports



	2007				2008				2009				2010				2011							
	I	II	III	IV	I	II	III	IV	I	II	III	IV	I	II	III	IV	I	II	III	IV				
Exportações / Exports	13,3	14,8	17,1	15,2	13,9	15,8	18,5	16,5	15,2	16,8	19,0	16,7	14,3	15,8	17,5	15,6	14,1	16,4	18,9	16,4	15,0	18,1	20,7	17,7
Importações / Imports	12,3	13,0	12,6	12,9	12,7	13,8	14,0	13,7	13,2	14,6	14,3	13,0	11,2	11,4	10,5	11,1	11,5	13,6	12,0	15,0	12,4	12,9	11,9	11,7
Saldo / Balance	1,4	2,9	5,0	3,1	2,3	3,7	5,8	3,6	2,7	3,6	5,5	3,5	2,2	3,2	5,3	3,6	2,2	3,7	6,4	4,1	3,0	4,3	7,4	4,7

## 5. Balança de Serviços / Services Account

Gráfico / Graph 5.3.  
Variação Homóloga  
Annual Change

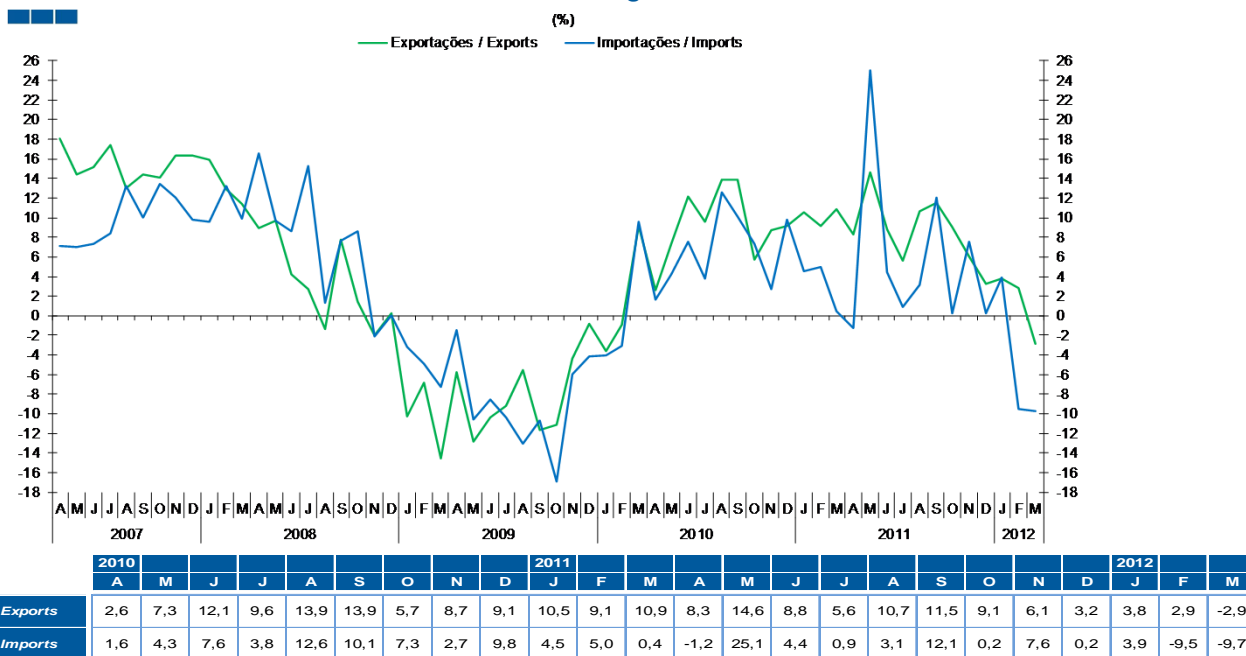
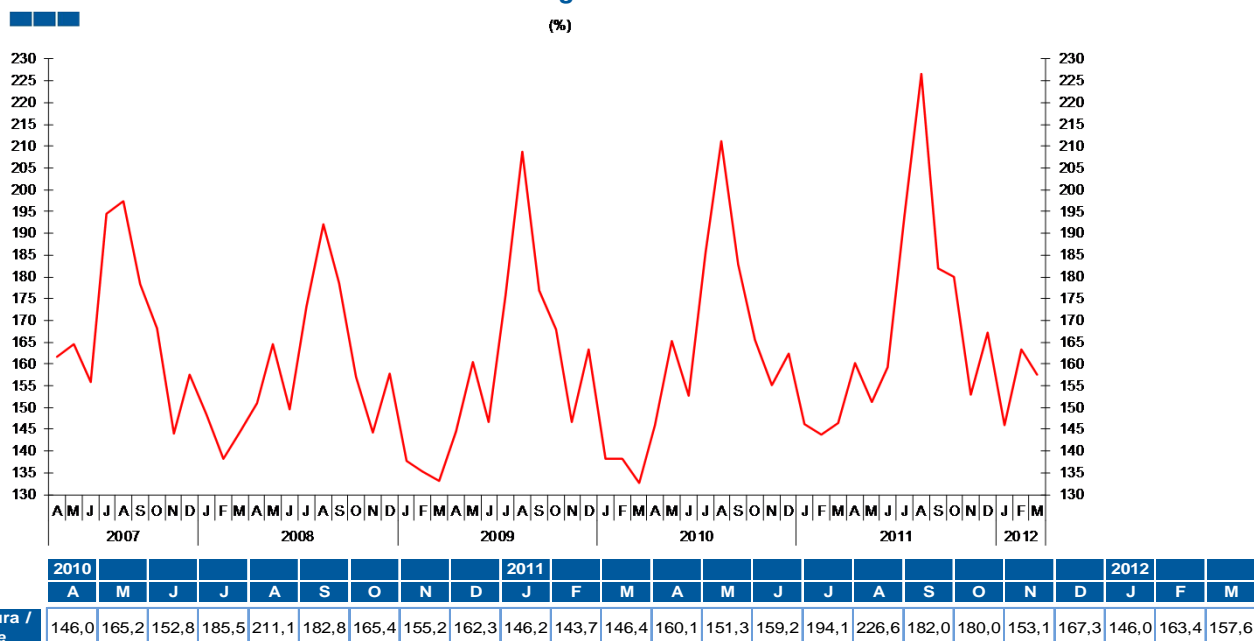
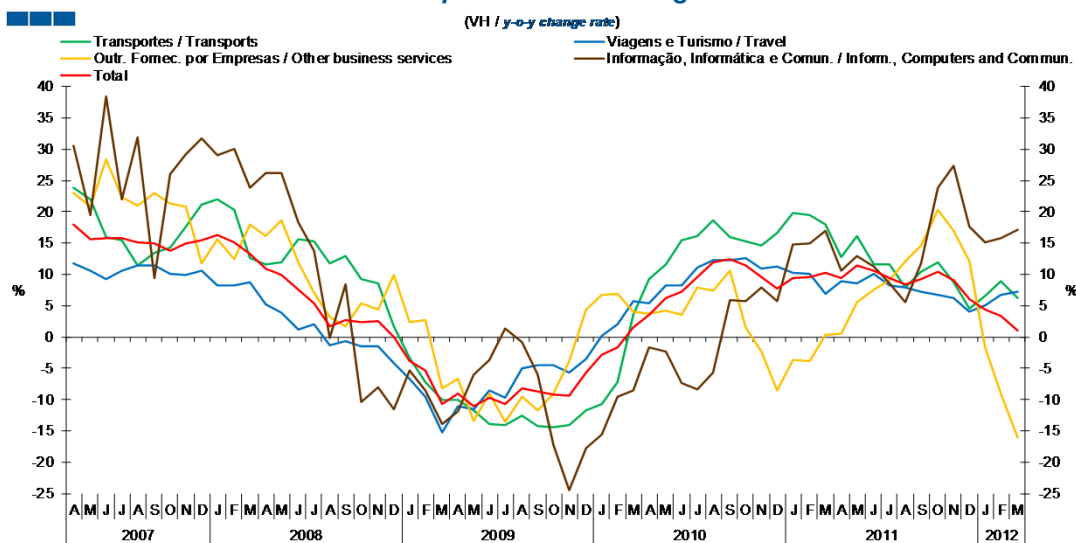


Gráfico / Graph 5.4.  
Taxa de Cobertura  
Coverage Rate



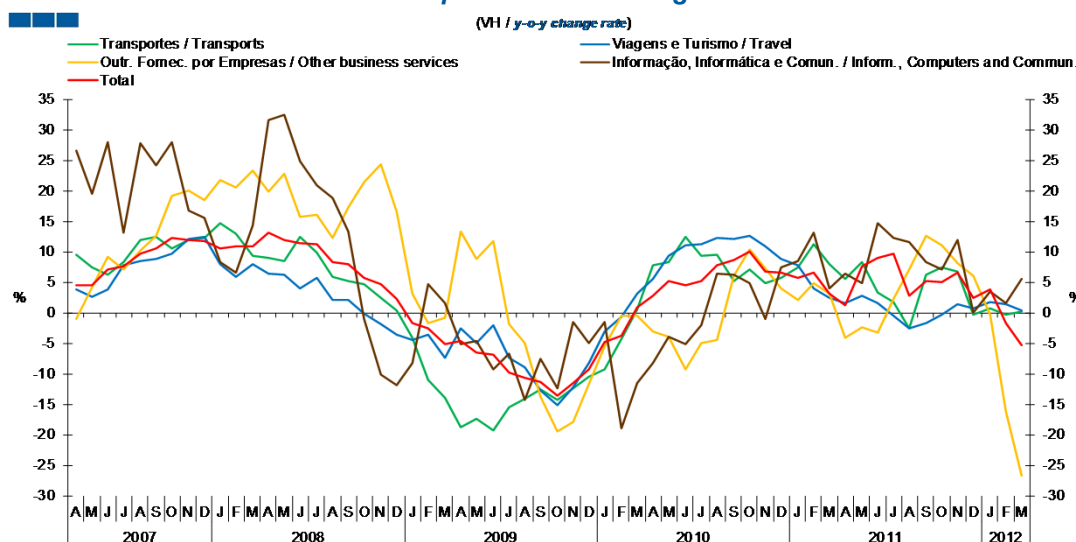
## 5. Balança de Serviços / Services Account

Gráfico / Graph 5.5.  
Variação Homóloga das Exportações  
Exports Annual Change



	2010												2011												2012		
	A	M	J	J	A	S	O	N	D	J	F	M	A	M	J	J	A	S	O	N	D	J	F	M			
Transportes / Transports	9,3	11,6	15,4	16,1	18,7	15,9	15,3	14,7	16,5	19,8	19,5	18,0	12,8	16,1	11,7	11,5	7,9	10,5	11,9	8,7	4,5	6,5	8,9	6,2			
Viagens e Turismo / Travel	5,4	8,3	8,2	11,1	12,3	12,3	12,5	10,9	11,3	10,2	10,0	6,9	8,9	8,6	10,1	8,3	7,9	7,3	6,7	6,1	4,1	5,0	6,8	7,2			
Outro Forn. Por empresas / Other business services	3,7	4,2	3,6	7,9	7,5	10,5	1,5	-2,3	-8,5	-3,7	-3,9	0,4	0,6	5,5	7,6	9,1	12,2	14,7	20,3	16,9	12,1	-1,6	-9,1	-16,1			
Informação, Informática e Comun. / Infor., Computers, and Commun.	-1,7	-2,3	-7,4	-8,4	-5,7	5,8	5,7	7,9	5,7	14,8	14,9	17,0	10,5	12,9	11,3	8,5	5,5	11,8	23,8	27,3	17,6	15,1	15,7	17,2			
Total	3,6	6,2	7,3	9,6	11,9	12,4	11,4	9,5	7,8	9,4	9,6	10,2	9,4	11,3	10,6	9,4	8,4	9,2	10,5	9,1	6,1	4,3	3,3	1,1			

Gráfico / Graph 5.6.  
Variação Homóloga das Importações  
Imports Annual Change



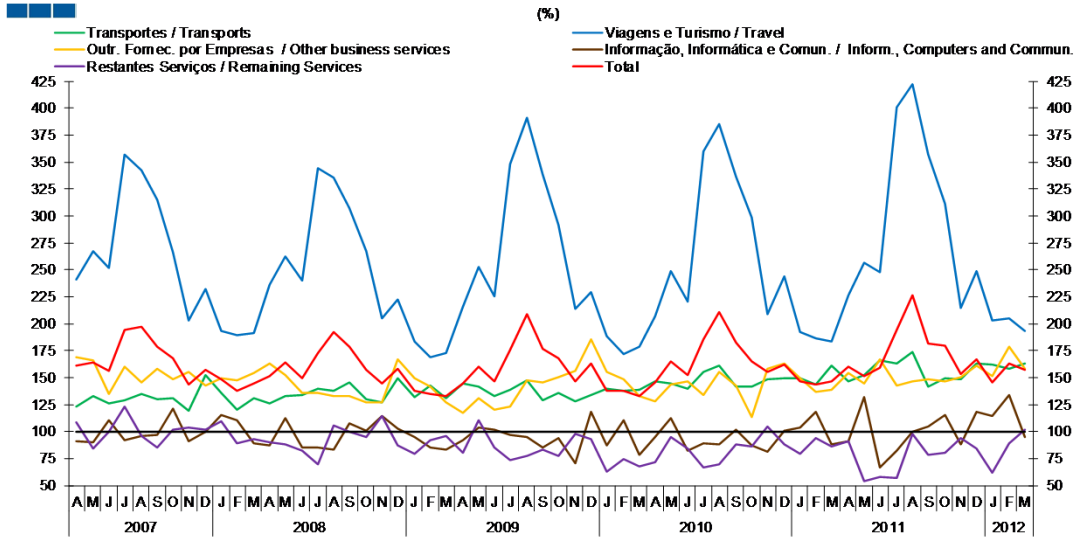
	2010												2011												2012		
	A	M	J	J	A	S	O	N	D	J	F	M	A	M	J	J	A	S	O	N	D	J	F	M			
Transportes / Transports	7,9	8,3	12,4	9,3	9,5	5,2	7,2	4,9	5,8	7,5	11,2	7,9	5,6	8,3	3,4	1,8	-2,6	6,3	7,5	6,8	-0,3	0,7	-0,3	0,2			
Viagens e Turismo / Travel	5,6	9,4	11,1	11,3	12,3	12,0	12,5	10,8	8,8	7,9	4,0	2,4	1,6	2,8	1,6	-0,5	-2,6	-1,7	-0,2	1,3	0,8	1,7	1,4	0,4			
Outro Forn. Por empresas / Other business services	-3,0	-4,0	-9,2	-5,0	-4,4	6,0	10,5	7,3	4,1	2,1	4,9	3,2	-4,1	-2,3	-3,3	2,2	7,1	12,7	11,0	8,2	6,1	-0,3	-16,2	-26,7			
Informação, Informática e Comun. / Infor., Computers, and Commun.	-8,2	-4,0	-5,2	-2,0	6,4	6,3	4,9	-1,1	7,4	8,6	13,1	4,0	6,4	4,9	14,7	12,3	11,7	8,3	7,0	11,9	0,1	3,5	1,5	5,5			
Total	2,8	5,1	4,5	5,2	7,8	8,6	10,0	6,7	6,6	5,7	6,5	3,1	1,2	7,7	9,1	9,7	2,8	5,2	5,1	6,6	2,5	3,8	-1,7	-5,3			

Nota: Não inclui as séries Construção, Financeiros, Seguros, Direitos de Utilização, Nat. Pessoal, Cult. e Recreat., Operações Gov. (Restantes Serviços), devido ao seu baixo valor relativo e elevada variabilidade.

Note: Does not include Construction, Financial, Insurance, Royalties and Licence Fees, Personal, Cultural and Recreational Serv., Government Serv. (Remaining Services) because of its relative small value and high variability.

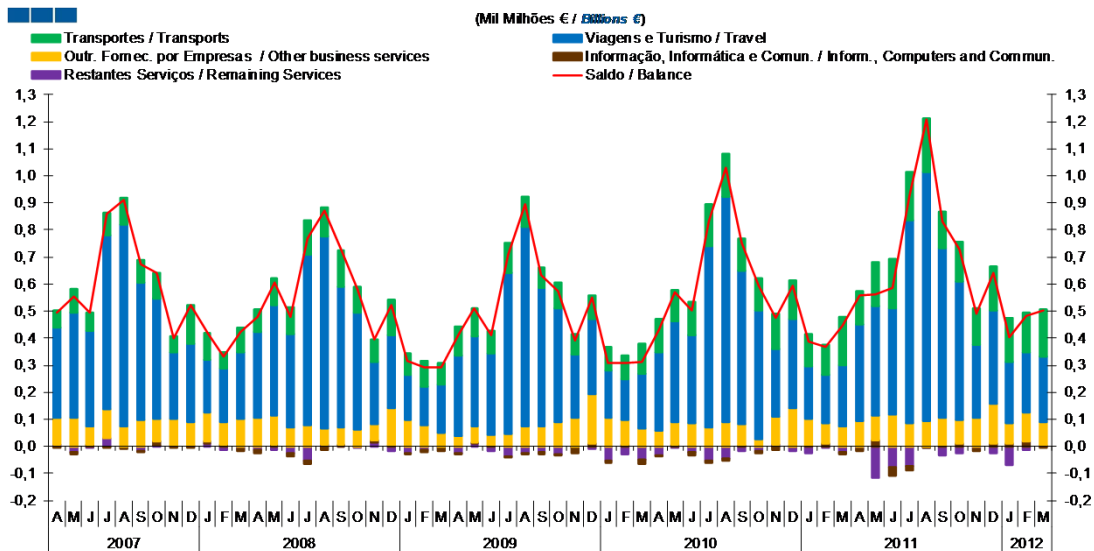
## 5. Balança de Serviços / Services Account

Gráfico / Graph 5.7.  
Taxa de Cobertura  
Coverage Rate



	2010			2011			2012																	
	A	M	J	J	A	S	O	N	D	J	F	M	A	M	J	J	A	S	O	N	D	J	F	M
Transportes / Transports	146,3	144,9	139,7	154,9	161,4	141,5	141,2	148,4	149,7	149,3	143,3	161,7	146,1	152,3	166,5	163,3	173,5	141,4	149,3	148,8	162,9	162,0	158,0	162,8
Viagens e Turismo / Travel	206,7	248,6	220,5	359,6	385,2	336,3	298,5	208,6	243,7	192,8	186,1	184,0	226,8	257,0	247,8	400,5	422,4	357,0	311,4	215,2	249,2	203,0	205,0	193,7
Outro Forn. Por empresas / Other business services	128,4	144,0	146,6	134,2	155,5	142,7	113,2	158,5	163,1	149,5	137,0	139,0	154,9	144,5	167,2	142,9	146,1	148,2	147,0	150,5	161,4	151,7	179,2	158,1
Informação, Informática e Comun. / Inform., Computers, and Commun.	95,1	112,3	82,0	88,6	88,4	101,8	87,6	81,4	100,6	103,9	118,6	87,9	90,7	132,1	66,7	82,3	99,4	104,9	115,7	87,6	118,5	114,6	133,9	94,9
Restantes Serviços / Remaining Services	72,0	94,8	84,1	66,3	69,6	88,3	86,0	104,5	87,8	79,5	94,4	86,0	91,1	53,6	58,0	57,4	97,8	78,6	80,1	93,6	84,5	61,6	89,2	101,4
Total	146,0	165,2	152,8	185,5	211,1	182,8	165,4	155,2	162,3	146,2	143,7	146,4	160,1	151,3	159,2	194,1	226,6	182,0	180,0	153,1	167,3	146,0	163,4	157,6

Gráfico / Graph 5.8.  
Saldo  
Balance

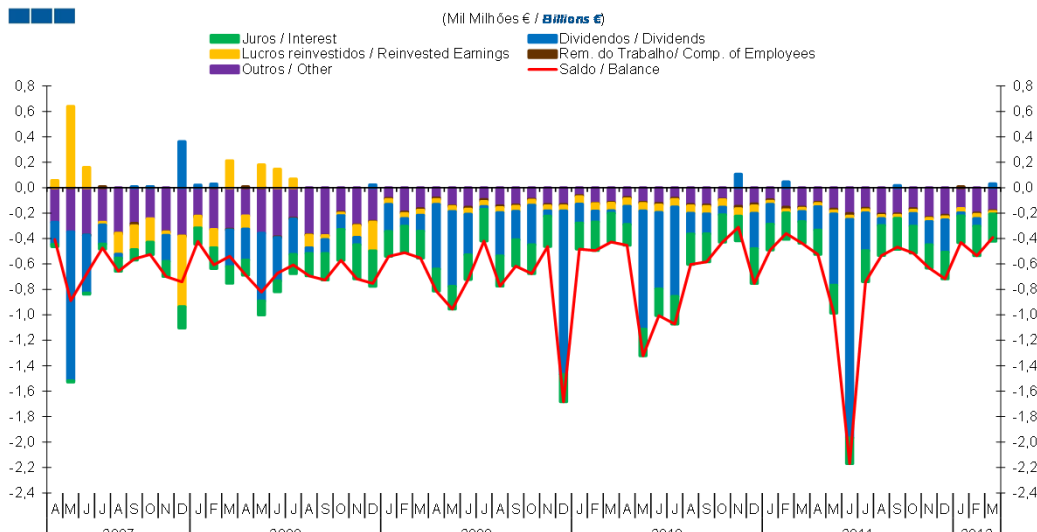


	2010			2011			2012																	
	A	M	J	J	A	S	O	N	D	J	F	M	A	M	J	J	A	S	O	N	D	J	F	M
Transportes / Transports	121	117	121	155	158	118	117	130	140	121	111	177	125	162	182	178	199	135	144	135	166	162	148	172
Viagens e Turismo / Travel	291	370	327	670	835	567	477	248	331	193	180	224	356	406	394	749	920	624	513	268	343	224	221	244
Outro Forn. Por empresas / Other business services	58	82	84	69	88	81	26	106	141	99	74	76	94	92	118	86	94	104	87	107	147	78	105	89
Informação, Informática e Comun. / Inform., Computers, and Commun.	-4	9	-12	-9	-9	1	-8	-14	0	2	10	-9	-8	22	-29	-14	0	3	10	-10	11	9	21	-4
Restantes Serviços / Remaining Services	-35	-6	-20	-53	-44	-16	-17	5	-18	-27	-7	-20	-10	-118	-78	-74	-3	-34	-25	-8	-25	-70	-11	2
Saldo / Balance	432	572	501	833	1.030	751	595	475	594	389	368	448	557	563	586	925	1.210	832	729	492	642	403	483	502

Nota: A série Restantes Serviços inclui Construção, Financeiros, Seguros, Direitos de Utilização, Nat. Pessoal, Cult. e Recreat., Operações Governamentais.  
Note: Remaining Services series includes Construction, Financial, Insurance, Royalties and Licence Fees, Personal, Cultural and Recreational Services, Government Services.

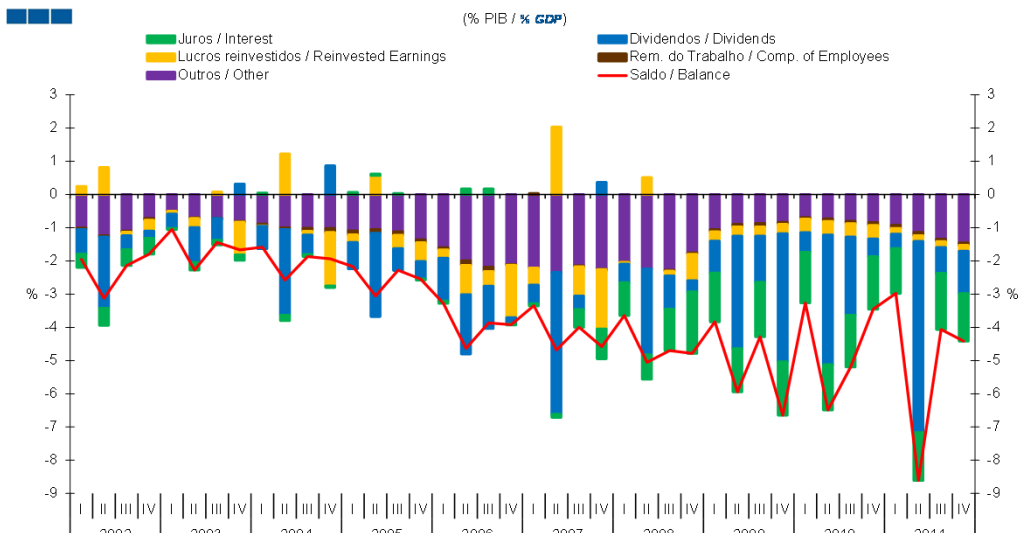
## 6. Balança de Rendimentos / Income Account

Gráfico / Graph 6.1.  
Juros, Dividendos, Lucros Reinvestidos, Rend. do Trabalho e Outros  
Interest, Dividends, Reinvested Earnings, Compensation of Employees and Others



	2010												2011												2012		
	A	M	J	J	A	S	O	N	D	J	F	M	A	M	J	J	A	S	O	N	D	J	F	M			
Remunerações do Trabalho / Compensation of Employees	0,0	0,0	0,0	0,0	0,0	0,0	0,0	0,0	0,0	0,0	0,0	0,0	0,0	0,0	0,0	0,0	0,0	0,0	0,0	0,0	0,0	0,0	0,0	0,0			
Dividendos / Dividends	-0,1	-0,9	-0,6	-0,7	-0,2	-0,2	-0,1	0,1	-0,3	-0,2	0,0	-0,1	-0,2	-0,6	-1,7	-0,3	-0,1	0,0	-0,1	-0,2	-0,3	0,0	-0,1	0,0			
Lucros Reinvestidos / Reinvested Earnings	-0,1	-0,1	-0,1	-0,1	-0,1	-0,1	-0,1	-0,1	-0,1	0,0	0,0	0,0	0,0	0,0	0,0	0,0	0,0	0,0	0,0	0,0	0,0	0,0	0,0	0,0			
Juros / Interest	-0,2	-0,2	-0,2	-0,2	-0,2	-0,2	-0,2	-0,2	-0,3	-0,2	-0,2	-0,2	-0,2	-0,2	-0,2	-0,2	-0,2	-0,2	-0,2	-0,2	-0,2	-0,2	-0,2	-0,2			
Outros / Other	-0,1	-0,1	-0,1	-0,1	-0,1	-0,1	-0,1	-0,1	-0,1	-0,1	-0,2	-0,2	-0,1	-0,2	-0,2	-0,2	-0,2	-0,2	-0,2	-0,2	-0,2	-0,2	-0,2	-0,2			
Saldo / Balance	-0,5	-1,3	-1,0	-1,1	-0,6	-0,6	-0,4	-0,3	-0,8	-0,5	-0,4	-0,4	-0,5	-1,0	-2,2	-0,7	-0,5	-0,5	-0,5	-0,6	-0,7	-0,4	-0,5	-0,4			

Gráfico / Graph 6.2.  
Juros, Dividendos, Lucros Reinvestidos, Rem. do Trabalho e Outros  
Interest, Dividends, Reinvested Earnings, Compensation of Employees and Others



	2007				2008				2009				2010				2011							
	I	II	III	IV	I	II	III	IV	I	II	III	IV	I	II	III	IV	I	II	III	IV				
Remunerações do Trabalho / Compensation of Employees	-0,1	-0,1	-0,1	0,0	0,0	0,0	0,0	0,0	0,0	0,0	0,0	0,0	-0,1	-0,1	-0,1	-0,1	0,0	-0,1	-0,1	-0,1	-0,1	-0,1	-0,1	-0,1
Dividendos / Dividends	-1,3	-1,8	-1,3	-0,2	-0,6	-4,3	-0,4	0,4	-0,6	-2,6	-1,0	-0,3	-1,0	-3,4	-1,4	-3,9	-0,6	-3,9	-2,4	-0,5	-0,4	-5,8	-0,8	-1,3
Lucros Reinvestidos / Reinvested Earnings	-0,3	-0,9	-0,4	-1,6	-0,5	2,0	-0,9	-1,8	-0,1	0,5	-0,1	-0,8	-0,3	-0,3	-0,3	-0,3	-0,4	-0,4	-0,4	-0,4	-0,2	-0,2	-0,2	-0,2
Juros / Interest	-0,1	0,2	0,2	0,0	-0,1	-0,1	-0,5	-0,9	-1,0	-0,7	-1,2	-1,9	-1,5	-1,3	-1,6	-1,6	-1,5	-1,4	-1,6	-1,6	-1,3	-1,4	-1,7	-1,4
Outros / Other	-1,6	-2,0	-2,2	-2,1	-2,2	-2,3	-2,1	-2,3	-2,0	-2,2	-2,3	-1,8	-1,1	-0,9	-0,9	-0,8	-0,7	-0,7	-0,8	-0,8	-0,9	-1,1	-1,3	-1,5
Saldo / Balance	-3,3	-4,6	-3,9	-3,9	-3,3	-4,7	-4,0	-4,6	-3,6	-5,1	-4,7	-4,8	-3,8	-5,9	-4,3	-6,6	-3,3	-6,5	-5,2	-3,5	-3,0	-8,6	-4,1	-4,4

Nota: A série Restantes Serviços inclui Construção, Financeiros, Seguros, Direitos de Utilização, Nat. Pessoal, Cult. e Recreat., Operações Governamentais.  
Note: Remaining Services series includes Construction, Financial, Insurance, Royalties and Licence Fees, Personal, Cultural and Recreational Services, Government Services.