

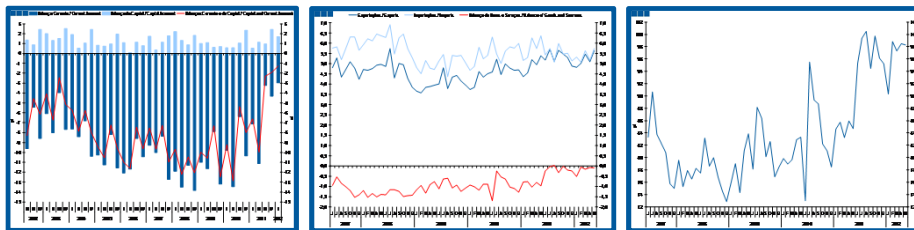
Estatísticas Temáticas de Conjuntura

Short-term Thematic Statistics

- Nº 7/2012 -

19 de Julho de 2012

July, 19, 2012



Balanças Corrente e de Capital

Current and Capital Accounts

- Maio de 2012 -

- May, 2012 -

Fonte / *Source:* Banco de Portugal

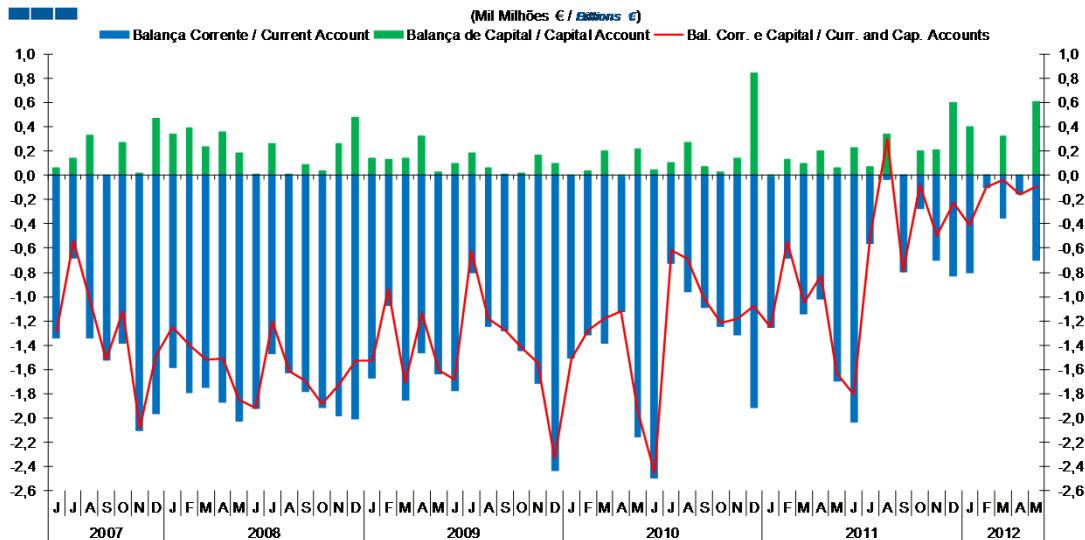
Índice / *Index*

	Página / <i>Page</i>
1. Balanças Corrente e de Capital / <i>Capital and Current Accounts</i>	
Balanças Corrente e de Capital / <i>Current and Capital Accounts</i>	3
2. Balança Corrente / <i>Current Account</i>	
Bens e Serviços, Rendimentos, Transferências Correntes / <i>Goods and Services, Income, Current Transfers</i>	4
3. Balanças de Bens e Serviços / <i>Goods and Services Accounts</i>	
Exportações e Importações / <i>Exports and Imports</i>	5-6
Bens e Serviços / <i>Goods and Services</i>	7
4. Balança de Bens / <i>Goods Account</i>	
Exportações e Importações / <i>Exports and Imports</i>	8
Variação Homóloga / <i>Annual Change</i>	9
Taxa de Cobertura / <i>Coverage Rate</i>	9
5. Balança de Serviços / <i>Services Account</i>	
Exportações e Importações / <i>Exports and Imports</i>	10
Variação Homóloga / <i>Annual Change</i>	11
Taxa de Cobertura / <i>Coverage Rate</i>	11
Variação Homóloga das Exportações / <i>Exports Annual Change</i>	12
Variação Homóloga das Importações / <i>Imports Annual Change</i>	12
Taxa de Cobertura / <i>Coverage Rate</i>	13
Saldo / <i>Balance</i>	13
6. Balança de Rendimentos / <i>Income Account</i>	
Juros, Dividendos, Lucros Reinvestidos, Rend. do Trabalho e Outros / <i>Interest, Dividends, Reinvested Earnings, Compensation of Employees and Others</i>	14

1. Balanças Corrente e de Capital / Capital and Current Accounts

Gráfico / Graph 1.1.
Balanças Corrente e de Capital
Current and Capital Accounts

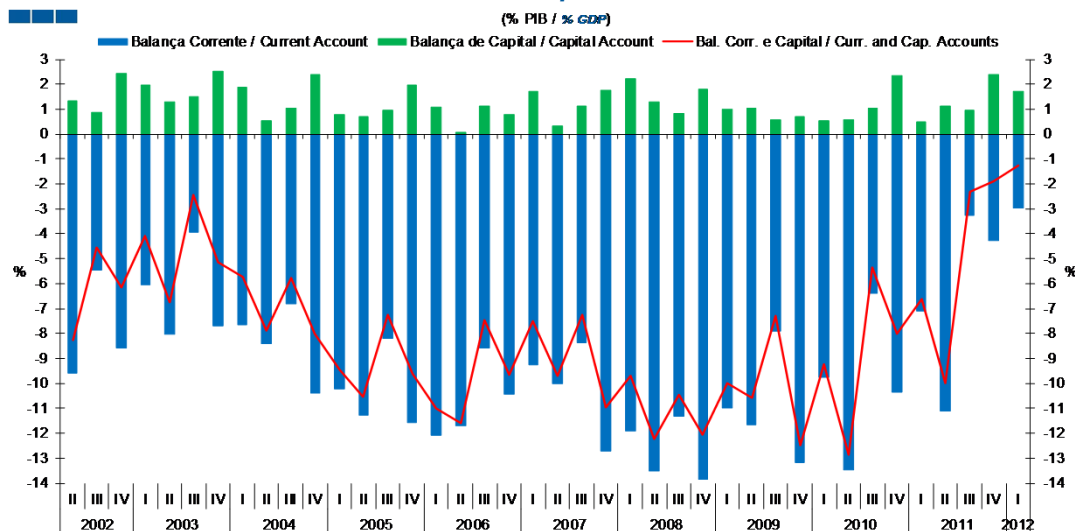
(Mil Milhões € / Billions €)



	2010				2011				2012															
	J	J	A	S	O	N	D	J	F	M	A	M	J	J	A	S	O	N	D	J	F	M	A	M
Balança Corrente / Current Account	-2,5	-0,7	-1,0	-1,1	-1,2	-1,3	-1,9	-1,2	-0,7	-1,1	-1,0	-1,7	-2,0	-0,6	0,0	-0,8	-0,3	-0,7	-0,8	-0,8	-0,1	-0,4	-0,1	-0,7
Balança de Capital / Capital Account	0,0	0,1	0,3	0,1	0,0	0,1	0,8	0,0	0,1	0,1	0,2	0,1	0,2	0,1	0,3	0,0	0,2	0,2	0,6	0,4	0,0	0,3	0,0	0,6
Bal. Corr. e Cap. / Curr. and Cap. Accounts	-2,5	-0,6	-0,7	-1,0	-1,2	-1,2	-1,1	-1,3	-0,6	-1,0	-0,8	-1,6	-1,8	-0,5	0,3	-0,8	-0,1	-0,5	-0,2	-0,4	-0,1	0,0	-0,2	-0,1

Gráfico / Graph 1.2.
Balanças Corrente e de Capital
Current and Capital Accounts

(% PIB / % GDP)

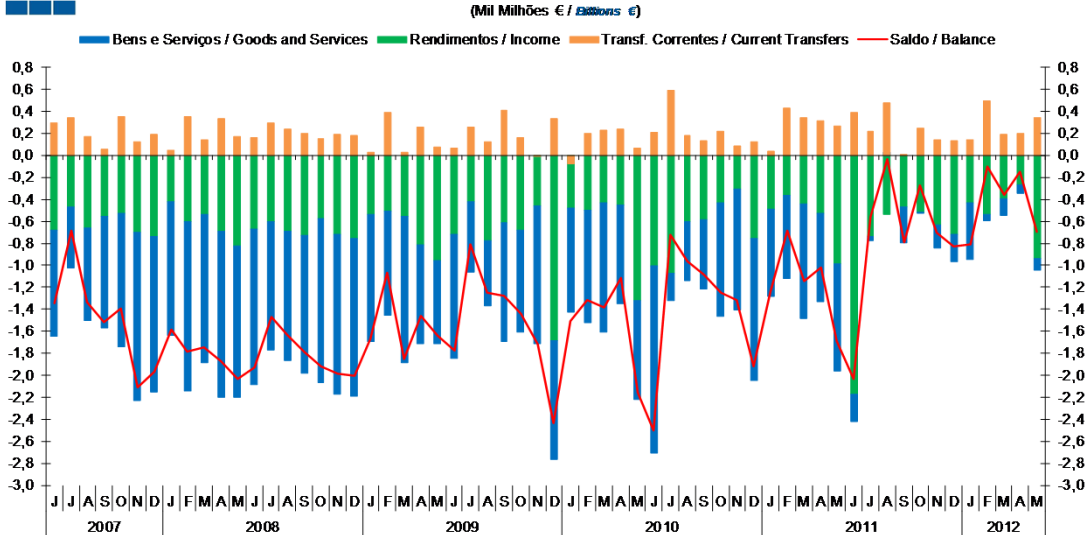


	2007			2008				2009				2010				2011				2012
	II	III	IV	I	II	III	IV	I	II	III	IV	I	II	III	IV	I	II	III	IV	I
Balança Corrente / Current Account	-10,0	-8,4	-12,7	-11,9	-13,5	-11,3	-13,9	-11,0	-11,6	-7,9	-13,2	-9,8	-13,5	-6,4	-10,4	-7,1	-11,1	-3,2	-4,3	-3,0
Balança de Capital / Capital Account	0,3	1,1	1,8	2,2	1,3	0,8	1,8	1,0	1,1	0,6	0,7	0,5	0,6	1,0	2,3	0,5	1,1	1,0	2,4	1,7
Bal. Corr. e Cap. / Curr. and Cap. Accounts	-9,7	-7,3	-11,0	-9,7	-12,2	-10,5	-12,0	-10,0	-10,6	-7,3	-12,5	-9,2	-12,9	-5,4	-8,0	-6,6	-10,0	-2,3	-1,9	-1,3

2. Balança Corrente / Current Account

Gráfico / Graph 2.1.
Bens e Serviços, Rendimentos, Transferências Correntes
Goods and Services, Income, Current Transfers

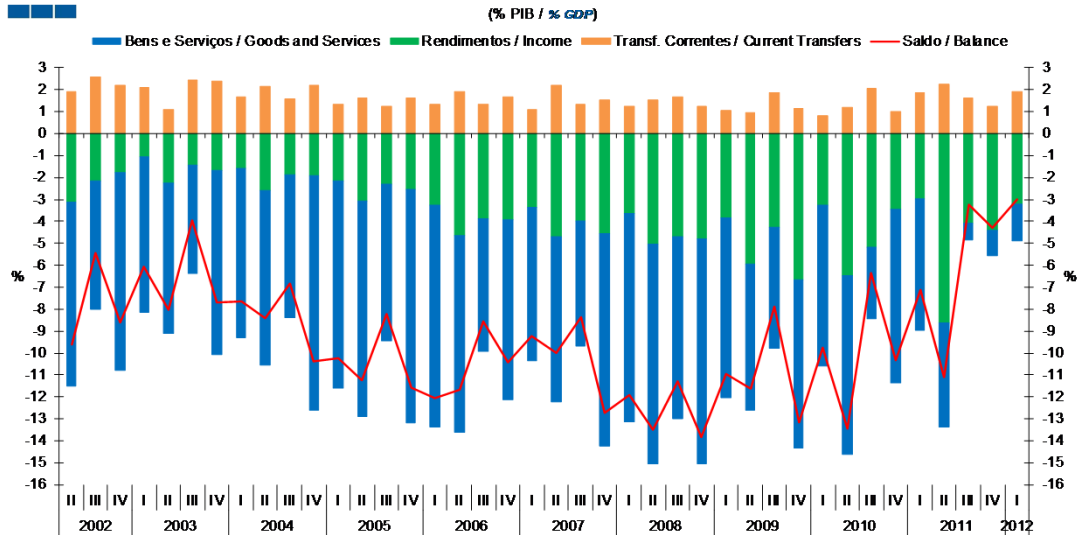
(Mil Milhões € / Millions €)



	2010					2011					2012													
	J	J	A	S	O	N	D	J	F	M	A	M	J	J	A	S	O	N	D	J	F	M	A	M
Bens e Serviços / Goods and Services	-1,7	-0,2	-0,5	-0,6	-1,0	-1,1	-1,3	-0,8	-0,8	-1,0	-0,8	-1,0	-0,3	0,0	0,0	-0,3	0,0	-0,2	-0,2	-0,5	-0,1	-0,2	-0,1	-0,1
Rendimentos / Income	-1,0	-1,1	-0,6	-0,6	-0,4	-0,3	-0,8	-0,5	-0,4	-0,4	-0,5	-1,0	-2,2	-0,7	-0,5	-0,5	-0,5	-0,6	-0,7	-0,4	-0,5	-0,4	-0,3	-0,9
Transf. Correntes / Current Transfers	0,2	0,6	0,2	0,1	0,2	0,1	0,1	0,0	0,4	0,3	0,3	0,3	0,4	0,2	0,5	0,0	0,3	0,1	0,1	0,1	0,5	0,2	0,2	0,3
Saldo / Balance	-2,5	-0,7	-1,0	-1,1	-1,2	-1,3	-1,9	-1,2	-0,7	-1,1	-1,0	-1,7	-2,0	-0,6	0,0	-0,8	-0,3	-0,7	-0,8	-0,8	-0,1	-0,4	-0,1	-0,7

Gráfico / Graph 2.2.
Bens e Serviços, Rendimentos, Transferências Correntes
Goods and Services, Income, Current Transfers

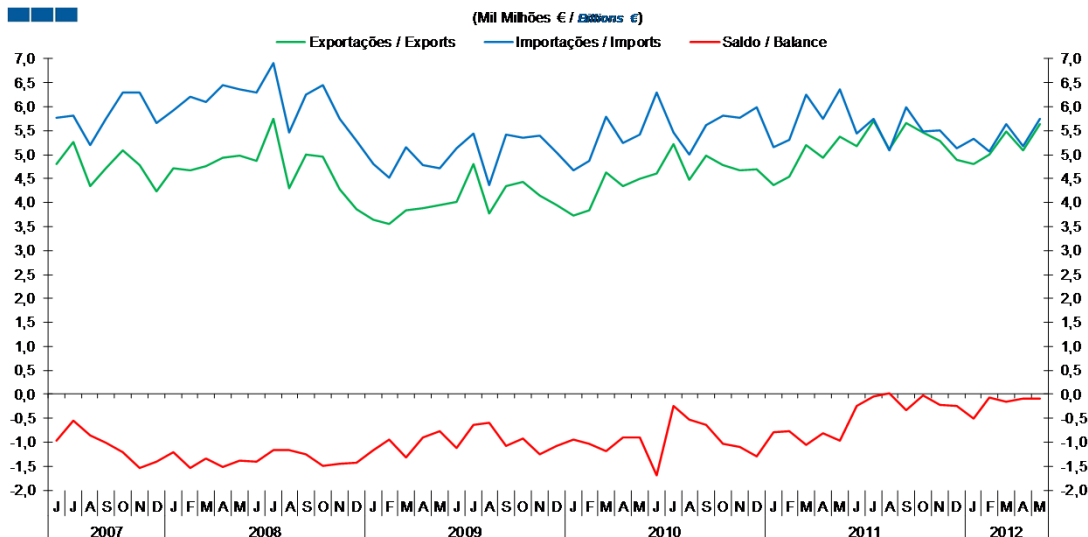
(% PIB / % GDP)



	2007			2007			2008			2009			2010			2011			2012					
	II	III	IV	I	II	III	IV	I	II	III	IV	I	II	III	IV	I	II	III	IV	I				
Bens e Serviços / Goods and Services	-9,0	-6,0	-8,2	-7,0	-7,5	-5,7	-9,7	-9,5	-10,0	-8,3	-10,3	-8,2	-6,7	-5,5	-7,7	-7,3	-8,2	-3,3	-7,9	-6,0	-4,8	-0,8	-1,1	-1,7
Rendimentos / Income	-4,6	-3,9	-3,9	-3,3	-4,7	-4,0	-4,6	-3,6	-5,1	-4,7	-4,8	-3,8	-5,9	-4,3	-6,6	-3,3	-6,5	-5,2	-3,5	-3,0	-8,6	-4,1	-4,4	-3,2
Transf. Correntes / Current Transfers	1,9	1,3	1,7	1,1	2,2	1,3	1,5	1,3	1,6	1,7	1,2	1,1	1,0	1,9	1,2	0,8	1,2	2,1	1,0	1,9	2,3	1,6	1,3	1,9
Saldo / Balance	-11,7	-8,6	-10,4	-9,3	-10,0	-8,4	-12,7	-11,9	-13,5	-11,3	-13,9	-11,0	-11,6	-7,9	-13,2	-9,8	-13,5	-6,4	-10,4	-7,1	-11,1	-3,2	-4,3	-3,0

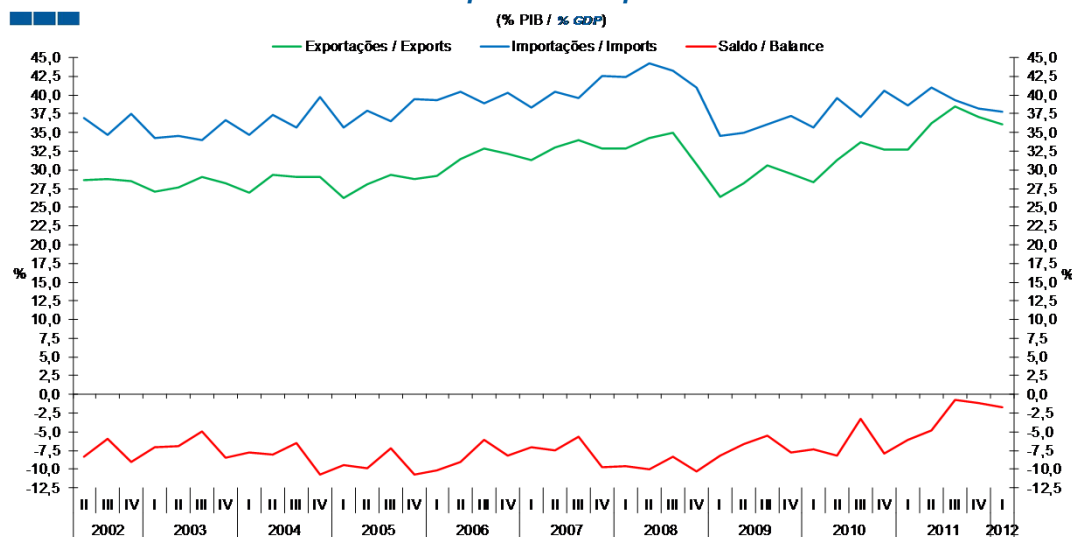
3. Balanças de Bens e Serviços / Goods and Services Accounts

Gráfico / Graph 3.1.
Exportações e Importações
Exports and Imports



	2010				2011					2012														
	J	J	A	S	O	N	D	J	F	M	A	M	J	J	A	S	O	N	D	J	F	M	A	M
Exportações / Exports	4,6	5,2	4,5	5,0	4,8	4,7	4,7	4,4	4,5	5,2	4,9	5,4	5,2	5,7	5,1	5,7	5,5	5,3	4,9	4,8	5,0	5,5	5,1	5,6
Importações / Imports	6,3	5,5	5,0	5,6	5,8	5,8	6,0	5,2	5,3	6,3	5,7	6,4	5,4	5,7	5,1	6,0	5,5	5,5	5,1	5,3	5,1	5,6	5,2	5,7
Saldo / Balance	-1,7	-0,2	-0,5	-0,6	-1,0	-1,1	-1,3	-0,8	-0,8	-1,0	-0,8	-1,0	-0,3	0,0	0,0	-0,3	0,0	-0,2	-0,2	-0,5	-0,1	-0,2	-0,1	-0,1

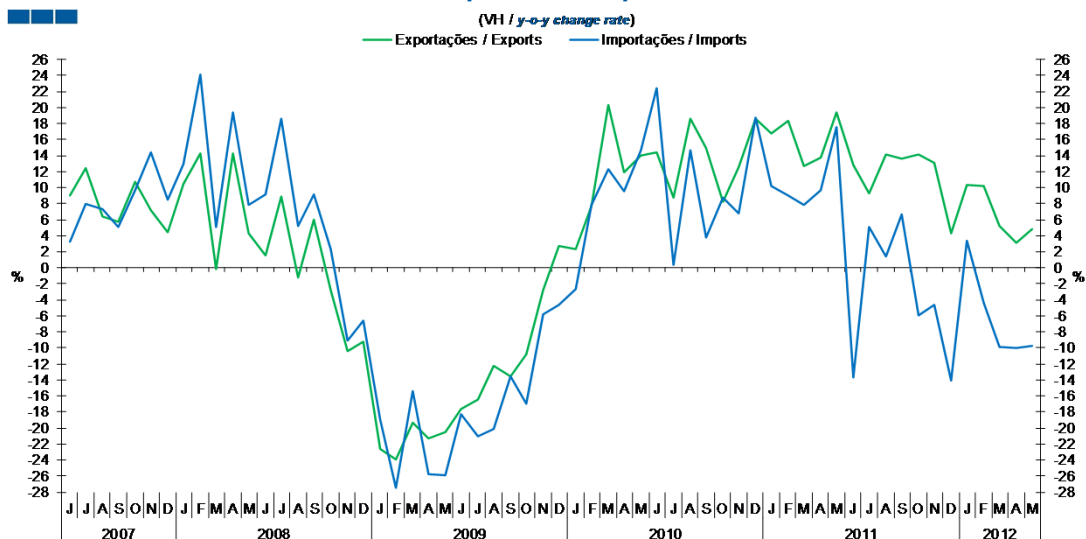
Gráfico / Graph 3.2.
Exportações e Importações
Exports and Imports



	2007			2008				2009				2010				2011				2012				
	II	III	IV	I	II	III	IV	I	II	III	IV	I	II	III	IV	I	II	III	IV	I				
Exportações / Exports	31,4	32,8	32,1	31,3	32,9	33,9	32,9	32,9	34,3	34,9	30,7	26,4	28,3	30,5	29,5	28,3	31,4	33,7	32,7	32,6	36,3	38,5	37,1	36,0
Importações / Imports	40,4	38,9	40,3	38,3	40,5	39,6	42,6	42,4	44,3	43,2	41,0	34,6	34,9	36,0	37,2	35,6	39,5	37,0	40,6	38,7	41,0	39,3	38,2	37,8
Saldo / Balance	-9,0	-6,0	-8,2	-7,0	-7,5	-5,7	-9,7	-9,5	-10,0	-8,3	-10,3	-8,2	-6,7	-5,5	-7,7	-7,3	-8,2	-3,3	-7,9	-6,0	-4,8	-0,8	-1,1	-1,7

3. Balanças de Bens e Serviços / Goods and Services Accounts

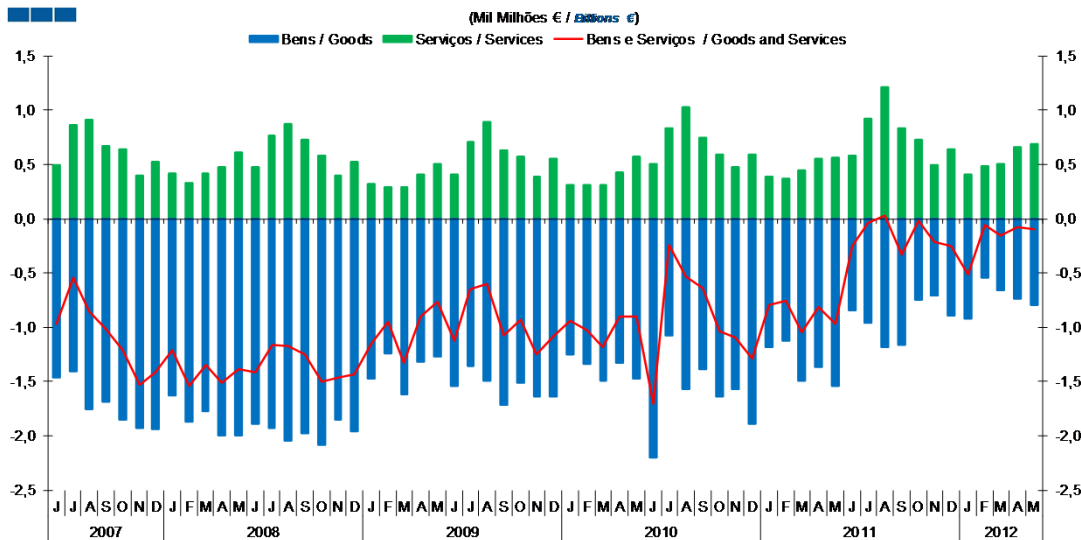
Gráfico / Graph 3.3.
Exportações e Importações
Exports and Imports



	2010					2011					2012													
	J	J	A	S	O	N	D	J	F	M	A	M	J	J	A	S	O	N	D	J	F	M	A	M
Exportações / Exports	14,4	8,8	18,6	14,9	8,2	12,5	18,7	16,8	18,4	12,7	13,7	19,4	12,8	9,3	14,1	13,6	14,1	13,1	4,3	10,4	10,3	5,2	3,1	4,8
Importações / Imports	22,4	0,4	14,6	3,8	8,7	6,7	18,7	10,2	9,0	7,8	9,7	17,5	-13,7	5,0	1,4	6,6	-6,0	-4,6	-14,1	3,4	-4,4	-9,9	-10,0	-9,7

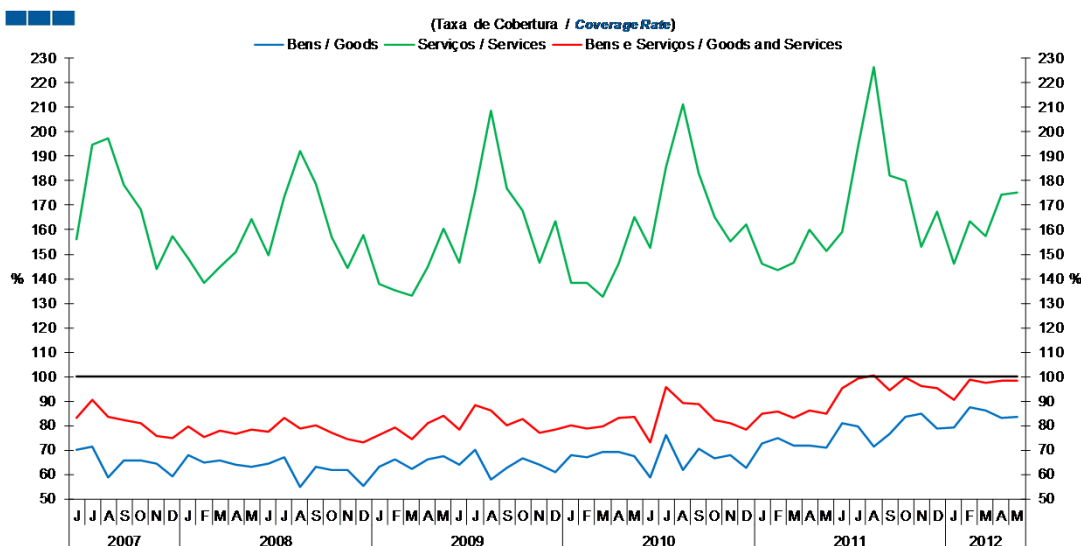
3. Balanças de Bens e Serviços / Goods and Services Accounts

Gráfico / Graph 3.4.
Bens e Serviços
Goods and Services



	2010		2011		2012																			
	J	J	A	S	O	N	D	J	F	M	A	M	J	J	A	S	O	N	D	J	F	M	A	M
Serviços / Services	0,5	0,8	1,0	0,8	0,6	0,5	0,6	0,4	0,4	0,4	0,6	0,6	0,6	0,9	1,2	0,8	0,7	0,5	0,6	0,4	0,5	0,5	0,7	0,7
Bens / Goods	-2,2	-1,1	-1,6	-1,4	-1,6	-1,6	-1,9	-1,2	-1,1	-1,5	-1,4	-1,5	-0,8	-1,0	-1,2	-1,2	-0,7	-0,7	-0,9	-0,9	-0,5	-0,7	-0,7	-0,8
Bens e Serviços / Goods and Services	-1,7	-0,2	-0,5	-0,6	-1,0	-1,1	-1,3	-0,8	-0,8	-1,0	-0,8	-1,0	-0,3	0,0	0,0	-0,3	0,0	-0,2	-0,2	-0,5	-0,1	-0,2	-0,1	-0,1

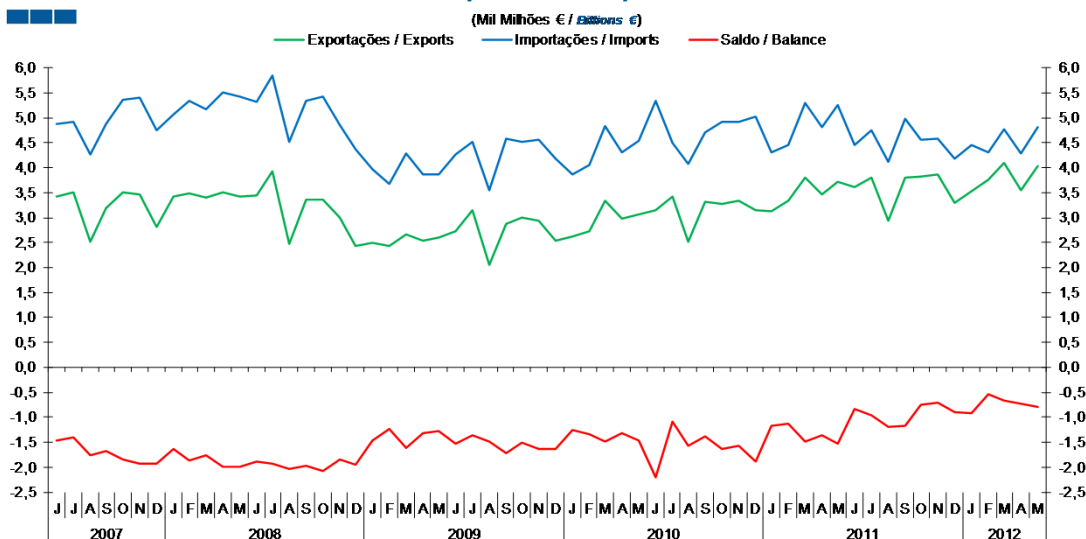
Gráfico / Graph 3.5.
Bens e Serviços
Goods and Services



	2010		2011		2012																			
	J	J	A	S	O	N	D	J	F	M	A	M	J	J	A	S	O	N	D	J	F	M	A	M
Serviços / Services	152,8	185,5	211,1	182,8	165,4	155,2	162,3	146,2	143,7	146,4	160,1	151,3	159,2	194,1	226,6	182,0	180,0	153,1	167,3	146,0	163,4	157,6	174,2	175,2
Bens / Goods	58,8	76,0	61,7	70,6	66,8	68,1	62,5	72,6	74,7	71,7	71,7	70,8	81,1	79,8	71,3	76,6	83,7	84,6	78,8	79,4	87,4	86,2	82,9	83,6
Bens e Serviços / Goods and Services	73,0	95,5	89,3	88,7	82,2	81,1	78,4	84,6	85,7	83,3	85,9	84,7	95,4	99,4	100,5	94,5	99,7	96,1	95,2	90,3	98,8	97,3	98,5	98,3

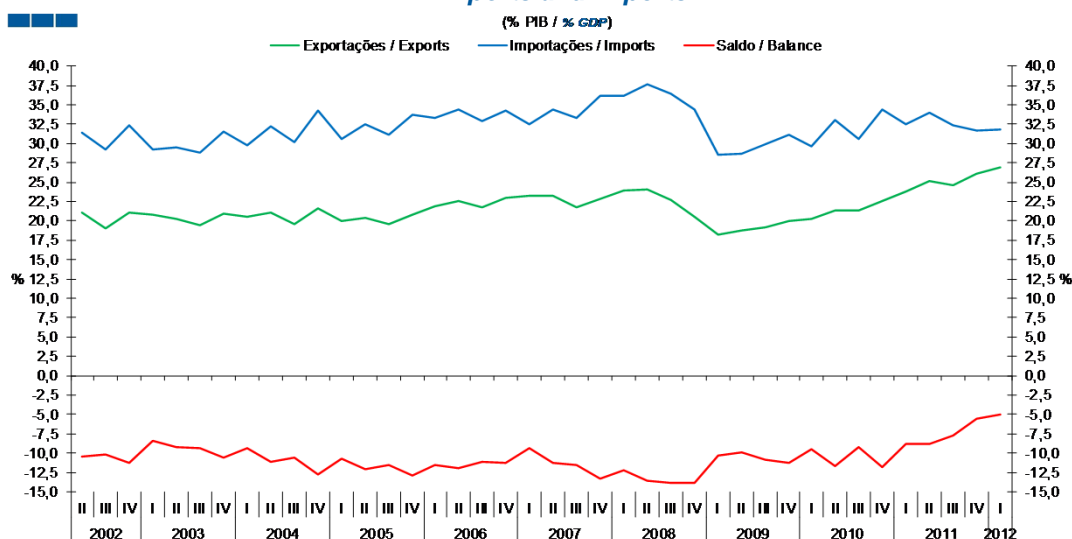
4. Balança de Bens / Goods Account

Gráfico / Graph 4.1.
Exportações e Importações
Exports and Imports



	2010				2011				2012															
	J	J	A	S	O	N	D	J	F	M	A	M	J	J	A	S	O	N	D	J	F	M	A	M
Exportações / Exports	3,1	3,4	2,5	3,3	3,3	3,3	3,1	3,1	3,3	3,8	3,5	3,7	3,6	3,8	2,9	3,8	3,8	3,9	3,3	3,5	3,8	4,1	3,6	4,0
Importações / Imports	5,3	4,5	4,1	4,7	4,9	4,9	5,0	4,3	4,5	5,3	4,8	5,3	4,4	4,8	4,1	5,0	4,6	4,6	4,2	4,5	4,3	4,8	4,3	4,8
Saldo / Balance	-2,2	-1,1	-1,6	-1,4	-1,6	-1,6	-1,9	-1,2	-1,1	-1,5	-1,4	-1,5	-0,8	-1,0	-1,2	-1,2	-0,7	-0,7	-0,9	-0,9	-0,5	-0,7	-0,7	-0,8

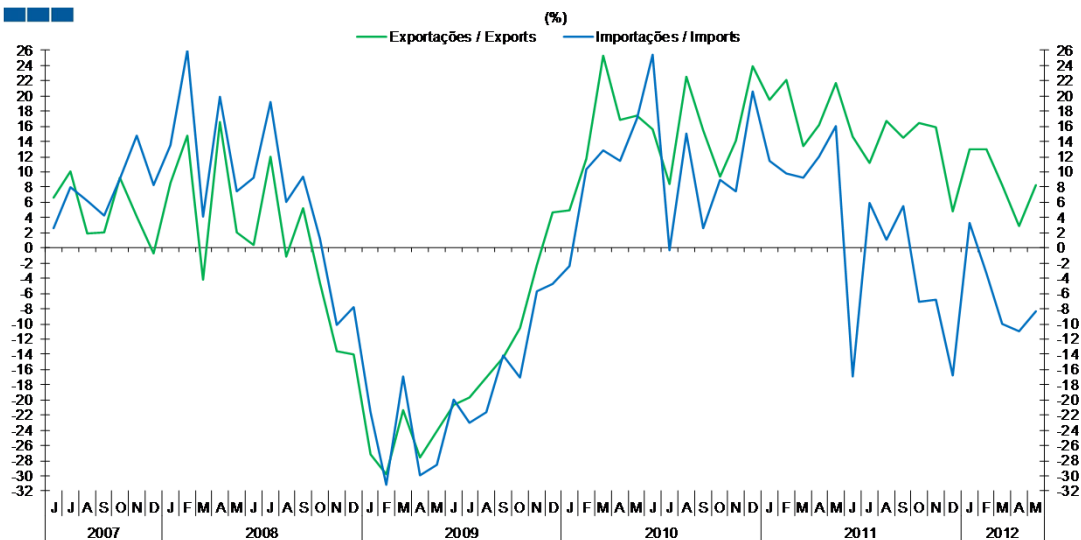
Gráfico / Graph 4.2.
Exportações e Importações
Exports and Imports



	2007				2008				2009				2010				2011				2012			
	II	III	IV	I	II	III	IV	I	II	III	IV	I	II	III	IV	I	II	III	IV	I	I			
Exportações / Exports	22,6	21,8	22,9	23,2	23,2	21,8	22,8	23,9	24,0	22,6	20,6	18,2	18,8	19,1	19,9	20,2	21,4	21,3	22,6	23,7	25,2	24,6	26,1	26,9
Importações / Imports	34,4	32,8	34,3	32,5	34,4	33,2	36,1	36,1	37,7	36,4	34,4	28,5	28,6	29,9	31,2	29,7	33,1	30,5	34,3	32,5	34,0	32,4	31,6	31,9
Saldo / Balance	-11,9	-11,1	-11,3	-9,3	-11,2	-11,5	-13,3	-12,2	-13,6	-13,8	-13,8	-10,3	-9,8	-10,8	-11,3	-9,5	-11,7	-9,3	-11,8	-8,8	-8,7	-7,7	-5,5	-5,0

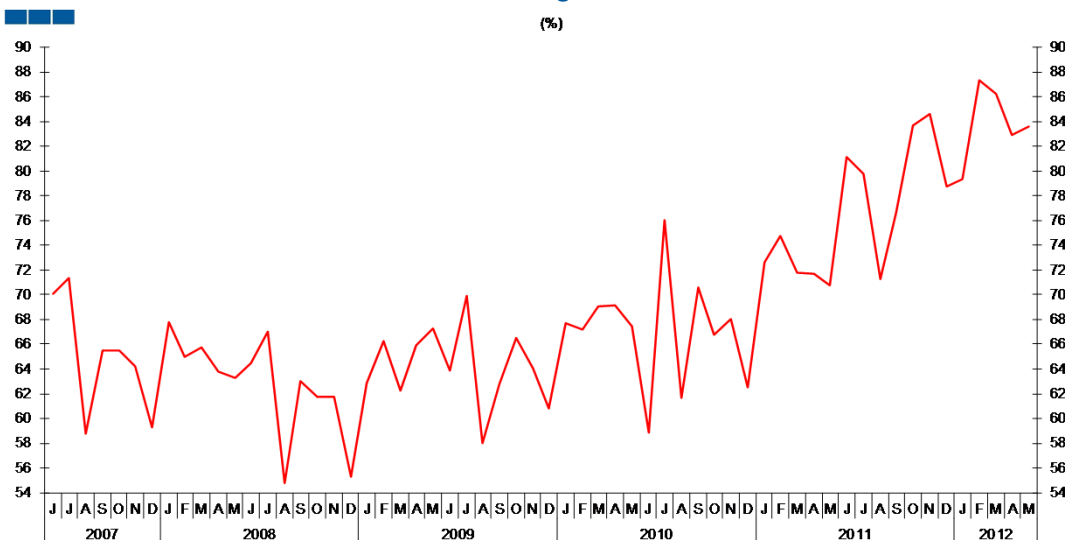
4. Balança de Bens / Goods Account

Gráfico / Graph 4.3.
Variação Homóloga
Annual Change



	2010					2011					2012													
	J	J	A	S	O	N	D	J	F	M	A	M	J	J	A	S	O	N	D	J	F	M	A	M
Exportações / Exports	15,6	8,4	22,5	15,5	9,4	14,2	24,0	19,5	22,2	13,5	16,2	21,7	14,6	11,2	16,8	14,6	16,4	15,9	4,8	13,0	13,0	8,2	2,9	8,3
Importações / Imports	25,5	-0,3	15,1	2,7	9,0	7,5	20,6	11,4	9,8	9,3	12,1	16,0	-16,9	5,9	1,0	5,6	-7,1	-6,8	-16,8	3,3	-3,4	-10,0	-11,0	-8,4

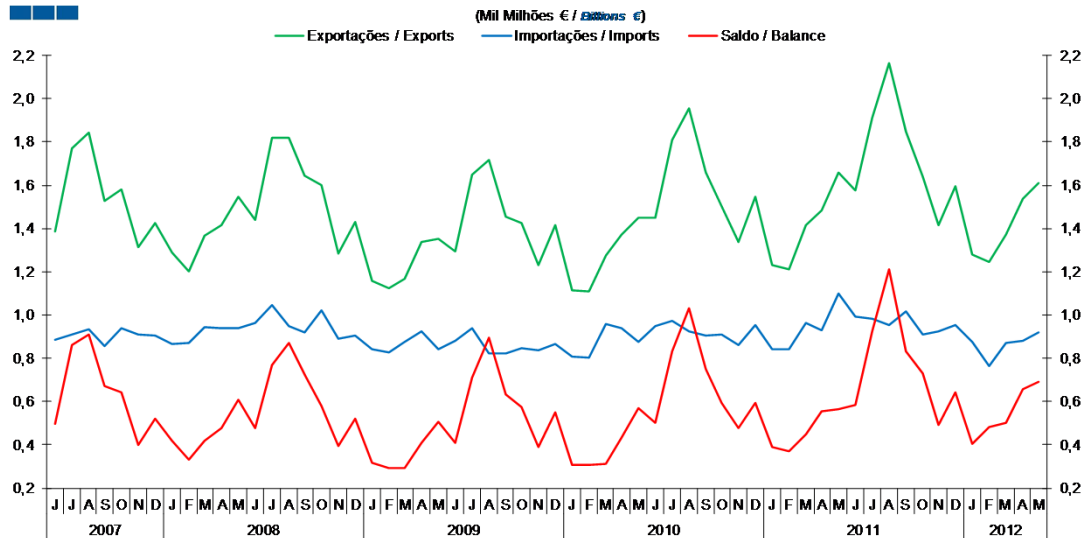
Gráfico / Graph 4.4.
Taxa de Cobertura
Coverage Rate



	2010					2011					2012													
	J	J	A	S	O	N	D	J	F	M	A	M	J	J	A	S	O	N	D	J	F	M	A	M
Taxa de cobertura / Coverage Rate	58,8	76,0	61,7	70,6	66,8	68,1	62,5	72,6	74,7	71,7	71,7	70,8	81,1	79,8	71,3	76,6	83,7	84,6	78,8	79,4	87,4	86,2	82,9	83,6

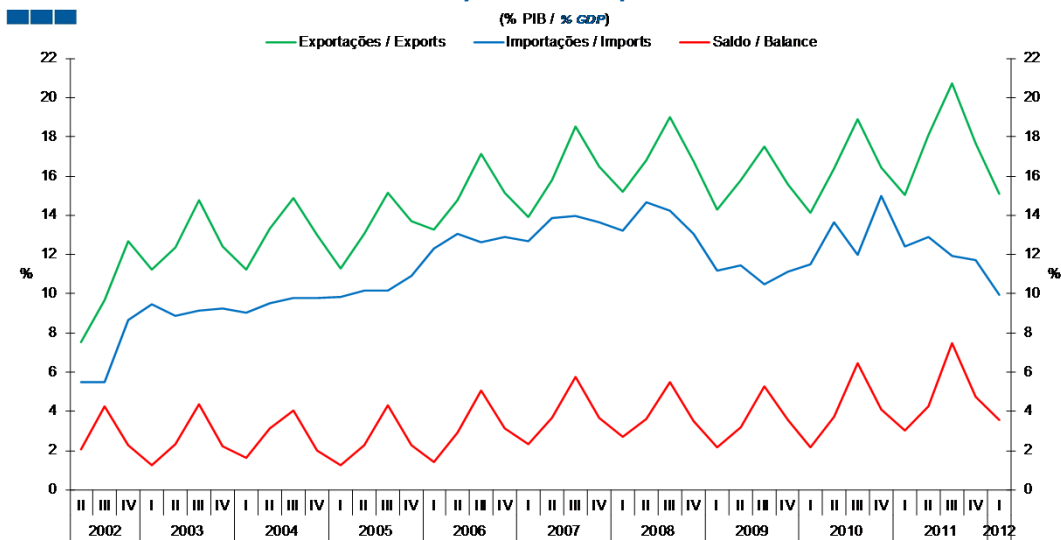
5. Balança de Serviços / Services Account

Gráfico / Graph 5.1.
Exportações e Importações
Exports and Imports



	2010				2011				2012															
	J	J	A	S	O	N	D	J	F	M	A	M	J	J	A	S	O	N	D	J	F	M	A	M
Exportações / Exports	1,4	1,8	2,0	1,7	1,5	1,3	1,5	1,2	1,2	1,4	1,5	1,7	1,6	1,9	2,2	1,8	1,6	1,4	1,6	1,3	1,2	1,4	1,5	1,6
Importações / Imports	0,9	1,0	0,9	0,9	0,9	0,9	1,0	0,8	0,8	1,0	0,9	1,1	1,0	1,0	1,0	1,0	0,9	0,9	1,0	0,9	0,8	0,9	0,9	0,9
Saldo / Balance	0,5	0,8	1,0	0,8	0,6	0,5	0,6	0,4	0,4	0,4	0,6	0,6	0,6	0,9	1,2	0,8	0,7	0,5	0,6	0,4	0,5	0,5	0,7	0,7

Gráfico / Graph 5.2.
Exportações e Importações
Exports and Imports



	2007			2008				2009				2010				2011				2012				
	II	III	IV	I	II	III	IV	I	II	III	IV	I	II	III	IV	I	II	III	IV	I				
Exportações / Exports	14,8	17,1	15,2	13,9	15,8	18,5	16,5	15,2	16,8	19,0	16,7	14,3	15,8	17,5	15,6	14,1	16,4	18,9	16,4	15,1	18,1	20,7	17,7	15,1
Importações / Imports	13,0	12,6	12,9	12,7	13,8	14,0	13,7	13,2	14,6	14,3	13,0	11,2	11,4	10,5	11,1	11,5	13,6	12,0	15,0	12,4	12,9	11,9	11,7	9,9
Saldo / Balance	2,9	5,0	3,1	2,3	3,7	5,8	3,6	2,7	3,6	5,5	3,5	2,2	3,2	5,3	3,6	2,2	3,7	6,4	4,1	3,0	4,3	7,4	4,7	3,5

5. Balança de Serviços / Services Account

Gráfico / Graph 5.3.
Variação Homóloga
Annual Change

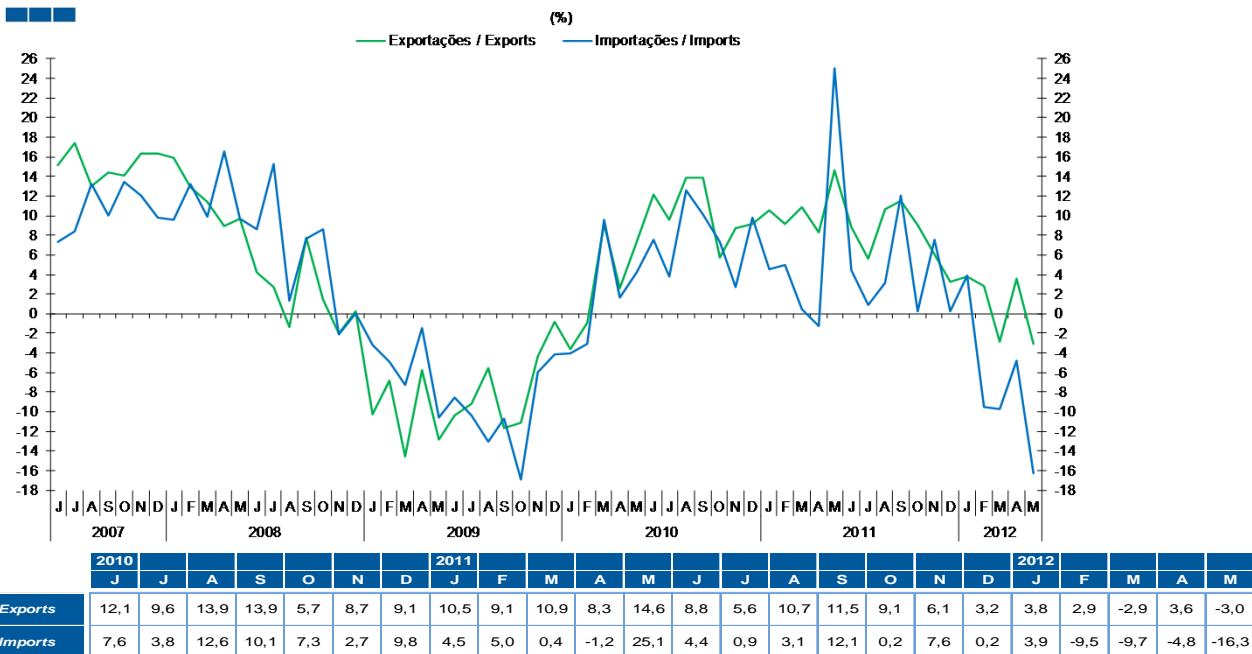
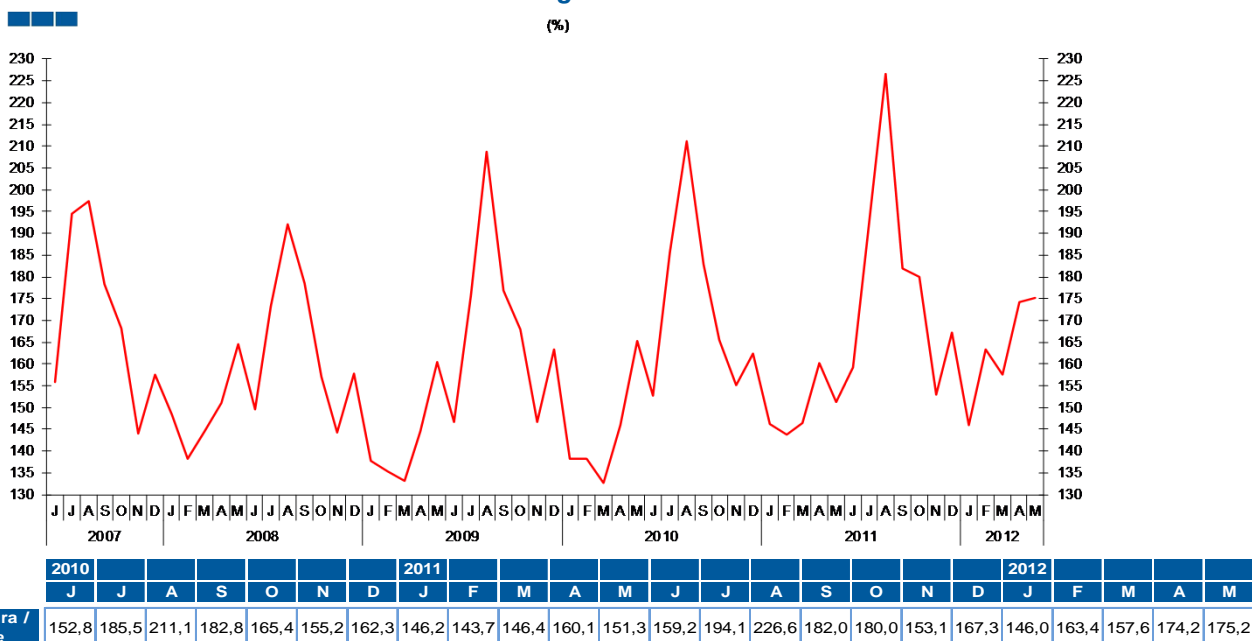
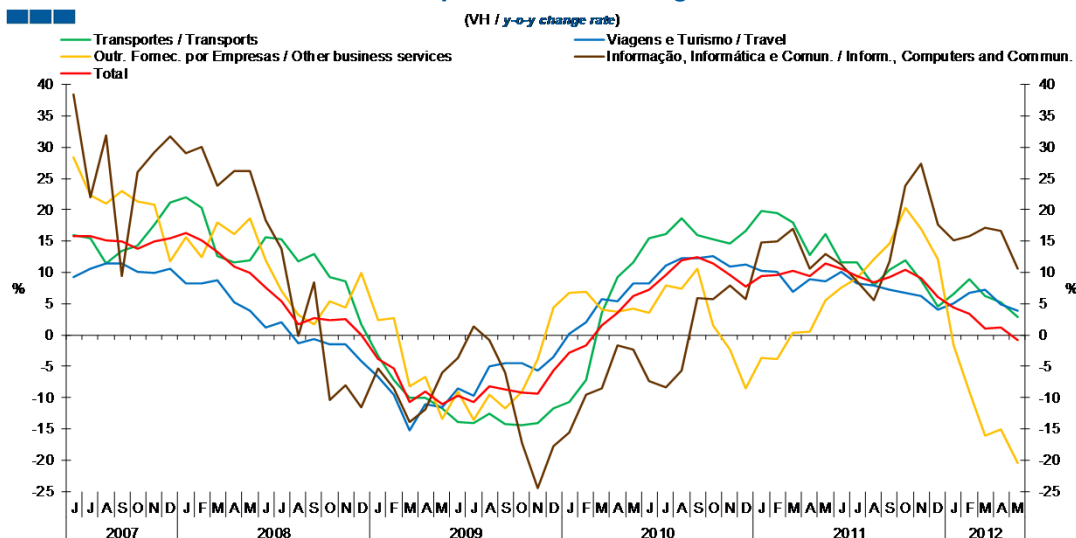


Gráfico / Graph 5.4.
Taxa de Cobertura
Coverage Rate



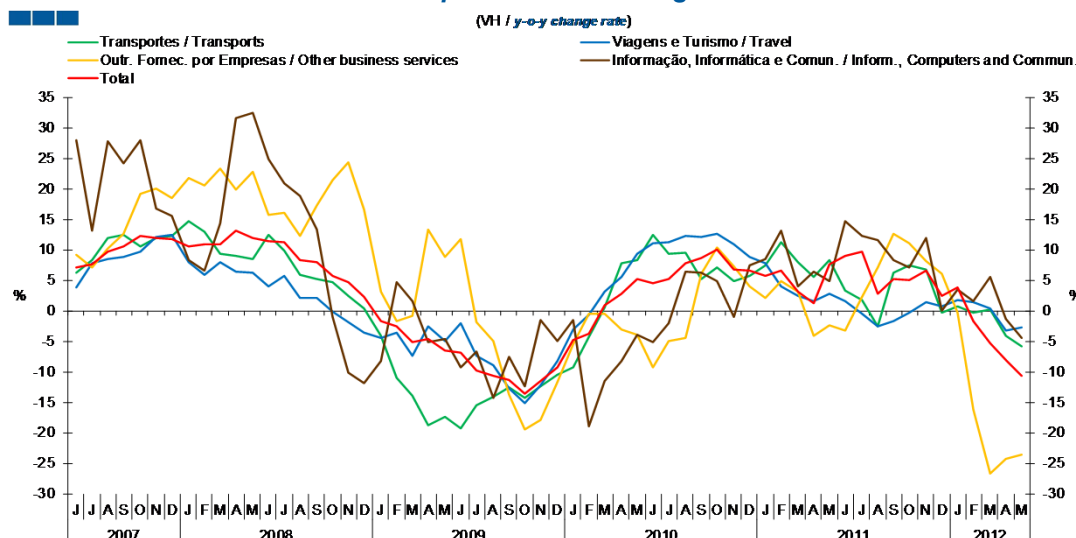
5. Balança de Serviços / Services Account

Gráfico / Graph 5.5.
Variação Homóloga das Exportações
Exports Annual Change



	2010												2011					2012						
	J	J	A	S	O	N	D	J	F	M	A	M	J	J	A	S	O	N	D	J	F	M	A	M
Transportes / Transports	15,4	16,1	18,7	15,9	15,3	14,7	16,5	19,8	19,5	18,0	12,8	16,1	11,7	11,5	7,9	10,5	11,9	8,7	4,5	6,5	8,9	6,2	5,2	2,8
Viagens e Turismo / Travel	8,2	11,1	12,3	12,3	12,5	10,9	11,3	10,2	10,0	6,9	8,9	8,6	10,1	8,3	7,9	7,3	6,7	6,1	4,1	5,0	6,8	7,2	4,9	3,8
Outro Forn. Por empresas / Other business services	3,6	7,9	7,5	10,5	1,5	-2,3	-8,5	-3,7	-3,9	0,4	0,6	5,5	7,6	9,1	12,2	14,7	20,3	16,9	12,1	-1,6	-9,1	-16,1	-15,1	-20,5
Informação, Informática e Comun. / Infor., Computers, and Commun.	-7,4	-8,4	-5,7	5,8	5,7	7,9	5,7	14,8	14,9	17,0	10,5	12,9	11,3	8,5	5,5	11,8	23,8	27,3	17,6	15,1	15,7	17,2	16,6	10,5
Total	7,3	9,6	11,9	12,4	11,4	9,5	7,8	9,4	9,6	10,2	9,4	11,3	10,6	9,4	8,4	9,2	10,5	9,1	6,1	4,3	3,3	1,1	1,2	-0,8

Gráfico / Graph 5.6.
Variação Homóloga das Importações
Imports Annual Change



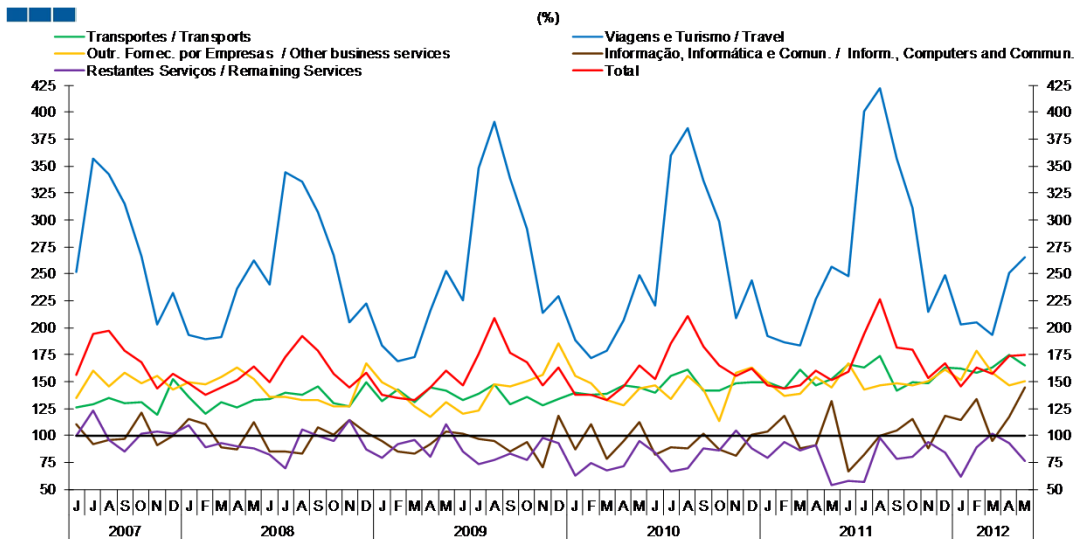
	2010												2011					2012						
	J	J	A	S	O	N	D	J	F	M	A	M	J	J	A	S	O	N	D	J	F	M	A	M
Transportes / Transports	12,4	9,3	9,5	5,2	7,2	4,9	5,8	7,5	11,2	7,9	5,6	8,3	3,4	1,8	-2,6	6,3	7,5	6,8	-0,3	0,7	-0,3	0,2	-4,1	-5,9
Viagens e Turismo / Travel	11,1	11,3	12,3	12,0	12,5	10,8	8,8	7,9	4,0	2,4	1,6	2,8	1,6	-0,5	-2,6	-1,7	-0,2	1,3	0,8	1,7	1,4	0,4	-3,3	-2,7
Outro Forn. Por empresas / Other business services	-9,2	-5,0	-4,4	6,0	10,5	7,3	4,1	2,1	4,9	3,2	-4,1	-2,3	-3,3	2,2	7,1	12,7	11,0	8,2	6,1	-0,3	-16,2	-26,7	-24,3	-23,5
Informação, Informática e Comun. / Infor., Computers, and Commun.	-5,2	-2,0	6,4	6,3	4,9	-1,1	7,4	8,6	13,1	4,0	6,4	4,9	14,7	12,3	11,7	8,3	7,0	11,9	0,1	3,5	1,5	5,5	-1,3	-4,4
Total	4,5	5,2	7,8	8,6	10,0	6,7	6,6	5,7	6,5	3,1	1,2	7,7	9,1	9,7	2,8	5,2	5,1	6,6	2,5	3,8	-1,7	-5,3	-8,0	-10,6

Nota: Não inclui as séries Construção, Financeiros, Seguros, Direitos de Utilização, Nat. Pessoal, Cult. e Recreat., Operações Gov. (Restantes Serviços), devido ao seu baixo valor relativo e elevada variabilidade.

Note: Does not include Construction, Financial, Insurance, Royalties and Licence Fees, Personal, Cultural and Recreational Serv., Government Serv. (Remaining Services) because of its relative small value and high variability.

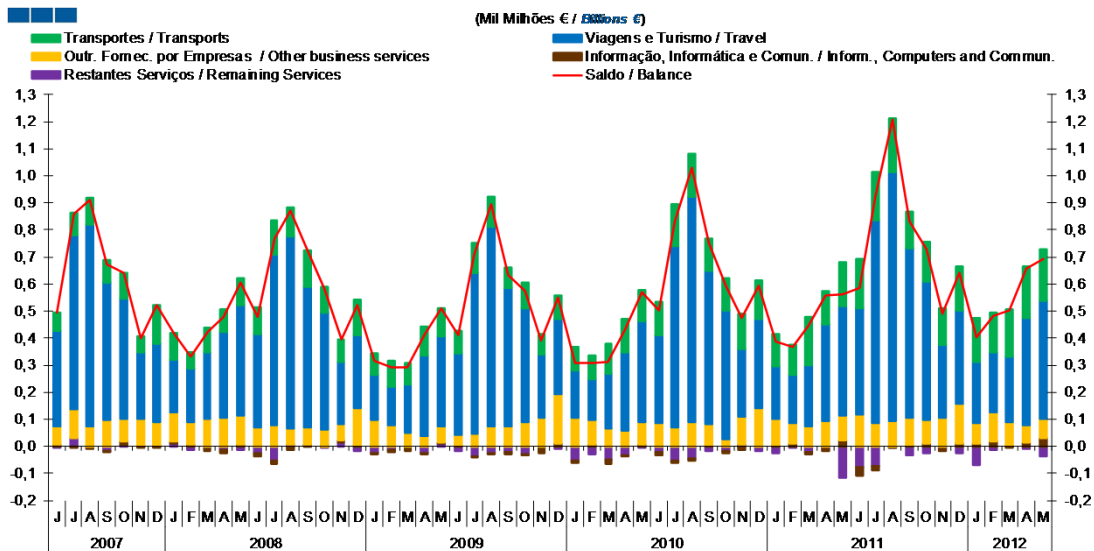
5. Balança de Serviços / Services Account

Gráfico / Graph 5.7.
Taxa de Cobertura
Coverage Rate



	2010												2011					2012						
	J	J	A	S	O	N	D	J	F	M	A	M	J	J	A	S	O	N	D	J	F	M	A	M
Transportes / Transports	139,7	154,9	161,4	141,5	141,2	148,4	149,7	149,3	143,3	161,7	146,1	152,3	166,5	163,3	173,5	141,4	149,3	148,8	162,9	162,0	158,0	162,8	175,2	165,4
Viagens e Turismo / Travel	220,5	359,6	385,2	336,3	298,5	208,6	243,7	192,8	186,1	184,0	226,8	257,0	247,8	400,5	422,4	357,0	311,4	215,2	249,2	203,0	205,0	193,7	251,3	265,6
Outro Forn. Por empresas / Other business services	146,6	134,2	155,5	142,7	113,2	158,5	163,1	149,5	137,0	139,0	154,9	144,5	167,2	142,9	146,1	148,2	147,0	150,5	161,4	151,7	179,2	158,1	146,2	150,3
Informação, Informática e Comun. / Inform., Computers, and Commun.	82,0	88,6	88,4	101,8	87,6	81,4	100,6	103,9	118,6	87,9	90,7	132,1	66,7	82,3	99,4	104,9	115,7	87,6	118,5	114,6	133,9	94,9	117,4	144,5
Restantes Serviços / Remaining Services	84,1	66,3	69,6	88,3	86,0	104,5	87,8	79,5	94,4	86,0	91,1	53,6	58,0	57,4	97,8	78,6	80,1	93,6	84,5	61,6	89,2	101,4	93,0	76,6
Total	152,8	185,5	211,1	182,8	165,4	155,2	162,3	146,2	143,7	146,4	160,1	151,3	159,2	194,1	226,6	182,0	180,0	153,1	167,3	146,0	163,4	157,6	174,2	175,2

Gráfico / Graph 5.8.
Saldo
Balance

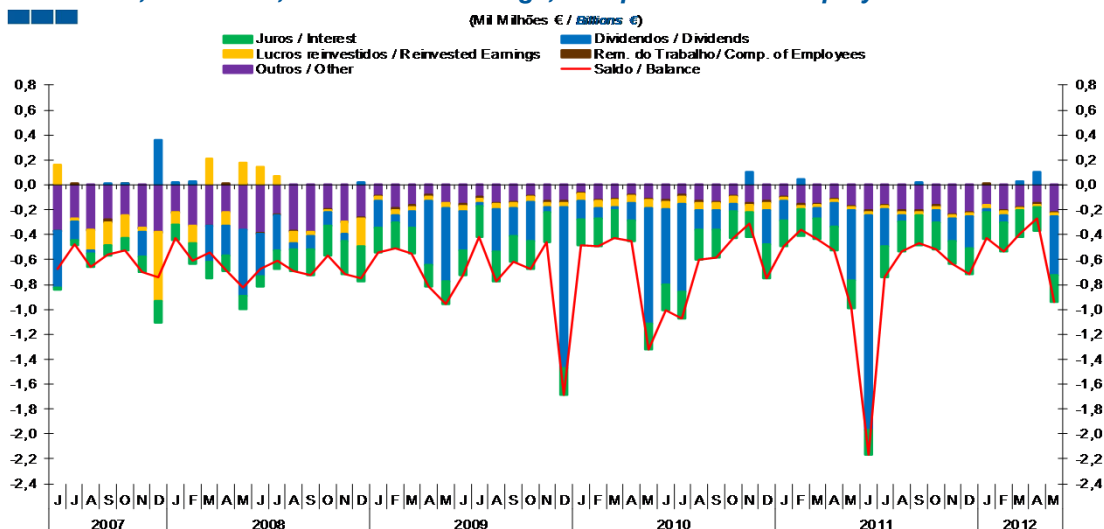


	2010												2011					2012						
	J	J	A	S	O	N	D	J	F	M	A	M	J	J	A	S	O	N	D	J	F	M	A	M
Transportes / Transports	121	155	158	118	117	130	140	121	111	177	125	162	182	178	199	135	144	135	166	162	148	172	190	191
Viagens e Turismo / Travel	327	670	835	567	477	248	331	193	180	224	356	406	394	749	920	624	513	268	343	224	221	244	396	437
Outro Forn. Por empresas / Other business services	84	69	88	81	26	106	141	99	74	76	94	92	118	86	94	104	87	107	147	78	105	89	66	71
Informação, Informática e Comun. / Inform., Computers, and Commun.	-12	-9	-9	1	-8	-14	0	2	10	-9	-8	22	-29	-14	0	3	10	-10	11	9	21	-4	14	30
Restantes Serviços / Remaining Services	-20	-53	-44	-16	-17	5	-18	-27	-7	-20	-10	-118	-78	-74	-3	-34	-25	-8	-25	-70	-11	2	-10	-37
Saldo / Balance	501	833	1.030	751	595	475	594	389	368	448	557	563	586	925	1.210	832	729	492	642	403	483	502	656	691

Nota: A série Restantes Serviços inclui Construção, Financeiros, Seguros, Direitos de Utilização, Nat. Pessoal, Cult. e Recreat., Operações Governamentais.
Note: Remaining Services series includes Construction, Financial, Insurance, Royalties and Licence Fees, Personal, Cultural and Recreational Services, Government Services.

6. Balança de Rendimentos / Income Account

Gráfico / Graph 6.1.
Juros, Dividendos, Lucros Reinvestidos, Rend. do Trabalho e Outros
Interest, Dividends, Reinvested Earnings, Compensation of Employees and Others

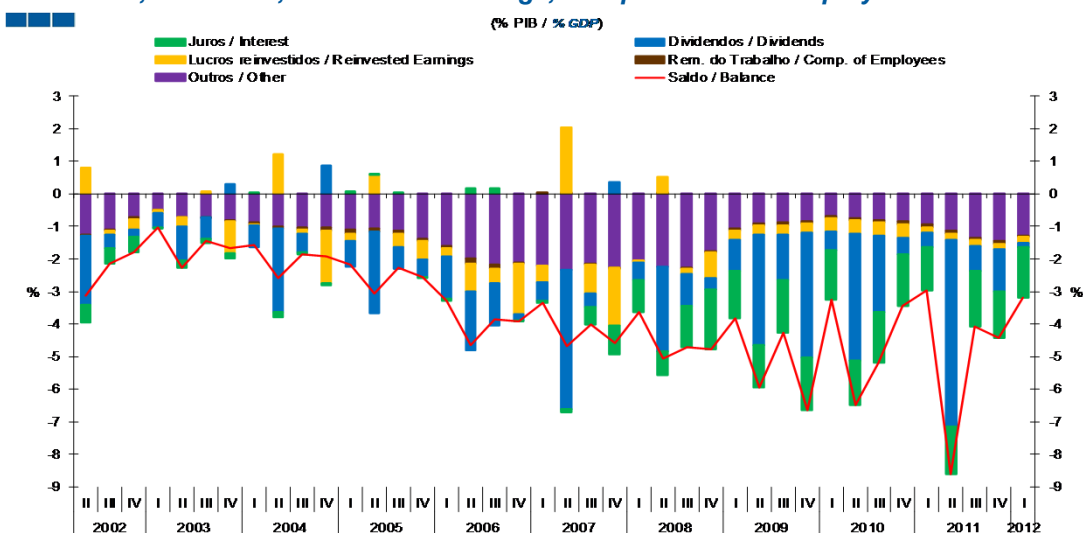


(Milhões € / Billions €)

Juros / Interest
Lucros reinvestidos / Reinvested Earnings
Outros / Other
Dividendos / Dividends
Rem. do Trabalho / Comp. of Employees
Saldo / Balance

	2010					2011					2012													
	J	J	A	S	O	N	D	J	F	M	A	M	J	J	A	S	O	N	D	J	F	M	A	M
Remunerações do Trabalho / Compensation of Employees	0,0	0,0	0,0	0,0	0,0	0,0	0,0	0,0	0,0	0,0	0,0	0,0	0,0	0,0	0,0	0,0	0,0	0,0	0,0	0,0	0,0	0,0	0,0	0,0
Dividendos / Dividends	-0,6	-0,7	-0,2	-0,2	-0,1	0,1	-0,3	-0,2	0,0	-0,1	-0,2	-0,6	-1,7	-0,3	-0,1	0,0	-0,1	-0,2	-0,3	0,0	-0,1	0,0	0,1	-0,5
Lucros Reinvestidos / Reinvested Earnings	-0,1	-0,1	-0,1	-0,1	-0,1	-0,1	-0,1	0,0	0,0	0,0	0,0	0,0	0,0	0,0	0,0	0,0	0,0	0,0	0,0	0,0	0,0	0,0	0,0	0,0
Juros / Interest	-0,2	-0,2	-0,2	-0,2	-0,2	-0,2	-0,3	-0,2	-0,2	-0,2	-0,2	-0,2	-0,2	-0,2	-0,2	-0,2	-0,2	-0,2	-0,2	-0,2	-0,2	-0,2	-0,2	-0,2
Outros / Other	-0,1	-0,1	-0,1	-0,1	-0,1	-0,1	-0,1	-0,1	-0,2	-0,2	-0,1	-0,2	-0,2	-0,2	-0,2	-0,2	-0,2	-0,2	-0,2	-0,2	-0,2	-0,2	-0,1	-0,2
Saldo / Balance	-1,0	-1,1	-0,6	-0,6	-0,4	-0,3	-0,8	-0,5	-0,4	-0,4	-0,5	-1,0	-2,2	-0,7	-0,5	-0,5	-0,5	-0,6	-0,7	-0,4	-0,5	-0,4	-0,3	-0,9

Gráfico / Graph 6.2.
Juros, Dividendos, Lucros Reinvestidos, Rend. do Trabalho e Outros
Interest, Dividends, Reinvested Earnings, Compensation of Employees and Others



(% PIB / % GDP)

Juros / Interest
Lucros reinvestidos / Reinvested Earnings
Outros / Other
Dividendos / Dividends
Rem. do Trabalho / Comp. of Employees
Saldo / Balance

	2007			2007			2008			2009			2010			2011			2012					
	II	III	IV	I	II	III	IV	I	II	III	IV	I	II	III	IV	I	II	III	IV	I				
Remunerações do Trabalho / Compensation of Employees	-0,1	-0,1	0,0	0,0	0,0	0,0	0,0	0,0	0,0	0,0	0,0	-0,1	-0,1	-0,1	-0,1	0,0	-0,1	-0,1	-0,1	-0,1	-0,1	-0,1	0,0	
Dividendos / Dividends	-1,8	-1,3	-0,2	-0,6	-4,3	-0,4	0,4	-0,6	-2,6	-1,0	-0,3	-1,0	-3,4	-1,4	-3,9	-0,6	-3,9	-2,4	-0,5	-0,4	-5,8	-0,8	-1,3	-0,1
Lucros Reinvestidos / Reinvested Earnings	-0,9	-0,4	-1,6	-0,5	2,0	-0,9	-1,8	-0,1	0,5	-0,1	-0,8	-0,3	-0,3	-0,3	-0,3	-0,4	-0,4	-0,4	-0,4	-0,2	-0,2	-0,2	-0,2	-0,2
Juros / Interest	0,2	0,2	0,0	-0,1	-0,1	-0,5	-0,9	-1,0	-0,7	-1,2	-1,9	-1,5	-1,3	-1,6	-1,6	-1,5	-1,4	-1,6	-1,6	-1,3	-1,4	-1,7	-1,4	-1,6
Outros / Other	-2,0	-2,2	-2,1	-2,2	-2,3	-2,1	-2,3	-2,0	-2,2	-2,3	-1,8	-1,1	-0,9	-0,9	-0,8	-0,7	-0,7	-0,8	-0,8	-0,9	-1,1	-1,3	-1,5	-1,3
Saldo / Balance	-4,6	-3,9	-3,9	-3,3	-4,7	-4,0	-4,6	-3,6	-5,1	-4,7	-4,8	-3,8	-5,9	-4,3	-6,6	-3,3	-6,5	-5,2	-3,5	-3,0	-8,6	-4,1	-4,4	-3,2

Nota: A série Restantes Serviços inclui Construção, Financeiros, Seguros, Direitos de Utilização, Nat. Pessoal, Cult. e Recreat., Operações Governamentais.
Note: Remaining Services series includes Construction, Financial, Insurance, Royalties and Licence Fees, Personal, Cultural and Recreational Services, Government Services.