

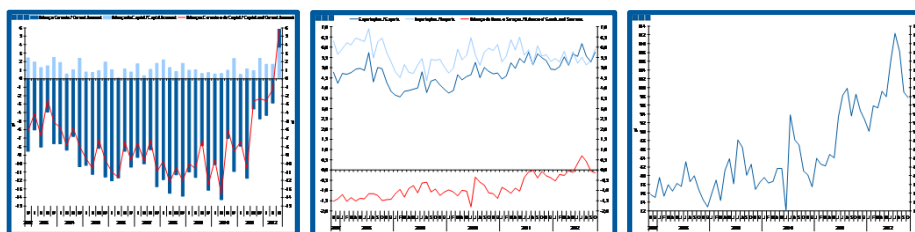
Estatísticas Temáticas de Conjuntura

Short-term Thematic Statistics

- Nº 12/2012 -

20 de Dezembro de 2012

December, 20, 2012



Balanças Corrente e de Capital

Current and Capital Accounts

- Outubro de 2012 -

- October, 2012 -

Fonte / *Source*: Banco de Portugal

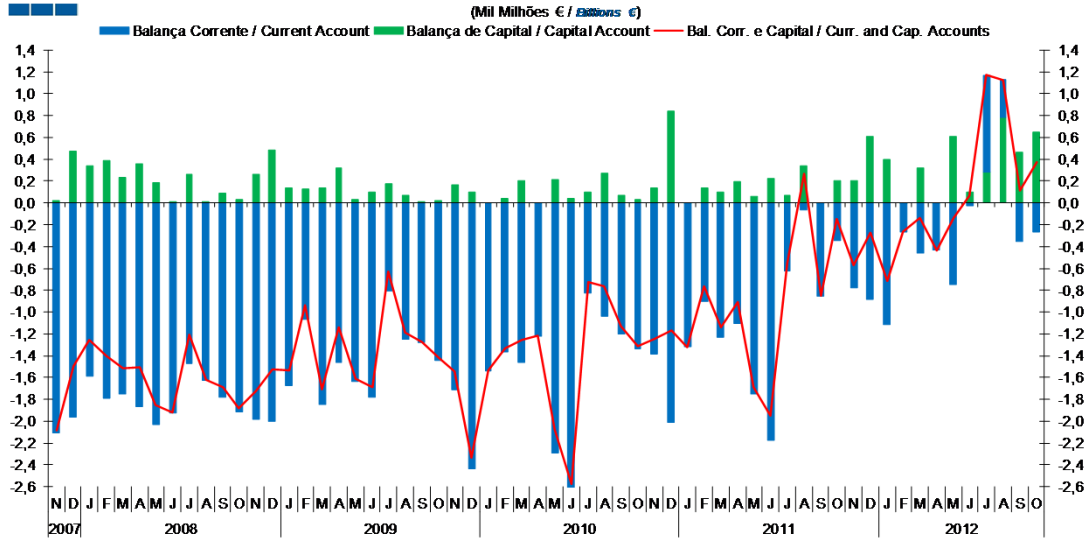
Índice / *Index*

	Página / <i>Page</i>
1. Balanças Corrente e de Capital / <i>Capital and Current Accounts</i>	
Balanças Corrente e de Capital / <i>Current and Capital Accounts</i>	3
2. Balança Corrente / <i>Current Account</i>	
Bens e Serviços, Rendimentos, Transferências Correntes / <i>Goods and Services, Income, Current Transfers</i>	4
3. Balanças de Bens e Serviços / <i>Goods and Services Accounts</i>	
Exportações e Importações / <i>Exports and Imports</i>	5-6
Bens e Serviços / <i>Goods and Services</i>	7
4. Balança de Bens / <i>Goods Account</i>	
Exportações e Importações / <i>Exports and Imports</i>	8
Variação Homóloga / <i>Annual Change</i>	9
Taxa de Cobertura / <i>Coverage Rate</i>	9
5. Balança de Serviços / <i>Services Account</i>	
Exportações e Importações / <i>Exports and Imports</i>	10
Variação Homóloga / <i>Annual Change</i>	11
Taxa de Cobertura / <i>Coverage Rate</i>	11
Variação Homóloga das Exportações / <i>Exports Annual Change</i>	12
Variação Homóloga das Importações / <i>Imports Annual Change</i>	12
Taxa de Cobertura / <i>Coverage Rate</i>	13
Saldo / <i>Balance</i>	13
6. Balança de Rendimentos / <i>Income Account</i>	
Juros, Dividendos, Lucros Reinvestidos, Rend. do Trabalho e Outros / <i>Interest, Dividends, Reinvested Earnings, Compensation of Employees and Others</i>	14

1. Balanças Corrente e de Capital / Capital and Current Accounts

Gráfico / Graph 1.1.
Balanças Corrente e de Capital
Current and Capital Accounts

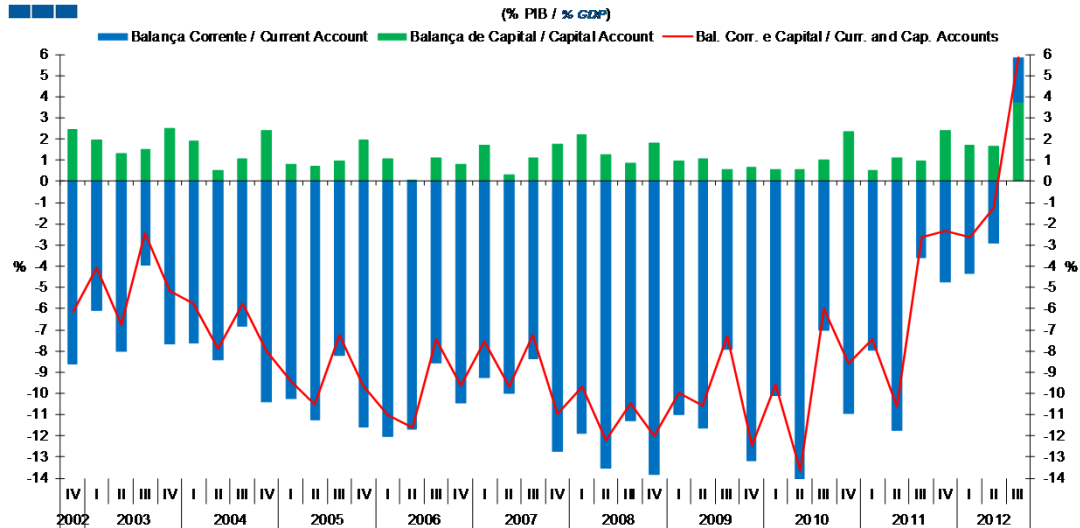
(Mil Milhões € / Billions €)



	2010				2011				2012															
	N	D	J	F	M	A	M	J	J	A	S	O	N	D	J	F	M	A	M	J	J	A	S	O
Balança Corrente / Current Account	-1,4	-2,0	-1,3	-0,9	-1,2	-1,1	-1,8	-2,2	-0,6	-0,1	-0,9	-0,3	-0,8	-0,9	-1,1	-0,3	-0,5	-0,4	-0,7	0,0	0,9	0,3	-0,4	-0,3
Balança de Capital / Capital Account	0,1	0,8	0,0	0,1	0,1	0,2	0,1	0,2	0,1	0,3	0,0	0,2	0,2	0,6	0,4	0,0	0,3	0,0	0,6	0,1	0,3	0,8	0,5	0,6
Bal. Corr. e Cap. / Curr. and Cap. Accounts	-1,2	-1,2	-1,3	-0,8	-1,1	-0,9	-1,7	-1,9	-0,6	0,3	-0,9	-0,1	-0,6	-0,3	-0,7	-0,3	-0,1	-0,4	-0,1	0,1	1,2	1,1	0,1	0,4

Gráfico / Graph 1.2.
Balanças Corrente e de Capital
Current and Capital Accounts

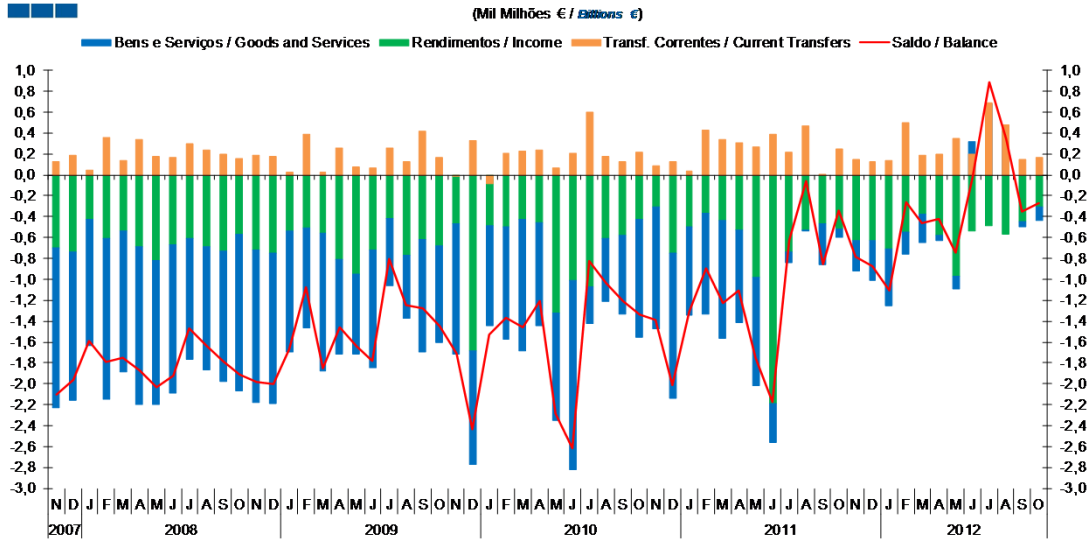
(% PIB / % GDP)



	2007	2008				2009				2010				2011				2012		
	IV	I	II	III	IV	I	II	III	IV	I	II	III	IV	I	II	III	IV	I	II	III
Balança Corrente / Current Account	-12,7	-11,9	-13,5	-11,3	-13,8	-11,0	-11,6	-7,9	-13,2	-10,1	-14,3	-7,0	-10,9	-8,0	-11,8	-3,6	-4,8	-4,3	-2,9	2,1
Balança de Capital / Capital Account	1,8	2,2	1,3	0,8	1,8	1,0	1,1	0,6	0,7	0,5	0,6	1,0	2,3	0,5	1,1	1,0	2,4	1,7	1,7	3,7
Bal. Corr. e Cap. / Curr. and Cap. Accounts	-11,0	-9,7	-12,2	-10,5	-12,0	-10,0	-10,6	-7,3	-12,5	-9,6	-13,7	-6,0	-8,6	-7,5	-10,6	-2,7	-2,4	-2,6	-1,2	5,8

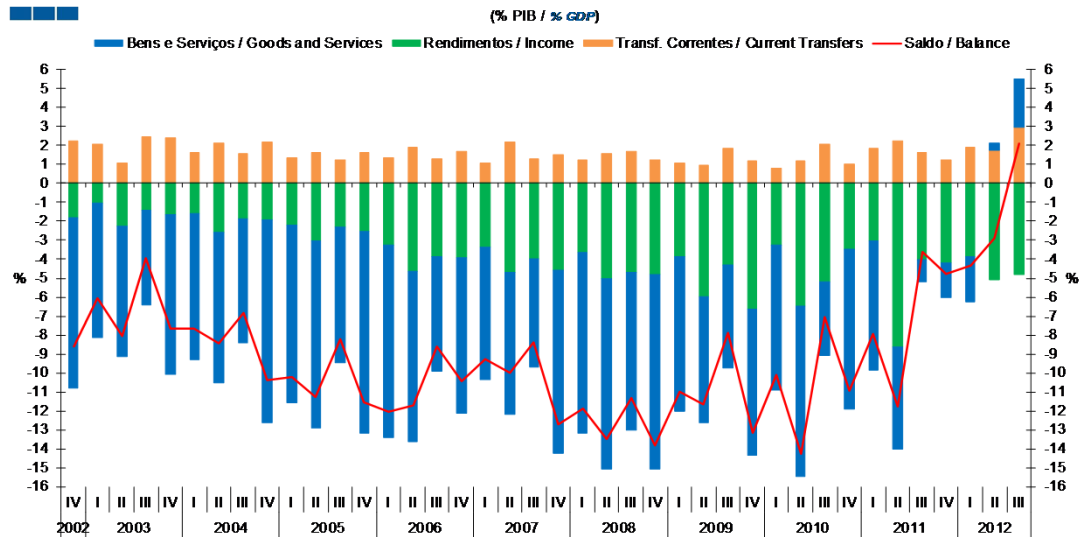
2. Balança Corrente / Current Account

Gráfico / Graph 2.1.
Bens e Serviços, Rendimentos, Transferências Correntes
Goods and Services, Income, Current Transfers



	2010		2011				2012				2012				2012									
	N	D	J	F	M	A	M	J	J	A	S	O	N	D	J	F	M	A	M	J	J	A	S	O
Bens e Serviços / Goods and Services	-1,2	-1,4	-0,8	-1,0	-1,1	-0,9	-1,0	-0,4	-0,1	0,0	-0,4	-0,1	-0,3	-0,4	-0,5	-0,2	-0,3	0,0	-0,1	0,3	0,7	0,4	-0,1	-0,1
Rendimentos / Income	-0,3	-0,8	-0,5	-0,4	-0,4	-0,5	-1,0	-2,2	-0,7	-0,5	-0,5	-0,5	-0,6	-0,6	-0,7	-0,5	-0,4	-0,6	-1,0	-0,5	-0,5	-0,6	-0,4	-0,3
Transf. Correntes / Current Transfers	0,1	0,1	0,0	0,4	0,3	0,3	0,3	0,4	0,2	0,5	0,0	0,3	0,1	0,1	0,1	0,5	0,2	0,2	0,3	0,2	0,7	0,5	0,1	0,2
Saldo / Balance	-1,4	-2,0	-1,3	-0,9	-1,2	-1,1	-1,8	-2,2	-0,6	-0,1	-0,9	-0,3	-0,8	-0,9	-1,1	-0,3	-0,5	-0,4	-0,7	0,0	0,9	0,3	-0,4	-0,3

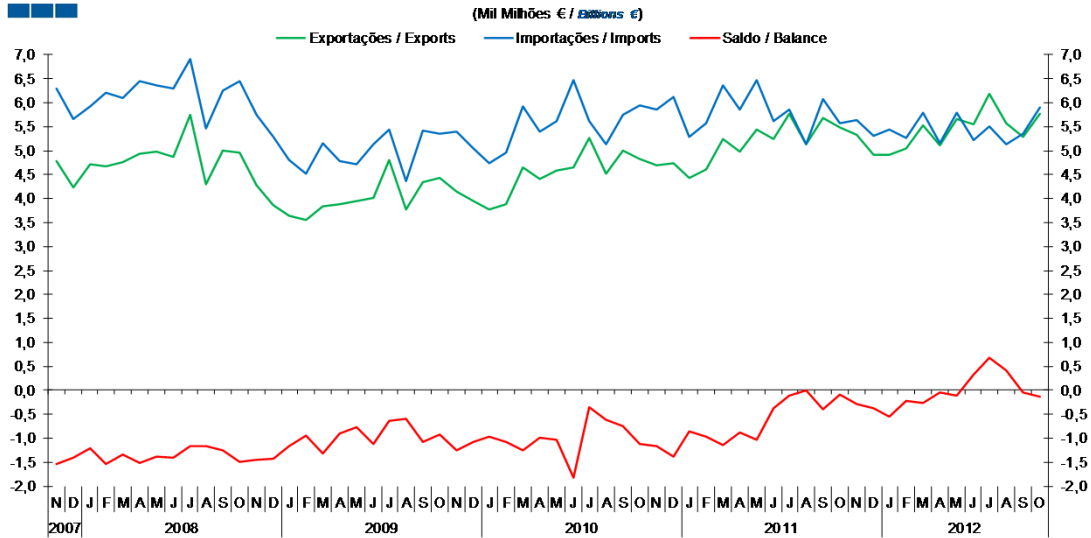
Gráfico / Graph 2.2.
Bens e Serviços, Rendimentos, Transferências Correntes
Goods and Services, Income, Current Transfers



	2007		2008				2009				2010				2011				2012					
	IV	I	II	III	IV	I	II	III	IV	I	II	III	IV	I	II	III	IV	I	II	III				
Bens e Serviços / Goods and Services	-8,2	-7,0	-7,5	-5,7	-9,7	-9,5	-10,0	-8,3	-10,3	-8,2	-6,7	-5,5	-7,7	-7,7	-9,0	-3,9	-8,5	-6,8	-5,4	-1,2	-1,8	-2,4	0,4	2,6
Rendimentos / Income	-3,9	-3,3	-4,7	-4,0	-4,6	-3,6	-5,1	-4,7	-4,8	-3,8	-5,9	-4,3	-6,6	-3,3	-6,5	-5,2	-3,4	-3,0	-8,6	-4,0	-4,2	-3,8	-5,1	-4,8
Transf. Correntes / Current Transfers	1,7	1,1	2,2	1,3	1,5	1,3	1,6	1,7	1,2	1,1	1,0	1,9	1,2	0,8	1,2	2,1	1,0	1,9	2,3	1,6	1,2	1,9	1,8	3,0
Saldo / Balance	-10,4	-9,3	-10,0	-8,4	-12,7	-11,9	-13,5	-11,3	-13,8	-11,0	-11,6	-7,9	-13,2	-10,1	-14,3	-7,0	-10,9	-8,0	-11,8	-3,6	-4,8	-4,3	-2,9	2,1

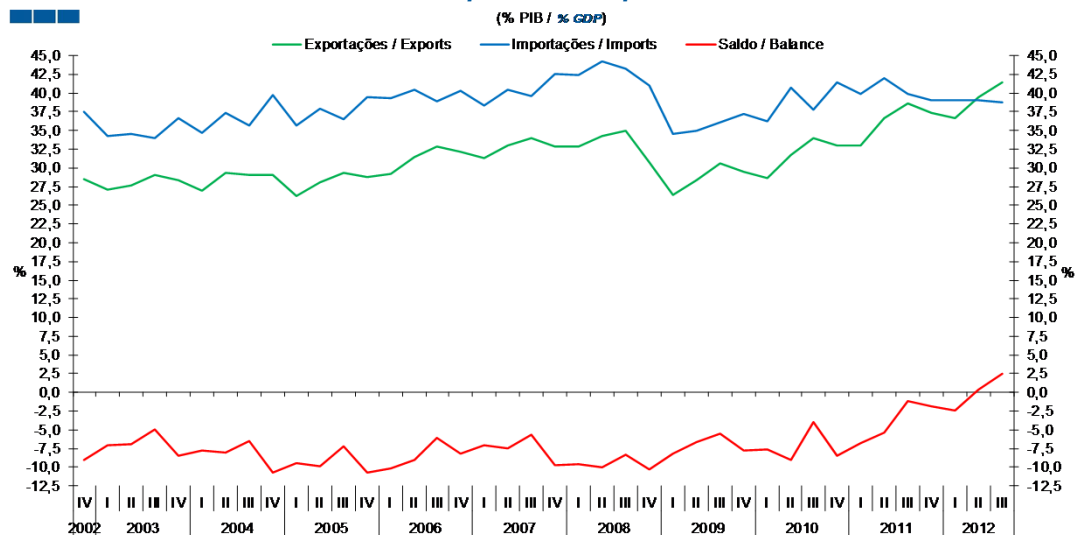
3. Balanças de Bens e Serviços / Goods and Services Accounts

Gráfico / Graph 3.1.
Exportações e Importações
Exports and Imports



	2010		2011					2012																
	N	D	J	F	M	A	M	J	J	A	S	O	N	D	J	F	M	A	M	J	J	A	S	O
Exportações / Exports	4,7	4,7	4,4	4,6	5,2	5,0	5,4	5,2	5,8	5,1	5,7	5,5	5,3	4,9	4,9	5,1	5,5	5,1	5,7	5,5	6,2	5,6	5,3	5,8
Importações / Imports	5,9	6,1	5,3	5,6	6,4	5,9	6,5	5,6	5,9	5,1	6,1	5,6	5,6	5,3	5,4	5,3	5,8	5,2	5,8	5,2	5,5	5,1	5,3	5,9
Saldo / Balance	-1,2	-1,4	-0,8	-1,0	-1,1	-0,9	-1,0	-0,4	-0,1	0,0	-0,4	-0,1	-0,3	-0,4	-0,5	-0,2	-0,3	0,0	-0,1	0,3	0,7	0,4	-0,1	-0,1

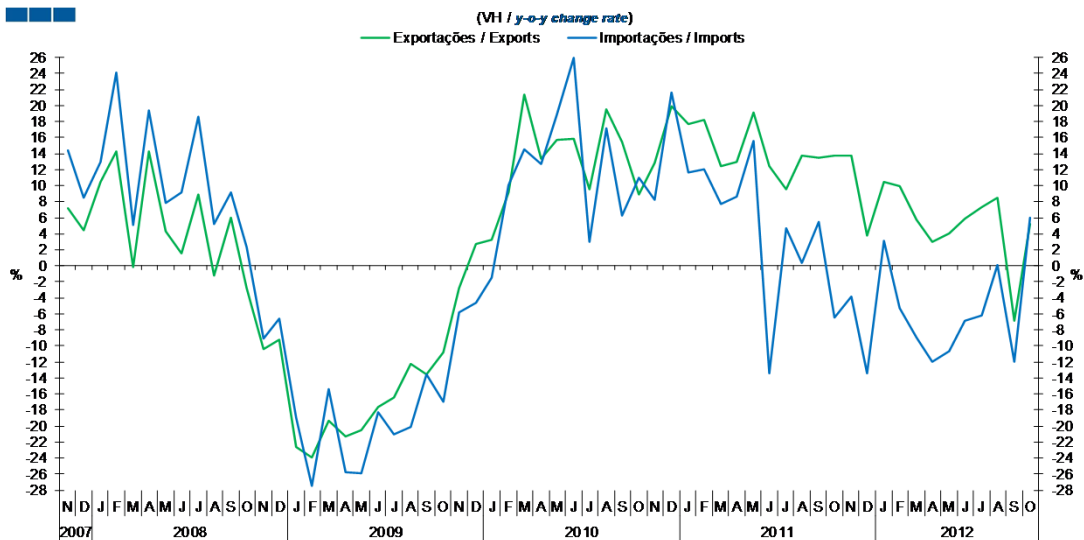
Gráfico / Graph 3.2.
Exportações e Importações
Exports and Imports



	2007				2008				2009				2010				2011				2012			
	IV	I	II	III	IV	I	II	III	IV	I	II	III	IV	I	II	III	IV	I	II	III	IV	I	II	III
Exportações / Exports	32,1	31,3	32,9	33,9	32,9	32,9	34,3	34,9	30,7	26,4	28,3	30,5	29,5	28,6	31,8	33,9	32,9	33,0	36,6	38,6	37,3	36,6	39,5	41,4
Importações / Imports	40,3	38,3	40,5	39,6	42,6	42,4	44,3	43,2	41,0	34,6	35,0	36,0	37,2	36,3	40,7	37,8	41,4	39,9	42,0	39,8	39,1	39,0	39,1	38,8
Saldo / Balance	-8,2	-7,0	-7,5	-5,7	-9,7	-9,5	-10,0	-8,3	-10,3	-8,2	-6,7	-5,5	-7,7	-7,7	-9,0	-3,9	-8,5	-6,8	-5,4	-1,2	-1,8	-2,4	0,4	2,6

3. Balanças de Bens e Serviços / Goods and Services Accounts

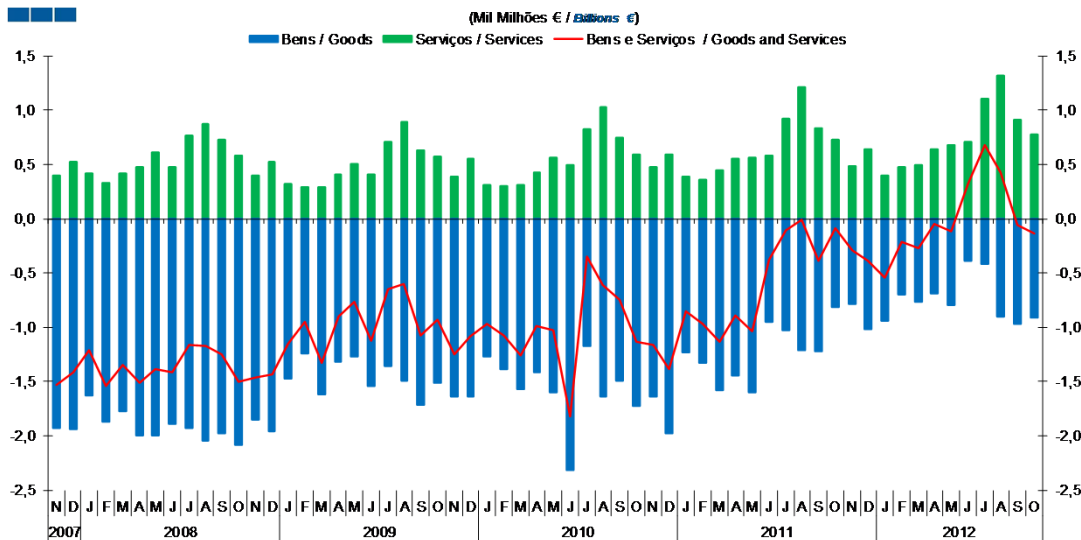
Gráfico / Graph 3.3.
Exportações e Importações
Exports and Imports



	2010		2011					2012																
	N	D	J	F	M	A	M	J	J	A	S	O	N	D	J	F	M	A	M	J	J	A	S	O
Exportações / Exports	12,9	20,0	17,7	18,3	12,4	12,9	19,1	12,5	9,5	13,7	13,5	13,8	13,7	3,8	10,5	9,9	5,7	2,9	4,1	5,9	7,4	8,4	-6,8	5,2
Importações / Imports	8,2	21,6	11,6	12,1	7,7	8,6	15,6	-13,4	4,6	0,3	5,5	-6,4	-3,8	-13,4	3,1	-5,3	-8,9	-11,9	-10,7	-6,8	-6,2	0,1	-11,9	6,0

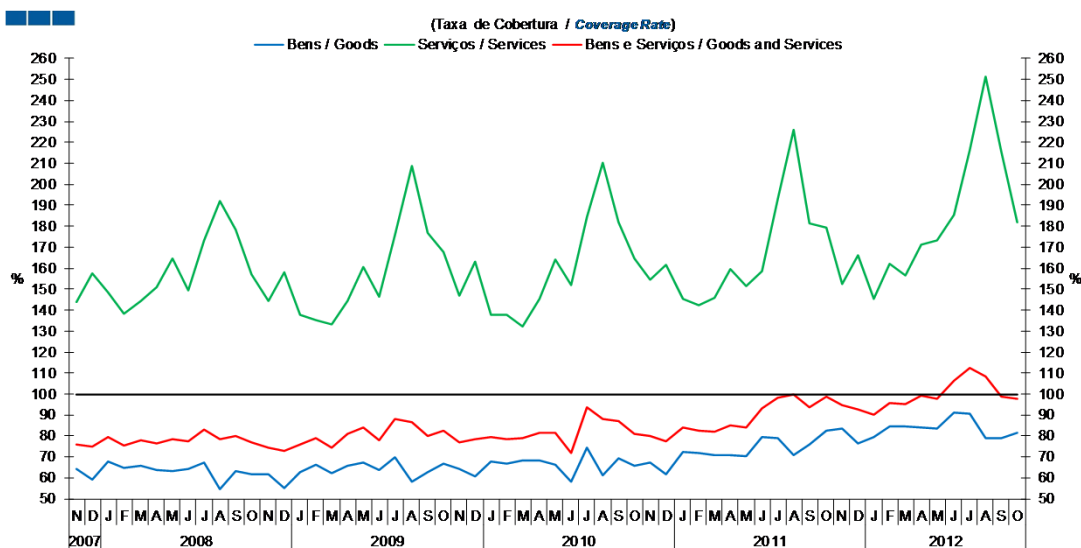
3. Balanças de Bens e Serviços / Goods and Services Accounts

Gráfico / Graph 3.4.
Bens e Serviços
Goods and Services



	2010		2011			2012			2010		2011		2012											
	N	D	J	F	M	A	M	J	J	A	S	O	N	D	J	F	M	A	M	J	J	A	S	O
Serviços / Services	0,5	0,6	0,4	0,4	0,4	0,6	0,6	0,6	0,9	1,2	0,8	0,7	0,5	0,6	0,4	0,5	0,5	0,6	0,7	0,7	1,1	1,3	0,9	0,8
Bens / Goods	-1,6	-2,0	-1,2	-1,3	-1,6	-1,4	-1,6	-1,0	-1,0	-1,2	-1,2	-0,8	-0,8	-1,0	-0,9	-0,7	-0,8	-0,7	-0,8	-0,4	-0,4	-0,9	-1,0	-0,9
Bens e Serviços / Goods and Services	-1,2	-1,4	-0,8	-1,0	-1,1	-0,9	-1,0	-0,4	-0,1	0,0	-0,4	-0,1	-0,3	-0,4	-0,5	-0,2	-0,3	0,0	-0,1	0,3	0,7	0,4	-0,1	-0,1

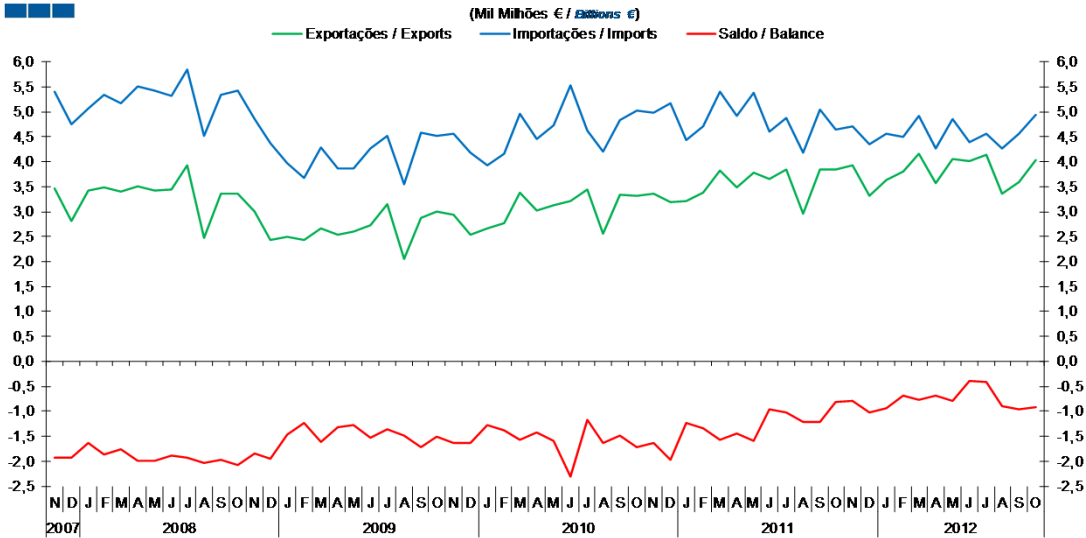
Gráfico / Graph 3.5.
Bens e Serviços
Goods and Services



	2010		2011			2012			2010		2011		2012											
	N	D	J	F	M	A	M	J	J	A	S	O	N	D	J	F	M	A	M	J	J	A	S	O
Serviços / Services	154,6	161,4	145,3	142,5	145,7	159,5	151,4	158,3	193,3	226,0	181,5	179,5	152,4	166,2	145,4	162,0	156,6	171,3	173,1	185,4	216,4	251,2	215,4	181,8
Bens / Goods	67,3	61,8	72,2	71,8	70,8	70,7	70,3	79,3	78,9	71,0	75,8	82,6	83,4	76,5	79,4	84,6	84,5	83,9	83,6	91,1	90,8	78,9	78,7	81,6
Bens e Serviços / Goods and Services	80,2	77,4	84,0	82,6	82,2	84,8	84,1	93,4	98,2	99,9	93,6	98,5	94,8	92,8	90,0	95,9	95,4	99,2	98,0	106,1	112,4	108,2	99,0	97,8

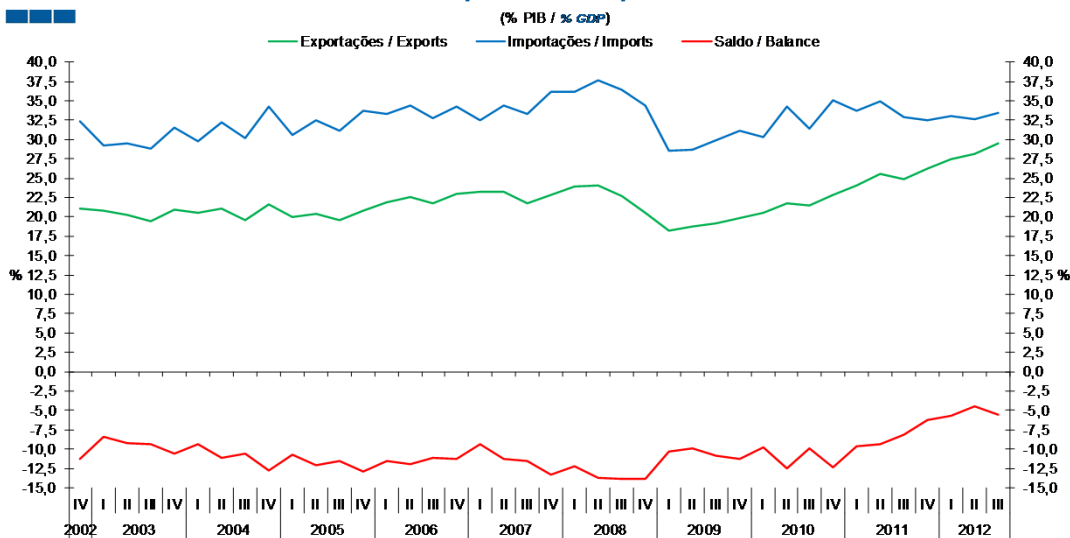
4. Balança de Bens / Goods Account

Gráfico / Graph 4.1.
Exportações e Importações
Exports and Imports



	2010		2011				2012					2012												
	N	D	J	F	M	A	M	J	J	A	S	O	N	D	J	F	M	A	M	J	J	A	S	O
Exportações / Exports	3,4	3,2	3,2	3,4	3,8	3,5	3,8	3,7	3,9	3,0	3,8	3,8	3,9	3,3	3,6	3,8	4,2	3,6	4,1	4,0	4,1	3,4	3,6	4,0
Importações / Imports	5,0	5,2	4,4	4,7	5,4	4,9	5,4	4,6	4,9	4,2	5,1	4,7	4,7	4,3	4,6	4,5	4,9	4,3	4,9	4,4	4,6	4,3	4,6	4,9
Saldo / Balance	-1,6	-2,0	-1,2	-1,3	-1,6	-1,4	-1,6	-1,0	-1,0	-1,2	-1,2	-0,8	-0,8	-1,0	-0,9	-0,7	-0,8	-0,7	-0,8	-0,4	-0,4	-0,9	-1,0	-0,9

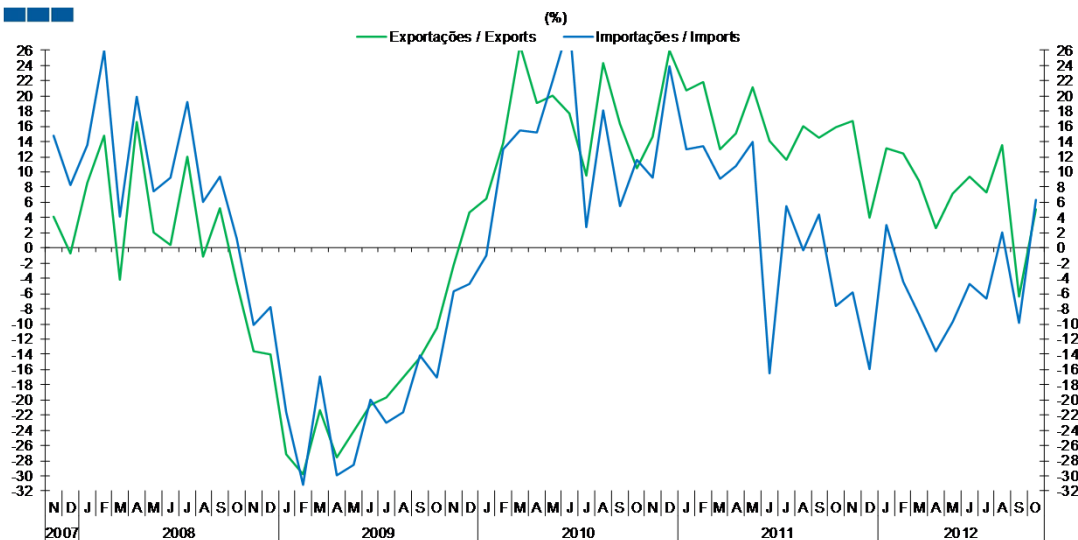
Gráfico / Graph 4.2.
Exportações e Importações
Exports and Imports



	2007		2008				2009				2010				2011				2012					
	IV	I	II	III	IV	I	II	III	IV	I	II	III	IV	I	II	III	IV	I	II	III				
Exportações / Exports	22,9	23,2	23,2	21,8	22,8	23,9	24,1	22,6	20,6	18,2	18,8	19,1	19,9	20,5	21,8	21,5	22,8	24,1	25,6	24,8	26,3	27,4	28,1	29,5
Importações / Imports	34,3	32,5	34,4	33,2	36,2	36,1	37,7	36,4	34,4	28,5	28,6	29,9	31,2	30,3	34,2	31,4	35,1	33,7	34,9	32,9	32,4	33,1	32,7	33,4
Saldo / Balance	-11,3	-9,3	-11,2	-11,5	-13,3	-12,2	-13,6	-13,8	-13,8	-10,3	-9,8	-10,8	-11,3	-9,8	-12,4	-9,9	-12,3	-9,6	-9,3	-8,1	-6,2	-5,7	-4,5	-5,6

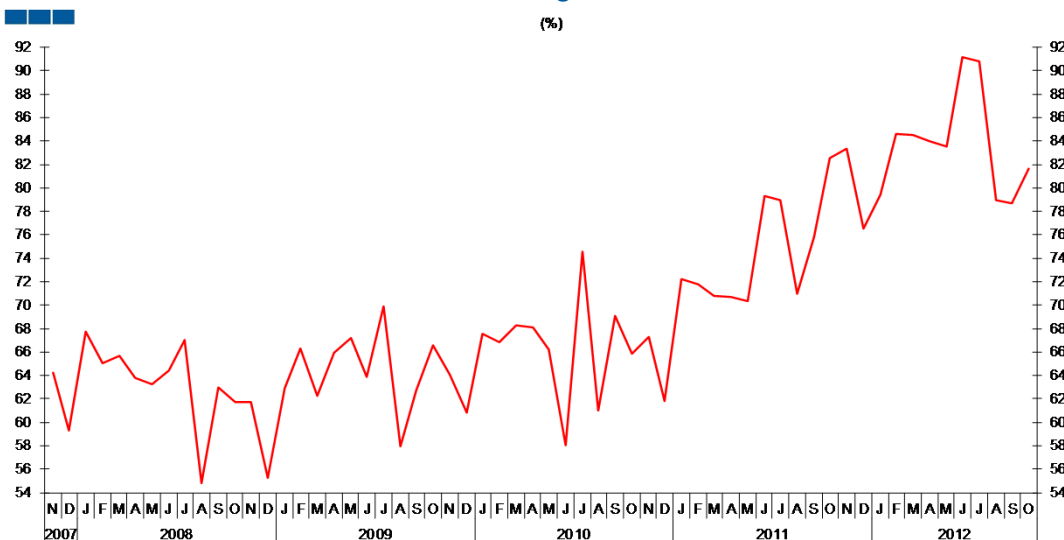
4. Balança de Bens / Goods Account

Gráfico / Graph 4.3.
Variação Homóloga
Annual Change



	2010		2011					2012																
	N	D	J	F	M	A	M	J	J	A	S	O	N	D	J	F	M	A	M	J	J	A	S	O
Exportações / Exports	14,6	26,0	20,8	21,9	13,0	15,0	21,1	14,1	11,6	16,1	14,5	15,9	16,7	3,9	13,1	12,5	8,9	2,6	7,2	9,4	7,4	13,5	-6,4	5,1
Importações / Imports	9,2	24,0	13,0	13,4	9,1	10,8	14,0	-16,5	5,4	-0,3	4,4	-7,6	-5,8	-16,0	2,9	-4,5	-8,8	-13,5	-9,8	-4,8	-6,7	2,1	-9,9	6,4

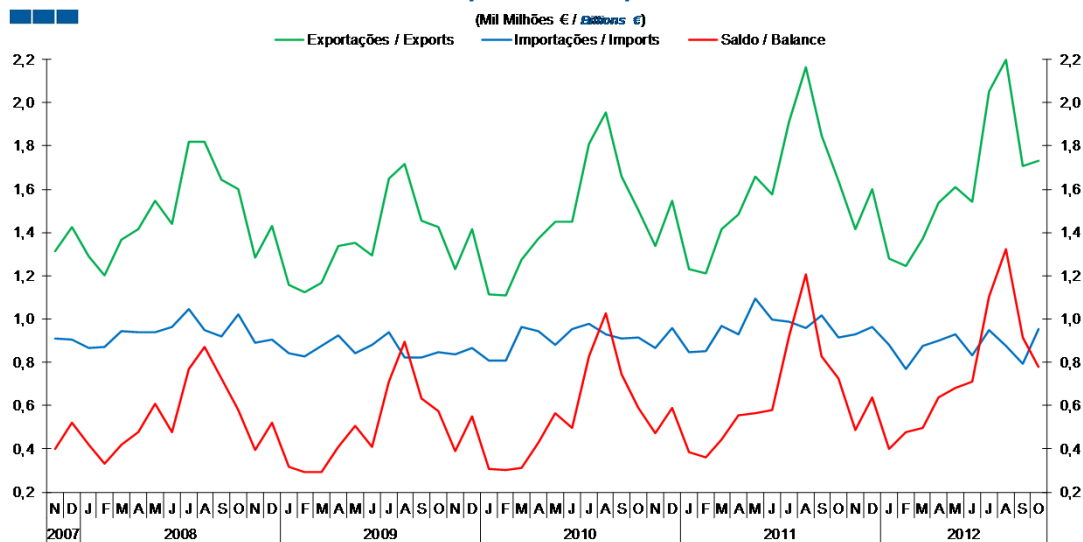
Gráfico / Graph 4.4.
Taxa de Cobertura
Coverage Rate



	2010		2011					2012																
	N	D	J	F	M	A	M	J	J	A	S	O	N	D	J	F	M	A	M	J	J	A	S	O
Taxa de cobertura / Coverage Rate	67,3	61,8	72,2	71,8	70,8	70,7	70,3	79,3	78,9	71,0	75,8	82,6	83,4	76,5	79,4	84,6	84,5	83,9	83,6	91,1	90,8	78,9	78,7	81,6

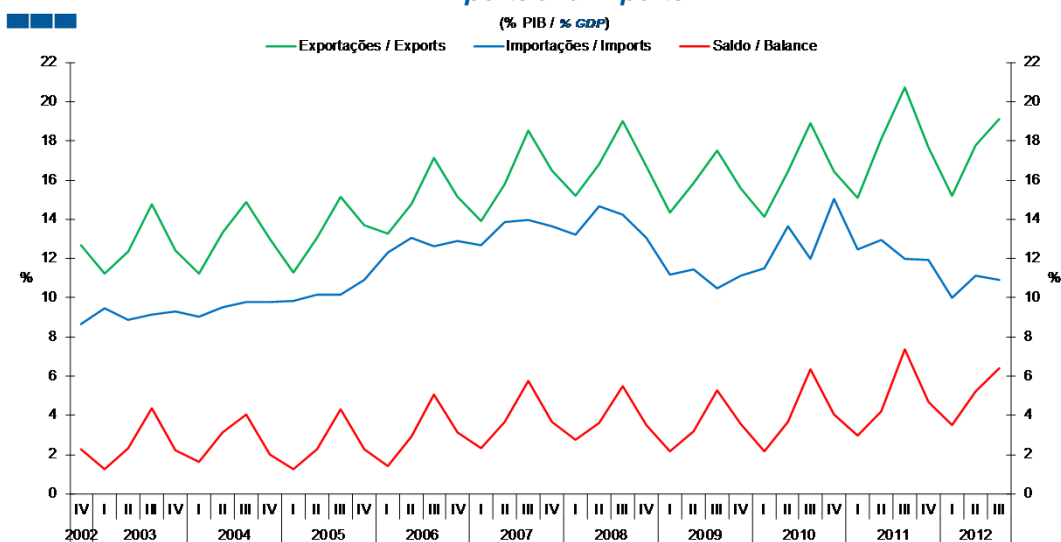
5. Balança de Serviços / Services Account

Gráfico / Graph 5.1.
Exportações e Importações
Exports and Imports



	2010		2011				2012				2012													
	N	D	J	F	M	A	M	J	J	A	S	O	N	D	J	F	M	A	M	J	J	A	S	O
Exportações / Exports	1,3	1,5	1,2	1,2	1,4	1,5	1,7	1,6	1,9	2,2	1,8	1,6	1,4	1,6	1,3	1,2	1,4	1,5	1,6	1,5	2,1	2,2	1,7	1,7
Importações / Imports	0,9	1,0	0,8	0,9	1,0	0,9	1,1	1,0	1,0	1,0	1,0	0,9	0,9	1,0	0,9	0,8	0,9	0,9	0,9	0,8	0,9	0,9	0,8	1,0
Saldo / Balance	0,5	0,6	0,4	0,4	0,4	0,6	0,6	0,6	0,9	1,2	0,8	0,7	0,5	0,6	0,4	0,5	0,5	0,6	0,7	0,7	1,1	1,3	0,9	0,8

Gráfico / Graph 5.2.
Exportações e Importações
Exports and Imports



	2007				2008				2009				2010				2011				2012			
	IV	I	II	III	IV	I	II	III	IV	I	II	III	IV	I	II	III	IV	I	II	III	IV	I	II	III
Exportações / Exports	15,2	13,9	15,8	18,5	16,5	15,2	16,8	19,0	16,7	14,3	15,8	17,5	15,6	14,1	16,4	18,9	16,5	15,1	18,1	20,7	17,7	15,2	17,8	19,1
Importações / Imports	12,9	12,7	13,8	14,0	13,7	13,2	14,6	14,3	13,0	11,2	11,4	10,5	11,1	11,5	13,6	12,0	15,0	12,5	13,0	12,0	11,9	10,0	11,1	10,9
Saldo / Balance	3,1	2,3	3,7	5,8	3,6	2,7	3,6	5,5	3,5	2,2	3,2	5,3	3,6	2,1	3,7	6,4	4,1	2,9	4,2	7,4	4,7	3,5	5,2	6,4

5. Balança de Serviços / Services Account

Gráfico / Graph 5.3.
Variação Homóloga
Annual Change

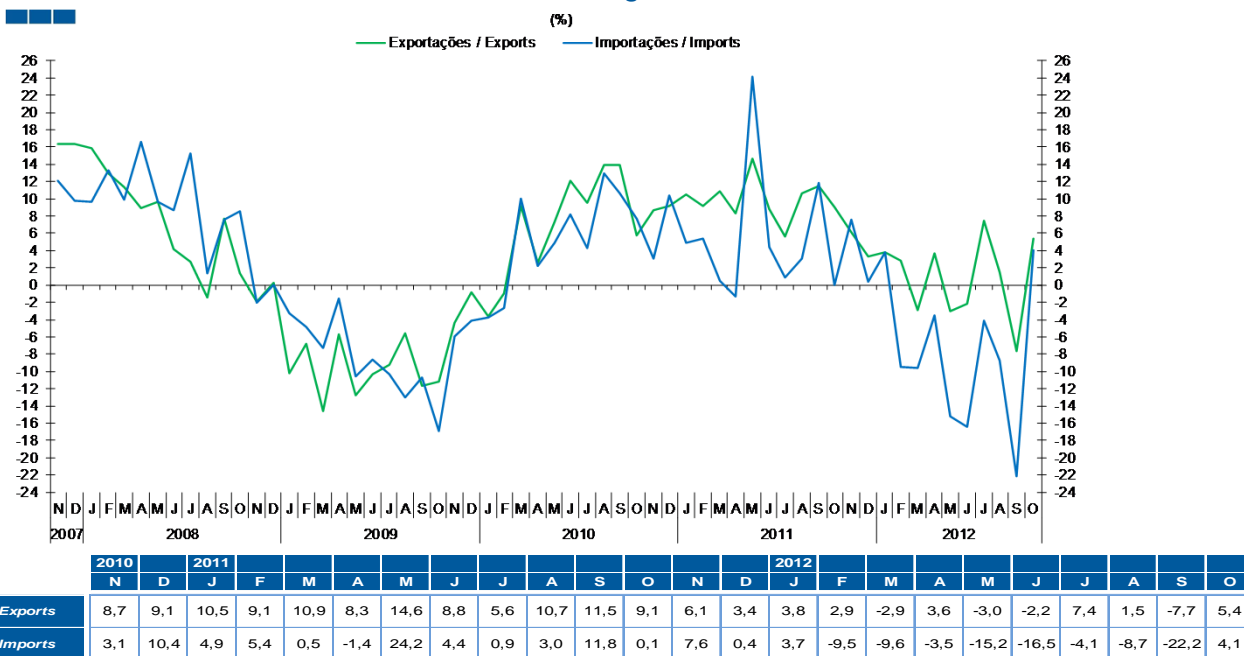
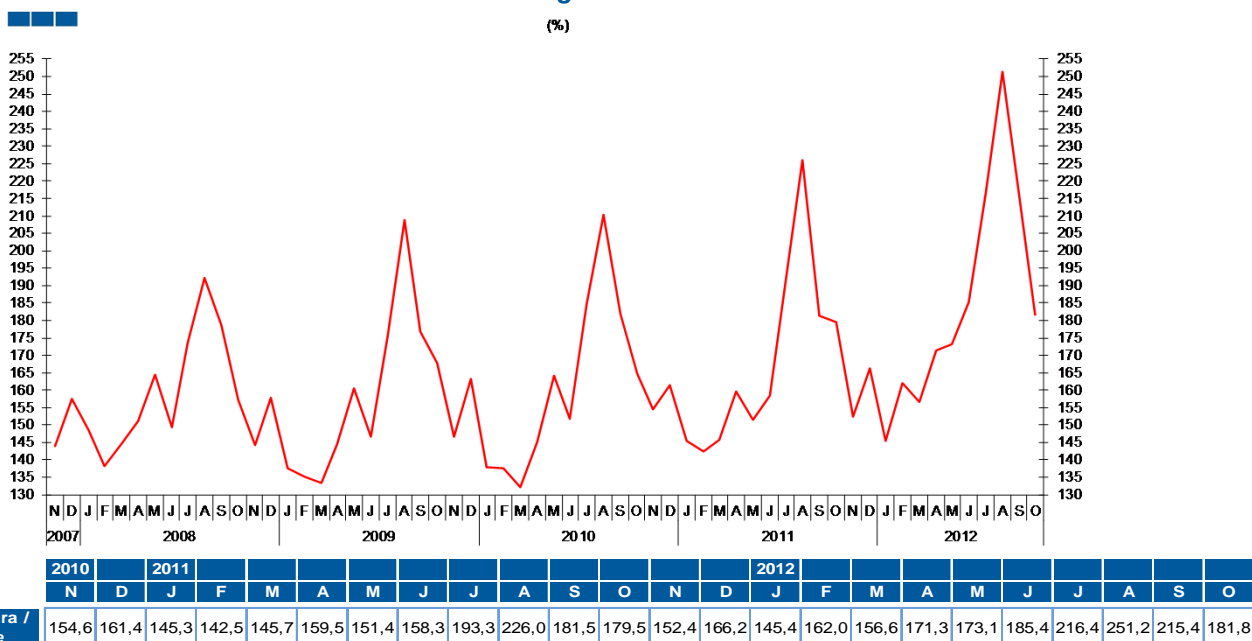
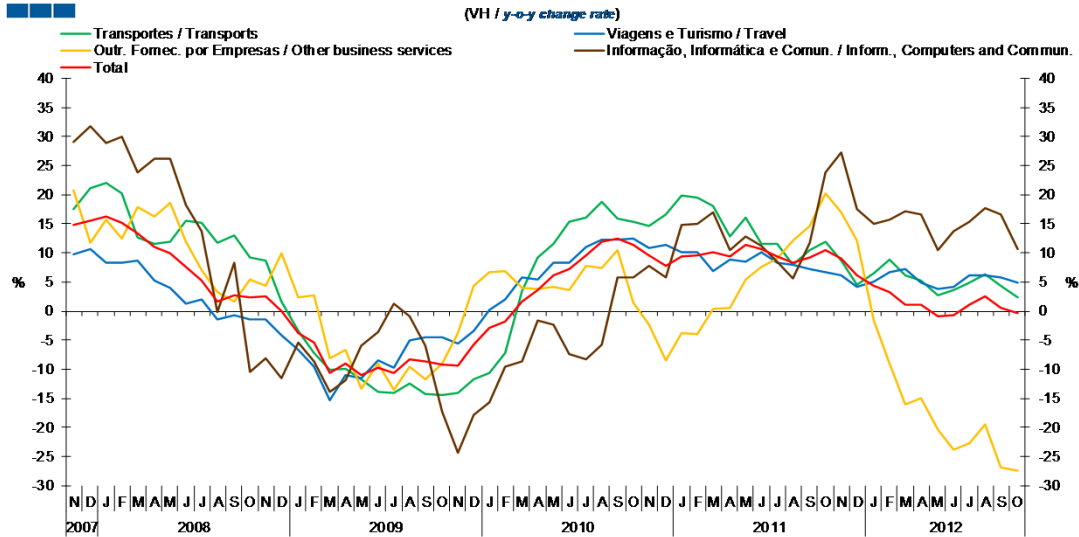


Gráfico / Graph 5.4.
Taxa de Cobertura
Coverage Rate



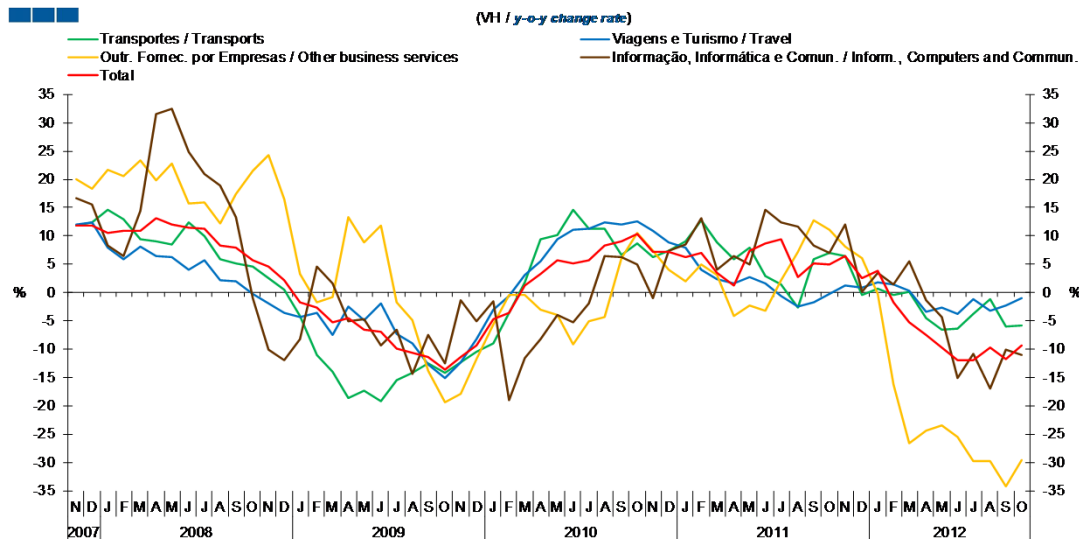
5. Balança de Serviços / Services Account

Gráfico / Graph 5.5.
Variação Homóloga das Exportações
Exports Annual Change



	2010					2011					2012													
	N	D	J	F	M	A	M	J	J	A	S	O	N	D	J	F	M	A	M	J	J	A	S	O
Transportes / Transports	14,7	16,5	19,8	19,5	18,0	12,8	16,1	11,7	11,5	7,9	10,5	11,9	8,7	4,5	6,5	8,9	6,2	5,2	2,8	3,6	4,9	6,2	4,4	2,4
Viagens e Turismo / Travel	10,9	11,3	10,2	10,0	6,9	8,9	8,6	10,1	8,3	7,9	7,3	6,7	6,1	4,1	5,0	6,8	7,2	4,9	3,8	4,1	6,2	6,1	5,8	4,9
Outro Forn. Por empresas / Other business services	-2,3	-8,5	-3,7	-3,9	0,4	0,6	5,5	7,6	9,1	12,2	14,7	20,3	16,9	12,1	-1,6	-9,1	-16,1	-15,1	-20,5	-23,9	-22,7	-19,5	-26,9	-27,5
Informação, Informática e Comun. / Infor., Computers, and Commun.	7,9	5,7	14,8	14,9	17,0	10,5	12,9	11,3	8,5	5,5	11,8	23,8	27,3	17,6	15,1	15,7	17,2	16,6	10,5	13,7	15,4	17,8	16,6	10,6
Total	9,5	7,8	9,4	9,6	10,2	9,4	11,3	10,6	9,4	8,4	9,2	10,5	9,1	6,1	4,4	3,3	1,1	1,2	-0,8	-0,7	1,1	2,5	0,5	-0,4

Gráfico / Graph 5.6.
Variação Homóloga das Importações
Imports Annual Change



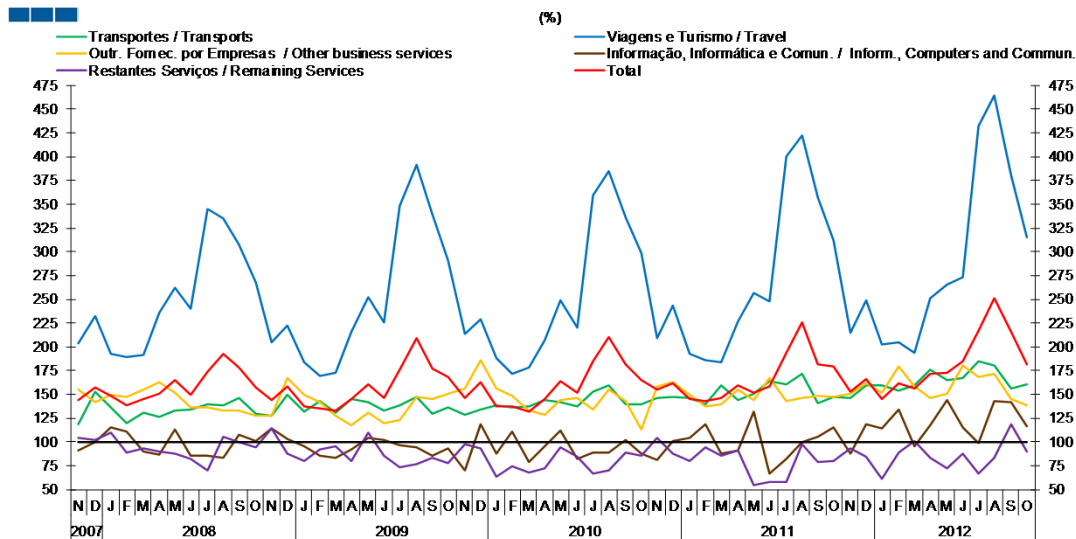
	2010					2011					2012													
	N	D	J	F	M	A	M	J	J	A	S	O	N	D	J	F	M	A	M	J	J	A	S	O
Transportes / Transports	6,3	7,4	9,0	12,7	8,8	5,9	8,0	3,0	1,5	-2,7	5,9	6,9	6,4	-0,4	0,6	-0,5	0,1	-4,5	-6,5	-6,4	-3,8	-1,2	-6,0	-5,7
Viagens e Turismo / Travel	10,8	8,8	7,9	4,0	2,4	1,6	2,8	1,6	-0,5	-2,6	-1,7	-0,2	1,3	0,8	1,7	1,4	0,4	-3,3	-2,7	-3,7	-1,2	-3,2	-2,2	-0,9
Outro Forn. Por empresas / Other business services	7,3	4,1	2,1	4,9	3,2	-4,1	-2,3	-3,3	2,2	7,1	12,7	11,0	8,2	6,1	-0,3	-16,2	-26,6	-24,3	-23,5	-25,5	-29,8	-29,8	-34,3	-29,7
Informação, Informática e Comun. / Infor., Computers, and Commun.	-1,1	7,4	8,6	13,1	4,0	6,4	4,9	14,7	12,3	11,7	8,3	7,0	11,9	0,1	3,5	1,5	5,5	-1,3	-4,4	-15,1	-10,8	-16,9	-10,2	-11,0
Total	7,1	7,1	6,2	7,0	3,4	1,3	7,4	8,7	9,4	2,7	5,1	5,0	6,5	2,6	3,8	-1,7	-5,3	-7,5	-9,7	-12,0	-12,0	-9,8	-11,8	-9,4

Nota: Não inclui as séries Construção, Financeiros, Seguros, Direitos de Utilização, Nat. Pessoal, Cult. e Recreat., Operações Gov. (Restantes Serviços), devido ao seu baixo valor relativo e elevada variabilidade.

Note: Does not include Construction, Financial, Insurance, Royalties and Licence Fees, Personal, Cultural and Recreational Serv., Government Serv. (Remaining Services) because of its relative small value and high variability.

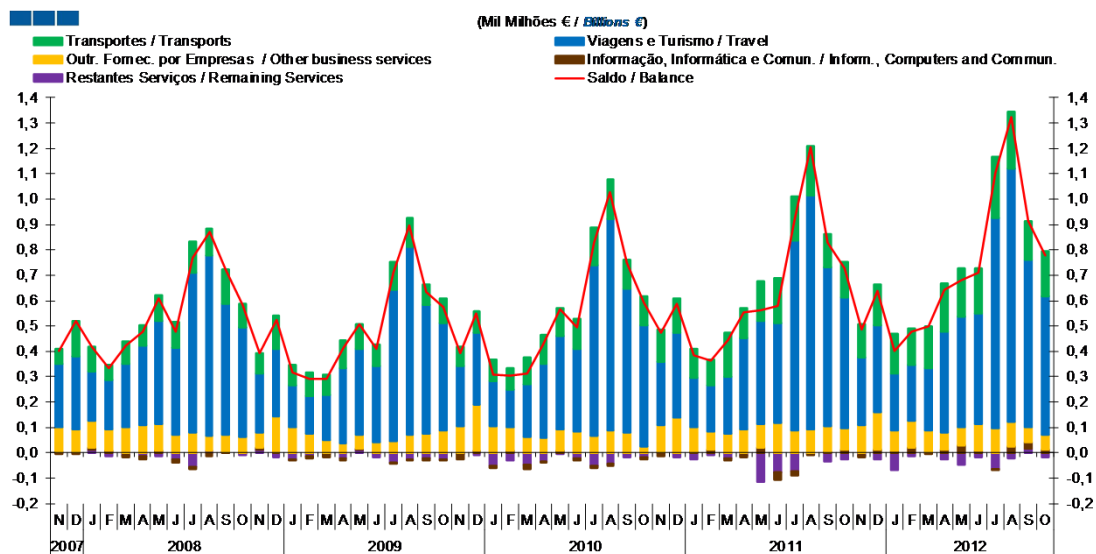
5. Balança de Serviços / Services Account

Gráfico / Graph 5.7.
Taxa de Cobertura
Coverage Rate



	2010		2011		2009		2010		2011		2012													
	N	D	J	F	M	A	M	J	J	A	S	O	N	D	J	F	M	A	M	J	J	A	S	O
Transportes / Transports	146,5	146,9	146,4	139,6	159,2	144,3	150,3	163,4	161,0	171,8	140,2	147,8	146,7	159,8	159,7	154,2	159,7	175,8	164,7	167,3	184,6	180,7	155,8	160,4
Viagens e Turismo / Travel	208,6	243,7	192,8	186,1	184,0	226,8	257,0	247,8	400,5	422,4	357,0	311,4	215,2	249,2	203,0	205,0	193,7	251,3	265,6	273,0	432,3	464,2	379,8	314,6
Outro Forn. Por empresas / Other business services	158,5	163,1	149,5	137,0	139,0	154,9	144,5	167,2	142,9	146,1	148,2	147,0	150,5	161,4	151,7	179,0	158,1	146,2	150,3	180,7	168,4	171,7	145,4	138,8
Informação, Informática e Comun. / Inform., Computers, and Commun.	81,4	100,6	103,9	118,6	87,9	90,7	132,1	66,7	82,3	99,4	104,9	115,7	87,6	118,5	114,6	133,9	94,9	117,4	144,5	115,7	98,3	143,1	141,3	116,2
Restantes Serviços / Remaining Services	104,4	87,7	79,4	94,3	85,9	91,1	54,6	58,0	57,4	97,7	78,6	80,0	93,5	84,6	61,6	89,1	101,3	83,7	71,9	87,3	66,4	83,0	118,9	89,4
Total	154,6	161,4	145,3	142,5	145,7	159,5	151,4	158,3	193,3	226,0	181,5	179,5	152,4	166,2	145,4	162,0	156,6	171,3	173,1	185,4	216,4	251,2	215,4	181,8

Gráfico / Graph 5.8.
Saldo
Balance

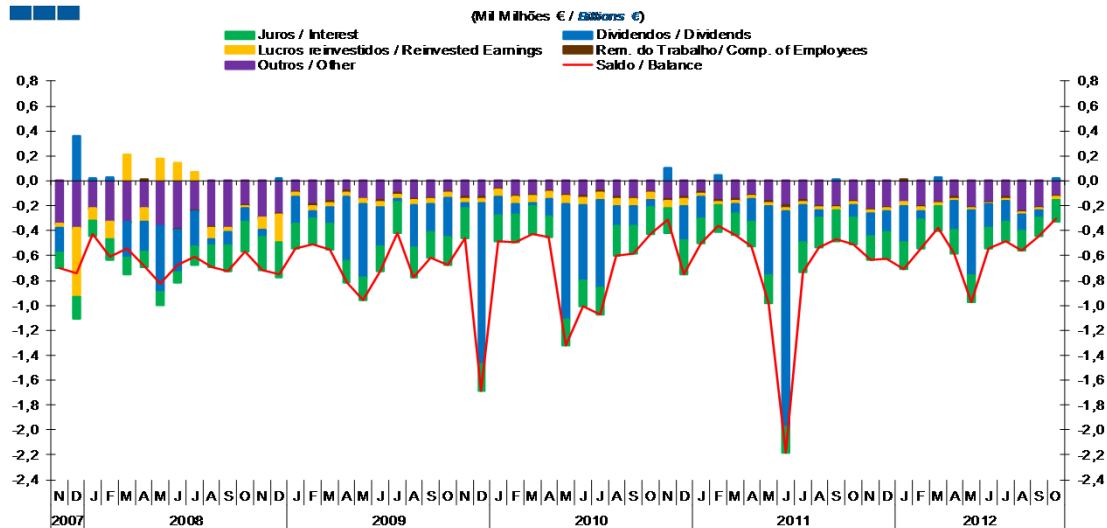


	2010		2011		2009		2010		2011		2012													
	N	D	J	F	M	A	M	J	J	A	S	O	N	D	J	F	M	A	M	J	J	A	S	O
Transportes / Transports	126	135	116	104	173	122	158	176	174	196	132	141	131	161	158	142	166	191	189	179	240	222	153	178
Viagens e Turismo / Travel	248	331	193	180	224	356	406	394	749	920	624	513	268	343	224	221	244	396	437	434	831	998	661	545
Outro Forn. Por empresas / Other business services	106	141	99	74	76	94	92	118	86	94	104	87	107	147	78	105	89	66	71	103	96	101	58	61
Informação, Informática e Comun. / Inform., Computers, and Commun.	-14	0	2	10	-9	-8	22	-29	-14	0	3	10	-10	11	9	21	-4	14	30	9	-1	24	25	11
Restantes Serviços / Remaining Services	5	-18	-27	-7	-20	-10	-113	-78	-74	-3	-34	-25	-8	-25	-70	-11	1	-26	-47	-16	-63	-22	18	-18
Saldo / Balance	472	589	384	362	444	554	564	581	921	1.207	830	727	488	637	399	477	496	640	680	711	1.103	1.323	914	778

Nota: A série Restantes Serviços inclui Construção, Financeiros, Seguros, Direitos de Utilização, Nat. Pessoal, Cult. e Recreat., Operações Governamentais.
Note: Remaining Services series includes Construction, Financial, Insurance, Royalties and Licence Fees, Personal, Cultural and Recreational Services, Government Services.

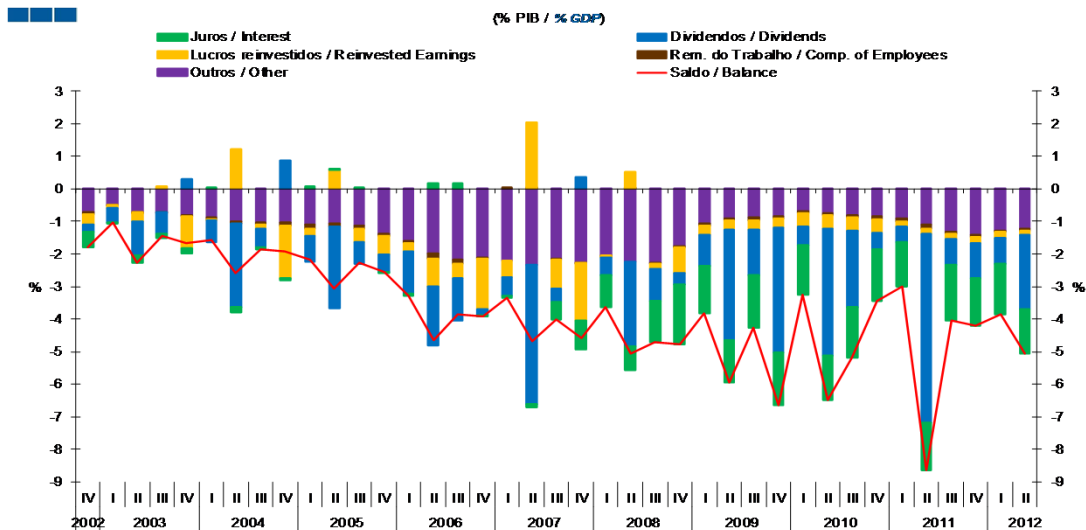
6. Balança de Rendimentos / Income Account

Gráfico / Graph 6.1.
Juros, Dividendos, Lucros Reinvestidos, Rend. do Trabalho e Outros
Interest, Dividends, Reinvested Earnings, Compensation of Employees and Others



	2010				2011												2012								
	N	D	J	F	M	A	M	J	J	A	S	O	N	D	J	F	M	A	M	J	J	A	S	O	
Remunerações do Trabalho / Compensation of Employees	0,0	0,0	0,0	0,0	0,0	0,0	0,0	0,0	0,0	0,0	0,0	0,0	0,0	0,0	0,0	0,0	0,0	0,0	0,0	0,0	0,0	0,0	0,0	0,0	0,0
Dividendos / Dividends	0,1	-0,3	-0,2	0,0	-0,1	-0,2	-0,6	-1,7	-0,3	-0,1	0,0	-0,1	-0,2	-0,2	-0,3	-0,1	0,0	-0,2	-0,5	-0,2	-0,2	-0,1	-0,1	0,0	
Lucros Reinvestidos / Reinvested Earnings	-0,1	-0,1	0,0	0,0	0,0	0,0	0,0	0,0	0,0	0,0	0,0	0,0	0,0	0,0	0,0	0,0	0,0	0,0	0,0	0,0	0,0	0,0	0,0	0,0	
Juros / Interest	-0,2	-0,3	-0,2	-0,2	-0,2	-0,2	-0,2	-0,2	-0,2	-0,2	-0,2	-0,2	-0,2	-0,2	-0,2	-0,2	-0,2	-0,2	-0,2	-0,2	-0,2	-0,2	-0,2	-0,2	
Outros / Other	-0,1	-0,1	-0,1	-0,2	-0,1	-0,1	-0,2	-0,2	-0,2	-0,2	-0,2	-0,2	-0,2	-0,2	-0,2	-0,2	-0,2	-0,1	-0,2	-0,2	-0,1	-0,2	-0,2	-0,1	
Saldo / Balance	-0,3	-0,8	-0,5	-0,4	-0,4	-0,5	-1,0	-2,2	-0,7	-0,5	-0,5	-0,5	-0,6	-0,6	-0,7	-0,5	-0,4	-0,6	-1,0	-0,5	-0,5	-0,6	-0,4	-0,3	

Gráfico / Graph 6.2.
Juros, Dividendos, Lucros Reinvestidos, Rend. do Trabalho e Outros
Interest, Dividends, Reinvested Earnings, Compensation of Employees and Others



	2007				2008				2009				2010				2011				2012			
	IV	I	II	III	I	II	III	IV	I	II	III	IV	I	II	III	IV	I	II	III	IV	I	II		
Remunerações do Trabalho / Compensation of Employees	0,0	0,0	0,0	0,0	0,0	0,0	0,0	0,0	0,0	-0,1	-0,1	-0,1	-0,1	0,0	-0,1	-0,1	-0,1	-0,1	-0,1	-0,1	-0,1	-0,1	0,0	-0,1
Dividendos / Dividends	-0,2	-0,6	-4,3	-0,4	0,4	-0,6	-2,6	-1,0	-0,3	-1,0	-3,4	-1,4	-3,9	-0,6	-3,9	-2,3	-0,5	-0,5	-5,8	-0,8	-1,1	-0,8	-0,8	-2,3
Lucros Reinvestidos / Reinvested Earnings	-1,6	-0,5	2,0	-0,9	-1,8	-0,1	0,5	-0,1	-0,8	-0,3	-0,3	-0,3	-0,3	-0,4	-0,4	-0,4	-0,4	-0,2	-0,2	-0,2	-0,2	-0,2	-0,2	-0,1
Juros / Interest	0,0	-0,1	-0,1	-0,5	-0,9	-1,0	-0,7	-1,2	-1,9	-1,5	-1,3	-1,6	-1,6	-1,5	-1,4	-1,6	-1,6	-1,4	-1,4	-1,7	-1,5	-1,6	-1,6	-1,4
Outros / Other	-2,1	-2,2	-2,3	-2,1	-2,3	-2,0	-2,2	-2,3	-1,8	-1,1	-0,9	-0,9	-0,8	-0,7	-0,7	-0,8	-0,8	-0,9	-1,1	-1,3	-1,4	-1,3	-1,2	-1,2
Saldo / Balance	-3,9	-3,3	-4,7	-4,0	-4,6	-3,6	-5,1	-4,7	-4,8	-3,8	-5,9	-4,3	-6,6	-3,3	-6,5	-5,2	-3,4	-3,0	-8,6	-4,0	-4,2	-3,8	-5,1	-5,1

Nota: A série Restantes Serviços inclui Construção, Financeiros, Seguros, Direitos de Utilização, Nat. Pessoal, Cult. e Recreat., Operações Governamentais.
Note: Remaining Services series includes Construction, Financial, Insurance, Royalties and Licence Fees, Personal, Cultural and Recreational Services, Government Services.