

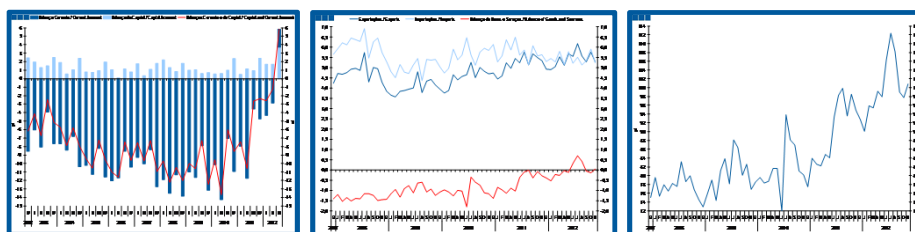
# Estatísticas Temáticas de Conjuntura

## *Short-term Thematic Statistics*

- Nº 1/2013 -

22 de Janeiro de 2013

*January, 22, 2013*



## Balanças Corrente e de Capital

### *Current and Capital Accounts*

- Novembro de 2012 -

*- November, 2012 -*

Fonte / *Source:* Banco de Portugal

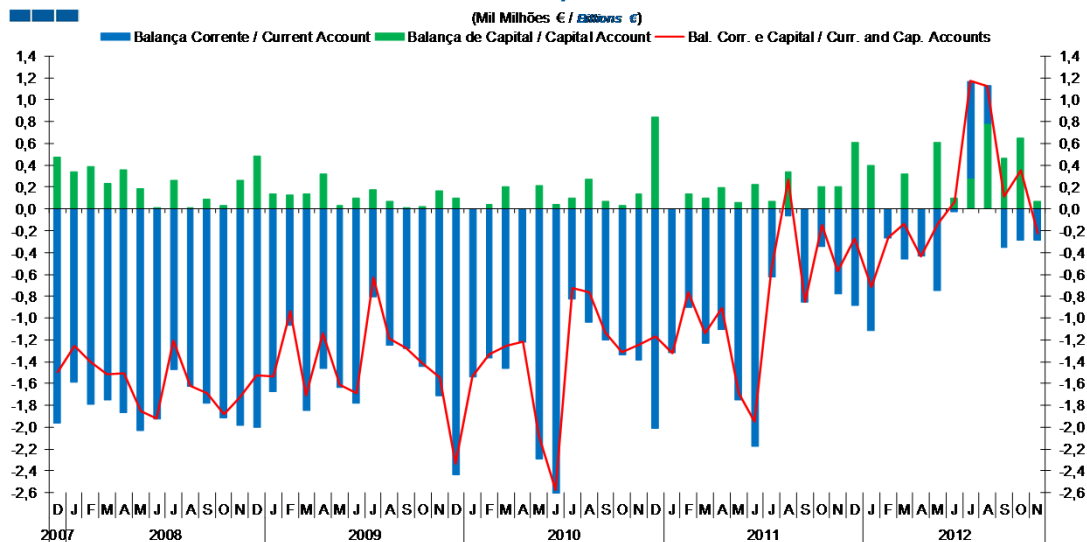
## Índice / *Index*

	Página / <i>Page</i>
<b>1. Balanças Corrente e de Capital / <i>Capital and Current Accounts</i></b>	
Balanças Corrente e de Capital / <i>Current and Capital Accounts</i>	3
<b>2. Balança Corrente / <i>Current Account</i></b>	
Bens e Serviços, Rendimentos, Transferências Correntes / <i>Goods and Services, Income, Current Transfers</i>	4
<b>3. Balanças de Bens e Serviços / <i>Goods and Services Accounts</i></b>	
Exportações e Importações / <i>Exports and Imports</i>	5-6
Bens e Serviços / <i>Goods and Services</i>	7
<b>4. Balança de Bens / <i>Goods Account</i></b>	
Exportações e Importações / <i>Exports and Imports</i>	8
Variação Homóloga / <i>Annual Change</i>	9
Taxa de Cobertura / <i>Coverage Rate</i>	9
<b>5. Balança de Serviços / <i>Services Account</i></b>	
Exportações e Importações / <i>Exports and Imports</i>	10
Variação Homóloga / <i>Annual Change</i>	11
Taxa de Cobertura / <i>Coverage Rate</i>	11
Variação Homóloga das Exportações / <i>Exports Annual Change</i>	12
Variação Homóloga das Importações / <i>Imports Annual Change</i>	12
Taxa de Cobertura / <i>Coverage Rate</i>	13
Saldo / <i>Balance</i>	13
<b>6. Balança de Rendimentos / <i>Income Account</i></b>	
Juros, Dividendos, Lucros Reinvestidos, Rend. do Trabalho e Outros / <i>Interest, Dividends, Reinvested Earnings, Compensation of Employees and Others</i>	14

## 1. Balanças Corrente e de Capital / Capital and Current Accounts

Gráfico / Graph 1.1.  
Balanças Corrente e de Capital  
Current and Capital Accounts

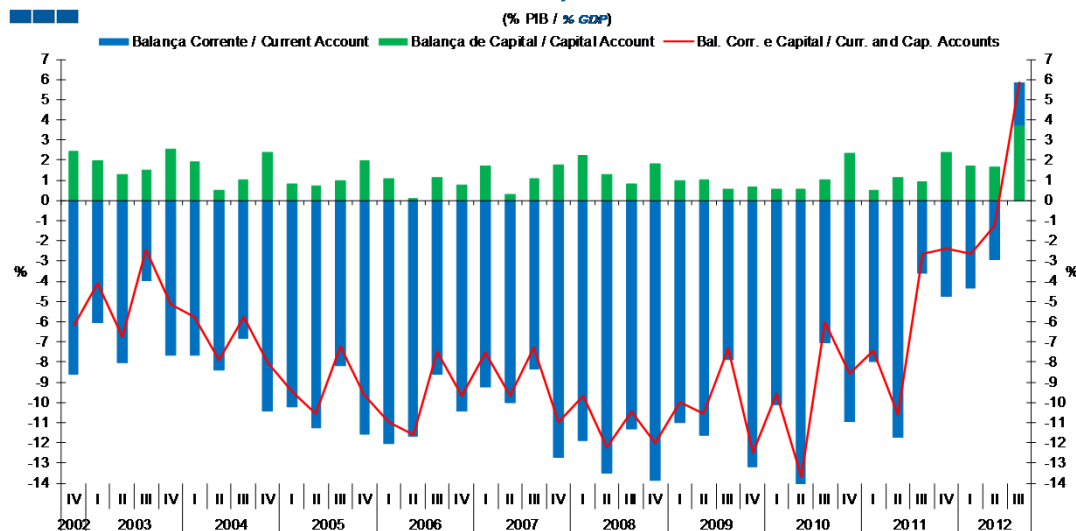
(Mil Milhões € / Billions €)



	2010												2011												2012											
	D	J	F	M	A	M	J	J	A	S	O	N	D	J	F	M	A	M	J	J	A	S	O	N												
Balança Corrente / Current Account	-2,0	-1,3	-0,9	-1,2	-1,1	-1,8	-2,2	-0,6	-0,1	-0,9	-0,3	-0,8	-0,9	-1,1	-0,3	-0,5	-0,4	-0,7	0,0	0,9	0,3	-0,4	-0,3	-0,3												
Balança de Capital / Capital Account	0,8	0,0	0,1	0,1	0,2	0,1	0,2	0,1	0,3	0,0	0,2	0,2	0,6	0,4	0,0	0,3	0,0	0,6	0,1	0,3	0,8	0,5	0,6	0,1												
Bal. Corr. e Cap. / Curr. and Cap. Accounts	-1,2	-1,3	-0,8	-1,1	-0,9	-1,7	-1,9	-0,6	0,3	-0,9	-0,1	-0,6	-0,3	-0,7	-0,3	-0,1	-0,4	-0,1	0,1	1,2	1,1	0,1	0,4	-0,2												

Gráfico / Graph 1.2.  
Balanças Corrente e de Capital  
Current and Capital Accounts

(% PIB / % GDP)

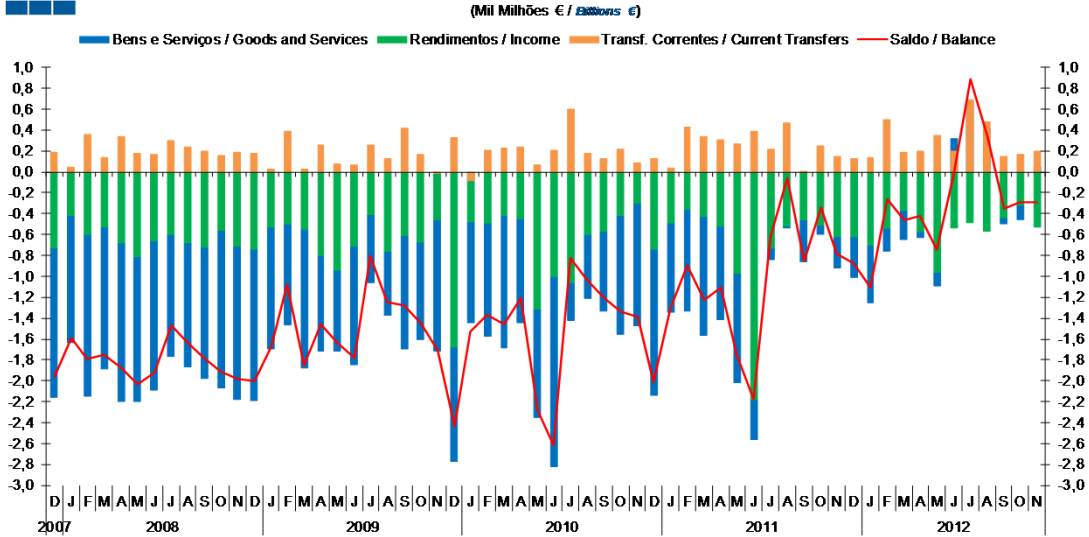


	2007				2008				2009				2010				2011				2012		
	IV	I	II	III	IV	I	II	III	IV	I	II	III	IV	I	II	III	IV	I	II	III			
Balança Corrente / Current Account	-12,7	-11,9	-13,5	-11,3	-13,8	-11,0	-11,6	-7,9	-13,2	-10,1	-14,3	-7,0	-10,9	-8,0	-11,8	-3,6	-4,8	-4,3	-2,9	2,1			
Balança de Capital / Capital Account	1,8	2,2	1,3	0,8	1,8	1,0	1,1	0,6	0,7	0,5	0,6	1,0	2,3	0,5	1,1	1,0	2,4	1,7	1,7	3,7			
Bal. Corr. e Cap. / Curr. and Cap. Accounts	-11,0	-9,7	-12,2	-10,5	-12,0	-10,0	-10,6	-7,3	-12,5	-9,6	-13,7	-6,0	-8,6	-7,5	-10,6	-2,7	-2,4	-2,6	-1,2	5,8			

## 2. Balança Corrente / Current Account

Gráfico / Graph 2.1.  
Bens e Serviços, Rendimentos, Transferências Correntes  
Goods and Services, Income, Current Transfers

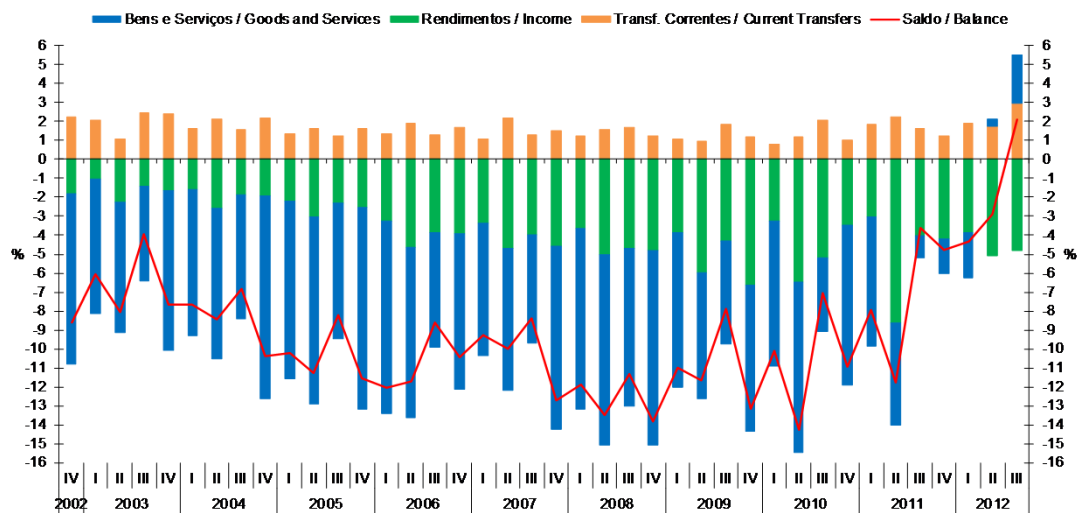
(Mil Milhões € / Millions €)



	2010				2011				2012															
	D	J	F	M	A	M	J	J	A	S	O	N	D	J	F	M	A	M	J	J	A	S	O	N
Bens e Serviços / Goods and Services	-1,4	-0,8	-1,0	-1,1	-0,9	-1,0	-0,4	-0,1	0,0	-0,4	-0,1	-0,3	-0,4	-0,5	-0,2	-0,3	0,0	-0,1	0,3	0,7	0,4	-0,1	-0,1	0,0
Rendimentos / Income	-0,8	-0,5	-0,4	-0,4	-0,5	-1,0	-2,2	-0,7	-0,5	-0,5	-0,5	-0,6	-0,6	-0,7	-0,5	-0,4	-0,6	-1,0	-0,5	-0,5	-0,6	-0,4	-0,3	-0,5
Transf. Correntes / Current Transfers	0,1	0,0	0,4	0,3	0,3	0,3	0,4	0,2	0,5	0,0	0,3	0,1	0,1	0,1	0,5	0,2	0,2	0,3	0,2	0,7	0,5	0,1	0,2	0,2
Saldo / Balance	-2,0	-1,3	-0,9	-1,2	-1,1	-1,8	-2,2	-0,6	-0,1	-0,9	-0,3	-0,8	-0,9	-1,1	-0,3	-0,5	-0,4	-0,7	0,0	0,9	0,3	-0,4	-0,3	-0,3

Gráfico / Graph 2.2.  
Bens e Serviços, Rendimentos, Transferências Correntes  
Goods and Services, Income, Current Transfers

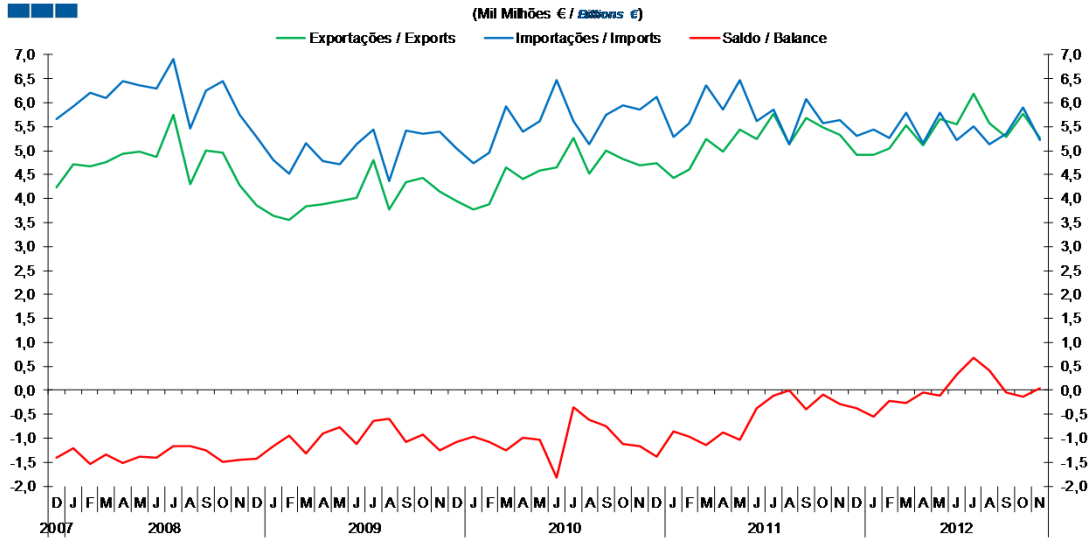
(% PIB / % GDP)



	2007				2008				2009				2010				2011				2012			
	IV	I	II	III	IV	I	II	III	IV	I	II	III	IV	I	II	III	IV	I	II	III	IV	I	II	III
Bens e Serviços / Goods and Services	-8,2	-7,0	-7,5	-5,7	-9,7	-9,5	-10,0	-8,3	-10,3	-8,2	-6,7	-5,5	-7,7	-7,7	-9,0	-3,9	-8,5	-6,8	-5,4	-1,2	-1,8	-2,4	0,4	2,6
Rendimentos / Income	-3,9	-3,3	-4,7	-4,0	-4,6	-3,6	-5,1	-4,7	-4,8	-3,8	-5,9	-4,3	-6,6	-3,3	-6,5	-5,2	-3,4	-3,0	-8,6	-4,0	-4,2	-3,8	-5,1	-4,8
Transf. Correntes / Current Transfers	1,7	1,1	2,2	1,3	1,5	1,3	1,6	1,7	1,2	1,1	1,0	1,9	1,2	0,8	1,2	2,1	1,0	1,9	2,3	1,6	1,2	1,9	1,8	3,0
Saldo / Balance	-10,4	-9,3	-10,0	-8,4	-12,7	-11,9	-13,5	-11,3	-13,8	-11,0	-11,6	-7,9	-13,2	-10,1	-14,3	-7,0	-10,9	-8,0	-11,8	-3,6	-4,8	-4,3	-2,9	2,1

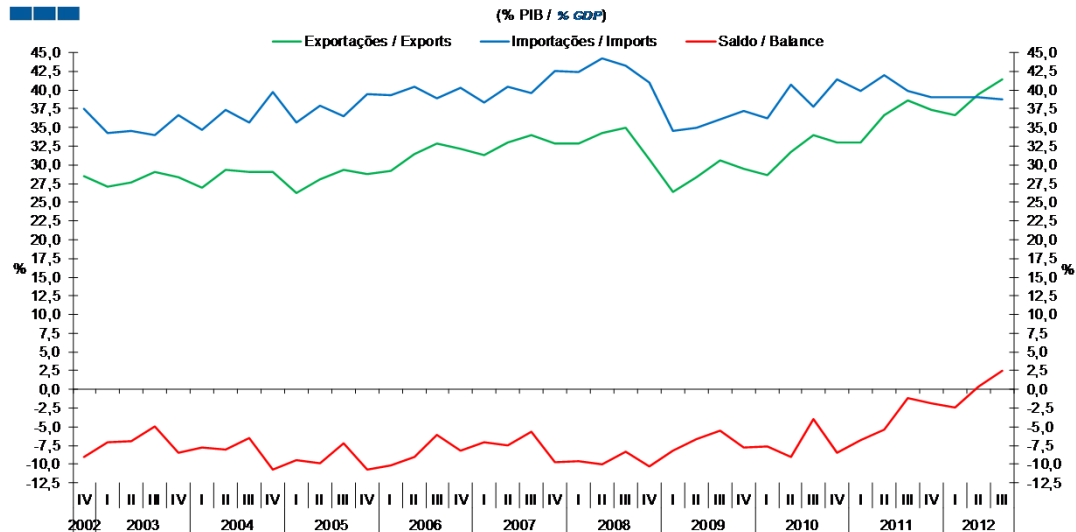
### 3. Balanças de Bens e Serviços / Goods and Services Accounts

Gráfico / Graph 3.1.  
Exportações e Importações  
Exports and Imports



	2010					2011					2012													
	D	J	F	M	A	M	J	J	A	S	O	N	D	J	F	M	A	M	J	J	A	S	O	N
Exportações / Exports	4,7	4,4	4,6	5,2	5,0	5,4	5,2	5,8	5,1	5,7	5,5	5,3	4,9	4,9	5,1	5,5	5,1	5,7	5,5	6,2	5,6	5,3	5,8	5,3
Importações / Imports	6,1	5,3	5,6	6,4	5,9	6,5	5,6	5,9	5,1	6,1	5,6	5,6	5,3	5,4	5,3	5,8	5,2	5,8	5,2	5,5	5,1	5,3	5,9	5,2
Saldo / Balance	-1,4	-0,8	-1,0	-1,1	-0,9	-1,0	-0,4	-0,1	0,0	-0,4	-0,1	-0,3	-0,4	-0,5	-0,2	-0,3	0,0	-0,1	0,3	0,7	0,4	-0,1	-0,1	0,0

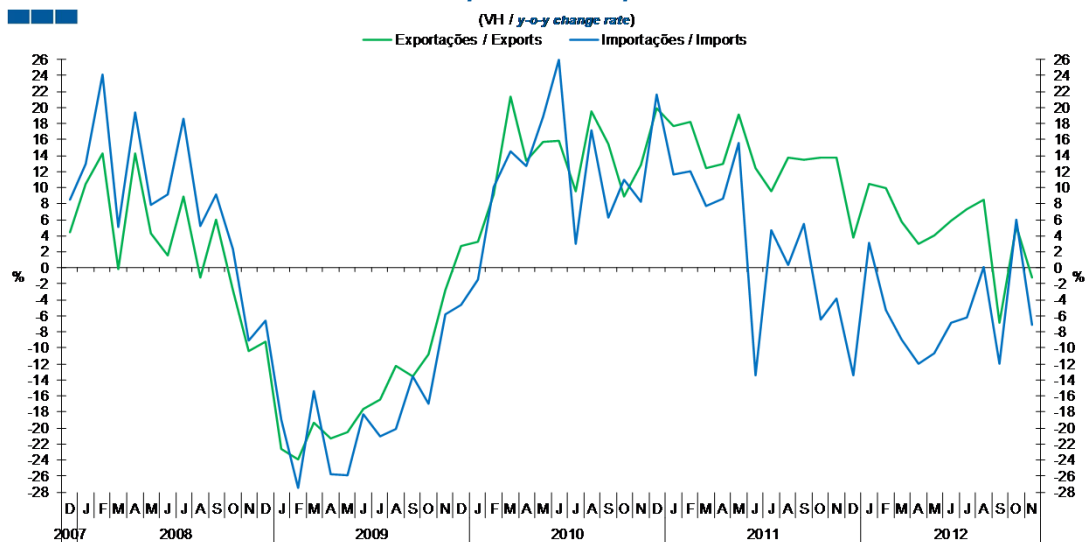
Gráfico / Graph 3.2.  
Exportações e Importações  
Exports and Imports



	2007				2008				2009				2010				2011				2012		
	IV	I	II	III	IV	I	II	III	IV	I	II	III	IV	I	II	III	IV	I	II	III	IV	I	II
Exportações / Exports	32,1	31,3	32,9	33,9	32,9	34,3	34,9	30,7	26,4	28,3	30,5	29,5	28,6	31,8	33,9	32,9	33,0	36,6	38,6	37,3	36,6	39,5	41,4
Importações / Imports	40,3	38,3	40,5	39,6	42,6	42,4	44,3	43,2	41,0	34,6	35,0	36,0	37,2	36,3	40,7	37,8	41,4	39,9	42,0	39,8	39,1	39,0	38,8
Saldo / Balance	-8,2	-7,0	-7,5	-5,7	-9,7	-9,5	-10,0	-8,3	-10,3	-8,2	-6,7	-5,5	-7,7	-7,7	-9,0	-3,9	-8,5	-6,8	-5,4	-1,2	-1,8	-2,4	2,6

### 3. Balanças de Bens e Serviços / Goods and Services Accounts

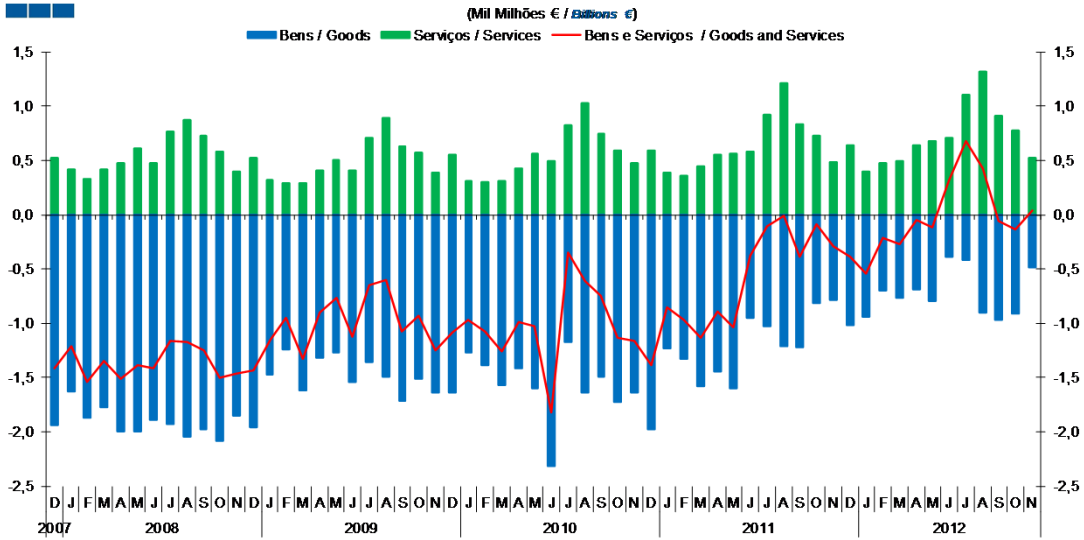
Gráfico / Graph 3.3.  
Exportações e Importações  
Exports and Imports



	2010	2011													2012									
	D	J	F	M	A	M	J	J	A	S	O	N	D	J	F	M	A	M	J	J	A	S	O	N
Exportações / Exports	20,0	17,7	18,3	12,4	12,9	19,1	12,5	9,5	13,7	13,5	13,8	13,7	3,8	10,5	9,9	5,7	2,9	4,1	5,9	7,4	8,4	-6,8	5,2	-1,2
Importações / Imports	21,6	11,6	12,1	7,7	8,6	15,6	-13,4	4,6	0,3	5,5	-6,4	-3,8	-13,4	3,1	-5,3	-8,9	-11,9	-10,7	-6,8	-6,2	0,1	-11,9	6,0	-7,1

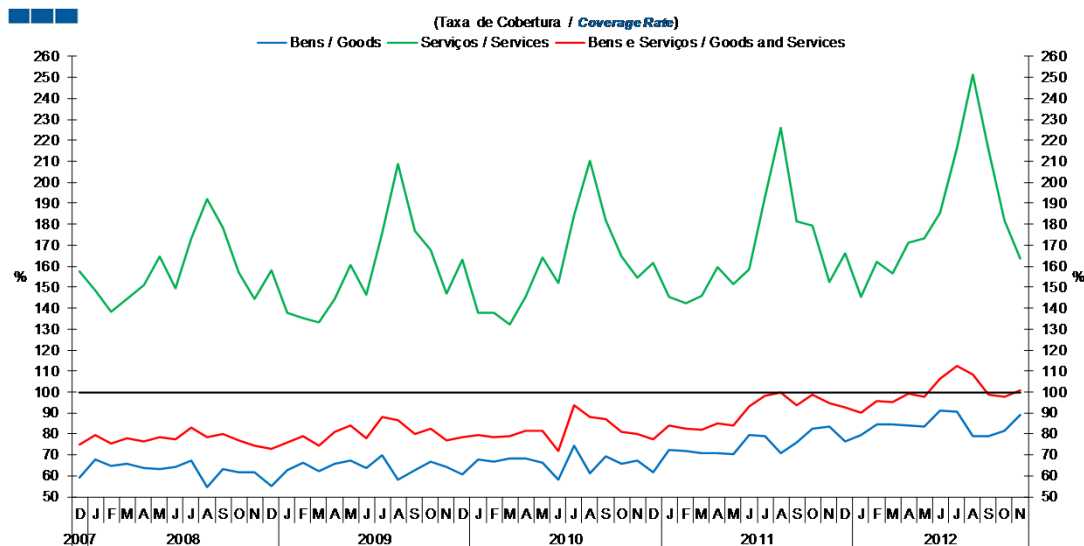
### 3. Balanças de Bens e Serviços / Goods and Services Accounts

Gráfico / Graph 3.4.  
Bens e Serviços  
Goods and Services



	2010		2011					2012																
	D	J	F	M	A	M	J	J	A	S	O	N	D	J	F	M	A	M	J	J	A	S	O	N
Serviços / Services	0,6	0,4	0,4	0,4	0,6	0,6	0,6	0,9	1,2	0,8	0,7	0,5	0,6	0,4	0,5	0,5	0,6	0,7	0,7	1,1	1,3	0,9	0,8	0,5
Bens / Goods	-2,0	-1,2	-1,3	-1,6	-1,4	-1,6	-1,0	-1,0	-1,2	-1,2	-0,8	-0,8	-1,0	-0,9	-0,7	-0,8	-0,7	-0,8	-0,4	-0,4	-0,9	-1,0	-0,9	-0,5
Bens e Serviços / Goods and Services	-1,4	-0,8	-1,0	-1,1	-0,9	-1,0	-0,4	-0,1	0,0	-0,4	-0,1	-0,3	-0,4	-0,5	-0,2	-0,3	0,0	-0,1	0,3	0,7	0,4	-0,1	-0,1	0,0

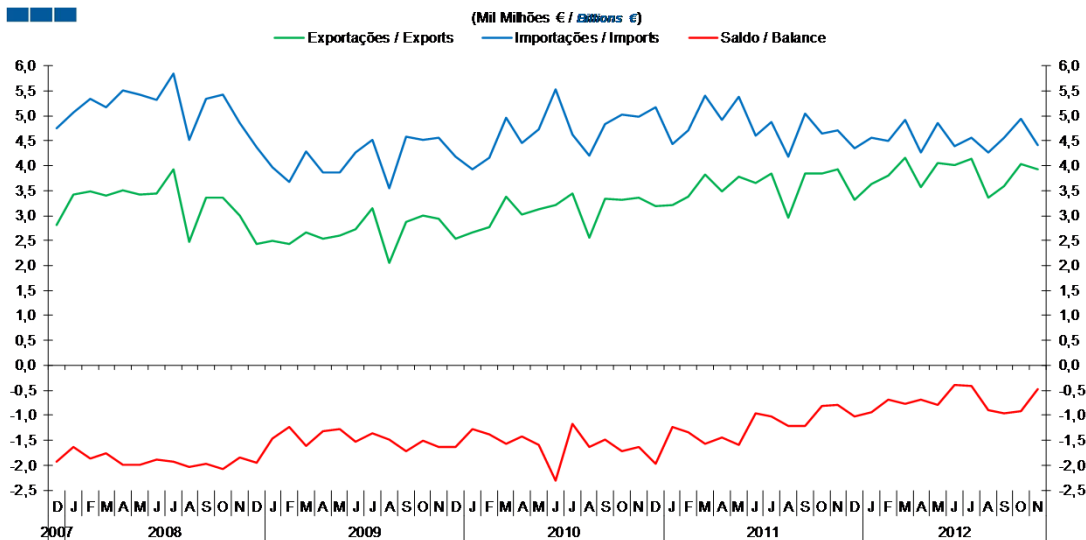
Gráfico / Graph 3.5.  
Bens e Serviços  
Goods and Services



	2010		2011					2012																
	D	J	F	M	A	M	J	J	A	S	O	N	D	J	F	M	A	M	J	J	A	S	O	N
Serviços / Services	161,4	145,3	142,5	145,7	159,5	151,4	158,3	193,3	226,0	181,5	179,5	152,4	166,2	145,4	162,0	156,6	171,3	173,1	185,4	216,4	251,2	215,4	181,8	163,5
Bens / Goods	61,8	72,2	71,8	70,8	70,7	70,3	79,3	78,9	71,0	75,8	82,6	83,4	76,5	79,4	84,6	84,5	83,9	83,6	91,1	90,8	78,9	78,7	81,6	89,1
Bens e Serviços / Goods and Services	77,4	84,0	82,6	82,2	84,8	84,1	93,4	98,2	99,9	93,6	98,5	94,8	92,8	90,0	95,9	95,4	99,2	98,0	106,1	112,4	108,2	99,0	97,8	100,8

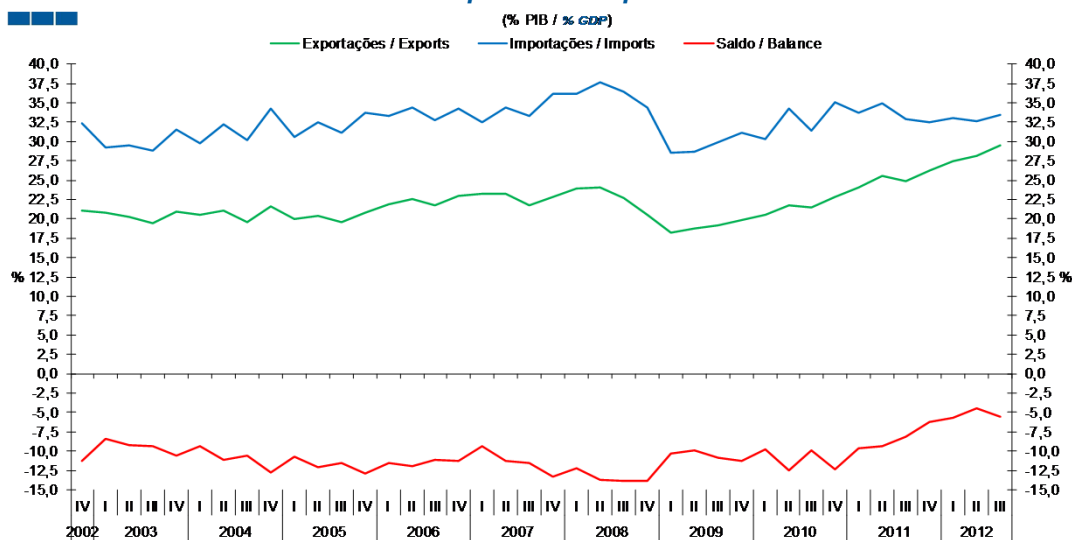
## 4. Balança de Bens / Goods Account

Gráfico / Graph 4.1.  
Exportações e Importações  
Exports and Imports



	2010		2011				2012				2012				2012				2012					
	D	J	F	M	A	M	J	J	A	S	O	N	D	J	F	M	A	M	J	J	A	S	O	N
Exportações / Exports	3,2	3,2	3,4	3,8	3,5	3,8	3,7	3,9	3,0	3,8	3,8	3,9	3,3	3,6	3,8	4,2	3,6	4,1	4,0	4,1	3,4	3,6	4,0	3,9
Importações / Imports	5,2	4,4	4,7	5,4	4,9	5,4	4,6	4,9	4,2	5,1	4,7	4,7	4,3	4,6	4,5	4,9	4,3	4,9	4,4	4,6	4,3	4,6	4,9	4,4
Saldo / Balance	-2,0	-1,2	-1,3	-1,6	-1,4	-1,6	-1,0	-1,0	-1,2	-1,2	-0,8	-0,8	-1,0	-0,9	-0,7	-0,8	-0,7	-0,8	-0,4	-0,4	-0,9	-1,0	-0,9	-0,5

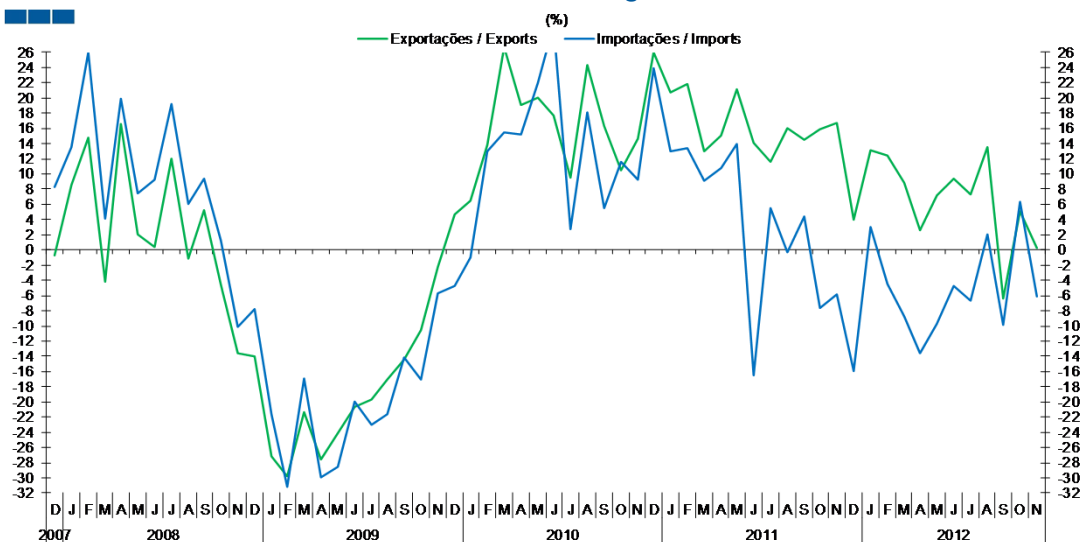
Gráfico / Graph 4.2.  
Exportações e Importações  
Exports and Imports



	2007				2008				2009				2010				2011				2012			
	IV	I	II	III	IV	I	II	III	IV	I	II	III	IV	I	II	III	IV	I	II	III	IV			
Exportações / Exports	22,9	23,2	23,2	21,8	22,8	23,9	24,1	22,6	20,6	18,2	18,8	19,1	19,9	20,5	21,8	21,5	22,8	24,1	25,6	24,8	26,3	27,4	28,1	29,5
Importações / Imports	34,3	32,5	34,4	33,2	36,2	36,1	37,7	36,4	34,4	28,5	28,6	29,9	31,2	30,3	34,2	31,4	35,1	33,7	34,9	32,9	32,4	33,1	32,7	33,4
Saldo / Balance	-11,3	-9,3	-11,2	-11,5	-13,3	-12,2	-13,6	-13,8	-13,8	-10,3	-9,8	-10,8	-11,3	-9,8	-12,4	-9,9	-12,3	-9,6	-9,3	-8,1	-6,2	-5,7	-4,5	-5,6

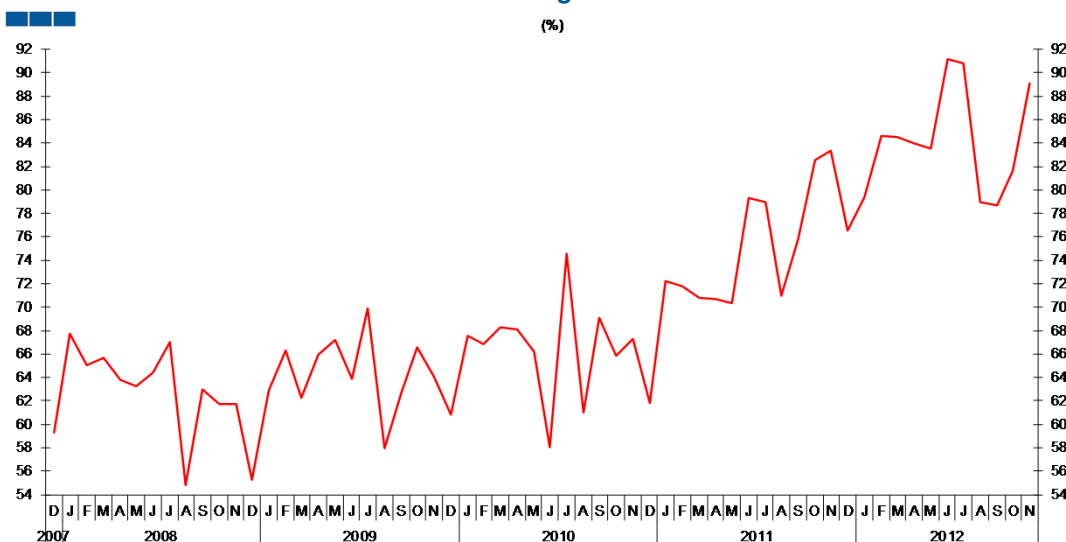
#### 4. Balança de Bens / Goods Account

Gráfico / Graph 4.3.  
Variação Homóloga  
Annual Change



	2010		2011					2012																
	D	J	F	M	A	M	J	J	A	S	O	N	D	J	F	M	A	M	J	J	A	S	O	N
Exportações / Exports	26,0	20,8	21,9	13,0	15,0	21,1	14,1	11,6	16,1	14,5	15,9	16,7	3,9	13,1	12,5	8,9	2,6	7,2	9,4	7,4	13,5	-6,4	5,1	0,2
Importações / Imports	24,0	13,0	13,4	9,1	10,8	14,0	-16,5	5,4	-0,3	4,4	-7,6	-5,8	-16,0	2,9	-4,5	-8,8	-13,5	-9,8	-4,8	-6,7	2,1	-9,9	6,4	-6,2

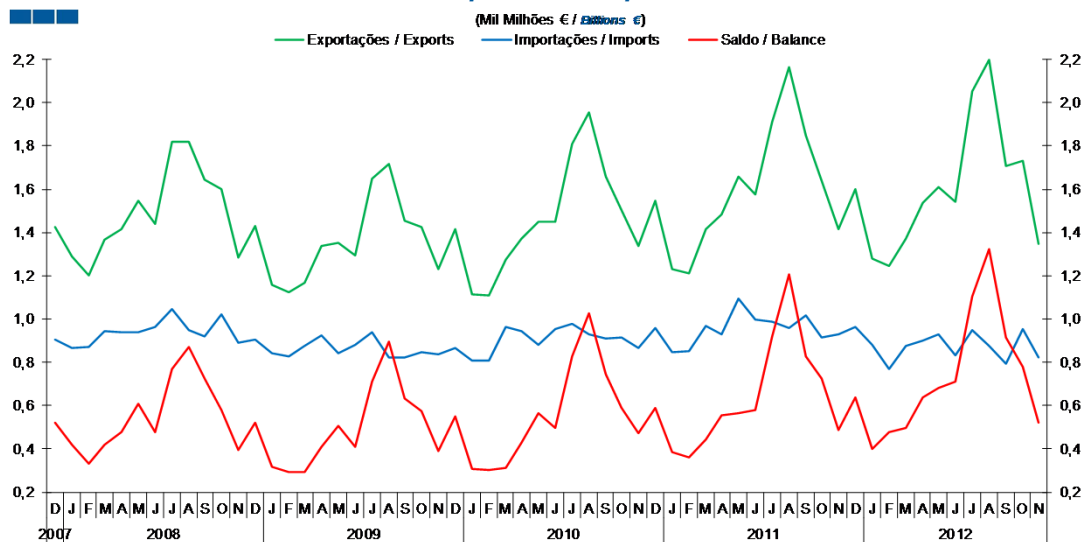
Gráfico / Graph 4.4.  
Taxa de Cobertura  
Coverage Rate



	2010		2011					2012																
	D	J	F	M	A	M	J	J	A	S	O	N	D	J	F	M	A	M	J	J	A	S	O	N
Taxa de cobertura / Coverage Rate	61,8	72,2	71,8	70,8	70,7	70,3	79,3	78,9	71,0	75,8	82,6	83,4	76,5	79,4	84,6	84,5	83,9	83,6	91,1	90,8	78,9	78,7	81,6	89,1

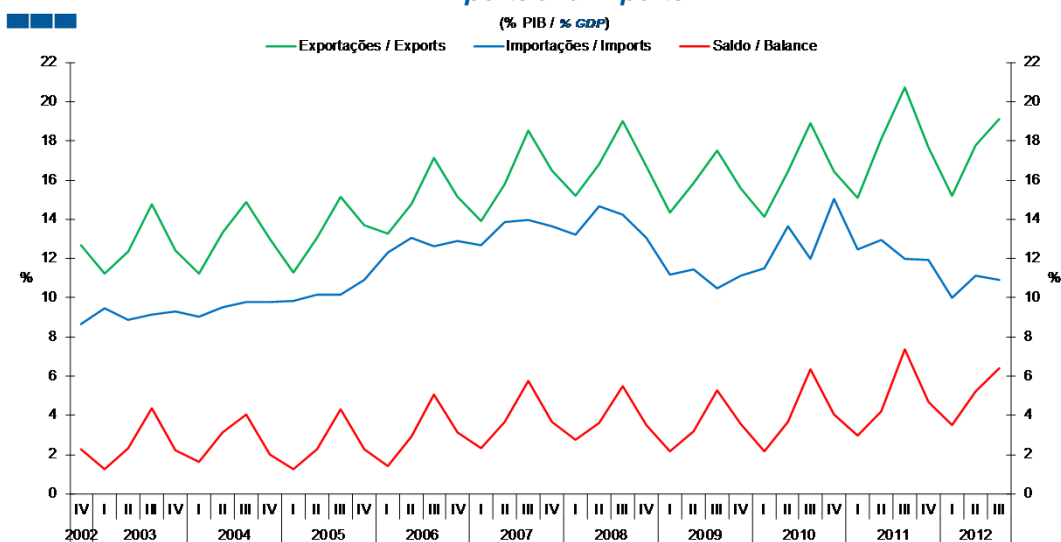
## 5. Balança de Serviços / Services Account

Gráfico / Graph 5.1.  
Exportações e Importações  
Exports and Imports



	2010					2011					2012													
	D	J	F	M	A	M	J	J	A	S	O	N	D	J	F	M	A	M	J	J	A	S	O	N
Exportações / Exports	1,5	1,2	1,2	1,4	1,5	1,7	1,6	1,9	2,2	1,8	1,6	1,4	1,6	1,3	1,2	1,4	1,5	1,6	1,5	2,1	2,2	1,7	1,7	1,3
Importações / Imports	1,0	0,8	0,9	1,0	0,9	1,1	1,0	1,0	1,0	1,0	0,9	0,9	1,0	0,9	0,8	0,9	0,9	0,9	0,8	0,9	0,9	0,8	1,0	0,8
Saldo / Balance	0,6	0,4	0,4	0,4	0,6	0,6	0,6	0,9	1,2	0,8	0,7	0,5	0,6	0,4	0,5	0,5	0,6	0,7	0,7	1,1	1,3	0,9	0,8	0,5

Gráfico / Graph 5.2.  
Exportações e Importações  
Exports and Imports



	2007				2008				2009				2010				2011				2012			
	IV	I	II	III	IV	I	II	III	IV	I	II	III	IV	I	II	III	IV	I	II	III	IV	I	II	III
Exportações / Exports	15,2	13,9	15,8	18,5	16,5	15,2	16,8	19,0	16,7	14,3	15,8	17,5	15,6	14,1	16,4	18,9	16,5	15,1	18,1	20,7	17,7	15,2	17,8	19,1
Importações / Imports	12,9	12,7	13,8	14,0	13,7	13,2	14,6	14,3	13,0	11,2	11,4	10,5	11,1	11,5	13,6	12,0	15,0	12,5	13,0	12,0	11,9	10,0	11,1	10,9
Saldo / Balance	3,1	2,3	3,7	5,8	3,6	2,7	3,6	5,5	3,5	2,2	3,2	5,3	3,6	2,1	3,7	6,4	4,1	2,9	4,2	7,4	4,7	3,5	5,2	6,4

## 5. Balança de Serviços / Services Account

Gráfico / Graph 5.3.  
Variação Homóloga  
Annual Change

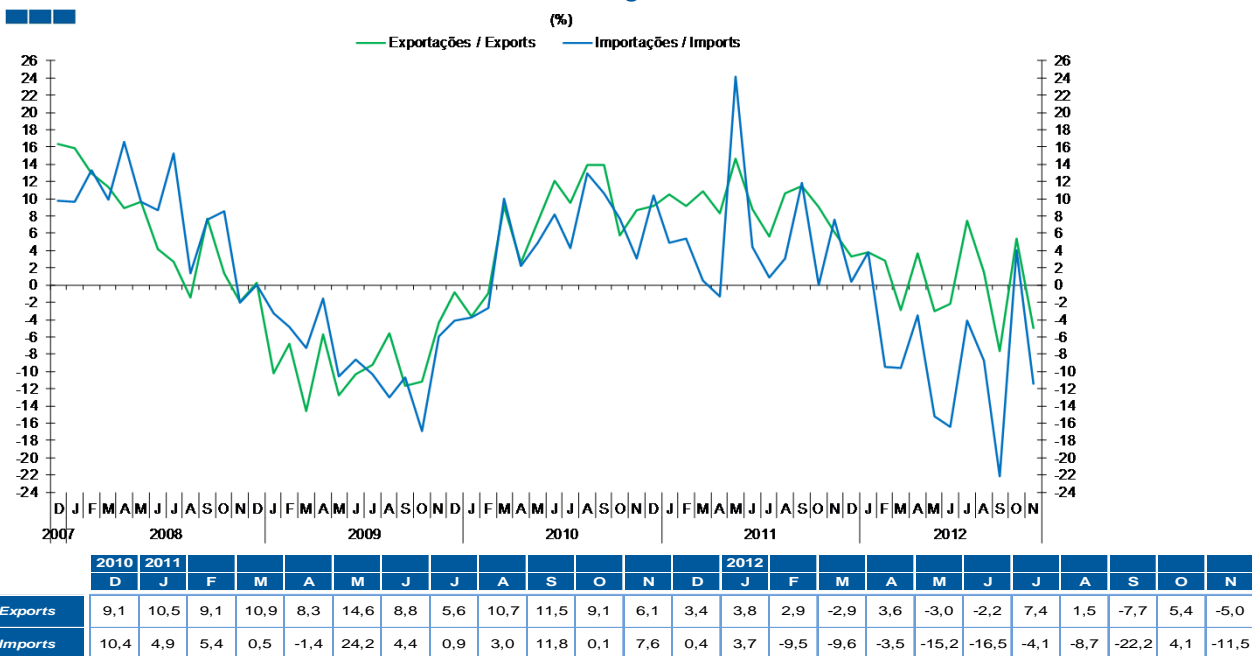
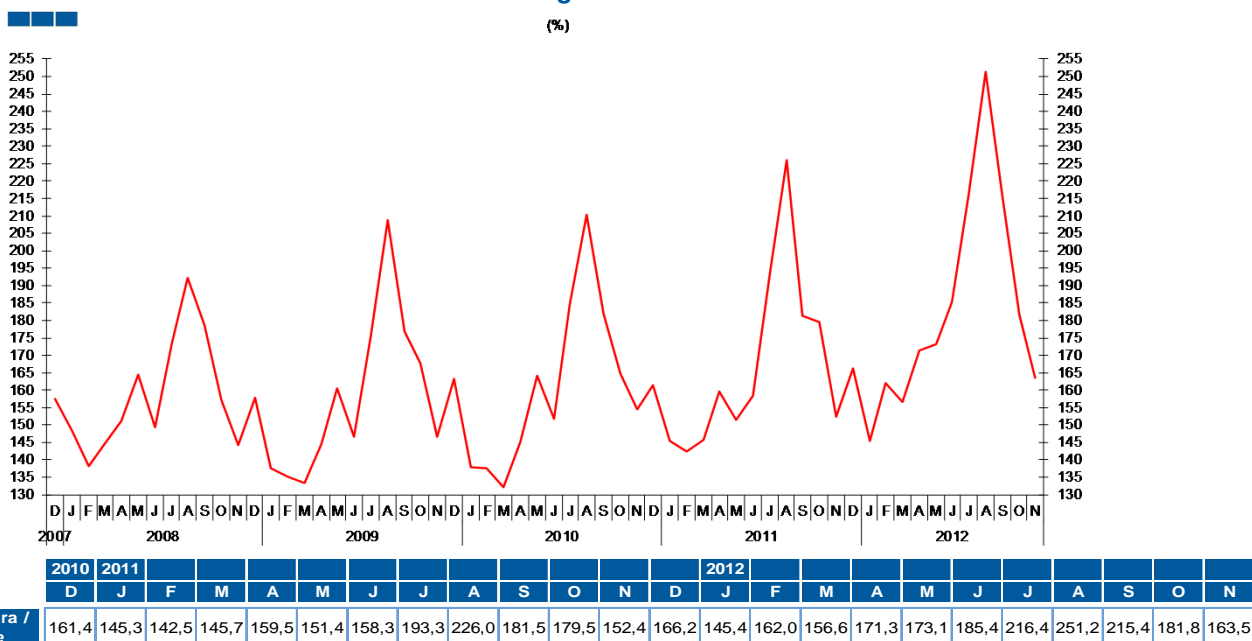
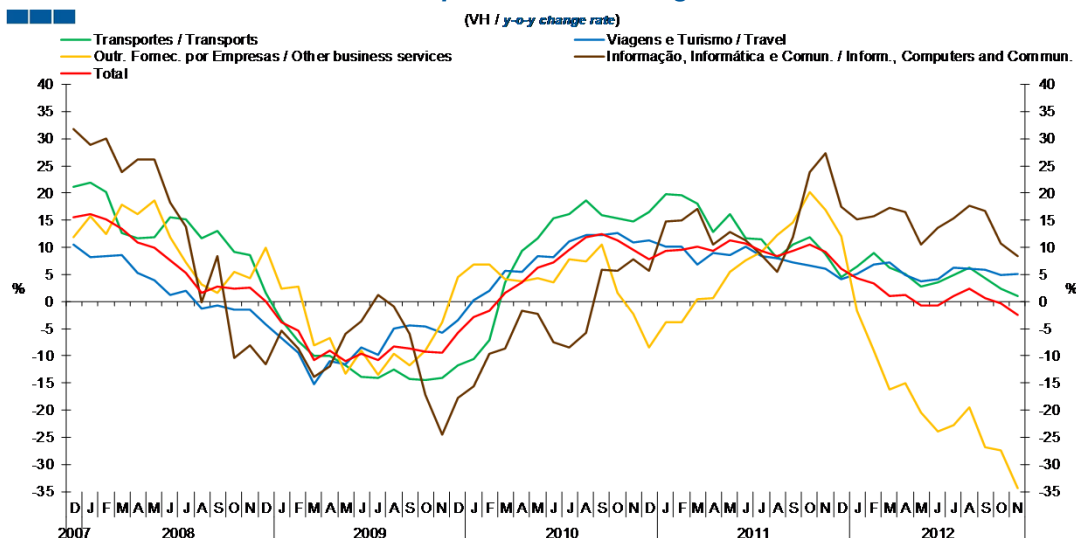


Gráfico / Graph 5.4.  
Taxa de Cobertura  
Coverage Rate



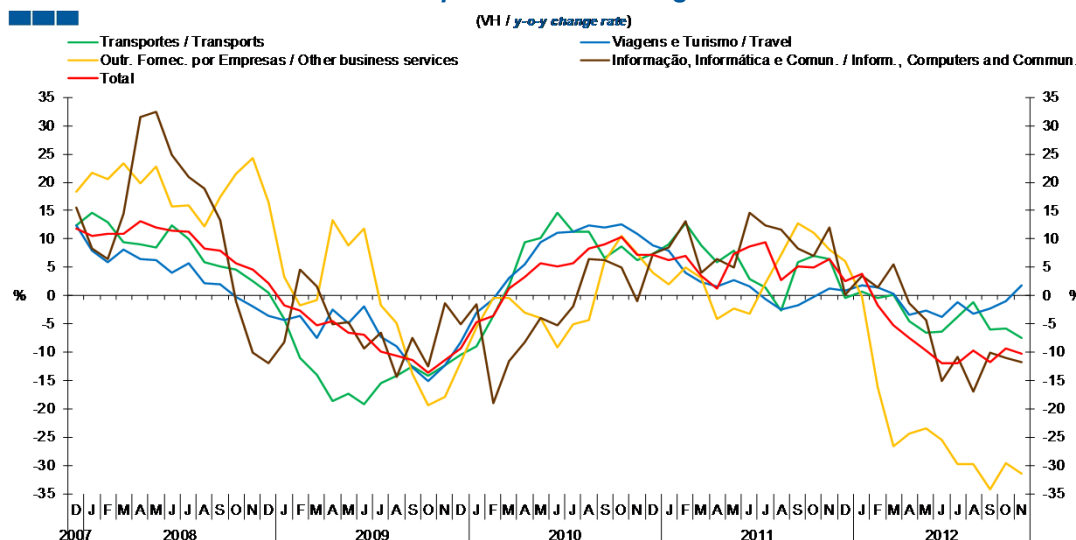
## 5. Balança de Serviços / Services Account

Gráfico / Graph 5.5.  
Variação Homóloga das Exportações  
Exports Annual Change



	2010					2011					2012													
	D	J	F	M	A	M	J	J	A	S	O	N	D	J	F	M	A	M	J	J	A	S	O	N
Transportes / Transports	16,5	19,8	19,5	18,0	12,8	16,1	11,7	11,5	7,9	10,5	11,9	8,7	4,5	6,5	8,9	6,2	5,2	2,8	3,6	4,9	6,2	4,4	2,4	1,1
Viagens e Turismo / Travel	11,3	10,2	10,0	6,9	8,9	8,6	10,1	8,3	7,9	7,3	6,7	6,1	4,1	5,0	6,8	7,2	4,9	3,8	4,1	6,2	6,1	5,8	4,9	5,1
Outro Forn. Por empresas / Other business services	-8,5	-3,7	-3,9	0,4	0,6	5,5	7,6	9,1	12,2	14,7	20,3	16,9	12,1	-1,6	-9,1	-16,1	-15,1	-20,5	-23,9	-22,7	-19,5	-26,9	-27,5	-34,5
Informação, Informática e Comun. / Infor., Computers, and Commun.	5,7	14,8	14,9	17,0	10,5	12,9	11,3	8,5	5,5	11,8	23,8	27,3	17,6	15,1	15,7	17,2	16,6	10,5	13,7	15,4	17,8	16,6	10,6	8,4
Total	7,8	9,4	9,6	10,2	9,4	11,3	10,6	9,4	8,4	9,2	10,5	9,1	6,1	4,4	3,3	1,1	1,2	-0,8	-0,7	1,1	2,5	0,5	-0,4	-2,5

Gráfico / Graph 5.6.  
Variação Homóloga das Importações  
Imports Annual Change



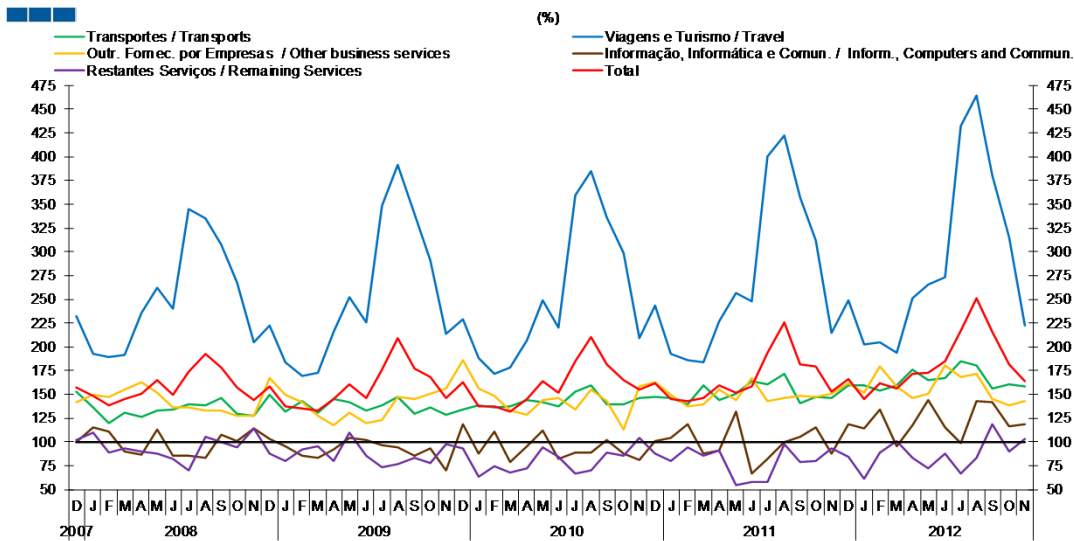
	2010					2011					2012													
	D	J	F	M	A	M	J	J	A	S	O	N	D	J	F	M	A	M	J	J	A	S	O	N
Transportes / Transports	7,4	9,0	12,7	8,8	5,9	8,0	3,0	1,5	-2,7	5,9	6,9	6,4	-0,4	0,6	-0,5	0,1	-4,5	-6,5	-6,4	-3,8	-1,2	-6,0	-5,7	-7,4
Viagens e Turismo / Travel	8,8	7,9	4,0	2,4	1,6	2,8	1,6	-0,5	-2,6	-1,7	-0,2	1,3	0,8	1,7	1,4	0,4	-3,3	-2,7	-3,7	-1,2	-3,2	-2,2	-0,9	1,8
Outro Forn. Por empresas / Other business services	4,1	2,1	4,9	3,2	-4,1	-2,3	-3,3	2,2	7,1	12,7	11,0	8,2	6,1	-0,3	-16,2	-26,6	-24,3	-23,5	-25,5	-29,8	-29,8	-34,3	-29,7	-31,5
Informação, Informática e Comun. / Infor., Computers, and Commun.	7,4	8,6	13,1	4,0	6,4	4,9	14,7	12,3	11,7	8,3	7,0	11,9	0,1	3,5	1,5	5,5	-1,3	-4,4	-15,1	-10,8	-16,9	-10,2	-11,0	-11,8
Total	7,1	6,2	7,0	3,4	1,3	7,4	8,7	9,4	2,7	5,1	5,0	6,5	2,6	3,8	-1,7	-5,3	-7,5	-9,7	-12,0	-12,0	-9,8	-11,8	-9,4	-10,3

Nota: Não inclui as séries Construção, Financeiros, Seguros, Direitos de Utilização, Nat. Pessoal, Cult. e Recreat., Operações Gov. (Restantes Serviços), devido ao seu baixo valor relativo e elevada variabilidade.

Note: Does not include Construction, Financial, Insurance, Royalties and Licence Fees, Personal, Cultural and Recreational Serv., Government Serv. (Remaining Services) because of its relative small value and high variability.

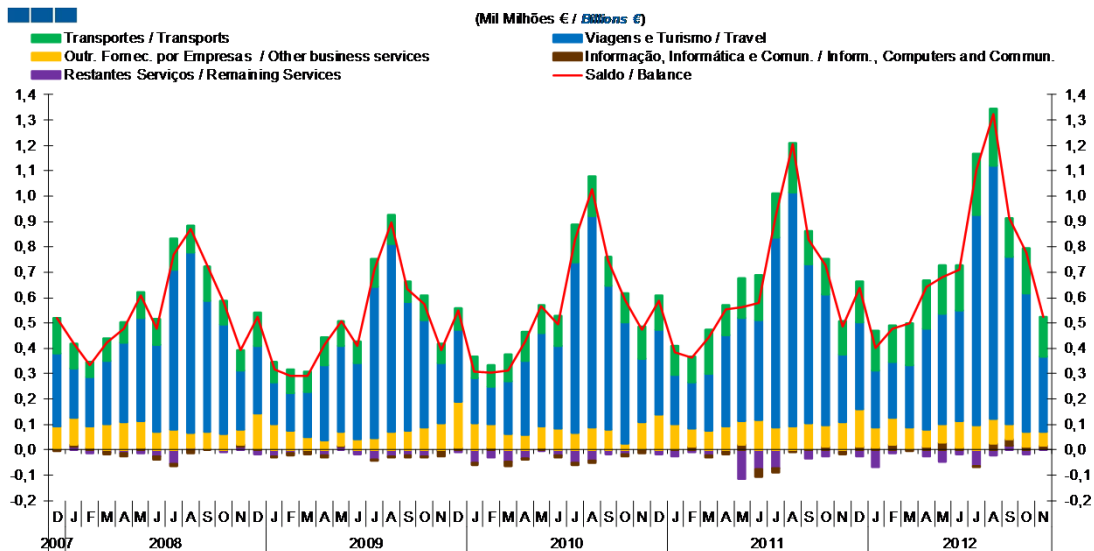
## 5. Balança de Serviços / Services Account

Gráfico / Graph 5.7.  
Taxa de Cobertura  
Coverage Rate



	2010		2011		2012		2012		2012		2012		2012		2012		2012		2012		2012			
	D	J	F	M	A	M	J	J	A	S	O	N	D	J	F	M	A	M	J	J	A	S	O	N
Transportes / Transports	146,9	146,4	139,6	159,2	144,3	150,3	163,4	161,0	171,8	140,2	147,8	146,7	159,8	159,7	154,2	159,7	175,8	164,7	167,3	184,6	180,7	155,8	160,4	157,9
Viagens e Turismo / Travel	243,7	192,8	186,1	184,0	226,8	257,0	247,8	400,5	422,4	357,0	311,4	215,2	249,2	203,0	205,0	193,7	251,3	265,6	273,0	432,3	464,2	379,8	314,6	222,7
Outro Forn. Por empresas / Other business services	163,1	149,5	137,0	139,0	154,9	144,5	167,2	142,9	146,1	148,2	147,0	150,5	161,4	151,7	179,0	158,1	146,2	150,3	180,7	168,4	171,7	145,4	138,8	142,9
Informação, Informática e Comun. / Inform., Computers, and Commun.	100,6	103,9	118,6	87,9	90,7	132,1	66,7	82,3	99,4	104,9	115,7	87,6	118,5	114,6	133,9	94,9	117,4	144,5	115,7	98,3	143,1	141,3	116,2	118,9
Restantes Serviços / Remaining Services	87,7	79,4	94,3	85,9	91,1	54,6	58,0	57,4	97,7	78,6	80,0	93,5	84,6	61,6	89,1	101,3	83,7	71,9	87,3	66,4	83,0	118,9	89,4	102,9
Total	161,4	145,3	142,5	145,7	159,5	151,4	158,3	193,3	226,0	181,5	179,5	152,4	166,2	145,4	162,0	156,6	171,3	173,1	185,4	216,4	251,2	215,4	181,8	163,5

Gráfico / Graph 5.8.  
Saldo  
Balance

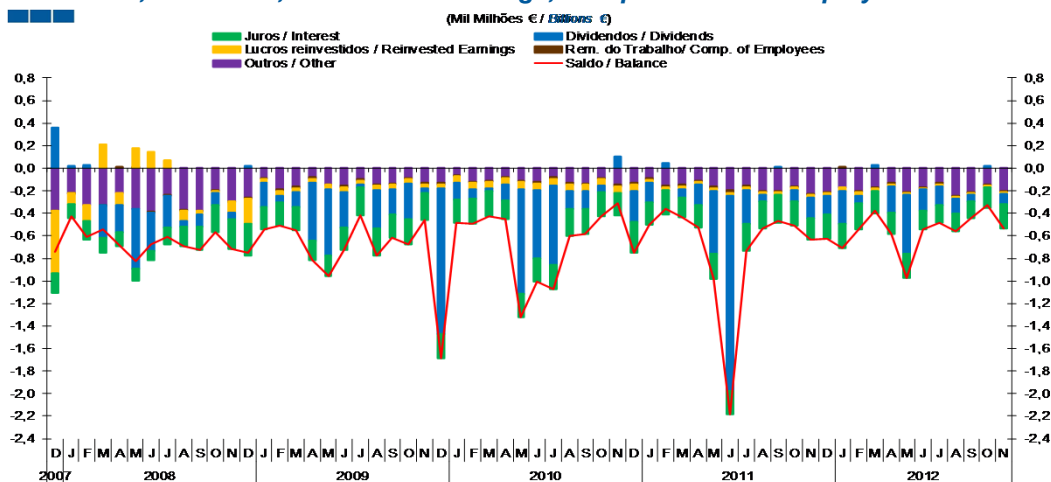


	2010		2011		2012		2012		2012		2012		2012		2012		2012		2012		2012		2012	
	D	J	F	M	A	M	J	J	A	S	O	N	D	J	F	M	A	M	J	J	A	S	O	N
Transportes / Transports	135	116	104	173	122	158	176	174	196	132	141	131	161	158	142	166	191	189	179	240	222	153	178	154
Viagens e Turismo / Travel	331	193	180	224	356	406	394	749	920	624	513	268	343	224	221	244	396	437	434	831	998	661	545	295
Outro Forn. Por empresas / Other business services	141	99	74	76	94	92	118	86	94	104	87	107	147	78	105	89	66	71	103	96	101	58	61	58
Informação, Informática e Comun. / Inform., Computers, and Commun.	0	2	10	-9	-8	22	-29	-14	0	3	10	-10	11	9	21	-4	14	30	9	-1	24	25	11	12
Restantes Serviços / Remaining Services	-18	-27	-7	-20	-10	-113	-78	-74	-3	-34	-25	-8	-25	-70	-11	1	-26	-47	-16	-63	-22	18	-18	3
Saldo / Balance	589	384	362	444	554	564	581	921	1.207	830	727	488	637	399	477	496	640	680	711	1.103	1.323	914	778	523

Nota: A série Restantes Serviços inclui Construção, Financeiros, Seguros, Direitos de Utilização, Nat. Pessoal, Cult. e Recreat., Operações Governamentais.  
Note: Remaining Services series includes Construction, Financial, Insurance, Royalties and Licence Fees, Personal, Cultural and Recreational Services, Government Services.

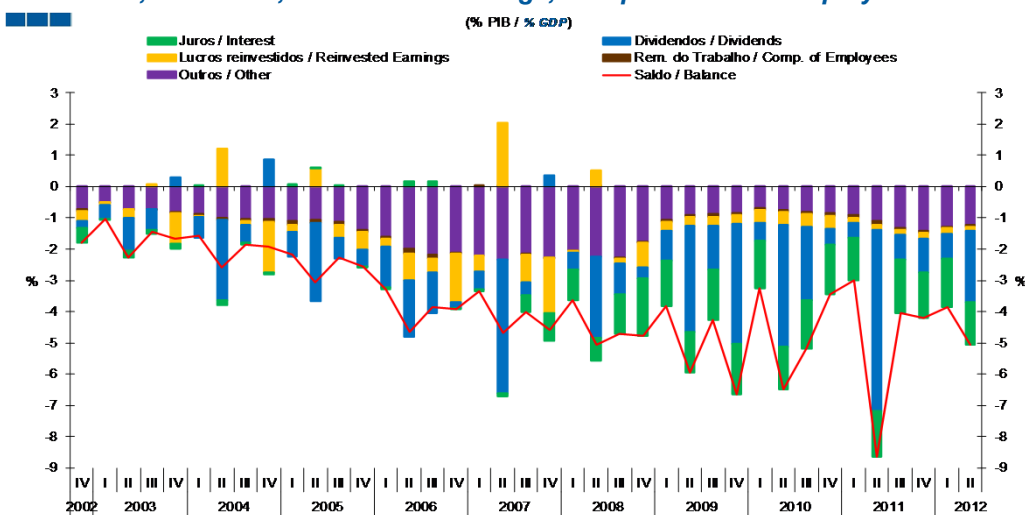
## 6. Balança de Rendimentos / Income Account

Gráfico / Graph 6.1.  
Juros, Dividendos, Lucros Reinvestidos, Rend. do Trabalho e Outros  
Interest, Dividends, Reinvested Earnings, Compensation of Employees and Others



	2010					2011					2012													
	D	J	F	M	A	M	J	J	A	S	O	N	D	J	F	M	A	M	J	J	A	S	O	N
Remunerações do Trabalho / Compensation of Employees	0,0	0,0	0,0	0,0	0,0	0,0	0,0	0,0	0,0	0,0	0,0	0,0	0,0	0,0	0,0	0,0	0,0	0,0	0,0	0,0	0,0	0,0	0,0	0,0
Dividendos / Dividends	-0,3	-0,2	0,0	-0,1	-0,2	-0,6	-1,7	-0,3	-0,1	0,0	-0,1	-0,2	-0,2	-0,3	-0,1	0,0	-0,2	-0,5	-0,2	-0,2	-0,1	-0,1	0,0	-0,1
Lucros Reinvestidos / Reinvested Earnings	-0,1	0,0	0,0	0,0	0,0	0,0	0,0	0,0	0,0	0,0	0,0	0,0	0,0	0,0	0,0	0,0	0,0	0,0	0,0	0,0	0,0	0,0	0,0	0,0
Juros / Interest	-0,3	-0,2	-0,2	-0,2	-0,2	-0,2	-0,2	-0,2	-0,2	-0,2	-0,2	-0,2	-0,2	-0,2	-0,2	-0,2	-0,2	-0,2	-0,2	-0,2	-0,2	-0,2	-0,2	-0,2
Outros / Other	-0,1	-0,1	-0,2	-0,1	-0,1	-0,2	-0,2	-0,2	-0,2	-0,2	-0,2	-0,2	-0,2	-0,2	-0,2	-0,2	-0,1	-0,2	-0,2	-0,1	-0,2	-0,2	-0,1	-0,2
Saldo / Balance	-0,8	-0,5	-0,4	-0,4	-0,5	-1,0	-2,2	-0,7	-0,5	-0,5	-0,5	-0,6	-0,6	-0,7	-0,5	-0,4	-0,6	-1,0	-0,5	-0,5	-0,6	-0,4	-0,3	-0,5

Gráfico / Graph 6.2.  
Juros, Dividendos, Lucros Reinvestidos, Rend. do Trabalho e Outros  
Interest, Dividends, Reinvested Earnings, Compensation of Employees and Others



	2007				2008				2009				2010				2011				2012	
	IV	I	II	III	I	II	III	IV	I	II	III	IV	I	II	III	IV	I	II	III	IV	I	II
Remunerações do Trabalho / Compensation of Employees	0,0	0,0	0,0	0,0	0,0	0,0	0,0	0,0	0,0	-0,1	-0,1	-0,1	0,0	-0,1	-0,1	-0,1	-0,1	-0,1	-0,1	-0,1	0,0	-0,1
Dividendos / Dividends	-0,2	-0,6	-4,3	-0,4	0,4	-0,6	-2,6	-1,0	-0,3	-1,0	-3,4	-1,4	-3,9	-0,6	-3,9	-2,3	-0,5	-0,5	-5,8	-0,8	-1,1	-0,8
Lucros Reinvestidos / Reinvested Earnings	-1,6	-0,5	2,0	-0,9	-1,8	-0,1	0,5	-0,1	-0,8	-0,3	-0,3	-0,3	-0,3	-0,4	-0,4	-0,4	-0,4	-0,2	-0,2	-0,2	-0,2	-0,1
Juros / Interest	0,0	-0,1	-0,1	-0,5	-0,9	-1,0	-0,7	-1,2	-1,9	-1,5	-1,3	-1,6	-1,6	-1,5	-1,4	-1,6	-1,6	-1,4	-1,7	-1,5	-1,6	-1,4
Outros / Other	-2,1	-2,2	-2,3	-2,1	-2,3	-2,0	-2,2	-2,3	-1,8	-1,1	-0,9	-0,9	-0,8	-0,7	-0,7	-0,8	-0,8	-0,9	-1,1	-1,3	-1,4	-1,3
Saldo / Balance	-3,9	-3,3	-4,7	-4,0	-4,6	-3,6	-5,1	-4,7	-4,8	-3,8	-5,9	-4,3	-6,6	-3,3	-6,5	-5,2	-3,4	-3,0	-8,6	-4,0	-4,2	-3,8

Nota: A série Restantes Serviços inclui Construção, Financeiros, Seguros, Direitos de Utilização, Nat. Pessoal, Cult. e Recreat., Operações Governamentais.  
Note: Remaining Services series includes Construction, Financial, Insurance, Royalties and Licence Fees, Personal, Cultural and Recreational Services, Government Services.