

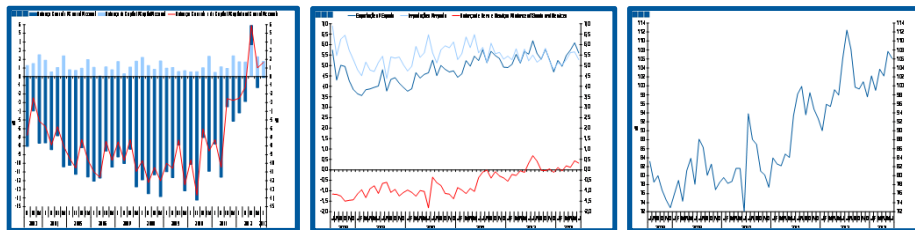
Estatísticas Temáticas de Conjuntura

Short-term Thematic Statistics

- Nº 8/2013 -

22 de Agosto de 2013

August, 22, 2013



Balanças Corrente e de Capital

Current and Capital Accounts

- Junho de 2013 -

- June, 2013 -

Fonte / *Source*: Banco de Portugal

Nota: PIB ajustado de sazonalidade. Fonte: Instituto Nacional de Estatística.

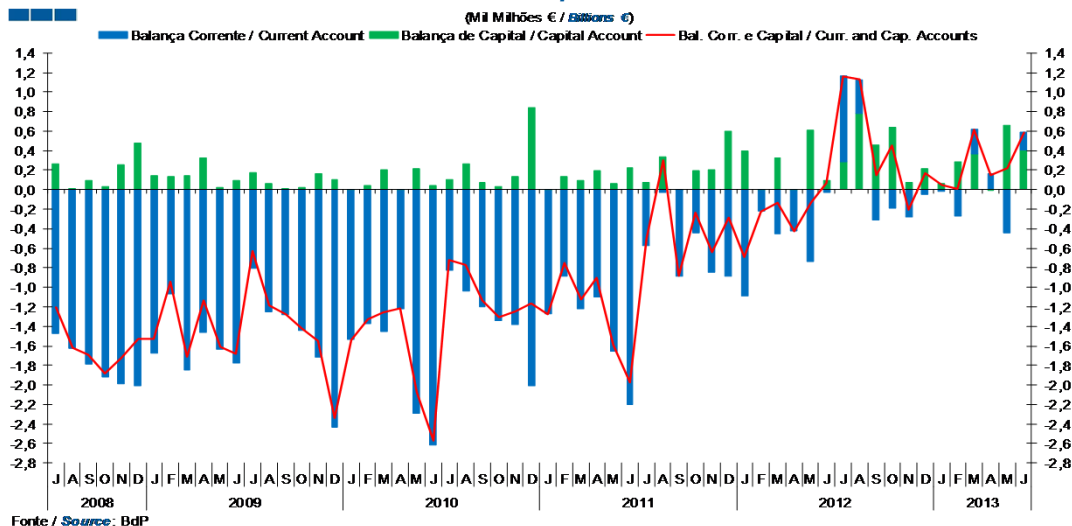
Note: Seasonally adjusted GDP. Source: Statistics Portugal.

Índice / *Index*

	Página / <i>Page</i>
1. Balanças Corrente e de Capital / <i>Capital and Current Accounts</i>	
Balanças Corrente e de Capital / <i>Current and Capital Accounts</i>	3
2. Balança Corrente / <i>Current Account</i>	
Bens e Serviços, Rendimentos, Transferências Correntes / <i>Goods and Services, Income, Current Transfers</i>	4
3. Balanças de Bens e Serviços / <i>Goods and Services Accounts</i>	
Exportações e Importações / <i>Exports and Imports</i>	5-6
Bens e Serviços / <i>Goods and Services</i>	7
4. Balança de Bens / <i>Goods Account</i>	
Exportações e Importações / <i>Exports and Imports</i>	8
Variação Homóloga / <i>Annual Change</i>	9
Taxa de Cobertura / <i>Coverage Rate</i>	9
5. Balança de Serviços / <i>Services Account</i>	
Exportações e Importações / <i>Exports and Imports</i>	10
Variação Homóloga / <i>Annual Change</i>	11
Taxa de Cobertura / <i>Coverage Rate</i>	11
Variação Homóloga das Exportações / <i>Exports Annual Change</i>	12
Variação Homóloga das Importações / <i>Imports Annual Change</i>	12
Taxa de Cobertura / <i>Coverage Rate</i>	13
Saldo / <i>Balance</i>	13
6. Balança de Rendimentos / <i>Income Account</i>	
Juros, Dividendos, Lucros Reinvestidos, Rend. do Trabalho e Outros / <i>Interest, Dividends, Reinvested Earnings, Compensation of Employees and Others</i>	14

1. Balanças Corrente e de Capital / Capital and Current Accounts

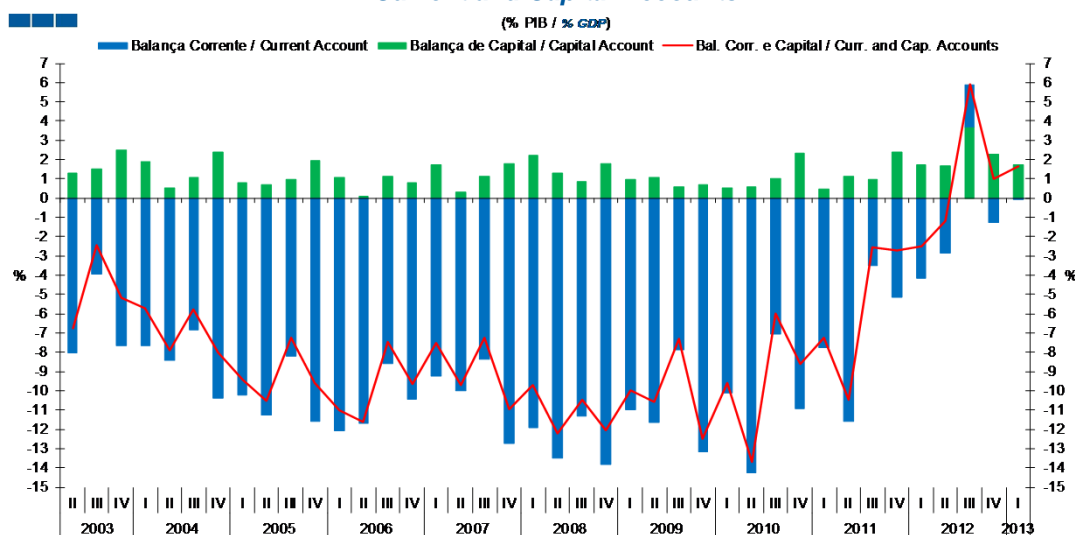
Gráfico / Graph 1.1.
Balanças Corrente e de Capital
Current and Capital Accounts



Fonte / Source: Bdp

	2011						2012						2013											
	J	A	S	O	N	D	J	F	M	A	M	J	J	A	S	O	N	D	J	F	M	A	M	J
Balança Corrente / Current Account	-0,6	0,0	-0,9	-0,4	-0,8	-0,9	-1,1	-0,2	-0,5	-0,4	-0,7	0,0	0,9	0,3	-0,3	-0,2	-0,3	0,0	0,0	-0,3	0,3	0,2	-0,4	0,2
Balança de Capital / Capital Account	0,1	0,3	0,0	0,2	0,2	0,6	0,4	0,0	0,3	0,0	0,6	0,1	0,3	0,8	0,5	0,6	0,1	0,2	0,1	0,3	0,4	0,0	0,7	0,4
Bal. Corr. e Cap. / Curr. and Cap. Accounts	-0,5	0,3	-0,9	-0,2	-0,6	-0,3	-0,7	-0,2	-0,1	-0,4	-0,1	0,1	1,2	1,1	0,1	0,4	-0,2	0,2	0,0	0,0	0,6	0,2	0,2	0,6

Gráfico / Graph 1.2.
Balanças Corrente e de Capital
Current and Capital Accounts

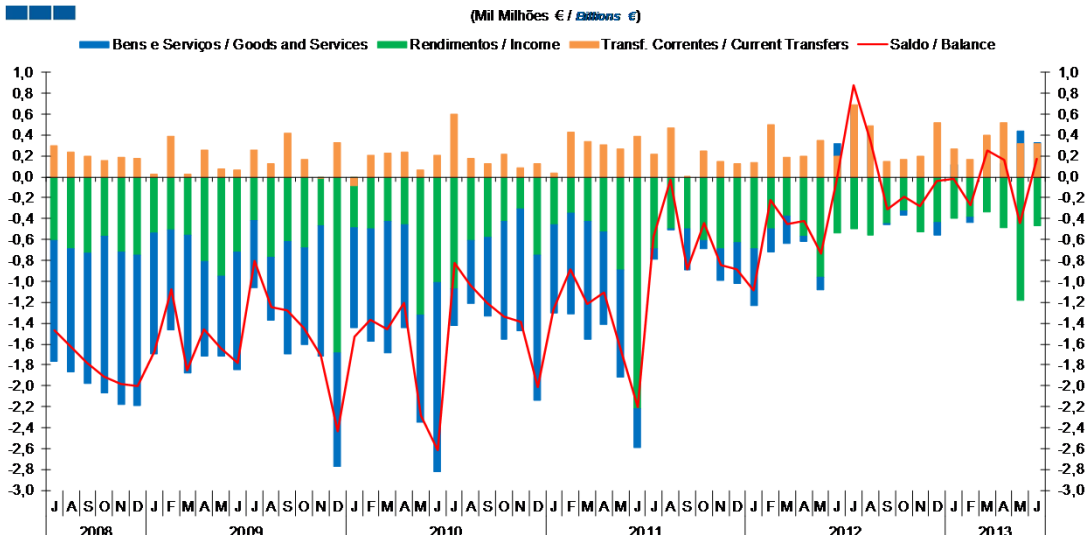


	2008			2009				2010				2011				2012				2013
	II	III	IV	I	II	III	IV	I	II	III	IV	I	II	III	IV	I	II	III	IV	I
Balança Corrente / Current Account	-13,5	-11,3	-13,8	-11,0	-11,6	-7,9	-13,2	-10,1	-14,3	-7,0	-10,9	-7,8	-11,6	-3,5	-5,1	-4,2	-2,9	2,2	-1,3	-0,1
Balança de Capital / Capital Account	1,3	0,8	1,8	1,0	1,1	0,6	0,7	0,5	0,6	1,0	2,3	0,5	1,1	1,0	2,4	1,7	1,7	3,7	2,3	1,8
Bal. Corr. e Cap. / Curr. and Cap. Accounts	-12,2	-10,5	-12,0	-10,0	-10,6	-7,3	-12,5	-9,6	-13,7	-6,0	-8,6	-7,3	-10,5	-2,5	-2,7	-2,5	-1,2	5,9	1,0	1,7

2. Balança Corrente / Current Account

Gráfico / Graph 2.1.
Bens e Serviços, Rendimentos, Transferências Correntes
Goods and Services, Income, Current Transfers

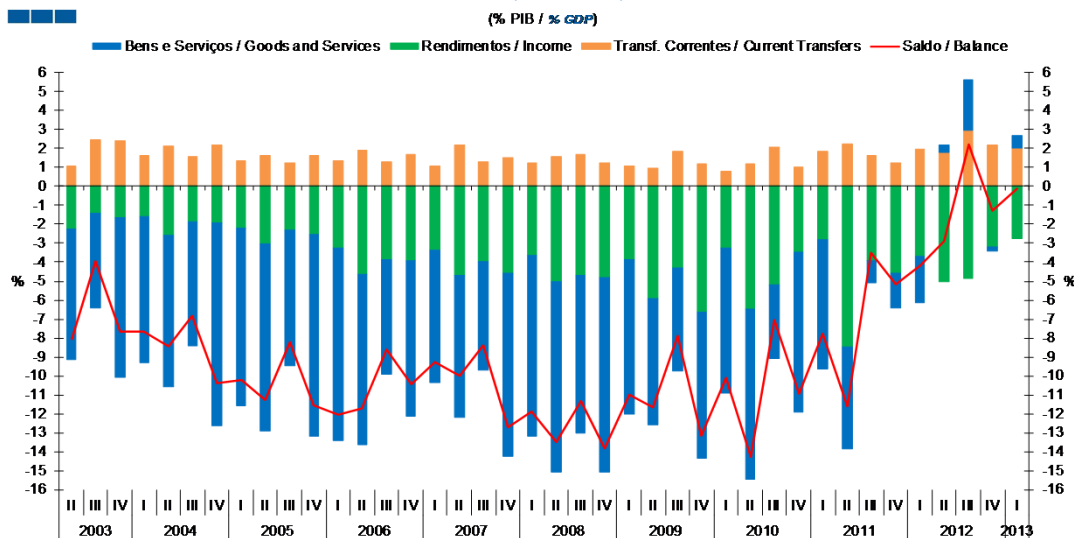
(Mil Milhões € / Millions €)



	2011					2012					2013													
	J	A	S	O	N	D	J	F	M	A	M	J	J	A	S	O	N	D	J	F	M	A	M	J
Bens e Serviços / Goods and Services	-0,1	0,0	-0,4	-0,1	-0,3	-0,4	-0,5	-0,2	-0,3	0,0	-0,1	0,3	0,7	0,4	0,0	0,0	-0,1	0,1	-0,1	0,2	0,1	0,4	0,3	
Rendimentos / Income	-0,7	-0,5	-0,5	-0,6	-0,7	-0,6	-0,7	-0,5	-0,4	-0,6	-1,0	-0,5	-0,5	-0,6	-0,4	-0,3	-0,5	-0,4	-0,4	-0,4	-0,3	-0,5	-1,2	-0,5
Transf. Correntes / Current Transfers	0,2	0,5	0,0	0,3	0,1	0,1	0,1	0,5	0,2	0,2	0,3	0,2	0,7	0,5	0,1	0,2	0,2	0,5	0,3	0,2	0,4	0,5	0,3	0,3
Saldo / Balance	-0,6	0,0	-0,9	-0,4	-0,8	-0,9	-1,1	-0,2	-0,5	-0,4	-0,7	0,0	0,9	0,3	-0,3	-0,2	-0,3	0,0	0,0	-0,3	0,3	0,2	-0,4	0,2

Gráfico / Graph 2.2.
Bens e Serviços, Rendimentos, Transferências Correntes
Goods and Services, Income, Current Transfers

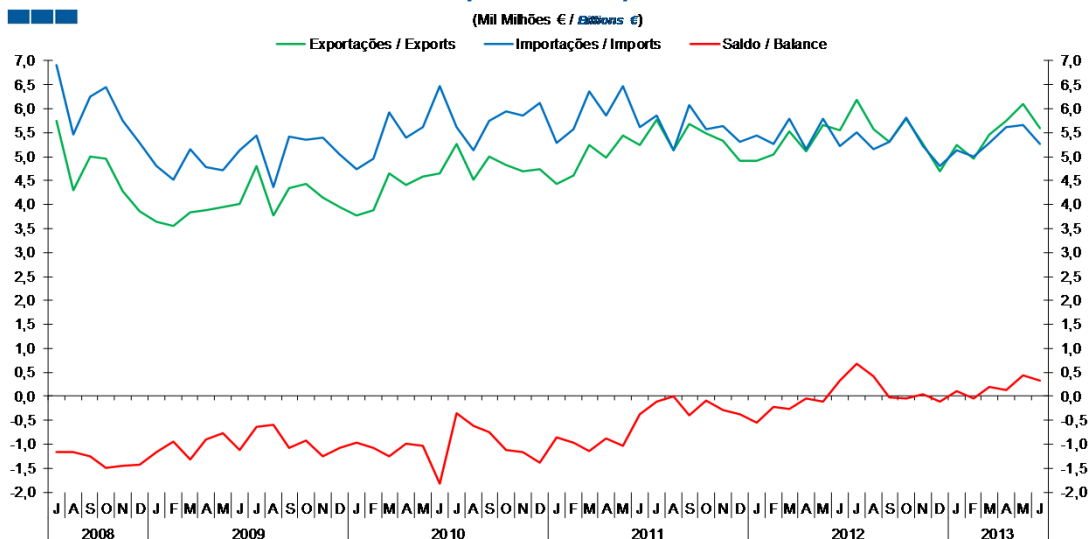
(% PIB / % GDP)



	2008			2008			2009			2010			2011			2012			2013					
	II	III	IV	I	II	III	IV	I	II	III	IV	I	II	III	IV	I	II	III	IV	I				
Bens e Serviços / Goods and Services	-7,5	-5,7	-9,7	-9,5	-10,0	-8,3	-10,3	-8,2	-6,7	-5,5	-7,7	-7,7	-9,0	-3,9	-8,5	-6,8	-5,4	-1,2	-1,8	-2,4	0,4	2,6	-0,3	0,6
Rendimentos / Income	-4,7	-4,0	-4,6	-3,6	-5,1	-4,7	-4,8	-3,8	-5,9	-4,3	-6,6	-3,3	-6,5	-5,2	-3,4	-2,8	-8,5	-3,9	-4,6	-3,7	-5,0	-4,8	-3,2	-2,8
Transf. Correntes / Current Transfers	2,2	1,3	1,5	1,3	1,6	1,7	1,2	1,1	1,0	1,9	1,2	0,8	1,2	2,1	1,0	1,9	2,3	1,6	1,3	1,9	1,8	3,0	2,2	2,0
Saldo / Balance	-10,0	-8,4	-12,7	-11,9	-13,5	-11,3	-13,8	-11,0	-11,6	-7,9	-13,2	-10,1	-14,3	-7,0	-10,9	-7,8	-11,6	-3,5	-5,1	-4,2	-2,9	2,2	-1,3	-0,1

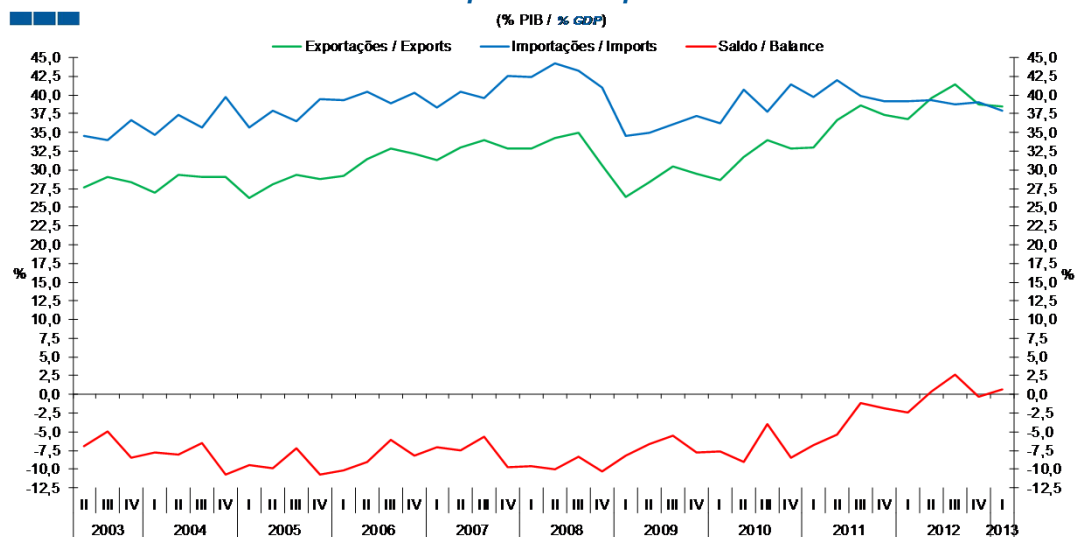
3. Balanças de Bens e Serviços / Goods and Services Accounts

Gráfico / Graph 3.1.
Exportações e Importações
Exports and Imports



	2011					2012					2013													
	J	A	S	O	N	D	J	F	M	A	M	J	J	A	S	O	N	D	J	F	M	A	M	J
Exportações / Exports	5,8	5,1	5,7	5,5	5,3	4,9	4,9	5,1	5,5	5,1	5,7	5,5	6,2	5,6	5,3	5,8	5,3	4,7	5,2	5,0	5,5	5,7	6,1	5,6
Importações / Imports	5,9	5,1	6,1	5,6	5,6	5,3	5,4	5,3	5,8	5,2	5,8	5,2	5,5	5,2	5,3	5,8	5,2	4,8	5,1	5,0	5,3	5,6	5,7	5,3
Saldo / Balance	-0,1	0,0	-0,4	-0,1	-0,3	-0,4	-0,5	-0,2	-0,3	0,0	-0,1	0,3	0,7	0,4	0,0	0,0	0,0	-0,1	0,1	-0,1	0,2	0,1	0,4	0,3

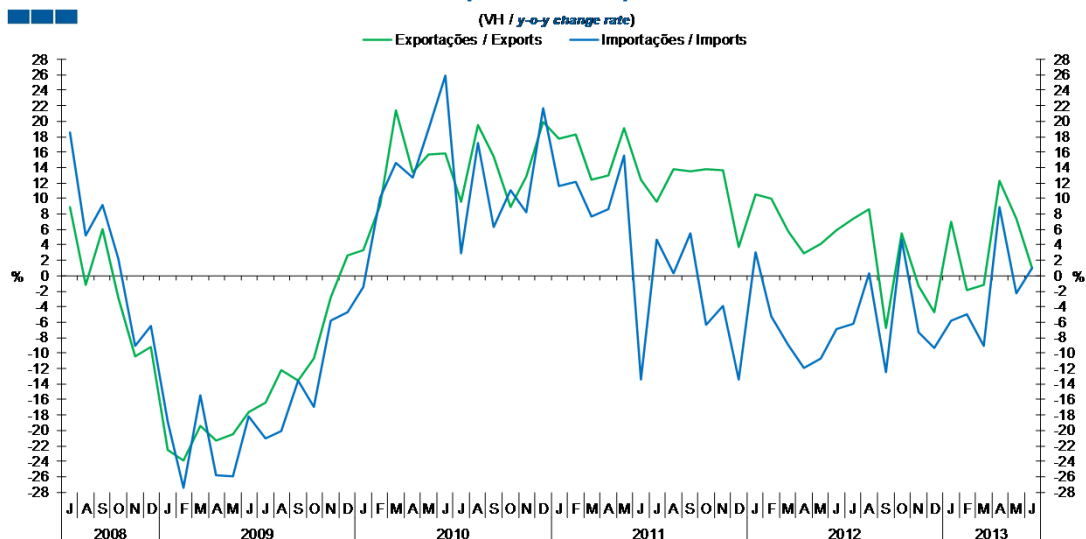
Gráfico / Graph 3.2.
Exportações e Importações
Exports and Imports



	2008			2009				2010				2011				2012				2013				
	II	III	IV	I	II	III	IV	I	II	III	IV	I	II	III	IV	I	II	III	IV	I				
Exportações / Exports	32,9	33,9	32,9	32,9	34,3	34,9	30,7	26,4	28,3	30,5	29,5	28,6	31,8	33,9	32,9	33,0	36,6	38,7	37,4	36,7	39,6	41,4	38,7	38,5
Importações / Imports	40,5	39,6	42,6	42,4	44,3	43,2	40,9	34,6	34,9	36,0	37,2	36,3	40,7	37,8	41,4	39,8	41,9	39,8	39,2	39,2	39,2	38,8	39,0	37,9
Saldo / Balance	-7,5	-5,7	-9,7	-9,5	-10,0	-8,3	-10,3	-8,2	-6,7	-5,5	-7,7	-7,7	-9,0	-3,9	-8,5	-6,8	-5,4	-1,2	-1,8	-2,4	0,4	2,6	-0,3	0,6

3. Balanças de Bens e Serviços / Goods and Services Accounts

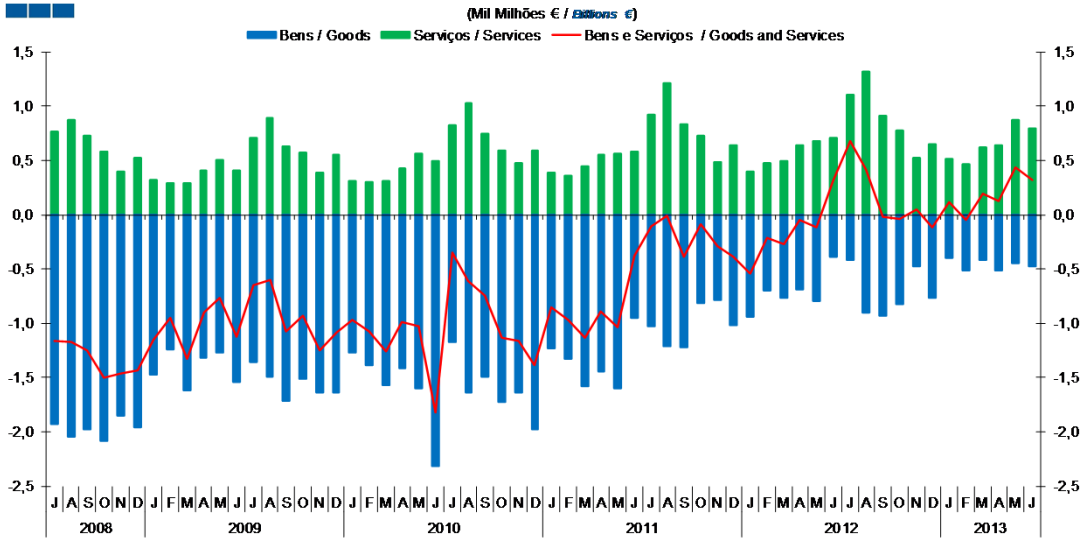
Gráfico / Graph 3.3.
Exportações e Importações
Exports and Imports



	2011		2012					2013																	
	J	A	S	O	N	D	J	F	M	A	M	J	J	A	S	O	N	D	2013	J	F	M	A	M	J
Exportações / Exports	9,5	13,7	13,5	13,8	13,7	3,8	10,5	9,9	5,7	2,9	4,1	5,9	7,4	8,7	-6,7	5,5	-1,3	-4,7	6,9	-1,9	-1,1	12,2	7,4	1,0	
Importações / Imports	4,6	0,3	5,5	-6,4	-3,8	-13,4	3,1	-5,3	-8,9	-11,9	-10,7	-6,8	-6,2	0,4	-12,5	4,7	-7,3	-9,4	-5,8	-4,9	-9,0	8,9	-2,3	1,0	

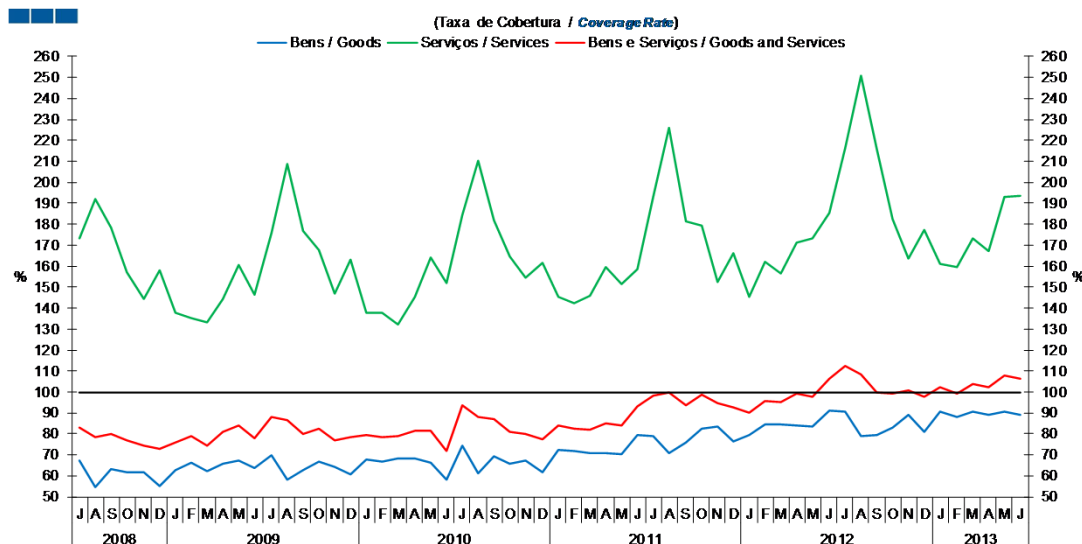
3. Balanças de Bens e Serviços / Goods and Services Accounts

Gráfico / Graph 3.4.
Bens e Serviços
Goods and Services



	2011					2012					2013														
	J	A	S	O	N	D	J	F	M	A	M	J	J	A	S	O	N	D	J	F	M	A	M	J	
Serviços / Services	0,9	1,2	0,8	0,7	0,5	0,6	0,4	0,5	0,5	0,6	0,7	0,7	1,1	1,3	0,9	0,8	0,5	0,6	0,5	0,5	0,6	0,6	0,9	0,8	
Bens / Goods	-1,0	-1,2	-1,2	-0,8	-0,8	-1,0	-0,9	-0,7	-0,8	-0,7	-0,8	-0,4	-0,4	-0,9	-0,9	-0,8	-0,5	-0,8	-0,4	-0,5	-0,4	-0,5	-0,4	-0,5	
Bens e Serviços / Goods and Services	-0,1	0,0	-0,4	-0,1	-0,3	-0,4	-0,5	-0,2	-0,3	0,0	-0,1	0,3	0,7	0,4	0,0	0,0	-0,1	0,1	-0,1	0,1	-0,1	0,2	0,1	0,4	0,3

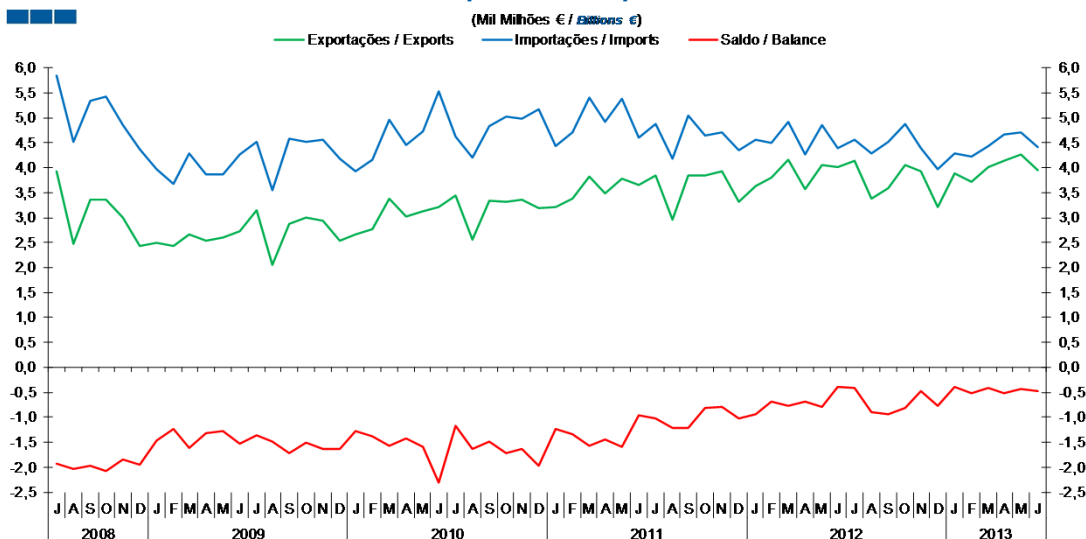
Gráfico / Graph 3.5.
Bens e Serviços
Goods and Services



	2011					2012					2013													
	J	A	S	O	N	D	J	F	M	A	M	J	J	A	S	O	N	D	J	F	M	A	M	J
Serviços / Services	193,3	226,0	181,5	179,5	152,4	166,2	145,4	162,0	156,6	171,3	173,1	185,4	216,4	251,1	215,7	182,2	163,6	177,5	161,0	159,4	173,5	167,3	193,2	193,4
Bens / Goods	78,9	71,0	75,8	82,6	83,4	76,5	79,4	84,6	84,5	83,9	83,6	91,1	90,8	78,9	79,4	83,2	89,2	80,8	90,7	87,9	90,5	88,9	90,6	89,2
Bens e Serviços / Goods and Services	98,2	99,9	93,6	98,5	94,8	92,8	90,0	95,9	95,4	99,2	98,0	106,1	112,4	108,1	99,7	99,3	100,9	97,5	102,2	99,0	103,7	102,2	107,7	106,1

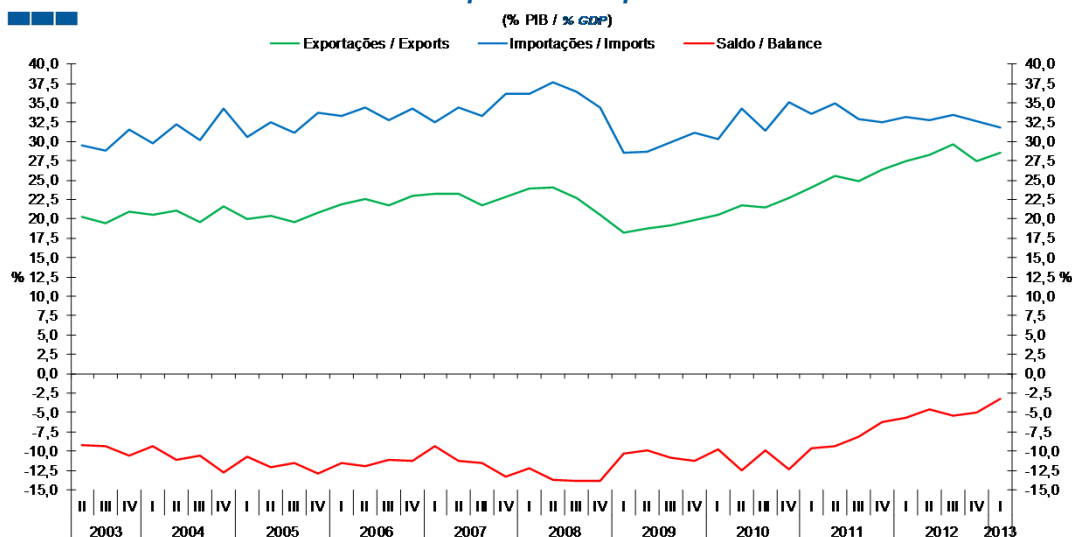
4. Balança de Bens / Goods Account

Gráfico / Graph 4.1.
Exportações e Importações
Exports and Imports



	2011					2012					2013													
	J	A	S	O	N	D	J	F	M	A	M	J	J	A	S	O	N	D	J	F	M	A	M	J
Exportações / Exports	3,9	3,0	3,8	3,8	3,9	3,3	3,6	3,8	4,2	3,6	4,1	4,0	4,1	3,4	3,6	4,1	3,9	3,2	3,9	3,7	4,0	4,1	4,3	3,9
Importações / Imports	4,9	4,2	5,1	4,7	4,7	4,3	4,6	4,5	4,9	4,3	4,9	4,4	4,6	4,3	4,5	4,9	4,4	4,0	4,3	4,2	4,4	4,7	4,7	4,4
Saldo / Balance	-1,0	-1,2	-1,2	-0,8	-0,8	-1,0	-0,9	-0,7	-0,8	-0,7	-0,8	-0,4	-0,4	-0,9	-0,9	-0,8	-0,5	-0,8	-0,4	-0,5	-0,4	-0,5	-0,4	-0,5

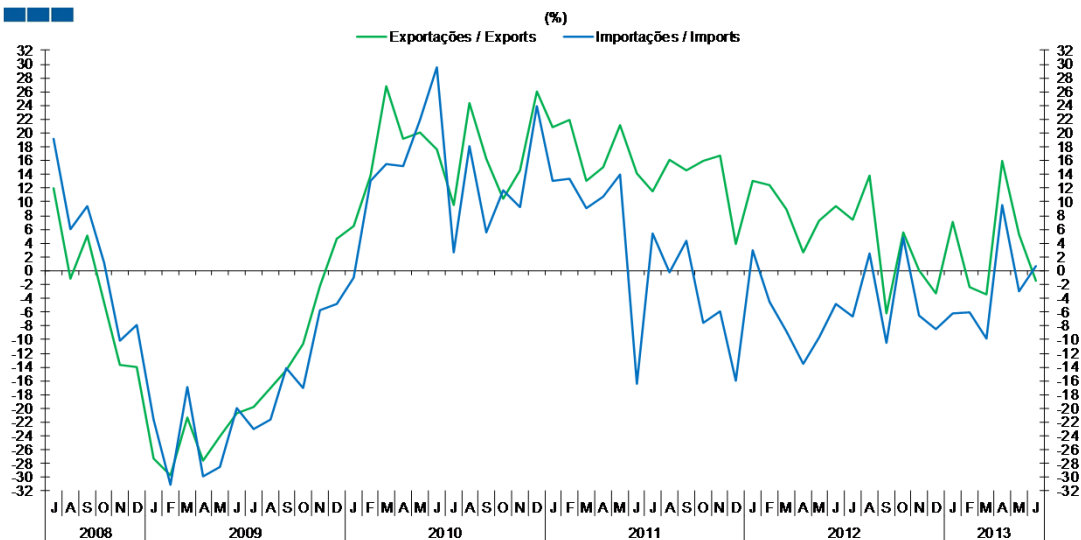
Gráfico / Graph 4.2.
Exportações e Importações
Exports and Imports



	2008			2008				2009				2010				2011				2012				2013
	II	III	IV	I	II	III	IV	I	II	III	IV	I	II	III	IV	I	II	III	IV	I	II	III	IV	I
Exportações / Exports	23,2	21,8	22,8	23,9	24,1	22,6	20,5	18,2	18,8	19,1	19,9	20,5	21,8	21,5	22,8	24,1	25,5	24,8	26,3	27,5	28,2	29,6	27,5	28,6
Importações / Imports	34,4	33,2	36,2	36,2	37,7	36,4	34,3	28,5	28,6	29,9	31,2	30,3	34,2	31,3	35,1	33,6	34,9	32,9	32,5	33,2	32,8	33,5	32,6	31,8
Saldo / Balance	-11,2	-11,5	-13,3	-12,2	-13,6	-13,8	-13,8	-10,3	-9,8	-10,8	-11,3	-9,8	-12,4	-9,9	-12,3	-9,6	-9,3	-8,1	-6,2	-5,7	-4,5	-5,5	-5,1	-3,3

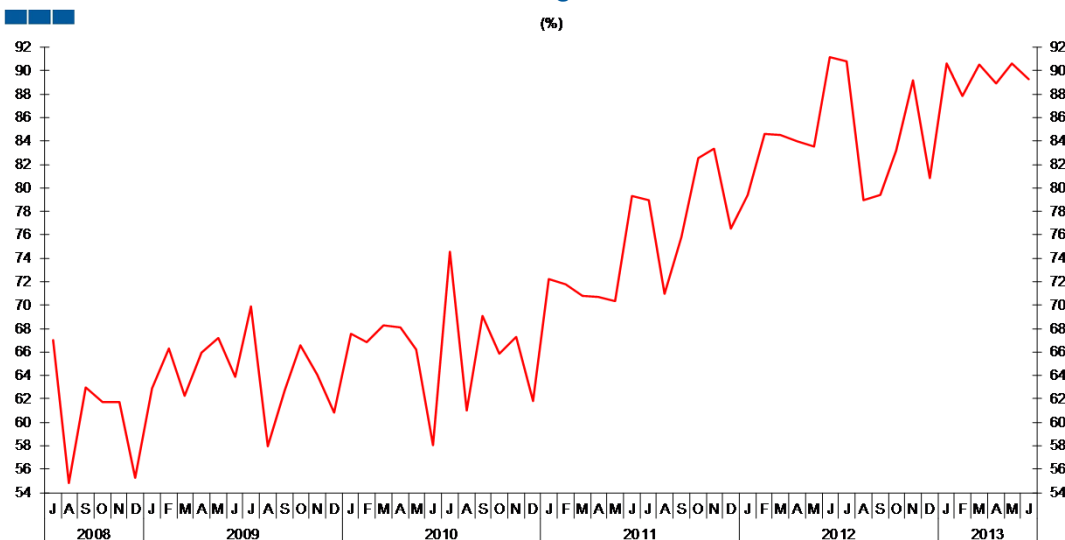
4. Balança de Bens / Goods Account

Gráfico / Graph 4.3.
Variação Homóloga
Annual Change



	2011					2012					2013													
	J	A	S	O	N	D	J	F	M	A	M	J	J	A	S	O	N	D	J	F	M	A	M	J
Exportações / Exports	11,6	16,1	14,5	15,9	16,7	3,9	13,1	12,5	8,9	2,6	7,2	9,4	7,4	13,9	-6,2	5,6	0,0	-3,3	7,2	-2,4	-3,4	16,0	5,2	-1,4
Importações / Imports	5,4	-0,3	4,4	-7,6	-5,8	-16,0	2,9	-4,5	-8,8	-13,5	-9,8	-4,8	-6,7	2,4	-10,5	4,8	-6,5	-8,5	-6,2	-6,0	-9,9	9,5	-3,0	0,7

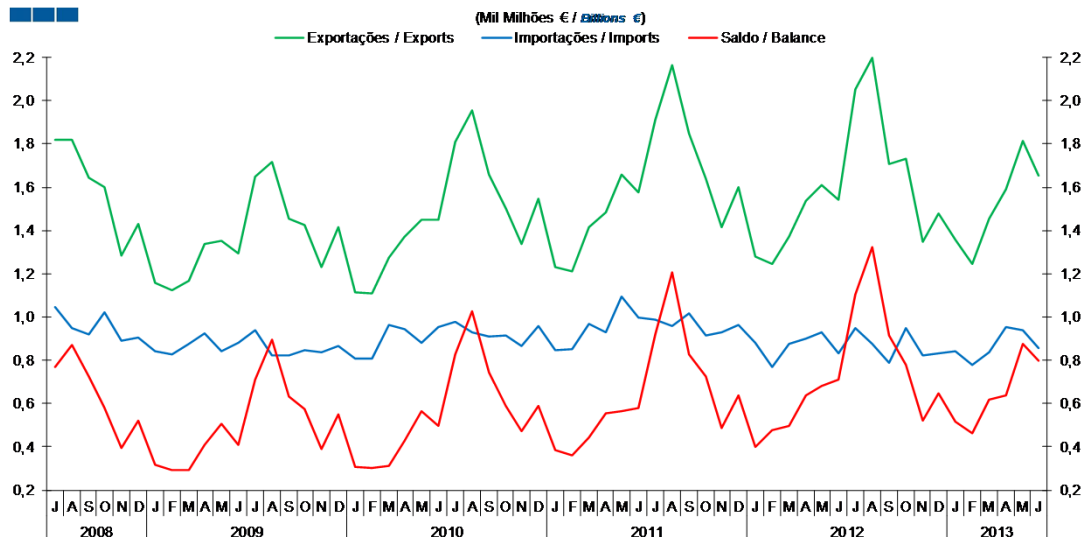
Gráfico / Graph 4.4.
Taxa de Cobertura
Coverage Rate



	2011					2012					2013													
	J	A	S	O	N	D	J	F	M	A	M	J	J	A	S	O	N	D	J	F	M	A	M	J
Taxa de cobertura / Coverage Rate	78,9	71,0	75,8	82,6	83,4	76,5	79,4	84,6	84,5	83,9	83,6	91,1	90,8	78,9	79,4	83,2	89,2	80,8	90,7	87,9	90,5	88,9	90,6	89,2

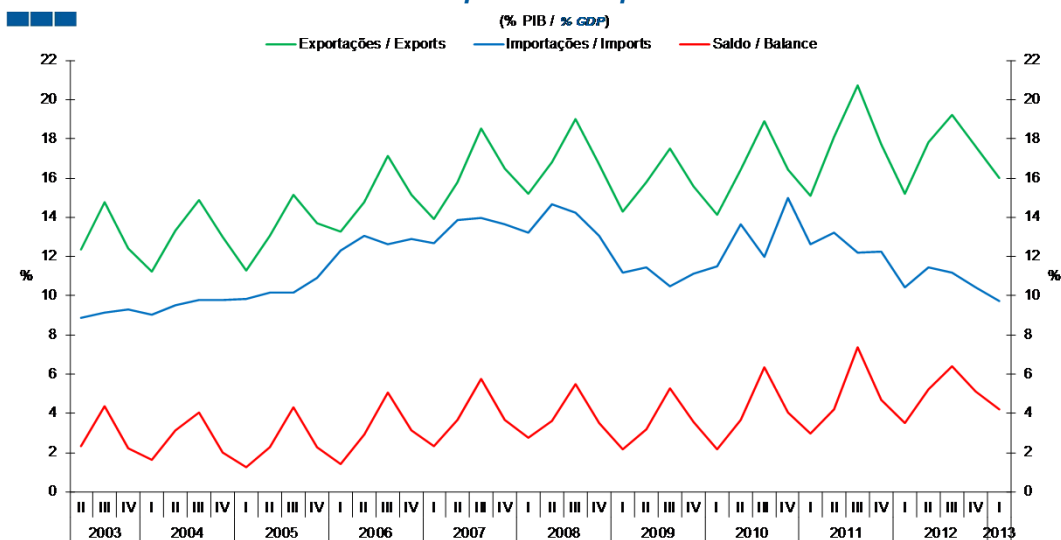
5. Balança de Serviços / Services Account

Gráfico / Graph 5.1.
Exportações e Importações
Exports and Imports



	2011					2012					2013													
	J	A	S	O	N	D	J	F	M	A	M	J	J	A	S	O	N	D	J	F	M	A	M	J
Exportações / Exports	1,9	2,2	1,8	1,6	1,4	1,6	1,3	1,2	1,4	1,5	1,6	1,5	2,1	2,2	1,7	1,7	1,3	1,5	1,4	1,2	1,5	1,6	1,8	1,7
Importações / Imports	1,0	1,0	1,0	0,9	0,9	1,0	0,9	0,8	0,9	0,9	0,9	0,8	0,9	0,9	0,8	0,9	0,8	0,8	0,8	0,8	0,8	1,0	0,9	0,9
Saldo / Balance	0,9	1,2	0,8	0,7	0,5	0,6	0,4	0,5	0,5	0,6	0,7	0,7	1,1	1,3	0,9	0,8	0,5	0,6	0,5	0,5	0,6	0,6	0,9	0,8

Gráfico / Graph 5.2.
Exportações e Importações
Exports and Imports



	2008			2009				2010				2011				2012				2013				
	II	III	IV	I	II	III	IV	I	II	III	IV	I	II	III	IV	I	II	III	IV	I				
Exportações / Exports	15,8	18,5	16,5	15,2	16,8	19,0	16,7	14,3	15,8	17,5	15,6	14,1	16,4	18,9	16,4	15,1	18,1	20,7	17,7	15,2	17,8	19,2	17,6	16,0
Importações / Imports	13,8	14,0	13,7	13,2	14,6	14,3	13,0	11,2	11,4	10,5	11,1	11,5	13,7	12,0	15,0	12,6	13,2	12,2	12,3	10,4	11,5	11,2	10,4	9,7
Saldo / Balance	3,7	5,8	3,6	2,7	3,6	5,5	3,5	2,2	3,2	5,3	3,6	2,1	3,7	6,4	4,1	2,9	4,2	7,4	4,7	3,5	5,2	6,4	5,1	4,2

5. Balança de Serviços / Services Account

Gráfico / Graph 5.3.
Variação Homóloga
Annual Change

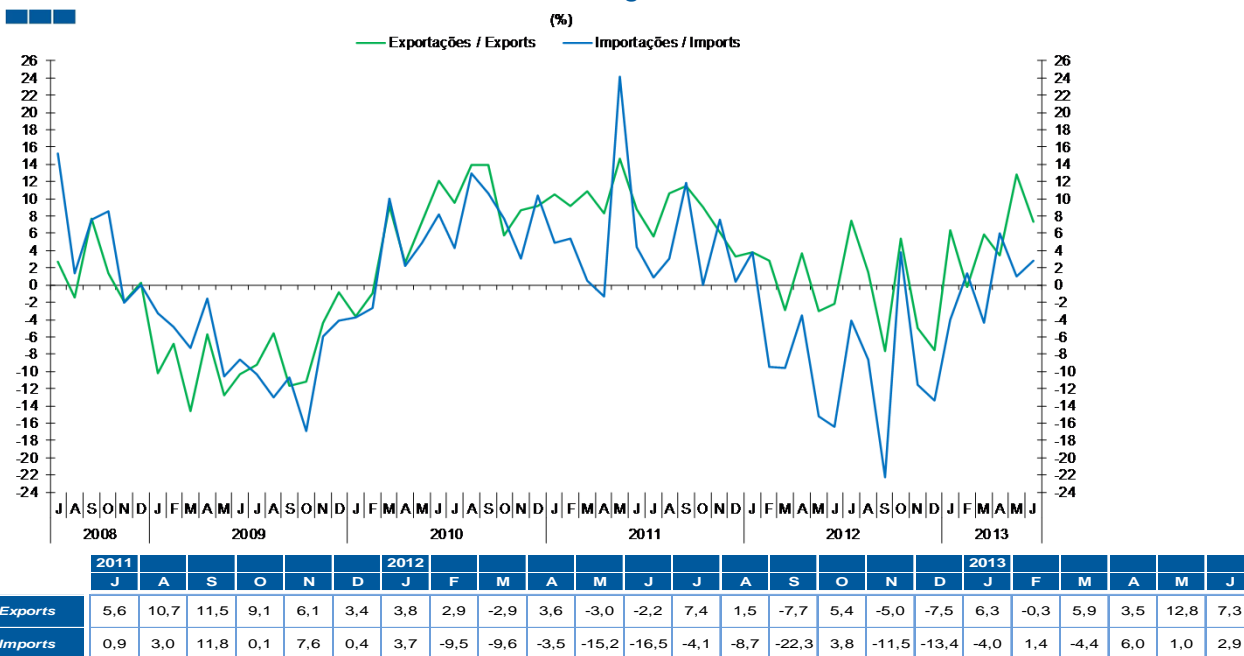
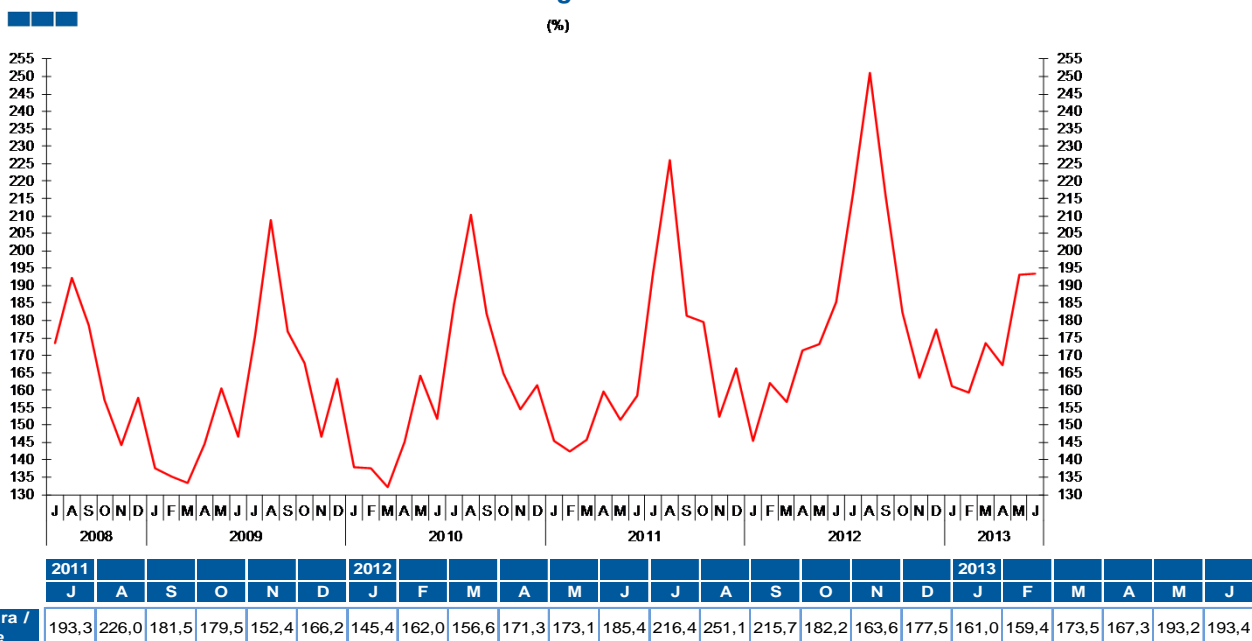
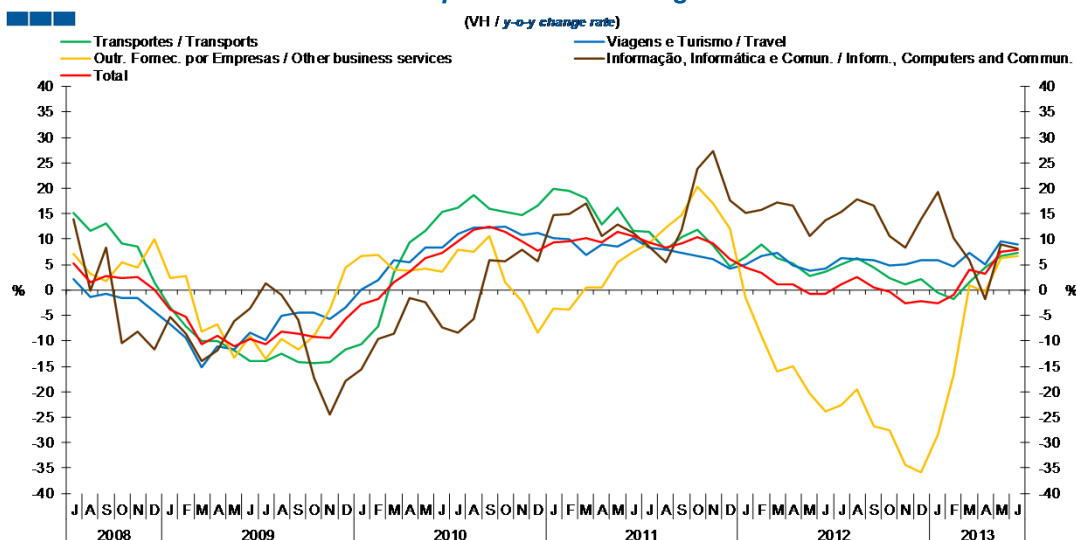


Gráfico / Graph 5.4.
Taxa de Cobertura
Coverage Rate



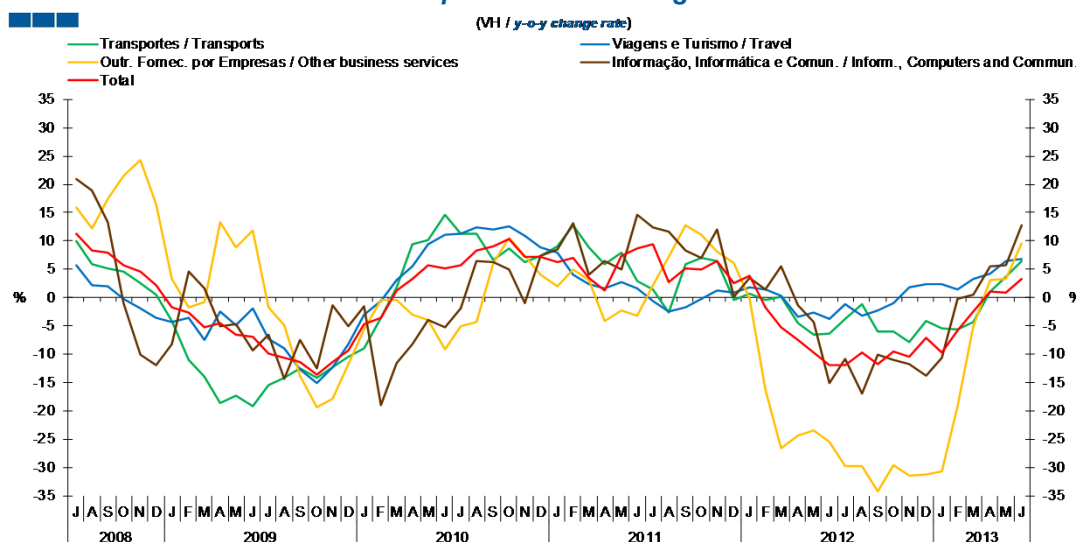
5. Balança de Serviços / Services Account

Gráfico / Graph 5.5.
Variação Homóloga das Exportações
Exports Annual Change



	2011												2012												2013					
	J	A	S	O	N	D	J	F	M	A	M	J	J	A	S	O	N	D	J	F	M	A	M	J						
Transportes / Transports	11,5	7,9	10,5	11,9	8,7	4,5	6,5	8,9	6,2	5,2	2,8	3,6	4,9	6,2	4,4	2,4	1,1	2,2	-0,6	-1,7	1,5	4,5	6,7	7,3						
Viagens e Turismo / Travel	8,3	7,9	7,3	6,7	6,1	4,1	5,0	6,8	7,2	4,9	3,8	4,1	6,2	6,1	5,8	4,9	5,1	5,8	6,0	4,6	7,3	5,0	9,6	8,9						
Outro Forn. Por empresas / Other business services	9,1	12,2	14,7	20,3	16,9	12,1	-1,6	-9,1	-16,1	-15,1	-20,5	-23,9	-22,7	-19,5	-26,9	-27,5	-34,5	-35,8	-28,5	-16,7	1,0	-0,3	6,3	6,7						
Informação, Informática e Comun. / Inform., Computers, and Commun.	8,5	5,5	11,8	23,8	27,3	17,6	15,1	15,7	17,2	16,6	10,5	13,7	15,4	17,8	16,6	10,6	8,4	13,8	19,4	10,1	5,9	-1,7	9,0	8,2						
Total	9,4	8,4	9,2	10,5	9,1	6,1	4,4	3,3	1,1	1,2	-0,8	-0,7	1,1	2,5	0,5	-0,4	-2,5	-2,2	-2,6	-1,0	4,1	3,2	7,5	7,9						

Gráfico / Graph 5.6.
Variação Homóloga das Importações
Imports Annual Change



	2011												2012												2013					
	J	A	S	O	N	D	J	F	M	A	M	J	J	A	S	O	N	D	J	F	M	A	M	J						
Transportes / Transports	1,5	-2,7	5,9	6,9	6,4	-0,4	0,6	-0,5	0,1	-4,5	-6,5	-6,4	-3,8	-1,1	-6,0	-6,1	-7,8	-4,2	-5,4	-5,6	-4,3	1,1	3,6	6,4						
Viagens e Turismo / Travel	-0,5	-2,6	-1,7	-0,2	1,3	0,8	1,7	1,4	0,4	-3,3	-2,7	-3,7	-1,2	-3,2	-2,2	-0,9	1,8	2,4	2,4	1,5	3,2	4,2	6,4	6,8						
Outro Forn. Por empresas / Other business services	2,2	7,1	12,7	11,0	8,2	6,1	-0,3	-16,2	-26,6	-24,3	-23,5	-25,5	-29,8	-29,8	-34,3	-29,7	-31,5	-31,2	-30,7	-19,1	-5,0	3,1	3,3	9,7						
Informação, Informática e Comun. / Inform., Computers, and Commun.	12,3	11,7	8,3	7,0	11,9	0,1	3,5	1,5	5,5	-1,3	-4,4	-15,1	-10,8	-16,9	-10,2	-11,0	-11,8	-13,8	-10,6	-0,2	0,4	5,5	5,6	12,8						
Total	9,4	2,7	5,1	5,0	6,5	2,6	3,8	-1,7	-5,3	-7,5	-9,7	-12,0	-12,0	-9,8	-11,8	-9,5	-10,5	-7,2	-9,8	-5,9	-2,5	1,0	0,9	3,3						

Nota: Não inclui as séries Construção, Financeiros, Seguros, Direitos de Utilização, Nat. Pessoal, Cult. e Recreat., Operações Gov. (Restantes Serviços), devido ao seu baixo valor relativo e elevada variabilidade.

Note: Does not include Construction, Financial, Insurance, Royalties and Licence Fees, Personal, Cultural and Recreational Serv., Government Serv. (Remaining Services) because of its relative small value and high variability.

5. Balança de Serviços / Services Account

Gráfico / Graph 5.7.
Taxa de Cobertura
Coverage Rate

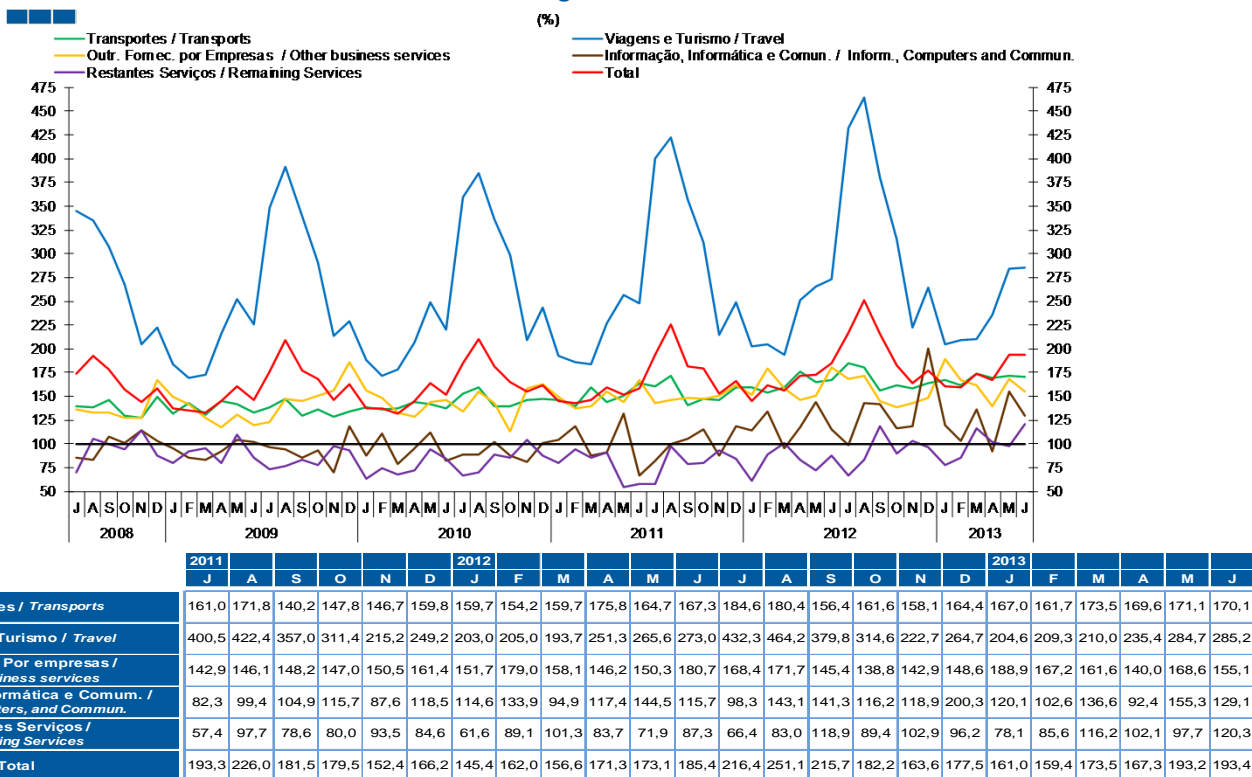
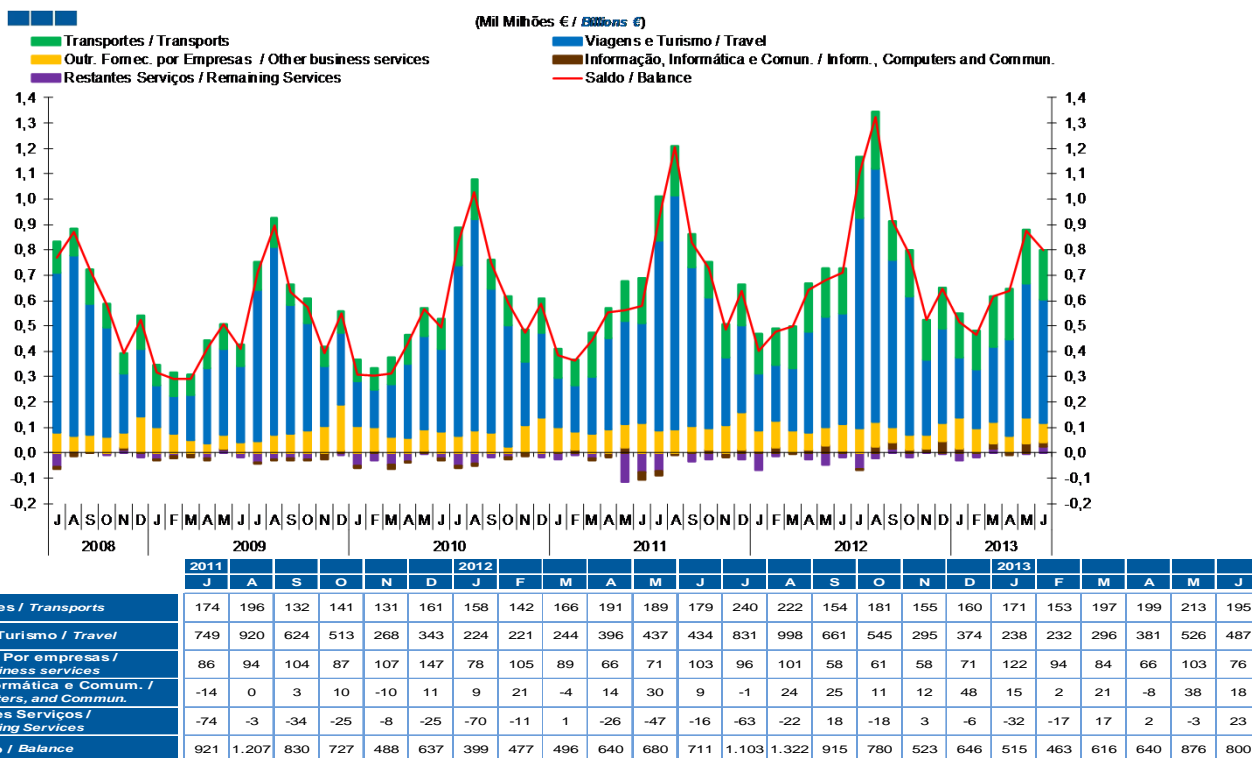


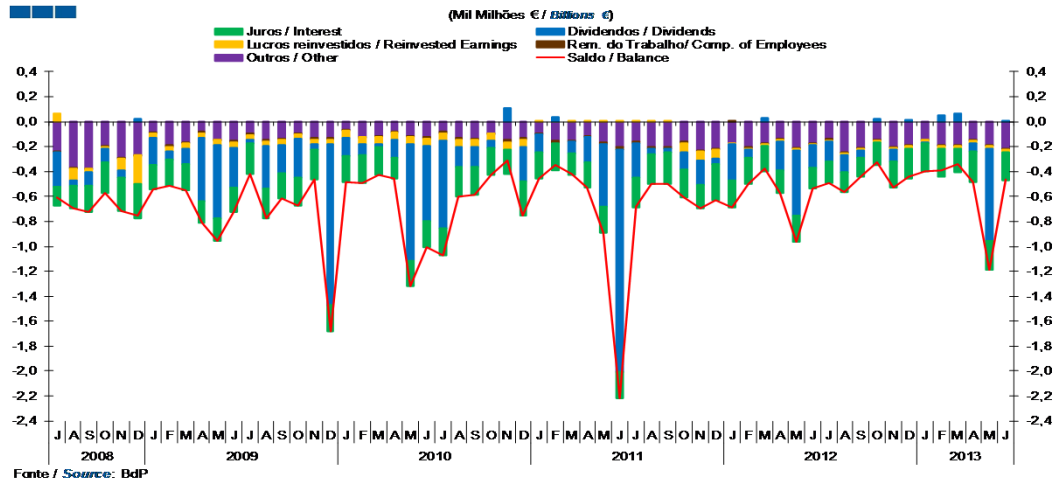
Gráfico / Graph 5.8.
Saldo
Balance



Nota: A série Restantes Serviços inclui Construção, Financeiros, Seguros, Direitos de Utilização, Nat. Pessoal, Cult. e Recreat., Operações Governamentais.
Note: Remaining Services series includes Construction, Financial, Insurance, Royalties and Licence Fees, Personal, Cultural and Recreational Services, Government Services.

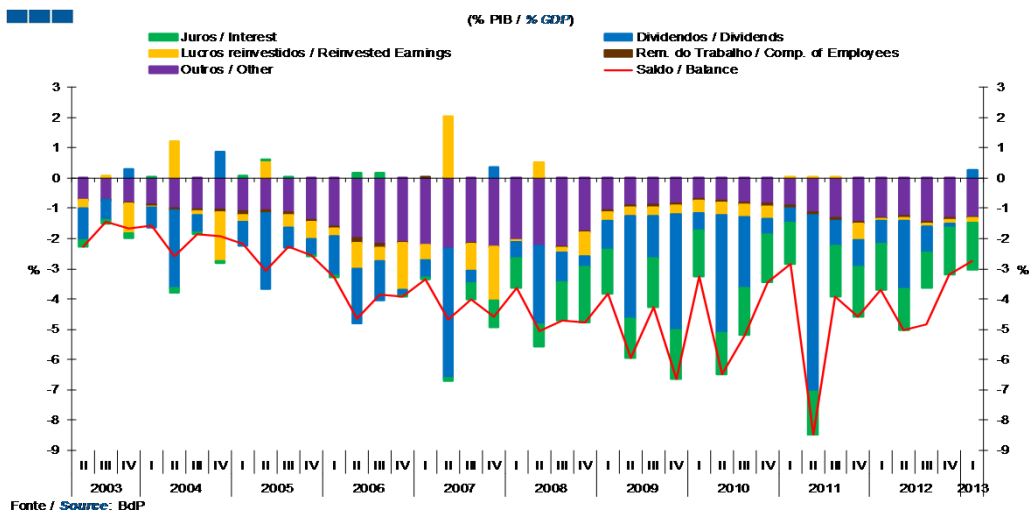
6. Balança de Rendimentos / Income Account

Gráfico / Graph 6.1.
Juros, Dividendos, Lucros Reinvestidos, Rend. do Trabalho e Outros
Interest, Dividends, Reinvested Earnings, Compensation of Employees and Others



	2011					2012					2013													
	J	A	S	O	N	D	J	F	M	A	M	J	J	A	S	O	N	D	J	F	M	A	M	J
Remunerações do Trabalho / Compensation of Employees	0,0	0,0	0,0	0,0	0,0	0,0	0,0	0,0	0,0	0,0	0,0	0,0	0,0	0,0	0,0	0,0	0,0	0,0	0,0	0,0	0,0	0,0	0,0	0,0
Dividendos / Dividends	-0,3	0,0	0,0	-0,1	-0,2	0,0	-0,3	-0,1	0,0	-0,2	-0,5	-0,2	-0,2	-0,1	-0,1	0,0	-0,1	0,0	0,0	0,1	0,1	-0,1	-0,7	0,0
Lucros Reinvestidos / Reinvested Earnings	0,0	0,0	0,0	-0,1	-0,1	-0,1	0,0	0,0	0,0	0,0	0,0	0,0	0,0	0,0	0,0	0,0	0,0	0,0	0,0	0,0	0,0	0,0	0,0	0,0
Juros / Interest	-0,2	-0,2	-0,3	-0,2	-0,2	-0,3	-0,2	-0,2	-0,2	-0,2	-0,2	-0,2	-0,2	-0,2	-0,2	-0,2	-0,2	-0,2	-0,2	-0,2	-0,2	-0,2	-0,2	-0,2
Outros / Other	-0,2	-0,2	-0,2	-0,2	-0,2	-0,2	-0,2	-0,2	-0,2	-0,1	-0,2	-0,2	-0,1	-0,2	-0,2	-0,1	-0,2	-0,2	-0,1	-0,2	-0,2	-0,1	-0,2	-0,2
Saldo / Balance	-0,7	-0,5	-0,5	-0,6	-0,7	-0,6	-0,7	-0,5	-0,4	-0,6	-1,0	-0,5	-0,5	-0,6	-0,4	-0,3	-0,5	-0,4	-0,4	-0,4	-0,3	-0,5	-1,2	-0,5

Gráfico / Graph 6.2.
Juros, Dividendos, Lucros Reinvestidos, Rend. do Trabalho e Outros
Interest, Dividends, Reinvested Earnings, Compensation of Employees and Others



	2008				2009				2010				2011				2012				2013			
	II	III	IV	I	II	III	IV	I	II	III	IV	I	II	III	IV	I	II	III	IV	I	I			
Remunerações do Trabalho / Compensation of Employees	0,0	0,0	0,0	0,0	0,0	0,0	0,0	-0,1	-0,1	-0,1	-0,1	0,0	-0,1	-0,1	-0,1	-0,1	-0,1	-0,1	-0,1	0,0	-0,1	-0,1	-0,1	0,0
Dividendos / Dividends	-4,3	-0,4	0,4	-0,6	-2,6	-1,0	-0,3	-1,0	-3,4	-1,4	-3,9	-0,6	-3,9	-2,3	-0,5	-0,5	-5,8	-0,8	-0,9	-0,8	-2,3	-0,9	-0,1	0,3
Lucros Reinvestidos / Reinvested Earnings	2,0	-0,9	-1,8	-0,1	0,5	-0,1	-0,8	-0,3	-0,3	-0,3	-0,3	-0,4	-0,4	-0,4	-0,4	0,0	0,0	0,0	-0,5	-0,1	-0,1	-0,1	-0,2	
Juros / Interest	-0,1	-0,5	-0,9	-1,0	-0,7	-1,2	-1,9	-1,5	-1,3	-1,6	-1,6	-1,5	-1,4	-1,6	-1,6	-1,4	-1,4	-1,7	-1,7	-1,5	-1,4	-1,2	-1,5	-1,6
Outros / Other	-2,3	-2,1	-2,3	-2,0	-2,2	-2,3	-1,8	-1,1	-0,9	-0,9	-0,8	-0,7	-0,7	-0,8	-0,8	-0,9	-1,1	-1,3	-1,4	-1,3	-1,3	-1,4	-1,3	-1,3
Saldo / Balance	-4,7	-4,0	-4,6	-3,6	-5,1	-4,7	-4,8	-3,8	-5,9	-4,3	-6,6	-3,3	-6,5	-5,2	-3,4	-2,8	-8,5	-3,9	-4,6	-3,7	-5,0	-4,8	-3,2	-2,8

Nota: A série Restantes Serviços inclui Construção, Financeiros, Seguros, Direitos de Utilização, Nat. Pessoal, Cult. e Recreat., Operações Governamentais.
Note: Remaining Services series includes Construction, Financial, Insurance, Royalties and Licence Fees, Personal, Cultural and Recreational Services, Government Services.