

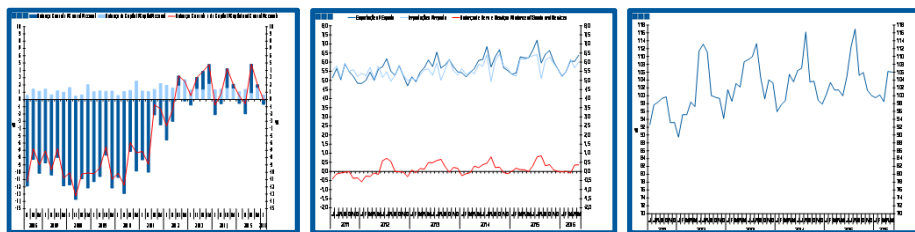
# Estatísticas Temáticas de Conjuntura

## Short-term Thematic Statistics

- Nº 7/2016 -

27 de julho de 2016

July, 27, 2016



## Balanças Corrente e de Capital Current and Capital Accounts

- Maio de 2016 -

- May, 2016 -

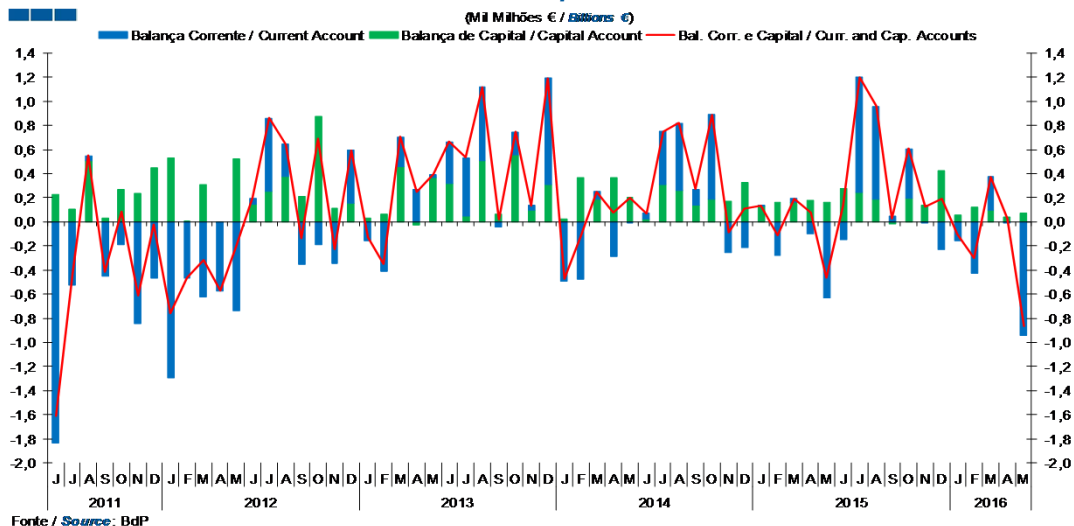
Fonte / Source: Banco de Portugal

## Índice / *Index*

	Página / <i>Page</i>
<b>1. Balanças Corrente e de Capital / <i>Capital and Current Accounts</i></b>	
Balanças Corrente e de Capital / <i>Current and Capital Accounts</i>	3
<b>2. Balança Corrente / <i>Current Account</i></b>	
Bens e Serviços, Rendimento Primário, Rendimento Secundário / <i>Goods and Services, Primary Income,</i>	4
<b>3. Balanças de Bens e Serviços / <i>Goods and Services Accounts</i></b>	
Exportações e Importações / <i>Exports and Imports</i>	5-6
Bens e Serviços / <i>Goods and Services</i>	7
<b>4. Balança de Bens / <i>Goods Account</i></b>	
Exportações e Importações / <i>Exports and Imports</i>	8
Variação Homóloga / <i>Annual Change</i>	9
Taxa de Cobertura / <i>Coverage Rate</i>	9
<b>5. Balança de Serviços / <i>Services Account</i></b>	
Exportações e Importações / <i>Exports and Imports</i>	10
Variação Homóloga / <i>Annual Change</i>	11
Taxa de Cobertura / <i>Coverage Rate</i>	11
Variação Homóloga das Exportações / <i>Exports Annual Change</i>	12
Variação Homóloga das Importações / <i>Imports Annual Change</i>	12
Saldo / <i>Balance</i>	13
<b>6. Balança de Rendimento Primário / <i>Primary Income Account</i></b>	
Juros, Dividendos, Lucros Reinvestidos, Rend. do Trabalho e Outros / <i>Interest, Dividends, Reinvested Earnings,</i> <i>Compensation of Employees and Others</i>	14

## 1. Balanças Corrente e de Capital / Capital and Current Accounts

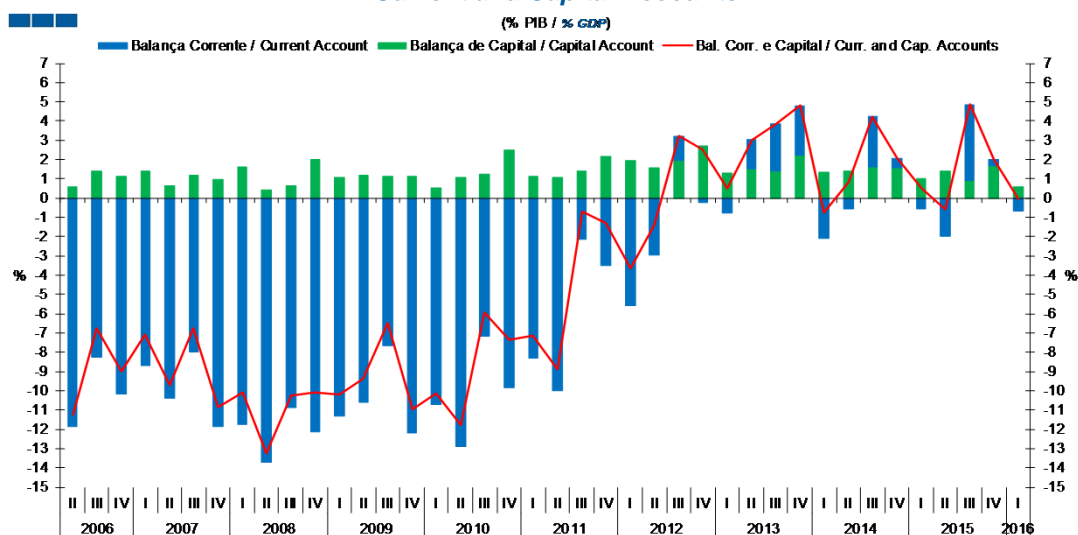
Gráfico / Graph 1.1.  
 Balanças Corrente e de Capital  
 Current and Capital Accounts



Fonte / Source: Bdp

	2014					2015					2016													
	J	J	A	S	O	N	D	J	F	M	A	M	J	J	A	S	O	N	D	J	F	M	A	M
Balança Corrente / Current Account	0,04	0,44	0,56	0,13	0,70	-0,25	-0,22	0,00	-0,28	0,03	-0,10	-0,63	-0,15	0,95	0,77	0,05	0,41	-0,01	-0,23	-0,16	-0,42	0,28	-0,01	-0,94
Balança de Capital / Capital Account	0,03	0,31	0,26	0,14	0,19	0,17	0,32	0,13	0,17	0,16	0,18	0,16	0,28	0,25	0,18	-0,02	0,19	0,14	0,42	0,06	0,13	0,10	0,04	0,07
Bal. Corr. e Cap. / Curr. and Cap. Accounts	0,07	0,75	0,82	0,27	0,89	-0,08	0,11	0,14	-0,11	0,20	0,07	-0,47	0,13	1,20	0,96	0,03	0,60	0,13	0,19	-0,10	-0,30	0,37	0,03	-0,87

Gráfico / Graph 1.2.  
 Balanças Corrente e de Capital  
 Current and Capital Accounts



	2010			2012			2013				2014				2015				2016	
	II	III	IV	I	II	III	IV	I	II	III	IV	I	II	III	IV	I	II	III	IV	I
Balança Corrente / Current Account	-10,0	-2,1	-3,5	-5,6	-3,0	1,3	-0,2	-0,8	1,5	2,4	2,6	-2,1	-0,6	2,6	0,5	-0,5	-2,0	3,9	0,4	-0,7
Balança de Capital / Capital Account	1,1	1,4	2,2	1,9	1,6	2,0	2,7	1,3	1,5	1,4	2,2	1,3	1,4	1,6	1,6	1,0	1,4	0,9	1,7	0,6
Bal. Corr. e Cap. / Curr. and Cap. Accounts	-8,9	-0,7	-1,3	-3,6	-1,4	3,2	2,5	0,5	3,0	3,9	4,8	-0,8	0,8	4,2	2,1	0,5	-0,6	4,8	2,0	-0,1

## 2. Balança Corrente / Current Account

Gráfico / Graph 2.1.  
 Bens e Serviços, Rendimento Primário, Rendimento Secundário  
 Goods and Services, Primary Income, Secondary Income

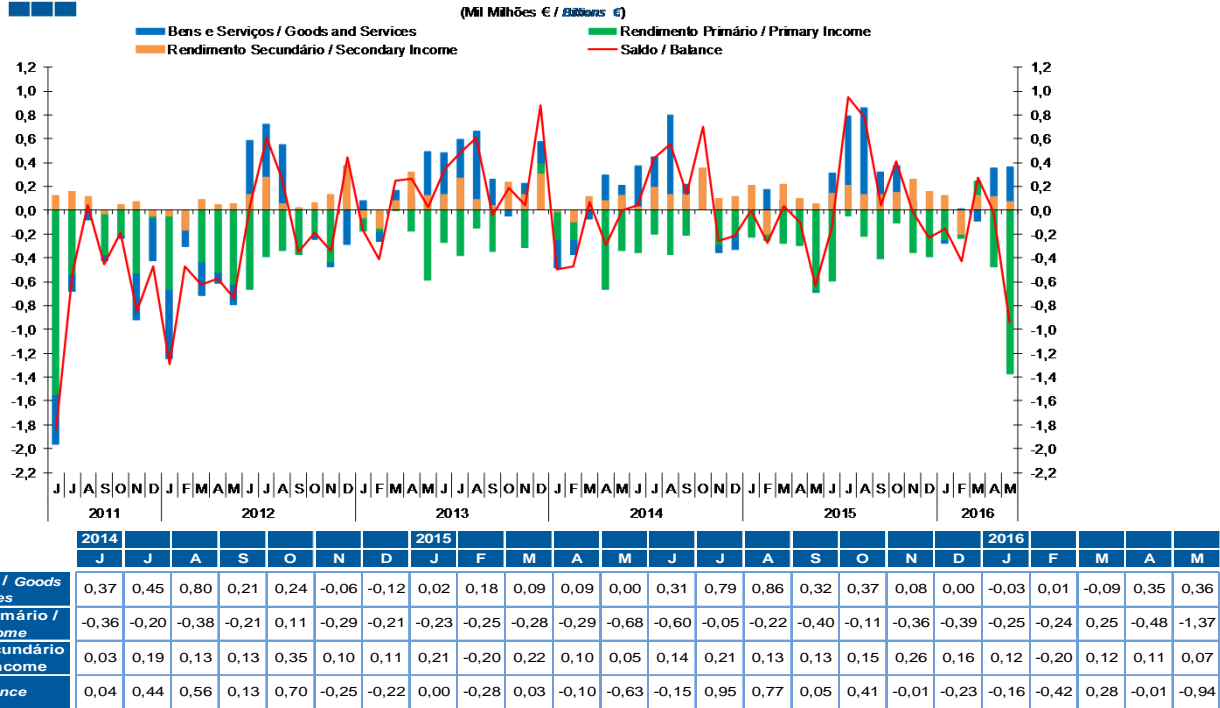
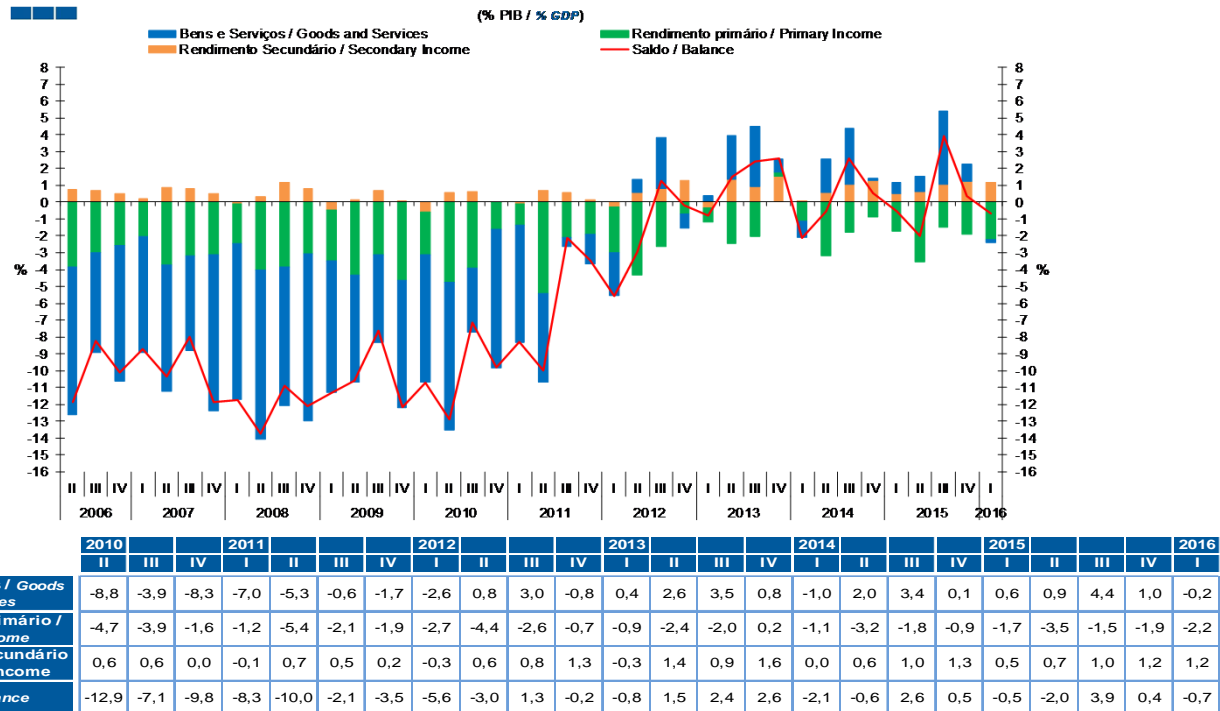
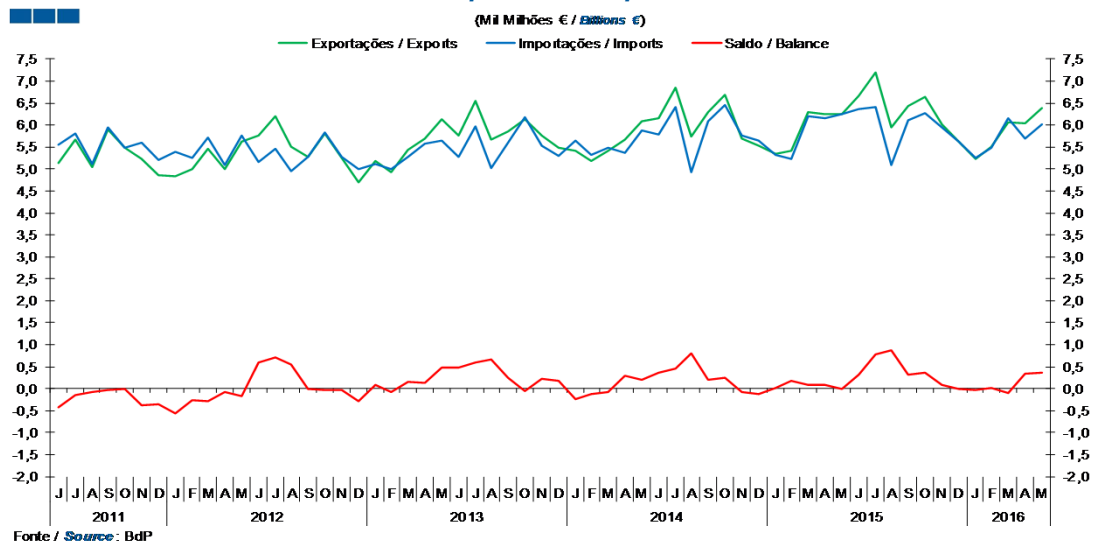


Gráfico / Graph 2.2.  
 Bens e Serviços, Rendimento Primário, Rendimento Secundário  
 Goods and Services, Primary Income, Secondary Income



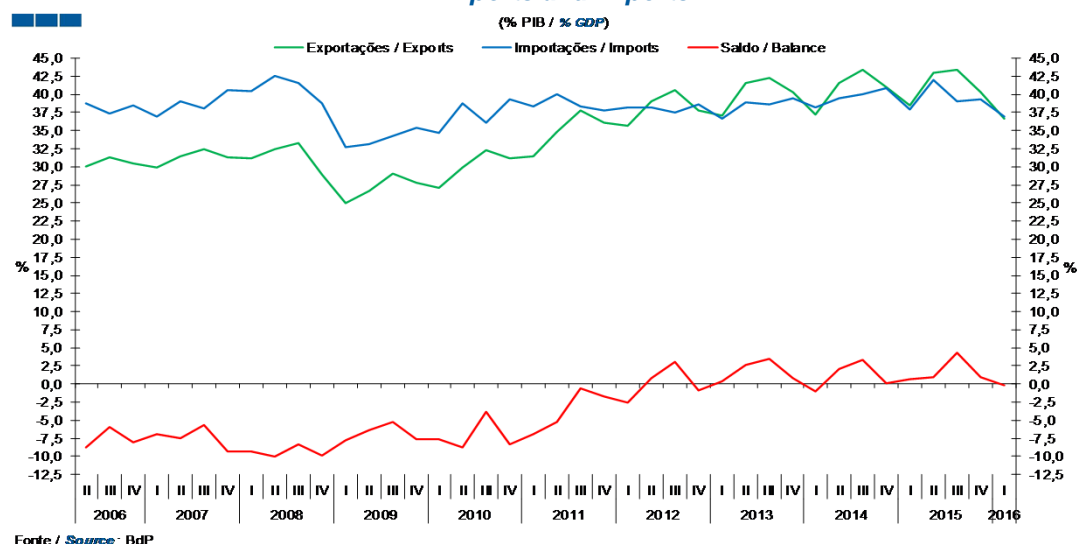
### 3. Balanças de Bens e Serviços / Goods and Services Accounts

Gráfico / Graph 3.1.  
Exportações e Importações  
Exports and Imports



	2014					2015					2016													
	J	J	A	S	O	N	D	J	F	M	A	M	J	J	A	S	O	N	D	J	F	M	A	M
Exportações / Exports	6,15	6,86	5,73	6,30	6,69	5,69	5,54	5,34	5,41	6,29	6,24	6,24	6,66	7,21	5,95	6,44	6,65	6,02	5,62	5,22	5,50	6,07	6,04	6,38
Importações / Imports	5,78	6,41	4,93	6,09	6,45	5,76	5,66	5,32	5,23	6,20	6,15	6,24	6,35	6,42	5,09	6,12	6,28	5,94	5,61	5,25	5,49	6,16	5,69	6,02
Saldo / Balance	0,37	0,45	0,80	0,21	0,24	-0,06	-0,12	0,02	0,18	0,09	0,09	0,00	0,31	0,79	0,86	0,32	0,37	0,08	0,00	-0,03	0,01	-0,09	0,35	0,36

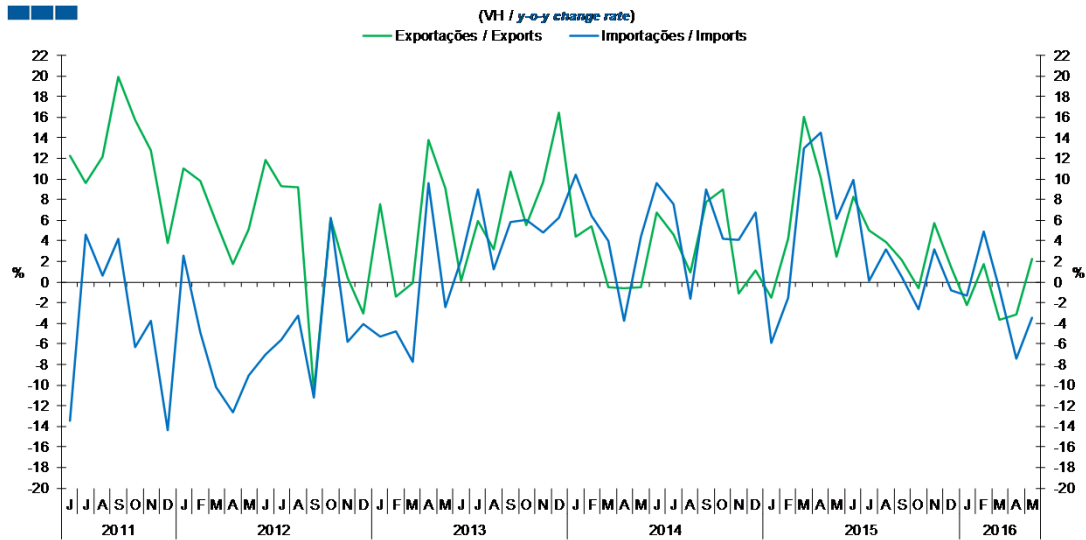
Gráfico / Graph 3.2.  
Exportações e Importações  
Exports and Imports



	2010			2011				2012				2013				2014				2015				2016
	II	III	IV	I	II	III	IV	I	II	III	IV	I	II	III	IV	I	II	III	IV	I	II	III	IV	I
Exportações / Exports	29,9	32,3	31,1	31,4	34,8	37,7	36,0	35,7	39,0	40,5	37,8	37,1	41,5	42,2	40,3	37,3	41,5	43,3	41,0	38,5	42,9	43,4	40,3	36,7
Importações / Imports	38,7	36,1	39,3	38,3	40,1	38,3	37,8	38,2	38,2	37,5	38,6	36,7	38,9	38,6	39,5	38,2	39,5	40,0	40,9	37,8	42,0	39,0	39,3	36,9
Saldo / Balance	-8,8	-3,9	-8,3	-7,0	-5,3	-0,6	-1,7	-2,6	0,8	3,0	-0,8	0,4	2,6	3,5	0,8	-1,0	2,0	3,4	0,1	0,6	0,9	4,4	1,0	-0,2

### 3. Balanças de Bens e Serviços / Goods and Services Accounts

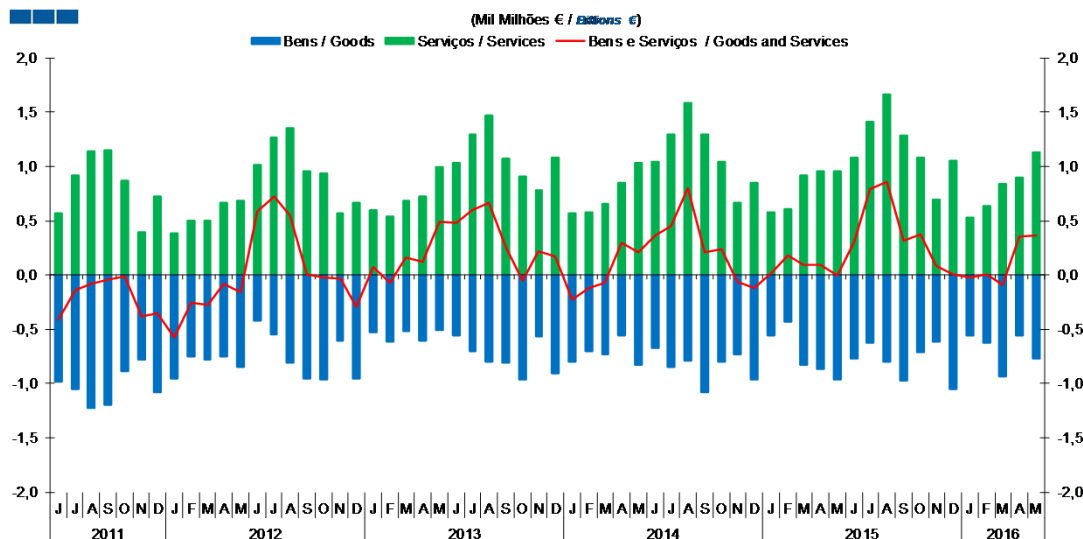
Gráfico / Graph 3.3.  
Exportações e Importações  
Exports and Imports



	2014					2015					2016													
	J	J	A	S	O	N	D	J	F	M	A	M	J	J	A	S	O	N	D	J	F	M	A	M
Exportações / Exports	6,8	4,6	1,0	7,8	9,0	-1,1	1,2	-1,5	4,2	16,1	10,2	2,5	8,3	5,0	3,9	2,1	-0,6	5,8	1,4	-2,2	1,7	-3,6	-3,1	2,3
Importações / Imports	9,6	7,5	-1,6	8,9	4,2	4,1	6,7	-5,9	-1,5	13,0	14,5	6,1	9,9	0,1	3,2	0,5	-2,7	3,2	-0,8	-1,3	4,9	-0,7	-7,4	-3,5

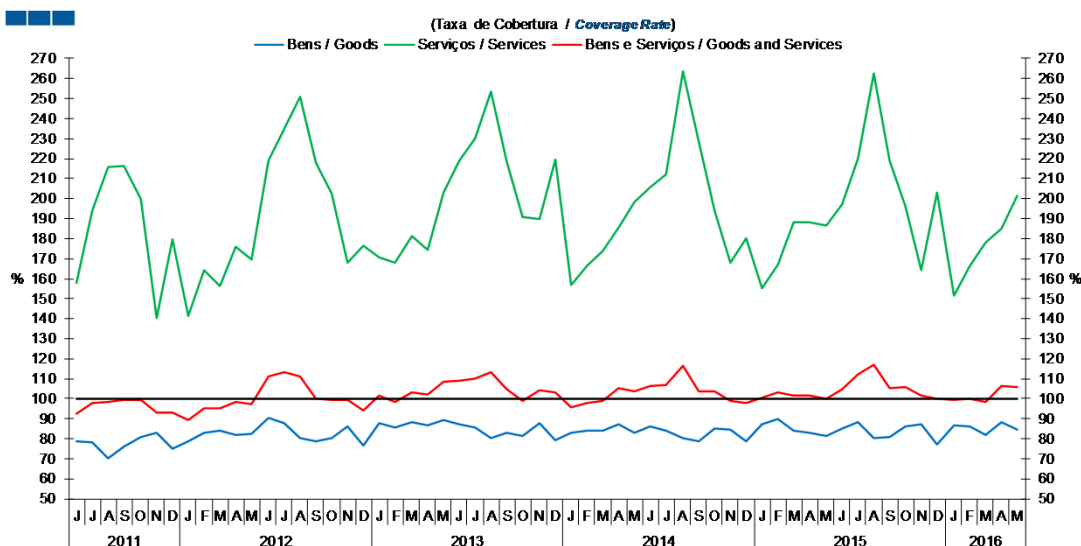
### 3. Balanças de Bens e Serviços / Goods and Services Accounts

Gráfico / Graph 3.4.  
Bens e Serviços  
Goods and Services



	2014		2015		2016																			
	J	J	A	S	O	N	D	J	F	M	A	M	J	J	A	S	O	N	D	J	F	M	A	M
Serviços / Services	1,04	1,30	1,58	1,29	1,04	0,67	0,85	0,58	0,60	0,92	0,96	0,96	1,08	1,41	1,66	1,29	1,08	0,70	1,05	0,53	0,63	0,84	0,90	1,13
Bens / Goods	-0,67	-0,85	-0,78	-1,08	-0,80	-0,73	-0,97	-0,56	-0,43	-0,83	-0,87	-0,96	-0,77	-0,62	-0,80	-0,97	-0,71	-0,61	-1,05	-0,55	-0,62	-0,93	-0,55	-0,76
Bens e Serviços / Goods and Services	0,37	0,45	0,80	0,21	0,24	-0,06	-0,12	0,02	0,18	0,09	0,09	0,00	0,31	0,79	0,86	0,32	0,37	0,08	0,00	-0,03	0,01	-0,09	0,35	0,36

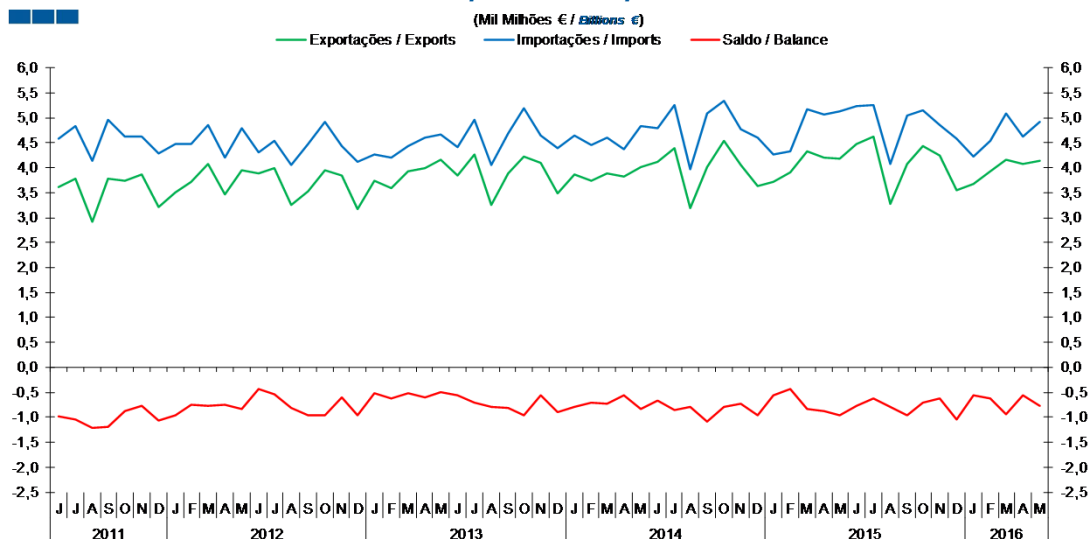
Gráfico / Graph 3.5.  
Bens e Serviços  
Goods and Services



	2014		2015		2016																			
	J	J	A	S	O	N	D	J	F	M	A	M	J	J	A	S	O	N	D	J	F	M	A	M
Serviços / Services	205,8	211,8	263,6	228,6	194,3	168,2	180,4	155,2	167,1	188,2	188,3	186,5	197,1	220,2	262,4	219,2	196,0	164,2	203,0	151,6	166,6	178,1	185,2	201,2
Bens / Goods	86,0	83,8	80,2	78,7	85,0	84,7	79,0	87,0	90,2	83,9	82,9	81,4	85,3	88,2	80,4	80,8	86,2	87,4	77,1	86,9	86,3	81,7	88,1	84,4
Bens e Serviços / Goods and Services	106,4	107,0	116,2	103,5	103,7	98,9	97,9	100,4	103,4	101,5	101,5	100,0	104,9	112,3	117,0	105,2	105,9	101,4	100,1	99,5	100,2	98,5	106,2	106,0

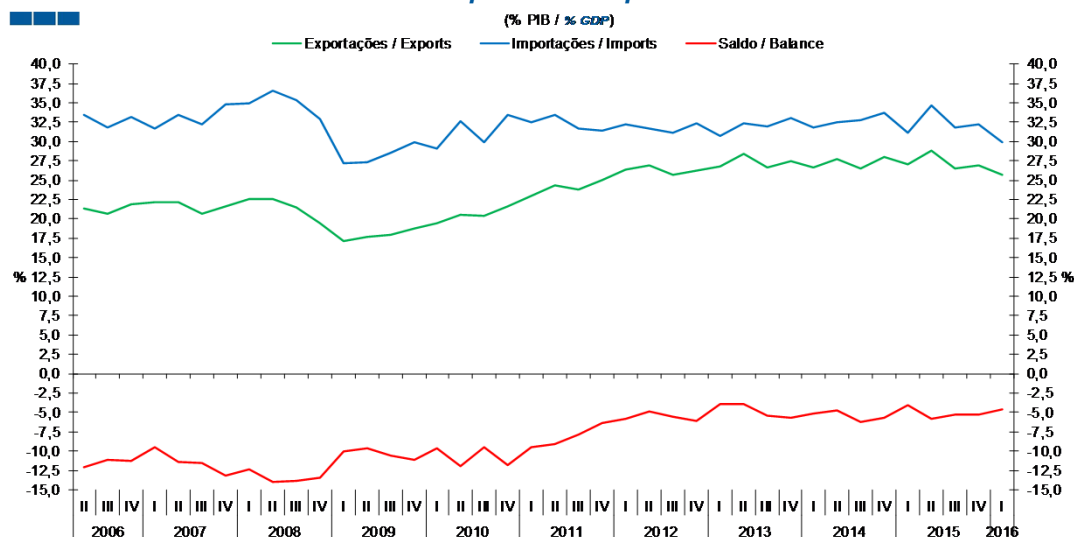
## 4. Balança de Bens / Goods Account

Gráfico / Graph 4.1.  
 Exportações e Importações  
 Exports and Imports



	2014				2015				2016															
	J	J	A	S	O	N	D	J	F	M	A	M	J	J	A	S	O	N	D	J	F	M	A	M
Exportações / Exports	4,12	4,40	3,18	4,00	4,55	4,05	3,64	3,72	3,91	4,33	4,20	4,18	4,47	4,63	3,27	4,07	4,44	4,24	3,54	3,67	3,92	4,16	4,08	4,15
Importações / Imports	4,80	5,25	3,96	5,08	5,35	4,78	4,60	4,27	4,33	5,16	5,06	5,14	5,24	5,24	4,07	5,04	5,15	4,85	4,59	4,22	4,54	5,09	4,63	4,91
Saldo / Balance	-0,67	-0,85	-0,78	-1,08	-0,80	-0,73	-0,97	-0,56	-0,43	-0,83	-0,87	-0,96	-0,77	-0,62	-0,80	-0,97	-0,71	-0,61	-1,05	-0,55	-0,62	-0,93	-0,55	-0,76

Gráfico / Graph 4.2.  
 Exportações e Importações  
 Exports and Imports



	2010			2011				2012				2013				2014				2015				2016
	II	III	IV	I	II	III	IV	I	II	III	IV	I	II	III	IV	I	II	III	IV	I	II	III	IV	I
Exportações / Exports	20,6	20,4	21,6	23,0	24,3	23,8	25,1	26,4	26,9	25,7	26,3	26,8	28,4	26,6	27,4	26,7	27,7	26,6	28,0	27,0	28,8	26,5	26,9	25,7
Importações / Imports	32,6	29,8	33,4	32,5	33,4	31,6	31,4	32,2	31,7	31,2	32,3	30,8	32,3	32,0	33,0	31,8	32,4	32,8	33,7	31,1	34,6	31,8	32,2	29,9
Saldo / Balance	-12,0	-9,4	-11,8	-9,5	-9,1	-7,9	-6,3	-5,8	-4,8	-5,5	-6,1	-3,9	-3,9	-5,4	-5,6	-5,2	-4,8	-6,2	-5,7	-4,1	-5,8	-5,3	-5,2	-4,6

#### 4. Balança de Bens / Goods Account

Gráfico / Graph 4.3.  
 Variação Homóloga  
 Annual Change

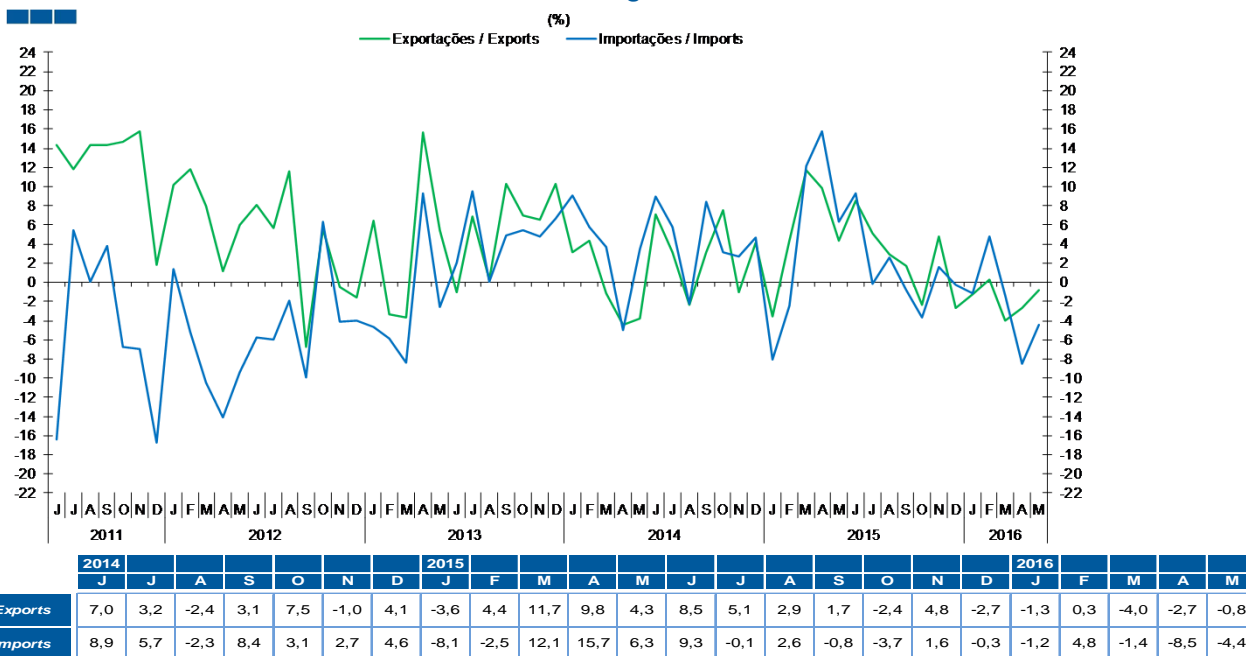
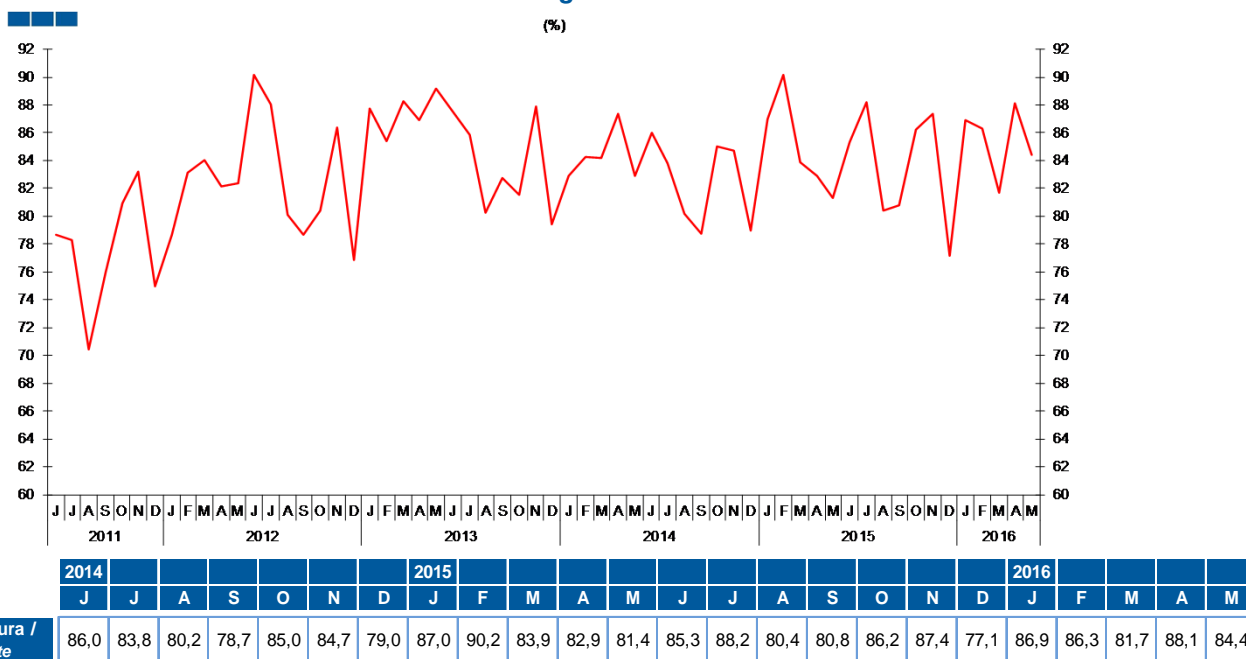
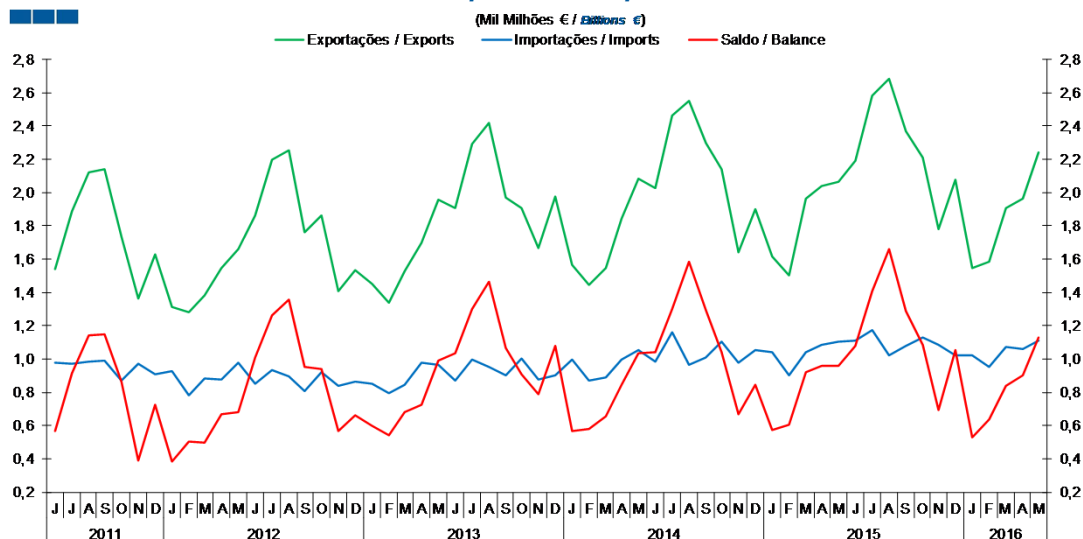


Gráfico / Graph 4.4.  
 Taxa de Cobertura  
 Coverage Rate



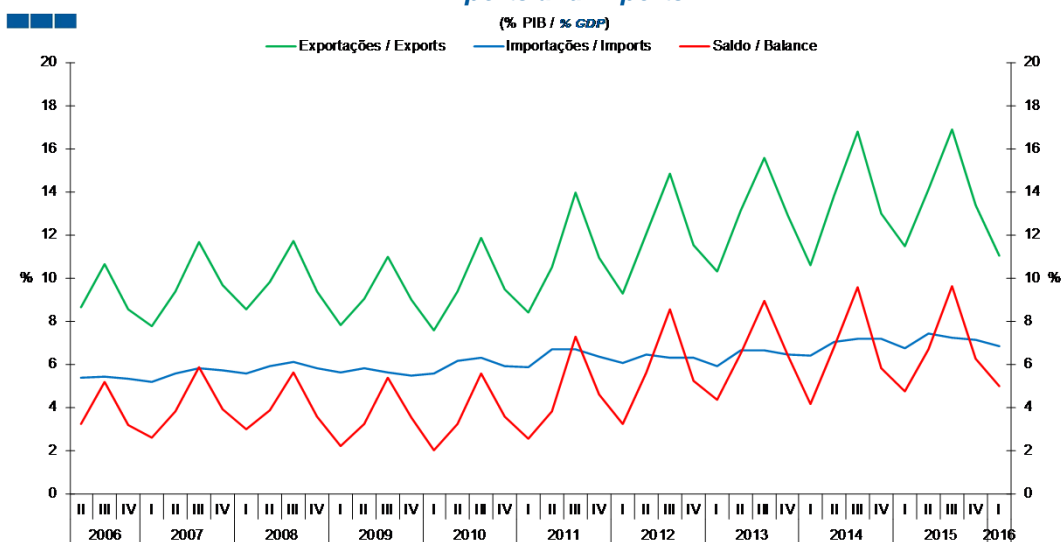
## 5. Balança de Serviços / Services Account

Gráfico / Graph 5.1.  
 Exportações e Importações  
 Exports and Imports



	2014												2015					2016						
	J	J	A	S	O	N	D	J	F	M	A	M	J	J	A	S	O	N	D	J	F	M	A	M
Exportações / Exports	2,03	2,46	2,55	2,30	2,14	1,64	1,90	1,62	1,50	1,96	2,04	2,06	2,19	2,58	2,68	2,37	2,21	1,78	2,08	1,55	1,59	1,91	1,96	2,24
Importações / Imports	0,99	1,16	0,97	1,01	1,10	0,98	1,05	1,04	0,90	1,04	1,08	1,11	1,11	1,17	1,02	1,08	1,13	1,08	1,02	1,02	0,95	1,07	1,06	1,11
Saldo / Balance	1,04	1,30	1,58	1,29	1,04	0,67	0,85	0,58	0,60	0,92	0,96	0,96	1,08	1,41	1,66	1,29	1,08	0,70	1,05	0,53	0,63	0,84	0,90	1,13

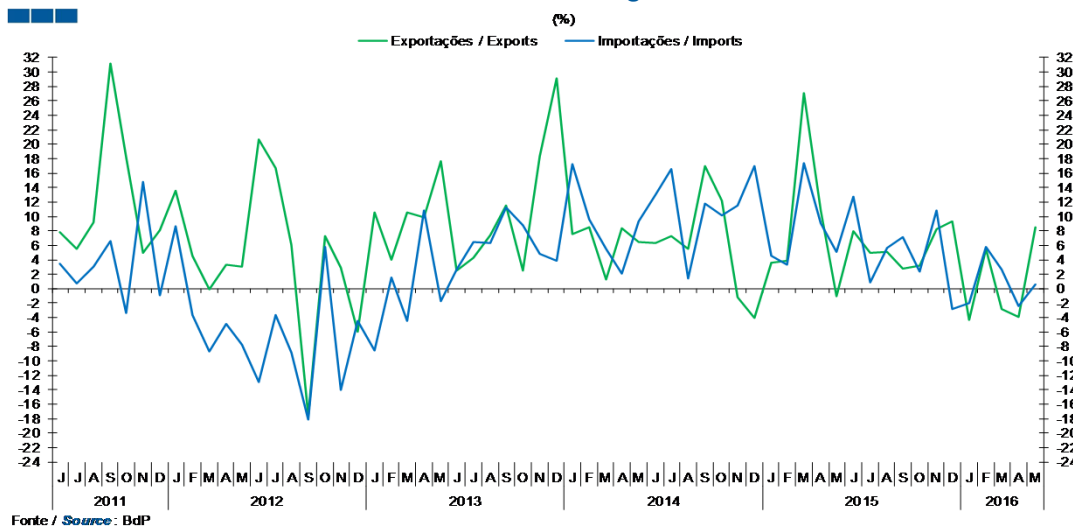
Gráfico / Graph 5.2.  
 Exportações e Importações  
 Exports and Imports



	2010			2011				2012				2013				2014				2015				2016
	II	III	IV	I	II	III	IV	I	II	III	IV	I	II	III	IV	I	II	III	IV	I	II	III	IV	I
Exportações / Exports	9,4	11,9	9,5	8,4	10,5	14,0	11,0	9,3	12,1	14,8	11,5	10,3	13,1	15,6	12,9	10,6	13,8	16,8	13,0	11,5	14,1	16,9	13,4	11,0
Importações / Imports	6,1	6,3	5,9	5,9	6,7	6,7	6,4	6,1	6,5	6,3	6,3	5,9	6,6	6,7	6,4	6,4	7,0	7,2	7,2	6,7	7,4	7,2	7,1	6,8
Saldo / Balance	3,2	5,6	3,6	2,5	3,8	7,3	4,6	3,2	5,6	8,5	5,2	4,4	6,5	8,9	6,4	4,2	6,8	9,6	5,8	4,7	6,7	9,6	6,2	5,0

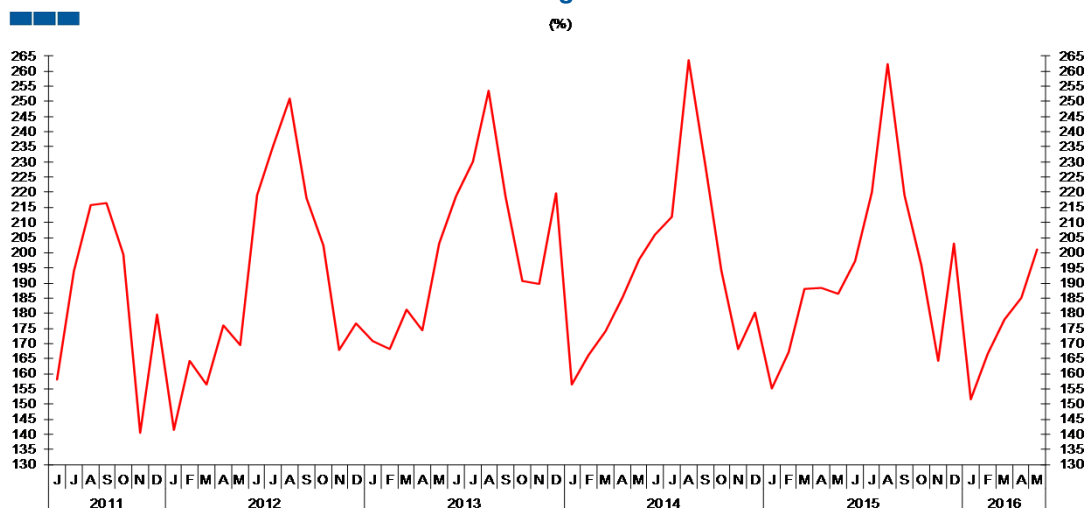
## 5. Balança de Serviços / Services Account

Gráfico / Graph 5.3.  
 Variação Homóloga  
 Annual Change



	2014							2015							2016									
	J	J	A	S	O	N	D	J	F	M	A	M	J	J	A	S	O	N	D	J	F	M	A	M
Exportações / Exports	6,3	7,3	5,5	16,9	12,2	-1,2	-4,0	3,6	3,9	27,0	10,8	-1,1	8,0	4,9	5,1	2,8	3,2	8,2	9,3	-4,3	5,5	-2,8	-3,9	8,6
Importações / Imports	13,0	16,6	1,4	11,8	10,1	11,5	16,9	4,5	3,4	17,4	9,0	5,1	12,7	0,9	5,6	7,2	2,3	10,8	-2,8	-2,0	5,8	2,7	-2,4	0,6

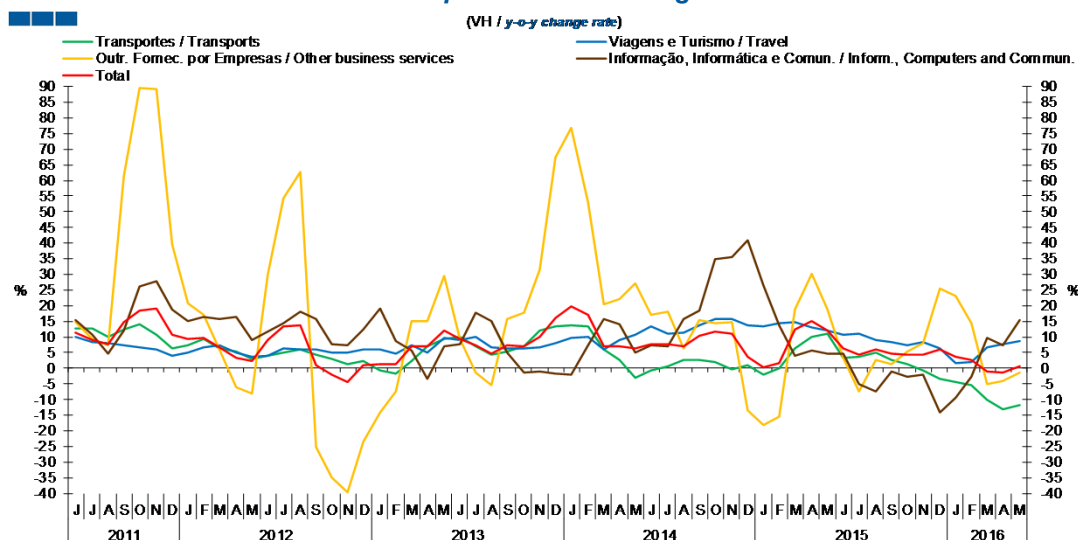
Gráfico / Graph 5.4.  
 Taxa de Cobertura  
 Coverage Rate



	2014							2015							2016									
	J	J	A	S	O	N	D	J	F	M	A	M	J	J	A	S	O	N	D	J	F	M	A	M
Taxa de cobertura / Coverage Rate	205,8	211,8	263,6	228,6	194,3	168,2	180,4	155,2	167,1	188,2	188,3	186,5	197,1	220,2	262,4	219,2	196,0	164,2	203,0	151,6	166,6	178,1	185,2	201,2

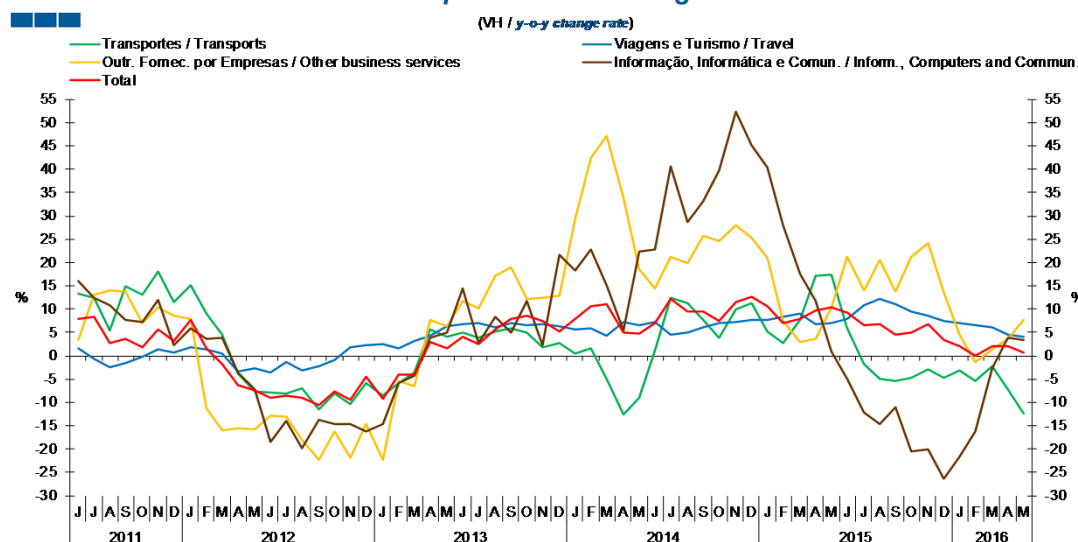
## 5. Balança de Serviços / Services Account

Gráfico / Graph 5.5.  
Variação Homóloga das Exportações  
Exports Annual Change



	2014					2015					2016													
	J	J	A	S	O	N	D	J	F	M	A	M	J	J	A	S	O	N	D	J	F	M	A	M
Transportes / Transports	-0,6	0,6	2,6	2,7	1,9	-0,4	1,1	-2,2	0,1	6,3	9,9	11,0	3,5	3,7	4,9	2,5	1,3	-0,6	-3,3	-4,4	-5,4	-10,1	-13,0	-11,9
Viagens e Turismo / Travel	13,4	10,9	11,5	13,7	15,6	15,7	13,6	13,2	14,4	14,7	13,2	11,9	10,6	11,1	9,1	8,2	7,4	8,4	6,2	1,7	1,8	6,8	7,7	8,6
Outr. Fomec. por empresas / Other business services	17,0	18,2	6,4	15,4	14,5	14,8	-13,4	-18,2	-15,4	18,8	30,1	18,6	3,4	-7,4	2,7	1,2	5,2	8,1	25,5	23,2	14,5	-5,0	-4,1	-1,5
Informação, Informática e Comun. / Inform., Computers, and Commun.	7,4	7,1	15,8	18,5	34,7	35,5	40,7	26,3	13,9	3,9	5,5	4,5	4,8	-5,0	-7,3	-1,1	-2,8	-2,0	-14,1	-9,5	-2,7	9,6	7,3	15,2
Total	7,5	7,6	7,0	10,4	11,7	11,1	3,8	0,3	1,8	12,3	15,0	12,1	6,4	4,3	6,0	4,6	4,2	4,2	5,9	3,6	2,7	-1,2	-1,2	0,8

Gráfico / Graph 5.6.  
Variação Homóloga das Importações  
Imports Annual Change

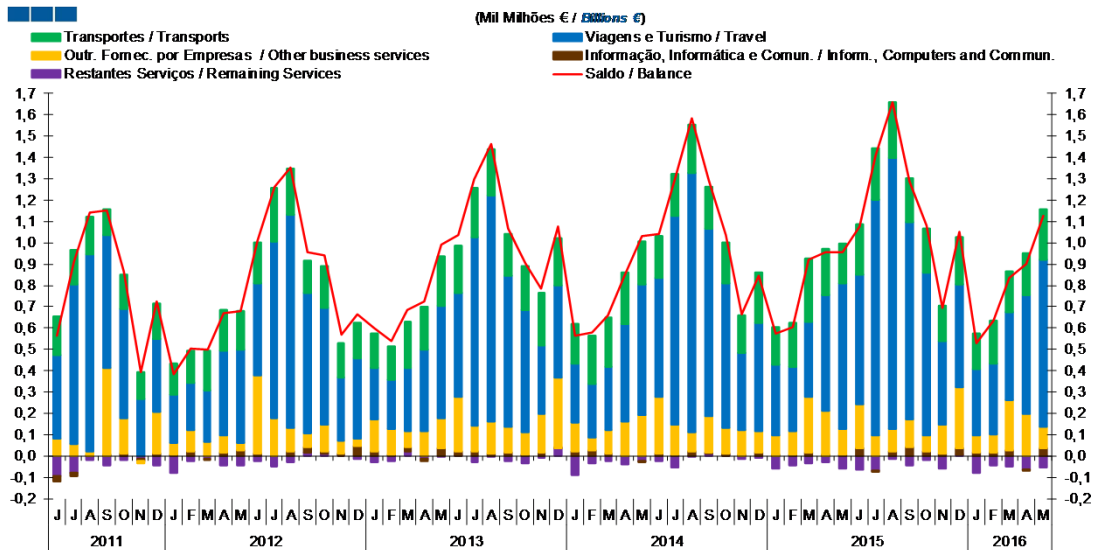


	2014					2015					2016													
	J	J	A	S	O	N	D	J	F	M	A	M	J	J	A	S	O	N	D	J	F	M	A	M
Transportes / Transports	1,2	12,5	11,2	7,8	3,8	10,0	11,3	5,3	2,7	7,6	17,1	17,4	5,9	-1,7	-5,0	-5,4	-4,8	-2,8	-4,8	-3,2	-5,3	-2,3	-7,3	-12,3
Viagens e Turismo / Travel	7,2	4,6	5,0	6,0	6,9	7,3	7,7	7,7	8,3	9,0	6,8	6,9	7,9	10,9	12,1	11,0	9,5	8,5	7,5	7,1	6,6	6,2	4,6	4,0
Outr. Fomec. por empresas / Other business services	14,5	21,2	19,9	25,8	24,7	28,0	25,3	21,1	7,5	2,9	3,6	10,5	21,2	14,1	20,5	13,9	21,3	24,2	13,6	4,5	-1,4	1,4	3,7	7,6
Informação, Informática e Comun. / Inform., Computers, and Commun.	22,9	40,6	28,7	33,2	39,6	52,4	45,2	40,4	27,9	17,6	11,7	0,8	-4,9	-12,1	-14,6	-10,9	-20,4	-20,1	-26,3	-21,6	-16,1	-2,6	3,9	3,5
Total	7,0	12,2	9,6	9,6	7,4	11,6	12,5	10,6	7,1	8,0	9,8	10,3	9,4	6,5	6,7	4,6	5,0	6,7	3,5	2,0	0,1	2,1	2,0	0,6

Nota: Não inclui as séries Construção, Financeiros, Seguros, Direitos de Utilização, Nat. Pessoal, Cult. e Recreat., Operações Gov. (Restantes Serviços), devido ao seu baixo valor relativo e elevada variabilidade.  
Note: Does not include Construction, Financial, Insurance, Royalties and Licence Fees, Personal, Cultural and Recreational Serv., Government Serv. (Remaining Services) because of its relative small value and high variability.

## 5. Balança de Serviços / Services Account

Gráfico / Graph 5.7.  
**Saldo**  
**Balance**

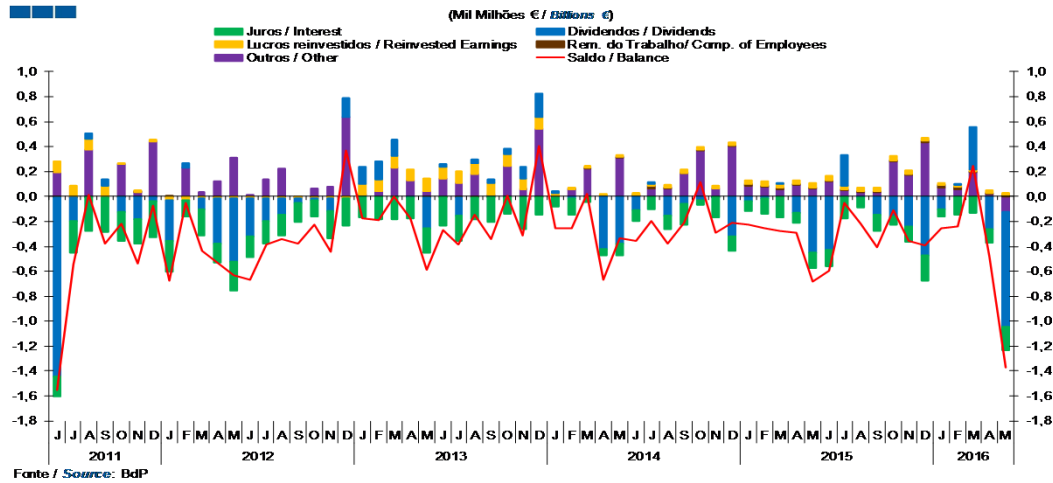


	2014					2015					2016													
	J	J	A	S	O	N	D	J	F	M	A	M	J	J	A	S	O	N	D	J	F	M	A	M
Transportes / Transports	196	197	228	197	189	179	235	174	210	297	216	189	236	242	263	204	207	170	218	165	201	189	194	237
Viagens e Turismo / Travel	560	980	1.215	876	682	361	506	335	300	351	540	684	608	1.103	1.270	925	764	389	482	309	333	415	562	779
Outro Forn. por empresas / Other business services	265	141	94	170	118	117	104	91	110	262	211	122	210	99	104	132	73	139	289	82	83	234	195	102
Informação, Informática e Comun. / Inform., Computers, and Commun.	11	4	19	10	12	3	14	4	8	17	2	4	34	-5	22	42	24	10	28	16	17	29	-8	38
Restantes Serviços / Remaining Services	-23	-52	-4	9	0	-13	-6	-60	-41	-36	-29	-57	-62	-70	-16	-45	-20	-59	8	-81	-42	-48	-63	-56
Saldo / Balance	1.043	1.299	1.584	1.295	1.039	667	846	575	604	921	957	957	1.078	1.409	1.660	1.286	1.082	696	1.053	627	634	838	902	1.127

Nota: A série Restantes Serviços inclui Construção, Financeiros, Seguros, Direitos de Utilização, Nat. Pessoal, Cult. e Recreat., Operações Governamentais.  
 Note: Remaining Services series includes Construction, Financial, Insurance, Royalties and Licence Fees, Personal, Cultural and Recreational Services, Government Services.

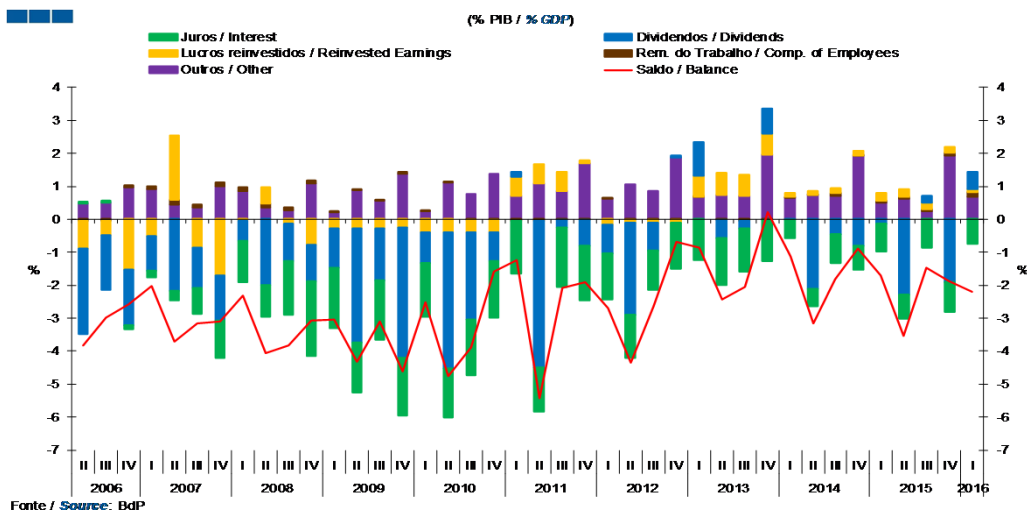
## 6. Balança de Rendimento Primário / Primary Income Account

Gráfico / Graph 6.1.  
Juros, Dividendos, Lucros Reinvestidos, Rend. do Trabalho e Outros  
Interest, Dividends, Reinvested Earnings, Compensation of Employees and Others



	2014												2015												2016				
	J	J	A	S	O	N	D	J	F	M	A	M	J	J	A	S	O	N	D	J	F	M	A	M					
Remunerações do Trabalho / Compensation of Employees	0,00	0,02	0,00	0,00	0,01	0,00	0,01	0,01	0,01	0,01	0,01	0,01	0,01	0,01	0,01	0,01	0,01	0,01	0,02	0,02	0,02	0,01	0,01	0,02					
Dividendos / Dividends	-0,11	0,02	-0,15	-0,06	-0,03	0,00	-0,32	-0,04	-0,02	0,00	-0,13	-0,45	-0,43	0,24	-0,01	-0,15	-0,16	-0,24	-0,47	-0,10	0,00	0,34	-0,26	-0,92					
Lucros Reinvestidos / Reinvested Earnings	0,02	0,02	0,02	0,02	0,02	0,02	0,02	0,03	0,03	0,03	0,03	0,03	0,03	0,03	0,03	0,03	0,03	0,03	0,02	0,02	0,02	0,02	0,02	0,02					
Juros / Interest	-0,08	-0,11	-0,11	-0,16	-0,04	-0,16	-0,12	-0,08	-0,12	-0,17	-0,08	-0,12	-0,13	-0,17	-0,08	-0,13	-0,07	-0,13	-0,21	-0,06	-0,15	-0,13	-0,11	-0,19					
Outros / Other	0,01	0,06	0,06	0,19	0,37	0,06	0,41	0,09	0,08	0,06	0,09	0,06	0,12	0,05	0,03	0,03	0,28	0,17	0,43	0,07	0,05	0,19	0,02	-0,12					
Saldo / Balance	-0,36	-0,20	-0,38	-0,21	0,11	-0,29	-0,21	-0,23	-0,25	-0,28	-0,29	-0,68	-0,60	-0,05	-0,22	-0,40	-0,11	-0,36	-0,39	-0,25	-0,24	0,25	-0,48	-1,37					

Gráfico / Graph 6.2.  
Juros, Dividendos, Lucros Reinvestidos, Rend. do Trabalho e Outros  
Interest, Dividends, Reinvested Earnings, Compensation of Employees and Others



	2010			2011			2012			2013			2014			2015			2016					
	II	III	IV	I	II	III	IV	I	II	III	IV	I	II	III	IV	I	II	III	IV	I				
Remunerações do Trabalho / Compensation of Employees	0,0	0,0	0,0	-0,1	-0,1	0,0	0,0	0,0	0,0	0,0	0,0	0,0	0,0	0,0	0,0	0,1	0,0	0,1	0,1	0,1	0,1	0,1	0,1	
Dividendos / Dividends	-4,1	-2,6	-0,9	0,1	-4,4	-0,2	-0,8	-0,9	-2,8	-0,8	0,1	1,0	-0,5	-0,2	0,8	0,0	-2,1	-0,4	-0,8	-0,1	-2,3	0,2	-1,9	0,5
Lucros Reinvestidos / Reinvested Earnings	-0,4	-0,4	-0,4	0,6	0,6	0,6	0,1	-0,2	-0,1	-0,1	-0,1	0,7	0,7	0,6	0,6	0,1	0,1	0,1	0,1	0,2	0,2	0,2	0,2	0,1
Juros / Interest	-1,5	-1,7	-1,7	-1,6	-1,4	-1,8	-1,7	-1,4	-1,3	-1,2	-1,4	-1,3	-1,4	-1,3	-1,3	-0,6	-0,5	-0,9	-0,7	-0,8	-0,7	-0,9	-0,9	-0,7
Outros / Other	1,1	0,8	1,4	0,7	1,1	0,8	1,7	0,6	1,1	0,9	1,9	0,7	0,7	0,7	2,0	0,6	0,7	0,7	1,9	0,5	0,6	0,2	1,9	0,7
Saldo / Balance	-4,7	-3,9	-1,6	-1,2	-5,4	-2,1	-1,9	-2,7	-4,4	-2,6	-0,7	-0,9	-2,4	-2,0	0,2	-1,1	-3,2	-1,8	-0,9	-1,7	-3,5	-1,5	-1,9	-2,2

Nota: A série Restantes Serviços inclui Construção, Financeiros, Seguros, Direitos de Utilização, Nat. Pessoal, Cult. e Recreat., Operações Governamentais.  
Note: Remaining Services series includes Construction, Financial, Insurance, Royalties and Licence Fees, Personal, Cultural and Recreational Services, Government Services.