

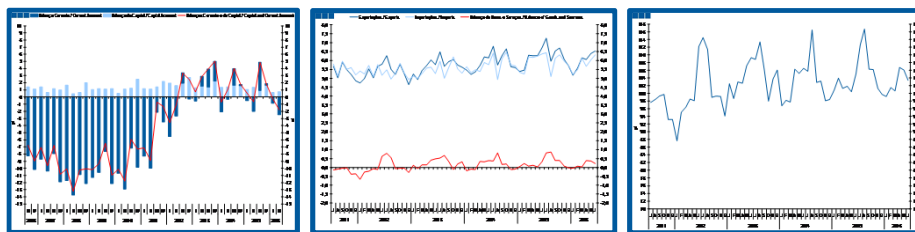
# Estatísticas Temáticas de Conjuntura

## *Short-term Thematic Statistics*

- Nº 8/2016 -

5 de setembro de 2016

*September, 05, 2016*



## Balanças Corrente e de Capital

### *Current and Capital Accounts*

- Junho de 2016 -

*- June, 2016 -*

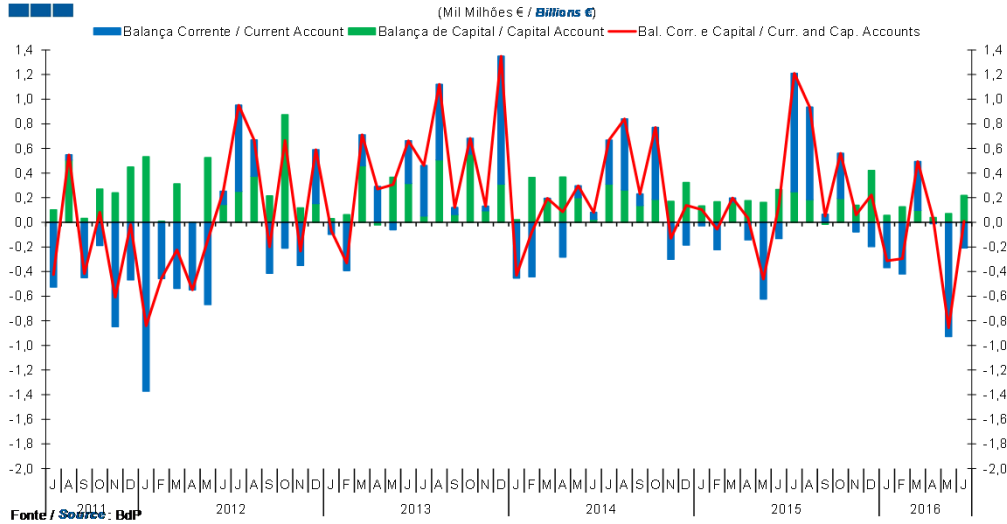
Fonte / *Source*: Banco de Portugal

## Índice / *Index*

	Página / <i>Page</i>
<b>1. Balanças Corrente e de Capital / <i>Capital and Current Accounts</i></b>	
Balanças Corrente e de Capital / <i>Current and Capital Accounts</i>	3
<b>2. Balança Corrente / <i>Current Account</i></b>	
Bens e Serviços, Rendimento Primário, Rendimento Secundário / <i>Goods and Services, Primary Income,</i>	4
<b>3. Balanças de Bens e Serviços / <i>Goods and Services Accounts</i></b>	
Exportações e Importações / <i>Exports and Imports</i>	5-6
Bens e Serviços / <i>Goods and Services</i>	7
<b>4. Balança de Bens / <i>Goods Account</i></b>	
Exportações e Importações / <i>Exports and Imports</i>	8
Variação Homóloga / <i>Annual Change</i>	9
Taxa de Cobertura / <i>Coverage Rate</i>	9
<b>5. Balança de Serviços / <i>Services Account</i></b>	
Exportações e Importações / <i>Exports and Imports</i>	10
Variação Homóloga / <i>Annual Change</i>	11
Taxa de Cobertura / <i>Coverage Rate</i>	11
Variação Homóloga das Exportações / <i>Exports Annual Change</i>	12
Variação Homóloga das Importações / <i>Imports Annual Change</i>	12
Saldo / <i>Balance</i>	13
<b>6. Balança de Rendimento Primário / <i>Primary Income Account</i></b>	
Juros, Dividendos, Lucros Reinvestidos, Rend. do Trabalho e Outros / <i>Interest, Dividends, Reinvested Earnings,</i> <i>Compensation of Employees and Others</i>	14

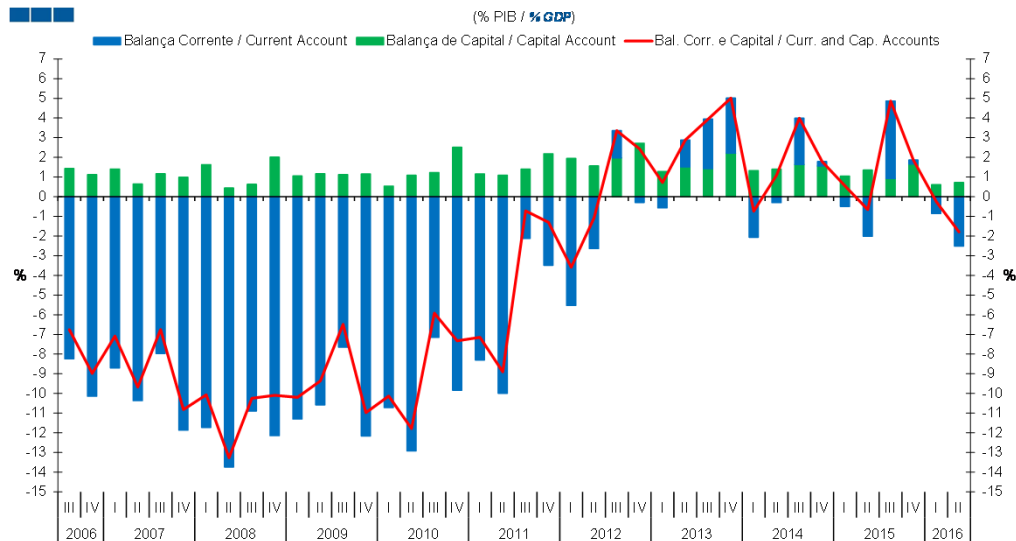
## 1. Balanças Corrente e de Capital / Capital and Current Accounts

Gráfico / Graph 1.1.  
 Balanças Corrente e de Capital  
 Current and Capital Accounts



	2014					2015												2016						
	J	A	S	O	N	D	J	F	M	A	M	J	J	A	S	O	N	D	J	F	M	A	M	J
Balança Corrente / Current Account	0,36	0,58	0,09	0,58	-0,30	-0,18	-0,03	-0,22	0,03	-0,14	-0,62	-0,13	0,96	0,75	0,07	0,37	-0,08	-0,20	-0,37	-0,42	0,40	-0,01	-0,93	-0,21
Balança de Capital / Capital Account	0,31	0,26	0,14	0,19	0,17	0,32	0,13	0,17	0,16	0,18	0,16	0,27	0,25	0,18	-0,02	0,19	0,14	0,42	0,06	0,13	0,10	0,04	0,07	0,22
Bal. Corr. e Cap. / Curr. and Cap. Accounts	0,67	0,84	0,23	0,77	-0,13	0,14	0,10	-0,06	0,20	0,03	-0,46	0,13	1,21	0,94	0,05	0,56	0,06	0,22	-0,31	-0,30	0,49	0,03	-0,86	0,01

Gráfico / Graph 1.2.  
 Balanças Corrente e de Capital  
 Current and Capital Accounts



	2010		2012				2013				2014				2015				2016	
	III	IV	I	II	III	IV	I	II	III	IV	I	II	III	IV	I	II	III	IV	I	II
Balança Corrente / Current Account	-2,1	-3,5	-5,5	-2,6	1,4	-0,3	-0,6	1,4	2,5	2,8	-2,1	-0,3	2,4	0,2	-0,5	-2,0	3,9	0,2	-0,9	-2,5
Balança de Capital / Capital Account	1,4	2,2	1,9	1,6	2,0	2,7	1,3	1,5	1,4	2,2	1,3	1,4	1,6	1,6	1,0	1,4	0,9	1,7	0,6	0,7
Bal. Corr. e Cap. / Curr. and Cap. Accounts	-0,7	-1,3	-3,6	-1,1	3,4	2,4	0,7	2,9	3,9	5,0	-0,7	1,1	4,0	1,8	0,6	-0,7	4,9	1,9	-0,2	-1,8

## 2. Balança Corrente / Current Account

Gráfico / Graph 2.1.  
 Bens e Serviços, Rendimento Primário, Rendimento Secundário  
 Goods and Services, Primary Income, Secondary Income

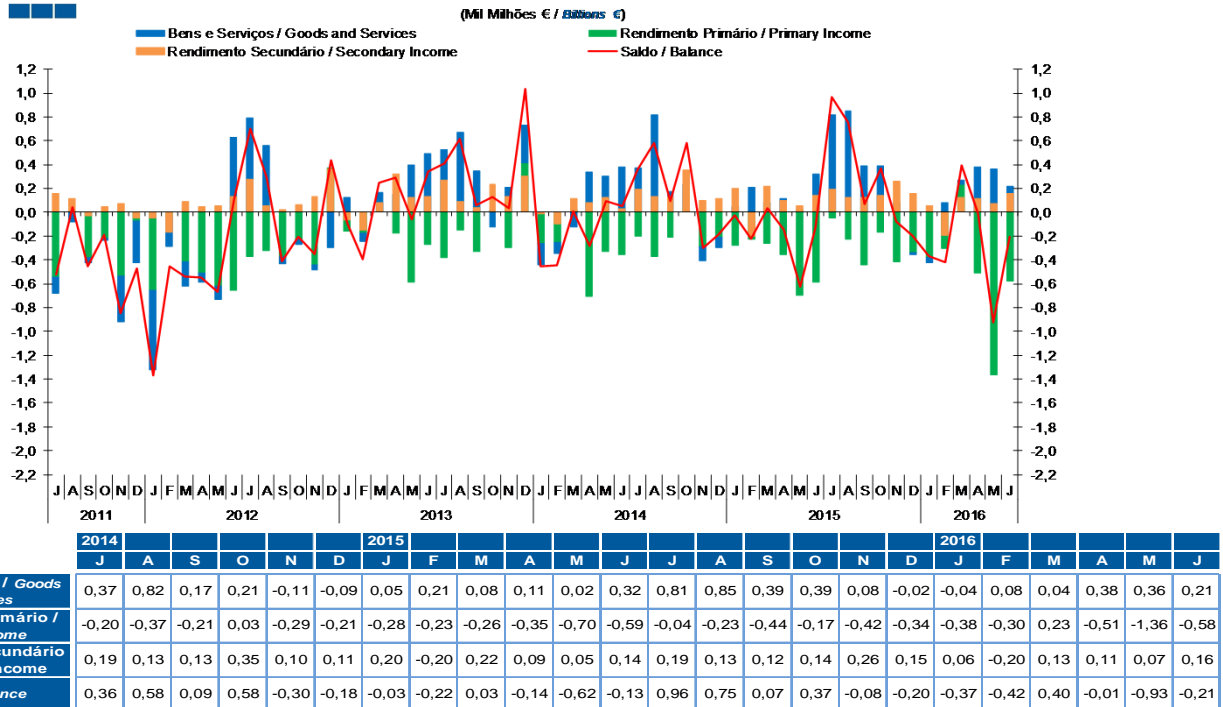
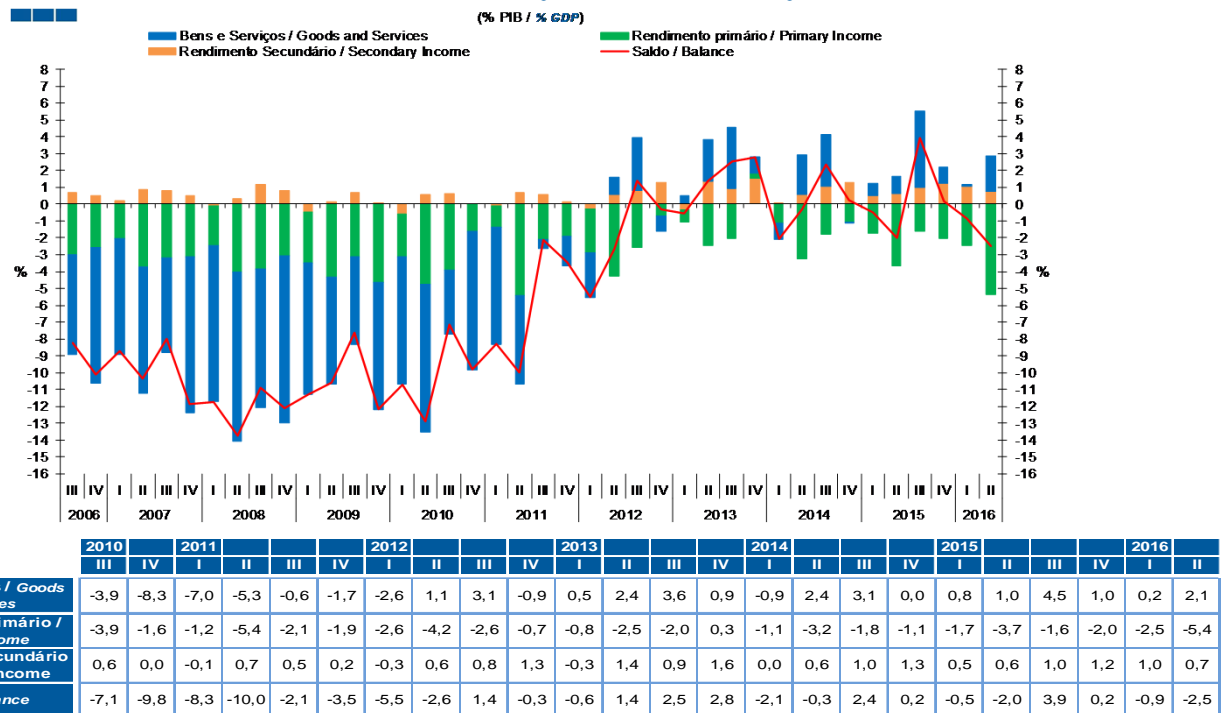
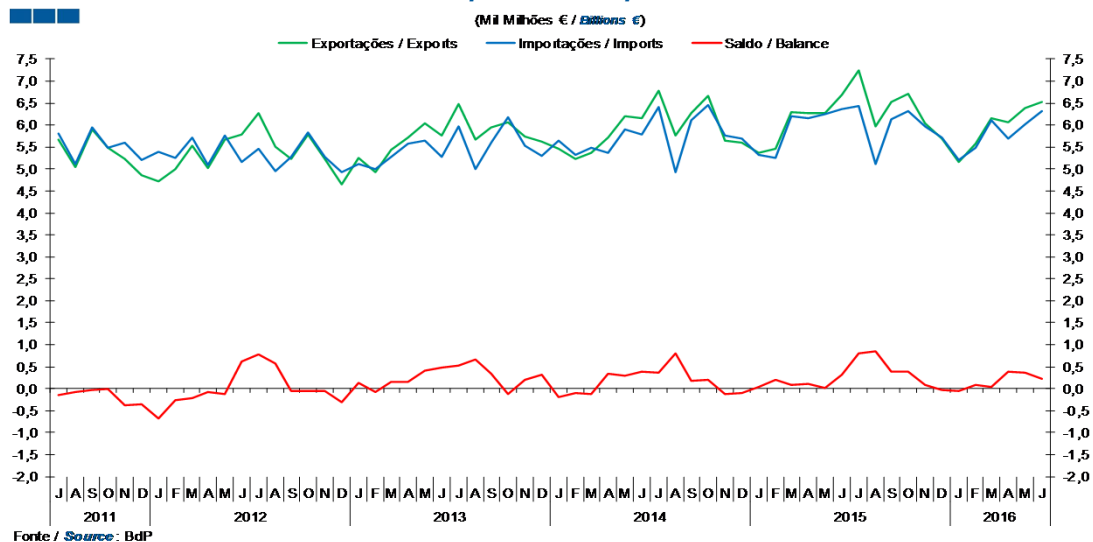


Gráfico / Graph 2.2.  
 Bens e Serviços, Rendimento Primário, Rendimento Secundário  
 Goods and Services, Primary Income, Secondary Income



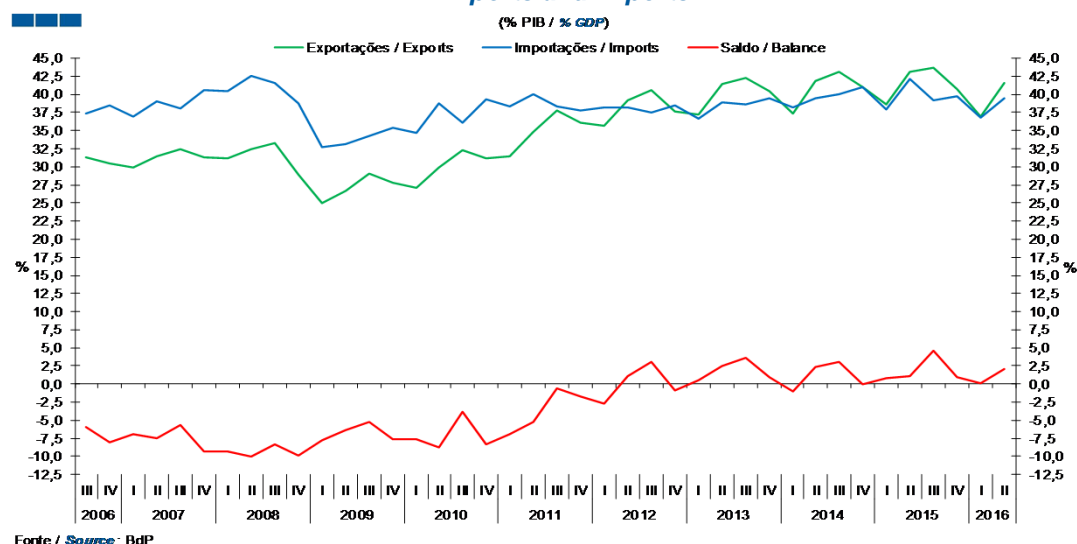
### 3. Balanças de Bens e Serviços / Goods and Services Accounts

Gráfico / Graph 3.1.  
Exportações e Importações  
Exports and Imports



	2014					2015					2016													
	J	A	S	O	N	D	J	F	M	A	M	J	J	A	S	O	N	D	J	F	M	A	M	J
Exportações / Exports	6,79	5,75	6,27	6,66	5,64	5,60	5,37	5,45	6,28	6,28	6,27	6,69	7,24	5,96	6,52	6,70	6,04	5,70	5,17	5,57	6,16	6,06	6,39	6,52
Importações / Imports	6,42	4,94	6,10	6,45	5,75	5,70	5,33	5,24	6,21	6,16	6,25	6,37	6,43	5,11	6,13	6,31	5,96	5,72	5,21	5,49	6,12	5,68	6,02	6,31
Saldo / Balance	0,37	0,82	0,17	0,21	-0,11	-0,09	0,05	0,21	0,08	0,11	0,02	0,32	0,81	0,85	0,39	0,39	0,08	-0,02	-0,04	0,08	0,04	0,38	0,36	0,21

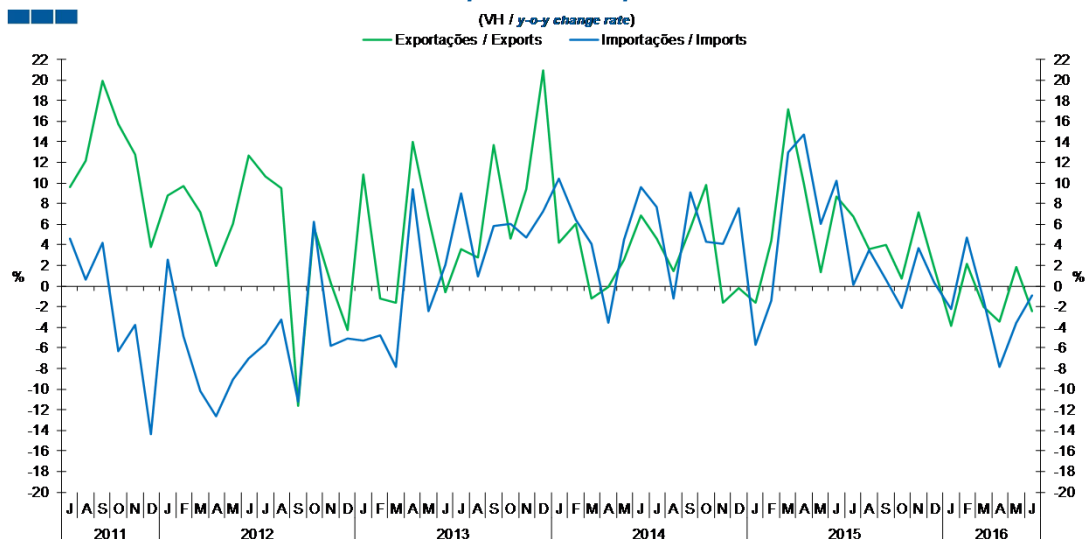
Gráfico / Graph 3.2.  
Exportações e Importações  
Exports and Imports



	2010		2011				2012				2013				2014				2015				2016	
	III	IV	I	II	III	IV	I	II	III	IV	I	II	III	IV	I	II	III	IV	I	II	III	IV	I	II
Exportações / Exports	32,3	31,1	31,4	34,8	37,7	36,0	35,6	39,2	40,6	37,6	37,2	41,4	42,2	40,4	37,3	41,8	43,1	41,0	38,6	43,2	43,7	40,7	36,9	41,5
Importações / Imports	36,1	39,3	38,3	40,1	38,3	37,8	38,2	38,2	37,5	38,5	36,7	38,9	38,6	39,4	38,3	39,5	40,0	41,0	37,9	42,1	39,1	39,7	36,7	39,4
Saldo / Balance	-3,9	-8,3	-7,0	-5,3	-0,6	-1,7	-2,6	1,1	3,1	-0,9	0,5	2,4	3,6	0,9	-0,9	2,4	3,1	0,0	0,8	1,0	4,5	1,0	0,2	2,1

### 3. Balanças de Bens e Serviços / Goods and Services Accounts

Gráfico / Graph 3.3.  
 Exportações e Importações  
 Exports and Imports



	2014		2015				2016																	
	J	A	S	O	N	D	J	F	M	A	M	J												
Exportações / Exports	4,6	1,5	5,6	9,8	-1,6	-0,2	-1,6	4,4	17,2	10,0	1,3	8,7	6,7	3,6	4,0	0,7	7,2	1,7	-3,9	2,2	-2,0	-3,4	1,8	-2,4
Importações / Imports	7,6	-1,2	9,1	4,3	4,1	7,6	-5,7	-1,5	13,0	14,7	6,1	10,2	0,2	3,5	0,6	-2,2	3,7	0,4	-2,3	4,7	-1,4	-7,8	-3,6	-0,9

### 3. Balanças de Bens e Serviços / Goods and Services Accounts

Gráfico / Graph 3.4.  
Bens e Serviços  
Goods and Services

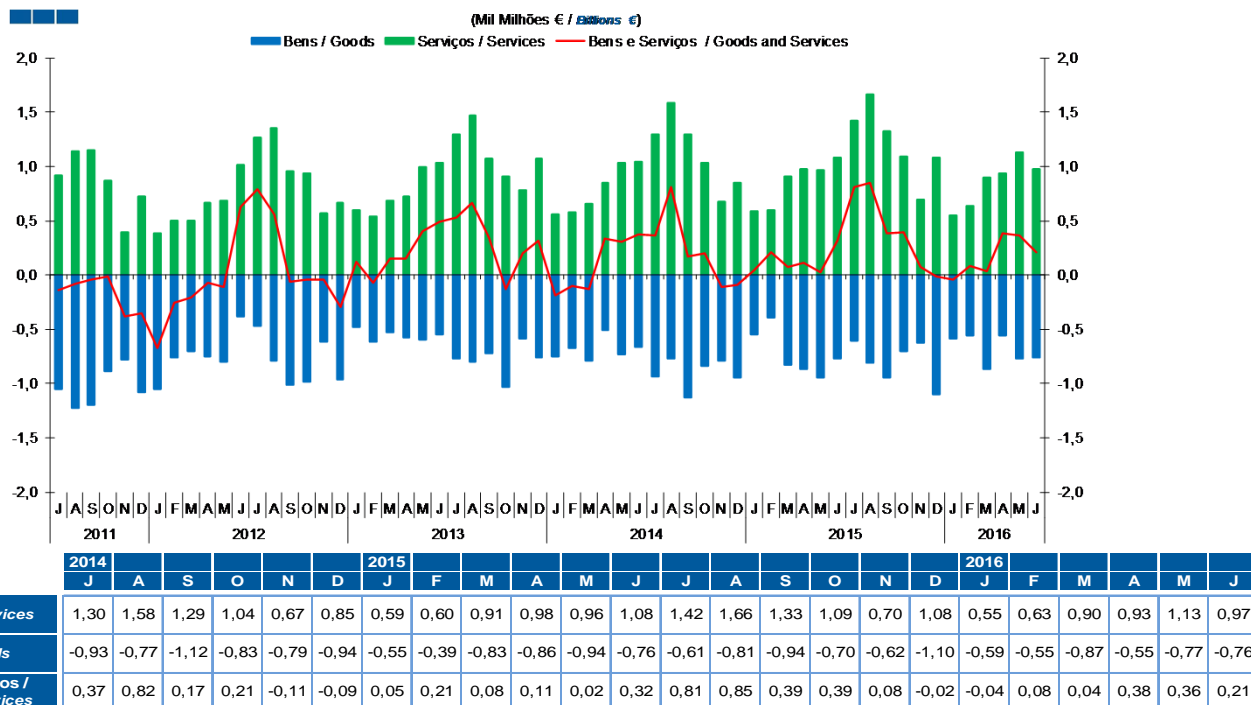
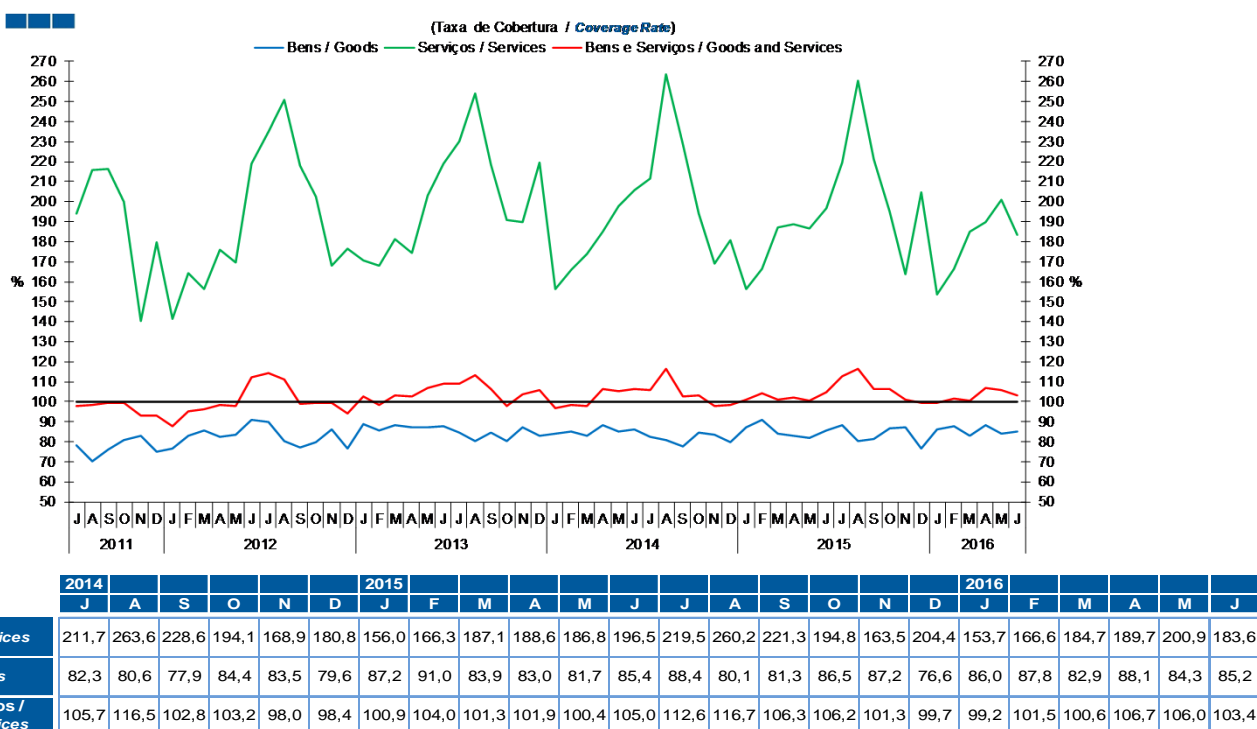
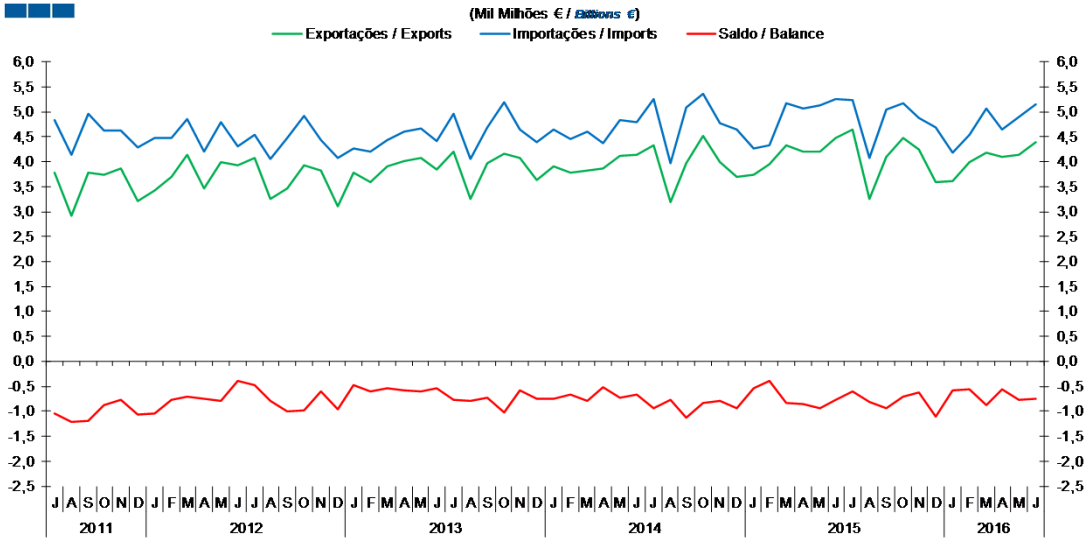


Gráfico / Graph 3.5.  
Bens e Serviços  
Goods and Services



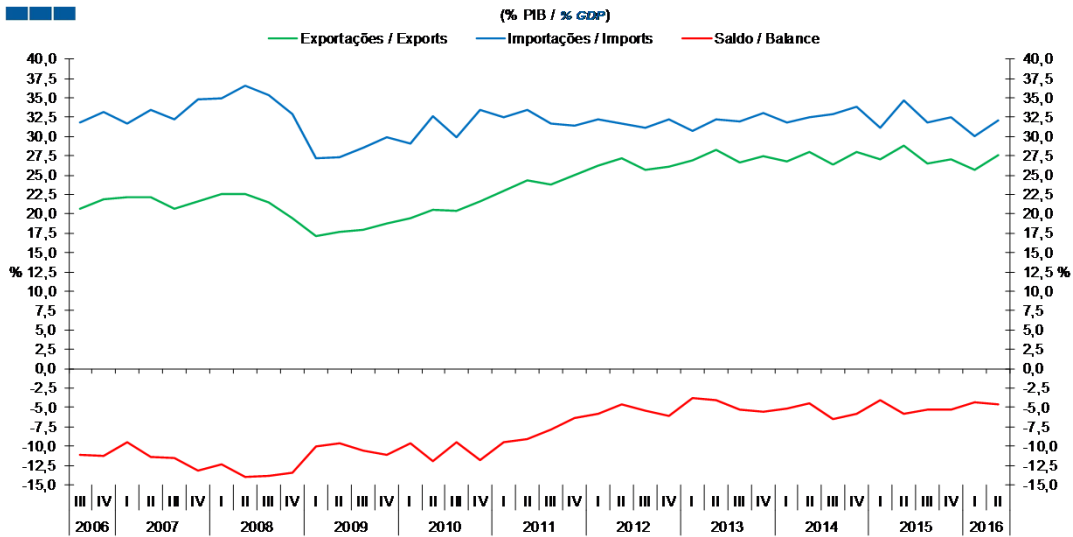
#### 4. Balança de Bens / Goods Account

Gráfico / Graph 4.1.  
 Exportações e Importações  
 Exports and Imports



	2014					2015					2016													
	J	A	S	O	N	D	J	F	M	A	M	J	J	A	S	O	N	D	J	F	M	A	M	J
Exportações / Exports	4,32	3,20	3,97	4,52	3,99	3,70	3,73	3,94	4,33	4,20	4,20	4,48	4,63	3,26	4,10	4,47	4,24	3,58	3,60	3,98	4,19	4,09	4,13	4,39
Importações / Imports	5,26	3,97	5,09	5,35	4,77	4,64	4,27	4,33	5,16	5,06	5,14	5,24	5,24	4,07	5,04	5,17	4,86	4,68	4,19	4,54	5,05	4,64	4,90	5,14
Saldo / Balance	-0,93	-0,77	-1,12	-0,83	-0,79	-0,94	-0,55	-0,39	-0,83	-0,86	-0,94	-0,76	-0,61	-0,81	-0,94	-0,70	-0,62	-1,10	-0,59	-0,55	-0,87	-0,55	-0,77	-0,76

Gráfico / Graph 4.2.  
 Exportações e Importações  
 Exports and Imports



	2010		2011				2012				2013				2014				2015				2016	
	III	IV	I	II	III	IV	I	II	III	IV	I	II	III	IV	I	II	III	IV	I	II	III	IV	I	II
Exportações / Exports	20,4	21,6	23,0	24,3	23,8	25,1	26,3	27,1	25,7	26,1	26,9	28,2	26,6	27,5	26,7	28,0	26,4	27,9	27,1	28,9	26,6	27,1	25,7	27,6
Importações / Imports	29,8	33,4	32,5	33,4	31,6	31,4	32,2	31,7	31,2	32,2	30,7	32,3	32,0	33,0	31,8	32,5	32,8	33,8	31,1	34,6	31,8	32,4	30,0	32,1
Saldo / Balance	-9,4	-11,8	-9,5	-9,1	-7,9	-6,3	-5,9	-4,6	-5,4	-6,1	-3,8	-4,1	-5,3	-5,5	-5,1	-4,4	-6,5	-5,9	-4,0	-5,8	-5,2	-5,3	-4,4	-4,5

#### 4. Balança de Bens / Goods Account

Gráfico / Graph 4.3.  
Variação Homóloga  
Annual Change

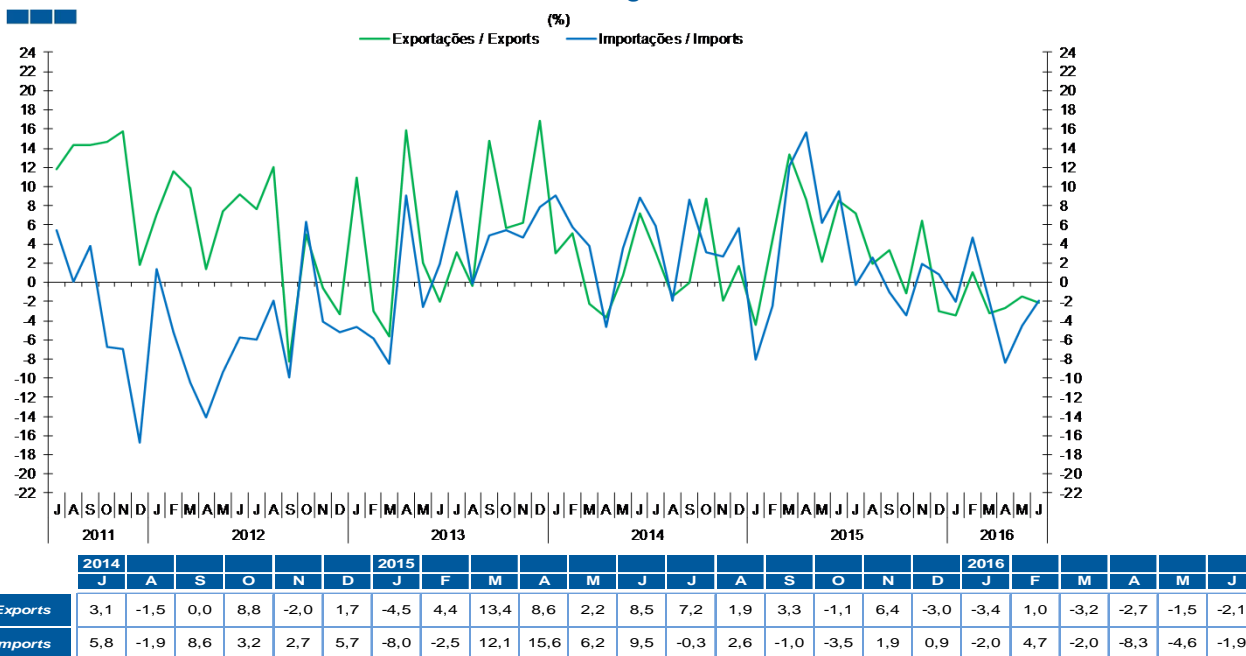
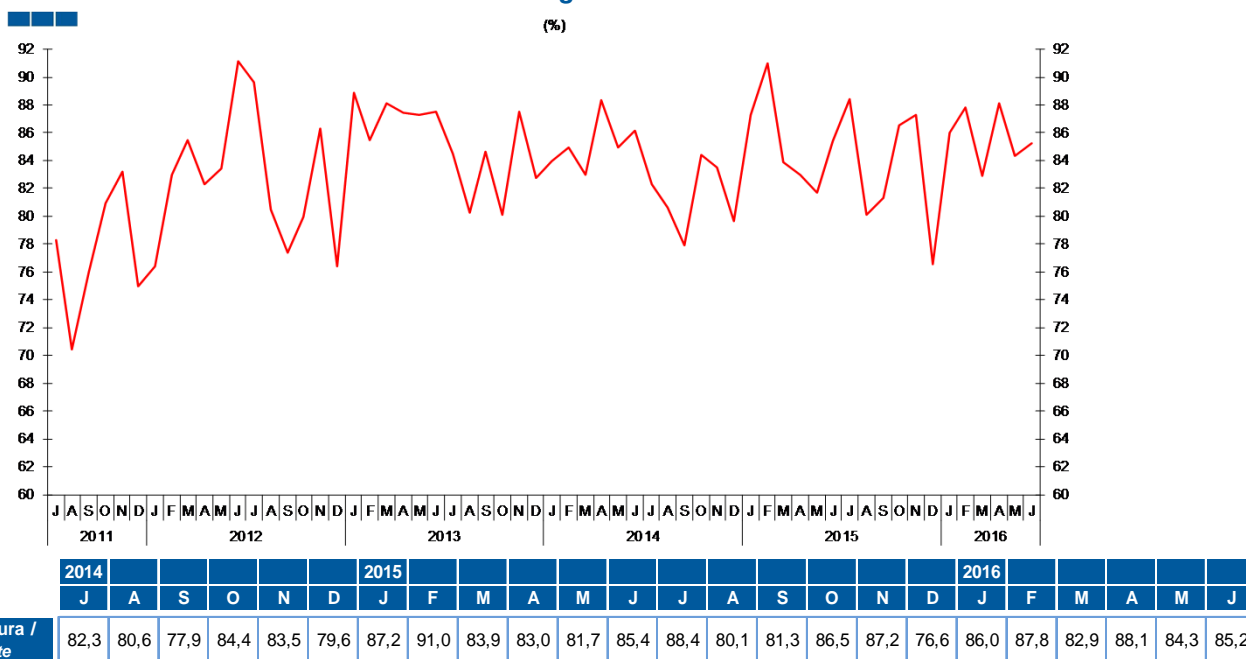
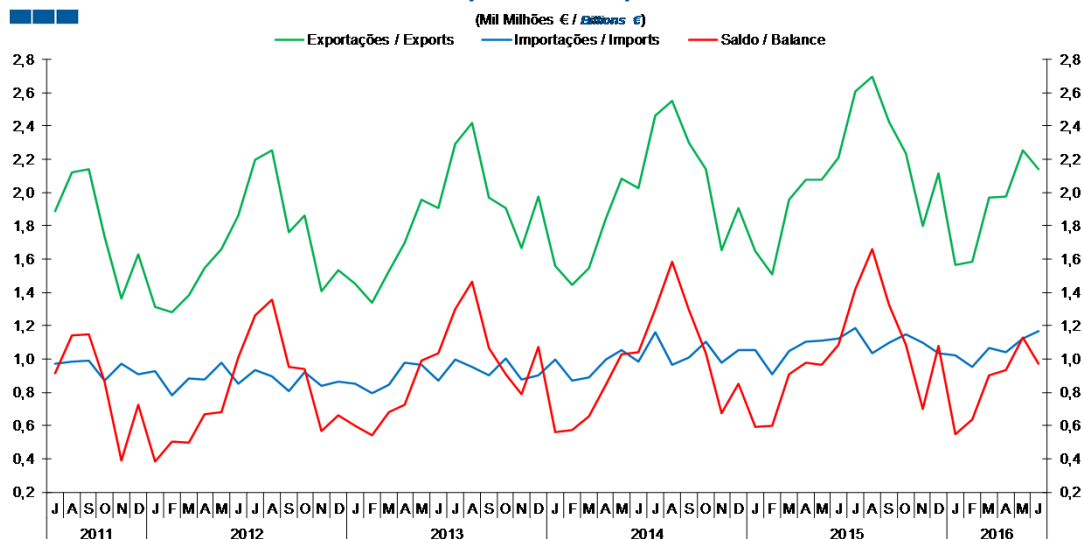


Gráfico / Graph 4.4.  
Taxa de Cobertura  
Coverage Rate



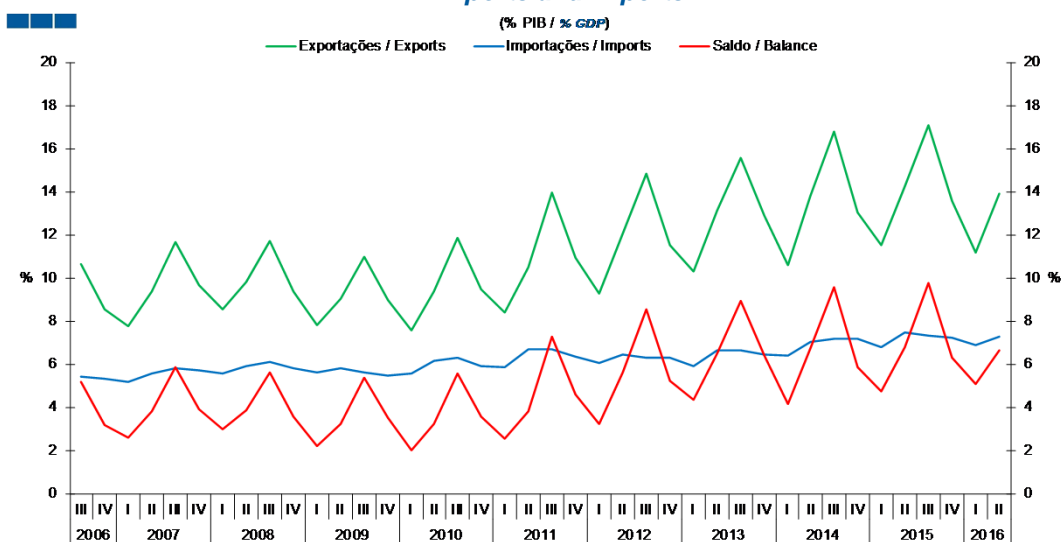
## 5. Balança de Serviços / Services Account

Gráfico / Graph 5.1.  
Exportações e Importações  
Exports and Imports



	2014				2015				2016															
	J	A	S	O	N	D	J	F	M	A	M	J	J	A	S	O	N	D	J	F	M	A	M	J
Exportações / Exports	2,46	2,55	2,30	2,14	1,65	1,91	1,64	1,51	1,96	2,08	2,08	2,21	2,61	2,70	2,42	2,24	1,80	2,11	1,57	1,59	1,97	1,97	2,25	2,14
Importações / Imports	1,16	0,97	1,01	1,10	0,98	1,05	1,05	0,91	1,05	1,10	1,11	1,12	1,19	1,04	1,09	1,15	1,10	1,03	1,02	0,95	1,06	1,04	1,12	1,17
Saldo / Balance	1,30	1,58	1,29	1,04	0,67	0,85	0,59	0,60	0,91	0,98	0,96	1,08	1,42	1,66	1,33	1,09	0,70	1,08	0,55	0,63	0,90	0,93	1,13	0,97

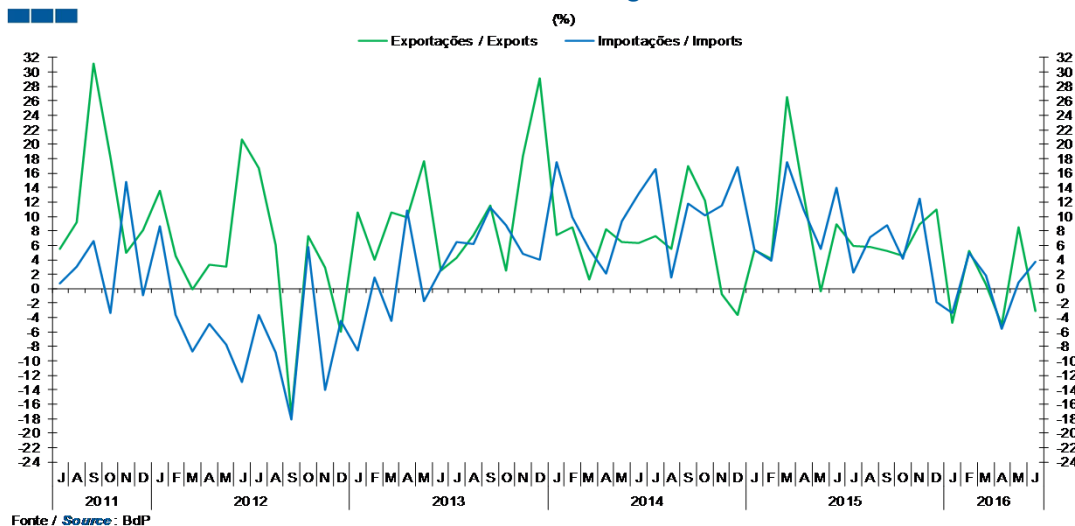
Gráfico / Graph 5.2.  
Exportações e Importações  
Exports and Imports



	2010		2011				2012				2013				2014				2015				2016	
	III	IV	I	II	III	IV	I	II	III	IV	I	II	III	IV	I	II	III	IV	I	II	III	IV	I	II
Exportações / Exports	11,9	9,5	8,4	10,5	14,0	11,0	9,3	12,1	14,8	11,5	10,3	13,1	15,6	12,9	10,6	13,8	16,8	13,0	11,5	14,3	17,1	13,6	11,2	13,9
Importações / Imports	6,3	5,9	5,9	6,7	6,7	6,4	6,1	6,5	6,3	6,3	5,9	6,6	6,6	6,4	6,4	7,0	7,2	7,2	6,8	7,5	7,4	7,2	6,9	7,3
Saldo / Balance	5,6	3,6	2,5	3,8	7,3	4,6	3,2	5,6	8,5	5,2	4,4	6,5	8,9	6,4	4,2	6,8	9,6	5,9	4,7	6,8	9,8	6,3	5,1	6,6

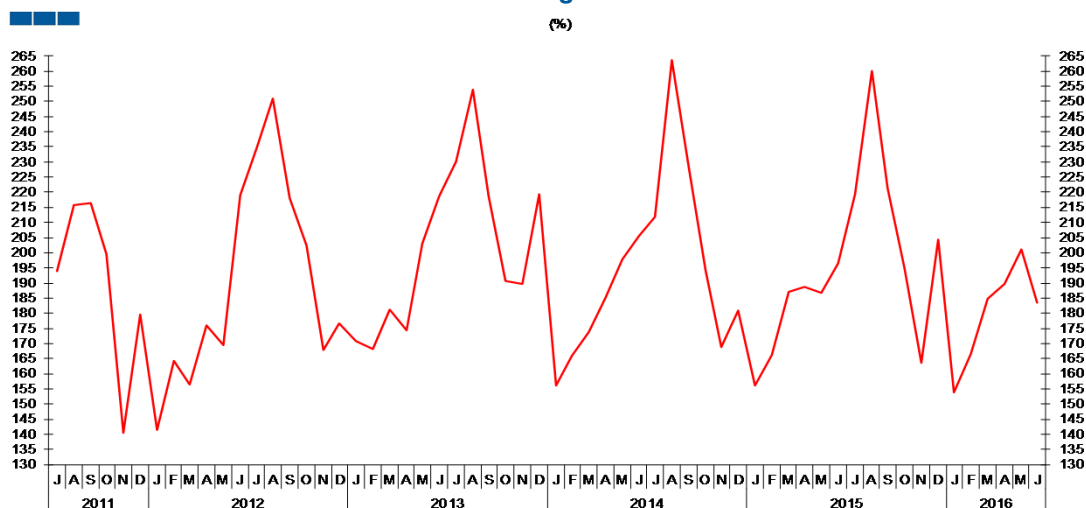
## 5. Balança de Serviços / Services Account

Gráfico / Graph 5.3.  
 Variação Homóloga  
 Annual Change



	2014					2015					2016													
	J	A	S	O	N	D	J	F	M	A	M	J	J	A	S	O	N	D	J	F	M	A	M	J
Exportações / Exports	7,3	5,5	16,9	12,2	-0,8	-3,6	5,4	4,2	26,5	12,8	-0,4	8,9	5,9	5,8	5,3	4,5	8,9	10,9	-4,8	5,2	0,6	-5,0	8,6	-3,1
Importações / Imports	16,6	1,6	11,8	10,1	11,5	16,9	5,4	3,9	17,6	10,8	5,5	13,9	2,2	7,2	8,8	4,1	12,5	-1,9	-3,3	5,0	1,8	-5,5	0,9	3,7

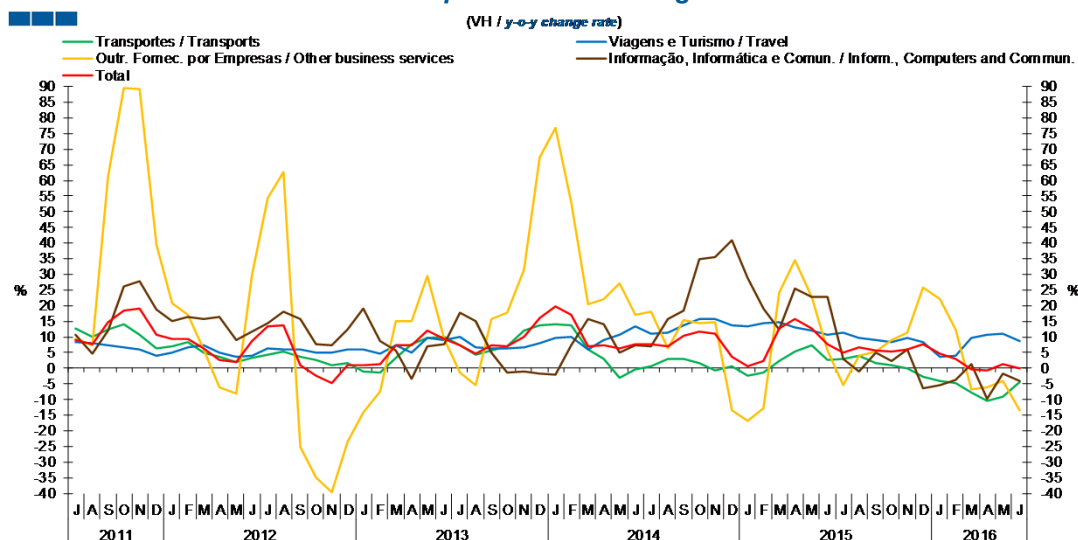
Gráfico / Graph 5.4.  
 Taxa de Cobertura  
 Coverage Rate



	2014					2015					2016													
	J	A	S	O	N	D	J	F	M	A	M	J	J	A	S	O	N	D	J	F	M	A	M	J
Taxa de cobertura / Coverage Rate	211,7	263,6	228,6	194,1	168,9	180,8	156,0	166,3	187,1	188,6	186,8	196,5	219,5	260,2	221,3	194,8	163,5	204,4	153,7	166,6	184,7	189,7	200,9	183,6

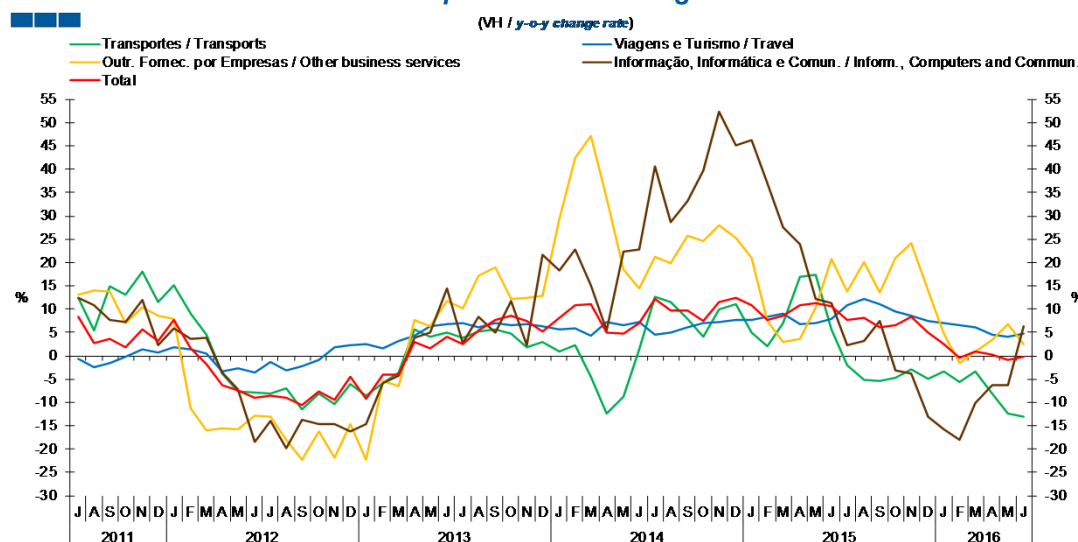
## 5. Balança de Serviços / Services Account

Gráfico / Graph 5.5.  
Variação Homóloga das Exportações  
Exports Annual Change



	2014												2015												2016											
	J	A	S	O	N	D	J	F	M	A	M	J	J	A	S	O	N	D	J	F	M	A	M	J												
Transportes / Transports	0,7	2,9	3,0	1,8	-0,8	0,5	-2,4	-1,4	2,2	5,3	7,5	2,7	3,1	4,0	1,6	0,9	-0,1	-2,7	-4,2	-4,9	-7,8	-10,3	-9,2	-4,3												
Viagens e Turismo / Travel	10,9	11,5	13,7	15,6	15,7	13,6	13,2	14,4	14,7	13,2	11,9	10,8	11,5	9,8	9,1	8,5	9,6	8,4	3,8	3,8	9,7	10,7	10,9	8,8												
Outr. Fomec. por empresas / Other business services	18,2	6,4	15,4	14,5	14,8	-13,4	-16,8	-12,8	24,0	34,4	22,8	5,7	-5,5	3,9	5,2	9,1	11,3	25,8	22,2	12,3	-6,8	-6,1	-3,9	-13,3												
Informação, Informática e Comun. / Infor., Computers, and Commun.	7,1	15,8	18,5	34,7	35,5	40,7	28,9	19,0	12,3	25,4	22,9	22,7	3,1	-0,9	5,1	2,4	6,0	-6,3	-5,3	-3,9	1,5	-9,6	-1,6	-4,2												
Total	7,6	7,0	10,4	11,7	11,0	3,7	0,7	2,2	12,6	15,6	12,8	7,6	5,1	6,6	5,7	5,5	5,9	7,5	4,6	3,1	-0,4	-0,7	1,2	0,1												

Gráfico / Graph 5.6.  
Variação Homóloga das Importações  
Imports Annual Change



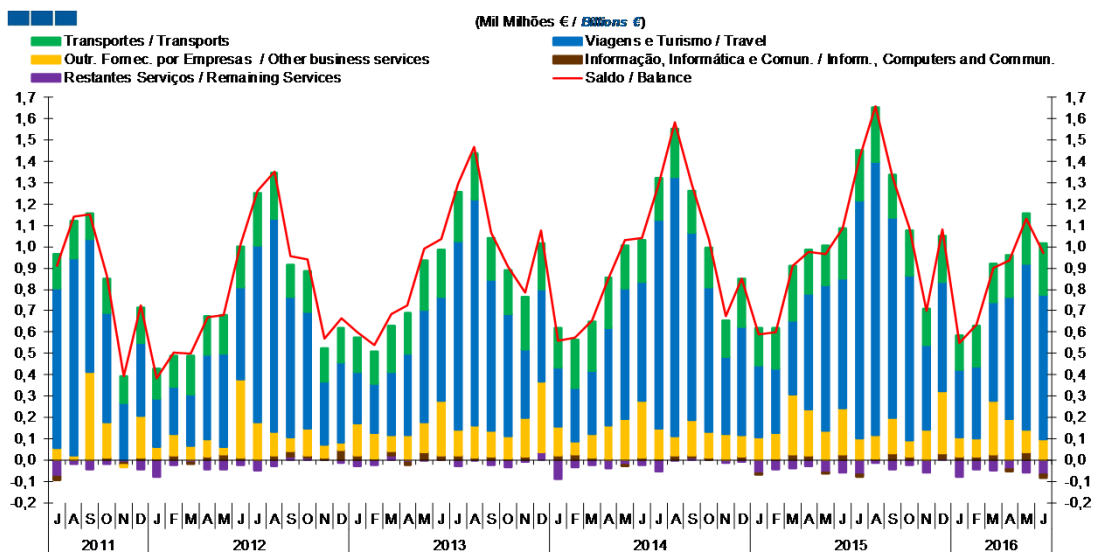
	2014												2015												2016											
	J	A	S	O	N	D	J	F	M	A	M	J	J	A	S	O	N	D	J	F	M	A	M	J												
Transportes / Transports	12,7	11,6	8,0	4,0	9,9	11,2	5,0	2,1	7,1	16,8	17,3	5,6	-1,9	-5,2	-5,5	-4,8	-2,8	-4,9	-3,4	-5,5	-3,3	-8,1	-12,4	-13,0												
Viagens e Turismo / Travel	4,6	5,0	6,0	6,9	7,3	7,7	7,7	8,3	9,0	6,8	6,9	7,9	10,9	12,1	11,0	9,5	8,5	7,5	7,1	6,6	6,2	4,6	4,0	4,7												
Outr. Fomec. por empresas / Other business services	21,2	19,9	25,8	24,7	28,0	25,3	21,1	7,5	2,9	3,6	10,3	20,9	13,8	20,2	13,6	21,1	24,2	13,9	4,7	-1,6	1,0	3,4	6,7	2,5												
Informação, Informática e Comun. / Infor., Computers, and Commun.	40,6	28,7	33,2	39,6	52,4	45,2	46,2	37,1	27,6	23,9	12,3	11,3	2,2	3,2	7,4	-3,1	-3,7	-13,1	-15,8	-18,0	-10,2	-6,3	-6,3	6,3												
Total	12,3	9,7	9,7	7,5	11,6	12,5	10,9	7,6	8,6	10,8	11,3	10,6	7,6	8,1	6,1	6,6	8,5	5,0	2,4	-0,3	0,9	0,2	-0,8	-0,1												

Nota: Não inclui as séries Construção, Financeiros, Seguros, Direitos de Utilização, Nat. Pessoal, Cult. e Recreat., Operações Gov. (Restantes Serviços), devido ao seu baixo valor relativo e elevada variabilidade.

Note: Does not include Construction, Financial, Insurance, Royalties and Licence Fees, Personal, Cultural and Recreational Serv., Government Serv. (Remaining Services) because of its relative small value and high variability.

## 5. Balança de Serviços / Services Account

Gráfico / Graph 5.7.  
**Saldo**  
**Balance**

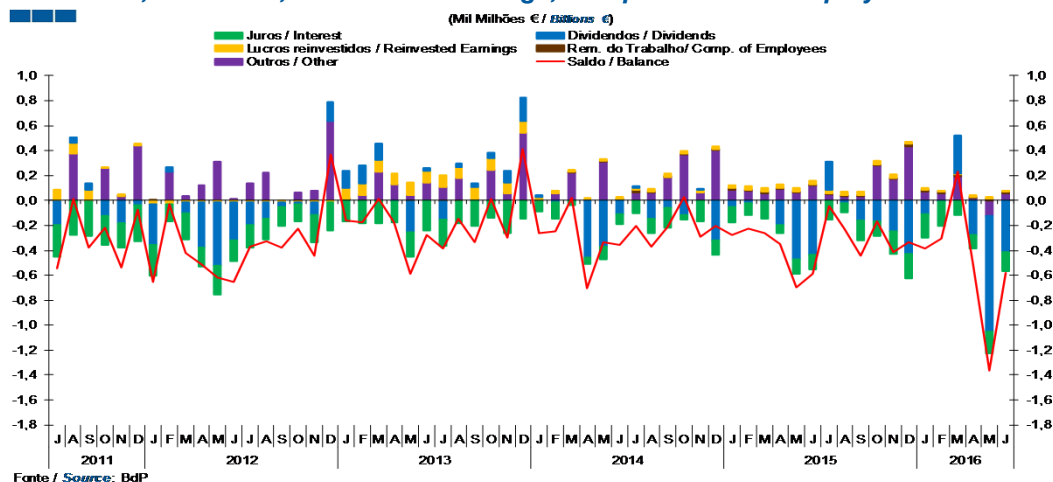


	2014					2015					2016													
	J	A	S	O	N	D	J	F	M	A	M	J	J	A	S	O	N	D	J	F	M	A	M	J
Transportes / Transports	197	227	196	185	175	229	176	190	257	206	182	235	237	253	203	207	170	215	164	191	185	193	235	242
Viagens e Turismo / Travel	980	1.215	876	682	361	506	335	300	351	540	684	611	1.113	1.281	939	777	396	512	313	338	459	574	779	682
Outro Forn. por empresas / Other business services	141	94	170	118	117	104	108	121	281	219	139	214	102	112	163	73	139	290	93	84	250	192	106	95
Informação, Informática e Comun. / Inform., Computers and Commun.	4	19	10	12	3	14	-1	7	25	21	0	28	-10	7	33	18	4	27	16	17	29	-8	37	-15
Restantes Serviços / Remaining Services	-52	-4	9	0	-13	-6	-61	-42	-37	-29	-57	-61	-69	-15	-45	-24	-59	7	-81	-45	-50	-46	-58	-68
Saldo / Balance	1.299	1.583	1.295	1.038	673	852	591	601	910	976	965	1.085	1.418	1.662	1.328	1.088	699	1.080	547	634	902	934	1.132	974

Nota: A série Restantes Serviços inclui Construção, Financeiros, Seguros, Direitos de Utilização, Nat. Pessoal, Cult. e Recreat., Operações Governamentais.  
 Note: Remaining Services series includes Construction, Financial, Insurance, Royalties and Licence Fees, Personal, Cultural and Recreational Services, Government Services.

## 6. Balança de Rendimento Primário / Primary Income Account

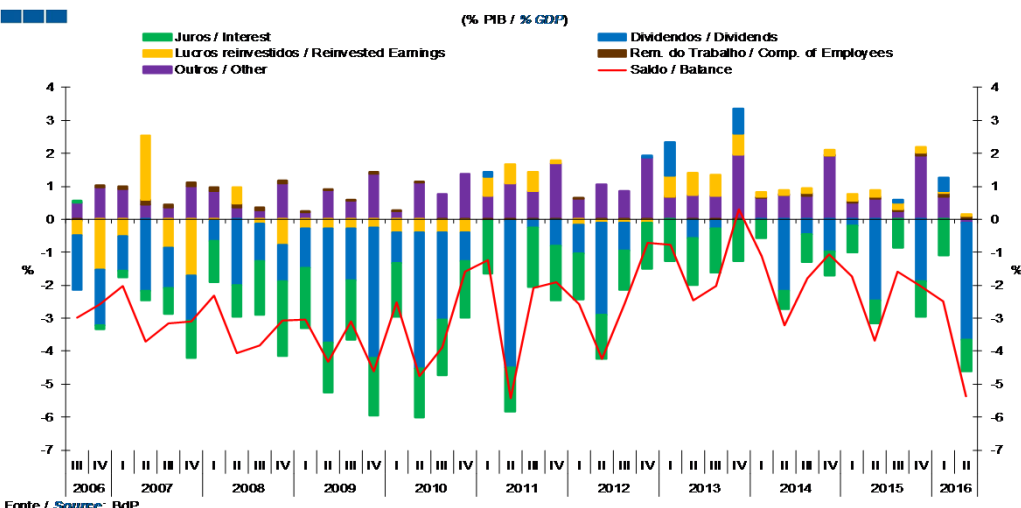
Gráfico / Graph 6.1.  
Juros, Dividendos, Lucros Reinvestidos, Rend. do Trabalho e Outros  
Interest, Dividends, Reinvested Earnings, Compensation of Employees and Others



Fonte / Source: BdP

	2014					2015					2016													
	J	A	S	O	N	D	J	F	M	A	M	J	J	A	S	O	N	D	J	F	M	A	M	J
Remunerações do Trabalho / Compensation of Employees	0,02	0,00	0,00	0,01	0,00	0,01	0,01	0,01	0,01	0,01	0,01	0,01	0,01	0,01	0,01	0,01	0,01	0,02	0,02	0,01	0,02	0,01	0,02	0,01
Dividendos / Dividends	0,01	-0,15	-0,06	-0,11	0,00	-0,32	-0,05	-0,02	-0,01	-0,20	-0,47	-0,43	0,23	-0,03	-0,16	-0,17	-0,25	-0,43	-0,11	-0,01	0,30	-0,28	-0,93	-0,41
Lucros Reinvestidos / Reinvested Earnings	0,02	0,03	0,03	0,03	0,02	0,02	0,03	0,03	0,03	0,03	0,03	0,03	0,03	0,03	0,03	0,03	0,01	0,01	0,01	0,01	0,01	0,01	0,01	0,01
Juros / Interest	-0,10	-0,11	-0,16	-0,04	-0,16	-0,11	-0,12	-0,10	-0,14	-0,07	-0,12	-0,12	-0,15	-0,07	-0,16	-0,12	-0,18	-0,20	-0,19	-0,20	-0,12	-0,10	-0,18	-0,15
Outros / Other	0,06	0,06	0,19	0,37	0,06	0,41	0,09	0,08	0,06	0,09	0,06	0,12	0,05	0,03	0,03	0,28	0,17	0,43	0,07	0,05	0,19	0,02	-0,12	0,06
Saldo / Balance	-0,20	-0,37	-0,21	0,03	-0,29	-0,21	-0,28	-0,23	-0,26	-0,35	-0,70	-0,59	-0,04	-0,23	-0,44	-0,17	-0,42	-0,34	-0,38	-0,30	0,23	-0,51	-1,36	-0,58

Gráfico / Graph 6.2.  
Juros, Dividendos, Lucros Reinvestidos, Rend. do Trabalho e Outros  
Interest, Dividends, Reinvested Earnings, Compensation of Employees and Others



Fonte / Source: BdP

	2010				2011				2012				2013				2014				2015				2016	
	III	IV	I	II	III	IV	I	II	III	IV	I	II	III	IV	I	II	III	IV	I	II	III	IV	I	II		
Remunerações do Trabalho / Compensation of Employees	0,0	0,0	-0,1	-0,1	0,0	0,0	0,0	0,0	0,0	0,0	0,0	0,0	0,0	0,0	0,0	0,0	0,0	0,1	0,0	0,1	0,1	0,1	0,1	0,1		
Dividendos / Dividends	-2,6	-0,9	0,1	-4,4	-0,2	-0,8	-0,9	-2,8	-0,8	0,1	1,0	-0,5	-0,2	0,8	0,0	-2,2	-0,4	-1,0	-0,2	-2,5	0,1	-1,9	0,4	-3,5		
Lucros Reinvestidos / Reinvested Earnings	-0,4	-0,4	0,6	0,6	0,6	0,1	-0,2	-0,1	-0,1	-0,1	0,7	0,7	0,6	0,6	0,1	0,1	0,2	0,2	0,2	0,2	0,2	0,2	0,1	0,1		
Juros / Interest	-1,7	-1,7	-1,6	-1,4	-1,8	-1,7	-1,4	-1,3	-1,2	-1,4	-1,3	-1,4	-1,3	-1,3	-0,6	-0,5	-0,9	-0,7	-0,8	-0,7	-0,8	-1,1	-1,1	-1,0		
Outros / Other	0,8	1,4	0,7	1,1	0,8	1,7	0,6	1,1	0,9	1,9	0,7	0,7	0,7	2,0	0,6	0,7	0,7	1,9	0,5	0,6	0,2	1,9	0,7	-0,1		
Saldo / Balance	-3,9	-1,6	-1,2	-5,4	-2,1	-1,9	-2,6	-4,2	-2,6	-0,7	-0,8	-2,5	-2,0	0,3	-1,1	-3,2	-1,8	-1,1	-1,7	-3,7	-1,6	-2,0	-2,5	-5,4		

Nota: A série Restantes Serviços inclui Construção, Financeiros, Seguros, Direitos de Utilização, Nat. Pessoal, Cult. e Recreat., Operações Governamentais.  
Note: Remaining Services series includes Construction, Financial, Insurance, Royalties and Licence Fees, Personal, Cultural and Recreational Services, Government Services.