

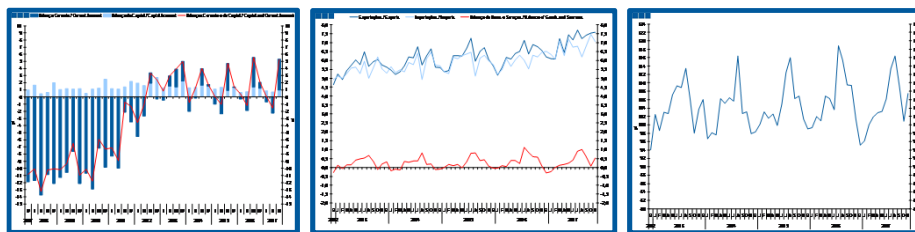
# Estatísticas Temáticas de Conjuntura

## *Short-term Thematic Statistics*

- Nº 1/2018 -

25 de janeiro de 2018

*January, 25, 2018*



## Balanças Corrente e de Capital

### *Current and Capital Accounts*

- Novembro de 2017 -

*- November, 2017 -*

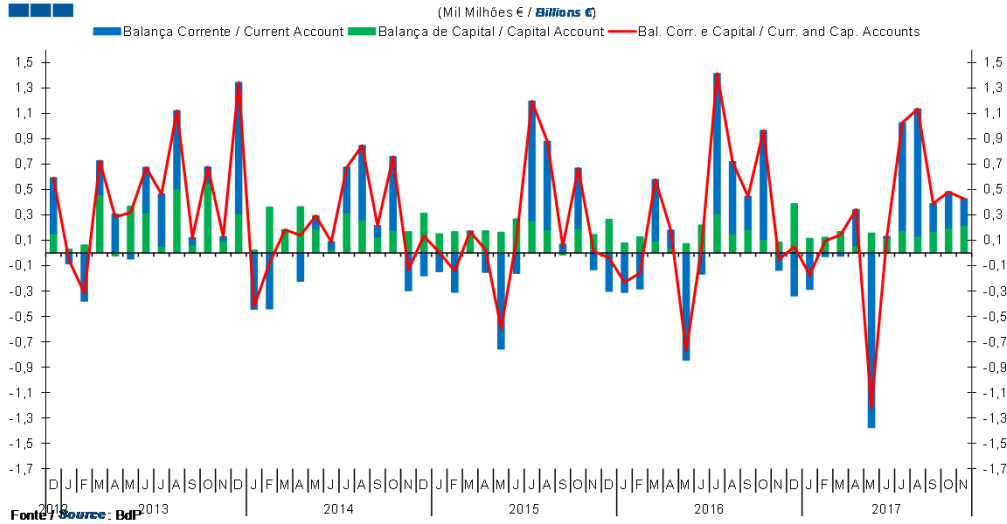
Fonte / *Source*: Banco de Portugal

## Índice / *Index*

	Página / <i>Page</i>
<b>1. Balanças Corrente e de Capital / <i>Capital and Current Accounts</i></b>	
Balanças Corrente e de Capital / <i>Current and Capital Accounts</i>	3
<b>2. Balança Corrente / <i>Current Account</i></b>	
Bens e Serviços, Rendimento Primário, Rendimento Secundário / <i>Goods and Services, Primary Income,</i>	5
<b>3. Balanças de Bens e Serviços / <i>Goods and Services Accounts</i></b>	
Exportações e Importações / <i>Exports and Imports</i>	6-7
Bens e Serviços / <i>Goods and Services</i>	8
<b>4. Balança de Bens / <i>Goods Account</i></b>	
Exportações e Importações / <i>Exports and Imports</i>	9
Variação Homóloga / <i>Annual Change</i>	10
Taxa de Cobertura / <i>Coverage Rate</i>	10
<b>5. Balança de Serviços / <i>Services Account</i></b>	
Exportações e Importações / <i>Exports and Imports</i>	11
Variação Homóloga / <i>Annual Change</i>	12
Taxa de Cobertura / <i>Coverage Rate</i>	12
Variação Homóloga das Exportações / <i>Exports Annual Change</i>	13
Variação Homóloga das Importações / <i>Imports Annual Change</i>	13
Saldo / <i>Balance</i>	14
<b>6. Balança de Rendimento Primário / <i>Primary Income Account</i></b>	
Juros, Dividendos, Lucros Reinvestidos, Rend. do Trabalho e Outros / <i>Interest, Dividends, Reinvested Earnings,</i> <i>Compensation of Employees and Others</i>	15

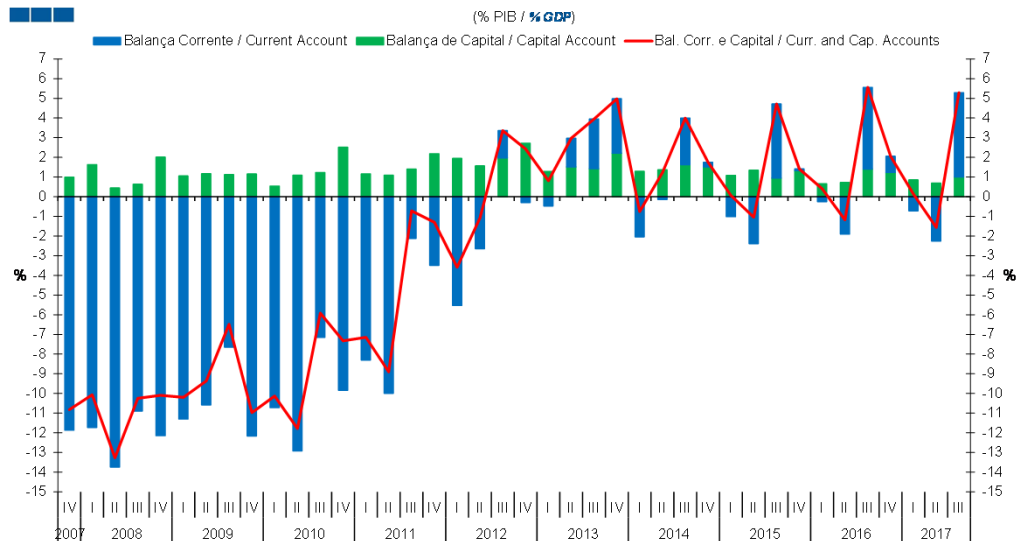
## 1. Balanças Corrente e de Capital / Capital and Current Accounts

Gráfico / Graph 1.1.  
 Balanças Corrente e de Capital  
 Current and Capital Accounts



	2015					2016					2017													
	D	J	F	M	A	M	J	J	A	S	O	N	D	J	F	M	A	M	J	J	A	S	O	N
Balança Corrente / Current Account	-0,30	-0,31	-0,28	0,48	0,14	-0,85	-0,17	1,10	0,57	0,26	0,86	-0,14	-0,34	-0,29	-0,03	-0,02	0,28	-1,38	0,01	0,85	1,00	0,22	0,28	0,21
Balança de Capital / Capital Account	0,26	0,08	0,13	0,10	0,04	0,07	0,22	0,31	0,15	0,19	0,11	0,08	0,39	0,11	0,12	0,17	0,06	0,16	0,12	0,18	0,13	0,17	0,20	0,22
Bal. Corr. e Cap. / Curr. and Cap. Accounts	-0,04	-0,23	-0,16	0,58	0,18	-0,77	0,05	1,41	0,72	0,45	0,96	-0,05	0,05	-0,17	0,09	0,14	0,34	-1,22	0,13	1,03	1,14	0,39	0,48	0,43

Gráfico / Graph 1.2.  
 Balanças Corrente e de Capital  
 Current and Capital Accounts



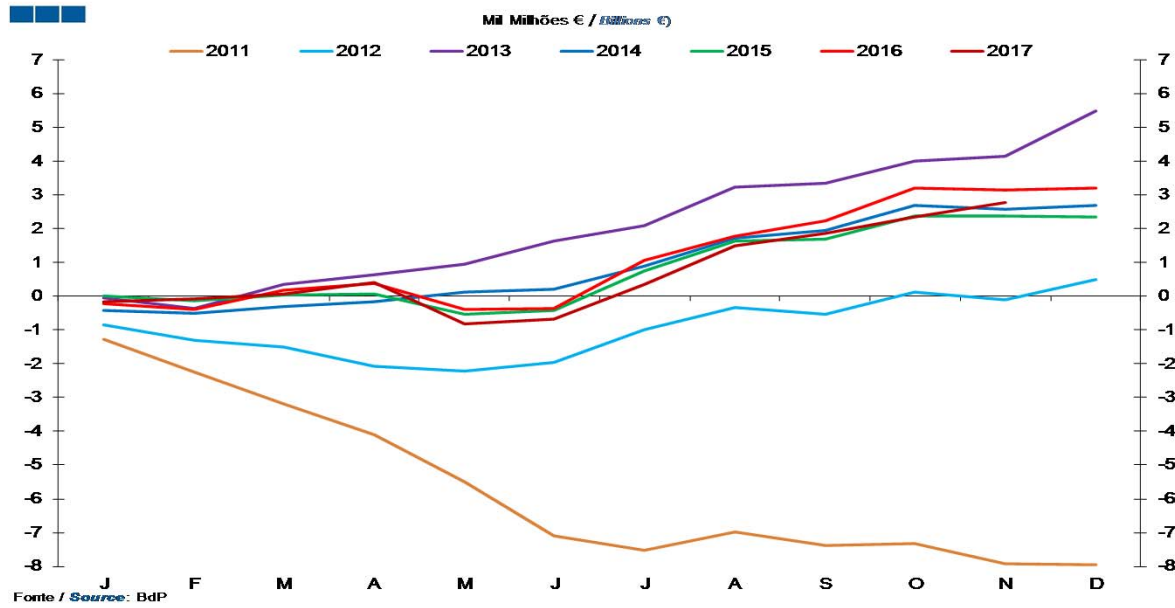
	2011				2013				2014				2015				2016				2017		
	IV	I	II	III	IV	I	II	III	IV	I	II	III	IV	I	II	III	IV	I	II	III			
Balança Corrente / Current Account	-0,3	-0,5	1,5	2,5	2,8	-2,0	-0,1	2,4	0,2	-1,0	-2,4	3,8	0,1	-0,3	-1,9	4,2	0,8	-0,7	-2,3	4,3			
Balança de Capital / Capital Account	2,7	1,3	1,5	1,4	2,2	1,3	1,4	1,6	1,5	1,1	1,3	0,9	1,3	0,7	0,7	1,4	1,2	0,9	0,7	1,0			
Bal. Corr. e Cap. / Curr. and Cap. Accounts	2,4	0,8	3,0	3,9	5,0	-0,8	1,2	4,0	1,7	0,1	-1,0	4,7	1,4	0,4	-1,2	5,6	2,1	0,1	-1,6	5,3			



Balanças Corrente e de Capital  
Current and Capital Accounts

1. Balanças Corrente e de Capital / Capital and Current Accounts

Gráfico / Graph 1.3.  
Balanças Corrente e de Capital - saldo acumulado  
Current and Capital Accounts - accumulated balance

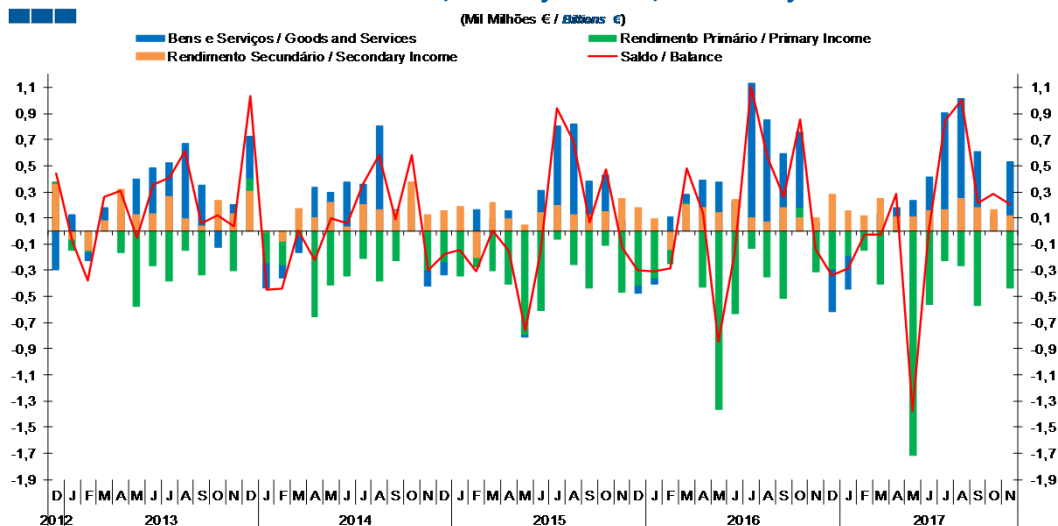


Fonte / Source: Bdp

Bal. Corr. e Cap. Saldo Acum. Curr. and Cap. Accounts Accum Bal.	2015		2016												2017									
	D	J	F	M	A	M	J	J	A	S	O	N	D	J	F	M	A	M	J	J	A	S	O	N
	2.370	2.332	-233	-391	186	365	-408	-356	1.058	1.777	2.223	3.188	3.136	3.185	-173	-79	64	406	-814	-685	342	1.477	1.865	2.346

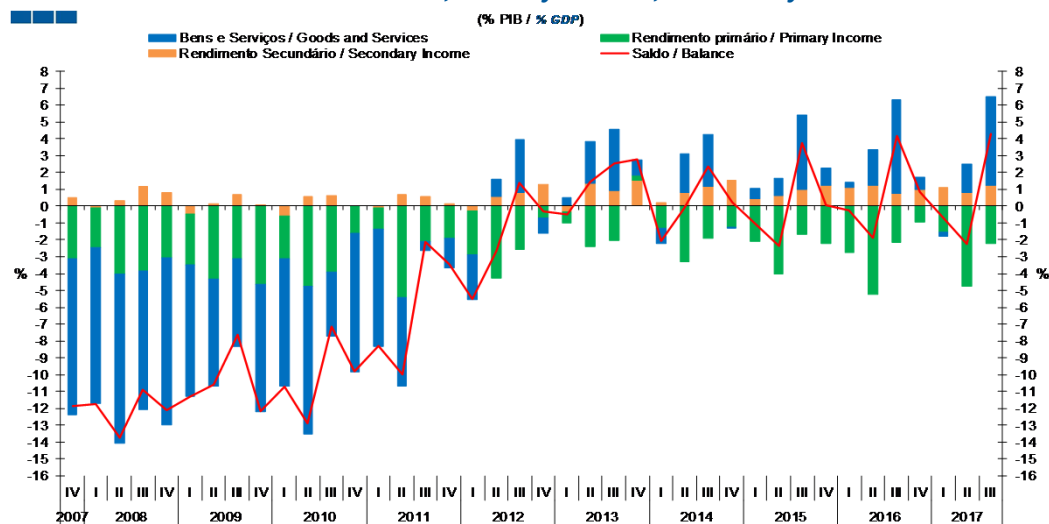
## 2. Balança Corrente / Current Account

Gráfico / Graph 2.1.  
 Bens e Serviços, Rendimento Primário, Rendimento Secundário  
 Goods and Services, Primary Income, Secondary Income



	2015		2016				2017				2017				2017				2017					
	D	J	F	M	A	M	J	J	A	S	O	N	D	J	F	M	A	M	J	J	A	S	O	N
Bens e Serviços / Goods and Services	-0,06	-0,03	0,11	0,06	0,39	0,38	0,23	1,13	0,85	0,59	0,58	0,07	-0,32	-0,25	0,00	0,13	0,18	0,23	0,41	0,91	1,02	0,61	0,06	0,53
Rendimento Primário / Primary Income	-0,42	-0,37	-0,25	0,22	-0,43	-1,36	-0,63	-0,13	-0,35	-0,52	0,18	-0,31	-0,30	-0,20	-0,14	-0,41	-0,01	-1,72	-0,56	-0,23	-0,26	-0,57	0,05	-0,44
Rendimento Secundário / Secondary Income	0,18	0,09	-0,14	0,20	0,18	0,14	0,24	0,10	0,07	0,18	0,10	0,10	0,28	0,16	0,11	0,25	0,11	0,11	0,16	0,17	0,25	0,18	0,17	0,12
Saldo / Balance	-0,30	-0,31	-0,28	0,48	0,14	-0,85	-0,17	1,10	0,57	0,26	0,86	-0,14	-0,34	-0,29	-0,03	-0,02	0,28	-1,38	0,01	0,85	1,00	0,22	0,28	0,21

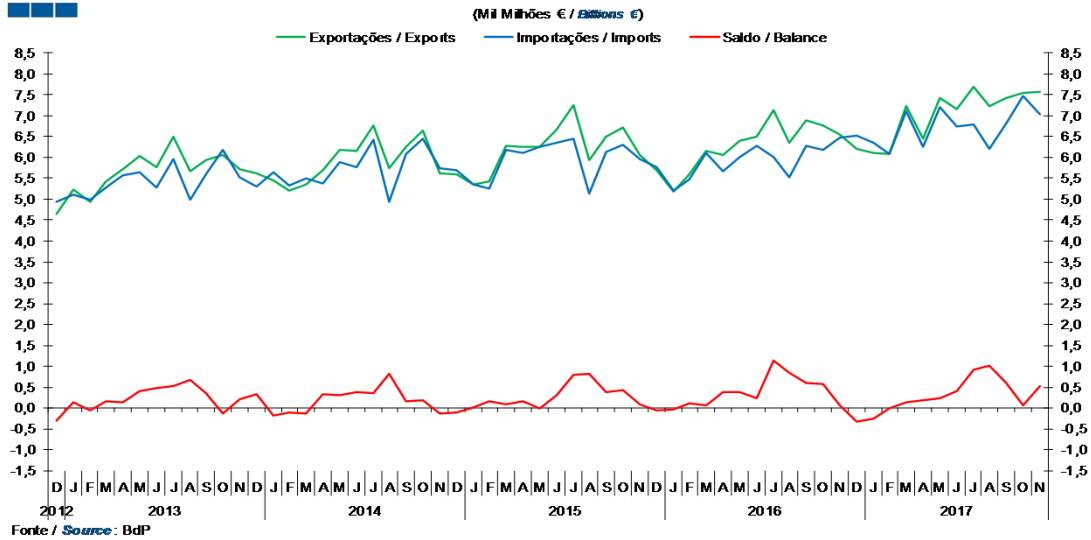
Gráfico / Graph 2.2.  
 Bens e Serviços, Rendimento Primário, Rendimento Secundário  
 Goods and Services, Primary Income, Secondary Income



	2011		2012				2013				2014				2015				2016				2017		
	IV	I	II	III	IV	I	II	III	IV	I	II	III	IV	I	II	III	IV	I	II	III	IV	I	II	III	
Bens e Serviços / Goods and Services	-1,7	-2,6	1,1	3,1	-0,9	0,5	2,5	3,6	0,9	-1,0	2,3	3,1	-0,1	0,6	1,0	4,4	1,0	0,3	2,1	5,5	0,7	-0,2	1,7	5,2	
Rendimento Primário / Primary Income	-1,9	-2,6	-4,2	-2,6	-0,7	-0,7	-2,4	-2,0	0,3	-1,3	-3,3	-1,9	-1,2	-2,1	-4,1	-1,7	-2,2	-2,7	-5,3	-2,2	-0,9	-1,6	-4,8	-2,2	
Rendimento Secundário / Secondary Income	0,2	-0,3	0,6	0,8	1,3	-0,3	1,4	0,9	1,6	0,2	0,8	1,2	1,5	0,5	0,6	1,0	1,3	1,1	1,2	0,8	1,0	1,1	0,8	1,2	
Saldo / Balance	-3,5	-5,5	-2,6	1,4	-0,3	-0,5	1,5	2,5	2,8	-2,0	-0,1	2,4	0,2	-1,0	-2,4	3,8	0,1	-0,3	-1,9	4,2	0,8	-0,7	-2,3	4,3	

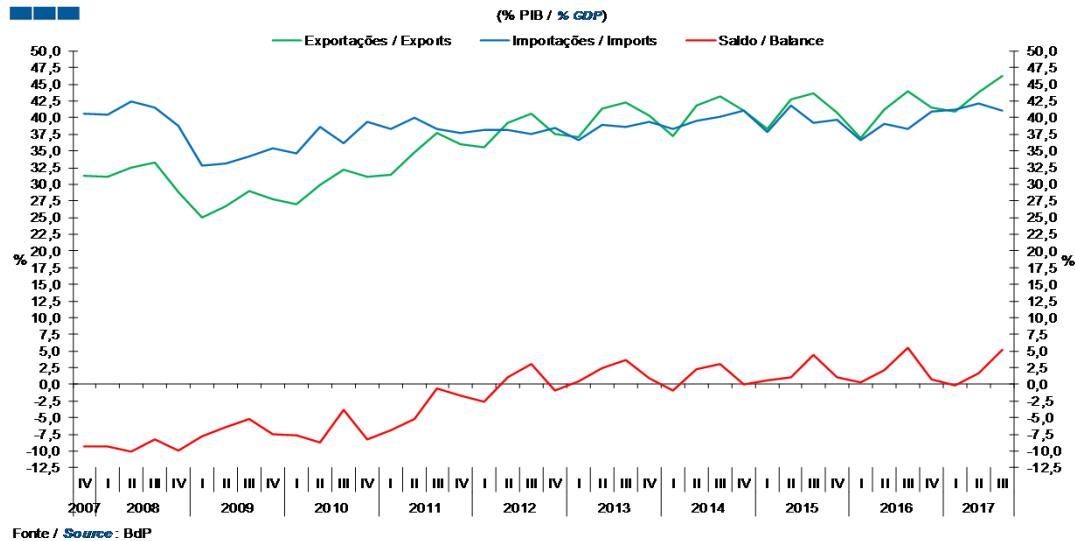
### 3. Balanças de Bens e Serviços / Goods and Services Accounts

Gráfico / Graph 3.1.  
 Exportações e Importações  
 Exports and Imports



	2015					2016					2017													
	D	J	F	M	A	M	J	J	A	S	O	N	D	J	F	M	A	M	J	J	A	S	O	N
Exportações / Exports	5,70	5,17	5,59	6,17	6,07	6,40	6,51	7,14	6,36	6,89	6,77	6,54	6,19	6,11	6,08	7,23	6,45	7,43	7,15	7,70	7,22	7,42	7,54	7,57
Importações / Imports	5,76	5,21	5,48	6,11	5,68	6,02	6,28	6,01	5,52	6,29	6,19	6,47	6,51	6,35	6,08	7,10	6,26	7,20	6,74	6,79	6,20	6,82	7,47	7,05
Saldo / Balance	-0,06	-0,03	0,11	0,06	0,39	0,38	0,23	1,13	0,85	0,59	0,58	0,07	-0,32	-0,25	0,00	0,13	0,18	0,23	0,41	0,91	1,02	0,61	0,06	0,53

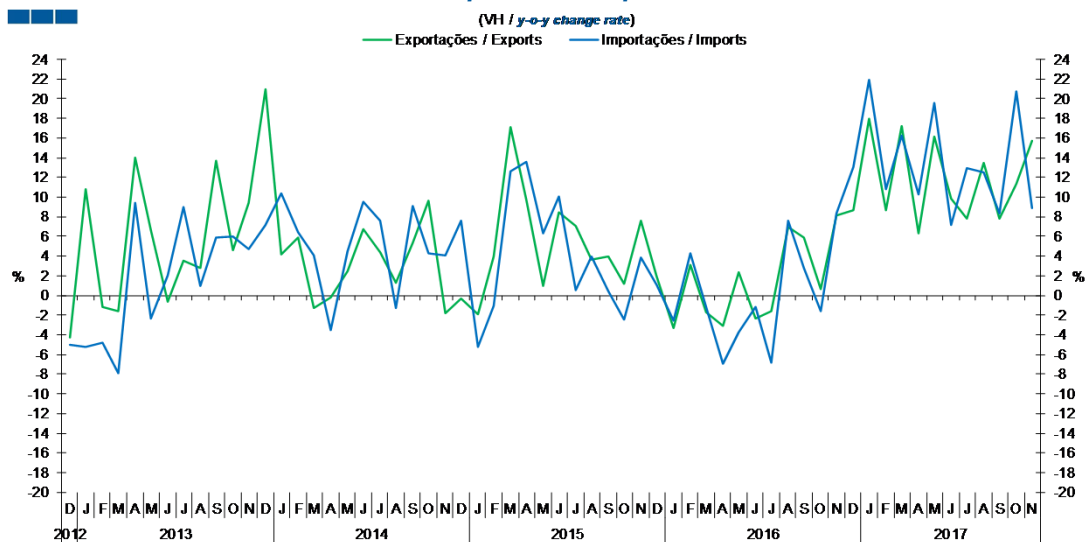
Gráfico / Graph 3.2.  
 Exportações e Importações  
 Exports and Imports



	2011				2012				2013				2014				2015				2016				2017		
	IV	I	II	III	IV	I	II	III	IV	I	II	III	IV	I	II	III	IV	I	II	III	IV	I	II	III	IV	I	II
Exportações / Exports	36,0	35,6	39,2	40,6	37,6	37,2	41,4	42,2	40,4	37,3	41,8	43,2	41,1	38,4	42,8	43,7	40,7	36,9	41,3	43,9	41,6	40,9	43,9	46,3			
Importações / Imports	37,8	38,2	38,2	37,5	38,5	36,6	38,9	38,6	39,4	38,3	39,5	40,2	41,1	37,8	41,8	39,2	39,7	36,6	39,1	38,4	40,9	41,2	42,1	41,1			
Saldo / Balance	-1,7	-2,6	1,1	3,1	-0,9	0,5	2,5	3,6	0,9	-1,0	2,3	3,1	-0,1	0,6	1,0	4,4	1,0	0,3	2,1	5,5	0,7	-0,2	1,7	5,2			

### 3. Balanças de Bens e Serviços / Goods and Services Accounts

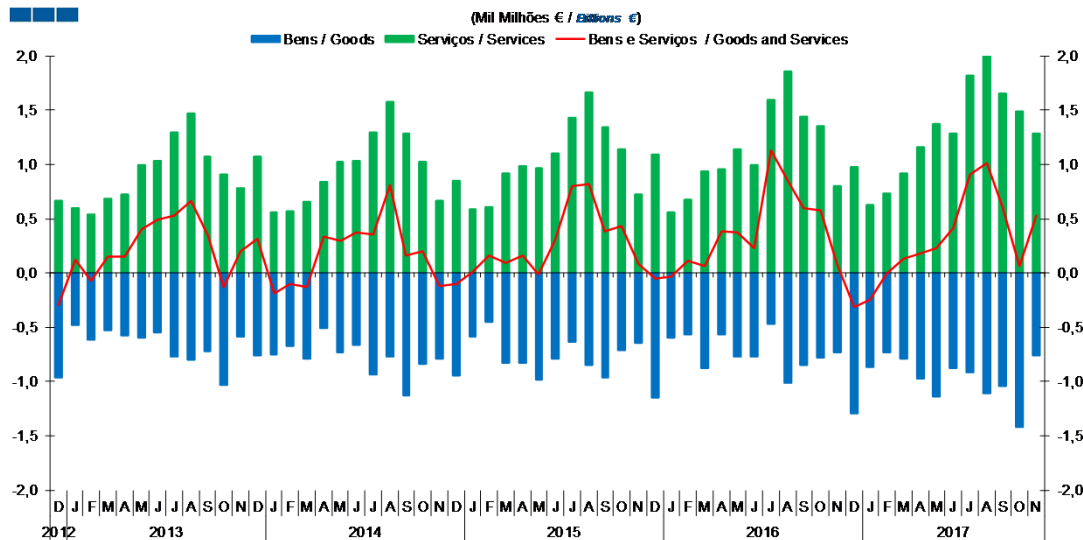
Gráfico / Graph 3.3.  
 Exportações e Importações  
 Exports and Imports



	2015		2016					2017					2017											
	D	J	F	M	A	M	J	J	A	S	O	N	D	J	F	M	A	M	J	J	A	S	O	N
Exportações / Exports	1,9	-3,4	3,1	-1,7	-3,1	2,4	-2,4	-1,6	7,0	5,9	0,7	8,1	8,6	18,0	8,6	17,2	6,3	16,2	9,8	7,8	13,5	7,8	11,4	15,8
Importações / Imports	1,1	-2,6	4,2	-1,2	-6,9	-3,8	-1,1	-6,9	7,6	2,7	-1,6	8,4	13,1	21,9	10,8	16,3	10,3	19,6	7,2	13,0	12,5	8,4	20,7	8,9

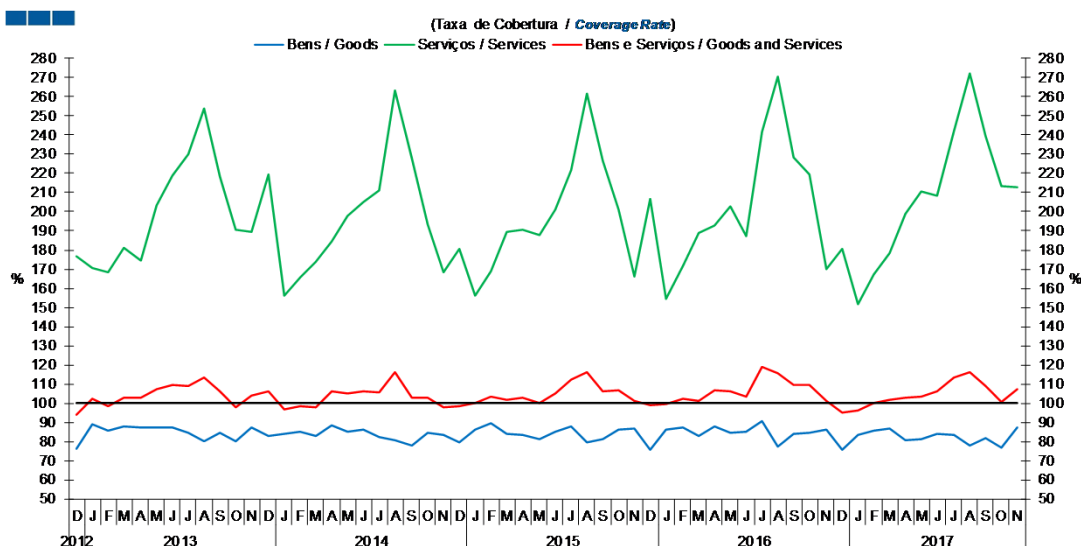
### 3. Balanças de Bens e Serviços / Goods and Services Accounts

Gráfico / Graph 3.4.  
Bens e Serviços  
Goods and Services



	2015		2016					2017																
	D	J	F	M	A	M	J	J	A	S	O	N	D	J	F	M	A	M	J	J	A	S	O	N
<b>Serviços / Services</b>	1,09	0,56	0,68	0,93	0,96	1,14	1,00	1,60	1,86	1,44	1,35	0,80	0,98	0,62	0,73	0,92	1,16	1,37	1,29	1,82	2,13	1,65	1,48	1,29
<b>Bens / Goods</b>	-1,14	-0,59	-0,57	-0,87	-0,57	-0,77	-0,77	-0,47	-1,01	-0,84	-0,77	-0,73	-1,29	-0,87	-0,73	-0,79	-0,97	-1,14	-0,88	-0,92	-1,11	-1,04	-1,42	-0,76
<b>Bens e Serviços / Goods and Services</b>	-0,06	-0,03	0,11	0,06	0,39	0,38	0,23	1,13	0,85	0,59	0,58	0,07	-0,32	-0,25	0,00	0,13	0,18	0,23	0,41	0,91	1,02	0,61	0,06	0,53

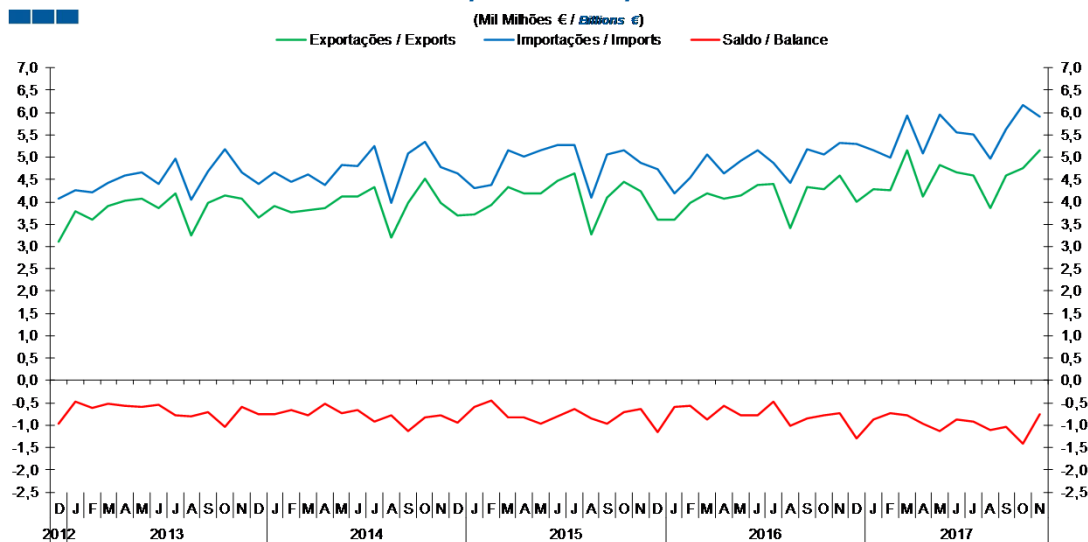
Gráfico / Graph 3.5.  
Bens e Serviços  
Goods and Services



	2015		2016					2017																
	D	J	F	M	A	M	J	J	A	S	O	N	D	J	F	M	A	M	J	J	A	S	O	N
<b>Serviços / Services</b>	206,6	154,6	171,8	189,1	192,5	203,0	187,4	241,4	270,4	228,5	219,4	170,1	180,5	151,8	167,5	178,4	198,7	210,6	208,2	242,2	272,0	239,5	213,1	213,0
<b>Bens / Goods</b>	75,8	85,9	87,5	82,7	87,8	84,4	85,0	90,4	77,1	83,7	84,7	86,3	75,6	83,2	85,3	86,7	80,9	80,9	84,2	83,4	77,6	81,5	77,0	87,2
<b>Bens e Serviços / Goods and Services</b>	99,0	99,3	102,0	101,0	106,8	106,2	103,6	118,8	115,4	109,5	109,4	101,1	95,1	96,1	100,0	101,8	102,9	103,2	106,1	113,4	116,4	108,9	100,9	107,5

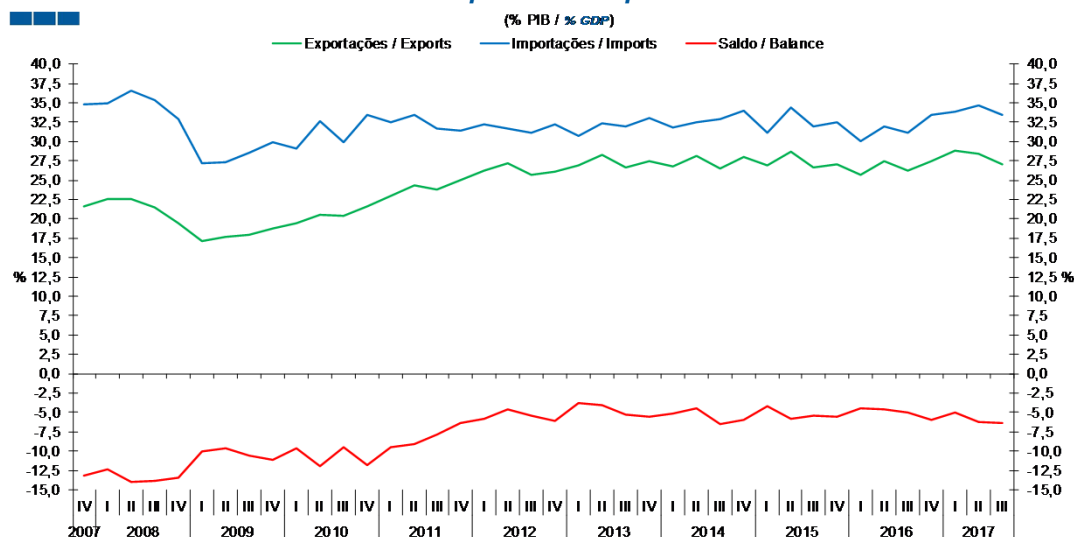
## 4. Balança de Bens / Goods Account

Gráfico / Graph 4.1.  
 Exportações e Importações  
 Exports and Imports



	2015				2016				2017				2017											
	D	J	F	M	A	M	J	J	A	S	O	N	D	J	F	M	A	M	J	J	A	S	O	N
Exportações / Exports	3,59	3,60	3,97	4,19	4,08	4,14	4,37	4,41	3,41	4,33	4,28	4,59	4,00	4,28	4,26	5,15	4,12	4,82	4,67	4,59	3,86	4,59	4,74	5,15
Importações / Imports	4,74	4,19	4,54	5,06	4,65	4,91	5,14	4,88	4,43	5,17	5,06	5,32	5,30	5,15	4,99	5,93	5,09	5,96	5,54	5,51	4,97	5,63	6,16	5,91
Saldo / Balance	-1,14	-0,59	-0,57	-0,87	-0,57	-0,77	-0,77	-0,47	-1,01	-0,84	-0,77	-0,73	-1,29	-0,87	-0,73	-0,79	-0,97	-1,14	-0,88	-0,92	-1,11	-1,04	-1,42	-0,76

Gráfico / Graph 4.2.  
 Exportações e Importações  
 Exports and Imports



	2011		2012		2013				2014				2015				2016				2017			
	IV	I	II	III	IV	I	II	III	IV	I	II	III	IV	I	II	III	IV	I	II	III	IV	I	II	III
Exportações / Exports	25,1	26,3	27,1	25,7	26,1	26,9	28,2	26,6	27,5	26,7	28,1	26,5	28,0	26,9	28,7	26,6	27,0	25,6	27,4	26,2	27,5	28,8	28,4	27,0
Importações / Imports	31,4	32,2	31,7	31,2	32,2	30,7	32,3	32,0	33,0	31,8	32,5	33,0	33,9	31,1	34,4	32,0	32,5	30,1	32,0	31,2	33,4	33,9	34,6	33,4
Saldo / Balance	-6,3	-5,9	-4,6	-5,4	-6,1	-3,8	-4,1	-5,3	-5,5	-5,1	-4,4	-6,5	-5,9	-4,2	-5,8	-5,4	-5,5	-4,4	-4,6	-5,0	-6,0	-5,0	-6,2	-6,4

#### 4. Balança de Bens / Goods Account

Gráfico / Graph 4.3.  
 Variação Homóloga  
 Annual Change

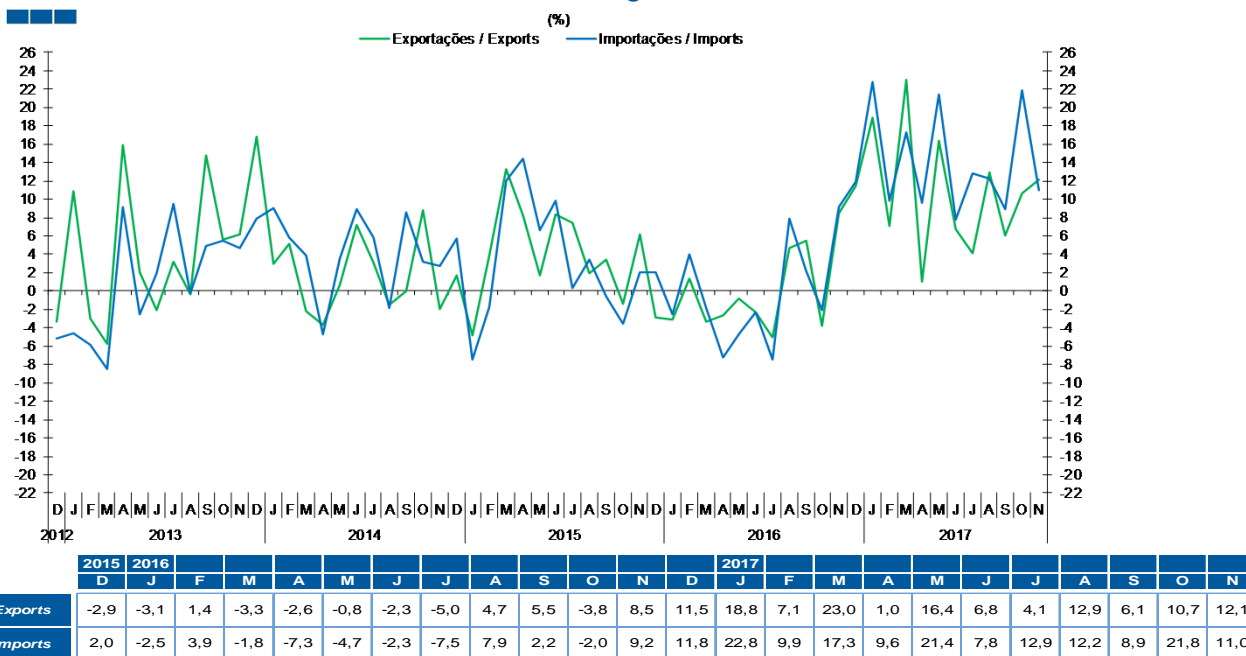
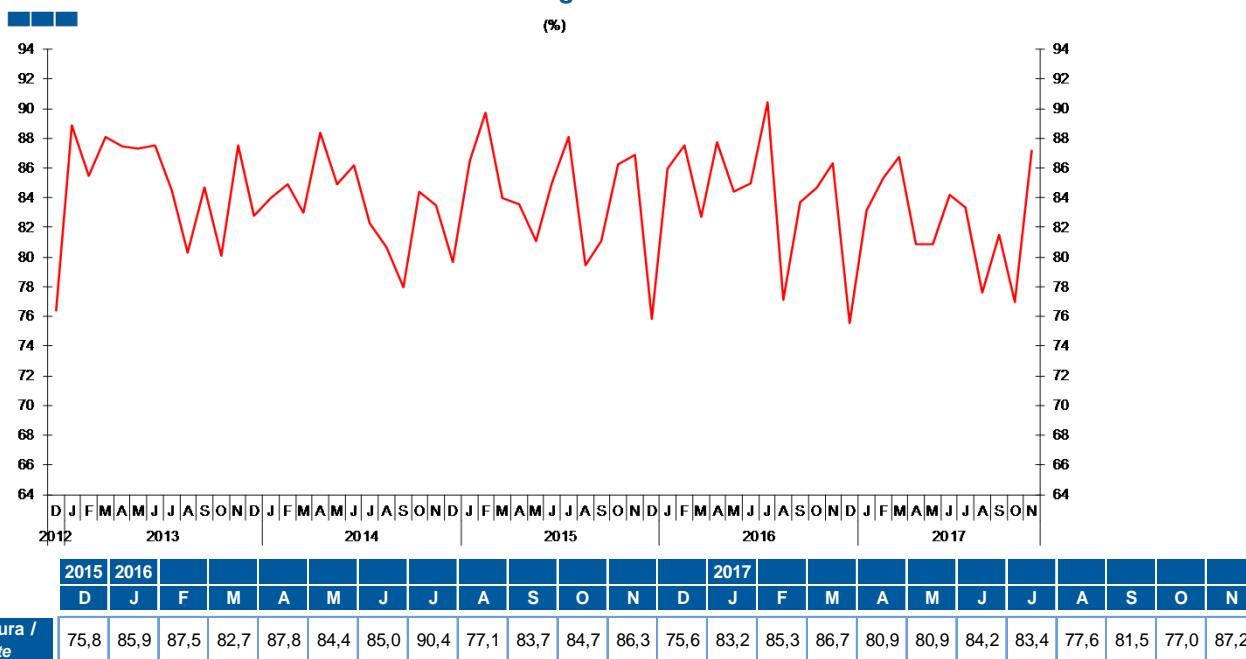
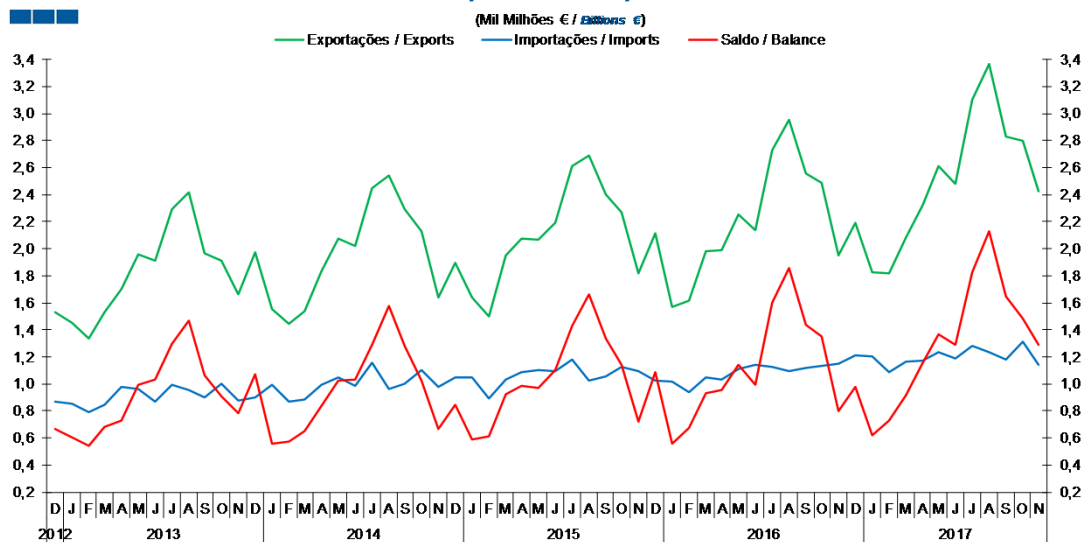


Gráfico / Graph 4.4.  
 Taxa de Cobertura  
 Coverage Rate



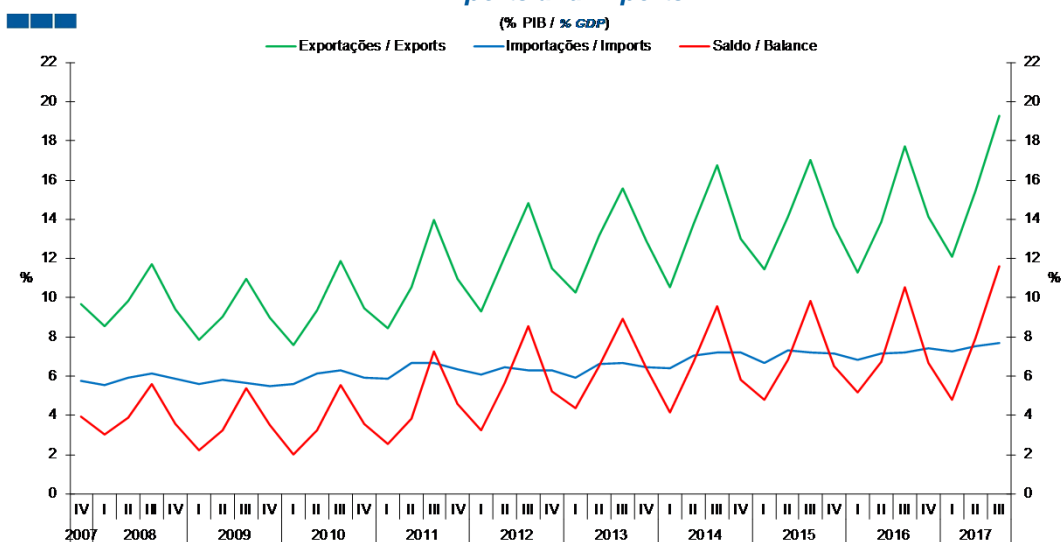
## 5. Balança de Serviços / Services Account

Gráfico / Graph 5.1.  
Exportações e Importações  
Exports and Imports



	2015		2016				2017				2017													
	D	J	F	M	A	M	J	J	A	S	O	N	D	J	F	M	A	M	J	J	A	S	O	N
Exportações / Exports	2,11	1,57	1,62	1,98	1,99	2,25	2,14	2,73	2,95	2,56	2,49	1,95	2,19	1,82	1,82	2,08	2,33	2,61	2,48	3,10	3,37	2,83	2,80	2,42
Importações / Imports	1,02	1,02	0,94	1,05	1,03	1,11	1,14	1,13	1,09	1,12	1,13	1,15	1,21	1,20	1,09	1,17	1,17	1,24	1,19	1,28	1,24	1,18	1,31	1,14
Saldo / Balance	1,09	0,56	0,68	0,93	0,96	1,14	1,00	1,60	1,86	1,44	1,35	0,80	0,98	0,62	0,73	0,92	1,16	1,37	1,29	1,82	2,13	1,65	1,48	1,29

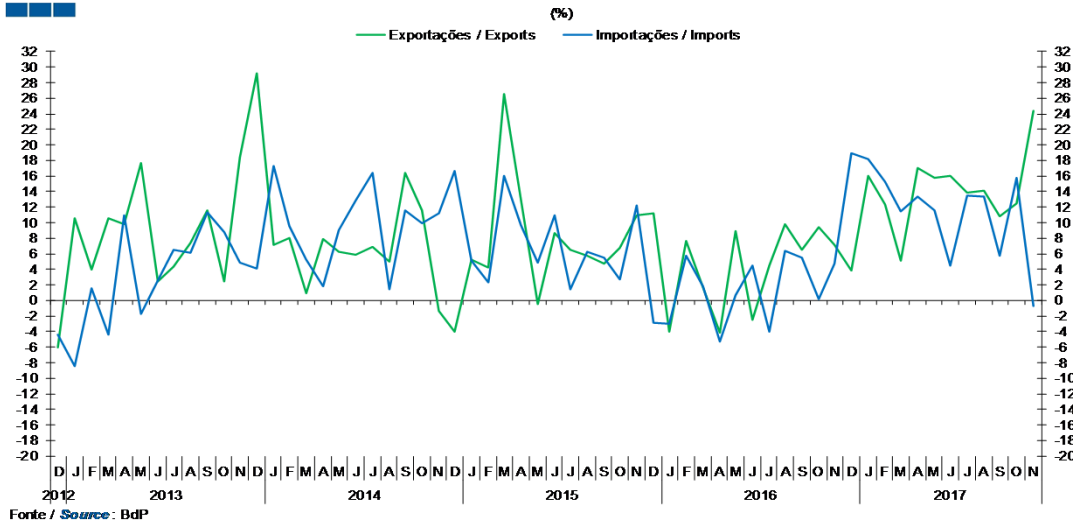
Gráfico / Graph 5.2.  
Exportações e Importações  
Exports and Imports



	2011		2012		2013				2014				2015				2016				2017			
	IV	I	II	III	IV	I	II	III	IV	I	II	III	IV	I	II	III	IV	I	II	III	IV	I	II	III
Exportações / Exports	11,0	9,3	12,1	14,8	11,5	10,3	13,2	15,6	12,9	10,6	13,8	16,8	13,0	11,5	14,1	17,0	13,7	11,3	13,9	17,7	14,1	12,1	15,5	19,3
Importações / Imports	6,4	6,1	6,5	6,3	6,3	5,9	6,6	6,7	6,4	6,4	7,0	7,2	7,2	6,7	7,3	7,2	7,1	6,8	7,1	7,2	7,4	7,3	7,5	7,7
Saldo / Balance	4,6	3,2	5,6	8,5	5,2	4,4	6,5	8,9	6,4	4,1	6,7	9,6	5,8	4,8	6,8	9,8	6,5	5,2	6,7	10,5	6,7	4,8	8,0	11,6

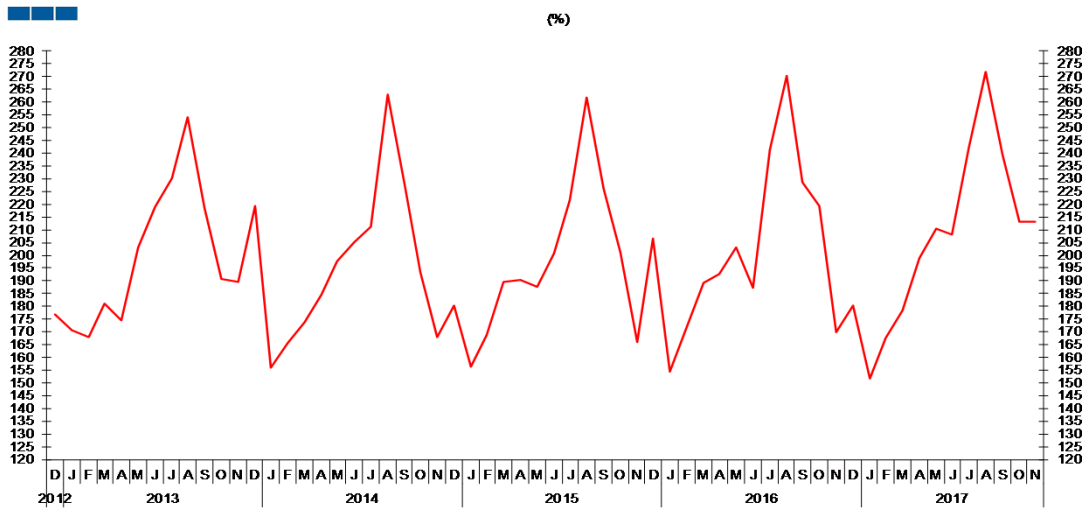
## 5. Balança de Serviços / Services Account

Gráfico / Graph 5.3.  
 Variação Homóloga  
 Annual Change



	2015					2016					2017													
	D	J	F	M	A	M	J	J	A	S	O	N	D	J	F	M	A	M	J	J	A	S	O	N
Exportações / Exports	11,2	-4,0	7,7	1,7	-4,1	8,9	-2,5	4,5	9,8	6,5	9,4	7,2	3,9	16,0	12,3	5,1	17,0	15,8	16,1	13,8	14,1	10,8	12,5	24,3
Importações / Imports	-2,9	-3,0	5,7	1,9	-5,2	0,6	4,5	-4,0	6,3	5,5	0,2	4,8	18,9	18,2	15,2	11,4	13,4	11,6	4,5	13,5	13,4	5,8	15,8	-0,7

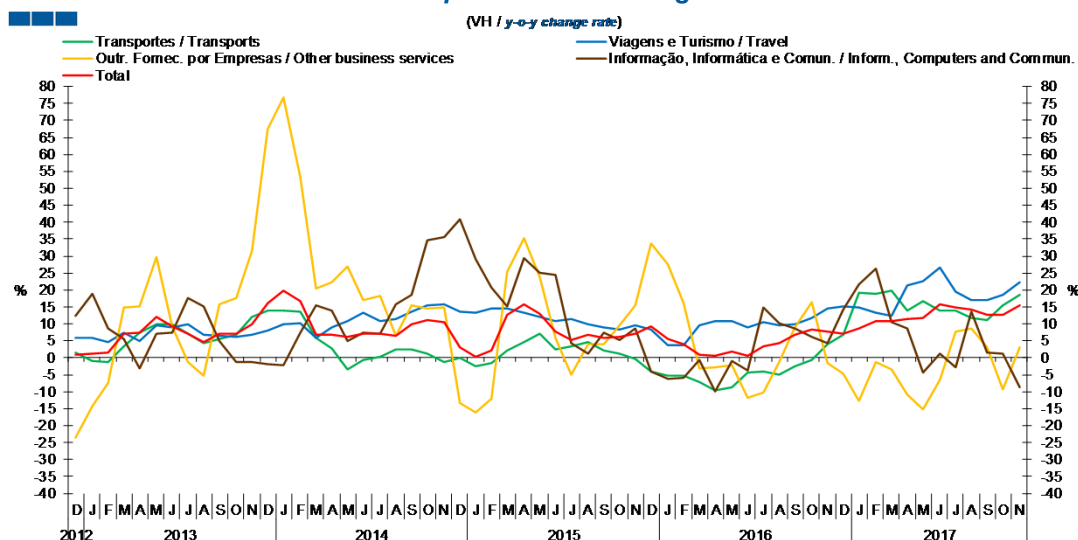
Gráfico / Graph 5.4.  
 Taxa de Cobertura  
 Coverage Rate



Taxa de cobertura / Coverage Rate	2015					2016					2017													
	D	J	F	M	A	M	J	J	A	S	O	N	D	J	F	M	A	M	J	J	A	S	O	N
	206,6	154,6	171,8	189,1	192,5	203,0	187,4	241,4	270,4	228,5	219,4	170,1	180,5	151,8	167,5	178,4	198,7	210,6	208,2	242,2	272,0	239,5	213,1	213,0

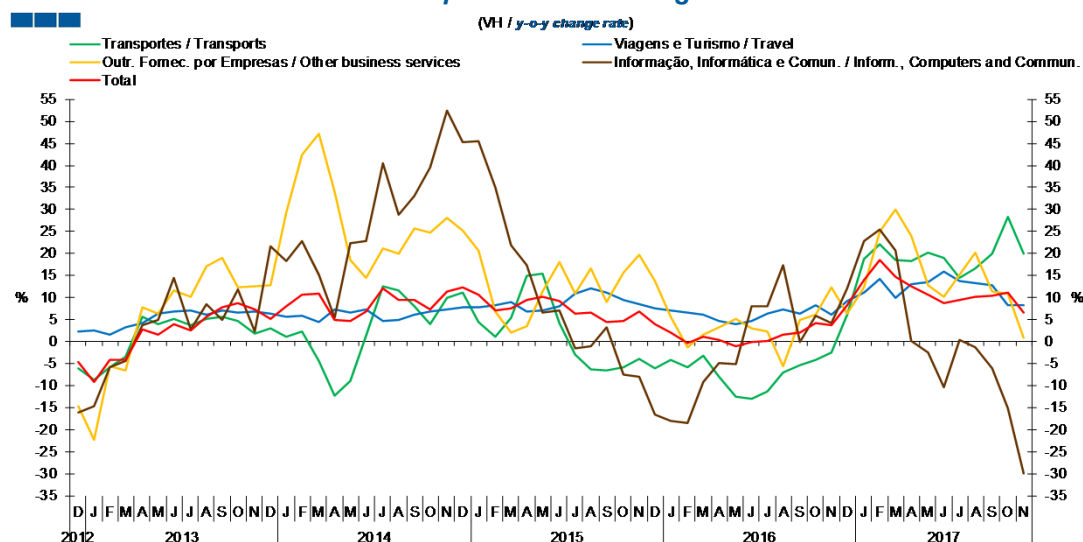
## 5. Balança de Serviços / Services Account

Gráfico / Graph 5.5.  
Variação Homóloga das Exportações  
Exports Annual Change



	2015		2016		2017																			
	D	J	F	M	A	M	J	J	A	S	O	N	D	J	F	M	A	M	J	J	A	S	O	N
Transportes / Transports	-4,1	-5,4	-5,3	-7,2	-9,6	-8,8	-4,3	-4,1	-5,1	-2,6	-0,6	4,0	6,7	19,3	18,9	19,7	13,9	16,6	14,0	14,0	11,6	11,3	15,6	18,5
Viagens e Turismo / Travel	8,4	3,8	3,8	9,7	10,7	10,9	8,8	10,6	9,7	9,8	11,6	14,5	15,1	14,8	13,2	12,4	21,5	22,6	26,6	19,5	17,1	16,9	18,6	22,2
Outr. Fomec. Por empresas / Other business services	33,7	27,4	16,2	-3,0	-2,7	-2,2	-11,8	-10,2	-1,3	8,8	16,4	-1,4	-4,7	-12,8	-1,4	-3,5	-11,0	-15,2	-6,5	7,6	8,6	3,0	-9,2	3,1
Informação, Informática e Comun. / Infor., Computers, and Commun.	-4,1	-6,1	-5,8	-0,6	-9,8	-0,9	-3,6	14,9	10,2	8,8	6,0	4,4	14,3	21,7	26,4	10,6	8,7	-4,3	1,3	-2,9	13,5	1,4	1,2	-8,6
Total	9,1	5,6	4,1	1,0	0,6	1,9	0,5	3,5	4,4	6,8	8,3	7,7	7,0	8,8	10,7	10,9	11,4	11,8	15,9	14,8	14,3	12,6	12,5	15,4

Gráfico / Graph 5.6.  
Variação Homóloga das Importações  
Imports Annual Change

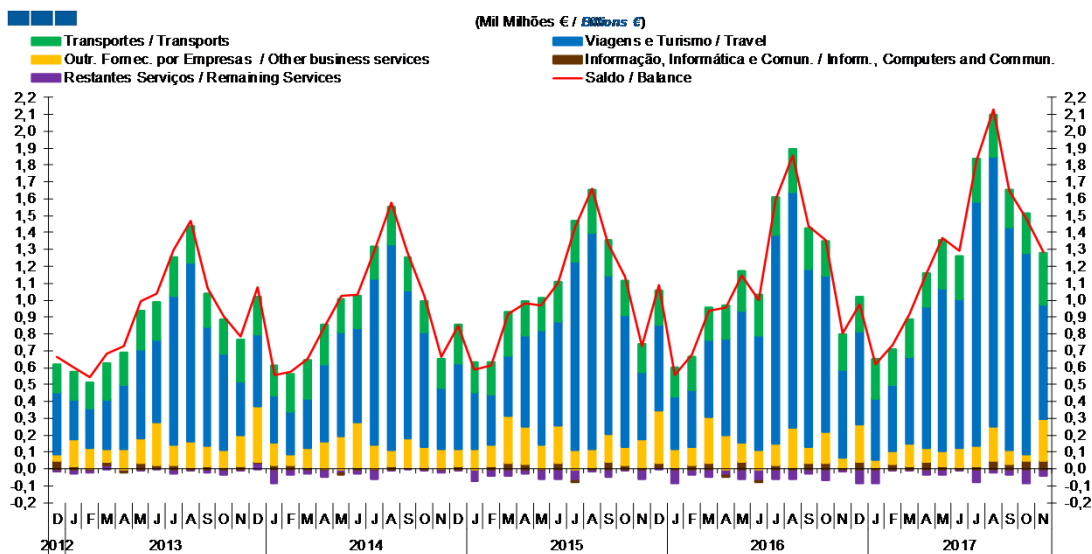


	2015		2016		2017																			
	D	J	F	M	A	M	J	J	A	S	O	N	D	J	F	M	A	M	J	J	A	S	O	N
Transportes / Transports	-6,0	-4,2	-5,9	-3,2	-8,1	-12,4	-13,1	-11,2	-7,0	-5,3	-4,3	-2,5	6,1	18,7	22,1	18,4	18,4	20,2	18,9	14,6	16,6	19,9	28,3	20,0
Viagens e Turismo / Travel	7,5	7,1	6,6	6,2	4,6	4,0	4,7	6,3	7,4	6,3	8,3	6,0	9,3	11,1	14,3	9,9	13,0	13,5	16,0	13,8	13,2	12,8	8,4	8,3
Outr. Fomec. Por empresas / Other business services	13,8	5,6	-1,3	1,5	3,3	5,2	3,1	2,3	-5,5	5,0	6,2	12,3	6,3	12,3	24,9	29,9	24,0	12,9	10,1	15,3	20,3	11,3	10,8	1,0
Informação, Informática e Comun. / Infor., Computers, and Commun.	-16,6	-18,0	-18,5	-9,1	-4,8	-5,0	7,9	7,9	17,3	-0,1	5,8	4,3	12,0	22,8	25,5	20,7	0,2	-2,6	-10,3	0,4	-1,4	-6,2	-15,2	-30,0
Total	4,0	2,1	-0,4	1,1	0,3	-1,0	0,0	0,0	1,7	2,1	4,2	3,7	8,2	14,1	18,4	14,7	12,4	10,8	8,7	9,4	10,2	10,5	11,1	6,5

Nota: Não inclui as séries Construção, Financeiros, Seguros, Direitos de Utilização, Nat. Pessoal, Cult. e Recreat., Operações Gov. (Restantes Serviços), devido ao seu baixo valor relativo e elevada variabilidade.  
Note: Does not include Construction, Financial, Insurance, Royalties and Licence Fees, Personal, Cultural and Recreational Serv., Government Serv. (Remaining Services) because of its relative small value and high variability.

## 5. Balança de Serviços / Services Account

Gráfico / Graph 5.7.  
**Saldo**  
**Balance**

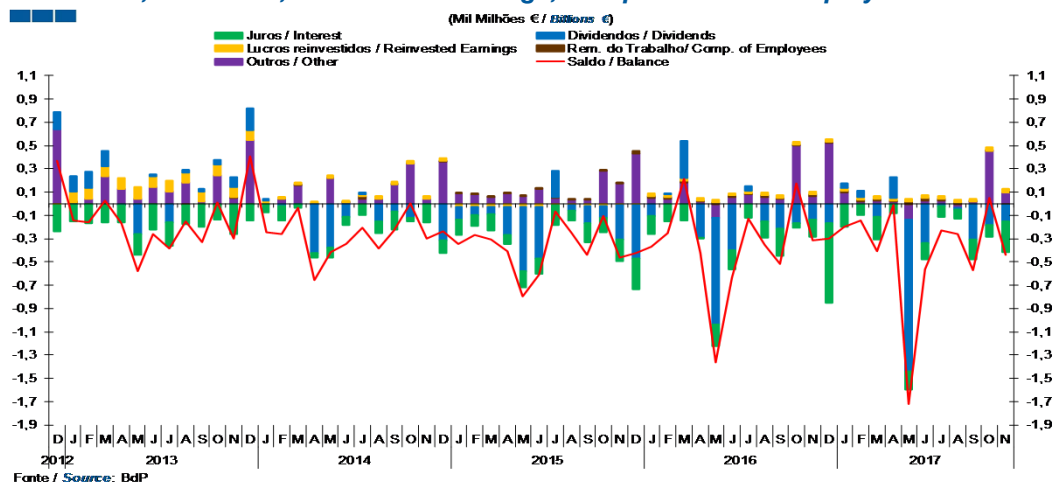


	2015												2016												2017											
	D	J	F	M	A	M	J	J	A	S	O	N	D	J	F	M	A	M	J	J	A	S	O	N	D	J	F	M	A	M	J	J	A	S	O	N
Transportes / Transports	205	171	193	190	196	238	241	222	249	238	207	209	204	236	214	222	192	286	254	253	248	219	237	308												
Viagens e Turismo / Travel	512	313	338	459	574	779	682	1.240	1.397	1.057	924	516	551	366	391	513	840	960	883	1.443	1.600	1.318	1.192	677												
Outr. Fomec. por empresas / Other business services	305	105	110	268	199	115	110	125	235	91	187	62	222	40	78	137	85	92	113	122	203	83	40	245												
Informação, Informática e Comun. / Inform., Computers, and Commun.	31	12	21	39	-3	41	-10	24	13	38	33	8	41	12	29	14	39	16	10	18	48	31	49	49												
Restantes Serviços / Remaining Services	7	-88	-35	-48	-39	-61	-70	-59	-60	-30	-64	-16	-82	-84	-5	-6	-32	-33	-7	-77	-21	-37	-84	-40												
Saldo / Balance	1.089	555	677	934	955	1.144	997	1.598	1.860	1.437	1.353	803	977	623	733	916	1.156	1.371	1.289	1.822	2.129	1.649	1.484	1.287												

Nota: A série Restantes Serviços inclui Construção, Financeiros, Seguros, Direitos de Utilização, Nat. Pessoal, Cult. e Recreat., Operações Governamentais.  
 Note: Remaining Services series includes Construction, Financial, Insurance, Royalties and Licence Fees, Personal, Cultural and Recreational Services, Government Services.

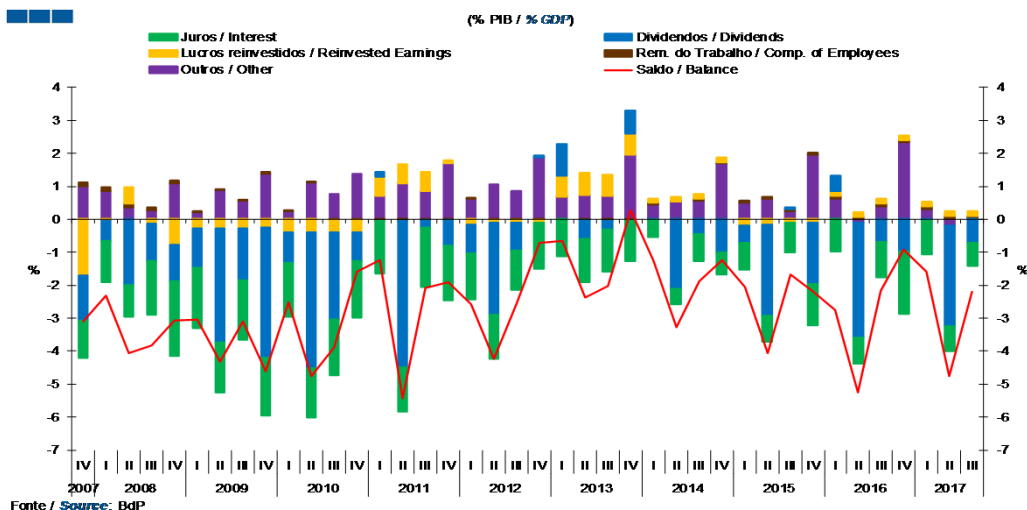
## 6. Balança de Rendimento Primário / Primary Income Account

Gráfico / Graph 6.1.  
Juros, Dividendos, Lucros Reinvestidos, Rend. do Trabalho e Outros  
Interest, Dividends, Reinvested Earnings, Compensation of Employees and Others



	2015				2016				2017															
	D	J	F	M	A	M	J	J	A	S	O	N	D	J	F	M	A	M	J	J	A	S	O	N
Remunerações do Trabalho / Compensation of Employees	0,02	0,02	0,01	0,01	0,01	0,01	0,01	0,01	0,02	0,01	0,01	0,01	0,01	0,02	0,02	0,01	0,01	0,02	0,02	0,01	0,01	0,00	0,00	-0,01
Dividendos / Dividends	-0,45	-0,10	0,00	0,32	-0,29	-0,91	-0,40	0,04	-0,15	-0,22	-0,16	-0,13	-0,17	0,04	0,06	-0,11	0,18	-1,31	-0,34	-0,02	-0,01	-0,31	-0,18	-0,15
Lucros Reinvestidos / Reinvested Earnings	-0,01	0,02	0,02	0,02	0,02	0,02	0,02	0,02	0,02	0,02	0,02	0,02	0,02	0,02	0,02	0,02	0,02	0,02	0,02	0,02	0,02	0,02	0,02	0,02
Juros / Interest	-0,27	-0,16	-0,15	-0,14	-0,01	-0,19	-0,16	-0,12	-0,14	-0,23	-0,04	-0,15	-0,69	-0,20	-0,10	-0,20	-0,08	-0,15	-0,14	-0,09	-0,08	-0,17	-0,11	-0,26
Outros / Other	0,43	0,05	0,04	0,19	0,02	-0,12	0,06	0,08	0,05	0,04	0,50	0,07	0,53	0,10	0,02	0,03	0,02	-0,13	0,03	0,03	-0,03	0,02	0,46	0,10
Saldo / Balance	-0,42	-0,37	-0,25	0,22	-0,43	-1,36	-0,63	-0,13	-0,35	-0,52	0,18	-0,31	-0,30	-0,20	-0,14	-0,41	-0,01	-1,72	-0,56	-0,23	-0,26	-0,57	0,05	-0,44

Gráfico / Graph 6.2.  
Juros, Dividendos, Lucros Reinvestidos, Rend. do Trabalho e Outros  
Interest, Dividends, Reinvested Earnings, Compensation of Employees and Others



	2011				2012				2013				2014				2015				2016				2017		
	IV	I	II	III	IV	I	II	III	IV	I	II	III	IV	I	II	III	IV	I	II	III	IV	I	II	III			
Remunerações do Trabalho / Compensation of Employees	0,0	0,0	0,0	0,0	0,0	0,0	0,0	0,0	0,0	0,0	0,0	0,0	0,0	0,1	0,0	0,1	0,1	0,1	0,1	0,1	0,1	0,1	0,1	0,1			
Dividendos / Dividends	-0,8	-0,9	-2,8	-0,8	0,1	1,0	-0,6	-0,3	0,7	0,0	-2,1	-0,5	-1,0	-0,5	-2,8	0,1	-1,9	0,5	-3,5	-0,7	-1,0	0,0	-3,1	-0,7			
Lucros Reinvestidos / Reinvested Earnings	0,1	-0,2	-0,1	-0,1	-0,1	0,7	0,7	0,6	0,6	0,1	0,1	0,1	0,2	-0,2	-0,2	-0,1	-0,1	0,1	0,1	0,1	0,1	0,1	0,2				
Juros / Interest	-1,7	-1,4	-1,3	-1,2	-1,4	-1,1	-1,3	-1,3	-1,2	-0,5	-0,5	-0,8	-0,7	-0,8	-0,8	-0,9	-1,3	-1,0	-0,8	-1,1	-1,9	-1,0	-0,8	-0,7			
Outros / Other	1,7	0,6	1,1	0,9	1,9	0,7	0,7	0,7	2,0	0,5	0,5	0,6	1,7	0,5	0,6	0,3	1,9	0,6	-0,1	0,4	2,3	0,3	-0,2	0,0			
Saldo / Balance	-1,9	-2,6	-4,2	-2,6	-0,7	-0,7	-2,4	-2,0	0,3	-1,3	-3,3	-1,9	-1,2	-2,1	-4,1	-1,7	-2,2	-2,7	-5,3	-2,2	-0,9	-1,6	-4,8	-2,2			

Nota: A série Restantes Serviços inclui Construção, Financeiros, Seguros, Direitos de Utilização, Nat. Pessoal, Cult. e Recreat., Operações Governamentais.  
Note: Remaining Services series includes Construction, Financial, Insurance, Royalties and Licence Fees, Personal, Cultural and Recreational Services, Government Services.