

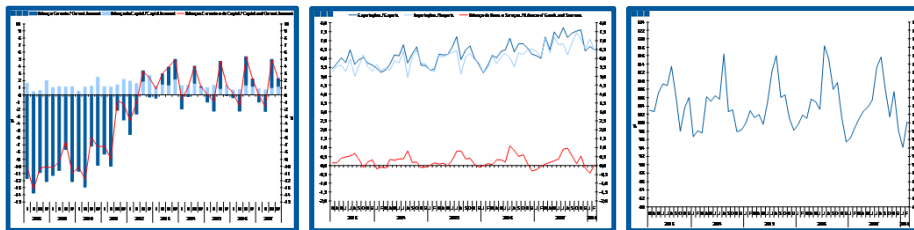
# Estatísticas Temáticas de Conjuntura

## *Short-term Thematic Statistics*

- Nº 4/2018 -

23 de abril de 2018

*April, 23, 2018*



## Balanças Corrente e de Capital

### *Current and Capital Accounts*

- Fevereiro de 2018 -

*- February, 2018 -*

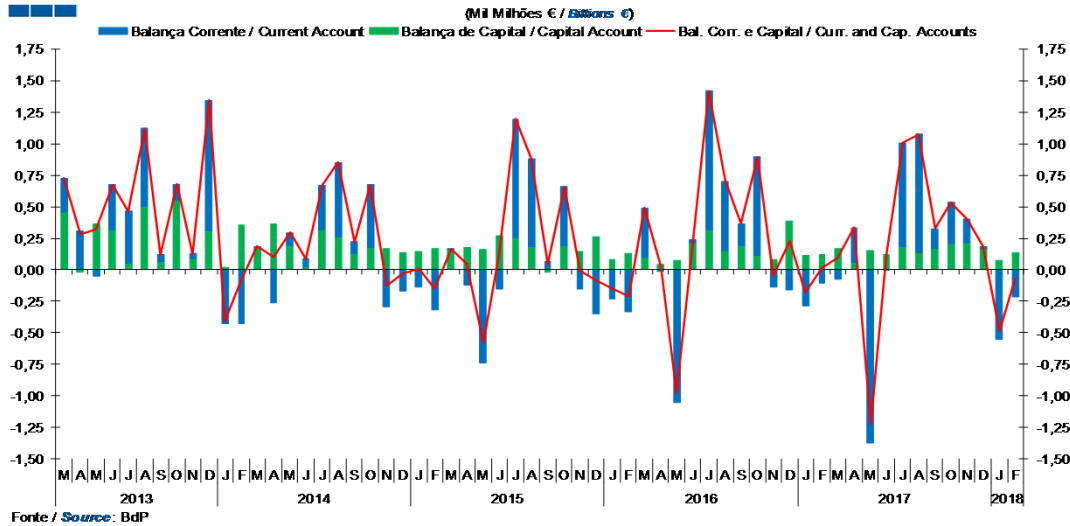
Fonte / *Source*: Banco de Portugal

## Índice / *Index*

	Página / <i>Page</i>
<b>1. Balanças Corrente e de Capital / <i>Capital and Current Accounts</i></b>	
Balanças Corrente e de Capital / <i>Current and Capital Accounts</i>	3
<b>2. Balança Corrente / <i>Current Account</i></b>	
Bens e Serviços, Rendimento Primário, Rendimento Secundário / <i>Goods and Services, Primary Income,</i>	5
<b>3. Balanças de Bens e Serviços / <i>Goods and Services Accounts</i></b>	
Exportações e Importações / <i>Exports and Imports</i>	6-7
Bens e Serviços / <i>Goods and Services</i>	8
<b>4. Balança de Bens / <i>Goods Account</i></b>	
Exportações e Importações / <i>Exports and Imports</i>	9
Variação Homóloga / <i>Annual Change</i>	10
Taxa de Cobertura / <i>Coverage Rate</i>	10
<b>5. Balança de Serviços / <i>Services Account</i></b>	
Exportações e Importações / <i>Exports and Imports</i>	11
Variação Homóloga / <i>Annual Change</i>	12
Taxa de Cobertura / <i>Coverage Rate</i>	12
Variação Homóloga das Exportações / <i>Exports Annual Change</i>	13
Variação Homóloga das Importações / <i>Imports Annual Change</i>	13
Saldo / <i>Balance</i>	14
<b>6. Balança de Rendimento Primário / <i>Primary Income Account</i></b>	
Juros, Dividendos, Lucros Reinvestidos, Rend. do Trabalho e Outros / <i>Interest, Dividends, Reinvested Earnings,</i> <i>Compensation of Employees and Others</i>	15

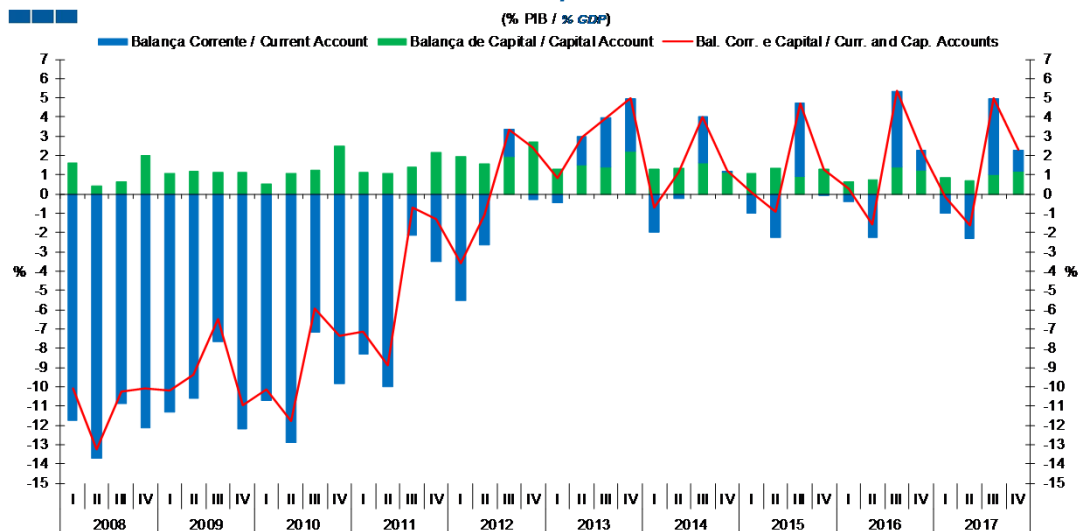
## 1. Balanças Corrente e de Capital / Capital and Current Accounts

Gráfico / Graph 1.1.  
Balanças Corrente e de Capital  
Current and Capital Accounts



	2016										2017										2018			
	M	A	M	J	J	A	S	O	N	D	J	F	M	A	M	J	J	A	S	O	N	D	J	F
Balança Corrente / Current Account	0,39	-0,01	-1,05	0,02	1,11	0,55	0,18	0,78	-0,13	-0,16	-0,29	-0,10	-0,08	0,28	-1,38	0,00	0,83	0,94	0,16	0,33	0,19	0,02	-0,55	-0,21
Balança de Capital / Capital Account	0,10	0,04	0,07	0,22	0,31	0,15	0,19	0,11	0,08	0,39	0,11	0,12	0,17	0,06	0,16	0,12	0,18	0,14	0,17	0,21	0,21	0,17	0,07	0,14
Bal. Corr. e Cap. / Curr. and Cap. Accounts	0,49	0,03	-0,98	0,24	1,42	0,70	0,36	0,89	-0,05	0,23	-0,18	0,02	0,09	0,33	-1,22	0,12	1,01	1,08	0,33	0,53	0,40	0,19	-0,48	-0,07

Gráfico / Graph 1.2.  
Balanças Corrente e de Capital  
Current and Capital Accounts



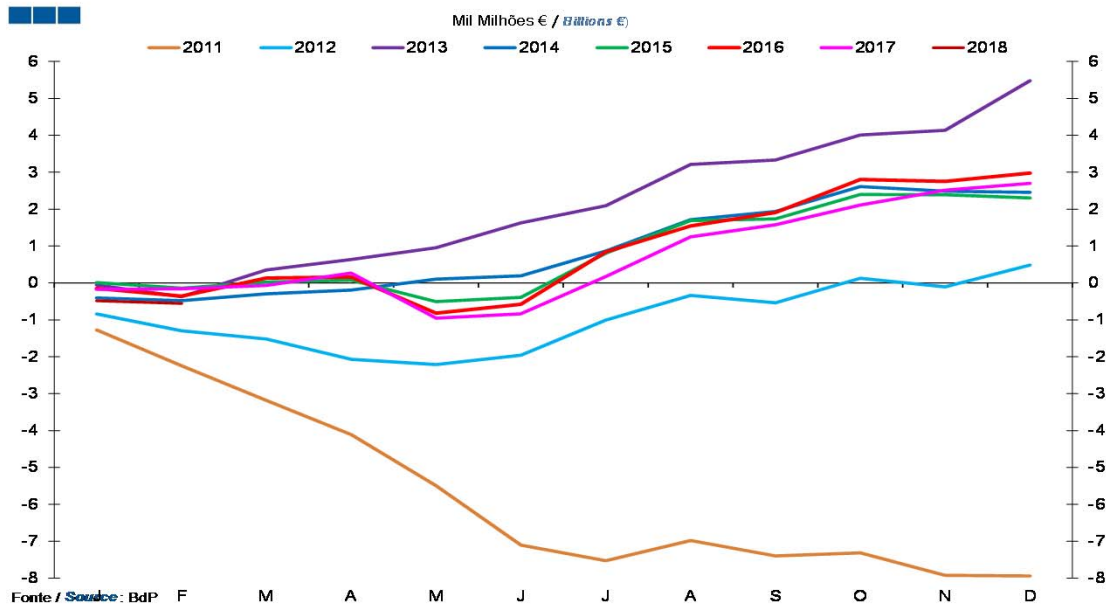
	2012				2014				2015				2016				2017			
	I	II	III	IV	I	II	III	IV	I	II	III	IV	I	II	III	IV	I	II	III	IV
Balança Corrente / Current Account	-0,5	1,5	2,5	2,8	-2,0	-0,2	2,4	0,1	-1,0	-2,3	3,8	-0,1	-0,4	-2,3	3,9	1,0	-1,0	-2,3	4,0	1,1
Balança de Capital / Capital Account	1,3	1,5	1,4	2,2	1,3	1,4	1,6	1,1	1,1	1,3	0,9	1,3	0,7	0,7	1,4	1,2	0,9	0,7	1,0	1,2
Bal. Corr. e Cap. / Curr. and Cap. Accounts	0,8	3,0	3,9	5,0	-0,7	1,1	4,0	1,2	0,1	-0,9	4,7	1,2	0,3	-1,5	5,3	2,3	-0,1	-1,6	5,0	2,3



Balanças Corrente e de Capital  
Current and Capital Accounts

1. Balanças Corrente e de Capital / Capital and Current Accounts

Gráfico / Graph 1.3.  
Balanças Corrente e de Capital - saldo acumulado  
Current and Capital Accounts - accumulated balance



Fonte / Source: BdP

	2016												2017												2018	
	M	A	M	J	J	A	S	O	N	D	J	F	M	A	M	J	J	A	S	O	N	D	J	F		
Bal. Corr. e Cap. Saldo Acum. Curr. and Cap. Accounts Accum Bal.	-357	133	160	-818	-577	841	1.544	1.909	2.803	2.753	2.978	-177	-159	-67	267	-952	-836	173	1.249	1.576	2.111	2.513	2.699	-482		

## 2. Balança Corrente / Current Account

Gráfico / Graph 2.1.  
 Bens e Serviços, Rendimento Primário, Rendimento Secundário  
 Goods and Services, Primary Income, Secondary Income

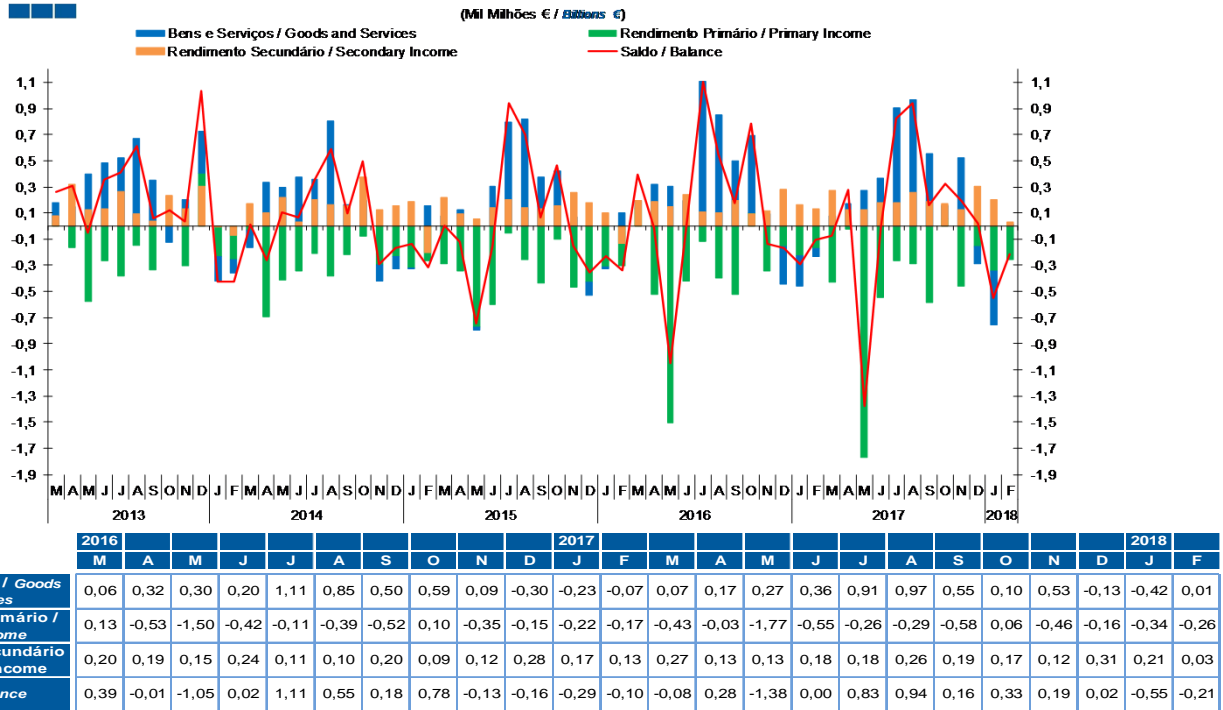
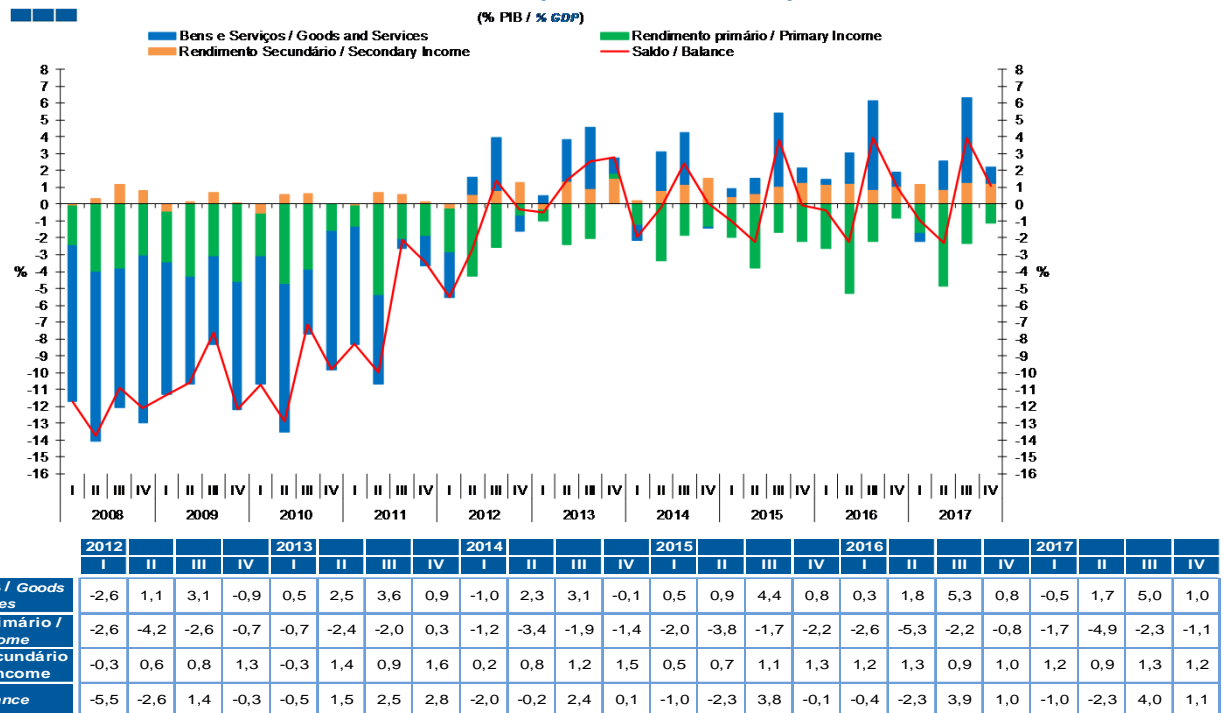
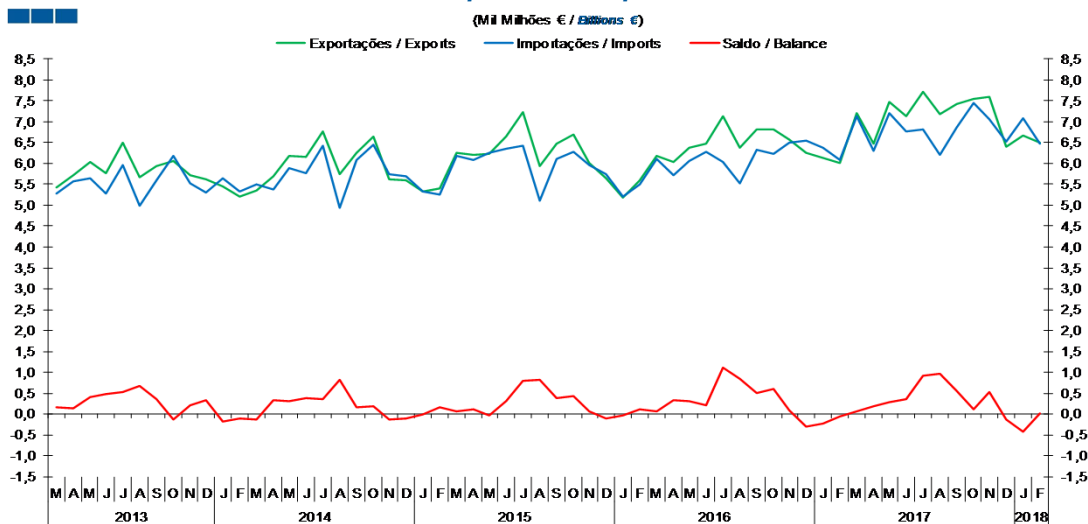


Gráfico / Graph 2.2.  
 Bens e Serviços, Rendimento Primário, Rendimento Secundário  
 Goods and Services, Primary Income, Secondary Income



### 3. Balanças de Bens e Serviços / Goods and Services Accounts

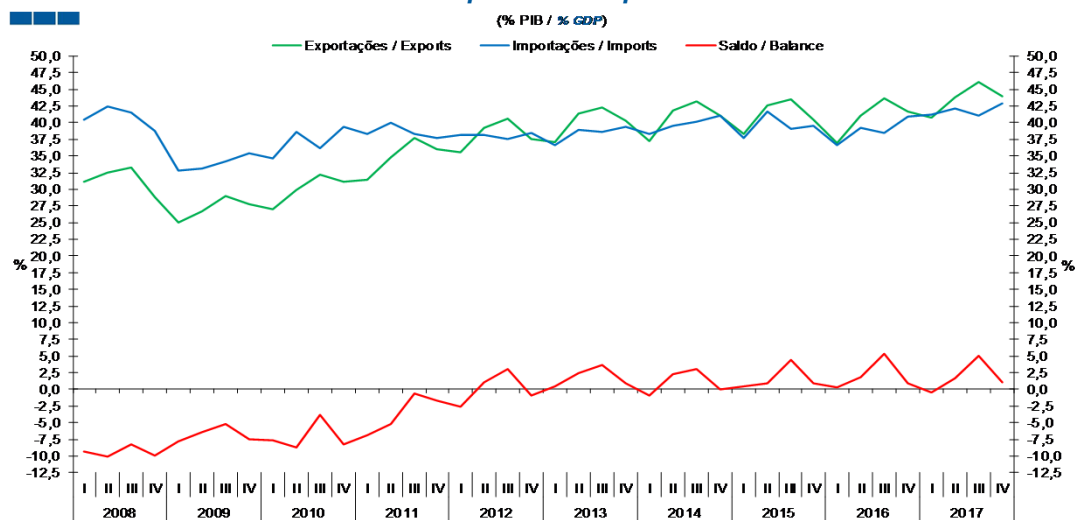
Gráfico / Graph 3.1.  
Exportações e Importações  
Exports and Imports



Fonte / Source: BdP

	2016				2017				2018															
	M	A	M	J	J	A	S	O	N	D	J	F	M	A	M	J	J	A	S	O	N	D	J	F
Exportações / Exports	6,18	6,04	6,38	6,48	7,13	6,38	6,83	6,82	6,58	6,24	6,14	6,01	7,20	6,48	7,48	7,13	7,73	7,18	7,42	7,55	7,60	6,40	6,67	6,49
Importações / Imports	6,12	5,71	6,07	6,28	6,03	5,53	6,33	6,22	6,49	6,54	6,38	6,08	7,13	6,31	7,21	6,77	6,82	6,21	6,86	7,45	7,07	6,53	7,09	6,48
Saldo / Balance	0,06	0,32	0,30	0,20	1,11	0,85	0,50	0,59	0,09	-0,30	-0,23	-0,07	0,07	0,17	0,27	0,36	0,91	0,97	0,55	0,10	0,53	-0,13	-0,42	0,01

Gráfico / Graph 3.2.  
Exportações e Importações  
Exports and Imports

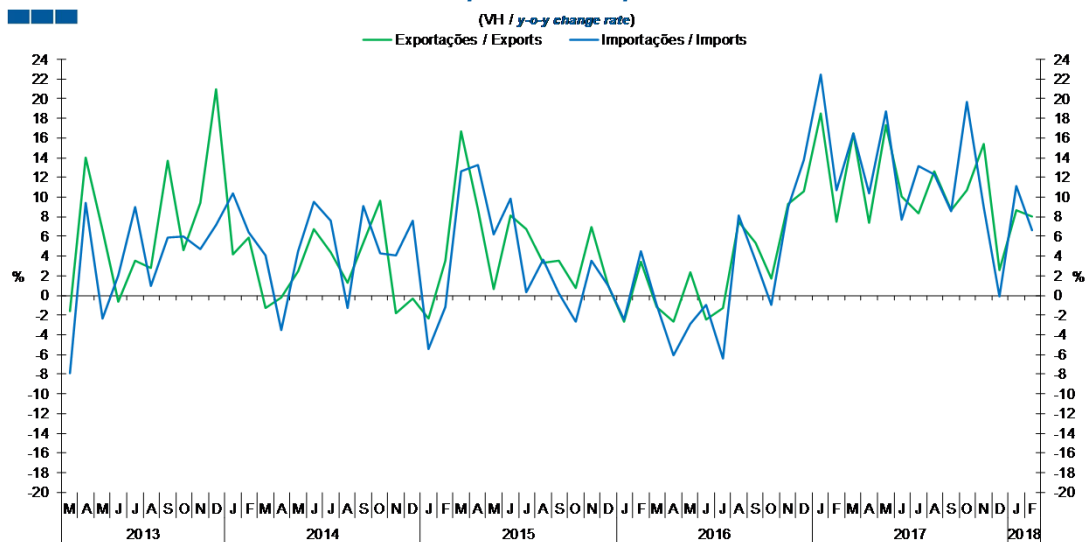


Fonte / Source: BdP

	2012				2013				2014				2015				2016				2017			
	I	II	III	IV	I	II	III	IV	I	II	III	IV	I	II	III	IV	I	II	III	IV	I	II	III	IV
Exportações / Exports	35,6	39,2	40,6	37,6	37,2	41,4	42,2	40,4	37,3	41,8	43,2	41,0	38,2	42,6	43,5	40,4	37,0	41,1	43,7	41,7	40,7	43,9	46,1	44,0
Importações / Imports	38,2	38,2	37,5	38,5	36,6	38,9	38,6	39,4	38,3	39,5	40,2	41,1	37,7	41,7	39,1	39,6	36,7	39,3	38,4	40,9	41,2	42,2	41,1	42,9
Saldo / Balance	-2,6	1,1	3,1	-0,9	0,5	2,5	3,6	0,9	-1,0	2,3	3,1	-0,1	0,5	0,9	4,4	0,8	0,3	1,8	5,3	0,8	-0,5	1,7	5,0	1,0

### 3. Balanças de Bens e Serviços / Goods and Services Accounts

Gráfico / Graph 3.3.  
 Exportações e Importações  
 Exports and Imports



	2016				2017				2018															
	M	A	M	J	J	A	S	O	N	D	J	F	M	A	M	J	J	A	S	O	N	D	J	F
Exportações / Exports	-1,2	-2,7	2,4	-2,5	-1,3	7,5	5,4	1,7	9,3	10,6	18,5	7,5	16,5	7,4	17,3	10,0	8,3	12,6	8,6	10,7	15,4	2,6	8,6	8,0
Importações / Imports	-1,0	-6,1	-2,9	-0,9	-6,4	8,1	3,6	-0,9	9,0	13,8	22,5	10,7	16,5	10,4	18,7	7,7	13,2	12,3	8,5	19,7	9,0	-0,1	11,2	6,7

### 3. Balanças de Bens e Serviços / Goods and Services Accounts

Gráfico / Graph 3.4.  
Bens e Serviços  
Goods and Services

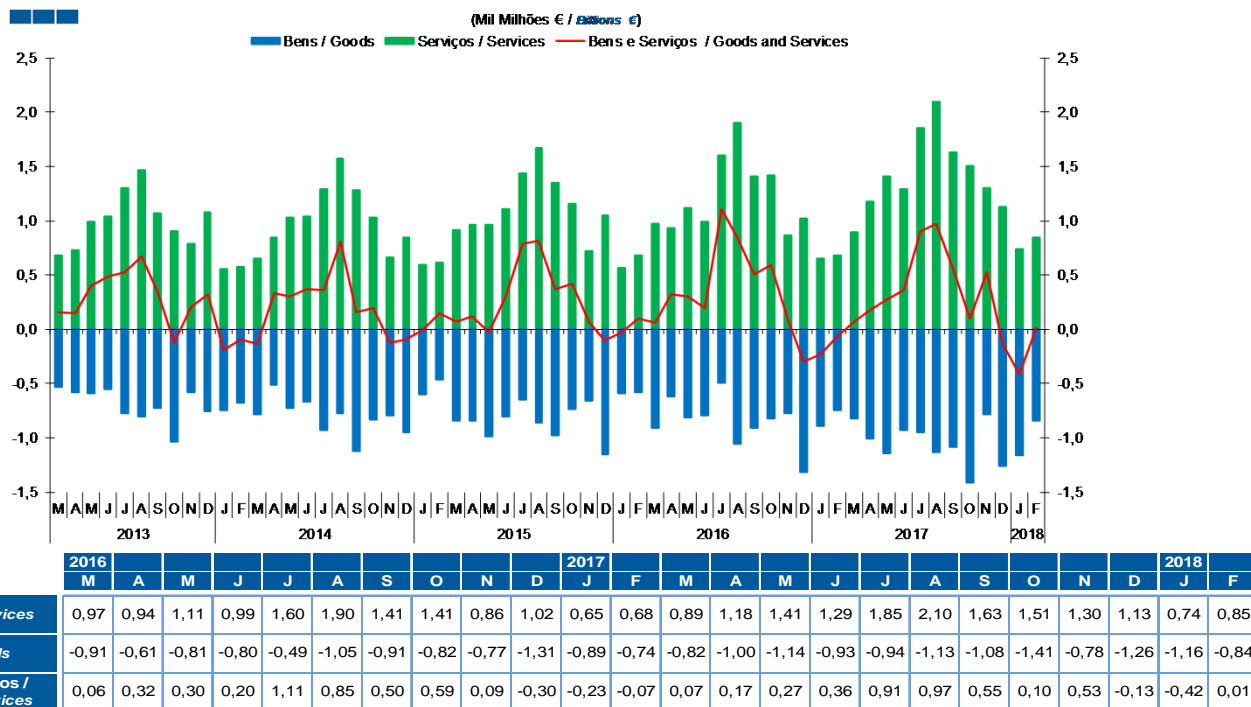
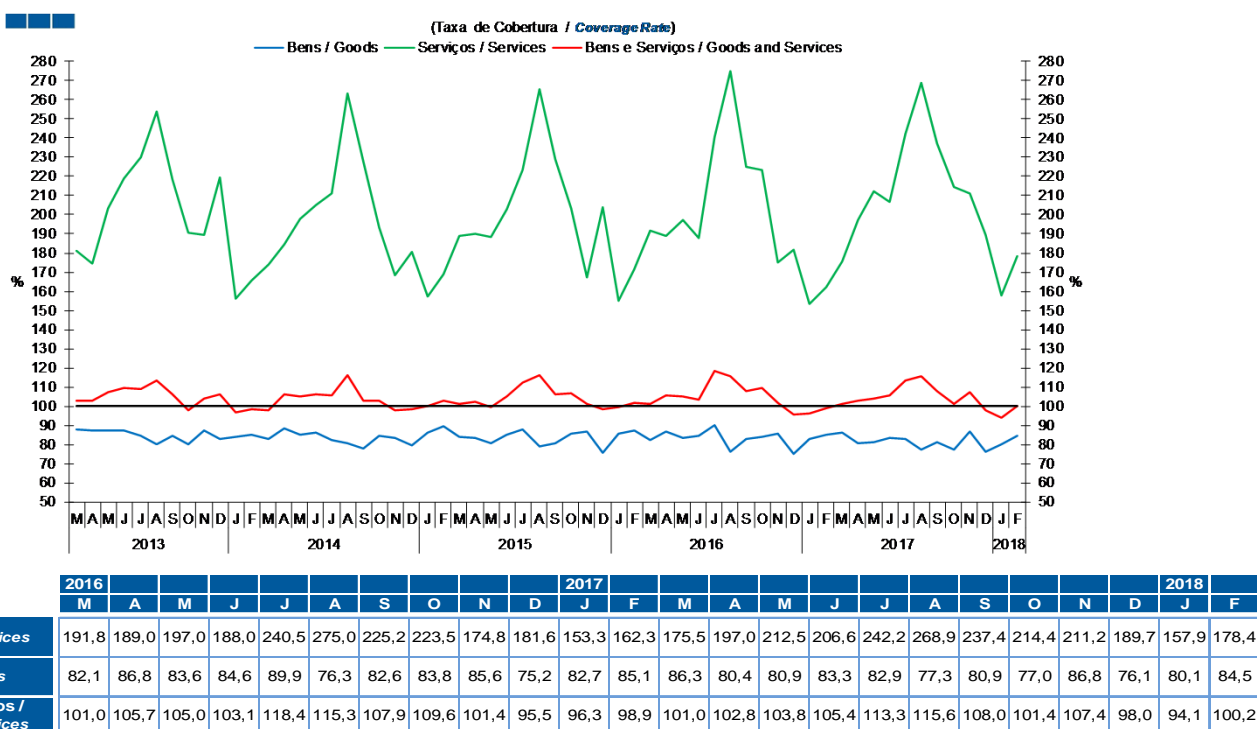
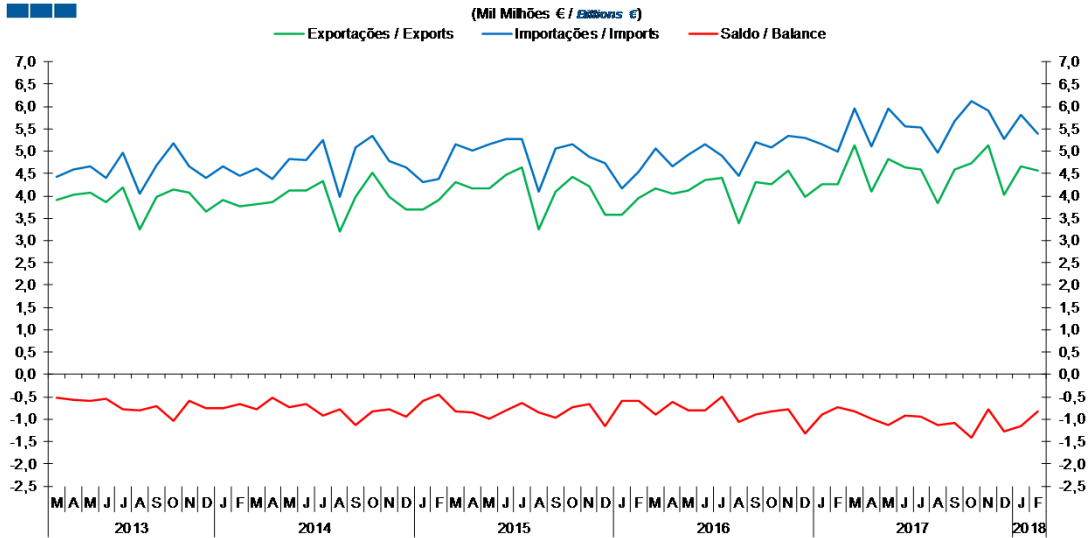


Gráfico / Graph 3.5.  
Bens e Serviços  
Goods and Services



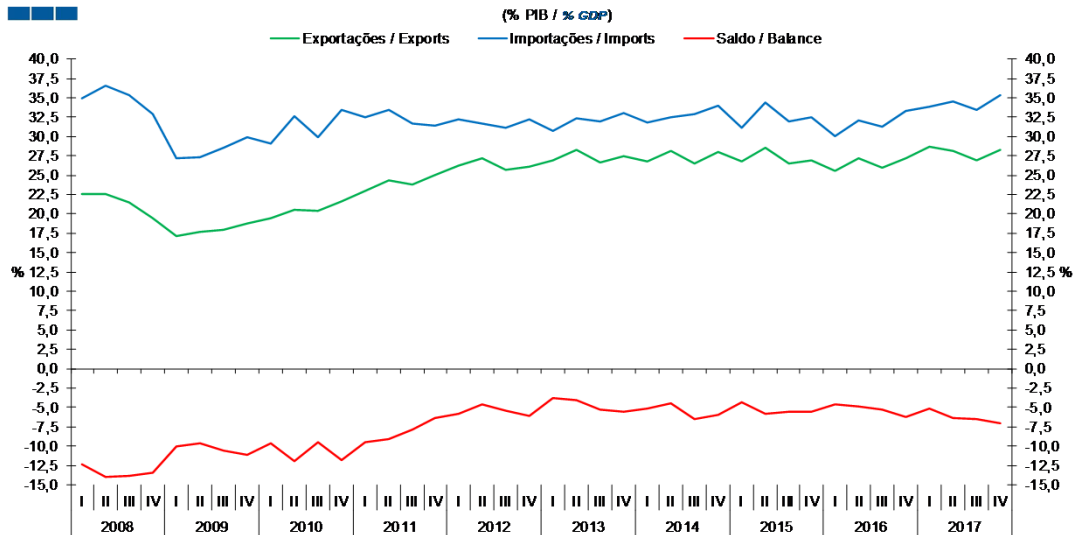
#### 4. Balança de Bens / Goods Account

Gráfico / Graph 4.1.  
 Exportações e Importações  
 Exports and Imports



	2016				2017				2018																
	M	A	M	J	J	A	S	O	N	D	J	F	M	A	M	J	J	A	S	O	N	D	2018	J	F
Exportações / Exports	4,16	4,05	4,12	4,36	4,39	3,39	4,30	4,25	4,57	3,98	4,26	4,25	5,13	4,09	4,82	4,63	4,58	3,84	4,59	4,72	5,12	4,01	4,66	4,56	
Importações / Imports	5,06	4,66	4,92	5,15	4,89	4,44	5,20	5,07	5,34	5,29	5,15	4,99	5,94	5,10	5,96	5,56	5,52	4,97	5,68	6,13	5,90	5,27	5,81	5,39	
Saldo / Balance	-0,91	-0,61	-0,81	-0,80	-0,49	-1,05	-0,91	-0,82	-0,77	-1,31	-0,89	-0,74	-0,82	-1,00	-1,14	-0,93	-0,94	-1,13	-1,08	-1,41	-0,78	-1,26	-1,16	-0,84	

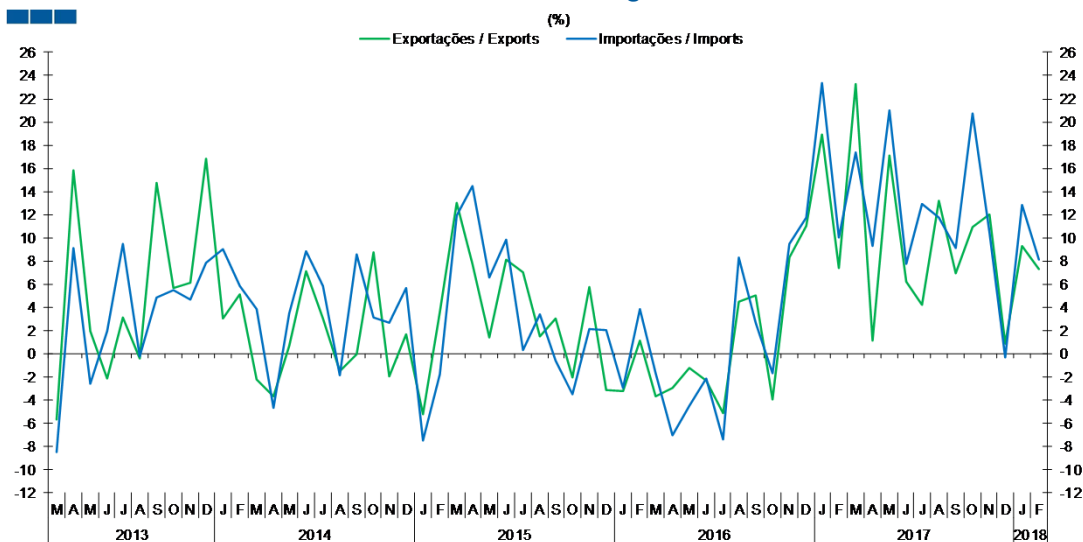
Gráfico / Graph 4.2.  
 Exportações e Importações  
 Exports and Imports



	2012				2013				2014				2015				2016				2017			
	I	II	III	IV	I	II	III	IV	I	II	III	IV	I	II	III	IV	I	II	III	IV	I	II	III	IV
Exportações / Exports	26,3	27,1	25,7	26,1	26,9	28,2	26,6	27,5	26,7	28,1	26,5	28,0	26,8	28,6	26,5	26,9	25,5	27,2	25,9	27,2	28,7	28,2	26,9	28,3
Importações / Imports	32,2	31,7	31,2	32,2	30,7	32,3	32,0	33,0	31,9	32,5	33,0	33,9	31,1	34,4	32,0	32,5	30,1	32,1	31,2	33,3	33,9	34,5	33,4	35,3
Saldo / Balance	-5,9	-4,6	-5,4	-6,1	-3,8	-4,1	-5,3	-5,5	-5,1	-4,4	-6,5	-5,9	-4,3	-5,9	-5,5	-5,6	-4,5	-4,8	-5,3	-6,2	-5,2	-6,4	-6,5	-7,0

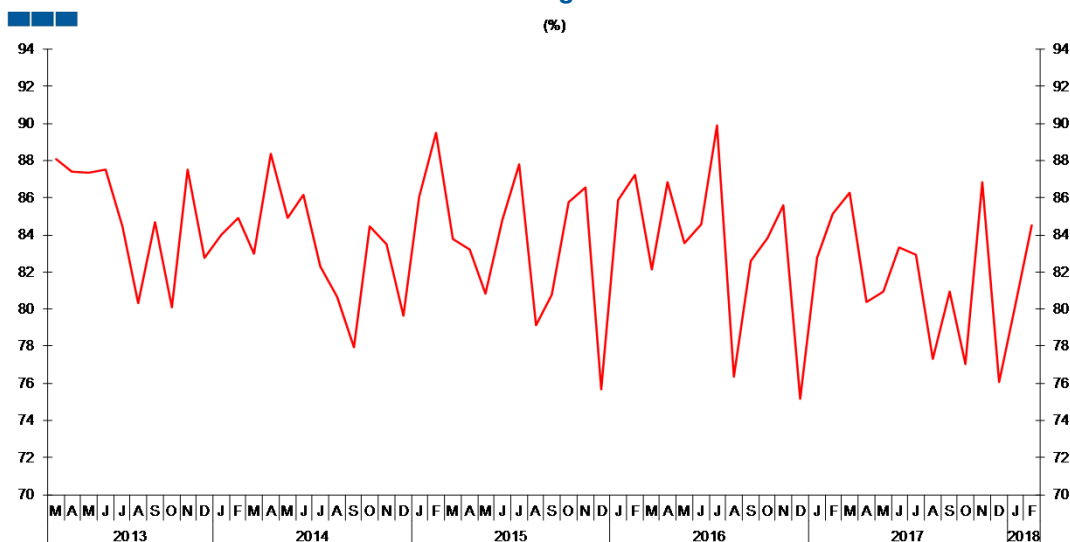
## 4. Balança de Bens / Goods Account

Gráfico / Graph 4.3.  
 Variação Homóloga  
 Annual Change



	2016												2017												2018	
	M	A	M	J	J	A	S	O	N	D	J	F	M	A	M	J	J	A	S	O	N	D	J	F		
Exportações / Exports	-3,6	-2,9	-1,2	-2,3	-5,1	4,5	5,0	-3,9	8,3	11,0	18,9	7,4	23,3	1,1	17,1	6,2	4,2	13,2	6,9	11,0	12,0	0,9	9,3	7,3		
Importações / Imports	-1,7	-7,0	-4,5	-2,1	-7,3	8,3	2,7	-1,7	9,5	11,7	23,4	10,0	17,4	9,3	21,0	7,8	12,9	11,8	9,1	20,8	10,5	-0,3	12,9	8,1		

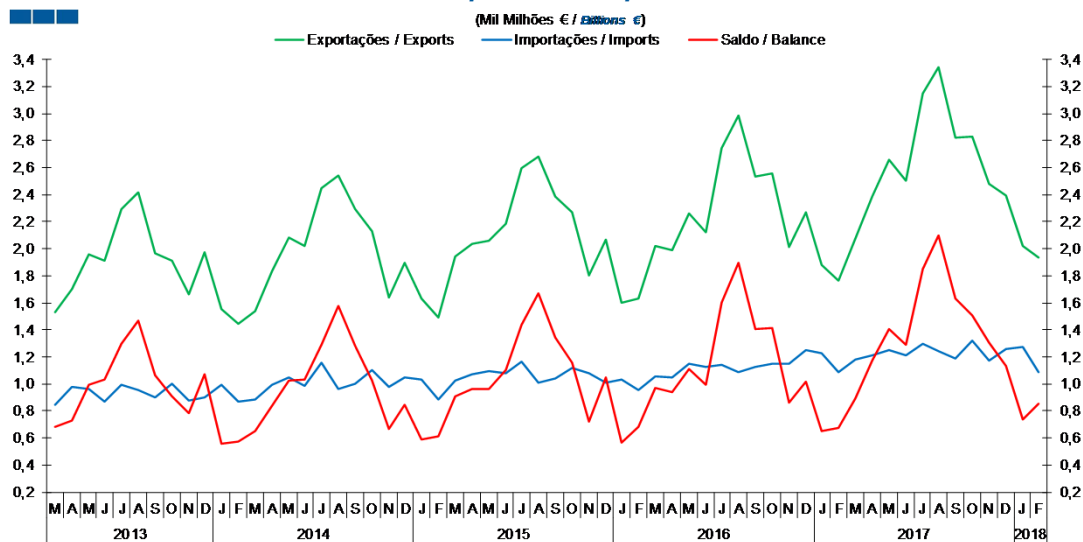
Gráfico / Graph 4.4.  
 Taxa de Cobertura  
 Coverage Rate



	2016												2017												2018	
	M	A	M	J	J	A	S	O	N	D	J	F	M	A	M	J	J	A	S	O	N	D	J	F		
Taxa de cobertura / Coverage Rate	82,1	86,8	83,6	84,6	89,9	76,3	82,6	83,8	85,6	75,2	82,7	85,1	86,3	80,4	80,9	83,3	82,9	77,3	80,9	77,0	86,8	76,1	80,1	84,5		

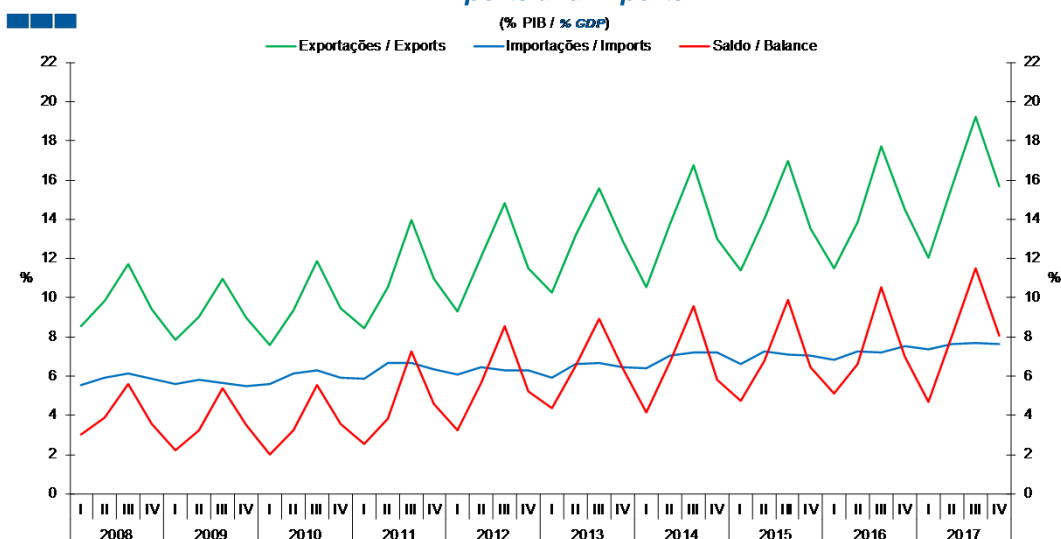
## 5. Balança de Serviços / Services Account

Gráfico / Graph 5.1.  
 Exportações e Importações  
 Exports and Imports



	2016												2017												2018	
	M	A	M	J	J	A	S	O	N	D	J	F	M	A	M	J	J	A	S	O	N	D	J	F		
Exportações / Exports	2,02	1,99	2,26	2,12	2,74	2,98	2,53	2,56	2,01	2,27	1,88	1,76	2,07	2,39	2,66	2,50	3,15	3,34	2,82	2,83	2,48	2,39	2,02	1,94		
Importações / Imports	1,05	1,05	1,15	1,13	1,14	1,09	1,12	1,15	1,15	1,25	1,23	1,09	1,18	1,21	1,25	1,21	1,30	1,24	1,19	1,32	1,17	1,26	1,28	1,09		
Saldo / Balance	0,97	0,94	1,11	0,99	1,60	1,90	1,41	1,41	0,86	1,02	0,65	0,68	0,89	1,18	1,41	1,29	1,85	2,10	1,63	1,51	1,30	1,13	0,74	0,85		

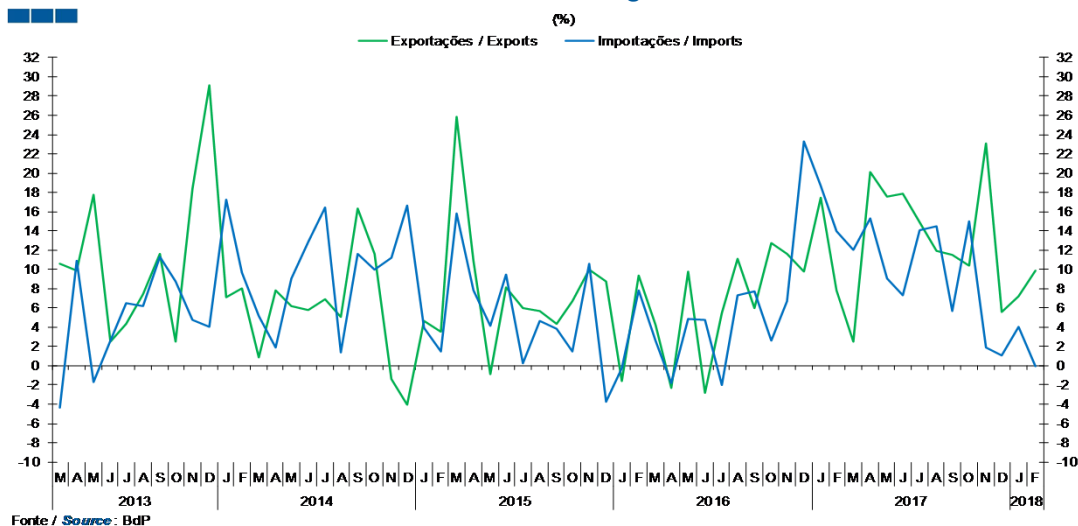
Gráfico / Graph 5.2.  
 Exportações e Importações  
 Exports and Imports



	2012				2013				2014				2015				2016				2017			
	I	II	III	IV	I	II	III	IV	I	II	III	IV	I	II	III	IV	I	II	III	IV	I	II	III	IV
Exportações / Exports	9,3	12,1	14,8	11,5	10,3	13,2	15,6	12,9	10,6	13,8	16,8	13,0	11,4	14,0	17,0	13,5	11,5	13,9	17,7	14,5	12,0	15,7	19,2	15,7
Importações / Imports	6,1	6,5	6,3	6,3	5,9	6,6	6,7	6,4	6,4	7,0	7,2	7,2	6,6	7,2	7,1	7,1	6,8	7,2	7,2	7,5	7,4	7,6	7,7	7,7
Saldo / Balance	3,2	5,6	8,5	5,2	4,3	6,5	8,9	6,4	4,1	6,7	9,6	5,8	4,8	6,8	9,9	6,5	5,1	6,6	10,5	7,0	4,7	8,1	11,5	8,0

## 5. Balança de Serviços / Services Account

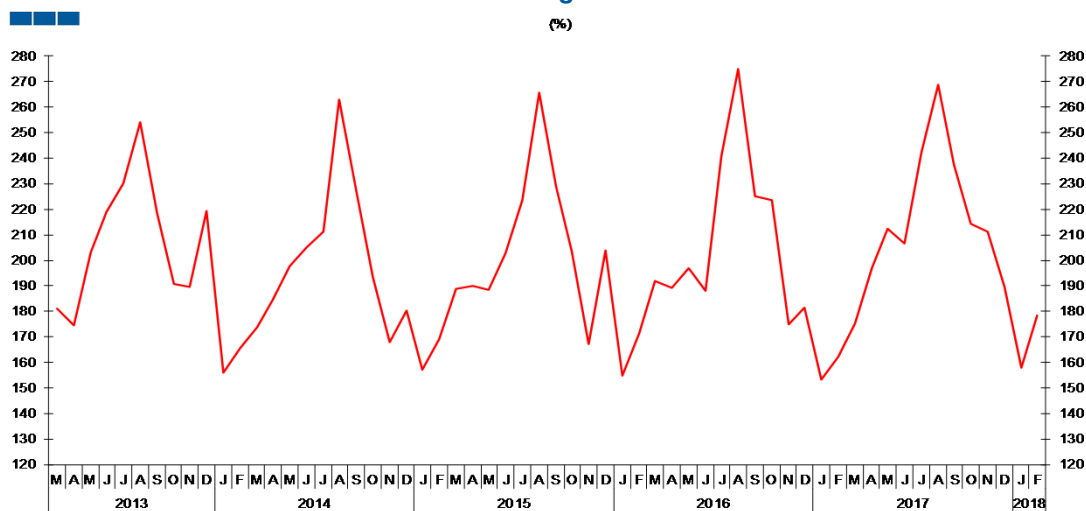
Gráfico / Graph 5.3.  
 Variação Homóloga  
 Annual Change



Fonte / Source: BdP

	2016												2017												2018	
	M	A	M	J	J	A	S	O	N	D	J	F	M	A	M	J	J	A	S	O	N	D	J	F		
Exportações / Exports	4,2	-2,3	9,7	-2,8	5,5	11,1	6,0	12,7	11,6	9,8	17,5	7,8	2,5	20,1	17,6	17,9	14,9	11,9	11,5	10,4	23,1	5,5	7,2	9,8		
Importações / Imports	2,6	-1,8	4,9	4,7	-2,0	7,3	7,8	2,6	6,7	23,2	18,7	13,9	12,0	15,3	9,0	7,3	14,1	14,5	5,7	15,0	1,9	1,0	4,1	0,0		

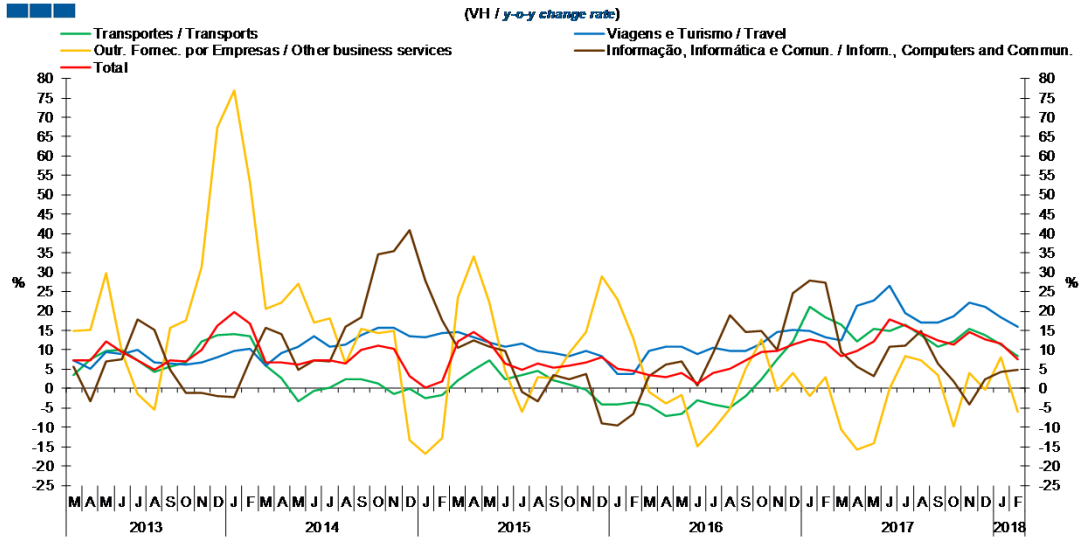
Gráfico / Graph 5.4.  
 Taxa de Cobertura  
 Coverage Rate



	2016												2017												2018	
	M	A	M	J	J	A	S	O	N	D	J	F	M	A	M	J	J	A	S	O	N	D	J	F		
Taxa de cobertura / Coverage Rate	191,8	189,0	197,0	188,0	240,5	275,0	225,2	223,5	174,8	181,6	153,3	162,3	175,5	197,0	212,5	206,6	242,2	268,9	237,4	214,4	211,2	189,7	157,9	178,4		

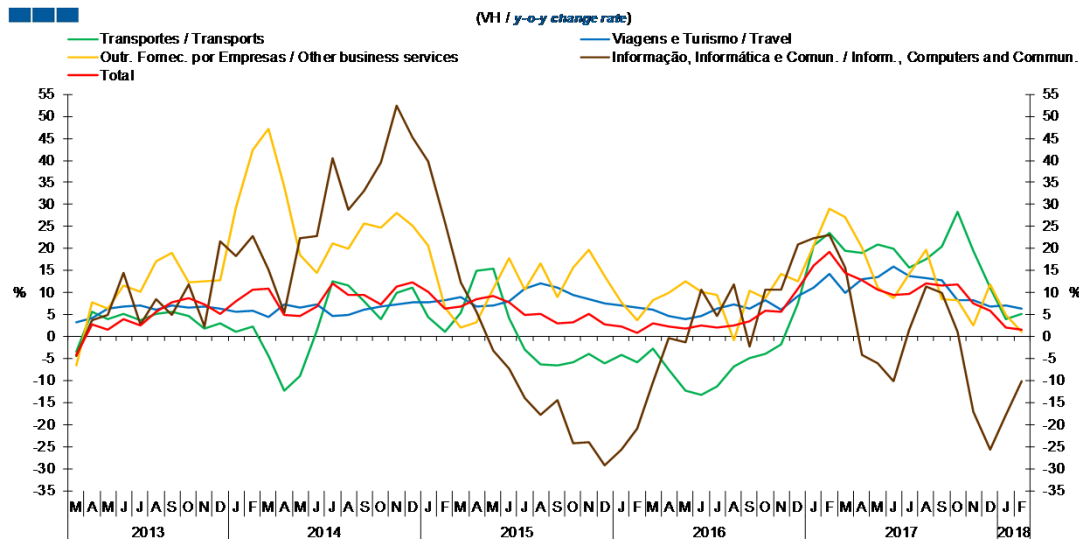
## 5. Balança de Serviços / Services Account

Gráfico / Graph 5.5.  
Variação Homóloga das Exportações  
Exports Annual Change



	2016												2017												2018	
	M	A	M	J	J	A	S	O	N	D	J	F	M	A	M	J	J	A	S	O	N	D	J	F		
Transportes / Transports	-4,3	-7,2	-6,5	-3,0	-4,1	-4,8	-1,9	2,5	7,5	12,0	21,0	18,5	16,6	12,1	15,4	15,0	16,6	13,8	10,7	12,1	15,5	13,8	11,4	8,3		
Viagens e Turismo / Travel	9,7	10,7	10,9	8,8	10,6	9,7	9,8	11,6	14,5	15,1	14,8	13,2	12,4	21,5	22,6	26,6	19,5	17,1	16,9	18,6	22,2	21,0	18,5	15,9		
Outro Forn. Por empresas / Other business services	-1,0	-3,7	-1,8	-14,9	-10,6	-5,2	5,0	12,6	-0,4	4,0	-1,8	3,0	-10,7	-15,8	-14,2	-0,1	8,4	7,2	3,4	-9,8	3,9	-0,3	8,0	-6,1		
Informação, Informática e Comun. / Inform., Computers, and Commun.	3,2	6,2	7,0	0,7	9,3	19,0	14,5	14,9	10,0	24,7	28,0	27,4	9,5	5,6	3,3	10,7	11,0	14,9	6,4	1,9	-4,2	2,4	4,4	4,8		
Total	3,5	2,8	3,9	1,3	4,1	5,0	7,3	9,5	9,8	11,4	12,8	11,9	8,3	9,6	12,1	17,8	16,1	14,3	12,5	11,5	14,6	12,7	11,7	7,6		

Gráfico / Graph 5.6.  
Variação Homóloga das Importações  
Imports Annual Change

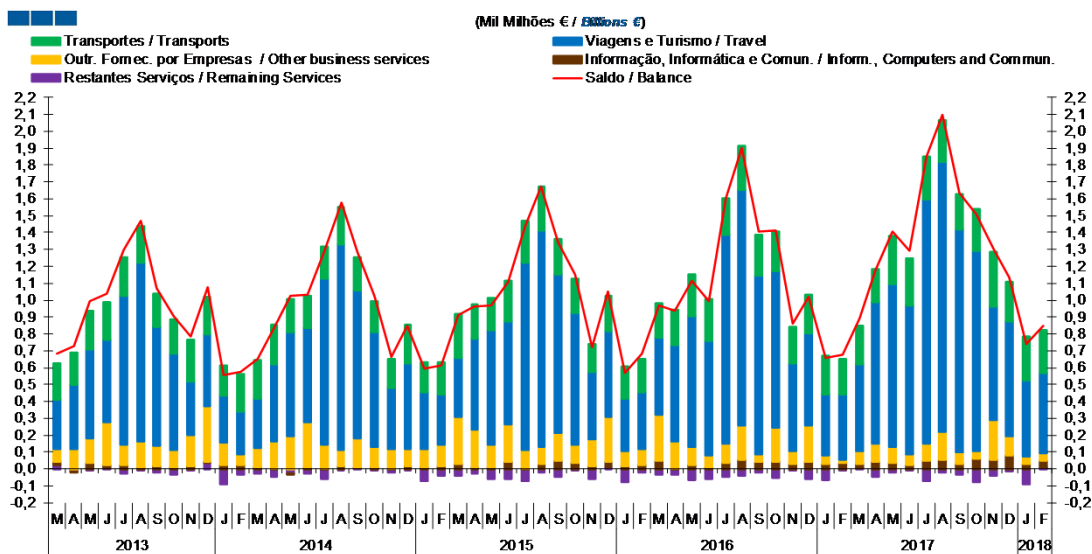


	2016												2017												2018	
	M	A	M	J	J	A	S	O	N	D	J	F	M	A	M	J	J	A	S	O	N	D	J	F		
Transportes / Transports	-2,7	-7,4	-12,3	-13,3	-11,4	-6,7	-4,9	-4,0	-1,7	7,6	20,8	23,6	19,4	18,9	21,0	19,9	15,6	17,5	20,5	28,4	19,5	11,1	3,9	5,1		
Viagens e Turismo / Travel	6,2	4,6	4,0	4,7	6,3	7,4	6,3	8,3	6,0	9,3	11,1	14,3	9,9	13,0	13,5	16,0	13,8	13,2	12,8	8,4	8,3	6,9	7,1	6,3		
Outro Forn. Por empresas / Other business services	8,3	9,9	12,5	10,2	9,5	-0,8	10,4	8,7	14,3	12,7	20,6	29,0	27,2	20,3	11,2	8,7	14,3	19,7	8,4	8,2	2,5	11,8	5,0	1,0		
Informação, Informática e Comun. / Inform., Computers, and Commun.	-10,5	-0,5	-1,3	10,6	4,7	11,7	-2,3	10,6	10,7	20,8	22,3	23,0	15,6	-4,1	-6,1	-10,2	1,5	11,4	10,0	1,1	-17,0	-25,6	-17,8	-10,0		
Total	3,0	2,4	1,7	2,5	2,0	2,6	3,6	5,8	5,6	10,9	16,1	19,3	14,5	12,8	10,6	9,4	9,7	12,1	11,5	11,7	7,5	5,8	2,1	1,5		

Nota: Não inclui as séries Construção, Financeiros, Seguros, Direitos de Utilização, Nat. Pessoal, Cult. e Recreat., Operações Gov. (Restantes Serviços), devido ao seu baixo valor relativo e elevada variabilidade.  
Note: Does not include Construction, Financial, Insurance, Royalties and Licence Fees, Personal, Cultural and Recreational Serv., Government Serv. (Remaining Services) because of its relative small value and high variability.

## 5. Balança de Serviços / Services Account

Gráfico / Graph 5.7.  
**Saldo**  
**Balance**

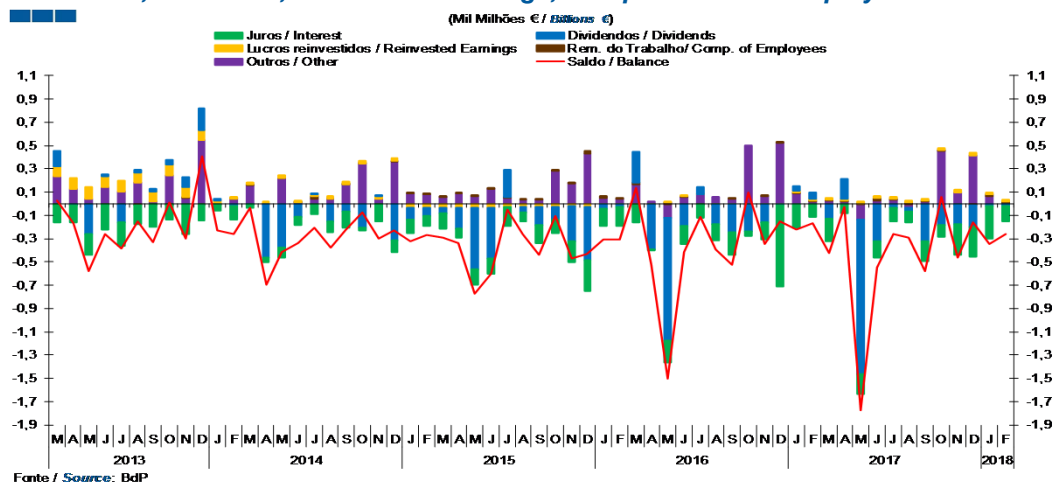


	2016		2017		2018	
	M	A	M	J	J	A
Transportes / Transports	204	206	246	243	213	258
Viagens e Turismo / Travel	459	574	779	682	1.240	1.397
Outr. Fomec. por empresas / Other business services	268	157	105	70	114	203
Informação, Informática e Comun. / Inform., Computers, and Commun.	51	3	24	10	34	57
Restantes Serviços / Remaining Services	-34	-32	-64	-57	-45	-43
Saldo / Balance	967	936	1.114	993	1.601	1.898

Nota: A série Restantes Serviços inclui Construção, Financeiros, Seguros, Direitos de Utilização, Nat. Pessoal, Cult. e Recreat., Operações Governamentais.  
 Note: Remaining Services series includes Construction, Financial, Insurance, Royalties and Licence Fees, Personal, Cultural and Recreational Services, Government Services.

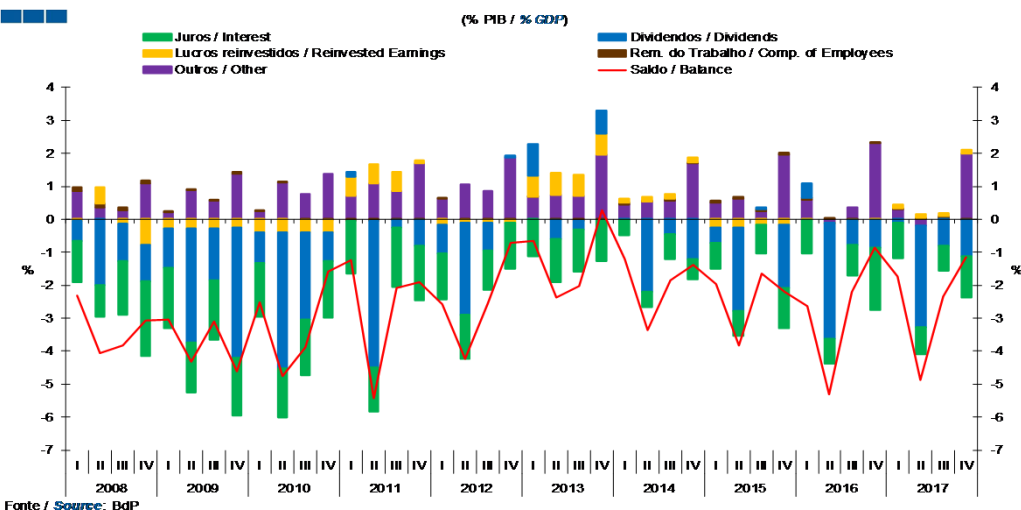
## 6. Balança de Rendimento Primário / Primary Income Account

Gráfico / Graph 6.1.  
Juros, Dividendos, Lucros Reinvestidos, Rend. do Trabalho e Outros  
Interest, Dividends, Reinvested Earnings, Compensation of Employees and Others



	2016												2017												2018			
	M	A	M	J	J	A	S	O	N	D	J	F	M	A	M	J	J	A	S	O	N	D	J	F				
Remunerações do Trabalho / Compensation of Employees	0,01	0,00	0,01	0,01	0,00	-0,01	0,01	0,00	0,00	0,01	0,01	0,01	0,01	0,01	0,00	0,02	0,01	0,01	0,01	0,01	-0,01	-0,01	0,01	0,02				
Dividendos / Dividends	0,27	-0,38	-1,05	-0,19	0,07	-0,17	-0,24	-0,23	-0,16	-0,01	0,03	0,05	-0,13	0,17	-1,33	-0,32	-0,03	-0,03	-0,32	-0,18	-0,17	-0,18	-0,02	-0,02				
Lucros Reinvestidos / Reinvested Earnings	0,00	0,00	0,00	0,00	0,00	0,00	0,00	0,00	0,00	0,00	0,02	0,02	0,02	0,02	0,02	0,02	0,02	0,02	0,02	0,02	0,02	0,02	0,01					
Juros / Interest	-0,16	0,00	-0,19	-0,15	-0,11	-0,13	-0,20	-0,04	-0,15	-0,70	-0,21	-0,11	-0,19	-0,08	-0,17	-0,14	-0,11	-0,09	-0,17	-0,10	-0,26	-0,26	-0,13					
Outros / Other	0,17	0,02	-0,12	0,06	0,08	0,05	0,04	0,50	0,07	0,53	0,09	0,02	0,03	0,02	-0,13	0,03	0,03	-0,04	0,02	0,46	0,10	0,42	0,00					
Saldo / Balance	0,13	-0,53	-1,50	-0,42	-0,11	-0,39	-0,52	0,10	-0,35	-0,15	-0,22	-0,17	-0,43	-0,03	-1,77	-0,55	-0,26	-0,29	-0,58	0,06	-0,46	-0,16	-0,34	-0,26				

Gráfico / Graph 6.2.  
Juros, Dividendos, Lucros Reinvestidos, Rend. do Trabalho e Outros  
Interest, Dividends, Reinvested Earnings, Compensation of Employees and Others



	2012				2013				2014				2015				2016				2017			
	I	II	III	IV	I	II	III	IV	I	II	III	IV	I	II	III	IV	I	II	III	IV	I	II	III	IV
Remunerações do Trabalho / Compensation of Employees	0,0	0,0	0,0	0,0	0,0	0,0	0,0	0,0	0,0	0,0	0,1	0,0	0,1	0,1	0,1	0,1	0,1	0,0	0,0	0,0	0,0	0,1	0,1	0,0
Dividendos / Dividends	-0,9	-2,8	-0,8	0,1	1,0	-0,6	-0,3	0,7	0,0	-2,2	-0,5	-1,2	-0,5	-2,5	0,1	-1,9	0,4	-3,5	-0,7	-0,9	-0,1	-3,1	-0,8	-1,1
Lucros Reinvestidos / Reinvested Earnings	-0,2	-0,1	-0,1	-0,1	0,7	0,7	0,6	0,6	0,1	0,1	0,1	0,2	-0,2	-0,2	-0,2	-0,2	0,0	0,0	0,0	0,0	0,1	0,1	0,1	0,1
Juros / Interest	-1,4	-1,3	-1,2	-1,4	-1,1	-1,3	-1,3	-1,2	-0,5	-0,5	-0,8	-0,6	-0,8	-0,8	-0,9	-1,2	-1,0	-0,7	-1,0	-1,9	-1,1	-0,8	-0,8	-1,3
Outros / Other	0,6	1,1	0,9	1,9	0,7	0,7	0,7	2,0	0,5	0,5	0,6	1,7	0,5	0,6	0,3	1,9	0,6	-0,1	0,4	2,3	0,3	-0,2	0,0	2,0
Saldo / Balance	-2,6	-4,2	-2,6	-0,7	-0,7	-2,4	-2,0	0,3	-1,2	-3,4	-1,9	-1,4	-2,0	-3,8	-1,7	-2,2	-2,6	-5,3	-2,2	-0,8	-1,7	-4,9	-2,3	-1,1

Nota: A série Restantes Serviços inclui Construção, Financeiros, Seguros, Direitos de Utilização, Nat. Pessoal, Cult. e Recreat., Operações Governamentais.  
Note: Remaining Services series includes Construction, Financial, Insurance, Royalties and Licence Fees, Personal, Cultural and Recreational Services, Government Services.