

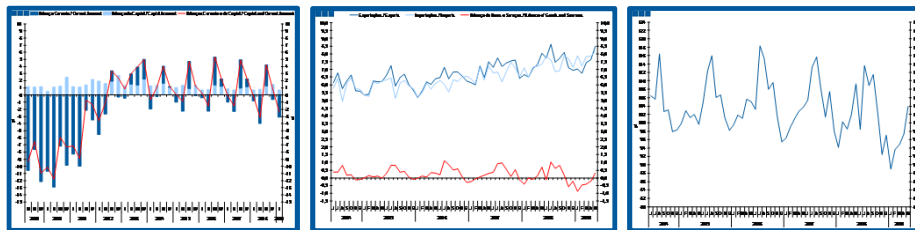
# Estatísticas Temáticas de Conjuntura

## *Short-term Thematic Statistics*

- Nº 7/2019 -

19 de julho de 2019

*July, 19, 2019*



## Balanças Corrente e de Capital

### *Current and Capital Accounts*

- Maio de 2019 -

*- May, 2019 -*

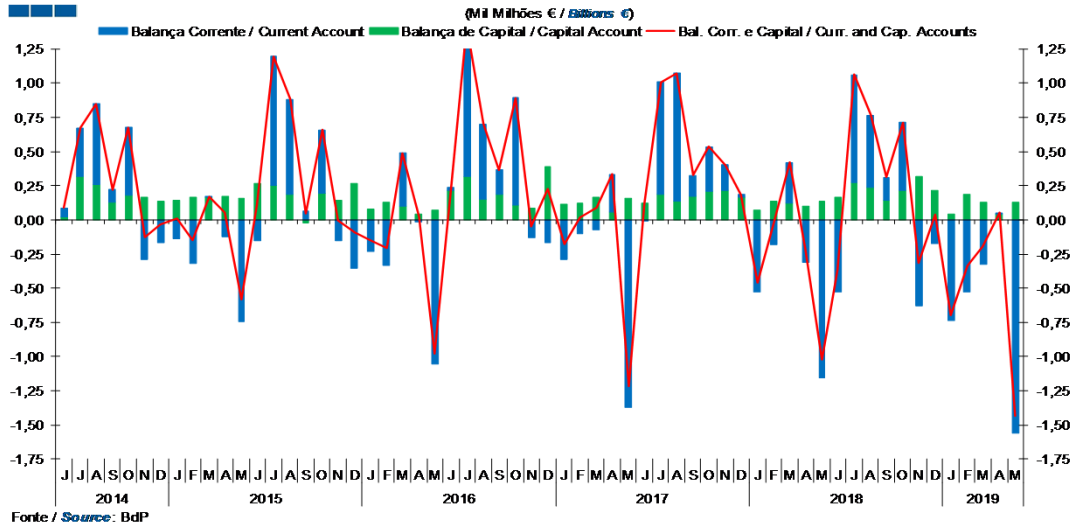
Fonte / *Source*: Banco de Portugal

## Índice / *Index*

	Página / <i>Page</i>
<b>1. Balanças Corrente e de Capital / <i>Capital and Current Accounts</i></b>	
Balanças Corrente e de Capital / <i>Current and Capital Accounts</i>	3
<b>2. Balança Corrente / <i>Current Account</i></b>	
Bens e Serviços, Rendimento Primário, Rendimento Secundário / <i>Goods and Services, Primary Income,</i>	5
<b>3. Balanças de Bens e Serviços / <i>Goods and Services Accounts</i></b>	
Exportações e Importações / <i>Exports and Imports</i>	6-7
Bens e Serviços / <i>Goods and Services</i>	8
<b>4. Balança de Bens / <i>Goods Account</i></b>	
Exportações e Importações / <i>Exports and Imports</i>	9
Variação Homóloga / <i>Annual Change</i>	10
Taxa de Cobertura / <i>Coverage Rate</i>	10
<b>5. Balança de Serviços / <i>Services Account</i></b>	
Exportações e Importações / <i>Exports and Imports</i>	11
Variação Homóloga / <i>Annual Change</i>	12
Taxa de Cobertura / <i>Coverage Rate</i>	12
Variação Homóloga das Exportações / <i>Exports Annual Change</i>	13
Variação Homóloga das Importações / <i>Imports Annual Change</i>	13
Saldo / <i>Balance</i>	14
<b>6. Balança de Rendimento Primário / <i>Primary Income Account</i></b>	
Juros, Dividendos, Lucros Reinvestidos, Rend. do Trabalho e Outros / <i>Interest, Dividends, Reinvested Earnings,</i> <i>Compensation of Employees and Others</i>	15

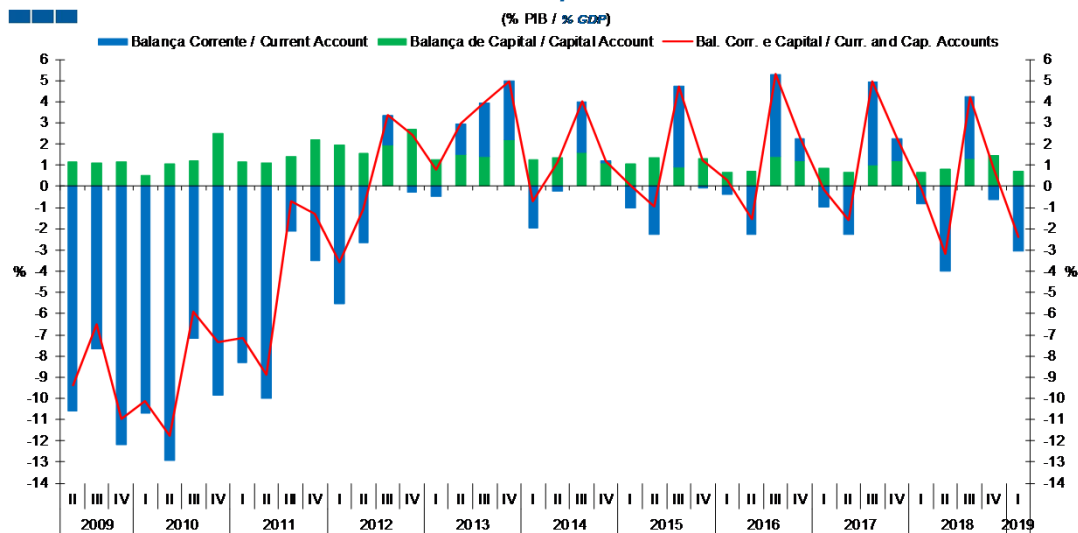
## 1. Balanças Corrente e de Capital / Capital and Current Accounts

Gráfico / Graph 1.1.  
Balanças Corrente e de Capital  
Current and Capital Accounts



	2017							2018							2019									
	J	J	A	S	O	N	D	J	F	M	A	M	J	J	A	S	O	N	D	J	F	M	A	M
Balança Corrente / Current Account	0,00	0,83	0,94	0,16	0,33	0,19	0,02	-0,53	-0,18	0,30	-0,31	-1,16	-0,53	0,79	0,53	0,17	0,50	-0,63	-0,17	-0,74	-0,53	-0,32	0,01	-1,56
Balança de Capital / Capital Account	0,12	0,18	0,14	0,17	0,21	0,21	0,17	0,07	0,14	0,12	0,10	0,14	0,16	0,27	0,24	0,14	0,22	0,32	0,21	0,04	0,19	0,13	0,04	0,13
Bal. Corr. e Cap. / Curr. and Cap. Accounts	0,12	1,01	1,08	0,33	0,53	0,40	0,19	-0,46	-0,04	0,42	-0,21	-1,02	-0,37	1,06	0,77	0,31	0,71	-0,31	0,04	-0,70	-0,34	-0,19	0,05	-1,43

Gráfico / Graph 1.2.  
Balanças Corrente e de Capital  
Current and Capital Accounts

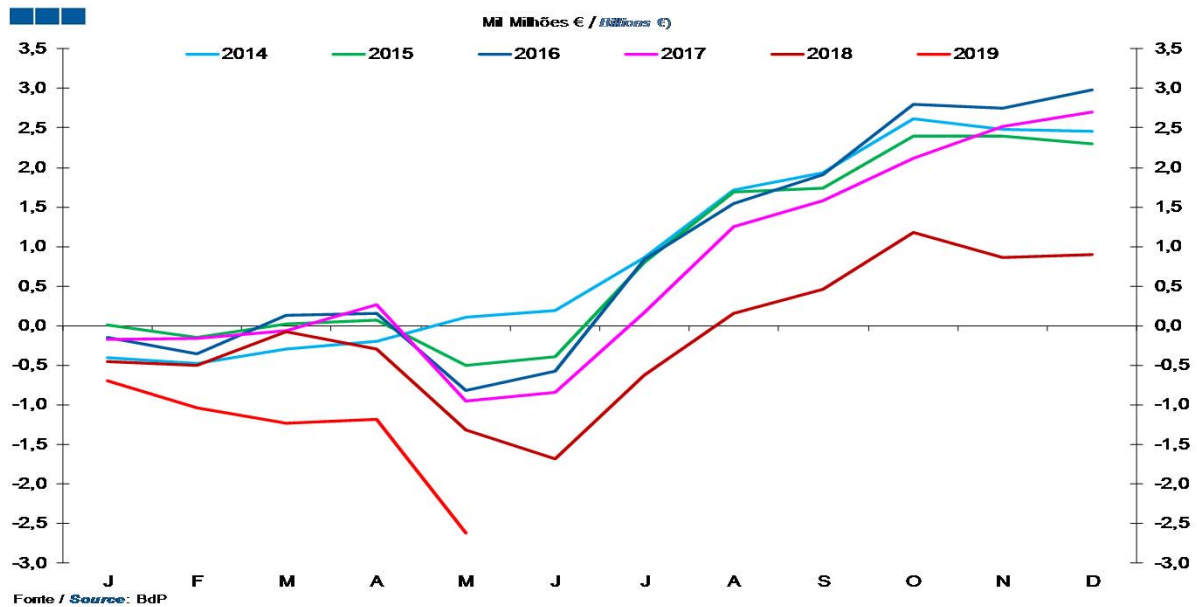


	2013			2015			2016				2017				2018				2019	
	II	III	IV	I	II	III	IV	I	II	III	IV	I	II	III	IV	I	II	III	IV	I
Balança Corrente / Current Account	-0,2	2,4	0,1	-1,0	-2,3	3,8	-0,1	-0,4	-2,3	3,9	1,0	-1,0	-2,3	3,9	1,1	-0,8	-4,0	2,9	-0,6	-3,1
Balança de Capital / Capital Account	1,4	1,6	1,1	1,1	1,3	0,9	1,3	0,7	0,7	1,4	1,2	0,8	0,7	1,0	1,2	0,7	0,8	1,3	1,5	0,7
Bal. Corr. e Cap. / Curr. and Cap. Accounts	1,1	4,0	1,2	0,1	-0,9	4,7	1,2	0,3	-1,5	5,3	2,3	-0,1	-1,6	4,9	2,3	-0,2	-3,2	4,2	0,9	-2,4

Balanças Corrente e de Capital  
Current and Capital Accounts

1. Balanças Corrente e de Capital / Capital and Current Accounts

Gráfico / Graph 1.3.  
Balanças Corrente e de Capital - saldo acumulado  
Current and Capital Accounts - accumulated balance

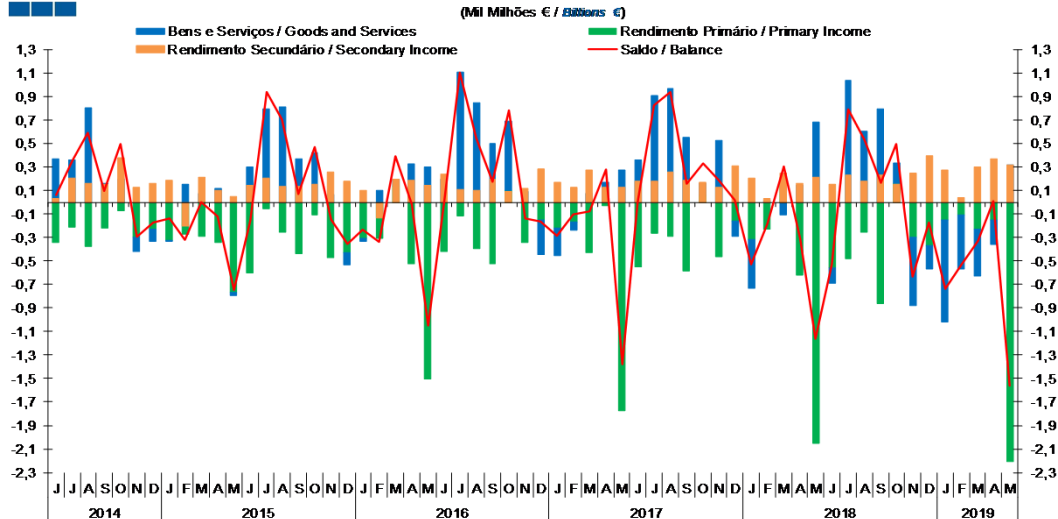


Fonte / Source: BdP

Bal. Corr. e Cap. Saldo Acum. Curr. and Cap. Accounts Accum Bal.	2017							2018							2019									
	J	J	A	S	O	N	D	J	F	M	A	M	J	J	A	S	O	N	D	J	F	M	A	M
	-836	173	1.249	1.576	2.111	2.513	2.699	-456	-498	-78	-290	-1.311	-1.678	-616	151	463	1.175	863	903	-700	-1.039	-1.232	-1.179	-2.614

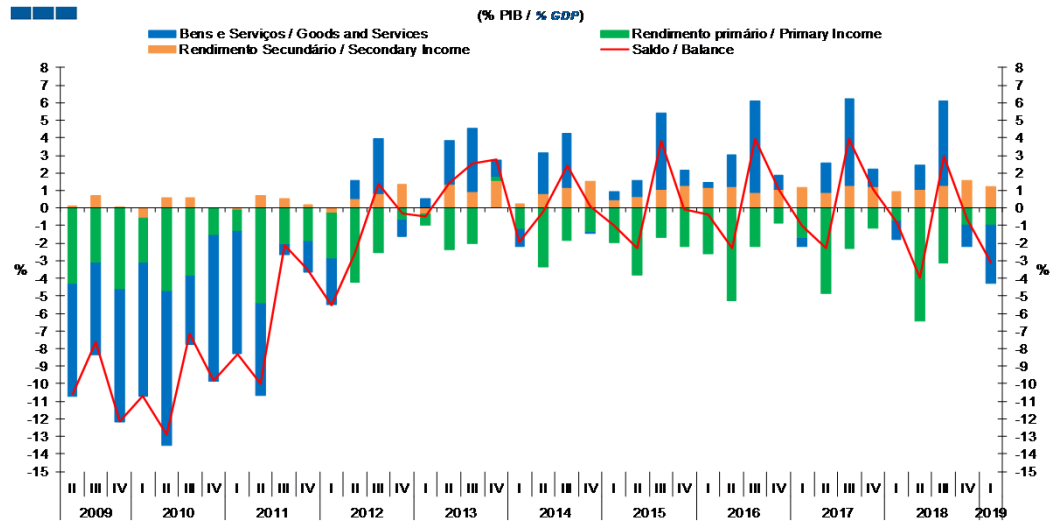
## 2. Balança Corrente / Current Account

Gráfico / Graph 2.1.  
 Bens e Serviços, Rendimento Primário, Rendimento Secundário  
 Goods and Services, Primary Income, Secondary Income



	2017				2018				2019															
	J	J	A	S	O	N	D	J	F	M	A	M	J	F	M	A	M							
Bens e Serviços / Goods and Services	0,36	0,91	0,97	0,55	0,10	0,53	-0,13	-0,42	0,01	-0,11	0,14	0,68	-0,12	1,04	0,61	0,80	0,17	-0,58	-0,20	-0,87	-0,46	-0,40	-0,21	0,32
Rendimento Primário / Primary Income	-0,55	-0,26	-0,29	-0,58	0,06	-0,46	-0,16	-0,32	-0,23	0,16	-0,62	-2,05	-0,56	-0,48	-0,26	-0,86	0,17	-0,29	-0,37	-0,15	-0,11	-0,23	-0,15	-2,21
Rendimento Secundário / Secondary Income	0,18	0,18	0,26	0,19	0,17	0,12	0,31	0,21	0,03	0,25	0,17	0,21	0,16	0,23	0,18	0,23	0,16	0,25	0,40	0,28	0,04	0,30	0,37	0,32
Saldo / Balance	0,00	0,83	0,94	0,16	0,33	0,19	0,02	-0,53	-0,18	0,30	-0,31	-1,16	-0,53	0,79	0,53	0,17	0,50	-0,63	-0,17	-0,74	-0,53	-0,32	0,01	-1,56

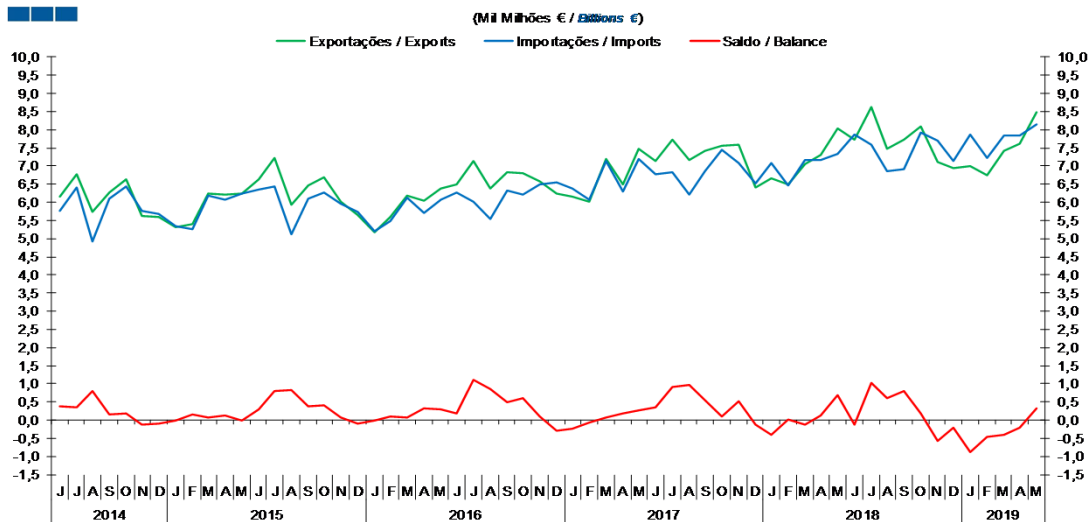
Gráfico / Graph 2.2.  
 Bens e Serviços, Rendimento Primário, Rendimento Secundário  
 Goods and Services, Primary Income, Secondary Income



	2013			2014			2015			2016			2017			2018			2019					
	II	III	IV	I	II	III	IV	I	II	III	IV	I	II	III	IV	I	II	III	IV	I				
Bens e Serviços / Goods and Services	2,5	3,6	0,9	-1,0	2,3	3,1	-0,1	0,5	0,9	4,4	0,8	0,3	1,8	5,2	0,8	-0,5	1,7	5,0	1,0	-1,0	1,4	4,8	-1,2	-3,3
Rendimento Primário / Primary Income	-2,4	-2,0	0,3	-1,2	-3,4	-1,9	-1,4	-2,0	-3,8	-1,7	-2,2	-2,6	-5,3	-2,2	-0,8	-1,7	-4,8	-2,3	-1,1	-0,8	-6,4	-3,1	-1,0	-0,9
Rendimento Secundário / Secondary Income	1,4	0,9	1,6	0,2	0,8	1,2	1,5	0,5	0,7	1,1	1,3	1,2	1,2	0,9	1,0	1,2	0,9	1,3	1,2	1,0	1,1	1,3	1,6	1,2
Saldo / Balance	1,5	2,5	2,8	-2,0	-0,2	2,4	0,1	-1,0	-2,3	3,8	-0,1	-0,4	-2,3	3,9	1,0	-1,0	-2,3	3,9	1,1	-0,8	-4,0	2,9	-0,6	-3,1

### 3. Balanças de Bens e Serviços / Goods and Services Accounts

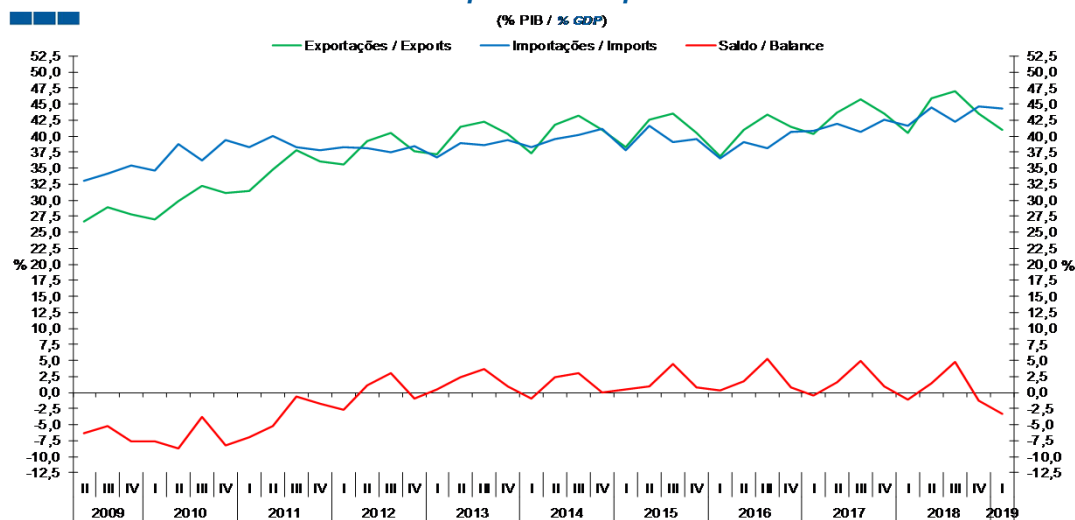
Gráfico / Graph 3.1.  
 Exportações e Importações  
 Exports and Imports



Fonte / Source: BdP

	2017					2018					2019													
	J	J	A	S	O	N	D	J	F	M	A	M	J	J	A	S	O	N	D	J	F	M	A	M
Exportações / Exports	7,13	7,73	7,18	7,42	7,55	7,60	6,40	6,67	6,49	7,05	7,32	8,03	7,73	8,63	7,47	7,71	8,09	7,10	6,93	7,01	6,76	7,43	7,62	8,47
Importações / Imports	6,77	6,82	6,21	6,86	7,45	7,07	6,53	7,09	6,48	7,16	7,18	7,35	7,85	7,59	6,86	6,92	7,91	7,69	7,13	7,87	7,21	7,83	7,84	8,15
Saldo / Balance	0,36	0,91	0,97	0,55	0,10	0,53	-0,13	-0,42	0,01	-0,11	0,14	0,68	-0,12	1,04	0,61	0,80	0,17	-0,58	-0,20	-0,87	-0,46	-0,40	-0,21	0,32

Gráfico / Graph 3.2.  
 Exportações e Importações  
 Exports and Imports

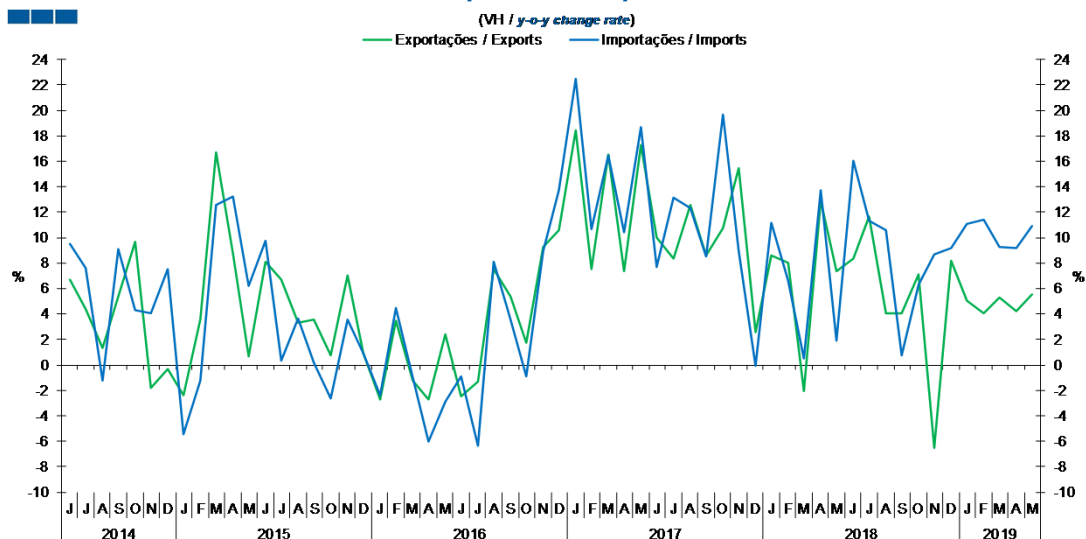


Fonte / Source: BdP

	2013			2014			2015			2016			2017			2018			2019					
	II	III	IV	I	II	III	IV	I	II	III	IV	I	II	III	IV	I	II	III	IV	I				
Exportações / Exports	41,4	42,2	40,4	37,3	41,8	43,2	41,0	38,2	42,6	43,5	40,4	36,9	40,9	43,4	41,5	40,4	43,6	45,7	43,6	40,5	45,9	47,0	43,4	40,9
Importações / Imports	38,9	38,6	39,4	38,3	39,5	40,2	41,1	37,7	41,7	39,1	39,6	36,5	39,1	38,1	40,6	40,9	41,9	40,7	42,6	41,6	44,6	42,2	44,7	44,2
Saldo / Balance	2,5	3,6	0,9	-1,0	2,3	3,1	-0,1	0,5	0,9	4,4	0,8	0,3	1,8	5,2	0,8	-0,5	1,7	5,0	1,0	-1,0	1,4	4,8	-1,2	-3,3

### 3. Balanças de Bens e Serviços / Goods and Services Accounts

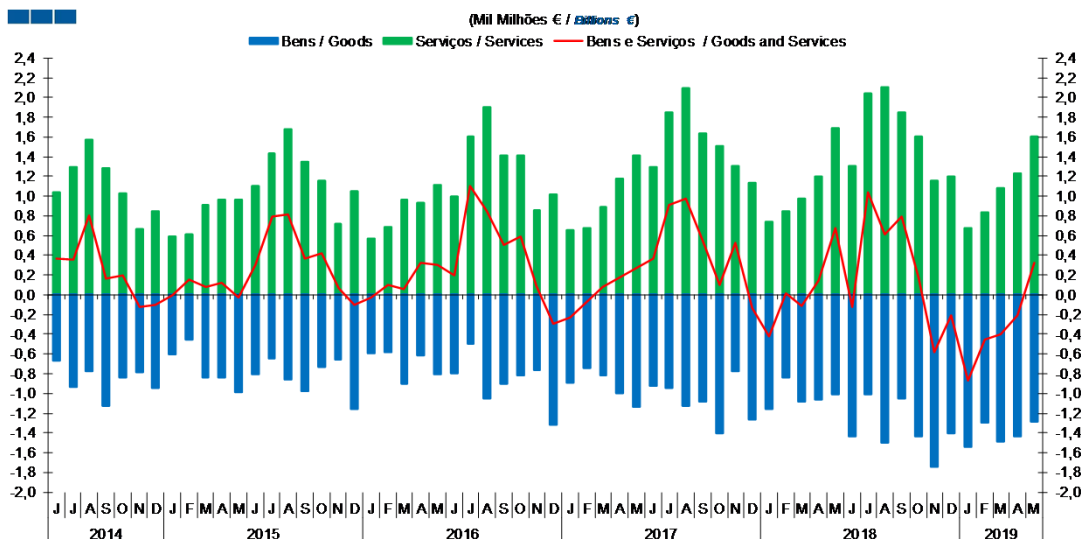
Gráfico / Graph 3.3.  
 Exportações e Importações  
 Exports and Imports



	2017					2018					2019													
	J	J	A	S	O	N	D	J	F	M	A	M	J	J	A	S	O	N	D	J	F	M	A	M
Exportações / Exports	10,0	8,3	12,6	8,6	10,7	15,4	2,6	8,6	8,0	-2,0	12,9	7,4	8,4	11,6	4,1	4,0	7,1	-6,5	8,2	5,0	4,1	5,3	4,2	5,5
Importações / Imports	7,7	13,2	12,3	8,5	19,7	9,0	-0,1	11,2	6,6	0,5	13,8	1,9	16,1	11,3	10,6	0,8	6,3	8,7	9,2	11,1	11,4	9,3	9,2	10,9

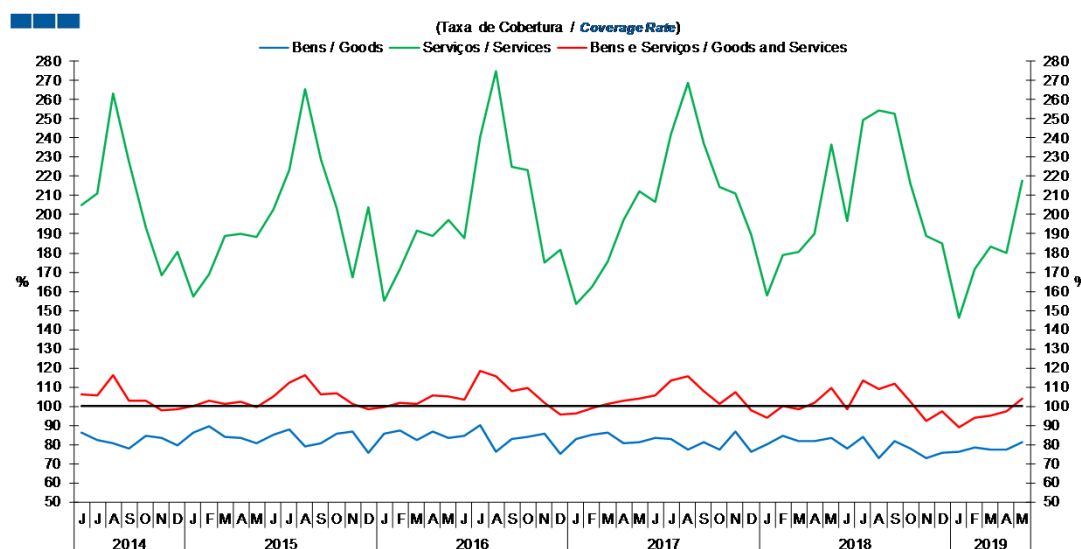
### 3. Balanças de Bens e Serviços / Goods and Services Accounts

Gráfico / Graph 3.4.  
Bens e Serviços  
Goods and Services



	2017												2018					2019						
	J	J	A	S	O	N	D	J	F	M	A	M	J	J	A	S	O	N	D	J	F	M	A	M
Serviços / Services	1,29	1,85	2,10	1,63	1,51	1,30	1,13	0,74	0,85	0,97	1,20	1,69	1,31	2,04	2,10	1,85	1,61	1,16	1,20	0,67	0,84	1,08	1,23	1,60
Bens / Goods	-0,93	-0,94	-1,13	-1,08	-1,41	-0,78	-1,26	-1,16	-0,84	-1,08	-1,06	-1,01	-1,43	-1,01	-1,50	-1,05	-1,43	-1,74	-1,40	-1,54	-1,30	-1,49	-1,44	-1,28
Bens e Serviços / Goods and Services	0,36	0,91	0,97	0,55	0,10	0,53	-0,13	-0,42	0,01	-0,11	0,14	0,68	-0,12	1,04	0,61	0,80	0,17	-0,58	-0,20	-0,87	-0,46	-0,40	-0,21	0,32

Gráfico / Graph 3.5.  
Bens e Serviços  
Goods and Services



	2017												2018					2019						
	J	J	A	S	O	N	D	J	F	M	A	M	J	J	A	S	O	N	D	J	F	M	A	M
Serviços / Services	206,6	242,2	268,9	237,4	214,4	211,2	189,7	157,9	178,7	180,3	189,9	236,4	196,7	249,4	254,5	252,6	216,2	189,2	184,8	146,0	171,5	183,4	180,3	217,5
Bens / Goods	83,3	82,9	77,3	80,9	77,0	86,8	76,1	80,1	84,5	81,8	81,9	83,5	78,0	83,8	72,8	81,6	78,0	72,7	75,5	76,0	78,5	77,2	77,2	81,1
Bens e Serviços / Goods and Services	105,4	113,3	115,6	108,0	101,4	107,4	98,0	94,1	100,2	98,5	102,0	109,3	98,4	113,6	108,9	111,5	102,2	92,4	97,1	89,0	93,7	94,9	97,3	103,9

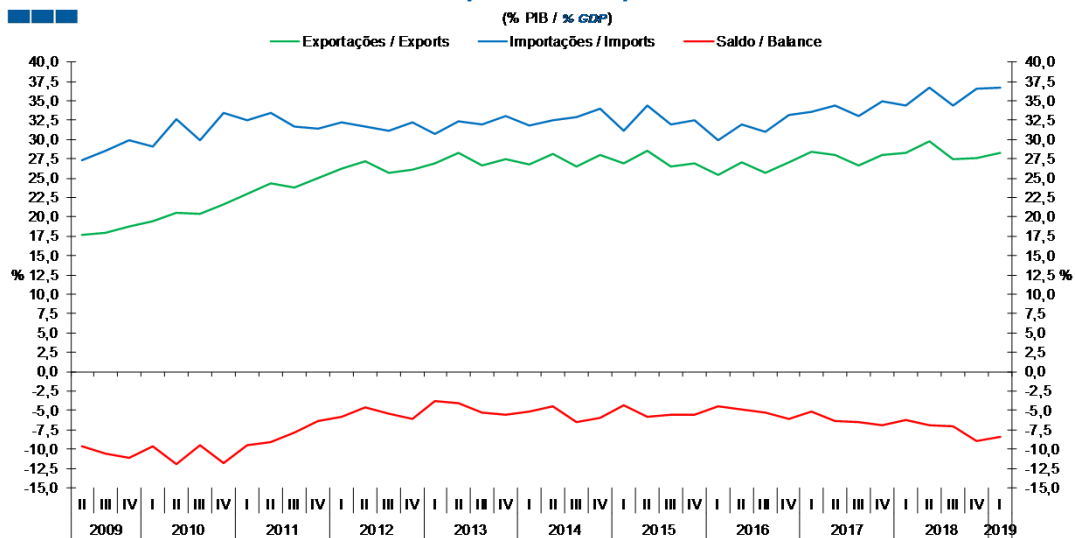
#### 4. Balança de Bens / Goods Account

Gráfico / Graph 4.1.  
Exportações e Importações  
Exports and Imports



	2017												2018					2019						
	J	J	A	S	O	N	D	J	F	M	A	M	J	J	A	S	O	N	D	J	F	M	A	M
Exportações / Exports	4,63	4,58	3,84	4,59	4,72	5,12	4,01	4,66	4,56	4,87	4,78	5,10	5,07	5,21	4,00	4,66	5,09	4,64	4,32	4,88	4,74	5,04	4,87	5,50
Importações / Imports	5,56	5,52	4,97	5,68	6,13	5,90	5,27	5,81	5,39	5,95	5,84	6,11	6,50	6,22	5,50	5,71	6,53	6,39	5,72	6,41	6,04	6,53	6,30	6,79
Saldo / Balance	-0,93	-0,94	-1,13	-1,08	-1,41	-0,78	-1,26	-1,16	-0,84	-1,08	-1,06	-1,01	-1,43	-1,01	-1,50	-1,05	-1,43	-1,74	-1,40	-1,54	-1,30	-1,49	-1,44	-1,28

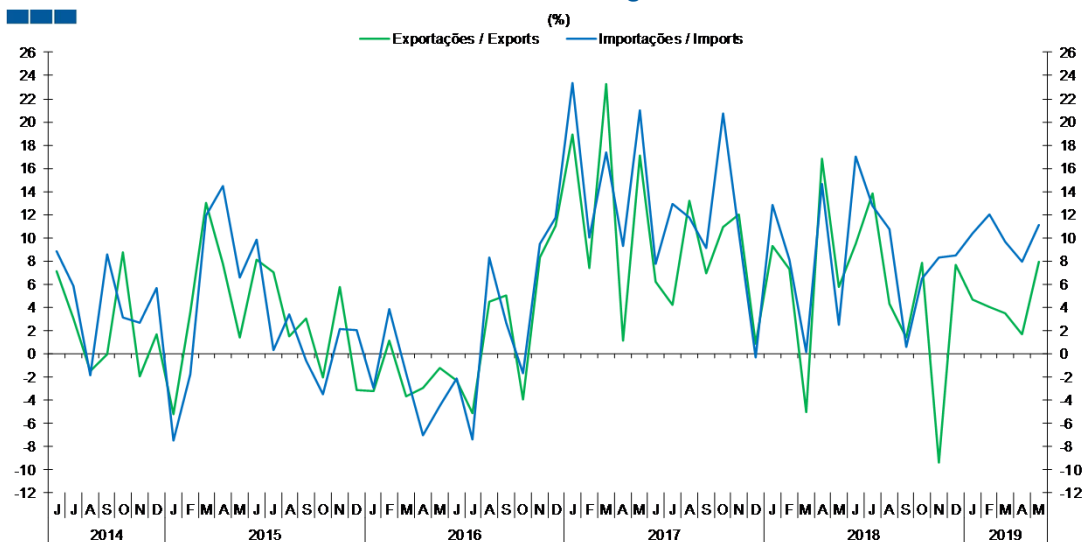
Gráfico / Graph 4.2.  
Exportações e Importações  
Exports and Imports



	2013			2014				2015				2016				2017				2018				2019
	II	III	IV	I	II	III	IV	I	II	III	IV	I	II	III	IV	I	II	III	IV	I	II	III	IV	I
Exportações / Exports	28,2	26,6	27,5	26,7	28,1	26,5	28,0	26,9	28,6	26,5	26,9	25,4	27,1	25,8	27,0	28,5	28,0	26,6	28,0	28,2	29,8	27,4	27,6	28,3
Importações / Imports	32,3	32,0	33,0	31,8	32,5	33,0	33,9	31,1	34,4	32,0	32,5	30,0	31,9	31,0	33,1	33,6	34,3	33,1	35,0	34,4	36,7	34,4	36,6	36,7
Saldo / Balance	-4,1	-5,3	-5,5	-5,1	-4,4	-6,5	-5,9	-4,3	-5,9	-5,5	-5,6	-4,5	-4,8	-5,2	-6,1	-5,1	-6,3	-6,4	-7,0	-6,2	-7,0	-7,0	-9,0	-8,3

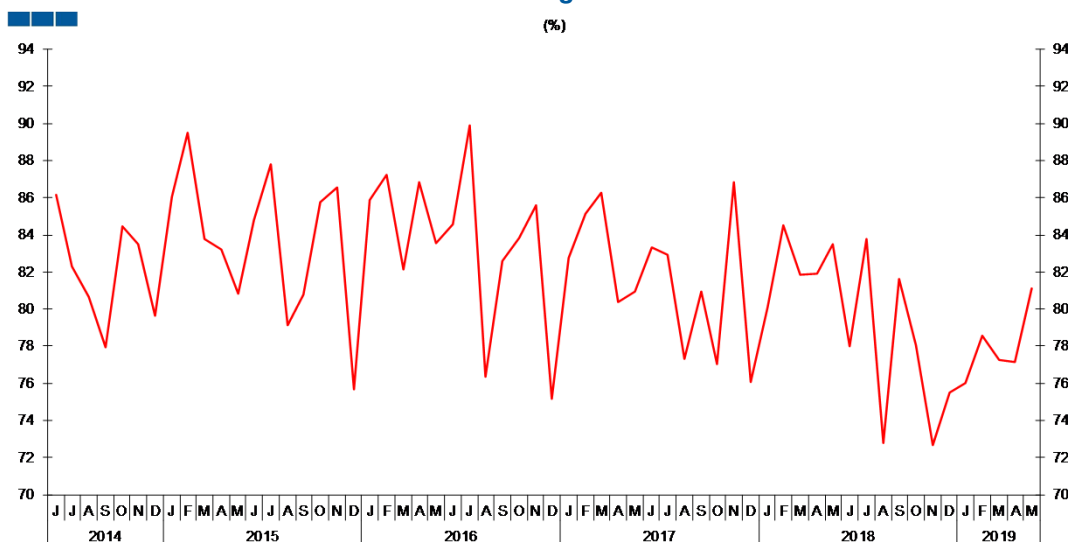
#### 4. Balança de Bens / Goods Account

Gráfico / Graph 4.3.  
 Variação Homóloga  
 Annual Change



	2017					2018					2019													
	J	J	A	S	O	N	D	J	F	M	A	M	J	J	A	S	O	N	D	J	F	M	A	M
Exportações / Exports	6,2	4,2	13,2	6,9	11,0	12,0	0,9	9,3	7,3	-5,0	16,9	5,8	9,5	13,9	4,3	1,5	7,9	-9,3	7,7	4,7	4,1	3,5	1,7	7,9
Importações / Imports	7,8	12,9	11,8	9,1	20,8	10,5	-0,3	12,9	8,1	0,1	14,7	2,5	17,0	12,7	10,8	0,6	6,5	8,3	8,5	10,4	12,0	9,6	7,9	11,1

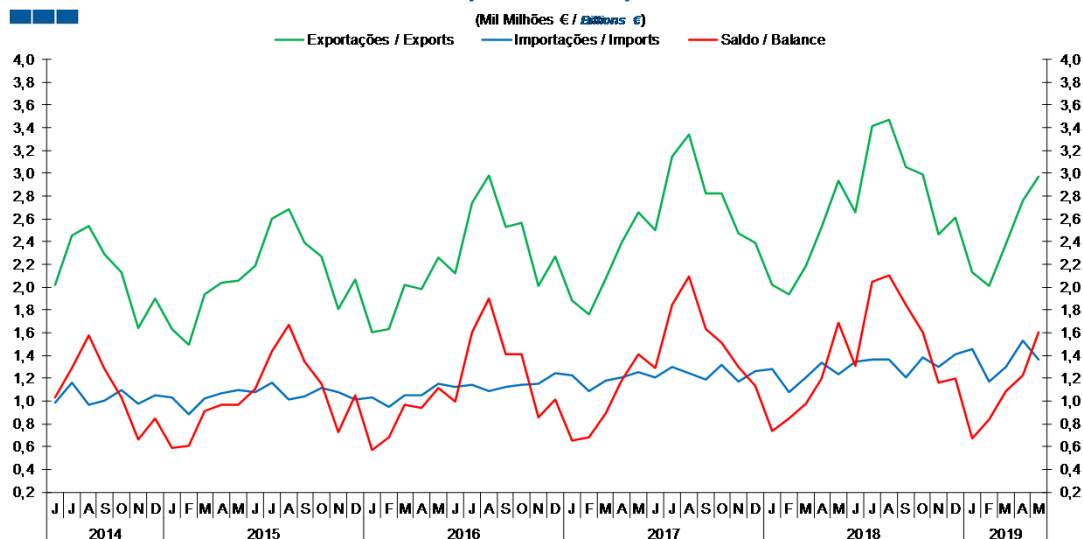
Gráfico / Graph 4.4.  
 Taxa de Cobertura  
 Coverage Rate



	2017					2018					2019													
	J	J	A	S	O	N	D	J	F	M	A	M	J	J	A	S	O	N	D	J	F	M	A	M
Taxa de cobertura / Coverage Rate	83,3	82,9	77,3	80,9	77,0	86,8	76,1	80,1	84,5	81,8	81,9	83,5	78,0	83,8	72,8	81,6	78,0	72,7	75,5	76,0	78,5	77,2	77,2	81,1

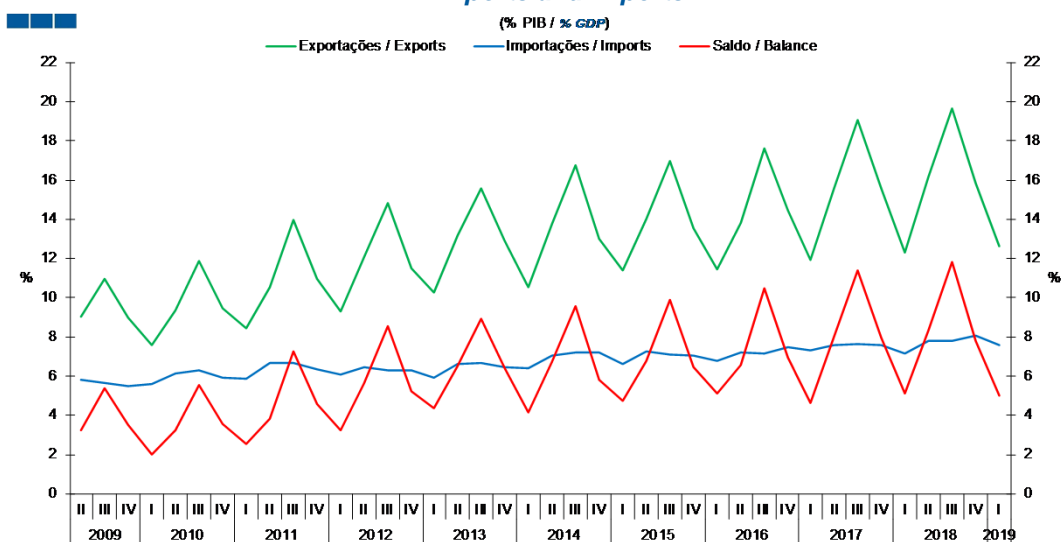
## 5. Balança de Serviços / Services Account

Gráfico / Graph 5.1.  
Exportações e Importações  
Exports and Imports



	2017												2018					2019						
	J	J	A	S	O	N	D	J	F	M	A	M	J	J	A	S	O	N	D	J	F	M	A	M
Exportações / Exports	2,50	3,15	3,34	2,82	2,83	2,48	2,39	2,02	1,93	2,18	2,53	2,93	2,66	3,41	3,47	3,05	2,99	2,46	2,61	2,13	2,01	2,38	2,76	2,97
Importações / Imports	1,21	1,30	1,24	1,19	1,32	1,17	1,26	1,28	1,08	1,21	1,33	1,24	1,35	1,37	1,36	1,21	1,38	1,30	1,41	1,46	1,17	1,30	1,53	1,36
Saldo / Balance	1,29	1,85	2,10	1,63	1,51	1,30	1,13	0,74	0,85	0,97	1,20	1,69	1,31	2,04	2,10	1,85	1,61	1,16	1,20	0,67	0,84	1,08	1,23	1,60

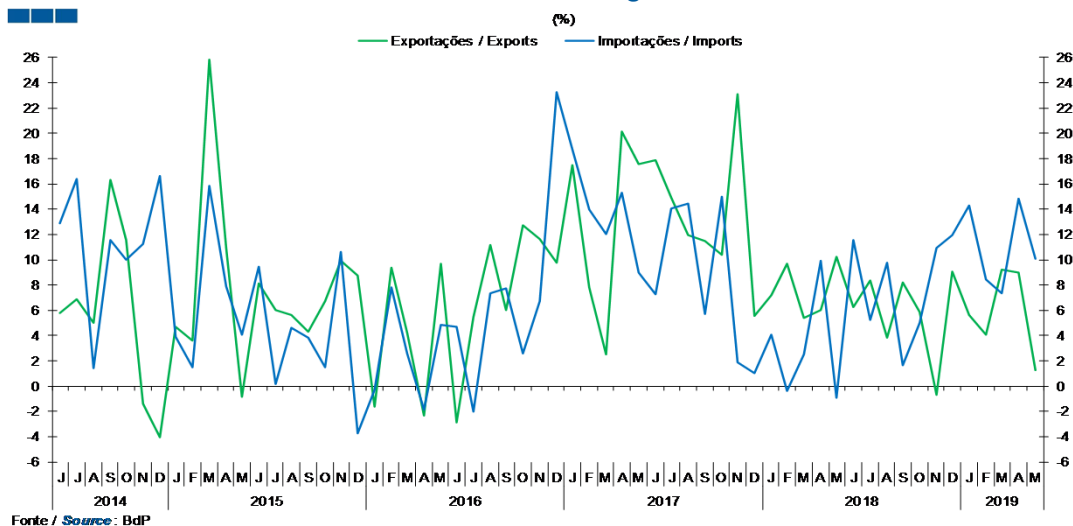
Gráfico / Graph 5.2.  
Exportações e Importações  
Exports and Imports



	2013			2014				2015				2016				2017				2018				2019
	II	III	IV	I	II	III	IV	I	II	III	IV	I	II	III	IV	I	II	III	IV	I	II	III	IV	I
Exportações / Exports	13,2	15,6	12,9	10,6	13,8	16,8	13,0	11,4	14,0	17,0	13,5	11,4	13,8	17,6	14,4	11,9	15,6	19,1	15,6	12,3	16,2	19,6	15,8	12,6
Importações / Imports	6,6	6,7	6,4	6,4	7,0	7,2	7,2	6,6	7,2	7,1	7,1	6,8	7,2	7,1	7,5	7,3	7,6	7,6	7,6	7,2	7,8	7,8	8,0	7,6
Saldo / Balance	6,5	8,9	6,4	4,1	6,7	9,6	5,8	4,8	6,8	9,9	6,4	5,1	6,6	10,5	7,0	4,6	8,0	11,4	8,0	5,1	8,4	11,8	7,8	5,0

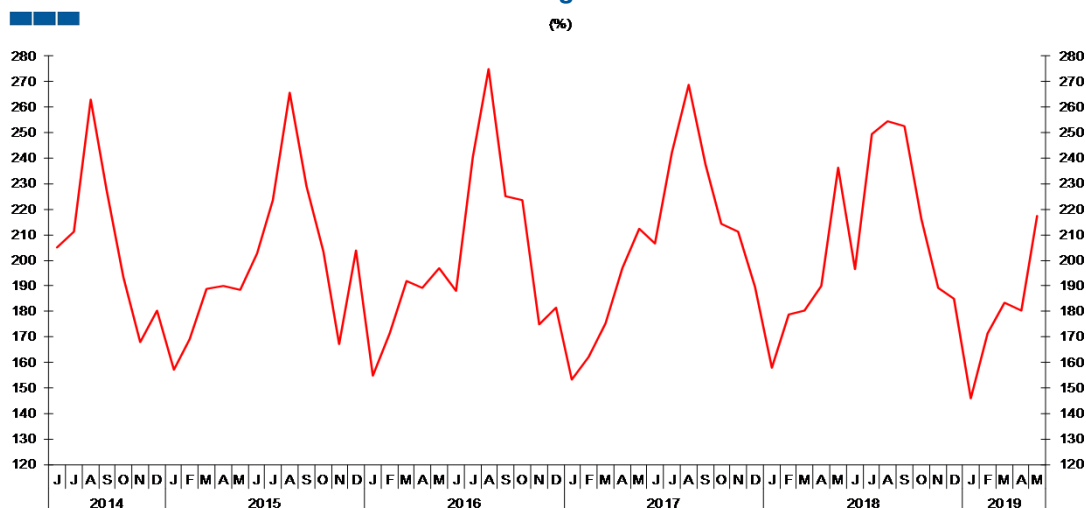
## 5. Balança de Serviços / Services Account

Gráfico / Graph 5.3.  
 Variação Homóloga  
 Annual Change



	2017							2018					2019											
	J	J	A	S	O	N	D	J	F	M	A	M	J	J	A	S	O	N	D	J	F	M	A	M
Exportações / Exports	17,9	14,9	11,9	11,5	10,4	23,1	5,5	7,2	9,7	5,4	6,0	10,2	6,2	8,4	3,8	8,2	5,9	-0,7	9,1	5,7	4,1	9,2	9,0	1,3
Importações / Imports	7,3	14,1	14,5	5,7	15,0	1,9	1,0	4,1	-0,3	2,5	10,0	-0,9	11,6	5,3	9,7	1,7	5,0	10,9	12,0	14,3	8,5	7,4	14,8	10,1

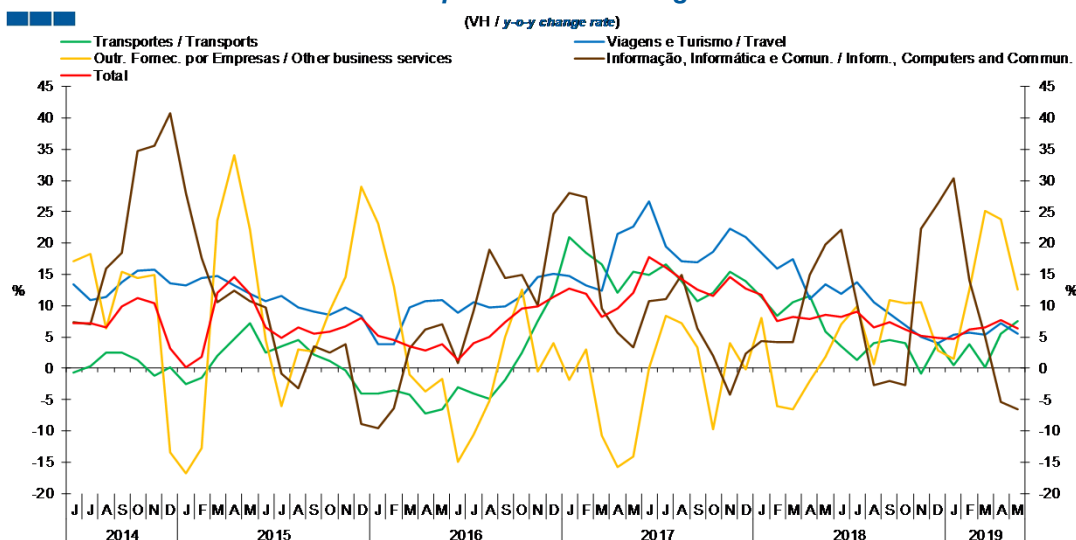
Gráfico / Graph 5.4.  
 Taxa de Cobertura  
 Coverage Rate



	2017							2018					2019											
	J	J	A	S	O	N	D	J	F	M	A	M	J	J	A	S	O	N	D	J	F	M	A	M
Taxa de cobertura / Coverage Rate	206,6	242,2	268,9	237,4	214,4	211,2	189,7	157,9	178,7	180,3	189,9	236,4	196,7	249,4	254,5	252,6	216,2	189,2	184,8	146,0	171,5	183,4	180,3	217,5

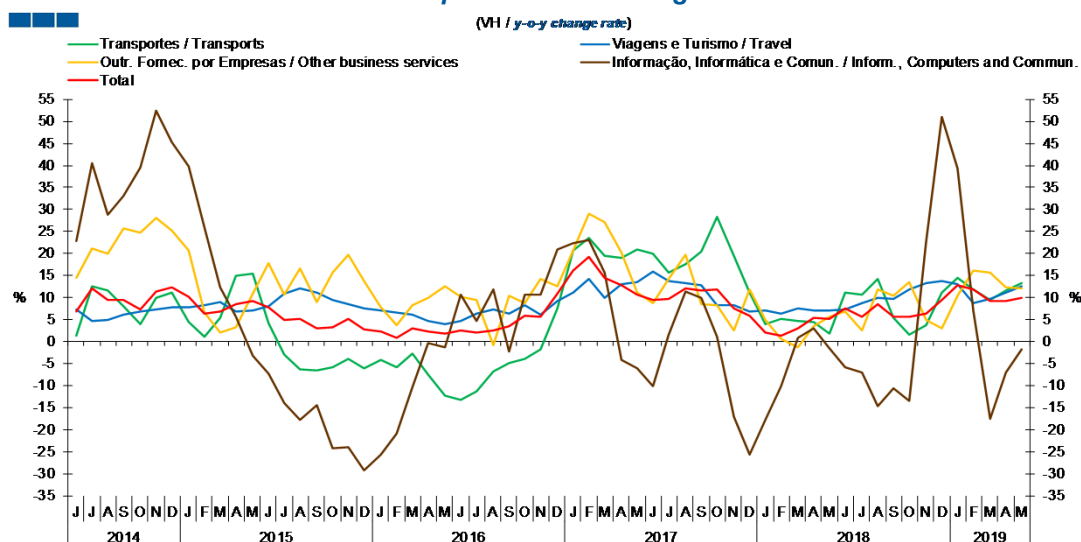
## 5. Balança de Serviços / Services Account

Gráfico / Graph 5.5.  
Variação Homóloga das Exportações  
Exports Annual Change



	2017					2018					2019													
	J	J	A	S	O	N	D	J	F	M	A	M	J	J	A	S	O	N	D	J	F	M	A	M
Transportes / Transports	15,0	16,6	13,8	10,7	12,1	15,5	13,8	11,4	8,3	10,6	11,5	5,8	3,5	1,2	4,0	4,5	4,0	-0,8	4,1	0,5	3,8	0,2	5,5	7,4
Viagens e Turismo / Travel	26,6	19,5	17,1	16,9	18,6	22,2	21,0	18,5	15,9	17,4	11,0	13,3	11,9	13,7	10,5	8,7	6,9	5,0	4,0	5,3	5,7	5,3	7,3	5,5
Outro Forn. Por empresas / Other business services	-0,1	8,4	7,2	3,4	-9,8	3,9	-0,3	8,0	-6,1	-6,5	-2,0	1,8	6,9	9,8	0,7	10,9	10,4	10,5	2,9	1,5	12,6	25,2	23,8	12,5
Informação, Informática e Comun. / Infor., Computers, and Commun.	10,7	11,0	14,9	6,4	1,9	-4,2	2,4	4,4	4,1	4,1	14,9	19,7	22,1	10,3	-2,8	-2,1	-2,8	22,3	26,4	30,3	14,1	5,1	-5,4	-6,6
Total	17,8	16,1	14,3	12,5	11,5	14,6	12,7	11,7	7,6	8,1	7,9	8,6	8,2	9,0	6,6	7,4	6,2	5,2	4,8	4,7	6,2	6,5	7,6	6,4

Gráfico / Graph 5.6.  
Variação Homóloga das Importações  
Imports Annual Change

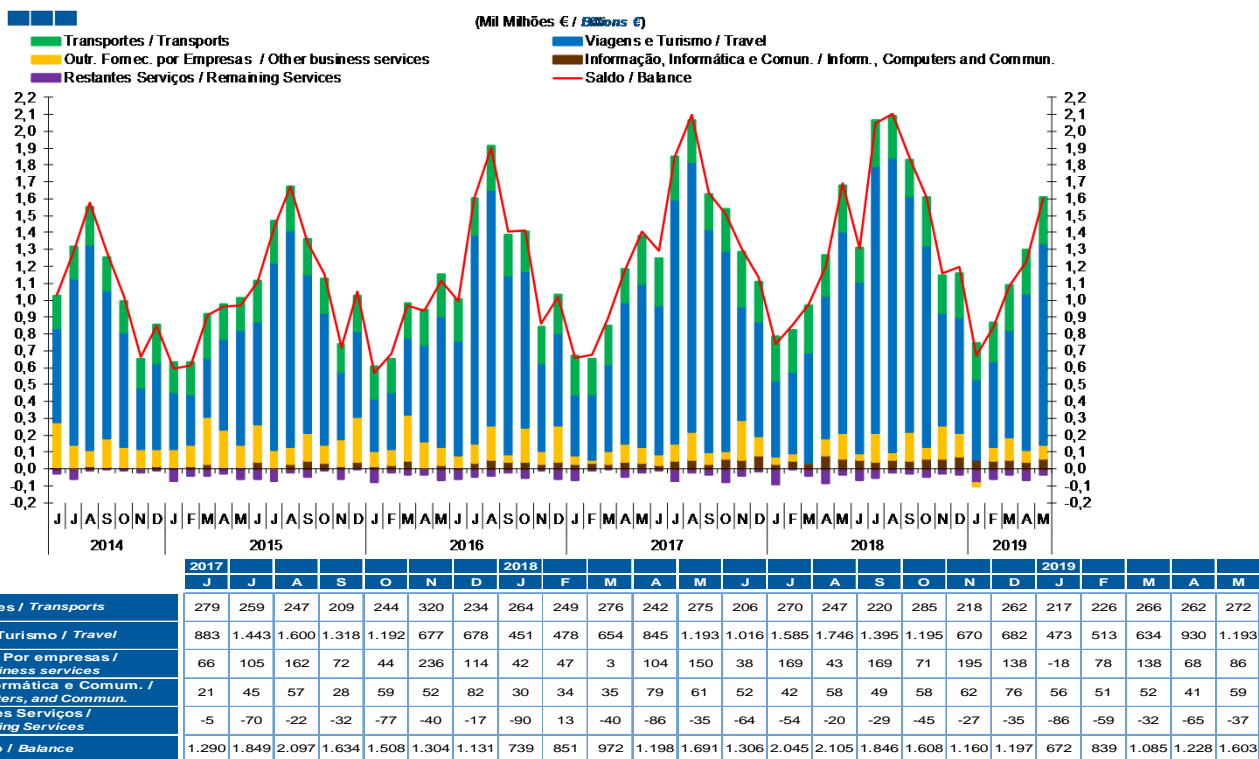


	2017					2018					2019													
	J	J	A	S	O	N	D	J	F	M	A	M	J	J	A	S	O	N	D	J	F	M	A	M
Transportes / Transports	19,9	15,6	17,5	20,5	28,4	19,5	11,1	3,9	5,1	4,8	4,5	1,9	11,2	10,7	14,2	5,5	1,5	3,8	11,0	14,4	11,8	9,5	11,7	13,2
Viagens e Turismo / Travel	16,0	13,8	13,2	12,8	8,4	8,3	6,9	7,1	6,3	7,5	7,1	7,0	7,4	8,6	10,0	9,8	11,8	13,2	13,8	12,9	8,8	9,8	11,1	12,5
Outro Forn. Por empresas / Other business services	8,7	14,3	19,7	8,4	8,2	2,5	11,8	5,0	0,7	-1,4	3,5	5,7	6,7	2,5	11,8	10,3	13,4	4,9	3,0	10,5	16,1	15,6	12,4	12,1
Informação, Informática e Comun. / Infor., Computers, and Commun.	-10,2	1,5	11,4	10,0	1,1	-17,0	-25,6	-17,8	-10,0	1,0	2,9	-1,5	-5,9	-7,1	-14,6	-10,6	-13,4	22,6	50,9	39,2	7,1	-17,5	-7,1	-1,8
Total	9,4	9,7	12,1	11,5	11,7	7,5	5,8	2,1	1,4	3,0	5,3	5,1	7,6	5,6	8,5	5,6	5,6	6,3	9,5	12,8	11,8	9,2	9,2	9,9

Nota: Não inclui as séries Construção, Financeiros, Seguros, Direitos de Utilização, Nat. Pessoal, Cult. e Recreat., Operações Gov. (Restantes Serviços), devido ao seu baixo valor relativo e elevada variabilidade.  
Note: Does not include Construction, Financial, Insurance, Royalties and Licence Fees, Personal, Cultural and Recreational Serv., Government Serv. (Remaining Services) because of its relative small value and high variability.

## 5. Balança de Serviços / Services Account

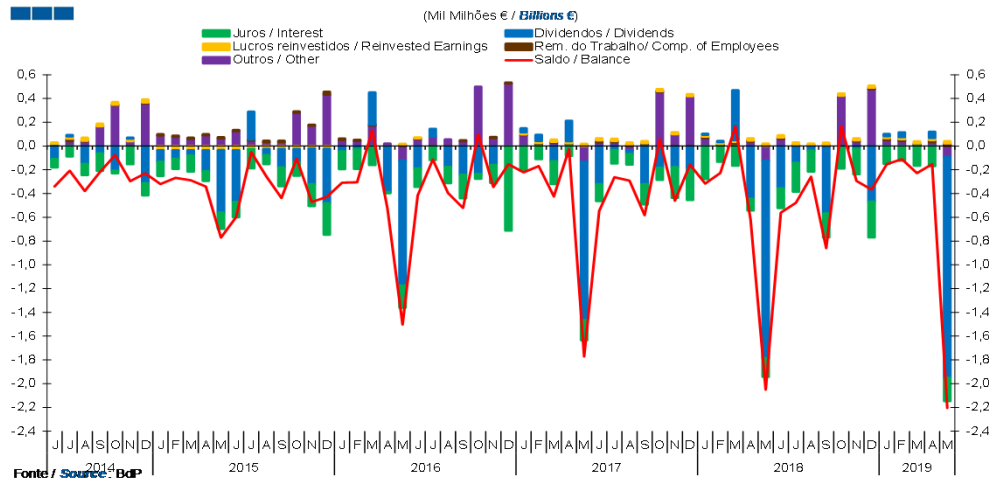
Gráfico / Graph 5.7.  
**Saldo**  
**Balance**



Nota: A série Restantes Serviços inclui Construção, Financeiros, Seguros, Direitos de Utilização, Nat. Pessoal, Cult. e Recreat., Operações Governamentais.  
 Note: Remaining Services series includes Construction, Financial, Insurance, Royalties and Licence Fees, Personal, Cultural and Recreational Services, Government Services.

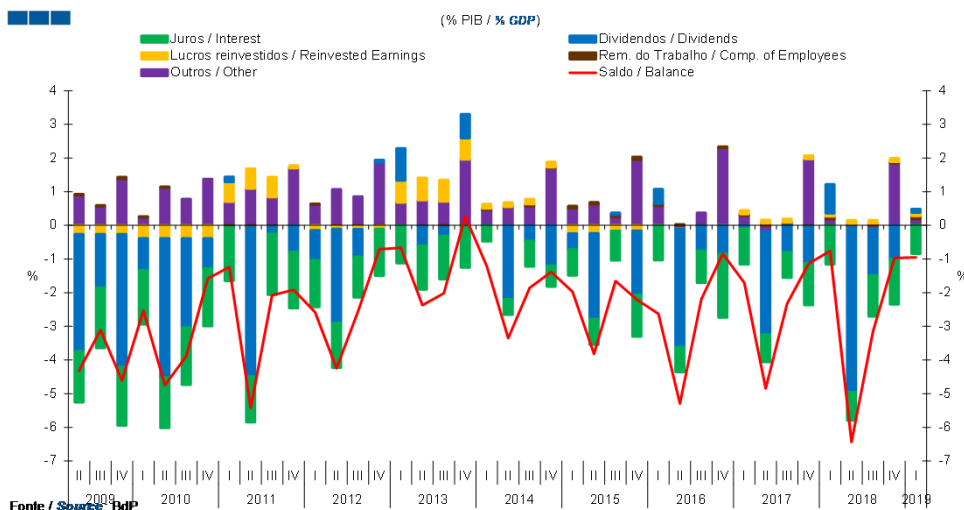
## 6. Balança de Rendimento Primário / Primary Income Account

Gráfico / Graph 6.1.  
Juros, Dividendos, Lucros Reinvestidos, Rend. do Trabalho e Outros  
Interest, Dividends, Reinvested Earnings, Compensation of Employees and Others



	2017					2018					2019													
	J	J	A	S	O	N	D	J	F	M	A	M	J	J	A	S	O	N	D	J	F	M	A	M
Remunerações do Trabalho / Compensation of Employees	0,02	0,01	0,01	0,01	0,01	-0,01	-0,01	0,01	0,02	0,01	0,01	0,00	0,01	0,01	0,00	0,01	0,00	0,01	0,01	0,02	0,02	0,02	0,02	0,02
Dividendos / Dividends	-0,32	-0,03	-0,03	-0,32	-0,18	-0,17	-0,18	0,01	0,00	0,42	-0,44	-1,66	-0,36	-0,13	-0,03	-0,55	-0,01	-0,02	-0,47	0,02	0,04	0,00	0,05	-1,86
Lucros Reinvestidos / Reinvested Earnings	0,02	0,02	0,02	0,02	0,02	0,02	0,02	0,02	0,01	0,01	0,02	0,02	0,02	0,02	0,02	0,02	0,02	0,02	0,02	0,02	0,02	0,02	0,02	0,02
Juros / Interest	-0,14	-0,11	-0,09	-0,17	-0,10	-0,26	-0,26	-0,28	-0,13	-0,17	-0,10	-0,16	-0,16	-0,24	-0,17	-0,20	-0,17	-0,21	-0,30	-0,15	-0,12	-0,16	-0,17	-0,20
Outros / Other	0,03	0,03	-0,04	0,02	0,46	0,10	0,42	0,07	0,00	0,02	0,04	-0,12	0,06	-0,02	-0,01	-0,02	0,42	0,04	0,48	0,05	0,04	0,00	0,03	-0,09
Saldo / Balance	-0,55	-0,26	-0,29	-0,58	0,06	-0,46	-0,16	-0,32	-0,23	0,16	-0,62	-2,05	-0,56	-0,48	-0,26	-0,86	0,17	-0,29	-0,37	-0,15	-0,11	-0,23	-0,15	-2,21

Gráfico / Graph 6.2.  
Juros, Dividendos, Lucros Reinvestidos, Rend. do Trabalho e Outros  
Interest, Dividends, Reinvested Earnings, Compensation of Employees and Others



	2013			2014			2015			2016			2017			2018			2019	
	II	III	IV	I	II	III	I	II	III	I	II	III	I	II	III	I	II	III	I	
Remunerações do Trabalho / Compensation of Employees	0,0	0,0	0,0	0,0	0,0	0,1	0,0	0,1	0,1	0,1	0,1	0,1	0,0	0,0	0,0	0,0	0,1	0,1	0,0	0,1
Dividendos / Dividends	-0,6	-0,3	0,7	0,0	-2,2	-0,5	-1,2	-0,5	-2,5	0,1	-1,9	0,4	-3,5	-0,7	-0,8	-0,1	-3,1	-0,8	-1,1	0,9
Lucros Reinvestidos / Reinvested Earnings	0,7	0,6	0,6	0,1	0,1	0,1	0,2	-0,2	-0,2	-0,2	0,0	0,0	0,0	0,0	0,0	0,1	0,1	0,1	0,1	0,1
Juros / Interest	-1,3	-1,3	-1,2	-0,5	-0,5	-0,8	-0,6	-0,8	-0,8	-0,9	-1,2	-1,0	-0,7	-0,9	-1,9	-1,1	-0,8	-0,8	-1,2	-0,8
Outros / Other	0,7	0,7	2,0	0,5	0,5	0,6	1,7	0,5	0,6	0,3	1,9	0,6	-0,1	0,4	2,3	0,3	-0,2	0,0	2,0	0,0
Saldo / Balance	-2,4	-2,0	0,3	-1,2	-3,4	-1,9	-1,4	-2,0	-3,8	-1,7	-2,2	-2,6	-5,3	-2,2	-0,8	-1,7	-4,8	-2,3	-1,1	-0,8

Nota: A série Restantes Serviços inclui Construção, Financeiros, Seguros, Direitos de Utilização, Nat. Pessoal, Cult. e Recreat., Operações Governamentais.  
Note: Remaining Services series includes Construction, Financial, Insurance, Royalties and Licence Fees, Personal, Cultural and Recreational Services, Government Services.