

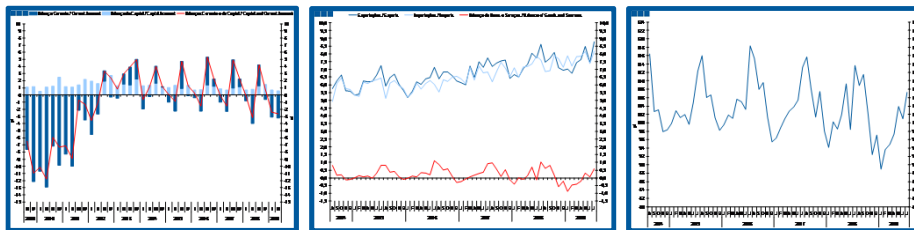
Estatísticas Temáticas de Conjuntura

Short-term Thematic Statistics

- Nº 9/2019 -

20 de setembro de 2019

September, 20, 2019



Balanças Corrente e de Capital

Current and Capital Accounts

- Julho de 2019 -

- July, 2019 -

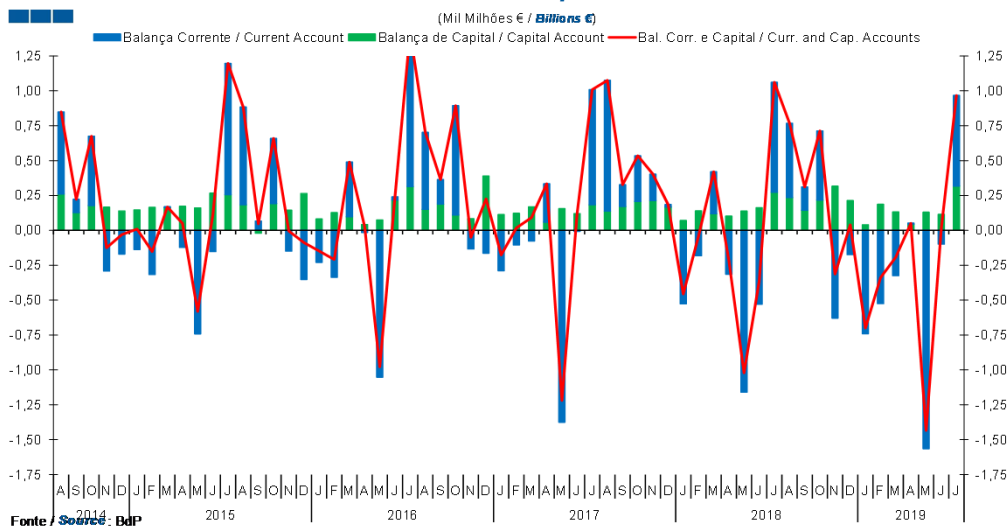
Fonte / *Source*: Banco de Portugal

Índice / *Index*

	Página / <i>Page</i>
1. Balanças Corrente e de Capital / <i>Capital and Current Accounts</i>	
Balanças Corrente e de Capital / <i>Current and Capital Accounts</i>	3
2. Balança Corrente / <i>Current Account</i>	
Bens e Serviços, Rendimento Primário, Rendimento Secundário / <i>Goods and Services, Primary Income,</i>	5
3. Balanças de Bens e Serviços / <i>Goods and Services Accounts</i>	
Exportações e Importações / <i>Exports and Imports</i>	6-7
Bens e Serviços / <i>Goods and Services</i>	8
4. Balança de Bens / <i>Goods Account</i>	
Exportações e Importações / <i>Exports and Imports</i>	9
Variação Homóloga / <i>Annual Change</i>	10
Taxa de Cobertura / <i>Coverage Rate</i>	10
5. Balança de Serviços / <i>Services Account</i>	
Exportações e Importações / <i>Exports and Imports</i>	11
Variação Homóloga / <i>Annual Change</i>	12
Taxa de Cobertura / <i>Coverage Rate</i>	12
Variação Homóloga das Exportações / <i>Exports Annual Change</i>	13
Variação Homóloga das Importações / <i>Imports Annual Change</i>	13
Saldo / <i>Balance</i>	14
6. Balança de Rendimento Primário / <i>Primary Income Account</i>	
Juros, Dividendos, Lucros Reinvestidos, Rend. do Trabalho e Outros / <i>Interest, Dividends, Reinvested Earnings,</i> <i>Compensation of Employees and Others</i>	15

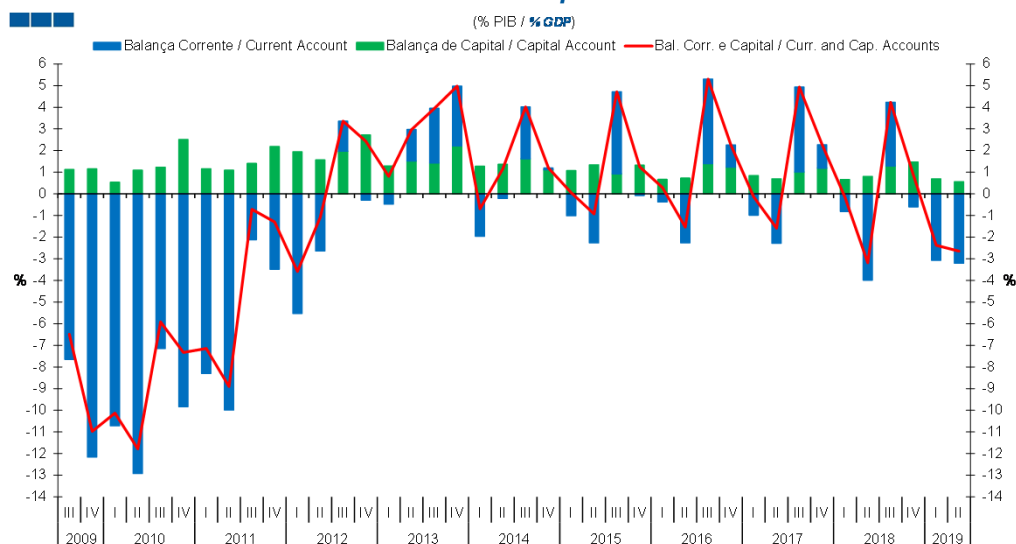
1. Balanças Corrente e de Capital / Capital and Current Accounts

Gráfico / Graph 1.1.
Balanças Corrente e de Capital
Current and Capital Accounts



	2018												2019											
	A	S	O	N	D	J	F	M	A	M	J	J	A	S	O	N	D	J	F	M	A	M	J	J
Balança Corrente / Current Account	0,94	0,16	0,33	0,19	0,02	-0,53	-0,18	0,30	-0,31	-1,16	-0,53	0,79	0,53	0,17	0,50	-0,63	-0,17	-0,74	-0,53	-0,32	0,01	-1,56	-0,10	0,65
Balança de Capital / Capital Account	0,14	0,17	0,21	0,21	0,17	0,07	0,14	0,12	0,10	0,14	0,16	0,27	0,24	0,14	0,22	0,32	0,21	0,04	0,19	0,13	0,05	0,13	0,11	0,32
Bal. Corr. e Cap. / Curr. and Cap. Accounts	1,08	0,33	0,53	0,40	0,19	-0,46	-0,04	0,42	-0,21	-1,02	-0,37	1,06	0,77	0,31	0,71	-0,31	0,04	-0,70	-0,34	-0,19	0,05	-1,43	0,02	0,97

Gráfico / Graph 1.2.
Balanças Corrente e de Capital
Current and Capital Accounts



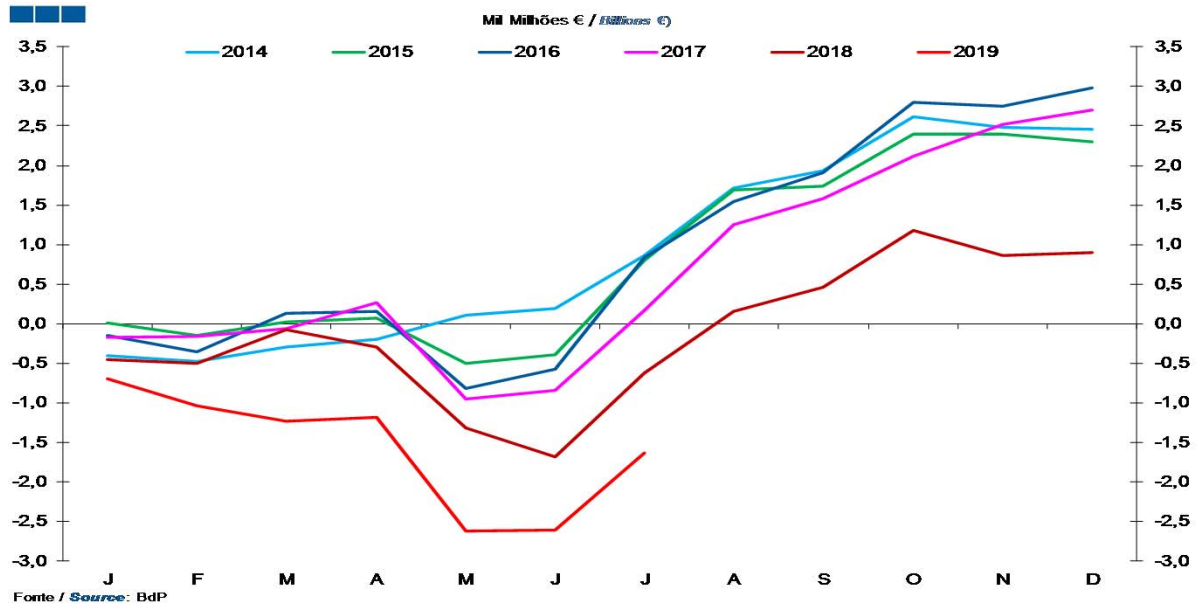
	2015		2015		2016		2016		2017		2017		2018		2018		2019		2019	
	III	IV	I	II	III	IV	I	II	III	IV	I	II	III	IV	I	II	III	IV	I	II
Balança Corrente / Current Account	2,4	0,1	-1,0	-2,3	3,8	-0,1	-0,4	-2,3	3,9	1,0	-1,0	-2,3	3,9	1,1	-0,8	-4,0	2,9	-0,6	-3,1	-3,2
Balança de Capital / Capital Account	1,6	1,1	1,1	1,3	0,9	1,3	0,7	0,7	1,4	1,2	0,8	0,7	1,0	1,2	0,7	0,8	1,3	1,5	0,7	0,6
Bal. Corr. e Cap. / Curr. and Cap. Accounts	4,0	1,2	0,1	-0,9	4,7	1,2	0,3	-1,5	5,3	2,3	-0,1	-1,6	4,9	2,3	-0,2	-3,2	4,2	0,9	-2,4	-2,6



Balanças Corrente e de Capital Current and Capital Accounts

1. Balanças Corrente e de Capital / Capital and Current Accounts

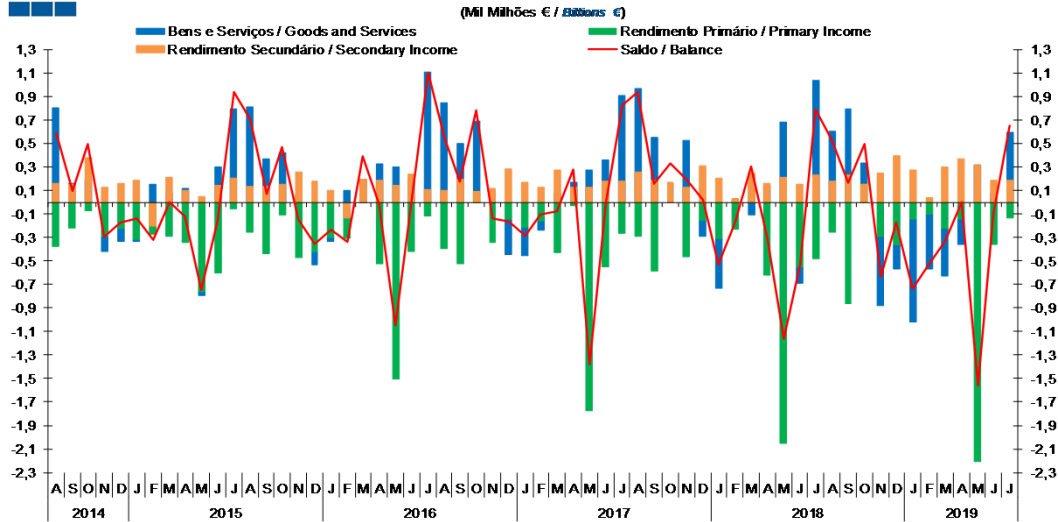
Gráfico / Graph 1.3.
Balanças Corrente e de Capital - saldo acumulado
Current and Capital Accounts - accumulated balance



Bal. Corr. e Cap. Saldo Acum. Curr. and Cap. Accounts Accum Bal.	2019					2018											2019							
	A	S	O	N	D	J	F	M	A	M	J	J	A	S	O	N	D	J	F	M	A	M	J	J
	1.249	1.576	2.111	2.513	2.699	-456	-498	-78	-290	-1.311	-1.678	-616	151	463	1.175	863	903	-700	-1.039	-1.232	-1.181	-2.616	-2.600	-1.633

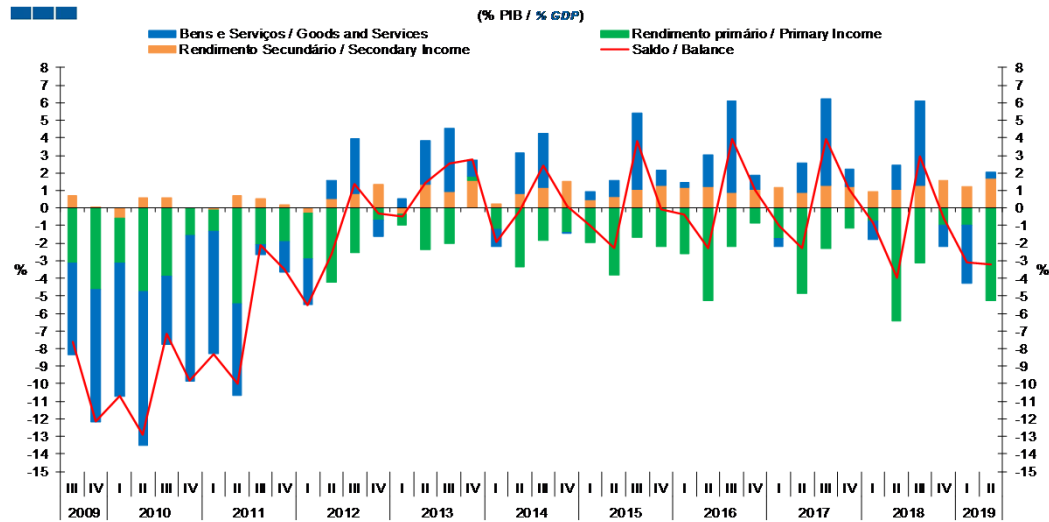
2. Balança Corrente / Current Account

Gráfico / Graph 2.1.
 Bens e Serviços, Rendimento Primário, Rendimento Secundário
 Goods and Services, Primary Income, Secondary Income



	2019				2018				2017				2016				2015				2014											
	A	S	O	N	D	J	F	M	A	M	J	J	A	S	O	N	D	J	F	M	A	M	J	J	A	S	O	N	D	J	F	M
Bens e Serviços / Goods and Services	0,97	0,55	0,10	0,53	-0,13	-0,42	0,01	-0,11	0,14	0,68	-0,12	1,04	0,61	0,80	0,17	-0,58	-0,20	-0,87	-0,46	-0,40	-0,21	0,32	0,07	0,60								
Rendimento Primário / Primary Income	-0,29	-0,58	0,06	-0,46	-0,16	-0,32	-0,23	0,16	-0,62	-2,05	-0,56	-0,48	-0,26	-0,86	0,17	-0,29	-0,37	-0,15	-0,11	-0,23	-0,15	-2,21	-0,36	-0,13								
Rendimento Secundário / Secondary Income	0,26	0,19	0,17	0,12	0,31	0,21	0,03	0,25	0,17	0,21	0,16	0,23	0,18	0,23	0,16	0,25	0,40	0,28	0,04	0,30	0,37	0,32	0,18	0,19								
Saldo / Balance	0,94	0,16	0,33	0,19	0,02	-0,53	-0,18	0,30	-0,31	-1,16	-0,53	0,79	0,53	0,17	0,50	-0,63	-0,17	-0,74	-0,53	-0,32	0,01	-1,56	-0,10	0,65								

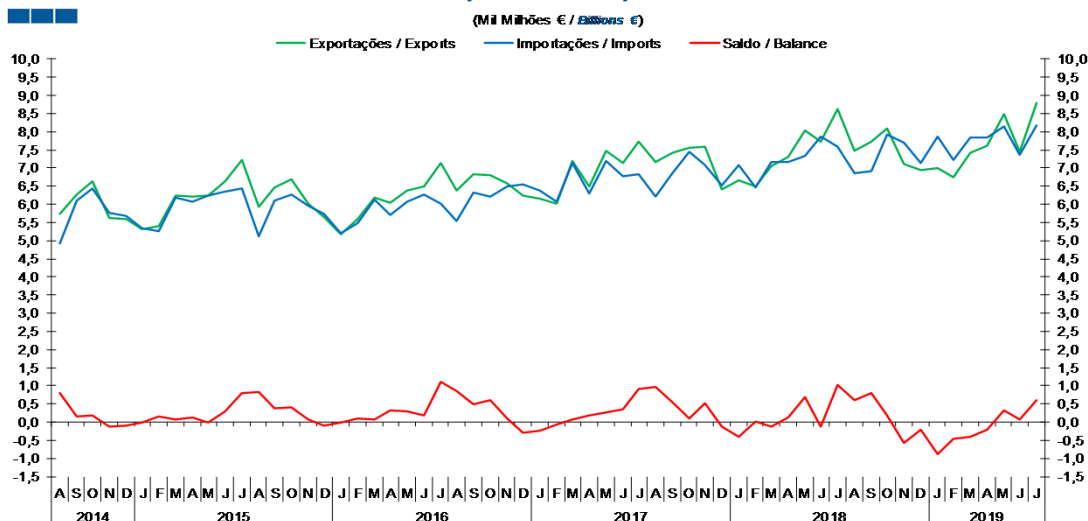
Gráfico / Graph 2.2.
 Bens e Serviços, Rendimento Primário, Rendimento Secundário
 Goods and Services, Primary Income, Secondary Income



	2015		2014		2013		2012		2011		2010		2009	
	III	IV	I	II	III	IV	I	II	III	IV	I	II	III	IV
Bens e Serviços / Goods and Services	3,6	0,9	-1,0	2,3	3,1	-0,1	0,5	0,9	4,4	0,8	0,3	1,8	5,2	0,8
Rendimento Primário / Primary Income	-2,0	0,3	-1,2	-3,4	-1,9	-1,4	-2,0	-3,8	-1,7	-2,2	-2,6	-5,3	-2,2	-0,8
Rendimento Secundário / Secondary Income	0,9	1,6	0,2	0,8	1,2	1,5	0,5	0,7	1,1	1,3	1,2	1,2	0,9	1,0
Saldo / Balance	2,5	2,8	-2,0	-0,2	2,4	0,1	-1,0	-2,3	3,8	-0,1	-0,4	-2,3	3,9	1,0

3. Balanças de Bens e Serviços / Goods and Services Accounts

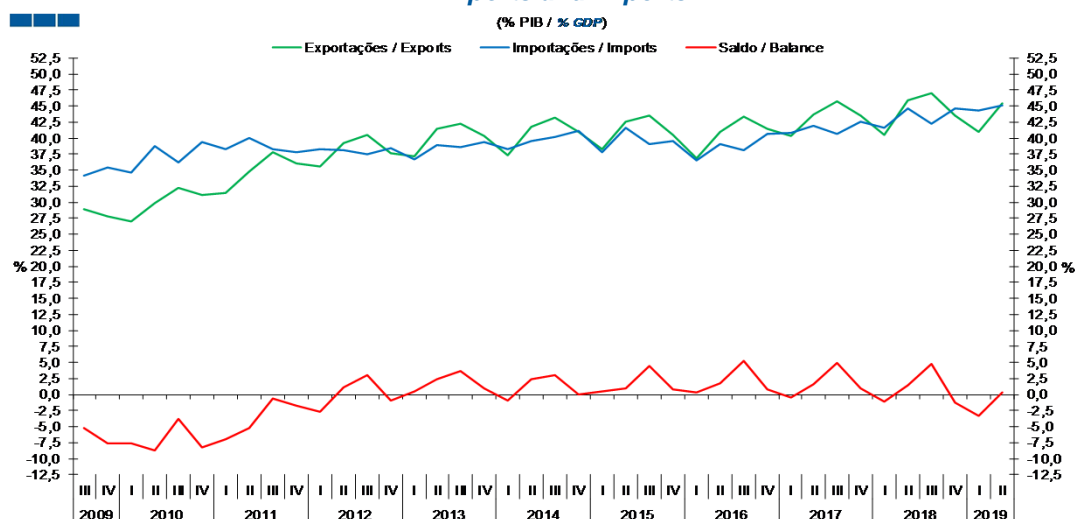
Gráfico / Graph 3.1.
Exportações e Importações
Exports and Imports



Fonte / Source: BdP

	2019					2018												2019						
	A	S	O	N	D	J	F	M	A	M	J	J	A	S	O	N	D	J	F	M	A	M	J	J
Exportações / Exports	7,18	7,42	7,55	7,60	6,40	6,67	6,49	7,05	7,32	8,03	7,73	8,63	7,47	7,71	8,09	7,10	6,93	7,01	6,76	7,43	7,62	8,47	7,44	8,78
Importações / Imports	6,21	6,86	7,45	7,07	6,53	7,09	6,48	7,16	7,18	7,35	7,85	7,59	6,86	6,92	7,91	7,69	7,13	7,87	7,21	7,83	7,84	8,15	7,36	8,18
Saldo / Balance	0,97	0,55	0,10	0,53	-0,13	-0,42	0,01	-0,11	0,14	0,68	-0,12	1,04	0,61	0,80	0,17	-0,58	-0,20	-0,87	-0,46	-0,40	-0,21	0,32	0,07	0,60

Gráfico / Graph 3.2.
Exportações e Importações
Exports and Imports

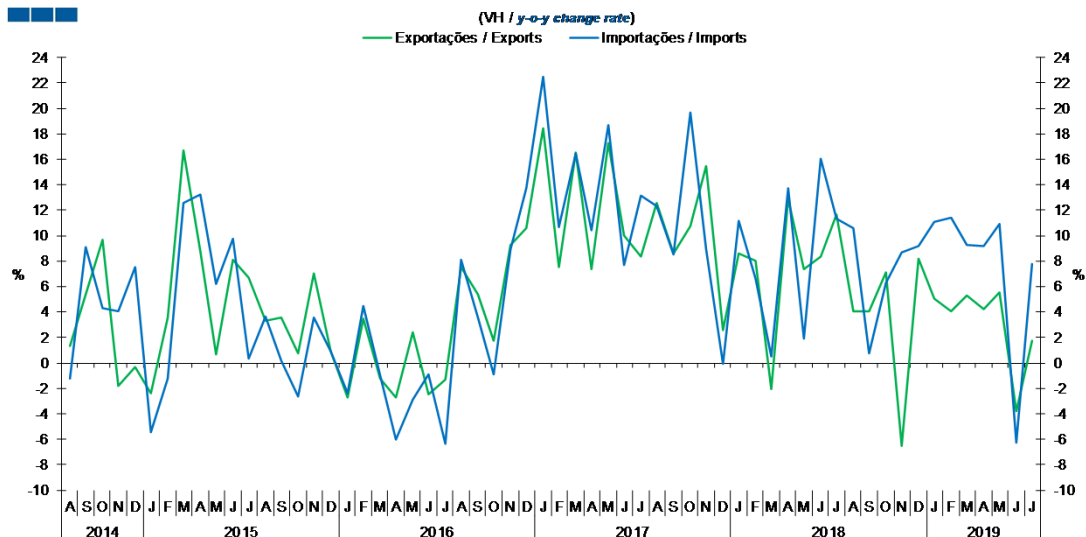


Fonte / Source: BdP

	2015		2014				2015				2016				2017				2018				2019	
	III	IV	I	II	III	IV	I	II	III	IV	I	II	III	IV	I	II	III	IV	I	II	III	IV	I	II
Exportações / Exports	42,2	40,4	37,3	41,8	43,2	41,0	38,2	42,6	43,5	40,4	36,9	40,9	43,4	41,5	40,4	43,6	45,7	43,6	40,5	45,9	47,0	43,4	40,9	45,5
Importações / Imports	38,6	39,4	38,3	39,5	40,2	41,1	37,7	41,7	39,1	39,6	36,5	39,1	38,1	40,6	40,9	41,9	40,7	42,6	41,6	44,6	42,2	44,7	44,2	45,1
Saldo / Balance	3,6	0,9	-1,0	2,3	3,1	-0,1	0,5	0,9	4,4	0,8	0,3	1,8	5,2	0,8	-0,5	1,7	5,0	1,0	-1,0	1,4	4,8	-1,2	-3,3	0,4

3. Balanças de Bens e Serviços / Goods and Services Accounts

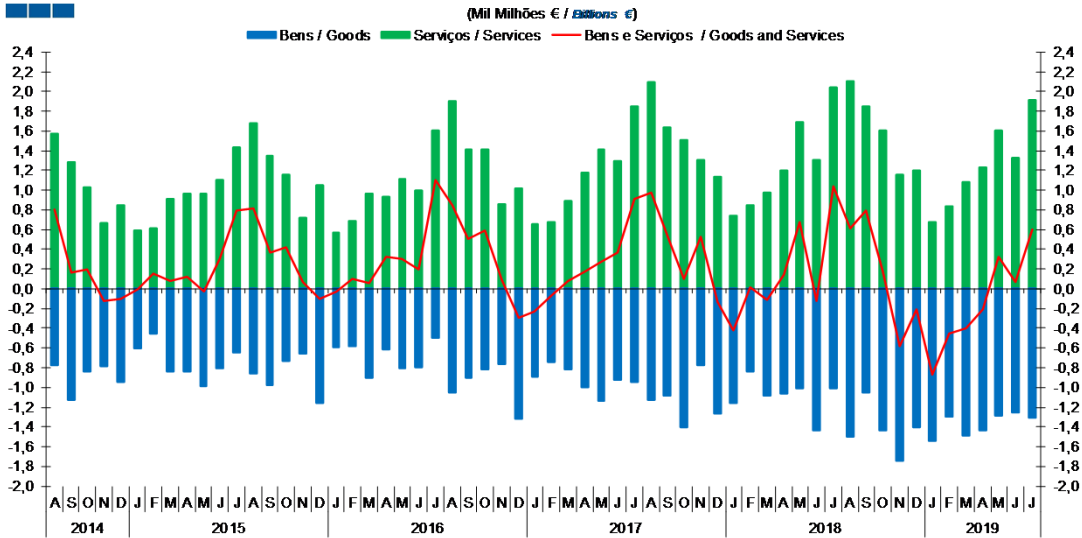
Gráfico / Graph 3.3.
 Exportações e Importações
 Exports and Imports



	2019					2018					2019													
	A	S	O	N	D	J	F	M	A	M	J	J	A	S	O	N	D	J	F	M	A	M	J	J
Exportações / Exports	12,6	8,6	10,7	15,4	2,6	8,6	8,0	-2,0	12,9	7,4	8,4	11,6	4,1	4,0	7,1	-6,5	8,2	5,0	4,1	5,3	4,2	5,5	-3,8	1,8
Importações / Imports	12,3	8,5	19,7	9,0	-0,1	11,2	6,6	0,5	13,8	1,9	16,1	11,3	10,6	0,8	6,3	8,7	9,2	11,1	11,4	9,3	9,2	10,9	-6,2	7,8

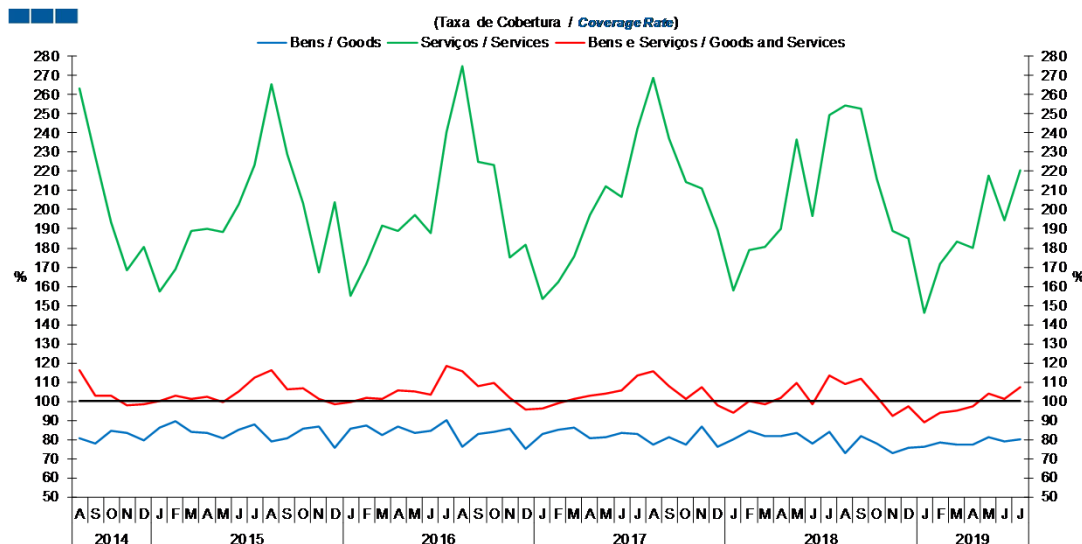
3. Balanças de Bens e Serviços / Goods and Services Accounts

Gráfico / Graph 3.4.
Bens e Serviços
Goods and Services



	2019					2018					2017					2016					2015					2014																						
	A	S	O	N	D	J	F	M	A	M	J	J	A	S	O	N	D	J	F	M	A	M	J	J	A	S	O	N	D	J	F	M	A	M	J	J												
Serviços / Services	2,10	1,63	1,51	1,30	1,13	0,74	0,85	0,97	1,20	1,69	1,31	2,04	2,10	1,85	1,61	1,16	1,20	0,67	0,84	1,08	1,23	1,60	1,33	1,91	0,97	0,55	0,10	0,53	-0,13	-0,42	0,01	-0,11	0,14	0,68	-0,12	1,04	0,61	0,80	0,17	-0,58	-0,20	-0,87	-0,46	-0,40	-0,21	0,32	0,07	0,60
Bens / Goods	-1,13	-1,08	-1,41	-0,78	-1,26	-1,16	-0,84	-1,08	-1,06	-1,01	-1,43	-1,01	-1,50	-1,05	-1,43	-1,74	-1,40	-1,54	-1,30	-1,49	-1,44	-1,28	-1,26	-1,31	-0,97	-0,55	-0,10	-0,53	-0,13	-0,42	0,01	-0,11	0,14	0,68	-0,12	1,04	0,61	0,80	0,17	-0,58	-0,20	-0,87	-0,46	-0,40	-0,21	0,32	0,07	0,60
Bens e Serviços / Goods and Services	0,97	0,55	0,10	0,53	-0,13	-0,42	0,01	-0,11	0,14	0,68	-0,12	1,04	0,61	0,80	0,17	-0,58	-0,20	-0,87	-0,46	-0,40	-0,21	0,32	0,07	0,60																								

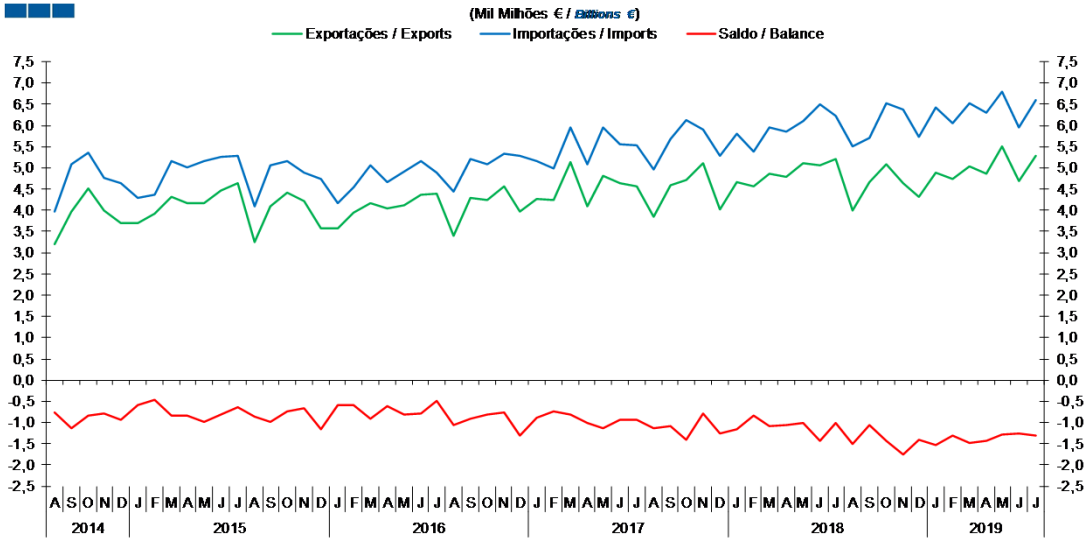
Gráfico / Graph 3.5.
Bens e Serviços
Goods and Services



	2019					2018					2017					2016					2015					2014																						
	A	S	O	N	D	J	F	M	A	M	J	J	A	S	O	N	D	J	F	M	A	M	J	J	A	S	O	N	D	J	F	M	A	M	J	J												
Serviços / Services	268,9	237,4	214,4	211,2	189,7	157,9	178,7	180,3	189,9	236,4	196,7	249,4	254,5	252,6	216,2	189,2	184,8	146,0	171,5	183,4	180,3	217,5	194,7	220,6	268,9	237,4	214,4	211,2	189,7	157,9	178,7	180,3	189,9	236,4	196,7	249,4	254,5	252,6	216,2	189,2	184,8	146,0	171,5	183,4	180,3	217,5	194,7	220,6
Bens / Goods	77,3	80,9	77,0	86,8	76,1	80,1	84,5	81,8	81,9	83,5	78,0	83,8	72,8	81,6	78,0	72,7	75,5	76,0	78,5	77,2	77,2	81,1	78,9	80,1	77,3	80,9	77,0	86,8	76,1	80,1	84,5	81,8	81,9	83,5	78,0	83,8	72,8	81,6	78,0	72,7	75,5	76,0	78,5	77,2	77,2	81,1	78,9	80,1
Bens e Serviços / Goods and Services	115,6	108,0	101,4	107,4	98,0	94,1	100,2	98,5	102,0	109,3	98,4	113,6	108,9	111,5	102,2	92,4	97,1	89,0	93,7	94,9	97,3	103,9	101,0	107,3	115,6	108,0	101,4	107,4	98,0	94,1	100,2	98,5	102,0	109,3	98,4	113,6	108,9	111,5	102,2	92,4	97,1	89,0	93,7	94,9	97,3	103,9	101,0	107,3

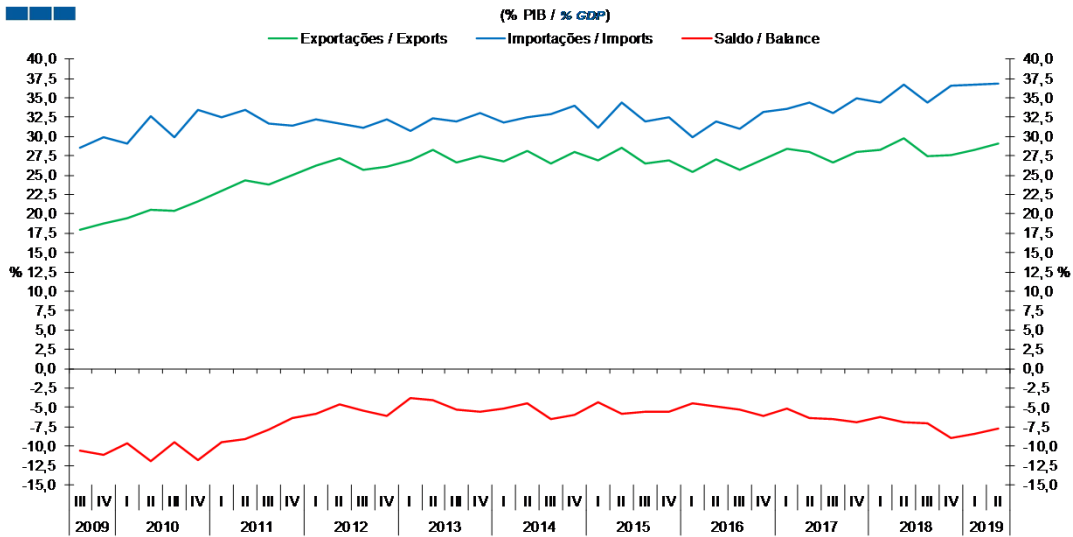
4. Balança de Bens / Goods Account

Gráfico / Graph 4.1.
 Exportações e Importações
 Exports and Imports



	2019					2018					2019													
	A	S	O	N	D	J	F	M	A	M	J	J	A	S	O	N	D	J	F	M	A	M	J	J
Exportações / Exports	3,84	4,59	4,72	5,12	4,01	4,66	4,56	4,87	4,78	5,10	5,07	5,21	4,00	4,66	5,09	4,64	4,32	4,88	4,74	5,04	4,87	5,50	4,70	5,29
Importações / Imports	4,97	5,68	6,13	5,90	5,27	5,81	5,39	5,95	5,84	6,11	6,50	6,22	5,50	5,71	6,53	6,39	5,72	6,41	6,04	6,53	6,30	6,79	5,96	6,60
Saldo / Balance	-1,13	-1,08	-1,41	-0,78	-1,26	-1,16	-0,84	-1,08	-1,06	-1,01	-1,43	-1,01	-1,50	-1,05	-1,43	-1,74	-1,40	-1,54	-1,30	-1,49	-1,44	-1,28	-1,26	-1,31

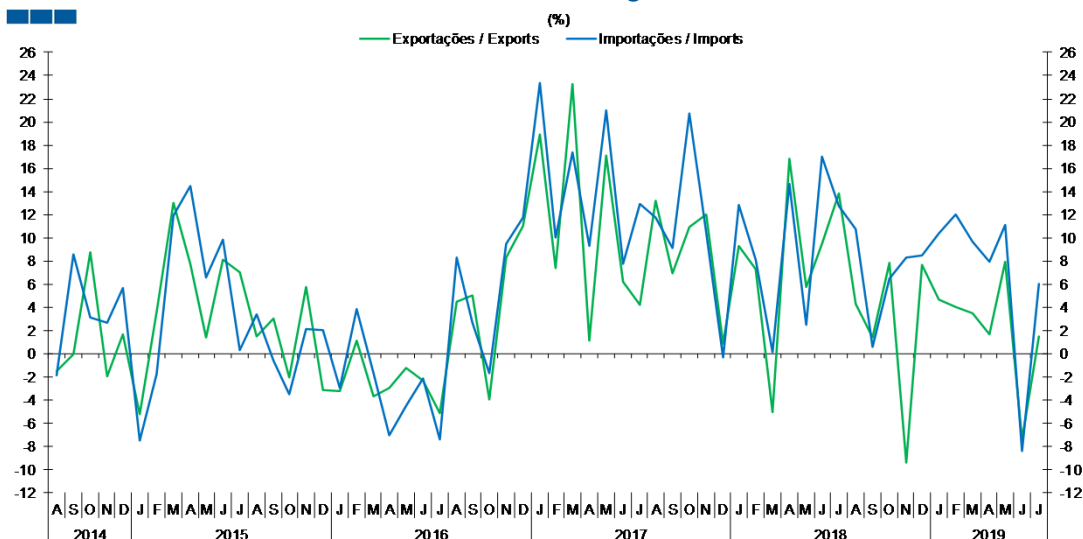
Gráfico / Graph 4.2.
 Exportações e Importações
 Exports and Imports



	2015		2014		2015				2016				2017				2018				2019	
	III	IV	I	II	I	II	III	IV	I	II	III	IV	I	II	III	IV	I	II	III	IV	I	II
Exportações / Exports	26,6	27,5	26,7	28,1	26,5	28,0	26,9	28,6	26,5	26,9	25,4	27,1	25,8	27,0	28,5	28,0	26,6	28,0	28,2	29,8	27,4	27,6
Importações / Imports	32,0	33,0	31,8	32,5	33,0	33,9	31,1	34,4	32,0	32,5	30,0	31,9	31,0	33,1	33,6	34,3	33,1	35,0	34,4	36,7	34,4	36,6
Saldo / Balance	-5,3	-5,5	-5,1	-4,4	-6,5	-5,9	-4,3	-5,9	-5,5	-5,6	-4,5	-4,8	-5,2	-6,1	-5,1	-6,3	-6,4	-7,0	-6,2	-7,0	-7,0	-9,0

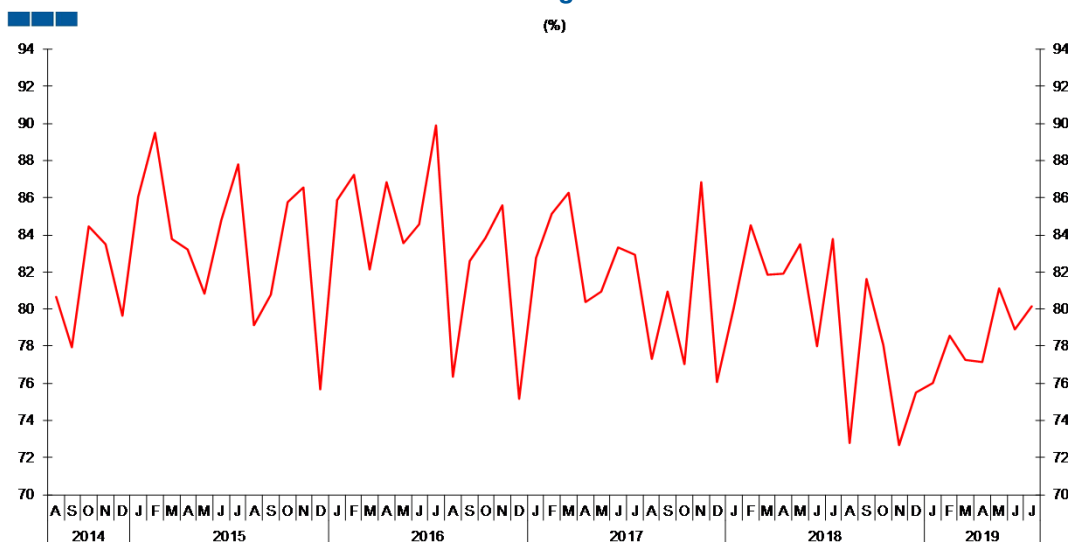
4. Balança de Bens / Goods Account

Gráfico / Graph 4.3.
 Variação Homóloga
 Annual Change



	2019					2018					2019													
	A	S	O	N	D	J	F	M	A	M	J	J	A	S	O	N	D	J	F	M	A	M	J	J
Exportações / Exports	13,2	6,9	11,0	12,0	0,9	9,3	7,3	-5,0	16,9	5,8	9,5	13,9	4,3	1,5	7,9	-9,3	7,7	4,7	4,1	3,5	1,7	7,9	-7,3	1,5
Importações / Imports	11,8	9,1	20,8	10,5	-0,3	12,9	8,1	0,1	14,7	2,5	17,0	12,7	10,8	0,6	6,5	8,3	8,5	10,4	12,0	9,6	7,9	11,1	-8,4	6,1

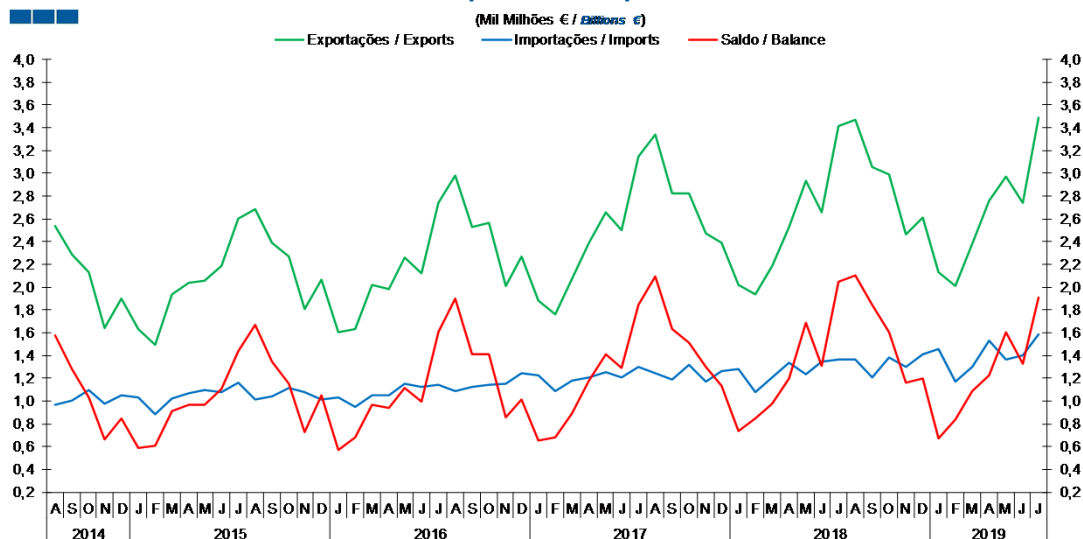
Gráfico / Graph 4.4.
 Taxa de Cobertura
 Coverage Rate



	2019					2018					2019													
	A	S	O	N	D	J	F	M	A	M	J	J	A	S	O	N	D	J	F	M	A	M	J	J
Taxa de cobertura / Coverage Rate	77,3	80,9	77,0	86,8	76,1	80,1	84,5	81,8	81,9	83,5	78,0	83,8	72,8	81,6	78,0	72,7	75,5	76,0	78,5	77,2	77,2	81,1	78,9	80,1

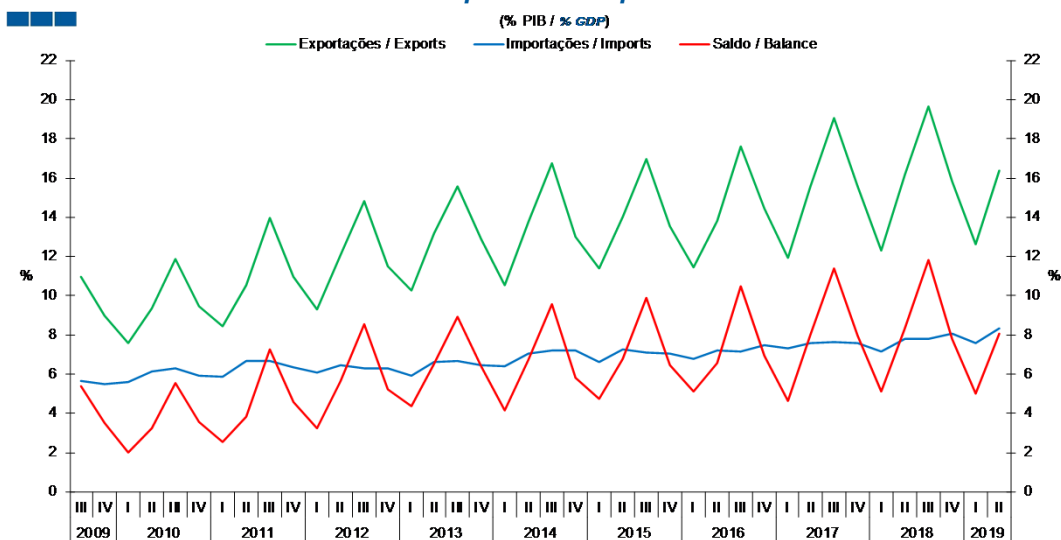
5. Balança de Serviços / Services Account

Gráfico / Graph 5.1.
Exportações e Importações
Exports and Imports



	2018												2019											
	A	S	O	N	D	J	F	M	A	M	J	J	A	S	O	N	D	J	F	M	A	M	J	J
Exportações / Exports	3,34	2,82	2,83	2,48	2,39	2,02	1,93	2,18	2,53	2,93	2,66	3,41	3,47	3,05	2,99	2,46	2,61	2,13	2,01	2,38	2,76	2,97	2,74	3,49
Importações / Imports	1,24	1,19	1,32	1,17	1,26	1,28	1,08	1,21	1,33	1,24	1,35	1,37	1,36	1,21	1,38	1,30	1,41	1,46	1,17	1,30	1,53	1,36	1,41	1,58
Saldo / Balance	2,10	1,63	1,51	1,30	1,13	0,74	0,85	0,97	1,20	1,69	1,31	2,04	2,10	1,85	1,61	1,16	1,20	0,67	0,84	1,08	1,23	1,60	1,33	1,91

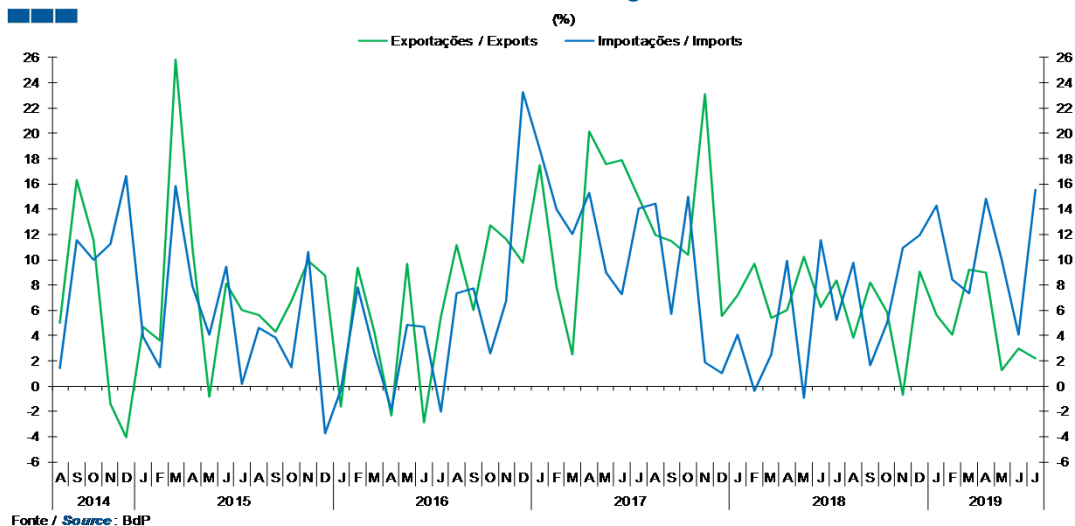
Gráfico / Graph 5.2.
Exportações e Importações
Exports and Imports



	2015		2014				2015				2016				2017				2018				2019	
	III	IV	I	II	III	IV	I	II	III	IV	I	II	III	IV	I	II	III	IV	I	II	III	IV	I	II
Exportações / Exports	15,6	12,9	10,6	13,8	16,8	13,0	11,4	14,0	17,0	13,5	11,4	13,8	17,6	14,4	11,9	15,6	19,1	15,6	12,3	16,2	19,6	15,8	12,6	16,4
Importações / Imports	6,7	6,4	6,4	7,0	7,2	7,2	6,6	7,2	7,1	7,1	6,8	7,2	7,1	7,5	7,3	7,6	7,6	7,6	7,2	7,8	7,8	8,0	7,6	8,3
Saldo / Balance	8,9	6,4	4,1	6,7	9,6	5,8	4,8	6,8	9,9	6,4	5,1	6,6	10,5	7,0	4,6	8,0	11,4	8,0	5,1	8,4	11,8	7,8	5,0	8,0

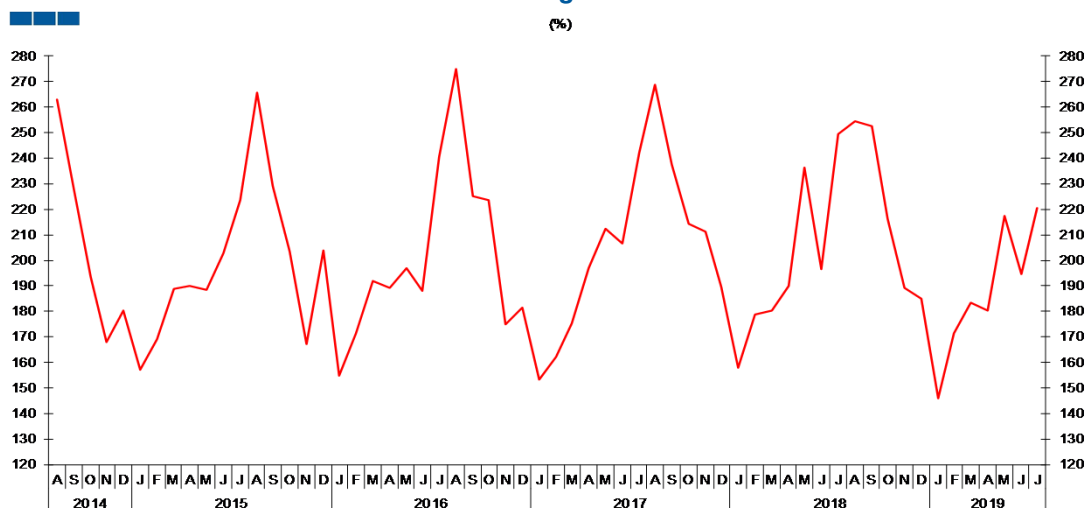
5. Balança de Serviços / Services Account

Gráfico / Graph 5.3.
 Variação Homóloga
 Annual Change



	2019					2018												2019						
	A	S	O	N	D	J	F	M	A	M	J	J	A	S	O	N	D	J	F	M	A	M	J	J
Exportações / Exports	11,9	11,5	10,4	23,1	5,5	7,2	9,7	5,4	6,0	10,2	6,2	8,4	3,8	8,2	5,9	-0,7	9,1	5,7	4,1	9,2	9,0	1,3	3,0	2,2
Importações / Imports	14,5	5,7	15,0	1,9	1,0	4,1	-0,3	2,5	10,0	-0,9	11,6	5,3	9,7	1,7	5,0	10,9	12,0	14,3	8,5	7,4	14,8	10,0	4,1	15,6

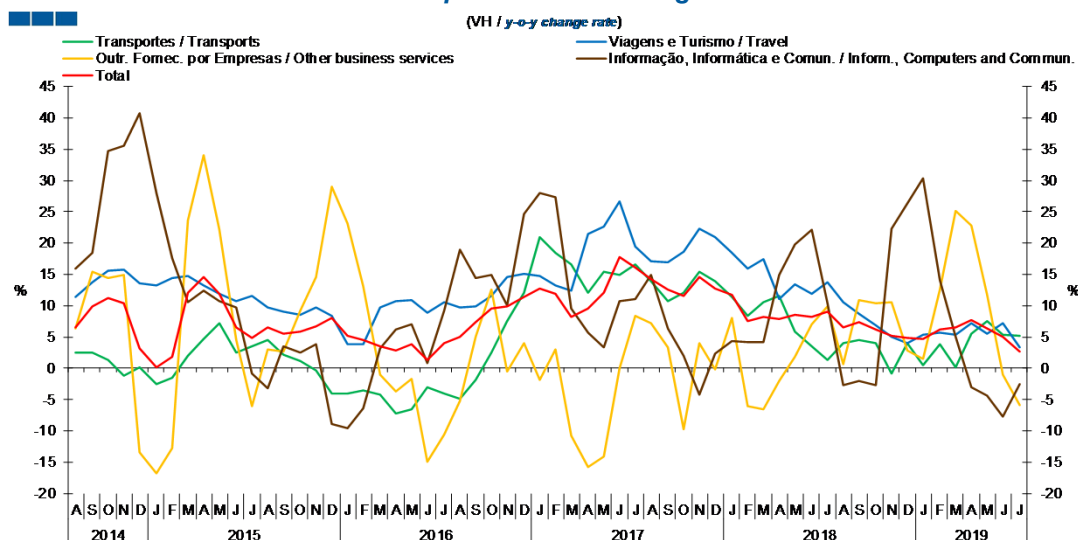
Gráfico / Graph 5.4.
 Taxa de Cobertura
 Coverage Rate



	2019					2018												2019						
	A	S	O	N	D	J	F	M	A	M	J	J	A	S	O	N	D	J	F	M	A	M	J	J
Taxa de cobertura / Coverage Rate	268,9	237,4	214,4	211,2	189,7	157,9	178,7	180,3	189,9	236,4	196,7	249,4	254,5	252,6	216,2	189,2	184,8	146,0	171,5	183,4	180,3	217,5	194,7	220,6

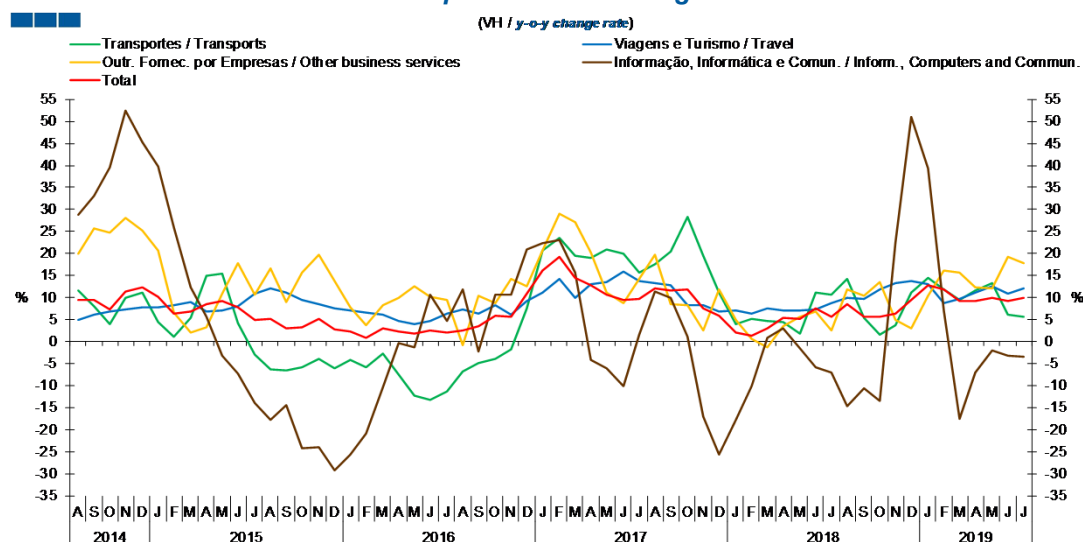
5. Balança de Serviços / Services Account

Gráfico / Graph 5.5.
Variação Homóloga das Exportações
Exports Annual Change



	2018												2019											
	A	S	O	N	D	J	F	M	A	M	J	J	A	S	O	N	D	J	F	M	A	M	J	J
Transportes / Transports	13,8	10,7	12,1	15,5	13,8	11,4	8,3	10,6	11,5	5,8	3,5	1,2	4,0	4,5	4,0	-0,8	4,1	0,5	3,8	0,2	5,5	7,4	5,4	5,2
Viagens e Turismo / Travel	17,1	16,9	18,6	22,2	21,0	18,5	15,9	17,4	11,0	13,3	11,9	13,7	10,5	8,7	6,9	5,0	4,0	5,3	5,7	5,3	7,3	5,5	7,2	3,4
Outr. Fomec. por empresas / Other business services	7,2	3,4	-9,8	3,9	-0,3	8,0	-6,1	-6,5	-2,0	1,8	6,9	9,8	0,7	10,9	10,4	10,5	2,9	1,5	12,6	25,2	22,9	11,7	-1,1	-5,9
Informação, Informática e Comun. / Inform., Computers, and Commun.	14,9	6,4	1,9	-4,2	2,4	4,4	4,1	4,1	14,9	19,7	22,1	10,3	-2,8	-2,1	-2,8	22,3	26,4	30,3	14,1	5,1	-3,1	-4,4	-7,8	-2,5
Total	14,3	12,5	11,5	14,6	12,7	11,7	7,6	8,1	7,9	8,6	8,2	9,0	6,6	7,4	6,2	5,2	4,8	4,7	6,2	6,5	7,6	6,4	5,1	2,7

Gráfico / Graph 5.6.
Variação Homóloga das Importações
Imports Annual Change

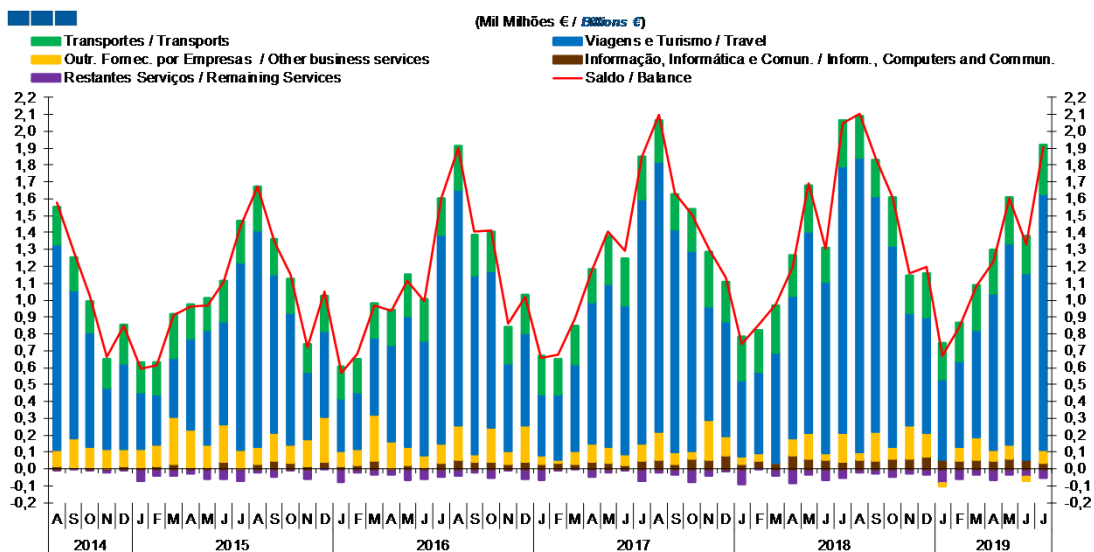


	2018												2019											
	A	S	O	N	D	J	F	M	A	M	J	J	A	S	O	N	D	J	F	M	A	M	J	J
Transportes / Transports	17,5	20,5	28,4	19,5	11,1	3,9	5,1	4,8	4,5	1,9	11,2	10,7	14,2	5,5	1,5	3,8	11,0	14,4	11,8	9,5	11,7	13,2	6,1	5,7
Viagens e Turismo / Travel	13,2	12,8	8,4	8,3	6,9	7,1	6,3	7,5	7,1	7,0	7,4	8,6	10,0	9,8	11,8	13,2	13,8	12,9	8,8	9,8	11,1	12,5	10,9	12,0
Outr. Fomec. por empresas / Other business services	19,7	8,4	8,2	2,5	11,8	5,0	0,7	-1,4	3,5	5,7	6,7	2,5	11,8	10,3	13,4	4,9	3,0	10,5	16,1	15,6	12,4	12,1	19,3	17,9
Informação, Informática e Comun. / Inform., Computers, and Commun.	11,4	10,0	1,1	-17,0	-25,6	-17,8	-10,0	1,0	2,9	-1,5	-5,9	-7,1	-14,6	-10,6	-13,4	22,6	50,9	39,2	7,1	-17,5	-7,1	-1,9	-3,2	-3,4
Total	12,1	11,5	11,7	7,5	5,8	2,1	1,4	3,0	5,3	5,1	7,6	5,6	8,5	5,6	5,6	6,3	9,5	12,8	11,8	9,2	9,2	9,9	9,2	10,0

Nota: Não inclui as séries Construção, Financeiros, Seguros, Direitos de Utilização, Nat. Pessoal, Cult. e Recreat., Operações Gov. (Restantes Serviços), devido ao seu baixo valor relativo e elevada variabilidade.
Note: Does not include Construction, Financial, Insurance, Royalties and Licence Fees, Personal, Cultural and Recreational Serv., Government Serv. (Remaining Services) because of its relative small value and high variability.

5. Balança de Serviços / Services Account

Gráfico / Graph 5.7.
Saldo
Balance

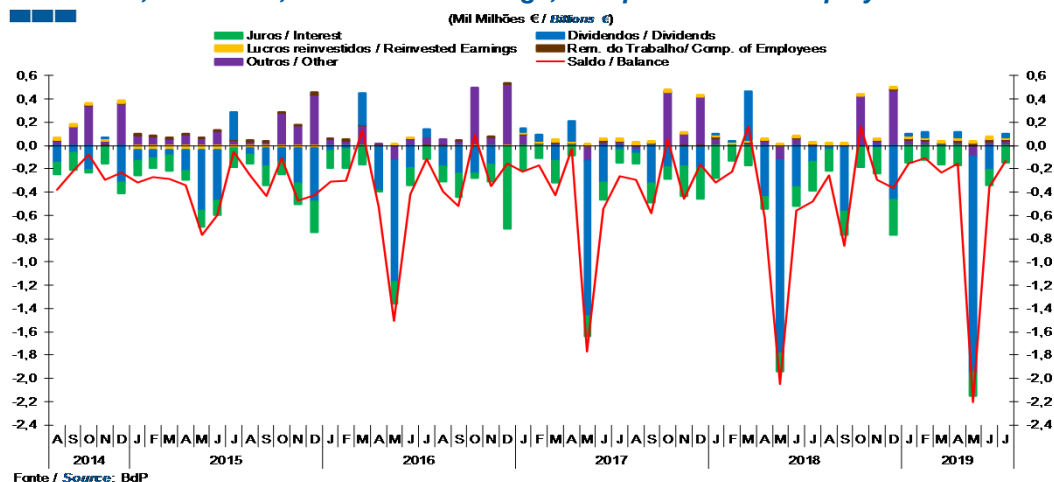


	2019					2018					2017					2016					2015					2014				
	A	S	O	N	D	A	S	O	N	D	A	S	O	N	D	A	S	O	N	D	A	S	O	N	D	A	S	O	N	D
Transportes / Transports	247	209	244	320	234	264	249	276	242	275	206	270	247	220	285	218	262	217	226	266	262	272	221	293	247	209	244	320	234	
Viagens e Turismo / Travel	1.600	1.318	1.192	677	678	451	478	654	845	1.193	1.016	1.585	1.746	1.395	1.195	670	682	473	513	634	930	1.193	1.105	1.517	1.600	1.318	1.192	677	678	
Outr. Fomec. por empresas / Other business services	162	72	44	236	114	42	47	3	104	150	38	169	43	169	71	195	138	-18	78	138	59	86	-20	75	162	72	44	236	114	
Informação, Informática e Comun. / Inform., Computers, and Commun.	57	28	59	52	82	30	34	35	79	61	52	42	58	49	58	62	76	56	51	52	50	59	57	38	57	28	59	52	82	
Restantes Serviços / Remaining Services	-22	-32	-77	-40	-17	-90	13	-40	-86	-35	-64	-54	-20	-29	-45	-27	-35	-86	-59	-32	-65	-37	-50	-52	-22	-32	-77	-40	-17	
Saldo / Balance	2.097	1.634	1.508	1.304	1.131	739	851	972	1.198	1.691	1.306	2.045	2.105	1.846	1.608	1.160	1.197	672	839	1.085	1.228	1.603	1.330	1.907	2.097	1.634	1.508	1.304	1.131	

Nota: A série Restantes Serviços inclui Construção, Financeiros, Seguros, Direitos de Utilização, Nat. Pessoal, Cult. e Recreat., Operações Governamentais.
 Note: Remaining Services series includes Construction, Financial, Insurance, Royalties and Licence Fees, Personal, Cultural and Recreational Services, Government Services.

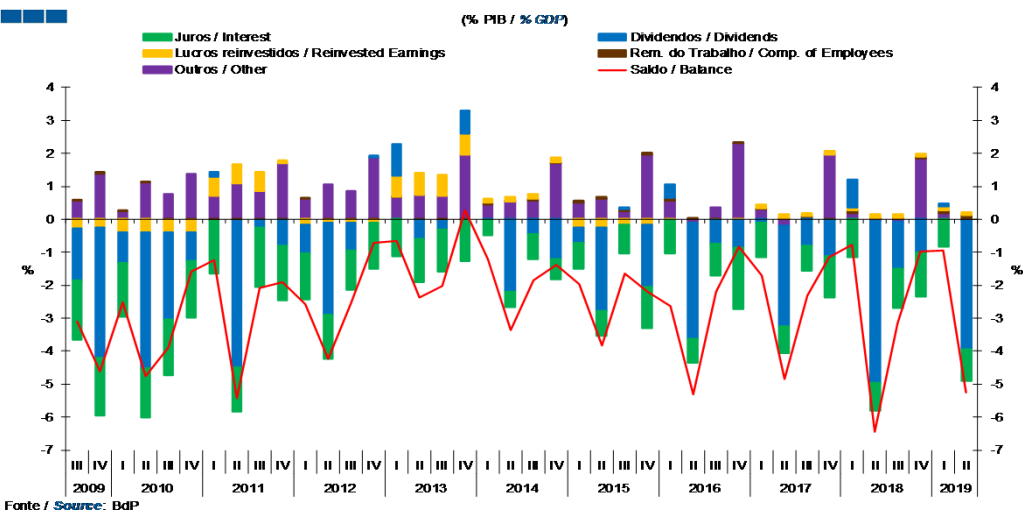
6. Balança de Rendimento Primário / Primary Income Account

Gráfico / Graph 6.1.
Juros, Dividendos, Lucros Reinvestidos, Rend. do Trabalho e Outros
Interest, Dividends, Reinvested Earnings, Compensation of Employees and Others



	2019					2018					2019					2018									
	A	S	O	N	D	J	F	M	A	M	J	J	A	S	O	N	D	J	F	M	A	M	J	J	
Remunerações do Trabalho / Compensation of Employees	0,01	0,01	0,01	-0,01	-0,01	0,01	0,02	0,01	0,01	0,00	0,01	0,01	0,00	0,01	0,00	0,01	0,01	0,02	0,02	0,02	0,02	0,02	0,02	0,02	0,02
Dividendos / Dividends	-0,03	-0,32	-0,18	-0,17	-0,18	0,01	0,00	0,42	-0,44	-1,66	-0,36	-0,13	-0,03	-0,55	-0,01	-0,02	-0,47	0,02	0,04	0,00	0,05	-1,86	-0,21	0,03	
Lucros Reinvestidos / Reinvested Earnings	0,02	0,02	0,02	0,02	0,02	0,02	0,01	0,01	0,02	0,02	0,02	0,02	0,02	0,02	0,02	0,02	0,02	0,02	0,02	0,02	0,02	0,02	0,02	0,02	0,02
Juros / Interest	-0,09	-0,17	-0,10	-0,26	-0,26	-0,28	-0,13	-0,17	-0,10	-0,16	-0,16	-0,24	-0,17	-0,20	-0,17	-0,21	-0,30	-0,15	-0,12	-0,16	-0,17	-0,20	-0,13	-0,15	
Outros / Other	-0,04	0,02	0,46	0,10	0,42	0,07	0,00	0,02	0,04	-0,12	0,06	-0,02	-0,01	-0,02	0,42	0,04	0,48	0,05	0,04	0,00	0,03	-0,09	0,03	0,04	
Saldo / Balance	-0,29	-0,58	0,06	-0,46	-0,16	-0,32	-0,23	0,16	-0,62	-2,05	-0,56	-0,48	-0,26	-0,86	0,17	-0,29	-0,37	-0,15	-0,11	-0,23	-0,15	-2,21	-0,36	-0,13	

Gráfico / Graph 6.2.
Juros, Dividendos, Lucros Reinvestidos, Rend. do Trabalho e Outros
Interest, Dividends, Reinvested Earnings, Compensation of Employees and Others



	2015				2014				2015				2016				2017				2018				2019	
	III	IV	I	II	III	IV	I	II	III	IV	I	II	III	IV	I	II	III	IV	I	II	III	IV	I	II		
Remunerações do Trabalho / Compensation of Employees	0,0	0,0	0,0	0,0	0,1	0,0	0,1	0,1	0,1	0,1	0,1	0,1	0,0	0,0	0,0	0,0	0,1	0,1	0,1	0,1	0,1	0,1	0,1	0,1	0,1	0,1
Dividendos / Dividends	-0,3	0,7	0,0	-2,2	-0,5	-1,2	-0,5	-2,5	0,1	-1,9	0,4	-3,5	-0,7	-0,8	-0,1	-3,1	-0,8	-1,1	0,9	-4,9	-1,4	-1,0	0,1	-3,9		
Lucros Reinvestidos / Reinvested Earnings	0,6	0,6	0,1	0,1	0,1	0,2	-0,2	-0,2	-0,2	-0,2	0,0	0,0	0,0	0,0	0,1	0,1	0,1	0,1	0,1	0,1	0,1	0,1	0,1	0,1	0,1	0,1
Juros / Interest	-1,3	-1,2	-0,5	-0,5	-0,8	-0,6	-0,8	-0,8	-0,9	-1,2	-1,0	-0,7	-0,9	-1,9	-1,1	-0,8	-0,8	-1,2	-1,2	-0,8	-1,2	-1,3	-0,8	-1,0		
Outros / Other	0,7	2,0	0,5	0,5	0,6	1,7	0,5	0,6	0,3	1,9	0,6	-0,1	0,4	2,3	0,3	-0,2	0,0	2,0	0,2	0,0	-0,1	1,8	0,2	-0,1		
Saldo / Balance	-2,0	0,3	-1,2	-3,4	-1,9	-1,4	-2,0	-3,8	-1,7	-2,2	-2,6	-5,3	-2,2	-0,8	-1,7	-4,8	-2,3	-1,1	-0,8	-6,4	-3,1	-1,0	-0,9	-5,3		

Nota: A série Restantes Serviços inclui Construção, Financeiros, Seguros, Direitos de Utilização, Nat. Pessoal, Cult. e Recreat., Operações Governamentais.
Note: Remaining Services series includes Construction, Financial, Insurance, Royalties and Licence Fees, Personal, Cultural and Recreational Services, Government Services.