

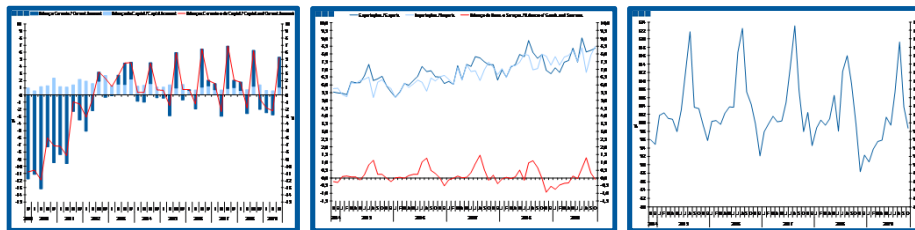
# Estatísticas Temáticas de Conjuntura

## *Short-term Thematic Statistics*

- Nº 12/2019 -

19 de dezembro de 2019

*December, 19, 2019*



## Balanças Corrente e de Capital

### *Current and Capital Accounts*

- Outubro de 2019 -

*- October, 2019 -*

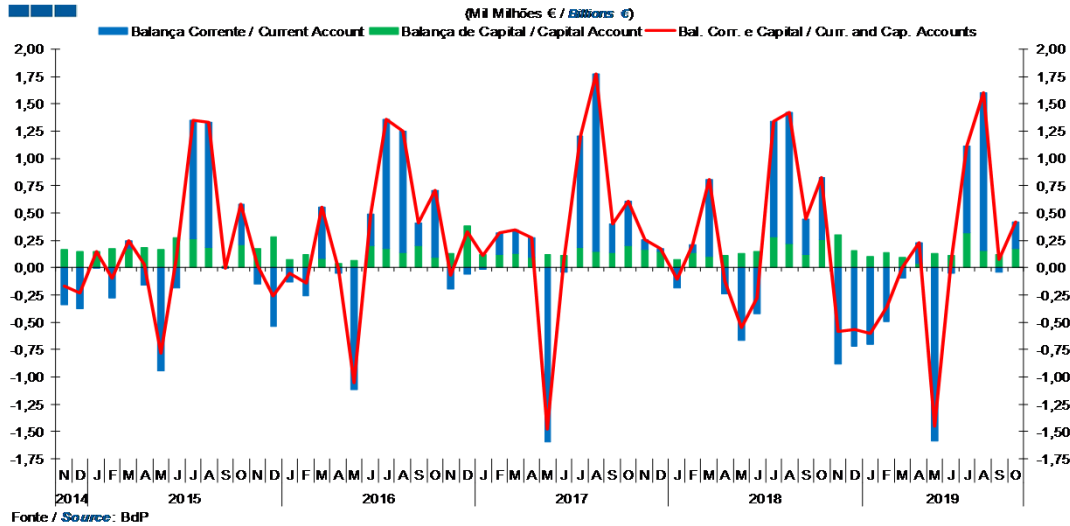
Fonte / *Source*: Banco de Portugal

## Índice / *Index*

	Página / <i>Page</i>
<b>1. Balanças Corrente e de Capital / <i>Capital and Current Accounts</i></b>	
Balanças Corrente e de Capital / <i>Current and Capital Accounts</i>	3
<b>2. Balança Corrente / <i>Current Account</i></b>	
Bens e Serviços, Rendimento Primário, Rendimento Secundário / <i>Goods and Services, Primary Income,</i>	5
<b>3. Balanças de Bens e Serviços / <i>Goods and Services Accounts</i></b>	
Exportações e Importações / <i>Exports and Imports</i>	6-7
Bens e Serviços / <i>Goods and Services</i>	8
<b>4. Balança de Bens / <i>Goods Account</i></b>	
Exportações e Importações / <i>Exports and Imports</i>	9
Variação Homóloga / <i>Annual Change</i>	10
Taxa de Cobertura / <i>Coverage Rate</i>	10
<b>5. Balança de Serviços / <i>Services Account</i></b>	
Exportações e Importações / <i>Exports and Imports</i>	11
Variação Homóloga / <i>Annual Change</i>	12
Taxa de Cobertura / <i>Coverage Rate</i>	12
Variação Homóloga das Exportações / <i>Exports Annual Change</i>	13
Variação Homóloga das Importações / <i>Imports Annual Change</i>	13
Saldo / <i>Balance</i>	14
<b>6. Balança de Rendimento Primário / <i>Primary Income Account</i></b>	
Juros, Dividendos, Lucros Reinvestidos, Rend. do Trabalho e Outros / <i>Interest, Dividends, Reinvested Earnings,</i> <i>Compensation of Employees and Others</i>	15

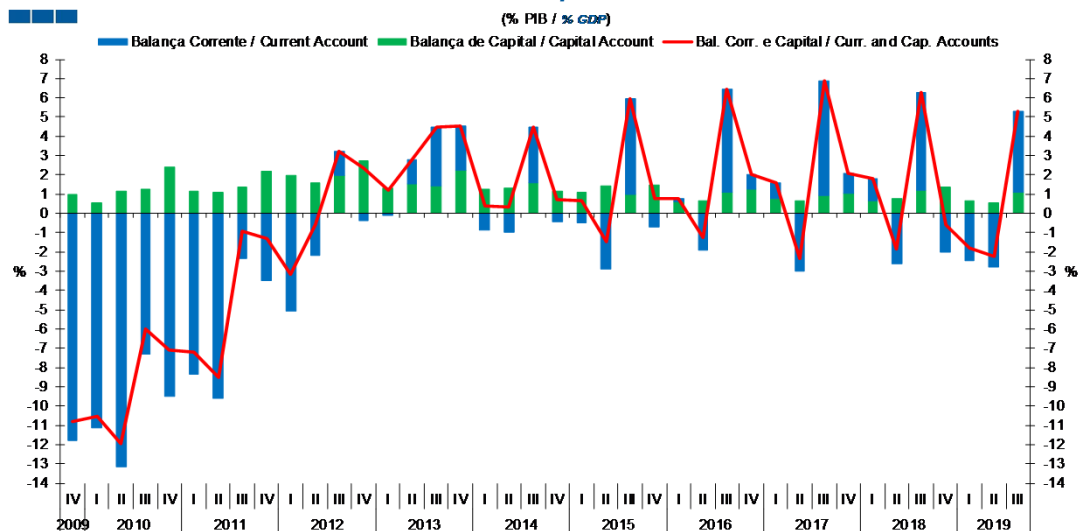
## 1. Balanças Corrente e de Capital / Capital and Current Accounts

Gráfico / Graph 1.1.  
 Balanças Corrente e de Capital  
 Current and Capital Accounts



	2017				2018				2019															
	N	D	J	F	M	A	M	J	J	A	S	O	N	D	J	F	M	A	M	J	J	A	S	O
Balança Corrente / Current Account	0,09	0,03	-0,18	0,07	0,70	-0,24	-0,67	-0,42	1,05	1,20	0,33	0,57	-0,88	-0,72	-0,70	-0,50	-0,09	0,19	-1,59	-0,05	0,80	1,45	-0,04	0,24
Balança de Capital / Capital Account	0,17	0,15	0,08	0,14	0,11	0,11	0,13	0,14	0,29	0,22	0,12	0,26	0,30	0,16	0,10	0,14	0,10	0,04	0,13	0,11	0,32	0,16	0,12	0,18
Bal. Corr. e Cap. / Curr. and Cap. Accounts	0,26	0,17	-0,11	0,21	0,81	-0,12	-0,54	-0,28	1,34	1,42	0,45	0,83	-0,58	-0,57	-0,60	-0,36	0,00	0,23	-1,45	0,06	1,12	1,61	0,08	0,42

Gráfico / Graph 1.2.  
 Balanças Corrente e de Capital  
 Current and Capital Accounts



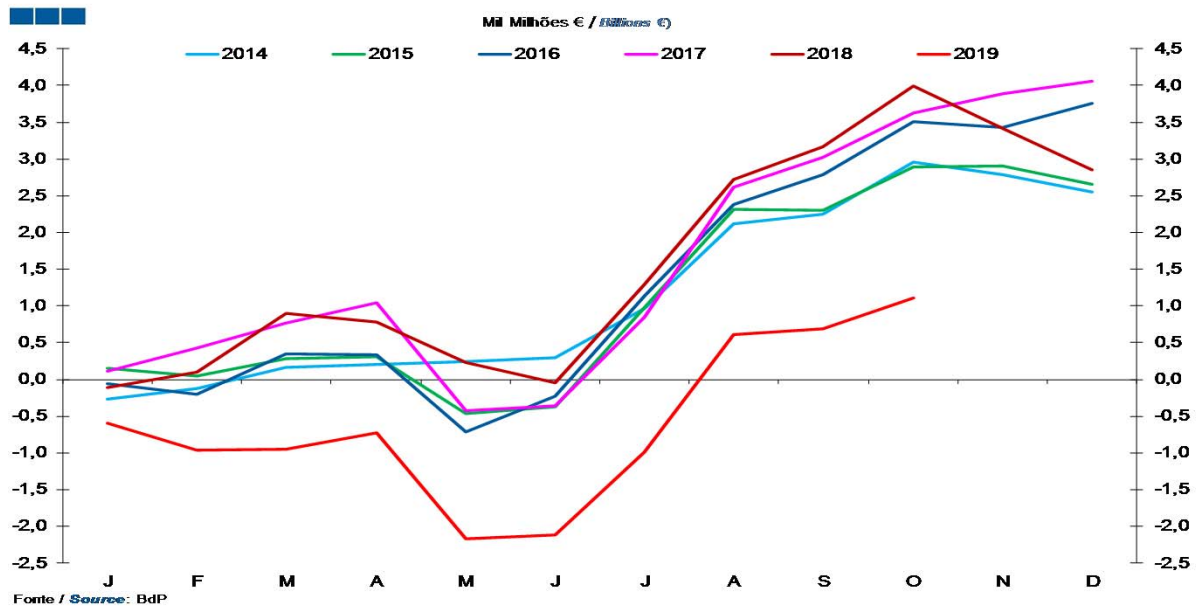
	2014				2015				2016				2017				2018				2019		
	IV	I	II	III	IV	I	II	III	IV	I	II	III	IV	I	II	III	IV	I	II	III	I	II	III
Balança Corrente / Current Account	-0,4	-0,5	-2,9	4,9	-0,7	0,1	-1,9	5,3	0,8	0,8	-3,0	5,9	1,1	1,2	-2,6	5,0	-2,0	-2,5	-2,8	4,2			
Balança de Capital / Capital Account	1,1	1,1	1,4	1,0	1,5	0,6	0,7	1,1	1,3	0,8	0,7	1,0	1,0	0,6	0,8	1,2	1,4	0,6	0,6	1,1			
Bal. Corr. e Cap. / Curr. and Cap. Accounts	0,7	0,7	-1,5	5,9	0,8	0,8	-1,3	6,4	2,0	1,6	-2,3	6,9	2,1	1,8	-1,9	6,3	-0,6	-1,8	-2,2	5,3			



Balanças Corrente e de Capital  
Current and Capital Accounts

1. Balanças Corrente e de Capital / Capital and Current Accounts

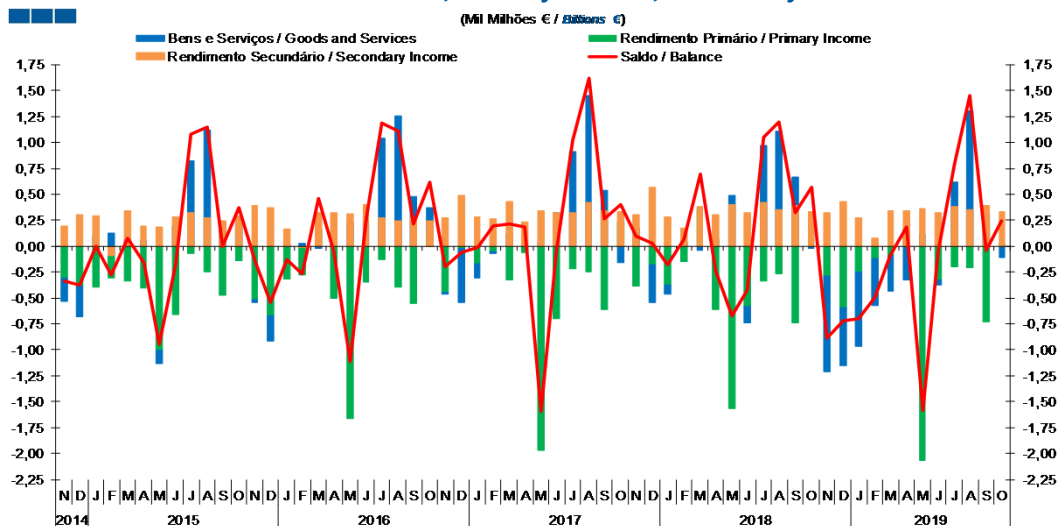
Gráfico / Graph 1.3.  
Balanças Corrente e de Capital - saldo acumulado  
Current and Capital Accounts - accumulated balance



Bal. Corr. e Cap. Saldo Acum. Curr. and Cap. Accounts Accum Bal.	2017		2018												2019									
	N	D	J	F	M	A	M	J	J	A	S	O	N	D	J	F	M	A	M	J	J	A	S	O
	3.882	4.055	-108	99	904	780	237	-40	1.297	2.717	3.167	3.994	3.415	2.849	-599	-957	-952	-721	-2.173	-2.110	-992	613	689	1.107

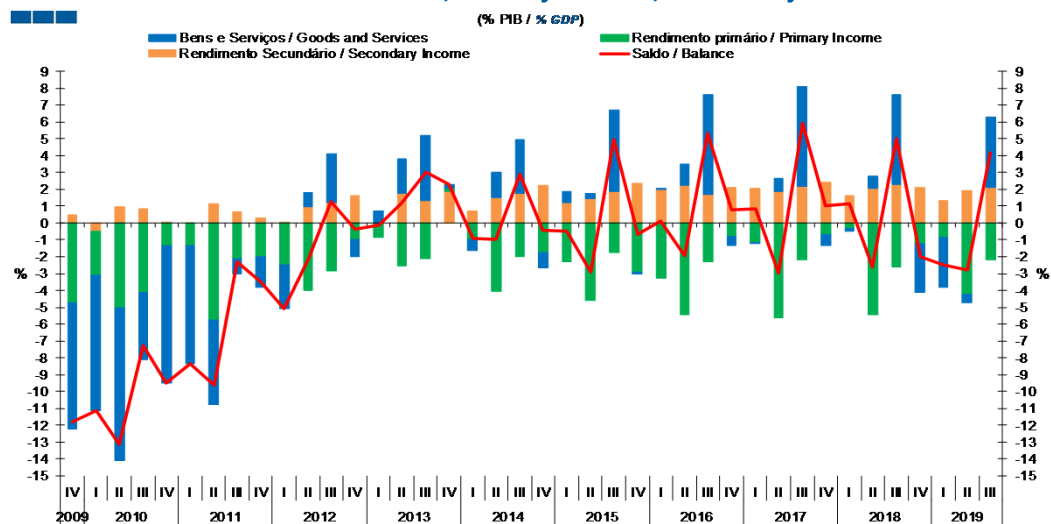
## 2. Balança Corrente / Current Account

Gráfico / Graph 2.1.  
 Bens e Serviços, Rendimento Primário, Rendimento Secundário  
 Goods and Services, Primary Income, Secondary Income



	2017		2018					2019																
	N	D	J	F	M	A	M	J	J	A	S	O	N	D	J	F	M	A	M	J	J	A	S	O
Bens e Serviços / Goods and Services	0,18	-0,37	-0,08	0,04	-0,04	0,07	0,49	-0,16	0,97	1,11	0,67	-0,02	-0,92	-0,56	-0,72	-0,46	-0,35	-0,33	0,12	-0,05	0,62	1,31	0,30	-0,11
Rendimento Primário / Primary Income	-0,38	-0,18	-0,38	-0,14	0,36	-0,61	-1,56	-0,58	-0,34	-0,26	-0,74	0,26	-0,29	-0,60	-0,24	-0,12	-0,09	0,18	-2,07	-0,33	-0,20	-0,21	-0,73	0,02
Rendimento Secundário / Secondary Income	0,30	0,57	0,28	0,17	0,38	0,30	0,40	0,32	0,42	0,35	0,40	0,33	0,33	0,43	0,27	0,08	0,35	0,34	0,37	0,32	0,38	0,35	0,39	0,33
Saldo / Balance	0,09	0,03	-0,18	0,07	0,70	-0,24	-0,67	-0,42	1,05	1,20	0,33	0,57	-0,88	-0,72	-0,70	-0,50	-0,09	0,19	-1,59	-0,05	0,80	1,45	-0,04	0,24

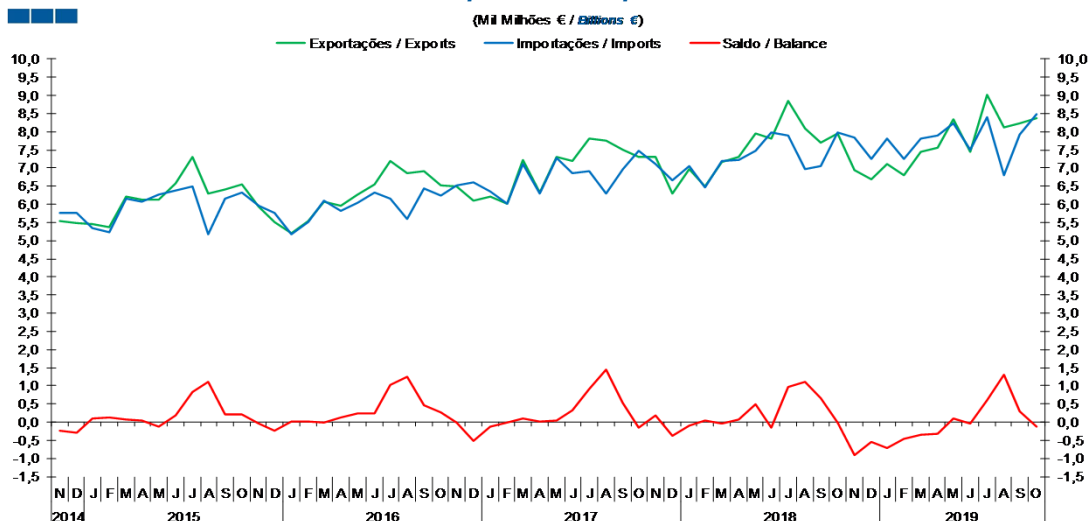
Gráfico / Graph 2.2.  
 Bens e Serviços, Rendimento Primário, Rendimento Secundário  
 Goods and Services, Primary Income, Secondary Income



	2013		2014				2015				2016				2017				2018				2019		
	IV	I	II	III	IV	I	II	III	IV	I	II	III	IV	I	II	III	IV	I	II	III	IV	I	II	III	
Bens e Serviços / Goods and Services	0,3	-0,7	1,6	3,2	-0,9	0,6	0,3	4,8	-0,1	0,1	1,3	5,9	-0,5	-0,1	0,8	5,9	-0,7	-0,2	0,8	5,4	-2,9	-2,9	-0,5	4,2	
Rendimento Primário / Primary Income	0,2	-0,9	-4,0	-2,0	-1,8	-2,3	-4,6	-1,8	-2,9	-3,3	-5,4	-2,3	-0,8	-1,1	-5,6	-2,2	-0,7	-0,3	-5,4	-2,6	-1,2	-0,9	-4,2	-2,2	
Rendimento Secundário / Secondary Income	1,9	0,7	1,5	1,8	2,3	1,2	1,5	1,9	2,3	2,0	2,2	1,7	2,1	2,1	1,9	2,2	2,4	1,7	2,0	2,3	2,1	1,3	2,0	2,1	
Saldo / Balance	2,3	-0,9	-1,0	2,9	-0,4	-0,5	-2,9	4,9	-0,7	0,1	-1,9	5,3	0,8	0,8	-3,0	5,9	1,1	1,2	-2,6	5,0	-2,0	-2,5	-2,8	4,2	

### 3. Balanças de Bens e Serviços / Goods and Services Accounts

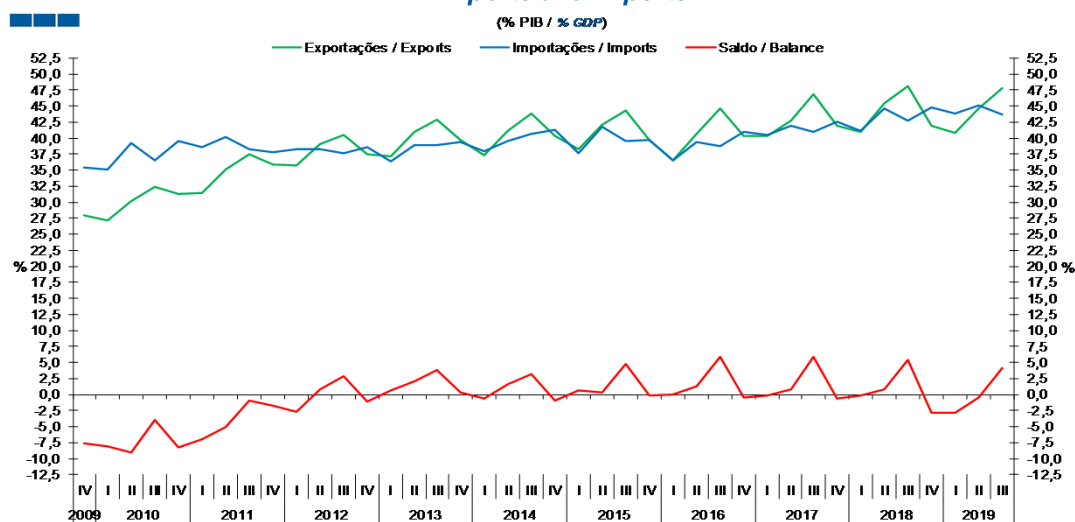
Gráfico / Graph 3.1.  
 Exportações e Importações  
 Exports and Imports



Fonte / Source: BdP

	2017					2018					2019													
	N	D	J	F	M	A	M	J	J	A	S	O	N	D	J	F	M	A	M	J	J	A	S	O
Exportações / Exports	7,30	6,30	6,96	6,50	7,17	7,30	7,95	7,81	8,86	8,08	7,71	7,95	6,93	6,70	7,10	6,80	7,45	7,57	8,36	7,45	9,02	8,11	8,23	8,38
Importações / Imports	7,12	6,66	7,04	6,46	7,21	7,23	7,46	7,97	7,89	6,97	7,05	7,98	7,85	7,26	7,82	7,25	7,80	7,90	8,24	7,49	8,40	6,81	7,93	8,49
Saldo / Balance	0,18	-0,37	-0,08	0,04	-0,04	0,07	0,49	-0,16	0,97	1,11	0,67	-0,02	-0,92	-0,56	-0,72	-0,46	-0,35	-0,33	0,12	-0,05	0,62	1,31	0,30	-0,11

Gráfico / Graph 3.2.  
 Exportações e Importações  
 Exports and Imports

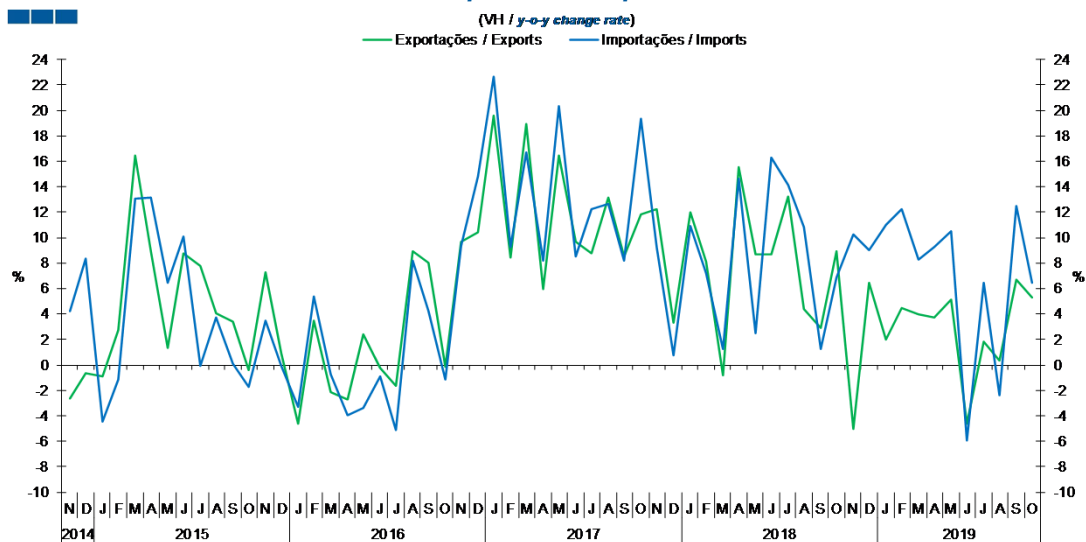


Fonte / Source: BdP

	2013				2014				2015				2016				2017				2018				2019		
	IV	I	II	III	IV	I	II	III	IV	I	II	III	IV	I	II	III	IV	I	II	III	IV	I	II	III	IV	I	II
Exportações / Exports	39,7	37,3	41,1	43,8	40,4	38,3	42,0	44,3	39,6	36,6	40,7	44,7	40,4	40,4	42,7	46,8	41,9	41,0	45,4	48,1	41,9	40,8	44,6	47,8			
Importações / Imports	39,4	38,0	39,6	40,6	41,3	37,7	41,8	39,5	39,8	36,5	39,4	38,7	40,9	40,5	42,0	40,9	42,6	41,2	44,6	42,7	44,8	43,8	45,1	43,6			
Saldo / Balance	0,3	-0,7	1,6	3,2	-0,9	0,6	0,3	4,8	-0,1	0,1	1,3	5,9	-0,5	-0,1	0,8	5,9	-0,7	-0,2	0,8	5,4	-2,9	-2,9	-0,5	4,2			

### 3. Balanças de Bens e Serviços / Goods and Services Accounts

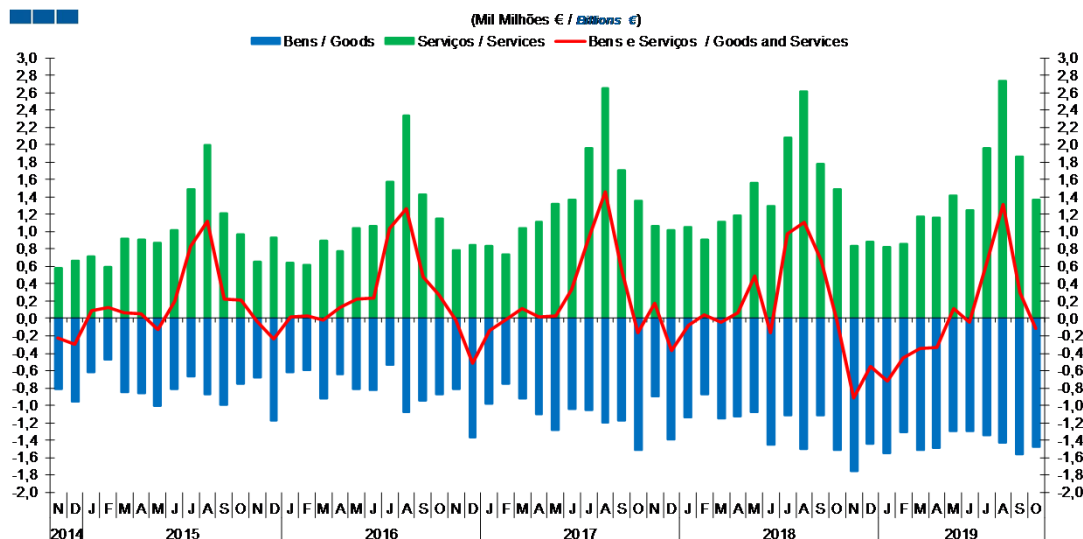
Gráfico / Graph 3.3.  
 Exportações e Importações  
 Exports and Imports



	2017		2018					2019																
	N	D	J	F	M	A	M	J	J	A	S	O	N	D	J	F	M	A	M	J	J	A	S	O
Exportações / Exports	12,3	3,3	12,0	8,1	-0,8	15,5	8,6	8,7	13,2	4,4	2,9	8,9	-5,0	6,5	2,0	4,5	4,0	3,7	5,1	-4,6	1,8	0,4	6,7	5,3
Importações / Imports	9,3	0,7	10,9	7,2	1,3	14,6	2,5	16,3	14,1	10,9	1,2	6,9	10,3	9,0	11,0	12,2	8,3	9,3	10,5	-6,0	6,5	-2,4	12,5	6,4

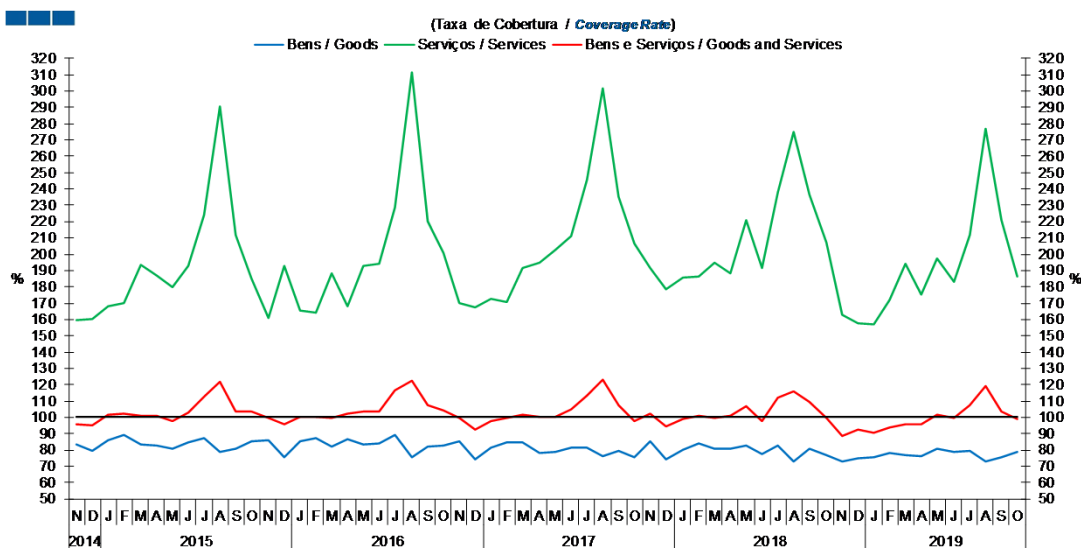
### 3. Balanças de Bens e Serviços / Goods and Services Accounts

Gráfico / Graph 3.4.  
 Bens e Serviços  
 Goods and Services



	2017		2018					2019					2019											
	N	D	J	F	M	A	M	J	J	A	S	O	N	D	J	F	M	A	M	J	J	A	S	O
<b>Serviços / Services</b>	1,07	1,02	1,06	0,91	1,12	1,19	1,56	1,30	2,09	2,61	1,78	1,49	0,84	0,88	0,82	0,86	1,17	1,16	1,42	1,25	1,96	2,73	1,87	1,37
<b>Bens / Goods</b>	-0,89	-1,39	-1,14	-0,87	-1,16	-1,12	-1,07	-1,46	-1,12	-1,50	-1,12	-1,51	-1,76	-1,44	-1,54	-1,31	-1,52	-1,49	-1,30	-1,29	-1,35	-1,42	-1,57	-1,48
<b>Bens e Serviços / Goods and Services</b>	0,18	-0,37	-0,08	0,04	-0,04	0,07	0,49	-0,16	0,97	1,11	0,67	-0,02	-0,92	-0,56	-0,72	-0,46	-0,35	-0,33	0,12	-0,05	0,62	1,31	0,30	-0,11

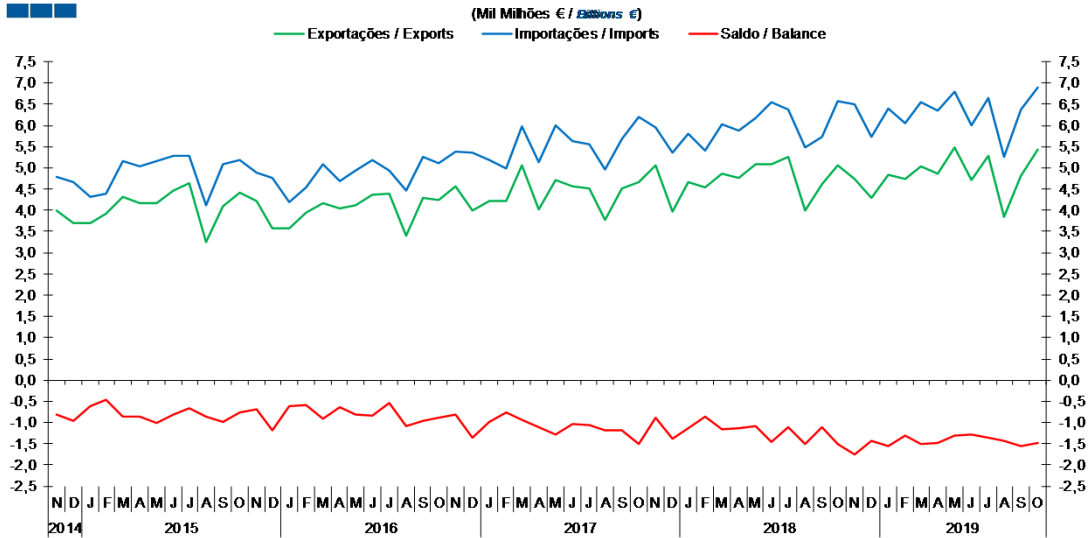
Gráfico / Graph 3.5.  
 Bens e Serviços  
 Goods and Services



	2017		2018					2019					2019											
	N	D	J	F	M	A	M	J	J	A	S	O	N	D	J	F	M	A	M	J	J	A	S	O
<b>Serviços / Services</b>	191,2	178,4	185,9	186,3	194,5	188,3	220,8	191,8	237,8	275,3	236,6	207,1	162,5	157,5	157,2	172,0	194,2	175,1	197,7	183,1	211,7	276,9	220,9	186,6
<b>Bens / Goods</b>	85,0	74,1	80,4	83,9	80,8	80,9	82,6	77,7	82,4	72,7	80,6	77,0	73,0	74,9	75,8	78,3	76,9	76,5	80,8	78,4	79,7	72,9	75,5	78,5
<b>Bens e Serviços / Goods and Services</b>	102,5	94,5	98,8	100,6	99,5	101,0	106,6	98,0	112,3	115,9	109,5	99,7	88,3	92,3	90,7	93,7	95,6	95,8	101,4	99,4	107,4	119,2	103,8	98,7

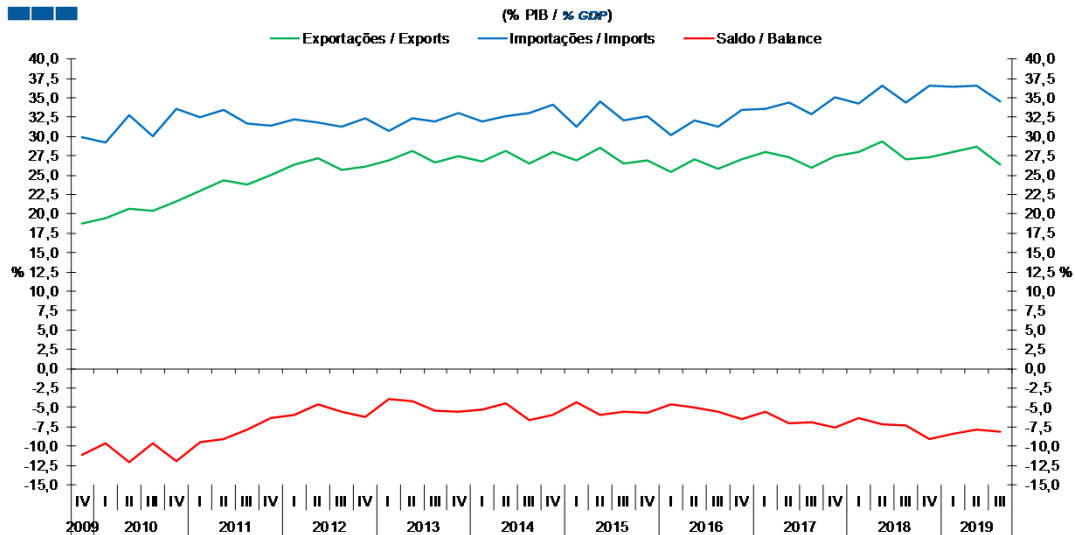
#### 4. Balança de Bens / Goods Account

Gráfico / Graph 4.1.  
 Exportações e Importações  
 Exports and Imports



	2017		2018					2019					2019											
	N	D	J	F	M	A	M	J	J	A	S	O	N	D	J	F	M	A	M	J	J	A	S	O
Exportações / Exports	5,05	3,97	4,67	4,54	4,87	4,76	5,09	5,10	5,25	3,99	4,63	5,07	4,75	4,29	4,84	4,75	5,04	4,85	5,49	4,70	5,29	3,84	4,82	5,42
Importações / Imports	5,95	5,36	5,81	5,41	6,02	5,88	6,17	6,56	6,37	5,48	5,74	6,58	6,51	5,73	6,39	6,06	6,56	6,35	6,79	5,99	6,64	5,26	6,38	6,90
Saldo / Balance	-0,89	-1,39	-1,14	-0,87	-1,16	-1,12	-1,07	-1,46	-1,12	-1,50	-1,12	-1,51	-1,76	-1,44	-1,54	-1,31	-1,52	-1,49	-1,30	-1,29	-1,35	-1,42	-1,57	-1,48

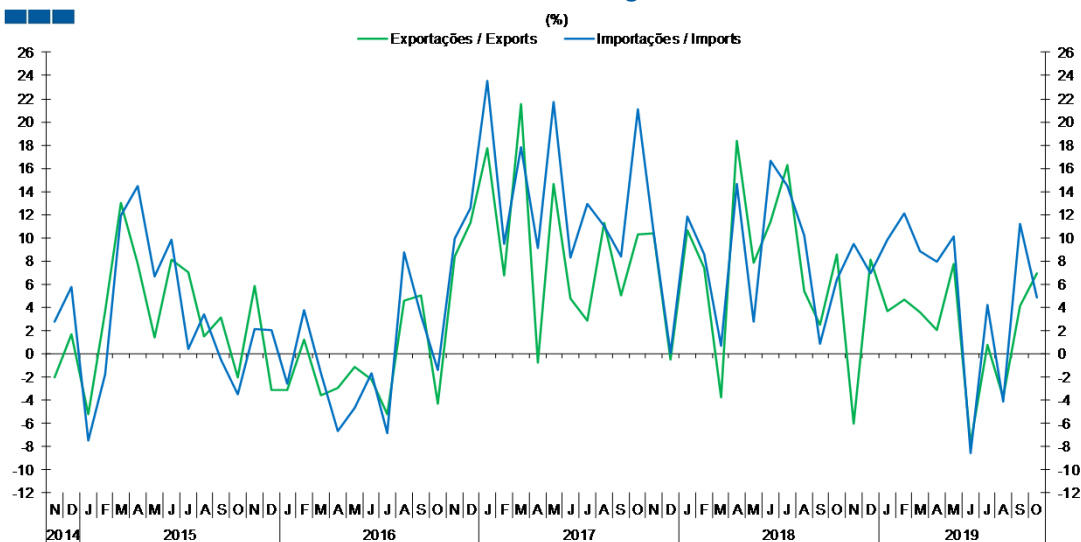
Gráfico / Graph 4.2.  
 Exportações e Importações  
 Exports and Imports



	2013		2014				2015				2016				2017				2018				2019		
	IV	I	II	III	IV	I	II	III	IV	I	II	III	IV	I	II	III	IV	I	II	III	IV	I	II	III	
Exportações / Exports	27,5	26,7	28,1	26,5	28,0	26,8	28,6	26,5	26,9	25,5	27,1	25,8	27,0	28,0	27,3	26,0	27,5	28,0	29,4	27,0	27,4	28,0	28,7	26,3	
Importações / Imports	33,0	31,9	32,6	33,1	34,1	31,2	34,6	32,1	32,7	30,1	32,1	31,3	33,5	33,6	34,4	33,0	35,1	34,3	36,6	34,3	36,5	36,4	36,5	34,5	
Saldo / Balance	-5,6	-5,2	-4,5	-6,6	-6,0	-4,4	-6,0	-5,6	-5,7	-4,6	-4,9	-5,5	-6,4	-5,5	-7,0	-6,9	-7,6	-6,3	-7,2	-7,3	-9,1	-8,4	-7,8	-8,2	

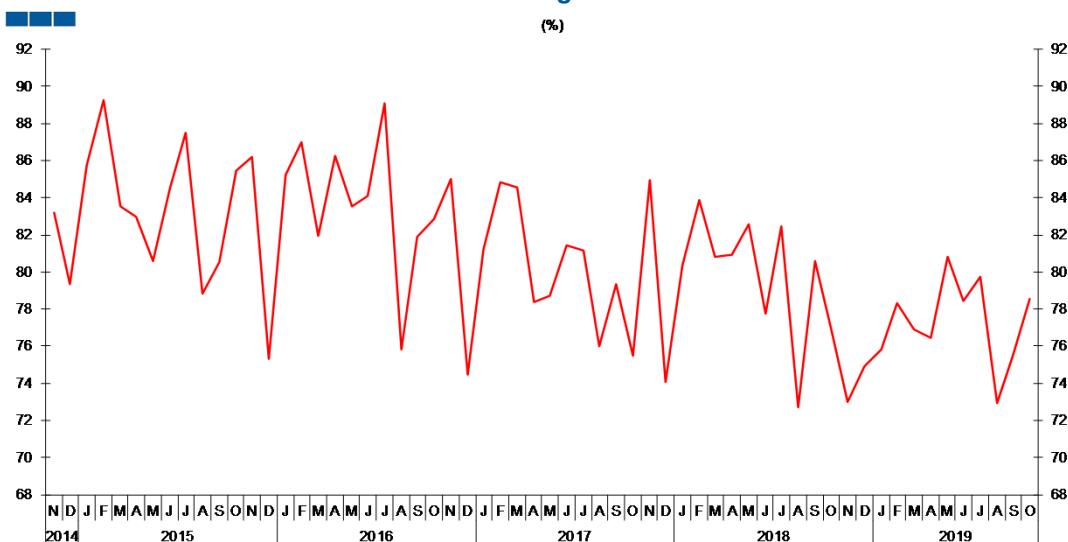
#### 4. Balança de Bens / Goods Account

Gráfico / Graph 4.3.  
 Variação Homóloga  
 Annual Change



	2017		2018					2019					2019											
	N	D	J	F	M	A	M	J	J	A	S	O	N	D	J	F	M	A	M	J	J	A	S	O
Exportações / Exports	10,4	-0,5	10,7	7,4	-3,8	18,4	7,8	11,4	16,3	5,4	2,5	8,6	-6,0	8,1	3,7	4,7	3,6	2,1	7,8	-7,8	0,8	-3,8	4,2	6,9
Importações / Imports	10,5	0,0	11,9	8,6	0,7	14,7	2,7	16,7	14,5	10,2	0,9	6,4	9,4	6,9	9,9	12,1	8,9	8,0	10,1	-8,6	4,2	-4,1	11,2	4,9

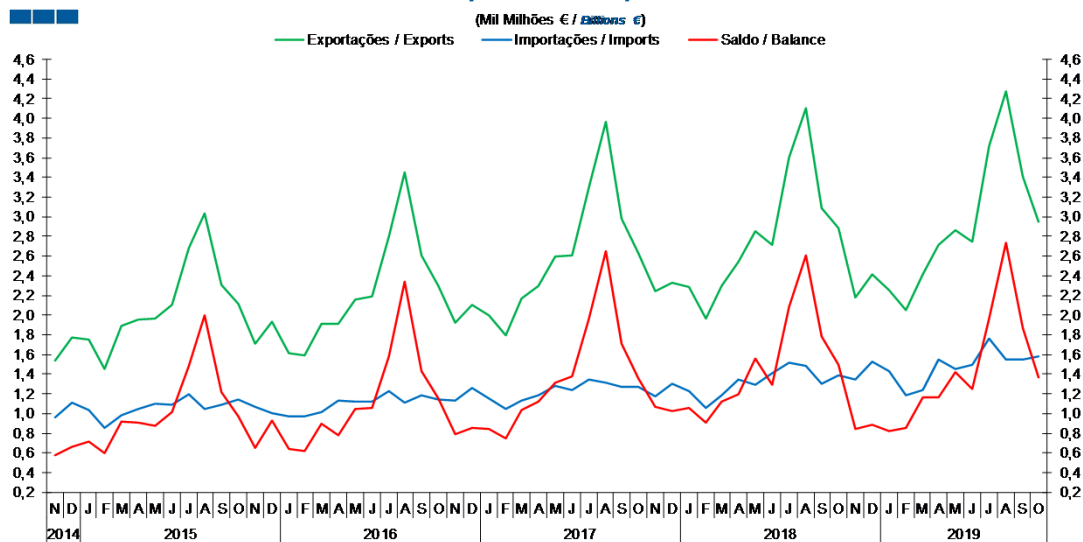
Gráfico / Graph 4.4.  
 Taxa de Cobertura  
 Coverage Rate



	2017		2018					2019					2019											
	N	D	J	F	M	A	M	J	J	A	S	O	N	D	J	F	M	A	M	J	J	A	S	O
Taxa de cobertura / Coverage Rate	85,0	74,1	80,4	83,9	80,8	80,9	82,6	77,7	82,4	72,7	80,6	77,0	73,0	74,9	75,8	78,3	76,9	76,5	80,8	78,4	79,7	72,9	75,5	78,5

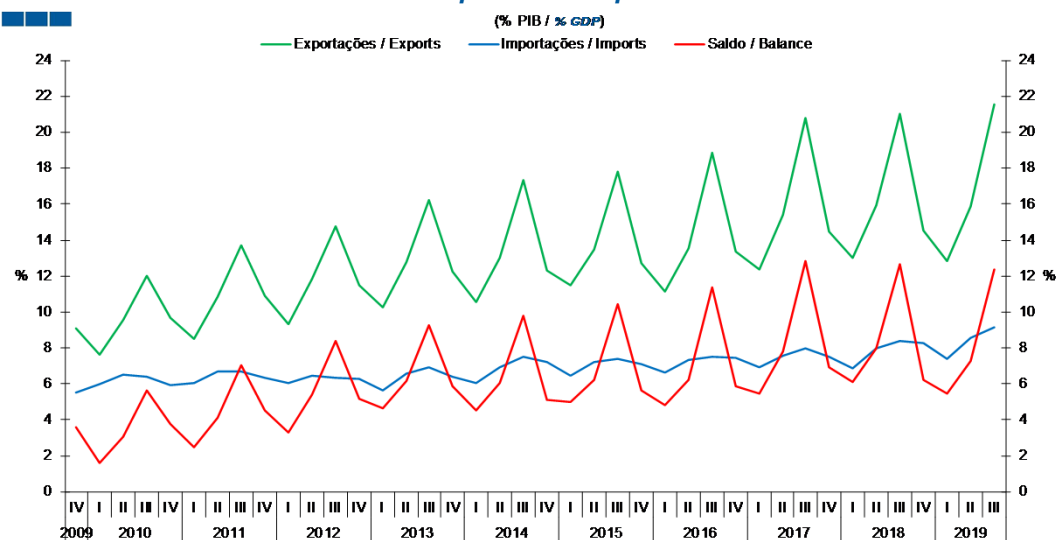
## 5. Balança de Serviços / Services Account

Gráfico / Graph 5.1.  
Exportações e Importações  
Exports and Imports



	2017		2018					2019																
	N	D	J	F	M	A	M	J	J	A	S	O	N	D	J	F	M	A	M	J	J	A	S	O
Exportações / Exports	2,24	2,33	2,29	1,97	2,30	2,54	2,86	2,71	3,60	4,10	3,09	2,88	2,18	2,41	2,25	2,05	2,41	2,72	2,87	2,75	3,72	4,28	3,41	2,95
Importações / Imports	1,17	1,30	1,23	1,06	1,18	1,35	1,29	1,41	1,52	1,49	1,30	1,39	1,34	1,53	1,43	1,19	1,24	1,55	1,45	1,50	1,76	1,55	1,54	1,58
Saldo / Balance	1,07	1,02	1,06	0,91	1,12	1,19	1,56	1,30	2,09	2,61	1,78	1,49	0,84	0,88	0,82	0,86	1,17	1,16	1,42	1,25	1,96	2,73	1,87	1,37

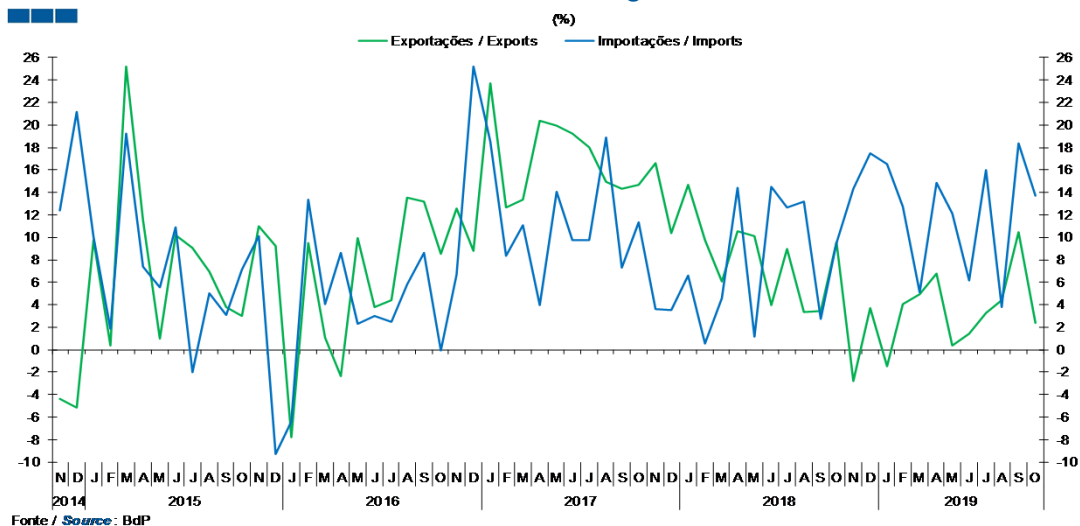
Gráfico / Graph 5.2.  
Exportações e Importações  
Exports and Imports



	2013		2014				2015				2016				2017				2018				2019		
	IV	I	II	III	IV	I	II	III	IV	I	II	III	IV	I	II	III	IV	I	II	III	IV	I	II	III	
Exportações / Exports	12,3	10,6	13,0	17,3	12,3	11,5	13,5	17,8	12,7	11,1	13,5	18,9	13,4	12,4	15,4	20,8	14,5	13,0	16,0	21,0	14,5	12,8	15,9	21,5	
Importações / Imports	6,4	6,1	7,0	7,5	7,2	6,5	7,2	7,4	7,1	6,6	7,3	7,5	7,5	6,9	7,6	8,0	7,5	6,9	8,0	8,4	8,3	7,4	8,6	9,1	
Saldo / Balance	5,9	4,5	6,1	9,8	5,1	5,0	6,2	10,4	5,6	4,8	6,2	11,4	5,9	5,4	7,8	12,8	6,9	6,1	8,0	12,6	6,2	5,4	7,3	12,4	

## 5. Balança de Serviços / Services Account

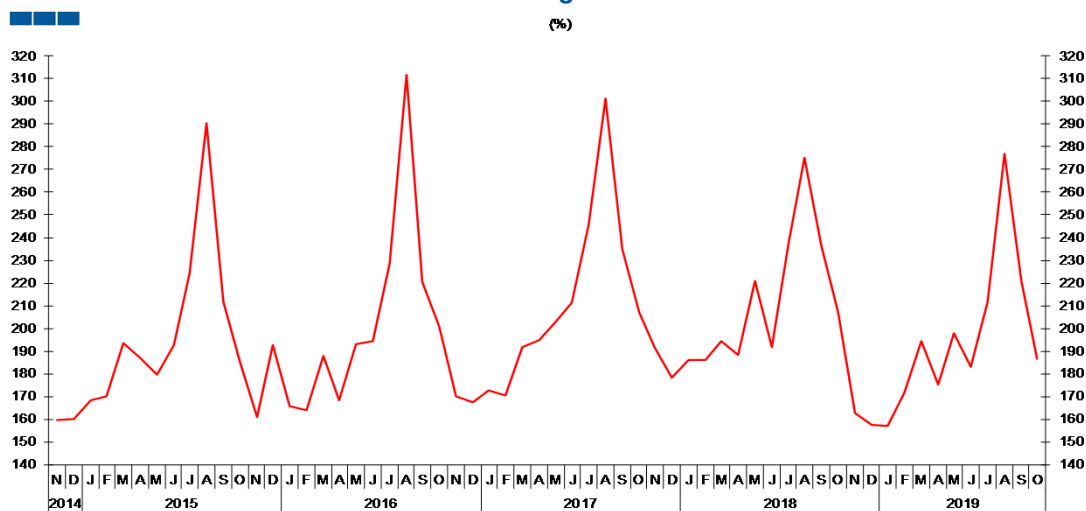
Gráfico / Graph 5.3.  
 Variação Homóloga  
 Annual Change



Fonte / Source: BdP

	2017		2018					2019																
	N	D	J	F	M	A	M	J	J	A	S	O	N	D	J	F	M	A	M	J	J	A	S	O
Exportações / Exports	16,6	10,4	14,7	9,8	6,0	10,5	10,1	4,0	9,0	3,4	3,5	9,6	-2,8	3,7	-1,5	4,1	4,9	6,8	0,4	1,4	3,3	4,4	10,5	2,4
Importações / Imports	3,6	3,6	6,6	0,5	4,5	14,4	1,2	14,5	12,7	13,2	2,8	9,5	14,3	17,5	16,5	12,8	5,1	14,9	12,1	6,2	16,0	3,8	18,3	13,7

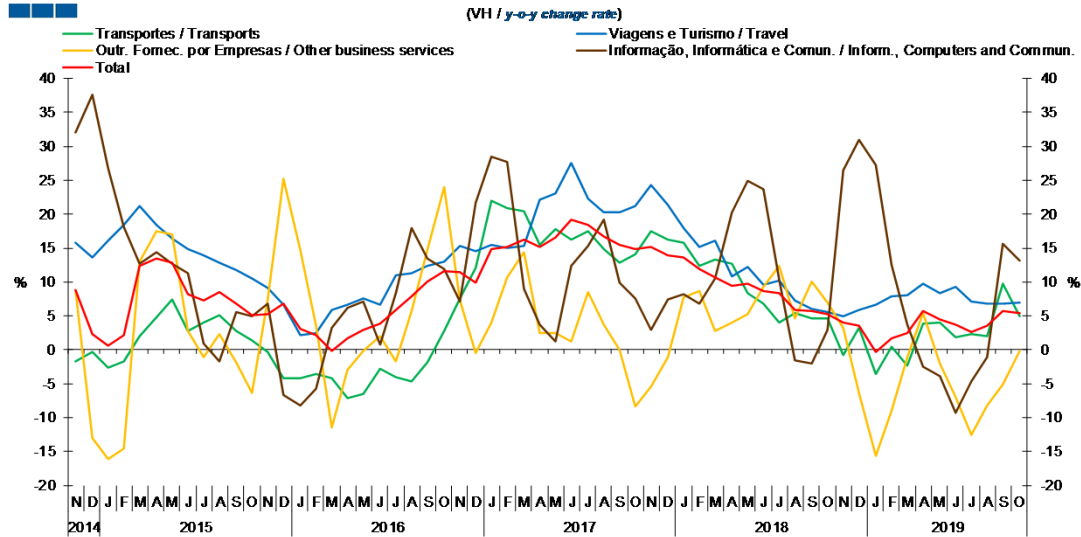
Gráfico / Graph 5.4.  
 Taxa de Cobertura  
 Coverage Rate



Taxa de cobertura / Coverage Rate	2017		2018					2019																
	N	D	J	F	M	A	M	J	J	A	S	O	N	D	J	F	M	A	M	J	J	A	S	O
	191,2	178,4	185,9	186,3	194,5	188,3	220,8	191,8	237,8	275,3	236,6	207,1	162,5	157,5	157,2	172,0	194,2	175,1	197,7	183,1	211,7	276,9	220,9	186,6

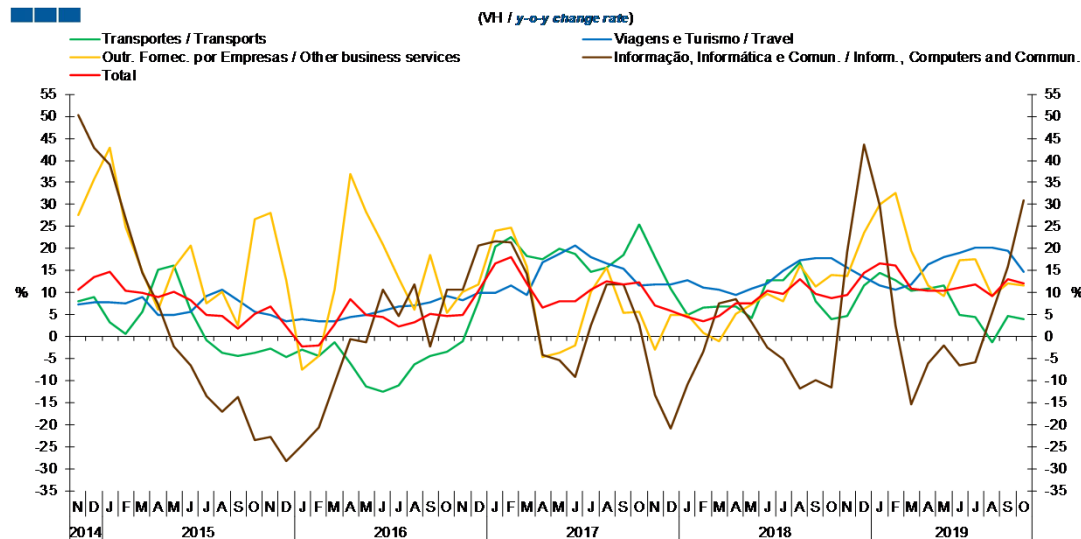
## 5. Balança de Serviços / Services Account

Gráfico / Graph 5.5.  
Variação Homóloga das Exportações  
Exports Annual Change



	2017			2018					2019															
	N	D	J	F	M	A	M	J	J	A	S	O	N	D	J	F	M	A	M	J	J	A	S	O
Transportes / Transports	17,5	16,2	15,8	12,3	13,3	12,7	8,4	6,8	4,1	5,4	4,6	4,6	-0,7	3,2	-3,5	0,4	-2,3	3,9	4,0	1,9	2,3	2,0	9,8	5,0
Viagens e Turismo / Travel	24,3	21,3	17,9	15,1	16,0	10,9	12,2	9,5	10,2	7,3	6,0	5,6	5,0	5,9	6,7	8,0	8,0	9,7	8,4	9,3	7,1	6,9	6,8	7,0
Outro Forn. Por empresas / Other business services	-5,5	-1,1	7,8	8,7	2,7	4,0	5,3	9,3	12,4	4,6	10,1	6,9	3,3	-6,3	-15,7	-9,1	-1,1	5,4	-2,0	-7,0	-12,5	-8,2	-5,1	-0,1
Informação, Informática e Comun. / Infor., Computers, and Commun.	3,0	7,5	8,2	6,8	10,4	20,3	24,9	23,7	10,4	-1,5	-2,0	2,9	26,5	31,0	27,3	12,6	3,6	-2,5	-3,9	-9,2	-4,6	-1,1	15,6	13,2
Total	15,2	13,9	13,6	11,9	10,6	9,5	9,8	8,6	8,3	5,8	5,8	5,3	4,0	3,6	-0,3	1,6	2,5	5,7	4,5	3,7	2,6	3,5	5,8	5,5

Gráfico / Graph 5.6.  
Variação Homóloga das Importações  
Imports Annual Change

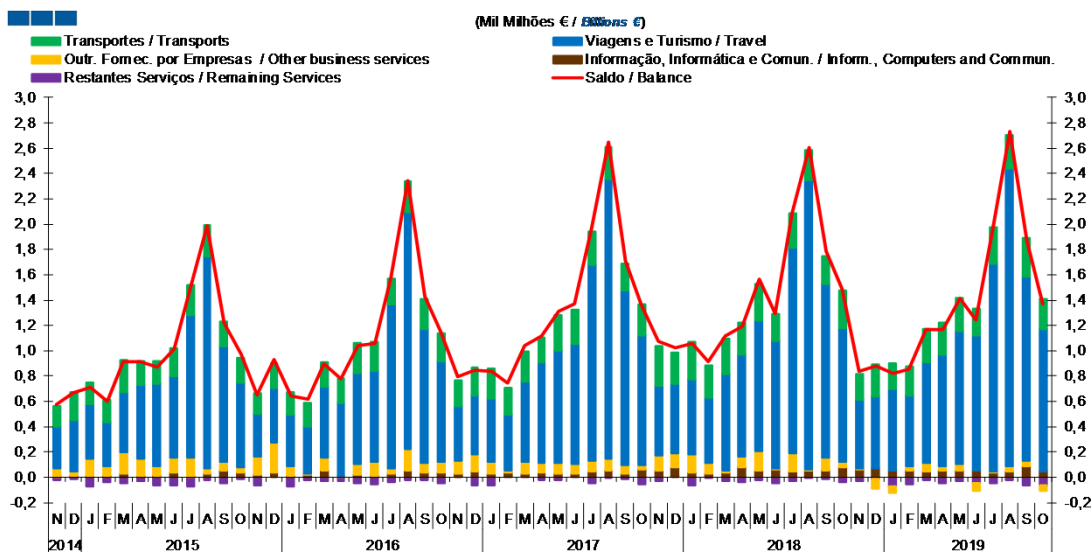


	2017			2018					2019															
	N	D	J	F	M	A	M	J	J	A	S	O	N	D	J	F	M	A	M	J	J	A	S	O
Transportes / Transports	18,1	10,8	4,9	6,5	6,9	6,7	4,3	12,8	12,8	17,0	7,9	3,9	4,7	11,5	14,5	12,8	10,4	10,9	11,5	5,0	4,4	-1,2	4,6	4,0
Viagens e Turismo / Travel	11,7	11,8	12,8	11,1	10,6	9,4	10,9	12,2	15,0	17,3	17,7	17,8	15,6	13,5	11,6	10,6	11,8	16,3	18,0	19,1	20,2	20,2	19,4	14,7
Outro Forn. Por empresas / Other business services	-2,9	4,9	4,8	0,9	-1,1	5,2	7,2	9,8	8,1	16,2	11,4	13,9	13,8	23,6	30,0	32,6	19,5	11,6	9,3	17,4	17,5	9,2	12,2	11,7
Informação, Informática e Comun. / Infor., Computers, and Commun.	-13,2	-20,8	-10,8	-3,4	7,5	8,5	3,3	-2,5	-5,0	-11,8	-10,0	-11,7	19,1	43,5	29,7	2,5	-15,5	-6,0	-2,1	-6,5	-5,8	5,4	15,8	30,8
Total	7,1	5,8	4,4	3,4	4,6	7,5	7,6	10,3	9,8	13,1	9,7	8,7	9,5	14,4	16,7	16,0	10,8	10,3	10,5	11,2	11,9	9,3	13,1	12,0

Nota: Não inclui as séries Construção, Financeiros, Seguros, Direitos de Utilização, Nat. Pessoal, Cult. e Recreat., Operações Gov. (Restantes Serviços), devido ao seu baixo valor relativo e elevada variabilidade.  
Note: Does not include Construction, Financial, Insurance, Royalties and Licence Fees, Personal, Cultural and Recreational Serv., Government Serv. (Remaining Services) because of its relative small value and high variability.

## 5. Balança de Serviços / Services Account

Gráfico / Graph 5.7.  
**Saldo**  
**Balance**

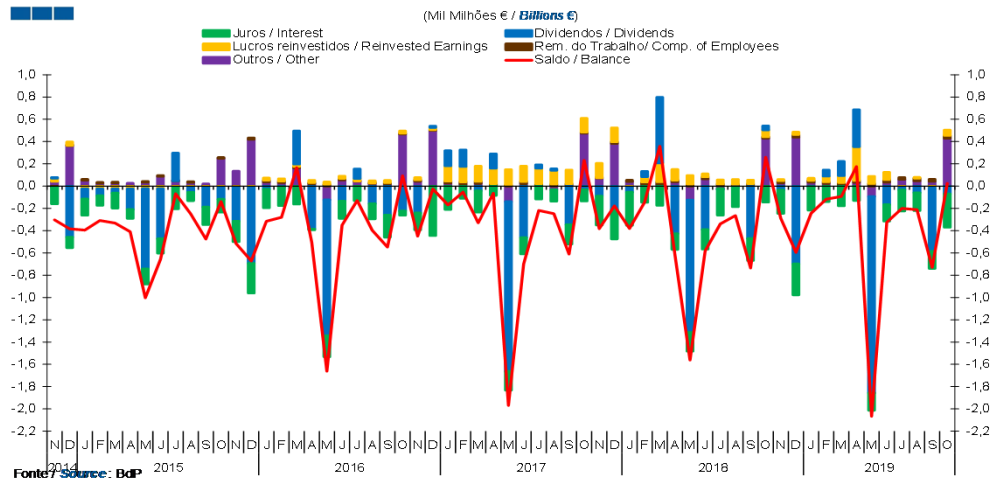


	2017		2018		2016		2017		2018		2019		2019		2019		2019		2019		2019			
	N	D	J	F	M	A	M	J	J	A	S	O	N	D	J	F	M	A	M	J	J	A	S	O
Transportes / Transports	316	245	300	254	277	250	289	210	265	236	219	291	202	254	205	229	261	257	260	215	286	260	299	234
Viagens e Turismo / Travel	547	550	589	517	766	806	1.034	1.004	1.629	2.285	1.376	1.062	546	565	641	559	792	877	1.048	1.061	1.640	2.356	1.460	1.130
Outro Forn. por empresas / Other business services	124	111	148	80	14	90	150	15	146	10	101	41	3	-72	-49	39	68	35	48	-58	11	38	37	-34
Informação, Informática e Comun. / Inform., Computers, and Commun.	52	75	35	33	37	77	57	59	43	57	53	81	67	76	59	51	48	53	59	57	39	46	91	43
Restantes Serviços / Remaining Services	-26	3	-60	-8	-26	-42	-23	-43	-31	-3	-14	-37	-26	-15	-70	-54	-24	-50	-29	-44	-46	-25	-62	-67
Saldo / Balance	1.071	1.023	1.058	911	1.116	1.192	1.562	1.297	2.088	2.610	1.782	1.491	839	881	820	857	1.169	1.164	1.416	1.247	1.964	2.734	1.866	1.370

Nota: A série Restantes Serviços inclui Construção, Financeiros, Seguros, Direitos de Utilização, Nat. Pessoal, Cult. e Recreat., Operações Governamentais.  
 Note: Remaining Services series includes Construction, Financial, Insurance, Royalties and Licence Fees, Personal, Cultural and Recreational Services, Government Services.

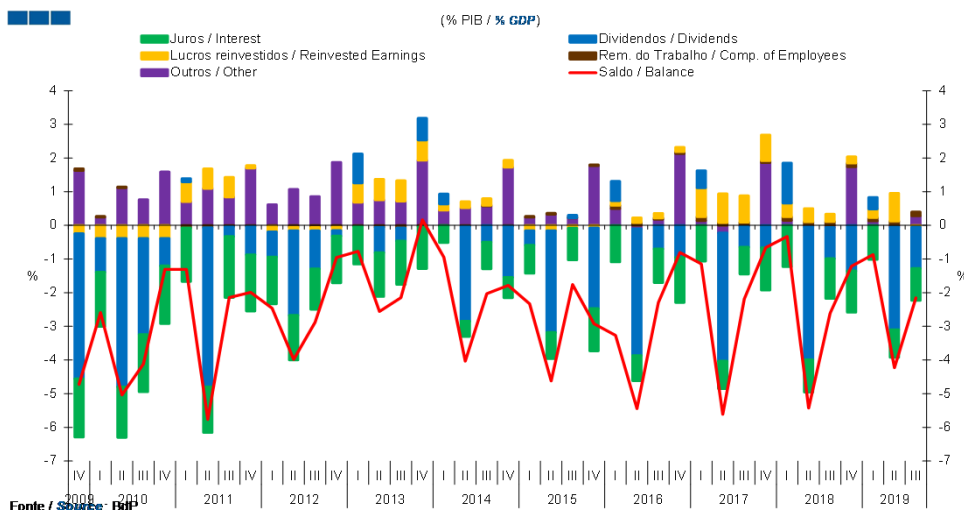
## 6. Balança de Rendimento Primário / Primary Income Account

Gráfico / Graph 6.1.  
Juros, Dividendos, Lucros Reinvestidos, Rend. do Trabalho e Outros  
Interest, Dividends, Reinvested Earnings, Compensation of Employees and Others



	2017					2018					2019													
	N	D	J	F	M	A	M	J	J	A	S	O	N	D	J	F	M	A	M	J	J	A	S	O
Remunerações do Trabalho / Compensation of Employees	0,00	0,02	0,01	0,02	0,02	0,02	0,02	0,02	0,02	0,02	0,02	0,01	0,02	0,02	0,02	0,01	0,02	0,02	0,02	0,02	0,02	0,02	0,02	0,02
Dividendos / Dividends	-0,09	-0,21	-0,04	0,05	0,59	-0,43	-1,19	-0,39	0,00	-0,01	-0,47	0,04	-0,04	-0,70	0,00	0,06	0,13	0,33	-1,76	-0,17	-0,02	-0,06	-0,57	-0,07
Lucros Reinvestidos / Reinvested Earnings	0,13	0,13	-0,01	0,05	0,17	0,10	0,08	0,03	0,04	0,04	0,03	0,06	0,01	0,02	0,02	0,05	0,06	0,30	0,07	0,07	-0,01	0,00	-0,01	0,05
Juros / Interest	-0,26	-0,27	-0,30	-0,15	-0,17	-0,14	-0,17	-0,18	-0,24	-0,17	-0,20	-0,14	-0,21	-0,28	-0,21	-0,14	-0,18	-0,13	-0,16	-0,15	-0,19	-0,16	-0,15	-0,30
Outros / Other	0,07	0,38	0,04	0,02	0,02	0,04	-0,12	0,06	-0,02	-0,01	0,00	0,43	0,03	0,44	0,03	0,02	0,01	0,03	-0,09	0,03	0,06	0,05	0,04	0,43
Saldo / Balance	-0,38	-0,18	-0,38	-0,14	0,36	-0,61	-1,56	-0,58	-0,34	-0,26	-0,74	0,26	-0,29	-0,60	-0,24	-0,12	-0,09	0,18	-2,07	-0,33	-0,20	-0,21	-0,73	0,02

Gráfico / Graph 6.2.  
Juros, Dividendos, Lucros Reinvestidos, Rend. do Trabalho e Outros  
Interest, Dividends, Reinvested Earnings, Compensation of Employees and Others



	2013			2014				2015				2016				2017				2018				2019		
	IV	I	II	III	IV	I	II	III	IV	I	II	III	IV	I	II	III	IV	I	II	III	IV	I	II	III		
Remunerações do Trabalho / Compensation of Employees	0,0	0,0	0,0	0,0	0,0	0,0	0,0	0,0	0,0	0,0	0,1	0,1	0,0	0,1	0,1	0,1	0,1	0,1	0,1	0,1	0,1	0,1	0,1	0,1		
Dividendos / Dividends	0,6	0,3	-2,8	-0,5	-1,5	-0,4	-3,0	0,1	-2,4	0,6	-3,8	-0,7	-1,0	0,5	-3,8	-0,6	-0,7	1,2	-3,9	-0,9	-1,4	0,3	-3,0	-1,2		
Lucros Reinvestidos / Reinvested Earnings	0,6	0,2	0,2	0,2	0,2	-0,2	-0,2	-0,1	-0,1	0,1	0,1	0,1	0,1	0,9	0,9	0,8	0,8	0,4	0,4	0,2	0,2	0,3	0,8	-0,1		
Juros / Interest	-1,2	-0,5	-0,5	-0,8	-0,6	-0,8	-0,8	-0,9	-1,3	-1,1	-0,8	-1,0	-1,3	-1,1	-0,8	-0,8	-1,3	-1,2	-1,0	-1,2	-1,2	-1,0	-0,8	-1,0		
Outros / Other	1,9	0,4	0,5	0,6	1,7	0,2	0,3	0,2	1,8	0,5	-0,1	0,2	2,1	0,1	-0,2	0,0	1,9	0,1	0,0	-0,1	1,7	0,1	0,0	0,3		
Saldo / Balance	0,2	-0,9	-4,0	-2,0	-1,8	-2,3	-4,6	-1,8	-2,9	-3,3	-5,4	-2,3	-0,8	-1,1	-5,6	-2,2	-0,7	-0,3	-5,4	-2,6	-1,2	-0,9	-4,2	-2,2		

Nota: A série Restantes Serviços inclui Construção, Financeiros, Seguros, Direitos de Utilização, Nat. Pessoal, Cult. e Recreat., Operações Governamentais.  
Note: Remaining Services series includes Construction, Financial, Insurance, Royalties and Licence Fees, Personal, Cultural and Recreational Services, Government Services.