

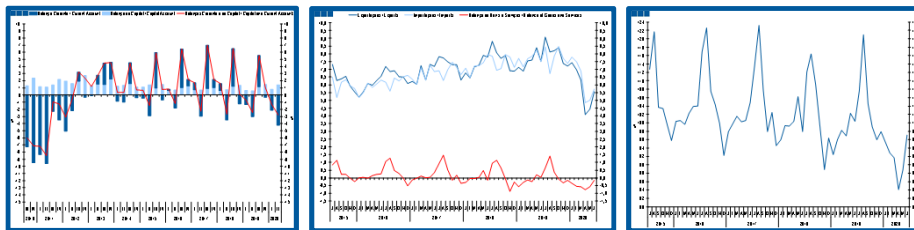
Estatísticas Temáticas de Conjuntura

Short-term Thematic Statistics

- Nº 8/2020 -

7 de setembro de 2020

September, 07, 2020



Balanças Corrente e de Capital

Current and Capital Accounts

- Junho de 2020 -

- June, 2020 -

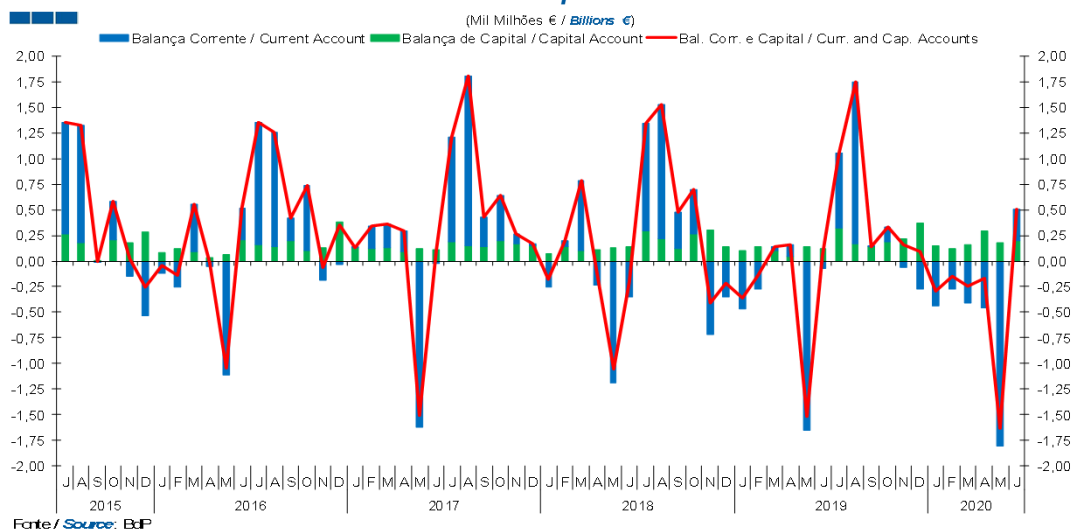
Fonte / *Source:* Banco de Portugal

Índice / *Index*

	Página / <i>Page</i>
1. Balanças Corrente e de Capital / <i>Capital and Current Accounts</i>	
Balanças Corrente e de Capital / <i>Current and Capital Accounts</i>	3
2. Balança Corrente / <i>Current Account</i>	
Bens e Serviços, Rendimento Primário, Rendimento Secundário / <i>Goods and Services, Primary Income,</i>	5
3. Balanças de Bens e Serviços / <i>Goods and Services Accounts</i>	
Exportações e Importações / <i>Exports and Imports</i>	6-7
Bens e Serviços / <i>Goods and Services</i>	8
4. Balança de Bens / <i>Goods Account</i>	
Exportações e Importações / <i>Exports and Imports</i>	9
Variação Homóloga / <i>Annual Change</i>	10
Taxa de Cobertura / <i>Coverage Rate</i>	10
5. Balança de Serviços / <i>Services Account</i>	
Exportações e Importações / <i>Exports and Imports</i>	11
Variação Homóloga / <i>Annual Change</i>	12
Taxa de Cobertura / <i>Coverage Rate</i>	12
Variação Homóloga das Exportações / <i>Exports Annual Change</i>	13
Variação Homóloga das Importações / <i>Imports Annual Change</i>	13
Saldo / <i>Balance</i>	14
6. Balança de Rendimento Primário / <i>Primary Income Account</i>	
Juros, Dividendos, Lucros Reinvestidos, Rend. do Trabalho e Outros / <i>Interest, Dividends, Reinvested Earnings, Compensation of Employees and Others</i>	15

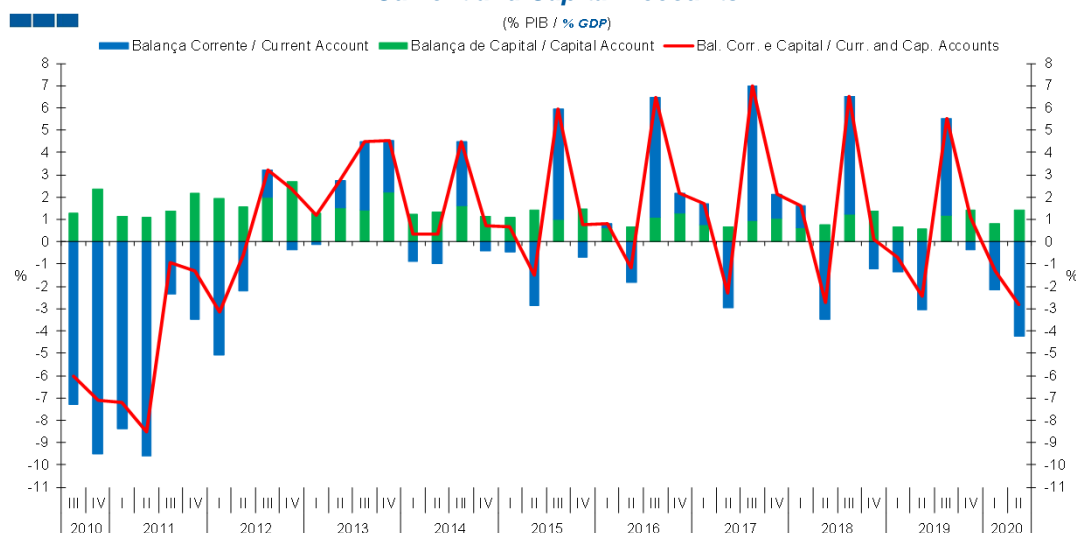
1. Balanças Corrente e de Capital / Capital and Current Accounts

Gráfico / Graph 1.1.
 Balanças Corrente e de Capital
 Current and Capital Accounts



	2018					2019					2020													
	J	A	S	O	N	D	J	F	M	A	M	J	J	A	S	O	N	D	J	F	M	A	M	J
Balança Corrente / Current Account	1,05	1,31	0,36	0,43	-0,72	-0,35	-0,47	-0,28	0,04	0,12	-1,65	-0,07	0,73	1,58	0,00	0,15	-0,06	-0,28	-0,44	-0,27	-0,41	-0,46	-1,81	0,31
Balança de Capital / Capital Account	0,29	0,22	0,12	0,26	0,30	0,14	0,10	0,14	0,10	0,04	0,14	0,12	0,32	0,17	0,14	0,19	0,22	0,37	0,15	0,12	0,16	0,29	0,18	0,19
Bal. Corr. e Cap. / Curr. and Cap. Accounts	1,34	1,53	0,48	0,69	-0,41	-0,22	-0,37	-0,14	0,14	0,16	-1,52	0,05	1,06	1,75	0,14	0,33	0,16	0,09	-0,29	-0,15	-0,25	-0,17	-1,63	0,51

Gráfico / Graph 1.2.
 Balanças Corrente e de Capital
 Current and Capital Accounts



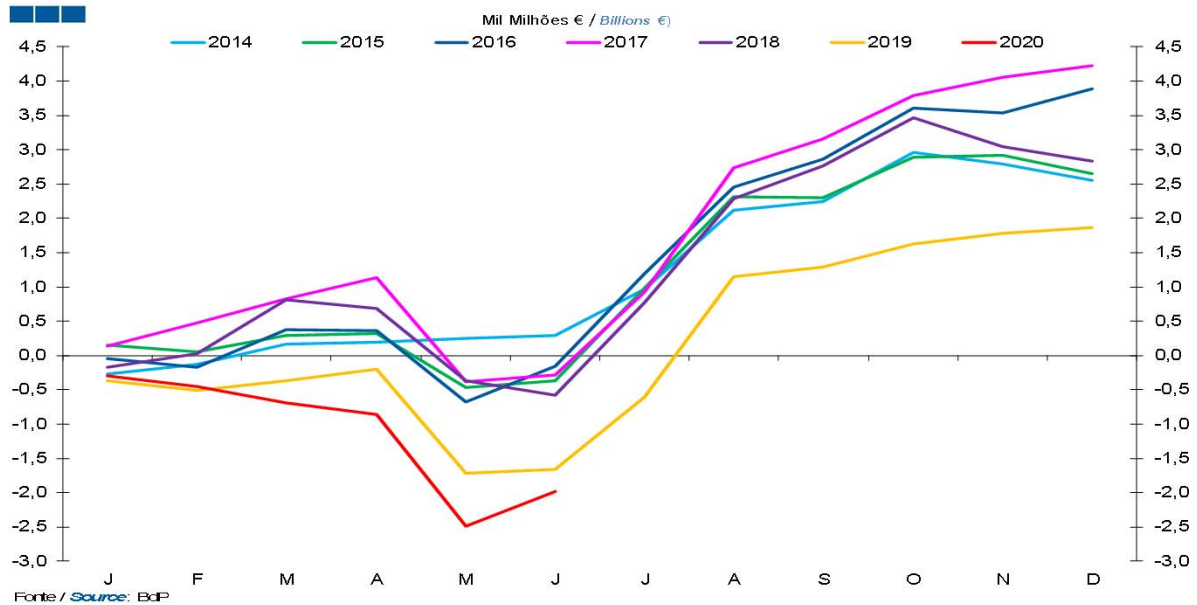
	2015		2016				2017				2018				2019				2020	
	III	IV	I	II	III	IV	I	II	III	IV	I	II	III	IV	I	II	III	IV	I	II
Balança Corrente / Current Account	4,9	-0,7	0,2	-1,8	5,4	0,9	0,9	-3,0	6,0	1,1	1,0	-3,5	5,3	-1,2	-1,3	-3,0	4,3	-0,4	-2,1	-4,2
Balança de Capital / Capital Account	1,0	1,5	0,6	0,7	1,1	1,3	0,8	0,7	1,0	1,0	0,6	0,8	1,2	1,4	0,6	0,6	1,2	1,4	0,8	1,4
Bal. Corr. e Cap. / Curr. and Cap. Accounts	5,9	0,8	0,8	-1,2	6,5	2,2	1,7	-2,3	7,0	2,2	1,6	-2,7	6,5	0,1	-0,7	-2,5	5,5	1,1	-1,3	-2,8



Balanças Corrente e de Capital
Current and Capital Accounts

1. Balanças Corrente e de Capital / Capital and Current Accounts

Gráfico / Graph 1.3.
Balanças Corrente e de Capital - saldo acumulado
Current and Capital Accounts - accumulated balance



Bal. Corr. e Cap. Saldo Acum. Curr. and Cap. Accounts Accum. Bal.	2018					2019												2020						
	J	A	S	O	N	D	J	F	M	A	M	J	J	A	S	O	N	D	J	F	M	A	M	J
	763	2.289	2.766	3.460	3.047	2.832	-365	-502	-365	-201	-1.717	-1.662	-605	1.146	1.289	1.621	1.783	1.871	-294	-447	-686	-861	-2.492	-1.985

2. Balança Corrente / Current Account

Gráfico / Graph 2.1.
 Bens e Serviços, Rendimento Primário, Rendimento Secundário
 Goods and Services, Primary Income, Secondary Income

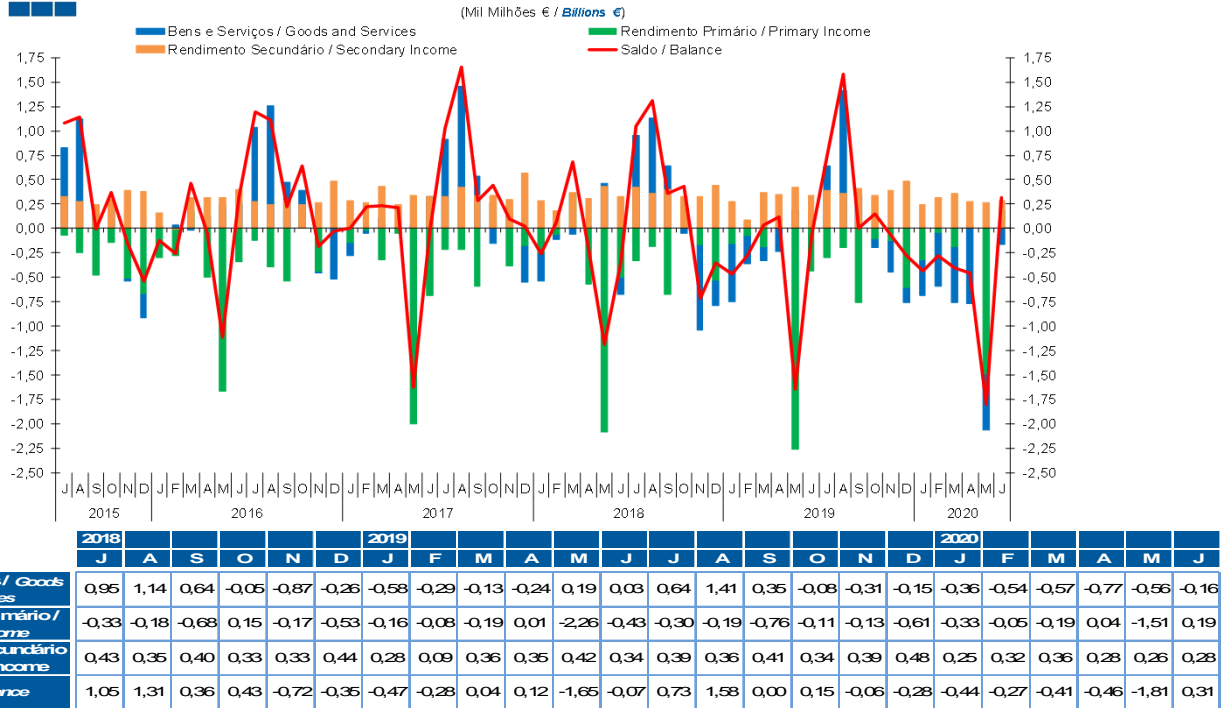
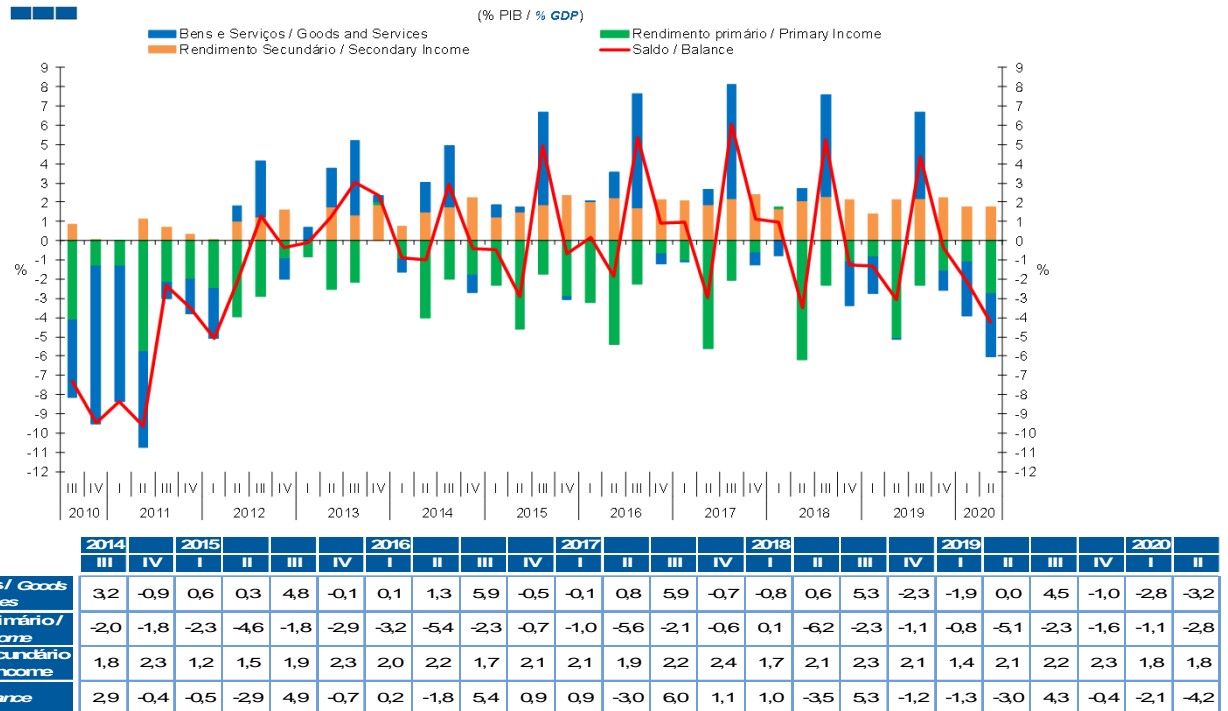
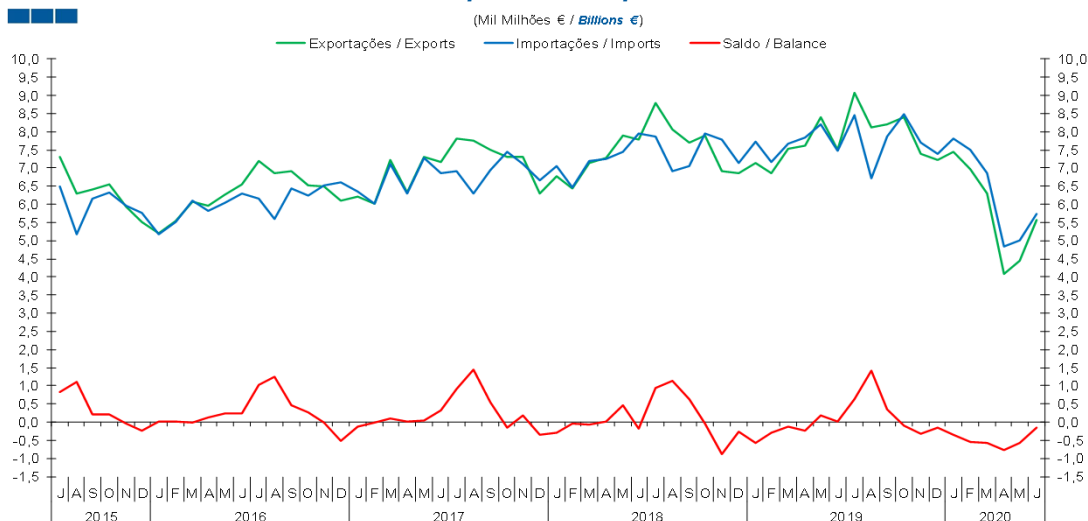


Gráfico / Graph 2.2.
 Bens e Serviços, Rendimento Primário, Rendimento Secundário
 Goods and Services, Primary Income, Secondary Income



3. Balanças de Bens e Serviços / Goods and Services Accounts

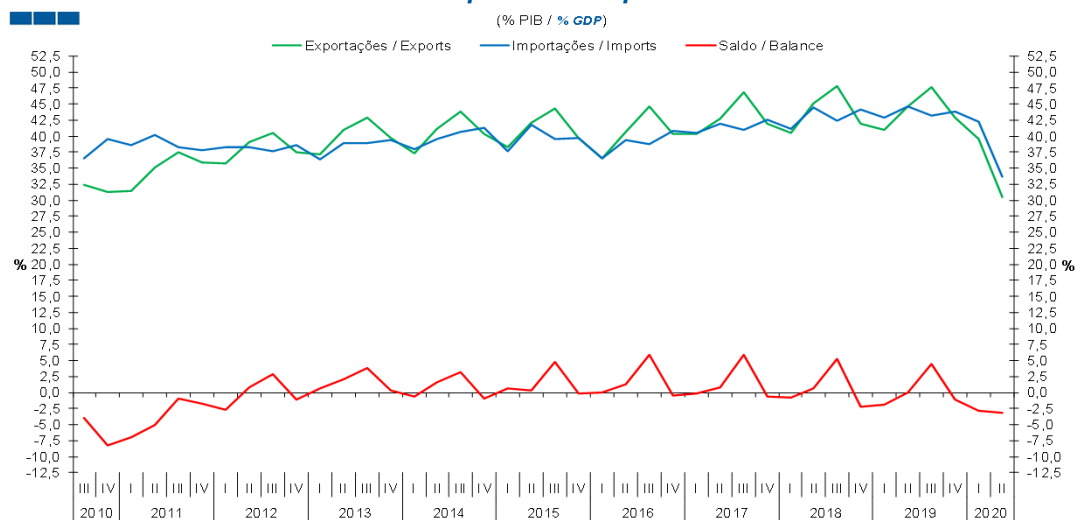
Gráfico / Graph 3.1.
Exportações e Importações
Exports and Imports



Fonte / Source: BcP

	2018					2019					2020													
	J	A	S	O	N	D	J	F	M	A	M	J	J	A	S	O	N	D	J	F	M	A	M	J
Exportações / Exports	8,81	8,06	7,70	7,89	6,91	6,87	7,13	6,87	7,54	7,60	8,41	7,51	9,08	8,13	8,20	8,40	7,38	7,22	7,44	6,96	6,30	4,07	4,44	5,57
Importações / Imports	7,85	6,92	7,06	7,94	7,78	7,13	7,71	7,16	7,68	7,85	8,22	7,48	8,44	6,72	7,85	8,48	7,70	7,38	7,80	7,50	6,87	4,84	5,01	5,73
Saldo / Balance	0,95	1,14	0,64	-0,05	-0,87	-0,26	-0,58	-0,29	-0,13	-0,24	0,19	0,03	0,64	1,41	0,35	-0,08	-0,31	-0,15	-0,36	-0,54	-0,57	-0,77	-0,56	-0,16

Gráfico / Graph 3.2.
Exportações e Importações
Exports and Imports

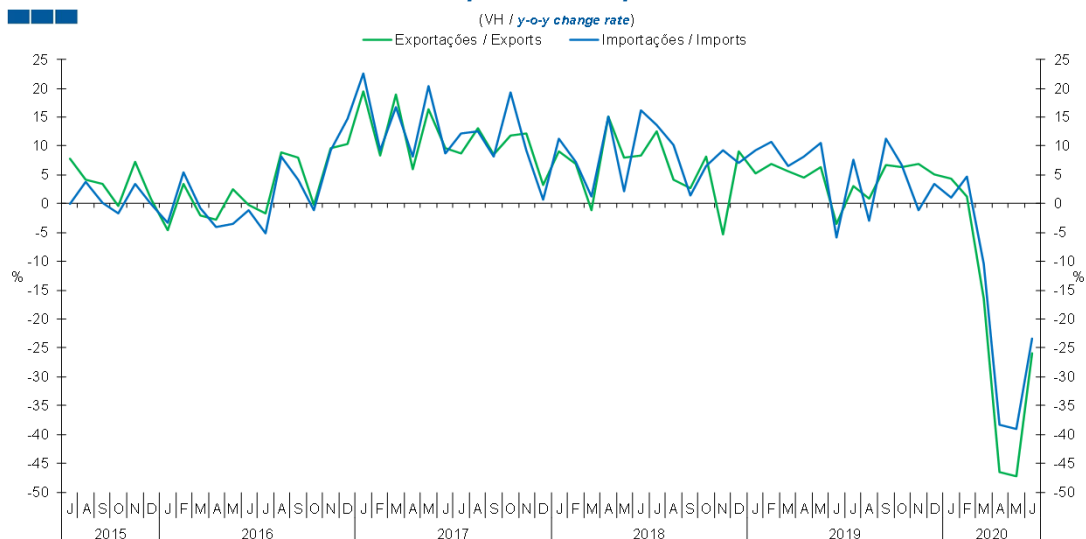


Fonte / Source: BcP

	2014		2015				2016				2017				2018				2019				2020	
	III	IV	I	II	III	IV	I	II	III	IV	I	II	III	IV	I	II	III	IV	I	II	III	IV	I	II
Exportações / Exports	43,8	40,4	38,3	42,0	44,3	39,6	36,6	40,7	44,7	40,4	40,4	42,7	46,8	41,9	40,4	45,1	47,8	41,9	40,9	44,6	47,7	42,8	39,5	30,5
Importações / Imports	40,6	41,3	37,7	41,8	39,5	39,8	36,5	39,3	38,7	40,9	40,5	41,9	40,9	42,6	41,2	44,5	42,5	44,2	42,8	44,7	43,2	43,9	42,3	33,8
Saldo / Balance	3,2	-0,9	0,6	0,3	4,8	-0,1	0,1	1,3	5,9	-0,5	-0,1	0,8	5,9	-0,7	-0,8	0,6	5,3	-2,3	-1,9	0,0	4,5	-1,0	-2,8	-3,2

3. Balanças de Bens e Serviços / Goods and Services Accounts

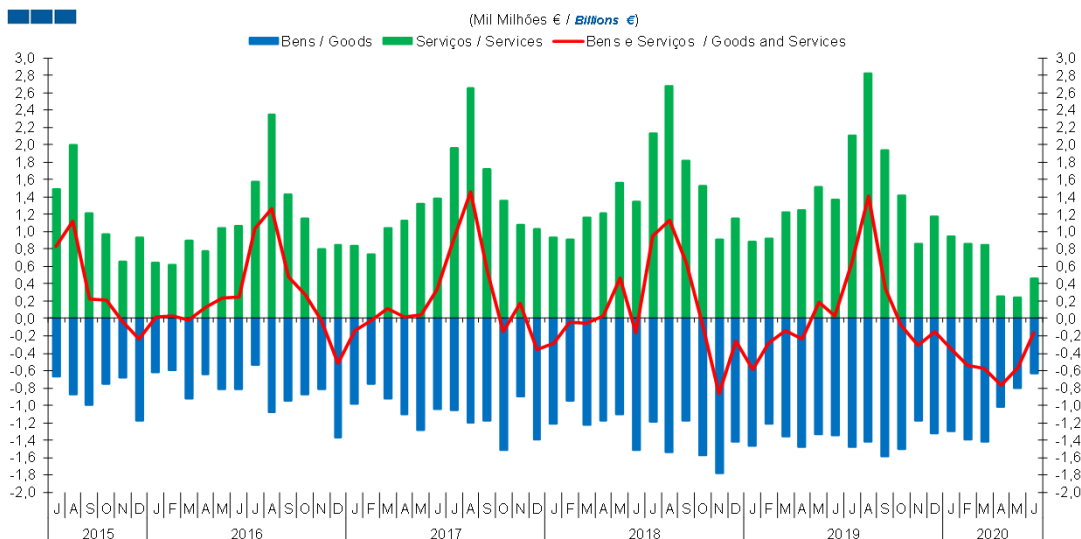
Gráfico / Graph 3.3.
 Exportações e Importações
 Exports and Imports



	2018					2019					2020															
	J	A	S	O	N	D	J	F	M	A	M	J	J	A	S	O	N	D	2020	J	F	M	A	M	J	
Exportações / Exports	12,6	4,1	2,7	8,1	-5,3	9,1	5,2	6,8	5,5	4,5	6,4	-3,6	3,1	0,9	6,6	6,4	6,9	5,1	4,4	1,3	-16,5	-46,5	-47,2	-25,9		
Importações / Imports	13,7	10,1	1,4	6,5	9,3	7,1	9,2	10,6	6,5	8,2	10,5	-5,9	7,5	-3,0	11,3	6,7	-1,0	3,5	1,1	4,7	-10,5	-38,3	-39,1	-23,4		

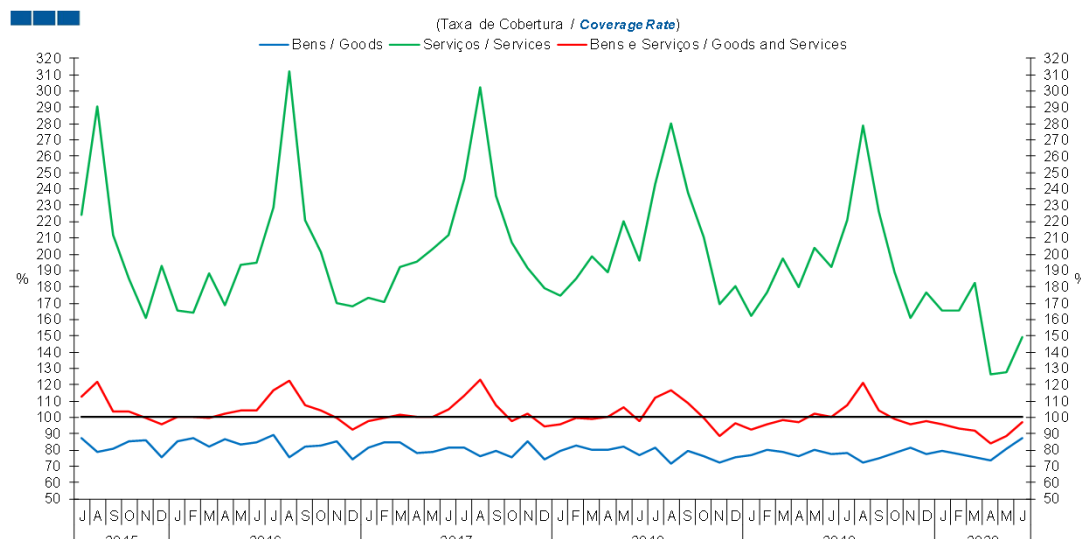
3. Balanças de Bens e Serviços / Goods and Services Accounts

Gráfico / Graph 3.4.
 Bens e Serviços
 Goods and Services



	2018					2019					2020													
	J	A	S	O	N	D	J	F	M	A	M	J	J	A	S	O	N	D	J	F	M	A	M	J
Serviços / Services	2,14	2,67	1,82	1,53	0,91	1,15	0,88	0,92	1,23	1,24	1,52	1,37	2,11	2,82	1,94	1,42	0,86	1,17	0,95	0,86	0,85	0,25	0,24	0,46
Bens / Goods	-1,18	-1,54	-1,18	-1,58	-1,78	-1,41	-1,47	-1,21	-1,36	-1,48	-1,33	-1,34	-1,47	-1,41	-1,59	-1,50	-1,17	-1,33	-1,30	-1,40	-1,42	-1,02	-0,80	-0,62
Bens e Serviços / Goods and Services	0,95	1,14	0,64	-0,05	-0,87	-0,26	-0,58	-0,29	-0,13	-0,24	0,19	0,03	0,64	1,41	0,35	-0,08	-0,31	-0,15	-0,36	-0,54	-0,57	-0,77	-0,56	-0,16

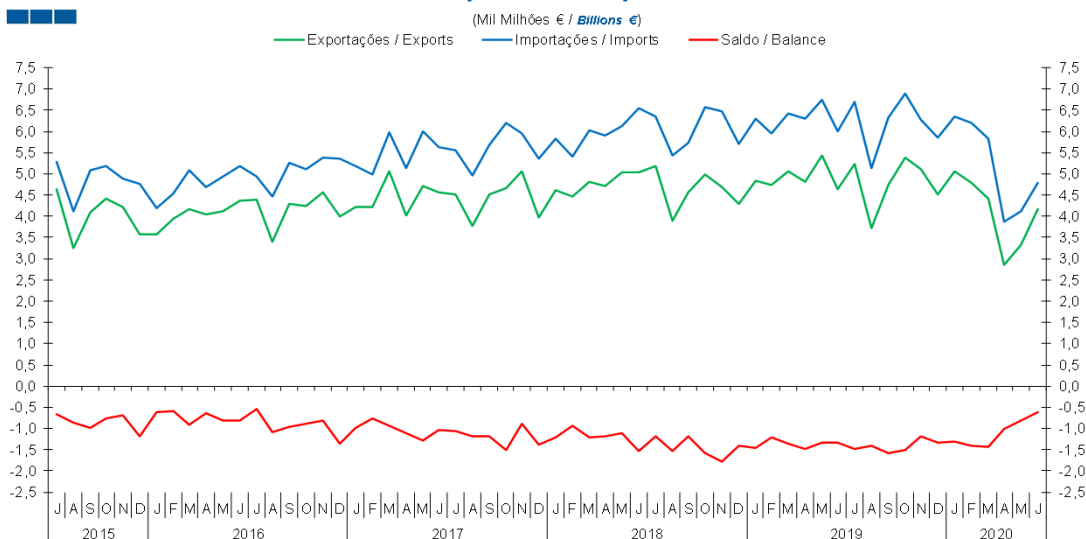
Gráfico / Graph 3.5.
 Bens e Serviços
 Goods and Services



	2018					2019					2020													
	J	A	S	O	N	D	J	F	M	A	M	J	J	A	S	O	N	D	J	F	M	A	M	J
Serviços / Services	243,2	280,4	237,5	210,3	169,5	180,6	162,2	176,3	197,5	180,1	204,0	192,1	220,9	279,0	226,3	188,8	160,9	176,4	165,8	165,8	182,3	126,1	127,6	149,4
Bens / Goods	81,4	71,8	79,4	76,0	72,5	75,2	76,7	79,7	78,8	76,4	80,3	77,6	78,0	72,5	74,9	78,2	81,3	77,3	79,5	77,4	75,6	73,8	80,5	87,0
Bens e Serviços / Goods and Services	112,1	116,4	109,1	99,4	88,8	96,4	92,5	95,9	98,3	96,9	102,3	100,3	107,6	121,0	104,5	99,0	95,9	97,9	95,4	92,8	91,7	84,1	88,7	97,1

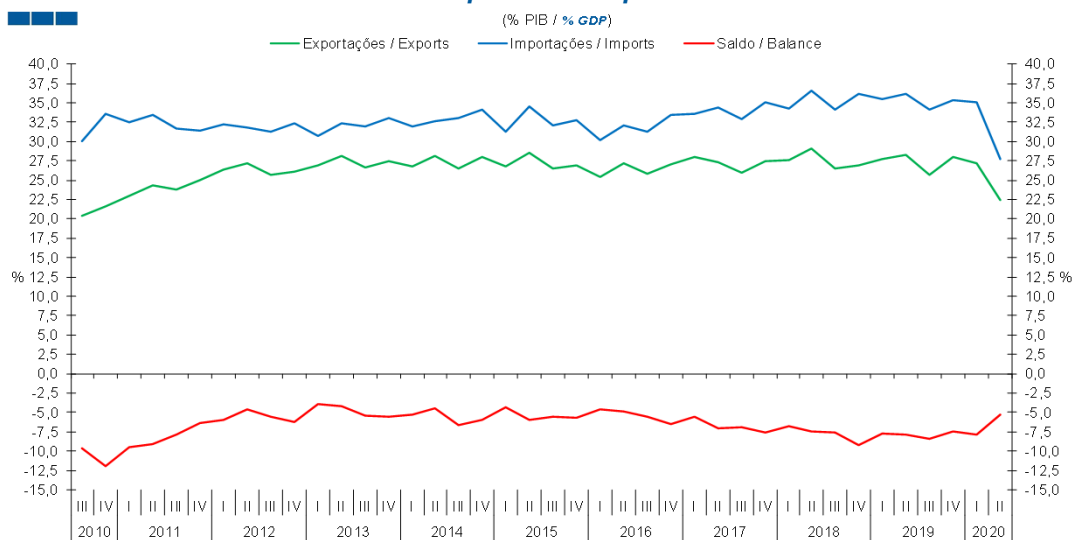
4. Balança de Bens / Goods Account

Gráfico / Graph 4.1.
Exportações e Importações
Exports and Imports



	2018												2019					2020						
	J	A	S	O	N	D	J	F	M	A	M	J	J	A	S	O	N	D	J	F	M	A	M	J
Exportações / Exports	5,18	3,90	4,55	4,98	4,69	4,28	4,83	4,75	5,05	4,81	5,43	4,65	5,23	3,73	4,73	5,38	5,11	4,52	5,06	4,80	4,41	2,87	3,32	4,17
Importações / Imports	6,36	5,44	5,73	6,56	6,47	5,70	6,29	5,96	6,41	6,29	6,76	5,99	6,70	5,14	6,32	6,88	6,28	5,85	6,36	6,19	5,84	3,88	4,13	4,80
Saldo / Balance	-1,18	-1,54	-1,18	-1,58	-1,78	-1,41	-1,47	-1,21	-1,36	-1,48	-1,33	-1,34	-1,47	-1,41	-1,59	-1,50	-1,17	-1,33	-1,30	-1,40	-1,42	-1,02	-0,80	-0,62

Gráfico / Graph 4.2.
Exportações e Importações
Exports and Imports



	2014		2015				2016				2017				2018				2019				2020	
	III	IV	I	II	III	IV	I	II	III	IV	I	II	III	IV	I	II	III	IV	I	II	III	IV	I	II
Exportações / Exports	26,5	28,0	26,8	28,6	26,5	26,9	25,5	27,1	25,8	27,0	28,0	27,3	26,0	27,5	27,6	29,0	26,5	27,0	27,8	28,2	25,7	27,9	27,2	22,5
Importações / Imports	33,1	34,1	31,2	34,6	32,1	32,7	30,1	32,0	31,3	33,4	33,6	34,4	33,0	35,1	34,3	36,5	34,1	36,2	35,4	36,1	34,1	35,4	35,1	27,8
Saldo / Balance	-6,6	-6,0	-4,4	-6,0	-5,6	-5,7	-4,6	-4,9	-5,5	-6,4	-5,5	-7,0	-6,9	-7,6	-6,7	-7,5	-7,6	-9,2	-7,7	-7,9	-8,4	-7,5	-7,9	-5,3

4. Balança de Bens / Goods Account

Gráfico / Graph 4.3.
Variação Homóloga
Annual Change

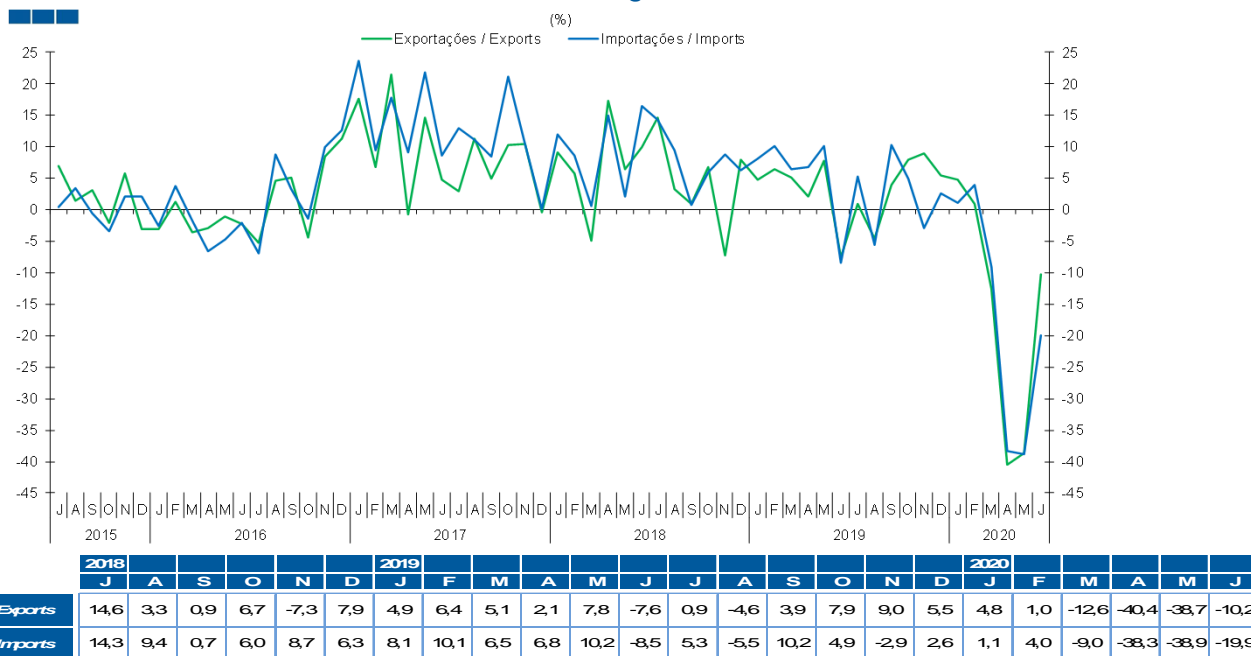
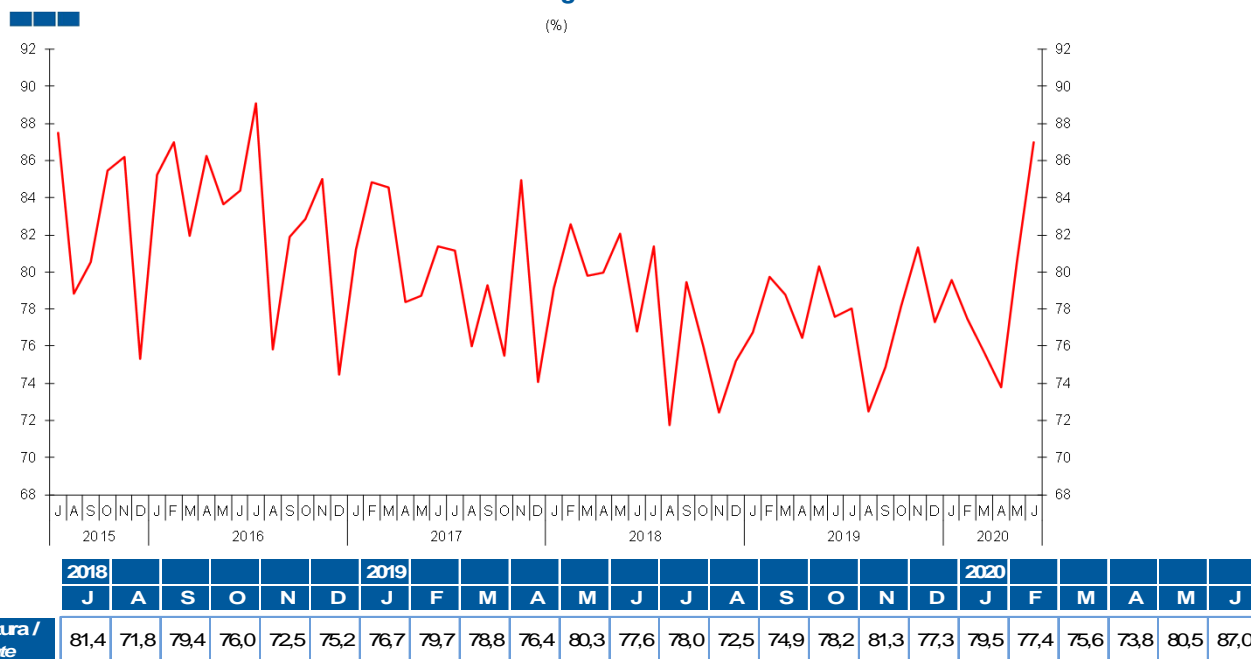
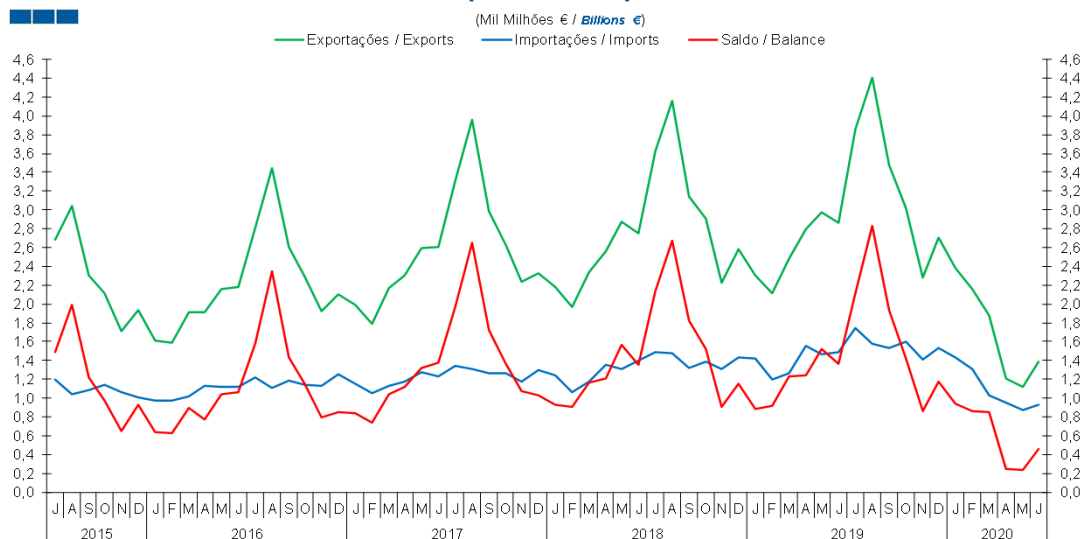


Gráfico / Graph 4.4.
Taxa de Cobertura
Coverage Rate



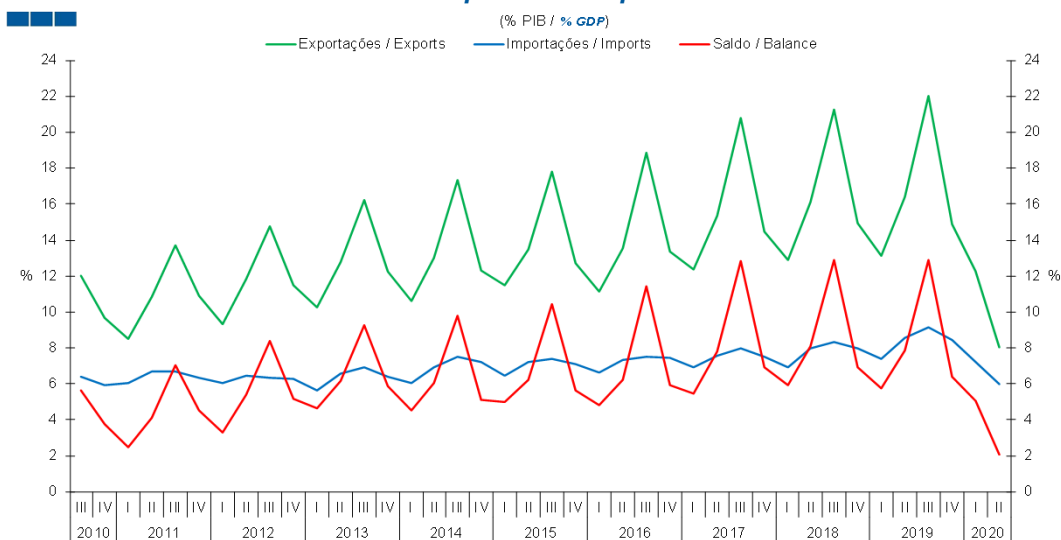
5. Balança de Serviços / Services Account

Gráfico / Graph 5.1.
Exportações e Importações
Exports and Imports



	2018												2019												2020				
	J	A	S	O	N	D	J	F	M	A	M	J	J	A	S	O	N	D	J	F	M	A	M	J					
Exportações / Exports	3,63	4,15	3,14	2,91	2,22	2,59	2,30	2,12	2,49	2,79	2,98	2,86	3,86	4,40	3,47	3,01	2,28	2,70	2,38	2,16	1,88	1,20	1,12	1,39					
Importações / Imports	1,49	1,48	1,32	1,38	1,31	1,43	1,42	1,20	1,26	1,55	1,46	1,49	1,75	1,58	1,53	1,60	1,41	1,53	1,44	1,30	1,03	0,95	0,88	0,93					
Saldo / Balance	2,14	2,67	1,82	1,53	0,91	1,15	0,88	0,92	1,23	1,24	1,52	1,37	2,11	2,82	1,94	1,42	0,86	1,17	0,95	0,86	0,85	0,25	0,24	0,46					

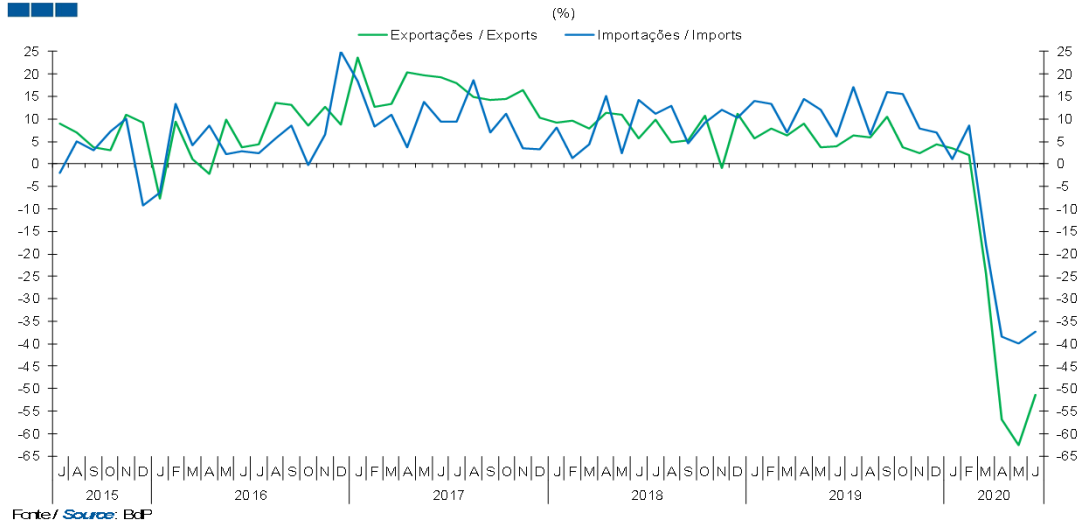
Gráfico / Graph 5.2.
Exportações e Importações
Exports and Imports



	2014		2015				2016				2017				2018				2019				2020	
	III	IV	I	II	III	IV	I	II	III	IV	I	II	III	IV	I	II	III	IV	I	II	III	IV	I	II
Exportações / Exports	17,3	12,3	11,5	13,5	17,8	12,7	11,1	13,5	18,9	13,4	12,4	15,4	20,8	14,5	12,9	16,1	21,3	14,9	13,1	16,4	22,0	14,9	12,3	8,0
Importações / Imports	7,5	7,2	6,5	7,2	7,4	7,1	6,6	7,3	7,5	7,4	6,9	7,6	8,0	7,5	6,9	8,0	8,4	8,0	7,4	8,5	9,1	8,5	7,2	6,0
Saldo / Balance	9,8	5,1	5,0	6,2	10,4	5,6	4,8	6,2	11,4	5,9	5,4	7,8	12,9	6,9	6,0	8,1	12,9	6,9	5,8	7,8	12,9	6,4	5,1	2,1

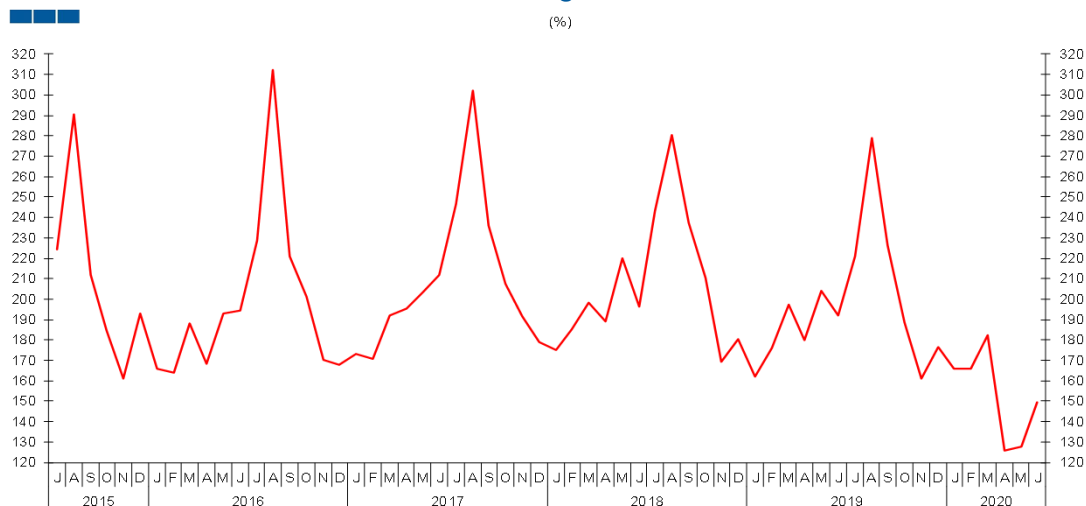
5. Balança de Serviços / Services Account

Gráfico / Graph 5.3.
 Variação Homóloga
 Annual Change



	2018					2019												2020						
	J	A	S	O	N	D	J	F	M	A	M	J	J	A	S	O	N	D	J	F	M	A	M	J
Exportações / Exports	9,7	4,8	5,3	10,7	-0,9	11,2	5,8	7,9	6,4	9,0	3,8	3,8	6,3	6,0	10,6	3,7	2,4	4,5	3,4	2,0	-24,3	-56,9	-62,5	-51,3
Importações / Imports	11,2	13,0	4,6	9,1	12,1	10,3	14,1	13,3	7,0	14,5	12,0	6,0	17,1	6,5	16,1	15,5	7,9	6,9	1,2	8,5	-18,0	-38,5	-40,0	-37,4

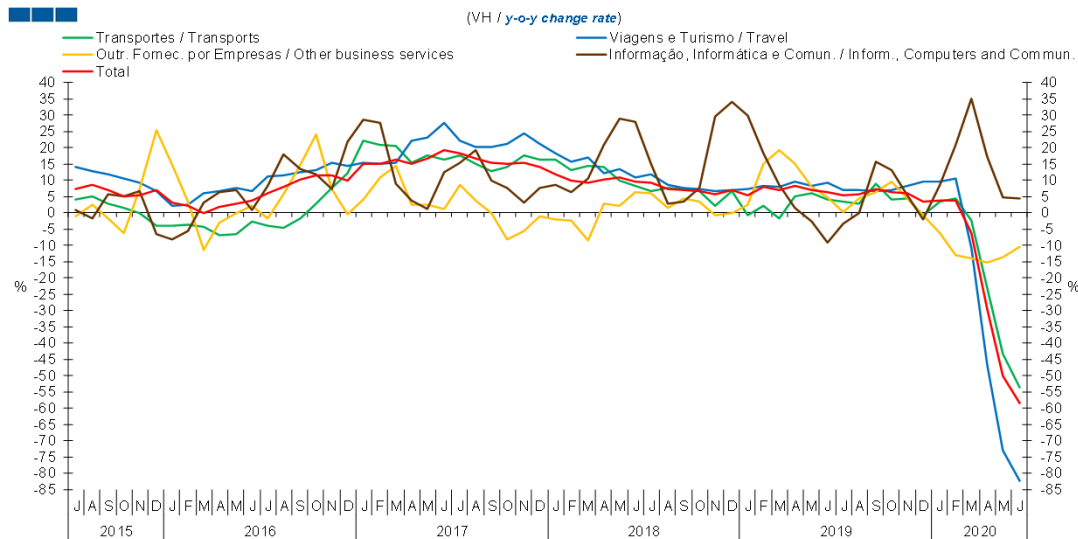
Gráfico / Graph 5.4.
 Taxa de Cobertura
 Coverage Rate



	2018					2019												2020						
	J	A	S	O	N	D	J	F	M	A	M	J	J	A	S	O	N	D	J	F	M	A	M	J
Taxa de cobertura / Coverage Rate	243,2	280,4	237,5	210,3	169,5	180,6	162,2	176,3	197,5	180,1	204,0	192,1	220,9	279,0	226,3	188,8	160,9	176,4	166,8	165,8	182,3	126,1	127,6	149,4

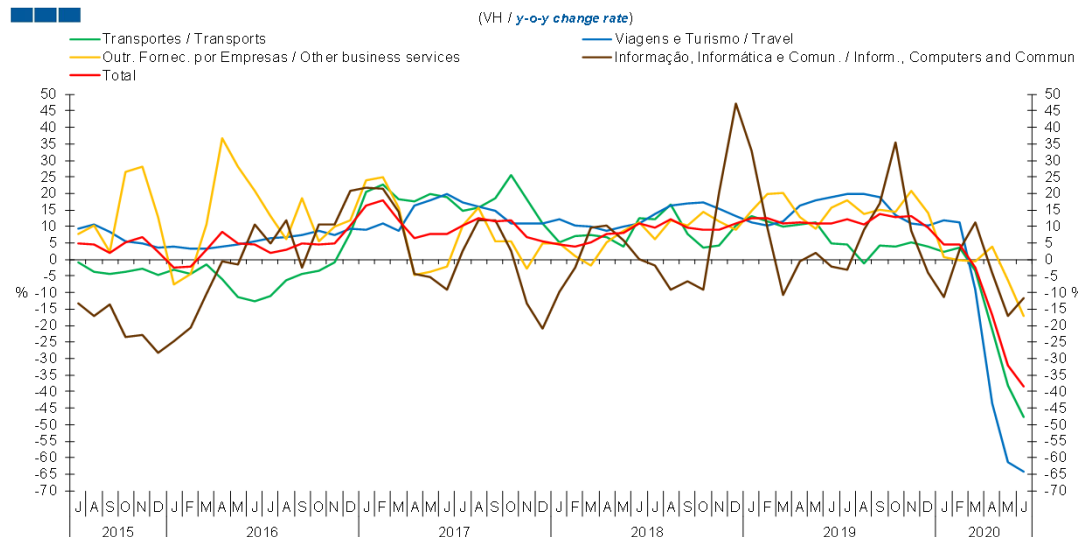
5. Balança de Serviços / Services Account

Gráfico / Graph 5.5.
Variação Homóloga das Exportações
Exports Annual Change



	2018					2019					2020													
	J	A	S	O	N	D	J	F	M	A	M	J	J	A	S	O	N	D	J	F	M	A	M	J
Transportes / Transports	6,6	7,5	7,2	6,6	2,2	6,7	-0,9	2,2	-1,6	5,1	6,1	4,0	3,5	2,8	8,8	4,2	4,4	-0,9	3,4	4,4	-2,4	-23,0	-43,5	-53,6
Viagens e Turismo / Travel	11,7	8,7	7,5	7,1	6,5	7,1	7,3	8,3	7,9	9,6	8,3	9,3	7,1	6,9	6,7	7,0	8,3	9,4	9,6	10,6	-10,7	-46,4	-72,9	-82,3
Outro Fomec. Por empresas / Other business services	6,1	1,4	4,4	3,6	-0,8	-0,2	2,6	15,1	19,4	15,0	7,9	4,6	0,3	4,5	6,3	9,6	4,4	-0,9	-6,4	-13,0	-14,1	-15,3	-13,8	-10,5
Informação, Informática e Comun. / Infor., Computers, and Commun.	15,1	2,9	3,4	7,5	29,4	34,1	29,9	18,3	8,5	1,6	-2,9	-9,2	-3,2	0,0	15,7	12,9	5,5	-2,2	8,7	20,9	35,0	17,2	4,7	4,3
Total	9,3	7,1	7,0	6,7	5,6	7,0	5,3	8,1	6,9	8,2	6,9	6,4	5,3	5,6	7,2	6,4	6,0	3,3	3,7	3,6	-6,4	-29,6	-50,2	-58,6

Gráfico / Graph 5.6.
Variação Homóloga das Importações
Imports Annual Change



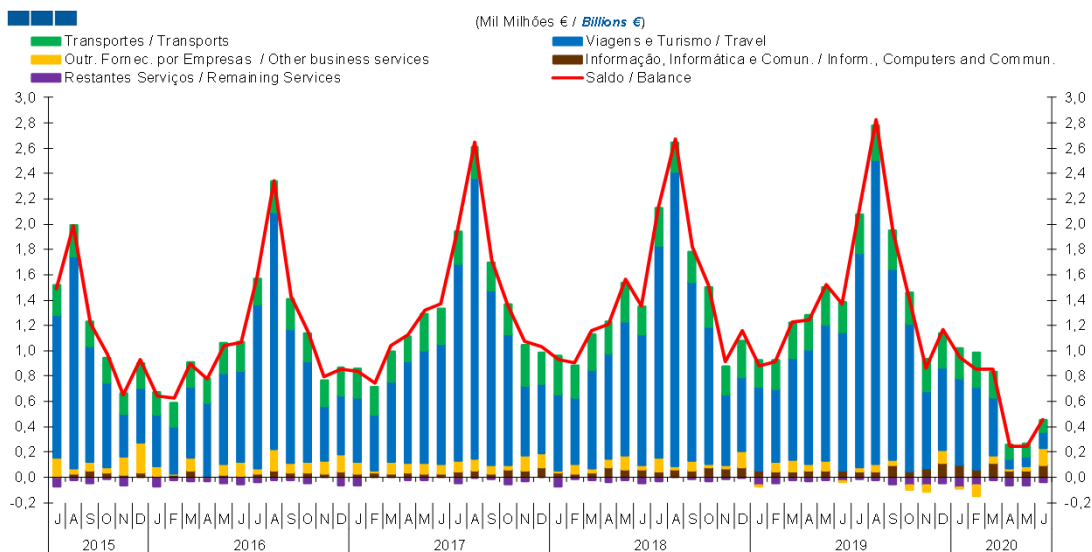
	2018					2019					2020													
	J	A	S	O	N	D	J	F	M	A	M	J	J	A	S	O	N	D	J	F	M	A	M	J
Transportes / Transports	12,3	16,8	7,7	3,7	4,3	10,3	13,3	11,6	10,0	10,6	11,2	5,0	4,6	-1,3	4,2	4,0	5,1	3,8	2,3	3,6	-3,4	-21,2	-33,2	-47,6
Viagens e Turismo / Travel	13,9	16,3	16,9	17,3	15,3	13,2	11,4	10,3	11,6	16,3	18,0	18,9	19,8	19,9	18,8	13,5	10,9	10,3	11,8	11,3	-9,1	-43,5	-61,4	-64,4
Outro Fomec. Por empresas / Other business services	6,1	12,0	10,2	14,4	11,6	9,0	14,9	19,9	20,2	12,9	9,4	15,6	18,1	13,8	14,9	14,4	20,9	14,2	0,8	-0,3	-0,4	3,8	-6,4	-17,2
Informação, Informática e Comun. / Infor., Computers, and Commun.	-1,7	-9,2	-6,7	-9,3	20,3	47,2	32,8	9,7	-10,7	-0,6	1,9	-2,3	-3,2	9,2	17,1	35,4	8,7	-4,2	-11,5	2,8	11,1	-4,0	-17,0	-11,6
Total	9,5	12,3	9,6	9,0	9,1	10,8	12,4	12,7	10,8	11,1	10,9	11,0	12,2	10,5	13,7	12,7	13,2	9,6	4,6	4,5	-2,5	-16,8	-32,1	-38,4

Nota: Não inclui as séries Construção, Financeiros, Seguros, Direitos de Utilização, Nat. Pessoal, Cult. e Recreat., Operações Gov. (Restantes Serviços), devido ao seu baixo valor relativo e elevada variabilidade.

Note: Does not include Construction, Financial, Insurance, Royalties and Licence Fees, Personal, Cultural and Recreational Serv., Government Serv. (Remaining Services) because of its relative small value and high variability.

5. Balança de Serviços / Services Account

Gráfico / Graph 5.7.
Saldo
Balance

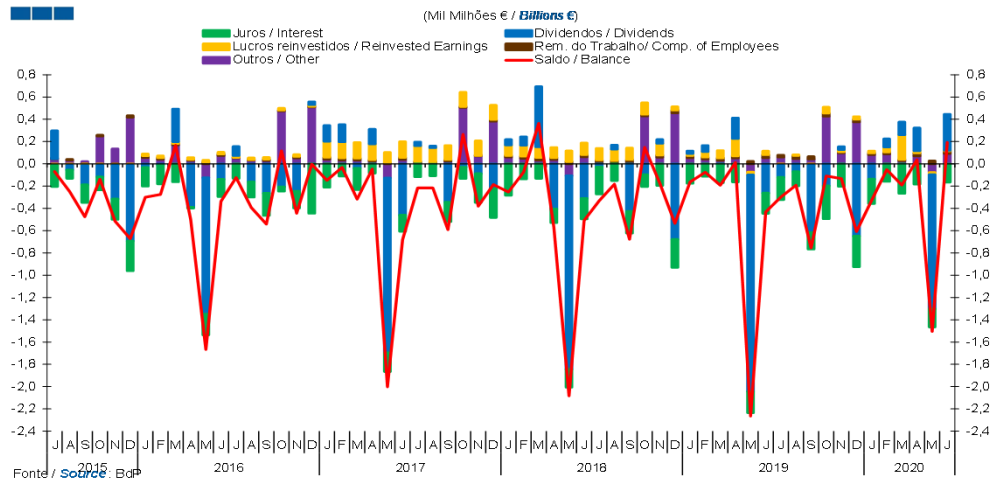


	2018					2019					2020														
	J	A	S	O	N	D	J	F	M	A	M	J	J	A	S	O	N	D	2020	J	F	M	A	M	J
Transportes / Transports	296	233	237	311	222	290	212	235	277	275	290	232	309	271	300	243	252	270	238	270	208	109	102	94	
Viagens e Turismo / Travel	1.670	2.328	1.415	1.087	561	580	663	570	808	901	1.079	1.094	1.688	2.404	1.507	1.170	611	647	686	665	457	76	76	127	
Outro Forn. por empresas / Other business services	114	22	71	21	28	134	-16	74	85	56	72	0	31	63	48	-31	-47	104	-2	-79	60	15	37	131	
Informação, Informática e Comun. / Inform., Computers and Commun.	46	63	56	83	69	77	58	50	51	52	58	55	50	43	96	43	73	113	97	62	111	58	55	99	
Restantes Serviços / Remaining Services	-26	2	-10	-30	-12	-3	-60	-46	-18	-34	-18	-29	-16	-18	-59	-66	-64	-44	-79	-65	-21	-62	-66	-38	
Saldo / Balance	2.136	2.673	1.818	1.526	912	1.155	883	917	1.228	1.242	1.519	1.370	2.110	2.824	1.939	1.418	862	1.171	945	868	851	249	241	460	

Nota: A série Restantes Serviços inclui Construção, Financeiros, Seguros, Direitos de Utilização, Nat. Pessoal, Cult. e Recreat., Operações Governamentais.
 Note: Remaining Services series includes Construction, Financial, Insurance, Royalties and Licence Fees, Personal, Cultural and Recreational Services, Government Services

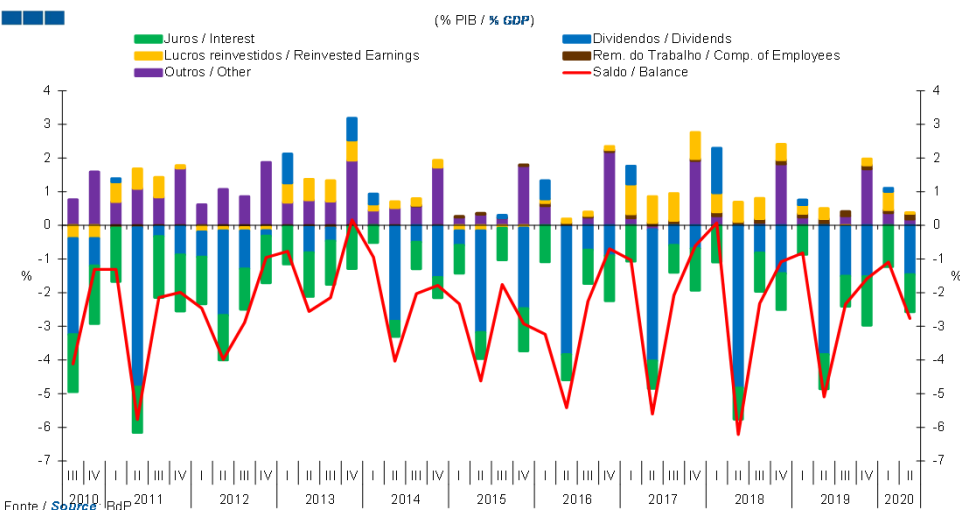
6. Balança de Rendimento Primário / Primary Income Account

Gráfico / Graph 6.1.
Juros, Dividendos, Lucros Reinvestidos, Rend. do Trabalho e Outros
Interest, Dividends, Reinvested Earnings, Compensation of Employees and Others



	2018						2019						2020																	
	J	A	S	O	N	D	J	F	M	A	M	J	J	A	S	O	N	D	J	F	M	A	M	J						
Remunerações do Trabalho / Compensation of Employees	0,02	0,02	0,02	0,02	0,02	0,03	0,02	0,02	0,02	0,02	0,02	0,03	0,02	0,03	0,02	0,03	0,02	0,03	0,01	0,03	0,02	0,02	0,01	0,03	0,02	0,02	0,01	0,03	0,03	0,02
Dividendos / Dividends	-0,03	0,04	-0,43	-0,10	0,04	-0,68	0,02	0,05	0,00	0,19	-1,94	-0,26	-0,11	-0,07	-0,61	-0,20	0,03	-0,65	-0,14	0,07	0,12	0,21	-1,21	0,33						
Lucros Reinvestidos / Reinvested Earnings	0,10	0,10	0,10	0,10	0,10	0,03	0,02	0,05	0,07	0,16	-0,03	0,03	-0,01	0,00	-0,01	0,05	0,02	0,02	0,02	0,05	0,22	0,02	-0,02	0,01						
Juros / Interest	-0,24	-0,15	-0,19	-0,11	-0,20	-0,25	-0,18	-0,11	-0,17	-0,16	-0,19	-0,18	-0,20	-0,13	-0,15	-0,30	-0,20	-0,28	-0,22	-0,16	-0,27	-0,18	-0,16	-0,16						
Outros / Other	0,02	0,01	0,01	0,43	0,06	0,46	0,05	0,04	0,03	0,05	-0,07	0,05	0,06	0,05	0,04	0,43	0,10	0,38	0,08	0,09	0,03	0,07	-0,08	0,09						
Saldo / Balance	-0,33	-0,18	-0,68	0,15	-0,17	-0,53	-0,16	-0,08	-0,19	0,01	-2,26	-0,43	-0,30	-0,19	-0,76	-0,11	-0,13	-0,61	-0,33	-0,05	-0,19	0,04	-1,51	0,19						

Gráfico / Graph 6.2.
Juros, Dividendos, Lucros Reinvestidos, Rend. do Trabalho e Outros
Interest, Dividends, Reinvested Earnings, Compensation of Employees and Others



	2014				2015				2016				2017				2018				2019				2020	
	III	IV	I	II	III	IV	I	II	III	IV	I	II	III	IV	I	II	III	IV	I	II	III	IV	I	II		
Remunerações do Trabalho / Compensation of Employees	0,0	0,0	0,0	0,0	0,0	0,0	0,1	0,1	0,0	0,1	0,1	0,1	0,1	0,1	0,1	0,1	0,1	0,1	0,1	0,1	0,1	0,1	0,1	0,1		
Dividendos / Dividends	-0,5	-1,5	-0,4	-3,0	0,1	-2,4	0,5	-3,8	-0,7	-0,9	0,5	-3,9	-0,6	-0,7	1,3	-4,8	-0,8	-1,4	0,1	-3,8	-1,5	-1,5	0,1	-1,5		
Lucros Reinvestidos / Reinvested Earnings	0,2	0,2	-0,2	-0,2	-0,1	-0,1	0,1	0,1	0,1	0,1	0,9	0,8	0,8	0,8	0,6	0,6	0,6	0,6	0,5	0,3	0,3	0,0	0,2	0,5		
Juros / Interest	-0,8	-0,6	-0,8	-0,8	-0,9	-1,3	-1,1	-0,8	-1,0	-1,3	-1,1	-0,8	-0,8	-1,2	-1,1	-0,9	-1,1	-1,1	-0,9	-1,0	-0,9	-1,4	-1,2	-1,1		
Outros / Other	0,6	1,7	0,2	0,3	0,2	1,8	0,6	0,0	0,2	2,2	0,2	-0,1	0,1	1,9	0,3	0,0	0,1	1,8	0,2	0,1	0,3	1,7	0,4	0,2		
Saldo / Balance	-2,0	-1,8	-2,3	-4,6	-1,8	-2,9	-3,2	-5,4	-2,3	-0,7	-1,0	-5,6	-2,1	-0,6	0,1	-6,2	-2,3	-1,1	-0,8	-5,1	-2,3	-1,6	-1,1	-2,8		

Nota: A série Restantes Serviços inclui Construção, Financeiros, Seguros, Direitos de Utilização, Nat. Pessoal, Cult. e Recreat., Operações Governamentais.
Note: Remaining Services series includes Construction, Financial, Insurance, Royalties and Licence Fees, Personal, Cultural and Recreational Services, Government Services.