

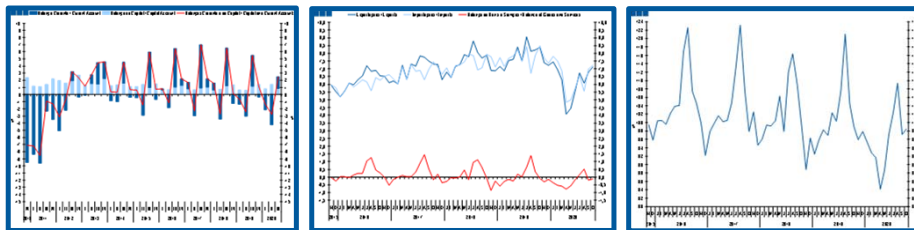
Estatísticas Temáticas de Conjuntura

Short-term Thematic Statistics

- Nº 12/2020 -

28 de dezembro de 2020

December, 28, 2020



Balanças Corrente e de Capital

Current and Capital Accounts

- Outubro de 2020 -

- October, 2020 -

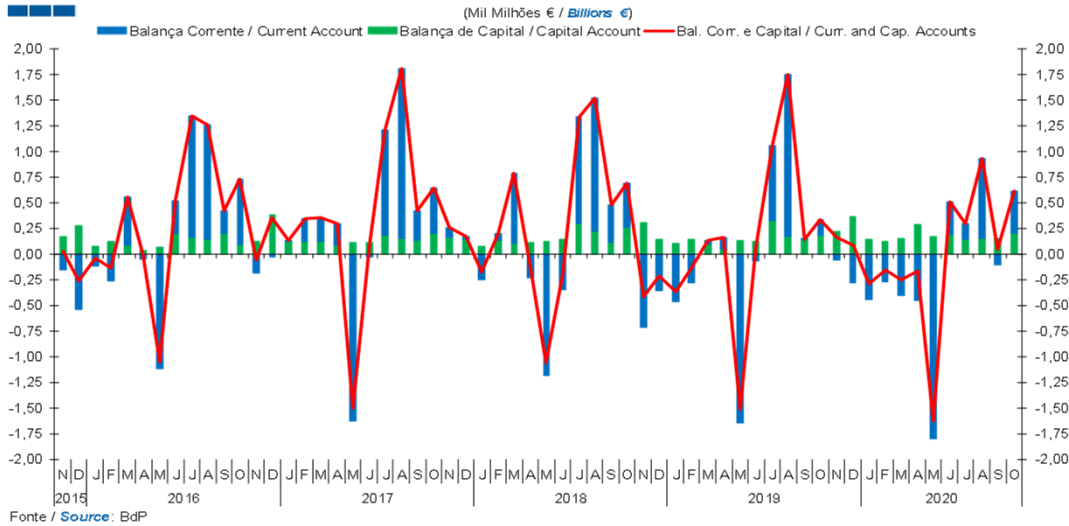
Fonte / *Source*: Banco de Portugal

Índice / *Index*

	Página / <i>Page</i>
1. Balanças Corrente e de Capital / <i>Capital and Current Accounts</i>	
Balanças Corrente e de Capital / <i>Current and Capital Accounts</i>	3
2. Balança Corrente / <i>Current Account</i>	
Bens e Serviços, Rendimento Primário, Rendimento Secundário / <i>Goods and Services, Primary Income,</i>	5
3. Balanças de Bens e Serviços / <i>Goods and Services Accounts</i>	
Exportações e Importações / <i>Exports and Imports</i>	6-7
Bens e Serviços / <i>Goods and Services</i>	8
4. Balança de Bens / <i>Goods Account</i>	
Exportações e Importações / <i>Exports and Imports</i>	9
Variação Homóloga / <i>Annual Change</i>	10
Taxa de Cobertura / <i>Coverage Rate</i>	10
5. Balança de Serviços / <i>Services Account</i>	
Exportações e Importações / <i>Exports and Imports</i>	11
Variação Homóloga / <i>Annual Change</i>	12
Taxa de Cobertura / <i>Coverage Rate</i>	12
Variação Homóloga das Exportações / <i>Exports Annual Change</i>	13
Variação Homóloga das Importações / <i>Imports Annual Change</i>	13
Saldo / <i>Balance</i>	14
6. Balança de Rendimento Primário / <i>Primary Income Account</i>	
Juros, Dividendos, Lucros Reinvestidos, Rend. do Trabalho e Outros / <i>Interest, Dividends, Reinvested Earnings,</i> <i>Compensation of Employees and Others</i>	15

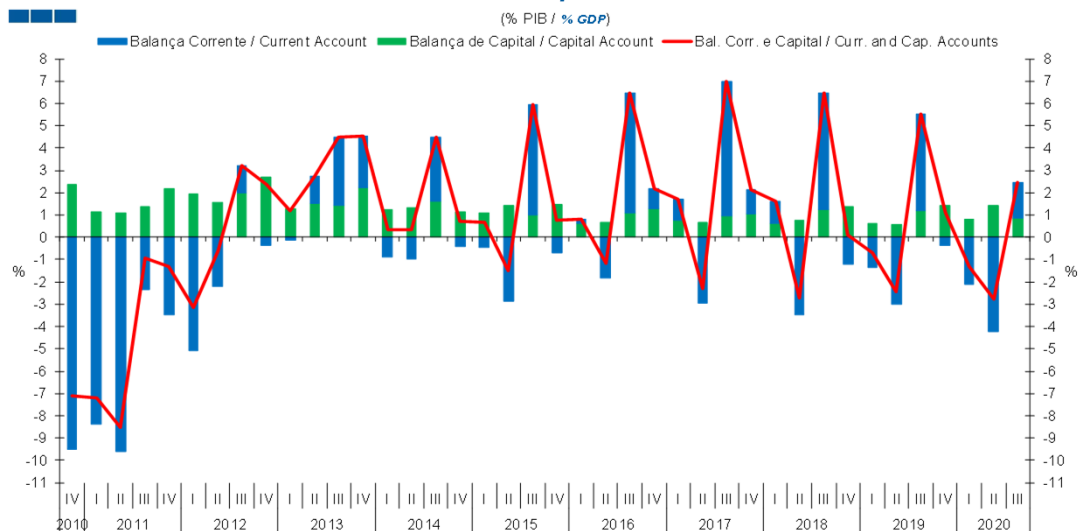
1. Balanças Corrente e de Capital / Capital and Current Accounts

Gráfico / Graph 1.1.
Balanças Corrente e de Capital
Current and Capital Accounts



	2018				2019				2020															
	N	D	J	F	M	A	M	J	J	A	S	O	N	D	J	F	M	A	M	J	J	A	S	O
Balança Corrente / Current Account	-0,72	-0,35	-0,47	-0,28	0,04	0,12	-1,65	-0,07	0,73	1,58	0,00	0,15	-0,06	-0,28	-0,44	-0,27	-0,41	-0,46	-1,81	0,31	0,15	0,78	-0,11	0,42
Balança de Capital / Capital Account	0,30	0,14	0,10	0,14	0,10	0,04	0,14	0,12	0,32	0,17	0,14	0,19	0,22	0,37	0,15	0,12	0,16	0,29	0,18	0,19	0,15	0,15	0,15	0,20
Bal. Corr. e Cap. / Curr. and Cap. Accounts	-0,41	-0,22	-0,37	-0,14	0,14	0,16	-1,52	0,05	1,06	1,75	0,14	0,33	0,16	0,09	-0,29	-0,15	-0,25	-0,17	-1,63	0,51	0,30	0,93	0,04	0,62

Gráfico / Graph 1.2.
Balanças Corrente e de Capital
Current and Capital Accounts



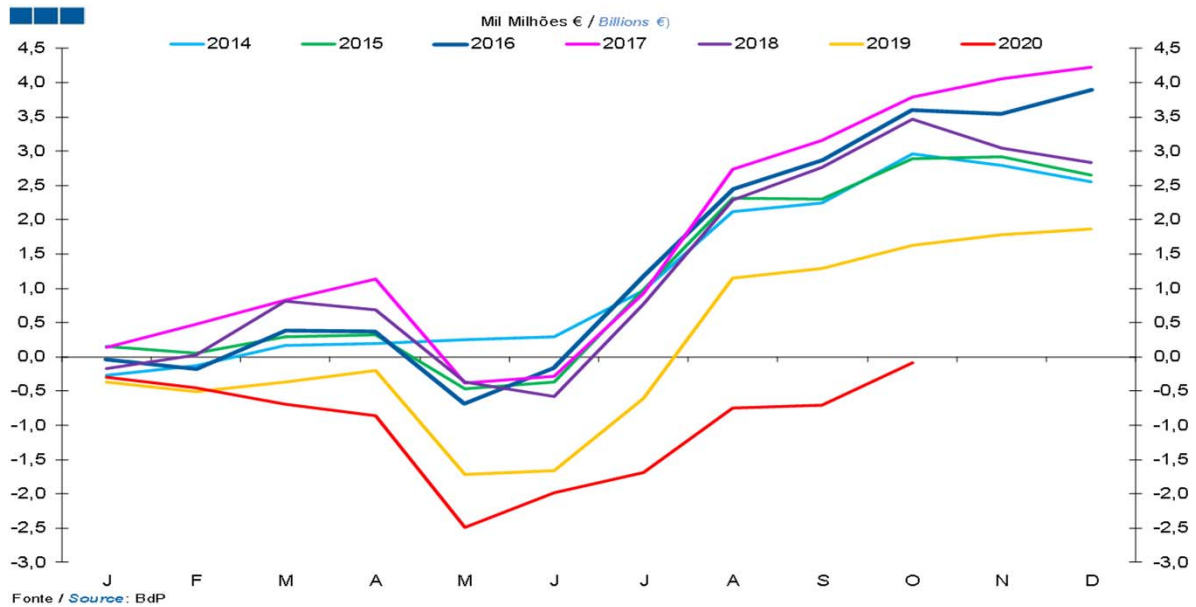
	2015				2016				2017				2018				2019				2020		
	IV	I	II	III	IV	I	II	III	IV	I	II	III	IV	I	II	III	IV	I	II	III	IV	I	II
Balança Corrente / Current Account	-0,7	0,2	-1,8	5,4	0,9	0,9	-3,0	6,0	1,1	1,0	-3,5	5,3	-1,2	-1,3	-3,0	4,3	-0,4	-2,1	-4,2	1,6			
Balança de Capital / Capital Account	1,5	0,6	0,7	1,1	1,3	0,8	0,7	1,0	1,0	0,6	0,8	1,2	1,4	0,6	0,6	1,2	1,4	0,8	1,4	0,9			
Bal. Corr. e Cap. / Curr. and Cap. Accounts	0,8	0,8	-1,2	6,5	2,2	1,7	-2,3	7,0	2,2	1,6	-2,7	6,5	0,1	-0,7	-2,5	5,5	1,1	-1,3	-2,8	2,5			



Balanças Corrente e de Capital
Current and Capital Accounts

1. Balanças Corrente e de Capital / Capital and Current Accounts

Gráfico / Graph 1.3.
Balanças Corrente e de Capital - saldo acumulado
Current and Capital Accounts - accumulated balance



Bal. Corr. e Cap. Saldo Acum. Curr. and Cap. Accounts Accum Bal.	2018		2019					2020																
	N	D	J	F	M	A	M	J	J	A	S	O	N	D	J	F	M	A	M	J	J	A	S	O
	3.047	2.832	-365	-502	-365	-201	-1.717	-1.662	-605	1.146	1.289	1.621	1.783	1.871	-294	-447	-696	-861	-2.492	-1.985	-1.686	-752	-709	-90

2. Balança Corrente / Current Account

Gráfico / Graph 2.1.
Bens e Serviços, Rendimento Primário, Rendimento Secundário
Goods and Services, Primary Income, Secondary Income

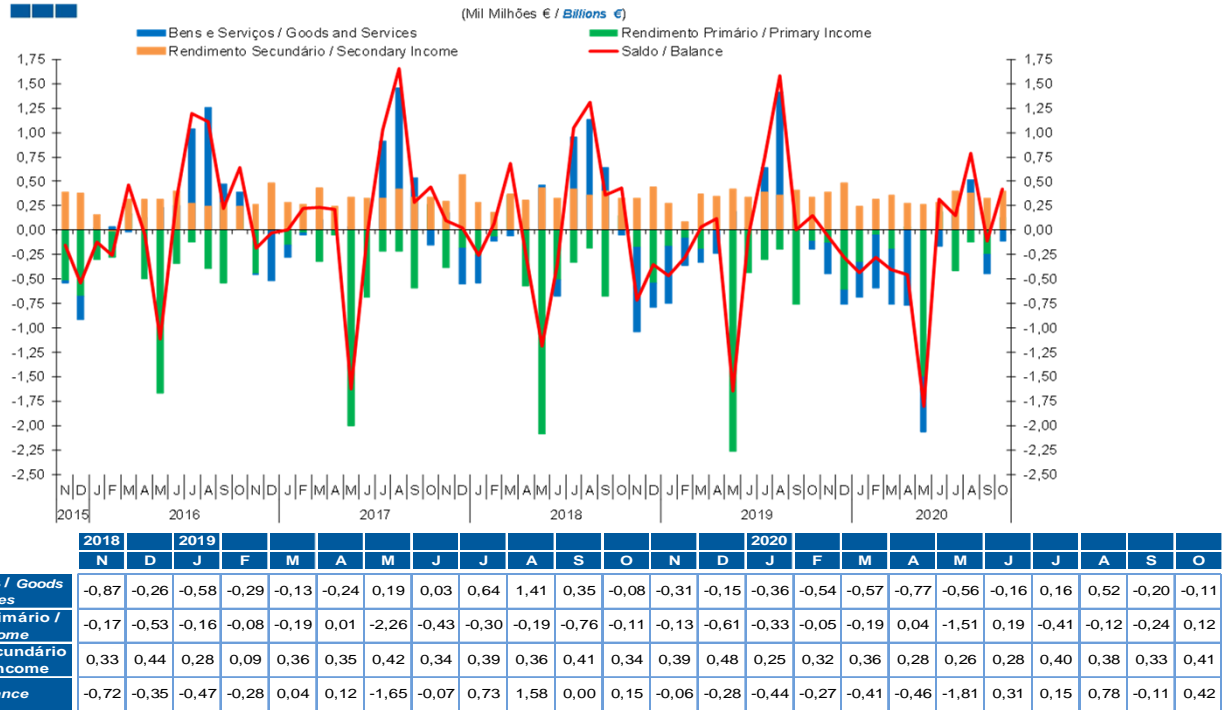
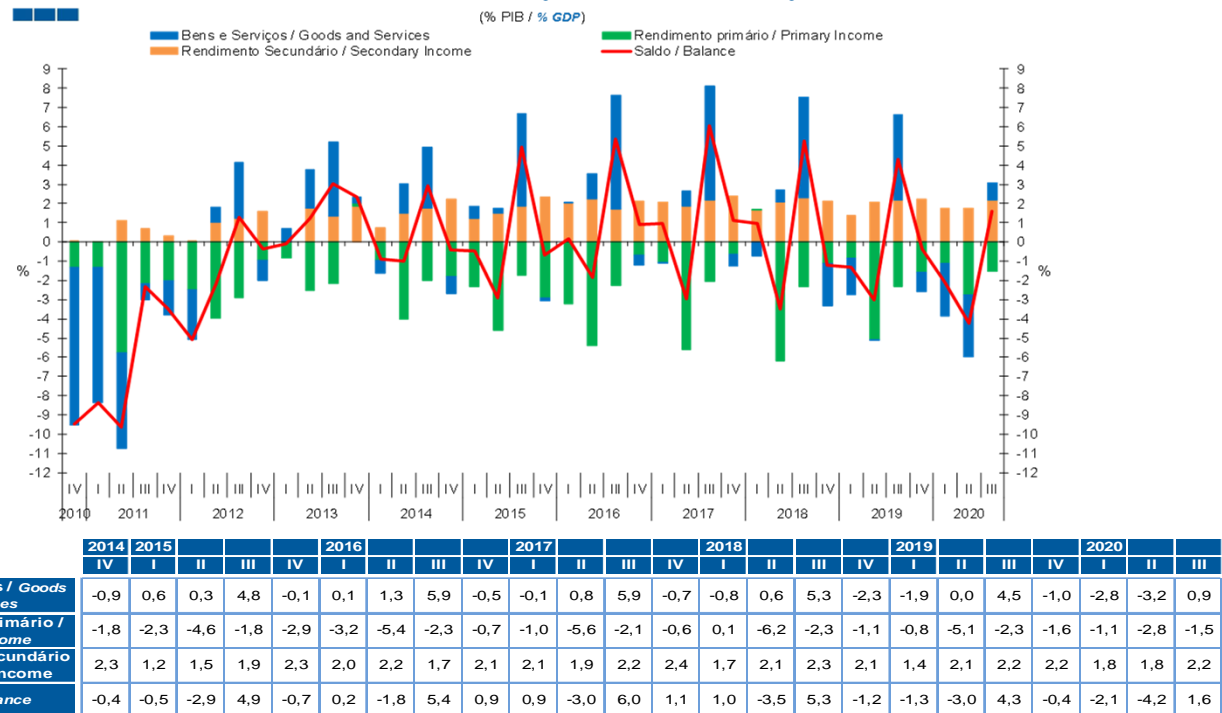
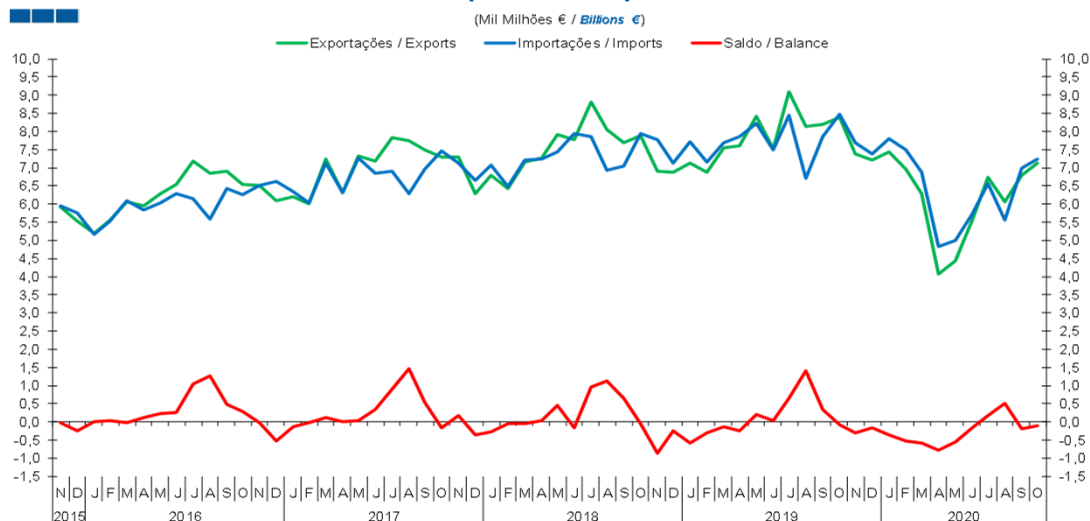


Gráfico / Graph 2.2.
Bens e Serviços, Rendimento Primário, Rendimento Secundário
Goods and Services, Primary Income, Secondary Income



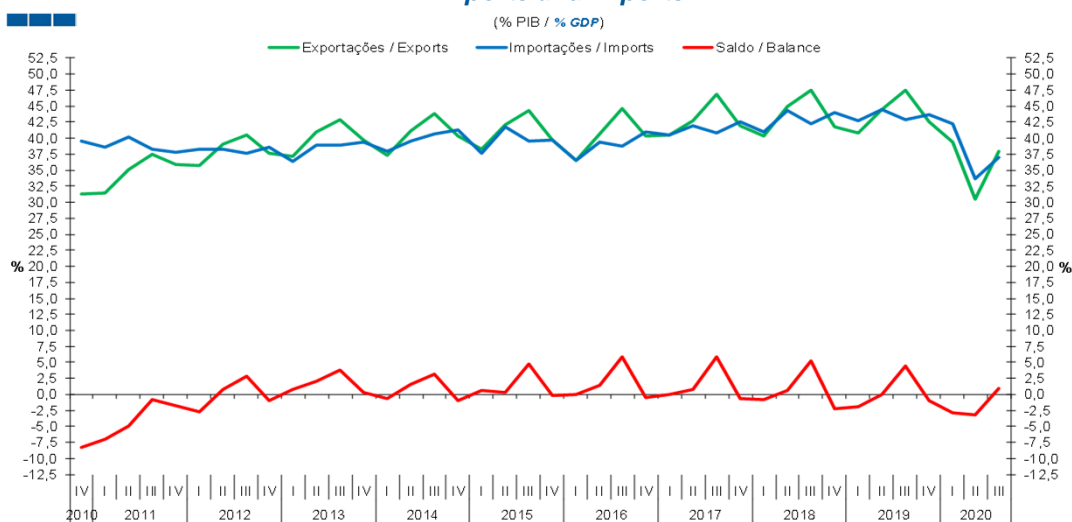
3. Balanças de Bens e Serviços / Goods and Services Accounts

Gráfico / Graph 3.1.
Exportações e Importações
Exports and Imports



	2018				2019					2020														
	N	D	J	F	M	A	M	J	J	A	S	O	N	D	J	F	M	A	M	J	J	A	S	O
Exportações / Exports	6,91	6,87	7,13	6,87	7,54	7,60	8,41	7,51	9,08	8,13	8,20	8,40	7,38	7,22	7,44	6,96	6,30	4,07	4,44	5,57	6,73	6,07	6,78	7,13
Importações / Imports	7,78	7,13	7,71	7,16	7,68	7,85	8,22	7,48	8,44	6,72	7,85	8,48	7,70	7,38	7,80	7,50	6,87	4,84	5,01	5,73	6,56	5,55	6,98	7,24
Saldo / Balance	-0,87	-0,26	-0,58	-0,29	-0,13	-0,24	0,19	0,03	0,64	1,41	0,35	-0,08	-0,31	-0,15	-0,36	-0,54	-0,57	-0,77	-0,56	-0,16	0,16	0,52	-0,20	-0,11

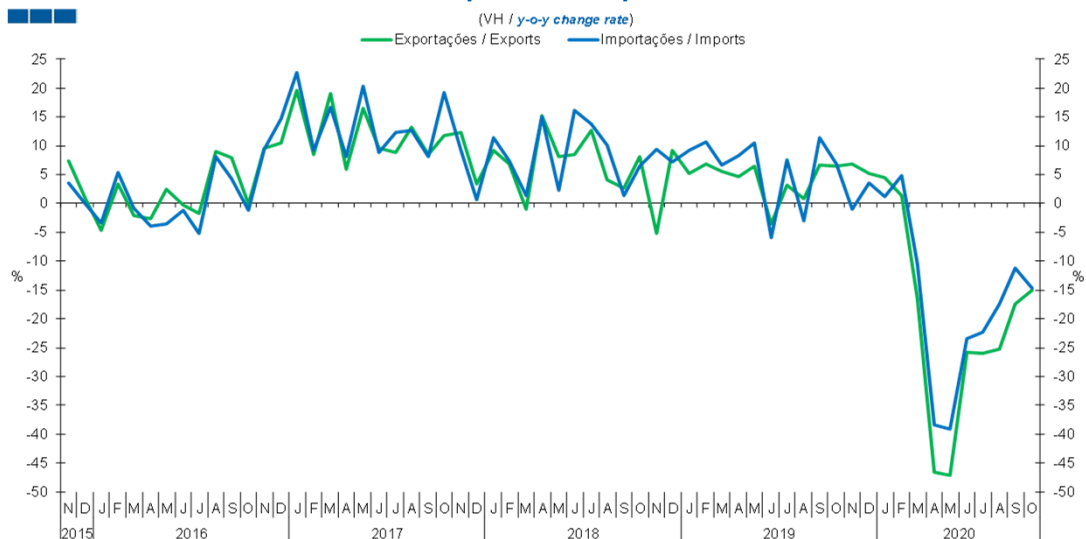
Gráfico / Graph 3.2.
Exportações e Importações
Exports and Imports



	2014	2015			2016				2017				2018			2019				2020				
	IV	I	II	III	IV	I	II	III	IV	I	II	III	IV	I	II	III	IV	I	II	III	IV	I	II	III
Exportações / Exports	40,4	38,3	42,0	44,3	39,6	36,6	40,7	44,7	40,4	40,5	42,7	46,8	41,9	40,3	45,0	47,6	41,7	40,8	44,5	47,4	42,6	39,4	30,5	38,0
Importações / Imports	41,3	37,7	41,8	39,5	39,8	36,5	39,3	38,7	40,9	40,5	41,9	40,9	42,6	41,0	44,3	42,3	44,0	42,7	44,5	42,9	43,6	42,2	33,7	37,0
Saldo / Balance	-0,9	0,6	0,3	4,8	-0,1	0,1	1,3	5,9	-0,5	-0,1	0,8	5,9	-0,7	-0,8	0,6	5,3	-2,3	-1,9	0,0	4,5	-1,0	-2,8	-3,2	0,9

3. Balanças de Bens e Serviços / Goods and Services Accounts

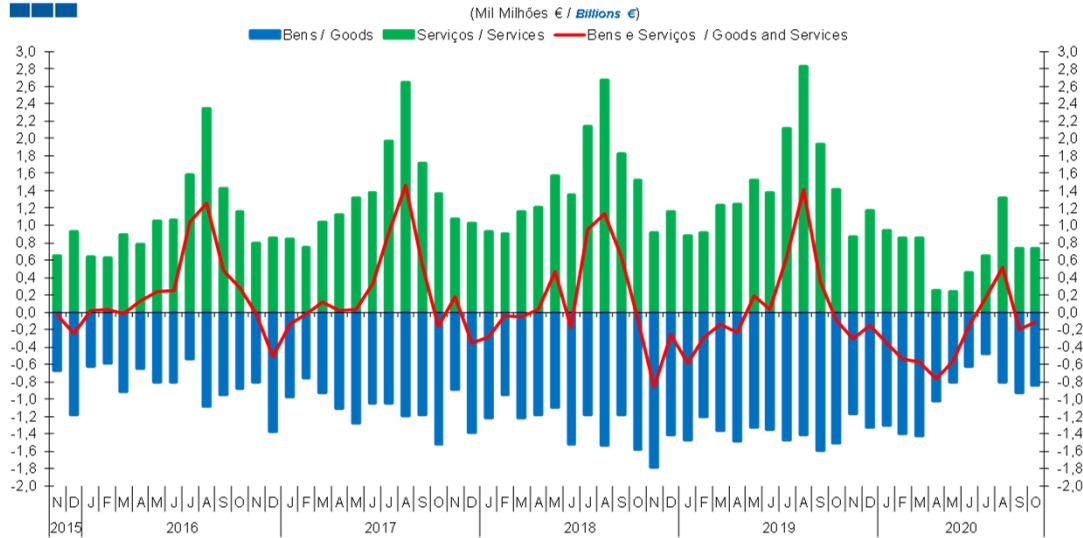
Gráfico / Graph 3.3.
 Exportações e Importações
 Exports and Imports



	2018		2019												2020									
	N	D	J	F	M	A	M	J	J	A	S	O	N	D	J	F	M	A	M	J	J	A	S	O
Exportações / Exports	-5,3	9,1	5,2	6,8	5,5	4,5	6,4	-3,6	3,1	0,9	6,6	6,4	6,9	5,1	4,4	1,3	-16,5	-46,5	-47,2	-25,9	-25,9	-25,3	-17,4	-15,1
Importações / Imports	9,3	7,1	9,2	10,6	6,5	8,2	10,5	-5,9	7,5	-3,0	11,3	6,7	-1,0	3,5	1,1	4,7	-10,5	-38,3	-39,1	-23,4	-22,3	-17,4	-11,2	-14,6

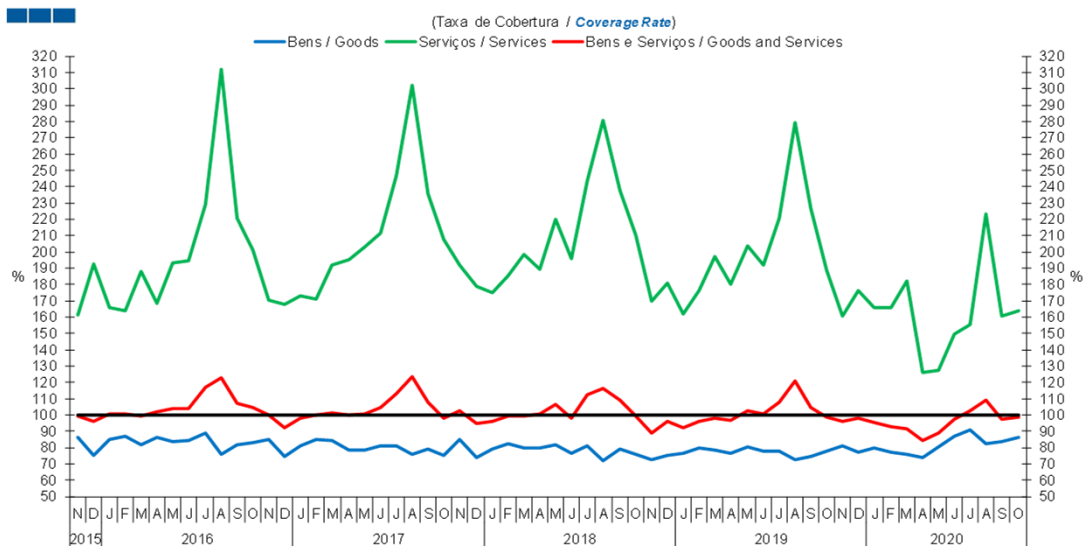
3. Balanças de Bens e Serviços / Goods and Services Accounts

Gráfico / Graph 3.4.
 Bens e Serviços
 Goods and Services



	2018		2019					2020					2020											
	N	D	J	F	M	A	M	J	J	A	S	O	N	D	J	F	M	A	M	J	J	A	S	O
Serviços / Services	0,91	1,15	0,88	0,92	1,23	1,24	1,52	1,37	2,11	2,82	1,94	1,42	0,86	1,17	0,95	0,86	0,85	0,25	0,24	0,46	0,64	1,32	0,73	0,74
Bens / Goods	-1,78	-1,41	-1,47	-1,21	-1,36	-1,48	-1,33	-1,34	-1,47	-1,41	-1,59	-1,50	-1,17	-1,33	-1,30	-1,40	-1,42	-1,02	-0,80	-0,62	-0,48	-0,80	-0,93	-0,84
Bens e Serviços / Goods and Services	-0,87	-0,26	-0,58	-0,29	-0,13	-0,24	0,19	0,03	0,64	1,41	0,35	-0,08	-0,31	-0,15	-0,36	-0,54	-0,57	-0,77	-0,56	-0,16	0,16	0,52	-0,20	-0,11

Gráfico / Graph 3.5.
 Bens e Serviços
 Goods and Services



	2018		2019					2020					2020											
	N	D	J	F	M	A	M	J	J	A	S	O	N	D	J	F	M	A	M	J	J	A	S	O
Serviços / Services	169,5	180,6	162,2	176,3	197,5	180,1	204,0	192,1	220,9	279,0	226,3	188,8	160,9	176,4	165,8	165,8	182,3	126,1	127,6	149,4	155,1	223,0	160,8	163,7
Bens / Goods	72,5	75,2	76,7	79,7	78,8	76,4	80,3	77,6	78,0	72,5	74,9	78,2	81,3	77,3	79,5	77,4	75,6	73,8	80,5	87,0	91,1	82,1	83,9	86,1
Bens e Serviços / Goods and Services	88,8	96,4	92,5	95,9	98,3	96,9	102,3	100,3	107,6	121,0	104,5	99,0	95,9	97,9	95,4	92,8	91,7	84,1	88,7	97,1	102,5	109,3	97,2	98,5

4. Balança de Bens / Goods Account

Gráfico / Graph 4.1.
Exportações e Importações
Exports and Imports

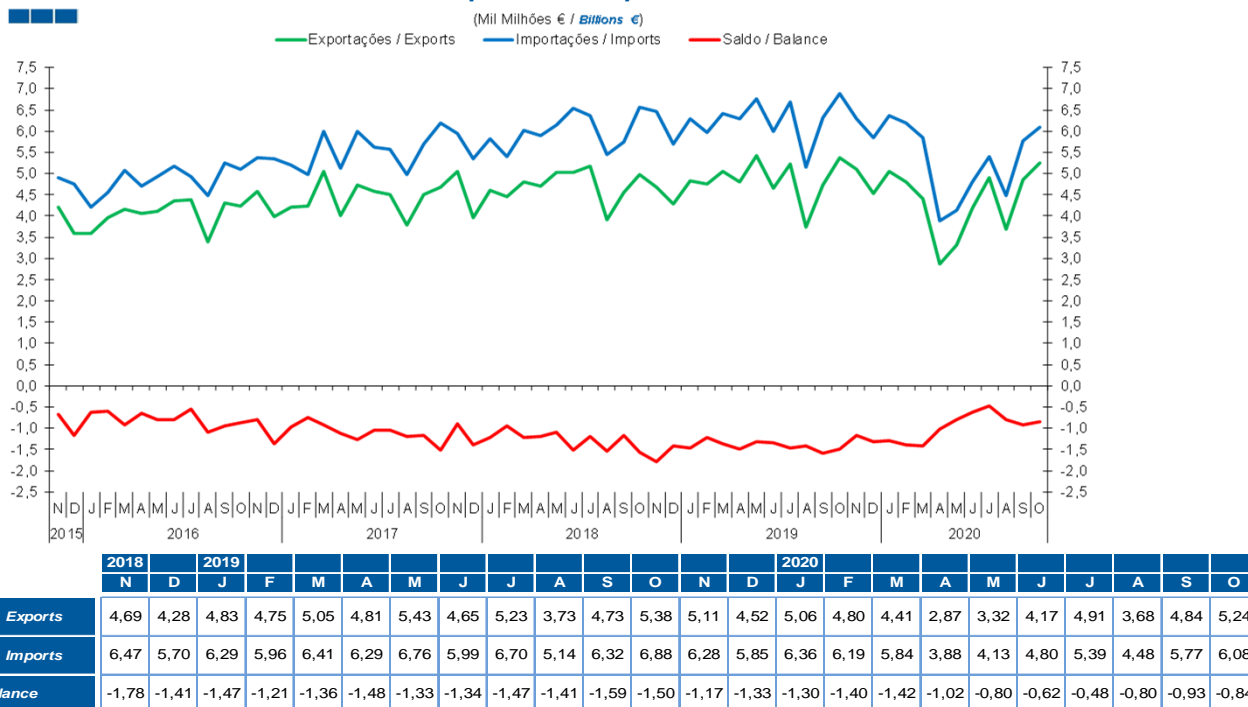
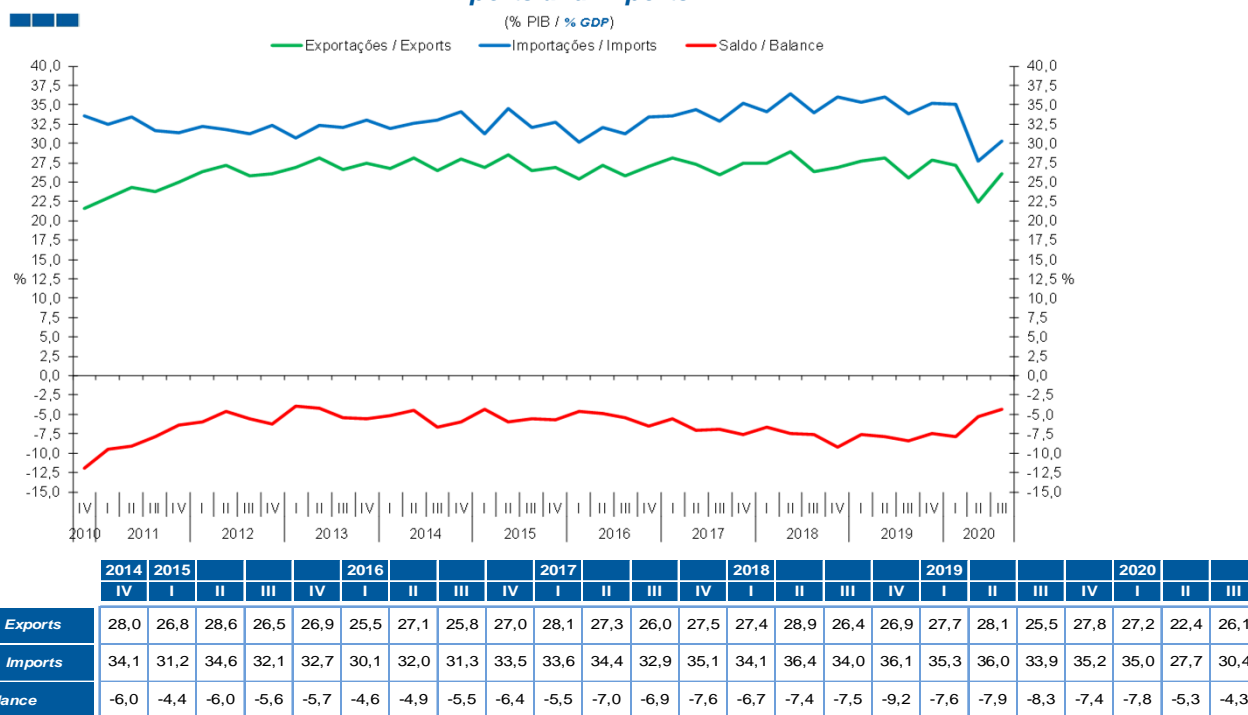
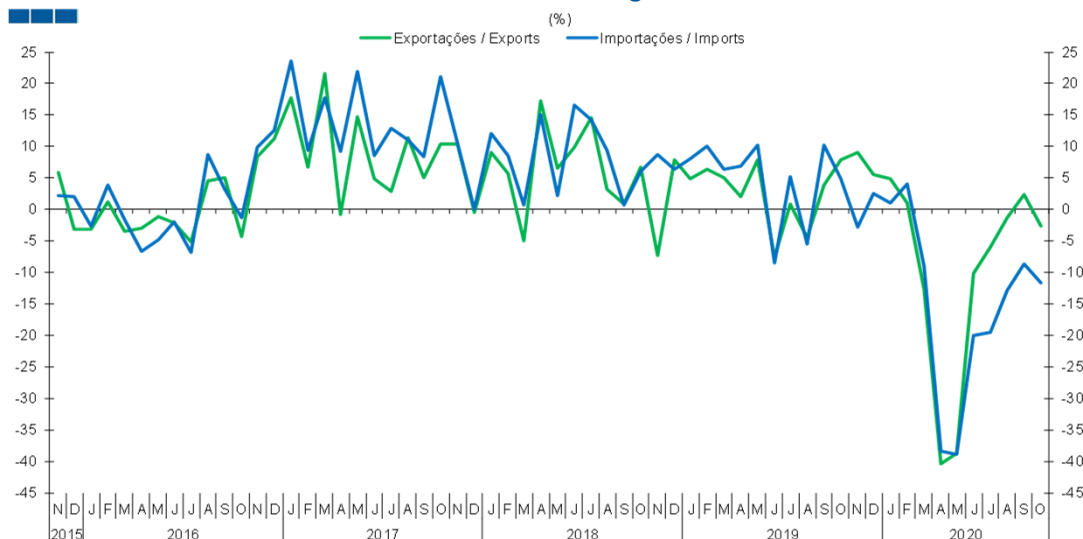


Gráfico / Graph 4.2.
Exportações e Importações
Exports and Imports



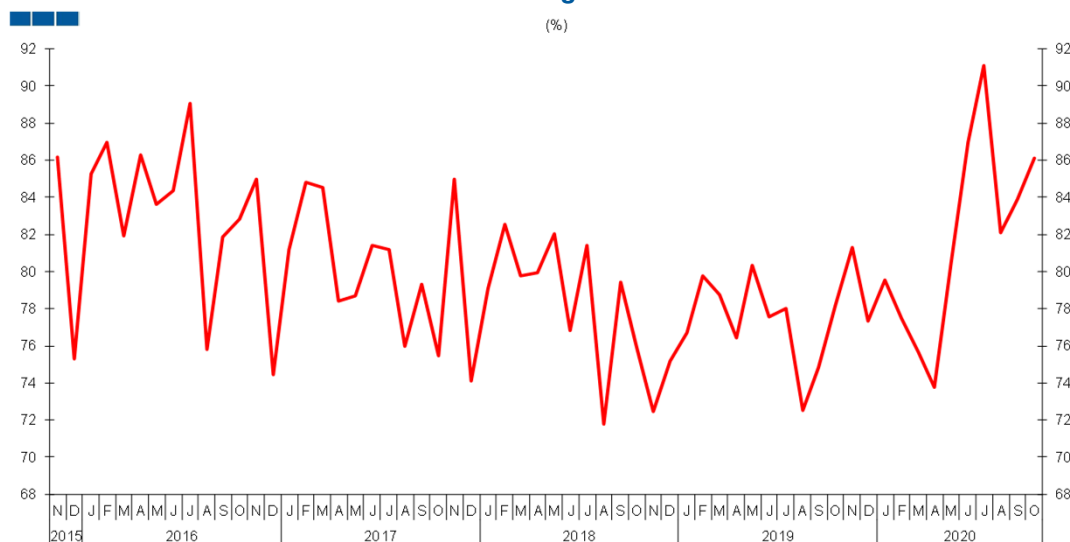
4. Balança de Bens / Goods Account

Gráfico / Graph 4.3.
 Variação Homóloga
 Annual Change



	2018		2019					2020																
	N	D	J	F	M	A	M	J	J	A	S	O	N	D	J	F	M	A	M	J	J	A	S	O
Exportações / Exports	-7,3	7,9	4,9	6,4	5,1	2,1	7,8	-7,6	0,9	-4,6	3,9	7,9	9,0	5,5	4,8	1,0	-12,6	-40,4	-38,7	-10,2	-6,0	-1,3	2,3	-2,6
Importações / Imports	8,7	6,3	8,1	10,1	6,5	6,8	10,2	-8,5	5,3	-5,5	10,2	4,9	-2,9	2,6	1,1	4,0	-9,0	-38,3	-38,9	-19,9	-19,5	-12,9	-8,7	-11,6

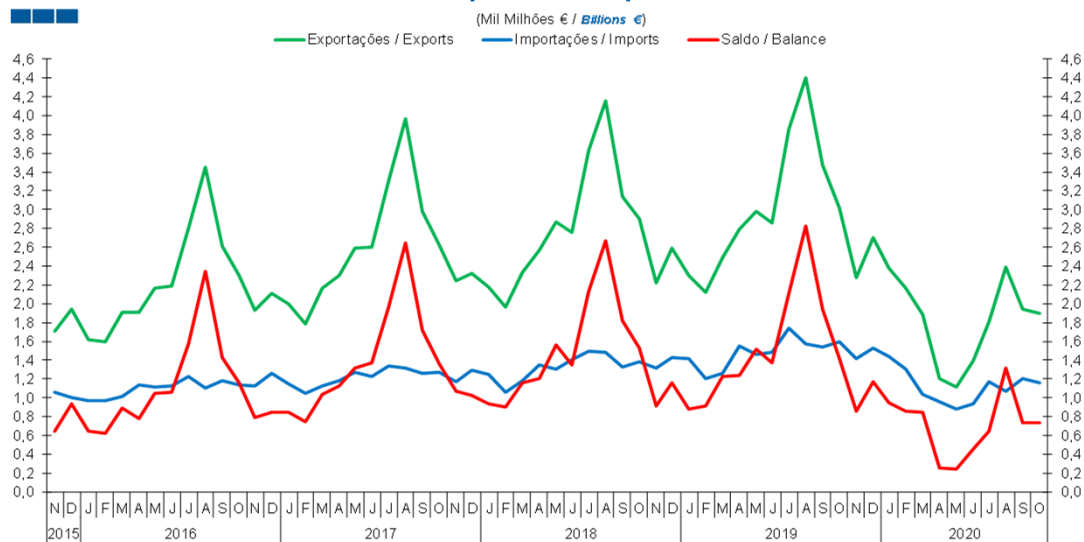
Gráfico / Graph 4.4.
 Taxa de Cobertura
 Coverage Rate



	2018		2019					2020																
	N	D	J	F	M	A	M	J	J	A	S	O	N	D	J	F	M	A	M	J	J	A	S	O
Taxa de cobertura / Coverage Rate	72,5	75,2	76,7	79,7	78,8	76,4	80,3	77,6	78,0	72,5	74,9	78,2	81,3	77,3	79,5	77,4	75,6	73,8	80,5	87,0	91,1	82,1	83,9	86,1

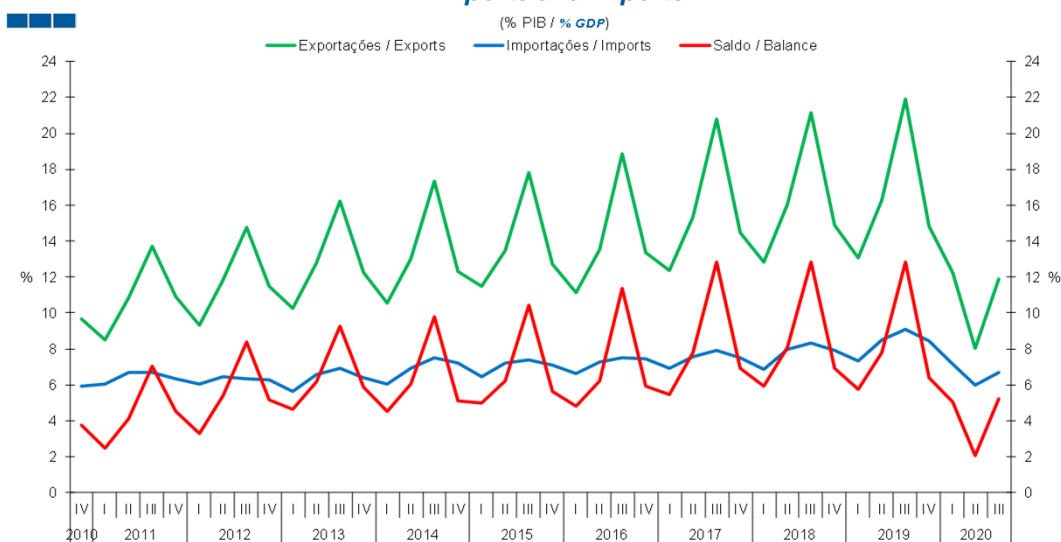
5. Balança de Serviços / Services Account

Gráfico / Graph 5.1.
Exportações e Importações
Exports and Imports



	2018				2019				2020															
	N	D	J	F	M	A	M	J	J	A	S	O	N	D	J	F	M	A	M	J	J	A	S	O
Exportações / Exports	2,22	2,59	2,30	2,12	2,49	2,79	2,98	2,86	3,86	4,40	3,47	3,01	2,28	2,70	2,38	2,16	1,88	1,20	1,12	1,39	1,81	2,39	1,94	1,89
Importações / Imports	1,31	1,43	1,42	1,20	1,26	1,55	1,46	1,49	1,75	1,58	1,53	1,60	1,41	1,53	1,44	1,30	1,03	0,95	0,88	0,93	1,17	1,07	1,21	1,16
Saldo / Balance	0,91	1,15	0,88	0,92	1,23	1,24	1,52	1,37	2,11	2,82	1,94	1,42	0,86	1,17	0,95	0,86	0,85	0,25	0,24	0,46	0,64	1,32	0,73	0,74

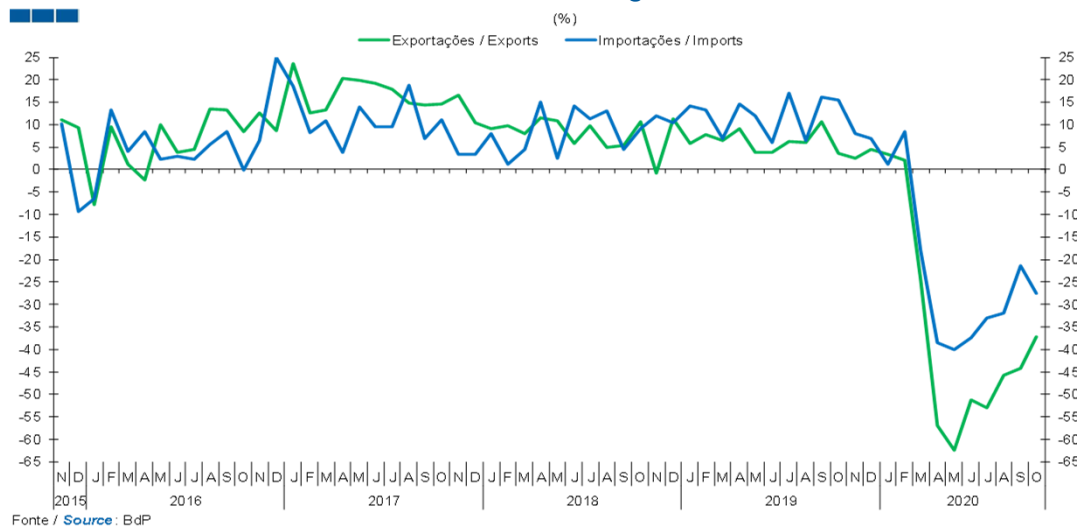
Gráfico / Graph 5.2.
Exportações e Importações
Exports and Imports



	2014				2015				2016				2017				2018				2019				2020		
	IV	I	II	III	IV	I	II	III	IV	I	II	III	IV	I	II	III	IV	I	II	III	IV	I	II	III			
Exportações / Exports	12,3	11,5	13,5	17,8	12,7	11,1	13,5	18,9	13,4	12,4	15,4	20,8	14,5	12,8	16,0	21,1	14,9	13,1	16,3	21,9	14,8	12,2	8,0	11,9			
Importações / Imports	7,2	6,5	7,2	7,4	7,1	6,6	7,3	7,5	7,4	6,9	7,6	7,9	7,5	6,9	8,0	8,3	8,0	7,3	8,5	9,1	8,4	7,2	6,0	6,7			
Saldo / Balance	5,1	5,0	6,2	10,4	5,6	4,8	6,2	11,4	5,9	5,5	7,8	12,8	6,9	5,9	8,1	12,8	6,9	5,7	7,8	12,8	6,4	5,0	2,1	5,2			

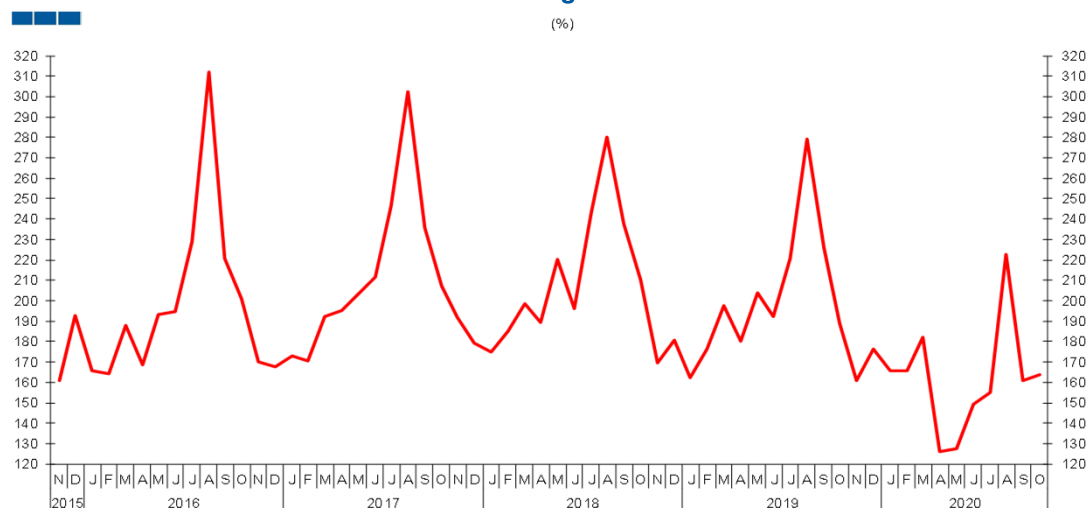
5. Balança de Serviços / Services Account

Gráfico / Graph 5.3.
 Variação Homóloga
 Annual Change



	2018		2019					2020					2020											
	N	D	J	F	M	A	M	J	J	A	S	O	N	D	J	F	M	A	M	J	J	A	S	O
Exportações / Exports	-0,9	11,2	5,8	7,9	6,4	9,0	3,8	3,8	6,3	6,0	10,6	3,7	2,4	4,5	3,4	2,0	-24,3	-56,9	-62,5	-51,3	-53,0	-45,7	-44,2	-37,3
Importações / Imports	12,1	10,3	14,1	13,3	7,0	14,5	12,0	6,0	17,1	6,5	16,1	15,5	7,9	6,9	1,2	8,5	-18,0	-38,5	-40,0	-37,4	-33,1	-32,0	-21,5	-27,6

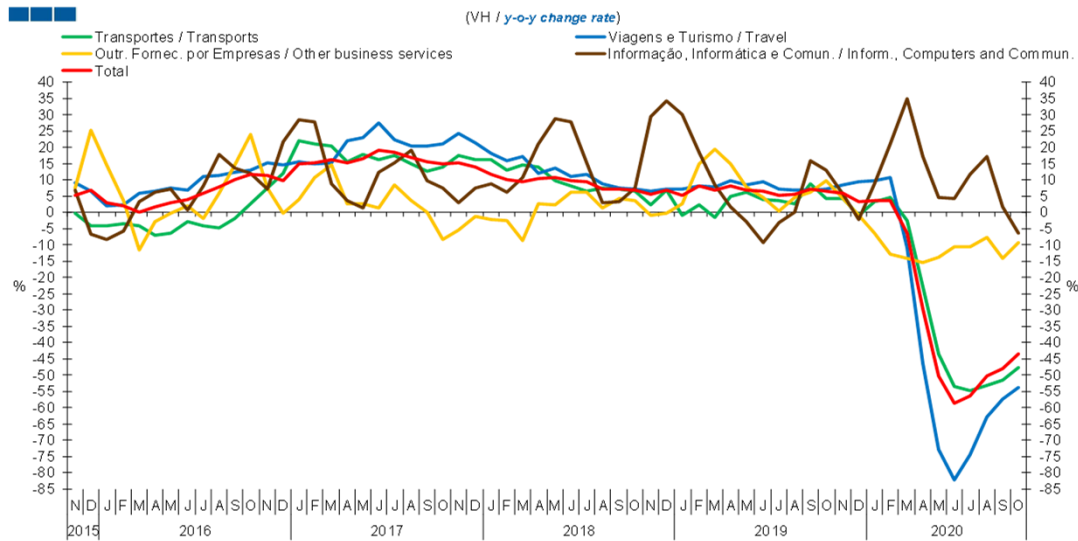
Gráfico / Graph 5.4.
 Taxa de Cobertura
 Coverage Rate



	2018		2019					2020					2020											
	N	D	J	F	M	A	M	J	J	A	S	O	N	D	J	F	M	A	M	J	J	A	S	O
Taxa de cobertura / Coverage Rate	169,5	180,6	162,2	176,3	197,5	180,1	204,0	192,1	220,9	279,0	226,3	188,8	160,9	176,4	165,8	165,8	182,3	126,1	127,6	149,4	155,1	223,0	160,8	163,7

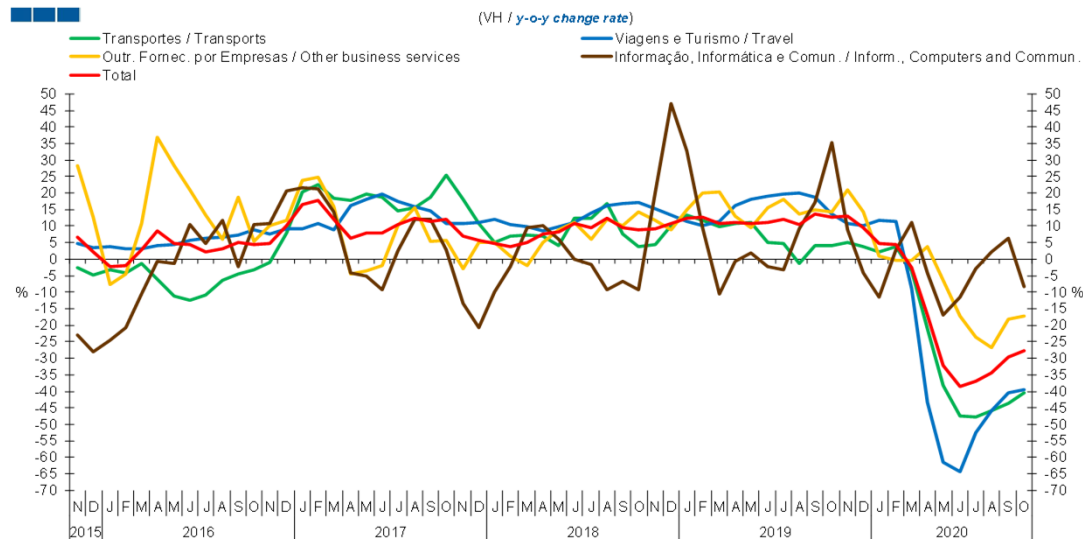
5. Balança de Serviços / Services Account

Gráfico / Graph 5.5.
Variação Homóloga das Exportações
Exports Annual Change



	2018		2019					2020					2020											
	N	D	J	F	M	A	M	J	J	A	S	O	N	D	J	F	M	A	M	J	J	A	S	O
Transportes / Transports	2,2	6,7	-0,9	2,2	-1,6	5,1	6,1	4,0	3,5	2,8	8,8	4,2	4,4	-0,9	3,4	4,4	-2,4	-23,0	-43,5	-53,6	-54,9	-53,1	-51,5	-47,6
Viagens e Turismo / Travel	6,5	7,1	7,3	8,3	7,9	9,6	8,3	9,3	7,1	6,9	6,7	7,0	8,3	9,4	9,6	10,6	-10,7	-46,4	-72,9	-82,3	-74,6	-62,7	-57,2	-53,8
Outro Forn. Por empresas / Other business services	-0,8	-0,2	2,6	15,1	19,4	15,0	7,9	4,6	0,3	4,5	6,3	9,6	4,4	-0,9	-6,4	-13,0	-14,1	-15,3	-13,8	-10,5	-10,6	-7,6	-14,2	-9,3
Informação, Informática e Comun. / Infor., Computers, and Commun.	29,4	34,1	29,9	18,3	8,5	1,6	-2,9	-9,2	-3,2	0,0	15,7	12,9	5,5	-2,2	8,7	20,9	35,0	17,2	4,7	4,3	11,8	17,1	1,6	-6,4
Total	5,6	7,0	5,3	8,1	6,9	8,2	6,9	6,4	5,3	5,6	7,2	6,4	6,0	3,3	3,7	3,6	-6,4	-29,6	-50,2	-58,6	-56,4	-50,3	-48,0	-43,4

Gráfico / Graph 5.6.
Variação Homóloga das Importações
Imports Annual Change

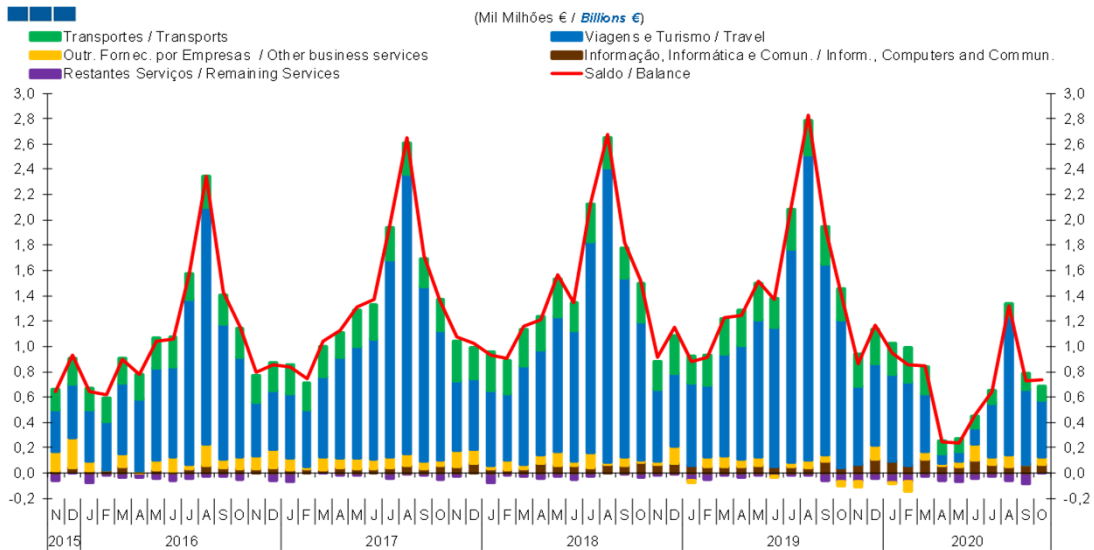


	2018		2019					2020					2020											
	N	D	J	F	M	A	M	J	J	A	S	O	N	D	J	F	M	A	M	J	J	A	S	O
Transportes / Transports	4,3	10,3	13,3	11,6	10,0	10,6	11,2	5,0	4,6	-1,3	4,2	4,0	5,1	3,8	2,3	3,6	-3,4	-21,2	-38,2	-47,6	-47,9	-45,8	-43,6	-40,5
Viagens e Turismo / Travel	15,3	13,2	11,4	10,3	11,6	16,3	18,0	18,9	19,8	19,9	18,8	13,5	10,9	10,3	11,8	11,3	-9,1	-43,5	-61,4	-64,4	-52,6	-45,9	-40,6	-39,5
Outro Forn. Por empresas / Other business services	11,6	9,0	14,9	19,9	20,2	12,9	9,4	15,6	18,1	13,8	14,9	14,4	20,9	14,2	0,8	-0,3	-0,4	3,8	-6,4	-17,2	-23,8	-26,8	-18,0	-17,2
Informação, Informática e Comun. / Infor., Computers, and Commun.	20,3	47,2	32,8	9,7	-10,7	-0,6	1,9	-2,3	-3,2	9,2	17,1	35,4	8,7	-4,2	-11,5	2,8	11,1	-4,0	-17,0	-11,6	-3,0	2,2	6,3	-8,4
Total	9,1	10,8	12,4	12,7	10,8	11,1	10,9	11,0	12,2	10,5	13,7	12,7	13,2	9,6	4,6	4,5	-2,5	-16,8	-32,1	-38,4	-36,9	-34,5	-29,5	-27,6

Nota: Não inclui as séries Construção, Financeiros, Seguros, Direitos de Utilização, Nat. Pessoal, Cult. e Recreat., Operações Gov. (Restantes Serviços), devido ao seu baixo valor relativo e elevada variabilidade.
Note: Does not include Construction, Financial, Insurance, Royalties and Licence Fees, Personal, Cultural and Recreational Serv., Government Serv. (Remaining Services) because of its relative small value and high variability.

5. Balança de Serviços / Services Account

Gráfico / Graph 5.7.
Saldo
Balance



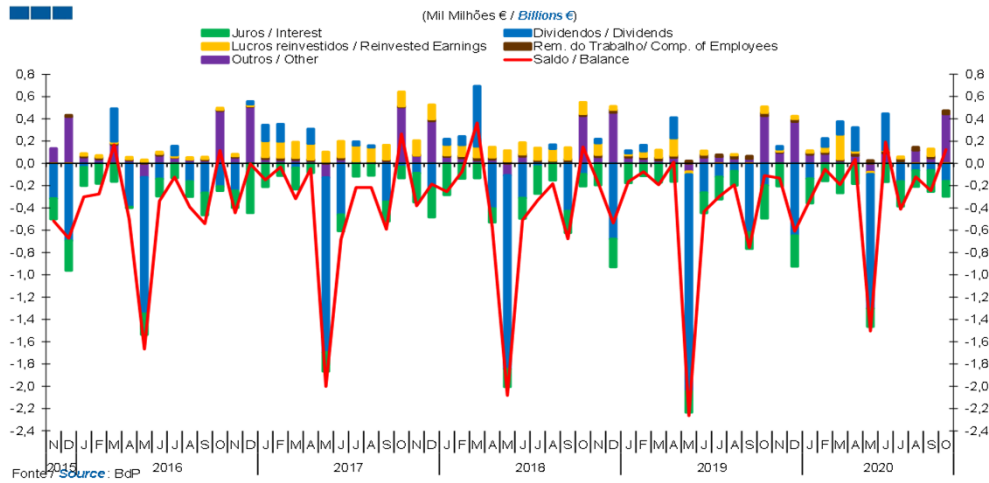
	2018					2019					2020													
	N	D	J	F	M	A	M	J	J	A	S	O	N	D	J	F	M	A	M	J	J	A	S	O
Transportes / Transports	222	290	212	235	277	275	290	232	309	271	300	243	252	270	238	270	208	109	102	94	103	106	133	110
Viagens e Turismo / Travel	561	580	653	570	808	901	1.079	1.094	1.688	2.404	1.507	1.170	611	647	686	655	457	76	76	127	425	1.091	586	449
Outro Forn. Por empresas / Other business services	28	134	-16	74	85	56	72	0	31	63	48	-31	-47	104	-2	-79	60	15	37	131	62	94	5	57
Informação, Informática e Comun. / Inform., Computers, and Commun.	69	77	58	50	51	52	58	55	50	43	96	43	73	113	97	62	111	58	55	99	65	48	65	62
Restantes Serviços / Remaining Services	-12	-3	-60	-46	-18	-34	-18	-29	-16	-18	-59	-66	-64	-44	-79	-65	-21	-62	-66	-38	-27	-54	-83	7
Saldo / Balance	912	1.155	883	917	1.228	1.242	1.519	1.370	2.110	2.824	1.939	1.418	862	1.171	945	858	851	249	241	460	644	1.319	733	736

Nota: A série Restantes Serviços inclui Construção, Financeiros, Seguros, Direitos de Utilização, Nat. Pessoal, Cult. e Recreat., Operações Governamentais.

Note: Remaining Services series includes Construction, Financial, Insurance, Royalties and Licence Fees, Personal, Cultural and Recreational Services, Government Services.

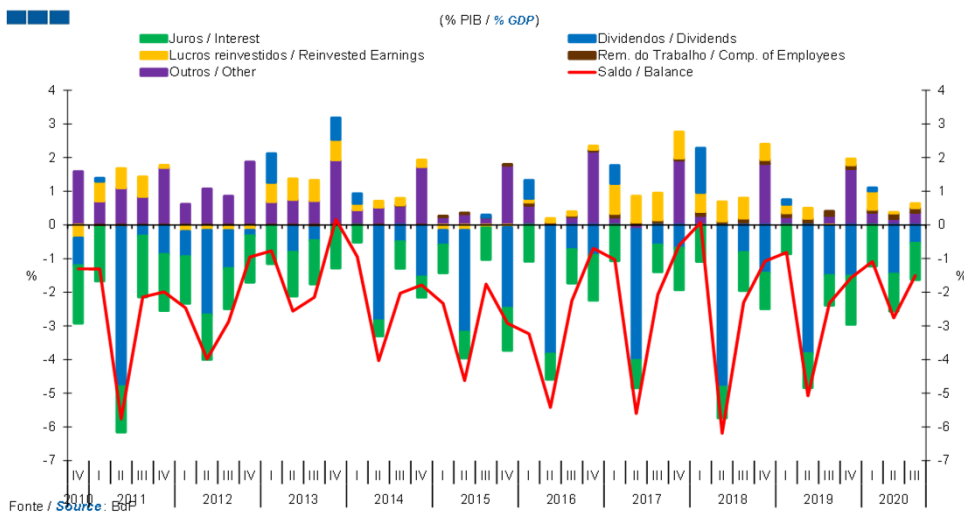
6. Balança de Rendimento Primário / Primary Income Account

Gráfico / Graph 6.1.
Juros, Dividendos, Lucros Reinvestidos, Rend. do Trabalho e Outros
Interest, Dividends, Reinvested Earnings, Compensation of Employees and Others



	2018				2019				2020															
	N	D	J	F	M	A	M	J	J	A	S	O	N	D	J	F	M	A	M	J	J	A	S	O
Remunerações do Trabalho / Compensation of Employees	0,02	0,03	0,02	0,02	0,02	0,02	0,02	0,03	0,02	0,03	0,02	0,03	0,01	0,03	0,02	0,02	0,01	0,03	0,03	0,02	0,03	0,03	0,02	0,03
Dividendos / Dividends	0,04	-0,68	0,02	0,05	0,00	0,19	-1,94	-0,26	-0,11	-0,07	-0,61	-0,20	0,03	-0,65	-0,14	0,07	0,12	0,21	-1,21	0,33	-0,16	-0,06	-0,06	-0,15
Lucros Reinvestidos / Reinvested Earnings	0,10	0,03	0,02	0,05	0,07	0,16	-0,03	0,03	-0,01	0,00	-0,01	0,05	0,02	0,02	0,02	0,05	0,22	0,02	-0,02	0,01	0,01	-0,01	0,06	-0,01
Juros / Interest	-0,20	-0,25	-0,18	-0,11	-0,17	-0,16	-0,19	-0,18	-0,20	-0,13	-0,15	-0,30	-0,20	-0,28	-0,22	-0,16	-0,27	-0,18	-0,16	-0,16	-0,22	-0,15	-0,19	-0,14
Outros / Other	0,06	0,46	0,05	0,04	0,03	0,05	-0,07	0,05	0,06	0,05	0,04	0,43	0,10	0,38	0,08	0,09	0,03	0,07	-0,08	0,09	0,02	0,12	0,05	0,44
Saldo / Balance	-0,17	-0,53	-0,16	-0,08	-0,19	0,01	-2,26	-0,43	-0,30	-0,19	-0,76	-0,11	-0,13	-0,61	-0,33	-0,05	-0,19	0,04	-1,51	0,19	-0,41	-0,12	-0,24	0,12

Gráfico / Graph 6.2.
Juros, Dividendos, Lucros Reinvestidos, Rend. do Trabalho e Outros
Interest, Dividends, Reinvested Earnings, Compensation of Employees and Others



	2014				2015				2016				2017				2018				2019				2020		
	IV	I	II	III	IV	I	II	III	IV	I	II	III	IV	I	II	III	IV	I	II	III	IV	I	II	III			
Remunerações do Trabalho / Compensation of Employees	0,0	0,0	0,0	0,0	0,0	0,1	0,1	0,0	0,1	0,1	0,1	0,1	0,1	0,1	0,1	0,1	0,1	0,1	0,1	0,1	0,1	0,1	0,1	0,2	0,1		
Dividendos / Dividends	-1,5	-0,4	-3,0	0,1	-2,4	0,5	-3,8	-0,7	-0,9	0,5	-3,9	-0,6	-0,7	1,3	-4,8	-0,8	-1,4	0,1	-3,8	-1,5	-1,5	0,1	-1,5	-0,5			
Lucros Reinvestidos / Reinvested Earnings	0,2	-0,2	-0,2	-0,1	-0,1	0,1	0,1	0,1	0,1	0,9	0,8	0,8	0,8	0,6	0,6	0,6	0,5	0,3	0,3	0,0	0,2	0,5	0,0	0,1			
Juros / Interest	-0,6	-0,8	-0,8	-0,9	-1,3	-1,1	-0,8	-1,0	-1,3	-1,1	-0,8	-0,8	-1,2	-1,1	-0,9	-1,1	-1,1	-0,9	-1,0	-0,9	-1,4	-1,2	-1,1	-1,1			
Outros / Other	1,7	0,2	0,3	0,2	1,8	0,6	0,0	0,2	2,2	0,2	-0,1	0,1	1,9	0,3	0,0	0,1	1,8	0,2	0,1	0,3	1,7	0,4	0,2	0,4			
Saldo / Balance	-1,8	-2,3	-4,6	-1,8	-2,9	-3,2	-5,4	-2,3	-0,7	-1,0	-5,6	-2,1	-0,6	0,1	-6,2	-2,3	-1,1	-0,8	-5,1	-2,3	-1,6	-1,1	-2,8	-1,5			

Nota: A série Restantes Serviços inclui Construção, Financeiros, Seguros, Direitos de Utilização, Nat. Pessoal, Cult. e Recreat., Operações Governamentais.
Note: Remaining Services series includes Construction, Financial, Insurance, Royalties and Licence Fees, Personal, Cultural and Recreational Services, Government Services.