

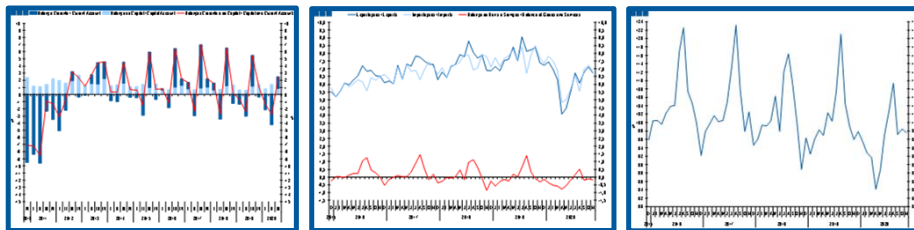
Estatísticas Temáticas de Conjuntura

Short-term Thematic Statistics

- Nº 1/2021 -

23 de janeiro de 2021

January, 23, 2021



Balanças Corrente e de Capital

Current and Capital Accounts

- Novembro de 2020 -

- November, 2020 -

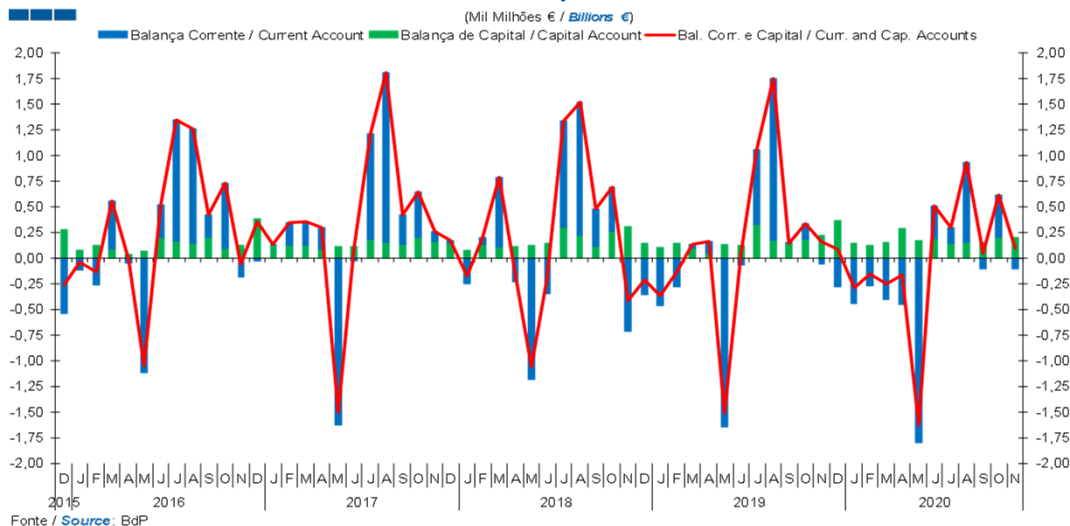
Fonte / *Source*: Banco de Portugal

Índice / *Index*

	Página / <i>Page</i>
1. Balanças Corrente e de Capital / <i>Capital and Current Accounts</i>	
Balanças Corrente e de Capital / <i>Current and Capital Accounts</i>	3
2. Balança Corrente / <i>Current Account</i>	
Bens e Serviços, Rendimento Primário, Rendimento Secundário / <i>Goods and Services, Primary Income,</i>	5
3. Balanças de Bens e Serviços / <i>Goods and Services Accounts</i>	
Exportações e Importações / <i>Exports and Imports</i>	6-7
Bens e Serviços / <i>Goods and Services</i>	8
4. Balança de Bens / <i>Goods Account</i>	
Exportações e Importações / <i>Exports and Imports</i>	9
Variação Homóloga / <i>Annual Change</i>	10
Taxa de Cobertura / <i>Coverage Rate</i>	10
5. Balança de Serviços / <i>Services Account</i>	
Exportações e Importações / <i>Exports and Imports</i>	11
Variação Homóloga / <i>Annual Change</i>	12
Taxa de Cobertura / <i>Coverage Rate</i>	12
Variação Homóloga das Exportações / <i>Exports Annual Change</i>	13
Variação Homóloga das Importações / <i>Imports Annual Change</i>	13
Saldo / <i>Balance</i>	14
6. Balança de Rendimento Primário / <i>Primary Income Account</i>	
Juros, Dividendos, Lucros Reinvestidos, Rend. do Trabalho e Outros / <i>Interest, Dividends, Reinvested Earnings,</i> <i>Compensation of Employees and Others</i>	15

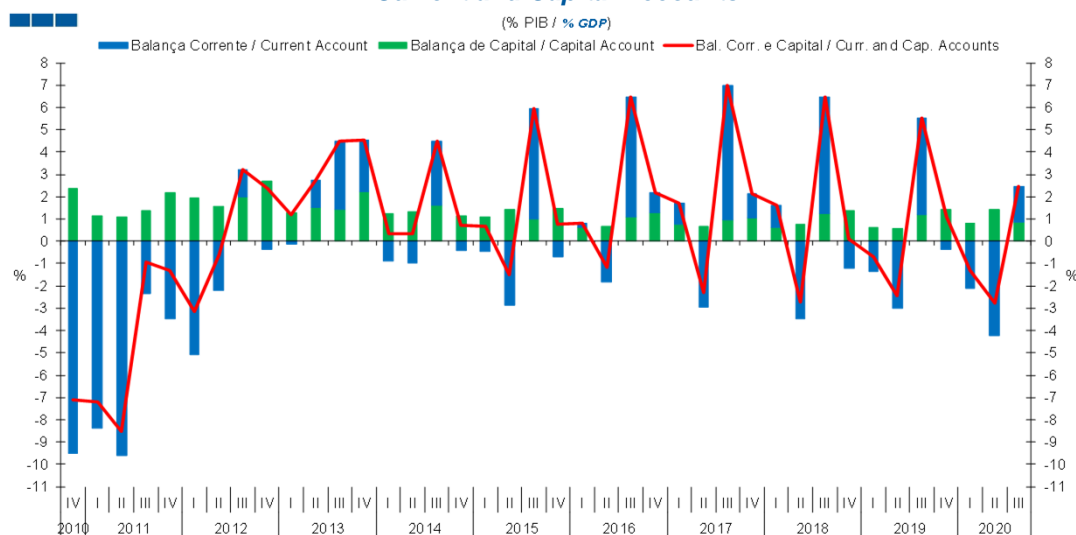
1. Balanças Corrente e de Capital / Capital and Current Accounts

Gráfico / Graph 1.1.
Balanças Corrente e de Capital
Current and Capital Accounts



	2018				2019				2020															
	D	J	F	M	A	M	J	J	A	S	O	N	D	J	F	M	A	M	J	J	A	S	O	N
Balança Corrente / Current Account	-0,35	-0,47	-0,28	0,04	0,12	-1,65	-0,07	0,73	1,58	0,00	0,15	-0,06	-0,28	-0,44	-0,27	-0,41	-0,46	-1,81	0,31	0,15	0,78	-0,11	0,42	-0,10
Balança de Capital / Capital Account	0,14	0,10	0,14	0,10	0,04	0,14	0,12	0,32	0,17	0,14	0,19	0,22	0,37	0,15	0,12	0,16	0,29	0,18	0,19	0,15	0,15	0,15	0,20	0,20
Bal. Corr. e Cap. / Curr. and Cap. Accounts	-0,22	-0,37	-0,14	0,14	0,16	-1,52	0,05	1,06	1,75	0,14	0,33	0,16	0,09	-0,29	-0,15	-0,25	-0,17	-1,63	0,51	0,30	0,93	0,04	0,62	0,09

Gráfico / Graph 1.2.
Balanças Corrente e de Capital
Current and Capital Accounts



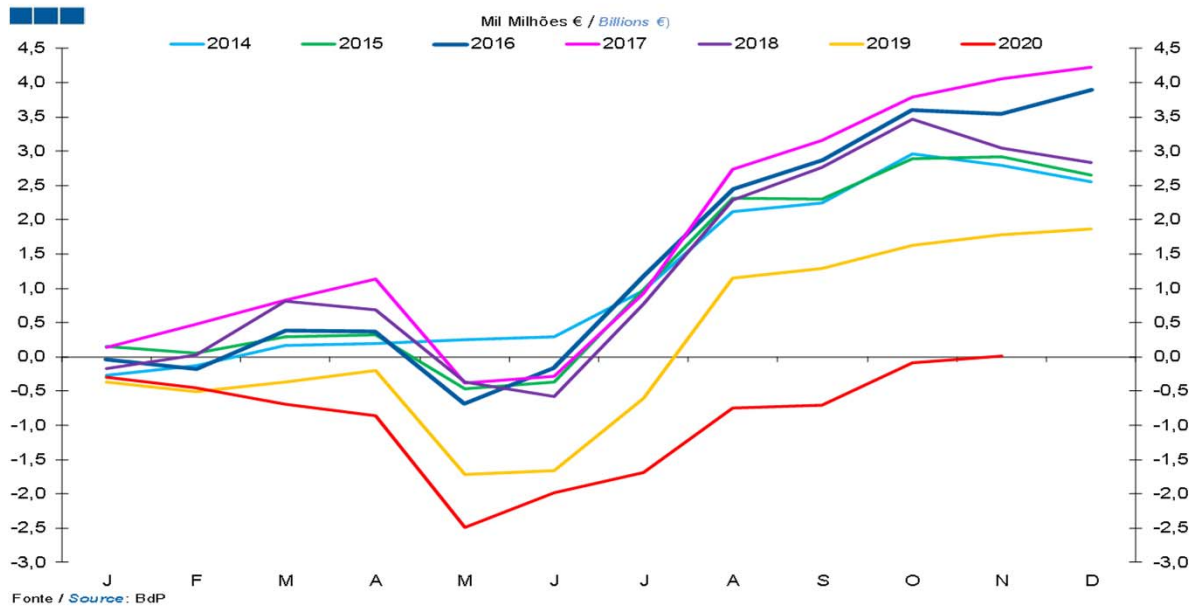
	2015				2016				2017				2018				2019				2020		
	IV	I	II	III	IV	I	II	III	IV	I	II	III	IV	I	II	III	IV	I	II	III	I	II	III
Balança Corrente / Current Account	-0,7	0,2	-1,8	5,4	0,9	0,9	-3,0	6,0	1,1	1,0	-3,5	5,3	-1,2	-1,3	-3,0	4,3	-0,4	-2,1	-4,2	1,6			
Balança de Capital / Capital Account	1,5	0,6	0,7	1,1	1,3	0,8	0,7	1,0	1,0	0,6	0,8	1,2	1,4	0,6	0,6	1,2	1,4	0,8	1,4	0,9			
Bal. Corr. e Cap. / Curr. and Cap. Accounts	0,8	0,8	-1,2	6,5	2,2	1,7	-2,3	7,0	2,2	1,6	-2,7	6,5	0,1	-0,7	-2,5	5,5	1,1	-1,3	-2,8	2,5			



Balanças Corrente e de Capital
Current and Capital Accounts

1. Balanças Corrente e de Capital / Capital and Current Accounts

Gráfico / Graph 1.3.
Balanças Corrente e de Capital - saldo acumulado
Current and Capital Accounts - accumulated balance



Bal. Corr. e Cap. Saldo Acum. Curr. and Cap. Accounts Accum Bal.	2018		2019												2020											
	D	J	F	M	A	M	J	J	A	S	O	N	D	J	F	M	A	M	J	J	A	S	O	N		
	2.832	-365	-502	-365	-201	-1.717	-1.662	-605	1.146	1.289	1.621	1.783	1.871	-294	-447	-696	-861	-2.492	-1.985	-1.686	-752	-709	-90	5		

2. Balança Corrente / Current Account

Gráfico / Graph 2.1.
 Bens e Serviços, Rendimento Primário, Rendimento Secundário
 Goods and Services, Primary Income, Secondary Income

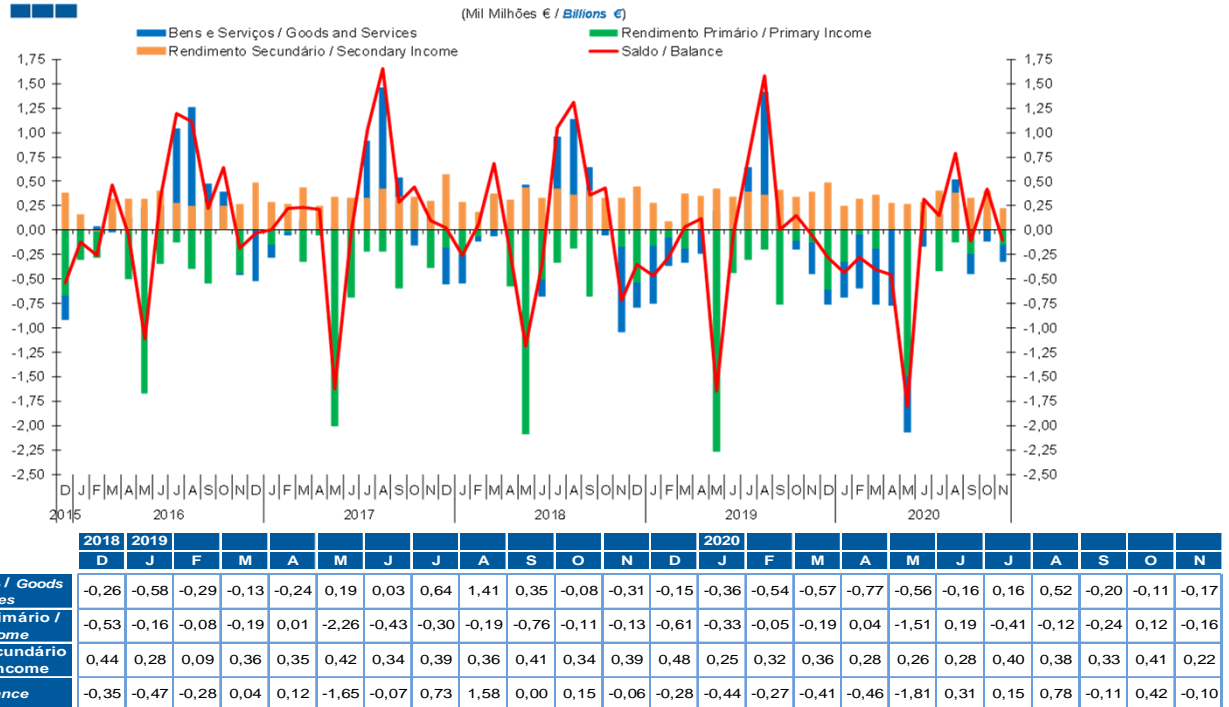
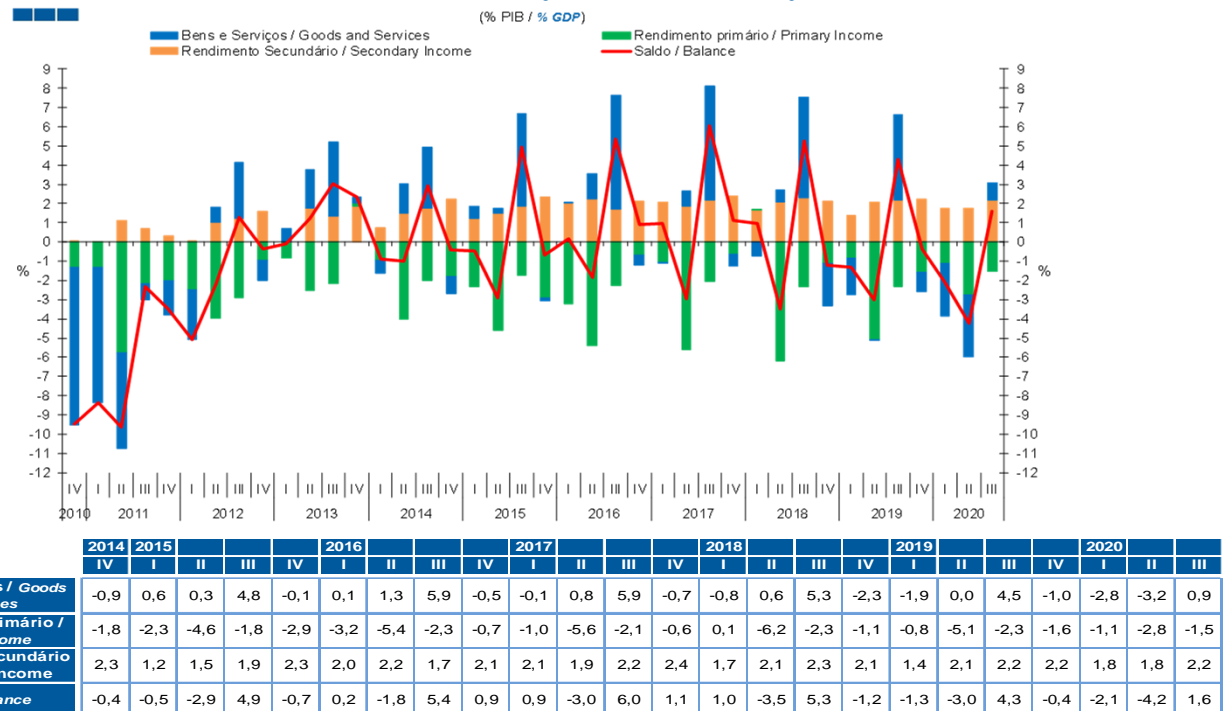
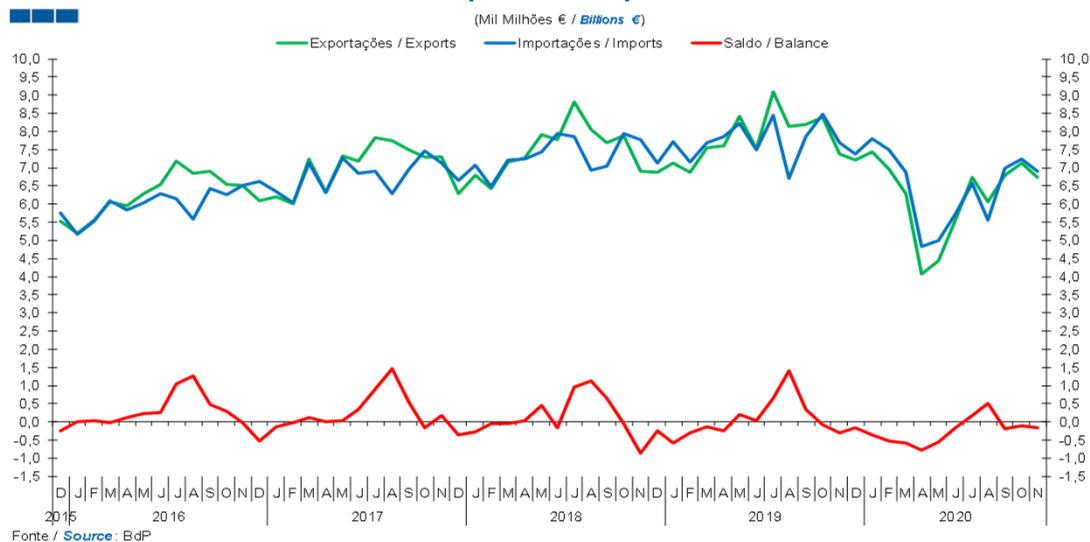


Gráfico / Graph 2.2.
 Bens e Serviços, Rendimento Primário, Rendimento Secundário
 Goods and Services, Primary Income, Secondary Income



3. Balanças de Bens e Serviços / Goods and Services Accounts

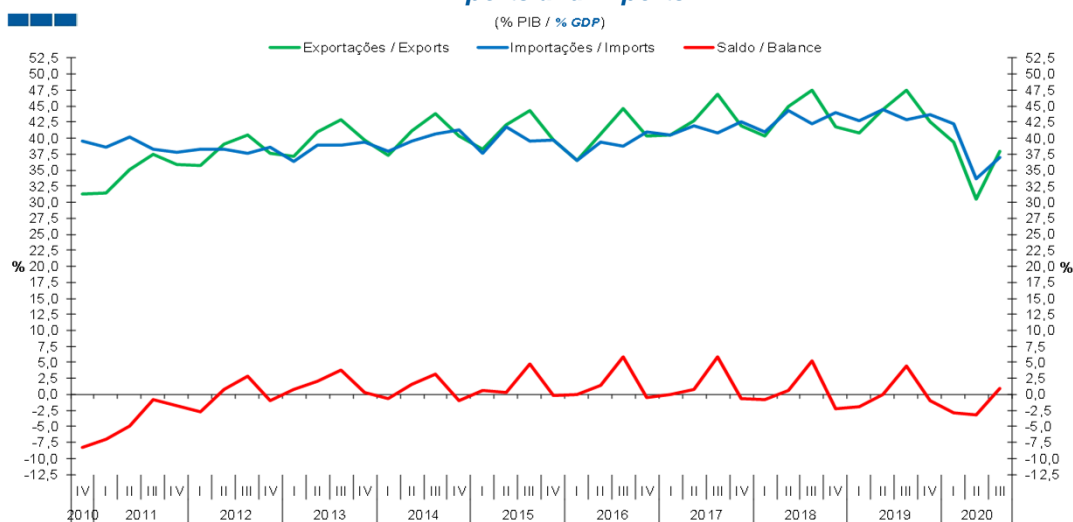
Gráfico / Graph 3.1.
Exportações e Importações
Exports and Imports



Fonte / Source: BdP

	2018												2019												2020											
	D	J	F	M	A	M	J	J	A	S	O	N	D	J	F	M	A	M	J	J	A	S	O	N	D	J	F	M	A	M	J	J	A	S	O	N
Exportações / Exports	6,87	7,13	6,87	7,54	7,60	8,41	7,51	9,08	8,13	8,20	8,40	7,38	7,22	7,44	6,96	6,30	4,07	4,44	5,57	6,73	6,07	6,78	7,13	6,72												
Importações / Imports	7,13	7,71	7,16	7,68	7,85	8,22	7,48	8,44	6,72	7,85	8,48	7,70	7,38	7,80	7,50	6,87	4,84	5,01	5,73	6,56	5,55	6,98	7,24	6,89												
Saldo / Balance	-0,26	-0,58	-0,29	-0,13	-0,24	0,19	0,03	0,64	1,41	0,35	-0,08	-0,31	-0,15	-0,36	-0,54	-0,57	-0,77	-0,56	-0,16	0,16	0,52	-0,20	-0,11	-0,17												

Gráfico / Graph 3.2.
Exportações e Importações
Exports and Imports

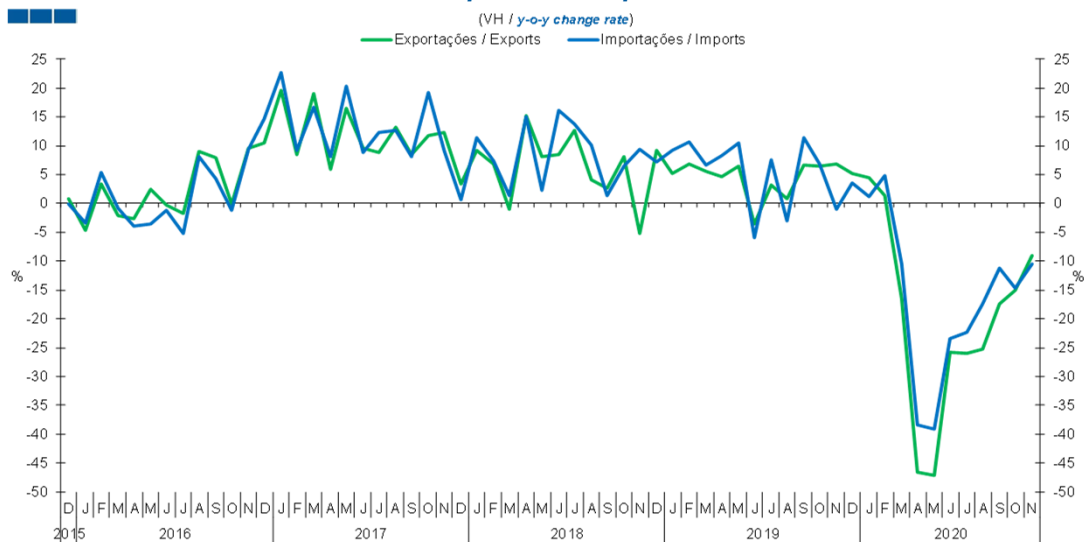


Fonte / Source: BdP

	2014				2015				2016				2017				2018				2019				2020		
	IV	I	II	III	IV	I	II	III	IV	I	II	III	IV	I	II	III	IV	I	II	III	IV	I	II	III	IV	I	II
Exportações / Exports	40,4	38,3	42,0	44,3	39,6	36,6	40,7	44,7	40,4	40,5	42,7	46,8	41,9	40,3	45,0	47,6	41,7	40,8	44,5	47,4	42,6	39,4	30,5	38,0			
Importações / Imports	41,3	37,7	41,8	39,5	39,8	36,5	39,3	38,7	40,9	40,5	41,9	40,9	42,6	41,0	44,3	42,3	44,0	42,7	44,5	42,9	43,6	42,2	33,7	37,0			
Saldo / Balance	-0,9	0,6	0,3	4,8	-0,1	0,1	1,3	5,9	-0,5	-0,1	0,8	5,9	-0,7	-0,8	0,6	5,3	-2,3	-1,9	0,0	4,5	-1,0	-2,8	-3,2	0,9			

3. Balanças de Bens e Serviços / Goods and Services Accounts

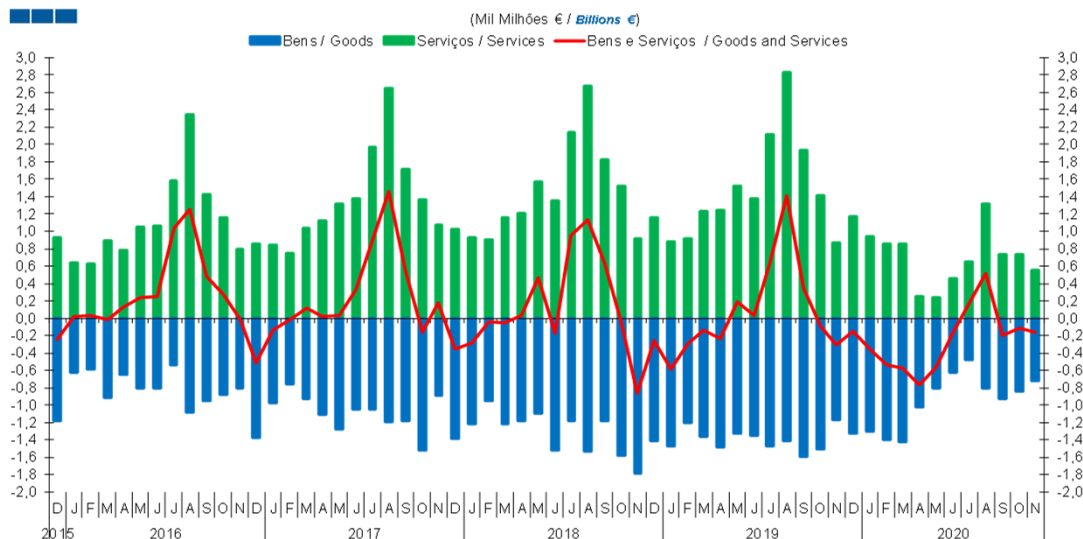
Gráfico / Graph 3.3.
 Exportações e Importações
 Exports and Imports



	2018		2019				2020					2020												
	D	J	F	M	A	M	J	J	A	S	O	N	D	J	F	M	A	M	J	J	A	S	O	N
Exportações / Exports	9,1	5,2	6,8	5,5	4,5	6,4	-3,6	3,1	0,9	6,6	6,4	6,9	5,1	4,4	1,3	-16,5	-46,5	-47,2	-25,9	-25,9	-25,3	-17,4	-15,1	-9,0
Importações / Imports	7,1	9,2	10,6	6,5	8,2	10,5	-5,9	7,5	-3,0	11,3	6,7	-1,0	3,5	1,1	4,7	-10,5	-38,3	-39,1	-23,4	-22,3	-17,4	-11,2	-14,6	-10,5

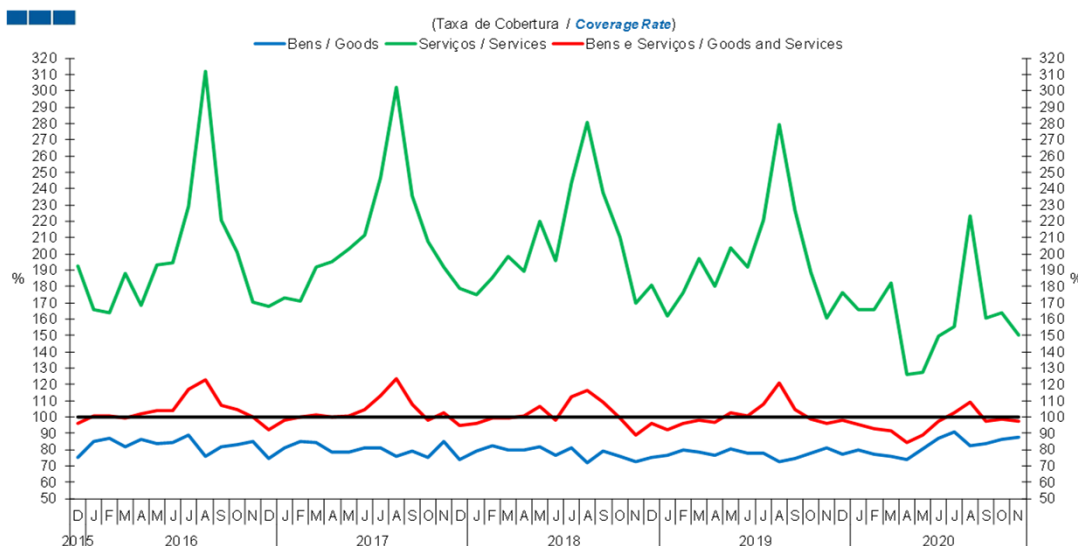
3. Balanças de Bens e Serviços / Goods and Services Accounts

Gráfico / Graph 3.4.
 Bens e Serviços
 Goods and Services



	2018		2019					2020					2020											
	D	J	F	M	A	M	J	J	A	S	O	N	D	J	F	M	A	M	J	J	A	S	O	N
Serviços / Services	1,15	0,88	0,92	1,23	1,24	1,52	1,37	2,11	2,82	1,94	1,42	0,86	1,17	0,95	0,86	0,85	0,25	0,24	0,46	0,64	1,32	0,73	0,74	0,55
Bens / Goods	-1,41	-1,47	-1,21	-1,36	-1,48	-1,33	-1,34	-1,47	-1,41	-1,59	-1,50	-1,17	-1,33	-1,30	-1,40	-1,42	-1,02	-0,80	-0,62	-0,48	-0,80	-0,93	-0,84	-0,72
Bens e Serviços / Goods and Services	-0,26	-0,58	-0,29	-0,13	-0,24	0,19	0,03	0,64	1,41	0,35	-0,08	-0,31	-0,15	-0,36	-0,54	-0,57	-0,77	-0,56	-0,16	0,16	0,52	-0,20	-0,11	-0,17

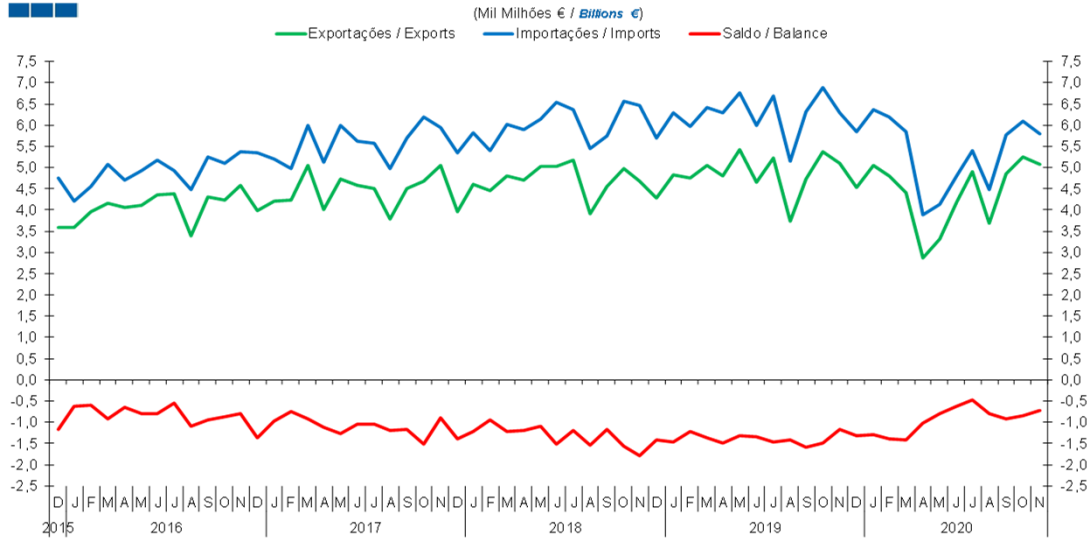
Gráfico / Graph 3.5.
 Bens e Serviços
 Goods and Services



	2018		2019					2020					2020											
	D	J	F	M	A	M	J	J	A	S	O	N	D	J	F	M	A	M	J	J	A	S	O	N
Serviços / Services	180,6	162,2	176,3	197,5	180,1	204,0	192,1	220,9	279,0	226,3	188,8	160,9	176,4	165,8	165,8	182,3	126,1	127,6	149,4	155,1	223,0	160,8	163,7	150,0
Bens / Goods	75,2	76,7	79,7	78,8	76,4	80,3	77,6	78,0	72,5	74,9	78,2	81,3	77,3	79,5	77,4	75,6	73,8	80,5	87,0	91,1	82,1	83,9	86,1	87,6
Bens e Serviços / Goods and Services	96,4	92,5	95,9	98,3	96,9	102,3	100,3	107,6	121,0	104,5	99,0	95,9	97,9	95,4	92,8	91,7	84,1	88,7	97,1	102,5	109,3	97,2	98,5	97,6

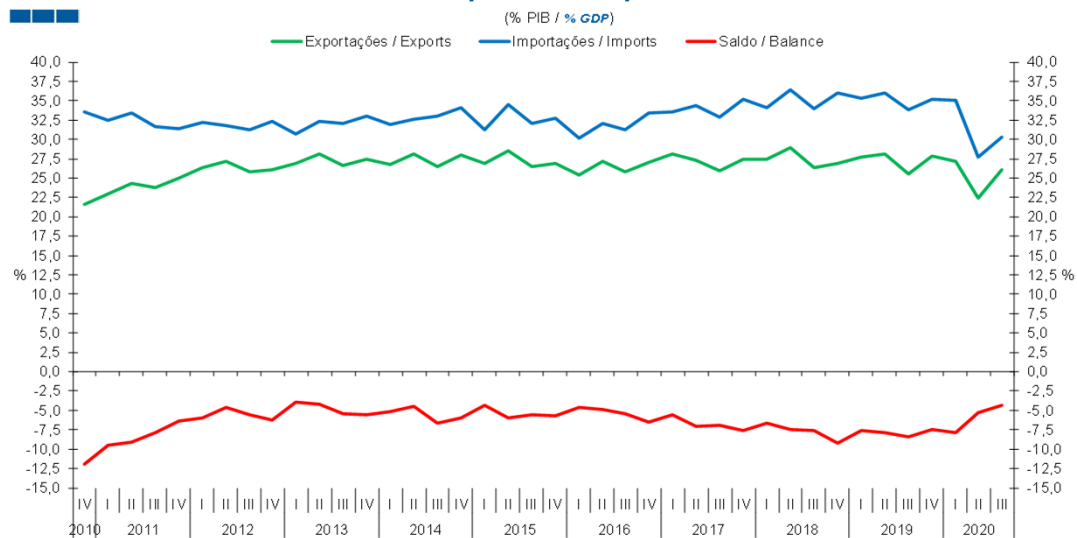
4. Balança de Bens / Goods Account

Gráfico / Graph 4.1.
Exportações e Importações
Exports and Imports



	2018		2019				2020				2020													
	D	J	F	M	A	M	J	J	A	S	O	N	D	J	F	M	A	M	J	J	A	S	O	N
Exportações / Exports	4,28	4,83	4,75	5,05	4,81	5,43	4,65	5,23	3,73	4,73	5,38	5,11	4,52	5,06	4,80	4,41	2,87	3,32	4,17	4,91	3,68	4,84	5,24	5,07
Importações / Imports	5,70	6,29	5,96	6,41	6,29	6,76	5,99	6,70	5,14	6,32	6,88	6,28	5,85	6,36	6,19	5,84	3,88	4,13	4,80	5,39	4,48	5,77	6,08	5,79
Saldo / Balance	-1,41	-1,47	-1,21	-1,36	-1,48	-1,33	-1,34	-1,47	-1,41	-1,59	-1,50	-1,17	-1,33	-1,30	-1,40	-1,42	-1,02	-0,80	-0,62	-0,48	-0,80	-0,93	-0,84	-0,72

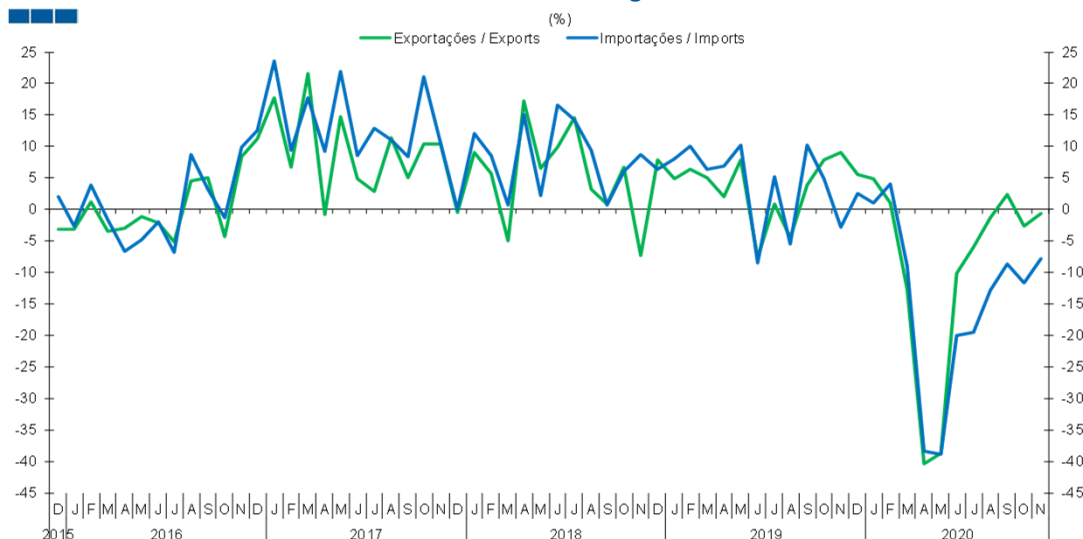
Gráfico / Graph 4.2.
Exportações e Importações
Exports and Imports



	2014		2015			2016				2017				2018				2019				2020		
	IV	I	II	III	IV	I	II	III	IV	I	II	III	IV	I	II	III	IV	I	II	III	IV	I	II	III
Exportações / Exports	28,0	26,8	28,6	26,5	26,9	25,5	27,1	25,8	27,0	28,1	27,3	26,0	27,5	27,4	28,9	26,4	26,9	27,7	28,1	25,5	27,8	27,2	22,4	26,1
Importações / Imports	34,1	31,2	34,6	32,1	32,7	30,1	32,0	31,3	33,5	33,6	34,4	32,9	35,1	34,1	36,4	34,0	36,1	35,3	36,0	33,9	35,2	35,0	27,7	30,4
Saldo / Balance	-6,0	-4,4	-6,0	-5,6	-5,7	-4,6	-4,9	-5,5	-6,4	-5,5	-7,0	-6,9	-7,6	-6,7	-7,4	-7,5	-9,2	-7,6	-7,9	-8,3	-7,4	-7,8	-5,3	-4,3

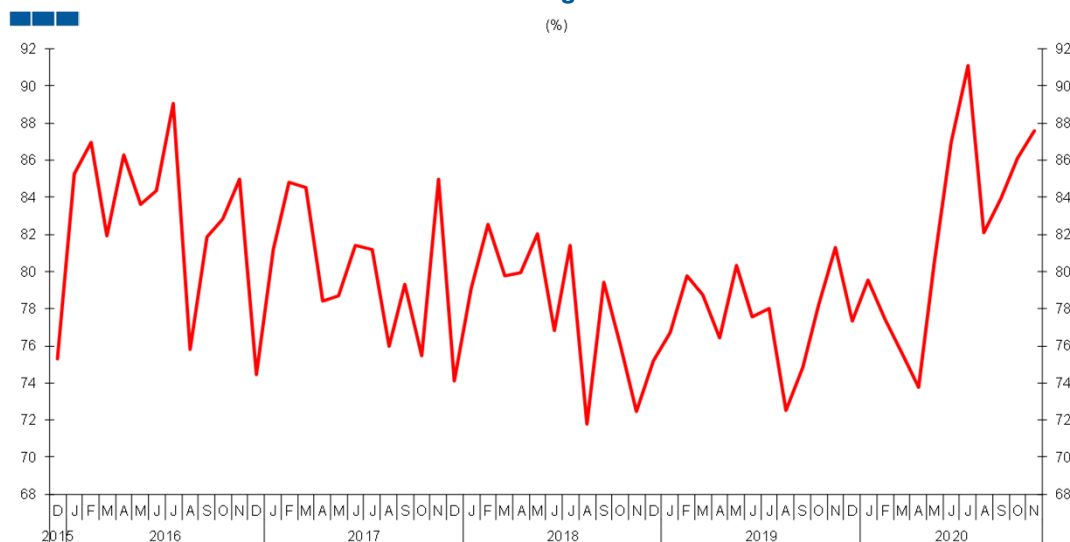
4. Balança de Bens / Goods Account

Gráfico / Graph 4.3.
 Variação Homóloga
 Annual Change



	2018		2019												2020											
	D	J	F	M	A	M	J	J	A	S	O	N	D	J	F	M	A	M	J	J	A	S	O	N		
Exportações / Exports	7,9	4,9	6,4	5,1	2,1	7,8	-7,6	0,9	-4,6	3,9	7,9	9,0	5,5	4,8	1,0	-12,6	-40,4	-38,7	-10,2	-6,0	-1,3	2,3	-2,6	-0,7		
Importações / Imports	6,3	8,1	10,1	6,5	6,8	10,2	-8,5	5,3	-5,5	10,2	4,9	-2,9	2,6	1,1	4,0	-9,0	-38,3	-38,9	-19,9	-19,5	-12,9	-8,7	-11,6	-7,8		

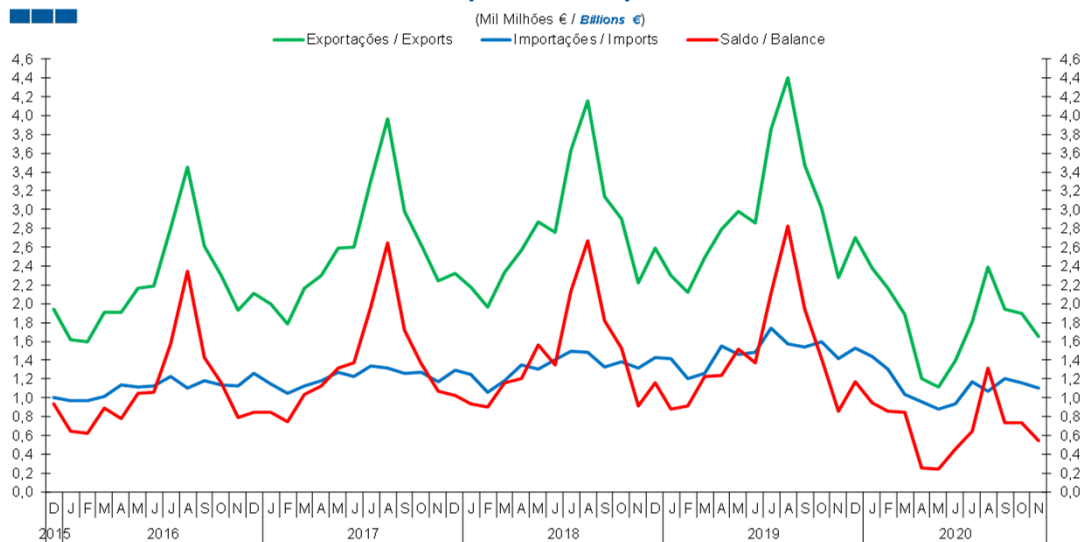
Gráfico / Graph 4.4.
 Taxa de Cobertura
 Coverage Rate



	2018		2019												2020											
	D	J	F	M	A	M	J	J	A	S	O	N	D	J	F	M	A	M	J	J	A	S	O	N		
Taxa de cobertura / Coverage Rate	75,2	76,7	79,7	78,8	76,4	80,3	77,6	78,0	72,5	74,9	78,2	81,3	77,3	79,5	77,4	75,6	73,8	80,5	87,0	91,1	82,1	83,9	86,1	87,6		

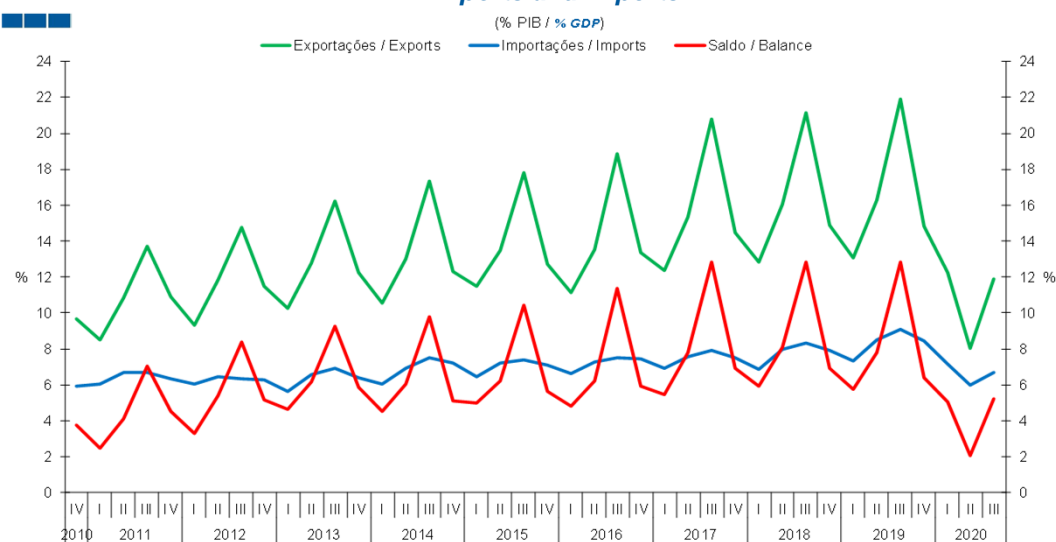
5. Balança de Serviços / Services Account

Gráfico / Graph 5.1.
 Exportações e Importações
 Exports and Imports



	2018		2019												2020									
	D	J	F	M	A	M	J	J	A	S	O	N	D	J	F	M	A	M	J	J	A	S	O	N
Exportações / Exports	2,59	2,30	2,12	2,49	2,79	2,98	2,86	3,86	4,40	3,47	3,01	2,28	2,70	2,38	2,16	1,88	1,20	1,12	1,39	1,81	2,39	1,94	1,89	1,65
Importações / Imports	1,43	1,42	1,20	1,26	1,55	1,46	1,49	1,75	1,58	1,53	1,60	1,41	1,53	1,44	1,30	1,03	0,95	0,88	0,93	1,17	1,07	1,21	1,16	1,10
Saldo / Balance	1,15	0,88	0,92	1,23	1,24	1,52	1,37	2,11	2,82	1,94	1,42	0,86	1,17	0,95	0,86	0,85	0,25	0,24	0,46	0,64	1,32	0,73	0,74	0,55

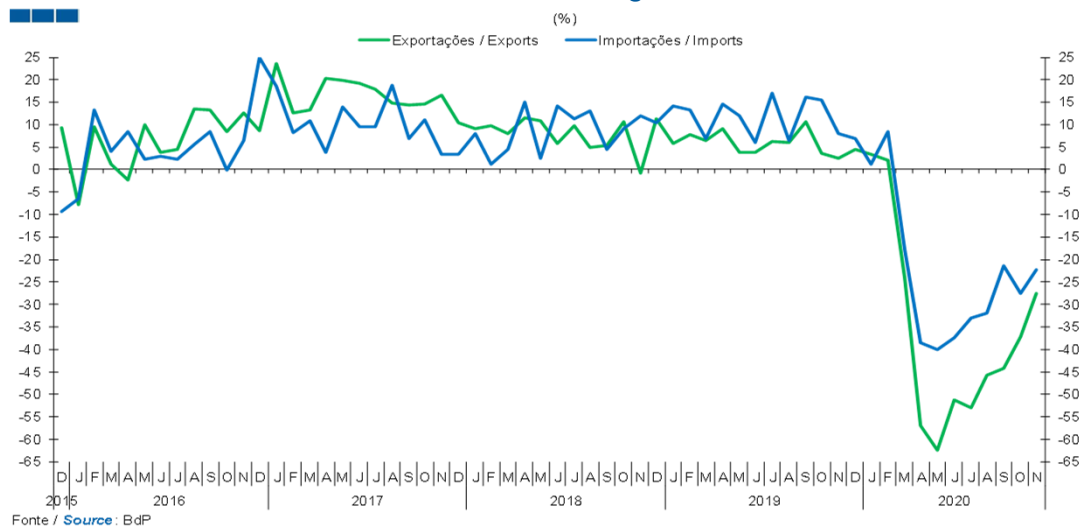
Gráfico / Graph 5.2.
 Exportações e Importações
 Exports and Imports



	2014				2015				2016				2017				2018				2019				2020		
	IV	I	II	III	IV	I	II	III	IV	I	II	III	IV	I	II	III	IV	I	II	III	IV	I	II	III			
Exportações / Exports	12,3	11,5	13,5	17,8	12,7	11,1	13,5	18,9	13,4	12,4	15,4	20,8	14,5	12,8	16,0	21,1	14,9	13,1	16,3	21,9	14,8	12,2	8,0	11,9			
Importações / Imports	7,2	6,5	7,2	7,4	7,1	6,6	7,3	7,5	7,4	6,9	7,6	7,9	7,5	6,9	8,0	8,3	8,0	7,3	8,5	9,1	8,4	7,2	6,0	6,7			
Saldo / Balance	5,1	5,0	6,2	10,4	5,6	4,8	6,2	11,4	5,9	5,5	7,8	12,8	6,9	5,9	8,1	12,8	6,9	5,7	7,8	12,8	6,4	5,0	2,1	5,2			

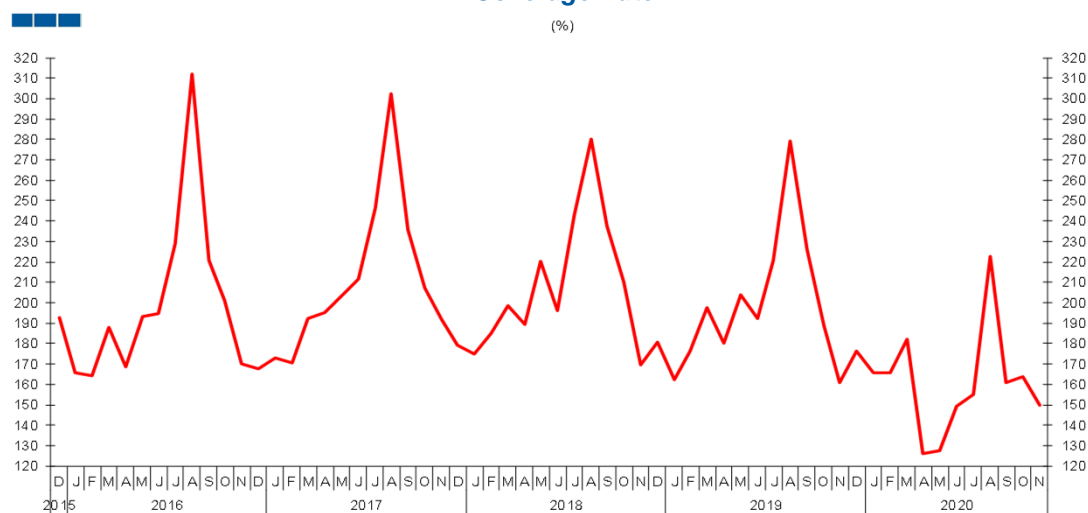
5. Balança de Serviços / Services Account

Gráfico / Graph 5.3.
 Variação Homóloga
 Annual Change



	2018		2019												2020											
	D	J	F	M	A	M	J	J	A	S	O	N	D	J	F	M	A	M	J	J	A	S	O	N		
Exportações / Exports	11,2	5,8	7,9	6,4	9,0	3,8	3,8	6,3	6,0	10,6	3,7	2,4	4,5	3,4	2,0	-24,3	-56,9	-62,5	-51,3	-53,0	-45,7	-44,2	-37,3	-27,6		
Importações / Imports	10,3	14,1	13,3	7,0	14,5	12,0	6,0	17,1	6,5	16,1	15,5	7,9	6,9	1,2	8,5	-18,0	-38,5	-40,0	-37,4	-33,1	-32,0	-21,5	-27,6	-22,3		

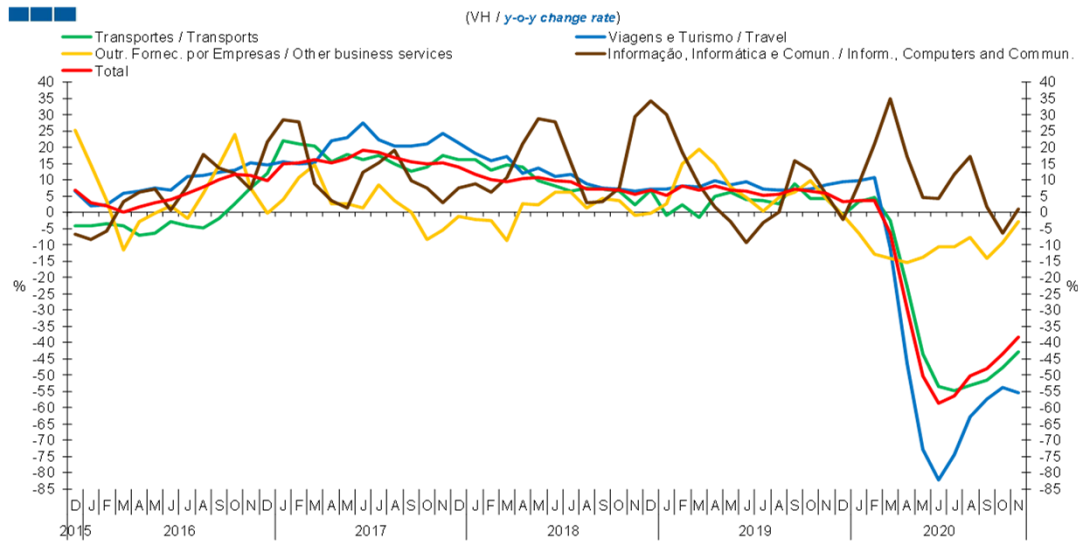
Gráfico / Graph 5.4.
 Taxa de Cobertura
 Coverage Rate



Taxa de cobertura / Coverage Rate	2018		2019												2020											
	D	J	F	M	A	M	J	J	A	S	O	N	D	J	F	M	A	M	J	J	A	S	O	N		
	180,6	162,2	176,3	197,5	180,1	204,0	192,1	220,9	279,0	226,3	188,8	160,9	176,4	165,8	165,8	182,3	126,1	127,6	149,4	155,1	223,0	160,8	163,7	150,0		

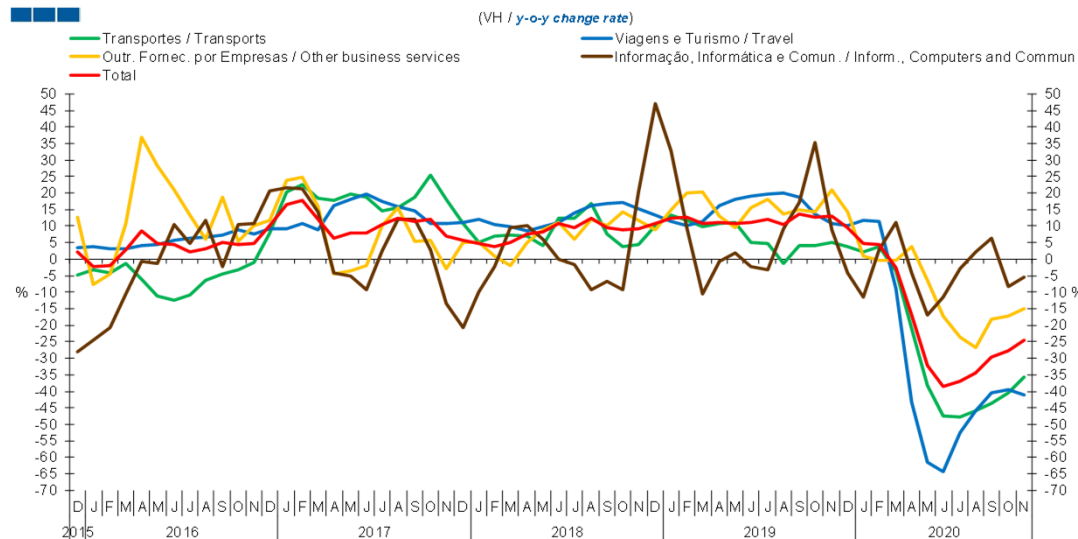
5. Balança de Serviços / Services Account

Gráfico / Graph 5.5.
Variação Homóloga das Exportações
Exports Annual Change



	2018												2019												2020																							
	D	J	F	M	A	M	J	J	A	S	O	N	D	J	F	M	A	M	J	J	A	S	O	D	J	F	M	A	M	J	J	A	S	O	N													
Transportes / Transports	6,7	-0,9	2,2	-1,6	5,1	6,1	4,0	3,5	2,8	8,8	4,2	4,4	-0,9	3,4	4,4	-2,4	-23,0	-43,5	-53,6	-54,9	-53,1	-51,5	-47,6	-42,8	6,7	-0,9	2,2	-1,6	5,1	6,1	4,0	3,5	2,8	8,8	4,2	4,4	-0,9	3,4	4,4	-2,4	-23,0	-43,5	-53,6	-54,9	-53,1	-51,5	-47,6	-42,8
Viagens e Turismo / Travel	7,1	7,3	8,3	7,9	9,6	8,3	9,3	7,1	6,9	6,7	7,0	8,3	9,4	9,6	10,6	-10,7	-46,4	-72,9	-82,3	-74,6	-62,7	-57,2	-53,8	-55,4	7,1	7,3	8,3	7,9	9,6	8,3	9,3	7,1	6,9	6,7	7,0	8,3	9,4	9,6	10,6	-10,7	-46,4	-72,9	-82,3	-74,6	-62,7	-57,2	-53,8	-55,4
Outro Forn. Por empresas / Other business services	-0,2	2,6	15,1	19,4	15,0	7,9	4,6	0,3	4,5	6,3	9,6	4,4	-0,9	-6,4	-13,0	-14,1	-15,3	-13,8	-10,5	-10,6	-7,6	-14,2	-9,3	-2,7	-0,2	2,6	15,1	19,4	15,0	7,9	4,6	0,3	4,5	6,3	9,6	4,4	-0,9	-6,4	-13,0	-14,1	-15,3	-13,8	-10,5	-10,6	-7,6	-14,2	-9,3	-2,7
Informação, Informática e Comun. / Infor., Computers, and Commun.	34,1	29,9	18,3	8,5	1,6	-2,9	-9,2	-3,2	0,0	15,7	12,9	5,5	-2,2	8,7	20,9	35,0	17,2	4,7	4,3	11,8	17,1	1,6	-6,4	1,1	34,1	29,9	18,3	8,5	1,6	-2,9	-9,2	-3,2	0,0	15,7	12,9	5,5	-2,2	8,7	20,9	35,0	17,2	4,7	4,3	11,8	17,1	1,6	-6,4	1,1
Total	7,0	5,3	8,1	6,9	8,2	6,9	6,4	5,3	5,6	7,2	6,4	6,0	3,3	3,7	3,6	-6,4	-29,6	-50,2	-58,6	-56,4	-50,3	-48,0	-43,4	-38,4	7,0	5,3	8,1	6,9	8,2	6,9	6,4	5,3	5,6	7,2	6,4	6,0	3,3	3,7	3,6	-6,4	-29,6	-50,2	-58,6	-56,4	-50,3	-48,0	-43,4	-38,4

Gráfico / Graph 5.6.
Variação Homóloga das Importações
Imports Annual Change

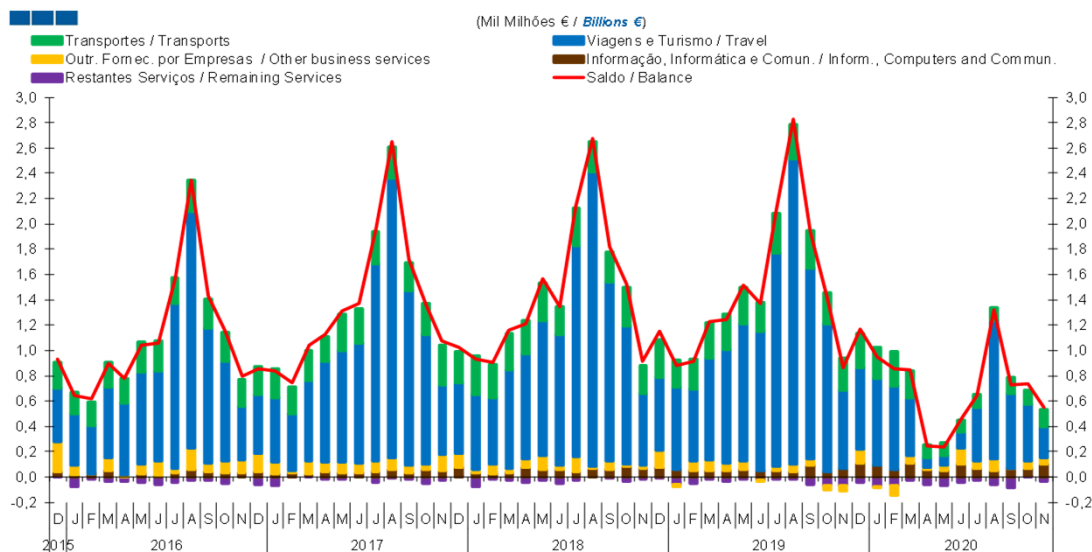


	2018												2019												2020																							
	D	J	F	M	A	M	J	J	A	S	O	N	D	J	F	M	A	M	J	J	A	S	O	D	J	F	M	A	M	J	J	A	S	O	N													
Transportes / Transports	10,3	13,3	11,6	10,0	10,6	11,2	5,0	4,6	-1,3	4,2	4,0	5,1	3,8	2,3	3,6	-3,4	-21,2	-38,2	-47,6	-47,9	-45,8	-43,6	-40,5	-35,8	10,3	13,3	11,6	10,0	10,6	11,2	5,0	4,6	-1,3	4,2	4,0	5,1	3,8	2,3	3,6	-3,4	-21,2	-38,2	-47,6	-47,9	-45,8	-43,6	-40,5	-35,8
Viagens e Turismo / Travel	13,2	11,4	10,3	11,6	16,3	18,0	18,9	19,9	18,8	13,5	10,9	10,3	11,8	11,3	-9,1	-43,5	-61,4	-64,4	-52,6	-45,9	-40,6	-39,5	-41,2	13,2	11,4	10,3	11,6	16,3	18,0	18,9	19,9	18,8	13,5	10,9	10,3	11,8	11,3	-9,1	-43,5	-61,4	-64,4	-52,6	-45,9	-40,6	-39,5	-41,2		
Outro Forn. Por empresas / Other business services	9,0	14,9	19,9	20,2	12,9	9,4	15,6	18,1	13,8	14,9	14,4	20,9	14,2	0,8	-0,4	3,8	-6,4	-17,2	-23,8	-26,8	-18,0	-17,2	-14,9	9,0	14,9	19,9	20,2	12,9	9,4	15,6	18,1	13,8	14,9	14,4	20,9	14,2	0,8	-0,4	3,8	-6,4	-17,2	-23,8	-26,8	-18,0	-17,2	-14,9		
Informação, Informática e Comun. / Infor., Computers, and Commun.	47,2	32,8	9,7	-10,7	-0,6	1,9	-2,3	-3,2	9,2	17,1	35,4	8,7	-4,2	-11,5	2,8	11,1	-4,0	-17,0	-11,6	-3,0	2,2	6,3	-8,4	-5,5	47,2	32,8	9,7	-10,7	-0,6	1,9	-2,3	-3,2	9,2	17,1	35,4	8,7	-4,2	-11,5	2,8	11,1	-4,0	-17,0	-11,6	-3,0	2,2	6,3	-8,4	-5,5
Total	10,8	12,4	12,7	10,8	11,1	10,9	11,0	12,2	10,5	13,7	12,7	13,2	9,6	4,6	4,5	-2,5	-16,8	-32,1	-38,4	-36,9	-34,5	-29,5	-27,6	-24,4	10,8	12,4	12,7	10,8	11,1	10,9	11,0	12,2	10,5	13,7	12,7	13,2	9,6	4,6	4,5	-2,5	-16,8	-32,1	-38,4	-36,9	-34,5	-29,5	-27,6	-24,4

Nota: Não inclui as séries Construção, Financeiros, Seguros, Direitos de Utilização, Nat. Pessoal, Cult. e Recreat., Operações Gov. (Restantes Serviços), devido ao seu baixo valor relativo e elevada variabilidade.
Note: Does not include Construction, Financial, Insurance, Royalties and Licence Fees, Personal, Cultural and Recreational Serv., Government Serv. (Remaining Services) because of its relative small value and high variability.

5. Balança de Serviços / Services Account

Gráfico / Graph 5.7.
Saldo
Balance

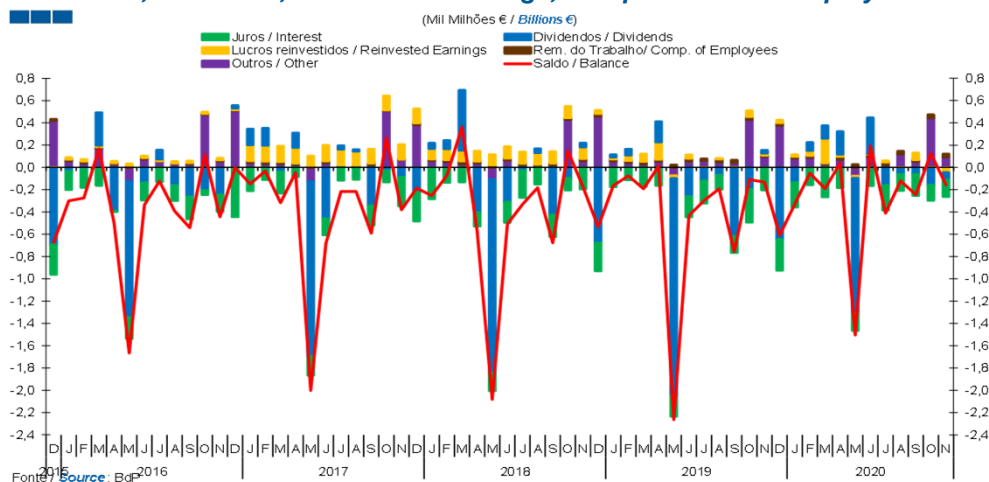


	2018				2019				2020				2020											
	D	J	F	M	A	M	J	J	A	S	O	N	D	J	F	M	A	M	J	J	A	S	O	N
Transportes / Transports	290	212	235	277	275	290	232	309	271	300	243	252	270	238	270	208	109	102	94	103	106	133	110	137
Viagens e Turismo / Travel	580	653	570	808	901	1.079	1.094	1.688	2.404	1.507	1.170	611	647	686	655	457	76	76	127	425	1.091	586	449	245
Outro Forn. por empresas / Other business services	134	-16	74	85	56	72	0	31	63	48	-31	-47	104	-2	-79	60	15	37	131	62	94	5	57	47
Informação, Informática e Comun. / Inform., Computers, and Commun.	77	58	50	51	52	58	55	50	43	96	43	73	113	97	62	111	58	55	99	65	48	65	62	104
Restantes Serviços / Remaining Services	-3	-60	-46	-18	-34	-18	-29	-16	-18	-59	-66	-64	-44	-79	-65	-21	-62	-66	-38	-27	-54	-83	7	-31
Saldo / Balance	1.155	883	917	1.228	1.242	1.519	1.370	2.110	2.824	1.939	1.418	862	1.171	945	858	851	249	241	460	644	1.319	733	736	550

Nota: A série Restantes Serviços inclui Construção, Financeiros, Seguros, Direitos de Utilização, Nat. Pessoal, Cult. e Recreat., Operações Governamentais.
 Note: Remaining Services series includes Construction, Financial, Insurance, Royalties and Licence Fees, Personal, Cultural and Recreational Services, Government Services.

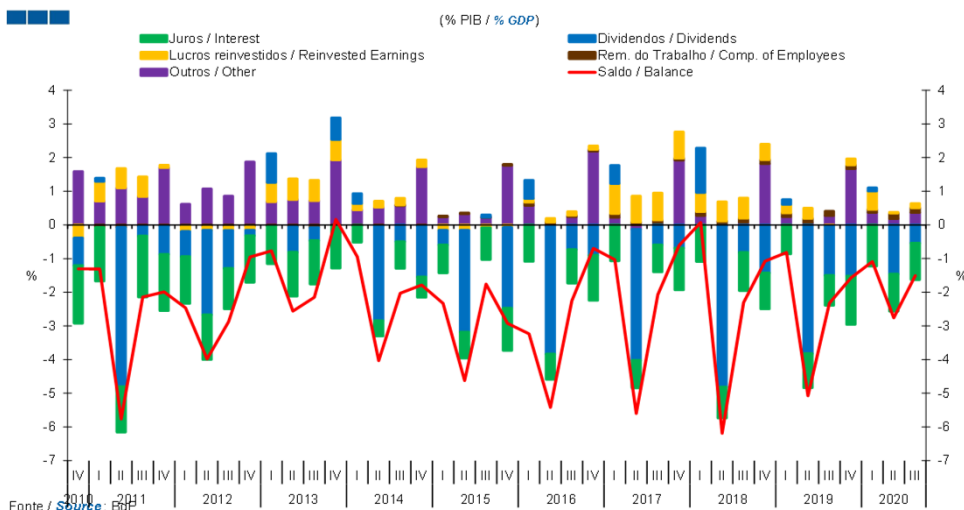
6. Balança de Rendimento Primário / Primary Income Account

Gráfico / Graph 6.1.
Juros, Dividendos, Lucros Reinvestidos, Rend. do Trabalho e Outros
Interest, Dividends, Reinvested Earnings, Compensation of Employees and Others



	2018					2019					2020													
	D	J	F	M	A	M	J	J	A	S	O	N	D	J	F	M	A	M	J	J	A	S	O	N
Remunerações do Trabalho / Compensation of Employees	0,03	0,02	0,02	0,02	0,02	0,02	0,03	0,02	0,03	0,02	0,03	0,01	0,03	0,02	0,02	0,01	0,03	0,03	0,02	0,03	0,03	0,02	0,03	0,03
Dividendos / Dividends	-0,68	0,02	0,05	0,00	0,19	-1,94	-0,26	-0,11	-0,07	-0,61	-0,20	0,03	-0,65	-0,14	0,07	0,12	0,21	-1,21	0,33	-0,16	-0,06	-0,15	-0,07	
Lucros Reinvestidos / Reinvested Earnings	0,03	0,02	0,05	0,07	0,16	-0,03	0,03	-0,01	0,00	-0,01	0,05	0,02	0,02	0,02	0,05	0,22	0,02	-0,02	0,01	0,01	-0,01	0,06	-0,01	-0,05
Juros / Interest	-0,25	-0,18	-0,11	-0,17	-0,16	-0,19	-0,18	-0,20	-0,13	-0,15	-0,30	-0,20	-0,28	-0,22	-0,16	-0,27	-0,18	-0,16	-0,16	-0,22	-0,15	-0,19	-0,14	-0,15
Outros / Other	0,46	0,05	0,04	0,03	0,05	-0,07	0,05	0,06	0,05	0,04	0,43	0,10	0,38	0,08	0,09	0,03	0,07	-0,08	0,09	0,02	0,12	0,05	0,44	0,09
Saldo / Balance	-0,53	-0,16	-0,08	-0,19	0,01	-2,26	-0,43	-0,30	-0,19	-0,76	-0,11	-0,13	-0,61	-0,33	-0,05	-0,19	0,04	-1,51	0,19	-0,41	-0,12	-0,24	0,12	-0,16

Gráfico / Graph 6.2.
Juros, Dividendos, Lucros Reinvestidos, Rend. do Trabalho e Outros
Interest, Dividends, Reinvested Earnings, Compensation of Employees and Others



	2014				2015				2016				2017				2018				2019			2020		
	IV	I	II	III	IV	I	II	III	IV	I	II	III	IV	I	II	III	IV	I	II	III	IV	I	II	III		
Remunerações do Trabalho / Compensation of Employees	0,0	0,0	0,0	0,0	0,0	0,1	0,1	0,0	0,1	0,1	0,1	0,1	0,1	0,1	0,1	0,1	0,1	0,1	0,1	0,1	0,1	0,1	0,1	0,1		
Dividendos / Dividends	-1,5	-0,4	-3,0	0,1	-2,4	0,5	-3,8	-0,7	-0,9	0,5	-3,9	-0,6	-0,7	1,3	-4,8	-0,8	-1,4	0,1	-3,8	-1,5	-1,5	0,1	-1,5	-0,5		
Lucros Reinvestidos / Reinvested Earnings	0,2	-0,2	-0,2	-0,1	-0,1	0,1	0,1	0,1	0,1	0,9	0,8	0,8	0,8	0,6	0,6	0,6	0,5	0,3	0,3	0,0	0,2	0,5	0,0	0,1		
Juros / Interest	-0,6	-0,8	-0,8	-0,9	-1,3	-1,1	-0,8	-1,0	-1,3	-1,1	-0,8	-0,8	-1,2	-1,1	-0,9	-1,1	-1,1	-0,9	-1,0	-0,9	-1,4	-1,2	-1,1	-1,1		
Outros / Other	1,7	0,2	0,3	0,2	1,8	0,6	0,0	0,2	2,2	0,2	-0,1	0,1	1,9	0,3	0,0	0,1	1,8	0,2	0,1	0,3	1,7	0,4	0,2	0,4		
Saldo / Balance	-1,8	-2,3	-4,6	-1,8	-2,9	-3,2	-5,4	-2,3	-0,7	-1,0	-5,6	-2,1	-0,6	0,1	-6,2	-2,3	-1,1	-0,8	-5,1	-2,3	-1,6	-1,1	-2,8	-1,5		

Nota: A série Restantes Serviços inclui Construção, Financeiros, Seguros, Direitos de Utilização, Nat. Pessoal, Cult. e Recreat., Operações Governamentais.
Note: Remaining Services series includes Construction, Financial, Insurance, Royalties and Licence Fees, Personal, Cultural and Recreational Services, Government Services.