

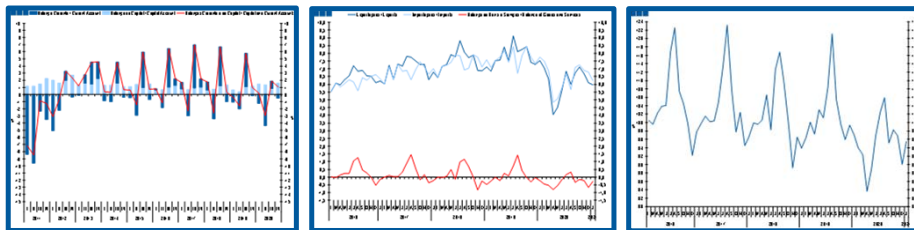
# Estatísticas Temáticas de Conjuntura

## *Short-term Thematic Statistics*

- Nº 3/2021 -

18 de março de 2021

*March, 18, 2021*



## Balanças Corrente e de Capital

### *Current and Capital Accounts*

- Janeiro de 2021 -

*- January, 2021 -*

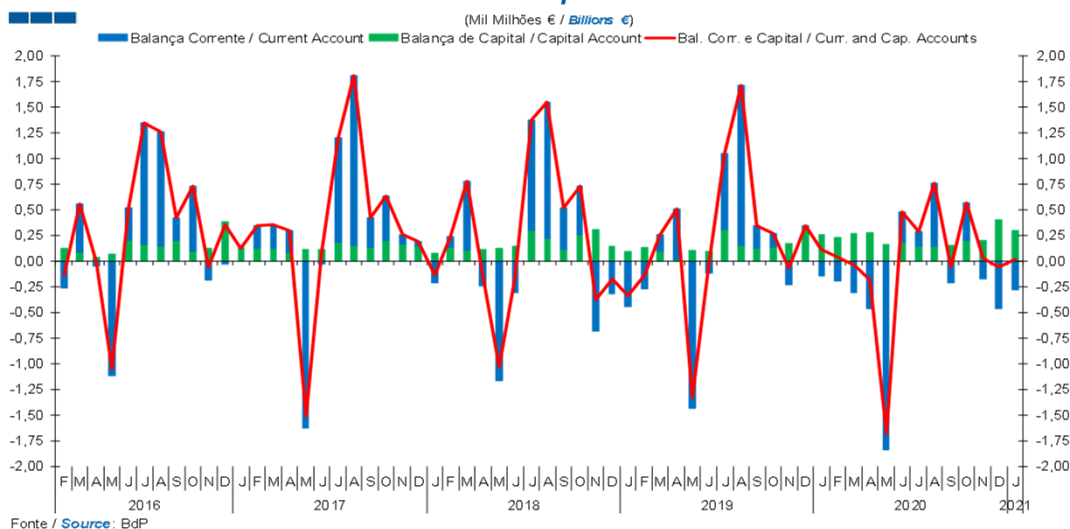
Fonte / *Source*: Banco de Portugal

## Índice / *Index*

	Página / <i>Page</i>
<b>1. Balanças Corrente e de Capital / <i>Capital and Current Accounts</i></b>	
Balanças Corrente e de Capital / <i>Current and Capital Accounts</i>	3
<b>2. Balança Corrente / <i>Current Account</i></b>	
Bens e Serviços, Rendimento Primário, Rendimento Secundário / <i>Goods and Services, Primary Income,</i>	5
<b>3. Balanças de Bens e Serviços / <i>Goods and Services Accounts</i></b>	
Exportações e Importações / <i>Exports and Imports</i>	6-7
Bens e Serviços / <i>Goods and Services</i>	8
<b>4. Balança de Bens / <i>Goods Account</i></b>	
Exportações e Importações / <i>Exports and Imports</i>	9
Variação Homóloga / <i>Annual Change</i>	10
Taxa de Cobertura / <i>Coverage Rate</i>	10
<b>5. Balança de Serviços / <i>Services Account</i></b>	
Exportações e Importações / <i>Exports and Imports</i>	11
Variação Homóloga / <i>Annual Change</i>	12
Taxa de Cobertura / <i>Coverage Rate</i>	12
Variação Homóloga das Exportações / <i>Exports Annual Change</i>	13
Variação Homóloga das Importações / <i>Imports Annual Change</i>	13
Saldo / <i>Balance</i>	14
<b>6. Balança de Rendimento Primário / <i>Primary Income Account</i></b>	
Juros, Dividendos, Lucros Reinvestidos, Rend. do Trabalho e Outros / <i>Interest, Dividends, Reinvested Earnings,</i> <i>Compensation of Employees and Others</i>	15

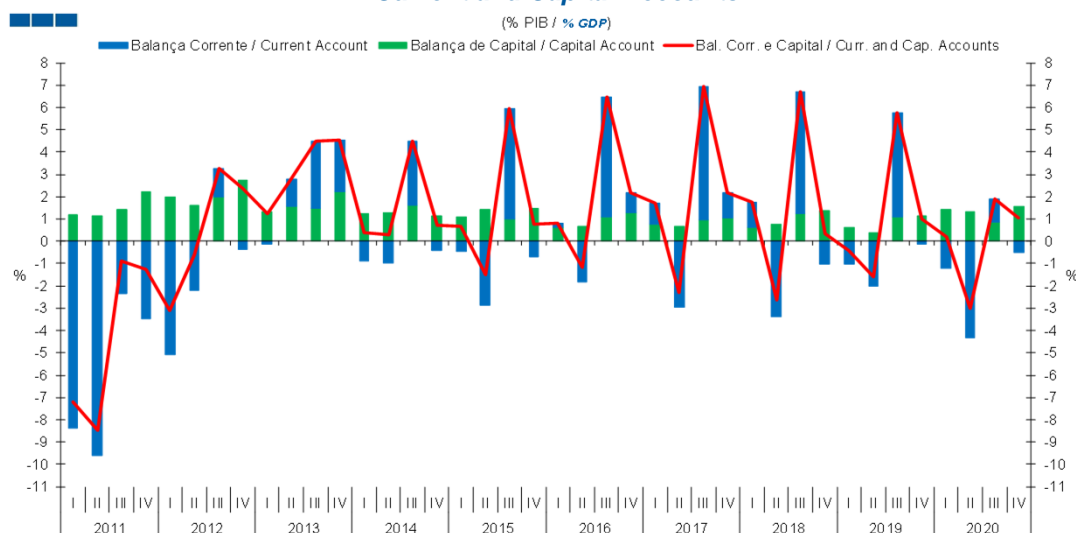
## 1. Balanças Corrente e de Capital / Capital and Current Accounts

Gráfico / Graph 1.1.  
Balanças Corrente e de Capital  
Current and Capital Accounts



	2019												2020												2021	
	F	M	A	M	J	J	A	S	O	N	D		J	F	M	A	M	J	J	A	S	O	N	D	J	
Balança Corrente / Current Account	-0,27	0,16	0,50	-1,44	-0,12	0,74	1,55	0,22	0,13	-0,24	0,02	-0,14	-0,19	-0,31	-0,46	-1,84	0,30	0,15	0,61	-0,21	0,36	-0,17	-0,46	-0,28		
Balança de Capital / Capital Account	0,14	0,10	0,01	0,11	0,09	0,31	0,16	0,13	0,14	0,17	0,32	0,26	0,23	0,27	0,28	0,16	0,18	0,14	0,14	0,15	0,20	0,20	0,41	0,30		
Bal. Corr. e Cap. / Curr. and Cap. Accounts	-0,14	0,26	0,51	-1,33	-0,02	1,05	1,71	0,35	0,27	-0,06	0,34	0,11	0,04	-0,04	-0,18	-1,68	0,48	0,29	0,76	-0,06	0,56	0,03	-0,06	0,02		

Gráfico / Graph 1.2.  
Balanças Corrente e de Capital  
Current and Capital Accounts



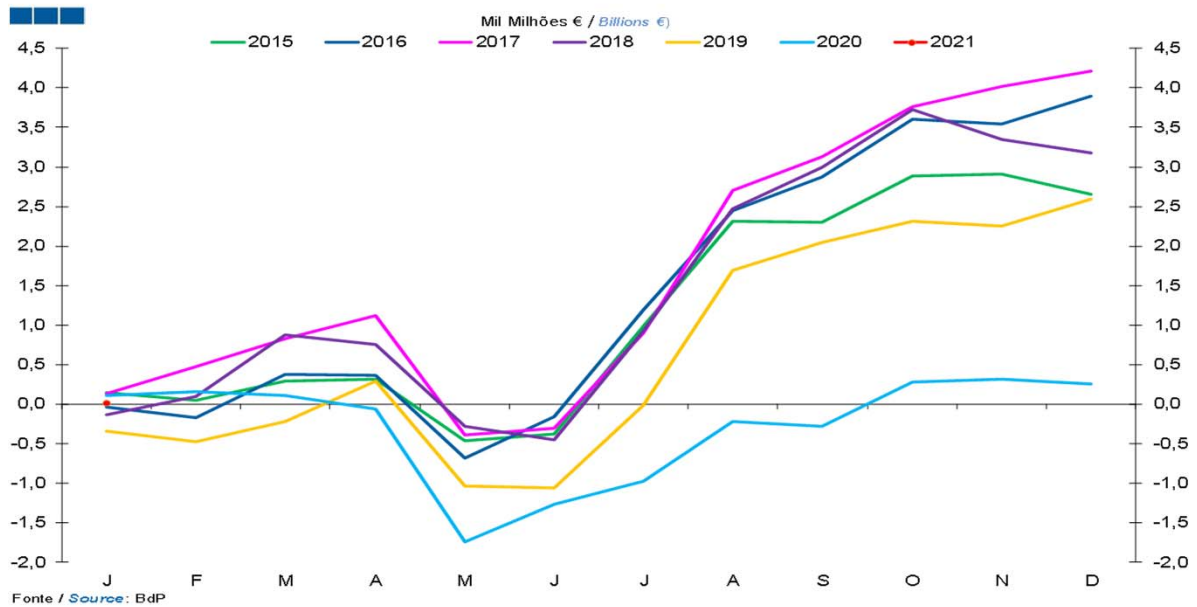
	2016				2017				2018				2019				2020			
	I	II	III	IV	I	II	III	IV	I	II	III	IV	I	II	III	IV	I	II	III	IV
Balança Corrente / Current Account	0,2	-1,8	5,4	0,9	0,9	-3,0	6,0	1,2	1,1	-3,4	5,5	-1,0	-1,0	-2,0	4,7	-0,2	-1,2	-4,3	1,1	-0,5
Balança de Capital / Capital Account	0,6	0,7	1,1	1,3	0,8	0,7	1,0	1,0	0,6	0,8	1,2	1,4	0,6	0,4	1,1	1,2	1,4	1,3	0,9	1,6
Bal. Corr. e Cap. / Curr. and Cap. Accounts	0,8	-1,2	6,5	2,2	1,7	-2,3	7,0	2,2	1,7	-2,6	6,7	0,3	-0,4	-1,6	5,8	1,0	0,2	-3,0	1,9	1,0



Balanças Corrente e de Capital  
Current and Capital Accounts

1. Balanças Corrente e de Capital / Capital and Current Accounts

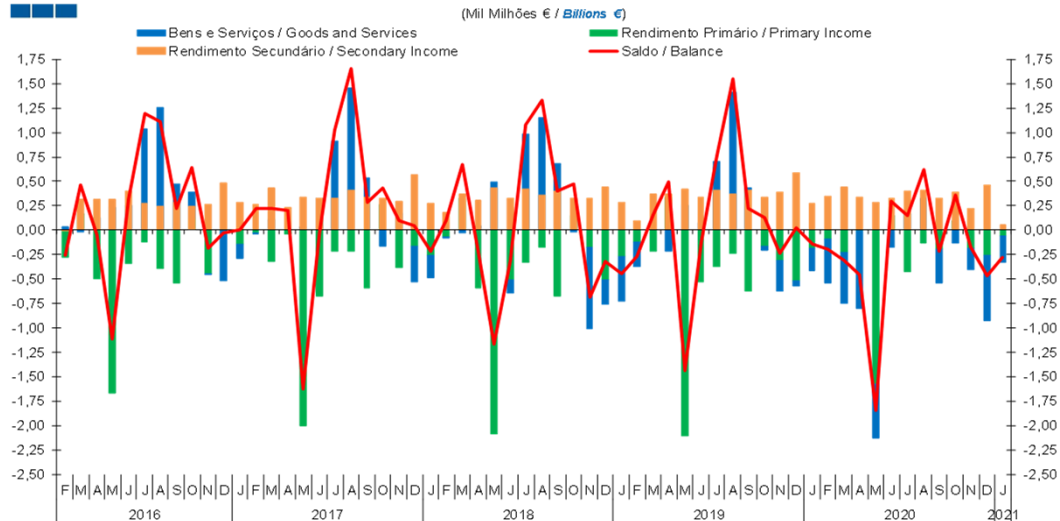
Gráfico / Graph 1.3.  
Balanças Corrente e de Capital - saldo acumulado  
Current and Capital Accounts - accumulated balance



Bal. Corr. e Cap. Saldo Acum. Curr. and Cap. Accounts Accum Bal.	2019												2020												2021
	F	M	A	M	J	J	A	S	O	N	D	J	F	M	A	M	J	J	A	S	O	N	D	J	
	-478	-220	291	-1.039	-1.064	-13	1.697	2.046	2.313	2.249	2.591	114	155	115	-64	-1.746	-1.269	-978	-219	-281	282	312	256	17	

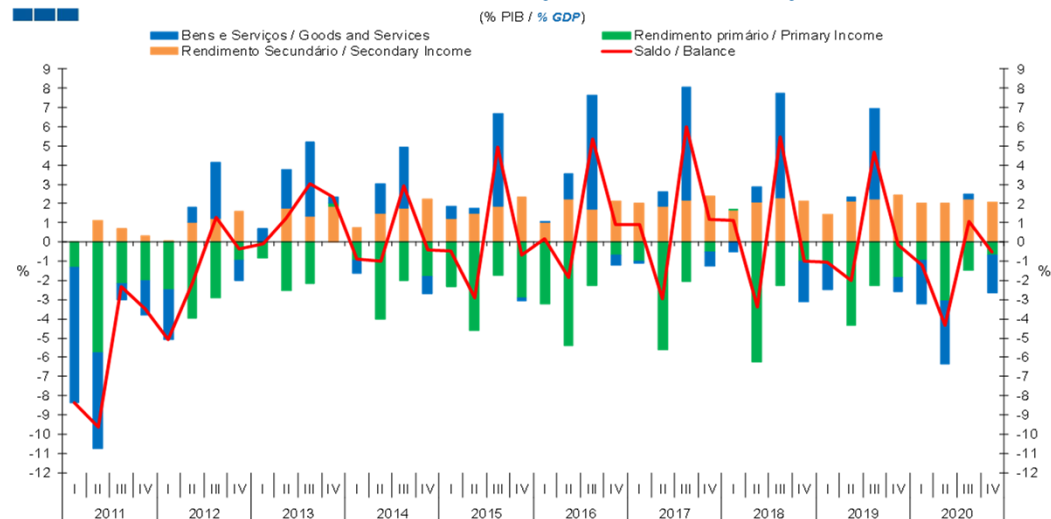
## 2. Balança Corrente / Current Account

Gráfico / Graph 2.1.  
 Bens e Serviços, Rendimento Primário, Rendimento Secundário  
 Goods and Services, Primary Income, Secondary Income



	2019												2020												2021
	F	M	A	M	J	J	A	S	O	N	D	J	F	M	A	M	J	J	A	S	O	N	D	J	
Bens e Serviços / Goods and Services	-0,25	0,01	-0,21	0,25	0,08	0,70	1,41	0,43	-0,04	-0,31	-0,04	-0,22	-0,45	-0,53	-0,79	-0,55	-0,18	0,17	0,33	-0,34	-0,13	-0,22	-0,67	-0,28	
Rendimento Primário / Primary Income	-0,12	-0,22	0,34	-2,10	-0,53	-0,37	-0,23	-0,62	-0,17	-0,31	-0,52	-0,19	-0,09	-0,23	-0,01	-1,57	0,15	-0,43	-0,13	-0,20	0,10	-0,18	-0,26	-0,06	
Rendimento Secundário / Secondary Income	0,10	0,37	0,37	0,42	0,33	0,41	0,37	0,41	0,34	0,39	0,59	0,27	0,35	0,44	0,34	0,28	0,33	0,40	0,41	0,33	0,40	0,23	0,47	0,05	
Saldo / Balance	-0,27	0,16	0,50	-1,44	-0,12	0,74	1,55	0,22	0,13	-0,24	0,02	-0,14	-0,19	-0,31	-0,46	-1,84	0,30	0,15	0,61	-0,21	0,36	-0,17	-0,46	-0,28	

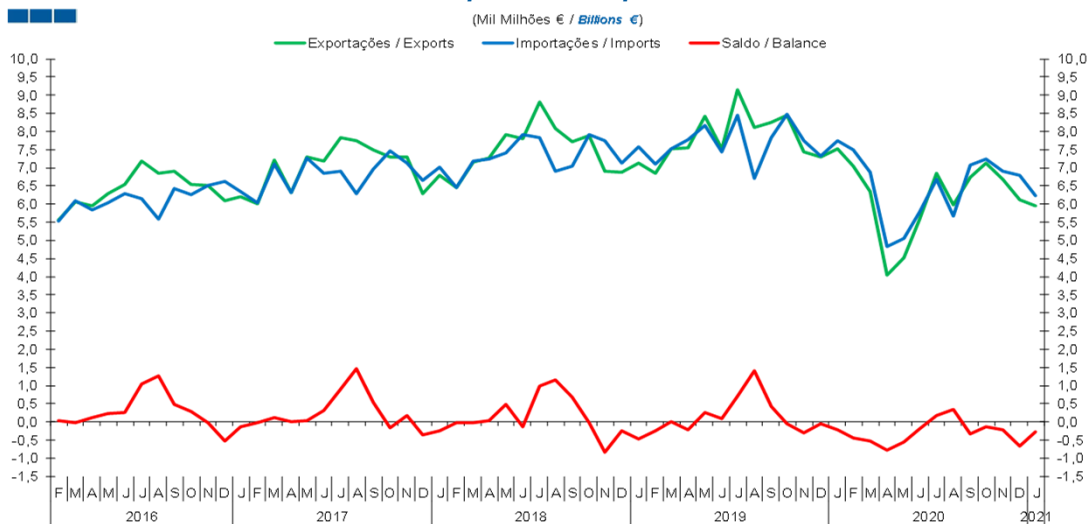
Gráfico / Graph 2.2.  
 Bens e Serviços, Rendimento Primário, Rendimento Secundário  
 Goods and Services, Primary Income, Secondary Income



	2015				2016				2017				2018				2019				2020			
	I	II	III	IV	I	II	III	IV	I	II	III	IV	I	II	III	IV	I	II	III	IV	I	II	III	IV
Bens e Serviços / Goods and Services	0,6	0,3	4,8	-0,1	0,1	1,3	5,9	-0,5	-0,1	0,8	5,9	-0,7	-0,5	0,8	5,5	-2,1	-1,3	0,2	4,7	-0,7	-2,3	-3,3	0,3	-2,0
Rendimento Primário / Primary Income	-2,3	-4,6	-1,8	-2,9	-3,2	-5,4	-2,3	-0,7	-1,0	-5,6	-2,1	-0,5	0,0	-6,2	-2,3	-1,0	-1,1	-4,3	-2,3	-1,9	-1,0	-3,1	-1,5	-0,7
Rendimento Secundário / Secondary Income	1,2	1,5	1,9	2,3	1,0	2,2	1,7	2,1	2,0	1,9	2,2	2,4	1,6	2,1	2,3	2,1	1,4	2,1	2,2	2,4	2,0	2,0	2,2	2,1
Saldo / Balance	-0,5	-2,9	4,9	-0,7	0,2	-1,8	5,4	0,9	0,9	-3,0	6,0	1,2	1,1	-3,4	5,5	-1,0	-1,0	-2,0	4,7	-0,2	-1,2	-4,3	1,1	-0,5

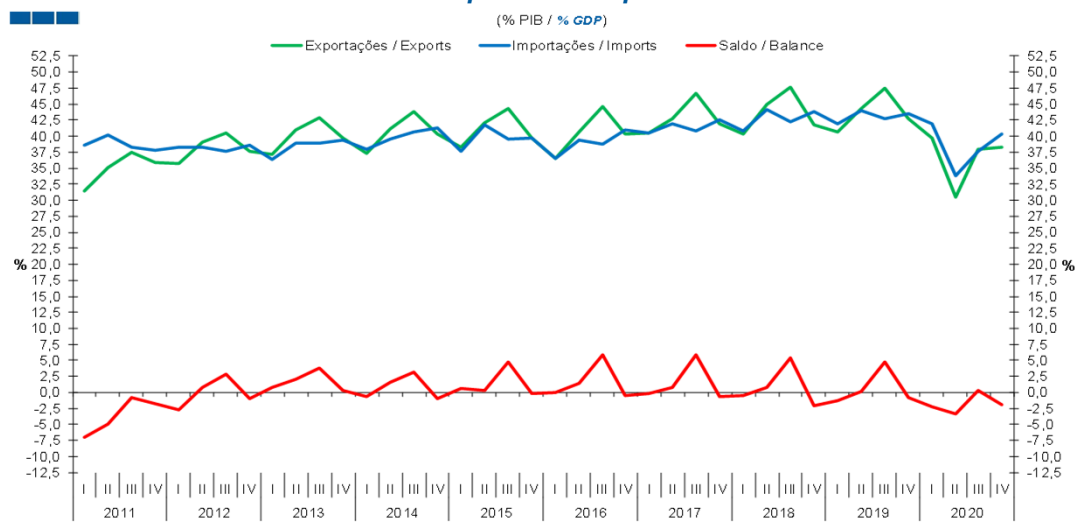
### 3. Balanças de Bens e Serviços / Goods and Services Accounts

Gráfico / Graph 3.1.  
Exportações e Importações  
Exports and Imports



	2019												2020												2021	
	F	M	A	M	J	J	A	S	O	N	D	J	F	M	A	M	J	J	A	S	O	N	D	J		
Exportações / Exports	6,84	7,53	7,55	8,42	7,51	9,14	8,11	8,25	8,43	7,43	7,28	7,52	7,05	6,34	4,04	4,51	5,60	6,85	5,99	6,74	7,12	6,68	6,11	5,95		
Importações / Imports	7,09	7,52	7,76	8,17	7,43	8,43	6,69	7,83	8,48	7,74	7,33	7,75	7,50	6,87	4,83	5,06	5,77	6,68	5,66	7,08	7,25	6,90	6,78	6,23		
Saldo / Balance	-0,25	0,01	-0,21	0,25	0,08	0,70	1,41	0,43	-0,04	-0,31	-0,04	-0,22	-0,45	-0,53	-0,79	-0,55	-0,18	0,17	0,33	-0,34	-0,13	-0,22	-0,67	-0,28		

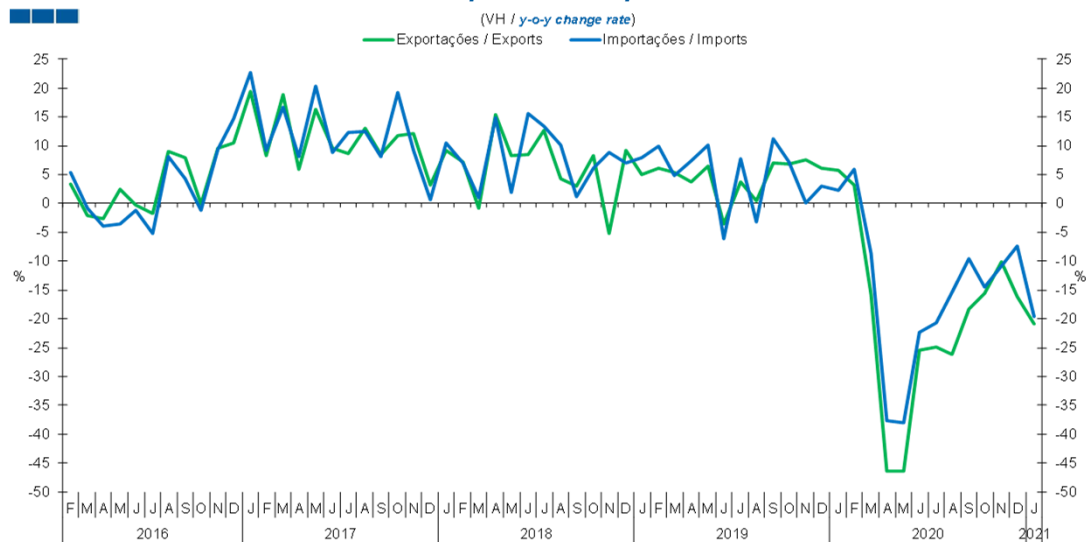
Gráfico / Graph 3.2.  
Exportações e Importações  
Exports and Imports



	2015				2016				2017				2018				2019				2020			
	I	II	III	IV	I	II	III	IV	I	II	III	IV	I	II	III	IV	I	II	III	IV	I	II	III	IV
Exportações / Exports	38,3	42,0	44,3	39,6	36,6	40,7	44,7	40,4	40,4	42,7	46,7	41,9	40,3	45,0	47,6	41,7	40,6	44,2	47,4	42,7	39,7	30,5	37,9	38,3
Importações / Imports	37,7	41,8	39,5	39,8	36,5	39,3	38,7	40,9	40,5	41,9	40,8	42,6	40,8	44,2	42,2	43,9	41,9	44,0	42,7	43,5	41,9	33,8	37,6	40,3
Saldo / Balance	0,6	0,3	4,8	-0,1	0,1	1,3	5,9	-0,5	-0,1	0,8	5,9	-0,7	-0,5	0,8	5,5	-2,1	-1,3	0,2	4,7	-0,7	-2,3	-3,3	0,3	-2,0

### 3. Balanças de Bens e Serviços / Goods and Services Accounts

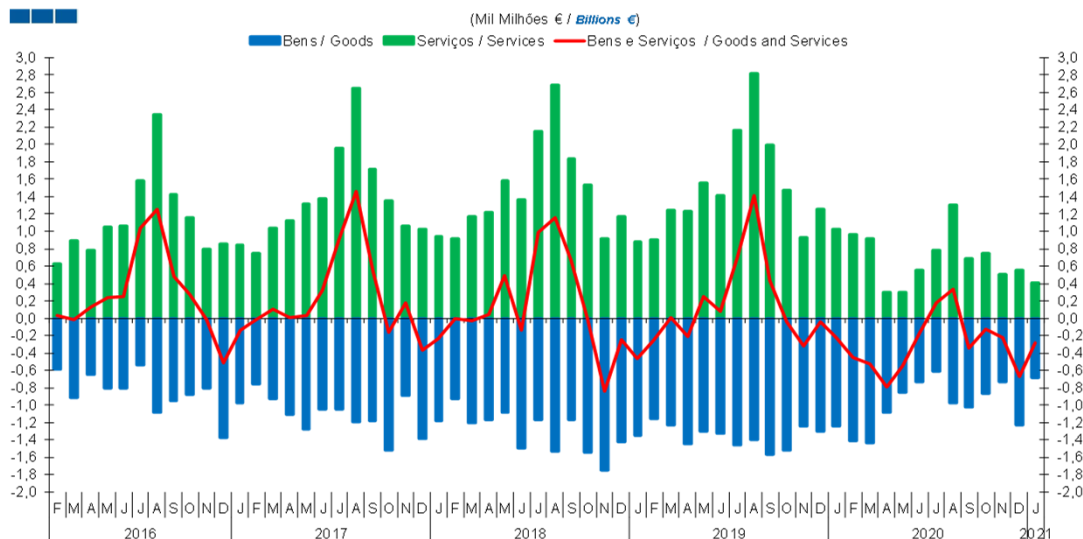
Gráfico / Graph 3.3.  
 Exportações e Importações  
 Exports and Imports



	2019												2020												2021
	F	M	A	M	J	J	A	S	O	N	D	J	F	M	A	M	J	J	A	S	O	N	D	J	
Exportações / Exports	6,1	5,3	3,7	6,5	-3,5	3,7	0,4	7,0	6,8	7,6	6,0	5,7	3,1	-15,9	-46,5	-46,4	-25,5	-25,0	-26,1	-18,4	-15,6	-10,1	-16,1	-20,9	
Importações / Imports	9,9	4,8	7,3	10,2	-6,2	7,8	-3,2	11,3	7,1	0,0	2,9	2,2	5,8	-8,8	-37,7	-38,0	-22,3	-20,8	-15,4	-9,5	-14,5	-10,9	-7,5	-19,5	

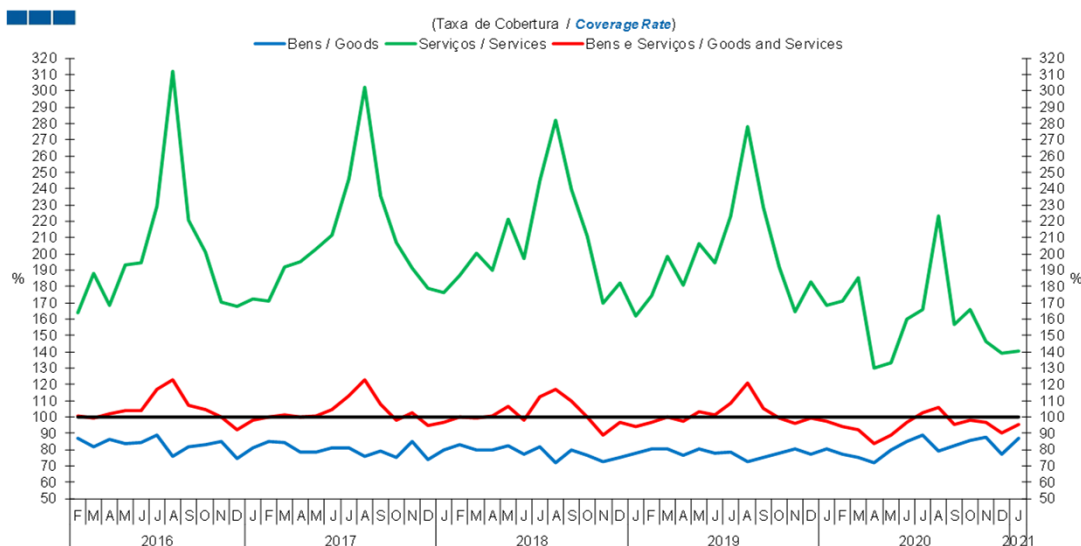
### 3. Balanças de Bens e Serviços / Goods and Services Accounts

Gráfico / Graph 3.4.  
Bens e Serviços  
Goods and Services



	2019												2020												2021
	F	M	A	M	J	J	A	S	O	N	D	J	F	M	A	M	J	J	A	S	O	N	D	J	
<b>Serviços / Services</b>	0,90	1,24	1,23	1,56	1,41	2,16	2,82	1,99	1,47	0,93	1,26	1,02	0,96	0,91	0,29	0,30	0,55	0,78	1,30	0,68	0,74	0,51	0,56	0,40	
<b>Bens / Goods</b>	-1,15	-1,23	-1,44	-1,31	-1,32	-1,45	-1,40	-1,56	-1,52	-1,24	-1,31	-1,24	-1,41	-1,44	-1,08	-0,85	-0,73	-0,61	-0,97	-1,02	-0,87	-0,73	-1,23	-0,68	
<b>Bens e Serviços / Goods and Services</b>	-0,25	0,01	-0,21	0,25	0,08	0,70	1,41	0,43	-0,04	-0,31	-0,04	-0,22	-0,45	-0,53	-0,79	-0,55	-0,18	0,17	0,33	-0,34	-0,13	-0,22	-0,67	-0,28	

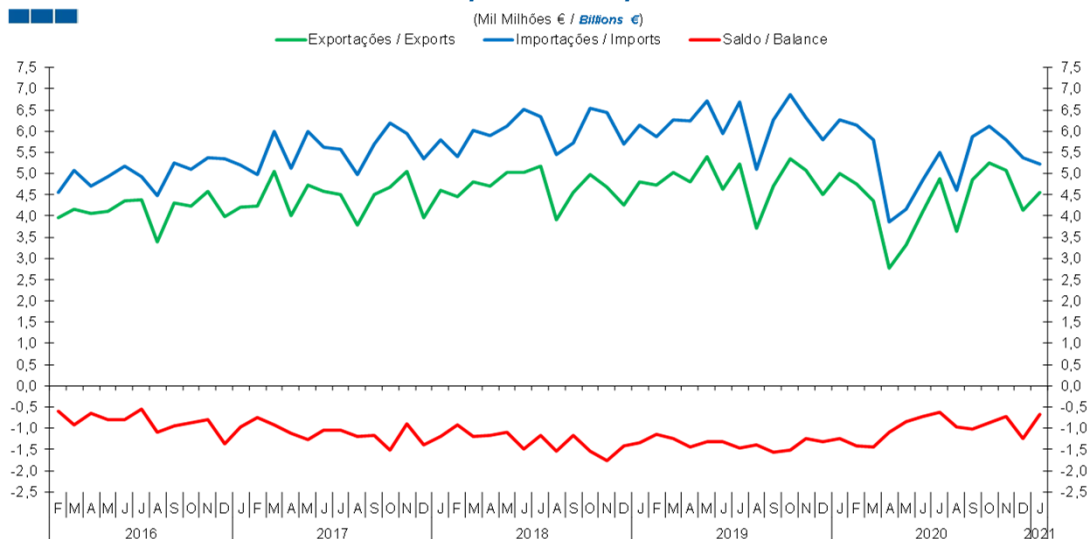
Gráfico / Graph 3.5.  
Bens e Serviços  
Goods and Services



	2019												2020												2021
	F	M	A	M	J	J	A	S	O	N	D	J	F	M	A	M	J	J	A	S	O	N	D	J	
<b>Serviços / Services</b>	174,6	198,5	180,7	206,5	194,6	223,1	278,2	228,4	191,7	164,6	182,6	168,3	171,2	185,4	130,1	133,4	159,9	166,0	222,9	156,5	165,8	146,3	139,3	140,5	
<b>Bens / Goods</b>	80,4	80,3	76,9	80,5	77,7	78,2	72,5	75,1	77,9	80,3	77,5	80,1	77,1	75,2	71,9	79,6	84,9	88,9	79,0	82,6	85,8	87,5	77,0	86,9	
<b>Bens e Serviços / Goods and Services</b>	96,5	100,1	97,2	103,1	101,1	108,3	121,1	105,5	99,5	95,9	99,4	97,1	94,0	92,3	83,6	89,1	96,9	102,6	105,8	95,2	98,2	96,8	90,1	95,5	

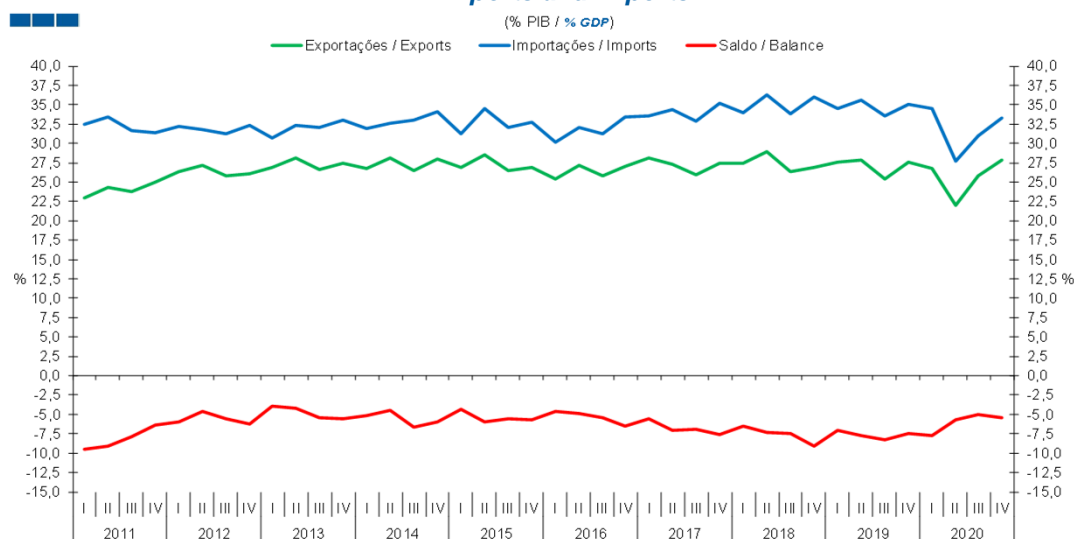
## 4. Balança de Bens / Goods Account

Gráfico / Graph 4.1.  
Exportações e Importações  
Exports and Imports



	2019												2020												2021
	F	M	A	M	J	J	A	S	O	N	D	J	F	M	A	M	J	J	A	S	O	N	D	J	
Exportações / Exports	4,73	5,03	4,80	5,40	4,62	5,23	3,71	4,71	5,35	5,07	4,50	5,01	4,75	4,36	2,77	3,32	4,12	4,88	3,63	4,85	5,26	5,08	4,13	4,55	
Importações / Imports	5,88	6,26	6,24	6,71	5,95	6,68	5,11	6,28	6,87	6,31	5,80	6,26	6,15	5,80	3,86	4,17	4,85	5,49	4,60	5,87	6,12	5,81	5,36	5,23	
Saldo / Balance	-1,15	-1,23	-1,44	-1,31	-1,32	-1,45	-1,40	-1,56	-1,52	-1,24	-1,31	-1,24	-1,41	-1,44	-1,08	-0,85	-0,73	-0,61	-0,97	-1,02	-0,87	-0,73	-1,23	-0,68	

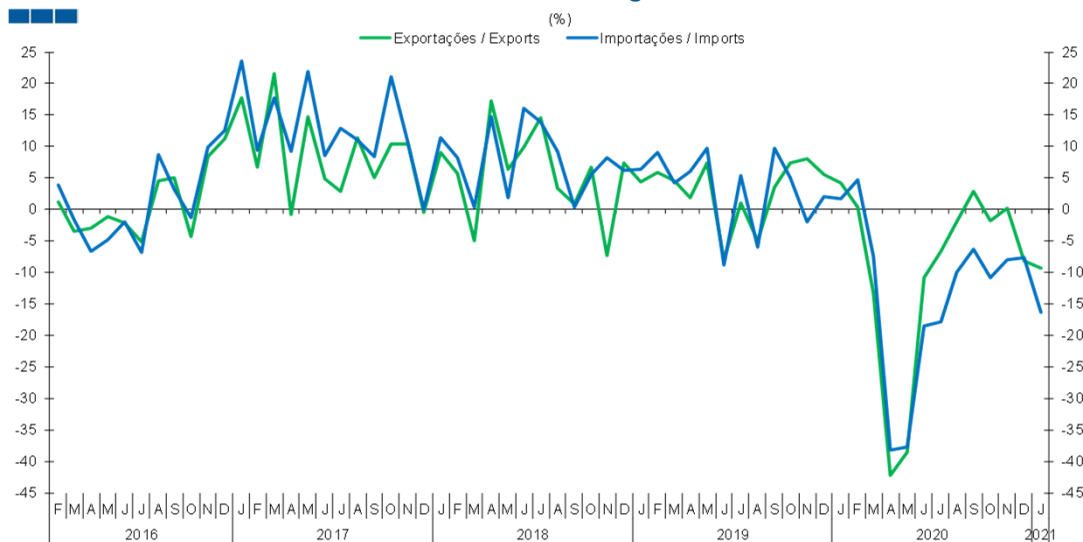
Gráfico / Graph 4.2.  
Exportações e Importações  
Exports and Imports



	2015				2016				2017				2018				2019				2020			
	I	II	III	IV	I	II	III	IV	I	II	III	IV	I	II	III	IV	I	II	III	IV	I	II	III	IV
Exportações / Exports	26,8	28,6	26,5	26,9	25,5	27,1	25,8	27,0	28,1	27,3	26,0	27,5	27,4	28,9	26,4	26,8	27,5	27,9	25,4	27,5	26,8	22,0	25,9	27,9
Importações / Imports	31,2	34,6	32,1	32,7	30,1	32,0	31,3	33,5	33,6	34,4	32,9	35,1	34,0	36,3	33,9	35,9	34,6	35,6	33,6	35,0	34,5	27,8	30,9	33,3
Saldo / Balance	-4,4	-6,0	-5,6	-5,7	-4,6	-4,9	-5,5	-6,4	-5,5	-7,0	-6,9	-7,6	-6,5	-7,4	-7,5	-9,1	-7,0	-7,7	-8,2	-7,5	-7,7	-5,7	-5,0	-5,4

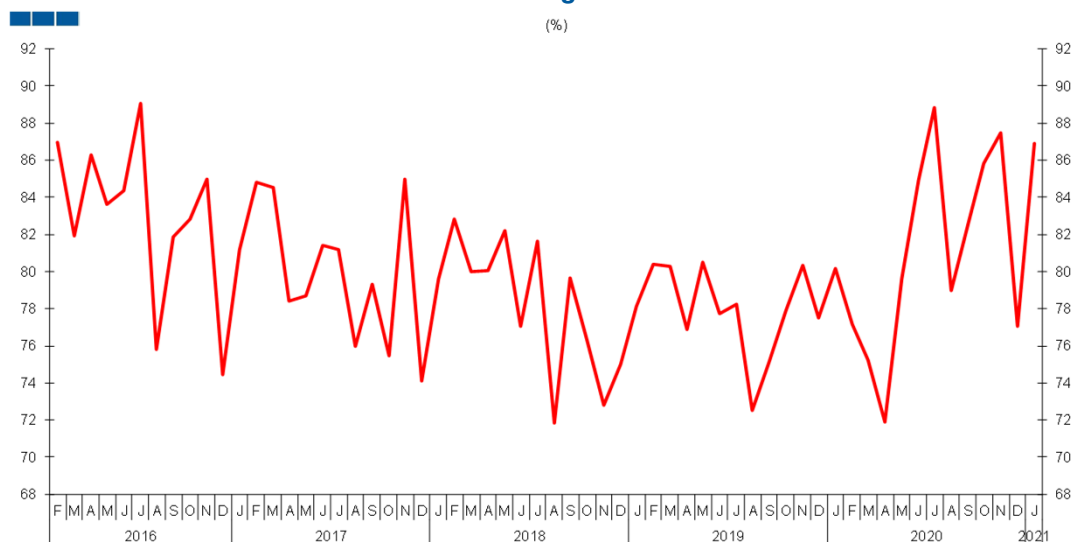
#### 4. Balança de Bens / Goods Account

Gráfico / Graph 4.3.  
 Variação Homóloga  
 Annual Change



	2019												2020												2021
	F	M	A	M	J	J	A	S	O	N	D	F	M	A	M	J	J	A	S	O	N	D			
Exportações / Exports	5,9	4,6	1,8	7,4	-8,0	1,0	-5,0	3,5	7,3	8,1	5,5	4,3	0,4	-13,3	-42,2	-38,5	-10,9	-6,6	-2,0	2,9	-1,8	0,2	-8,1	-9,3	
Importações / Imports	9,0	4,2	6,1	9,7	-8,8	5,4	-6,0	9,8	5,1	-2,0	2,0	1,7	4,7	-7,4	-38,2	-37,8	-18,4	-17,8	-10,0	-6,4	-10,8	-8,0	-7,6	-16,3	

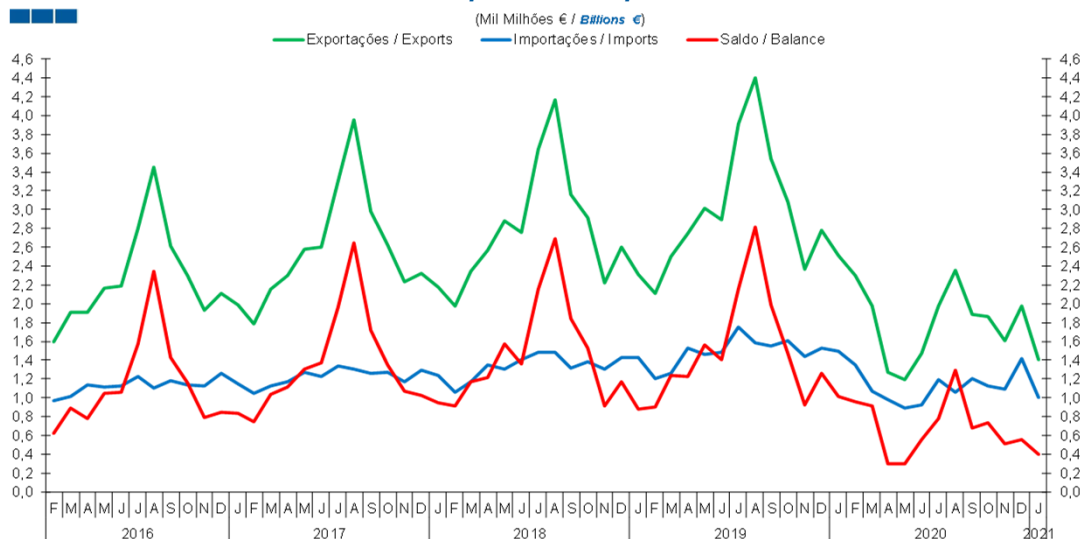
Gráfico / Graph 4.4.  
 Taxa de Cobertura  
 Coverage Rate



	2019												2020												2021
	F	M	A	M	J	J	A	S	O	N	D	F	M	A	M	J	J	A	S	O	N	D			
Taxa de cobertura / Coverage Rate	80,4	80,3	76,9	80,5	77,7	78,2	72,5	75,1	77,9	80,3	77,5	80,1	77,1	75,2	71,9	79,6	84,9	88,9	79,0	82,6	85,8	87,5	77,0	86,9	

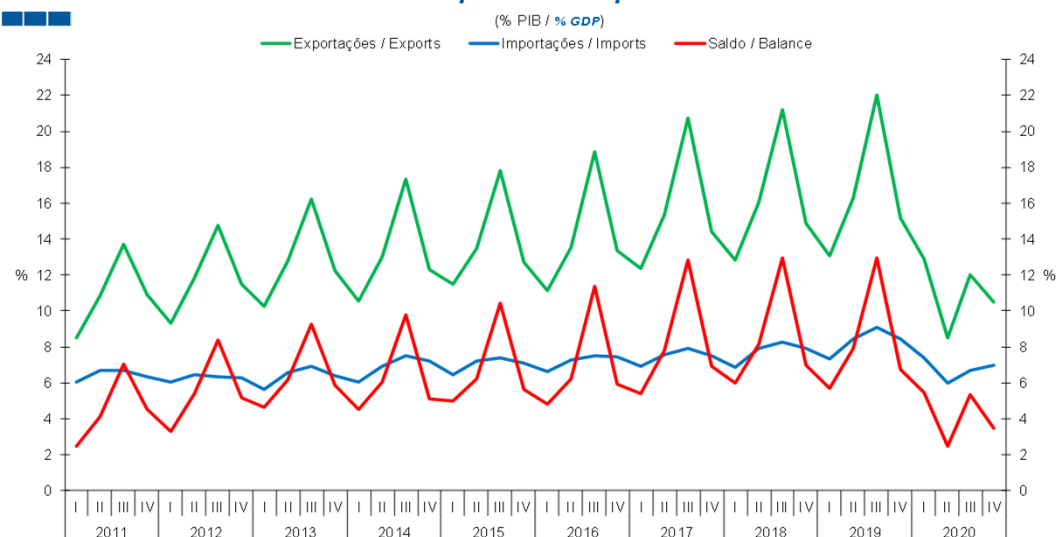
## 5. Balança de Serviços / Services Account

Gráfico / Graph 5.1.  
Exportações e Importações  
Exports and Imports



	2019												2020												2021
	F	M	A	M	J	J	A	S	O	N	D		F	M	A	M	J	J	A	S	O	N	D	J	
Exportações / Exports	2,11	2,50	2,75	3,02	2,89	3,91	4,40	3,54	3,08	2,37	2,79	2,51	2,30	1,98	1,27	1,19	1,48	1,97	2,36	1,89	1,86	1,60	1,98	1,40	
Importações / Imports	1,21	1,26	1,52	1,46	1,49	1,75	1,58	1,55	1,61	1,44	1,52	1,49	1,35	1,07	0,98	0,89	0,92	1,19	1,06	1,21	1,12	1,10	1,42	1,00	
Saldo / Balance	0,90	1,24	1,23	1,56	1,41	2,16	2,82	1,99	1,47	0,93	1,26	1,02	0,96	0,91	0,29	0,30	0,55	0,78	1,30	0,68	0,74	0,51	0,56	0,40	

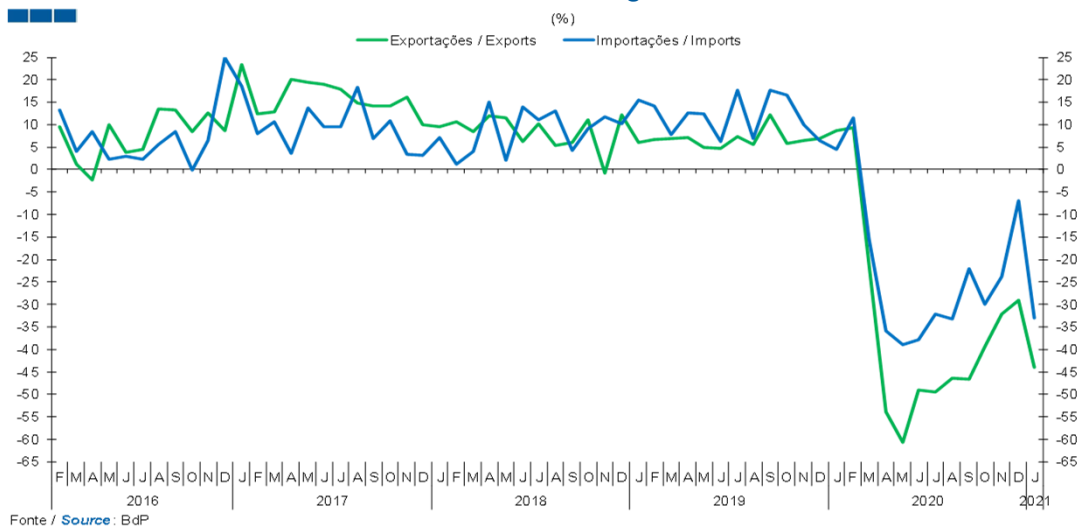
Gráfico / Graph 5.2.  
Exportações e Importações  
Exports and Imports



	2015				2016				2017				2018				2019				2020			
	I	II	III	IV	I	II	III	IV	I	II	III	IV	I	II	III	IV	I	II	III	IV	I	II	III	IV
Exportações / Exports	11,5	13,5	17,8	12,7	11,1	13,5	18,9	13,4	12,3	15,3	20,8	14,4	12,9	16,1	21,2	14,9	13,1	16,3	22,0	15,2	12,9	8,5	12,0	10,5
Importações / Imports	6,5	7,2	7,4	7,1	6,6	7,3	7,5	7,4	6,9	7,5	7,9	7,5	6,8	7,9	8,3	7,9	7,4	8,4	9,1	8,4	7,4	6,0	6,7	7,0
Saldo / Balance	5,0	6,2	10,4	5,6	4,8	6,2	11,4	5,9	5,4	7,8	12,8	6,9	6,0	8,1	12,9	7,0	5,7	7,9	12,9	6,8	5,5	2,5	5,4	3,5

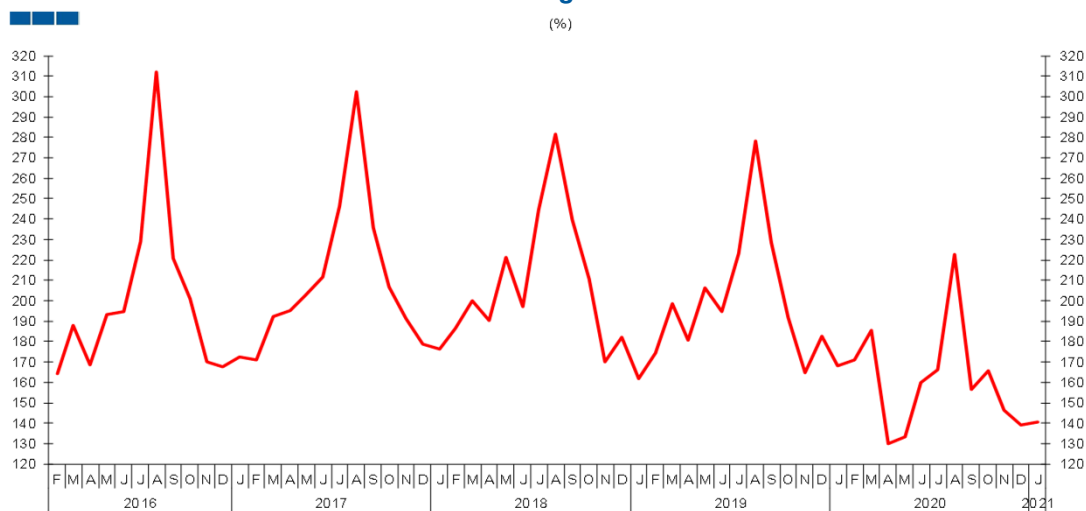
## 5. Balança de Serviços / Services Account

Gráfico / Graph 5.3.  
Variação Homóloga  
Annual Change



	2019												2020												2021
	F	M	A	M	J	J	A	S	O	N	D	J	F	M	A	M	J	J	A	S	O	N	D	J	
Exportações / Exports	6,7	6,8	7,1	4,9	4,7	7,4	5,5	12,1	5,9	6,5	7,0	8,7	9,3	-21,1	-53,9	-60,6	-49,0	-49,5	-46,4	-46,7	-39,5	-32,2	-29,1	-44,1	
Importações / Imports	14,1	7,7	12,7	12,4	6,2	17,7	6,9	17,7	16,5	10,0	6,6	4,6	11,5	-15,5	-36,0	-39,0	-37,9	-32,2	-33,2	-22,2	-30,1	-23,7	-7,0	-33,0	

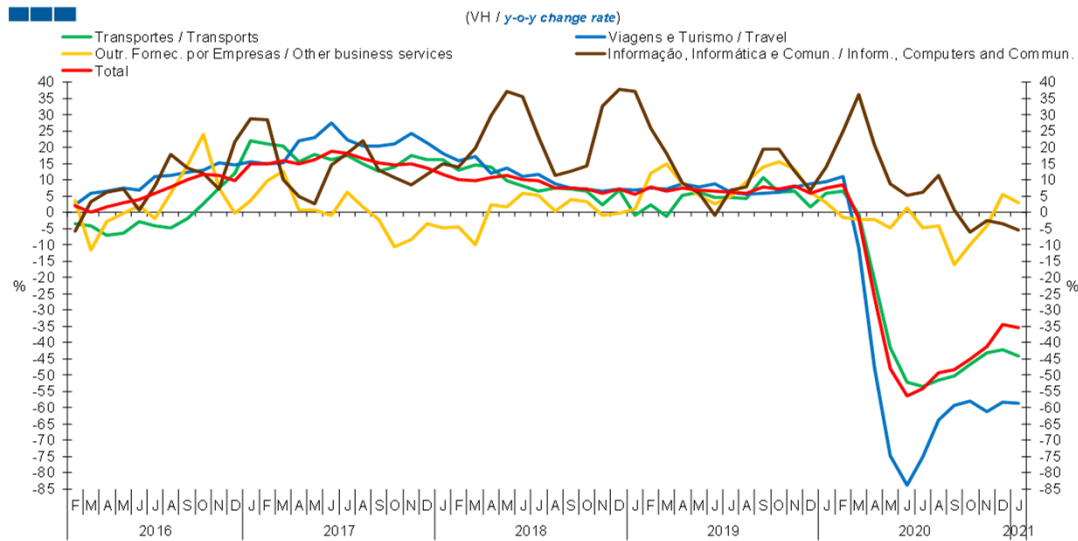
Gráfico / Graph 5.4.  
Taxa de Cobertura  
Coverage Rate



	2019												2020												2021
	F	M	A	M	J	J	A	S	O	N	D	J	F	M	A	M	J	J	A	S	O	N	D	J	
Taxa de cobertura / Coverage Rate	174,6	198,5	180,7	206,5	194,6	223,1	278,2	228,4	191,7	164,6	182,6	168,3	171,2	185,4	130,1	133,4	159,9	166,0	222,9	156,5	165,8	146,3	139,3	140,5	

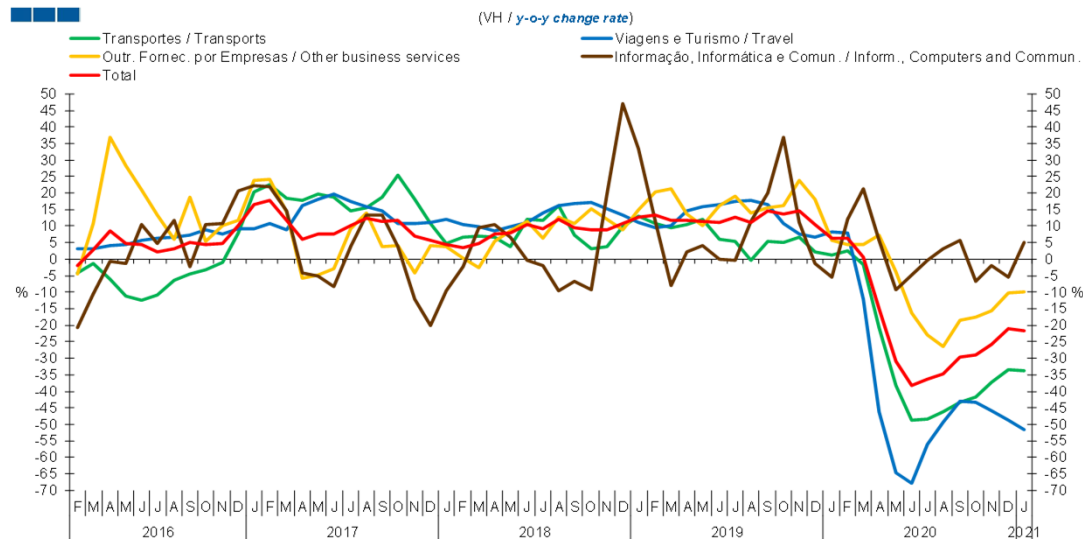
## 5. Balança de Serviços / Services Account

Gráfico / Graph 5.5.  
Variação Homóloga das Exportações  
Exports Annual Change



	2019												2020												2021
	F	M	A	M	J	J	A	S	O	N	D	J	F	M	A	M	J	J	A	S	O	N	D	J	
Transportes / Transports	2,4	-1,4	5,1	6,3	4,6	4,6	4,4	10,7	6,2	6,5	1,8	5,8	6,6	-0,6	-20,8	-41,6	-52,0	-53,4	-51,4	-50,4	-46,7	-43,2	-42,2	-44,0	
Viagens e Turismo / Travel	7,6	7,1	8,9	7,9	8,7	6,3	5,7	5,7	6,2	7,8	8,7	9,4	11,1	-11,0	-47,6	-74,8	-83,8	-75,1	-63,7	-59,4	-57,9	-61,1	-58,4	-58,7	
Outro Forn. Por empresas / Other business services	11,8	14,9	8,8	5,2	2,8	5,0	9,5	14,0	15,6	13,3	6,3	3,0	-1,4	-2,0	-2,1	-4,8	1,5	-4,8	-4,0	-16,1	-9,9	-4,2	5,6	2,8	
Informação, Informática e Comun. / Infor., Computers, and Commun.	26,0	18,0	9,2	5,9	-0,9	6,8	7,8	19,6	19,5	12,6	6,9	13,8	25,0	36,1	20,8	8,8	5,3	6,3	11,4	0,8	-6,0	-2,5	-3,4	-5,5	
Total	7,8	6,5	7,5	6,9	6,4	6,1	5,8	7,8	7,2	8,1	5,8	7,3	8,6	-1,7	-25,9	-48,1	-56,4	-54,3	-49,3	-48,2	-45,1	-41,2	-34,6	-35,4	

Gráfico / Graph 5.6.  
Variação Homóloga das Importações  
Imports Annual Change

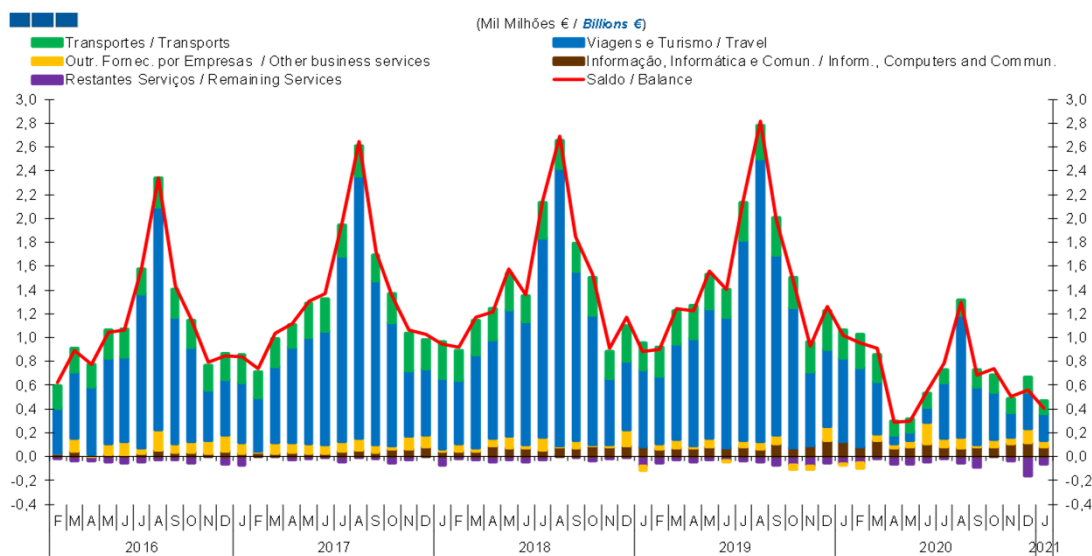


	2019												2020												2021
	F	M	A	M	J	J	A	S	O	N	D	J	F	M	A	M	J	J	A	S	O	N	D	J	
Transportes / Transports	10,9	9,4	10,4	11,9	5,9	5,5	-0,4	5,3	5,2	6,7	2,3	1,3	2,5	-1,5	-20,7	-38,3	-48,9	-48,5	-46,2	-43,2	-41,9	-37,2	-33,4	-33,7	
Viagens e Turismo / Travel	9,5	10,3	14,5	15,8	16,4	17,4	17,7	16,5	10,9	7,7	6,6	8,3	8,0	-12,0	-46,4	-64,7	-67,9	-56,2	-49,3	-43,1	-43,4	-45,9	-48,8	-51,5	
Outro Forn. Por empresas / Other business services	20,3	21,3	13,6	10,1	16,3	18,9	14,0	15,6	16,0	23,8	18,1	5,5	4,5	4,4	7,3	-3,8	-16,2	-23,0	-26,4	-18,4	-17,7	-15,5	-10,3	-10,0	
Informação, Informática e Comun. / Infor., Computers, and Commun.	11,4	-8,1	2,3	4,1	0,0	-0,4	11,4	20,0	36,9	11,1	-1,3	-5,4	12,1	21,2	5,6	-9,2	-4,7	-0,4	3,1	5,8	-6,7	-2,1	-5,3	5,1	
Total	13,3	11,8	11,6	11,3	11,2	12,6	11,1	14,5	13,6	14,7	10,5	6,3	6,4	0,5	-14,8	-30,8	-38,1	-36,4	-34,7	-29,7	-29,0	-25,9	-21,0	-21,6	

Nota: Não inclui as séries Construção, Financeiros, Seguros, Direitos de Utilização, Nat. Pessoal, Cult. e Recreat., Operações Gov. (Restantes Serviços), devido ao seu baixo valor relativo e elevada variabilidade.  
Note: Does not include Construction, Financial, Insurance, Royalties and Licence Fees, Personal, Cultural and Recreational Serv., Government Serv. (Remaining Services) because of its relative small value and high variability.

## 5. Balança de Serviços / Services Account

Gráfico / Graph 5.7.  
**Saldo**  
**Balance**



	2019												2020												2021
	F	M	A	M	J	J	A	S	O	N	D	J	F	M	A	M	J	J	A	S	O	N	D	J	
Transportes / Transports	241	278	274	290	236	319	281	311	253	259	324	241	278	224	124	109	118	114	118	142	138	121	128	101	
Viagens e Turismo / Travel	567	804	902	1.091	1.089	1.675	2.377	1.513	1.175	617	652	696	673	436	70	71	130	461	1.026	491	398	206	301	229	
Outr. Fornec. por empresas / Other business services	40	75	18	70	-4	59	62	73	-33	-31	113	-2	-48	55	32	58	174	77	93	16	68	56	121	55	
Informação, Informática e Comun. / Inform., Computers, and Commun.	69	71	72	83	77	80	63	108	77	92	136	129	79	137	78	79	114	81	74	84	77	107	116	82	
Restantes Serviços / Remaining Services	-55	-21	-42	-26	-34	-36	-41	-72	-70	-75	-53	-59	-51	-16	-59	-63	-47	-20	-51	-84	3	-36	-157	-63	
Saldo / Balance	901	1.242	1.228	1.556	1.406	2.157	2.817	1.990	1.474	928	1.260	1.019	958	910	294	297	553	784	1.299	682	740	508	558	404	

Nota: A série Restantes Serviços inclui Construção, Financeiros, Seguros, Direitos de Utilização, Nat. Pessoal, Cult. e Recreat., Operações Governamentais.  
 Note: Remaining Services series includes Construction, Financial, Insurance, Royalties and Licence Fees, Personal, Cultural and Recreational Services, Government Services.

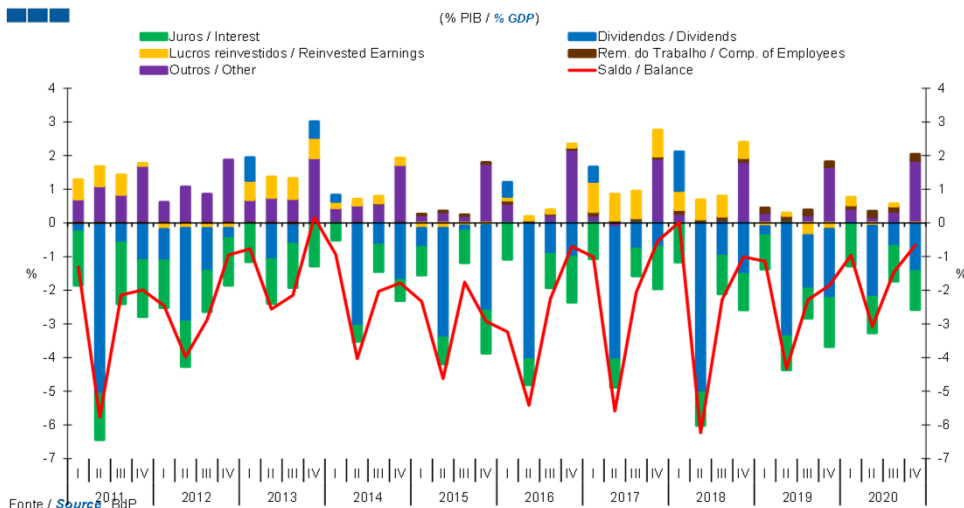
## 6. Balança de Rendimento Primário / Primary Income Account

Gráfico / Graph 6.1.  
Juros, Dividendos, Lucros Reinvestidos, Rend. do Trabalho e Outros  
Interest, Dividends, Reinvested Earnings, Compensation of Employees and Others



	2019												2020												2021	
	F	M	A	M	J	J	A	S	O	N	D	J	F	M	A	M	J	J	A	S	O	N	D	J		
Remunerações do Trabalho / Compensation of Employees	0,02	0,03	0,03	0,03	0,03	0,02	0,03	0,03	0,03	0,02	0,03	0,02	0,02	0,01	0,03	0,03	0,02	0,03	0,03	0,02	0,03	0,03	0,04	0,03		
Dividendos / Dividends	-0,02	-0,02	0,45	-1,85	-0,39	-0,20	-0,14	-0,51	-0,27	-0,19	-0,65	-0,03	-0,02	0,04	0,10	-1,33	0,25	-0,21	-0,09	-0,05	-0,17	-0,09	-0,47	0,11		
Lucros Reinvestidos / Reinvested Earnings	-0,02	0,01	0,10	-0,03	-0,03	-0,07	-0,06	-0,07	-0,01	-0,04	-0,05	-0,03	-0,02	0,18	-0,01	-0,04	0,00	-0,02	0,06	0,00	0,00	-0,03	0,02	-0,05		
Juros / Interest	-0,13	-0,20	-0,15	-0,18	-0,20	-0,20	-0,13	-0,14	-0,31	-0,20	-0,27	-0,22	-0,17	-0,27	-0,16	-0,16	-0,17	-0,23	-0,14	-0,17	-0,17	-0,25	-0,23			
Outros / Other	0,05	0,04	0,05	-0,07	0,05	0,05	0,04	0,04	0,43	0,10	0,38	0,09	0,10	0,04	0,07	-0,08	0,09	0,02	0,11	0,05	0,44	0,09	0,43	0,07		
Saldo / Balance	-0,12	-0,22	0,34	-2,10	-0,53	-0,37	-0,23	-0,62	-0,17	-0,31	-0,52	-0,19	-0,09	-0,23	-0,01	-1,57	0,15	-0,43	-0,13	-0,20	0,10	-0,18	-0,26	-0,06		

Gráfico / Graph 6.2.  
Juros, Dividendos, Lucros Reinvestidos, Rend. do Trabalho e Outros  
Interest, Dividends, Reinvested Earnings, Compensation of Employees and Others



	2015				2016				2017				2018				2019				2020			
	I	II	III	IV	I	II	III	IV	I	II	III	IV	I	II	III	IV	I	II	III	IV	I	II	III	IV
Remunerações do Trabalho / Compensation of Employees	0,0	0,0	0,0	0,0	0,1	0,1	0,0	0,1	0,1	0,1	0,1	0,1	0,1	0,1	0,1	0,1	0,1	0,2	0,2	0,2	0,1	0,2	0,2	0,2
Dividendos / Dividends	-0,6	-3,3	-0,2	-2,5	0,4	-4,0	-0,9	-1,0	0,4	-3,9	-0,8	-0,7	1,2	-5,0	-1,0	-1,5	-0,3	-3,4	-1,6	-2,1	0,0	-2,1	-0,7	-1,4
Lucros Reinvestidos / Reinvested Earnings	-0,2	-0,2	-0,1	-0,1	0,1	0,1	0,1	0,1	0,9	0,8	0,8	0,8	0,6	0,6	0,6	0,5	-0,1	0,1	-0,4	-0,2	0,2	-0,1	0,1	0,0
Juros / Interest	-0,8	-0,8	-0,9	-1,3	-1,1	-0,8	-1,0	-1,3	-1,1	-0,8	-0,8	-1,2	-1,2	-1,0	-1,1	-1,1	-1,0	-1,0	-0,9	-1,4	-1,3	-1,1	-1,0	-1,1
Outros / Other	0,2	0,3	0,2	1,8	0,6	0,0	0,2	2,2	0,2	-0,1	0,1	1,9	0,3	0,0	0,1	1,8	0,3	0,1	0,2	1,7	0,4	0,2	0,3	1,9
Saldo / Balance	-2,3	-4,6	-1,8	-2,9	-3,2	-5,4	-2,3	-0,7	-1,0	-5,6	-2,1	-0,5	0,0	-6,2	-2,3	-1,0	-1,1	-4,3	-2,3	-1,9	-1,0	-3,1	-1,5	-0,7

Nota: A série Restantes Serviços inclui Construção, Financeiros, Seguros, Direitos de Utilização, Nat. Pessoal, Cult. e Recreat., Operações Governamentais.  
Note: Remaining Services series includes Construction, Financial, Insurance, Royalties and Licence Fees, Personal, Cultural and Recreational Services, Government Services.