

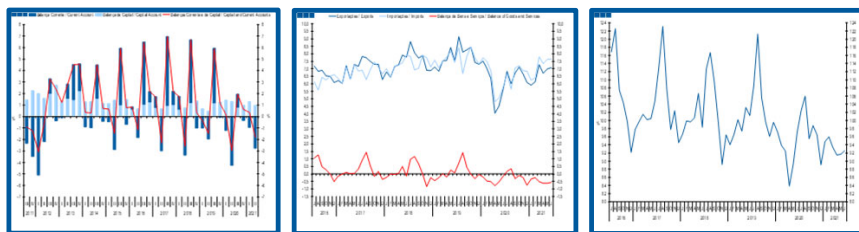
Estatísticas Temáticas de Conjuntura

Short-term Thematic Statistics

- Nº 8/2021 -

8 de setembro de 2021

September, 08, 2021



Balanças Corrente e de Capital

Current and Capital Accounts

- Junho de 2021 -

- June, 2021 -

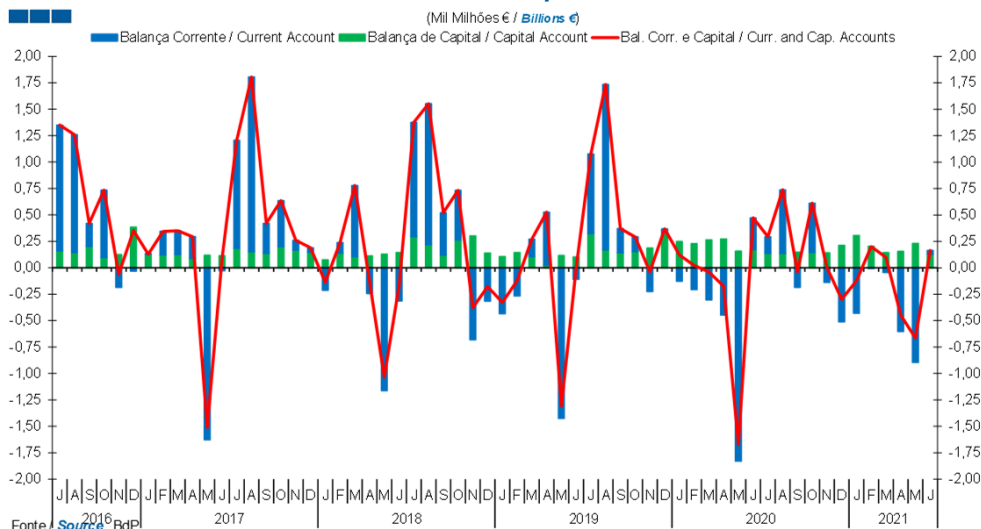
Fonte / *Source:* Banco de Portugal

Índice / *Index*

	Página / <i>Page</i>
1. Balanças Corrente e de Capital / <i>Capital and Current Accounts</i>	
Balanças Corrente e de Capital / <i>Current and Capital Accounts</i>	3
2. Balança Corrente / <i>Current Account</i>	
Bens e Serviços, Rendimento Primário, Rendimento Secundário / <i>Goods and Services, Primary Income,</i>	5
3. Balanças de Bens e Serviços / <i>Goods and Services Accounts</i>	
Exportações e Importações / <i>Exports and Imports</i>	6-7
Bens e Serviços / <i>Goods and Services</i>	8
4. Balança de Bens / <i>Goods Account</i>	
Exportações e Importações / <i>Exports and Imports</i>	9
Variação Homóloga / <i>Annual Change</i>	10
Taxa de Cobertura / <i>Coverage Rate</i>	10
5. Balança de Serviços / <i>Services Account</i>	
Exportações e Importações / <i>Exports and Imports</i>	11
Variação Homóloga / <i>Annual Change</i>	12
Taxa de Cobertura / <i>Coverage Rate</i>	12
Variação Homóloga das Exportações / <i>Exports Annual Change</i>	13
Variação Homóloga das Importações / <i>Imports Annual Change</i>	13
Saldo / <i>Balance</i>	14
6. Balança de Rendimento Primário / <i>Primary Income Account</i>	
Juros, Dividendos, Lucros Reinvestidos, Rend. do Trabalho e Outros / <i>Interest, Dividends, Reinvested Earnings,</i> <i>Compensation of Employees and Others</i>	15

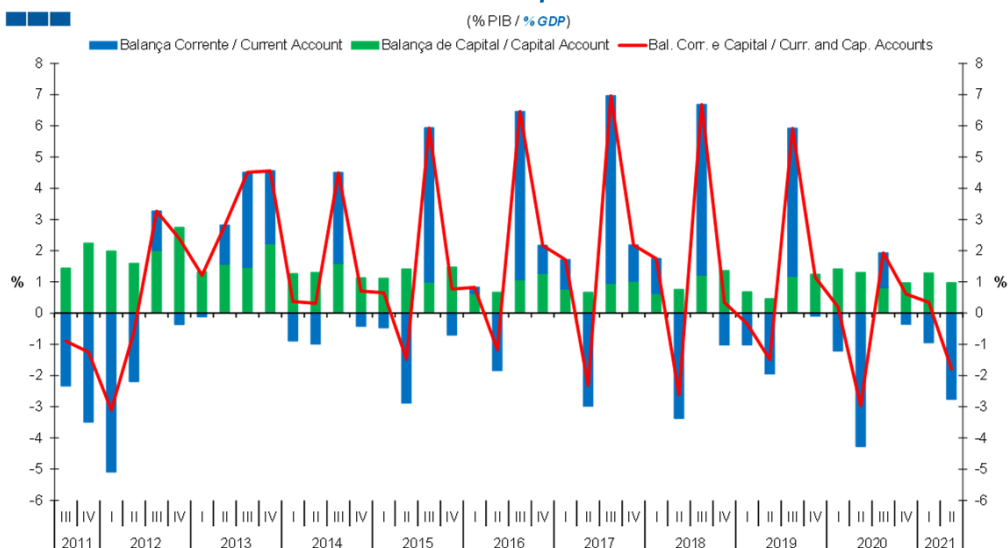
1. Balanças Corrente e de Capital / Capital and Current Accounts

Gráfico / Graph 1.1.
Balanças Corrente e de Capital
Current and Capital Accounts



	2019						2020						2021											
	J	A	S	O	N	D	J	F	M	A	M	J	J	A	S	O	N	D	J	F	M	A	M	J
Balança Corrente / Current Account	0,76	1,56	0,23	0,14	-0,22	0,03	-0,13	-0,21	-0,30	-0,45	-1,83	0,30	0,16	0,60	-0,18	0,47	-0,14	-0,51	-0,43	0,00	-0,04	-0,60	-0,90	0,04
Balança de Capital / Capital Account	0,32	0,17	0,14	0,15	0,19	0,33	0,25	0,23	0,26	0,27	0,16	0,17	0,14	0,14	0,15	0,14	0,14	0,21	0,31	0,20	0,14	0,16	0,23	0,13
Bal. Corr. e Cap. / Curr. and Cap. Accounts	1,08	1,73	0,37	0,29	-0,04	0,37	0,12	0,02	-0,04	-0,17	-1,67	0,47	0,29	0,74	-0,04	0,61	0,00	-0,30	-0,12	0,20	0,10	-0,45	-0,66	0,16

Gráfico / Graph 1.2.
Balanças Corrente e de Capital
Current and Capital Accounts



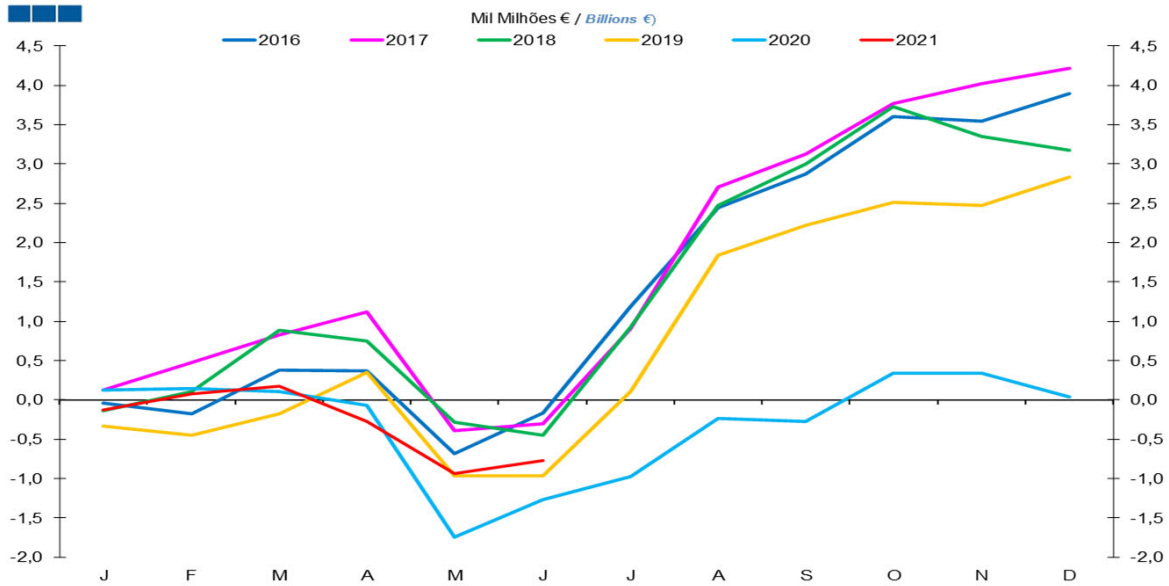
	2016		2017		2018		2019		2020		2021									
	III	IV	I	II	III	IV	I	II	III	IV	I	II								
Balança Corrente / Current Account	5,4	0,9	0,9	-3,0	6,0	1,2	1,1	-3,4	5,5	-1,0	-1,0	-1,9	4,7	-0,1	-1,2	-4,3	1,1	-0,4	-0,9	-2,8
Balança de Capital / Capital Account	1,1	1,3	0,8	0,7	1,0	1,0	0,6	0,8	1,2	1,4	0,7	0,5	1,2	1,2	1,4	1,3	0,8	1,0	1,3	1,0
Bal. Corr. e Cap. / Curr. and Cap. Accounts	6,5	2,2	1,7	-2,3	7,0	2,2	1,7	-2,6	6,7	0,3	-0,3	-1,5	5,9	1,1	0,2	-3,0	1,9	0,6	0,3	-1,8



Balanças Corrente e de Capital
 Current and Capital Accounts

1. Balanças Corrente e de Capital / Capital and Current Accounts

Gráfico / Graph 1.3.
 Balanças Corrente e de Capital - saldo acumulado
 Current and Capital Accounts - accumulated balance

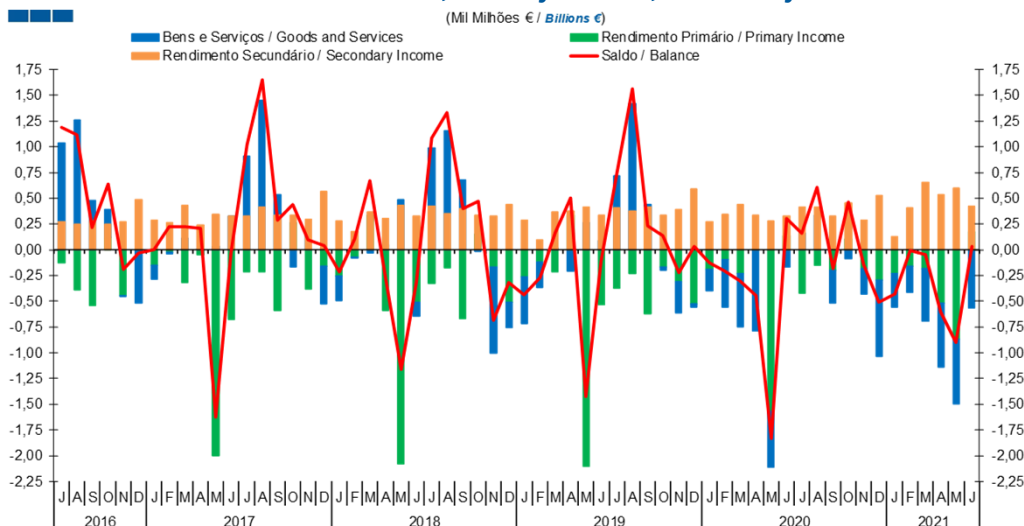


Fonte / Source: BdP

	2019					2020												2021						
	J	A	S	O	N	D	J	F	M	A	M	J	J	A	S	O	N	D	J	F	M	A	M	J
Bal. Corr. e Cap. Saldo Acum. Curr. and Cap. Accounts Accum Bal.	109	1 843	2 215	2 507	2 469	2 837	122	144	105	-70	-1 742	-1 269	-975	-237	-274	337	340	42	-124	77	176	-272	-937	-772

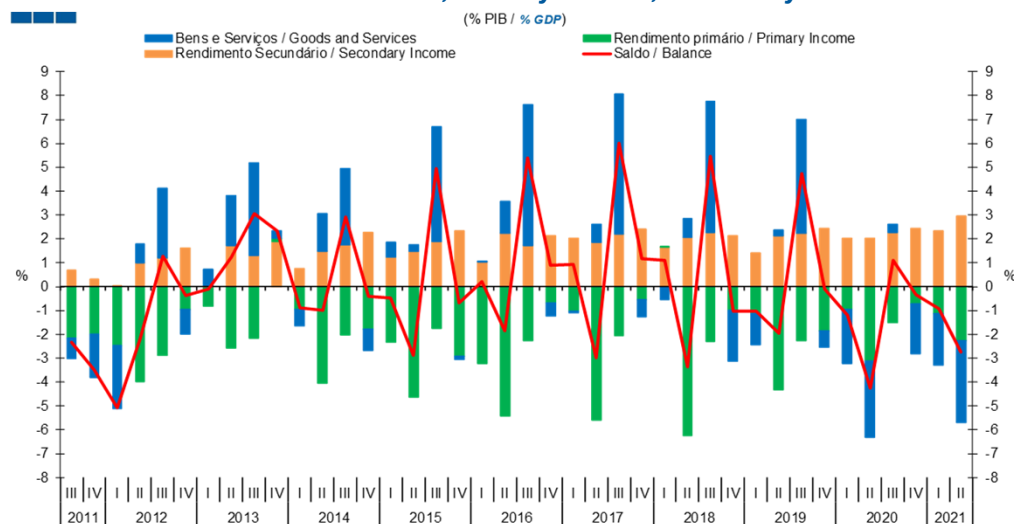
2. Balança Corrente / Current Account

Gráfico / Graph 2.1.
Bens e Serviços, Rendimento Primário, Rendimento Secundário
Goods and Services, Primary Income, Secondary Income



	2019					2020					2021													
	J	A	S	O	N	D	J	F	M	A	M	J	J	A	S	O	N	D	J	F	M	A	M	J
Bens e Serviços / Goods and Services	0,72	1,42	0,44	-0,03	-0,30	-0,03	-0,21	-0,46	-0,51	-0,78	-0,54	-0,16	0,16	0,34	-0,31	-0,09	-0,24	-0,75	-0,33	-0,25	-0,52	-0,62	-0,63	-0,57
Rendimento Primário / Primary Income	-0,37	-0,23	-0,62	-0,17	-0,31	-0,52	-0,19	-0,09	-0,23	-0,01	-1,57	0,14	-0,42	-0,15	-0,20	0,10	-0,18	-0,29	-0,23	-0,16	-0,18	-0,52	-0,86	0,18
Rendimento Secundário / Secondary Income	0,41	0,37	0,41	0,34	0,39	0,59	0,27	0,35	0,44	0,34	0,28	0,33	0,42	0,42	0,33	0,45	0,29	0,53	0,13	0,41	0,65	0,54	0,60	0,43
Saldo / Balance	0,76	1,56	0,23	0,14	-0,22	0,03	-0,13	-0,21	-0,30	-0,45	-1,83	0,30	0,16	0,60	-0,18	0,47	-0,14	-0,51	-0,43	0,00	-0,04	-0,60	-0,90	0,04

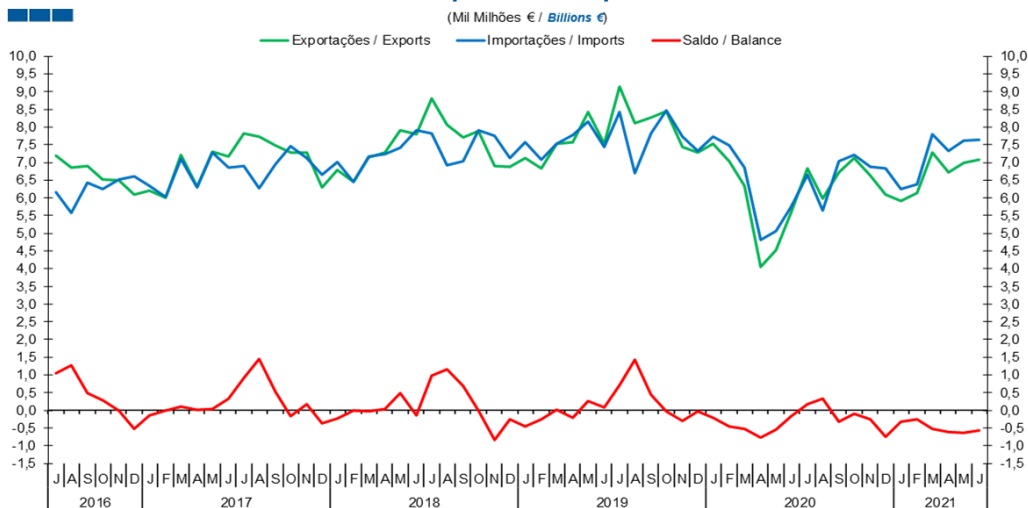
Gráfico / Graph 2.2.
Bens e Serviços, Rendimento Primário, Rendimento Secundário
Goods and Services, Primary Income, Secondary Income



	2015		2016		2017		2018		2019		2020		2021											
	III	IV	I	II	III	IV	I	II	III	IV	I	II	III	IV										
Bens e Serviços / Goods and Services	4,8	-0,1	0,1	1,3	5,9	-0,5	-0,1	0,8	5,9	-0,7	-0,5	0,8	5,5	-2,1	-1,3	0,3	4,8	-0,7	-2,3	-3,2	0,4	-2,1	-2,2	-3,4
Rendimento Primário / Primary Income	-1,8	-2,9	-3,2	-5,4	-2,3	-0,7	-1,0	-5,6	-2,1	-0,5	0,0	-6,2	-2,3	-1,0	-1,1	-4,3	-2,3	-1,8	-1,0	-3,1	-1,5	-0,7	-1,1	-2,3
Rendimento Secundário / Secondary Income	1,9	2,3	1,0	2,2	1,7	2,1	2,0	1,9	2,2	2,4	1,6	2,1	2,3	2,1	1,4	2,1	2,2	2,4	2,0	2,0	2,3	2,5	2,3	2,9
Saldo / Balance	4,9	-0,7	0,2	-1,8	5,4	0,9	0,9	-3,0	6,0	1,2	1,1	-3,4	5,5	-1,0	-1,0	-1,9	4,7	-0,1	-1,2	-4,3	1,1	-0,4	-0,9	-2,8

3. Balanças de Bens e Serviços / Goods and Services Accounts

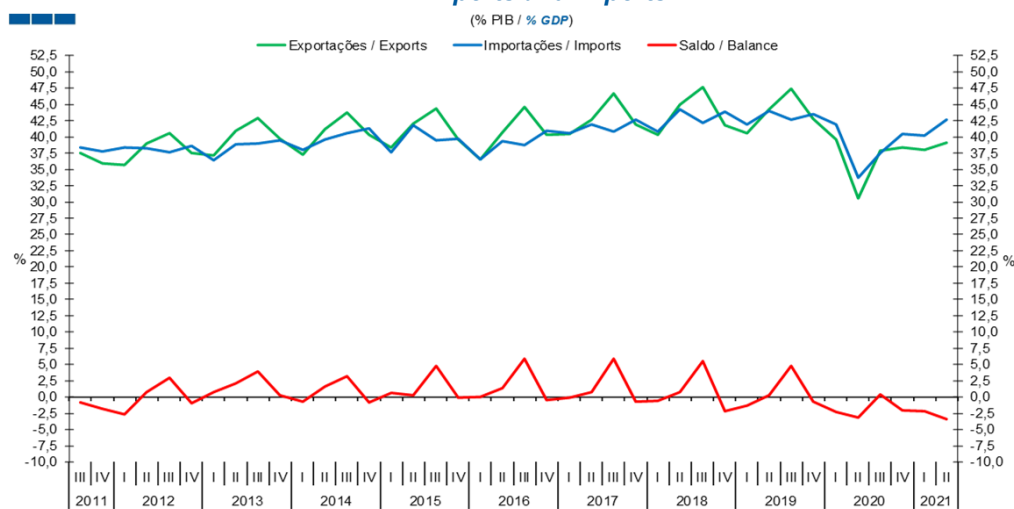
Gráfico / Graph 3.1.
Exportações e Importações
Exports and Imports



Fonte / Source: BdP

	2019					2020												2021						
	J	A	S	O	N	D	J	F	M	A	M	J	J	A	S	O	N	D	J	F	M	A	M	J
Exportações / Exports	9,14	8,11	8,26	8,44	7,44	7,29	7,52	7,03	6,34	4,04	4,52	5,60	6,83	5,99	6,73	7,13	6,64	6,08	5,92	6,14	7,28	6,71	6,99	7,07
Importações / Imports	8,43	6,69	7,82	8,47	7,74	7,32	7,74	7,49	6,86	4,82	5,06	5,76	6,66	5,65	7,04	7,22	6,89	6,83	6,25	6,39	7,80	7,33	7,62	7,64
Saldo / Balance	0,72	1,42	0,44	-0,03	-0,30	-0,03	-0,21	-0,46	-0,51	-0,78	-0,54	-0,16	0,16	0,34	-0,31	-0,09	-0,24	-0,75	-0,33	-0,25	-0,52	-0,62	-0,63	-0,57

Gráfico / Graph 3.2.
Exportações e Importações
Exports and Imports

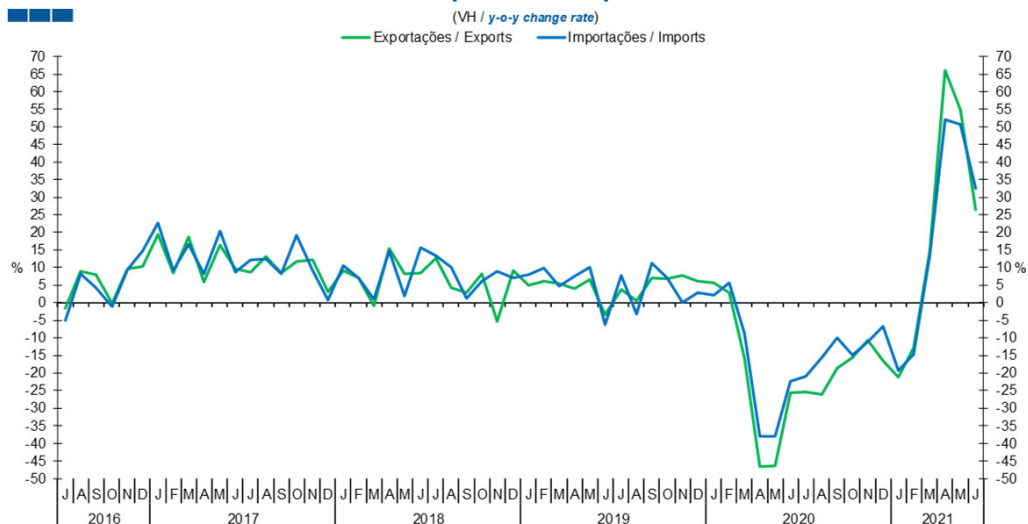


Fonte / Source: BdP

	2015		2016				2017				2018				2019				2020				2021	
	III	IV	I	II	III	IV	I	II	III	IV	I	II	III	IV	I	II	III	IV	I	II	III	IV	I	II
Exportações / Exports	44,3	39,6	36,6	40,7	44,7	40,4	40,4	42,7	46,7	41,9	40,3	45,0	47,6	41,7	40,6	44,3	47,4	42,8	39,6	30,6	37,9	38,3	38,1	39,2
Importações / Imports	39,5	39,8	36,5	39,3	38,7	40,9	40,5	41,9	40,8	42,6	40,8	44,2	42,2	43,9	41,9	44,0	42,6	43,4	41,9	33,8	37,5	40,4	40,2	42,6
Saldo / Balance	4,8	-0,1	0,1	1,3	5,9	-0,5	-0,1	0,8	5,9	-0,7	-0,5	0,8	5,5	-2,1	-1,3	0,3	4,8	-0,7	-2,3	-3,2	0,4	-2,1	-2,2	-3,4

3. Balanças de Bens e Serviços / Goods and Services Accounts

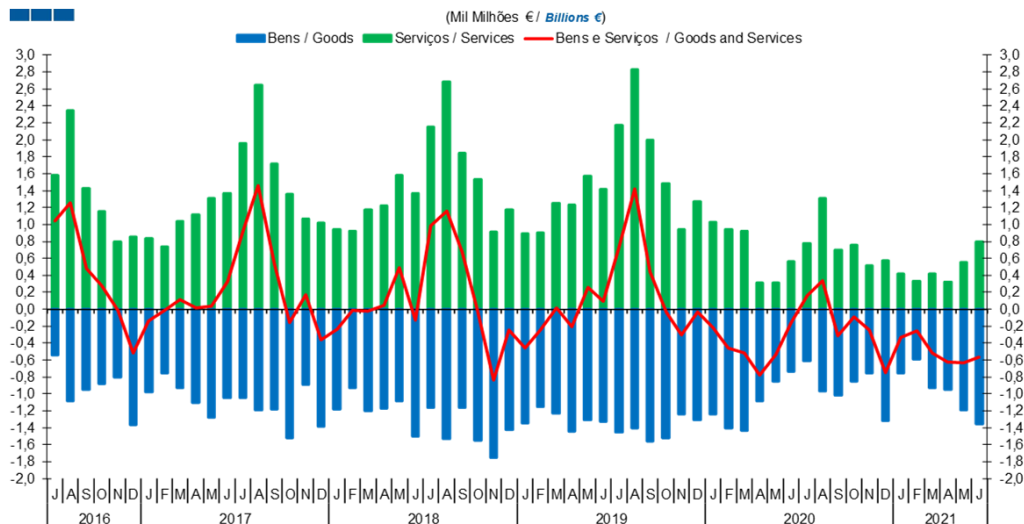
Gráfico / Graph 3.3.
Exportações e Importações
Exports and Imports



	2019					2020												2021						
	J	A	S	O	N	D	J	F	M	A	M	J	J	A	S	O	N	D	J	F	M	A	M	J
Exportações / Exports	3,7	0,5	7,1	6,8	7,7	6,1	5,6	2,8	-15,8	-46,6	-46,4	-25,5	-25,3	-26,2	-18,5	-15,5	-10,7	-16,5	-21,3	-12,7	14,8	66,0	54,8	26,3
Importações / Imports	7,7	-3,3	11,2	7,0	-0,1	2,9	2,1	5,8	-8,8	-38,0	-38,0	-22,4	-20,9	-15,5	-9,9	-14,8	-11,0	-6,7	-19,2	-14,7	13,7	52,1	50,7	32,6

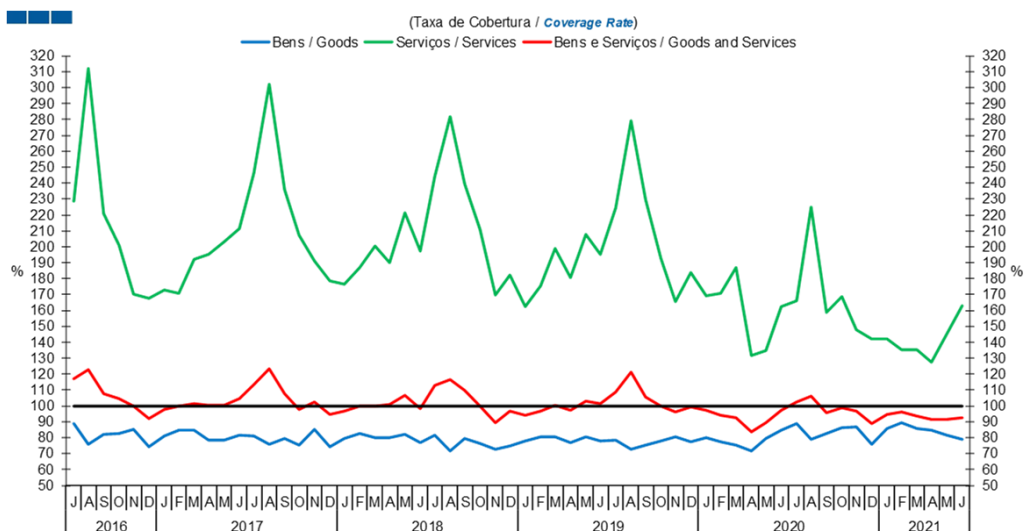
3. Balanças de Bens e Serviços / Goods and Services Accounts

Gráfico / Graph 3.4.
Bens e Serviços
Goods and Services



	2019						2020						2021											
	J	A	S	O	N	D	J	F	M	A	M	J	J	A	S	O	N	D	J	F	M	A	M	J
Serviços / Services	2,17	2,83	2,00	1,48	0,94	1,27	1,03	0,94	0,92	0,31	0,31	0,57	0,78	1,31	0,70	0,76	0,51	0,57	0,42	0,33	0,42	0,32	0,56	0,79
Bens / Goods	-1,45	-1,40	-1,56	-1,52	-1,24	-1,31	-1,24	-1,41	-1,44	-1,09	-0,85	-0,73	-0,61	-0,97	-1,01	-0,85	-0,76	-1,32	-0,75	-0,59	-0,93	-0,95	-1,19	-1,36
Bens e Serviços / Goods and Services	0,72	1,42	0,44	-0,03	-0,30	-0,03	-0,21	-0,46	-0,51	-0,78	-0,54	-0,16	0,16	0,34	-0,31	-0,09	-0,24	-0,75	-0,33	-0,25	-0,52	-0,62	-0,63	-0,57

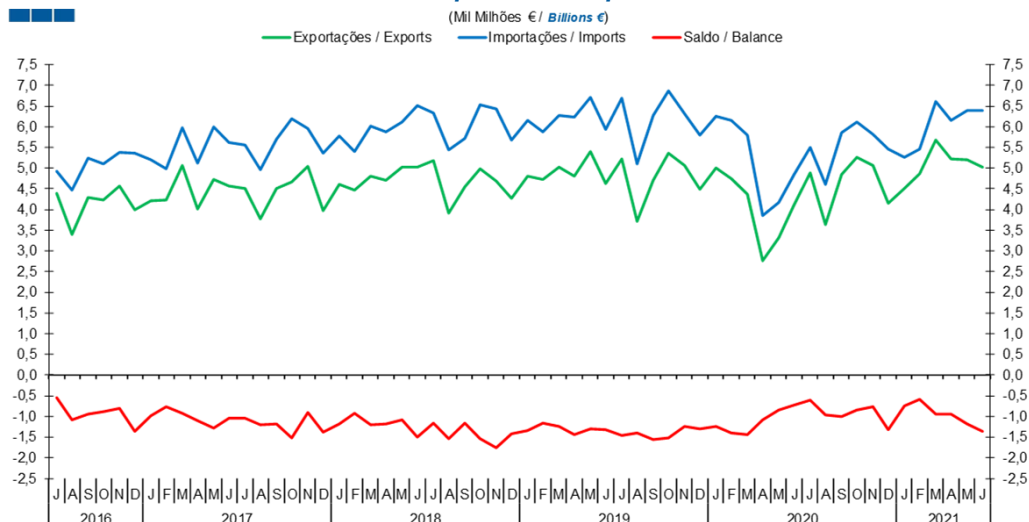
Gráfico / Graph 3.5.
Bens e Serviços
Goods and Services



	2019						2020						2021											
	J	A	S	O	N	D	J	F	M	A	M	J	J	A	S	O	N	D	J	F	M	A	M	J
Serviços / Services	224,4	279,3	229,6	192,5	165,5	183,6	169,4	170,6	187,1	131,8	135,0	162,4	166,3	224,8	158,7	168,8	147,6	141,9	142,3	135,3	135,5	127,5	145,1	163,1
Bens / Goods	78,2	72,5	75,1	77,9	80,3	77,5	80,1	77,1	75,2	71,9	79,6	84,9	88,8	79,0	82,7	86,1	87,0	75,9	85,7	89,3	85,9	84,6	81,4	78,7
Bens e Serviços / Goods and Services	108,5	121,3	105,6	99,6	96,1	99,5	97,2	93,8	92,5	83,9	89,3	97,2	102,5	106,0	95,5	98,8	96,4	89,1	94,7	96,0	93,4	91,5	91,7	92,6

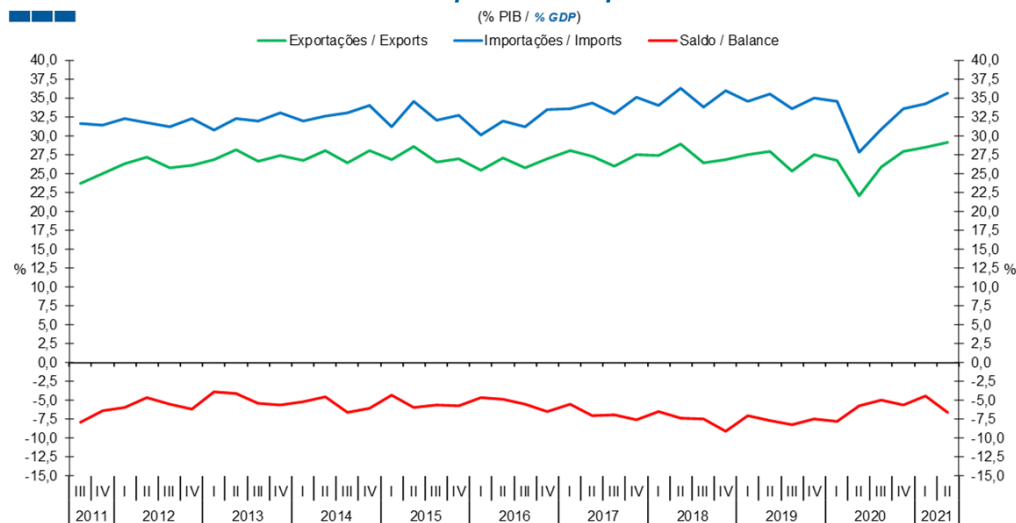
4. Balança de Bens / Goods Account

Gráfico / Graph 4.1.
 Exportações e Importações
 Exports and Imports



	2019						2020												2021					
	J	A	S	O	N	D	J	F	M	A	M	J	J	A	S	O	N	D	J	F	M	A	M	J
Exportações / Exports	5,23	3,71	4,71	5,35	5,07	4,50	5,01	4,75	4,36	2,77	3,32	4,12	4,88	3,63	4,85	5,26	5,06	4,14	4,51	4,87	5,68	5,22	5,20	5,02
Importações / Imports	6,68	5,11	6,28	6,87	6,31	5,80	6,26	6,15	5,80	3,86	4,17	4,85	5,49	4,60	5,86	6,11	5,81	5,46	5,26	5,46	6,62	6,16	6,39	6,38
Saldo / Balance	-1,45	-1,40	-1,56	-1,52	-1,24	-1,31	-1,24	-1,41	-1,44	-1,09	-0,85	-0,73	-0,61	-0,97	-1,01	-0,85	-0,76	-1,32	-0,75	-0,59	-0,93	-0,95	-1,19	-1,36

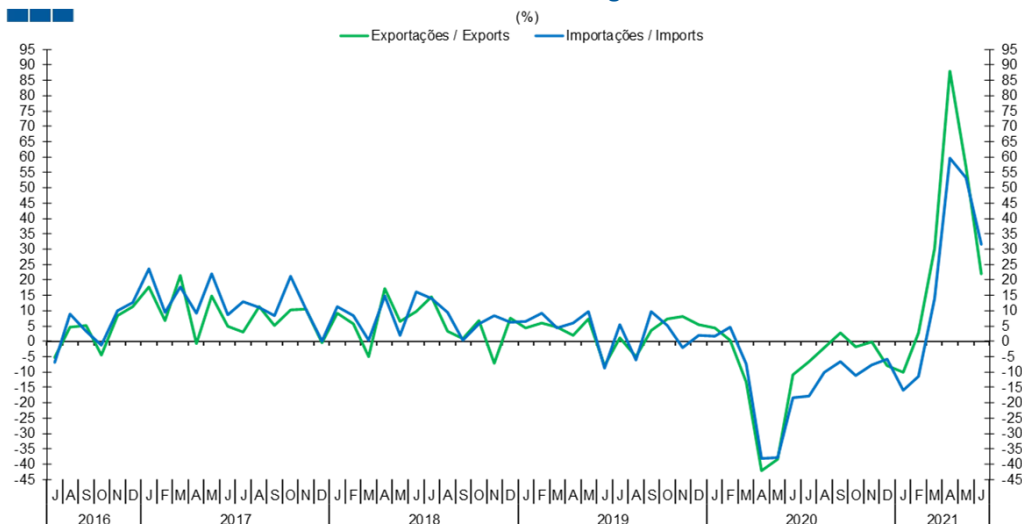
Gráfico / Graph 4.2.
 Exportações e Importações
 Exports and Imports



	2015		2016		2017				2018				2019				2020				2021			
	III	IV	I	II	III	IV	I	II	III	IV	I	II	III	IV	I	II	III	IV	I	II				
Exportações / Exports	26,5	26,9	25,5	27,1	25,8	27,0	28,1	27,3	26,0	27,5	27,4	28,9	26,4	26,8	27,5	27,9	25,4	27,5	26,8	22,0	25,9	27,9	28,5	29,1
Importações / Imports	32,1	32,7	30,1	32,0	31,3	33,5	33,6	34,4	32,9	35,1	34,0	36,3	33,9	35,9	34,6	35,6	33,6	35,0	34,5	27,8	30,9	33,6	34,2	35,7
Saldo / Balance	-5,6	-5,7	-4,6	-4,9	-5,5	-6,4	-5,5	-7,0	-6,9	-7,6	-6,5	-7,4	-7,5	-9,1	-7,0	-7,7	-8,2	-7,5	-7,7	-5,8	-5,0	-5,6	-4,5	-6,6

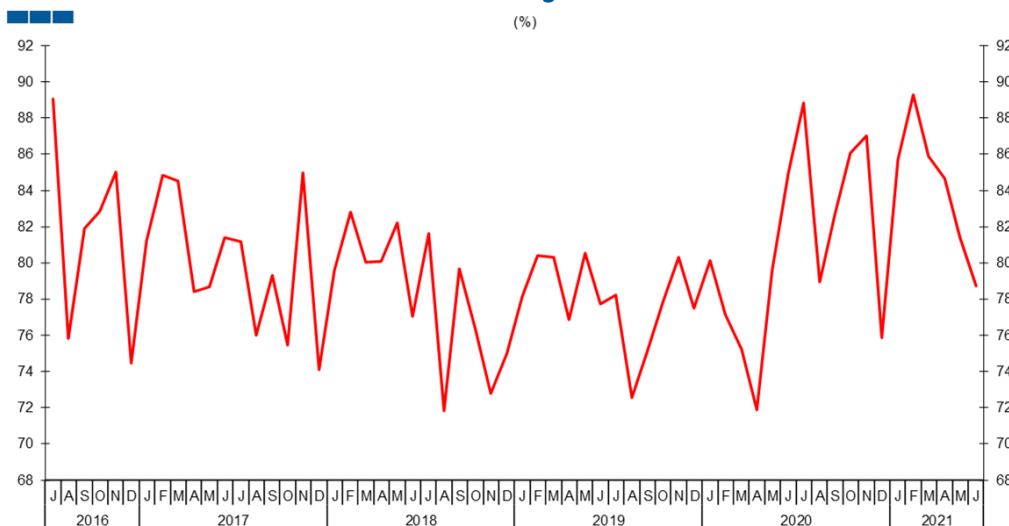
4. Balança de Bens / Goods Account

Gráfico / Graph 4.3.
Variação Homóloga
Annual Change



	2019					2020												2021						
	J	A	S	O	N	D	J	F	M	A	M	J	J	A	S	O	N	D	J	F	M	A	M	J
Exportações / Exports	1,0	-5,0	3,5	7,3	8,1	5,5	4,3	0,4	-13,3	-42,2	-38,5	-10,9	-6,6	-2,0	2,8	-1,7	-0,1	-7,9	-10,1	2,7	30,2	88,1	56,6	22,0
Importações / Imports	5,4	-6,0	9,8	5,1	-2,0	2,0	1,7	4,7	-7,4	-38,2	-37,8	-18,4	-17,8	-10,0	-6,7	-11,0	-7,8	-5,9	-16,0	-11,3	14,1	59,7	53,2	31,6

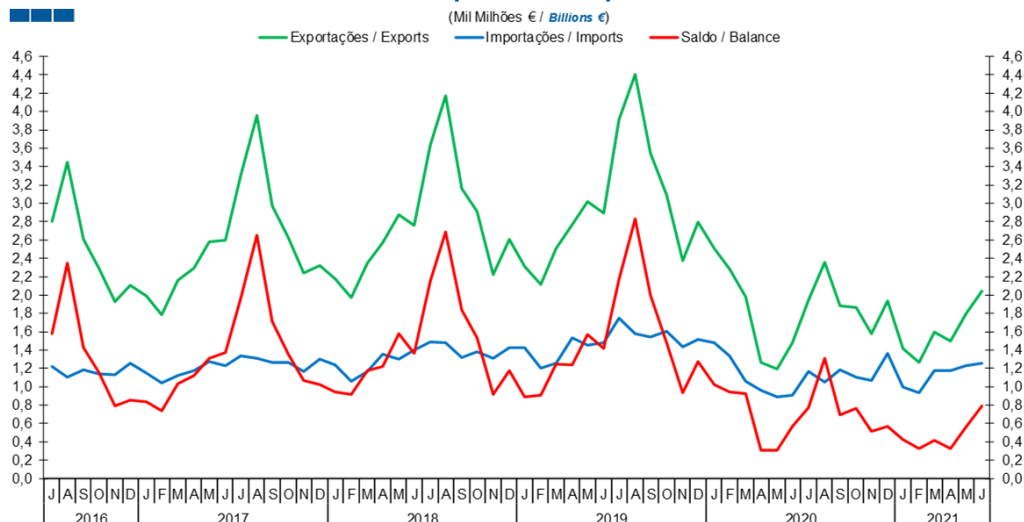
Gráfico / Graph 4.4.
Taxa de Cobertura
Coverage Rate



	2019					2020												2021						
	J	A	S	O	N	D	J	F	M	A	M	J	J	A	S	O	N	D	J	F	M	A	M	J
Taxa de cobertura / Coverage Rate	78,2	72,5	75,1	77,9	80,3	77,5	80,1	77,1	75,2	71,9	79,6	84,9	88,8	79,0	82,7	86,1	87,0	75,9	85,7	89,3	85,9	84,6	81,4	78,7

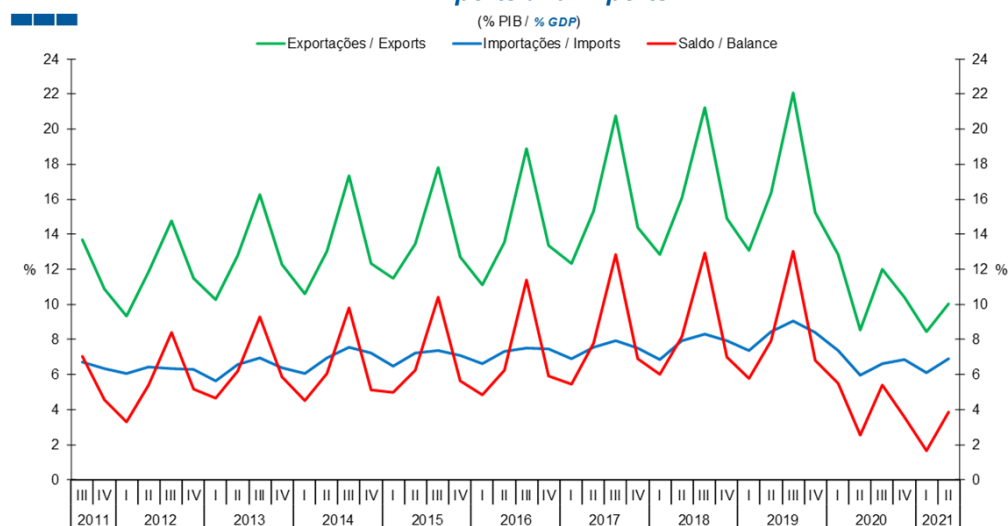
5. Balança de Serviços / Services Account

Gráfico / Graph 5.1.
Exportações e Importações
Exports and Imports



	2019					2020												2021						
	J	A	S	O	N	D	J	F	M	A	M	J	J	A	S	O	N	D	J	F	M	A	M	J
Exportações / Exports	3,92	4,40	3,54	3,09	2,37	2,79	2,51	2,28	1,98	1,27	1,20	1,48	1,95	2,35	1,88	1,87	1,58	1,94	1,42	1,27	1,60	1,50	1,79	2,05
Importações / Imports	1,75	1,58	1,54	1,60	1,43	1,52	1,48	1,34	1,06	0,96	0,89	0,91	1,17	1,05	1,19	1,11	1,07	1,37	1,00	0,94	1,18	1,17	1,23	1,26
Saldo / Balance	2,17	2,83	2,00	1,48	0,94	1,27	1,03	0,94	0,92	0,31	0,31	0,57	0,78	1,31	0,70	0,76	0,51	0,57	0,42	0,33	0,42	0,32	0,56	0,79

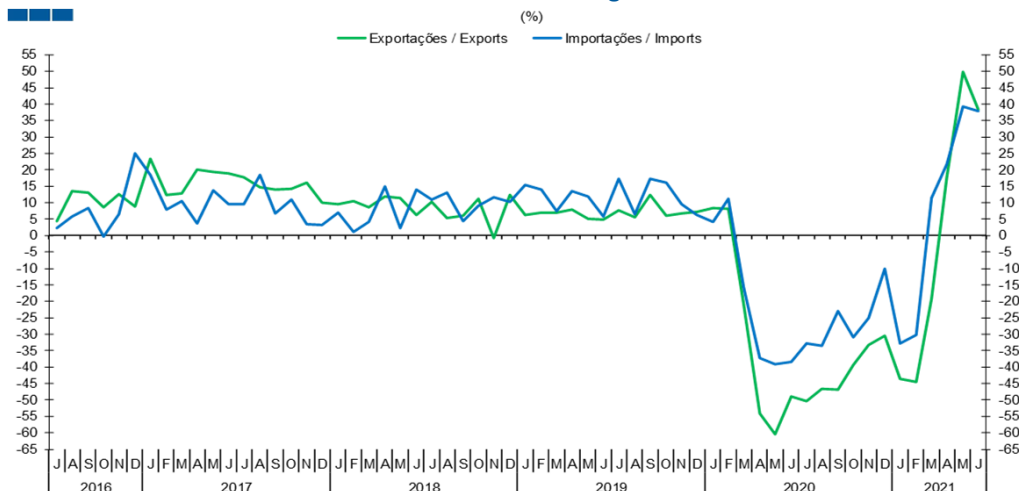
Gráfico / Graph 5.2.
Exportações e Importações
Exports and Imports



	2015		2016				2017				2018				2019				2020				2021	
	III	IV	I	II	III	IV	I	II	III	IV	I	II	III	IV	I	II	III	IV	I	II	III	IV	I	II
Exportações / Exports	17,8	12,7	11,1	13,5	18,9	13,4	12,3	15,3	20,8	14,4	12,9	16,1	21,2	14,9	13,1	16,4	22,1	15,2	12,8	8,5	12,0	10,4	8,4	10,1
Importações / Imports	7,4	7,1	6,6	7,3	7,5	7,4	6,9	7,5	7,9	7,5	6,8	7,9	8,3	7,9	7,3	8,4	9,0	8,4	7,4	6,0	6,6	6,8	6,1	6,9
Saldo / Balance	10,4	5,6	4,8	6,2	11,4	5,9	5,4	7,8	12,8	6,9	6,0	8,1	12,9	7,0	5,8	7,9	13,0	6,8	5,5	2,6	5,4	3,6	1,7	3,8

5. Balança de Serviços / Services Account

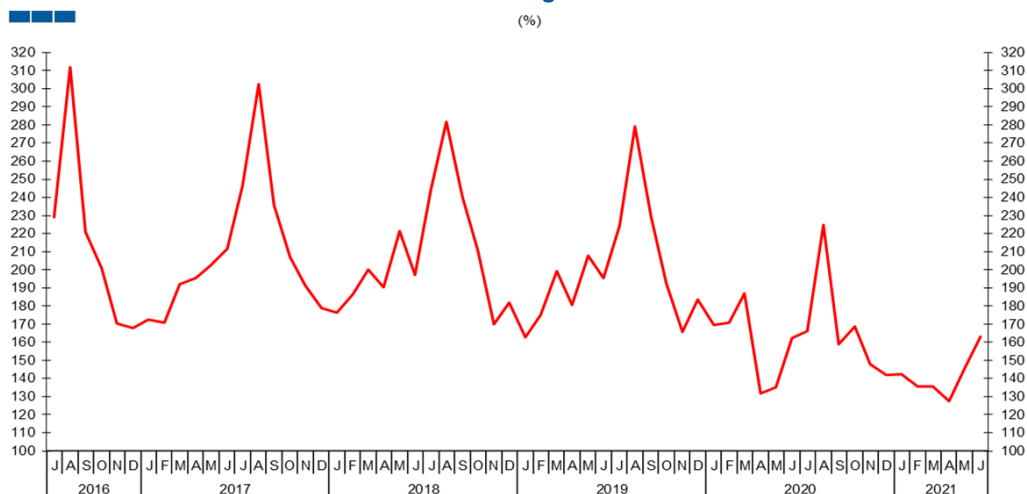
Gráfico / Graph 5.3.
Variação Homóloga
Annual Change



Fonte / Source: Bdp

	2019						2020												2021					
	J	A	S	O	N	D	J	F	M	A	M	J	J	A	S	O	N	D	J	F	M	A	M	J
Exportações / Exports	7,6	5,6	12,2	6,0	6,7	7,2	8,5	8,2	-20,9	-54,2	-60,4	-48,9	-50,3	-46,5	-46,8	-39,4	-33,3	-30,5	-43,6	-44,6	-19,3	17,8	49,7	38,4
Importações / Imports	17,3	6,6	17,2	16,1	9,6	6,2	4,1	11,1	-15,8	-37,3	-39,2	-38,5	-32,9	-33,6	-23,1	-31,0	-25,2	-10,1	-32,8	-30,1	11,4	21,8	39,3	37,8

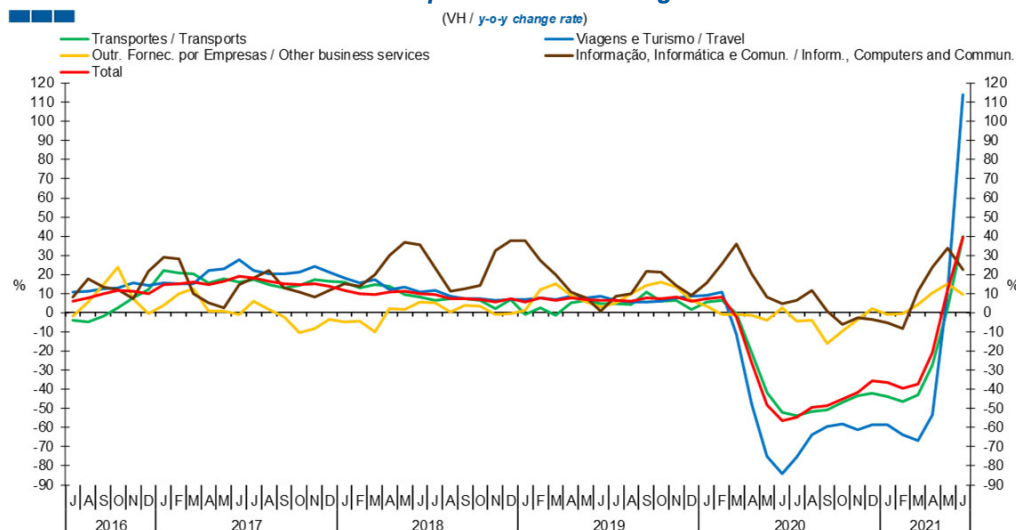
Gráfico / Graph 5.4.
Taxa de Cobertura
Coverage Rate



	2019						2020												2021					
	J	A	S	O	N	D	J	F	M	A	M	J	J	A	S	O	N	D	J	F	M	A	M	J
Taxa de cobertura / Coverage Rate	224,4	279,3	229,6	192,5	165,5	183,6	169,4	170,6	187,1	131,8	135,0	162,4	166,3	224,8	158,7	168,8	147,6	141,9	142,3	135,3	135,5	127,5	145,1	163,1

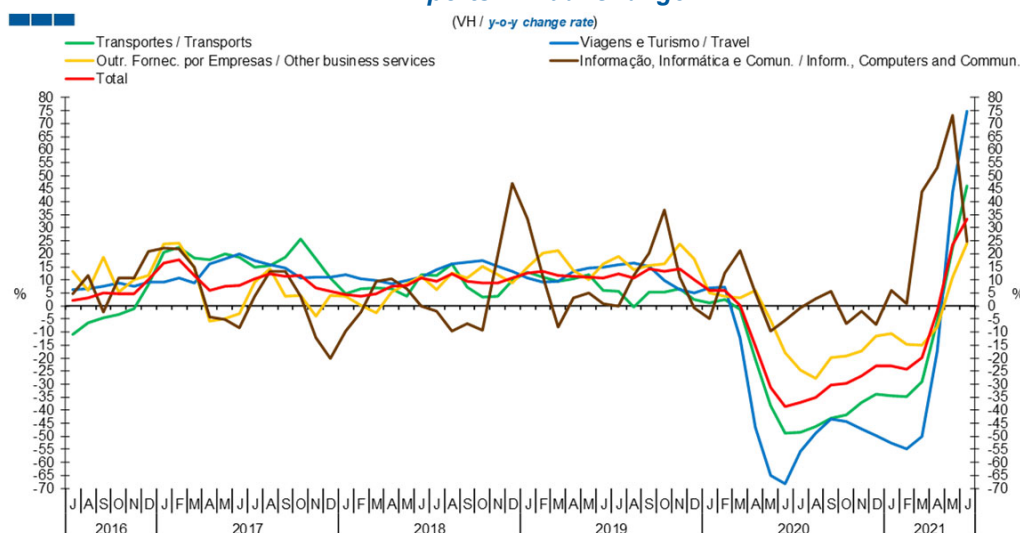
5. Balança de Serviços / Services Account

Gráfico / Graph 5.5.
Variação Homóloga das Exportações
Exports Annual Change



	2019						2020						2021											
	J	A	S	O	N	D	J	F	M	A	M	J	J	A	S	O	N	D	J	F	M	A	M	J
Transportes / Transports	4,6	4,4	10,7	6,2	6,5	1,8	5,8	6,6	-0,6	-20,8	-41,6	-52,0	-53,6	-51,6	-50,5	-46,7	-43,2	-42,2	-44,0	-46,3	-43,1	-27,5	2,5	39,9
Viagens e Turismo / Travel	6,3	5,7	5,7	6,2	7,8	8,7	9,3	10,8	-11,3	-47,8	-75,0	-83,9	-75,3	-64,0	-59,6	-58,1	-61,3	-58,6	-58,8	-63,6	-67,0	-53,5	11,5	114,1
Outro Forn. Por empresas / Other business services	5,4	9,9	14,4	16,0	13,6	6,5	3,3	-0,9	-1,1	-1,3	-4,0	2,4	-4,3	-3,9	-16,1	-9,4	-3,4	1,9	-1,1	-0,7	4,3	10,4	15,2	9,7
Informação, Informática e Comun. / Infor., Computers, and Commun.	8,8	9,8	21,8	21,2	14,4	8,9	15,4	25,7	35,8	20,5	8,4	4,8	6,3	11,5	0,9	-6,0	-2,5	-3,4	-5,2	-8,2	11,2	23,8	34,0	22,6
Total	6,3	6,0	7,9	7,3	8,2	6,0	7,4	8,2	-2,1	-26,2	-48,0	-56,4	-54,5	-49,6	-48,6	-45,2	-41,5	-35,5	-36,3	-39,6	-37,3	-21,0	12,1	39,4

Gráfico / Graph 5.6.
Variação Homóloga das Importações
Imports Annual Change



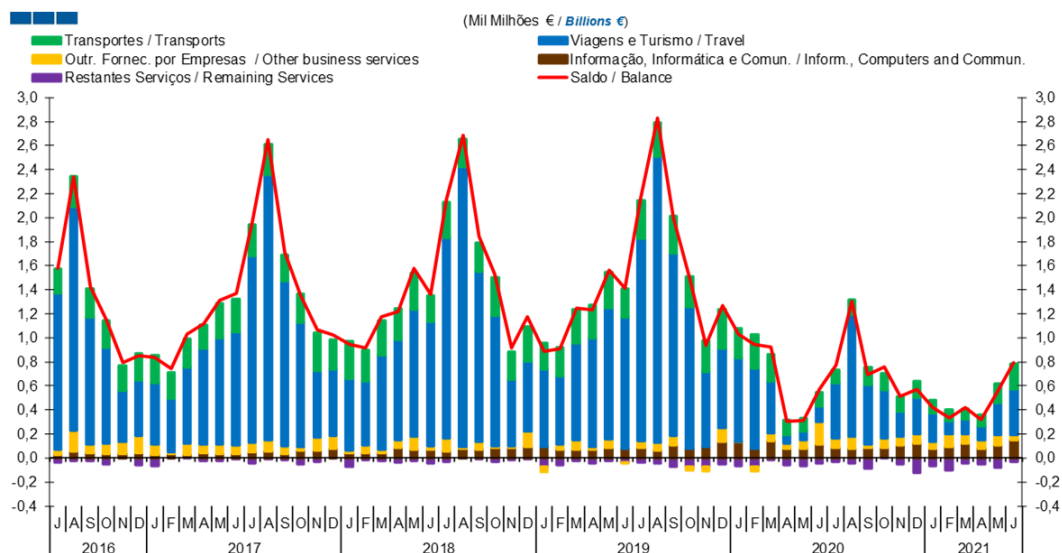
	2019						2020						2021											
	J	A	S	O	N	D	J	F	M	A	M	J	J	A	S	O	N	D	J	F	M	A	M	J
Transportes / Transports	5,5	-0,4	5,3	5,2	6,7	2,3	1,3	2,6	-1,3	-20,4	-38,2	-48,9	-48,5	-46,2	-43,1	-41,7	-37,1	-34,0	-34,4	-34,7	-29,2	-5,9	22,2	46,1
Viagens e Turismo / Travel	15,9	16,4	15,3	9,7	6,3	5,0	6,9	7,2	-12,3	-46,6	-65,1	-68,1	-56,0	-48,9	-43,3	-44,3	-47,1	-49,8	-52,7	-54,8	-50,0	-17,3	43,7	74,7
Outro Forn. Por empresas / Other business services	18,9	14,0	15,6	16,0	23,8	18,1	5,1	3,8	3,2	5,8	-5,5	-18,0	-24,6	-27,8	-19,8	-19,2	-17,2	-11,7	-10,7	-14,7	-15,2	-8,0	11,2	24,0
Informação, Informática e Comun. / Infor., Computers, and Commun.	0,0	11,6	20,2	37,0	11,1	-0,9	-5,0	12,6	21,1	5,1	-9,7	-5,5	-0,8	2,7	5,6	-6,8	-2,0	-7,2	6,0	0,7	43,9	53,0	73,0	24,9
Total	12,2	10,7	14,1	13,2	14,3	10,2	5,9	6,0	0,1	-15,3	-31,2	-38,6	-36,9	-35,3	-30,4	-29,7	-27,0	-22,9	-23,1	-24,3	-19,8	-2,0	23,6	33,2

Nota: Não inclui as séries Construção, Financeiros, Seguros, Direitos de Utilização, Nat. Pessoal, Cult. e Recreat., Operações Gov. (Restantes Serviços), devido ao seu baixo valor relativo e elevada variabilidade.
Note: Does not include Construction, Financial, Insurance, Royalties and Licence Fees, Personal, Cultural and Recreational Serv., Government Serv. (Remaining Services) because of its relative small value and high variability.

5. Balança de Serviços / Services Account

Gráfico / Graph 5.7.

Saldo Balance



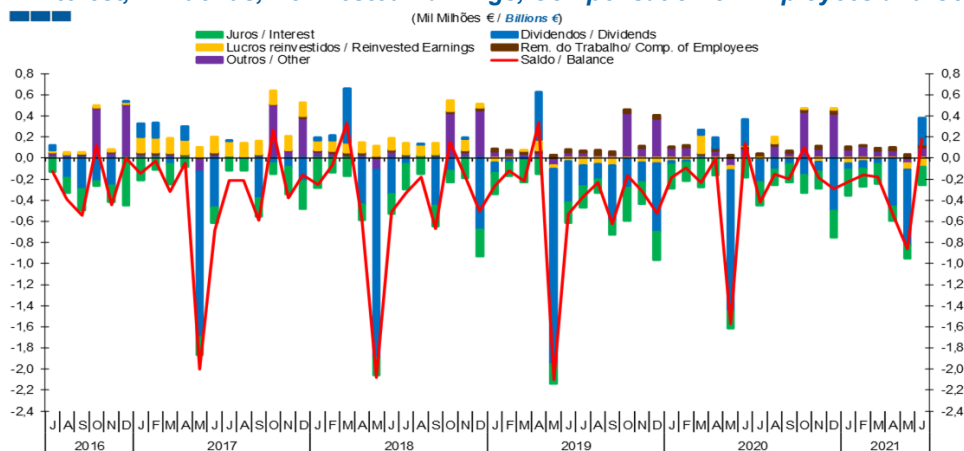
	2019					2020												2021						
	J	A	S	O	N	D	J	F	M	A	M	J	J	A	S	O	N	D	J	F	M	A	M	J
Transportes / Transports	319	281	311	253	259	324	241	277	223	124	109	118	110	118	140	138	121	135	104	94	87	97	154	206
Viagens e Turismo / Travel	1 681	2 382	1 519	1 180	622	658	699	669	437	73	71	129	456	1 020	498	404	207	308	237	107	125	113	269	382
Outro Forneç. por empresas / Other business services	61	64	75	-32	-30	114	5	-39	65	39	69	187	79	100	27	76	67	74	57	111	74	74	87	43
Informação, Informática e Comun. / Inform., Computers, and Commun.	84	66	110	79	96	139	133	81	140	81	81	115	88	77	85	81	111	124	81	91	125	78	105	150
Restantes Serviços / Remaining Services	-36	-41	-72	-70	-75	-53	-64	-70	-17	-59	-63	-46	-28	-47	-90	5	-51	-124	-62	-100	-43	-52	-80	-31
Saldo / Balance	2 170	2 827	2 000	1 482	938	1 271	1 028	945	922	307	310	568	776	1 307	697	761	511	572	421	331	419	323	557	791

Nota: A série Restantes Serviços inclui Construção, Financeiros, Seguros, Direitos de Utilização, Nat. Pessoal, Cult. e Recreat., Operações Governamentais.

Note: Remaining Services series includes Construction, Financial, Insurance, Royalties and Licence Fees, Personal, Cultural and Recreational Services, Government Services.

6. Balança de Rendimento Primário / Primary Income Account

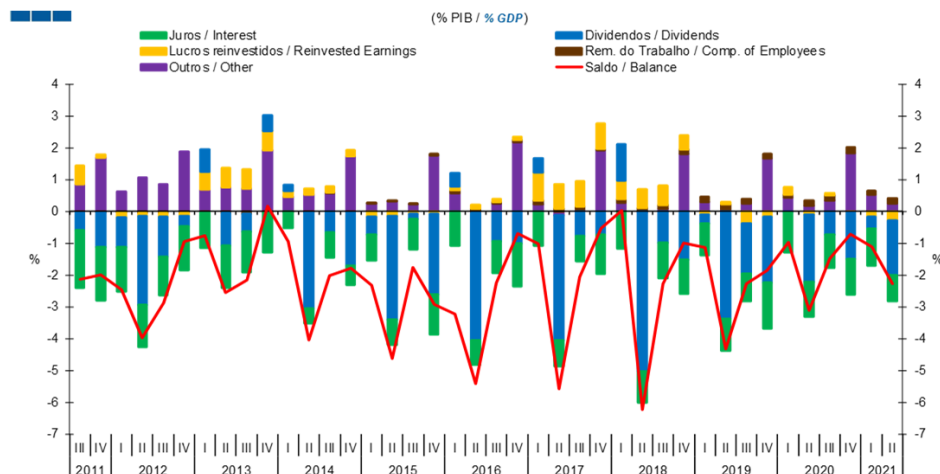
Gráfico / Graph 6.1.
Juros, Dividendos, Lucros Reinvestidos, Rend. do Trabalho e Outros
Interest, Dividends, Reinvested Earnings, Compensation of Employees and Others



Fonte / Source: BdP

	2019					2020					2021													
	J	A	S	O	N	D	J	F	M	A	M	J	J	A	S	O	N	D	J	F	M	A	M	J
Remunerações do Trabalho / Compensation of Employees	0,02	0,03	0,03	0,03	0,02	0,03	0,02	0,02	0,01	0,03	0,03	0,02	0,03	0,03	0,02	0,03	0,03	0,04	0,03	0,01	0,02	0,03	0,04	0,03
Dividendos / Dividends	-0,20	-0,14	-0,51	-0,28	-0,19	-0,65	-0,04	-0,02	0,04	0,10	-1,33	0,25	-0,21	-0,11	-0,05	-0,16	-0,09	-0,50	-0,06	-0,08	-0,05	-0,46	-0,71	0,25
Lucros Reinvestidos / Reinvested Earnings	-0,07	-0,06	-0,07	-0,01	-0,04	-0,05	-0,03	-0,02	0,18	-0,01	-0,04	0,00	-0,02	0,06	0,00	0,00	-0,03	0,02	-0,05	-0,03	-0,01	0,00	-0,07	-0,08
Juros / Interest	-0,20	-0,13	-0,14	-0,31	-0,20	-0,27	-0,22	-0,17	-0,28	-0,16	-0,16	-0,19	-0,22	-0,15	-0,17	-0,16	-0,16	-0,25	-0,24	-0,16	-0,18	-0,13	-0,13	-0,17
Outros / Other	0,05	0,04	0,04	0,43	0,10	0,38	0,09	0,10	0,04	0,07	-0,08	0,09	0,02	0,11	0,05	0,44	0,09	0,42	0,08	0,12	0,07	0,08	-0,05	0,10
Saldo / Balance	-0,37	-0,23	-0,62	-0,17	-0,31	-0,52	-0,19	-0,09	-0,23	-0,01	-1,57	0,14	-0,42	-0,15	-0,20	0,10	-0,18	-0,29	-0,23	-0,16	-0,18	-0,52	-0,86	0,18

Gráfico / Graph 6.2.
Juros, Dividendos, Lucros Reinvestidos, Rend. do Trabalho e Outros
Interest, Dividends, Reinvested Earnings, Compensation of Employees and Others



Fonte / Source: BdP

	2016				2017				2018				2019				2020				2021			
	III	IV	I	II	III	IV	I	II	III	IV	I	II	III	IV	I	II	III	IV	I	II	I	II		
Remunerações do Trabalho / Compensation of Employees	0,0	0,0	0,1	0,1	0,0	0,1	0,1	0,1	0,1	0,1	0,1	0,1	0,1	0,1	0,1	0,2	0,2	0,2	0,1	0,2	0,2	0,1	0,2	
Dividendos / Dividends	-0,2	-2,5	0,4	-4,0	-0,9	-1,0	0,4	-3,9	-0,8	-0,7	1,2	-5,0	-1,0	-1,5	-0,3	-3,4	-1,6	-2,1	0,0	-2,1	-0,7	-1,5	-0,4	-1,7
Lucros Reinvestidos / Reinvested Earnings	-0,1	-0,1	0,1	0,1	0,1	0,1	0,9	0,8	0,8	0,8	0,6	0,6	0,6	0,5	-0,1	0,1	-0,4	-0,2	0,2	-0,1	0,1	0,0	-0,2	-0,3
Juros / Interest	-0,9	-1,3	-1,1	-0,8	-1,0	-1,3	-1,1	-0,8	-0,8	-1,2	-1,2	-1,0	-1,1	-1,1	-1,0	-1,0	-0,9	-1,4	-1,3	-1,1	-1,1	-1,1	-1,2	-0,8
Outros / Other	0,2	1,8	0,6	0,0	0,2	2,2	0,2	-0,1	0,1	1,9	0,3	0,0	0,1	1,8	0,3	0,1	0,2	1,7	0,4	0,2	0,3	1,8	0,5	0,2
Saldo / Balance	-1,8	-2,9	-3,2	-5,4	-2,3	-0,7	-1,0	-5,6	-2,1	-0,5	0,0	-6,2	-2,3	-1,0	-1,1	-4,3	-2,3	-1,8	-1,0	-3,1	-1,5	-0,7	-1,1	-2,3

Nota: A série Restantes Serviços inclui Construção, Financeiros, Seguros, Direitos de Utilização, Nat. Pessoal, Cult. e Recreat., Operações Governamentais.

Note: Remaining Services series includes Construction, Financial, Insurance, Royalties and Licence Fees, Personal, Cultural and Recreational Services, Government Services.