

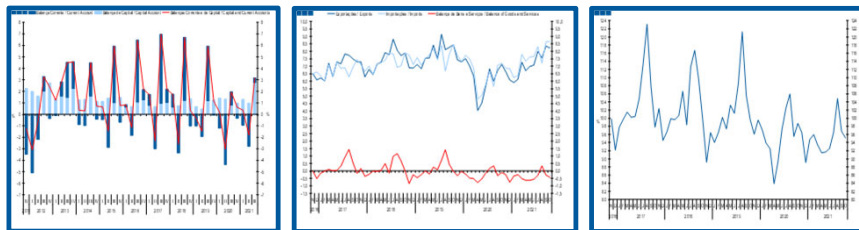
Estatísticas Temáticas de Conjuntura

Short-term Thematic Statistics

- Nº 12/2021 -

22 de dezembro de 2021

December, 22, 2021



Balanças Corrente e de Capital

Current and Capital Accounts

- Outubro de 2021 -

- October, 2021 -

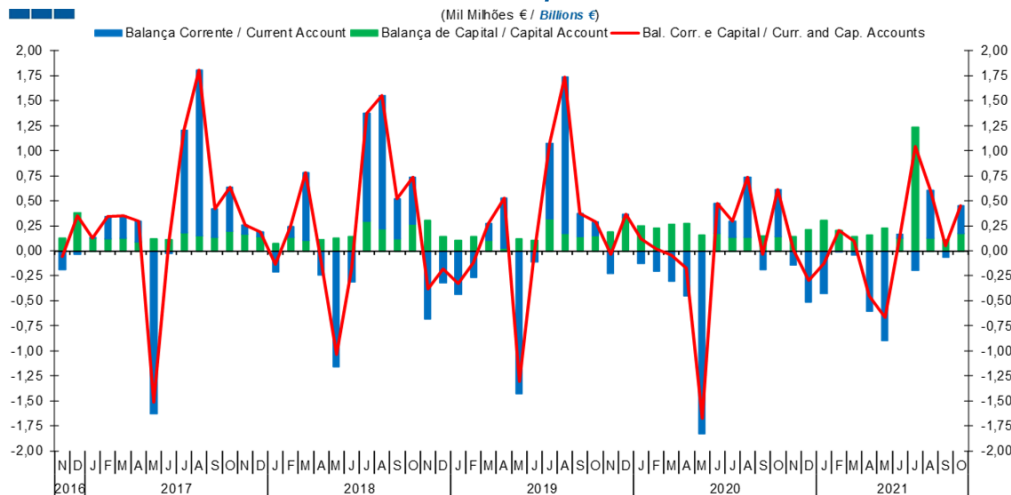
Fonte / *Source:* Banco de Portugal

Índice / *Index*

	Página / <i>Page</i>
1. Balanças Corrente e de Capital / <i>Capital and Current Accounts</i>	
Balanças Corrente e de Capital / <i>Current and Capital Accounts</i>	3
2. Balança Corrente / <i>Current Account</i>	
Bens e Serviços, Rendimento Primário, Rendimento Secundário / <i>Goods and Services, Primary Income,</i>	5
3. Balanças de Bens e Serviços / <i>Goods and Services Accounts</i>	
Exportações e Importações / <i>Exports and Imports</i>	6-7
Bens e Serviços / <i>Goods and Services</i>	8
4. Balança de Bens / <i>Goods Account</i>	
Exportações e Importações / <i>Exports and Imports</i>	9
Variação Homóloga / <i>Annual Change</i>	10
Taxa de Cobertura / <i>Coverage Rate</i>	10
5. Balança de Serviços / <i>Services Account</i>	
Exportações e Importações / <i>Exports and Imports</i>	11
Variação Homóloga / <i>Annual Change</i>	12
Taxa de Cobertura / <i>Coverage Rate</i>	12
Variação Homóloga das Exportações / <i>Exports Annual Change</i>	13
Variação Homóloga das Importações / <i>Imports Annual Change</i>	13
Saldo / <i>Balance</i>	14
6. Balança de Rendimento Primário / <i>Primary Income Account</i>	
Juros, Dividendos, Lucros Reinvestidos, Rend. do Trabalho e Outros / <i>Interest, Dividends, Reinvested Earnings,</i> <i>Compensation of Employees and Others</i>	15

1. Balanças Corrente e de Capital / Capital and Current Accounts

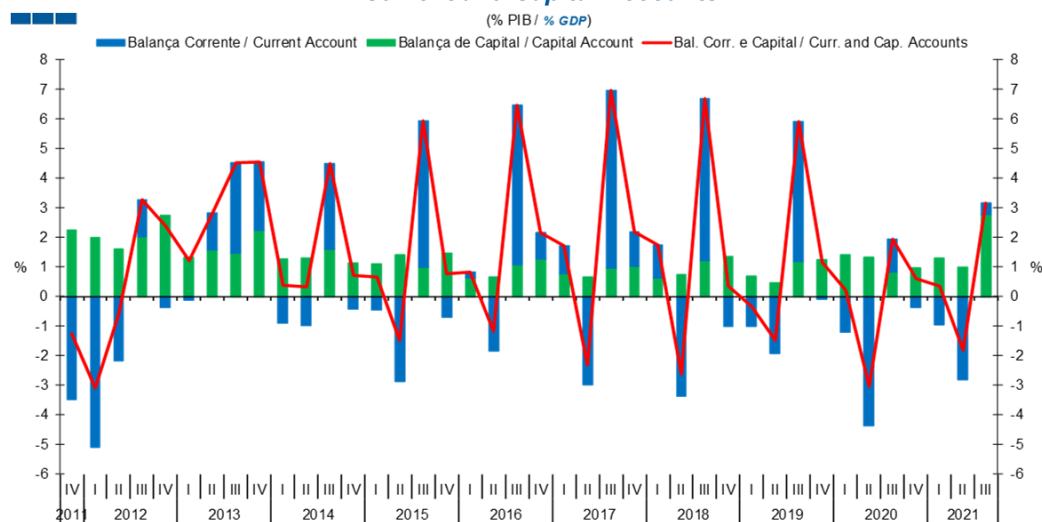
Gráfico / Graph 1.1.
 Balanças Corrente e de Capital
 Current and Capital Accounts



Fonte / Source: BdP

	2019					2020												2021						
	N	D	J	F	M	A	M	J	J	A	S	O	N	D	J	F	M	A	M	J	J	A	S	O
Balança Corrente / Current Account	-0,22	0,03	-0,13	-0,21	-0,30	-0,45	-1,83	0,30	0,16	0,60	-0,18	0,47	-0,14	-0,51	-0,43	0,00	-0,04	-0,60	-0,90	0,04	-0,20	0,48	-0,06	0,28
Balança de Capital / Capital Account	0,19	0,33	0,25	0,23	0,26	0,27	0,16	0,17	0,14	0,14	0,15	0,14	0,14	0,21	0,31	0,20	0,14	0,16	0,23	0,13	1,24	0,13	0,11	0,17
Bal. Corr. e Cap. / Curr. and Cap. Accounts	-0,04	0,37	0,12	0,02	-0,04	-0,17	-1,67	0,47	0,29	0,74	-0,04	0,61	0,00	-0,30	-0,12	0,20	0,10	-0,45	-0,66	0,16	1,04	0,61	0,05	0,45

Gráfico / Graph 1.2.
 Balanças Corrente e de Capital
 Current and Capital Accounts



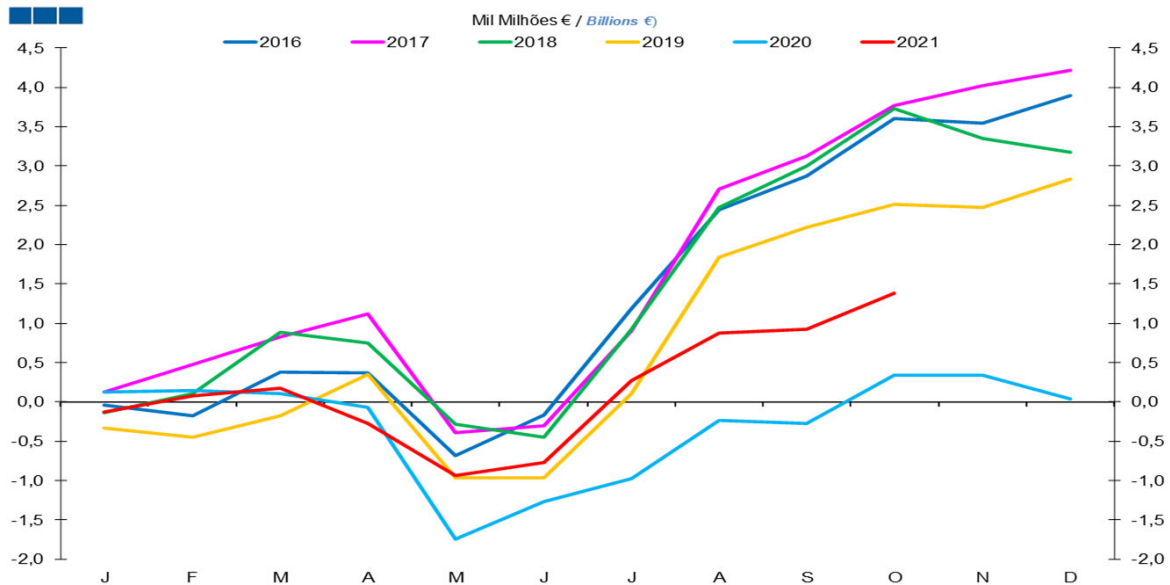
	2016		2017				2018				2019				2020				2021		
	IV	I	II	III	IV	I	II	III	IV	I	II	III	IV	I	II	III	IV	I	II	III	
Balança Corrente / Current Account	0,9	0,9	-3,0	6,0	1,2	1,1	-3,4	5,5	-1,0	-1,0	-1,9	4,7	-0,1	-1,2	-4,4	1,1	-0,4	-1,0	-2,8	0,4	
Balança de Capital / Capital Account	1,3	0,8	0,7	1,0	1,0	0,6	0,8	1,2	1,4	0,7	0,5	1,2	1,2	1,4	1,3	0,8	1,0	1,3	1,0	2,8	
Bal. Corr. e Cap. / Curr. and Cap. Accounts	2,2	1,7	-2,3	7,0	2,2	1,7	-2,6	6,7	0,3	-0,3	-1,5	5,9	1,1	0,2	-3,0	1,9	0,6	0,3	-1,8	3,2	



Balanças Corrente e de Capital
 Current and Capital Accounts

1. Balanças Corrente e de Capital / Capital and Current Accounts

Gráfico / Graph 1.3.
 Balanças Corrente e de Capital - saldo acumulado
 Current and Capital Accounts - accumulated balance

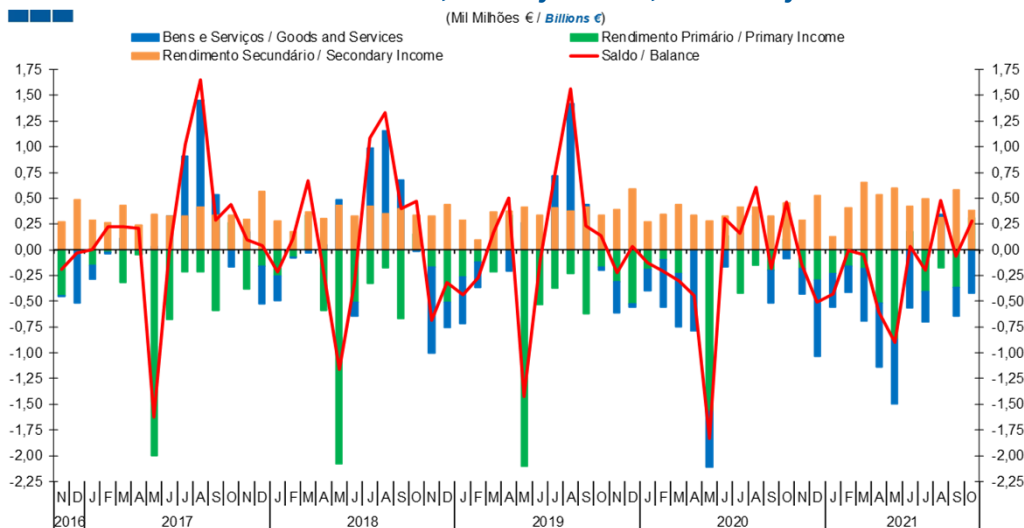


Fonte / Source: BdP

	2019		2020												2021									
	N	D	J	F	M	A	M	J	J	A	S	O	N	D	J	F	M	A	M	J	J	A	S	O
Bal. Corr. e Cap. Saldo Acum. Curr. and Cap. Accounts Accum Bal.	2 469	2 837	122	144	105	-70	-1 742	-1 269	-975	-237	-274	337	340	42	-124	77	176	-272	-937	-772	268	875	928	1 381

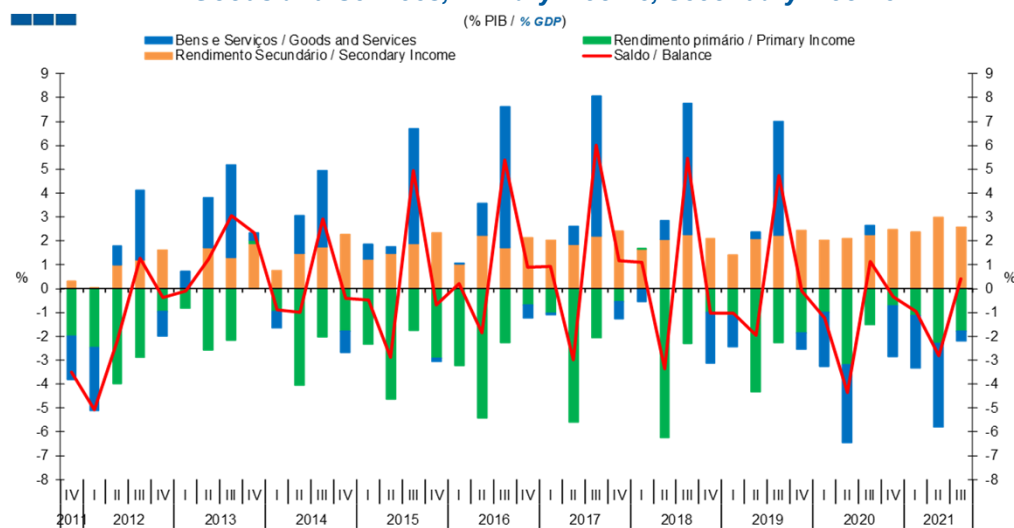
2. Balança Corrente / Current Account

Gráfico / Graph 2.1.
 Bens e Serviços, Rendimento Primário, Rendimento Secundário
 Goods and Services, Primary Income, Secondary Income



	2019				2020												2021							
	N	D	J	F	M	A	M	J	J	A	S	O	N	D	J	F	M	A	M	J	J	A	S	O
Bens e Serviços / Goods and Services	-0,30	-0,03	-0,21	-0,46	-0,51	-0,78	-0,54	-0,16	0,16	0,34	-0,31	-0,09	-0,24	-0,75	-0,33	-0,25	-0,52	-0,62	-0,63	-0,57	-0,29	0,35	-0,28	-0,42
Rendimento Primário / Primary Income	-0,31	-0,52	-0,19	-0,09	-0,23	-0,01	-1,57	0,14	-0,42	-0,15	-0,20	0,10	-0,18	-0,29	-0,23	-0,16	-0,18	-0,52	-0,86	0,18	-0,41	-0,18	-0,37	0,32
Rendimento Secundário / Secondary Income	0,39	0,59	0,27	0,35	0,44	0,34	0,28	0,33	0,42	0,42	0,33	0,45	0,29	0,53	0,13	0,41	0,65	0,54	0,60	0,43	0,50	0,31	0,58	0,38
Saldo / Balance	-0,22	0,03	-0,13	-0,21	-0,30	-0,45	-1,83	0,30	0,16	0,60	-0,18	0,47	-0,14	-0,51	-0,43	0,00	-0,04	-0,60	-0,90	0,04	-0,20	0,48	-0,06	0,28

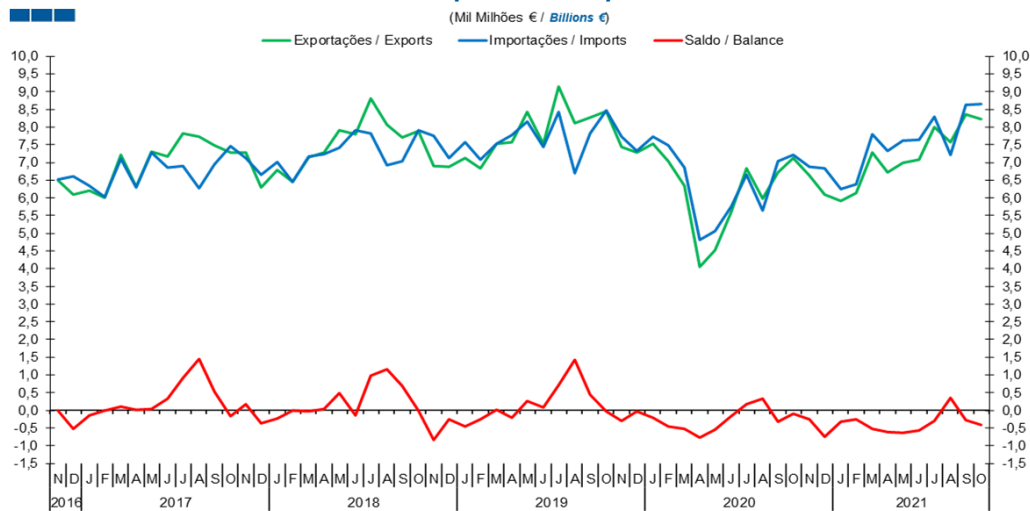
Gráfico / Graph 2.2.
 Bens e Serviços, Rendimento Primário, Rendimento Secundário
 Goods and Services, Primary Income, Secondary Income



	2015		2016				2017				2018				2019				2020				2021		
	IV	I	II	III	IV	I	II	III	IV	I	II	III	IV	I	II	III	IV	I	II	III	IV	I	II	III	
Bens e Serviços / Goods and Services	-0,1	0,1	1,3	5,9	-0,5	-0,1	0,8	5,9	-0,7	-0,5	0,8	5,5	-2,1	-1,3	0,3	4,8	-0,7	-2,3	-3,3	0,4	-2,1	-2,2	-3,5	-0,4	
Rendimento Primário / Primary Income	-2,9	-3,2	-5,4	-2,3	-0,7	-1,0	-5,6	-2,1	-0,5	0,0	-6,2	-2,3	-1,0	-1,1	-4,3	-2,3	-1,8	-1,0	-3,2	-1,5	-0,7	-1,1	-2,3	-1,8	
Rendimento Secundário / Secondary Income	2,3	1,0	2,2	1,7	2,1	2,0	1,9	2,2	2,4	1,6	2,1	2,3	2,1	1,4	2,1	2,2	2,4	2,0	2,1	2,3	2,5	2,4	3,0	2,6	
Saldo / Balance	-0,7	0,2	-1,8	5,4	0,9	0,9	-3,0	6,0	1,2	1,1	-3,4	5,5	-1,0	-1,0	-1,9	4,7	-0,1	-1,2	-4,4	1,1	-0,4	-1,0	-2,8	0,4	

3. Balanças de Bens e Serviços / Goods and Services Accounts

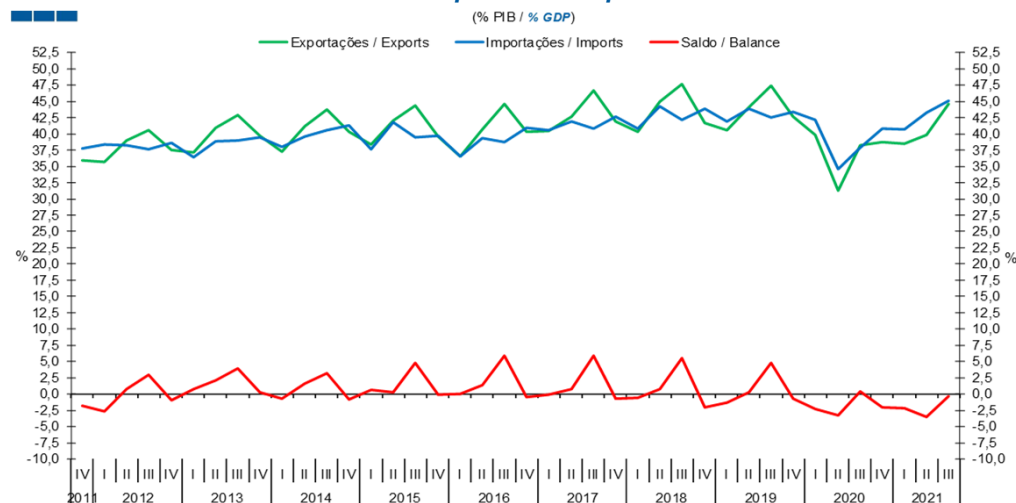
Gráfico / Graph 3.1.
Exportações e Importações
Exports and Imports



Fonte / Source: BdP

	2019				2020				2021				2021											
	N	D	J	F	M	A	M	J	J	A	S	O	N	D	J	F	M	A	M	J	J	A	S	O
Exportações / Exports	7,44	7,29	7,52	7,03	6,34	4,04	4,52	5,60	6,83	5,99	6,73	7,13	6,64	6,08	5,92	6,14	7,28	6,71	6,99	7,07	8,01	7,56	8,36	8,23
Importações / Imports	7,74	7,32	7,74	7,49	6,86	4,82	5,06	5,76	6,66	5,65	7,04	7,22	6,89	6,83	6,25	6,39	7,80	7,33	7,62	7,64	8,30	7,22	8,63	8,64
Saldo / Balance	-0,30	-0,03	-0,21	-0,46	-0,51	-0,78	-0,54	-0,16	0,16	0,34	-0,31	-0,09	-0,24	-0,75	-0,33	-0,25	-0,52	-0,62	-0,63	-0,57	-0,29	0,35	-0,28	-0,42

Gráfico / Graph 3.2.
Exportações e Importações
Exports and Imports

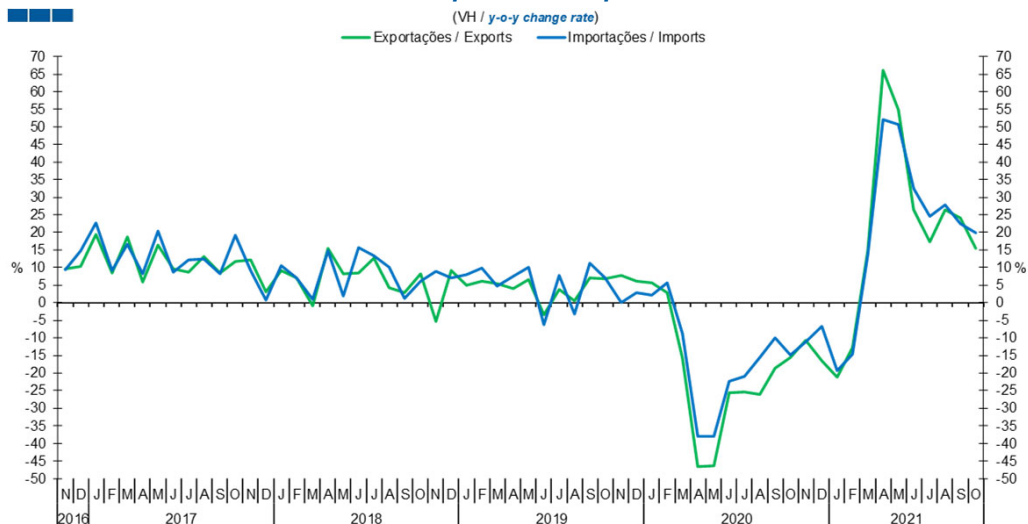


Fonte / Source: BdP

	2015		2016		2017				2018				2019				2020				2021			
	IV	I	II	III	IV	I	II	III	IV	I	II	III	IV	I	II	III	IV	I	II	III	IV	I	II	III
Exportações / Exports	39,6	36,6	40,7	44,7	40,4	40,4	42,7	46,7	41,9	40,3	45,0	47,7	41,7	40,6	44,2	47,4	42,6	39,9	31,3	38,2	38,7	38,5	39,8	44,6
Importações / Imports	39,8	36,5	39,3	38,7	40,9	40,5	41,9	40,8	42,6	40,9	44,2	42,2	43,8	41,9	43,9	42,6	43,3	42,2	34,5	37,9	40,8	40,7	43,3	45,0
Saldo / Balance	-0,1	0,1	1,3	5,9	-0,5	-0,1	0,8	5,9	-0,7	-0,5	0,8	5,5	-2,1	-1,3	0,3	4,8	-0,7	-2,3	-3,3	0,4	-2,1	-2,2	-3,5	-0,4

3. Balanças de Bens e Serviços / Goods and Services Accounts

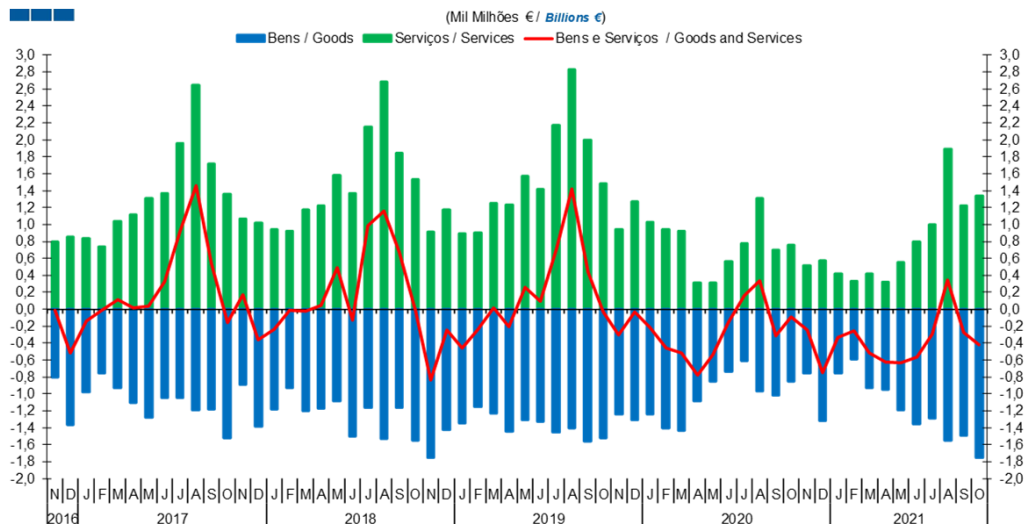
Gráfico / Graph 3.3.
Exportações e Importações
Exports and Imports



	2019		2020												2021									
	N	D	J	F	M	A	M	J	J	A	S	O	N	D	J	F	M	A	M	J	J	A	S	O
Exportações / Exports	7,7	6,1	5,6	2,8	-15,8	-46,6	-46,4	-25,5	-25,3	-26,2	-18,5	-15,5	-10,7	-16,5	-21,3	-12,7	14,8	66,0	54,8	26,3	17,3	26,3	24,2	15,4
Importações / Imports	-0,1	2,9	2,1	5,8	-8,8	-38,0	-38,0	-22,4	-20,9	-15,5	-9,9	-14,8	-11,0	-6,7	-19,2	-14,7	13,7	52,1	50,7	32,6	24,5	27,7	22,5	19,8

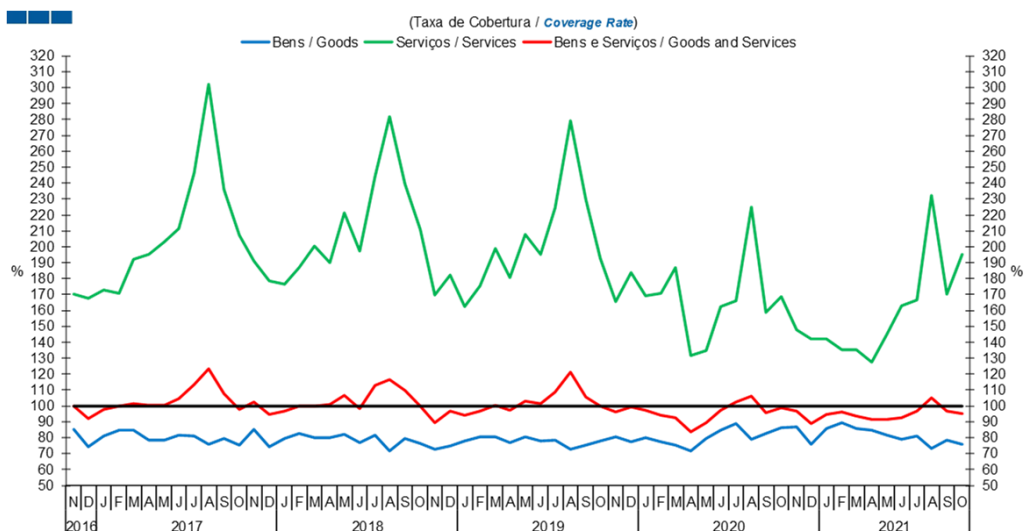
3. Balanças de Bens e Serviços / Goods and Services Accounts

Gráfico / Graph 3.4.
 Bens e Serviços
 Goods and Services



	2019					2020					2021													
	N	D	J	F	M	A	M	J	J	A	S	O	N	D	J	F	M	A	M	J	J	A	S	O
Serviços / Services	0,94	1,27	1,03	0,94	0,92	0,31	0,31	0,57	0,78	1,31	0,70	0,76	0,51	0,57	0,42	0,33	0,42	0,32	0,56	0,79	1,00	1,89	1,22	1,34
Bens / Goods	-1,24	-1,31	-1,24	-1,41	-1,44	-1,09	-0,85	-0,73	-0,61	-0,97	-1,01	-0,85	-0,76	-1,32	-0,75	-0,59	-0,93	-0,95	-1,19	-1,36	-1,29	-1,55	-1,50	-1,76
Bens e Serviços / Goods and Services	-0,30	-0,03	-0,21	-0,46	-0,51	-0,78	-0,54	-0,16	0,16	0,34	-0,31	-0,09	-0,24	-0,75	-0,33	-0,25	-0,52	-0,62	-0,63	-0,57	-0,29	0,35	-0,28	-0,42

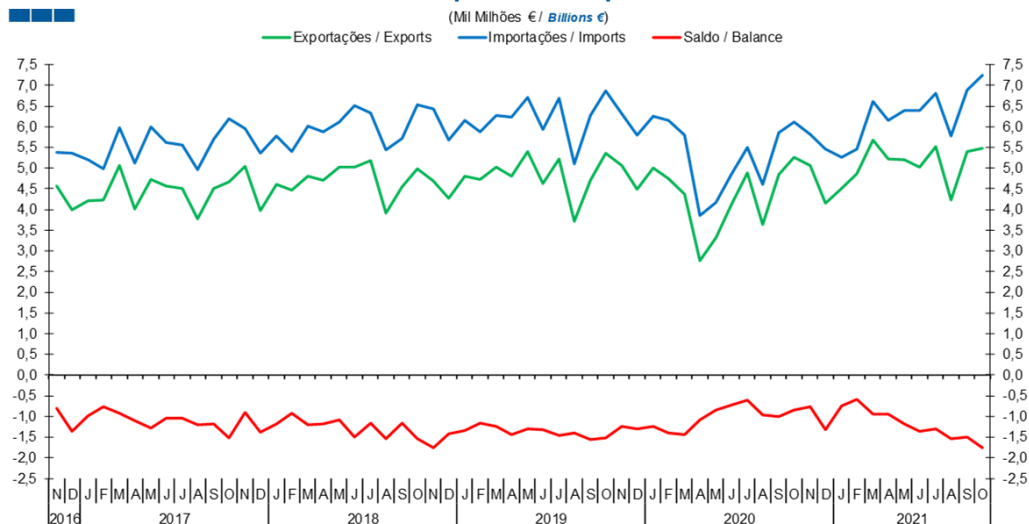
Gráfico / Graph 3.5.
 Bens e Serviços
 Goods and Services



	2019					2020					2021													
	N	D	J	F	M	A	M	J	J	A	S	O	N	D	J	F	M	A	M	J	J	A	S	O
Serviços / Services	165,5	183,6	169,4	170,6	187,1	131,8	135,0	162,4	166,3	224,8	158,7	168,8	147,6	141,9	142,3	135,3	135,5	127,5	145,1	163,1	166,8	232,2	170,3	195,4
Bens / Goods	80,3	77,5	80,1	77,1	75,2	71,9	79,6	84,9	88,8	79,0	82,7	86,1	87,0	75,9	85,7	89,3	85,9	84,6	81,4	78,7	81,0	73,3	78,3	75,8
Bens e Serviços / Goods and Services	96,1	99,5	97,2	93,8	92,5	83,9	89,3	97,2	102,5	106,0	95,5	98,8	96,4	89,1	94,7	96,0	93,4	91,5	91,7	92,6	96,5	104,8	96,8	95,2

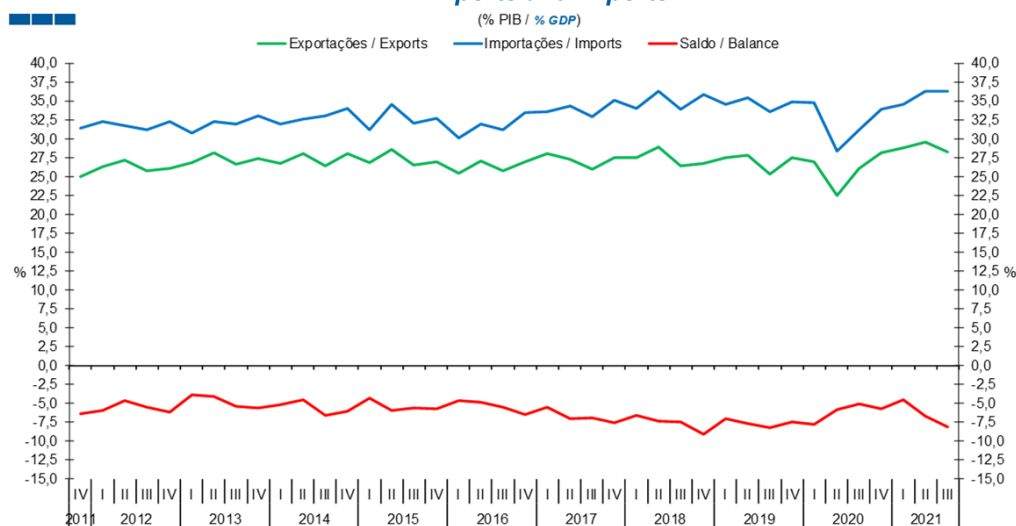
4. Balança de Bens / Goods Account

Gráfico / Graph 4.1.
Exportações e Importações
Exports and Imports



	2019				2020				2021				2021											
	N	D	J	F	M	A	M	J	J	A	S	O	N	D	J	F	M	A	M	J	J	A	S	O
Exportações / Exports	5,07	4,50	5,01	4,75	4,36	2,77	3,32	4,12	4,88	3,63	4,85	5,26	5,06	4,14	4,51	4,87	5,68	5,22	5,20	5,02	5,51	4,24	5,40	5,49
Importações / Imports	6,31	5,80	6,26	6,15	5,80	3,86	4,17	4,85	5,49	4,60	5,86	6,11	5,81	5,46	5,26	5,46	6,62	6,16	6,39	6,38	6,80	5,78	6,90	7,24
Saldo / Balance	-1,24	-1,31	-1,24	-1,41	-1,44	-1,09	-0,85	-0,73	-0,61	-0,97	-1,01	-0,85	-0,76	-1,32	-0,75	-0,59	-0,93	-0,95	-1,19	-1,36	-1,29	-1,55	-1,50	-1,76

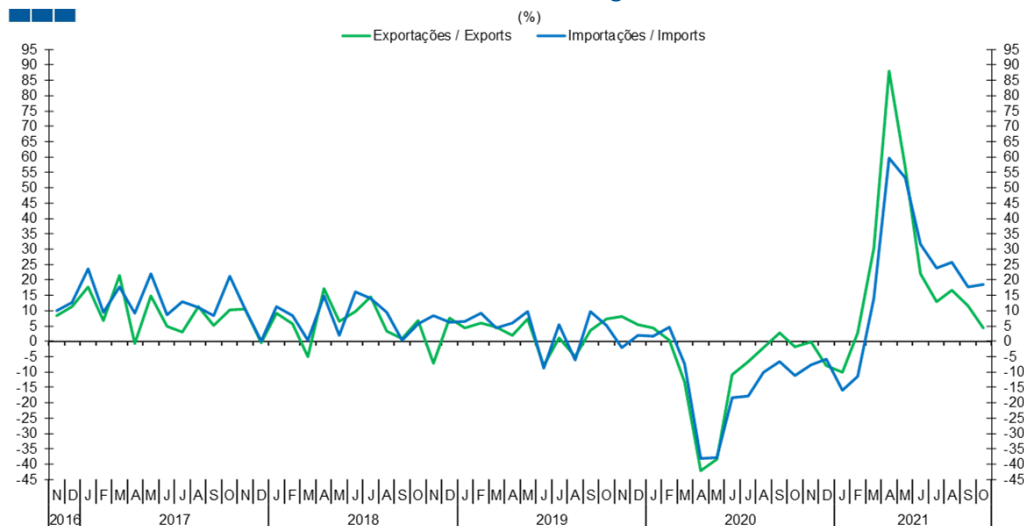
Gráfico / Graph 4.2.
Exportações e Importações
Exports and Imports



	2015				2016				2017				2018				2019				2020				2021			
	IV	I	II	III	IV	I	II	III	IV	I	II	III	IV	I	II	III	IV	I	II	III	IV	I	II	III	IV	I	II	III
Exportações / Exports	26,9	25,5	27,1	25,8	27,0	28,1	27,3	26,0	27,5	27,5	28,9	26,4	26,8	27,5	27,8	25,3	27,5	27,0	22,5	26,1	28,2	28,8	29,6	28,3				
Importações / Imports	32,7	30,1	32,0	31,3	33,5	33,6	34,4	32,9	35,1	34,0	36,3	33,9	35,9	34,5	35,5	33,5	34,9	34,8	28,4	31,2	33,9	34,6	36,3	36,3				
Saldo / Balance	-5,7	-4,6	-4,9	-5,5	-6,4	-5,5	-7,0	-6,9	-7,6	-6,5	-7,4	-7,5	-9,1	-7,0	-7,7	-8,2	-7,5	-7,8	-5,9	-5,1	-5,7	-4,5	-6,7	-8,1				

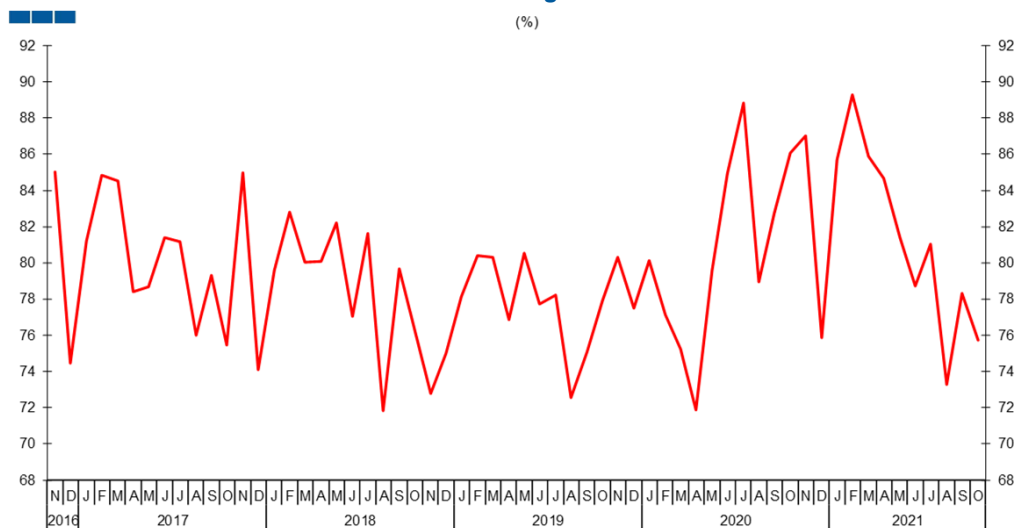
4. Balança de Bens / Goods Account

Gráfico / Graph 4.3.
Variação Homóloga
Annual Change



	2019		2020												2021									
	N	D	J	F	M	A	M	J	J	A	S	O	N	D	J	F	M	A	M	J	J	A	S	O
Exportações / Exports	8,1	5,5	4,3	0,4	-13,3	-42,2	-38,5	-10,9	-6,6	-2,0	2,8	-1,7	-0,1	-7,9	-10,1	2,7	30,2	88,1	56,6	22,0	13,0	16,6	11,5	4,3
Importações / Imports	-2,0	2,0	1,7	4,7	-7,4	-38,2	-37,8	-18,4	-17,8	-10,0	-6,7	-11,0	-7,8	-5,9	-16,0	-11,3	14,1	59,7	53,2	31,6	23,9	25,7	17,8	18,5

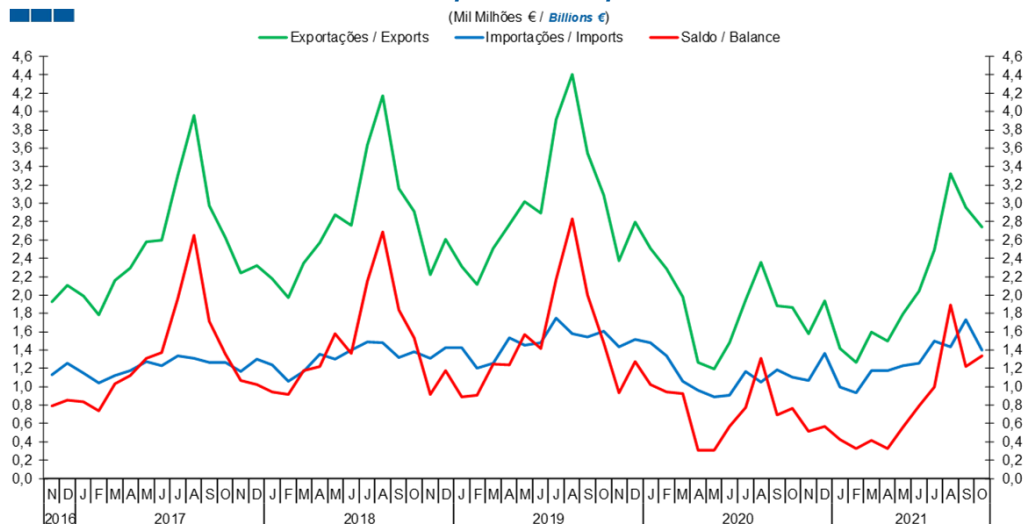
Gráfico / Graph 4.4.
Taxa de Cobertura
Coverage Rate



	2019		2020												2021									
	N	D	J	F	M	A	M	J	J	A	S	O	N	D	J	F	M	A	M	J	J	A	S	O
Taxa de cobertura / Coverage Rate	80,3	77,5	80,1	77,1	75,2	71,9	79,6	84,9	88,8	79,0	82,7	86,1	87,0	75,9	85,7	89,3	85,9	84,6	81,4	78,7	81,0	73,3	78,3	75,8

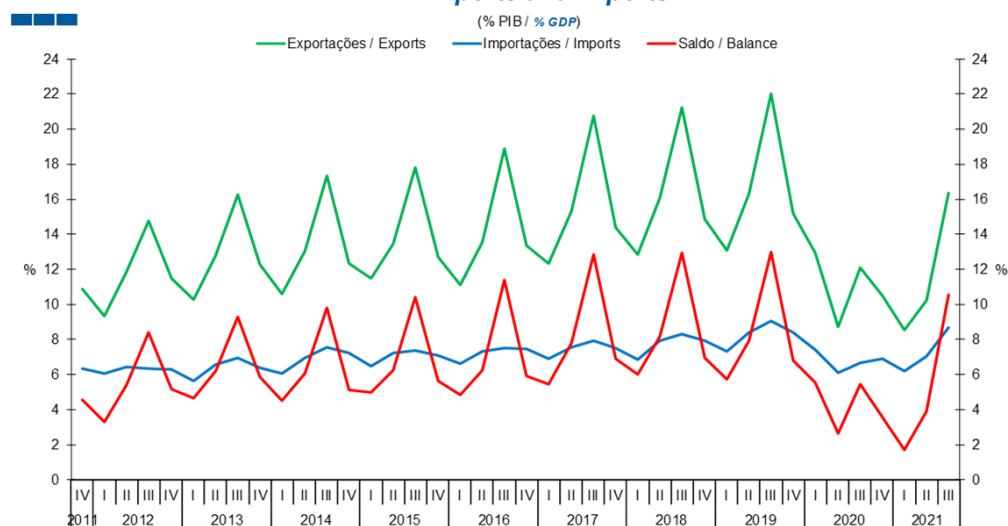
5. Balança de Serviços / Services Account

Gráfico / Graph 5.1.
 Exportações e Importações
 Exports and Imports



	2019				2020												2021							
	N	D	J	F	M	A	M	J	J	A	S	O	N	D	J	F	M	A	M	J	J	A	S	O
Exportações / Exports	2,37	2,79	2,51	2,28	1,98	1,27	1,20	1,48	1,95	2,35	1,88	1,87	1,58	1,94	1,42	1,27	1,60	1,50	1,79	2,05	2,50	3,32	2,95	2,74
Importações / Imports	1,43	1,52	1,48	1,34	1,06	0,96	0,89	0,91	1,17	1,05	1,19	1,11	1,07	1,37	1,00	0,94	1,18	1,17	1,23	1,26	1,50	1,43	1,73	1,40
Saldo / Balance	0,94	1,27	1,03	0,94	0,92	0,31	0,31	0,57	0,78	1,31	0,70	0,76	0,51	0,57	0,42	0,33	0,42	0,32	0,56	0,79	1,00	1,89	1,22	1,34

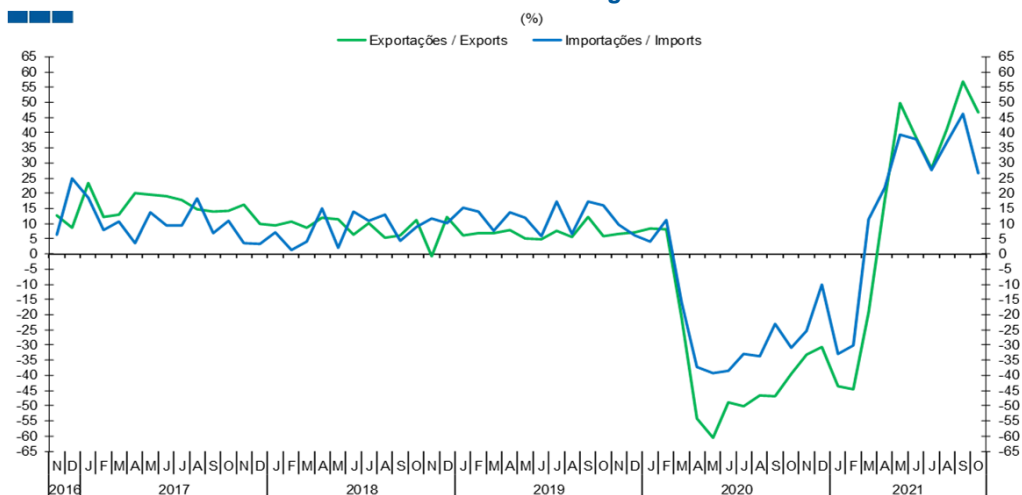
Gráfico / Graph 5.2.
 Exportações e Importações
 Exports and Imports



	2015				2016				2017				2018				2019				2020				2021		
	IV	I	II	III	IV	I	II	III	IV	I	II	III	IV	I	II	III	IV	I	II	III	IV	I	II	III	IV	I	II
Exportações / Exports	12,7	11,1	13,5	18,9	13,4	12,3	15,3	20,8	14,4	12,9	16,1	21,2	14,9	13,1	16,3	22,0	15,2	12,9	8,7	12,1	10,5	8,5	10,2	16,4			
Importações / Imports	7,1	6,6	7,3	7,5	7,4	6,9	7,5	7,9	7,5	6,9	7,9	8,3	7,9	7,3	8,4	9,0	8,4	7,4	6,1	6,7	6,9	6,2	7,0	8,7			
Saldo / Balance	5,6	4,8	6,2	11,4	5,9	5,4	7,8	12,8	6,9	6,0	8,1	12,9	7,0	5,7	7,9	13,0	6,8	5,5	2,6	5,4	3,6	1,7	3,9	10,6			

5. Balança de Serviços / Services Account

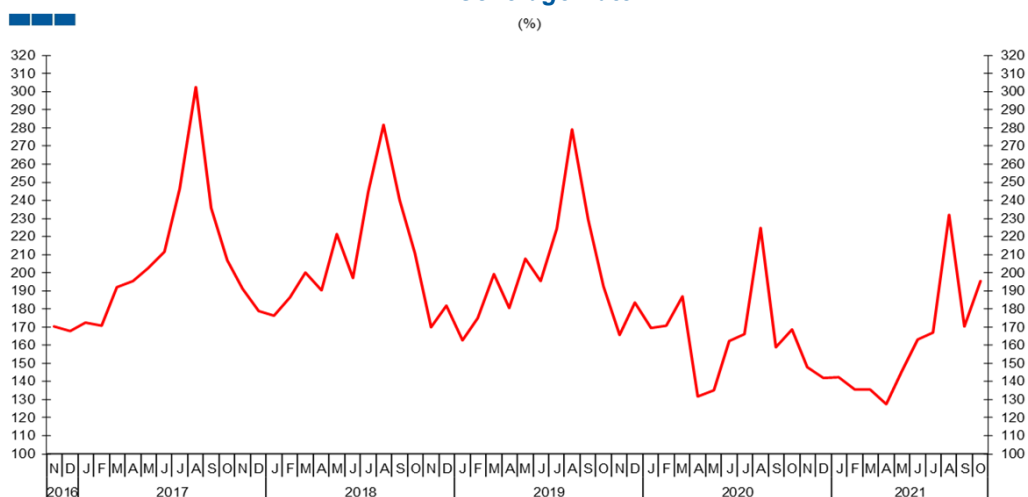
Gráfico / Graph 5.3.
 Variação Homóloga
 Annual Change



Fonte / Source: BdP

	2019		2020												2021									
	N	D	J	F	M	A	M	J	J	A	S	O	N	D	J	F	M	A	M	J	J	A	S	O
Exportações / Exports	6,7	7,2	8,5	8,2	-20,9	-54,2	-60,4	-48,9	-50,3	-46,5	-46,8	-39,4	-33,3	-30,5	-43,6	-44,6	-19,3	17,8	49,7	38,4	28,1	41,2	56,8	46,7
Importações / Imports	9,6	6,2	4,1	11,1	-15,8	-37,3	-39,2	-38,5	-32,9	-33,6	-23,1	-31,0	-25,2	-10,1	-32,8	-30,1	11,4	21,8	39,3	37,8	27,7	36,8	46,1	26,8

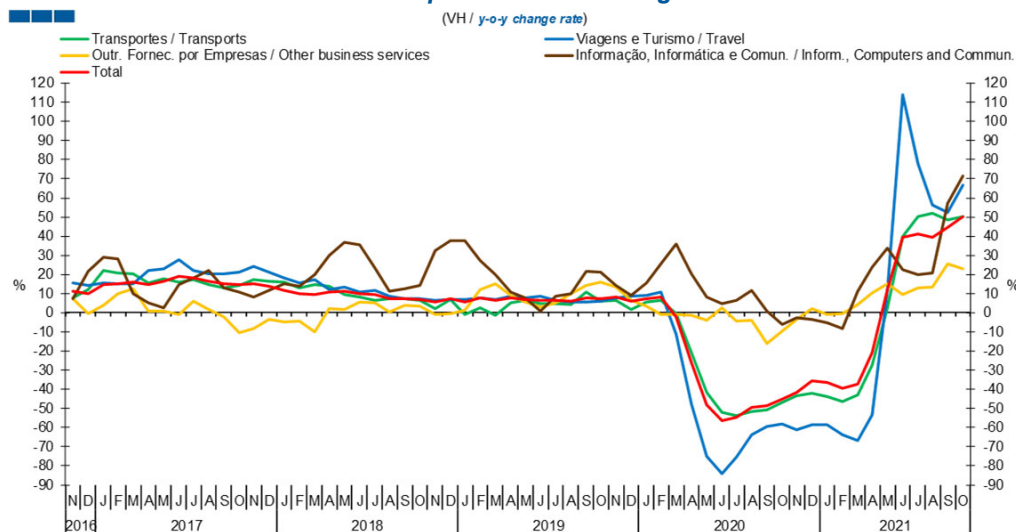
Gráfico / Graph 5.4.
 Taxa de Cobertura
 Coverage Rate



	2019		2020												2021									
	N	D	J	F	M	A	M	J	J	A	S	O	N	D	J	F	M	A	M	J	J	A	S	O
Taxa de cobertura / Coverage Rate	165,5	183,6	169,4	170,6	187,1	131,8	135,0	162,4	166,3	224,8	158,7	168,8	147,6	141,9	142,3	135,3	135,5	127,5	145,1	163,1	166,8	232,2	170,3	195,4

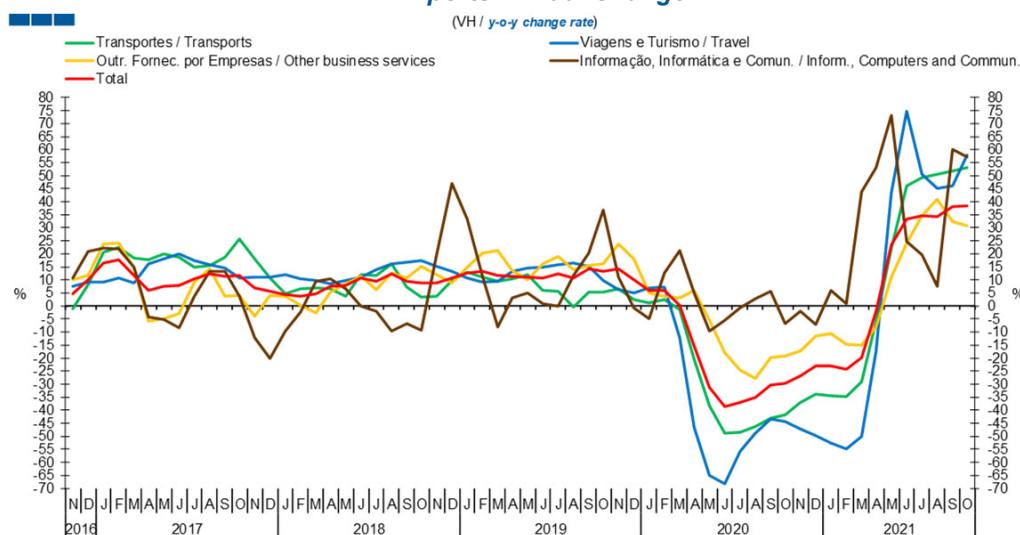
5. Balança de Serviços / Services Account

Gráfico / Graph 5.5.
Variação Homóloga das Exportações
Exports Annual Change



	2019					2020					2021													
	N	D	J	F	M	A	M	J	J	A	S	O	N	D	J	F	M	A	M	J	J	A	S	O
Transportes / Transports	6,5	1,8	5,8	6,6	-0,6	-20,8	-41,6	-52,0	-53,6	-51,6	-50,5	-46,7	-43,2	-42,2	-44,0	-46,3	-43,1	-27,5	2,5	39,9	50,1	52,1	48,4	50,1
Viagens e Turismo / Travel	7,8	8,7	9,3	10,8	-11,3	-47,8	-75,0	-83,9	-75,3	-64,0	-59,6	-58,1	-61,3	-58,6	-58,8	-63,6	-67,0	-53,5	11,5	114,1	78,1	56,2	52,5	66,8
Outro Forneç. por empresas / Other business services	13,6	6,5	3,3	-0,9	-1,1	-1,3	-4,0	2,4	-4,3	-3,9	-16,1	-9,4	-3,4	1,9	-1,1	-0,7	4,3	10,4	15,2	9,7	12,8	13,4	25,4	22,9
Informação, Informática e Comun. / Inform., Computers, and Commun.	14,4	8,9	15,4	25,7	35,8	20,5	8,4	4,8	6,3	11,5	0,9	-6,0	-2,5	-3,4	-5,2	-8,2	11,2	23,8	34,0	22,6	20,1	21,0	57,1	71,4
Total	8,2	6,0	7,4	8,2	-2,1	-26,2	-48,0	-56,4	-54,5	-49,6	-48,6	-45,2	-41,5	-35,5	-36,3	-39,6	-37,3	-21,0	12,1	39,4	41,2	39,2	44,7	50,4

Gráfico / Graph 5.6.
Variação Homóloga das Importações
Imports Annual Change



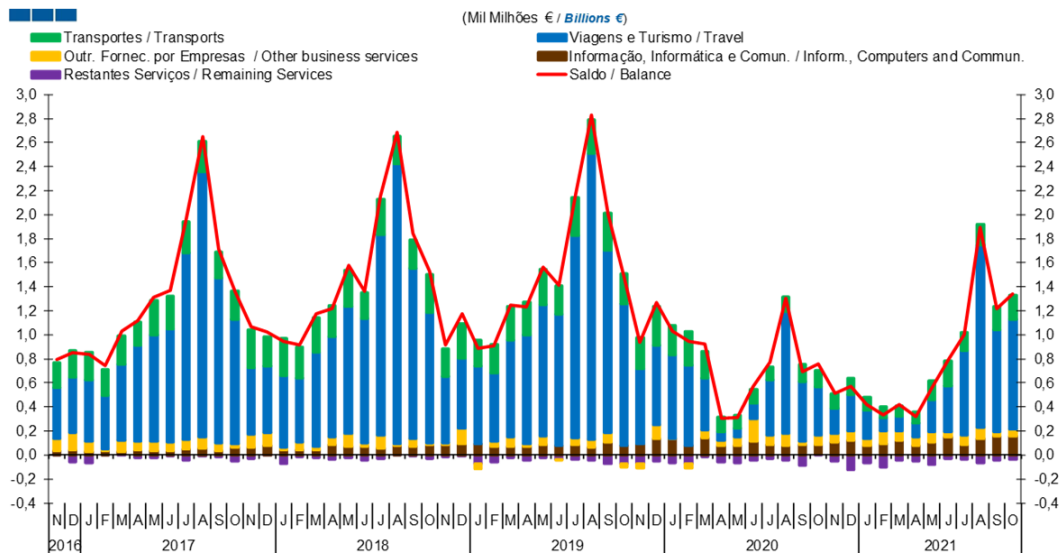
	2019					2020					2021													
	N	D	J	F	M	A	M	J	J	A	S	O	N	D	J	F	M	A	M	J	J	A	S	O
Transportes / Transports	6,7	2,3	1,3	2,6	-1,3	-20,4	-38,2	-48,9	-48,5	-46,2	-43,1	-41,7	-37,1	-34,0	-34,4	-34,7	-29,2	-5,9	22,2	46,1	49,2	50,6	51,8	52,9
Viagens e Turismo / Travel	6,3	5,0	6,9	7,2	-12,3	-46,6	-65,1	-68,1	-56,0	-48,9	-43,3	-44,3	-47,1	-49,8	-52,7	-54,8	-50,0	-17,3	43,7	74,7	50,6	45,0	46,2	57,8
Outro Forneç. por empresas / Other business services	23,8	18,1	5,1	3,8	3,2	5,8	-5,5	-18,0	-24,6	-27,8	-19,8	-19,2	-17,2	-11,7	-10,7	-14,7	-15,2	-8,0	11,2	24,0	34,5	41,0	32,5	30,7
Informação, Informática e Comun. / Inform., Computers, and Commun.	11,1	-0,9	-5,0	12,6	21,1	5,1	-9,7	-5,5	-0,8	2,7	5,6	-6,8	-2,0	-7,2	6,0	0,7	43,9	53,0	73,0	24,9	19,7	7,4	60,0	57,3
Total	14,3	10,2	5,9	6,0	0,1	-15,3	-31,2	-38,6	-36,9	-35,3	-30,4	-29,7	-27,0	-22,9	-23,1	-24,3	-19,8	-2,0	23,6	33,2	34,7	34,4	38,0	38,5

Nota: Não inclui as séries Construção, Financeiros, Seguros, Direitos de Utilização, Nat. Pessoal, Cult. e Recreat., Operações Gov. (Restantes Serviços), devido ao seu baixo valor relativo e elevada variabilidade.
Note: Does not include Construction, Financial, Insurance, Royalties and Licence Fees, Personal, Cultural and Recreational Serv., Government Serv. (Remaining Services) because of its relative small value and high variability.

5. Balança de Serviços / Services Account

Gráfico / Graph 5.7.

Saldo Balance



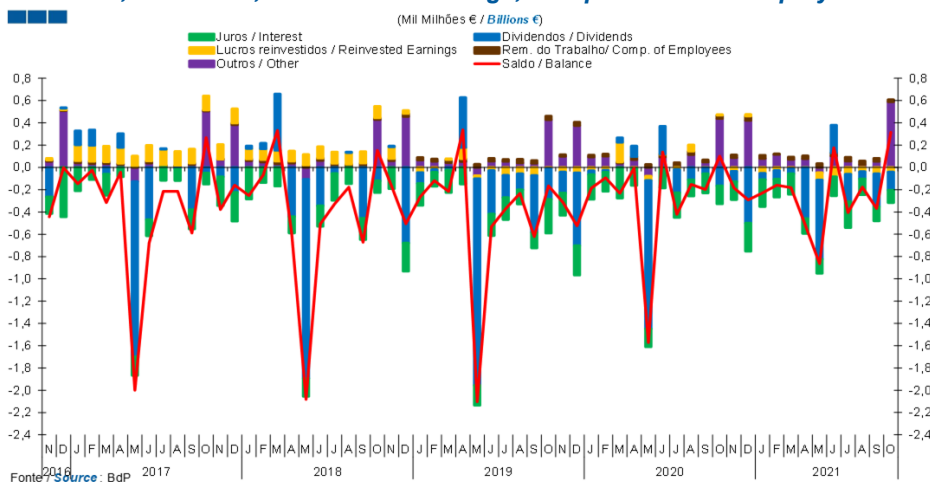
	2019												2020												2021										
	N	D	J	F	M	A	M	J	J	A	S	O	N	D	J	F	M	A	M	J	J	A	S	O	N	D	J	F	M	A	M	J	J	A	S
Transportes / Transports	259	324	241	277	223	124	109	118	110	118	140	138	121	135	104	94	87	97	154	206	151	179	196	202											
Viagens e Turismo / Travel	622	658	699	669	437	73	71	129	456	1 020	498	404	207	308	237	107	125	113	269	382	706	1 517	848	914											
Outr. Forneec. por empresas / Other business services	-30	114	5	-39	65	39	69	187	79	100	27	76	67	74	57	111	74	74	87	43	77	87	35	59											
Informação, Informática e Comun. / Inform., Computers, and Commun.	96	139	133	81	140	81	81	115	88	77	85	81	111	124	81	91	125	78	105	150	87	140	157	157											
Restantes Serviços / Remaining Services	-75	-53	-64	-70	-17	-59	-63	-46	-28	-47	-90	5	-51	-124	-62	-100	-43	-52	-80	-31	-36	-64	-46	-37											
Saldo / Balance	938	1 271	1 028	945	922	307	310	568	776	1 307	697	761	511	572	421	331	419	323	557	791	999	1 892	1 219	1 338											

Nota: A série Restantes Serviços inclui Construção, Financeiros, Seguros, Direitos de Utilização, Nat. Pessoal, Cult. e Recreat., Operações Governamentais.

Note: Remaining Services series includes Construction, Financial, Insurance, Royalties and Licence Fees, Personal, Cultural and Recreational Services, Government Services.

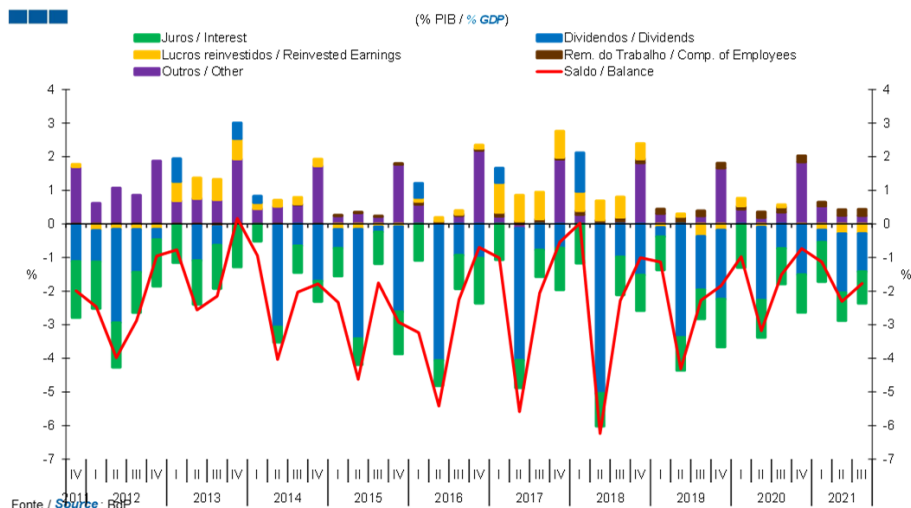
6. Balança de Rendimento Primário / Primary Income Account

Gráfico / Graph 6.1.
Juros, Dividendos, Lucros Reinvestidos, Rend. do Trabalho e Outros
Interest, Dividends, Reinvested Earnings, Compensation of Employees and Others



	2019					2020					2021													
	N	D	J	F	M	A	M	J	J	A	S	O	N	D	J	F	M	A	M	J	J	A	S	O
Remunerações do Trabalho / Compensation of Employees	0,02	0,03	0,02	0,02	0,01	0,03	0,03	0,02	0,03	0,03	0,02	0,03	0,03	0,04	0,03	0,01	0,02	0,03	0,04	0,03	0,04	0,04	0,03	0,02
Dividendos / Dividends	-0,19	-0,65	-0,04	-0,02	0,04	0,10	-1,33	0,25	-0,21	-0,11	-0,05	-0,16	-0,09	-0,50	-0,06	-0,08	-0,05	-0,46	-0,71	0,25	-0,25	-0,06	-0,30	-0,16
Lucros Reinvestidos / Reinvested Earnings	-0,04	-0,05	-0,03	-0,02	0,18	-0,01	-0,04	0,00	-0,02	0,06	0,00	0,00	-0,03	0,02	-0,05	-0,03	-0,01	0,00	-0,07	-0,08	-0,06	-0,04	-0,06	-0,04
Juros / Interest	-0,20	-0,27	-0,22	-0,17	-0,28	-0,16	-0,16	-0,19	-0,22	-0,15	-0,17	-0,16	-0,16	-0,25	-0,24	-0,16	-0,18	-0,13	-0,13	-0,17	-0,24	-0,14	-0,13	-0,11
Outros / Other	0,10	0,38	0,09	0,10	0,04	0,07	-0,08	0,09	0,02	0,11	0,05	0,44	0,09	0,42	0,08	0,12	0,07	0,08	-0,05	0,10	0,06	0,02	0,05	0,59
Saldo / Balance	-0,31	-0,52	-0,19	-0,09	-0,23	-0,01	-1,57	0,14	-0,42	-0,15	-0,20	0,10	-0,18	-0,29	-0,23	-0,16	-0,18	-0,52	-0,86	0,18	-0,41	-0,18	-0,37	0,32

Gráfico / Graph 6.2.
Juros, Dividendos, Lucros Reinvestidos, Rend. do Trabalho e Outros
Interest, Dividends, Reinvested Earnings, Compensation of Employees and Others



	2015			2016			2017			2018			2019			2020			2021					
	IV	I	II	III	IV	I	II	III	IV	I	II	III	IV	I	II	III	IV	I	II	III				
Remunerações do Trabalho / Compensation of Employees	0,0	0,1	0,1	0,0	0,1	0,1	0,1	0,1	0,1	0,1	0,1	0,1	0,1	0,1	0,2	0,2	0,2	0,1	0,2	0,2	0,2	0,1	0,2	0,2
Dividendos / Dividends	-2,5	0,4	-4,0	-0,9	-1,0	0,4	-3,9	-0,8	-0,7	1,2	-5,0	-1,0	-1,5	-0,3	-3,4	-1,6	-2,1	0,0	-2,2	-0,7	-1,5	-0,4	-1,8	-1,1
Lucros Reinvestidos / Reinvested Earnings	-0,1	0,1	0,1	0,1	0,1	0,9	0,8	0,8	0,8	0,6	0,6	0,6	0,5	-0,1	0,1	-0,4	-0,2	0,2	-0,1	0,1	0,0	-0,2	-0,3	-0,3
Juros / Interest	-1,3	-1,1	-0,8	-1,0	-1,3	-1,1	-0,8	-0,8	-1,2	-1,2	-1,0	-1,1	-1,1	-1,0	-1,0	-0,9	-1,4	-1,3	-1,1	-1,1	-1,1	-1,2	-0,8	-0,9
Outros / Other	1,8	0,6	0,0	0,2	2,2	0,2	-0,1	0,1	1,9	0,3	0,0	0,1	1,8	0,3	0,1	0,2	1,7	0,4	0,2	0,3	1,8	0,5	0,3	0,2
Saldo / Balance	-2,9	-3,2	-5,4	-2,3	-0,7	-1,0	-5,6	-2,1	-0,5	0,0	-6,2	-2,3	-1,0	-1,1	-4,3	-2,3	-1,8	-1,0	-3,2	-1,5	-0,7	-1,1	-2,3	-1,8

Nota: A série Restantes Serviços inclui Construção, Financeiros, Seguros, Direitos de Utilização, Nat. Pessoal, Cult. e Recreat., Operações Governamentais.
Note: Remaining Services series includes Construction, Financial, Insurance, Royalties and Licence Fees, Personal, Cultural and Recreational Services, Government Services.