

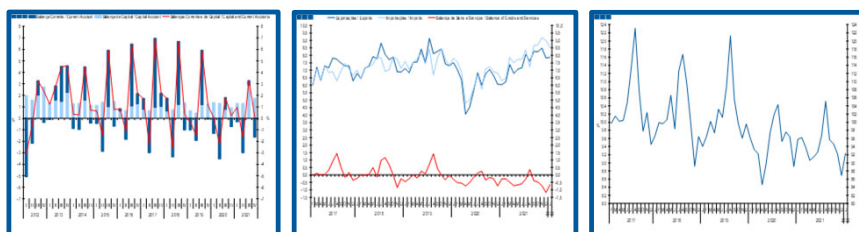
Estatísticas Temáticas de Conjuntura

Short-term Thematic Statistics

- Nº 3/2022 -

21 de março de 2022

March, 21, 2022



Balanças Corrente e de Capital *Current and Capital Accounts*

- Janeiro de 2022 -

- January, 2022 -

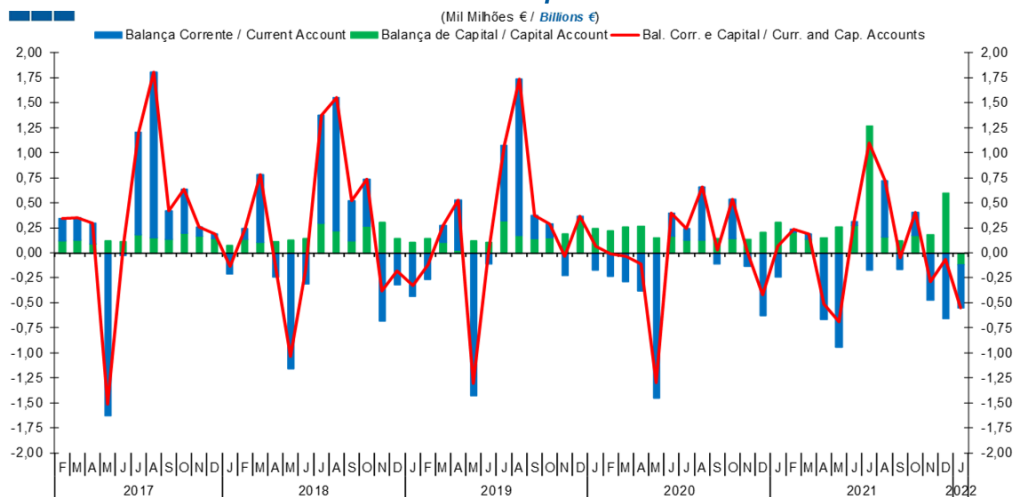
Fonte / *Source:* Banco de Portugal

Índice / *Index*

	Página / <i>Page</i>
1. Balanças Corrente e de Capital / <i>Capital and Current Accounts</i>	
Balanças Corrente e de Capital / <i>Current and Capital Accounts</i>	3
2. Balança Corrente / <i>Current Account</i>	
Bens e Serviços, Rendimento Primário, Rendimento Secundário / <i>Goods and Services, Primary Income,</i>	5
3. Balanças de Bens e Serviços / <i>Goods and Services Accounts</i>	
Exportações e Importações / <i>Exports and Imports</i>	6-7
Bens e Serviços / <i>Goods and Services</i>	8
4. Balança de Bens / <i>Goods Account</i>	
Exportações e Importações / <i>Exports and Imports</i>	9
Variação Homóloga / <i>Annual Change</i>	10
Taxa de Cobertura / <i>Coverage Rate</i>	10
5. Balança de Serviços / <i>Services Account</i>	
Exportações e Importações / <i>Exports and Imports</i>	11
Variação Homóloga / <i>Annual Change</i>	12
Taxa de Cobertura / <i>Coverage Rate</i>	12
Variação Homóloga das Exportações / <i>Exports Annual Change</i>	13
Variação Homóloga das Importações / <i>Imports Annual Change</i>	13
Saldo / <i>Balance</i>	14
6. Balança de Rendimento Primário / <i>Primary Income Account</i>	
Juros, Dividendos, Lucros Reinvestidos, Rend. do Trabalho e Outros / <i>Interest, Dividends, Reinvested Earnings,</i> <i>Compensation of Employees and Others</i>	15

1. Balanças Corrente e de Capital / Capital and Current Accounts

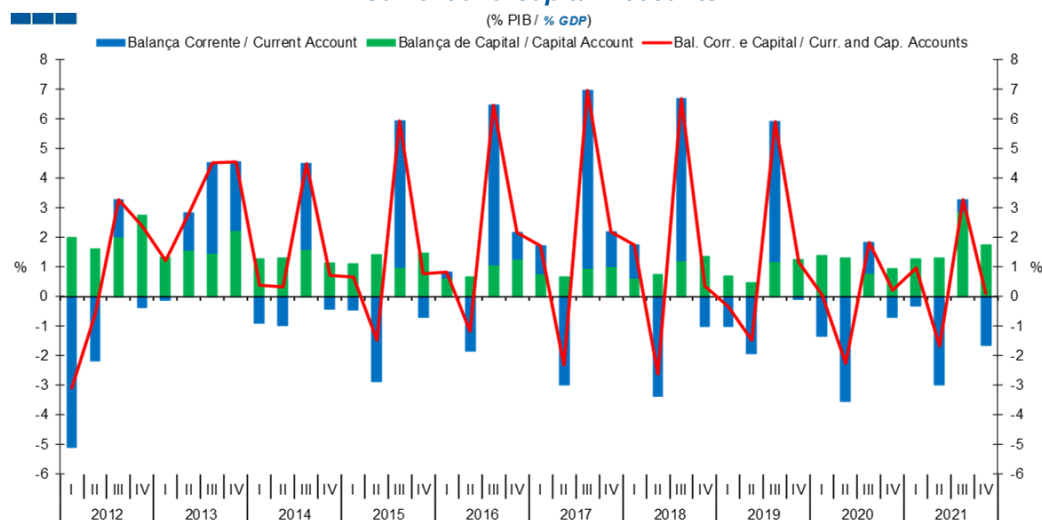
Gráfico / Graph 1.1.
 Balanças Corrente e de Capital
 Current and Capital Accounts



Fonte / Source: BdP

	2020												2021												2022	
	F	M	A	M	J	J	A	S	O	N	D	J	F	M	A	M	J	J	A	S	O	N	D	J		
Balança Corrente / Current Account	-0,23	-0,29	-0,38	-1,45	0,23	0,11	0,53	-0,11	0,39	-0,13	-0,62	-0,24	0,03	0,05	-0,66	-0,94	0,04	-0,17	0,56	-0,17	0,23	-0,47	-0,66	-0,43		
Balança de Capital / Capital Account	0,22	0,26	0,26	0,15	0,17	0,13	0,13	0,14	0,14	0,14	0,20	0,30	0,21	0,14	0,15	0,26	0,27	1,27	0,16	0,12	0,17	0,18	0,60	-0,12		
Bal. Corr. e Cap. / Curr. and Cap. Accounts	-0,01	-0,03	-0,11	-1,30	0,40	0,24	0,66	0,03	0,53	0,00	-0,42	0,06	0,23	0,19	-0,51	-0,69	0,32	1,10	0,72	-0,05	0,41	-0,29	-0,06	-0,55		

Gráfico / Graph 1.2.
 Balanças Corrente e de Capital
 Current and Capital Accounts



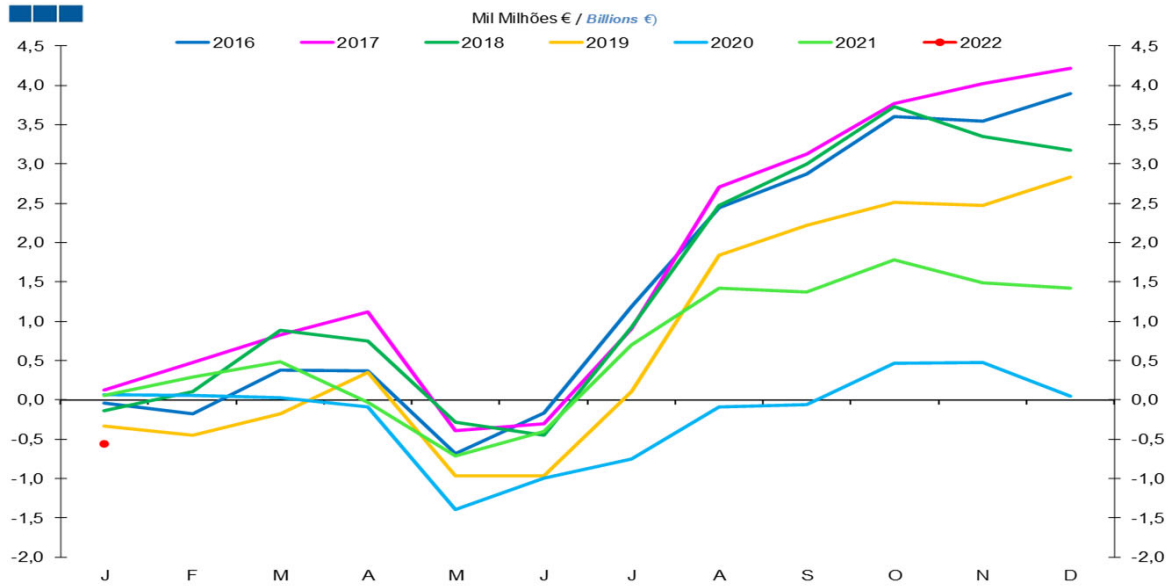
	2017				2018				2019				2020				2021			
	I	II	III	IV	I	II	III	IV	I	II	III	IV	I	II	III	IV	I	II	III	IV
Balança Corrente / Current Account	0,9	-3,0	6,0	1,2	1,1	-3,4	5,5	-1,0	-1,0	-1,9	4,7	-0,1	-1,3	-3,5	1,0	-0,7	-0,3	-3,0	0,4	-1,6
Balança de Capital / Capital Account	0,8	0,7	1,0	1,0	0,6	0,8	1,2	1,4	0,7	0,5	1,2	1,2	1,4	1,3	0,8	0,9	1,3	1,3	2,9	1,7
Bal. Corr. e Cap. / Curr. and Cap. Accounts	1,7	-2,3	7,0	2,2	1,7	-2,6	6,7	0,3	-0,3	-1,5	5,9	1,1	0,0	-2,2	1,8	0,2	1,0	-1,7	3,3	0,1



Balanças Corrente e de Capital
 Current and Capital Accounts

1. Balanças Corrente e de Capital / Capital and Current Accounts

Gráfico / Graph 1.3.
 Balanças Corrente e de Capital - saldo acumulado
 Current and Capital Accounts - accumulated balance

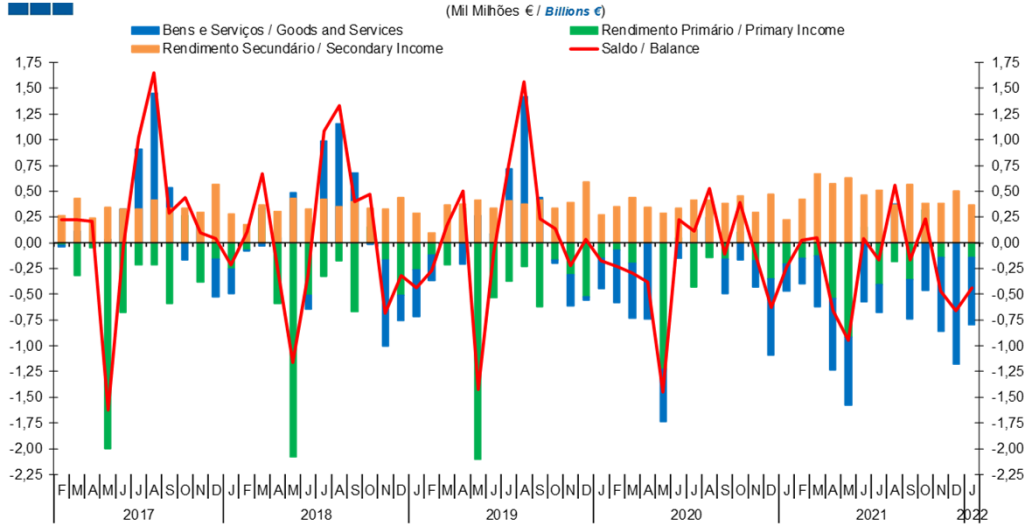


Fonte / Source: BdP

	2020												2021												2022
	F	M	A	M	J	J	A	S	O	N	D	J	F	M	A	M	J	J	A	S	O	N	D	J	
Bal. Corr. e Cap. Saldo Acum. Curr. and Cap. Accounts Accum Bal.	58	25	-90	-1 389	-993	-749	-91	-62	470	472	49	62	295	483	-27	-714	-399	700	1 418	1 369	1 777	1 487	1 424	-552	

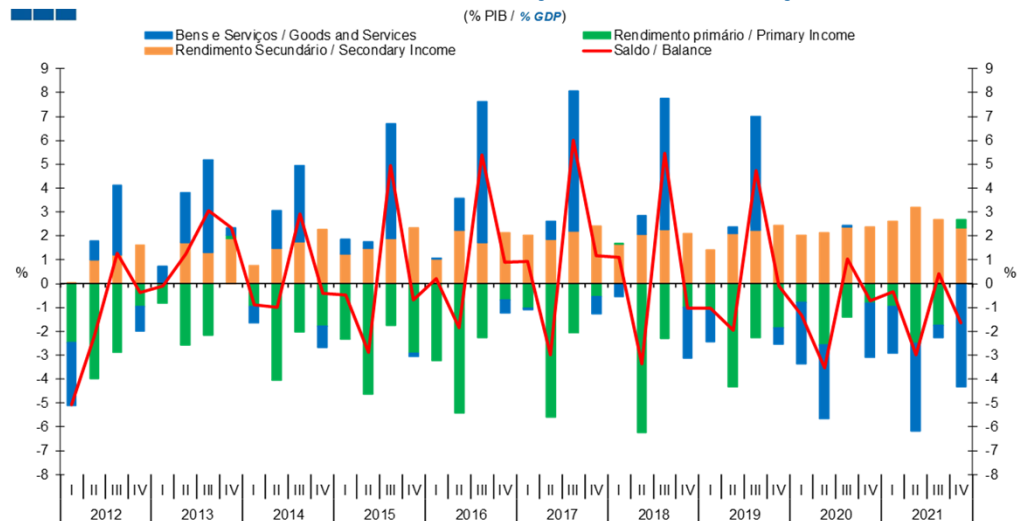
2. Balança Corrente / Current Account

Gráfico / Graph 2.1.
 Bens e Serviços, Rendimento Primário, Rendimento Secundário
 Goods and Services, Primary Income, Secondary Income



	2020												2021												2022
	F	M	A	M	J	J	A	S	O	N	D	J	F	M	A	M	J	J	A	S	O	N	D	J	
Bens e Serviços / Goods and Services	-0,51	-0,54	-0,74	-0,52	-0,15	0,13	0,25	-0,34	-0,17	-0,25	-0,74	-0,26	-0,24	-0,49	-0,70	-0,66	-0,57	-0,27	0,37	-0,38	-0,46	-0,72	-1,18	-0,66	
Rendimento Primário / Primary Income	-0,07	-0,20	0,02	-1,22	0,05	-0,43	-0,14	-0,16	0,10	-0,18	-0,35	-0,20	-0,15	-0,13	-0,54	-0,92	0,15	-0,40	-0,18	-0,36	0,32	-0,14	0,01	-0,14	
Rendimento Secundário / Secondary Income	0,35	0,44	0,34	0,29	0,34	0,41	0,42	0,38	0,46	0,29	0,47	0,22	0,42	0,67	0,58	0,63	0,46	0,51	0,37	0,57	0,38	0,39	0,51	0,37	
Saldo / Balance	-0,23	-0,29	-0,38	-1,45	0,23	0,11	0,53	-0,11	0,39	-0,13	-0,62	-0,24	0,03	0,05	-0,66	-0,94	0,04	-0,17	0,56	-0,17	0,23	-0,47	-0,66	-0,43	

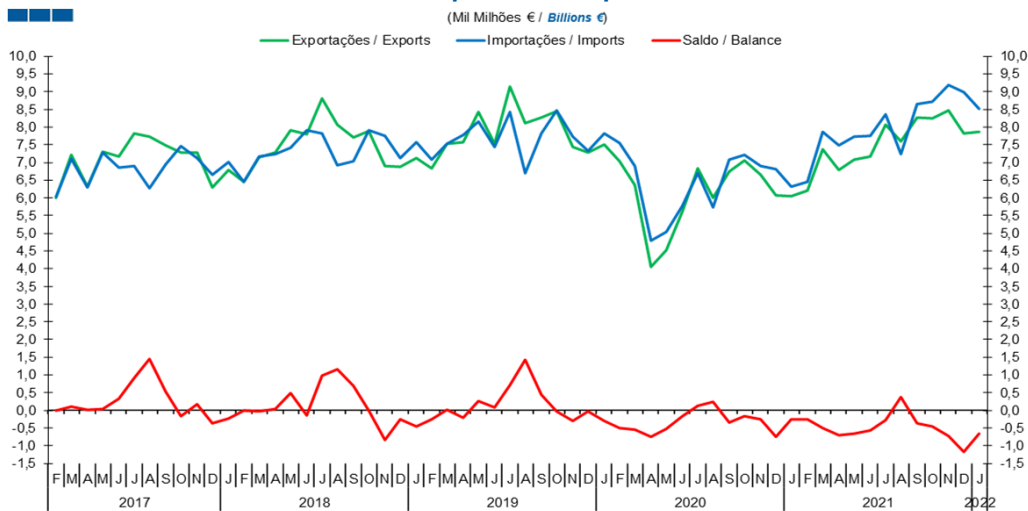
Gráfico / Graph 2.2.
 Bens e Serviços, Rendimento Primário, Rendimento Secundário
 Goods and Services, Primary Income, Secondary Income



	2016				2017				2018				2019				2020				2021			
	I	II	III	IV	I	II	III	IV	I	II	III	IV	I	II	III	IV	I	II	III	IV	I	II	III	IV
Bens e Serviços / Goods and Services	0,1	1,3	5,9	-0,5	-0,1	0,8	5,9	-0,7	-0,5	0,8	5,5	-2,1	-1,3	0,3	4,8	-0,7	-2,6	-3,1	0,1	-2,3	-2,0	-3,7	-0,5	-4,3
Rendimento Primário / Primary Income	-3,2	-5,4	-2,3	-0,7	-1,0	-5,6	-2,1	-0,5	0,0	-6,2	-2,3	-1,0	-1,1	-4,3	-2,3	-1,8	-0,8	-2,6	-1,4	-0,8	-1,0	-2,5	-1,8	0,3
Rendimento Secundário / Secondary Income	1,0	2,2	1,7	2,1	2,0	1,9	2,2	2,4	1,6	2,1	2,3	2,1	1,4	2,1	2,2	2,4	2,0	2,1	2,4	2,4	2,6	3,2	2,7	2,3
Saldo / Balance	0,2	-1,8	5,4	0,9	0,9	-3,0	6,0	1,2	1,1	-3,4	5,5	-1,0	-1,0	-1,9	4,7	-0,1	-1,3	-3,5	1,0	-0,7	-0,3	-3,0	0,4	-1,6

3. Balanças de Bens e Serviços / Goods and Services Accounts

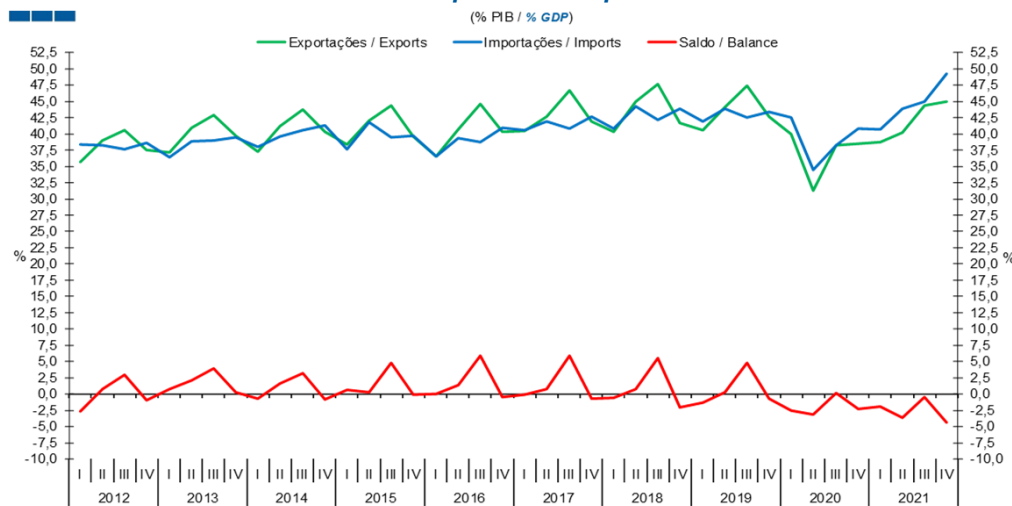
Gráfico / Graph 3.1.
Exportações e Importações
Exports and Imports



Fonte / Source: BdP

	2020												2021												2022
	F	M	A	M	J	J	A	S	O	N	D	J	F	M	A	M	J	J	A	S	O	N	D	J	
Exportações / Exports	7,03	6,37	4,06	4,51	5,62	6,83	5,99	6,74	7,05	6,64	6,06	6,05	6,21	7,37	6,79	7,07	7,17	8,07	7,60	8,26	8,24	8,48	7,81	7,86	
Importações / Imports	7,54	6,90	4,79	5,03	5,78	6,71	5,74	7,08	7,22	6,89	6,80	6,31	6,46	7,87	7,49	7,74	7,74	8,35	7,23	8,64	8,71	9,20	8,99	8,52	
Saldo / Balance	-0,51	-0,54	-0,74	-0,52	-0,15	0,13	0,25	-0,34	-0,17	-0,25	-0,74	-0,26	-0,24	-0,49	-0,70	-0,66	-0,57	-0,27	0,37	-0,38	-0,46	-0,72	-1,18	-0,66	

Gráfico / Graph 3.2.
Exportações e Importações
Exports and Imports

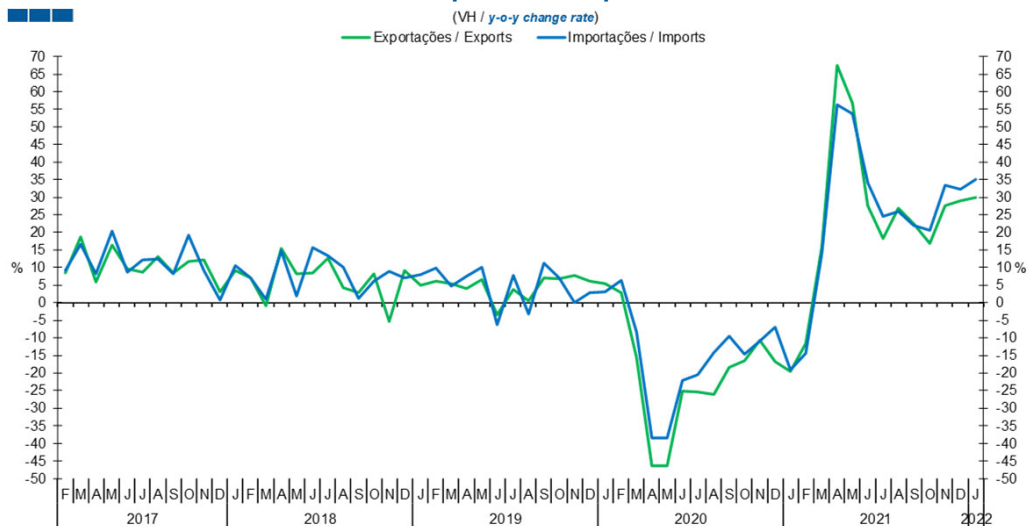


Fonte / Source: BdP

	2016				2017				2018				2019				2020				2021			
	I	II	III	IV	I	II	III	IV	I	II	III	IV	I	II	III	IV	I	II	III	IV	I	II	III	IV
Exportações / Exports	36,6	40,7	44,7	40,4	40,4	42,7	46,7	41,9	40,3	45,0	47,7	41,7	40,6	44,2	47,4	42,6	39,9	31,3	38,3	38,5	38,8	40,2	44,4	45,0
Importações / Imports	36,5	39,3	38,7	40,9	40,5	41,9	40,8	42,6	40,9	44,2	42,2	43,8	41,9	43,9	42,6	43,3	42,5	34,4	38,2	40,8	40,8	43,9	44,9	49,3
Saldo / Balance	0,1	1,3	5,9	-0,5	-0,1	0,8	5,9	-0,7	-0,5	0,8	5,5	-2,1	-1,3	0,3	4,8	-0,7	-2,6	-3,1	0,1	-2,3	-2,0	-3,7	-0,5	-4,3

3. Balanças de Bens e Serviços / Goods and Services Accounts

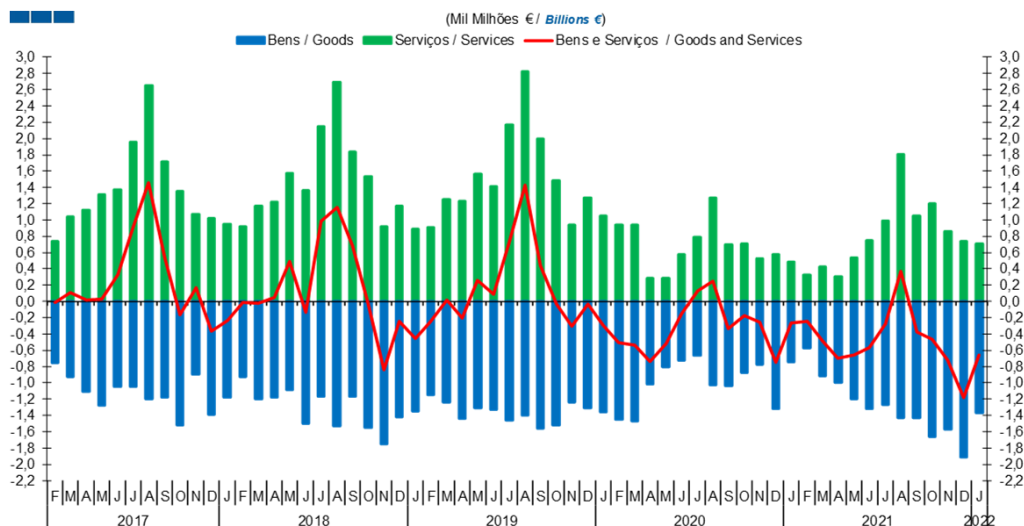
Gráfico / Graph 3.3.
Exportações e Importações
Exports and Imports



	2020												2021												2022
	F	M	A	M	J	J	A	S	O	N	D	J	F	M	A	M	J	J	A	S	O	N	D	J	
Exportações / Exports	2,8	-15,5	-46,4	-46,4	-25,2	-25,3	-26,1	-18,3	-16,4	-10,7	-16,8	-19,5	-11,7	15,9	67,4	56,7	27,6	18,2	26,8	22,5	16,9	27,6	28,9	30,0	
Importações / Imports	6,5	-8,3	-38,4	-38,4	-22,2	-20,4	-14,1	-9,4	-14,8	-10,9	-7,1	-19,2	-14,4	14,0	56,2	53,7	34,0	24,5	25,8	22,0	20,6	33,4	32,1	35,0	

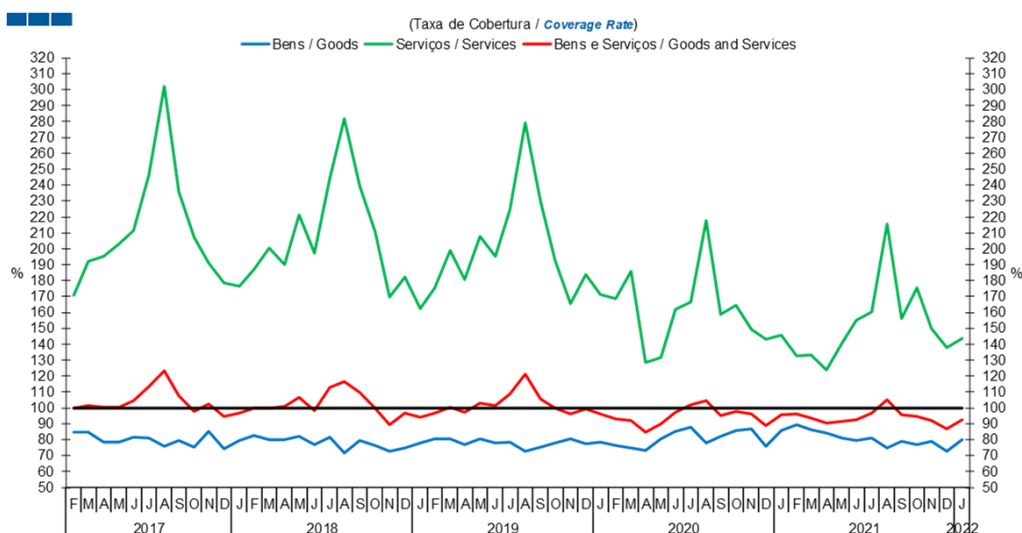
3. Balanças de Bens e Serviços / Goods and Services Accounts

Gráfico / Graph 3.4.
Bens e Serviços
Goods and Services



	2020												2021												2022
	F	M	A	M	J	J	A	S	O	N	D	J	F	M	A	M	J	J	A	S	O	N	D	J	
Serviços / Services	0,94	0,94	0,28	0,28	0,57	0,79	1,27	0,70	0,70	0,53	0,58	0,49	0,33	0,42	0,30	0,54	0,75	0,99	1,80	1,05	1,20	0,86	0,74	0,71	
Bens / Goods	-1,45	-1,47	-1,02	-0,80	-0,73	-0,66	-1,02	-1,04	-0,87	-0,78	-1,32	-0,75	-0,57	-0,91	-1,00	-1,20	-1,32	-1,26	-1,43	-1,43	-1,66	-1,57	-1,92	-1,36	
Bens e Serviços / Goods and Services	-0,51	-0,54	-0,74	-0,52	-0,15	0,13	0,25	-0,34	-0,17	-0,25	-0,74	-0,26	-0,24	-0,49	-0,70	-0,66	-0,57	-0,27	0,37	-0,38	-0,46	-0,72	-1,18	-0,66	

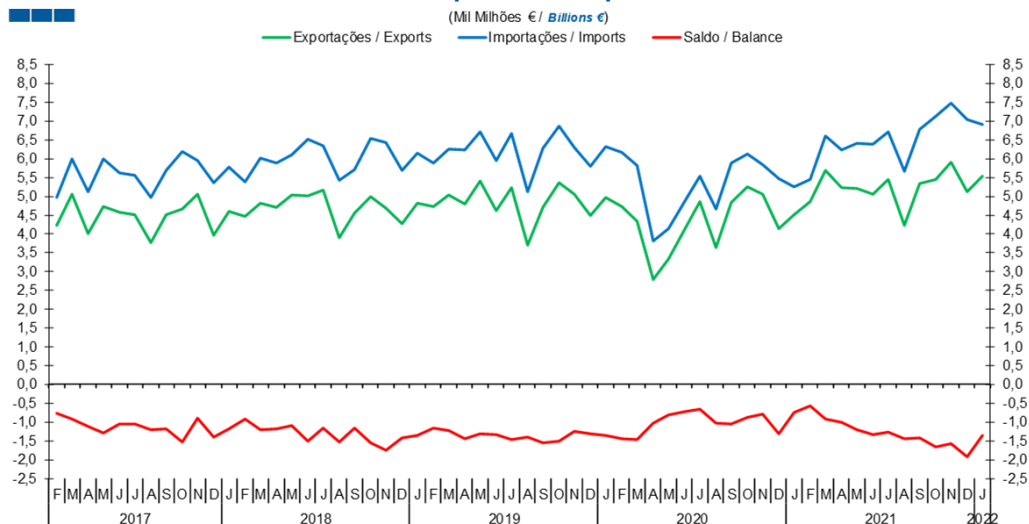
Gráfico / Graph 3.5.
Bens e Serviços
Goods and Services



	2020												2021												2022
	F	M	A	M	J	J	A	S	O	N	D	J	F	M	A	M	J	J	A	S	O	N	D	J	
Serviços / Services	168,8	186,0	128,5	131,6	161,8	166,8	217,9	158,5	164,5	149,6	143,1	145,8	132,4	133,3	124,0	140,3	155,3	160,6	215,4	156,3	175,5	150,1	137,9	143,8	
Bens / Goods	76,6	74,7	73,3	80,6	85,0	88,1	78,0	82,3	85,8	86,7	75,9	85,7	89,5	86,2	84,0	81,3	79,3	81,2	74,7	78,9	76,7	79,0	72,8	80,2	
Bens e Serviços / Goods and Services	93,3	92,2	84,6	89,7	97,3	101,9	104,4	95,2	97,6	96,4	89,1	95,8	96,2	93,8	90,6	91,4	92,6	96,7	105,1	95,6	94,7	92,2	86,9	92,3	

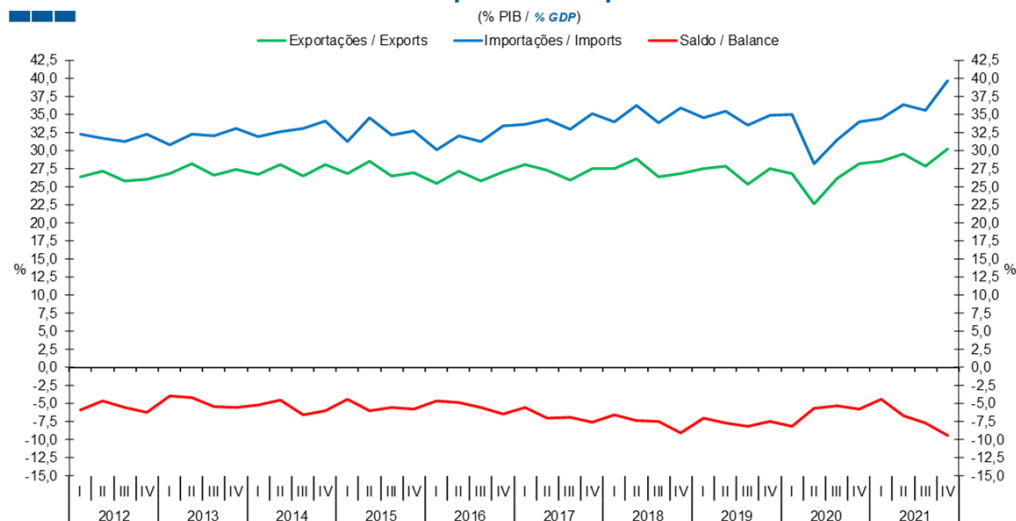
4. Balança de Bens / Goods Account

Gráfico / Graph 4.1.
 Exportações e Importações
 Exports and Imports



	2020												2021												2022
	F	M	A	M	J	J	A	S	O	N	D	J	F	M	A	M	J	J	A	S	O	N	D	J	
Exportações / Exports	4,73	4,34	2,79	3,33	4,12	4,87	3,64	4,84	5,26	5,06	4,15	4,50	4,87	5,69	5,24	5,20	5,06	5,45	4,23	5,35	5,46	5,91	5,13	5,54	
Importações / Imports	6,18	5,81	3,81	4,13	4,85	5,53	4,66	5,88	6,13	5,83	5,47	5,25	5,44	6,60	6,24	6,40	6,38	6,71	5,66	6,78	7,12	7,49	7,04	6,90	
Saldo / Balance	-1,45	-1,47	-1,02	-0,80	-0,73	-0,66	-1,02	-1,04	-0,87	-0,78	-1,32	-0,75	-0,57	-0,91	-1,00	-1,20	-1,32	-1,26	-1,43	-1,43	-1,66	-1,57	-1,92	-1,36	

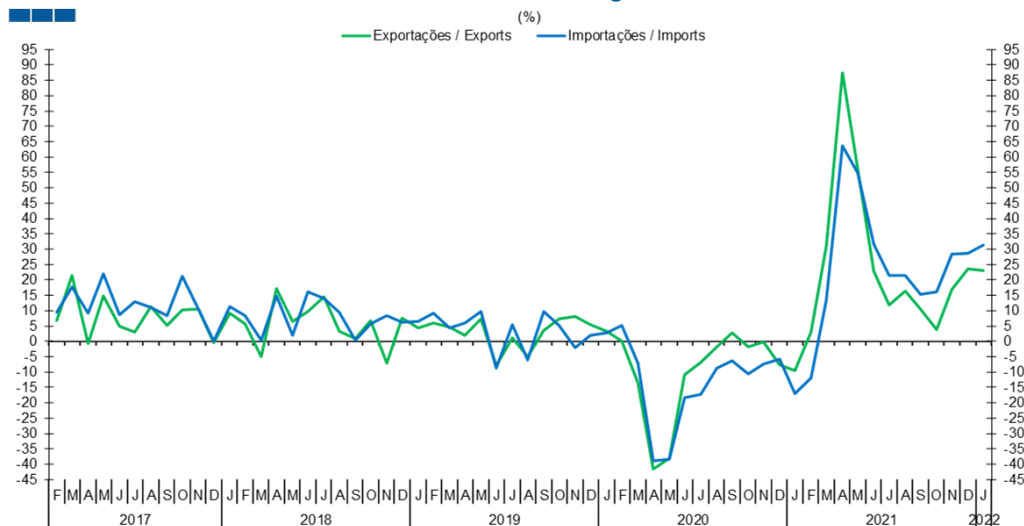
Gráfico / Graph 4.2.
 Exportações e Importações
 Exports and Imports



	2016				2017				2018				2019				2020				2021			
	I	II	III	IV	I	II	III	IV	I	II	III	IV	I	II	III	IV	I	II	III	IV	I	II	III	IV
Exportações / Exports	25,5	27,1	25,8	27,0	28,1	27,3	26,0	27,5	27,5	28,9	26,4	26,8	27,5	27,8	25,3	27,5	26,8	22,6	26,1	28,2	28,6	29,6	27,9	30,2
Importações / Imports	30,1	32,0	31,3	33,5	33,6	34,4	32,9	35,1	34,0	36,3	33,9	35,9	34,5	35,5	33,5	34,9	35,0	28,3	31,5	34,0	34,4	36,3	35,5	39,7
Saldo / Balance	-4,6	-4,9	-5,5	-6,4	-5,5	-7,0	-6,9	-7,6	-6,5	-7,4	-7,5	-9,1	-7,0	-7,7	-8,2	-7,5	-8,2	-5,6	-5,3	-5,8	-4,4	-6,7	-7,7	-9,4

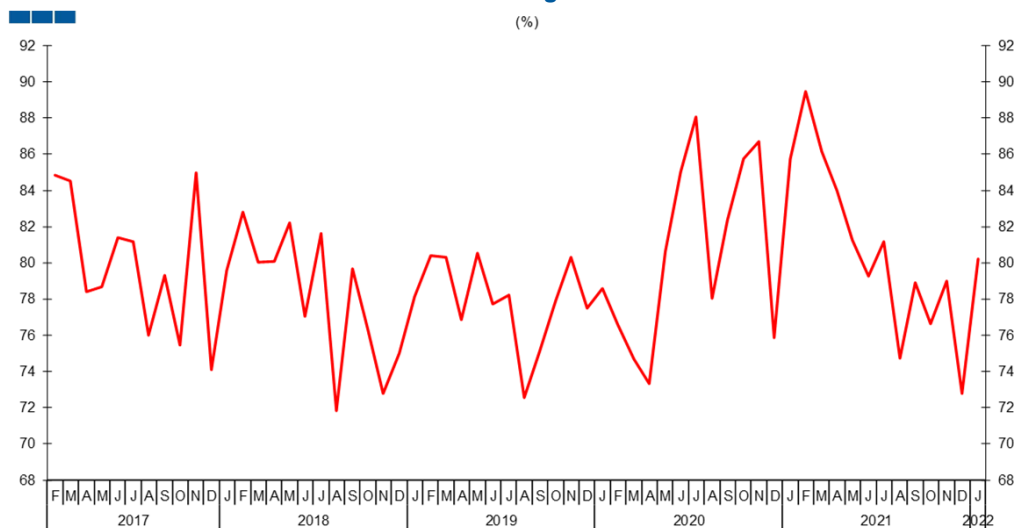
4. Balança de Bens / Goods Account

Gráfico / Graph 4.3.
Variação Homóloga
Annual Change



	2020												2021												2022
	F	M	A	M	J	J	A	S	O	N	D	J	F	M	A	M	J	J	A	S	O	N	D	J	
Exportações / Exports	0,1	-13,7	-41,7	-38,3	-10,8	-6,8	-1,9	2,7	-1,8	-0,2	-7,7	-9,5	2,9	31,0	87,4	56,1	22,7	11,9	16,3	10,4	3,8	17,0	23,5	23,0	
Importações / Imports	5,1	-7,2	-38,9	-38,4	-18,4	-17,2	-8,8	-6,3	-10,7	-7,5	-5,7	-17,0	-11,9	13,6	63,6	54,9	31,6	21,4	21,5	15,2	16,1	28,4	28,8	31,5	

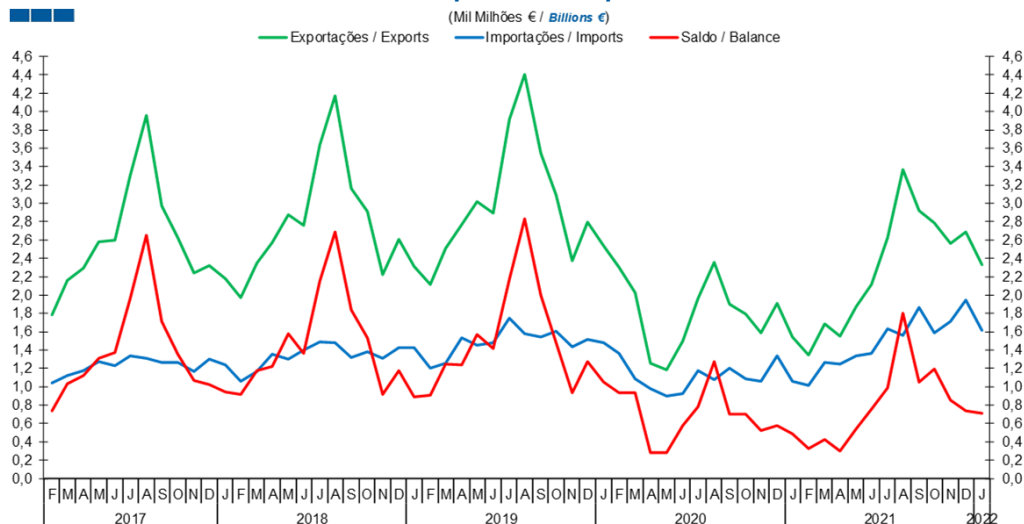
Gráfico / Graph 4.4.
Taxa de Cobertura
Coverage Rate



	2020												2021												2022
	F	M	A	M	J	J	A	S	O	N	D	J	F	M	A	M	J	J	A	S	O	N	D	J	
Taxa de cobertura / Coverage Rate	76,6	74,7	73,3	80,6	85,0	88,1	78,0	82,3	85,8	86,7	75,9	85,7	89,5	86,2	84,0	81,3	79,3	81,2	74,7	78,9	76,7	79,0	72,8	80,2	

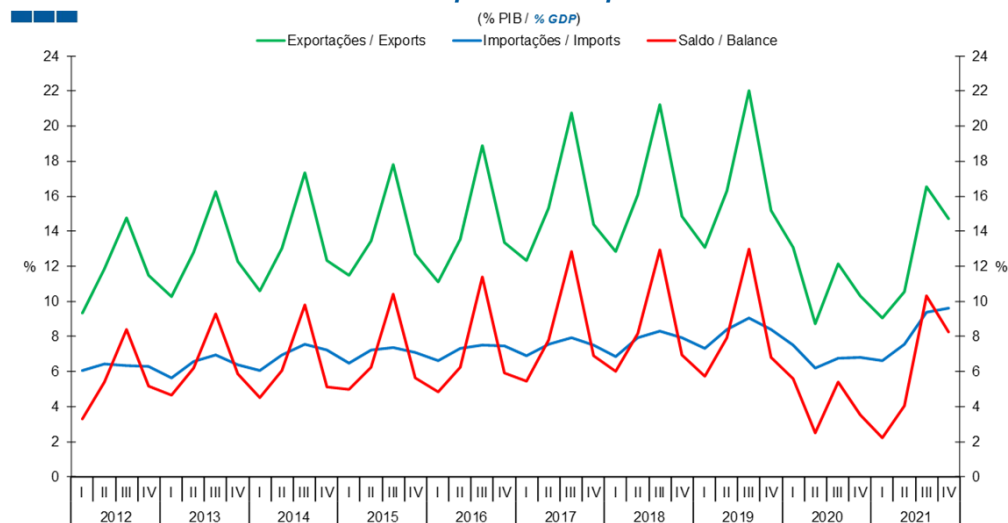
5. Balança de Serviços / Services Account

Gráfico / Graph 5.1.
 Exportações e Importações
 Exports and Imports



	2020												2021												2022
	F	M	A	M	J	J	A	S	O	N	D	J	F	M	A	M	J	J	A	S	O	N	D	J	
Exportações / Exports	2,30	2,02	1,26	1,18	1,50	1,96	2,36	1,90	1,79	1,59	1,91	1,55	1,34	1,69	1,55	1,87	2,11	2,62	3,37	2,92	2,79	2,56	2,69	2,33	
Importações / Imports	1,36	1,09	0,98	0,90	0,93	1,18	1,08	1,20	1,09	1,06	1,34	1,06	1,02	1,26	1,25	1,33	1,36	1,63	1,56	1,87	1,59	1,71	1,95	1,62	
Saldo / Balance	0,94	0,94	0,28	0,28	0,57	0,79	1,27	0,70	0,70	0,53	0,58	0,49	0,33	0,42	0,30	0,54	0,75	0,99	1,80	1,05	1,20	0,86	0,74	0,71	

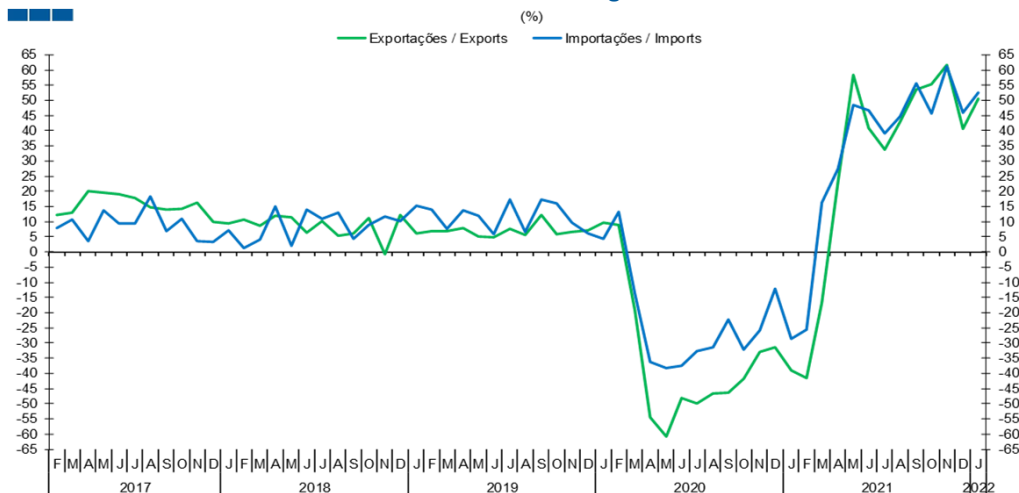
Gráfico / Graph 5.2.
 Exportações e Importações
 Exports and Imports



	2016				2017				2018				2019				2020				2021			
	I	II	III	IV	I	II	III	IV	I	II	III	IV	I	II	III	IV	I	II	III	IV	I	II	III	IV
Exportações / Exports	11,1	13,5	18,9	13,4	12,3	15,3	20,8	14,4	12,9	16,1	21,2	14,9	13,1	16,3	22,0	15,2	13,1	8,7	12,2	10,3	9,0	10,6	16,5	14,7
Importações / Imports	6,6	7,3	7,5	7,4	6,9	7,5	7,9	7,5	6,9	7,9	8,3	7,9	7,3	8,4	9,0	8,4	7,5	6,2	6,8	6,8	6,6	7,5	9,4	9,6
Saldo / Balance	4,8	6,2	11,4	5,9	5,4	7,8	12,8	6,9	6,0	8,1	12,9	7,0	5,7	7,9	13,0	6,8	5,6	2,5	5,4	3,5	2,2	4,1	10,3	8,3

5. Balança de Serviços / Services Account

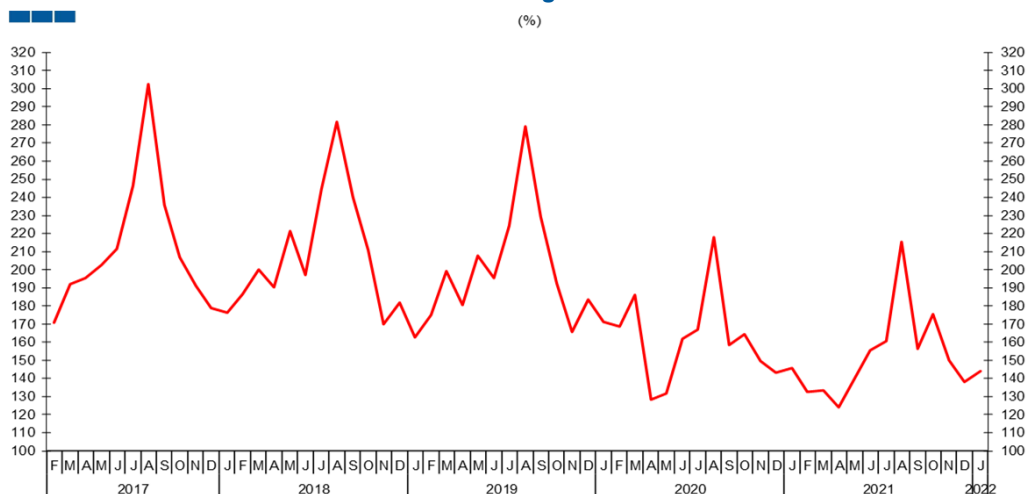
Gráfico / Graph 5.3.
 Variação Homóloga
 Annual Change



Fonte / Source: BdP

	2020												2021												2022
	F	M	A	M	J	J	A	S	O	N	D	J	F	M	A	M	J	J	A	S	O	N	D	J	
Exportações / Exports	9,0	-19,3	-54,5	-60,9	-48,2	-49,9	-46,5	-46,3	-41,9	-33,0	-31,5	-39,1	-41,6	-16,7	23,0	58,4	40,8	33,8	42,9	53,4	55,4	61,5	40,7	50,4	
Importações / Imports	13,1	-13,6	-36,1	-38,4	-37,4	-32,7	-31,4	-22,3	-32,0	-25,9	-12,1	-28,5	-25,5	16,3	27,5	48,5	46,7	39,0	44,6	55,6	45,7	61,0	46,0	52,5	

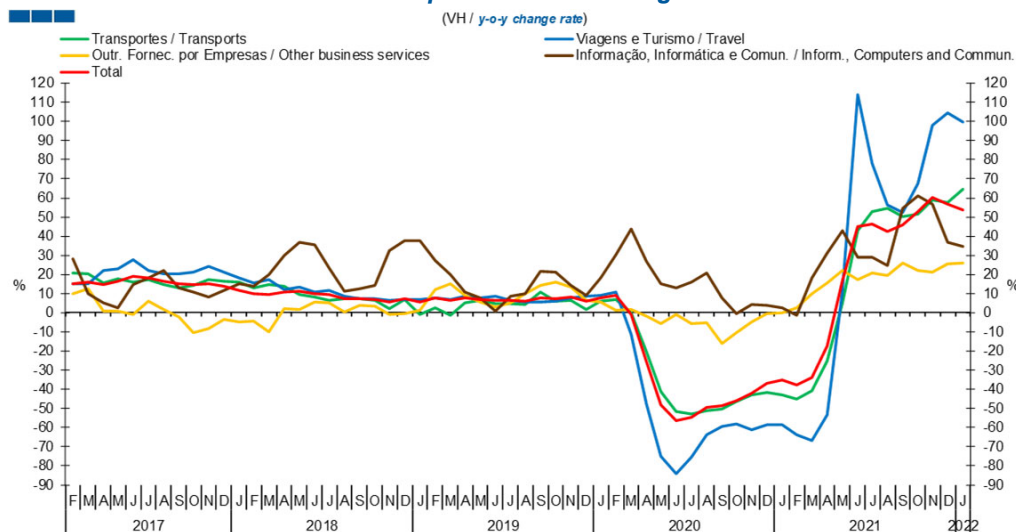
Gráfico / Graph 5.4.
 Taxa de Cobertura
 Coverage Rate



	2020												2021												2022
	F	M	A	M	J	J	A	S	O	N	D	J	F	M	A	M	J	J	A	S	O	N	D	J	
Taxa de cobertura / Coverage Rate	168,8	186,0	128,5	131,6	161,8	166,8	217,9	158,5	164,5	149,6	143,1	145,8	132,4	133,3	124,0	140,3	155,3	160,6	215,4	156,3	175,5	150,1	137,9	143,8	

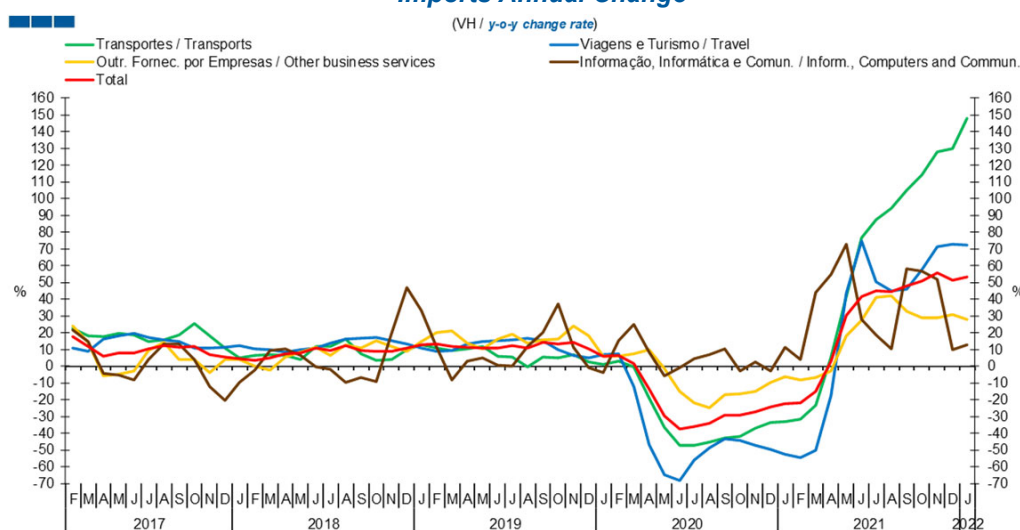
5. Balança de Serviços / Services Account

Gráfico / Graph 5.5.
Variação Homóloga das Exportações
Exports Annual Change



	2020												2021												2022
	F	M	A	M	J	J	A	S	O	N	D	J	F	M	A	M	J	J	A	S	O	N	D	J	
Transportes / Transports	7,1	0,0	-20,4	-41,2	-51,6	-53,1	-51,3	-50,3	-46,5	-43,0	-41,9	-43,1	-44,9	-41,0	-25,1	5,1	42,7	52,7	54,7	50,1	51,5	58,9	57,7	64,4	
Viagens e Turismo / Travel	10,9	-11,3	-47,8	-74,9	-83,9	-75,3	-64,0	-59,6	-58,1	-61,3	-58,6	-58,7	-63,6	-66,9	-53,4	11,5	114,0	78,1	56,2	52,5	67,7	98,0	104,6	99,6	
Outro Forn. Por empresas / Other business services	1,4	1,9	-1,9	-5,6	-0,8	-5,7	-5,1	-16,1	-10,6	-4,6	-0,6	-0,2	2,6	10,1	15,5	22,3	17,4	20,6	19,7	26,1	21,9	21,3	25,4	26,1	
Informação, Informática e Comun. / Inform., Computers, and Commun.	30,4	43,6	26,8	15,1	13,1	16,0	20,6	7,8	-0,6	4,4	3,9	2,7	-1,2	18,0	31,2	42,7	29,0	29,2	24,7	54,6	61,1	56,8	37,0	34,8	
Total	8,9	-0,9	-25,7	-48,0	-56,6	-54,5	-49,4	-48,5	-45,9	-42,3	-36,8	-35,1	-37,6	-33,8	-17,5	16,8	45,0	46,5	42,6	46,0	52,7	60,1	56,9	53,7	

Gráfico / Graph 5.6.
Variação Homóloga das Importações
Imports Annual Change



	2020												2021												2022
	F	M	A	M	J	J	A	S	O	N	D	J	F	M	A	M	J	J	A	S	O	N	D	J	
Transportes / Transports	3,0	-0,3	-18,9	-36,6	-47,4	-47,1	-45,1	-42,7	-41,7	-37,1	-33,4	-33,1	-31,8	-23,4	5,6	41,7	76,9	87,6	94,5	105,3	114,2	127,9	129,9	148,1	
Viagens e Turismo / Travel	7,2	-12,3	-46,6	-65,1	-68,1	-56,0	-48,9	-43,3	-44,3	-47,1	-49,8	-52,7	-54,8	-50,0	-17,3	43,7	74,7	50,6	45,0	46,2	57,8	71,5	73,0	72,4	
Outro Forn. Por empresas / Other business services	5,9	7,3	10,0	-1,4	-15,3	-22,0	-25,0	-16,9	-16,6	-15,3	-9,8	-6,5	-8,2	-6,7	-2,7	18,1	27,7	41,2	42,1	32,6	29,0	28,7	31,0	28,1	
Informação, Informática e Comun. / Inform., Computers, and Commun.	15,0	25,0	8,2	-5,8	-1,1	4,5	6,8	10,2	-2,8	2,4	-2,7	11,4	3,9	44,0	54,7	73,0	28,0	18,8	10,3	58,1	56,8	51,9	9,8	12,7	
Total	6,6	1,5	-13,6	-29,8	-37,6	-36,3	-34,1	-29,3	-29,1	-27,4	-24,2	-22,6	-22,0	-15,0	3,1	30,2	41,4	45,1	44,3	48,0	51,1	55,8	51,4	53,3	

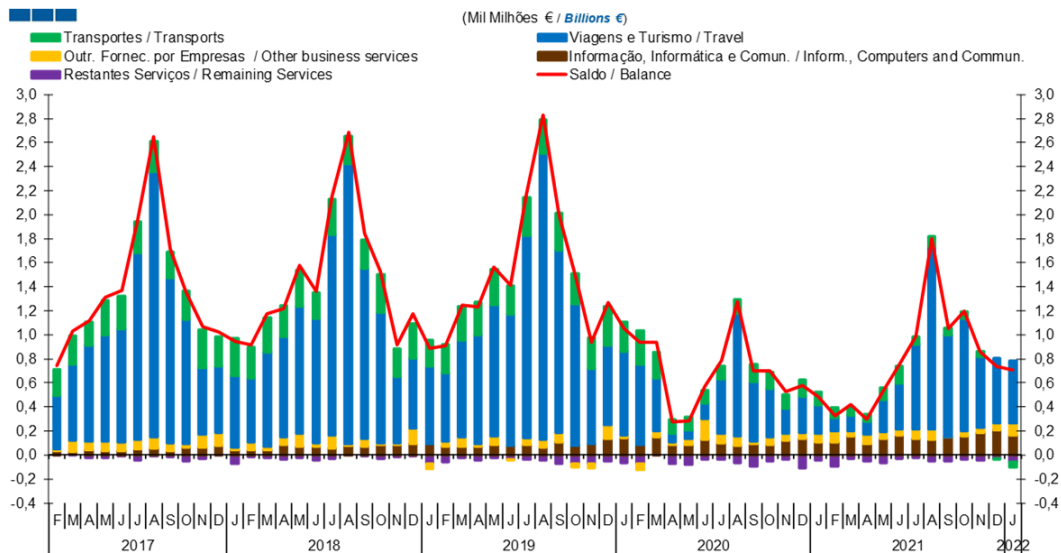
Nota: Não inclui as séries Construção, Financeiros, Seguros, Direitos de Utilização, Nat. Pessoal, Cult. e Recreat., Operações Gov. (Restantes Serviços), devido ao seu baixo valor relativo e elevada variabilidade.

Note: Does not include Construction, Financial, Insurance, Royalties and Licence Fees, Personal, Cultural and Recreational Serv., Government Serv. (Remaining Services) because of its relative small value and high variability.

5. Balança de Serviços / Services Account

Gráfico / Graph 5.7.

Saldo Balance



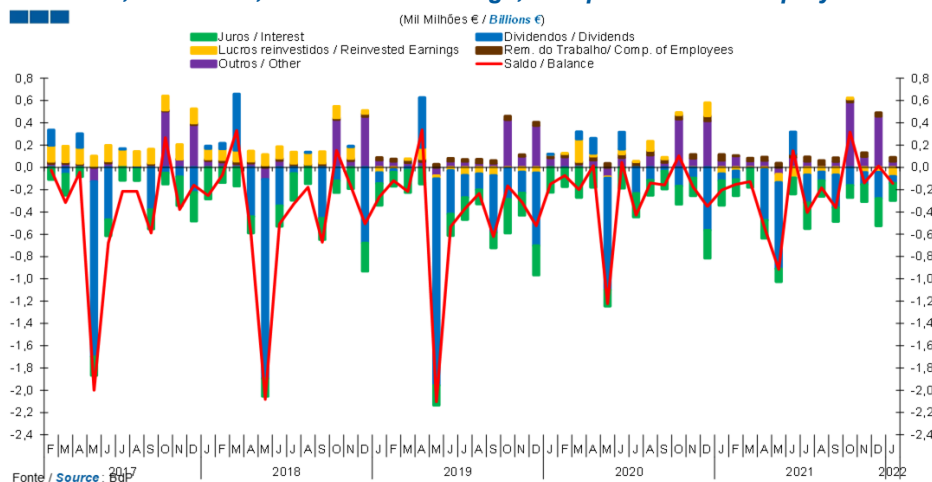
	2020												2021												2022	
	F	M	A	M	J	J	A	S	O	N	D	J	F	M	A	M	J	J	A	S	O	N	D	J		
Transportes / Transports	278	218	121	108	114	108	118	145	137	121	135	107	86	68	56	100	140	61	87	60	53	48	-5	-47		
Viagens e Turismo / Travel	669	437	73	71	130	456	1 020	498	404	208	308	238	107	125	113	269	382	706	1 517	848	939	585	539	514		
Outro Forneç. por empresas / Other business services	-51	51	16	48	167	77	78	20	62	53	49	76	90	46	77	57	49	78	84	4	44	44	57	101		
Informação, Informática e Comun. / Inform., Computers, and Commun.	86	149	87	87	131	101	82	91	87	125	135	105	109	156	93	137	168	137	129	147	156	187	212	167		
Restantes Serviços / Remaining Services	-71	0	-73	-78	-39	-34	-66	-94	-48	-35	-107	-45	-93	-29	-50	-67	-31	-22	-53	-54	-36	-47	-26	-57		
Saldo / Balance	938	936	279	284	573	785	1 275	702	703	526	576	486	329	422	300	538	752	989	1 804	1 051	1 198	855	739	709		

Nota: A série Restantes Serviços inclui Construção, Financeiros, Seguros, Direitos de Utilização, Nat. Pessoal, Cult. e Recreat., Operações Governamentais.

Note: Remaining Services series includes Construction, Financial, Insurance, Royalties and Licence Fees, Personal, Cultural and Recreational Services, Government Services.

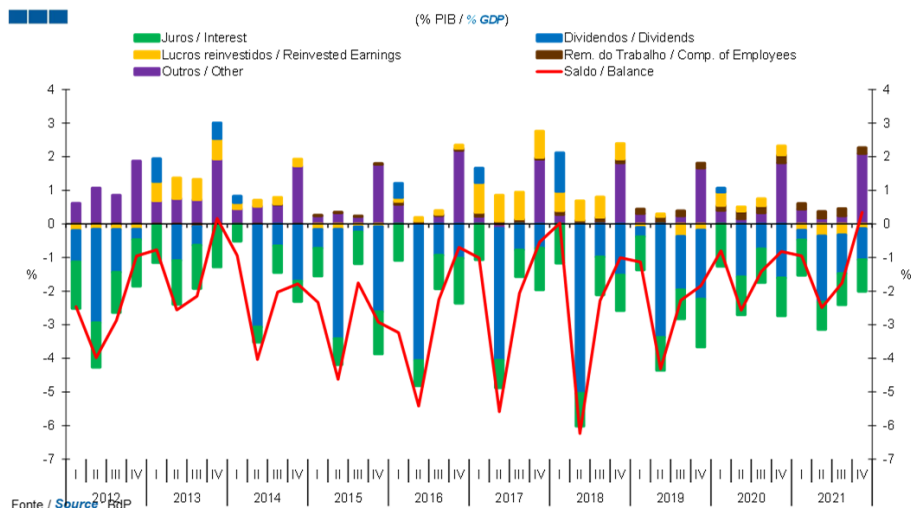
6. Balança de Rendimento Primário / Primary Income Account

Gráfico / Graph 6.1.
Juros, Dividendos, Lucros Reinvestidos, Rend. do Trabalho e Outros
Interest, Dividends, Reinvested Earnings, Compensation of Employees and Others



	2020												2021												2022	
	F	M	A	M	J	J	A	S	O	N	D	J	F	M	A	M	J	J	A	S	O	N	D	J		
Remunerações do Trabalho / Compensation of Employees	0,03	0,02	0,03	0,04	0,03	0,04	0,04	0,03	0,04	0,04	0,05	0,05	0,01	0,03	0,03	0,04	0,03	0,04	0,04	0,04	0,03	0,04	0,03	0,04		
Dividendos / Dividends	-0,01	0,07	0,14	-1,00	0,15	-0,23	-0,12	-0,03	-0,17	-0,09	-0,56	-0,06	-0,08	-0,01	-0,45	-0,77	0,20	-0,25	-0,08	-0,29	-0,16	-0,11	-0,24	-0,06		
Lucros Reinvestidos / Reinvested Earnings	0,00	0,20	0,03	-0,01	0,04	0,01	0,08	0,02	0,02	0,00	0,12	-0,06	-0,03	-0,01	-0,02	-0,07	-0,09	-0,07	-0,04	-0,07	0,01	-0,04	-0,04	-0,08		
Juros / Interest	-0,17	-0,27	-0,18	-0,15	-0,19	-0,21	-0,14	-0,16	-0,16	-0,16	-0,25	-0,22	-0,15	-0,17	-0,16	-0,12	-0,15	-0,23	-0,14	-0,13	-0,11	-0,16	-0,25	-0,16		
Outros / Other	0,09	0,03	0,06	-0,08	0,09	0,01	0,11	0,04	0,43	0,08	0,42	0,06	0,10	0,06	0,06	-0,06	0,09	0,05	0,02	0,05	0,59	0,10	0,46	0,05		
Saldo / Balance	-0,07	-0,20	0,02	-1,22	0,05	-0,43	-0,14	-0,16	0,10	-0,18	-0,35	-0,20	-0,15	-0,13	-0,54	-0,92	0,15	-0,40	-0,18	-0,36	0,32	-0,14	0,01	-0,14		

Gráfico / Graph 6.2.
Juros, Dividendos, Lucros Reinvestidos, Rend. do Trabalho e Outros
Interest, Dividends, Reinvested Earnings, Compensation of Employees and Others



	2016				2017				2018				2019				2020							
	I	II	III	IV	I	II	III	IV	I	II	III	IV	I	II	III	IV	I	II	III	IV	I	II	III	IV
Remunerações do Trabalho / Compensation of Employees	0,1	0,1	0,0	0,1	0,1	0,1	0,1	0,1	0,1	0,1	0,1	0,1	0,1	0,1	0,2	0,2	0,2	0,2	0,2	0,2	0,2	0,2	0,2	0,2
Dividendos / Dividends	0,4	-4,0	-0,9	-1,0	0,4	-3,9	-0,8	-0,7	1,2	-5,0	-1,0	-1,5	-0,3	-3,4	-1,6	-2,1	0,1	-1,6	-0,7	-1,6	-0,3	-2,0	-1,2	-0,9
Lucros Reinvestidos / Reinvested Earnings	0,1	0,1	0,1	0,1	0,9	0,8	0,8	0,8	0,6	0,6	0,6	0,5	-0,1	0,1	-0,4	-0,2	0,4	0,1	0,2	0,3	-0,2	-0,4	-0,3	-0,1
Juros / Interest	-1,1	-0,8	-1,0	-1,3	-1,1	-0,8	-0,8	-1,2	-1,2	-1,0	-1,1	-1,1	-1,0	-1,0	-0,9	-1,4	-1,3	-1,1	-1,0	-1,1	-1,1	-0,8	-0,9	-0,9
Outros / Other	0,6	0,0	0,2	2,2	0,2	-0,1	0,1	1,9	0,3	0,0	0,1	1,8	0,3	0,1	0,2	1,7	0,4	0,2	0,3	1,8	0,4	0,2	0,2	2,1
Saldo / Balance	-3,2	-5,4	-2,3	-0,7	-1,0	-5,6	-2,1	-0,5	0,0	-6,2	-2,3	-1,0	-1,1	-4,3	-2,3	-1,8	-0,8	-2,6	-1,4	-0,8	-1,0	-2,5	-1,8	0,3

Nota: A série Restantes Serviços inclui Construção, Financeiros, Seguros, Direitos de Utilização, Nat. Pessoal, Cult. e Recreat., Operações Governamentais.
Note: Remaining Services series includes Construction, Financial, Insurance, Royalties and Licence Fees, Personal, Cultural and Recreational Services, Government Services.