

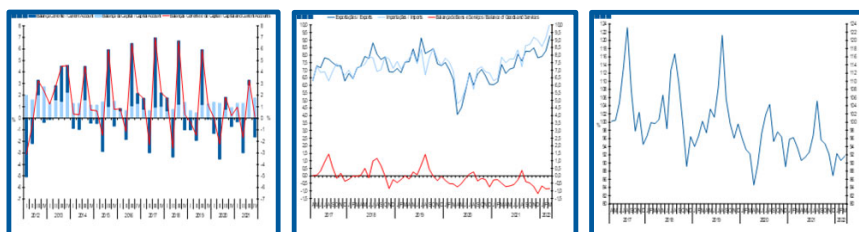
# Estatísticas Temáticas de Conjuntura

## *Short-term Thematic Statistics*

- Nº 5/2022 -

19 de maio de 2022

*May, 19, 2022*



## Balanças Corrente e de Capital *Current and Capital Accounts*

- Março de 2022 -

*- March, 2022 -*

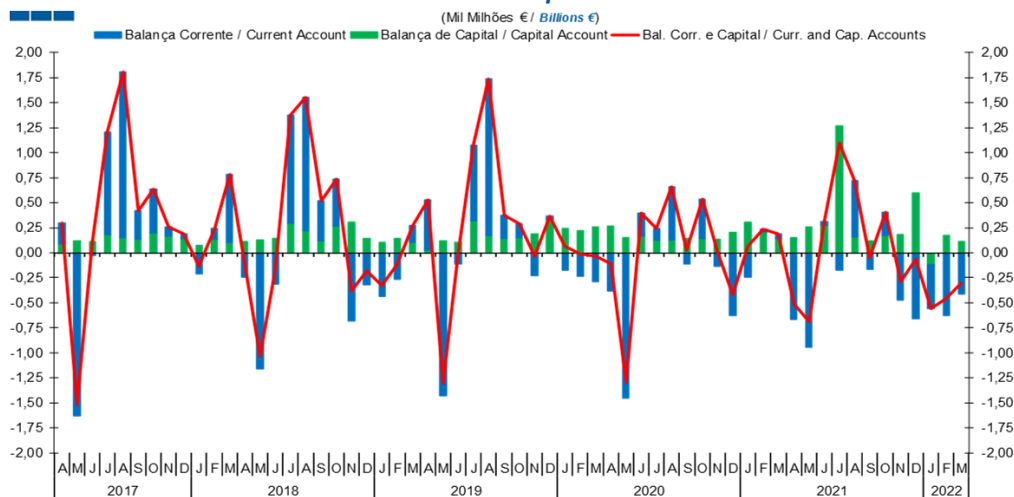
Fonte / *Source:* Banco de Portugal

## Índice / *Index*

	Página / <i>Page</i>
<b>1. Balanças Corrente e de Capital / <i>Capital and Current Accounts</i></b>	
Balanças Corrente e de Capital / <i>Current and Capital Accounts</i>	3
<b>2. Balança Corrente / <i>Current Account</i></b>	
Bens e Serviços, Rendimento Primário, Rendimento Secundário / <i>Goods and Services, Primary Income,</i>	5
<b>3. Balanças de Bens e Serviços / <i>Goods and Services Accounts</i></b>	
Exportações e Importações / <i>Exports and Imports</i>	6-7
Bens e Serviços / <i>Goods and Services</i>	8
<b>4. Balança de Bens / <i>Goods Account</i></b>	
Exportações e Importações / <i>Exports and Imports</i>	9
Variação Homóloga / <i>Annual Change</i>	10
Taxa de Cobertura / <i>Coverage Rate</i>	10
<b>5. Balança de Serviços / <i>Services Account</i></b>	
Exportações e Importações / <i>Exports and Imports</i>	11
Variação Homóloga / <i>Annual Change</i>	12
Taxa de Cobertura / <i>Coverage Rate</i>	12
Variação Homóloga das Exportações / <i>Exports Annual Change</i>	13
Variação Homóloga das Importações / <i>Imports Annual Change</i>	13
Saldo / <i>Balance</i>	14
<b>6. Balança de Rendimento Primário / <i>Primary Income Account</i></b>	
Juros, Dividendos, Lucros Reinvestidos, Rend. do Trabalho e Outros / <i>Interest, Dividends, Reinvested Earnings,</i> <i>Compensation of Employees and Others</i>	15

## 1. Balanças Corrente e de Capital / Capital and Current Accounts

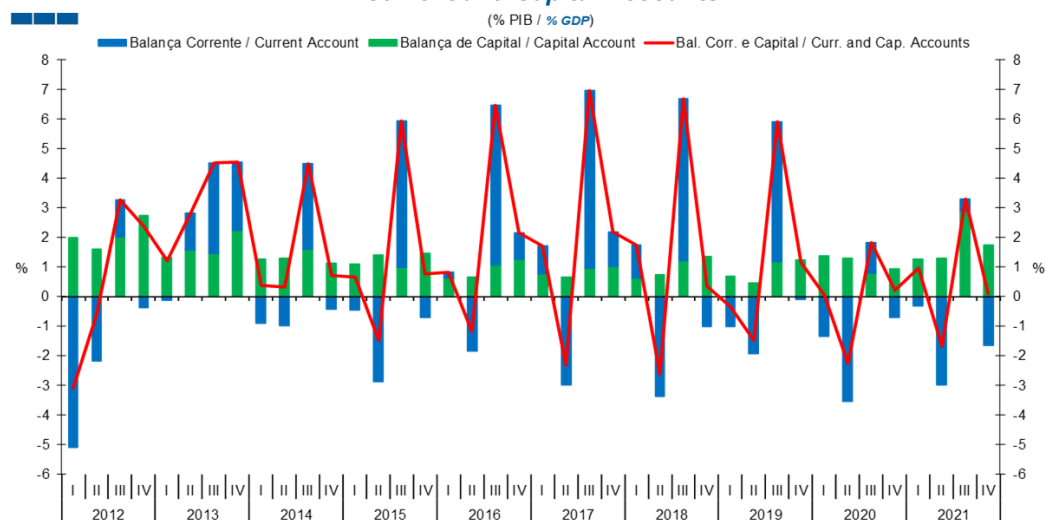
Gráfico / Graph 1.1.  
 Balanças Corrente e de Capital  
 Current and Capital Accounts



Fonte / Source: BdP

	2020												2021												2022		
	A	M	J	J	A	S	O	N	D	J	F	M	A	M	J	J	A	S	O	N	D	J	F	M			
Balança Corrente / Current Account	-0,38	-1,45	0,23	0,11	0,53	-0,11	0,39	-0,13	-0,62	-0,24	0,03	0,05	-0,66	-0,94	0,04	-0,17	0,56	-0,17	0,23	-0,47	-0,66	-0,44	-0,63	-0,41			
Balança de Capital / Capital Account	0,26	0,15	0,17	0,13	0,13	0,14	0,14	0,14	0,20	0,30	0,21	0,14	0,15	0,26	0,27	1,27	0,16	0,12	0,17	0,18	0,60	-0,12	0,17	0,11			
Bal. Corr. e Cap. / Curr. and Cap. Accounts	-0,11	-1,30	0,40	0,24	0,66	0,03	0,53	0,00	-0,42	0,06	0,23	0,19	-0,51	-0,69	0,32	1,10	0,72	-0,05	0,41	-0,29	-0,06	-0,56	-0,46	-0,30			

Gráfico / Graph 1.2.  
 Balanças Corrente e de Capital  
 Current and Capital Accounts

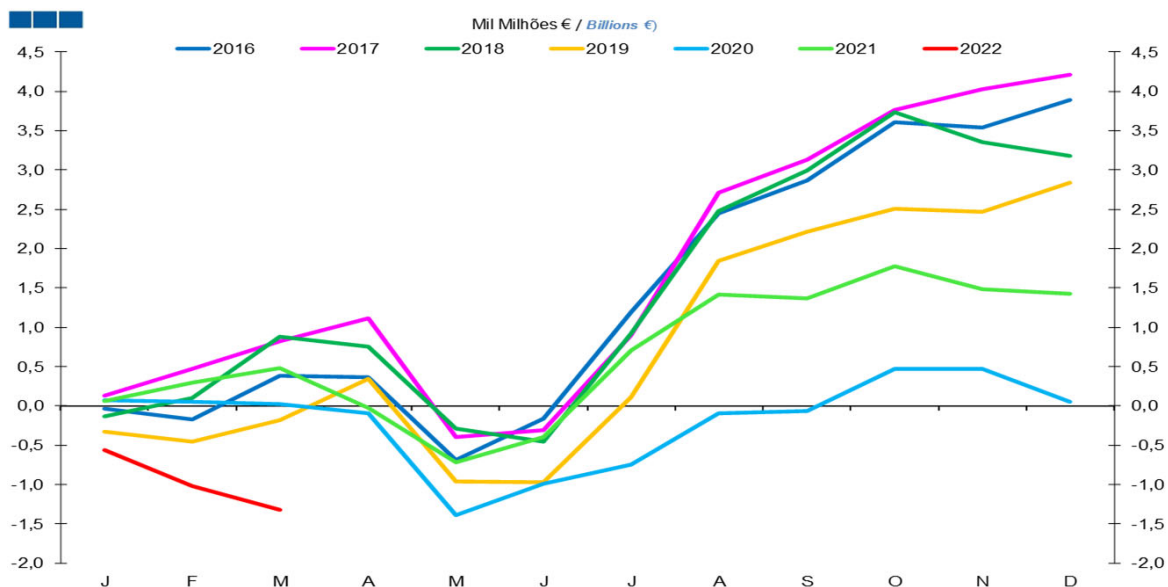


	2017				2018				2019				2020				2021			
	I	II	III	IV	I	II	III	IV	I	II	III	IV	I	II	III	IV	I	II	III	IV
Balança Corrente / Current Account	0,9	-3,0	6,0	1,2	1,1	-3,4	5,5	-1,0	-1,0	-1,9	4,7	-0,1	-1,3	-3,5	1,0	-0,7	-0,3	-3,0	0,4	-1,6
Balança de Capital / Capital Account	0,8	0,7	1,0	1,0	0,6	0,8	1,2	1,4	0,7	0,5	1,2	1,2	1,4	1,3	0,8	0,9	1,3	1,3	2,9	1,7
Bal. Corr. e Cap. / Curr. and Cap. Accounts	1,7	-2,3	7,0	2,2	1,7	-2,6	6,7	0,3	-0,3	-1,5	5,9	1,1	0,0	-2,2	1,8	0,2	1,0	-1,7	3,3	0,1

Balanças Corrente e de Capital  
 Current and Capital Accounts

1. Balanças Corrente e de Capital / Capital and Current Accounts

Gráfico / Graph 1.3.  
 Balanças Corrente e de Capital - saldo acumulado  
 Current and Capital Accounts - accumulated balance

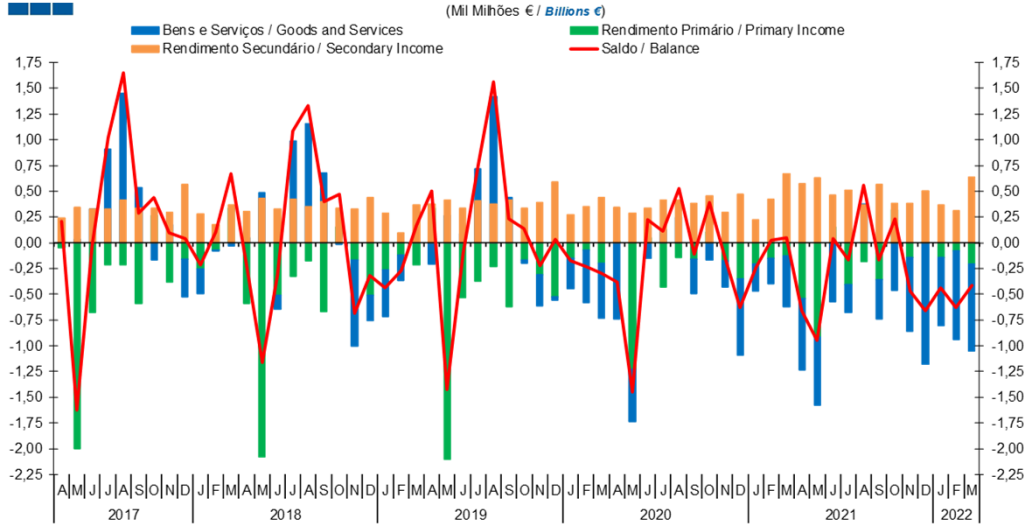


Fonte / Source: BdP

	2020												2021												2022		
	A	M	J	J	A	S	O	N	D	J	F	M	A	M	J	J	A	S	O	N	D	J	F	M			
Bal. Corr. e Cap. Saldo Acum. Curr. and Cap. Accounts Accum Bal.	-90	-1 389	-993	-749	-91	-62	470	472	49	62	295	483	-27	-714	-399	700	1 418	1 369	1 777	1 487	1 424	-557	-1 014	-1 317			

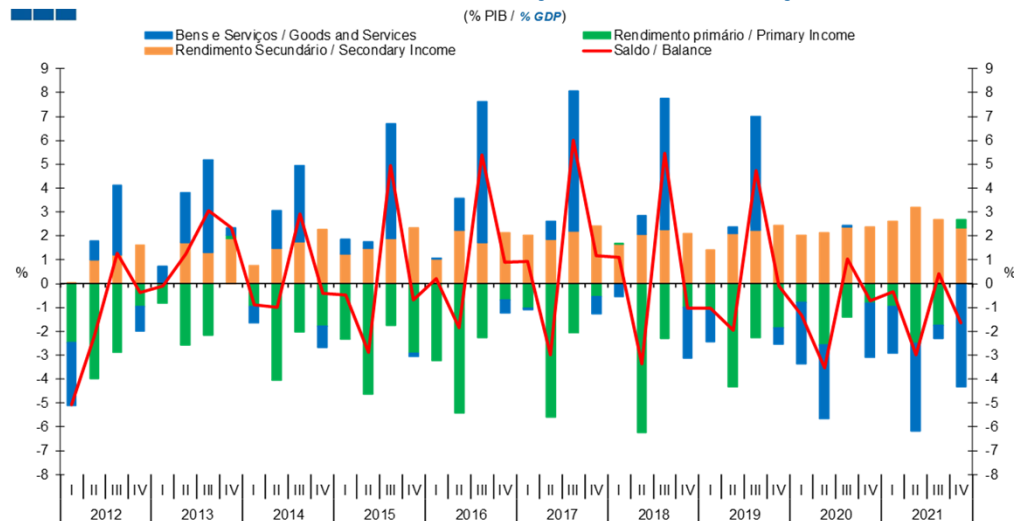
## 2. Balança Corrente / Current Account

Gráfico / Graph 2.1.  
Bens e Serviços, Rendimento Primário, Rendimento Secundário  
Goods and Services, Primary Income, Secondary Income



	2020												2021												2022		
	A	M	J	J	A	S	O	N	D	J	F	M	A	M	J	J	A	S	O	N	D	J	F	M			
Bens e Serviços / Goods and Services	-0,74	-0,52	-0,15	0,13	0,25	-0,34	-0,17	-0,25	-0,74	-0,26	-0,24	-0,49	-0,70	-0,66	-0,57	-0,27	0,37	-0,38	-0,46	-0,72	-1,18	-0,66	-0,86	-0,84			
Rendimento Primário / Primary Income	0,02	-1,22	0,05	-0,43	-0,14	-0,16	0,10	-0,18	-0,35	-0,20	-0,15	-0,13	-0,54	-0,92	0,15	-0,40	-0,18	-0,36	0,32	-0,14	0,01	-0,14	-0,08	-0,20			
Rendimento Secundário / Secondary Income	0,34	0,29	0,34	0,41	0,42	0,38	0,46	0,29	0,47	0,22	0,42	0,67	0,58	0,63	0,46	0,51	0,37	0,57	0,38	0,39	0,51	0,37	0,31	0,64			
Saldo / Balance	-0,38	-1,45	0,23	0,11	0,53	-0,11	0,39	-0,13	-0,62	-0,24	0,03	0,05	-0,66	-0,94	0,04	-0,17	0,56	-0,17	0,23	-0,47	-0,66	-0,44	-0,63	-0,41			

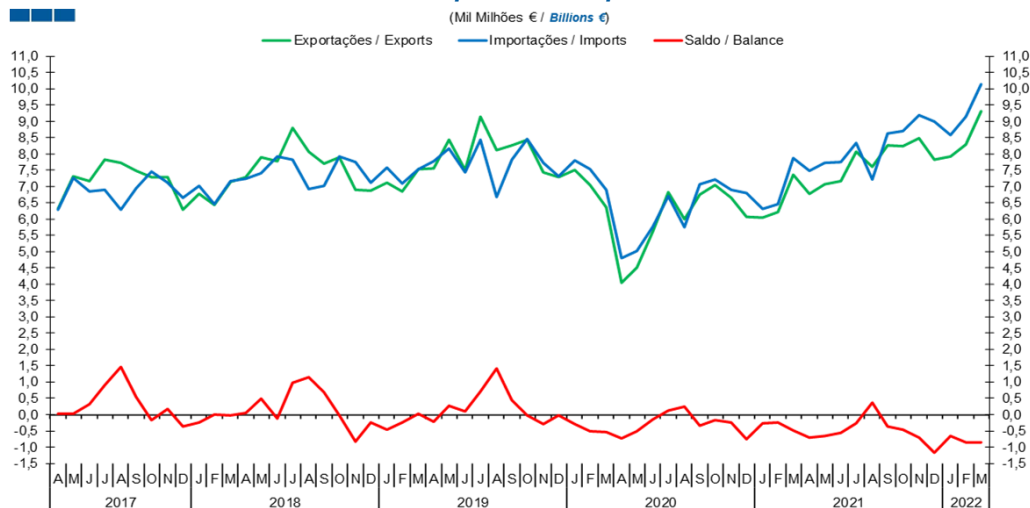
Gráfico / Graph 2.2.  
Bens e Serviços, Rendimento Primário, Rendimento Secundário  
Goods and Services, Primary Income, Secondary Income



	2016				2017				2018				2019				2020				2021			
	I	II	III	IV	I	II	III	IV	I	II	III	IV	I	II	III	IV	I	II	III	IV	I	II	III	IV
Bens e Serviços / Goods and Services	0,1	1,3	5,9	-0,5	-0,1	0,8	5,9	-0,7	-0,5	0,8	5,5	-2,1	-1,3	0,3	4,8	-0,7	-2,6	-3,1	0,1	-2,3	-2,0	-3,7	-0,5	-4,3
Rendimento Primário / Primary Income	-3,2	-5,4	-2,3	-0,7	-1,0	-5,6	-2,1	-0,5	0,0	-6,2	-2,3	-1,0	-1,1	-4,3	-2,3	-1,8	-0,8	-2,6	-1,4	-0,8	-1,0	-2,5	-1,8	0,3
Rendimento Secundário / Secondary Income	1,0	2,2	1,7	2,1	2,0	1,9	2,2	2,4	1,6	2,1	2,3	2,1	1,4	2,1	2,2	2,4	2,0	2,1	2,4	2,4	2,6	3,2	2,7	2,3
Saldo / Balance	0,2	-1,8	5,4	0,9	0,9	-3,0	6,0	1,2	1,1	-3,4	5,5	-1,0	-1,0	-1,9	4,7	-0,1	-1,3	-3,5	1,0	-0,7	-0,3	-3,0	0,4	-1,6

### 3. Balanças de Bens e Serviços / Goods and Services Accounts

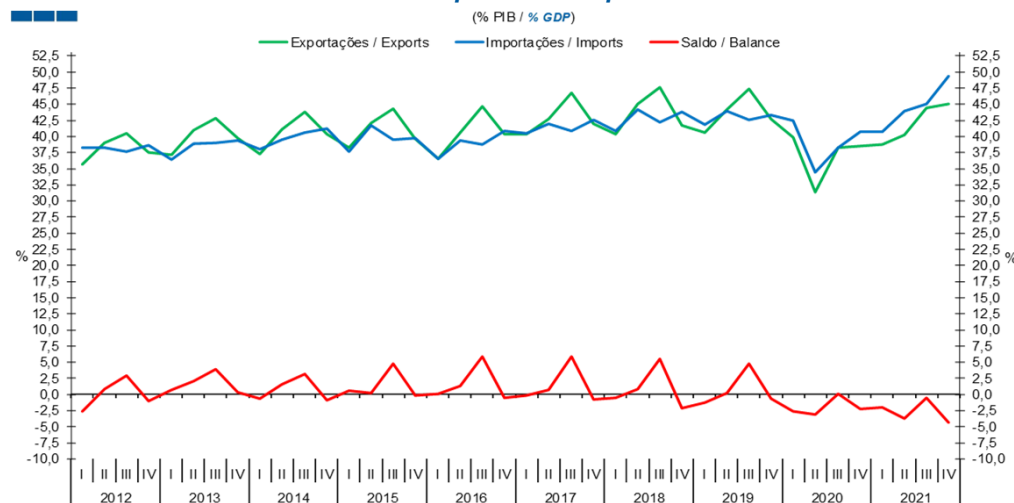
Gráfico / Graph 3.1.  
Exportações e Importações  
Exports and Imports



Fonte / Source: BdP

	2020												2021												2022		
	A	M	J	J	A	S	O	N	D	J	F	M	A	M	J	J	A	S	O	N	D	J	F	M			
Exportações / Exports	4,06	4,51	5,62	6,83	5,99	6,74	7,05	6,64	6,06	6,05	6,21	7,37	6,79	7,07	7,17	8,07	7,60	8,26	8,24	8,48	7,81	7,92	8,29	9,30			
Importações / Imports	4,79	5,03	5,78	6,71	5,74	7,08	7,22	6,89	6,80	6,31	6,46	7,87	7,49	7,74	7,74	8,35	7,23	8,64	8,71	9,20	8,99	8,58	9,15	10,15			
Saldo / Balance	-0,74	-0,52	-0,15	0,13	0,25	-0,34	-0,17	-0,25	-0,74	-0,26	-0,24	-0,49	-0,70	-0,66	-0,57	-0,27	0,37	-0,38	-0,46	-0,72	-1,18	-0,66	-0,86	-0,84			

Gráfico / Graph 3.2.  
Exportações e Importações  
Exports and Imports

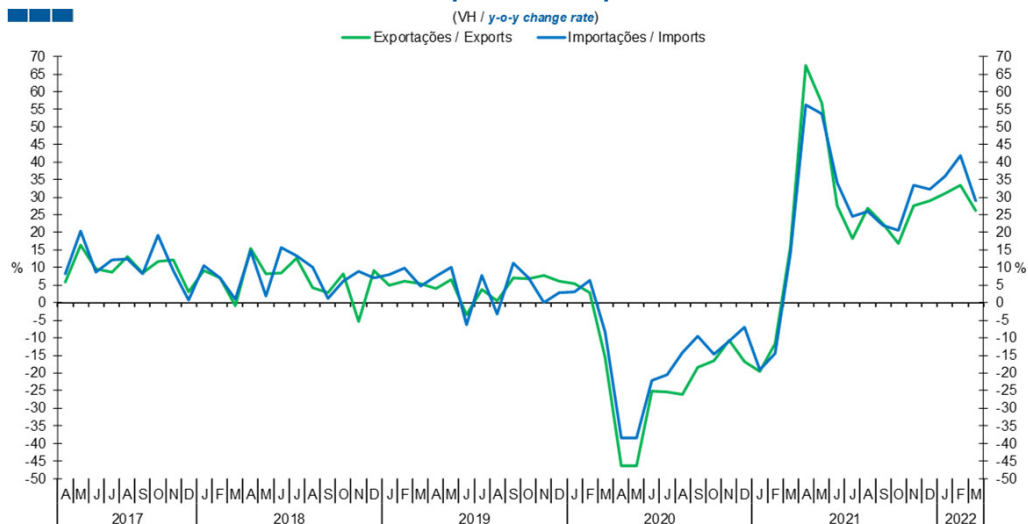


Fonte / Source: BdP

	2016				2017				2018				2019				2020				2021			
	I	II	III	IV	I	II	III	IV	I	II	III	IV	I	II	III	IV	I	II	III	IV	I	II	III	IV
Exportações / Exports	36,6	40,7	44,7	40,4	40,4	42,7	46,7	41,9	40,3	45,0	47,7	41,7	40,6	44,2	47,4	42,6	39,9	31,3	38,3	38,5	38,8	40,2	44,5	45,0
Importações / Imports	36,5	39,3	38,7	40,9	40,5	41,9	40,8	42,6	40,9	44,2	42,2	43,8	41,9	43,9	42,6	43,3	42,5	34,4	38,2	40,8	40,8	43,9	45,0	49,3
Saldo / Balance	0,1	1,3	5,9	-0,5	-0,1	0,8	5,9	-0,7	-0,5	0,8	5,5	-2,1	-1,3	0,3	4,8	-0,7	-2,6	-3,1	0,1	-2,3	-2,0	-3,7	-0,5	-4,3

### 3. Balanças de Bens e Serviços / Goods and Services Accounts

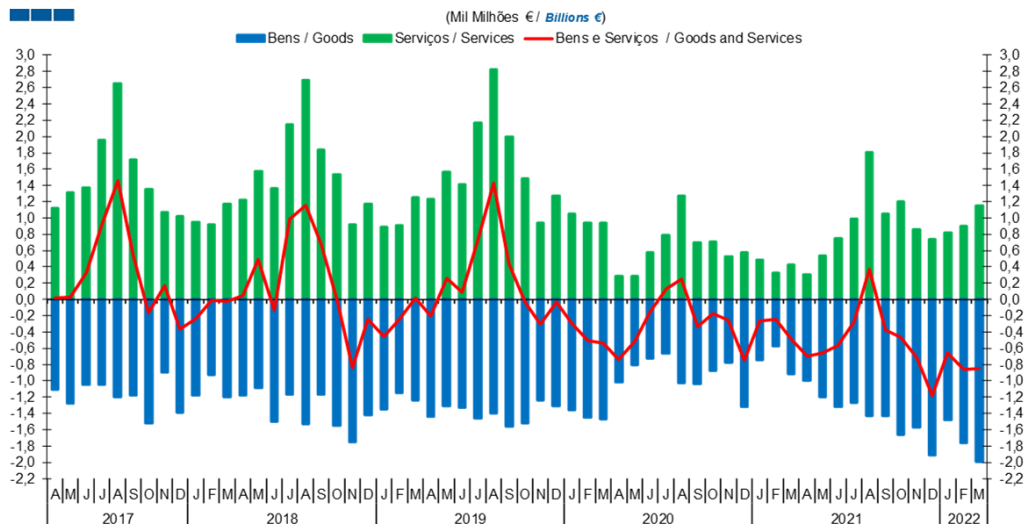
Gráfico / Graph 3.3.  
 Exportações e Importações  
 Exports and Imports



	2020												2021												2022		
	A	M	J	J	A	S	O	N	D	J	F	M	A	M	J	J	A	S	O	N	D	J	F	M			
Exportações / Exports	-46,4	-46,4	-25,2	-25,3	-26,1	-18,3	-16,4	-10,7	-16,8	-19,5	-11,7	15,9	67,4	56,7	27,6	18,2	26,8	22,5	16,9	27,6	28,9	31,0	33,4	26,2			
Importações / Imports	-38,4	-38,4	-22,2	-20,4	-14,1	-9,4	-14,8	-10,9	-7,1	-19,2	-14,4	14,0	56,2	53,7	34,0	24,5	25,8	22,0	20,6	33,4	32,1	36,0	41,7	29,0			

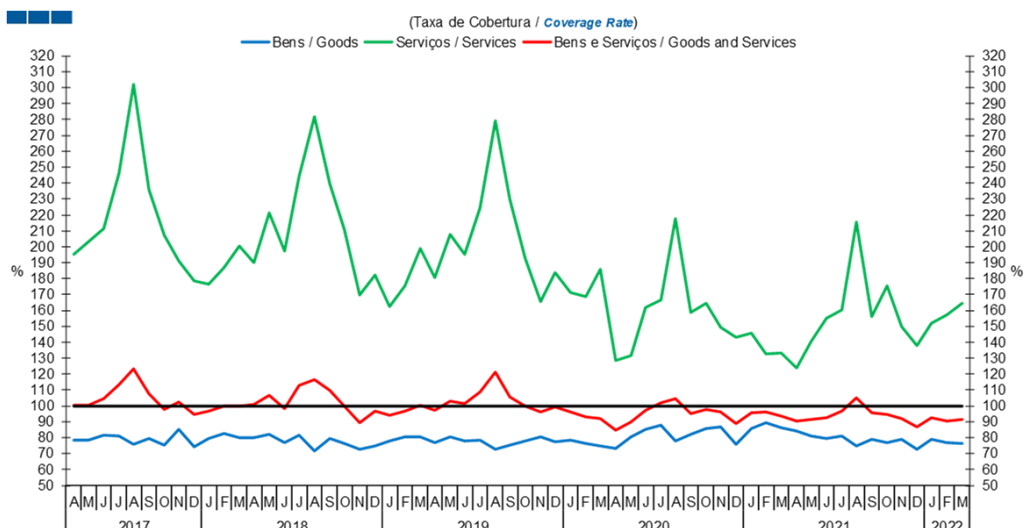
### 3. Balanças de Bens e Serviços / Goods and Services Accounts

Gráfico / Graph 3.4.  
Bens e Serviços  
Goods and Services



	2020												2021												2022		
	A	M	J	J	A	S	O	N	D	J	F	M	A	M	J	J	A	S	O	N	D	J	F	M			
<b>Serviços / Services</b>	0,28	0,28	0,57	0,79	1,27	0,70	0,70	0,53	0,58	0,49	0,33	0,42	0,30	0,54	0,75	0,99	1,80	1,05	1,20	0,86	0,74	0,82	0,90	1,15			
<b>Bens / Goods</b>	-1,02	-0,80	-0,73	-0,66	-1,02	-1,04	-0,87	-0,78	-1,32	-0,75	-0,57	-0,91	-1,00	-1,20	-1,32	-1,26	-1,43	-1,43	-1,66	-1,57	-1,92	-1,48	-1,76	-1,99			
<b>Bens e Serviços / Goods and Services</b>	-0,74	-0,52	-0,15	0,13	0,25	-0,34	-0,17	-0,25	-0,74	-0,26	-0,24	-0,49	-0,70	-0,66	-0,57	-0,27	0,37	-0,38	-0,46	-0,72	-1,18	-0,66	-0,86	-0,84			

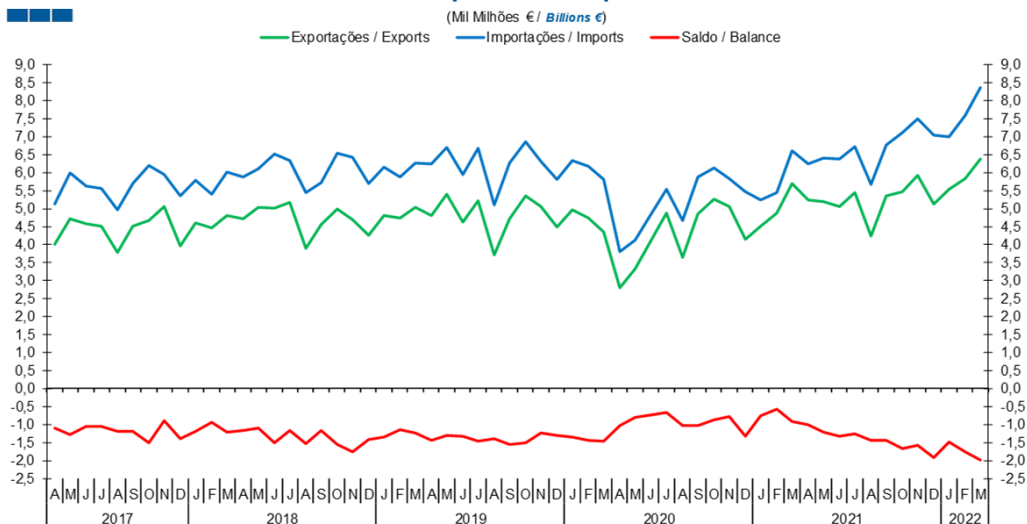
Gráfico / Graph 3.5.  
Bens e Serviços  
Goods and Services



	2020												2021												2022		
	A	M	J	J	A	S	O	N	D	J	F	M	A	M	J	J	A	S	O	N	D	J	F	M			
<b>Serviços / Services</b>	128,5	131,6	161,8	166,8	217,9	158,5	164,5	149,6	143,1	145,8	132,4	133,3	124,0	140,3	155,3	160,6	215,4	156,3	175,5	150,1	137,9	151,8	157,3	164,6			
<b>Bens / Goods</b>	73,3	80,6	85,0	88,1	78,0	82,3	85,8	86,7	75,9	85,7	89,5	86,2	84,0	81,3	79,3	81,2	74,7	78,9	76,7	79,0	72,8	78,9	76,8	76,2			
<b>Bens e Serviços / Goods and Services</b>	84,6	89,7	97,3	101,9	104,4	95,2	97,6	96,4	89,1	95,8	96,2	93,8	90,6	91,4	92,6	96,7	105,1	95,6	94,7	92,2	86,9	92,3	90,6	91,7			

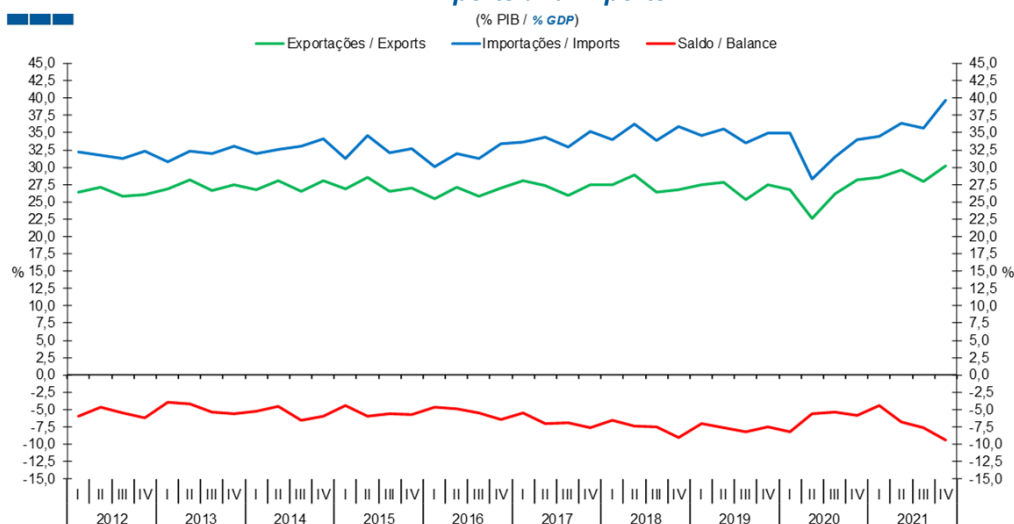
## 4. Balança de Bens / Goods Account

Gráfico / Graph 4.1.  
Exportações e Importações  
Exports and Imports



	2020												2021												2022		
	A	M	J	J	A	S	O	N	D	J	F	M	A	M	J	J	A	S	O	N	D	J	F	M			
Exportações / Exports	2,79	3,33	4,12	4,87	3,64	4,84	5,26	5,06	4,15	4,50	4,87	5,69	5,24	5,20	5,06	5,45	4,23	5,35	5,46	5,91	5,13	5,53	5,82	6,38			
Importações / Imports	3,81	4,13	4,85	5,53	4,66	5,88	6,13	5,83	5,47	5,25	5,44	6,60	6,24	6,40	6,38	6,71	5,66	6,78	7,12	7,49	7,04	7,01	7,58	8,37			
Saldo / Balance	-1,02	-0,80	-0,73	-0,66	-1,02	-1,04	-0,87	-0,78	-1,32	-0,75	-0,57	-0,91	-1,00	-1,20	-1,32	-1,26	-1,43	-1,43	-1,66	-1,57	-1,92	-1,48	-1,76	-1,99			

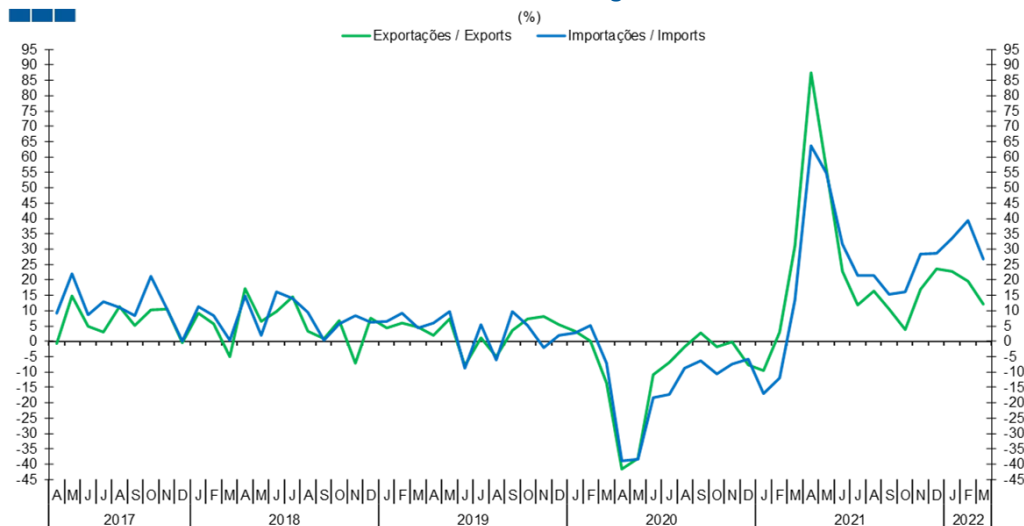
Gráfico / Graph 4.2.  
Exportações e Importações  
Exports and Imports



	2016				2017				2018				2019				2020				2021			
	I	II	III	IV	I	II	III	IV	I	II	III	IV	I	II	III	IV	I	II	III	IV	I	II	III	IV
Exportações / Exports	25,5	27,1	25,8	27,0	28,1	27,3	26,0	27,5	27,5	28,9	26,4	26,8	27,5	27,8	25,3	27,5	26,8	22,6	26,1	28,2	28,6	29,6	27,9	30,3
Importações / Imports	30,1	32,0	31,3	33,5	33,6	34,4	32,9	35,1	34,0	36,3	33,9	35,9	34,5	35,5	33,5	34,9	35,0	28,3	31,5	34,0	34,5	36,3	35,6	39,7
Saldo / Balance	-4,6	-4,9	-5,5	-6,4	-5,5	-7,0	-6,9	-7,6	-6,5	-7,4	-7,5	-9,1	-7,0	-7,7	-8,2	-7,5	-8,2	-5,6	-5,3	-5,8	-4,4	-6,7	-7,7	-9,4

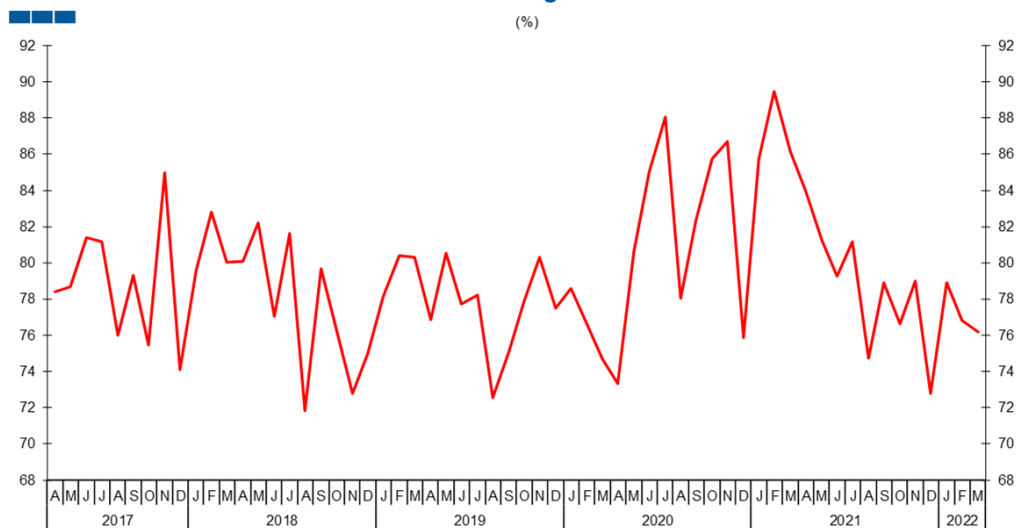
#### 4. Balança de Bens / Goods Account

Gráfico / Graph 4.3.  
 Variação Homóloga  
 Annual Change



	2020												2021												2022		
	A	M	J	J	A	S	O	N	D	J	F	M	A	M	J	J	A	S	O	N	D	J	F	M			
Exportações / Exports	-41,7	-38,3	-10,8	-6,8	-1,9	2,7	-1,8	-0,2	-7,7	-9,5	2,9	31,0	87,4	56,1	22,7	11,9	16,3	10,4	3,8	17,0	23,5	22,9	19,6	12,1			
Importações / Imports	-38,9	-38,4	-18,4	-17,2	-8,8	-6,3	-10,7	-7,5	-5,7	-17,0	-11,9	13,6	63,6	54,9	31,6	21,4	21,5	15,2	16,1	28,4	28,8	33,5	39,3	26,8			

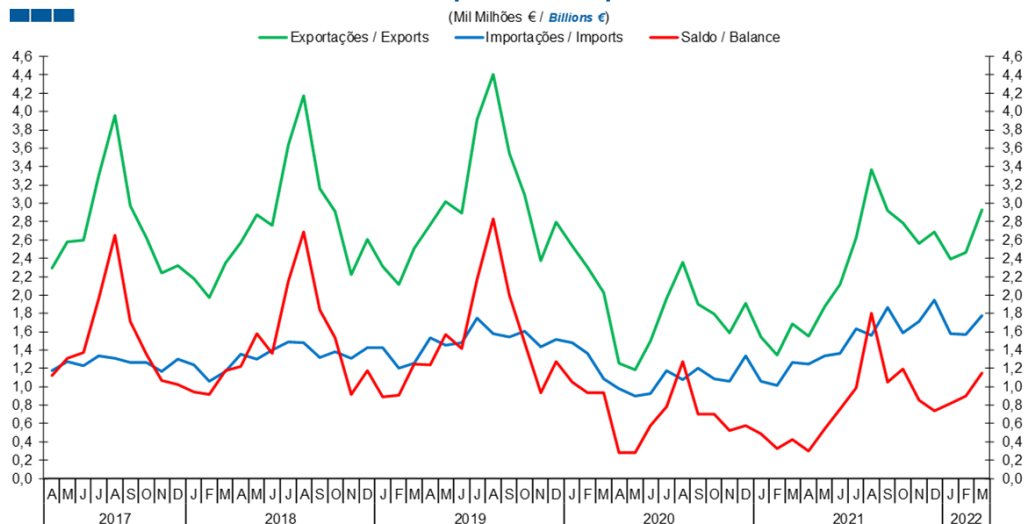
Gráfico / Graph 4.4.  
 Taxa de Cobertura  
 Coverage Rate



	2020												2021												2022		
	A	M	J	J	A	S	O	N	D	J	F	M	A	M	J	J	A	S	O	N	D	J	F	M			
Taxa de cobertura / Coverage Rate	73,3	80,6	85,0	88,1	78,0	82,3	85,8	86,7	75,9	85,7	89,5	86,2	84,0	81,3	79,3	81,2	74,7	78,9	76,7	79,0	72,8	78,9	76,8	76,2			

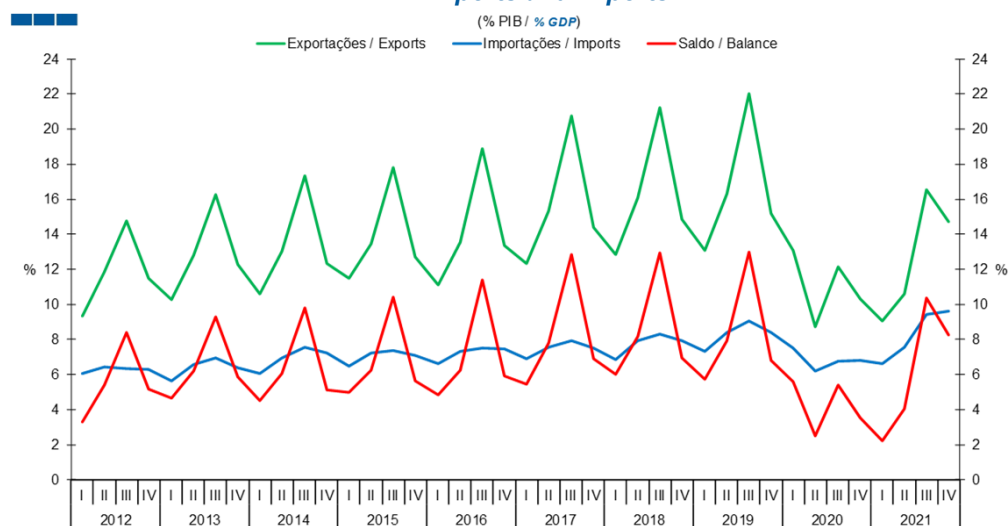
## 5. Balança de Serviços / Services Account

Gráfico / Graph 5.1.  
Exportações e Importações  
Exports and Imports



	2020												2021												2022		
	A	M	J	J	A	S	O	N	D	J	F	M	A	M	J	J	A	S	O	N	D	J	F	M			
Exportações / Exports	1,26	1,18	1,50	1,96	2,36	1,90	1,79	1,59	1,91	1,55	1,34	1,69	1,55	1,87	2,11	2,62	3,37	2,92	2,79	2,56	2,69	2,39	2,47	2,92			
Importações / Imports	0,98	0,90	0,93	1,18	1,08	1,20	1,09	1,06	1,34	1,06	1,02	1,26	1,25	1,33	1,36	1,63	1,56	1,87	1,59	1,71	1,95	1,58	1,57	1,78			
Saldo / Balance	0,28	0,28	0,57	0,79	1,27	0,70	0,70	0,53	0,58	0,49	0,33	0,42	0,30	0,54	0,75	0,99	1,80	1,05	1,20	0,86	0,74	0,82	0,90	1,15			

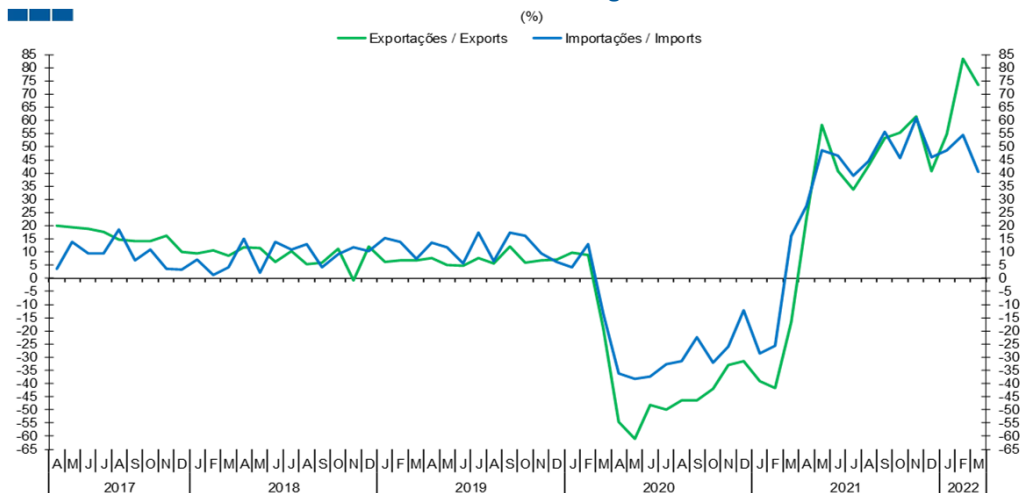
Gráfico / Graph 5.2.  
Exportações e Importações  
Exports and Imports



	2016				2017				2018				2019				2020				2021			
	I	II	III	IV	I	II	III	IV	I	II	III	IV	I	II	III	IV	I	II	III	IV	I	II	III	IV
Exportações / Exports	11,1	13,5	18,9	13,4	12,3	15,3	20,8	14,4	12,9	16,1	21,2	14,9	13,1	16,3	22,0	15,2	13,1	8,7	12,2	10,3	9,0	10,6	16,6	14,7
Importações / Imports	6,6	7,3	7,5	7,4	6,9	7,5	7,9	7,5	6,9	7,9	8,3	7,9	7,3	8,4	9,0	8,4	7,5	6,2	6,8	6,8	6,6	7,5	9,4	9,6
Saldo / Balance	4,8	6,2	11,4	5,9	5,4	7,8	12,8	6,9	6,0	8,1	12,9	7,0	5,7	7,9	13,0	6,8	5,6	2,5	5,4	3,5	2,2	4,1	10,3	8,3

## 5. Balança de Serviços / Services Account

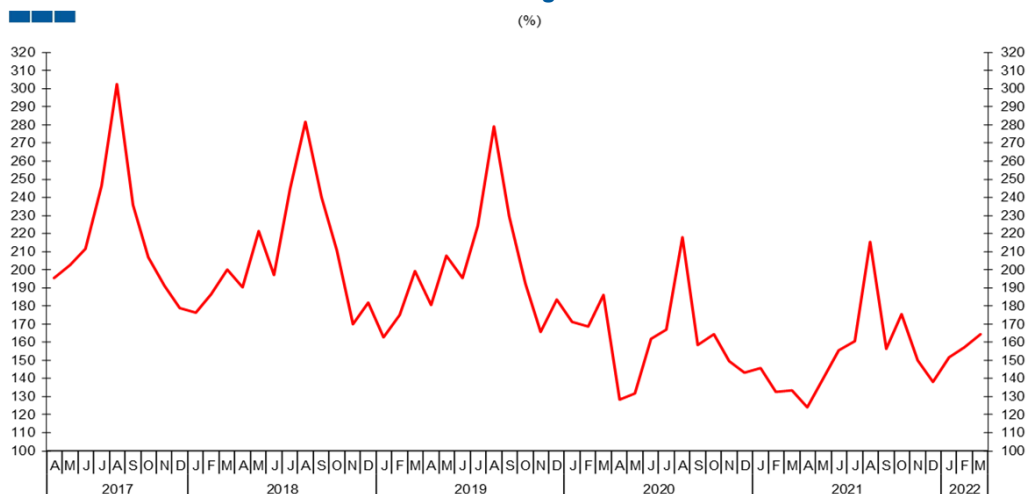
Gráfico / Graph 5.3.  
 Variação Homóloga  
 Annual Change



Fonte / Source: BdP

	2020												2021												2022		
	A	M	J	J	A	S	O	N	D	J	F	M	A	M	J	J	A	S	O	N	D	J	F	M			
Exportações / Exports	-54,5	-60,9	-48,2	-49,9	-46,5	-46,3	-41,9	-33,0	-31,5	-39,1	-41,6	-16,7	23,0	58,4	40,8	33,8	42,9	53,4	55,4	61,5	40,7	54,7	83,6	73,4			
Importações / Imports	-36,1	-38,4	-37,4	-32,7	-31,4	-22,3	-32,0	-25,9	-12,1	-28,5	-25,5	16,3	27,5	48,5	46,7	39,0	44,6	55,6	45,7	61,0	46,0	48,6	54,6	40,5			

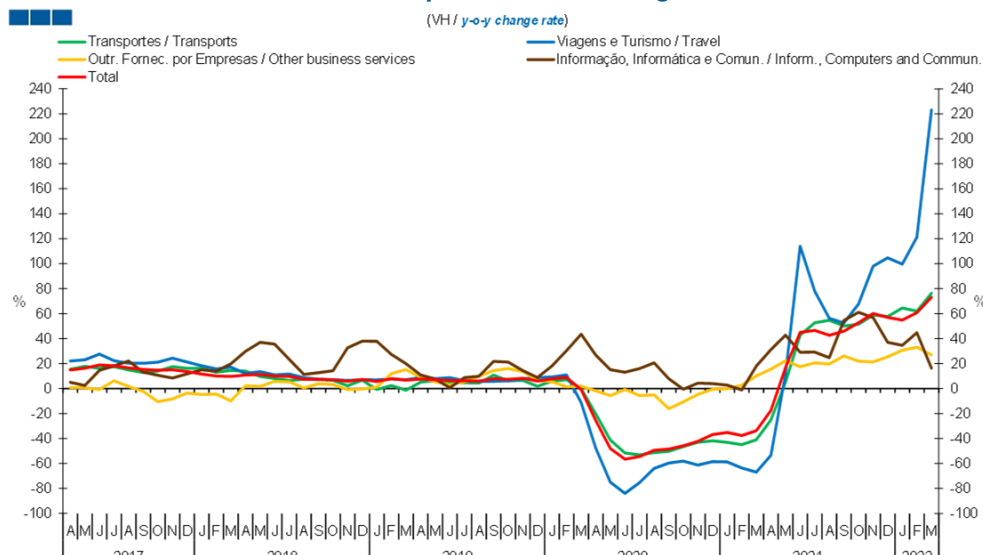
Gráfico / Graph 5.4.  
 Taxa de Cobertura  
 Coverage Rate



	2020												2021												2022		
	A	M	J	J	A	S	O	N	D	J	F	M	A	M	J	J	A	S	O	N	D	J	F	M			
Taxa de cobertura / Coverage Rate	128,5	131,6	161,8	166,8	217,9	158,5	164,5	149,6	143,1	145,8	132,4	133,3	124,0	140,3	155,3	160,6	215,4	156,3	175,5	150,1	137,9	151,8	157,3	164,6			

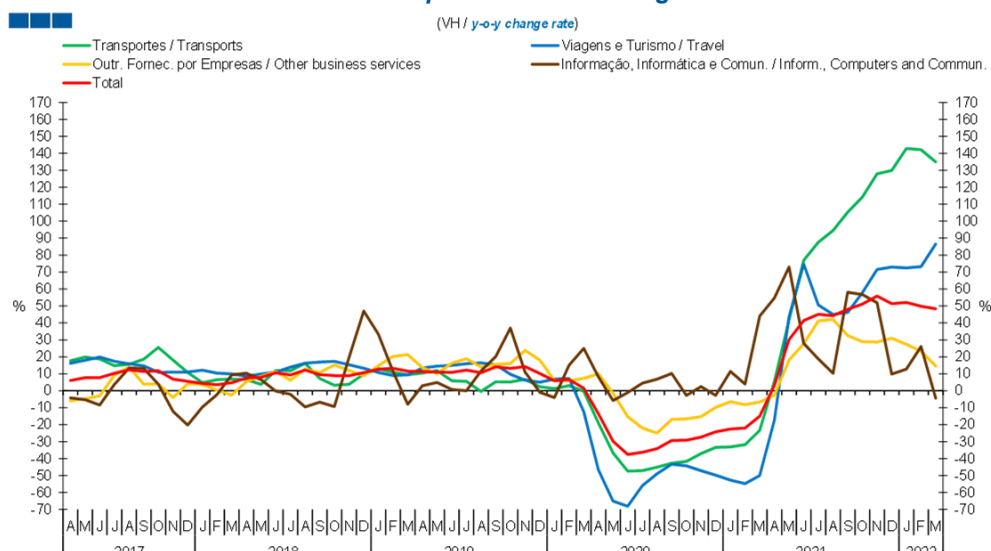
## 5. Balança de Serviços / Services Account

Gráfico / Graph 5.5.  
Variação Homóloga das Exportações  
Exports Annual Change



	2020												2021												2022		
	A	M	J	J	A	S	O	N	D	J	F	M	A	M	J	J	A	S	O	N	D	J	F	M			
Transportes / Transports	-20,4	-41,2	-51,6	-53,1	-51,3	-50,3	-46,5	-43,0	-41,9	-43,1	-44,9	-41,0	-25,1	5,1	42,7	52,7	54,7	50,1	51,5	58,9	57,7	64,5	62,0	76,3			
Viagens e Turismo / Travel	-47,8	-74,9	-83,9	-75,3	-64,0	-59,6	-58,1	-61,3	-58,6	-58,7	-63,6	-66,9	-53,4	11,5	114,0	78,1	56,2	52,5	67,7	98,0	104,6	99,6	121,2	223,1			
Outro Forn. Por empresas / Other business services	-1,9	-5,6	-0,8	-5,7	-5,1	-16,1	-10,6	-4,6	-0,6	-0,2	2,6	10,1	15,5	22,3	17,4	20,6	19,7	26,1	21,9	21,3	25,4	30,7	33,1	26,9			
Informação, Informática e Comun. / Inform., Computers, and Commun.	26,8	15,1	13,1	16,0	20,6	7,8	-0,6	4,4	3,9	2,7	-1,2	18,0	31,2	42,7	29,0	29,2	24,7	54,6	61,1	56,8	37,0	34,6	44,7	16,3			
Total	-25,7	-48,0	-56,6	-54,5	-49,4	-48,5	-45,9	-42,3	-36,8	-35,1	-37,6	-33,8	-17,5	16,8	45,0	46,5	42,6	46,0	52,7	60,1	56,9	54,8	60,8	73,2			

Gráfico / Graph 5.6.  
Variação Homóloga das Importações  
Imports Annual Change



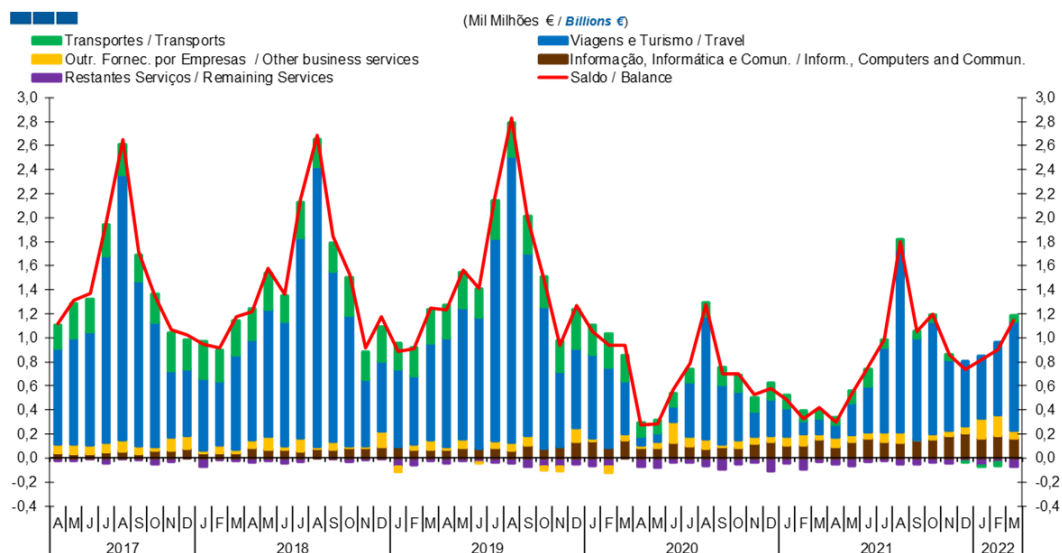
	2020												2021												2022		
	A	M	J	J	A	S	O	N	D	J	F	M	A	M	J	J	A	S	O	N	D	J	F	M			
Transportes / Transports	-18,9	-36,6	-47,4	-47,1	-45,1	-42,7	-41,7	-37,1	-33,4	-33,1	-31,8	-23,4	5,6	41,7	76,9	87,6	94,5	105,3	114,2	127,9	129,9	142,8	142,2	135,0			
Viagens e Turismo / Travel	-46,6	-65,1	-68,1	-56,0	-48,9	-43,3	-44,3	-47,1	-49,8	-52,7	-54,8	-50,0	-17,3	43,7	74,7	50,6	45,0	46,2	57,8	71,5	73,0	72,4	73,2	86,6			
Outro Forn. Por empresas / Other business services	10,0	-1,4	-15,3	-22,0	-25,0	-16,9	-16,6	-15,3	-9,8	-6,5	-8,2	-6,7	-2,7	18,1	27,7	41,2	42,1	32,6	29,0	28,7	31,0	27,4	23,3	14,6			
Informação, Informática e Comun. / Inform., Computers, and Commun.	8,2	-5,8	-1,1	4,5	6,8	10,2	-2,8	2,4	-2,7	11,4	3,9	44,0	54,7	73,0	28,0	18,8	10,3	58,1	56,8	51,9	9,8	12,7	26,1	-4,4			
Total	-13,6	-29,8	-37,6	-36,3	-34,1	-29,3	-29,1	-27,4	-24,2	-22,6	-22,0	-15,0	3,1	30,2	41,4	45,1	44,3	48,0	51,1	55,8	51,4	52,1	49,8	48,4			

Nota: Não inclui as séries Construção, Financeiros, Seguros, Direitos de Utilização, Natl. Pessoal, Cult. e Recreat., Operações Gov. (Restantes Serviços), devido ao seu baixo valor relativo e elevada variabilidade.  
Note: Does not include Construction, Financial, Insurance, Royalties and Licence Fees, Personal, Cultural and Recreational Serv., Government Serv. (Remaining Services) because of its relative small value and high variability.

## 5. Balança de Serviços / Services Account

Gráfico / Graph 5.7.

### Saldo Balance



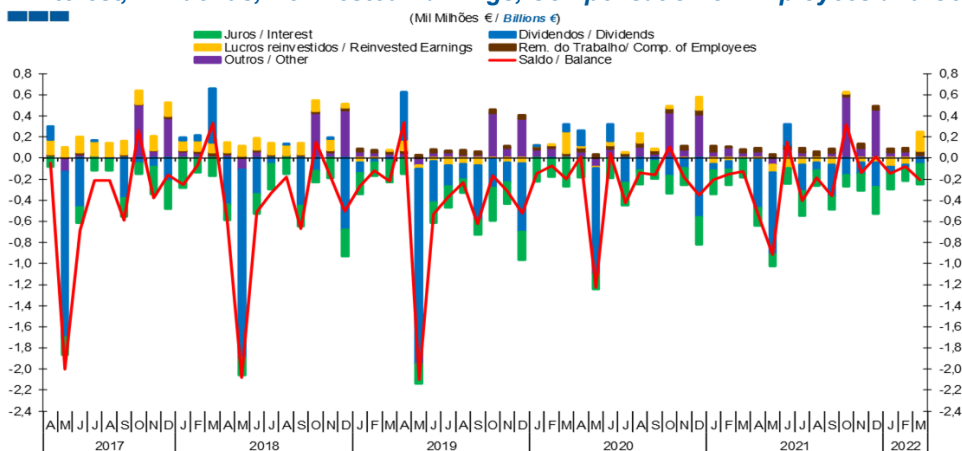
	2020					2021												2022						
	A	M	J	J	A	S	O	N	D	J	F	M	A	M	J	J	A	S	O	N	D	J	F	M
Transportes / Transports	121	108	114	108	118	145	137	121	135	107	86	68	56	100	140	61	87	60	53	48	-5	-8	-32	47
Viagens e Turismo / Travel	73	71	130	456	1 020	498	404	208	308	238	107	125	113	269	382	706	1 517	848	939	585	539	514	604	911
Outro Forneç. por empresas / Other business services	16	48	167	77	78	20	62	53	49	76	90	46	77	57	49	78	84	4	44	44	57	166	170	61
Informação, Informática e Comun. / Inform., Computers, and Commun.	87	87	131	101	82	91	87	125	135	105	109	156	93	137	168	137	129	147	156	187	212	166	190	165
Restantes Serviços / Remaining Services	-73	-78	-39	-34	-66	-94	-48	-35	-107	-45	-93	-29	-50	-67	-31	-22	-53	-54	-36	-47	-26	-63	-34	-71
Saldo / Balance	279	284	573	785	1 275	702	703	526	576	486	329	422	300	538	752	989	1 804	1 051	1 198	855	739	817	899	1 148

Nota: A série Restantes Serviços inclui Construção, Financeiros, Seguros, Direitos de Utilização, Nat. Pessoal, Cult. e Recreat., Operações Governamentais.

Note: Remaining Services series includes Construction, Financial, Insurance, Royalties and Licence Fees, Personal, Cultural and Recreational Services, Government Services.

## 6. Balança de Rendimento Primário / Primary Income Account

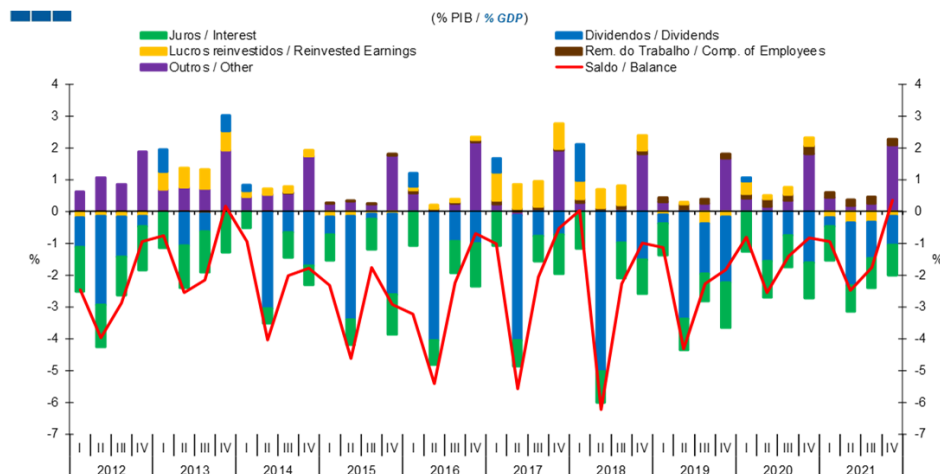
Gráfico / Graph 6.1.  
Juros, Dividendos, Lucros Reinvestidos, Rend. do Trabalho e Outros  
Interest, Dividends, Reinvested Earnings, Compensation of Employees and Others



Fonte / Source: BdP

	2020												2021												2022		
	A	M	J	J	A	S	O	N	D	J	F	M	A	M	J	J	A	S	O	N	D	J	F	M			
Remunerações do Trabalho / Compensation of Employees	0,03	0,04	0,03	0,04	0,04	0,03	0,04	0,04	0,05	0,05	0,01	0,03	0,03	0,04	0,03	0,04	0,04	0,03	0,04	0,03	0,04	0,03	0,04	0,03	0,04		
Dividendos / Dividends	0,14	-1,00	0,15	-0,23	-0,12	-0,03	-0,17	-0,09	-0,56	-0,06	-0,08	-0,01	-0,45	-0,77	0,20	-0,25	-0,08	-0,29	-0,16	-0,11	-0,24	-0,06	-0,03	-0,06			
Lucros Reinvestidos / Reinvested Earnings	0,03	-0,01	0,04	0,01	0,08	0,02	0,02	0,00	0,12	-0,06	-0,03	-0,01	-0,02	-0,07	-0,09	-0,07	-0,04	0,01	-0,04	-0,04	-0,08	-0,06	0,18				
Juros / Interest	-0,18	-0,15	-0,19	-0,21	-0,14	-0,16	-0,16	-0,16	-0,25	-0,22	-0,15	-0,17	-0,16	-0,12	-0,15	-0,23	-0,14	-0,13	-0,11	-0,16	-0,25	-0,16	-0,12	-0,19			
Outros / Other	0,06	-0,08	0,09	0,01	0,11	0,04	0,43	0,08	0,42	0,06	0,10	0,06	0,06	-0,06	0,09	0,05	0,02	0,05	0,59	0,10	0,46	0,05	0,07	0,03			
Saldo / Balance	0,02	-1,22	0,05	-0,43	-0,14	-0,16	0,10	-0,18	-0,35	-0,20	-0,15	-0,13	-0,54	-0,92	0,15	-0,40	-0,18	-0,36	0,32	-0,14	0,01	-0,14	-0,08	-0,20			

Gráfico / Graph 6.2.  
Juros, Dividendos, Lucros Reinvestidos, Rend. do Trabalho e Outros  
Interest, Dividends, Reinvested Earnings, Compensation of Employees and Others



Fonte / Source: BdP

	2016				2017				2018				2019				2020				2021			
	I	II	III	IV	I	II	III	IV	I	II	III	IV	I	II	III	IV	I	II	III	IV	I	II	III	IV
Remunerações do Trabalho / Compensation of Employees	0,1	0,1	0,0	0,1	0,1	0,1	0,1	0,1	0,1	0,1	0,1	0,1	0,1	0,1	0,2	0,2	0,2	0,2	0,2	0,2	0,2	0,2	0,2	0,2
Dividendos / Dividends	0,4	-4,0	-0,9	-1,0	0,4	-3,9	-0,8	-0,7	1,2	-5,0	-1,0	-1,5	-0,3	-3,4	-1,6	-2,1	0,1	-1,6	-0,7	-1,6	-0,3	-2,0	-1,2	-0,9
Lucros Reinvestidos / Reinvested Earnings	0,1	0,1	0,1	0,1	0,9	0,8	0,8	0,8	0,6	0,6	0,6	0,5	-0,1	0,1	-0,4	-0,2	0,4	0,1	0,2	0,3	-0,2	-0,4	-0,3	-0,1
Juros / Interest	-1,1	-0,8	-1,0	-1,3	-1,1	-0,8	-0,8	-1,2	-1,2	-1,0	-1,1	-1,1	-1,0	-1,0	-0,9	-1,4	-1,3	-1,1	-1,0	-1,1	-1,1	-0,8	-0,9	-0,9
Outros / Other	0,6	0,0	0,2	2,2	0,2	-0,1	0,1	1,9	0,3	0,0	0,1	1,8	0,3	0,1	0,2	1,7	0,4	0,2	0,3	1,8	0,4	0,2	0,2	2,1
Saldo / Balance	-3,2	-5,4	-2,3	-0,7	-1,0	-5,6	-2,1	-0,5	0,0	-6,2	-2,3	-1,0	-1,1	-4,3	-2,3	-1,8	-0,8	-2,6	-1,4	-0,8	-1,0	-2,5	-1,8	0,3

Nota: A série Restantes Serviços inclui Construção, Financeiros, Seguros, Direitos de Utilização, Nat. Pessoal, Cult. e Recreat., Operações Governamentais.

Note: Remaining Services series includes Construction, Financial, Insurance, Royalties and Licence Fees, Personal, Cultural and Recreational Services, Government Services.