

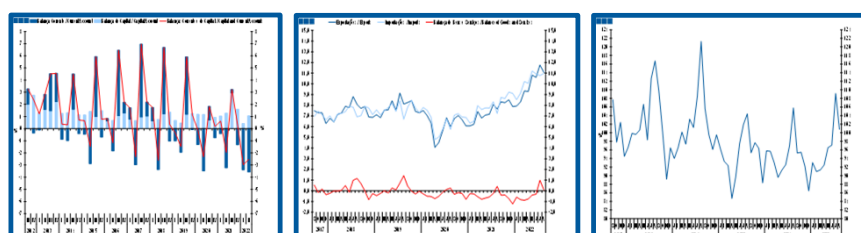
# Estatísticas Temáticas de Conjuntura

## *Short-term Thematic Statistics*

- Nº 10/2022 -

20 de outubro de 2022

*October, 20, 2022*



## Balanças Corrente e de Capital *Current and Capital Accounts*

- Agosto de 2022 -

*- August, 2022 -*

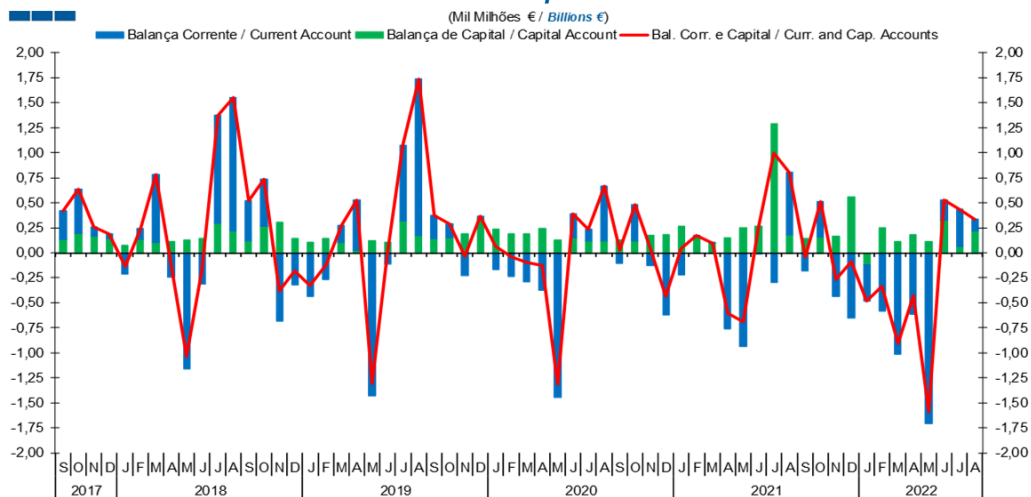
Fonte / *Source:* Banco de Portugal

## Índice / *Index*

	Página / <i>Page</i>
<b>1. Balanças Corrente e de Capital / <i>Capital and Current Accounts</i></b>	
Balanças Corrente e de Capital / <i>Current and Capital Accounts</i>	3
<b>2. Balança Corrente / <i>Current Account</i></b>	
Bens e Serviços, Rendimento Primário, Rendimento Secundário / <i>Goods and Services, Primary Income,</i>	5
<b>3. Balanças de Bens e Serviços / <i>Goods and Services Accounts</i></b>	
Exportações e Importações / <i>Exports and Imports</i>	6-7
Bens e Serviços / <i>Goods and Services</i>	8
<b>4. Balança de Bens / <i>Goods Account</i></b>	
Exportações e Importações / <i>Exports and Imports</i>	9
Variação Homóloga / <i>Annual Change</i>	10
Taxa de Cobertura / <i>Coverage Rate</i>	10
<b>5. Balança de Serviços / <i>Services Account</i></b>	
Exportações e Importações / <i>Exports and Imports</i>	11
Variação Homóloga / <i>Annual Change</i>	12
Taxa de Cobertura / <i>Coverage Rate</i>	12
Variação Homóloga das Exportações / <i>Exports Annual Change</i>	13
Variação Homóloga das Importações / <i>Imports Annual Change</i>	13
Saldo / <i>Balance</i>	14
<b>6. Balança de Rendimento Primário / <i>Primary Income Account</i></b>	
Juros, Dividendos, Lucros Reinvestidos, Rend. do Trabalho e Outros / <i>Interest, Dividends, Reinvested Earnings,</i> <i>Compensation of Employees and Others</i>	15

## 1. Balanças Corrente e de Capital / Capital and Current Accounts

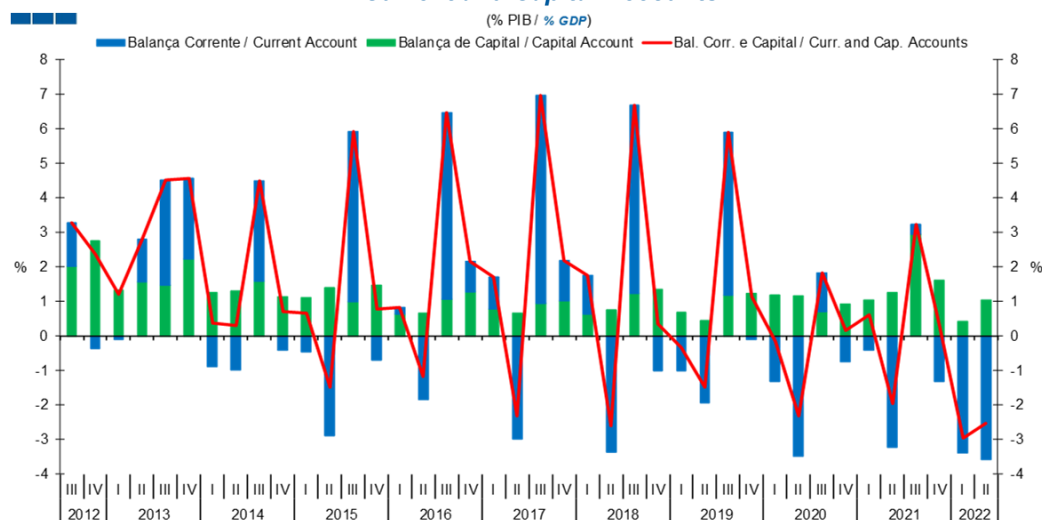
Gráfico / Graph 1.1.  
Balanças Corrente e de Capital  
Current and Capital Accounts



Fonte / Source: BdP

	2020				2021												2022							
	S	O	N	D	J	F	M	A	M	J	J	A	S	O	N	D	J	F	M	A	M	J	J	A
Balança Corrente / Current Account	-0,10	0,36	-0,13	-0,62	-0,22	0,01	0,00	-0,76	-0,94	-0,01	-0,30	0,63	-0,18	0,35	-0,44	-0,65	-0,36	-0,58	-1,01	-0,62	-1,71	0,20	0,37	0,12
Balança de Capital / Capital Account	0,13	0,12	0,17	0,18	0,26	0,17	0,10	0,15	0,25	0,27	1,29	0,18	0,14	0,16	0,17	0,56	-0,12	0,25	0,11	0,18	0,11	0,33	0,07	0,22
Bal. Corr. e Cap. / Curr. and Cap. Accounts	0,03	0,48	0,04	-0,43	0,04	0,18	0,10	-0,61	-0,69	0,26	1,00	0,81	-0,04	0,51	-0,27	-0,09	-0,48	-0,33	-0,90	-0,43	-1,59	0,53	0,44	0,34

Gráfico / Graph 1.2.  
Balanças Corrente e de Capital  
Current and Capital Accounts

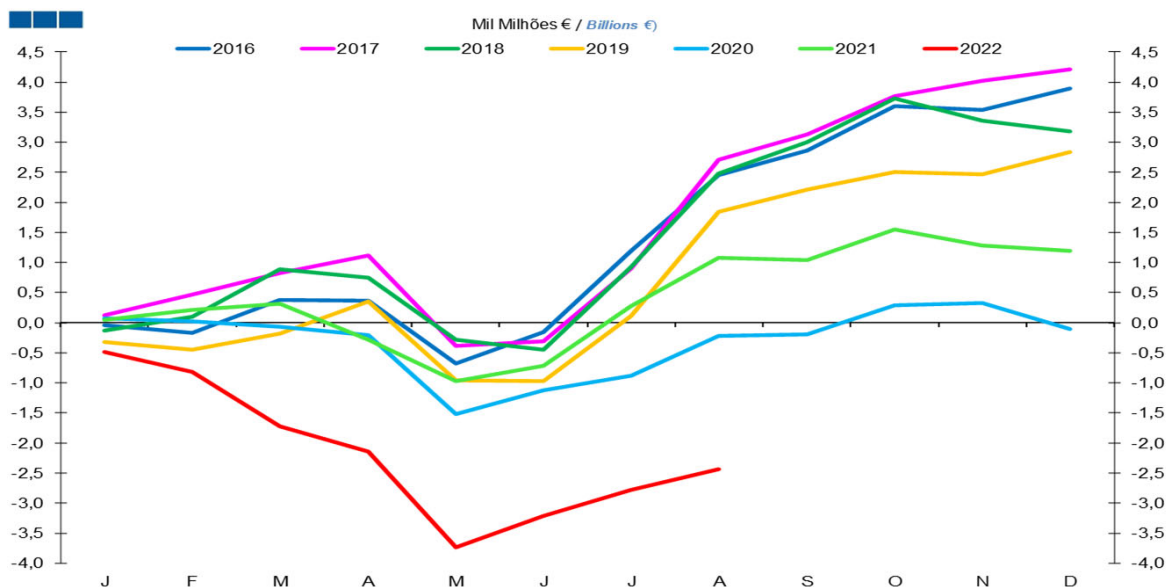


	2017		2018			2019				2020				2021				2022		
	III	IV	I	II	III	IV	I	II	III	IV	I	II	III	IV	I	II	III	IV		
Balança Corrente / Current Account	6,0	1,2	1,1	-3,4	5,5	-1,0	-1,0	-1,9	4,7	-0,1	-1,3	-3,5	1,1	-0,8	-0,4	-3,2	0,3	-1,3	-3,4	-3,6
Balança de Capital / Capital Account	1,0	1,0	0,6	0,8	1,2	1,4	0,7	0,5	1,2	1,2	1,2	1,2	0,7	0,9	1,0	1,3	3,0	1,6	0,4	1,0
Bal. Corr. e Cap. / Curr. and Cap. Accounts	7,0	2,2	1,7	-2,6	6,7	0,3	-0,3	-1,5	5,9	1,1	-0,1	-2,3	1,8	0,2	0,6	-2,0	3,2	0,3	-3,0	-2,5

Balanças Corrente e de Capital  
 Current and Capital Accounts

1. Balanças Corrente e de Capital / Capital and Current Accounts

Gráfico / Graph 1.3.  
 Balanças Corrente e de Capital - saldo acumulado  
 Current and Capital Accounts - accumulated balance

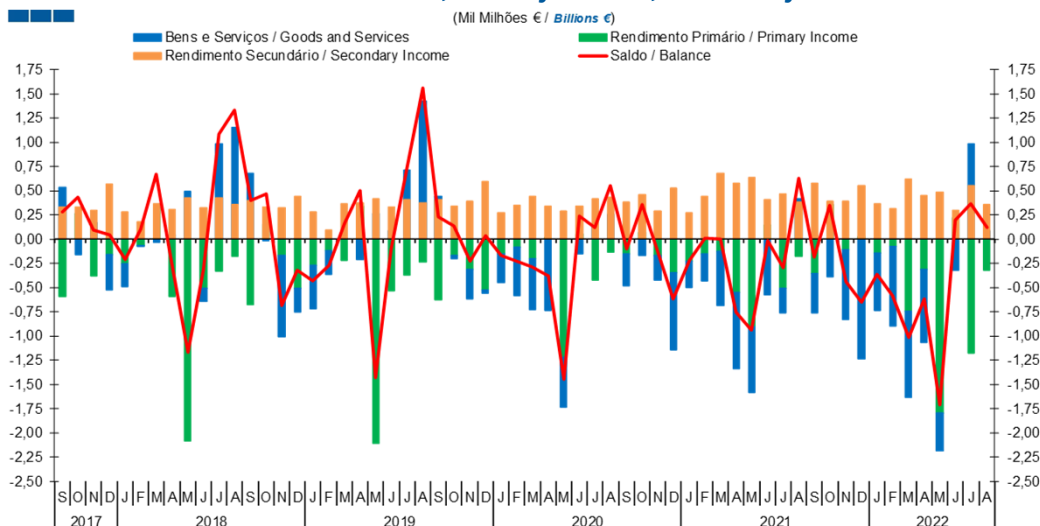


Fonte / Source: BdP

	2020				2021												2022							
	S	O	N	D	J	F	M	A	M	J	J	A	S	O	N	D	J	F	M	A	M	J	J	A
Bal. Corr. e Cap. Saldo Acum. Curr. and Cap. Accounts Accum Bal.	-191	290	332	-103	43	218	317	-289	-976	-721	275	1 083	1 042	1 556	1 287	1 195	-482	-814	-1 717	-2 148	-3 741	-3 215	-2 778	-2 439

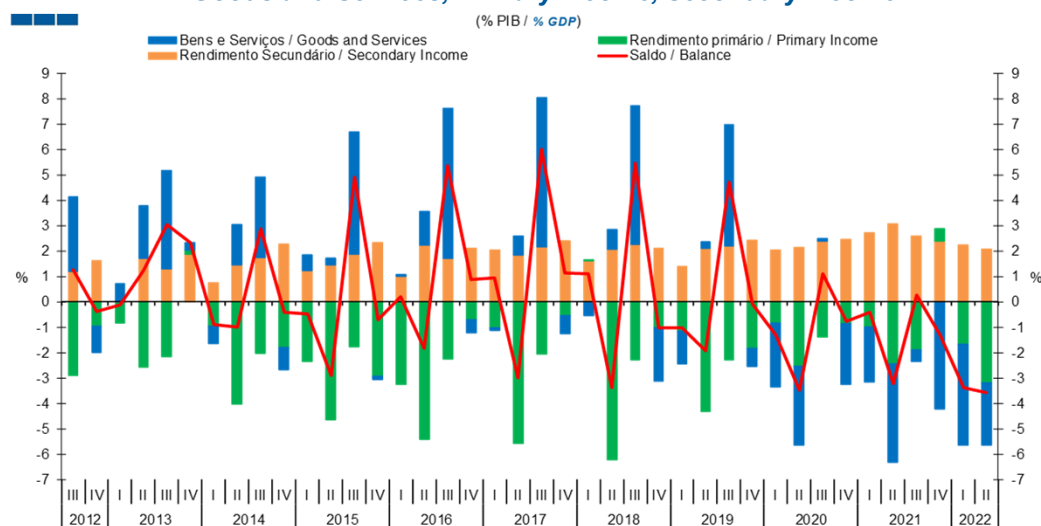
## 2. Balança Corrente / Current Account

Gráfico / Graph 2.1.  
Bens e Serviços, Rendimento Primário, Rendimento Secundário  
Goods and Services, Primary Income, Secondary Income



	2020				2021												2022							
	S	O	N	D	J	F	M	A	M	J	J	A	S	O	N	D	J	F	M	A	M	J	J	A
Bens e Serviços / Goods and Services	-0,33	-0,17	-0,25	-0,80	-0,27	-0,28	-0,56	-0,79	-0,68	-0,58	-0,25	0,42	-0,41	-0,39	-0,72	-1,23	-0,59	-0,83	-0,89	-0,76	-0,39	-0,32	0,99	0,09
Rendimento Primário / Primary Income	-0,15	0,07	-0,17	-0,34	-0,23	-0,15	-0,13	-0,55	-0,90	0,15	-0,51	-0,17	-0,35	0,36	-0,11	0,03	-0,14	-0,07	-0,75	-0,31	-1,80	0,22	-1,18	-0,32
Rendimento Secundário / Secondary Income	0,38	0,46	0,29	0,53	0,28	0,44	0,68	0,58	0,64	0,41	0,47	0,38	0,58	0,39	0,39	0,55	0,37	0,32	0,62	0,45	0,48	0,30	0,56	0,35
Saldo / Balance	-0,10	0,36	-0,13	-0,62	-0,22	0,01	0,00	-0,76	-0,94	-0,01	-0,30	0,63	-0,18	0,35	-0,44	-0,65	-0,36	-0,58	-1,01	-0,62	-1,71	0,20	0,37	0,12

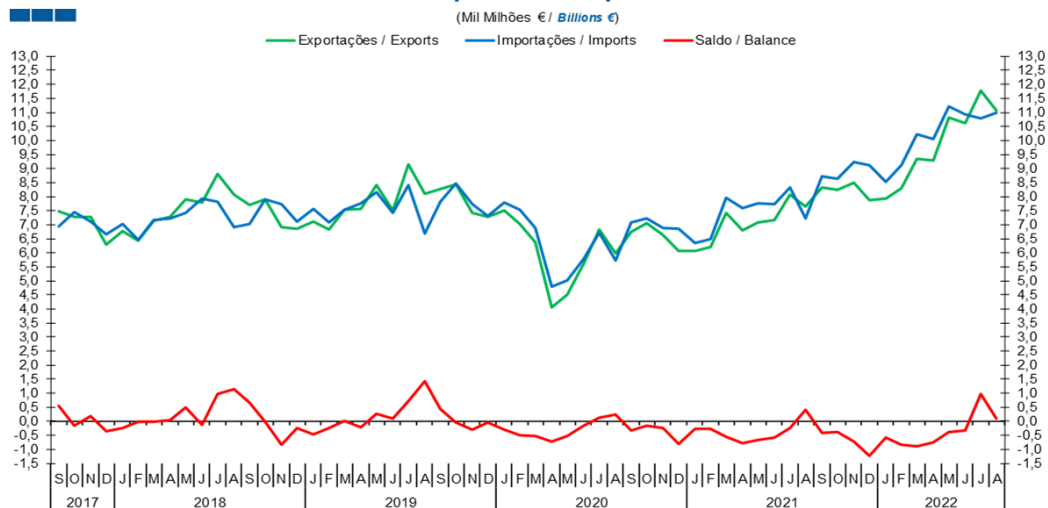
Gráfico / Graph 2.2.  
Bens e Serviços, Rendimento Primário, Rendimento Secundário  
Goods and Services, Primary Income, Secondary Income



	2016		2017				2018				2019				2020				2021				2022	
	III	IV	I	II	III	IV	I	II	III	IV	I	II	III	IV	I	II	III	IV	I	II	III	IV	I	II
Bens e Serviços / Goods and Services	5,9	-0,5	-0,1	0,8	5,9	-0,7	-0,5	0,8	5,5	-2,1	-1,3	0,3	4,8	-0,7	-2,5	-3,1	0,1	-2,4	-2,2	-3,9	-0,5	-4,2	-4,0	-2,5
Rendimento Primário / Primary Income	-2,3	-0,7	-1,0	-5,6	-2,1	-0,5	0,0	-6,2	-2,3	-1,0	-1,1	-4,3	-2,3	-1,8	-0,8	-2,5	-1,4	-0,9	-1,0	-2,5	-1,9	0,5	-1,7	-3,2
Rendimento Secundário / Secondary Income	1,7	2,1	2,0	1,9	2,2	2,4	1,6	2,1	2,3	2,1	1,4	2,1	2,2	2,4	2,0	2,1	2,4	2,5	2,7	3,1	2,6	2,4	2,3	2,1
Saldo / Balance	5,4	0,9	0,9	-3,0	6,0	1,2	1,1	-3,4	5,5	-1,0	-1,0	-1,9	4,7	-0,1	-1,3	-3,5	1,1	-0,8	-0,4	-3,2	0,3	-1,3	-3,4	-3,6

### 3. Balanças de Bens e Serviços / Goods and Services Accounts

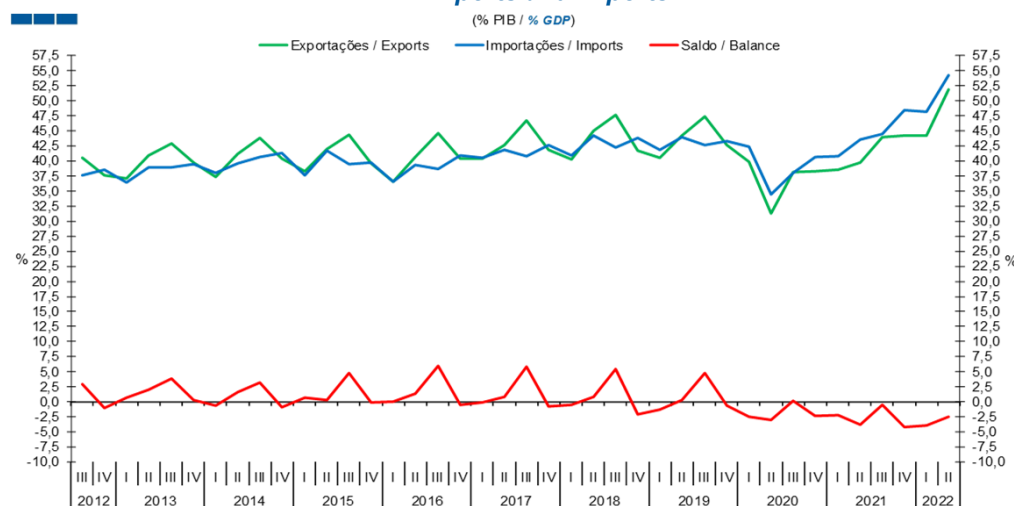
Gráfico / Graph 3.1.  
Exportações e Importações  
Exports and Imports



Fonte / Source: BdP

	2020				2021												2022							
	S	O	N	D	J	F	M	A	M	J	J	A	S	O	N	D	J	F	M	A	M	J	J	A
Exportações / Exports	6,74	7,05	6,64	6,06	6,07	6,22	7,42	6,81	7,09	7,16	8,08	7,65	8,32	8,24	8,51	7,87	7,93	8,30	9,34	9,30	10,82	10,61	11,77	11,07
Importações / Imports	7,08	7,22	6,90	6,86	6,34	6,50	7,97	7,60	7,76	7,74	8,33	7,23	8,73	8,63	9,23	9,11	8,52	9,13	10,22	10,05	11,21	10,93	10,78	10,98
Saldo / Balance	-0,33	-0,17	-0,25	-0,80	-0,27	-0,28	-0,56	-0,79	-0,68	-0,58	-0,25	0,42	-0,41	-0,39	-0,72	-1,23	-0,59	-0,83	-0,89	-0,76	-0,39	-0,32	0,99	0,09

Gráfico / Graph 3.2.  
Exportações e Importações  
Exports and Imports

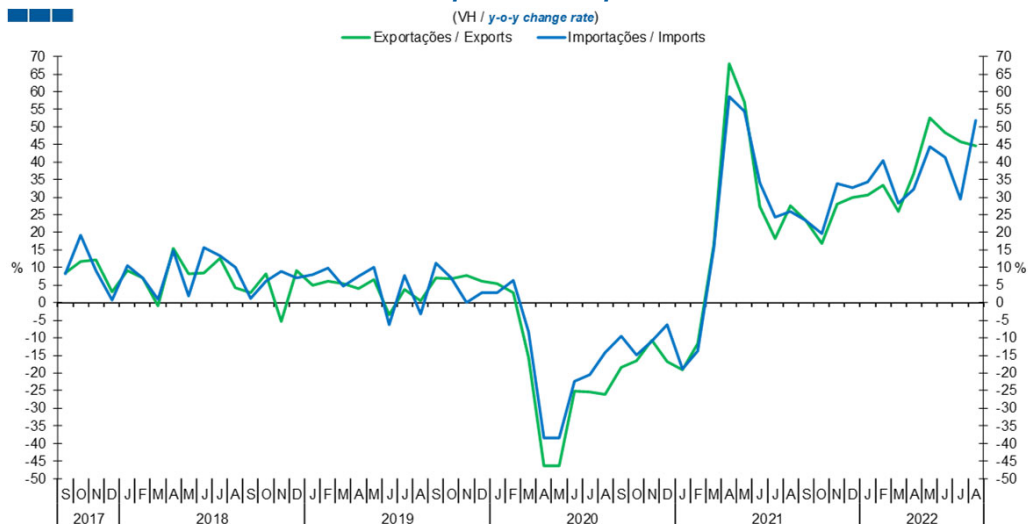


Fonte / Source: BdP

	2016		2017				2018				2019				2020				2021				2022	
	III	IV	I	II	III	IV	I	II	III	IV	I	II	III	IV	I	II	III	IV	I	II	III	IV	I	II
Exportações / Exports	44,7	40,4	40,4	42,7	46,7	41,9	40,3	45,0	47,7	41,7	40,6	44,2	47,4	42,6	39,9	31,3	38,2	38,3	38,6	39,7	44,0	44,2	44,2	51,8
Importações / Imports	38,7	40,9	40,5	41,9	40,8	42,6	40,9	44,2	42,2	43,8	41,9	43,9	42,6	43,3	42,4	34,4	38,1	40,7	40,8	43,6	44,4	48,4	48,2	54,3
Saldo / Balance	5,9	-0,5	-0,1	0,8	5,9	-0,7	-0,5	0,8	5,5	-2,1	-1,3	0,3	4,8	-0,7	-2,5	-3,1	0,1	-2,4	-2,2	-3,9	-0,5	-4,2	-4,0	-2,5

### 3. Balanças de Bens e Serviços / Goods and Services Accounts

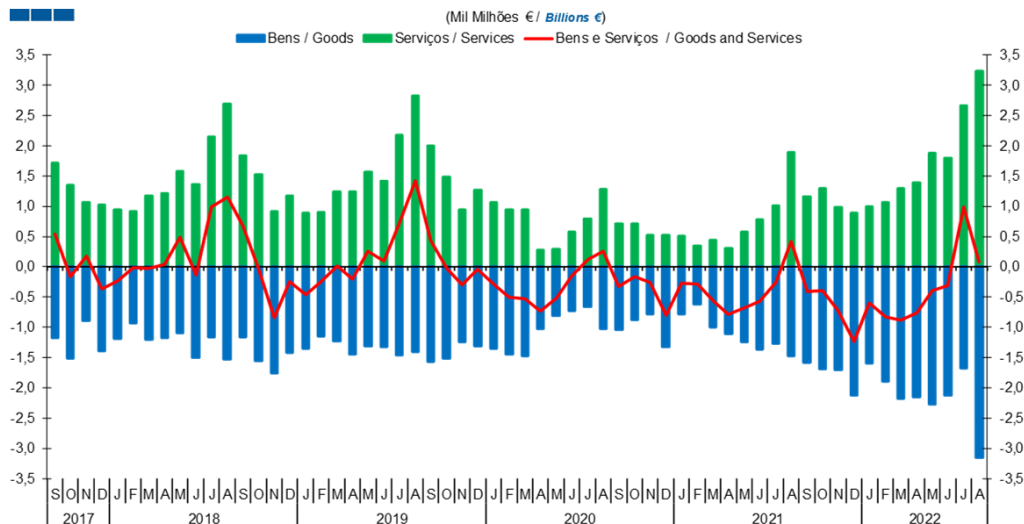
Gráfico / Graph 3.3.  
 Exportações e Importações  
 Exports and Imports



	2020				2021												2022							
	S	O	N	D	J	F	M	A	M	J	J	A	S	O	N	D	J	F	M	A	M	J	J	A
Exportações / Exports	-18,3	-16,4	-10,7	-16,8	-19,2	-11,6	16,5	67,9	57,0	27,3	18,3	27,6	23,4	16,9	28,1	29,9	30,6	33,5	25,9	36,6	52,6	48,2	45,7	44,7
Importações / Imports	-9,5	-14,8	-10,9	-6,3	-18,8	-13,7	15,7	58,6	54,4	34,1	24,3	26,0	23,4	19,6	33,9	32,7	34,5	40,4	28,2	32,3	44,3	41,3	29,4	51,8

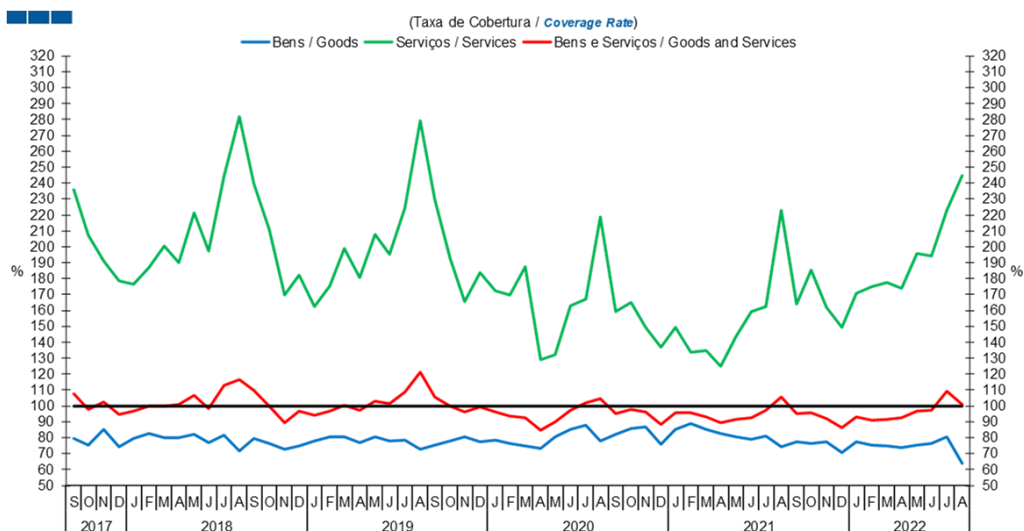
### 3. Balanças de Bens e Serviços / Goods and Services Accounts

Gráfico / Graph 3.4.  
Bens e Serviços  
Goods and Services



	2020				2021												2022							
	S	O	N	D	J	F	M	A	M	J	J	A	S	O	N	D	J	F	M	A	M	J	J	A
<b>Serviços / Services</b>	0,71	0,71	0,52	0,52	0,51	0,34	0,44	0,31	0,57	0,78	1,01	1,89	1,16	1,29	0,99	0,89	1,00	1,07	1,29	1,39	1,88	1,80	2,66	3,24
<b>Bens / Goods</b>	-1,04	-0,87	-0,78	-1,32	-0,78	-0,62	-0,99	-1,10	-1,25	-1,36	-1,27	-1,47	-1,57	-1,68	-1,71	-2,13	-1,59	-1,89	-2,18	-2,15	-2,27	-2,12	-1,67	-3,15
<b>Bens e Serviços / Goods and Services</b>	-0,33	-0,17	-0,25	-0,80	-0,27	-0,28	-0,56	-0,79	-0,68	-0,58	-0,25	0,42	-0,41	-0,39	-0,72	-1,23	-0,59	-0,83	-0,89	-0,76	-0,39	-0,32	0,99	0,09

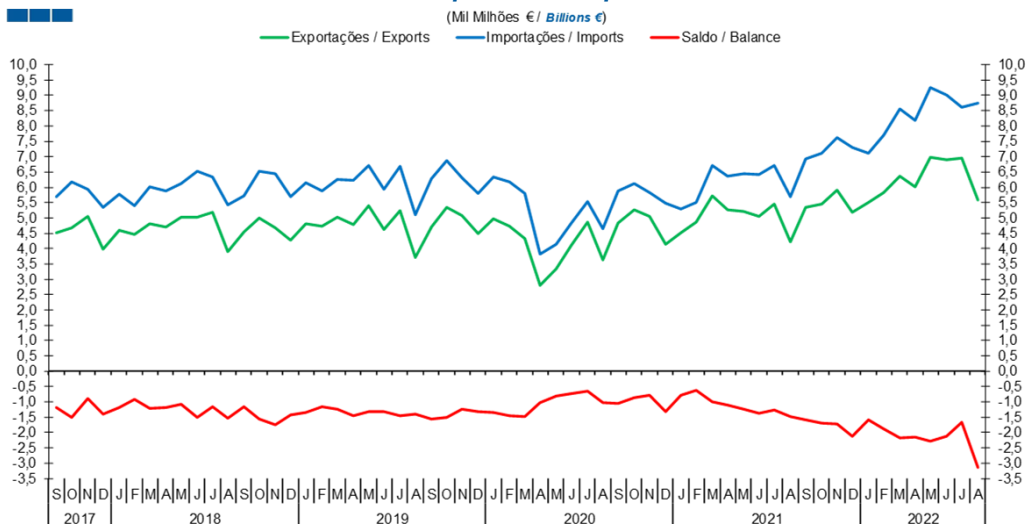
Gráfico / Graph 3.5.  
Bens e Serviços  
Goods and Services



	2020				2021												2022							
	S	O	N	D	J	F	M	A	M	J	J	A	S	O	N	D	J	F	M	A	M	J	J	A
<b>Serviços / Services</b>	159,2	165,2	149,4	137,0	149,2	133,9	134,8	124,9	143,5	159,3	162,6	223,1	163,9	185,5	161,6	149,5	170,7	174,9	177,3	173,8	195,9	194,3	223,0	245,0
<b>Bens / Goods</b>	82,3	85,8	86,7	75,9	85,2	88,7	85,2	82,7	80,7	78,8	81,1	74,3	77,2	76,4	77,6	70,9	77,6	75,5	74,5	73,7	75,4	76,5	80,6	64,0
<b>Bens e Serviços / Goods and Services</b>	95,3	97,7	96,3	88,3	95,8	95,7	93,0	89,6	91,3	92,6	97,0	105,8	95,3	95,5	92,2	86,5	93,1	91,0	91,3	92,5	96,5	97,1	109,2	100,8

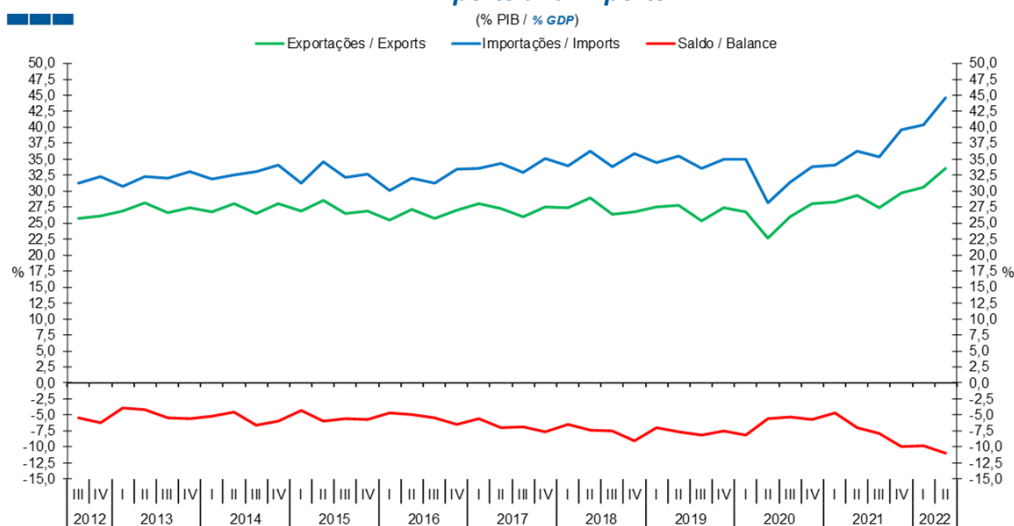
## 4. Balança de Bens / Goods Account

Gráfico / Graph 4.1.  
Exportações e Importações  
Exports and Imports



	2020				2021												2022							
	S	O	N	D	J	F	M	A	M	J	J	A	S	O	N	D	J	F	M	A	M	J	J	A
Exportações / Exports	4,84	5,26	5,06	4,15	4,51	4,88	5,72	5,25	5,21	5,06	5,45	4,23	5,34	5,44	5,92	5,18	5,52	5,82	6,38	6,03	6,97	6,90	6,95	5,60
Importações / Imports	5,88	6,13	5,83	5,47	5,29	5,50	6,71	6,35	6,46	6,41	6,71	5,70	6,92	7,12	7,63	7,30	7,11	7,71	8,55	8,17	9,25	9,02	8,62	8,75
Saldo / Balance	-1,04	-0,87	-0,78	-1,32	-0,78	-0,62	-0,99	-1,10	-1,25	-1,36	-1,27	-1,47	-1,57	-1,68	-1,71	-2,13	-1,59	-1,89	-2,18	-2,15	-2,27	-2,12	-1,67	-3,15

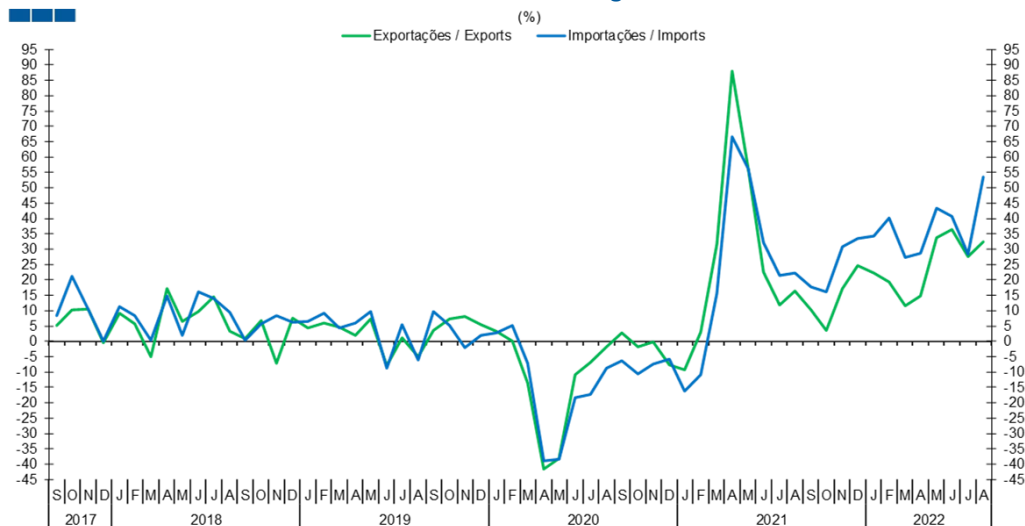
Gráfico / Graph 4.2.  
Exportações e Importações  
Exports and Imports



	2016		2017		2018				2019				2020				2021				2022			
	III	IV	I	II	III	IV	I	II	III	IV	I	II	III	IV	I	II	III	IV	I	II				
Exportações / Exports	25,8	27,0	28,1	27,3	26,0	27,5	27,5	28,9	26,4	26,8	27,5	27,9	25,3	27,5	26,8	22,6	26,0	28,1	28,3	29,3	27,5	29,7	30,6	33,6
Importações / Imports	31,3	33,5	33,6	34,4	32,9	35,1	34,0	36,3	33,9	35,9	34,5	35,5	33,5	34,9	34,9	28,2	31,4	33,8	34,2	36,3	35,3	39,6	40,4	44,6
Saldo / Balance	-5,5	-6,4	-5,5	-7,0	-6,9	-7,6	-6,5	-7,4	-7,5	-9,1	-7,0	-7,7	-8,2	-7,5	-8,1	-5,6	-5,3	-5,8	-4,7	-7,0	-7,9	-9,9	-9,8	-11,0

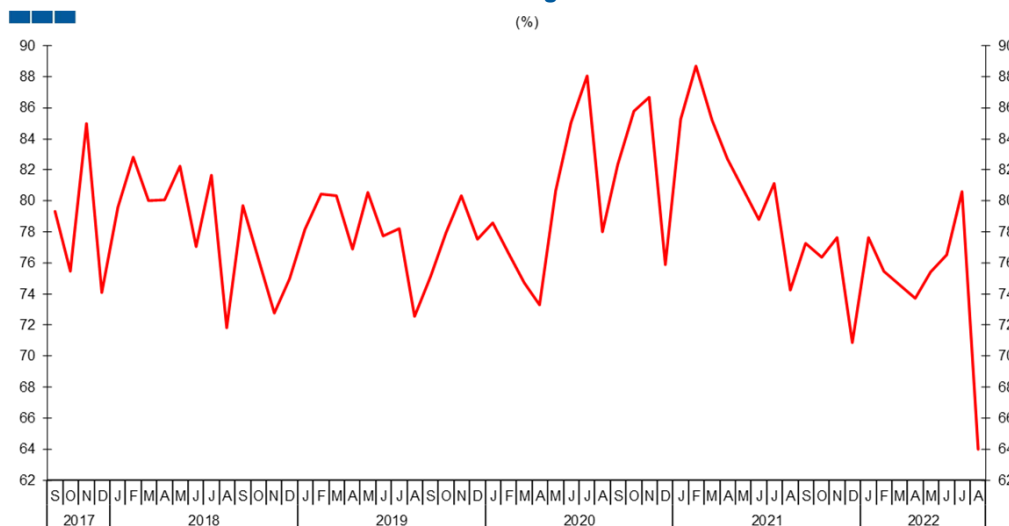
#### 4. Balança de Bens / Goods Account

Gráfico / Graph 4.3.  
Variação Homóloga  
Annual Change



	2020				2021												2022							
	S	O	N	D	J	F	M	A	M	J	J	A	S	O	N	D	J	F	M	A	M	J	J	A
Exportações / Exports	2,7	-1,8	-0,2	-7,7	-9,2	3,1	31,7	88,0	56,3	22,6	11,8	16,3	10,3	3,5	17,1	24,7	22,3	19,2	11,5	14,7	33,9	36,4	27,6	32,3
Importações / Imports	-6,3	-10,7	-7,5	-5,7	-16,3	-11,0	15,5	66,7	56,1	32,3	21,4	22,2	17,6	16,2	30,8	33,5	34,3	40,1	27,4	28,6	43,2	40,6	28,4	53,5

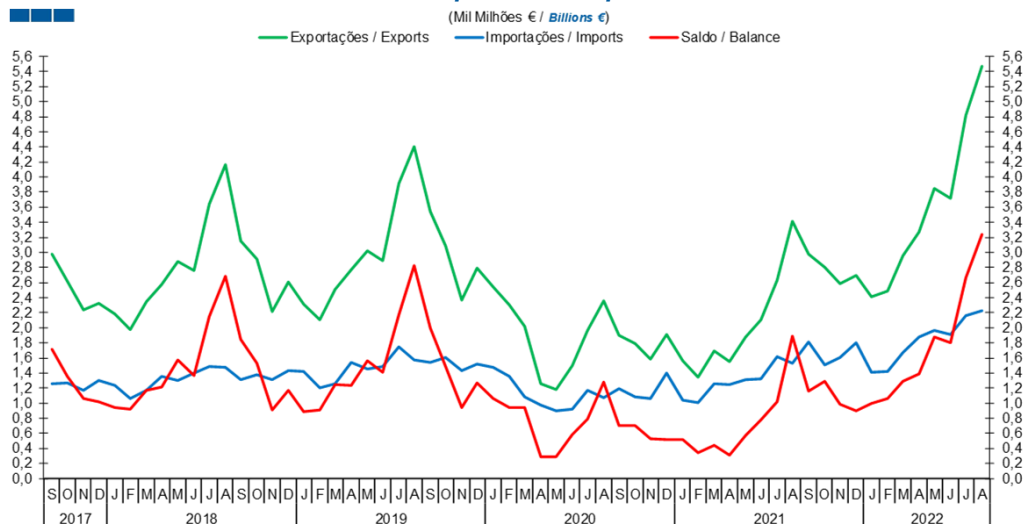
Gráfico / Graph 4.4.  
Taxa de Cobertura  
Coverage Rate



	2020				2021												2022							
	S	O	N	D	J	F	M	A	M	J	J	A	S	O	N	D	J	F	M	A	M	J	J	A
Taxa de cobertura / Coverage Rate	82,3	85,8	86,7	75,9	85,2	88,7	85,2	82,7	80,7	78,8	81,1	74,3	77,2	76,4	77,6	70,9	77,6	75,5	74,5	73,7	75,4	76,5	80,6	64,0

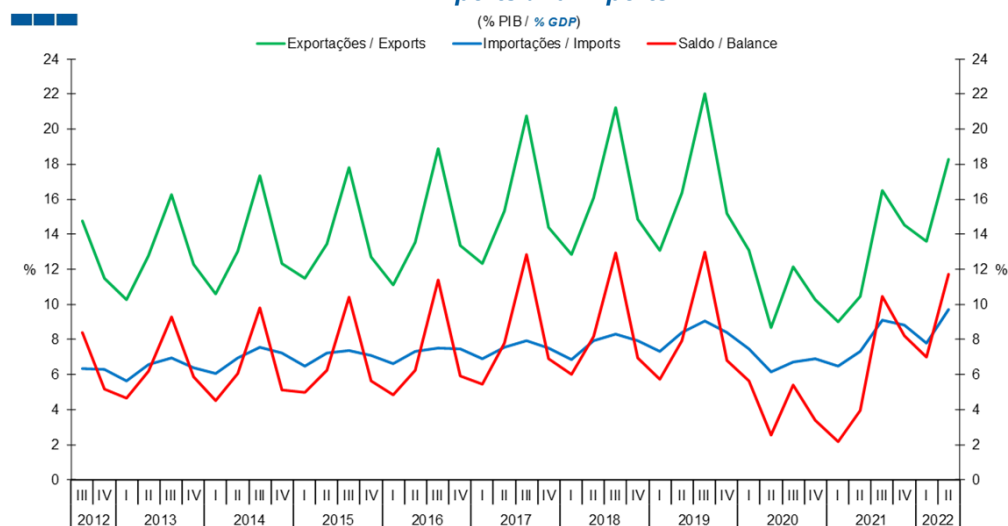
## 5. Balança de Serviços / Services Account

Gráfico / Graph 5.1.  
Exportações e Importações  
Exports and Imports



	2020				2021												2022							
	S	O	N	D	J	F	M	A	M	J	J	A	S	O	N	D	J	F	M	A	M	J	J	A
Exportações / Exports	1,90	1,79	1,59	1,91	1,56	1,34	1,70	1,55	1,88	2,10	2,63	3,42	2,98	2,80	2,59	2,70	2,41	2,49	2,96	3,27	3,84	3,71	4,82	5,47
Importações / Imports	1,19	1,09	1,06	1,39	1,04	1,00	1,26	1,24	1,31	1,32	1,62	1,53	1,82	1,51	1,60	1,81	1,41	1,42	1,67	1,88	1,96	1,91	2,16	2,23
Saldo / Balance	0,71	0,71	0,52	0,52	0,51	0,34	0,44	0,31	0,57	0,78	1,01	1,89	1,16	1,29	0,99	0,89	1,00	1,07	1,29	1,39	1,88	1,80	2,66	3,24

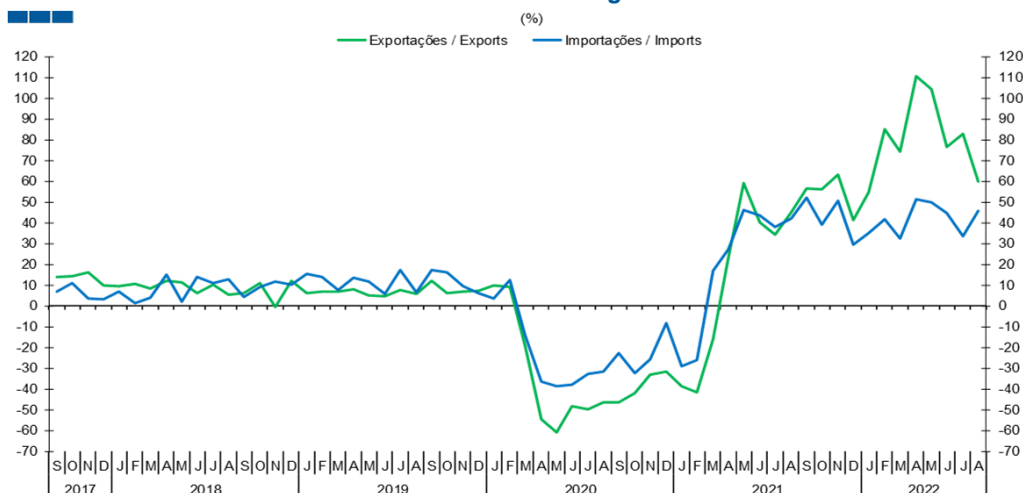
Gráfico / Graph 5.2.  
Exportações e Importações  
Exports and Imports



	2016		2017		2018		2019		2020		2021		2022											
	III	IV	I	II	III	IV	I	II	III	IV	I	II	III	IV										
Exportações / Exports	18,9	13,4	12,3	15,3	20,8	14,4	12,9	16,1	21,2	14,9	13,1	16,3	22,0	15,2	13,1	8,7	12,1	10,3	9,0	10,4	16,5	14,5	13,6	18,3
Importações / Imports	7,5	7,4	6,9	7,5	7,9	7,5	6,9	7,9	8,3	7,9	7,3	8,4	9,0	8,4	7,5	6,2	6,7	6,9	6,5	7,3	9,1	8,8	7,8	9,7
Saldo / Balance	11,4	5,9	5,4	7,8	12,8	6,9	6,0	8,1	12,9	7,0	5,7	7,9	13,0	6,8	5,6	2,5	5,4	3,4	2,2	3,9	10,5	8,2	7,0	11,7

## 5. Balança de Serviços / Services Account

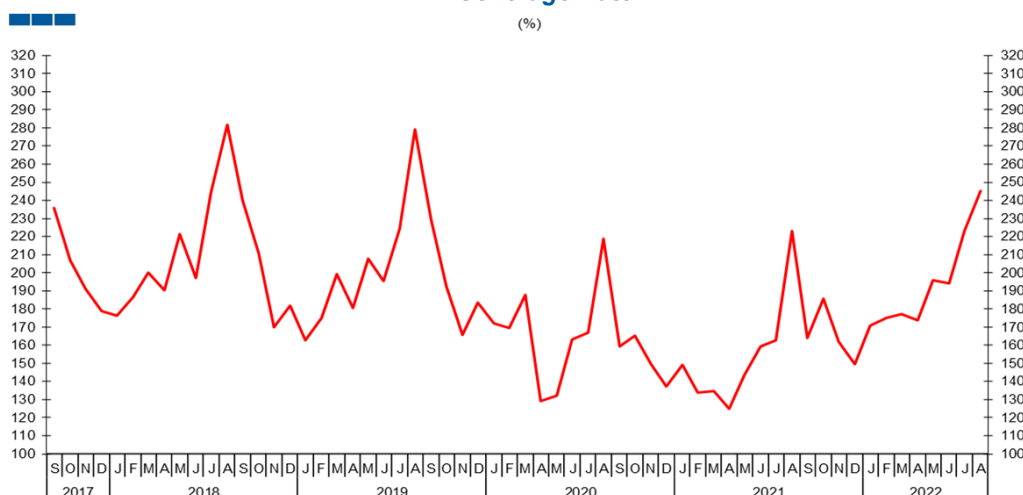
Gráfico / Graph 5.3.  
Variação Homóloga  
Annual Change



Fonte / Source: BdP

	2020				2021												2022							
	S	O	N	D	J	F	M	A	M	J	J	A	S	O	N	D	J	F	M	A	M	J	J	A
Exportações / Exports	-46,3	-41,9	-33,0	-31,5	-38,7	-41,6	-16,1	23,2	59,1	40,3	34,4	45,1	56,6	56,3	63,1	41,3	54,7	85,2	74,3	110,7	104,5	76,5	83,0	59,9
Importações / Imports	-22,6	-32,3	-25,8	-8,2	-29,2	-26,1	16,8	27,3	46,3	43,5	38,1	42,2	52,2	39,2	50,7	29,5	35,1	41,8	32,6	51,4	49,8	44,8	33,5	45,6

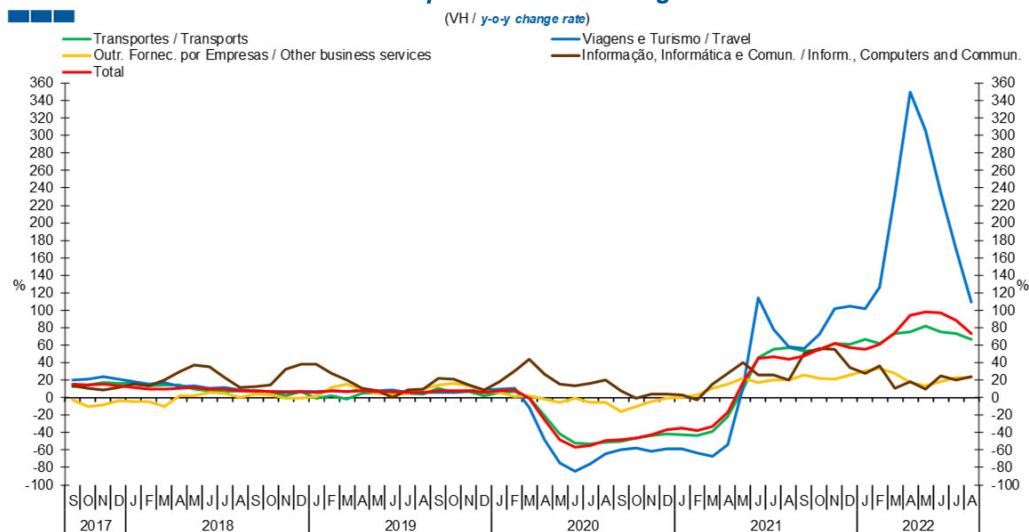
Gráfico / Graph 5.4.  
Taxa de Cobertura  
Coverage Rate



	2020				2021												2022							
	S	O	N	D	J	F	M	A	M	J	J	A	S	O	N	D	J	F	M	A	M	J	J	A
Taxa de cobertura / Coverage Rate	159,2	165,2	149,4	137,0	149,2	133,9	134,8	124,9	143,5	159,3	162,6	223,1	163,9	185,5	161,6	149,5	170,7	174,9	177,3	173,8	195,9	194,3	223,0	245,0

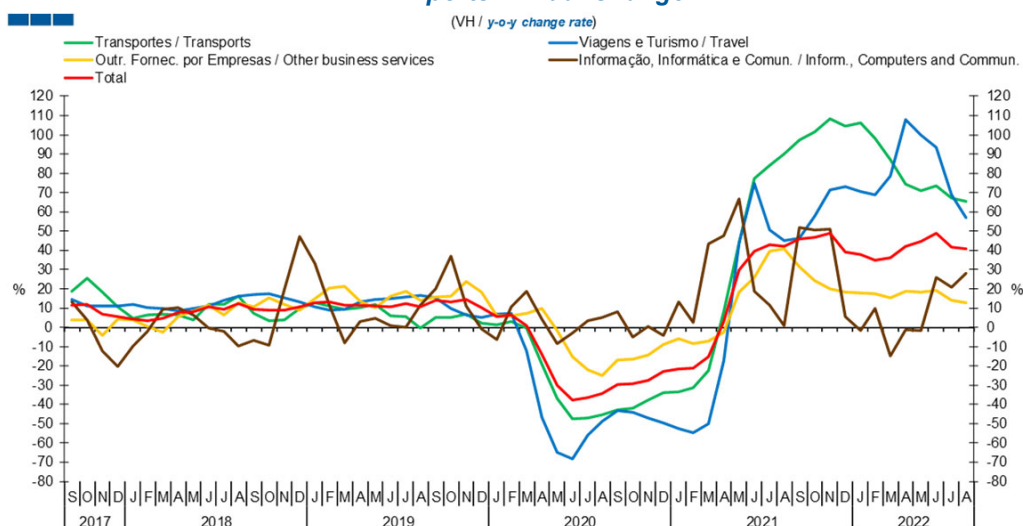
## 5. Balança de Serviços / Services Account

Gráfico / Graph 5.5.  
Variação Homóloga das Exportações  
Exports Annual Change



	2020				2021												2022											
	S	O	N	D	J	F	M	A	M	J	J	A	S	O	N	D	J	F	M	A	M	J	J	A				
Transportes / Transports	-50,3	-46,5	-43,0	-41,9	-42,4	-43,5	-38,4	-22,0	9,5	45,8	55,7	57,3	53,2	54,5	61,7	61,1	66,4	62,2	73,5	75,6	81,6	75,1	73,7	66,5				
Viagens e Turismo / Travel	-59,6	-58,1	-61,3	-58,6	-58,8	-63,6	-67,0	-53,5	11,3	113,9	78,1	58,5	56,4	72,1	101,7	105,1	102,0	126,3	233,1	349,6	305,5	234,7	170,2	109,0				
Outro Forn. Por empresas / Other business services	-16,1	-10,6	-4,6	-0,6	-0,2	2,7	10,2	15,6	22,3	17,4	20,6	19,7	26,1	21,9	21,3	25,4	30,9	33,7	27,5	17,7	13,2	18,7	22,6	22,8				
Informação, Informática e Comun. / Inform., Computers, and Commun.	7,8	-0,6	4,4	3,9	3,0	-2,9	15,5	27,4	40,0	26,0	26,3	20,3	50,6	56,7	55,0	34,1	27,5	36,7	10,6	18,5	10,0	24,9	20,3	24,0				
<b>Total</b>	<b>-48,5</b>	<b>-45,9</b>	<b>-42,3</b>	<b>-36,8</b>	<b>-35,0</b>	<b>-37,5</b>	<b>-33,4</b>	<b>-17,3</b>	<b>17,2</b>	<b>44,9</b>	<b>46,6</b>	<b>43,4</b>	<b>48,0</b>	<b>54,9</b>	<b>61,8</b>	<b>57,5</b>	<b>55,1</b>	<b>61,2</b>	<b>74,0</b>	<b>93,9</b>	<b>98,2</b>	<b>96,7</b>	<b>88,3</b>	<b>73,2</b>				

Gráfico / Graph 5.6.  
Variação Homóloga das Importações  
Imports Annual Change



	2020				2021												2022											
	S	O	N	D	J	F	M	A	M	J	J	A	S	O	N	D	J	F	M	A	M	J	J	A				
Transportes / Transports	-42,9	-41,9	-37,6	-34,0	-33,6	-31,5	-22,4	8,3	43,7	77,4	84,1	89,9	97,3	101,5	108,4	104,6	106,2	98,2	87,1	74,3	71,0	73,6	67,3	65,4				
Viagens e Turismo / Travel	-43,3	-44,3	-47,1	-49,8	-52,7	-54,8	-50,0	-17,3	43,7	74,7	50,6	45,0	46,2	57,8	71,5	73,0	70,4	68,7	78,5	108,1	100,0	93,2	69,0	57,1				
Outro Forn. Por empresas / Other business services	-17,0	-16,7	-14,4	-9,0	-5,8	-8,3	-7,0	-2,5	18,2	26,1	39,7	40,7	31,5	24,2	20,0	18,3	17,8	17,3	15,2	18,9	18,2	19,0	14,2	12,9				
Informação, Informática e Comun. / Inform., Computers, and Commun.	8,3	-4,9	0,3	-4,4	13,3	2,6	43,5	47,8	66,7	18,8	11,7	1,0	51,7	50,6	51,1	5,6	-1,6	9,8	-14,7	-1,3	-1,8	26,0	20,9	28,2				
<b>Total</b>	<b>-29,6</b>	<b>-29,4</b>	<b>-27,5</b>	<b>-22,9</b>	<b>-21,4</b>	<b>-21,0</b>	<b>-15,3</b>	<b>3,0</b>	<b>29,6</b>	<b>39,6</b>	<b>43,1</b>	<b>42,2</b>	<b>45,7</b>	<b>46,9</b>	<b>49,0</b>	<b>39,3</b>	<b>37,8</b>	<b>34,8</b>	<b>36,1</b>	<b>41,9</b>	<b>44,7</b>	<b>49,1</b>	<b>41,8</b>	<b>40,8</b>				

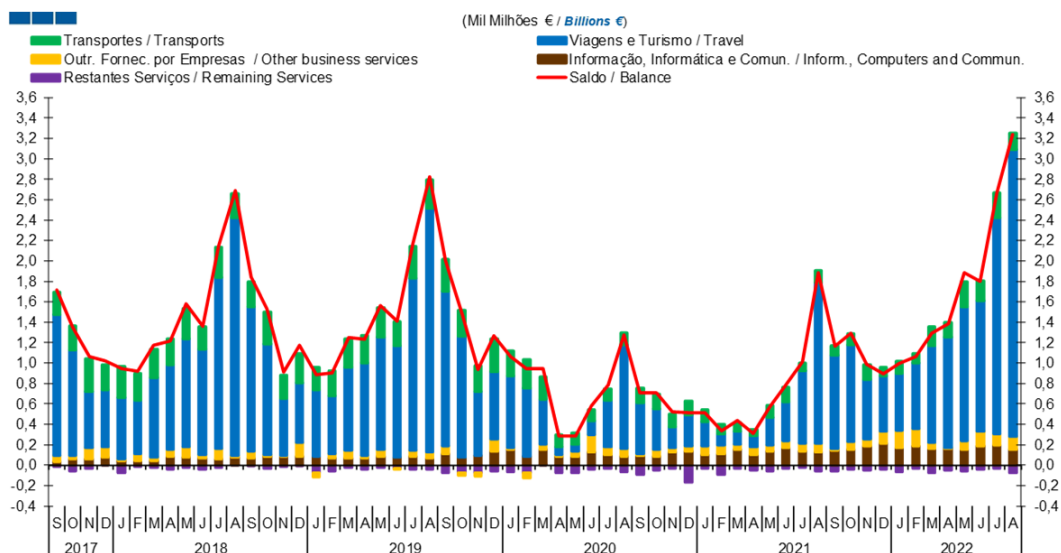
Nota: Não inclui as séries Construção, Financeiros, Seguros, Direitos de Utilização, Nat. Pessoal, Cult. e Recreat., Operações Gov. (Restantes Serviços), devido ao seu baixo valor relativo e elevada variabilidade.

Note: Does not include Construction, Financial, Insurance, Royalties and Licence Fees, Personal, Cultural and Recreational Serv., Government Serv. (Remaining Services) because of its relative small value and high variability.

## 5. Balança de Serviços / Services Account

Gráfico / Graph 5.7.

### Saldo Balance



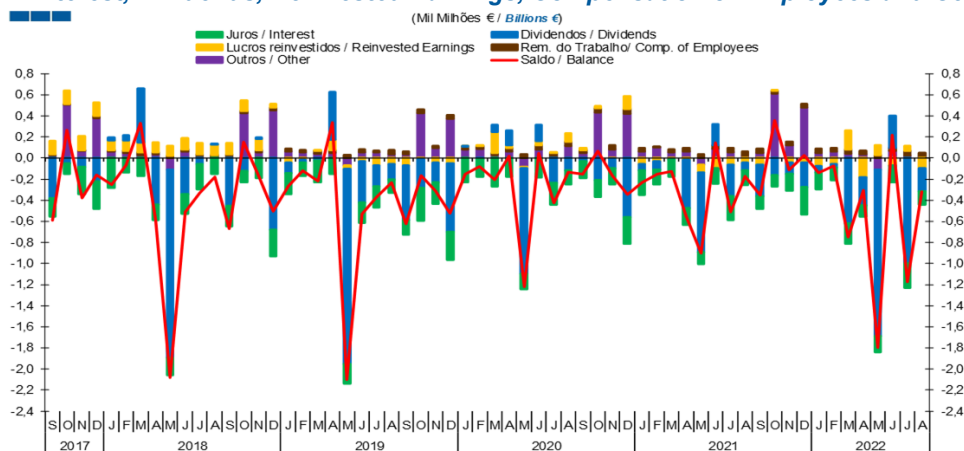
	2020				2021												2022							
	S	O	N	D	J	F	M	A	M	J	J	A	S	O	N	D	J	F	M	A	M	J	J	A
Transportes / Transports	146	138	126	137	118	97	82	57	124	145	84	115	96	108	137	88	126	99	185	142	252	191	238	156
Viagens e Turismo / Travel	498	404	208	308	237	107	125	113	268	382	707	1 573	906	948	586	538	554	638	947	1 088	1 305	1 280	2 122	2 810
Outro Forneç. por empresas / Other business services	21	62	42	49	79	89	48	76	57	67	75	82	18	75	72	124	171	174	60	5	86	144	110	130
Informação, Informática e Comun. / Inform., Computers, and Commun.	93	89	127	136	107	111	158	100	139	170	138	131	149	155	186	212	170	187	163	165	157	185	193	154
Restantes Serviços / Remaining Services	-92	-47	-34	-169	-33	-93	-31	-47	-60	-33	-25	-56	-54	-37	-46	-43	-63	-34	-71	-45	-56	-37	-29	-71
Saldo / Balance	707	707	525	517	513	340	439	309	570	783	1 014	1 886	1 162	1 292	987	894	998	1 065	1 291	1 389	1 882	1 802	2 660	3 235

Nota: A série Restantes Serviços inclui Construção, Financeiros, Seguros, Direitos de Utilização, Nat. Pessoal, Cult. e Recreat., Operações Governamentais.

Note: Remaining Services series includes Construction, Financial, Insurance, Royalties and Licence Fees, Personal, Cultural and Recreational Services, Government Services.

## 6. Balança de Rendimento Primário / Primary Income Account

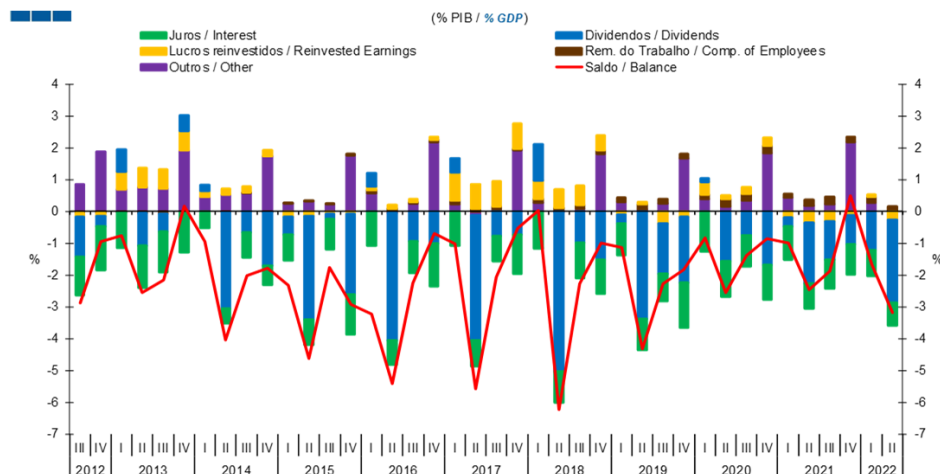
Gráfico / Graph 6.1.  
Juros, Dividendos, Lucros Reinvestidos, Rend. do Trabalho e Outros  
Interest, Dividends, Reinvested Earnings, Compensation of Employees and Others



Fonte / Source: BdP

	2020				2021												2022							
	S	O	N	D	J	F	M	A	M	J	J	A	S	O	N	D	J	F	M	A	M	J	J	A
Remunerações do Trabalho / Compensation of Employees	0,03	0,04	0,04	0,05	0,03	0,01	0,03	0,03	0,04	0,03	0,04	0,04	0,04	0,03	0,04	0,03	0,04	0,03	0,04	0,03	0,03	0,03	0,04	0,04
Dividendos / Dividends	-0,03	-0,21	-0,09	-0,56	-0,06	-0,08	-0,01	-0,45	-0,75	0,20	-0,29	-0,08	-0,29	-0,16	-0,11	-0,23	-0,06	-0,03	-0,62	-0,27	-1,57	0,30	-1,00	-0,22
Lucros Reinvestidos / Reinvested Earnings	0,02	0,02	0,00	0,12	-0,06	-0,03	-0,01	-0,02	-0,07	-0,09	-0,07	-0,04	-0,07	0,01	-0,04	-0,04	-0,08	-0,06	0,18	-0,18	0,09	-0,07	0,05	-0,09
Juros / Interest	-0,16	-0,16	-0,16	-0,25	-0,23	-0,14	-0,16	-0,16	-0,12	-0,15	-0,23	-0,14	-0,12	-0,11	-0,16	-0,26	-0,16	-0,12	-0,19	-0,11	-0,16	-0,16	-0,23	-0,12
Outros / Other	0,05	0,44	0,08	0,42	0,06	0,10	0,06	0,06	-0,06	0,09	0,05	0,02	0,05	0,61	0,12	0,48	0,05	0,07	0,04	0,04	-0,11	0,07	0,02	0,02
Saldo / Balance	-0,15	0,07	-0,17	-0,34	-0,23	-0,15	-0,13	-0,55	-0,90	0,15	-0,51	-0,17	-0,35	0,36	-0,11	0,03	-0,14	-0,07	-0,75	-0,31	-1,80	0,22	-1,18	-0,32

Gráfico / Graph 6.2.  
Juros, Dividendos, Lucros Reinvestidos, Rend. do Trabalho e Outros  
Interest, Dividends, Reinvested Earnings, Compensation of Employees and Others



Fonte / Source: BdP

	2016				2017				2018				2019				2020				2021				2022	
	III	IV	I	II	III	IV	I	II	III	IV	I	II	III	IV	I	II	III	IV	I	II	III	IV	I	II		
Remunerações do Trabalho / Compensation of Employees	0,0	0,1	0,1	0,1	0,1	0,1	0,1	0,1	0,1	0,1	0,1	0,1	0,1	0,1	0,1	0,1	0,1	0,1	0,1	0,1	0,1	0,1	0,1	0,1		
Dividendos / Dividends	-0,9	-1,0	0,4	-3,9	-0,8	-0,7	1,2	-5,0	-1,0	-1,5	-0,3	-3,4	-1,6	-2,1	0,1	-1,6	-0,7	-1,7	-0,3	-1,9	-1,2	-0,9	-1,2	-2,6		
Lucros Reinvestidos / Reinvested Earnings	0,1	0,1	0,9	0,8	0,8	0,8	0,6	0,6	0,6	0,5	-0,1	0,1	-0,4	-0,2	0,4	0,1	0,2	0,3	-0,2	-0,4	-0,3	-0,1	0,1	-0,3		
Juros / Interest	-1,0	-1,3	-1,1	-0,8	-0,8	-1,2	-1,2	-1,0	-1,1	-1,1	-1,0	-1,0	-0,9	-1,4	-1,3	-1,1	-1,0	-1,1	-1,1	-0,8	-0,9	-0,9	-0,8	-0,7		
Outros / Other	0,2	2,2	0,2	-0,1	0,1	1,9	0,3	0,0	0,1	1,8	0,3	0,1	0,2	1,7	0,4	0,1	0,3	1,8	0,4	0,2	0,2	2,2	0,3	0,0		
Saldo / Balance	-2,3	-0,7	-1,0	-5,6	-2,1	-0,5	0,0	-6,2	-2,3	-1,0	-1,1	-4,3	-2,3	-1,8	-0,8	-2,5	-1,4	-0,9	-1,0	-2,5	-1,9	0,5	-1,7	-3,2		

Nota: A série Restantes Serviços inclui Construção, Financeiros, Seguros, Direitos de Utilização, Nat. Pessoal, Cult. e Recreat., Operações Governamentais.

Note: Remaining Services series includes Construction, Financial, Insurance, Royalties and Licence Fees, Personal, Cultural and Recreational Services, Government Services.