

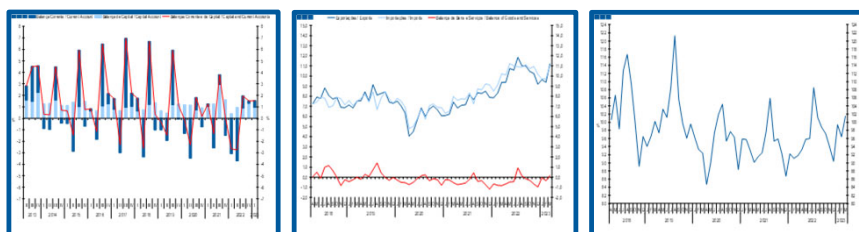
# Estatísticas Temáticas de Conjuntura

## *Short-term Thematic Statistics*

- Nº 5/2023 -

1 de junho de 2023

*June, 01, 2023*



## Balanças Corrente e de Capital *Current and Capital Accounts*

- Março de 2023 -

*- March, 2023 -*

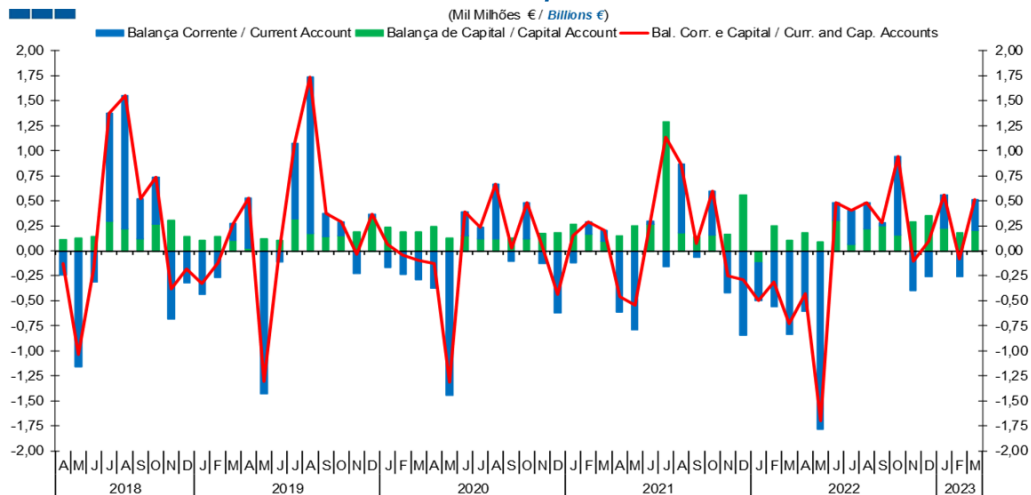
Fonte / *Source:* Banco de Portugal

## Índice / *Index*

	Página / <i>Page</i>
<b>1. Balanças Corrente e de Capital / <i>Capital and Current Accounts</i></b>	
Balanças Corrente e de Capital / <i>Current and Capital Accounts</i>	3
<b>2. Balança Corrente / <i>Current Account</i></b>	
Bens e Serviços, Rendimento Primário, Rendimento Secundário / <i>Goods and Services, Primary Income,</i>	5
<b>3. Balanças de Bens e Serviços / <i>Goods and Services Accounts</i></b>	
Exportações e Importações / <i>Exports and Imports</i>	6-7
Bens e Serviços / <i>Goods and Services</i>	8
<b>4. Balança de Bens / <i>Goods Account</i></b>	
Exportações e Importações / <i>Exports and Imports</i>	9
Variação Homóloga / <i>Annual Change</i>	10
Taxa de Cobertura / <i>Coverage Rate</i>	10
<b>5. Balança de Serviços / <i>Services Account</i></b>	
Exportações e Importações / <i>Exports and Imports</i>	11
Variação Homóloga / <i>Annual Change</i>	12
Taxa de Cobertura / <i>Coverage Rate</i>	12
Variação Homóloga das Exportações / <i>Exports Annual Change</i>	13
Variação Homóloga das Importações / <i>Imports Annual Change</i>	13
Saldo / <i>Balance</i>	14
<b>6. Balança de Rendimento Primário / <i>Primary Income Account</i></b>	
Juros, Dividendos, Lucros Reinvestidos, Rend. do Trabalho e Outros / <i>Interest, Dividends, Reinvested Earnings,</i> <i>Compensation of Employees and Others</i>	15

## 1. Balanças Corrente e de Capital / Capital and Current Accounts

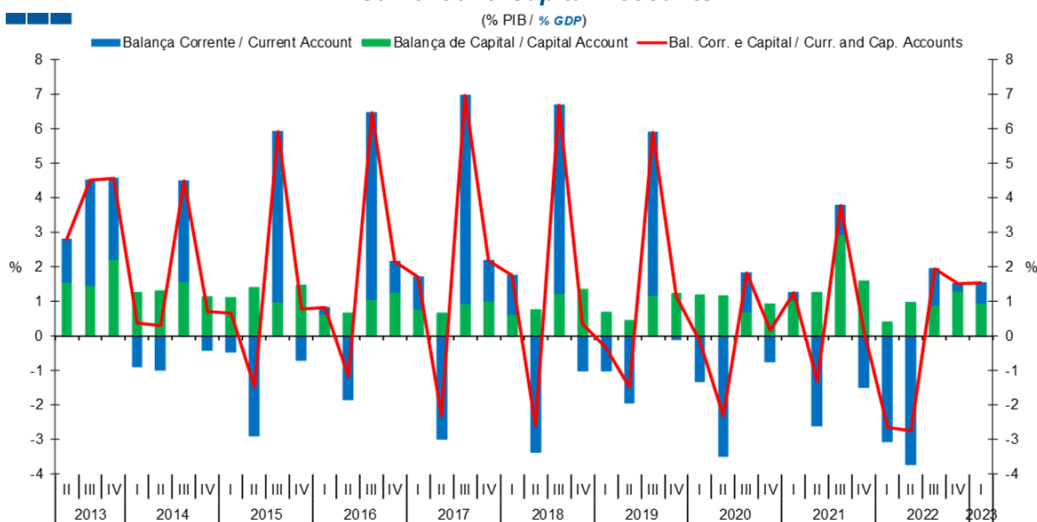
Gráfico / Graph 1.1.  
 Balanças Corrente e de Capital  
 Current and Capital Accounts



Fonte / Source: BdP

	2020												2022												2023		
	A	M	J	J	A	S	O	N	D	J	F	M	A	M	J	J	A	S	O	N	D	J	F	M			
Balança Corrente / Current Account	-0,61	-0,79	0,02	-0,16	0,69	-0,07	0,43	-0,42	-0,85	-0,38	-0,56	-0,83	-0,61	-1,78	0,18	0,34	0,26	0,04	0,78	-0,40	-0,26	0,33	-0,26	0,31			
Balança de Capital / Capital Account	0,15	0,25	0,27	1,29	0,18	0,14	0,16	0,17	0,56	-0,12	0,25	0,11	0,18	0,09	0,30	0,07	0,22	0,25	0,16	0,29	0,35	0,23	0,18	0,21			
Bal. Corr. e Cap. / Curr. and Cap. Accounts	-0,46	-0,54	0,29	1,14	0,87	0,07	0,59	-0,25	-0,29	-0,50	-0,31	-0,73	-0,43	-1,70	0,48	0,40	0,48	0,29	0,94	-0,10	0,10	0,56	-0,08	0,51			

Gráfico / Graph 1.2.  
 Balanças Corrente e de Capital  
 Current and Capital Accounts

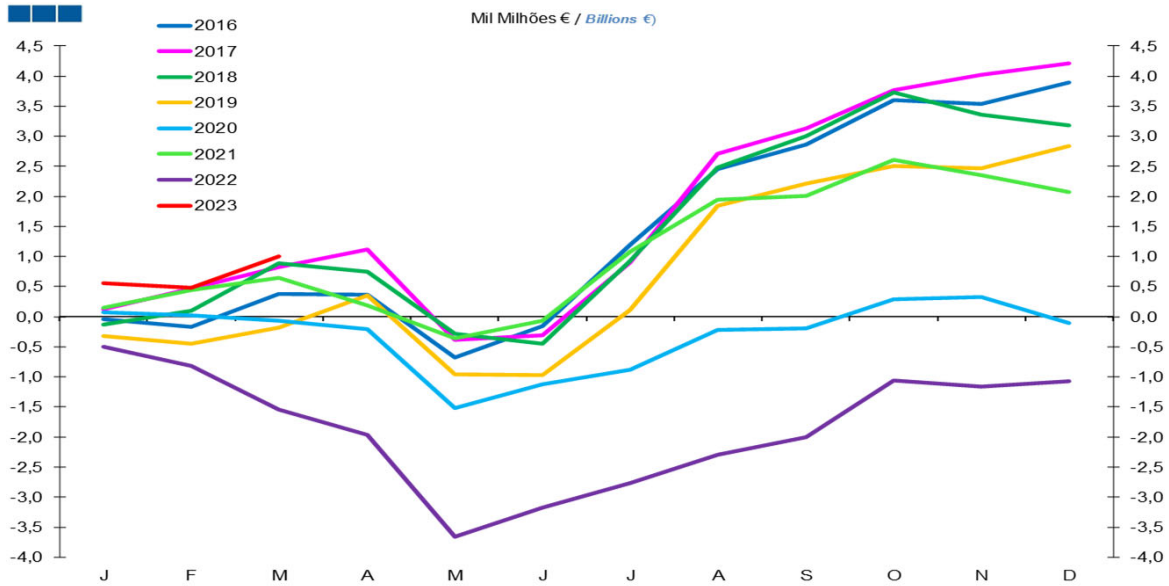


	2018			2019				2020				2021				2022				2023
	II	III	IV	I	II	III	IV	I	II	III	IV	I	II	III	IV	I	II	III	IV	I
Balança Corrente / Current Account	-3,4	5,5	-1,0	-1,0	-1,9	4,7	-0,1	-1,3	-3,5	1,1	-0,8	0,2	-2,6	0,8	-1,5	-3,1	-3,7	1,1	0,2	0,6
Balança de Capital / Capital Account	0,8	1,2	1,4	0,7	0,5	1,2	1,2	1,2	1,2	0,7	0,9	1,0	1,3	2,9	1,6	0,4	1,0	0,9	1,3	1,0
Bal. Corr. e Cap. / Curr. and Cap. Accounts	-2,6	6,7	0,3	-0,3	-1,5	5,9	1,1	-0,1	-2,3	1,8	0,2	1,3	-1,3	3,8	0,1	-2,7	-2,8	1,9	1,5	1,5

Balanças Corrente e de Capital  
 Current and Capital Accounts

1. Balanças Corrente e de Capital / Capital and Current Accounts

Gráfico / Graph 1.3.  
 Balanças Corrente e de Capital - saldo acumulado  
 Current and Capital Accounts - accumulated balance

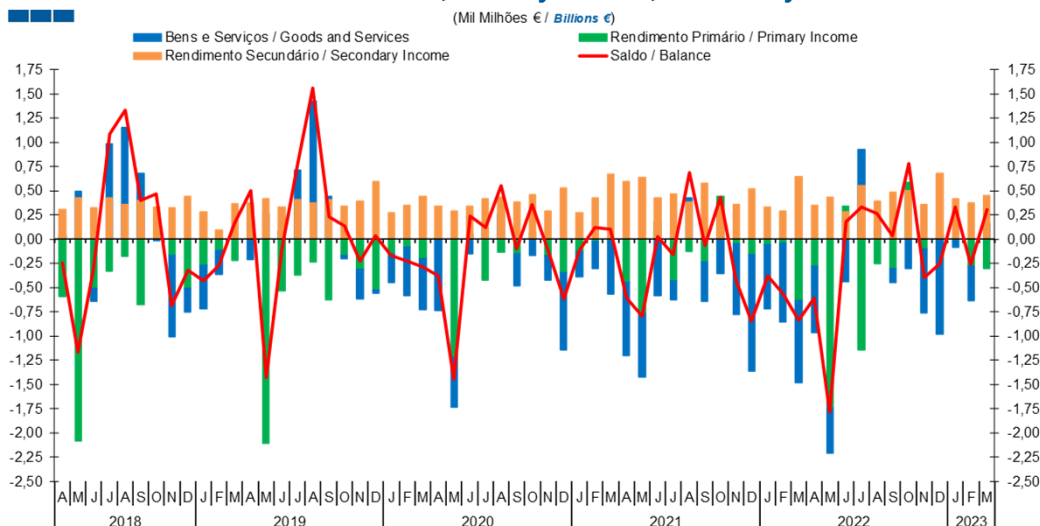


Fonte / Source: BdP

	2020												2022												2023		
	A	M	J	J	A	S	O	N	D	J	F	M	A	M	J	J	A	S	O	N	D	J	F	M			
Bal. Corr. e Cap. Saldo Acum. Curr. and Cap. Accounts Accum Bal.	182	-357	-62	1 074	1 940	2 014	2 607	2 357	2 071	-500	-813	-1 540	-1 965	-3 661	-3 176	-2 772	-2 292	-2 007	-1 063	-1 166	-1 071	560	481	996			

## 2. Balança Corrente / Current Account

Gráfico / Graph 2.1.  
Bens e Serviços, Rendimento Primário, Rendimento Secundário  
Goods and Services, Primary Income, Secondary Income



	2020												2022												2023		
	A	M	J	J	A	S	O	N	D	J	F	M	A	M	J	J	A	S	O	N	D	J	F	M			
Bens e Serviços / Goods and Services	-0,75	-0,66	-0,58	-0,20	0,43	-0,41	-0,36	-0,73	-1,21	-0,66	-0,82	-0,84	-0,69	-0,47	-0,44	0,93	0,13	-0,14	-0,30	-0,66	-0,98	-0,06	-0,35	0,16			
Rendimento Primário / Primary Income	-0,45	-0,77	0,18	-0,43	-0,12	-0,23	0,44	-0,05	-0,16	-0,06	-0,04	-0,64	-0,27	-1,74	0,34	-1,15	-0,25	-0,31	0,58	-0,10	0,04	-0,02	-0,28	-0,31			
Rendimento Secundário / Secondary Income	0,59	0,63	0,43	0,47	0,38	0,57	0,34	0,36	0,52	0,33	0,29	0,65	0,35	0,43	0,28	0,56	0,39	0,48	0,50	0,36	0,68	0,41	0,37	0,45			
Saldo / Balance	-0,61	-0,79	0,02	-0,16	0,69	-0,07	0,43	-0,42	-0,85	-0,38	-0,56	-0,83	-0,61	-1,78	0,18	0,34	0,26	0,04	0,78	-0,40	-0,26	0,33	-0,26	0,31			

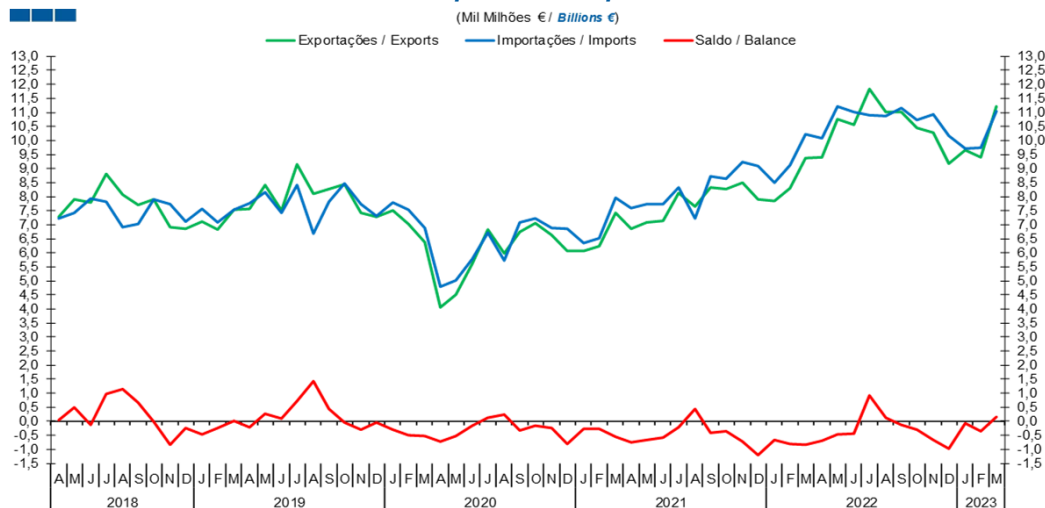
Gráfico / Graph 2.2.  
Bens e Serviços, Rendimento Primário, Rendimento Secundário  
Goods and Services, Primary Income, Secondary Income



	2017				2018				2019				2020				2021				2022				2023
	II	III	IV	I	II	III	IV	I	II	III	IV	I	II	III	IV	I	II	III	IV	I	II	III	IV	I	
Bens e Serviços / Goods and Services	0,8	5,9	-0,7	-0,5	0,8	5,5	-2,1	-1,3	0,3	4,8	-0,7	-2,5	-3,1	0,1	-2,4	-2,1	-3,8	-0,3	-4,1	-4,0	-2,7	1,5	-3,1	-0,4	
Rendimento Primário / Primary Income	-5,6	-2,1	-0,5	0,0	-6,2	-2,3	-1,0	-1,1	-4,3	-2,3	-1,8	-0,8	-2,5	-1,4	-0,9	-0,3	-2,0	-1,4	0,4	-1,3	-2,8	-2,8	0,9	-0,9	
Rendimento Secundário / Secondary Income	1,9	2,2	2,4	1,6	2,1	2,3	2,1	1,4	2,1	2,2	2,4	2,0	2,1	2,4	2,5	2,7	3,1	2,6	2,2	2,2	1,8	2,4	2,5	1,9	
Saldo / Balance	-3,0	6,0	1,2	1,1	-3,4	5,5	-1,0	-1,0	-1,9	4,7	-0,1	-1,3	-3,5	1,1	-0,8	0,2	-2,6	0,8	-1,5	-3,1	-3,7	1,1	0,2	0,6	

### 3. Balanças de Bens e Serviços / Goods and Services Accounts

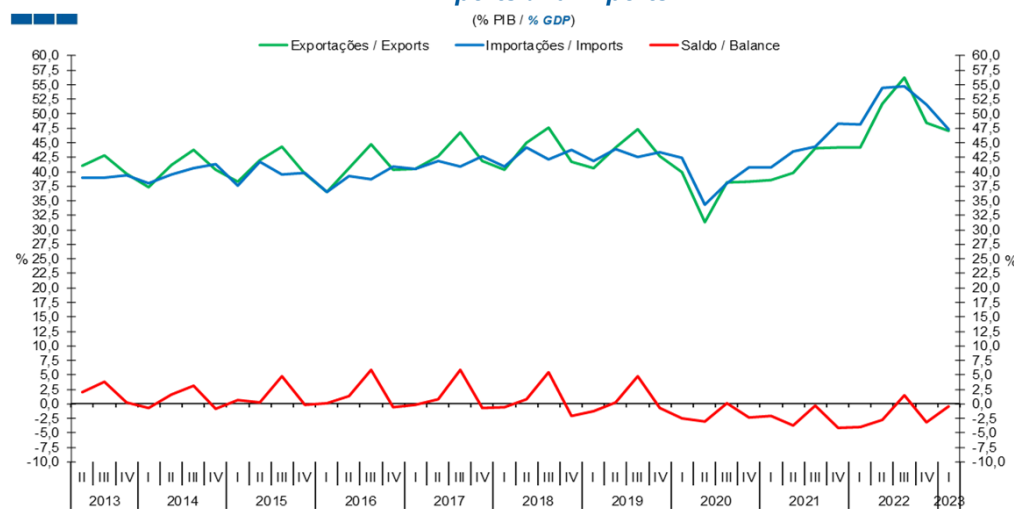
Gráfico / Graph 3.1.  
 Exportações e Importações  
 Exports and Imports



Fonte / Source: BdP

	2020												2022												2023		
	A	M	J	J	A	S	O	N	D	J	F	M	A	M	J	J	A	S	O	N	D	J	F	M			
Exportações / Exports	6,85	7,09	7,15	8,14	7,65	8,32	8,28	8,50	7,90	7,85	8,31	9,38	9,39	10,75	10,57	11,84	11,01	11,00	10,44	10,27	9,18	9,65	9,39	11,22			
Importações / Imports	7,60	7,75	7,73	8,34	7,22	8,73	8,63	9,22	9,10	8,51	9,12	10,23	10,08	11,22	11,01	10,92	10,88	11,15	10,74	10,92	10,16	9,71	9,74	11,05			
Saldo / Balance	-0,75	-0,66	-0,58	-0,20	0,43	-0,41	-0,36	-0,73	-1,21	-0,66	-0,82	-0,84	-0,69	-0,47	-0,44	0,93	0,13	-0,14	-0,30	-0,66	-0,98	-0,06	-0,35	0,16			

Gráfico / Graph 3.2.  
 Exportações e Importações  
 Exports and Imports

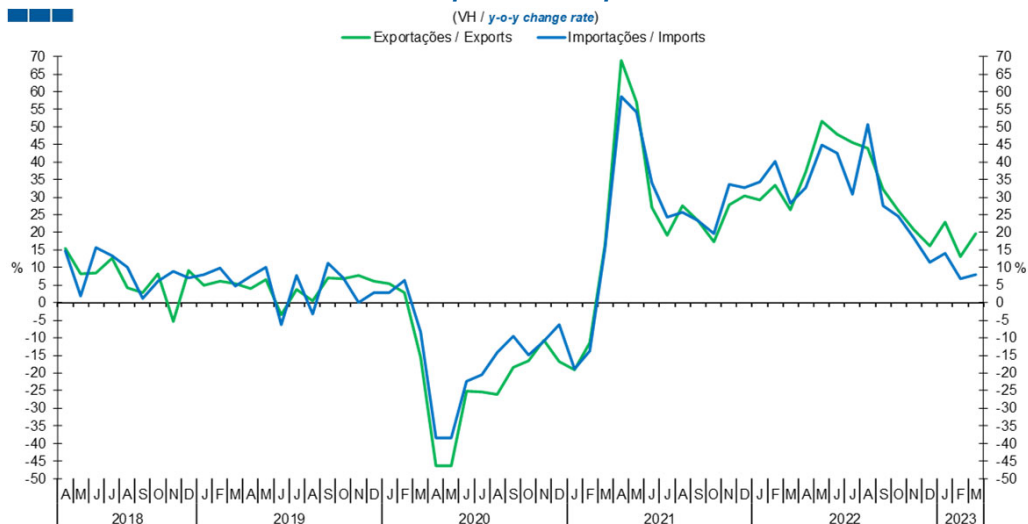


Fonte / Source: BdP

	2017				2018				2019				2020				2021				2022				2023			
	I	II	III	IV	I	II	III	IV	I	II	III	IV	I	II	III	IV	I	II	III	IV	I	II	III	IV	I	II	III	IV
Exportações / Exports	42,7	46,7	41,9	40,3	45,0	47,7	41,7	40,6	44,2	47,4	42,6	39,9	31,3	38,2	38,3	38,6	39,8	44,0	44,2	44,1	51,7	56,2	48,4	47,0				
Importações / Imports	41,9	40,8	42,6	40,9	44,2	42,2	43,8	41,9	43,9	42,6	43,3	42,4	34,4	38,1	40,7	40,7	43,5	44,3	48,3	48,1	54,4	54,7	51,5	47,4				
Saldo / Balance	0,8	5,9	-0,7	-0,5	0,8	5,5	-2,1	-1,3	0,3	4,8	-0,7	-2,5	-3,1	0,1	-2,4	-2,1	-3,8	-0,3	-4,1	-4,0	-2,7	1,5	-3,1	-0,4				

### 3. Balanças de Bens e Serviços / Goods and Services Accounts

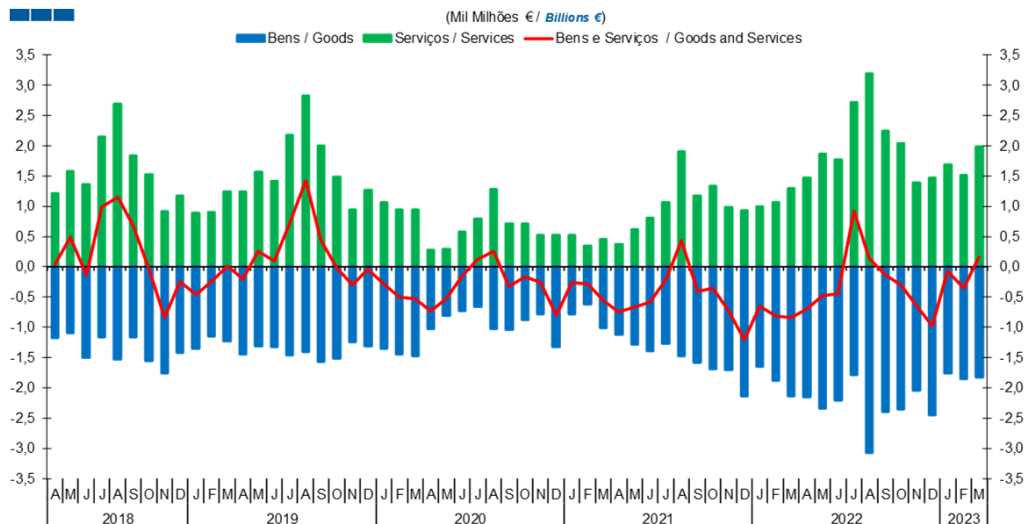
Gráfico / Graph 3.3.  
 Exportações e Importações  
 Exports and Imports



	2020												2022												2023		
	A	M	J	J	A	S	O	N	D	J	F	M	A	M	J	J	A	S	O	N	D	J	F	M			
Exportações / Exports	68,8	57,0	27,1	19,1	27,6	23,4	17,4	27,9	30,3	29,2	33,4	26,4	37,2	51,7	47,8	45,5	44,0	32,2	26,1	20,8	16,2	22,9	13,1	19,5			
Importações / Imports	58,6	54,1	34,0	24,4	25,8	23,4	19,6	33,7	32,6	34,3	40,2	28,3	32,7	44,8	42,4	30,9	50,7	27,6	24,5	18,5	11,6	14,1	6,8	8,1			

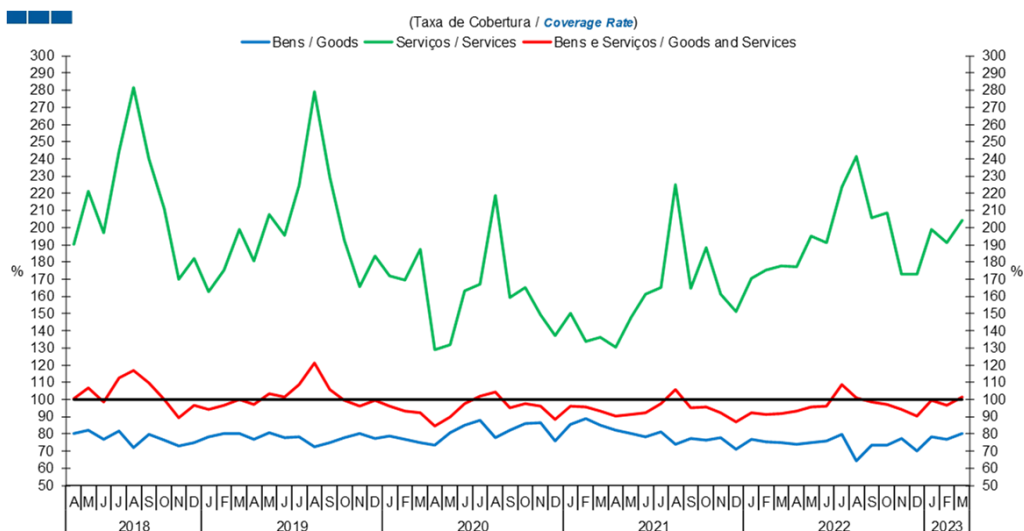
### 3. Balanças de Bens e Serviços / Goods and Services Accounts

Gráfico / Graph 3.4.  
Bens e Serviços  
Goods and Services



	2020												2022												2023		
	A	M	J	J	A	S	O	N	D	J	F	M	A	M	J	J	A	S	O	N	D	J	F	M			
Serviços / Services	0,38	0,62	0,81	1,06	1,90	1,17	1,33	0,98	0,92	0,99	1,07	1,30	1,47	1,87	1,77	2,71	3,20	2,25	2,04	1,39	1,48	1,69	1,51	1,99			
Bens / Goods	-1,13	-1,28	-1,39	-1,26	-1,48	-1,58	-1,69	-1,71	-2,13	-1,65	-1,88	-2,14	-2,15	-2,34	-2,21	-1,79	-3,07	-2,39	-2,35	-2,04	-2,45	-1,76	-1,86	-1,82			
Bens e Serviços / Goods and Services	-0,75	-0,66	-0,58	-0,20	0,43	-0,41	-0,36	-0,73	-1,21	-0,66	-0,82	-0,84	-0,69	-0,47	-0,44	0,93	0,13	-0,14	-0,30	-0,66	-0,98	-0,06	-0,35	0,16			

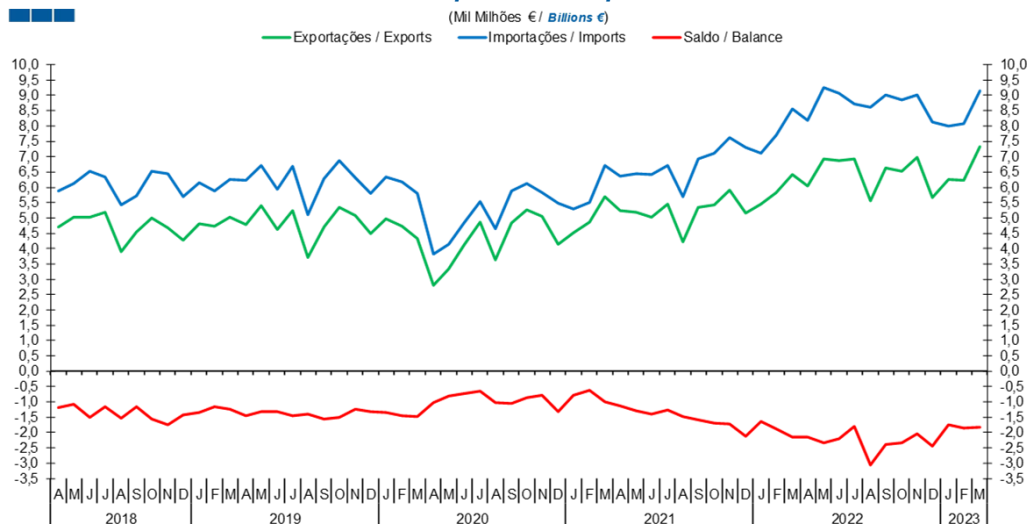
Gráfico / Graph 3.5.  
Bens e Serviços  
Goods and Services



	2020												2022												2023		
	A	M	J	J	A	S	O	N	D	J	F	M	A	M	J	J	A	S	O	N	D	J	F	M			
Serviços / Services	130,3	148,0	161,4	165,3	225,2	164,5	188,2	161,5	151,3	170,6	175,3	177,8	177,4	195,1	191,1	223,7	241,3	205,9	208,5	172,9	173,0	198,9	191,1	204,4			
Bens / Goods	82,3	80,2	78,3	81,2	74,1	77,2	76,3	77,6	70,8	76,8	75,6	75,0	73,7	74,7	75,7	79,5	64,4	73,5	73,5	77,4	69,8	78,1	77,0	80,1			
Bens e Serviços / Goods and Services	90,1	91,5	92,5	97,6	105,9	95,3	95,9	92,1	86,8	92,3	91,1	91,8	93,2	95,8	96,0	108,5	101,2	98,7	97,2	94,0	90,4	99,4	96,4	101,5			

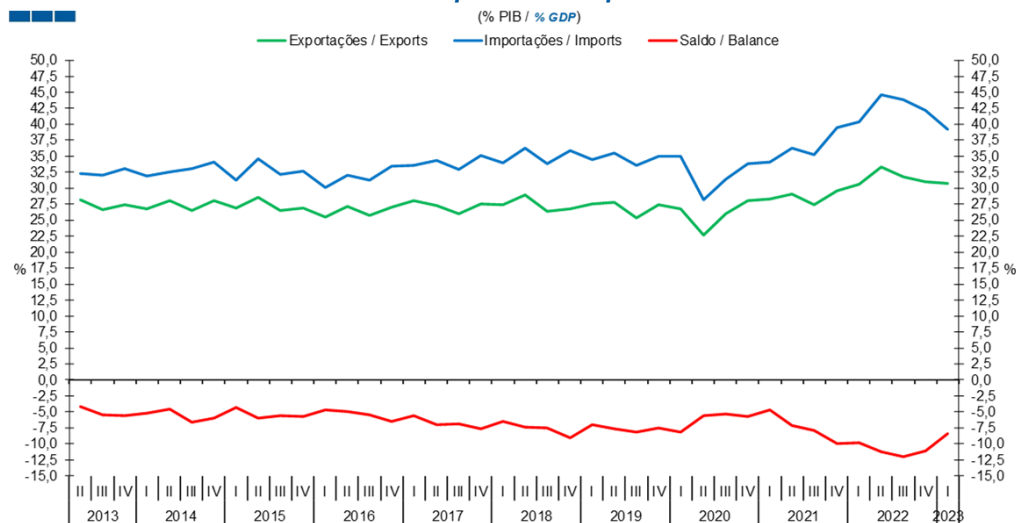
## 4. Balança de Bens / Goods Account

Gráfico / Graph 4.1.  
Exportações e Importações  
Exports and Imports



	2020												2022												2023		
	A	M	J	J	A	S	O	N	D	J	F	M	A	M	J	J	A	S	O	N	D	J	F	M			
Exportações / Exports	5,23	5,17	5,02	5,45	4,22	5,34	5,43	5,92	5,17	5,46	5,82	6,41	6,03	6,92	6,87	6,94	5,55	6,63	6,51	6,98	5,68	6,24	6,23	7,33			
Importações / Imports	6,35	6,45	6,41	6,71	5,70	6,92	7,12	7,63	7,30	7,11	7,70	8,56	8,19	9,26	9,07	8,72	8,62	9,02	8,86	9,02	8,13	8,00	8,08	9,15			
Saldo / Balance	-1,13	-1,28	-1,39	-1,26	-1,48	-1,58	-1,69	-1,71	-2,13	-1,65	-1,88	-2,14	-2,15	-2,34	-2,21	-1,79	-3,07	-2,39	-2,35	-2,04	-2,45	-1,76	-1,86	-1,82			

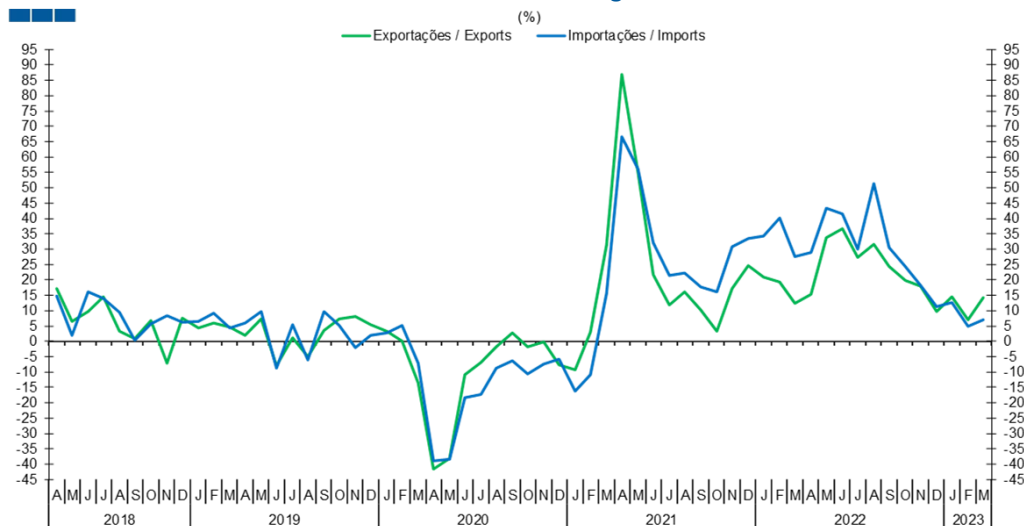
Gráfico / Graph 4.2.  
Exportações e Importações  
Exports and Imports



	2017			2018				2019				2020				2021				2022				2023
	II	III	IV	I	II	III	IV	I	II	III	IV	I	II	III	IV	I	II	III	IV	I	II	III	IV	I
Exportações / Exports	27,3	26,0	27,5	27,5	28,9	26,4	26,8	27,5	27,9	25,3	27,5	26,8	22,6	26,0	28,1	28,3	29,1	27,4	29,6	30,6	33,4	31,8	31,0	30,7
Importações / Imports	34,4	32,9	35,1	34,0	36,3	33,9	35,9	34,5	35,5	33,5	34,9	34,9	28,2	31,4	33,8	34,1	36,2	35,3	39,5	40,4	44,6	43,8	42,1	39,2
Saldo / Balance	-7,0	-6,9	-7,6	-6,5	-7,4	-7,5	-9,1	-7,0	-7,7	-8,2	-7,5	-8,1	-5,6	-5,3	-5,8	-4,7	-7,2	-7,9	-9,9	-9,8	-11,3	-12,0	-11,1	-8,4

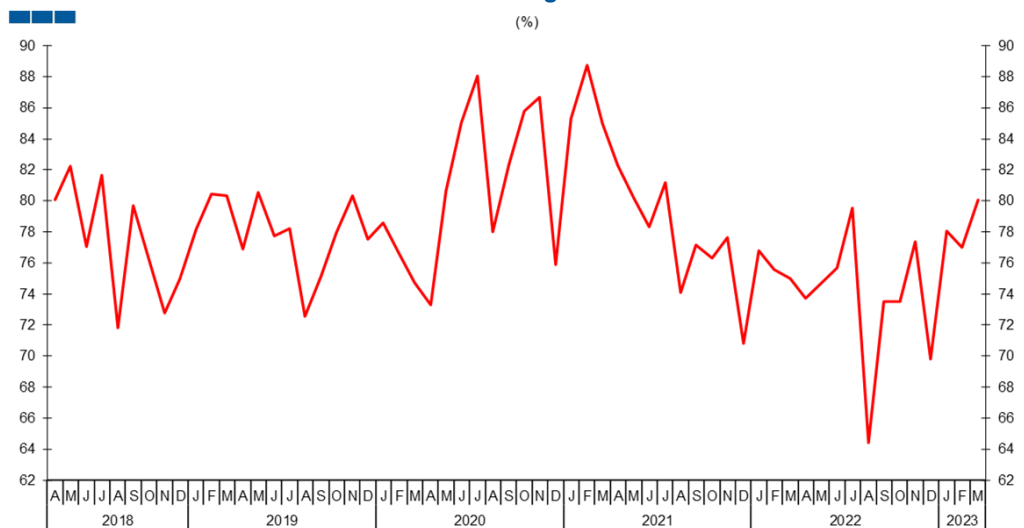
#### 4. Balança de Bens / Goods Account

Gráfico / Graph 4.3.  
Variação Homóloga  
Annual Change



	2020												2022												2023		
	A	M	J	J	A	S	O	N	D	J	F	M	A	M	J	J	A	S	O	N	D	J	F	M	J	F	M
Exportações / Exports	87,1	55,2	21,8	11,9	16,1	10,2	3,3	17,1	24,6	20,9	19,3	12,5	15,4	33,6	36,7	27,3	31,5	24,3	19,9	17,9	9,8	14,5	6,9	14,2			
Importações / Imports	66,7	56,1	32,2	21,3	22,2	17,6	16,2	30,8	33,5	34,2	40,1	27,5	28,8	43,4	41,5	30,0	51,3	30,4	24,4	18,3	11,4	12,6	4,9	6,9			

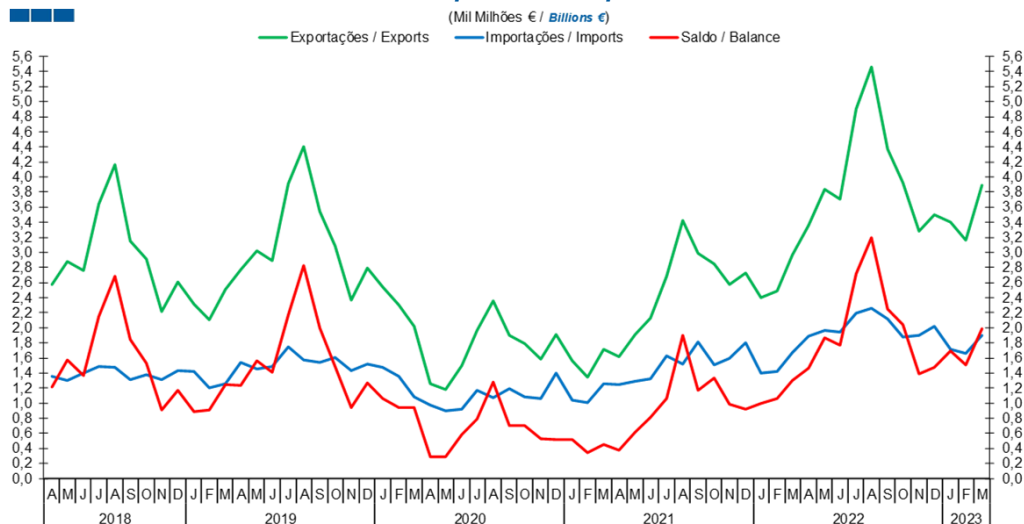
Gráfico / Graph 4.4.  
Taxa de Cobertura  
Coverage Rate



	2020												2022												2023		
	A	M	J	J	A	S	O	N	D	J	F	M	A	M	J	J	A	S	O	N	D	J	F	M	J	F	M
Taxa de cobertura / Coverage Rate	82,3	80,2	78,3	81,2	74,1	77,2	76,3	77,6	70,8	76,8	75,6	75,0	73,7	74,7	75,7	79,5	64,4	73,5	73,5	77,4	69,8	78,1	77,0	80,1			

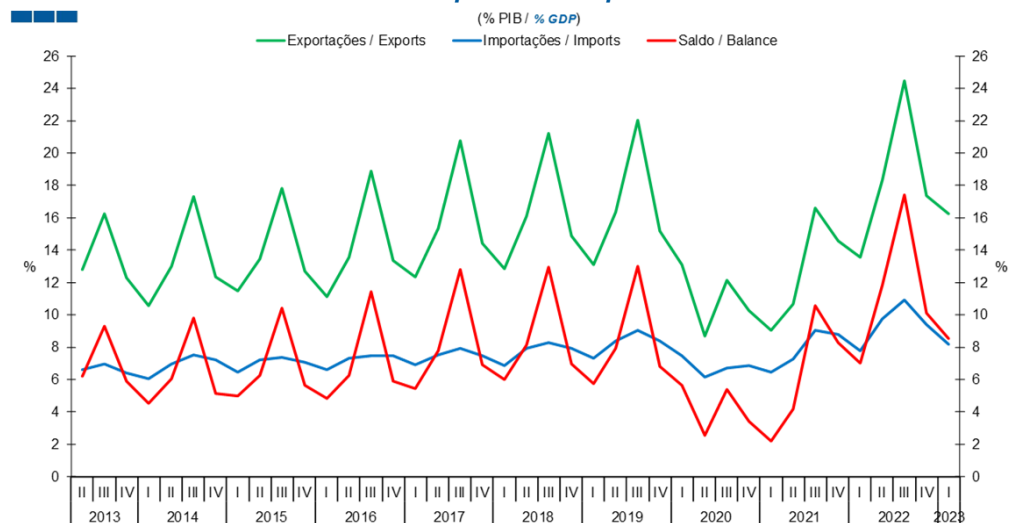
## 5. Balança de Serviços / Services Account

Gráfico / Graph 5.1.  
 Exportações e Importações  
 Exports and Imports



	2020												2022												2023		
	A	M	J	J	A	S	O	N	D	J	F	M	A	M	J	J	A	S	O	N	D	J	F	M			
Exportações / Exports	1,62	1,91	2,13	2,69	3,43	2,99	2,84	2,57	2,73	2,40	2,48	2,97	3,36	3,84	3,71	4,91	5,46	4,37	3,93	3,29	3,50	3,41	3,17	3,89			
Importações / Imports	1,24	1,29	1,32	1,63	1,52	1,82	1,51	1,59	1,80	1,40	1,42	1,67	1,89	1,97	1,94	2,19	2,26	2,12	1,88	1,90	2,02	1,71	1,66	1,90			
Saldo / Balance	0,38	0,62	0,81	1,06	1,90	1,17	1,33	0,98	0,92	0,99	1,07	1,30	1,47	1,87	1,77	2,71	3,20	2,25	2,04	1,39	1,48	1,69	1,51	1,99			

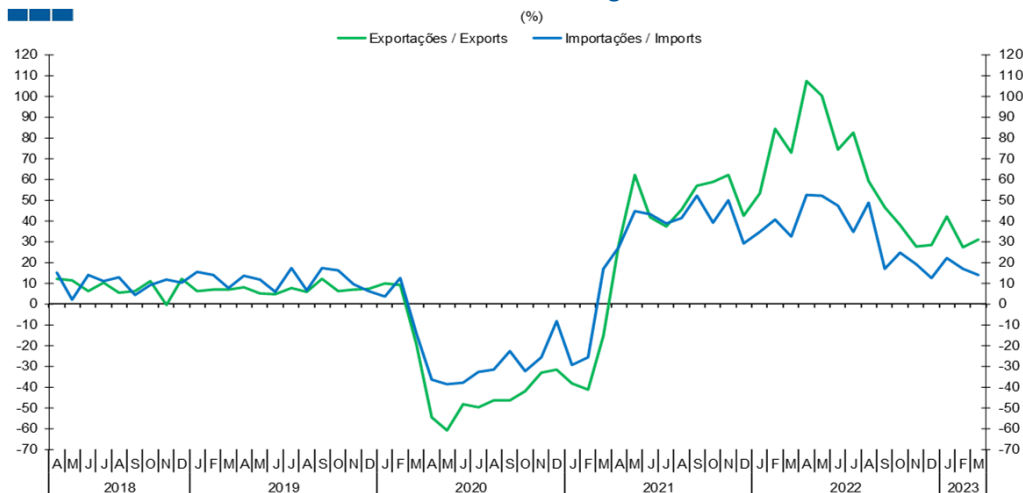
Gráfico / Graph 5.2.  
 Exportações e Importações  
 Exports and Imports



	2017			2018				2019				2020				2021				2022				2023
	II	III	IV	I	II	III	IV	I	II	III	IV	I	II	III	IV	I	II	III	IV	I	II	III	IV	I
Exportações / Exports	15,3	20,8	14,4	12,9	16,1	21,2	14,9	13,1	16,3	22,0	15,2	13,1	8,7	12,1	10,3	9,1	10,7	16,6	14,6	13,6	18,3	24,5	17,3	16,2
Importações / Imports	7,5	7,9	7,5	6,9	7,9	8,3	7,9	7,3	8,4	9,0	8,4	7,5	6,2	6,7	6,9	6,5	7,3	9,1	8,8	7,8	9,8	10,9	9,4	8,2
Saldo / Balance	7,8	12,8	6,9	6,0	8,1	12,9	7,0	5,7	7,9	13,0	6,8	5,6	2,5	5,4	3,4	2,2	4,2	10,6	8,3	7,0	11,9	17,4	10,1	8,5

## 5. Balança de Serviços / Services Account

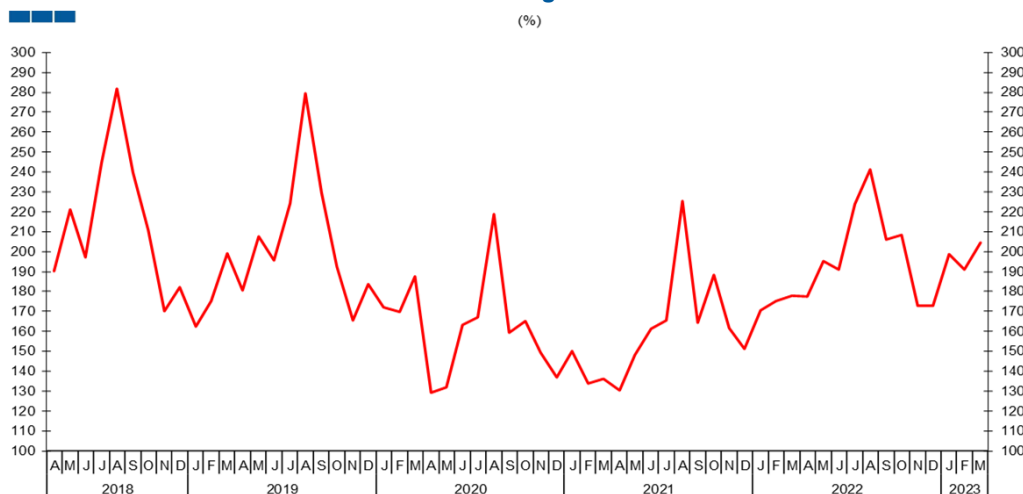
Gráfico / Graph 5.3.  
Variação Homóloga  
Annual Change



Fonte / Source: BdP

	2020												2022												2023		
	A	M	J	J	A	S	O	N	D	J	F	M	A	M	J	J	A	S	O	N	D	J	F	M			
Exportações / Exports	28,5	62,0	41,8	37,2	45,4	57,1	58,7	62,2	42,6	53,2	84,2	72,8	107,4	100,4	74,2	82,5	59,3	46,4	38,0	27,6	28,4	42,2	27,4	31,1			
Importações / Imports	27,2	44,6	43,3	38,7	41,2	52,0	39,3	50,0	29,2	34,7	40,7	32,5	52,3	52,0	47,1	34,8	48,6	17,0	24,6	19,3	12,3	22,0	16,9	14,0			

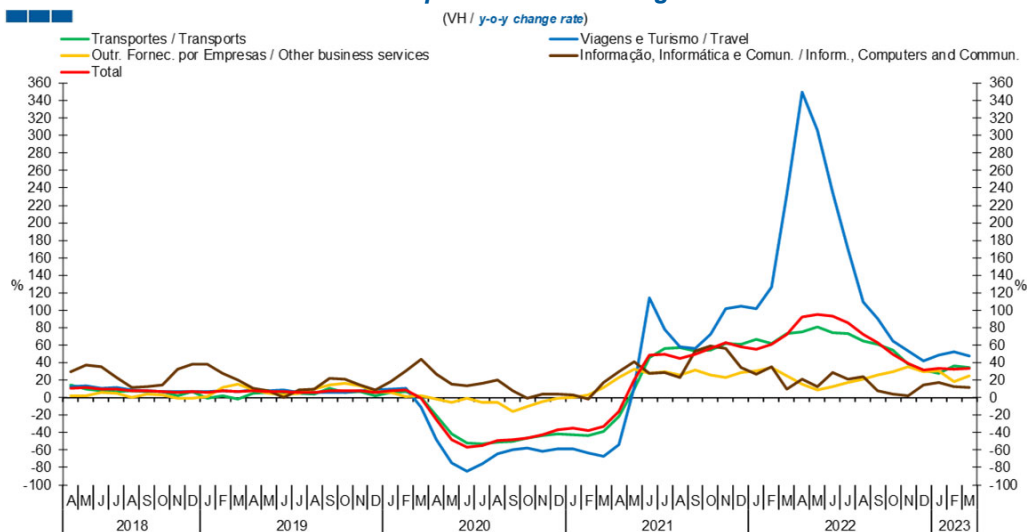
Gráfico / Graph 5.4.  
Taxa de Cobertura  
Coverage Rate



	2020												2022												2023		
	A	M	J	J	A	S	O	N	D	J	F	M	A	M	J	J	A	S	O	N	D	J	F	M			
Taxa de cobertura / Coverage Rate	130,3	148,0	161,4	165,3	225,2	164,5	188,2	161,5	151,3	170,6	175,3	177,8	177,4	195,1	191,1	223,7	241,3	205,9	208,5	172,9	173,0	198,9	191,1	204,4			

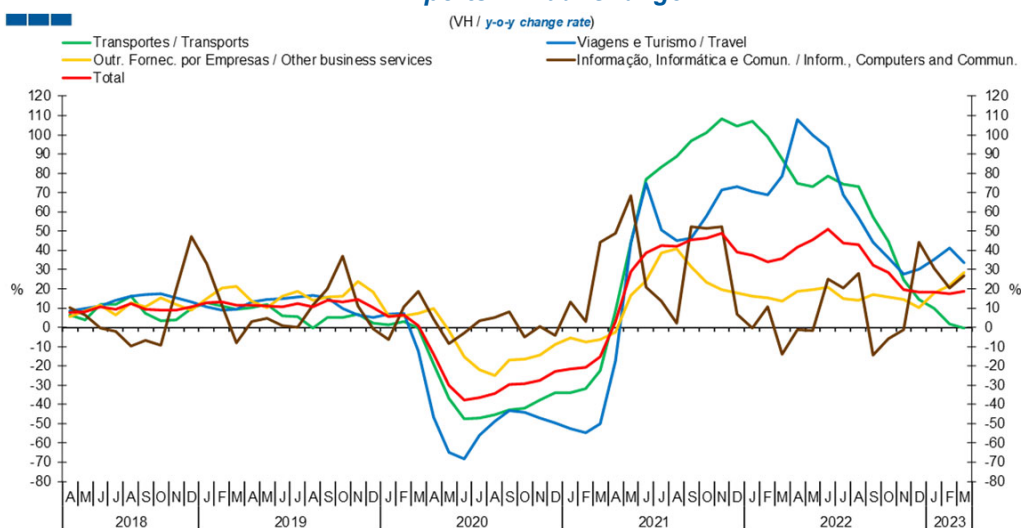
## 5. Balança de Serviços / Services Account

Gráfico / Graph 5.5.  
Variação Homóloga das Exportações  
Exports Annual Change



	2020												2022												2023		
	A	M	J	J	A	S	O	N	D	J	F	M	A	M	J	J	A	S	O	N	D	J	F	M			
Transportes / Transports	-21,8	9,6	46,0	55,9	57,6	53,4	54,7	61,9	61,3	66,5	62,1	73,3	75,3	81,4	74,7	73,0	65,3	61,2	54,6	38,2	31,6	28,2	36,6	33,9			
Viagens e Turismo / Travel	-53,5	11,4	113,9	78,1	58,5	56,4	72,1	101,8	105,1	102,0	126,4	233,2	349,9	305,7	234,6	170,2	109,0	90,0	64,6	53,4	42,0	48,3	52,0	47,7			
Outro Forn. Por empresas / Other business services	22,7	32,8	28,0	29,7	26,1	31,1	25,8	23,5	29,1	30,5	34,2	25,1	15,5	8,7	12,4	17,8	21,0	26,2	30,0	35,8	29,2	30,6	18,2	25,4			
Informação, Informática e Comun. / Inform., Computers and Commun.	29,2	41,4	27,4	28,5	22,7	53,7	59,4	56,2	34,6	26,5	35,3	9,3	20,9	12,9	28,5	21,4	24,1	8,0	3,9	2,2	14,8	17,5	12,7	11,6			
<b>Total</b>	<b>-15,6</b>	<b>20,1</b>	<b>48,3</b>	<b>49,2</b>	<b>45,0</b>	<b>49,1</b>	<b>55,9</b>	<b>62,5</b>	<b>58,6</b>	<b>54,8</b>	<b>61,0</b>	<b>72,5</b>	<b>92,1</b>	<b>95,3</b>	<b>93,6</b>	<b>86,0</b>	<b>72,1</b>	<b>63,1</b>	<b>49,5</b>	<b>39,0</b>	<b>32,0</b>	<b>33,3</b>	<b>32,8</b>	<b>33,4</b>			

Gráfico / Graph 5.6.  
Variação Homóloga das Importações  
Imports Annual Change



	2020												2022												2023		
	A	M	J	J	A	S	O	N	D	J	F	M	A	M	J	J	A	S	O	N	D	J	F	M			
Transportes / Transports	8,7	43,7	76,8	83,2	88,8	96,9	101,2	108,5	104,3	107,1	98,8	87,5	74,6	73,1	78,5	74,2	73,2	57,2	44,6	24,6	14,3	9,7	1,9	-0,4			
Viagens e Turismo / Travel	-17,3	43,7	74,7	50,6	45,0	46,2	57,8	71,5	73,0	70,4	68,7	78,5	108,1	100,0	93,2	69,0	57,1	44,2	36,0	27,4	30,3	35,2	41,3	33,5			
Outro Forn. Por empresas / Other business services	-2,5	16,4	24,2	38,9	40,8	31,4	23,5	19,4	17,8	16,3	15,5	13,5	18,7	19,5	20,9	14,9	14,1	16,9	15,8	14,4	10,4	17,8	21,8	28,6			
Informação, Informática e Comun. / Inform., Computers and Commun.	49,0	68,5	20,9	13,6	2,3	52,4	51,3	52,1	6,9	-0,6	10,7	-14,0	-1,2	-1,9	25,1	20,5	28,2	-14,4	-5,8	-1,4	44,1	30,6	20,6	26,9			
<b>Total</b>	<b>3,1</b>	<b>29,0</b>	<b>38,9</b>	<b>42,7</b>	<b>42,0</b>	<b>45,6</b>	<b>46,5</b>	<b>48,8</b>	<b>39,0</b>	<b>37,3</b>	<b>34,2</b>	<b>35,5</b>	<b>41,8</b>	<b>45,7</b>	<b>50,9</b>	<b>43,7</b>	<b>43,0</b>	<b>32,3</b>	<b>28,4</b>	<b>19,5</b>	<b>18,4</b>	<b>18,4</b>	<b>17,6</b>	<b>18,6</b>			

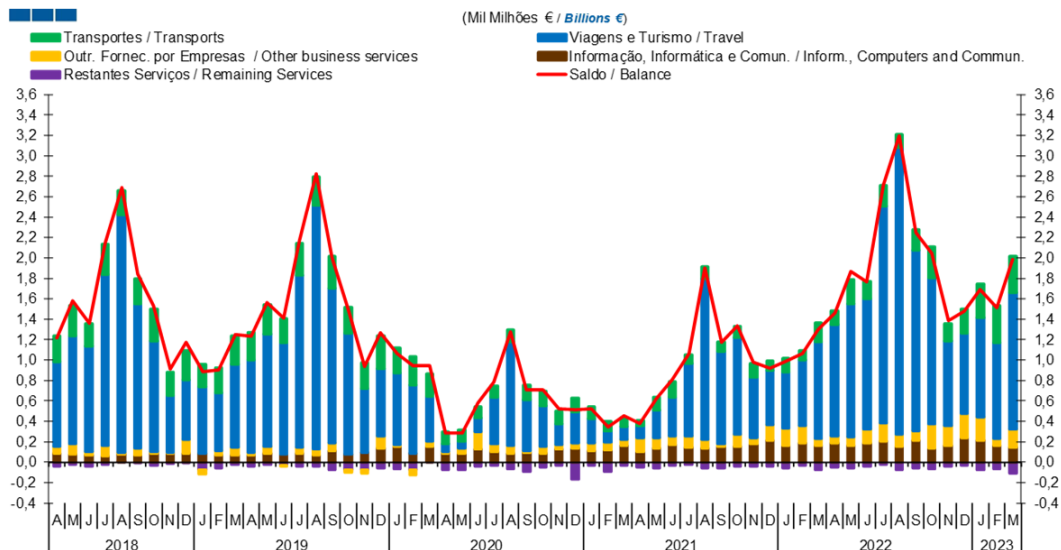
Nota: Não inclui as séries Construção, Financeiros, Seguros, Direitos de Utilização, Nat. Pessoal, Cult. e Recreat., Operações Gov. (Restantes Serviços), devido ao seu baixo valor relativo e elevada variabilidade.

Note: Does not include Construction, Financial, Insurance, Royalties and Licence Fees, Personal, Cultural and Recreational Serv., Government Serv. (Remaining Services) because of its relative small value and high variability.

## 5. Balança de Serviços / Services Account

Gráfico / Graph 5.7.

### Saldo Balance



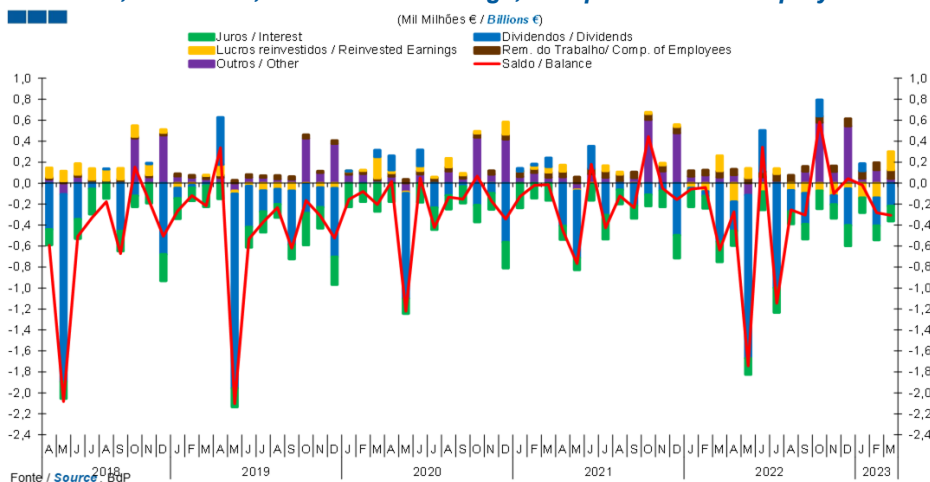
	2020												2022												2023		
	A	M	J	J	A	S	O	N	D	J	F	M	A	M	J	J	A	S	O	N	D	J	F	M			
Transportes / Transports	57	126	148	85	120	94	110	139	89	128	98	184	135	239	168	203	126	205	300	164	233	329	361	358			
Viagens e Turismo / Travel	113	268	382	707	1 573	906	948	586	538	554	638	948	1 090	1 305	1 278	2 125	2 810	1 767	1 435	831	791	978	942	1 335			
Outro Forneec. Por empresas / Other business services	142	102	88	117	89	23	112	60	150	166	170	67	64	86	134	175	123	95	233	190	235	228	67	172			
Informação, Informática e Comun. / Inform., Computers, and Commun.	100	141	171	143	136	155	157	183	213	166	190	164	190	161	189	205	152	213	141	166	237	213	163	149			
Restantes Serviços / Remaining Services	-46	-59	-32	-25	-54	-53	-36	-39	-41	-61	-33	-70	-45	-57	-39	-24	-72	-54	-65	-39	-30	-72	-62	-107			
Saldo / Balance	377	621	809	1 062	1 904	1 171	1 333	981	924	992	1 067	1 298	1 465	1 870	1 766	2 713	3 195	2 248	2 043	1 385	1 476	1 694	1 509	1 986			

Nota: A série Restantes Serviços inclui Construção, Financeiros, Seguros, Direitos de Utilização, Nat. Pessoal, Cult. e Recreat., Operações Governamentais.

Note: Remaining Services series includes Construction, Financial, Insurance, Royalties and Licence Fees, Personal, Cultural and Recreational Services, Government Services.

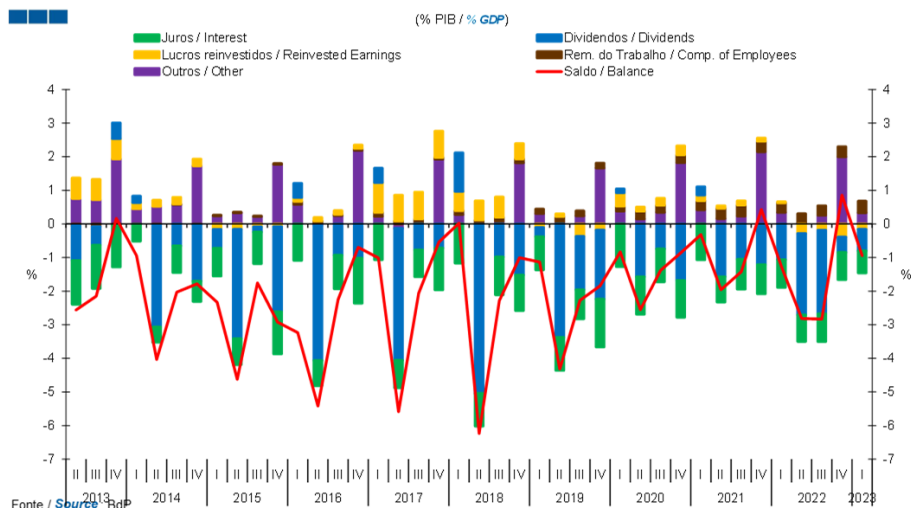
## 6. Balança de Rendimento Primário / Primary Income Account

Gráfico / Graph 6.1.  
Juros, Dividendos, Lucros Reinvestidos, Rend. do Trabalho e Outros  
Interest, Dividends, Reinvested Earnings, Compensation of Employees and Others



	2020												2022												2023		
	A	M	J	J	A	S	O	N	D	J	F	M	A	M	J	J	A	S	O	N	D	J	F	M			
Remunerações do Trabalho / Compensation of Employees	0,05	0,06	0,05	0,06	0,06	0,06	0,06	0,06	0,06	0,06	0,05	0,06	0,05	0,05	0,05	0,07	0,06	0,05	0,06	0,06	0,07	0,07	0,07	0,08			
Dividendos / Dividends	-0,41	-0,64	0,21	-0,30	-0,06	-0,21	-0,11	-0,07	-0,50	-0,02	-0,04	-0,56	-0,28	-1,56	0,39	-1,00	-0,20	-0,30	0,16	-0,09	-0,35	0,07	-0,27	-0,22			
Lucros Reinvestidos / Reinvested Earnings	0,06	-0,01	-0,01	0,05	0,02	0,00	0,02	0,02	0,02	-0,05	-0,08	0,15	-0,18	0,09	-0,08	0,05	-0,07	-0,09	-0,07	-0,12	-0,05	-0,14	-0,14	0,18			
Juros / Interest	-0,13	-0,12	-0,15	-0,23	-0,14	-0,12	-0,11	-0,16	-0,22	-0,16	-0,12	-0,19	-0,14	-0,16	-0,17	-0,24	-0,12	-0,14	-0,17	-0,13	-0,20	-0,14	-0,14	-0,15			
Outros / Other	0,06	-0,06	0,09	0,05	0,02	0,05	0,60	0,12	0,48	0,06	0,08	0,06	0,08	0,08	-0,11	0,06	0,02	0,11	0,58	0,11	0,54	0,05	0,13	0,04			
Saldo / Balance	-0,45	-0,77	0,18	-0,43	-0,12	-0,23	0,44	-0,05	-0,16	-0,06	-0,04	-0,64	-0,27	-1,74	0,34	-1,15	-0,25	-0,31	0,58	-0,10	0,04	-0,02	-0,28	-0,31			

Gráfico / Graph 6.2.  
Juros, Dividendos, Lucros Reinvestidos, Rend. do Trabalho e Outros  
Interest, Dividends, Reinvested Earnings, Compensation of Employees and Others



	2018				2019				2020				2021				2022				2023			
	II	III	IV	I	II	III	IV	I	II	III	IV	I	II	III	IV	I	II	III	IV	I				
Remunerações do Trabalho / Compensation of Employees	0,1	0,1	0,1	0,1	0,1	0,1	0,1	0,2	0,2	0,2	0,1	0,2	0,2	0,2	0,3	0,3	0,3	0,3	0,3	0,3	0,3	0,3	0,3	
Dividendos / Dividends	-3,9	-0,8	-0,7	1,2	-5,0	-1,0	-1,5	-0,3	-3,4	-1,6	-2,1	0,1	-1,6	-0,7	-1,7	0,3	-1,6	-1,1	-1,2	-1,1	-2,4	-2,5	-0,5	-0,6
Lucros Reinvestidos / Reinvested Earnings	0,8	0,8	0,8	0,6	0,6	0,6	0,5	-0,1	0,1	-0,4	-0,2	0,4	0,1	0,2	0,3	0,2	0,1	0,1	0,1	0,0	-0,3	-0,2	-0,4	-0,2
Juros / Interest	-0,8	-0,8	-1,2	-1,2	-1,0	-1,1	-1,1	-1,0	-1,0	-0,9	-1,4	-1,3	-1,1	-1,0	-1,1	-1,1	-0,8	-0,9	-0,9	-0,8	-0,8	-0,8	-0,8	-0,7
Outros / Other	-0,1	0,1	1,9	0,3	0,0	0,1	1,8	0,3	0,1	0,2	1,7	0,4	0,1	0,3	1,8	0,4	0,2	0,2	2,1	0,3	0,0	0,3	2,0	0,3
Saldo / Balance	-5,6	-2,1	-0,5	0,0	-6,2	-2,3	-1,0	-1,1	-4,3	-2,3	-1,8	-0,8	-2,5	-1,4	-0,9	-0,3	-2,0	-1,4	0,4	-1,3	-2,8	-2,8	0,9	-0,9

Nota: A série Restantes Serviços inclui Construção, Financeiros, Seguros, Direitos de Utilização, Nat. Pessoal, Cult. e Recreat., Operações Governamentais.  
Note: Remaining Services series includes Construction, Financial, Insurance, Royalties and Licence Fees, Personal, Cultural and Recreational Services, Government Services.