

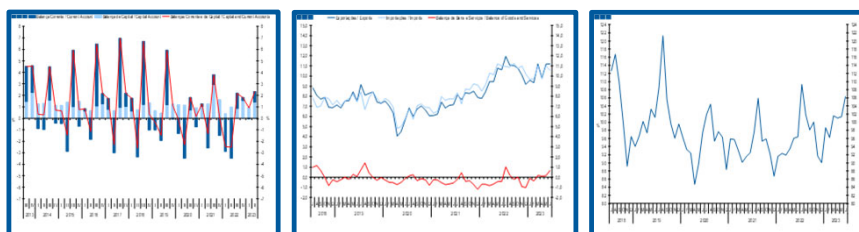
Estatísticas Temáticas de Conjuntura

Short-term Thematic Statistics

- Nº 8/2023 -

4 de setembro de 2023

September, 04, 2023



Balanças Corrente e de Capital

Current and Capital Accounts

- Junho de 2023 -

- June, 2023 -

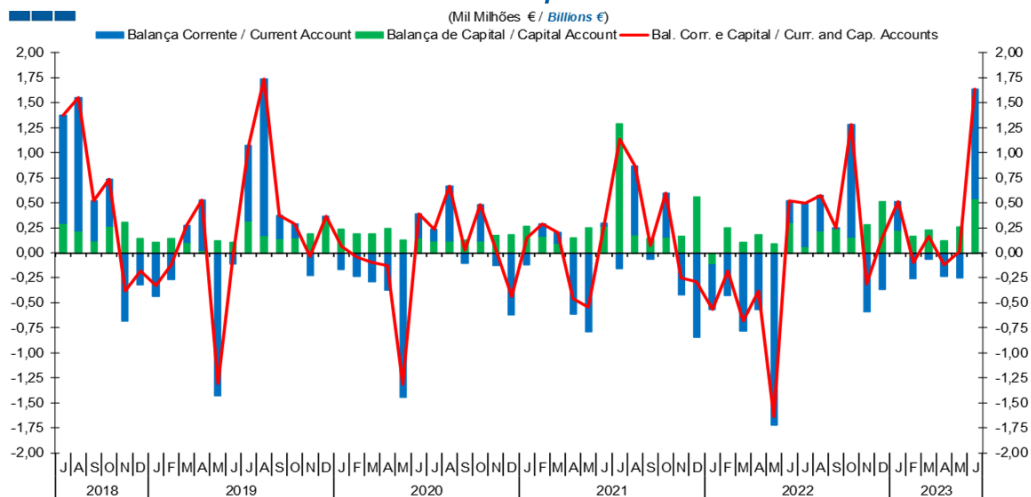
Fonte / *Source:* Banco de Portugal

Índice / *Index*

	Página / <i>Page</i>
1. Balanças Corrente e de Capital / <i>Capital and Current Accounts</i>	
Balanças Corrente e de Capital / <i>Current and Capital Accounts</i>	3
2. Balança Corrente / <i>Current Account</i>	
Bens e Serviços, Rendimento Primário, Rendimento Secundário / <i>Goods and Services, Primary Income,</i>	5
3. Balanças de Bens e Serviços / <i>Goods and Services Accounts</i>	
Exportações e Importações / <i>Exports and Imports</i>	6-7
Bens e Serviços / <i>Goods and Services</i>	8
4. Balança de Bens / <i>Goods Account</i>	
Exportações e Importações / <i>Exports and Imports</i>	9
Variação Homóloga / <i>Annual Change</i>	10
Taxa de Cobertura / <i>Coverage Rate</i>	10
5. Balança de Serviços / <i>Services Account</i>	
Exportações e Importações / <i>Exports and Imports</i>	11
Variação Homóloga / <i>Annual Change</i>	12
Taxa de Cobertura / <i>Coverage Rate</i>	12
Variação Homóloga das Exportações / <i>Exports Annual Change</i>	13
Variação Homóloga das Importações / <i>Imports Annual Change</i>	13
Saldo / <i>Balance</i>	14
6. Balança de Rendimento Primário / <i>Primary Income Account</i>	
Juros, Dividendos, Lucros Reinvestidos, Rend. do Trabalho e Outros / <i>Interest, Dividends, Reinvested Earnings,</i> <i>Compensation of Employees and Others</i>	15

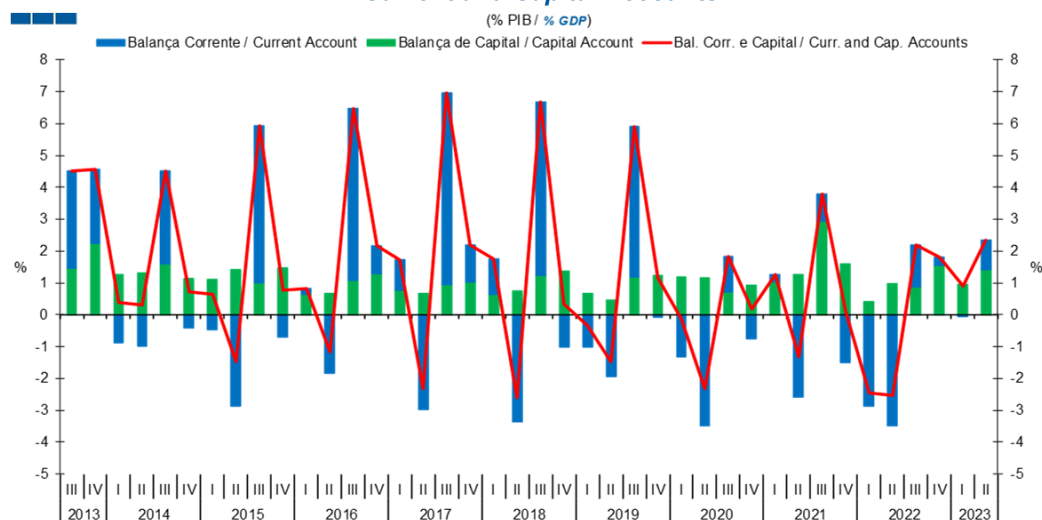
1. Balanças Corrente e de Capital / Capital and Current Accounts

Gráfico / Graph 1.1.
Balanças Corrente e de Capital
Current and Capital Accounts



	2020					2022												2023						
	J	A	S	O	N	D	J	F	M	A	M	J	J	A	S	O	N	D	J	F	M	A	M	J
Balança Corrente / Current Account	-0,16	0,69	-0,07	0,43	-0,42	-0,85	-0,44	-0,43	-0,78	-0,57	-1,72	0,21	0,43	0,35	0,00	1,12	-0,59	-0,37	0,29	-0,26	-0,06	-0,24	-0,25	1,10
Balança de Capital / Capital Account	1,29	0,18	0,14	0,16	0,17	0,56	-0,12	0,25	0,11	0,18	0,09	0,31	0,07	0,22	0,24	0,16	0,28	0,51	0,23	0,16	0,23	0,12	0,26	0,54
Bal. Corr. e Cap. / Curr. and Cap. Accounts	1,14	0,87	0,07	0,59	-0,25	-0,29	-0,56	-0,18	-0,68	-0,38	-1,63	0,52	0,49	0,57	0,25	1,28	-0,31	0,14	0,51	-0,10	0,16	-0,12	0,01	1,64

Gráfico / Graph 1.2.
Balanças Corrente e de Capital
Current and Capital Accounts

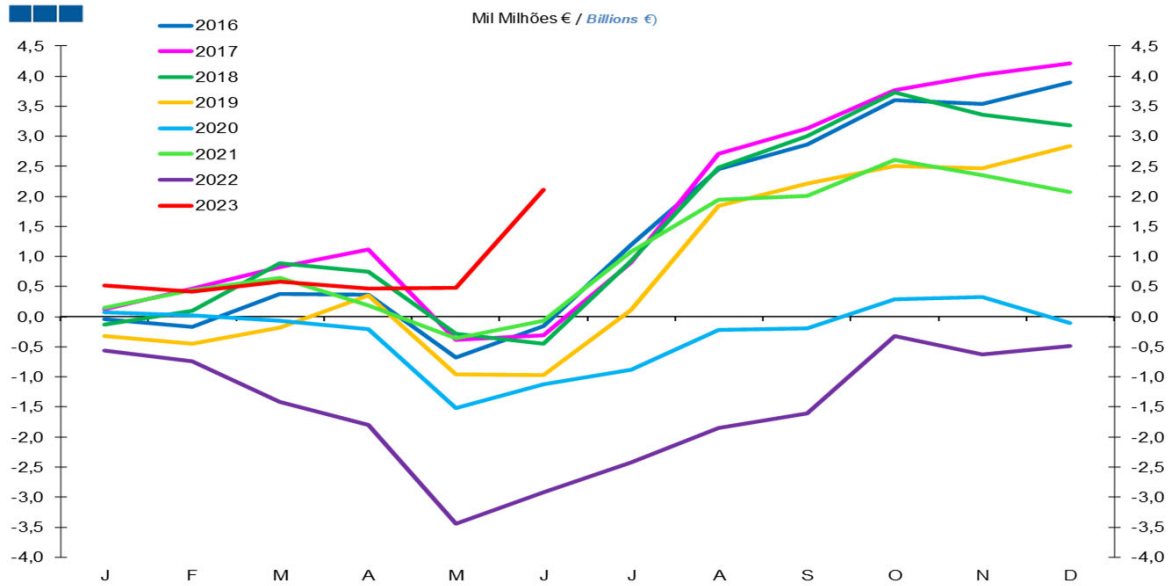


	2018		2019			2020				2021				2022				2023		
	III	IV	I	II	III	IV	I	II	III	IV	I	II	III	IV	I	II	III	IV		
Balança Corrente / Current Account	5,5	-1,0	-1,0	-1,9	4,7	-0,1	-1,3	-3,5	1,1	-0,8	0,2	-2,6	0,8	-1,5	-2,9	-3,5	1,3	0,3	-0,1	0,9
Balança de Capital / Capital Account	1,2	1,4	0,7	0,5	1,2	1,2	1,2	0,7	0,9	1,0	1,3	2,9	1,6	0,4	1,0	0,9	1,5	1,0	1,4	
Bal. Corr. e Cap. / Curr. and Cap. Accounts	6,7	0,3	-0,3	-1,5	5,9	1,1	-0,1	-2,3	1,8	0,2	1,3	-1,3	3,8	0,1	-2,5	-2,5	2,2	1,8	0,9	2,3

Balanças Corrente e de Capital
 Current and Capital Accounts

1. Balanças Corrente e de Capital / Capital and Current Accounts

Gráfico / Graph 1.3.
 Balanças Corrente e de Capital - saldo acumulado
 Current and Capital Accounts - accumulated balance

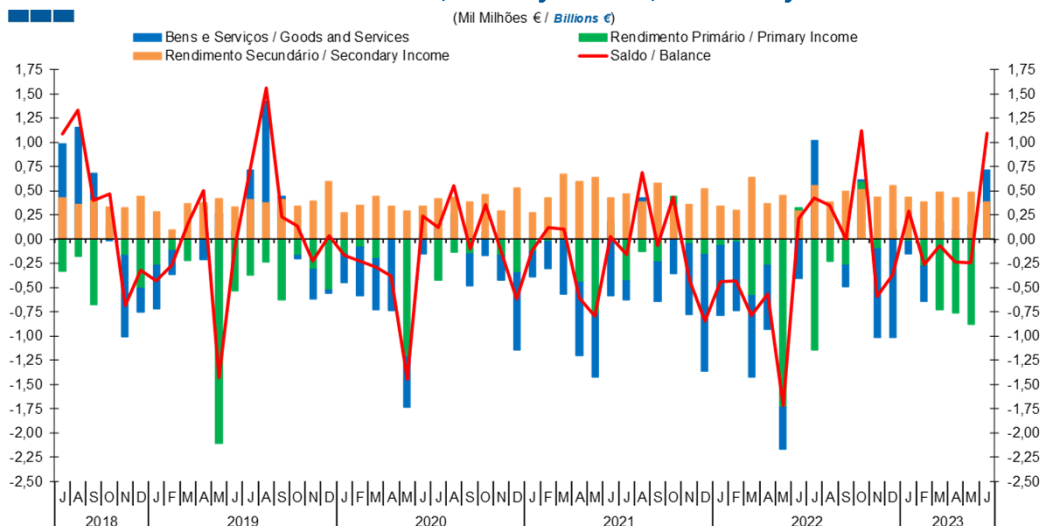


Fonte / Source: BdP

	2020						2022						2023											
	J	A	S	O	N	D	J	F	M	A	M	J	J	A	S	O	N	D	J	F	M	A	M	J
Bal. Corr. e Cap. Saldo Acum. Curr. and Cap. Accounts Accum Bal.	1 074	1 940	2 014	2 607	2 357	2 071	-562	-743	-1 421	-1 806	-3 439	-2 919	-2 424	-1 854	-1 607	-324	-634	-491	514	418	583	467	476	2 115

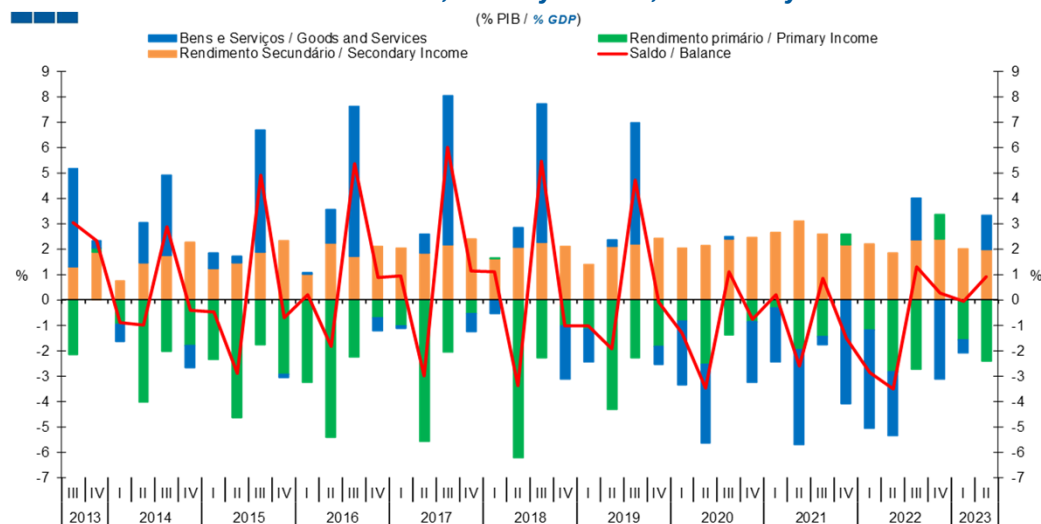
2. Balança Corrente / Current Account

Gráfico / Graph 2.1.
Bens e Serviços, Rendimento Primário, Rendimento Secundário
Goods and Services, Primary Income, Secondary Income



	2020					2022					2023													
	J	A	S	O	N	D	J	F	M	A	M	J	J	A	S	O	N	D	J	F	M	A	M	J
Bens e Serviços / Goods and Services	-0,20	0,43	-0,41	-0,36	-0,73	-1,21	-0,72	-0,70	-0,83	-0,66	-0,44	-0,40	1,01	0,20	-0,21	0,01	-0,92	-1,02	-0,13	-0,37	0,18	0,10	0,15	0,66
Rendimento Primário / Primary Income	-0,43	-0,12	-0,23	0,44	-0,05	-0,16	-0,07	-0,03	-0,59	-0,27	-1,73	0,32	-1,14	-0,23	-0,27	0,60	-0,10	0,09	-0,02	-0,28	-0,72	-0,76	-0,88	0,05
Rendimento Secundário / Secondary Income	0,47	0,38	0,57	0,34	0,36	0,52	0,34	0,30	0,64	0,36	0,45	0,29	0,55	0,39	0,49	0,51	0,43	0,55	0,43	0,39	0,48	0,42	0,48	0,38
Saldo / Balance	-0,16	0,69	-0,07	0,43	-0,42	-0,85	-0,44	-0,43	-0,78	-0,57	-1,72	0,21	0,43	0,35	0,00	1,12	-0,59	-0,37	0,29	-0,26	-0,06	-0,24	-0,25	1,10

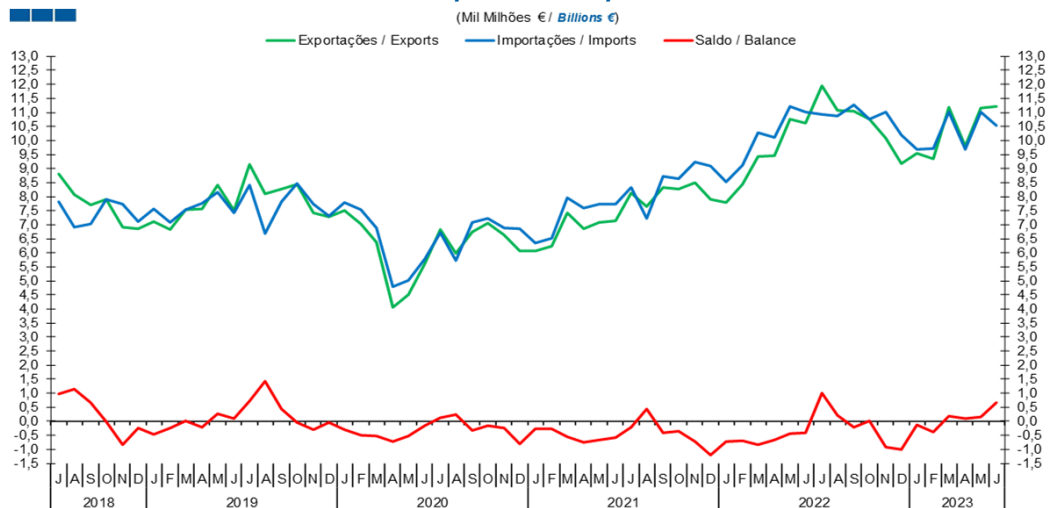
Gráfico / Graph 2.2.
Bens e Serviços, Rendimento Primário, Rendimento Secundário
Goods and Services, Primary Income, Secondary Income



	2017		2018				2019				2020				2021				2022				2023	
	III	IV	I	II	III	IV	I	II	III	IV	I	II	III	IV	I	II	III	IV	I	II	III	IV	I	II
Bens e Serviços / Goods and Services	5,9	-0,7	-0,5	0,8	5,5	-2,1	-1,3	0,3	4,8	-0,7	-2,5	-3,1	0,1	-2,4	-2,1	-3,8	-0,3	-4,1	-3,9	-2,5	1,7	-3,1	-0,5	1,4
Rendimento Primário / Primary Income	-2,1	-0,5	0,0	-6,2	-2,3	-1,0	-1,1	-4,3	-2,3	-1,8	-0,8	-2,5	-1,4	-0,9	-0,3	-2,0	-1,4	0,4	-1,2	-2,8	-2,7	1,0	-1,6	-2,4
Rendimento Secundário / Secondary Income	2,2	2,4	1,6	2,1	2,3	2,1	1,4	2,1	2,2	2,4	2,0	2,1	2,4	2,5	2,7	3,1	2,6	2,2	2,2	1,9	2,4	2,4	2,0	2,0
Saldo / Balance	6,0	1,2	1,1	-3,4	5,5	-1,0	-1,0	-1,9	4,7	-0,1	-1,3	-3,5	1,1	-0,8	0,2	-2,6	0,8	-1,5	-2,9	-3,5	1,3	0,3	-0,1	0,9

3. Balanças de Bens e Serviços / Goods and Services Accounts

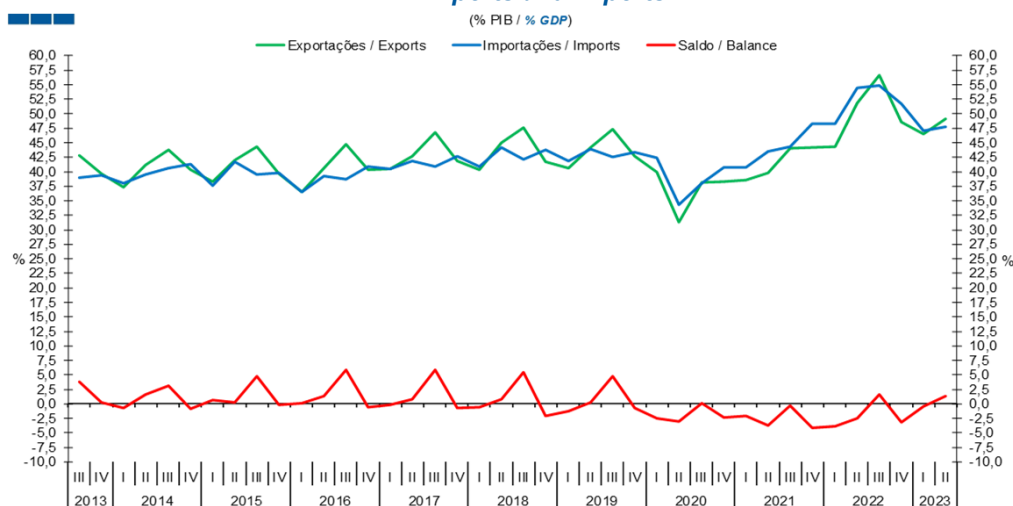
Gráfico / Graph 3.1.
 Exportações e Importações
 Exports and Imports



Fonte / Source: BdP

	2020						2022						2023											
	J	A	S	O	N	D	J	F	M	A	M	J	J	A	S	O	N	D	J	F	M	A	M	J
Exportações / Exports	8,14	7,65	8,32	8,28	8,50	7,90	7,80	8,43	9,44	9,45	10,76	10,62	11,94	11,07	11,04	10,76	10,09	9,17	9,56	9,34	11,19	9,79	11,15	11,21
Importações / Imports	8,34	7,22	8,73	8,63	9,22	9,10	8,51	9,13	10,27	10,11	11,20	11,02	10,93	10,87	11,26	10,76	11,01	10,19	9,68	9,71	11,01	9,70	11,01	10,55
Saldo / Balance	-0,20	0,43	-0,41	-0,36	-0,73	-1,21	-0,72	-0,70	-0,83	-0,66	-0,44	-0,40	1,01	0,20	-0,21	0,01	-0,92	-1,02	-0,13	-0,37	0,18	0,10	0,15	0,66

Gráfico / Graph 3.2.
 Exportações e Importações
 Exports and Imports

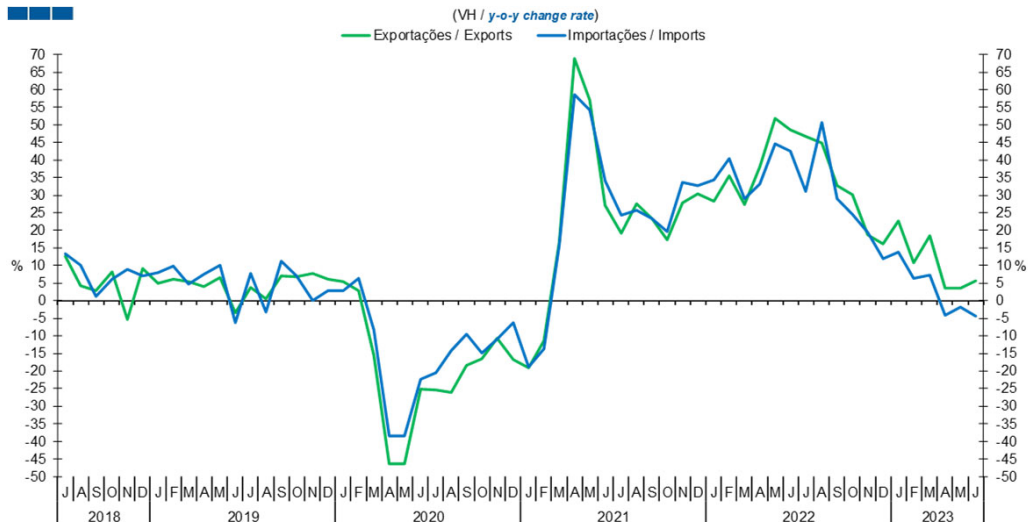


Fonte / Source: BdP

	2017		2018		2019		2020		2021		2022		2023	
	III	IV	I	II	III	IV	I	II	III	IV	I	II	III	IV
Exportações / Exports	46,7	41,9	40,3	45,0	47,7	41,7	40,6	44,2	47,4	42,6	39,9	31,3	38,2	38,3
Importações / Imports	40,8	42,6	40,9	44,2	42,2	43,8	41,9	43,9	42,6	43,3	42,4	34,4	38,1	40,7
Saldo / Balance	5,9	-0,7	-0,5	0,8	5,5	-2,1	-1,3	0,3	4,8	-0,7	-2,5	-3,1	0,1	-2,4

3. Balanças de Bens e Serviços / Goods and Services Accounts

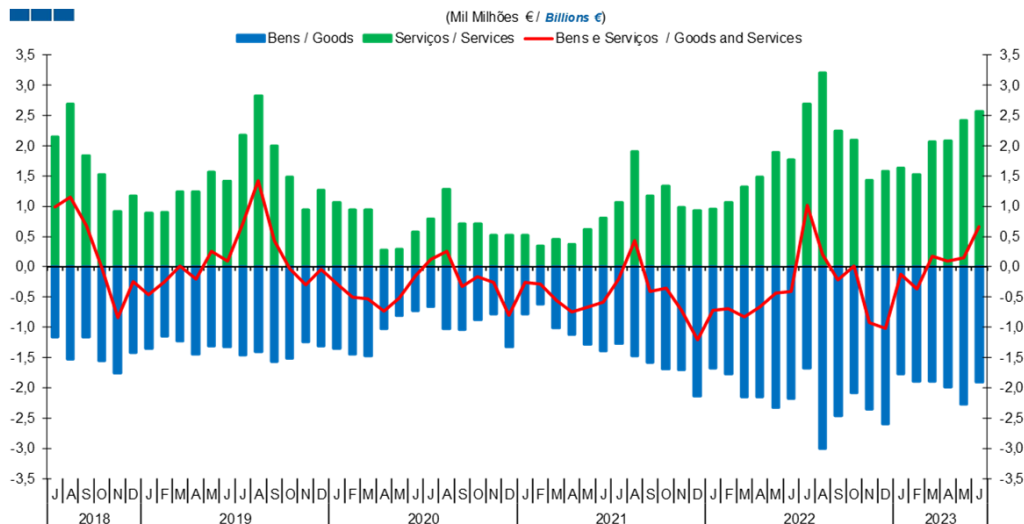
Gráfico / Graph 3.3.
Exportações e Importações
Exports and Imports



	2020					2022					2023													
	J	A	S	O	N	D	J	F	M	A	M	J	J	A	S	O	N	D	J	F	M	A	M	J
Exportações / Exports	19,1	27,6	23,4	17,4	27,9	30,3	28,3	35,4	27,2	38,0	51,8	48,5	46,7	44,8	32,7	30,0	18,7	16,1	22,6	10,8	18,5	3,6	3,6	5,6
Importações / Imports	24,4	25,8	23,4	19,6	33,7	32,6	34,4	40,3	28,9	33,1	44,6	42,5	31,1	50,6	28,9	24,6	19,4	11,9	13,8	6,4	7,2	-4,1	-1,8	-4,3

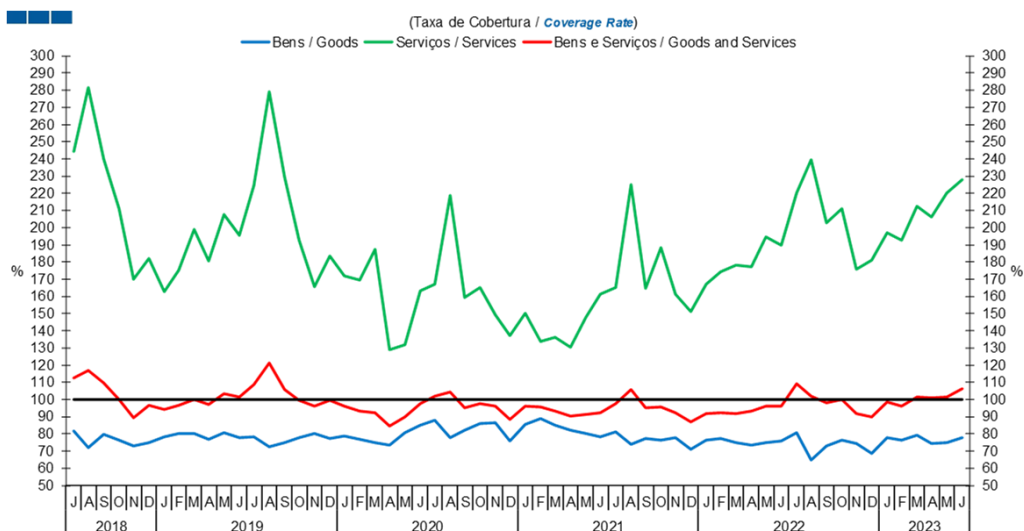
3. Balanças de Bens e Serviços / Goods and Services Accounts

Gráfico / Graph 3.4.
Bens e Serviços
Goods and Services



	2020						2022						2023											
	J	A	S	O	N	D	J	F	M	A	M	J	J	A	S	O	N	D	J	F	M	A	M	J
Serviços / Services	1,06	1,90	1,17	1,33	0,98	0,92	0,96	1,07	1,32	1,49	1,89	1,77	2,69	3,21	2,24	2,09	1,43	1,59	1,64	1,52	2,07	2,08	2,42	2,57
Bens / Goods	-1,26	-1,48	-1,58	-1,69	-1,71	-2,13	-1,67	-1,76	-2,15	-2,16	-2,33	-2,18	-1,68	-3,01	-2,46	-2,08	-2,35	-2,60	-1,77	-1,89	-1,89	-1,99	-2,27	-1,91
Bens e Serviços / Goods and Services	-0,20	0,43	-0,41	-0,36	-0,73	-1,21	-0,72	-0,70	-0,83	-0,66	-0,44	-0,40	1,01	0,20	-0,21	0,01	-0,92	-1,02	-0,13	-0,37	0,18	0,10	0,15	0,66

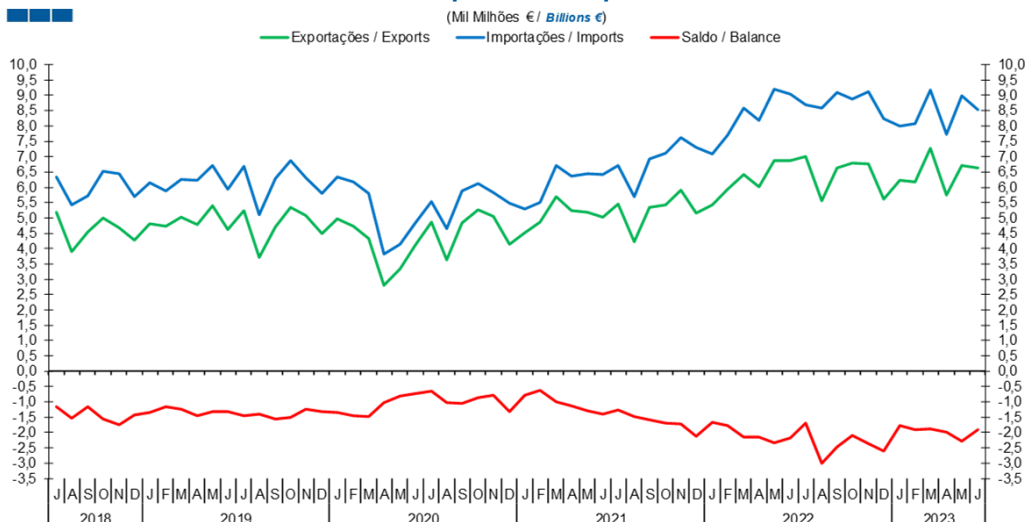
Gráfico / Graph 3.5.
Bens e Serviços
Goods and Services



	2020						2022						2023											
	J	A	S	O	N	D	J	F	M	A	M	J	J	A	S	O	N	D	J	F	M	A	M	J
Serviços / Services	165,3	225,2	164,5	188,2	161,5	151,3	167,2	174,5	178,0	177,3	194,9	189,8	220,2	239,7	203,1	210,9	175,7	181,0	196,8	192,6	212,6	206,3	220,1	227,8
Bens / Goods	81,2	74,1	77,2	76,3	77,6	70,8	76,4	77,1	74,9	73,7	74,7	75,9	80,7	65,0	73,0	76,5	74,2	68,4	77,9	76,5	79,4	74,3	74,7	77,6
Bens e Serviços / Goods and Services	97,6	105,9	95,3	95,9	92,1	86,8	91,6	92,4	91,9	93,4	96,1	96,4	109,3	101,8	98,1	100,1	91,6	90,0	98,7	96,2	101,6	101,0	101,3	106,3

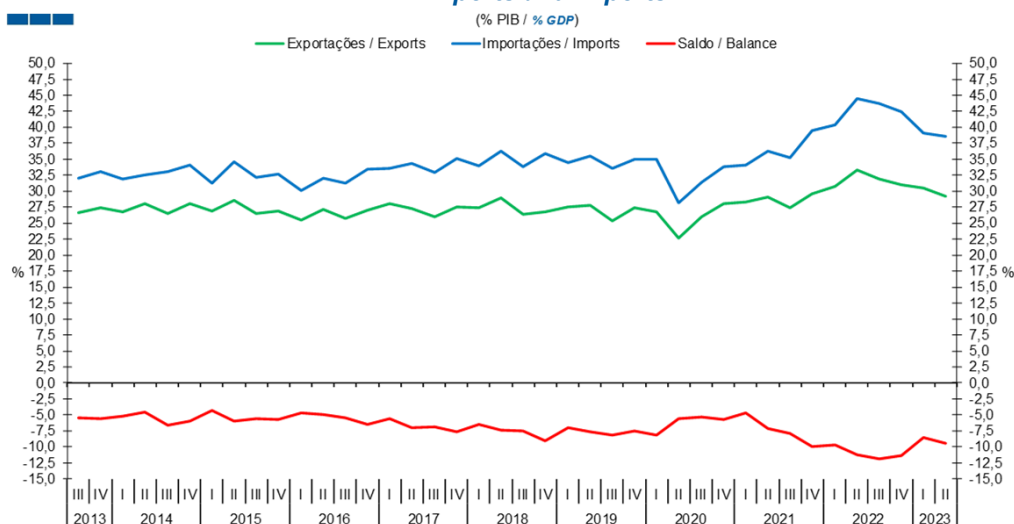
4. Balança de Bens / Goods Account

Gráfico / Graph 4.1.
 Exportações e Importações
 Exports and Imports



	2020						2022						2023											
	J	A	S	O	N	D	J	F	M	A	M	J	J	A	S	O	N	D	J	F	M	A	M	J
Exportações / Exports	5,45	4,22	5,34	5,43	5,92	5,17	5,42	5,93	6,43	6,03	6,88	6,86	7,01	5,57	6,63	6,78	6,76	5,63	6,22	6,17	7,29	5,75	6,72	6,62
Importações / Imports	6,71	5,70	6,92	7,12	7,63	7,30	7,09	7,70	8,58	8,18	9,21	9,04	8,69	8,58	9,08	8,87	9,12	8,23	7,99	8,07	9,18	7,74	8,99	8,53
Saldo / Balance	-1,26	-1,48	-1,58	-1,69	-1,71	-2,13	-1,67	-1,76	-2,15	-2,16	-2,33	-2,18	-1,68	-3,01	-2,46	-2,08	-2,35	-2,60	-1,77	-1,89	-1,89	-1,99	-2,27	-1,91

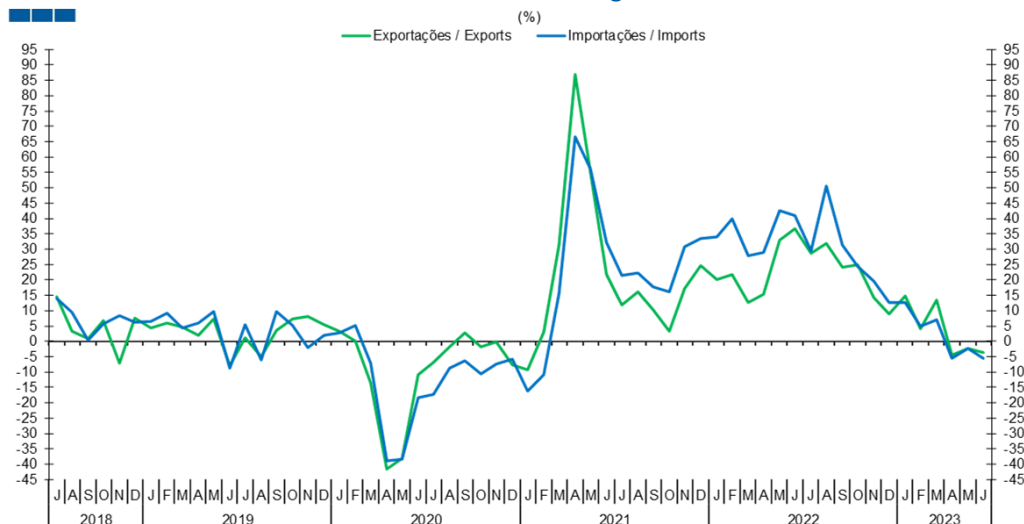
Gráfico / Graph 4.2.
 Exportações e Importações
 Exports and Imports



	2017		2018				2019				2020				2021				2022				2023	
	III	IV	I	II	III	IV	I	II	III	IV	I	II	III	IV	I	II	III	IV	I	II	III	IV	I	II
Exportações / Exports	26,0	27,5	27,5	28,9	26,4	26,8	27,5	27,9	25,3	27,5	26,8	22,6	26,0	28,1	28,3	29,1	27,4	29,6	30,7	33,3	31,9	31,0	30,5	29,2
Importações / Imports	32,9	35,1	34,0	36,3	33,9	35,9	34,5	35,5	33,5	34,9	34,9	28,2	31,4	33,8	34,1	36,2	35,3	39,5	40,4	44,5	43,8	42,4	39,0	38,6
Saldo / Balance	-6,9	-7,6	-6,5	-7,4	-7,5	-9,1	-7,0	-7,7	-8,2	-7,5	-8,1	-5,6	-5,3	-5,8	-4,7	-7,2	-7,9	-9,9	-9,7	-11,2	-11,9	-11,4	-8,6	-9,4

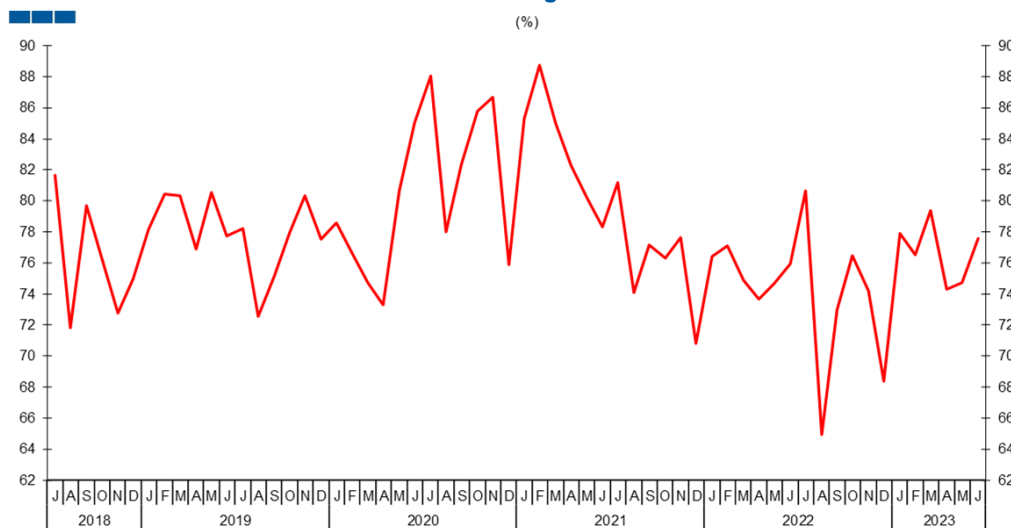
4. Balança de Bens / Goods Account

Gráfico / Graph 4.3.
Variação Homóloga
Annual Change



	2020						2022						2023											
	J	A	S	O	N	D	J	F	M	A	M	J	J	A	S	O	N	D	J	F	M	A	M	J
Exportações / Exports	11,9	16,1	10,2	3,3	17,1	24,6	20,0	21,6	12,7	15,3	32,9	36,7	28,6	32,0	24,1	24,8	14,2	8,8	14,9	4,0	13,3	-4,6	-2,3	-3,6
Importações / Imports	21,3	22,2	17,6	16,2	30,8	33,5	34,0	40,0	27,9	28,8	42,7	41,0	29,4	50,6	31,3	24,5	19,5	12,7	12,7	4,8	6,9	-5,4	-2,3	-5,6

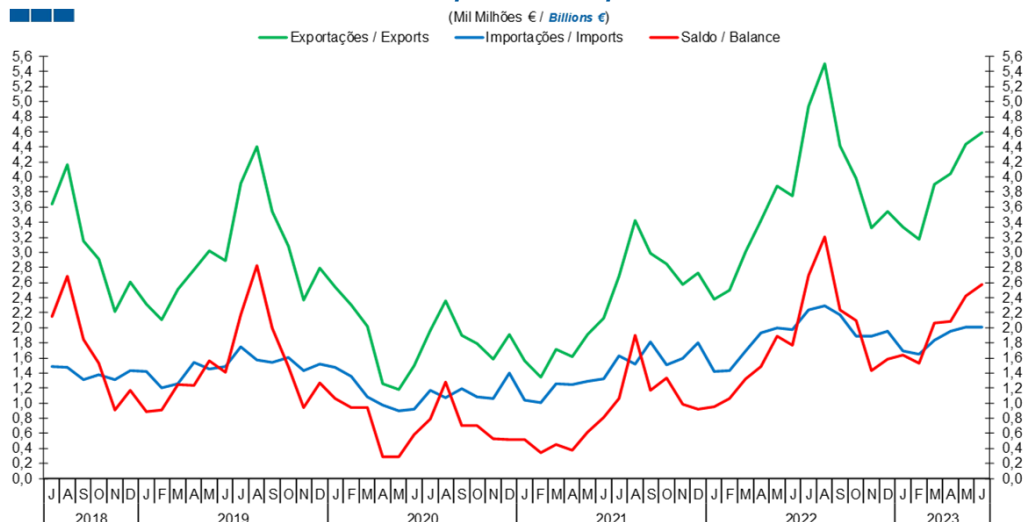
Gráfico / Graph 4.4.
Taxa de Cobertura
Coverage Rate



	2020						2022						2023											
	J	A	S	O	N	D	J	F	M	A	M	J	J	A	S	O	N	D	J	F	M	A	M	J
Taxa de cobertura / Coverage Rate	81,2	74,1	77,2	76,3	77,6	70,8	76,4	77,1	74,9	73,7	74,7	75,9	80,7	65,0	73,0	76,5	74,2	68,4	77,9	76,5	79,4	74,3	74,7	77,6

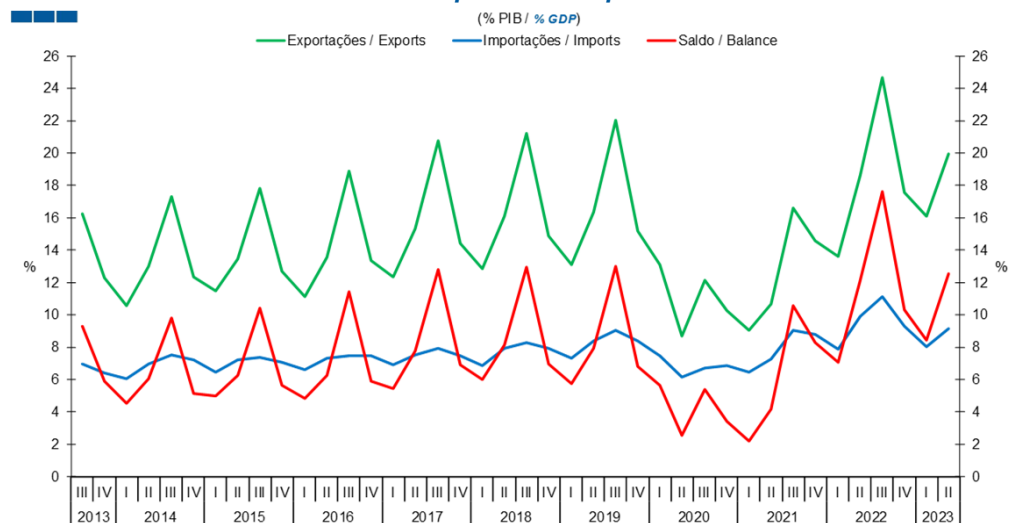
5. Balança de Serviços / Services Account

Gráfico / Graph 5.1.
Exportações e Importações
Exports and Imports



	2020						2022												2023					
	J	A	S	O	N	D	J	F	M	A	M	J	J	A	S	O	N	D	J	F	M	A	M	J
Exportações / Exports	2,69	3,43	2,99	2,84	2,57	2,73	2,38	2,50	3,01	3,42	3,89	3,75	4,93	5,50	4,42	3,98	3,32	3,54	3,33	3,17	3,91	4,04	4,43	4,59
Importações / Imports	1,63	1,52	1,82	1,51	1,59	1,80	1,42	1,43	1,69	1,93	1,99	1,98	2,24	2,29	2,17	1,89	1,89	1,96	1,69	1,65	1,84	1,96	2,01	2,01
Saldo / Balance	1,06	1,90	1,17	1,33	0,98	0,92	0,96	1,07	1,32	1,49	1,89	1,77	2,69	3,21	2,24	2,09	1,43	1,59	1,64	1,52	2,07	2,08	2,42	2,57

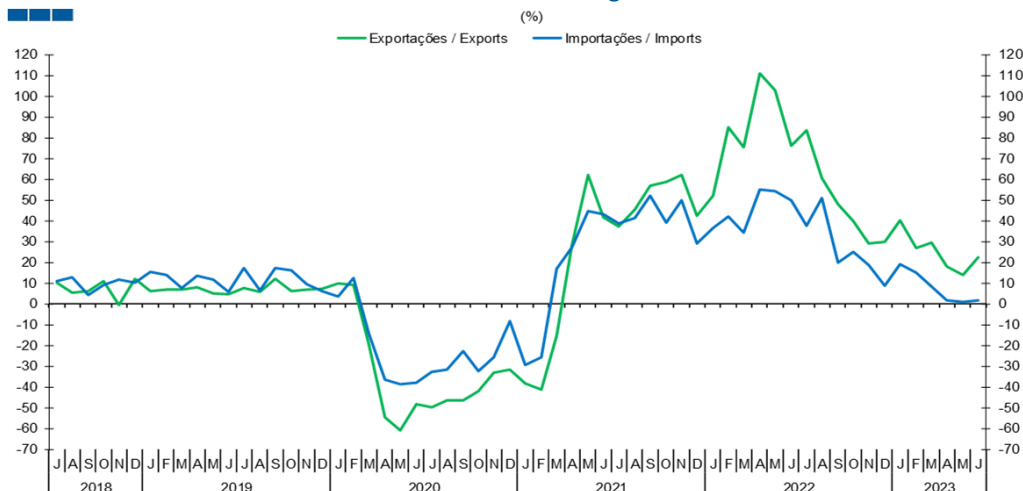
Gráfico / Graph 5.2.
Exportações e Importações
Exports and Imports



	2017		2018				2019				2020				2021				2022				2023	
	III	IV	I	II	III	IV	I	II	III	IV	I	II	III	IV	I	II	III	IV	I	II	III	IV	I	II
Exportações / Exports	20,8	14,4	12,9	16,1	21,2	14,9	13,1	16,3	22,0	15,2	13,1	8,7	12,1	10,3	9,1	10,7	16,6	14,6	13,6	18,6	24,7	17,6	16,1	20,0
Importações / Imports	7,9	7,5	6,9	7,9	8,3	7,9	7,3	8,4	9,0	8,4	7,5	6,2	6,7	6,9	6,5	7,3	9,1	8,8	7,9	9,9	11,1	9,3	8,0	9,1
Saldo / Balance	12,8	6,9	6,0	8,1	12,9	7,0	5,7	7,9	13,0	6,8	5,6	2,5	5,4	3,4	2,2	4,2	10,6	8,3	7,1	12,1	17,6	10,3	8,4	12,5

5. Balança de Serviços / Services Account

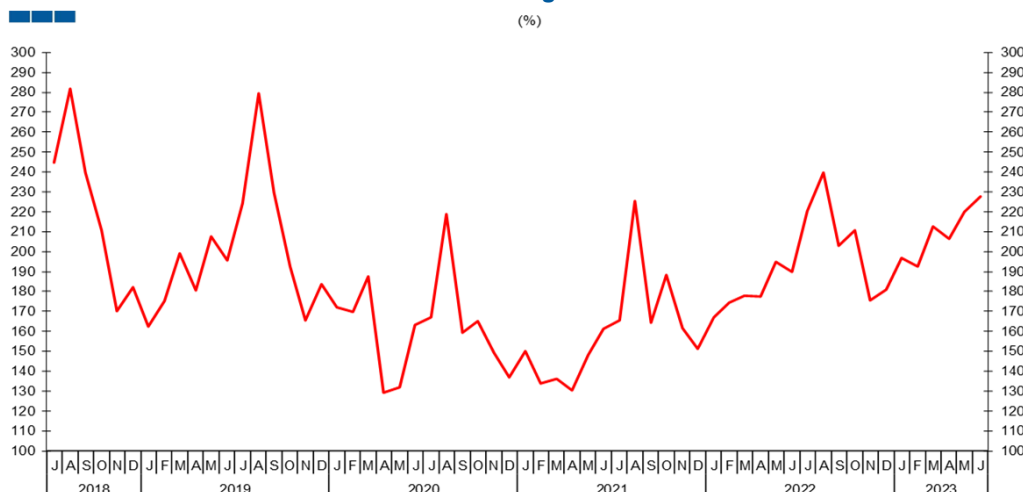
Gráfico / Graph 5.3.
Variação Homóloga
Annual Change



Fonte / Source: Bdp

	2020						2022												2023					
	J	A	S	O	N	D	J	F	M	A	M	J	J	A	S	O	N	D	J	F	M	A	M	J
Exportações / Exports	37,2	45,4	57,1	58,7	62,2	42,6	52,1	85,2	75,5	111,2	103,0	76,4	83,5	60,6	47,9	40,0	29,1	30,1	40,2	27,0	29,7	18,2	14,0	22,3
Importações / Imports	38,7	41,2	52,0	39,3	50,0	29,2	36,4	42,1	34,3	55,2	54,2	50,0	37,7	50,9	19,8	24,9	18,7	8,7	19,1	15,1	8,6	1,6	1,0	1,9

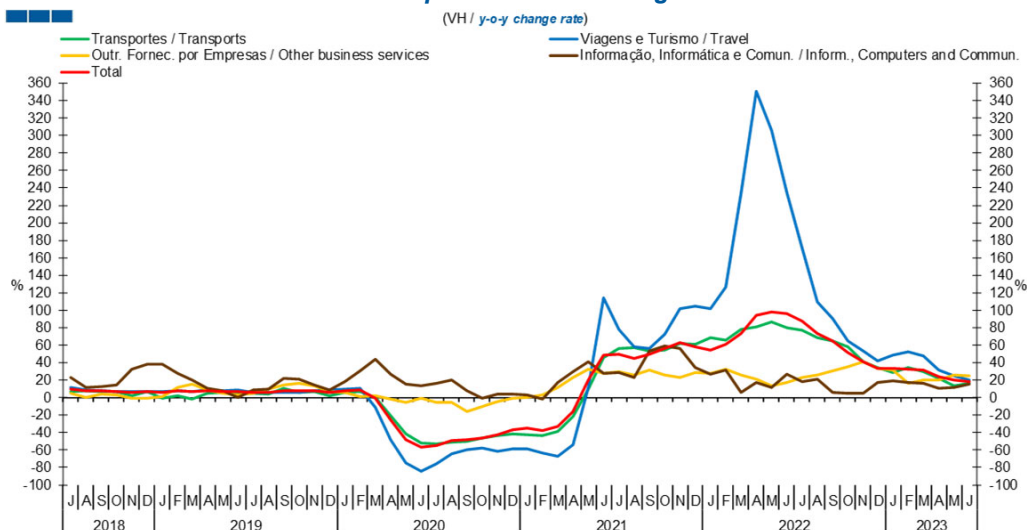
Gráfico / Graph 5.4.
Taxa de Cobertura
Coverage Rate



	2020						2022												2023					
	J	A	S	O	N	D	J	F	M	A	M	J	J	A	S	O	N	D	J	F	M	A	M	J
Taxa de cobertura / Coverage Rate	165,3	225,2	164,5	188,2	161,5	151,3	167,2	174,5	178,0	177,3	194,9	189,8	220,2	239,7	203,1	210,9	175,7	181,0	196,8	192,6	212,6	206,3	220,1	227,8

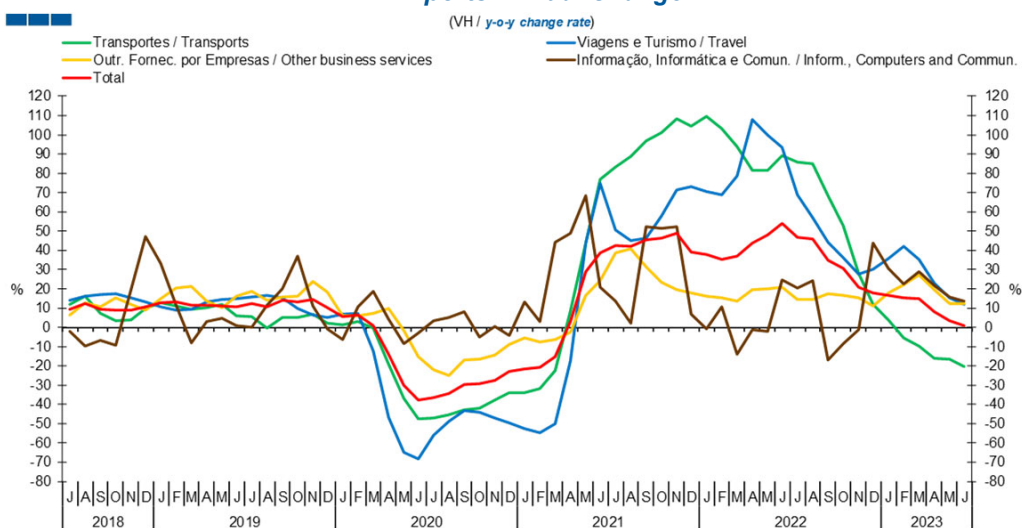
5. Balança de Serviços / Services Account

Gráfico / Graph 5.5.
Variação Homóloga das Exportações
Exports Annual Change



	2020					2022					2023													
	J	A	S	O	N	D	J	F	M	A	M	J	J	A	S	O	N	D	J	F	M	A	M	J
Transportes / Transports	55,9	57,6	53,4	54,7	61,9	61,3	68,2	65,6	78,5	80,9	87,0	79,6	76,9	68,8	64,9	58,0	41,0	34,1	28,5	34,5	30,0	22,2	13,8	16,0
Viagens e Turismo / Travel	78,1	58,5	56,4	72,1	101,8	105,1	102,0	126,4	233,4	350,4	306,2	235,2	170,7	109,4	90,4	64,9	53,6	42,2	48,5	52,1	47,6	32,0	25,3	19,7
Outro Forn. Por empresas / Other business services	29,7	26,1	31,1	25,8	23,5	29,1	27,3	32,7	25,7	20,7	13,7	17,6	22,8	26,2	30,9	35,0	40,6	33,3	31,3	16,4	20,1	20,0	26,2	25,3
Informação, Informática e Comun. / Infor., Computers, and Commun.	28,5	22,7	53,7	59,4	56,2	34,6	26,5	31,1	5,5	17,0	12,0	27,2	18,4	21,1	6,2	5,3	4,5	17,7	18,8	17,2	16,8	11,1	11,6	15,3
Total	49,2	45,0	49,1	55,9	62,5	58,6	54,4	60,8	73,3	94,6	98,1	96,2	87,8	73,6	64,5	51,2	40,8	33,8	33,7	32,6	31,9	23,7	20,3	18,6

Gráfico / Graph 5.6.
Variação Homóloga das Importações
Imports Annual Change



	2020					2022					2023													
	J	A	S	O	N	D	J	F	M	A	M	J	J	A	S	O	N	D	J	F	M	A	M	J
Transportes / Transports	83,2	88,8	96,9	101,2	108,5	104,3	109,5	103,0	93,9	81,4	81,8	89,4	86,0	85,1	68,5	52,7	27,9	11,9	4,0	-5,6	-9,6	-16,3	-16,6	-20,2
Viagens e Turismo / Travel	50,6	45,0	46,2	57,8	71,5	73,0	70,4	68,7	78,5	108,1	100,0	93,2	69,0	57,1	44,2	36,0	27,4	30,3	35,5	42,0	35,4	22,9	15,2	12,1
Outro Forn. Por empresas / Other business services	38,9	40,8	31,4	23,5	19,4	17,8	16,3	15,5	13,8	19,8	19,9	21,1	14,7	14,5	17,6	16,5	15,3	11,0	17,9	22,2	27,3	19,7	12,5	12,5
Informação, Informática e Comun. / Infor., Computers, and Commun.	13,6	2,3	52,4	51,3	52,1	6,9	-0,7	10,5	-14,2	-1,3	-2,0	24,9	20,2	24,4	-16,8	-8,3	-1,3	43,9	30,5	22,4	29,1	21,5	15,9	13,6
Total	42,7	42,0	45,6	46,5	48,8	39,0	37,8	35,1	37,1	43,9	48,0	53,8	46,6	45,9	35,0	30,5	20,7	17,8	16,6	15,5	15,0	8,0	3,4	0,8

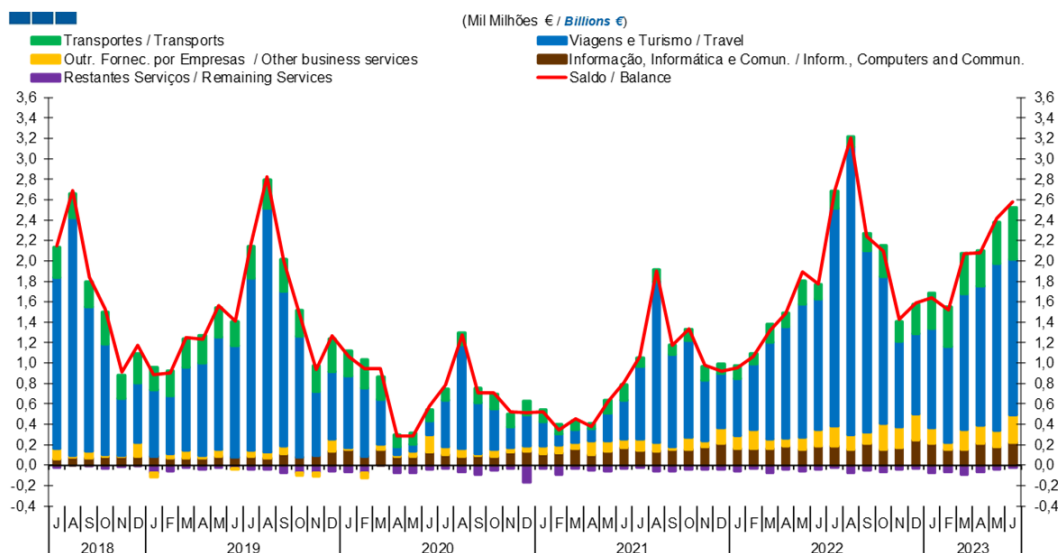
Nota: Não inclui as séries Construção, Financeiros, Seguros, Direitos de Utilização, Nat. Pessoal, Cult. e Recreat., Operações Gov. (Restantes Serviços), devido ao seu baixo valor relativo e elevada variabilidade.

Note: Does not include Construction, Financial, Insurance, Royalties and Licence Fees, Personal, Cultural and Recreational Serv., Government Serv. (Remaining Services) because of its relative small value and high variability.

5. Balança de Serviços / Services Account

Gráfico / Graph 5.7.

Saldo Balance



(Mil Milhões € / Billions €)

■ Transportes / Transports
■ Viagens e Turismo / Travel
■ Outr. Forneç. por Empresas / Other business services
■ Informação, Informática e Comun. / Inform., Computers and Commun.
■ Restantes Serviços / Remaining Services
— Saldo / Balance

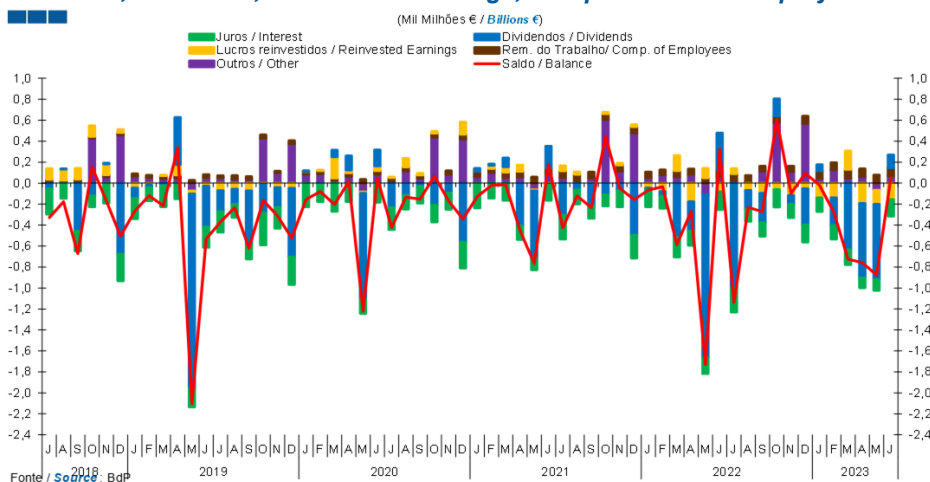
	2020					2022												2023						
	J	A	S	O	N	D	J	F	M	A	M	J	J	A	S	O	N	D	J	F	M	A	M	J
Transportes / Transports	85	120	94	110	139	89	130	104	183	133	227	138	174	102	174	305	193	280	349	388	401	347	402	507
Viagens e Turismo / Travel	707	1 573	906	948	586	538	555	639	949	1 093	1 307	1 282	2 131	2 816	1 773	1 437	834	793	975	939	1 329	1 358	1 634	1 530
Outro Forneç. por empresas / Other business services	117	89	23	112	60	150	126	191	92	77	114	163	192	144	112	253	207	256	149	64	192	179	165	264
Informação, Informática e Comun. / Inform., Computers, and Commun.	143	136	155	157	183	213	166	162	162	190	156	185	191	159	214	155	172	243	214	159	156	215	177	226
Restantes Serviços / Remaining Services	-25	-54	-53	-36	-39	-41	-61	-33	-70	-39	-57	-39	-23	-73	-52	-66	-39	-30	-72	-62	-95	-69	-40	-26
Saldo / Balance	1 062	1 904	1 171	1 333	981	924	956	1 066	1 320	1 491	1 892	1 775	2 694	3 206	2 241	2 093	1 432	1 586	1 640	1 525	2 069	2 082	2 418	2 574

Nota: A série Restantes Serviços inclui Construção, Financeiros, Seguros, Direitos de Utilização, Nat. Pessoal, Cult. e Recreat., Operações Governamentais.

Note: Remaining Services series includes Construction, Financial, Insurance, Royalties and Licence Fees, Personal, Cultural and Recreational Services, Government Services.

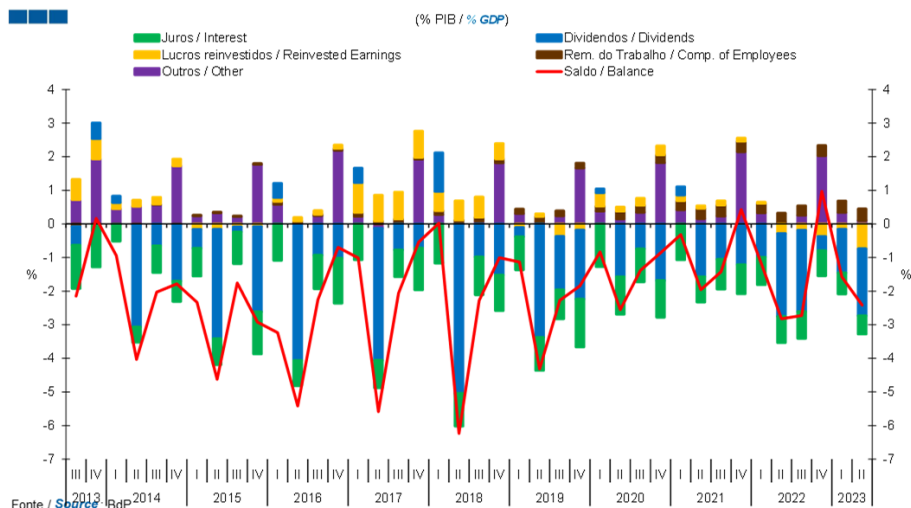
6. Balança de Rendimento Primário / Primary Income Account

Gráfico / Graph 6.1.
Juros, Dividendos, Lucros Reinvestidos, Rend. do Trabalho e Outros
Interest, Dividends, Reinvested Earnings, Compensation of Employees and Others



	2020					2022												2023						
	J	A	S	O	N	D	J	F	M	A	M	J	J	A	S	O	N	D	J	F	M	A	M	J
Remunerações do Trabalho / Compensation of Employees	0,06	0,06	0,06	0,06	0,06	0,06	0,06	0,05	0,06	0,05	0,05	0,05	0,07	0,06	0,05	0,06	0,07	0,07	0,07	0,08	0,08	0,08	0,08	0,08
Dividendos / Dividends	-0,30	-0,06	-0,21	-0,11	-0,07	-0,50	-0,02	-0,04	-0,51	-0,28	-1,55	0,36	-1,00	-0,18	-0,28	0,17	-0,09	-0,34	0,06	-0,27	-0,63	-0,71	-0,72	0,12
Lucros Reinvestidos / Reinvested Earnings	0,05	0,02	0,00	0,02	0,02	0,02	-0,05	-0,08	0,15	-0,18	0,09	-0,08	0,05	-0,07	-0,09	-0,06	-0,12	-0,05	-0,14	-0,14	0,18	-0,19	-0,13	-0,16
Juros / Interest	-0,23	-0,14	-0,12	-0,11	-0,16	-0,22	-0,16	-0,12	-0,19	-0,14	-0,15	-0,17	-0,23	-0,12	-0,13	-0,17	-0,13	-0,17	-0,13	-0,13	-0,14	-0,10	-0,10	-0,16
Outros / Other	0,05	0,02	0,05	0,60	0,12	0,48	0,05	0,08	0,06	0,08	-0,11	0,06	0,02	0,02	0,11	0,58	0,11	0,57	0,05	0,13	0,05	0,06	-0,07	0,07
Saldo / Balance	-0,43	-0,12	-0,23	0,44	-0,05	-0,16	-0,07	-0,03	-0,59	-0,27	-1,73	0,32	-1,14	-0,23	-0,27	0,60	-0,10	0,09	-0,02	-0,28	-0,72	-0,76	-0,88	0,05

Gráfico / Graph 6.2.
Juros, Dividendos, Lucros Reinvestidos, Rend. do Trabalho e Outros
Interest, Dividends, Reinvested Earnings, Compensation of Employees and Others



	2018				2019				2020				2021				2022				2023			
	III	IV	I	II	III	IV	I	II	III	IV	I	II	III	IV	I	II	III	IV	I	II				
Remunerações do Trabalho / Compensation of Employees	0,1	0,1	0,1	0,1	0,1	0,1	0,1	0,2	0,2	0,2	0,1	0,2	0,2	0,2	0,3	0,3	0,3	0,3	0,3	0,3	0,3	0,3	0,4	
Dividendos / Dividends	-0,8	-0,7	1,2	-5,0	-1,0	-1,5	-0,3	-3,4	-1,6	-2,1	0,1	-1,6	-0,7	-1,7	0,3	-1,6	-1,1	-1,2	-1,0	-2,5	-2,4	-0,4	-1,3	-2,0
Lucros Reinvestidos / Reinvested Earnings	0,8	0,8	0,6	0,6	0,6	0,5	-0,1	0,1	-0,4	-0,2	0,4	0,1	0,2	0,3	0,2	0,1	0,1	0,1	0,0	-0,3	-0,2	-0,4	-0,2	-0,7
Juros / Interest	-0,8	-1,2	-1,2	-1,0	-1,1	-1,1	-1,0	-1,0	-0,9	-1,4	-1,3	-1,1	-1,0	-1,1	-1,1	-0,8	-0,9	-0,9	-0,8	-0,8	-0,8	-0,7	-0,6	-0,6
Outros / Other	0,1	1,9	0,3	0,0	0,1	1,8	0,3	0,1	0,2	1,7	0,4	0,1	0,3	1,8	0,4	0,2	0,2	2,1	0,3	0,1	0,3	2,0	0,3	0,1
Saldo / Balance	-2,1	-0,5	0,0	-6,2	-2,3	-1,0	-1,1	-4,3	-2,3	-1,8	-0,8	-2,5	-1,4	-0,9	-0,3	-2,0	-1,4	0,4	-1,2	-2,8	-2,7	1,0	-1,6	-2,4

Nota: A série Restantes Serviços inclui Construção, Financeiros, Seguros, Direitos de Utilização, Nat. Pessoal, Cult. e Recreat., Operações Governamentais.
Note: Remaining Services series includes Construction, Financial, Insurance, Royalties and Licence Fees, Personal, Cultural and Recreational Services, Government Services.