

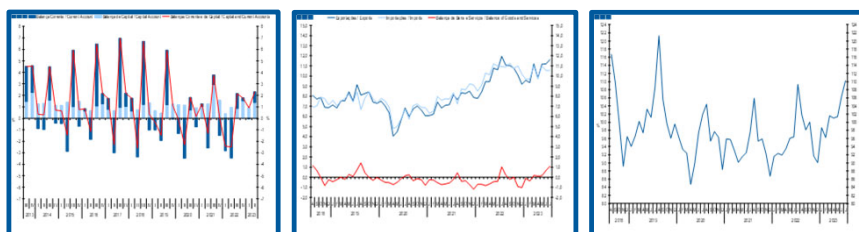
Estatísticas Temáticas de Conjuntura

Short-term Thematic Statistics

- Nº 9/2023 -

26 de setembro de 2023

September, 26, 2023



Balanças Corrente e de Capital

Current and Capital Accounts

- Julho de 2023 -

- July, 2023 -

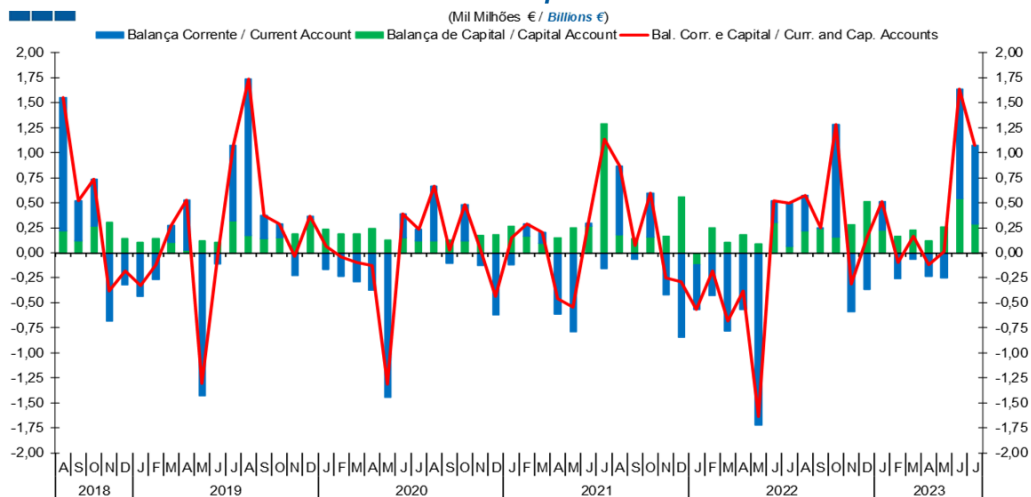
Fonte / *Source:* Banco de Portugal

Índice / *Index*

	Página / <i>Page</i>
1. Balanças Corrente e de Capital / <i>Capital and Current Accounts</i>	
Balanças Corrente e de Capital / <i>Current and Capital Accounts</i>	3
2. Balança Corrente / <i>Current Account</i>	
Bens e Serviços, Rendimento Primário, Rendimento Secundário / <i>Goods and Services, Primary Income,</i>	5
3. Balanças de Bens e Serviços / <i>Goods and Services Accounts</i>	
Exportações e Importações / <i>Exports and Imports</i>	6-7
Bens e Serviços / <i>Goods and Services</i>	8
4. Balança de Bens / <i>Goods Account</i>	
Exportações e Importações / <i>Exports and Imports</i>	9
Variação Homóloga / <i>Annual Change</i>	10
Taxa de Cobertura / <i>Coverage Rate</i>	10
5. Balança de Serviços / <i>Services Account</i>	
Exportações e Importações / <i>Exports and Imports</i>	11
Variação Homóloga / <i>Annual Change</i>	12
Taxa de Cobertura / <i>Coverage Rate</i>	12
Variação Homóloga das Exportações / <i>Exports Annual Change</i>	13
Variação Homóloga das Importações / <i>Imports Annual Change</i>	13
Saldo / <i>Balance</i>	14
6. Balança de Rendimento Primário / <i>Primary Income Account</i>	
Juros, Dividendos, Lucros Reinvestidos, Rend. do Trabalho e Outros / <i>Interest, Dividends, Reinvested Earnings,</i> <i>Compensation of Employees and Others</i>	15

1. Balanças Corrente e de Capital / Capital and Current Accounts

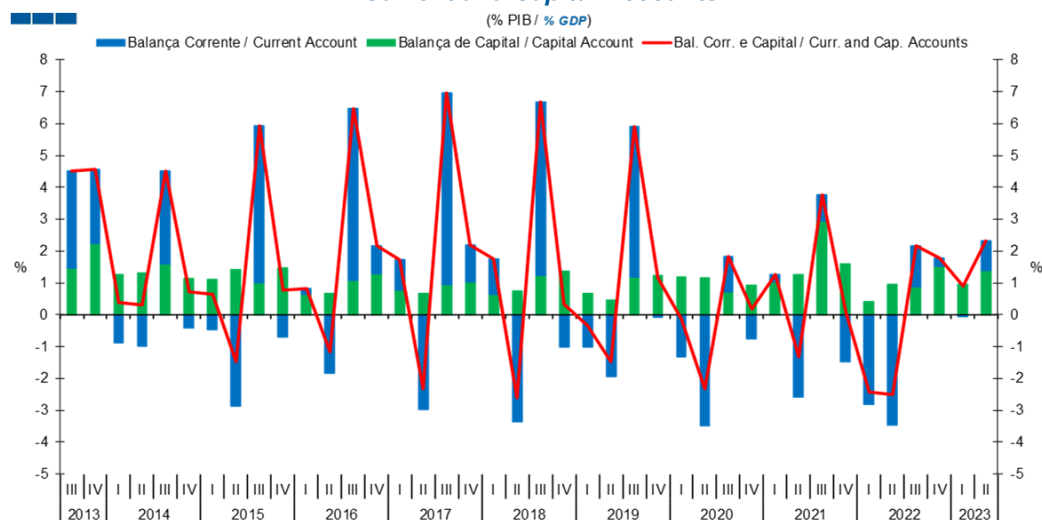
Gráfico / Graph 1.1.
 Balanças Corrente e de Capital
 Current and Capital Accounts



Fonte / Source: BdP

	2020					2022												2023						
	A	S	O	N	D	J	F	M	A	M	J	J	A	S	O	N	D	J	F	M	A	M	J	J
Balança Corrente / Current Account	0,69	-0,07	0,43	-0,42	-0,85	-0,44	-0,43	-0,78	-0,57	-1,72	0,21	0,43	0,35	0,00	1,12	-0,59	-0,37	0,29	-0,26	-0,06	-0,24	-0,25	1,10	0,79
Balança de Capital / Capital Account	0,18	0,14	0,16	0,17	0,56	-0,12	0,25	0,11	0,18	0,09	0,31	0,07	0,22	0,24	0,16	0,28	0,51	0,23	0,16	0,23	0,12	0,26	0,54	0,29
Bal. Corr. e Cap. / Curr. and Cap. Accounts	0,87	0,07	0,59	-0,25	-0,29	-0,56	-0,18	-0,68	-0,38	-1,63	0,52	0,49	0,57	0,25	1,28	-0,31	0,14	0,51	-0,10	0,16	-0,12	0,01	1,64	1,08

Gráfico / Graph 1.2.
 Balanças Corrente e de Capital
 Current and Capital Accounts

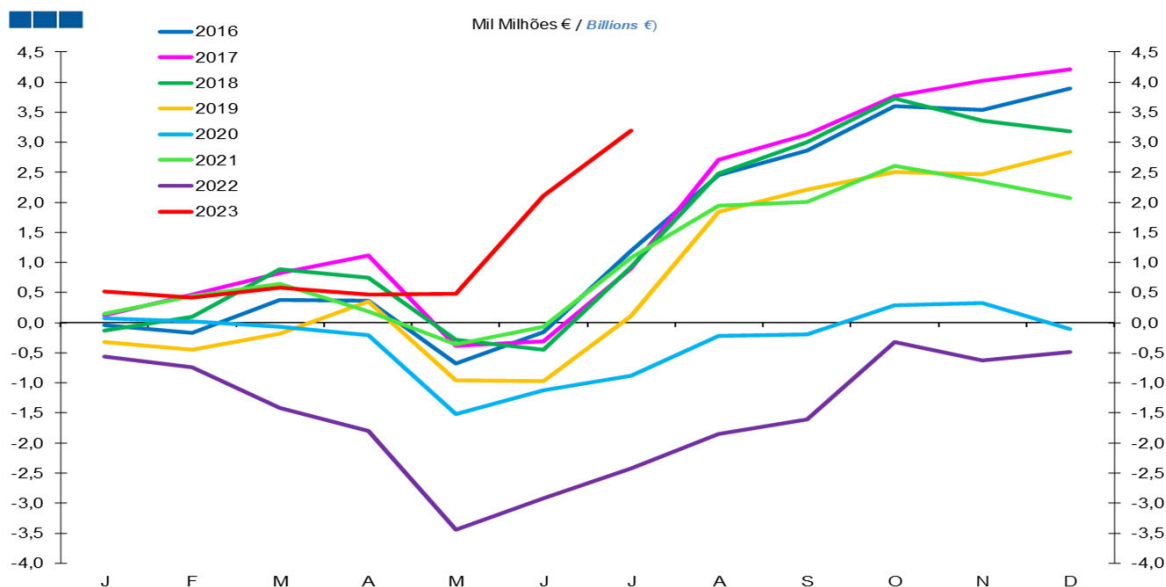


	2018		2019		2020		2021		2022		2023	
	III	IV	I	II	III	IV	I	II	III	IV	I	II
Balança Corrente / Current Account	5,5	-1,0	-1,0	-1,9	4,7	-0,1	-1,3	-3,5	1,1	-0,8	0,2	-2,6
Balança de Capital / Capital Account	1,2	1,4	0,7	0,5	1,2	1,2	1,2	0,7	0,9	1,0	1,3	2,9
Bal. Corr. e Cap. / Curr. and Cap. Accounts	6,7	0,3	-0,3	-1,5	5,9	1,1	-0,1	-2,3	1,8	0,2	1,3	-1,3

Balanças Corrente e de Capital
 Current and Capital Accounts

1. Balanças Corrente e de Capital / Capital and Current Accounts

Gráfico / Graph 1.3.
 Balanças Corrente e de Capital - saldo acumulado
 Current and Capital Accounts - accumulated balance

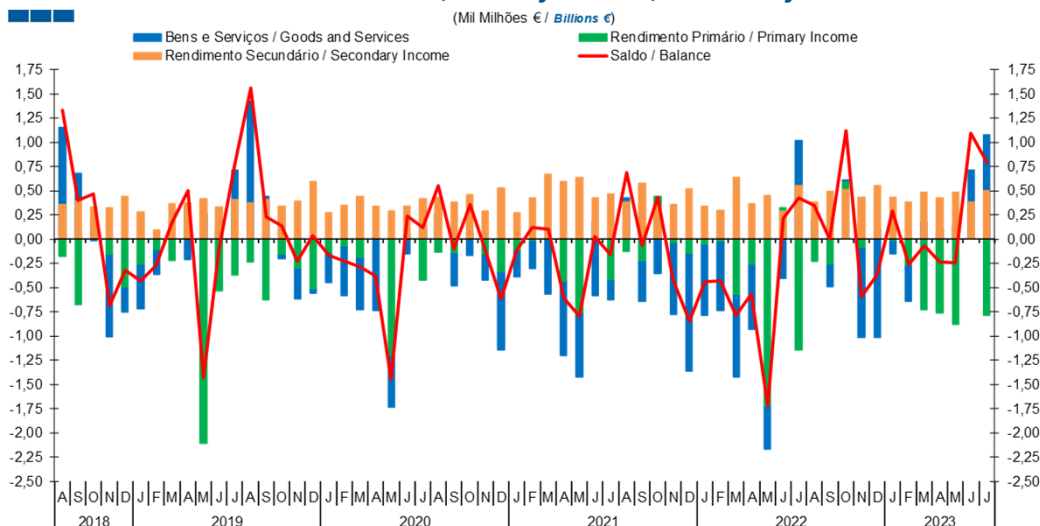


Fonte / Source: BdP

	2020					2022												2023						
	A	S	O	N	D	J	F	M	A	M	J	J	A	S	O	N	D	J	F	M	A	M	J	J
Bal. Corr. e Cap. Saldo Acum. Curr. and Cap. Accounts Accum Bal.	1 940	2 014	2 607	2 357	2 071	-562	-743	-1 421	-1 806	-3 439	-2 919	-2 424	-1 854	-1 607	-324	-634	-491	514	418	583	467	476	2 115	3 191

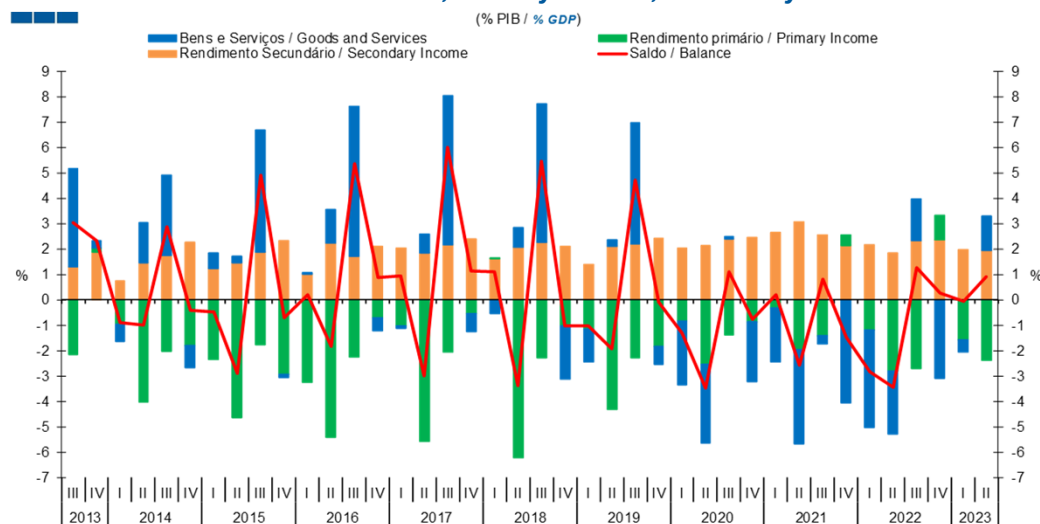
2. Balança Corrente / Current Account

Gráfico / Graph 2.1.
Bens e Serviços, Rendimento Primário, Rendimento Secundário
Goods and Services, Primary Income, Secondary Income



	2020					2022												2023						
	A	S	O	N	D	J	F	M	A	M	J	J	A	S	O	N	D	J	F	M	A	M	J	J
Bens e Serviços / Goods and Services	0,43	-0,41	-0,36	-0,73	-1,21	-0,72	-0,70	-0,83	-0,66	-0,44	-0,40	1,01	0,20	-0,21	0,01	-0,92	-1,02	-0,13	-0,37	0,18	0,10	0,15	0,66	1,08
Rendimento Primário / Primary Income	-0,12	-0,23	0,44	-0,05	-0,16	-0,07	-0,03	-0,59	-0,27	-1,73	0,32	-1,14	-0,23	-0,27	0,60	-0,10	0,09	-0,02	-0,28	-0,72	-0,76	-0,88	0,05	-0,79
Rendimento Secundário / Secondary Income	0,38	0,57	0,34	0,36	0,52	0,34	0,30	0,64	0,36	0,45	0,29	0,55	0,39	0,49	0,51	0,43	0,55	0,43	0,39	0,48	0,42	0,48	0,38	0,50
Saldo / Balance	0,69	-0,07	0,43	-0,42	-0,85	-0,44	-0,43	-0,78	-0,57	-1,72	0,21	0,43	0,35	0,00	1,12	-0,59	-0,37	0,29	-0,26	-0,06	-0,24	-0,25	1,10	0,79

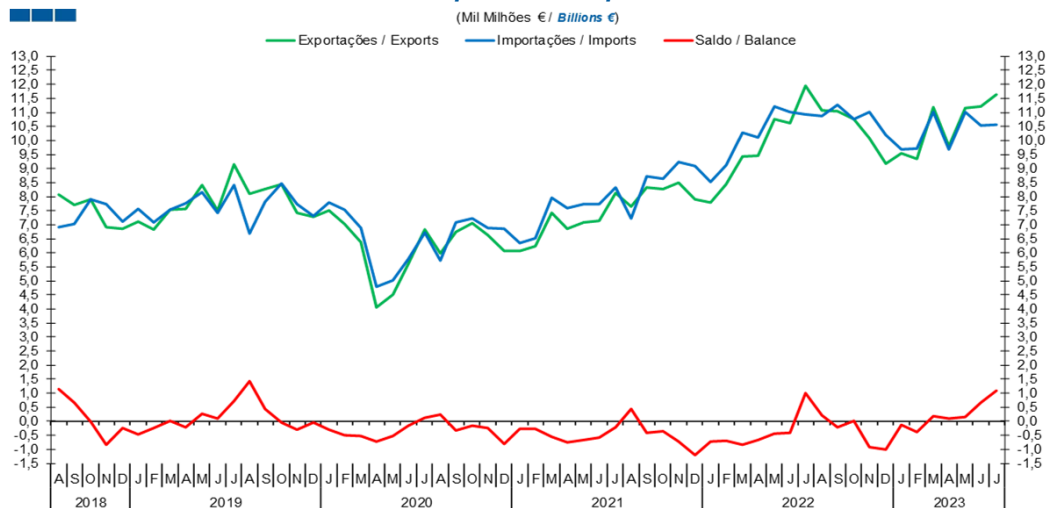
Gráfico / Graph 2.2.
Bens e Serviços, Rendimento Primário, Rendimento Secundário
Goods and Services, Primary Income, Secondary Income



	2017		2018				2019				2020				2021				2022				2023	
	III	IV	I	II	III	IV	I	II	III	IV	I	II	III	IV	I	II	III	IV	I	II	III	IV	I	II
Bens e Serviços / Goods and Services	5,9	-0,7	-0,5	0,8	5,5	-2,1	-1,3	0,3	4,8	-0,7	-2,5	-3,1	0,1	-2,4	-2,1	-3,7	-0,3	-4,1	-3,8	-2,5	1,6	-3,1	-0,5	1,4
Rendimento Primário / Primary Income	-2,1	-0,5	0,0	-6,2	-2,3	-1,0	-1,1	-4,3	-2,3	-1,8	-0,8	-2,5	-1,4	-0,9	-0,3	-1,9	-1,4	0,4	-1,2	-2,8	-2,7	1,0	-1,6	-2,4
Rendimento Secundário / Secondary Income	2,2	2,4	1,6	2,1	2,3	2,1	1,4	2,1	2,2	2,4	2,0	2,1	2,4	2,5	2,7	3,1	2,6	2,2	2,2	1,8	2,3	2,4	2,0	1,9
Saldo / Balance	6,0	1,2	1,1	-3,4	5,5	-1,0	-1,0	-1,9	4,7	-0,1	-1,3	-3,5	1,1	-0,8	0,2	-2,6	0,8	-1,5	-2,8	-3,5	1,3	0,3	-0,1	0,9

3. Balanças de Bens e Serviços / Goods and Services Accounts

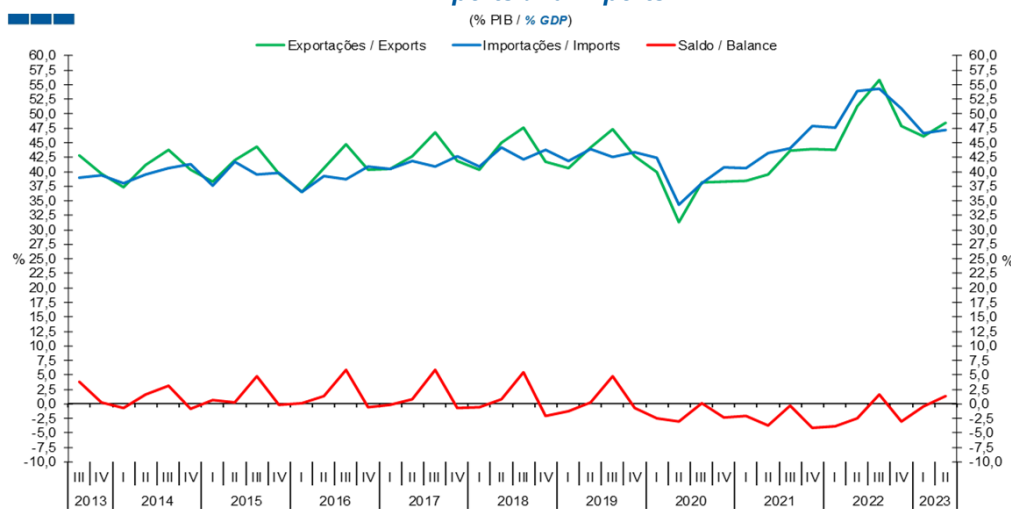
Gráfico / Graph 3.1.
Exportações e Importações
Exports and Imports



Fonte / Source: BdP

	2020					2022												2023						
	A	S	O	N	D	J	F	M	A	M	J	J	A	S	O	N	D	J	F	M	A	M	J	J
Exportações / Exports	7,65	8,32	8,28	8,50	7,90	7,80	8,43	9,44	9,45	10,76	10,62	11,94	11,07	11,04	10,76	10,09	9,17	9,56	9,34	11,19	9,79	11,15	11,21	11,63
Importações / Imports	7,22	8,73	8,63	9,22	9,10	8,51	9,13	10,27	10,11	11,20	11,02	10,93	10,87	11,26	10,76	11,01	10,19	9,68	9,71	11,01	9,70	11,01	10,55	10,55
Saldo / Balance	0,43	-0,41	-0,36	-0,73	-1,21	-0,72	-0,70	-0,83	-0,66	-0,44	-0,40	1,01	0,20	-0,21	0,01	-0,92	-1,02	-0,13	-0,37	0,18	0,10	0,15	0,66	1,08

Gráfico / Graph 3.2.
Exportações e Importações
Exports and Imports

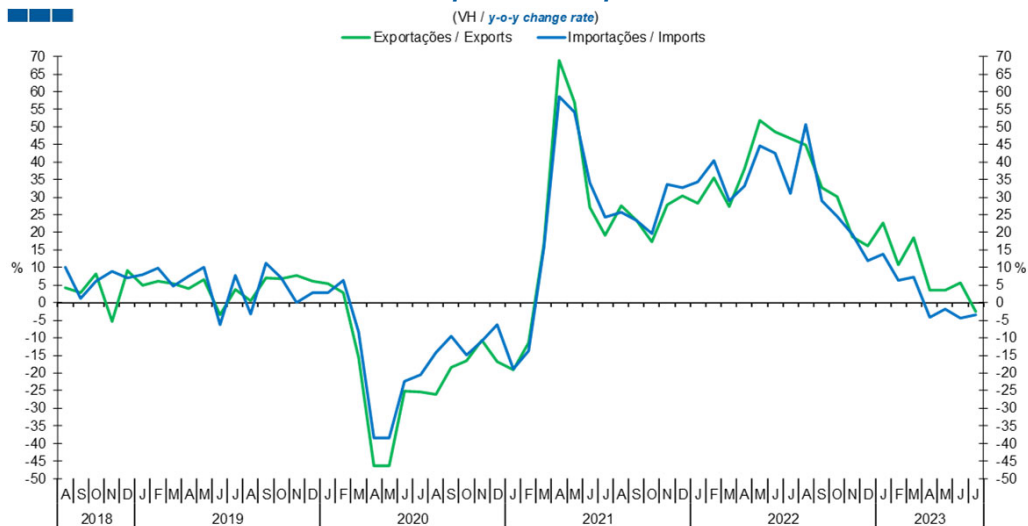


Fonte / Source: BdP

	2017		2018				2019				2020				2021				2022				2023	
	III	IV	I	II	III	IV	I	II	III	IV	I	II	III	IV	I	II	III	IV	I	II	III	IV	I	II
Exportações / Exports	46,7	41,9	40,3	45,0	47,7	41,7	40,6	44,2	47,4	42,6	39,9	31,3	38,2	38,3	38,5	39,5	43,7	43,8	43,8	51,3	55,9	47,8	46,1	48,5
Importações / Imports	40,8	42,6	40,9	44,2	42,2	43,8	41,9	43,9	42,6	43,3	42,4	34,4	38,1	40,7	40,6	43,3	44,0	47,9	47,7	53,8	54,2	50,9	46,6	47,1
Saldo / Balance	5,9	-0,7	-0,5	0,8	5,5	-2,1	-1,3	0,3	4,8	-0,7	-2,5	-3,1	0,1	-2,4	-2,1	-3,7	-0,3	-4,1	-3,8	-2,5	1,6	-3,1	-0,5	1,4

3. Balanças de Bens e Serviços / Goods and Services Accounts

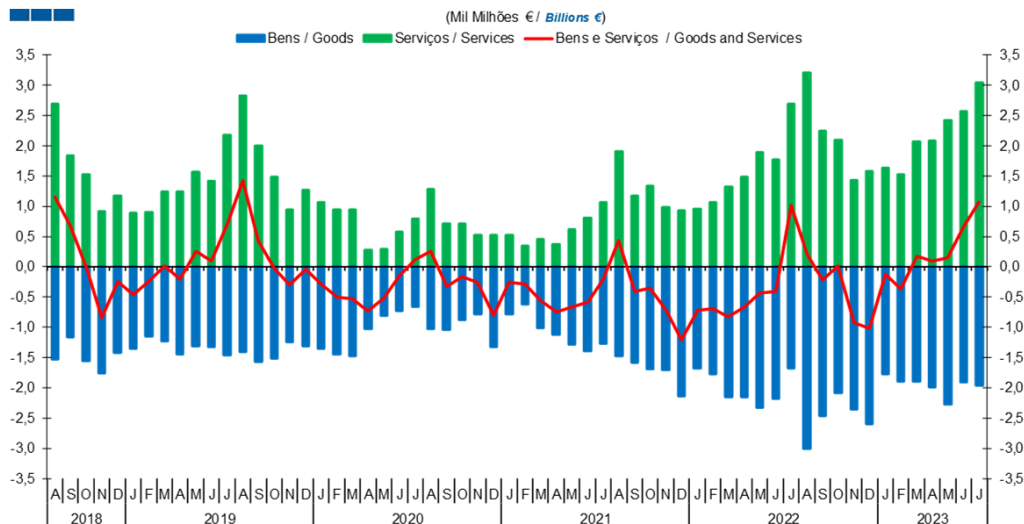
Gráfico / Graph 3.3.
 Exportações e Importações
 Exports and Imports



	2020					2022					2023													
	A	S	O	N	D	J	F	M	A	M	J	J	A	S	O	N	D	J	F	M	A	M	J	J
Exportações / Exports	27,6	23,4	17,4	27,9	30,3	28,3	35,4	27,2	38,0	51,8	48,5	46,7	44,8	32,7	30,0	18,7	16,1	22,6	10,8	18,5	3,6	3,6	5,6	-2,6
Importações / Imports	25,8	23,4	19,6	33,7	32,6	34,4	40,3	28,9	33,1	44,6	42,5	31,1	50,6	28,9	24,6	19,4	11,9	13,8	6,4	7,2	-4,1	-1,8	-4,3	-3,5

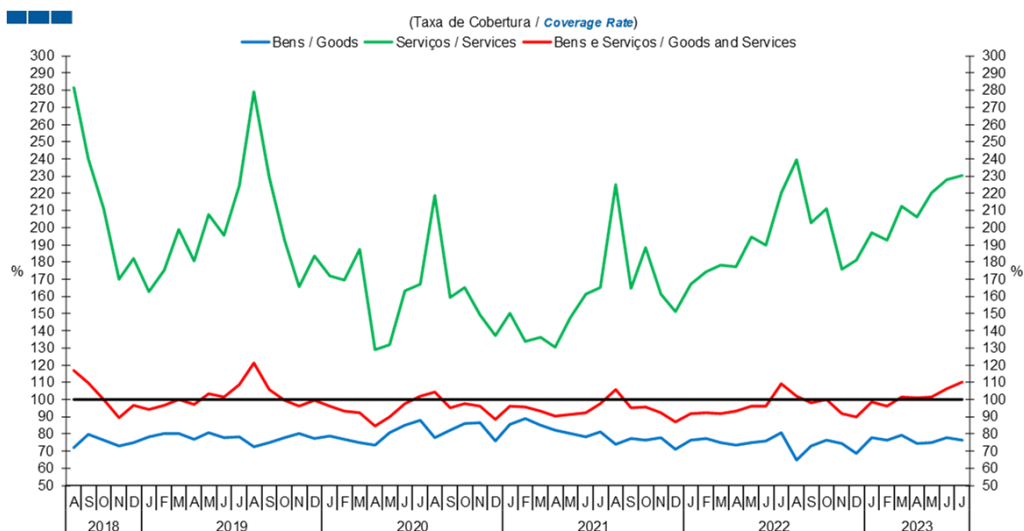
3. Balanças de Bens e Serviços / Goods and Services Accounts

Gráfico / Graph 3.4.
Bens e Serviços
Goods and Services



	2020					2022					2023													
	A	S	O	N	D	J	F	M	A	M	J	J	A	S	O	N	D	J	F	M	A	M	J	J
Serviços / Services	1,90	1,17	1,33	0,98	0,92	0,96	1,07	1,32	1,49	1,89	1,77	2,69	3,21	2,24	2,09	1,43	1,59	1,64	1,52	2,07	2,08	2,42	2,57	3,04
Bens / Goods	-1,48	-1,58	-1,69	-1,71	-2,13	-1,67	-1,76	-2,15	-2,16	-2,33	-2,18	-1,68	-3,01	-2,46	-2,08	-2,35	-2,60	-1,77	-1,89	-1,89	-1,99	-2,27	-1,91	-1,96
Bens e Serviços / Goods and Services	0,43	-0,41	-0,36	-0,73	-1,21	-0,72	-0,70	-0,83	-0,66	-0,44	-0,40	1,01	0,20	-0,21	0,01	-0,92	-1,02	-0,13	-0,37	0,18	0,10	0,15	0,66	1,08

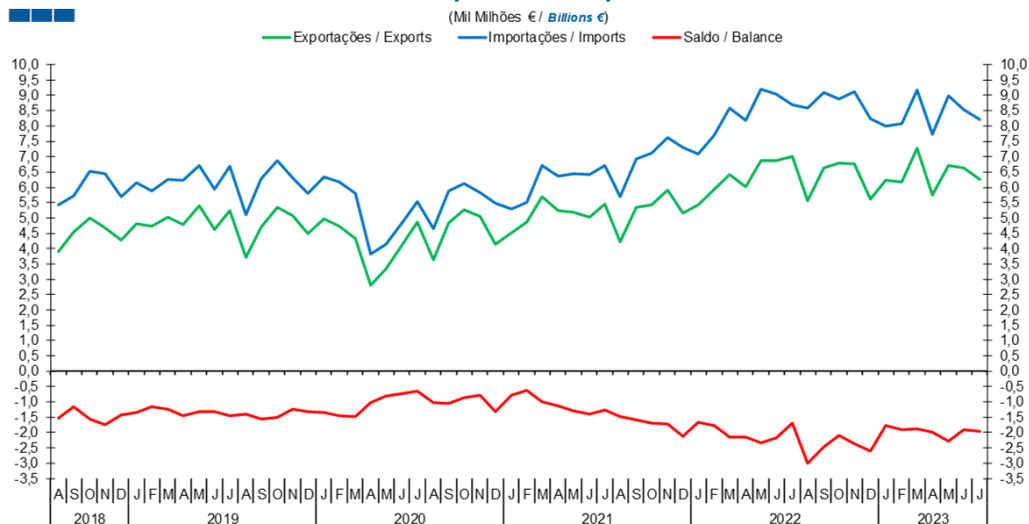
Gráfico / Graph 3.5.
Bens e Serviços
Goods and Services



	2020					2022					2023													
	A	S	O	N	D	J	F	M	A	M	J	J	A	S	O	N	D	J	F	M	A	M	J	J
Serviços / Services	225,2	164,5	188,2	161,5	151,3	167,2	174,5	178,0	177,3	194,9	189,8	220,2	239,7	203,1	210,9	175,7	181,0	196,8	192,6	212,6	206,3	220,1	227,8	230,4
Bens / Goods	74,1	77,2	76,3	77,6	70,8	76,4	77,1	74,9	73,7	74,7	75,9	80,7	65,0	73,0	76,5	74,2	68,4	77,9	76,5	79,4	74,3	74,7	77,6	76,1
Bens e Serviços / Goods and Services	105,9	95,3	95,9	92,1	86,8	91,6	92,4	91,9	93,4	96,1	96,4	109,3	101,8	98,1	100,1	91,6	90,0	98,7	96,2	101,6	101,0	101,3	106,3	110,2

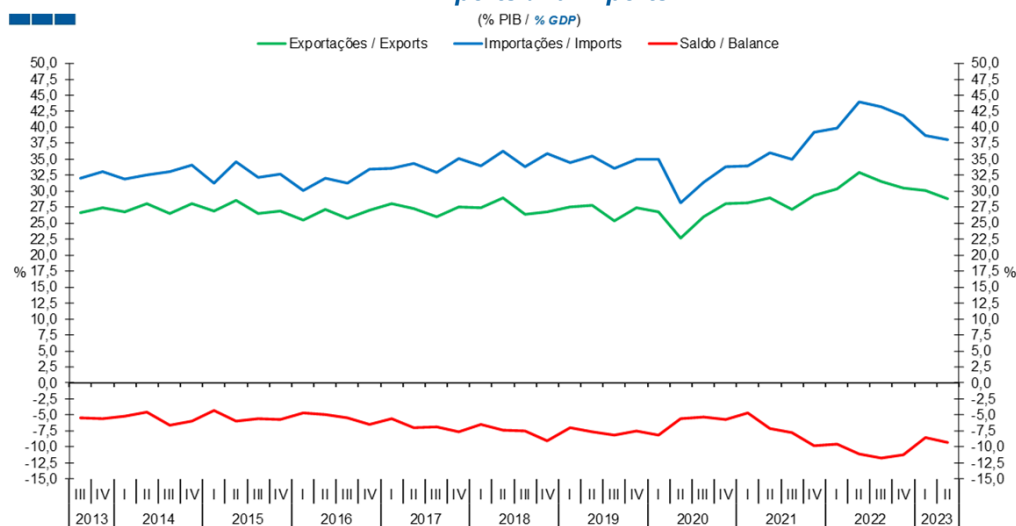
4. Balança de Bens / Goods Account

Gráfico / Graph 4.1.
Exportações e Importações
Exports and Imports



	2020					2022					2023													
	A	S	O	N	D	F	M	A	M	J	J	A	S	O	N	D	J	F	M	A	M	J	J	
Exportações / Exports	4,22	5,34	5,43	5,92	5,17	5,42	5,93	6,43	6,03	6,88	6,86	7,01	5,57	6,63	6,78	6,76	5,63	6,22	6,17	7,29	5,75	6,72	6,62	6,26
Importações / Imports	5,70	6,92	7,12	7,63	7,30	7,09	7,70	8,58	8,18	9,21	9,04	8,69	8,58	9,08	8,87	9,12	8,23	7,99	8,07	9,18	7,74	8,99	8,53	8,22
Saldo / Balance	-1,48	-1,58	-1,69	-1,71	-2,13	-1,67	-1,76	-2,15	-2,16	-2,33	-2,18	-1,68	-3,01	-2,46	-2,08	-2,35	-2,60	-1,77	-1,89	-1,89	-1,99	-2,27	-1,91	-1,96

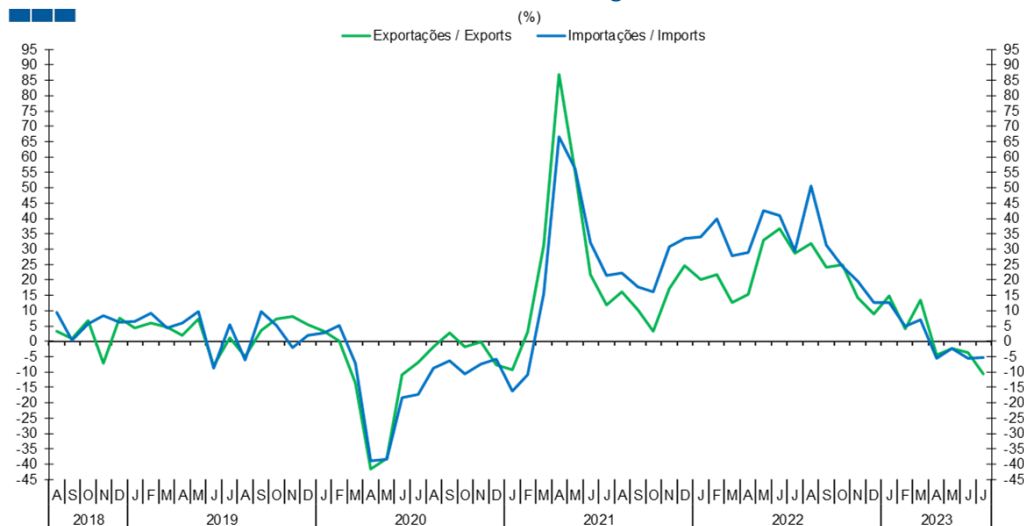
Gráfico / Graph 4.2.
Exportações e Importações
Exports and Imports



	2017		2018				2019				2020				2021				2022				2023	
	III	IV	I	II	III	IV	I	II	III	IV	I	II	III	IV	I	II	III	IV	I	II	III	IV	I	II
Exportações / Exports	26,0	27,5	27,5	28,9	26,4	26,8	27,5	27,9	25,3	27,5	26,8	22,6	26,0	28,1	28,2	28,9	27,2	29,4	30,4	32,9	31,5	30,5	30,2	28,8
Importações / Imports	32,9	35,1	34,0	36,3	33,9	35,9	34,5	35,5	33,5	34,9	35,0	28,2	31,4	33,8	34,0	36,0	35,0	39,2	39,9	44,0	43,2	41,8	38,7	38,1
Saldo / Balance	-6,9	-7,6	-6,5	-7,4	-7,5	-9,1	-7,0	-7,7	-8,2	-7,5	-8,2	-5,6	-5,3	-5,8	-4,7	-7,1	-7,8	-9,8	-9,5	-11,1	-11,7	-11,2	-8,5	-9,3

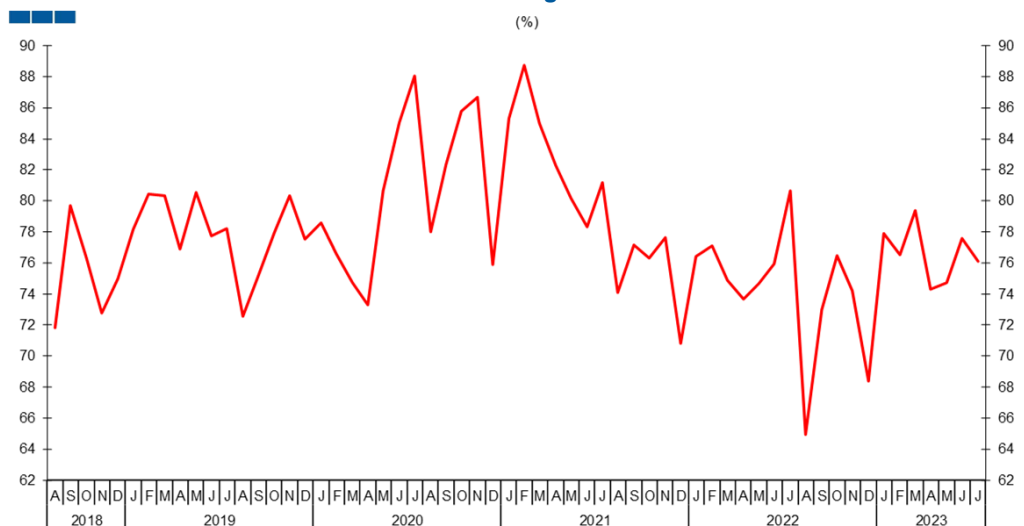
4. Balança de Bens / Goods Account

Gráfico / Graph 4.3.
Variação Homóloga
Annual Change



	2020					2022					2023													
	A	S	O	N	D	J	F	M	A	M	J	J	A	S	O	N	D	J	F	M	A	M	J	J
Exportações / Exports	16,1	10,2	3,3	17,1	24,6	20,0	21,6	12,7	15,3	32,9	36,7	28,6	32,0	24,1	24,8	14,2	8,8	14,9	4,0	13,3	-4,6	-2,3	-3,6	-10,7
Importações / Imports	22,2	17,6	16,2	30,8	33,5	34,0	40,0	27,9	28,8	42,7	41,0	29,4	50,6	31,3	24,5	19,5	12,7	12,7	4,8	6,9	-5,4	-2,3	-5,6	-5,4

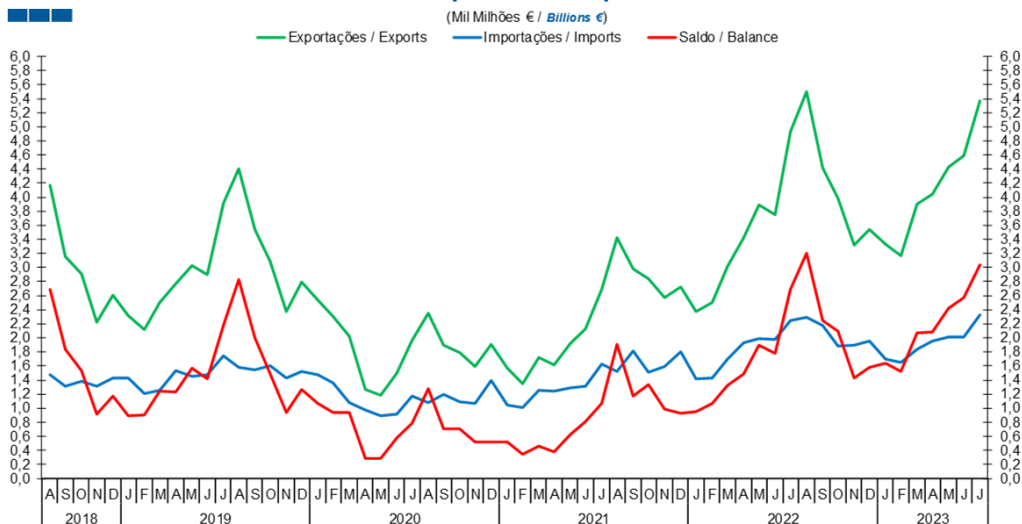
Gráfico / Graph 4.4.
Taxa de Cobertura
Coverage Rate



	2020					2022					2023													
	A	S	O	N	D	J	F	M	A	M	J	J	A	S	O	N	D	J	F	M	A	M	J	J
Taxa de cobertura / Coverage Rate	74,1	77,2	76,3	77,6	70,8	76,4	77,1	74,9	73,7	74,7	75,9	80,7	65,0	73,0	76,5	74,2	68,4	77,9	76,5	79,4	74,3	74,7	77,6	76,1

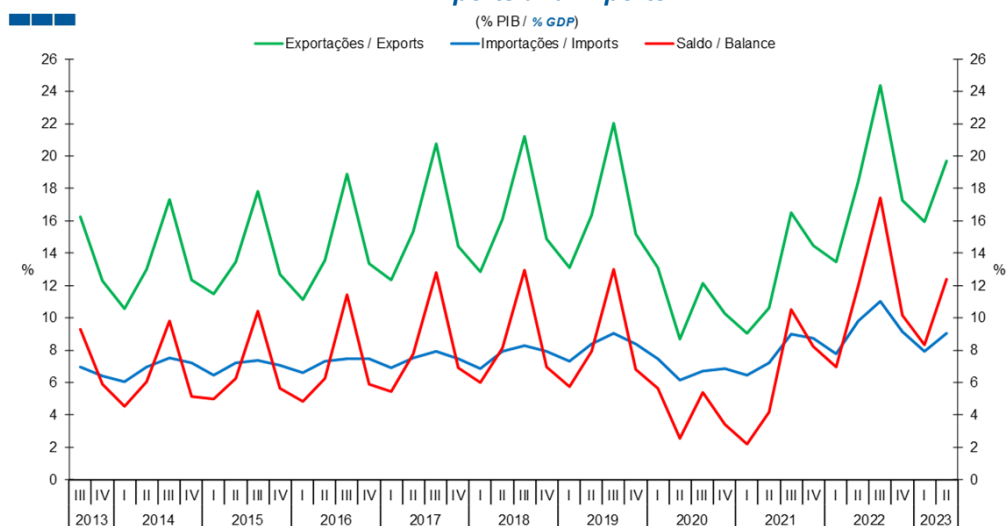
5. Balança de Serviços / Services Account

Gráfico / Graph 5.1.
Exportações e Importações
Exports and Imports



	2020					2022												2023						
	A	S	O	N	D	J	F	M	A	M	J	J	A	S	O	N	D	J	F	M	A	M	J	J
Exportações / Exports	3,43	2,99	2,84	2,57	2,73	2,38	2,50	3,01	3,42	3,89	3,75	4,93	5,50	4,42	3,98	3,32	3,54	3,33	3,17	3,91	4,04	4,43	4,59	5,37
Importações / Imports	1,52	1,82	1,51	1,59	1,80	1,42	1,43	1,69	1,93	1,99	1,98	2,24	2,29	2,17	1,89	1,89	1,96	1,69	1,65	1,84	1,96	2,01	2,01	2,33
Saldo / Balance	1,90	1,17	1,33	0,98	0,92	0,96	1,07	1,32	1,49	1,89	1,77	2,69	3,21	2,24	2,09	1,43	1,59	1,64	1,52	2,07	2,08	2,42	2,57	3,04

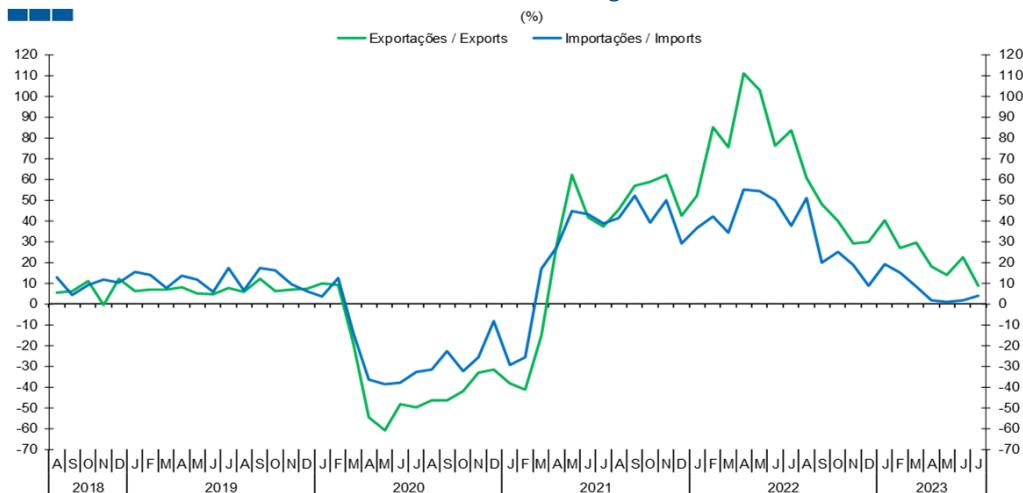
Gráfico / Graph 5.2.
Exportações e Importações
Exports and Imports



	2017		2018				2019				2020				2021				2022				2023	
	III	IV	I	II	III	IV	I	II	III	IV	I	II	III	IV	I	II	III	IV	I	II	III	IV	I	II
Exportações / Exports	20,8	14,4	12,9	16,1	21,2	14,9	13,1	16,3	22,0	15,2	13,1	8,7	12,1	10,3	9,0	10,6	16,5	14,5	13,5	18,4	24,4	17,3	16,0	19,7
Importações / Imports	7,9	7,5	6,9	7,9	8,3	7,9	7,3	8,4	9,0	8,4	7,5	6,2	6,7	6,9	6,5	7,2	9,0	8,7	7,8	9,8	11,0	9,1	7,9	9,0
Saldo / Balance	12,8	6,9	6,0	8,1	12,9	7,0	5,7	7,9	13,0	6,8	5,6	2,5	5,4	3,4	2,2	4,2	10,5	8,2	7,0	12,0	17,4	10,2	8,3	12,4

5. Balança de Serviços / Services Account

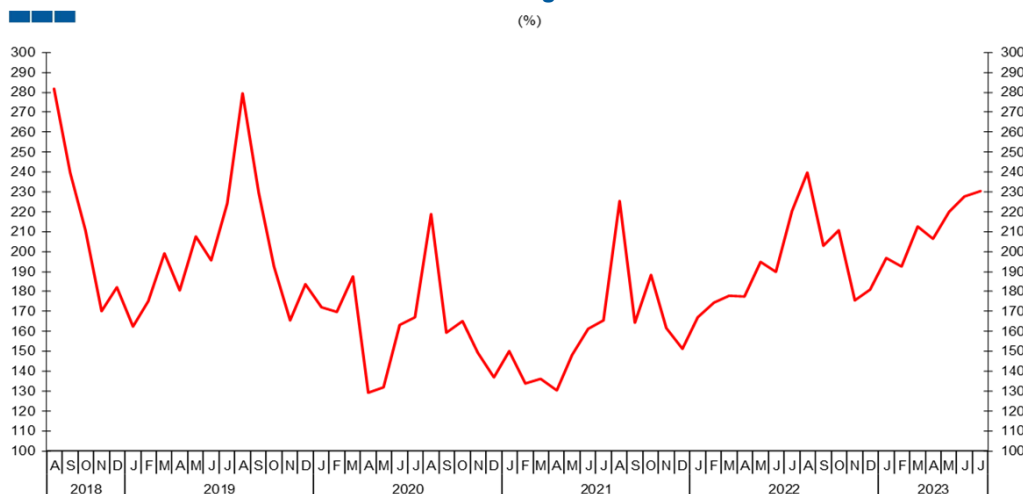
Gráfico / Graph 5.3.
Variação Homóloga
Annual Change



Fonte / Source: BdP

	2020					2022												2023						
	A	S	O	N	D	J	F	M	A	M	J	J	A	S	O	N	D	J	F	M	A	M	J	J
Exportações / Exports	45,4	57,1	58,7	62,2	42,6	52,1	85,2	75,5	111,2	103,0	76,4	83,5	60,6	47,9	40,0	29,1	30,1	40,2	27,0	29,7	18,2	14,0	22,3	8,9
Importações / Imports	41,2	52,0	39,3	50,0	29,2	36,4	42,1	34,3	55,2	54,2	50,0	37,7	50,9	19,8	24,9	18,7	8,7	19,1	15,1	8,6	1,6	1,0	1,9	4,1

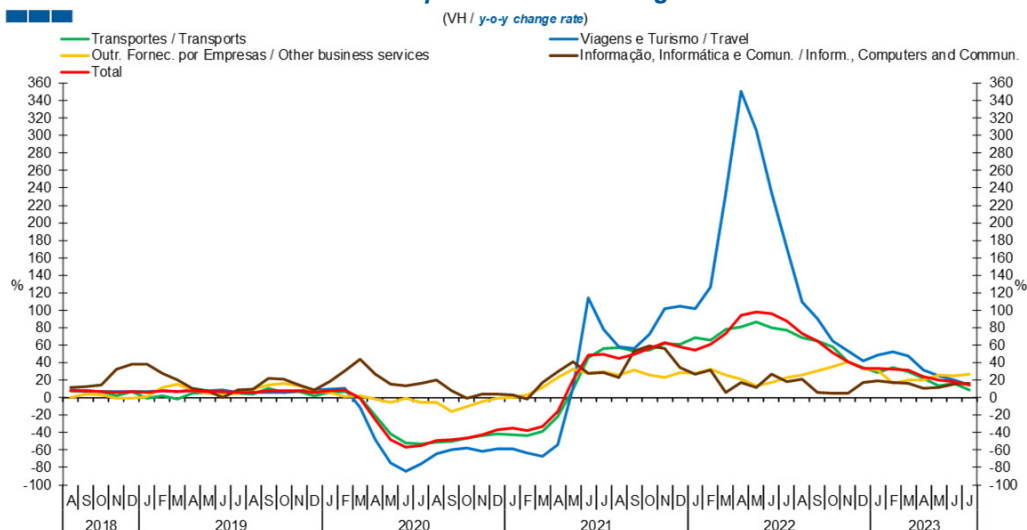
Gráfico / Graph 5.4.
Taxa de Cobertura
Coverage Rate



	2020					2022												2023						
	A	S	O	N	D	J	F	M	A	M	J	J	A	S	O	N	D	J	F	M	A	M	J	J
Taxa de cobertura / Coverage Rate	225,2	164,5	188,2	161,5	151,3	167,2	174,5	178,0	177,3	194,9	189,8	220,2	239,7	203,1	210,9	175,7	181,0	196,8	192,6	212,6	206,3	220,1	227,8	230,4

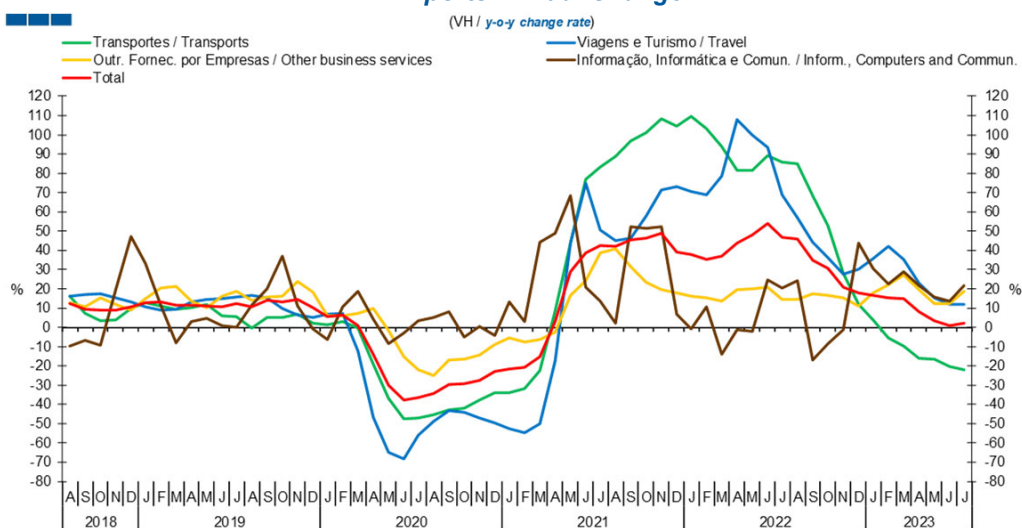
5. Balança de Serviços / Services Account

Gráfico / Graph 5.5.
Variação Homóloga das Exportações
Exports Annual Change



	2020					2022												2023						
	A	S	O	N	D	J	F	M	A	M	J	J	A	S	O	N	D	J	F	M	A	M	J	J
Transportes / Transports	57,6	53,4	54,7	61,9	61,3	68,2	65,6	78,5	80,9	87,0	79,6	76,9	68,8	64,9	58,0	41,0	34,1	28,5	34,5	30,0	22,2	13,8	16,0	8,3
Viagens e Turismo / Travel	58,5	56,4	72,1	101,8	105,1	102,0	126,4	233,4	350,4	306,2	235,2	170,7	109,4	90,4	64,9	53,6	42,2	48,5	52,1	47,6	32,0	25,3	19,7	14,5
Outro Forn. Por empresas / Other business services	26,1	31,1	25,8	23,5	29,1	27,3	32,7	25,7	20,7	13,7	17,6	22,8	26,2	30,9	35,0	40,6	33,3	31,3	16,4	20,1	20,0	26,2	25,3	26,9
Informação, Informática e Comun. / Inform., Computers and Commun.	22,7	53,7	59,4	56,2	34,6	26,5	31,1	5,5	17,0	12,0	27,2	18,4	21,1	6,2	5,3	4,5	17,7	18,8	17,2	16,8	11,1	11,6	15,3	16,0
Total	45,0	49,1	55,9	62,5	58,6	54,4	60,8	73,3	94,6	98,1	96,2	87,8	73,6	64,5	51,2	40,8	33,8	33,7	32,6	31,9	23,7	20,3	18,6	14,9

Gráfico / Graph 5.6.
Variação Homóloga das Importações
Imports Annual Change



	2020					2022												2023						
	A	S	O	N	D	J	F	M	A	M	J	J	A	S	O	N	D	J	F	M	A	M	J	J
Transportes / Transports	88,8	96,9	101,2	108,5	104,3	109,5	103,0	93,9	81,4	81,8	89,4	86,0	85,1	68,5	52,7	27,9	11,9	4,0	-5,6	-9,6	-16,3	-16,6	-20,2	-22,2
Viagens e Turismo / Travel	45,0	46,2	57,8	71,5	73,0	70,4	68,7	78,5	108,1	100,0	93,2	69,0	57,1	44,2	36,0	27,4	30,3	35,5	42,0	35,4	22,9	15,2	12,1	12,0
Outro Forn. Por empresas / Other business services	40,8	31,4	23,5	19,4	17,8	16,3	15,5	13,8	19,8	19,9	21,1	14,7	14,5	17,6	16,5	15,3	11,0	17,9	22,2	27,3	19,7	12,5	12,5	18,9
Informação, Informática e Comun. / Inform., Computers, and Commun.	2,3	52,4	51,3	52,1	6,9	-0,7	10,5	-14,2	-1,3	-2,0	24,9	20,2	24,4	-16,8	-8,3	-1,3	43,9	30,5	22,4	29,1	21,5	15,9	13,6	21,7
Total	42,0	45,6	46,5	48,8	39,0	37,8	35,1	37,1	43,9	48,0	53,8	46,6	45,9	35,0	30,5	20,7	17,8	16,6	15,5	15,0	8,0	3,4	0,8	2,3

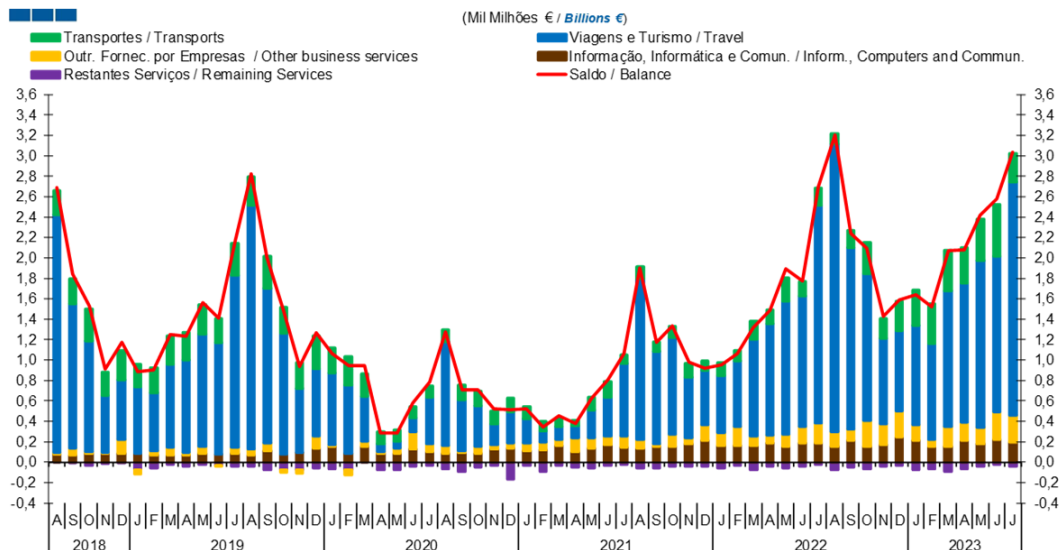
Nota: Não inclui as séries Construção, Financeiros, Seguros, Direitos de Utilização, Nat. Pessoal, Cult. e Recreat., Operações Gov. (Restantes Serviços), devido ao seu baixo valor relativo e elevada variabilidade.

Note: Does not include Construction, Financial, Insurance, Royalties and Licence Fees, Personal, Cultural and Recreational Serv., Government Serv. (Remaining Services) because of its relative small value and high variability.

5. Balança de Serviços / Services Account

Gráfico / Graph 5.7.

Saldo Balance



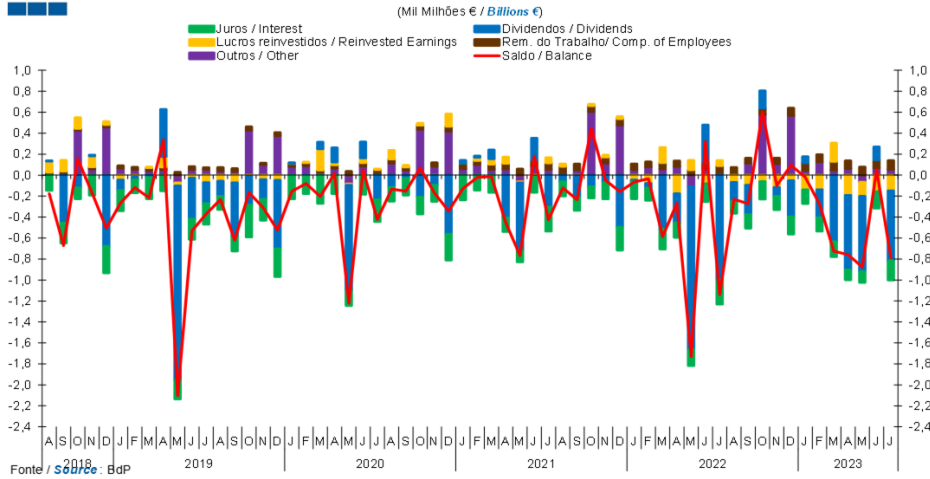
	2020					2022												2023						
	A	S	O	N	D	J	F	M	A	M	J	J	A	S	O	N	D	J	F	M	A	M	J	J
Transportes / Transports	120	94	110	139	89	130	104	183	133	227	138	174	102	174	305	193	280	349	388	401	347	402	507	275
Viagens e Turismo / Travel	1 573	906	948	586	538	555	639	949	1 093	1 307	1 282	2 131	2 816	1 773	1 437	834	793	975	939	1 329	1 358	1 634	1 530	2 283
Outro Forneç. por empresas / Other business services	89	23	112	60	150	126	191	92	77	114	163	192	144	112	253	207	256	149	64	192	179	165	264	270
Informação, Informática e Comun. / Inform., Computers, and Commun.	136	155	157	183	213	166	162	162	190	156	185	191	159	214	155	172	243	214	159	156	215	177	226	193
Restantes Serviços / Remaining Services	-54	-53	-36	-39	-41	-61	-33	-70	-39	-57	-39	-23	-73	-52	-66	-39	-30	-72	-62	-95	-69	-40	-26	-41
Saldo / Balance	1 904	1 171	1 333	981	924	956	1 066	1 320	1 491	1 892	1 775	2 694	3 206	2 241	2 093	1 432	1 586	1 640	1 525	2 069	2 082	2 418	2 574	3 039

Nota: A série Restantes Serviços inclui Construção, Financeiros, Seguros, Direitos de Utilização, Nat. Pessoal, Cult. e Recreat., Operações Governamentais.

Note: Remaining Services series includes Construction, Financial, Insurance, Royalties and Licence Fees, Personal, Cultural and Recreational Services, Government Services.

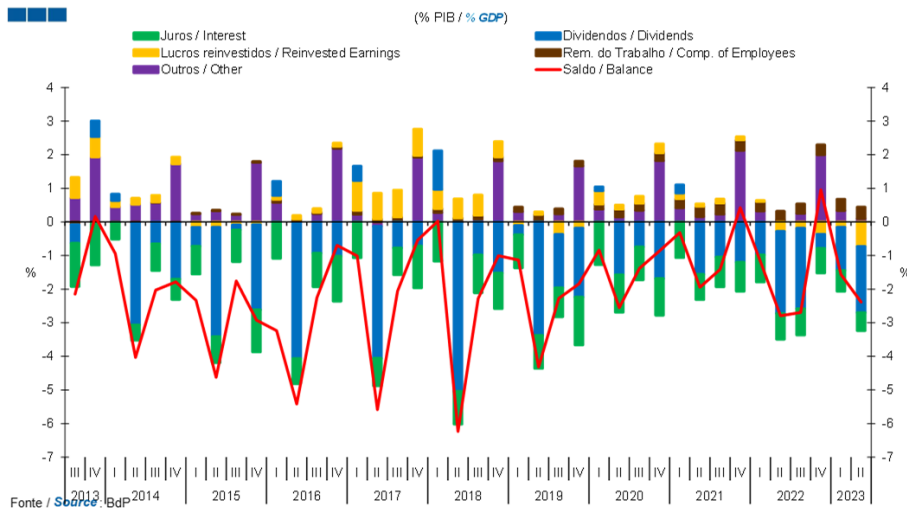
6. Balança de Rendimento Primário / Primary Income Account

Gráfico / Graph 6.1.
 Juros, Dividendos, Lucros Reinvestidos, Rend. do Trabalho e Outros
 Interest, Dividends, Reinvested Earnings, Compensation of Employees and Others



	2020					2022												2023							
	A	S	O	N	D	J	F	M	A	M	J	J	A	S	O	N	D	J	F	M	A	M	J	J	
Remunerações do Trabalho / Compensation of Employees	0,06	0,06	0,06	0,06	0,06	0,06	0,05	0,06	0,05	0,05	0,05	0,07	0,06	0,05	0,06	0,06	0,07	0,07	0,07	0,08	0,08	0,08	0,08	0,08	0,08
Dividendos / Dividends	-0,06	-0,21	-0,11	-0,07	-0,50	-0,02	-0,04	-0,51	-0,28	-1,55	0,36	-1,00	-0,18	-0,28	0,17	-0,09	-0,34	0,06	-0,27	-0,63	-0,71	-0,72	0,12	-0,67	
Lucros Reinvestidos / Reinvested Earnings	0,02	0,00	0,02	0,02	0,02	-0,05	-0,08	0,15	-0,18	0,09	-0,08	0,05	-0,07	-0,09	-0,06	-0,12	-0,05	-0,14	-0,14	0,18	-0,19	-0,13	-0,16	-0,15	
Juros / Interest	-0,14	-0,12	-0,11	-0,16	-0,22	-0,16	-0,12	-0,19	-0,14	-0,15	-0,17	-0,23	-0,12	-0,13	-0,17	-0,13	-0,17	-0,13	-0,13	-0,14	-0,10	-0,10	-0,16	-0,19	
Outros / Other	0,02	0,05	0,60	0,12	0,48	0,05	0,08	0,06	0,08	-0,11	0,06	0,02	0,02	0,11	0,58	0,11	0,57	0,05	0,13	0,05	0,06	-0,07	0,07	0,06	
Saldo / Balance	-0,12	-0,23	0,44	-0,05	-0,16	-0,07	-0,03	-0,59	-0,27	-1,73	0,32	-1,14	-0,23	-0,27	0,60	-0,10	0,09	-0,02	-0,28	-0,72	-0,76	-0,88	0,05	-0,79	

Gráfico / Graph 6.2.
 Juros, Dividendos, Lucros Reinvestidos, Rend. do Trabalho e Outros
 Interest, Dividends, Reinvested Earnings, Compensation of Employees and Others



	2018				2019				2020				2021				2022				2023			
	III	IV	I	II	III	IV	I	II	III	IV	I	II	III	IV	I	II	III	IV	I	II				
Remunerações do Trabalho / Compensation of Employees	0,1	0,1	0,1	0,1	0,1	0,1	0,1	0,2	0,2	0,2	0,1	0,2	0,2	0,2	0,3	0,3	0,3	0,3	0,3	0,3	0,3	0,3	0,3	
Dividendos / Dividends	-0,8	-0,7	1,2	-5,0	-1,0	-1,5	-0,3	-3,4	-1,6	-2,1	0,1	-1,6	-0,7	-1,7	0,2	-1,6	-1,0	-1,2	-1,0	-2,4	-2,4	-0,4	-1,3	-2,0
Lucros Reinvestidos / Reinvested Earnings	0,8	0,8	0,6	0,6	0,6	0,5	-0,1	0,1	-0,4	-0,2	0,4	0,1	0,2	0,3	0,2	0,1	0,1	0,1	0,0	-0,3	-0,2	-0,4	-0,2	-0,7
Juros / Interest	-0,8	-1,2	-1,2	-1,0	-1,1	-1,1	-1,0	-1,0	-0,9	-1,4	-1,3	-1,1	-1,0	-1,1	-1,1	-0,8	-0,9	-0,9	-0,8	-0,8	-0,8	-0,7	-0,6	-0,5
Outros / Other	0,1	1,9	0,3	0,0	0,1	1,8	0,3	0,1	0,2	1,7	0,4	0,1	0,3	1,8	0,4	0,2	0,2	2,1	0,3	0,1	0,3	2,0	0,3	0,1
Saldo / Balance	-2,1	-0,5	0,0	-6,2	-2,3	-1,0	-1,1	-4,3	-2,3	-1,8	-0,8	-2,5	-1,4	-0,9	-0,3	-1,9	-1,4	0,4	-1,2	-2,8	-2,7	1,0	-1,6	-2,4

Nota: A série Restantes Serviços inclui Construção, Financeiros, Seguros, Direitos de Utilização, Nat. Pessoal, Cult. e Recreat., Operações Governamentais.
 Note: Remaining Services series includes Construction, Financial, Insurance, Royalties and Licence Fees, Personal, Cultural and Recreational Services, Government Services.