

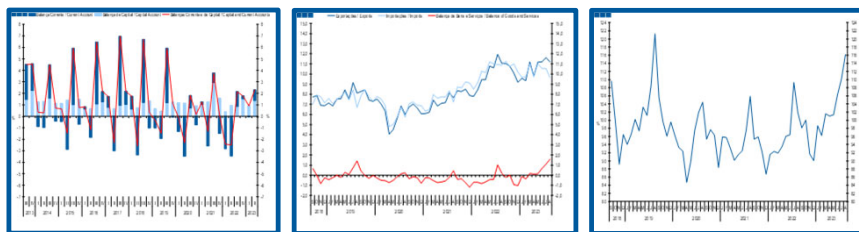
# Estatísticas Temáticas de Conjuntura

## *Short-term Thematic Statistics*

- Nº 10/2023 -

20 de outubro de 2023

*October, 20, 2023*



## Balanças Corrente e de Capital

### *Current and Capital Accounts*

- Agosto de 2023 -

*- August, 2023 -*

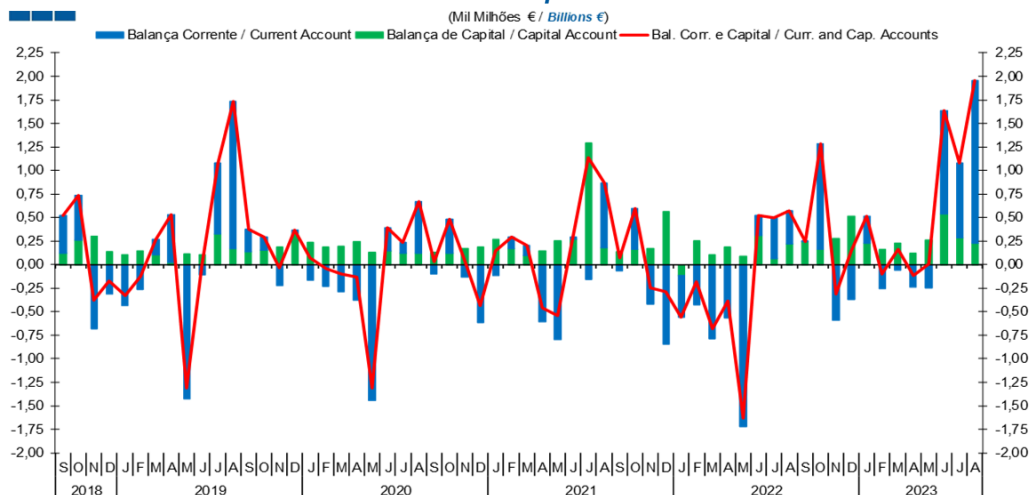
Fonte / *Source:* Banco de Portugal

## Índice / *Index*

	Página / <i>Page</i>
<b>1. Balanças Corrente e de Capital / <i>Capital and Current Accounts</i></b>	
Balanças Corrente e de Capital / <i>Current and Capital Accounts</i>	3
<b>2. Balança Corrente / <i>Current Account</i></b>	
Bens e Serviços, Rendimento Primário, Rendimento Secundário / <i>Goods and Services, Primary Income,</i>	5
<b>3. Balanças de Bens e Serviços / <i>Goods and Services Accounts</i></b>	
Exportações e Importações / <i>Exports and Imports</i>	6-7
Bens e Serviços / <i>Goods and Services</i>	8
<b>4. Balança de Bens / <i>Goods Account</i></b>	
Exportações e Importações / <i>Exports and Imports</i>	9
Variação Homóloga / <i>Annual Change</i>	10
Taxa de Cobertura / <i>Coverage Rate</i>	10
<b>5. Balança de Serviços / <i>Services Account</i></b>	
Exportações e Importações / <i>Exports and Imports</i>	11
Variação Homóloga / <i>Annual Change</i>	12
Taxa de Cobertura / <i>Coverage Rate</i>	12
Variação Homóloga das Exportações / <i>Exports Annual Change</i>	13
Variação Homóloga das Importações / <i>Imports Annual Change</i>	13
Saldo / <i>Balance</i>	14
<b>6. Balança de Rendimento Primário / <i>Primary Income Account</i></b>	
Juros, Dividendos, Lucros Reinvestidos, Rend. do Trabalho e Outros / <i>Interest, Dividends, Reinvested Earnings,</i> <i>Compensation of Employees and Others</i>	15

## 1. Balanças Corrente e de Capital / Capital and Current Accounts

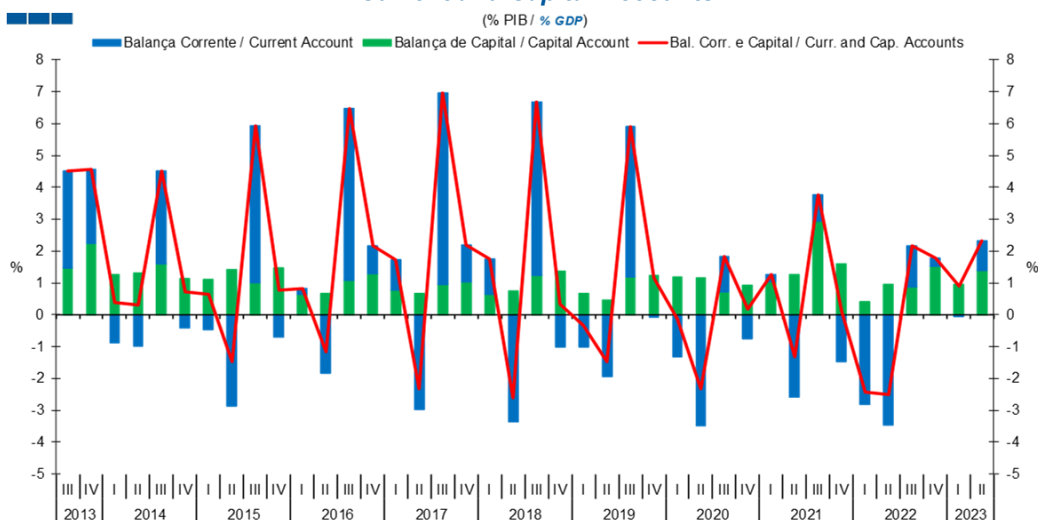
Gráfico / Graph 1.1.  
Balanças Corrente e de Capital  
Current and Capital Accounts



Fonte / Source: BdP

	2020				2022												2023							
	S	O	N	D	J	F	M	A	M	J	J	A	S	O	N	D	J	F	M	A	M	J	J	A
Balança Corrente / Current Account	-0,07	0,43	-0,42	-0,85	-0,44	-0,43	-0,78	-0,57	-1,72	0,21	0,43	0,35	0,00	1,12	-0,59	-0,37	0,29	-0,26	-0,06	-0,24	-0,25	1,10	0,79	1,73
Balança de Capital / Capital Account	0,14	0,16	0,17	0,56	-0,12	0,25	0,11	0,18	0,09	0,31	0,07	0,22	0,24	0,16	0,28	0,51	0,23	0,16	0,23	0,12	0,26	0,54	0,29	0,22
Bal. Corr. e Cap. / Curr. and Cap. Accounts	0,07	0,59	-0,25	-0,29	-0,56	-0,18	-0,68	-0,38	-1,63	0,52	0,49	0,57	0,25	1,28	-0,31	0,14	0,51	-0,10	0,16	-0,12	0,01	1,64	1,08	1,95

Gráfico / Graph 1.2.  
Balanças Corrente e de Capital  
Current and Capital Accounts

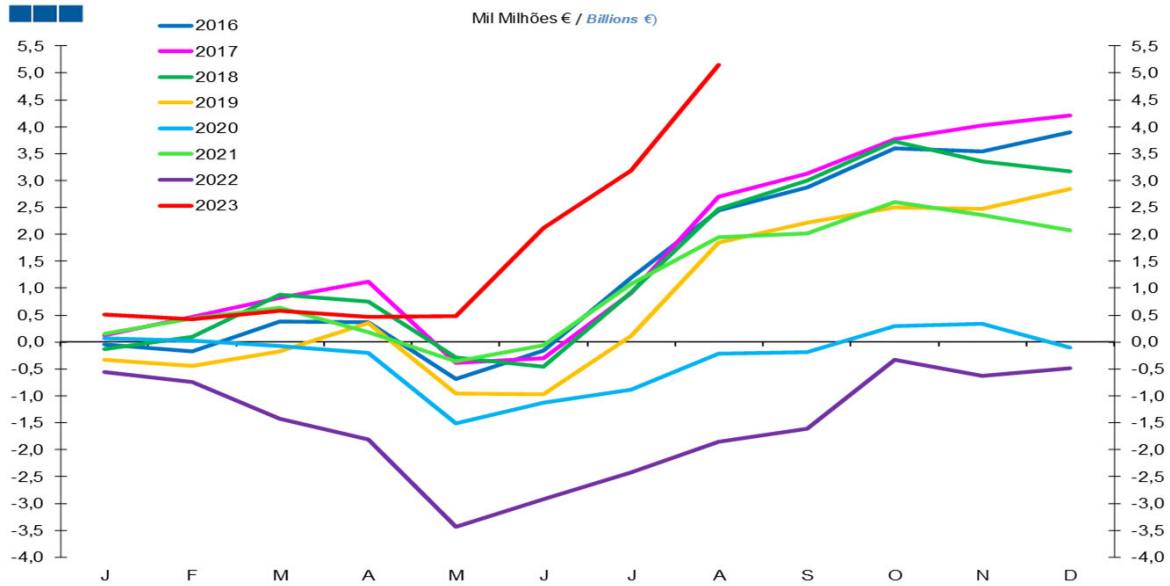


	2018		2019		2020				2021				2022				2023			
	III	IV	I	II	III	IV	I	II	III	IV	I	II	III	IV	I	II				
Balança Corrente / Current Account	5,5	-1,0	-1,0	-1,9	4,7	-0,1	-1,3	-3,5	1,1	-0,8	0,2	-2,6	0,8	-1,5	-2,8	-3,5	1,3	0,3	-0,1	0,9
Balança de Capital / Capital Account	1,2	1,4	0,7	0,5	1,2	1,2	1,2	0,7	0,9	1,0	1,3	2,9	1,6	0,4	1,0	0,9	1,5	0,9	1,4	
Bal. Corr. e Cap. / Curr. and Cap. Accounts	6,7	0,3	-0,3	-1,5	5,9	1,1	-0,1	-2,3	1,8	0,2	1,3	-1,3	3,8	0,1	-2,4	-2,5	2,2	1,8	0,9	2,3

Balanças Corrente e de Capital  
 Current and Capital Accounts

1. Balanças Corrente e de Capital / Capital and Current Accounts

Gráfico / Graph 1.3.  
 Balanças Corrente e de Capital - saldo acumulado  
 Current and Capital Accounts - accumulated balance

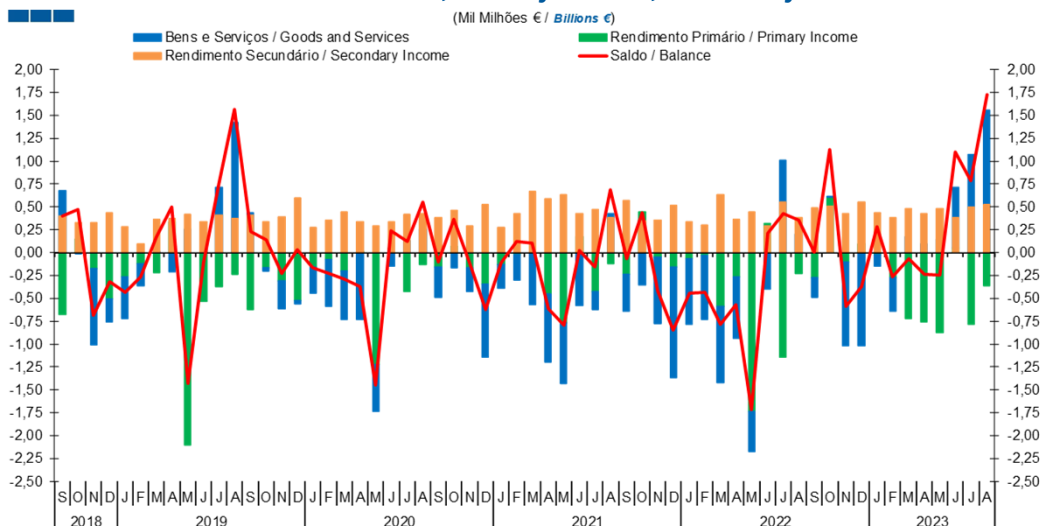


Fonte / Source: BdP

	2020				2022												2023							
	S	O	N	D	J	F	M	A	M	J	J	A	S	O	N	D	J	F	M	A	M	J	J	A
Bal. Corr. e Cap. Saldo Acum. Curr. and Cap. Accounts Accum Bal.	2 014	2 607	2 357	2 071	-562	-743	-1 421	-1 806	-3 439	-2 919	-2 424	-1 854	-1 607	-324	-634	-491	514	418	583	467	476	2 115	3 191	5 142

## 2. Balança Corrente / Current Account

Gráfico / Graph 2.1.  
Bens e Serviços, Rendimento Primário, Rendimento Secundário  
Goods and Services, Primary Income, Secondary Income



	2020				2022												2023							
	S	O	N	D	J	F	M	A	M	J	J	A	S	O	N	D	J	F	M	A	M	J	J	A
Bens e Serviços / Goods and Services	-0,41	-0,36	-0,73	-1,21	-0,72	-0,70	-0,83	-0,66	-0,44	-0,40	1,01	0,20	-0,21	0,01	-0,92	-1,02	-0,13	-0,37	0,18	0,10	0,15	0,66	1,08	1,56
Rendimento Primário / Primary Income	-0,23	0,44	-0,05	-0,16	-0,07	-0,03	-0,59	-0,27	-1,73	0,32	-1,14	-0,23	-0,27	0,60	-0,10	0,09	-0,02	-0,28	-0,72	-0,76	-0,88	0,05	-0,79	-0,36
Rendimento Secundário / Secondary Income	0,57	0,34	0,36	0,52	0,34	0,30	0,64	0,36	0,45	0,29	0,55	0,39	0,49	0,51	0,43	0,55	0,43	0,39	0,48	0,42	0,48	0,38	0,50	0,53
Saldo / Balance	-0,07	0,43	-0,42	-0,85	-0,44	-0,43	-0,78	-0,57	-1,72	0,21	0,43	0,35	0,00	1,12	-0,59	-0,37	0,29	-0,26	-0,06	-0,24	-0,25	1,10	0,79	1,73

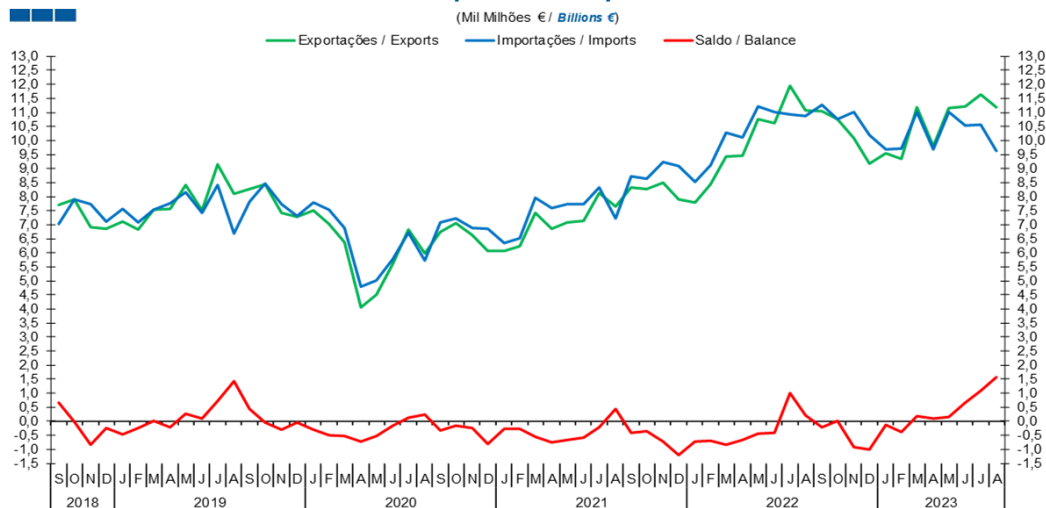
Gráfico / Graph 2.2.  
Bens e Serviços, Rendimento Primário, Rendimento Secundário  
Goods and Services, Primary Income, Secondary Income



	2017		2018				2019				2020				2021				2022				2023	
	III	IV	I	II	III	IV	I	II	III	IV	I	II	III	IV	I	II	III	IV	I	II	III	IV	I	II
Bens e Serviços / Goods and Services	5,9	-0,7	-0,5	0,8	5,5	-2,1	-1,3	0,3	4,8	-0,7	-2,5	-3,1	0,1	-2,4	-2,1	-3,7	-0,3	-4,1	-3,8	-2,5	1,6	-3,1	-0,5	1,4
Rendimento Primário / Primary Income	-2,1	-0,5	0,0	-6,2	-2,3	-1,0	-1,1	-4,3	-2,3	-1,8	-0,8	-2,5	-1,4	-0,9	-0,3	-1,9	-1,4	0,4	-1,2	-2,8	-2,7	1,0	-1,6	-2,4
Rendimento Secundário / Secondary Income	2,2	2,4	1,6	2,1	2,3	2,1	1,4	2,1	2,2	2,4	2,0	2,1	2,4	2,5	2,7	3,1	2,6	2,2	2,2	1,8	2,3	2,4	2,0	1,9
Saldo / Balance	6,0	1,2	1,1	-3,4	5,5	-1,0	-1,0	-1,9	4,7	-0,1	-1,3	-3,5	1,1	-0,8	0,2	-2,6	0,8	-1,5	-2,8	-3,5	1,3	0,3	-0,1	0,9

### 3. Balanças de Bens e Serviços / Goods and Services Accounts

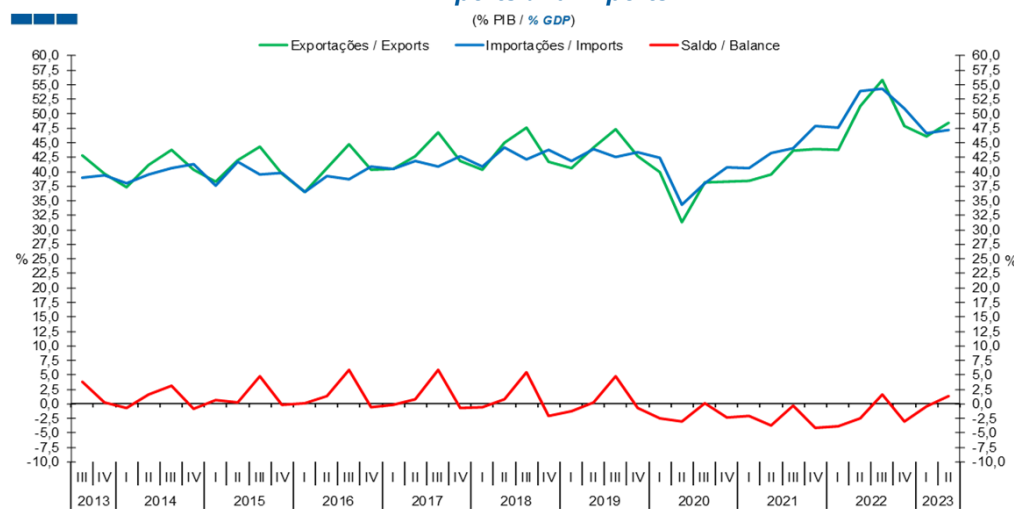
Gráfico / Graph 3.1.  
 Exportações e Importações  
 Exports and Imports



Fonte / Source: BdP

	2020				2022												2023							
	S	O	N	D	J	F	M	A	M	J	J	A	S	O	N	D	J	F	M	A	M	J	J	A
Exportações / Exports	8,32	8,28	8,50	7,90	7,80	8,43	9,44	9,45	10,76	10,62	11,94	11,07	11,04	10,76	10,09	9,17	9,56	9,34	11,19	9,79	11,15	11,21	11,63	11,19
Importações / Imports	8,73	8,63	9,22	9,10	8,51	9,13	10,27	10,11	11,20	11,02	10,93	10,87	11,26	10,76	11,01	10,19	9,68	9,71	11,01	9,70	11,01	10,55	10,55	9,63
Saldo / Balance	-0,41	-0,36	-0,73	-1,21	-0,72	-0,70	-0,83	-0,66	-0,44	-0,40	1,01	0,20	-0,21	0,01	-0,92	-1,02	-0,13	-0,37	0,18	0,10	0,15	0,66	1,08	1,56

Gráfico / Graph 3.2.  
 Exportações e Importações  
 Exports and Imports

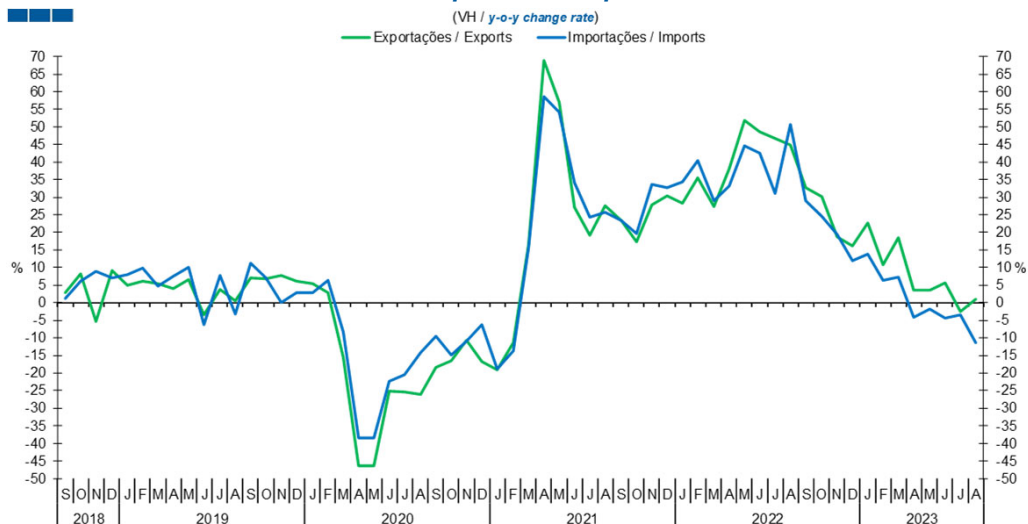


Fonte / Source: BdP

	2017		2018				2019				2020				2021				2022				2023	
	III	IV	I	II	III	IV	I	II	III	IV	I	II	III	IV	I	II	III	IV	I	II	III	IV	I	II
Exportações / Exports	46,7	41,9	40,3	45,0	47,7	41,7	40,6	44,2	47,4	42,6	39,9	31,3	38,2	38,3	38,5	39,5	43,7	43,8	43,8	51,3	55,9	47,8	46,1	48,5
Importações / Imports	40,8	42,6	40,9	44,2	42,2	43,8	41,9	43,9	42,6	43,3	42,4	34,4	38,1	40,7	40,6	43,3	44,0	47,9	47,7	53,8	54,2	50,9	46,6	47,1
Saldo / Balance	5,9	-0,7	-0,5	0,8	5,5	-2,1	-1,3	0,3	4,8	-0,7	-2,5	-3,1	0,1	-2,4	-2,1	-3,7	-0,3	-4,1	-3,8	-2,5	1,6	-3,1	-0,5	1,4

### 3. Balanças de Bens e Serviços / Goods and Services Accounts

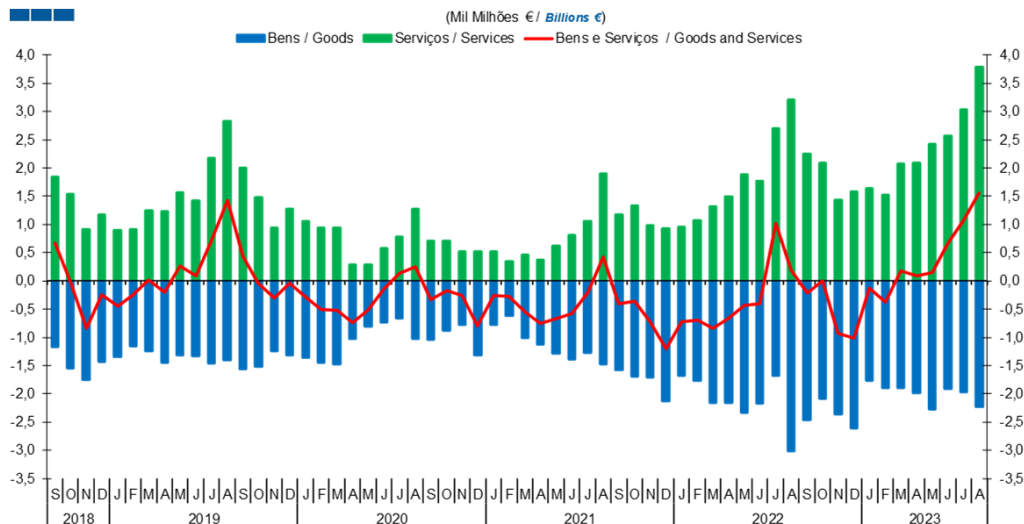
Gráfico / Graph 3.3.  
 Exportações e Importações  
 Exports and Imports



	2020				2022				2023															
	S	O	N	D	J	F	M	A	M	J	J	A	S	O	N	D	J	F	M	A	M	J	J	A
Exportações / Exports	23,4	17,4	27,9	30,3	28,3	35,4	27,2	38,0	51,8	48,5	46,7	44,8	32,7	30,0	18,7	16,1	22,6	10,8	18,5	3,6	3,6	5,6	-2,6	1,1
Importações / Imports	23,4	19,6	33,7	32,6	34,4	40,3	28,9	33,1	44,6	42,5	31,1	50,6	28,9	24,6	19,4	11,9	13,8	6,4	7,2	-4,1	-1,8	-4,3	-3,5	-11,4

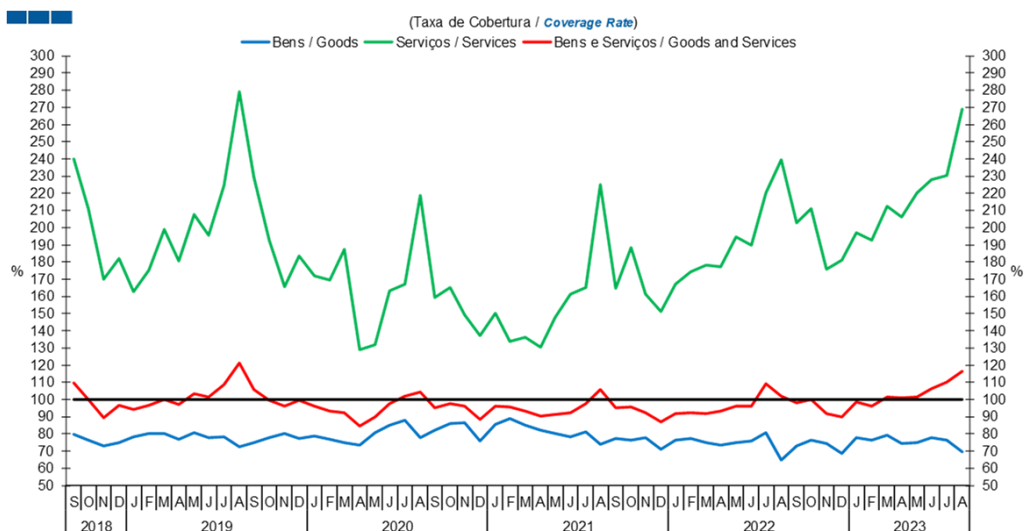
### 3. Balanças de Bens e Serviços / Goods and Services Accounts

Gráfico / Graph 3.4.  
Bens e Serviços  
Goods and Services



	2020				2022				2023															
	S	O	N	D	J	F	M	A	M	J	J	A	S	O	N	D	J	F	M	A	M	J	J	A
Serviços / Services	1,17	1,33	0,98	0,92	0,96	1,07	1,32	1,49	1,89	1,77	2,69	3,21	2,24	2,09	1,43	1,59	1,64	1,52	2,07	2,08	2,42	2,57	3,04	3,79
Bens / Goods	-1,58	-1,69	-1,71	-2,13	-1,67	-1,76	-2,15	-2,16	-2,33	-2,18	-1,68	-3,01	-2,46	-2,08	-2,35	-2,60	-1,77	-1,89	-1,89	-1,99	-2,27	-1,91	-1,96	-2,23
Bens e Serviços / Goods and Services	-0,41	-0,36	-0,73	-1,21	-0,72	-0,70	-0,83	-0,66	-0,44	-0,40	1,01	0,20	-0,21	0,01	-0,92	-1,02	-0,13	-0,37	0,18	0,10	0,15	0,66	1,08	1,56

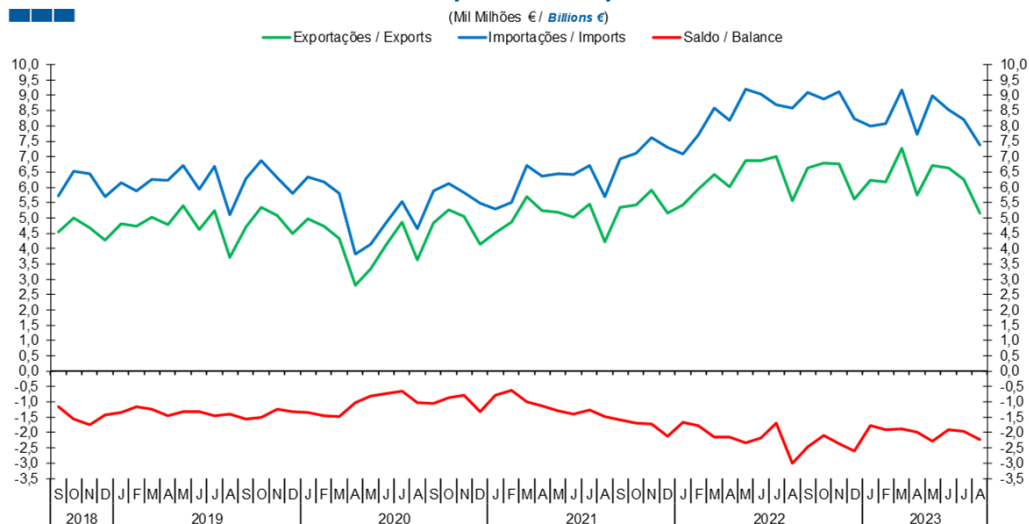
Gráfico / Graph 3.5.  
Bens e Serviços  
Goods and Services



	2020				2022				2023															
	S	O	N	D	J	F	M	A	M	J	J	A	S	O	N	D	J	F	M	A	M	J	J	A
Serviços / Services	164,5	188,2	161,5	151,3	167,2	174,5	178,0	177,3	194,9	189,8	220,2	239,7	203,1	210,9	175,7	181,0	196,8	192,6	212,6	206,3	220,1	227,8	230,4	268,9
Bens / Goods	77,2	76,3	77,6	70,8	76,4	77,1	74,9	73,7	74,7	75,9	80,7	65,0	73,0	76,5	74,2	68,4	77,9	76,5	79,4	74,3	74,7	77,6	76,1	69,8
Bens e Serviços / Goods and Services	95,3	95,9	92,1	86,8	91,6	92,4	91,9	93,4	96,1	96,4	109,3	101,8	98,1	100,1	91,6	90,0	98,7	96,2	101,6	101,0	101,3	106,3	110,2	116,2

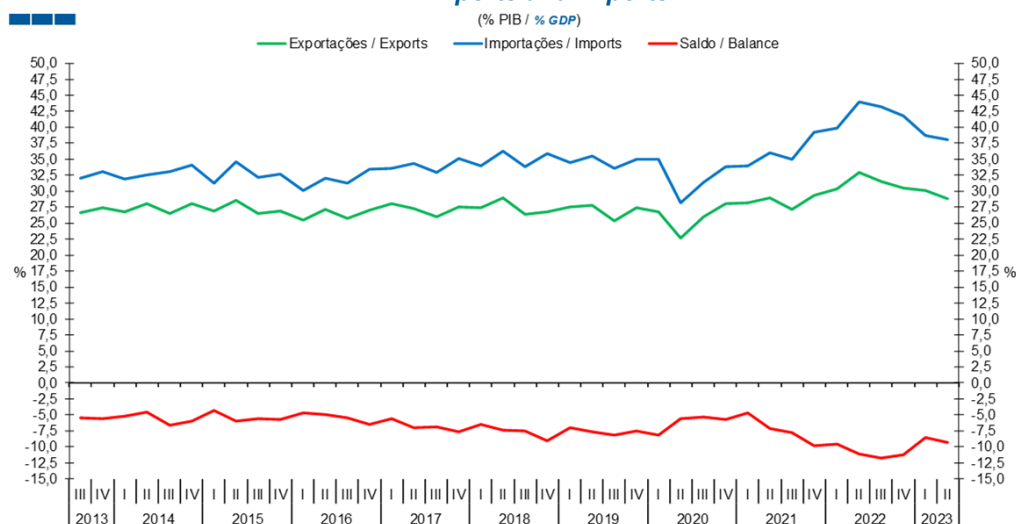
## 4. Balança de Bens / Goods Account

Gráfico / Graph 4.1.  
Exportações e Importações  
Exports and Imports



	2020				2022				2023															
	S	O	N	D	J	F	M	A	M	J	J	A	S	O	N	D	J	F	M	A	M	J	J	A
Exportações / Exports	5,34	5,43	5,92	5,17	5,42	5,93	6,43	6,03	6,88	6,86	7,01	5,57	6,63	6,78	6,76	5,63	6,22	6,17	7,29	5,75	6,72	6,62	6,26	5,15
Importações / Imports	6,92	7,12	7,63	7,30	7,09	7,70	8,58	8,18	9,21	9,04	8,69	8,58	9,08	8,87	9,12	8,23	7,99	8,07	9,18	7,74	8,99	8,53	8,22	7,39
Saldo / Balance	-1,58	-1,69	-1,71	-2,13	-1,67	-1,76	-2,15	-2,16	-2,33	-2,18	-1,68	-3,01	-2,46	-2,08	-2,35	-2,60	-1,77	-1,89	-1,89	-1,99	-2,27	-1,91	-1,96	-2,23

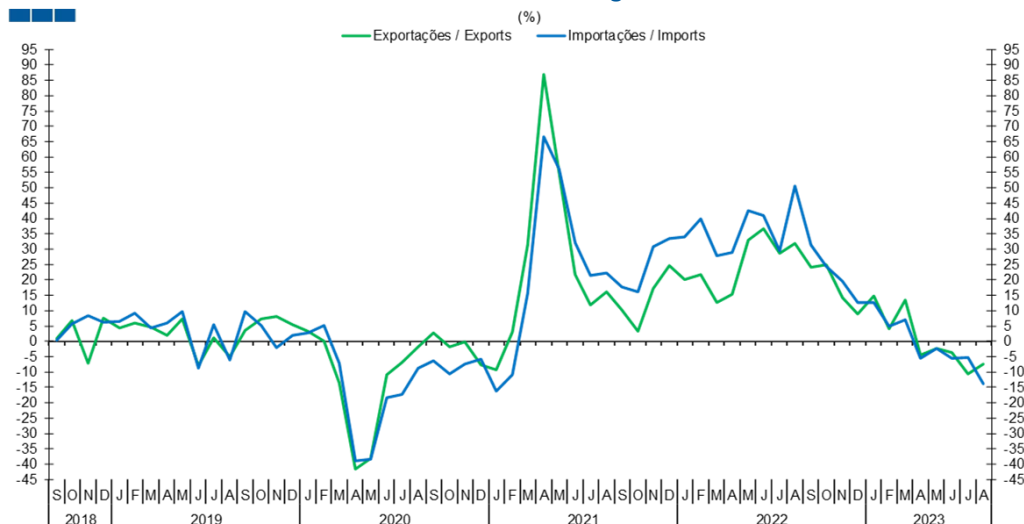
Gráfico / Graph 4.2.  
Exportações e Importações  
Exports and Imports



	2017		2018		2019				2020				2021				2022				2023			
	III	IV	I	II	III	IV	I	II	III	IV	I	II	III	IV	I	II	III	IV	I	II				
Exportações / Exports	26,0	27,5	27,5	28,9	26,4	26,8	27,5	27,9	25,3	27,5	26,8	22,6	26,0	28,1	28,2	28,9	27,2	29,4	30,4	32,9	31,5	30,5	30,2	28,8
Importações / Imports	32,9	35,1	34,0	36,3	33,9	35,9	34,5	35,5	33,5	34,9	35,0	28,2	31,4	33,8	34,0	36,0	35,0	39,2	39,9	44,0	43,2	41,8	38,7	38,1
Saldo / Balance	-6,9	-7,6	-6,5	-7,4	-7,5	-9,1	-7,0	-7,7	-8,2	-7,5	-8,2	-5,6	-5,3	-5,8	-4,7	-7,1	-7,8	-9,8	-9,5	-11,1	-11,7	-11,2	-8,5	-9,3

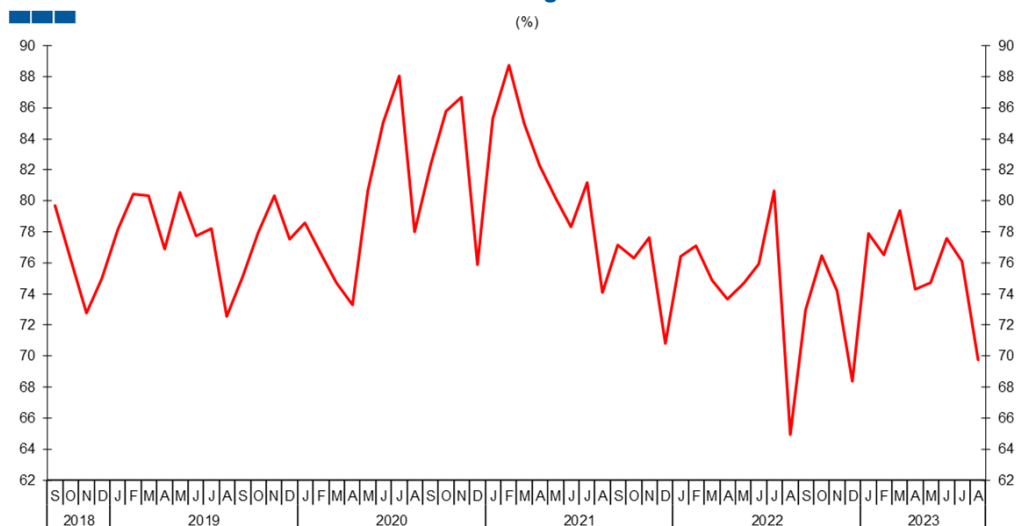
#### 4. Balança de Bens / Goods Account

Gráfico / Graph 4.3.  
 Variação Homóloga  
 Annual Change



	2020				2022				2023															
	S	O	N	D	J	F	M	A	M	J	J	A	S	O	N	D	J	F	M	A	M	J	J	A
Exportações / Exports	10,2	3,3	17,1	24,6	20,0	21,6	12,7	15,3	32,9	36,7	28,6	32,0	24,1	24,8	14,2	8,8	14,9	4,0	13,3	-4,6	-2,3	-3,6	-10,7	-7,5
Importações / Imports	17,6	16,2	30,8	33,5	34,0	40,0	27,9	28,8	42,7	41,0	29,4	50,6	31,3	24,5	19,5	12,7	12,7	4,8	6,9	-5,4	-2,3	-5,6	-5,4	-13,9

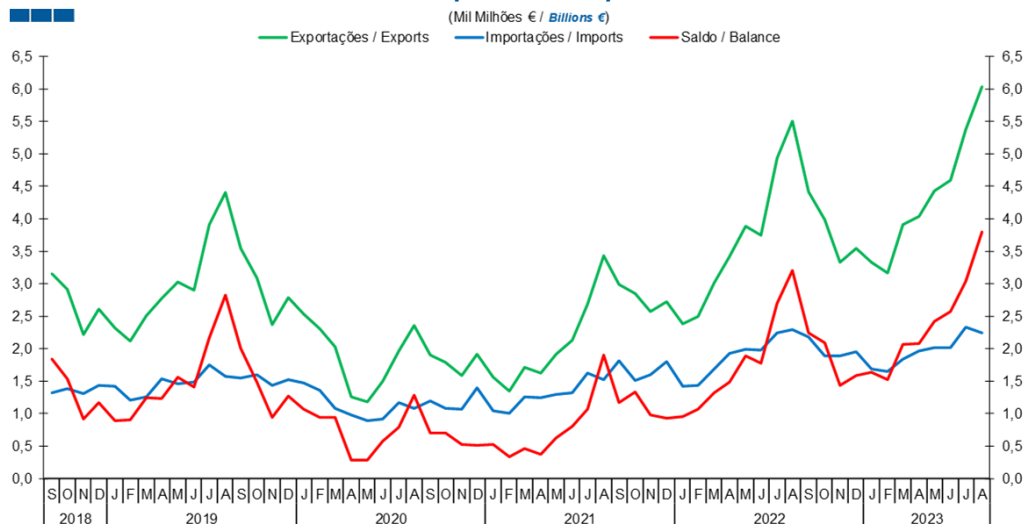
Gráfico / Graph 4.4.  
 Taxa de Cobertura  
 Coverage Rate



	2020				2022				2023															
	S	O	N	D	J	F	M	A	M	J	J	A	S	O	N	D	J	F	M	A	M	J	J	A
Taxa de cobertura / Coverage Rate	77,2	76,3	77,6	70,8	76,4	77,1	74,9	73,7	74,7	75,9	80,7	65,0	73,0	76,5	74,2	68,4	77,9	76,5	79,4	74,3	74,7	77,6	76,1	69,8

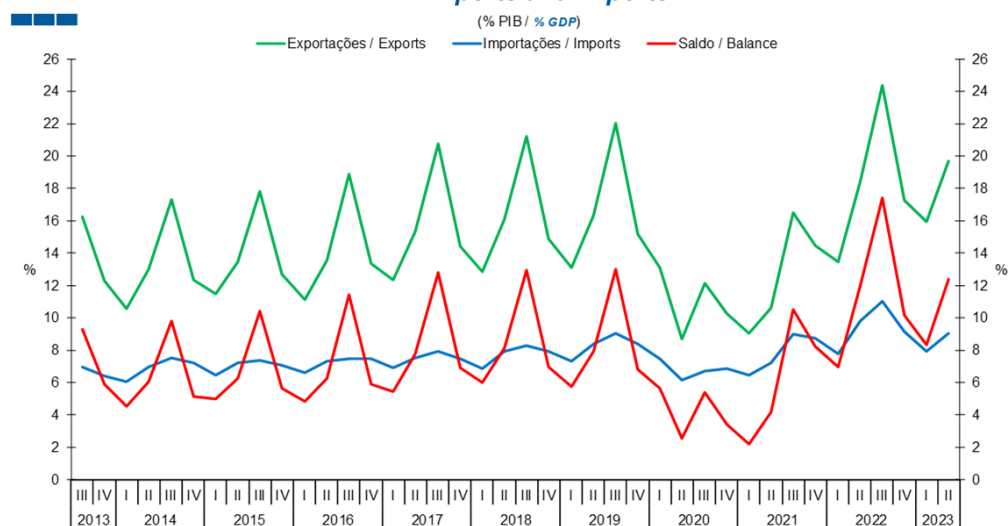
## 5. Balança de Serviços / Services Account

Gráfico / Graph 5.1.  
Exportações e Importações  
Exports and Imports



	2020				2022												2023							
	S	O	N	D	J	F	M	A	M	J	J	A	S	O	N	D	J	F	M	A	M	J	J	A
Exportações / Exports	2,99	2,84	2,57	2,73	2,38	2,50	3,01	3,42	3,89	3,75	4,93	5,50	4,42	3,98	3,32	3,54	3,33	3,17	3,91	4,04	4,43	4,59	5,37	6,04
Importações / Imports	1,82	1,51	1,59	1,80	1,42	1,43	1,69	1,93	1,99	1,98	2,24	2,29	2,17	1,89	1,89	1,96	1,69	1,65	1,84	1,96	2,01	2,01	2,33	2,25
Saldo / Balance	1,17	1,33	0,98	0,92	0,96	1,07	1,32	1,49	1,89	1,77	2,69	3,21	2,24	2,09	1,43	1,59	1,64	1,52	2,07	2,08	2,42	2,57	3,04	3,79

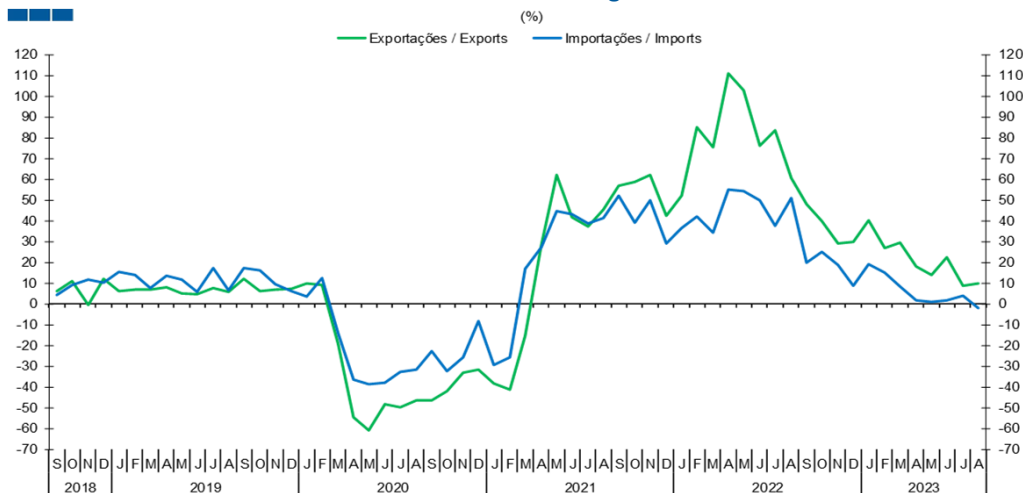
Gráfico / Graph 5.2.  
Exportações e Importações  
Exports and Imports



	2017		2018				2019				2020				2021				2022				2023	
	III	IV	I	II	III	IV	I	II	III	IV	I	II	III	IV	I	II	III	IV	I	II	III	IV	I	II
Exportações / Exports	20,8	14,4	12,9	16,1	21,2	14,9	13,1	16,3	22,0	15,2	13,1	8,7	12,1	10,3	9,0	10,6	16,5	14,5	13,5	18,4	24,4	17,3	16,0	19,7
Importações / Imports	7,9	7,5	6,9	7,9	8,3	7,9	7,3	8,4	9,0	8,4	7,5	6,2	6,7	6,9	6,5	7,2	9,0	8,7	7,8	9,8	11,0	9,1	7,9	9,0
Saldo / Balance	12,8	6,9	6,0	8,1	12,9	7,0	5,7	7,9	13,0	6,8	5,6	2,5	5,4	3,4	2,2	4,2	10,5	8,2	7,0	12,0	17,4	10,2	8,3	12,4

## 5. Balança de Serviços / Services Account

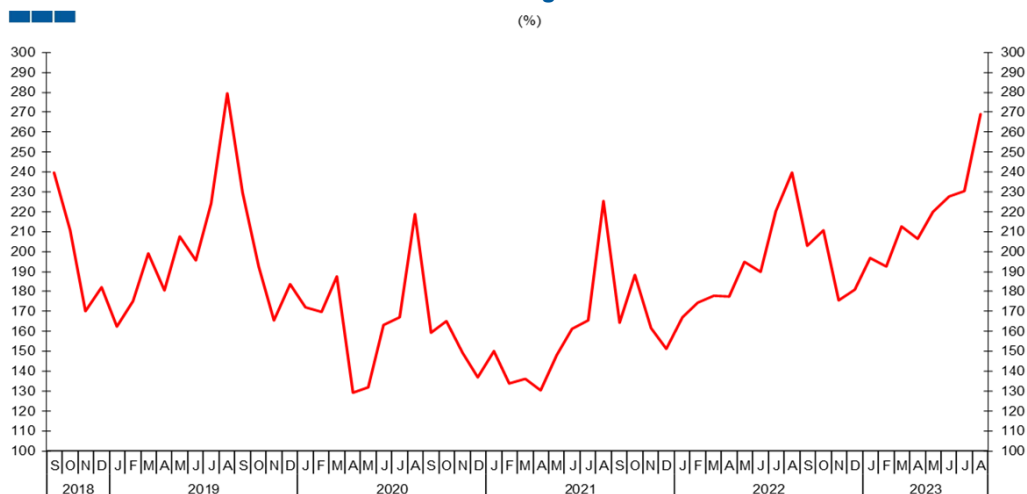
Gráfico / Graph 5.3.  
 Variação Homóloga  
 Annual Change



Fonte / Source: BdP

	2020				2022				2023															
	S	O	N	D	J	F	M	A	M	J	J	A	S	O	N	D	J	F	M	A	M	J	J	A
Exportações / Exports	57,1	58,7	62,2	42,6	52,1	85,2	75,5	111,2	103,0	76,4	83,5	60,6	47,9	40,0	29,1	30,1	40,2	27,0	29,7	18,2	14,0	22,3	8,9	9,8
Importações / Imports	52,0	39,3	50,0	29,2	36,4	42,1	34,3	55,2	54,2	50,0	37,7	50,9	19,8	24,9	18,7	8,7	19,1	15,1	8,6	1,6	1,0	1,9	4,1	-2,1

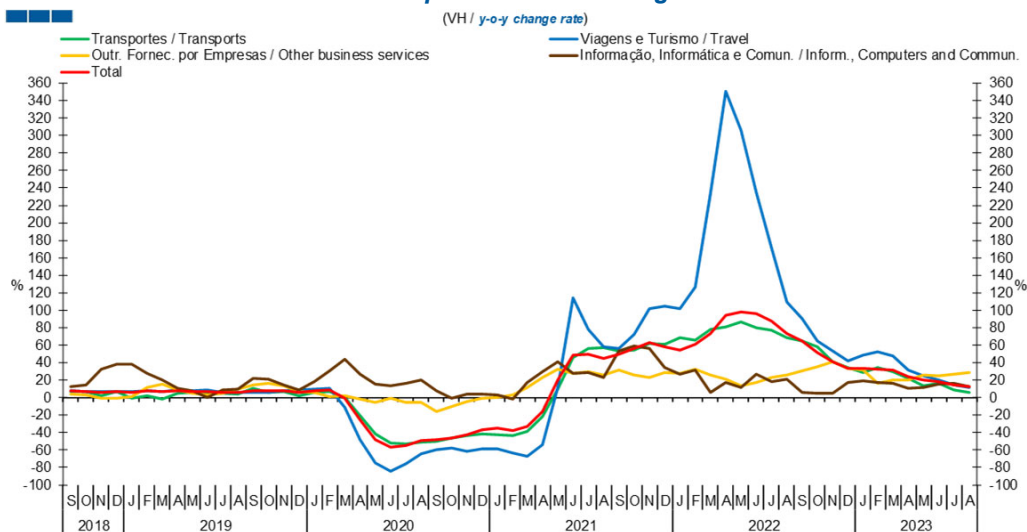
Gráfico / Graph 5.4.  
 Taxa de Cobertura  
 Coverage Rate



	2020				2022				2023															
	S	O	N	D	J	F	M	A	M	J	J	A	S	O	N	D	J	F	M	A	M	J	J	A
Taxa de cobertura / Coverage Rate	164,5	188,2	161,5	151,3	167,2	174,5	178,0	177,3	194,9	189,8	220,2	239,7	203,1	210,9	175,7	181,0	196,8	192,6	212,6	206,3	220,1	227,8	230,4	268,9

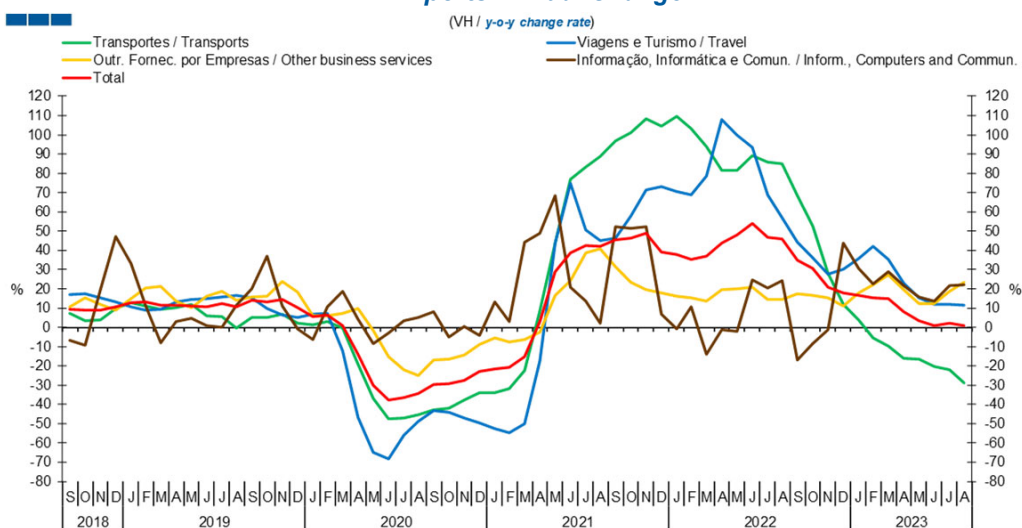
## 5. Balança de Serviços / Services Account

Gráfico / Graph 5.5.  
Variação Homóloga das Exportações  
Exports Annual Change



	2020				2022				2023															
	S	O	N	D	J	F	M	A	M	J	J	A	S	O	N	D	J	F	M	A	M	J	J	A
Transportes / Transports	53,4	54,7	61,9	61,3	68,2	65,6	78,5	80,9	87,0	79,6	76,9	68,8	64,9	58,0	41,0	34,1	28,5	34,5	30,0	22,2	13,8	16,0	8,3	5,5
Viagens e Turismo / Travel	56,4	72,1	101,8	105,1	102,0	126,4	233,4	350,4	306,2	235,2	170,7	109,4	90,4	64,9	53,6	42,2	48,5	52,1	47,6	32,0	25,3	19,7	14,5	11,4
Outro Forn. Por empresas / Other business services	31,1	25,8	23,5	29,1	27,3	32,7	25,7	20,7	13,7	17,6	22,8	26,2	30,9	35,0	40,6	33,3	31,3	16,4	20,1	20,0	26,2	25,3	26,9	28,5
Informação, Informática e Comun. / Inform., Computers and Commun.	53,7	59,4	56,2	34,6	26,5	31,1	5,5	17,0	12,0	27,2	18,4	21,1	6,2	5,3	4,5	17,7	18,8	17,2	16,8	11,1	11,6	15,3	16,0	12,5
<b>Total</b>	<b>49,1</b>	<b>55,9</b>	<b>62,5</b>	<b>58,6</b>	<b>54,4</b>	<b>60,8</b>	<b>73,3</b>	<b>94,6</b>	<b>98,1</b>	<b>96,2</b>	<b>87,8</b>	<b>73,6</b>	<b>64,5</b>	<b>51,2</b>	<b>40,8</b>	<b>33,8</b>	<b>33,7</b>	<b>32,6</b>	<b>31,9</b>	<b>23,7</b>	<b>20,3</b>	<b>18,6</b>	<b>14,9</b>	<b>12,6</b>

Gráfico / Graph 5.6.  
Variação Homóloga das Importações  
Imports Annual Change



	2020				2022				2023															
	S	O	N	D	J	F	M	A	M	J	J	A	S	O	N	D	J	F	M	A	M	J	J	A
Transportes / Transports	96,9	101,2	108,5	104,3	109,5	103,0	93,9	81,4	81,8	89,4	86,0	85,1	68,5	52,7	27,9	11,9	4,0	-5,6	-9,6	-16,3	-16,6	-20,2	-22,2	-29,0
Viagens e Turismo / Travel	46,2	57,8	71,5	73,0	70,4	68,7	78,5	108,1	100,0	93,2	69,0	57,1	44,2	36,0	27,4	30,3	35,5	42,0	35,4	22,9	15,2	12,1	12,0	11,6
Outro Forn. Por empresas / Other business services	31,4	23,5	19,4	17,8	16,3	15,5	13,8	19,8	19,9	21,1	14,7	14,5	17,6	16,5	15,3	11,0	17,9	22,2	27,3	19,7	12,5	12,5	18,9	23,2
Informação, Informática e Comun. / Inform., Computers, and Commun.	52,4	51,3	52,1	6,9	-0,7	10,5	-14,2	-1,3	-2,0	24,9	20,2	24,4	-16,8	-8,3	-1,3	43,9	30,5	22,4	29,1	21,5	15,9	13,6	21,7	22,0
<b>Total</b>	<b>45,6</b>	<b>46,5</b>	<b>48,8</b>	<b>39,0</b>	<b>37,8</b>	<b>35,1</b>	<b>37,1</b>	<b>43,9</b>	<b>48,0</b>	<b>53,8</b>	<b>46,6</b>	<b>45,9</b>	<b>35,0</b>	<b>30,5</b>	<b>20,7</b>	<b>17,8</b>	<b>16,6</b>	<b>15,5</b>	<b>15,0</b>	<b>8,0</b>	<b>3,4</b>	<b>0,8</b>	<b>2,3</b>	<b>1,0</b>

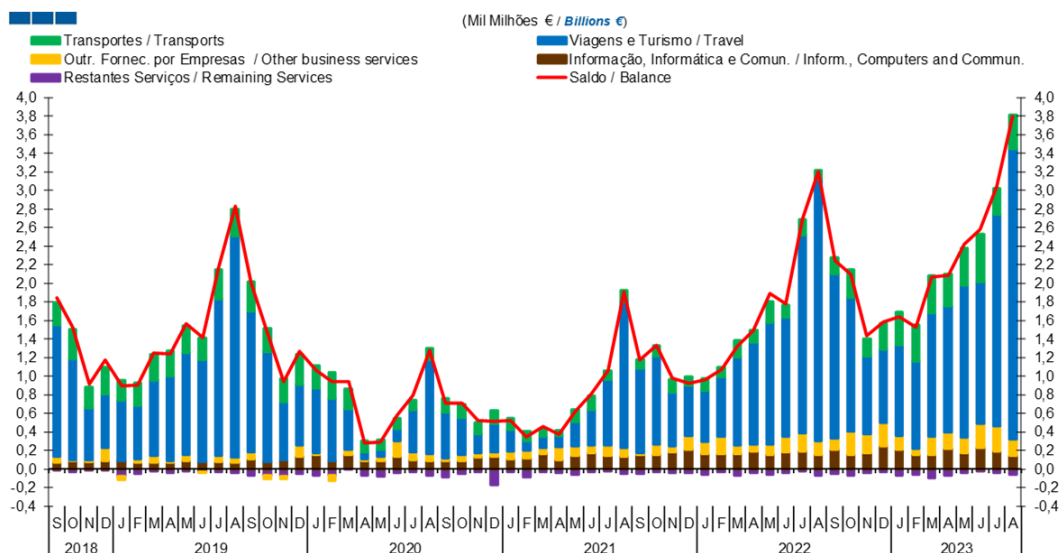
Nota: Não inclui as séries Construção, Financeiros, Seguros, Direitos de Utilização, Nat. Pessoal, Cult. e Recreat., Operações Gov. (Restantes Serviços), devido ao seu baixo valor relativo e elevada variabilidade.

Note: Does not include Construction, Financial, Insurance, Royalties and Licence Fees, Personal, Cultural and Recreational Serv., Government Serv. (Remaining Services) because of its relative small value and high variability.

## 5. Balança de Serviços / Services Account

Gráfico / Graph 5.7.

### Saldo Balance



(Mil Milhões € / Billions €)

Transportes / Transports

Outr. Forneç. por Empresas / Other business services

Restantes Serviços / Remaining Services

Viagens e Turismo / Travel

Informação, Informática e Comun. / Inform., Computers and Commun.

Saldo / Balance

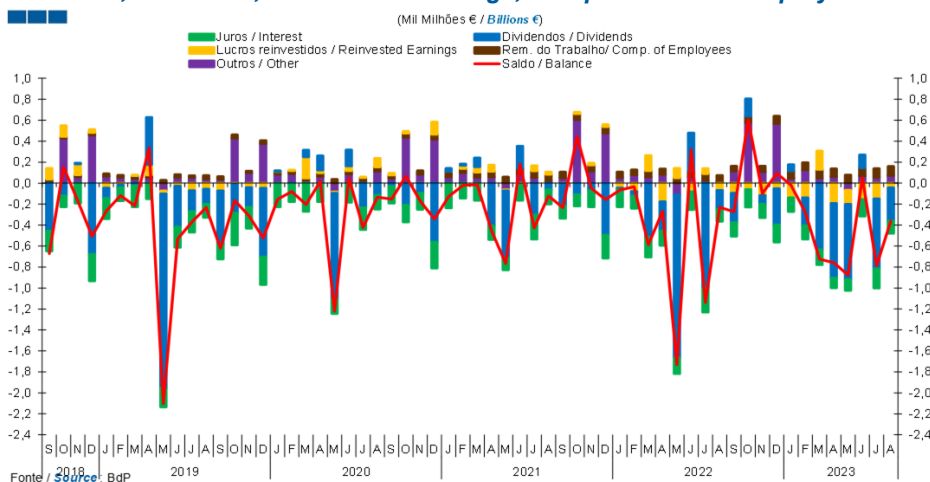
	2020												2021												2022												2023											
	S	O	N	D	J	F	M	A	M	J	J	A	S	O	N	D	J	F	M	A	M	J	J	A	S	O	N	D	J	F	M	A	M	J	J	A												
Transportes / Transports	94	110	139	89	130	104	183	133	227	138	174	102	174	305	193	280	349	388	401	347	402	507	275	369	94	110	139	89	130	104	183	133	227	138	174	102	174	305	193	280	349	388	401	347	402	507	275	369
Viagens e Turismo / Travel	906	948	586	538	555	639	949	1 093	1 307	1 282	2 131	2 816	1 773	1 437	834	793	975	939	1 329	1 358	1 634	1 530	2 283	3 125	906	948	586	538	555	639	949	1 093	1 307	1 282	2 131	2 816	1 773	1 437	834	793	975	939	1 329	1 358	1 634	1 530	2 283	3 125
Outro Forn. Por empresas / Other business services	23	112	60	150	126	191	92	77	114	163	192	144	112	253	207	256	149	64	192	179	165	264	270	173	23	112	60	150	126	191	92	77	114	163	192	144	112	253	207	256	149	64	192	179	165	264	270	173
Informação, Informática e Comun. / Inform., Computers, and Commun.	155	157	183	213	166	162	190	156	185	191	159	214	155	172	243	214	159	156	215	177	226	193	148	155	157	183	213	166	162	190	156	185	191	159	214	155	172	243	214	159	156	215	177	226	193	148		
Restantes Serviços / Remaining Services	-53	-36	-39	-41	-61	-33	-70	-39	-57	-39	-23	-73	-52	-66	-39	-30	-72	-62	-95	-69	-40	-26	-41	-60	-53	-36	-39	-41	-61	-33	-70	-39	-57	-39	-23	-73	-52	-66	-39	-30	-72	-62	-95	-69	-40	-26	-41	-60
Saldo / Balance	1 171	1 333	981	924	956	1 066	1 320	1 491	1 892	1 775	2 694	3 206	2 241	2 093	1 432	1 586	1 640	1 525	2 069	2 082	2 418	2 574	3 039	3 794	1 171	1 333	981	924	956	1 066	1 320	1 491	1 892	1 775	2 694	3 206	2 241	2 093	1 432	1 586	1 640	1 525	2 069	2 082	2 418	2 574	3 039	3 794

Nota: A série Restantes Serviços inclui Construção, Financeiros, Seguros, Direitos de Utilização, Nat. Pessoal, Cult. e Recreat., Operações Governamentais.

Note: Remaining Services series includes Construction, Financial, Insurance, Royalties and Licence Fees, Personal, Cultural and Recreational Services, Government Services.

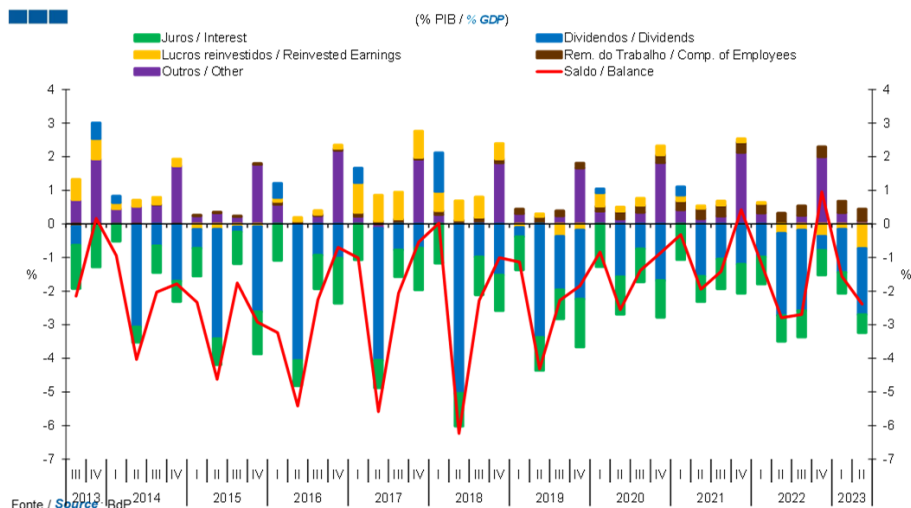
## 6. Balança de Rendimento Primário / Primary Income Account

Gráfico / Graph 6.1.  
 Juros, Dividendos, Lucros Reinvestidos, Rend. do Trabalho e Outros  
 Interest, Dividends, Reinvested Earnings, Compensation of Employees and Others



	2020				2022												2023								
	S	O	N	D	J	F	M	A	M	J	J	A	S	O	N	D	J	F	M	A	M	J	J	A	
Remunerações do Trabalho / Compensation of Employees	0,06	0,06	0,06	0,06	0,06	0,05	0,06	0,05	0,05	0,05	0,07	0,06	0,05	0,06	0,06	0,07	0,07	0,07	0,08	0,08	0,08	0,08	0,08	0,08	0,09
Dividendos / Dividends	-0,21	-0,11	-0,07	-0,50	-0,02	-0,04	-0,51	-0,28	-1,55	0,36	-1,00	-0,18	-0,28	0,17	-0,09	-0,34	0,06	-0,27	-0,63	-0,71	-0,72	0,12	-0,67	-0,32	
Lucros Reinvestidos / Reinvested Earnings	0,00	0,02	0,02	0,02	-0,05	-0,08	0,15	-0,18	0,09	-0,08	0,05	-0,07	-0,09	-0,06	-0,12	-0,05	-0,14	-0,14	0,18	-0,19	-0,13	-0,16	-0,15	-0,04	
Juros / Interest	-0,12	-0,11	-0,16	-0,22	-0,16	-0,12	-0,19	-0,14	-0,15	-0,17	-0,23	-0,12	-0,13	-0,17	-0,13	-0,17	-0,13	-0,13	-0,14	-0,10	-0,10	-0,16	-0,19	-0,12	
Outros / Other	0,05	0,60	0,12	0,48	0,05	0,08	0,06	0,08	-0,11	0,06	0,02	0,02	0,11	0,58	0,11	0,57	0,05	0,13	0,05	0,06	-0,07	0,07	0,06	0,07	
Saldo / Balance	-0,23	0,44	-0,05	-0,16	-0,07	-0,03	-0,59	-0,27	-1,73	0,32	-1,14	-0,23	-0,27	0,60	-0,10	0,09	-0,02	-0,28	-0,72	-0,76	-0,88	0,05	-0,79	-0,36	

Gráfico / Graph 6.2.  
 Juros, Dividendos, Lucros Reinvestidos, Rend. do Trabalho e Outros  
 Interest, Dividends, Reinvested Earnings, Compensation of Employees and Others



	2017				2018				2019				2020				2021				2022				2023	
	III	IV	I	II	III	IV	I	II	III	IV	I	II	III	IV	I	II	III	IV	I	II	III	IV	I	II		
Remunerações do Trabalho / Compensation of Employees	0,1	0,1	0,1	0,1	0,1	0,1	0,1	0,2	0,2	0,2	0,1	0,2	0,2	0,2	0,3	0,3	0,3	0,3	0,3	0,3	0,3	0,3	0,3	0,3		
Dividendos / Dividends	-0,8	-0,7	1,2	-5,0	-1,0	-1,5	-0,3	-3,4	-1,6	-2,1	0,1	-1,6	-0,7	-1,7	0,2	-1,6	-1,0	-1,2	-1,0	-2,4	-2,4	-0,4	-1,3	-2,0		
Lucros Reinvestidos / Reinvested Earnings	0,8	0,8	0,6	0,6	0,6	0,5	-0,1	0,1	-0,4	-0,2	0,4	0,1	0,2	0,3	0,2	0,1	0,1	0,1	0,0	-0,3	-0,2	-0,4	-0,2	-0,7		
Juros / Interest	-0,8	-1,2	-1,2	-1,0	-1,1	-1,1	-1,0	-1,0	-0,9	-1,4	-1,3	-1,1	-1,0	-1,1	-1,1	-0,8	-0,9	-0,9	-0,8	-0,8	-0,8	-0,7	-0,6	-0,5		
Outros / Other	0,1	1,9	0,3	0,0	0,1	1,8	0,3	0,1	0,2	1,7	0,4	0,1	0,3	1,8	0,4	0,2	0,2	2,1	0,3	0,1	0,3	2,0	0,3	0,1		
Saldo / Balance	-2,1	-0,5	0,0	-6,2	-2,3	-1,0	-1,1	-4,3	-2,3	-1,8	-0,8	-2,5	-1,4	-0,9	-0,3	-1,9	-1,4	0,4	-1,2	-2,8	-2,7	1,0	-1,6	-2,4		

Nota: A série Restantes Serviços inclui Construção, Financeiros, Seguros, Direitos de Utilização, Nat. Pessoal, Cult. e Recreat., Operações Governamentais.  
 Note: Remaining Services series includes Construction, Financial, Insurance, Royalties and Licence Fees, Personal, Cultural and Recreational Services, Government Services.