

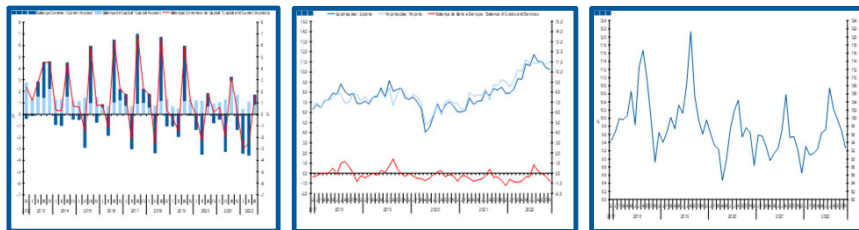
Estatísticas Temáticas de Conjuntura

Short-term Thematic Statistics

- Nº 1/2023 -

19 de janeiro de 2023

January, 19, 2023



Balanças Corrente e de Capital

Current and Capital Accounts

- Novembro de 2022 -

- November, 2022 -

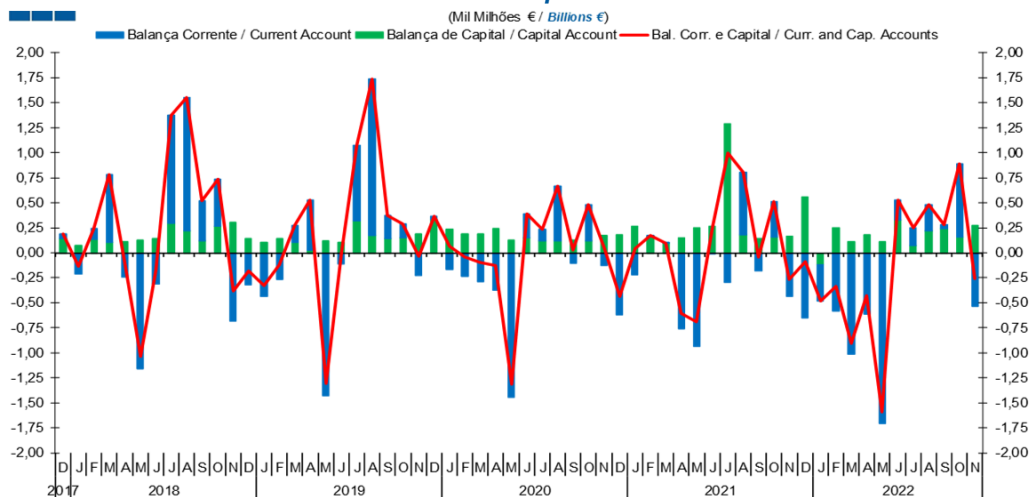
Fonte / *Source:* Banco de Portugal

Índice / *Index*

	Página / <i>Page</i>
1. Balanças Corrente e de Capital / <i>Capital and Current Accounts</i>	
Balanças Corrente e de Capital / <i>Current and Capital Accounts</i>	3
2. Balança Corrente / <i>Current Account</i>	
Bens e Serviços, Rendimento Primário, Rendimento Secundário / <i>Goods and Services, Primary Income,</i>	5
3. Balanças de Bens e Serviços / <i>Goods and Services Accounts</i>	
Exportações e Importações / <i>Exports and Imports</i>	6-7
Bens e Serviços / <i>Goods and Services</i>	8
4. Balança de Bens / <i>Goods Account</i>	
Exportações e Importações / <i>Exports and Imports</i>	9
Variação Homóloga / <i>Annual Change</i>	10
Taxa de Cobertura / <i>Coverage Rate</i>	10
5. Balança de Serviços / <i>Services Account</i>	
Exportações e Importações / <i>Exports and Imports</i>	11
Variação Homóloga / <i>Annual Change</i>	12
Taxa de Cobertura / <i>Coverage Rate</i>	12
Variação Homóloga das Exportações / <i>Exports Annual Change</i>	13
Variação Homóloga das Importações / <i>Imports Annual Change</i>	13
Saldo / <i>Balance</i>	14
6. Balança de Rendimento Primário / <i>Primary Income Account</i>	
Juros, Dividendos, Lucros Reinvestidos, Rend. do Trabalho e Outros / <i>Interest, Dividends, Reinvested Earnings,</i> <i>Compensation of Employees and Others</i>	15

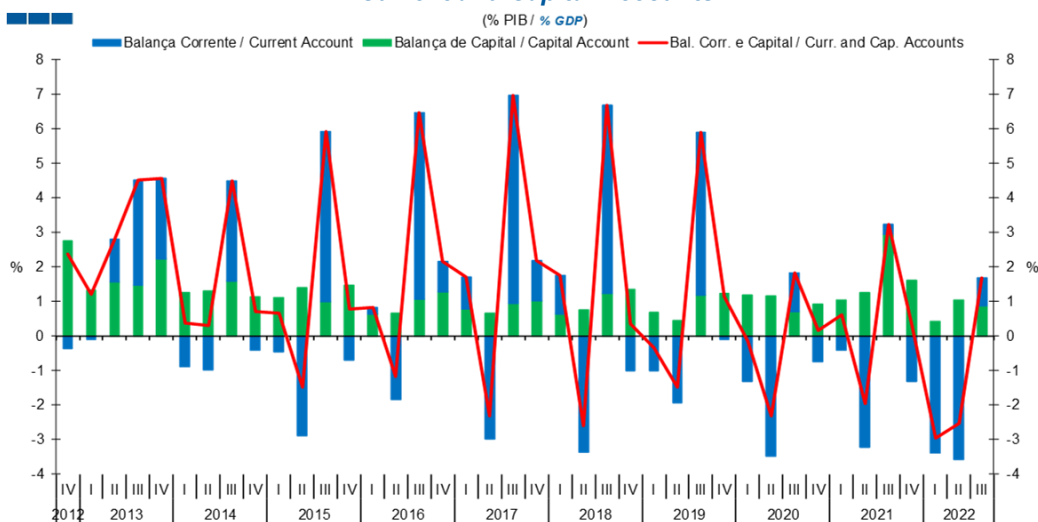
1. Balanças Corrente e de Capital / Capital and Current Accounts

Gráfico / Graph 1.1.
Balanças Corrente e de Capital
Current and Capital Accounts



	2020					2021					2022													
	D	J	F	M	A	M	J	J	A	S	O	N	D	J	F	M	A	M	J	J	A	S	O	N
Balança Corrente / Current Account	-0,62	-0,22	0,01	0,00	-0,76	-0,94	-0,01	-0,30	0,63	-0,18	0,35	-0,44	-0,65	-0,36	-0,58	-1,01	-0,62	-1,71	0,20	0,18	0,26	0,05	0,73	-0,53
Balança de Capital / Capital Account	0,18	0,26	0,17	0,10	0,15	0,25	0,27	1,29	0,18	0,14	0,16	0,17	0,56	-0,12	0,25	0,11	0,18	0,11	0,33	0,07	0,22	0,24	0,16	0,28
Bal. Corr. e Cap. / Curr. and Cap. Accounts	-0,43	0,04	0,18	0,10	-0,61	-0,69	0,26	1,00	0,81	-0,04	0,51	-0,27	-0,09	-0,48	-0,33	-0,90	-0,43	-1,59	0,53	0,25	0,48	0,28	0,89	-0,26

Gráfico / Graph 1.2.
Balanças Corrente e de Capital
Current and Capital Accounts

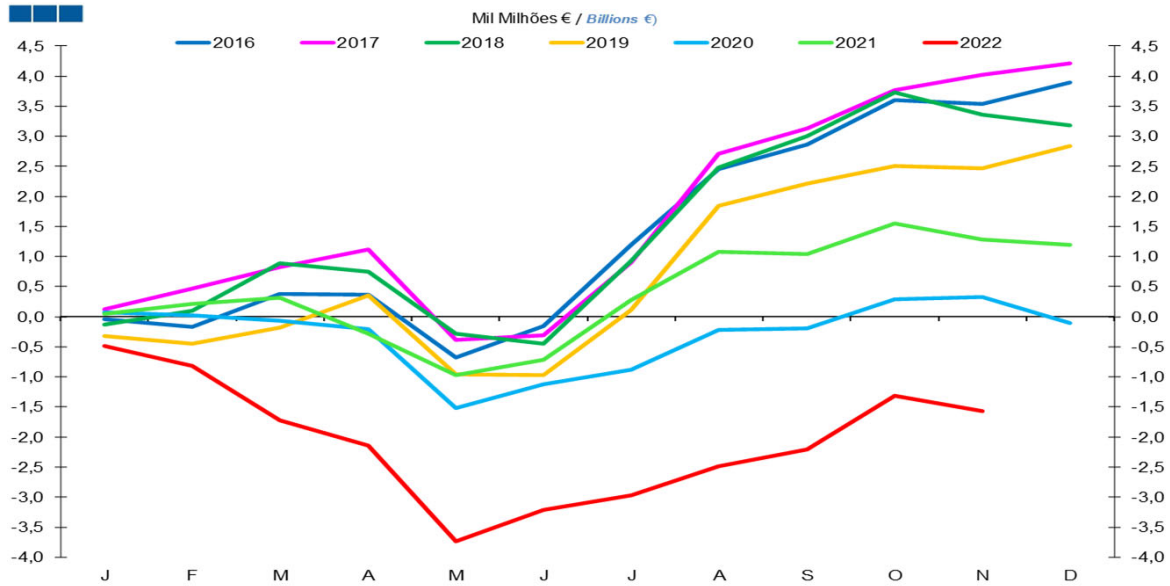


	2017				2018				2019				2020				2021				2022			
	IV	I	II	III	IV	I	II	III	IV	I	II	III	IV	I	II	III	IV	I	II	III	IV	I	II	III
Balança Corrente / Current Account	1,2	1,1	-3,4	5,5	-1,0	-1,0	-1,9	4,7	-0,1	-1,3	-3,5	1,1	-0,8	-0,4	-3,2	0,3	-1,3	-3,4	-3,6	0,8				
Balança de Capital / Capital Account	1,0	0,6	0,8	1,2	1,4	0,7	0,5	1,2	1,2	1,2	0,7	0,9	1,0	1,3	3,0	1,6	0,4	1,1	0,9					
Bal. Corr. e Cap. / Curr. and Cap. Accounts	2,2	1,7	-2,6	6,7	0,3	-0,3	-1,5	5,9	1,1	-0,1	-2,3	1,8	0,2	0,6	-2,0	3,2	0,3	-3,0	-2,5	1,7				

Balanças Corrente e de Capital
 Current and Capital Accounts

1. Balanças Corrente e de Capital / Capital and Current Accounts

Gráfico / Graph 1.3.
 Balanças Corrente e de Capital - saldo acumulado
 Current and Capital Accounts - accumulated balance

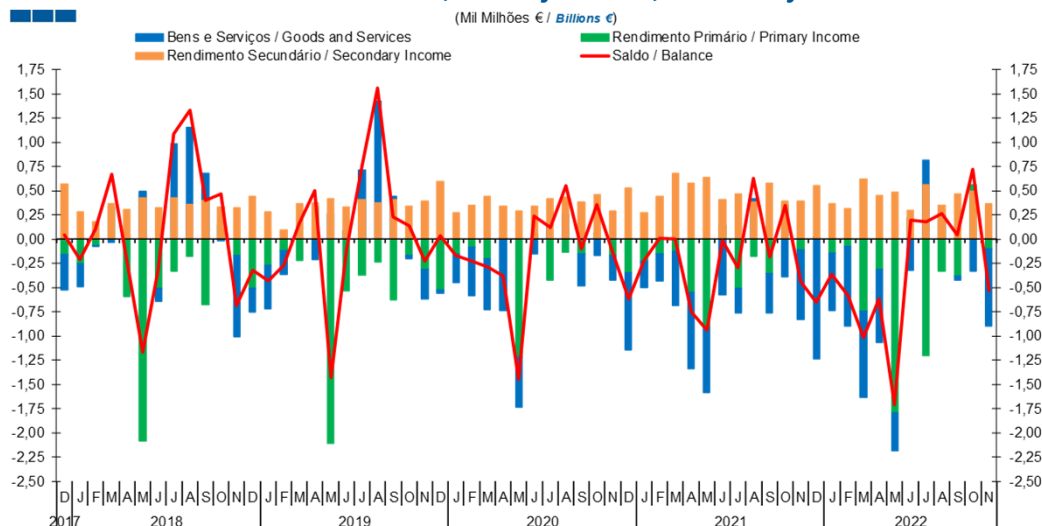


Fonte / Source: BdP

	2020		2021												2022											
	D	J	F	M	A	M	J	J	A	S	O	N	D	J	F	M	A	M	J	J	A	S	O	N		
Bal. Corr. e Cap. Saldo Acum. Curr. and Cap. Accounts Accum Bal.	-103	43	218	317	-289	-976	-721	275	1 083	1 042	1 556	1 287	1 195	-482	-814	-1 717	-2 148	-3 741	-3 215	-2 969	-2 489	-2 204	-1 317	-1 573		

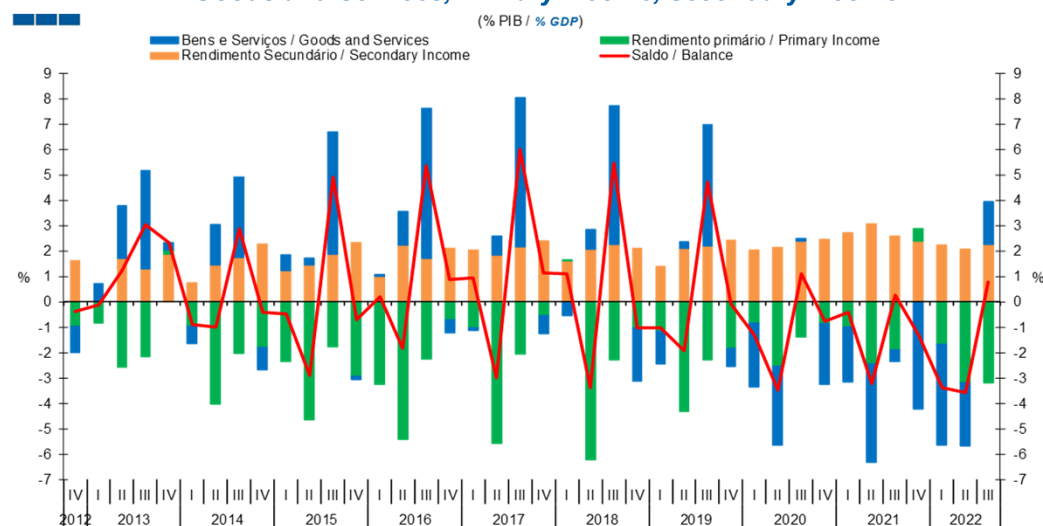
2. Balança Corrente / Current Account

Gráfico / Graph 2.1.
Bens e Serviços, Rendimento Primário, Rendimento Secundário
Goods and Services, Primary Income, Secondary Income



	2020		2021												2022											
	D	J	F	M	A	M	J	J	A	S	O	N	D	J	F	M	A	M	J	J	A	S	O	N		
Bens e Serviços / Goods and Services	-0,80	-0,27	-0,28	-0,56	-0,79	-0,68	-0,58	-0,25	0,42	-0,41	-0,39	-0,72	-1,23	-0,59	-0,83	-0,89	-0,76	-0,39	-0,32	0,81	0,24	-0,04	-0,33	-0,80		
Rendimento Primário / Primary Income	-0,34	-0,23	-0,15	-0,13	-0,55	-0,90	0,15	-0,51	-0,17	-0,35	0,36	-0,11	0,03	-0,14	-0,07	-0,75	-0,31	-1,80	0,22	-1,20	-0,33	-0,38	0,56	-0,10		
Rendimento Secundário / Secondary Income	0,53	0,28	0,44	0,68	0,58	0,64	0,41	0,47	0,38	0,58	0,39	0,39	0,55	0,37	0,32	0,62	0,45	0,48	0,30	0,56	0,35	0,47	0,50	0,37		
Saldo / Balance	-0,62	-0,22	0,01	0,00	-0,76	-0,94	-0,01	-0,30	0,63	-0,18	0,35	-0,44	-0,65	-0,36	-0,58	-1,01	-0,62	-1,71	0,20	0,18	0,26	0,05	0,73	-0,53		

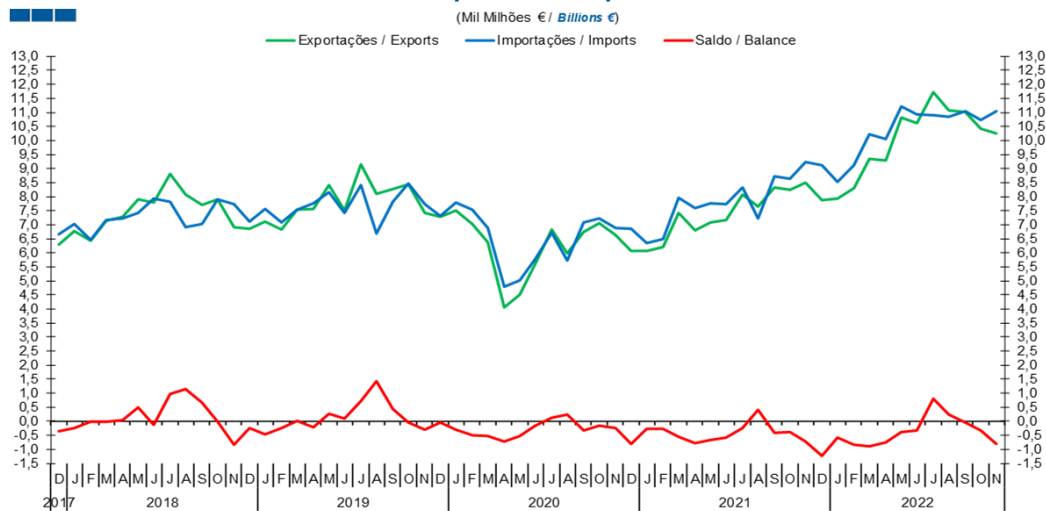
Gráfico / Graph 2.2.
Bens e Serviços, Rendimento Primário, Rendimento Secundário
Goods and Services, Primary Income, Secondary Income



	2016		2017				2018				2019				2020				2021				2022		
	IV	I	II	III	IV	I	II	III	IV	I	II	III	IV	I	II	III	IV	I	II	III	IV	I	II	III	
Bens e Serviços / Goods and Services	-0,5	-0,1	0,8	5,9	-0,7	-0,5	0,8	5,5	-2,1	-1,3	0,3	4,8	-0,7	-2,5	-3,1	0,1	-2,4	-2,2	-3,9	-0,5	-4,2	-4,0	-2,5	1,7	
Rendimento Primário / Primary Income	-0,7	-1,0	-5,6	-2,1	-0,5	0,0	-6,2	-2,3	-1,0	-1,1	-4,3	-2,3	-1,8	-0,8	-2,5	-1,4	-0,9	-1,0	-2,5	-1,9	0,5	-1,7	-3,2	-3,2	
Rendimento Secundário / Secondary Income	2,1	2,0	1,9	2,2	2,4	1,6	2,1	2,3	2,1	1,4	2,1	2,2	2,4	2,0	2,1	2,4	2,5	2,7	3,1	2,6	2,4	2,3	2,1	2,3	
Saldo / Balance	0,9	0,9	-3,0	6,0	1,2	1,1	-3,4	5,5	-1,0	-1,0	-1,9	4,7	-0,1	-1,3	-3,5	1,1	-0,8	-0,4	-3,2	0,3	-1,3	-3,4	-3,6	0,8	

3. Balanças de Bens e Serviços / Goods and Services Accounts

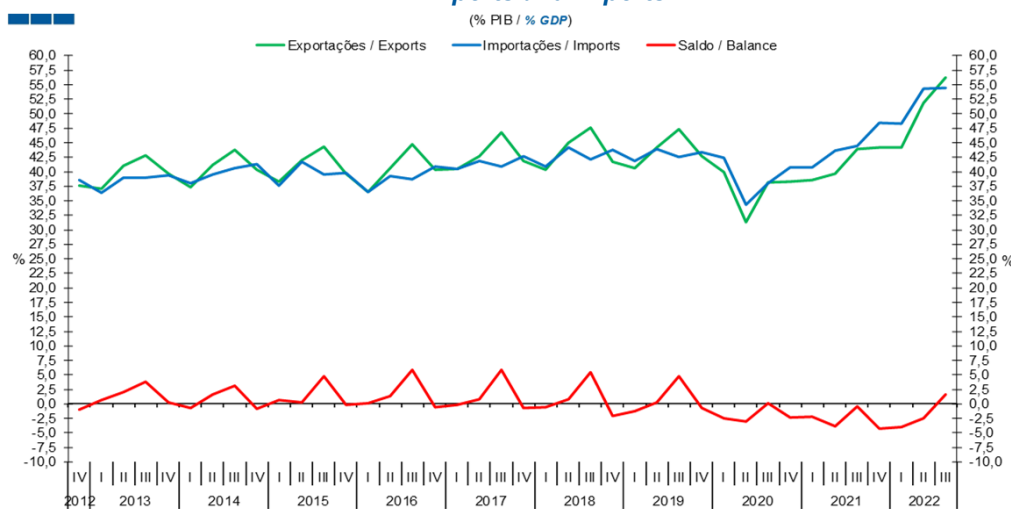
Gráfico / Graph 3.1.
 Exportações e Importações
 Exports and Imports



Fonte / Source: BdP

	2020		2021												2022									
	D	J	F	M	A	M	J	J	A	S	O	N	D	J	F	M	A	M	J	J	A	S	O	N
Exportações / Exports	6,06	6,07	6,22	7,42	6,81	7,09	7,16	8,08	7,65	8,32	8,24	8,51	7,87	7,93	8,30	9,34	9,30	10,82	10,61	11,72	11,08	11,01	10,41	10,25
Importações / Imports	6,86	6,34	6,50	7,97	7,60	7,76	7,74	8,33	7,23	8,73	8,63	9,23	9,11	8,52	9,13	10,22	10,05	11,21	10,93	10,91	10,83	11,05	10,73	11,05
Saldo / Balance	-0,80	-0,27	-0,28	-0,56	-0,79	-0,68	-0,58	-0,25	0,42	-0,41	-0,39	-0,72	-1,23	-0,59	-0,83	-0,89	-0,76	-0,39	-0,32	0,81	0,24	-0,04	-0,33	-0,80

Gráfico / Graph 3.2.
 Exportações e Importações
 Exports and Imports

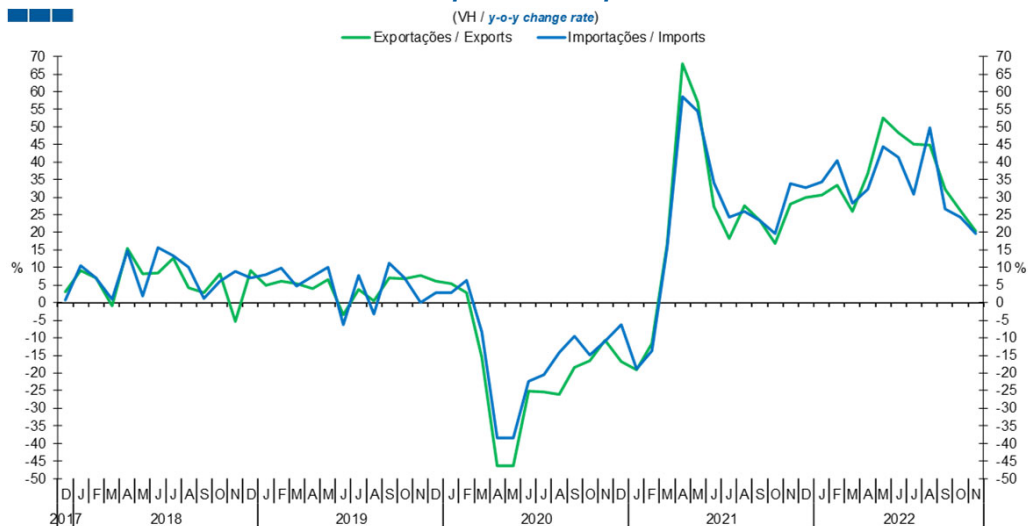


Fonte / Source: BdP

	2016	2017				2018				2019				2020				2021				2022		
	IV	I	II	III	IV	I	II	III	IV	I	II	III	IV	I	II	III	IV	I	II	III	IV	I	II	III
Exportações / Exports	40,4	40,4	42,7	46,7	41,9	40,3	45,0	47,7	41,7	40,6	44,2	47,4	42,6	39,9	31,3	38,2	38,3	38,6	39,7	44,0	44,2	44,2	51,9	56,2
Importações / Imports	40,9	40,5	41,9	40,8	42,6	40,9	44,2	42,2	43,8	41,9	43,9	42,6	43,3	42,4	34,4	38,1	40,7	40,8	43,6	44,4	48,4	48,2	54,3	54,5
Saldo / Balance	-0,5	-0,1	0,8	5,9	-0,7	-0,5	0,8	5,5	-2,1	-1,3	0,3	4,8	-0,7	-2,5	-3,1	0,1	-2,4	-2,2	-3,9	-0,5	-4,2	-4,0	-2,5	1,7

3. Balanças de Bens e Serviços / Goods and Services Accounts

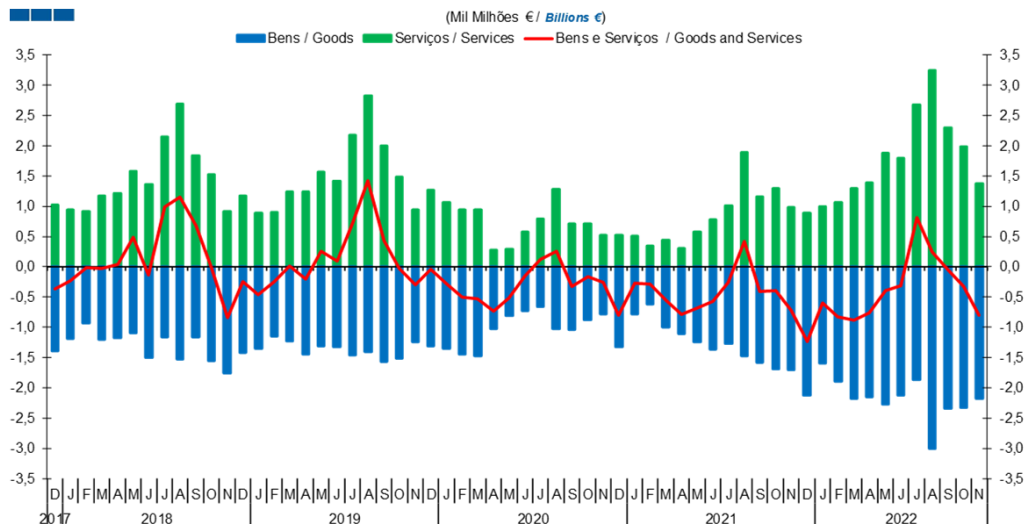
Gráfico / Graph 3.3.
Exportações e Importações
Exports and Imports



	2020		2021												2022									
	D	J	F	M	A	M	J	J	A	S	O	N	D	J	F	M	A	M	J	J	A	S	O	N
Exportações / Exports	-16,8	-19,2	-11,6	16,5	67,9	57,0	27,3	18,3	27,6	23,4	16,9	28,1	29,9	30,6	33,5	25,9	36,6	52,6	48,2	45,0	44,8	32,3	26,2	20,4
Importações / Imports	-6,3	-18,8	-13,7	15,7	58,6	54,4	34,1	24,3	26,0	23,4	19,6	33,9	32,7	34,5	40,4	28,2	32,3	44,3	41,3	30,9	49,8	26,6	24,3	19,7

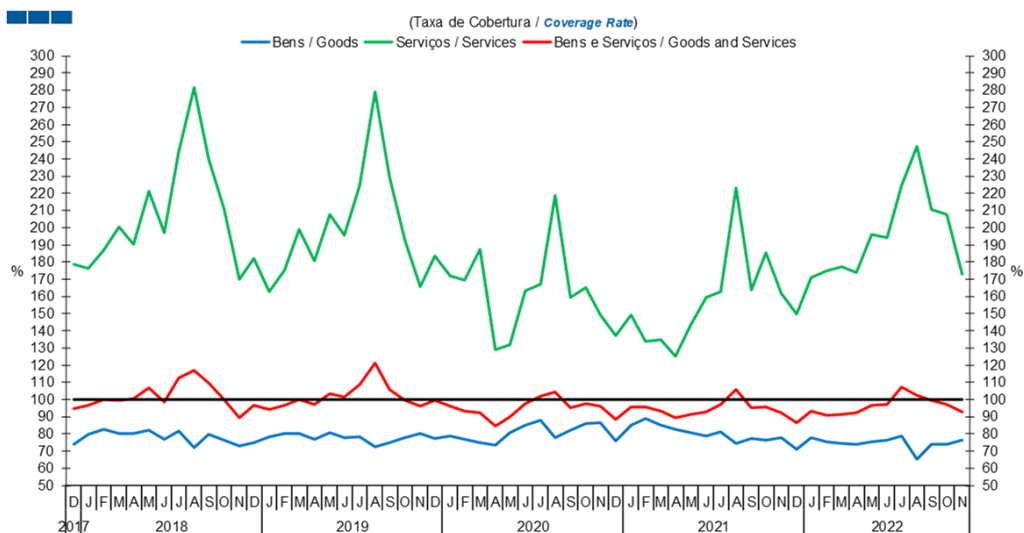
3. Balanças de Bens e Serviços / Goods and Services Accounts

Gráfico / Graph 3.4.
Bens e Serviços
Goods and Services



	2020					2021					2022													
	D	J	F	M	A	M	J	J	A	S	O	N	D	J	F	M	A	M	J	J	A	S	O	N
Serviços / Services	0,52	0,51	0,34	0,44	0,31	0,57	0,78	1,01	1,89	1,16	1,29	0,99	0,89	1,00	1,07	1,29	1,39	1,88	1,80	2,68	3,25	2,30	1,99	1,37
Bens / Goods	-1,32	-0,78	-0,62	-0,99	-1,10	-1,25	-1,36	-1,27	-1,47	-1,57	-1,68	-1,71	-2,13	-1,59	-1,89	-2,18	-2,15	-2,27	-2,12	-1,87	-3,01	-2,34	-2,32	-2,17
Bens e Serviços / Goods and Services	-0,80	-0,27	-0,28	-0,56	-0,79	-0,68	-0,58	-0,25	0,42	-0,41	-0,39	-0,72	-1,23	-0,59	-0,83	-0,89	-0,76	-0,39	-0,32	0,81	0,24	-0,04	-0,33	-0,80

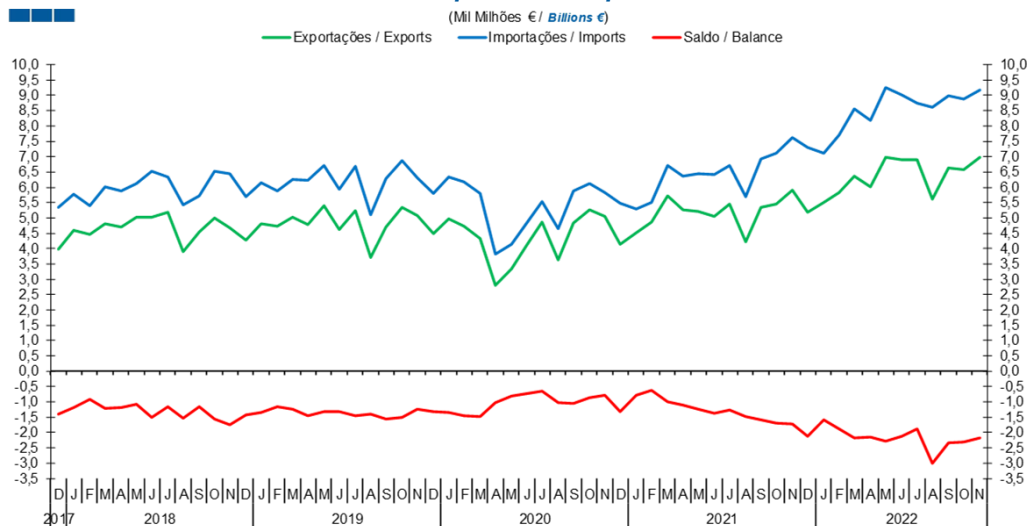
Gráfico / Graph 3.5.
Bens e Serviços
Goods and Services



	2020					2021					2022													
	D	J	F	M	A	M	J	J	A	S	O	N	D	J	F	M	A	M	J	J	A	S	O	N
Serviços / Services	137,0	149,2	133,9	134,8	124,9	143,5	159,3	162,6	223,1	163,9	185,5	161,6	149,5	170,7	174,9	177,3	173,8	195,9	194,3	224,4	247,1	210,7	207,7	172,7
Bens / Goods	75,9	85,2	88,7	85,2	82,7	80,7	78,8	81,1	74,3	77,2	76,4	77,6	70,9	77,6	75,5	74,5	73,7	75,4	76,5	78,7	65,1	74,0	73,9	76,3
Bens e Serviços / Goods and Services	88,3	95,8	95,7	93,0	89,6	91,3	92,6	97,0	105,8	95,3	95,5	92,2	86,5	93,1	91,0	91,3	92,5	96,5	97,1	107,4	102,3	99,6	96,9	92,8

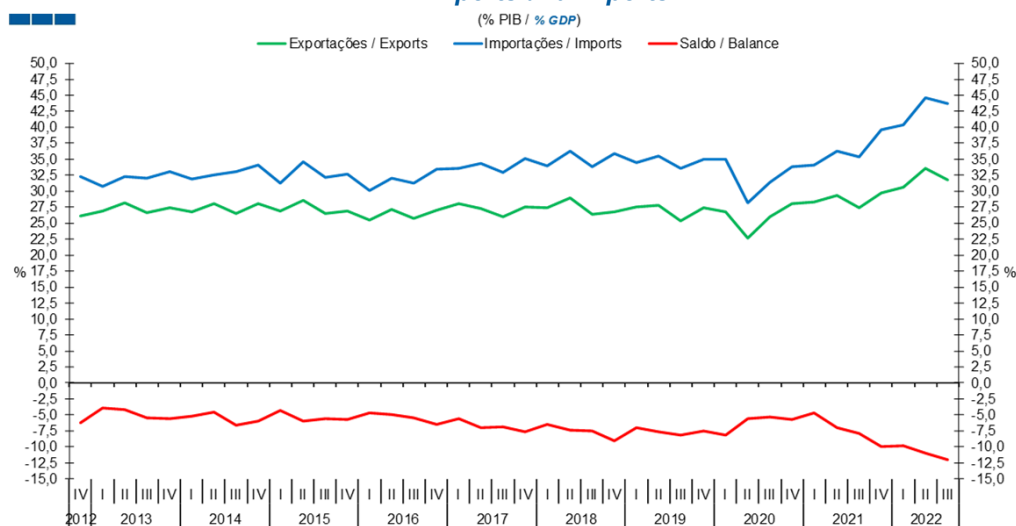
4. Balança de Bens / Goods Account

Gráfico / Graph 4.1.
 Exportações e Importações
 Exports and Imports



	2020	2021													2022									
	D	J	F	M	A	M	J	J	A	S	O	N	D	J	F	M	A	M	J	J	A	S	O	N
Exportações / Exports	4,15	4,51	4,88	5,72	5,25	5,21	5,06	5,45	4,23	5,34	5,44	5,92	5,18	5,52	5,82	6,38	6,03	6,97	6,90	6,89	5,61	6,64	6,56	6,99
Importações / Imports	5,47	5,29	5,50	6,71	6,35	6,46	6,41	6,71	5,70	6,92	7,12	7,63	7,30	7,11	7,71	8,55	8,17	9,25	9,02	8,75	8,62	8,98	8,88	9,16
Saldo / Balance	-1,32	-0,78	-0,62	-0,99	-1,10	-1,25	-1,36	-1,27	-1,47	-1,57	-1,68	-1,71	-2,13	-1,59	-1,89	-2,18	-2,15	-2,27	-2,12	-1,87	-3,01	-2,34	-2,32	-2,17

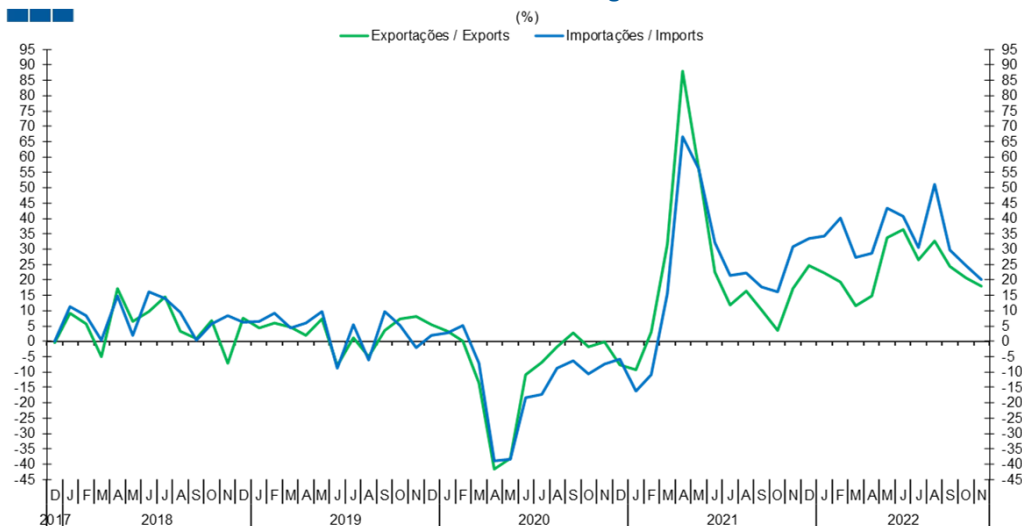
Gráfico / Graph 4.2.
 Exportações e Importações
 Exports and Imports



	2016	2017	2018				2019				2020				2021				2022					
	IV	I	II	III	IV	I	II	III	IV	I	II	III	IV	I	II	III	IV	I	II	III				
Exportações / Exports	27,0	28,1	27,3	26,0	27,5	27,5	28,9	26,4	26,8	27,5	27,9	25,3	27,5	26,8	22,6	26,0	28,1	28,3	29,3	27,5	29,7	30,6	33,6	31,8
Importações / Imports	33,5	33,6	34,4	32,9	35,1	34,0	36,3	33,9	35,9	34,5	35,5	33,5	34,9	34,9	28,2	31,4	33,8	34,2	36,3	35,3	39,6	40,4	44,6	43,8
Saldo / Balance	-6,4	-5,5	-7,0	-6,9	-7,6	-6,5	-7,4	-7,5	-9,1	-7,0	-7,7	-8,2	-7,5	-8,1	-5,6	-5,3	-5,8	-4,7	-7,0	-7,9	-9,9	-9,8	-11,0	-12,0

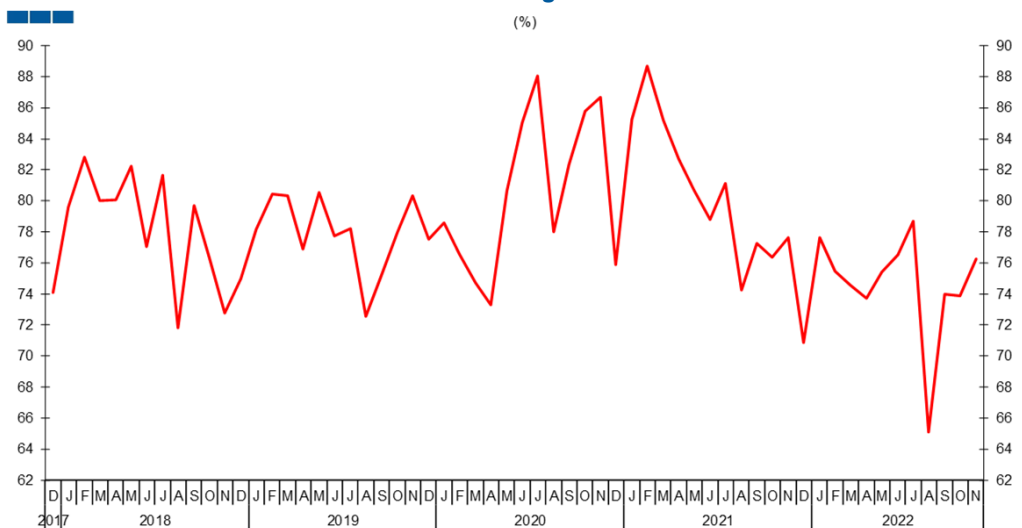
4. Balança de Bens / Goods Account

Gráfico / Graph 4.3.
 Variação Homóloga
 Annual Change



	2020		2021												2022									
	D	J	F	M	A	M	J	J	A	S	O	N	D	J	F	M	A	M	J	J	A	S	O	N
Exportações / Exports	-7,7	-9,2	3,1	31,7	88,0	56,3	22,6	11,8	16,3	10,3	3,5	17,1	24,7	22,3	19,2	11,5	14,7	33,9	36,4	26,5	32,6	24,3	20,7	18,0
Importações / Imports	-5,7	-16,3	-11,0	15,5	66,7	56,1	32,3	21,4	22,2	17,6	16,2	30,8	33,5	34,3	40,1	27,4	28,6	43,2	40,6	30,4	51,2	29,8	24,7	20,1

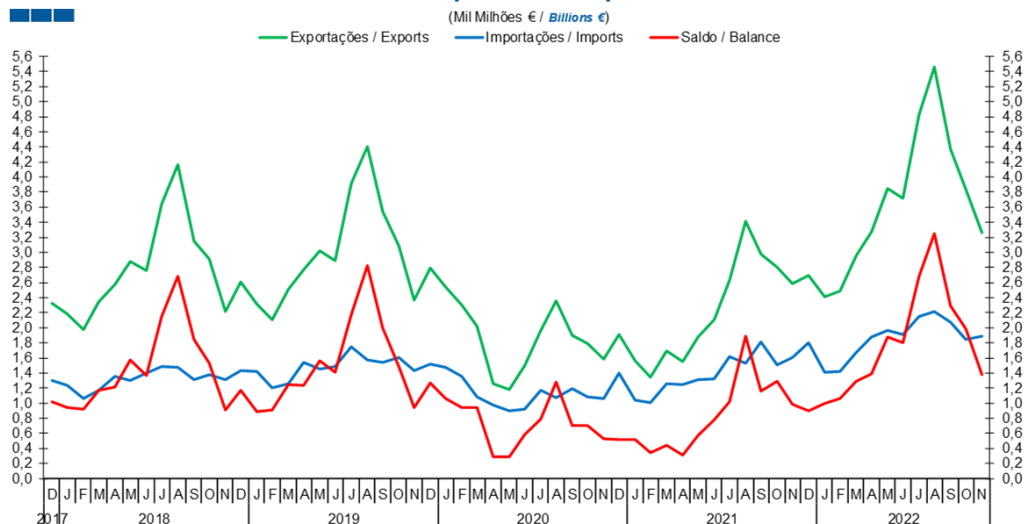
Gráfico / Graph 4.4.
 Taxa de Cobertura
 Coverage Rate



	2020		2021												2022									
	D	J	F	M	A	M	J	J	A	S	O	N	D	J	F	M	A	M	J	J	A	S	O	N
Taxa de cobertura / Coverage Rate	75,9	85,2	88,7	85,2	82,7	80,7	78,8	81,1	74,3	77,2	76,4	77,6	70,9	77,6	75,5	74,5	73,7	75,4	76,5	78,7	65,1	74,0	73,9	76,3

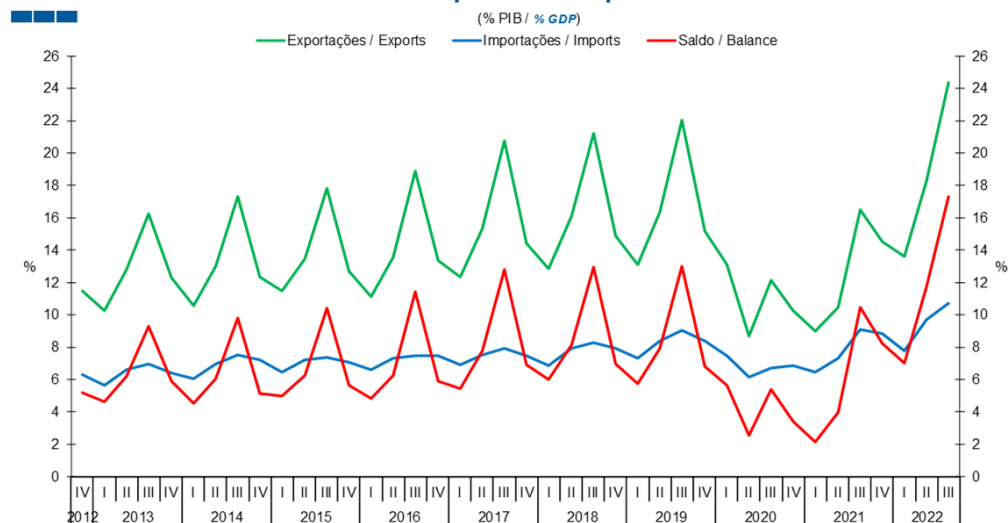
5. Balança de Serviços / Services Account

Gráfico / Graph 5.1.
Exportações e Importações
Exports and Imports



	2020		2021												2022									
	D	J	F	M	A	M	J	J	A	S	O	N	D	J	F	M	A	M	J	J	A	S	O	N
Exportações / Exports	1,91	1,56	1,34	1,70	1,55	1,88	2,10	2,63	3,42	2,98	2,80	2,59	2,70	2,41	2,49	2,96	3,27	3,84	3,71	4,83	5,47	4,37	3,84	3,26
Importações / Imports	1,39	1,04	1,00	1,26	1,24	1,31	1,32	1,62	1,53	1,82	1,51	1,60	1,81	1,41	1,42	1,67	1,88	1,96	1,91	2,15	2,21	2,07	1,85	1,89
Saldo / Balance	0,52	0,51	0,34	0,44	0,31	0,57	0,78	1,01	1,89	1,16	1,29	0,99	0,89	1,00	1,07	1,29	1,39	1,88	1,80	2,68	3,25	2,30	1,99	1,37

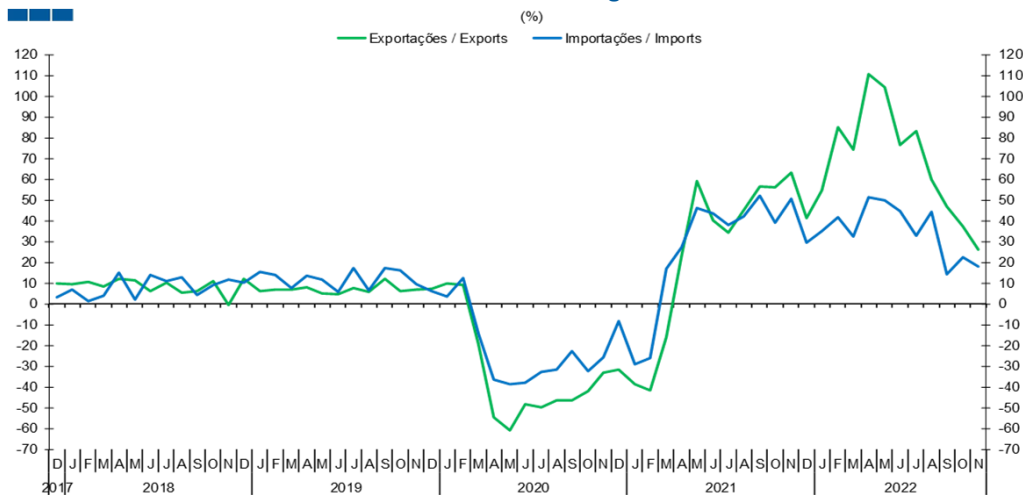
Gráfico / Graph 5.2.
Exportações e Importações
Exports and Imports



	2016		2017				2018				2019				2020				2021				2022		
	IV	I	II	III	IV	I	II	III	IV	I	II	III	IV	I	II	III	IV	I	II	III	IV	I	II	III	
Exportações / Exports	13,4	12,3	15,3	20,8	14,4	12,9	16,1	21,2	14,9	13,1	16,3	22,0	15,2	13,1	8,7	12,1	10,3	9,0	10,4	16,5	14,5	13,6	18,3	24,4	
Importações / Imports	7,4	6,9	7,5	7,9	7,5	6,9	7,9	8,3	7,9	7,3	8,4	9,0	8,4	7,5	6,2	6,7	6,9	6,5	7,3	9,1	8,8	7,8	9,7	10,7	
Saldo / Balance	5,9	5,4	7,8	12,8	6,9	6,0	8,1	12,9	7,0	5,7	7,9	13,0	6,8	5,6	2,5	5,4	3,4	2,2	3,9	10,5	8,2	7,0	11,7	17,3	

5. Balança de Serviços / Services Account

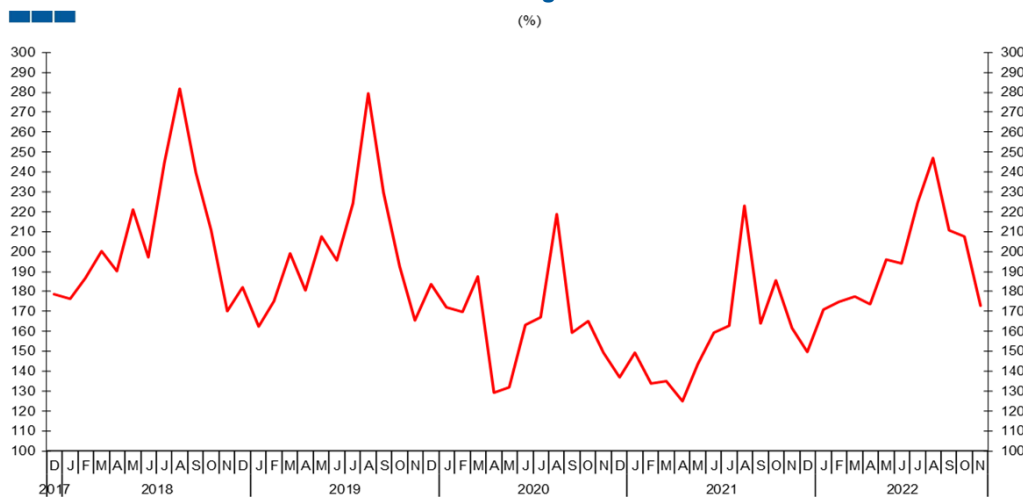
Gráfico / Graph 5.3.
Variação Homóloga
Annual Change



Fonte / Source: Bdp

	2020		2021												2022									
	D	J	F	M	A	M	J	J	A	S	O	N	D	J	F	M	A	M	J	J	A	S	O	N
Exportações / Exports	-31,5	-38,7	-41,6	-16,1	23,2	59,1	40,3	34,4	45,1	56,6	56,3	63,1	41,3	54,7	85,2	74,3	110,7	104,5	76,5	83,4	59,9	46,8	37,1	26,0
Importações / Imports	-8,2	-29,2	-26,1	16,8	27,3	46,3	43,5	38,1	42,2	52,2	39,2	50,7	29,5	35,1	41,8	32,6	51,4	49,8	44,8	32,9	44,3	14,2	22,4	18,0

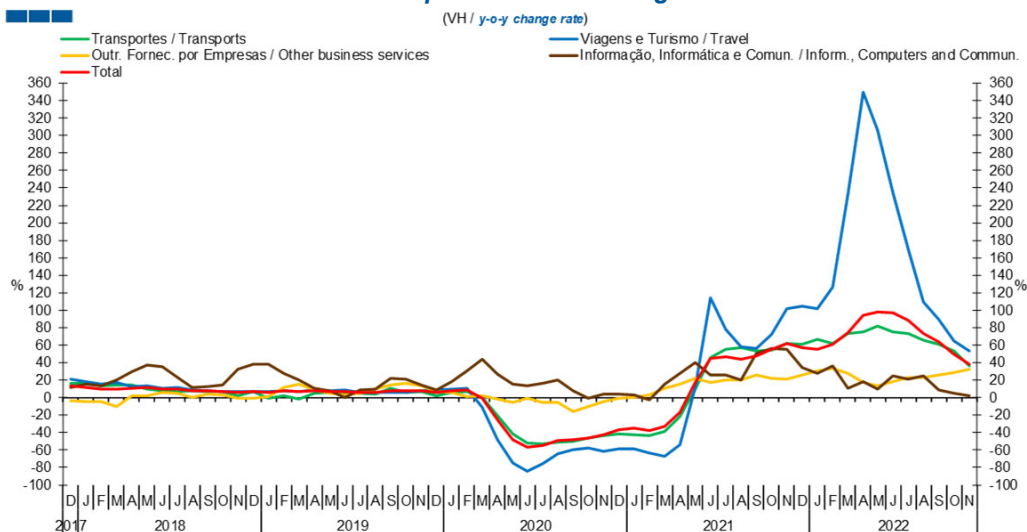
Gráfico / Graph 5.4.
Taxa de Cobertura
Coverage Rate



	2020		2021												2022									
	D	J	F	M	A	M	J	J	A	S	O	N	D	J	F	M	A	M	J	J	A	S	O	N
Taxa de cobertura / Coverage Rate	137,0	149,2	133,9	134,8	124,9	143,5	159,3	162,6	223,1	163,9	185,5	161,6	149,5	170,7	174,9	177,3	173,8	195,9	194,3	224,4	247,1	210,7	207,7	172,7

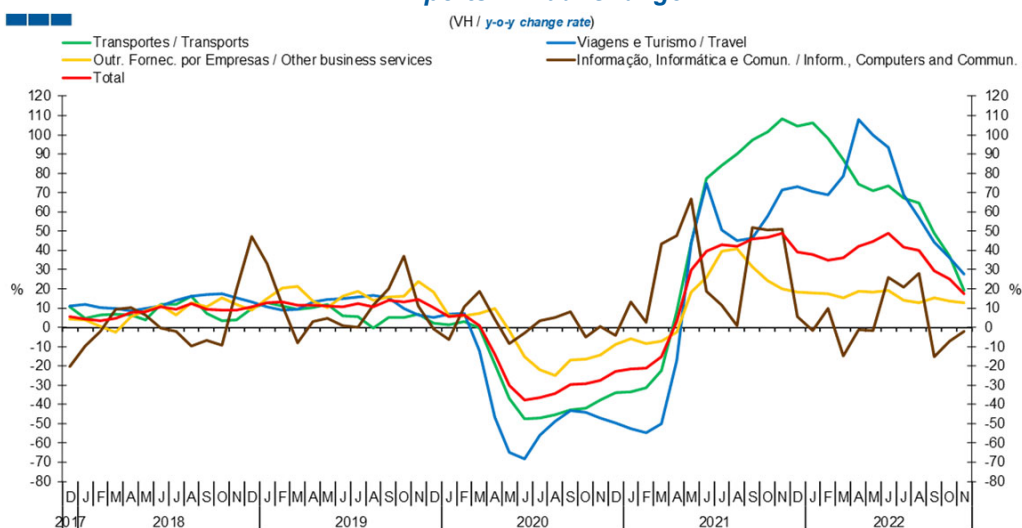
5. Balança de Serviços / Services Account

Gráfico / Graph 5.5.
Variação Homóloga das Exportações
Exports Annual Change



	2020		2021												2022											
	D	J	F	M	A	M	J	J	A	S	O	N	D	J	F	M	A	M	J	J	A	S	O	N		
Transportes / Transports	-41,9	-42,4	-43,5	-38,4	-22,0	9,5	45,8	55,7	57,3	53,2	54,5	61,7	61,1	66,4	62,2	73,5	75,6	81,6	75,1	73,2	65,5	61,3	53,7	36,4		
Viagens e Turismo / Travel	-58,6	-58,8	-63,6	-67,0	-53,5	11,3	113,9	78,1	58,5	56,4	72,1	101,7	105,1	102,0	126,3	233,1	349,6	305,5	234,7	170,2	109,0	89,8	64,4	53,2		
Outro Forn. Por empresas / Other business services	-0,6	-0,2	2,7	10,2	15,6	22,3	17,4	20,6	19,7	26,1	21,9	21,3	25,4	30,9	33,7	27,5	17,7	13,2	18,7	22,6	22,8	25,6	28,7	32,7		
Informação, Informática e Comun. / Inform., Computers and Commun.	3,9	3,0	-2,9	15,5	27,4	40,0	26,0	26,3	20,3	50,6	56,7	55,0	34,1	27,5	36,7	10,6	18,5	10,0	24,9	21,2	24,9	8,9	5,1	2,3		
Total	-36,8	-35,0	-37,5	-33,4	-17,3	17,2	44,9	46,6	43,4	48,0	54,9	61,8	57,5	55,1	61,2	74,0	93,9	98,2	96,7	88,4	73,2	63,6	49,6	38,3		

Gráfico / Graph 5.6.
Variação Homóloga das Importações
Imports Annual Change



	2020		2021												2022											
	D	J	F	M	A	M	J	J	A	S	O	N	D	J	F	M	A	M	J	J	A	S	O	N		
Transportes / Transports	-34,0	-33,6	-31,5	-22,4	8,3	43,7	77,4	84,1	89,9	97,3	101,5	108,4	104,6	106,2	98,2	87,1	74,3	71,0	73,6	67,3	64,5	48,9	36,8	19,2		
Viagens e Turismo / Travel	-49,8	-52,7	-54,8	-50,0	-17,3	43,7	74,7	50,6	45,0	46,2	57,8	71,5	73,0	70,4	68,7	78,5	108,1	100,0	93,2	69,0	57,1	44,2	36,0	27,4		
Outro Forn. Por empresas / Other business services	-9,0	-5,8	-8,3	-7,0	-2,5	18,2	26,1	39,7	40,7	31,5	24,2	20,0	18,3	17,8	17,3	15,2	18,9	18,2	19,0	14,2	12,9	15,5	13,7	12,8		
Informação, Informática e Comun. / Inform., Computers and Commun.	-4,4	13,3	2,6	43,5	47,8	66,7	18,8	11,7	1,0	51,7	50,6	51,1	5,6	-1,6	9,8	-14,7	-1,3	-1,8	26,0	20,9	28,2	-15,4	-7,1	-2,3		
Total	-22,9	-21,4	-21,0	-15,3	3,0	29,6	39,6	43,1	42,2	45,7	46,9	49,0	39,3	37,8	34,8	36,1	41,9	44,7	49,1	41,6	40,1	29,3	25,3	17,3		

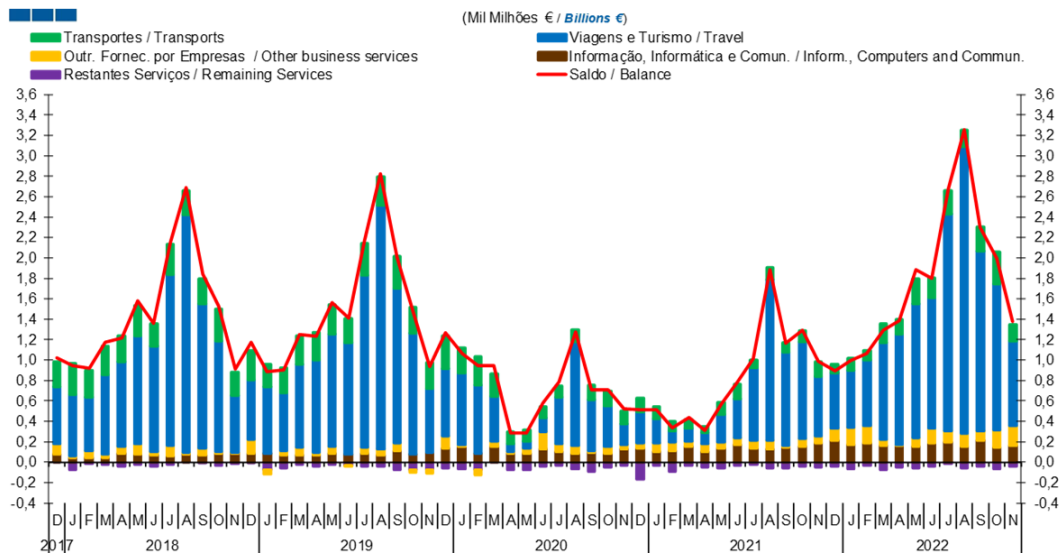
Nota: Não inclui as séries Construção, Financeiros, Seguros, Direitos de Utilização, Nat. Pessoal, Cult. e Recreat., Operações Gov. (Restantes Serviços), devido ao seu baixo valor relativo e elevada variabilidade.

Note: Does not include Construction, Financial, Insurance, Royalties and Licence Fees, Personal, Cultural and Recreational Serv., Government Serv. (Remaining Services) because of its relative small value and high variability.

5. Balança de Serviços / Services Account

Gráfico / Graph 5.7.

Saldo Balance



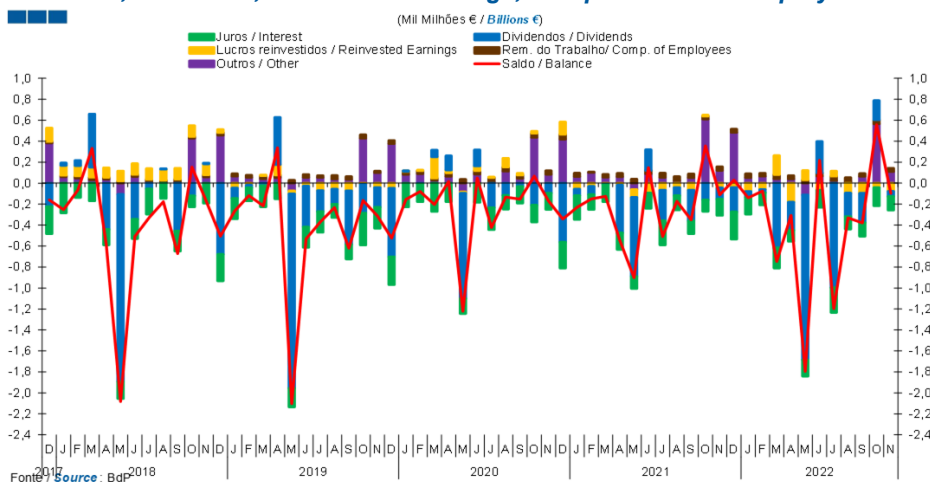
	2020		2021		2022																			
	D	J	F	M	A	M	J	J	A	S	O	N	D	J	F	M	A	M	J	J	A	S	O	N
Transportes / Transports	137	118	97	82	57	124	145	84	115	96	108	137	88	126	99	185	142	252	191	230	159	239	310	163
Viagens e Turismo / Travel	308	237	107	125	113	268	382	707	1 573	906	948	586	538	554	638	947	1 088	1 305	1 280	2 122	2 810	1 762	1 432	832
Outro Forneç. por empresas / Other business services	49	79	89	48	76	57	67	75	82	18	75	72	124	171	174	60	5	86	144	110	130	94	171	190
Informação, Informática e Comun. / Inform., Computers, and Commun.	136	107	111	158	100	139	170	138	131	149	155	186	212	170	187	163	165	157	185	200	154	211	143	167
Restantes Serviços / Remaining Services	-169	-33	-93	-31	-47	-60	-33	-25	-56	-54	-37	-46	-43	-63	-34	-71	-45	-56	-37	-13	-57	-37	-63	-42
Saldo / Balance	517	513	340	439	309	570	783	1 014	1 886	1 162	1 292	987	894	998	1 065	1 291	1 389	1 882	1 802	2 679	3 253	2 296	1 992	1 374

Nota: A série Restantes Serviços inclui Construção, Financeiros, Seguros, Direitos de Utilização, Nat. Pessoal, Cult. e Recreat., Operações Governamentais.

Note: Remaining Services series includes Construction, Financial, Insurance, Royalties and Licence Fees, Personal, Cultural and Recreational Services, Government Services.

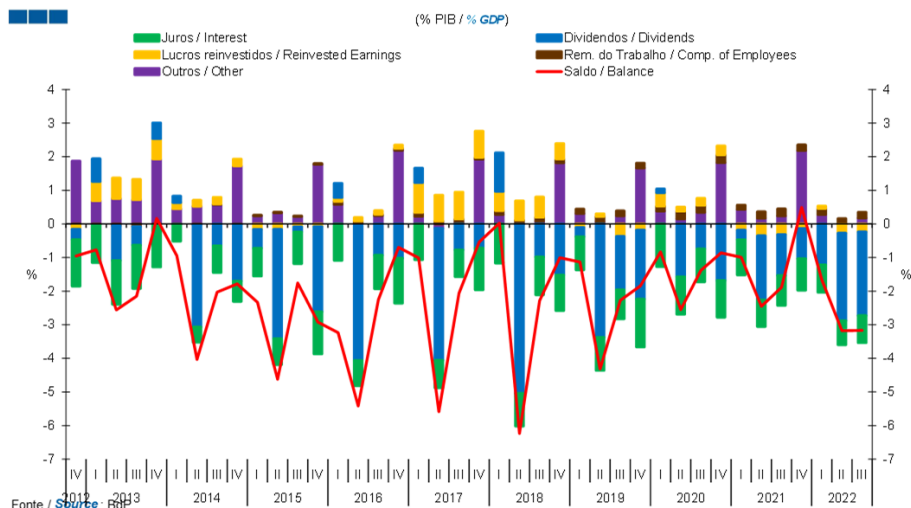
6. Balança de Rendimento Primário / Primary Income Account

Gráfico / Graph 6.1.
Juros, Dividendos, Lucros Reinvestidos, Rend. do Trabalho e Outros
Interest, Dividends, Reinvested Earnings, Compensation of Employees and Others



	2020					2021					2022													
	D	J	F	M	A	M	J	J	A	S	O	N	D	J	F	M	A	M	J	J	A	S	O	N
Remunerações do Trabalho / Compensation of Employees	0,05	0,03	0,01	0,03	0,03	0,04	0,03	0,04	0,04	0,04	0,03	0,04	0,03	0,04	0,03	0,04	0,03	0,03	0,04	0,04	0,03	0,04	0,03	0,03
Dividendos / Dividends	-0,56	-0,06	-0,08	-0,01	-0,45	-0,75	0,20	-0,29	-0,08	-0,29	-0,16	-0,11	-0,23	-0,06	-0,03	-0,62	-0,27	-1,57	0,30	-1,00	-0,22	-0,28	0,19	-0,05
Lucros Reinvestidos / Reinvested Earnings	0,12	-0,06	-0,03	-0,01	-0,02	-0,07	-0,09	-0,07	-0,04	-0,07	0,01	-0,04	-0,04	-0,08	-0,06	0,18	-0,18	0,09	-0,07	0,05	-0,09	-0,10	-0,04	-0,08
Juros / Interest	-0,25	-0,23	-0,14	-0,16	-0,16	-0,12	-0,15	-0,23	-0,14	-0,12	-0,11	-0,16	-0,26	-0,16	-0,12	-0,19	-0,11	-0,16	-0,16	-0,24	-0,12	-0,13	-0,18	-0,13
Outros / Other	0,42	0,06	0,10	0,06	0,06	-0,06	0,09	0,05	0,02	0,05	0,61	0,12	0,48	0,05	0,07	0,04	0,04	-0,11	0,07	0,02	0,02	0,06	0,56	0,11
Saldo / Balance	-0,34	-0,23	-0,15	-0,13	-0,55	-0,90	0,15	-0,51	-0,17	-0,35	0,36	-0,11	0,03	-0,14	-0,07	-0,75	-0,31	-1,80	0,22	-1,20	-0,33	-0,38	0,56	-0,10

Gráfico / Graph 6.2.
Juros, Dividendos, Lucros Reinvestidos, Rend. do Trabalho e Outros
Interest, Dividends, Reinvested Earnings, Compensation of Employees and Others



	2016				2017				2018				2019				2020				2021				2022			
	IV	I	II	III	IV	I	II	III	IV	I	II	III	IV	I	II	III	IV	I	II	III	IV	I	II	III	IV	I	II	III
Remunerações do Trabalho / Compensation of Employees	0,1	0,1	0,1	0,1	0,1	0,1	0,1	0,1	0,1	0,1	0,2	0,2	0,2	0,1	0,2	0,2	0,2	0,2	0,1	0,2	0,2	0,2	0,2	0,2	0,2	0,2	0,2	0,2
Dividendos / Dividends	-1,0	0,4	-3,9	-0,8	-0,7	1,2	-5,0	-1,0	-1,5	-3,4	-1,6	-2,1	0,1	-1,6	-0,7	-1,7	-0,3	-1,9	-1,2	-0,9	-1,2	-2,6	-2,5					
Lucros Reinvestidos / Reinvested Earnings	0,1	0,9	0,8	0,8	0,8	0,6	0,6	0,6	0,5	-0,1	0,1	-0,4	-0,2	0,4	0,1	0,2	0,3	-0,2	-0,4	-0,3	-0,1	0,1	-0,3	-0,2				
Juros / Interest	-1,3	-1,1	-0,8	-0,8	-1,2	-1,2	-1,0	-1,1	-1,1	-1,0	-1,0	-0,9	-1,4	-1,3	-1,1	-1,0	-1,1	-0,8	-0,9	-0,9	-0,8	-0,7	-0,8					
Outros / Other	2,2	0,2	-0,1	0,1	1,9	0,3	0,0	0,1	1,8	0,3	0,1	0,2	1,7	0,4	0,1	0,3	1,8	0,4	0,2	0,2	2,2	0,3	0,0	0,2				
Saldo / Balance	-0,7	-1,0	-5,6	-2,1	-0,5	0,0	-6,2	-2,3	-1,0	-1,1	-4,3	-2,3	-1,8	-0,8	-2,5	-1,4	-0,9	-1,0	-2,5	-1,9	0,5	-1,7	-3,2	-3,2				

Nota: A série Restantes Serviços inclui Construção, Financeiros, Seguros, Direitos de Utilização, Nat. Pessoal, Cult. e Recreat., Operações Governamentais.
Note: Remaining Services series includes Construction, Financial, Insurance, Royalties and Licence Fees, Personal, Cultural and Recreational Services, Government Services.