

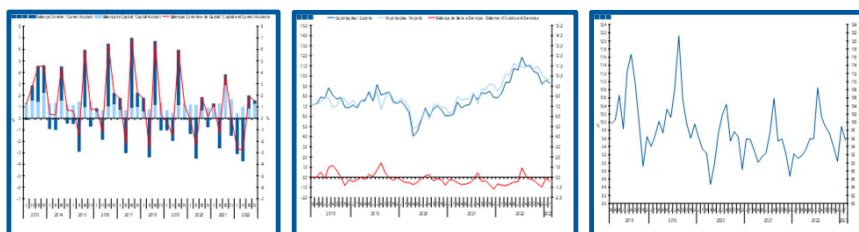
Estatísticas Temáticas de Conjuntura

Short-term Thematic Statistics

- Nº 4/2023 -

28 de abril de 2023

April, 28, 2023



Balanças Corrente e de Capital *Current and Capital Accounts*

- Fevereiro de 2023 -

- February, 2023 -

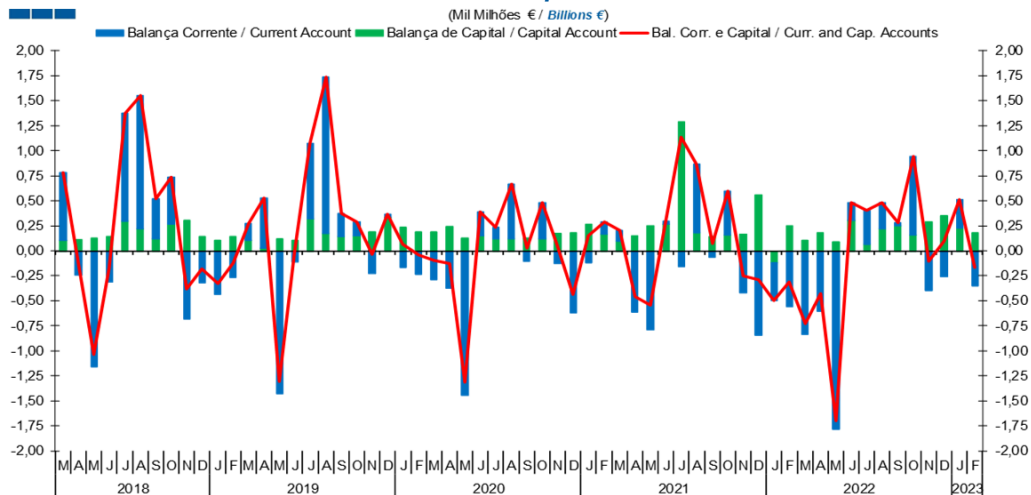
Fonte / *Source:* Banco de Portugal

Índice / *Index*

	Página / <i>Page</i>
1. Balanças Corrente e de Capital / <i>Capital and Current Accounts</i>	
Balanças Corrente e de Capital / <i>Current and Capital Accounts</i>	3
2. Balança Corrente / <i>Current Account</i>	
Bens e Serviços, Rendimento Primário, Rendimento Secundário / <i>Goods and Services, Primary Income,</i>	5
3. Balanças de Bens e Serviços / <i>Goods and Services Accounts</i>	
Exportações e Importações / <i>Exports and Imports</i>	6-7
Bens e Serviços / <i>Goods and Services</i>	8
4. Balança de Bens / <i>Goods Account</i>	
Exportações e Importações / <i>Exports and Imports</i>	9
Variação Homóloga / <i>Annual Change</i>	10
Taxa de Cobertura / <i>Coverage Rate</i>	10
5. Balança de Serviços / <i>Services Account</i>	
Exportações e Importações / <i>Exports and Imports</i>	11
Variação Homóloga / <i>Annual Change</i>	12
Taxa de Cobertura / <i>Coverage Rate</i>	12
Variação Homóloga das Exportações / <i>Exports Annual Change</i>	13
Variação Homóloga das Importações / <i>Imports Annual Change</i>	13
Saldo / <i>Balance</i>	14
6. Balança de Rendimento Primário / <i>Primary Income Account</i>	
Juros, Dividendos, Lucros Reinvestidos, Rend. do Trabalho e Outros / <i>Interest, Dividends, Reinvested Earnings,</i> <i>Compensation of Employees and Others</i>	15

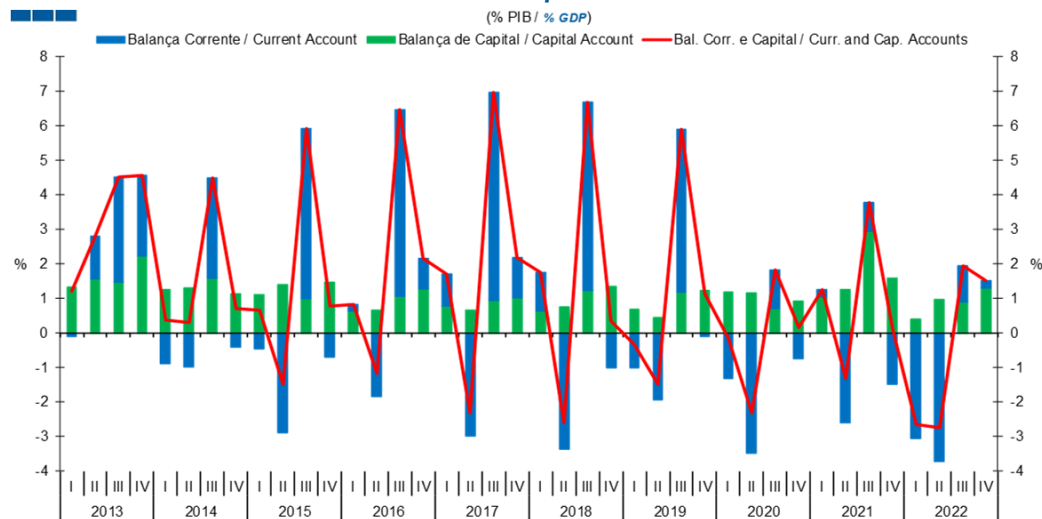
1. Balanças Corrente e de Capital / Capital and Current Accounts

Gráfico / Graph 1.1.
Balanças Corrente e de Capital
Current and Capital Accounts



	2020												2022												2023	
	M	A	M	J	J	A	S	O	N	D	J	F	M	A	M	J	J	A	S	O	N	D	J	F		
Balança Corrente / Current Account	0,11	-0,61	-0,79	0,02	-0,16	0,69	-0,07	0,43	-0,42	-0,85	-0,38	-0,56	-0,83	-0,61	-1,78	0,18	0,34	0,26	0,04	0,78	-0,40	-0,26	0,29	-0,35		
Balança de Capital / Capital Account	0,10	0,15	0,25	0,27	1,29	0,18	0,14	0,16	0,17	0,56	-0,12	0,25	0,11	0,18	0,09	0,30	0,07	0,22	0,25	0,16	0,29	0,35	0,23	0,18		
Bal. Corr. e Cap. / Curr. and Cap. Accounts	0,20	-0,46	-0,54	0,29	1,14	0,87	0,07	0,59	-0,25	-0,29	-0,50	-0,31	-0,73	-0,43	-1,70	0,48	0,40	0,48	0,29	0,94	-0,10	0,10	0,51	-0,17		

Gráfico / Graph 1.2.
Balanças Corrente e de Capital
Current and Capital Accounts

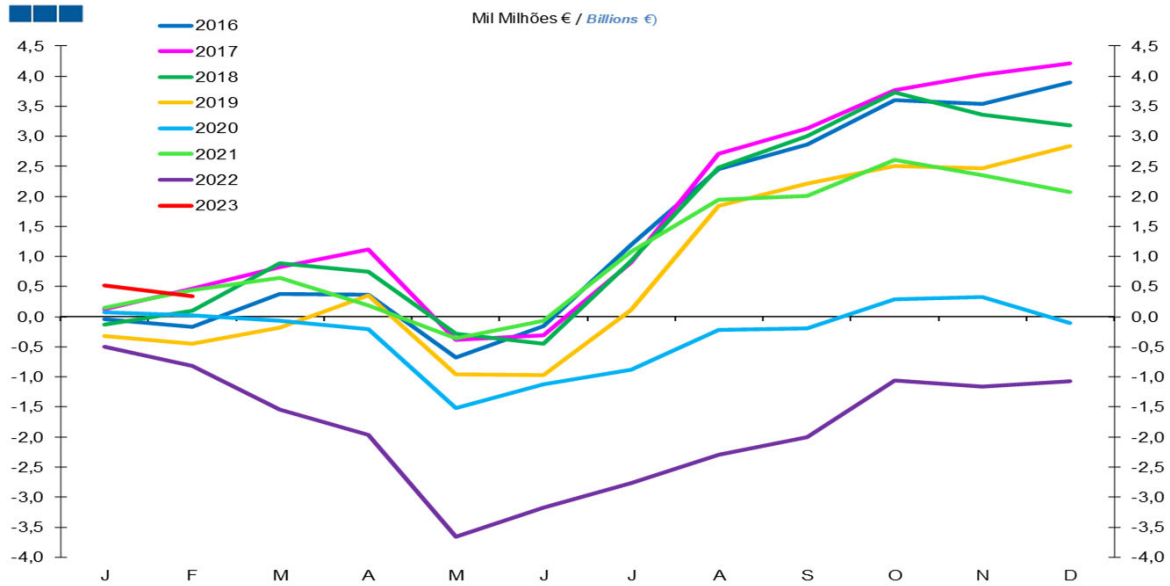


	2018				2019				2020				2021				2022			
	I	II	III	IV	I	II	III	IV	I	II	III	IV	I	II	III	IV	I	II	III	IV
Balança Corrente / Current Account	1,1	-3,4	5,5	-1,0	-1,0	-1,9	4,7	-0,1	-1,3	-3,5	1,1	-0,8	0,2	-2,6	0,8	-1,5	-3,1	-3,7	1,1	0,2
Balança de Capital / Capital Account	0,6	0,8	1,2	1,4	0,7	0,5	1,2	1,2	1,2	1,2	0,7	0,9	1,0	1,3	2,9	1,6	0,4	1,0	0,9	1,3
Bal. Corr. e Cap. / Curr. and Cap. Accounts	1,7	-2,6	6,7	0,3	-0,3	-1,5	5,9	1,1	-0,1	-2,3	1,8	0,2	1,3	-1,3	3,8	0,1	-2,7	-2,8	1,9	1,5

Balanças Corrente e de Capital
 Current and Capital Accounts

1. Balanças Corrente e de Capital / Capital and Current Accounts

Gráfico / Graph 1.3.
 Balanças Corrente e de Capital - saldo acumulado
 Current and Capital Accounts - accumulated balance

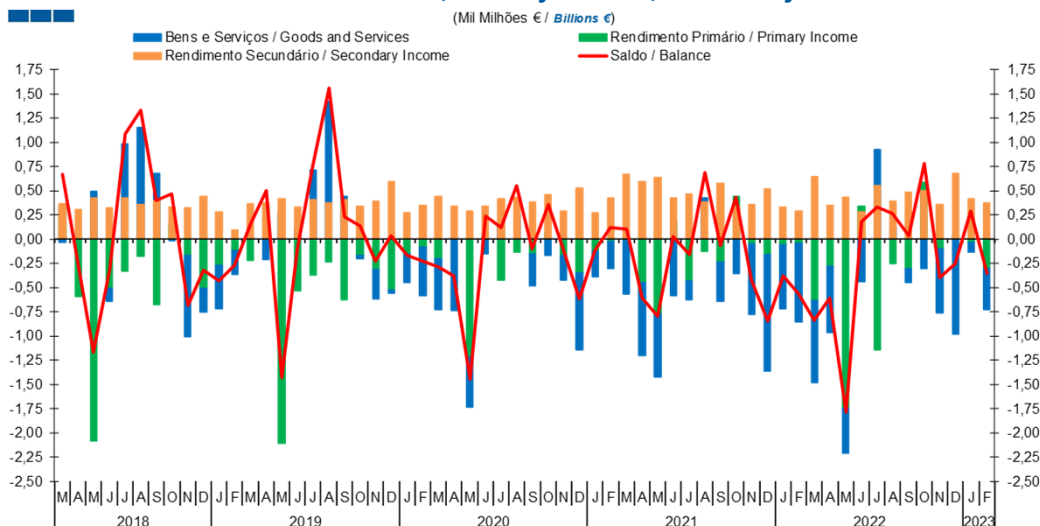


Fonte / Source: BdP

	2020												2022												2023	
	M	A	M	J	J	A	S	O	N	D	J	F	M	A	M	J	J	A	S	O	N	D	J	F		
Bal. Corr. e Cap. Saldo Acum. Curr. and Cap. Accounts Accum Bal.	643	182	-357	-62	1 074	1 940	2 014	2 607	2 357	2 071	-500	-813	-1 540	-1 965	-3 661	-3 176	-2 772	-2 292	-2 007	-1 063	-1 166	-1 071	513	345		

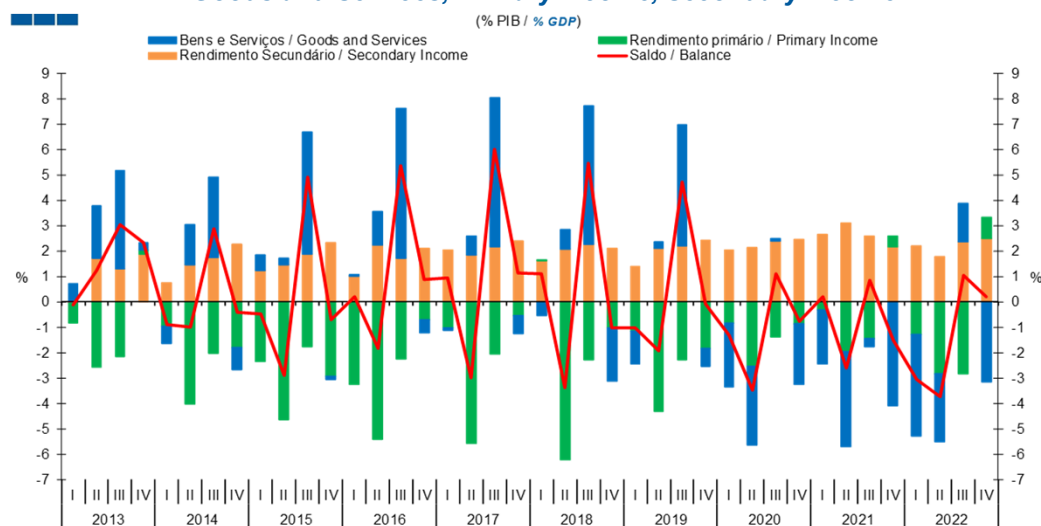
2. Balança Corrente / Current Account

Gráfico / Graph 2.1.
Bens e Serviços, Rendimento Primário, Rendimento Secundário
Goods and Services, Primary Income, Secondary Income



	2020												2022												2023	
	M	A	M	J	J	A	S	O	N	D	J	F	M	A	M	J	J	A	S	O	N	D	J	F		
Bens e Serviços / Goods and Services	-0,55	-0,75	-0,66	-0,58	-0,20	0,43	-0,41	-0,36	-0,73	-1,21	-0,66	-0,82	-0,84	-0,69	-0,47	-0,44	0,93	0,13	-0,14	-0,30	-0,66	-0,98	-0,10	-0,43		
Rendimento Primário / Primary Income	-0,01	-0,45	-0,77	0,18	-0,43	-0,12	-0,23	0,44	-0,05	-0,16	-0,06	-0,04	-0,64	-0,27	-1,74	0,34	-1,15	-0,25	-0,31	0,58	-0,10	0,04	-0,03	-0,30		
Rendimento Secundário / Secondary Income	0,67	0,59	0,63	0,43	0,47	0,38	0,57	0,34	0,36	0,52	0,33	0,29	0,65	0,35	0,43	0,28	0,56	0,39	0,48	0,50	0,36	0,68	0,42	0,38		
Saldo / Balance	0,11	-0,61	-0,79	0,02	-0,16	0,69	-0,07	0,43	-0,42	-0,85	-0,38	-0,56	-0,83	-0,61	-1,78	0,18	0,34	0,26	0,04	0,78	-0,40	-0,26	0,29	-0,35		

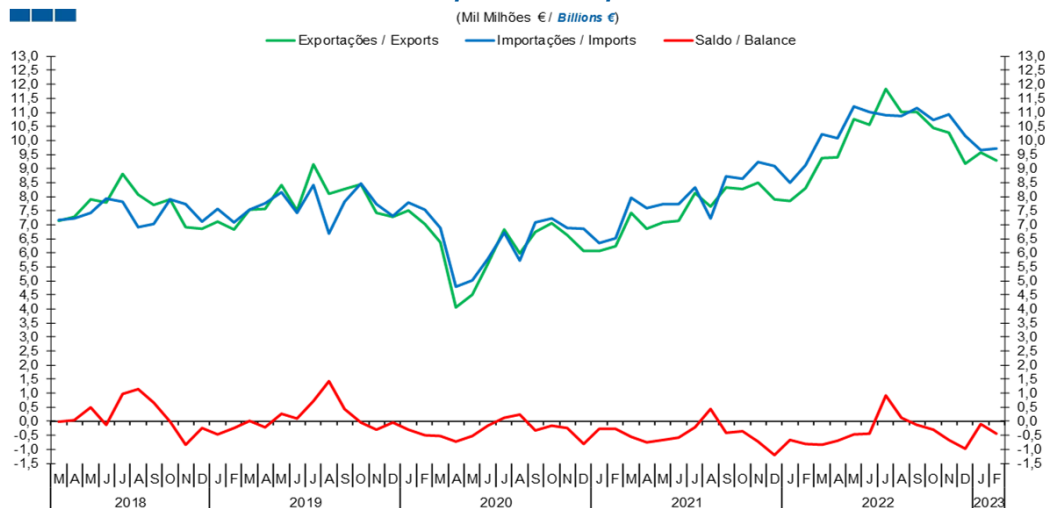
Gráfico / Graph 2.2.
Bens e Serviços, Rendimento Primário, Rendimento Secundário
Goods and Services, Primary Income, Secondary Income



	2017				2018				2019				2020				2021				2022			
	I	II	III	IV	I	II	III	IV	I	II	III	IV	I	II	III	IV	I	II	III	IV	I	II	III	IV
Bens e Serviços / Goods and Services	-0,1	0,8	5,9	-0,7	-0,5	0,8	5,5	-2,1	-1,3	0,3	4,8	-0,7	-2,5	-3,1	0,1	-2,4	-2,1	-3,8	-0,3	-4,1	-4,0	-2,7	1,5	-3,1
Rendimento Primário / Primary Income	-1,0	-5,6	-2,1	-0,5	0,0	-6,2	-2,3	-1,0	-1,1	-4,3	-2,3	-1,8	-0,8	-2,5	-1,4	-0,9	-0,3	-2,0	-1,4	0,4	-1,3	-2,8	-2,8	0,9
Rendimento Secundário / Secondary Income	2,0	1,9	2,2	2,4	1,6	2,1	2,3	2,1	1,4	2,1	2,2	2,4	2,0	2,1	2,4	2,5	2,7	3,1	2,6	2,2	2,2	1,8	2,4	2,5
Saldo / Balance	0,9	-3,0	6,0	1,2	1,1	-3,4	5,5	-1,0	-1,0	-1,9	4,7	-0,1	-1,3	-3,5	1,1	-0,8	0,2	-2,6	0,8	-1,5	-3,1	-3,7	1,1	0,2

3. Balanças de Bens e Serviços / Goods and Services Accounts

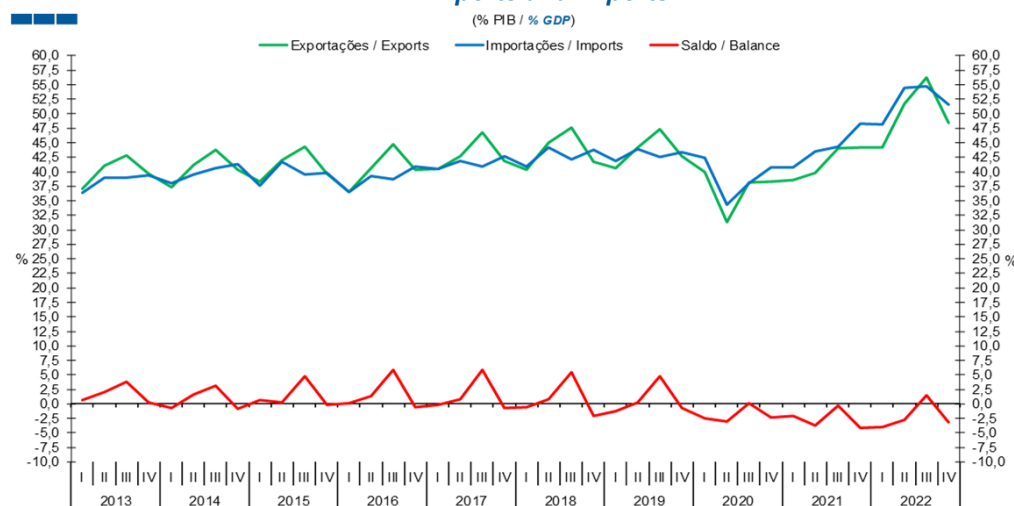
Gráfico / Graph 3.1.
Exportações e Importações
Exports and Imports



Fonte / Source: BdP

	2020												2022												2023	
	M	A	M	J	J	A	S	O	N	D	J	F	M	A	M	J	J	A	S	O	N	D	J	F		
Exportações / Exports	7,42	6,85	7,09	7,15	8,14	7,65	8,32	8,28	8,50	7,90	7,85	8,31	9,38	9,39	10,75	10,57	11,84	11,01	11,00	10,44	10,27	9,18	9,57	9,29		
Importações / Imports	7,97	7,60	7,75	7,73	8,34	7,22	8,73	8,63	9,22	9,10	8,51	9,12	10,23	10,08	11,22	11,01	10,92	10,88	11,15	10,74	10,92	10,16	9,67	9,71		
Saldo / Balance	-0,55	-0,75	-0,66	-0,58	-0,20	0,43	-0,41	-0,36	-0,73	-1,21	-0,66	-0,82	-0,84	-0,69	-0,47	-0,44	0,93	0,13	-0,14	-0,30	-0,66	-0,98	-0,10	-0,43		

Gráfico / Graph 3.2.
Exportações e Importações
Exports and Imports

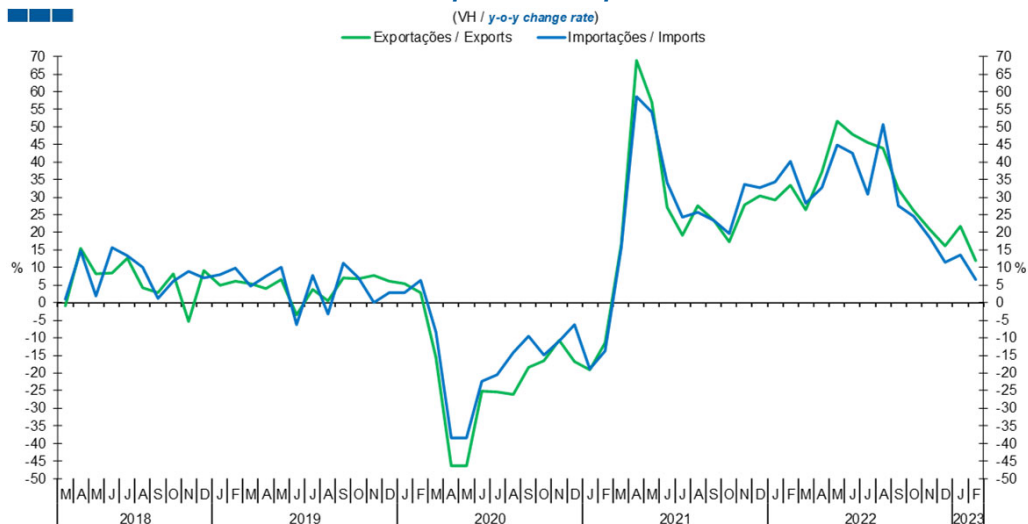


Fonte / Source: BdP

	2017				2018				2019				2020				2021				2022			
	I	II	III	IV	I	II	III	IV	I	II	III	IV	I	II	III	IV	I	II	III	IV	I	II	III	IV
Exportações / Exports	40,4	42,7	46,7	41,9	40,3	45,0	47,7	41,7	40,6	44,2	47,4	42,6	39,9	31,3	38,2	38,3	38,6	39,8	44,0	44,2	44,1	51,7	56,2	48,4
Importações / Imports	40,5	41,9	40,8	42,6	40,9	44,2	42,2	43,8	41,9	43,9	42,6	43,3	42,4	34,4	38,1	40,7	40,7	43,5	44,3	48,3	48,1	54,4	54,7	51,5
Saldo / Balance	-0,1	0,8	5,9	-0,7	-0,5	0,8	5,5	-2,1	-1,3	0,3	4,8	-0,7	-2,5	-3,1	0,1	-2,4	-2,1	-3,8	-0,3	-4,1	-4,0	-2,7	1,5	-3,1

3. Balanças de Bens e Serviços / Goods and Services Accounts

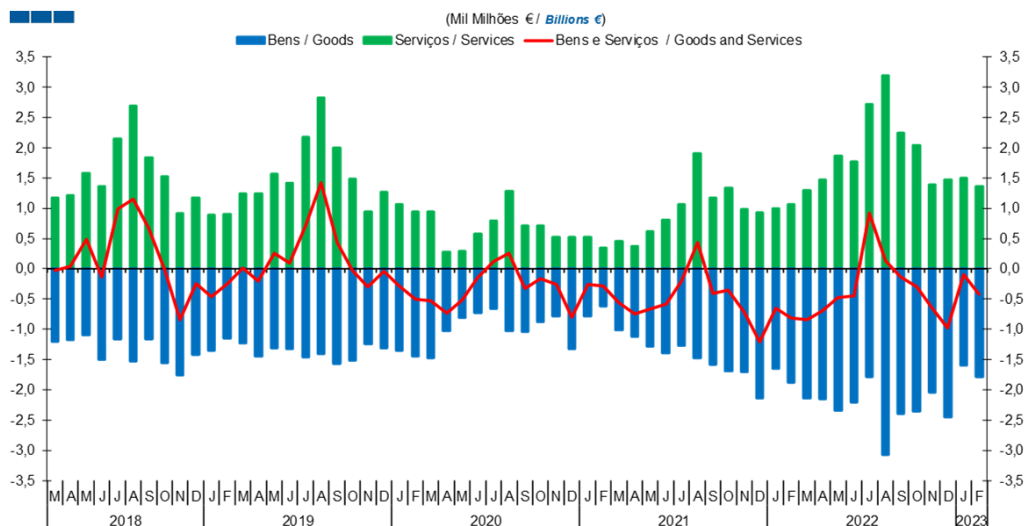
Gráfico / Graph 3.3.
Exportações e Importações
Exports and Imports



	2020												2022												2023	
	M	A	M	J	J	A	S	O	N	D	J	F	M	A	M	J	J	A	S	O	N	D	J	F		
Exportações / Exports	16,6	68,8	57,0	27,1	19,1	27,6	23,4	17,4	27,9	30,3	29,2	33,4	26,4	37,2	51,7	47,8	45,5	44,0	32,2	26,1	20,8	16,2	21,8	11,8		
Importações / Imports	15,7	58,6	54,1	34,0	24,4	25,8	23,4	19,6	33,7	32,6	34,3	40,2	28,3	32,7	44,8	42,4	30,9	50,7	27,6	24,5	18,5	11,6	13,6	6,5		

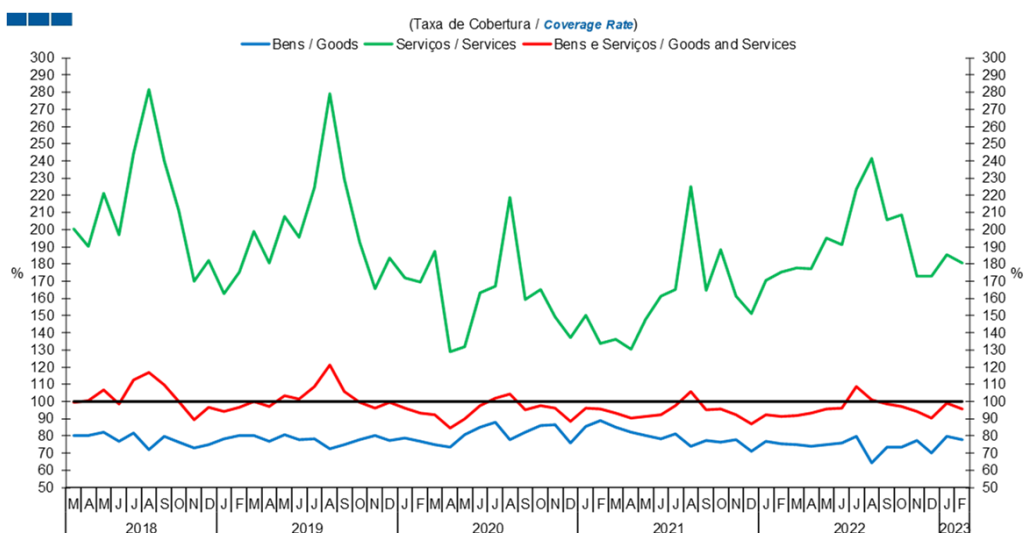
3. Balanças de Bens e Serviços / Goods and Services Accounts

Gráfico / Graph 3.4.
Bens e Serviços
Goods and Services



	2020												2022												2023	
	M	A	M	J	J	A	S	O	N	D	J	F	M	A	M	J	J	A	S	O	N	D	J	F		
Serviços / Services	0,46	0,38	0,62	0,81	1,06	1,90	1,17	1,33	0,98	0,92	0,99	1,07	1,30	1,47	1,87	1,77	2,71	3,20	2,25	2,04	1,39	1,48	1,50	1,36		
Bens / Goods	-1,01	-1,13	-1,28	-1,39	-1,26	-1,48	-1,58	-1,69	-1,71	-2,13	-1,65	-1,88	-2,14	-2,15	-2,34	-2,21	-1,79	-3,07	-2,39	-2,35	-2,04	-2,45	-1,60	-1,79		
Bens e Serviços / Goods and Services	-0,55	-0,75	-0,66	-0,58	-0,20	0,43	-0,41	-0,36	-0,73	-1,21	-0,66	-0,82	-0,84	-0,69	-0,47	-0,44	0,93	0,13	-0,14	-0,30	-0,66	-0,98	-0,10	-0,43		

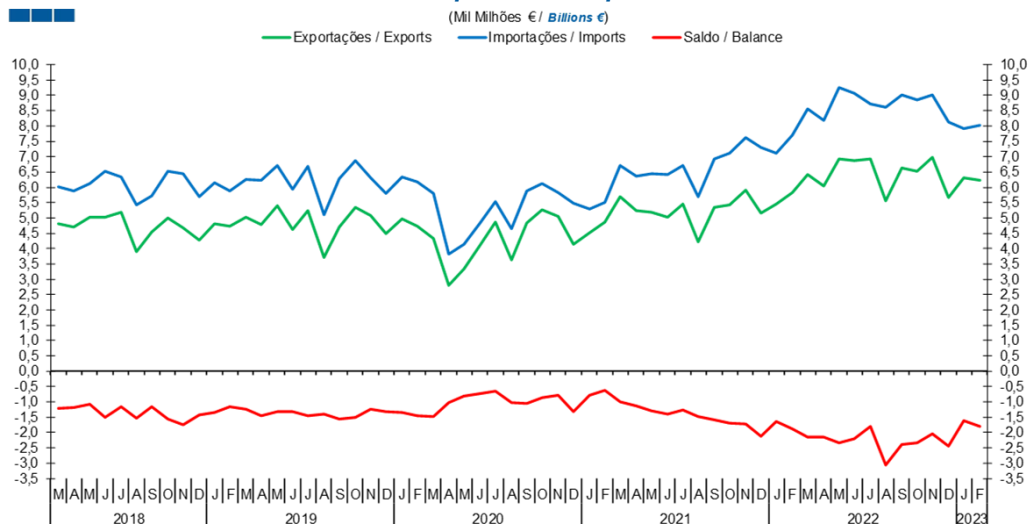
Gráfico / Graph 3.5.
Bens e Serviços
Goods and Services



	2020												2022												2023	
	M	A	M	J	J	A	S	O	N	D	J	F	M	A	M	J	J	A	S	O	N	D	J	F		
Serviços / Services	136,3	130,3	148,0	161,4	165,3	225,2	164,5	188,2	161,5	151,3	170,6	175,3	177,8	177,4	195,1	191,1	223,7	241,3	205,9	208,5	172,9	173,0	185,6	180,7		
Bens / Goods	85,0	82,3	80,2	78,3	81,2	74,1	77,2	76,3	77,6	70,8	76,8	75,6	75,0	73,7	74,7	75,7	79,5	64,4	73,5	73,5	77,4	69,8	79,8	77,7		
Bens e Serviços / Goods and Services	93,1	90,1	91,5	92,5	97,6	105,9	95,3	95,9	92,1	86,8	92,3	91,1	91,8	93,2	95,8	96,0	108,5	101,2	98,7	97,2	94,0	90,4	99,0	95,6		

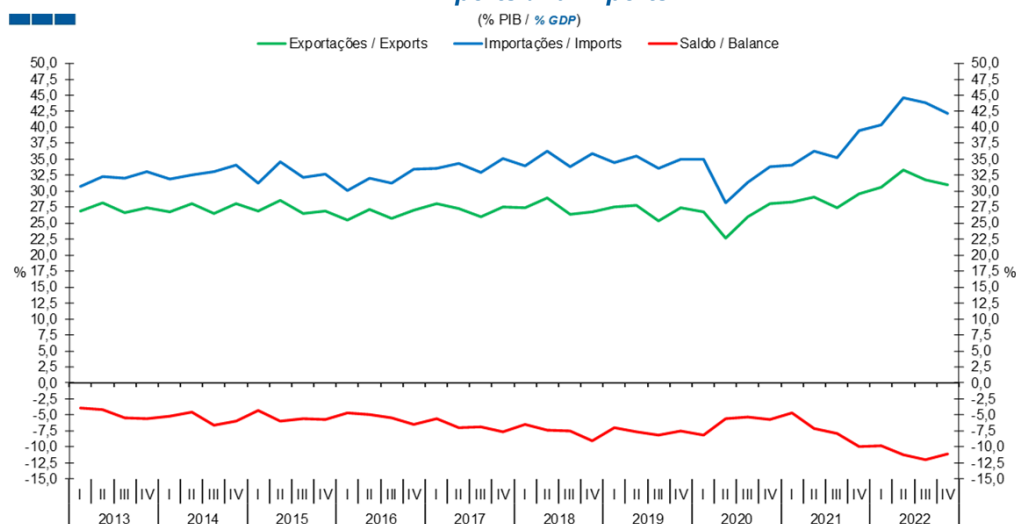
4. Balança de Bens / Goods Account

Gráfico / Graph 4.1.
 Exportações e Importações
 Exports and Imports



	2020												2022												2023	
	M	A	M	J	J	A	S	O	N	D	J	F	M	A	M	J	J	A	S	O	N	D	J	F		
Exportações / Exports	5,70	5,23	5,17	5,02	5,45	4,22	5,34	5,43	5,92	5,17	5,46	5,82	6,41	6,03	6,92	6,87	6,94	5,55	6,63	6,51	6,98	5,68	6,31	6,24		
Importações / Imports	6,71	6,35	6,45	6,41	6,71	5,70	6,92	7,12	7,63	7,30	7,11	7,70	8,56	8,19	9,26	9,07	8,72	8,62	9,02	8,86	9,02	8,13	7,91	8,03		
Saldo / Balance	-1,01	-1,13	-1,28	-1,39	-1,26	-1,48	-1,58	-1,69	-1,71	-2,13	-1,65	-1,88	-2,14	-2,15	-2,34	-2,21	-1,79	-3,07	-2,39	-2,35	-2,04	-2,45	-1,60	-1,79		

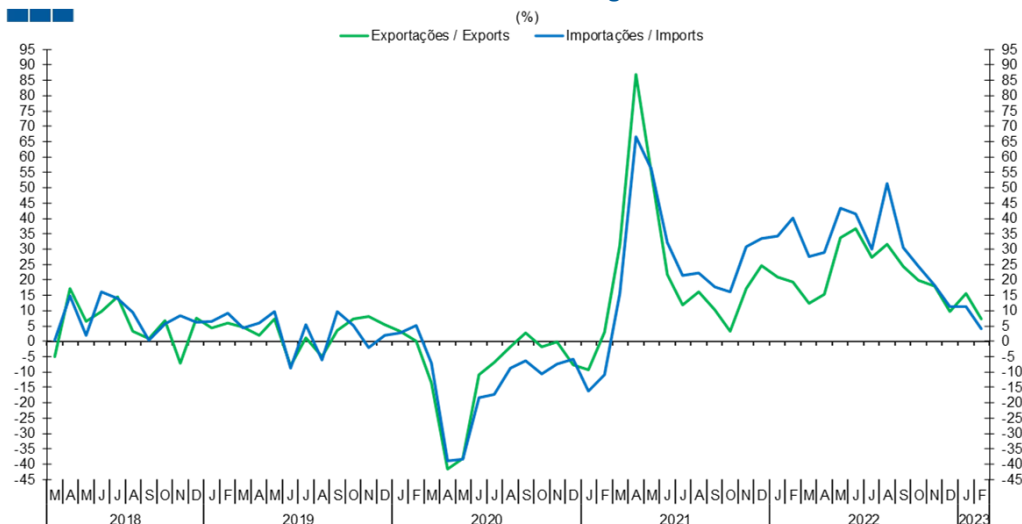
Gráfico / Graph 4.2.
 Exportações e Importações
 Exports and Imports



	2017				2018				2019				2020				2021				2022			
	I	II	III	IV	I	II	III	IV	I	II	III	IV	I	II	III	IV	I	II	III	IV	I	II	III	IV
Exportações / Exports	28,1	27,3	26,0	27,5	27,5	28,9	26,4	26,8	27,5	27,9	25,3	27,5	26,8	22,6	26,0	28,1	28,3	29,1	27,4	29,6	30,6	33,4	31,8	31,0
Importações / Imports	33,6	34,4	32,9	35,1	34,0	36,3	33,9	35,9	34,5	35,5	33,5	34,9	34,9	28,2	31,4	33,8	34,1	36,2	35,3	39,5	40,4	44,6	43,8	42,1
Saldo / Balance	-5,5	-7,0	-6,9	-7,6	-6,5	-7,4	-7,5	-9,1	-7,0	-7,7	-8,2	-7,5	-8,1	-5,6	-5,3	-5,8	-4,7	-7,2	-7,9	-9,9	-9,8	-11,3	-12,0	-11,1

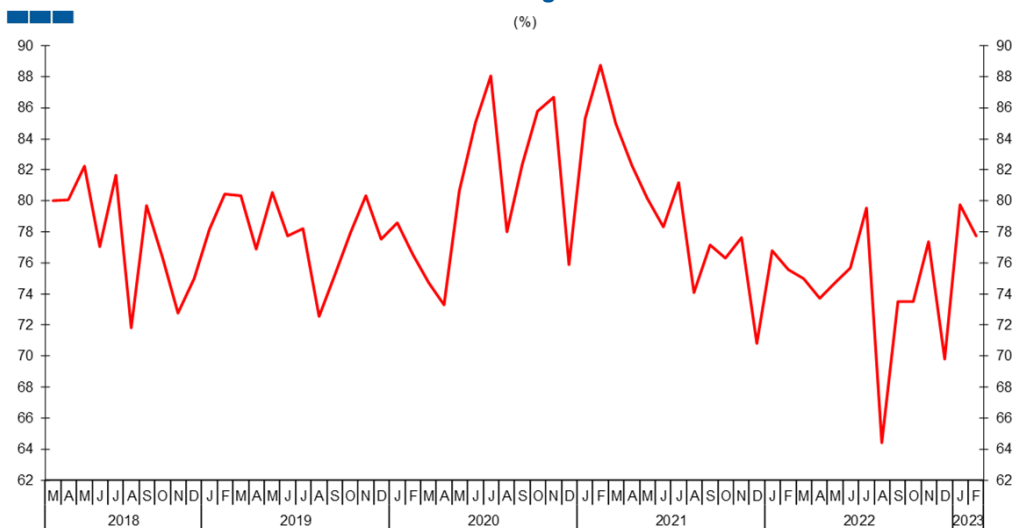
4. Balança de Bens / Goods Account

Gráfico / Graph 4.3.
Variação Homóloga
Annual Change



	2020												2022												2023	
	M	A	M	J	J	A	S	O	N	D	J	F	M	A	M	J	J	A	S	O	N	D	J	F		
Exportações / Exports	31,4	87,1	55,2	21,8	11,9	16,1	10,2	3,3	17,1	24,6	20,9	19,3	12,5	15,4	33,6	36,7	27,3	31,5	24,3	19,9	17,9	9,8	15,6	7,2		
Importações / Imports	15,5	66,7	56,1	32,2	21,3	22,2	17,6	16,2	30,8	33,5	34,2	40,1	27,5	28,8	43,4	41,5	30,0	51,3	30,4	24,4	18,3	11,4	11,3	4,2		

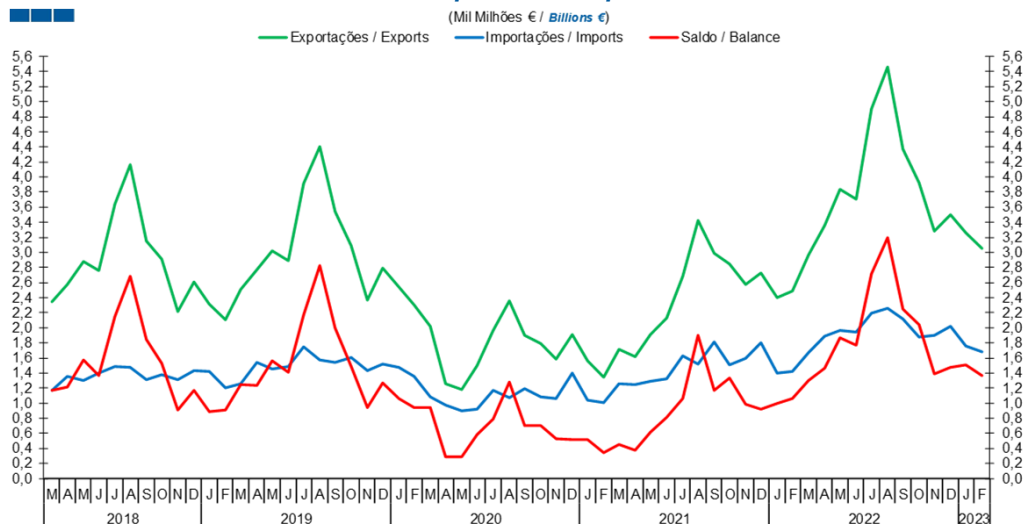
Gráfico / Graph 4.4.
Taxa de Cobertura
Coverage Rate



	2020												2022												2023	
	M	A	M	J	J	A	S	O	N	D	J	F	M	A	M	J	J	A	S	O	N	D	J	F		
Taxa de cobertura / Coverage Rate	85,0	82,3	80,2	78,3	81,2	74,1	77,2	76,3	77,6	70,8	76,8	75,6	75,0	73,7	74,7	75,7	79,5	64,4	73,5	73,5	77,4	69,8	79,8	77,7		

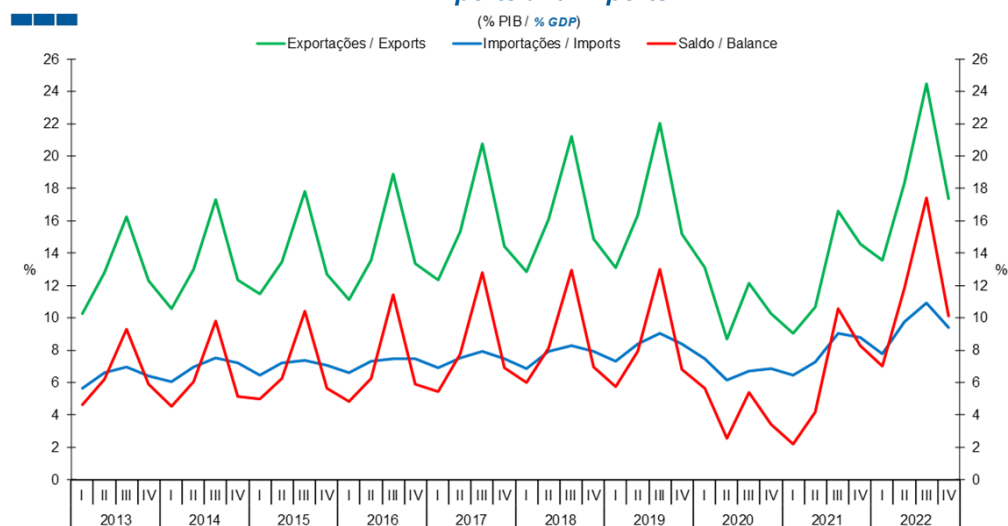
5. Balança de Serviços / Services Account

Gráfico / Graph 5.1.
Exportações e Importações
Exports and Imports



	2020												2022												2023	
	M	A	M	J	J	A	S	O	N	D	J	F	M	A	M	J	J	A	S	O	N	D	J	F		
Exportações / Exports	1,72	1,62	1,91	2,13	2,69	3,43	2,99	2,84	2,57	2,73	2,40	2,48	2,97	3,36	3,84	3,71	4,91	5,46	4,37	3,93	3,29	3,50	3,26	3,05		
Importações / Imports	1,26	1,24	1,29	1,32	1,63	1,52	1,82	1,51	1,59	1,80	1,40	1,42	1,67	1,89	1,97	1,94	2,19	2,26	2,12	1,88	1,90	2,02	1,76	1,69		
Saldo / Balance	0,46	0,38	0,62	0,81	1,06	1,90	1,17	1,33	0,98	0,92	0,99	1,07	1,30	1,47	1,87	1,77	2,71	3,20	2,25	2,04	1,39	1,48	1,50	1,36		

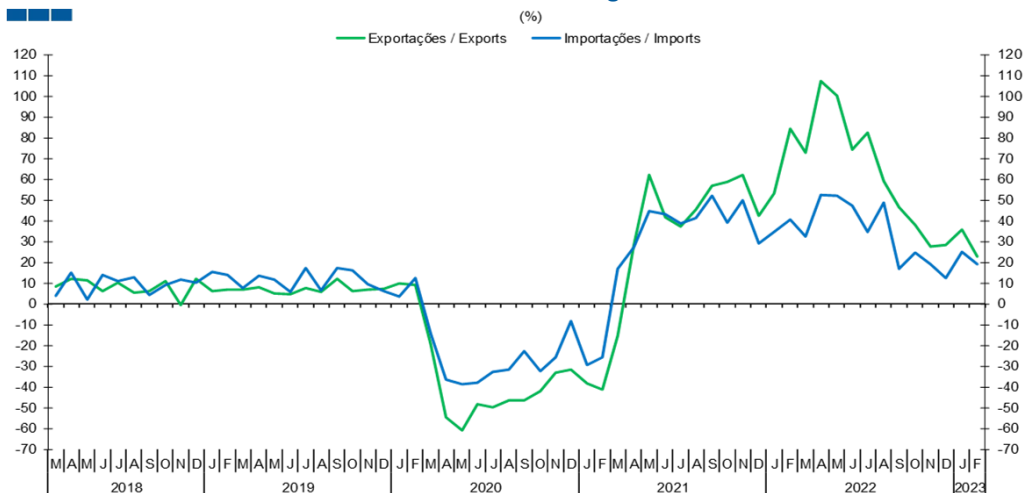
Gráfico / Graph 5.2.
Exportações e Importações
Exports and Imports



	2017				2018				2019				2020				2021				2022			
	I	II	III	IV	I	II	III	IV	I	II	III	IV	I	II	III	IV	I	II	III	IV	I	II	III	IV
Exportações / Exports	12,3	15,3	20,8	14,4	12,9	16,1	21,2	14,9	13,1	16,3	22,0	15,2	13,1	8,7	12,1	10,3	9,1	10,7	16,6	14,6	13,6	18,3	24,5	17,3
Importações / Imports	6,9	7,5	7,9	7,5	6,9	7,9	8,3	7,9	7,3	8,4	9,0	8,4	7,5	6,2	6,7	6,9	6,5	7,3	9,1	8,8	7,8	9,8	10,9	9,4
Saldo / Balance	5,4	7,8	12,8	6,9	6,0	8,1	12,9	7,0	5,7	7,9	13,0	6,8	5,6	2,5	5,4	3,4	2,2	4,2	10,6	8,3	7,0	11,9	17,4	10,1

5. Balança de Serviços / Services Account

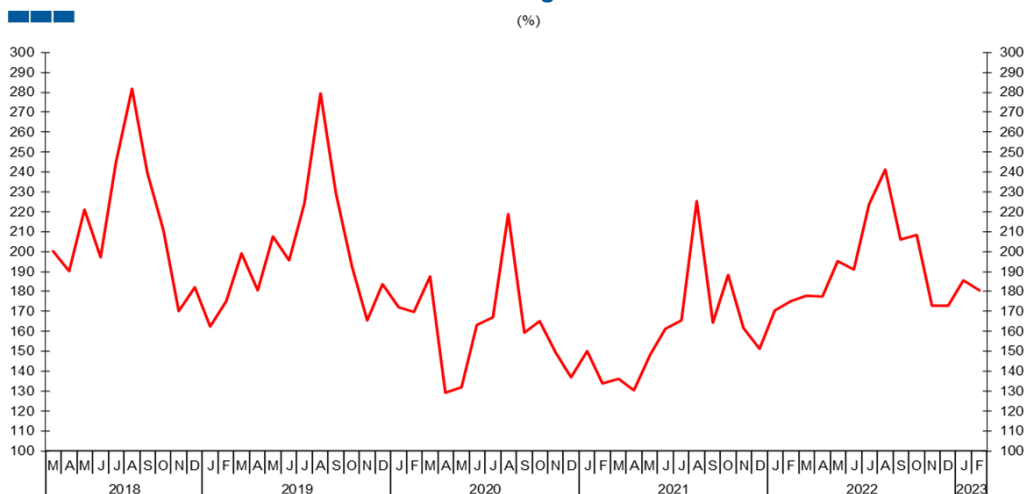
Gráfico / Graph 5.3.
Variação Homóloga
Annual Change



Fonte / Source: BdP

	2020												2022												2023	
	M	A	M	J	J	A	S	O	N	D	J	F	M	A	M	J	J	A	S	O	N	D	J	F		
Exportações / Exports	-15,1	28,5	62,0	41,8	37,2	45,4	57,1	58,7	62,2	42,6	53,2	84,2	72,8	107,4	100,4	74,2	82,5	59,3	46,4	38,0	27,6	28,4	36,0	22,8		
Importações / Imports	16,8	27,2	44,6	43,3	38,7	41,2	52,0	39,3	50,0	29,2	34,7	40,7	32,5	52,3	52,0	47,1	34,8	48,6	17,0	24,6	19,3	12,3	25,0	19,1		

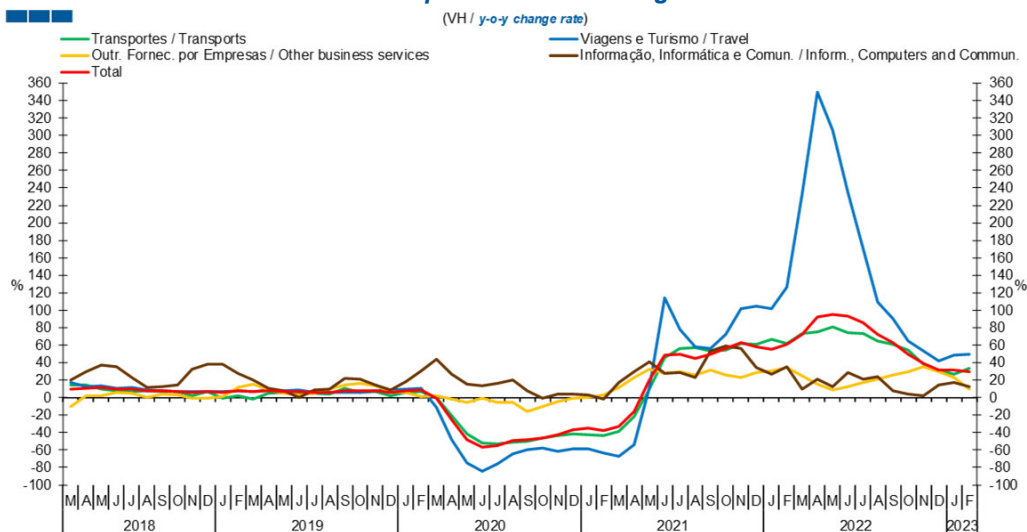
Gráfico / Graph 5.4.
Taxa de Cobertura
Coverage Rate



	2020												2022												2023	
	M	A	M	J	J	A	S	O	N	D	J	F	M	A	M	J	J	A	S	O	N	D	J	F		
Taxa de cobertura / Coverage Rate	136,3	130,3	148,0	161,4	165,3	225,2	164,5	188,2	161,5	151,3	170,6	175,3	177,8	177,4	195,1	191,1	223,7	241,3	205,9	208,5	172,9	173,0	185,6	180,7		

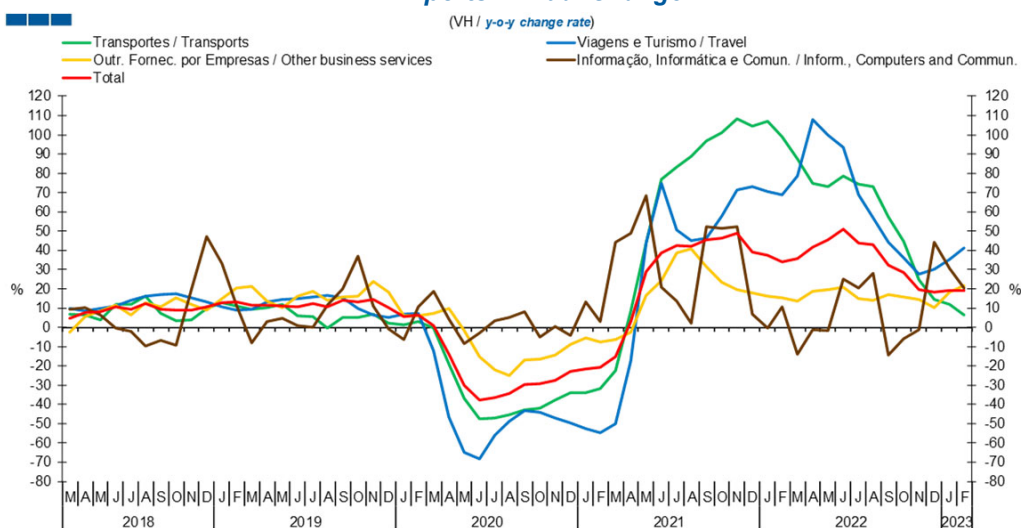
5. Balança de Serviços / Services Account

Gráfico / Graph 5.5.
Variação Homóloga das Exportações
Exports Annual Change



	2020												2022												2023	
	M	A	M	J	J	A	S	O	N	D	J	F	M	A	M	J	J	A	S	O	N	D	J	F		
Transportes / Transports	-38,3	-21,8	9,6	46,0	55,9	57,6	53,4	54,7	61,9	61,3	66,5	62,1	73,3	75,3	81,4	74,7	73,0	65,3	61,2	54,6	38,2	31,6	26,6	33,1		
Viagens e Turismo / Travel	-67,0	-53,5	11,4	113,9	78,1	58,5	56,4	72,1	101,8	105,1	102,0	126,4	233,2	349,9	305,7	234,6	170,2	109,0	90,0	64,6	53,4	42,0	48,4	50,0		
Outro Forn. Por empresas / Other business services	11,5	22,7	32,8	28,0	29,7	26,1	31,1	25,8	23,5	29,1	30,5	34,2	25,1	15,5	8,7	12,4	17,8	21,0	26,2	30,0	35,8	29,2	23,3	9,4		
Informação, Informática e Comun. / Inform., Computers and Commun.	17,4	29,2	41,4	27,4	28,5	22,7	53,7	59,4	56,2	34,6	26,5	35,3	9,3	20,9	12,9	28,5	21,4	24,1	8,0	3,9	2,2	14,8	17,8	13,0		
Total	-33,0	-15,6	20,1	48,3	49,2	45,0	49,1	55,9	62,5	58,6	54,8	61,0	72,5	92,1	95,3	93,6	86,0	72,1	63,1	49,5	39,0	32,0	31,3	29,3		

Gráfico / Graph 5.6.
Variação Homóloga das Importações
Imports Annual Change



	2020												2022												2023	
	M	A	M	J	J	A	S	O	N	D	J	F	M	A	M	J	J	A	S	O	N	D	J	F		
Transportes / Transports	-22,5	8,7	43,7	76,8	83,2	88,8	96,9	101,2	108,5	104,3	107,1	98,8	87,5	74,6	73,1	78,5	74,2	73,2	57,2	44,6	24,6	14,3	12,1	6,6		
Viagens e Turismo / Travel	-50,0	-17,3	43,7	74,7	50,6	45,0	46,2	57,8	71,5	73,0	70,4	68,7	78,5	108,1	100,0	93,2	69,0	57,1	44,2	36,0	27,4	30,3	35,2	41,3		
Outro Forn. Por empresas / Other business services	-6,5	-2,5	16,4	24,2	38,9	40,8	31,4	23,5	19,4	17,8	16,3	15,5	13,5	18,7	19,5	20,9	14,9	14,1	16,9	15,8	14,4	10,4	18,1	21,8		
Informação, Informática e Comun. / Inform., Computers and Commun.	44,1	49,0	68,5	20,9	13,6	2,3	52,4	51,3	52,1	6,9	-0,6	10,7	-14,0	-1,2	-1,9	25,1	20,5	28,2	-14,4	-5,8	-1,4	44,1	30,6	20,6		
Total	-15,3	3,1	29,0	38,9	42,7	42,0	45,6	46,5	48,8	39,0	37,3	34,2	35,5	41,8	45,7	50,9	43,7	43,0	32,3	28,4	19,5	18,4	19,3	19,3		

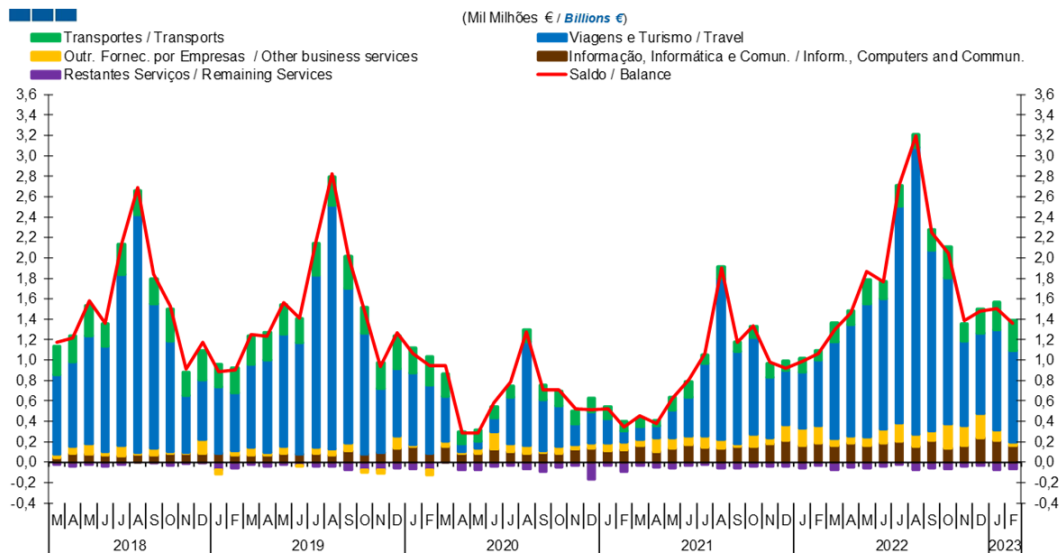
Nota: Não inclui as séries Construção, Financeiros, Seguros, Direitos de Utilização, Nat. Pessoal, Cult. e Recreat., Operações Gov. (Restantes Serviços), devido ao seu baixo valor relativo e elevada variabilidade.

Note: Does not include Construction, Financial, Insurance, Royalties and Licence Fees, Personal, Cultural and Recreational Serv., Government Serv. (Remaining Services) because of its relative small value and high variability.

5. Balança de Serviços / Services Account

Gráfico / Graph 5.7.

Saldo Balance



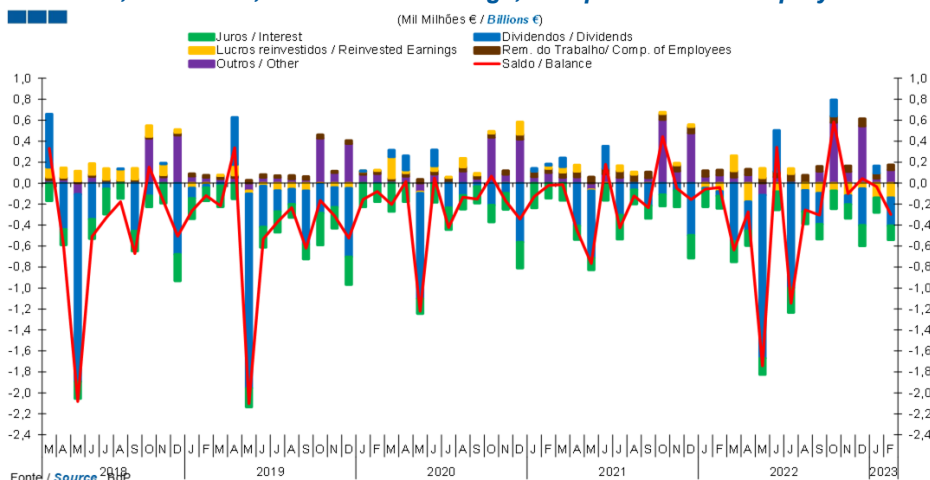
	2020												2022												2023	
	M	A	M	J	J	A	S	O	N	D	J	F	M	A	M	J	J	A	S	O	N	D	J	F		
Transportes / Transports	81	57	126	148	85	120	94	110	139	89	128	98	184	135	239	168	203	126	205	300	164	233	265	300		
Viagens e Turismo / Travel	125	113	268	382	707	1 573	906	948	586	538	554	638	948	1 090	1 305	1 278	2 125	2 810	1 767	1 435	831	791	980	889		
Outro Forneç. por empresas / Other business services	65	142	102	88	117	89	23	112	60	150	166	170	67	64	86	134	175	123	95	233	190	235	104	37		
Informação, Informática e Comun. / Inform., Computers, and Commun.	160	100	141	171	143	136	155	157	183	213	166	190	164	190	161	189	205	152	213	141	166	237	215	163		
Restantes Serviços / Remaining Services	-29	-46	-59	-32	-25	-54	-53	-36	-39	-41	-61	-33	-70	-45	-57	-39	-24	-72	-54	-65	-39	-30	-76	-66		
Saldo / Balance	457	377	621	809	1 062	1 904	1 171	1 333	981	924	992	1 067	1 298	1 465	1 870	1 766	2 713	3 195	2 248	2 043	1 385	1 476	1 503	1 362		

Nota: A série Restantes Serviços inclui Construção, Financeiros, Seguros, Direitos de Utilização, Nat. Pessoal, Cult. e Recreat., Operações Governamentais.

Note: Remaining Services series includes Construction, Financial, Insurance, Royalties and Licence Fees, Personal, Cultural and Recreational Services, Government Services.

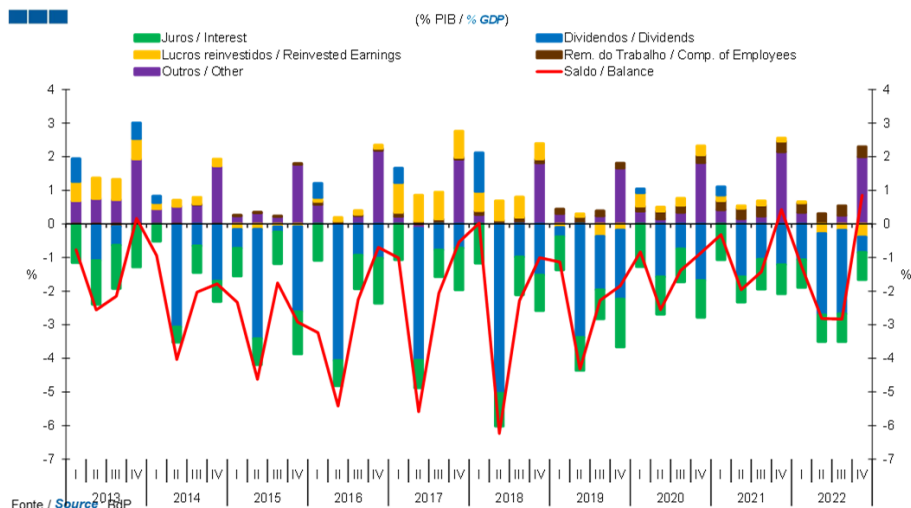
6. Balança de Rendimento Primário / Primary Income Account

Gráfico / Graph 6.1.
Juros, Dividendos, Lucros Reinvestidos, Rend. do Trabalho e Outros
Interest, Dividends, Reinvested Earnings, Compensation of Employees and Others



	2020												2022												2023	
	M	A	M	J	J	A	S	O	N	D	J	F	M	A	M	J	J	A	S	O	N	D	J	F		
Remunerações do Trabalho / Compensation of Employees	0,05	0,05	0,06	0,05	0,06	0,06	0,06	0,06	0,06	0,06	0,06	0,05	0,06	0,05	0,05	0,05	0,07	0,06	0,05	0,06	0,06	0,07	0,05	0,05		
Dividendos / Dividends	0,09	-0,41	-0,64	0,21	-0,30	-0,06	-0,21	-0,11	-0,07	-0,50	-0,02	-0,04	-0,56	-0,28	-1,56	0,39	-1,00	-0,20	-0,30	0,16	-0,09	-0,35	0,07	-0,27		
Lucros Reinvestidos / Reinvested Earnings	0,05	0,06	-0,01	-0,01	0,05	0,02	0,00	0,02	0,02	0,02	-0,05	-0,08	0,15	-0,18	0,09	-0,08	0,05	-0,07	-0,09	-0,07	-0,12	-0,05	-0,14	-0,14		
Juros / Interest	-0,17	-0,13	-0,12	-0,15	-0,23	-0,14	-0,12	-0,11	-0,16	-0,22	-0,16	-0,12	-0,19	-0,14	-0,16	-0,17	-0,24	-0,12	-0,14	-0,17	-0,13	-0,20	-0,14	-0,14		
Outros / Other	0,05	0,06	-0,06	0,09	0,05	0,02	0,05	0,60	0,12	0,48	0,06	0,08	0,06	0,08	-0,11	0,06	0,02	0,02	0,11	0,58	0,11	0,54	0,05	0,13		
Saldo / Balance	-0,01	-0,45	-0,77	0,18	-0,43	-0,12	-0,23	0,44	-0,05	-0,16	-0,06	-0,04	-0,64	-0,27	-1,74	0,34	-1,15	-0,25	-0,31	0,58	-0,10	0,04	-0,03	-0,30		

Gráfico / Graph 6.2.
Juros, Dividendos, Lucros Reinvestidos, Rend. do Trabalho e Outros
Interest, Dividends, Reinvested Earnings, Compensation of Employees and Others



	2017				2018				2019				2020				2021				2022			
	I	II	III	IV	I	II	III	IV	I	II	III	IV	I	II	III	IV	I	II	III	IV	I	II	III	IV
Remunerações do Trabalho / Compensation of Employees	0,1	0,1	0,1	0,1	0,1	0,1	0,1	0,1	0,1	0,2	0,2	0,2	0,1	0,2	0,2	0,2	0,3	0,3	0,3	0,3	0,3	0,3	0,3	0,3
Dividendos / Dividends	0,4	-3,9	-0,8	-0,7	1,2	-5,0	-1,0	-1,5	-0,3	-3,4	-1,6	-2,1	0,1	-1,6	-0,7	-1,7	0,3	-1,6	-1,1	-1,2	-1,1	-2,4	-2,5	-0,5
Lucros Reinvestidos / Reinvested Earnings	0,9	0,8	0,8	0,8	0,6	0,6	0,6	0,5	-0,1	0,1	-0,4	-0,2	0,4	0,1	0,2	0,3	0,2	0,1	0,1	0,1	0,0	-0,3	-0,2	-0,4
Juros / Interest	-1,1	-0,8	-0,8	-1,2	-1,2	-1,0	-1,1	-1,1	-1,0	-1,0	-0,9	-1,4	-1,3	-1,1	-1,0	-1,1	-1,1	-0,8	-0,9	-0,9	-0,8	-0,8	-0,8	-0,8
Outros / Other	0,2	-0,1	0,1	1,9	0,3	0,0	0,1	1,8	0,3	0,1	0,2	1,7	0,4	0,1	0,3	1,8	0,4	0,2	0,2	2,1	0,3	0,0	0,3	2,0
Saldo / Balance	-1,0	-5,6	-2,1	-0,5	0,0	-6,2	-2,3	-1,0	-1,1	-4,3	-2,3	-1,8	-0,8	-2,5	-1,4	-0,9	-0,3	-2,0	-1,4	0,4	-1,3	-2,8	-2,8	0,9

Nota: A série Restantes Serviços inclui Construção, Financeiros, Seguros, Direitos de Utilização, Nat. Pessoal, Cult. e Recreat., Operações Governamentais.
Note: Remaining Services series includes Construction, Financial, Insurance, Royalties and Licence Fees, Personal, Cultural and Recreational Services, Government Services.