

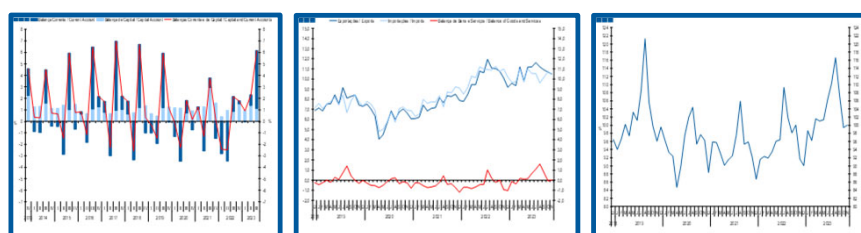
Estatísticas Temáticas de Conjuntura

Short-term Thematic Statistics

- Nº 1/2024 -

18 de janeiro de 2024

January, 18, 2024



Balanças Corrente e de Capital

Current and Capital Accounts

- Novembro de 2023 -

- November, 2023 -

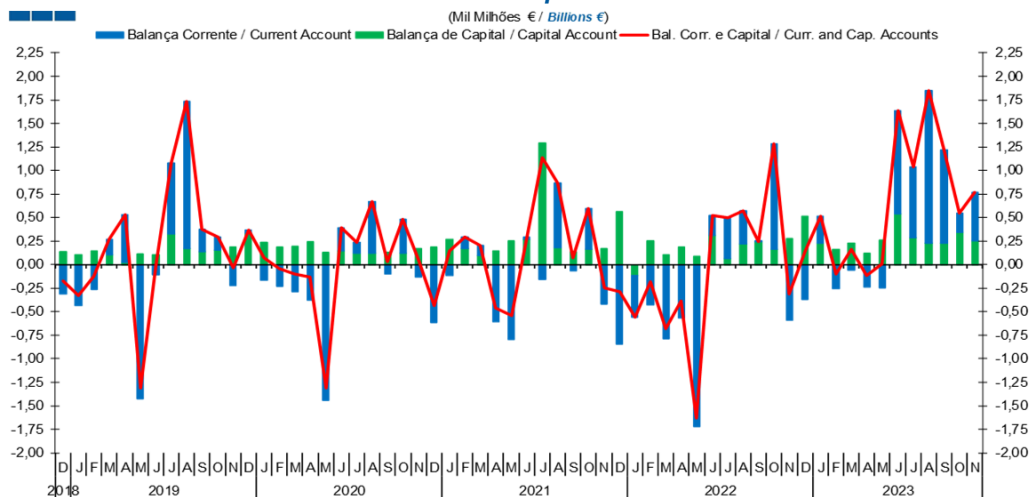
Fonte / *Source:* Banco de Portugal

Índice / Index

	Página / Page
1. Balanças Corrente e de Capital / Capital and Current Accounts	
Balanças Corrente e de Capital / <i>Current and Capital Accounts</i>	3
2. Balança Corrente / Current Account	
Bens e Serviços, Rendimento Primário, Rendimento Secundário / <i>Goods and Services, Primary Income,</i>	5
3. Balanças de Bens e Serviços / Goods and Services Accounts	
Exportações e Importações / <i>Exports and Imports</i>	6-7
Bens e Serviços / <i>Goods and Services</i>	8
4. Balança de Bens / Goods Account	
Exportações e Importações / <i>Exports and Imports</i>	9
Variação Homóloga / <i>Annual Change</i>	10
Taxa de Cobertura / <i>Coverage Rate</i>	10
5. Balança de Serviços / Services Account	
Exportações e Importações / <i>Exports and Imports</i>	11
Variação Homóloga / <i>Annual Change</i>	12
Taxa de Cobertura / <i>Coverage Rate</i>	12
Variação Homóloga das Exportações / <i>Exports Annual Change</i>	13
Variação Homóloga das Importações / <i>Imports Annual Change</i>	13
Saldo / <i>Balance</i>	14
6. Balança de Rendimento Primário / Primary Income Account	
Juros, Dividendos, Lucros Reinvestidos, Rend. do Trabalho e Outros / <i>Interest, Dividends, Reinvested Earnings, Compensation of Employees and Others</i>	15

1. Balanças Corrente e de Capital / Capital and Current Accounts

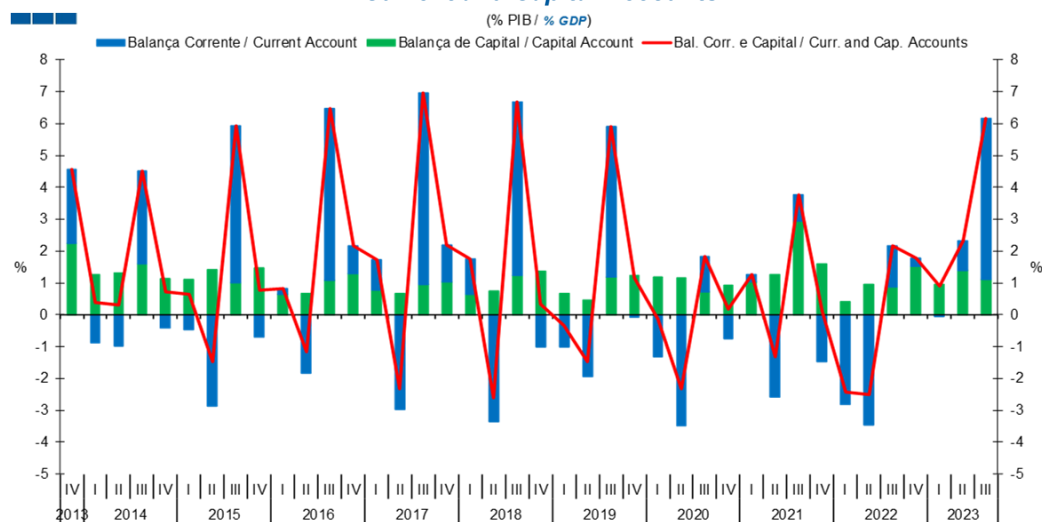
Gráfico / Graph 1.1.
Balanças Corrente e de Capital
Current and Capital Accounts



Fonte / Source: BdP

	2020					2022					2023													
	D	J	F	M	A	M	J	J	A	S	O	N	D	J	F	M	A	M	J	J	A	S	O	N
Balança Corrente / Current Account	-0,85	-0,44	-0,43	-0,78	-0,57	-1,72	0,21	0,43	0,35	0,00	1,12	-0,59	-0,37	0,29	-0,26	-0,06	-0,24	-0,25	1,10	0,75	1,63	0,99	0,21	0,52
Balança de Capital / Capital Account	0,56	-0,12	0,25	0,11	0,18	0,09	0,31	0,07	0,22	0,24	0,16	0,28	0,51	0,23	0,16	0,23	0,12	0,26	0,54	0,29	0,22	0,23	0,34	0,25
Bal. Corr. e Cap. / Curr. and Cap. Accounts	-0,29	-0,56	-0,18	-0,68	-0,38	-1,63	0,52	0,49	0,57	0,25	1,28	-0,31	0,14	0,51	-0,10	0,16	-0,12	0,01	1,64	1,04	1,85	1,21	0,55	0,77

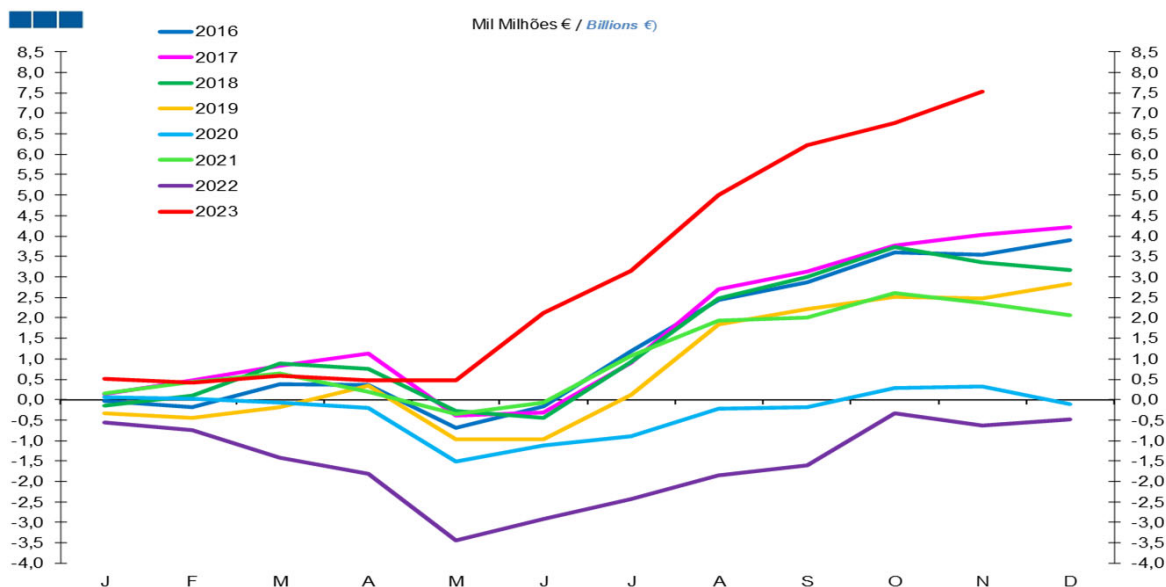
Gráfico / Graph 1.2.
Balanças Corrente e de Capital
Current and Capital Accounts



	2018				2019				2020				2021				2022				2023		
	IV	I	II	III	IV	I	II	III	IV	I	II	III	IV	I	II	III	IV	I	II	III			
Balança Corrente / Current Account	-1,0	-1,0	-1,9	4,7	-0,1	-1,3	-3,5	1,1	-0,8	0,2	-2,6	0,8	-1,5	-2,8	-3,5	1,3	0,3	-0,1	0,9	5,0			
Balança de Capital / Capital Account	1,4	0,7	0,5	1,2	1,2	1,2	0,7	0,9	1,0	1,3	2,9	1,6	0,4	1,0	0,9	1,5	0,9	0,9	1,4	1,1			
Bal. Corr. e Cap. / Curr. and Cap. Accounts	0,3	-0,3	-1,5	5,9	1,1	-0,1	-2,3	1,8	0,2	1,3	-1,3	3,8	0,1	-2,4	-2,5	2,2	1,8	0,9	2,3	6,1			

1. Balanças Corrente e de Capital / Capital and Current Accounts

Gráfico / Graph 1.3.
Balanças Corrente e de Capital - saldo acumulado
Current and Capital Accounts - accumulated balance

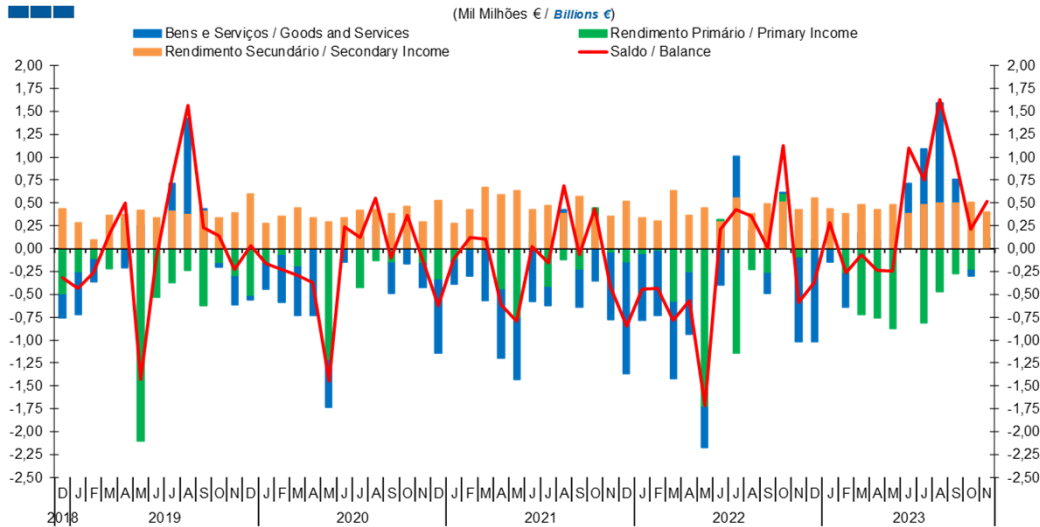


Fonte / Source: BdP

	2020		2022												2023											
	D	J	F	M	A	M	J	J	A	S	O	N	D	J	F	M	A	M	J	J	A	S	O	N		
Bal. Corr. e Cap. Saldo Acum. Curr. and Cap. Accounts Accum Bal.	2 071	-562	-743	-1 421	-1 806	-3 439	-2 919	-2 424	-1 854	-1 607	-324	-634	-491	514	418	583	467	476	2 115	3 155	5 006	6 220	6 766	7 537		

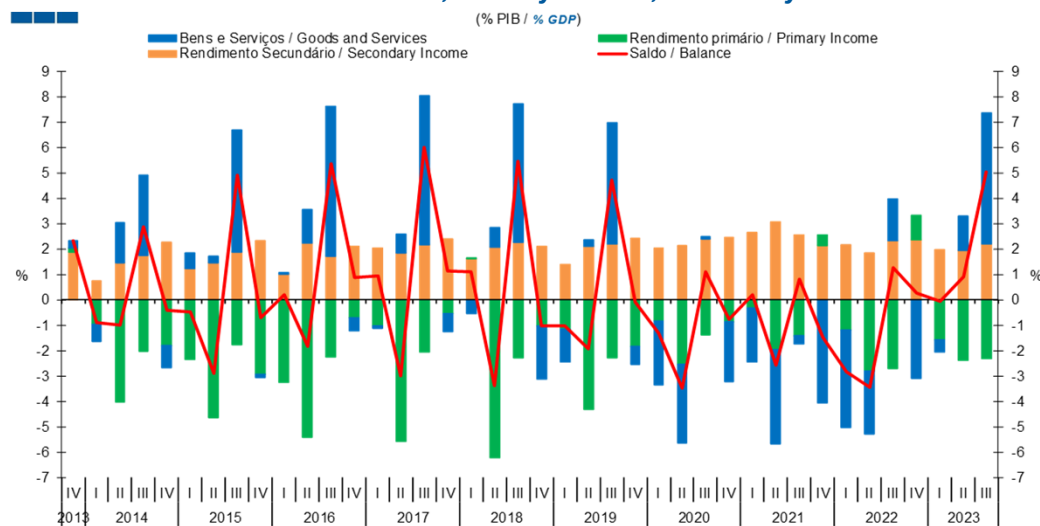
2. Balança Corrente / Current Account

Gráfico / Graph 2.1.
Bens e Serviços, Rendimento Primário, Rendimento Secundário
Goods and Services, Primary Income, Secondary Income



	2020		2022												2023											
	D	J	F	M	A	M	J	J	A	S	O	N	D	J	F	M	A	M	J	J	A	S	O	N		
Bens e Serviços / Goods and Services	-1,21	-0,72	-0,70	-0,83	-0,66	-0,44	-0,40	1,01	0,20	-0,21	0,01	-0,92	-1,02	-0,13	-0,37	0,18	0,10	0,15	0,66	1,09	1,60	0,76	-0,06	0,01		
Rendimento Primário / Primary Income	-0,16	-0,07	-0,03	-0,59	-0,27	-1,73	0,32	-1,14	-0,23	-0,27	0,60	-0,10	0,09	-0,02	-0,28	-0,72	-0,76	-0,88	0,05	-0,81	-0,47	-0,27	-0,24	0,11		
Rendimento Secundário / Secondary Income	0,52	0,34	0,30	0,64	0,36	0,45	0,29	0,55	0,39	0,49	0,51	0,43	0,55	0,43	0,39	0,48	0,42	0,48	0,38	0,48	0,50	0,50	0,51	0,40		
Saldo / Balance	-0,85	-0,44	-0,43	-0,78	-0,57	-1,72	0,21	0,43	0,35	0,00	1,12	-0,59	-0,37	0,29	-0,26	-0,06	-0,24	-0,25	1,10	0,75	1,63	0,99	0,21	0,52		

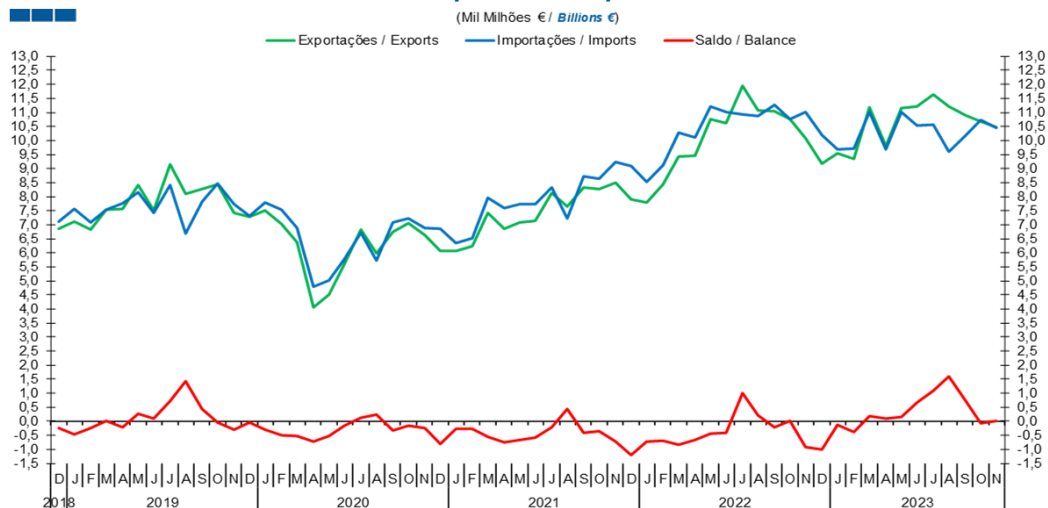
Gráfico / Graph 2.2.
Bens e Serviços, Rendimento Primário, Rendimento Secundário
Goods and Services, Primary Income, Secondary Income



	2017		2018				2019				2020				2021				2022				2023		
	IV	I	II	III	IV	I	II	III	IV	I	II	III	IV	I	II	III	IV	I	II	III	IV	I	II	III	
Bens e Serviços / Goods and Services	-0,7	-0,5	0,8	5,5	-2,1	-1,3	0,3	4,8	-0,7	-2,5	-3,1	0,1	-2,4	-2,1	-3,7	-0,3	-4,1	-3,8	-2,5	1,6	-3,1	-0,5	1,4	5,2	
Rendimento Primário / Primary Income	-0,5	0,0	-6,2	-2,3	-1,0	-1,1	-4,3	-2,3	-1,8	-0,8	-2,5	-1,4	-0,9	-0,3	-1,9	-1,4	0,4	-1,2	-2,8	-2,7	1,0	-1,6	-2,4	-2,3	
Rendimento Secundário / Secondary Income	2,4	1,6	2,1	2,3	2,1	1,4	2,1	2,2	2,4	2,0	2,1	2,4	2,5	2,7	3,1	2,6	2,2	2,2	1,8	2,3	2,4	2,0	1,9	2,2	
Saldo / Balance	1,2	1,1	-3,4	5,5	-1,0	-1,0	-1,9	4,7	-0,1	-1,3	-3,5	1,1	-0,8	0,2	-2,6	0,8	-1,5	-2,8	-3,5	1,3	0,3	-0,1	0,9	5,0	

3. Balanças de Bens e Serviços / Goods and Services Accounts

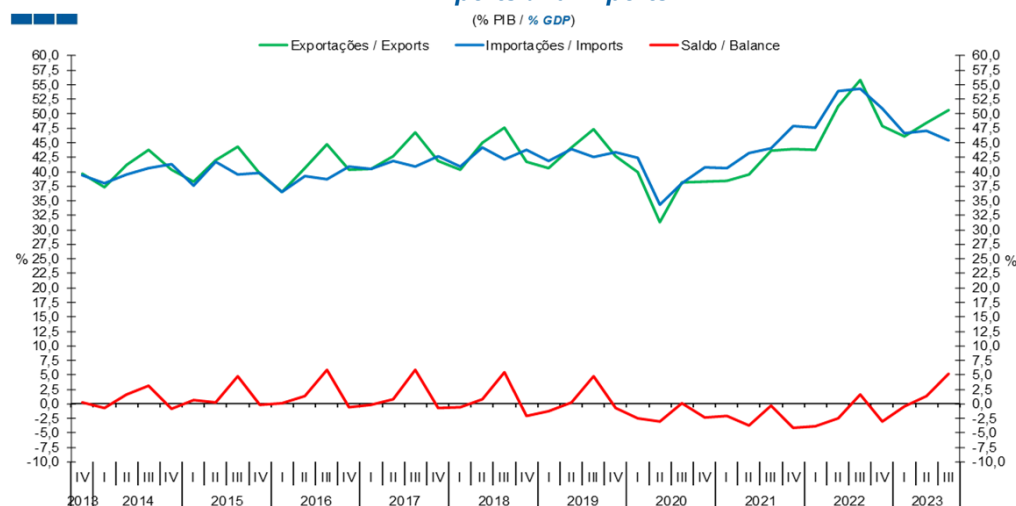
Gráfico / Graph 3.1.
Exportações e Importações
Exports and Imports



Fonte / Source: BdP

	2020		2022												2023									
	D	J	F	M	A	M	J	J	A	S	O	N	D	J	F	M	A	M	J	J	A	S	O	N
Exportações / Exports	7,90	7,80	8,43	9,44	9,45	10,76	10,62	11,94	11,07	11,04	10,76	10,09	9,17	9,56	9,34	11,19	9,79	11,15	11,21	11,64	11,21	10,91	10,66	10,47
Importações / Imports	9,10	8,51	9,13	10,27	10,11	11,20	11,02	10,93	10,87	11,26	10,76	11,01	10,19	9,68	9,71	11,01	9,70	11,01	10,55	10,55	9,61	10,16	10,73	10,46
Saldo / Balance	-1,21	-0,72	-0,70	-0,83	-0,66	-0,44	-0,40	1,01	0,20	-0,21	0,01	-0,92	-1,02	-0,13	-0,37	0,18	0,10	0,15	0,66	1,09	1,60	0,76	-0,06	0,01

Gráfico / Graph 3.2.
Exportações e Importações
Exports and Imports

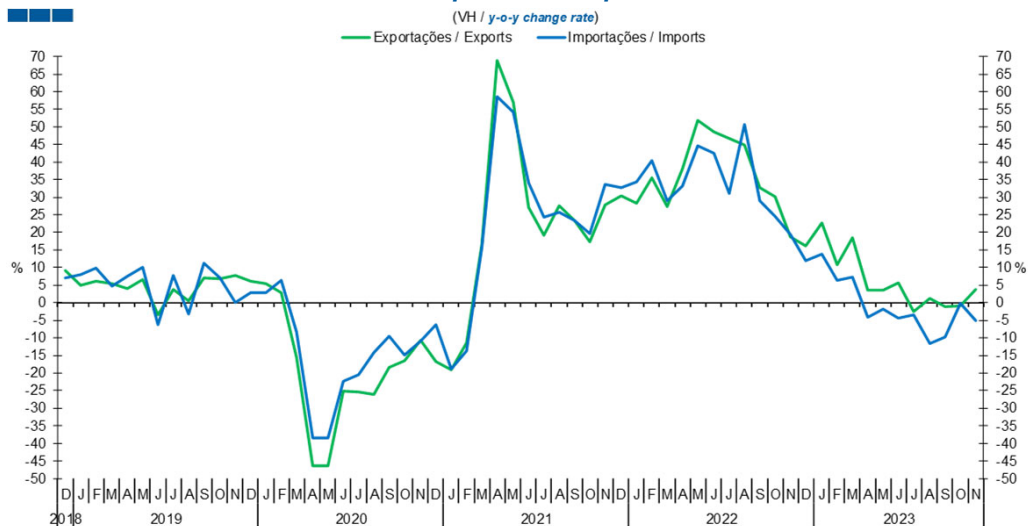


Fonte / Source: BdP

	2017		2018				2019				2020				2021				2022				2023		
	IV	I	II	III	IV	I	II	III	IV	I	II	III	IV	I	II	III	IV	I	II	III	IV	I	II	III	
Exportações / Exports	41,9	40,3	45,0	47,7	41,7	40,6	44,2	47,4	42,6	39,9	31,3	38,2	38,3	38,5	39,5	43,7	43,8	43,8	51,3	55,9	47,8	46,1	48,4	50,6	
Importações / Imports	42,6	40,9	44,2	42,2	43,8	41,9	43,9	42,6	43,3	42,4	34,4	38,1	40,7	40,6	43,3	44,0	47,9	47,7	53,8	54,2	50,9	46,6	47,1	45,4	
Saldo / Balance	-0,7	-0,5	0,8	5,5	-2,1	-1,3	0,3	4,8	-0,7	-2,5	-3,1	0,1	-2,4	-2,1	-3,7	-0,3	-4,1	-3,8	-2,5	1,6	-3,1	-0,5	1,4	5,2	

3. Balanças de Bens e Serviços / Goods and Services Accounts

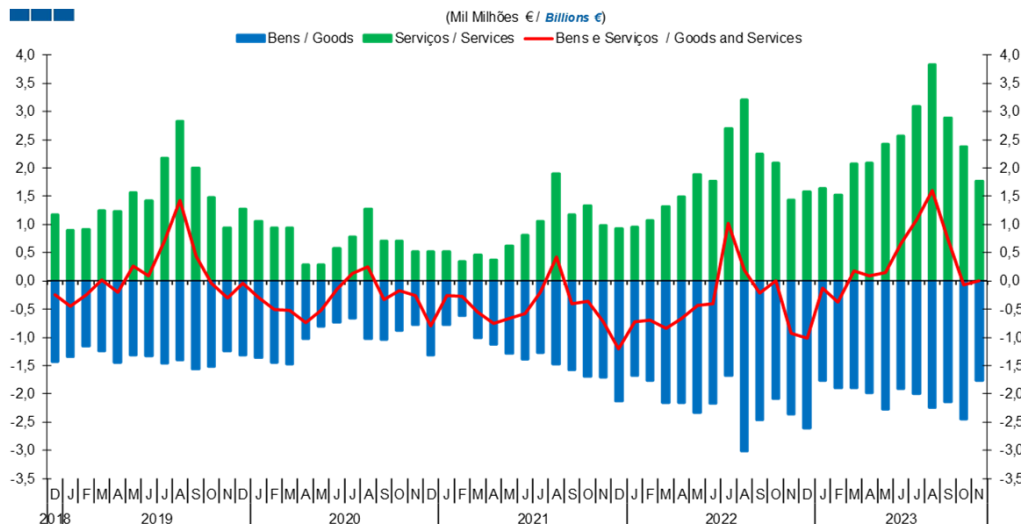
Gráfico / Graph 3.3.
Exportações e Importações
Exports and Imports



	2020				2022				2023															
	D	J	F	M	A	M	J	J	A	S	O	N	D	J	F	M	A	M	J	J	A	S	O	N
Exportações / Exports	30,3	28,3	35,4	27,2	38,0	51,8	48,5	46,7	44,8	32,7	30,0	18,7	16,1	22,6	10,8	18,5	3,6	3,6	5,6	-2,5	1,2	-1,1	-0,9	3,8
Importações / Imports	32,6	34,4	40,3	28,9	33,1	44,6	42,5	31,1	50,6	28,9	24,6	19,4	11,9	13,8	6,4	7,2	-4,1	-1,8	-4,3	-3,4	-11,6	-9,7	-0,2	-5,0

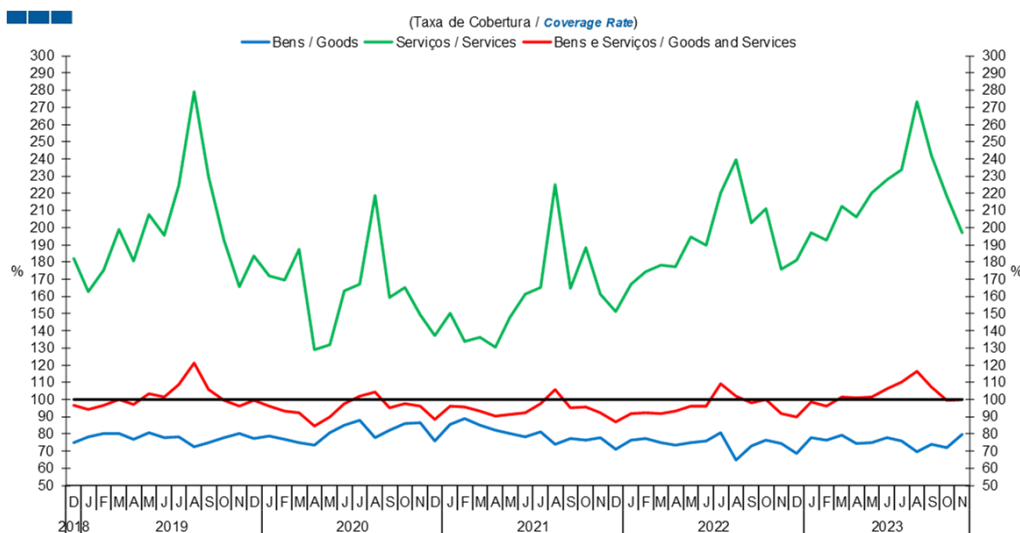
3. Balanças de Bens e Serviços / Goods and Services Accounts

Gráfico / Graph 3.4.
Bens e Serviços
Goods and Services



	2020		2022												2023											
	D	J	F	M	A	M	J	J	A	S	O	N	D	J	F	M	A	M	J	J	A	S	O	N		
Serviços / Services	0,92	0,96	1,07	1,32	1,49	1,89	1,77	2,69	3,21	2,24	2,09	1,43	1,59	1,64	1,52	2,07	2,08	2,42	2,57	3,09	3,83	2,89	2,39	1,77		
Bens / Goods	-2,13	-1,67	-1,76	-2,15	-2,16	-2,33	-2,18	-1,68	-3,01	-2,46	-2,08	-2,35	-2,60	-1,77	-1,89	-1,89	-1,99	-2,27	-1,91	-2,00	-2,24	-2,14	-2,45	-1,76		
Bens e Serviços / Goods and Services	-1,21	-0,72	-0,70	-0,83	-0,66	-0,44	-0,40	1,01	0,20	-0,21	0,01	-0,92	-1,02	-0,13	-0,37	0,18	0,10	0,15	0,66	1,09	1,60	0,76	-0,06	0,01		

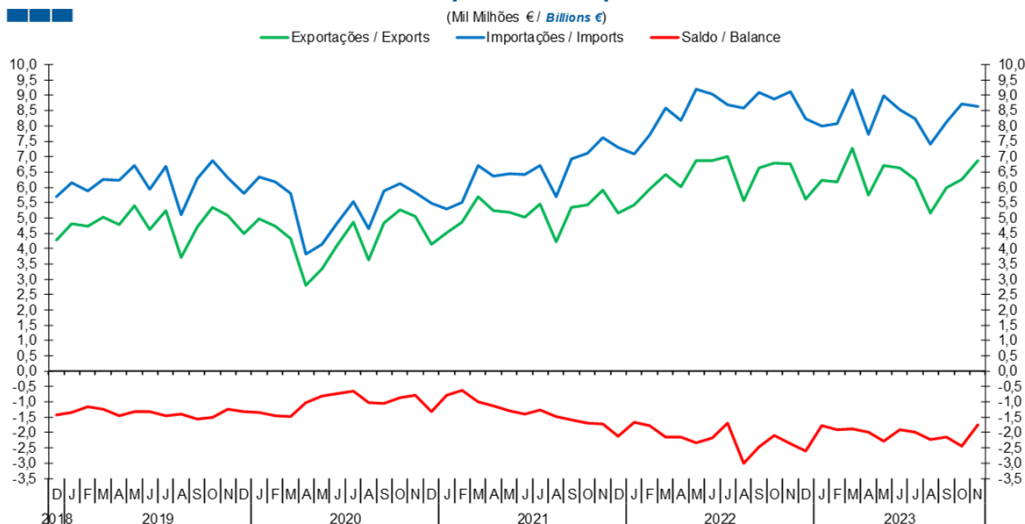
Gráfico / Graph 3.5.
Bens e Serviços
Goods and Services



	2020		2022												2023											
	D	J	F	M	A	M	J	J	A	S	O	N	D	J	F	M	A	M	J	J	A	S	O	N		
Serviços / Services	151,3	167,2	174,5	178,0	177,3	194,9	189,8	220,2	239,7	203,1	210,9	175,7	181,0	196,8	192,6	212,6	206,3	220,1	227,8	233,8	273,3	241,8	218,1	197,2		
Bens / Goods	70,8	76,4	77,1	74,9	73,7	74,7	75,9	80,7	65,0	73,0	76,5	74,2	68,4	77,9	76,5	79,4	74,3	74,7	77,6	75,8	69,8	73,7	71,9	79,7		
Bens e Serviços / Goods and Services	86,8	91,6	92,4	91,9	93,4	96,1	96,4	109,3	101,8	98,1	100,1	91,6	90,0	98,7	96,2	101,6	101,0	101,3	106,3	110,3	116,6	107,4	99,4	100,1		

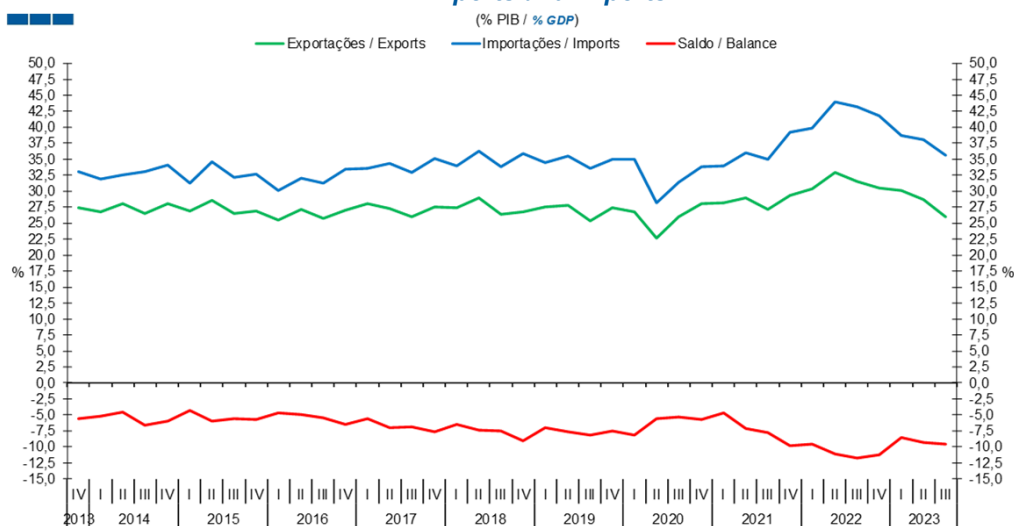
4. Balança de Bens / Goods Account

Gráfico / Graph 4.1.
Exportações e Importações
Exports and Imports



	2020	2022													2023									
	D	J	F	M	A	M	J	J	A	S	O	N	D	J	F	M	A	M	J	J	A	S	O	N
Exportações / Exports	5,17	5,42	5,93	6,43	6,03	6,88	6,86	7,01	5,57	6,63	6,78	6,76	5,63	6,22	6,17	7,29	5,75	6,72	6,62	6,24	5,16	5,98	6,26	6,88
Importações / Imports	7,30	7,09	7,70	8,58	8,18	9,21	9,04	8,69	8,58	9,08	8,87	9,12	8,23	7,99	8,07	9,18	7,74	8,99	8,53	8,24	7,40	8,12	8,71	8,64
Saldo / Balance	-2,13	-1,67	-1,76	-2,15	-2,16	-2,33	-2,18	-1,68	-3,01	-2,46	-2,08	-2,35	-2,60	-1,77	-1,89	-1,89	-1,99	-2,27	-1,91	-2,00	-2,24	-2,14	-2,45	-1,76

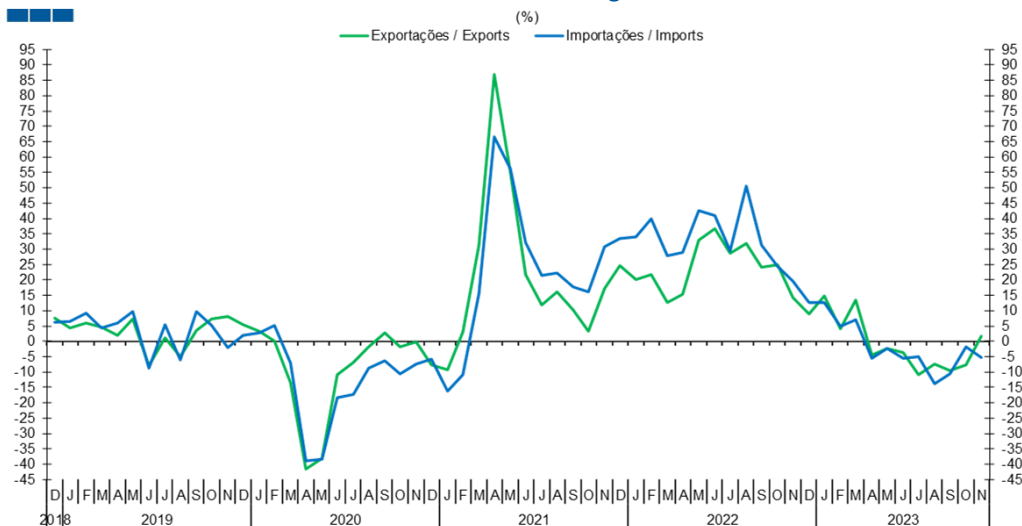
Gráfico / Graph 4.2.
Exportações e Importações
Exports and Imports



	2017	2018					2019					2020					2021					2022				2023
	IV	I	II	III	IV	I	II	III	IV	I	II	III	IV	I	II	III	IV	I	II	III	IV	I	II	III		
Exportações / Exports	27,5	27,5	28,9	26,4	26,8	27,5	27,9	25,3	27,5	26,8	22,6	26,0	28,1	28,2	28,9	27,2	29,4	30,4	32,9	31,5	30,5	30,2	28,7	26,1		
Importações / Imports	35,1	34,0	36,3	33,9	35,9	34,5	35,5	33,5	34,9	35,0	28,2	31,4	33,8	34,0	36,0	35,0	39,2	39,9	44,0	43,2	41,8	38,7	38,0	35,6		
Saldo / Balance	-7,6	-6,5	-7,4	-7,5	-9,1	-7,0	-7,7	-8,2	-7,5	-8,2	-5,6	-5,3	-5,8	-4,7	-7,1	-7,8	-9,8	-9,5	-11,1	-11,7	-11,2	-8,5	-9,3	-9,5		

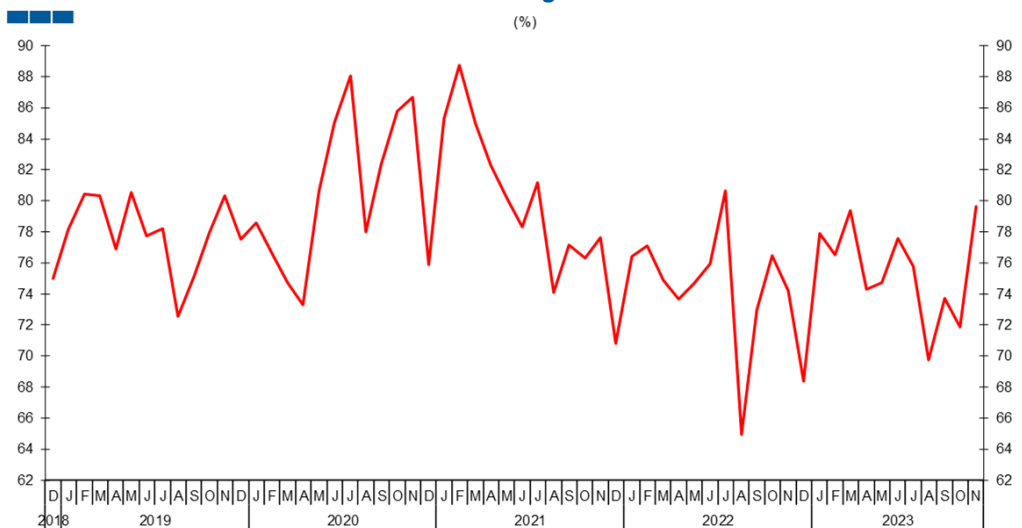
4. Balança de Bens / Goods Account

Gráfico / Graph 4.3.
Variação Homóloga
Annual Change



	2020		2022												2023									
	D	J	F	M	A	M	J	J	A	S	O	N	D	J	F	M	A	M	J	J	A	S	O	N
Exportações / Exports	24,6	20,0	21,6	12,7	15,3	32,9	36,7	28,6	32,0	24,1	24,8	14,2	8,8	14,9	4,0	13,3	-4,6	-2,3	-3,6	-10,9	-7,3	-9,7	-7,7	1,8
Importações / Imports	33,5	34,0	40,0	27,9	28,8	42,7	41,0	29,4	50,6	31,3	24,5	19,5	12,7	12,7	4,8	6,9	-5,4	-2,3	-5,6	-5,1	-13,7	-10,6	-1,8	-5,2

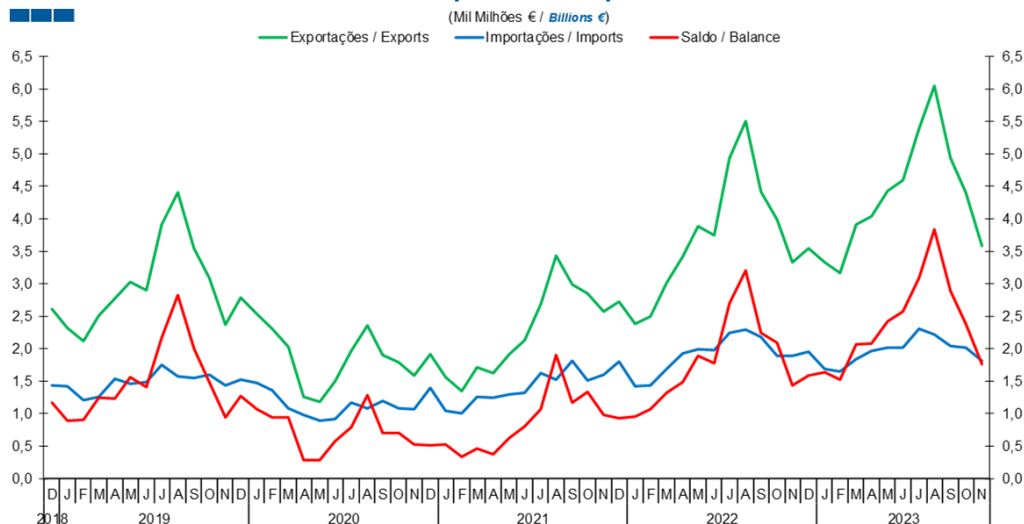
Gráfico / Graph 4.4.
Taxa de Cobertura
Coverage Rate



	2020		2022												2023									
	D	J	F	M	A	M	J	J	A	S	O	N	D	J	F	M	A	M	J	J	A	S	O	N
Taxa de cobertura / Coverage Rate	70,8	76,4	77,1	74,9	73,7	74,7	75,9	80,7	65,0	73,0	76,5	74,2	68,4	77,9	76,5	79,4	74,3	74,7	77,6	75,8	69,8	73,7	71,9	79,7

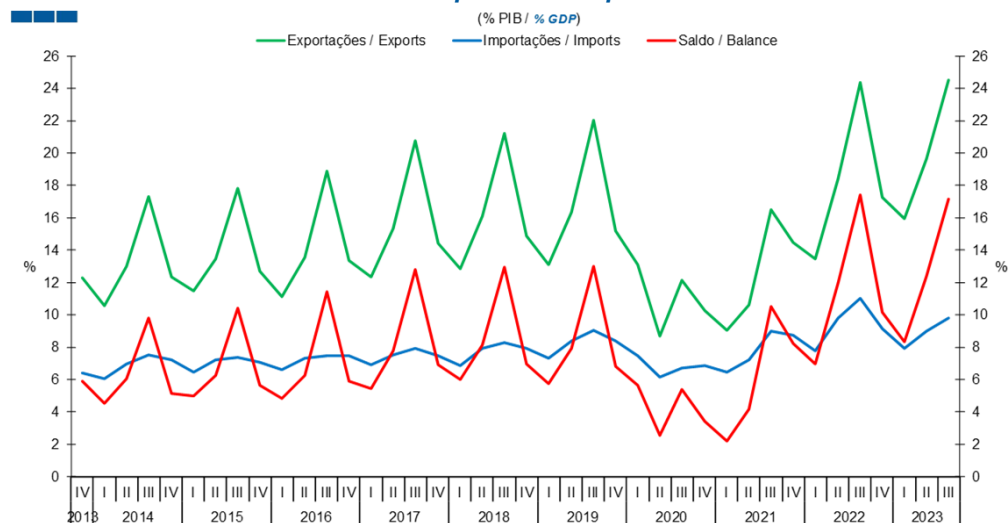
5. Balança de Serviços / Services Account

Gráfico / Graph 5.1.
Exportações e Importações
Exports and Imports



	2020		2022												2023									
	D	J	F	M	A	M	J	J	A	S	O	N	D	J	F	M	A	M	J	J	A	S	O	N
Exportações / Exports	2,73	2,38	2,50	3,01	3,42	3,89	3,75	4,93	5,50	4,42	3,98	3,32	3,54	3,33	3,17	3,91	4,04	4,43	4,59	5,39	6,05	4,93	4,41	3,58
Importações / Imports	1,80	1,42	1,43	1,69	1,93	1,99	1,98	2,24	2,29	2,17	1,89	1,89	1,96	1,69	1,65	1,84	1,96	2,01	2,01	2,31	2,21	2,04	2,02	1,82
Saldo / Balance	0,92	0,96	1,07	1,32	1,49	1,89	1,77	2,69	3,21	2,24	2,09	1,43	1,59	1,64	1,52	2,07	2,08	2,42	2,57	3,09	3,83	2,89	2,39	1,77

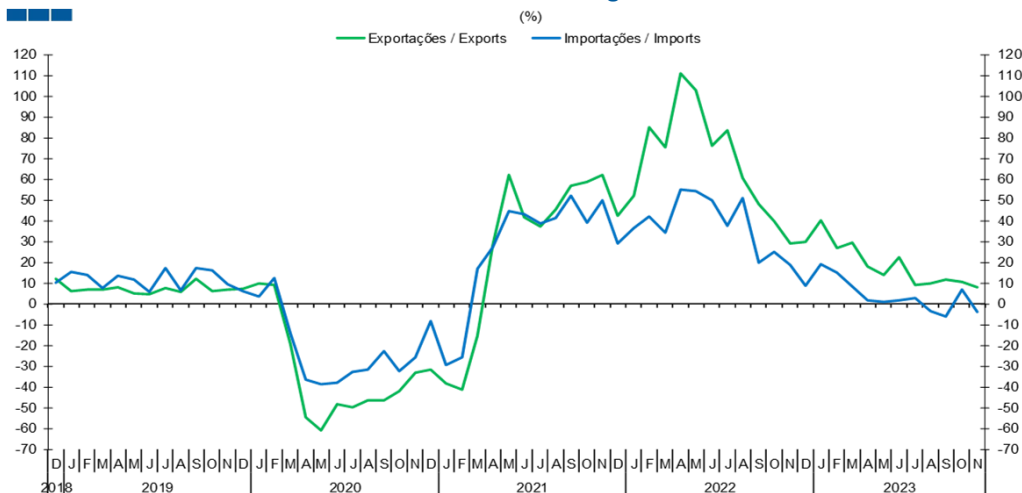
Gráfico / Graph 5.2.
Exportações e Importações
Exports and Imports



	2017				2018				2019				2020				2021				2022				2023		
	IV	I	II	III	IV	I	II	III	IV	I	II	III	IV	I	II	III	IV	I	II	III	IV	I	II	III			
Exportações / Exports	14,4	12,9	16,1	21,2	14,9	13,1	16,3	22,0	15,2	13,1	8,7	12,1	10,3	9,0	10,6	16,5	14,5	13,5	18,4	24,4	17,3	16,0	19,7	24,5			
Importações / Imports	7,5	6,9	7,9	8,3	7,9	7,3	8,4	9,0	8,4	7,5	6,2	6,7	6,9	6,5	7,2	9,0	8,7	7,8	9,8	11,0	9,1	7,9	9,0	9,8			
Saldo / Balance	6,9	6,0	8,1	12,9	7,0	5,7	7,9	13,0	6,8	5,6	2,5	5,4	3,4	2,2	4,2	10,5	8,2	7,0	12,0	17,4	10,2	8,3	12,4	17,2			

5. Balança de Serviços / Services Account

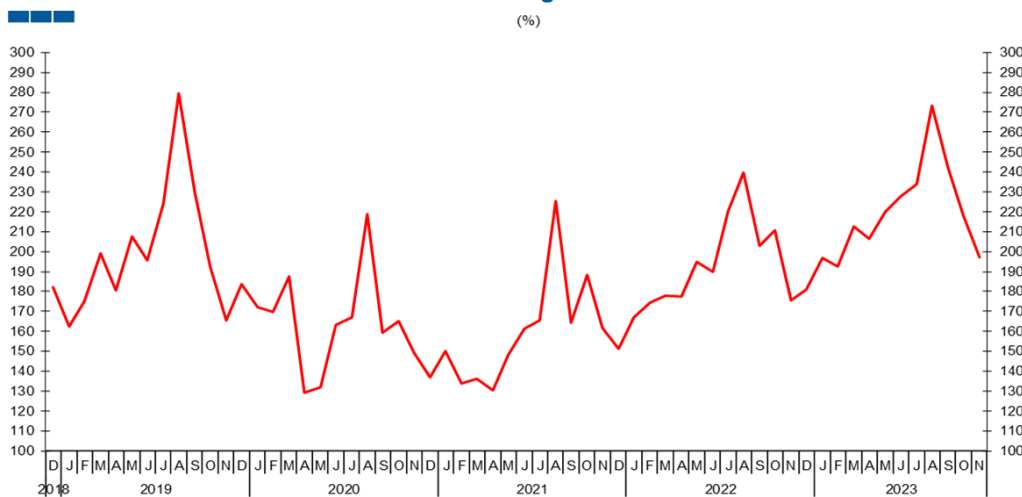
Gráfico / Graph 5.3.
Variação Homóloga
Annual Change



Fonte / Source: BdP

	2020		2022												2023									
	D	J	F	M	A	M	J	J	A	S	O	N	D	J	F	M	A	M	J	J	A	S	O	N
Exportações / Exports	42,6	52,1	85,2	75,5	111,2	103,0	76,4	83,5	60,6	47,9	40,0	29,1	30,1	40,2	27,0	29,7	18,2	14,0	22,3	9,3	9,9	11,7	10,6	7,8
Importações / Imports	29,2	36,4	42,1	34,3	55,2	54,2	50,0	37,7	50,9	19,8	24,9	18,7	8,7	19,1	15,1	8,6	1,6	1,0	1,9	3,0	-3,6	-6,2	7,0	-3,9

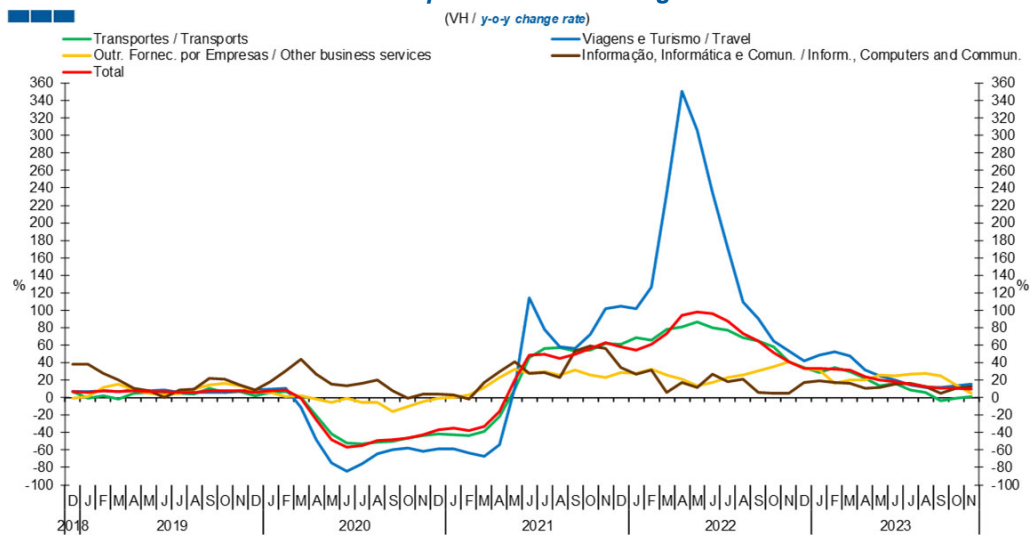
Gráfico / Graph 5.4.
Taxa de Cobertura
Coverage Rate



	2020		2022												2023									
	D	J	F	M	A	M	J	J	A	S	O	N	D	J	F	M	A	M	J	J	A	S	O	N
Taxa de cobertura / Coverage Rate	151,3	167,2	174,5	178,0	177,3	194,9	189,8	220,2	239,7	203,1	210,9	175,7	181,0	196,8	192,6	212,6	206,3	220,1	227,8	233,8	273,3	241,8	218,1	197,2

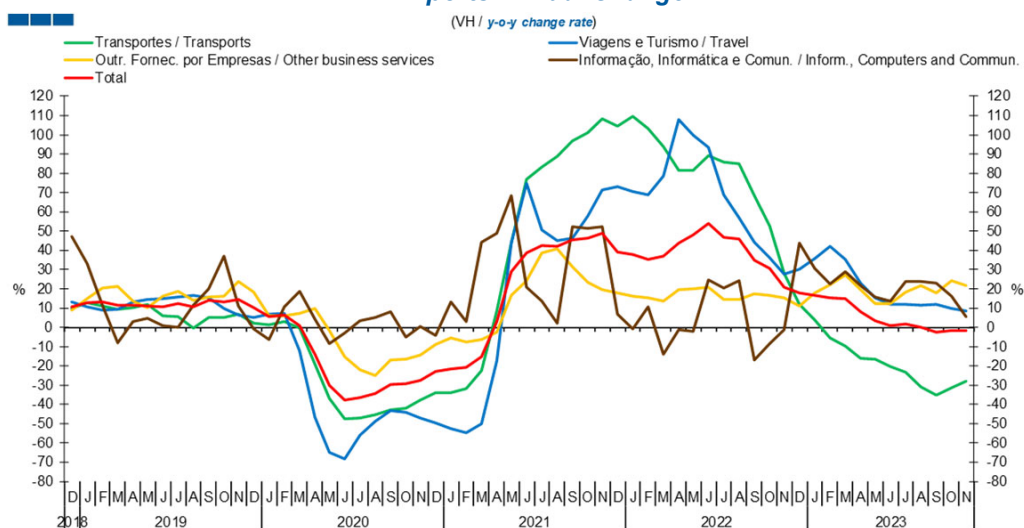
5. Balança de Serviços / Services Account

Gráfico / Graph 5.5.
Variação Homóloga das Exportações
Exports Annual Change



	2020		2022		2023																			
	D	J	F	M	A	M	J	J	A	S	O	N	D	J	F	M	A	M	J	J	A	S	O	N
Transportes / Transports	61,3	68,2	65,6	78,5	80,9	87,0	79,6	76,9	68,8	64,9	58,0	41,0	34,1	28,5	34,5	30,0	22,2	13,8	16,0	8,6	6,2	-3,4	-0,4	1,3
Viagens e Turismo / Travel	105,1	102,0	126,4	233,4	350,4	306,2	235,2	170,7	109,4	90,4	64,9	53,6	42,2	48,5	52,1	47,6	32,0	25,3	19,7	14,5	11,4	11,8	13,7	15,1
Outro Forn. Por empresas / Other business services	29,1	27,3	32,7	25,7	20,7	13,7	17,6	22,8	26,2	30,9	35,0	40,6	33,3	31,3	16,4	20,1	20,0	26,2	25,3	26,9	28,1	25,3	14,2	5,1
Informação, Informática e Comun. / Inform., Computers and Commun.	34,6	26,5	31,1	5,5	17,0	12,0	27,2	18,4	21,1	6,2	5,3	4,5	17,7	18,8	17,2	16,8	11,1	11,6	15,3	16,0	12,5	4,6	10,9	12,9
Total	58,6	54,4	60,8	73,3	94,6	98,1	96,2	87,8	73,6	64,5	51,2	40,8	33,8	33,7	32,6	31,9	23,7	20,3	18,6	15,0	12,8	10,3	10,8	9,9

Gráfico / Graph 5.6.
Variação Homóloga das Importações
Imports Annual Change



	2020		2022		2023																			
	D	J	F	M	A	M	J	J	A	S	O	N	D	J	F	M	A	M	J	J	A	S	O	N
Transportes / Transports	104,3	109,5	103,0	93,9	81,4	81,8	89,4	86,0	85,1	68,5	52,7	27,9	11,9	4,0	-5,6	-9,6	-16,3	-16,6	-20,2	-23,5	-31,1	-35,2	-31,4	-27,9
Viagens e Turismo / Travel	73,0	70,4	68,7	78,5	108,1	100,0	93,2	69,0	57,1	44,2	36,0	27,4	30,3	35,5	42,0	35,4	22,9	15,2	12,1	12,0	11,6	12,1	9,6	8,5
Outro Forn. Por empresas / Other business services	17,8	16,3	15,5	13,8	19,8	19,9	21,1	14,7	14,5	17,6	16,5	15,3	11,0	17,9	22,2	27,3	19,7	12,5	12,5	18,4	21,9	17,8	24,1	21,5
Informação, Informática e Comun. / Inform., Computers and Commun.	6,9	-0,7	10,5	-14,2	-1,3	-2,0	24,9	20,2	24,4	-16,8	-8,3	-1,3	43,9	30,5	22,4	29,1	21,5	15,9	13,6	23,7	24,0	23,0	16,0	5,7
Total	39,0	37,8	35,1	37,1	43,9	48,0	53,8	46,6	45,9	35,0	30,5	20,7	17,8	16,6	15,5	15,0	8,0	3,4	0,8	1,9	0,1	-2,4	-1,8	-1,7

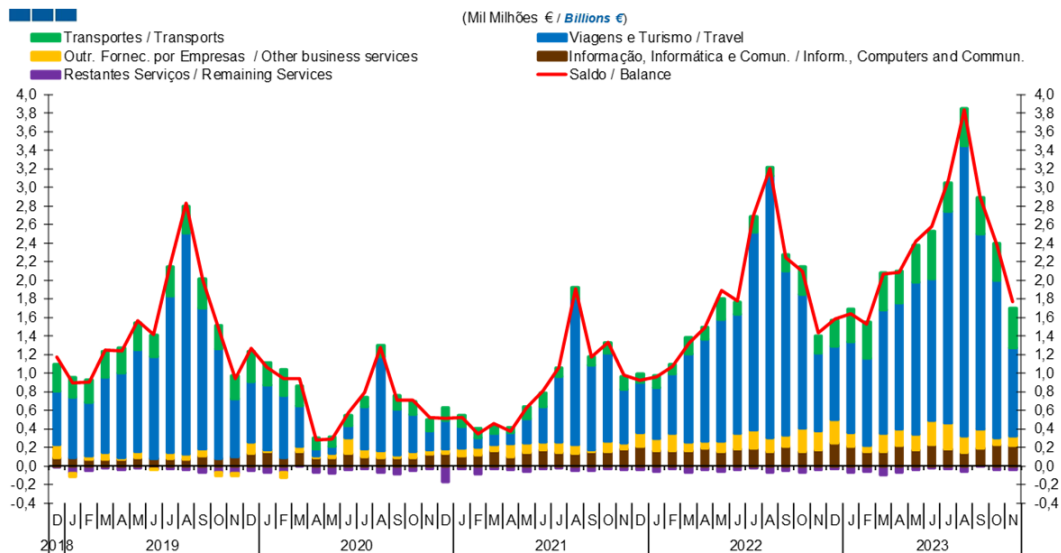
Nota: Não inclui as séries Construção, Financeiros, Seguros, Direitos de Utilização, Nat. Pessoal, Cult. e Recreat., Operações Gov. (Restantes Serviços), devido ao seu baixo valor relativo e elevada variabilidade.

Note: Does not include Construction, Financial, Insurance, Royalties and Licence Fees, Personal, Cultural and Recreational Serv., Government Serv. (Remaining Services) because of its relative small value and high variability.

5. Balança de Serviços / Services Account

Gráfico / Graph 5.7.

Saldo Balance

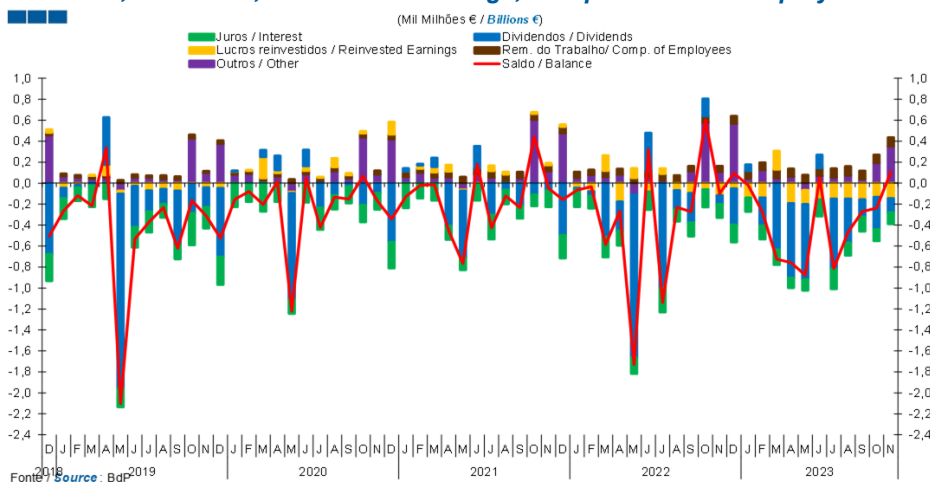


	2020		2022		2023																			
	D	J	F	M	A	M	J	J	A	S	O	N	D	J	F	M	A	M	J	J	A	S	O	N
Transportes / Transports	89	130	104	183	133	227	138	174	102	174	305	193	280	349	388	401	347	402	507	307	398	390	403	423
Viagens e Turismo / Travel	538	555	639	949	1 093	1 307	1 282	2 131	2 816	1 773	1 437	834	793	975	939	1 329	1 358	1 634	1 530	2 283	3 125	2 104	1 697	950
Outro Forneç. por empresas / Other business services	150	126	191	92	77	114	163	192	144	112	253	207	256	149	64	192	179	165	264	276	176	209	70	100
Informação, Informática e Comun. / Inform., Computers, and Commun.	213	166	162	162	190	156	185	191	159	214	155	172	243	214	159	156	215	177	226	186	148	187	231	223
Restantes Serviços / Remaining Services	-41	-61	-33	-70	-39	-57	-39	-23	-73	-52	-66	-39	-30	-72	-62	-95	-69	-40	-26	-34	-57	2	-44	-38
Saldo / Balance	924	956	1 066	1 320	1 491	1 892	1 775	2 694	3 206	2 241	2 093	1 432	1 586	1 640	1 525	2 069	2 082	2 418	2 574	3 086	3 834	2 892	2 385	1 767

Nota: A série Restantes Serviços inclui Construção, Financeiros, Seguros, Direitos de Utilização, Nat. Pessoal, Cult. e Recreat., Operações Governamentais.
Note: Remaining Services series includes Construction, Financial, Insurance, Royalties and Licence Fees, Personal, Cultural and Recreational Services, Government Services.

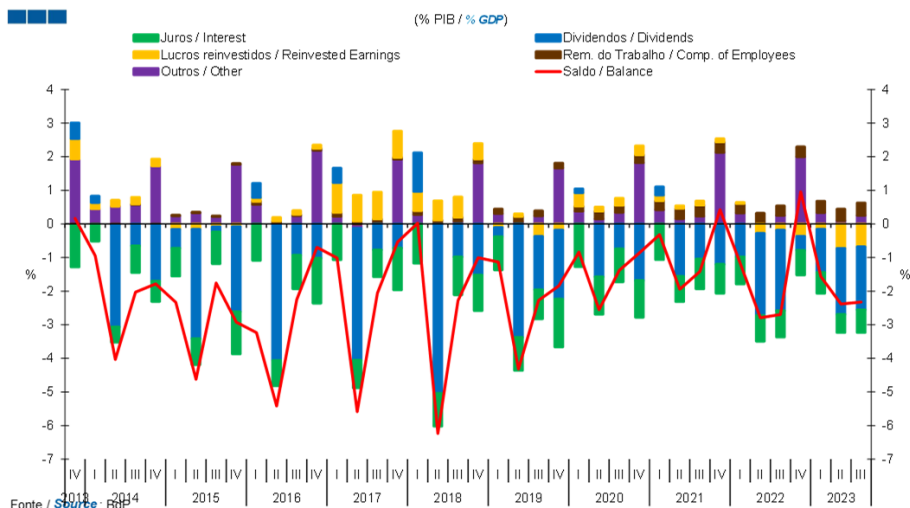
6. Balança de Rendimento Primário / Primary Income Account

Gráfico / Graph 6.1.
Juros, Dividendos, Lucros Reinvestidos, Rend. do Trabalho e Outros
Interest, Dividends, Reinvested Earnings, Compensation of Employees and Others



	2020		2022												2023											
	D	J	F	M	A	M	J	J	A	S	O	N	D	J	F	M	A	M	J	J	A	S	O	N		
Remunerações do Trabalho / Compensation of Employees	0,06	0,06	0,05	0,06	0,05	0,05	0,05	0,07	0,06	0,05	0,06	0,06	0,07	0,07	0,07	0,08	0,08	0,08	0,08	0,08	0,09	0,08	0,08	0,08		
Dividendos / Dividends	-0,50	-0,02	-0,04	-0,51	-0,28	-1,55	0,36	-1,00	-0,18	-0,28	0,17	-0,09	-0,34	0,06	-0,27	-0,63	-0,71	-0,72	0,12	-0,67	-0,42	-0,16	-0,31	-0,14		
Lucros Reinvestidos / Reinvested Earnings	0,02	-0,05	-0,08	0,15	-0,18	0,09	-0,08	0,05	-0,07	-0,09	-0,06	-0,12	-0,05	-0,14	-0,14	0,18	-0,19	-0,13	-0,16	-0,15	-0,15	-0,16	-0,13	-0,14		
Juros / Interest	-0,22	-0,16	-0,12	-0,19	-0,14	-0,15	-0,17	-0,23	-0,12	-0,13	-0,17	-0,13	-0,17	-0,13	-0,13	-0,14	-0,10	-0,10	-0,16	-0,19	-0,12	-0,14	-0,11	-0,11		
Outros / Other	0,48	0,05	0,08	0,06	0,08	-0,11	0,06	0,02	0,02	0,11	0,58	0,11	0,57	0,05	0,13	0,05	0,06	-0,07	0,07	0,06	0,07	0,04	0,19	0,35		
Saldo / Balance	-0,16	-0,07	-0,03	-0,59	-0,27	-1,73	0,32	-1,14	-0,23	-0,27	0,60	-0,10	0,09	-0,02	-0,28	-0,72	-0,76	-0,88	0,05	-0,81	-0,47	-0,27	-0,24	0,11		

Gráfico / Graph 6.2.
Juros, Dividendos, Lucros Reinvestidos, Rend. do Trabalho e Outros
Interest, Dividends, Reinvested Earnings, Compensation of Employees and Others



	2017				2018				2019				2020				2021				2022				2023		
	IV	I	II	III	IV	I	II	III	IV	I	II	III	IV	I	II	III	IV	I	II	III	IV	I	II	III			
Remunerações do Trabalho / Compensation of Employees	0,1	0,1	0,1	0,1	0,1	0,1	0,2	0,2	0,2	0,1	0,2	0,2	0,2	0,3	0,3	0,3	0,3	0,3	0,3	0,3	0,3	0,3	0,3	0,3	0,4		
Dividendos / Dividends	-0,7	1,2	-0,0	-1,0	-1,5	-0,3	-3,4	-1,6	-2,1	0,1	-1,6	-0,7	-1,7	0,2	-1,6	-1,0	-1,2	-1,0	-2,4	-2,4	-0,4	-1,3	-2,0	-1,9			
Lucros Reinvestidos / Reinvested Earnings	0,8	0,6	0,6	0,6	0,5	-0,1	0,1	-0,4	-0,2	0,4	0,1	0,2	0,3	0,2	0,1	0,1	0,1	0,0	-0,3	-0,2	-0,4	-0,2	-0,7	-0,7			
Juros / Interest	-1,2	-1,2	-1,0	-1,1	-1,1	-1,0	-1,0	-0,9	-1,4	-1,3	-1,1	-1,0	-1,1	-1,1	-0,8	-0,9	-0,9	-0,8	-0,8	-0,8	-0,7	-0,6	-0,5	-0,7			
Outros / Other	1,9	0,3	0,0	0,1	1,8	0,3	0,1	0,2	1,7	0,4	0,1	0,3	1,8	0,4	0,2	0,2	2,1	0,3	0,1	0,3	2,0	0,3	0,1	0,3			
Saldo / Balance	-0,5	0,0	-0,2	-2,3	-1,0	-1,1	-4,3	-2,3	-1,8	-0,8	-2,5	-1,4	-0,9	-0,3	-1,9	-1,4	0,4	-1,2	-2,8	-2,7	1,0	-1,6	-2,4	-2,3			

Nota: A série Restantes Serviços inclui Construção, Financeiros, Seguros, Direitos de Utilização, Nat. Pessoal, Cult. e Recreat., Operações Governamentais.
Note: Remaining Services series includes Construction, Financial, Insurance, Royalties and Licence Fees, Personal, Cultural and Recreational Services, Government Services.