

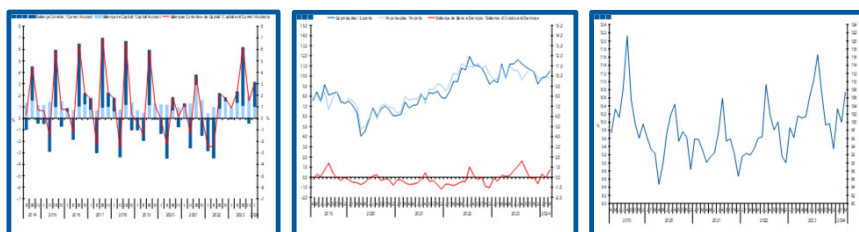
Estatísticas Temáticas de Conjuntura

Short-term Thematic Statistics

- Nº 5/2024 -

31 de maio de 2024

May, 31, 2024



Balanças Corrente e de Capital

Current and Capital Accounts

- Março de 2024 -

- March, 2024 -

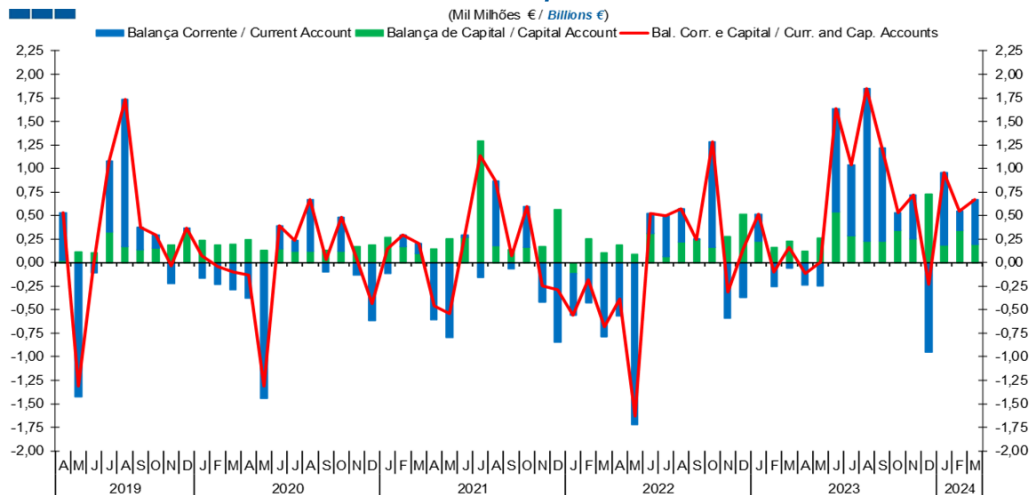
Fonte / *Source:* Banco de Portugal

Índice / Index

	Página / Page
1. Balanças Corrente e de Capital / Capital and Current Accounts	
Balanças Corrente e de Capital / <i>Current and Capital Accounts</i>	3
2. Balança Corrente / Current Account	
Bens e Serviços, Rendimento Primário, Rendimento Secundário / <i>Goods and Services, Primary Income,</i>	5
3. Balanças de Bens e Serviços / Goods and Services Accounts	
Exportações e Importações / <i>Exports and Imports</i>	6-7
Bens e Serviços / <i>Goods and Services</i>	8
4. Balança de Bens / Goods Account	
Exportações e Importações / <i>Exports and Imports</i>	9
Variação Homóloga / <i>Annual Change</i>	10
Taxa de Cobertura / <i>Coverage Rate</i>	10
5. Balança de Serviços / Services Account	
Exportações e Importações / <i>Exports and Imports</i>	11
Variação Homóloga / <i>Annual Change</i>	12
Taxa de Cobertura / <i>Coverage Rate</i>	12
Variação Homóloga das Exportações / <i>Exports Annual Change</i>	13
Variação Homóloga das Importações / <i>Imports Annual Change</i>	13
Saldo / <i>Balance</i>	14
6. Balança de Rendimento Primário / Primary Income Account	
Juros, Dividendos, Lucros Reinvestidos, Rend. do Trabalho e Outros / <i>Interest, Dividends, Reinvested Earnings, Compensation of Employees and Others</i>	15

1. Balanças Corrente e de Capital / Capital and Current Accounts

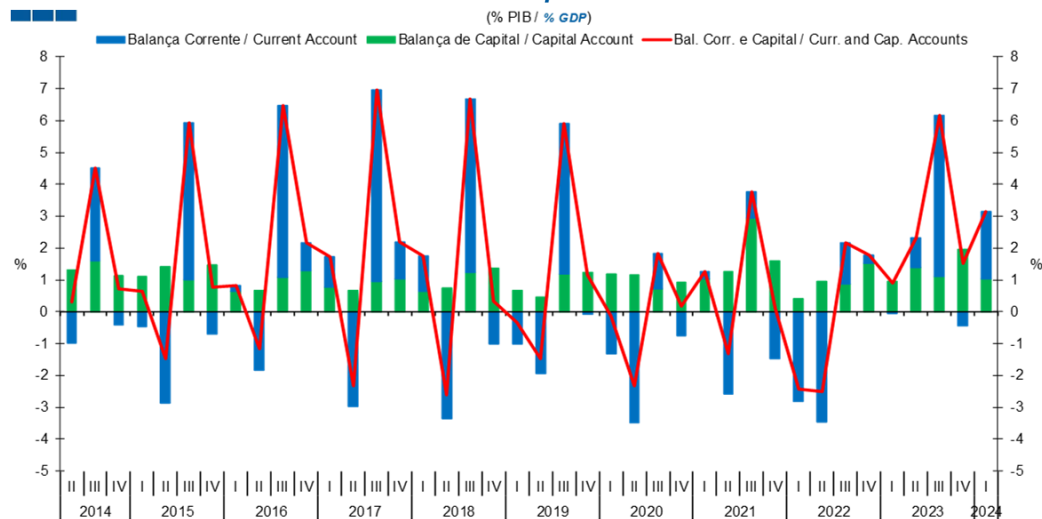
Gráfico / Graph 1.1.
Balanças Corrente e de Capital
Current and Capital Accounts



Fonte / Source: BdP

	2022												2023												2024		
	A	M	J	J	A	S	O	N	D	J	F	M	A	M	J	J	A	S	O	N	D	J	F	M			
Balança Corrente / Current Account	-0,57	-1,72	0,21	0,43	0,35	0,00	1,12	-0,59	-0,37	0,29	-0,26	-0,06	-0,24	-0,25	1,10	0,75	1,63	0,99	0,19	0,47	-0,95	0,77	0,20	0,48			
Balança de Capital / Capital Account	0,18	0,09	0,31	0,07	0,22	0,24	0,16	0,28	0,51	0,23	0,16	0,23	0,12	0,26	0,54	0,29	0,22	0,23	0,34	0,25	0,73	0,19	0,34	0,19			
Bal. Corr. e Cap. / Curr. and Cap. Accounts	-0,38	-1,63	0,52	0,49	0,57	0,25	1,28	-0,31	0,14	0,51	-0,10	0,16	-0,12	0,01	1,64	1,04	1,85	1,21	0,53	0,72	-0,23	0,96	0,55	0,67			

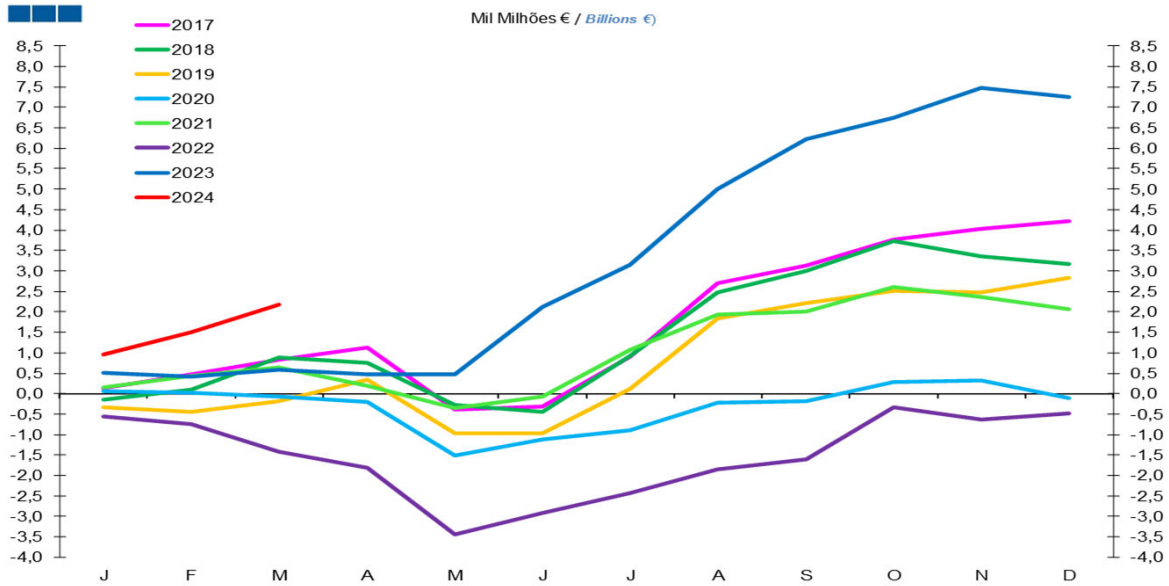
Gráfico / Graph 1.2.
Balanças Corrente e de Capital
Current and Capital Accounts



	2019			2020				2021				2022				2023				2024			
	II	III	IV	I	II	III	IV	I	II	III	IV	I	II	III	IV	I	II	III	IV	I	II	III	IV
Balança Corrente / Current Account	-1,9	4,7	-0,1	-1,3	-3,5	1,1	-0,8	0,2	-2,6	0,8	-1,5	-2,8	-3,5	1,3	0,3	-0,1	0,9	5,0	-0,4	2,1			
Balança de Capital / Capital Account	0,5	1,2	1,2	1,2	1,2	0,7	0,9	1,0	1,3	2,9	1,6	0,4	1,0	0,9	1,5	0,9	1,4	1,1	2,0	1,0			
Bal. Corr. e Cap. / Curr. and Cap. Accounts	-1,5	5,9	1,1	-0,1	-2,3	1,8	0,2	1,3	-1,3	3,8	0,1	-2,4	-2,5	2,2	1,8	0,9	2,3	6,2	1,5	3,1			

1. Balanças Corrente e de Capital / Capital and Current Accounts

Gráfico / Graph 1.3.
Balanças Corrente e de Capital - saldo acumulado
Current and Capital Accounts - accumulated balance

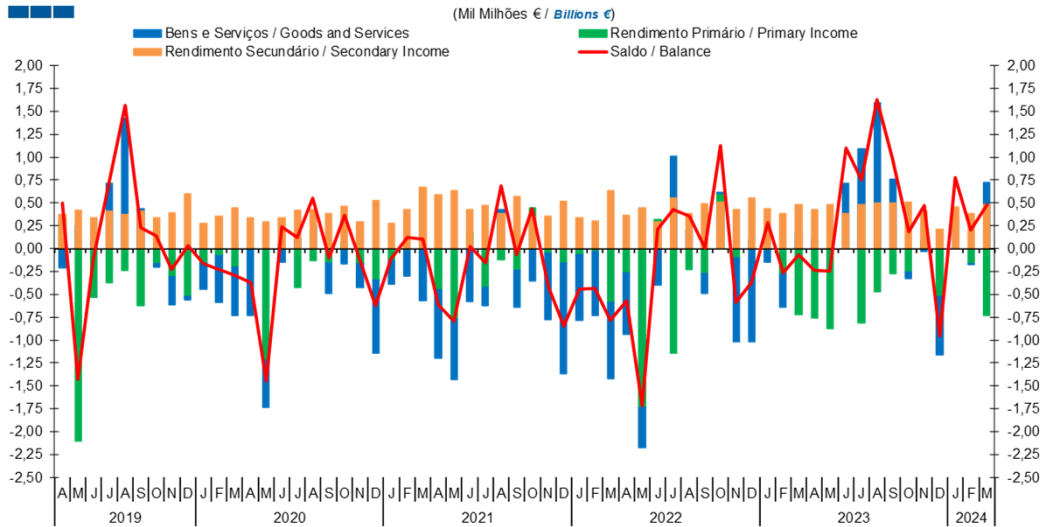


Fonte / Source: BdP

	2022												2023												2024		
	A	M	J	J	A	S	O	N	D	J	F	M	A	M	J	J	A	S	O	N	D	J	F	M			
Bal. Corr. e Cap. Saldo Acum. Curr. and Cap. Accounts Accum Bal.	-1 806	-3 439	-2 919	-2 424	-1 854	-1 607	-324	-634	-491	514	418	583	467	476	2 115	3 155	5 006	6 220	6 749	7 471	7 243	960	1 509	2 181			

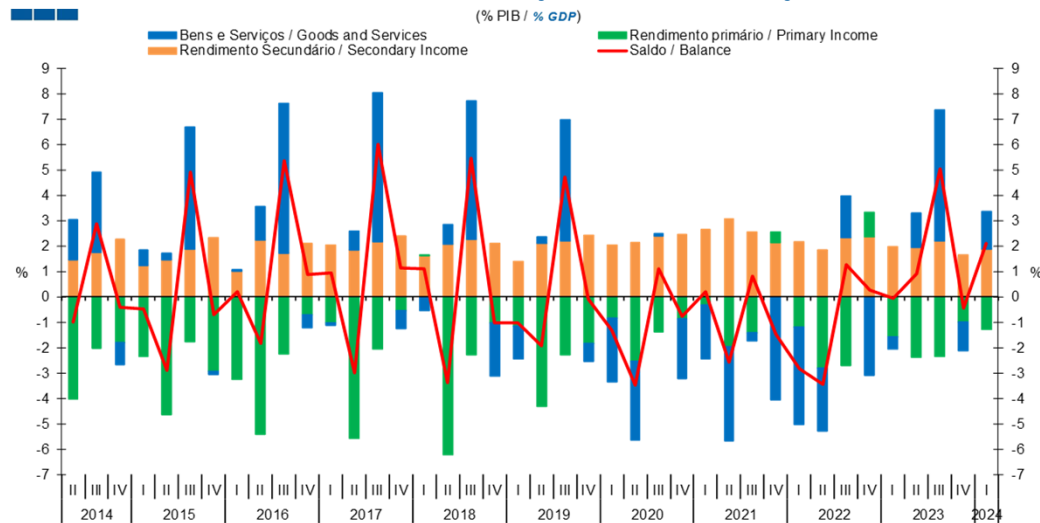
2. Balança Corrente / Current Account

Gráfico / Graph 2.1.
Bens e Serviços, Rendimento Primário, Rendimento Secundário
Goods and Services, Primary Income, Secondary Income



	2022												2023												2024		
	A	M	J	J	A	S	O	N	D	J	F	M	A	M	J	J	A	S	O	N	D	J	F	M			
Bens e Serviços / Goods and Services	-0,66	-0,44	-0,40	1,01	0,20	-0,21	0,01	-0,92	-1,02	-0,13	-0,37	0,18	0,10	0,15	0,66	1,09	1,60	0,76	-0,07	-0,03	-0,64	0,31	-0,01	0,72			
Rendimento Primário / Primary Income	-0,27	-1,73	0,32	-1,14	-0,23	-0,27	0,60	-0,10	0,09	-0,02	-0,28	-0,72	-0,76	-0,88	0,05	-0,81	-0,47	-0,27	-0,25	0,10	-0,52	0,01	-0,17	-0,73			
Rendimento Secundário / Secondary Income	0,36	0,45	0,29	0,55	0,39	0,49	0,51	0,43	0,55	0,43	0,39	0,48	0,42	0,48	0,38	0,48	0,50	0,50	0,51	0,41	0,21	0,45	0,38	0,48			
Saldo / Balance	-0,57	-1,72	0,21	0,43	0,35	0,00	1,12	-0,59	-0,37	0,29	-0,26	-0,06	-0,24	-0,25	1,10	0,75	1,63	0,99	0,19	0,47	-0,95	0,77	0,20	0,48			

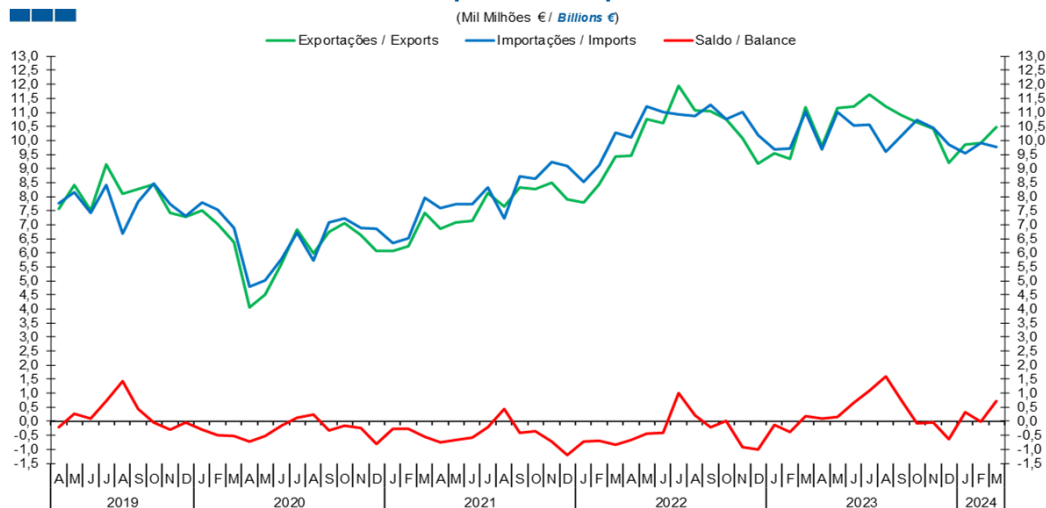
Gráfico / Graph 2.2.
Bens e Serviços, Rendimento Primário, Rendimento Secundário
Goods and Services, Primary Income, Secondary Income



	2018				2019				2020				2021				2022				2023				2024	
	II	III	IV	I	II	III	IV	I	II	III	IV	I	II	III	IV	I	II	III	IV	I	II	III	IV	I	I	
Bens e Serviços / Goods and Services	0,8	5,5	-2,1	-1,3	0,3	4,8	-0,7	-2,5	-3,1	0,1	-2,4	-2,1	-3,7	-0,3	-4,1	-3,8	-2,5	1,6	-3,1	-0,5	1,4	5,2	-1,1	1,5		
Rendimento Primário / Primary Income	-6,2	-2,3	-1,0	-1,1	-4,3	-2,3	-1,8	-0,8	-2,5	-1,4	-0,9	-0,3	-1,9	-1,4	0,4	-1,2	-2,8	-2,7	1,0	-1,6	-2,4	-2,3	-1,0	-1,3		
Rendimento Secundário / Secondary Income	2,1	2,3	2,1	1,4	2,1	2,2	2,4	2,0	2,1	2,4	2,5	2,7	3,1	2,6	2,2	2,2	1,8	2,3	2,4	2,0	1,9	2,2	1,7	1,9		
Saldo / Balance	-3,4	5,5	-1,0	-1,0	-1,9	4,7	-0,1	-1,3	-3,5	1,1	-0,8	0,2	-2,6	0,8	-1,5	-2,8	-3,5	1,3	0,3	-0,1	0,9	5,0	-0,4	2,1		

3. Balanças de Bens e Serviços / Goods and Services Accounts

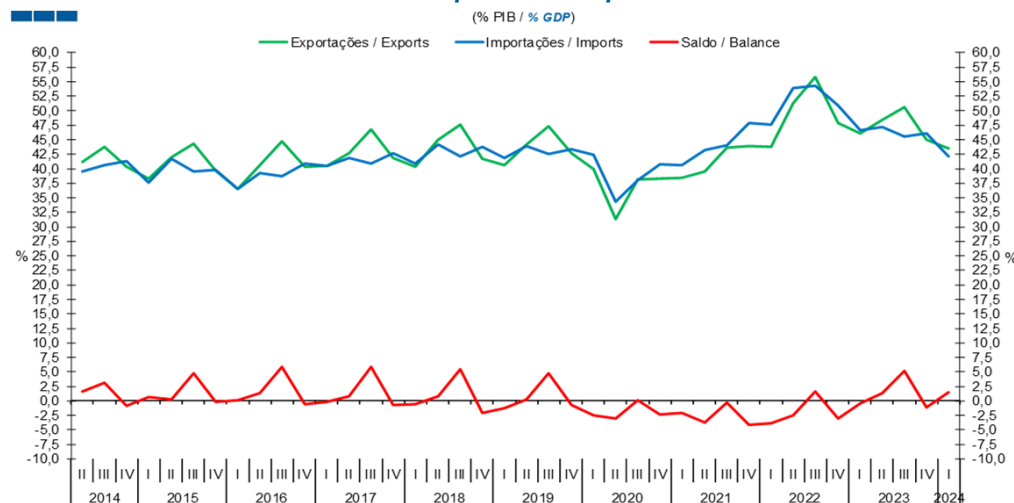
Gráfico / Graph 3.1.
Exportações e Importações
Exports and Imports



Fonte / Source: BdP

	2022												2023												2024		
	A	M	J	J	A	S	O	N	D	J	F	M	A	M	J	J	A	S	O	N	D	J	F	M			
Exportações / Exports	9,45	10,76	10,62	11,94	11,07	11,04	10,76	10,09	9,17	9,56	9,34	11,19	9,79	11,15	11,21	11,64	11,21	10,91	10,65	10,41	9,20	9,85	9,91	10,49			
Importações / Imports	10,11	11,20	11,02	10,93	10,87	11,26	10,76	11,01	10,19	9,68	9,71	11,01	9,70	11,01	10,55	10,55	9,61	10,16	10,72	10,45	9,85	9,54	9,92	9,77			
Saldo / Balance	-0,66	-0,44	-0,40	1,01	0,20	-0,21	0,01	-0,92	-1,02	-0,13	-0,37	0,18	0,10	0,15	0,66	1,09	1,60	0,76	-0,07	-0,03	-0,64	0,31	-0,01	0,72			

Gráfico / Graph 3.2.
Exportações e Importações
Exports and Imports

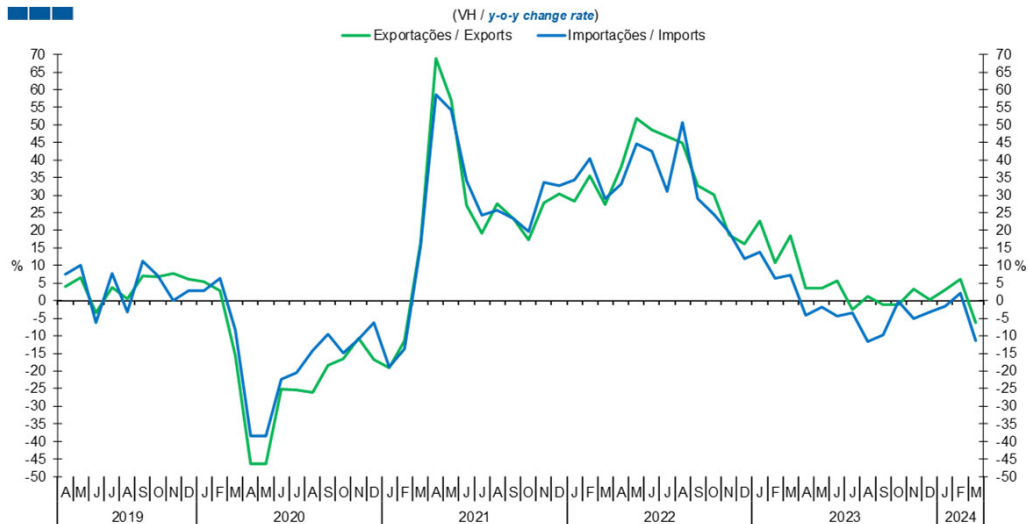


Fonte / Source: BdP

	2018				2019				2020				2021				2022				2023				2024			
	I	II	III	IV	I	II	III	IV	I	II	III	IV	I	II	III	IV	I	II	III	IV	I	II	III	IV	I	II	III	IV
Exportações / Exports	45,0	47,7	41,7	40,6	44,2	47,4	42,6	39,9	31,3	38,2	38,3	38,5	39,5	43,7	43,8	43,8	51,3	55,9	47,8	46,1	48,5	50,6	45,0	43,5				
Importações / Imports	44,2	42,2	43,8	41,9	43,9	42,6	43,3	42,4	34,4	38,1	40,7	40,6	43,3	44,0	47,9	47,7	53,8	54,2	50,9	46,6	47,1	45,5	46,1	42,1				
Saldo / Balance	0,8	5,5	-2,1	-1,3	0,3	4,8	-0,7	-2,5	-3,1	0,1	-2,4	-2,1	-3,7	-0,3	-4,1	-3,8	-2,5	1,6	-3,1	-0,5	1,4	5,2	-1,1	1,5				

3. Balanças de Bens e Serviços / Goods and Services Accounts

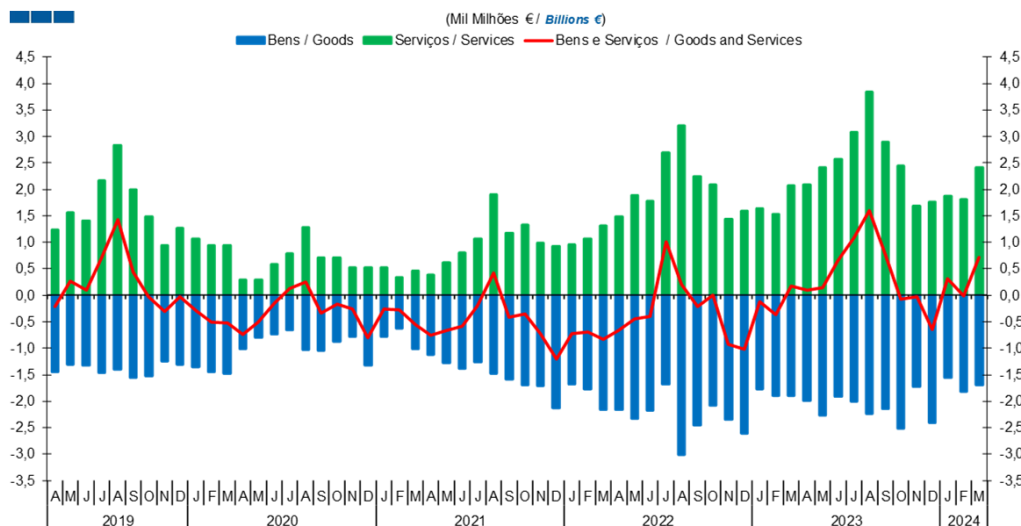
Gráfico / Graph 3.3.
Exportações e Importações
Exports and Imports



	2022												2023												2024		
	A	M	J	J	A	S	O	N	D	J	F	M	A	M	J	J	A	S	O	N	D	J	F	M			
Exportações / Exports	38,0	51,8	48,5	46,7	44,8	32,7	30,0	18,7	16,1	22,6	10,8	18,5	3,6	3,6	5,6	-2,5	1,2	-1,1	-1,0	3,2	0,4	3,0	6,1	-6,3			
Importações / Imports	33,1	44,6	42,5	31,1	50,6	28,9	24,6	19,4	11,9	13,8	6,4	7,2	-4,1	-1,8	-4,3	-3,4	-11,6	-9,7	-0,3	-5,1	-3,3	-1,5	2,1	-11,3			

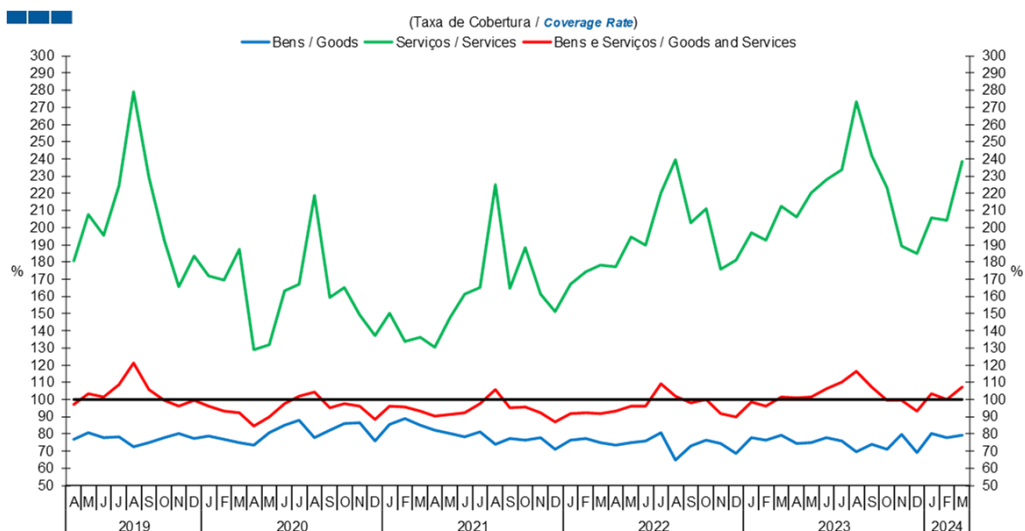
3. Balanças de Bens e Serviços / Goods and Services Accounts

Gráfico / Graph 3.4.
Bens e Serviços
Goods and Services



	2022												2023												2024		
	A	M	J	J	A	S	O	N	D	J	F	M	A	M	J	J	A	S	O	N	D	J	F	M			
Serviços / Services	1,49	1,89	1,77	2,69	3,21	2,24	2,09	1,43	1,59	1,64	1,52	2,07	2,08	2,42	2,57	3,09	3,83	2,89	2,45	1,69	1,76	1,87	1,81	2,41			
Bens / Goods	-2,16	-2,33	-2,18	-1,68	-3,01	-2,46	-2,08	-2,35	-2,60	-1,77	-1,89	-1,89	-1,99	-2,27	-1,91	-2,00	-2,24	-2,14	-2,52	-1,72	-2,40	-1,55	-1,82	-1,69			
Bens e Serviços / Goods and Services	-0,66	-0,44	-0,40	1,01	0,20	-0,21	0,01	-0,92	-1,02	-0,13	-0,37	0,18	0,10	0,15	0,66	1,09	1,60	0,76	-0,07	-0,03	-0,64	0,31	-0,01	0,72			

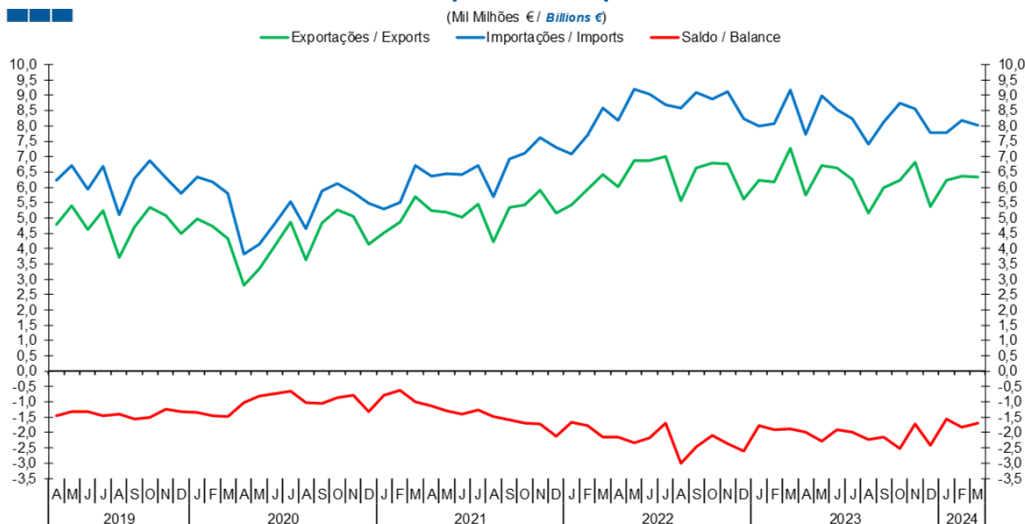
Gráfico / Graph 3.5.
Bens e Serviços
Goods and Services



	2022												2023												2024		
	A	M	J	J	A	S	O	N	D	J	F	M	A	M	J	J	A	S	O	N	D	J	F	M			
Serviços / Services	177,3	194,9	189,8	220,2	239,7	203,1	210,9	175,7	181,0	196,8	192,6	212,6	206,3	220,1	227,8	233,8	273,3	241,8	223,2	189,1	185,0	205,7	204,2	238,6			
Bens / Goods	73,7	74,7	75,9	80,7	65,0	73,0	76,5	74,2	68,4	77,9	76,5	79,4	74,3	74,7	77,6	75,8	69,8	73,7	71,2	79,9	69,1	80,0	77,8	79,0			
Bens e Serviços / Goods and Services	93,4	96,1	96,4	109,3	101,8	98,1	100,1	91,6	90,0	98,7	96,2	101,6	101,0	101,3	106,3	110,3	116,6	107,4	99,3	99,7	93,5	103,3	99,9	107,4			

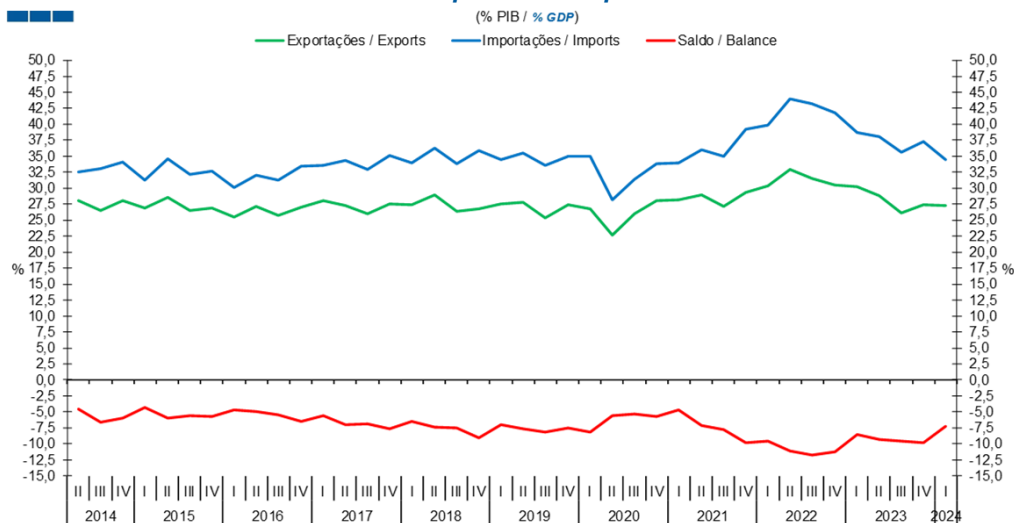
4. Balança de Bens / Goods Account

Gráfico / Graph 4.1.
Exportações e Importações
Exports and Imports



	2022												2023												2024		
	A	M	J	J	A	S	O	N	D	J	F	M	A	M	J	J	A	S	O	N	D	J	F	M			
Exportações / Exports	6,03	6,88	6,86	7,01	5,57	6,63	6,78	6,76	5,63	6,22	6,17	7,29	5,75	6,72	6,62	6,24	5,16	5,98	6,22	6,83	5,37	6,22	6,37	6,34			
Importações / Imports	8,18	9,21	9,04	8,69	8,58	9,08	8,87	9,12	8,23	7,99	8,07	9,18	7,74	8,99	8,53	8,24	7,40	8,12	8,74	8,55	7,78	7,77	8,18	8,03			
Saldo / Balance	-2,16	-2,33	-2,18	-1,68	-3,01	-2,46	-2,08	-2,35	-2,60	-1,77	-1,89	-1,89	-1,99	-2,27	-1,91	-2,00	-2,24	-2,14	-2,52	-1,72	-2,40	-1,55	-1,82	-1,69			

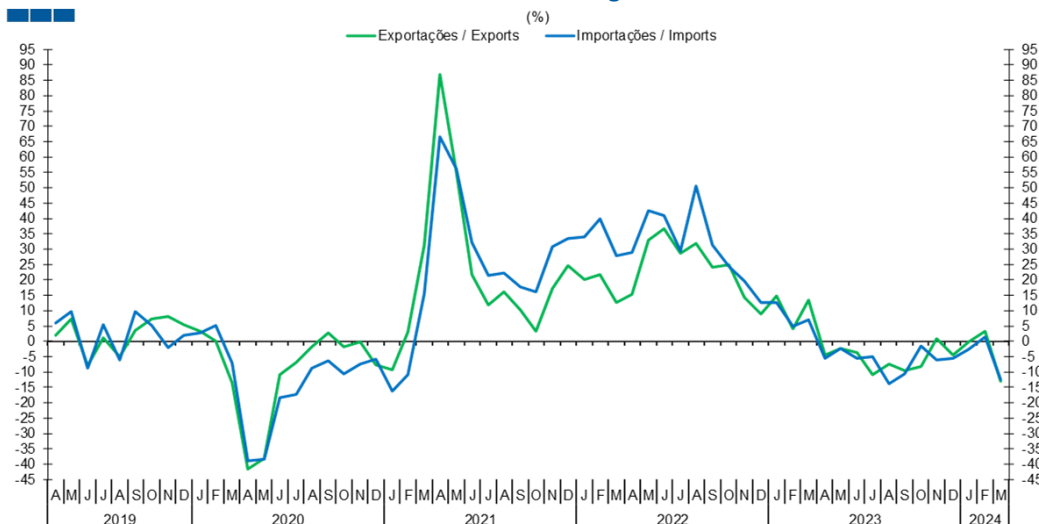
Gráfico / Graph 4.2.
Exportações e Importações
Exports and Imports



	2018			2019				2020				2021				2022				2023				2024
	II	III	IV	I	II	III	IV	I	II	III	IV	I	II	III	IV	I	II	III	IV	I	II	III	IV	I
Exportações / Exports	28,9	26,4	26,8	27,5	27,9	25,3	27,5	26,8	22,6	26,0	28,1	28,2	28,9	27,2	29,4	30,4	32,9	31,5	30,5	30,2	28,8	26,1	27,4	27,2
Importações / Imports	36,3	33,9	35,9	34,5	35,5	33,5	34,9	35,0	28,2	31,4	33,8	34,0	36,0	35,0	39,2	39,9	44,0	43,2	41,8	38,7	38,1	35,6	37,2	34,5
Saldo / Balance	-7,4	-7,5	-9,1	-7,0	-7,7	-8,2	-7,5	-8,2	-5,6	-5,3	-5,8	-4,7	-7,1	-7,8	-9,8	-9,5	-11,1	-11,7	-11,2	-8,5	-9,3	-9,6	-9,9	-7,3

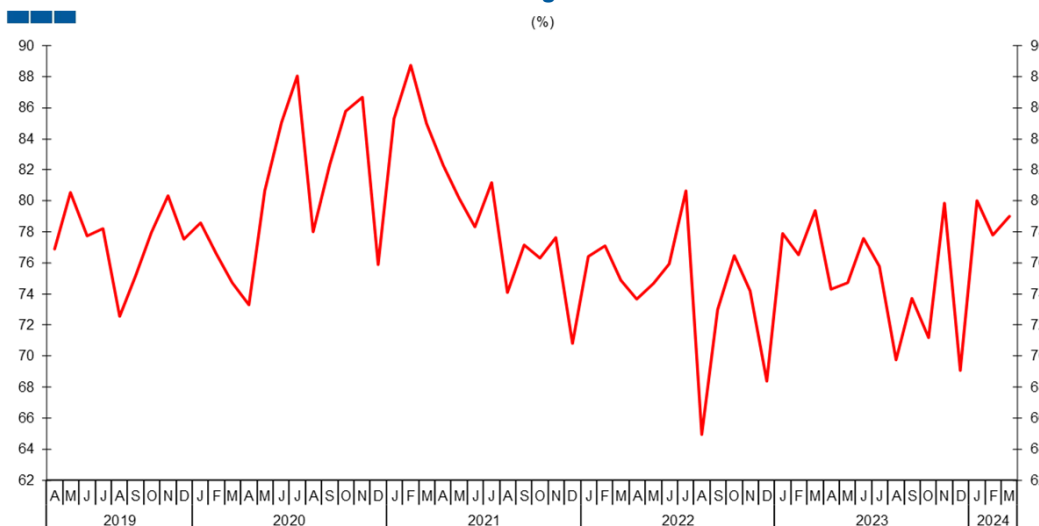
4. Balança de Bens / Goods Account

Gráfico / Graph 4.3.
Variação Homóloga
Annual Change



	2022												2023												2024		
	A	M	J	J	A	S	O	N	D	J	F	M	A	M	J	J	A	S	O	N	D	J	F	M			
Exportações / Exports	15,3	32,9	36,7	28,6	32,0	24,1	24,8	14,2	8,8	14,9	4,0	13,3	-4,6	-2,3	-3,6	-10,9	-7,3	-9,7	-8,3	1,0	-4,5	-0,1	3,2	-12,9			
Importações / Imports	28,8	42,7	41,0	29,4	50,6	31,3	24,5	19,5	12,7	12,7	4,8	6,9	-5,4	-2,3	-5,6	-5,1	-13,7	-10,6	-1,5	-6,2	-5,5	-2,7	1,5	-12,5			

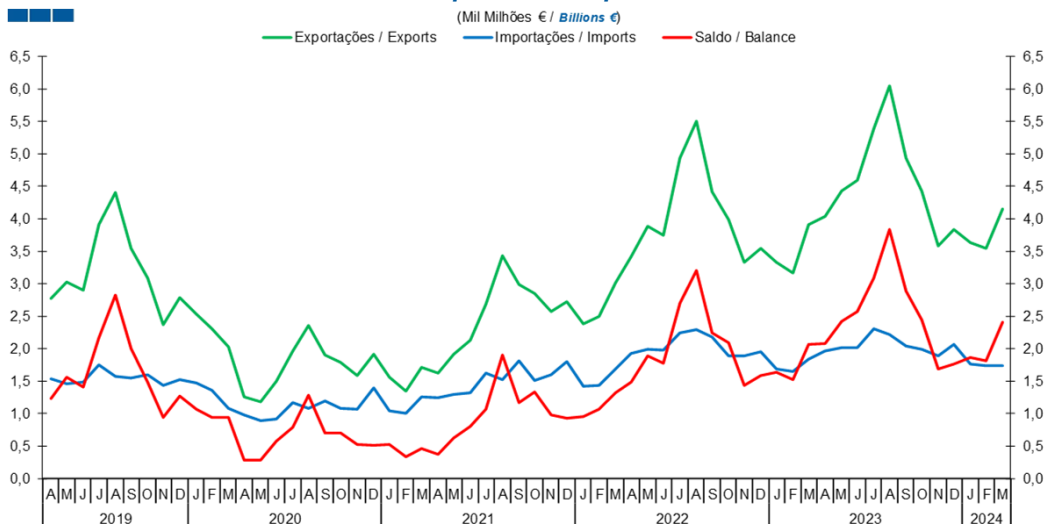
Gráfico / Graph 4.4.
Taxa de Cobertura
Coverage Rate



	2022												2023												2024		
	A	M	J	J	A	S	O	N	D	J	F	M	A	M	J	J	A	S	O	N	D	J	F	M			
Taxa de cobertura / Coverage Rate	73,7	74,7	75,9	80,7	65,0	73,0	76,5	74,2	68,4	77,9	76,5	79,4	74,3	74,7	77,6	75,8	69,8	73,7	71,2	79,9	69,1	80,0	77,8	79,0			

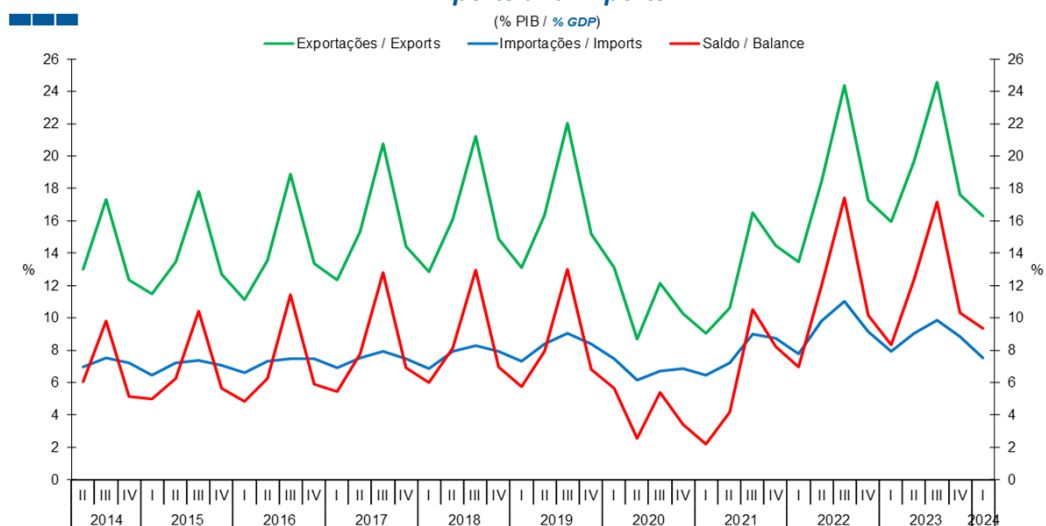
5. Balança de Serviços / Services Account

Gráfico / Graph 5.1.
Exportações e Importações
Exports and Imports



	2022												2023												2024		
	A	M	J	J	A	S	O	N	D	J	F	M	A	M	J	J	A	S	O	N	D	J	F	M			
Exportações / Exports	3,42	3,89	3,75	4,93	5,50	4,42	3,98	3,32	3,54	3,33	3,17	3,91	4,04	4,43	4,59	5,39	6,05	4,93	4,43	3,58	3,83	3,63	3,55	4,15			
Importações / Imports	1,93	1,99	1,98	2,24	2,29	2,17	1,89	1,89	1,96	1,69	1,65	1,84	1,96	2,01	2,01	2,31	2,21	2,04	1,99	1,90	2,07	1,77	1,74	1,74			
Saldo / Balance	1,49	1,89	1,77	2,69	3,21	2,24	2,09	1,43	1,59	1,64	1,52	2,07	2,08	2,42	2,57	3,09	3,83	2,89	2,45	1,69	1,76	1,87	1,81	2,41			

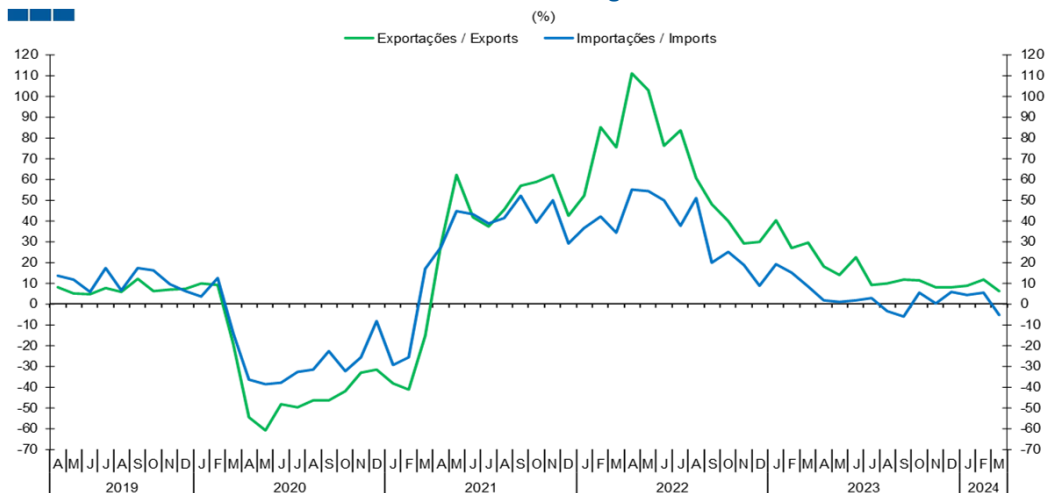
Gráfico / Graph 5.2.
Exportações e Importações
Exports and Imports



	2018			2019				2020				2021				2022				2023				2024
	II	III	IV	I	II	III	IV	I	II	III	IV	I	II	III	IV	I	II	III	IV	I	II	III	IV	I
Exportações / Exports	16,1	21,2	14,9	13,1	16,3	22,0	15,2	13,1	8,7	12,1	10,3	9,0	10,6	16,5	14,5	13,5	18,4	24,4	17,3	16,0	19,7	24,6	17,6	16,3
Importações / Imports	7,9	8,3	7,9	7,3	8,4	9,0	8,4	7,5	6,2	6,7	6,9	6,5	7,2	9,0	8,7	7,8	9,8	11,0	9,1	7,9	9,0	9,8	8,8	7,5
Saldo / Balance	8,1	12,9	7,0	5,7	7,9	13,0	6,8	5,6	2,5	5,4	3,4	2,2	4,2	10,5	8,2	7,0	12,0	17,4	10,2	8,4	12,4	17,2	10,3	9,4

5. Balança de Serviços / Services Account

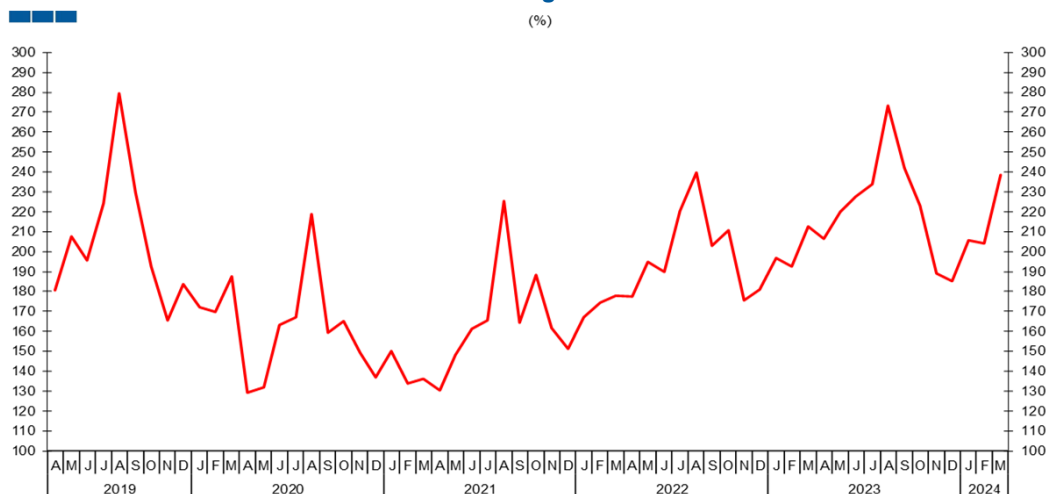
Gráfico / Graph 5.3.
Variação Homóloga
Annual Change



Fonte / Source: BdP

	2022												2023												2024		
	A	M	J	J	A	S	O	N	D	J	F	M	A	M	J	J	A	S	O	N	D	J	F	M			
Exportações / Exports	111,2	103,0	76,4	83,5	60,6	47,9	40,0	29,1	30,1	40,2	27,0	29,7	18,2	14,0	22,3	9,3	9,9	11,7	11,4	7,8	8,1	8,9	11,8	6,2			
Importações / Imports	55,2	54,2	50,0	37,7	50,9	19,8	24,9	18,7	8,7	19,1	15,1	8,6	1,6	1,0	1,9	3,0	-3,6	-6,2	5,2	0,2	5,7	4,2	5,5	-5,4			

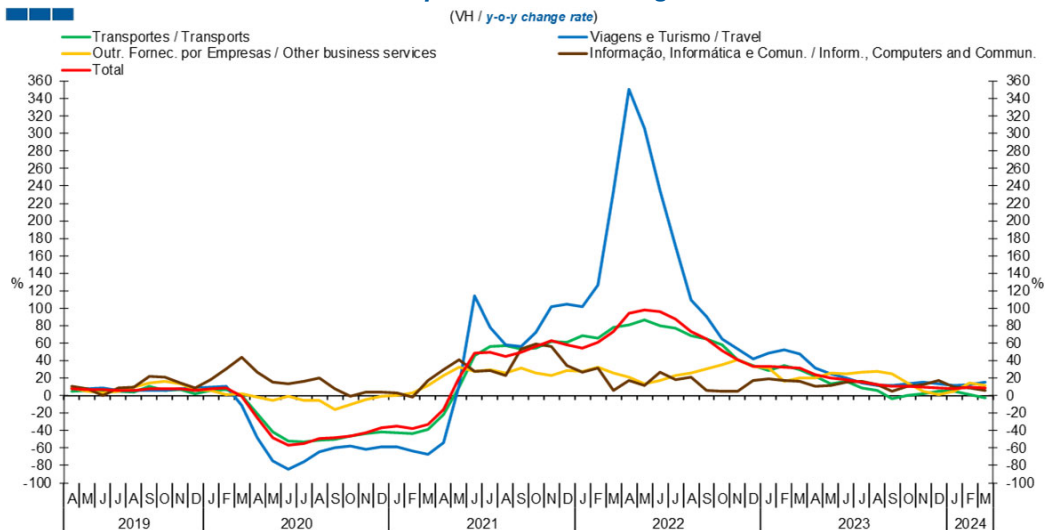
Gráfico / Graph 5.4.
Taxa de Cobertura
Coverage Rate



	2022												2023												2024		
	A	M	J	J	A	S	O	N	D	J	F	M	A	M	J	J	A	S	O	N	D	J	F	M			
Taxa de cobertura / Coverage Rate	177,3	194,9	189,8	220,2	239,7	203,1	210,9	175,7	181,0	196,8	192,6	212,6	206,3	220,1	227,8	233,8	273,3	241,8	223,2	189,1	185,0	205,7	204,2	238,6			

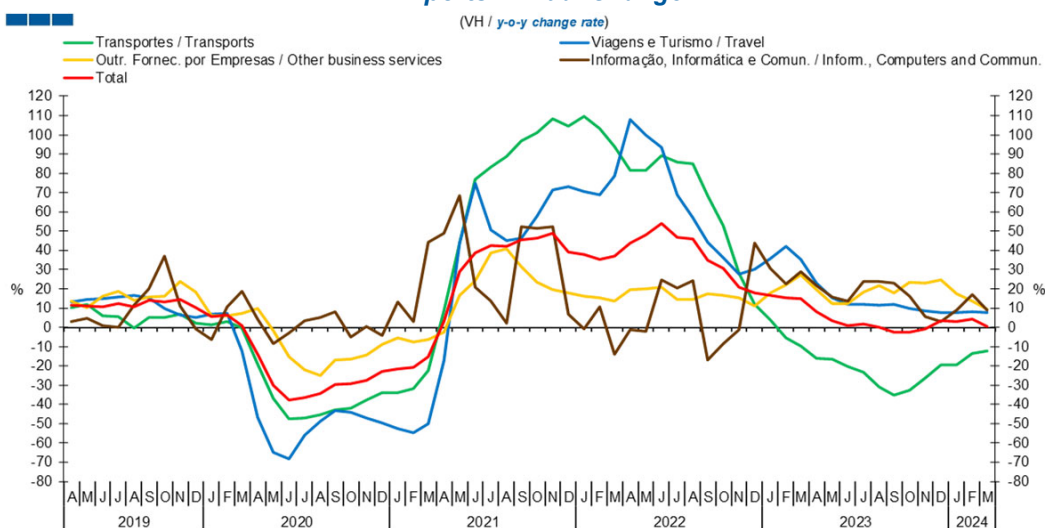
5. Balança de Serviços / Services Account

Gráfico / Graph 5.5.
Variação Homóloga das Exportações
Exports Annual Change



	2022												2023												2024		
	A	M	J	J	A	S	O	N	D	J	F	M	A	M	J	J	A	S	O	N	D	J	F	M			
Transportes / Transports	80,9	87,0	79,6	76,9	68,8	64,9	58,0	41,0	34,1	28,5	34,5	30,0	22,2	13,8	16,0	8,6	6,2	-3,4	0,1	1,8	5,0	4,8	1,5	-2,6			
Viagens e Turismo / Travel	350,4	306,2	235,2	170,7	109,4	90,4	64,9	53,6	42,2	48,5	52,1	47,6	32,0	25,3	19,7	14,5	11,4	11,8	13,7	15,1	13,7	11,9	13,0	15,1			
Outro Forn. Por empresas / Other business services	20,7	13,7	17,6	22,8	26,2	30,9	35,0	40,6	33,3	31,3	16,4	20,1	20,0	26,2	25,3	26,9	28,1	25,3	14,9	5,0	0,8	4,7	14,5	11,2			
Informação, Informática e Comun. / Infor., Computers, and Commun.	17,0	12,0	27,2	18,4	21,1	6,2	5,3	4,5	17,7	18,8	17,2	16,8	11,1	11,6	15,3	16,0	12,5	4,6	10,9	12,9	17,3	9,3	8,8	5,5			
Total	94,6	98,1	96,2	87,8	73,6	64,5	51,2	40,8	33,8	33,7	32,6	31,9	23,7	20,3	18,6	15,0	12,8	10,3	10,9	10,0	9,0	8,0	9,6	8,7			

Gráfico / Graph 5.6.
Variação Homóloga das Importações
Imports Annual Change



	2022												2023												2024		
	A	M	J	J	A	S	O	N	D	J	F	M	A	M	J	J	A	S	O	N	D	J	F	M			
Transportes / Transports	81,4	81,8	89,4	86,0	85,1	68,5	52,7	27,9	11,9	4,0	-5,6	-9,6	-16,3	-16,6	-20,2	-23,5	-31,1	-35,2	-32,7	-26,4	-19,3	-19,3	-13,4	-12,4			
Viagens e Turismo / Travel	108,1	100,0	93,2	69,0	57,1	44,2	36,0	27,4	30,3	35,5	42,0	35,4	22,9	15,2	12,1	12,0	11,6	12,1	9,6	8,5	7,6	7,8	8,1	7,7			
Outro Forn. Por empresas / Other business services	19,8	19,9	21,1	14,7	14,5	17,6	16,5	15,3	11,0	17,9	22,2	27,3	19,7	12,5	12,5	18,4	21,9	17,8	23,6	23,1	24,7	17,3	13,5	9,4			
Informação, Informática e Comun. / Infor., Computers, and Commun.	-1,3	-2,0	24,9	20,2	24,4	-16,8	-8,3	-1,3	43,9	30,5	22,4	29,1	21,5	15,9	13,6	23,7	24,0	23,0	16,0	5,7	3,0	9,2	17,0	9,1			
Total	43,9	48,0	53,8	46,6	45,9	35,0	30,5	20,7	17,8	16,6	15,5	15,0	8,0	3,4	0,8	1,9	0,1	-2,4	-2,4	-0,9	3,5	3,0	4,4	0,3			

Nota: Não inclui as séries Construção, Financeiros, Seguros, Direitos de Utilização, Nat. Pessoal, Cult. e Recreat., Operações Gov. (Restantes Serviços), devido ao seu baixo valor relativo e elevada variabilidade.

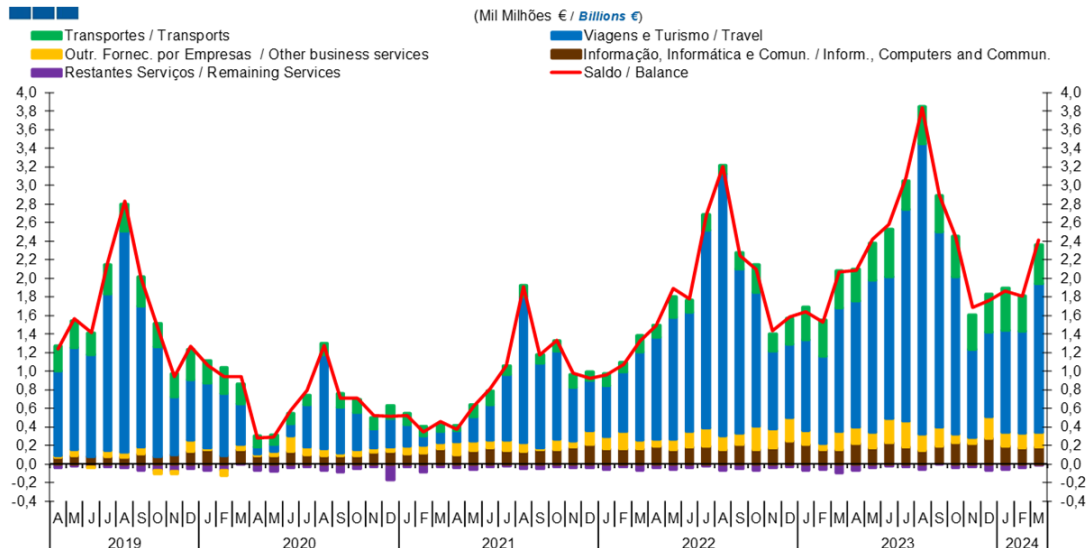
Note: Does not include Construction, Financial, Insurance, Royalties and Licence Fees, Personal, Cultural and Recreational Serv., Government Serv. (Remaining Services) because of its relative small value and high variability.

5. Balança de Serviços / Services Account

Gráfico / Graph 5.7.

Saldo Balance

(Mil Milhões € / Billions €)

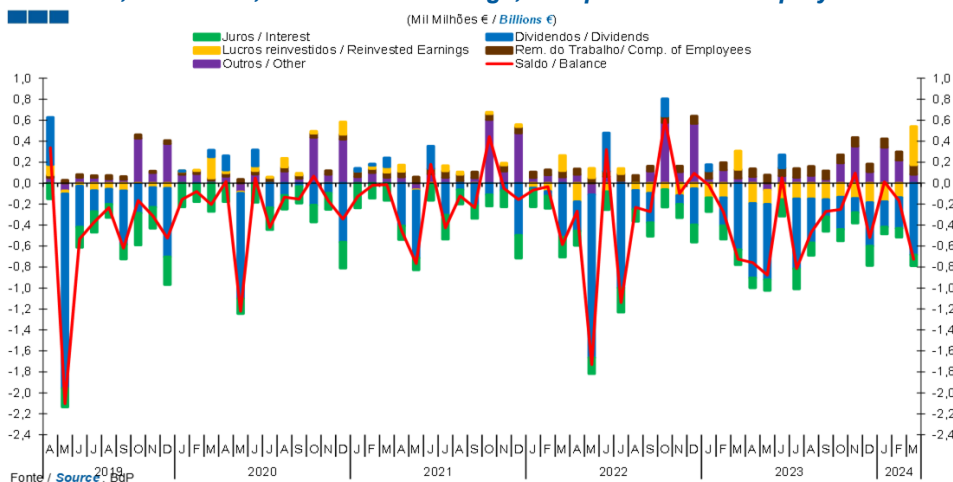


	2022												2023												2024		
	A	M	J	J	A	S	O	N	D	J	F	M	A	M	J	J	A	S	O	N	D	J	F	M			
Transportes / Transports	133	227	138	174	102	174	305	193	280	349	388	401	347	402	507	307	398	390	440	371	406	455	377	410			
Viagens e Turismo / Travel	1 093	1 307	1 282	2 131	2 816	1 773	1 437	834	793	975	939	1 329	1 358	1 634	1 530	2 283	3 125	2 104	1 697	951	914	1 094	1 103	1 602			
Outro Forn. Por empresas / Other business services	77	114	163	192	144	112	253	207	256	149	64	192	179	165	264	276	176	209	88	59	233	157	160	159			
Informação, Informática e Comun. / Inform., Computers, and Commun.	190	156	185	191	159	214	155	172	243	214	159	156	215	177	226	186	148	187	231	223	278	187	170	184			
Restantes Serviços / Remaining Services	-39	-57	-39	-23	-73	-52	-66	-39	-30	-72	-62	-95	-69	-40	-26	-34	-57	2	-41	-34	-71	-64	-40	-1			
Saldo / Balance	1 491	1 892	1 775	2 694	3 206	2 241	2 093	1 432	1 586	1 640	1 525	2 069	2 082	2 418	2 574	3 086	3 834	2 892	2 448	1 689	1 760	1 866	1 810	2 410			

Nota: A série Restantes Serviços inclui Construção, Financeiros, Seguros, Direitos de Utilização, Nat. Pessoal, Cult. e Recreat., Operações Governamentais.
Note: Remaining Services series includes Construction, Financial, Insurance, Royalties and Licence Fees, Personal, Cultural and Recreational Services, Government Services.

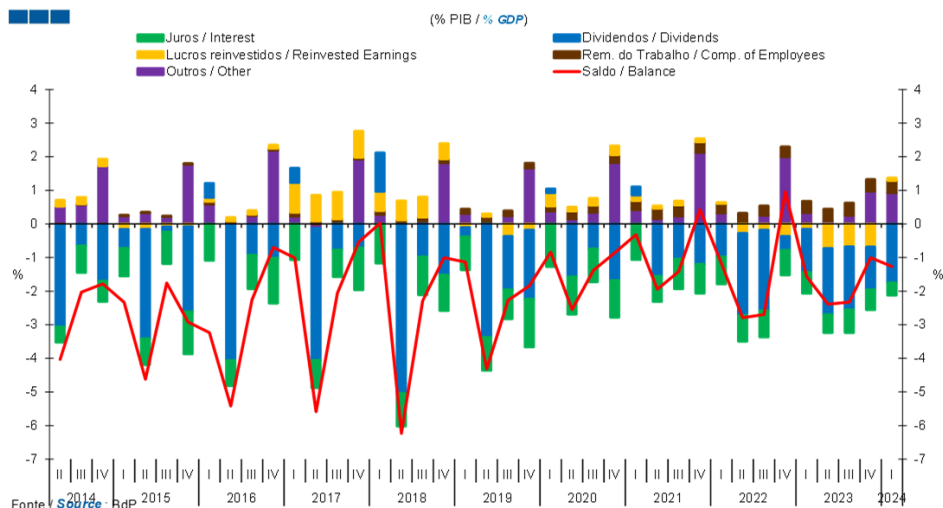
6. Balança de Rendimento Primário / Primary Income Account

Gráfico / Graph 6.1.
Juros, Dividendos, Lucros Reinvestidos, Rend. do Trabalho e Outros
Interest, Dividends, Reinvested Earnings, Compensation of Employees and Others



	2022												2023												2024		
	A	M	J	J	A	S	O	N	D	J	F	M	A	M	J	J	A	S	O	N	D	J	F	M			
Remunerações do Trabalho / Compensation of Employees	0,05	0,05	0,05	0,07	0,06	0,05	0,06	0,06	0,07	0,07	0,07	0,08	0,08	0,08	0,08	0,08	0,09	0,08	0,08	0,08	0,07	0,08	0,08	0,09			
Dividendos / Dividends	-0,28	-1,55	0,36	-1,00	-0,18	-0,28	0,17	-0,09	-0,34	0,06	-0,27	-0,63	-0,71	-0,72	0,12	-0,67	-0,42	-0,16	-0,31	-0,14	-0,42	-0,24	-0,29	-0,68			
Lucros Reinvestidos / Reinvested Earnings	-0,18	0,09	-0,08	0,05	-0,07	-0,09	-0,06	-0,12	-0,05	-0,14	-0,14	0,18	-0,19	-0,13	-0,16	-0,15	-0,15	-0,16	-0,13	-0,14	-0,18	-0,17	-0,14	0,37			
Juros / Interest	-0,14	-0,15	-0,17	-0,23	-0,12	-0,13	-0,17	-0,13	-0,17	-0,13	-0,13	-0,14	-0,10	-0,10	-0,16	-0,19	-0,12	-0,14	-0,11	-0,10	-0,19	-0,07	-0,09	-0,10			
Outros / Other	0,08	-0,11	0,06	0,02	0,02	0,11	0,58	0,11	0,57	0,05	0,13	0,05	0,06	-0,07	0,07	0,06	0,04	0,19	0,35	0,11	0,34	0,22	0,08				
Saldo / Balance	-0,27	-1,73	0,32	-1,14	-0,23	-0,27	0,60	-0,10	0,09	-0,02	-0,28	-0,72	-0,76	-0,88	0,05	-0,81	-0,47	-0,27	-0,25	0,10	-0,52	0,01	-0,17	-0,73			

Gráfico / Graph 6.2.
Juros, Dividendos, Lucros Reinvestidos, Rend. do Trabalho e Outros
Interest, Dividends, Reinvested Earnings, Compensation of Employees and Others



	2018				2019				2020				2021				2022				2023				2024
	I	II	III	IV	I	II	III	IV	I	II	III	IV	I	II	III	IV	I	II	III	IV	I	II	III	IV	I
Remunerações do Trabalho / Compensation of Employees	0,1	0,1	0,1	0,1	0,1	0,2	0,2	0,2	0,1	0,2	0,2	0,2	0,3	0,3	0,3	0,3	0,3	0,3	0,3	0,3	0,3	0,3	0,4	0,4	0,4
Dividendos / Dividends	-5,0	-1,0	-1,5	-0,3	-3,4	-1,6	-2,1	0,1	-1,6	-0,7	-1,7	0,2	-1,6	-1,0	-1,2	-1,0	-2,4	-2,4	-0,4	-1,3	-2,0	-1,9	-1,3	-1,8	
Lucros Reinvestidos / Reinvested Earnings	0,6	0,6	0,5	-0,1	0,1	-0,4	-0,2	0,4	0,1	0,2	0,3	0,2	0,1	0,1	0,1	0,0	-0,3	-0,2	-0,4	-0,2	-0,7	-0,7	-0,7	0,1	
Juros / Interest	-1,0	-1,1	-1,1	-1,0	-1,0	-0,9	-1,4	-1,3	-1,1	-1,0	-1,1	-1,1	-0,8	-0,9	-0,9	-0,8	-0,8	-0,8	-0,7	-0,6	-0,5	-0,7	-0,6	-0,4	
Outros / Other	0,0	0,1	1,8	0,3	0,1	0,2	1,7	0,4	0,1	0,3	1,8	0,4	0,2	0,2	2,1	0,3	0,1	0,3	2,0	0,3	0,1	0,3	1,0	0,9	
Saldo / Balance	-6,2	-2,3	-1,0	-1,1	-4,3	-2,3	-1,8	-0,8	-2,5	-1,4	-0,9	-0,3	-1,9	-1,4	0,4	-1,2	-2,8	-2,7	1,0	-1,6	-2,4	-2,3	-1,0	-1,3	

Nota: A série Restantes Serviços inclui Construção, Financeiros, Seguros, Direitos de Utilização, Nat. Pessoal, Cult. e Recreat., Operações Governamentais.
Note: Remaining Services series includes Construction, Financial, Insurance, Royalties and Licence Fees, Personal, Cultural and Recreational Services, Government Services.