

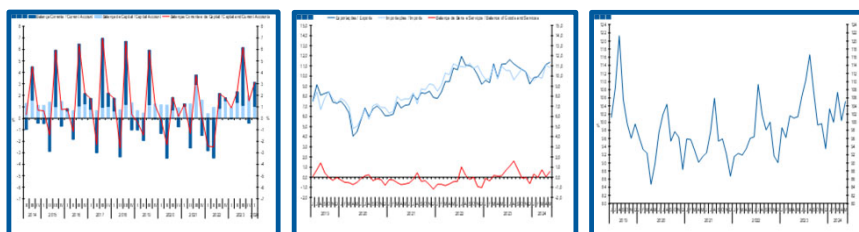
# Estatísticas Temáticas de Conjuntura

## *Short-term Thematic Statistics*

- Nº 7/2024 -

22 de julho de 2024

*July, 22, 2024*



# Balanças Corrente e de Capital

## *Current and Capital Accounts*

- Maio de 2024 -

*- May, 2024 -*

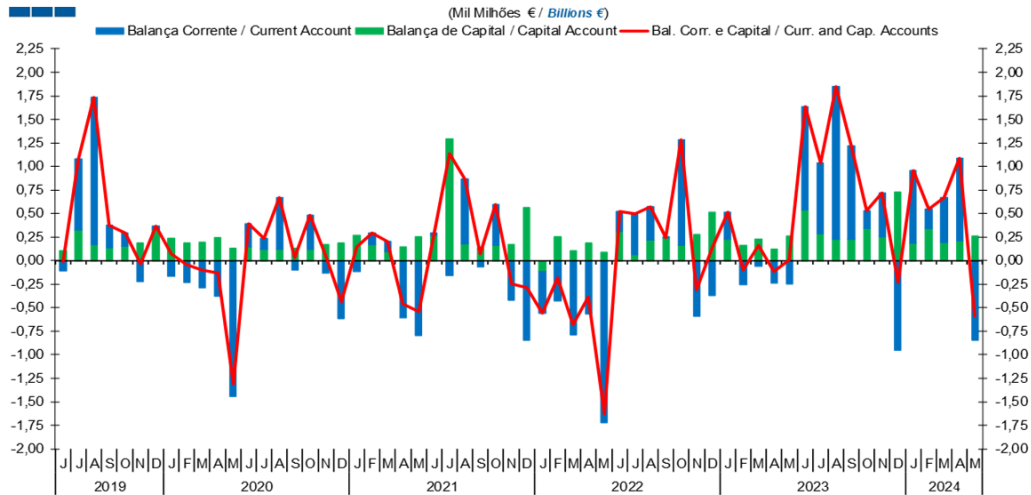
Fonte / *Source:* Banco de Portugal

## Índice / Index

	Página / Page
<b>1. Balanças Corrente e de Capital / Capital and Current Accounts</b>	
Balanças Corrente e de Capital / <i>Current and Capital Accounts</i>	3
<b>2. Balança Corrente / Current Account</b>	
Bens e Serviços, Rendimento Primário, Rendimento Secundário / <i>Goods and Services, Primary Income,</i>	5
<b>3. Balanças de Bens e Serviços / Goods and Services Accounts</b>	
Exportações e Importações / <i>Exports and Imports</i>	6-7
Bens e Serviços / <i>Goods and Services</i>	8
<b>4. Balança de Bens / Goods Account</b>	
Exportações e Importações / <i>Exports and Imports</i>	9
Variação Homóloga / <i>Annual Change</i>	10
Taxa de Cobertura / <i>Coverage Rate</i>	10
<b>5. Balança de Serviços / Services Account</b>	
Exportações e Importações / <i>Exports and Imports</i>	11
Variação Homóloga / <i>Annual Change</i>	12
Taxa de Cobertura / <i>Coverage Rate</i>	12
Variação Homóloga das Exportações / <i>Exports Annual Change</i>	13
Variação Homóloga das Importações / <i>Imports Annual Change</i>	13
Saldo / <i>Balance</i>	14
<b>6. Balança de Rendimento Primário / Primary Income Account</b>	
Juros, Dividendos, Lucros Reinvestidos, Rend. do Trabalho e Outros / <i>Interest, Dividends, Reinvested Earnings, Compensation of Employees and Others</i>	15

## 1. Balanças Corrente e de Capital / Capital and Current Accounts

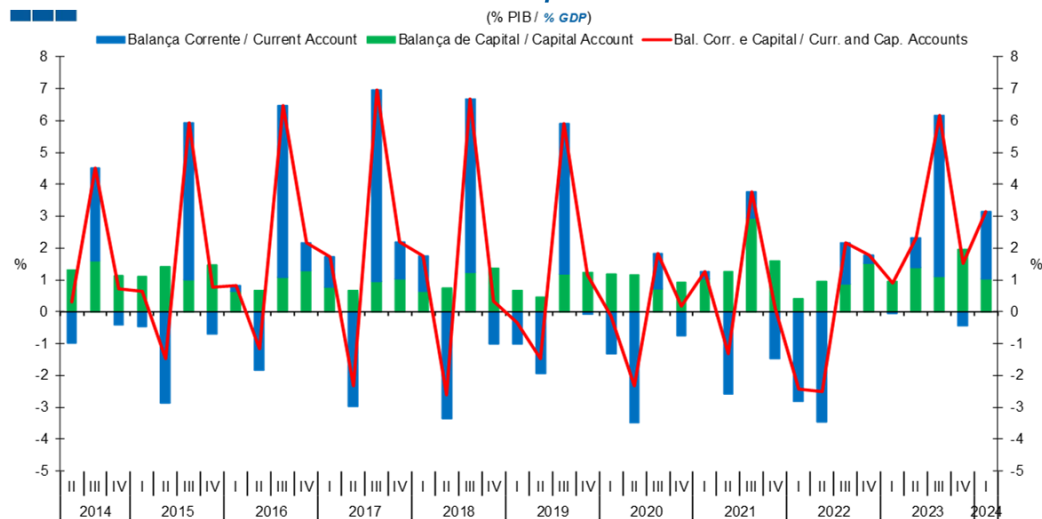
Gráfico / Graph 1.1.  
Balanças Corrente e de Capital  
Current and Capital Accounts



Fonte / Source: BdP

	2022							2023												2024				
	J	J	A	S	O	N	D	J	F	M	A	M	J	J	A	S	O	N	D	J	F	M	A	M
Balança Corrente / Current Account	0,21	0,43	0,35	0,00	1,12	-0,59	-0,37	0,29	-0,26	-0,06	-0,24	-0,25	1,10	0,75	1,63	0,99	0,19	0,47	-0,95	0,77	0,20	0,48	0,88	-0,85
Balança de Capital / Capital Account	0,31	0,07	0,22	0,24	0,16	0,28	0,51	0,23	0,16	0,23	0,12	0,26	0,54	0,29	0,22	0,23	0,34	0,25	0,73	0,19	0,34	0,19	0,21	0,26
Bal. Corr. e Cap. / Curr. and Cap. Accounts	0,52	0,49	0,57	0,25	1,28	-0,31	0,14	0,51	-0,10	0,16	-0,12	0,01	1,64	1,04	1,85	1,21	0,53	0,72	-0,23	0,96	0,55	0,67	1,09	-0,59

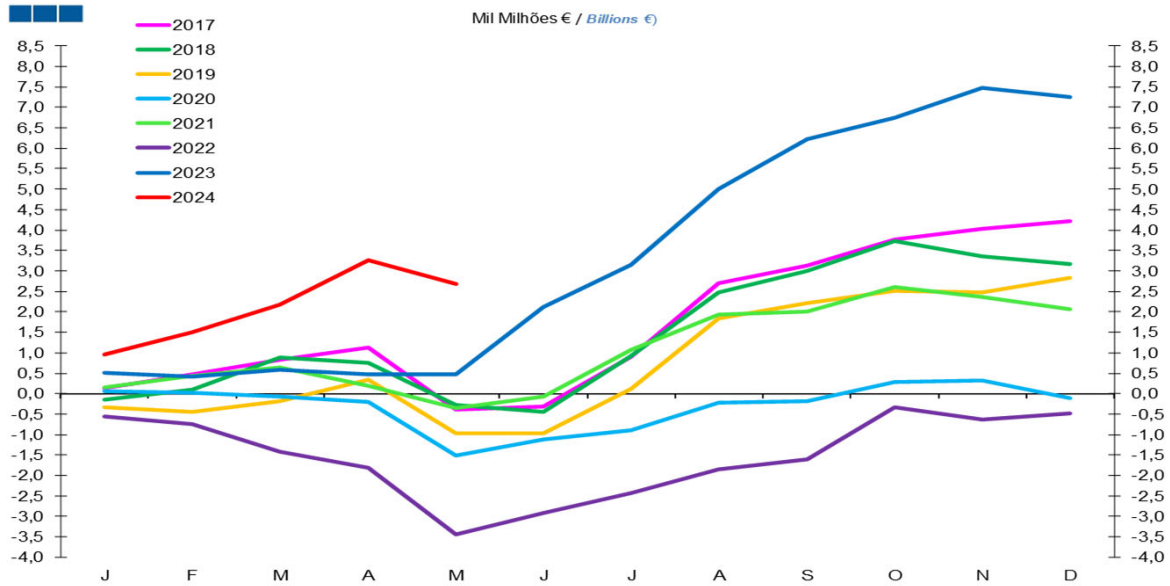
Gráfico / Graph 1.2.  
Balanças Corrente e de Capital  
Current and Capital Accounts



	2019			2020				2021				2022				2023				2024
	II	III	IV	I	II	III	IV	I	II	III	IV	I	II	III	IV	I	II	III	IV	I
Balança Corrente / Current Account	-1,9	4,7	-0,1	-1,3	-3,5	1,1	-0,8	0,2	-2,6	0,8	-1,5	-2,8	-3,5	1,3	0,3	-0,1	0,9	5,0	-0,4	2,1
Balança de Capital / Capital Account	0,5	1,2	1,2	1,2	1,2	0,7	0,9	1,0	1,3	2,9	1,6	0,4	1,0	0,9	1,5	0,9	1,4	1,1	2,0	1,0
Bal. Corr. e Cap. / Curr. and Cap. Accounts	-1,5	5,9	1,1	-0,1	-2,3	1,8	0,2	1,3	-1,3	3,8	0,1	-2,4	-2,5	2,2	1,8	0,9	2,3	6,2	1,5	3,1

### 1. Balanças Corrente e de Capital / Capital and Current Accounts

Gráfico / Graph 1.3.  
Balanças Corrente e de Capital - saldo acumulado  
Current and Capital Accounts - accumulated balance

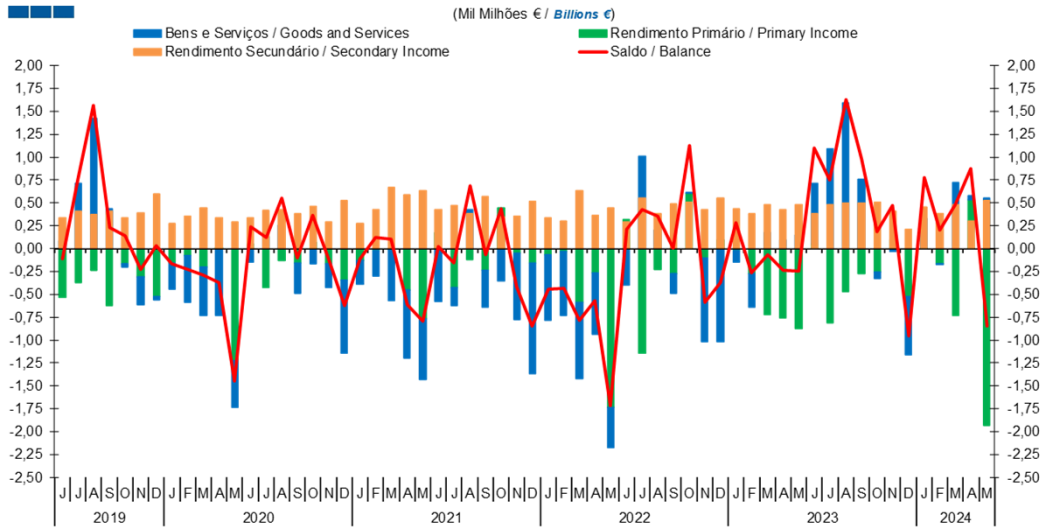


Fonte / Source: BdP

	2022							2023							2024									
	J	F	M	A	M	J	D	J	F	M	A	M	J	J	A	S	O	N	D	J	F	M	A	M
Bal. Corr. e Cap. Saldo Acum. Curr. and Cap. Accounts Accum Bal.	-2 919	-2 424	-1 854	-1 607	-324	-634	-491	514	418	583	467	476	2 115	3 155	5 006	6 220	6 749	7 471	7 243	960	1 509	2 181	3 270	2 683

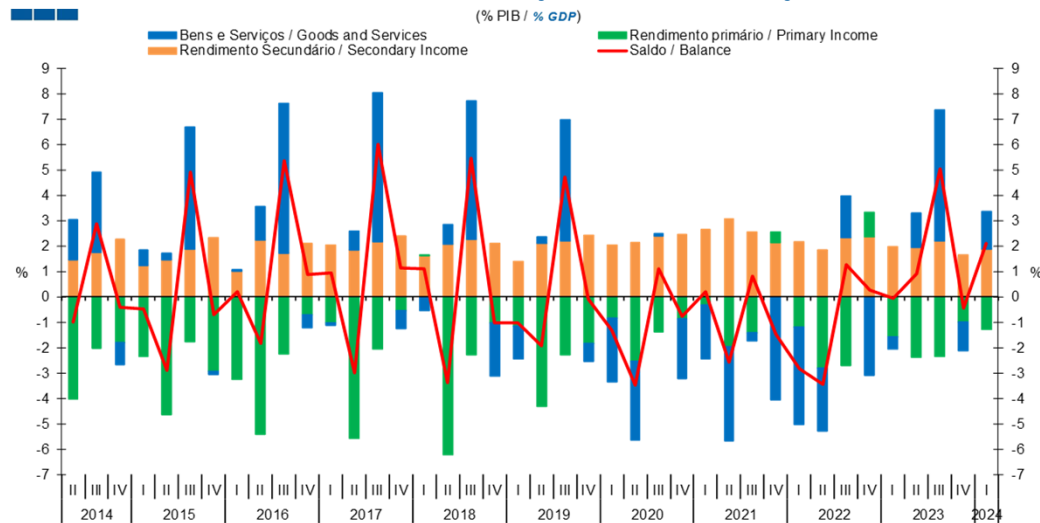
## 2. Balança Corrente / Current Account

Gráfico / Graph 2.1.  
Bens e Serviços, Rendimento Primário, Rendimento Secundário  
Goods and Services, Primary Income, Secondary Income



	2022												2023					2024						
	J	J	A	S	O	N	D	J	F	M	A	M	J	J	A	S	O	N	D	J	F	M	A	M
Bens e Serviços / Goods and Services	-0,40	1,01	0,20	-0,21	0,01	-0,92	-1,02	-0,13	-0,37	0,18	0,10	0,15	0,66	1,09	1,60	0,76	-0,07	-0,03	-0,64	0,31	-0,01	0,72	0,04	0,56
Rendimento Primário / Primary Income	0,32	-1,14	-0,23	-0,27	0,60	-0,10	0,09	-0,02	-0,28	-0,72	-0,76	-0,88	0,05	-0,81	-0,47	-0,27	-0,25	0,10	-0,52	0,01	-0,17	-0,73	0,54	-1,93
Rendimento Secundário / Secondary Income	0,29	0,55	0,39	0,49	0,51	0,43	0,55	0,43	0,39	0,48	0,42	0,48	0,38	0,48	0,50	0,50	0,51	0,41	0,21	0,45	0,38	0,48	0,30	0,53
Saldo / Balance	0,21	0,43	0,35	0,00	1,12	-0,59	-0,37	0,29	-0,26	-0,06	-0,24	-0,25	1,10	0,75	1,63	0,99	0,19	0,47	-0,95	0,77	0,20	0,48	0,88	-0,85

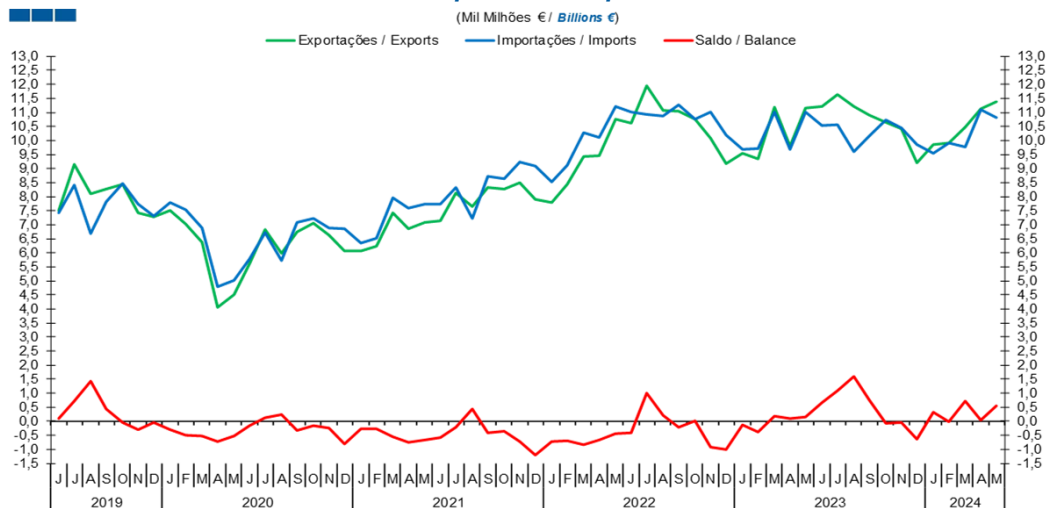
Gráfico / Graph 2.2.  
Bens e Serviços, Rendimento Primário, Rendimento Secundário  
Goods and Services, Primary Income, Secondary Income



	2018				2019				2020				2021				2022				2023				2024	
	II	III	IV	I	II	III	IV	I	II	III	IV	I	II	III	IV	I	II	III	IV	I	II	III	IV	I	I	
Bens e Serviços / Goods and Services	0,8	5,5	-2,1	-1,3	0,3	4,8	-0,7	-2,5	-3,1	0,1	-2,4	-2,1	-3,7	-0,3	-4,1	-3,8	-2,5	1,6	-3,1	-0,5	1,4	5,2	-1,1	1,5		
Rendimento Primário / Primary Income	-6,2	-2,3	-1,0	-1,1	-4,3	-2,3	-1,8	-0,8	-2,5	-1,4	-0,9	-0,3	-1,9	-1,4	0,4	-1,2	-2,8	-2,7	1,0	-1,6	-2,4	-2,3	-1,0	-1,3		
Rendimento Secundário / Secondary Income	2,1	2,3	2,1	1,4	2,1	2,2	2,4	2,0	2,1	2,4	2,5	2,7	3,1	2,6	2,2	2,2	1,8	2,3	2,4	2,0	1,9	2,2	1,7	1,9		
Saldo / Balance	-3,4	5,5	-1,0	-1,0	-1,9	4,7	-0,1	-1,3	-3,5	1,1	-0,8	0,2	-2,6	0,8	-1,5	-2,8	-3,5	1,3	0,3	-0,1	0,9	5,0	-0,4	2,1		

### 3. Balanças de Bens e Serviços / Goods and Services Accounts

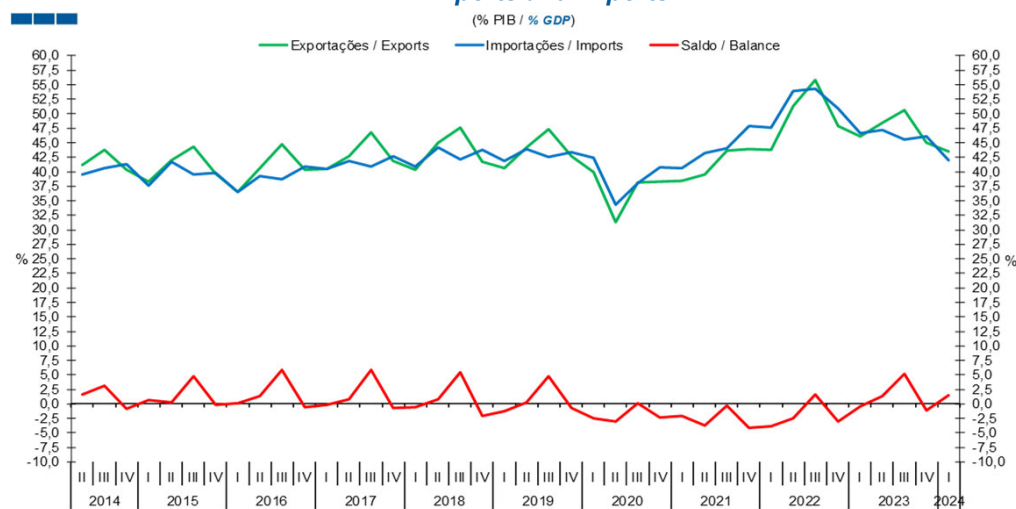
Gráfico / Graph 3.1.  
Exportações e Importações  
Exports and Imports



Fonte / Source: BdP

	2022												2023					2024						
	J	J	A	S	O	N	D	J	F	M	A	M	J	J	A	S	O	N	D	J	F	M	A	M
Exportações / Exports	10,62	11,94	11,07	11,04	10,76	10,09	9,17	9,56	9,34	11,19	9,79	11,15	11,21	11,64	11,21	10,91	10,65	10,41	9,20	9,85	9,91	10,49	11,14	11,38
Importações / Imports	11,02	10,93	10,87	11,26	10,76	11,01	10,19	9,68	9,71	11,01	9,70	11,01	10,55	10,55	9,61	10,16	10,72	10,45	9,85	9,54	9,92	9,77	11,10	10,82
Saldo / Balance	-0,40	1,01	0,20	-0,21	0,01	-0,92	-1,02	-0,13	-0,37	0,18	0,10	0,15	0,66	1,09	1,60	0,76	-0,07	-0,03	-0,64	0,31	-0,01	0,72	0,04	0,56

Gráfico / Graph 3.2.  
Exportações e Importações  
Exports and Imports

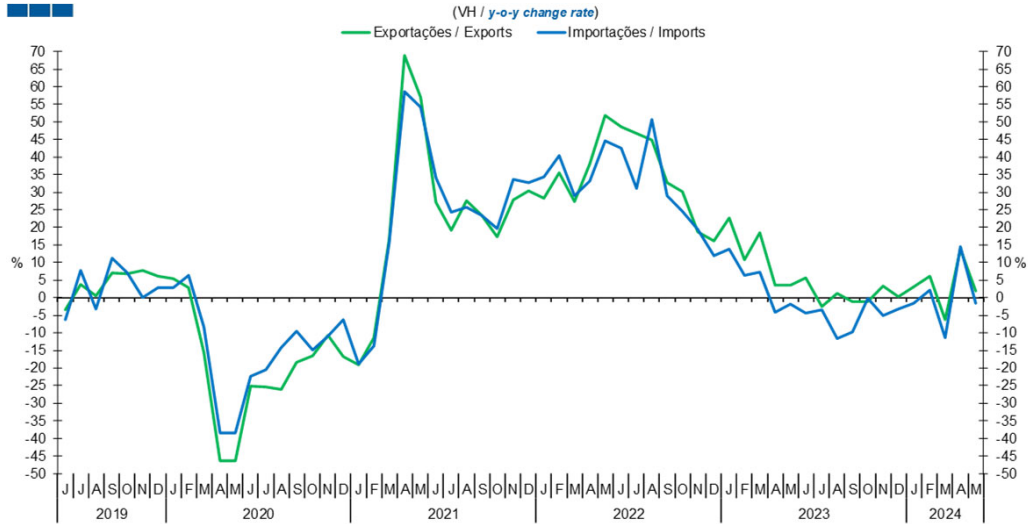


Fonte / Source: BdP

	2018				2019				2020				2021				2022				2023				2024			
	I	II	III	IV	I	II	III	IV	I	II	III	IV	I	II	III	IV	I	II	III	IV	I	II	III	IV	I	II	III	IV
Exportações / Exports	45,0	47,7	41,7	40,6	44,2	47,4	42,6	39,9	31,3	38,2	38,3	38,5	39,5	43,7	43,8	43,8	51,3	55,9	47,8	46,1	48,5	50,6	45,0	43,5				
Importações / Imports	44,2	42,2	43,8	41,9	43,9	42,6	43,3	42,4	34,4	38,1	40,7	40,6	43,3	44,0	47,9	47,7	53,8	54,2	50,9	46,6	47,1	45,5	46,1	42,1				
Saldo / Balance	0,8	5,5	-2,1	-1,3	0,3	4,8	-0,7	-2,5	-3,1	0,1	-2,4	-2,1	-3,7	-0,3	-4,1	-3,8	-2,5	1,6	-3,1	-0,5	1,4	5,2	-1,1	1,5				

### 3. Balanças de Bens e Serviços / Goods and Services Accounts

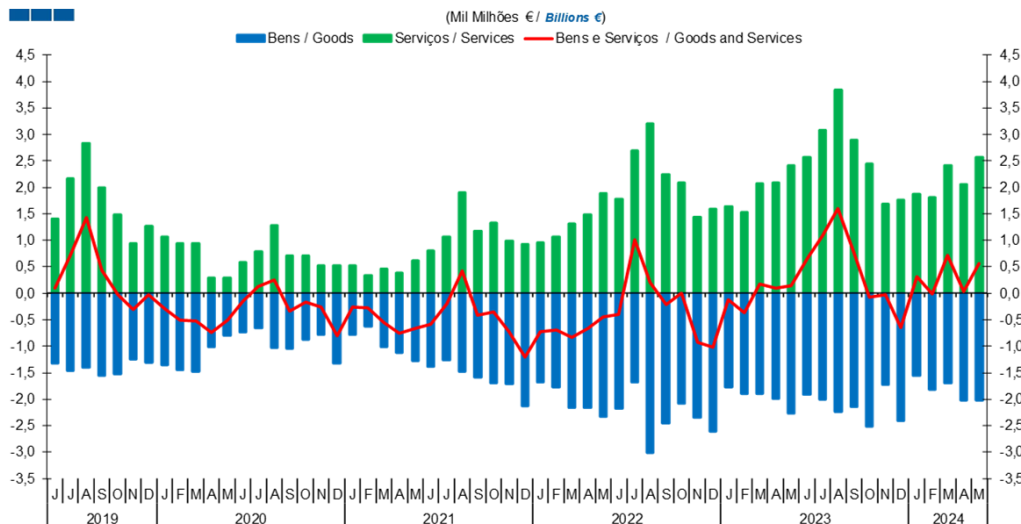
**Gráfico / Graph 3.3.**  
**Exportações e Importações**  
**Exports and Imports**



	2022												2023												2024		
	J	J	A	S	O	N	D	J	F	M	A	M	J	J	A	S	O	N	D	J	F	M	A	M			
Exportações / Exports	48,5	46,7	44,8	32,7	30,0	18,7	16,1	22,6	10,8	18,5	3,6	3,6	5,6	-2,5	1,2	-1,1	-1,0	3,2	0,4	3,0	6,1	-6,3	13,7	2,0			
Importações / Imports	42,5	31,1	50,6	28,9	24,6	19,4	11,9	13,8	6,4	7,2	-4,1	-1,8	-4,3	-3,4	-11,6	-9,7	-0,3	-5,1	-3,3	-1,5	2,1	-11,3	14,4	-1,7			

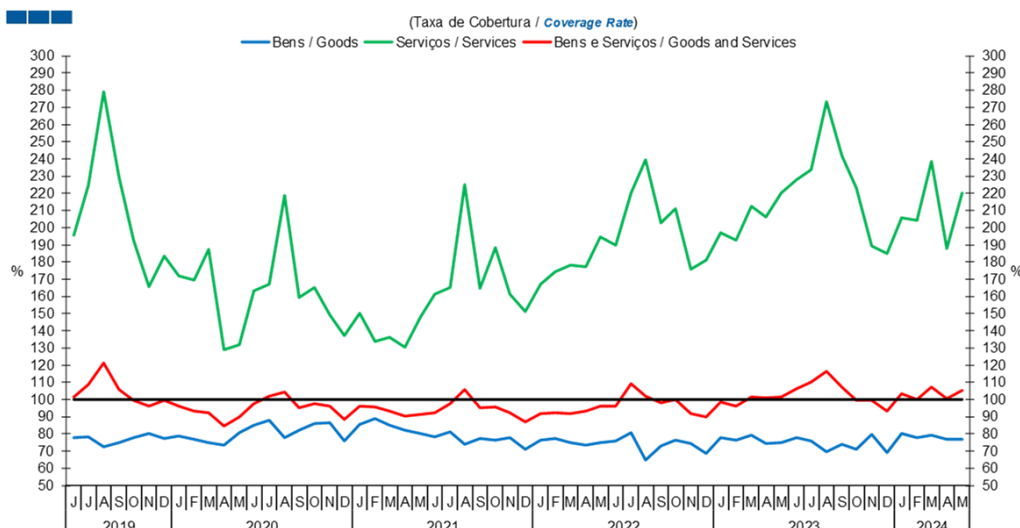
### 3. Balanças de Bens e Serviços / Goods and Services Accounts

Gráfico / Graph 3.4.  
Bens e Serviços  
Goods and Services



	2022												2023					2024						
	J	J	A	S	O	N	D	J	F	M	A	M	J	J	A	S	O	N	D	J	F	M	A	M
Serviços / Services	1,77	2,69	3,21	2,24	2,09	1,43	1,59	1,64	1,52	2,07	2,08	2,42	2,57	3,09	3,83	2,89	2,45	1,69	1,76	1,87	1,81	2,41	2,06	2,57
Bens / Goods	-2,18	-1,68	-3,01	-2,46	-2,08	-2,35	-2,60	-1,77	-1,89	-1,89	-1,99	-2,27	-1,91	-2,00	-2,24	-2,14	-2,52	-1,72	-2,40	-1,55	-1,82	-1,69	-2,02	-2,02
Bens e Serviços / Goods and Services	-0,40	1,01	0,20	-0,21	0,01	-0,92	-1,02	-0,13	-0,37	0,18	0,10	0,15	0,66	1,09	1,60	0,76	-0,07	-0,03	-0,64	0,31	-0,01	0,72	0,04	0,56

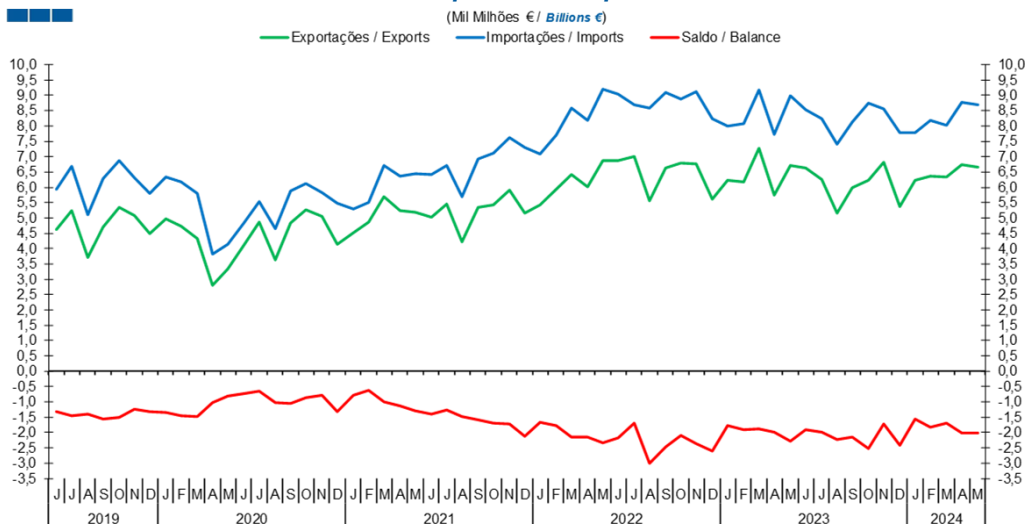
Gráfico / Graph 3.5.  
Bens e Serviços  
Goods and Services



	2022												2023					2024						
	J	J	A	S	O	N	D	J	F	M	A	M	J	J	A	S	O	N	D	J	F	M	A	M
Serviços / Services	189,8	220,2	239,7	203,1	210,9	175,7	181,0	196,8	192,6	212,6	206,3	220,1	227,8	233,8	273,3	241,8	223,2	189,1	185,0	205,7	204,2	238,6	188,0	220,1
Bens / Goods	75,9	80,7	65,0	73,0	76,5	74,2	68,4	77,9	76,5	79,4	74,3	74,7	77,6	75,8	69,8	73,7	71,2	79,9	69,1	80,0	77,8	79,0	77,0	76,8
Bens e Serviços / Goods and Services	96,4	109,3	101,8	98,1	100,1	91,6	90,0	98,7	96,2	101,6	101,0	101,3	106,3	110,3	116,6	107,4	99,3	99,7	93,5	103,3	99,9	107,4	100,4	105,1

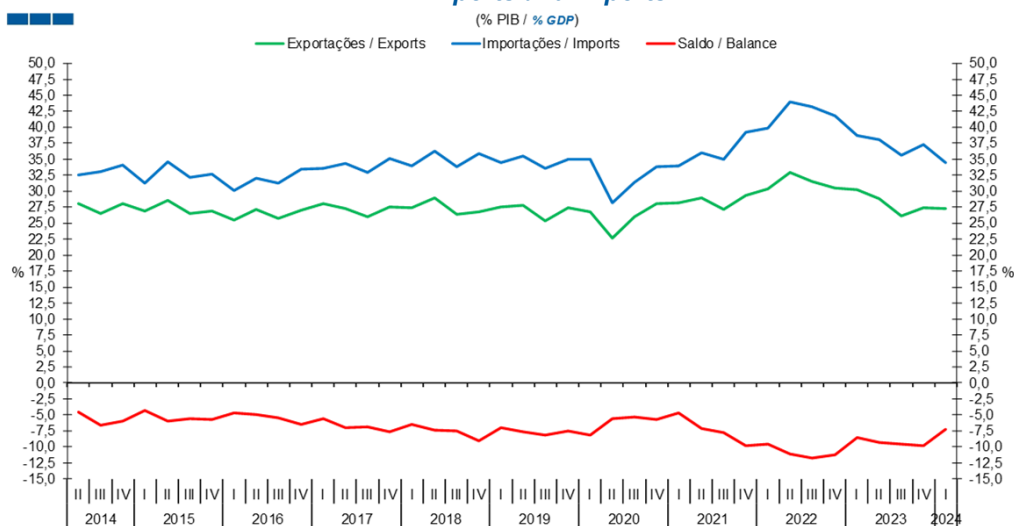
## 4. Balança de Bens / Goods Account

Gráfico / Graph 4.1.  
Exportações e Importações  
Exports and Imports



	2022												2023					2024						
	J	J	A	S	O	N	D	J	F	M	A	M	J	J	A	S	O	N	D	J	F	M	A	M
Exportações / Exports	6,86	7,01	5,57	6,63	6,78	6,76	5,63	6,22	6,17	7,29	5,75	6,72	6,62	6,24	5,16	5,98	6,22	6,83	5,37	6,22	6,37	6,34	6,74	6,66
Importações / Imports	9,04	8,69	8,58	9,08	8,87	9,12	8,23	7,99	8,07	9,18	7,74	8,99	8,53	8,24	7,40	8,12	8,74	8,55	7,78	7,77	8,18	8,03	8,76	8,68
Saldo / Balance	-2,18	-1,68	-3,01	-2,46	-2,08	-2,35	-2,60	-1,77	-1,89	-1,89	-1,99	-2,27	-1,91	-2,00	-2,24	-2,14	-2,52	-1,72	-2,40	-1,55	-1,82	-1,69	-2,02	-2,02

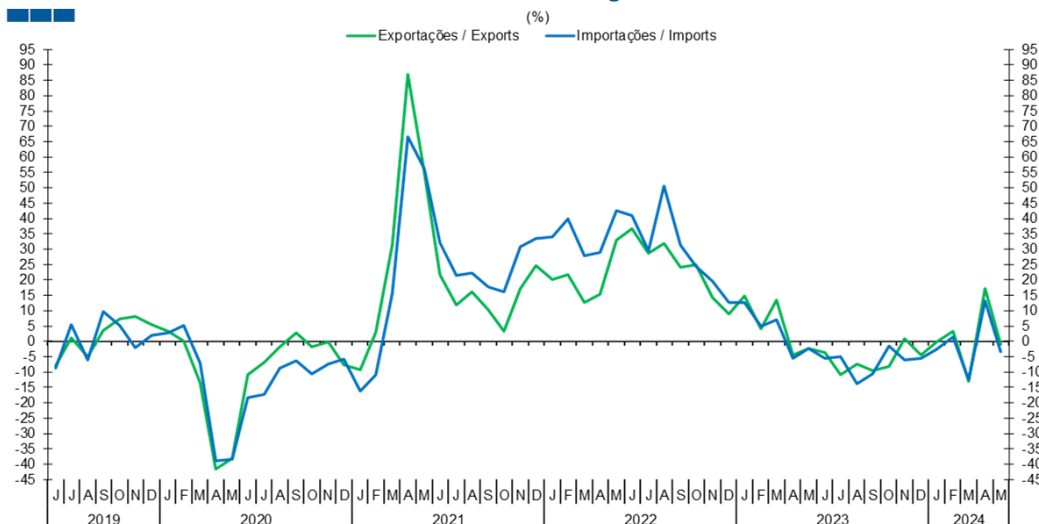
Gráfico / Graph 4.2.  
Exportações e Importações  
Exports and Imports



	2018			2019				2020				2021				2022				2023				2024
	II	III	IV	I	II	III	IV	I	II	III	IV	I	II	III	IV	I	II	III	IV	I	II	III	IV	I
Exportações / Exports	28,9	26,4	26,8	27,5	27,9	25,3	27,5	26,8	22,6	26,0	28,1	28,2	28,9	27,2	29,4	30,4	32,9	31,5	30,5	30,2	28,8	26,1	27,4	27,2
Importações / Imports	36,3	33,9	35,9	34,5	35,5	33,5	34,9	35,0	28,2	31,4	33,8	34,0	36,0	35,0	39,2	39,9	44,0	43,2	41,8	38,7	38,1	35,6	37,2	34,5
Saldo / Balance	-7,4	-7,5	-9,1	-7,0	-7,7	-8,2	-7,5	-8,2	-5,6	-5,3	-5,8	-4,7	-7,1	-7,8	-9,8	-9,5	-11,1	-11,7	-11,2	-8,5	-9,3	-9,6	-9,9	-7,3

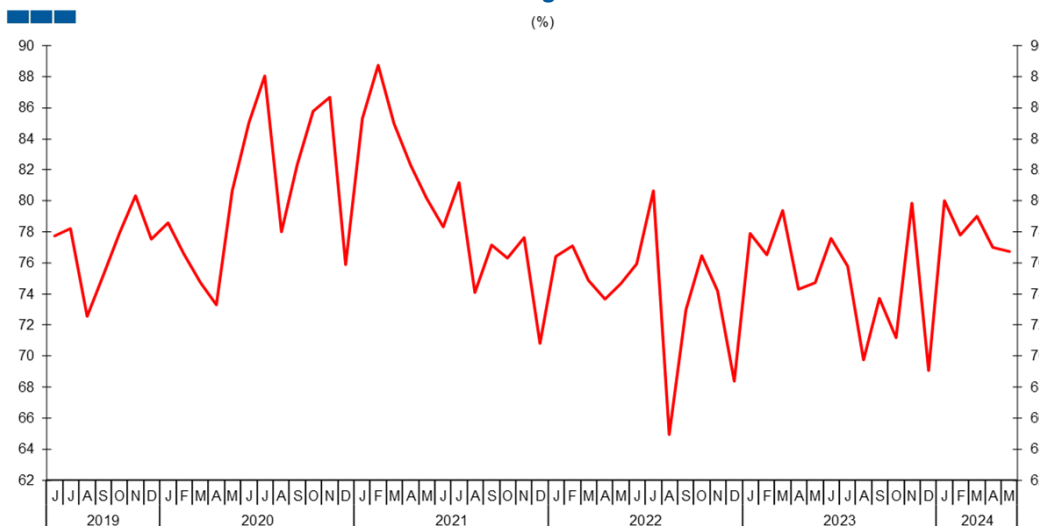
#### 4. Balança de Bens / Goods Account

Gráfico / Graph 4.3.  
Variação Homóloga  
Annual Change



	2022							2023							2024									
	J	J	A	S	O	N	D	J	F	M	A	M	J	J	A	S	O	N	D	J	F	M	A	M
Exportações / Exports	36,7	28,6	32,0	24,1	24,8	14,2	8,8	14,9	4,0	13,3	-4,6	-2,3	-3,6	-10,9	-7,3	-9,7	-8,3	1,0	-4,5	-0,1	3,2	-12,9	17,2	-0,9
Importações / Imports	41,0	29,4	50,6	31,3	24,5	19,5	12,7	12,7	4,8	6,9	-5,4	-2,3	-5,6	-5,1	-13,7	-10,6	-1,5	-6,2	-5,5	-2,7	1,5	-12,5	13,2	-3,5

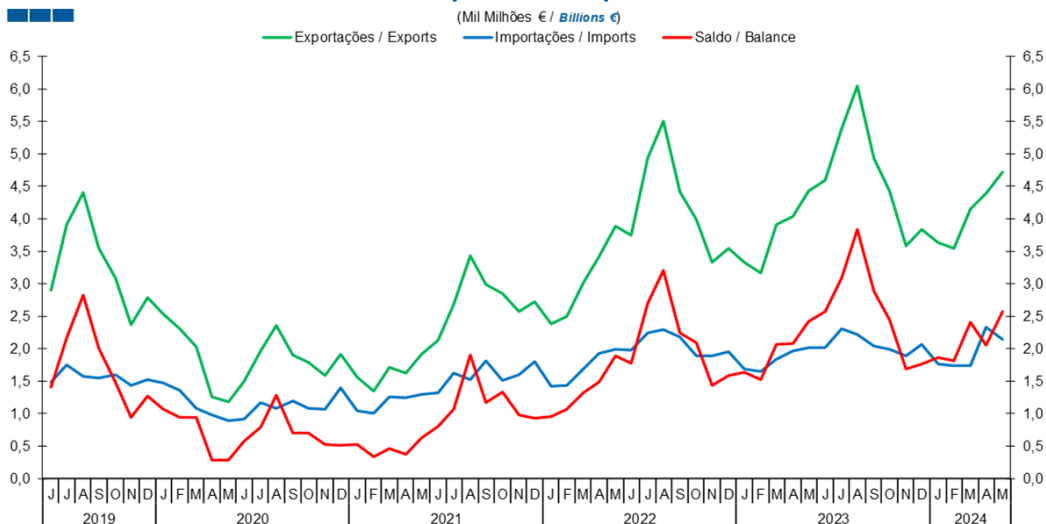
Gráfico / Graph 4.4.  
Taxa de Cobertura  
Coverage Rate



	2022							2023							2024									
	J	J	A	S	O	N	D	J	F	M	A	M	J	J	A	S	O	N	D	J	F	M	A	M
Taxa de cobertura / Coverage Rate	75,9	80,7	65,0	73,0	76,5	74,2	68,4	77,9	76,5	79,4	74,3	74,7	77,6	75,8	69,8	73,7	71,2	79,9	69,1	80,0	77,8	79,0	77,0	76,8

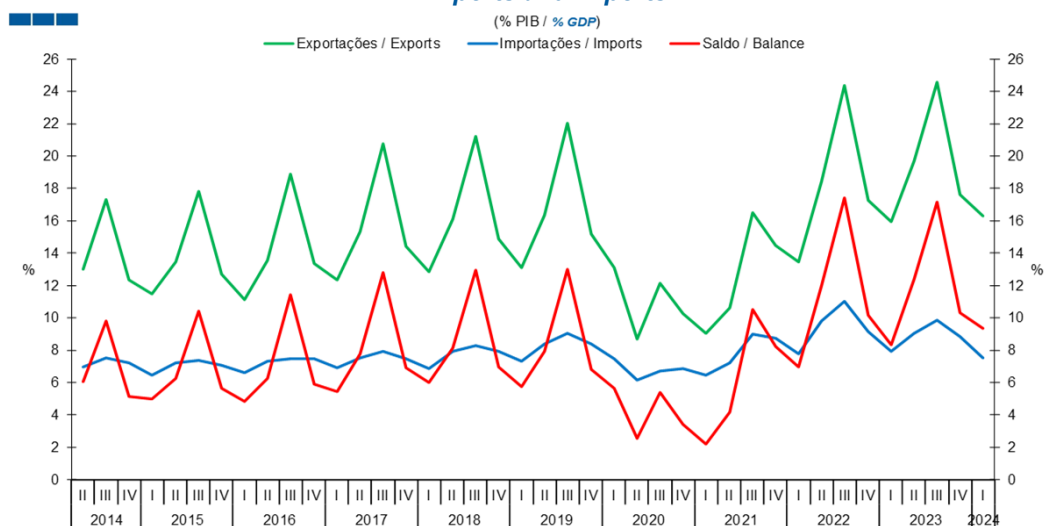
## 5. Balança de Serviços / Services Account

Gráfico / Graph 5.1.  
Exportações e Importações  
Exports and Imports



	2022					2023					2024													
	J	J	A	S	O	N	D	J	F	M	A	M	J	J	A	S	O	N	D	J	F	M	A	M
Exportações / Exports	3,75	4,93	5,50	4,42	3,98	3,32	3,54	3,33	3,17	3,91	4,04	4,43	4,59	5,39	6,05	4,93	4,43	3,58	3,83	3,63	3,55	4,15	4,39	4,71
Importações / Imports	1,98	2,24	2,29	2,17	1,89	1,89	1,96	1,69	1,65	1,84	1,96	2,01	2,01	2,31	2,21	2,04	1,99	1,90	2,07	1,77	1,74	1,74	2,34	2,14
Saldo / Balance	1,77	2,69	3,21	2,24	2,09	1,43	1,59	1,64	1,52	2,07	2,08	2,42	2,57	3,09	3,83	2,89	2,45	1,69	1,76	1,87	1,81	2,41	2,06	2,57

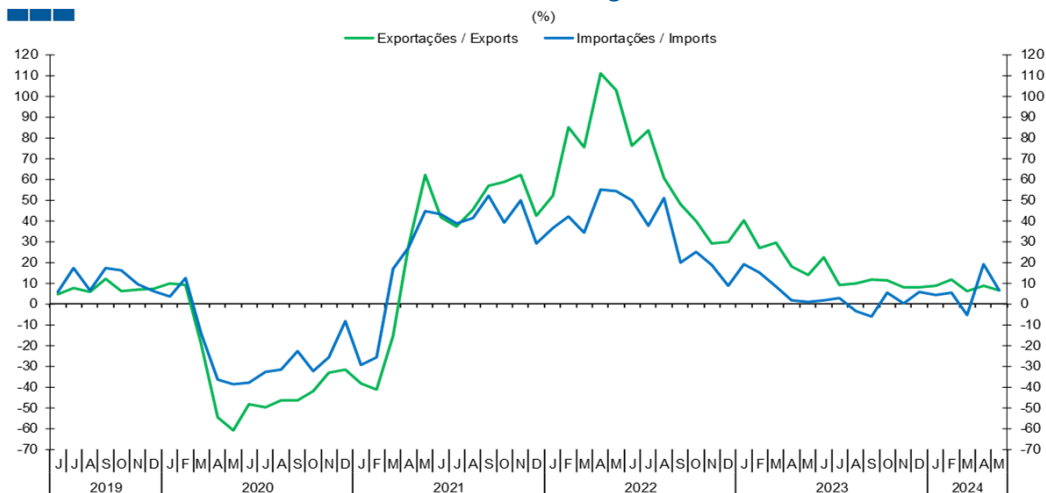
Gráfico / Graph 5.2.  
Exportações e Importações  
Exports and Imports



	2018			2019			2020			2021			2022			2023			2024					
	II	III	IV	I	II	III	IV	I	II	III	IV	I	II	III	IV	I	II	III	IV	I	II	III	IV	
Exportações / Exports	16,1	21,2	14,9	13,1	16,3	22,0	15,2	13,1	8,7	12,1	10,3	9,0	10,6	16,5	14,5	13,5	18,4	24,4	17,3	16,0	19,7	24,6	17,6	16,3
Importações / Imports	7,9	8,3	7,9	7,3	8,4	9,0	8,4	7,5	6,2	6,7	6,9	6,5	7,2	9,0	8,7	7,8	9,8	11,0	9,1	7,9	9,0	9,8	8,8	7,5
Saldo / Balance	8,1	12,9	7,0	5,7	7,9	13,0	6,8	5,6	2,5	5,4	3,4	2,2	4,2	10,5	8,2	7,0	12,0	17,4	10,2	8,4	12,4	17,2	10,3	9,4

## 5. Balança de Serviços / Services Account

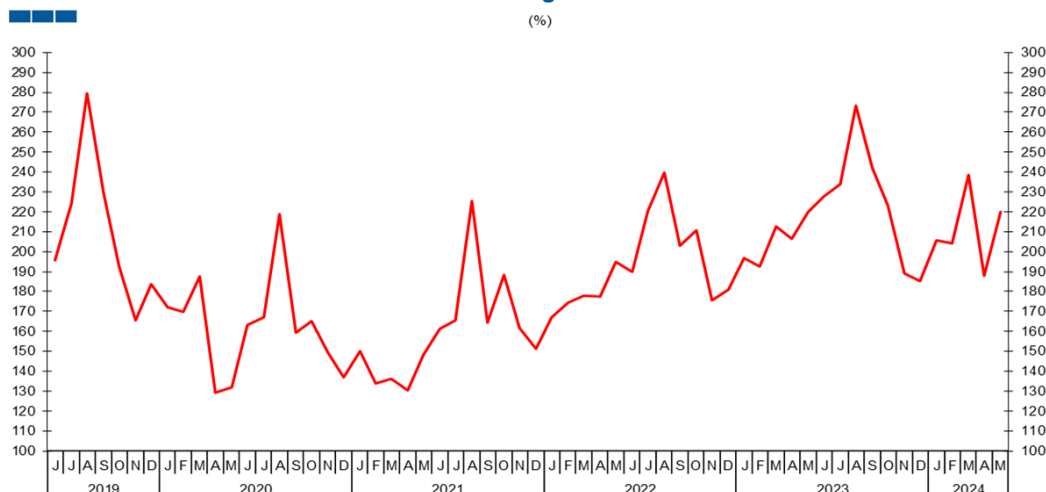
Gráfico / Graph 5.3.  
Variação Homóloga  
Annual Change



Fonte / Source: BdP

	2022												2023												2024				
	J	J	A	S	O	N	D	J	F	M	A	M	J	J	A	S	O	N	D	J	F	M	A	M					
Exportações / Exports	76,4	83,5	60,6	47,9	40,0	29,1	30,1	40,2	27,0	29,7	18,2	14,0	22,3	9,3	9,9	11,7	11,4	7,8	8,1	8,9	11,8	6,2	8,7	6,4					
Importações / Imports	50,0	37,7	50,9	19,8	24,9	18,7	8,7	19,1	15,1	8,6	1,6	1,0	1,9	3,0	-3,6	-6,2	5,2	0,2	5,7	4,2	5,5	-5,4	19,3	6,3					

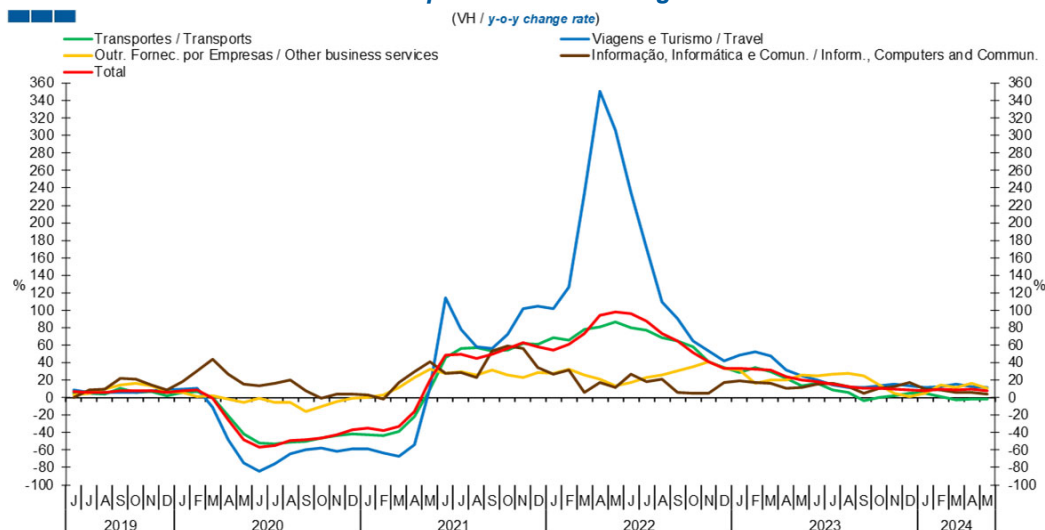
Gráfico / Graph 5.4.  
Taxa de Cobertura  
Coverage Rate



	2022												2023												2024				
	J	J	A	S	O	N	D	J	F	M	A	M	J	J	A	S	O	N	D	J	F	M	A	M					
Taxa de cobertura / Coverage Rate	189,8	220,2	239,7	203,1	210,9	175,7	181,0	196,8	192,6	212,6	206,3	220,1	227,8	233,8	273,3	241,8	223,2	189,1	185,0	205,7	204,2	238,6	188,0	220,1					

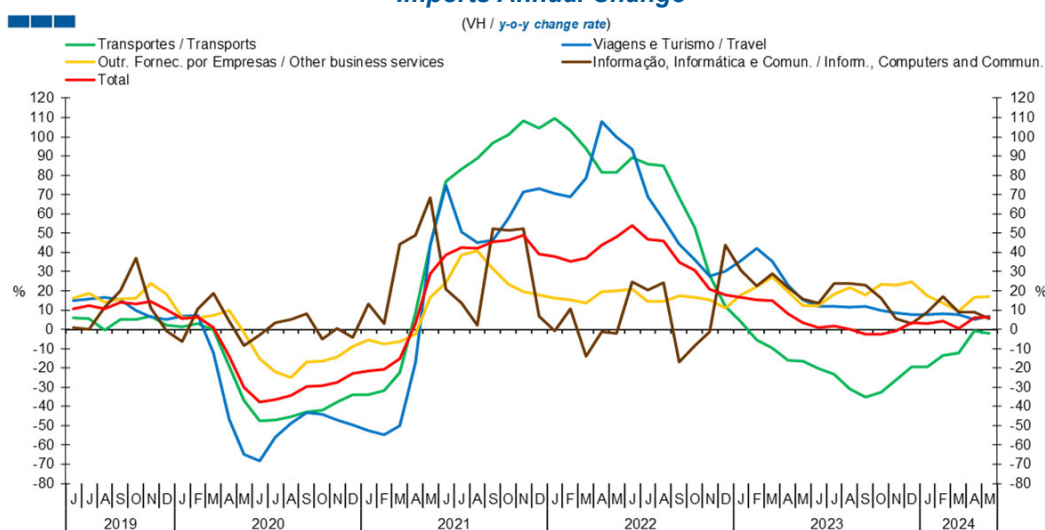
## 5. Balança de Serviços / Services Account

Gráfico / Graph 5.5.  
Variação Homóloga das Exportações  
Exports Annual Change



	2022					2023												2024						
	J	J	A	S	O	N	D	J	F	M	A	M	J	J	A	S	O	N	D	J	F	M	A	M
Transportes / Transports	79,6	76,9	68,8	64,9	58,0	41,0	34,1	28,5	34,5	30,0	22,2	13,8	16,0	8,6	6,2	-3,4	0,1	1,8	5,0	4,8	1,5	-2,6	-1,7	-1,2
Viagens e Turismo / Travel	235,2	170,7	109,4	90,4	64,9	53,6	42,2	48,5	52,1	47,6	32,0	25,3	19,7	14,5	11,4	11,8	13,7	15,1	13,7	11,9	13,0	15,1	12,5	11,7
Outro Forn. Por empresas / Other business services	17,6	22,8	26,2	30,9	35,0	40,6	33,3	31,3	16,4	20,1	20,0	26,2	25,3	26,9	28,1	25,3	14,9	5,0	0,8	4,7	14,5	11,2	16,0	10,8
Informação, Informática e Comun. / Inform., Computers and Commun.	27,2	18,4	21,1	6,2	5,3	4,5	17,7	18,8	17,2	16,8	11,1	11,6	15,3	16,0	12,5	4,6	10,9	12,9	17,3	9,3	8,8	5,5	6,1	4,3
<b>Total</b>	<b>96,2</b>	<b>87,8</b>	<b>73,6</b>	<b>64,5</b>	<b>51,2</b>	<b>40,8</b>	<b>33,8</b>	<b>33,7</b>	<b>32,6</b>	<b>31,9</b>	<b>23,7</b>	<b>20,3</b>	<b>18,6</b>	<b>15,0</b>	<b>12,8</b>	<b>10,3</b>	<b>10,9</b>	<b>10,0</b>	<b>9,0</b>	<b>8,0</b>	<b>9,6</b>	<b>8,7</b>	<b>9,3</b>	<b>8,1</b>

Gráfico / Graph 5.6.  
Variação Homóloga das Importações  
Imports Annual Change



	2022					2023												2024						
	J	J	A	S	O	N	D	J	F	M	A	M	J	J	A	S	O	N	D	J	F	M	A	M
Transportes / Transports	89,4	86,0	85,1	68,5	52,7	27,9	11,9	4,0	-5,6	-9,6	-16,3	-16,6	-20,2	-23,5	-31,1	-35,2	-32,7	-26,4	-19,3	-19,3	-13,4	-12,4	-0,7	-1,9
Viagens e Turismo / Travel	93,2	69,0	57,1	44,2	36,0	27,4	30,3	35,5	42,0	35,4	22,9	15,2	12,1	12,0	11,6	12,1	9,6	8,5	7,6	7,8	8,1	7,7	5,2	7,0
Outro Forn. Por empresas / Other business services	21,1	14,7	14,5	17,6	16,5	15,3	11,0	17,9	22,2	27,3	19,7	12,5	12,5	18,4	21,9	17,8	23,6	23,1	24,7	17,3	13,5	9,4	16,5	16,9
Informação, Informática e Comun. / Inform., Computers and Commun.	24,9	20,2	24,4	-16,8	-8,3	-1,3	43,9	30,5	22,4	29,1	21,5	15,9	13,6	23,7	24,0	23,0	16,0	5,7	3,0	9,2	17,0	9,1	9,1	5,6
<b>Total</b>	<b>53,8</b>	<b>46,6</b>	<b>45,9</b>	<b>35,0</b>	<b>30,5</b>	<b>20,7</b>	<b>17,8</b>	<b>16,6</b>	<b>15,5</b>	<b>15,0</b>	<b>8,0</b>	<b>3,4</b>	<b>0,8</b>	<b>1,9</b>	<b>0,1</b>	<b>-2,4</b>	<b>-2,4</b>	<b>-0,9</b>	<b>3,5</b>	<b>3,0</b>	<b>4,4</b>	<b>0,3</b>	<b>6,0</b>	<b>6,5</b>

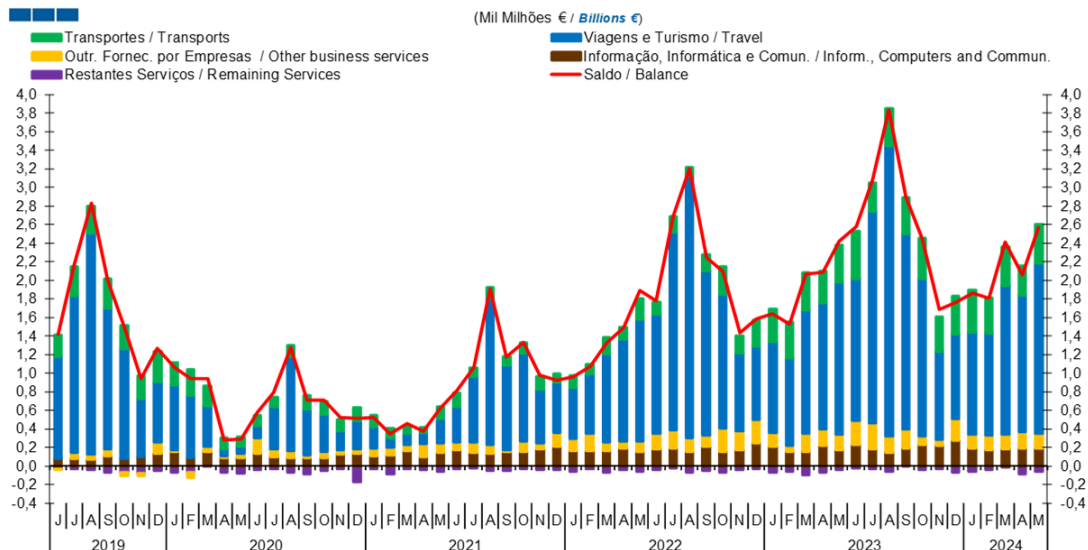
Nota: Não inclui as séries Construção, Financeiros, Seguros, Direitos de Utilização, Nat. Pessoal, Cult. e Recreat., Operações Gov. (Restantes Serviços), devido ao seu baixo valor relativo e elevada variabilidade.  
Note: Does not include Construction, Financial, Insurance, Royalties and Licence Fees, Personal, Cultural and Recreational Serv., Government Serv. (Remaining Services) because of its relative small value and high variability.

## 5. Balança de Serviços / Services Account

Gráfico / Graph 5.7.

### Saldo Balance

(Mil Milhões € / Billions €)

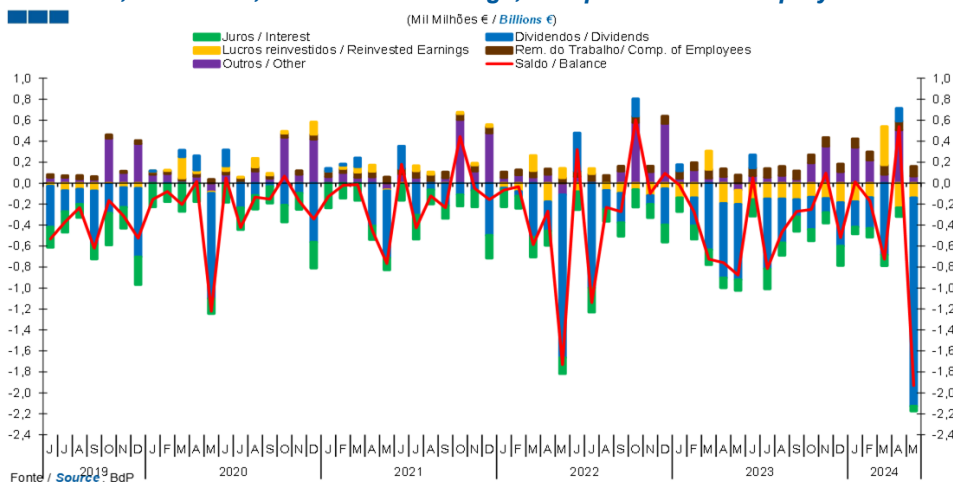


	2022												2023												2024				
	J	J	A	S	O	N	D	J	F	M	A	M	J	J	A	S	O	N	D	J	F	M	A	M					
Transportes / Transports	138	174	102	174	305	193	280	349	388	401	347	402	507	307	398	390	440	371	406	455	377	410	317	419					
Viagens e Turismo / Travel	1 282	2 131	2 816	1 773	1 437	834	793	975	939	1 329	1 358	1 634	1 530	2 283	3 125	2 104	1 697	951	914	1 094	1 103	1 602	1 463	1 833					
Outro Forn. Por empresas / Other business services	163	192	144	112	253	207	256	149	64	192	179	165	264	276	176	209	88	59	233	157	160	159	179	165					
Informação, Informática e Comun. / Inform., Computers, and Commun.	185	191	159	214	155	172	243	214	159	156	215	177	226	186	148	187	231	223	278	187	170	184	194	188					
Restantes Serviços / Remaining Services	-39	-23	-73	-52	-66	-39	-30	-72	-62	-95	-69	-40	-26	-34	-57	2	-41	-34	-71	-64	-40	-1	-88	-60					
Saldo / Balance	1 775	2 694	3 206	2 241	2 093	1 432	1 586	1 640	1 525	2 069	2 082	2 418	2 574	3 086	3 834	2 892	2 448	1 689	1 760	1 866	1 810	2 410	2 057	2 573					

Nota: A série Restantes Serviços inclui Construção, Financeiros, Seguros, Direitos de Utilização, Nat. Pessoal, Cult. e Recreat., Operações Governamentais.  
Note: Remaining Services series includes Construction, Financial, Insurance, Royalties and Licence Fees, Personal, Cultural and Recreational Services, Government Services.

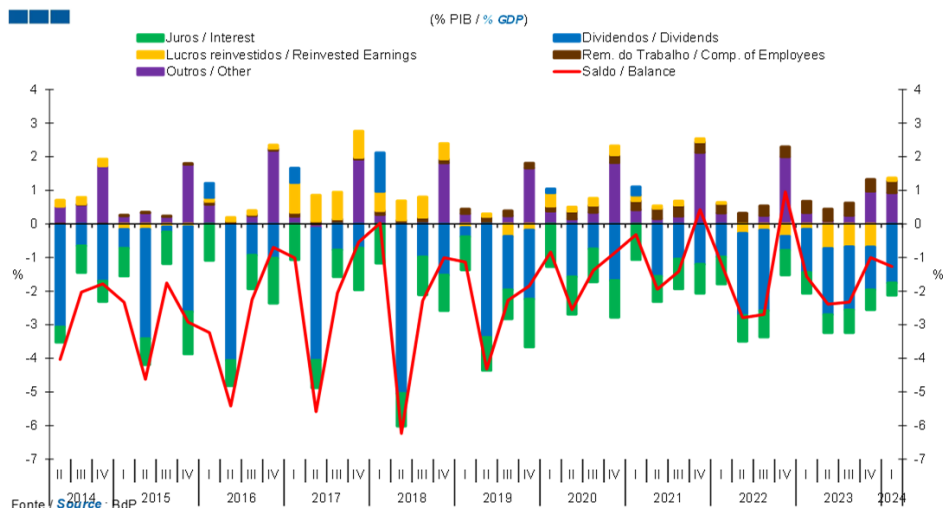
## 6. Balança de Rendimento Primário / Primary Income Account

Gráfico / Graph 6.1.  
Juros, Dividendos, Lucros Reinvestidos, Rend. do Trabalho e Outros  
Interest, Dividends, Reinvested Earnings, Compensation of Employees and Others



	2022							2023							2024									
	J	J	A	S	O	N	D	J	F	M	A	M	J	J	A	S	O	N	D	J	F	M	A	M
Remunerações do Trabalho / Compensation of Employees	0,05	0,07	0,06	0,05	0,06	0,06	0,07	0,07	0,07	0,08	0,08	0,08	0,08	0,08	0,09	0,08	0,08	0,08	0,07	0,08	0,08	0,09	0,09	0,09
Dividendos / Dividends	0,36	-1,00	-0,18	-0,28	0,17	-0,09	-0,34	0,06	-0,27	-0,63	-0,71	-0,72	0,12	-0,67	-0,42	-0,16	-0,31	-0,14	-0,42	-0,24	-0,29	-0,68	0,12	-1,99
Lucros Reinvestidos / Reinvested Earnings	-0,08	0,05	-0,07	-0,09	-0,06	-0,12	-0,05	-0,14	-0,14	0,18	-0,19	-0,13	-0,16	-0,15	-0,15	-0,16	-0,13	-0,14	-0,18	-0,17	-0,14	0,37	-0,23	-0,14
Juros / Interest	-0,17	-0,23	-0,12	-0,13	-0,17	-0,13	-0,17	-0,13	-0,13	-0,14	-0,10	-0,10	-0,16	-0,19	-0,12	-0,14	-0,11	-0,10	-0,19	-0,07	-0,09	-0,10	-0,09	-0,05
Outros / Other	0,06	0,02	0,02	0,11	0,58	0,11	0,57	0,05	0,13	0,05	0,06	-0,07	0,07	0,06	0,07	0,04	0,19	0,35	0,11	0,34	0,22	0,08	0,51	0,07
Saldo / Balance	0,32	-1,14	-0,23	-0,27	0,60	-0,10	0,09	-0,02	-0,28	-0,72	-0,76	-0,88	0,05	-0,81	-0,47	-0,27	-0,25	0,10	-0,52	0,01	-0,17	-0,73	0,54	-1,93

Gráfico / Graph 6.2.  
Juros, Dividendos, Lucros Reinvestidos, Rend. do Trabalho e Outros  
Interest, Dividends, Reinvested Earnings, Compensation of Employees and Others



	2018				2019				2020				2021				2022				2023				2024
	I	II	III	IV	I	II	III	IV	I	II	III	IV	I	II	III	IV	I	II	III	IV	I	II	III	IV	I
Remunerações do Trabalho / Compensation of Employees	0,1	0,1	0,1	0,1	0,1	0,2	0,2	0,2	0,1	0,2	0,2	0,2	0,3	0,3	0,3	0,3	0,3	0,3	0,3	0,3	0,3	0,3	0,4	0,4	0,4
Dividendos / Dividends	-5,0	-1,0	-1,5	-0,3	-3,4	-1,6	-2,1	0,1	-1,6	-0,7	-1,7	0,2	-1,6	-1,0	-1,2	-1,0	-2,4	-2,4	-0,4	-0,4	-1,3	-2,0	-1,9	-1,3	-1,8
Lucros Reinvestidos / Reinvested Earnings	0,6	0,6	0,5	-0,1	0,1	-0,4	-0,2	0,4	0,1	0,2	0,3	0,2	0,1	0,1	0,1	0,0	-0,3	-0,2	-0,4	-0,2	-0,7	-0,7	-0,7	0,1	
Juros / Interest	-1,0	-1,1	-1,1	-1,0	-1,0	-0,9	-1,4	-1,3	-1,1	-1,0	-1,1	-1,1	-0,8	-0,9	-0,9	-0,8	-0,8	-0,8	-0,7	-0,6	-0,6	-0,5	-0,7	-0,6	-0,4
Outros / Other	0,0	0,1	1,8	0,3	0,1	0,2	1,7	0,4	0,1	0,3	1,8	0,4	0,2	0,2	2,1	0,3	0,1	0,3	2,0	0,3	0,1	0,3	1,0	0,9	
Saldo / Balance	-6,2	-2,3	-1,0	-1,1	-4,3	-2,3	-1,8	-0,8	-2,5	-1,4	-0,9	-0,3	-1,9	-1,4	0,4	-1,2	-2,8	-2,7	1,0	-1,6	-2,4	-2,3	-1,0	-1,3	

Nota: A série Restantes Serviços inclui Construção, Financeiros, Seguros, Direitos de Utilização, Nat. Pessoal, Cult. e Recreat., Operações Governamentais.  
Note: Remaining Services series includes Construction, Financial, Insurance, Royalties and Licence Fees, Personal, Cultural and Recreational Services, Government Services.