

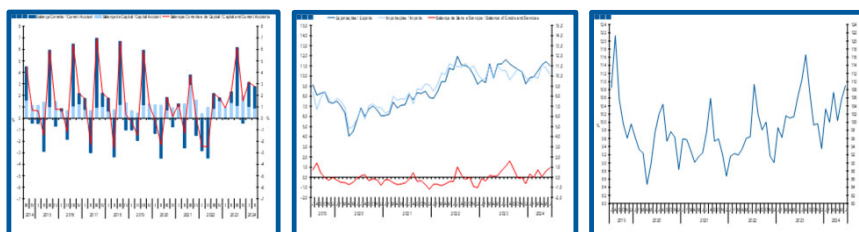
Estatísticas Temáticas de Conjuntura

Short-term Thematic Statistics

- Nº 8/2024 -

2 de setembro de 2024

September, 02, 2024



Balanças Corrente e de Capital

Current and Capital Accounts

- Junho de 2024 -

- June, 2024 -

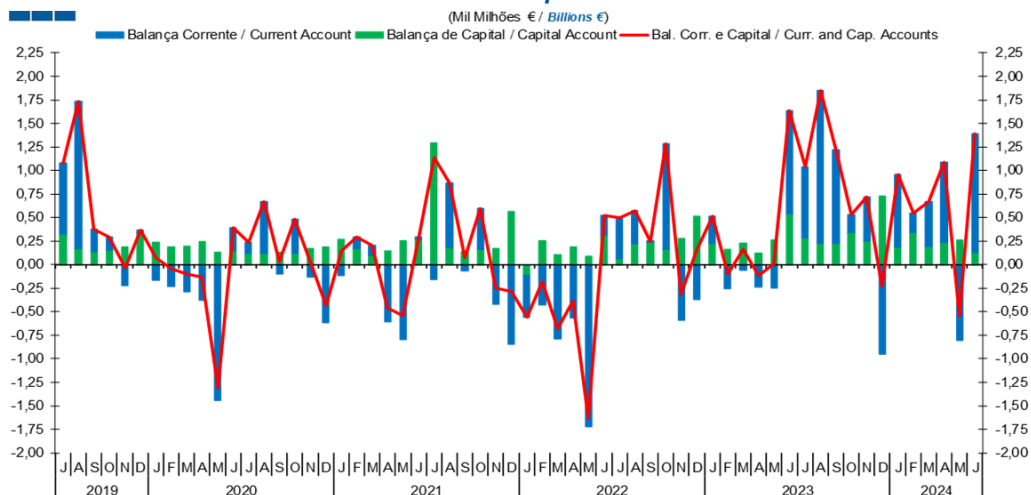
Fonte / *Source:* Banco de Portugal

Índice / Index

	Página / Page
1. Balanças Corrente e de Capital / Capital and Current Accounts	
Balanças Corrente e de Capital / Current and Capital Accounts	3
2. Balança Corrente / Current Account	
Bens e Serviços, Rendimento Primário, Rendimento Secundário / Goods and Services, Primary Income,	5
3. Balanças de Bens e Serviços / Goods and Services Accounts	
Exportações e Importações / Exports and Imports	6-7
Bens e Serviços / Goods and Services	8
4. Balança de Bens / Goods Account	
Exportações e Importações / Exports and Imports	9
Variação Homóloga / Annual Change	10
Taxa de Cobertura / Coverage Rate	10
5. Balança de Serviços / Services Account	
Exportações e Importações / Exports and Imports	11
Variação Homóloga / Annual Change	12
Taxa de Cobertura / Coverage Rate	12
Variação Homóloga das Exportações / Exports Annual Change	13
Variação Homóloga das Importações / Imports Annual Change	13
Saldo / Balance	14
6. Balança de Rendimento Primário / Primary Income Account	
Juros, Dividendos, Lucros Reinvestidos, Rend. do Trabalho e Outros / Interest, Dividends, Reinvested Earnings, Compensation of Employees and Others	15

1. Balanças Corrente e de Capital / Capital and Current Accounts

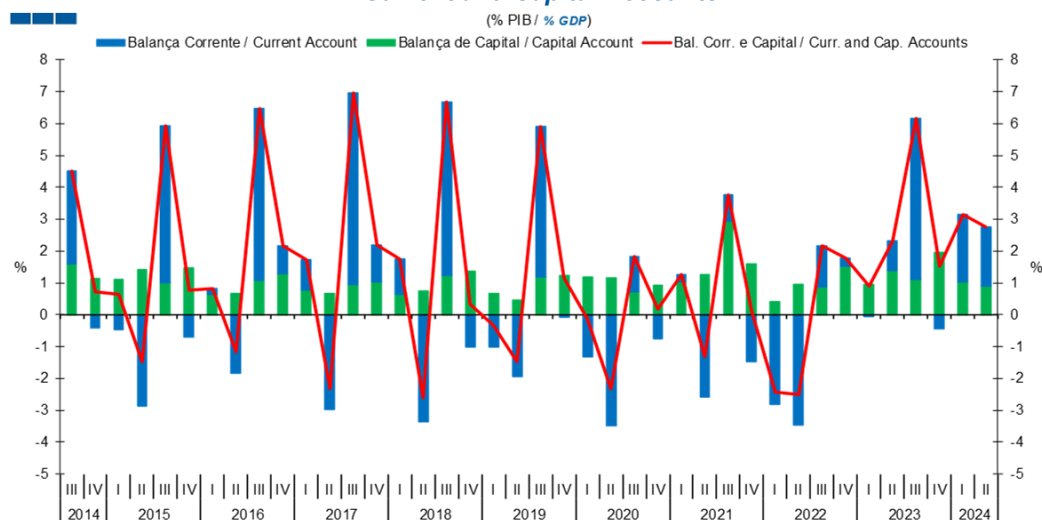
Gráfico / Graph 1.1.
Balanças Corrente e de Capital
Current and Capital Accounts



Fonte / Source: BdP

	2022					2023										2024								
	J	A	S	O	N	D	J	F	M	A	M	J	J	A	S	O	N	D	J	F	M	A	M	J
Balança Corrente / Current Account	0,43	0,35	0,00	1,12	-0,59	-0,37	0,29	-0,26	-0,06	-0,24	-0,25	1,10	0,75	1,63	0,99	0,19	0,47	-0,95	0,77	0,20	0,48	0,85	-0,80	1,26
Balança de Capital / Capital Account	0,07	0,22	0,24	0,16	0,28	0,51	0,23	0,16	0,23	0,12	0,26	0,54	0,29	0,22	0,23	0,34	0,25	0,73	0,19	0,34	0,19	0,23	0,26	0,13
Bal. Corr. e Cap. / Curr. and Cap. Accounts	0,49	0,57	0,25	1,28	-0,31	0,14	0,51	-0,10	0,16	-0,12	0,01	1,64	1,04	1,85	1,21	0,53	0,72	-0,23	0,96	0,55	0,67	1,09	-0,54	1,39

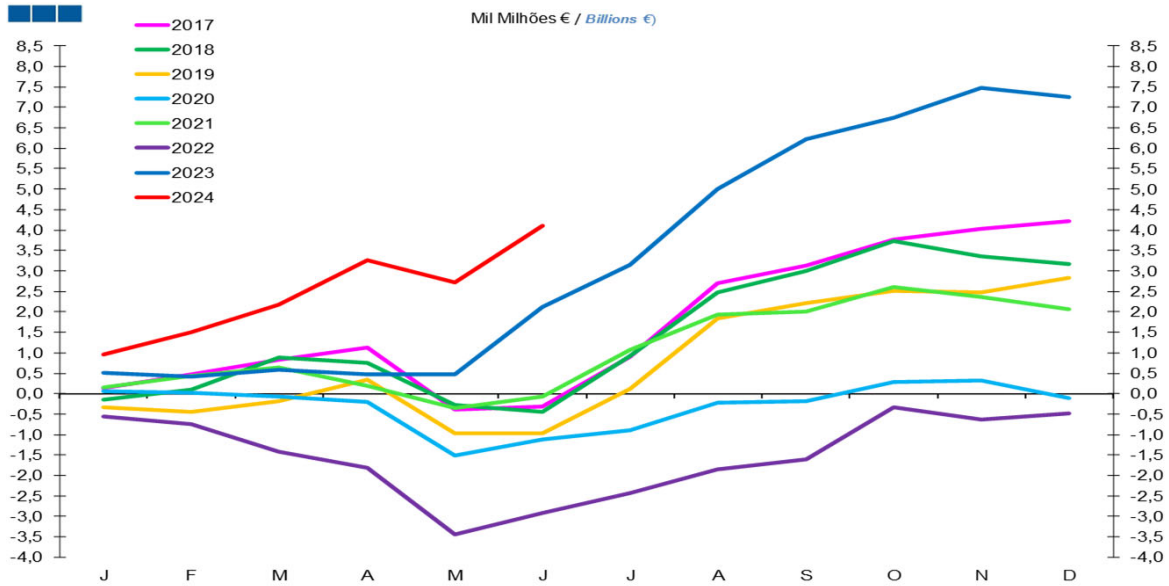
Gráfico / Graph 1.2.
Balanças Corrente e de Capital
Current and Capital Accounts



	2019		2020		2021		2022				2023				2024					
	III	IV	I	II	III	IV	I	II	III	IV	I	II	III	IV	I	II				
Balança Corrente / Current Account	4,7	-0,1	-1,3	-3,5	1,1	-0,8	0,2	-2,6	0,8	-1,5	-2,8	-3,5	1,3	0,3	-0,1	0,9	5,0	-0,4	2,1	1,9
Balança de Capital / Capital Account	1,2	1,2	1,2	1,2	0,7	0,9	1,0	1,3	2,9	1,6	0,4	1,0	0,9	1,5	0,9	1,4	1,1	2,0	1,0	0,9
Bal. Corr. e Cap. / Curr. and Cap. Accounts	5,9	1,1	-0,1	-2,3	1,8	0,2	1,3	-1,3	3,8	0,1	-2,4	-2,5	2,2	1,8	0,9	2,3	6,2	1,5	3,1	2,7

1. Balanças Corrente e de Capital / Capital and Current Accounts

Gráfico / Graph 1.3.
Balanças Corrente e de Capital - saldo acumulado
Current and Capital Accounts - accumulated balance

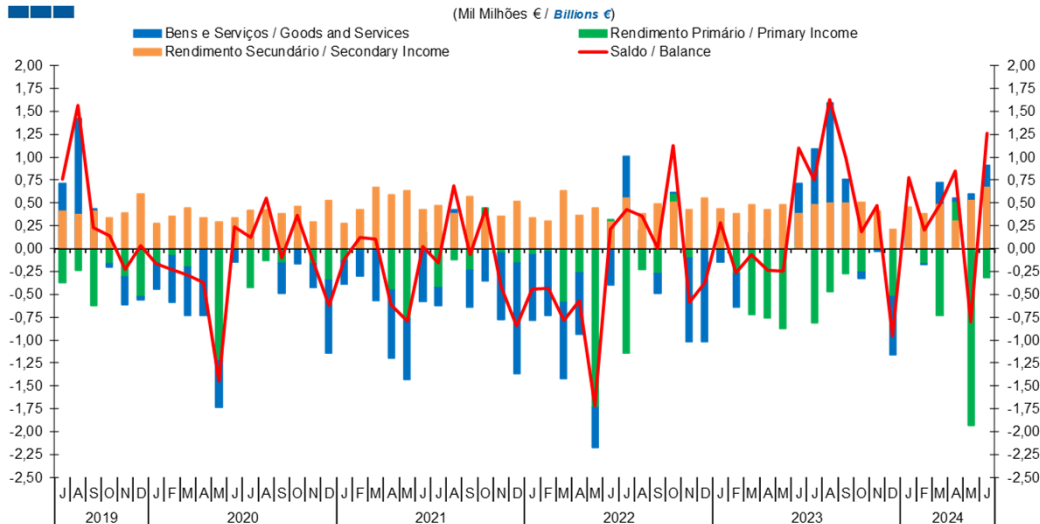


Fonte / Source: BdP

	2022						2023												2024					
	J	A	S	O	N	D	J	F	M	A	M	J	J	A	S	O	N	D	J	F	M	A	M	J
Bal. Corr. e Cap. Saldo Acum. Curr. and Cap. Accounts Accum Bal.	-2 424	-1 854	-1 607	-324	-634	-491	514	418	583	467	476	2 115	3 155	5 006	6 220	6 749	7 471	7 243	960	1 509	2 181	3 267	2 722	4 113

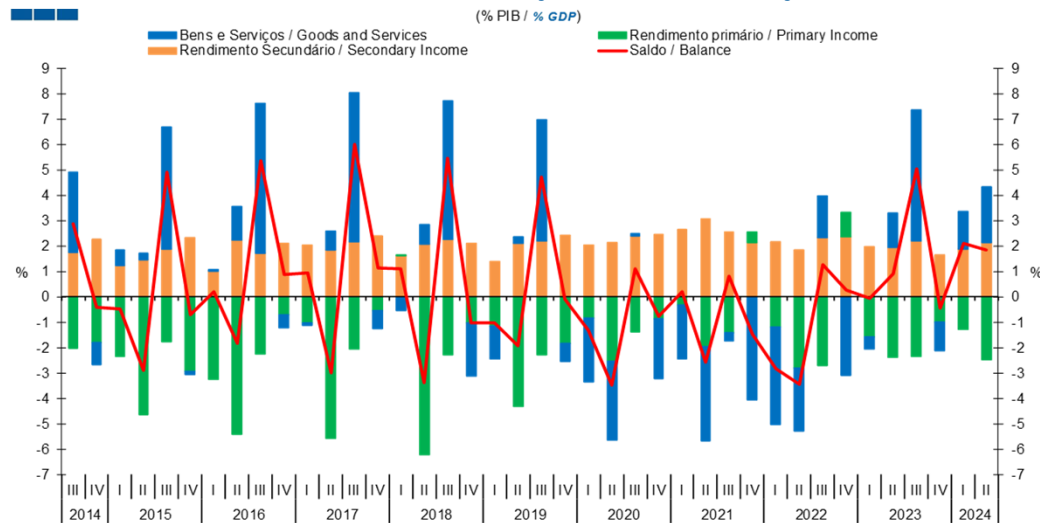
2. Balança Corrente / Current Account

Gráfico / Graph 2.1.
Bens e Serviços, Rendimento Primário, Rendimento Secundário
Goods and Services, Primary Income, Secondary Income



	2022					2023					2024													
	J	A	S	O	N	D	J	F	M	A	M	J	J	A	S	O	N	D	J	F	M	A	M	J
Bens e Serviços / Goods and Services	1,01	0,20	-0,21	0,01	-0,92	-1,02	-0,13	-0,37	0,18	0,10	0,15	0,66	1,09	1,60	0,76	-0,07	-0,03	-0,64	0,31	-0,01	0,72	0,04	0,60	0,91
Rendimento Primário / Primary Income	-1,14	-0,23	-0,27	0,60	-0,10	0,09	-0,02	-0,28	-0,72	-0,76	-0,88	0,05	-0,81	-0,47	-0,27	-0,25	0,10	-0,52	0,01	-0,17	-0,73	0,51	-1,93	-0,32
Rendimento Secundário / Secondary Income	0,55	0,39	0,49	0,51	0,43	0,55	0,43	0,39	0,48	0,42	0,48	0,38	0,48	0,50	0,50	0,51	0,41	0,21	0,45	0,38	0,48	0,30	0,53	0,67
Saldo / Balance	0,43	0,35	0,00	1,12	-0,59	-0,37	0,29	-0,26	-0,06	-0,24	-0,25	1,10	0,75	1,63	0,99	0,19	0,47	-0,95	0,77	0,20	0,48	0,85	-0,80	1,26

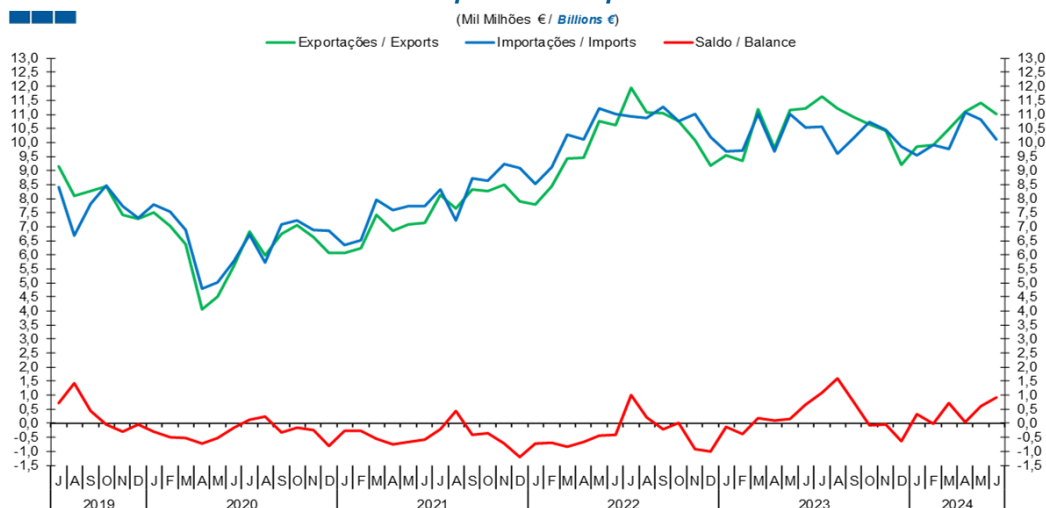
Gráfico / Graph 2.2.
Bens e Serviços, Rendimento Primário, Rendimento Secundário
Goods and Services, Primary Income, Secondary Income



	2018		2019				2020				2021				2022				2023				2024	
	III	IV	I	II	III	IV	I	II	III	IV	I	II	III	IV	I	II	III	IV	I	II	III	IV	I	II
Bens e Serviços / Goods and Services	5,5	-2,1	-1,3	0,3	4,8	-0,7	-2,5	-3,1	0,1	-2,4	-2,1	-3,7	-0,3	-4,1	-3,8	-2,5	1,6	-3,1	-0,5	1,4	5,2	-1,1	1,5	2,2
Rendimento Primário / Primary Income	-2,3	-1,0	-1,1	-4,3	-2,3	-1,8	-0,8	-2,5	-1,4	-0,9	-0,3	-1,9	-1,4	0,4	-1,2	-2,8	-2,7	1,0	-1,6	-2,4	-2,3	-1,0	-1,3	-2,5
Rendimento Secundário / Secondary Income	2,3	2,1	1,4	2,1	2,2	2,4	2,0	2,1	2,4	2,5	2,7	3,1	2,6	2,2	2,2	1,8	2,3	2,4	2,0	1,9	2,2	1,7	1,9	2,1
Saldo / Balance	5,5	-1,0	-1,0	-1,9	4,7	-0,1	-1,3	-3,5	1,1	-0,8	0,2	-2,6	0,8	-1,5	-2,8	-3,5	1,3	0,3	-0,1	0,9	5,0	-0,4	2,1	1,9

3. Balanças de Bens e Serviços / Goods and Services Accounts

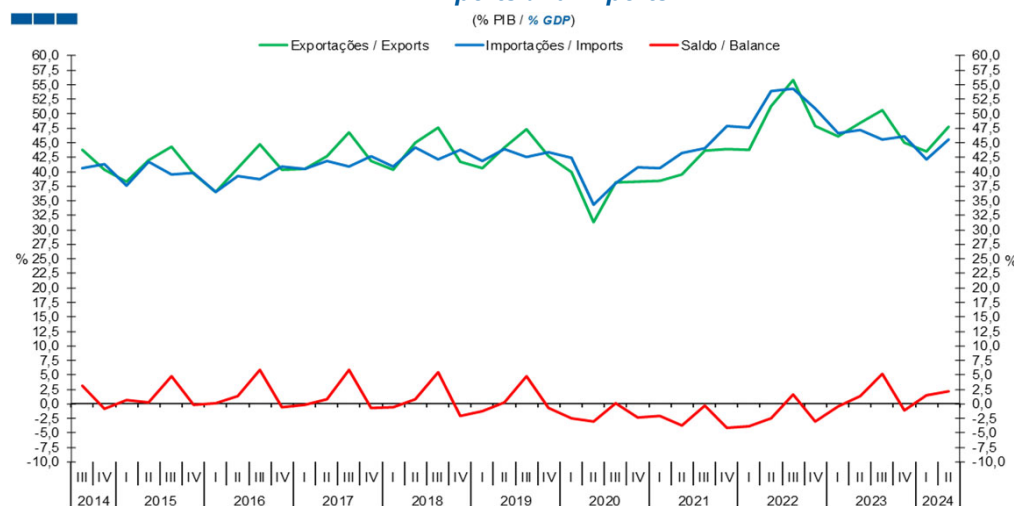
Gráfico / Graph 3.1.
Exportações e Importações
Exports and Imports



Fonte / Source: BdP

	2022						2023						2024											
	J	A	S	O	N	D	J	F	M	A	M	J	J	A	S	O	N	D	J	F	M	A	M	J
Exportações / Exports	11,94	11,07	11,04	10,76	10,09	9,17	9,56	9,34	11,19	9,79	11,15	11,21	11,64	11,21	10,91	10,65	10,41	9,20	9,85	9,91	10,49	11,10	11,41	11,02
Importações / Imports	10,93	10,87	11,26	10,76	11,01	10,19	9,68	9,71	11,01	9,70	11,01	10,55	10,55	9,61	10,16	10,72	10,45	9,85	9,54	9,92	9,77	11,07	10,81	10,11
Saldo / Balance	1,01	0,20	-0,21	0,01	-0,92	-1,02	-0,13	-0,37	0,18	0,10	0,15	0,66	1,09	1,60	0,76	-0,07	-0,03	-0,64	0,31	-0,01	0,72	0,04	0,60	0,91

Gráfico / Graph 3.2.
Exportações e Importações
Exports and Imports

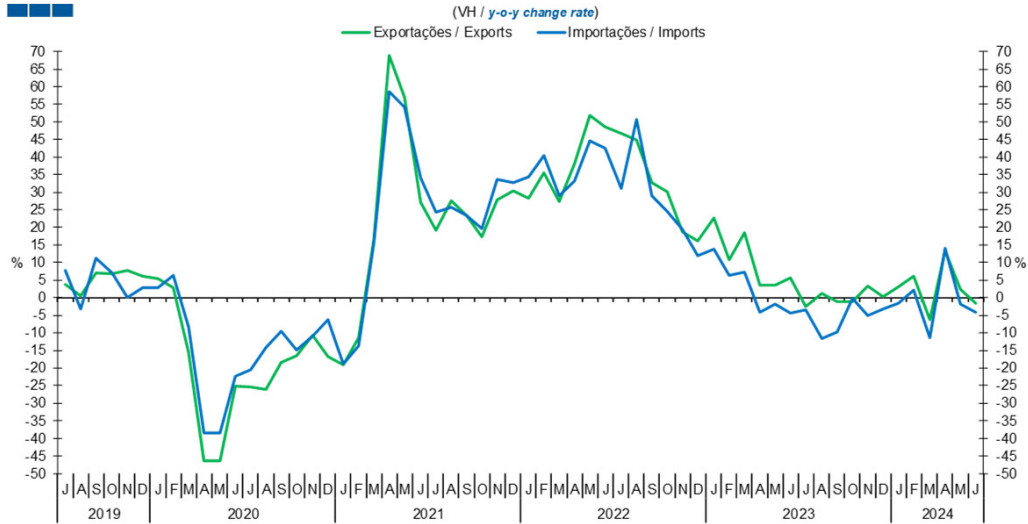


Fonte / Source: BdP

	2018		2019		2020		2021		2022		2023		2024	
	III	IV	I	II	I	II	III	IV	I	II	III	IV	I	II
Exportações / Exports	47,7	41,7	40,6	44,2	47,4	42,6	39,9	31,3	38,2	38,3	38,5	39,5	43,7	43,8
Importações / Imports	42,2	43,8	41,9	43,9	42,6	43,3	42,4	34,4	38,1	40,7	40,6	43,3	44,0	47,9
Saldo / Balance	5,5	-2,1	-1,3	0,3	4,8	-0,7	-2,5	-3,1	0,1	-2,4	-2,1	-3,7	-0,3	-4,1

3. Balanças de Bens e Serviços / Goods and Services Accounts

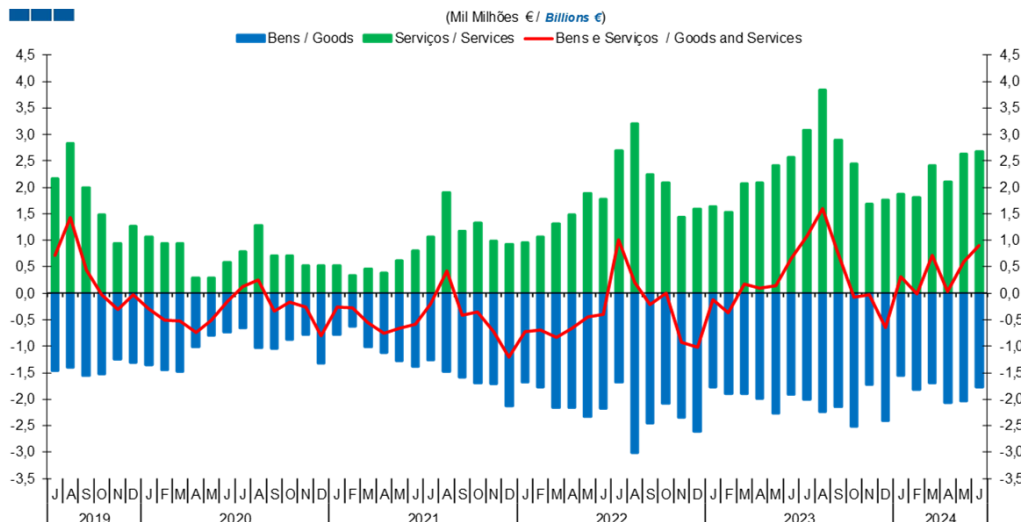
Gráfico / Graph 3.3.
Exportações e Importações
Exports and Imports



	2022					2023												2024						
	J	A	S	O	N	D	J	F	M	A	M	J	J	A	S	O	N	D	J	F	M	A	M	J
Exportações / Exports	46,7	44,8	32,7	30,0	18,7	16,1	22,6	10,8	18,5	3,6	3,6	5,6	-2,5	1,2	-1,1	-1,0	3,2	0,4	3,0	6,1	-6,3	13,4	2,3	-1,7
Importações / Imports	31,1	50,6	28,9	24,6	19,4	11,9	13,8	6,4	7,2	-4,1	-1,8	-4,3	-3,4	-11,6	-9,7	-0,3	-5,1	-3,3	-1,5	2,1	-11,3	14,1	-1,8	-4,1

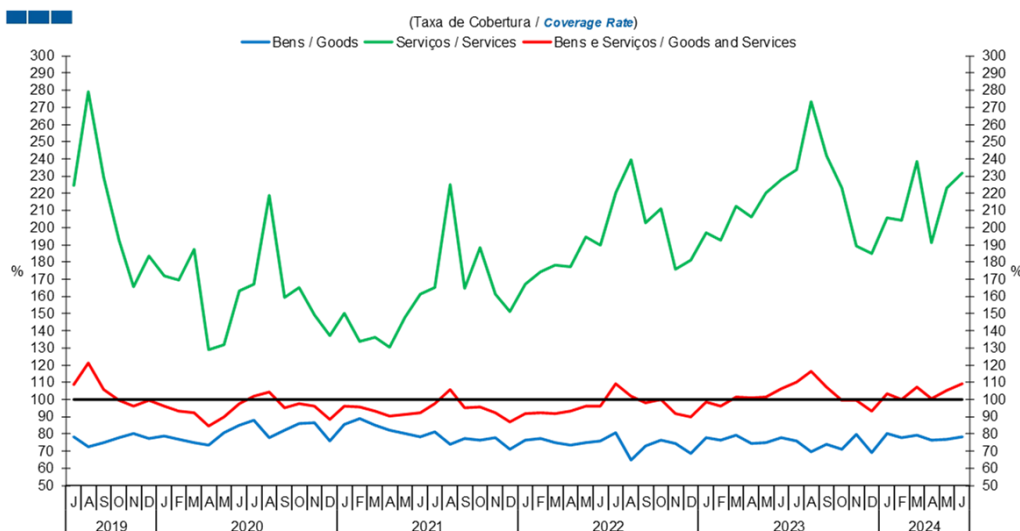
3. Balanças de Bens e Serviços / Goods and Services Accounts

Gráfico / Graph 3.4.
Bens e Serviços
Goods and Services



	2022						2023						2024											
	J	A	S	O	N	D	J	F	M	A	M	J	J	A	S	O	N	D	J	F	M	A	M	J
Serviços / Services	2,69	3,21	2,24	2,09	1,43	1,59	1,64	1,52	2,07	2,08	2,42	2,57	3,09	3,83	2,89	2,45	1,69	1,76	1,87	1,81	2,41	2,10	2,63	2,68
Bens / Goods	-1,68	-3,01	-2,46	-2,08	-2,35	-2,60	-1,77	-1,89	-1,89	-1,99	-2,27	-1,91	-2,00	-2,24	-2,14	-2,52	-1,72	-2,40	-1,55	-1,82	-1,69	-2,06	-2,03	-1,77
Bens e Serviços / Goods and Services	1,01	0,20	-0,21	0,01	-0,92	-1,02	-0,13	-0,37	0,18	0,10	0,15	0,66	1,09	1,60	0,76	-0,07	-0,03	-0,64	0,31	-0,01	0,72	0,04	0,60	0,91

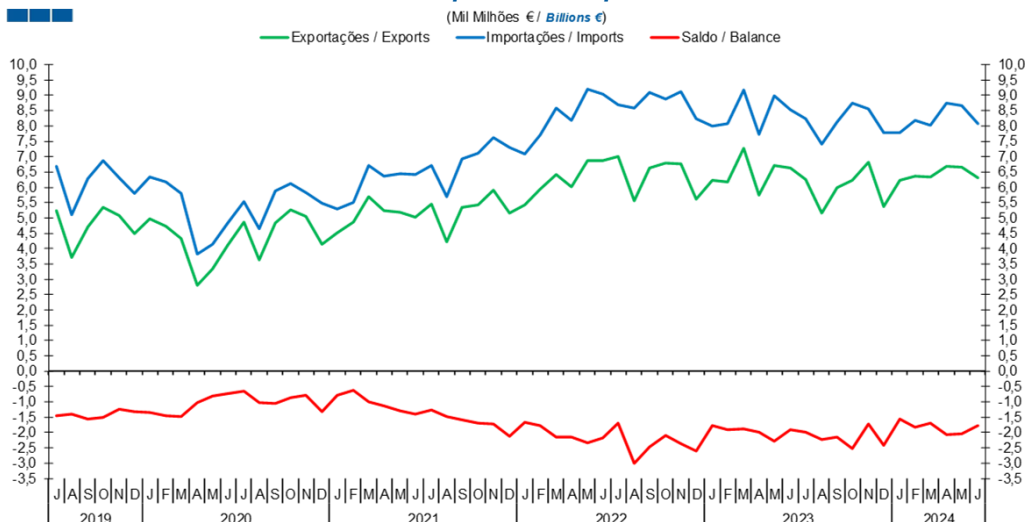
Gráfico / Graph 3.5.
Bens e Serviços
Goods and Services



	2022						2023						2024											
	J	A	S	O	N	D	J	F	M	A	M	J	J	A	S	O	N	D	J	F	M	A	M	J
Serviços / Services	220,2	239,7	203,1	210,9	175,7	181,0	196,8	192,6	212,6	206,3	220,1	227,8	233,8	273,3	241,8	223,2	189,1	185,0	205,7	204,2	238,6	191,1	223,1	231,9
Bens / Goods	80,7	65,0	73,0	76,5	74,2	68,4	77,9	76,5	79,4	74,3	74,7	77,6	75,8	69,8	73,7	71,2	79,9	69,1	80,0	77,8	79,0	76,4	76,6	78,1
Bens e Serviços / Goods and Services	109,3	101,8	98,1	100,1	91,6	90,0	98,7	96,2	101,6	101,0	101,3	106,3	110,3	116,6	107,4	99,3	99,7	93,5	103,3	99,9	107,4	100,4	105,5	109,0

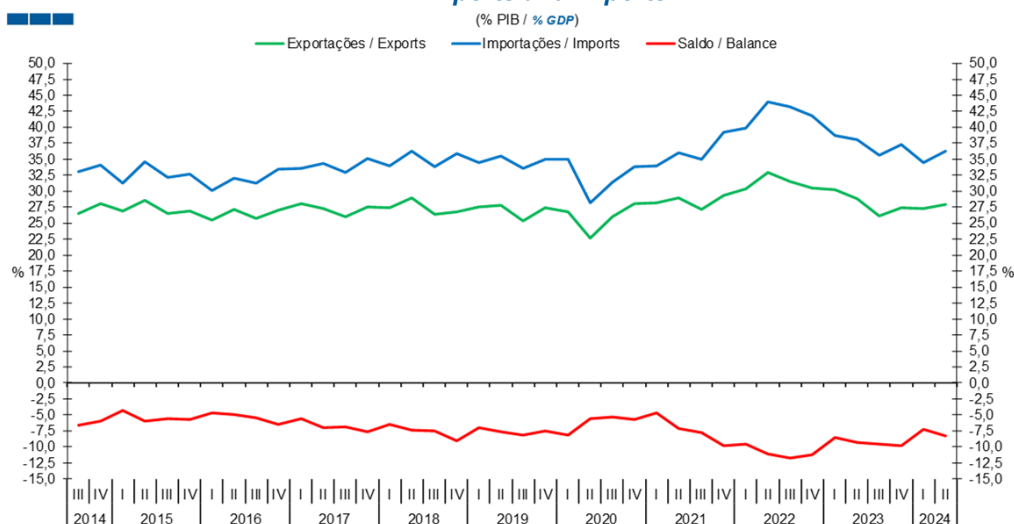
4. Balança de Bens / Goods Account

Gráfico / Graph 4.1.
Exportações e Importações
Exports and Imports



	2022						2023						2024											
	J	A	S	O	N	D	J	F	M	A	M	J	J	A	S	O	N	D	J	F	M	A	M	J
Exportações / Exports	7,01	5,57	6,63	6,78	6,76	5,63	6,22	6,17	7,29	5,75	6,72	6,62	6,24	5,16	5,98	6,22	6,83	5,37	6,22	6,37	6,34	6,69	6,65	6,31
Importações / Imports	8,69	8,58	9,08	8,87	9,12	8,23	7,99	8,07	9,18	7,74	8,99	8,53	8,24	7,40	8,12	8,74	8,55	7,78	7,77	8,18	8,03	8,76	8,68	8,08
Saldo / Balance	-1,68	-3,01	-2,46	-2,08	-2,35	-2,60	-1,77	-1,89	-1,89	-1,99	-2,27	-1,91	-2,00	-2,24	-2,14	-2,52	-1,72	-2,40	-1,55	-1,82	-1,69	-2,06	-2,03	-1,77

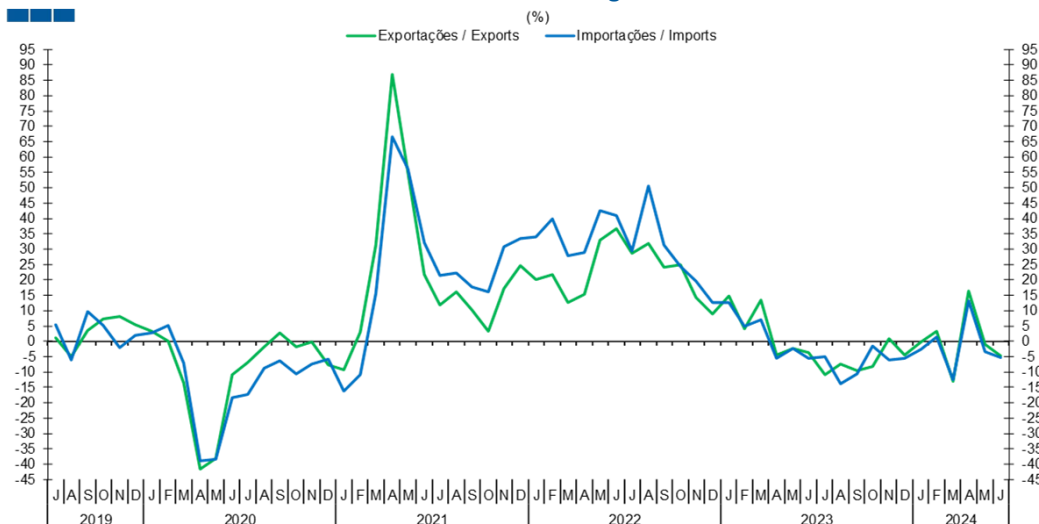
Gráfico / Graph 4.2.
Exportações e Importações
Exports and Imports



	2018		2019		2020		2021		2022		2023		2024											
	III	IV	I	II	III	IV	I	II	III	IV	I	II	III	IV										
Exportações / Exports	26,4	26,8	27,5	27,9	25,3	27,5	26,8	22,6	26,0	28,1	28,2	28,9	27,2	29,4	30,4	32,9	31,5	30,5	30,2	28,8	26,1	27,4	27,2	28,0
Importações / Imports	33,9	35,9	34,5	35,5	33,5	34,9	35,0	28,2	31,4	33,8	34,0	36,0	35,0	39,2	39,9	44,0	43,2	41,8	38,7	38,1	35,6	37,2	34,5	36,3
Saldo / Balance	-7,5	-9,1	-7,0	-7,7	-8,2	-7,5	-8,2	-5,6	-5,3	-5,8	-4,7	-7,1	-7,8	-9,8	-9,5	-11,1	-11,7	-11,2	-8,5	-9,3	-9,6	-9,9	-7,3	-8,3

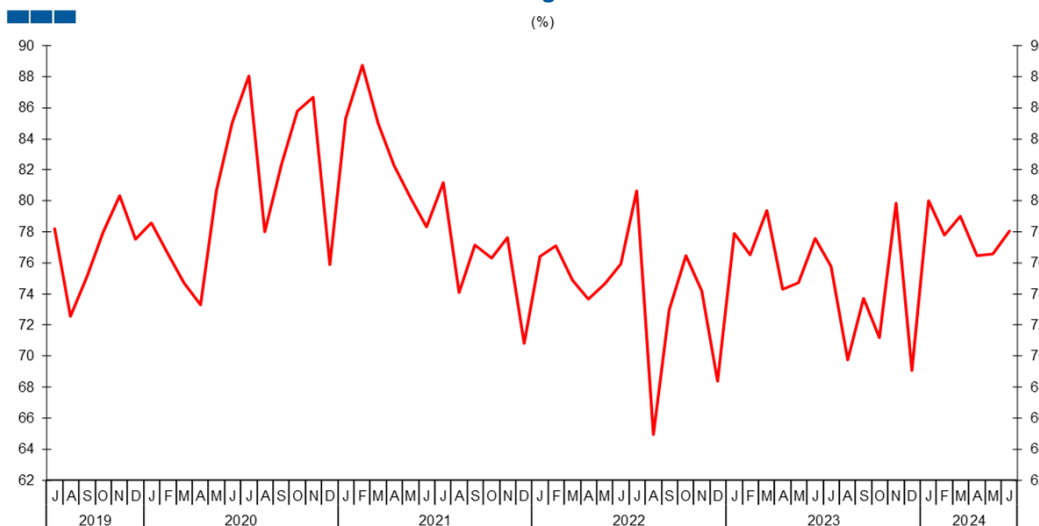
4. Balança de Bens / Goods Account

Gráfico / Graph 4.3.
Variação Homóloga
Annual Change



	2022						2023						2024											
	J	A	S	O	N	D	J	F	M	A	M	J	J	A	S	O	N	D	J	F	M	A	M	J
Exportações / Exports	28,6	32,0	24,1	24,8	14,2	8,8	14,9	4,0	13,3	-4,6	-2,3	-3,6	-10,9	-7,3	-9,7	-8,3	1,0	-4,5	-0,1	3,2	-12,9	16,4	-1,1	-4,7
Importações / Imports	29,4	50,6	31,3	24,5	19,5	12,7	12,7	4,8	6,9	-5,4	-2,3	-5,6	-5,1	-13,7	-10,6	-1,5	-6,2	-5,5	-2,7	1,5	-12,5	13,2	-3,5	-5,3

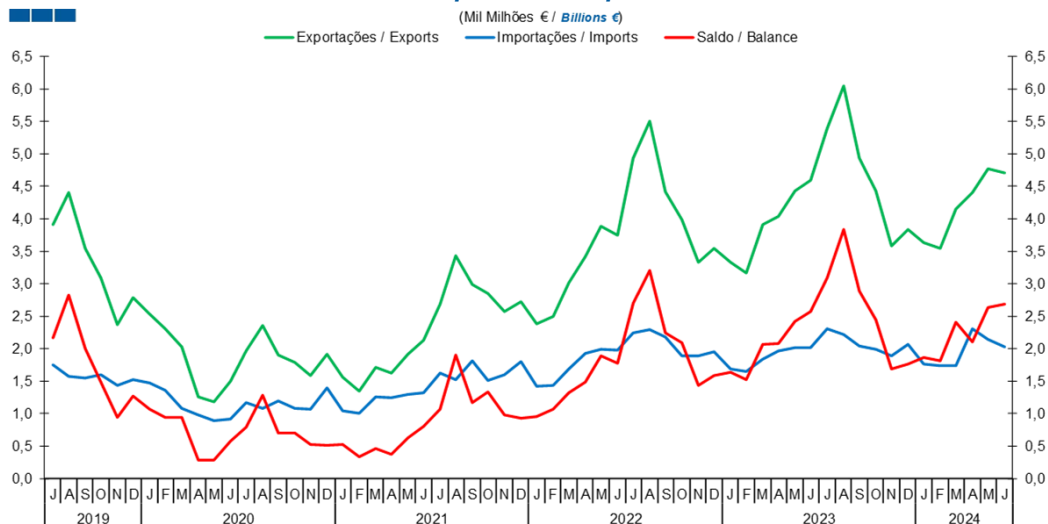
Gráfico / Graph 4.4.
Taxa de Cobertura
Coverage Rate



	2022						2023						2024											
	J	A	S	O	N	D	J	F	M	A	M	J	J	A	S	O	N	D	J	F	M	A	M	J
Taxa de cobertura / Coverage Rate	80,7	65,0	73,0	76,5	74,2	68,4	77,9	76,5	79,4	74,3	74,7	77,6	75,8	69,8	73,7	71,2	79,9	69,1	80,0	77,8	79,0	76,4	76,6	78,1

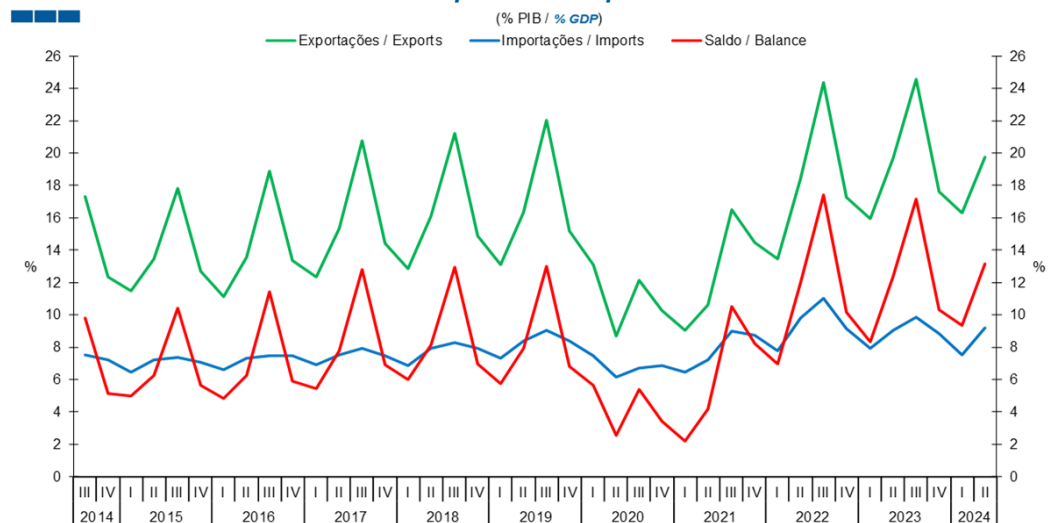
5. Balança de Serviços / Services Account

Gráfico / Graph 5.1.
Exportações e Importações
Exports and Imports



	2022					2023												2024						
	J	A	S	O	N	D	J	F	M	A	M	J	J	A	S	O	N	D	J	F	M	A	M	J
Exportações / Exports	4,93	5,50	4,42	3,98	3,32	3,54	3,33	3,17	3,91	4,04	4,43	4,59	5,39	6,05	4,93	4,43	3,58	3,83	3,63	3,55	4,15	4,41	4,77	4,71
Importações / Imports	2,24	2,29	2,17	1,89	1,89	1,96	1,69	1,65	1,84	1,96	2,01	2,01	2,31	2,21	2,04	1,99	1,90	2,07	1,77	1,74	1,74	2,31	2,14	2,03
Saldo / Balance	2,69	3,21	2,24	2,09	1,43	1,59	1,64	1,52	2,07	2,08	2,42	2,57	3,09	3,83	2,89	2,45	1,69	1,76	1,87	1,81	2,41	2,10	2,63	2,68

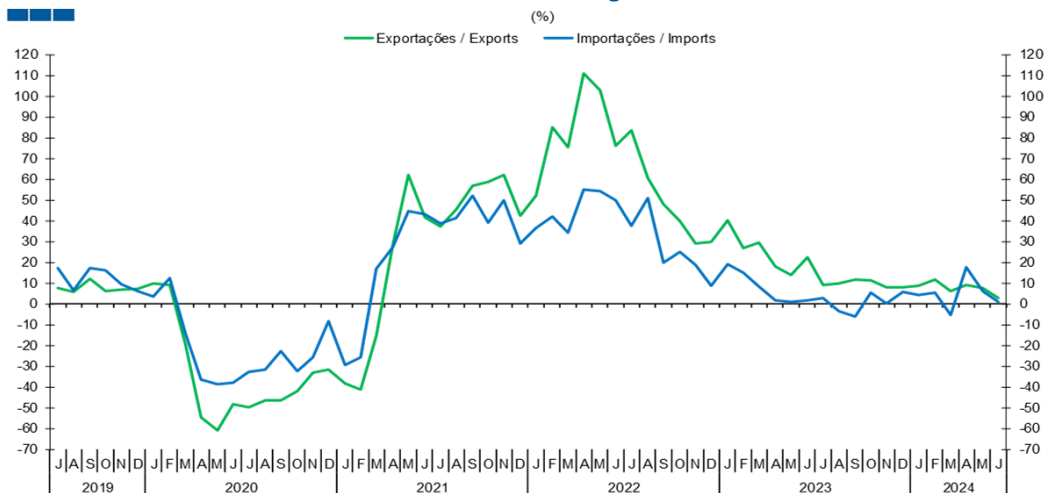
Gráfico / Graph 5.2.
Exportações e Importações
Exports and Imports



	2018		2019				2020				2021				2022				2023				2024	
	III	IV	I	II	III	IV	I	II	III	IV	I	II	III	IV	I	II	III	IV	I	II	III	IV	I	II
Exportações / Exports	21,2	14,9	13,1	16,3	22,0	15,2	13,1	8,7	12,1	10,3	9,0	10,6	16,5	14,5	13,5	18,4	24,4	17,3	16,0	19,7	24,6	17,6	16,3	19,8
Importações / Imports	8,3	7,9	7,3	8,4	9,0	8,4	7,5	6,2	6,7	6,9	6,5	7,2	9,0	8,7	7,8	9,8	11,0	9,1	7,9	9,0	9,8	8,8	7,5	9,2
Saldo / Balance	12,9	7,0	5,7	7,9	13,0	6,8	5,6	2,5	5,4	3,4	2,2	4,2	10,5	8,2	7,0	12,0	17,4	10,2	8,4	12,4	17,2	10,3	9,4	13,1

5. Balança de Serviços / Services Account

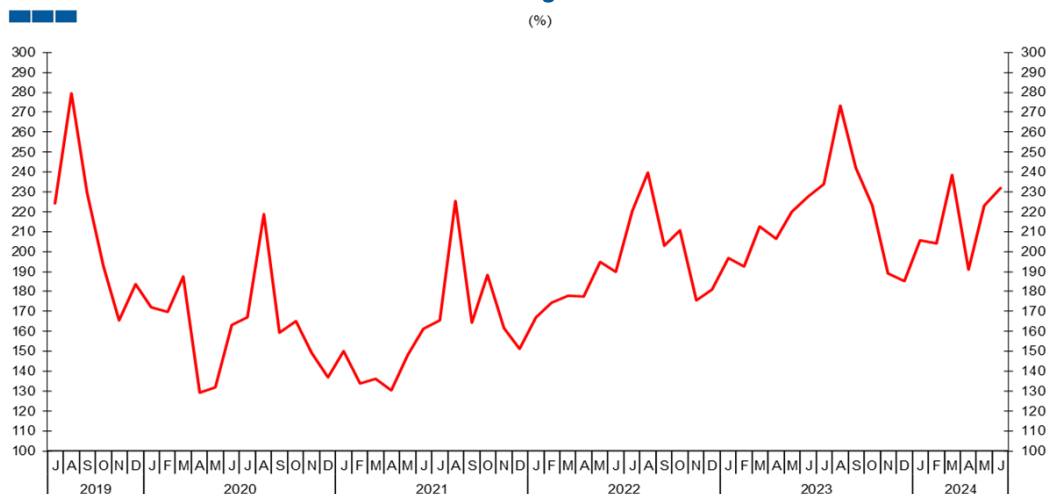
Gráfico / Graph 5.3.
Variação Homóloga
Annual Change



Fonte / Source: BdP

	2022						2023												2024					
	J	A	S	O	N	D	J	F	M	A	M	J	J	A	S	O	N	D	J	F	M	A	M	J
Exportações / Exports	83,5	60,6	47,9	40,0	29,1	30,1	40,2	27,0	29,7	18,2	14,0	22,3	9,3	9,9	11,7	11,4	7,8	8,1	8,9	11,8	6,2	9,1	7,6	2,7
Importações / Imports	37,7	50,9	19,8	24,9	18,7	8,7	19,1	15,1	8,6	1,6	1,0	1,9	3,0	-3,6	-6,2	5,2	0,2	5,7	4,2	5,5	-5,4	17,8	6,1	0,9

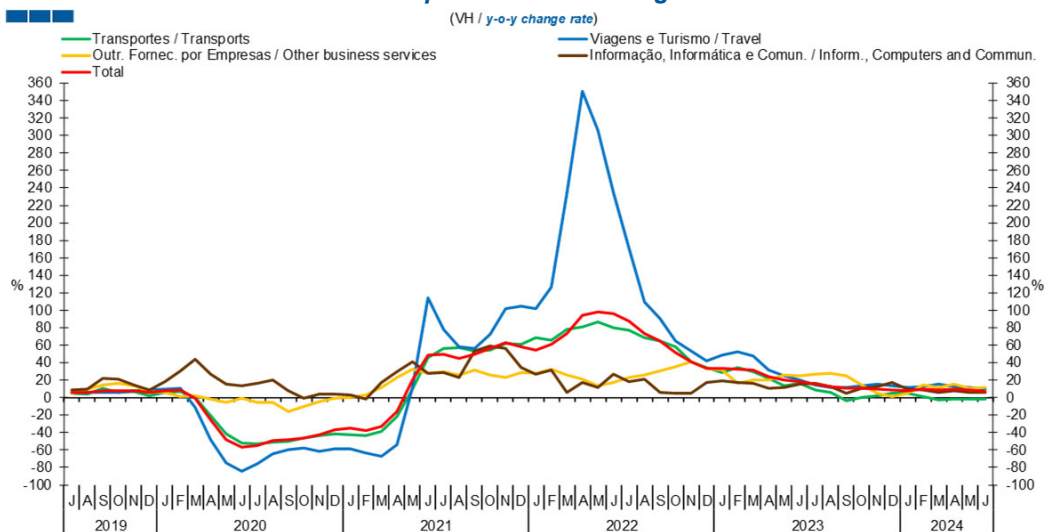
Gráfico / Graph 5.4.
Taxa de Cobertura
Coverage Rate



	2022						2023												2024					
	J	A	S	O	N	D	J	F	M	A	M	J	J	A	S	O	N	D	J	F	M	A	M	J
Taxa de cobertura / Coverage Rate	220,2	239,7	203,1	210,9	175,7	181,0	196,8	192,6	212,6	206,3	220,1	227,8	233,8	273,3	241,8	223,2	189,1	185,0	205,7	204,2	238,6	191,1	223,1	231,9

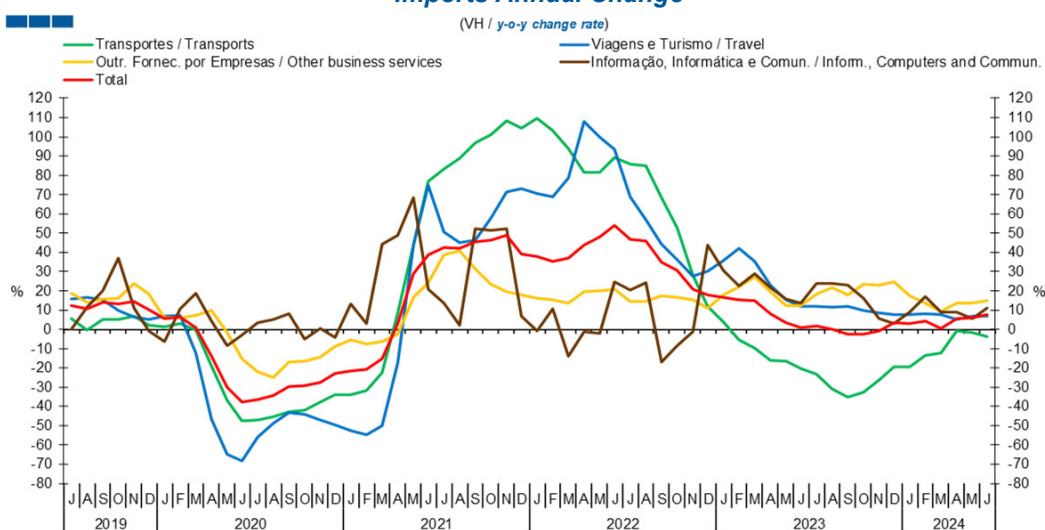
5. Balança de Serviços / Services Account

Gráfico / Graph 5.5.
Variação Homóloga das Exportações
Exports Annual Change



	2022					2023												2024						
	J	A	S	O	N	D	J	F	M	A	M	J	J	A	S	O	N	D	J	F	M	A	M	J
Transportes / Transports	76,9	68,8	64,9	58,0	41,0	34,1	28,5	34,5	30,0	22,2	13,8	16,0	8,6	6,2	-3,4	0,1	1,8	5,0	4,8	1,5	-2,6	-1,7	-1,2	-1,4
Viagens e Turismo / Travel	170,7	109,4	90,4	64,9	53,6	42,2	48,5	52,1	47,6	32,0	25,3	19,7	14,5	11,4	11,8	13,7	15,1	13,7	11,9	13,0	15,1	12,5	11,7	9,4
Outro Forn. Por empresas / Other business services	22,8	26,2	30,9	35,0	40,6	33,3	31,3	16,4	20,1	20,0	26,2	25,3	26,9	28,1	25,3	14,9	5,0	0,8	4,7	14,5	11,2	15,5	11,0	11,6
Informação, Informática e Comun. / Inform., Computers and Commun.	18,4	21,1	6,2	5,3	4,5	17,7	18,8	17,2	16,8	11,1	11,6	15,3	16,0	12,5	4,6	10,9	12,9	17,3	9,3	8,8	5,5	7,9	6,2	6,2
Total	87,8	73,6	64,5	51,2	40,8	33,8	33,7	32,6	31,9	23,7	20,3	18,6	15,0	12,8	10,3	10,9	10,0	9,0	8,0	9,6	8,7	9,4	8,4	7,1

Gráfico / Graph 5.6.
Variação Homóloga das Importações
Imports Annual Change



	2022					2023												2024						
	J	A	S	O	N	D	J	F	M	A	M	J	J	A	S	O	N	D	J	F	M	A	M	J
Transportes / Transports	86,0	85,1	68,5	52,7	27,9	11,9	4,0	-5,6	-9,6	-16,3	-16,6	-20,2	-23,5	-31,1	-35,2	-32,7	-26,4	-19,3	-19,3	-13,4	-12,4	-0,7	-1,9	-3,7
Viagens e Turismo / Travel	69,0	57,1	44,2	36,0	27,4	30,3	35,5	42,0	35,4	22,9	15,2	12,1	12,0	11,6	12,1	9,6	8,5	7,6	7,8	8,1	7,7	5,2	7,0	6,9
Outro Forn. Por empresas / Other business services	14,7	14,5	17,6	16,5	15,3	11,0	17,9	22,2	27,3	19,7	12,5	12,5	18,4	21,9	17,8	23,6	23,1	24,7	17,3	13,5	9,4	13,5	13,6	14,9
Informação, Informática e Comun. / Inform., Computers and Commun.	20,2	24,4	-16,8	-8,3	-1,3	43,9	30,5	22,4	29,1	21,5	15,9	13,6	23,7	24,0	23,0	16,0	5,7	3,0	9,2	17,0	9,1	9,1	5,6	11,2
Total	46,6	45,9	35,0	30,5	20,7	17,8	16,6	15,5	15,0	8,0	3,4	0,8	1,9	0,1	-2,4	-2,4	-0,9	3,5	3,0	4,4	0,3	5,7	6,1	7,8

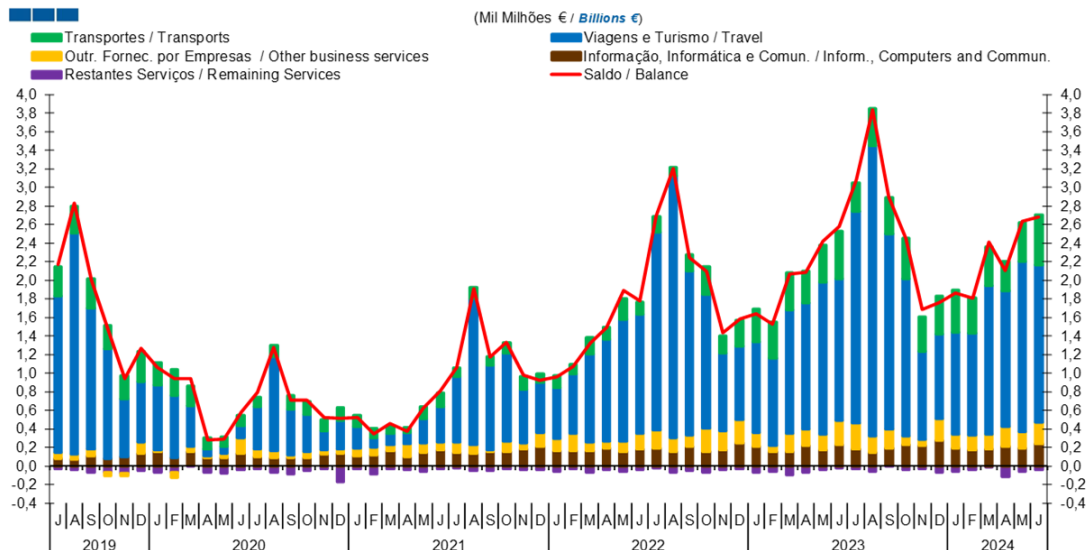
Nota: Não inclui as séries Construção, Financeiros, Seguros, Direitos de Utilização, Nat. Pessoal, Cult. e Recreat., Operações Gov. (Restantes Serviços), devido ao seu baixo valor relativo e elevada variabilidade.
Note: Does not include Construction, Financial, Insurance, Royalties and Licence Fees, Personal, Cultural and Recreational Serv., Government Serv. (Remaining Services) because of its relative small value and high variability.

5. Balança de Serviços / Services Account

Gráfico / Graph 5.7.

Saldo Balance

(Mil Milhões € / Billions €)

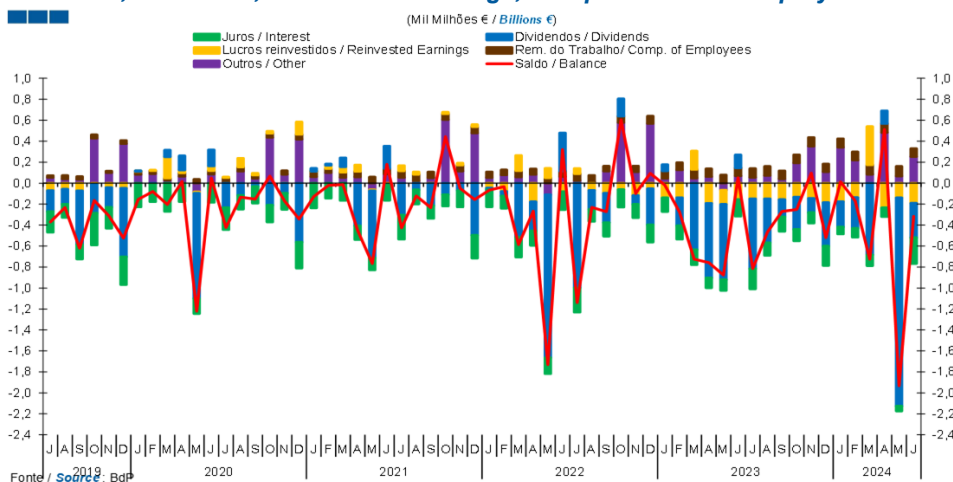


	2022					2023												2024						
	J	A	S	O	N	D	J	F	M	A	M	J	J	A	S	O	N	D	J	F	M	A	M	J
Transportes / Transports	174	102	174	305	193	280	349	388	401	347	402	507	307	398	390	440	371	406	455	377	410	317	419	537
Viagens e Turismo / Travel	2 131	2 816	1 773	1 437	834	793	975	939	1 329	1 358	1 634	1 530	2 283	3 125	2 104	1 697	951	914	1 094	1 103	1 602	1 463	1 833	1 696
Outro Forn. por empresas / Other business services	192	144	112	253	207	256	149	64	192	179	165	264	276	176	209	88	59	233	157	160	159	214	182	234
Informação, Informática e Comun. / Inform., Computers, and Commun.	191	159	214	155	172	243	214	159	156	215	177	226	186	148	187	231	223	278	187	170	184	211	190	233
Restantes Serviços / Remaining Services	-23	-73	-52	-66	-39	-30	-72	-62	-95	-69	-40	-26	-34	-57	2	-41	-34	-71	-64	-40	-1	-116	-58	-40
Saldo / Balance	2 694	3 206	2 241	2 093	1 432	1 586	1 640	1 525	2 069	2 082	2 418	2 574	3 086	3 834	2 892	2 448	1 689	1 760	1 866	1 810	2 410	2 103	2 630	2 681

Nota: A série Restantes Serviços inclui Construção, Financeiros, Seguros, Direitos de Utilização, Nat. Pessoal, Cult. e Recreat., Operações Governamentais.
Note: Remaining Services series includes Construction, Financial, Insurance, Royalties and Licence Fees, Personal, Cultural and Recreational Services, Government Services.

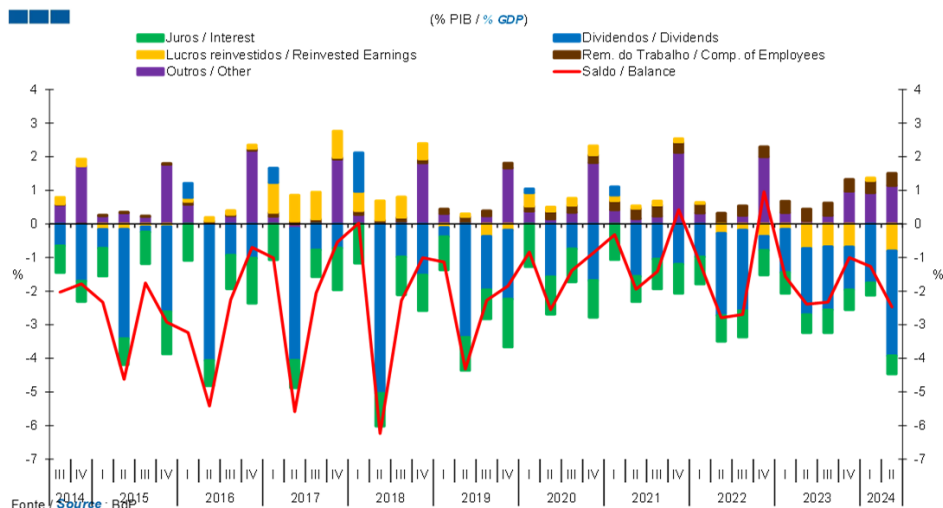
6. Balança de Rendimento Primário / Primary Income Account

Gráfico / Graph 6.1.
Juros, Dividendos, Lucros Reinvestidos, Rend. do Trabalho e Outros
Interest, Dividends, Reinvested Earnings, Compensation of Employees and Others



	2022						2023						2024											
	J	A	S	O	N	D	J	F	M	A	M	J	J	A	S	O	N	D	J	F	M	A	M	J
Remunerações do Trabalho / Compensation of Employees	0,07	0,06	0,05	0,06	0,06	0,07	0,07	0,07	0,08	0,08	0,08	0,08	0,08	0,08	0,09	0,08	0,08	0,07	0,08	0,08	0,09	0,09	0,09	0,08
Dividendos / Dividends	-1,00	-0,18	-0,28	0,17	-0,09	-0,34	0,06	-0,27	-0,63	-0,71	-0,72	0,12	-0,67	-0,42	-0,16	-0,31	-0,14	-0,42	-0,24	-0,29	-0,68	0,12	-1,99	-0,33
Lucros Reinvestidos / Reinvested Earnings	0,05	-0,07	-0,09	-0,06	-0,12	-0,05	-0,14	-0,14	0,18	-0,19	-0,13	-0,16	-0,15	-0,15	-0,16	-0,13	-0,14	-0,18	-0,17	-0,14	0,37	-0,23	-0,14	-0,19
Juros / Interest	-0,23	-0,12	-0,13	-0,17	-0,13	-0,17	-0,13	-0,13	-0,14	-0,10	-0,10	-0,16	-0,19	-0,12	-0,14	-0,11	-0,10	-0,19	-0,07	-0,09	-0,10	-0,09	-0,05	-0,25
Outros / Other	0,02	0,02	0,11	0,58	0,11	0,57	0,05	0,13	0,05	0,06	-0,07	0,07	0,06	0,07	0,04	0,19	0,35	0,11	0,34	0,22	0,08	0,48	0,07	0,25
Saldo / Balance	-1,14	-0,23	-0,27	0,60	-0,10	0,09	-0,02	-0,28	-0,72	-0,76	-0,88	0,05	-0,81	-0,47	-0,27	-0,25	0,10	-0,52	0,01	-0,17	-0,73	0,51	-1,93	-0,32

Gráfico / Graph 6.2.
Juros, Dividendos, Lucros Reinvestidos, Rend. do Trabalho e Outros
Interest, Dividends, Reinvested Earnings, Compensation of Employees and Others



	2018				2019				2020				2021				2022				2023				2024	
	III	IV	I	II	III	IV	I	II	III	IV	I	II	III	IV	I	II	III	IV	I	II	III	IV	I	II		
Remunerações do Trabalho / Compensation of Employees	0,1	0,1	0,1	0,2	0,2	0,2	0,2	0,1	0,2	0,2	0,2	0,3	0,3	0,3	0,3	0,3	0,3	0,3	0,3	0,3	0,3	0,3	0,4	0,4		
Dividendos / Dividends	-1,0	-1,5	-0,3	-3,4	-1,6	-2,1	0,1	-1,6	-0,7	-1,7	0,2	-1,6	-1,0	-1,2	-1,0	-2,4	-2,4	-0,4	-1,3	-2,0	-1,9	-1,3	-1,8	-3,1		
Lucros Reinvestidos / Reinvested Earnings	0,6	0,5	-0,1	0,1	-0,4	-0,2	0,4	0,1	0,2	0,3	0,2	0,1	0,1	0,1	0,0	-0,3	-0,2	-0,4	-0,2	-0,7	-0,7	-0,7	0,1	-0,8		
Juros / Interest	-1,1	-1,1	-1,0	-1,0	-0,9	-1,4	-1,3	-1,1	-1,0	-1,1	-1,1	-0,8	-0,9	-0,9	-0,8	-0,8	-0,8	-0,7	-0,6	-0,5	-0,7	-0,6	-0,4	-0,5		
Outros / Other	0,1	1,8	0,3	0,1	0,2	1,7	0,4	0,1	0,3	1,8	0,4	0,2	0,2	2,1	0,3	0,1	0,3	2,0	0,3	0,1	0,3	1,0	0,9	1,1		
Saldo / Balance	-2,3	-1,0	-1,1	-4,3	-2,3	-1,8	-0,8	-2,5	-1,4	-0,9	-0,3	-1,9	-1,4	0,4	-1,2	-2,8	-2,7	1,0	-1,6	-2,4	-2,3	-1,0	-1,3	-2,5		

Nota: A série Restantes Serviços inclui Construção, Financeiros, Seguros, Direitos de Utilização, Nat. Pessoal, Cult. e Recreat., Operações Governamentais.
Note: Remaining Services series includes Construction, Financial, Insurance, Royalties and Licence Fees, Personal, Cultural and Recreational Services, Government Services.