

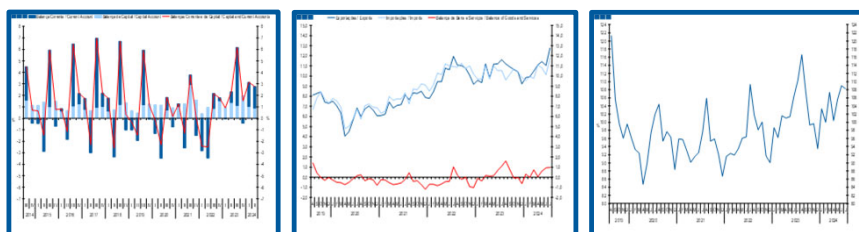
# Estatísticas Temáticas de Conjuntura

## *Short-term Thematic Statistics*

- Nº 9/2024 -

19 de setembro de 2024

*September, 19, 2024*



## Balanças Corrente e de Capital

### *Current and Capital Accounts*

- Julho de 2024 -

*- July, 2024 -*

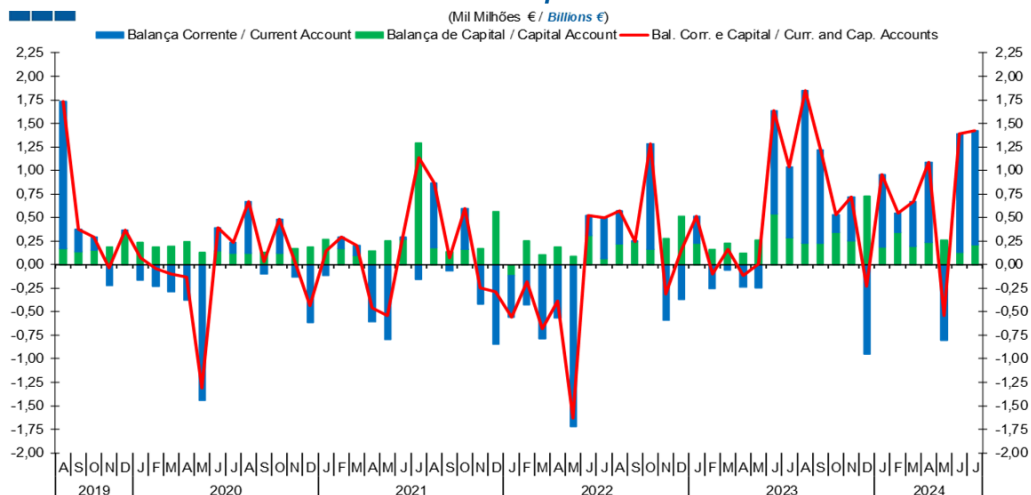
Fonte / *Source:* Banco de Portugal

## Índice / Index

	Página / Page
<b>1. Balanças Corrente e de Capital / Capital and Current Accounts</b>	
Balanças Corrente e de Capital / <i>Current and Capital Accounts</i>	3
<b>2. Balança Corrente / Current Account</b>	
Bens e Serviços, Rendimento Primário, Rendimento Secundário / <i>Goods and Services, Primary Income,</i>	5
<b>3. Balanças de Bens e Serviços / Goods and Services Accounts</b>	
Exportações e Importações / <i>Exports and Imports</i>	6-7
Bens e Serviços / <i>Goods and Services</i>	8
<b>4. Balança de Bens / Goods Account</b>	
Exportações e Importações / <i>Exports and Imports</i>	9
Variação Homóloga / <i>Annual Change</i>	10
Taxa de Cobertura / <i>Coverage Rate</i>	10
<b>5. Balança de Serviços / Services Account</b>	
Exportações e Importações / <i>Exports and Imports</i>	11
Variação Homóloga / <i>Annual Change</i>	12
Taxa de Cobertura / <i>Coverage Rate</i>	12
Variação Homóloga das Exportações / <i>Exports Annual Change</i>	13
Variação Homóloga das Importações / <i>Imports Annual Change</i>	13
Saldo / <i>Balance</i>	14
<b>6. Balança de Rendimento Primário / Primary Income Account</b>	
Juros, Dividendos, Lucros Reinvestidos, Rend. do Trabalho e Outros / <i>Interest, Dividends, Reinvested Earnings, Compensation of Employees and Others</i>	15

# 1. Balanças Corrente e de Capital / Capital and Current Accounts

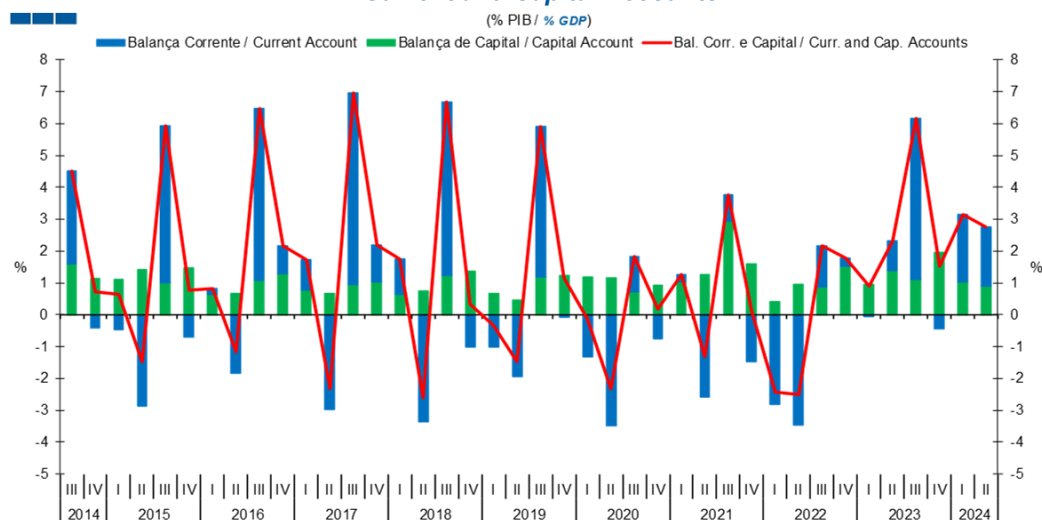
Gráfico / Graph 1.1.  
Balanças Corrente e de Capital  
Current and Capital Accounts



Fonte / Source: BdP

	2022					2023												2024						
	A	S	O	N	D	J	F	M	A	M	J	J	A	S	O	N	D	J	F	M	A	M	J	J
Balança Corrente / Current Account	0,35	0,00	1,12	-0,59	-0,37	0,29	-0,26	-0,06	-0,24	-0,25	1,10	0,75	1,63	0,99	0,19	0,47	-0,95	0,77	0,20	0,48	0,85	-0,80	1,26	1,21
Balança de Capital / Capital Account	0,22	0,24	0,16	0,28	0,51	0,23	0,16	0,23	0,12	0,26	0,54	0,29	0,22	0,23	0,34	0,25	0,73	0,19	0,34	0,19	0,23	0,26	0,13	0,21
Bal. Corr. e Cap. / Curr. and Cap. Accounts	0,57	0,25	1,28	-0,31	0,14	0,51	-0,10	0,16	-0,12	0,01	1,64	1,04	1,85	1,21	0,53	0,72	-0,23	0,96	0,55	0,67	1,09	-0,54	1,39	1,42

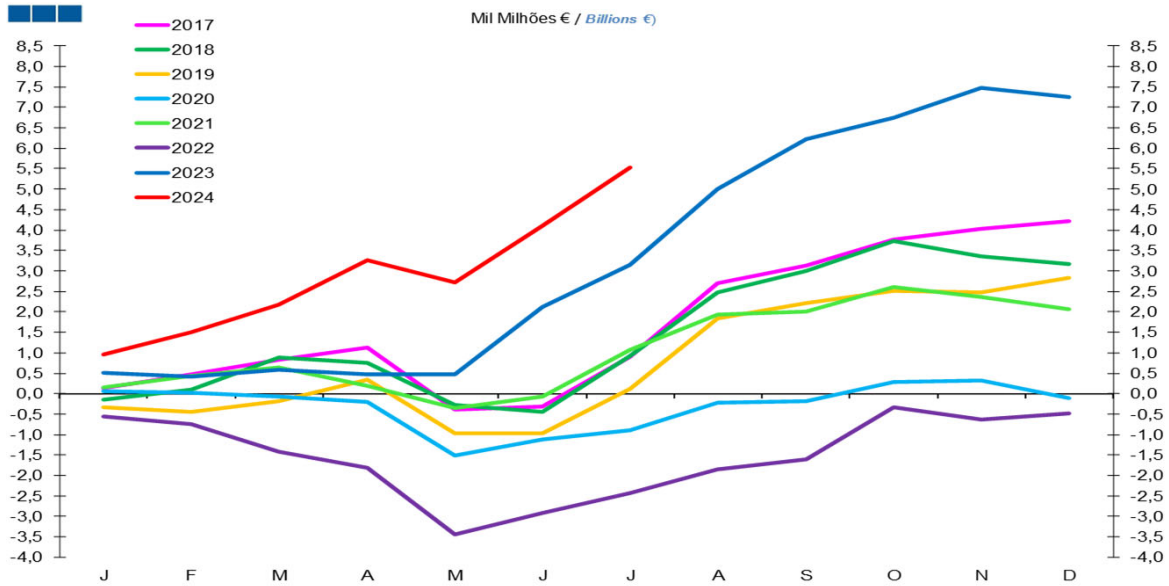
Gráfico / Graph 1.2.  
Balanças Corrente e de Capital  
Current and Capital Accounts



	2019		2020		2021		2022				2023				2024					
	III	IV	I	II	III	IV	I	II	III	IV	I	II	III	IV	I	II				
Balança Corrente / Current Account	4,7	-0,1	-1,3	-3,5	1,1	-0,8	0,2	-2,6	0,8	-1,5	-2,8	-3,5	1,3	0,3	-0,1	0,9	5,0	-0,4	2,1	1,9
Balança de Capital / Capital Account	1,2	1,2	1,2	1,2	0,7	0,9	1,0	1,3	2,9	1,6	0,4	1,0	0,9	1,5	0,9	1,4	1,1	2,0	1,0	0,9
Bal. Corr. e Cap. / Curr. and Cap. Accounts	5,9	1,1	-0,1	-2,3	1,8	0,2	1,3	-1,3	3,8	0,1	-2,4	-2,5	2,2	1,8	0,9	2,3	6,2	1,5	3,1	2,7

### 1. Balanças Corrente e de Capital / Capital and Current Accounts

Gráfico / Graph 1.3.  
Balanças Corrente e de Capital - saldo acumulado  
Current and Capital Accounts - accumulated balance

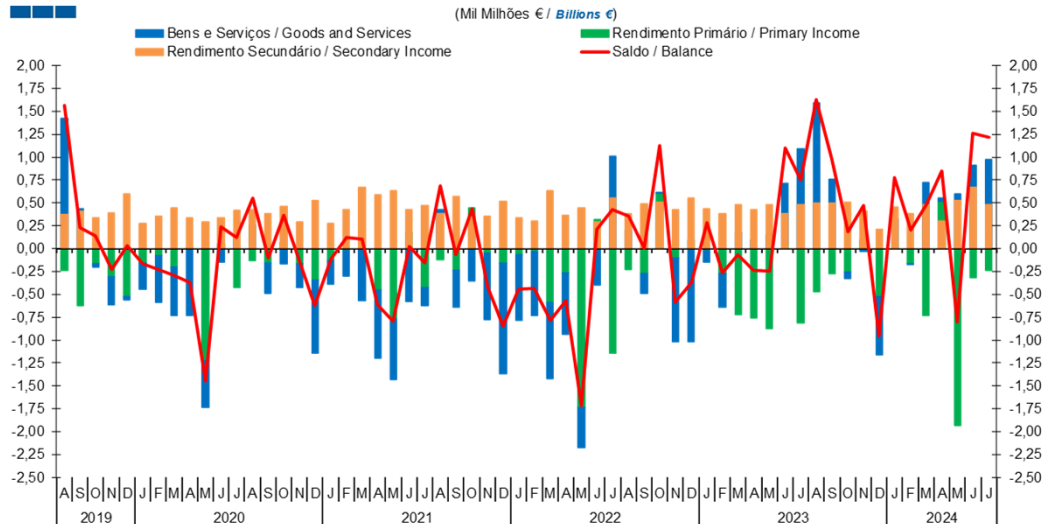


Fonte / Source: BdP

	2022					2023												2024						
	A	S	O	N	D	J	F	M	A	M	J	J	A	S	O	N	D	J	F	M	A	M	J	J
Bal. Corr. e Cap. Saldo Acum. Curr. and Cap. Accounts Accum Bal.	-1 854	-1 607	-324	-634	-491	514	418	583	467	476	2 115	3 155	5 006	6 220	6 749	7 471	7 243	960	1 509	2 181	3 267	2 722	4 113	5 536

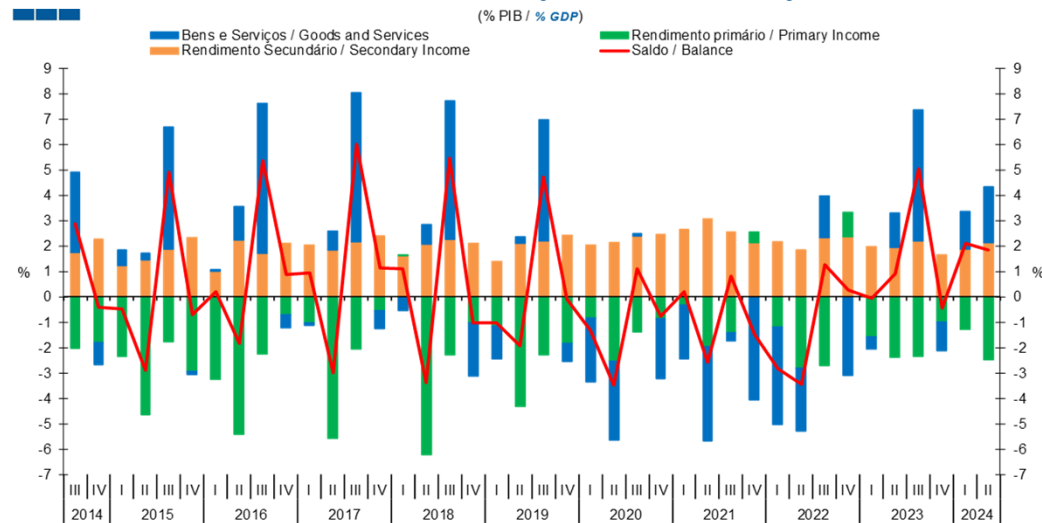
## 2. Balança Corrente / Current Account

Gráfico / Graph 2.1.  
Bens e Serviços, Rendimento Primário, Rendimento Secundário  
Goods and Services, Primary Income, Secondary Income



	2022					2023												2024						
	A	S	O	N	D	J	F	M	A	M	J	J	A	S	O	N	D	J	F	M	A	M	J	J
Bens e Serviços / Goods and Services	0,20	-0,21	0,01	-0,92	-1,02	-0,13	-0,37	0,18	0,10	0,15	0,66	1,09	1,60	0,76	-0,07	-0,03	-0,64	0,31	-0,01	0,72	0,04	0,60	0,91	0,97
Rendimento Primário / Primary Income	-0,23	-0,27	0,60	-0,10	0,09	-0,02	-0,28	-0,72	-0,76	-0,88	0,05	-0,81	-0,47	-0,27	-0,25	0,10	-0,52	0,01	-0,17	-0,73	0,51	-1,93	-0,32	-0,24
Rendimento Secundário / Secondary Income	0,39	0,49	0,51	0,43	0,55	0,43	0,39	0,48	0,42	0,48	0,38	0,48	0,50	0,50	0,51	0,41	0,21	0,45	0,38	0,48	0,30	0,53	0,67	0,48
Saldo / Balance	0,35	0,00	1,12	-0,59	-0,37	0,29	-0,26	-0,06	-0,24	-0,25	1,10	0,75	1,63	0,99	0,19	0,47	-0,95	0,77	0,20	0,48	0,85	-0,80	1,26	1,21

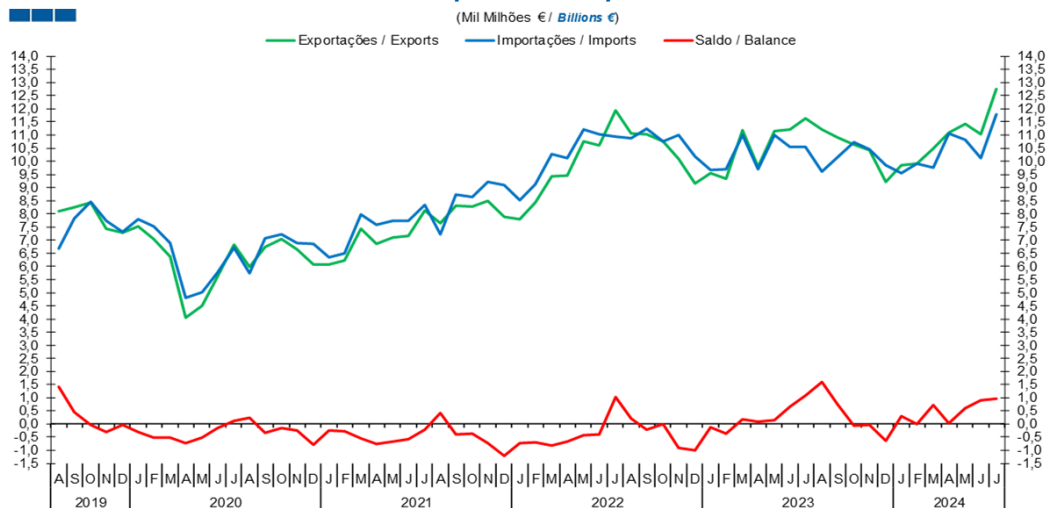
Gráfico / Graph 2.2.  
Bens e Serviços, Rendimento Primário, Rendimento Secundário  
Goods and Services, Primary Income, Secondary Income



	2018		2019				2020				2021				2022				2023				2024	
	III	IV	I	II	III	IV	I	II	III	IV	I	II	III	IV	I	II	III	IV	I	II	III	IV	I	II
Bens e Serviços / Goods and Services	5,5	-2,1	-1,3	0,3	4,8	-0,7	-2,5	-3,1	0,1	-2,4	-2,1	-3,7	-0,3	-4,1	-3,8	-2,5	1,6	-3,1	-0,5	1,4	5,2	-1,1	1,5	2,2
Rendimento Primário / Primary Income	-2,3	-1,0	-1,1	-4,3	-2,3	-1,8	-0,8	-2,5	-1,4	-0,9	-0,3	-1,9	-1,4	0,4	-1,2	-2,8	-2,7	1,0	-1,6	-2,4	-2,3	-1,0	-1,3	-2,5
Rendimento Secundário / Secondary Income	2,3	2,1	1,4	2,1	2,2	2,4	2,0	2,1	2,4	2,5	2,7	3,1	2,6	2,2	2,2	1,8	2,3	2,4	2,0	1,9	2,2	1,7	1,9	2,1
Saldo / Balance	5,5	-1,0	-1,0	-1,9	4,7	-0,1	-1,3	-3,5	1,1	-0,8	0,2	-2,6	0,8	-1,5	-2,8	-3,5	1,3	0,3	-0,1	0,9	5,0	-0,4	2,1	1,9

### 3. Balanças de Bens e Serviços / Goods and Services Accounts

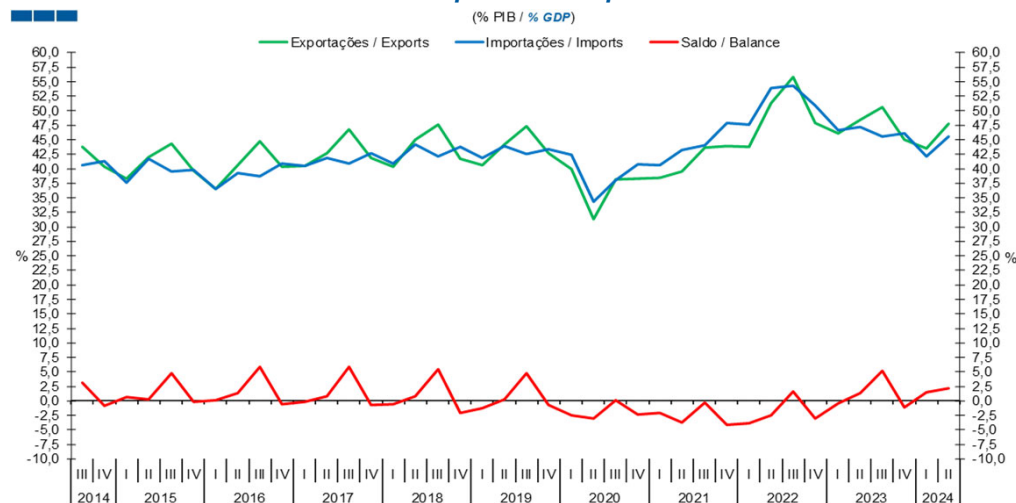
Gráfico / Graph 3.1.  
Exportações e Importações  
Exports and Imports



Fonte / Source: BdP

	2022					2023												2024						
	A	S	O	N	D	J	F	M	A	M	J	J	A	S	O	N	D	J	F	M	A	M	J	J
Exportações / Exports	11,07	11,04	10,76	10,09	9,17	9,56	9,34	11,19	9,79	11,15	11,21	11,64	11,21	10,91	10,65	10,41	9,20	9,85	9,91	10,49	11,10	11,41	11,02	12,76
Importações / Imports	10,87	11,26	10,76	11,01	10,19	9,68	9,71	11,01	9,70	11,01	10,55	10,55	9,61	10,16	10,72	10,45	9,85	9,54	9,92	9,77	11,07	10,81	10,11	11,79
Saldo / Balance	0,20	-0,21	0,01	-0,92	-1,02	-0,13	-0,37	0,18	0,10	0,15	0,66	1,09	1,60	0,76	-0,07	-0,03	-0,64	0,31	-0,01	0,72	0,04	0,60	0,91	0,97

Gráfico / Graph 3.2.  
Exportações e Importações  
Exports and Imports

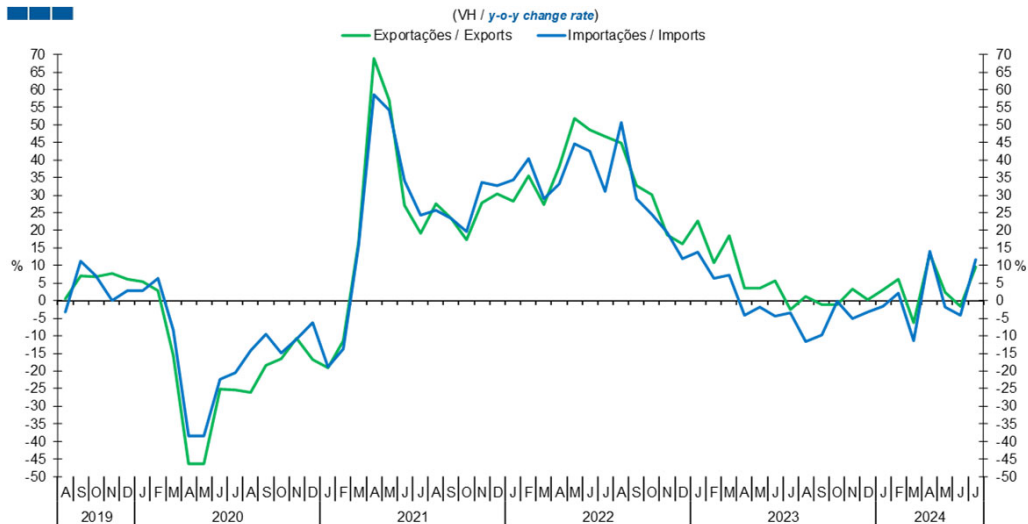


Fonte / Source: BdP

	2018		2019				2020				2021				2022				2023				2024	
	III	IV	I	II	III	IV	I	II	III	IV	I	II	III	IV	I	II	III	IV	I	II	III	IV	I	II
Exportações / Exports	47,7	41,7	40,6	44,2	47,4	42,6	39,9	31,3	38,2	38,3	38,5	39,5	43,7	43,8	43,8	51,3	55,9	47,8	46,1	48,5	50,6	45,0	43,5	47,7
Importações / Imports	42,2	43,8	41,9	43,9	42,6	43,3	42,4	34,4	38,1	40,7	40,6	43,3	44,0	47,9	47,7	53,8	54,2	50,9	46,6	47,1	45,5	46,1	42,1	45,5
Saldo / Balance	5,5	-2,1	-1,3	0,3	4,8	-0,7	-2,5	-3,1	0,1	-2,4	-2,1	-3,7	-0,3	-4,1	-3,8	-2,5	1,6	-3,1	-0,5	1,4	5,2	-1,1	1,5	2,2

### 3. Balanças de Bens e Serviços / Goods and Services Accounts

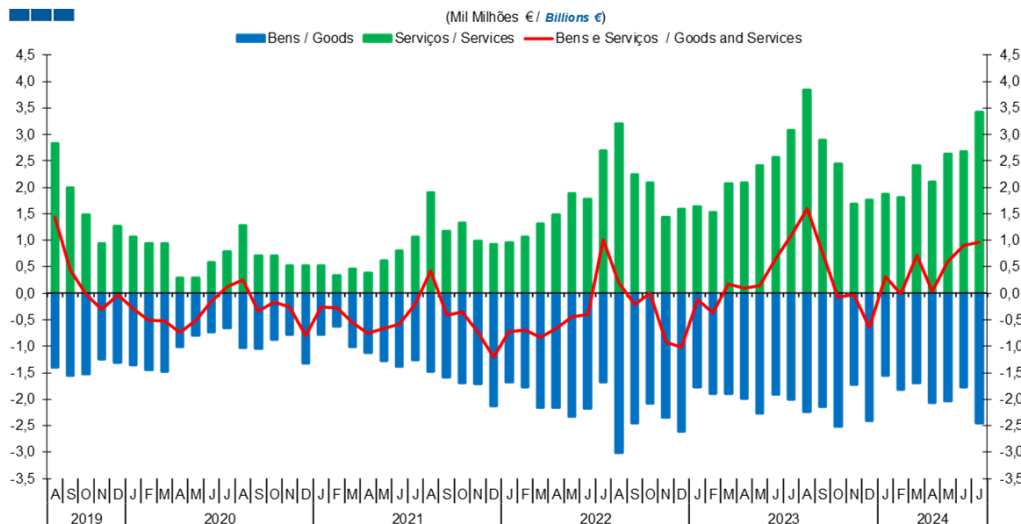
**Gráfico / Graph 3.3.**  
**Exportações e Importações**  
**Exports and Imports**



	2022					2023												2024						
	A	S	O	N	D	J	F	M	A	M	J	J	A	S	O	N	D	J	F	M	A	M	J	J
Exportações / Exports	44,8	32,7	30,0	18,7	16,1	22,6	10,8	18,5	3,6	3,6	5,6	-2,5	1,2	-1,1	-1,0	3,2	0,4	3,0	6,1	-6,3	13,4	2,3	-1,7	9,7
Importações / Imports	50,6	28,9	24,6	19,4	11,9	13,8	6,4	7,2	-4,1	-1,8	-4,3	-3,4	-11,6	-9,7	-0,3	-5,1	-3,3	-1,5	2,1	-11,3	14,1	-1,8	-4,1	11,8

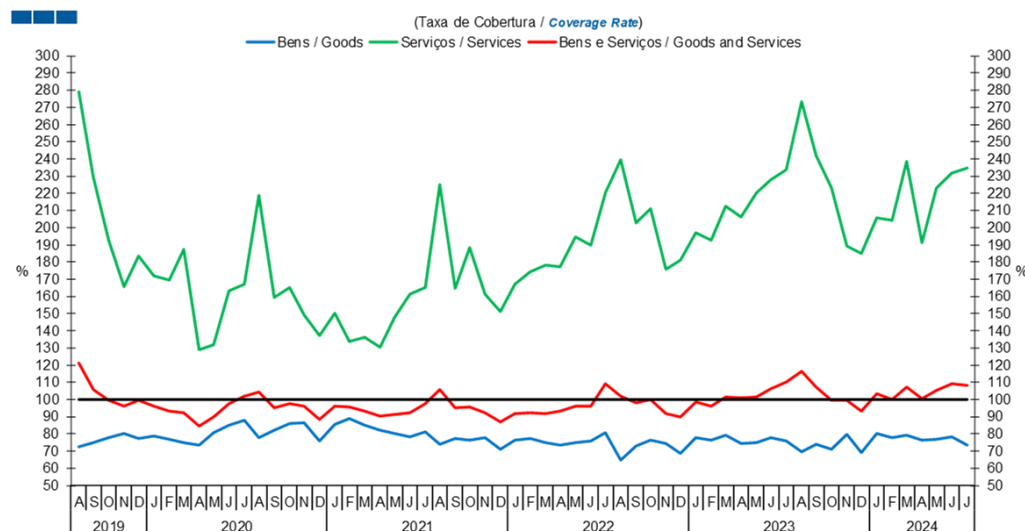
### 3. Balanças de Bens e Serviços / Goods and Services Accounts

**Gráfico / Graph 3.4.**  
**Bens e Serviços**  
**Goods and Services**



	2022					2023												2024						
	A	S	O	N	D	J	F	M	A	M	J	J	A	S	O	N	D	J	F	M	A	M	J	J
<b>Serviços / Services</b>	3,21	2,24	2,09	1,43	1,59	1,64	1,52	2,07	2,08	2,42	2,57	3,09	3,83	2,89	2,45	1,69	1,76	1,87	1,81	2,41	2,10	2,63	2,68	3,42
<b>Bens / Goods</b>	-3,01	-2,46	-2,08	-2,35	-2,60	-1,77	-1,89	-1,89	-1,99	-2,27	-1,91	-2,00	-2,24	-2,14	-2,52	-1,72	-2,40	-1,55	-1,82	-1,69	-2,06	-2,03	-1,77	-2,45
<b>Bens e Serviços / Goods and Services</b>	0,20	-0,21	0,01	-0,92	-1,02	-0,13	-0,37	0,18	0,10	0,15	0,66	1,09	1,60	0,76	-0,07	-0,03	-0,64	0,31	-0,01	0,72	0,04	0,60	0,91	0,97

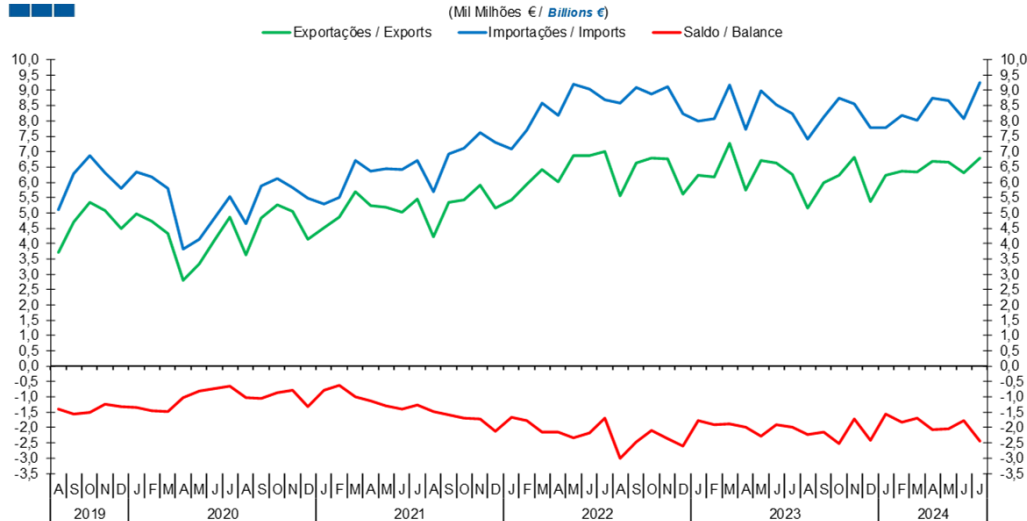
**Gráfico / Graph 3.5.**  
**Bens e Serviços**  
**Goods and Services**



	2022					2023												2024						
	A	S	O	N	D	J	F	M	A	M	J	J	A	S	O	N	D	J	F	M	A	M	J	J
<b>Serviços / Services</b>	239,7	203,1	210,9	175,7	181,0	196,8	192,6	212,6	206,3	220,1	227,8	233,8	273,3	241,8	223,2	189,1	185,0	205,7	204,2	238,6	191,1	223,1	231,9	234,8
<b>Bens / Goods</b>	65,0	73,0	76,5	74,2	68,4	77,9	76,5	79,4	74,3	74,7	77,6	75,8	69,8	73,7	71,2	79,9	69,1	80,0	77,8	79,0	76,4	76,6	78,1	73,5
<b>Bens e Serviços / Goods and Services</b>	101,8	98,1	100,1	91,6	90,0	98,7	96,2	101,6	101,0	101,3	106,3	110,3	116,6	107,4	99,3	99,7	93,5	103,3	99,9	107,4	100,4	105,5	109,0	108,2

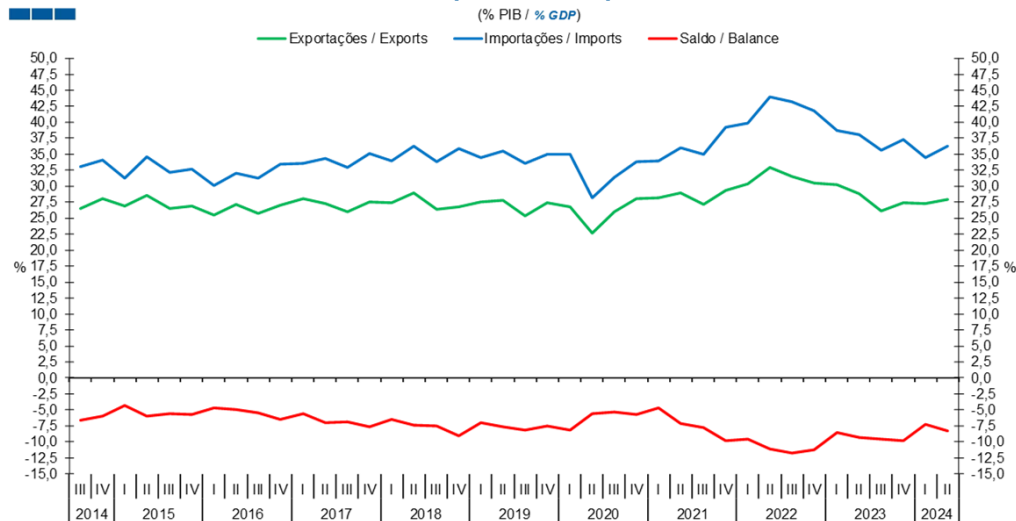
#### 4. Balança de Bens / Goods Account

Gráfico / Graph 4.1.  
Exportações e Importações  
Exports and Imports



	2022					2023												2024						
	A	S	O	N	D	J	F	M	A	M	J	J	A	S	O	N	D	J	F	M	A	M	J	J
Exportações / Exports	5,57	6,63	6,78	6,76	5,63	6,22	6,17	7,29	5,75	6,72	6,62	6,24	5,16	5,98	6,22	6,83	5,37	6,22	6,37	6,34	6,69	6,65	6,31	6,80
Importações / Imports	8,58	9,08	8,87	9,12	8,23	7,99	8,07	9,18	7,74	8,99	8,53	8,24	7,40	8,12	8,74	8,55	7,78	7,77	8,18	8,03	8,76	8,68	8,08	9,25
Saldo / Balance	-3,01	-2,46	-2,08	-2,35	-2,60	-1,77	-1,89	-1,89	-1,99	-2,27	-1,91	-2,00	-2,24	-2,14	-2,52	-1,72	-2,40	-1,55	-1,82	-1,69	-2,06	-2,03	-1,77	-2,45

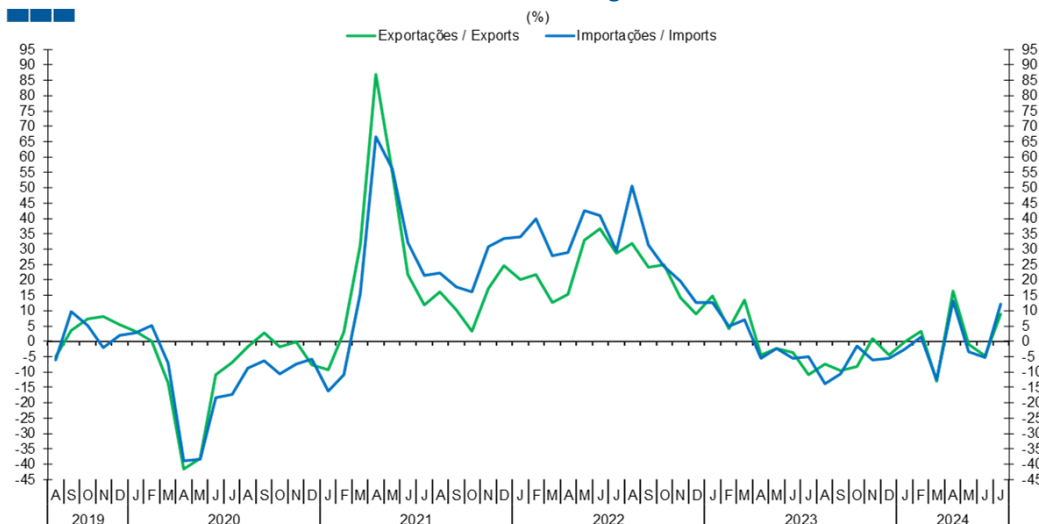
Gráfico / Graph 4.2.  
Exportações e Importações  
Exports and Imports



	2018		2019		2020		2021		2022		2023		2024											
	III	IV	I	II	III	IV	I	II	III	IV	I	II	III	IV										
Exportações / Exports	26,4	26,8	27,5	27,9	25,3	27,5	26,8	22,6	26,0	28,1	28,2	28,9	27,2	29,4	30,4	32,9	31,5	30,5	30,2	28,8	26,1	27,4	27,2	28,0
Importações / Imports	33,9	35,9	34,5	35,5	33,5	34,9	35,0	28,2	31,4	33,8	34,0	36,0	35,0	39,2	39,9	44,0	43,2	41,8	38,7	38,1	35,6	37,2	34,5	36,3
Saldo / Balance	-7,5	-9,1	-7,0	-7,7	-8,2	-7,5	-8,2	-5,6	-5,3	-5,8	-4,7	-7,1	-7,8	-9,8	-9,5	-11,1	-11,7	-11,2	-8,5	-9,3	-9,6	-9,9	-7,3	-8,3

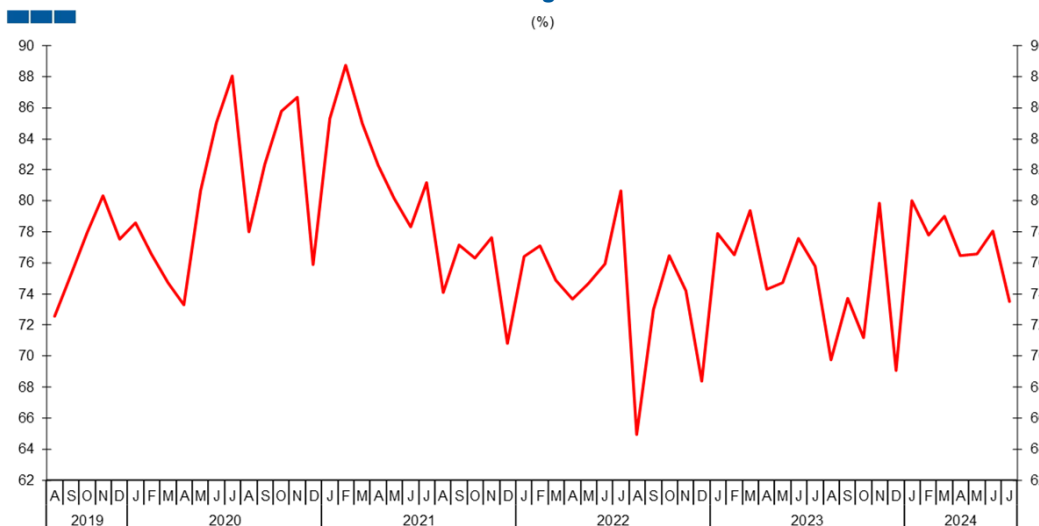
#### 4. Balança de Bens / Goods Account

Gráfico / Graph 4.3.  
Variação Homóloga  
Annual Change



	2022					2023												2024						
	A	S	O	N	D	J	F	M	A	M	J	J	A	S	O	N	D	J	F	M	A	M	J	J
Exportações / Exports	32,0	24,1	24,8	14,2	8,8	14,9	4,0	13,3	-4,6	-2,3	-3,6	-10,9	-7,3	-9,7	-8,3	1,0	-4,5	-0,1	3,2	-12,9	16,4	-1,1	-4,7	8,9
Importações / Imports	50,6	31,3	24,5	19,5	12,7	12,7	4,8	6,9	-5,4	-2,3	-5,6	-5,1	-13,7	-10,6	-1,5	-6,2	-5,5	-2,7	1,5	-12,5	13,2	-3,5	-5,3	12,2

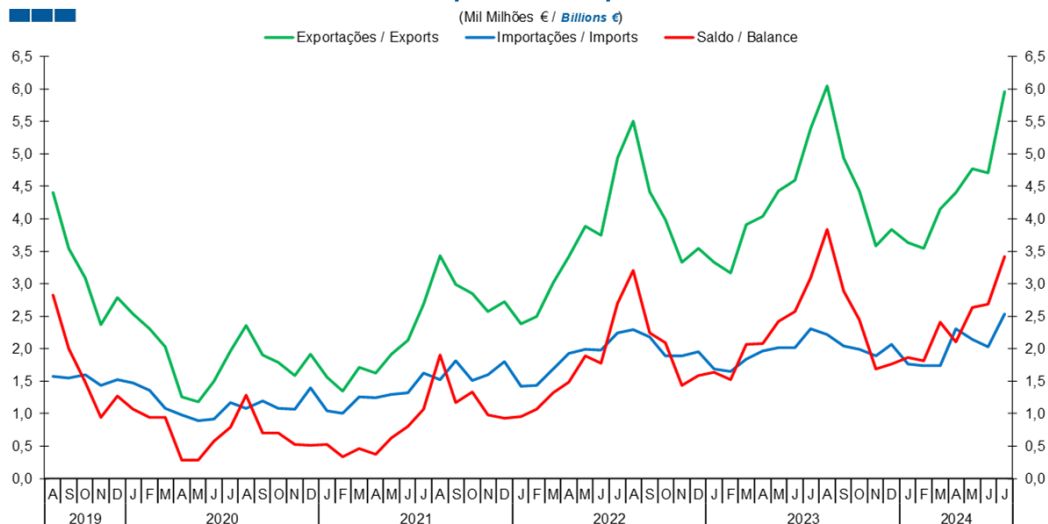
Gráfico / Graph 4.4.  
Taxa de Cobertura  
Coverage Rate



	2022					2023												2024						
	A	S	O	N	D	J	F	M	A	M	J	J	A	S	O	N	D	J	F	M	A	M	J	J
Taxa de cobertura / Coverage Rate	65,0	73,0	76,5	74,2	68,4	77,9	76,5	79,4	74,3	74,7	77,6	75,8	69,8	73,7	71,2	79,9	69,1	80,0	77,8	79,0	76,4	76,6	78,1	73,5

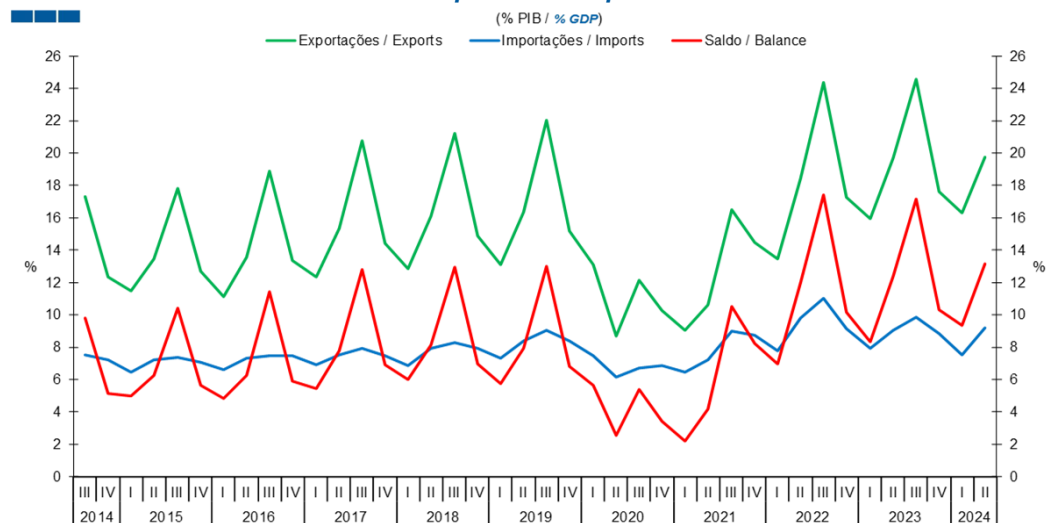
## 5. Balança de Serviços / Services Account

Gráfico / Graph 5.1.  
Exportações e Importações  
Exports and Imports



	2022					2023												2024						
	A	S	O	N	D	J	F	M	A	M	J	J	A	S	O	N	D	J	F	M	A	M	J	J
Exportações / Exports	5,50	4,42	3,98	3,32	3,54	3,33	3,17	3,91	4,04	4,43	4,59	5,39	6,05	4,93	4,43	3,58	3,83	3,63	3,55	4,15	4,41	4,77	4,71	5,96
Importações / Imports	2,29	2,17	1,89	1,89	1,96	1,69	1,65	1,84	1,96	2,01	2,01	2,31	2,21	2,04	1,99	1,90	2,07	1,77	1,74	1,74	2,31	2,14	2,03	2,54
Saldo / Balance	3,21	2,24	2,09	1,43	1,59	1,64	1,52	2,07	2,08	2,42	2,57	3,09	3,83	2,89	2,45	1,69	1,76	1,87	1,81	2,41	2,10	2,63	2,68	3,42

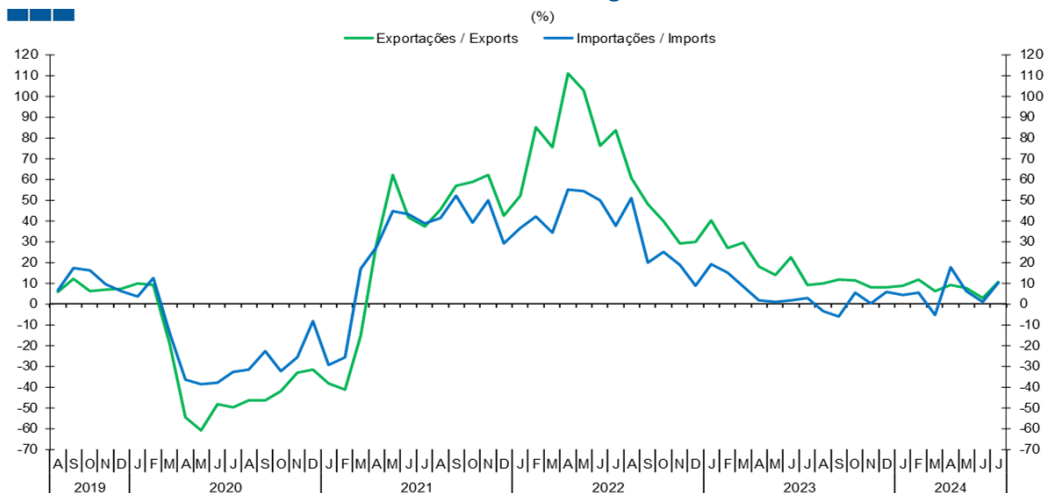
Gráfico / Graph 5.2.  
Exportações e Importações  
Exports and Imports



	2018		2019				2020				2021				2022				2023				2024	
	III	IV	I	II	III	IV	I	II	III	IV	I	II	III	IV	I	II	III	IV	I	II	III	IV	I	II
Exportações / Exports	21,2	14,9	13,1	16,3	22,0	15,2	13,1	8,7	12,1	10,3	9,0	10,6	16,5	14,5	13,5	18,4	24,4	17,3	16,0	19,7	24,6	17,6	16,3	19,8
Importações / Imports	8,3	7,9	7,3	8,4	9,0	8,4	7,5	6,2	6,7	6,9	6,5	7,2	9,0	8,7	7,8	9,8	11,0	9,1	7,9	9,0	9,8	8,8	7,5	9,2
Saldo / Balance	12,9	7,0	5,7	7,9	13,0	6,8	5,6	2,5	5,4	3,4	2,2	4,2	10,5	8,2	7,0	12,0	17,4	10,2	8,4	12,4	17,2	10,3	9,4	13,1

## 5. Balança de Serviços / Services Account

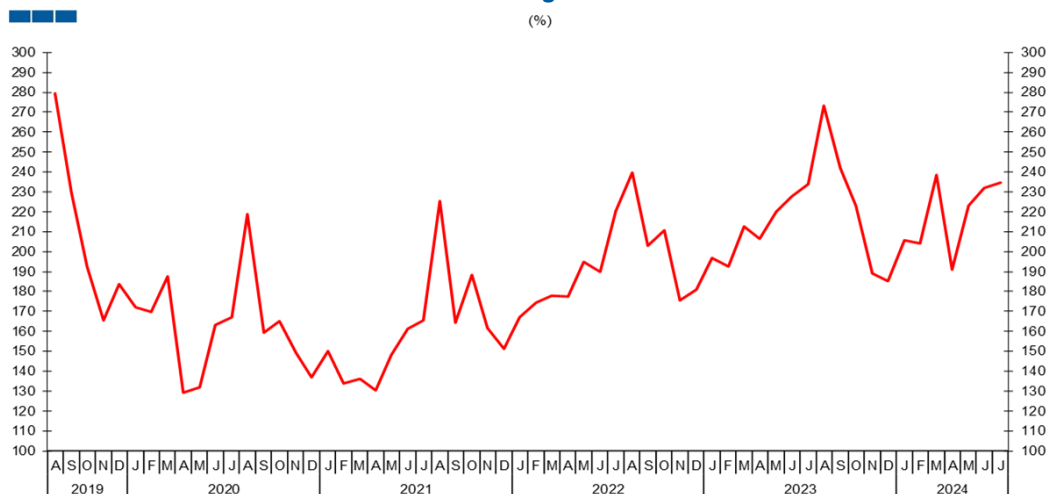
Gráfico / Graph 5.3.  
Variação Homóloga  
Annual Change



Fonte / Source: BdP

	2022					2023												2024						
	A	S	O	N	D	J	F	M	A	M	J	J	A	S	O	N	D	J	F	M	A	M	J	J
Exportações / Exports	60,6	47,9	40,0	29,1	30,1	40,2	27,0	29,7	18,2	14,0	22,3	9,3	9,9	11,7	11,4	7,8	8,1	8,9	11,8	6,2	9,1	7,6	2,7	10,6
Importações / Imports	50,9	19,8	24,9	18,7	8,7	19,1	15,1	8,6	1,6	1,0	1,9	3,0	-3,6	-6,2	5,2	0,2	5,7	4,2	5,5	-5,4	17,8	6,1	0,9	10,1

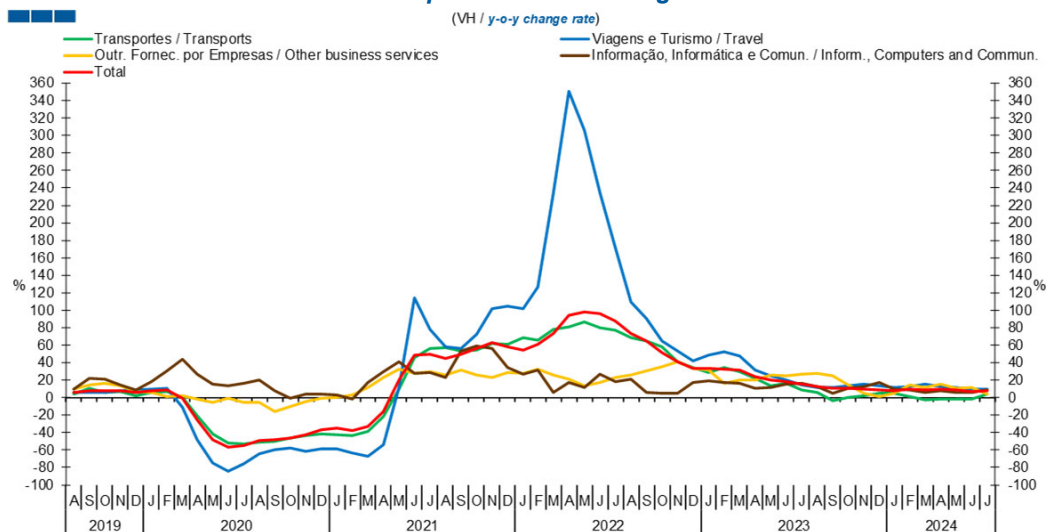
Gráfico / Graph 5.4.  
Taxa de Cobertura  
Coverage Rate



	2022					2023												2024						
	A	S	O	N	D	J	F	M	A	M	J	J	A	S	O	N	D	J	F	M	A	M	J	J
Taxa de cobertura / Coverage Rate	239,7	203,1	210,9	175,7	181,0	196,8	192,6	212,6	206,3	220,1	227,8	233,8	273,3	241,8	223,2	189,1	185,0	205,7	204,2	238,6	191,1	223,1	231,9	234,8

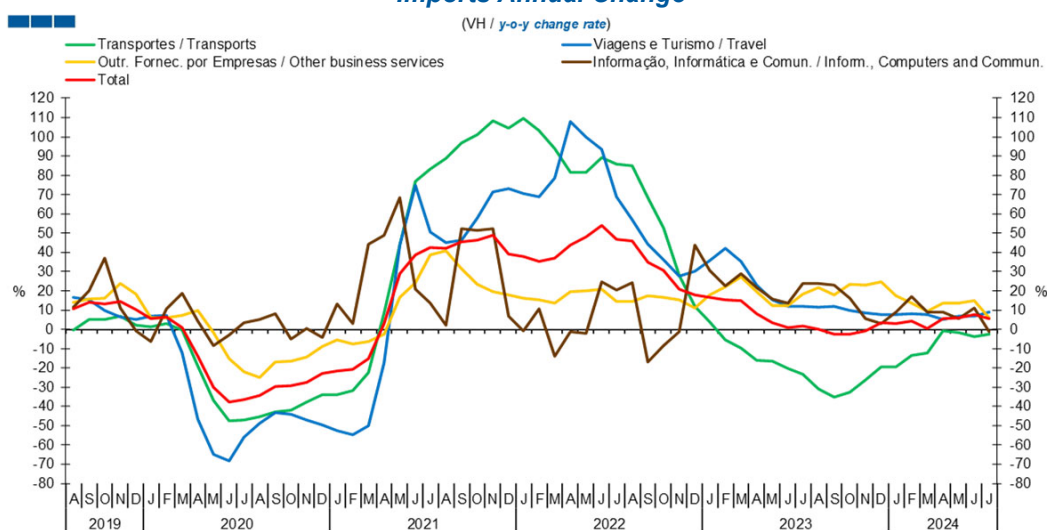
## 5. Balança de Serviços / Services Account

Gráfico / Graph 5.5.  
Variação Homóloga das Exportações  
Exports Annual Change



	2022					2023												2024						
	A	S	O	N	D	J	F	M	A	M	J	J	A	S	O	N	D	J	F	M	A	M	J	J
Transportes / Transports	68,8	64,9	58,0	41,0	34,1	28,5	34,5	30,0	22,2	13,8	16,0	8,6	6,2	-3,4	0,1	1,8	5,0	4,8	1,5	-2,6	-1,7	-1,2	-1,4	4,2
Viagens e Turismo / Travel	109,4	90,4	64,9	53,6	42,2	48,5	52,1	47,6	32,0	25,3	19,7	14,5	11,4	11,8	13,7	15,1	13,7	11,9	13,0	15,1	12,5	11,7	9,4	10,1
Outro Forn. Por empresas / Other business services	26,2	30,9	35,0	40,6	33,3	31,3	16,4	20,1	20,0	26,2	25,3	26,9	28,1	25,3	14,9	5,0	0,8	4,7	14,5	11,2	15,5	11,0	11,6	4,0
Informação, Informática e Comun. / Inform., Computers and Commun.	21,1	6,2	5,3	4,5	17,7	18,8	17,2	16,8	11,1	11,6	15,3	16,0	12,5	4,6	10,9	12,9	17,3	9,3	8,8	5,5	7,9	6,2	6,2	8,5
<b>Total</b>	<b>73,6</b>	<b>64,5</b>	<b>51,2</b>	<b>40,8</b>	<b>33,8</b>	<b>33,7</b>	<b>32,6</b>	<b>31,9</b>	<b>23,7</b>	<b>20,3</b>	<b>18,6</b>	<b>15,0</b>	<b>12,8</b>	<b>10,3</b>	<b>10,9</b>	<b>10,0</b>	<b>9,0</b>	<b>8,0</b>	<b>9,6</b>	<b>8,7</b>	<b>9,4</b>	<b>8,4</b>	<b>7,1</b>	<b>7,6</b>

Gráfico / Graph 5.6.  
Variação Homóloga das Importações  
Imports Annual Change



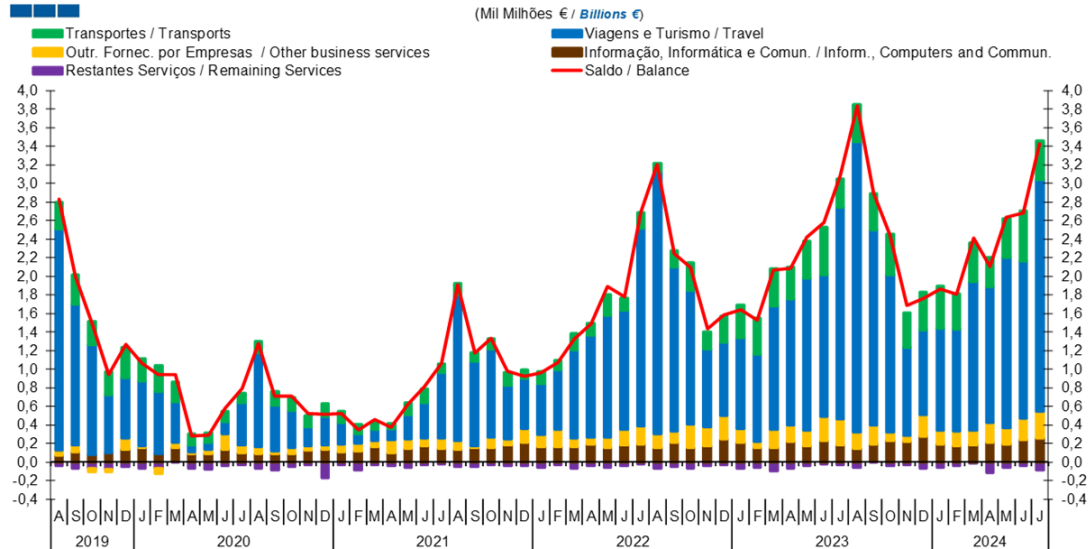
	2022					2023												2024						
	A	S	O	N	D	J	F	M	A	M	J	J	A	S	O	N	D	J	F	M	A	M	J	J
Transportes / Transports	85,1	68,5	52,7	27,9	11,9	4,0	-5,6	-9,6	-16,3	-16,6	-20,2	-23,5	-31,1	-35,2	-32,7	-26,4	-19,3	-19,3	-13,4	-12,4	-0,7	-1,9	-3,7	-2,5
Viagens e Turismo / Travel	57,1	44,2	36,0	27,4	30,3	35,5	42,0	35,4	22,9	15,2	12,1	12,0	11,6	12,1	9,6	8,5	7,6	7,8	8,1	7,7	5,2	7,0	6,9	8,9
Outro Forn. Por empresas / Other business services	14,5	17,6	16,5	15,3	11,0	17,9	22,2	27,3	19,7	12,5	12,5	18,4	21,9	17,8	23,6	23,1	24,7	17,3	13,5	9,4	13,5	13,6	14,9	5,9
Informação, Informática e Comun. / Inform., Computers and Commun.	24,4	-16,8	-8,3	-1,3	43,9	30,5	22,4	29,1	21,5	15,9	13,6	23,7	24,0	23,0	16,0	5,7	3,0	9,2	17,0	9,1	9,1	5,6	11,2	-1,2
<b>Total</b>	<b>45,9</b>	<b>35,0</b>	<b>30,5</b>	<b>20,7</b>	<b>17,8</b>	<b>16,6</b>	<b>15,5</b>	<b>15,0</b>	<b>8,0</b>	<b>3,4</b>	<b>0,8</b>	<b>1,9</b>	<b>0,1</b>	<b>-2,4</b>	<b>-2,4</b>	<b>-0,9</b>	<b>3,5</b>	<b>3,0</b>	<b>4,4</b>	<b>0,3</b>	<b>5,7</b>	<b>6,1</b>	<b>7,8</b>	<b>5,4</b>

Nota: Não inclui as séries Construção, Financeiros, Seguros, Direitos de Utilização, Nat. Pessoal, Cult. e Recreat., Operações Gov. (Restantes Serviços), devido ao seu baixo valor relativo e elevada variabilidade.

Note: Does not include Construction, Financial, Insurance, Royalties and Licence Fees, Personal, Cultural and Recreational Serv., Government Serv. (Remaining Services) because of its relative small value and high variability.

## 5. Balança de Serviços / Services Account

Gráfico / Graph 5.7.  
Saldo  
Balance

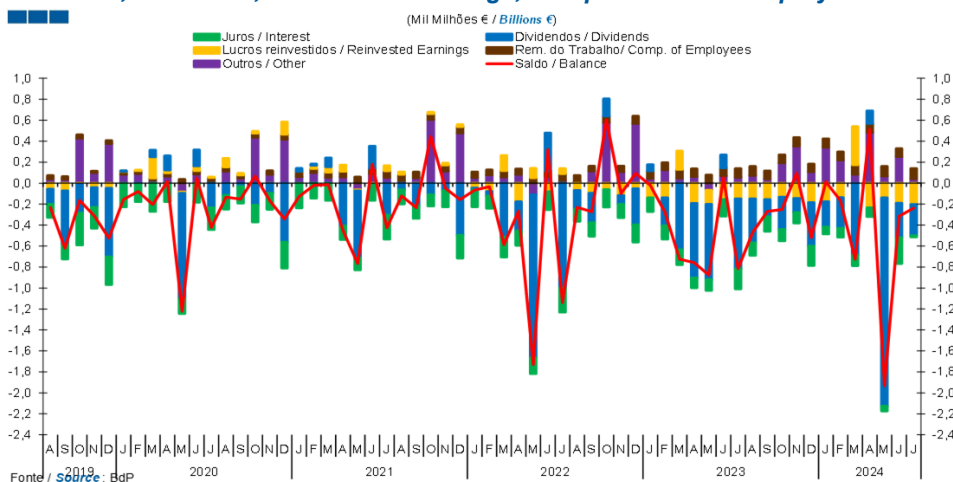


	2022				2023												2024							
	A	S	O	N	D	J	F	M	A	M	J	J	A	S	O	N	D	J	F	M	A	M	J	J
Transportes / Transports	102	174	305	193	280	349	388	401	347	402	507	307	398	390	440	371	406	455	377	410	317	419	537	413
Viagens e Turismo / Travel	2 816	1 773	1 437	834	793	975	939	1 329	1 358	1 634	1 530	2 283	3 125	2 104	1 697	951	914	1 094	1 103	1 602	1 463	1 833	1 696	2 495
Outro Forn. por empresas / Other business services	144	112	253	207	256	149	64	192	179	165	264	276	176	209	88	59	233	157	160	159	214	182	234	286
Informação, Informática e Comun. / Inform., Computers, and Commun.	159	214	155	172	243	214	159	156	215	177	226	186	148	187	231	223	278	187	170	184	211	190	233	260
Restantes Serviços / Remaining Services	-73	-52	-66	-39	-30	-72	-62	-95	-69	-40	-26	-34	-57	2	-41	-34	-71	-64	-40	-1	-116	-58	-40	-91
Saldo / Balance	3 206	2 241	2 093	1 432	1 586	1 640	1 525	2 069	2 082	2 418	2 574	3 086	3 834	2 892	2 448	1 689	1 760	1 866	1 810	2 410	2 103	2 630	2 681	3 423

Nota: A série Restantes Serviços inclui Construção, Financeiros, Seguros, Direitos de Utilização, Nat. Pessoal, Cult. e Recreat., Operações Governamentais.  
Note: Remaining Services series includes Construction, Financial, Insurance, Royalties and Licence Fees, Personal, Cultural and Recreational Services, Government Services.

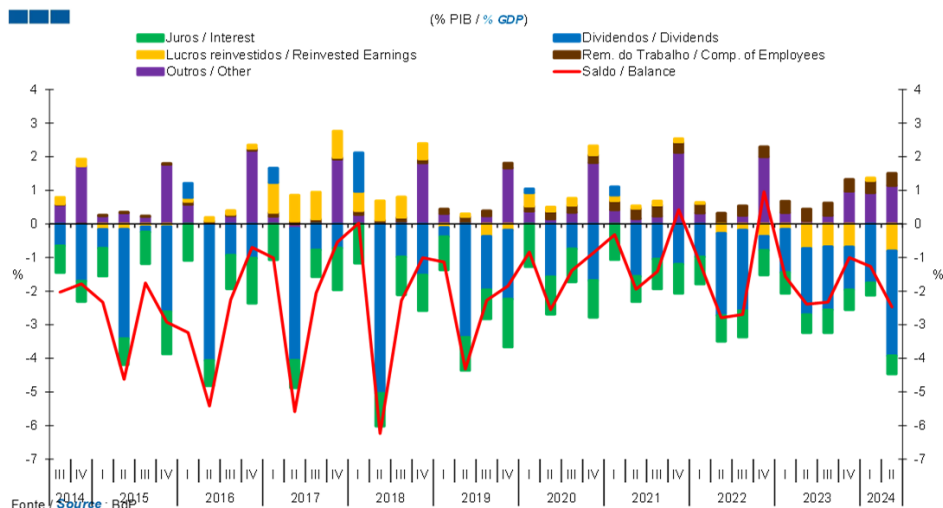
## 6. Balança de Rendimento Primário / Primary Income Account

Gráfico / Graph 6.1.  
Juros, Dividendos, Lucros Reinvestidos, Rend. do Trabalho e Outros  
Interest, Dividends, Reinvested Earnings, Compensation of Employees and Others



	2022					2023					2024														
	A	S	O	N	D	J	F	M	A	M	J	J	A	S	O	N	D	J	F	M	A	M	J	J	
Remunerações do Trabalho / Compensation of Employees	0,06	0,05	0,06	0,06	0,07	0,07	0,07	0,07	0,08	0,08	0,08	0,08	0,09	0,08	0,08	0,08	0,07	0,08	0,08	0,09	0,09	0,09	0,09	0,08	0,10
Dividendos / Dividends	-0,18	-0,28	0,17	-0,09	-0,34	0,06	-0,27	-0,63	-0,71	-0,72	0,12	-0,67	-0,42	-0,16	-0,31	-0,14	-0,42	-0,24	-0,29	-0,68	0,12	-1,99	-0,33	-0,30	
Lucros Reinvestidos / Reinvested Earnings	-0,07	-0,09	-0,06	-0,12	-0,05	-0,14	-0,14	0,18	-0,19	-0,13	-0,16	-0,15	-0,15	-0,16	-0,13	-0,14	-0,18	-0,17	-0,14	0,37	-0,23	-0,14	-0,19	-0,20	
Juros / Interest	-0,12	-0,13	-0,17	-0,13	-0,17	-0,13	-0,13	-0,14	-0,10	-0,10	-0,16	-0,19	-0,12	-0,14	-0,11	-0,10	-0,19	-0,07	-0,09	-0,10	-0,09	-0,05	-0,25	-0,01	
Outros / Other	0,02	0,11	0,58	0,11	0,57	0,05	0,13	0,05	0,06	-0,07	0,07	0,06	0,07	0,04	0,19	0,35	0,11	0,34	0,22	0,08	0,48	0,07	0,25	0,04	
Saldo / Balance	-0,23	-0,27	0,60	-0,10	0,09	-0,02	-0,28	-0,72	-0,76	-0,88	0,05	-0,81	-0,47	-0,27	-0,25	0,10	-0,52	0,01	-0,17	-0,73	0,51	-1,93	-0,32	-0,24	

Gráfico / Graph 6.2.  
Juros, Dividendos, Lucros Reinvestidos, Rend. do Trabalho e Outros  
Interest, Dividends, Reinvested Earnings, Compensation of Employees and Others



	2019				2020				2021				2022				2023				2024	
	III	IV	I	II	III	IV	I	II	III	IV	I	II	III	IV	I	II	III	IV	I	II	I	II
Remunerações do Trabalho / Compensation of Employees	0,1	0,1	0,1	0,2	0,2	0,2	0,1	0,2	0,2	0,2	0,3	0,3	0,3	0,3	0,3	0,3	0,3	0,3	0,4	0,4	0,4	0,4
Dividendos / Dividends	-1,0	-1,5	-0,3	-3,4	-1,6	-2,1	0,1	-1,6	-0,7	-1,7	0,2	-1,6	-1,0	-1,2	-1,0	-2,4	-2,4	-0,4	-1,3	-2,0	-1,9	-1,3
Lucros Reinvestidos / Reinvested Earnings	0,6	0,5	-0,1	0,1	-0,4	-0,2	0,4	0,1	0,2	0,3	0,2	0,1	0,1	0,1	0,0	-0,3	-0,2	-0,4	-0,2	-0,7	-0,7	-0,7
Juros / Interest	-1,1	-1,1	-1,0	-1,0	-0,9	-1,4	-1,3	-1,1	-1,0	-1,1	-1,1	-0,8	-0,9	-0,9	-0,8	-0,8	-0,8	-0,7	-0,6	-0,5	-0,7	-0,6
Outros / Other	0,1	1,8	0,3	0,1	0,2	1,7	0,4	0,1	0,3	1,8	0,4	0,2	0,2	2,1	0,3	0,1	0,3	2,0	0,3	0,1	0,3	1,0
Saldo / Balance	-2,3	-1,0	-1,1	-4,3	-2,3	-1,8	-0,8	-2,5	-1,4	-0,9	-0,3	-1,9	-1,4	0,4	-1,2	-2,8	-2,7	1,0	-1,6	-2,4	-2,3	-1,0

Nota: A série Restantes Serviços inclui Construção, Financeiros, Seguros, Direitos de Utilização, Nat. Pessoal, Cult. e Recreat., Operações Governamentais.  
Note: Remaining Services series includes Construction, Financial, Insurance, Royalties and Licence Fees, Personal, Cultural and Recreational Services, Government Services.