

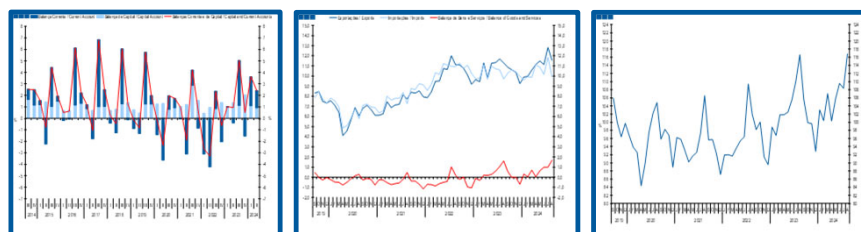
# Estatísticas Temáticas de Conjuntura

## *Short-term Thematic Statistics*

- Nº 10/2024 -

18 de outubro de 2024

*October, 18, 2024*



## Balanças Corrente e de Capital

### *Current and Capital Accounts*

- Agosto de 2024 -

*- August, 2024 -*

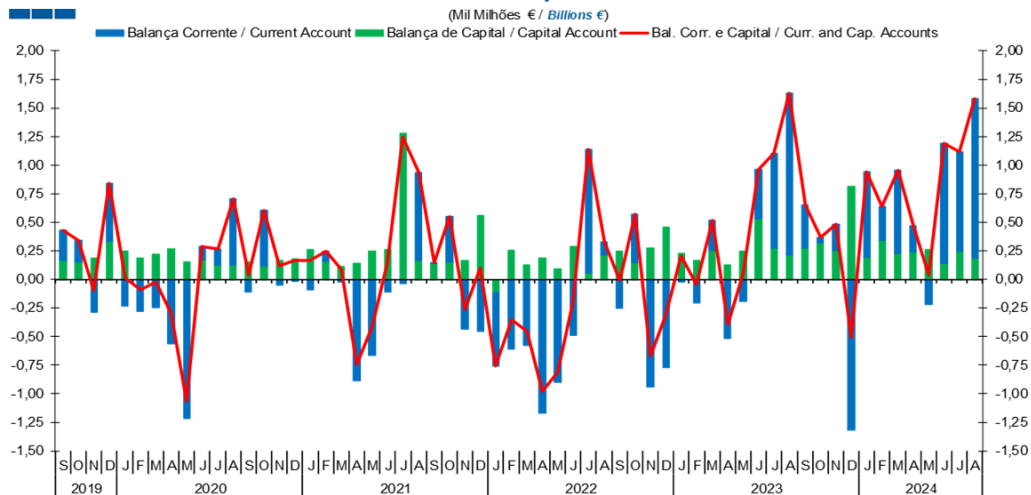
Fonte / *Source:* Banco de Portugal

## Índice / Index

	Página / Page
<b>1. Balanças Corrente e de Capital / Capital and Current Accounts</b>	
Balanças Corrente e de Capital / Current and Capital Accounts	3
<b>2. Balança Corrente / Current Account</b>	
Bens e Serviços, Rendimento Primário, Rendimento Secundário / Goods and Services, Primary Income,	5
<b>3. Balanças de Bens e Serviços / Goods and Services Accounts</b>	
Exportações e Importações / Exports and Imports	6-7
Bens e Serviços / Goods and Services	8
<b>4. Balança de Bens / Goods Account</b>	
Exportações e Importações / Exports and Imports	9
Variação Homóloga / Annual Change	10
Taxa de Cobertura / Coverage Rate	10
<b>5. Balança de Serviços / Services Account</b>	
Exportações e Importações / Exports and Imports	11
Variação Homóloga / Annual Change	12
Taxa de Cobertura / Coverage Rate	12
Variação Homóloga das Exportações / Exports Annual Change	13
Variação Homóloga das Importações / Imports Annual Change	13
Saldo / Balance	14
<b>6. Balança de Rendimento Primário / Primary Income Account</b>	
Juros, Dividendos, Lucros Reinvestidos, Rend. do Trabalho e Outros / Interest, Dividends, Reinvested Earnings, Compensation of Employees and Others	15

# 1. Balanças Corrente e de Capital / Capital and Current Accounts

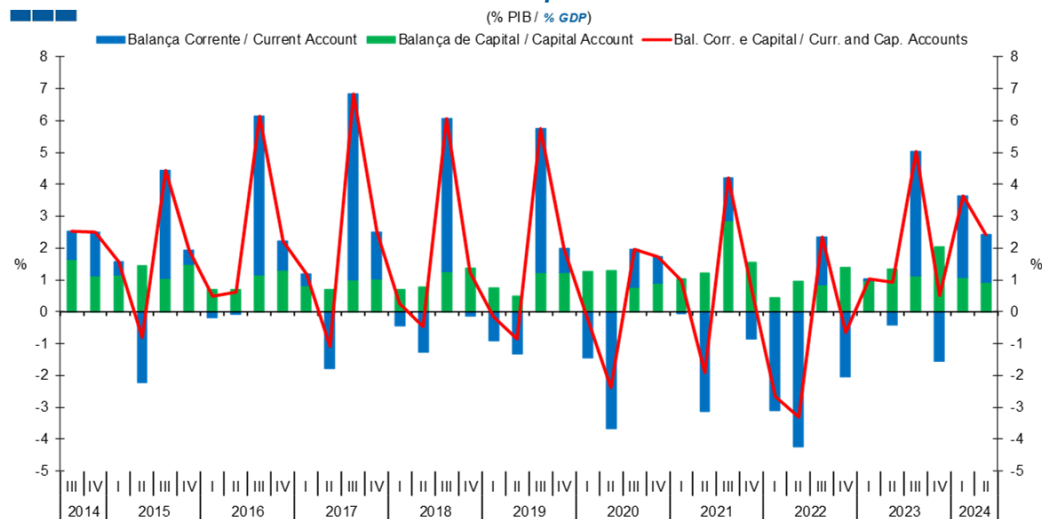
Gráfico / Graph 1.1.  
Balanças Corrente e de Capital  
Current and Capital Accounts



Fonte / Source: BdP

	2022				2023												2024							
	S	O	N	D	J	F	M	A	M	J	J	A	S	O	N	D	J	F	M	A	M	J	J	A
Balança Corrente / Current Account	-0,25	0,42	-0,94	-0,77	-0,02	-0,21	0,26	-0,52	-0,19	0,44	0,83	1,41	0,38	0,04	0,23	-1,32	0,75	0,29	0,73	0,23	-0,22	1,05	0,87	1,39
Balança de Capital / Capital Account	0,24	0,15	0,27	0,46	0,23	0,16	0,25	0,12	0,24	0,53	0,27	0,22	0,27	0,32	0,26	0,81	0,19	0,34	0,23	0,24	0,26	0,14	0,25	0,19
Bal. Corr. e Cap. / Curr. and Cap. Accounts	-0,01	0,57	-0,67	-0,31	0,21	-0,04	0,52	-0,39	0,05	0,96	1,10	1,63	0,65	0,37	0,48	-0,51	0,94	0,64	0,95	0,47	0,04	1,19	1,12	1,58

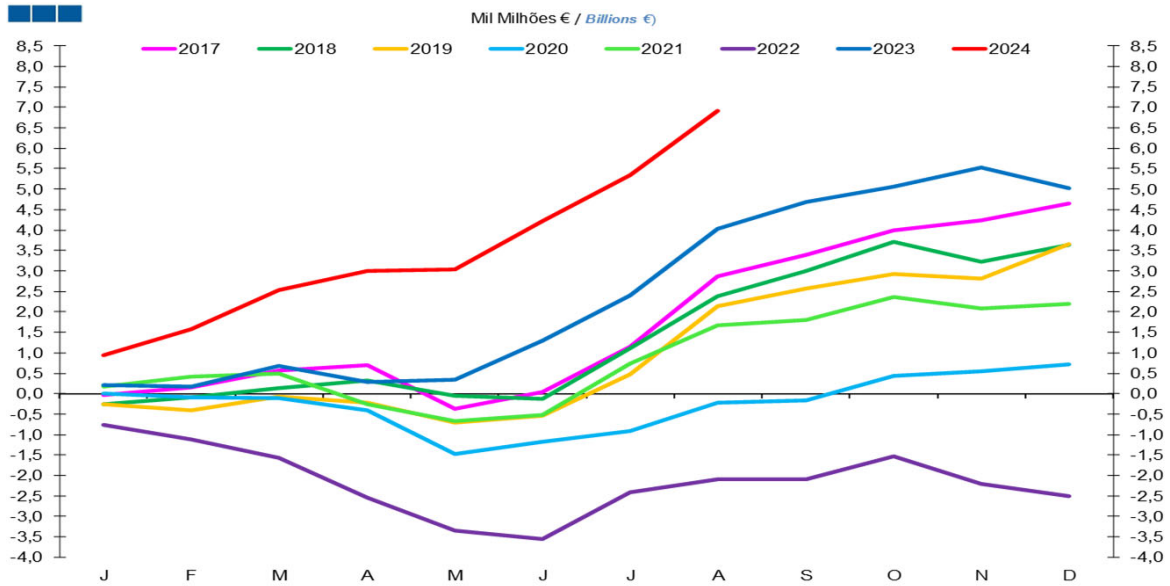
Gráfico / Graph 1.2.  
Balanças Corrente e de Capital  
Current and Capital Accounts



	2019		2020		2021		2022				2023				2024					
	III	IV	I	II	III	IV	I	II	III	IV	I	II	III	IV	I	II				
Balança Corrente / Current Account	4,5	0,7	-1,4	-3,7	1,2	0,8	-0,1	-3,1	1,3	-0,9	-3,1	-4,2	1,5	-2,0	0,0	-0,4	3,9	-1,5	2,5	1,5
Balança de Capital / Capital Account	1,2	1,2	1,2	1,3	0,8	0,9	1,0	1,2	2,9	1,5	0,4	0,9	0,8	1,4	1,0	1,3	1,1	2,0	1,1	0,9
Bal. Corr. e Cap. / Curr. and Cap. Accounts	5,8	2,0	-0,2	-2,4	2,0	1,7	1,0	-1,9	4,2	0,7	-2,7	-3,3	2,4	-0,6	1,0	0,9	5,0	0,5	3,6	2,4

### 1. Balanças Corrente e de Capital / Capital and Current Accounts

Gráfico / Graph 1.3.  
Balanças Corrente e de Capital - saldo acumulado  
Current and Capital Accounts - accumulated balance

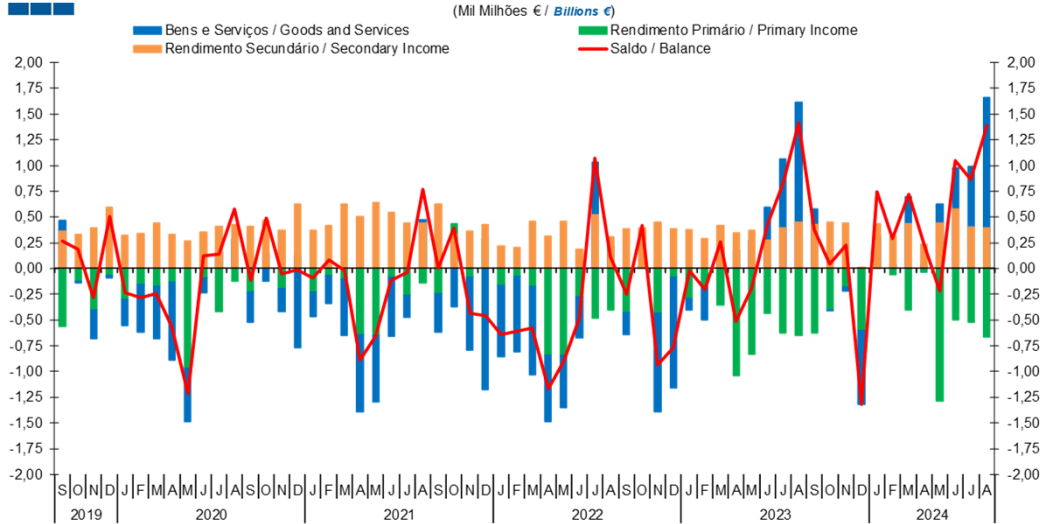


Fonte / Source: BdP

	2022				2023												2024							
	S	O	N	D	J	F	M	A	M	J	J	A	S	O	N	D	J	F	M	A	M	J	J	A
Bal. Corr. e Cap. Saldo Acum. Curr. and Cap. Accounts Accum Bal.	-2 101	-1 531	-2 200	-2 512	207	165	680	288	340	1 303	2 408	4 035	4 689	5 055	5 536	5 030	938	1 573	2 527	2 998	3 038	4 225	5 341	6 921

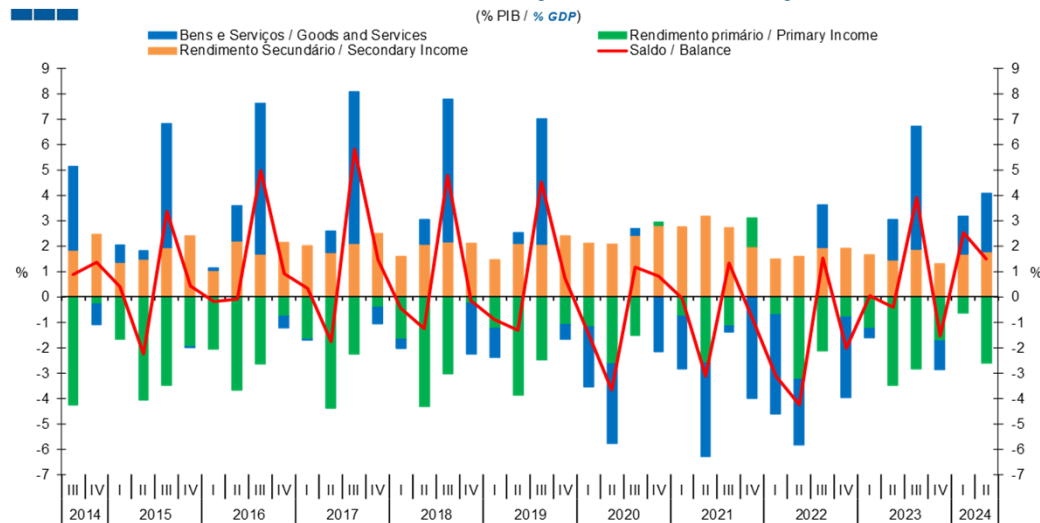
## 2. Balança Corrente / Current Account

Gráfico / Graph 2.1.  
Bens e Serviços, Rendimento Primário, Rendimento Secundário  
Goods and Services, Primary Income, Secondary Income



	2022				2023												2024							
	S	O	N	D	J	F	M	A	M	J	J	A	S	O	N	D	J	F	M	A	M	J	J	A
Bens e Serviços / Goods and Services	-0,21	0,00	-0,95	-1,07	-0,11	-0,32	0,20	0,18	0,27	0,59	1,06	1,61	0,58	-0,01	-0,04	-0,72	0,29	0,04	0,69	0,03	0,63	0,97	0,99	1,66
Rendimento Primário / Primary Income	-0,43	0,02	-0,44	-0,08	-0,29	-0,18	-0,36	-1,04	-0,83	-0,43	-0,63	-0,65	-0,62	-0,40	-0,18	-0,60	0,02	-0,06	-0,40	-0,04	-1,29	-0,50	-0,52	-0,67
Rendimento Secundário / Secondary Income	0,38	0,39	0,45	0,39	0,38	0,29	0,42	0,34	0,37	0,27	0,40	0,45	0,43	0,45	0,44	0,00	0,43	0,31	0,43	0,23	0,44	0,58	0,40	0,39
Saldo / Balance	-0,25	0,42	-0,94	-0,77	-0,02	-0,21	0,26	-0,52	-0,19	0,44	0,83	1,41	0,38	0,04	0,23	-1,32	0,75	0,29	0,73	0,23	-0,22	1,05	0,87	1,39

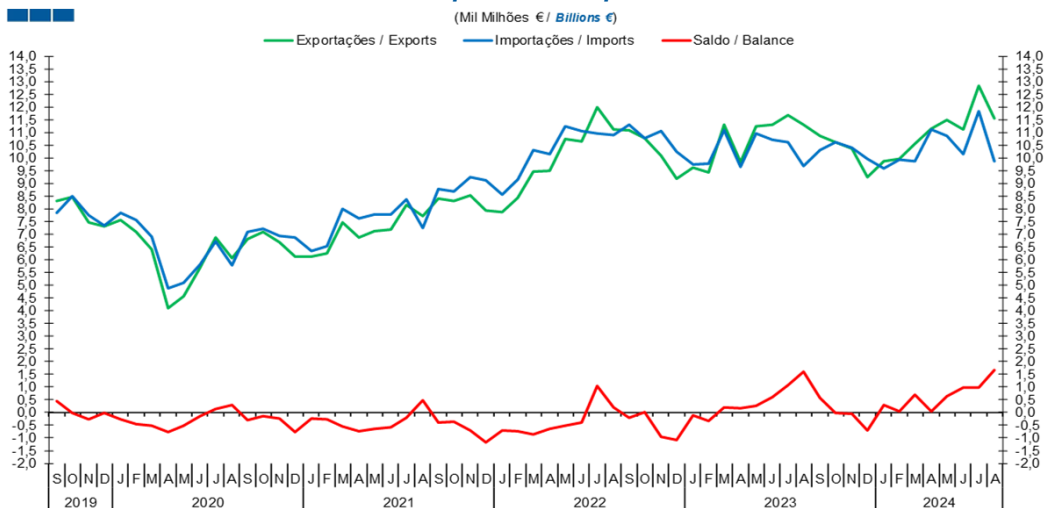
Gráfico / Graph 2.2.  
Bens e Serviços, Rendimento Primário, Rendimento Secundário  
Goods and Services, Primary Income, Secondary Income



	2018		2019				2020				2021				2022				2023				2024	
	III	IV	I	II	III	IV	I	II	III	IV	I	II	III	IV	I	II	III	IV	I	II	III	IV	I	II
Bens e Serviços / Goods and Services	5,6	-2,0	-1,1	0,4	4,9	-0,6	-2,4	-3,1	0,3	-2,1	-2,1	-3,7	-0,2	-4,0	-3,9	-2,6	1,7	-3,2	-0,3	1,6	4,8	-1,1	1,5	2,3
Rendimento Primário / Primary Income	-3,0	-0,2	-1,2	-3,9	-2,5	-1,1	-1,2	-2,6	-1,5	0,1	-0,8	-2,6	-1,2	1,1	-0,7	-3,2	-2,1	-0,8	-1,3	-3,5	-2,8	-1,7	-0,6	-2,6
Rendimento Secundário / Secondary Income	2,2	2,1	1,5	2,1	2,1	2,4	2,1	2,1	2,4	2,8	2,8	3,2	2,7	2,0	1,5	1,6	2,0	1,9	1,7	1,5	1,9	1,3	1,7	1,8
Saldo / Balance	4,8	-0,1	-0,9	-1,3	4,5	0,7	-1,4	-3,7	1,2	0,8	-0,1	-3,1	1,3	-0,9	-3,1	-4,2	1,5	-2,0	0,0	-0,4	3,9	-1,5	2,5	1,5

### 3. Balanças de Bens e Serviços / Goods and Services Accounts

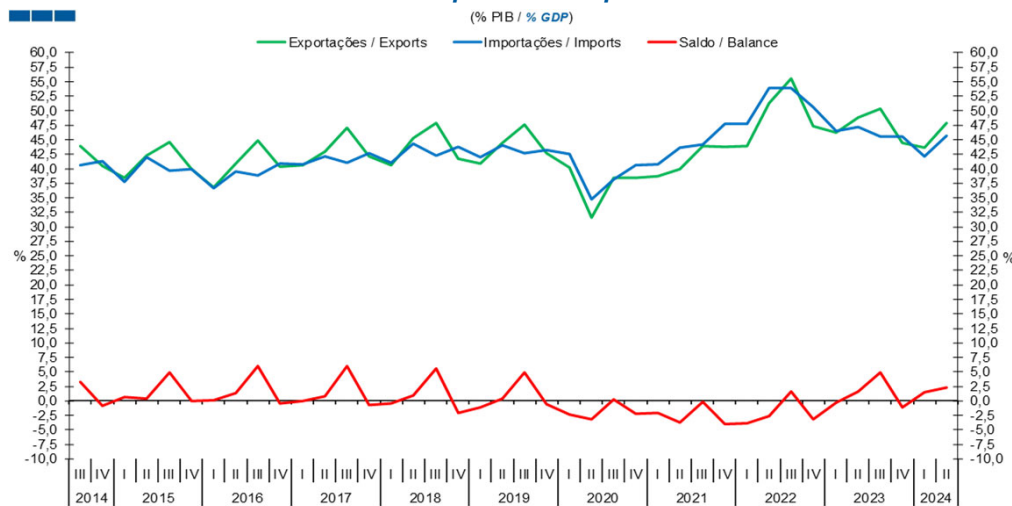
Gráfico / Graph 3.1.  
Exportações e Importações  
Exports and Imports



Fonte / Source: BdP

	2022				2023												2024							
	S	O	N	D	J	F	M	A	M	J	J	A	S	O	N	D	J	F	M	A	M	J	J	A
Exportações / Exports	11,09	10,79	10,11	9,18	9,64	9,45	11,29	9,84	11,25	11,32	11,68	11,30	10,88	10,61	10,37	9,24	9,88	9,98	10,57	11,15	11,49	11,12	12,83	11,55
Importações / Imports	11,30	10,79	11,06	10,25	9,75	9,77	11,09	9,66	10,98	10,73	10,61	9,69	10,30	10,62	10,41	9,96	9,59	9,94	9,87	11,11	10,86	10,15	11,84	9,89
Saldo / Balance	-0,21	0,00	-0,95	-1,07	-0,11	-0,32	0,20	0,18	0,27	0,59	1,06	1,61	0,58	-0,01	-0,04	-0,72	0,29	0,04	0,69	0,03	0,63	0,97	0,99	1,66

Gráfico / Graph 3.2.  
Exportações e Importações  
Exports and Imports

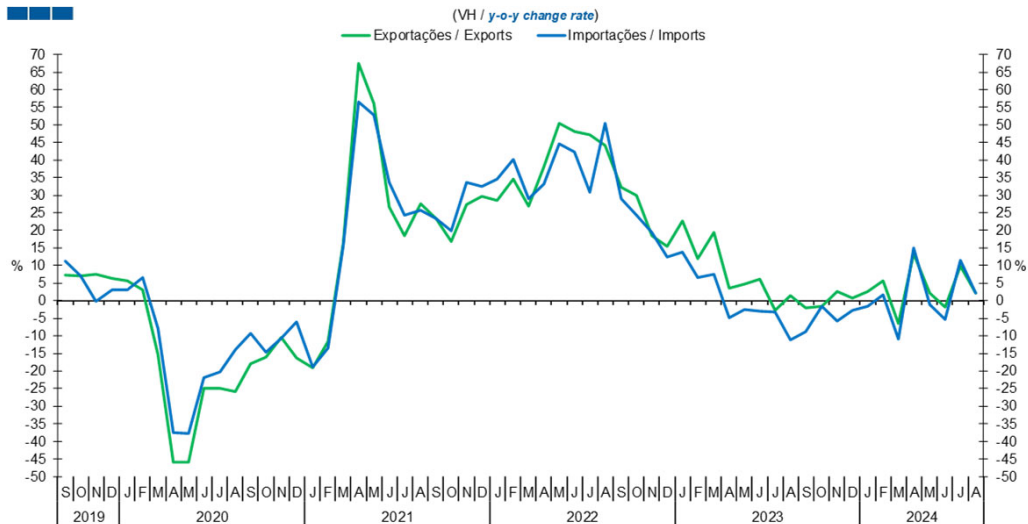


Fonte / Source: BdP

	2018		2019				2020				2021				2022				2023				2024	
	III	IV	I	II	III	IV	I	II	III	IV	I	II	III	IV	I	II	III	IV	I	II	III	IV	I	II
Exportações / Exports	47,9	41,7	40,9	44,5	47,6	42,7	40,2	31,6	38,5	38,5	38,7	39,9	43,9	43,7	43,9	51,3	55,6	47,4	46,2	48,8	50,4	44,4	43,6	47,9
Importações / Imports	42,2	43,8	42,0	44,1	42,6	43,2	42,6	34,8	38,2	40,6	40,8	43,6	44,1	47,7	47,8	53,9	53,9	50,6	46,6	47,2	45,5	45,6	42,2	45,6
Saldo / Balance	5,6	-2,0	-1,1	0,4	4,9	-0,6	-2,4	-3,1	0,3	-2,1	-2,1	-3,7	-0,2	-4,0	-3,9	-2,6	1,7	-3,2	-0,3	1,6	4,8	-1,1	1,5	2,3

### 3. Balanças de Bens e Serviços / Goods and Services Accounts

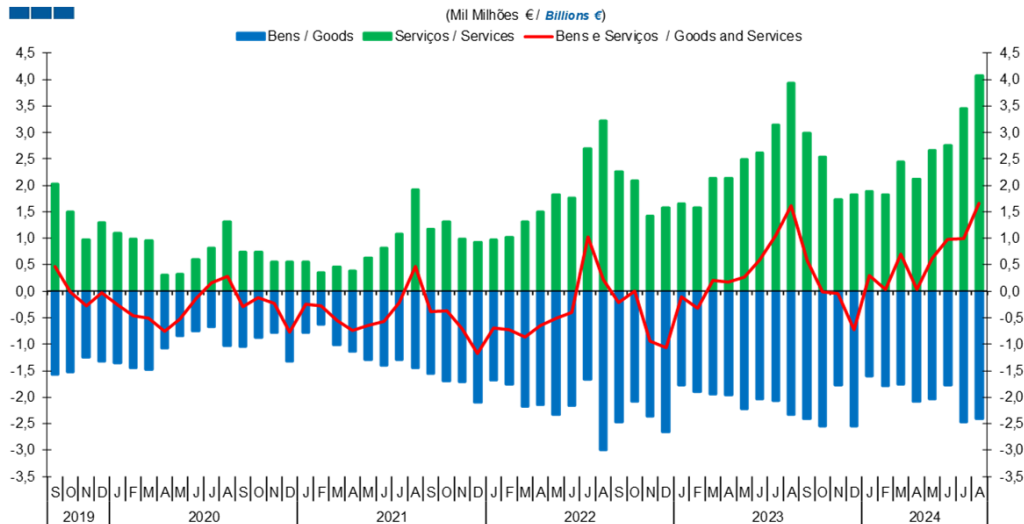
Gráfico / Graph 3.3.  
Exportações e Importações  
Exports and Imports



	2022				2023												2024							
	S	O	N	D	J	F	M	A	M	J	J	A	S	O	N	D	J	F	M	A	M	J	J	A
Exportações / Exports	32,2	29,9	18,4	15,5	22,6	12,0	19,3	3,5	4,8	6,2	-2,7	1,5	-2,0	-1,7	2,6	0,7	2,6	5,6	-6,5	13,3	2,1	-1,7	9,9	2,2
Importações / Imports	28,9	24,4	19,5	12,4	13,9	6,6	7,4	-4,9	-2,4	-3,0	-3,2	-11,2	-8,9	-1,6	-5,8	-2,8	-1,6	1,7	-11,0	15,1	-1,0	-5,4	11,6	2,0

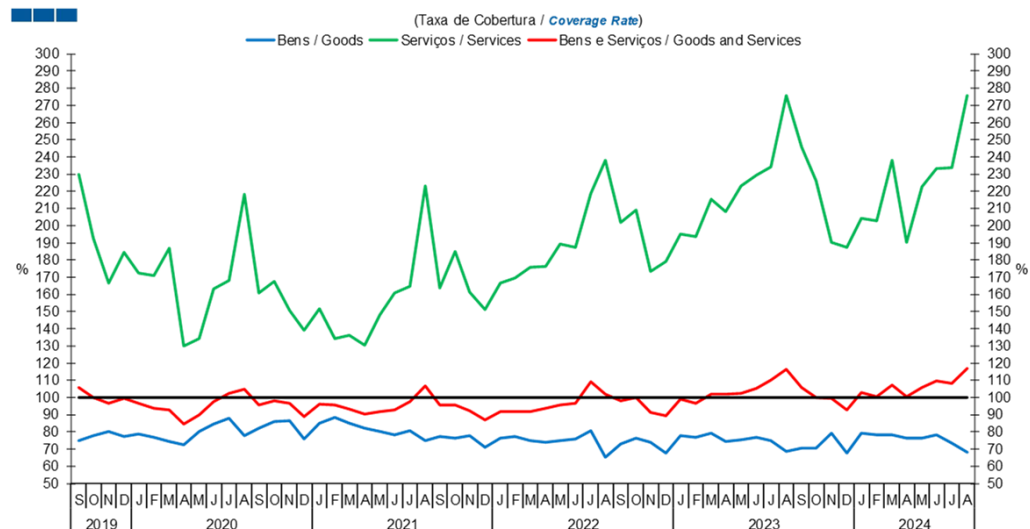
### 3. Balanças de Bens e Serviços / Goods and Services Accounts

Gráfico / Graph 3.4.  
Bens e Serviços  
Goods and Services



	2022				2023				2024															
	S	O	N	D	J	F	M	A	M	J	J	A	S	O	N	D	J	F	M	A	M	J	J	A
<b>Serviços / Services</b>	2,25	2,08	1,42	1,58	1,66	1,57	2,14	2,13	2,50	2,62	3,14	3,94	2,99	2,53	1,73	1,82	1,89	1,83	2,45	2,11	2,67	2,75	3,45	4,08
<b>Bens / Goods</b>	-2,46	-2,08	-2,36	-2,66	-1,77	-1,89	-1,94	-1,95	-2,22	-2,03	-2,07	-2,33	-2,41	-2,54	-1,77	-2,54	-1,60	-1,79	-1,76	-2,08	-2,04	-1,78	-2,46	-2,41
<b>Bens e Serviços / Goods and Services</b>	-0,21	0,00	-0,95	-1,07	-0,11	-0,32	0,20	0,18	0,27	0,59	1,06	1,61	0,58	-0,01	-0,04	-0,72	0,29	0,04	0,69	0,03	0,63	0,97	0,99	1,66

Gráfico / Graph 3.5.  
Bens e Serviços  
Goods and Services

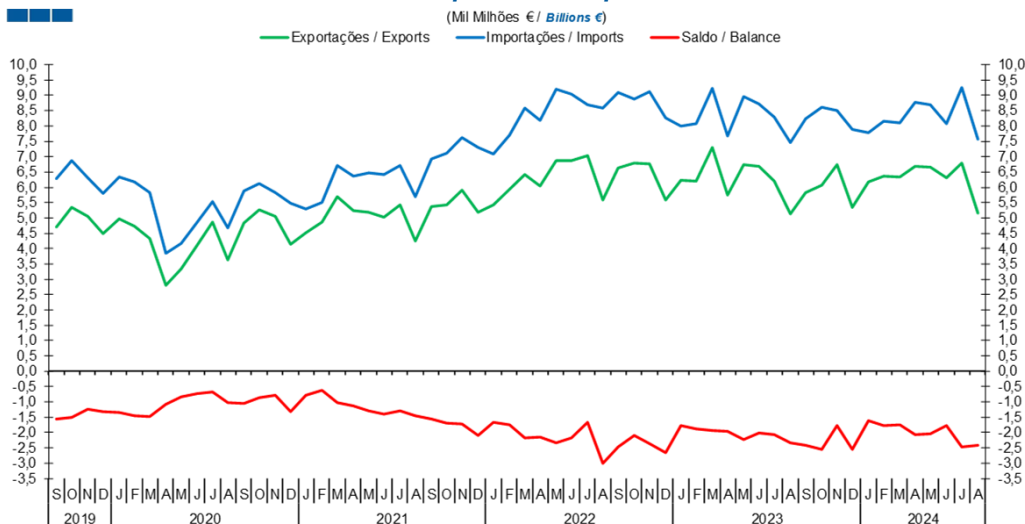


	2022				2023				2024															
	S	O	N	D	J	F	M	A	M	J	J	A	S	O	N	D	J	F	M	A	M	J	J	A
<b>Serviços / Services</b>	202,1	209,2	173,3	179,4	195,1	193,5	215,5	208,0	223,3	229,6	234,3	275,9	245,7	226,0	190,2	187,5	204,2	202,7	238,1	190,1	222,4	233,1	234,0	275,8
<b>Bens / Goods</b>	72,9	76,5	74,1	67,8	77,9	76,6	79,1	74,6	75,1	76,7	75,0	68,8	70,7	70,4	79,2	67,7	79,4	78,1	78,3	76,3	76,5	78,0	73,4	68,1
<b>Bens e Serviços / Goods and Services</b>	98,1	100,0	91,4	89,5	98,9	96,7	101,8	101,9	102,5	105,5	110,0	116,6	105,6	99,9	99,6	92,8	103,1	100,4	107,0	100,3	105,8	109,6	108,4	116,8



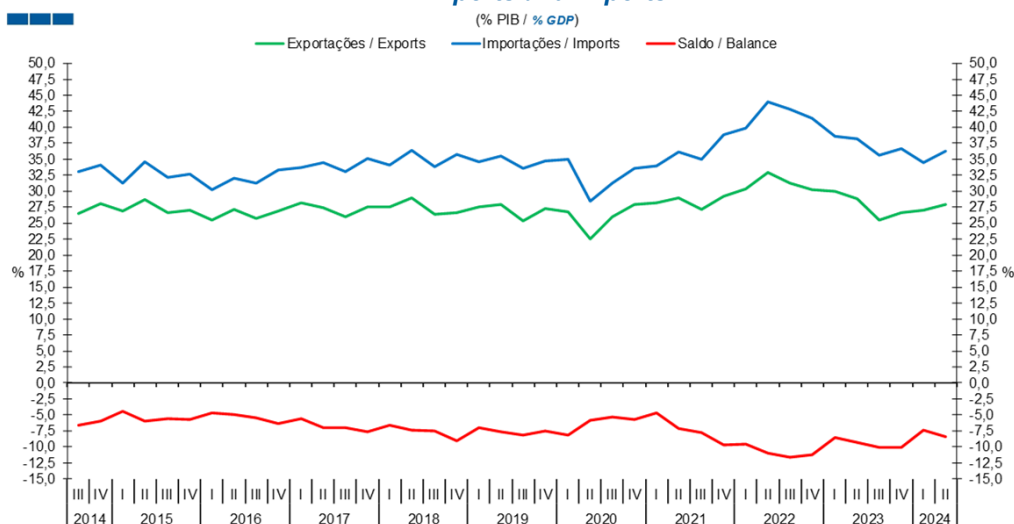
#### 4. Balança de Bens / Goods Account

Gráfico / Graph 4.1.  
Exportações e Importações  
Exports and Imports



	2022				2023				2024															
	S	O	N	D	J	F	M	A	M	J	J	A	S	O	N	D	J	F	M	A	M	J	J	A
Exportações / Exports	6,63	6,80	6,76	5,60	6,24	6,20	7,31	5,73	6,73	6,68	6,21	5,13	5,83	6,06	6,72	5,34	6,17	6,37	6,34	6,69	6,65	6,31	6,80	5,15
Importações / Imports	9,10	8,88	9,13	8,26	8,01	8,09	9,24	7,69	8,95	8,71	8,28	7,45	8,25	8,61	8,49	7,88	7,77	8,16	8,10	8,77	8,69	8,09	9,26	7,57
Saldo / Balance	-2,46	-2,08	-2,36	-2,66	-1,77	-1,89	-1,94	-1,95	-2,22	-2,03	-2,07	-2,33	-2,41	-2,54	-1,77	-2,54	-1,60	-1,79	-1,76	-2,08	-2,04	-1,78	-2,46	-2,41

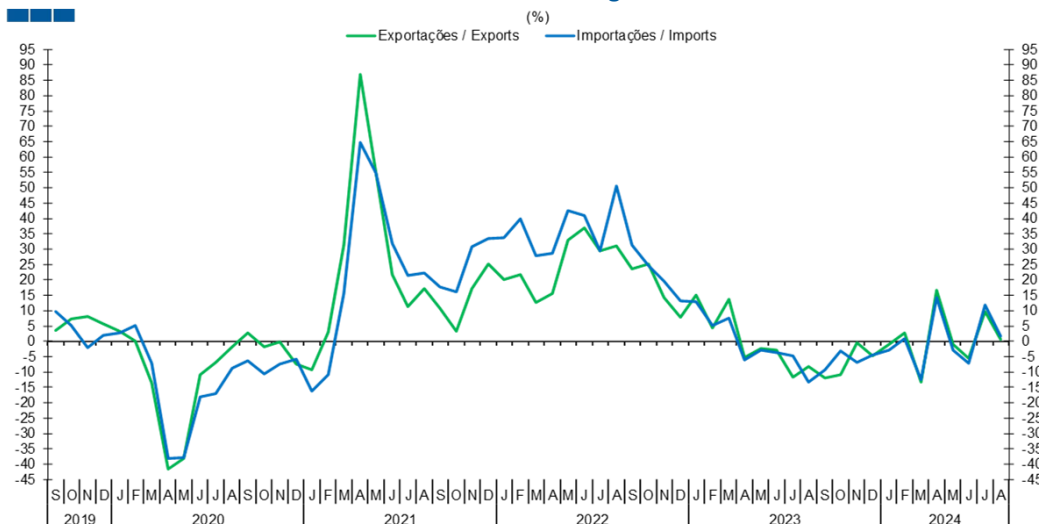
Gráfico / Graph 4.2.  
Exportações e Importações  
Exports and Imports



	2018		2019		2020		2021		2022		2023		2024	
	III	IV	I	II	I	II	I	II	I	II	I	II	I	II
Exportações / Exports	26,4	26,7	27,5	27,9	25,3	27,3	26,8	22,6	26,0	27,9	28,2	29,0	27,2	29,2
Importações / Imports	33,9	35,8	34,6	35,6	33,5	34,8	34,9	28,4	31,3	33,6	34,0	36,2	35,0	38,9
Saldo / Balance	-7,5	-9,1	-7,1	-7,7	-8,2	-7,5	-8,2	-5,8	-5,3	-5,7	-4,7	-7,2	-7,8	-9,7

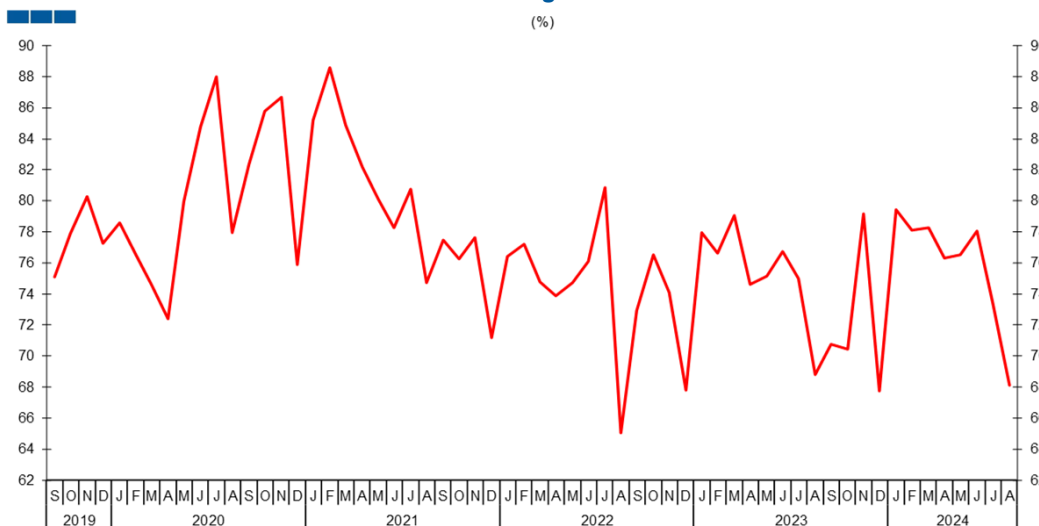
#### 4. Balança de Bens / Goods Account

Gráfico / Graph 4.3.  
Variação Homóloga  
Annual Change



	2022				2023												2024							
	S	O	N	D	J	F	M	A	M	J	J	A	S	O	N	D	J	F	M	A	M	J	J	A
Exportações / Exports	23,7	25,1	14,2	7,8	15,1	4,3	13,7	-5,2	-2,3	-2,9	-11,7	-8,2	-12,0	-10,8	-0,6	-4,7	-1,1	2,9	-13,2	16,7	-1,1	-5,5	9,6	0,5
Importações / Imports	31,5	24,7	19,7	13,1	12,9	5,1	7,5	-6,1	-2,9	-3,7	-4,8	-13,2	-9,4	-3,1	-7,0	-4,6	-2,9	0,9	-12,4	14,1	-2,9	-7,1	11,9	1,6

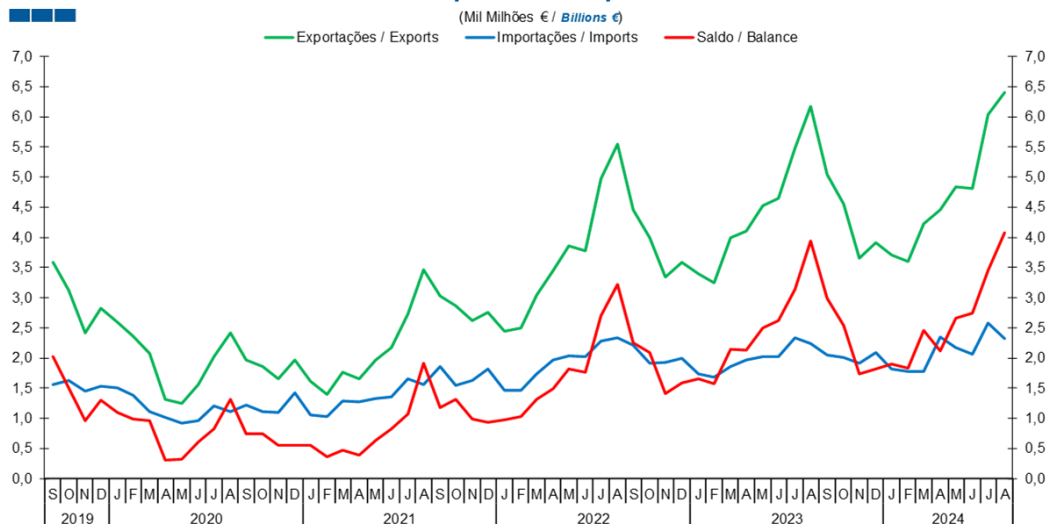
Gráfico / Graph 4.4.  
Taxa de Cobertura  
Coverage Rate



	2022				2023												2024							
	S	O	N	D	J	F	M	A	M	J	J	A	S	O	N	D	J	F	M	A	M	J	J	A
Taxa de cobertura / Coverage Rate	72,9	76,5	74,1	67,8	77,9	76,6	79,1	74,6	75,1	76,7	75,0	68,8	70,7	70,4	79,2	67,7	79,4	78,1	78,3	76,3	76,5	78,0	73,4	68,1

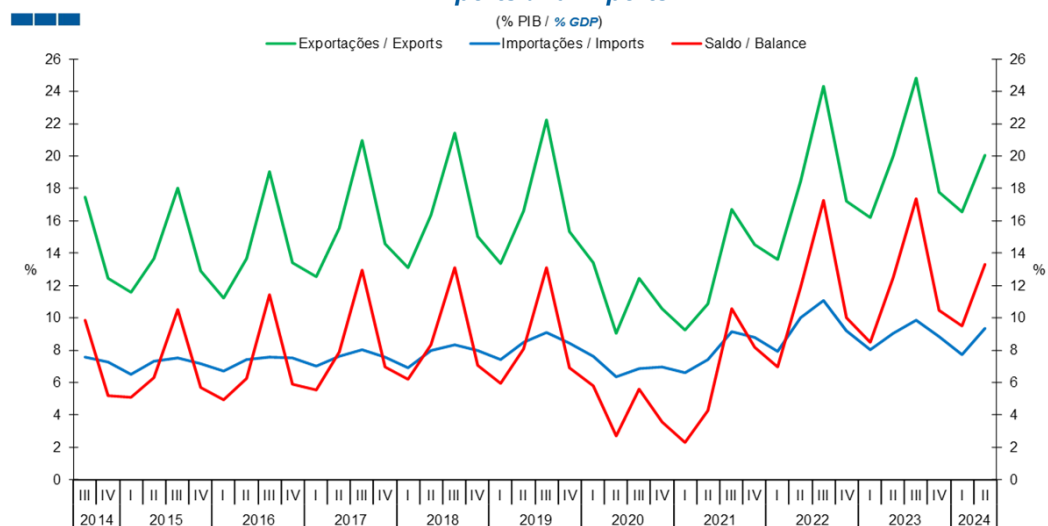
## 5. Balança de Serviços / Services Account

Gráfico / Graph 5.1.  
Exportações e Importações  
Exports and Imports



	2022				2023												2024							
	S	O	N	D	J	F	M	A	M	J	J	A	S	O	N	D	J	F	M	A	M	J	J	A
Exportações / Exports	4,46	3,99	3,35	3,58	3,40	3,25	3,99	4,10	4,52	4,64	5,47	6,18	5,04	4,55	3,65	3,91	3,71	3,61	4,23	4,46	4,84	4,81	6,03	6,40
Importações / Imports	2,21	1,91	1,93	2,00	1,74	1,68	1,85	1,97	2,03	2,02	2,33	2,24	2,05	2,01	1,92	2,08	1,82	1,78	1,78	2,34	2,18	2,06	2,58	2,32
Saldo / Balance	2,25	2,08	1,42	1,58	1,66	1,57	2,14	2,13	2,50	2,62	3,14	3,94	2,99	2,53	1,73	1,82	1,89	1,83	2,45	2,11	2,67	2,75	3,45	4,08

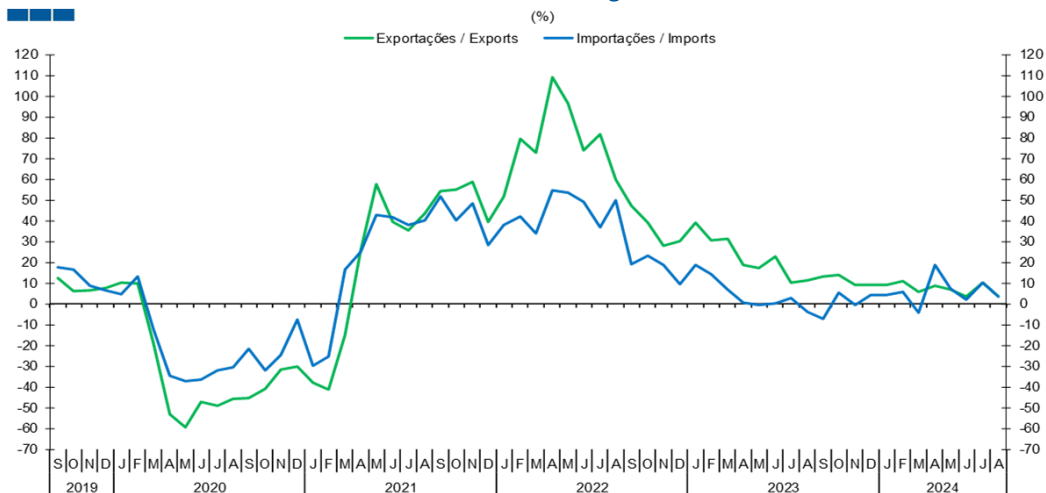
Gráfico / Graph 5.2.  
Exportações e Importações  
Exports and Imports



	2018		2019				2020				2021				2022				2023				2024	
	III	IV	I	II	III	IV	I	II	III	IV	I	II	III	IV	I	II	III	IV	I	II	III	IV	I	II
Exportações / Exports	21,4	15,0	13,3	16,6	22,2	15,4	13,4	9,1	12,5	10,6	9,3	10,9	16,7	14,5	13,6	18,4	24,3	17,2	16,2	20,0	24,8	17,8	16,6	20,0
Importações / Imports	8,3	8,0	7,4	8,5	9,1	8,4	7,6	6,4	6,9	7,0	6,6	7,4	9,2	8,8	7,9	10,0	11,1	9,2	8,0	9,1	9,9	8,8	7,7	9,3
Saldo / Balance	13,1	7,1	5,9	8,1	13,1	6,9	5,8	2,7	5,6	3,6	2,3	4,3	10,6	8,2	7,0	11,9	17,3	10,0	8,5	12,5	17,3	10,4	9,5	13,3

## 5. Balança de Serviços / Services Account

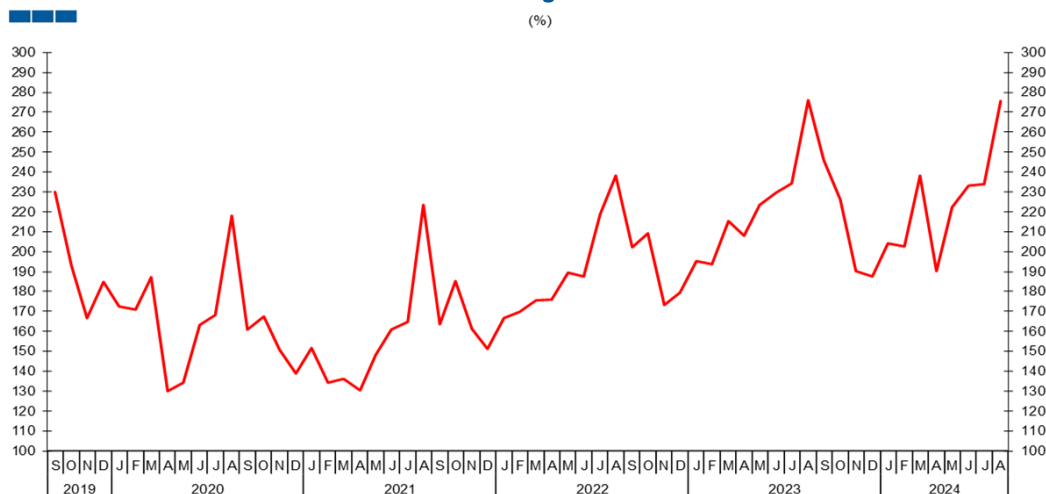
Gráfico / Graph 5.3.  
Variação Homóloga  
Annual Change



Fonte / Source: BdP

	2022				2023												2024							
	S	O	N	D	J	F	M	A	M	J	J	A	S	O	N	D	J	F	M	A	M	J	J	A
Exportações / Exports	47,2	39,1	27,9	30,2	39,1	30,5	31,3	18,7	17,4	22,9	10,1	11,3	13,0	13,8	9,1	9,1	9,3	10,9	6,0	8,6	7,0	3,7	10,2	3,6
Importações / Imports	19,2	23,0	18,8	9,7	18,8	14,3	7,0	0,5	-0,4	0,3	2,7	-3,9	-7,0	5,4	-0,6	4,4	4,4	5,8	-4,1	18,8	7,4	2,1	10,4	3,7

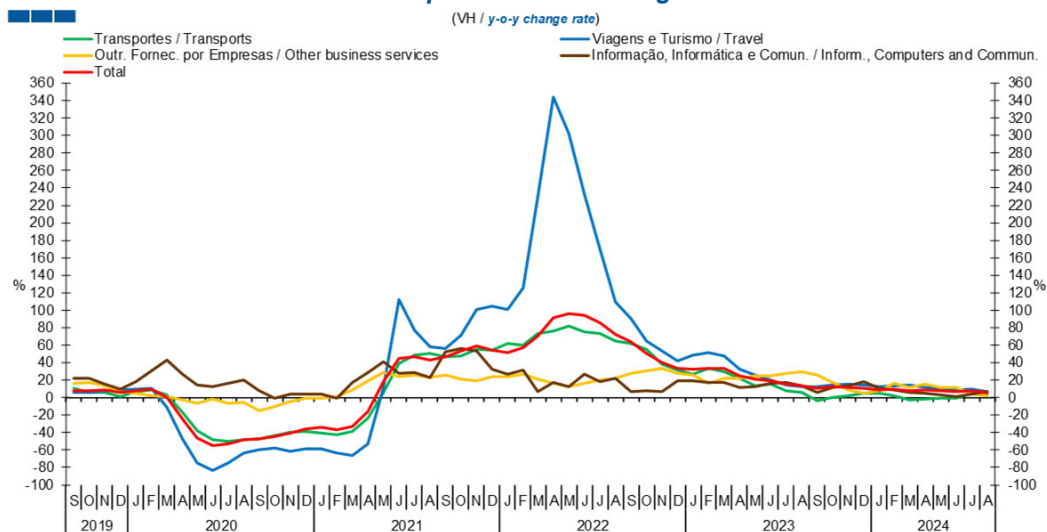
Gráfico / Graph 5.4.  
Taxa de Cobertura  
Coverage Rate



	2022				2023												2024							
	S	O	N	D	J	F	M	A	M	J	J	A	S	O	N	D	J	F	M	A	M	J	J	A
Taxa de cobertura / Coverage Rate	202,1	209,2	173,3	179,4	195,1	193,5	215,5	208,0	223,3	229,6	234,3	275,9	245,7	226,0	190,2	187,5	204,2	202,7	238,1	190,1	222,4	233,1	234,0	275,8

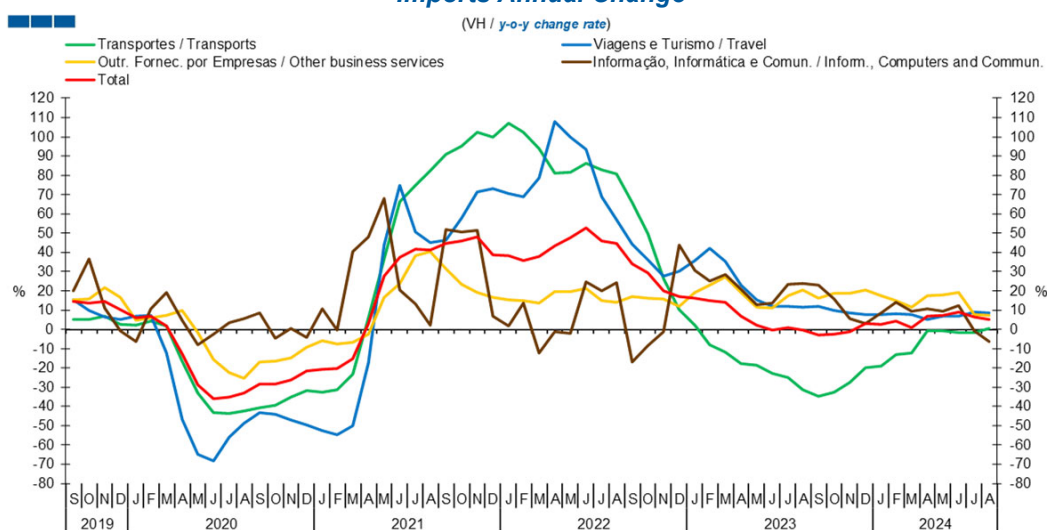
## 5. Balança de Serviços / Services Account

Gráfico / Graph 5.5.  
Variação Homóloga das Exportações  
Exports Annual Change



	2022				2023												2024							
	S	O	N	D	J	F	M	A	M	J	J	A	S	O	N	D	J	F	M	A	M	J	J	A
Transportes / Transports	61,6	55,0	38,6	31,8	26,9	33,5	29,7	21,8	13,3	15,3	8,1	5,9	-3,5	0,0	1,7	4,9	5,1	1,8	-2,4	-1,4	-0,4	-0,4	4,9	4,5
Viagens e Turismo / Travel	90,2	64,7	53,5	42,1	48,3	51,9	47,9	32,4	25,7	20,0	14,8	12,2	12,8	14,7	15,8	14,2	12,3	13,1	14,4	11,9	11,1	9,0	9,7	7,0
Outro Forn. Por empresas / Other business services	27,5	30,4	33,9	27,6	26,2	16,8	21,7	22,4	24,6	24,7	27,5	29,5	26,2	17,7	8,9	5,2	8,0	16,0	11,4	15,2	11,4	11,5	3,7	2,0
Informação, Informática e Comun. / Inform., Computers and Commun.	7,0	7,4	6,5	19,6	19,3	17,8	17,5	12,0	12,6	16,3	16,8	13,5	5,7	11,9	13,7	18,0	10,2	8,5	5,6	4,7	2,7	0,9	4,3	6,9
<b>Total</b>	<b>63,4</b>	<b>50,4</b>	<b>39,8</b>	<b>33,1</b>	<b>33,0</b>	<b>33,2</b>	<b>33,1</b>	<b>25,1</b>	<b>21,2</b>	<b>19,2</b>	<b>15,6</b>	<b>13,5</b>	<b>11,1</b>	<b>12,2</b>	<b>11,3</b>	<b>10,3</b>	<b>8,9</b>	<b>9,8</b>	<b>8,3</b>	<b>8,7</b>	<b>7,8</b>	<b>7,1</b>	<b>7,7</b>	<b>6,1</b>

Gráfico / Graph 5.6.  
Variação Homóloga das Importações  
Imports Annual Change



	2022				2023												2024							
	S	O	N	D	J	F	M	A	M	J	J	A	S	O	N	D	J	F	M	A	M	J	J	A
Transportes / Transports	65,9	49,9	26,3	10,3	2,1	-7,9	-11,7	-18,0	-18,7	-22,7	-25,1	-31,3	-34,8	-32,8	-27,3	-20,0	-19,3	-13,2	-12,1	-0,7	-0,9	-1,7	-1,7	0,6
Viagens e Turismo / Travel	44,2	36,0	27,4	30,3	35,5	42,0	35,4	22,9	15,2	12,1	12,0	11,6	12,1	9,6	8,5	7,6	7,8	8,1	7,7	5,2	7,0	6,9	8,9	8,4
Outro Forn. Por empresas / Other business services	16,9	16,0	15,6	12,1	19,0	22,9	27,2	19,0	11,5	11,1	17,3	20,5	16,4	18,5	18,6	20,4	17,4	14,7	11,5	17,6	17,7	19,1	7,5	7,1
Informação, Informática e Comun. / Inform., Computers and Commun.	-16,8	-8,4	-1,4	43,7	30,4	25,2	28,4	20,9	12,9	13,6	23,6	23,9	22,9	16,0	5,6	3,0	8,4	14,1	9,4	10,6	9,3	12,2	-0,9	-6,3
<b>Total</b>	<b>34,2</b>	<b>29,3</b>	<b>19,8</b>	<b>16,9</b>	<b>16,3</b>	<b>14,9</b>	<b>14,1</b>	<b>6,9</b>	<b>2,1</b>	<b>-0,5</b>	<b>0,8</b>	<b>-0,5</b>	<b>-2,9</b>	<b>-2,7</b>	<b>-1,4</b>	<b>3,0</b>	<b>2,5</b>	<b>4,4</b>	<b>1,0</b>	<b>6,7</b>	<b>7,4</b>	<b>9,1</b>	<b>6,3</b>	<b>5,0</b>

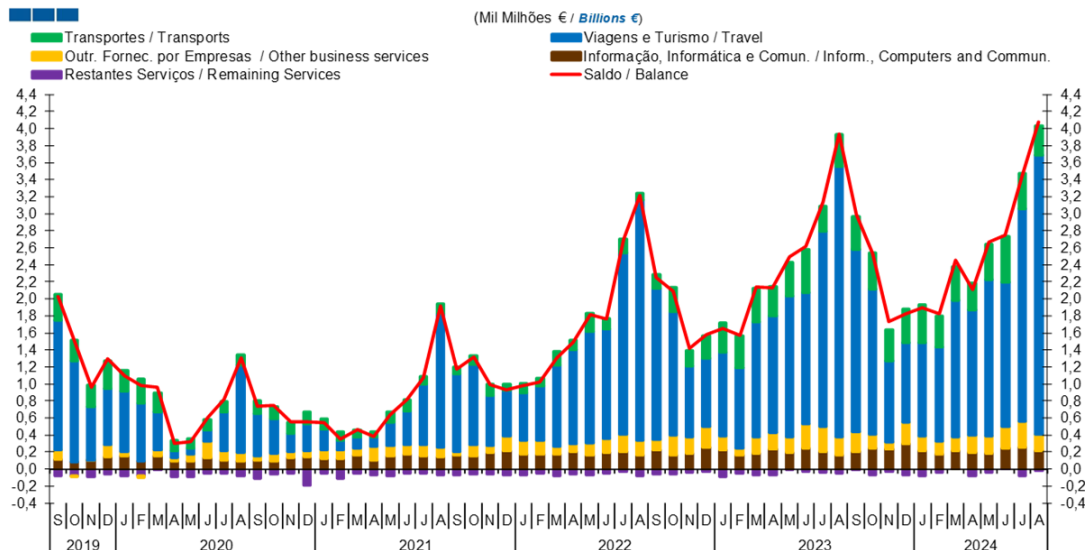
Nota: Não inclui as séries Construção, Financeiros, Seguros, Direitos de Utilização, Nat. Pessoal, Cult. e Recreat., Operações Gov. (Restantes Serviços), devido ao seu baixo valor relativo e elevada variabilidade.  
Note: Does not include Construction, Financial, Insurance, Royalties and Licence Fees, Personal, Cultural and Recreational Serv., Government Serv. (Remaining Services) because of its relative small value and high variability.

## 5. Balança de Serviços / Services Account

Gráfico / Graph 5.7.

### Saldo Balance

(Mil Milhões € / Billions €)

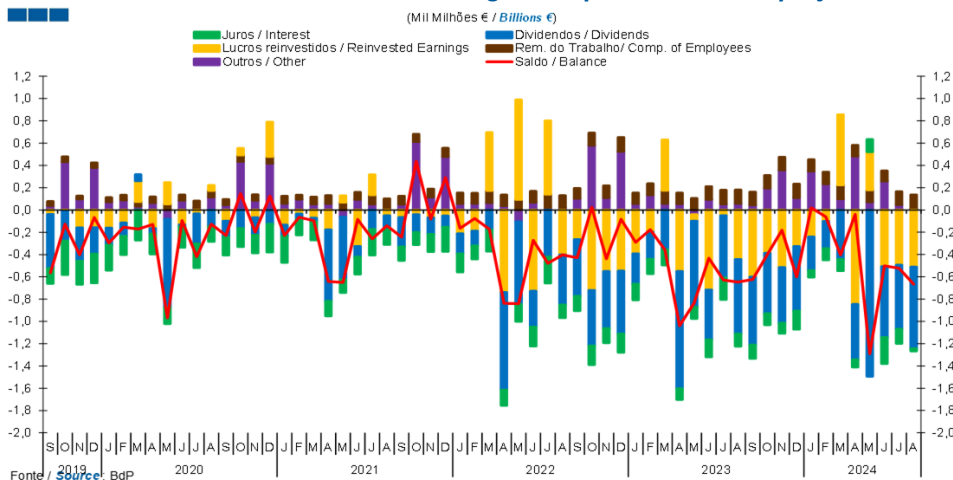


	2022				2023												2024							
	S	O	N	D	J	F	M	A	M	J	J	A	S	O	N	D	J	F	M	A	M	J	J	A
Transportes / Transports	162	291	176	265	340	380	393	339	399	509	290	378	389	434	362	393	451	370	400	315	417	530	410	347
Viagens e Turismo / Travel	1 780	1 443	840	799	981	949	1 350	1 369	1 649	1 547	2 297	3 180	2 140	1 707	962	936	1 098	1 107	1 608	1 470	1 834	1 704	2 502	3 283
Outro Forn. por empresas / Other business services	125	237	193	247	164	78	197	201	189	286	299	213	238	158	77	261	174	151	162	199	200	245	298	194
Informação, Informática e Comun. / Inform., Computers, and Commun.	224	165	181	253	228	162	182	230	191	240	200	162	200	245	237	291	210	173	204	196	189	234	260	211
Restantes Serviços / Remaining Services	-56	-61	-42	-25	-87	-52	-70	-66	-7	-32	-36	-51	-6	-65	-32	-72	-76	-40	6	-83	-39	16	-76	-21
Saldo / Balance	2 254	2 085	1 415	1 585	1 656	1 571	2 138	2 130	2 498	2 621	3 136	3 937	2 991	2 534	1 731	1 823	1 893	1 827	2 452	2 113	2 665	2 749	3 453	4 079

Nota: A série Restantes Serviços inclui Construção, Financeiros, Seguros, Direitos de Utilização, Nat. Pessoal, Cult. e Recreat., Operações Governamentais.  
Note: Remaining Services series includes Construction, Financial, Insurance, Royalties and Licence Fees, Personal, Cultural and Recreational Services, Government Services.

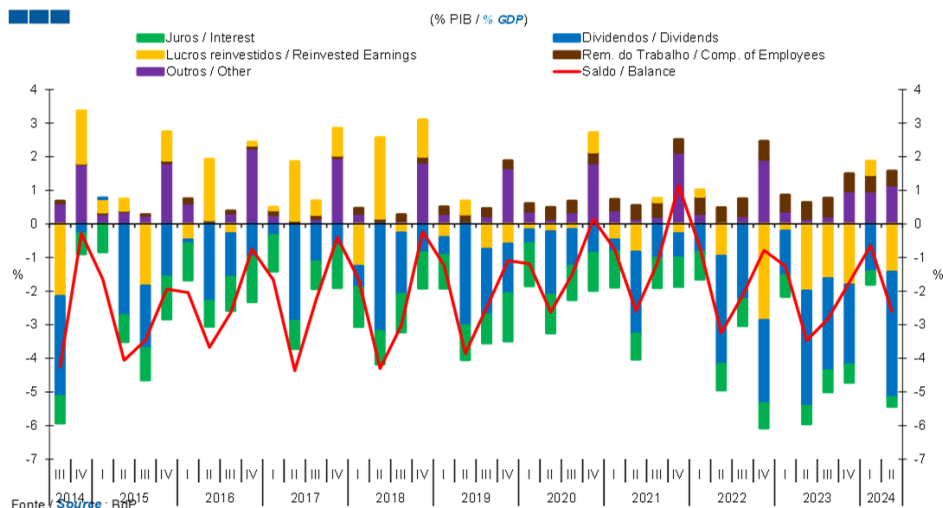
## 6. Balança de Rendimento Primário / Primary Income Account

**Gráfico / Graph 6.1.**  
**Juros, Dividendos, Lucros Reinvestidos, Rend. do Trabalho e Outros**  
**Interest, Dividends, Reinvested Earnings, Compensation of Employees and Others**



	2022				2023				2024				2024											
	S	O	N	D	J	F	M	A	M	J	J	A	S	O	N	D	J	F	M	A	M	J	J	A
Remunerações do Trabalho / Compensation of Employees	0,09	0,11	0,11	0,13	0,10	0,10	0,12	0,10	0,10	0,10	0,12	0,12	0,12	0,11	0,12	0,12	0,10	0,11	0,12	0,10	0,11	0,09	0,12	0,12
Dividendos / Dividends	-0,51	-0,50	-0,51	-0,56	-0,27	-0,24	-0,35	-1,05	-0,77	-0,45	-0,56	-0,67	-0,61	-0,54	-0,50	-0,58	-0,30	-0,24	-0,44	-0,50	-1,49	-0,64	-0,58	-0,73
Lucros Reinvestidos / Reinvested Earnings	-0,26	-0,72	-0,55	-0,55	-0,39	-0,20	0,45	-0,55	-0,06	-0,72	-0,05	-0,44	-0,60	-0,39	-0,52	-0,33	-0,24	-0,10	0,63	-0,85	0,34	-0,51	-0,49	-0,51
Juros / Interest	-0,13	-0,17	-0,13	-0,17	-0,14	-0,13	-0,14	-0,10	-0,10	-0,16	-0,20	-0,11	-0,12	-0,10	-0,09	-0,17	-0,06	-0,10	-0,10	-0,07	0,11	-0,24	-0,13	-0,02
Outros / Other	0,10	0,58	0,11	0,53	0,06	0,14	0,06	0,06	0,06	-0,04	0,09	0,05	0,06	0,04	0,20	0,36	0,11	0,35	0,23	0,10	0,48	0,07	0,26	0,05
Saldo / Balance	-0,43	0,02	-0,44	-0,08	-0,29	-0,18	-0,36	-1,04	-0,83	-0,43	-0,63	-0,65	-0,62	-0,40	-0,18	-0,60	0,02	-0,06	-0,40	-0,04	-1,29	-0,50	-0,52	-0,67

**Gráfico / Graph 6.2.**  
**Juros, Dividendos, Lucros Reinvestidos, Rend. do Trabalho e Outros**  
**Interest, Dividends, Reinvested Earnings, Compensation of Employees and Others**



	2018				2019				2020				2021				2022				2023				2024	
	III	IV	I	II	III	IV	I	II	III	IV	I	II	III	IV	I	II	III	IV	I	II	III	IV	I	II		
Remunerações do Trabalho / Compensation of Employees	0,2	0,2	0,2	0,2	0,2	0,2	0,2	0,3	0,3	0,3	0,3	0,3	0,4	0,4	0,4	0,4	0,5	0,5	0,5	0,5	0,5	0,5	0,5	0,5	0,5	0,4
Dividendos / Dividends	-1,8	-0,9	-0,5	-3,0	-2,0	-1,5	-0,4	-1,9	-1,1	-0,9	-0,3	-2,4	-1,0	-0,7	-0,8	-3,2	-2,2	-2,5	-1,3	-3,4	-2,7	-2,4	-1,4	-3,7		
Lucros Reinvestidos / Reinvested Earnings	-0,3	1,1	-0,4	0,4	-0,7	-0,6	-0,2	-0,2	-0,2	0,6	-0,5	-0,8	0,1	-0,3	0,2	-1,0	0,0	-2,9	-0,2	-2,0	-1,6	-1,8	0,4	-1,4		
Juros / Interest	-1,1	-1,1	-1,0	-1,0	-0,9	-1,4	-1,3	-1,1	-1,0	-1,1	-1,1	-0,8	-0,9	-0,9	-0,8	-0,8	-0,8	-0,8	-0,8	-0,7	-0,6	-0,5	-0,6	-0,4		
Outros / Other	0,1	1,8	0,3	0,1	0,2	1,7	0,4	0,2	0,4	1,8	0,4	0,2	0,2	2,1	0,3	0,0	0,2	1,9	0,4	0,2	0,2	1,0	1,0	1,2		
Saldo / Balance	-3,0	-0,2	-1,2	-3,9	-2,5	-1,1	-1,2	-2,6	-1,5	0,1	-0,8	-2,6	-1,2	1,1	-0,7	-3,2	-2,1	-0,8	-1,3	-3,5	-2,8	-1,7	-0,6	-2,6		

Nota: A série Restantes Serviços inclui Construção, Financeiros, Seguros, Direitos de Utilização, Nat. Pessoal, Cult. e Recreat., Operações Governamentais.  
Note: Remaining Services series includes Construction, Financial, Insurance, Royalties and Licence Fees, Personal, Cultural and Recreational Services, Government Services.