

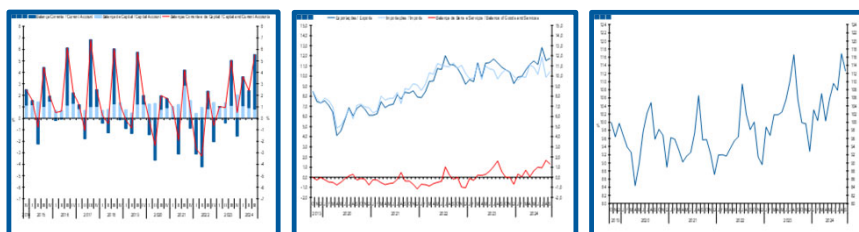
Estatísticas Temáticas de Conjuntura

Short-term Thematic Statistics

- Nº 11/2024 -

29 de novembro de 2024

November, 29, 2024



Balanças Corrente e de Capital

Current and Capital Accounts

- Setembro de 2024 -

- September, 2024 -

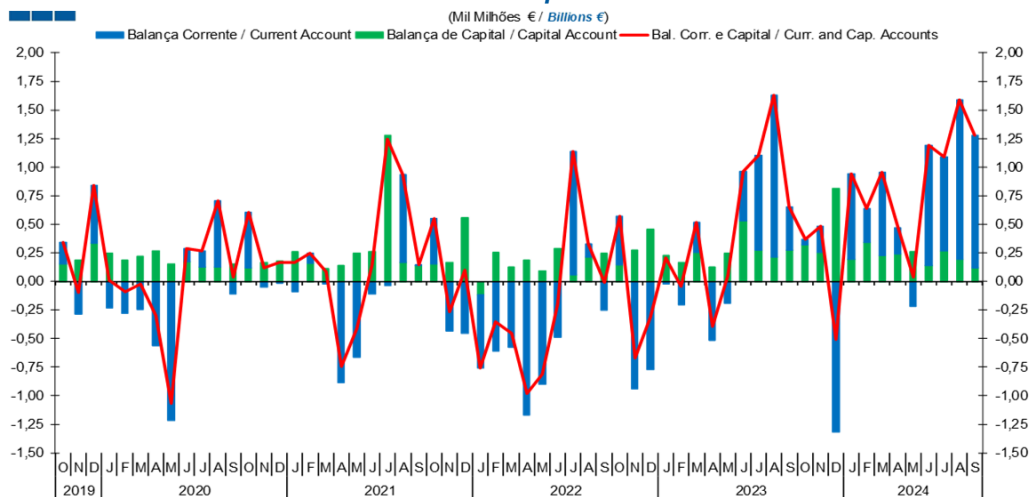
Fonte / *Source:* Banco de Portugal

Índice / Index

	Página / Page
1. Balanças Corrente e de Capital / Capital and Current Accounts	
Balanças Corrente e de Capital / <i>Current and Capital Accounts</i>	3
2. Balança Corrente / Current Account	
Bens e Serviços, Rendimento Primário, Rendimento Secundário / <i>Goods and Services, Primary Income,</i>	5
3. Balanças de Bens e Serviços / Goods and Services Accounts	
Exportações e Importações / <i>Exports and Imports</i>	6-7
Bens e Serviços / <i>Goods and Services</i>	8
4. Balança de Bens / Goods Account	
Exportações e Importações / <i>Exports and Imports</i>	9
Variação Homóloga / <i>Annual Change</i>	10
Taxa de Cobertura / <i>Coverage Rate</i>	10
5. Balança de Serviços / Services Account	
Exportações e Importações / <i>Exports and Imports</i>	11
Variação Homóloga / <i>Annual Change</i>	12
Taxa de Cobertura / <i>Coverage Rate</i>	12
Variação Homóloga das Exportações / <i>Exports Annual Change</i>	13
Variação Homóloga das Importações / <i>Imports Annual Change</i>	13
Saldo / <i>Balance</i>	14
6. Balança de Rendimento Primário / Primary Income Account	
Juros, Dividendos, Lucros Reinvestidos, Rend. do Trabalho e Outros / <i>Interest, Dividends, Reinvested Earnings, Compensation of Employees and Others</i>	15

1. Balanças Corrente e de Capital / Capital and Current Accounts

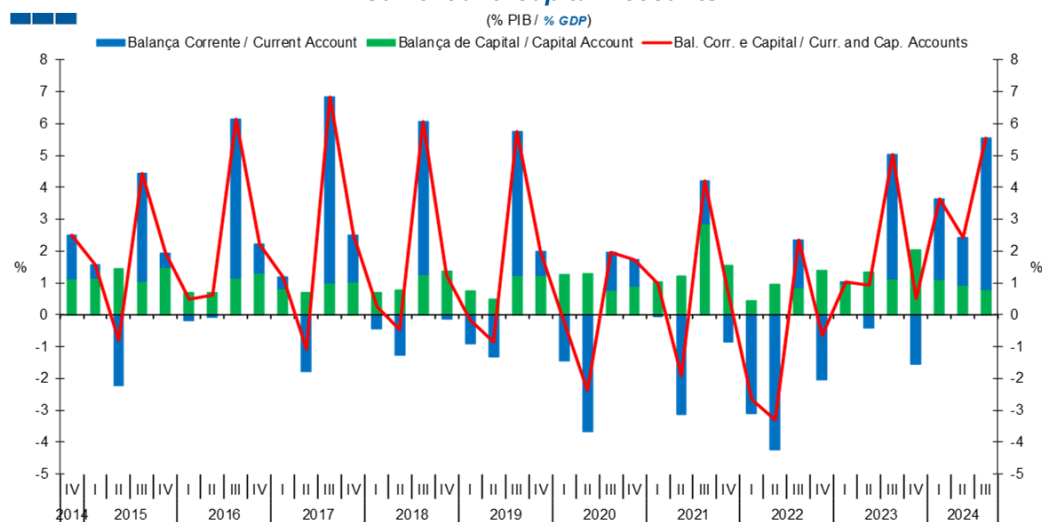
Gráfico / Graph 1.1.
Balanças Corrente e de Capital
Current and Capital Accounts



Fonte / Source: BdP

	2022			2023												2024								
	O	N	D	J	F	M	A	M	J	J	A	S	O	N	D	J	F	M	A	M	J	J	A	S
Balança Corrente / Current Account	0,42	-0,94	-0,77	-0,02	-0,21	0,26	-0,52	-0,19	0,44	0,83	1,41	0,38	0,04	0,23	-1,32	0,75	0,29	0,73	0,23	-0,22	1,05	0,82	1,39	1,16
Balança de Capital / Capital Account	0,15	0,27	0,46	0,23	0,16	0,25	0,12	0,24	0,53	0,27	0,22	0,27	0,32	0,26	0,81	0,19	0,34	0,23	0,24	0,26	0,14	0,27	0,19	0,12
Bal. Corr. e Cap. / Curr. and Cap. Accounts	0,57	-0,67	-0,31	0,21	-0,04	0,52	-0,39	0,05	0,96	1,10	1,63	0,65	0,37	0,48	-0,51	0,94	0,64	0,95	0,47	0,04	1,19	1,09	1,59	1,28

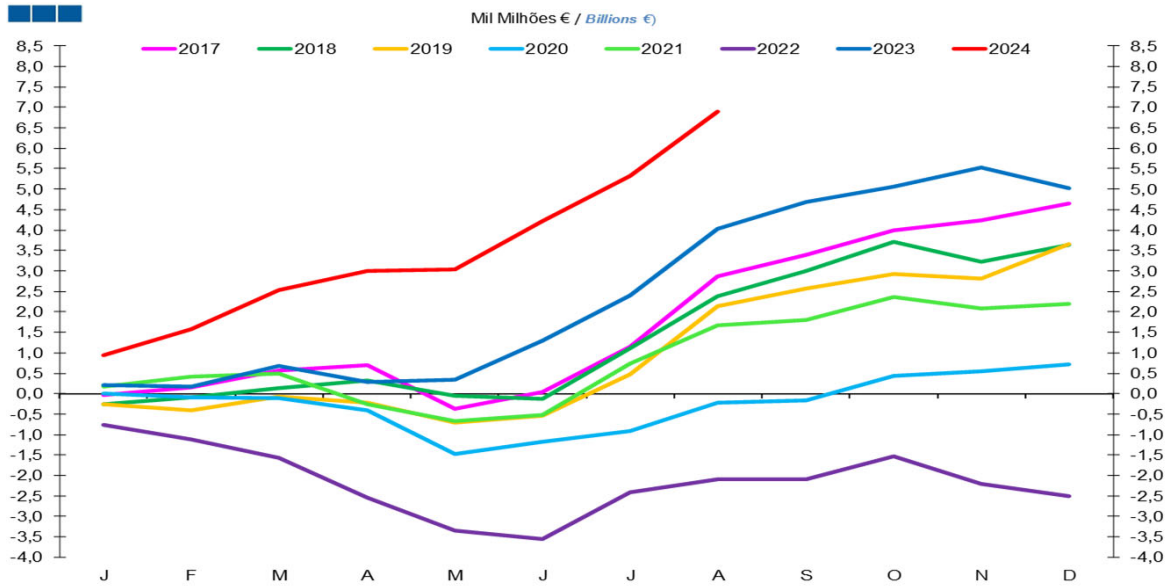
Gráfico / Graph 1.2.
Balanças Corrente e de Capital
Current and Capital Accounts



	2019	2020			2021				2022				2023				2024			
	IV	I	II	III	IV	I	II	III	IV	I	II	III	IV	I	II	III	IV	I	II	III
Balança Corrente / Current Account	0,7	-1,4	-3,7	1,2	0,8	-0,1	-3,1	1,3	-0,9	-3,1	-4,2	1,5	-2,0	0,0	-0,4	3,9	-1,5	2,5	1,5	4,7
Balança de Capital / Capital Account	1,2	1,2	1,3	0,8	0,9	1,0	1,2	2,9	1,5	0,4	0,9	0,8	1,4	1,0	1,3	1,1	2,0	1,1	0,9	0,8
Bal. Corr. e Cap. / Curr. and Cap. Accounts	2,0	-0,2	-2,4	2,0	1,7	1,0	-1,9	4,2	0,7	-2,7	-3,3	2,4	-0,6	1,0	0,9	5,0	0,5	3,6	2,4	5,5

1. Balanças Corrente e de Capital / Capital and Current Accounts

Gráfico / Graph 1.3.
Balanças Corrente e de Capital - saldo acumulado
Current and Capital Accounts - accumulated balance

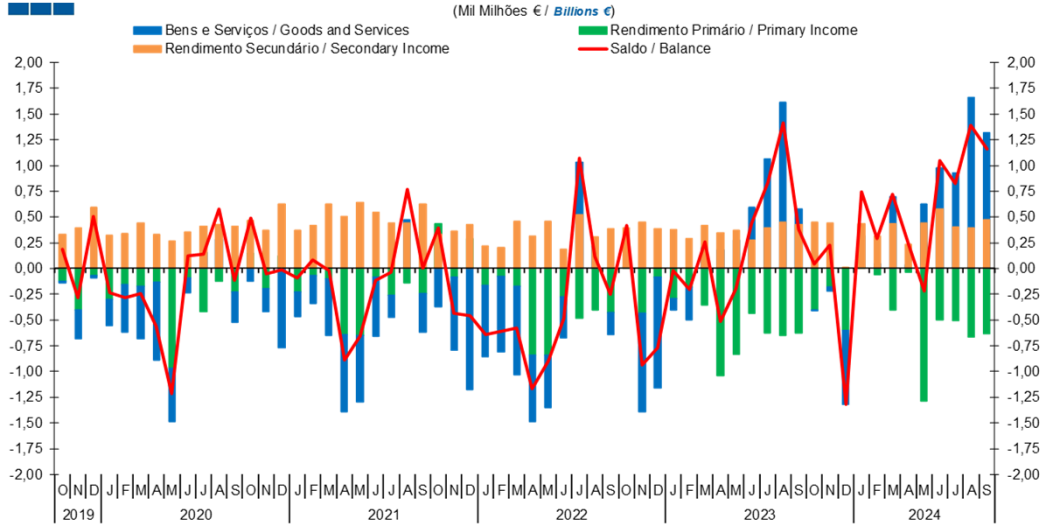


Fonte / Source: BdP

	2022			2023												2024								
	O	N	D	J	F	M	A	M	J	J	A	S	O	N	D	J	F	M	A	M	J	J	A	S
Bal. Corr. e Cap. Saldo Acum. Curr. and Cap. Accounts Accum Bal.	-1 531	-2 200	-2 512	207	165	680	288	340	1 303	2 408	4 035	4 689	5 055	5 536	5 030	938	1 573	2 527	2 998	3 038	4 225	5 315	6 901	8 180

2. Balança Corrente / Current Account

Gráfico / Graph 2.1.
Bens e Serviços, Rendimento Primário, Rendimento Secundário
Goods and Services, Primary Income, Secondary Income



	2022			2023												2024								
	O	N	D	J	F	M	A	M	J	J	A	S	O	N	D	J	F	M	A	M	J	J	A	S
Bens e Serviços / Goods and Services	0,00	-0,95	-1,07	-0,11	-0,32	0,20	0,18	0,27	0,59	1,06	1,61	0,58	-0,01	-0,04	-0,72	0,29	0,04	0,69	0,03	0,63	0,97	0,93	1,66	1,32
Rendimento Primário / Primary Income	0,02	-0,44	-0,08	-0,29	-0,18	-0,36	-1,04	-0,83	-0,43	-0,63	-0,65	-0,62	-0,40	-0,18	-0,60	0,02	-0,06	-0,40	-0,04	-1,29	-0,50	-0,51	-0,66	-0,63
Rendimento Secundário / Secondary Income	0,39	0,45	0,39	0,38	0,29	0,42	0,34	0,37	0,27	0,40	0,45	0,43	0,45	0,44	0,00	0,43	0,31	0,43	0,23	0,44	0,58	0,40	0,39	0,47
Saldo / Balance	0,42	-0,94	-0,77	-0,02	-0,21	0,26	-0,52	-0,19	0,44	0,83	1,41	0,38	0,04	0,23	-1,32	0,75	0,29	0,73	0,23	-0,22	1,05	0,82	1,39	1,16

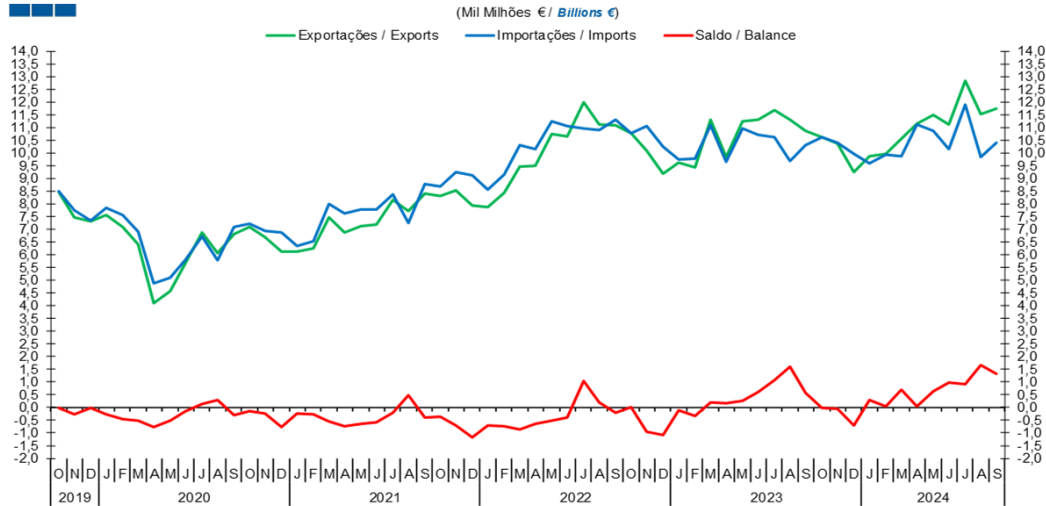
Gráfico / Graph 2.2.
Bens e Serviços, Rendimento Primário, Rendimento Secundário
Goods and Services, Primary Income, Secondary Income



	2018		2019			2020				2021				2022				2023				2024		
	IV	I	II	III	IV	I	II	III	IV	I	II	III	IV	I	II	III	IV	I	II	III	IV	I	II	III
Bens e Serviços / Goods and Services	-2,0	-1,1	0,4	4,9	-0,6	-2,4	-3,1	0,3	-2,1	-2,1	-3,7	-0,2	-4,0	-3,9	-2,6	1,7	-3,2	-0,3	1,6	4,8	-1,1	1,5	2,3	5,5
Rendimento Primário / Primary Income	-0,2	-1,2	-3,9	-2,5	-1,1	-1,2	-2,6	-1,5	0,1	-0,8	-2,6	-1,2	1,1	-0,7	-3,2	-2,1	-0,8	-1,3	-3,5	-2,8	-1,7	-0,6	-2,6	-2,5
Rendimento Secundário / Secondary Income	2,1	1,5	2,1	2,1	2,4	2,1	2,1	2,4	2,8	2,8	3,2	2,7	2,0	1,5	1,6	2,0	1,9	1,7	1,5	1,9	1,3	1,7	1,8	1,8
Saldo / Balance	-0,1	-0,9	-1,3	4,5	0,7	-1,4	-3,7	1,2	0,8	-0,1	-3,1	1,3	-0,9	-3,1	-4,2	1,5	-2,0	0,0	-0,4	3,9	-1,5	2,5	1,5	4,7

3. Balanças de Bens e Serviços / Goods and Services Accounts

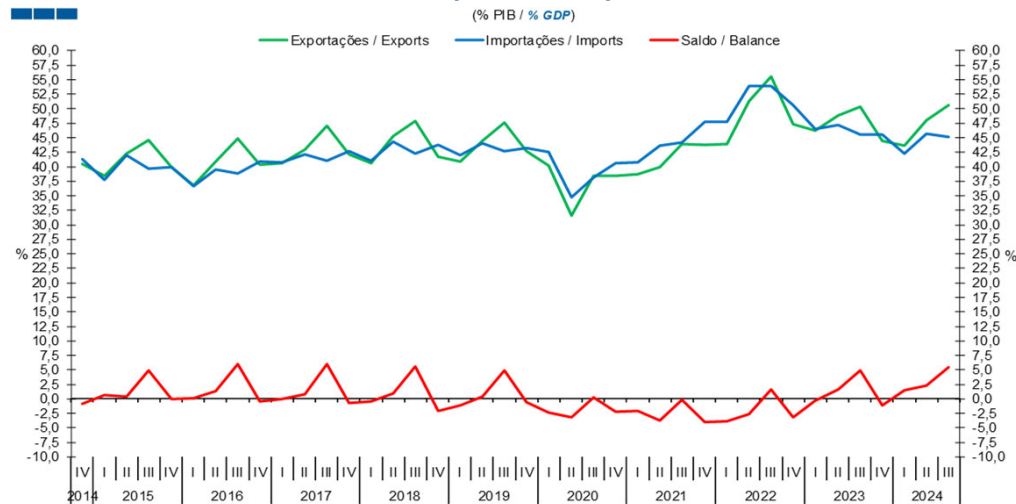
Gráfico / Graph 3.1.
Exportações e Importações
Exports and Imports



Fonte / Source: BdP

	2022			2023												2024								
	O	N	D	J	F	M	A	M	J	J	A	S	O	N	D	J	F	M	A	M	J	J	A	S
Exportações / Exports	10,79	10,11	9,18	9,64	9,45	11,29	9,84	11,25	11,32	11,68	11,30	10,88	10,61	10,37	9,24	9,88	9,98	10,57	11,15	11,49	11,12	12,83	11,52	11,74
Importações / Imports	10,79	11,06	10,25	9,75	9,77	11,09	9,66	10,98	10,73	10,61	9,69	10,30	10,62	10,41	9,96	9,59	9,94	9,87	11,11	10,86	10,15	11,90	9,86	10,42
Saldo / Balance	0,00	-0,95	-1,07	-0,11	-0,32	0,20	0,18	0,27	0,59	1,06	1,61	0,58	-0,01	-0,04	-0,72	0,29	0,04	0,69	0,03	0,63	0,97	0,93	1,66	1,32

Gráfico / Graph 3.2.
Exportações e Importações
Exports and Imports

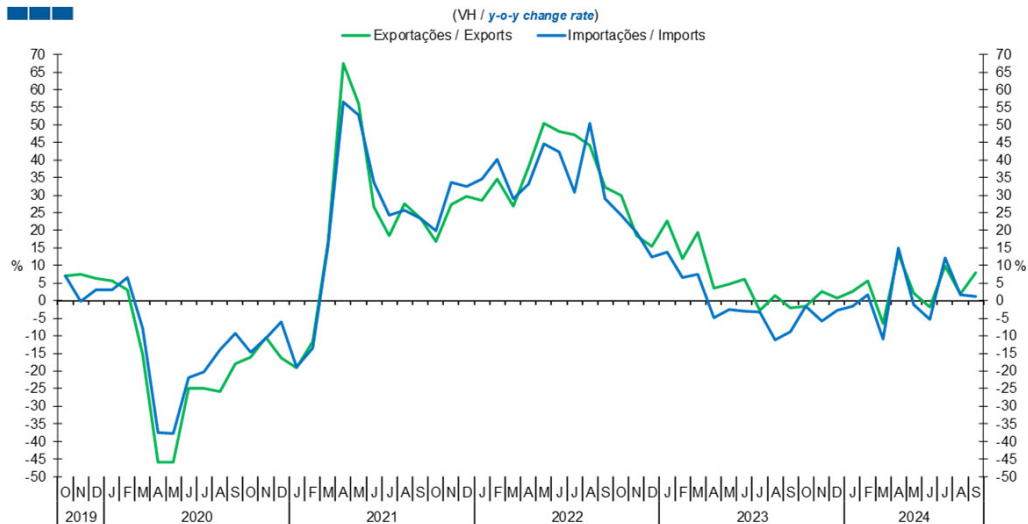


Fonte / Source: BdP

	2018	2019				2020				2021				2022				2023				2024		
	IV	I	II	III	IV	I	II	III	IV	I	II	III	IV	I	II	III	IV	I	II	III	IV	I	II	III
Exportações / Exports	41,7	40,9	44,5	47,6	42,7	40,2	31,6	38,5	38,5	38,7	39,9	43,9	43,7	43,9	51,3	55,6	47,4	46,2	48,8	50,4	44,4	43,7	48,0	50,6
Importações / Imports	43,8	42,0	44,1	42,6	43,2	42,6	34,8	38,2	40,6	40,8	43,6	44,1	47,7	47,8	53,9	53,9	50,6	46,6	47,2	45,5	45,6	42,2	45,6	45,1
Saldo / Balance	-2,0	-1,1	0,4	4,9	-0,6	-2,4	-3,1	0,3	-2,1	-2,1	-3,7	-0,2	-4,0	-3,9	-2,6	1,7	-3,2	-0,3	1,6	4,8	-1,1	1,5	2,3	5,5

3. Balanças de Bens e Serviços / Goods and Services Accounts

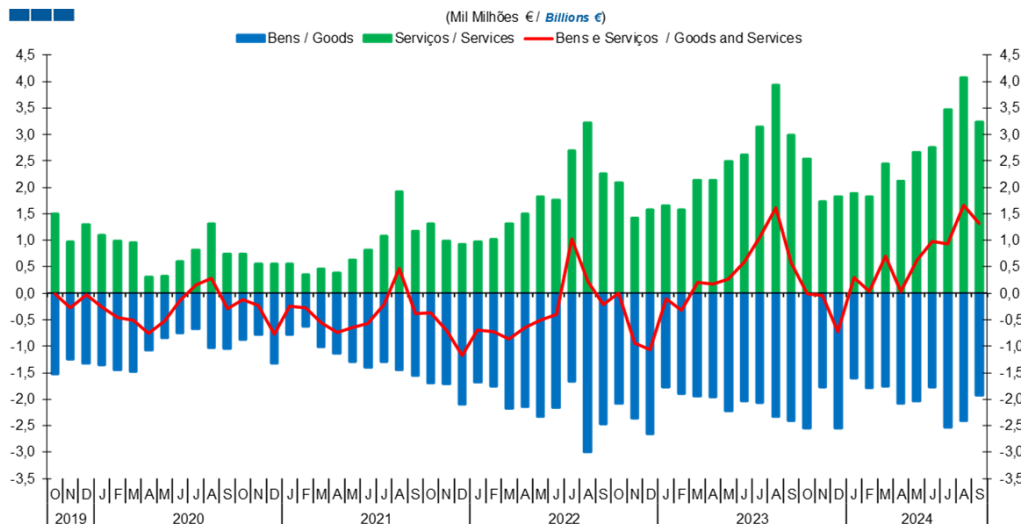
Gráfico / Graph 3.3.
Exportações e Importações
Exports and Imports



	2022			2023												2024								
	O	N	D	J	F	M	A	M	J	J	A	S	O	N	D	J	F	M	A	M	J	J	A	S
Exportações / Exports	29,9	18,4	15,5	22,6	12,0	19,3	3,5	4,8	6,2	-2,7	1,5	-2,0	-1,7	2,6	0,7	2,6	5,6	-6,5	13,3	2,1	-1,7	9,8	1,9	7,9
Importações / Imports	24,4	19,5	12,4	13,9	6,6	7,4	-4,9	-2,4	-3,0	-3,2	-11,2	-8,9	-1,6	-5,8	-2,8	-1,6	1,7	-11,0	15,1	-1,0	-5,4	12,1	1,7	1,2

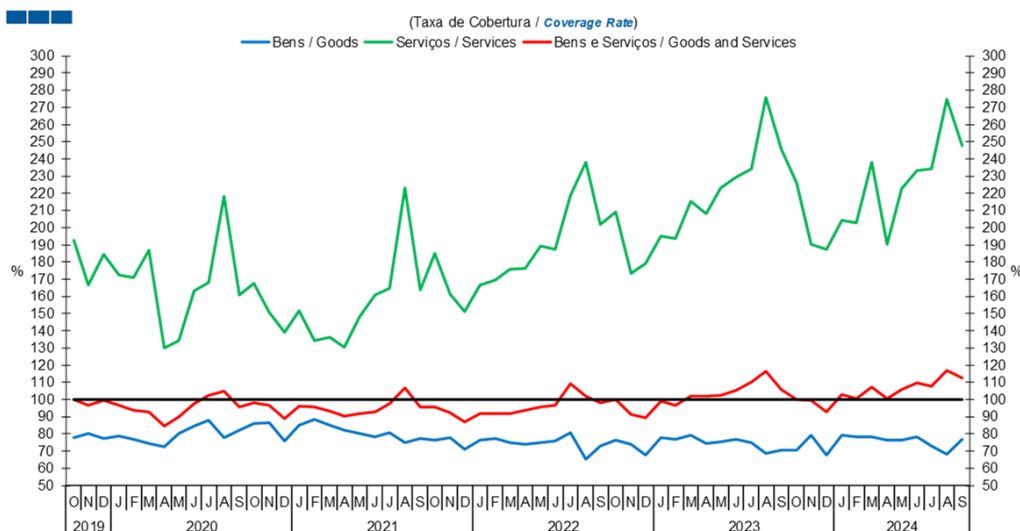
3. Balanças de Bens e Serviços / Goods and Services Accounts

Gráfico / Graph 3.4.
Bens e Serviços
Goods and Services



	2022			2023												2024								
	O	N	D	J	F	M	A	M	J	J	A	S	O	N	D	J	F	M	A	M	J	J	A	S
Serviços / Services	2,08	1,42	1,58	1,66	1,57	2,14	2,13	2,50	2,62	3,14	3,94	2,99	2,53	1,73	1,82	1,89	1,83	2,45	2,11	2,67	2,75	3,46	4,07	3,24
Bens / Goods	-2,08	-2,36	-2,66	-1,77	-1,89	-1,94	-1,95	-2,22	-2,03	-2,07	-2,33	-2,41	-2,54	-1,77	-2,54	-1,60	-1,79	-1,76	-2,08	-2,04	-1,78	-2,53	-2,41	-1,92
Bens e Serviços / Goods and Services	0,00	-0,95	-1,07	-0,11	-0,32	0,20	0,18	0,27	0,59	1,06	1,61	0,58	-0,01	-0,04	-0,72	0,29	0,04	0,69	0,03	0,63	0,97	0,93	1,66	1,32

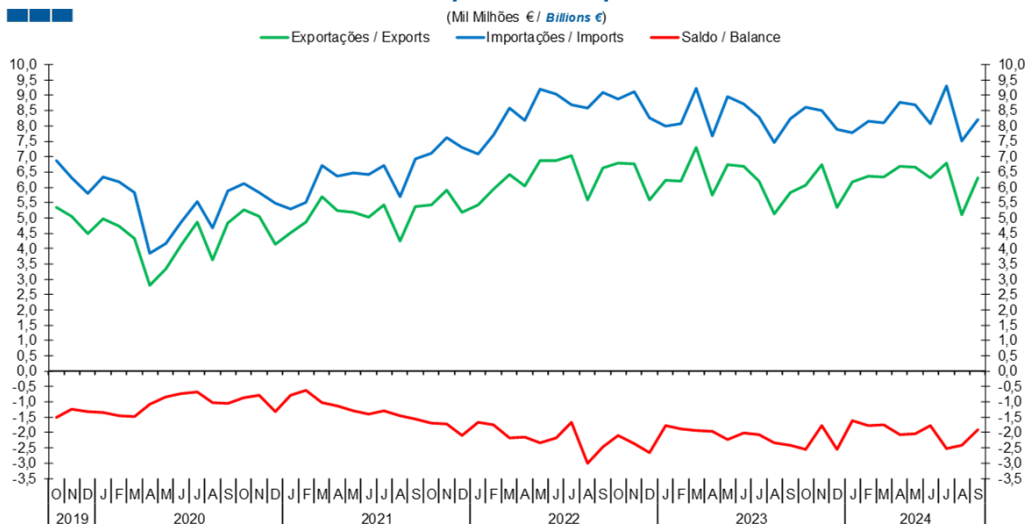
Gráfico / Graph 3.5.
Bens e Serviços
Goods and Services



	2022			2023												2024								
	O	N	D	J	F	M	A	M	J	J	A	S	O	N	D	J	F	M	A	M	J	J	A	S
Serviços / Services	209,2	173,3	179,4	195,1	193,5	215,5	208,0	223,3	229,6	234,3	275,9	245,7	226,0	190,2	187,5	204,2	202,7	238,1	190,1	222,4	233,1	234,3	274,9	247,6
Bens / Goods	76,5	74,1	67,8	77,9	76,6	79,1	74,6	75,1	76,7	75,0	68,8	70,7	70,4	79,2	67,7	79,4	78,1	78,3	76,3	76,5	78,0	72,8	68,0	76,7
Bens e Serviços / Goods and Services	100,0	91,4	89,5	98,9	96,7	101,8	101,9	102,5	105,5	110,0	116,6	105,6	99,9	99,6	92,8	103,1	100,4	107,0	100,3	105,8	109,6	107,8	116,9	112,7

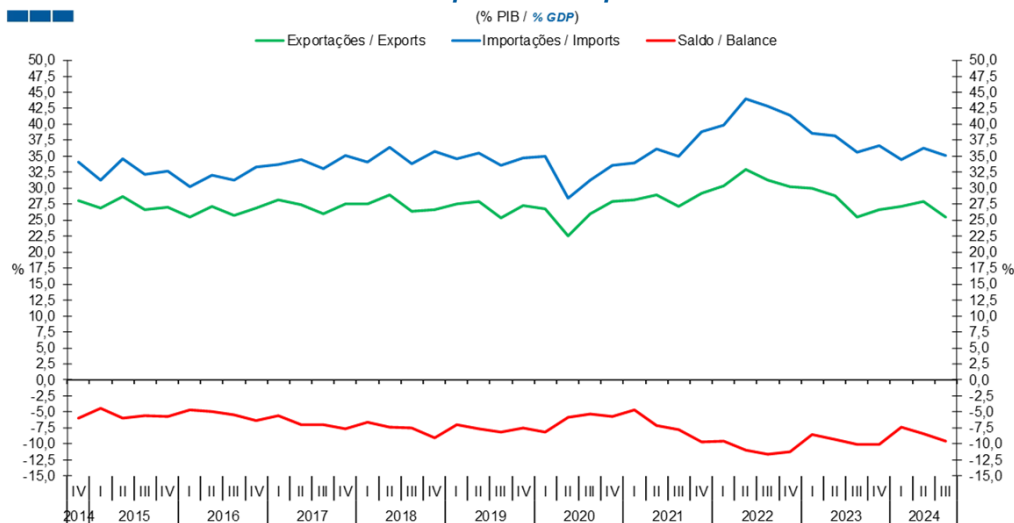
4. Balança de Bens / Goods Account

Gráfico / Graph 4.1.
Exportações e Importações
Exports and Imports



	2022			2023												2024								
	O	N	D	J	F	M	A	M	J	J	A	S	O	N	D	J	F	M	A	M	J	J	A	S
Exportações / Exports	6,80	6,76	5,60	6,24	6,20	7,31	5,73	6,73	6,68	6,21	5,13	5,83	6,06	6,72	5,34	6,17	6,37	6,34	6,69	6,65	6,31	6,79	5,12	6,30
Importações / Imports	8,88	9,13	8,26	8,01	8,09	9,24	7,69	8,95	8,71	8,28	7,45	8,25	8,61	8,49	7,88	7,77	8,16	8,10	8,77	8,69	8,09	9,32	7,53	8,22
Saldo / Balance	-2,08	-2,36	-2,66	-1,77	-1,89	-1,94	-1,95	-2,22	-2,03	-2,07	-2,33	-2,41	-2,54	-1,77	-2,54	-1,60	-1,79	-1,76	-2,08	-2,04	-1,78	-2,53	-2,41	-1,92

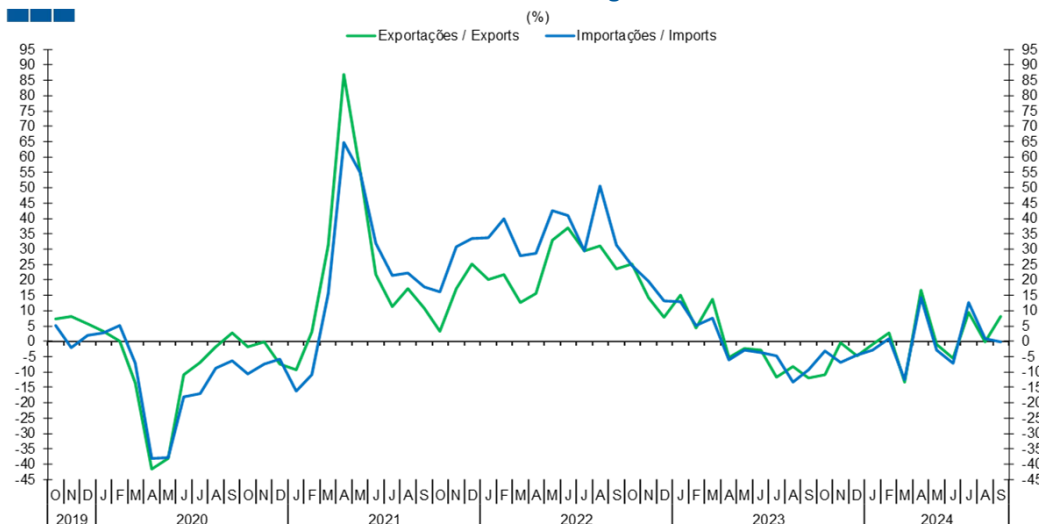
Gráfico / Graph 4.2.
Exportações e Importações
Exports and Imports



	2018		2019				2020				2021				2022				2023				2024		
	IV	I	II	III	IV	I	II	III	IV	I	II	III	IV	I	II	III	IV	I	II	III	IV	I	II	III	
Exportações / Exports	26,7	27,5	27,9	25,3	27,3	26,8	22,6	26,0	27,9	28,2	29,0	27,2	29,2	30,3	32,9	31,2	30,2	30,0	28,8	25,5	26,6	27,1	27,9	25,5	
Importações / Imports	35,8	34,6	35,6	33,5	34,8	34,9	28,4	31,3	33,6	34,0	36,2	35,0	38,9	39,8	43,9	42,8	41,4	38,5	38,2	35,7	36,7	34,5	36,3	35,1	
Saldo / Balance	-9,1	-7,1	-7,7	-8,2	-7,5	-8,2	-5,8	-5,3	-5,7	-4,7	-7,2	-7,8	-9,7	-9,5	-11,0	-11,6	-11,2	-8,5	-9,3	-10,1	-10,1	-7,4	-8,4	-9,6	

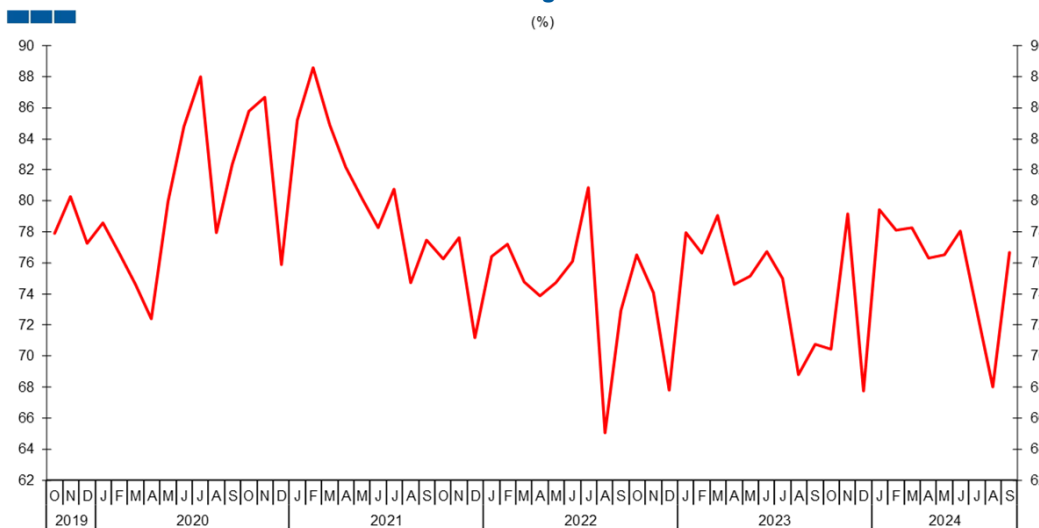
4. Balança de Bens / Goods Account

Gráfico / Graph 4.3.
Variação Homóloga
Annual Change



	2022			2023												2024								
	O	N	D	J	F	M	A	M	J	J	A	S	O	N	D	J	F	M	A	M	J	J	A	S
Exportações / Exports	25,1	14,2	7,8	15,1	4,3	13,7	-5,2	-2,3	-2,9	-11,7	-8,2	-12,0	-10,8	-0,6	-4,7	-1,1	2,9	-13,2	16,7	-1,1	-5,5	9,4	-0,2	8,0
Importações / Imports	24,7	19,7	13,1	12,9	5,1	7,5	-6,1	-2,9	-3,7	-4,8	-13,2	-9,4	-3,1	-7,0	-4,6	-2,9	0,9	-12,4	14,1	-2,9	-7,1	12,6	1,0	-0,3

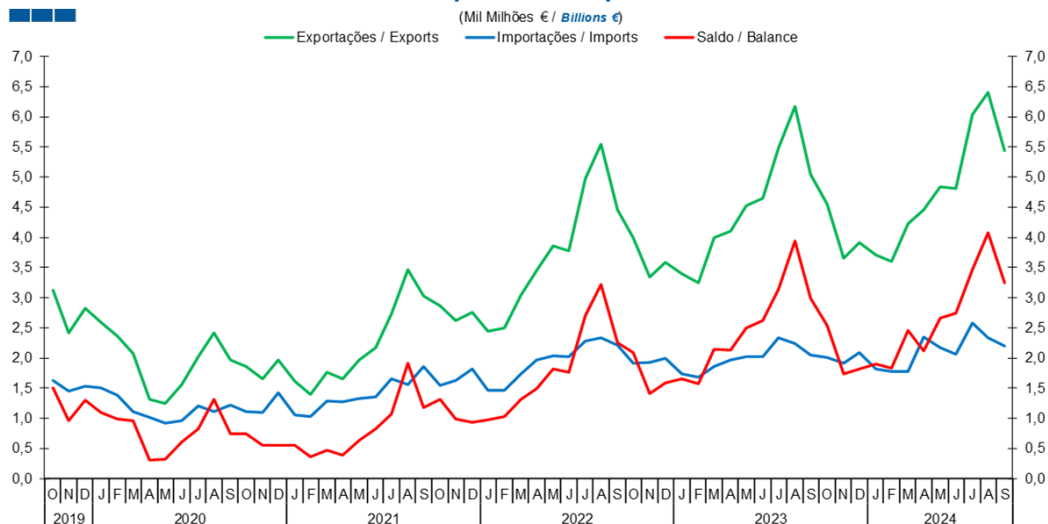
Gráfico / Graph 4.4.
Taxa de Cobertura
Coverage Rate



	2022			2023												2024								
	O	N	D	J	F	M	A	M	J	J	A	S	O	N	D	J	F	M	A	M	J	J	A	S
Taxa de cobertura / Coverage Rate	76,5	74,1	67,8	77,9	76,6	79,1	74,6	75,1	76,7	75,0	68,8	70,7	70,4	79,2	67,7	79,4	78,1	78,3	76,3	76,5	78,0	72,8	68,0	76,7

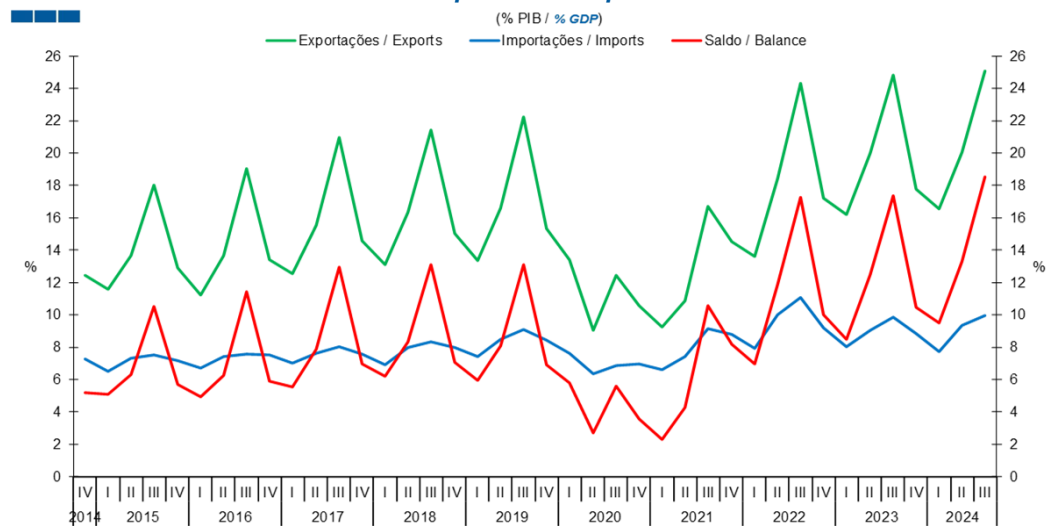
5. Balança de Serviços / Services Account

Gráfico / Graph 5.1.
Exportações e Importações
Exports and Imports



	2022			2023												2024								
	O	N	D	J	F	M	A	M	J	J	A	S	O	N	D	J	F	M	A	M	J	J	A	S
Exportações / Exports	3,99	3,35	3,58	3,40	3,25	3,99	4,10	4,52	4,64	5,47	6,18	5,04	4,55	3,65	3,91	3,71	3,61	4,23	4,46	4,84	4,81	6,04	6,40	5,44
Importações / Imports	1,91	1,93	2,00	1,74	1,68	1,85	1,97	2,03	2,02	2,33	2,24	2,05	2,01	1,92	2,08	1,82	1,78	1,78	2,34	2,18	2,06	2,58	2,33	2,20
Saldo / Balance	2,08	1,42	1,58	1,66	1,57	2,14	2,13	2,50	2,62	3,14	3,94	2,99	2,53	1,73	1,82	1,89	1,83	2,45	2,11	2,67	2,75	3,46	4,07	3,24

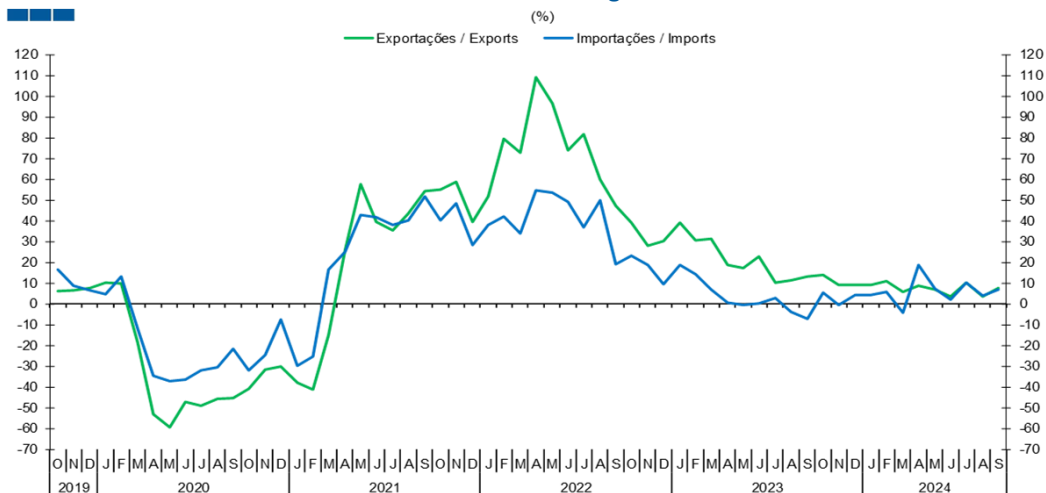
Gráfico / Graph 5.2.
Exportações e Importações
Exports and Imports



	2018				2019				2020				2021				2022				2023				2024		
	IV	I	II	III	IV	I	II	III	IV	I	II	III	IV	I	II	III	IV	I	II	III	IV	I	II	III			
Exportações / Exports	15,0	13,3	16,6	22,2	15,4	13,4	9,1	12,5	10,6	9,3	10,9	16,7	14,5	13,6	18,4	24,3	17,2	16,2	20,0	24,8	17,8	16,6	20,0	25,1			
Importações / Imports	8,0	7,4	8,5	9,1	8,4	7,6	6,4	6,9	7,0	6,6	7,4	9,2	8,8	7,9	10,0	11,1	9,2	8,0	9,1	9,9	8,8	7,7	9,4	10,0			
Saldo / Balance	7,1	5,9	8,1	13,1	6,9	5,8	2,7	5,6	3,6	2,3	4,3	10,6	8,2	7,0	11,9	17,3	10,0	8,5	12,5	17,3	10,4	9,5	13,3	18,5			

5. Balança de Serviços / Services Account

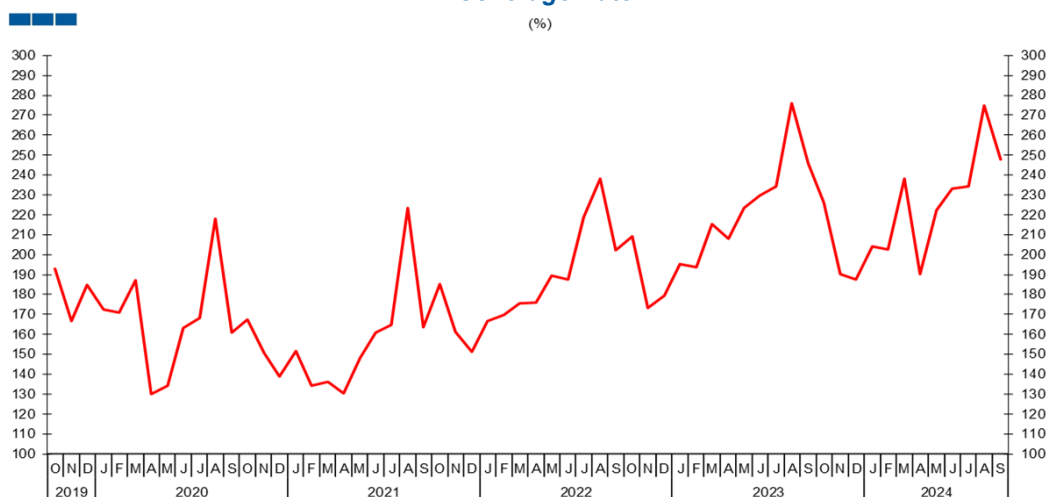
Gráfico / Graph 5.3.
Variação Homóloga
Annual Change



Fonte / Source: BdP

	2022			2023												2024											
	O	N	D	J	F	M	A	M	J	J	A	S	O	N	D	J	F	M	A	M	J	J	A	S			
Exportações / Exports	39,1	27,9	30,2	39,1	30,5	31,3	18,7	17,4	22,9	10,1	11,3	13,0	13,8	9,1	9,1	9,3	10,9	6,0	8,6	7,0	3,7	10,4	3,7	7,8			
Importações / Imports	23,0	18,8	9,7	18,8	14,3	7,0	0,5	-0,4	0,3	2,7	-3,9	-7,0	5,4	-0,6	4,4	4,4	5,8	-4,1	18,8	7,4	2,1	10,4	4,1	7,0			

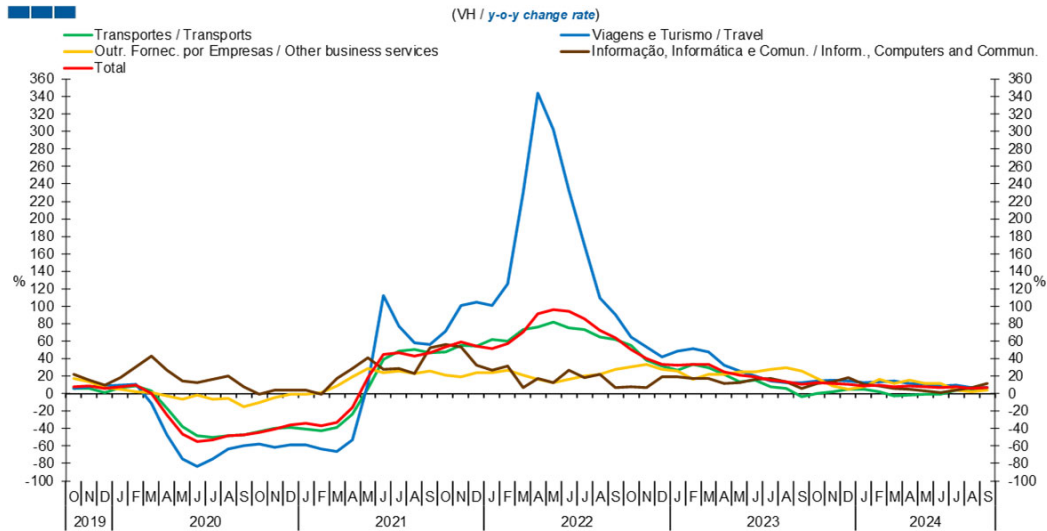
Gráfico / Graph 5.4.
Taxa de Cobertura
Coverage Rate



	2022			2023												2024											
	O	N	D	J	F	M	A	M	J	J	A	S	O	N	D	J	F	M	A	M	J	J	A	S			
Taxa de cobertura / Coverage Rate	209,2	173,3	179,4	195,1	193,5	215,5	208,0	223,3	229,6	234,3	275,9	245,7	226,0	190,2	187,5	204,2	202,7	238,1	190,1	222,4	233,1	234,3	274,9	247,6			

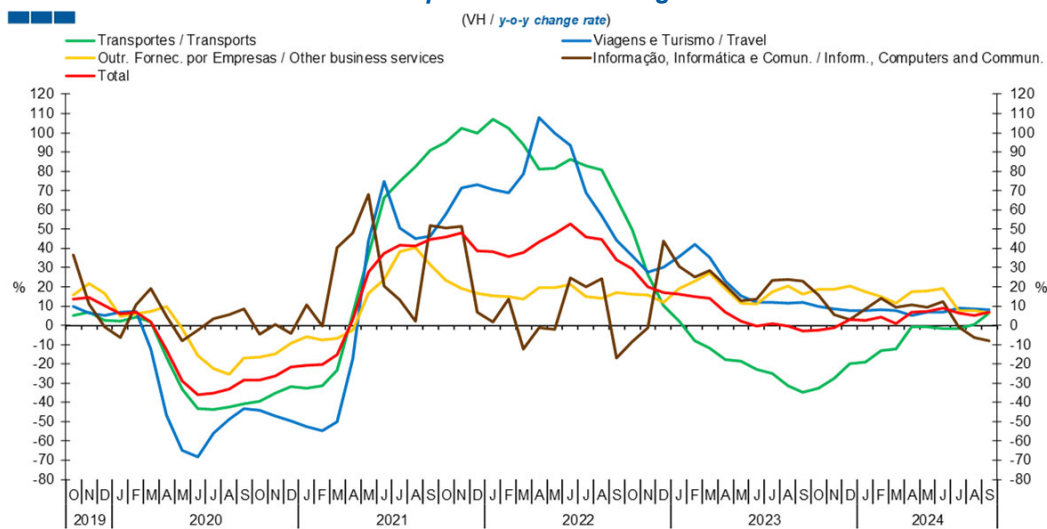
5. Balança de Serviços / Services Account

Gráfico / Graph 5.5.
Variação Homóloga das Exportações
Exports Annual Change



	2022			2023												2024									
	O	N	D	J	F	M	A	M	J	J	A	S	O	N	D	J	F	M	A	M	J	J	A	S	
Transportes / Transports	55,0	38,6	31,8	26,9	33,5	29,7	21,8	13,3	15,3	8,1	5,9	-3,5	0,0	1,7	4,9	5,1	1,8	-2,4	-1,4	-0,4	4,2	3,7	7,3		
Viagens e Turismo / Travel	64,7	53,5	42,1	48,3	51,9	47,9	32,4	25,7	20,0	14,8	12,2	12,8	14,7	15,8	14,2	12,3	13,1	14,4	11,9	11,1	9,0	9,8	7,1	7,1	
Outro Forn. Por empresas / Other business services	30,4	33,9	27,6	26,2	16,8	21,7	22,4	24,6	24,7	27,5	29,5	26,2	17,7	8,9	5,2	8,0	16,0	11,4	15,2	11,4	11,5	3,8	2,2	4,5	
Informação, Informática e Comun. / Inform., Computers and Commun.	7,4	6,5	19,6	19,3	17,8	17,5	12,0	12,6	16,3	16,8	13,5	5,7	11,9	13,7	18,0	10,2	8,5	5,6	4,7	2,7	0,9	4,3	6,9	11,7	
Total	50,4	39,8	33,1	33,0	33,2	33,1	25,1	21,2	19,2	15,6	13,5	11,1	12,2	11,3	10,3	8,9	9,8	8,3	8,7	7,8	7,1	7,6	6,1	7,0	

Gráfico / Graph 5.6.
Variação Homóloga das Importações
Imports Annual Change



	2022			2023												2024								
	O	N	D	J	F	M	A	M	J	J	A	S	O	N	D	J	F	M	A	M	J	J	A	S
Transportes / Transports	49,9	26,3	10,3	2,1	-7,9	-11,7	-18,0	-18,7	-22,7	-25,1	-31,3	-34,8	-32,8	-27,3	-20,0	-19,3	-13,2	-12,1	-0,7	-0,9	-1,7	-1,6	0,6	6,5
Viagens e Turismo / Travel	36,0	27,4	30,3	35,5	42,0	35,4	22,9	15,2	12,1	12,0	11,6	12,1	9,6	8,5	7,6	7,8	8,1	7,7	5,2	7,0	6,9	8,9	8,4	8,1
Outro Forn. Por empresas / Other business services	16,0	15,6	12,1	19,0	22,9	27,2	19,0	11,5	11,1	17,3	20,5	16,4	18,5	18,6	20,4	17,4	14,7	11,5	17,6	17,7	19,1	7,8	7,8	6,2
Informação, Informática e Comun. / Inform., Computers and Commun.	-8,4	-1,4	43,7	30,4	25,2	28,4	20,9	12,9	13,6	23,6	23,9	22,9	16,0	5,6	3,0	8,4	14,1	9,4	10,6	9,3	12,2	-0,9	-6,3	-8,2
Total	29,3	19,8	16,9	16,3	14,9	14,1	6,9	2,1	-0,5	0,8	-0,5	-2,9	-2,7	-1,4	3,0	2,5	4,4	1,0	6,7	7,4	9,1	6,3	5,2	6,7

Nota: Não inclui as séries Construção, Financeiros, Seguros, Direitos de Utilização, Nat. Pessoal, Cult. e Recreat., Operações Gov. (Restantes Serviços), devido ao seu baixo valor relativo e elevada variabilidade.

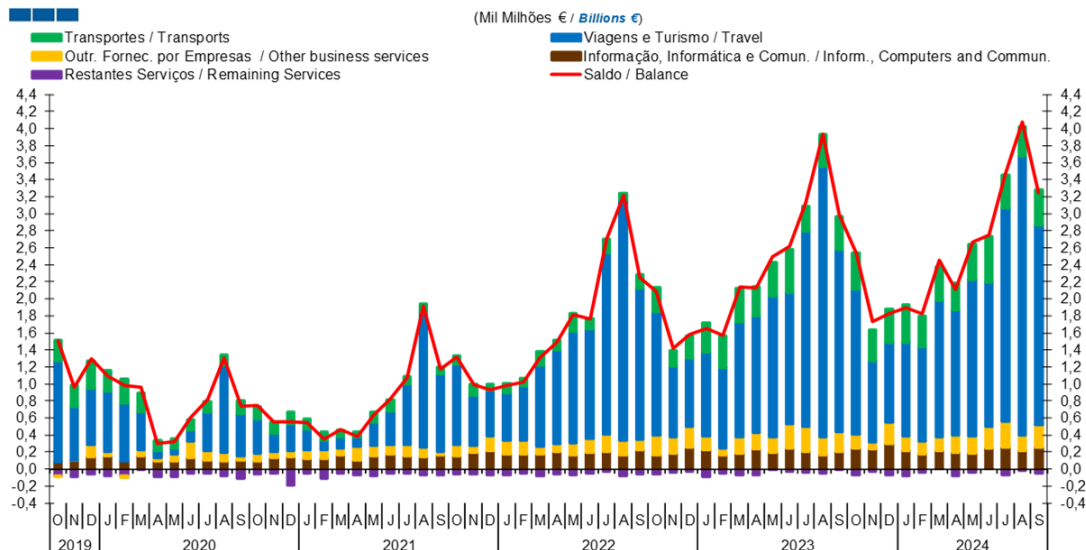
Note: Does not include Construction, Financial, Insurance, Royalties and Licence Fees, Personal, Cultural and Recreational Serv., Government Serv. (Remaining Services) because of its relative small value and high variability.

5. Balança de Serviços / Services Account

Gráfico / Graph 5.7.

Saldo Balance

(Mil Milhões € / Billions €)

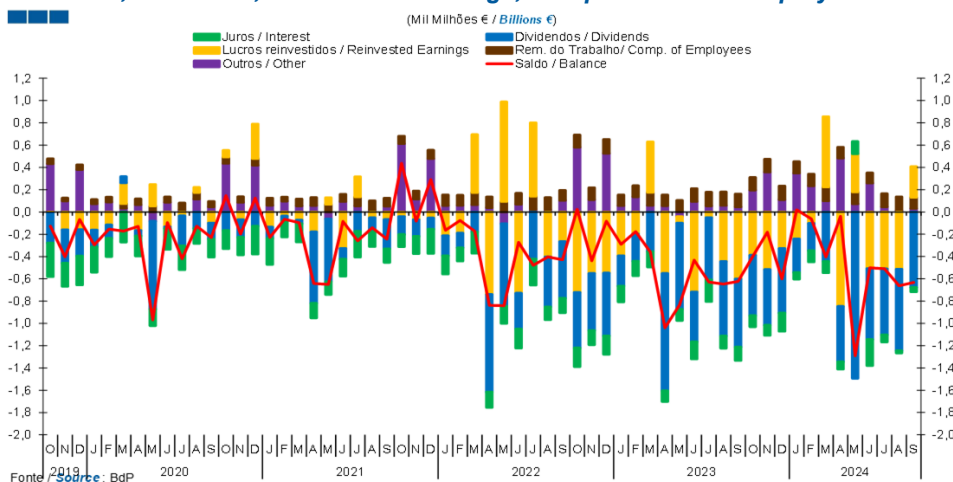


	2022			2023					2024															
	O	N	D	J	F	M	A	M	J	J	A	S	O	N	D	J	F	M	A	M	J	J	A	S
Transportes / Transports	291	176	265	340	380	393	339	399	509	290	378	389	434	362	393	451	370	400	315	417	530	389	345	410
Viagens e Turismo / Travel	1 443	840	799	981	949	1 350	1 369	1 649	1 547	2 297	3 180	2 140	1 707	962	936	1 098	1 107	1 608	1 470	1 834	1 704	2 508	3 282	2 344
Outro Forn. por empresas / Other business services	237	193	247	164	78	197	201	189	286	299	213	238	158	77	261	174	151	162	199	200	245	298	188	271
Informação, Informática e Comun. / Inform., Computers, and Commun.	165	181	253	228	162	182	230	191	240	200	162	200	245	237	291	210	173	204	196	189	234	260	211	251
Restantes Serviços / Remaining Services	-61	-42	-25	-87	-52	-70	-66	-7	-32	-36	-51	-6	-65	-32	-72	-76	-40	6	-83	-39	16	-70	-22	-53
Saldo / Balance	2 085	1 415	1 585	1 656	1 571	2 138	2 130	2 498	2 621	3 136	3 937	2 991	2 534	1 731	1 823	1 893	1 827	2 452	2 113	2 665	2 749	3 462	4 074	3 240

Nota: A série Restantes Serviços inclui Construção, Financeiros, Seguros, Direitos de Utilização, Nat. Pessoal, Cult. e Recreat., Operações Governamentais.
Note: Remaining Services series includes Construction, Financial, Insurance, Royalties and Licence Fees, Personal, Cultural and Recreational Services, Government Services.

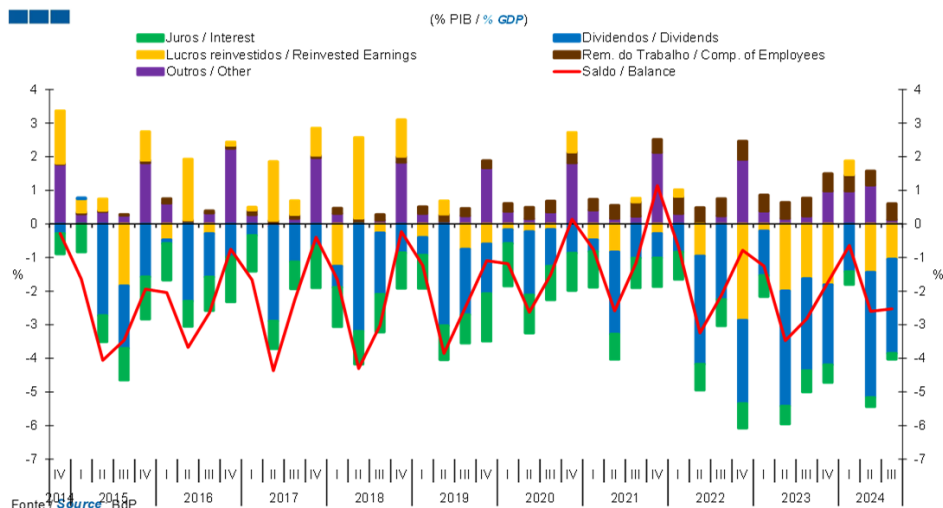
6. Balança de Rendimento Primário / Primary Income Account

Gráfico / Graph 6.1.
Juros, Dividendos, Lucros Reinvestidos, Rend. do Trabalho e Outros
Interest, Dividends, Reinvested Earnings, Compensation of Employees and Others



	2022					2023					2024													
	O	N	D	J	F	M	A	M	J	J	A	S	O	N	D	J	F	M	A	M	J	J	A	S
Remunerações do Trabalho / Compensation of Employees	0,11	0,11	0,13	0,10	0,10	0,12	0,10	0,10	0,12	0,12	0,12	0,12	0,11	0,12	0,12	0,10	0,11	0,12	0,10	0,11	0,09	0,12	0,12	0,10
Dividendos / Dividends	-0,50	-0,51	-0,56	-0,27	-0,24	-0,35	-1,05	-0,77	-0,45	-0,56	-0,67	-0,61	-0,54	-0,50	-0,58	-0,30	-0,24	-0,44	-0,50	-1,49	-0,64	-0,59	-0,73	-0,68
Lucros Reinvestidos / Reinvested Earnings	-0,72	-0,55	-0,55	-0,39	-0,20	0,45	-0,55	-0,06	-0,72	-0,05	-0,44	-0,60	-0,39	-0,52	-0,33	-0,24	-0,10	0,63	-0,85	0,34	-0,51	-0,51	-0,51	0,28
Juros / Interest	-0,17	-0,13	-0,17	-0,14	-0,13	-0,14	-0,10	-0,10	-0,16	-0,20	-0,11	-0,12	-0,10	-0,09	-0,17	-0,06	-0,10	-0,10	-0,07	0,11	-0,24	-0,07	-0,02	-0,04
Outros / Other	0,58	0,11	0,53	0,06	0,14	0,06	0,06	-0,04	0,09	0,05	0,06	0,04	0,20	0,36	0,11	0,35	0,23	0,10	0,48	0,07	0,26	0,05	0,01	0,03
Saldo / Balance	0,02	-0,44	-0,08	-0,29	-0,18	-0,36	-1,04	-0,83	-0,43	-0,63	-0,65	-0,62	-0,40	-0,18	-0,60	0,02	-0,06	-0,40	-0,04	-1,29	-0,50	-0,51	-0,66	-0,63

Gráfico / Graph 6.2.
Juros, Dividendos, Lucros Reinvestidos, Rend. do Trabalho e Outros
Interest, Dividends, Reinvested Earnings, Compensation of Employees and Others



	2018			2019			2020			2021			2022			2023			2024					
	IV	I	II	III	IV	I	II	III	IV	I	II	III	IV	I	II	III	IV	I	II	III				
Remunerações do Trabalho / Compensation of Employees	0,2	0,2	0,2	0,2	0,2	0,2	0,3	0,3	0,3	0,3	0,4	0,4	0,4	0,5	0,5	0,5	0,5	0,5	0,5	0,5	0,5	0,4	0,5	
Dividendos / Dividends	-0,9	-0,5	-3,0	-2,0	-1,5	-0,4	-1,9	-1,1	-0,9	-0,3	-2,4	-1,0	-0,7	-0,8	-3,2	-2,2	-2,5	-1,3	-3,4	-2,7	-2,4	-1,4	-3,7	-2,8
Lucros Reinvestidos / Reinvested Earnings	1,1	-0,4	0,4	-0,7	-0,6	-0,2	-0,2	-0,2	0,6	-0,5	-0,8	0,1	-0,3	0,2	-1,0	0,0	-2,9	-0,2	-2,0	-1,6	-1,8	0,4	-1,4	-1,0
Juros / Interest	-1,1	-1,0	-1,0	-0,9	-1,4	-1,3	-1,1	-1,0	-1,1	-1,1	-0,8	-0,9	-0,9	-0,8	-0,8	-0,8	-0,7	-0,6	-0,5	-0,6	-0,5	-0,4	-0,3	-0,2
Outros / Other	1,8	0,3	0,1	0,2	1,7	0,4	0,2	0,4	1,8	0,4	0,2	0,2	2,1	0,3	0,0	0,2	1,9	0,4	0,2	0,2	1,0	1,0	1,2	0,1
Saldo / Balance	-0,2	-1,2	-3,9	-2,5	-1,1	-1,2	-2,6	-1,5	0,1	-0,8	-2,6	-1,2	1,1	-0,7	-3,2	-2,1	-0,8	-1,3	-3,5	-2,8	-1,7	-0,6	-2,6	-2,5

Nota: A série Restantes Serviços inclui Construção, Financeiros, Seguros, Direitos de Utilização, Nat. Pessoal, Cult. e Recreat., Operações Governamentais.
Note: Remaining Services series includes Construction, Financial, Insurance, Royalties and Licence Fees, Personal, Cultural and Recreational Services, Government Services.